



# Regionální statistika ceny práce

IV. čtvrtletí 2007  
Nepodnikatelská sféra  
**Zlínský** kraj

Revidované výsledky ke dni 10. 3. 2010

## **Copyright - MPSV ČR**

Publikace ani její část nesmí být kopírována, rozšiřována a zařazována do informačních systémů v jakékoliv formě (elektronické, mechanické, optické, magnetické aj.) bez písemného souhlasu

**Ministerstva práce a sociálních věcí**

**Zpracovatel: TREXIMA, spol. s r.o., tř. T. Bati 299, 764 21 Zlín - Louky**

## O b s a h :

<b>Úvod</b> .....	7
-------------------	---

**Výsledková část nepodnikatelská sféra**

Základní metodické přístupy .....	11
Popis publikovaných tabulek .....	12

**Hodinový výdělek**

NS-V0	Hodinový výdělek v nepodnikatelské sféře .....	13
NS-V1	Hodinový výdělek podle hlavních tříd zaměstnání KZAM-R .....	14
NS-V2	Hodinový výdělek podle věkových kategorií .....	14
NS-V3	Hodinový výdělek podle platové třídy .....	15
NS-V4	Hodinový výdělek podle vzdělání .....	15
NS-V5	Hodinový výdělek podle podskupin zaměstnání KZAM-R .....	16
NS-V6	Hodinový výdělek podle kategorií zaměstnání .....	19
NS-V8	Hodinový výdělek podle pohlaví .....	19

**Hrubý měsíční plat**

NS-M0	Hrubý měsíční plat a jeho složky, diferenciacce, placená doba v nepodnikatelské sféře .....	21
NS-M1	Hrubý měsíční plat a jeho složky, diferenciacce, placená doba podle hlavních tříd zaměstnání KZAM-R.....	22
NS-M5	Hrubý měsíční plat a jeho složky, diferenciacce, placená doba podle podskupin zaměstnání KZAM-R .....	24

**Měsíční odpracovaná a neodpracovaná doba**

NS-T5	Průměrná měsíční odpracovaná a neodpracovaná doba podle podskupin zaměstnání KZAM-R .....	30
-------	--	----

**Dodatek – technický popis šetření**

1. Koncepce šetření .....	35
1.1 Základní soubor .....	35
1.2 Struktura souboru RSCP nepodnikatelské sféry .....	35
2. Vstupní údaje .....	36
2.1 Sběr dat .....	36
2.2 Nejdůležitější vstupní údaje .....	36
2.3 Klasifikace a číselníky .....	37
3. Nejdůležitější sledované veličiny .....	38
3.1 Hodinový výdělek .....	38

3.2 Hrubý měsíční plat .....	38
3.3 Měsíční odpracovaná a neodpracovaná doba .....	40
4. Přehled používaných tabulek .....	40
4.1 Kvalita údajů .....	40
4.2 Přehled publikovaných tabulek podle použitých vah .....	41
5. Definice vybraných pojmů .....	41



# Úvod



## Úvod

Regionální statistika ceny práce (RSCP) je systém pravidelného monitorování výdělkové úrovně a pracovní doby zaměstnanců v jednotlivých krajích České republiky formou statistického šetření. Sledovanými ukazateli výdělkové úrovně jsou hodinový výdělek a hrubá měsíční mzda (plat). Šetření metodicky vychází a je obsahově harmonizováno se strukturálním šetřením EU „Structure of Earnings Survey“, viz nařízení komise (ES) č. 1916/2000 ve znění pozdějších předpisů.

Šetření je pod názvem „Čtvrtletní šetření o průměrném výdělku“ zařazeno do programu statistických zjišťování, vyhlášených Českým statistickým úřadem (ČSÚ) ve sbírce zákonů pro příslušný kalendářní rok (viz příloha č. 2 Vyhlášky č. 476/2006 Sb., částka 156, kterou se stanoví Program statistických zjišťování na rok 2007) a pro vybrané ekonomické subjekty je povinné. Šetření provádí pracoviště státní statistické služby Ministerstva práce a sociálních věcí (MPSV). Průběh a vývoj šetření řídí komise, složená ze zástupců MPSV, ČSÚ, Ministerstva financí, České národní banky, CERGE-EI, VŠE v Praze, Českomoravské konfederace odborových svazů, Svazu průmyslu a dopravy ČR. Zpracovatelem RSCP je TREXIMA, spol. s r.o. ([www.trexima.cz](http://www.trexima.cz)).

Nejdůležitějším kritériem pro členění výsledků RSCP je příslušnost šetřeného ekonomického subjektu k podnikatelské, nebo nepodnikatelské sféře. V podnikatelské sféře probíhá šetření se čtvrtletní periodou a ve sféře nepodnikatelské je prováděno s periodou pololetní. Zdrojem dat pro nepodnikatelskou sféru je Informační systém o platech, který je spravován Ministerstvem financí. Za každou sféru jsou vydávány samostatné výsledkové publikace.

Výsledkové publikace jednotlivých krajů jsou uloženy na stránkách <http://portal.mpsv.cz/> v sekci *Zaměstnanost*, v podsekci *Statistiky* pod odkazem *Statistika výdělků*.

Monitorováním výdělků a pracovní doby zaměstnanců na úrovni České republiky se zabývá „Informační systém o průměrném výdělku“ (ISPV). Výsledková publikace je k dispozici na internetových stránkách MPSV ([www.mpsv.cz](http://www.mpsv.cz)) v sekci *Příjmy a životní úroveň*.

Důkladný popis šetření, včetně všech výsledkových publikací, poskytuje také portál [www.ispv.cz](http://www.ispv.cz). Slouží především jako podpora respondentům, kteří zde naleznou všechny potřebné informace a podpůrné nástroje pro zasílání dat. Portál je využíván také k uveřejňování odborných studií a článků, které jako zdroj informací uvádí šetření ISPV a RSCP.

Ministerstvo práce a sociálních věcí děkuje všem respondentům šetření za přípravu vstupních dat pro šetření. Svědomitý přístup respondentů a dodržování termínů pro předání dat umožňují pravidelně uveřejňovat tuto publikaci.







# Výsledková část

Nepodnikatelská sféra



## **Výsledková část nepodnikatelská sféra**

### **Základní metodické přístupy**

Tato publikace přináší charakteristiky hodinového výdělku, hrubého měsíčního platu a pracovní doby získané za nepodnikatelskou sféru šetření RSCP (RSCP-NS). V RSCP se zařazují do nepodnikatelské sféry ekonomické subjekty, které odměňují platem, viz § 109, odst. 3 zákona č. 262/2006 Sb., zákoníku práce, ve znění pozdějších předpisů.

Primárním výsledkem RSCP jsou statistiky výdělkové úrovně jednotlivých zaměstnání (v klasifikaci KZAM-R), dalším produktem jsou odhady výdělkových parametrů zaměstnanecké populace krajů v členění podle firemních i zaměstnaneckých charakteristik. Ekonomické subjekty se v RSCP člení na organizační jednotky, jestliže je možné provést vnitřní rozčlenění podle okresů, ve kterých dílčí jednotky působí. Výsledky podle krajů jsou v tomto smyslu výsledky získané pracovištní metodou.

Vedle podnikového výkaznictví ČSÚ je RSCP dalším zdrojem informací o výdělcích v jednotlivých krajích České republiky. Výkaznictví ČSÚ, jako tradiční zdroj, sbírá údaje o evidenčním počtu zaměstnanců a vyplacených mzdách za ekonomický subjekt a publikuje průměrné mzdy v členění podle firemních charakteristik. Při srovnávání výsledků výkaznictví a RSCP-NS je třeba vzít v úvahu rozdílnou definici nepodnikatelské sféry, rozdílné metody výpočtu výdělkových charakteristik a rozdílný způsob členění výsledků podle krajů. Výkaznictví ČSÚ člení výsledky podle sídla ekonomického subjektu, tj. podnikovou metodou.

Respondenty šetření RSCP-NS jsou aktivní ekonomické subjekty (ES) nepodnikatelské sféry, které jsou definovány Automatizovaným rozpočtovým informačním systémem (ARIS). Na základě systému ARIS, který je spravován Ministerstvem financí, se zjišťuje způsob odměňování a příslušnost ekonomického subjektu k nepodnikatelské sféře. Zdrojem dat platového statistického šetření RSCP pro nepodnikatelskou sféru je Informační systém o platech, který je provozován Ministerstvem financí. Informační systém o platech pokrývá celou nepodnikatelskou sféru a do RSCP předává údaje jako plošné šetření.

## Popis publikovaných tabulek

Tabulky v publikaci jsou rozděleny podle sledovaného ukazatele do tří základních okruhů. Tabulky přinášející charakteristiky hodinového výdělku jsou označeny NS-Vx, kde NS značí nepodnikatelskou sféru a x je pořadové číslo tabulky. Charakteristiky hrubého měsíčního platu, struktury platu a průměrné placené doby jsou obsaženy v tabulkách se značením NS-Mx a charakteristiky měsíční odpracované a neodpracované doby v tabulkách se značením NS-Tx.

Hlavním výsledkem RSCP jsou statistiky výdělkové úrovně a pracovní doby za jednotlivá zaměstnání podle klasifikace KZAM-R, obsažené v tabulkách NS-V5, NS-M5 a NS-T5. Tyto tabulky obsahují ta zaměstnání, která jsou ve své podskupině zaměstnání (čtyřmístný KZAM-R) zastoupena alespoň třemi ekonomickými subjekty a zároveň deseti zaměstnanci. Uvedené počty organizačních jednotek a zaměstnanců ukazují na zastoupení v souboru ISPV-NS. V ostatních tabulkách jsou počty zaměstnanců uváděny v % a jejich účelem je přiblížit relativní zastoupení publikovaných kategorií.

### **Statistické charakteristiky používané ve výsledkových tabulkách:**

1. decil	První decil je hodnota, pod kterou leží 10 % nejnižších hodnot sledovaného znaku.
1. kvartil	První kvartil je hodnota, pod kterou leží 25 % nejnižších hodnot sledovaného znaku.
Medián	Medián je hodnota uprostřed vzestupně uspořádané řady hodnot sledovaného znaku, polovina hodnot je nižší než medián a druhá polovina je vyšší než medián.
3. kvartil	Třetí kvartil je hodnota, nad kterou leží 25 % nejvyšších hodnot sledovaného znaku.
9. decil	Devátý decil je hodnota, nad kterou leží 10 % nejvyšších hodnot sledovaného znaku.
Průměr	Průměr je počítán jako vážený (případně nevážený) aritmetický průměr sledovaného znaku.

### **Ostatní symboly používané ve výsledkových tabulkách:**

"Neuvedeno"	Symbol "Neuvedeno" označuje kategorii zaměstnanců, u které nebyl uveden kód příslušného třídícího znaku.
"*"	Symbol "*" označuje položku vstupních dat vypočítanou, ale nezveřejnitelnou z důvodu nedostatečného počtu vstupních hodnot (méně než 3 ekonomické subjekty a 10 zaměstnanců).

Revidované výsledky ke dni 10. 3. 2010

**Hodinový výdělek v nepodnikatelské sféře <sup>1)</sup>**kraj: **Zlínský****Medián hodinového výdělku ..... 122,75 Kč/hod**

Index mediánu hodinového výdělku zaměstnanců

meziroční vůči 4. čtvrtletí 2006..... 106,3 %

**Diferenciace**

1. decil - 10 % hodinových výdělků menších než ..... 67,00 Kč/hod

1. kvartil - 25 % hodinových výdělků menších než ..... 92,27 Kč/hod

Medián - 50 % hodinových výdělků menších než ..... 122,75 Kč/hod

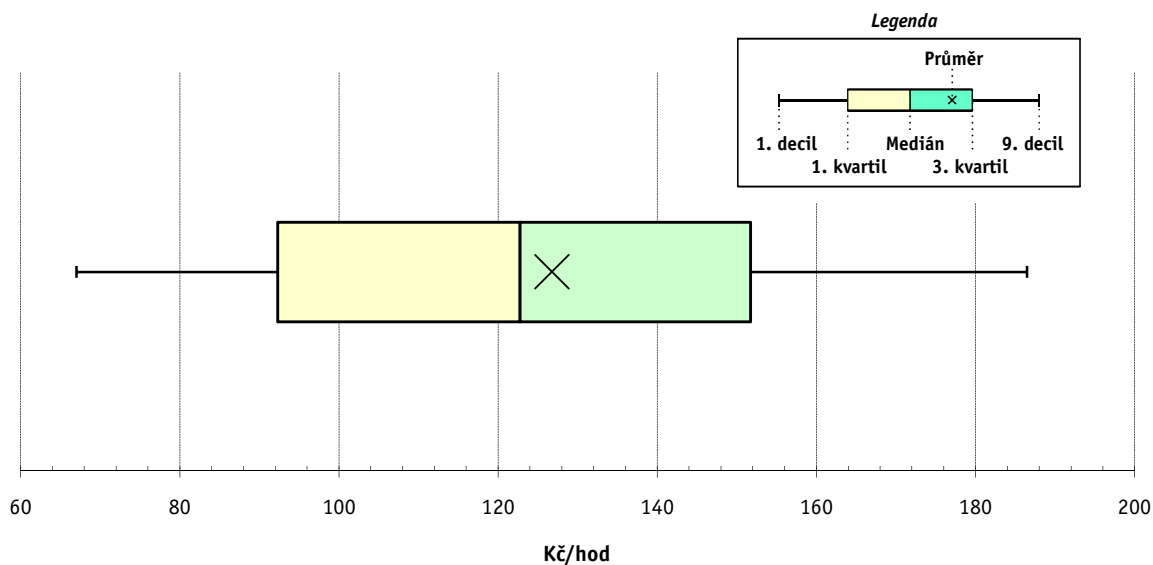
3. kvartil - 25 % hodinových výdělků větších než ..... 151,72 Kč/hod

9. decil - 10 % hodinových výdělků větších než ..... 186,46 Kč/hod

**Průměr hodinového výdělku ..... 126,76 Kč/hod**

Podíl zaměstnanců s podprůměrným

hodinovým výdělkem ..... 53,5 %

**Vysvětlivky:**

1) Hodinový výdělek se zjišťuje jako průměrný hodinový výdělek definovaný v § 351 až § 362 zákona č. 262/2006 Sb., zákoníku práce, ve znění pozdějších předpisů.

## 4. čtvrtletí 2007

## RSCP - nepodnikatelská sféra

NS-V1

Revidované výsledky ke dni 10. 3. 2010

### Hodinový výdělek podle hlavních tříd zaměstnání KZAM-R

kraj: Zlínský

Hlavní třída zaměstnání KZAM-R	Struktura zaměstnanců	Medián	Diferenciace		Průměr
			1. decil	9. decil	
	%	Kč/hod	Kč/hod	Kč/hod	Kč/hod
0 Příslušníci armády	0,1	*	*	*	*
1 Zákonodárci, vedoucí a řídicí pracovníci	6,5	<b>189,88</b>	101,70	287,36	195,53
2 Vědečtí a odborní duševní pracovníci	34,1	<b>137,00</b>	102,46	180,50	140,51
3 Techničtí, zdravotničtí a pedagogičtí pracovníci	29,1	<b>130,84</b>	94,10	192,18	137,87
4 Nižší administrativní pracovníci	4,1	<b>100,36</b>	72,06	139,27	104,16
5 Provozní pracovníci ve službách a obchodu	11,9	<b>82,51</b>	60,51	144,39	91,80
6 Dělníci v zemědělství, lesnictví a rybářství	0,4	<b>92,35</b>	68,37	129,15	94,56
7 Řemeslníci, výrobci a zpracovatelé	1,1	<b>90,13</b>	69,00	116,22	93,03
8 Obsluha strojů a zařízení	1,7	<b>93,58</b>	56,00	146,15	97,44
9 Pomocní a nekvalifikovaní pracovníci	11,0	<b>64,92</b>	52,68	92,14	69,19
<b>C E L K E M - nepodnikatelská sféra</b>	<b>100</b>	<b>122,75</b>	<b>67,00</b>	<b>186,46</b>	<b>126,76</b>

## 4. čtvrtletí 2007

## RSCP - nepodnikatelská sféra

NS-V2

Revidované výsledky ke dni 10. 3. 2010

### Hodinový výdělek podle věkových kategorií

kraj: Zlínský

Věková kategorie	Struktura zaměstnanců	Medián	Diferenciace		Průměr
			1. decil	9. decil	
	%	Kč/hod	Kč/hod	Kč/hod	Kč/hod
do 20 let	0,1	<b>66,02</b>	48,53	103,58	69,42
20 - 29 let	11,7	<b>105,57</b>	72,47	153,26	109,34
30 - 39 let	22,9	<b>120,55</b>	68,00	182,61	124,60
40 - 49 let	32,6	<b>126,60</b>	66,93	190,94	129,28
50 - 59 let	27,8	<b>130,09</b>	66,06	198,43	132,53
60 a více let	5,0	<b>132,44</b>	62,48	192,18	130,33
<b>C E L K E M - nepodnikatelská sféra</b>	<b>100</b>	<b>122,75</b>	<b>67,00</b>	<b>186,46</b>	<b>126,76</b>

## 4. čtvrtletí 2007

## RSCP - nepodnikatelská sféra

NS-V3

Revidované výsledky ke dni 10. 3. 2010

Hodinový výdělek  
podle platové třídy

kraj: Zlínský

Platová třída	Struktura zaměstnanců	Medián	Diferenciace		Průměr
			1. decil	9. decil	
	%	Kč/hod	Kč/hod	Kč/hod	Kč/hod
1. platová třída	0,5	<b>57,28</b>	48,02	73,78	59,29
2. platová třída	7,9	<b>61,99</b>	51,74	81,11	64,96
3. platová třída	4,4	<b>71,61</b>	56,07	155,95	89,89
4. platová třída	7,3	<b>85,13</b>	61,08	166,31	99,44
5. platová třída	6,1	<b>92,01</b>	66,69	184,49	108,16
6. platová třída	5,7	<b>98,68</b>	72,96	201,44	117,97
7. platová třída	5,7	<b>117,32</b>	82,61	220,32	135,23
8. platová třída	8,8	<b>112,13</b>	86,87	152,75	118,99
9. platová třída	16,5	<b>122,15</b>	96,49	154,64	125,85
10. platová třída	8,3	<b>142,00</b>	110,40	180,73	144,89
11. platová třída	5,6	<b>141,38</b>	94,51	209,11	148,68
12. platová třída	21,6	<b>147,02</b>	119,17	205,13	156,44
13. platová třída	1,2	<b>211,19</b>	147,00	328,20	229,54
14. platová třída	0,3	<b>268,24</b>	192,94	338,88	266,77
15. platová třída	0,0	*	*	*	*
16. platová třída	0,0	*	*	*	*
<b>C E L K E M - nepodnikatelská sféra</b>	<b>100</b>	<b>122,75</b>	<b>67,00</b>	<b>186,46</b>	<b>126,76</b>

## 4. čtvrtletí 2007

## RSCP - nepodnikatelská sféra

NS-V4

Revidované výsledky ke dni 10. 3. 2010

Hodinový výdělek  
podle vzdělání

kraj: Zlínský

Vzdělání	Struktura zaměstnanců	Medián	Diferenciace		Průměr	
			1. decil	9. decil		
	%	Kč/hod	Kč/hod	Kč/hod	Kč/hod	
KKOV						
Základní a nedokončené	A-C	5,2	<b>66,97</b>	53,88	98,29	71,42
Střední bez maturity	D,E,H,J	17,4	<b>76,26</b>	56,07	117,01	82,99
Střední s maturitou	K-M	40,3	<b>122,51</b>	85,35	175,60	127,32
Vyšší odborné a bakalářské	N,R	5,8	<b>133,94</b>	89,23	204,79	142,05
Vysokoškolské	T,V	28,7	<b>148,97</b>	113,79	224,51	160,95
Neuvedeno		2,7	<b>108,42</b>	72,33	152,00	111,30
<b>C E L K E M - nepodnikatelská sféra</b>	<b>100</b>	<b>122,75</b>	<b>67,00</b>	<b>186,46</b>	<b>126,76</b>	

Revidované výsledky ke dni 10. 3. 2010

### Hodinový výdělek podle podskupin zaměstnání KZAM-R

kraj: Zlínský

Podskupiny zaměstnání KZAM-R	Výběrový soubor		Medián	Diferenciace		Průměr
	počet org. jednotek	počet zaměst.		1. decil	9. decil	
			Kč/hod	Kč/hod	Kč/hod	Kč/hod
1127 Vedoucí pracovníci orgánů státní správy, správních úřadů	24	326	<b>200,52</b>	136,89	299,04	211,32
1128 Vyšší úředníci bezpečnosti a ochrany (policejní ředitel)	7	113	<b>246,88</b>	206,83	363,04	260,89
1150 Přednostové, tajemníci a ved.prac.okresních a obecních úřadů	31	359	<b>192,48</b>	146,06	274,38	204,38
1210 Ředitelé a prezidenti velkých organizací, podniků	254	257	<b>236,85</b>	175,00	314,09	241,56
1225 Vedoucí pracovníci v restauracích a hotelích	289	303	<b>99,93</b>	80,53	134,03	104,68
1229 Vedoucí pracovních dílčích celků jinde neuvedení (kult.,zdrav.)	57	111	<b>193,59</b>	132,69	279,08	199,40
1231 Vedoucí pracovníci finančních a hospodářských útvarů	32	46	<b>193,35</b>	131,58	346,02	212,05
1239 Vedoucí pracovníci ostatních útvarů jinde neuvedení	8	19	<b>259,29</b>	92,48	296,35	229,26
1315 Vedoucí, ředitelé v restauracích a hotelích	13	13	<b>108,07</b>	87,91	151,99	115,61
1319 Vedoucí, ředitelé malých organizací ostatní (kult.,zdrav.,škol.)	254	260	<b>185,34</b>	143,43	260,04	196,20
2131 Projektanti a analytici výpočetních systémů	4	11	<b>146,52</b>	117,04	169,89	147,14
2132 Programátoři	7	15	<b>157,93</b>	88,28	197,42	146,69
2139 Ostatní odborníci zabývající se výpoč. tech. jinde neuvedení	24	59	<b>144,00</b>	93,76	185,18	142,13
2141 Hlavní architekti, arch. a plánovači měst, urbanisté, doprav.sítí	4	10	<b>152,96</b>	127,97	192,67	155,96
2149 Ostatní architekti, projekt., konstruk.a tech.inženýři (tvůr.prac.)	5	16	<b>119,57</b>	86,75	152,59	120,80
2211 Bakteriologové, biolog., ekolog., zoologové a odb.v přib.obor.	7	51	<b>149,83</b>	116,00	194,00	157,32
2213 Agronomové, šlechtitelé a odborníci v příbuzných oborech	3	10	<b>147,00</b>	114,27	195,63	153,23
2221 Lékaři, ordináři (kromě zubních lékařů)	10	109	<b>237,75</b>	141,98	316,76	232,90
2321 Učitelé všeobecně vzdělávacích předmětů	57	1 241	<b>149,78</b>	111,97	191,73	152,48
2322 Učitelé odborných předmětů	45	892	<b>150,31</b>	116,37	195,21	154,83
2323 Učitelé praktického vyučování (kromě mistrů)	25	61	<b>141,20</b>	122,41	228,40	158,62
2331 Učitelé základních škol	221	3 155	<b>140,00</b>	110,84	173,36	142,25
2332 Učitelé předškolní výchovy	233	897	<b>109,92</b>	89,92	136,99	112,02
2341 Učitelé všeobecně vzdělávacích předmětů na speciál. školách	33	319	<b>153,33</b>	118,12	197,27	156,31
2342 Učitelé odborných předmětů na speciálních školách	11	66	<b>143,57</b>	108,97	171,85	142,29
2343 Učitelé praktického vyučování na speciálních školách	13	62	<b>135,92</b>	103,46	177,25	139,67
2353 Učitelé základních uměleckých škol (vč.soukromých)	22	527	<b>131,59</b>	96,58	163,68	132,49
2355 Učitelé pedagog. středisek a pedagogickopsycholog. poraden	4	19	<b>163,73</b>	140,15	212,99	171,91
2356 Odborní pedagogové v zařiz. pro výkon ústav.a ochran. výchovy	4	14	<b>148,45</b>	125,71	187,72	147,45
2359 Ost.odb.pedagogičtí pracov. jinde neuvedení (odb.instruktoři)	13	26	<b>106,06</b>	75,00	197,98	114,41
2411 Odb. prac. na úseku účetnictví, financí, daní, ap., hlavní účetní	145	180	<b>130,21</b>	98,30	170,61	133,79
2412 Odbor. pracovníci na úseku zaměstnaneckých, personálních věcí	22	42	<b>133,66</b>	94,99	192,00	139,48
2419 Ostatní odborní pracovníci v oblasti podnikání	13	34	<b>109,87</b>	84,15	151,35	115,56
2421 Právníci, právní poradci (mimo advokacie a soudnictví)	20	56	<b>165,74</b>	122,49	209,39	166,11
2429 Ostatní odborníci v právní oblasti jinde neuvedení	8	28	<b>126,28</b>	93,08	164,29	126,64
2432 Odborní pracovníci knihoven (kromě řadových)	28	92	<b>99,85</b>	82,70	139,51	106,90
2434 Odborní pracovníci - kurátoři (muzeí, galérií)	10	42	<b>123,90</b>	104,19	162,32	132,61
2439 Ostatní odborní pracovníci kultury a osvěty jinde neuvedení	19	45	<b>103,29</b>	71,77	152,54	109,51
2441 Ekonomové - vědecktí pracovníci, specialisté, experti	31	61	<b>146,75</b>	107,92	212,04	151,07
2443 Filozofové, historici, politologové	4	24	<b>114,00</b>	93,00	162,68	126,49
2445 Psychologové	26	61	<b>141,32</b>	124,08	192,76	148,93
2446 Odborní pracovníci v oblasti sociální péče (kromě řadových)	29	191	<b>122,23</b>	93,20	149,06	122,68
2451 Spisovatelé, autoři, kritikové, novináři, redaktori	8	13	<b>132,08</b>	103,25	172,52	133,32
2452 Sochaři, malíři, umělečtí restaurátoři, grafici a výtvarníci	6	13	<b>114,73</b>	83,30	134,68	109,78



Revidované výsledky ke dni 10. 3. 2010

### Hodinový výdělek podle podskupin zaměstnání KZAM-R

kraj: Zlínský

Podskupiny zaměstnání KZAM-R	Výběrový soubor		Medián	Diferenciace		Průměr
	počet org. jednotek	počet zaměst.		1. decil	9. decil	
			Kč/hod	Kč/hod	Kč/hod	Kč/hod
2470 Odborní administrativní pracovníci jinde neuvedení	90	1 109	<b>125,64</b>	98,57	159,62	129,07
3112 Stavební technici	22	98	<b>133,02</b>	93,67	192,57	139,62
3119 Ostatní techničtí pracovníci jinde neuvedení	30	85	<b>121,12</b>	87,02	156,48	123,90
3122 Operátoři a obsluha výpočetní techniky	28	56	<b>110,29</b>	81,79	155,25	118,90
3129 Ostatní technici ve výpočetní technice jinde neuvedení	11	25	<b>136,17</b>	88,02	190,04	139,97
3151 Kolaudační technici a technici protipožární ochrany	4	211	<b>190,72</b>	143,51	236,97	190,87
3152 Bezpečnostní tech.a tech. pro kontrolu zdravotní nezávadnosti	18	54	<b>146,10</b>	93,03	218,27	150,35
3211 Technici a laboranti v oblasti biologie a v příbuzných oborech	3	42	<b>116,88</b>	98,22	129,68	114,94
3212 Technici v agronomii, v lesnictví a v zemědělství	8	38	<b>101,91</b>	84,72	161,38	114,77
3223 Dietetici a odborníci na výživu	7	12	<b>117,47</b>	94,57	125,59	112,89
3226 Rehabilitační a fyzioterapeutičtí pracovníci (vč. odb. masérů)	12	30	<b>118,10</b>	84,24	138,70	115,55
3231 Ošetřovatelé, všeobecné zdravotní sestry	26	351	<b>142,76</b>	113,83	165,36	141,58
3233 Sestry pro péči o dítě	5	62	<b>131,46</b>	108,25	153,91	130,44
3311 Vychovatelé v družinách, domovech dětí a mládeže	279	772	<b>107,35</b>	78,93	135,08	108,53
3312 Vedoucí zájmových kroužků (z povolání)	11	35	<b>110,09</b>	84,43	146,68	114,28
3320 Pedagogové pro předškolní výchovu	50	198	<b>109,38</b>	80,91	130,67	109,06
3331 Vychovatelé na speciálních školách	21	103	<b>120,47</b>	80,58	156,43	119,18
3332 Vychovatelé školsk. zařiz. pro výkon ústavní a ochranné výchovy	11	104	<b>129,34</b>	102,15	182,25	134,93
3341 Instruktoři a mistři odborné výchovy	25	427	<b>119,51</b>	98,28	146,59	121,66
3349 Ostatní pedagogové jinde neuvedení	13	15	<b>84,86</b>	56,52	163,55	92,48
3416 Nákupčí	8	13	<b>108,56</b>	85,64	141,45	110,69
3423 Zprostředkovatelé práce a agenti pracovních úřadů	4	82	<b>114,22</b>	92,06	130,04	113,12
3429 Ostatní obchodní agenti a makléři jinde neuvedení	5	11	<b>127,29</b>	109,91	162,63	139,94
3431 Odborné sekretářky, sekretáři	43	114	<b>109,96</b>	85,84	171,14	122,93
3433 Pracovníci v oblasti účetnictví, fakturace, rozpočet., kalkulace	399	877	<b>120,99</b>	88,52	162,38	124,30
3434 Pracovníci v oblasti statistiky a matematiky	3	10	<b>127,68</b>	109,50	151,66	127,91
3435 Pracovníci v oblasti práce a mezd (kromě účetních)	9	10	<b>123,59</b>	82,77	155,05	119,52
3436 Referenti osobních oddělení	19	33	<b>131,49</b>	96,91	191,13	141,14
3439 Ostatní odborní administrativní pracovníci jinde neuvedení	199	834	<b>134,23</b>	94,07	201,15	141,20
3442 Berní a daňoví pracovníci	3	616	<b>134,77</b>	113,66	158,13	134,57
3443 Pracovníci sociálního a důchodového zabezpečení	4	142	<b>113,21</b>	92,39	131,61	112,13
3444 Pracovníci pasových oddělení a oddělení udělovajících povolení	8	113	<b>141,52</b>	104,32	184,64	143,98
3449 Ostatní celní a daňoví pracovníci a pracovníci v příb. oborech	4	95	<b>186,77</b>	138,59	205,65	182,71
3460 Sociální pracovníci	44	392	<b>105,06</b>	79,92	142,76	109,38
3479 Ostatní pracovníci umění a zábavy jinde neuvedení	6	22	<b>107,77</b>	85,02	146,52	123,78
3482 Trenéři, cvičitelé a úředníci sportovních podniků a klubů	4	17	<b>143,32</b>	77,42	188,20	139,15
4111 Písačky - opisovačky, stenotypistky	6	121	<b>89,02</b>	74,60	116,81	92,85
4112 Kancelářští a manipul. prac. a obsl. zařízení na zpracování textu	21	73	<b>110,20</b>	75,11	132,32	106,84
4115 Sekretářky, sekretáři	106	484	<b>107,54</b>	70,61	147,41	109,86
4121 Nižší účetní	5	15	<b>94,93</b>	82,60	147,58	108,81
4131 Úředníci ve skladech	29	76	<b>96,91</b>	76,41	115,85	96,17
4141 Řadoví knihovníci, archiváři, evidenční pracovníci	54	133	<b>98,43</b>	79,71	139,46	104,14
4142 Poštovní doručovatelé, úředníci v třídních	5	12	<b>80,63</b>	73,00	96,13	83,42
4190 Ostatní nižší úředníci jinde neuvedení	64	104	<b>108,69</b>	71,45	150,52	110,95

Revidované výsledky ke dni 10. 3. 2010

### Hodinový výdělek podle podskupin zaměstnání KZAM-R

kraj: Zlínský

Podskupiny zaměstnání KZAM-R	Výběrový soubor		Medián	Diferenciace		Průměr
	počet org. jednotek	počet zaměst.		1. decil	9. decil	
			Kč/hod	Kč/hod	Kč/hod	Kč/hod
4211 Pokladníci (v bankách, pojišťovnách, spořitelnách, na poště)	27	43	<b>96,56</b>	68,17	118,65	94,33
4214 Prodavači vstupenek, jízdenek apod.	10	20	<b>94,49</b>	70,42	126,08	98,85
4223 Telefonisté	16	34	<b>85,54</b>	61,10	107,52	84,61
4224 Informátoři	14	23	<b>95,51</b>	72,66	115,38	95,12
5113 Průvodci (turist. zájezdů, historických a kulturních památek)	7	50	<b>66,08</b>	53,83	100,50	72,83
5121 Pracovníci dohlížející nad obsluhujícím personálem, hospodyně	48	64	<b>83,73</b>	55,39	116,74	88,03
5122 Kuchaři	446	1 706	<b>71,19</b>	58,02	90,91	73,33
5123 Číšníci, servírky	5	18	<b>67,98</b>	54,85	122,36	80,13
5131 Dětské pěstounky, pečovatelky, pomocní vychovatelé	5	23	<b>86,54</b>	67,76	110,54	87,95
5132 Pečovatelé a pomoc.ošetřovatelé v zařiz.soc.péče, v nemocnicích	28	905	<b>94,37</b>	72,27	110,00	93,36
5139 Ostatní pečovatelé a pomocní ošetřovatelé jinde neuvedení	5	14	<b>77,27</b>	61,45	89,44	76,80
5162 Pracovníci bezpečnostních orgánů (např. policisté,stražníci)	20	304	<b>145,25</b>	112,07	181,43	144,67
5169 Ostatní pracovníci ochrany a ostrahy jinde neuvedení	6	12	<b>72,31</b>	56,97	99,87	75,51
5211 Prodavači v obchodech	9	11	<b>70,75</b>	58,63	82,68	70,81
6113 Zahradníci a pěstitelé zahradních plodin a sazenic	15	90	<b>83,00</b>	68,00	122,07	88,86
7122 Zedníci, kameníci, omítkáři	22	45	<b>89,87</b>	59,66	111,00	90,14
7124 Tesaři a truhláři	3	18	<b>90,43</b>	52,89	119,82	90,63
7125 Stavební montážníci	3	28	<b>79,88</b>	63,43	97,00	82,21
7129 Ost. stavební dělníci hlavní stav. výroby a prac.v ost. oborech	9	12	<b>88,29</b>	73,27	111,03	89,61
7136 Instalatéři, potrubáři, stavební zámečníci, klempíři	10	27	<b>99,02</b>	79,23	115,51	96,80
7137 Stavební a provozní elektrikáři	9	20	<b>92,72</b>	71,83	113,38	92,19
7222 Nástrojaři, kovomodeláři, kovodělníci, zámečníci	25	45	<b>100,87</b>	76,23	125,21	106,00
7241 Elektromech., opraváři a seřizovači různých typů elektr. zařízení	12	34	<b>98,00</b>	76,76	115,85	98,93
7422 Umělečtí truhláři, řezbáři, výrobci a opraváři výrobků ze dřeva	8	13	<b>97,36</b>	74,87	132,30	102,79
7433 Dámští a pánští krejčí a kloboučníci včetně opravářů oděvů	9	31	<b>76,00</b>	60,87	94,17	76,39
8162 Obsluha parních turbín, ohříváčů a motorů	94	121	<b>61,00</b>	51,07	107,00	74,08
8264 Obsluha strojů na bělení, barvení, čištění, praní, žehlení textilu	10	94	<b>67,00</b>	58,97	74,00	66,49
8321 Řidiči osobních a malých dodávkových automobilů, taxikáři	33	75	<b>103,27</b>	79,00	141,32	102,91
8322 Řidiči sanitních a rzp vozů	3	138	<b>136,77</b>	107,00	156,10	134,50
8324 Řidiči nákladních automobilů a tahačů	8	24	<b>98,41</b>	71,00	118,30	95,62
8326 Řidiči speciálních vozidel	6	14	<b>113,72</b>	101,90	143,92	115,42
9132 Pomocníci a uklízeči v kancelářích, hotelích, nemocnicích ap.	596	1 999	<b>61,07</b>	51,60	77,02	63,28
9133 Ruční praláci a žehlíři (kromě obsluhy strojů)	22	47	<b>65,75</b>	53,26	80,83	65,96
9141 Domovníci, správci domu	97	203	<b>88,44</b>	62,20	119,42	89,70
9143 Školníci vč. školníků - údržbářů	408	549	<b>73,53</b>	57,95	102,83	78,20
9152 Vrátní, hlídači, uváděči a šatnářky	29	86	<b>70,53</b>	57,04	83,76	70,62
9161 Sběrači odpadků, popeláři	33	77	<b>74,25</b>	49,05	109,19	78,10
9169 Ostatní pracovníci v příbuzných oborech jinde neuvedení	52	97	<b>82,75</b>	57,30	112,02	83,59
9333 Vazači a nosiči břemen, přistavní dělníci (dokaři)	10	13	<b>101,25</b>	74,80	107,80	91,60
9339 Pomocní a nekvalif. pracovníci v dopravě, ve skladech, v telek.	17	41	<b>71,40</b>	64,51	93,38	74,80

## 4. čtvrtletí 2007 RSCP - nepodnikatelská sféra

NS-V6

Revidované výsledky ke dni 10. 3. 2010

### Hodinový výdělek podle kategorií zaměstnání

kraj: Zlínský

Kategorie zaměstnání	Struktura zaměstnanců	Medián	Diferenciace		Průměr
			1. decil	9. decil	
	%	Kč/hod	Kč/hod	Kč/hod	Kč/hod
D Manuální pracovníci	21,2	<b>69,96</b>	54,28	110,73	77,67
T Nemanuální pracovníci	78,8	<b>133,34</b>	92,45	194,90	139,97
Relace D/T (%)		52,5	58,7	56,8	55,5
<b>C E L K E M - nepodnikatelská sféra</b>	<b>100</b>	<b>122,75</b>	<b>67,00</b>	<b>186,46</b>	<b>126,76</b>

manuální pracovníci - zaměstnanci s převážně manuálním charakterem práce (hlavní třída KZAM-R 6-9 a vybraná zaměstnání hl. třídy 5)

nemanuální pracovníci - zaměstnanci s převážně nemanuálním charakterem práce (hlavní třída KZAM-R 1-4 a vybraná zaměstnání hl. třídy 5)

## 4. čtvrtletí 2007 RSCP - nepodnikatelská sféra

NS-V8

Revidované výsledky ke dni 10. 3. 2010

### Hodinový výdělek podle pohlaví

kraj: Zlínský

Pohlaví	Struktura zaměstnanců	Medián	Diferenciace		Průměr
			1. decil	9. decil	
	%	Kč/hod	Kč/hod	Kč/hod	Kč/hod
Muž	28,7	<b>143,79</b>	87,40	216,50	150,08
Žena	71,3	<b>115,19</b>	63,76	167,64	117,39
Relace Ž/M (%)		80,1	72,9	77,4	78,2
<b>C E L K E M - nepodnikatelská sféra</b>	<b>100</b>	<b>122,75</b>	<b>67,00</b>	<b>186,46</b>	<b>126,76</b>



## Hrubý měsíční plat a jeho složky, diference, placená doba v nepodnikatelské sféře

kraj: Zlínský

**Medián hrubého měsíčního platu ..... 21 396 Kč/měs**

### Diference

1. decil - 10 % hrubých měsíčních platů menších než .....	11 704 Kč/měs
1. kvartil - 25 % hrubých měsíčních platů menších než .....	16 306 Kč/měs
Medián - 50 % hrubých měsíčních platů menších než .....	21 396 Kč/měs
3. kvartil - 25 % hrubých měsíčních platů větších než .....	25 874 Kč/měs
9. decil - 10 % hrubých měsíčních platů větších než .....	31 466 Kč/měs

**Průměr hrubého měsíčního platu ..... 21 899 Kč/měs**

### Vybrané složky hrubého měsíčního platu

prémie a odměny .....	5,5 %
příplatky za přesčas .....	0,2 %
příplatky ostatní .....	12,5 %
náhrady .....	12,5 %
odměny za pohotovost .....	0,2 %

**Průměrná placená doba ..... 173,9 hod/měs**

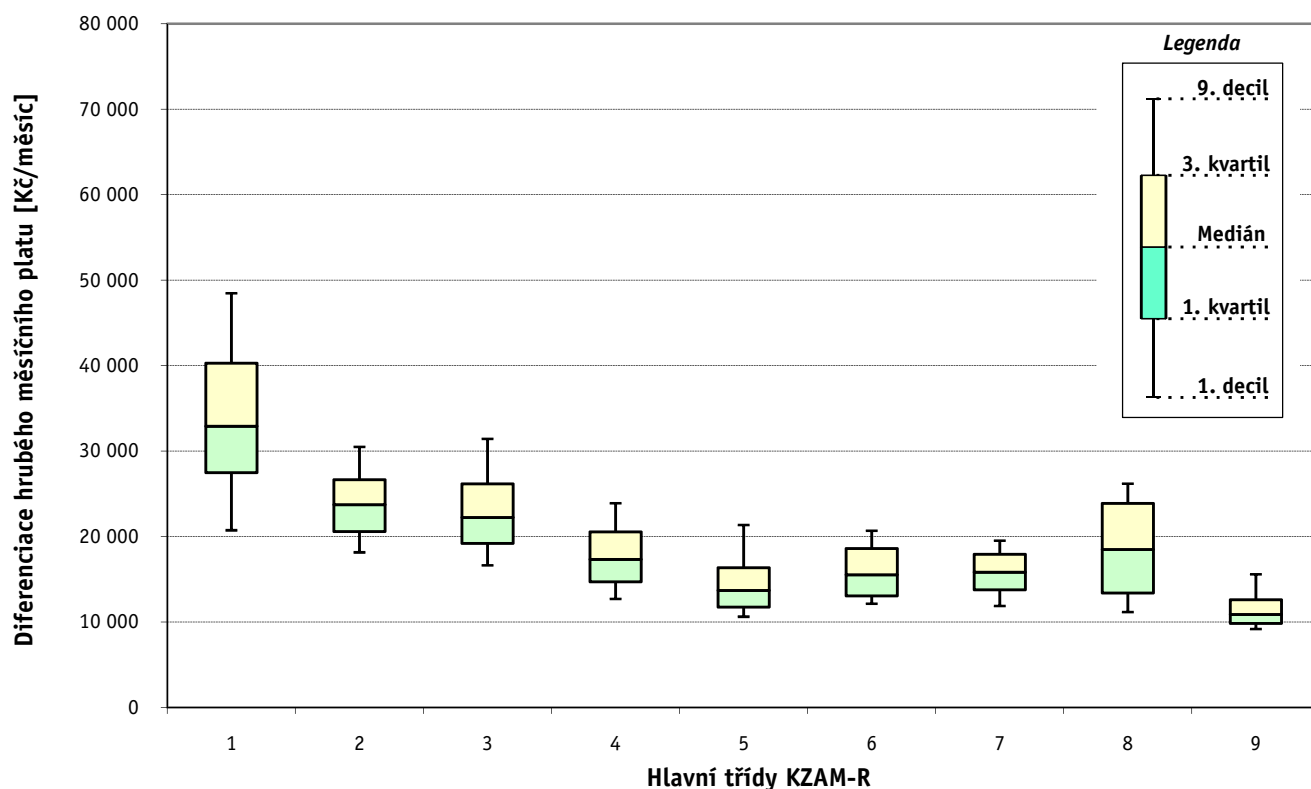
# 1. - 4. čtvrtletí 2007 RSCP - nepodnikatelská sféra

Revidované výsledky ke dni 10. 3. 2010

## Hrubý měsíční plat a jeho složky, diference, placená doba podle hlavních tříd zaměstnání KZAM-R

kraj: **Zlínský**

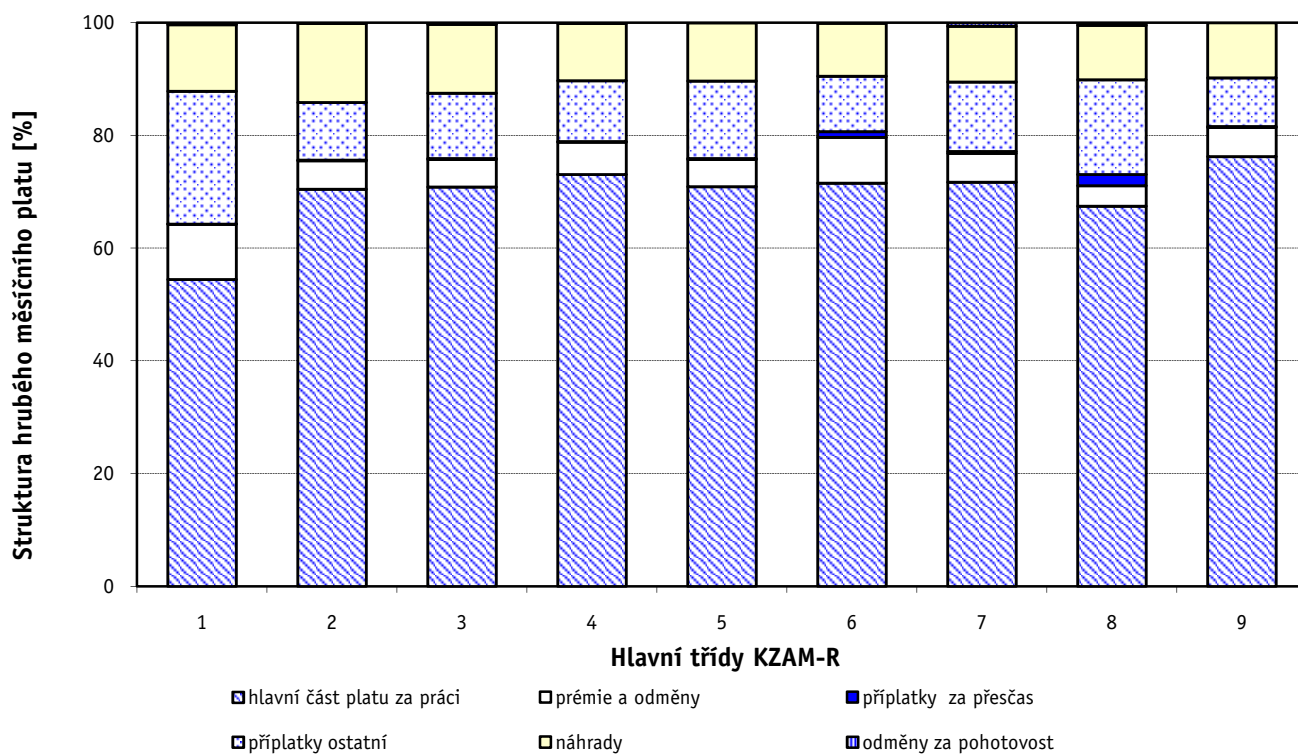
Hlavní třída zaměstnání KZAM - R	Struktura zaměstnanců	Medián
	%	Kč/měs
0 Příslušníci armády	0,2	*
1 Zákodárci, vedoucí a řídicí pracovníci	7,1	<b>32 916</b>
2 Vědečtí a odborní duševní pracovníci	34,9	<b>23 744</b>
3 Techničtí (zdrav., pedagog.) pracovníci	29,2	<b>22 249</b>
4 Nižší administrativní pracovníci	4,2	<b>17 339</b>
5 Provozní pracovníci ve službách a obchodu	11,0	<b>13 681</b>
6 Dělníci v zemědělství, lesnictví a rybářství	0,4	<b>15 522</b>
7 Řemeslníci, výrobci a zpracovatelé	1,2	<b>15 831</b>
8 Obsluha strojů a zařízení	1,6	<b>18 480</b>
9 Pomocní a nekvalifikovaní pracovníci	10,2	<b>10 890</b>
<b>C E L K E M - nepodnikatelská sféra</b>	<b>100</b>	<b>21 396</b>



### Hrubý měsíční plat a jeho složky, diference, placená doba podle hlavních tříd zaměstnání KZAM-R

kraj: Zlínský

Diference				Průměr	Vybrané složky hrubého měsíčního platu					Placená doba
1. decil	1. kvartil	3. kvartil	9. decil		prémie a odměny	příplatky za přesčas	příplatky ostatní	náhrady	odměny za pohotovost	
Kč/měs	Kč/měs	Kč/měs	Kč/měs	Kč/měs	%	%	%	%	%	hod/měs
*	*	*	*	*	*	*	*	*	*	*
20 736	27 468	40 301	48 476	34 379	9,8	0,0	23,5	11,8	0,3	<b>174,0</b>
18 150	20 581	26 662	30 490	24 298	5,0	0,1	10,2	14,1	0,1	<b>174,8</b>
16 640	19 185	26 188	31 439	23 267	4,9	0,2	11,6	12,2	0,3	<b>172,2</b>
12 704	14 708	20 567	23 907	17 957	5,8	0,1	10,8	10,2	0,1	<b>174,7</b>
10 622	11 758	16 347	21 356	14 864	4,8	0,2	13,7	10,3	0,0	<b>171,7</b>
12 132	13 053	18 603	20 682	15 963	8,1	1,0	9,9	9,4	0,1	<b>179,8</b>
11 874	13 766	17 935	19 524	15 975	5,1	0,3	12,4	9,8	0,6	<b>176,5</b>
11 163	13 379	23 879	26 197	18 627	3,6	2,0	16,8	9,7	0,5	<b>178,7</b>
9 184	9 844	12 614	15 591	11 665	5,2	0,2	8,6	9,8	0,0	<b>175,5</b>
<b>11 704</b>	<b>16 306</b>	<b>25 874</b>	<b>31 466</b>	<b>21 899</b>	<b>5,5</b>	<b>0,2</b>	<b>12,5</b>	<b>12,5</b>	<b>0,2</b>	<b>173,9</b>



Revidované výsledky ke dni 10. 3. 2010

### Hrubý měsíční plat a jeho složky, diference, placená doba podle podskupin zaměstnání KZAM-R

kraj: Zlínský

Podskupiny zaměstnání KZAM-R	Počet zaměstnanců přepočtený podle placených měsíců	Medián
		Kč/měs
1127 Vedoucí pracovníci orgánů státní správy, správních úřadů	312	34 840
1128 Vyšší úředníci bezpečnosti a ochrany (policejní ředitel)	97	39 768
1150 Přednostové, tajemníci a vedoucí pracovníci okresních a obecních úřadů	350	32 670
1210 Ředitelé a prezidenti velkých organizací, podniků	252	38 810
1225 Vedoucí pracovníci v restauracích a hotelích	136	16 919
1229 Vedoucí pracovních dílčích celků jinde neuvedení (kulturních,zdravotn.,školských)	106	32 080
1231 Vedoucí pracovníci finančních a hospodářských (správních) útvarů	44	32 273
1239 Vedoucí pracovníci ostatních útvarů jinde neuvedení	24	36 521
1319 Vedoucí, ředitelé malých organizací ostatní (kultura,zdravotnictví,školství)	249	30 447
2132 Programátoři	13	27 835
2139 Ostatní odborníci zabývající se výpočetní technikou jinde neuvedení	58	24 836
2149 Ostatní architekti, projektanti, konstruktéři a techničtí inženýři (tvůrčí pracovníci)	16	20 787
2211 Bakteriologové, biologové, ekologové, zoologové a odborníci v příbuzných oborech	49	25 014
2213 Agronomové, šlechtitelé a odborníci v příbuzných oborech	10	22 825
2221 Lékaři, ordináři (kromě zubních lékařů)	120	44 784
2321 Učitelé všeobecně vzdělávacích předmětů	944	26 332
2322 Učitelé odborných předmětů	624	26 072
2323 Učitelé praktického vyučování (kromě mistrů)	40	27 520
2331 Učitelé základních škol	2 564	24 120
2332 Učitelé předškolní výchovy	750	18 625
2341 Učitelé všeobecně vzdělávacích předmětů na speciálních školách	246	26 117
2342 Učitelé odborných předmětů na speciálních školách	37	25 237
2343 Učitelé praktického vyučování na speciálních školách	48	22 753
2353 Učitelé základních uměleckých škol (vč.soukromých)	288	23 150
2355 Učitelé pedagogických středisek a pedagogickopsychologických poraden	15	25 624
2356 Odborní pedagogové v zařízeních pro výkon ústavní a ochranné výchovy	11	24 157
2359 Ostatní odborní pedagogičtí pracovníci jinde neuvedení (odborní instruktoři)	15	19 301
2411 Odborní pracovníci na úseku účetnictví, financí, daní, apod., hlavní účetní	151	23 037
2412 Odborní pracovníci na úseku zaměstnaneckých, personálních věcí	44	24 065
2419 Ostatní odborní pracovníci v oblasti podnikání	26	19 657
2421 Právníci, právní poradci (mimo advokacie a soudnictví)	50	28 268
2429 Ostatní odborníci v právní oblasti jinde neuvedení	29	23 382
2432 Odborní pracovníci knihoven (kromě řadových)	68	17 675
2434 Odborní pracovníci - kurátoři (muzeí, galérií)	36	20 860
2439 Ostatní odborní pracovníci kultury a osvěty jinde neuvedení	38	17 653
2441 Ekonomové - vědečtí pracovníci, specialisté, experti	51	24 521
2443 Filozofové, historici, politologové	22	20 610
2445 Psychologové	39	24 646
2446 Odborní pracovníci v oblasti sociální péče (kromě řadových)	164	21 696
2451 Spisovatelé, autoři, kritikové, novináři, redaktori	11	22 941
2470 Odborní administrativní pracovníci jinde neuvedení	1 192	22 070
3112 Stavební technici	89	22 419
3119 Ostatní techničtí pracovníci jinde neuvedení	78	21 077
3122 Operátoři a obsluha výpočetní techniky	54	19 787



### Hrubý měsíční plat a jeho složky, diference, placená doba podle podskupin zaměstnání KZAM-R

kraj: Zlínský

Diference				Průměr	Vybrané složky hrubého měsíčního platu					Placená doba
1. decil	1. kvartil	3. kvartil	9. decil		prémie a odměny	příplatky za přesčas	příplatky ostatní	náhrady	odměny za pohotovost	
Kč/měs	Kč/měs	Kč/měs	Kč/měs	Kč/měs	%	%	%	%	%	hod/měs
25 863	28 407	41 512	50 628	36 162	11,4	0,0	20,9	10,2	0,4	175,2
34 368	36 789	48 653	62 976	44 349	7,1	0,0	21,0	12,6	1,9	165,8
25 388	28 455	38 370	46 346	34 469	11,4	0,1	22,6	10,0	0,4	174,8
29 388	33 559	44 851	52 089	39 672	9,4	0,0	28,4	14,5	0,0	174,1
14 381	15 275	19 063	20 904	17 440	7,2	0,1	14,0	9,5	0,0	174,7
22 074	28 574	38 719	48 423	33 831	7,7	0,0	24,7	12,5	0,4	172,9
22 869	25 477	38 912	47 495	33 806	13,0	0,1	26,7	8,8	0,0	174,2
17 773	22 511	58 231	65 003	42 356	18,1	0,0	27,0	10,1	0,0	179,4
24 597	27 785	36 224	42 582	32 456	6,9	0,1	24,9	14,5	0,0	174,1
18 023	23 766	28 942	29 578	25 274	9,7	0,0	13,8	10,2	0,0	174,8
19 179	22 561	27 697	31 909	25 090	8,6	0,0	13,9	9,6	0,0	175,3
15 321	17 579	21 856	22 461	20 573	6,9	0,0	11,7	9,4	0,0	173,8
18 531	20 832	29 890	33 589	25 531	4,1	0,4	11,4	10,3	0,0	175,5
15 145	19 307	26 006	29 648	22 925	8,1	0,3	7,9	9,4	0,0	175,0
28 518	34 613	54 612	65 009	45 757	6,9	2,7	20,7	9,3	2,5	185,3
20 732	23 247	28 999	32 222	26 521	4,3	0,0	11,6	15,7	0,0	175,1
21 494	23 791	28 912	32 889	26 656	4,2	0,0	11,8	15,9	0,0	174,5
21 210	22 726	33 283	37 063	28 175	6,2	0,1	16,0	16,2	0,0	174,5
19 877	22 068	26 066	28 673	24 364	4,4	0,0	8,0	15,8	0,0	174,5
15 807	17 524	19 811	21 857	18 758	5,0	0,0	4,2	15,6	0,0	174,4
21 232	23 921	29 023	32 243	26 679	4,6	0,0	14,0	15,8	0,0	174,2
22 103	22 903	26 652	28 017	24 966	3,0	0,6	11,5	15,5	0,0	174,1
17 530	20 528	25 993	28 860	23 197	3,7	0,4	10,8	15,9	0,0	174,9
18 552	20 915	25 303	27 987	23 364	4,6	0,0	6,8	15,8	0,0	174,5
21 687	23 539	27 460	30 496	26 255	9,5	0,0	8,9	14,7	0,0	174,4
22 116	22 621	26 682	30 260	25 119	3,7	0,0	14,6	15,9	0,0	174,0
15 136	15 777	28 628	31 315	21 162	5,7	0,1	15,3	14,3	0,0	174,9
17 494	19 809	26 537	29 422	23 328	6,3	0,1	15,7	9,6	0,0	175,4
18 078	21 527	27 494	33 082	24 990	9,1	0,1	14,2	10,9	0,0	175,6
13 781	14 985	22 287	24 598	19 701	7,8	0,1	10,5	10,2	0,0	175,3
22 558	24 335	33 330	36 682	29 042	8,7	0,0	16,9	9,6	0,0	174,3
15 104	20 013	25 757	28 536	22 770	5,2	0,0	12,2	10,3	0,1	175,6
14 273	16 106	21 082	24 133	18 724	2,8	0,1	9,4	9,6	0,0	174,5
17 238	17 816	24 545	27 120	21 958	7,3	0,0	9,9	10,3	0,3	174,6
13 646	15 291	19 868	23 540	18 138	7,2	0,0	9,8	8,7	0,0	174,8
18 955	21 548	27 685	33 987	25 484	9,1	0,0	16,4	10,2	0,0	174,1
16 599	18 756	24 769	28 104	22 939	9,5	0,0	10,4	9,4	0,0	178,7
19 238	21 917	29 316	36 787	26 667	5,3	0,0	11,2	13,0	0,0	174,2
16 515	18 789	23 887	26 004	21 652	6,0	0,1	11,2	10,2	0,7	174,9
18 513	21 944	27 339	29 237	23 588	9,3	0,0	11,8	10,6	0,0	175,0
17 935	19 657	24 872	28 550	22 885	6,2	0,1	11,9	10,1	0,0	174,5
16 325	20 296	25 436	28 391	23 042	9,0	0,1	13,5	9,8	0,0	174,6
16 903	18 314	24 189	26 372	21 403	5,1	0,4	15,1	9,4	0,0	175,8
14 161	16 188	24 466	27 183	20 400	9,8	0,0	10,7	9,7	0,8	174,2

### Hrubý měsíční plat a jeho složky, diference, placená doba podle podskupin zaměstnání KZAM-R

kraj: **Zlínský**

Podskupiny zaměstnání KZAM-R	Počet zaměstnanců přepočtený podle placených měsíců	Medián
		Kč/měs
3129 Ostatní technici ve výpočetní technice jinde neuvedení	22	22 228
3151 Kolaudační technici a technici protipožární ochrany	60	33 275
3152 Bezpečnostní technici a technici pro kontrolu zdravotní nezávadnosti a jakosti	49	25 228
3211 Technici a laboranti v oblasti biologie a v příbuzných oborech	50	20 837
3212 Technici v agronomii, v lesnictví a v zemědělství	36	18 317
3223 Dietetici a odborníci na výživu	10	19 365
3226 Rehabilitační a fyzioterapeutičtí pracovníci (vč. odborných masérů)	25	20 416
3231 Ošetřovatelé, všeobecné zdravotní sestry	355	23 436
3233 Sestry pro péči o dítě	57	22 631
3311 Vychovatelé v družinách, klubech, domovech dětí a mládeže apod.	444	18 841
3312 Vedoucí zájmových kroužků (z povolání)	23	19 528
3320 Pedagogové pro předškolní výchovu	150	18 715
3331 Vychovatelé na speciálních školách	66	20 656
3332 Vychovatelé školského zařízení pro výkon ústavní a ochranné výchovy	96	21 482
3341 Instruktory a mistři odborné výchovy	328	20 694
3416 Nákupčí	13	16 980
3423 Zprostředkovatelé práce a agenti pracovních úřadů	70	21 972
3429 Ostatní obchodní agenti a makléři jinde neuvedení	11	19 748
3431 Odborné sekretářky, sekretáři	102	19 623
3433 Pracovníci v oblasti účetnictví, fakturace, rozpočtnictví, kalkulace	692	21 019
3434 Pracovníci v oblasti statistiky a matematiky	13	21 171
3435 Pracovníci v oblasti práce a mezd (kromě účetních)	11	24 193
3436 Referenti osobních oddělení	29	23 015
3439 Ostatní odborní administrativní pracovníci jinde neuvedení	724	22 937
3442 Berní a daňoví pracovníci	513	22 167
3443 Pracovníci sociálního a důchodového zabezpečení	207	20 039
3444 Pracovníci pasových oddělení a oddělení udělujících povolení	96	22 376
3449 Ostatní celní a daňoví pracovníci a pracovníci v příbuzných oborech	40	27 794
3460 Sociální pracovníci	309	18 482
3479 Ostatní pracovníci umění a zábavy jinde neuvedení	18	16 112
4111 Písačky - opisovačky, stenotypistky	111	14 918
4112 Kancelářští a manipulační pracovníci a obsluha zařízení na zpracování textu	61	17 765
4113 Pracovníci přípravy dat výpočetní techniky	22	13 834
4115 Sekretářky, sekretáři	419	18 957
4121 Nižší účetní	12	16 952
4131 Úředníci ve skladech	63	16 675
4141 Řadoví knihovníci, archiváři, evidenční pracovníci	103	17 333
4142 Poštovní doručovatelé, úředníci v třídárnách	11	14 178
4190 Ostatní nižší úředníci jinde neuvedení	66	19 540
4211 Pokladníci (v bankách, pojišťovnách, spořitelnách, na poště)	34	17 735
4214 Prodavači vstupenek, jízdenek apod.	11	15 035
4222 Recepční	16	11 632
4223 Telefonisté	20	16 248
4224 Informátoři	16	14 017

### Hrubý měsíční plat a jeho složky, diference, placená doba podle podskupin zaměstnání KZAM-R

kraj: Zlínský

Diference				Průměr	Vybrané složky hrubého měsíčního platu					Placená doba
1. decil	1. kvartil	3. kvartil	9. decil		prémie a odměny	příplatky za přesčas	příplatky ostatní	náhrady	odměny za pohotovost	
Kč/měs	Kč/měs	Kč/měs	Kč/měs	Kč/měs	%	%	%	%	%	hod/měs
16 821	19 185	26 330	30 062	22 815	5,3	0,2	15,6	10,1	0,3	175,5
19 848	27 460	39 405	42 450	33 102	5,8	0,1	11,1	11,7	4,0	166,4
17 778	22 463	27 317	33 500	25 250	5,6	0,0	14,2	10,6	0,1	174,3
17 642	19 085	22 167	24 283	20 760	0,8	0,5	7,1	10,2	1,0	175,3
13 506	14 864	22 631	24 693	18 650	6,5	0,0	6,1	9,8	0,0	174,1
15 681	16 912	20 292	22 123	18 932	4,1	0,1	5,2	8,9	0,0	174,6
15 398	17 928	21 437	23 437	20 093	1,5	0,0	5,6	10,6	0,0	174,2
18 284	20 998	25 310	27 196	23 327	3,7	0,3	13,2	9,7	0,0	169,5
18 527	20 764	23 917	24 906	22 194	3,4	0,3	9,9	9,7	0,0	170,1
14 360	16 754	20 779	23 114	18 999	4,2	0,1	9,0	15,7	0,0	174,8
14 598	15 363	22 370	23 550	19 203	4,4	0,1	11,9	12,8	0,0	172,7
15 280	17 565	20 106	21 788	18 812	4,1	0,0	5,3	16,1	0,0	174,8
14 869	16 727	23 351	24 795	20 275	3,8	0,0	13,2	15,7	0,0	174,3
16 804	18 632	23 949	27 042	21 924	4,5	0,1	16,7	15,3	0,0	174,0
17 125	18 742	22 219	24 772	20 714	3,6	0,0	8,8	17,0	0,0	174,3
15 156	15 706	19 675	22 850	18 276	7,9	0,0	13,8	10,1	0,0	174,2
18 128	20 152	23 478	24 971	21 735	7,8	0,0	9,8	10,6	0,0	179,0
15 384	18 506	25 733	26 152	21 519	7,8	1,1	15,2	9,6	0,0	177,9
14 450	17 248	21 797	27 499	20 278	10,4	0,0	11,4	10,3	0,0	175,2
16 381	18 622	23 610	26 744	21 428	7,9	0,0	12,6	9,9	0,0	175,1
16 778	18 784	22 309	25 003	20 759	6,1	0,0	11,0	10,5	0,0	174,6
15 904	17 900	26 849	28 532	22 278	8,6	0,0	13,2	9,6	0,0	176,3
17 056	20 495	25 505	33 064	23 645	11,9	0,3	16,3	8,6	0,0	175,4
16 980	19 886	27 587	34 285	24 577	6,7	0,0	12,1	11,3	0,2	173,0
18 839	20 402	23 840	25 436	22 130	2,8	0,0	10,3	9,8	0,0	174,3
15 298	17 340	22 484	23 790	19 888	7,6	0,0	7,2	10,6	0,0	178,1
18 302	19 588	24 258	25 723	22 083	10,8	0,1	5,2	9,6	0,4	175,2
22 157	24 770	29 557	31 434	27 424	4,2	0,0	13,7	11,2	0,2	169,8
14 256	16 353	21 622	23 587	18 904	7,2	0,0	11,5	10,2	0,7	172,5
14 021	14 608	18 136	19 260	16 489	6,3	0,0	11,2	10,5	0,0	174,6
12 809	14 000	17 298	19 870	15 709	5,4	0,0	5,0	9,6	0,6	174,2
13 299	15 056	20 102	20 977	17 658	6,9	0,0	6,8	9,7	0,0	174,6
11 537	11 837	18 020	21 253	15 033	6,1	0,0	6,3	9,3	0,0	174,6
13 017	15 880	22 578	25 342	19 414	5,9	0,0	12,7	10,8	0,1	175,1
13 138	14 321	19 358	21 397	17 048	11,2	0,0	12,5	9,8	0,0	174,2
13 805	15 279	17 746	19 215	16 581	5,1	0,1	12,1	9,9	0,0	174,7
14 132	15 245	19 747	22 095	17 813	5,7	0,2	8,6	9,7	0,0	175,0
12 834	13 350	16 670	17 317	14 730	4,2	0,0	3,9	10,5	0,0	174,4
12 957	15 321	23 147	26 068	19 672	4,0	0,0	14,3	9,9	0,0	174,1
12 890	14 299	19 043	20 751	17 136	7,0	0,0	10,1	9,4	0,0	174,8
11 338	12 131	17 010	17 336	14 689	6,5	0,2	11,8	10,3	0,0	170,1
11 038	11 222	12 747	14 357	12 285	9,0	0,2	10,5	8,6	0,0	176,0
10 679	12 945	17 594	18 642	15 604	3,8	0,0	14,6	10,3	0,0	171,6
11 101	12 132	17 203	18 511	14 847	3,9	0,5	9,6	7,4	0,0	175,9

### Hrubý měsíční plat a jeho složky, diference, placená doba podle podskupin zaměstnání KZAM-R

kraj: Zlínský

Podskupiny zaměstnání KZAM-R	Počet zaměstnanců přepočtený podle placených měsíců	Medián
		Kč/měs
5113 Průvodci (turistických zájezdů, historických a kulturních památek)	26	<b>13 159</b>
5121 Pracovníci dohlížející nad obsluhujícím personálem, hospodyně	40	<b>15 952</b>
5122 Kuchaři	1 283	<b>12 048</b>
5123 Číšníci, servírky	12	<b>13 520</b>
5131 Dětské pěstounky, pečovatelky, pomocní vychovatelé	20	<b>13 815</b>
5132 Pečovatelé a pomocní ošetřovatelé v zařízeních sociální péče, v nemocnicích	781	<b>15 468</b>
5139 Ostatní pečovatelé a pomocní ošetřovatelé jinde neuvedení	10	<b>13 456</b>
5162 Pracovníci bezpečnostních orgánů (např. policisté, strážníci)	251	<b>23 896</b>
6113 Zahradníci a pěstitelé zahradních plodin a sazenic	74	<b>14 691</b>
7122 Zedníci, kameníci, omítkáři	36	<b>16 912</b>
7124 Tesaři a truhláři	15	<b>14 174</b>
7125 Stavební montážníci	27	<b>13 356</b>
7129 Ostatní stavební dělníci hlavní stavební výroby a pracovníci v ostatních oborech	11	<b>15 264</b>
7136 Instalatéri, potrubáři, stavební zámečníci, klempíři	27	<b>17 087</b>
7137 Stavební a provozní elektrikáři	16	<b>16 812</b>
7222 Nástrojaři, kovomodeláři, kovodělníci, zámečníci	38	<b>16 148</b>
7241 Elektromechanici, opraváři a seřizovači různých typů elektrických zařízení	31	<b>16 539</b>
7422 Umělečtí truhláři, řezbáři, výrobci a opraváři výrobků ze dřeva vč. opravářů	11	<b>17 281</b>
7433 Dámští a pánští krejčí a kloboučníci včetně opravářů oděvů	24	<b>12 718</b>
8162 Obsluha parních turbín, ohřivačů a motorů	22	<b>15 450</b>
8264 Obsluha strojů na bělení, barvení, čištění, praní, žehlení textilu	82	<b>11 327</b>
8321 Řidiči osobních a malých dodávkových automobilů, taxikáři	70	<b>17 766</b>
8322 Řidiči sanitních a rzp vozů	128	<b>24 228</b>
8324 Řidiči nákladních automobilů a tahačů	20	<b>16 183</b>
8326 Řidiči speciálních vozidel	13	<b>19 989</b>
9132 Pomocníci a uklízeči v kancelářích, hotelích, nemocnicích a jiných zařízeních	1 303	<b>10 222</b>
9133 Ruční pradláci a žehlíři (kromě obsluhy strojů)	33	<b>10 966</b>
9141 Domovníci, správci domu	159	<b>15 741</b>
9143 Školníci vč. školníků - údržbářů	400	<b>12 493</b>
9152 Vrátní, hlídači, uváděči a šatnářky	65	<b>11 806</b>
9161 Sběrači odpadků, popeláři	145	<b>11 444</b>
9169 Ostatní pracovníci v příbuzných oborech jinde neuvedení	119	<b>11 838</b>
9333 Vazači a nosiči břemen, přístavní dělníci (dokaři)	11	<b>17 323</b>
9339 Pomocní a nekvalifikovaní pracovníci v dopravě, ve skladech, v telekomunikacích	64	<b>11 259</b>

### Hrubý měsíční plat a jeho složky, diference, placená doba podle podskupin zaměstnání KZAM-R

kraj: Zlínský

Diference				Průměr	Vybrané složky hrubého měsíčního platu					Placená doba
1. decil	1. kvartil	3. kvartil	9. decil		prémie a odměny	příplatky za přesčas	příplatky ostatní	náhrady	odměny za pohotovost	
Kč/měs	Kč/měs	Kč/měs	Kč/měs	Kč/měs	%	%	%	%	%	hod/měs
9 644	10 112	15 075	16 927	12 981	5,0	0,1	7,8	9,7	0,0	179,8
9 367	12 002	18 300	20 868	15 631	4,5	0,3	13,7	10,2	0,0	176,0
10 210	10 996	13 337	14 794	12 354	5,5	0,1	7,5	10,1	0,0	174,5
11 024	11 252	16 635	16 977	13 652	5,7	0,7	10,4	8,7	0,0	176,8
12 769	13 143	16 392	18 096	14 723	7,7	0,0	14,8	10,3	0,0	172,8
12 671	14 200	16 809	18 174	15 499	3,4	0,1	16,2	10,8	0,0	167,1
10 810	11 645	15 524	16 332	13 557	6,1	0,0	5,8	9,4	0,0	173,5
18 930	22 159	26 319	30 365	24 333	6,4	0,6	26,2	9,5	0,1	170,1
11 550	12 824	17 628	20 072	15 235	8,8	0,9	6,9	9,5	0,1	180,1
13 100	13 910	17 933	18 804	16 275	5,9	0,3	10,8	9,8	0,2	177,2
11 981	12 431	16 913	18 325	14 734	10,0	0,0	7,9	11,1	0,2	174,3
10 726	12 408	14 513	16 935	13 725	2,4	0,1	15,3	10,6	0,0	174,5
11 059	14 138	18 354	20 452	15 892	4,2	0,7	18,8	9,4	0,0	179,1
13 954	15 313	19 229	19 544	17 233	4,4	0,6	13,1	9,8	2,5	177,2
12 128	12 997	19 101	20 416	16 696	3,3	0,4	14,9	9,2	3,6	176,1
13 138	14 803	18 943	20 648	17 171	5,2	0,4	12,2	9,8	0,2	178,4
14 558	15 014	17 475	18 828	16 607	6,2	0,4	13,0	9,5	0,2	175,6
12 700	16 632	19 403	22 651	17 631	5,4	0,2	13,7	9,6	0,4	175,6
10 290	10 982	15 137	15 893	12 950	3,5	0,4	11,2	10,0	0,0	175,0
12 646	13 888	18 387	22 108	16 409	6,1	0,7	12,9	9,2	0,0	170,8
10 161	10 766	11 947	12 780	11 391	5,8	0,0	12,2	10,4	0,0	174,1
14 379	15 577	20 210	24 479	18 494	6,3	1,4	14,2	9,1	0,0	182,6
20 428	22 392	26 197	27 725	24 201	0,5	3,4	20,8	9,9	0,7	180,7
13 856	14 834	18 044	21 072	16 854	5,5	1,2	12,8	9,2	1,0	181,8
16 822	17 512	22 472	24 853	20 009	6,8	0,1	18,2	8,9	0,4	176,1
9 116	9 594	11 202	12 246	10 539	5,3	0,1	7,2	9,9	0,0	175,2
9 340	10 299	11 949	12 776	11 033	6,0	0,0	8,5	9,8	0,0	174,4
11 245	13 762	17 332	19 956	15 722	6,5	0,3	13,2	9,4	0,0	176,3
10 247	11 044	14 922	16 812	13 082	6,5	0,2	9,7	9,8	0,0	175,0
10 183	10 950	12 886	13 526	11 888	2,3	0,4	16,2	9,7	0,0	172,4
8 572	9 475	13 597	15 871	12 038	4,1	0,3	7,5	9,7	0,0	178,9
8 786	10 177	15 074	18 548	12 851	2,8	0,3	6,9	9,5	0,0	177,4
13 789	14 324	18 222	18 686	16 366	0,6	0,0	10,0	9,3	0,0	174,0
8 728	9 710	12 448	15 950	11 452	1,1	0,2	10,1	9,9	0,0	176,2

# 1. - 4. čtvrtletí 2007 RSCP - nepodnikatelská sféra

NS-T5

Revidované výsledky ke dni 10. 3. 2010

## Průměrná měsíční odpracovaná a neodpracovaná doba zaměstnanců podle podskupin zaměstnání KZAM-R

kraj: **Zlínský**

Podskupiny zaměstnání a zaměstnání KZAM-R	Počet zaměstnanců přepočtený podle eviden. měsíců	Odpracovaná doba		Neodpracovaná doba		
		celkem	z toho přesčas	celkem	z toho	
					nemoc	dovolená
		hod/měs	hod/měs	hod/měs	hod/měs	hod/měs
1127 Vedoucí pracovníci orgánů státní správy, správních úřadů	321	148,0	0,0	27,1	3,5	16,6
1128 Vyšší úředníci bezpečnosti a ochrany (policejní ředitel)	99	137,6	1,1	28,2	3,5	17,3
1150 Přednostové, tajemníci a ved.prac.okresních a obecních úř.	360	147,3	0,4	27,5	4,4	16,8
1210 Ředitelé a prezidenti velkých organizací, podniků	255	142,6	0,1	31,6	1,6	24,1
1225 Vedoucí pracovníci v restauracích a hotelích	141	147,1	0,4	27,5	6,4	15,7
1229 Ved. pracovních dílčích celků jinde neuved. (kult.,zdrav.)	109	144,8	0,0	28,2	3,6	18,2
1231 Vedoucí pracovníci finančních a hospodářských útvarů	46	145,3	0,3	28,9	9,4	15,1
1239 Vedoucí pracovníci ostatních útvarů jinde neuvedení	25	149,9	0,0	29,3	5,6	16,6
1319 Vedoucí, ředitelé malých organizací ostatní (kult.,zdrav.)	254	142,1	0,2	32,0	3,1	24,0
2132 Programátoři	13	150,4	0,0	24,5	1,4	16,8
2139 Ostatní odborníci zabývající se výp. tech. jinde neuvedení	61	148,5	0,1	26,8	4,7	15,2
2149 Ostatní architekti, projektanti, konstrukt.a techn.inženýři	17	148,2	0,0	25,6	2,9	11,2
2211 Bakteriologové, biologové, ekologové, zoologové	50	148,2	1,2	27,3	3,4	12,4
2213 Agronomové, šlechtitelé a odborníci v příbuzných oborech	10	149,9	1,0	25,2	1,9	6,5
2221 Lékaři, ordináři (kromě zubních lékařů)	124	160,0	12,1	24,9	3,7	16,8
2321 Učitelé všeobecně vzdělávacích předmětů	972	138,4	0,3	36,7	4,2	25,7
2322 Učitelé odborných předmětů	639	138,5	0,0	36,1	3,3	25,6
2323 Učitelé praktického vyučování (kromě mistrů)	41	140,9	0,0	33,8	1,4	25,9
2331 Učitelé základních škol	2 664	137,5	0,1	37,0	5,2	25,4
2332 Učitelé předškolní výchovy	782	137,1	0,0	37,4	6,6	25,3
2341 Učitelé všeobecně vzděláv. předmětů na speciál. školách	256	136,1	0,0	38,1	6,0	25,0
2342 Učitelé odborných předmětů na speciálních školách	37	139,8	0,0	34,3	0,9	26,2
2343 Učitelé praktického vyučování na speciálních školách	49	137,7	0,0	37,3	3,5	26,0
2353 Učitelé základních uměleckých škol (vč.soukromých)	295	139,1	0,0	35,5	2,8	25,9
2355 Učitelé pedagog.středisek a pedagog.-psycholog. poraden	16	135,4	0,0	39,1	7,2	25,2
2356 Odborní pedagog. v zařiz. pro výkon ústav.a ochr. výchovy	11	137,8	0,0	36,2	2,0	27,4
2359 Ost.odp.pedagogičtí prac.jinde neuvedení (odb.instruktoři)	16	139,4	0,6	35,4	5,3	22,4
2411 Odborní pracov. na úseku účetnictví, financí, daní, apod.	156	149,9	0,3	25,5	3,4	15,5
2412 Odbor. pracovníci na úseku zaměstnaneckých, pers. věcí	47	144,6	0,2	31,7	9,1	15,7
2419 Ostatní odborní pracovníci v oblasti podnikání	27	146,5	1,4	28,7	4,9	16,9
2421 Právníci, právní poradci (mimo advokacie a soudnictví)	51	147,6	0,0	26,8	2,8	16,2
2429 Ostatní odborníci v právní oblasti jinde neuvedení	31	143,8	0,0	31,8	7,5	16,1
2432 Odborní pracovníci knihoven (kromě řadových)	71	147,2	0,5	27,3	6,4	16,0
2434 Odborní pracovníci - kurátoři (muzeí, galérií)	39	141,8	0,2	32,8	9,9	16,7
2439 Ostatní odborní pracovníci kultury a osvěty jinde neuved.	39	152,8	0,4	22,0	2,4	15,9
2441 Ekonomové - vědečtí pracovníci, specialisté, experti	53	148,4	0,1	25,7	3,2	16,1
2443 Filozofové, historici, politologové	23	151,7	0,2	26,8	5,1	16,5
2445 Psychologové	40	142,3	0,0	32,0	4,7	22,4
2446 Odborní pracov. v oblasti sociální péče (kromě řadových)	170	145,4	0,8	29,5	5,8	15,9
2451 Spisovatelé, autoři, kritikové, novináři, redaktoři	12	142,9	0,2	32,1	6,6	17,3
2470 Odborní administrativní pracovníci jinde neuvedení	1 245	144,9	0,3	30,0	6,9	16,5
3112 Stavební technici	92	145,1	0,1	29,5	6,8	15,3
3119 Ostatní techničtí pracovníci jinde neuvedení	79	152,5	1,8	23,3	2,7	15,6
3122 Operátoři a obsluha výpočetní techniky	55	145,8	0,2	28,4	5,6	16,4

# 1. - 4. čtvrtletí 2007 RSCP - nepodnikatelská sféra

NS-T5

Revidované výsledky ke dni 10. 3. 2010

## Průměrná měsíční odpracovaná a neodpracovaná doba zaměstnanců podle podskupin zaměstnání KZAM-R

kraj: **Zlínský**

Podskupiny zaměstnání a zaměstnání KZAM-R	Počet zaměstnanců přepočtený podle eviden. měsíců	Odpracovaná doba		Neodpracovaná doba		
		celkem	z toho přesčas	celkem	z toho	
					nemoc	dovolená
		hod/měs	hod/měs	hod/měs	hod/měs	hod/měs
3129 Ostatní technici ve výpočetní technice jinde neuvedení	22	<b>149,8</b>	1,1	25,6	1,1	17,5
3151 Kolaudační technici a technici protipožární ochrany	61	<b>137,0</b>	2,1	29,3	4,0	17,7
3152 Bezpečnostní tech.a tech. pro kontrolu zdravotní nezávad.	52	<b>146,8</b>	0,2	27,5	7,2	16,9
3211 Technici a laboranti v oblasti biologie a v příbuz. oborech	51	<b>148,1</b>	2,3	27,2	5,1	17,1
3212 Technici v agronomii, v lesnictví a v zemědělství	38	<b>143,6</b>	0,0	30,5	6,9	16,0
3223 Dietetici a odborníci na výživu	11	<b>155,0</b>	0,5	19,7	2,7	15,3
3226 Rehabilitační a fyzioterapeutičtí pracovníci	26	<b>147,5</b>	0,2	26,7	7,8	15,9
3231 Ošetřovatelé, všeobecné zdravotní sestry	369	<b>144,7</b>	1,3	24,7	6,3	13,7
3233 Sestry pro péči o dítě	60	<b>140,8</b>	1,8	29,1	9,6	15,7
3311 Vychovatelé v družinách, domovech dětí a mládeže	462	<b>136,8</b>	0,6	38,1	5,9	25,4
3312 Vedoucí zájmových kroužků (z povolání)	23	<b>145,8</b>	0,3	26,7	2,1	22,2
3320 Pedagogové pro předškolní výchovu	159	<b>133,9</b>	0,0	41,0	7,8	25,2
3331 Vychovatelé na speciálních školách	70	<b>133,4</b>	0,0	40,9	8,9	25,8
3332 Vychovatelé školsk. zařiz. pro výkon ústav. a ochr.výchovy	100	<b>139,6</b>	0,3	34,4	3,8	25,3
3341 Instruktoři a mistři odborné výchovy	336	<b>136,4</b>	0,0	38,0	3,8	26,4
3416 Nákupčí	13	<b>151,0</b>	0,1	23,2	3,9	10,5
3423 Zprostředkovatelé práce a agenti pracovních úřadů	74	<b>149,3</b>	0,0	29,5	7,2	16,3
3429 Ostatní obchodní agenti a makléři jinde neuvedení	12	<b>151,7</b>	3,6	26,1	2,2	16,3
3431 Odborné sekretářky, sekretáři	107	<b>145,0</b>	0,1	30,2	6,6	16,3
3433 Prac. v oblasti účetnictví,fakturace,rozpočet., kalkulace	715	<b>148,7</b>	0,1	26,3	4,5	16,0
3434 Pracovníci v oblasti statistiky a matematiky	14	<b>141,4</b>	0,0	33,2	10,8	15,7
3435 Pracovníci v oblasti práce a mezd (kromě účetních)	11	<b>149,6</b>	0,1	26,6	2,4	15,9
3436 Referenti osobních oddělení	30	<b>151,9</b>	1,1	23,5	3,1	14,5
3439 Ostatní odborní administrativní pracovníci jinde neuvedení	753	<b>143,1</b>	0,1	29,9	5,6	16,4
3442 Berní a daňoví pracovníci	527	<b>146,3</b>	0,2	28,0	4,4	16,8
3443 Pracovníci sociálního a důchodového zabezpečení	223	<b>145,2</b>	0,0	33,1	8,9	16,6
3444 Pracovníci pasových odděl. a odděl. udělujících povolení	103	<b>141,9</b>	0,3	33,4	8,8	15,9
3449 Ostatní celní a daňoví pracovníci a prac. v příb. oborech	41	<b>141,8</b>	0,1	28,0	2,6	17,3
3460 Sociální pracovníci	330	<b>140,5</b>	0,2	31,9	9,8	16,5
3479 Ostatní pracovníci umění a zábavy jinde neuvedení	20	<b>140,3</b>	0,0	34,2	10,8	17,0
4111 Písařky - opisovačky, stenotypistky	117	<b>142,6</b>	0,1	31,7	8,1	15,9
4112 Kancelářští pracovníci a obsluha zařiz. na zpracování textu	63	<b>146,8</b>	0,0	27,8	5,8	16,2
4113 Pracovníci přípravy dat výpočetní techniky	23	<b>145,3</b>	0,0	29,3	6,9	15,7
4115 Sekretářky, sekretáři	434	<b>147,4</b>	0,1	28,0	5,6	17,2
4121 Nižší účetní	13	<b>150,8</b>	0,1	23,4	3,8	7,4
4131 Úředníci ve skladech	67	<b>144,9</b>	0,7	29,7	6,7	15,9
4141 Řadoví knihovníci, archiváři, evidenční pracovníci	108	<b>147,4</b>	0,6	27,6	6,2	16,3
4142 Poštovní doručovatelé, úředníci v třídních	11	<b>140,1</b>	0,0	34,4	11,7	17,0
4190 Ostatní nižší úředníci jinde neuvedení	67	<b>148,4</b>	0,1	25,7	3,2	16,2
4211 Pokladníci (v bankách, pojišťov., spořitelních, na poště)	35	<b>148,7</b>	0,0	26,2	4,8	15,6
4214 Prodavači vstupenek, jízdenek apod.	12	<b>127,9</b>	0,7	42,7	6,1	14,4
4222 Recepční	17	<b>147,7</b>	1,2	28,3	8,7	14,4
4223 Telefonisté	21	<b>142,5</b>	0,0	29,0	5,5	15,9
4224 Informátoři	17	<b>146,7</b>	2,1	29,3	9,5	15,3

# 1. - 4. čtvrtletí 2007 RSCP - nepodnikatelská sféra

NS-T5

Revidované výsledky ke dni 10. 3. 2010

## Průměrná měsíční odpracovaná a neodpracovaná doba zaměstnanců podle podskupin zaměstnání KZAM-R

kraj: **Zlínský**

Podskupiny zaměstnání a zaměstnání KZAM-R	Počet zaměstnanců přepočtený podle eviden. měsíců	Odpracovaná doba		Neodpracovaná doba		
		celkem	z toho přesčas	celkem	z toho	
					nemoc	dovolená
		hod/měs	hod/měs	hod/měs	hod/měs	hod/měs
5113 Průvodci (turistických zájezdů, kulturních památek)	28	<b>148,1</b>	0,7	31,5	10,1	15,9
5121 Pracovníci dohlížející nad obsluh. personálem, hospodyně	44	<b>142,2</b>	1,2	33,7	13,1	15,9
5122 Kuchaři	1 376	<b>142,3</b>	0,3	32,3	11,0	15,6
5123 Číšníci, servírky	12	<b>151,4</b>	3,1	25,4	6,0	14,6
5131 Dětské pěstounky, pečovatelky, pomocní vychovatelé	22	<b>138,2</b>	0,0	34,6	13,3	11,7
5132 Pečovatelé a pomoc. ošetřovat. v zařiz.soc. péče, v nemoc.	837	<b>137,4</b>	0,4	29,8	11,0	15,0
5139 Ostatní pečovatelé a pomocní ošetřovatelé jinde neuved.	11	<b>137,6</b>	0,2	35,9	15,6	14,1
5162 Pracovníci bezpečnostních orgánů (policisté, strážníci)	259	<b>144,9</b>	3,7	25,2	4,9	15,5
6113 Zahradníci a pěstitelé zahradních plodin a sazenic	81	<b>145,6</b>	2,8	34,0	12,2	15,6
7122 Zedníci, kameníci, omítkáři	39	<b>146,6</b>	0,8	30,5	11,8	15,1
7124 Tesaři a truhláři	17	<b>136,9</b>	0,0	37,4	14,7	16,6
7125 Stavební montážníci	27	<b>150,1</b>	0,4	24,5	2,2	16,9
7129 Ostatní stavební děl. stav. výroby a prac. v ost. oborech	11	<b>155,8</b>	3,7	23,2	5,5	16,5
7136 Instalatěři, potrubáři, stavební zámečníci, klempíři	28	<b>152,4</b>	2,9	24,7	5,8	13,7
7137 Stavební a provozní elektrikáři	16	<b>154,8</b>	2,1	21,3	1,6	15,8
7222 Nástrojaři, kovomodeláři, kovodělníci, zámečníci	42	<b>141,3</b>	1,6	36,6	14,5	15,6
7241 Elektromech.a seřizovači různých typů elektrických zařiz.	34	<b>142,8</b>	1,4	32,7	10,9	14,4
7422 Uměleč. truhláři, řezbáři, výrobci a oprav.výrobků ze dřeva	11	<b>144,3</b>	0,9	31,1	9,0	14,5
7433 Dámští a pánští krejčí a kloboučníci vč. opravářů oděvů	25	<b>146,6</b>	1,1	28,4	8,6	14,9
8162 Obsluha parních turbín, ohřivačů a motorů	23	<b>151,2</b>	3,8	19,6	3,4	9,6
8264 Obsluha strojů na bělení, barvení, čištění, praní, žehlení	86	<b>146,6</b>	0,1	27,5	8,4	15,1
8321 Řidiči osobních a malých dodávkov. automobilů, taxikáři	73	<b>154,4</b>	7,8	28,0	6,6	14,8
8322 Řidiči sanitních a rzp vozů	131	<b>153,5</b>	15,0	26,9	3,8	14,1
8324 Řidiči nákladních automobilů a tahačů	21	<b>154,0</b>	5,1	27,6	8,5	15,1
8326 Řidiči speciálních vozidel	14	<b>155,6</b>	0,6	20,5	4,2	15,1
9132 Pomocníci a uklízeči v kancelář., hotel., nemocnicích ap.	1 392	<b>144,0</b>	0,6	31,2	10,5	15,2
9133 Ruční pradláci a žehlíři (kromě obsluhy strojů)	35	<b>145,1</b>	0,0	29,3	9,0	12,2
9141 Domovníci, správci domu	169	<b>146,7</b>	1,4	29,5	9,6	15,0
9143 Školníci vč. školníků - údržbářů	419	<b>146,7</b>	0,6	28,3	7,4	16,0
9152 Vrátní, hlídači, uváděči a šatnářky	68	<b>143,6</b>	2,1	28,7	8,1	15,2
9161 Sběrači odpadků, popeláři	156	<b>149,9</b>	1,1	29,1	12,0	15,0
9169 Ostatní pracovníci v příbuzných oborech jinde neuvedení	129	<b>145,8</b>	1,0	31,5	13,8	15,0
9333 Vazači a nosiči břemen, přístavní dělníci (dokaři)	11	<b>151,1</b>	0,0	23,0	0,0	16,3
9339 Pomocní a nequalif. prac. v dopr., ve skladech, v telekom.	66	<b>151,5</b>	0,8	24,6	5,3	15,6





# Dodatek

Technický popis šetření



## Dodatek – Technický popis šetření

Technický popis šetření přibližuje metodické postupy používané při zpracování nepodnikatelské sféry Regionální statistiky ceny práce (RSCP-NS). Popis je rozdělen do pěti kapitol: koncepce šetření, vstupní údaje, nejdůležitější sledované veličiny, přehled používaných tabulek a definice vybraných pojmů.

### 1. Koncepce šetření

Kapitola popisuje základní soubor šetření a strukturu statistického souboru.

#### 1.1. Základní soubor

Základním souborem RSCP-NS je soubor ekonomických subjektů, definovaný Automatizovaným rozpočtovým informačním systémem (ARIS), spravovaným Ministerstvem financí. ARIS obsahuje informace z účetního a finančního výkaznictví organizačních složek státu, kapitol státního rozpočtu, státních příspěvkových organizací, státních fondů, územních samosprávných celků a jimi zřizovaných příspěvkových organizací v ČR (viz <http://www.info.mfcr.cz/aris>). Ekonomické subjekty, které přísluší do nepodnikatelské sféry, odměňují platem podle § 109, odst. 3 zákona č. 262/2006 Sb., zákoníku práce, ve znění pozdějších předpisů. Statistické šetření RSCP pro nepodnikatelskou sféru využívá dat Informačního systému o platech, provozovaného Ministerstvem financí (viz [www.mfcr.cz/isp](http://www.mfcr.cz/isp)).

#### 1.2. Struktura souboru RSCP nepodnikatelské sféry

Statistické šetření RSCP-NS za 1. - 4. čtvrtletí 2007 zahrnuje 14366 ekonomických subjektů, které reprezentují přibližně 659 tisíc zaměstnanců. Odvětvovou skladbu ekonomických subjektů v RSCP-NS (vyjádřenou odvětvovou klasifikací CZ-NACE) představují zejména tři odvětví národního hospodářství České republiky; odvětví veřejné správy, odvětví vzdělávání a odvětví zdravotní a sociální péče. Strukturu souboru RSCP-NS bez non-response ukazují v souhrnném a odvětvovém pohledu za 1. - 4. čtvrtletí 2007 následující dvě tabulky.

Soubor RSCP nepodnikatelské sféry			
	RSCP-NS Celkem	RSCP-NS – kraj Zlínský	
		se sídlem v kraji	se sídlem mimo kraj
Počet ekonomických subjektů	14 366	904	25
Počet zaměstnanců	659 tisíc	28 tisíc	3 tisíc

Tabulka 1

<b>Odvětvová skladba výběrového souboru RSCP-NS – kraj Zlínský</b>			
<b>Kód CZ-NACE</b>		<b>Počet ekonomických subjektů</b>	
		<b>se sídlem v kraji</b>	<b>se sídlem mimo kraj</b>
A	Zemědělství, lesnictví a rybnářství		
B	Těžba a dobývání		
C	Zpracovatelský průmysl		
D	Výroba a rozvod elektřiny, plynu, tepla		
E	Zásobování vodou, činnosti související s odpady	5	
F	Stavebnictví		
G	Obchod, opravy motorových vozidel		
H	Doprava a skladování	1	1
I	Ubytování, stravování a pohostinství	8	
J	Informační a komunikační činnosti	1	
K	Peněžnictví a pojišťovnictví		
L	Činnosti v oblasti nemovitostí	4	
M	Profesní, vědecké a technické činnosti	1	1
N	Administrativní a podpůrné činnosti		
O	Veřejná správa, obrana, sociální zabezpečení	260	20
P	Vzdělávání	520	2
Q	Zdravotní a sociální péče	50	
R	Kulturní, zábavní a rekreační činnosti	31	1
S	Ostatní činnosti	19	

Tabulka 2

## 2. Vstupní údaje

Kapitola popisuje specifický sběr dat do šetření RSCP-NS, nejdůležitější vstupní údaje a používané klasifikace a číselníky.

### 2.1. Sběr dat

Vlastní sběr dat pro RSCP-NS zabezpečuje Informační systém o platech. RSCP-NS přebírá kompletní soubor nepodnikatelské sféry, předzpracovaný pro účely Informačního systému o platech, a provádí na něm specifické kontroly.

### 2.2. Nejdůležitější vstupní údaje

Šetření RSCP-NS s pololetní periodicitou monitoruje výdělkovou úroveň a odpracovanou dobu jednotlivých zaměstnání podle klasifikace KZAM-R v České republice.

Hodinový výdělek je údaj zjišťovaný z průměrných hodinových výdělků definovaných v § 351 až § 362 zákona č. 262/2006 Sb., zákoníku práce, ve znění pozdějších předpisů. Obvykle se jedná o podíl platu za práci a odpracované doby za poslední čtvrtletí sledovaného období. Hodinový výdělek je krátkodobým indikátorem výdělkové úrovně.

Hrubý měsíční plat, vypočtený z hrubého platu za sledované období, je druhým indikátorem, který ukazuje výdělkovou úroveň. Hrubý plat je součtem platu za práci, náhrad platu a odměn za pracovní pohotovost, které jsou přímo sbíranými položkami. Plat je definován v § 109, odst. 3 zákona č. 262/2006 Sb., zákoníku práce, ve znění pozdějších předpisů. Šetření RSCP-NS sleduje i strukturu hrubého měsíčního platu, tj. prémie a odměny, příplatky za přesčas, ostatní příplatky, náhrady a odměny za pracovní pohotovost. Hrubý měsíční plat a jeho složky se vztahují k celému sledovanému období, které zahrnuje dobu od počátku roku do konce čtvrtletí, za které se šetření provádí.

Šetření RSCP-NS dále sleduje pracovní dobu zaměstnanců. Vstupní věta o zaměstnanci obsahuje odpracovanou dobu od počátku roku a z ní počet přesčasových hodin. Odpracovaná doba u zaměstnanců odměňovaných měsíčním platem nezahrnuje dobu svátků v jinak pracovních dnech. Věta dále obsahuje celkovou neodpracovanou dobu od počátku roku, z ní počet hodin nemoci a dovolené.

### 2.3. Klasifikace a číselníky

RSCP-NS používá standardní statistické klasifikace a číselníky (podrobněji popsané na [www.czso.cz](http://www.czso.cz)). Použití platných statistických klasifikací je závazné jak pro orgán vykonávající státní statistickou službu, tak pro zpravodajské jednotky, které poskytují údaje pro statistické zjišťování. Proto i RSCP-NS používá následující klasifikace a číselníky:

KZAM-R	<b>Klasifikace zaměstnání;</b> vydáno sdělením ČSÚ č. 492/2003 Sb. ze dne 18. prosince 2003 o vydání rozšířené Klasifikace zaměstnání KZAM-R.
CZ-ICSE	<b>Klasifikace postavení v zaměstnání;</b> vydáno sdělením ČSÚ č. 494/2003 Sb. ze dne 18. prosince 2003 o vydání Klasifikace postavení v zaměstnání.
KKOV	<b>Klasifikace kmenových oborů vzdělání;</b> vydáno sdělením ČSÚ č. 320/2003 Sb. ze dne 9. září 2003 o zavedení Klasifikace kmenových oborů vzdělání. Poslední aktualizace byla provedena k 1. únoru 2007 sdělením ČSÚ č. 535/2006 Sb. ze dne 28. listopadu 2006 o aktualizaci Klasifikace kmenových oborů vzdělání.

CZ-NUTS	<b>CZ-NUTS Klasifikace územních statistických jednotek;</b> vydáno sdělením ČSÚ č. 490/2003 Sb. ze dne 18. prosince 2003 o vydání Klasifikace územních statistických jednotek. Poslední aktualizace byla provedena k 1. květnu 2004 sdělením ČSÚ č. 228/2004 Sb. ze dne 14. dubna 2004 o aktualizaci Klasifikace územních statistických jednotek.
CZ-NACE <sup>1</sup>	<b>Klasifikace ekonomických činností (CZ-NACE);</b> vydáno sdělením ČSÚ č. 244/2007 Sb. ze dne 18. září 2007 o zavedení Klasifikace ekonomických činností.
CZ-GEONOM	<b>Klasifikace zemí;</b> vydáno sdělením ČSÚ č. 487/2003 Sb. ze dne 18. prosince 2003 o vydání Klasifikace zemí. Poslední aktualizace byla provedena k 1. červenci 2005 sdělením ČSÚ č. 243/2005 Sb. ze dne 9. června 2005 o aktualizaci Klasifikace zemí.

### 3. Nejdůležitější sledované veličiny

Kapitola popisuje nejdůležitější sledované veličiny, algoritmy jejich výpočtu a kritéria pro zahrnutí zaměstnanců do dalších výpočtů.

#### 3.1. *Hodinový výdělek*

Hodinový výdělek je přímo zjišťovaná veličina. Do výpočtu charakteristik hodinového výdělku jsou zařazeni zaměstnanci, kteří byli v evidenčním stavu k poslednímu dni sledovaného období.

#### 3.2. *Hrubý měsíční plat*

Hrubý měsíční plat se vztahuje k celému sledovanému období, tedy k 1. - 2. čtvrtletí, nebo k 1. - 4. čtvrtletí. Na rozdíl od hodinového výdělku musí být hrubý měsíční plat vypočten z dalších přímo zjišťovaných platových položek a neplatových plnění.

Hrubý plat je v RSCP-NS definován jako součet platu za práci, náhrad platu a odměny za pracovní pohotovost. Hrubý měsíční plat zaměstnance se vypočte podle vzorce:

---

<sup>1</sup> Revidovaná výsledková publikace využívá z důvodu srovnání s novějšími výsledky klasifikaci CZ-NACE (původní verze využívala klasifikaci OKEČ).

$$\text{HMP} = \frac{\text{PLAT} + \text{NAHRADY} + \text{POHOTOV}}{\text{MESPLAC}_{\text{prep}}}$$

kde :

HMP	je hrubý měsíční plat zaměstnance,
PLAT	je plat za práci zaměstnance v kumulaci za sledované období (vstupní položka věty o zaměstnanci),
NAHRADY	jsou náhrady platu zaměstnance v kumulaci za sledované období (vstupní položka věty o zaměstnanci),
POHOTOV	je odměna za pracovní pohotovost zaměstnance v kumulaci za sledované období (vstupní položka věty o zaměstnanci),
MESPLAC <sub>prep</sub>	je počet přepočtených placených měsíců zaměstnance, tj. počet měsíců, odpovídajících součtu odpracované doby a doby, po kterou pobíral náhrady platu.

Počet přepočtených placených měsíců MESPLAC<sub>prep</sub> je roven počtu kalendářních měsíců v případě, že zaměstnanec s plným pracovním úvazkem po celé sledované období pracoval nebo pobíral náhrady platu. Pokud zaměstnanec byl v evidenčním stavu kratší dobu, než sledované období, bude jeho počet placených měsíců zkrácen poměrem počtu pracovních dnů v evidenčním stavu a ve sledovaném období. Podobně se počet placených měsíců zkrátí, pokud zaměstnanec měl jinou absenci, než absenci s náhradou platu (např. nemoc), případně měl sjednán kratší pracovní úvazek.

Hrubý měsíční plat za určitou skupinu zaměstnanců je vážená charakteristika, v níž hrubý měsíční plat určitého zaměstnance má váhu, odpovídající počtu jeho placených měsíců za sledované období (tzv. váha placené doby). Tento způsob výpočtu umožňuje korektní srovnání platové úrovně jednotlivých zaměstnání a srovnávání v čase.

Sestavy s hrubým měsíčním platem, diferenciací a strukturou hrubého platu obsahují také měsíční placenou dobu. Tento údaj ukazuje počet placených hodin (odpracovaná doba a doba náhrad) za placený měsíc a je v souladu s výpočtem hrubého měsíčního platu.

Pro zahrnutí zaměstnance do výpočtů hrubého měsíčního platu se uplatňují následující kritéria:

- přepočtený počet placených měsíců zaměstnance je alespoň jeden měsíc,
- stanovená týdenní pracovní doba na dané pracovní místo je alespoň 30 hodin (dle doporučení Eurostatu).

### **3.3. Měsíční odpracovaná a neodpracovaná doba**

Měsíční odpracovaná (resp. neodpracovaná) doba se stejně jako hrubý měsíční plat vztahuje k celému sledovanému období tj. k 1. - 2. čtvrtletí, nebo k 1. - 4. čtvrtletí.

Měsíční odpracovaná doba zaměstnance se vypočte podle vzorce:

$$\text{ODPRACDmes} = \frac{\text{ODPRACD}}{\text{MESEVID\_prep}}$$

kde :

- ODPRACDmes je měsíční odpracovaná doba zaměstnance,  
 ODPACD je odpracovaná doba zaměstnance v kumulaci za sledované období (vstupní položka věty o zaměstnanci),  
 MESEVID\_prep je počet přepočtených evidenčních měsíců zaměstnance, tj. počet měsíců, odpovídajících délce pracovního úvazku a délce pracovního poměru ve sledovaném období.

Počet přepočtených evidenčních měsíců MESEVID\_prep je roven počtu kalendářních měsíců v případě, že zaměstnanec s plným pracovním úvazkem po celé sledované období byl v pracovním poměru a nebyl na mateřské či rodičovské dovolené. Pokud zaměstnanec byl v evidenčním stavu kratší dobu, než sledované období, bude jeho počet evidenčních měsíců zkrácen poměrem počtu pracovních dnů v evidenčním stavu a ve sledovaném období. Podobně se počet evidenčních měsíců zkrátí, pokud zaměstnanec měl sjednán kratší pracovní úvazek.

Měsíční odpracovaná doba za určitou skupinu zaměstnanců je vážená charakteristika, v níž měsíční odpracovaná doba určitého zaměstnance má váhu, odpovídající počtu jeho evidenčních měsíců ve sledovaném období (tzv. váha evidenční doby). Pro zahrnutí zaměstnance do výpočtů měsíční odpracované doby se uplatňují stejná kritéria jako u hrubého měsíčního platu.

Obdobně jako odpracovaná doba se počítají měsíční neodpracovaná doba a také průměrné měsíční údaje o přesčasu, dovolené a nemoci.

## 4. Přehled používaných tabulek

Kapitola Přehled používaných tabulek obsahuje hodnocení kvality údajů a přehled publikovaných tabulek, u kterých jsou vyznačeny váhy nutné pro jejich zpracování.

### 4.1. Kvalita údajů

Zjišťované charakteristiky podléhají nevýběrovým chybám, neboť se nejedná o výběrové šetření. Nevýběrové chyby bývají způsobeny především špatnou kvalitou dat předávaných respondenty (neúplné a chybné údaje) do Informačního systému o platu. Při zpracovávání údajů je jejich vliv snižován několikastupňovými kontrolními mechanismy a častými kontakty zpracovatele šetření s respondenty.



#### 4.2. Přehled publikovaných tabulek podle použitých vah

Publikované tabulky s hodinovým výdělkem NS-V0 až NS-V9 obsahují hodnoty počítané ze souboru RSCP nepodnikatelské sféry bez použití vážení.

Tabulka	Třídící kritérium	Váha placené doby	Váha evidenční doby
NS-M0	Celý kraj	X	
NS-M1	HL. třídy zaměstnání KZAM-R	X	
NS-M5	Podskupiny zaměstnání KZAM-R	X	

**Tabulka 3**

Tabulka	Třídící kritérium	Váha placené doby	Váha evidenční doby
NS-T5	Podskupiny zaměstnání KZAM-R		X

**Tabulka 4**

### 5. Definice vybraných pojmů

Ekonomický subjekt	Ekonomický subjekt je právní subjekt nebo fyzická osoba s postavením podnikatele, zapsaná do registru ekonomických subjektů ČSÚ. Každému ekonomickému subjektu se přiděluje identifikační číslo (IČ).
Organizační jednotka	Z hlediska výdělkové statistiky RSCP se dělí ekonomické subjekty na organizační jednotky podle okresu, ve kterém jejich zaměstnanci působí. Organizační jednotku tvoří všichni zaměstnanci ekonomického subjektu, kteří působí ve stejném okrese.
Zpravodajská jednotka	Zpravodajskou jednotkou je právní osoba, organizační složka státu nebo fyzická osoba, od nichž se požaduje poskytnutí údajů ve statistickém zjišťování podle zákona č. 89/1995 Sb., o státní statistické službě, ve znění pozdějších předpisů.
Sledované období	Sledované období je období od začátku roku do konce čtvrtletí, ve kterém se statistické zjišťování provádí.
Podnikatelská sféra	Do podnikatelské sféry patří subjekty, které odměňují mzdou podle § 109, odst. 2 zákona č. 262/2006 Sb., zákoníku práce, ve znění pozdějších předpisů.

Nepodnikatelská sféra	Do podnikatelské sféry patří subjekty, které odměňují platem podle § 109, odst. 3 zákona č. 262/2006 Sb., zákoníku práce, ve znění pozdějších předpisů.
Soubor ISPV-NS	Souborem ISPV podnikatelské sféry je soubor ekonomických subjektů, definovaný Automatizovaným rozpočtovým informačním systémem ARIS (viz <a href="http://www.info.mfcr.cz/aris">http://www.info.mfcr.cz/aris</a> ).