

**RSCP**

# **Regionální statistika ceny práce**

---

**Čtvrtletní výběrové  
statistické zjišťování**

**Nepodnikatelská sféra**

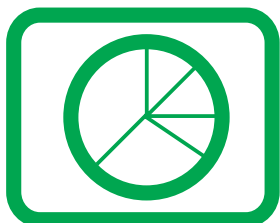
**Zlínský  
kraj**

**II. čtvrtletí 2005**

**MPSV - SSZ**

---





**RSCP**

# **Regionální statistika ceny práce**

**Čtvrtletní výběrové  
statistické zjišťování**

**Nepodnikatelská sféra**

**Zlínský  
kraj**

**II. čtvrtletí 2005**

**MPSV - SSZ**

## **COPYRIGHT - MPSV ČR a SSZ**

Publikace ani její část nesmí být kopírována, rozšiřována a zařazována do informačních systémů v jakékoliv formě (elektronické, mechanické, optické, magnetické aj.) bez písemného souhlasu

**Ministerstva práce a sociálních věcí ČR a Správy služeb zaměstnanosti**

## O b s a h :

### Úvodní část

|           |   |
|-----------|---|
| Úvod..... | 7 |
|-----------|---|

### Výsledková část – nepodnikatelská sféra

#### Hodinové výdělky

|       |  |    |
|-------|--|----|
| NS-V0 | Hodinové výdělky v nepodnikatelské sféře za kraj Zlínský ..... | 11 |
| NS-V1 | Hodinové výdělky podle hlavních tříd zaměstnání KZAM–R .....   | 12 |
| NS-V2 | Hodinové výdělky podle věkových kategorií .....                | 12 |
| NS-V3 | Hodinové výdělky podle platové třídy .....                     | 13 |
| NS-V4 | Hodinové výdělky podle vzdělání .....                          | 13 |
| NS-V5 | Hodinové výdělky podle podskupin zaměstnání KZAM–R .....       | 14 |
| NS-V6 | Hodinové výdělky podle kategorie zaměstnání .....              | 18 |
| NS-V8 | Hodinové výdělky podle pohlaví .....                           | 18 |

#### Hrubé měsíční platy

|       |   |    |
|-------|---|----|
| NS-M0 | Hrubý měsíční plat a jeho složky, diferenciacie, placená doba<br>v nepodnikatelské sféře za kraj Zlínský..... | 19 |
| NS-M1 | Hrubý měsíční plat a jeho složky, diferenciacie, placená doba<br>podle hlavních tříd zaměstnání KZAM-R.....   | 20 |
| NS-M5 | Hrubý měsíční plat a jeho složky, diferenciacie, placená doba<br>podle podskupin zaměstnání KZAM-R.....       | 22 |

#### Měsíční odpracovaná a neodpracovaná doba

|       |   |    |
|-------|---|----|
| NS-T5 | Průměrná měsíční odpracovaná a neodpracovaná doba podle podskupin<br>zaměstnání KZAM – R..... | 30 |
|-------|---|----|

### Dodatek - technický popis šetření

|                                  |    |
|----------------------------------|----|
| Koncepce šetření .....           | 37 |
| Rozsah šetření.....              | 37 |
| Vstupní údaje .....              | 38 |
| Sběr dat.....                    | 38 |
| Klasifikace a číselníky.....     | 38 |
| Výdělky a odpracovaná doba ..... | 39 |

|  |    |
|--|----|
| Zpracování a analýza dat.....            | 40 |
| Přehled publikovaných tabulek .....      | 40 |
| Výpočet měsíční hrubé mzdy .....         | 41 |
| Odhady statistických charakteristik..... | 42 |
| Definice vybraných pojmů.....            | 43 |



# Úvodní část





## Úvod

Regionální statistika ceny práce (RSCP) je systém, který pravidelně monitoruje aktuální výdělkovou úroveň a odpracovanou dobu podle zaměstnání v jednotlivých krajích České republiky. Výdělková úroveň se zjišťuje na základě hodinového výdělku, vyplacené mzdy a odpracované doby jednotlivých zaměstnanců. RSCP, stejně jako Informační systém o průměrném výdělku (ISPV) vychází z pravidelného výběrového statistického zjišťování s názvem „Čtvrtletní šetření o ceně práce“. Šetření je zařazeno do programu statistických zjišťování vyhlášených ČSÚ ve sbírce zákonů pro příslušný kalendářní rok - viz přílohy č. 1 a č. 2 Vyhlášky č. 576/2004 Sb. ze dne 8. listopadu 2004, kterou se stanoví Program statistických zjišťování na rok 2005 (částka 196). Šetření provádí pracoviště státní statistické služby Ministerstva práce a sociálních věcí. Garantem informačního systému RSCP je Ministerstvo práce a sociálních věcí – správa služeb zaměstnanosti, zpracovatelem RSCP je Trexima, spol. s r.o. ([www.trexima.cz](http://www.trexima.cz)).

RSCP nabízí další zdroj informací o mzdách v krajích České republiky. Výkaznictví ČSÚ sbírá údaje o mzdách za celý ekonomický subjekt a publikuje průměrné mzdy v členění podle firemních charakteristik. RSCP sbírá data za jednotlivé zaměstnance a jejím hlavním cílem jsou statistiky výdělkové úrovně zaměstnání (v klasifikaci KZAM-R) v jednotlivých krajích, dalším produktem jsou odhady výdělkové úrovně zaměstnanců podle šetřených osobních charakteristik na úrovni kraje. Roční zjišťování hrubých mezd a odpracované doby v ISPV a RSCP je základem pro strukturální šetření mezd ČSÚ a pro strukturální šetření SES (Structure of Earning Survey) Eurostatu. Zatímco výsledky strukturálních šetření a výsledky ISPV a RSCP pocházejí z téhož zdroje a publikace se navzájem doplňují, při srovnávání s výsledky výkaznictví je třeba vzít v úvahu rozdílné výběrové soubory a rozdílné metody výpočtu mzdových charakteristik.

Nejdůležitějším kritériem pro členění výsledků RSCP je příslušnost šetřeného ekonomického subjektu k podnikatelské, nebo nepodnikatelské sféře. Do podnikatelské sféry zahrnujeme ekonomické subjekty, které odměňují podle zákona č. 1/1992 Sb. o mzdě, odměně za pracovní pohotovost a o průměrném výdělku. Nepodnikatelskou sféru tvoří ekonomické subjekty, které odměňují podle zákona č. 143/1992 Sb. o platu a odměně za pracovní pohotovost v rozpočtových a v některých dalších organizacích a orgánech. V RSCP se ekonomické subjekty člení na organizační jednotky, jestliže je možné provést vnitřní rozčlenění podle okresů, ve kterých dílčí jednotky působí. Výsledky podle krajů jsou v tomto smyslu výsledky, získané pracovními metodou.

Od roku 2004 provozuje Ministerstvo financí Informační systém o platech, který v nepodnikatelské sféře šetří informace, požadované systémy ISPV a RSCP. Informační systém o platech se proto od roku 2004 stává zdrojem vstupních dat pro RSCP. Informační systém o platech je plošné šetření a do RSCP předává údaje o všech zaměstnancích nepodnikatelské sféry. Šetření v podnikatelské sféře zůstává výběrovým šetřením. Podnikatelská sféra se i nadále šetří čtvrtletně, sledovaným obdobím Informačního systému o platech je první pololetí a celý rok. Vzhledem k odlišné výběrové metodě a rozdílné periodicitě šetření v podnikatelské a nepodnikatelské sféře jsou výsledky uveřejňovány v samostatných publikacích. Pro označení podnikatelské sféry a pro popis metod a sestav specifických pro podnikatelskou sféru používáme označení RSCP-PS. Podobně pro označení nepodnikatelské sféry používáme RSCP-NS.

Publikace obsahuje výsledky nepodnikatelské sféry (RSCP-NS). Přináší hodinové výdělky za aktuální čtvrtletí, hrubé měsíční mzdy za období od začátku roku do konce aktuálního čtvrtletí, údaje o odpracované a neodpracované době za stejné období.

Výsledková publikace jednotlivých krajů ve formátu Excel a ve formátu PDF je k dispozici na internetových stránkách portálu MPSV (<http://portal.mpsv.cz/>) v sekci *Zaměstnanost*, v části *Regionální statistika ceny práce*. Rozsah přehledů jednotlivých zaměstnání je dán publikačním kritériem, podle kterého se uveřejňují jen zaměstnání zastoupená minimálně deseti zaměstnanci a minimálně třemi ekonomickými subjekty.



# **Výsledková část nepodnikatelská sféra**



## Hodinové výdělky v nepodnikatelské sféře

kraj: Zlínský

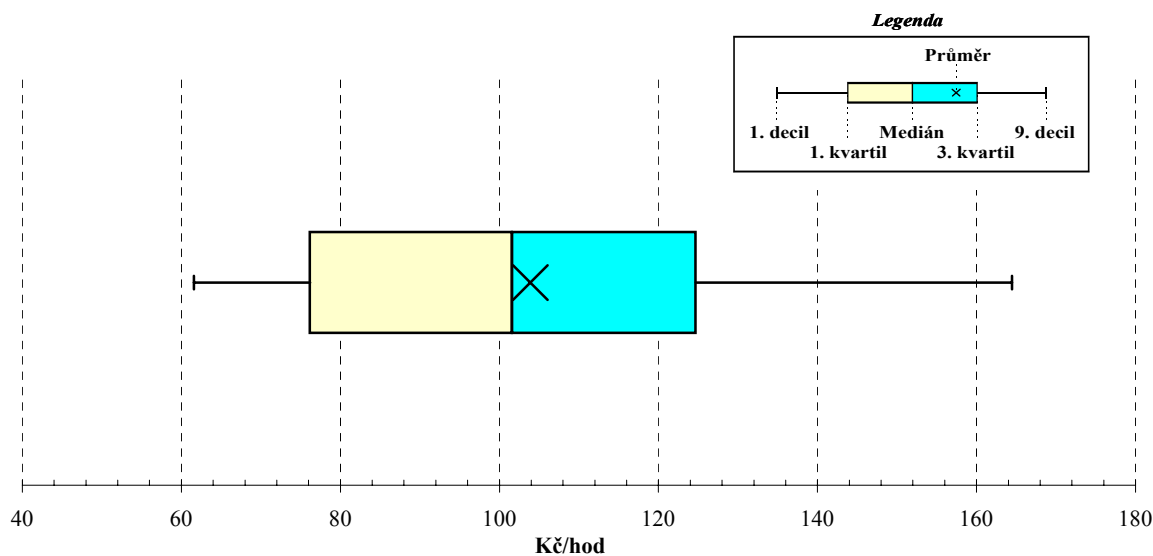
**Medián hodinového výdělku ..... 101,60 Kč/hod**

## Diferenciace

|  |               |
|--|---------------|
| 1. decil - 10 % hodinových výdělků menších než .....   | 54,92 Kč/hod  |
| 1. kvartil - 25 % hodinových výdělků menších než ..... | 76,13 Kč/hod  |
| Medián - 50 % hodinových výdělků menších než .....     | 101,60 Kč/hod |
| 3. kvartil - 25 % hodinových výdělků větších než ..... | 124,70 Kč/hod |
| 9. decil - 10 % hodinových výdělků větších než .....   | 148,37 Kč/hod |

**Průměr hodinového výdělku ..... 103,87 Kč/hod**

Podíl zaměstnanců s podprůměrným  
hodinovým výdělkem ..... 57,5 %



## 2. čtvrtletí 2005

## RSCP - nepodnikatelská sféra

NS-V1

Hodinové výdělky  
podle hlavních tříd zaměstnání KZAM-R

kraj: Zlínský

| Hlavní třída<br>zaměstnání KZAM-R              | Struktura<br>zaměstnanců | Medián        | Diferenciace |               | Průměr        |
|--|--------------------------|---------------|--------------|---------------|---------------|
|  |                          |               | 1. decil     | 9. decil      |               |
|  | %                        | Kč/hod        | Kč/hod       | Kč/hod        | Kč/hod        |
| 0 Příslušníci armády                           | 0,3                      | *             | *            | *             | *             |
| 1 Zákonodárci, vedoucí a řídicí pracovníci     | 6,1                      | <b>153,48</b> | 79,18        | 237,82        | 159,18        |
| 2 Vědečtí a odborní duševní pracovníci         | 33,3                     | <b>121,25</b> | 91,47        | 157,72        | 124,27        |
| 3 Techničtí (zdrav., pedagogičtí) pracovníci   | 29,4                     | <b>102,63</b> | 79,19        | 130,73        | 104,37        |
| 4 Nižší administrativní pracovníci             | 3,9                      | <b>84,18</b>  | 57,80        | 123,47        | 87,89         |
| 5 Provozní prac. ve službách a obchodu         | 11,0                     | <b>66,20</b>  | 50,83        | 124,80        | 76,25         |
| 6 Dělníci v zemědělství, lesnictví a rybářství | 0,4                      | <b>71,17</b>  | 56,19        | 91,24         | 72,32         |
| 7 Řemeslníci, výrobci a zpracovatelé           | 1,3                      | <b>77,58</b>  | 55,57        | 95,94         | 77,75         |
| 8 Obsluha strojů a zařízení                    | 2,1                      | <b>75,12</b>  | 50,87        | 123,98        | 80,93         |
| 9 Pomocní a nekvalifikovaní pracovníci         | 12,3                     | <b>53,69</b>  | 44,81        | 75,22         | 57,19         |
| <b>C E L K E M - nepodnikatelská sféra</b>     | <b>100</b>               | <b>101,60</b> | <b>54,92</b> | <b>148,37</b> | <b>103,87</b> |

## 2. čtvrtletí 2005

## RSCP - nepodnikatelská sféra

NS-V2

Hodinové výdělky  
podle věkových kategorií

kraj: Zlínský

| Věková<br>kategorie                        | Struktura<br>zaměstnanců | Medián        | Diferenciace |               | Průměr        |
|--|--------------------------|---------------|--------------|---------------|---------------|
|  |                          |               | 1. decil     | 9. decil      |               |
|  | %                        | Kč/hod        | Kč/hod       | Kč/hod        | Kč/hod        |
| do 20 let                                  | 0,1                      | <b>49,50</b>  | 38,25        | 58,86         | 48,60         |
| 20 - 29 let                                | 11,8                     | <b>88,53</b>  | 57,85        | 116,83        | 88,86         |
| 30 - 39 let                                | 22,5                     | <b>99,43</b>  | 53,80        | 139,11        | 99,17         |
| 40 - 49 let                                | 32,1                     | <b>105,66</b> | 55,52        | 150,50        | 106,38        |
| 50 - 59 let                                | 28,5                     | <b>109,00</b> | 55,39        | 159,41        | 109,94        |
| 60 a více let                              | 4,9                      | <b>113,13</b> | 50,00        | 165,46        | 110,59        |
| <b>C E L K E M - nepodnikatelská sféra</b> | <b>100</b>               | <b>101,60</b> | <b>54,92</b> | <b>148,37</b> | <b>103,87</b> |

## 2. čtvrtletí 2005

## RSCP - nepodnikatelská sféra

NS-V3

Hodinové výdělky  
podle platové třídy

kraj: Zlínský

| Platová<br>třída                           | Struktura<br>zaměstnanců | Medián        | Diferenciace |               | Průměr        |
|--|--------------------------|---------------|--------------|---------------|---------------|
|  |                          |               | 1. decil     | 9. decil      |               |
|  | %                        | Kč/hod        | Kč/hod       | Kč/hod        | Kč/hod        |
| 1. platová třída                           | 0,7                      | <b>51,61</b>  | 42,50        | 62,43         | 51,98         |
| 2. platová třída                           | 8,1                      | <b>50,46</b>  | 43,96        | 62,54         | 52,17         |
| 3. platová třída                           | 4,3                      | <b>55,85</b>  | 47,48        | 70,87         | 57,78         |
| 4. platová třída                           | 5,4                      | <b>63,43</b>  | 51,41        | 84,80         | 66,30         |
| 5. platová třída                           | 4,6                      | <b>69,05</b>  | 54,86        | 94,00         | 71,76         |
| 6. platová třída                           | 4,5                      | <b>78,78</b>  | 61,87        | 111,25        | 82,64         |
| 7. platová třída                           | 5,3                      | <b>89,08</b>  | 68,44        | 133,66        | 95,22         |
| 8. platová třída                           | 13,8                     | <b>96,76</b>  | 77,94        | 119,88        | 98,53         |
| 9. platová třída                           | 16,9                     | <b>104,78</b> | 86,36        | 132,47        | 107,57        |
| 10. platová třída                          | 7,6                      | <b>122,06</b> | 93,61        | 153,33        | 123,32        |
| 11. platová třída                          | 6,1                      | <b>118,41</b> | 86,04        | 174,71        | 125,52        |
| 12. platová třída                          | 20,0                     | <b>128,32</b> | 106,67       | 173,91        | 135,81        |
| 13. platová třída                          | 1,6                      | <b>154,56</b> | 119,13       | 235,90        | 170,32        |
| 14. platová třída                          | 1,1                      | <b>199,01</b> | 150,62       | 293,29        | 213,98        |
| 15. platová třída                          | 0,1                      | <b>259,86</b> | 216,64       | 282,07        | 255,14        |
| 16. platová třída                          | 0,0                      | *             | *            | *             | *             |
| <b>C E L K E M - nepodnikatelská sféra</b> | <b>100</b>               | <b>101,60</b> | <b>54,92</b> | <b>148,37</b> | <b>103,87</b> |

## 2. čtvrtletí 2005

## RSCP - nepodnikatelská sféra

NS-V4

Hodinové výdělky  
podle vzdělání

kraj: Zlínský

| Vzdělání                                   | Struktura<br>zaměstnanců | Medián        | Diferenciace  |               | Průměr        |        |
|--|--------------------------|---------------|---------------|---------------|---------------|--------|
|  |                          |               | 1. decil      | 9. decil      |               |        |
|  | %                        | Kč/hod        | Kč/hod        | Kč/hod        | Kč/hod        |        |
| KKOV                                       |                          |               |               |               |               |        |
| Základní a nedokončené                     | A-C                      | 6,1           | <b>54,82</b>  | 45,55         | 75,03         | 58,43  |
| Střední bez maturity                       | D,E,H,J                  | 18,4          | <b>63,12</b>  | 47,63         | 97,71         | 69,08  |
| Střední s maturitou                        | K-M                      | 42,8          | <b>100,56</b> | 71,95         | 134,77        | 102,60 |
| Vyšší odborné a bakalářské                 | N,R                      | 4,6           | <b>105,49</b> | 77,35         | 144,05        | 109,30 |
| Vysokoškolské                              | T,V                      | 27,3          | <b>129,13</b> | 101,04        | 187,00        | 138,18 |
| <i>neuveďeno</i>                           |                          | 0,8           | <b>115,58</b> | 74,56         | 155,87        | 117,14 |
| <b>C E L K E M - nepodnikatelská sféra</b> | <b>100</b>               | <b>101,60</b> | <b>54,92</b>  | <b>148,37</b> | <b>103,87</b> |        |

**Hodinové výdělky  
podle podskupin zaměstnání KZAM-R**

kraj: Zlínský

| Podskupiny zaměstnání<br>KZAM-R  | Výběrový soubor   |                  | Medián<br>Kč/hod | Diferenciace       |                    | Průměr<br>Kč/hod |
|--|---|------------------|------------------|--------------------|--------------------|------------------|
|  | počet org.<br>jednotek  | počet<br>zaměst. |                  | 1. decil<br>Kč/hod | 9. decil<br>Kč/hod |                  |
|  | 1127 Vedoucí pracovníci orgánů státní správy, správních úřadů | 37               | 320              | <b>162,38</b>      | 121,22             | 216,60           |
| 1150 Přednostové, tajemníci a ved.prac.okresních a obecních úřadů        | 29  | 369              | <b>162,97</b>    | 127,75             | 240,71             | 174,40           |
| 1210 Ředitelé a prezidenti velkých organizací, podniků                   | 250   | 252              | <b>187,50</b>    | 137,37             | 262,49             | 195,10           |
| 1225 Vedoucí pracovníci v restauracích a hotelích                        | 296   | 318              | <b>78,76</b>     | 64,40              | 102,38             | 81,50            |
| 1229 Vedoucí pracovních dílčích celků jinde neuvedení (kult.,zdrav.)     | 63  | 162              | <b>200,04</b>    | 128,00             | 306,95             | 211,18           |
| 1231 Vedoucí pracovníci finančních a hospodářských útvarů                | 39  | 61               | <b>148,73</b>    | 114,82             | 227,83             | 159,92           |
| 1239 Vedoucí pracovníci ostatních útvarů jinde neuvedení                 | 9   | 26               | <b>238,16</b>    | 123,49             | 289,83             | 212,93           |
| 1315 Vedoucí, ředitelé v restauracích a hotelích                         | 16  | 18               | <b>88,90</b>     | 60,61              | 121,87             | 89,83            |
| 1319 Vedoucí, ředitelé malých organizací ostatní (kult.,zdrav.,škol.)    | 251   | 264              | <b>146,54</b>    | 121,50             | 209,45             | 157,10           |
| 2132 Programátoři  | 7   | 18               | <b>116,89</b>    | 87,45              | 156,09             | 117,97           |
| 2139 Ostatní odborníci zabývající se výpoč. tech. jinde neuvedení        | 28  | 67               | <b>125,71</b>    | 96,97              | 164,46             | 126,13           |
| 2141 Hlavní architekti, arch. a plánovači měst, urbanisté, doprav.sítí   | 3   | 10               | <b>130,55</b>    | 96,53              | 191,40             | 136,96           |
| 2149 Ostatní architekti, projekt., konstruk.a tech.inženýři (tvůr.prac.) | 10  | 17               | <b>101,00</b>    | 69,72              | 158,00             | 104,20           |
| 2211 Bakteriologové, biolog., ekolog., zoologové a odb.v příb.obor.      | 12  | 51               | <b>122,15</b>    | 97,35              | 173,43             | 134,38           |
| 2212 Farmakologové, anatomové, biochemici, fyziolog., patologové         | 4   | 18               | <b>130,69</b>    | 84,39              | 190,10             | 133,11           |
| 2213 Agronomové, šlechtitelé a odborníci v příbuzných oborech            | 5   | 21               | <b>105,00</b>    | 83,00              | 132,00             | 104,39           |
| 2221 Lékaři, ordináři (kromě zubních lékařů)                             | 21  | 571              | <b>153,59</b>    | 109,92             | 228,25             | 164,18           |
| 2224 Farmaceuti, magistři v lékárně, lékárníci                           | 6   | 27               | <b>147,94</b>    | 120,62             | 234,50             | 158,99           |
| 2321 Učitelé všeobecně vzdělávacích předmětů                             | 56  | 1 059            | <b>132,04</b>    | 101,75             | 163,14             | 134,03           |
| 2322 Učitelé odborných předmětů  | 48  | 901              | <b>135,52</b>    | 108,09             | 176,08             | 139,59           |
| 2323 Učitelé praktického vyučování (kromě mistrů)                        | 23  | 44               | <b>132,73</b>    | 105,98             | 189,58             | 139,73           |
| 2331 Učitelé základních škol   | 213   | 3 168            | <b>120,12</b>    | 96,76              | 142,53             | 120,29           |
| 2332 Učitelé předškolní výchovy  | 221   | 835              | <b>93,92</b>     | 83,71              | 106,90             | 94,22            |
| 2341 Učitelé všeobecně vzdělávacích předmětů na speciál. školách         | 39  | 397              | <b>129,69</b>    | 102,14             | 158,20             | 131,08           |
| 2342 Učitelé odborných předmětů na speciálních školách                   | 13  | 81               | <b>125,94</b>    | 102,85             | 146,35             | 127,19           |
| 2343 Učitelé praktického vyučování na speciálních školách                | 12  | 61               | <b>113,16</b>    | 91,72              | 132,94             | 113,36           |
| 2353 Učitelé základních uměleckých škol (vč.soukromých)                  | 26  | 479              | <b>116,81</b>    | 89,76              | 145,64             | 117,67           |
| 2355 Učitelé pedagog. středisek a pedagogickopsycholog. poraden          | 5   | 22               | <b>118,93</b>    | 99,92              | 150,16             | 123,81           |
| 2356 Odborní pedagogové v zaříz. pro výkon ústav.a ochran. výchovy       | 3   | 12               | <b>125,40</b>    | 111,89             | 137,13             | 124,68           |
| 2359 Ost.odb.pedagogičtí pracov. jinde neuvedení (odb.instruktoři)       | 14  | 43               | <b>124,07</b>    | 85,99              | 157,71             | 123,53           |
| 2411 Odb. prac. na úseku účetnictví, financí, daní, ap., hlavní účetní   | 134   | 182              | <b>121,26</b>    | 88,93              | 151,22             | 119,81           |
| 2412 Odbor. pracovníci na úseku zaměstnaneckých, personálních věcí       | 18  | 30               | <b>119,22</b>    | 78,29              | 156,68             | 118,10           |
| 2419 Ostatní odborní pracovníci v oblasti podnikání                      | 13  | 22               | <b>101,01</b>    | 68,94              | 130,86             | 101,94           |
| 2421 Právníci, právní poradci (mimo advokacie a soudnictví)              | 22  | 55               | <b>134,11</b>    | 98,71              | 187,54             | 139,46           |
| 2429 Ostatní odborníci v právní oblasti jinde neuvedení                  | 9   | 25               | <b>124,70</b>    | 93,25              | 162,02             | 125,60           |
| 2432 Odborní pracovníci knihoven (kromě řadových)                        | 29  | 93               | <b>92,94</b>     | 74,70              | 128,95             | 97,74            |
| 2434 Odborní pracovníci - kurátoři (muzeí, galérií)                      | 10  | 43               | <b>109,34</b>    | 77,63              | 140,96             | 110,63           |
| 2439 Ostatní odborní pracovníci kultury a osvěty jinde neuvedení         | 18  | 45               | <b>88,55</b>     | 64,52              | 112,12             | 88,89            |
| 2441 Ekonomové - vědečtí pracovníci, specialisté, experti                | 28  | 61               | <b>118,72</b>    | 92,48              | 168,75             | 122,71           |
| 2443 Filozofové, historici, politologové                                 | 4   | 11               | <b>99,06</b>     | 74,33              | 137,89             | 100,99           |
| 2445 Psychologové  | 20  | 53               | <b>119,78</b>    | 93,13              | 155,22             | 123,30           |
| 2446 Odborní pracovníci v oblasti sociální péče (kromě řadových)         | 23  | 131              | <b>111,51</b>    | 83,68              | 139,67             | 112,69           |



**Hodinové výdělky  
podle podskupin zaměstnání KZAM-R**

kraj: Zlínský

| Podskupiny zaměstnání<br>KZAM-R                                       | Výběrový soubor   |                  | Medián<br>Kč/hod | Diferenciace       |                    | Průměr<br>Kč/hod |
|---|---|------------------|------------------|--------------------|--------------------|------------------|
|   | počet org.<br>jednotek  | počet<br>zaměst. |                  | 1. decil<br>Kč/hod | 9. decil<br>Kč/hod |                  |
|   | 2452 Sochaři, malíři, umělečtí restaurátoři, grafici a výtvarníci | 4                | 10               | <b>105,82</b>      | 77,64              | 116,70           |
| 2470 Odborní administrativní pracovníci jinde neuvedení               | 105   | 1 248            | <b>120,76</b>    | 92,41              | 156,39             | 123,93           |
| 3112 Stavební technici  | 23  | 84               | <b>113,57</b>    | 84,25              | 137,62             | 112,66           |
| 3114 Elektronici a technici v radiokomunikacích a telekomunikacích    | 4   | 19               | <b>123,00</b>    | 76,19              | 163,00             | 122,59           |
| 3119 Ostatní techničtí pracovníci jinde neuvedení                     | 32  | 67               | <b>106,26</b>    | 68,86              | 148,23             | 107,63           |
| 3121 Poradci ve výpočetní technice                                    | 6   | 32               | <b>95,26</b>     | 70,46              | 146,33             | 103,03           |
| 3122 Operátoři a obsluha výpočetní techniky                           | 29  | 53               | <b>92,16</b>     | 66,63              | 138,19             | 98,45            |
| 3129 Ostatní technici ve výpočetní technice jinde neuvedení           | 10  | 23               | <b>119,56</b>    | 76,77              | 144,87             | 114,57           |
| 3134 Obsluha lékařských zařízení                                      | 6   | 79               | <b>97,70</b>     | 79,90              | 133,66             | 103,06           |
| 3151 Kolaudační technici a technici protipožární ochrany              | 7   | 167              | <b>161,02</b>    | 121,62             | 187,29             | 157,91           |
| 3152 Bezpečnostní tech.a tech. pro kontrolu zdravotní nezávadnosti    | 24  | 67               | <b>121,10</b>    | 70,67              | 135,19             | 114,24           |
| 3211 Technici a laboranti v oblasti biologie a v příbuzných oborech   | 9   | 244              | <b>98,85</b>     | 80,74              | 119,35             | 99,63            |
| 3212 Technici v agronomii, v lesnictví a v zemědělství                | 13  | 44               | <b>90,62</b>     | 61,06              | 127,14             | 92,64            |
| 3223 Dietetici a odborníci na výživu                                  | 8   | 23               | <b>85,23</b>     | 75,93              | 110,56             | 89,75            |
| 3226 Rehabilitační a fyzioterapeutičtí pracovníci (vč. odb. masérů)   | 14  | 94               | <b>90,96</b>     | 73,86              | 107,13             | 91,60            |
| 3228 Farmaceutičtí asistenti  | 6   | 35               | <b>99,26</b>     | 70,11              | 124,11             | 98,23            |
| 3231 Ošetřovatelé, všeobecné zdravotní sestry                         | 34  | 1 647            | <b>102,50</b>    | 84,15              | 124,45             | 103,84           |
| 3232 Ženské sestry, porodní asistentky                                | 4   | 152              | <b>108,79</b>    | 90,05              | 123,08             | 107,90           |
| 3233 Sestry pro péči o dítě   | 9   | 230              | <b>104,68</b>    | 88,13              | 122,93             | 104,85           |
| 3235 Sestry pro intenzivní péči                                       | 9   | 213              | <b>119,26</b>    | 92,45              | 149,38             | 120,23           |
| 3311 Vychovatelé v družinách, domovech dětí a mládeže                 | 265   | 749              | <b>91,63</b>     | 72,92              | 113,13             | 92,94            |
| 3320 Pedagogové pro předškolní výchovu                                | 57  | 205              | <b>95,97</b>     | 75,12              | 111,82             | 95,18            |
| 3331 Vychovatelé na speciálních školách                               | 27  | 115              | <b>98,83</b>     | 74,02              | 129,42             | 98,50            |
| 3332 Vychovatelé školsk. zaříz. pro výkon ústavní a ochranné výchovy  | 15  | 130              | <b>108,36</b>    | 79,14              | 145,74             | 110,78           |
| 3341 Instruktoři a mistři odborné výchovy                             | 24  | 408              | <b>105,56</b>    | 88,13              | 123,93             | 105,86           |
| 3349 Ostatní pedagogové jinde neuvedení                               | 4   | 31               | <b>116,79</b>    | 93,70              | 138,91             | 117,65           |
| 3416 Nákupčí  | 8   | 15               | <b>80,79</b>     | 75,56              | 111,66             | 86,92            |
| 3423 Zprostředkovatelé práce a agenti pracovních úřadů                | 4   | 76               | <b>109,25</b>    | 88,65              | 119,83             | 107,38           |
| 3429 Ostatní obchodní agenti a makléři jinde neuvedení                | 5   | 15               | <b>80,65</b>     | 59,35              | 116,50             | 85,63            |
| 3431 Odborné sekretářky, sekretáři                                    | 44  | 109              | <b>85,51</b>     | 57,26              | 116,89             | 87,88            |
| 3433 Pracovníci v oblasti účetnictví, fakturace, rozpočet., kalkulace | 446   | 957              | <b>100,26</b>    | 75,10              | 132,05             | 102,28           |
| 3434 Pracovníci v oblasti statistiky a matematiky                     | 4   | 18               | <b>96,54</b>     | 75,37              | 125,23             | 96,04            |
| 3435 Pracovníci v oblasti práce a mezd (kromě účetních)               | 11  | 15               | <b>100,86</b>    | 70,19              | 138,45             | 104,54           |
| 3436 Referenti osobních oddělení                                      | 22  | 38               | <b>106,42</b>    | 78,60              | 155,01             | 110,12           |
| 3439 Ostatní odborní administrativní pracovníci jinde neuvedení       | 184   | 805              | <b>108,35</b>    | 76,44              | 144,44             | 110,94           |
| 3442 Berní a daňoví pracovníci  | 6   | 607              | <b>112,30</b>    | 97,05              | 128,52             | 112,82           |
| 3443 Pracovníci sociálního a důchodového zabezpečení                  | 8   | 283              | <b>92,51</b>     | 78,66              | 111,61             | 93,61            |
| 3444 Pracovníci pasových oddělení a oddělení udělujících povolení     | 8   | 114              | <b>104,90</b>    | 89,73              | 123,02             | 104,77           |
| 3449 Ostatní celní a daňoví pracovníci a pracovníci v příb. oborech   | 3   | 25               | <b>130,03</b>    | 104,08             | 144,56             | 126,02           |
| 3460 Sociální pracovníci  | 43  | 350              | <b>92,11</b>     | 67,34              | 116,05             | 92,49            |
| 3479 Ostatní pracovníci umění a zábavy jinde neuvedení                | 7   | 25               | <b>84,08</b>     | 67,94              | 96,49              | 84,21            |
| 3482 Trenéři, cvičitelé a úředníci sportovních podniků a klubů        | 3   | 12               | <b>112,52</b>    | 94,46              | 135,02             | 110,38           |

**Hodinové výdělky  
podle podskupin zaměstnání KZAM-R**

kraj: Zlínský

| Podskupiny zaměstnání<br>KZAM-R   | Výběrový soubor                          |                  | Medián<br>Kč/hod | Diferenciace       |                    | Průměr<br>Kč/hod |
|---|--|------------------|------------------|--------------------|--------------------|------------------|
|   | počet org.<br>jednotek                   | počet<br>zaměst. |                  | 1. decil<br>Kč/hod | 9. decil<br>Kč/hod |                  |
|   | 4111 Písačky - opisovačky, stenotypistky | 8                | 101              | <b>73,91</b>       | 61,07              | 95,62            |
| 4112 Kancelářští a manipul. prac. a obsl. zařízení na zpracování textu  | 28                                       | 73               | <b>84,31</b>     | 63,68              | 105,66             | 84,43            |
| 4113 Pracovníci přípravy dat výpočetní techniky                         | 9  | 37               | <b>62,12</b>     | 53,13              | 84,61              | 67,09            |
| 4115 Sekretářky, sekretáři  | 121                                      | 522              | <b>94,24</b>     | 58,01              | 135,40             | 96,07            |
| 4121 Nižší účetní   | 4  | 13               | <b>78,00</b>     | 67,46              | 106,55             | 88,16            |
| 4131 Úředníci ve skladech   | 36                                       | 59               | <b>74,92</b>     | 57,99              | 97,00              | 76,26            |
| 4141 Řadoví knihovníci, archiváři, evidenční pracovníci                 | 65                                       | 139              | <b>87,86</b>     | 66,52              | 118,23             | 90,18            |
| 4142 Poštovní doručovatelé, úředníci v třídárnách                       | 6  | 11               | <b>69,09</b>     | 57,91              | 76,23              | 67,69            |
| 4190 Nižší pracovníci jinde neuvedení ostatní                           | 65                                       | 102              | <b>88,30</b>     | 60,49              | 128,18             | 92,74            |
| 4211 Pokladníci (v bankách, pojišťovnách, spořitelnách, na poště)       | 27                                       | 45               | <b>75,37</b>     | 54,74              | 102,25             | 77,37            |
| 4214 Prodavači vstupenek, jízdenek apod.                                | 12                                       | 28               | <b>70,25</b>     | 45,00              | 82,00              | 65,23            |
| 4223 Telefonisté  | 15                                       | 29               | <b>66,50</b>     | 48,97              | 84,66              | 67,30            |
| 4224 Informátoři  | 13                                       | 24               | <b>74,41</b>     | 59,71              | 132,93             | 82,28            |
| 5113 Průvodci (turist. zájezdů, historických a kulturních památek)      | 9  | 63               | <b>55,11</b>     | 44,98              | 75,04              | 58,65            |
| 5121 Pracovníci dohlížející nad obsluhujícím personálem, hospodyně      | 42                                       | 57               | <b>76,80</b>     | 51,81              | 102,98             | 77,03            |
| 5122 Kuchaři  | 457                                      | 1 837            | <b>59,02</b>     | 48,82              | 75,01              | 60,94            |
| 5123 Číšníci, servírky  | 4  | 14               | <b>68,05</b>     | 54,36              | 85,61              | 70,05            |
| 5132 Pečovatelé a pomoc.ošetřovatelé v zařiz.soc.péče, v nemocnicích    | 27                                       | 752              | <b>76,33</b>     | 60,51              | 100,00             | 78,31            |
| 5133 Pečovatelé v domácnosti  | 4  | 51               | <b>68,00</b>     | 54,56              | 94,00              | 71,45            |
| 5139 Ostatní pečovatelé a pomocní ošetřovatelé jinde neuvedení          | 5  | 27               | <b>70,77</b>     | 57,08              | 78,44              | 71,49            |
| 5161 Hasiči, požárníci  | 6  | 169              | <b>139,58</b>    | 111,21             | 153,96             | 133,09           |
| 5162 Pracovníci bezpečnostních orgánů (např. policisté, strážníci)      | 18                                       | 290              | <b>130,27</b>    | 102,64             | 167,87             | 131,51           |
| 5169 Ostatní pracovníci ochrany a ostrahy jinde neuvedení               | 8  | 31               | <b>114,40</b>    | 75,36              | 130,69             | 104,60           |
| 5211 Prodavači v obchodech  | 5  | 11               | <b>55,19</b>     | 46,55              | 76,21              | 60,13            |
| 6113 Zahradníci a pěstitelé zahradních plodin a sazenic                 | 14                                       | 92               | <b>66,39</b>     | 53,83              | 85,82              | 68,66            |
| 7122 Zedníci, kameníci, omítkáři  | 22                                       | 41               | <b>78,88</b>     | 66,93              | 92,00              | 80,01            |
| 7124 Tesaři a truhláři  | 3  | 15               | <b>66,82</b>     | 47,84              | 84,33              | 67,75            |
| 7125 Stavební montážníci  | 4  | 26               | <b>66,34</b>     | 48,47              | 82,31              | 66,35            |
| 7129 Ost. stavební dělníci hlavní stav. výroby a prac.v ost. oborech    | 10                                       | 16               | <b>90,60</b>     | 49,83              | 103,95             | 85,82            |
| 7136 Instalatéři, potrubáři, stavební zámečníci, klempíři               | 13                                       | 42               | <b>78,20</b>     | 67,86              | 92,46              | 78,82            |
| 7137 Stavební a provozní elektrikáři                                    | 13                                       | 49               | <b>78,50</b>     | 59,90              | 96,26              | 77,70            |
| 7222 Nástrojaři, kovomodeláři, kovodělníci, zámečníci                   | 23                                       | 50               | <b>84,62</b>     | 62,56              | 115,53             | 84,73            |
| 7231 Mechanici a opraváři motorových vozidel                            | 9  | 19               | <b>86,31</b>     | 68,10              | 108,61             | 86,73            |
| 7241 Elektromech., opraváři a seřizovači různých typů elektr. zařízení  | 16                                       | 43               | <b>78,96</b>     | 66,71              | 96,91              | 81,53            |
| 7422 Umělečtí truhláři, řezbáři, výrobci a opraváři výrobků ze dřeva    | 7  | 13               | <b>80,52</b>     | 56,42              | 92,23              | 76,41            |
| 7433 Dámští a pánští krejčí a kloboučníci včetně opravářů oděvů         | 11                                       | 41               | <b>60,02</b>     | 50,56              | 79,19              | 62,24            |
| 8162 Obsluha parních turbín, ohřivačů a motorů                          | 126                                      | 167              | <b>54,95</b>     | 44,77              | 84,98              | 60,77            |
| 8264 Obsluha strojů na bělení, barvení, čištění, praní, žehlení textilu | 9  | 91               | <b>59,00</b>     | 51,03              | 69,00              | 58,98            |
| 8321 Řidiči osobních a malých dodávkových automobilů, taxikáři          | 47                                       | 81               | <b>81,29</b>     | 62,30              | 116,94             | 86,17            |
| 8322 Řidiči sanitních a rzp vozů  | 10                                       | 207              | <b>105,00</b>    | 70,34              | 133,51             | 103,36           |
| 8324 Řidiči nákladních automobilů a tahačů                              | 9  | 24               | <b>89,59</b>     | 60,00              | 113,88             | 87,67            |
| 8326 Řidiči speciálních vozidel   | 8  | 24               | <b>91,00</b>     | 54,07              | 123,98             | 85,88            |

**Hodinové výdělky  
podle podskupin zaměstnání KZAM-R**

kraj: Zlínský

| Podskupiny zaměstnání<br>KZAM-R                                      | Výběrový soubor        |                  | Medián       | Diferenciace |          | Průměr |
|--|------------------------|------------------|--------------|--------------|----------|--------|
|  | počet org.<br>jednotek | počet<br>zaměst. |              | 1. decil     | 9. decil |        |
|  |                        |                  | Kč/hod       | Kč/hod       | Kč/hod   | Kč/hod |
| 9132 Pomocníci a uklízeči v kancelářích, hotelích, nemocnicích ap.   | 619                    | 2 228            | <b>50,76</b> | 44,21        | 62,74    | 52,65  |
| 9133 Ruční praláci a žehlíři (kromě obsluhy strojů)                  | 23                     | 101              | <b>54,02</b> | 47,86        | 59,29    | 53,42  |
| 9141 Domovníci, správci domu   | 103                    | 186              | <b>75,11</b> | 52,81        | 93,00    | 74,54  |
| 9143 Školníci vč. školníků - údržbářů                                | 420                    | 595              | <b>60,74</b> | 49,18        | 82,19    | 63,64  |
| 9152 Vrátní, hlídači, uváděči a šatnářky                             | 37                     | 138              | <b>58,24</b> | 45,43        | 71,71    | 61,19  |
| 9161 Sběrači odpadků, popeláři                                       | 49                     | 162              | <b>57,09</b> | 42,51        | 79,88    | 59,86  |
| 9169 Ostatní pracovníci v příbuzných oborech jinde neuvedení         | 60                     | 132              | <b>56,56</b> | 42,69        | 91,25    | 61,99  |
| 9323 Dělníci nádvorní skupiny (pomocní montéři)                      | 8                      | 13               | <b>54,85</b> | 43,00        | 68,76    | 55,32  |
| 9333 Vazači a nosiči břemen, přístavní dělníci (dokaři)              | 13                     | 17               | <b>80,90</b> | 54,92        | 96,46    | 82,01  |
| 9339 Pomocní a nekvalif. pracovníci v dopravě, ve skladech, v telek. | 38                     | 163              | <b>60,62</b> | 46,99        | 92,09    | 64,74  |

## 2. čtvrtletí 2005

## RSCP - nepodnikatelská sféra

NS-V6

Hodinové výdělky  
podle kategorie zaměstnání

kraj: Zlínský

| Kategorie<br>zaměstnání                    | Struktura<br>zaměstnanců | Medián        | Diferenciace |               | Průměr        |
|--|--------------------------|---------------|--------------|---------------|---------------|
|  |                          |               | 1. decil     | 9. decil      |               |
|  | %                        | Kč/hod        | Kč/hod       | Kč/hod        | Kč/hod        |
| D Manuální pracovníci                      | 22,8                     | <b>57,76</b>  | 46,38        | 88,78         | 63,85         |
| T Nemanuální pracovníci                    | 77,2                     | <b>110,94</b> | 78,99        | 155,69        | 115,73        |
| Relace D/T (%)                             |                          | 52,1          | 58,7         | 57,0          | 55,2          |
| <b>C E L K E M - nepodnikatelská sféra</b> | <b>100</b>               | <b>101,60</b> | <b>54,92</b> | <b>148,37</b> | <b>103,87</b> |

manuální pracovníci - zaměstnanci s převážně manuálním charakterem práce (hlavní třída KZAM-R 6-9 a vybraná zaměstnání hl. třídy 5)

nemanuální pracovníci - zaměstnanci s převážně nemanuálním charakterem práce (hlavní třída KZAM-R 1-4 a vybraná zaměstnání hl. třídy 5)

## 2. čtvrtletí 2005

## RSCP - nepodnikatelská sféra

NS-V8

Hodinové výdělky  
podle pohlaví

kraj: Zlínský

| Pohlaví                                    | Struktura<br>zaměstnanců | Medián        | Diferenciace |               | Průměr        |
|--|--------------------------|---------------|--------------|---------------|---------------|
|  |                          |               | 1. decil     | 9. decil      |               |
|  | %                        | Kč/hod        | Kč/hod       | Kč/hod        | Kč/hod        |
| Muž  | 25,3                     | <b>116,58</b> | 64,26        | 178,33        | 120,69        |
| Žena                                       | 74,7                     | <b>97,83</b>  | 53,34        | 137,72        | 98,17         |
| Relace Ž/M (%)                             |                          | 83,9          | 83,0         | 77,2          | 81,3          |
| <b>C E L K E M - nepodnikatelská sféra</b> | <b>100</b>               | <b>101,60</b> | <b>54,92</b> | <b>148,37</b> | <b>103,87</b> |

**Hrubý měsíční plat a jeho složky, diference, placená doba  
v nepodnikatelské sféře**

kraj: Zlínský

**Medián hrubého měsíčního platu ..... 18 241 Kč/měs**

**Diference**

|   |               |
|---|---------------|
| 1. decil - 10 % hrubých měsíčních platů menších než .....   | 9 967 Kč/měs  |
| 1. kvartil - 25 % hrubých měsíčních platů menších než ..... | 14 113 Kč/měs |
| Medián - 50 % hrubých měsíčních platů menších než .....     | 18 241 Kč/měs |
| 3. kvartil - 25 % hrubých měsíčních platů větších než ..... | 22 413 Kč/měs |
| 9. decil - 10 % hrubých měsíčních platů větších než .....   | 27 040 Kč/měs |

**Průměr hrubého měsíčního platu ..... 19 480 Kč/měs**

**Vybrané složky hrubého měsíčního platu**

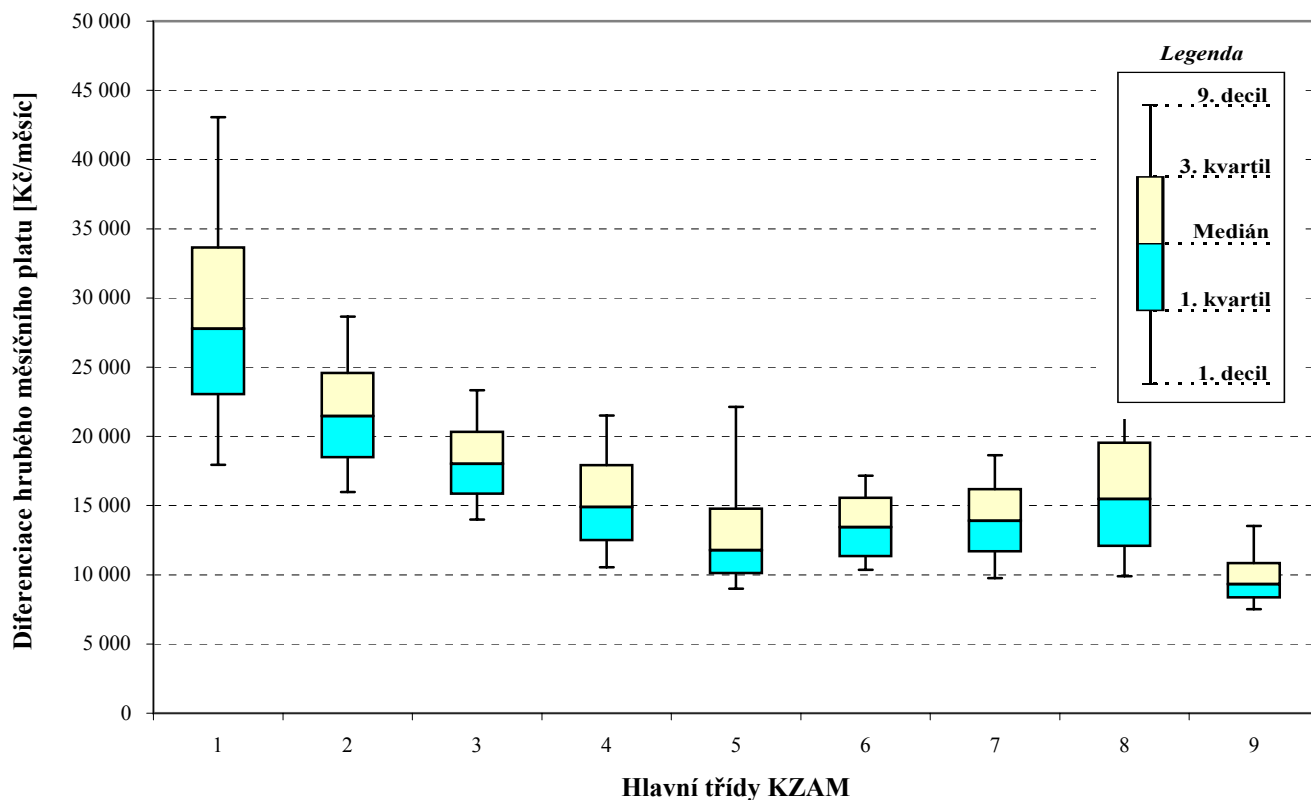
|                            |        |
|----------------------------|--------|
| prémie a odměny .....      | 3,5 %  |
| příplatky za přesčas ..... | 0,5 %  |
| příplatky ostatní .....    | 14,1 % |
| náhrady .....              | 4,3 %  |
| odměny za pohotovost ..... | 0,8 %  |

**Průměrná placená doba ..... 171,5 hod/měs**

### Hrubý měsíční plat a jeho složky, diference, placená doba podle hlavních tříd zaměstnání KZAM-R

kraj: Zlínský

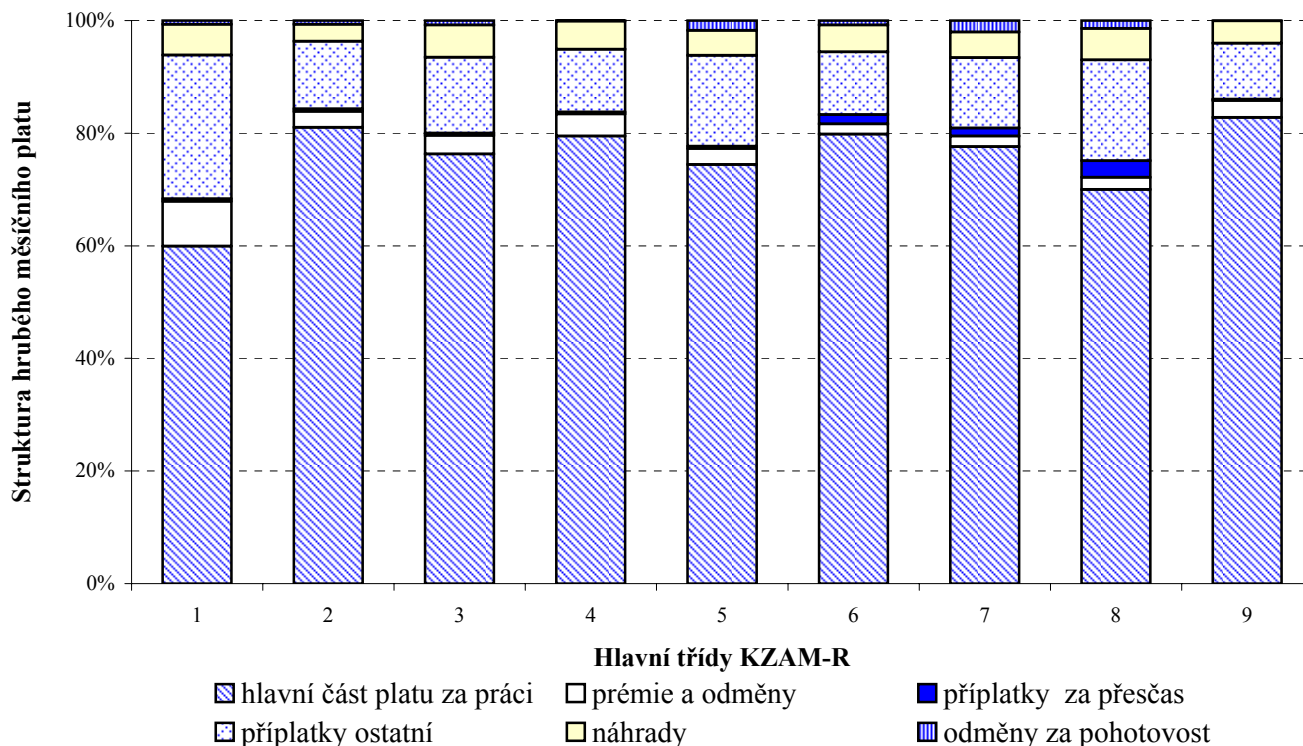
| Hlavní třída zaměstnání<br>KZAM - R            | Struktura<br>zaměstnanců | Medián        |
|--|--------------------------|---------------|
|  | %                        | Kč/měs        |
| 0 Příslušníci armády                           | 0,3                      | *             |
| 1 Zákonodárci, vedoucí a řídicí pracovníci     | 6,3                      | 27 765        |
| 2 Vědečtí a odborní duševní pracovníci         | 34,4                     | 21 454        |
| 3 Techničtí (zdrav., pedagog.) pracovníci      | 30,5                     | 18 027        |
| 4 Nižší administrativní pracovníci             | 3,9                      | 14 899        |
| 5 Provozní pracovníci ve službách a obchodu    | 10,6                     | 11 773        |
| 6 Dělníci v zemědělství, lesnictví a rybářství | 0,4                      | 13 433        |
| 7 Řemeslníci, výrobci a zpracovatelé           | 1,4                      | 13 895        |
| 8 Obsluha strojů a zařízení                    | 1,8                      | 15 475        |
| 9 Pomocní a nekvalifikovaní pracovníci         | 10,5                     | 9 331         |
| <b>C E L K E M - nepodnikatelská sféra</b>     | <b>100</b>               | <b>18 241</b> |



### Hrubý měsíční plat a jeho složky, diference, placená doba podle hlavních tříd zaměstnání KZAM-R

kraj: Zlínský

| Diference    |               |               |               | Průměr        | Vybrané složky hrubého měsíčního platu |                      |                   |            |                      | Placená doba |
|--------------|---------------|---------------|---------------|---------------|--|----------------------|-------------------|------------|----------------------|--------------|
| 1. decil     | 1. kvartil    | 3. kvartil    | 9. decil      |               | prémie a odměny                        | příplatky za přesčas | příplatky ostatní | náhrady    | odměny za pohotovost |              |
| Kč/měs       | Kč/měs        | Kč/měs        | Kč/měs        | Kč/měs        | %                                      | %                    | %                 | %          | %                    | hod/měs      |
| *            | *             | *             | *             | *             | *                                      | *                    | *                 | *          | *                    | *            |
| 17 952       | 23 044        | 33 648        | 43 054        | 30 451        | 8,0                                    | 0,4                  | 25,5              | 5,5        | 0,7                  | <b>173,0</b> |
| 15 991       | 18 474        | 24 590        | 28 659        | 23 809        | 2,9                                    | 0,5                  | 12,0              | 3,0        | 0,7                  | <b>173,0</b> |
| 13 987       | 15 848        | 20 318        | 23 337        | 18 667        | 3,3                                    | 0,4                  | 13,5              | 5,7        | 0,8                  | <b>170,4</b> |
| 10 550       | 12 495        | 17 921        | 21 512        | 15 471        | 3,9                                    | 0,3                  | 11,2              | 5,0        | 0,1                  | <b>171,9</b> |
| 9 003        | 10 100        | 14 788        | 22 135        | 13 534        | 2,8                                    | 0,4                  | 16,2              | 4,4        | 1,8                  | <b>168,6</b> |
| 10 360       | 11 341        | 15 560        | 17 154        | 13 547        | 1,8                                    | 1,7                  | 11,2              | 4,8        | 0,8                  | <b>177,8</b> |
| 9 759        | 11 674        | 16 200        | 18 638        | 14 140        | 1,9                                    | 1,4                  | 12,5              | 4,6        | 2,0                  | <b>177,4</b> |
| 9 888        | 12 067        | 19 544        | 24 521        | 16 399        | 2,2                                    | 3,0                  | 17,9              | 5,6        | 1,4                  | <b>179,8</b> |
| 7 519        | 8 356         | 10 848        | 13 518        | 9 968         | 3,0                                    | 0,3                  | 10,0              | 4,0        | 0,0                  | <b>169,1</b> |
| <b>9 967</b> | <b>14 113</b> | <b>22 413</b> | <b>27 040</b> | <b>19 480</b> | <b>3,5</b>                             | <b>0,5</b>           | <b>14,1</b>       | <b>4,3</b> | <b>0,8</b>           | <b>171,5</b> |



**Hrubý měsíční plat a jeho složky, diference, placená doba  
podle podskupin zaměstnání KZAM-R**

kraj: Zlínský

| Podskupiny zaměstnání<br>KZAM-R   | Počet<br>zaměstnanců<br>přepočtený<br>podle<br>placených<br>měsíců | Medián |
|---|--|--------|
|   |  | Kč/měs |
| 1127 Vedoucí pracovníci orgánů státní správy, správních úřadů                               | 293  | 28 920 |
| 1150 Přednostové, tajemníci a vedoucí pracovníci okresních a obecních úřadů                 | 349  | 28 062 |
| 1210 Ředitelé a prezidenti velkých organizací, podniků                                      | 241  | 32 073 |
| 1225 Vedoucí pracovníci v restauracích a hotelích   | 137  | 14 270 |
| 1229 Vedoucí pracovních dílčích celků jinde neuvedení (kulturních,zdravotn.,školských)      | 146  | 33 646 |
| 1231 Vedoucí pracovníci finančních a hospodářských (správních) útvarů                       | 57   | 25 920 |
| 1239 Vedoucí pracovníci ostatních útvarů jinde neuvedení                                    | 24   | 43 125 |
| 1315 Vedoucí, ředitelé v restauracích a hotelích  | 11   | 16 201 |
| 1319 Vedoucí, ředitelé malých organizací ostatní (kultura,zdravotnictví,školství)           | 249  | 25 299 |
| 2132 Programátoři   | 16   | 21 787 |
| 2139 Ostatní odborníci zabývající se výpočetní technikou jinde neuvedení                    | 59   | 21 809 |
| 2149 Ostatní architekti, projektanti, konstruktéři a techničtí inženýři (tvůrčí pracovníci) | 16   | 17 788 |
| 2211 Bakteriologové, biologové, ekologové, zoologové a odborníci v příbuzných oborech       | 48   | 21 539 |
| 2212 Farmakologové, anatomové, biochemici, fyziologové, patologové                          | 17   | 24 374 |
| 2213 Agronomové, šlechtitelé a odborníci v příbuzných oborech                               | 19   | 18 094 |
| 2221 Lékaři, ordináři (kromě zubních lékařů)  | 506  | 32 810 |
| 2224 Farmaceuti, magistři v lékárně, lékárníci  | 21   | 26 262 |
| 2321 Učitelé všeobecně vzdělávacích předmětů  | 883  | 23 589 |
| 2322 Učitelé odborných předmětů   | 738  | 24 024 |
| 2323 Učitelé praktického vyučování (kromě mistrů)   | 37   | 24 494 |
| 2331 Učitelé základních škol  | 2 644  | 21 307 |
| 2332 Učitelé předškolní výchovy   | 729  | 16 085 |
| 2341 Učitelé všeobecně vzdělávacích předmětů na speciálních školách                         | 333  | 22 582 |
| 2342 Učitelé odborných předmětů na speciálních školách                                      | 52   | 22 826 |
| 2343 Učitelé praktického vyučování na speciálních školách                                   | 50   | 19 123 |
| 2353 Učitelé základních uměleckých škol (vč.soukromých)                                     | 306  | 20 340 |
| 2355 Učitelé pedagogických středisek a pedagogickopsychologických poraden                   | 20   | 20 459 |
| 2359 Ostatní odborní pedagogičtí pracovníci jinde neuvedení (odborní instruktoři)           | 36   | 22 112 |
| 2411 Odborní pracovníci na úseku účetnictví, financí, daní, apod., hlavní účetní            | 149  | 20 953 |
| 2412 Odborní pracovníci na úseku zaměstnaneckých, personálních věcí                         | 26   | 21 218 |
| 2419 Ostatní odborní pracovníci v oblasti podnikání   | 20   | 17 169 |
| 2421 Právníci, právní poradci (mimo advokacie a soudnictví)                                 | 51   | 23 638 |
| 2429 Ostatní odborníci v právní oblasti jinde neuvedení                                     | 22   | 21 225 |
| 2432 Odborní pracovníci knihoven (kromě řadových)   | 73   | 16 192 |
| 2434 Odborní pracovníci - kurátoři (muzeí, galérií)   | 36   | 18 160 |
| 2439 Ostatní odborní pracovníci kultury a osvěty jinde neuvedení                            | 35   | 15 738 |
| 2441 Ekonomové - vědecktí pracovníci, specialisté, experti                                  | 53   | 20 088 |
| 2445 Psychologové   | 37   | 21 427 |
| 2446 Odborní pracovníci v oblasti sociální péče (kromě řadových)                            | 117  | 19 702 |
| 2470 Odborní administrativní pracovníci jinde neuvedení                                     | 1 113  | 20 860 |
| 3112 Stavební technici  | 74   | 20 000 |
| 3114 Elektronici a technici v radiokomunikacích a telekomunikacích                          | 17   | 21 422 |



**Hrubý měsíční plat a jeho složky, diferenciacie, placená doba  
podle podskupin zaměstnání KZAM-R**

kraj: Zlínský

| Diferenciacie |            |            |          | Průměr | Vybrané složky hrubého měsíčního platu |                      |                   |         |                      | Placená doba |
|---------------|------------|------------|----------|--------|--|----------------------|-------------------|---------|----------------------|--------------|
| 1. decil      | 1. kvartil | 3. kvartil | 9. decil |        | prémie a odměny                        | příplatky za přesčas | příplatky ostatní | náhrady | odměny za pohotovost |              |
| Kč/měs        | Kč/měs     | Kč/měs     | Kč/měs   | Kč/měs | %                                      | %                    | %                 | %       | %                    | hod/měs      |
| 21 726        | 24 498     | 33 819     | 40 105   | 29 878 | 8,2                                    | 0,0                  | 22,3              | 6,5     | 0,6                  | <b>172,8</b> |
| 22 285        | 24 770     | 32 523     | 41 810   | 29 819 | 9,4                                    | 0,1                  | 24,1              | 7,2     | 0,5                  | <b>173,3</b> |
| 24 152        | 27 820     | 36 512     | 42 838   | 37 918 | 6,9                                    | 0,0                  | 27,7              | 3,6     | 0,0                  | <b>172,2</b> |
| 11 053        | 12 559     | 15 890     | 18 360   | 14 494 | 3,4                                    | 0,1                  | 15,1              | 2,3     | 0,0                  | <b>167,0</b> |
| 23 500        | 25 684     | 58 175     | 71 313   | 42 107 | 10,3                                   | 3,0                  | 28,1              | 5,8     | 3,4                  | <b>181,1</b> |
| 19 739        | 22 524     | 32 566     | 46 156   | 29 274 | 11,8                                   | 0,3                  | 28,3              | 5,9     | 0,2                  | <b>173,4</b> |
| 23 858        | 25 304     | 52 055     | 55 360   | 39 941 | 15,7                                   | 0,2                  | 31,4              | 7,2     | 0,2                  | <b>174,1</b> |
| 10 538        | 14 143     | 19 507     | 24 941   | 16 639 | 3,4                                    | 0,0                  | 20,7              | 3,0     | 0,0                  | <b>164,9</b> |
| 21 084        | 22 554     | 29 855     | 35 932   | 27 092 | 4,1                                    | 0,0                  | 27,8              | 4,3     | 0,1                  | <b>172,3</b> |
| 16 201        | 17 805     | 23 585     | 25 019   | 20 695 | 7,8                                    | 0,0                  | 15,3              | 4,0     | 0,0                  | <b>173,0</b> |
| 17 815        | 18 725     | 25 373     | 28 080   | 22 615 | 7,8                                    | 0,2                  | 16,6              | 5,5     | 0,5                  | <b>173,3</b> |
| 12 918        | 15 544     | 18 718     | 28 912   | 18 393 | 8,7                                    | 0,0                  | 9,6               | 7,9     | 0,0                  | <b>172,2</b> |
| 15 919        | 17 856     | 27 809     | 34 773   | 23 726 | 2,3                                    | 0,7                  | 16,9              | 6,3     | 1,5                  | <b>173,3</b> |
| 14 650        | 18 355     | 27 511     | 38 863   | 24 735 | 2,4                                    | 1,5                  | 11,3              | 7,0     | 2,1                  | <b>181,4</b> |
| 14 389        | 15 649     | 21 582     | 22 994   | 18 347 | 2,9                                    | 0,0                  | 10,3              | 7,2     | 0,0                  | <b>169,8</b> |
| 22 568        | 26 479     | 41 413     | 49 686   | 35 084 | 5,3                                    | 4,1                  | 13,7              | 6,1     | 6,8                  | <b>195,1</b> |
| 21 408        | 23 691     | 36 502     | 40 697   | 29 831 | 3,5                                    | 0,2                  | 20,5              | 8,4     | 0,6                  | <b>174,9</b> |
| 18 294        | 21 047     | 26 050     | 28 762   | 23 660 | 2,7                                    | 0,5                  | 14,7              | 1,5     | 0,1                  | <b>171,6</b> |
| 19 294        | 21 658     | 26 823     | 31 082   | 24 704 | 2,7                                    | 0,2                  | 15,6              | 1,8     | 0,1                  | <b>171,7</b> |
| 18 699        | 20 393     | 28 917     | 32 036   | 24 874 | 5,0                                    | 0,0                  | 18,6              | 2,8     | 0,1                  | <b>172,8</b> |
| 17 403        | 19 479     | 23 256     | 25 782   | 26 336 | 1,2                                    | 0,0                  | 8,5               | 1,8     | 0,0                  | <b>171,8</b> |
| 14 100        | 15 193     | 16 995     | 18 372   | 16 270 | 2,0                                    | 0,0                  | 4,7               | 3,2     | 0,0                  | <b>168,9</b> |
| 18 470        | 20 503     | 24 933     | 27 290   | 22 876 | 2,3                                    | 0,0                  | 16,7              | 2,7     | 0,0                  | <b>171,9</b> |
| 18 351        | 21 615     | 24 590     | 26 917   | 23 017 | 2,7                                    | 0,0                  | 16,6              | 1,9     | 0,0                  | <b>172,6</b> |
| 14 833        | 17 163     | 21 774     | 23 245   | 19 358 | 0,9                                    | 0,1                  | 14,0              | 1,8     | 0,0                  | <b>170,9</b> |
| 15 486        | 17 878     | 23 341     | 26 446   | 20 791 | 2,0                                    | 0,0                  | 11,2              | 1,8     | 0,0                  | <b>168,1</b> |
| 17 803        | 19 203     | 21 793     | 28 193   | 21 232 | 6,1                                    | 0,0                  | 10,4              | 3,7     | 0,0                  | <b>168,8</b> |
| 14 996        | 16 801     | 28 528     | 31 399   | 22 731 | 3,3                                    | 0,1                  | 17,0              | 3,8     | 0,3                  | <b>173,0</b> |
| 15 904        | 17 722     | 23 257     | 26 145   | 20 891 | 5,4                                    | 0,0                  | 17,5              | 5,5     | 0,0                  | <b>172,6</b> |
| 14 501        | 18 636     | 23 551     | 27 901   | 21 340 | 6,4                                    | 0,2                  | 17,0              | 6,3     | 0,0                  | <b>172,7</b> |
| 12 955        | 15 317     | 20 652     | 22 392   | 18 499 | 6,6                                    | 0,7                  | 13,5              | 7,0     | 0,0                  | <b>174,0</b> |
| 16 949        | 20 203     | 28 872     | 30 655   | 24 675 | 7,8                                    | 0,0                  | 17,4              | 6,2     | 0,0                  | <b>172,8</b> |
| 15 835        | 17 548     | 25 193     | 29 717   | 22 044 | 9,7                                    | 0,0                  | 9,8               | 6,4     | 0,0                  | <b>170,2</b> |
| 12 397        | 14 264     | 19 194     | 23 091   | 17 083 | 3,2                                    | 0,3                  | 11,1              | 5,6     | 0,0                  | <b>172,0</b> |
| 13 456        | 14 916     | 21 113     | 22 648   | 18 568 | 2,3                                    | 0,0                  | 10,9              | 5,6     | 0,7                  | <b>172,4</b> |
| 11 725        | 12 593     | 17 443     | 19 848   | 15 640 | 4,4                                    | 0,0                  | 10,9              | 5,0     | 0,0                  | <b>171,3</b> |
| 16 137        | 17 872     | 24 685     | 30 871   | 22 187 | 5,4                                    | 0,7                  | 19,5              | 5,3     | 0,0                  | <b>174,1</b> |
| 16 429        | 17 994     | 24 402     | 28 501   | 22 058 | 3,6                                    | 0,0                  | 12,0              | 5,2     | 0,0                  | <b>171,8</b> |
| 13 887        | 17 518     | 21 501     | 23 884   | 19 454 | 4,8                                    | 0,0                  | 12,9              | 6,0     | 2,1                  | <b>173,3</b> |
| 16 159        | 18 379     | 24 136     | 26 905   | 21 543 | 5,6                                    | 0,0                  | 16,0              | 4,5     | 0,0                  | <b>172,6</b> |
| 14 380        | 17 985     | 21 539     | 23 838   | 19 905 | 4,9                                    | 0,1                  | 17,6              | 6,4     | 0,0                  | <b>172,4</b> |
| 18 280        | 19 262     | 22 698     | 25 814   | 21 225 | 1,2                                    | 0,0                  | 12,9              | 3,0     | 0,0                  | <b>168,0</b> |

**Hrubý měsíční plat a jeho složky, diferenciacce, placená doba  
podle podskupin zaměstnání KZAM-R**

kraj: Zlínský

| Podskupiny zaměstnání<br>KZAM-R   | Počet<br>zaměstnanců<br>přečtený<br>podle<br>placených<br>měsíců | Medián |
|---|--|--------|
|   |  | Kč/měs |
| 3119 Ostatní techničtí pracovníci jinde neuvedení                                   | 62   | 17 721 |
| 3121 Poradci ve výpočetní technice  | 23   | 18 918 |
| 3122 Operátoři a obsluha výpočetní techniky   | 43   | 16 554 |
| 3129 Ostatní technici ve výpočetní technice jinde neuvedení                         | 22   | 20 849 |
| 3134 Obsluha lékařských zařízení  | 71   | 18 204 |
| 3152 Bezpečnostní technici a technici pro kontrolu zdravotní nezávadnosti a jakosti | 53   | 20 891 |
| 3211 Technici a laboranti v oblasti biologie a v příbuzných oborech                 | 220  | 17 874 |
| 3212 Technici v agronomii, v lesnictví a v zemědělství                              | 37   | 14 855 |
| 3223 Dietetici a odborníci na výživu  | 20   | 15 149 |
| 3226 Rehabilitační a fyzioterapeutičtí pracovníci (vč. odborných masérů)            | 78   | 15 629 |
| 3228 Farmaceutičtí asistenti  | 32   | 16 913 |
| 3231 Ošetřovatelé, všeobecné zdravotní sestry                                       | 1 426  | 17 614 |
| 3232 Ženské sestry, porodní asistentky  | 139  | 18 624 |
| 3233 Sestry pro péči o dítě   | 202  | 17 997 |
| 3235 Sestry pro intenzivní péči   | 182  | 21 485 |
| 3311 Vychovatelé v družinách, klubech, domovech dětí a mládeže apod.                | 506  | 15 875 |
| 3320 Pedagogové pro předškolní výchovu  | 161  | 16 839 |
| 3331 Vychovatelé na speciálních školách   | 89   | 17 837 |
| 3332 Vychovatelé školského zařízení pro výkon ústavní a ochranné výchovy            | 117  | 18 764 |
| 3341 Instruktóři a mistři odborné výchovy   | 345  | 18 395 |
| 3349 Ostatní pedagogové jinde neuvedení   | 14   | 20 985 |
| 3416 Nákupčí  | 14   | 14 736 |
| 3423 Zprostředkovatelé práce a agenti pracovních úřadů                              | 69   | 18 806 |
| 3429 Ostatní obchodní agenti a makléři jinde neuvedení                              | 13   | 15 903 |
| 3431 Odborné sekretářky, sekretáři  | 92   | 14 908 |
| 3433 Pracovníci v oblasti účetnictví, fakturace, rozpočetnictví, kalkulace          | 740  | 17 698 |
| 3434 Pracovníci v oblasti statistiky a matematiky                                   | 17   | 16 920 |
| 3435 Pracovníci v oblasti práce a mezd (kromě účetních)                             | 12   | 19 281 |
| 3436 Referenti osobních oddělení  | 34   | 17 961 |
| 3439 Ostatní odborní administrativní pracovníci jinde neuvedení                     | 689  | 18 971 |
| 3442 Berní a daňoví pracovníci  | 576  | 19 257 |
| 3443 Pracovníci sociálního a důchodového zabezpečení                                | 263  | 17 944 |
| 3444 Pracovníci pasových oddělení a oddělení udělujících povolení                   | 102  | 18 497 |
| 3449 Ostatní celní a daňoví pracovníci a pracovníci v příbuzných oborech            | 22   | 22 605 |
| 3460 Sociální pracovníci  | 275  | 16 099 |
| 3479 Ostatní pracovníci umění a zábavy jinde neuvedení                              | 16   | 14 523 |
| 4111 Písařky - opisovačky, stenotypistky  | 86   | 12 560 |
| 4112 Kancelářští a manipulační pracovníci a obsluha zařízení na zpracování textu    | 65   | 14 871 |
| 4113 Pracovníci přípravy dat výpočetní techniky                                     | 28   | 13 029 |
| 4115 Sekretářky, sekretáři  | 440  | 16 029 |
| 4131 Úředníci ve skladech   | 45   | 13 539 |
| 4141 Řadoví knihovníci, archiváři, evidenční pracovníci                             | 106  | 15 789 |

**Hrubý měsíční plat a jeho složky, diferenciacie, placená doba  
podle podskupin zaměstnání KZAM-R**

kraj: Zlínský

| Diferenciacie |            |            |          | Průměr | Vybrané složky hrubého měsíčního platu |                      |                   |         |                      | Placená doba |
|---------------|------------|------------|----------|--------|--|----------------------|-------------------|---------|----------------------|--------------|
| 1. decil      | 1. kvartil | 3. kvartil | 9. decil |        | prémie a odměny                        | příplatky za přesčas | příplatky ostatní | náhrady | odměny za pohotovost |              |
| Kč/měs        | Kč/měs     | Kč/měs     | Kč/měs   | Kč/měs | %                                      | %                    | %                 | %       | %                    | hod/měs      |
| 11 889        | 15 229     | 21 773     | 24 016   | 18 388 | 3,5                                    | 1,0                  | 18,3              | 4,5     | 0,2                  | 174,7        |
| 12 236        | 15 361     | 24 014     | 27 074   | 19 277 | 4,0                                    | 1,0                  | 14,2              | 4,7     | 2,9                  | 174,8        |
| 11 294        | 13 511     | 20 002     | 24 333   | 17 152 | 5,1                                    | 0,2                  | 11,2              | 5,8     | 1,8                  | 173,1        |
| 12 871        | 16 697     | 23 801     | 25 377   | 20 017 | 3,7                                    | 0,0                  | 14,3              | 5,7     | 0,9                  | 172,7        |
| 14 118        | 15 779     | 24 882     | 29 826   | 20 704 | 3,0                                    | 3,4                  | 9,5               | 7,4     | 4,3                  | 184,0        |
| 15 195        | 18 576     | 22 453     | 23 127   | 20 189 | 4,4                                    | 0,0                  | 12,0              | 6,4     | 0,0                  | 172,8        |
| 13 992        | 16 071     | 20 984     | 23 895   | 18 475 | 0,9                                    | 1,6                  | 9,8               | 6,7     | 2,4                  | 176,9        |
| 9 978         | 11 293     | 18 410     | 21 807   | 15 324 | 3,0                                    | 0,0                  | 6,1               | 7,0     | 0,0                  | 171,0        |
| 12 784        | 14 002     | 17 101     | 21 049   | 15 960 | 1,9                                    | 1,0                  | 7,8               | 6,0     | 0,0                  | 174,5        |
| 12 550        | 13 695     | 17 720     | 18 580   | 15 793 | 0,9                                    | 0,5                  | 8,1               | 7,0     | 0,0                  | 172,1        |
| 11 121        | 15 811     | 18 219     | 20 704   | 16 558 | 0,2                                    | 0,1                  | 10,9              | 5,7     | 0,0                  | 169,6        |
| 14 533        | 15 797     | 19 701     | 21 791   | 17 999 | 1,3                                    | 0,7                  | 15,5              | 6,7     | 0,5                  | 167,3        |
| 14 965        | 16 665     | 19 771     | 22 741   | 18 896 | 1,3                                    | 0,9                  | 16,1              | 5,8     | 1,0                  | 165,8        |
| 15 162        | 16 546     | 19 795     | 21 772   | 18 141 | 1,5                                    | 0,5                  | 16,1              | 6,2     | 0,0                  | 166,5        |
| 15 997        | 18 116     | 26 433     | 30 117   | 22 403 | 0,5                                    | 3,1                  | 20,2              | 6,2     | 2,5                  | 175,9        |
| 11 600        | 13 721     | 18 602     | 20 671   | 18 522 | 1,9                                    | 0,1                  | 9,2               | 3,0     | 1,1                  | 165,9        |
| 13 948        | 15 624     | 17 744     | 19 495   | 16 738 | 2,7                                    | 0,0                  | 7,3               | 2,5     | 0,0                  | 171,6        |
| 12 945        | 14 376     | 20 701     | 22 543   | 17 736 | 2,0                                    | 0,1                  | 13,1              | 2,2     | 1,1                  | 170,4        |
| 14 235        | 16 161     | 21 533     | 26 596   | 19 433 | 2,2                                    | 0,0                  | 18,6              | 8,3     | 0,7                  | 171,0        |
| 15 389        | 16 783     | 19 800     | 22 106   | 18 547 | 2,8                                    | 0,0                  | 12,0              | 2,9     | 0,0                  | 172,2        |
| 18 902        | 19 247     | 23 928     | 28 448   | 22 041 | 2,5                                    | 0,0                  | 17,4              | 1,5     | 0,0                  | 170,5        |
| 12 982        | 13 565     | 17 159     | 19 322   | 15 703 | 2,6                                    | 0,2                  | 14,9              | 6,8     | 0,1                  | 172,8        |
| 16 213        | 17 520     | 20 125     | 21 268   | 18 623 | 8,2                                    | 0,0                  | 8,8               | 7,0     | 0,0                  | 174,0        |
| 9 996         | 11 959     | 17 087     | 21 365   | 15 385 | 1,9                                    | 1,0                  | 13,0              | 3,2     | 0,0                  | 175,5        |
| 9 952         | 13 237     | 17 739     | 20 498   | 15 349 | 5,6                                    | 0,1                  | 12,6              | 5,6     | 0,0                  | 172,5        |
| 13 714        | 15 537     | 20 349     | 22 707   | 18 091 | 5,5                                    | 0,0                  | 13,8              | 5,6     | 0,0                  | 172,3        |
| 12 191        | 13 982     | 18 595     | 22 415   | 16 771 | 2,9                                    | 0,1                  | 11,0              | 6,2     | 0,0                  | 173,3        |
| 12 685        | 16 933     | 23 340     | 23 763   | 19 080 | 7,2                                    | 0,2                  | 15,7              | 4,2     | 0,0                  | 174,4        |
| 15 209        | 15 941     | 20 356     | 24 794   | 18 997 | 7,4                                    | 0,2                  | 15,0              | 6,4     | 0,0                  | 172,9        |
| 13 648        | 16 124     | 22 187     | 25 642   | 19 714 | 5,4                                    | 0,0                  | 15,7              | 5,9     | 0,1                  | 171,9        |
| 16 727        | 17 937     | 20 704     | 22 291   | 19 370 | 3,3                                    | 0,0                  | 10,0              | 5,9     | 0,0                  | 172,1        |
| 15 458        | 16 678     | 18 907     | 20 245   | 18 024 | 10,9                                   | 0,0                  | 5,9               | 6,3     | 0,0                  | 173,1        |
| 15 539        | 16 640     | 19 971     | 21 274   | 18 403 | 5,8                                    | 0,1                  | 5,5               | 6,8     | 0,4                  | 172,6        |
| 18 284        | 20 647     | 23 712     | 25 038   | 22 162 | 6,6                                    | 0,0                  | 14,7              | 4,7     | 0,0                  | 174,0        |
| 12 490        | 14 340     | 18 244     | 20 216   | 16 317 | 5,7                                    | 0,0                  | 11,0              | 7,2     | 0,8                  | 169,4        |
| 11 707        | 12 728     | 15 279     | 16 183   | 14 093 | 4,0                                    | 0,0                  | 5,8               | 6,2     | 0,0                  | 170,4        |
| 10 797        | 11 567     | 14 986     | 16 663   | 13 271 | 2,8                                    | 0,0                  | 5,5               | 5,5     | 0,8                  | 173,5        |
| 11 664        | 13 038     | 16 418     | 18 253   | 14 706 | 4,2                                    | 0,0                  | 6,5               | 5,0     | 0,0                  | 171,6        |
| 10 849        | 11 816     | 14 200     | 17 334   | 13 540 | 12,4                                   | 0,0                  | 3,8               | 4,8     | 0,0                  | 172,1        |
| 10 550        | 13 231     | 19 353     | 22 629   | 16 563 | 3,5                                    | 0,6                  | 12,8              | 4,6     | 0,1                  | 172,4        |
| 11 122        | 12 222     | 15 228     | 16 502   | 13 808 | 2,5                                    | 0,2                  | 13,5              | 6,2     | 0,0                  | 173,4        |
| 11 723        | 13 575     | 17 500     | 19 332   | 15 867 | 4,3                                    | 0,1                  | 9,5               | 5,6     | 0,0                  | 171,9        |

**Hrubý měsíční plat a jeho složky, diference, placená doba  
podle podskupin zaměstnání KZAM-R**

kraj: Zlínský

| Podskupiny zaměstnání<br>KZAM-R   | Počet<br>zaměstnanců<br>přečtený<br>podle<br>placených<br>měsíců | Medián |
|---|--|--------|
|   |  | Kč/měs |
| 4142 Poštovní doručovatelé, úředníci v třídírnách                                     | 10   | 12 054 |
| 4190 Nižší pracovníci jinde neuvedení ostatní   | 79   | 16 407 |
| 4211 Pokladníci (v bankách, pojišťovnách, spořitelnách, na poště)                     | 33   | 13 763 |
| 4214 Prodavači vstupenek, jízdenek apod.  | 17   | 12 971 |
| 4223 Telefonisté  | 22   | 11 444 |
| 4224 Informátoři  | 21   | 13 717 |
| 5113 Průvodci (turistických zájezdů, historických a kulturních památek)               | 24   | 11 050 |
| 5121 Pracovníci dohlížející nad obsluhujícím personálem, hospodyně                    | 40   | 13 897 |
| 5122 Kuchaři  | 1 370  | 10 385 |
| 5123 Čišníci, servírky  | 12   | 11 742 |
| 5132 Pečovatelé a pomocní ošetřovatelé v zařízeních sociální péče, v nemocnicích      | 646  | 13 045 |
| 5139 Ostatní pečovatelé a pomocní ošetřovatelé jinde neuvedení                        | 23   | 11 553 |
| 5161 Hasiči, požárníci  | 159  | 26 344 |
| 5162 Pracovníci bezpečnostních orgánů (např. policisté, strážníci)                    | 246  | 21 587 |
| 5169 Ostatní pracovníci ochrany a ostražky jinde neuvedení                            | 22   | 22 708 |
| 6113 Zahradníci a pěstitelé zahradních plodin a sazenic                               | 69   | 12 401 |
| 7122 Zedníci, kameníci, omítkáři  | 36   | 13 759 |
| 7124 Tesaři a truhláři  | 14   | 11 432 |
| 7125 Stavební montážníci  | 27   | 11 003 |
| 7129 Ostatní stavební dělníci hlavní stavební výroby a pracovníci v ostatních oborech | 14   | 15 665 |
| 7136 Instalatéři, potrubáři, stavební zámečníci, klempíři                             | 40   | 15 088 |
| 7137 Stavební a provozní elektrikáři  | 44   | 15 270 |
| 7222 Nástrojaři, kovomodeláři, kovodělníci, zámečníci                                 | 45   | 15 500 |
| 7231 Mechanici a opraváři motorových vozidel  | 17   | 15 274 |
| 7241 Elektromechanici, opraváři a seřizovači různých typů elektrických zařízení       | 38   | 14 338 |
| 7422 Umělečtí truhláři, řezbáři, výrobci a opraváři výrobků ze dřeva vč. opravářů     | 11   | 14 483 |
| 7433 Dámští a pánští krejčí a kloboučníci včetně opravářů oděvů                       | 35   | 10 236 |
| 8162 Obsluha parních turbín, ohříváčů a motorů  | 35   | 13 803 |
| 8264 Obsluha strojů na bělení, barvení, čištění, praní, žehlení textilu               | 79   | 10 273 |
| 8321 Řidiči osobních a malých dodávkových automobilů, taxikáři                        | 69   | 15 048 |
| 8322 Řidiči sanitních a rzp vozů  | 192  | 19 275 |
| 8324 Řidiči nákladních automobilů a tahačů  | 22   | 17 044 |
| 8326 Řidiči speciálních vozidel   | 20   | 15 078 |
| 9132 Pomocníci a uklízeči v kancelářích, hotelích, nemocnicích a jiných zařízeních    | 1 444  | 8 730  |
| 9133 Ruční pradelci a žehlíři (kromě obsluhy strojů)                                  | 81   | 9 605  |
| 9141 Domovníci, správci domu  | 142  | 13 503 |
| 9143 Školníci vč. školníků - údržbářů   | 435  | 10 762 |
| 9152 Vrátní, hlídači, uváděči a šatnářky  | 99   | 10 632 |
| 9161 Sběrači odpadků, popeláři  | 145  | 9 964  |
| 9169 Ostatní pracovníci v příbuzných oborech jinde neuvedení                          | 91   | 10 068 |
| 9323 Dělníci nádvoří skupiny (pomocní montéři)  | 12   | 10 475 |
| 9333 Vazači a nosiči břemen, přístavní dělníci (dokaři)                               | 14   | 14 159 |

**Hrubý měsíční plat a jeho složky, diferenciacie, placená doba  
podle podskupin zaměstnání KZAM-R**

kraj: Zlínský

| Diferenciacie |        |        |        | Průměr | Vybrané složky hrubého měsíčního platu |            |            |          |                 | Placená doba |
|---------------|--------|--------|--------|--------|--|------------|------------|----------|-----------------|--------------|
|               |        |        |        |        | 1. decil                               | 1. kvartil | 3. kvartil | 9. decil | prémie a odměny |              |
| Kč/měs        | Kč/měs | Kč/měs | Kč/měs | Kč/měs | %                                      | %          | %          | %        | %               | hod/měs      |
| 10 093        | 10 770 | 12 639 | 12 697 | 11 712 | 3,7                                    | 0,0        | 9,4        | 4,8      | 0,0             | 172,7        |
| 10 040        | 12 876 | 19 771 | 22 814 | 16 678 | 3,6                                    | 0,1        | 12,6       | 5,1      | 0,0             | 170,4        |
| 10 073        | 12 227 | 15 970 | 19 318 | 14 274 | 4,0                                    | 0,0        | 11,8       | 5,6      | 0,0             | 170,7        |
| 8 806         | 10 060 | 13 606 | 13 794 | 12 053 | 7,1                                    | 0,4        | 11,9       | 4,6      | 0,0             | 169,6        |
| 8 442         | 9 901  | 13 029 | 14 275 | 11 727 | 6,0                                    | 0,0        | 12,8       | 6,1      | 0,0             | 166,2        |
| 9 909         | 12 198 | 17 287 | 20 585 | 14 822 | 4,8                                    | 0,1        | 12,2       | 4,1      | 0,0             | 170,6        |
| 8 121         | 10 210 | 12 491 | 13 696 | 11 080 | 0,7                                    | 0,1        | 8,1        | 5,0      | 0,0             | 171,7        |
| 7 584         | 10 008 | 16 295 | 17 990 | 13 233 | 2,7                                    | 0,3        | 17,4       | 3,4      | 0,0             | 164,6        |
| 8 526         | 9 386  | 11 603 | 13 028 | 10 625 | 2,9                                    | 0,2        | 8,8        | 3,3      | 0,0             | 170,3        |
| 9 513         | 10 237 | 12 593 | 12 778 | 11 592 | 5,3                                    | 0,5        | 12,7       | 7,3      | 0,0             | 170,5        |
| 10 597        | 11 539 | 14 670 | 15 816 | 13 183 | 1,5                                    | 0,3        | 16,1       | 7,6      | 0,1             | 166,5        |
| 8 988         | 10 508 | 12 164 | 14 138 | 11 615 | 2,8                                    | 0,0        | 10,8       | 8,5      | 0,0             | 163,5        |
| 21 605        | 23 562 | 28 171 | 29 242 | 25 605 | 0,0                                    | 0,1        | 26,2       | 0,2      | 14,8            | 157,8        |
| 17 356        | 19 855 | 24 051 | 27 719 | 22 096 | 6,7                                    | 0,8        | 28,2       | 6,1      | 0,2             | 169,2        |
| 11 626        | 12 851 | 24 393 | 26 052 | 19 108 | 3,7                                    | 6,0        | 21,7       | 6,0      | 0,0             | 178,7        |
| 10 241        | 10 649 | 15 054 | 17 154 | 12 999 | 2,2                                    | 1,8        | 8,5        | 3,8      | 1,2             | 178,2        |
| 10 924        | 12 235 | 15 381 | 16 799 | 13 888 | 3,0                                    | 0,6        | 9,8        | 5,9      | 0,0             | 175,3        |
| 8 524         | 10 535 | 13 306 | 13 800 | 11 617 | 1,4                                    | 0,1        | 8,0        | 7,8      | 0,0             | 172,0        |
| 8 177         | 9 109  | 13 120 | 14 240 | 11 263 | 0,6                                    | 0,3        | 14,9       | 2,3      | 0,0             | 174,5        |
| 12 411        | 13 480 | 17 719 | 19 611 | 15 475 | 2,1                                    | 1,0        | 14,3       | 5,3      | 0,0             | 177,4        |
| 12 504        | 13 197 | 17 332 | 19 359 | 15 403 | 1,1                                    | 2,5        | 11,6       | 4,7      | 5,9             | 183,0        |
| 11 139        | 13 240 | 17 386 | 19 989 | 15 321 | 1,1                                    | 2,7        | 12,9       | 3,5      | 6,5             | 181,8        |
| 10 301        | 12 083 | 18 373 | 19 476 | 15 231 | 1,1                                    | 2,2        | 14,5       | 5,8      | 0,5             | 179,0        |
| 11 854        | 13 610 | 17 456 | 19 307 | 15 713 | 3,7                                    | 1,2        | 15,1       | 5,1      | 0,0             | 179,0        |
| 11 916        | 12 685 | 16 429 | 18 802 | 14 785 | 2,9                                    | 1,1        | 14,2       | 5,4      | 0,5             | 175,8        |
| 11 041        | 11 263 | 15 599 | 15 829 | 13 725 | 0,5                                    | 1,1        | 11,6       | 4,0      | 1,1             | 178,0        |
| 8 871         | 9 273  | 11 446 | 13 694 | 10 647 | 1,9                                    | 0,7        | 8,6        | 2,6      | 0,0             | 172,5        |
| 10 690        | 11 972 | 15 810 | 18 289 | 13 947 | 2,3                                    | 2,5        | 13,7       | 6,0      | 0,0             | 177,0        |
| 8 898         | 9 146  | 11 005 | 11 949 | 10 200 | 3,7                                    | 0,0        | 13,4       | 6,1      | 0,0             | 172,2        |
| 11 872        | 13 507 | 18 247 | 23 138 | 16 284 | 6,0                                    | 1,9        | 15,6       | 4,4      | 0,2             | 181,5        |
| 13 788        | 15 868 | 23 884 | 25 815 | 19 813 | 0,4                                    | 4,3        | 21,0       | 6,0      | 2,6             | 183,3        |
| 11 755        | 13 841 | 18 390 | 19 856 | 16 526 | 2,2                                    | 2,3        | 14,0       | 3,5      | 0,8             | 182,7        |
| 9 561         | 10 019 | 17 877 | 19 481 | 14 693 | 3,7                                    | 1,7        | 16,5       | 5,1      | 0,0             | 179,2        |
| 7 225         | 7 990  | 9 571  | 10 674 | 8 892  | 2,7                                    | 0,1        | 8,6        | 4,0      | 0,0             | 167,0        |
| 8 534         | 9 058  | 10 017 | 10 350 | 9 543  | 2,2                                    | 0,1        | 8,0        | 6,3      | 0,0             | 172,8        |
| 9 370         | 10 894 | 14 844 | 16 641 | 13 194 | 4,9                                    | 0,3        | 13,4       | 5,3      | 0,1             | 172,9        |
| 8 413         | 9 245  | 13 011 | 14 663 | 11 229 | 3,0                                    | 0,2        | 11,4       | 2,8      | 0,0             | 169,3        |
| 8 356         | 9 501  | 11 707 | 13 551 | 10 972 | 1,0                                    | 0,9        | 18,0       | 6,2      | 0,0             | 170,3        |
| 7 739         | 8 704  | 11 188 | 13 681 | 10 525 | 5,8                                    | 0,4        | 7,5        | 3,5      | 0,0             | 174,7        |
| 7 656         | 8 172  | 12 623 | 16 165 | 11 051 | 2,4                                    | 0,6        | 7,7        | 3,7      | 0,2             | 173,9        |
| 7 568         | 7 766  | 13 202 | 14 696 | 10 776 | 1,5                                    | 0,3        | 14,4       | 4,8      | 4,6             | 174,7        |
| 10 378        | 12 168 | 16 244 | 16 683 | 13 978 | 3,4                                    | 0,3        | 9,4        | 3,1      | 0,0             | 174,1        |

**1. - 2. čtvrtletí 2005****RSCP - nepodnikatelská sféra****Hrubý měsíční plat a jeho složky, diference, placená doba  
podle podskupin zaměstnání KZAM-R**kraj: **Zlínský**

| Podskupiny zaměstnání<br>KZAM-R | Počet<br>zaměstnanců<br>přepočtený<br>podle<br>placených<br>měsíců | Medián |
|---------------------------------|--|--------|
|                                 |  | Kč/měs |

9339 Pomocní a nekvalifikovaní pracovníci v dopravě, ve skladech, v telekomunikacích

117

**11 397**

**Hrubý měsíční plat a jeho složky, diferenciacie, placená doba  
podle podskupin zaměstnání KZAM-R**

kraj: Zlínský

| Diferenciace |        |        |        | Průměr | Vybrané složky hrubého měsíčního platu |            |            |          |                 | Placená doba |
|--------------|--------|--------|--------|--------|--|------------|------------|----------|-----------------|--------------|
|              |        |        |        |        | 1. decil                               | 1. kvartil | 3. kvartil | 9. decil | prémie a odměny |              |
| Kč/měs       | Kč/měs | Kč/měs | Kč/měs | Kč/měs | %                                      | %          | %          | %        | %               | hod/měs      |
| 8 283        | 9 537  | 13 980 | 15 240 | 11 733 | 2,2                                    | 0,4        | 11,2       | 4,8      | 0,0             | <b>173,8</b> |

Průměrná měsíční odpracovaná a neodpracovaná doba zaměstnanců  
podle podskupin zaměstnání KZAM-R

kraj: Zlínský

| Podskupiny zaměstnání<br>a zaměstnání KZAM-R                     | Počet<br>zaměstnanců<br>přečtený<br>podle eviden.<br>měsíců | Odpracovaná<br>doba |                   | Neodpracovaná<br>doba |         |          |
|--|---|---------------------|-------------------|-----------------------|---------|----------|
|  |   | celkem              | z toho<br>přesčas | celkem                | z toho  |          |
|  |   |                     |                   |                       | nemoc   | dovolená |
|  |   | hod/měs             | hod/měs           | dnů/měs               | dnů/měs | dnů/měs  |
| 1127 Vedoucí pracovníci orgánů státní správy, správních úřadů    | 308   | 154,2               | 0,1               | 2,3                   | 0,8     | 1,2      |
| 1150 Přednostové, tajemníci a ved.prac.okresních a obecních úř.  | 363   | 155,7               | 0,4               | 2,2                   | 0,6     | 1,2      |
| 1210 Ředitelé a prezidenti velkých organizací, podniků           | 247   | 162,1               | 0,0               | 1,3                   | 0,4     | 0,7      |
| 1225 Vedoucí pracovníci v restauracích a hotelích                | 140   | 159,8               | 0,4               | 0,9                   | 0,4     | 0,4      |
| 1229 Ved. pracovních dílčích celků jinde neuved. (kult.,zdrav.)  | 149   | 167,8               | 8,6               | 1,6                   | 0,3     | 1,1      |
| 1231 Vedoucí pracovníci finančních a hospodářských útvarů        | 58  | 161,2               | 1,3               | 1,5                   | 0,3     | 1,0      |
| 1239 Vedoucí pracovníci ostatních útvarů jinde neuvedení         | 25  | 156,9               | 1,2               | 2,1                   | 0,8     | 0,8      |
| 1315 Vedoucí, ředitelé v restauracích a hotelích                 | 11  | 156,1               | 0,2               | 1,1                   | 0,5     | 0,2      |
| 1319 Vedoucí, ředitelé malých organizací ostatní (kult.,zdrav.)  | 257   | 160,6               | 0,0               | 1,4                   | 0,5     | 0,7      |
| 2132 Programátoři  | 17  | 155,4               | 0,0               | 2,2                   | 1,4     | 0,7      |
| 2139 Ostatní odborníci zabývající se výp. tech. jinde neuvedení  | 62  | 156,7               | 0,5               | 2,1                   | 0,7     | 1,0      |
| 2149 Ostatní architekti, projektanti, konstrukt.a techn.inženýři | 17  | 151,5               | 0,0               | 2,6                   | 1,0     | 1,1      |
| 2211 Bakteriologové, biologové, ekologové, zoologové             | 50  | 157,1               | 2,0               | 2,0                   | 0,6     | 0,9      |
| 2212 Farmakologové, anatomové, biochemici,fyziolog., patolog.    | 18  | 158,5               | 9,0               | 2,8                   | 1,2     | 1,5      |
| 2213 Agronomové, šlechtitelé a odborníci v příbuzných oborech    | 20  | 150,3               | 0,0               | 2,5                   | 1,0     | 0,9      |
| 2221 Lékaři, ordináři (kromě zubních lékařů)                     | 524   | 176,1               | 22,8              | 2,3                   | 0,6     | 1,4      |
| 2224 Farmaceuti, magistři v lékárně, lékárníci                   | 21  | 159,0               | 4,8               | 2,0                   | 0,2     | 1,6      |
| 2321 Učitelé všeobecně vzdělávacích předmětů                     | 913   | 164,1               | 0,4               | 0,9                   | 0,5     | 0,2      |
| 2322 Učitelé odborných předmětů                                  | 768   | 162,5               | 0,3               | 1,1                   | 0,5     | 0,3      |
| 2323 Učitelé praktického vyučování (kromě mistrů)                | 38  | 165,6               | 1,2               | 0,9                   | 0,2     | 0,5      |
| 2331 Učitelé základních škol                                     | 2 771   | 162,1               | 0,2               | 1,2                   | 0,8     | 0,2      |
| 2332 Učitelé předškolní výchovy                                  | 773   | 154,6               | 0,0               | 1,8                   | 1,0     | 0,6      |
| 2341 Učitelé všeobecně vzděláv. předmětů na speciál. školách     | 353   | 158,7               | 0,1               | 1,6                   | 1,0     | 0,3      |
| 2342 Učitelé odborných předmětů na speciálních školách           | 55  | 159,3               | 0,0               | 1,6                   | 1,0     | 0,2      |
| 2343 Učitelé praktického vyučování na speciálních školách        | 52  | 160,6               | 0,3               | 1,3                   | 0,8     | 0,3      |
| 2353 Učitelé základních uměleckých škol (vč.soukromých)          | 318   | 160,0               | 0,1               | 1,0                   | 0,7     | 0,2      |
| 2355 Učitelé pedagog.středisek a pedagog.-psycholog. poraden     | 21  | 151,7               | 0,0               | 2,2                   | 1,3     | 0,7      |
| 2359 Ost.odp.pedagogičtí prac.jinde neuvedení (odb.instruktoři)  | 40  | 151,5               | 0,3               | 2,7                   | 0,7     | 0,8      |
| 2411 Odborní pracov. na úseku účetnictví, financí, daní, apod.   | 155   | 157,1               | 0,2               | 1,9                   | 0,6     | 1,1      |
| 2412 Odbor. pracovníci na úseku zaměstnaneckých, pers. věcí      | 27  | 153,9               | 0,5               | 2,3                   | 0,8     | 1,1      |
| 2419 Ostatní odborní pracovníci v oblasti podnikání              | 21  | 158,0               | 1,4               | 2,0                   | 0,5     | 1,1      |
| 2421 Právníci, právní poradci (mimo advokacie a soudnictví)      | 52  | 157,5               | 0,0               | 1,9                   | 0,4     | 1,2      |
| 2429 Ostatní odborníci v právní oblasti jinde neuvedení          | 23  | 149,1               | 0,0               | 2,7                   | 1,3     | 1,2      |
| 2432 Odborní pracovníci knihoven (kromě řadových)                | 79  | 148,9               | 1,1               | 2,9                   | 1,4     | 1,0      |
| 2434 Odborní pracovníci - kurátoři (muzeí, galérií)              | 38  | 155,1               | 0,1               | 2,1                   | 1,0     | 1,0      |
| 2439 Ostatní odborní pracovníci kultury a osvěty jinde neuved.   | 37  | 154,1               | 0,0               | 2,1                   | 0,7     | 1,0      |
| 2441 Ekonomové - vědečtí pracovníci, specialisté, experti        | 56  | 157,6               | 2,0               | 2,0                   | 0,7     | 1,1      |
| 2445 Psychologové  | 39  | 154,0               | 0,1               | 2,2                   | 1,1     | 1,0      |
| 2446 Odborní pracov. v oblasti sociální péče (kromě řadových)    | 125   | 152,3               | 0,0               | 2,6                   | 1,1     | 1,1      |
| 2470 Odborní administrativní pracovníci jinde neuvedení          | 1 165   | 157,5               | 0,1               | 1,9                   | 0,8     | 0,9      |
| 3112 Stavební technici   | 76  | 157,2               | 0,2               | 1,9                   | 0,5     | 1,1      |
| 3114 Elektronici a technici v radiokomunikacích a telekomunik.   | 17  | 159,8               | 0,0               | 1,1                   | 0,3     | 0,2      |



Průměrná měsíční odpracovaná a neodpracovaná doba zaměstnanců  
podle podskupin zaměstnání KZAM-R

kraj: Zlínský

| Podskupiny zaměstnání<br>a zaměstnání KZAM-R                     | Počet<br>zaměstnanců<br>přečtený<br>podle eviden.<br>měsíců | Odpracovaná<br>doba |                   | Neodpracovaná<br>doba |         |          |
|--|---|---------------------|-------------------|-----------------------|---------|----------|
|  |   | celkem              | z toho<br>přesčas | celkem                | z toho  |          |
|  |   |                     |                   |                       | nemoc   | dovolená |
|  |   | hod/měs             | hod/měs           | dnů/měs               | dnů/měs | dnů/měs  |
| 3119 Ostatní techničtí pracovníci jinde neuvedení                | 64  | 161,6               | 3,6               | 1,6                   | 0,6     | 0,8      |
| 3121 Poradci ve výpočetní technice                               | 24  | 160,0               | 4,1               | 1,8                   | 0,8     | 0,9      |
| 3122 Operátoři a obsluha výpočetní techniky                      | 45  | 155,8               | 0,7               | 2,1                   | 0,8     | 1,1      |
| 3129 Ostatní technici ve výpočetní technice jinde neuvedení      | 23  | 156,9               | 0,0               | 2,0                   | 0,6     | 1,1      |
| 3134 Obsluha lékařských zařízení                                 | 74  | 163,5               | 15,3              | 2,5                   | 0,8     | 1,7      |
| 3152 Bezpečnostní tech.a tech. pro kontrolu zdravotní nezávad.   | 57  | 150,2               | 0,1               | 2,8                   | 1,4     | 1,2      |
| 3211 Technici a laboranti v oblasti biologie a v příbuz. oborech | 233   | 156,5               | 7,7               | 2,5                   | 1,0     | 1,3      |
| 3212 Technici v agronomii, v lesnictví a v zemědělství           | 40  | 148,6               | 0,0               | 2,8                   | 1,4     | 1,1      |
| 3223 Dietetici a odborníci na výživu                             | 21  | 154,9               | 2,9               | 2,4                   | 1,2     | 1,2      |
| 3226 Rehabilitační a fyzioterapeutičtí pracovníci                | 85  | 146,9               | 1,7               | 3,1                   | 1,6     | 1,3      |
| 3228 Farmaceutičtí asistenti                                     | 35  | 146,3               | 0,2               | 2,9                   | 1,6     | 1,0      |
| 3231 Ošetřovatelé, všeobecné zdravotní sestry                    | 1 504   | 148,6               | 2,5               | 2,4                   | 1,0     | 1,3      |
| 3232 Ženské sestry, porodní asistentky                           | 145   | 150,0               | 3,2               | 2,1                   | 0,8     | 1,2      |
| 3233 Sestry pro péči o dítě                                      | 212   | 148,9               | 2,4               | 2,3                   | 1,0     | 1,2      |
| 3235 Sestry pro intenzivní péči                                  | 190   | 158,2               | 11,5              | 2,3                   | 0,8     | 1,3      |
| 3311 Vychovatelé v družinách, domovech dětí a mládeže            | 535   | 152,1               | 0,4               | 1,8                   | 1,0     | 0,6      |
| 3320 Pedagogové pro předškolní výchovu                           | 171   | 157,9               | 0,0               | 1,7                   | 1,0     | 0,4      |
| 3331 Vychovatelé na speciálních školách                          | 94  | 157,4               | 0,2               | 1,6                   | 1,0     | 0,3      |
| 3332 Vychovatelé školsk. zařiz. pro výkon ústav. a ochr.výchovy  | 124   | 148,4               | 0,2               | 2,8                   | 1,0     | 1,6      |
| 3341 Instruktoři a mistři odborné výchovy                        | 360   | 161,0               | 0,0               | 1,4                   | 0,7     | 0,4      |
| 3349 Ostatní pedagogové jinde neuvedení                          | 15  | 161,3               | 0,0               | 1,2                   | 0,6     | 0,3      |
| 3416 Nákupčí   | 15  | 159,6               | 0,5               | 1,6                   | 0,5     | 0,4      |
| 3423 Zprostředkovatelé práce a agenti pracovních úřadů           | 72  | 155,5               | 0,0               | 2,3                   | 0,6     | 1,1      |
| 3429 Ostatní obchodní agenti a makléři jinde neuvedení           | 13  | 166,8               | 3,4               | 1,1                   | 0,3     | 0,6      |
| 3431 Odborné sekretářky, sekretáři                               | 97  | 153,9               | 0,8               | 2,3                   | 1,1     | 1,0      |
| 3433 Prac. v oblasti účetnictví,fakturace,rozpočet., kalkulace   | 772   | 156,8               | 0,2               | 1,9                   | 0,7     | 1,0      |
| 3434 Pracovníci v oblasti statistiky a matematiky                | 18  | 153,7               | 0,4               | 2,4                   | 1,0     | 1,2      |
| 3435 Pracovníci v oblasti práce a mezd (kromě účetních)          | 13  | 160,9               | 0,6               | 1,7                   | 0,5     | 0,8      |
| 3436 Referenti osobních oddělení                                 | 35  | 157,3               | 0,9               | 1,9                   | 0,6     | 1,1      |
| 3439 Ostatní odborní administrativní pracovníci jinde neuvedení  | 731   | 152,6               | 0,2               | 2,4                   | 1,0     | 1,1      |
| 3442 Berní a daňoví pracovníci                                   | 608   | 153,7               | 0,1               | 2,3                   | 1,0     | 1,1      |
| 3443 Pracovníci sociálního a důchodového zabezpečení             | 282   | 152,1               | 0,0               | 2,6                   | 1,1     | 1,1      |
| 3444 Pracovníci pasových odděl. a odděl. udělujících povolení    | 108   | 152,6               | 0,3               | 2,5                   | 1,0     | 1,2      |
| 3449 Ostatní celní a daňoví pracovníci a prac. v příb. oborech   | 25  | 150,5               | 0,0               | 2,9                   | 1,6     | 0,8      |
| 3460 Sociální pracovníci   | 298   | 145,6               | 0,0               | 3,0                   | 1,4     | 1,4      |
| 3479 Ostatní pracovníci umění a zábavy jinde neuvedení           | 18  | 143,3               | 0,0               | 3,4                   | 2,3     | 1,0      |
| 4111 Písačky - opisovačky, stenotypistky                         | 92  | 153,9               | 0,0               | 2,4                   | 1,0     | 1,0      |
| 4112 Kancelářští pracovníci a obsluha zařiz. na zpracování textu | 71  | 151,9               | 0,0               | 2,5                   | 1,3     | 0,9      |
| 4113 Pracovníci přípravy dat výpočetní techniky                  | 29  | 159,3               | 0,0               | 1,6                   | 0,7     | 0,9      |
| 4115 Sekretářky, sekretáři                                       | 461   | 157,3               | 0,4               | 1,9                   | 0,8     | 0,9      |
| 4131 Úředníci ve skladech  | 46  | 158,9               | 1,1               | 1,8                   | 0,5     | 1,1      |
| 4141 Řadoví knihovníci, archiváři, evidenční pracovníci          | 115   | 150,2               | 0,4               | 2,7                   | 1,4     | 1,0      |

**Průměrná měsíční odpracovaná a neodpracovaná doba zaměstnanců  
podle podskupin zaměstnání KZAM-R**

kraj: Zlínský

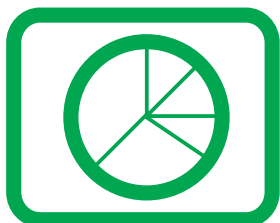
| Podskupiny zaměstnání<br>a zaměstnání KZAM-R                     | Počet<br>zaměstnanců<br>přečtený<br>podle eviden.<br>měsíců | Odpracovaná<br>doba |                   | Neodpracovaná<br>doba |         |          |
|--|---|---------------------|-------------------|-----------------------|---------|----------|
|  |   | celkem              | z toho<br>přesčas | celkem                | z toho  |          |
|  |   |                     |                   |                       | nemoc   | dovolená |
|  |   | hod/měs             | hod/měs           | dnů/měs               | dnů/měs | dnů/měs  |
| 4142 Poštovní doručovatelé, úředníci v třídírnách                | 11  | 147,0               | 0,0               | 3,2                   | 2,1     | 0,9      |
| 4190 Nižší pracovníci jinde neuvedení ostatní                    | 82  | 155,4               | 0,6               | 1,9                   | 0,8     | 1,0      |
| 4211 Pokladníci (v bankách, pojišťov., spořitelnách, na poště)   | 34  | 158,3               | 0,1               | 1,6                   | 0,4     | 1,0      |
| 4214 Prodavači vstupenek, jízdenek apod.                         | 18  | 151,8               | 1,4               | 2,2                   | 0,4     | 0,6      |
| 4223 Telefonisté   | 24  | 141,9               | 0,0               | 3,1                   | 1,8     | 1,1      |
| 4224 Informátoři   | 21  | 156,5               | 0,4               | 1,8                   | 0,8     | 0,8      |
| 5113 Průvodci (turistických zájezdů, kulturních památek)         | 26  | 154,8               | 0,0               | 2,1                   | 1,0     | 1,0      |
| 5121 Pracovníci dohlížející nad obsluh. personálem, hospodyně    | 41  | 154,7               | 0,9               | 1,3                   | 0,5     | 0,5      |
| 5122 Kuchaři   | 1 482   | 153,2               | 0,7               | 2,1                   | 1,4     | 0,5      |
| 5123 Čišníci, servírky   | 12  | 151,3               | 2,5               | 2,4                   | 0,8     | 1,4      |
| 5132 Pečovatelé a pomoc. ošetřovat. v zařiz.soc. péče, v nemoc.  | 693   | 144,9               | 1,3               | 2,8                   | 1,2     | 1,3      |
| 5139 Ostatní pečovatelé a pomocní ošetřovatelé jinde neuved.     | 26  | 134,8               | 0,0               | 3,7                   | 2,1     | 1,5      |
| 5161 Hasiči, požárníci   | 161   | 146,8               | 1,1               | 1,5                   | 0,2     | 1,3      |
| 5162 Pracovníci bezpečnostních orgánů (policisté, strážníci)     | 256   | 153,1               | 4,1               | 2,1                   | 0,6     | 1,2      |
| 5169 Ostatní pracovníci ochrany a ostrahy jinde neuvedení        | 22  | 164,8               | 19,3              | 1,8                   | 0,3     | 1,2      |
| 6113 Zahradníci a pěstitelé zahradních plodin a sazenic          | 78  | 151,9               | 5,4               | 3,2                   | 2,3     | 0,7      |
| 7122 Zedníci, kameníci, omítkáři                                 | 40  | 151,6               | 2,0               | 2,9                   | 1,8     | 0,9      |
| 7124 Tesaři a truhláři   | 15  | 146,5               | 0,2               | 3,2                   | 1,8     | 1,2      |
| 7125 Stavební montážníci   | 27  | 169,8               | 1,6               | 0,6                   | 0,2     | 0,3      |
| 7129 Ostatní stavební děl. stav. výroby a prac. v ost. oborech   | 14  | 160,9               | 7,2               | 2,0                   | 0,9     | 1,1      |
| 7136 Instalatéři, potrubáři, stavební zámečníci, klempíři        | 44  | 161,7               | 10,8              | 2,5                   | 1,4     | 0,9      |
| 7137 Stavební a provozní elektrikáři                             | 47  | 164,1               | 10,8              | 2,1                   | 1,3     | 0,8      |
| 7222 Nástrojaři, kovomodeláři, kovodělníci, zámečníci            | 49  | 154,3               | 7,3               | 3,0                   | 1,8     | 1,0      |
| 7231 Mechanici a opraváři motorových vozidel                     | 18  | 163,3               | 5,0               | 1,9                   | 0,8     | 1,1      |
| 7241 Elektromech.a seřizovači různých typů elektrických zařiz.   | 41  | 155,9               | 4,5               | 2,4                   | 1,0     | 1,0      |
| 7422 Uměleč. truhláři, řezbáři, výrobci a oprav.výrobků ze dřeva | 12  | 161,6               | 5,5               | 2,0                   | 1,2     | 0,7      |
| 7433 Dámští a pánští krejčí a kloboučníci vč. opravářů oděvů     | 40  | 145,9               | 1,9               | 3,3                   | 2,7     | 0,5      |
| 8162 Obsluha parních turbín, ohříváčů a motorů                   | 37  | 160,8               | 11,1              | 2,0                   | 0,8     | 0,9      |
| 8264 Obsluha strojů na bělení, barvení, čištění, praní, žehlení  | 86  | 148,9               | 0,0               | 2,9                   | 1,7     | 1,0      |
| 8321 Řidiči osobních a malých dodávkov. automobilů, taxikáři     | 72  | 166,6               | 9,1               | 1,8                   | 0,7     | 0,8      |
| 8322 Řidiči sanitních a rzp vozů                                 | 199   | 166,0               | 18,2              | 2,2                   | 0,7     | 1,3      |
| 8324 Řidiči nákladních automobilů a tahačů                       | 22  | 171,4               | 11,9              | 1,4                   | 0,5     | 0,7      |
| 8326 Řidiči speciálních vozidel                                  | 21  | 159,4               | 5,6               | 2,4                   | 1,3     | 1,1      |
| 9132 Pomocníci a uklízeči v kancelář., hotel., nemocnicích ap.   | 1 571   | 148,5               | 0,7               | 2,4                   | 1,5     | 0,6      |
| 9133 Ruční pradláci a žehlíři (kromě obsluhy strojů)             | 91  | 146,2               | 0,4               | 3,3                   | 2,1     | 1,0      |
| 9141 Domovníci, správci domu                                     | 150   | 156,0               | 1,5               | 2,1                   | 1,0     | 1,0      |
| 9143 Školníci vč. školníků - údržbářů                            | 461   | 155,9               | 0,8               | 1,7                   | 1,1     | 0,4      |
| 9152 Vrátní, hlídači, uváděči a šatnářky                         | 105   | 152,0               | 3,8               | 2,3                   | 1,1     | 1,1      |
| 9161 Sběrači odpadků, popeláři                                   | 153   | 160,5               | 1,3               | 1,7                   | 1,0     | 0,6      |
| 9169 Ostatní pracovníci v příbuzných oborech jinde neuvedení     | 96  | 158,6               | 1,7               | 1,9                   | 1,1     | 0,7      |
| 9323 Dělníci nádvorní skupiny (pomocní montéři)                  | 14  | 145,2               | 1,2               | 3,6                   | 2,8     | 0,7      |
| 9333 Vazači a nosiči břemen, přístavní dělníci (dokaři)          | 15  | 155,0               | 1,7               | 2,3                   | 1,6     | 0,6      |

Průměrná měsíční odpracovaná a neodpracovaná doba zaměstnanců  
podle podskupin zaměstnání KZAM-R

kraj: Zlínský

| Podskupiny zaměstnání<br>a zaměstnání KZAM-R                    | Počet<br>zaměstnanců<br>přečtený<br>podle eviden.<br>měsíců | Odpracovaná<br>doba |                   | Neodpracovaná<br>doba |         |          |
|---|---|---------------------|-------------------|-----------------------|---------|----------|
|   |   | celkem              | z toho<br>přesčas | celkem                | z toho  |          |
|   |   | hod/měs             | hod/měs           | dnů/měs               | nemoc   | dovolená |
|   |   |                     |                   | dnů/měs               | dnů/měs | dnů/měs  |
| 9339 Pomocní a nekvalif. prac. v dopr., ve skladech, v telekom. | 124   | 156,4               | 1,4               | 2,2                   | 1,2     | 0,9      |





# **Dodatek** **- technický popis šetření**



## Dodatek – Technický popis šetření

Technický popis šetření poskytuje základní informaci o koncepci šetření, postupech použitých při sběru dat, analýze dat a vytváření výstupních sestav, obsažených v publikaci. Dodatek je rozdělen do 3 hlavních částí: koncepce šetření, vstupní údaje, zpracování a analýza dat.

### Koncepce šetření

Koncepce statistického šetření „Regionální statistika ceny práce“ za nepodnikatelskou sféru (RSCP-NS) se zabývá otázkami rozsahu šetření, a vlastního vzorku ekonomických subjektů (ES).

### Rozsah šetření

Okruh zpravodajských jednotek pro RSCP-NS tvoří ekonomické subjekty nepodnikatelské sféry. Nepodnikatelskou sféru tvoří organizace, které odměňují podle zákona č. 143/1992 Sb. o platu a odměně za pracovní pohotovost v rozpočtových a v některých dalších organizacích a orgánech. Statistické šetření RSCP-NS využívá dat Informačního systému o platech, provozovaného Ministerstvem financí. Informační systém o platech je definován jako plošné šetření.

Statistickým souborem RSCP-NS je soubor ekonomických subjektů nepodnikatelské sféry, definovaný systémem ARIS-RARIS, který obsahuje informace z oblasti účetního a finančního výkaznictví všech rozpočtových a příspěvkových organizací, obcí, dobrovolných svazků obcí, státních finančních aktiv a státních fondů v České republice. Podrobnější informace o systému lze nalézt na stránkách Ministerstva financí <http://www.info.mfer.cz/aris>.

Statistické šetření RSCP pro nepodnikatelskou sféru (RSCP-NS) za 2. čtvrtletí 2005 zahrnuje 14444 ekonomických subjektů, které reprezentují přibližně 683 tisíc zaměstnanců. Odvětvovou skladbu ekonomických subjektů v RSCP-NS (vyjádřenou odvětvovou klasifikací OKEČ) představují zejména tři odvětví národního hospodářství České republiky; odvětví veřejné správy, odvětví vzdělávání a odvětví zdravotní a sociální péče. Z hlediska geografického zachycuje šetření RSCP všechny kraje v České republice. Tabulka č. 1 ukazuje rozsah souboru RSCP-NS bez non-response pro 2. čtvrtletí 2005 a v tabulce č. 2 je přiblížena odvětvová skladba ekonomických subjektů souboru RSCP-NS působících na území Zlínského kraje.

| <b>Soubor RSCP nepodnikatelské sféry</b> |                  |                        |                     |
|--|------------------|------------------------|---------------------|
|  | RSCP-NS – celkem | RSCP-NS – kraj Zlínský |                     |
|  |                  | se sídlem v kraji      | se sídlem mimo kraj |
| Počet ekonomických subjektů              | 14444            | 892                    | 27                  |
| Počet zaměstnanců                        | 683 tisíc        | 28 tisíc               | 2 tisíce            |

**Tabulka č. 1**

### Odvětová skladba souboru RSCP-NS – kraj Zlínský

| Odvětví OKEČ |  | Počet ekonomických subjektů |                     |
|--------------|--|-----------------------------|---------------------|
|              |  | se sídlem v kraji           | se sídlem mimo kraj |
| A,B          | Zemědělství, myslivost, lesnictví a rybolov            |                             | 2                   |
| C            | Těžba nerostných surovin                               |                             |                     |
| D            | Zpracovatelský průmysl                                 |                             |                     |
| E            | Výroba a rozvod elektřiny, plynu a vody                |                             |                     |
| F            | Stavebnictví   | 2                           |                     |
| G            | Obchod; opravy motorových vozidel                      |                             |                     |
| H            | Ubytování a stravování                                 | 9                           |                     |
| I            | Doprava, skladování a spoje                            | 1                           | 1                   |
| J            | Finanční zprostředkování                               |                             |                     |
| K            | Činnosti v oblasti nemovit. a pronájmu; podn. činnosti | 7                           | 4                   |
| L            | Veřejná správa a obrana; povinné sociální zabezpečení  | 243                         | 15                  |
| M            | Vzdělávání   | 523                         | 2                   |
| N            | Zdravotní a sociální péče; veterinární činnosti        | 54                          |                     |
| O            | Ostatní veřejné, sociální a osobní služby              | 53                          | 3                   |

**Tabulka č. 2**

## Vstupní údaje

Kapitola popisuje sběr dat do šetření RSCP-NS, používané číselníky a základní vstupní položky, charakterizující výdělky a odpracovanou dobu.

### *Sběr dat*

Vlastní sběr dat z ekonomických subjektů zabezpečuje Informační systém o platech. RSCP-NS přebírá kompletní soubor nepodnikatelské sféry, předzpracovaný pro účely Informačního systému o platech a provádí na něm specifické kontroly RSCP.

### *Klasifikace a číselníky*

RSCP-NS používá standardní statistické klasifikace a číselníky (podrobněji popsané na [www.czso.cz](http://www.czso.cz)). Použití platných statistických klasifikací je závazné jak pro orgán vykonávající státní statistickou službu, tak pro zpravodajské jednotky, které poskytují údaje pro statistické zjišťování. Proto i RSCP-NS používá následující klasifikace a číselníky:



|           |  |
|-----------|--|
| KZAM-R    | <b>Klasifikace zaměstnání;</b> vydáno sdělením ČSÚ č. 492/2003 ze dne 18. prosince 2003 o vydání rozšířené Klasifikace zaměstnání KZAM-R.  |
| CZ-ICSE   | <b>Klasifikace postavení v zaměstnání;</b> vydáno sdělením ČSÚ č. 494/2003 ze dne 18. prosince 2003 o vydání Klasifikace postavení v zaměstnání.   |
| KKOV      | <b>Klasifikace kmenových oborů vzdělání;</b> vydáno sdělením ČSÚ č. 320/2003 ze dne 9. září 2003 o zavedení Klasifikace kmenových oborů vzdělání. Aktualizace byla provedena k 1. září 2004 sdělením ČSÚ č. 448/2004 ze dne 12. července 2004 o aktualizaci Klasifikace kmenových oborů vzdělání.                        |
| CZ-NUTS   | <b>Klasifikace územních statistických jednotek;</b> vydáno sdělením ČSÚ č. 490/2003 ze dne 18. prosince 2003 o vydání Klasifikace územních statistických jednotek. Aktualizace byla provedena k 1. květnu 2004 sdělením ČSÚ č. 228/2004 ze dne 14. dubna 2004 o aktualizaci Klasifikace územních statistických jednotek. |
| OKEČ      | <b>Odvětvová klasifikace ekonomických činností;</b> vydáno sdělením ČSÚ č. 486/2003 ze dne 18. prosince 2003 o vydání Odvětvové klasifikace ekonomických činností.   |
| CZ-GEONOM | <b>Klasifikace zemí;</b> vydáno sdělením ČSÚ č. 487/2003 ze dne 18. prosince 2003 o vydání Klasifikace zemí. Aktualizace byla provedena k 1. červnu 2004 sdělením ČSÚ č. 339/2004 ze dne 20. května 2004 o změně v Klasifikaci zemí.   |
| FORMA     | <b>Číselník právní formy organizací</b>  |

### ***Výdělky a odpracovaná doba***

RSCP-NS jako platové šetření monitoruje s půlroční periodicitou platovou úroveň jednotlivých zaměstnání podle klasifikace KZAM-R v krajích České republiky. U jednotlivých zaměstnanců ekonomických subjektů nepodnikatelské sféry zjišťuje průměrný hodinový výdělek v posledním čtvrtletí sledovaného období, vypočtený pro náhrady pro pracovní právní účely, podle § 17 zákona 1/1992 Sb. Průměrný hodinový výdělek je krátkodobým indikátorem platové úrovně.

Druhým šetřeným výdělkovým ukazatelem je plat vyplacený za sledované období. Plat je definován podle §3 zákona č.143/1992 Sb. (Zákon o platu a odměně za pracovní pohotovost v rozpočtových a v některých dalších organizacích a orgánech ve znění pozdějších předpisů), jako peněžitá plnění, poskytovaná zaměstnavatelem zaměstnanci za práci.

Z celkového platu za práci šetření zjišťuje i podíl prémie a odměn, příplatků za práci přesčas a ostatních příplatků. Vedle platu za práci šetří RSCP-NS i některá další plnění,

poskytovaná v souvislosti s výkonem práce. Zjišťuje se částka náhrad platu a částka odměn za pracovní pohotovost, vyplacená za sledované období.

RSCP-NS sleduje i charakteristiky odpracované a neodpracované doby. Vstupní věta o zaměstnanci obsahuje odpracovanou dobu od počátku roku a z ní počet přesčasových hodin, za které byl poskytnut příplatek. Věta dále obsahuje celkovou neodpracovanou dobu od počátku roku, z ní počet dnů nemoci a počet neodpracovaných dnů s náhradou platu. Zvlášť se sleduje i počet dnů dovolené.

## **Zpracování a analýza dat**

Zpracování a analýza dat zahrnuje přehled publikovaných platových statistik, způsob výpočtu hrubého měsíčního platu a indikátorů odpracované doby, problematiku vážení a odhadů.

### ***Přehled publikovaných tabulek***

Hlavním výsledkem RSCP-NS jsou statistiky výdělkové úrovně v krajích podle zaměstnání KZAM-R. Tabulky NS-V5, NS-M5 a NS-T5 ukazují statistiky v třídění podle zaměstnání KZAM-R na úrovni podskupin zaměstnání (čtyřmístný KZAM-R). Tabulka NS-V5 obsahuje charakteristiky hodinových výdělků, tabulka NS-M5 obsahuje charakteristiky hrubého měsíčního platu, strukturu platu a průměrnou placenou dobu. Tabulka NS-T5 ukazuje průměrnou měsíční odpracovanou a neodpracovanou dobu, podíl přesčasu z odpracované doby a podíl nemoci a dovolené z neodpracované doby. Publikují se jen zaměstnání zastoupená minimálně deseti zaměstnanci a minimálně třemi ekonomickými subjekty.

Vedle primárních výsledků podle zaměstnání ukazuje výsledková publikace i další tabulky hodinových výdělků, hrubých měsíčních platů a jejich diference. Hodinové výdělky se člení podle:

- hlavních tříd KZAM-R
- kategorií zaměstnání (manuální/nemanuální)
- věkových kategorií
- vzdělání
- pohlaví.

Výsledné hrubé měsíční platy jsou tříděny i podle hlavních tříd KZAM-R.

V RSCP-NS se ekonomické subjekty dále člení na organizační jednotky, jestliže je možné provést vnitřní rozčlenění podle okresů, ve kterých dílčí jednotky působí, nebo podle odvětví OKEČ. Výsledky podle krajů jsou v tomto smyslu výsledky, získané pracovištní metodou.

### ***Výpočet hrubého měsíčního platu***

Na rozdíl od hodinového výdělku musí být druhý indikátor platové úrovně – hrubý měsíční plat – vypočten z dalších přímo zjišťovaných platových položek a neplatových plnění. Přímě zjišťované položky ale obsahují pouze kumulované částky za delší období než měsíc, tj. za čtvrtletí až celý rok. Přitom je třeba uvážit, že jednotliví zaměstnanci nemuseli být v evidenčním stavu po celé sledované období.

Hrubý plat je v RSCP-NS jednoznačně definována jako součet platu za práci, náhrad platu a odměn za pracovní pohotovost. Hrubý měsíční plat  $i$ -tého zaměstnance se vypočte podle vzorce

$$\text{HMP}_i = \frac{\text{PLAT}_i + \text{POHOTOV}_i + \text{NAHRADY}_i}{\text{MES\_PLAC}_i}$$

kde :

$\text{HMP}_i$  je hrubý měsíční plat  $i$ -tého zaměstnance

$\text{PLAT}_i$  je plat za práci  $i$ -tého zaměstnance v kumulaci za sledované období (vstupní položka věty o zaměstnanci)

$\text{POHOTOV}_i$  je odměna za pohotovost  $i$ -tého zaměstnance v kumulaci za sledované období (vstupní položka věty o zaměstnanci)

$\text{NAHRADY}_i$  jsou náhrady platu  $i$ -tého zaměstnance v kumulaci za sledované období (vstupní položka věty o zaměstnanci)

$\text{MES\_PLAC}_i$  je počet placených měsíců  $i$ -tého zaměstnance, tj. počet měsíců, odpovídajících součtu odpracované doby a doby, po kterou pobíral náhrady platu

Počet placených měsíců  $\text{MES\_PLAC}_i$  je roven počtu kalendářních měsíců v případě, že zaměstnanec po celé sledované období pracoval nebo pobíral náhrady platu. Pokud zaměstnanec byl v evidenčním stavu kratší dobu, než sledované období, bude jeho počet placených měsíců dán poměrem doby v evidenčním stavu k celému sledovanému období. Podobně se počet placených měsíců stanoví, pokud zaměstnanec měl jinou absenci, než absenci s náhradou platu (např. nemoc).

Hrubý měsíční plat za určitou skupinu zaměstnanců se vypočte jako „vážený“ hrubý plat, v níž plat určitého zaměstnance má váhu, odpovídající počtu jeho placených měsíců za sledované období. Tento způsob výpočtu umožňuje korektní srovnání platové úrovně jednotlivých zaměstnání a srovnávání v čase.

Sestavy s hrubým měsíčním platem, diferenciací a strukturou hrubého platu obsahují také placenou dobu zaměstnance. Tento údaj ukazuje počet placených hodin (odpracovaná doba a doba náhrad) za placený měsíc a je konzistentní s výpočtem hrubého měsíčního platu. Sestavy týkající se odpracované a neodpracované doby (tabulka NS-T5) nelze vztáhnout k placené době. Proto se odpracovaná a neodpracovaná doba i jejich složky vztahují k počtu měsíců v evidenčním stavu.

Přestože struktura vstupů RSCP-NS umožňuje zahrnout do výpočtu za určitou skupinu i zaměstnance, kteří byli v evidenčním stavu pouze část sledovaného období,

nemohou být do výpočtu zahrnuti všichni. Uplatňují se následující kritéria pro zařazení zaměstnance do výpočtů hrubého měsíčního platu:

- placená doba zaměstnance je alespoň jeden měsíc,
- zařazují se zaměstnanci v pracovním a služebním poměru,
- musí být splněna podmínka: součet odpracované a neodpracované doby je přibližně roven počtu pracovních dnů sledovaného období,
- zařazují se pouze zaměstnanci, zaměstnaní na plný pracovní úvazek, který je v RSCP definován v souladu s kritériem Eurostatu pomocí fondu pracovní doby (alespoň 30 hodin/týden).

### ***Odhady statistických charakteristik***

| <b>Skupina tabulek</b>                         | <b>Postup při výpočtu charakteristik</b>  |
|--|---|
| NS-V0, NS-V1,<br>NS-V2, NS-V4,<br>NS-V6, NS-V8 | Charakteristiky hodinového výdělku jsou vypočteny z dat souboru RSCP-NS.  |
| NS-M0, NS-M1                                   | Charakteristiky hrubého měsíčního platu, jejích složek i placený čas jsou vypočteny z dat souboru RSCP-NS s využitím vah, zohledňujících různé délky neplacené neodpracované doby (nemoc, neplacená absence) a doby v evidenčním stavu.   |
| NS-V5  | Charakteristiky hodinového výdělku podle podskupin zaměstnání jsou vypočteny z dat souboru RSCP-NS.   |
| NS-M5  | Charakteristiky hrubého měsíčního platu a jeho složek podle podskupin zaměstnání jsou vypočteny z dat souboru RSCP-NS s využitím vah, zohledňujících různé délky neplacené neodpracované doby (nemoc, neplacená absence) a doby v evidenčním stavu. Stejným způsobem je vypočtena i placená doba. |
| NS-T5  | Charakteristiky odpracované a neodpracované doby podle podskupin zaměstnání jsou vypočteny z dat souboru RSCP-NS s využitím vah, zohledňujících různé délky doby v evidenčním stavu.  |

Statistické charakteristiky používané ve výsledkových tabulkách:

|            |   |
|------------|---|
| 1. decil   | První decil je hodnota, pod kterou leží 10% nejnižších hodnot sledovaného znaku.  |
| 1. kvartil | První kvartil je hodnota, pod kterou leží 25 % nejnižších hodnot sledovaného znaku.   |
| Medián     | Medián je hodnota uprostřed vzestupně uspořádané řady hodnot sledovaného znaku, polovina hodnot je nižší než medián a druhá polovina je vyšší než medián. |
| 3. kvartil | Třetí kvartil je hodnota, nad kterou leží 25 % nejvyšších hodnot sledovaného znaku.   |
| 9. decil   | Devátý decil je hodnota, nad kterou leží 10% nejvyšších hodnot sledovaného znaku.   |
| Průměr     | Průměr je počítán jako vážený (případně nevážený) aritmetický průměr sledovaného znaku.   |

## Definice vybraných pojmů

|                       |  |
|-----------------------|--|
| Ekonomický subjekt    | Ekonomický subjekt je právnický subjekt nebo fyzická osoba s postavením podnikatele, zapsaná do registru ekonomických subjektů ČSÚ. Každému ekonomickému subjektu se přiděluje identifikační číslo (IČO).  |
| Organizační jednotka  | Z hlediska výdělkové statistiky RSCP se dělí ekonomické subjekty na organizační jednotky podle okresu, ve kterém jednotky působí a nebo podle odvětví (OKEČ), které charakterizuje jejich ekonomickou činnost. Organizační jednotku tvoří všechny útvary ekonomického subjektu, které působí ve stejném okrese a patří do stejné kategorie OKEČ.   |
| Zpravodajská jednotka | Zpravodajskou jednotkou je právnická osoba, organizační složka státu nebo fyzická osoba, od níž se požaduje poskytnutí údajů ve statistickém zjišťování podle zákona č. 89/1995 Sb., o státní statistické službě ve znění pozdějších předpisů.   |
| Sledované období      | Sledované období je období od začátku roku do konce příslušného čtvrtletí, za které se statistické zjišťování provádí.   |
| Podnikatelská sféra   | Do podnikatelské sféry patří subjekty, které odměňují podle zákona č. 1/1992 Sb., o mzdě, odměně za pracovní pohotovost a o průměrném výdělku ve znění pozdějších předpisů.  |
| Nepodnikatelská sféra | Do nepodnikatelské sféry patří organizace, které odměňují podle zákona č. 143/1992 Sb., o platu a odměně za pracovní pohotovost v rozpočtových a v některých dalších organizacích a orgánech ve znění pozdějších předpisů.   |
| Soubor RSCP-NS        | Souborem RSCP-NS je soubor ekonomických subjektů, definovaný systémem ARIS-RARIS, který obsahuje informace z oblasti účetního a finančního výkaznictví všech rozpočtových a příspěvkových organizací, obcí, dobrovolných svazků obcí, státních finančních aktiv a státních fondů v České republice. Podrobnější informace o systému lze nalézt na stránkách Ministerstva financí <a href="http://www.info.mfcr.cz/aris">http://www.info.mfcr.cz/aris</a> . |

Ostatní symboly používané ve výsledkových tabulkách:

|             |  |
|-------------|--|
| "neuveдено" | kategorie zaměstnanců, u kterých nebyl uveden kód příslušné třídící charakteristiky  |
| "*"         | položka vstupních dat vypočítaná, ale nezveřejnitelná z důvodu nedostatečného počtu vstupních hodnot (min. 3 ekonomické subjekty a 10 zaměstnanců) |