



**RSCP**

# **Regionální statistika ceny práce**

---

**Čtvrtletní výběrové  
statistické zjišťování**

**Nepodnikatelská sféra**

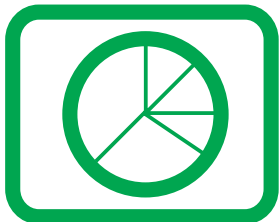
**Vysočina**

**IV. čtvrtletí 2005**

**MPSV - SSZ**

---





**RSCP**

# **Regionální statistika ceny práce**

**Čtvrtletní výběrové  
statistické zjišťování**

**Nepodnikatelská sféra**

**Vysočina**

**IV. čtvrtletí 2005**

**MPSV - SSZ**

## **COPYRIGHT - MPSV ČR a SSZ**

Publikace ani její část nesmí být kopírována, rozšiřována a zařazována do informačních systémů v jakékoliv formě (elektronické, mechanické, optické, magnetické aj.) bez písemného souhlasu

**Ministerstva práce a sociálních věcí ČR a Správy služeb zaměstnanosti**

## O b s a h :

### Úvodní část

Úvod.....	7
-----------	---

### Výsledková část – nepodnikatelská sféra

#### Hodinové výdělky

NS-V0	Hodinové výdělky v nepodnikatelské sféře za kraj Vysočina .....	11
NS-V1	Hodinové výdělky podle hlavních tříd zaměstnání KZAM–R .....	12
NS-V2	Hodinové výdělky podle věkových kategorií .....	12
NS-V3	Hodinové výdělky podle platové třídy .....	13
NS-V4	Hodinové výdělky podle vzdělání .....	13
NS-V5	Hodinové výdělky podle podskupin zaměstnání KZAM–R .....	14
NS-V6	Hodinové výdělky podle kategorie zaměstnání .....	18
NS-V8	Hodinové výdělky podle pohlaví .....	18

#### Hrubé měsíční platy

NS-M0	Hrubý měsíční plat a jeho složky, diferenciacie, placená doba v nepodnikatelské sféře za kraj Vysočina.....	19
NS-M1	Hrubý měsíční plat a jeho složky, diferenciacie, placená doba podle hlavních tříd zaměstnání KZAM-R.....	20
NS-M5	Hrubý měsíční plat a jeho složky, diferenciacie, placená doba podle podskupin zaměstnání KZAM-R.....	22

#### Měsíční odpracovaná a neodpracovaná doba

NS-T5	Průměrná měsíční odpracovaná a neodpracovaná doba podle podskupin zaměstnání KZAM – R.....	30
-------	---	----

### Dodatek - technický popis šetření

Koncepce šetření .....	37
Rozsah šetření.....	37
Vstupní údaje .....	38
Sběr dat.....	38
Klasifikace a číselníky.....	38
Výdělky a odpracovaná doba .....	39

Zpracování a analýza dat.....	40
Přehled publikovaných tabulek .....	40
Výpočet hrubého měsíčního platu .....	41
Odhady statistických charakteristik.....	42
Definice vybraných pojmů .....	43



# Úvodní část





## Úvod

Regionální statistika ceny práce (RSCP) je systém, který pravidelně monitoruje aktuální výdělkovou úroveň a odpracovanou dobu podle zaměstnání v jednotlivých krajích České republiky. Výdělková úroveň se zjišťuje na základě hodinového výdělku, vyplacené mzdy a odpracované doby jednotlivých zaměstnanců. RSCP, stejně jako Informační systém o průměrném výdělku (ISPV) vychází z pravidelného výběrového statistického zjišťování s názvem „Čtvrtletní šetření o ceně práce“. Šetření je zařazeno do programu statistických zjišťování vyhlášených ČSÚ ve sbírce zákonů pro příslušný kalendářní rok - viz příloha Vyhlášky č. 421/2005 Sb., kterou se stanoví Program statistických zjišťování na rok 2006 (částka 145). Šetření provádí pracoviště státní statistické služby Ministerstva práce a sociálních věcí. Garantem informačního systému RSCP je Ministerstvo práce a sociálních věcí – správa služeb zaměstnanosti, zpracovatelem RSCP je Trexima, spol. s r.o. ([www.trexima.cz](http://www.trexima.cz)).

RSCP nabízí další zdroj informací o mzdách v krajích České republiky. Výkaznictví ČSÚ sbírá údaje o mzdách za celý ekonomický subjekt a publikuje průměrné mzdy v členění podle firemních charakteristik. RSCP sbírá data za jednotlivé zaměstnance a jejím hlavním cílem jsou statistiky výdělkové úrovně zaměstnání (v klasifikaci KZAM-R) v jednotlivých krajích, dalším produktem jsou odhady výdělkové úrovně zaměstnanců podle šetřených osobních charakteristik na úrovni kraje. Roční zjišťování hrubých mezd a odpracované doby v ISPV a RSCP je základem pro strukturální šetření mezd ČSÚ a pro strukturální šetření SES (Structure of Earning Survey) Eurostatu. Zatímco výsledky strukturálních šetření a výsledky ISPV a RSCP pocházejí z téhož zdroje a publikace se navzájem doplňují, při srovnávání s výsledky výkaznictví je třeba vzít v úvahu rozdílné výběrové soubory a rozdílné metody výpočtu mzdových charakteristik.

Nejdůležitějším kritériem pro členění výsledků RSCP je příslušnost šetřeného ekonomického subjektu k podnikatelské, nebo nepodnikatelské sféře. Do podnikatelské sféry zahrnujeme ekonomické subjekty, které odměňují podle zákona č. 1/1992 Sb. o mzdě, odměně za pracovní pohotovost a o průměrném výdělku. Nepodnikatelskou sféru tvoří ekonomické subjekty, které odměňují podle zákona č. 143/1992 Sb. o platu a odměně za pracovní pohotovost v rozpočtových a v některých dalších organizacích a orgánech. V RSCP se ekonomické subjekty člení na organizační jednotky, jestliže je možné provést vnitřní rozčlenění podle okresů, ve kterých dílčí jednotky působí. Výsledky podle krajů jsou v tomto smyslu výsledky, získané pracovištní metodou.

Od roku 2004 provozuje Ministerstvo financí Informační systém o platech, který v nepodnikatelské sféře šetří informace, požadované systémy ISPV a RSCP. Informační systém o platech se proto od roku 2004 stává zdrojem vstupních dat pro RSCP. Informační systém o platech je plošné šetření a do RSCP předává údaje o všech zaměstnancích nepodnikatelské sféry. Šetření v podnikatelské sféře zůstává výběrovým šetřením. Podnikatelská sféra se i nadále šetří čtvrtletně, sledovaným obdobím Informačního systému o platech je první pololetí a celý rok. Vzhledem k odlišné výběrové metodě a rozdílné periodicitě šetření v podnikatelské a nepodnikatelské sféře jsou výsledky uveřejňovány v samostatných publikacích. Pro označení podnikatelské sféry a pro popis metod a sestav specifických pro podnikatelskou sféru používáme označení RSCP-PS. Podobně pro označení nepodnikatelské sféry používáme RSCP-NS.

Publikace obsahuje výsledky nepodnikatelské sféry (RSCP-NS). Přináší hodinové výdělky za aktuální čtvrtletí, hrubé měsíční platy za období od začátku roku do konce aktuálního čtvrtletí, údaje o odpracované a neodpracované době za stejné období.

Výsledková publikace jednotlivých krajů ve formátu Excel a ve formátu PDF je k dispozici na internetových stránkách portálu MPSV (<http://portal.mpsv.cz/>) v sekci *Zaměstnanost*, v části *Regionální statistika ceny práce*. Rozsah přehledů jednotlivých zaměstnání je dán publikačním kritériem, podle kterého se uveřejňují jen zaměstnání zastoupená minimálně deseti zaměstnanci a minimálně třemi ekonomickými subjekty.



# **Výsledková část nepodnikatelská sféra**



## Hodinové výdělky v nepodnikatelské sféře

kraj: Vysočina

**Medián hodinového výdělku ..... 105,70 Kč/hod**

Index mediánu hodinového výdělku zaměstnanců

meziroční vůči 4. čtvrtletí 2004..... 106,9 %

## Diferenciace

1. decil - 10 % hodinových výdělků menších než ..... 59,01 Kč/hod

1. kvartil - 25 % hodinových výdělků menších než ..... 79,94 Kč/hod

Medián - 50 % hodinových výdělků menších než ..... 105,70 Kč/hod

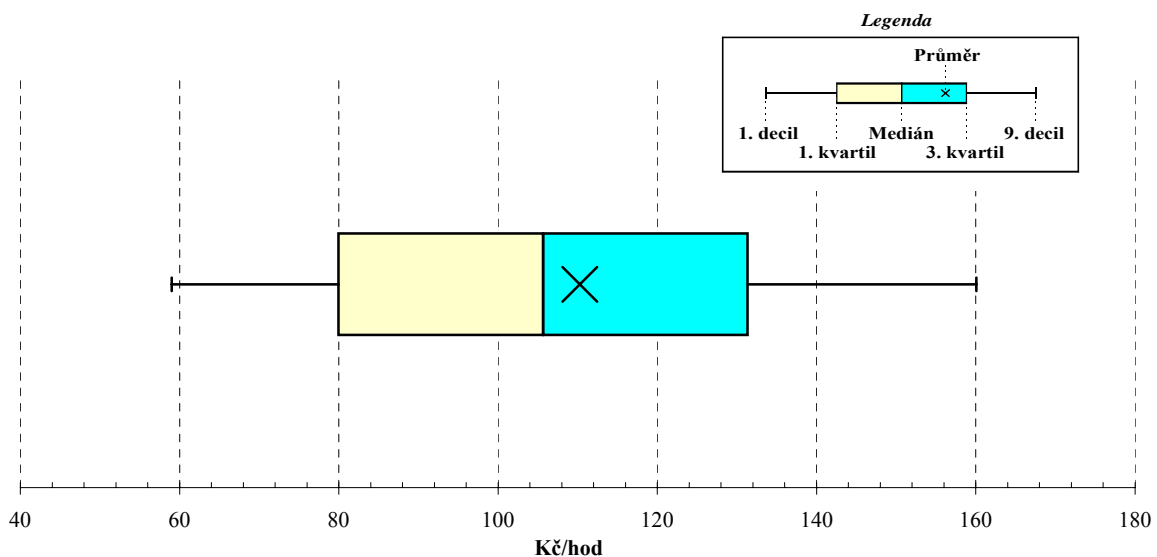
3. kvartil - 25 % hodinových výdělků větších než ..... 131,38 Kč/hod

9. decil - 10 % hodinových výdělků větších než ..... 160,05 Kč/hod

Průměr hodinového výdělku ..... 110,26 Kč/hod

Podíl zaměstnanců s podprůměrným

hodinovým výdělkem ..... 54,7 %



## 4. čtvrtletí 2005

## RSCP - nepodnikatelská sféra

NS-V1

Hodinové výdělky  
podle hlavních tříd zaměstnání KZAM-R

kraj: Vysočina

Hlavní třída zaměstnání KZAM-R	Struktura zaměstnanců	Medián	Diferenciace		Průměr
			1. decil	9. decil	
	%	Kč/hod	Kč/hod	Kč/hod	Kč/hod
0 Příslušníci armády	2,2	*	*	*	*
1 Zákodárci, vedoucí a řídicí pracovníci	5,6	<b>160,51</b>	94,26	251,31	171,92
2 Vědečtí a odborní duševní pracovníci	31,3	<b>129,43</b>	96,00	179,26	135,29
3 Techničtí (zdrav., pedagogičtí) pracovníci	28,6	<b>108,78</b>	82,95	138,86	110,76
4 Nižší administrativní pracovníci	3,4	<b>85,45</b>	56,63	117,40	87,36
5 Provozní prac. ve službách a obchodu	11,1	<b>72,83</b>	53,54	106,52	77,81
6 Dělníci v zemědělství, lesnictví a rybářství	0,3	<b>78,77</b>	48,00	108,11	77,34
7 Řemeslníci, výrobci a zpracovatelé	1,7	<b>87,38</b>	65,56	108,40	87,62
8 Obsluha strojů a zařízení	3,7	<b>86,12</b>	55,95	109,47	85,66
9 Pomocní a nekvalifikovaní pracovníci	12,2	<b>57,40</b>	44,44	80,04	60,67
<b>C E L K E M - nepodnikatelská sféra</b>	<b>100</b>	<b>105,70</b>	<b>59,01</b>	<b>160,05</b>	<b>110,26</b>

## 4. čtvrtletí 2005

## RSCP - nepodnikatelská sféra

NS-V2

Hodinové výdělky  
podle věkových kategorií

kraj: Vysočina

Věková kategorie	Struktura zaměstnanců	Medián	Diferenciace		Průměr
			1. decil	9. decil	
	%	Kč/hod	Kč/hod	Kč/hod	Kč/hod
do 20 let	0,2	<b>48,99</b>	41,12	82,22	55,74
20 - 29 let	13,2	<b>93,57</b>	59,60	132,13	95,95
30 - 39 let	25,0	<b>103,67</b>	57,97	153,17	106,79
40 - 49 let	31,9	<b>110,78</b>	60,26	166,45	115,18
50 - 59 let	25,7	<b>111,33</b>	61,27	170,02	115,21
60 a více let	4,0	<b>109,00</b>	50,70	174,13	111,27
<b>C E L K E M - nepodnikatelská sféra</b>	<b>100</b>	<b>105,70</b>	<b>59,01</b>	<b>160,05</b>	<b>110,26</b>

## 4. čtvrtletí 2005

## RSCP - nepodnikatelská sféra

NS-V3

Hodinové výdělky  
podle platové třídy

kraj: Vysočina

Platová třída	Struktura zaměstnanců %	Medián Kč/hod	Diferenciace		Průměr Kč/hod
			1. decil Kč/hod	9. decil Kč/hod	
1. platová třída	1,1	<b>44,39</b>	40,95	62,50	49,15
2. platová třída	7,4	<b>55,69</b>	45,14	70,70	57,08
3. platová třída	4,1	<b>58,39</b>	46,08	76,65	60,60
4. platová třída	6,6	<b>72,19</b>	53,88	93,99	73,93
5. platová třída	4,5	<b>74,71</b>	58,51	97,19	76,40
6. platová třída	6,6	<b>86,09</b>	65,53	106,93	86,67
7. platová třída	5,1	<b>93,21</b>	68,69	128,30	95,64
8. platová třída	13,9	<b>103,10</b>	83,79	126,64	104,81
9. platová třída	17,4	<b>112,20</b>	89,25	137,93	113,19
10. platová třída	7,0	<b>129,30</b>	100,38	165,69	132,09
11. platová třída	5,5	<b>135,10</b>	92,27	195,50	141,33
12. platová třída	17,5	<b>139,90</b>	112,76	192,20	147,34
13. platová třída	1,8	<b>171,68</b>	132,80	282,15	198,30
14. platová třída	1,6	<b>216,84</b>	155,24	292,33	223,40
15. platová třída	0,0	*	*	*	*
16. platová třída					

<b>C E L K E M - nepodnikatelská sféra</b>	<b>100</b>	<b>105,70</b>	<b>59,01</b>	<b>160,05</b>	<b>110,26</b>
--	------------	---------------	--------------	---------------	---------------

## 4. čtvrtletí 2005

## RSCP - nepodnikatelská sféra

NS-V4

Hodinové výdělky  
podle vzdělání

kraj: Vysočina

Vzdělání	Struktura zaměstnanců %	Medián Kč/hod	Diferenciace		Průměr Kč/hod	
			1. decil Kč/hod	9. decil Kč/hod		
KKOV						
Základní a nedokončené	A-C	5,5	<b>60,58</b>	44,84	86,04	63,38
Střední bez maturity	D,E,H,J	21,1	<b>72,04</b>	50,29	102,33	75,19
Střední s maturitou	K-M	44,0	<b>107,09</b>	73,97	141,10	108,51
Vyšší odborné a bakalářské	N,R	4,0	<b>110,64</b>	76,10	167,74	117,37
Vysokoškolské	T,V	25,3	<b>140,98</b>	106,80	210,23	151,53

neuveďeno

<b>C E L K E M - nepodnikatelská sféra</b>	<b>100</b>	<b>105,70</b>	<b>59,01</b>	<b>160,05</b>	<b>110,26</b>
--	------------	---------------	--------------	---------------	---------------

**Hodinové výdělky  
podle podskupin zaměstnání KZAM-R**

kraj: Vysočina

Podskupiny zaměstnání KZAM-R	Výběrový soubor		Medián	Diferenciace		Průměr
	počet org. jednotek	počet zaměst.		1. decil	9. decil	
			Kč/hod	Kč/hod	Kč/hod	Kč/hod
1127 Vedoucí pracovníci orgánů státní správy, správních úřadů	36	290	<b>176,20</b>	133,14	282,46	189,81
1150 Přednostové, tajemníci a ved.prac.okresních a obecních úřadů	34	384	<b>172,51</b>	127,33	289,88	199,39
1210 Ředitelé a prezidenti velkých organizací, podniků	250	255	<b>206,69</b>	153,99	259,42	209,47
1225 Vedoucí pracovníci v restauracích a hotelích	252	280	<b>92,74</b>	64,85	128,51	97,46
1226 Ved. pracovníci v dopr., skladování, telekom. a na pošt. úřadech	6	18	<b>147,72</b>	128,82	184,00	151,17
1229 Vedoucí pracovních dílčích celků jinde neuvedení (kult.,zdrav.)	32	59	<b>138,73</b>	87,48	207,01	143,51
1231 Vedoucí pracovníci finančních a hospodářských útvarů	48	67	<b>150,19</b>	103,62	249,61	167,50
1319 Vedoucí, ředitelé malých organizací ostatní (kult.,zdrav.,škol.)	220	242	<b>160,75</b>	120,36	216,62	165,81
2131 Projektanti a analytici výpočetních systémů	5	12	<b>145,67</b>	104,97	157,56	134,04
2132 Programátoři	7	12	<b>118,99</b>	86,07	144,15	118,35
2139 Ostatní odborníci zabývající se výpoč. tech. jinde neuvedení	34	59	<b>124,07</b>	95,54	175,89	127,67
2142 Projektanti staveb a areálů, stavební inženýři	7	16	<b>104,50</b>	79,00	138,00	106,21
2149 Ostatní architekti, projekt., konstruk.a tech.inženýři (tvůr.prac.)	10	16	<b>106,75</b>	75,00	150,75	109,88
2211 Bakteriologové, biolog., ekolog., zoologové a odb.v příb.obor.	11	46	<b>130,68</b>	86,00	196,21	135,98
2212 Farmakologové, anatomové, biochemici, fyziolog., patologové	8	40	<b>162,01</b>	122,12	236,31	167,39
2221 Lékaři, ordináři (kromě zubních lékařů)	23	765	<b>183,82</b>	126,25	271,32	193,51
2224 Farmaceuti, magistři v lékárně, lékárníci	6	24	<b>160,64</b>	124,78	242,03	172,19
2321 Učitelé všeobecně vzdělávacích předmětů	51	787	<b>144,53</b>	109,33	189,35	147,40
2322 Učitelé odborných předmětů	46	834	<b>141,49</b>	110,82	179,26	144,26
2323 Učitelé praktického vyučování (kromě mistrů)	18	42	<b>130,89</b>	103,46	211,78	149,44
2331 Učitelé základních škol	228	3 024	<b>130,14</b>	102,23	161,12	131,94
2332 Učitelé předškolní výchovy	206	888	<b>102,71</b>	85,25	125,68	104,38
2341 Učitelé všeobecně vzdělávacích předmětů na speciál. školách	42	185	<b>140,34</b>	111,56	181,90	143,68
2342 Učitelé odborných předmětů na speciálních školách	11	50	<b>141,80</b>	106,38	169,25	139,89
2343 Učitelé praktického vyučování na speciálních školách	6	11	<b>112,53</b>	80,70	135,24	116,59
2353 Učitelé základních uměleckých škol (vč.soukromých)	24	253	<b>133,69</b>	102,01	176,43	136,85
2355 Učitelé pedagog. středisek a pedagogickopsycholog. poraden	4	24	<b>139,53</b>	95,80	155,67	131,51
2356 Odborní pedagogové v zařiz. pro výkon ústav.a ochran. výchovy	7	17	<b>151,73</b>	106,47	207,76	152,21
2359 Ost.odb.pedagogičtí pracov. jinde neuvedení (odb.instruktoři)	14	24	<b>128,02</b>	84,14	169,72	130,68
2411 Odb. prac. na úseku účetnictví, financí, daní, ap., hlavní účetní	75	191	<b>121,00</b>	84,60	158,18	120,53
2412 Odbor. pracovníci na úseku zaměstnaneckých, personálních věcí	20	38	<b>114,26</b>	98,41	214,12	129,77
2419 Ostatní odborní pracovníci v oblasti podnikání	8	14	<b>135,92</b>	83,95	208,15	147,16
2421 Právníci, právní poradci (mimo advokacie a soudnictví)	18	38	<b>157,48</b>	92,02	228,87	161,32
2429 Ostatní odborníci v právní oblasti jinde neuvedení	17	52	<b>113,43</b>	92,75	130,39	114,87
2432 Odborní pracovníci knihoven (kromě řadových)	22	100	<b>93,06</b>	73,33	118,79	96,37
2433 Odborní pracovníci v informacích (např. vti)	7	10	<b>95,49</b>	85,87	161,95	107,98
2434 Odborní pracovníci - kurátoři (muzeí, galérií)	9	22	<b>91,66</b>	80,26	137,50	102,87
2439 Ostatní odborní pracovníci kultury a osvěty jinde neuvedení	10	22	<b>76,29</b>	64,74	116,69	83,44
2441 Ekonomové - vědečtí pracovníci, specialisté, experti	20	40	<b>132,10</b>	91,71	181,89	139,44
2443 Filozofové, historici, politologové	9	19	<b>109,22</b>	73,31	143,59	109,37
2445 Psychologové	17	49	<b>137,64</b>	95,00	172,42	137,58
2446 Odborní pracovníci v oblasti sociální péče (kromě řadových)	40	154	<b>111,53</b>	92,90	129,25	111,32



**Hodinové výdělky  
podle podskupin zaměstnání KZAM-R**

kraj: Vysočina

Podskupiny zaměstnání KZAM-R	Výběrový soubor		Medián Kč/hod	Diferenciace		Průměr Kč/hod
	počet org. jednotek	počet zaměst.		1. decil Kč/hod	9. decil Kč/hod	
	2470 Odborní administrativní pracovníci jinde neuvedení	116	1 374	<b>121,26</b>	94,76	162,95
3112 Stavební technici	21	66	<b>124,55</b>	91,88	155,77	126,09
3116 Chemičtí technici	3	22	<b>125,08</b>	108,89	149,49	129,57
3119 Ostatní techničtí pracovníci jinde neuvedení	40	107	<b>116,61</b>	85,00	140,43	115,73
3121 Poradci ve výpočetní technice	9	12	<b>108,62</b>	73,88	135,77	109,58
3122 Operátoři a obsluha výpočetní techniky	38	88	<b>111,91</b>	81,06	172,07	123,09
3129 Ostatní technici ve výpočetní technice jinde neuvedení	18	38	<b>122,58</b>	85,96	153,11	121,79
3134 Obsluha lékařských zařízení	10	97	<b>108,40</b>	89,16	129,26	108,61
3151 Kolaudační technici a technici protipožární ochrany	8	64	<b>180,58</b>	120,14	225,40	175,78
3152 Bezpečnostní tech.a tech. pro kontrolu zdravotní nezávadnosti	23	28	<b>94,64</b>	76,64	135,72	100,03
3211 Technici a laboranti v oblasti biologie a v příbuzných oborech	16	177	<b>107,08</b>	86,15	131,17	107,83
3212 Technici v agronomii, v lesnictví a v zemědělství	19	54	<b>109,94</b>	79,07	143,19	109,60
3223 Dietetici a odborníci na výživu	11	31	<b>102,66</b>	80,02	128,44	101,64
3226 Rehabilitační a fyzioterapeutičtí pracovníci (vč. odb. masérů)	20	129	<b>95,44</b>	77,91	113,21	95,98
3228 Farmaceutičtí asistenti	6	30	<b>98,89</b>	70,22	125,28	99,87
3229 Ostatní střední zdravotničtí pracovníci jinde neuvedení	7	123	<b>135,26</b>	118,13	154,48	136,29
3231 Ošetřovatelé, všeobecné zdravotní sestry	51	2 024	<b>108,47</b>	88,44	130,26	108,82
3232 Ženské sestry, porodní asistentky	5	117	<b>115,80</b>	94,44	129,15	113,28
3233 Sestry pro péči o dítě	12	200	<b>117,53</b>	100,12	131,94	116,71
3234 Sestry pro psychiatrickou péči	4	248	<b>111,74</b>	92,39	145,77	114,20
3235 Sestry pro intenzivní péči	6	145	<b>117,43</b>	98,89	134,79	117,52
3311 Vychovatelé v družinách, domovech dětí a mládeže	271	922	<b>97,93</b>	70,83	130,00	99,34
3312 Vedoucí zájmových kroužků (z povolání)	4	13	<b>92,69</b>	64,72	107,24	90,39
3320 Pedagogové pro předškolní výchovu	14	39	<b>99,82</b>	72,67	120,97	98,04
3331 Vychovatelé na speciálních školách	17	46	<b>95,95</b>	68,81	140,55	101,99
3332 Vychovatelé školsk. zaříz. pro výkon ústavní a ochranné výchovy	15	129	<b>116,45</b>	88,41	160,31	122,12
3341 Instruktoři a mistři odborné výchovy	25	374	<b>111,47</b>	88,17	138,00	112,81
3349 Ostatní pedagogové jinde neuvedení	8	14	<b>103,74</b>	86,42	116,85	101,08
3416 Nákupčí	10	13	<b>90,87</b>	71,03	113,31	91,69
3423 Zprostředkovatelé práce a agenti pracovních úřadů	5	107	<b>99,22</b>	87,67	113,15	99,08
3431 Odborné sekretářky, sekretáři	38	61	<b>101,49</b>	73,06	142,56	109,43
3433 Pracovníci v oblasti účetnictví, fakturace, rozpočet., kalkulace	485	874	<b>102,45</b>	78,43	138,99	107,23
3435 Pracovníci v oblasti práce a mezd (kromě účetních)	22	23	<b>124,55</b>	97,52	180,06	130,19
3436 Referenti osobních oddělení	20	28	<b>115,13</b>	79,44	151,62	114,35
3439 Ostatní odborní administrativní pracovníci jinde neuvedení	240	552	<b>104,44</b>	72,42	148,97	109,90
3442 Berní a daňoví pracovníci	7	537	<b>121,10</b>	105,94	139,15	121,65
3443 Pracovníci sociálního a důchodového zabezpečení	12	241	<b>101,16</b>	84,84	116,36	100,92
3444 Pracovníci pasových oddělení a oddělení udělovajících povolení	11	35	<b>101,72</b>	90,80	140,00	107,65
3449 Ostatní celní a daňoví pracovníci a pracovníci v příb. oborech	7	61	<b>143,06</b>	116,99	158,38	141,67
3460 Sociální pracovníci	52	225	<b>101,80</b>	74,60	136,85	104,84
3479 Ostatní pracovníci umění a zábavy jinde neuvedení	5	14	<b>86,05</b>	70,39	125,73	92,67
4111 Písařky - opisovačky, stenotypistky	13	101	<b>74,58</b>	56,53	93,13	74,17

**Hodinové výdělky  
podle podskupin zaměstnání KZAM-R**

kraj: Vysočina

Podskupiny zaměstnání KZAM-R	Výběrový soubor		Medián Kč/hod	Diferenciace		Průměr Kč/hod
	počet org. jednotek	počet zaměst.		1. decil Kč/hod	9. decil Kč/hod	
	4112 Kancelářští a manipul. prac. a obsl. zařízení na zpracování textu	24	42	<b>97,40</b>	71,00	118,73
4113 Pracovníci přípravy dat výpočetní techniky	8	51	<b>71,14</b>	58,66	91,94	75,58
4115 Sekretářky, sekretáři	62	267	<b>92,49</b>	59,76	123,11	93,27
4121 Nižší účetní	12	13	<b>99,12</b>	55,71	126,36	95,74
4131 Úředníci ve skladech	38	84	<b>88,16</b>	61,19	111,31	88,22
4133 Úředníci v dopravě a v přepravě (dispečeri, kontrolori apod.)	14	25	<b>97,09</b>	89,00	142,22	105,77
4141 Řadoví knihovníci, archiváři, evidenční pracovníci	59	135	<b>87,14</b>	60,72	109,45	87,44
4142 Poštovní doručovatelé, úředníci v třídárnách	7	11	<b>67,85</b>	42,08	78,04	67,00
4190 Ostatní nižší úředníci jinde neuvedení	80	144	<b>93,85</b>	53,00	135,38	95,52
4211 Pokladníci (v bankách, pojišťovnách, spořitelnách, na poště)	39	45	<b>86,88</b>	70,53	110,68	90,15
4214 Prodáváči vstupenek, jízdenek apod.	10	30	<b>52,65</b>	42,50	95,92	62,67
4222 Recepční	5	21	<b>69,84</b>	57,27	105,00	72,37
4223 Telefonisté	11	13	<b>58,22</b>	48,09	77,66	60,44
4224 Informátoři	13	32	<b>78,28</b>	55,40	98,21	78,39
5113 Průvodci (turist. zájezdů, historických a kulturních památek)	10	54	<b>56,55</b>	47,00	107,00	66,80
5121 Pracovníci dohlížející nad obsluhujícím personálem, hospodyně	29	44	<b>76,30</b>	53,78	104,24	78,01
5122 Kuchaři	378	1 707	<b>66,50</b>	50,63	86,59	69,00
5131 Dětské pěstounky, pečovatelky, pomocní vychovatelé	4	44	<b>92,04</b>	73,53	122,26	95,23
5132 Pečovatelé a pomoc.ošetřovatelé v zařiz.soc.péče, v nemocnicích	62	1 086	<b>77,59</b>	62,57	97,82	78,95
5133 Pečovatelé v domácnosti	6	21	<b>75,82</b>	62,37	87,26	76,57
5139 Ostatní pečovatelé a pomocní ošetřovatelé jinde neuvedení	8	47	<b>73,61</b>	57,40	97,23	76,44
5161 Hasiči, požárníci	9	53	<b>135,14</b>	98,97	176,38	130,24
5162 Pracovníci bezpečnostních orgánů (např. policisté, strážníci)	9	82	<b>128,56</b>	101,30	164,38	131,89
5169 Ostatní pracovníci ochrany a ostrahy jinde neuvedení	8	60	<b>87,34</b>	43,12	121,81	88,99
5211 Prodáváči v obchodech	8	14	<b>58,50</b>	50,05	82,93	64,23
6113 Zahradníci a pěstitelé zahradních plodin a sazenic	21	49	<b>67,92</b>	48,00	95,18	69,25
7122 Zedníci, kameníci, omítkáři	33	70	<b>84,30</b>	68,98	98,85	84,68
7124 Tesaři a truhláři	9	13	<b>81,78</b>	69,51	93,61	81,30
7129 Ost. stavební dělníci hlavní stav. výroby a prac.v ost. oborech	7	18	<b>87,48</b>	71,16	103,33	84,05
7136 Instalatéři, potrubáři, stavební zámečníci, klempíři	15	34	<b>88,99</b>	66,40	103,44	88,08
7137 Stavební a provozní elektrikáři	12	26	<b>85,12</b>	67,26	98,23	85,64
7222 Nástrojaři, kovomodeláři, kovodělníci, zámečníci	40	95	<b>88,74</b>	63,36	107,62	87,86
7231 Mechanici a opraváři motorových vozidel	17	88	<b>93,67</b>	75,42	112,36	92,26
7241 Elektromech., opraváři a seřizovači různých typů elektr. zařízení	13	27	<b>98,61</b>	69,35	117,89	95,87
7243 Mechanici, seřizovači, opraváři elektronických zařízení	7	13	<b>96,47</b>	72,08	110,76	97,24
7433 Dámští a pánští krejčí a kloboučníci včetně opravářů oděvů	16	28	<b>64,89</b>	51,10	90,12	68,69
8162 Obsluha parních turbín, ohřivačů a motorů	96	134	<b>60,48</b>	48,71	91,81	66,04
8163 Obsluha zařízení při úpravě, čištění a rozvodu vody	9	26	<b>89,40</b>	72,69	103,11	87,56
8264 Obsluha strojů na bělení, barvení, čištění, praní, žehlení textilu	25	109	<b>58,37</b>	50,70	76,33	61,75
8321 Řidiči osobních a malých dodávkových automobilů, taxikáři	42	91	<b>79,00</b>	64,50	98,19	82,53
8322 Řidiči sanitních a rzp vozů	5	114	<b>114,70</b>	84,45	132,08	110,88
8323 Řidiči autobusů, trolejbusů a tramvají	9	38	<b>94,35</b>	66,55	116,72	95,10

**Hodinové výděly**  
**podle podskupin zaměstnání KZAM-R**

kraj: Vysočina

Podskupiny zaměstnání KZAM-R	Výběrový soubor		Medián	Diferenciace		Průměr
	počet org. jednotek	počet zaměst.		1. decil	9. decil	
			Kč/hod	Kč/hod	Kč/hod	Kč/hod
8324 Řidiči nákladních automobilů a tahačů	12	96	<b>81,40</b>	69,51	103,23	83,34
8326 Řidiči speciálních vozidel	11	410	<b>91,86</b>	74,12	106,32	91,49
8331 Obsluha zemědělských a lesních strojů	7	26	<b>83,95</b>	79,09	95,18	85,50
8332 Obsluha zemních a příbuzných strojů	9	36	<b>86,64</b>	74,38	95,01	85,98
9132 Pomocníci a uklízeči v kancelářích, hotelích, nemocnicích ap.	502	2 056	<b>55,76</b>	45,76	70,42	57,35
9133 Ruční pradláči a žehlíři (kromě obsluhy strojů)	15	24	<b>66,80</b>	53,50	75,70	65,48
9141 Domovníci, správci domu	101	144	<b>68,36</b>	45,38	93,99	71,59
9143 Školníci vč. školníků - údržbářů	369	563	<b>66,56</b>	48,84	98,12	70,84
9151 Poslíčci, nosiči zavazadel a doručovatelé	8	23	<b>59,11</b>	40,87	66,62	56,30
9152 Vrátní, hlídači, uváděči a šatnářky	42	149	<b>66,39</b>	44,48	82,96	65,69
9161 Sběrači odpadků, popeláři	40	173	<b>51,28</b>	41,50	75,49	54,76
9162 Metaři, čistíči záchodků, žump, kanálů a podobných zařízení	8	25	<b>61,76</b>	44,20	72,75	59,73
9169 Ostatní pracovníci v příbuzných oborech jinde neuvedení	83	234	<b>46,49</b>	41,53	67,97	51,83
9312 Pomocní a nekvalif. dělníci na stavbách a údržbě silnic, přehrad	5	57	<b>80,71</b>	69,97	93,03	80,49
9323 Dělníci nádvorní skupiny (pomocní montéři)	11	33	<b>59,03</b>	45,26	86,08	63,88
9339 Pomocní a nekvalif. pracovníci v dopravě, ve skladech, v telek.	25	135	<b>61,21</b>	51,38	81,83	65,31

## 4. čtvrtletí 2005

## RSCP - nepodnikatelská sféra

NS-V6

Hodinové výdělky  
podle kategorie zaměstnání

kraj: Vysočina

Kategorie zaměstnání	Struktura zaměstnanců	Medián	Diferenciace		Průměr
			1. decil	9. decil	
	%	Kč/hod	Kč/hod	Kč/hod	Kč/hod
D Manuální pracovníci	23,9	<b>64,75</b>	46,73	96,65	69,31
T Nemanuální pracovníci	76,1	<b>116,36</b>	80,96	170,25	123,13
Relace D/T (%)		55,6	57,7	56,8	56,3
<b>C E L K E M - nepodnikatelská sféra</b>	<b>100</b>	<b>105,70</b>	<b>59,01</b>	<b>160,05</b>	<b>110,26</b>

manuální pracovníci - zaměstnanci s převážně manuálním charakterem práce (hlavní třída KZAM-R 6-9 a vybraná zaměstnání hl. třídy 5)

nemanuální pracovníci - zaměstnanci s převážně nemanuálním charakterem práce (hlavní třída KZAM-R 1-4 a vybraná zaměstnání hl. třídy 5)

## 4. čtvrtletí 2005

## RSCP - nepodnikatelská sféra

NS-V8

Hodinové výdělky  
podle pohlaví

kraj: Vysočina

Pohlaví	Struktura zaměstnanců	Medián	Diferenciace		Průměr
			1. decil	9. decil	
	%	Kč/hod	Kč/hod	Kč/hod	Kč/hod
Muž	28,3	<b>115,10</b>	68,68	190,40	124,30
Žena	71,7	<b>102,93</b>	56,71	149,19	104,72
Relace Ž/M (%)		89,4	82,6	78,4	84,3
<b>C E L K E M - nepodnikatelská sféra</b>	<b>100</b>	<b>105,70</b>	<b>59,01</b>	<b>160,05</b>	<b>110,26</b>

**Hrubý měsíční plat a jeho složky, diference, placená doba  
v nepodnikatelské sféře**

kraj: Vysočina

**Medián hrubého měsíčního platu ..... 18 646 Kč/měs**

**Diference**

1. decil - 10 % hrubých měsíčních platů menších než .....	10 442 Kč/měs
1. kvartil - 25 % hrubých měsíčních platů menších než .....	14 687 Kč/měs
Medián - 50 % hrubých měsíčních platů menších než .....	18 646 Kč/měs
3. kvartil - 25 % hrubých měsíčních platů větších než .....	22 480 Kč/měs
9. decil - 10 % hrubých měsíčních platů větších než .....	27 094 Kč/měs

**Průměr hrubého měsíčního platu ..... 19 232 Kč/měs**

**Vybrané složky hrubého měsíčního platu**

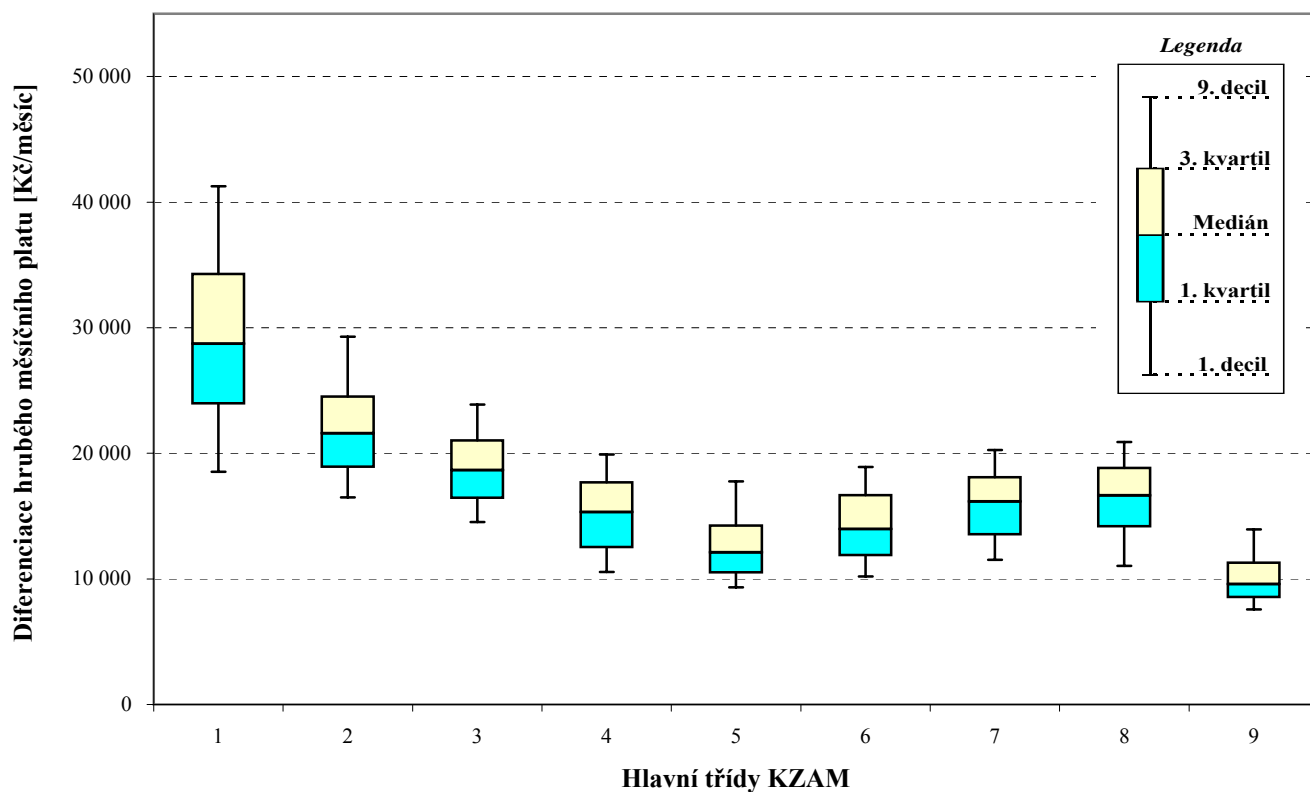
prémie a odměny .....	6,1 %
příplatky za přesčas .....	0,5 %
příplatky ostatní .....	13,0 %
náhrady .....	11,2 %
odměny za pohotovost .....	0,8 %

**Průměrná placená doba ..... 173,5 hod/měs**

### Hrubý měsíční plat a jeho složky, diferenciace, placená doba podle hlavních tříd zaměstnání KZAM-R

kraj: Vysočina

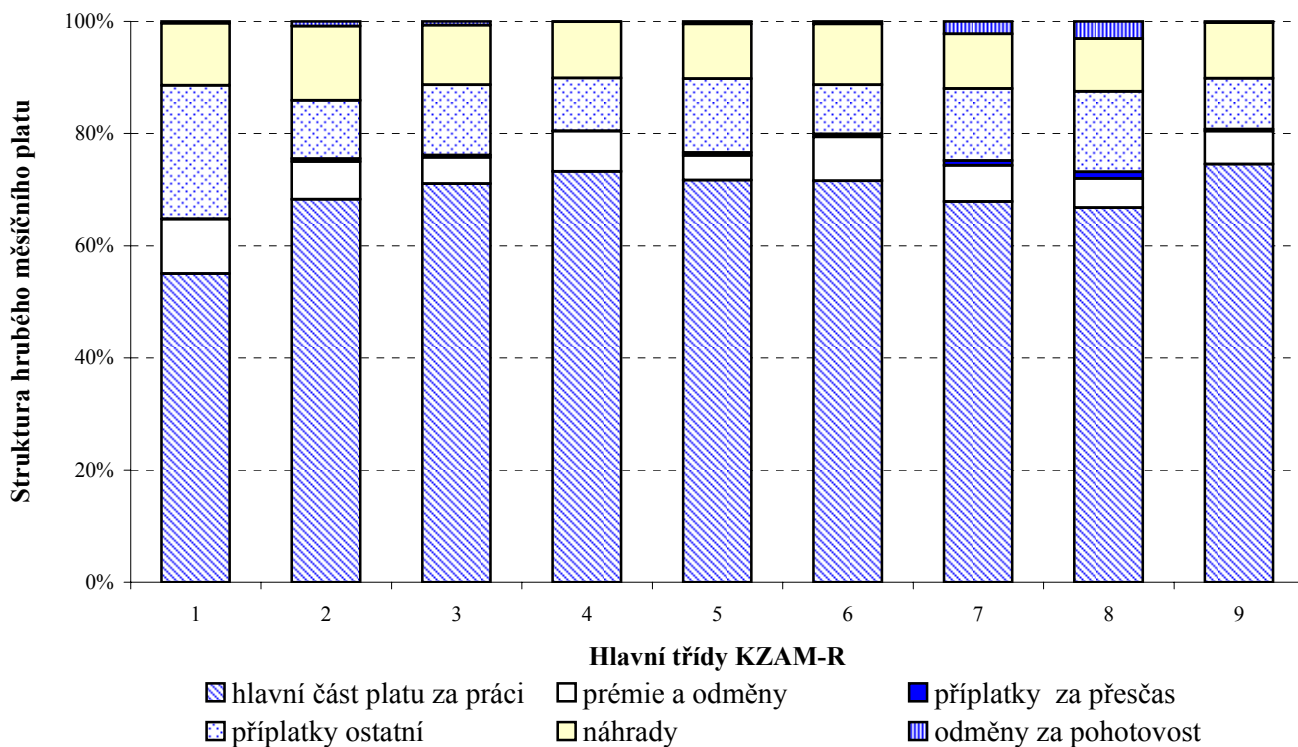
Hlavní třída zaměstnání KZAM - R	Struktura zaměstnanců	Medián
	%	Kč/měs
0 Příslušníci armády	2,1	*
1 Zákonnodárci, vedoucí a řídicí pracovníci	5,9	28 726
2 Vědečtí a odborní duševní pracovníci	32,5	21 588
3 Techničtí (zdrav., pedagog.) pracovníci	30,4	18 656
4 Nižší administrativní pracovníci	3,3	15 322
5 Provozní pracovníci ve službách a obchodu	10,9	12 100
6 Dělníci v zemědělství, lesnictví a rybářství	0,2	13 961
7 Řemeslníci, výrobci a zpracovatelé	1,6	16 150
8 Obsluha strojů a zařízení	3,6	16 647
9 Pomocní a nekvalifikovaní pracovníci	9,6	9 593
<b>C E L K E M - nepodnikatelská sféra</b>	<b>100</b>	<b>18 646</b>



### Hrubý měsíční plat a jeho složky, diference, placená doba podle hlavních tříd zaměstnání KZAM-R

kraj: Vysočina

Diference				Průměr	Vybrané složky hrubého měsíčního platu					Placená doba
1. decil	1. kvartil	3. kvartil	9. decil		prémie a odměny	příplatky za přesčas	příplatky ostatní	náhrady	odměny za pohotovost	
Kč/měs	Kč/měs	Kč/měs	Kč/měs	Kč/měs	%	%	%	%	%	hod/měs
*	*	*	*	*	*	*	*	*	*	*
18 522	23 959	34 292	41 256	29 620	9,7	0,1	23,8	11,1	0,4	174,2
16 485	18 923	24 525	29 297	22 837	6,7	0,5	10,4	13,2	0,9	174,6
14 525	16 431	21 018	23 870	19 016	4,7	0,4	12,5	10,6	0,7	172,1
10 563	12 506	17 690	19 913	15 278	7,2	0,1	9,4	10,0	0,1	173,8
9 321	10 513	14 255	17 753	13 068	4,4	0,5	13,2	9,8	0,5	171,0
10 185	11 882	16 665	18 916	14 273	7,8	0,5	8,8	10,9	0,4	173,6
11 510	13 536	18 092	20 272	15 969	6,5	0,9	12,9	9,8	2,2	178,0
11 048	14 166	18 830	20 907	16 493	5,2	1,2	14,3	9,4	3,1	178,5
7 564	8 534	11 290	13 932	10 216	5,9	0,3	9,1	9,9	0,2	170,2
<b>10 442</b>	<b>14 687</b>	<b>22 480</b>	<b>27 094</b>	<b>19 232</b>	<b>6,1</b>	<b>0,5</b>	<b>13,0</b>	<b>11,2</b>	<b>0,8</b>	<b>173,5</b>



**Hrubý měsíční plat a jeho složky, diferenciacie, placená doba  
podle podskupin zaměstnání KZAM-R**

kraj: Vysočina

Podskupiny zaměstnání KZAM-R	Počet zaměstnanců přepočtený podle placených měsíců	Medián
		Kč/měs
1127 Vedoucí pracovníci orgánů státní správy, správních úřadů	277	30 569
1150 Přednostové, tajemníci a vedoucí pracovníci okresních a obecních úřadů	356	29 379
1210 Ředitelé a prezidenti velkých organizací, podniků	246	33 268
1225 Vedoucí pracovníci v restauracích a hotelích	116	15 645
1226 Vedoucí pracovníci v dopravě, skladování, telekomunik. a na poštovních úřadech	17	27 902
1229 Vedoucí pracovních dílčích celků jinde neuvedení (kulturních,zdravotn.,školských)	52	23 732
1231 Vedoucí pracovníci finančních a hospodářských (správních) útvarů	60	26 281
1319 Vedoucí, ředitelé malých organizací ostatní (kultura,zdravotnictví,školství)	229	26 670
2132 Programátoři	11	23 567
2139 Ostatní odborníci zabývající se výpočetní technikou jinde neuvedení	50	21 999
2142 Projektanti staveb a areálů, stavební inženýři	14	19 509
2149 Ostatní architekti, projektanti, konstruktéři a techničtí inženýři (tvůrčí pracovníci)	15	19 153
2211 Bakteriologové, biologové, ekologové, zoologové a odborníci v příbuzných oborech	35	21 338
2212 Farmakologové, anatomové, biochemici, fyziologové, patologové	36	25 933
2221 Lékaři, ordináři (kromě zubních lékařů)	633	36 061
2224 Farmaceuti, magistři v lékárně, lékárníci	21	28 543
2321 Učitelé všeobecně vzdělávacích předmětů	644	24 086
2322 Učitelé odborných předmětů	656	23 557
2323 Učitelé praktického vyučování (kromě mistrů)	35	23 012
2331 Učitelé základních škol	2 491	21 389
2332 Učitelé předškolní výchovy	776	16 546
2341 Učitelé všeobecně vzdělávacích předmětů na speciálních školách	157	22 473
2342 Učitelé odborných předmětů na speciálních školách	39	22 743
2353 Učitelé základních uměleckých škol (vč.soukromých)	205	22 097
2355 Učitelé pedagogických středisek a pedagogickopsychologických poraden	19	21 245
2356 Odborní pedagogové v zařízeních pro výkon ústavní a ochranné výchovy	12	27 509
2359 Ostatní odborní pedagogičtí pracovníci jinde neuvedení (odborní instruktoři)	21	20 231
2411 Odborní pracovníci na úseku účetnictví, financí, daní, apod., hlavní účetní	154	20 483
2412 Odborní pracovníci na úseku zaměstnaneckých, personálních věcí	38	20 759
2419 Ostatní odborní pracovníci v oblasti podnikání	10	20 284
2421 Právníci, právní poradci (mimo advokacie a soudnictví)	34	26 128
2429 Ostatní odborníci v právní oblasti jinde neuvedení	40	20 780
2432 Odborní pracovníci knihoven (kromě řadových)	94	16 564
2434 Odborní pracovníci - kurátoři (muzeí, galérií)	17	17 761
2439 Ostatní odborní pracovníci kultury a osvěty jinde neuvedení	12	15 059
2441 Ekonomové - vědečtí pracovníci, specialisté, experti	34	21 836
2443 Filozofové, historici, politologové	16	20 430
2445 Psychologové	38	22 828
2446 Odborní pracovníci v oblasti sociální péče (kromě řadových)	138	19 775
2470 Odborní administrativní pracovníci jinde neuvedení	1 200	20 896
3112 Stavební technici	57	22 248
3119 Ostatní techničtí pracovníci jinde neuvedení	93	20 953



**Hrubý měsíční plat a jeho složky, diference, placená doba  
podle podskupin zaměstnání KZAM-R**

kraj: Vysočina

Diference				Průměr	Vybrané složky hrubého měsíčního platu					Placená doba
1. decil	1. kvartil	3. kvartil	9. decil		prémie a odměny	příplatky za přesčas	příplatky ostatní	náhrady	odměny za pohotovost	
Kč/měs	Kč/měs	Kč/měs	Kč/měs	Kč/měs	%	%	%	%	%	hod/měs
24 310	26 613	35 806	44 704	32 276	9,5	0,1	22,0	8,4	1,0	174,6
23 084	25 207	35 821	45 162	32 310	13,2	0,0	23,6	10,0	0,2	176,0
27 180	29 896	36 893	40 791	33 801	8,1	0,1	27,2	14,2	0,0	173,6
12 655	14 017	17 390	19 223	15 708	6,8	0,0	14,0	10,1	0,0	168,7
22 580	24 144	30 390	34 644	28 178	9,3	0,6	23,0	9,3	3,7	175,7
18 141	20 084	27 347	31 212	24 259	9,3	0,3	24,0	10,8	0,6	174,7
18 960	22 267	34 746	41 395	28 415	12,7	0,1	27,3	9,6	0,3	174,9
19 611	22 461	29 829	34 205	26 696	5,7	0,0	23,5	14,3	0,0	173,3
17 834	18 273	25 477	25 946	22 032	10,3	0,7	15,9	10,3	5,0	177,5
18 644	20 538	23 782	27 010	22 626	10,7	0,2	13,2	10,0	0,3	175,1
16 952	18 945	20 612	26 169	20 122	9,2	0,0	11,3	10,1	0,3	173,7
13 871	15 775	22 589	22 947	19 012	6,3	0,1	14,0	9,7	1,6	172,4
14 106	15 592	28 532	31 114	22 125	8,0	0,7	8,6	10,0	0,0	174,1
19 938	22 920	28 318	36 101	26 460	8,4	0,7	12,5	10,9	0,0	174,1
22 573	28 080	46 337	55 461	37 947	9,6	3,5	14,8	9,7	6,0	189,5
23 805	25 637	34 933	42 319	31 406	5,5	2,0	17,0	10,1	0,9	180,8
19 192	21 734	26 433	29 405	24 231	6,1	0,1	12,0	15,1	0,1	173,8
19 365	21 532	25 686	28 401	23 864	5,8	0,1	11,6	14,8	0,0	173,3
18 595	20 263	31 958	34 528	25 672	7,7	0,1	17,3	15,7	0,0	173,8
18 000	19 687	23 129	24 986	21 556	4,9	0,1	7,7	15,3	0,0	173,0
14 495	15 731	17 572	19 303	16 688	3,9	0,0	3,8	15,6	0,0	170,8
18 419	20 356	24 468	26 025	22 632	6,3	0,1	11,9	15,5	0,0	172,9
20 308	20 982	24 029	27 453	22 818	5,3	0,5	11,4	16,0	0,0	173,8
17 205	19 629	24 697	27 145	22 398	5,6	0,0	9,6	15,5	0,0	172,7
15 928	18 577	22 435	27 121	20 804	5,2	0,0	9,6	15,4	0,0	168,9
19 171	24 625	30 547	30 701	26 940	6,0	0,0	20,2	16,6	0,0	172,0
15 139	17 049	26 893	29 893	21 973	6,6	0,1	14,1	16,5	1,2	173,9
15 655	17 791	23 829	26 631	20 786	8,9	0,0	13,4	10,0	0,0	174,1
17 601	19 193	23 101	31 411	22 535	10,1	0,0	15,6	9,4	0,0	175,2
14 501	18 280	24 131	27 558	21 071	10,6	0,0	14,2	10,8	0,0	178,0
17 402	20 925	30 645	34 411	26 581	11,4	0,0	15,1	9,4	0,0	176,7
17 764	18 993	22 470	24 420	20 819	10,6	0,0	7,1	9,9	0,1	175,5
12 854	14 461	18 218	20 295	16 871	6,0	0,2	9,2	10,4	0,0	174,0
14 234	16 202	21 557	22 904	18 981	7,2	0,0	7,1	10,0	0,0	173,7
12 635	13 948	18 113	18 702	15 956	5,9	0,0	10,9	9,1	0,0	173,7
16 493	18 502	25 521	30 329	22 782	11,4	0,0	20,6	10,0	0,0	174,5
13 044	16 210	21 729	25 025	19 550	6,4	0,0	6,9	10,4	0,0	170,9
17 615	19 842	25 371	28 380	23 082	4,7	0,0	12,6	13,1	0,0	169,7
16 514	18 029	21 368	23 728	19 866	7,7	0,0	11,0	10,3	1,3	174,2
16 742	18 635	23 435	26 091	21 274	9,3	0,0	11,8	10,1	0,0	174,7
17 104	19 934	23 641	26 567	22 163	8,5	0,0	16,6	9,7	1,0	177,2
15 815	17 615	22 954	24 927	20 404	8,3	0,4	18,0	9,8	1,9	174,9

**Hrubý měsíční plat a jeho složky, diference, placená doba  
podle podskupin zaměstnání KZAM-R**

kraj: Vysočina

Podskupiny zaměstnání KZAM-R	Počet zaměstnanců přepočtený podle placených měsíců	Medián
		Kč/měs
3122 Operátoři a obsluha výpočetní techniky	71	20 607
3129 Ostatní technici ve výpočetní technice jinde neuvedení	31	20 074
3134 Obsluha lékařských zařízení	95	20 526
3151 Kolaudační technici a technici protipožární ochrany	61	32 217
3152 Bezpečnostní technici a technici pro kontrolu zdravotní nezávadnosti a jakosti	18	19 295
3211 Technici a laboranti v oblasti biologie a v příbuzných oborech	167	18 976
3212 Technici v agronomii, v lesnictví a v zemědělství	48	19 651
3223 Dietetici a odborníci na výživu	30	17 154
3226 Rehabilitační a fyzioterapeutičtí pracovníci (vč. odborných masérů)	116	15 606
3228 Farmaceutičtí asistenti	27	16 337
3229 Ostatní střední zdravotničtí pracovníci jinde neuvedení	116	23 754
3231 Ošetřovatelé, všeobecné zdravotní sestry	1 813	18 177
3232 Ženské sestry, porodní asistentky	110	19 115
3233 Sestry pro péči o dítě	182	19 164
3235 Sestry pro intenzivní péči	142	20 036
3311 Vychovatelé v družinách, klubech, domovech dětí a mládeže apod.	635	16 868
3320 Pedagogové pro předškolní výchovu	27	16 854
3331 Vychovatelé na speciálních školách	33	16 790
3332 Vychovatelé školského zařízení pro výkon ústavní a ochranné výchovy	118	19 316
3341 Instruktoři a mistři odborné výchovy	314	18 841
3349 Ostatní pedagogové jinde neuvedení	12	18 679
3416 Nákupčí	11	15 406
3423 Zprostředkovatelé práce a agenti pracovních úřadů	90	18 588
3431 Odborné sekretářky, sekretáři	51	18 147
3433 Pracovníci v oblasti účetnictví, fakturace, rozpočtnictví, kalkulace	647	18 126
3435 Pracovníci v oblasti práce a mezd (kromě účetních)	21	20 995
3436 Referenti osobních oddělení	22	19 573
3439 Ostatní odborní administrativní pracovníci jinde neuvedení	461	18 127
3442 Berní a daňoví pracovníci	505	19 902
3443 Pracovníci sociálního a důchodového zabezpečení	216	17 681
3444 Pracovníci pasových oddělení a oddělení udělovajících povolení	29	18 286
3449 Ostatní celní a daňoví pracovníci a pracovníci v příbuzných oborech	56	23 747
3460 Sociální pracovníci	204	17 161
3479 Ostatní pracovníci umění a zábavy jinde neuvedení	10	17 795
4111 Písárky - opisovačky, stenotypistky	84	13 413
4112 Kancelářští a manipulační pracovníci a obsluha zařízení na zpracování textu	36	16 713
4113 Pracovníci přípravy dat výpočetní techniky	41	12 037
4115 Sekretářky, sekretáři	210	16 618
4131 Úředníci ve skladech	74	15 484
4133 Úředníci v dopravě a v přepravě (dispečeri, kontrolori apod.)	23	17 216
4141 Řadoví knihovníci, archiváři, evidenční pracovníci	106	16 057
4190 Ostatní nižší úředníci jinde neuvedení	93	15 330

**Hrubý měsíční plat a jeho složky, diference, placená doba  
podle podskupin zaměstnání KZAM-R**

kraj: Vysočina

Diference				Průměr	Vybrané složky hrubého měsíčního platu					Placená doba
1. decil	1. kvartil	3. kvartil	9. decil		prémie a odměny	příplatky za přesčas	příplatky ostatní	náhrady	odměny za pohotovost	
Kč/měs	Kč/měs	Kč/měs	Kč/měs	Kč/měs	%	%	%	%	%	hod/měs
14 354	17 935	25 640	28 796	21 334	7,6	0,1	18,3	8,2	0,8	174,7
15 222	18 065	21 639	23 323	19 625	5,4	0,1	10,5	10,2	0,3	173,1
14 855	16 263	24 844	27 168	20 906	1,8	3,3	6,6	10,9	5,7	186,8
22 665	27 662	35 628	38 865	31 635	4,0	0,9	26,3	0,2	5,0	174,5
15 591	17 004	21 347	23 777	19 301	8,9	0,2	10,7	9,7	0,2	176,2
14 976	16 809	21 924	24 840	19 569	2,9	2,4	7,5	10,8	2,8	184,6
14 023	16 229	21 297	24 675	19 527	6,0	0,0	7,6	9,9	0,0	173,6
13 249	14 993	18 373	20 587	17 254	2,8	0,8	9,8	10,9	0,0	175,8
13 013	13 967	17 503	19 277	15 902	2,8	0,2	6,7	11,1	0,2	170,6
11 899	14 820	18 659	20 558	16 736	3,4	0,0	8,9	10,5	0,0	173,5
20 538	22 497	25 409	27 037	23 980	1,8	1,9	25,0	9,3	0,0	177,2
14 890	16 273	20 060	22 151	18 387	1,8	0,7	13,4	10,9	0,6	169,1
15 872	17 302	20 329	21 707	18 925	0,7	0,7	13,6	10,0	0,5	168,9
16 160	17 577	20 241	21 510	19 014	1,6	0,3	14,5	10,8	0,2	165,4
16 741	18 359	22 208	23 952	20 350	1,1	1,1	15,2	10,3	1,7	172,1
12 382	14 658	18 972	21 131	16 823	4,3	0,1	9,3	15,2	1,3	169,1
15 694	16 003	18 425	20 163	17 473	4,5	0,0	5,4	15,4	0,0	172,0
12 169	15 740	19 056	20 072	16 931	4,9	0,0	11,0	16,8	0,0	169,9
15 716	16 939	22 016	24 801	19 890	6,1	0,2	16,6	16,2	0,1	173,1
15 832	17 427	20 226	22 632	19 039	4,7	0,2	8,5	15,8	0,0	173,4
16 304	17 866	20 211	22 388	19 082	5,1	0,0	7,8	12,6	0,0	174,2
12 685	14 283	15 910	19 121	15 856	7,4	0,3	12,0	9,7	0,2	176,1
16 076	17 709	19 380	20 802	18 571	9,4	0,0	8,4	10,9	0,0	175,4
13 277	15 410	21 905	24 601	18 652	11,7	0,0	11,6	10,2	0,0	175,6
13 736	15 653	20 802	23 439	18 468	7,6	0,1	12,5	9,9	0,0	173,0
17 617	19 280	25 377	26 803	21 746	11,5	0,1	15,9	10,6	0,0	174,7
14 860	16 131	23 384	25 649	19 704	9,0	0,1	16,3	9,8	0,0	174,5
12 977	15 399	21 562	24 756	18 736	7,9	0,0	13,4	9,0	0,1	173,3
17 375	18 676	21 474	22 998	20 013	4,2	0,0	9,5	10,2	0,0	173,1
14 493	16 273	18 892	20 277	17 558	10,1	0,0	5,2	10,1	0,0	173,2
16 345	17 093	19 841	23 508	18 946	6,0	0,0	12,0	11,6	0,0	174,9
20 570	22 527	25 216	26 388	23 650	3,6	0,0	19,5	0,3	0,2	173,4
12 067	14 005	20 769	22 689	17 436	6,4	0,0	13,1	10,8	0,6	172,7
13 816	14 477	20 008	22 438	18 420	5,8	0,0	15,5	9,7	0,0	177,9
10 606	11 966	15 372	16 918	13 685	7,5	0,0	4,9	10,0	0,7	174,9
13 104	14 263	19 872	21 661	16 882	8,7	0,1	8,5	10,3	0,0	173,9
10 569	11 148	13 918	15 136	12 478	7,7	0,0	4,2	10,5	0,0	172,1
10 856	12 906	19 109	21 193	16 269	6,3	0,0	9,2	10,0	0,0	174,6
10 673	12 585	17 200	18 357	15 049	6,4	0,1	14,0	10,4	0,0	173,1
13 722	16 406	19 974	23 472	18 191	7,1	0,1	11,5	9,8	0,2	174,1
11 225	13 504	17 766	19 279	15 792	7,2	0,0	9,4	10,2	0,0	174,4
10 053	12 550	17 499	20 390	15 267	8,8	0,0	10,1	9,5	0,0	171,9

**Hrubý měsíční plat a jeho složky, diference, placená doba  
podle podskupin zaměstnání KZAM-R**

kraj: Vysočina

Podskupiny zaměstnání KZAM-R	Počet zaměstnanců přepočtený podle placených měsíců	Medián
		Kč/měs
4211 Pokladníci (v bankách, pojišťovnách, spořitelnách, na poště)	38	15 655
4214 Prodavači vstupenek, jízdenek apod.	13	13 819
4222 Recepční	12	12 629
4224 Informátoři	23	14 080
5113 Průvodci (turistických zájezdů, historických a kulturních památek)	24	12 462
5121 Pracovníci dohlížející nad obsluhujícím personálem, hospodyně	20	15 715
5122 Kuchaři	1 291	10 913
5131 Dětské pěstounky, pečovatelky, pomocní vychovatelé	37	15 070
5132 Pečovatelé a pomocní ošetřovatelé v zařízeních sociální péče, v nemocnicích	938	13 175
5133 Pečovatelé v domácnosti	14	12 551
5139 Ostatní pečovatelé a pomocní ošetřovatelé jinde neuvedení	44	12 630
5162 Pracovníci bezpečnostních orgánů (např. policisté, strážníci)	74	22 468
5169 Ostatní pracovníci ochrany a ostrahy jinde neuvedení	42	16 631
6113 Zahradníci a pěstitele zahradních plodin a sazenic	28	12 858
7122 Zedníci, kameníci, omítkáři	47	16 110
7124 Tesaři a truhláři	12	14 196
7129 Ostatní stavební dělníci hlavní stavební výroby a pracovníci v ostatních oborech	17	15 658
7136 Instalatéři, potrubáři, stavební zámečníci, klempíři	27	16 474
7137 Stavební a provozní elektrikáři	22	15 639
7222 Nástrojaři, kovomodeláři, kovodělníci, zámečníci	72	15 275
7231 Mechanici a opraváři motorových vozidel	75	17 698
7241 Elektromechanici, opraváři a seřizovači různých typů elektrických zařízení	23	17 425
7243 Mechanici, seřizovači, opraváři elektronických zařízení	12	18 171
7433 Dámští a pánští krejčí a kloboučníci včetně opravářů oděvů	24	11 177
8162 Obsluha parních turbín, ohřivačů a motorů	53	14 417
8163 Obsluha zařízení při úpravě, čištění a rozvodu vody	10	16 171
8264 Obsluha strojů na bělení, barvení, čištění, praní, žehlení textilu	101	9 951
8321 Řidiči osobních a malých dodávkových automobilů, taxikáři	73	14 711
8322 Řidiči sanitních a rzp vozů	109	20 854
8323 Řidiči autobusů, trolejbusů a tramvají	29	16 519
8324 Řidiči nákladních automobilů a tahačů	80	16 237
8326 Řidiči speciálních vozidel	332	17 721
8331 Obsluha zemědělských a lesních strojů	22	16 602
8332 Obsluha zemních a příbuzných strojů	30	16 671
9132 Pomocníci a uklízeči v kancelářích, hotelích, nemocnicích a jiných zařízeních	1 297	9 148
9133 Ruční pradáci a žehlíři (kromě obsluhy strojů)	21	10 688
9141 Domovníci, správci domu	83	12 898
9143 Školníci vč. školníků - údržbářů	379	10 845
9151 Poslíčci, nosiči zavazadel a doručovatelé	15	10 604
9152 Vrátní, hlídači, uváděči a šatnářky	85	11 720
9161 Sběrači odpadků, popeláři	92	9 772
9162 Metaři, čističi záchodků, žump, kanálů a podobných zařízení	14	12 351

**Hrubý měsíční plat a jeho složky, diference, placená doba  
podle podskupin zaměstnání KZAM-R**

kraj: Vysočina

Diference				Průměr	Vybrané složky hrubého měsíčního platu					Placená doba
1. decil	1. kvartil	3. kvartil	9. decil		prémie a odměny	příplatky za přesčas	příplatky ostatní	náhrady	odměny za pohotovost	
Kč/měs	Kč/měs	Kč/měs	Kč/měs	Kč/měs	%	%	%	%	%	hod/měs
10 382	13 160	17 794	20 328	15 751	6,7	0,2	11,9	10,1	0,0	<b>172,9</b>
7 152	7 552	15 255	16 255	11 765	9,5	0,1	13,2	9,3	0,0	<b>169,2</b>
11 358	11 773	13 631	17 587	13 547	6,4	0,7	16,9	10,9	0,0	<b>170,7</b>
10 687	12 627	16 604	18 105	14 455	7,4	0,1	8,2	10,6	0,0	<b>177,9</b>
9 498	10 179	13 752	16 169	12 382	9,2	0,0	10,4	8,6	0,0	<b>171,0</b>
10 496	13 067	16 378	18 555	15 159	4,0	0,4	18,9	9,9	0,0	<b>174,3</b>
8 680	9 737	12 236	13 862	11 150	5,3	0,2	8,2	10,5	0,0	<b>170,3</b>
12 133	13 039	16 843	18 131	15 388	6,6	0,2	14,9	12,0	1,1	<b>164,0</b>
10 537	11 670	14 537	16 016	13 276	3,0	0,8	13,5	10,7	0,5	<b>171,3</b>
10 398	12 129	13 314	13 918	12 728	5,6	0,0	6,2	10,0	0,0	<b>173,5</b>
10 031	10 645	14 834	15 476	12 747	4,5	0,0	11,8	11,1	0,0	<b>168,7</b>
18 051	20 311	23 762	28 879	22 792	8,0	0,9	25,5	9,4	1,0	<b>174,0</b>
11 992	14 054	19 287	21 768	16 642	4,8	1,1	21,6	10,4	0,0	<b>171,4</b>
8 982	10 441	14 851	16 919	12 852	6,8	0,7	8,3	10,3	0,9	<b>174,9</b>
12 683	14 543	17 222	18 168	15 880	5,8	0,6	13,3	9,8	1,4	<b>177,3</b>
11 683	13 477	15 132	15 610	13 909	4,3	0,1	13,1	10,5	0,0	<b>173,9</b>
12 519	12 884	17 665	20 308	15 861	4,8	1,1	11,1	10,2	1,7	<b>178,2</b>
10 022	13 823	19 817	20 850	16 263	6,7	1,4	12,9	9,5	2,7	<b>178,4</b>
12 845	13 559	18 672	21 127	16 371	5,1	1,9	8,5	9,0	7,6	<b>181,9</b>
11 472	12 911	17 395	20 294	15 486	6,8	1,0	13,8	9,6	2,9	<b>179,3</b>
13 835	16 429	18 622	19 597	17 372	7,1	0,8	13,5	10,0	2,7	<b>178,8</b>
15 822	16 675	18 740	21 153	17 912	7,0	0,8	12,0	9,7	2,2	<b>177,6</b>
15 627	15 994	19 483	20 403	17 783	8,7	2,0	14,4	8,4	2,2	<b>180,6</b>
9 127	10 208	12 433	14 756	11 350	6,2	0,5	7,7	10,0	0,0	<b>173,1</b>
11 266	12 343	16 283	18 644	14 590	2,9	1,9	15,4	8,9	1,9	<b>175,0</b>
13 106	13 636	20 221	20 643	16 363	7,4	1,9	18,0	9,4	0,0	<b>187,2</b>
8 943	9 190	11 048	12 095	10 264	3,1	0,2	11,7	10,4	0,0	<b>171,9</b>
11 479	13 452	16 335	19 185	15 617	7,5	1,6	12,4	11,0	0,8	<b>182,1</b>
14 007	17 974	22 905	24 255	20 128	2,5	2,2	19,0	9,2	1,3	<b>178,8</b>
14 116	15 314	22 185	23 142	17 940	9,7	1,9	14,5	9,8	0,0	<b>184,1</b>
14 174	15 481	17 623	18 489	16 406	7,0	0,7	9,6	9,4	3,5	<b>175,4</b>
15 058	16 261	19 095	20 117	17 613	5,4	1,0	14,7	9,1	4,9	<b>180,1</b>
14 919	15 002	17 548	18 382	16 442	7,1	1,3	13,0	8,9	3,5	<b>181,9</b>
15 032	15 551	17 741	18 167	16 686	5,1	0,7	12,3	9,6	4,4	<b>177,5</b>
7 388	8 319	9 976	11 054	9 241	5,5	0,2	8,7	10,2	0,0	<b>168,4</b>
9 192	10 164	11 313	12 681	10 675	8,6	0,0	12,9	9,6	0,0	<b>174,0</b>
8 620	10 537	15 580	18 237	13 302	7,4	0,7	12,1	9,8	0,3	<b>173,8</b>
7 899	8 889	12 989	14 884	11 187	6,7	0,2	8,3	9,6	0,1	<b>169,4</b>
5 927	9 935	11 170	12 778	10 112	7,3	0,0	7,5	10,9	0,0	<b>170,8</b>
9 882	10 658	13 220	14 761	12 016	4,4	1,1	18,6	9,5	0,1	<b>172,7</b>
7 674	8 190	12 530	14 498	10 592	8,4	0,4	6,9	9,5	0,0	<b>176,1</b>
7 659	11 748	13 572	14 422	12 126	12,6	0,4	4,8	10,7	0,6	<b>175,7</b>

Hrubý měsíční plat a jeho složky, diference, placená doba  
podle podskupin zaměstnání KZAM-R

kraj: Vysočina

Podskupiny zaměstnání KZAM-R	Počet zaměstnanců přepočtený podle placených měsíců	Medián
		Kč/měs
9169 Ostatní pracovníci v příbuzných oborech jinde neuvedení	114	<b>8 535</b>
9312 Pomocní a nekvalifikovaní dělníci na stavbách a údržbě silnic, přehrad	50	<b>16 038</b>
9323 Dělníci nádvorní skupiny (pomocní montéři)	25	<b>11 269</b>
9339 Pomocní a nekvalifikovaní pracovníci v dopravě, ve skladech, v telekomunikacích	110	<b>10 482</b>

**Hrubý měsíční plat a jeho složky, diferenciacie, placená doba  
podle podskupin zaměstnání KZAM-R**

kraj:  **Vysočina** 

Diferenciace				Průměr	Vybrané složky hrubého měsíčního platu					Placená doba
1. decil	1. kvartil	3. kvartil	9. decil		prémie a odměny	příplatky za přesčas	příplatky ostatní	náhrady	odměny za pohotovost	
Kč/měs	Kč/měs	Kč/měs	Kč/měs	Kč/měs	%	%	%	%	%	hod/měs
7 221	7 609	10 432	13 714	9 690	3,6	0,2	6,6	9,0	0,0	<b>172,9</b>
13 906	14 897	17 203	17 869	16 019	6,6	0,6	9,0	9,6	3,9	<b>174,2</b>
7 944	9 540	13 928	16 328	11 680	4,0	1,6	7,7	9,6	2,4	<b>179,1</b>
8 951	9 388	12 029	14 809	11 142	3,0	0,8	10,2	10,2	0,4	<b>175,2</b>



**Průměrná měsíční odpracovaná a neodpracovaná doba zaměstnanců  
podle podskupin zaměstnání KZAM-R**

kraj: Vysočina

Podskupiny zaměstnání a zaměstnání KZAM-R	Počet zaměstnanců přepočtený podle eviden. měsíců	Odpracovaná doba		Neodpracovaná doba		
		celkem	z toho přesčas	celkem	z toho	
					nemoc	dovolená
		hod/měs	hod/měs	dnů/měs	dnů/měs	dnů/měs
1127 Vedoucí pracovníci orgánů státní správy, správních úřadů	290	149,0	0,5	3,2	0,5	2,1
1150 Přednostové, tajemníci a ved.prac.okresních a obecních úř.	373	150,7	0,0	3,1	0,6	2,0
1210 Ředitelé a prezidenti velkých organizací, podniků	250	146,1	0,1	3,4	0,2	3,0
1225 Vedoucí pracovníci v restauracích a hotelích	122	143,3	0,0	3,3	0,9	2,0
1226 Ved. pracovníci v dopr., skladování, telekom. a na pošt. úř.	18	147,2	2,2	3,5	1,0	1,8
1229 Ved. pracovních dílčích celků jinde neuved. (kult.,zdrav.)	54	149,2	1,0	3,2	0,7	2,1
1231 Vedoucí pracovníci finančních a hospodářských útvarů	62	153,5	0,6	2,7	0,2	2,0
1319 Vedoucí, ředitelé malých organizací ostatní (kult.,zdrav.)	236	143,9	0,1	3,7	0,4	3,0
2132 Programátoři	12	148,3	3,0	3,6	0,8	2,0
2139 Ostatní odborníci zabývající se výp. tech. jinde neuvedení	52	151,0	0,5	3,0	0,5	2,0
2142 Projektanti staveb a areálů, stavební inženýři	15	145,5	0,0	3,5	1,1	1,1
2149 Ostatní architekti, projektanti, konstrukt.a techn.inženýři	16	148,2	0,3	3,1	0,6	1,8
2211 Bakteriologové, biologové, ekologové, zoologové	38	145,6	2,5	3,6	0,9	1,3
2212 Farmakologové, anatomové, biochemici,fyziolog., patolog.	37	150,4	3,1	3,0	0,5	2,3
2221 Lékaři, ordináři (kromě zubních lékařů)	648	165,2	17,7	3,0	0,3	2,3
2224 Farmaceuti, magistři v lékárně, lékárníci	22	156,8	7,3	3,0	0,5	2,2
2321 Učitelé všeobecně vzdělávacích předmětů	667	141,7	0,6	4,0	0,5	3,2
2322 Učitelé odborných předmětů	682	140,9	0,4	4,1	0,6	3,1
2323 Učitelé praktického vyučování (kromě mistrů)	36	141,4	0,2	4,0	0,4	3,5
2331 Učitelé základních škol	2 595	140,3	0,2	4,1	0,6	3,2
2332 Učitelé předškolní výchovy	822	136,1	0,0	4,4	0,9	3,2
2341 Učitelé všeobecně vzděláv. předmětů na speciál. školách	163	139,8	0,2	4,1	0,6	3,2
2342 Učitelé odborných předmětů na speciálních školách	42	137,6	0,2	4,5	0,9	3,1
2353 Učitelé základních uměleckých škol (vč.soukromých)	212	140,9	0,0	4,0	0,5	3,3
2355 Učitelé pedagog.středisek a pedagog.-psycholog. poraden	20	134,1	0,0	4,5	0,8	3,3
2356 Odborní pedagog. v zařiz. pro výkon ústav.a ochr. výchovy	12	137,8	0,3	4,3	0,4	3,4
2359 Ost.odp.pedagogičtí prac.jinde neuvedení (odb.instruktoři)	22	137,9	0,1	4,5	0,5	3,4
2411 Odborní pracov. na úseku účetnictví, financí, daní, apod.	165	146,4	0,1	3,5	1,0	2,0
2412 Odbor. pracovníci na úseku zaměstnaneckých, pers. věcí	39	149,3	0,2	3,2	0,6	2,1
2419 Ostatní odborní pracovníci v oblasti podnikání	11	143,8	0,5	4,2	1,2	2,1
2421 Právníci, právní poradci (mimo advokacie a soudnictví)	36	149,7	0,0	3,3	0,7	2,0
2429 Ostatní odborníci v právní oblasti jinde neuvedení	43	147,8	0,0	3,4	1,1	2,0
2432 Odborní pracovníci knihoven (kromě řadových)	98	150,0	0,5	3,0	0,5	2,1
2434 Odborní pracovníci - kurátoři (muzeí, galérií)	18	148,2	0,0	3,2	1,1	1,3
2439 Ostatní odborní pracovníci kultury a osvěty jinde neuved.	13	153,4	0,1	2,5	0,4	1,6
2441 Ekonomové - vědečtí pracovníci, specialisté, experti	36	150,8	0,2	3,0	0,6	2,0
2443 Filozofové, historici, politologové	17	147,0	0,0	3,0	0,5	1,7
2445 Psychologové	40	138,4	0,0	4,0	0,6	2,8
2446 Odborní pracov. v oblasti sociální péče (kromě řadových)	146	147,6	0,0	3,3	0,8	2,0
2470 Odborní administrativní pracovníci jinde neuvedení	1 272	147,9	0,1	3,3	0,8	2,0
3112 Stavební technici	60	152,1	0,2	3,1	0,4	2,0
3119 Ostatní techničtí pracovníci jinde neuvedení	97	150,7	1,4	3,0	0,5	1,9



**Průměrná měsíční odpracovaná a neodpracovaná doba zaměstnanců  
podle podskupin zaměstnání KZAM-R**

kraj: Vysočina

Podskupiny zaměstnání a zaměstnání KZAM-R	Počet zaměstnanců přečíslený podle eviden. měsíců	Odpracovaná doba		Neodpracovaná doba		
		celkem	z toho přesčas	celkem	z toho	
					nemoc	dovolená
		hod/měs	hod/měs	dnů/měs	dnů/měs	dnů/měs
3122 Operátoři a obsluha výpočetní techniky	74	151,1	0,3	3,0	0,5	2,0
3129 Ostatní technici ve výpočetní technice jinde neuvedení	33	148,4	0,3	3,1	0,5	2,1
3134 Obsluha lékařských zařízení	100	156,5	15,0	3,7	0,9	2,6
3151 Kolaudační technici a technici protipožární ochrany	64	149,1	3,7	3,2	0,4	2,2
3152 Bezpečnostní tech.a tech. pro kontrolu zdravotní nezávad.	19	152,9	1,2	2,9	0,5	2,0
3211 Technici a laboranti v oblasti biologie a v příbuz. oborech	176	155,9	11,2	3,5	0,8	2,4
3212 Technici v agronomii, v lesnictví a v zemědělství	50	150,8	0,0	2,8	0,5	2,1
3223 Dietetici a odborníci na výživu	32	145,2	3,0	3,8	1,2	2,2
3226 Rehabilitační a fyzioterapeutičtí pracovníci	124	141,8	0,7	3,7	1,1	2,2
3228 Farmaceutičtí asistenti	29	148,6	0,2	3,1	0,7	2,0
3229 Ostatní střední zdravotničtí pracovníci jinde neuvedení	121	153,8	13,5	3,0	0,8	2,0
3231 Ošetřovatelé, všeobecné zdravotní sestry	1 919	142,0	3,3	3,5	1,0	2,2
3232 Ženské sestry, porodní asistentky	116	143,9	3,6	3,3	0,9	2,1
3233 Sestry pro péči o dítě	191	140,3	1,7	3,3	0,9	2,2
3235 Sestry pro intenzivní péči	148	148,0	5,6	3,1	0,7	2,2
3311 Vychovatelé v družinách, domovech dětí a mládeže	666	136,4	0,2	4,2	0,8	3,1
3320 Pedagogové pro předškolní výchovu	29	137,1	0,0	4,4	1,0	3,3
3331 Vychovatelé na speciálních školách	34	134,7	0,0	4,5	0,9	3,4
3332 Vychovatelé školsk. zařiz. pro výkon ústav. a ochr.výchovy	125	136,1	0,4	4,6	1,1	3,3
3341 Instruktoři a mistři odborné výchovy	329	139,4	0,2	4,3	0,7	3,2
3349 Ostatní pedagogové jinde neuvedení	13	147,4	0,0	3,4	0,4	2,5
3416 Nákupčí	12	155,2	2,5	2,6	0,3	1,8
3423 Zprostředkovatelé práce a agenti pracovních úřadů	97	145,5	0,0	3,7	1,0	2,1
3431 Odborné sekretářky, sekretáři	54	147,4	0,0	3,5	0,8	2,0
3433 Prac. v oblasti účetnictví, fakturace, rozpočet., kalkulace	678	148,4	0,2	3,1	0,7	2,0
3435 Pracovníci v oblasti práce a mezd (kromě účetních)	22	151,0	0,8	3,0	0,4	2,0
3436 Referenti osobních oddělení	23	151,7	0,4	2,8	0,6	1,9
3439 Ostatní odborní administrativní pracovníci jinde neuvedení	483	148,9	0,2	3,1	0,6	2,0
3442 Berní a daňoví pracovníci	540	144,6	0,1	3,6	0,9	2,1
3443 Pracovníci sociálního a důchodového zabezpečení	228	147,5	0,0	3,2	0,9	2,1
3444 Pracovníci pasových odděl. a odděl. udělujících povolení	31	146,1	0,1	3,6	1,0	2,1
3449 Ostatní celní a daňoví pracovníci a prac. v příb. oborech	56	171,7	0,0	0,2	0,1	0,1
3460 Sociální pracovníci	219	143,3	0,1	3,7	1,0	2,2
3479 Ostatní pracovníci umění a zábavy jinde neuvedení	11	148,8	0,0	3,6	0,9	1,8
4111 Písařky - opisovačky, stenotypistky	90	147,4	0,1	3,4	1,1	2,1
4112 Kancelářští pracovníci a obsluha zařiz. na zpracování textu	39	141,6	0,5	4,0	1,7	2,0
4113 Pracovníci přípravy dat výpočetní techniky	44	144,3	0,1	3,5	1,2	2,1
4115 Sekretářky, sekretáři	223	148,0	0,2	3,3	0,7	2,0
4131 Úředníci ve skladech	77	147,9	0,8	3,2	0,8	2,1
4133 Úředníci v dopravě a v přepravě (dispečeri, kontr. apod.)	24	148,8	0,4	3,2	0,7	1,9
4141 Řadoví knihovníci, archiváři, evidenční pracovníci	113	147,4	0,0	3,4	0,9	2,1
4190 Ostatní nižší úředníci jinde neuvedení	97	148,5	0,0	3,0	0,6	2,0

Průměrná měsíční odpracovaná a neodpracovaná doba zaměstnanců  
podle podskupin zaměstnání KZAM-R

kraj: Vysočina

Podskupiny zaměstnání a zaměstnání KZAM-R	Počet zaměstnanců přepočtený podle eviden. měsíců	Odpracovaná doba		Neodpracovaná doba		
		celkem	z toho přesčas	celkem	z toho	
					nemoc	dovolená
		hod/měs	hod/měs	dnů/měs	dnů/měs	dnů/měs
4211 Pokladníci (v bankách, pojišťov., spořitelnách, na poště)	40	149,1	0,5	3,0	0,6	2,1
4214 Prodavači vstupenek, jízdenek apod.	13	148,2	0,6	2,7	0,2	1,8
4222 Recepční	12	147,4	3,7	3,0	0,6	2,4
4224 Informátoři	25	143,4	1,0	4,3	1,3	2,1
5113 Průvodci (turistických zájezdů, kulturních památek)	24	152,2	0,0	2,4	0,3	1,6
5121 Pracovníci dohlížející nad obsluh. personálem, hospodyně	21	148,4	1,8	3,3	0,9	1,9
5122 Kuchaři	1 390	140,9	0,6	3,7	1,3	2,0
5131 Dětské pěstounky, pečovatelky, pomocní vychovatelé	41	128,4	0,8	4,7	1,8	2,4
5132 Pečovatelé a pomoc. ošetřovat. v zařiz.soc. péče, v nemoc.	1 015	141,2	3,5	3,9	1,4	2,2
5133 Pečovatelé v domácnosti	15	145,3	0,1	3,5	1,2	2,0
5139 Ostatní pečovatelé a pomocní ošetřovatelé jinde neuved.	48	139,5	0,0	3,7	1,4	2,2
5162 Pracovníci bezpečnostních orgánů (policisté, strážníci)	77	150,3	5,0	3,0	0,7	2,0
5169 Ostatní pracovníci ochrany a ostrahy jinde neuvedení	45	144,5	5,7	3,5	1,3	2,0
6113 Zahradníci a pěstitelé zahradních plodin a sazenic	30	147,3	3,0	3,5	1,1	1,8
7122 Zedníci, kameníci, omítkáři	51	148,6	2,9	3,5	1,1	2,0
7124 Tesaři a truhláři	13	144,4	0,6	3,7	1,2	2,2
7129 Ostatní stavební děl. stav. výroby a prac. v ost. oborech	18	149,4	4,4	3,5	1,0	2,0
7136 Instalatéři, potrubáři, stavební zámečníci, klempíři	29	153,5	6,1	3,1	0,9	2,1
7137 Stavební a provozní elektrikáři	23	154,5	9,4	3,4	1,2	2,1
7222 Nástrojaři, kovomodeláři, kovodělníci, zámečníci	77	151,9	5,0	3,4	1,0	2,1
7231 Mechanici a opraváři motorových vozidel	81	148,6	4,0	3,7	1,3	1,8
7241 Elektromech.a seřizovači různých typů elektrických zařiz.	24	152,2	4,5	3,2	0,7	2,1
7243 Mechanici, seřizovači, opraváři elektronických zařízení	12	160,2	10,5	2,6	0,6	1,8
7433 Dámské a pánské krejčí a kloboučníci vč. opravářů oděvů	25	146,3	1,9	3,4	1,0	2,1
8162 Obsluha parních turbín, ohříváčů a motorů	56	150,4	9,0	3,1	1,1	1,8
8163 Obsluha zařízení při úpravě, čištění a rozvodu vody	11	166,1	7,7	2,6	0,5	1,6
8264 Obsluha strojů na bělení, barvení, čištění, praní, žehlení	109	142,7	1,0	3,7	1,4	2,1
8321 Řidiči osobních a malých dodávkov. automobilů, taxikáři	80	150,6	7,1	3,8	1,2	1,9
8322 Řidiči sanitních a rzp vozů	114	155,1	13,7	3,0	0,8	2,0
8323 Řidiči autobusů, trolejbusů a tramvají	31	157,2	7,2	3,3	1,0	1,8
8324 Řidiči nákladních automobilů a tahačů	83	151,3	3,9	3,0	0,5	2,0
8326 Řidiči speciálních vozidel	359	151,4	5,3	3,5	1,2	1,7
8331 Obsluha zemědělských a lesních strojů	23	157,7	6,7	3,0	0,6	1,9
8332 Obsluha zemních a příbuzných strojů	33	144,3	3,3	4,1	1,7	1,9
9132 Pomocníci a uklízeči v kancelář., hotel., nemocnicích ap.	1 412	138,9	0,8	3,8	1,5	2,0
9133 Ruční pradláci a žehlíři (kromě obsluhy strojů)	22	148,3	0,0	3,2	0,9	2,0
9141 Domovníci, správci domu	89	145,7	2,8	3,6	1,3	2,0
9143 Školníci vč. školníků - údržbářů	404	143,0	0,8	3,4	1,2	2,0
9151 Poslíčci, nosiči zavazadel a doručovatelé	18	128,9	0,0	5,3	2,9	2,0
9152 Vrátní, hlídači, uváděči a šatnářky	92	144,6	5,0	3,6	1,4	1,9
9161 Sběrači odpadků, popeláři	102	145,7	1,6	3,8	1,6	1,8
9162 Metaři, čističi záchodků, žump, kanálů a podob. zařízení	16	145,8	1,3	3,7	1,6	1,4

Průměrná měsíční odpracovaná a neodpracovaná doba zaměstnanců  
podle podskupin zaměstnání KZAM-R

kraj: Vysočina

Podskupiny zaměstnání a zaměstnání KZAM-R	Počet zaměstnanců přepočtený podle eviden. měsíců	Odpracovaná doba		Neodpracovaná doba		
		celkem	z toho přesčas	celkem	z toho	
					nemoc	dovolená
		hod/měs	hod/měs	dnů/měs	dnů/měs	dnů/měs
9169 Ostatní pracovníci v příbuzných oborech jinde neuvedení	121	<b>148,3</b>	0,8	3,1	1,2	1,7
9312 Pomocní a nekvalifik. dělníci na stavbách a údržbě silnic	54	<b>142,9</b>	2,6	3,9	1,3	2,0
9323 Dělníci nádvorní skupiny (pomocní montéři)	28	<b>145,8</b>	6,7	4,1	1,9	1,9
9339 Pomocní a nekvalif. prac. v dopr., ve skladech, v telekom.	121	<b>143,4</b>	2,7	4,0	1,7	2,0





# **Dodatek** **- technický popis šetření**



## Dodatek – Technický popis šetření

Technický popis šetření poskytuje základní informaci o koncepci šetření, postupech použitých při sběru dat, analýze dat a vytváření výstupních sestav, obsažených v publikaci. Dodatek je rozdělen do 3 hlavních částí: koncepce šetření, vstupní údaje, zpracování a analýza dat.

### Koncepce šetření

Koncepce statistického šetření „Regionální statistika ceny práce“ za nepodnikatelskou sféru (RSCP-NS) se zabývá otázkami rozsahu šetření, a vlastního vzorku ekonomických subjektů (ES).

### Rozsah šetření

Okruh zpravodajských jednotek pro RSCP-NS tvoří ekonomické subjekty nepodnikatelské sféry. Nepodnikatelskou sféru tvoří organizace, které odměňují podle zákona č. 143/1992 Sb. o platu a odměně za pracovní pohotovost v rozpočtových a v některých dalších organizacích a orgánech. Statistické šetření RSCP-NS využívá dat Informačního systému o platech, provozovaného Ministerstvem financí. Informační systém o platech je definován jako plošné šetření.

Statistickým souborem RSCP-NS je soubor ekonomických subjektů nepodnikatelské sféry, definovaný systémem ARIS-RARIS, který obsahuje informace z oblasti účetního a finančního výkaznictví všech rozpočtových a příspěvkových organizací, obcí, dobrovolných svazků obcí, státních finančních aktiv a státních fondů v České republice. Podrobnější informace o systému lze nalézt na stránkách Ministerstva financí <http://www.info.mfer.cz/aris>.

Statistické šetření RSCP pro nepodnikatelskou sféru (RSCP-NS) za 4. čtvrtletí 2005 zahrnuje 14428 ekonomických subjektů, které reprezentují přibližně 707 tisíc zaměstnanců. Odvětvovou skladbu ekonomických subjektů v RSCP-NS (vyjádřenou odvětvovou klasifikací OKEČ) představují zejména tři odvětví národního hospodářství České republiky; odvětví veřejné správy, odvětví vzdělávání a odvětví zdravotní a sociální péče. Z hlediska geografického zachycuje šetření RSCP všechny kraje v České republice. Tabulka č. 1 ukazuje rozsah souboru RSCP-NS bez non-response pro 4. čtvrtletí 2005 a v tabulce č. 2 je přiblížena odvětvová skladba ekonomických subjektů souboru RSCP-NS působících na území kraje Vysočina.

<b>Soubor RSCP nepodnikatelské sféry</b>			
	RSCP-NS – celkem	RSCP-NS – kraj Vysočina	
		se sídlem v kraji	se sídlem mimo kraj
Počet ekonomických subjektů	14428	849	35
Počet zaměstnanců	707 tisíc	27 tisíc	3 tisíce

**Tabulka č. 1**

<b>Odvětová skladba souboru RSCP-NS – kraj Vysočina</b>			
Odvětví OKEČ		Počet ekonomických subjektů	
		se sídlem v kraji	se sídlem mimo kraj
A,B	Zemědělství, myslivost, lesnictví a rybolov	1	1
C	Těžba nerostných surovin		
D	Zpracovatelský průmysl		
E	Výroba a rozvod elektřiny, plynu a vody	1	
F	Stavebnictví		
G	Obchod; opravy motorových vozidel		
H	Ubytování a stravování	6	
I	Doprava, skladování a spoje	5	1
J	Finanční zprostředkování		
K	Činnosti v oblasti nemovit. a pronájmu; podn. činnosti	1	4
L	Veřejná správa a obrana; povinné sociální zabezpečení	295	22
M	Vzdělávání	419	1
N	Zdravotní a sociální péče; veterinární činnosti	72	
O	Ostatní veřejné, sociální a osobní služby	49	6

**Tabulka č. 2**

## **Vstupní údaje**

Kapitola popisuje sběr dat do šetření RSCP-NS, používané číselníky a základní vstupní položky, charakterizující výdělky a odpracovanou dobu.

### ***Sběr dat***

Vlastní sběr dat z ekonomických subjektů zabezpečuje Informační systém o platech. RSCP-NS přebírá kompletní soubor nepodnikatelské sféry, předzpracovaný pro účely Informačního systému o platech a provádí na něm specifické kontroly RSCP.

### ***Klasifikace a číselníky***

RSCP-NS používá standardní statistické klasifikace a číselníky (podrobněji popsané na [www.czso.cz](http://www.czso.cz)). Použití platných statistických klasifikací je závazné jak pro orgán vykonávající státní statistickou službu, tak pro zpravodajské jednotky, které poskytují údaje pro statistické zjišťování. Proto i RSCP-NS používá následující klasifikace a číselníky:



- KZAM-R**      **Klasifikace zaměstnání;** vydáno sdělením ČSÚ č. 492/2003 Sb. ze dne 18. prosince 2003 o vydání rozšířené Klasifikace zaměstnání KZAM-R.
- CZ-ICSE**      **Klasifikace postavení v zaměstnání;** vydáno sdělením ČSÚ č. 494/2003 Sb. ze dne 18. prosince 2003 o vydání Klasifikace postavení v zaměstnání.
- KKOV**      **Klasifikace kmenových oborů vzdělání;** vydáno sdělením ČSÚ č. 320/2003 Sb. ze dne 9. září 2003 o zavedení Klasifikace kmenových oborů vzdělání. Aktualizace byla provedena k 1. září 2004 sdělením ČSÚ č. 448/2004 Sb. ze dne 12. července 2004, k 1. září 2005 sdělením ČSÚ č. 310/2005 Sb. ze dne 21. července 2005 a k 1. prosinci 2005 sdělením ČSÚ č. 455/2005 Sb. ze dne 16. listopadu 2005 o aktualizaci Klasifikace kmenových oborů vzdělání.
- CZ-NUTS**      **Klasifikace územních statistických jednotek;** vydáno sdělením ČSÚ č. 490/2003 Sb. ze dne 18. prosince 2003 o vydání Klasifikace územních statistických jednotek. Aktualizace byla provedena k 1. květnu 2004 sdělením ČSÚ č. 228/2004 Sb. ze dne 14. dubna 2004 o aktualizaci Klasifikace územních statistických jednotek.
- OKEČ**      **Odvětvová klasifikace ekonomických činností;** vydáno sdělením ČSÚ č. 486/2003 Sb. ze dne 18. prosince 2003 o vydání Odvětvové klasifikace ekonomických činností. Aktualizace byla provedena k 1. září 2005 sdělením ČSÚ č. 311/2005 Sb. ze dne 21. července 2005 o aktualizaci Odvětvové klasifikace ekonomických činností.
- CZ-GEONOM**      **Klasifikace zemí;** vydáno sdělením ČSÚ č. 487/2003 Sb. ze dne 18. prosince 2003 o vydání Klasifikace zemí. Změna byla provedena k 1. červnu 2004 sdělením ČSÚ č. 339/2004 Sb. ze dne 20. května 2004 o změně v Klasifikaci zemí. Aktualizace byla provedena k 1. červenci 2005 sdělením ČSÚ č. 243/2005 Sb. ze dne 9. června 2005 o aktualizaci Klasifikace zemí.
- FORMA**      **Číselník právní formy organizací.**

### ***Výdělky a odpracovaná doba***

RSCP-NS jako platové šetření monitoruje s půlroční periodicitou platovou úroveň jednotlivých zaměstnání podle klasifikace KZAM-R v krajích České republiky. U jednotlivých zaměstnanců ekonomických subjektů nepodnikatelské sféry zjišťuje průměrný hodinový výdělek v posledním čtvrtletí sledovaného období, vypočtený pro náhrady pro pracovní právní účely, podle § 17 zákona 1/1992 Sb. Průměrný hodinový výdělek je krátkodobým indikátorem platové úrovně.

Druhým šetřeným výdělkovým ukazatelem je plat vyplacený za sledované období. Plat je definován podle §3 zákona č.143/1992 Sb. (Zákon o platu a odměně za pracovní pohotovost v rozpočtových a v některých dalších organizacích a orgánech ve znění pozdějších předpisů), jako peněžitá plnění, poskytovaná zaměstnavatelem zaměstnanci za práci.

Z celkového platu za práci šetření zjišťuje i podíl prémie a odměn, příplatků za práci přesčas a ostatních příplatků. Vedle platu za práci šetří RSCP-NS i některá další plnění, poskytovaná v souvislosti s výkonem práce. Zjišťuje se částka náhrad platu a částka odměn za pracovní pohotovost, vyplacená za sledované období.

RSCP-NS sleduje i charakteristiky odpracované a neodpracované doby. Vstupní věta o zaměstnanci obsahuje odpracovanou dobu od počátku roku a z ní počet přesčasových hodin, za které byl poskytnut příplatek. Věta dále obsahuje celkovou neodpracovanou dobu od počátku roku, z ní počet dnů nemoci a počet neodpracovaných dnů s náhradou platu. Zvláště se sleduje i počet dnů dovolené.

## **Zpracování a analýza dat**

Zpracování a analýza dat zahrnuje přehled publikovaných platových statistik, způsob výpočtu hrubého měsíčního platu a indikátorů odpracované doby, problematiku vážení a odhadů.

### ***Přehled publikovaných tabulek***

Hlavním výsledkem RSCP-NS jsou statistiky výdělkové úrovně v krajích podle zaměstnání KZAM-R. Tabulky NS-V5, NS-M5 a NS-T5 ukazují statistiky v třídění podle zaměstnání KZAM-R na úrovni podskupin zaměstnání (čtyřmístný KZAM-R). Tabulka NS-V5 obsahuje charakteristiky hodinových výdělků, tabulka NS-M5 obsahuje charakteristiky hrubého měsíčního platu, strukturu platu a průměrnou placenou dobu. Tabulka NS-T5 ukazuje průměrnou měsíční odpracovanou a neodpracovanou dobu, podíl přesčasu z odpracované doby a podíl nemoci a dovolené z neodpracované doby. Publikují se jen zaměstnání zastoupená minimálně deseti zaměstnanci a minimálně třemi ekonomickými subjekty.

Vedle primárních výsledků podle zaměstnání ukazuje výsledková publikace i další tabulky hodinových výdělků, hrubých měsíčních platů a jejich diference. Hodinové výdělky se člení podle:

- hlavních tříd KZAM-R
- kategorií zaměstnání (manuální/nemanuální)
- věkových kategorií
- vzdělání
- pohlaví.

Výsledné hrubé měsíční platy jsou tříděny i podle hlavních tříd KZAM-R.

V RSCP-NS se ekonomické subjekty dále člení na organizační jednotky, jestliže je možné provést vnitřní rozčlenění podle okresů, ve kterých dílčí jednotky působí, nebo podle odvětví OKEČ. Výsledky podle krajů jsou v tomto smyslu výsledky, získané pracovištní metodou.

### ***Výpočet hrubého měsíčního platu***

Na rozdíl od hodinového výdělku musí být druhý indikátor platové úrovně – hrubý měsíční plat – vypočten z dalších přímo zjišťovaných platových položek a neplatových plnění. Přímě zjišťované položky ale obsahují pouze kumulované částky za delší období než měsíc, tj. za čtvrtletí až celý rok. Přitom je třeba uvážit, že jednotliví zaměstnanci nemuseli být v evidenčním stavu po celé sledované období.

Hrubý plat je v RSCP-NS jednoznačně definována jako součet platu za práci, náhrad platu a odměn za pracovní pohotovost. Hrubý měsíční plat  $i$ -tého zaměstnance se vypočte podle vzorce

$$\text{HMP}_i = \frac{\text{PLAT}_i + \text{POHOTOV}_i + \text{NAHRADY}_i}{\text{MES\_PLAC}_i}$$

kde :

$\text{HMP}_i$  je hrubý měsíční plat  $i$ -tého zaměstnance

$\text{PLAT}_i$  je plat za práci  $i$ -tého zaměstnance v kumulaci za sledované období (vstupní položka věty o zaměstnanci)

$\text{POHOTOV}_i$  je odměna za pohotovost  $i$ -tého zaměstnance v kumulaci za sledované období (vstupní položka věty o zaměstnanci)

$\text{NAHRADY}_i$  jsou náhrady platu  $i$ -tého zaměstnance v kumulaci za sledované období (vstupní položka věty o zaměstnanci)

$\text{MES\_PLAC}_i$  je počet placených měsíců  $i$ -tého zaměstnance, tj. počet měsíců, odpovídajících součtu odpracované doby a doby, po kterou pobíral náhrady platu

Počet placených měsíců  $\text{MES\_PLAC}_i$  je roven počtu kalendářních měsíců v případě, že zaměstnanec po celé sledované období pracoval nebo pobíral náhrady platu. Pokud zaměstnanec byl v evidenčním stavu kratší dobu, než sledované období, bude jeho počet placených měsíců dán poměrem doby v evidenčním stavu k celému sledovanému období. Podobně se počet placených měsíců stanoví, pokud zaměstnanec měl jinou absenci, než absenci s náhradou platu (např. nemoc).

Hrubý měsíční plat za určitou skupinu zaměstnanců se vypočte jako „vážený“ hrubý plat, v níž plat určitého zaměstnance má váhu, odpovídající počtu jeho placených měsíců za sledované období. Tento způsob výpočtu umožňuje korektní srovnání platové úrovně jednotlivých zaměstnání a srovnávání v čase.

Sestavy s hrubým měsíčním platem, diferenciací a strukturou hrubého platu obsahují také placenou dobu zaměstnance. Tento údaj ukazuje počet placených hodin (odpracovaná doba a doba náhrad) za placený měsíc a je konzistentní s výpočtem hrubého měsíčního platu. Sestavy týkající se odpracované a neodpracované doby (tabulka NS-T5) nelze vztáhnout k placené době. Proto se odpracovaná a neodpracovaná doba i jejich složky vztahují k počtu měsíců v evidenčním stavu.

Přestože struktura vstupů RSCP-NS umožňuje zahrnout do výpočtu za určitou skupinu  $i$  zaměstnance, kteří byli v evidenčním stavu pouze část sledovaného období,

nemohou být do výpočtu zahrnuti všichni. Uplatňují se následující kritéria pro zařazení zaměstnance do výpočtů hrubého měsíčního platu:

- placená doba zaměstnance je alespoň jeden měsíc,
- zařazují se zaměstnanci v pracovním a služebním poměru,
- musí být splněna podmínka: součet odpracované a neodpracované doby je přibližně roven počtu pracovních dnů sledovaného období,
- zařazují se pouze zaměstnanci, zaměstnaní na plný pracovní úvazek, který je v RSCP definován v souladu s kritériem Eurostatu pomocí fondu pracovní doby (alespoň 30 hodin/týden).

### ***Odhady statistických charakteristik***

<b>Skupina tabulek</b>	<b>Postup při výpočtu charakteristik</b>
NS-V0, NS-V1, NS-V2, NS-V4, NS-V6, NS-V8	Charakteristiky hodinového výdělku jsou vypočteny z dat souboru RSCP-NS.
NS-M0, NS-M1	Charakteristiky hrubého měsíčního platu, jejích složek i placený čas jsou vypočteny z dat souboru RSCP-NS s využitím vah, zohledňujících různé délky neplacené neodpracované doby (nemoc, neplacená absence) a doby v evidenčním stavu.
NS-V5	Charakteristiky hodinového výdělku podle podskupin zaměstnání jsou vypočteny z dat souboru RSCP-NS.
NS-M5	Charakteristiky hrubého měsíčního platu a jeho složek podle podskupin zaměstnání jsou vypočteny z dat souboru RSCP-NS s využitím vah, zohledňujících různé délky neplacené neodpracované doby (nemoc, neplacená absence) a doby v evidenčním stavu. Stejným způsobem je vypočtena i placená doba.
NS-T5	Charakteristiky odpracované a neodpracované doby podle podskupin zaměstnání jsou vypočteny z dat souboru RSCP-NS s využitím vah, zohledňujících různé délky doby v evidenčním stavu.

Statistické charakteristiky používané ve výsledkových tabulkách:

1. decil	První decil je hodnota, pod kterou leží 10% nejnižších hodnot sledovaného znaku.
1. kvartil	První kvartil je hodnota, pod kterou leží 25 % nejnižších hodnot sledovaného znaku.
Medián	Medián je hodnota uprostřed vzestupně uspořádané řady hodnot sledovaného znaku, polovina hodnot je nižší než medián a druhá polovina je vyšší než medián.
3. kvartil	Třetí kvartil je hodnota, nad kterou leží 25 % nejvyšších hodnot sledovaného znaku.
9. decil	Devátý decil je hodnota, nad kterou leží 10% nejvyšších hodnot sledovaného znaku.
Průměr	Průměr je počítán jako vážený (případně nevážený) aritmetický průměr sledovaného znaku.

## Definice vybraných pojmů

Ekonomický subjekt	Ekonomický subjekt je právnický subjekt nebo fyzická osoba s postavením podnikatele, zapsaná do registru ekonomických subjektů ČSÚ. Každému ekonomickému subjektu se přiděluje identifikační číslo (IČO).
Organizační jednotka	Z hlediska výdělkové statistiky RSCP se dělí ekonomické subjekty na organizační jednotky podle okresu, ve kterém jednotky působí a nebo podle odvětví (OKEČ), které charakterizuje jejich ekonomickou činnost. Organizační jednotku tvoří všechny útvary ekonomického subjektu, které působí ve stejném okrese a patří do stejné kategorie OKEČ.
Zpravodajská jednotka	Zpravodajskou jednotkou je právnická osoba, organizační složka státu nebo fyzická osoba, od níž se požaduje poskytnutí údajů ve statistickém zjišťování podle zákona č. 89/1995 Sb., o státní statistické službě ve znění pozdějších předpisů.
Sledované období	Sledované období je období od začátku roku do konce příslušného čtvrtletí, za které se statistické zjišťování provádí.
Podnikatelská sféra	Do podnikatelské sféry patří subjekty, které odměňují podle zákona č. 1/1992 Sb., o mzdě, odměně za pracovní pohotovost a o průměrném výdělku ve znění pozdějších předpisů.
Nepodnikatelská sféra	Do nepodnikatelské sféry patří organizace, které odměňují podle zákona č. 143/1992 Sb., o platu a odměně za pracovní pohotovost v rozpočtových a v některých dalších organizacích a orgánech ve znění pozdějších předpisů.
Soubor RSCP-NS	Souborem RSCP-NS je soubor ekonomických subjektů, definovaný systémem ARIS-RARIS, který obsahuje informace z oblasti účetního a finančního výkaznictví všech rozpočtových a příspěvkových organizací, obcí, dobrovolných svazků obcí, státních finančních aktiv a státních fondů v České republice. Podrobnější informace o systému lze nalézt na stránkách Ministerstva financí <a href="http://www.info.mfcr.cz/aris">http://www.info.mfcr.cz/aris</a> .

Ostatní symboly používané ve výsledkových tabulkách:

"neuveдено"	kategorie zaměstnanců, u kterých nebyl uveden kód příslušné třídící charakteristiky
"*"	položka vstupních dat vypočítaná, ale nezveřejnitelná z důvodu nedostatečného počtu vstupních hodnot (min. 3 ekonomické subjekty a 10 zaměstnanců)