



Regionální statistika ceny práce

II. čtvrtletí 2010
Nepodnikatelská sféra
Ústecký kraj

Výsledky ke dni 10. 9. 2010

Copyright - MPSV ČR

Publikace ani její část nesmí být kopírována, rozšiřována a zařazována do informačních systémů v jakékoliv formě (elektronické, mechanické, optické, magnetické aj.) bez písemného souhlasu

Ministerstva práce a sociálních věcí

Zpracovatel: TREXIMA, spol. s r.o., tř. T. Bati 299, 764 21 Zlín - Louky

O b s a h :

Úvod	7
-------------------	---

Výsledková část nepodnikatelská sféra

Základní metodické přístupy	11
Popis publikovaných tabulek	12

Hodinový výdělek

NS-V0	Hodinový výdělek v nepodnikatelské sféře	13
NS-V1	Hodinový výdělek podle hlavních tříd zaměstnání KZAM-R	14
NS-V2	Hodinový výdělek podle věkových kategorií	14
NS-V3	Hodinový výdělek podle platové třídy	15
NS-V4	Hodinový výdělek podle vzdělání	15
NS-V5	Hodinový výdělek podle podskupin zaměstnání KZAM-R	16
NS-V6	Hodinový výdělek podle kategorií zaměstnání	20
NS-V8	Hodinový výdělek podle pohlaví	20

Hrubý měsíční plat

NS-M0	Hrubý měsíční plat a jeho složky, diferenciacie, placená doba v nepodnikatelské sféře	21
NS-M1	Hrubý měsíční plat a jeho složky, diferenciacie, placená doba podle hlavních tříd zaměstnání KZAM-R.....	22
NS-M5	Hrubý měsíční plat a jeho složky, diferenciacie, placená doba podle podskupin zaměstnání KZAM-R	24

Měsíční odpracovaná a neodpracovaná doba

NS-T5	Průměrná měsíční odpracovaná a neodpracovaná doba podle podskupin zaměstnání KZAM-R	32
-------	--	----

Dodatek – technický popis šetření

1. Koncepce šetření	39
1.1 Základní soubor	39
1.2 Struktura souboru RSCP nepodnikatelské sféry	39
2. Vstupní údaje	40
2.1 Sběr dat	40
2.2 Nejdůležitější vstupní údaje	40
2.3 Klasifikace a číselníky	41
3. Nejdůležitější sledované veličiny	42
3.1 Hodinový výdělek	42

3.2 Hrubý měsíční plat	42
3.3 Měsíční odpracovaná a neodpracovaná doba	44
4. Přehled používaných tabulek	44
4.1 Kvalita údajů	44
4.2 Přehled publikovaných tabulek podle použitých vah	45
5. Definice vybraných pojmů	45



Úvod

Úvod

Regionální statistika ceny práce (RSCP) je systém pravidelného monitorování výdělkové úrovně a pracovní doby zaměstnanců v jednotlivých krajích České republiky formou statistického šetření. Sledovanými ukazateli výdělkové úrovně jsou hodinový výdělek a hrubá měsíční mzda (plat). Šetření metodicky vychází a je obsahově harmonizováno se strukturálním šetřením EU „Structure of Earnings Survey“, viz nařízení komise (ES) č. 1916/2000 ve znění pozdějších předpisů.

Šetření je pod názvem „Čtvrtletní šetření o průměrném výdělku“ zařazeno do programu statistických zjišťování, vyhlášených Českým statistickým úřadem (ČSÚ) ve sbírce zákonů pro příslušný kalendářní rok (viz příloha č. 2 Vyhlášky č. 386/2009 Sb., částka 125, kterou se stanoví Program statistických zjišťování na rok 2010) a pro vybrané ekonomické subjekty je povinné. Šetření provádí pracoviště státní statistické služby Ministerstva práce a sociálních věcí (MPSV). Průběh a vývoj šetření řídí komise, složená ze zástupců MPSV, ČSÚ, Ministerstva financí, České národní banky, CERGE-EI, VŠE v Praze, Českomoravské konfederace odborových svazů, Svazu průmyslu a dopravy ČR. Zpracovatelem RSCP je TREXIMA, spol. s r.o. (www.trexima.cz).

Nejdůležitějším kritériem pro členění výsledků RSCP je příslušnost šetřeného ekonomického subjektu k podnikatelské, nebo nepodnikatelské sféře. V podnikatelské sféře probíhá šetření se čtvrtletní periodou a ve sféře nepodnikatelské je prováděno s periodou pololetní. Zdrojem dat pro nepodnikatelskou sféru je Informační systém o platech, který je spravován Ministerstvem financí. Za každou sféru jsou vydávány samostatné výsledkové publikace.

Výsledkové publikace jednotlivých krajů jsou uloženy na stránkách <http://portal.mpsv.cz/> v sekci *Zaměstnanost*, v podsekci *Statistiky* pod odkazem *Statistika výdělků*.

Monitorováním výdělků a pracovní doby zaměstnanců na úrovni České republiky se zabývá „Informační systém o průměrném výdělku“ (ISPV). Výsledková publikace je k dispozici na internetových stránkách MPSV (www.mpsv.cz) v sekci *Příjmy a životní úroveň*.

Důkladný popis šetření, včetně všech výsledkových publikací, poskytuje také portál www.ispv.cz. Slouží především jako podpora respondentům, kteří zde naleznou všechny potřebné informace a podpůrné nástroje pro zasílání dat. Portál je využíván také k uveřejňování odborných studií a článků, které jako zdroj informací uvádí šetření ISPV a RSCP.

Ministerstvo práce a sociálních věcí děkuje všem respondentům šetření za přípravu vstupních dat pro šetření. Svědomitý přístup respondentů a dodržování termínů pro předání dat umožňují pravidelně uveřejňovat tuto publikaci.



Výsledková část

Nepodnikatelská sféra

Výsledková část nepodnikatelská sféra

Základní metodické přístupy

Tato publikace přináší charakteristiky hodinového výdělku, hrubého měsíčního platu a pracovní doby získané za nepodnikatelskou sféru šetření RSCP (RSCP-NS). V RSCP se zařazují do nepodnikatelské sféry ekonomické subjekty, které odměňují platem, viz § 109, odst. 3 zákona č. 262/2006 Sb., zákoníku práce, ve znění pozdějších předpisů.

Primárním výsledkem RSCP jsou statistiky výdělkové úrovně jednotlivých zaměstnání (v klasifikaci KZAM-R), dalším produktem jsou odhady výdělkových parametrů zaměstnanecké populace krajů v členění podle firemních i zaměstnaneckých charakteristik. Ekonomické subjekty se v RSCP člení na organizační jednotky, jestliže je možné provést vnitřní rozčlenění podle okresů, ve kterých dílčí jednotky působí. Výsledky podle krajů jsou v tomto smyslu výsledky získané pracovištní metodou.

Vedle podnikového výkaznictví ČSÚ je RSCP dalším zdrojem informací o výdělcích v jednotlivých krajích České republiky. Výkaznictví ČSÚ, jako tradiční zdroj, sbírá údaje o evidenčním počtu zaměstnanců a vyplacených mzdách za ekonomický subjekt a publikuje průměrné mzdy v členění podle firemních charakteristik. Při srovnávání výsledků výkaznictví a RSCP-NS je třeba vzít v úvahu rozdílnou definici nepodnikatelské sféry, rozdílné metody výpočtu výdělkových charakteristik a rozdílný způsob členění výsledků podle krajů. Výkaznictví ČSÚ člení výsledky podle sídla ekonomického subjektu, tj. podnikovou metodou.

Respondenty šetření RSCP-NS jsou aktivní ekonomické subjekty (ES) nepodnikatelské sféry, které jsou definovány Automatizovaným rozpočtovým informačním systémem (ARIS). Na základě systému ARIS, který je spravován Ministerstvem financí, se zjišťuje způsob odměňování a příslušnost ekonomického subjektu k nepodnikatelské sféře. Zdrojem dat platového statistického šetření RSCP pro nepodnikatelskou sféru je Informační systém o platech, který je provozován Ministerstvem financí. Informační systém o platech pokrývá celou nepodnikatelskou sféru a do RSCP předává údaje jako plošné šetření.

Popis publikovaných tabulek

Tabulky v publikaci jsou rozděleny podle sledovaného ukazatele do tří základních okruhů. Tabulky přinášející charakteristiky hodinového výdělku jsou označeny NS-Vx, kde NS značí nepodnikatelskou sféru a x je pořadové číslo tabulky. Charakteristiky hrubého měsíčního platu, struktury platu a průměrné placené doby jsou obsaženy v tabulkách se značením NS-Mx a charakteristiky měsíční odpracované a neodpracované doby v tabulkách se značením NS-Tx.

Hlavním výsledkem RSCP jsou statistiky výdělkové úrovně a pracovní doby za jednotlivá zaměstnání podle klasifikace KZAM-R, obsažené v tabulkách NS-V5, NS-M5 a NS-T5. Tyto tabulky obsahují ta zaměstnání, která jsou ve své podskupině zaměstnání (čtyřmístný KZAM-R) zastoupena alespoň třemi ekonomickými subjekty a zároveň deseti zaměstnanci. Uvedené počty organizačních jednotek a zaměstnanců ukazují na zastoupení v souboru ISPV-NS. V ostatních tabulkách jsou počty zaměstnanců uváděny v % a jejich účelem je přiblížit relativní zastoupení publikovaných kategorií.

Statistické charakteristiky používané ve výsledkových tabulkách:

1. decil	První decil je hodnota, pod kterou leží 10 % nejnižších hodnot sledovaného znaku.
1. kvartil	První kvartil je hodnota, pod kterou leží 25 % nejnižších hodnot sledovaného znaku.
Medián	Medián je hodnota uprostřed vzestupně uspořádané řady hodnot sledovaného znaku, polovina hodnot je nižší než medián a druhá polovina je vyšší než medián.
3. kvartil	Třetí kvartil je hodnota, nad kterou leží 25 % nejvyšších hodnot sledovaného znaku.
9. decil	Devátý decil je hodnota, nad kterou leží 10 % nejvyšších hodnot sledovaného znaku.
Průměr	Průměr je počítán jako vážený (případně nevážený) aritmetický průměr sledovaného znaku.

Ostatní symboly používané ve výsledkových tabulkách:

"Neuvedeno"	Symbol "Neuvedeno" označuje kategorii zaměstnanců, u které nebyl uveden kód příslušného třídícího znaku.
"*"	Symbol "*" označuje položku vstupních dat vypočítanou, ale nezveřejnitelnou z důvodu nedostatečného počtu vstupních hodnot (méně než 3 ekonomické subjekty a 10 zaměstnanců).

Hodinový výdělek v nepodnikatelské sféře ¹⁾

kraj: Ústecký

Medián hodinového výdělku 126,93 Kč/hod

Index mediánu hodinového výdělku zaměstnanců

meziroční vůči 2. čtvrtletí 2009..... 101,1 %

Diferenciace

1. decil - 10 % hodinových výdělků menších než 71,68 Kč/hod

1. kvartil - 25 % hodinových výdělků menších než 95,45 Kč/hod

Medián - 50 % hodinových výdělků menších než 126,93 Kč/hod

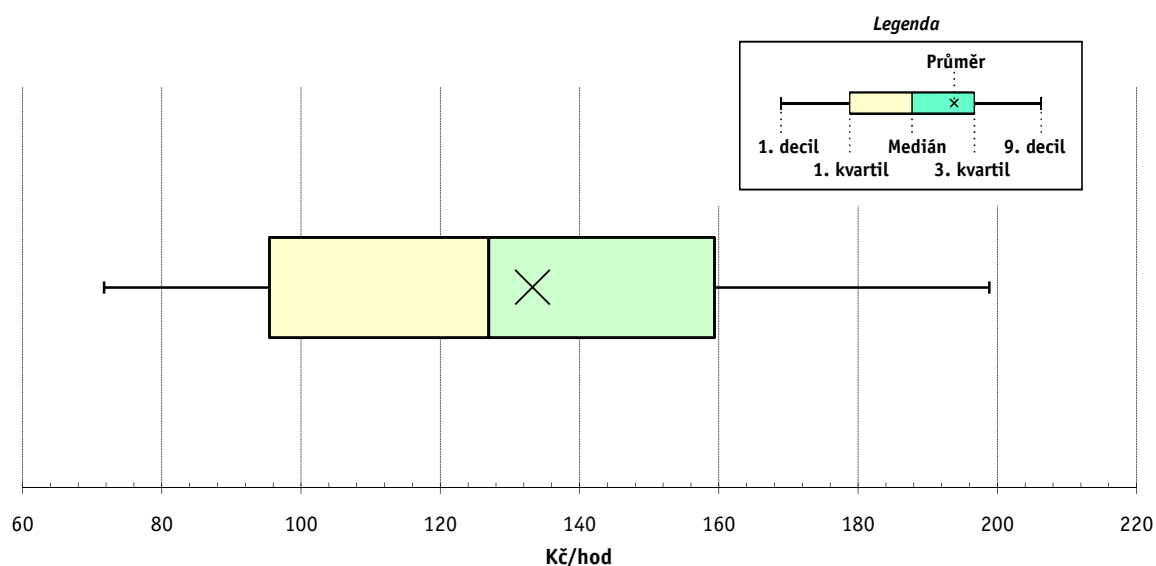
3. kvartil - 25 % hodinových výdělků větších než 159,33 Kč/hod

9. decil - 10 % hodinových výdělků větších než 198,82 Kč/hod

Průměr hodinového výdělku 133,22 Kč/hod

Podíl zaměstnanců s podprůměrným

hodinovým výdělkem 55,2 %



Vysvětlivky:

1) Hodinový výdělek se zjišťuje jako průměrný hodinový výdělek definovaný v § 351 až § 362 zákona č. 262/2006 Sb., zákoníku práce, ve znění pozdějších předpisů.

2. čtvrtletí 2010

RSCP - nepodnikatelská sféra

NS-V1

Výsledky ke dni 10. 9. 2010

**Hodinový výdělek
podle hlavních tříd zaměstnání KZAM-R**

kraj: Ústecký

Hlavní třída zaměstnání KZAM-R	Struktura zaměstnanců	Medián	Diferenciace		Průměr
			1. decil	9. decil	
	%	Kč/hod	Kč/hod	Kč/hod	Kč/hod
0 Příslušníci armády	2,0	*	*	*	*
1 Zákonodárci, vedoucí a řídicí pracovníci	5,7	212,02	127,10	316,07	220,09
2 Vědečtí a odborní duševní pracovníci	28,0	140,19	104,65	183,45	144,50
3 Techničtí, zdravotničtí a pedagogičtí pracovníci	32,8	138,86	96,44	204,85	146,33
4 Nižší administrativní pracovníci	3,5	101,42	73,16	138,00	104,20
5 Provozní pracovníci ve službách a obchodu	12,0	97,98	71,02	175,50	113,73
6 Dělníci v zemědělství, lesnictví a rybářství	0,3	78,89	56,75	115,17	82,20
7 Řemeslníci, výrobci a zpracovatelé	0,9	99,60	74,00	122,14	99,99
8 Obsluha strojů a zařízení	2,3	103,78	77,36	153,05	108,38
9 Pomocní a nekvalifikovaní pracovníci	12,5	68,32	48,10	92,60	70,47
C E L K E M - nepodnikatelská sféra	100	126,93	71,68	198,82	133,22

2. čtvrtletí 2010

RSCP - nepodnikatelská sféra

NS-V2

Výsledky ke dni 10. 9. 2010

**Hodinový výdělek
podle věkových kategorií**

kraj: Ústecký

Věková kategorie	Struktura zaměstnanců	Medián	Diferenciace		Průměr
			1. decil	9. decil	
	%	Kč/hod	Kč/hod	Kč/hod	Kč/hod
do 20 let	0,1	53,31	48,00	80,44	57,69
20 - 29 let	11,4	105,87	70,82	159,01	111,22
30 - 39 let	26,1	125,02	73,32	193,58	130,86
40 - 49 let	28,7	132,91	74,43	211,30	139,81
50 - 59 let	27,2	129,76	70,00	204,09	136,05
60 a více let	6,6	134,46	68,97	225,40	141,10
C E L K E M - nepodnikatelská sféra	100	126,93	71,68	198,82	133,22

2. čtvrtletí 2010

RSCP - nepodnikatelská sféra

NS-V3

Výsledky ke dni 10. 9. 2010

Hodinový výdělek
podle platové třídy

kraj: Ústecký

Platová třída	Struktura zaměstnanců	Medián	Diferenciace		Průměr
			1. decil	9. decil	
	%	Kč/hod	Kč/hod	Kč/hod	Kč/hod
1. platová třída	1,7	52,47	47,28	81,13	59,91
2. platová třída	7,6	66,97	51,82	83,21	68,72
3. platová třída	6,1	82,83	62,69	154,66	101,81
4. platová třída	8,2	92,11	71,33	172,56	106,16
5. platová třída	7,1	123,97	79,73	204,26	139,56
6. platová třída	7,0	109,87	80,39	223,72	137,15
7. platová třída	6,9	123,57	89,55	230,69	143,19
8. platová třída	10,0	118,99	90,58	168,03	128,38
9. platová třída	15,3	127,46	101,81	164,66	133,02
10. platová třída	7,5	153,00	118,84	194,19	156,99
11. platová třída	5,7	145,93	101,74	210,28	152,27
12. platová třída	14,8	149,87	121,86	204,55	158,68
13. platová třída	1,7	243,28	164,22	335,06	248,25
14. platová třída	0,5	288,78	204,00	403,48	302,74
15. platová třída	0,0	*	*	*	*
16. platová třída	0,0	*	*	*	*
C E L K E M - nepodnikatelská sféra	100	126,93	71,68	198,82	133,22

2. čtvrtletí 2010

RSCP - nepodnikatelská sféra

NS-V4

Výsledky ke dni 10. 9. 2010

Hodinový výdělek
podle vzdělání

kraj: Ústecký

Vzdělání	Struktura zaměstnanců	Medián	Diferenciace		Průměr	
			1. decil	9. decil		
	%	Kč/hod	Kč/hod	Kč/hod	Kč/hod	
KKOV						
Základní a nedokončené	A-C	7,8	69,37	48,10	96,59	71,93
Střední bez maturity	D,E,H,J	17,8	87,32	63,02	127,13	92,27
Střední s maturitou	K-M	45,1	133,07	91,92	193,45	138,74
Vyšší odborné a bakalářské	N,R	6,9	154,02	99,79	232,80	162,34
Vysokoškolské	T,V	19,0	157,05	122,00	257,96	175,94
Neuvedeno		3,4	110,55	78,62	159,94	116,79
C E L K E M - nepodnikatelská sféra	100	126,93	71,68	198,82	133,22	

Výsledky ke dni 10. 9. 2010

Hodinový výdělek podle podskupin zaměstnání KZAM-R

kraj: Ústecký

Podskupiny zaměstnání KZAM-R	Výběrový soubor		Medián	Diferenciace		Průměr
	počet org. jednotek	počet zaměst.		1. decil	9. decil	
			Kč/hod	Kč/hod	Kč/hod	Kč/hod
1127 Vedoucí pracovníci orgánů státní správy, správních úřadů	47	541	205,08	153,41	298,48	215,17
1128 Vyšší úředníci bezpečnosti a ochrany (policejní ředitel)	23	458	249,13	179,99	334,45	253,82
1150 Přednostové, tajemníci a ved.prac.okresních a obecních úřadů	49	433	198,84	151,26	328,81	224,36
1210 Ředitelé a prezidenti velkých organizací, podniků	318	346	265,72	167,67	338,45	261,27
1225 Vedoucí pracovníci v restauracích a hotelích	197	213	115,07	93,95	154,00	122,50
1228 Vedoucí prac. v pečovatel., úklidových a podobných službách	4	15	137,48	109,51	254,31	160,94
1229 Vedoucí pracovních dílčích celků jinde neuvedení (kult.,zdrav.)	31	45	200,00	130,76	288,68	209,46
1231 Vedoucí pracovníci finančních a hospodářských útvarů	68	91	185,86	118,59	292,85	199,27
1237 Vedoucí pracovníci výzkumných a vývojových útvarů	5	11	197,73	171,48	386,34	242,90
1315 Vedoucí, ředitelé v restauracích a hotelích	11	11	123,40	105,51	153,63	130,41
1318 Vedoucí, ředitelé pečovatelských, úklidových a podob. služeb	7	12	187,86	129,47	294,62	197,48
1319 Vedoucí, ředitelé malých organizací ostatní (kult.,zdrav.,škol.)	242	268	196,11	138,42	276,39	205,98
2131 Projektanti a analytici výpočetních systémů	5	18	152,71	126,69	189,91	157,36
2132 Programátoři	6	12	161,15	143,65	205,02	169,29
2139 Ostatní odborníci zabývající se výpoč. tech. jinde neuvedení	40	110	143,94	109,47	181,21	143,51
2149 Ostatní architekti, projekt., konstruk.a tech.inženýři (tvůr.prac.)	7	35	188,12	139,77	229,67	191,56
2211 Bakteriologové, biolog., ekolog., zoologové a odb.v příb.obor.	11	109	149,80	114,80	219,12	159,23
2221 Lékaři, ordináři (kromě zubních lékařů)	19	283	233,94	132,33	346,30	244,51
2311 Vědeckopedagogičtí pracovníci	10	16	91,07	68,34	117,37	94,00
2321 Učitelé všeobecně vzdělávacích předmětů	73	1 374	149,85	118,78	184,14	152,48
2322 Učitelé odborných předmětů	61	902	151,16	118,50	185,97	154,34
2323 Učitelé praktického vyučování (kromě mistrů)	33	144	129,59	105,00	196,90	139,07
2331 Učitelé základních škol	197	3 225	141,40	110,87	169,87	142,28
2332 Učitelé předškolní výchovy	217	1 112	112,80	89,08	135,58	113,62
2341 Učitelé všeobecně vzdělávacích předmětů na speciál. školách	66	620	152,13	118,48	194,50	156,85
2342 Učitelé odborných předmětů na speciálních školách	25	242	153,10	115,82	203,16	157,84
2343 Učitelé praktického vyučování na speciálních školách	10	32	151,46	118,27	200,06	159,24
2353 Učitelé základních uměleckých škol (vč.soukromých)	30	437	136,57	104,17	173,75	139,09
2356 Odborní pedagogové v zařiz. pro výkon ústav.a ochran. výchovy	14	51	177,52	142,12	203,91	178,66
2359 Ost.odb.pedagogičtí pracov. jinde neuvedení (odb.instruktoři)	13	32	125,14	58,81	199,48	123,49
2411 Odb. prac. na úseku účetnictví, financí, daní, ap., hlavní účetní	98	180	152,19	115,66	205,24	157,18
2412 Odbor. pracovníci na úseku zaměstnaneckých, personálních věcí	39	132	141,52	111,63	173,17	142,26
2419 Ostatní odborní pracovníci v oblasti podnikání	18	36	126,52	88,66	192,32	131,24
2421 Právníci, právní poradci (mimo advokacie a soudnictví)	22	40	177,04	119,98	226,76	174,72
2426 Právní asistenti, praktikanti a koncipienti	8	43	120,08	101,57	147,87	124,24
2429 Ostatní odborníci v právní oblasti jinde neuvedení	14	72	138,49	111,77	163,84	139,38
2431 Odborní archiváři (kromě řadových)	13	84	127,29	96,91	156,17	127,35
2432 Odborní pracovníci knihoven (kromě řadových)	26	155	110,25	86,25	147,06	114,32
2433 Odborní pracovníci v informacích (např. vti)	6	10	117,53	76,91	171,67	123,84
2434 Odborní pracovníci - kurátoři (muzeí, galérií)	15	69	122,47	96,44	158,20	126,55
2439 Ostatní odborní pracovníci kultury a osvěty jinde neuvedení	13	32	124,67	97,17	163,98	126,74
2441 Ekonomové - vědečtí pracovníci, specialisté, experti	33	88	143,53	106,02	221,70	155,47
2442 Sociologové, antropologové, archeologové, kriminologové	6	11	147,67	108,73	185,10	147,09
2443 Filozofové, historici, politologové	3	39	118,71	87,53	162,59	125,28

Výsledky ke dni 10. 9. 2010

Hodinový výdělek podle podskupin zaměstnání KZAM-R

kraj: Ústecký

Podskupiny zaměstnání KZAM-R	Výběrový soubor		Medián	Diferenciace		Průměr
	počet org. jednotek	počet zaměst.		1. decil	9. decil	
			Kč/hod	Kč/hod	Kč/hod	Kč/hod
2445 Psychologové	19	58	159,65	115,32	226,60	165,66
2446 Odborní pracovníci v oblasti sociální péče (kromě řadových)	31	293	134,03	93,77	162,89	133,09
2452 Sochaři, malíři, umělečtí restaurátoři, grafici a výtvarníci	12	21	115,20	87,70	143,91	117,01
2470 Odborní administrativní pracovníci jinde neuvedení	148	1 947	133,55	101,25	173,53	138,64
3112 Stavební technici	30	129	141,24	107,00	173,39	141,07
3118 Technici v kartografii, kresliči a zeměměřiči	3	236	121,23	91,71	150,32	121,69
3119 Ostatní techničtí pracovníci jinde neuvedení	60	187	132,49	99,13	173,50	134,35
3121 Poradci ve výpočetní technice	10	25	147,54	106,87	187,12	145,10
3122 Operátoři a obsluha výpočetní techniky	38	89	130,28	96,74	181,37	135,35
3129 Ostatní technici ve výpočetní technice jinde neuvedení	10	35	130,46	97,02	162,95	129,50
3151 Kolaudační technici a technici protipožární ochrany	13	326	196,76	168,61	237,26	198,89
3152 Bezpečnostní tech.a tech. pro kontrolu zdravotní nezávadnosti	27	69	140,06	103,50	183,78	141,93
3211 Technici a laboranti v oblasti biologie a v příbuzných oborech	11	157	127,33	105,42	155,37	129,17
3212 Technici v agronomii, v lesnictví a v zemědělství	12	66	131,42	101,43	165,70	131,50
3221 Asistenti zdravotničtí	5	25	124,66	81,75	155,80	123,77
3223 Dietetici a odborníci na výživu	8	18	127,80	104,76	171,80	130,54
3226 Rehabilitační a fyzioterapeutičtí pracovníci (vč. odb. masérů)	27	115	124,12	94,83	147,21	123,92
3229 Ostatní střední zdravotničtí pracovníci jinde neuvedení	3	209	178,39	139,36	204,74	172,24
3231 Ošetřovatelé, všeobecné zdravotní sestry	61	984	156,74	118,25	187,16	154,90
3233 Sestry pro péči o dítě	5	107	182,97	139,26	210,01	179,63
3311 Vychovatelé v družinách, domovech dětí a mládeže	282	1 138	103,73	79,54	130,15	105,39
3312 Vedoucí zájmových kroužků (z povolání)	8	34	105,97	79,91	128,85	106,82
3320 Pedagogové pro předškolní výchovu	34	188	112,75	86,35	132,86	113,88
3331 Vychovatelé na speciálních školách	28	84	119,58	90,05	140,68	116,32
3332 Vychovatelé školsk. zařiz. pro výkon ústavní a ochranné výchovy	28	358	132,89	102,70	174,13	136,67
3341 Instruktoři a mistři odborné výchovy	29	503	122,40	101,73	153,74	126,58
3349 Ostatní pedagogové jinde neuvedení	13	23	126,04	78,79	147,40	117,78
3416 Nákupčí	15	25	122,68	103,21	142,86	122,88
3422 Odbytoví a přepravní agenti	9	72	133,85	103,69	159,47	132,84
3423 Zprostředkovatelé práce a agenti pracovních úřadů	7	226	120,27	93,26	139,29	118,82
3431 Odborné sekretářky, sekretáři	51	306	114,30	94,20	134,45	115,04
3433 Pracovníci v oblasti účetnictví, fakturace, rozpočet., kalkulace	484	1 248	129,44	100,25	170,73	134,25
3434 Pracovníci v oblasti statistiky a matematiky	4	47	128,76	107,51	149,64	128,66
3435 Pracovníci v oblasti práce a mezd (kromě účetních)	25	36	146,57	108,83	200,58	150,92
3436 Referenti osobních oddělení	34	46	137,08	93,25	175,22	134,93
3439 Ostatní odborní administrativní pracovníci jinde neuvedení	280	1 026	130,03	97,48	170,19	133,59
3442 Berní a daňoví pracovníci	7	776	135,52	112,36	162,52	136,98
3443 Pracovníci sociálního a důchodového zabezpečení	11	466	106,40	80,30	132,01	106,74
3444 Pracovníci pasových oddělení a oddělení udělujících povolení	10	58	133,77	107,73	161,67	133,64
3449 Ostatní celní a daňoví pracovníci a pracovníci v příb. oborech	8	121	188,59	134,88	221,02	182,72
3451 Policejní inspektoři, komisaři	4	3 329	188,62	146,46	234,21	190,49
3460 Sociální pracovníci	93	978	103,88	77,52	139,03	106,66
4111 Písačky - opisovačky, stenotypistky	10	260	81,73	69,18	105,38	84,88
4112 Kancelářští a manipul. prac. a obsl. zařízení na zpracování textu	47	181	104,76	80,41	130,55	105,38

Výsledky ke dni 10. 9. 2010

Hodinový výdělek podle podskupin zaměstnání KZAM-R

kraj: Ústecký

Podskupiny zaměstnání KZAM-R	Výběrový soubor		Medián	Diferenciace		Průměr
	počet org. jednotek	počet zaměst.		1. decil	9. decil	
			Kč/hod	Kč/hod	Kč/hod	Kč/hod
4113 Pracovníci přípravy dat výpočetní techniky	5	15	85,52	78,43	100,42	88,81
4115 Sekretářky, sekretáři	127	258	109,92	72,75	143,85	110,23
4121 Nižší účetní	14	22	115,50	83,49	146,20	126,22
4131 Úředníci ve skladech	37	80	99,00	77,70	123,96	101,95
4133 Úředníci v dopravě a v přepravě (dispečeri, kontrolori apod.)	11	35	120,30	92,00	147,55	119,25
4141 Řadoví knihovníci, archiváři, evidenční pracovníci	62	267	112,59	83,46	142,35	113,58
4142 Poštovní doručovatelé, úředníci v třídárnách	7	14	87,71	68,46	103,75	87,48
4190 Ostatní nižší úředníci jinde neuvedení	94	147	108,57	79,50	165,18	116,67
4211 Pokladníci (v bankách, pojišťovnách, spořitelnách, na poště)	42	65	95,38	66,67	136,84	101,16
4216 Inkasisté (výběrčí dluhů)	7	16	118,26	107,00	170,20	123,60
4222 Recepční	10	43	94,38	69,86	111,31	92,11
4223 Telefonisté	26	51	90,13	63,00	115,96	93,60
4224 Informátoři	14	44	94,86	48,22	135,75	91,84
5113 Průvodci (turist. zájezdů, historických a kulturních památek)	11	52	83,59	66,98	104,81	86,87
5121 Pracovníci dohlížející nad obsluhujícím personálem, hospodyně	89	135	106,51	68,77	141,61	106,92
5122 Kuchaři	444	1 692	81,22	67,13	105,92	84,40
5123 Číšníci, servírky	6	22	87,76	70,65	106,63	88,44
5132 Pečovatelé a pomoc.ošetřovatelé v zařiz.soc.péče, v nemocnicích	58	1 136	91,65	72,10	118,46	93,73
5139 Ostatní pečovatelé a pomocní ošetřovatelé jinde neuvedení	8	234	99,35	75,42	112,68	97,34
5144 Maséři	5	12	94,27	83,85	103,52	94,16
5149 Ostatní pracovníci zajišťující osobní služby jinde neuvedení	3	17	83,98	73,00	91,36	83,19
5161 Hasiči, požárníci	7	434	156,79	138,29	201,50	163,11
5162 Pracovníci bezpečnostních orgánů (např. policisté, strážníci)	37	604	149,44	115,54	190,86	152,52
5169 Ostatní pracovníci ochrany a ostrahy jinde neuvedení	18	73	80,28	68,20	107,82	85,31
5211 Prodavači v obchodech	15	27	71,73	57,21	93,08	74,77
6113 Zahradníci a pěstitelé zahradních plodin a sazenic	32	96	72,49	55,43	95,98	74,50
7122 Zedníci, kameníci, omítkáři	17	37	84,66	54,92	115,75	86,11
7129 Ost. stavební dělníci hlavní stav. výroby a prac.v ost. oborech	8	24	87,78	68,39	122,58	93,06
7136 Instalatéři, potrubáři, stavební zámečníci, klempíři	14	30	92,56	83,08	119,36	97,60
7137 Stavební a provozní elektrikáři	21	36	115,92	93,42	133,00	112,68
7222 Nástrojaři, kovomodeláři, kovodělníci, zámečníci	43	78	99,29	79,89	127,07	101,35
7231 Mechanici a opraváři motorových vozidel	10	68	110,86	90,94	120,47	108,18
7241 Elektromech., opraváři a seřizovači různých typů elektr. zařízení	20	34	102,01	88,27	121,54	103,69
7433 Dámští a pánští krejčí a kloboučníci včetně opravářů oděvů	12	18	75,28	68,77	108,50	82,11
8162 Obsluha parních turbín, ohřívачů a motorů	19	42	93,63	69,86	116,10	93,83
8163 Obsluha zařízení při úpravě, čištění a rozvodu vody	5	13	101,09	79,97	124,30	102,31
8264 Obsluha strojů na bělení, barvení, čištění, praní, žehlení textilu	14	89	74,97	67,59	84,77	75,46
8321 Řidiči osobních a malých dodávkových automobilů, taxikáři	70	149	105,07	78,29	123,50	103,29
8322 Řidiči sanitních a rzp vozů	4	254	146,27	93,71	172,79	138,84
8324 Řidiči nákladních automobilů a tahačů	8	369	102,29	88,62	111,53	100,97
8326 Řidiči speciálních vozidel	9	66	108,34	92,35	123,00	107,75
8331 Obsluha zemědělských a lesních strojů	4	12	76,50	68,65	92,00	81,45
9132 Pomocníci a uklízeči v kancelářích, hotelích, nemocnicích ap.	585	2 485	68,00	58,39	82,03	69,48
9133 Ruční praláci a žehlíři (kromě obsluhy strojů)	28	79	77,23	61,85	98,72	77,54

Výsledky ke dni 10. 9. 2010

**Hodinový výdělek
podle podskupin zaměstnání KZAM-R**

kraj: Ústecký

Podskupiny zaměstnání KZAM-R	Výběrový soubor		Medián	Diferenciace		Průměr
	počet org. jednotek	počet zaměst.		1. decil	9. decil	
			Kč/hod	Kč/hod	Kč/hod	Kč/hod
9141 Domovníci, správci domu	172	334	87,99	67,06	117,81	90,08
9143 Školníci vč. školníků - údržbářů	379	555	80,90	67,53	106,77	84,72
9151 Poslíčci, nosiči zavazadel a doručovatelé	5	11	96,17	53,69	98,51	87,17
9152 Vrátní, hlídači, uváděči a šatnářky	68	272	76,09	56,48	102,66	79,60
9161 Sběrači odpadků, popeláři	74	684	53,41	47,38	87,96	61,19
9162 Metaři, čističi záchodků, žump, kanálů a podobných zařízení	10	65	58,42	51,01	78,19	62,23
9169 Ostatní pracovníci v příbuzných oborech jinde neuvedení	139	753	49,28	47,06	81,73	58,77
9312 Pomocní a nekvalif. dělníci na stavbách a údržbě silnic, přehrad	3	22	81,90	72,91	99,74	84,01
9321 Pomocní a nekvalifikovaní montážní a manipulační dělníci	7	25	55,11	51,80	72,91	58,65
9323 Dělníci nádvorní skupiny (pomocní montéři)	16	70	59,05	48,90	95,39	66,19
9339 Pomocní a nekvalif. pracovníci v dopravě, ve skladech, v telek.	19	73	69,82	57,13	92,78	73,45

2. čtvrtletí 2010

RSCP - nepodnikatelská sféra

NS-V6

Výsledky ke dni 10. 9. 2010

Hodinový výdělek
podle kategorií zaměstnání

kraj: Ústecký

Kategorie zaměstnání	Struktura zaměstnanců	Medián	Diferenciace		Průměr
			1. decil	9. decil	
	%	Kč/hod	Kč/hod	Kč/hod	Kč/hod
D Manuální pracovníci	21,2	76,09	52,86	118,59	83,11
T Nemanuální pracovníci	78,8	138,70	93,53	208,00	146,71
Relace D/T (%)		54,9	56,5	57,0	56,7
C E L K E M - nepodnikatelská sféra	100	126,93	71,68	198,82	133,22

manuální pracovníci - zaměstnanci s převážně manuálním charakterem práce (hlavní třída KZAM-R 6-9 a vybraná zaměstnání hl. třídy 5)

nemanuální pracovníci - zaměstnanci s převážně nemanuálním charakterem práce (hlavní třída KZAM-R 1-4 a vybraná zaměstnání hl. třídy 5)

2. čtvrtletí 2010

RSCP - nepodnikatelská sféra

NS-V8

Výsledky ke dni 10. 9. 2010

Hodinový výdělek
podle pohlaví

kraj: Ústecký

Pohlaví	Struktura zaměstnanců	Medián	Diferenciace		Průměr
			1. decil	9. decil	
	%	Kč/hod	Kč/hod	Kč/hod	Kč/hod
Muž	34,9	145,23	80,06	228,12	151,80
Žena	65,1	119,74	69,94	176,02	123,27
Relace Ž/M (%)		82,4	87,4	77,2	81,2
C E L K E M - nepodnikatelská sféra	100	126,93	71,68	198,82	133,22

Výsledky ke dni 10. 9. 2010

Hrubý měsíční plat a jeho složky, diference, placená doba v nepodnikatelské sféře

kraj: Ústecký

Medián hrubého měsíčního platu 22 439 Kč/měs

Diference

1. decil - 10 % hrubých měsíčních platů menších než	12 741 Kč/měs
1. kvartil - 25 % hrubých měsíčních platů menších než	17 102 Kč/měs
Medián - 50 % hrubých měsíčních platů menších než	22 439 Kč/měs
3. kvartil - 25 % hrubých měsíčních platů větších než	27 647 Kč/měs
9. decil - 10 % hrubých měsíčních platů větších než	33 966 Kč/měs

Průměr hrubého měsíčního platu 23 285 Kč/měs

Vybrané složky hrubého měsíčního platu

prémie a odměny	3,3 %
příplatky za přesčas	0,2 %
příplatky ostatní	16,2 %
náhrady	6,5 %
odměny za pohotovost	0,3 %

Průměrná placená doba 171,4 hod/měs

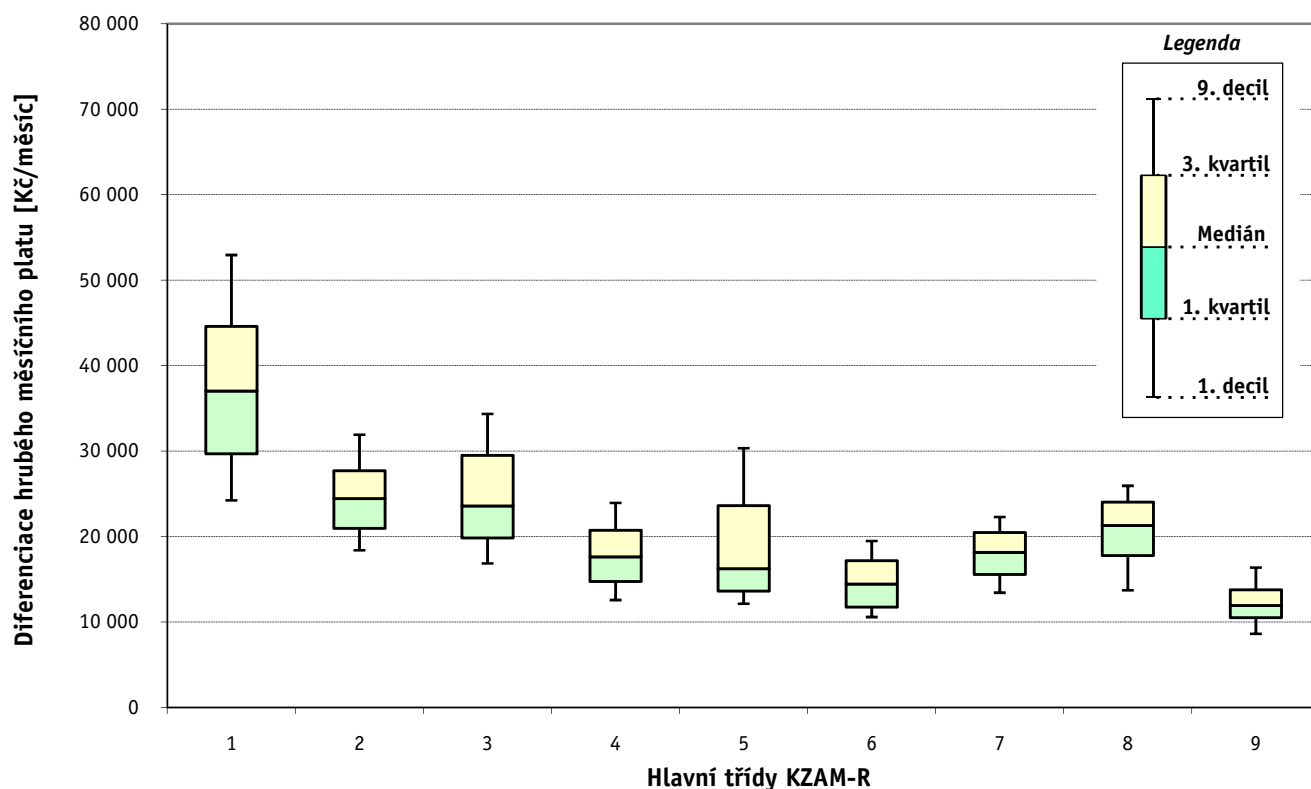
1. - 2. čtvrtletí 2010 RSCP - nepodnikatelská sféra

Výsledky ke dni 10. 9. 2010

Hrubý měsíční plat a jeho složky, diference, placená doba podle hlavních tříd zaměstnání KZAM-R

kraj: Ústecký

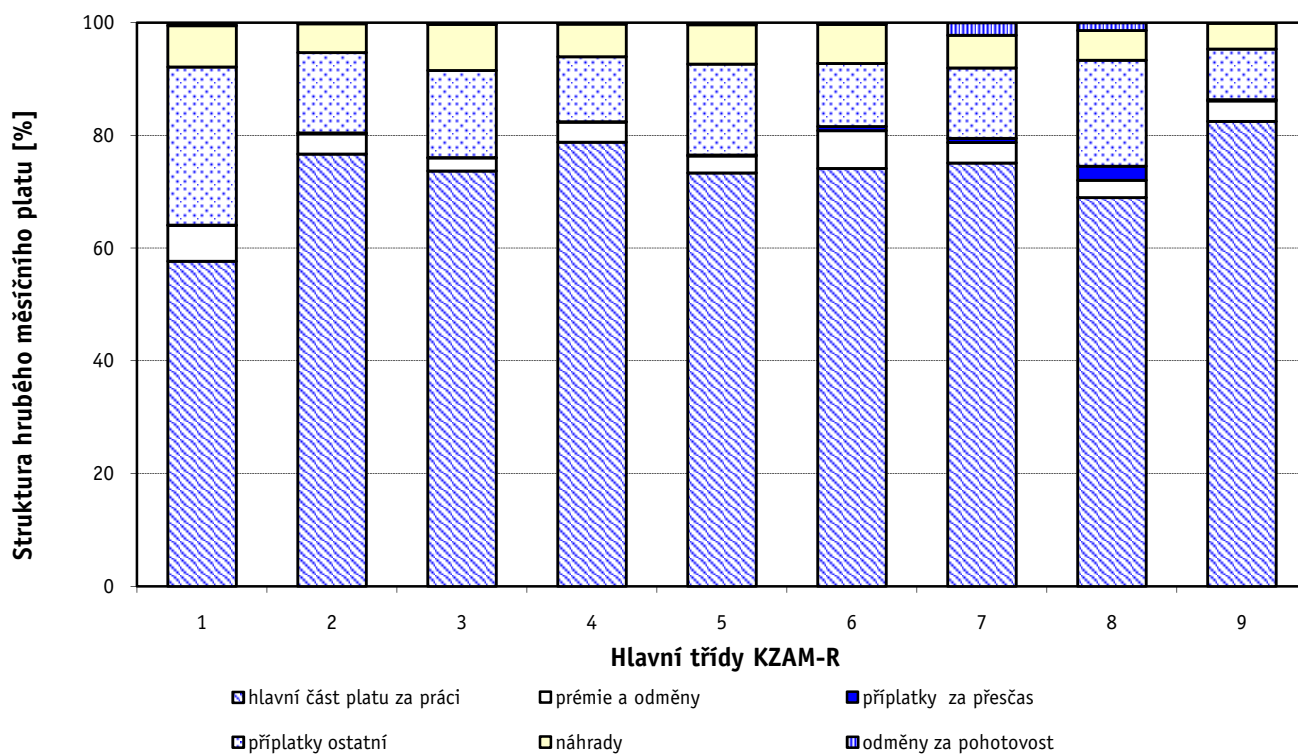
Hlavní třída zaměstnání KZAM - R	Struktura zaměstnanců	Medián
	%	Kč/měs
0 Příslušníci armády	1,9	*
1 Zákodárci, vedoucí a řídicí pracovníci	6,3	37 026
2 Vědečtí a odborní duševní pracovníci	29,8	24 443
3 Techničtí (zdrav., pedagog.) pracovníci	33,1	23 602
4 Nižší administrativní pracovníci	3,6	17 640
5 Provozní pracovníci ve službách a obchodu	10,2	16 252
6 Dělníci v zemědělství, lesnictví a rybářství	0,3	14 451
7 Řemeslníci, výrobci a zpracovatelé	0,9	18 168
8 Obsluha strojů a zařízení	2,4	21 295
9 Pomocní a nekvalifikovaní pracovníci	11,5	11 917
C E L K E M - nepodnikatelská sféra	100	22 439



Hrubý měsíční plat a jeho složky, diference, placená doba podle hlavních tříd zaměstnání KZAM-R

kraj: Ustecký

Diference				Průměr	Vybrané složky hrubého měsíčního platu					Placená doba
1. decil	1. kvartil	3. kvartil	9. decil		prémie a odměny	příplatky za přesčas	příplatky ostatní	náhrady	odměny za pohotovost	
Kč/měs	Kč/měs	Kč/měs	Kč/měs	Kč/měs	%	%	%	%	%	hod/měs
*	*	*	*	*	*	*	*	*	*	*
24 228	29 689	44 590	52 951	38 156	6,4	0,1	28,1	7,3	0,5	171,0
18 389	20 969	27 696	31 924	25 095	3,6	0,2	14,2	5,2	0,2	172,4
16 850	19 853	29 500	34 362	24 952	2,3	0,1	15,4	8,2	0,3	169,3
12 567	14 743	20 734	23 945	18 093	3,6	0,1	11,5	5,8	0,2	172,2
12 142	13 604	23 641	30 348	19 148	3,0	0,2	16,1	7,0	0,3	169,0
10 589	11 760	17 172	19 487	14 766	6,7	0,8	11,2	6,9	0,3	174,6
13 437	15 567	20 473	22 288	18 086	3,6	0,7	12,5	5,8	2,2	174,4
13 716	17 789	24 027	25 950	20 776	3,1	2,5	18,8	5,3	1,4	178,7
8 629	10 520	13 764	16 371	12 414	3,6	0,2	9,0	4,6	0,1	172,7
12 741	17 102	27 647	33 966	23 285	3,3	0,2	16,2	6,5	0,3	171,4



Hrubý měsíční plat a jeho složky, diference, placená doba podle podskupin zaměstnání KZAM-R

kraj: Ustecký

Podskupiny zaměstnání KZAM-R	Počet zaměstnanců přepočtený podle placených měsíců	Medián
		Kč/měs
1127 Vedoucí pracovníci orgánů státní správy, správních úřadů	483	35 349
1128 Vyšší úředníci bezpečnosti a ochrany (policejní ředitel)	437	41 561
1150 Přednostové, tajemníci a vedoucí pracovníci okresních a obecních úřadů	385	35 891
1210 Ředitelé a prezidenti velkých organizací, podniků	323	43 721
1225 Vedoucí pracovníci v restauracích a hotelích	124	19 800
1228 Vedoucí pracovníci v pečovatelských, úklidových a podobných službách	14	24 790
1229 Vedoucí pracovních dílčích celků jinde neuvedení (kulturních, zdravotn., školských)	41	34 725
1231 Vedoucí pracovníci finančních a hospodářských (správních) útvarů	77	32 764
1237 Vedoucí pracovníci výzkumných a vývojových útvarů	10	34 018
1315 Vedoucí, ředitelé v restauracích a hotelích	11	20 974
1318 Vedoucí, ředitelé pečovatelských, úklidových a podobných služeb	12	29 639
1319 Vedoucí, ředitelé malých organizací ostatní (kultura, zdravotnictví, školství)	247	33 251
2131 Projektanti a analytici výpočetních systémů	18	25 683
2139 Ostatní odborníci zabývající se výpočetní technikou jinde neuvedení	101	25 037
2149 Ostatní architekti, projektanti, konstruktéři a techničtí inženýři (tvůrčí pracovníci)	32	33 632
2211 Bakteriologové, biologové, ekologové, zoologové a odborníci v příbuzných oborech	91	25 833
2221 Lékaři, ordináři (kromě zubních lékařů)	163	41 472
2311 Vědeckopedagogičtí pracovníci	15	15 524
2321 Učitelé všeobecně vzdělávacích předmětů	1 176	26 490
2322 Učitelé odborných předmětů	725	26 686
2323 Učitelé praktického vyučování (kromě mistrů)	142	22 560
2331 Učitelé základních škol	2 855	24 645
2332 Učitelé předškolní výchovy	1 026	19 301
2341 Učitelé všeobecně vzdělávacích předmětů na speciálních školách	564	26 121
2342 Učitelé odborných předmětů na speciálních školách	169	27 018
2343 Učitelé praktického vyučování na speciálních školách	27	24 339
2353 Učitelé základních uměleckých škol (vč. soukromých)	258	24 384
2356 Odborní pedagogové v zařízeních pro výkon ústavní a ochranné výchovy	39	32 377
2359 Ostatní odborní pedagogičtí pracovníci jinde neuvedení (odborní instruktoři)	24	23 179
2411 Odborní pracovníci na úseku účetnictví, financí, daní, apod., hlavní účetní	163	26 265
2412 Odborní pracovníci na úseku zaměstnaneckých, personálních věcí	109	24 593
2419 Ostatní odborní pracovníci v oblasti podnikání	33	21 788
2421 Právníci, právní poradci (mimo advokacie a soudnictví)	34	30 497
2426 Právní asistenti, praktikanti a koncipienti	43	20 357
2429 Ostatní odborníci v právní oblasti jinde neuvedení	66	23 735
2431 Odborní archiváři (kromě řadových)	66	22 321
2432 Odborní pracovníci knihoven (kromě řadových)	118	19 241
2434 Odborní pracovníci - kurátoři (muzeí, galérií)	57	21 518
2439 Ostatní odborní pracovníci kultury a osvěty jinde neuvedení	27	21 687
2441 Ekonomové - vědečtí pracovníci, specialisté, experti	75	23 613
2443 Filozofové, historici, politologové	28	20 658
2445 Psychologové	41	27 471
2446 Odborní pracovníci v oblasti sociální péče (kromě řadových)	270	23 737
2452 Sochaři, malíři, umělečtí restaurátoři, grafici a výtvarníci	17	19 875

Hrubý měsíční plat a jeho složky, diference, placená doba podle podskupin zaměstnání KZAM-R

kraj: Ústecký

Diference				Průměr	Vybrané složky hrubého měsíčního platu					Placená doba
1. decil	1. kvartil	3. kvartil	9. decil		prémie a odměny	příplatky za přesčas	příplatky ostatní	náhrady	odměny za pohotovost	
Kč/měs	Kč/měs	Kč/měs	Kč/měs	Kč/měs	%	%	%	%	%	hod/měs
26 549	29 926	42 713	52 388	37 078	5,1	0,0	25,7	7,2	0,5	171,1
31 101	36 167	46 040	57 259	42 441	0,9	0,0	26,0	10,1	1,5	166,4
26 627	30 187	44 229	56 040	39 360	10,4	0,1	29,2	7,1	0,1	173,0
27 618	36 250	49 616	54 876	43 415	8,9	0,1	33,9	6,1	0,0	172,5
16 285	18 246	21 464	25 027	20 809	4,1	0,0	18,6	2,9	0,0	172,0
20 392	20 876	33 603	44 020	28 562	15,9	0,0	22,0	5,3	0,0	172,0
25 422	28 512	42 372	55 885	37 134	8,1	0,0	28,6	6,8	0,2	171,9
24 036	27 671	39 402	45 603	34 381	7,8	0,2	27,9	6,7	0,2	172,7
30 495	30 519	63 745	64 510	42 625	13,6	0,5	30,3	6,8	0,0	172,9
18 425	19 910	23 269	29 683	22 826	6,7	0,0	18,5	5,0	0,0	172,0
21 804	26 544	33 377	42 837	32 085	11,4	0,1	26,4	5,5	0,5	172,3
24 697	28 072	39 537	46 219	35 021	6,3	0,1	29,7	6,1	0,0	172,2
20 980	23 830	32 760	33 166	27 671	3,8	0,0	12,2	8,7	2,1	172,1
19 529	21 982	28 321	31 593	25 166	2,5	0,2	17,1	7,3	1,0	173,1
25 208	28 873	37 637	42 278	34 478	7,7	0,2	24,9	5,7	1,3	172,3
20 320	23 212	29 920	37 294	27 627	3,3	0,1	12,9	5,4	0,0	172,4
21 305	30 355	50 319	62 170	42 407	6,0	1,0	23,3	7,2	1,2	176,0
11 815	14 386	17 060	19 296	15 376	4,9	0,0	8,9	8,0	0,0	172,0
21 081	23 704	29 746	33 106	27 229	2,8	0,3	17,3	4,4	0,3	172,5
21 231	23 880	29 484	32 651	27 092	3,3	0,7	15,8	4,5	0,2	172,3
18 256	20 217	27 029	33 107	24 337	3,5	0,1	14,1	6,0	0,0	172,2
19 510	22 167	26 939	30 083	25 022	2,7	0,1	12,1	3,7	0,0	172,4
15 534	17 760	20 777	22 828	19 451	3,8	0,0	8,0	5,1	0,0	171,9
20 510	23 183	29 394	33 150	26 842	4,6	0,0	16,5	5,8	0,0	172,3
21 251	24 605	29 647	33 333	27 249	4,3	0,0	15,4	4,0	0,0	172,2
20 545	21 770	29 530	32 673	25 974	4,4	0,0	13,4	4,4	0,0	172,2
20 104	22 217	27 169	30 630	25 105	3,5	0,0	11,5	1,9	0,0	171,9
25 162	28 760	33 327	37 358	31 613	1,5	0,1	20,6	9,8	0,0	172,7
18 350	21 362	30 620	35 184	25 028	2,4	0,0	19,6	6,9	0,0	171,6
20 945	23 149	30 383	34 613	27 195	6,4	0,0	19,5	7,4	0,0	172,7
19 474	21 891	27 019	29 727	24 888	2,6	0,2	17,5	7,0	0,0	172,7
17 121	18 526	25 253	32 966	22 846	5,7	0,4	15,2	7,8	0,0	173,4
19 473	26 729	34 619	40 122	30 629	6,2	0,0	15,0	7,8	0,0	171,9
16 966	18 725	22 940	25 003	20 905	0,0	0,0	8,3	6,6	0,0	172,0
19 878	22 420	26 322	28 365	24 252	3,6	0,0	11,9	7,9	0,3	172,3
16 798	20 230	24 604	26 805	22 044	0,3	0,0	10,7	4,8	0,0	171,8
15 588	17 620	22 877	26 703	20 522	2,7	0,1	13,9	5,8	0,0	172,3
16 842	18 689	23 876	28 382	21 983	3,2	0,0	14,4	7,5	0,2	172,1
17 004	18 658	24 044	26 283	21 960	3,2	0,2	14,5	5,6	0,0	173,2
18 448	20 708	29 405	37 321	26 597	8,5	0,1	18,3	6,7	0,0	172,6
14 697	17 187	24 322	27 425	20 687	3,9	0,0	4,6	6,0	0,0	172,1
19 834	24 124	33 287	36 657	28 272	2,2	0,4	15,8	10,8	0,0	172,4
16 199	20 046	26 235	28 709	23 284	4,1	0,1	16,2	7,3	1,0	172,0
13 703	17 113	22 489	24 391	19 645	2,3	0,0	11,7	5,2	0,0	171,9

1. - 2. čtvrtletí 2010**RSCP - nepodnikatelská sféra**

Výsledky ke dni 10. 9. 2010

**Hrubý měsíční plat a jeho složky, diference, placená doba
podle podskupin zaměstnání KZAM-R**kraj: **Ústecký**

Podskupiny zaměstnání KZAM-R	Počet zaměstnanců přepočtený podle placených měsíců	Medián
		Kč/měs
2470 Odborní administrativní pracovníci jinde neuvedení	1 798	23 384
3112 Stavební technici	123	25 002
3118 Technici v kartografii, kreslič a zeměměřiči	224	19 650
3119 Ostatní techničtí pracovníci jinde neuvedení	159	23 066
3121 Poradci ve výpočetní technice	20	25 609
3122 Operátoři a obsluha výpočetní techniky	78	22 966
3129 Ostatní technici ve výpočetní technice jinde neuvedení	29	22 564
3151 Kolaudační technici a technici protipožární ochrany	58	37 914
3152 Bezpečnostní technici a technici pro kontrolu zdravotní nezávadnosti a jakosti	57	24 372
3211 Technici a laboranti v oblasti biologie a v příbuzných oborech	144	22 199
3212 Technici v agronomii, v lesnictví a v zemědělství	61	21 457
3221 Asistenti zdravotničtí	17	20 976
3223 Dietetici a odborníci na výživu	14	22 237
3226 Rehabilitační a fyzioterapeutičtí pracovníci (vč. odborných masérů)	83	21 459
3229 Ostatní střední zdravotničtí pracovníci jinde neuvedení	175	29 987
3231 Ošetřovatelé, všeobecné zdravotní sestry	555	25 874
3233 Sestry pro péči o dítě	77	28 108
3311 Vychovatelé v družinách, klubech, domovech dětí a mládeže apod.	874	18 092
3312 Vedoucí zájmových kroužků (z povolání)	26	18 422
3320 Pedagogové pro předškolní výchovu	159	20 284
3331 Vychovatelé na speciálních školách	67	20 358
3332 Vychovatelé školského zařízení pro výkon ústavní a ochranné výchovy	266	23 369
3341 Instruktoři a mistři odborné výchovy	398	21 118
3349 Ostatní pedagogové jinde neuvedení	19	23 456
3416 Nákupčí	23	21 410
3422 Odbytoví a přepravní agenti	71	22 734
3423 Zprostředkovatelé práce a agenti pracovních úřadů	209	20 937
3431 Odborné sekretářky, sekretáři	275	19 967
3433 Pracovníci v oblasti účetnictví, fakturace, rozpočetnictví, kalkulace	1 003	22 575
3434 Pracovníci v oblasti statistiky a matematiky	46	21 887
3435 Pracovníci v oblasti práce a mezd (kromě účetních)	28	26 183
3436 Referenti osobních oddělení	37	22 979
3439 Ostatní odborní administrativní pracovníci jinde neuvedení	885	22 758
3442 Berní a daňoví pracovníci	670	23 235
3443 Pracovníci sociálního a důchodového zabezpečení	444	19 456
3444 Pracovníci pasových oddělení a oddělení udělujících povolení	53	22 192
3449 Ostatní celní a daňoví pracovníci a pracovníci v příbuzných oborech	111	30 737
3451 Policejní inspektoři, komisaři	3 101	31 332
3460 Sociální pracovníci	756	17 374
4111 Písačky - opisovačky, stenotypistky	248	13 869
4112 Kancelářští a manipulační pracovníci a obsluha zařízení na zpracování textu	150	17 893
4113 Pracovníci přípravy dat výpočetní techniky	14	16 359
4115 Sekretářky, sekretáři	214	19 475
4121 Nižší účetní	19	20 443

Hrubý měsíční plat a jeho složky, diference, placená doba podle podskupin zaměstnání KZAM-R

kraj: Ustecký

Diference				Průměr	Vybrané složky hrubého měsíčního platu					Placená doba
1. decil	1. kvartil	3. kvartil	9. decil		prémie a odměny	příplatky za přesčas	příplatky ostatní	náhrady	odměny za pohotovost	
Kč/měs	Kč/měs	Kč/měs	Kč/měs	Kč/měs	%	%	%	%	%	hod/měs
17 770	20 238	26 597	30 347	24 116	4,5	0,1	14,5	6,6	0,1	172,6
19 426	22 686	27 268	30 090	24 936	5,4	0,0	17,1	7,7	0,7	172,4
15 142	17 100	21 939	24 272	19 719	9,6	0,1	2,0	6,3	0,0	172,2
17 320	19 857	25 734	30 605	23 521	5,5	0,3	17,7	5,9	1,3	172,9
18 072	21 781	28 295	31 153	25 675	7,0	0,5	20,0	8,2	0,0	173,8
17 165	19 968	26 440	30 982	23 751	4,7	0,2	18,7	6,8	0,0	172,1
16 751	18 777	24 031	31 894	21 985	3,2	0,2	11,7	5,9	0,0	172,9
22 705	34 439	40 297	46 562	36 681	1,4	0,1	16,3	5,6	8,1	164,1
19 026	21 965	27 179	31 893	24 899	3,9	0,0	11,6	7,4	0,1	171,5
18 708	19 992	24 469	27 665	22 714	2,0	0,1	9,7	6,4	0,1	172,7
16 739	18 754	25 736	29 897	22 431	4,3	0,1	11,3	5,4	0,7	172,4
14 385	19 145	24 702	25 202	20 800	0,1	0,0	16,0	9,3	0,0	169,7
18 038	18 983	24 242	28 930	22 220	3,0	0,3	9,3	8,9	0,0	174,2
16 456	18 427	23 355	24 971	21 156	3,5	0,0	9,2	6,0	0,0	171,9
22 848	26 546	32 687	34 437	29 038	0,0	1,0	25,6	7,1	0,0	166,7
20 332	23 111	28 593	31 854	26 099	3,4	0,1	16,1	7,4	0,0	167,5
24 583	26 590	30 275	32 394	28 516	10,4	0,5	11,4	6,7	0,0	155,9
14 060	16 077	20 468	22 843	18 393	2,7	0,2	12,2	5,3	0,0	172,3
15 300	16 203	21 160	23 224	18 675	0,9	0,0	9,3	8,5	0,0	171,1
15 588	18 011	21 898	23 656	20 468	5,0	0,1	11,1	5,0	0,0	171,4
15 897	17 990	22 304	24 362	20 131	2,7	0,0	15,1	3,4	0,0	169,7
18 153	20 476	26 915	29 599	23 766	1,4	0,1	20,4	11,7	0,2	171,7
18 025	19 565	23 267	25 806	21 705	3,3	0,1	11,4	5,4	0,0	172,1
14 544	18 616	24 413	25 591	21 508	0,9	0,0	13,8	8,8	0,0	172,4
17 776	18 797	23 143	25 193	21 507	3,5	0,1	16,8	6,8	0,0	172,6
17 506	19 815	25 329	27 863	22 800	1,9	0,1	16,9	6,1	0,0	172,9
17 220	18 912	22 253	23 561	20 725	2,3	0,0	13,3	5,6	0,0	172,2
16 692	18 181	21 325	22 894	19 991	1,7	0,0	14,4	7,1	0,0	172,4
17 851	20 245	25 318	29 352	23 344	4,7	0,1	15,7	6,4	0,0	172,6
18 135	19 771	24 110	25 339	21 928	2,3	0,2	12,9	7,4	0,0	173,0
19 015	23 343	30 081	33 989	26 979	5,6	0,1	17,9	6,9	0,0	171,7
16 198	19 954	26 802	29 322	23 484	6,0	0,1	15,4	7,1	0,0	172,6
17 630	19 922	25 455	28 820	23 122	4,0	0,1	15,1	6,7	0,2	172,4
19 103	21 234	25 815	27 965	23 539	1,3	0,0	13,5	5,3	0,0	172,1
15 982	17 789	21 235	22 687	19 459	3,1	0,0	8,2	6,3	0,0	172,2
17 816	20 055	25 356	27 633	22 785	2,9	0,0	16,9	6,1	0,3	172,7
23 469	26 622	33 544	35 396	30 200	4,5	0,0	13,0	9,8	0,0	165,7
23 863	27 859	34 835	39 163	31 669	0,0	0,0	17,2	11,0	0,5	164,6
13 397	14 900	21 058	24 445	18 288	3,3	0,0	18,9	7,7	0,3	168,2
11 776	12 489	16 158	18 017	14 472	0,0	0,1	4,7	6,1	0,4	172,0
13 535	15 229	20 190	21 818	17 980	2,4	0,0	10,5	5,0	0,1	172,5
13 846	14 348	16 640	18 049	15 911	2,1	0,0	6,5	7,7	0,0	171,6
13 202	16 457	22 523	24 428	19 273	5,5	0,1	13,8	6,3	0,3	172,3
12 805	18 154	24 460	26 883	21 504	5,0	0,1	12,5	5,5	0,0	175,0

Hrubý měsíční plat a jeho složky, diference, placená doba podle podskupin zaměstnání KZAM-R

kraj: Ustecký

Podskupiny zaměstnání KZAM-R	Počet zaměstnanců přepočtený podle placených měsíců	Medián
		Kč/měs
4131 Úředníci ve skladech	70	17 459
4133 Úředníci v dopravě a v přepravě (dispečeri, kontrolori apod.)	30	22 133
4141 Řadoví knihovníci, archiváři, evidenční pracovníci	221	19 514
4142 Poštovní doručovatelé, úředníci v třídárnách	14	15 056
4190 Ostatní nižší úředníci jinde neuvedení	122	18 821
4211 Pokladníci (v bankách, pojišťovnách, spořitelnách, na poště)	44	19 203
4216 Inkasisté (výběrčí dluhů)	16	19 381
4222 Recepční	26	15 693
4223 Telefonisté	34	15 935
4224 Informátoři	25	18 807
5113 Průvodci (turistických zájezdů, historických a kulturních památek)	22	14 479
5121 Pracovníci dohlížející nad obsluhujícím personálem, hospodyně	103	19 352
5122 Kuchaři	1 408	13 997
5123 Číšníci, servírky	18	14 639
5132 Pečovatelé a pomocní ošetřovatelé v zařízeních sociální péče, v nemocnicích	575	15 005
5139 Ostatní pečovatelé a pomocní ošetřovatelé jinde neuvedení	203	15 928
5149 Ostatní pracovníci zajišťující osobní služby jinde neuvedení	13	14 280
5161 Hasiči, požárníci	132	31 274
5162 Pracovníci bezpečnostních orgánů (např. policisté, strážníci)	388	25 142
5169 Ostatní pracovníci ochrany a ostrahy jinde neuvedení	42	14 935
5211 Prodavači v obchodech	16	12 989
6113 Zahradníci a pěstitelé zahradních plodin a sazenic	74	13 122
7122 Zedníci, kameníci, omítkáři	30	15 661
7129 Ostatní stavební dělníci hlavní stavební výroby a pracovníci v ostatních oborech	23	15 442
7136 Instalatéři, potrubáři, stavební zámečníci, klempíři	26	17 235
7137 Stavební a provozní elektrikáři	24	20 110
7222 Nástrojaři, kovomodeláři, kovodělníci, zámečníci	67	17 883
7231 Mechanici a opraváři motorových vozidel	61	20 384
7241 Elektromechanici, opraváři a seřizovači různých typů elektrických zařízení	33	17 928
7433 Dámští a pánské krejčí a kloboučníci včetně opravářů oděvů	17	13 211
8162 Obsluha parních turbín, ohřivačů a motorů	27	17 337
8264 Obsluha strojů na bělení, barvení, čištění, praní, žehlení textilu	78	13 202
8321 Řidiči osobních a malých dodávkových automobilů, taxikáři	139	18 785
8322 Řidiči sanitních a rzp vozů	179	24 352
8324 Řidiči nákladních automobilů a tahačů	343	22 804
8326 Řidiči speciálních vozidel	64	20 147
9132 Pomocníci a uklízeči v kancelářích, hotelích, nemocnicích a jiných zařízeních	1 903	11 749
9133 Ruční pradláči a žehlíři (kromě obsluhy strojů)	67	13 550
9141 Domovníci, správci domu	262	15 578
9143 Školníci vč. školníků - údržbářů	431	14 103
9152 Vrátní, hlídači, uváděči a šatnářky	153	13 641
9161 Sběrači odpadků, popeláři	499	9 433
9162 Metaři, čističi záchodků, žump, kanálů a podobných zařízení	58	10 677
9169 Ostatní pracovníci v příbuzných oborech jinde neuvedení	527	8 867

Hrubý měsíční plat a jeho složky, diference, placená doba podle podskupin zaměstnání KZAM-R

kraj: Ústecký

Diference				Průměr	Vybrané složky hrubého měsíčního platu					Placená doba
1. decil	1. kvartil	3. kvartil	9. decil		prémie a odměny	příplatky za přesčas	příplatky ostatní	náhrady	odměny za pohotovost	
Kč/měs	Kč/měs	Kč/měs	Kč/měs	Kč/měs	%	%	%	%	%	hod/měs
13 414	15 617	19 822	21 482	17 731	4,1	0,0	14,7	6,0	1,0	172,3
15 611	19 374	23 950	26 835	21 398	3,7	0,4	13,1	7,1	0,7	172,2
14 915	16 936	22 371	24 666	19 698	4,3	0,0	11,8	5,2	0,0	172,3
11 410	11 922	15 832	17 817	14 750	1,4	0,0	8,6	5,1	0,0	172,1
13 340	15 404	23 225	28 342	19 992	5,2	0,0	12,6	5,4	0,0	172,4
14 155	16 213	20 972	25 103	19 174	3,6	0,4	11,8	5,7	0,0	173,3
18 604	18 865	20 519	23 481	20 287	2,8	0,0	10,3	5,8	0,1	172,3
11 261	14 339	17 273	18 564	15 484	1,5	0,2	22,4	7,5	0,0	167,7
12 049	13 327	18 044	20 314	16 193	3,9	0,3	15,5	5,9	0,0	171,1
15 577	16 418	20 732	25 630	19 489	7,2	0,1	17,6	6,6	0,0	173,4
11 244	12 227	15 539	18 795	14 396	2,6	0,2	10,3	5,6	0,0	172,6
12 090	16 527	21 740	24 826	18 945	3,9	0,4	14,5	4,9	0,0	173,4
11 526	12 620	15 798	18 172	14 559	3,6	0,1	9,5	3,6	0,0	172,1
11 573	13 178	16 104	17 659	14 697	0,3	0,2	19,8	5,2	0,0	171,9
12 239	13 442	16 869	19 092	15 364	3,4	0,2	15,9	7,3	0,0	168,1
13 175	14 772	17 105	18 228	15 970	6,1	0,0	18,0	8,5	0,0	164,5
13 853	14 094	14 920	15 603	14 641	1,0	0,4	17,0	4,9	0,0	169,2
24 627	27 195	34 803	38 464	31 217	1,3	0,5	14,0	11,9	2,7	165,2
20 006	22 811	28 211	31 945	26 083	4,8	0,7	30,2	6,3	0,0	170,1
12 934	13 747	16 522	20 052	15 396	2,9	0,4	17,2	4,8	0,0	169,6
11 363	12 002	14 695	16 022	13 472	8,7	0,1	5,6	3,2	0,0	172,7
10 394	11 183	14 938	17 389	13 331	9,7	0,8	5,0	6,1	0,5	175,0
10 098	13 437	18 740	19 939	15 835	3,1	0,3	12,6	5,0	1,0	173,3
11 274	14 220	18 424	21 124	16 251	5,7	0,2	11,1	6,1	0,1	172,6
14 386	15 488	19 603	21 646	17 789	2,1	0,4	11,9	5,2	3,6	173,1
17 096	17 384	21 008	25 066	20 315	2,2	1,2	15,9	6,5	4,0	176,1
14 633	15 721	19 893	23 994	18 274	4,1	0,6	13,1	6,5	2,1	174,2
17 502	19 172	21 202	24 101	20 338	3,0	1,4	14,0	4,8	2,7	176,8
14 934	16 628	20 690	21 259	18 392	3,0	0,6	10,4	6,0	1,2	174,1
11 729	12 227	15 596	16 502	13 843	5,8	0,1	8,2	6,5	0,0	172,7
13 779	15 569	19 237	21 006	17 241	2,5	0,5	17,0	4,8	0,0	170,2
11 883	12 428	13 704	14 343	13 101	4,2	0,0	11,9	7,2	0,0	173,3
14 332	15 440	21 285	22 912	18 787	3,7	1,4	15,1	5,0	0,7	178,6
18 425	21 424	26 469	28 649	23 878	0,0	1,4	23,9	6,4	0,3	170,4
18 180	20 544	24 404	25 712	22 331	4,1	4,3	18,4	4,6	2,2	185,6
17 449	19 028	21 846	22 802	20 143	4,9	1,4	19,3	5,2	2,1	175,6
10 089	10 970	12 916	14 010	12 032	3,2	0,1	7,8	4,2	0,0	172,2
11 279	12 722	14 539	16 772	14 000	6,4	0,0	11,7	6,2	0,0	171,7
11 483	13 186	18 003	21 180	16 022	4,8	0,5	13,3	4,9	0,1	173,5
11 814	12 520	16 385	18 983	14 821	3,5	0,2	10,6	3,0	0,0	172,8
10 725	11 899	15 782	20 864	14 420	2,2	0,2	18,3	5,5	0,0	168,6
8 049	8 432	12 315	15 672	10 876	4,3	0,4	5,8	6,2	0,5	174,0
9 024	9 515	13 663	15 651	11 729	4,5	2,4	7,0	6,5	0,5	181,1
8 000	8 100	11 797	15 165	10 520	3,4	0,3	7,2	5,0	0,0	173,4

Výsledky ke dni 10. 9. 2010

**Hrubý měsíční plat a jeho složky, diference, placená doba
podle podskupin zaměstnání KZAM-R**

kraj: Ústecký

Podskupiny zaměstnání KZAM-R	Počet zaměstnanců přepočtený podle placených měsíců	Medián
		Kč/měs
9312 Pomocní a nekvalifikovaní dělníci na stavbách a údržbě silnic, přehrad	19	14 426
9323 Dělníci nádvorní skupiny (pomocní montéři)	46	10 588
9339 Pomocní a nekvalifikovaní pracovníci v dopravě, ve skladech, v telekomunikacích	57	12 466

**Hrubý měsíční plat a jeho složky, diferenciacie, placená doba
podle podskupin zaměstnání KZAM-R**

kraj: Ústecký

Diferenciace				Průměr	Vybrané složky hrubého měsíčního platu					Placená doba
					1. decil	1. kvartil	3. kvartil	9. decil	prémie a odměny	
Kč/měs	Kč/měs	Kč/měs	Kč/měs	Kč/měs	%	%	%	%	%	hod/měs
12 726	13 776	16 038	19 108	15 178	5,2	0,2	12,2	5,1	0,3	172,2
8 371	8 655	14 369	17 050	11 719	2,8	0,4	10,0	6,7	0,0	174,0
9 824	10 948	14 471	15 805	12 618	5,5	0,2	10,7	6,3	0,0	171,6

1. - 2. čtvrtletí 2010 RSCP - nepodnikatelská sféra

NS-T5

Výsledky ke dni 10. 9. 2010

Průměrná měsíční odpracovaná a neodpracovaná doba zaměstnanců podle podskupin zaměstnání KZAM-R

kraj: Ústecký

Podskupiny zaměstnání a zaměstnání KZAM-R	Počet zaměstnanců přepočtený podle eviden. měsíců	Odpracovaná doba		Neodpracovaná doba		
		celkem	z toho přesčas	celkem	z toho	
					nemoc	dovolená
		hod/měs	hod/měs	hod/měs	hod/měs	hod/měs
1127 Vedoucí pracovníci orgánů státní správy, správních úřadů	489	155,1	0,0	16,0	1,8	9,6
1128 Vyšší úředníci bezpečnosti a ochrany (policejní ředitel)	447	144,9	2,1	21,5	3,2	11,1
1150 Přednostové, tajemníci a ved.prac.okresních a obecních úř.	394	155,1	0,5	18,0	3,2	9,9
1210 Ředitelé a prezidenti velkých organizací, podniků	325	160,3	0,5	12,2	1,2	7,5
1225 Vedoucí pracovníci v restauracích a hotelích	125	164,4	0,1	7,6	1,8	3,8
1228 Ved.prac. v pečovatel., úklidových a podobných službách	15	154,8	0,0	17,2	8,5	8,4
1229 Ved. pracovních dílčích celků jinde neuved. (kult.,zdrav.)	41	158,5	0,1	13,4	0,5	9,3
1231 Vedoucí pracovníci finančních a hospodářských útvarů	78	158,7	0,4	14,1	0,8	9,0
1237 Vedoucí pracovníci výzkumných a vývojových útvarů	10	161,7	1,3	11,2	0,0	8,5
1315 Vedoucí, ředitelé v restauracích a hotelích	11	160,7	0,0	11,3	2,6	7,0
1318 Vedoucí, ředitelé pečovatelských, úklidových a pod. služ.	12	158,3	0,3	14,0	3,0	9,1
1319 Vedoucí, ředitelé malých organizací ostatní (kult.,zdrav.)	249	160,1	0,2	12,2	1,3	8,3
2131 Projektanti a analytici výpočetních systémů	18	152,3	0,1	19,8	1,8	10,5
2139 Ostatní odborníci zabývající se výp. tech. jinde neuvedení	103	156,4	0,8	16,7	2,2	10,3
2149 Ostatní architekti, projektanti, konstrukt.a techn.inženýři	33	156,7	0,3	15,7	4,1	6,8
2211 Bakteriologové, biologové, ekologové, zoologové	93	157,8	0,4	14,6	3,6	7,2
2221 Lékaři, ordináři (kromě zubních lékařů)	165	159,4	3,9	16,6	2,0	10,7
2311 Vědeckopedagogičtí pracovníci	15	156,7	0,0	15,3	3,2	2,5
2321 Učitelé všeobecně vzdělávacích předmětů	1 200	161,5	0,7	11,1	3,0	2,8
2322 Učitelé odborných předmětů	737	161,2	0,5	11,2	2,5	3,1
2323 Učitelé praktického vyučování (kromě mistrů)	145	159,7	0,3	12,5	3,8	4,7
2331 Učitelé základních škol	2 908	162,7	0,6	9,7	2,9	2,5
2332 Učitelé předškolní výchovy	1 054	158,1	0,1	13,8	4,5	5,6
2341 Učitelé všeobecně vzděláv. předmětů na speciál. školách	574	159,1	0,3	13,2	2,8	3,3
2342 Učitelé odborných předmětů na speciálních školách	173	160,1	0,0	12,1	3,7	2,5
2343 Učitelé praktického vyučování na speciálních školách	27	161,6	0,1	10,6	2,5	4,5
2353 Učitelé základních uměleckých škol (vč.soukromých)	259	167,2	0,2	4,7	1,0	1,3
2356 Odborní pedagog. v zařiz. pro výkon ústav.a ochr. výchovy	40	151,3	0,4	21,5	2,3	9,8
2359 Ost.odb.pedagogičtí prac.jinde neuvedení (odb.instruktoři)	24	158,5	0,1	13,1	1,4	9,1
2411 Odborní pracov. na úseku účetnictví, financí, daní, apod.	168	155,1	0,3	17,7	3,5	9,6
2412 Odbor. pracovníci na úseku zaměstnaneckých, pers. věcí	112	153,6	0,3	19,1	4,6	9,7
2419 Ostatní odborní pracovníci v oblasti podnikání	34	153,5	1,3	20,0	5,7	11,0
2421 Právníci, právní poradci (mimo advokacie a soudnictví)	35	150,2	0,0	21,8	6,4	9,6
2426 Právní asistenti, praktikanti, a koncipienti	45	151,9	0,0	20,1	6,9	10,1
2429 Ostatní odborníci v právní oblasti jinde neuvedení	68	152,6	0,1	19,8	4,2	9,1
2431 Odborní archiváři (kromě řadových)	67	159,0	0,1	12,8	2,4	7,2
2432 Odborní pracovníci knihoven (kromě řadových)	120	157,7	1,0	14,6	2,4	8,3
2434 Odborní pracovníci - kurátoři (muzeí, galérií)	58	155,2	0,1	17,0	2,4	9,7
2439 Ostatní odborní pracovníci kultury a osvěty jinde neuved.	29	150,1	1,4	23,1	5,7	8,5
2441 Ekonomové - vědecktí pracovníci, specialisté, experti	76	159,0	0,5	13,6	1,1	8,2
2443 Filozofové, historici, politologové	28	158,4	0,1	13,7	2,1	9,2
2445 Psychologové	42	148,3	0,1	24,1	3,6	12,2
2446 Odborní pracov. v oblasti sociální péče (kromě řadových)	278	152,6	0,4	19,4	3,7	10,1
2452 Sochaři, malíři, umělečtí restaurátoři, grafici a výtvarníci	19	147,3	0,1	24,7	11,1	8,1

1. - 2. čtvrtletí 2010 RSCP - nepodnikatelská sféra

NS-T5

Výsledky ke dni 10. 9. 2010

Průměrná měsíční odpracovaná a neodpracovaná doba zaměstnanců podle podskupin zaměstnání KZAM-R

kraj: Ústecký

Podskupiny zaměstnání a zaměstnání KZAM-R	Počet zaměstnanců přepočtený podle eviden. měsíců	Odpracovaná doba		Neodpracovaná doba		
		celkem	z toho přesčas	celkem	z toho	
					nemoc	dovolená
		hod/měs	hod/měs	hod/měs	hod/měs	hod/měs
2470 Odborní administrativní pracovníci jinde neuvedení	1 845	154,9	0,4	17,7	3,8	9,2
3112 Stavební technici	126	154,2	0,2	18,3	3,0	9,6
3118 Technici v kartografii, kresličí a zeměměřiči	229	155,8	0,2	16,5	4,3	8,8
3119 Ostatní techničtí pracovníci jinde neuvedení	162	158,3	1,2	14,6	3,0	8,3
3121 Poradci ve výpočetní technice	21	153,9	1,5	19,8	4,4	10,1
3122 Operátoři a obsluha výpočetní techniky	79	156,1	0,9	16,0	2,4	9,7
3129 Ostatní technici ve výpočetní technice jinde neuvedení	30	158,1	0,8	14,8	3,5	8,4
3151 Kolaudační technici a technici protipožární ochrany	58	150,4	1,1	13,6	2,5	8,1
3152 Bezpečnostní tech.a tech. pro kontrolu zdravotní nezávad.	57	155,3	0,1	16,3	1,6	9,6
3211 Technici a laboranti v oblasti biologie a v příbuz. oborech	148	154,8	0,3	17,9	4,3	9,7
3212 Technici v agronomii, v lesnictví a v zemědělství	62	158,9	0,4	13,6	2,1	9,1
3221 Asistenti zdravotničtí	18	149,8	0,1	20,1	4,2	15,2
3223 Dietetici a odborníci na výživu	15	153,7	1,0	20,6	3,1	11,9
3226 Rehabilitační a fyzioterapeutičtí pracovníci	86	154,9	0,2	17,1	5,5	8,9
3229 Ostatní střední zdravotničtí pracovníci jinde neuvedení	176	157,5	5,3	9,2	0,4	7,9
3231 Ošetřovatelé, všeobecné zdravotní sestry	570	150,3	0,6	17,3	4,0	10,7
3233 Sestry pro péči o dítě	78	144,5	0,0	11,6	0,7	9,7
3311 Vychovatelé v družinách, domovech dětí a mládeže	893	159,4	0,4	12,9	3,4	5,8
3312 Vedoucí zájmových kroužků (z povolání)	27	155,2	0,0	15,9	2,7	11,8
3320 Pedagogové pro předškolní výchovu	164	157,4	0,1	14,0	5,4	3,4
3331 Vychovatelé na speciálních školách	69	160,5	0,0	9,3	3,6	1,6
3332 Vychovatelé školsk. zařiz. pro výkon ústav. a ochr.výchovy	271	147,8	0,5	23,9	3,2	16,0
3341 Instruktoři a mistři odborné výchovy	404	160,2	0,1	11,9	2,3	4,2
3349 Ostatní pedagogové jinde neuvedení	19	152,3	0,2	20,1	2,8	9,6
3416 Nákupčí	23	157,8	0,3	14,8	2,2	9,5
3422 Odbytoví a přepravní agenti	72	157,9	0,4	15,2	1,9	8,9
3423 Zprostředkovatelé práce a agenti pracovních úřadů	216	155,9	0,0	16,3	4,6	8,4
3431 Odborné sekretářky, sekretáři	285	152,8	0,2	19,8	5,4	9,8
3433 Prac. v oblasti účetnictví,fakturace,rozpočet., kalkulace	1 024	157,0	0,3	15,6	2,8	9,1
3434 Pracovníci v oblasti statistiky a matematiky	47	156,9	0,6	16,1	0,5	7,8
3435 Pracovníci v oblasti práce a mezd (kromě účetních)	28	158,8	0,2	12,9	0,5	9,9
3436 Referenti osobních oddělení	38	153,7	0,4	18,9	4,9	7,4
3439 Ostatní odborní administrativní pracovníci jinde neuvedení	908	155,4	0,3	17,1	3,6	9,1
3442 Berní a daňoví pracovníci	689	156,1	0,0	15,9	4,6	7,8
3443 Pracovníci sociálního a důchodového zabezpečení	457	154,5	0,0	17,7	4,4	8,7
3444 Pracovníci pasových odděl. a odděl. udělujících povolení	56	152,0	0,1	20,6	6,5	8,3
3449 Ostatní celní a daňoví pracovníci a prac. v příb. oborech	111	147,4	0,1	18,3	0,3	9,7
3451 Policejní inspektori, komisaři	3 150	145,2	3,5	19,4	2,5	10,7
3460 Sociální pracovníci	779	149,9	0,1	18,5	4,4	10,7
4111 Písačky - opisovačky, stenotypistky	257	153,3	0,1	18,8	6,2	9,5
4112 Kancelářští pracovníci a obsluha zařiz. na zpracování textu	154	157,9	0,1	14,6	3,7	7,5
4113 Pracovníci přípravy dat výpočetní techniky	15	148,1	0,1	23,6	8,6	10,9
4115 Sekretářky, sekretáři	218	157,3	0,3	15,1	2,4	9,5
4121 Nižší účetní	20	155,1	0,6	19,8	6,9	8,0

1. - 2. čtvrtletí 2010 RSCP - nepodnikatelská sféra

NS-T5

Výsledky ke dni 10. 9. 2010

Průměrná měsíční odpracovaná a neodpracovaná doba zaměstnanců podle podskupin zaměstnání KZAM-R

kraj: Ústecký

Podskupiny zaměstnání a zaměstnání KZAM-R	Počet zaměstnanců přepočtený podle eviden. měsíců	Odpracovaná doba		Neodpracovaná doba		
		celkem	z toho přesčas	celkem	z toho	
					nemoc	dovolená
		hod/měs	hod/měs	hod/měs	hod/měs	hod/měs
4131 Úředníci ve skladech	73	157,0	0,0	15,3	4,2	8,2
4133 Úředníci v dopravě a v přepravě (dispečeri, kontr. apod.)	31	157,1	1,8	15,1	2,2	9,8
4141 Řadoví knihovníci, archiváři, evidenční pracovníci	227	157,4	0,1	14,9	4,0	7,9
4142 Poštovní doručovatelé, úředníci v třídírnách	15	157,9	0,0	14,3	3,3	8,6
4190 Ostatní nižší úředníci jinde neuvedení	125	158,3	0,1	14,1	3,5	7,6
4211 Pokladníci (v bankách, pojišťov., spořitelnách, na poště)	46	157,0	0,7	16,3	3,5	7,8
4216 Inkasisté (výběrčí dluhů)	17	151,9	0,0	20,4	9,5	8,7
4222 Recepční	27	148,2	1,0	19,5	4,9	11,1
4223 Telefonisté	36	151,2	1,3	20,0	8,2	8,4
4224 Informátoři	25	155,6	0,7	17,8	4,3	10,0
5113 Průvodci (turistických zájezdů, kulturních památek)	23	152,6	0,6	20,0	9,7	8,2
5121 Pracovníci dohlížející nad obsluh. personálem, hospodyně	105	160,9	1,2	12,5	3,0	6,8
5122 Kuchaři	1 450	160,5	0,4	11,6	4,8	4,7
5123 Čišníci, servírky	19	161,0	0,8	11,0	2,1	8,4
5132 Pečovatelé a pomoc. ošetřovat. v zařiz.soc. péče, v nemoc.	593	150,0	1,0	18,1	4,8	10,7
5139 Ostatní pečovatelé a pomocní ošetřovatelé jinde neuved.	212	144,5	0,0	20,2	6,3	13,3
5149 Ostatní pracovníci zajišťující osobní služby jinde neuved.	13	160,4	1,5	8,8	1,2	7,5
5161 Hasiči, požárníci	134	142,8	3,3	22,3	3,4	9,4
5162 Pracovníci bezpečnostních orgánů (policisté, strážníci)	397	154,4	3,6	15,6	3,1	9,9
5169 Ostatní pracovníci ochrany a ostrahy jinde neuvedení	43	156,9	1,8	12,9	4,6	5,3
5211 Prodavači v obchodech	17	156,6	0,8	16,1	10,2	4,2
6113 Zahradníci a pěstitelé zahradních plodin a sazenic	77	157,6	2,7	17,3	6,6	9,3
7122 Zedníci, kameníci, omítkáři	31	157,2	1,0	16,0	6,2	7,6
7129 Ostatní stavební děl. stav. výroby a prac. v ost. oborech	23	158,0	0,7	14,6	3,3	10,4
7136 Instalatéři, potrubáři, stavební zámečníci, klempíři	27	160,3	1,5	12,8	2,2	8,6
7137 Stavební a provozní elektrikáři	25	154,8	4,9	21,2	7,6	10,3
7222 Nástrojaři, kovomodeláři, kovodělníci, zámečníci	69	157,1	2,4	17,0	4,4	9,9
7231 Mechanici a opraváři motorových vozidel	63	161,8	5,2	14,9	4,9	7,7
7241 Elektromech.a seřizovači různých typů elektrických zařiz.	34	158,4	2,4	15,7	3,1	9,9
7433 Dámští a pánští krejčí a kloboučníci vč. opravářů oděvů	17	158,7	0,3	14,0	0,0	7,8
8162 Obsluha parních turbín, ohřivačů a motorů	27	161,5	2,4	8,7	0,8	5,7
8264 Obsluha strojů na bělení, barvení, čištění, praní, žehlení	83	151,2	0,1	22,1	8,3	10,5
8321 Řidiči osobních a malých dodávkov. automobilů, taxikáři	141	164,9	6,4	13,6	2,8	8,1
8322 Řidiči sanitních a rzp vozů	180	162,3	7,9	8,1	0,1	6,8
8324 Řidiči nákladních automobilů a tahačů	356	171,4	15,1	13,7	4,6	7,2
8326 Řidiči speciálních vozidel	64	163,3	5,8	12,3	1,2	6,5
9132 Pomocníci a uklízeči v kancelář., hotel., nemocnicích ap.	1 971	158,5	0,3	13,8	5,8	5,8
9133 Ruční praláci a žehlíři (kromě obsluhy strojů)	70	154,8	0,1	17,0	6,1	8,6
9141 Domovníci, správci domu	267	161,5	1,7	12,1	3,0	7,3
9143 Školníci vč. školníků - údržbářů	441	163,2	0,9	9,6	3,8	3,9
9152 Vrátní, hlídači, uváděči a šatnářky	157	155,4	1,2	13,3	4,0	7,7
9161 Sběrači odpadků, popeláři	513	158,5	1,2	15,5	4,0	9,6
9162 Metaři, čističi záchodků, žump, kanálů a podob. zařízení	59	164,6	8,2	16,4	2,5	11,1
9169 Ostatní pracovníci v příbuzných oborech jinde neuvedení	535	162,1	1,2	11,4	2,1	8,3

Výsledky ke dni 10. 9. 2010

**Průměrná měsíční odpracovaná a neodpracovaná doba zaměstnanců
podle podskupin zaměstnání KZAM-R**

 kraj: Ústecký

Podskupiny zaměstnání a zaměstnání KZAM-R	Počet zaměstnanců přepočtený podle eviden. měsíců	Odpracovaná doba		Neodpracovaná doba		
		celkem	z toho přesčas	celkem	z toho	
					nemoc	dovolená
		hod/měs	hod/měs	hod/měs	hod/měs	hod/měs
9312 Pomocní a nekvalifik. dělníci na stavbách a údržbě silnic	20	158,4	0,8	13,8	3,4	8,3
9323 Dělníci nádvorní skupiny (pomocní montéři)	47	154,5	1,8	19,6	5,5	11,3
9339 Pomocní a nekvalif. prac. v dopr., ve skladech, v telekom.	59	152,6	1,0	18,9	6,3	10,5



Dodatek

Technický popis šetření

Dodatek – Technický popis šetření

Technický popis šetření přibližuje metodické postupy používané při zpracování nepodnikatelské sféry Regionální statistiky ceny práce (RSCP-NS). Popis je rozdělen do pěti kapitol: koncepce šetření, vstupní údaje, nejdůležitější sledované veličiny, přehled používaných tabulek a definice vybraných pojmů.

1. Koncepce šetření

Kapitola popisuje základní soubor šetření a strukturu statistického souboru.

1.1. Základní soubor

Základním souborem RSCP-NS je soubor ekonomických subjektů, definovaný Automatizovaným rozpočtovým informačním systémem (ARIS), spravovaným Ministerstvem financí. ARIS obsahuje informace z účetního a finančního výkaznictví organizačních složek státu, kapitol státního rozpočtu, státních příspěvkových organizací, státních fondů, územních samosprávných celků a jimi zřizovaných příspěvkových organizací v ČR (viz <http://www.info.mfcr.cz/aris>). Ekonomické subjekty, které přísluší do nepodnikatelské sféry, odměňují platem podle § 109, odst. 3 zákona č. 262/2006 Sb., zákoníku práce, ve znění pozdějších předpisů. Statistické šetření RSCP pro nepodnikatelskou sféru využívá dat Informačního systému o platech, provozovaného Ministerstvem financí (viz www.mfcr.cz/isp).

1.2. Struktura souboru RSCP nepodnikatelské sféry

Statistické šetření RSCP-NS za 1. - 2. čtvrtletí 2010 zahrnuje 14016 ekonomických subjektů, které reprezentují přibližně 668 tisíc zaměstnanců. Odvětvovou skladbu ekonomických subjektů v RSCP-NS (vyjádřenou odvětvovou klasifikací CZ-NACE) představují zejména tři odvětví národního hospodářství České republiky; odvětví veřejné správy, odvětví vzdělávání a odvětví zdravotní a sociální péče. Strukturu souboru RSCP-NS bez non-response ukazují v souhrnném a odvětvovém pohledu za 1. - 2. čtvrtletí 2010 následující dvě tabulky.

Soubor RSCP nepodnikatelské sféry			
	RSCP-NS Celkem	RSCP-NS – kraj Ústecký	
		se sídlem v kraji	se sídlem mimo kraj
Počet ekonomických subjektů	14 016	957	43
Počet zaměstnanců	668 tisíc	39 tisíc	5 tisíc

Tabulka 1

Odvětвовá skladba výběrového souboru RSCP-NS – kraj Ústecký			
Kód CZ-NACE		Počet ekonomických subjektů	
		se sídlem v kraji	se sídlem mimo kraj
A	Zemědělství, lesnictví a rybářství	3	
B	Těžba a dobývání		
C	Zpracovatelský průmysl		
D	Výroba a rozvod elektřiny, plynu, tepla		
E	Zásobování vodou, činnosti související s odpady	8	
F	Stavebnictví		1
G	Obchod, opravy motorových vozidel		
H	Doprava a skladování	1	2
I	Ubytování, stravování a pohostinství	14	1
J	Informační a komunikační činnosti		
K	Peněžnictví a pojišťovnictví		
L	Činnosti v oblasti nemovitostí	4	
M	Profesní, vědecké a technické činnosti	2	1
N	Administrativní a podpůrné činnosti	1	
O	Veřejná správa, obrana, sociální zabezpečení	281	31
P	Vzdělávání	497	3
Q	Zdravotní a sociální péče	76	2
R	Kulturní, zábavní a rekreační činnosti	48	1
S	Ostatní činnosti	20	

Tabulka 2

2. Vstupní údaje

Kapitola popisuje specifický sběr dat do šetření RSCP-NS, nejdůležitější vstupní údaje a používané klasifikace a číselníky.

2.1. Sběr dat

Vlastní sběr dat pro RSCP-NS zabezpečuje Informační systém o platech. RSCP-NS přebírá kompletní soubor nepodnikatelské sféry, předzpracovaný pro účely Informačního systému o platech, a provádí na něm specifické kontroly.

2.2. Nejdůležitější vstupní údaje

Šetření RSCP-NS s pololetní periodicitou monitoruje výdělkovou úroveň a odpracovanou dobu jednotlivých zaměstnání podle klasifikace KZAM-R v České republice.

Hodinový výdělek je údaj zjišťovaný z průměrných hodinových výdělků definovaných v § 351 až § 362 zákona č. 262/2006 Sb., zákoníku práce, ve znění pozdějších předpisů. Obvykle se jedná o podíl platu za práci a odpracované doby za poslední čtvrtletí sledovaného období. Hodinový výdělek je krátkodobým indikátorem výdělkové úrovně.

Hrubý měsíční plat, vypočtený z hrubého platu za sledované období, je druhým indikátorem, který ukazuje výdělkovou úroveň. Hrubý plat je součtem platu za práci, náhrad platu a odměn za pracovní pohotovost, které jsou přímo sbíranými položkami. Plat je definován v § 109, odst. 3 zákona č. 262/2006 Sb., zákoníku práce, ve znění pozdějších předpisů. Šetření RSCP-NS sleduje i strukturu hrubého měsíčního platu, tj. prémie a odměny, příplatky za přesčas, ostatní příplatky, náhrady a odměny za pracovní pohotovost. Hrubý měsíční plat a jeho složky se vztahují k celému sledovanému období, které zahrnuje dobu od počátku roku do konce čtvrtletí, za které se šetření provádí.

Šetření RSCP-NS dále sleduje pracovní dobu zaměstnanců. Vstupní věta o zaměstnanci obsahuje odpracovanou dobu od počátku roku a z ní počet přesčasových hodin. Odpracovaná doba u zaměstnanců odměňovaných měsíčním platem nezahrnuje dobu svátků v jinak pracovních dnech. Věta dále obsahuje celkovou neodpracovanou dobu od počátku roku, z ní počet hodin nemoci a dovolené.

2.3. Klasifikace a číselníky

RSCP-NS používá standardní statistické klasifikace a číselníky (podrobněji popsané na www.czso.cz). Použití platných statistických klasifikací je závazné jak pro orgán vykonávající státní statistickou službu, tak pro zpravodajské jednotky, které poskytují údaje pro statistické zjišťování. Proto i RSCP-NS používá následující klasifikace a číselníky:

KZAM-R	Klasifikace zaměstnání; vydáno sdělením ČSÚ č. 492/2003 Sb. ze dne 18. prosince 2003 o vydání rozšířené Klasifikace zaměstnání KZAM-R.
CZ-ICSE	Klasifikace postavení v zaměstnání; vydáno sdělením ČSÚ č. 494/2003 Sb. ze dne 18. prosince 2003 o vydání Klasifikace postavení v zaměstnání.
KKOV	Klasifikace kmenových oborů vzdělání; vydáno sdělením ČSÚ č. 320/2003 Sb. ze dne 9. září 2003 o zavedení Klasifikace kmenových oborů vzdělání. Poslední aktualizace byla provedena k 1. září 2008 sdělením ČSÚ č. 264/2008 Sb. ze dne 10. července 2008 o aktualizaci Klasifikace kmenových oborů vzdělání.

LAU 1	<p>Číselník okresů; od 1. ledna 2008 je systém statistické klasifikace územních struktur v České republice rozdělen, v souladu se systémem Eurostatu, na dvě části: klasifikace CZ-NUTS, systém LAU (Local Administrative Units). Z hlediska statistiky mají LAU závazný charakter. Jednotky LAU 1 (dřívější NUTS 4) jsou v ČR tvořeny okresy. Územní jednotky na úrovni LAU 1 přebírají kódy od dřívějších jednotek NUTS 4. Proti NUTS 4 jsou v LAU 1 následující změny:</p> <ul style="list-style-type: none"> - do kódů LAU 1 okresů krajů Vysočina a Jihomoravského se promítá změna kódů NUTS 3 těchto krajů, - Praha se na úrovni LAU 1 nečlení.
CZ-NACE	<p>Klasifikace ekonomických činností (CZ-NACE); vydáno sdělením ČSÚ č. 244/2007 Sb. ze dne 18. září 2007 o zavedení Klasifikace ekonomických činností.</p>
CZ-GEONOM	<p>Klasifikace zemí; vydáno sdělením ČSÚ č. 487/2003 Sb. ze dne 18. prosince 2003 o vydání Klasifikace zemí. Poslední aktualizace byla provedena k 15. prosinci 2008 sdělením ČSÚ č. 429/2008 Sb. ze dne 26. listopadu 2008 o aktualizaci Klasifikace zemí a o ukončení zveřejňování aktualizací.</p>

3. Nejdůležitější sledované veličiny

Kapitola popisuje nejdůležitější sledované veličiny, algoritmy jejich výpočtu a kritéria pro zahrnutí zaměstnanců do dalších výpočtů.

3.1. *Hodinový výdělek*

Hodinový výdělek je přímo zjišťovaná veličina. Do výpočtu charakteristik hodinového výdělku jsou zařazeni zaměstnanci, kteří byli v evidenčním stavu k poslednímu dni sledovaného období.

3.2. *Hrubý měsíční plat*

Hrubý měsíční plat se vztahuje k celému sledovanému období, tedy k 1. - 2. čtvrtletí, nebo k 1. - 4. čtvrtletí. Na rozdíl od hodinového výdělku musí být hrubý měsíční plat vypočten z dalších přímo zjišťovaných platových položek a neplatových plnění.

Hrubý plat je v RSCP-NS definován jako součet platu za práci, náhrad platu a odměny za pracovní pohotovost. Hrubý měsíční plat zaměstnance se vypočte podle vzorce:

$$\text{HMP} = \frac{\text{PLAT} + \text{NAHRADY} + \text{POHOTOV}}{\text{MESPLAC}_{\text{prep}}}$$

kde :

HMP	je hrubý měsíční plat zaměstnance,
PLAT	je plat za práci zaměstnance v kumulaci za sledované období (vstupní položka věty o zaměstnanci),
NAHRADY	jsou náhrady platu zaměstnance v kumulaci za sledované období (vstupní položka věty o zaměstnanci),
POHOTOV	je odměna za pracovní pohotovost zaměstnance v kumulaci za sledované období (vstupní položka věty o zaměstnanci),
MESPLAC _{prep}	je počet přepočtených placených měsíců zaměstnance, tj. počet měsíců, odpovídajících součtu odpracované doby a doby, po kterou pobíral náhrady platu.

Počet přepočtených placených měsíců MESPLAC_{prep} je roven počtu kalendářních měsíců v případě, že zaměstnanec s plným pracovním úvazkem po celé sledované období pracoval nebo pobíral náhrady platu. Pokud zaměstnanec byl v evidenčním stavu kratší dobu, než sledované období, bude jeho počet placených měsíců zkrácen poměrem počtu pracovních dnů v evidenčním stavu a ve sledovaném období. Podobně se počet placených měsíců zkrátí, pokud zaměstnanec měl jinou absenci, než absenci s náhradou platu (např. nemoc), případně měl sjednán kratší pracovní úvazek.

Hrubý měsíční plat za určitou skupinu zaměstnanců je vážena charakteristika, v níž hrubý měsíční plat určitého zaměstnance má váhu, odpovídající počtu jeho placených měsíců za sledované období (tzv. váha placené doby). Tento způsob výpočtu umožňuje korektní srovnání platové úrovně jednotlivých zaměstnání a srovnávání v čase.

Sestavy s hrubým měsíčním platem, diferenciací a strukturou hrubého platu obsahují také měsíční placenou dobu. Tento údaj ukazuje počet placených hodin (odpracovaná doba a doba náhrad) za placený měsíc a je v souladu s výpočtem hrubého měsíčního platu.

Pro zahrnutí zaměstnance do výpočtů hrubého měsíčního platu se uplatňují následující kritéria:

- přepočtený počet placených měsíců zaměstnance je alespoň jeden měsíc,
- stanovená týdenní pracovní doba na dané pracovní místo je alespoň 30 hodin (dle doporučení Eurostatu).

3.3. Měsíční odpracovaná a neodpracovaná doba

Měsíční odpracovaná (resp. neodpracovaná) doba se stejně jako hrubý měsíční plat vztahuje k celému sledovanému období tj. k 1. - 2. čtvrtletí, nebo k 1. - 4. čtvrtletí.

Měsíční odpracovaná doba zaměstnance se vypočte podle vzorce:

$$\text{ODPRACDmes} = \frac{\text{ODPRACD}}{\text{MESEVID_prep}}$$

kde :

- ODPRACDmes je měsíční odpracovaná doba zaměstnance,
 ODPACD je odpracovaná doba zaměstnance v kumulaci za sledované období (vstupní položka věty o zaměstnanci),
 MESEVID_prep je počet přepočtených evidenčních měsíců zaměstnance, tj. počet měsíců, odpovídajících délce pracovního úvazku a délce pracovního poměru ve sledovaném období.

Počet přepočtených evidenčních měsíců MESEVID_prep je roven počtu kalendářních měsíců v případě, že zaměstnanec s plným pracovním úvazkem po celé sledované období byl v pracovním poměru a nebyl na mateřské či rodičovské dovolené. Pokud zaměstnanec byl v evidenčním stavu kratší dobu, než sledované období, bude jeho počet evidenčních měsíců zkrácen poměrem počtu pracovních dnů v evidenčním stavu a ve sledovaném období. Podobně se počet evidenčních měsíců zkrátí, pokud zaměstnanec měl sjednán kratší pracovní úvazek.

Měsíční odpracovaná doba za určitou skupinu zaměstnanců je vážená charakteristika, v níž měsíční odpracovaná doba určitého zaměstnance má váhu, odpovídající počtu jeho evidenčních měsíců ve sledovaném období (tzv. váha evidenční doby). Pro zahrnutí zaměstnance do výpočtů měsíční odpracované doby se uplatňují stejná kritéria jako u hrubého měsíčního platu.

Obdobně jako odpracovaná doba se počítají měsíční neodpracovaná doba a také průměrné měsíční údaje o přesčasu, dovolené a nemoci.

4. Přehled používaných tabulek

Kapitola Přehled používaných tabulek obsahuje hodnocení kvality údajů a přehled publikovaných tabulek, u kterých jsou vyznačeny váhy nutné pro jejich zpracování.

4.1. Kvalita údajů

Zjišťované charakteristiky podléhají nevýběrovým chybám, neboť se nejedná o výběrové šetření. Nevýběrové chyby bývají způsobeny především špatnou kvalitou dat předávaných respondenty (neúplné a chybné údaje) do Informačního systému o platu. Při zpracovávání údajů je jejich vliv snižován několikastupňovými kontrolními mechanismy a častými kontakty zpracovatele šetření s respondenty.

4.2. Přehled publikovaných tabulek podle použitých vah

Publikované tabulky s hodinovým výdělkem NS-V0 až NS-V9 obsahují hodnoty počítané ze souboru RSCP nepodnikatelské sféry bez použití vážení.

Tabulka	Třídící kritérium	Váha placené doby	Váha evidenční doby
NS-M0	Celý kraj	X	
NS-M1	HL. třídy zaměstnání KZAM-R	X	
NS-M5	Podskupiny zaměstnání KZAM-R	X	

Tabulka 3

Tabulka	Třídící kritérium	Váha placené doby	Váha evidenční doby
NS-T5	Podskupiny zaměstnání KZAM-R		X

Tabulka 4

5. Definice vybraných pojmů

Ekonomický subjekt	Ekonomický subjekt je právní subjekt nebo fyzická osoba s postavením podnikatele, zapsaná do registru ekonomických subjektů ČSÚ. Každému ekonomickému subjektu se přiděluje identifikační číslo (IČ).
Organizační jednotka	Z hlediska výdělkové statistiky RSCP se dělí ekonomické subjekty na organizační jednotky podle okresu, ve kterém jejich zaměstnanci působí. Organizační jednotku tvoří všichni zaměstnanci ekonomického subjektu, kteří působí ve stejném okrese.
Zpravodajská jednotka	Zpravodajskou jednotkou je právní osoba, organizační složka státu nebo fyzická osoba, od nichž se požaduje poskytnutí údajů ve statistickém zjišťování podle zákona č. 89/1995 Sb., o státní statistické službě, ve znění pozdějších předpisů.
Sledované období	Sledované období je období od začátku roku do konce čtvrtletí, ve kterém se statistické zjišťování provádí.
Podnikatelská sféra	Do podnikatelské sféry patří subjekty, které odměňují mzdou podle § 109, odst. 2 zákona č. 262/2006 Sb., zákoníku práce, ve znění pozdějších předpisů.

Nepodnikatelská sféra	Do podnikatelské sféry patří subjekty, které odměňují platem podle § 109, odst. 3 zákona č. 262/2006 Sb., zákoníku práce, ve znění pozdějších předpisů.
Soubor ISPV-NS	Souborem ISPV podnikatelské sféry je soubor ekonomických subjektů, definovaný Automatizovaným rozpočtovým informačním systémem ARIS (viz http://www.info.mfcr.cz/aris).