



Regionální statistika ceny práce

IV. čtvrtletí 2009

Podnikatelská sféra

Ústecký kraj

Revidované výsledky ke dni 10. 3. 2011

Copyright - MPSV ČR

Publikace ani její část nesmí být kopírována, rozšiřována a zařazována do informačních systémů v jakékoliv formě (elektronické, mechanické, optické, magnetické aj.) bez písemného souhlasu

Ministerstva práce a sociálních věcí

Zpracovatel: TREXIMA, spol. s r.o., tř. T. Bati 299, 764 21 Zlín - Louky

O b s a h :

Úvod	7
-------------------	---

Výsledková část podnikatelská sféra

Základní metodické přístupy	11
Popis publikovaných tabulek	12

Hodinový výdělek

PS-V0	Hodinový výdělek v podnikatelské sféře	13
PS-V1	Hodinový výdělek podle hlavních tříd zaměstnání KZAM-R	14
PS-V2	Hodinový výdělek podle věkových kategorií	15
PS-V4	Hodinový výdělek podle vzdělání	15
PS-V5	Hodinový výdělek podle podskupin zaměstnání KZAM-R	16
PS-V6	Hodinový výdělek podle kategorie zaměstnání	22
PS-V8	Hodinový výdělek podle pohlaví	22

Hrubá měsíční mzda

PS-M0	Hrubá měsíční mzda a její složky, diferenciacce, placená doba v podnikatelské sféře	23
PS-M1	Hrubá měsíční mzda a její složky, diferenciacce, placená doba podle hlavních tříd zaměstnání KZAM-R.....	24
PS-M5	Hrubá měsíční mzda a její složky, diferenciacce, placená doba podle podskupin zaměstnání KZAM-R	26

Měsíční odpracovaná a neodpracovaná doba

PS-T5	Průměrná měsíční odpracovaná a neodpracovaná doba podle podskupin zaměstnání KZAM-R	38
-------	--	----

Dodatek – technický popis šetření

1. Metoda výběru ekonomických subjektů	47
1.1 Základní soubor	47
1.2 Struktura výběrového souboru	47
1.3 Výběr	48
2. Vstupní údaje	49
2.1 Sběr dat	49
2.2 Nejdůležitější vstupní údaje	50
2.3 Klasifikace a číselníky	50
3. Nejdůležitější sledované veličiny	52
3.1 Hodinový výdělek	52

3.2 Hrubá měsíční mzda	52
3.3 Měsíční odpracovaná a neodpracovaná doba	53
4. Dopočtové metody	54
4.1 Řešení neodpovědí a metoda vážení	54
4.2 Kvalita odhadů	55
4.3 Přehled publikovaných tabulek podle použitých vah	55
5. Definice vybraných pojmů	56



Úvod

Úvod

Regionální statistika ceny práce (RSCP) je systém pravidelného monitorování výdělkové úrovně a pracovní doby zaměstnanců v České republice formou statistického šetření. Sledovanými ukazateli výdělkové úrovně jsou hodinový výdělek a hrubá měsíční mzda (plat). Šetření metodicky vychází a je obsahově harmonizováno se strukturálním šetřením EU „Structure of Earnings Survey“, viz nařízení komise (ES) č. 1916/2000 ve znění pozdějších předpisů.

Šetření je pod názvem „Čtvrtletní šetření o průměrném výdělku“ zařazeno do programu statistických zjišťování, vyhlášených Českým statistickým úřadem (ČSÚ) ve sbírce zákonů pro příslušný kalendářní rok (viz příloha č. 2 Vyhlášky č. 398/2008 Sb., částka 129, kterou se stanoví Program statistických zjišťování na rok 2009) a pro vybrané ekonomické subjekty je povinné. Šetření provádí pracoviště státní statistické služby Ministerstva práce a sociálních věcí (MPSV). Průběh a vývoj šetření řídí komise, složená ze zástupců MPSV, ČSÚ, Ministerstva financí, České národní banky, CERGE-EI, VŠE v Praze, Českomoravské konfederace odborových svazů, Svazu průmyslu a dopravy ČR. Zpracovatelem RSCP je TREXIMA, spol. s r.o. (www.trexima.cz).

Nejdůležitějším kritériem pro členění výsledků RSCP je příslušnost šetřeného ekonomického subjektu k podnikatelské, nebo nepodnikatelské sféře. V podnikatelské sféře probíhá šetření se čtvrtletní periodou a ve sféře nepodnikatelské je prováděno s periodou pololetní. Zdrojem dat pro nepodnikatelskou sféru je Informační systém o platech, který je spravován Ministerstvem financí. Za každou sféru jsou vydávány samostatné výsledkové publikace.

Výsledkové publikace jednotlivých krajů jsou uloženy na stránkách <http://portal.mpsv.cz/> v sekci *Zaměstnanost*, v podsekci *Statistiky* pod odkazem *Statistika výdělků*.

Monitorováním výdělků a pracovní doby zaměstnanců na úrovni České republiky se zabývá „Informační systém o průměrném výdělku“ (ISPV). Výsledková publikace je k dispozici na internetových stránkách MPSV (www.mpsv.cz) v sekci *Příjmy a životní úroveň*.

Důkladný popis šetření, včetně všech výsledkových publikací, poskytuje také portál www.ispv.cz. Slouží především jako podpora respondentům, kteří zde naleznou všechny potřebné informace a podpůrné nástroje pro zasílání dat. Portál je využíván také k uveřejňování odborných studií a článků, které jako zdroj informací uvádí šetření ISPV a RSCP.

Ministerstvo práce a sociálních věcí děkuje všem respondentům šetření za přípravu vstupních dat pro šetření. Svědomitý přístup respondentů a dodržování termínů pro předání dat umožňují pravidelně uveřejňovat tuto publikaci.



Výsledková část

Podnikatelská sféra

Výsledková část podnikatelská sféra

Základní metodické přístupy

Tato publikace přináší charakteristiky hodinového výdělku, hrubé měsíční mzdy a pracovní doby získané za podnikatelskou sféru šetření RSCP (RSCP-PS). V RSCP se zařazují do podnikatelské sféry ekonomické subjekty, které odměňují mzdou, viz § 109, odst. 2 zákona č. 262/2006 Sb., zákoníku práce, ve znění pozdějších předpisů.

Primárním výsledkem RSCP jsou statistiky výdělkové úrovně jednotlivých zaměstnání (v klasifikaci KZAM-R), dalším produktem jsou odhady výdělkových parametrů zaměstnanecké populace krajů v členění podle firemních i zaměstnaneckých charakteristik. Ekonomické subjekty se v RSCP člení na organizační jednotky, jestliže je možné provést vnitřní rozčlenění podle okresů, ve kterých dílčí jednotky působí. Výsledky podle krajů jsou v tomto smyslu výsledky získané pracovištní metodou.

Vedle podnikového výkaznictví ČSÚ je RSCP dalším zdrojem informací o výdělcích v jednotlivých krajích České republiky. Výkaznictví ČSÚ, jako tradiční zdroj, sbírá údaje o evidenčním počtu zaměstnanců a vyplacených mzdách za ekonomický subjekt a publikuje průměrné mzdy v členění podle firemních charakteristik. Při srovnávání výsledků výkaznictví a RSCP-PS je třeba vzít v úvahu rozdílnou definici podnikatelské sféry, rozdílné metody výpočtu výdělkových charakteristik a rozdílný způsob členění výsledků podle krajů. Výkaznictví ČSÚ člení výsledky podle sídla ekonomického subjektu, tj. podnikovou metodou.

Respondenty šetření RSCP-PS jsou aktivní ekonomické subjekty (ES) z institucionálních sektorů nefinančních podniků, finančních institucí a vládních institucí zapsané v registru ekonomických subjektů ČSÚ (RES). Na základě Automatizovaného rozpočtového informačního systému (ARIS), který je spravován Ministerstvem financí, se zjišťuje způsob odměňování a příslušnost ekonomického subjektu k podnikatelské sféře. Šetření je výběrové pro ES s 10 až 249 zaměstnanci a plošné pro ES s 250 a více zaměstnanci. Náhodný výběr je prováděn na základě příslušnosti ES do kraje, velikostní kategorie a odvětví ekonomické činnosti.

Tabulky s označením PS-V5, PS-M5, PS-T5 obsahují charakteristiky výběrového souboru (statistiky) jednotlivých zaměstnání na úrovni podskupin zaměstnání (čtyřmístný KZAM-R). Při interpretaci výsledků je nutno mít na zřeteli, že charakteristiky výběrového souboru nelze automaticky pokládat za odhady platné pro celou zaměstnaneckou populaci. Výběrové charakteristiky jsou ovlivněny větším relativním zastoupením velkých ekonomických subjektů ve výběrovém souboru RSCP-PS. Ostatní tabulky obsahují odhady parametrů základního souboru a při jejich výpočtu byly využity dopočtové metody založené na pravděpodobnosti výběru ekonomických subjektů.

Popis publikovaných tabulek

Tabulky v publikaci jsou rozděleny podle sledovaného ukazatele do tří základních okruhů. Tabulky přinášející charakteristiky hodinového výdělku jsou označeny PS-Vx, kde PS značí podnikatelskou sféru a x je pořadové číslo tabulky. Charakteristiky hrubé měsíční mzdy, struktury mzdy a průměrné placené doby jsou obsaženy v tabulkách se značením PS-Mx a charakteristiky měsíční odpracované a neodpracované doby v tabulkách se značením PS-Tx.

Hlavním výsledkem RSCP jsou statistiky výdělkové úrovně a pracovní doby za jednotlivá zaměstnání podle klasifikace KZAM-R, obsažené v tabulkách PS-V5, PS-M5 a PS-T5. Tyto tabulky obsahují ta zaměstnání, která jsou ve své podskupině zaměstnání (čtyřmístný KZAM-R) zastoupena alespoň třemi ekonomickými subjekty a zároveň deseti zaměstnanci. Uvedené počty organizačních jednotek a zaměstnanců ukazují na zastoupení ve výběrovém souboru. V ostatních tabulkách jsou počty zaměstnanců uváděny v % a jejich účelem je přiblížit relativní zastoupení publikovaných kategorií. Údaje o počtech zaměstnanců z této publikace neslouží jako zdroj informací o počtech zaměstnanců v krajích, ty zjišťují šetření ČSÚ – podnikové výkaznictví a výběrové šetření pracovních sil (viz www.czso.cz).

Statistické charakteristiky používané ve výsledkových tabulkách:

1. decil	První decil je hodnota, pod kterou leží 10 % nejnižších hodnot sledovaného znaku.
1. kvartil	První kvartil je hodnota, pod kterou leží 25 % nejnižších hodnot sledovaného znaku.
Medián	Medián je hodnota uprostřed vzestupně uspořádané řady hodnot sledovaného znaku, polovina hodnot je nižší než medián a druhá polovina je vyšší než medián.
3. kvartil	Třetí kvartil je hodnota, nad kterou leží 25 % nejvyšších hodnot sledovaného znaku.
9. decil	Devátý decil je hodnota, nad kterou leží 10 % nejvyšších hodnot sledovaného znaku.
Průměr	Průměr je počítán jako vážený (případně nevážený) aritmetický průměr sledovaného znaku.

Ostatní symboly používané ve výsledkových tabulkách:

"Neuvedeno"	Symbol "Neuvedeno" označuje kategorii zaměstnanců, u které nebyl uveden kód příslušného třídícího znaku.
"*"	Symbol "*" označuje položku vstupních dat vypočítanou, ale nezveřejnitelnou z důvodu nedostatečného počtu vstupních hodnot (méně než 3 ekonomické subjekty a 10 zaměstnanců).

Revidované výsledky ke dni 10. 3. 2011

Hodinový výdělek v podnikatelské sféře ¹⁾

kraj: Ústecký

Medián hodinového výdělku 120,41 Kč/hod

Index mediánu hodinového výdělku zaměstnanců

meziroční vůči 4. čtvrtletí 2008..... 103,3 %

Diferenciace

1. decil - 10 % hodinových výdělků menších než 67,92 Kč/hod

1. kvartil - 25 % hodinových výdělků menších než 91,17 Kč/hod

Medián - 50 % hodinových výdělků menších než 120,41 Kč/hod

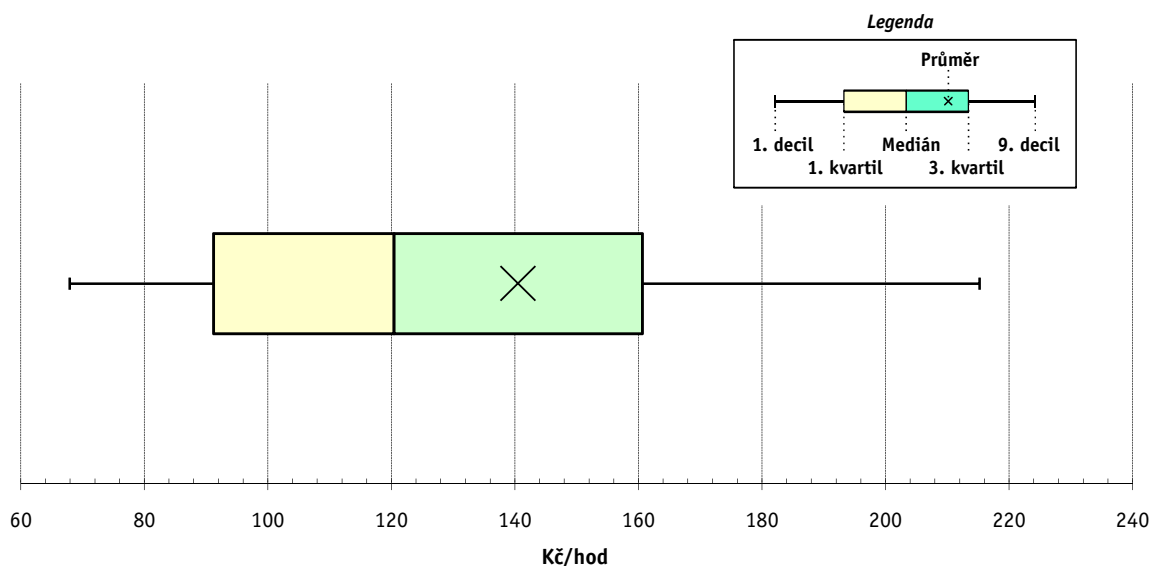
3. kvartil - 25 % hodinových výdělků větších než 160,60 Kč/hod

9. decil - 10 % hodinových výdělků větších než 215,20 Kč/hod

Průměr hodinového výdělku 140,49 Kč/hod

Podíl zaměstnanců s podprůměrným

hodinovým výdělkem 64,5 %



Vysvětlivky:

1) Hodinový výdělek se zjišťuje jako průměrný hodinový výdělek definovaný v § 351 až § 362 zákona č. 262/2006 Sb., zákoníku práce, ve znění pozdějších předpisů.

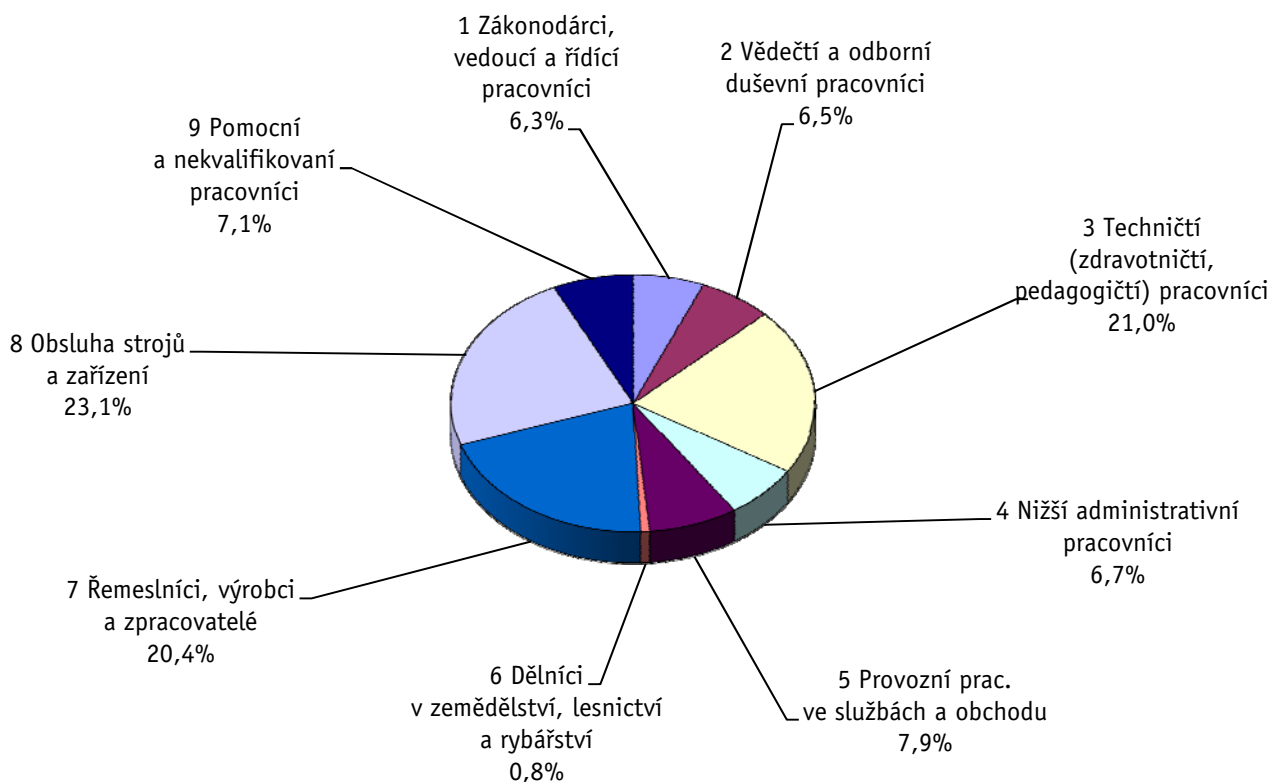
Revidované výsledky ke dni 10. 3. 2011

Hodinový výdělek podle hlavních tříd zaměstnání KZAM-R

kraj: Ústecký

Hlavní třída zaměstnání KZAM-R	Struktura zaměstnanců	Medián	Diferenciace		Průměr
			1. decil	9. decil	
	%	Kč/hod	Kč/hod	Kč/hod	Kč/hod
1 Zákonodárci, vedoucí a řídicí pracovníci	6,3	211,08	105,21	559,73	292,76
2 Vědečtí a odborní duševní pracovníci	6,5	198,15	113,35	362,73	226,44
3 Techničtí, zdravotničtí a pedagogičtí pracovníci	21,0	145,08	95,00	231,75	158,45
4 Nižší administrativní pracovníci	6,7	107,38	71,73	165,85	116,69
5 Provozní pracovníci ve službách a obchodu	7,9	74,94	56,23	124,06	84,19
6 Dělníci v zemědělství, lesnictví a rybářství	0,8	80,70	58,09	114,18	85,14
7 Řemeslníci, výrobci a zpracovatelé	20,4	117,65	75,84	168,20	120,84
8 Obsluha strojů a zařízení	23,1	116,17	75,00	177,82	121,90
9 Pomocní a nekvalifikovaní pracovníci	7,1	74,46	48,65	126,16	81,74
C E L K E M - podnikatelská sféra	100	120,41	67,92	215,20	140,49

Struktura zaměstnanců dle hlavních tříd KZAM - R



4. čtvrtletí 2009

RSCP - podnikatelská sféra

PS-V2

Revidované výsledky ke dni 10. 3. 2011

Hodinový výdělek
podle věkových kategorií

kraj: Ústecký

Věková kategorie	Struktura zaměstnanců	Medián	Diferenciace		Průměr
			1. decil	9. decil	
	%	Kč/hod	Kč/hod	Kč/hod	Kč/hod
do 20 let	0,5	77,80	57,51	113,64	81,78
20 - 29 let	16,3	110,50	70,22	172,12	118,47
30 - 39 let	29,2	124,27	70,24	223,60	143,61
40 - 49 let	24,4	126,64	67,73	234,79	150,31
50 - 59 let	24,7	120,48	66,00	214,51	140,69
60 a více let	4,9	119,90	61,06	245,20	150,92
C E L K E M - podnikatelská sféra	100	120,41	67,92	215,20	140,49

4. čtvrtletí 2009

RSCP - podnikatelská sféra

PS-V4

Revidované výsledky ke dni 10. 3. 2011

Hodinový výdělek
podle vzdělání

kraj: Ústecký

Vzdělání	Struktura zaměstnanců	Medián	Diferenciace		Průměr	
			1. decil	9. decil		
	%	Kč/hod	Kč/hod	Kč/hod	Kč/hod	
KKOV						
Základní a nedokončené	A-C	10,5	87,69	52,00	138,83	92,30
Střední bez maturity	D,E,H,J	44,9	110,72	65,11	171,14	116,96
Střední s maturitou	K-M	33,2	136,88	83,63	227,28	153,04
Vyšší odborné a bakalářské	N,R	1,5	157,79	94,86	282,79	183,14
Vysokoškolské	T,V	7,0	227,73	129,16	512,06	296,45
Neuvedeno		2,9	110,98	68,12	231,75	137,09
C E L K E M - podnikatelská sféra	100	120,41	67,92	215,20	140,49	

Revidované výsledky ke dni 10. 3. 2011

Hodinový výdělek podle podskupin zaměstnání KZAM-R

kraj: Ústecký

Podskupiny zaměstnání KZAM-R	Výběrový soubor		Medián	Diferenciace		Průměr
	počet org. jednotek	počet zaměst.		1. decil	9. decil	
			Kč/hod	Kč/hod	Kč/hod	Kč/hod
1210 Ředitelé a prezidenti velkých organizací, podniků	142	212	561,79	161,91	1 529,12	776,61
1221 Vedoucí pracovníci v zemědělství, lesnictví, rybářství a mysliv.	21	67	277,48	141,66	475,33	337,62
1222 Vedoucí pracovníci v průmyslu (ve výrobě)	161	690	299,40	179,11	651,61	375,76
1223 Vedoucí pracovníci ve stavebnictví a zeměměřičtví	37	183	309,29	163,89	584,17	344,38
1224 Vedoucí pracovníci ve velkoobchodě a v maloobchodě	134	704	128,73	88,40	240,31	156,46
1225 Vedoucí pracovníci v restauracích a hotelích	9	17	160,75	97,25	288,76	188,98
1226 Ved. pracovníci v dopr., skladování, telekom. a na pošt. úřadech	44	367	159,56	133,95	341,56	205,19
1227 Vedoucí prac. v organ.zaměřených na poskytování obch.služeb	57	141	308,05	198,92	610,94	360,51
1228 Vedoucí prac. v pečovatel., úklidových a podobných službách	9	17	165,75	101,79	368,25	234,64
1229 Vedoucí pracovních dílčích celků jinde neuvedení (kult.,zdrav.)	43	173	299,11	103,83	646,19	340,46
1231 Vedoucí pracovníci finančních a hospodářských útvarů	149	341	322,90	181,88	740,29	413,80
1232 Vedoucí pracovníci personálních útvarů a útvarů průmysl. vztahů	76	99	401,41	179,59	783,12	450,61
1233 Vedoucí pracovníci obytných útvarů (včetně průzkumu trhu)	95	196	317,94	169,23	799,63	446,92
1234 Ved. pracovníci reklamních útvarů a útvarů pro styk s veřejností	26	50	281,90	114,50	506,46	312,55
1235 Vedoucí pracovníci zásobovacích útvarů	72	108	270,99	138,40	506,85	319,48
1236 Vedoucí pracovníci výpočetních útvarů	38	67	317,66	174,64	598,61	359,33
1237 Vedoucí pracovníci výzkumných a vývojových útvarů	45	90	314,02	170,40	687,66	376,47
1239 Vedoucí pracovníci ostatních útvarů jinde neuvedení	85	248	274,15	119,70	568,48	323,24
1311 Vedoucí, ředitelé v zemědělství,lesnictví,rybářství a myslivosti	9	11	278,43	179,36	482,45	327,41
1312 Vedoucí, ředitelé v průmyslu (ve výrobě)	67	240	212,38	135,82	503,98	281,92
1313 Vedoucí, ředitelé ve stavebnictví a zeměměřičtví	15	35	324,46	142,04	509,13	328,38
1314 Vedoucí, ředitelé ve velkoobchodu a maloobchodu	131	584	107,29	74,31	212,96	130,79
1315 Vedoucí, ředitelé v restauracích a hotelích	20	32	135,43	87,28	291,89	163,91
1316 Vedoucí, ředitelé v dopravě, sklad., telekom. a na pošt. úřadech	31	98	195,58	136,92	374,94	270,97
1317 Vedoucí, ředitelé v podnicích poskytujících obchodní služby	24	78	274,71	213,95	571,10	331,70
1318 Vedoucí, ředitelé pečovatelských, úklidových a podob. služeb	5	13	142,79	102,98	415,36	199,15
1319 Vedoucí, ředitelé malých organizací ostatní (kult.,zdrav.,škol.)	17	29	168,02	91,83	432,78	218,78
2111 Fyzikové a astronomové	4	13	236,63	145,84	399,32	241,24
2113 Chemici	14	87	173,93	123,67	333,53	200,83
2114 Geologové, geofyzici, geodeti, hydrologové apod.	12	56	198,85	120,68	261,95	198,00
2119 Ostatní vědci a odborníci v příbuzných oborech jinde neuved.	11	32	226,03	155,75	348,39	249,98
2131 Projektanti a analytici výpočetních systémů	21	65	237,43	145,97	479,04	292,49
2132 Programátoři	39	96	205,57	137,81	344,00	227,24
2139 Ostatní odborníci zabývající se výpoč. tech. jinde neuvedení	82	254	217,79	138,70	341,57	233,00
2142 Projektanti staveb a areálů, stavební inženýři	42	287	235,32	163,75	493,28	288,97
2143 Projektanti elektrotechnických zařízení, elektroinženýři	41	238	253,74	184,68	417,17	277,52
2144 Projektanti elektron.systémů a telekom.sítí, inženýři - elektroniky	19	106	220,57	161,69	460,52	277,41
2145 Projektanti a konstruktéři strojních zařízení, strojní inženýři	45	279	221,61	144,93	341,60	237,64
2146 Chemičtí inženýři, technologové	17	141	280,66	170,21	480,72	302,86
2147 Důlní a hutní inženýři, technologové, metalurgové	11	41	255,57	194,09	370,21	268,96
2149 Ostatní architekti, projekt., konstruk.a tech.inženýři (tvůr.prac.)	73	259	211,16	137,58	349,96	228,92
2211 Bakteriologové, biolog., ekolog., zoologové a odb.v přib.obor.	31	83	186,57	142,44	309,34	206,72
2212 Farmakologové, anatomové, biochemici, fyziolog., patologové	7	12	256,47	119,30	279,86	222,31
2213 Agronomové, šlechtitelé a odborníci v příbuzných oborech	14	36	188,65	131,40	589,01	257,16

Revidované výsledky ke dni 10. 3. 2011

Hodinový výdělek podle podskupin zaměstnání KZAM-R

kraj: Ústecký

Podskupiny zaměstnání KZAM-R	Výběrový soubor		Medián	Diferenciace		Průměr
	počet org.	počet		1. decil	9. decil	
	jednotek	zaměst.	Kč/hod	Kč/hod	Kč/hod	Kč/hod
2221 Lékaři, ordináři (kromě zubních lékařů)	21	1 014	215,54	137,86	363,68	243,30
2224 Farmaceuti, magistři v lékárně, lékárníci	15	68	270,83	190,47	418,45	286,32
2359 Ost.odb.pedagogičtí pracov. jinde neuvedení (odb.instruktoři)	7	20	169,62	108,05	209,86	165,30
2411 Odb. prac. na úseku účetnictví, financí, daní, ap., hlavní účetní	113	340	218,24	133,84	390,04	243,70
2412 Odbor. pracovníci na úseku zaměstnaneckých, personálních věcí	61	102	204,31	135,57	334,17	232,95
2413 Odborní pracovníci v bankovníctví a pojišťovnictví	48	765	157,57	108,06	259,88	178,92
2419 Ostatní odborní pracovníci v oblasti podnikání	75	303	201,13	143,05	364,56	235,77
2421 Právníci, právní poradci (mimo advokacie a soudnictví)	36	47	253,36	142,86	467,62	305,34
2432 Odborní pracovníci knihoven (kromě řadových)	4	20	123,55	94,08	214,38	140,82
2433 Odborní pracovníci v informacích (např. vti)	9	16	195,25	120,77	305,33	199,75
2441 Ekonomové - vědecktí pracovníci, specialisté, experti	75	282	221,43	147,11	395,39	259,15
2445 Psychologové	6	16	167,61	105,88	228,70	178,10
2447 Tlumočníci a překladatelé	12	16	180,43	116,09	673,16	250,71
2451 Spisovatelé, autoři, kritikové, novináři, redaktoři	21	98	130,88	92,39	183,01	134,66
2452 Sochaři, malíři, umělečtí restaurátoři, grafici a výtvarníci	3	20	151,46	89,92	233,40	157,31
2470 Odborní administrativní pracovníci jinde neuvedení	72	241	159,14	103,85	242,98	171,66
3111 Technici ve fyzikálních a příbuzných oborech	19	68	172,94	107,05	245,20	180,53
3112 Stavební technici	108	652	183,52	119,85	285,02	200,50
3113 Elektrotechnici	87	1 041	196,50	129,26	298,52	206,87
3114 Elektronici a technici v radiokomunikacích a telekomunikacích	34	249	156,00	113,07	242,54	169,84
3115 Strojírenští technici	99	1 298	181,73	115,02	259,22	186,79
3116 Chemičtí technici	39	750	236,06	154,91	317,73	237,13
3117 Důlní a hutní technici	25	446	198,14	164,76	242,36	203,46
3118 Technici v kartografii, kresličtí a zeměměřiči	45	143	150,34	108,45	218,40	161,28
3119 Ostatní techničtí pracovníci jinde neuvedení	245	1 934	168,25	109,75	248,48	177,50
3121 Poradci ve výpočetní technice	34	91	177,65	136,74	253,99	191,00
3122 Operátoři a obsluha výpočetní techniky	59	164	144,38	105,76	238,08	157,55
3123 Operátoři průmyslových robotů, nc strojů	10	186	130,38	101,64	162,59	132,21
3129 Ostatní technici ve výpočetní technice jinde neuvedení	24	68	177,75	94,16	271,80	178,71
3133 Obsluha vysílacího a telekomunikačního zařízení (vč. telegrafu)	6	107	124,06	97,61	183,71	136,98
3134 Obsluha lékařských zařízení	10	165	132,33	106,68	164,37	133,86
3151 Kolaudační technici a technici protipožární ochrany	27	106	220,81	147,06	288,73	219,06
3152 Bezpečnostní tech.a tech. pro kontrolu zdravotní nezávadnosti	90	331	151,81	97,36	238,81	164,66
3160 Technici železničního provozu	33	966	189,56	161,82	222,30	191,41
3211 Technici a laboranti v oblasti biologie a v příbuzných oborech	28	316	134,04	102,32	173,33	135,30
3212 Technici v agronomii, v lesnictví a v zemědělství	32	256	153,25	102,07	245,13	162,38
3221 Asistenti zdravotničtí	8	47	95,29	79,02	134,95	99,86
3223 Dietetici a odborníci na výživu	9	23	116,05	84,18	131,74	110,39
3225 Zubní asistenti	3	14	116,94	88,72	159,07	121,40
3226 Rehabilitační a fyzioterapeutičtí pracovníci (vč. odb. masérů)	10	195	117,18	96,57	141,94	119,03
3228 Farmaceutičtí asistenti	15	111	127,04	103,80	157,78	131,00
3231 Ošetřovatelé, všeobecné zdravotní sestry	18	2 470	136,83	104,35	173,01	138,44
3232 Ženské sestry, porodní asistentky	10	198	151,45	121,28	184,28	152,09
3233 Sestry pro péči o dítě	9	342	151,39	119,99	184,21	152,68

Revidované výsledky ke dni 10. 3. 2011

Hodinový výdělek podle podskupin zaměstnání KZAM-R

kraj: Ústecký

Podskupiny zaměstnání KZAM-R	Výběrový soubor		Medián	Diferenciace		Průměr
	počet org. jednotek	počet zaměst.		1. decil	9. decil	
			Kč/hod	Kč/hod	Kč/hod	Kč/hod
3235 Sestry pro intenzivní péči	8	324	157,61	126,04	185,85	157,87
3411 Zprostředkovatelé finanč. transakcí, obchodu s cennými papíry	11	98	144,07	111,80	233,85	169,30
3412 Pojišťovací agenti	34	92	140,63	87,93	287,97	180,10
3415 Obchodní cestující, profes. poradci v obchodě, obch.zástupci	152	420	159,66	96,03	337,10	193,45
3416 Nákupčí	137	444	147,55	96,55	220,50	156,56
3417 Odhadci a zbožíznalci	9	12	203,07	101,68	289,17	209,03
3419 Ostatní pracovníci - obchodní zprostředkovatelé jinde neuved.	9	30	177,23	118,00	208,71	171,46
3421 Obchodní agenti	134	528	159,36	102,24	260,58	175,07
3422 Odbytoví a přepravní agenti	141	737	148,21	100,98	229,08	159,79
3429 Ostatní obchodní agenti a makléři jinde neuvedení	9	14	118,25	110,55	175,37	138,31
3431 Odborné sekretářky, sekretáři	106	236	143,40	91,58	229,12	162,47
3433 Pracovníci v oblasti účetnictví, fakturace, rozpočet., kalkulace	259	1 472	144,99	95,00	211,00	152,72
3434 Pracovníci v oblasti statistiky a matematiky	26	63	157,78	116,83	206,62	162,91
3435 Pracovníci v oblasti práce a mezd (kromě účetních)	47	87	159,36	103,34	204,72	156,42
3436 Referenti osobních oddělení	105	269	153,52	98,77	219,01	159,95
3439 Ostatní odborní administrativní pracovníci jinde neuvedení	195	812	139,74	92,05	208,35	147,76
3449 Ostatní celní a daňoví pracovníci a pracovníci v příb. oborech	9	48	139,57	127,46	166,90	145,02
3460 Sociální pracovníci	9	22	131,13	86,09	195,02	137,54
3471 Aranžéři, průmysloví a komerční návrháři, bytoví architekti	22	53	85,23	78,27	144,25	104,60
4111 Písařky - opisovačky, stenotypistky	6	10	79,96	60,83	242,99	125,54
4112 Kancelářští a manipul. prac. a obsl. zařízení na zpracování textu	20	49	100,51	78,41	145,08	103,84
4113 Pracovníci přípravy dat výpočetní techniky	27	88	96,19	72,59	186,74	112,20
4115 Sekretářky, sekretáři	163	682	107,44	73,64	171,49	116,14
4121 Nižší účetní	68	184	111,41	79,55	167,04	119,89
4122 Nižší statistici	5	14	161,60	134,04	299,05	193,99
4123 Nižší finanční, daňoví úředníci a úředníci v příbuzných oborech	26	92	127,56	79,55	195,32	135,75
4131 Úředníci ve skladech	202	1 265	109,17	73,28	166,81	115,92
4132 Úředníci ve výrobě (např. výrobní plánovači)	45	253	135,22	102,14	170,36	139,56
4133 Úředníci v dopravě a v přepravě (dispečeri, kontrolori apod.)	55	308	140,18	98,67	183,35	142,32
4141 Řadoví knihovníci, archiváři, evidenční pracovníci	31	66	110,31	81,53	149,17	113,55
4142 Poštovní doručovatelé, úředníci v třídárnách	11	1 236	100,09	89,31	120,28	103,12
4190 Ostatní nižší úředníci jinde neuvedení	51	149	117,09	73,80	204,31	123,89
4211 Pokladníci (v bankách, pojišťovnách, spořitelnách, na poště)	63	208	118,71	99,81	147,49	120,80
4212 Úředníci na přepážkách a směnárnici	50	857	125,14	102,27	168,89	133,81
4213 Pokladníci v obchodě, společném stravování apod.	69	1 129	79,51	65,02	99,42	81,50
4214 Prodavači vstupenek, jízdenek apod.	16	221	136,45	117,10	158,86	138,22
4215 Bookmakeři, krupiéři a úředníci sázkových kanceláří	23	277	79,36	70,00	126,22	90,30
4221 Úředníci cestovních kanceláří	8	19	122,30	85,30	151,20	122,05
4222 Recepční	30	67	100,46	59,49	125,60	96,06
4223 Telefonisté	20	429	109,43	71,87	177,75	117,90
4224 Informátoři	15	74	108,55	68,33	129,23	110,15
5121 Pracovníci dohlížející nad obsluhujícím personálem, hospodyně	20	45	104,20	65,68	148,59	106,05
5122 Kuchaři	48	473	69,87	56,23	108,07	77,22
5123 Čišníci, servírky	11	103	80,88	61,57	103,39	81,82

Revidované výsledky ke dni 10. 3. 2011

Hodinový výdělek podle podskupin zaměstnání KZAM-R

kraj: Ústecký

Podskupiny zaměstnání KZAM-R	Výběrový soubor		Medián	Diferenciace		Průměr
	počet org.	počet		1. decil	9. decil	
	jednotek	zaměst.	Kč/hod	Kč/hod	Kč/hod	Kč/hod
5132 Pečovatelé a pomoc.ošetřovatelé v zařiz.soc.péče, v nemocnicích	15	971	82,93	62,74	109,09	85,69
5144 Maséři	3	44	70,50	65,40	109,29	78,53
5149 Ostatní pracovníci zajišťující osobní služby jinde neuvedení	3	21	64,85	60,79	76,08	66,75
5161 Hasiči, požárníci	13	395	150,58	120,93	202,79	157,04
5169 Ostatní pracovníci ochrany a ostrahy jinde neuvedení	75	1 795	62,05	53,00	95,01	69,39
5211 Prodavači v obchodech	273	4 548	76,00	59,65	104,86	80,45
6113 Zahradníci a pěstitelé zahradních plodin a sazenic	10	25	77,43	51,20	135,11	85,06
6121 Chovatelé hospodářských zvířat (kromě drůbeže a včel)	4	30	105,11	83,95	149,09	108,53
6122 Chovatelé drůbeže	3	71	72,80	57,82	107,58	77,96
6141 Dělníci pro pěstění a ošetřování lesa	5	20	118,15	88,57	134,55	114,53
7116 Mechanici báňské záchranné služby	3	73	181,15	140,87	232,88	184,56
7122 Zedníci, kameníci, omítkáři	52	514	103,88	71,50	146,21	107,59
7123 Betonáři, děl.specializovaní na pokládání betonových povrchů	9	28	125,87	102,76	186,30	136,60
7124 Tesaři a truhláři	30	149	113,66	83,71	163,99	119,10
7125 Stavební montážníci	7	176	102,40	80,11	141,08	108,22
7129 Ost. stavební dělníci hlavní stav. výroby a prac.v ost. oborech	37	368	119,40	85,08	157,20	122,03
7134 Izolatéři	6	20	107,88	74,36	147,75	109,75
7136 Instalatéři, potrubáři, stavební zámečníci, klempíři	53	458	125,49	96,00	156,77	126,19
7137 Stavební a provozní elektrikáři	44	100	107,30	79,24	154,28	111,03
7139 Ostatní děl.zajišťující dokonč.stavební práce a děl.v příb.obor.	6	26	192,46	90,00	241,74	179,89
7141 Malíři a tapetáři	10	13	89,02	72,95	109,33	90,27
7142 Lakýrníci a pracovníci v příbuzných oborech	19	106	112,96	80,13	155,81	114,46
7211 Formíři a jádraři	3	78	157,02	81,90	188,56	141,74
7212 Svářeči, řezači plamenem a páječi	45	1 201	128,62	56,82	167,57	127,68
7213 Výrobci a opraváři výrobků a dílů z plechů	16	85	101,72	80,00	130,31	105,78
7214 Montéři kovových konstrukcí	9	95	100,10	56,82	144,32	98,30
7215 Montéři lan a zdvihacích zařízení (např. na lodích, letadlech)	4	20	104,17	87,12	162,13	112,76
7217 Montéři-kotláři	3	73	117,88	96,23	149,77	119,38
7221 Kováři, obsluha kovacích lisů, obsluha bucharů	8	120	101,86	87,34	146,21	110,45
7222 Nástrojaři, kovomodeláři, kovodělníci, zámečníci	165	3 417	135,48	94,78	175,41	135,72
7223 Seřizovači a obsl. obráběcích strojů (kromě autom. a poloaut.)	54	485	122,77	91,00	167,40	127,87
7224 Brusiči, leštiči a ostříči nástrojů	12	89	118,22	86,24	162,53	120,17
7231 Mechanici a opraváři motorových vozidel	55	373	122,63	87,46	159,36	125,42
7234 Mechanici a opraváři kolejových vozidel	25	780	130,76	103,39	170,64	134,61
7235 Mechanici a opraváři obráběcích, zeměd. strojů a prům. zařízení	59	649	136,15	96,56	193,73	143,41
7239 Ostatní mechanici a opraváři strojů a zařízení bez elektro j.n.	36	464	126,72	98,94	160,68	129,07
7241 Elektromech., opraváři a seřizovači různých typů elektr. zařízení	163	2 529	121,76	81,15	180,43	128,84
7242 Mechanici, opraváři a seřizovači elektr. částí aut, letadel, lodí	11	117	131,61	107,63	165,06	135,01
7243 Mechanici, seřizovači, opraváři elektronických zařízení	42	460	148,78	104,09	197,66	149,32
7244 Telefonní a telegrafní mechanici, montéři a opraváři	16	57	128,44	108,68	141,44	127,83
7245 Montéři a opraváři rozhlasových a TV přijímačů, magnetofonů	7	64	181,75	127,81	211,21	176,29
7246 Montéři a opraváři silnoproudých elektrických vedení	23	344	158,71	120,56	192,28	156,23
7247 Montéři a opraváři slaboproudých elektrických vedení	8	26	153,20	109,06	178,60	152,06
7311 Výrobci, mechanici a opraváři přesných přístrojů a zařízení	20	70	135,63	92,26	201,84	142,58

Revidované výsledky ke dni 10. 3. 2011

Hodinový výdělek podle podskupin zaměstnání KZAM-R

kraj: Ústecký

Podskupiny zaměstnání KZAM-R	Výběrový soubor		Medián	Diferenciace		Průměr
	počet org.	počet		1. decil	9. decil	
	jednotek	zaměst.	Kč/hod	Kč/hod	Kč/hod	Kč/hod
7321 Výrobci hrnčičí, porcel. zboží, žáruvzd.výrobků, brus.kotoučů	4	620	94,78	56,86	134,34	94,81
7322 Dělníci při výrobě skla, skláři vč. brusičů a leštičů	6	1 040	123,81	83,18	150,44	120,12
7324 Malíři skla a keramiky a prac. v příb.obor. (vč.výrobců zrcadel)	7	169	76,30	57,09	130,21	89,85
7341 Tiskaři, sazeči (kromě obsluhy tiskárenských strojů)	3	26	126,31	105,15	156,30	130,37
7411 Zpracovatelé masa, ryb vč. uzenářů a konzervovačů masa a ryb	16	185	102,99	76,65	136,35	105,39
7412 Zpracovatelé pekárenských a cukrářských výrobků	17	578	76,41	53,65	99,98	78,32
7415 Ochutnávači potravin a nápojů	3	24	163,33	98,09	185,69	153,18
7419 Ostatní zpracovatelé - výrobci potravinářských výrobků	18	95	88,68	73,74	119,35	93,10
7422 Umělečtí truhláři, řezbáři, výrobci a opraváři výrobků ze dřeva	9	12	92,16	58,14	119,92	97,86
7432 Přadláci, ruční tkalci, pletaři a jiní výrobci ručně vyráběn.tkanin	3	61	106,06	82,38	140,34	108,64
7435 Modeláři a střihači textilu, kůží a podobných materiálů	4	15	67,03	62,69	89,63	69,36
7436 Švadleny, vyšíváči a pracovníci v příbuzných oborech	5	101	65,80	55,06	76,94	66,15
7439 Ost. dělníci při výrobě textilu, oděvů a výrobků z kůží, kožešin	7	50	77,82	63,60	123,03	88,26
8111 Obsluha důlního zařízení a razicích štítů	14	1 183	163,42	104,35	209,34	161,38
8112 Obsluha zařízení pro úpravu rudných a nerudných surovin	13	735	117,55	90,22	147,76	119,78
8122 Obsluha zařízení ve slévárenství (taviči, slévači)	8	185	149,75	98,27	191,13	147,33
8123 Obsluha zařízení na tepelné zpracování kovů	10	178	98,35	89,93	138,88	109,17
8124 Obsluha zařízení na tažení a protlačování kovů	3	168	196,69	167,34	245,85	202,09
8125 Obsluha zařízení na tváření kovů ve válcovnách	6	226	179,09	104,03	215,66	176,10
8126 Obsluha zařízení na úpravu kovového odpadu	8	37	95,27	80,17	135,54	103,22
8131 Obsluha pecí na výrobu skla a keramiky	8	537	167,85	132,22	201,92	167,60
8139 Obsluha ostatních zařízení na výrobu skla a keramiky	13	555	135,36	95,72	183,34	138,38
8141 Obsluha pily a jiného zařízení na zpracování dřeva	3	28	90,87	63,41	153,00	97,54
8143 Obsluha zařízení na výrobu papíru, kartonu a lepenky	4	221	138,40	80,71	189,00	140,55
8151 Obsluha drtičů, mlýnů a míchadel při chemické výrobě	4	149	125,43	103,04	194,01	140,73
8153 Obsluha filtrů a třídičů (včetně výparníků, podtlakových nádob)	3	20	119,51	89,56	127,92	116,33
8154 Obsluha chemických destilačních kolon a reaktorů	6	253	132,42	107,64	163,54	134,64
8155 Obsluha zařízení na zpracování ropy a zemního plynu	5	629	160,35	126,83	211,42	164,32
8159 Obsluha ostatních zařízení při chemické výrobě jinde neuvedená	38	511	123,55	94,72	161,68	124,84
8161 Obsluha zařízení při výrobě a rozvodu elektřiny	14	838	164,90	115,06	228,05	170,02
8162 Obsluha parních turbín, ohřivačů a motorů	27	178	153,31	88,83	208,00	150,11
8163 Obsluha zařízení při úpravě, čištění a rozvodu vody	42	713	130,10	96,08	172,00	132,71
8171 Obsluha automatických nebo poloautomatic. montážních linek	20	1 515	104,10	86,61	131,13	108,39
8172 Obsluha průmyslových robotů	5	526	127,96	105,93	151,16	128,92
8180 Obsluha strojů a zařízení pro práce na železničním svršku	20	377	148,67	98,08	276,95	166,39
8211 Obsluha automat. nebo poloaut. obráběcích strojů (kromě 722)	37	699	134,71	94,51	176,31	135,18
8212 Obsluha strojů na výrobu maltovin, vápna, cementu, prefabrikátů	6	142	124,99	98,74	151,95	125,13
8223 Obsluha strojů při konečné úpravě a nanášení ochr. povlaků	9	102	96,48	79,28	127,11	98,01
8229 Obsluha strojů na výrobu chemických výrobků jinde neuvedená	4	12	129,32	70,20	159,70	125,89
8231 Obsluha strojů na výrobu pryžových výrobků (např. obuvi)	11	131	135,41	116,31	169,41	139,86
8232 Obsluha strojů na výrobu plastových výrobků (vč. laminování)	4	55	96,35	78,94	111,08	96,53
8251 Obsluha tiskárenských strojů	10	147	109,69	61,33	220,99	128,51
8254 Obsluha kopírovacích strojů	8	10	103,49	62,15	133,80	98,32
8261 Obsluha strojů na úpravu vláken, dopřádání a navíjení příže	5	529	109,76	87,82	130,73	110,74

Revidované výsledky ke dni 10. 3. 2011

Hodinový výdělek podle podskupin zaměstnání KZAM-R

kraj: Ústecký

Podskupiny zaměstnání KZAM-R	Výběrový soubor		Medián	Diferenciace		Průměr
	počet org. jednotek	počet zaměst.		1. decil	9. decil	
			Kč/hod	Kč/hod	Kč/hod	Kč/hod
8262 Obsluha tkacích a pletacích strojů	4	174	87,69	63,10	120,21	88,89
8263 Obsluha šicích a vyšívacích strojů	10	456	96,49	68,27	149,14	102,51
8264 Obsluha strojů na bělení, barvení, čištění, praní, žehlení textilu	8	172	65,32	52,72	93,22	68,73
8269 Obsluha ost.str. na výrobu textilních, kožešin.a kožen.výrobků	5	520	112,94	66,06	138,39	109,93
8271 Obsluha strojů na zpracování a konzervování masa a ryb	4	292	86,88	68,19	112,00	89,00
8273 Obsluha strojů na mletí zrn a koření	3	16	135,67	95,22	174,83	139,18
8274 Obsluha strojů na zpracování mouky, výrobu pečiva, čokolády	3	278	113,64	91,70	137,81	114,20
8281 Montážní dělníci montující mechanická zařízení (stroje, vozidla)	14	971	93,97	36,10	118,82	87,42
8282 Montážní dělníci montující elektrická zařízení	5	616	91,59	74,71	108,81	91,92
8283 Montážní dělníci montující elektronická zařízení	4	794	96,15	67,96	120,75	95,84
8284 Montážní dělníci montující výrobky z kovů, pryže a plastů	3	47	76,16	62,36	81,86	75,48
8287 Montážní dělníci montující výrobky z kombinovaných materiálů	12	690	106,59	89,25	156,05	114,82
8290 Obsluha jiných stacionárních zařízení a ostatní montážní dělníci	22	214	120,83	75,85	194,13	128,61
8311 Strojvedoucí	23	1 145	189,85	131,12	206,06	178,53
8313 Dělníci zabezpečující sestavování vlaků (brzdaři, výhybkáři)	29	1 028	141,31	113,10	159,19	138,68
8314 Dělníci zabezpečující jízdu vlaků v mezistaničních úsecích	10	343	126,69	104,45	145,13	125,27
8321 Řidiči osobních a malých dodávkových automobilů, taxikáři	64	202	107,04	74,04	144,65	110,85
8322 Řidiči sanitních a rzp vozů	7	59	103,66	75,40	125,42	102,95
8323 Řidiči autobusů, trolejbusů a tramvají	5	1 016	119,33	104,57	135,43	119,33
8324 Řidiči nákladních automobilů a tahačů	106	1 445	120,25	85,85	172,45	126,35
8326 Řidiči speciálních vozidel	19	199	130,29	99,72	168,36	133,34
8331 Obsluha zemědělských a lesních strojů	8	67	99,40	79,70	217,03	124,07
8332 Obsluha zemních a příbuzných strojů	46	1 229	137,24	101,99	169,17	135,71
8333 Obsluha jeřábů, zdvihacích a podobných manipulačních zařízení	27	238	121,10	83,67	168,40	123,89
8334 Obsluha vysokozdvíhých a ostatních motorových vozíků	75	1 130	113,99	86,49	157,99	118,57
9132 Pomocníci a uklízeči v kancelářích, hotelích, nemocnicích ap.	192	1 769	57,61	48,10	83,61	62,56
9141 Domovníci, správci domu	29	75	78,27	54,12	122,40	85,53
9151 Poslíčci, nosiči zavazadel a doručovatelé	5	13	71,17	62,22	92,98	75,66
9152 Vrátní, hlídači, uváděči a šatnářky	66	488	64,41	52,72	95,44	68,77
9154 Pracovníci odečítající stav elektroměrů, plynůměrů a vodoměrů	15	42	102,42	88,88	111,61	102,59
9162 Metaři, čističi záchodků, žump, kanálů a podobných zařízení	10	60	106,69	92,77	130,60	108,43
9311 Pomocní a nekvalif. dělníci v dolech a lomech a v příb. oborech	9	281	112,91	89,60	143,13	115,24
9312 Pomocní a nekvalif. dělníci na stavbách a údržbě silnic,přehrad	18	118	95,25	74,31	111,67	95,41
9313 Pomocní a nekvalifikovaní dělníci na stavbách budov	11	38	53,00	45,90	124,00	71,34
9314 Figuranti v zeměměřič. a pomocníci při geodet. a kartogr. pracích	5	26	105,08	78,44	130,05	104,36
9321 Pomocní a nekvalifikovaní montážní a manipulační dělníci	68	1 833	98,16	68,70	143,89	101,70
9322 Ruční balíči a pytlavači	13	125	88,86	60,73	154,53	95,22
9323 Dělníci nádvorní skupiny (pomocní montéři)	19	108	86,40	57,93	116,33	88,15
9333 Vazači a nosiči břemen, přístavní dělníci (dokaři)	19	102	98,45	56,90	131,36	95,95
9339 Pomocní a nekvalif. pracovníci v dopravě, ve skladech, v telek.	125	1 180	94,37	69,73	128,62	97,30

4. čtvrtletí 2009

RSCP - podnikatelská sféra

PS-V6

Revidované výsledky ke dni 10. 3. 2011

Hodinový výdělek
podle kategorií zaměstnání

kraj: Ústecký

Kategorie zaměstnání	Struktura zaměstnanců	Medián	Diferenciace		Průměr
			1. decil	9. decil	
	%	Kč/hod	Kč/hod	Kč/hod	Kč/hod
D Manuální pracovníci	58,5	106,84	61,49	166,78	111,64
T Nemanuální pracovníci	41,5	147,88	85,88	286,16	181,11
Relace D/T (%)		72,2	71,6	58,3	61,6
C E L K E M - podnikatelská sféra	100	120,41	67,92	215,20	140,49

manuální pracovníci - zaměstnanci s převážně manuálním charakterem práce (hlavní třída KZAM-R 6-9 a vybraná zaměstnání hl. třídy 5)

nemanuální pracovníci - zaměstnanci s převážně nemanuálním charakterem práce (hlavní třída KZAM-R 1-4 a vybraná zaměstnání hl. třídy 5)

4. čtvrtletí 2009

RSCP - podnikatelská sféra

PS-V8

Revidované výsledky ke dni 10. 3. 2011

Hodinový výdělek
podle pohlaví

kraj: Ústecký

Pohlaví	Struktura zaměstnanců	Medián	Diferenciace		Průměr
			1. decil	9. decil	
	%	Kč/hod	Kč/hod	Kč/hod	Kč/hod
M Muž	61,4	131,58	76,16	235,33	155,67
Ž Žena	38,6	103,86	62,68	179,03	116,38
Relace Ž/M (%)		78,9	82,3	76,1	74,8
C E L K E M - podnikatelská sféra	100	120,41	67,92	215,20	140,49

Hrubá měsíční mzda a její složky, diference, placená doba v podnikatelské sféře

kraj: Ústecký

Medián hrubé měsíční mzdy 21 136 Kč/měs

Diference

1. decil - 10 % hodinových výdělků menších než	12 194 Kč/měs
1. kvartil - 25 % hodinových výdělků menších než	16 242 Kč/měs
Medián - 50 % hodinových výdělků menších než	21 136 Kč/měs
3. kvartil - 25 % hodinových výdělků větších než	27 534 Kč/měs
9. decil - 10 % hodinových výdělků větších než	37 352 Kč/měs

Průměr hrubé měsíční mzdy 24 690 Kč/měs

Vybrané složky hrubé měsíční mzdy

prémie a odměny	15,0 %
příplatky za přesčas	0,7 %
příplatky ostatní	4,9 %
náhrady	10,7 %
odměny za pohotovost	0,3 %

Průměrná placená doba 171,9 hod/měs

Revidované výsledky ke dni 10. 3. 2011

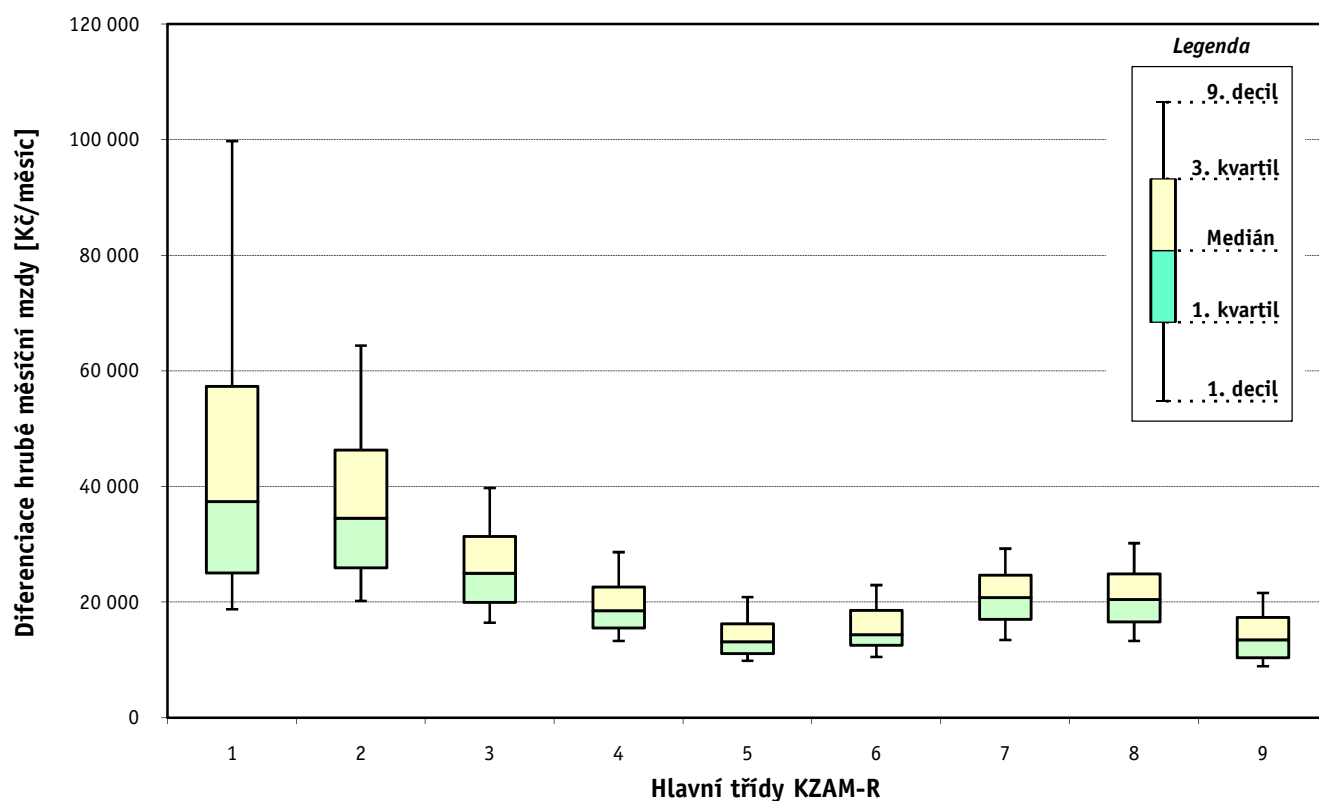
Hrubá měsíční mzda a její složky, diferenciacie, placená doba podle hlavních tříd zaměstnání KZAM-R

kraj: Ústecký

Hlavní třída zaměstnání KZAM - R	Struktura zaměstnanců	Medián
	%	Kč/měs

1 Zákodárci, vedoucí a řídící pracovníci	6,4	37 397
2 Vědečtí a odborní duševní pracovníci	6,6	34 529
3 Techničtí, zdravotničtí a pedagogičtí pracovníci	21,4	25 026
4 Nižší administrativní pracovníci	6,4	18 519
5 Provozní pracovníci ve službách a obchodu	7,3	13 156
6 Dělníci v zemědělství, lesnictví a rybářství	0,8	14 373
7 Řemeslníci, výrobci a zpracovatelé	21,0	20 813
8 Obsluha strojů a zařízení	23,4	20 444
9 Pomocní a nekvalifikovaní pracovníci	6,8	13 481

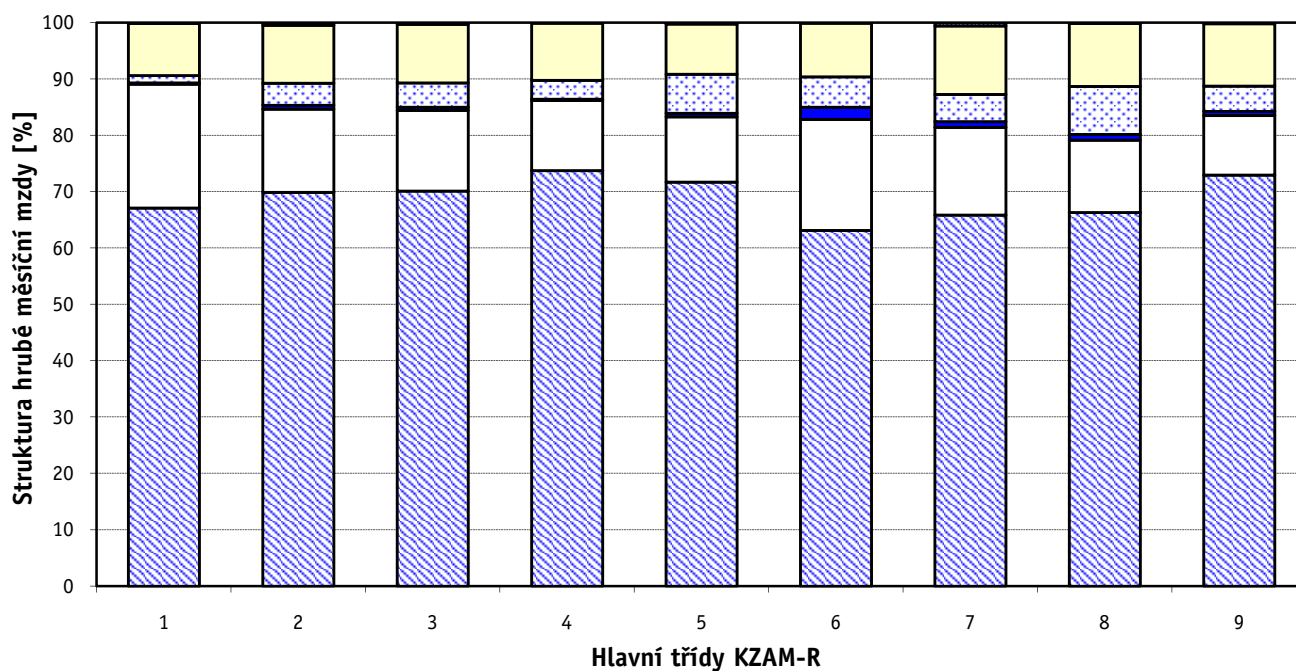
C E L K E M - podnikatelská sféra	100	21 136
--	------------	---------------



Hrubá měsíční mzda a její složky, diferenciacie, placená doba podle hlavních tříd zaměstnání KZAM-R

kraj: Ustecký

Diferenciace				Průměr	Vybrané složky hrubé měsíční mzdy					Placená doba
1. decil	1. kvartil	3. kvartil	9. decil		prémie a odměny	příplatky za přesčas	příplatky ostatní	náhrady	odměny za pohotovost	
Kč/měs	Kč/měs	Kč/měs	Kč/měs	Kč/měs	%	%	%	%	%	hod/měs
18 795	25 047	57 321	99 765	52 370	22,0	0,3	1,3	9,3	0,1	171,1
20 235	25 959	46 335	64 401	39 233	14,7	0,7	3,9	10,3	0,5	173,6
16 438	19 977	31 398	39 763	27 381	14,3	0,6	4,3	10,4	0,3	170,4
13 287	15 518	22 608	28 660	20 135	12,4	0,3	3,4	10,2	0,0	169,3
9 880	11 109	16 234	20 891	14 525	11,6	0,6	6,9	8,9	0,2	171,2
10 528	12 558	18 564	22 950	15 841	19,7	2,2	5,4	9,6	0,0	186,1
13 446	17 016	24 702	29 275	21 328	15,5	1,1	4,8	12,2	0,6	174,0
13 282	16 607	24 886	30 218	21 296	12,9	1,0	8,5	11,2	0,1	171,3
8 926	10 399	17 365	21 618	14 511	10,6	0,7	4,5	11,1	0,2	173,0
12 194	16 242	27 534	37 352	24 690	15,0	0,7	4,9	10,7	0,3	171,9



■ hlavní část mzdy za práci □ prémie a odměny ■ příplatky za přesčas □ příplatky ostatní □ náhrady ■ odměny za pohotovost

Revidované výsledky ke dni 10. 3. 2011

Hrubá měsíční mzda a její složky, diference, placená doba podle podskupin zaměstnání KZAM-R

kraj: Ústecký

Podskupiny zaměstnání KZAM-R	Počet zaměstnanců přepočtený podle placených měsíců	Medián
		Kč/měs
1210 Ředitelé a prezidenti velkých organizací, podniků	196	102 984
1221 Vedoucí pracovníci v zemědělství, lesnictví, rybářství a myslivosti	65	42 573
1222 Vedoucí pracovníci v průmyslu (ve výrobě)	684	51 509
1223 Vedoucí pracovníci ve stavebnictví a zeměměřičství	181	51 941
1224 Vedoucí pracovníci ve velkoobchodě a v maloobchodě	675	22 451
1225 Vedoucí pracovníci v restauracích a hotelích	17	27 454
1226 Vedoucí pracovníci v dopravě, skladování, telekomunik. a na poštovních úřadech	334	26 654
1227 Vedoucí pracovníci v organizacích zaměřených na poskytování obchodních služeb	141	53 790
1228 Vedoucí pracovníci v pečovatelských, úklidových a podobných službách	16	30 845
1229 Vedoucí pracovníci dílčích celků jinde neuvedení (kulturních, zdravotn., školských)	167	53 056
1231 Vedoucí pracovníci finančních a hospodářských (správních) útvarů	326	54 599
1232 Vedoucí pracovníci personálních útvarů a útvarů průmyslových vztahů	99	69 293
1233 Vedoucí pracovníci obytných útvarů (včetně průzkumu trhu)	186	56 251
1234 Vedoucí pracovníci reklamních útvarů a útvarů pro styk s veřejností	48	49 811
1235 Vedoucí pracovníci zásobovacích útvarů	104	48 586
1236 Vedoucí pracovníci výpočetních útvarů	64	54 619
1237 Vedoucí pracovníci výzkumných a vývojových útvarů	89	54 261
1239 Vedoucí pracovníci ostatních útvarů jinde neuvedení	241	46 515
1312 Vedoucí, ředitelé v průmyslu (ve výrobě)	218	37 778
1313 Vedoucí, ředitelé ve stavebnictví a zeměměřičství	37	51 333
1314 Vedoucí, ředitelé ve velkoobchodu a maloobchodu	499	20 193
1315 Vedoucí, ředitelé v restauracích a hotelích	23	27 231
1316 Vedoucí, ředitelé v dopravě, skladování, telekomunikacích a na poštovních úřadech	96	33 575
1317 Vedoucí, ředitelé v podnicích poskytujících obchodní služby	77	52 716
1318 Vedoucí, ředitelé pečovatelských, úklidových a podobných služeb	13	24 401
1319 Vedoucí, ředitelé malých organizací ostatní (kultura, zdravotnictví, školství)	29	28 517
2111 Fyzikové a astronomové	12	49 720
2113 Chemici	90	31 210
2114 Geologové, geofyzici, geodeti, hydrologové apod.	56	33 963
2119 Ostatní vědci a odborníci v příbuzných oborech jinde neuvedení	29	40 762
2131 Projektanti a analytici výpočetních systémů	61	44 951
2132 Programátoři	93	34 883
2139 Ostatní odborníci zabývající se výpočetní technikou jinde neuvedení	245	39 722
2142 Projektanti staveb a areálů, stavební inženýři	279	39 153
2143 Projektanti elektrotechnických zařízení, elektroinženýři	230	46 881
2144 Projektanti elektronických systémů a telekomunikačních sítí, inženýři - elektronici	100	43 151
2145 Projektanti a konstruktéři strojních zařízení, strojní inženýři	276	39 372
2146 Chemičtí inženýři, technologové	146	45 979
2147 Důlní a hutní inženýři, technologové, metalurgové	40	41 448
2149 Ostatní architekti, projektanti, konstruktéři a techničtí inženýři (tvůrčí pracovníci)	247	37 142
2211 Bakteriologové, biologové, ekologové, zoologové a odborníci v příbuzných oborech	76	30 991
2213 Agronomové, šlechtitelé a odborníci v příbuzných oborech	33	33 662
2221 Lékaři, ordináři (kromě zubních lékařů)	842	45 603
2224 Farmaceuti, magistři v lékárně, lékárníci	55	46 193

Hrubá měsíční mzda a její složky, diferenciacie, placená doba podle podskupin zaměstnání KZAM-R

kraj: Ústecký

Diferenciace				Průměr	Vybrané složky hrubé měsíční mzdy					Placená doba
1. decil	1. kvartil	3. kvartil	9. decil		prémie a odměny	příplatky za přesčas	příplatky ostatní	náhrady	odměny za pohotovost	
Kč/měs	Kč/měs	Kč/měs	Kč/měs	Kč/měs	%	%	%	%	%	hod/měs
28 212	54 545	170 861	283 707	138 640	28,1	0,0	0,5	8,9	0,0	169,8
25 798	38 479	61 834	79 892	51 694	25,5	0,0	1,6	10,9	0,1	168,7
30 855	37 972	75 221	118 815	65 287	16,4	0,0	1,0	11,0	0,2	166,6
27 888	38 898	71 315	95 785	59 634	22,0	0,3	0,1	9,9	0,0	173,2
15 707	18 864	30 213	42 926	27 662	14,5	0,4	3,1	9,8	0,1	174,4
17 083	21 344	37 198	57 140	31 051	3,3	0,1	4,8	9,6	0,0	171,5
22 573	24 325	40 483	56 765	34 848	12,9	0,1	2,3	11,3	1,0	163,5
30 036	41 408	74 352	107 540	63 104	22,7	0,0	3,1	10,3	0,4	171,8
17 100	28 323	46 588	62 545	40 130	20,2	0,1	0,0	9,1	0,2	171,1
18 346	29 891	78 678	103 253	59 180	10,8	0,4	2,8	11,2	0,3	173,6
30 325	40 486	89 234	131 676	77 815	25,5	0,0	2,4	9,4	0,1	167,6
30 545	42 455	97 257	126 795	76 823	17,5	0,0	0,3	11,7	0,1	167,8
29 518	38 512	83 594	155 519	82 525	27,4	0,1	0,6	8,9	0,1	167,7
19 197	34 057	72 483	90 291	57 956	18,4	0,2	0,4	10,1	0,0	168,7
24 123	33 798	72 868	89 912	56 451	18,1	0,0	1,4	10,9	0,1	169,0
31 503	37 986	71 419	104 594	63 819	19,8	0,1	0,8	10,3	0,3	166,0
33 812	43 933	80 583	120 086	68 950	18,2	0,1	1,0	10,6	0,4	167,0
21 244	30 555	71 668	97 830	56 634	17,2	0,0	1,2	10,6	0,0	167,9
25 274	29 893	50 050	83 512	55 309	26,0	0,2	2,4	11,0	0,1	171,5
25 030	37 666	68 505	107 299	97 078	58,7	0,1	1,1	4,6	0,0	174,5
13 412	15 988	28 408	41 688	24 377	13,6	0,4	2,8	9,1	0,0	172,8
17 006	20 061	34 317	44 356	28 342	19,1	0,5	2,0	8,5	0,0	177,6
23 914	28 590	48 829	60 469	42 015	15,4	0,1	5,2	9,3	0,2	166,8
36 056	37 467	74 853	115 548	63 403	30,9	0,0	2,3	10,1	0,2	173,8
18 124	20 846	33 904	68 528	33 260	24,2	0,0	1,7	7,8	0,0	174,1
16 223	20 513	33 830	85 973	38 778	28,9	0,3	4,4	8,2	0,5	175,8
19 917	32 095	57 983	63 893	45 093	21,2	0,4	3,5	12,3	4,4	170,2
20 245	23 313	42 621	65 967	37 239	14,5	0,5	6,5	10,2	0,2	166,6
19 806	28 494	38 616	44 303	33 671	13,6	0,0	0,1	12,7	0,0	166,8
25 290	28 670	53 765	96 067	48 074	17,2	0,0	0,3	15,2	0,9	167,5
24 722	31 267	67 840	81 932	49 468	13,6	0,4	1,9	9,5	1,4	167,9
25 752	29 826	47 303	55 370	38 830	13,7	0,2	3,5	10,9	0,9	167,6
25 413	31 059	49 910	61 361	42 050	14,8	0,3	2,5	9,5	1,9	168,3
26 546	29 101	52 673	73 765	47 216	25,1	0,3	0,5	10,8	0,5	169,1
34 592	39 240	57 887	74 082	50 180	18,9	0,2	2,6	10,0	1,7	166,4
27 249	32 251	53 762	81 154	52 264	15,6	0,4	0,7	9,9	3,1	169,6
25 405	31 316	48 396	62 178	42 362	11,8	0,4	1,0	11,9	0,1	170,2
28 372	35 207	62 886	85 808	53 365	16,2	0,8	2,9	10,6	0,9	164,5
34 347	39 497	48 919	64 401	46 991	15,1	0,0	2,5	13,7	0,4	161,9
23 878	30 460	44 751	60 421	40 050	13,7	0,2	0,8	11,0	0,1	167,9
24 499	26 745	39 442	51 369	34 680	15,6	0,5	3,3	10,8	0,2	168,1
24 117	30 544	39 810	74 750	40 759	23,8	0,0	0,4	9,8	0,2	170,1
28 690	35 494	59 135	76 998	49 930	8,4	4,1	14,9	8,3	1,0	206,8
32 954	41 015	59 750	74 390	51 023	16,2	0,8	12,1	9,6	0,2	178,6

Revidované výsledky ke dni 10. 3. 2011

Hrubá měsíční mzda a její složky, diference, placená doba podle podskupin zaměstnání KZAM-R

kraj: Ústecký

Podskupiny zaměstnání KZAM-R	Počet zaměstnanců přepočtený podle placených měsíců	Medián
		Kč/měs
2359 Ostatní odborní pedagogičtí pracovníci jinde neuvedení (odborní instruktoři)	17	31 809
2411 Odborní pracovníci na úseku účetnictví, financí, daní, apod., hlavní účetní	337	38 567
2412 Odborní pracovníci na úseku zaměstnaneckých, personálních věcí	100	36 478
2413 Odborní pracovníci v bankovníctví a pojišťovnictví	714	28 781
2419 Ostatní odborní pracovníci v oblasti podnikání	291	34 330
2421 Právníci, právní poradci (mimo advokacie a soudnictví)	41	46 160
2432 Odborní pracovníci knihoven (kromě řadových)	19	21 522
2433 Odborní pracovníci v informacích (např. vti)	15	34 857
2441 Ekonomové - vědečtí pracovníci, specialisté, experti	274	40 187
2445 Psychologové	11	29 027
2447 Tlumočníci a překladatelé	15	30 343
2451 Spisovatelé, autoři, kritikové, novináři, redaktori	86	22 685
2452 Sochaři, malíři, umělečtí restaurátoři, grafici a výtvarníci	19	26 101
2470 Odborní administrativní pracovníci jinde neuvedení	223	27 539
3111 Technici ve fyzikálních a příbuzných oborech	66	28 643
3112 Stavební technici	619	31 627
3113 Elektrotechnici	1 004	35 569
3114 Elektronici a technici v radiokomunikacích a telekomunikacích	220	28 043
3115 Strojírenští technici	1 294	30 744
3116 Chemičtí technici	762	41 060
3117 Důlní a hutní technici	437	33 284
3118 Technici v kartografii, kresliči a zeměměřiči	139	26 639
3119 Ostatní techničtí pracovníci jinde neuvedení	1 889	28 697
3121 Poradci ve výpočetní technice	89	32 299
3122 Operátoři a obsluha výpočetní techniky	171	23 566
3123 Operátoři průmyslových robotů, nc strojů	162	21 337
3129 Ostatní technici ve výpočetní technice jinde neuvedení	60	29 074
3133 Obsluha vysílacího a telekomunikačního zařízení (vč. telegrafu)	94	22 392
3134 Obsluha lékařských zařízení	152	25 183
3151 Kolaudační technici a technici protipožární ochrany	103	35 124
3152 Bezpečnostní technici a technici pro kontrolu zdravotní nezávadnosti a jakosti	318	26 191
3160 Technici železničního provozu	974	30 901
3211 Technici a laboranti v oblasti biologie a v příbuzných oborech	294	25 023
3212 Technici v agronomii, v lesnictví a v zemědělství	247	29 255
3221 Asistenti zdravotníků	33	16 376
3223 Dietetici a odborníci na výživu	23	20 772
3225 Zubní asistenti	12	20 604
3226 Rehabilitační a fyzioterapeutičtí pracovníci (vč. odborných masérů)	177	19 977
3228 Farmaceutičtí asistenti	94	22 237
3229 Ostatní střední zdravotničtí pracovníci jinde neuvedení	14	21 615
3231 Ošetřovatelé, všeobecné zdravotní sestry	2 244	22 491
3232 Ženské sestry, porodní asistentky	179	24 280
3233 Sestry pro péči o dítě	313	24 324
3235 Sestry pro intenzivní péči	290	25 679

Hrubá měsíční mzda a její složky, diference, placená doba podle podskupin zaměstnání KZAM-R

kraj: Ústecký

Diference				Průměr	Vybrané složky hrubé měsíční mzdy					Placená doba
1. decil	1. kvartil	3. kvartil	9. decil		prémie a odměny	příplatky za přesčas	příplatky ostatní	náhrady	odměny za pohotovost	
Kč/měs	Kč/měs	Kč/měs	Kč/měs	Kč/měs	%	%	%	%	%	hod/měs
20 209	26 395	36 453	39 762	31 284	2,6	0,2	3,0	10,4	0,0	169,0
24 080	28 268	50 918	73 221	43 457	18,4	0,1	1,4	11,1	0,0	167,8
22 444	28 605	44 853	64 719	41 976	15,8	0,1	1,2	12,0	0,0	168,5
21 430	24 663	36 411	46 761	32 999	18,8	0,1	0,9	10,4	0,0	173,3
24 733	28 616	45 684	66 797	41 182	14,7	0,1	1,6	12,4	0,2	166,6
28 050	33 747	66 643	108 868	57 214	16,2	0,1	1,8	10,9	0,0	167,5
16 169	18 053	26 260	39 937	23 872	8,0	0,0	14,0	9,3	0,0	173,1
24 527	30 634	43 995	56 945	37 077	15,6	0,0	3,3	10,2	0,5	168,9
25 904	31 760	52 577	73 844	47 200	17,0	0,1	1,0	10,5	0,0	166,1
18 048	21 158	29 904	33 602	31 820	3,1	0,0	8,4	11,7	0,0	173,0
21 209	23 832	43 685	51 608	36 760	3,5	0,0	1,9	11,7	0,0	171,2
16 746	18 981	26 820	31 043	23 124	9,8	0,0	2,4	9,4	0,0	175,2
15 870	20 175	31 808	34 633	25 782	28,0	0,0	3,1	9,6	0,0	163,0
19 964	24 017	35 296	42 122	30 360	12,8	0,1	1,1	10,9	0,3	169,3
20 964	24 734	34 513	45 630	31 352	16,8	0,0	1,3	11,6	0,1	164,4
20 999	26 036	39 808	53 571	35 662	17,0	0,5	1,2	10,2	0,1	171,7
23 057	26 909	44 248	50 738	36 224	14,8	0,5	6,7	10,4	1,2	166,7
18 993	21 465	35 225	49 345	30 457	12,1	1,0	2,4	11,3	1,8	170,4
19 423	24 326	38 710	45 019	32 343	13,5	0,7	2,0	11,2	0,5	168,9
24 353	30 044	52 300	59 088	42 302	11,7	3,8	14,4	10,4	0,3	167,9
27 878	30 690	36 016	40 043	33 949	9,5	0,2	3,8	13,1	0,7	163,5
19 561	23 034	31 964	37 758	28 305	14,1	0,2	2,2	10,5	0,2	168,7
18 888	22 921	35 279	42 578	30 386	14,4	0,5	3,5	10,7	0,5	168,0
23 338	27 235	40 001	56 799	36 416	8,8	0,2	4,7	11,0	2,8	167,1
17 492	19 790	30 557	40 033	26 376	11,0	0,5	5,5	9,6	1,9	168,5
19 342	20 165	24 926	29 048	22 817	15,0	0,6	5,8	12,9	0,0	167,7
18 405	22 967	42 103	53 068	33 059	9,9	0,2	2,2	9,6	4,5	169,2
17 467	19 256	24 533	27 643	24 032	9,8	0,2	4,3	10,3	0,5	167,2
18 807	21 373	28 643	31 262	25 331	5,4	2,9	9,0	10,1	1,8	187,3
23 936	29 306	41 000	45 495	35 343	11,7	1,0	10,3	11,4	0,7	167,3
16 721	19 443	33 867	41 098	28 732	14,9	0,5	2,6	11,2	0,3	169,3
26 155	28 543	33 170	36 336	31 307	8,2	1,4	12,2	11,1	0,4	166,1
18 852	21 049	28 529	31 628	25 110	6,5	2,5	8,1	9,8	0,4	182,7
17 756	22 335	33 633	37 071	28 195	15,1	0,1	0,5	18,3	0,2	171,8
13 760	14 531	18 744	23 505	17 354	4,2	0,2	8,8	9,0	0,0	171,1
13 835	16 073	22 898	24 140	19 582	2,6	0,4	8,2	9,5	0,0	175,7
17 320	18 787	25 394	30 175	22 841	11,4	0,0	5,3	12,4	0,0	168,9
16 439	18 196	21 869	24 200	20 291	5,6	0,3	6,9	10,1	0,0	172,2
17 493	19 632	24 736	27 520	22 454	12,9	0,4	7,1	9,7	0,0	175,9
16 799	18 757	28 952	30 017	23 172	3,4	2,8	10,0	9,5	0,0	181,7
17 362	19 753	25 386	27 920	22 787	3,6	0,5	14,2	9,7	0,3	169,9
19 216	21 543	26 891	29 284	24 278	3,6	0,3	14,3	9,5	0,3	167,8
19 666	22 297	26 974	30 218	24 713	2,1	0,6	15,6	9,4	0,1	169,1
21 490	23 439	28 169	31 063	25 991	2,5	0,8	16,4	9,3	0,3	170,7

Revidované výsledky ke dni 10. 3. 2011

Hrubá měsíční mzda a její složky, diference, placená doba podle podskupin zaměstnání KZAM-R

kraj: Ústecký

Podskupiny zaměstnání KZAM-R	Počet zaměstnanců přepočtený podle placených měsíců	Medián
		Kč/měs
3411 Zprostředkovatelé finančních transakcí, obchodu s cennými papíry, devizami	95	24 800
3412 Pojišťovací agenti	88	28 542
3415 Obchodní cestující, profesionální poradci v obchodě, obchodní zástupci	405	31 310
3416 Nákupčí	415	25 906
3417 Odhadci a zbožíznalci	12	32 816
3419 Ostatní pracovníci - obchodní zprostředkovatelé jinde neuvedení	28	30 224
3421 Obchodní agenti	504	26 843
3422 Odbytoví a přepravní agenti	691	27 147
3429 Ostatní obchodní agenti a makléři jinde neuvedení	13	21 191
3431 Odborné sekretářky, sekretáři	220	25 293
3433 Pracovníci v oblasti účetnictví, fakturace, rozpočetnictví, kalkulace	1 395	24 586
3434 Pracovníci v oblasti statistiky a matematiky	57	27 198
3435 Pracovníci v oblasti práce a mezd (kromě účetních)	84	27 004
3436 Referenti osobních oddělení	250	26 679
3439 Ostatní odborní administrativní pracovníci jinde neuvedení	766	23 631
3449 Ostatní celní a daňoví pracovníci a pracovníci v příbuzných oborech	47	24 797
3460 Sociální pracovníci	20	22 487
3471 Aranžéři, průmysloví a komerční návrháři, bytoví architekti	43	15 047
4112 Kancelářští a manipulační pracovníci a obsluha zařízení na zpracování textu	43	17 659
4113 Pracovníci přípravy dat výpočetní techniky	84	17 214
4115 Sekretářky, sekretáři	601	18 334
4121 Nižší účetní	170	19 831
4122 Nižší statistici	14	26 914
4123 Nižší finanční, daňoví úředníci a úředníci v příbuzných oborech	78	22 017
4131 Úředníci ve skladech	1 208	18 573
4132 Úředníci ve výrobě (např. výrobní plánovači)	243	22 126
4133 Úředníci v dopravě a v přepravě (dispečeri, kontrolori apod.)	303	23 153
4141 Řadoví knihovníci, archiváři, evidenční pracovníci	58	19 194
4142 Poštovní doručovatelé, úředníci v třídárnách	1 039	16 893
4190 Ostatní nižší úředníci jinde neuvedení	132	19 667
4211 Pokladníci (v bankách, pojišťovnách, spořitelnách, na poště)	195	19 746
4212 Úředníci na přepážkách a směnárníci	722	20 790
4213 Pokladníci v obchodě, společném stravování apod.	882	14 853
4214 Prodavači vstupenek, jízdenek apod.	226	22 745
4215 Bookmakeři, krupiéři a úředníci sázkových kancelář	214	13 855
4221 Úředníci cestovních kancelář	19	21 614
4222 Recepční	66	15 856
4223 Telefonisté	333	24 495
4224 Informátoři	72	18 036
5121 Pracovníci dohlížející nad obsluhujícím personálem, hospodyně	45	17 370
5122 Kuchaři	412	12 416
5123 Číšníci, servírky	97	13 988
5132 Pečovatelé a pomocní ošetřovatelé v zařízeních sociální péče, v nemocnicích	888	14 285
5144 Maséři	40	11 524

Hrubá měsíční mzda a její složky, diferenciacie, placená doba podle podskupin zaměstnání KZAM-R

kraj: Ústecký

Diferenciacie				Průměr	Vybrané složky hrubé měsíční mzdy					Placená doba
1. decil	1. kvartil	3. kvartil	9. decil		prémie a odměny	příplatky za přesčas	příplatky ostatní	náhrady	odměny za pohotovost	
Kč/měs	Kč/měs	Kč/měs	Kč/měs	Kč/měs	%	%	%	%	%	hod/měs
18 856	20 188	33 435	38 851	28 791	10,4	0,1	0,0	10,7	0,0	168,9
21 286	24 093	34 560	53 197	34 811	14,5	0,0	1,3	10,4	0,0	172,2
18 001	24 902	42 767	57 655	36 487	19,3	0,2	1,6	10,1	0,0	171,4
16 574	21 303	31 979	37 246	27 439	11,6	0,1	1,3	11,6	0,1	168,9
18 846	25 957	42 685	50 671	37 223	34,3	0,0	2,2	8,2	0,0	169,6
17 028	23 531	35 976	36 485	29 029	21,7	0,0	0,0	9,1	0,0	173,5
17 826	22 429	33 685	45 969	30 747	17,5	0,1	1,7	11,0	0,0	165,8
18 317	21 805	32 312	39 124	28 460	16,8	0,3	3,5	10,8	0,1	167,4
19 238	20 220	23 689	34 462	23 647	10,8	0,0	1,2	10,3	0,0	171,7
16 065	19 075	30 718	37 561	28 107	18,7	0,1	2,1	9,3	0,0	168,6
16 547	20 127	30 824	37 139	26 272	12,9	0,1	2,2	11,1	0,1	168,3
19 018	21 676	34 651	37 951	28 117	14,4	0,1	1,7	12,0	0,1	167,3
18 833	20 958	31 180	36 052	27 315	12,7	0,1	2,2	11,7	0,0	167,3
17 481	21 325	33 365	40 906	28 584	12,4	0,1	2,4	11,5	0,0	167,4
16 506	19 461	29 097	35 342	25 346	13,1	0,1	2,9	10,6	0,0	169,7
22 678	23 349	26 386	27 955	25 406	12,9	0,0	3,2	11,2	0,0	173,8
16 342	18 410	30 529	35 170	24 355	2,5	0,1	6,5	13,3	0,0	170,9
13 586	14 342	18 730	29 360	19 278	5,8	0,1	2,1	9,7	0,2	173,5
12 886	14 860	22 627	25 982	18 813	13,2	0,0	5,0	10,5	0,0	169,8
14 156	15 345	20 946	30 582	19 460	13,6	0,2	4,7	10,2	0,0	172,1
13 504	14 937	22 843	29 763	20 046	10,7	0,1	4,6	9,6	0,0	168,8
14 107	16 521	23 499	30 408	21 491	21,0	0,1	2,4	9,7	0,0	171,2
23 182	25 737	42 280	53 658	33 021	20,0	0,0	0,0	12,1	0,0	170,0
16 847	18 824	28 039	34 184	23 965	22,4	0,1	1,2	12,3	0,0	174,4
13 358	15 605	21 785	27 856	19 717	13,2	0,4	3,8	9,8	0,3	169,6
16 570	18 645	25 030	27 797	22 328	12,7	0,6	3,5	12,3	0,0	165,2
16 597	19 648	27 510	32 425	24 211	11,1	0,6	8,3	10,6	0,0	170,7
14 465	17 103	23 210	26 883	20 001	9,1	0,0	3,7	11,5	0,0	167,8
15 292	15 830	18 433	20 286	17 463	7,3	0,2	3,0	10,9	0,0	162,8
13 221	17 022	22 002	32 085	21 354	11,8	0,1	3,0	10,7	0,0	170,5
16 636	18 517	21 507	25 571	20 416	9,9	0,2	2,2	10,1	0,0	168,1
17 852	19 141	24 289	31 364	22 926	13,2	0,1	1,4	10,0	0,0	164,3
11 676	13 323	16 299	18 049	14 927	9,6	0,4	5,7	9,1	0,0	174,5
19 726	20 782	24 542	26 059	22 803	5,7	0,8	13,7	11,9	0,0	167,4
11 363	12 191	17 024	21 149	15 230	23,8	0,5	8,1	8,8	0,0	165,3
17 169	20 025	22 356	22 736	20 707	14,1	0,0	1,3	10,0	0,0	171,4
10 027	12 574	18 844	21 493	15 966	9,8	0,7	6,7	9,4	0,1	170,5
15 749	20 322	30 499	37 659	26 119	23,6	0,5	1,5	11,1	0,1	172,4
12 256	16 192	18 750	21 533	18 063	9,0	0,2	4,8	11,2	0,0	171,3
11 683	13 617	20 550	26 569	18 090	14,9	0,7	1,9	8,5	0,0	176,3
9 836	10 600	15 503	18 652	13 561	12,4	0,7	4,2	8,7	0,0	175,7
10 789	12 657	14 995	18 006	14 191	11,5	0,9	8,9	9,0	0,0	171,6
10 558	12 203	16 534	18 605	14 530	2,6	0,7	11,8	9,6	0,1	172,6
10 777	11 064	12 466	18 989	12 810	4,7	0,4	9,1	9,7	0,0	164,0

Revidované výsledky ke dni 10. 3. 2011

Hrubá měsíční mzda a její složky, diference, placená doba podle podskupin zaměstnání KZAM-R

kraj: Ústecký

Podskupiny zaměstnání KZAM-R	Počet zaměstnanců přepočtený podle placených měsíců	Medián
		Kč/měs
5149 Ostatní pracovníci zajišťující osobní služby jinde neuvedení	19	10 954
5161 Hasiči, požárníci	378	25 471
5169 Ostatní pracovníci ochrany a ostrahy jinde neuvedení	1 495	11 040
5211 Prodavači v obchodech	3 394	13 674
6113 Zahradníci a pěstitelé zahradních plodin a sazenic	24	13 176
6121 Chovatelé hospodářských zvířat (kromě drůbeže a včel)	28	20 291
6122 Chovatelé drůbeže	57	14 032
6141 Dělníci pro pěstění a ošetřování lesa	69	12 847
7116 Mechanici báňské záchranné služby	65	33 712
7122 Zedníci, kameníci, omítkaři	482	19 358
7123 Betonáři, dělníci specializovaní na pokládání betonových povrchů	27	25 000
7124 Tesaři a truhláři	131	21 844
7125 Stavební montážníci	183	18 804
7129 Ostatní stavební dělníci hlavní stavební výroby a pracovníci v ostatních oborech	332	20 635
7134 Izolatéři	18	19 827
7136 Instalatéři, potrubáři, stavební zámečníci, klempíři	427	23 975
7137 Stavební a provozní elektrikáři	93	19 486
7139 Ostatní dělníci zajišťující dokončovací stavební práce a dělníci v příbuzných obor.	25	31 283
7141 Malíři a tapetáři	13	15 736
7142 Lakýrníci a pracovníci v příbuzných oborech	113	19 118
7211 Formíři a jádraři	76	24 966
7212 Svářeči, řezači plamenem a páječi	1 030	23 855
7213 Výrobci a opraváři výrobků a dílů z plechů	81	17 534
7214 Montéři kovových konstrukcí	79	19 358
7215 Montéři lan a zdvihacích zařízení (např. na lodích, letadlech)	15	26 300
7217 Montéři-kotláři	73	19 962
7221 Kováři, obsluha kovacích lisů, obsluha bucharů	117	17 333
7222 Nástrojaři, kovomodeláři, kovodělníci, zámečníci	3 324	22 847
7223 Seřizovači a obsluha obráběcích strojů (kromě automatických a poloautomatických)	470	21 712
7224 Brusiči, leštiči a ostříči nástrojů	88	19 329
7231 Mechanici a opraváři motorových vozidel	357	21 337
7234 Mechanici a opraváři kolejových vozidel	765	22 110
7235 Mechanici a opraváři obráběcích, zemědělských strojů a průmyslového zařízení	638	23 533
7239 Ostatní mechanici a opraváři strojů a zařízení bez elektro jinde neuvedení	416	21 592
7241 Elektromechanici, opraváři a seřizovači různých typů elektrických zařízení	2 403	21 128
7242 Mechanici, opraváři a seřizovači elektrických částí aut, letadel, lodí	118	22 054
7243 Mechanici, seřizovači, opraváři elektronických zařízení	448	24 857
7244 Telefonní a telegrafní mechanici, montéři a opraváři	57	21 985
7245 Montéři a opraváři rozhlasových a TV přijímačů, magnetofonů	62	29 309
7246 Montéři a opraváři silnoproudých elektrických vedení	325	29 348
7247 Montéři a opraváři slaboproudých elektrických vedení	26	27 701
7311 Výrobci, mechanici a opraváři přesných přístrojů a zařízení	63	25 586
7321 Výrobci hrnčířského, porcelánového zboží, žáruvzdorných výrobků, brus.kotoučů	522	18 238
7322 Dělníci při výrobě skla, skláři vč. brusičů a leštičů	743	22 655

Hrubá měsíční mzda a její složky, diference, placená doba podle podskupin zaměstnání KZAM-R

kraj: Ústecký

Diference				Průměr	Vybrané složky hrubé měsíční mzdy					Placená doba
1. decil	1. kvartil	3. kvartil	9. decil		prémie a odměny	příplatky za přesčas	příplatky ostatní	náhrady	odměny za pohotovost	
Kč/měs	Kč/měs	Kč/měs	Kč/měs	Kč/měs	%	%	%	%	%	hod/měs
10 004	10 488	11 528	11 759	10 815	4,0	0,1	10,3	10,2	0,0	159,6
19 933	22 400	29 469	33 001	26 191	9,8	0,8	14,5	10,4	2,0	166,1
9 259	9 974	13 074	16 857	12 356	9,9	1,0	7,6	8,1	0,1	174,9
10 527	11 892	15 897	19 110	14 474	11,1	0,4	4,2	8,9	0,0	174,6
9 249	12 208	15 927	18 564	14 450	17,1	0,9	3,0	8,7	0,0	175,5
16 677	17 607	24 029	28 418	21 307	25,3	2,7	14,9	8,6	0,0	196,7
11 181	12 833	15 978	17 097	14 163	31,7	0,8	6,5	9,2	0,0	177,4
11 307	12 028	19 117	21 765	15 217	8,8	0,8	0,1	14,2	0,5	178,5
27 823	30 637	44 923	48 325	36 623	3,2	0,3	11,3	12,6	10,1	165,7
12 950	16 094	22 816	27 208	20 002	12,4	1,8	1,9	11,9	0,6	184,5
20 093	22 009	34 670	39 021	28 145	14,6	3,1	1,5	9,3	0,0	193,0
16 234	18 716	24 970	30 538	22 248	12,3	2,2	1,5	13,1	0,2	187,6
15 558	17 526	21 342	24 119	19 345	24,9	0,3	0,2	18,5	0,0	175,5
16 195	18 079	24 705	31 017	22 119	18,8	2,4	1,1	13,7	0,3	185,2
15 189	18 325	23 544	27 447	21 473	14,6	1,4	2,0	10,2	1,0	184,9
17 306	19 821	27 103	30 311	23 926	13,3	1,1	2,8	10,3	3,6	171,5
14 209	16 409	23 811	27 018	20 269	8,3	1,1	4,6	11,3	1,3	175,4
15 339	22 535	33 223	35 793	28 173	44,0	1,4	0,2	10,7	0,0	182,1
12 148	14 906	16 765	22 682	16 544	11,1	0,9	0,7	11,6	0,0	176,4
14 945	16 687	22 467	27 598	20 150	12,7	0,9	8,8	13,6	0,5	170,3
13 339	18 056	27 083	29 849	22 872	14,4	1,0	7,9	13,9	0,0	166,0
13 467	20 259	27 448	30 977	23 552	16,7	1,4	7,0	14,3	0,2	173,1
14 123	15 220	21 077	24 661	18 514	7,8	0,8	4,3	11,8	0,1	171,8
10 024	10 415	23 363	25 342	18 150	11,5	0,4	4,6	13,1	0,3	172,7
16 033	19 701	33 111	35 730	26 118	5,2	2,1	8,6	9,5	7,4	183,3
16 830	17 975	23 226	26 050	20 860	18,7	0,7	12,0	15,0	0,0	172,3
11 651	12 722	21 147	24 916	17 766	12,4	0,7	7,4	14,1	0,0	159,8
16 713	19 873	25 869	29 370	23 082	12,0	0,8	5,5	12,3	0,7	168,3
16 494	18 832	25 286	29 420	22 521	13,8	0,6	4,8	14,9	0,2	168,5
15 790	17 763	21 840	27 477	20 378	15,7	1,3	5,6	15,0	0,0	170,8
15 689	18 834	24 403	27 338	21 677	16,7	0,9	5,9	11,4	0,3	172,0
17 983	19 869	26 387	28 270	22 944	6,9	0,9	9,1	13,5	0,7	167,2
17 319	19 840	30 113	34 980	25 519	19,1	1,4	5,8	13,2	0,3	171,5
17 035	18 817	24 829	29 266	22 388	17,5	1,1	5,0	12,6	0,2	169,9
15 618	17 803	26 068	30 919	22 571	14,4	0,8	6,6	12,4	0,7	167,6
18 812	20 201	25 084	26 276	22 726	8,5	0,6	14,9	13,4	0,4	167,4
17 953	21 061	28 725	32 618	25 340	14,0	1,2	4,3	12,9	0,8	172,1
18 284	19 220	23 624	25 472	21 865	8,5	0,6	2,1	11,7	2,5	165,5
21 281	27 324	32 077	33 733	28 881	16,3	0,1	6,5	10,4	0,0	163,5
20 983	23 359	36 281	38 200	29 669	15,6	1,0	4,0	10,1	5,1	172,1
23 075	24 663	29 440	33 157	27 640	2,7	1,7	4,1	10,0	5,2	176,7
16 993	20 584	30 452	37 815	26 562	13,4	1,7	5,3	9,9	2,8	172,7
10 569	12 160	21 494	23 780	17 407	7,3	1,4	8,2	9,9	0,0	174,8
17 430	20 531	24 523	26 961	22 516	21,2	3,2	6,9	11,6	0,0	170,7

Revidované výsledky ke dni 10. 3. 2011

Hrubá měsíční mzda a její složky, diference, placená doba podle podskupin zaměstnání KZAM-R

kraj: Ústecký

Podskupiny zaměstnání KZAM-R	Počet zaměstnanců přepočtený podle placených měsíců	Medián
		Kč/měs
7324 Malíři skla a keramiky a pracovníci v příbuzných oborech (vč. výrobců zrcadel)	132	15 512
7341 Tiskaři, sazeči (kromě obsluhy tiskárenských strojů)	25	21 681
7411 Zpracovatelé masa, ryb vč. uzenářů a konzervovačů masa a ryb	148	18 842
7412 Zpracovatelé pekárenských a cukrářských výrobků	453	14 656
7415 Ochutnávači potravin a nápojů	22	25 933
7419 Ostatní zpracovatelé - výrobci potravinářských výrobků jinde neuvedení	103	15 662
7422 Umělečtí truhláři, řezbáři, výrobci a opraváři výrobků ze dřeva vč. opravářů	12	17 535
7432 Přadláci, ruční tkalci, pletaři a jiní výrobci ručně vyráběných tkanin	59	18 191
7435 Modeláři a střihači textilu, kůží a podobných materiálů	13	11 159
7436 Švadleny, vyšivači a pracovníci v příbuzných oborech	88	10 912
7439 Ostatní dělníci při výrobě textilu, oděvů a výrobků z kůží, kožešin	50	12 920
8111 Obsluha důlního zařízení a razících štítů	1 142	26 266
8112 Obsluha zařízení pro úpravu rudných a nerudných surovin	719	20 109
8122 Obsluha zařízení ve slévárství (taviči, slévači)	180	23 430
8123 Obsluha zařízení na tepelné zpracování kovů	183	15 167
8124 Obsluha zařízení na tažení a protlačování kovů	167	29 688
8125 Obsluha zařízení na tváření kovů ve válcovnách	222	28 219
8126 Obsluha zařízení na úpravu kovového odpadu	36	16 678
8131 Obsluha pecí na výrobu skla a keramiky	484	29 139
8139 Obsluha ostatních zařízení na výrobu skla a keramiky	517	23 956
8141 Obsluha pily a jiného zařízení na zpracování dřeva	30	15 335
8143 Obsluha zařízení na výrobu papíru, kartonu a lepenky	221	24 603
8151 Obsluha drtičů, mlýnů a míchadel při chemické výrobě	147	21 874
8153 Obsluha filtrů a třídičů (včetně výparníků, podtlakových nádob)	20	19 173
8154 Obsluha chemických destilačních kolon a reaktorů	255	20 960
8155 Obsluha zařízení na zpracování ropy a zemního plynu	659	25 676
8159 Obsluha ostatních zařízení při chemické výrobě jinde neuvedená	520	19 522
8161 Obsluha zařízení při výrobě a rozvodu elektřiny	825	27 018
8162 Obsluha parních turbín, ohřivačů a motorů	157	25 789
8163 Obsluha zařízení při úpravě, čištění a rozvodu vody	694	21 352
8171 Obsluha automatických nebo poloautomatických montážních linek	1 325	17 527
8172 Obsluha průmyslových robotů	476	20 721
8180 Obsluha strojů a zařízení pro práce na železničním svršku	349	27 623
8211 Obsluha automatických nebo poloautomatických obráběcích strojů (kromě 722)	648	21 851
8212 Obsluha strojů na výrobu maltovin, vápna, cementu, prefabrikátů	139	22 702
8223 Obsluha strojů při konečné úpravě a nanášení ochranných povlaků	69	17 330
8229 Obsluha strojů na výrobu chemických výrobků jinde neuvedená	15	20 369
8231 Obsluha strojů na výrobu pryžových výrobků (např. obuvi, pneumatik)	133	22 947
8232 Obsluha strojů na výrobu plastových výrobků (vč. laminování)	45	16 586
8251 Obsluha tiskárenských strojů	138	19 503
8254 Obsluha kopírovacích strojů	11	18 389
8261 Obsluha strojů na úpravu vláken, dopřádání a navíjení přize	550	18 809
8262 Obsluha tkacích a pletacích strojů	113	18 744
8263 Obsluha šicích a vyšivacích strojů	371	16 479

Hrubá měsíční mzda a její složky, diferenciacie, placená doba podle podskupin zaměstnání KZAM-R

kraj: Ústecký

Diferenciacie				Průměr	Vybrané složky hrubé měsíční mzdy					Placená doba
1. decil	1. kvartil	3. kvartil	9. decil		prémie a odměny	příplatky za přesčas	příplatky ostatní	náhrady	odměny za pohotovost	
Kč/měs	Kč/měs	Kč/měs	Kč/měs	Kč/měs	%	%	%	%	%	hod/měs
10 690	11 932	22 635	24 432	17 084	6,5	1,8	2,0	10,8	0,0	175,7
17 633	20 112	23 588	27 794	22 247	10,2	0,6	23,2	9,4	0,0	175,1
14 469	15 986	22 256	24 337	19 194	17,3	0,5	4,2	10,9	0,0	175,4
10 979	12 650	16 757	19 641	15 311	16,8	2,6	8,2	9,1	0,0	188,6
18 375	23 468	28 359	29 757	25 434	9,6	0,7	4,0	9,8	0,0	169,1
12 524	13 601	17 277	19 295	15 749	14,4	1,3	5,3	9,7	0,0	169,9
12 048	14 666	20 500	21 702	17 719	13,1	0,2	4,6	12,4	0,2	170,3
13 820	16 693	23 618	25 489	19 638	7,3	0,5	18,9	11,8	0,1	168,2
10 043	10 576	11 238	11 307	10 953	29,2	0,0	0,7	14,9	0,0	167,1
9 134	10 266	11 718	13 002	11 033	10,3	0,4	1,8	15,6	0,0	166,1
10 265	11 309	18 862	21 219	14 665	13,6	0,5	10,3	13,0	0,0	168,1
17 852	23 193	29 424	33 213	26 165	13,4	0,2	7,7	10,7	0,0	161,8
16 855	17 901	22 150	23 967	20 256	7,6	0,4	7,3	12,1	0,0	163,7
15 250	19 055	26 948	30 570	23 126	19,4	0,9	12,3	14,0	0,0	167,3
13 129	13 864	19 500	23 014	16 964	11,3	0,4	9,0	13,3	0,0	155,8
24 977	27 127	34 231	36 131	30 645	21,3	0,6	20,2	19,9	0,0	159,7
18 398	24 855	31 739	34 822	27 994	18,6	0,3	13,7	12,4	0,0	167,3
13 417	15 243	19 589	25 245	18 225	11,5	0,2	0,6	11,8	0,0	174,3
23 309	25 932	31 833	35 636	30 196	18,0	4,0	11,1	11,7	0,1	170,8
18 681	20 786	27 360	31 782	24 751	15,1	1,9	10,6	12,5	0,1	171,4
12 023	14 463	16 488	27 133	16 764	6,2	1,1	0,7	11,2	0,0	173,3
15 640	20 473	28 389	35 047	25 161	12,7	1,6	2,5	10,8	0,0	175,8
17 741	19 084	24 812	29 958	22 640	8,8	0,7	13,2	8,8	0,0	167,4
14 383	17 476	22 338	22 573	20 482	11,8	0,4	13,6	9,0	0,0	164,1
16 787	18 806	23 800	26 694	21 484	10,6	0,4	14,0	10,3	0,0	164,7
21 248	23 391	30 698	34 785	27 152	11,6	0,7	18,5	11,5	0,1	163,2
15 763	17 471	21 835	25 449	20 244	11,2	0,5	10,5	11,4	0,1	165,6
19 610	22 543	33 130	37 486	28 266	10,4	0,6	18,8	10,7	0,1	164,1
16 241	20 136	30 685	37 293	25 910	9,7	0,9	16,7	11,6	0,7	168,7
16 848	18 652	24 698	28 558	22 220	13,5	0,6	12,8	10,9	0,3	166,8
14 856	16 226	18 774	21 252	18 054	14,0	0,7	6,2	12,7	0,0	166,7
18 335	19 322	22 768	25 124	21 575	11,2	0,3	3,8	12,1	0,2	164,8
19 514	23 193	34 189	46 082	30 106	22,4	2,2	5,8	12,2	0,5	185,7
14 554	18 315	24 417	28 767	21 761	14,8	0,8	5,6	13,6	0,1	166,8
19 772	20 954	25 836	29 149	23 635	12,4	1,5	3,9	10,9	0,0	174,7
13 547	16 606	19 649	23 418	18 090	11,4	0,4	6,1	13,0	0,0	168,6
16 964	19 416	24 667	25 554	21 109	10,6	0,1	7,4	11,0	0,0	172,6
19 315	21 018	26 401	28 988	23 843	15,5	0,8	5,0	10,9	0,5	161,4
13 758	14 973	17 901	20 948	16 936	21,0	0,9	3,5	9,9	0,0	168,7
11 210	14 811	29 553	40 445	22 879	15,9	0,9	12,5	10,9	0,0	175,2
13 741	15 530	20 028	24 988	18 334	9,8	0,2	0,3	10,6	1,1	172,9
13 970	15 986	21 933	23 106	18 860	11,7	0,2	18,0	12,2	0,9	165,0
11 766	13 553	19 947	23 207	17 422	11,0	0,3	13,4	15,1	0,0	165,5
11 719	14 284	19 467	23 030	17 036	24,5	1,1	14,9	11,5	0,0	167,6

Revidované výsledky ke dni 10. 3. 2011

Hrubá měsíční mzda a její složky, diference, placená doba podle podskupin zaměstnání KZAM-R

kraj: Ústecký

Podskupiny zaměstnání KZAM-R	Počet zaměstnanců přepočtený podle placených měsíců	Medián
		Kč/měs
8264 Obsluha strojů na bělení, barvení, čištění, praní, žehlení textilu	151	10 900
8269 Obsluha ostatních strojů na výrobu textilních, kožešinových a kožených výrobků	418	19 903
8271 Obsluha strojů na zpracování a konzervování masa a ryb	262	15 098
8273 Obsluha strojů na mletí zrn a koření	16	25 764
8274 Obsluha strojů na zpracování mouky, výrobu pečiva, čokolády a cukrovinek	270	18 558
8281 Montážní dělníci montující mechanická zařízení (stroje, vozidla)	751	17 006
8282 Montážní dělníci montující elektrická zařízení	591	15 155
8283 Montážní dělníci montující elektronická zařízení	631	15 741
8284 Montážní dělníci montující výrobky z kovů, pryže a plastů	46	11 719
8287 Montážní dělníci montující výrobky z kombinovaných materiálů	607	17 811
8290 Obsluha jiných stacionárních zařízení a ostatní montážní dělníci	216	19 696
8311 Strojvedoucí	1 150	30 538
8313 Dělníci zabezpečující sestavování vlaků (brzdaři, výhybkáři)	1 055	22 728
8314 Dělníci zabezpečující jízdu vlaků v mezistaničních úsecích	328	21 218
8321 Řidiči osobních a malých dodávkových automobilů, taxikáři	190	19 038
8322 Řidiči sanitních a rzp vozů	51	18 871
8323 Řidiči autobusů, trolejbusů a tramvají	934	22 608
8324 Řidiči nákladních automobilů a tahačů	1 416	21 572
8326 Řidiči speciálních vozidel	190	23 607
8331 Obsluha zemědělských a lesních strojů	59	20 927
8332 Obsluha zemních a příbuzných strojů	1 182	23 475
8333 Obsluha jeřábů, zdvihacích a podobných manipulačních zařízení	209	20 140
8334 Obsluha vysokozdvížných a ostatních motorových vozíků	1 052	18 180
9132 Pomocníci a uklízeči v kancelářích, hotelích, nemocnicích a jiných zařízeních	1 537	10 272
9141 Domovníci, správci domu	73	13 500
9151 Poslíčci, nosiči zavazadel a doručovatelé	12	11 640
9152 Vrátní, hlídači, uváděči a šatnářky	446	11 203
9162 Metaři, čističi záchodků, žump, kanálů a podobných zařízení	57	18 475
9311 Pomocní a nekvalifikovaní dělníci v dolech a lomech a v příbuzných oborech	260	19 093
9312 Pomocní a nekvalifikovaní dělníci na stavbách a údržbě silnic, přehrad	111	16 724
9313 Pomocní a nekvalifikovaní dělníci na stavbách budov	29	10 483
9314 Figuranti v zeměměřičství a pomocníci při geodetických a kartografických pracích	25	17 477
9321 Pomocní a nekvalifikovaní montážní a manipulační dělníci	1 641	17 196
9322 Ruční baliči a pytlovači	104	16 428
9323 Dělníci nádvorní skupiny (pomocní montéři)	105	15 856
9333 Vazači a nosiči břemen, přístavní dělníci (dokaři)	99	16 702
9339 Pomocní a nekvalifikovaní pracovníci v dopravě, ve skladech, v telekomunikacích	1 112	15 942

Hrubá měsíční mzda a její složky, diference, placená doba podle podskupin zaměstnání KZAM-R

kraj: Ústecký

Diference				Průměr	Vybrané složky hrubé měsíční mzdy					Placená doba
1. decil	1. kvartil	3. kvartil	9. decil		prémie a odměny	příplatky za přesčas	příplatky ostatní	náhrady	odměny za pohotovost	
Kč/měs	Kč/měs	Kč/měs	Kč/měs	Kč/měs	%	%	%	%	%	hod/měs
9 319	9 760	13 523	16 122	11 926	2,9	0,3	13,5	12,8	0,0	170,9
10 778	16 471	21 575	23 264	18 804	14,8	1,2	6,9	11,2	0,0	173,7
12 585	13 860	17 256	20 175	15 835	10,3	0,9	8,0	11,1	0,0	173,7
18 083	22 968	28 522	31 048	25 384	31,2	1,8	7,6	11,2	0,3	185,3
14 787	16 413	20 513	22 239	18 602	9,8	0,7	6,7	9,6	0,0	166,2
6 892	12 742	18 904	20 658	15 629	17,0	0,6	2,7	13,1	0,0	168,6
12 270	14 762	16 108	18 944	15 495	4,1	0,2	1,2	11,2	0,0	164,6
11 818	13 662	17 633	19 103	15 690	16,2	0,7	5,1	12,9	0,0	169,7
9 955	10 913	13 085	13 771	12 026	16,9	0,1	4,4	10,0	0,0	178,6
14 814	16 168	21 562	24 605	18 833	21,5	1,3	20,1	12,9	0,0	169,8
12 782	14 866	25 380	29 754	20 703	12,3	0,5	10,6	13,4	0,1	167,0
22 442	26 426	32 208	34 217	29 402	5,2	1,3	15,3	12,7	0,0	164,5
19 349	21 204	24 508	26 336	22 860	6,2	1,2	15,3	11,4	0,0	164,5
17 929	19 500	22 843	24 300	21 201	4,5	1,3	13,9	11,4	0,0	167,9
13 141	16 665	22 082	27 265	19 878	12,1	0,9	3,3	10,2	0,2	173,7
16 027	17 121	20 535	21 677	18 968	4,6	4,1	8,3	8,2	1,1	186,2
20 312	21 304	23 775	25 096	22 616	13,8	2,5	20,0	10,9	0,1	190,4
15 728	18 353	24 440	27 928	21 820	15,3	1,5	4,9	8,6	0,5	178,5
19 119	21 428	26 651	29 558	23 996	13,9	1,3	4,5	10,7	0,2	172,1
14 401	16 385	22 960	46 036	22 834	5,8	1,7	5,6	14,3	0,1	186,3
18 922	20 955	25 725	28 622	23 578	7,7	0,8	4,9	12,0	0,3	168,5
15 308	17 800	24 856	27 472	20 985	14,7	0,7	7,8	9,9	0,1	166,7
14 516	16 275	22 150	26 627	19 494	12,5	0,8	6,4	8,4	0,1	168,0
8 430	9 062	12 113	14 771	11 001	7,1	0,7	5,6	10,1	0,0	175,1
8 897	9 501	18 189	21 739	14 518	7,6	0,9	4,0	9,8	0,0	168,9
10 817	10 914	19 468	20 488	14 487	2,2	0,9	6,5	9,4	0,1	174,7
9 457	9 674	13 522	16 338	11 960	6,4	1,3	12,5	8,8	0,2	176,1
16 376	17 159	21 104	25 086	19 500	12,2	0,6	4,4	11,9	2,6	166,3
15 547	17 235	21 526	23 460	19 494	8,6	0,3	3,6	13,0	0,1	163,6
13 643	14 371	18 378	19 575	16 639	13,9	0,5	0,5	10,1	1,6	167,3
8 640	8 731	18 903	24 475	13 982	10,6	0,3	0,8	10,7	0,0	176,7
14 363	16 240	18 919	20 957	17 429	7,9	0,0	0,0	14,8	0,0	162,2
12 352	14 195	19 951	24 695	17 698	16,6	0,7	5,6	12,0	0,0	171,2
11 058	12 690	19 708	23 262	16 985	18,4	0,9	6,1	14,1	0,0	172,1
10 597	12 565	17 958	19 968	15 883	7,7	0,4	6,0	11,1	0,2	169,5
11 065	13 296	19 372	22 194	17 015	18,6	0,9	1,5	10,9	0,3	169,5
11 700	13 893	18 498	22 395	16 732	9,9	0,4	4,8	11,5	0,6	169,3

Revidované výsledky ke dni 10. 3. 2011

**Průměrná měsíční odpracovaná a neodpracovaná doba zaměstnanců
podle podskupin zaměstnání KZAM-R**

kraj: Ústecký

Podskupiny zaměstnání KZAM-R	Počet zaměstnanců přečtený podle eviden. měsíců	Odpracovaná doba		Neodpracovaná doba		
		celkem	z toho přesčas	celkem	z toho	
					nemoc	dovolená
		hod/měs	hod/měs	hod/měs	hod/měs	hod/měs
1210 Ředitelé a prezidenti velkých organizací, podniků	197	149,8	0,2	20,1	0,5	14,8
1221 Ved. pracovníci v zemědělství, lesnictví, rybář. a mysliv.	66	147,1	0,3	21,6	1,3	16,3
1222 Vedoucí pracovníci v průmyslu (ve výrobě)	691	144,8	0,6	21,8	1,5	15,6
1223 Vedoucí pracovníci ve stavebnictví a zeměměřičtví	184	151,7	0,5	21,5	1,6	15,7
1224 Vedoucí pracovníci ve velkoobchodě a v maloobchodě	695	151,9	1,6	22,4	4,8	15,2
1225 Vedoucí pracovníci v restauracích a hotelích	18	147,0	0,3	24,5	3,8	14,8
1226 Ved. pracovníci v dopr., skladování, telekom. a na pošt. úř.	344	137,1	0,4	26,4	4,1	16,2
1227 Ved. prac. v organ.zaměřených na poskytování obch.služ.	144	146,8	0,2	24,9	3,2	16,7
1228 Ved.prac. v pečovatel., úklidových a podobných službách	17	152,4	0,4	18,7	0,6	14,6
1229 Ved. pracovních dílčích celků jinde neuved. (kult.,zdrav.)	169	150,3	3,3	23,3	2,3	16,5
1231 Vedoucí pracovníci finančních a hospodářských útvarů	331	144,3	0,3	23,3	1,8	15,4
1232 Ved. prac. personálních útvarů a útvarů průmysl. vztahů	100	142,7	0,1	25,2	2,1	15,9
1233 Vedoucí pracovníci obytných útvarů (vč. průzkumu trhu)	189	144,8	0,6	23,0	1,8	15,6
1234 Ved. prac. reklamních útvarů a útvarů pro styk s veřejností	49	145,6	1,8	23,1	1,6	16,0
1235 Vedoucí pracovníci zásobovacích útvarů	106	145,8	1,0	23,2	2,2	15,1
1236 Vedoucí pracovníci výpočetních útvarů	65	144,8	0,6	21,2	0,5	15,6
1237 Vedoucí pracovníci výzkumných a vývojových útvarů	91	142,6	0,8	24,4	3,5	16,7
1239 Vedoucí pracovníci ostatních útvarů jinde neuvedení	242	145,4	0,2	22,5	1,0	15,8
1312 Vedoucí, ředitelé v průmyslu (ve výrobě)	220	147,5	1,6	24,0	1,5	15,0
1313 Vedoucí, ředitelé ve stavebnictví a zeměměřičtví	37	155,3	0,5	19,2	0,6	15,8
1314 Vedoucí, ředitelé ve velkoobchodu a maloobchodu	515	148,9	2,4	23,9	4,7	13,6
1315 Vedoucí, ředitelé v restauracích a hotelích	24	151,0	4,2	26,5	6,8	13,9
1316 Vedoucí v dopravě, sklad., telekomun. a na pošt. úřadech	98	143,5	0,9	23,3	1,8	14,5
1317 Ved., ředitelé v podnicích poskytujících obchodní služby	78	147,5	0,1	26,3	2,7	16,5
1318 Vedoucí, ředitelé pečovatelských, úklidových a pod. služ.	13	156,6	0,1	17,4	0,8	14,5
1319 Vedoucí, ředitelé malých organizací ostatní (kult.,zdrav.)	29	158,7	2,1	17,1	0,3	14,4
2111 Fyzikové a astronomové	12	142,5	2,3	27,6	3,2	18,7
2113 Chemici	92	141,4	2,4	25,2	4,5	16,0
2114 Geologové, geofyzici, geodeti, hydrologové apod.	57	142,3	0,1	24,6	1,8	16,8
2119 Ostatní vědci a odborníci v příbuz. oborech jinde neuved.	29	137,9	0,3	29,6	1,1	15,7
2131 Projektanti a analytici výpočetních systémů	62	146,9	0,9	21,0	0,5	15,7
2132 Programátoři	95	143,6	1,5	24,3	3,1	15,4
2139 Ostatní odborníci zabývající se výp. tech. jinde neuvedení	248	145,7	1,2	22,5	1,8	15,8
2142 Projektanti staveb a areálů, stavební inženýři	283	144,6	1,2	24,6	1,5	17,6
2143 Projektanti elektrotechnických zařízení, elektroinženýři	231	145,9	1,8	20,5	1,0	16,0
2144 Projektanti elektronických syst. a telekomunikačních sítí	101	147,9	3,4	21,6	0,8	16,6
2145 Projektanti a konstruktéři strojních zařiz., strojní inženýři	280	145,0	2,1	25,2	2,1	15,9
2146 Chemičtí inženýři, technologové	147	139,6	1,5	24,8	1,8	16,2
2147 Důlní a hutní inženýři, technologové, metalurgové	41	138,2	0,0	23,7	2,0	16,0
2149 Ostatní architekti, projektanti, konstrukt.a techn.inženýři	251	144,2	1,0	23,8	2,1	16,0
2211 Bakteriologové, biologové, ekologové, zoologové	77	141,7	1,9	26,3	2,7	16,4
2213 Agronomové, šlechtitelé a odborníci v příbuzných oborech	33	147,7	0,0	22,4	0,1	15,6
2221 Lékaři, ordináři (kromě zubních lékařů)	858	180,0	33,8	26,2	2,2	17,0
2224 Farmaceuti, magistři v lékárně, lékárníci	56	149,9	4,8	28,6	4,3	16,7

Revidované výsledky ke dni 10. 3. 2011

**Průměrná měsíční odpracovaná a neodpracovaná doba zaměstnanců
podle podskupin zaměstnání KZAM-R**

kraj: Ústecký

Podskupiny zaměstnání KZAM-R	Počet zaměstnanců přečtený podle eviden. měsíců	Odpracovaná doba		Neodpracovaná doba		
		celkem	z toho přesčas	celkem	z toho	
					nemoc	dovolená
		hod/měs	hod/měs	hod/měs	hod/měs	hod/měs
2359 Ost.odb.pedagogičtí prac.jinde neuvedení (odb.instruktoři)	17	146,4	1,3	22,5	2,0	16,8
2411 Odborní pracov. na úseku účetnictví, financí, daní, apod.	345	141,7	0,7	26,2	3,1	15,9
2412 Odbor. pracovníci na úseku zaměstnaneckých, pers. věcí	102	142,7	0,4	25,8	2,6	15,7
2413 Odborní pracovníci v bankovníctví a pojišťovnictví	733	146,6	0,8	26,7	4,4	16,4
2419 Ostatní odborní pracovníci v oblasti podnikání	296	140,8	0,8	25,9	2,5	16,9
2421 Právníci, právní poradci (mimo advokacie a soudnictví)	42	143,8	0,1	23,6	2,7	16,0
2432 Odborní pracovníci knihoven (kromě řadových)	20	146,7	0,0	26,3	2,3	16,4
2433 Odborní pracovníci v informacích (např. vti)	15	146,2	0,2	22,7	1,8	16,2
2441 Ekonomové - vědecktí pracovníci, specialisté, experti	277	142,8	0,4	23,4	2,0	16,0
2445 Psychologové	11	143,6	0,0	29,4	2,5	17,1
2447 Tlumočníci a překladatelé	16	139,1	0,2	31,5	9,7	14,4
2451 Spisovatelé, autoři, kritikové, novináři, redaktori	88	150,9	0,0	24,3	3,8	14,8
2452 Sochaři, malíři, umělečtí restaurátoři, grafici a výtvarníci	20	145,1	0,0	17,7	3,5	13,3
2470 Odborní administrativní pracovníci jinde neuvedení	228	144,6	0,6	24,7	2,9	14,9
3111 Technici ve fyzikálních a příbuzných oborech	68	136,6	0,2	27,9	3,7	16,0
3112 Stavební technici	635	147,4	1,8	24,3	4,0	15,5
3113 Elektrotechnici	1 019	145,1	2,9	21,6	2,4	16,0
3114 Elektronici a technici v radiokomunikacích a telekomunik.	223	146,4	6,4	23,9	2,1	15,7
3115 Strojírenští technici	1 320	144,5	3,3	24,3	3,0	15,5
3116 Chemičtí technici	770	145,5	5,2	22,4	1,5	17,4
3117 Důlní a hutní technici	443	140,1	1,5	23,4	2,3	17,1
3118 Technici v kartografii, kresličtí a zeměměřičtí	142	145,2	1,3	23,5	2,8	15,8
3119 Ostatní techničtí pracovníci jinde neuvedení	1 923	144,5	2,4	23,4	2,5	15,1
3121 Poradci ve výpočetní technice	89	145,2	1,7	21,9	0,7	16,2
3122 Operátoři a obsluha výpočetní techniky	175	144,5	2,7	23,9	3,2	15,6
3123 Operátoři průmyslových robotů, nc strojů	171	132,2	2,7	35,3	8,0	13,3
3129 Ostatní technici ve výpočetní technice jinde neuvedení	61	145,9	1,4	23,4	2,8	15,8
3133 Obsluha vysílacích a telekomunikačního zařízení	100	139,4	1,1	27,7	10,8	15,3
3134 Obsluha lékařských zařízení	158	156,0	14,1	30,8	5,0	18,9
3151 Kolaudační technici a technici protipožární ochrany	103	145,7	4,2	21,6	0,9	17,2
3152 Bezpečnostní tech.a tech. pro kontrolu zdravotní nezávad.	327	142,7	2,5	26,5	4,0	15,1
3160 Technici železničního provozu	986	145,1	6,8	20,9	1,8	15,9
3211 Technici a laboranti v oblasti biologie a v příbuz. oborech	304	153,3	11,5	29,1	4,7	17,0
3212 Technici v agronomii, v lesnictví a v zemědělství	252	146,4	0,9	25,4	2,8	16,0
3221 Asistenti zdravotničtí	33	145,8	1,5	25,5	4,4	14,5
3223 Dietetici a odborníci na výživu	23	153,7	2,3	22,0	0,3	15,9
3225 Zubní asistenti	13	140,9	0,0	28,1	7,8	16,5
3226 Rehabilitační a fyzioterapeutičtí pracovníci	187	140,4	1,1	31,7	8,1	16,2
3228 Farmaceutičtí asistenti	97	147,0	2,2	28,9	4,7	16,2
3229 Ostatní střední zdravotničtí pracovníci jinde neuvedení	14	154,6	11,9	26,8	4,8	16,1
3231 Ošetřovatelé, všeobecné zdravotní sestry	2 322	142,5	2,9	27,4	5,0	15,9
3232 Ženské sestry, porodní asistentky	185	141,7	1,9	26,4	4,6	15,9
3233 Sestry pro péči o dítě	322	143,2	3,0	25,9	4,5	15,7
3235 Sestry pro intenzivní péči	303	142,1	4,5	28,6	6,9	15,7

Revidované výsledky ke dni 10. 3. 2011

**Průměrná měsíční odpracovaná a neodpracovaná doba zaměstnanců
podle podskupin zaměstnání KZAM-R**

kraj: Ústecký

Podskupiny zaměstnání KZAM-R	Počet zaměstnanců přečtený podle eviden. měsíců	Odpracovaná doba		Neodpracovaná doba		
		celkem	z toho přesčas	celkem	z toho	
					nemoc	dovolená
		hod/měs	hod/měs	hod/měs	hod/měs	hod/měs
3411 Zprostředkovatelé finanč. transakcí, obchodu s cen. papíry	98	147,5	0,7	21,5	3,4	16,3
3412 Pojišťovací agenti	90	144,3	0,0	27,8	2,9	16,1
3415 Obchodní cestující, prof. poradci v obchodě, obch.zástupci	417	146,7	1,4	24,6	4,3	15,0
3416 Nákupčí	426	142,7	0,6	26,3	3,7	15,3
3417 Odhadci a zbožiznalci	13	146,9	0,0	22,7	4,2	14,8
3419 Ostatní pracovníci - obchodní zprostředkovatelé jinde n.	28	153,9	0,0	19,6	0,4	15,2
3421 Obchodní agenti	516	141,8	0,5	24,0	3,1	15,4
3422 Odbytoví a přepravní agenti	715	142,1	1,6	25,3	5,3	15,6
3429 Ostatní obchodní agenti a makléři jinde neuvedení	13	150,0	0,0	21,6	0,4	16,6
3431 Odborné sekretářky, sekretáři	226	144,2	0,4	24,6	3,9	15,1
3433 Prac. v oblasti účetnictví,fakturace,rozpočet., kalkulace	1 427	142,8	0,4	25,5	3,1	15,7
3434 Pracovníci v oblasti statistiky a matematiky	60	139,9	0,9	27,5	5,9	16,0
3435 Pracovníci v oblasti práce a mezd (kromě účetních)	85	141,9	0,6	25,3	2,5	16,0
3436 Referenti osobních oddělení	257	141,4	0,7	26,1	3,7	16,0
3439 Ostatní odborní administrativní pracovníci jinde neuvedení	786	143,2	0,5	26,5	3,6	16,0
3449 Ostatní celní a daňoví pracovníci a prac. v příb. oborech	49	141,0	0,0	32,7	5,5	16,7
3460 Sociální pracovníci	21	139,5	0,6	31,5	8,6	16,8
3471 Aranžéři, průmysloví a komerční návrháři,bytoví architekti	44	152,0	0,8	21,5	2,7	14,4
4112 Kancelářští pracovníci a obsluha zaříz. na zpracování textu	43	145,8	0,4	24,0	2,3	15,9
4113 Pracovníci přípravy dat výpočetní techniky	86	147,3	1,4	24,7	4,7	15,1
4115 Sekretářky, sekretáři	621	142,9	0,5	26,0	4,4	15,0
4121 Nižší účetní	177	146,1	0,9	25,1	5,7	14,2
4122 Nižší statistici	15	136,2	0,0	33,7	6,4	16,2
4123 Nižší finanční, daňoví úředníci a úředníci v příb. oborech	82	142,3	0,4	32,3	5,9	15,8
4131 Úředníci ve skladech	1 248	144,4	2,3	25,1	4,9	14,3
4132 Úředníci ve výrobě (např. výrobní plánovači)	253	135,0	3,1	30,0	5,9	14,2
4133 Úředníci v dopravě a v přepravě (dispečeri, kontr. apod.)	311	147,2	3,4	23,4	3,5	15,6
4141 Řadoví knihovníci, archiváři, evidenční pracovníci	60	139,9	0,1	27,9	5,1	16,1
4142 Poštovní doručovatelé, úředníci v třídních	1 095	132,4	1,4	30,3	7,6	15,5
4190 Ostatní nižší úředníci jinde neuvedení	137	142,6	0,6	27,9	4,8	15,6
4211 Pokladníci (v bankách, pojišťov., spořitelních, na poště)	200	144,0	1,0	24,2	3,4	15,6
4212 Úředníci na přepážkách a směnárnicích	753	137,2	0,9	27,0	6,2	15,3
4213 Pokladníci v obchodě, společném stravování apod.	945	147,5	1,3	27,1	10,6	14,6
4214 Prodavači vstupenek, jízdenek apod.	232	143,3	3,9	24,0	3,5	17,5
4215 Bookmakeři, krupiéři a úředníci sázkových kanceláří	221	145,9	4,8	19,4	2,9	13,1
4221 Úředníci cestovních kanceláří	20	146,5	0,4	24,9	3,1	14,2
4222 Recepční	68	147,9	3,0	22,4	4,6	13,7
4223 Telefonisté	348	144,8	3,8	27,3	6,8	16,6
4224 Informátoři	76	144,2	1,4	27,5	6,8	16,8
5121 Pracovníci dohlížející nad obsluh. personálem, hospodyně	46	156,8	3,1	19,7	3,6	13,8
5122 Kuchaři	435	149,5	3,6	25,9	8,3	13,7
5123 Čišníci, servírky	99	149,0	4,6	22,4	4,6	13,7
5132 Pečovatelé a pomoc. ošetřovat. v zaříz.soc. péče, v nemoc.	924	144,3	3,3	28,2	6,0	15,8
5144 Maséři	42	137,0	1,7	26,8	6,1	15,3

Revidované výsledky ke dni 10. 3. 2011

**Průměrná měsíční odpracovaná a neodpracovaná doba zaměstnanců
podle podskupin zaměstnání KZAM-R**

kraj: Ústecký

Podskupiny zaměstnání KZAM-R	Počet zaměstnanců přečtený podle eviden. měsíců	Odpracovaná doba		Neodpracovaná doba		
		celkem	z toho přesčas	celkem	z toho	
					nemoc	dovolená
		hod/měs	hod/měs	hod/měs	hod/měs	hod/měs
5149 Ostatní pracovníci zajišťující osobní služby jinde neuved.	21	125,9	0,4	34,0	15,8	13,8
5161 Hasiči, požárníci	385	143,5	4,5	22,5	2,9	16,6
5169 Ostatní pracovníci ochrany a ostrahy jinde neuvedení	1 564	153,6	6,5	21,1	6,9	12,4
5211 Prodavači v obchodech	3 605	147,6	1,9	27,0	9,4	13,5
6113 Zahradníci a pěstitelé zahradních plodin a sazenic	25	153,7	3,2	21,7	4,0	13,4
6121 Chovatelé hospodářských zvířat (kromě drůbeže a včel)	29	170,6	15,1	24,7	9,4	13,6
6122 Chovatelé drůbeže	61	151,2	2,8	26,1	10,3	12,9
6141 Dělníci pro pěstění a ošetřování lesa	73	148,0	1,3	30,3	7,3	13,2
7116 Mechanici báňské záchranné služby	67	136,5	2,5	29,1	4,7	19,2
7122 Zedníci, kameníci, omítkáři	508	154,0	9,9	30,0	8,1	14,6
7123 Betonáři, děl.specializovaní na pokládání beton. povrchů	28	163,1	17,6	28,9	7,3	14,9
7124 Tesaři a truhláři	136	156,8	13,0	30,4	5,2	16,2
7125 Stavební montážníci	193	130,0	1,3	45,4	7,7	14,4
7129 Ostatní stavební děl. stav. výroby a prac. v ost. oborech	352	151,8	11,6	32,9	9,3	16,4
7134 Izolatéři	19	153,0	7,6	31,3	11,7	14,2
7136 Instalatéři, potrubáři, stavební zámečníci, klempíři	440	145,0	5,4	26,4	4,6	16,0
7137 Stavební a provozní elektrikáři	96	149,4	4,8	25,9	4,8	14,9
7139 Ostatní dělníci zajišťující dokončovací stavební práce	25	158,1	8,7	23,9	2,9	16,3
7141 Malíři a tapetáři	13	148,8	3,7	27,4	4,1	16,7
7142 Lakýrníci a pracovníci v příbuzných oborech	119	139,6	4,5	30,6	5,5	15,4
7211 Formíři a jádraři	80	133,9	5,6	31,8	8,1	11,9
7212 Svářeči, řezači plamenem a páječi	1 116	141,2	5,4	31,8	8,5	13,4
7213 Výrobci a opraváři výrobků a dílů z plechů	88	140,3	4,1	31,1	10,8	13,9
7214 Montéři kovových konstrukcí	86	143,4	1,7	29,4	5,4	11,9
7215 Montéři lan a zdvihacích zařiz. (např. na lodích, letadel)	16	153,5	13,6	29,0	6,7	13,6
7217 Montéři-kotláři	77	137,3	3,1	34,7	8,4	15,3
7221 Kováři, obsluha kovacích lisů, obsluha bucharů	123	126,9	2,9	32,9	7,0	15,0
7222 Nástrojaři, kovomodeláři, kovodělníci, zámečníci	3 442	141,6	4,5	26,6	5,2	15,7
7223 Seřizovači a obsluha obráběcích strojů	495	135,1	4,0	33,3	7,9	15,8
7224 Brusíči, leštiči a ostříči nástrojů	91	138,4	7,2	32,1	5,7	13,5
7231 Mechanici a opraváři motorových vozidel	368	146,5	5,2	25,4	5,0	15,5
7234 Mechanici a opraváři kolejových vozidel	798	137,7	4,6	29,4	6,5	16,5
7235 Mechanici obráběcích, zemědělských strojů a prům. zařiz.	655	146,3	5,8	25,1	3,8	15,5
7239 Ostatní mechanici a opraváři strojů a zařízení bez elektro	441	138,6	5,0	31,1	8,5	13,3
7241 Elektromech.a seřizovači různých typů elektrických zařiz.	2 507	136,1	4,0	31,4	6,3	15,0
7242 Mechanici, opraváři a seřizovači elektr. částí aut, letadel	123	138,9	3,5	28,3	6,0	17,2
7243 Mechanici, seřizovači, opraváři elektronických zařízení	457	145,2	4,5	26,8	2,9	16,2
7244 Telefonní a telegrafní mechanici, montéři a opraváři	58	141,8	2,6	23,6	2,3	18,4
7245 Montéři a opraváři rozhlasových a TV přijímačů,magnetof.	63	138,6	2,2	24,8	4,1	15,1
7246 Montéři a opraváři silnoproudých elektrických vedení	334	148,0	6,9	23,8	4,3	16,6
7247 Montéři a opraváři slaboproudých elektrických vedení	27	151,3	12,3	25,0	4,8	17,3
7311 Výrobci, mechanici a opraváři přesných přístrojů a zařízení	65	144,7	6,6	27,9	5,9	16,2
7321 Výrobci hrnčířského, porcelán. zboží, žáruvzdor. výrobků	557	144,2	7,4	30,0	9,3	14,4
7322 Dělníci při výrobě skla, sklář vč. brusíčů a leštičů	779	138,8	6,5	31,6	7,4	14,9

Revidované výsledky ke dni 10. 3. 2011

**Průměrná měsíční odpracovaná a neodpracovaná doba zaměstnanců
podle podskupin zaměstnání KZAM-R**

kraj: Ústecký

Podskupiny zaměstnání KZAM-R	Počet zaměstnanců přečtený podle eviden. měsíců	Odpracovaná doba		Neodpracovaná doba		
		celkem	z toho přesčas	celkem	z toho	
					nemoc	dovolená
		hod/měs	hod/měs	hod/měs	hod/měs	hod/měs
7324 Malíři skla a keramiky a pracovníci v příbuzných oborech	140	147,4	8,7	27,8	7,4	13,9
7341 Tiskaři, sazeči (kromě obsluhy tiskárenských strojů)	26	158,6	4,3	16,5	1,0	15,0
7411 Zpracovatelé masa, ryb vč. uzenářů a konzerv. masa a ryb	157	146,5	2,6	28,8	9,7	13,9
7412 Zpracovatelé pekárenských a cukrářských výrobků	482	160,0	17,4	27,8	10,2	15,5
7415 Ochutnávači potravin a nápojů	22	150,0	5,3	19,1	1,5	16,4
7419 Ostatní zpracovatelé - výrobci potravinářských výrobků	109	144,5	3,9	25,3	9,1	15,2
7422 Uměleč. truhláři, řezbáři, výrobci a oprav.výrobků ze dřeva	12	139,0	0,8	31,5	4,8	13,4
7432 Přadláči, pletaři a jiní výrobci ručně vyráběných tkanin	61	137,5	3,2	30,6	4,2	14,5
7435 Modeláři a stříhači textilu, kůží a podobných materiálů	14	132,1	0,1	34,9	6,0	14,4
7436 Švadleny, vyšíváči a pracovníci v příbuzných oborech	94	130,0	2,3	36,0	8,2	14,0
7439 Ostatní dělníci při výrobě textilu, oděvů a výrobků z kůží	51	140,3	3,3	27,7	4,5	11,8
8111 Obsluha důlního zařízení a razících štítů	1 171	136,3	1,1	25,5	4,1	15,9
8112 Obsluha zařízení pro úpravu rudných a nerudných surovin	748	136,5	1,8	27,1	5,4	16,9
8122 Obsluha zařízení ve slévárenství (taviči, slévači)	187	140,0	5,6	27,1	6,2	13,7
8123 Obsluha zařízení na tepelné zpracování kovů	193	125,0	2,8	30,6	7,6	14,3
8124 Obsluha zařízení na tažení a protlačování kovů	172	136,2	3,6	23,3	5,0	14,2
8125 Obsluha zařízení na tváření kovů ve válcovnách	227	142,4	3,8	24,8	3,4	14,4
8126 Obsluha zařízení na úpravu kovového odpadu	37	149,1	1,5	25,6	3,4	14,2
8131 Obsluha pecí na výrobu skla a keramiky	498	142,4	7,3	28,2	4,2	15,0
8139 Obsluha ostatních zařízení na výrobu skla a keramiky	535	139,5	5,2	31,7	5,3	15,6
8141 Obsluha pily a jiného zařízení na zpracování dřeva	31	147,8	3,1	25,5	4,7	14,0
8143 Obsluha zařízení na výrobu papíru, kartonu a lepenky	234	144,0	10,8	31,3	8,5	14,8
8151 Obsluha drtičů, mlýnů a míchadel při chemické výrobě	150	144,8	3,7	22,5	3,6	14,7
8153 Obsluha filtrů a třídíčů (vč. výparníků, podtlakov. nádob)	21	137,1	1,0	27,0	10,0	14,2
8154 Obsluha chemických destilačních kolon a reaktorů	260	142,1	1,8	22,6	3,0	15,0
8155 Obsluha zařízení na zpracování ropy a zemního plynu	672	140,4	1,7	22,7	3,1	17,6
8159 Obsluha ostat. zařízení při chemické výrobě jinde neuved.	542	137,9	2,5	27,5	5,6	15,7
8161 Obsluha zařízení při výrobě a rozvodu elektřiny	840	142,9	2,5	21,2	2,8	17,0
8162 Obsluha parních turbín, ohřivačů a motorů	161	144,9	5,9	23,6	3,4	16,2
8163 Obsluha zařízení při úpravě, čištění a rozvodu vody	715	141,9	3,6	24,8	4,7	16,9
8171 Obsluha automatických nebo poloaut. montážních linek	1 429	134,0	3,4	32,5	10,5	13,2
8172 Obsluha průmyslových robotů	497	134,9	1,4	29,8	6,1	13,1
8180 Obsluha strojů a zařízení pro práce na železničním svršku	364	154,4	12,4	30,9	7,1	16,7
8211 Obsluha automat. nebo poloaut. obráb.strojů (kromě 722)	680	137,6	5,1	29,1	6,4	13,0
8212 Obsluha strojů na výrobu maltovin, vápna, cementu	144	150,4	8,0	24,0	5,2	15,1
8223 Obsluha strojů při konečné úpravě ochranných povlaků	74	132,8	2,1	35,5	10,2	14,3
8229 Obsluha strojů na výrobu chemických výrobků jinde neuved.	16	148,9	5,6	23,4	5,0	16,9
8231 Obsluha strojů na výrobu pryžových výrobků (např. obuvi)	142	133,6	4,9	27,6	9,7	15,1
8232 Obsluha strojů na výrobu plast. výrobků (vč. laminování)	52	133,9	3,2	34,1	19,0	12,7
8251 Obsluha tiskárenských strojů	144	148,9	6,0	26,0	7,3	14,2
8254 Obsluha kopírovacích strojů	11	148,6	0,9	24,3	0,4	17,4
8261 Obsluha strojů na úpravu vláken, dopřádání a navíj. příže	581	133,3	1,3	31,7	8,0	15,0
8262 Obsluha tkacích a pletacích strojů	124	123,8	1,2	41,8	14,6	14,2
8263 Obsluha šicích a vyšívacích strojů	411	133,4	2,8	34,2	12,0	10,8

Revidované výsledky ke dni 10. 3. 2011

**Průměrná měsíční odpracovaná a neodpracovaná doba zaměstnanců
podle podskupin zaměstnání KZAM-R**

kraj: Ústecký

Podskupiny zaměstnání KZAM-R	Počet zaměstnanců přečtený podle eviden. měsíců	Odpracovaná doba		Neodpracovaná doba		
		celkem	z toho přesčas	celkem	z toho	
					nemoc	dovolená
		hod/měs	hod/měs	hod/měs	hod/měs	hod/měs
8264 Obsluha strojů na bělení, barvení, čištění, praní, žehlení	159	136,8	1,4	34,2	7,4	15,8
8269 Obsluha ost.strojů na výrobu textilních, kožešin. výrobků	447	143,5	1,7	29,9	9,6	13,9
8271 Obsluha strojů na zpracování a konzervování masa a ryb	283	143,0	5,4	30,5	11,5	13,1
8273 Obsluha strojů na mletí zrn a koření	16	163,7	15,1	21,5	1,3	16,3
8274 Obsluha strojů na zpracování mouky, výrobu pečiva	283	142,9	2,9	23,1	7,4	14,5
8281 Montážní dělníci montující mechanická zařízení (stroje)	820	133,7	2,8	34,9	13,0	13,3
8282 Montážní dělníci montující elektrická zařízení	623	134,1	1,1	30,4	7,2	13,8
8283 Montážní dělníci montující elektronická zařízení	698	131,8	3,2	37,7	13,7	13,5
8284 Montážní dělníci montující výrobky z kovů, pryže a plastů	48	153,3	0,8	25,4	5,3	12,5
8287 Montážní dělníci montující výrobky z kombinovaných mat.	642	138,7	3,4	30,9	7,6	12,8
8290 Obsluha jin.stacionárních zařízení a ost. montážní dělníci	226	137,3	3,6	29,6	6,5	15,1
8311 Strojvedoucí	1 177	139,8	6,2	24,6	3,6	16,4
8313 Dělníci zabezpeč. sestavování vlaků (brzdaři, výhybkáři)	1 083	141,4	5,9	23,0	3,9	15,7
8314 Dělníci zabezpečující jízdu vlaků v mezistaničních úsecích	341	143,3	6,3	24,4	5,6	16,7
8321 Řidiči osobních a malých dodávkov. automobilů, taxikáři	195	149,8	5,5	23,8	4,2	14,8
8322 Řidiči sanitních a rzp vozů	52	162,5	19,9	23,1	4,3	14,9
8323 Řidiči autobusů, trolejbusů a tramvajů	982	160,6	17,6	28,8	8,4	17,6
8324 Řidiči nákladních automobilů a tahačů	1 470	153,8	9,9	24,4	5,8	14,7
8326 Řidiči speciálních vozidel	199	146,9	9,0	24,8	6,9	15,7
8331 Obsluha zemědělských a lesních strojů	61	156,1	9,8	29,7	5,6	17,0
8332 Obsluha zemních a příbuzných strojů	1 211	144,0	5,3	24,3	3,8	16,6
8333 Obsluha jeřábů, zdvihacích a podob. manipulačních zařiz.	221	138,3	3,5	28,3	7,4	14,6
8334 Obsluha vysokozdvíhých a ostatních motorových vozíků	1 101	141,5	2,6	26,4	6,8	13,3
9132 Pomocníci a uklízeči v kancelář., hotel., nemocnicích ap.	1 622	147,3	3,9	27,7	8,2	14,3
9141 Domovníci, správci domu	77	143,1	2,5	25,6	5,1	13,7
9151 Poslíčci, nosiči zavazadel a doručovatelé	12	150,7	3,8	24,0	3,3	16,1
9152 Vrátní, hlídači, uváděči a šatnářky	467	151,8	7,6	24,1	7,5	13,1
9162 Metaři, čističi záchodků, žump, kanálů a podob. zařízení	59	137,2	3,0	29,0	5,1	17,8
9311 Pomocní a nekvalifikovaní dělníci v dolech a lomech	275	133,9	2,0	29,5	8,2	16,7
9312 Pomocní a nekvalifik. dělníci na stavbách a údržbě silnic	115	139,2	2,8	28,0	6,7	15,6
9313 Pomocní a nekvalifikovaní dělníci na stavbách budov	33	136,6	1,6	39,7	21,6	12,4
9314 Figuranti v zeměměřičství, při geodet.a kartograf. pracích	26	133,8	0,1	28,4	4,4	16,9
9321 Pomocní a nekvalifikovaní montážní a manipulační dělníci	1 776	137,0	3,8	33,9	11,3	13,9
9322 Ruční baliči a pytlovači	110	142,0	5,3	30,1	8,1	15,1
9323 Dělníci nádvorní skupiny (pomocní montéři)	109	141,3	2,2	28,2	5,4	15,6
9333 Vazači a nosiči břemen, přístavní dělníci (dokaři)	104	141,1	4,6	28,2	7,5	15,0
9339 Pomocní a nekvalif. prac. v dopr., ve skladech, v telekom.	1 164	141,9	1,8	27,4	7,1	15,5



Dodatek

Technický popis šetření

Dodatek – Technický popis šetření

Technický popis šetření přibližuje metodické postupy používané při zpracování podnikatelské sféry Regionální statistiky ceny práce (RSCP-PS). Popis je rozdělen do pěti kapitol: metoda výběru ekonomických subjektů, vstupní údaje, nejdůležitější sledované veličiny, dopočtové metody a definice vybraných pojmů.

1. Metoda výběru ekonomických subjektů

Kapitola popisuje základní soubor šetření, strukturu výběrového souboru a postup při výběru ekonomických subjektů (ES).

1.1. Základní soubor

Základním souborem RSCP-PS jsou aktivní ekonomické subjekty z registru ekonomických subjektů Českého statistického úřadu (ČSÚ), které mají 10 a více zaměstnanců a přísluší do podnikatelské sféry a do institucionálních sektorů nefinančních podniků, finančních institucí nebo vládních institucí. Ekonomické subjekty, které přísluší do podnikatelské sféry, odměňují zaměstnance mzdou podle § 109, odst. 2 zákona č. 262/2006 Sb., zákoníku práce, ve znění pozdějších předpisů. Způsob odměňování se zjišťuje pomocí registru „Automatizovaného rozpočtového informačního systému“ (ARIS), který je spravován Ministerstvem financí. Registr ekonomických subjektů (RES) je detailně popsán na internetových stránkách ČSÚ (www.czso.cz).

1.2. Struktura výběrového souboru

Statistické šetření RSCP-PS za 1. - 4. čtvrtletí 2009 zahrnuje 3478 ekonomických subjektů, které reprezentují přibližně 1282 tisíc zaměstnanců. Strukturu výběrového souboru RSCP-PS bez non-response (dále jen výběrový soubor) ukazují z různých pohledů pro 1. - 4. čtvrtletí 2009 následující tabulky.

Výběrový soubor RSCP podnikatelské sféry			
	RSCP-PS Celkem	RSCP-PS – kraj Ústecký	
		se sídlem v kraji	se sídlem mimo kraj
Počet ekonomických subjektů	3 478	221	332
Počet zaměstnanců	1 282 tisíc	66 tisíc	30 tisíc

Tabulka 1

Odvětвовá skladba výběrového souboru RSCP-PS – kraj Ústecký			
Kód CZ-NACE		Počet ekonomických subjektů	
		se sídlem v kraji	se sídlem mimo kraj
A	Zemědělství, lesnictví a rybnářství	7	6
B	Těžba a dobývání	6	2
C	Zpracovatelský průmysl	112	73
D	Výroba a rozvod elektřiny, plynu, tepla	3	6
E	Zásobování vodou, činnosti související s odpady	6	6
F	Stavebnictví	24	14
G	Obchod, opravy motorových vozidel	13	89
H	Doprava a skladování	14	10
I	Ubytování, stravování a pohostinství	3	5
J	Informační a komunikační činnosti	2	23
K	Peněžnictví a pojišťovnictví	1	44
L	Činnosti v oblasti nemovitostí	3	2
M	Profesní, vědecké a technické činnosti	6	7
N	Administrativní a podpůrné činnosti	8	29
O	Veřejná správa, obrana, sociální zabezpečení		5
P	Vzdělávání	2	1
Q	Zdravotní a sociální péče	9	1
R	Kulturní, zábavní a rekreační činnosti	2	6
S	Ostatní činnosti		3

Tabulka 2

1.3. Výběr

Výběr ekonomických subjektů v RSCP-PS lze charakterizovat jako jednostupňový stratifikovaný výběr. Výběrovými jednotkami jsou ekonomické subjekty, na které se v případě vybrání vztahuje zpravodajská povinnost. Statistickými jednotkami jsou zaměstnanci, kteří jsou nositeli sledovaných statistických znaků. Základní soubor (ZS) je rozdělen do oblastí (strat) podle:

- regionů (krajů),
- velikostních kategorií,
- odvětvových skupin.

Regionem se z hlediska výběru jednotek rozumí kraj ve smyslu ústavního zákona č. 347/1997 Sb. v platném znění. Ke stratifikaci výběrové opory jsou použity tři velikostní kategorie ekonomických subjektů uvedené v tabulce 3 – Velikostní kategorie pro výběr. Stratifikační třídění obsahuje dvanáct odvětvových skupin z vybraných institucionálních sektorů podnikatelské sféry.

Vymezení strat je provedeno na základě podobnosti v charakteru ekonomické činnosti a podobnosti v zaměstnanecké struktuře.

V jednotlivých oblastech ZS, vzniklých jeho rozdělením dle příslušných stratifikačních kritérií, je vybrán stanovený podíl ekonomických subjektů. Největší subjekty s 250 a více zaměstnanci jsou zařazeny do šetření všechny (výběr s pravděpodobností rovnou 1). Menší subjekty s 10 až 249 zaměstnanci jsou vybírány v jednotlivých stratech systematickým náhodným výběrem s nestejnými pravděpodobnostmi bez vracení. Pravděpodobnosti výběru se liší podle velikosti subjektu a jejich výše je určena výběrovým podílem uvedeným v tabulce 3. Výběrový soubor ekonomických subjektů s 10 až 249 zaměstnanci se obměňuje metodou rotujícího panelu s periodou rotace devět let, tzn. k plné obměně dojde za devět let.

Velikostní kategorie pro výběr		
Kategorie	Počet zaměstnanců	Výběrový podíl [%]
1	10 až 49	4,5
2	50 až 249	15
3	250 a více	100

Tabulka 3

2. Vstupní údaje

Kapitola popisuje sběr dat do šetření RSCP-PS, nejdůležitější vstupní údaje a používané klasifikace a číselníky.

2.1. Sběr dat

Ekonomické subjekty, na které se vztahuje zpravodajská povinnost, vykazují do statistického šetření RSCP-PS údaje o všech zaměstnancích v pracovním poměru. Vybraná zpravodajská jednotka předává data na Ministerstvo práce a sociálních věcí, které je orgánem vykonávajícím státní statistickou službu. Termínem pro předání dat od respondenta je 25. den měsíce následujícího po skončení sledovaného období.

Předávaná data mají formu databázových souborů a obsahují informace o zaměstnavateli a zaměstnancích. U více než 90 % respondentů je zdrojem dat pro šetření mzdový a personální systém. Datové soubory jsou předávány ve více než 90 % případů elektronickou poštou, zbylá část respondentů posílá data na disketu, případně na papírových formulářích.

Pro kontrolu a opravu dat, připravených mzdovým a personálním systémem respondenta, případně pro pořízení vstupních dat, je určen "Lokální pořizovací program ISPV 2009", který se musí před použitím nainstalovat na lokální disk.

Pořizovací program řeší i zabezpečení dat při přenosu od respondenta ke zpracovateli. Používá přitom hybridní šifrování s veřejným a privátním klíčem.

Veřejný klíč je součástí instalace pořizovacího programu, privátní klíč je uložen na interním serveru zpracovatele. Zašifovaná data se ukládají do souboru s formátem S/MIME verze 3.

Pokud se respondenti šetření chtějí vyhnout instalaci programu, je pro ně připraven "Internetový kontrolní program", přes který lze data zaslat z kteréhokoliv počítače připojeného na internet. Tento program taktéž umožňuje kontrolu dat vytvořených mzdovým systémem a jejich zabezpečený přenos ke zpracovateli pomocí certifikovaného šifrovaného komunikačního protokolu https. V tomto programu však není umožněno respondentům provádět opravy dat.

Oba programy jsou volně k dispozici na stránkách www.ispv.cz v sekci Pro respondenty šetření.

2.2. Nejdůležitější vstupní údaje

Šetření RSCP-PS se čtvrtletní periodicitou monitoruje výdělkovou úroveň a odpracovanou dobu jednotlivých zaměstnání podle klasifikace KZAM-R v České republice.

Hodinový výdělek je údaj zjišťovaný z průměrných hodinových výdělků definovaných v § 351 až § 362 zákona č. 262/2006 Sb., zákoníku práce, ve znění pozdějších předpisů. Obvykle se jedná o podíl mzdy za práci a odpracované doby za poslední čtvrtletí sledovaného období. Hodinový výdělek je krátkodobým indikátorem výdělkové úrovně.

Hrubá měsíční mzda, vypočtená z hrubé mzdy za sledované období, je druhým indikátorem, který ukazuje výdělkovou úroveň. Hrubá mzda je součtem mzdy za práci, náhrad mzdy a odměn za pracovní pohotovost, které jsou přímo sbíranými položkami. Mzda je definovaná v § 109, odst. 2 zákona č. 262/2006 Sb., zákoníku práce, ve znění pozdějších předpisů. Šetření RSCP-PS sleduje i strukturu hrubé měsíční mzdy, tj. prémie a odměny, příplatky za přesčas, ostatní příplatky, náhrady a odměny za pracovní pohotovost. Hrubá měsíční mzda a její složky se vztahují k celému sledovanému období, které zahrnuje dobu od počátku roku do konce čtvrtletí, za které se šetření provádí.

Šetření RSCP-PS dále sleduje pracovní dobu zaměstnanců. Vstupní věta o zaměstnanci obsahuje odpracovanou dobu od počátku roku a z ní počet přesčasových hodin. Odpracovaná doba u zaměstnanců odměňovaných měsíční mzdou nezahrnuje dobu svátků v jinak pracovních dnech. Věta dále obsahuje celkovou neodpracovanou dobu od počátku roku, z ní počet hodin nemoci a dovolené.

2.3. Klasifikace a číselníky

RSCP-PS používá standardní statistické klasifikace a číselníky (podrobněji popsané na www.czso.cz). Použití platných statistických klasifikací je závazné jak pro orgán vykonávající státní statistickou službu, tak pro zpravodajské

jednotky, které poskytují údaje pro statistické zjišťování. Proto i RSCP-PS používá následující klasifikace a číselníky:

- KZAM-R** **Klasifikace zaměstnání;** vydáno sdělením ČSÚ č. 492/2003 Sb. ze dne 18. prosince 2003 o vydání rozšířené Klasifikace zaměstnání KZAM-R.
- CZ-ICSE** **Klasifikace postavení v zaměstnání;** vydáno sdělením ČSÚ č. 494/2003 Sb. ze dne 18. prosince 2003 o vydání Klasifikace postavení v zaměstnání.
- KKOV** **Klasifikace kmenových oborů vzdělání;** vydáno sdělením ČSÚ č. 320/2003 Sb. ze dne 9. září 2003 o zavedení Klasifikace kmenových oborů vzdělání. Poslední aktualizace byla provedena k 1. září 2008 sdělením ČSÚ č. 264/2008 Sb. ze dne 10. července 2008 o aktualizaci Klasifikace kmenových oborů vzdělání.
- LAU 1** **Číselník okresů;** od 1. ledna 2008 je systém statistické klasifikace územních struktur v České republice rozdělen, v souladu se systémem Eurostatu, na dvě části: klasifikace CZ-NUTS, systém LAU (Local Administrative Units). Z hlediska statistiky mají LAU závazný charakter. Jednotky LAU 1 (**dřívější NUTS 4**) jsou v ČR tvořeny okresy. Územní jednotky na úrovni LAU 1 přebírají kódy od dřívějších jednotek NUTS 4. Proti NUTS 4 jsou v LAU 1 následující změny:
- do kódů LAU 1 okresů krajů Vysočina a Jihomoravského se promítá změna kódů NUTS 3 těchto krajů,
 - Praha se na úrovni LAU 1 nečlení.
- CZ-NACE** **Klasifikace ekonomických činností (CZ-NACE);** vydáno sdělením ČSÚ č. 244/2007 Sb. ze dne 18. září 2007 o zavedení Klasifikace ekonomických činností.
- CZ-GEONOM** **Klasifikace zemí;** vydáno sdělením ČSÚ č. 487/2003 Sb. ze dne 18. prosince 2003 o vydání Klasifikace zemí. Poslední aktualizace byla provedena k 15. prosinci 2008 sdělením ČSÚ č. 229/2008 Sb. ze dne 26. listopadu 2008 o aktualizaci Klasifikace zemí a o ukončení zveřejňování aktualizací.

3. Nejdůležitější sledované veličiny

Kapitola popisuje nejdůležitější sledované veličiny, algoritmy jejich výpočtu a kritéria pro zahrnutí zaměstnanců do dalších výpočtů.

3.1. Hodinový výdělek

Hodinový výdělek je přímo zjišťovaná veličina. Do výpočtu charakteristik hodinového výdělku jsou zařazeni zaměstnanci, kteří byli v evidenčním stavu v posledním dnu sledovaného období.

3.2. Hrubá měsíční mzda

Hrubá měsíční mzda se vztahuje k celému sledovanému období, tedy k 1. čtvrtletí, k 1. - 2. čtvrtletí, k 1. - 3. čtvrtletí, nebo k 1. - 4. čtvrtletí. Na rozdíl od hodinového výdělku musí být hrubá měsíční mzda vypočtena z dalších přímo zjišťovaných mzdových položek a nemzdových plnění.

Hrubá mzda je v RSCP-PS definována jako součet mzdy za práci, náhrad mzdy a odměny za pracovní pohotovost. Hrubá měsíční mzda zaměstnance se vypočte podle vzorce:

$$\text{HMM} = \frac{\text{MZDA} + \text{NAHRADY} + \text{POHOTOV}}{\text{MESPLAC_prep}}$$

kde :

HMM	je hrubá měsíční mzda zaměstnance,
MZDA	je mzda za práci zaměstnance v kumulaci za sledované období (vstupní položka věty o zaměstnanci),
NAHRADY	jsou náhrady mzdy zaměstnance v kumulaci za sledované období (vstupní položka věty o zaměstnanci),
POHOTOV	je odměna za pracovní pohotovost zaměstnance v kumulaci za sledované období (vstupní položka věty o zaměstnanci),
MESPLAC_prep	je počet přepočtených placených měsíců zaměstnance, tj. počet měsíců, odpovídajících součtu odpracované doby a doby, po kterou pobíral náhrady mzdy.

Počet přepočtených placených měsíců MESPLAC_prep je roven počtu kalendářních měsíců v případě, že zaměstnanec s plným pracovním úvazkem po celé sledované období pracoval nebo pobíral náhrady mzdy. Pokud zaměstnanec byl v evidenčním stavu kratší dobu než sledované období, bude jeho počet placených měsíců zkrácen poměrem počtu pracovních dnů v evidenčním stavu a ve sledovaném období. Podobně se počet placených měsíců zkrátí, pokud zaměstnanec měl jinou absenci než absenci s náhradou mzdy (např. nemoc), případně měl sjednán kratší pracovní úvazek.

Hrubá měsíční mzda za určitou skupinu zaměstnanců je vážená charakteristika, v níž hrubá měsíční mzda určitého zaměstnance má váhu, odpovídající počtu jeho placených měsíců za sledované období (tzv. váha placené doby). Tento způsob výpočtu umožňuje korektní srovnání mzdové úrovně jednotlivých zaměstnání a srovnávání v čase.

Sestavy s hrubou měsíční mzdou, diferenciací a strukturou hrubé mzdy obsahují také měsíční placenou dobu. Tento údaj ukazuje počet placených hodin (odpracovaná doba a doba náhrad) za placený měsíc a je v souladu s výpočtem hrubé měsíční mzdy.

Pro zahrnutí zaměstnance do výpočtů hrubé měsíční mzdy se uplatňují následující kritéria:

- přepočtený počet placených měsíců zaměstnance je alespoň jeden měsíc,
- stanovená týdenní pracovní doba na dané pracovní místo je alespoň 30 hodin (dle doporučení Eurostatu).

3.3. Měsíční odpracovaná a neodpracovaná doba

Měsíční odpracovaná (resp. neodpracovaná) doba se stejně jako hrubá měsíční mzda vztahuje k celému sledovanému období tj. k 1. čtvrtletí, k 1. - 2. čtvrtletí, k 1. - 3. čtvrtletí, nebo k 1. - 4. čtvrtletí.

Měsíční odpracovaná doba zaměstnance se vypočte podle vzorce:

$$\text{ODPRACD}_{\text{mes}} = \frac{\text{ODPRACD}}{\text{MESEVID}_{\text{prep}}}$$

kde :

- ODPRACD_{mes} je měsíční odpracovaná doba zaměstnance,
 ODPACD je odpracovaná doba zaměstnance v kumulaci za sledované období (vstupní položka věty o zaměstnanci),
 MESEVID_{prep} je počet přepočtených evidenčních měsíců zaměstnance, tj. počet měsíců, odpovídajících délce pracovního úvazku a délce pracovního poměru ve sledovaném období.

Počet přepočtených evidenčních měsíců MESEVID_{prep} je roven počtu kalendářních měsíců v případě, že zaměstnanec s plným pracovním úvazkem po celé sledované období byl v pracovním poměru a nebyl na mateřské či rodičovské dovolené. Pokud zaměstnanec byl v evidenčním stavu kratší dobu, než sledované období, bude jeho počet evidenčních měsíců zkrácen poměrem počtu pracovních dnů v evidenčním stavu a ve sledovaném období. Podobně se počet evidenčních měsíců zkrátí, pokud zaměstnanec měl sjednán kratší pracovní úvazek.

Měsíční odpracovaná doba za určitou skupinu zaměstnanců je vážená charakteristika, v níž měsíční odpracovaná doba určitého zaměstnance má váhu, odpovídající počtu jeho evidenčních měsíců ve sledovaném období (tzv. váha

evidenční doby). Pro zahrnutí zaměstnance do výpočtů měsíční odpracované doby se uplatňují stejná kritéria jako u hrubé měsíční mzdy.

Obdobně jako odpracovaná doba se počítají měsíční neodpracovaná doba a také průměrné měsíční údaje o přesčasu, dovolené a nemoci.

4. Dopočtové metody

Kapitola dopočtové metody obsahuje řešení neodpovědí a popis metody vážení, hodnocení kvality odhadů a přehled publikovaných tabulek podle použitých vah.

4.1. Řešení neodpovědí a metoda vážení

Problém neodpovědí (tzv. non-response) či z dalších důvodů nepoužitelných dat od vybraného ekonomického subjektu je v RSCP-PS řešen metodou historické imputace a metodou upravující podnikové váhy respondentům.

Metoda vážení, používaná v RSCP-PS, umožňuje získat z dat výběrového souboru odhady charakteristik (parametrů) základního souboru. Odhady charakteristik zaměstnanecké populace základního souboru RSCP-PS jsou publikovány ve všech tabulkách s výjimkou tabulek s tříděním podle jednotlivých zaměstnání. Základem podnikových vah jsou váhové koeficienty, které vycházejí z pravděpodobnosti výběru každého ekonomického subjektu. Po úpravě vah z důvodu non-response se získají konečné podnikové váhy pomocí dopočtu na aktuální počet ES v základním souboru v rámci jednotlivých vážících strat. Podnikové váhy zvyšují při výpočtech odhadů význam dat ekonomických subjektů s relativně malým zastoupením ve výběrovém souboru. Relativně nejméně zastoupené jsou ve výběrovém souboru RSCP-PS ekonomické subjekty s 10-49 zaměstnanci, a proto mají největší váhy při výpočtech odhadů.

Výpočet váhy jednotlivých zaměstnanců je závislý na typu tabulky a také na typu publikovaného ukazatele. Přehled všech publikovaných tabulek s uvedením použitých vah je uveden v oddíle 4.3. Váha zaměstnance je součinem vah používaných v daném typu tabulkové sestavy.

Tabulky s tříděním podle podskupin zaměstnání KZAM-R (PS-V5, PS-M5 a PS-T5) obsahují charakteristiky výběrového souboru. Při interpretaci výsledků je nutno mít na zřeteli, že charakteristiky výběrového souboru nelze automaticky pokládat za odhady platné pro celou zaměstnaneckou populaci. Výběrové charakteristiky jsou ovlivněny větším relativním zastoupením velkých ekonomických subjektů ve výběrovém souboru RSCP-PS.

4.2. Kvalita odhadů

Odhadované charakteristiky podléhají dvěma typům chyb – výběrovým chybám a nevýběrovým chybám. Výběrové chyby jsou způsobeny faktorem náhody při pravděpodobnostním výběru RSCP-PS. Hodnoty výběrových chyb není možné z výběrového souboru RSCP-PS dostatečně přesně kvantifikovat, nicméně používaná stratifikace výrazně snižuje jejich výši. Nevýběrové chyby bývají způsobeny především špatnou kvalitou dat předávaných respondenty (neúplné a chybné údaje) a jejich vliv je snižován několikastupňovými kontrolními mechanismy a častými kontakty zpracovatele šetření s respondenty.

4.3. Přehled publikovaných tabulek podle použitých vah

Hodinový výdělek				
Tabulka	Třídící kritérium	Podniková váha	Váha placené doby	Váha evidenční doby
PS-V0	Celý kraj	X		
PS-V1	HL. třídy zaměstnání KZAM-R	X		
PS-V2	Věkové kategorie	X		
PS-V4	Vzdělání	X		
PS-V5	Podskupiny zaměstnání KZAM-R			
PS-V6	Kategorie zaměstnání	X		
PS-V8	Pohlaví	X		

Tabulka 4

Hrubá měsíční mzda				
Tabulka	Třídící kritérium	Podniková váha	Váha placené doby	Váha evidenční doby
PS-M0	Celý kraj	X	X	
PS-M1	HL. třídy zaměstnání KZAM-R	X	X	
PS-M5	Podskupiny zaměstnání KZAM-R		X	

Tabulka 5

Odpracovaná a neodpracovaná doba				
Tabulka	Třídící kritérium	Podniková váha	Váha placené doby	Váha evidenční doby
PS-T5	Podskupiny zaměstnání KZAM-R			X

Tabulka 6

5. Definice vybraných pojmů

Ekonomický subjekt	Ekonomický subjekt je právnický subjekt nebo fyzická osoba s postavením podnikatele, zapsaná do registru ekonomických subjektů ČSÚ. Každému ekonomickému subjektu se přiděluje identifikační číslo (IČ).
Organizační jednotka	Z hlediska mzdové statistiky RSCP se dělí ekonomické subjekty na organizační jednotky podle okresu, ve kterém jejich zaměstnanci působí. Organizační jednotku tvoří všichni zaměstnanci ekonomického subjektu, kteří působí ve stejném okrese.
Zpravodajská jednotka	Zpravodajskou jednotkou je právnická osoba, organizační složka státu nebo fyzická osoba, od níž se požaduje poskytnutí údajů ve statistickém zjišťování podle zákona č. 89/1995 Sb., o státní statistické službě, ve znění pozdějších předpisů.
Sledované období	Sledované období je období od začátku roku do konce čtvrtletí, za které se provádí výběrové statistické zjišťování.
Podnikatelská sféra	Do podnikatelské sféry patří subjekty, které odměňují mzdou podle § 109, odst. 2 zákona č. 262/2006 Sb., zákoníku práce, ve znění pozdějších předpisů.
Nepodnikatelská sféra	Do nepodnikatelské sféry patří organizace, které odměňují platem podle § 109, odst. 3 zákona č. 262/2006 Sb., zákoníku práce, ve znění pozdějších předpisů.
Základní soubor	Základním souborem RSCP-PS jsou aktivní ekonomické subjekty podnikatelské sféry z registru ekonomických subjektů ČSÚ, které mají 10 a více zaměstnanců a přísluší do institucionálních sektorů nefinanční podniky, finanční instituce nebo vládní instituce.