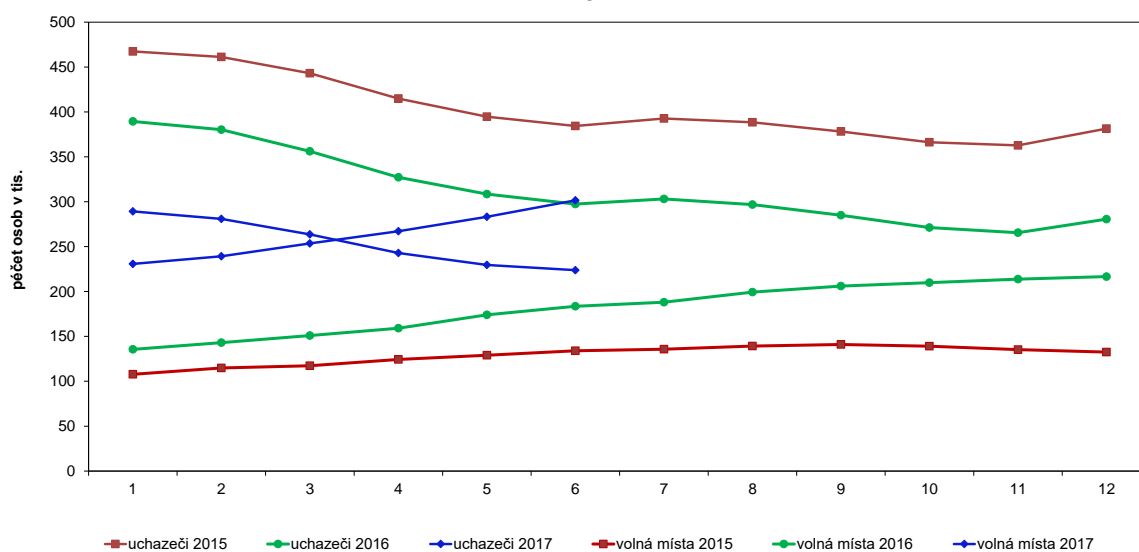


**Počet evidovaných uchazečů o zaměstnání volných pracovních míst, podíl nezaměstnaných osob (PNO)
ke konci sledovaného měsíce**

		měrná jednotka	leden	únor	březen	duben	květen	červen	červenec	srpen	září	říjen	listopad	prosinec
2016	nezaměstnanost PNO volná místa	tis. osob % tis. míst	467,4 6,4 107,8	461,3 6,3 114,8	443,1 6,1 117,3	415,0 5,7 124,3	394,8 5,4 129,1	384,3 5,2 133,9	392,7 5,4 135,8	388,5 5,3 139,3	378,3 5,2 141,0	366,2 5,0 139,1	362,8 4,9 135,3	381,4 5,2 132,5
2017	nezaměstnanost PNO volná místa	tis. osob % tis. míst	389,4 5,3 135,5	380,2 5,1 143,1	356,1 4,8 150,9	327,2 4,4 159,1	308,5 4,1 174,0	297,4 4,0 183,5	303,1 4,1 188,1	296,8 4,0 199,3	284,9 3,8 206,1	271,2 3,6 209,9	265,5 3,5 213,8	280,6 3,8 216,6
2018	nezaměstnanost PNO volná místa	tis. osob % tis. míst	289,2 3,9 230,7	280,9 3,7 239,3	263,6 3,5 253,5	242,8 3,2 267,1	229,6 3,0 283,2	223,8 2,9 301,5						

¹⁾ podíl nezaměstnaných osob = počet dosažitelných uchazečů o zaměstnání ve věku 15 – 64 let k obyvatelstvu stejného věku

Uchazeči o zaměstnání a volná pracovní místa v letech 2016-2018



Podíl nezaměstnaných osob v letech 2016-2018

