

RSCP

Regionální statistika ceny práce

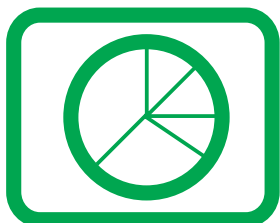
**Čtvrtletní výběrové
statistické zjišťování**

Podnikatelská sféra

HI. m. Praha

IV. čtvrtletí 2005

MPSV - SSZ



RSCP

Regionální statistika ceny práce

**Čtvrtletní výběrové
statistické zjišťování**

Podnikatelská sféra

HI. m. Praha

IV. čtvrtletí 2005

MPSV - SSZ

COPYRIGHT - MPSV ČR a SSZ

Publikace ani její část nesmí být kopírována, rozšiřována a zařazována do informačních systémů v jakékoliv formě (elektronické, mechanické, optické, magnetické aj.) bez písemného souhlasu

Ministerstva práce a sociálních věcí ČR a Správy služeb zaměstnanosti

O b s a h :

Úvodní část

Úvod.....	7
-----------	---

Výsledková část – podnikatelská sféra

Hodinové výdělky

PS-V0	Hodinové výdělky v podnikatelské sféře za Hl. m. Prahu.....	11
PS-V1	Hodinové výdělky podle hlavních tříd zaměstnání KZAM–R	12
PS-V2	Hodinové výdělky podle věkových kategorií	13
PS-V4	Hodinové výdělky podle vzdělání	13
PS-V5	Hodinové výdělky podle podskupin zaměstnání KZAM–R	14
PS-V6	Hodinové výdělky podle kategorie zaměstnání	21
PS-V8	Hodinové výdělky podle pohlaví	21

Hrubé měsíční mzdy

PS-M0	Hrubá měsíční mzda a její složky, diferenciacce, placená doba v podnikatelské sféře za Hl. m. Prahu.....	23
PS-M1	Hrubá měsíční mzda a její složky, diferenciacce, placená doba podle hlavních tříd zaměstnání KZAM-R.....	24
PS-M5	Hrubá měsíční mzda a její složky, diferenciacce, placená doba podle podskupin zaměstnání KZAM-R	26

Měsíční odpracovaná a neodpracovaná doba

PS-T5	Průměrná měsíční odpracovaná a neodpracovaná doba podle podskupin zaměstnání KZAM – R.....	40
-------	---	----

Dodatek - technický popis šetření

Koncepce šetření	49
Rozsah šetření.....	49
Opora výběru.....	50
Výběr.....	50
Vstupní údaje	51
Sběr dat.....	51
Klasifikace a číselníky.....	51
Výdělky a odpracovaná doba	52

Zpracování a analýza dat.....	53
Přehled publikovaných tabulek	53
Výpočet měsíční hrubé mzdy	54
Metoda vážení a řešení non-response	55
Odhady statistických charakteristik.....	56
Kvalita odhadů	57
Definice vybraných pojmů.....	57



Úvodní část

Úvod

Regionální statistika ceny práce (RSCP) je systém, který pravidelně monitoruje aktuální výdělkovou úroveň a odpracovanou dobu podle zaměstnání v jednotlivých krajích České republiky. Výdělková úroveň se zjišťuje na základě hodinového výdělku, vyplacené mzdy a odpracované doby jednotlivých zaměstnanců. RSCP, stejně jako Informační systém o průměrném výdělku (ISPV) vychází z pravidelného výběrového statistického zjišťování s názvem „Čtvrtletní šetření o ceně práce“. Šetření je zařazeno do programu statistických zjišťování vyhlášených ČSÚ ve sbírce zákonů pro příslušný kalendářní rok - viz příloha Vyhlášky č. 421/2005 Sb., kterou se stanoví Program statistických zjišťování na rok 2006 (částka 145). Šetření provádí pracoviště státní statistické služby Ministerstva práce a sociálních věcí. Garantem informačního systému RSCP je Ministerstvo práce a sociálních věcí – správa služeb zaměstnanosti, zpracovatelem RSCP je Trexima, spol. s r.o. (www.trexima.cz).

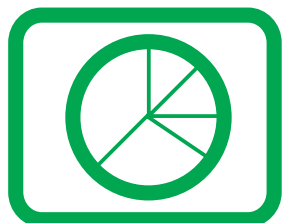
RSCP nabízí další zdroj informací o mzdách v krajích České republiky. Výkaznictví ČSÚ sbírá údaje o mzdách za celý ekonomický subjekt a publikuje průměrné mzdy v členění podle firemních charakteristik. RSCP sbírá data za jednotlivé zaměstnance a jejím hlavním cílem jsou statistiky výdělkové úrovně zaměstnání (v klasifikaci KZAM-R) v jednotlivých krajích, dalším produktem jsou odhady výdělkové úrovně zaměstnanců podle šetřených osobních charakteristik na úrovni kraje. Roční zjišťování hrubých mezd a odpracované doby v ISPV a RSCP je základem pro strukturální šetření mezd ČSÚ a pro strukturální šetření SES (Structure of Earning Survey) Eurostatu. Zatímco výsledky strukturálních šetření a výsledky ISPV a RSCP pocházejí z téhož zdroje a publikace se navzájem doplňují, při srovnávání s výsledky výkaznictví je třeba vzít v úvahu rozdílné výběrové soubory a rozdílné metody výpočtu mzdových charakteristik.

Nejdůležitějším kritériem pro členění výsledků RSCP je příslušnost šetřeného ekonomického subjektu k podnikatelské, nebo nepodnikatelské sféře. Do podnikatelské sféry zahrnujeme ekonomické subjekty, které odměňují podle zákona č. 1/1992 Sb. o mzdě, odměně za pracovní pohotovost a o průměrném výdělku. Nepodnikatelskou sféru tvoří ekonomické subjekty, které odměňují podle zákona č. 143/1992 Sb. o platu a odměně za pracovní pohotovost v rozpočtových a v některých dalších organizacích a orgánech. V RSCP se ekonomické subjekty člení na organizační jednotky, jestliže je možné provést vnitřní rozčlenění podle okresů, ve kterých dílčí jednotky působí. Výsledky podle krajů jsou v tomto smyslu výsledky, získané pracovištní metodou.

Od roku 2004 provozuje Ministerstvo financí Informační systém o platech, který v nepodnikatelské sféře šetří informace, požadované systémy ISPV a RSCP. Informační systém o platech se proto od roku 2004 stává zdrojem vstupních dat pro RSCP. Informační systém o platech je plošné šetření a do RSCP předává údaje o všech zaměstnancích nepodnikatelské sféry. Šetření v podnikatelské sféře zůstává výběrovým šetřením. Podnikatelská sféra se i nadále šetří čtvrtletně, sledovaným obdobím Informačního systému o platech je první pololetí a celý rok. Vzhledem k odlišné výběrové metodě a rozdílné periodicitě šetření v podnikatelské a nepodnikatelské sféře jsou výsledky uveřejňovány v samostatných publikacích. Pro označení podnikatelské sféry a pro popis metod a sestav specifických pro podnikatelskou sféru používáme označení RSCP-PS. Podobně pro označení nepodnikatelské sféry používáme RSCP-NS.

Publikace obsahuje výsledky podnikatelské sféry (RSCP-PS). Přináší hodinové výdělky za aktuální čtvrtletí, hrubé měsíční mzdy za období od začátku roku do konce aktuálního čtvrtletí, údaje o odpracované a neodpracované době za stejné období.

Výsledková publikace jednotlivých krajů ve formátu Excel a ve formátu PDF je k dispozici na internetových stránkách portálu MPSV (<http://portal.mpsv.cz/>) v sekci *Zaměstnanost*, v části *Regionální statistika ceny práce*. Rozsah přehledů jednotlivých zaměstnání je dán publikačním kritériem, podle kterého se uveřejňují jen zaměstnání zastoupená minimálně deseti zaměstnanci a minimálně třemi ekonomickými subjekty.



Výsledková část podnikatelská sféra

Hodinové výdělky v podnikatelské sféře

kraj: Hl. m. Praha

Medián hodinového výdělku 124,52 Kč/hod

Index mediánu hodinového výdělku zaměstnanců

meziroční vůči 4. čtvrtletí 2004..... 104,7 %

Diferenciace

1. decil - 10 % hodinových výdělků menších než 60,81 Kč/hod

1. kvartil - 25 % hodinových výdělků menších než 87,86 Kč/hod

Medián - 50 % hodinových výdělků menších než 124,52 Kč/hod

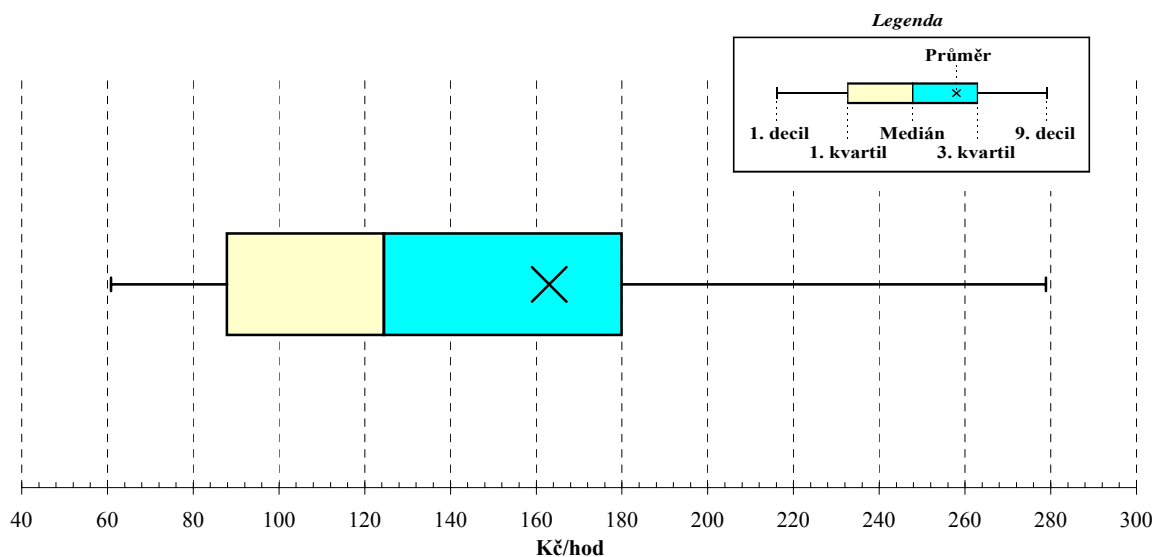
3. kvartil - 25 % hodinových výdělků větších než 180,00 Kč/hod

9. decil - 10 % hodinových výdělků větších než 278,86 Kč/hod

Průměr hodinového výdělku 163,02 Kč/hod

Podíl zaměstnanců s podprůměrným

hodinovým výdělkem 69,4 %

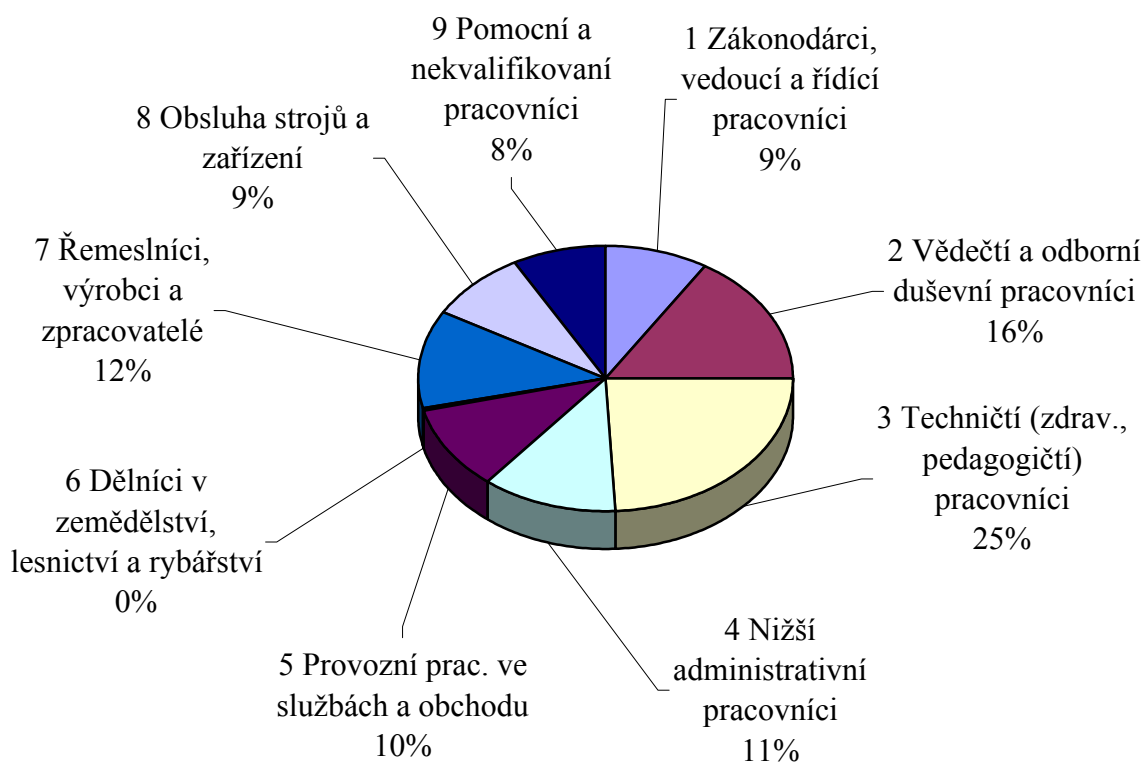


**Hodinové výdělky
podle hlavních tříd zaměstnání KZAM-R**

kraj: Hl. m. Praha

Hlavní třída zaměstnání KZAM-R	Struktura zaměstnanců	Medián	Diferenciace		Průměr
			1. decil	9. decil	
	%	Kč/hod	Kč/hod	Kč/hod	Kč/hod
1 Zákonodárci, vedoucí a řídicí pracovníci	8,9	240,77	102,85	682,60	351,85
2 Vědečtí a odborní duševní pracovníci	16,1	189,18	106,86	377,86	231,60
3 Techničtí (zdrav., pedagogičtí) pracovníci	24,3	145,77	87,21	270,20	173,99
4 Nižší administrativní pracovníci	11,4	105,95	63,47	178,15	115,85
5 Provozní prac. ve službách a obchodu	10,5	69,44	47,06	130,76	84,56
6 Dělníci v zemědělství, lesnictví a rybářství	0,1	87,42	53,19	125,30	90,55
7 Řemeslníci, výrobci a zpracovatelé	12,0	111,58	71,00	163,83	116,03
8 Obsluha strojů a zařízení	8,8	113,91	66,30	159,29	114,10
9 Pomocní a nekvalifikovaní pracovníci	7,9	69,29	45,31	118,40	76,73
C E L K E M - podnikatelská sféra	100	124,52	60,81	278,86	163,02

Struktura zaměstnanců dle hlavních tříd KZAM - R



4. čtvrtletí 2005

RSCP - podnikatelská sféra

PS-V2

Hodinové výdělky
podle věkových kategorií

kraj: Hl. m. Praha

Věková kategorie	Struktura zaměstnanců	Medián	Diferenciace		Průměr
			1. decil	9. decil	
	%	Kč/hod	Kč/hod	Kč/hod	Kč/hod
do 20 let	0,9	65,50	46,00	95,91	69,48
20 - 29 let	24,6	113,67	59,80	213,85	131,92
30 - 39 let	25,3	138,99	65,35	340,59	190,21
40 - 49 let	20,6	130,59	64,86	314,73	179,24
50 - 59 let	22,9	123,40	61,50	264,31	158,05
60 a více let	5,8	117,00	52,19	277,82	153,39
C E L K E M - podnikatelská sféra	100	124,52	60,81	278,86	163,02

4. čtvrtletí 2005

RSCP - podnikatelská sféra

PS-V4

Hodinové výdělky
podle vzdělání

kraj: Hl. m. Praha

Vzdělání	Struktura zaměstnanců	Medián	Diferenciace		Průměr	
			1. decil	9. decil		
	%	Kč/hod	Kč/hod	Kč/hod	Kč/hod	
KKOV						
Základní a nedokončené	A-C	7,4	73,45	47,50	135,89	88,51
Střední bez maturity	D,E,H,J	31,4	100,91	52,90	158,41	106,31
Střední s maturitou	K-M	37,5	133,31	73,68	247,65	157,26
Vyšší odborné a bakalářské	N,R	2,3	152,00	86,74	312,60	188,75
Vysokoškolské	T,V	19,6	220,80	113,64	520,24	293,95
<i>neuveđeno</i>		1,7	82,22	62,50	206,83	117,16
C E L K E M - podnikatelská sféra		100	124,52	60,81	278,86	163,02

**Hodinové výdělky
podle podskupin zaměstnání KZAM-R**

kraj: Hl. m. Praha

Podskupiny zaměstnání KZAM-R	Výběrový soubor		Medián	Diferenciace		Průměr
	počet org. jednotek	počet zaměst.		1. decil	9. decil	
			Kč/hod	Kč/hod	Kč/hod	Kč/hod
1210 Ředitelé a prezidenti velkých organizací, podniků	267	642	502,40	214,16	1 962,52	886,70
1221 Vedoucí pracovníci v zemědělství, lesnictví, rybářství a mysliv.	6	32	280,49	151,27	595,26	342,75
1222 Vedoucí pracovníci v průmyslu (ve výrobě)	106	617	296,25	164,70	673,96	391,77
1223 Vedoucí pracovníci ve stavebnictví a zeměměřičtví	47	743	329,75	186,66	670,00	398,99
1224 Vedoucí pracovníci ve velkoobchodě a v maloobchodě	117	2 652	147,19	93,41	364,74	203,60
1225 Vedoucí pracovníci v restauracích a hotelích	32	328	120,88	77,95	244,62	154,53
1226 Ved. pracovníci v dopr., skladování, telekom. a na pošt. úřadech	52	2 195	207,80	132,65	529,39	285,88
1227 Vedoucí prac. v organ.zaměřených na poskytování obch.služeb	133	3 041	402,48	194,06	992,61	538,64
1228 Vedoucí prac. v pečovatel., úklidových a podobných službách	8	83	96,77	62,00	258,21	143,10
1229 Vedoucí pracovních dílčích celků jinde neuvedení (kult.,zdrav.)	59	773	236,10	134,01	512,77	304,67
1231 Vedoucí pracovníci finančních a hospodářských útvarů	314	1 413	362,51	160,07	923,20	491,79
1232 Vedoucí pracovníci personálních útvarů a útvarů průmysl. vztahů	140	284	359,10	182,17	846,54	477,20
1233 Vedoucí pracovníci odbytových útvarů (včetně průzkumu trhu)	214	1 482	347,70	173,96	812,77	446,92
1234 Ved. pracovníci reklamních útvarů a útvarů pro styk s veřejností	82	188	360,14	166,51	841,24	445,65
1235 Vedoucí pracovníci zásobovacích útvarů	112	318	256,16	141,54	579,74	323,75
1236 Vedoucí pracovníci výpočetních útvarů	124	431	359,52	171,75	790,51	430,74
1237 Vedoucí pracovníci výzkumných a vývojových útvarů	71	264	333,29	169,74	674,56	390,31
1239 Vedoucí pracovníci ostatních útvarů jinde neuvedení	214	1 410	242,81	127,45	572,97	312,16
1312 Vedoucí, ředitelé v průmyslu (ve výrobě)	34	162	231,74	148,95	441,20	273,01
1313 Vedoucí, ředitelé ve stavebnictví a zeměměřičtví	18	136	454,05	130,58	1 853,00	708,80
1314 Vedoucí, ředitelé ve velkoobchodu a maloobchodu	84	1 154	121,14	80,79	305,70	164,00
1315 Vedoucí, ředitelé v restauracích a hotelích	27	475	123,65	80,63	259,94	165,90
1316 Vedoucí, ředitelé v dopravě, sklad., telekom. a na pošt. úřadech	48	256	193,91	146,33	309,17	222,76
1317 Vedoucí, ředitelé v podnicích poskytujících obchodní služby	37	256	315,45	143,73	810,18	424,91
1318 Vedoucí, ředitelé pečovatelských, úklidových a podob. služeb	10	126	100,16	71,30	145,09	110,56
1319 Vedoucí, ředitelé malých organizací ostatní (kult.,zdrav.,škol.)	35	77	201,62	114,09	367,82	239,17
2111 Fyzikové a astronomové	4	161	149,15	85,24	271,34	163,08
2113 Chemici	17	211	134,45	82,09	279,85	159,64
2114 Geologové, geofyzici, geodeti, hydrologové apod.	23	161	164,00	129,07	309,35	206,22
2119 Ostatní vědci a odborníci v příbuzných oborech jinde neuved.	14	447	177,18	107,05	370,77	212,24
2121 Matematici a odborníci v příbuzných oborech	25	106	210,45	121,15	353,46	242,03
2122 Statistici	18	110	240,19	151,76	384,34	256,01
2131 Projektanti a analytici výpočetních systémů	81	1 281	227,31	124,37	410,43	259,45
2132 Programátoři	114	1 793	250,00	140,60	417,41	267,71
2139 Ostatní odborníci zabývající se výpoč. tech. jinde neuvedení	199	2 075	227,18	143,06	397,15	254,48
2141 Hlavní architekti, arch. a plánovači měst, urbanisté, doprav.sítí	10	80	211,25	155,05	398,64	249,68
2142 Projektanti staveb a areálů, stavební inženýři	73	1 154	207,36	128,85	395,16	247,68
2143 Projektanti elektrotechnických zařízení, elektroinženýři	45	752	215,06	142,47	353,31	242,97
2144 Projektanti elektron.systémů a telekom.sítí, inženýři - elektroniky	32	937	201,37	141,96	342,84	225,87
2145 Projektanti a konstruktéři strojních zařízení, strojní inženýři	45	631	155,68	108,70	252,95	171,92
2146 Chemičtí inženýři, technologové	18	141	224,01	140,67	384,49	252,78
2149 Ostatní architekti, projekt., konstruk.a tech.inženýři (tvůr.prac.)	82	756	234,58	150,66	545,18	307,37

**Hodinové výdělky
podle podskupin zaměstnání KZAM-R**

kraj: Hl. m. Praha

Podskupiny zaměstnání KZAM-R	Výběrový soubor		Medián Kč/hod	Diferenciace		Průměr Kč/hod
	počet org. jednotek	počet zaměst.		1. decil Kč/hod	9. decil Kč/hod	
2211 Bakteriologové, biolog., ekolog., zoologové a odb.v příb.obor.	36	276	147,54	84,45	258,48	163,95
2212 Farmakologové, anatomové, biochemici, fyziolog., patologové	12	78	199,36	118,40	460,58	246,78
2213 Agronomové, šlechtitelé a odborníci v příbuzných oborech	3	10	176,08	117,45	333,10	195,27
2221 Lékaři, ordináři (kromě zubních lékařů)	25	331	166,68	118,74	250,82	178,86
2222 Zubní lékaři (dentisté)	3	10	124,23	109,99	167,51	130,92
2224 Farmaceuti, magistři v lékárně, lékárníci	3	21	292,11	217,79	413,78	305,87
2311 Vědeckopedagogičtí pracovníci	13	6 572	176,58	98,08	386,92	218,10
2319 Ostatní učitelé na vysokých školách	10	164	104,30	73,88	221,10	133,62
2351 Specialisté zaměřeni na metody výuky	3	16	196,42	172,35	312,21	214,88
2359 Ost.odb.pedagogičtí pracov. jinde neuvedení (odb.instruktoři)	11	54	228,72	191,81	273,80	229,60
2411 Odb. prac. na úseku účetnictví, financí, daní, ap., hlavní účetní	271	3 329	215,66	129,39	428,08	257,66
2412 Odbor. pracovníci na úseku zaměstnaneckých, personálních věcí	137	691	201,97	138,79	392,00	240,77
2413 Odborní pracovníci v bankovníctví a pojišťovnictví	108	10 822	178,06	106,36	381,76	228,60
2419 Ostatní odborní pracovníci v oblasti podnikání	217	3 977	203,91	140,55	406,20	252,27
2421 Právníci, právní poradci (mimo advokacie a soudnictví)	169	771	264,94	172,85	481,76	307,06
2426 Právní asistenti, praktikanti a koncipienti	16	39	152,32	91,64	351,13	188,55
2429 Ostatní odborníci v právní oblasti jinde neuvedení	16	42	222,18	113,61	413,00	255,69
2431 Odborní archiváři (kromě řadových)	17	30	133,12	82,79	193,01	134,99
2432 Odborní pracovníci knihoven (kromě řadových)	24	177	115,84	67,89	178,16	125,43
2433 Odborní pracovníci v informacích (např. vti)	34	324	213,57	129,73	367,55	233,47
2434 Odborní pracovníci - kurátoři (muzeí, galérií)	5	13	138,45	90,81	188,92	137,45
2439 Ostatní odborní pracovníci kultury a osvěty jinde neuvedení	5	96	204,35	155,01	284,09	211,22
2441 Ekonomové - vědečtí pracovníci, specialisté, experti	158	1 766	206,02	126,74	380,47	245,02
2447 Tlumočníci a překladatelé	38	88	234,69	148,61	334,52	247,83
2451 Spisovatelé, autoři, kritikové, novináři, redaktoři	19	1 224	177,87	115,00	272,60	188,15
2452 Sochaři, malíři, umělečtí restaurátoři, grafici a výtvarníci	15	92	169,82	130,10	250,22	178,02
2453 Hudební skladatelé, dirigenti, zpěváci, hudebníci	3	113	111,14	103,80	130,35	115,52
2458 Umělečtí designéři a návrháři	5	12	168,23	114,82	270,64	183,29
2470 Odborní administrativní pracovníci jinde neuvedení	148	2 076	153,59	97,22	273,39	179,52
3111 Technici ve fyzikálních a příbuzných oborech	23	84	143,98	93,12	228,64	153,66
3112 Stavební technici	120	3 670	175,17	112,40	286,30	194,08
3113 Elektrotechnici	78	936	160,00	112,71	230,82	167,56
3114 Elektronici a technici v radiokomunikacích a telekomunikacích	42	3 156	150,28	111,41	271,05	174,78
3115 Strojírenští technici	76	1 035	140,88	95,23	228,43	154,90
3116 Chemičtí technici	33	515	133,19	90,58	227,90	149,57
3118 Technici v kartografii, kresliči a zeměměřiči	40	203	142,41	97,11	222,46	154,58
3119 Ostatní techničtí pracovníci jinde neuvedení	232	4 447	153,21	96,25	235,00	164,32
3121 Poradci ve výpočetní technice	115	1 440	231,41	127,85	451,95	267,00
3122 Operátoři a obsluha výpočetní techniky	141	1 646	128,00	65,78	242,70	142,65
3123 Operátoři průmyslových robotů, nc strojů	3	29	135,35	93,07	160,15	131,62
3129 Ostatní technici ve výpočetní technice jinde neuvedení	43	265	162,78	98,90	330,56	199,58
3131 Fotografové (včetně uměleckých)	11	65	142,04	104,55	252,27	163,27

**Hodinové výdělky
podle podskupin zaměstnání KZAM-R**

kraj: Hl. m. Praha

Podskupiny zaměstnání KZAM-R	Výběrový soubor		Medián Kč/hod	Diferenciace		Průměr Kč/hod
	počet org. jednotek	počet zaměst.		1. decil Kč/hod	9. decil Kč/hod	
3132 Obsluha zařízení pro záznam zvuku,obrazu,operátoři kamery	13	489	155,21	103,19	211,51	160,63
3133 Obsluha vysílacího a telekomunikačního zařízení (vč. telegrafu)	14	377	177,80	82,87	324,79	197,29
3134 Obsluha lékařských zařízení	3	23	124,20	100,05	145,76	128,41
3139 Obsluha ostatních optických a elektronických zaříz. jinde neuv.	3	20	150,09	111,85	189,59	151,60
3145 Letečtí dispečerů a prac. v příb. oborech (operátoři letec. stanice)	4	122	321,15	169,34	905,46	402,57
3146 Bezpečnostní technici leteckého provozu	3	125	522,09	238,91	705,36	494,16
3151 Kolaudační technici a technici protipožární ochrany	21	91	159,75	123,13	242,41	172,98
3152 Bezpečnostní tech.a tech. pro kontrolu zdravotní nezávadnosti	121	813	150,82	94,83	281,21	174,61
3160 Technici železničního provozu	15	1 570	156,60	123,12	191,86	157,37
3211 Technici a laboranti v oblasti biologie a v příbuzných oborech	25	435	99,43	65,97	148,24	105,54
3212 Technici v agronomii, v lesnictví a v zemědělství	11	137	139,04	94,17	206,15	147,36
3221 Asistenti zdravotničtí	4	58	106,72	90,87	139,90	111,27
3223 Dietetici a odborníci na výživu	4	32	87,00	67,24	106,42	89,66
3226 Rehabilitační a fyzioterapeutičtí pracovníci (vč. odb. masérů)	11	101	89,15	61,79	124,66	91,41
3228 Farmaceutičtí asistenti	6	195	172,75	93,04	254,96	175,95
3231 Ošetrovatelé, všeobecné zdravotní sestry	13	366	103,79	77,62	139,75	107,58
3341 Instruktoři a mistři odborné výchovy	7	45	99,40	67,85	151,58	106,35
3342 Pedagogové v oblasti dalšího vzdělávání	27	156	177,31	142,05	280,62	194,56
3349 Ostatní pedagogové jinde neuvedení	3	20	85,58	59,54	213,90	121,42
3411 Zprostředkovatelé finanč. transakcí, obchodu s cennými papíry	28	2 496	133,99	94,94	236,68	161,75
3412 Pojišťovací agenti	29	3 854	144,46	71,01	287,53	168,35
3413 Obchodníci s realitami	8	51	184,08	104,64	278,45	212,27
3414 Konzultanti a organizátoři zájezdů	4	97	124,78	88,52	187,26	136,13
3415 Obchodní cestující, profes. poradci v obchodě, obch.zástupci	141	3 134	175,54	100,70	324,33	199,19
3416 Nákupčí	181	1 388	145,42	82,69	274,56	169,31
3417 Odhadci a zbožíznalci	30	623	140,20	93,39	230,62	155,00
3419 Ostatní pracovníci - obchodní zprostředkovatelé jinde neuved.	27	199	202,94	121,21	481,34	263,64
3421 Obchodní agenti	184	2 704	155,80	97,67	288,67	192,62
3422 Odbytoví a přepravní agenti	152	2 630	127,38	80,13	244,62	151,26
3429 Ostatní obchodní agenti a makléři jinde neuvedení	28	112	171,63	122,39	284,29	191,23
3431 Odborné sekretářky, sekretáři	216	1 848	141,10	91,29	234,14	157,12
3433 Pracovníci v oblasti účetnictví, fakturace, rozpočet., kalkulace	416	6 354	145,71	100,24	231,67	161,01
3434 Pracovníci v oblasti statistiky a matematiky	61	234	132,66	75,34	255,30	150,29
3435 Pracovníci v oblasti práce a mezd (kromě účetních)	77	196	147,39	103,30	234,35	165,25
3436 Referenti osobních oddělení	155	700	164,60	113,13	270,63	184,10
3439 Ostatní odborní administrativní pracovníci jinde neuvedení	293	4 883	141,36	87,67	250,11	162,05
3449 Ostatní celní a daňoví pracovníci a pracovníci v příb. oborech	7	134	135,86	104,21	193,96	142,42
3471 Aranžéři, průmysloví a komerční návrháři, bytoví architekti	26	110	120,25	65,93	174,94	126,49
3479 Ostatní pracovníci umění a zábavy jinde neuvedení	7	73	140,10	103,18	184,73	147,30
4111 Písačky - opisovačky, stenotypistky	10	20	124,03	99,37	159,42	126,28
4112 Kancelářští a manipul. prac. a obsl. zařízení na zpracování textu	79	329	98,20	68,27	145,39	103,93
4113 Pracovníci přípravy dat výpočetní techniky	56	737	107,76	68,23	151,01	114,59

**Hodinové výdělky
podle podskupin zaměstnání KZAM-R**

kraj: Hl. m. Praha

Podskupiny zaměstnání KZAM-R	Výběrový soubor		Medián	Diferenciace		Průměr
	počet org. jednotek	počet zaměst.		1. decil	9. decil	
			Kč/hod	Kč/hod	Kč/hod	Kč/hod
4115 Sekretářky, sekretáři	307	3 047	124,44	79,25	239,53	147,21
4121 Nižší účetní	135	803	105,66	65,51	203,96	128,17
4122 Nižší statistici	10	33	122,63	85,16	163,46	123,03
4123 Nižší finanční, daňoví úředníci a úředníci v příbuzných oborech	29	1 171	150,00	100,61	218,94	157,38
4131 Úředníci ve skladech	198	2 503	97,96	68,04	152,85	105,75
4132 Úředníci ve výrobě (např. výrobní plánovači)	41	181	109,83	69,59	147,00	110,22
4133 Úředníci v dopravě a v přepravě (dispečerů, kontrolorů apod.)	63	1 964	152,29	97,98	249,24	164,12
4141 Řadoví knihovníci, archiváři, evidenční pracovníci	69	308	95,60	65,50	148,32	103,24
4142 Poštovní doručovatelé, úředníci v třídárnách	32	5 985	105,84	80,43	138,73	107,23
4143 Korektoři, kódovači a pracovníci v příbuzných oborech	8	107	114,58	96,26	166,07	122,34
4190 Ostatní nižší úředníci jinde neuvedení	63	624	120,99	75,25	201,92	133,29
4211 Pokladníci (v bankách, pojišťovnách, spořitelnách, na poště)	120	1 802	112,17	86,15	146,63	116,44
4212 Úředníci na přepážkách a směnárnicích	67	4 991	115,52	86,54	153,83	121,20
4213 Pokladníci v obchodě, společném stravování apod.	60	3 727	68,34	52,05	88,75	70,10
4214 Prodávači vstupenek, jízdenek apod.	6	252	108,94	86,82	170,14	118,06
4215 Bookmakeři, krupičerů a úředníci sázkových kanceláří	14	1 356	46,94	46,35	113,38	62,68
4216 Inkasisté (výběrčí dluhů)	18	128	133,78	79,59	266,99	160,21
4219 Ostatní pokladníci a pracovníci v příb. oborech jinde neuvedení	3	126	81,35	55,32	155,66	96,90
4221 Úředníci cestovních kanceláří	6	323	115,58	68,05	210,73	130,57
4222 Recepcní	141	803	98,63	68,18	148,66	105,31
4223 Telefonisté	86	1 011	115,61	70,89	224,92	138,26
4224 Informátoři	30	618	113,52	83,12	168,17	123,27
5111 Obsluhující pracovníci v dopravě a stevardi	5	1 227	291,54	107,12	414,13	283,48
5112 Vlakvedoucí, vlakové čety, průvodčí (vč. palubních průvodčí)	3	166	124,58	95,06	142,68	122,54
5121 Pracovníci dohlížející nad obsluhujícím personálem, hospodyně	53	479	101,08	60,29	151,97	105,15
5122 Kuchaři	82	4 252	66,67	49,12	113,44	75,79
5123 Čišníci, servírky	43	681	86,68	48,00	124,10	87,71
5124 Barmani	5	22	88,99	54,92	121,58	88,42
5132 Pečovatelé a pomoc.ošetřovatelé v zařiz.soc.péče, v nemocnicích	7	99	71,86	53,29	94,29	74,07
5149 Ostatní pracovníci zajišťující osobní služby jinde neuvedení	8	52	77,43	45,47	103,36	79,13
5161 Hasiči, požárníci	15	573	118,00	86,50	171,71	123,97
5169 Ostatní pracovníci ochrany a ostrahy jinde neuvedení	68	6 405	56,11	47,69	95,75	65,72
5211 Prodávači v obchodech	168	10 803	69,98	55,00	97,31	75,03
5212 Předváděči zboží	3	27	140,64	98,14	184,29	140,78
5220 Prodávači ve stáncích a na tržištích	7	14	85,23	41,54	115,68	84,70
6113 Zahradníci a pěstitelé zahradních plodin a sazenic	18	112	90,77	59,78	125,30	92,26
6121 Chovatelé hospodářských zvířat (kromě drůbeže a včel)	3	34	72,03	61,79	92,28	81,00
6129 Ostatní chovatelé, ošetřovatelé zvířat jinde neuv.(v rezerv.)	5	25	72,65	41,85	97,28	67,92
7122 Zedníci, kameníci, omítkaři	50	1 353	113,60	84,45	152,15	116,20
7123 Betonáři, děl.specializovaní na pokládání betonových povrchů	13	190	112,06	86,76	174,75	124,46
7124 Tesaři a truhláři	40	586	109,53	81,52	146,00	112,33
7125 Stavební montážníci	16	269	113,86	85,69	153,35	116,47

**Hodinové výdělky
podle podskupin zaměstnání KZAM-R**

kraj: Hl. m. Praha

Podskupiny zaměstnání KZAM-R	Výběrový soubor		Medián	Diferenciace		Průměr
	počet org. jednotek	počet zaměst.		1. decil	9. decil	
			Kč/hod	Kč/hod	Kč/hod	Kč/hod
7126 Asfaltéři, dlaždiči	10	95	127,10	104,00	162,98	131,04
7127 Lešenáři	4	33	102,95	75,00	193,21	111,64
7129 Ost. stavební dělníci hlavní stav. výroby a prac.v ost. oborech	54	1 539	111,00	79,99	163,00	116,98
7131 Stavební pokrývači	4	16	89,00	61,00	111,00	85,43
7132 Stavební podlaháři, parketaři a obkladači	6	20	105,90	79,38	135,68	107,27
7134 Izolatéři	11	65	119,32	85,23	154,28	117,75
7136 Instalatéři, potrubáři, stavební zámečníci, klempíři	95	1 362	120,45	89,02	165,87	124,60
7137 Stavební a provozní elektrikáři	66	649	123,61	83,25	162,40	125,25
7139 Ostatní děl.zajišťující dokonč.stavební práce a děl.v příb.obor.	10	34	100,18	60,57	128,11	95,19
7141 Malíři a tapetáři	24	65	102,58	83,15	148,00	108,46
7142 Lakýrníci a pracovníci v příbuzných oborech	38	270	114,17	87,28	159,97	118,87
7212 Svářeči, řezači plamenem a páječi	36	531	119,97	91,32	171,18	126,74
7213 Výrobci a opraváři výrobků a dílů z plechů	18	195	121,01	99,60	153,28	124,27
7214 Montéři kovových konstrukcí	10	147	141,14	110,85	193,96	146,97
7215 Montéři lan a zdvihacích zařízení (např. na lodích, letadlech)	8	291	135,99	100,28	185,91	140,63
7221 Kováři, obsluha kovacích lisů, obsluha bucharů	9	72	100,62	67,27	143,10	103,81
7222 Nástrojaři, kovodeláři, kovodělníci, zámečníci	129	3 133	112,13	76,09	162,66	116,11
7223 Seřizovači a obsl. obráběcích strojů (kromě autom. a poloaut.)	56	777	103,80	78,09	146,77	109,23
7224 Brusíči, leštiči a ostříči nástrojů	16	148	94,58	70,53	127,93	98,33
7227 Umělečtí zámečníci a umělečtí kováři	6	24	101,74	88,50	119,64	103,76
7231 Mechanici a opraváři motorových vozidel	74	1 185	126,39	95,65	167,78	129,81
7232 Mechanici a opraváři leteckých motorů a zařízení	5	871	157,76	105,62	248,54	167,42
7234 Mechanici a opraváři kolejových vozidel	9	733	123,21	99,10	147,44	122,86
7235 Mechanici a opraváři obráběcích, zeměd. strojů a prům. zařízení	45	447	121,56	92,60	176,29	128,71
7239 Ostatní mechanici a opraváři strojů a zařízení bez elektro j.n.	42	340	104,04	59,73	168,48	110,54
7241 Elektromech., opraváři a seřizovači různých typů elektr. zařízení	109	1 622	116,17	72,81	166,80	117,72
7242 Mechanici, opraváři a seřizovači elektr. částí aut, letadel, lodí	21	773	127,16	99,38	162,31	129,44
7243 Mechanici, seřizovači, opraváři elektronických zařízení	35	585	126,71	95,12	160,92	128,73
7244 Telefonní a telegrafní mechanici, montéři a opraváři	23	438	120,56	99,33	194,19	136,88
7245 Montéři a opraváři rozhlasových a TV přijímačů, magnetofonů	5	28	132,02	109,15	168,49	134,92
7246 Montéři a opraváři silnoproudých elektrických vedení	18	903	135,40	106,65	173,39	138,21
7247 Montéři a opraváři slaboproudých elektrických vedení	9	401	120,19	100,80	166,28	126,87
7311 Výrobci, mechanici a opraváři přesných přístrojů a zařízení	26	136	118,31	85,02	172,80	126,52
7341 Tiskaři, sazeči (kromě obsluhy tiskárenských strojů)	15	127	118,13	72,73	173,84	120,40
7344 Fotografové a pracovníci v příbuzných oborech	13	164	116,69	67,84	193,75	121,52
7345 Knihvazači a pracovníci v příbuzných oborech	7	133	97,40	52,04	121,07	92,43
7411 Zpracovatelé masa, ryb vč. uzenářů a konzervovačů masa a ryb	25	249	99,05	72,24	126,91	99,66
7412 Zpracovatelé pekárenských a cukrárenských výrobků	32	671	68,25	51,33	105,29	73,98
7415 Ochutnávači potravin a nápojů	3	15	112,67	57,35	230,23	127,82
7419 Ostatní zpracovatelé - výrobci potravinářských výrobků	17	217	65,56	46,96	103,37	70,92
7422 Umělečtí truhláři, řezbáři, výrobci a opraváři výrobků ze dřeva	22	101	86,68	60,15	123,60	90,54
7433 Dámští a pánští krejčí a kloboučníci včetně opravářů oděvů	4	27	83,71	74,21	112,75	87,13

**Hodinové výdělky
podle podskupin zaměstnání KZAM-R**

kraj: Hl. m. Praha

Podskupiny zaměstnání KZAM-R	Výběrový soubor		Medián	Diferenciace		Průměr
	počet org. jednotek	počet zaměst.		1. decil	9. decil	
			Kč/hod	Kč/hod	Kč/hod	Kč/hod
7435 Modeláři a střihači textilu, kůží a podobných materiálů	4	22	65,05	57,08	111,87	72,40
7436 Švadleny, vyšivači a pracovníci v příbuzných oborech	6	186	57,77	45,31	77,95	60,39
7437 Čalouníci a pracovníci v příbuzných oborech (vč. autočalouníků)	11	43	103,47	78,51	150,49	109,69
7442 Obuvníci, včetně opravářů obuvi (kromě strojních obuvníků)	4	11	86,25	75,14	118,00	91,96
8111 Obsluha důlního zařízení a razicích štítů	7	269	172,86	125,36	224,46	175,00
8122 Obsluha zařízení ve slévárenství (taviči, slévači)	4	148	99,07	71,76	126,40	97,74
8123 Obsluha zařízení na tepelné zpracování kovů	6	48	111,67	87,99	174,70	119,87
8155 Obsluha zařízení na zpracování ropy a zemního plynu	3	126	104,36	76,80	121,70	101,84
8159 Obsluha ostatních zařízení při chemické výrobě jinde neuvedená	19	386	136,03	75,26	174,46	132,55
8161 Obsluha zařízení při výrobě a rozvodu elektřiny	13	561	134,52	106,84	173,90	137,40
8162 Obsluha parních turbín, ohříváčů a motorů	47	327	105,03	64,95	168,89	112,18
8163 Obsluha zařízení při úpravě, čištění a rozvodu vody	23	464	118,36	89,62	161,02	121,07
8171 Obsluha automatických nebo poloautomatic. montážních linek	11	480	87,48	58,43	125,25	91,60
8180 Obsluha strojů a zařízení pro práce na železničním svršku	11	345	126,37	80,00	176,44	129,93
8211 Obsluha automat. nebo poloaut. obráběcích strojů (kromě 722)	27	556	98,66	72,38	145,56	104,86
8212 Obsluha strojů na výrobu maltovin, vápna, cementu, prefabrikátů	11	300	127,74	86,11	195,58	137,23
8221 Obsluha strojů při farmaceutické výrobě	7	391	120,60	58,82	171,50	116,79
8223 Obsluha strojů při konečné úpravě a nanášení ochran. povlaků	8	33	116,04	86,32	170,85	124,00
8224 Obsluha strojů na výrobu fotografických materiálů	5	62	134,58	80,64	186,98	132,59
8231 Obsluha strojů na výrobu pryžových výrobků (např. obuvi)	4	671	111,91	83,04	144,89	113,04
8232 Obsluha strojů na výrobu plastových výrobků (vč. laminování)	6	179	81,89	62,37	157,11	96,94
8251 Obsluha tiskárenských strojů	10	427	98,87	57,51	184,35	108,30
8252 Obsluha automatických a poloautomatic. knihvazačských strojů	4	18	115,95	55,67	175,44	112,60
8254 Obsluha kopírovacích strojů	16	50	90,84	66,16	135,29	98,39
8264 Obsluha strojů na bělení, barvení, čištění, praní, žehlení textilu	8	13	77,50	50,04	111,23	75,92
8273 Obsluha strojů na mletí zrn a koření	3	10	79,51	70,63	109,51	83,66
8274 Obsluha strojů na zpracování mouky, výrobu pečiva, čokolády	5	221	95,86	58,61	123,62	93,77
8278 Obsluha strojů na výrobu nápojů	4	251	112,02	78,95	150,06	118,31
8281 Montážní dělníci montující mechanická zařízení (stroje, vozidla)	10	210	95,87	69,98	136,26	100,80
8282 Montážní dělníci montující elektrická zařízení	10	576	89,42	68,05	107,46	89,55
8284 Montážní dělníci montující výrobky z kovů, pryže a plastů	5	180	53,39	45,83	107,29	65,15
8287 Montážní dělníci montující výrobky z kombinovaných materiálů	3	17	139,37	110,24	182,53	145,04
8290 Obsluha jiných stacionárních zařízení a ostatní montážní dělníci	14	1 024	90,83	73,58	156,76	105,26
8311 Strojvedoucí	17	1 184	157,54	139,13	176,61	156,49
8313 Dělníci zabezpečující sestavování vlaků (brzdaři, výhybkáři)	14	716	114,42	100,57	129,09	115,49
8321 Řidiči osobních a malých dodávkových automobilů, taxikáři	151	1 049	108,73	68,18	160,29	112,54
8323 Řidiči autobusů, trolejbusů a tramvají	13	4 761	135,61	119,03	149,33	135,27
8324 Řidiči nákladních automobilů a tahačů	104	2 016	119,88	86,76	153,54	120,56
8326 Řidiči speciálních vozidel	22	808	115,59	91,06	158,46	121,02
8331 Obsluha zemědělských a lesních strojů	3	40	79,68	66,63	94,49	81,27
8332 Obsluha zemních a příbuzných strojů	32	766	136,94	98,67	207,07	147,37
8333 Obsluha jeřábů, zdvihacích a podobných manipulačních zařízení	35	326	96,03	68,62	140,61	99,58

**Hodinové výdělky
podle podskupin zaměstnání KZAM-R**

kraj: Hl. m. Praha

Podskupiny zaměstnání KZAM-R	Výběrový soubor		Medián	Diferenciace		Průměr
	počet org. jednotek	počet zaměst.		1. decil	9. decil	
			Kč/hod	Kč/hod	Kč/hod	Kč/hod
8334 Obsluha vysokozdvihných a ostatních motorových vozíků	42	867	104,74	70,09	137,42	104,62
9132 Pomocníci a uklízeči v kancelářích, hotelích, nemocnicích ap.	197	7 471	51,00	42,75	79,41	57,30
9133 Ruční pradláči a žehlíři (kromě obsluhy strojů)	6	12	75,54	58,68	82,80	71,17
9141 Domovníci, správci domu	61	249	80,42	44,07	138,09	86,43
9143 Školníci vč. školníků - údržbářů	7	17	88,37	50,00	111,98	87,47
9151 Poslíčci, nosiči zavazadel a doručovatelé	22	97	98,13	64,06	137,29	99,50
9152 Vrátní, hlídači, uváděči a šatnářky	81	2 363	63,04	45,81	90,24	66,40
9154 Pracovníci odečítající stav elektroměrů, plynoměrů a vodoměrů	4	39	137,03	105,69	226,56	149,93
9161 Sběrači odpadků, popeláři	10	512	95,26	63,30	108,35	90,90
9162 Metaři, čističi záchodků, žump, kanálů a podobných zařízení	10	300	65,02	54,86	138,26	85,31
9169 Ostatní pracovníci v příbuzných oborech jinde neuvedení	6	207	76,94	58,04	96,87	77,36
9312 Pomocní a nekvalif. dělníci na stavbách a údržbě silnic, přehrad	16	513	110,50	84,50	144,12	112,84
9313 Pomocní a nekvalifikovaní dělníci na stavbách budov	12	339	99,06	60,75	147,38	100,71
9314 Figuranti v zeměměřič. a pomocníci při geodet. a kartogr. pracích	3	17	75,00	55,00	101,38	76,10
9321 Pomocní a nekvalifikovaní montážní a manipulační dělníci	52	959	71,69	25,55	124,56	76,74
9322 Ruční baliči a pytlovači	10	60	70,21	23,04	107,79	68,14
9323 Dělníci nádvorní skupiny (pomocní montéři)	27	501	92,90	73,72	124,25	96,48
9333 Vazači a nosiči břemen, přístavní dělníci (dokaři)	21	425	103,37	72,76	129,25	102,20
9339 Pomocní a nekvalif. pracovníci v dopravě, ve skladech, v telek.	123	3 264	91,54	59,86	127,53	94,58

4. čtvrtletí 2005

RSCP - podnikatelská sféra

PS-V6

Hodinové výdělky
podle kategorie zaměstnání

kraj: Hl. m. Praha

Kategorie zaměstnání	Struktura zaměstnanců	Medián	Diferenciace		Průměr
			1. decil	9. decil	
	%	Kč/hod	Kč/hod	Kč/hod	Kč/hod
D Manuální pracovníci	38,8	93,26	50,14	151,48	99,04
T Nemanuální pracovníci	61,2	154,00	84,89	346,04	203,65
Relace D/T (%)		60,6	59,1	43,8	48,6
C E L K E M - podnikatelská sféra	100	124,52	60,81	278,86	163,02

manuální pracovníci - zaměstnanci s převážně manuálním charakterem práce (hlavní třída KZAM-R 6-9 a vybraná zaměstnání hl. třídy 5)

nemanuální pracovníci - zaměstnanci s převážně nemanuálním charakterem práce (hlavní třída KZAM-R 1-4 a vybraná zaměstnání hl. třídy 5)

4. čtvrtletí 2005

RSCP - podnikatelská sféra

PS-V8

Hodinové výdělky
podle pohlaví

kraj: Hl. m. Praha

Pohlaví	Struktura zaměstnanců	Medián	Diferenciace		Průměr
			1. decil	9. decil	
	%	Kč/hod	Kč/hod	Kč/hod	Kč/hod
M Muž	57,9	134,95	68,47	319,22	183,91
Ž Žena	42,1	110,93	55,36	228,64	134,24
Relace Ž/M (%)		82,2	80,9	71,6	73,0
C E L K E M - podnikatelská sféra	100	124,52	60,81	278,86	163,02

**Hrubá měsíční mzda a její složky, diference, placená doba
v podnikatelské sféře**

kraj: Hl. m. Praha

Medián hrubé měsíční mzdy 22 994 Kč/měs

Diference

1. decil - 10 % hodinových výdělků menších než	12 078 Kč/měs
1. kvartil - 25 % hodinových výdělků menších než	16 833 Kč/měs
Medián - 50 % hodinových výdělků menších než	22 994 Kč/měs
3. kvartil - 25 % hodinových výdělků větších než	32 689 Kč/měs
9. decil - 10 % hodinových výdělků větších než	50 447 Kč/měs

Průměr hrubé měsíční mzdy 29 889 Kč/měs

Vybrané složky hrubé měsíční mzdy

prémie a odměny	18,4 %
příplatky za přesčas	0,5 %
příplatky ostatní	3,2 %
náhrady	9,1 %
odměny za pohotovost	0,2 %

Průměrná placená doba 171,8 hod/měs

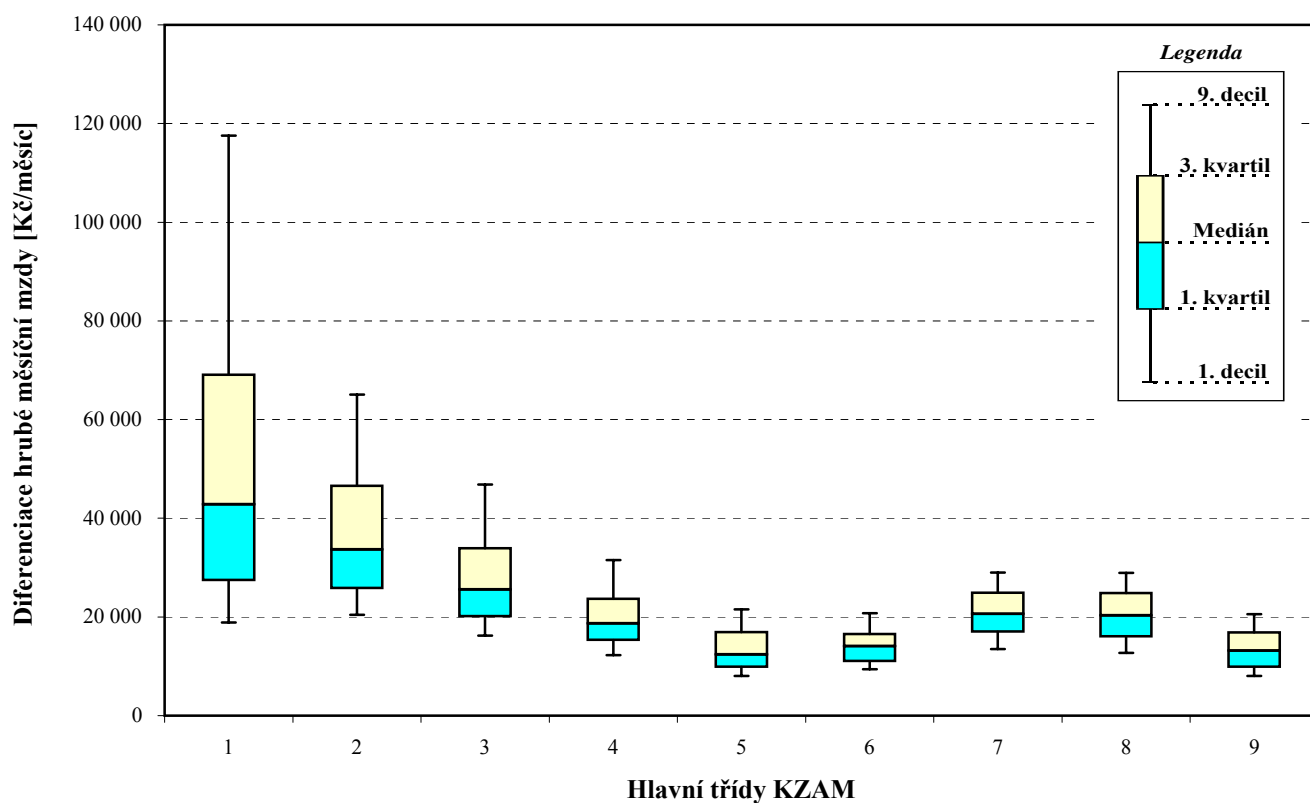
Hrubá měsíční mzda a její složky, diference, placená doba podle hlavních tříd zaměstnání KZAM-R

kraj: Hl. m. Praha

Hlavní třída zaměstnání KZAM - R	Struktura zaměstnanců	Medián
	%	Kč/měs

1 Zákonodárci, vedoucí a řídicí pracovníci	10,1	42 828
2 Vědečtí a odborní duševní pracovníci	17,0	33 661
3 Techničtí (zdrav., pedagog.) pracovníci	26,2	25 540
4 Nižší administrativní pracovníci	11,2	18 697
5 Provozní pracovníci ve službách a obchodu	8,4	12 395
6 Dělníci v zemědělství, lesnictví a rybářství	0,1	14 059
7 Řemeslníci, výrobci a zpracovatelé	12,3	20 639
8 Obsluha strojů a zařízení	8,6	20 329
9 Pomocní a nekvalifikovaní pracovníci	6,2	13 175

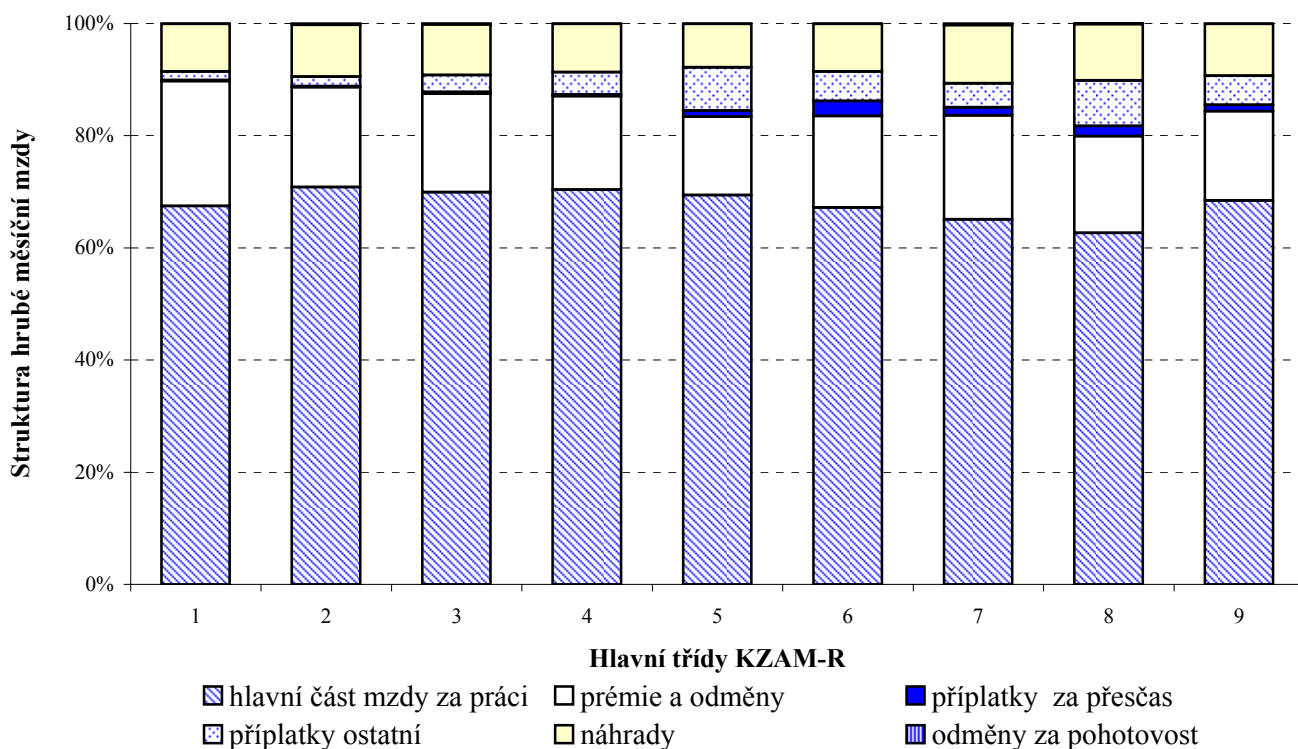
C E L K E M - podnikatelská sféra	100	22 994
--	------------	---------------



Hrubá měsíční mzda a její složky, diference, placená doba podle hlavních tříd zaměstnání KZAM-R

kraj: **HI. m. Praha**

Diference				Průměr	Vybrané složky hrubé měsíční mzdy					Placená doba
1. decil	1. kvartil	3. kvartil	9. decil		prémie a odměny	příplatky za přesčas	příplatky ostatní	náhrady	odměny za pohotovost	
Kč/měs	Kč/měs	Kč/měs	Kč/měs	Kč/měs	%	%	%	%	%	hod/měs
18 886	27 422	69 080	117 543	61 769	22,2	0,2	1,6	8,5	0,1	171,0
20 456	25 817	46 552	65 063	40 994	17,8	0,2	1,7	9,3	0,2	169,8
16 187	20 091	33 898	46 835	29 926	17,6	0,3	3,1	9,0	0,2	170,5
12 288	15 299	23 674	31 538	20 950	16,7	0,3	4,0	8,7	0,0	169,6
8 031	9 869	16 947	21 554	14 822	14,0	1,1	7,7	7,8	0,1	171,3
9 384	11 018	16 550	20 788	14 761	16,3	2,7	5,3	8,5	0,0	176,4
13 487	17 001	24 898	28 985	21 286	18,6	1,4	4,3	10,4	0,3	176,1
12 707	16 030	24 863	28 915	20 651	17,2	1,8	8,1	10,1	0,1	177,5
8 017	9 847	16 836	20 565	13 879	15,9	1,1	5,2	9,2	0,1	172,5
12 078	16 833	32 689	50 447	29 889	18,4	0,5	3,2	9,1	0,2	171,8



**Hrubá měsíční mzda a její složky, diference, placená doba
podle podskupin zaměstnání KZAM-R**

kraj: Hl. m. Praha

Podskupiny zaměstnání KZAM-R	Počet zaměstnanců přepočtený podle placených měsíců	Medián
		Kč/měs
1210 Ředitelé a prezidenti velkých organizací, podniků	550	88 112
1221 Vedoucí pracovníci v zemědělství, lesnictví, rybářství a myslivosti	27	46 952
1222 Vedoucí pracovníci v průmyslu (ve výrobě)	570	49 308
1223 Vedoucí pracovníci ve stavebnictví a zeměměřičtví	701	54 772
1224 Vedoucí pracovníci ve velkoobchodě a v maloobchodě	2 187	25 893
1225 Vedoucí pracovníci v restauracích a hotelích	255	22 558
1226 Vedoucí pracovníci v dopravě, skladování, telekomunik. a na poštovních úřadech	1 966	34 236
1227 Vedoucí pracovníci v organizacích zaměřených na poskytování obchodních služeb	2 821	68 897
1228 Vedoucí pracovníci v pečovatelských, úklidových a podobných službách	66	19 262
1229 Vedoucí pracovníci dílčích celků jinde neuvedení (kulturních,zdravotn.,školských)	712	38 788
1231 Vedoucí pracovníci finančních a hospodářských (správních) útvarů	1 282	58 740
1232 Vedoucí pracovníci personálních útvarů a útvarů průmyslových vztahů	245	57 923
1233 Vedoucí pracovníci obytných útvarů (včetně průzkumu trhu)	1 322	56 975
1234 Vedoucí pracovníci reklamních útvarů a útvarů pro styk s veřejností	161	58 838
1235 Vedoucí pracovníci zásobovacích útvarů	293	44 407
1236 Vedoucí pracovníci výpočetních útvarů	388	59 326
1237 Vedoucí pracovníci výzkumných a vývojových útvarů	240	54 541
1239 Vedoucí pracovníci ostatních útvarů jinde neuvedení	1 213	38 622
1312 Vedoucí, ředitelé v průmyslu (ve výrobě)	151	38 344
1313 Vedoucí, ředitelé ve stavebnictví a zeměměřičtví	125	83 320
1314 Vedoucí, ředitelé ve velkoobchodu a maloobchodu	987	21 462
1315 Vedoucí, ředitelé v restauracích a hotelích	369	20 882
1316 Vedoucí, ředitelé v dopravě, skladování, telekomunikacích a na poštovních úřadech	239	31 689
1317 Vedoucí, ředitelé v podnicích poskytujících obchodní služby	235	67 931
1318 Vedoucí, ředitelé pečovatelských, úklidových a podobných služeb	105	17 571
1319 Vedoucí, ředitelé malých organizací ostatní (kultura,zdravotnictví,školské)	63	32 849
2111 Fyzikové a astronomové	53	23 526
2113 Chemici	165	27 360
2114 Geologové, geofyzici, geodeti, hydrologové apod.	129	26 924
2119 Ostatní vědci a odborníci v příbuzných oborech jinde neuvedení	301	29 079
2121 Matematici a odborníci v příbuzných oborech	70	35 356
2122 Statistika	99	41 764
2131 Projektanti a analytici výpočetních systémů	1 040	41 994
2132 Programátoři	1 532	43 943
2139 Ostatní odborníci zabývající se výpočetní technikou jinde neuvedení	1 860	39 317
2141 Hlavní architekti, architekti a plánovači měst, urbanisté, dopravních sítí	53	37 582
2142 Projektanti staveb a areálů, stavební inženýři	1 032	34 008
2143 Projektanti elektrotechnických zařízení, elektroinženýři	703	36 515
2144 Projektanti elektronických systémů a telekomunikačních sítí, inženýři - elektroniky	873	34 242
2145 Projektanti a konstruktéři strojních zařízení, strojní inženýři	522	27 170
2146 Chemičtí inženýři, technologové	129	37 171
2149 Ostatní architekti, projektanti, konstruktéři a techničtí inženýři (tvůrčí pracovníci)	667	37 588

**Hrubá měsíční mzda a její složky, diference, placená doba
podle podskupin zaměstnání KZAM-R**

kraj: Hl. m. Praha

Diference				Průměr	Vybrané složky hrubé měsíční mzdy					Placená doba
1. decil	1. kvartil	3. kvartil	9. decil		prémie a odměny	příplatky za přesčas	příplatky ostatní	náhrady	odměny za pohotovost	
Kč/měs	Kč/měs	Kč/měs	Kč/měs	Kč/měs	%	%	%	%	%	hod/měs
39 362	51 741	195 128	382 014	158 823	31,0	0,0	1,2	8,2	0,0	169,2
23 315	28 456	74 627	92 638	56 371	24,5	0,0	0,1	9,0	0,0	163,0
27 288	34 610	70 578	111 475	64 999	20,4	0,0	1,0	8,7	0,2	167,0
33 203	41 245	80 068	118 637	68 246	33,7	0,5	0,2	8,7	0,0	171,8
16 337	19 309	39 822	66 608	35 627	13,2	0,1	5,2	8,0	0,0	172,3
13 912	17 419	31 367	44 211	27 634	14,9	0,4	6,3	8,3	0,0	173,7
21 477	25 310	53 508	82 832	45 817	22,7	0,1	3,7	9,6	0,4	162,3
34 268	45 067	110 468	179 292	96 109	28,5	0,0	0,8	9,2	0,1	169,6
12 766	14 631	40 541	50 776	28 154	18,0	0,1	3,4	7,2	0,0	173,8
23 737	29 764	55 115	77 320	48 986	27,7	0,1	3,7	9,6	0,1	170,4
27 068	38 342	98 915	155 817	83 853	27,7	0,1	1,9	8,5	0,0	169,2
31 028	41 767	88 536	153 703	78 570	23,9	0,0	1,3	8,9	0,0	167,4
30 322	41 677	86 262	141 361	76 987	22,0	0,1	1,8	8,9	0,0	168,6
31 316	40 362	98 489	150 471	80 235	17,6	0,1	2,0	8,1	0,1	171,2
24 011	32 025	63 495	95 004	53 802	16,6	0,1	1,3	9,0	0,0	168,0
30 522	40 559	90 220	135 419	73 064	19,3	0,0	1,1	9,3	0,9	168,8
28 057	36 736	77 258	128 211	66 245	22,3	0,1	1,2	9,5	0,1	166,4
21 640	28 017	62 343	93 783	52 166	23,1	0,1	1,5	9,3	0,1	167,8
23 914	30 904	52 133	74 067	45 640	19,4	0,2	3,0	9,3	0,2	167,3
23 879	42 550	131 660	304 901	125 629	58,8	0,1	0,6	5,6	0,0	171,5
13 942	16 125	31 736	48 306	27 436	20,2	0,2	5,9	8,2	0,0	172,8
14 008	17 209	29 441	45 950	29 281	16,3	0,1	0,9	7,4	0,0	171,4
23 390	26 152	37 300	48 413	35 694	24,8	0,2	6,0	8,6	0,0	167,2
29 999	47 014	96 358	181 309	90 944	36,6	0,1	0,1	9,4	0,0	172,1
13 032	15 189	21 236	24 632	19 481	8,4	0,0	9,7	8,0	0,0	173,6
17 406	26 397	40 796	58 697	38 067	12,9	0,1	3,5	8,0	0,3	171,7
13 883	18 635	28 931	33 144	24 382	21,4	0,0	0,3	10,8	0,0	165,8
19 846	22 470	36 557	45 452	30 657	23,6	0,0	3,3	9,6	0,1	164,7
21 525	22 991	38 558	49 746	32 294	29,7	0,3	1,2	9,8	0,7	169,6
19 637	24 320	39 093	53 834	33 676	24,7	0,0	1,5	9,5	0,0	165,0
25 363	29 304	41 727	57 159	39 797	13,6	0,0	1,3	8,8	0,0	170,4
29 370	33 305	53 482	64 399	44 173	16,6	0,0	6,8	9,2	0,0	168,9
24 372	31 675	56 029	74 299	47 693	13,9	0,2	3,2	8,9	2,1	169,3
24 496	32 453	57 395	73 436	47 446	15,9	0,1	1,6	8,8	0,9	169,5
25 160	30 650	52 381	68 091	43 953	16,5	0,2	2,3	9,2	1,7	168,2
27 794	29 922	52 566	61 794	43 582	8,0	0,4	1,6	7,7	0,0	174,0
21 821	26 551	46 015	62 566	39 987	24,0	0,2	0,8	9,4	0,1	168,4
25 118	29 829	46 408	59 366	40 132	20,4	0,4	3,7	9,1	0,7	168,1
24 314	28 018	45 488	60 485	39 052	15,7	0,4	1,1	9,0	3,4	167,2
19 791	22 434	34 304	42 431	29 543	12,2	0,1	2,9	9,5	0,0	170,0
23 282	28 956	48 949	63 809	41 145	13,2	0,1	6,7	9,5	0,1	164,8
25 009	30 180	61 902	93 465	51 135	18,8	0,1	1,5	9,6	0,3	166,9

**Hrubá měsíční mzda a její složky, diference, placená doba
podle podskupin zaměstnání KZAM-R**

kraj: Hl. m. Praha

Podskupiny zaměstnání KZAM-R	Počet zaměstnanců přepočtený podle placených měsíců	Medián
		Kč/měs
2211 Bakteriologové, biologové, ekologové, zoologové a odborníci v příbuzných oborech	134	27 303
2212 Farmakologové, anatomové, biochemici, fyziologové, patologové	67	33 753
2221 Lékaři, ordináři (kromě zubních lékařů)	231	29 607
2224 Farmaceuti, magistři v lékárně, lékárníci	20	46 003
2311 Vědeckopedagogičtí pracovníci	4 106	30 714
2319 Ostatní učitelé na vysokých školách	96	19 509
2351 Specialisté zaměřeni na metody výuky	15	31 360
2359 Ostatní odborní pedagogičtí pracovníci jinde neuvedení (odborní instruktoři)	50	36 273
2411 Odborní pracovníci na úseku účetnictví, financí, daní, apod., hlavní účetní	2 875	36 564
2412 Odborní pracovníci na úseku zaměstnaneckých, personálních věcí	595	34 040
2413 Odborní pracovníci v bankovníctví a pojišťovnictví	9 079	31 859
2419 Ostatní odborní pracovníci v oblasti podnikání	3 448	32 888
2421 Právníci, právní poradci (mimo advokacie a soudnictví)	670	44 422
2426 Právní asistenti, praktikanti a koncipienti	34	27 213
2429 Ostatní odborníci v právní oblasti jinde neuvedení	36	36 860
2431 Odborní archiváři (kromě řadových)	26	22 794
2432 Odborní pracovníci knihoven (kromě řadových)	127	19 207
2433 Odborní pracovníci v informacích (např. vti)	287	38 626
2434 Odborní pracovníci - kurátoři (muzeí, galérií)	13	23 046
2439 Ostatní odborní pracovníci kultury a osvěty jinde neuvedení	92	32 469
2441 Ekonomové - vědečtí pracovníci, specialisté, experti	1 482	34 994
2447 Tlumočníci a překladatelé	73	39 826
2451 Spisovatelé, autoři, kritikové, novináři, redaktori	1 038	29 002
2452 Sochaři, malíři, umělečtí restaurátoři, grafici a výtvarníci	80	29 329
2470 Odborní administrativní pracovníci jinde neuvedení	1 648	25 853
3111 Technici ve fyzikálních a příbuzných oborech	65	23 857
3112 Stavební technici	3 144	31 202
3113 Elektrotechnici	856	26 868
3114 Elektronici a technici v radiokomunikacích a telekomunikacích	2 948	25 084
3115 Strojírenští technici	909	24 154
3116 Chemičtí technici	432	24 269
3118 Technici v kartografii, kresliči a zeměměřiči	183	25 163
3119 Ostatní techničtí pracovníci jinde neuvedení	3 684	26 016
3121 Poradci ve výpočetní technice	1 241	40 440
3122 Operátoři a obsluha výpočetní techniky	1 173	23 918
3123 Operátoři průmyslových robotů, nc strojů	25	25 812
3129 Ostatní technici ve výpočetní technice jinde neuvedení	201	26 513
3131 Fotografové (včetně uměleckých)	57	22 918
3132 Obsluha zařízení pro záznam zvuku,obrazu,operátoři kamery	408	23 825
3133 Obsluha vysílacího a telekomunikačního zařízení (vč. telegrafu)	323	36 591
3134 Obsluha lékařských zařízení	20	21 870
3143 Piloti, navigátoři a letečtí technici	340	88 020

**Hrubá měsíční mzda a její složky, diferenciaci, placená doba
podle podskupin zaměstnání KZAM-R**

kraj: Hl. m. Praha

Diferenciace				Průměr	Vybrané složky hrubé měsíční mzdy					Placená doba
					1. decil	1. kvartil	3. kvartil	9. decil	prémie a odměny	
Kč/měs	Kč/měs	Kč/měs	Kč/měs	Kč/měs	%	%	%	%	%	hod/měs
17 439	20 943	33 407	45 239	29 776	17,1	0,0	5,3	10,2	0,2	166,3
24 086	27 810	50 286	82 648	43 781	15,5	0,0	1,7	9,9	0,0	168,0
22 229	25 107	35 817	42 180	31 506	14,7	0,3	9,3	10,2	0,4	169,3
33 761	36 786	51 490	67 365	48 696	19,2	0,0	0,0	11,0	0,0	159,1
18 522	23 336	41 890	57 567	35 706	30,3	0,0	6,7	13,1	0,0	171,5
12 050	14 538	25 518	32 273	22 886	14,4	0,0	2,1	14,3	0,0	172,2
27 348	30 374	36 385	55 059	35 371	21,5	0,0	0,0	11,3	0,0	169,7
27 565	32 408	40 147	47 877	37 696	19,1	0,0	0,1	9,6	0,0	167,1
22 397	27 867	50 597	70 648	43 528	17,0	0,1	1,1	9,2	0,0	167,9
23 073	27 523	46 672	66 457	40 210	15,8	0,1	1,4	9,1	0,0	167,6
20 483	24 842	44 976	68 012	41 552	22,3	0,1	0,8	9,5	0,0	168,2
23 242	26 640	45 202	68 101	41 710	19,0	0,1	2,0	9,9	0,0	167,7
30 393	36 437	58 829	80 743	52 154	19,0	0,0	1,5	9,5	0,0	168,2
17 865	19 179	39 349	44 710	29 930	9,4	0,0	1,4	9,5	0,0	170,2
19 716	26 532	48 256	72 758	42 897	14,1	0,0	1,1	9,7	0,0	168,2
14 865	19 179	28 352	33 731	23 222	16,7	0,0	4,2	10,0	0,0	168,4
12 617	15 786	23 679	31 035	21 199	17,4	0,0	3,4	9,6	0,0	170,7
20 591	26 679	50 928	68 107	41 686	16,2	1,2	4,0	9,6	0,4	168,8
12 191	16 696	29 976	32 885	22 241	17,6	0,0	5,4	9,6	0,0	164,5
25 661	28 199	40 166	46 962	34 883	16,5	0,0	0,6	9,0	0,0	168,0
22 340	27 313	48 161	64 128	41 926	18,8	0,1	1,7	9,2	0,0	167,6
24 909	32 956	48 886	59 377	42 170	14,2	0,0	2,2	9,1	0,0	167,4
19 748	23 336	36 389	46 239	31 486	10,8	0,3	2,3	8,8	0,0	172,3
23 779	25 368	34 988	45 306	31 495	10,2	0,1	1,3	8,7	0,0	170,5
16 908	20 614	34 962	45 791	29 993	16,3	0,2	4,0	9,0	0,1	170,0
15 987	19 703	28 245	33 865	24 894	20,4	0,1	0,9	10,6	0,0	165,4
20 282	24 909	39 144	48 768	34 235	23,4	1,2	1,4	8,7	0,2	173,3
19 124	22 118	32 416	38 003	28 153	16,4	0,8	5,0	9,7	1,0	169,6
19 145	21 216	32 019	49 011	30 213	15,8	0,7	2,6	8,9	1,7	169,6
16 436	19 953	30 019	37 086	26 276	14,2	0,3	3,0	9,7	0,1	168,5
16 640	19 849	30 412	38 669	26 711	20,9	0,5	6,8	9,7	0,3	168,2
16 529	21 260	30 944	38 017	26 506	19,8	0,2	0,9	9,8	1,4	166,4
18 248	21 811	31 915	39 377	28 042	14,9	0,7	4,9	9,4	0,4	169,3
22 061	28 445	58 660	82 118	47 396	14,4	0,2	2,1	8,5	1,0	169,8
12 811	17 329	32 585	42 423	26 194	13,2	0,6	4,9	9,3	0,5	169,2
18 227	23 024	27 575	29 680	24 852	6,9	0,3	5,9	9,9	0,0	182,4
17 233	20 305	36 288	60 326	34 665	19,2	0,1	6,0	8,4	2,0	168,1
17 974	19 611	32 836	39 131	27 435	6,4	0,7	4,1	9,3	0,0	174,0
17 807	20 185	27 419	32 686	25 429	14,5	0,2	2,4	9,6	0,0	167,0
15 853	20 237	48 184	61 077	37 351	14,4	0,2	8,7	8,3	2,4	169,5
16 867	18 467	23 108	26 085	22 151	16,6	0,5	13,2	13,9	0,0	169,9
27 288	34 859	149 699	180 841	95 612	3,3	0,2	28,8	14,6	0,0	157,7

**Hrubá měsíční mzda a její složky, diference, placená doba
podle podskupin zaměstnání KZAM-R**

kraj: Hl. m. Praha

Podskupiny zaměstnání KZAM-R	Počet zaměstnanců přepočtený podle placených měsíců	Medián
		Kč/měs
3145 Letečtí dispečeři a pracovníci v příbuzných oborech (operátoři letecké stanice)	99	44 021
3146 Bezpečnostní technici leteckého provozu	120	67 139
3151 Kolaudační technici a technici protipožární ochrany	65	24 633
3152 Bezpečnostní technici a technici pro kontrolu zdravotní nezávadnosti a jakosti	681	24 635
3160 Technici železničního provozu	1 370	25 950
3211 Technici a laboranti v oblasti biologie a v příbuzných oborech	292	16 726
3212 Technici v agronomii, v lesnictví a v zemědělství	118	22 494
3221 Asistenti zdravotníků	51	17 906
3226 Rehabilitační a fyzioterapeutičtí pracovníci (vč. odborných masérů)	67	16 657
3228 Farmaceutičtí asistenti	167	39 460
3231 Ošetřovatelé, všeobecné zdravotní sestry	274	17 547
3341 Instruktoři a mistři odborné výchovy	35	23 286
3342 Pedagogové v oblasti dalšího vzdělávání	117	31 390
3411 Zprostředkovatelé finančních transakcí, obchodu s cennými papíry, devizami	2 175	23 818
3412 Pojišťovací agenti	3 200	25 548
3413 Obchodníci s realitami	37	31 036
3414 Konzultanti a organizátoři zájezdů	90	22 026
3415 Obchodní cestující, profesionální poradci v obchodě, obchodní zástupci	2 615	30 367
3416 Nákupčí	1 158	24 496
3417 Odhadci a zbožíznalci	529	25 804
3419 Ostatní pracovníci - obchodní zprostředkovatelé jinde neuvedení	148	37 060
3421 Obchodní agenti	2 218	25 770
3422 Odbytoví a přepravní agenti	2 031	21 889
3429 Ostatní obchodní agenti a makléři jinde neuvedení	92	25 525
3431 Odborné sekretářky, sekretáři	1 495	23 928
3433 Pracovníci v oblasti účetnictví, fakturace, rozpočtovnictví, kalkulace	5 439	24 682
3434 Pracovníci v oblasti statistiky a matematiky	199	22 226
3435 Pracovníci v oblasti práce a mezd (kromě účetních)	175	25 197
3436 Referenti osobních oddělení	597	26 966
3439 Ostatní odborní administrativní pracovníci jinde neuvedení	4 095	24 046
3449 Ostatní celní a daňoví pracovníci a pracovníci v příbuzných oborech	114	22 143
3471 Aranžéři, průmysloví a komerční návrháři, bytoví architekti	90	22 687
3479 Ostatní pracovníci umění a zábavy jinde neuvedení	56	20 732
4111 Písařky - opisovačky, stenotypistky	19	22 140
4112 Kancelářští a manipulační pracovníci a obsluha zařízení na zpracování textu	264	16 883
4113 Pracovníci přípravy dat výpočetní techniky	570	18 340
4115 Sekretářky, sekretáři	2 360	21 402
4121 Nižší účetní	626	18 265
4122 Nižší statistici	32	19 640
4123 Nižší finanční, daňoví úředníci a úředníci v příbuzných oborech	996	26 195
4131 Úředníci ve skladech	1 866	17 151
4132 Úředníci ve výrobě (např. výrobní plánovači)	151	18 581

**Hrubá měsíční mzda a její složky, diferenciaci, placená doba
podle podskupin zaměstnání KZAM-R**

kraj: Hl. m. Praha

Diferenciace				Průměr	Vybrané složky hrubé měsíční mzdy					Placená doba
					1. decil	1. kvartil	3. kvartil	9. decil	prémie a odměny	
Kč/měs	Kč/měs	Kč/měs	Kč/měs	Kč/měs	%	%	%	%	%	hod/měs
24 459	32 043	53 288	58 005	46 443	6,5	1,5	20,4	12,2	3,2	160,1
29 933	50 759	80 130	89 977	63 636	7,1	0,2	13,2	11,2	0,3	161,1
19 814	21 551	28 184	33 086	25 792	12,4	0,6	9,6	10,4	0,7	168,5
17 154	20 528	33 689	50 309	30 102	16,2	0,2	3,7	9,9	0,5	166,9
21 000	23 043	28 237	30 126	25 765	12,8	1,3	13,0	10,3	0,4	174,0
12 461	13 848	20 070	22 927	17 404	14,0	0,3	9,2	10,3	0,0	169,7
15 923	17 729	26 250	35 016	23 790	24,9	0,6	1,0	9,1	1,0	169,9
15 754	16 731	19 318	24 404	19 344	15,4	0,0	0,0	9,5	0,0	168,3
13 084	15 144	19 532	24 417	17 698	16,2	0,3	4,2	10,9	0,0	169,5
16 987	20 822	52 932	58 888	37 908	14,1	0,4	0,6	9,6	0,0	169,3
14 427	16 025	19 915	22 466	18 204	10,3	0,5	14,8	10,2	0,0	170,0
15 236	16 365	25 207	27 566	21 223	6,3	1,0	3,7	10,7	0,1	173,8
23 671	26 444	38 852	49 518	34 674	17,5	0,0	2,7	10,0	0,0	167,4
16 894	19 092	32 023	42 481	29 570	19,8	0,3	0,3	8,3	0,0	169,3
16 039	19 901	37 169	56 448	32 201	14,2	0,0	0,3	10,2	0,0	173,0
21 304	25 447	39 776	47 078	37 275	30,8	0,0	0,7	8,4	0,0	169,8
15 931	17 086	26 680	32 936	23 787	13,8	0,0	0,6	8,8	0,8	173,6
19 094	23 379	40 062	54 168	34 236	25,9	0,1	1,8	9,2	0,0	169,7
15 448	19 635	34 368	48 606	29 530	14,8	0,1	2,7	9,1	0,1	167,8
17 968	20 817	32 204	41 851	28 506	14,4	0,3	0,8	8,9	0,0	172,6
19 425	28 398	56 226	90 065	48 464	15,7	0,0	0,9	7,5	0,0	169,0
17 617	20 651	33 510	48 638	32 759	21,6	0,1	1,0	8,8	0,0	167,8
13 829	17 482	29 895	42 817	26 678	25,6	0,2	4,6	9,4	0,0	169,0
18 966	21 014	34 937	48 881	30 638	15,8	0,2	3,3	9,0	0,0	169,4
15 913	19 466	29 902	38 816	26 499	15,5	0,1	3,0	9,1	0,0	170,0
17 162	20 258	30 860	39 105	27 160	16,5	0,2	1,9	9,5	0,0	169,7
15 580	17 173	31 368	42 576	25 816	14,9	0,0	1,1	9,3	0,0	168,6
17 683	21 166	31 663	40 846	27 667	18,4	0,2	4,1	9,1	0,0	169,1
19 226	22 585	34 104	43 894	30 673	15,1	0,1	2,8	9,2	0,0	167,8
15 890	19 064	31 253	43 171	27 920	17,0	0,1	2,1	9,3	0,0	168,9
19 027	20 521	24 731	32 243	23 656	15,3	0,0	2,6	9,4	0,0	168,3
12 566	16 216	25 885	31 665	22 392	11,9	0,1	1,3	8,9	0,0	170,5
15 084	18 703	23 821	27 511	23 411	16,9	0,7	0,3	9,7	0,0	170,3
15 413	16 915	25 190	29 614	21 558	9,0	1,8	2,3	9,4	0,8	174,9
12 144	14 172	19 751	24 375	17 851	15,6	0,2	1,5	9,7	0,0	169,2
12 781	15 397	21 215	24 648	19 327	16,0	0,3	4,3	9,6	0,1	170,2
13 862	16 806	29 340	41 292	25 926	16,8	0,1	3,1	8,8	0,4	170,2
11 641	13 971	23 661	37 137	22 970	23,4	0,1	1,0	9,5	0,0	169,6
14 743	16 501	21 929	26 720	20 316	11,7	0,3	0,1	9,2	0,0	172,2
17 622	21 423	31 423	38 711	27 546	14,5	0,2	0,9	9,6	0,1	170,9
12 199	14 462	20 986	26 464	18 781	15,0	0,7	6,2	9,1	0,1	171,6
11 948	15 179	21 212	25 115	18 788	14,5	0,5	3,2	9,8	0,0	169,9

**Hrubá měsíční mzda a její složky, diference, placená doba
podle podskupin zaměstnání KZAM-R**

kraj: Hl. m. Praha

Podskupiny zaměstnání KZAM-R	Počet zaměstnanců přepočtený podle placených měsíců	Medián
		Kč/měs
4133 Úředníci v dopravě a v přepravě (dispečeri, kontrolori apod.)	1 525	24 902
4141 Řadoví knihovníci, archiváři, evidenční pracovníci	224	16 644
4142 Poštovní doručovatelé, úředníci v třídárnách	4 648	17 877
4143 Korektoři, kódovači a pracovníci v příbuzných oborech	95	20 610
4190 Ostatní nižší úředníci jinde neuvedení	503	20 129
4211 Pokladníci (v bankách, pojišťovnách, spořitelnách, na poště)	1 550	19 638
4212 Úředníci na přepážkách a směnárnici	4 117	19 784
4213 Pokladníci v obchodě, společném stravování apod.	2 053	12 428
4214 Prodavači vstupenek, jízdenek apod.	210	18 998
4215 Bookmakeři, krupiéři a úředníci sázkových kanceláří	873	7 213
4216 Inkasisté (výběřci dluhů)	96	22 824
4219 Ostatní pokladníci a pracovníci v příbuzných oborech jinde neuvedení	69	18 558
4221 Úředníci cestovních kanceláří	245	20 132
4222 Recepční	485	17 984
4223 Telefonisté	649	21 787
4224 Informátoři	365	20 876
5111 Obsluhující pracovníci v dopravě a stevardi	494	29 735
5112 Vlakvedoucí, vlakové čety, průvodčí (vč. palubních průvodčí)	122	21 323
5121 Pracovníci dohlížející nad obsluhujícím personálem, hospodyně	351	17 594
5122 Kuchaři	2 208	12 289
5123 Čišníci, servírky	418	14 712
5124 Barmani	18	15 576
5132 Pečovatelé a pomocní ošetřovatelé v zařízeních sociální péče, v nemocnicích	65	14 400
5149 Ostatní pracovníci zajišťující osobní služby jinde neuvedení	29	14 134
5161 Hasiči, požárníci	400	18 183
5169 Ostatní pracovníci ochrany a ostrahy jinde neuvedení	3 454	10 876
5211 Prodavači v obchodech	6 319	12 518
5212 Předváděči zboží	23	23 033
6113 Zahradníci a pěstitelé zahradních plodin a sazenic	61	15 048
6129 Ostatní chovatelé, ošetřovatelé zvířat jinde neuvedení (v rezervacích, stájích apod.)	13	12 602
7122 Zedníci, kameníci, omítkáři	1 059	20 558
7123 Betonáři, dělníci specializovaní na pokládání betonových povrchů	139	20 281
7124 Tesaři a truhláři	474	19 959
7125 Stavební montážníci	230	21 234
7126 Asfaltěři, dlaždiči	72	24 881
7127 Lešenáři	29	18 013
7129 Ostatní stavební dělníci hlavní stavební výroby a pracovníci v ostatních oborech	978	20 550
7131 Stavební pokrývači	11	9 028
7132 Stavební podlaháři, parketaři a obkladači	16	19 177
7134 Izolatěři	54	21 836
7136 Instalatěři, potrubáři, stavební zámečníci, klempíři	1 131	20 756
7137 Stavební provozní elektrikáři	553	21 181

**Hrubá měsíční mzda a její složky, diferenciaci, placená doba
podle podskupin zaměstnání KZAM-R**

kraj: Hl. m. Praha

Diferenciace				Průměr	Vybrané složky hrubé měsíční mzdy					Placená doba
					1. decil	1. kvartil	3. kvartil	9. decil	prémie a odměny	
Kč/měs	Kč/měs	Kč/měs	Kč/měs	Kč/měs	%	%	%	%	%	hod/měs
16 773	20 174	31 694	39 784	26 887	12,4	0,4	6,3	10,1	0,1	164,1
11 684	13 955	19 577	23 349	17 346	15,4	0,1	4,0	9,8	0,0	169,4
13 563	14 973	19 988	22 104	17 885	19,3	0,4	12,2	9,5	0,0	161,3
17 654	18 799	24 878	30 512	22 200	16,3	0,8	0,8	10,1	0,0	172,6
13 053	16 634	28 168	36 794	23 083	13,0	0,2	4,0	8,3	0,1	170,9
15 862	17 583	22 206	25 490	20 410	17,0	0,4	2,9	9,1	0,0	168,0
15 111	16 953	22 854	27 753	20 975	19,0	0,4	6,4	8,9	0,0	166,1
9 316	10 852	13 956	15 674	12 554	11,4	0,3	7,6	8,4	0,0	170,1
16 034	17 385	21 967	28 210	20 515	8,8	1,4	8,9	10,7	0,5	181,1
7 200	7 207	7 817	18 918	9 907	7,0	0,0	14,3	7,5	0,0	156,5
17 137	19 151	35 333	42 148	28 526	27,3	0,1	0,3	8,1	0,0	169,8
12 723	15 989	24 646	28 344	20 641	14,7	0,1	15,0	9,5	0,0	165,8
12 689	15 328	27 715	38 777	23 222	15,4	0,0	0,7	8,5	0,5	173,9
13 054	15 312	21 015	26 715	19 342	15,2	0,4	7,9	8,8	0,0	170,6
13 440	16 331	31 321	40 561	25 618	21,6	0,3	2,0	8,7	0,0	167,7
14 896	16 996	24 831	29 441	22 153	13,7	0,3	8,7	9,2	0,1	172,8
15 559	20 415	38 291	50 938	31 950	8,2	0,3	33,5	11,0	0,1	159,6
16 910	19 591	22 864	24 021	21 184	14,6	2,7	14,0	10,8	0,0	181,7
11 121	13 925	20 934	25 101	18 148	10,6	0,6	6,4	8,8	0,1	174,4
8 977	10 426	15 990	20 001	13 842	12,2	0,4	5,1	8,3	0,0	171,1
8 154	11 157	17 987	20 643	14 726	15,7	0,6	9,1	7,8	0,2	173,1
9 404	13 018	17 725	18 583	15 484	10,2	0,0	31,5	8,9	0,0	172,1
10 548	11 898	15 941	16 853	13 942	8,9	1,5	21,2	10,2	0,0	174,3
10 362	12 131	15 412	17 385	13 975	11,3	0,0	1,8	8,7	0,0	169,1
15 074	16 176	21 267	23 442	18 610	13,0	0,6	14,5	9,8	2,3	163,8
8 300	9 145	13 948	18 596	12 422	9,0	1,8	10,7	7,8	0,0	174,8
9 742	11 012	14 959	17 638	13 681	11,1	0,4	9,1	7,8	0,0	168,9
16 620	17 975	25 901	27 435	22 811	29,1	0,5	0,7	8,1	0,0	173,5
11 619	13 470	16 719	20 313	15 663	25,6	1,2	10,6	8,3	0,1	173,2
10 160	11 862	18 735	19 123	14 190	6,6	3,3	19,6	9,8	0,0	187,0
14 834	17 270	23 612	27 368	20 758	24,0	2,3	1,5	12,1	0,1	185,6
14 824	17 065	23 802	29 776	21 025	21,1	1,9	3,3	11,5	0,1	182,5
14 198	17 029	23 085	26 713	20 334	21,9	2,3	1,5	11,4	0,1	183,0
15 481	16 790	24 489	27 441	21 511	24,6	2,4	3,0	10,5	0,1	182,5
18 278	21 297	28 634	33 038	25 324	27,2	4,3	3,6	12,0	0,6	194,3
13 198	14 084	21 446	26 229	18 173	10,3	1,8	1,0	11,3	0,2	183,2
14 249	17 165	24 670	28 097	21 101	23,0	2,1	1,2	10,1	0,0	188,4
8 199	8 232	16 462	22 027	13 071	30,1	0,3	0,0	15,6	0,0	175,4
15 970	17 564	22 403	23 738	19 826	4,7	2,4	1,9	13,3	0,2	188,0
15 511	19 161	25 162	26 917	21 548	24,2	1,8	2,1	10,4	0,0	179,7
15 382	18 104	24 048	28 089	21 345	21,0	1,4	3,3	11,2	1,0	172,5
15 439	18 395	25 536	28 209	22 008	15,1	1,4	6,6	10,0	0,4	174,0

**Hrubá měsíční mzda a její složky, diference, placená doba
podle podskupin zaměstnání KZAM-R**

kraj: Hl. m. Praha

Podskupiny zaměstnání KZAM-R	Počet zaměstnanců přepočtený podle placených měsíců	Medián
		Kč/měs
7139 Ostatní dělníci zajišťující dokončovací stavební práce a dělníci v příbuzných obor.	30	17 502
7141 Malíři a tapetáři	49	16 253
7142 Lakýrníci a pracovníci v příbuzných oborech	214	20 127
7212 Svářeči, řezači plamenem a páječi	426	21 664
7213 Výrobci a opraváři výrobků a dílů z plechů	170	21 070
7214 Montéři kovových konstrukcí	114	25 322
7215 Montéři lan a zdvihacích zařízení (např. na lodích, letadlech)	269	25 814
7221 Kováři, obsluha kováčích lisů, obsluha bucharů	45	20 439
7222 Nástrojaři, kovomodeláři, kovodělníci, zámečníci	2 439	19 683
7223 Seřizovači a obsluha obráběcích strojů (kromě automatických a poloautomatických)	636	18 437
7224 Brusíči, leštiči a ostříči nástrojů	129	16 649
7227 Umělečtí zámečníci a umělečtí kováři	23	17 117
7231 Mechanici a opraváři motorových vozidel	976	21 668
7232 Mechanici a opraváři leteckých motorů a zařízení	769	27 003
7234 Mechanici a opraváři kolejových vozidel	634	20 454
7235 Mechanici a opraváři obráběcích, zemědělských strojů a průmyslového zařízení	397	21 697
7239 Ostatní mechanici a opraváři strojů a zařízení bez elektro jinde neuvedení	232	20 988
7241 Elektromechanici, opraváři a seřizovači různých typů elektrických zařízení	1 336	20 678
7242 Mechanici, opraváři a seřizovači elektrických částí aut, letadel, lodí	688	21 421
7243 Mechanici, seřizovači, opraváři elektronických zařízení	495	21 094
7244 Telefonní a telegrafní mechanici, montéři a opraváři	423	21 764
7245 Montéři a opraváři rozhlasových a TV přijímačů, magnetofonů	28	22 681
7246 Montéři a opraváři silnoproudých elektrických vedení	823	23 703
7247 Montéři a opraváři slaboproudých elektrických vedení	384	22 479
7311 Výrobci, mechanici a opraváři přesných přístrojů a zařízení	113	19 635
7341 Tiskaři, sazeči (kromě obsluhy tiskárenských strojů)	102	21 124
7344 Fotografové a pracovníci v příbuzných oborech	144	19 703
7345 Knihvazači a pracovníci v příbuzných oborech	103	15 917
7411 Zpracovatelé masa, ryb vč. uzenářů a konzervovačů masa a ryb	186	17 087
7412 Zpracovatelé pekárenských a cukrářských výrobků	313	13 473
7419 Ostatní zpracovatelé - výrobci potravinářských výrobků jinde neuvedení	119	11 861
7422 Umělečtí truhláři, řezbáři, výrobci a opraváři výrobků ze dřeva vč. opravářů	80	15 751
7433 Dámští a pánští krejčí a kloboučníci včetně opravářů oděvů	25	14 484
7435 Modeláři a střihači textilu, kůží a podobných materiálů	18	10 981
7436 Švadleny, vyšivači a pracovníci v příbuzných oborech	135	10 255
7437 Čalouníci a pracovníci v příbuzných oborech (včetně autočalouníků)	37	17 724
8111 Obsluha důlního zařízení a razicích štítů	231	28 154
8122 Obsluha zařízení ve slévárství (taviči, slévači)	117	17 351
8123 Obsluha zařízení na tepelné zpracování kovů	40	19 257
8155 Obsluha zařízení na zpracování ropy a zemního plynu	107	14 630
8159 Obsluha ostatních zařízení při chemické výrobě jinde neuvedená	333	23 150
8161 Obsluha zařízení při výrobě a rozvodu elektřiny	498	22 193

**Hrubá měsíční mzda a její složky, diferenciací, placená doba
podle podskupin zaměstnání KZAM-R**

kraj: Hl. m. Praha

Diferenciace				Průměr	Vybrané složky hrubé měsíční mzdy					Placená doba
					1. decil	1. kvartil	3. kvartil	9. decil	prémie a odměny	
Kč/měs	Kč/měs	Kč/měs	Kč/měs	Kč/měs	%	%	%	%	%	hod/měs
10 988	12 638	22 213	25 130	17 592	22,0	2,3	0,1	8,9	0,0	181,9
12 804	14 335	18 539	23 541	17 102	13,7	1,4	5,4	12,3	0,0	176,4
15 126	17 815	24 475	30 277	21 576	13,1	1,6	5,9	11,2	0,2	174,8
16 455	18 524	27 129	31 377	23 051	20,1	2,3	3,5	10,6	0,2	182,4
17 018	18 703	23 896	27 501	21 628	10,0	1,2	3,2	13,3	0,0	169,3
18 979	21 476	29 322	33 561	25 816	15,4	3,3	5,6	12,7	0,4	181,7
17 932	20 725	30 526	35 908	26 185	24,8	1,4	0,8	11,4	0,6	180,2
13 267	15 711	22 508	26 698	19 596	9,0	1,3	2,9	13,5	0,0	175,8
14 451	16 800	22 908	26 392	20 214	14,4	1,3	6,8	11,0	0,4	173,7
13 535	15 823	21 579	27 222	19 645	16,6	1,7	9,5	11,4	0,1	173,3
13 117	14 704	18 368	21 348	17 115	16,5	1,0	7,5	10,7	0,3	173,4
15 543	15 876	18 802	20 858	18 579	16,2	0,6	10,8	13,2	0,0	168,6
16 827	18 662	24 485	28 370	22 289	12,4	0,9	5,2	11,1	0,2	168,1
19 159	21 567	34 754	42 235	28 834	5,3	1,3	11,5	8,9	0,2	165,4
16 775	18 307	22 745	24 705	20 739	11,9	1,3	9,0	12,4	0,3	172,1
15 238	17 818	25 806	30 769	22 391	15,1	1,5	6,3	10,9	0,3	172,6
13 780	17 369	25 895	30 997	22 127	11,6	1,2	10,8	9,2	1,2	174,2
13 097	16 320	23 913	27 168	20 389	14,1	1,3	7,7	10,8	0,9	171,0
16 789	18 742	24 300	27 930	21 868	8,4	0,8	9,7	11,8	0,1	168,9
16 433	18 199	23 886	26 640	21 461	11,1	0,5	7,6	11,1	0,4	168,2
16 936	19 045	27 384	33 690	24 273	14,6	1,3	4,1	8,6	1,5	173,8
18 738	21 075	24 505	25 754	22 580	10,8	0,2	4,3	9,1	0,8	166,2
18 245	20 639	26 667	30 397	24 063	18,5	1,4	7,2	10,7	0,6	176,0
18 694	20 330	25 631	30 320	23 587	13,7	2,3	4,9	8,6	3,4	180,0
15 209	17 480	23 512	27 804	20 959	18,2	0,5	6,1	10,3	0,7	168,7
14 470	17 419	25 698	28 183	21 196	11,6	1,2	7,3	9,5	0,0	174,5
12 506	14 381	23 217	30 363	20 301	23,8	0,4	2,9	9,8	0,0	171,9
11 412	14 939	17 793	19 707	16 048	36,3	1,0	7,8	12,9	0,0	173,2
14 100	15 555	19 786	23 729	18 138	10,4	0,3	8,2	8,5	0,0	174,7
9 898	11 042	16 331	20 474	14 437	16,1	2,1	6,1	8,4	0,0	172,5
7 837	9 247	14 983	17 510	12 313	16,1	2,3	9,9	10,0	0,0	182,3
10 382	13 275	17 724	22 060	15 796	15,6	0,9	5,0	11,6	0,1	175,3
12 821	13 489	14 949	18 567	14 793	9,7	0,0	0,0	11,0	0,0	171,6
9 355	10 234	11 580	19 632	12 297	3,4	0,4	0,6	11,3	0,0	163,6
7 877	8 953	11 841	13 898	10 634	5,2	0,0	4,8	10,1	0,0	158,7
14 063	16 418	20 801	26 985	19 115	7,6	0,6	3,2	11,3	2,7	166,5
21 496	22 968	33 683	37 089	28 597	30,7	1,7	11,3	12,1	0,1	162,1
12 048	14 201	19 952	22 043	17 176	14,3	1,3	22,8	10,5	0,0	171,7
16 430	17 032	22 871	26 879	20 116	23,5	2,9	12,7	10,1	0,7	175,8
10 988	13 372	16 918	19 804	15 332	18,2	0,9	7,1	10,6	0,4	164,2
14 736	19 505	26 817	29 744	23 078	11,1	1,1	23,7	12,3	0,1	163,1
17 123	19 907	24 235	26 530	22 053	8,1	0,5	16,3	9,9	0,2	164,6

**Hrubá měsíční mzda a její složky, diference, placená doba
podle podskupin zaměstnání KZAM-R**

kraj: Hl. m. Praha

Podskupiny zaměstnání KZAM-R	Počet zaměstnanců přepočtený podle placených měsíců	Medián
		Kč/měs
8162 Obsluha parních turbín, ohřivačů a motorů	210	19 085
8163 Obsluha zařízení při úpravě, čištění a rozvodu vody	382	19 350
8171 Obsluha automatických nebo poloautomatických montážních linek	368	16 669
8180 Obsluha strojů a zařízení pro práce na železničním svršku	255	21 605
8211 Obsluha automatických nebo poloautomatických obráběcích strojů (kromě 722)	465	17 471
8212 Obsluha strojů na výrobu maltovin, vápna, cementu, prefabrikátů	226	24 664
8221 Obsluha strojů při farmaceutické výrobě	340	19 962
8223 Obsluha strojů při konečné úpravě a nanášení ochranných povlaků	27	21 801
8224 Obsluha strojů na výrobu fotografických materiálů	58	21 127
8231 Obsluha strojů na výrobu pryžových výrobků (např. obuvi, pneumatik)	506	20 587
8232 Obsluha strojů na výrobu plastových výrobků (vč. laminování)	150	14 106
8251 Obsluha tiskárenských strojů	330	18 440
8254 Obsluha kopírovacích strojů	42	15 903
8264 Obsluha strojů na bělení, barvení, čištění, praní, žehlení textilu	11	10 513
8274 Obsluha strojů na zpracování mouky, výrobu pečiva, čokolády a cukrovinek	176	16 040
8278 Obsluha strojů na výrobu nápojů	228	19 570
8281 Montážní dělníci montující mechanická zařízení (stroje, vozidla)	166	17 858
8282 Montážní dělníci montující elektrická zařízení	493	14 736
8284 Montážní dělníci montující výrobky z kovů, pryže a plastů	145	9 497
8287 Montážní dělníci montující výrobky z kombinovaných materiálů	17	23 270
8290 Obsluha jiných stacionárních zařízení a ostatní montážní dělníci	873	14 839
8311 Strojvedoucí	824	26 115
8313 Dělníci zabezpečující sestavování vlaků (brzdaři, výhybkáři)	553	19 857
8321 Řidiči osobních a malých dodávkových automobilů, taxikáři	811	19 637
8323 Řidiči autobusů, trolejbusů a tramvají	3 172	27 965
8324 Řidiči nákladních automobilů a tahačů	1 626	21 684
8326 Řidiči speciálních vozidel	571	20 794
8331 Obsluha zemědělských a lesních strojů	14	15 366
8332 Obsluha zemních a příbuzných strojů	587	24 895
8333 Obsluha jeřábů, zdvihacích a podobných manipulačních zařízení	237	18 278
8334 Obsluha vysokozdvíhacích a ostatních motorových vozíků	684	18 194
9132 Pomocníci a uklízeči v kancelářích, hotelích, nemocnicích a jiných zařízeních	3 674	9 012
9141 Domovníci, správci domu	134	16 110
9143 Školníci vč. školníků - údržbářů	10	14 484
9151 Poslíčci, nosiči zavazadel a doručovatelé	79	17 257
9152 Vrátní, hlídači, uváděči a šatnářky	1 268	11 252
9154 Pracovníci odečítající stav elektroměrů, plynoměrů a vodoměrů	37	21 942
9161 Sběrači odpadků, popeláři	392	15 950
9162 Metaři, čističi záchodků, žump, kanálů a podobných zařízení	195	15 090
9169 Ostatní pracovníci v příbuzných oborech jinde neuvedení	154	14 917
9312 Pomocní a nekvalifikovaní dělníci na stavbách a údržbě silnic, přehrad	364	20 486
9313 Pomocní a nekvalifikovaní dělníci na stavbách budov	224	18 456

**Hrubá měsíční mzda a její složky, diference, placená doba
podle podskupin zaměstnání KZAM-R**

kraj: Hl. m. Praha

Diference				Průměr	Vybrané složky hrubé měsíční mzdy					Placená doba
1. decil	1. kvartil	3. kvartil	9. decil		prémie a odměny	příplatky za přesčas	příplatky ostatní	náhrady	odměny za pohotovost	
Kč/měs	Kč/měs	Kč/měs	Kč/měs	Kč/měs	%	%	%	%	%	hod/měs
13 248	15 690	24 087	27 804	19 916	9,5	1,5	13,8	10,7	0,2	171,3
14 523	17 188	22 405	26 082	20 098	21,6	1,0	9,8	10,0	0,6	164,3
11 280	13 590	19 028	21 080	16 764	12,4	2,6	10,1	10,6	0,0	173,0
18 009	19 620	25 291	30 326	23 194	15,4	2,8	8,3	10,3	0,6	177,1
12 822	15 046	21 298	26 598	18 774	20,3	2,2	13,1	11,2	0,0	176,6
17 736	21 292	28 924	34 464	25 447	25,6	2,1	6,9	9,3	0,0	184,5
10 837	14 087	24 294	28 633	19 612	9,5	1,9	2,9	11,8	0,0	168,9
14 413	18 943	23 998	26 219	21 135	19,0	0,5	6,7	10,9	0,0	171,6
15 300	17 247	23 532	28 890	21 933	26,9	0,6	1,1	9,3	0,0	175,4
15 553	17 833	23 483	25 880	20 561	17,0	2,4	19,1	11,4	0,0	175,8
10 971	12 432	23 385	25 464	17 014	14,9	1,8	6,8	11,5	0,5	173,1
12 280	14 634	24 338	34 437	20 925	15,7	1,9	7,8	9,3	0,1	177,8
11 539	13 570	19 164	22 214	16 704	21,5	0,1	3,6	9,6	0,1	168,0
9 019	9 210	18 301	20 132	13 639	15,9	0,4	6,6	9,6	0,0	171,2
10 350	13 792	18 094	20 603	15 941	10,3	2,2	8,1	12,9	0,0	173,8
13 467	16 674	24 375	27 402	20 421	7,9	0,6	11,9	9,6	0,0	168,9
13 403	15 207	21 490	25 089	18 606	15,8	2,7	15,6	11,8	0,1	178,5
11 470	12 994	15 965	17 850	14 853	8,6	1,7	10,5	11,6	0,0	172,9
8 116	8 570	11 286	18 939	11 150	13,7	0,7	2,7	11,5	0,0	171,1
17 920	21 407	28 396	29 952	23 859	9,2	2,3	1,5	8,6	1,8	171,6
12 484	13 229	19 187	26 992	17 517	3,3	1,3	8,0	12,0	0,1	165,2
22 484	24 305	28 298	30 292	26 198	13,7	1,2	15,3	11,1	0,1	178,6
17 277	18 502	21 037	22 261	19 831	12,2	2,5	15,2	9,7	0,4	181,1
13 145	15 527	23 254	28 081	20 346	19,5	1,4	5,1	8,9	0,1	175,1
23 453	25 287	29 847	31 240	27 387	4,5	2,2	13,6	11,0	0,0	189,7
16 285	18 514	24 883	27 343	21 805	22,1	2,8	5,3	10,0	0,4	187,0
16 815	18 709	23 557	26 426	21 340	10,1	4,4	8,3	9,6	1,1	186,4
13 590	14 196	16 552	20 372	15 648	15,5	2,1	0,6	13,5	0,0	179,6
18 161	21 383	29 512	36 262	26 272	32,5	3,5	3,6	10,6	0,1	190,9
13 657	15 637	22 033	24 933	19 059	23,5	1,6	5,5	9,0	0,1	175,8
13 471	15 680	20 690	23 833	18 538	10,5	1,1	12,0	9,6	0,1	172,0
6 877	7 799	11 393	14 122	10 051	11,2	0,6	6,4	8,9	0,0	167,4
9 430	12 427	19 593	25 756	16 874	15,5	1,1	5,9	9,2	0,1	171,2
10 147	10 651	15 596	19 943	14 927	14,9	0,0	4,7	10,1	0,0	172,4
10 387	14 326	21 765	25 258	17 652	16,8	0,8	3,7	9,4	0,1	173,5
8 584	9 609	13 257	14 701	11 556	11,5	1,5	12,3	8,3	0,3	172,8
19 273	20 030	25 022	27 820	22 902	19,6	0,4	0,5	10,7	0,0	168,4
13 083	15 047	17 440	18 785	16 105	9,5	3,7	10,2	10,3	0,1	178,5
9 152	10 463	19 633	22 144	15 368	15,4	1,2	6,6	11,6	0,8	162,8
10 647	12 526	17 573	19 752	15 013	6,3	4,0	15,5	8,2	0,1	190,6
15 237	17 422	24 503	28 495	21 188	29,1	3,1	2,4	11,6	0,5	187,7
12 668	15 458	22 572	25 285	18 860	35,0	2,2	7,1	11,5	0,0	173,5

**Hrubá měsíční mzda a její složky, diference, placená doba
podle podskupin zaměstnání KZAM-R**

kraj: Hl. m. Praha

Podskupiny zaměstnání KZAM-R	Počet zaměstnanců přečtený podle placených měsíců	Medián
		Kč/měs
9321 Pomocní a nekvalifikovaní montážní a manipulační dělníci	676	14 009
9322 Ruční baliči a pytlovači	49	13 648
9323 Dělníci nádvorní skupiny (pomocní montéři)	392	15 525
9333 Vazači a nosiči břemen, přístavní dělníci (dokaři)	368	17 019
9339 Pomocní a nekvalifikovaní pracovníci v dopravě, ve skladech, v telekomunikacích	2 155	16 288

**Hrubá měsíční mzda a její složky, diference, placená doba
podle podskupin zaměstnání KZAM-R**

kraj: Hl. m. Praha

Diference				Průměr	Vybrané složky hrubé měsíční mzdy					Placená doba
					prémie a odměny	příplatky za přesčas	příplatky ostatní	náhrady	odměny za pohotovost	
1. decil	1. kvartil	3. kvartil	9. decil							
Kč/měs	Kč/měs	Kč/měs	Kč/měs	Kč/měs	%	%	%	%	%	hod/měs
3 264	9 391	18 094	21 387	13 559	16,4	1,2	3,2	11,5	0,1	163,2
3 468	4 334	16 151	19 416	11 937	9,5	1,8	5,4	10,9	0,0	161,0
12 690	14 073	17 346	20 651	16 392	15,5	0,1	3,7	8,6	0,0	167,1
13 697	15 573	18 407	20 248	16 900	20,0	1,2	1,6	9,1	0,1	172,6
11 201	13 534	19 196	21 382	16 588	11,9	0,8	7,7	9,7	0,1	170,3

**Průměrná měsíční odpracovaná a neodpracovaná doba zaměstnanců
podle podskupin zaměstnání KZAM-R**

kraj: Hl. m. Praha

Podskupiny zaměstnání KZAM-R	Počet zaměstnanců přečtený podle eviden. měsíců	Odpracovaná doba		Neodpracovaná doba		
		celkem	z toho přesčas	celkem	z toho	
					nemoc	dovolená
		hod/měs	hod/měs	dnů/měs	dnů/měs	dnů/měs
1210 Ředitelé a prezidenti velkých organizací, podniků	557	151,3	0,1	2,3	0,2	1,9
1221 Ved. pracovníci v zemědělství, lesnictví, rybář. a mysliv.	28	144,6	0,0	2,4	0,4	2,0
1222 Vedoucí pracovníci v průmyslu (ve výrobě)	577	148,4	0,7	2,4	0,3	1,9
1223 Vedoucí pracovníci ve stavebnictví a zeměměřičtví	708	153,8	1,1	2,3	0,2	1,9
1224 Vedoucí pracovníci ve velkoobchodě a v maloobchodě	2 252	153,2	1,4	2,4	0,6	1,6
1225 Vedoucí pracovníci v restauracích a hotelích	264	154,3	2,6	2,4	0,7	1,7
1226 Ved. pracovníci v dopr., skladování, telekom. a na pošt. úř.	2 008	139,8	1,3	3,0	0,4	2,1
1227 Ved. prac. v organ.zaměřených na poskytování obch.slуж.	2 858	149,7	0,1	2,5	0,2	2,0
1228 Ved.prac. v pečovatel., úklidových a podobných službách	67	158,2	0,7	2,0	0,4	1,5
1229 Ved. pracovních dílčích celků jinde neuved. (kult.,zdrav.)	722	150,5	0,5	2,5	0,3	2,1
1231 Vedoucí pracovníci finančních a hospodářských útvarů	1 298	150,4	0,3	2,4	0,3	1,9
1232 Ved. prac. personálních útvarů a útvarů průmysl. vztahů	250	147,9	0,2	2,5	0,4	1,9
1233 Vedoucí pracovníci odbytových útvarů (vč. průzkumu trhu)	1 343	148,5	0,3	2,6	0,3	1,9
1234 Ved. prac. reklamních útvarů a útvarů pro styk s veřejností	165	152,0	1,2	2,4	0,4	1,8
1235 Vedoucí pracovníci zásobovacích útvarů	300	147,8	0,8	2,6	0,5	1,9
1236 Vedoucí pracovníci výpočetních útvarů	392	149,9	0,5	2,4	0,2	2,0
1237 Vedoucí pracovníci výzkumných a vývojových útvarů	244	145,8	0,5	2,7	0,3	2,0
1239 Vedoucí pracovníci ostatních útvarů jinde neuvedení	1 231	148,2	0,3	2,5	0,3	2,0
1312 Vedoucí, ředitelé v průmyslu (ve výrobě)	153	148,4	1,3	2,5	0,3	2,0
1313 Vedoucí, ředitelé ve stavebnictví a zeměměřičtví	126	155,6	1,1	2,0	0,2	1,8
1314 Vedoucí, ředitelé ve velkoobchodu a maloobchodu	1 023	150,7	2,7	2,8	0,7	1,8
1315 Vedoucí, ředitelé v restauracích a hotelích	377	154,3	0,9	2,2	0,5	1,6
1316 Vedoucí v dopravě, sklad., telekomun. a na pošt. úřadech	245	144,4	2,0	3,0	0,5	2,0
1317 Ved., ředitelé v podnicích poskytujících obchodní služby	241	149,4	0,0	2,8	0,4	2,1
1318 Vedoucí, ředitelé pečovatelských, úklidových a pod. služ.	108	156,1	0,2	2,2	0,5	1,6
1319 Vedoucí, ředitelé malých organizací ostatní (kult.,zdrav.)	64	154,8	1,5	2,1	0,4	1,7
2111 Fyzikové a astronomové	54	145,1	0,0	2,7	0,2	2,2
2113 Chemici	169	143,8	0,1	2,7	0,4	2,0
2114 Geologové, geofyzici, geodeti, hydrologové apod.	133	146,6	1,4	3,0	0,6	2,1
2119 Ostatní vědci a odborníci v příbuz. oborech jinde neuved.	307	144,9	0,1	2,6	0,3	2,0
2121 Matematici a odborníci v příbuzných oborech	72	148,7	0,0	2,7	0,4	2,0
2122 Statisticy	101	148,7	0,0	2,6	0,4	2,1
2131 Projektanti a analytici výpočetních systémů	1 056	149,6	1,0	2,5	0,3	2,0
2132 Programátoři	1 559	149,1	1,5	2,6	0,4	1,9
2139 Ostatní odborníci zabývající se výp. tech. jinde neuvedení	1 890	147,2	1,4	2,7	0,3	2,0
2141 Hlavní architekti, architekti a plánovači měst, urbanisté	54	156,9	2,6	2,2	0,3	1,6
2142 Projektanti staveb a areálů, stavební inženýři	1 054	148,0	1,1	2,6	0,4	2,0
2143 Projektanti elektrotechnických zařízení, elektroinženýři	714	148,1	2,3	2,6	0,3	1,9
2144 Projektanti elektronických syst. a telekomunikačních sítí	887	145,2	3,0	2,9	0,3	2,0
2145 Projektanti a konstruktéři strojních zaříz., strojní inženýři	532	150,0	0,9	2,6	0,4	1,9
2146 Chemičtí inženýři, technologové	131	145,8	0,6	2,5	0,4	2,0
2149 Ostatní architekti, projektanti, konstrukt.a techn.inženýři	681	146,3	0,7	2,7	0,4	2,1

**Průměrná měsíční odpracovaná a neodpracovaná doba zaměstnanců
podle podskupin zaměstnání KZAM-R**

kraj: Hl. m. Praha

Podskupiny zaměstnání KZAM-R	Počet zaměstnanců přečtený podle eviden. měsíců	Odpracovaná doba		Neodpracovaná doba		
		celkem	z toho přesčas	celkem	z toho	
					nemoc	dovolená
		hod/měs	hod/měs	dnů/měs	dnů/měs	dnů/měs
2211 Bakteriologové, biologové, ekologové, zoologové	137	144,1	0,3	2,9	0,5	2,2
2212 Farmakologové, anatomové, biochemici, fyziolog., patolog.	69	145,9	0,5	2,8	0,3	2,1
2221 Lékaři, ordináři (kromě zubních lékařů)	241	145,4	2,5	3,1	0,8	2,1
2224 Farmaceuti, magistři v lékárně, lékárníci	21	138,0	0,0	2,8	0,5	2,0
2311 Vědeckopedagogičtí pracovníci	4 160	143,4	0,0	3,5	0,2	3,2
2319 Ostatní učitelé na vysokých školách	97	144,9	0,0	3,4	0,1	3,3
2351 Specialisté zaměřeni na metody výuky	15	146,5	0,0	3,0	0,2	2,0
2359 Ost.odb.pedagogičtí prac.jinde neuvedení (odb.instruktoři)	51	142,4	0,1	3,2	0,6	2,1
2411 Odborní pracov. na úseku účetnictví, financí, daní, apod.	2 945	145,8	0,6	2,9	0,5	2,0
2412 Odbor. pracovníci na úseku zaměstnaneckých, pers. věcí	612	145,9	0,7	2,8	0,6	1,9
2413 Odborní pracovníci v bankovníctví a pojišťovnictví	9 358	145,0	0,7	3,0	0,6	2,0
2419 Ostatní odborní pracovníci v oblasti podnikání	3 527	145,4	0,4	2,9	0,5	2,2
2421 Právníci, právní poradci (mimo advokacie a soudnictví)	685	146,7	0,1	2,7	0,5	2,0
2426 Právní asistenti, praktikanti, a koncipienti	35	148,9	0,1	2,7	0,3	2,0
2429 Ostatní odborníci v právní oblasti jinde neuvedení	38	146,4	0,0	2,8	0,6	2,0
2431 Odborní archiváři (kromě řadových)	27	145,5	0,0	2,9	0,7	2,1
2432 Odborní pracovníci knihoven (kromě řadových)	130	149,0	0,1	2,8	0,6	2,1
2433 Odborní pracovníci v informacích (např. vti)	293	146,6	0,5	2,8	0,5	2,0
2434 Odborní pracovníci - kurátoři (muzeí, galérií)	13	139,6	0,0	3,3	0,7	2,1
2439 Ostatní odborní pracovníci kultury a osvěty jinde neuved.	94	145,6	0,0	2,9	0,4	1,9
2441 Ekonomové - vědečtí pracovníci, specialisté, experti	1 517	146,6	0,5	2,7	0,5	2,0
2447 Tlumočníci a překladatelé	74	147,1	0,0	2,6	0,3	2,0
2451 Spisovatelé, autoři, kritikové, novináři, redaktoři	1 058	152,5	2,2	2,5	0,4	2,0
2452 Sochaři, malíři, umělečtí restaurátoři, grafici a výtvarníci	81	150,9	0,6	2,5	0,3	2,0
2470 Odborní administrativní pracovníci jinde neuvedení	1 705	146,9	1,4	3,0	0,6	2,0
3111 Technici ve fyzikálních a příbuzných oborech	67	142,0	0,8	3,1	0,7	2,0
3112 Stavební technici	3 211	153,4	3,7	2,5	0,4	1,9
3113 Elektrotechnici	875	148,2	5,0	2,8	0,4	2,1
3114 Elektronici a technici v radiokomunikacích a telekomunik.	3 020	145,9	6,1	3,1	0,5	2,1
3115 Strojírenští technici	936	146,9	2,1	2,8	0,6	1,9
3116 Chemičtí technici	442	146,9	2,8	2,8	0,5	2,0
3118 Technici v kartografii, kresličí a zeměměřiči	189	142,2	0,7	3,2	0,7	1,9
3119 Ostatní techničtí pracovníci jinde neuvedení	3 801	148,0	3,8	2,8	0,6	1,9
3121 Poradci ve výpočetní technice	1 263	149,9	1,3	2,5	0,4	1,9
3122 Operátoři a obsluha výpočetní techniky	1 213	147,7	2,0	2,8	0,7	1,9
3123 Operátoři průmyslových robotů, nc strojů	26	160,6	15,0	2,8	0,6	2,1
3129 Ostatní technici ve výpočetní technice jinde neuvedení	204	149,5	0,4	2,4	0,4	1,9
3131 Fotografové (včetně uměleckých)	59	153,5	4,6	2,6	0,5	2,0
3132 Obsluha zaříz. pro záznam zvuku,obrazu,operátoři kamery	417	144,2	0,8	3,0	0,5	2,0
3133 Obsluha vysílacího a telekomunikačního zařízení	333	145,2	1,8	3,2	0,6	2,1
3134 Obsluha lékařských zařízení	20	142,4	0,0	3,5	0,5	2,8
3143 Piloti, navigátoři a letečtí technici	343	123,6	0,9	4,6	0,2	2,5

**Průměrná měsíční odpracovaná a neodpracovaná doba zaměstnanců
podle podskupin zaměstnání KZAM-R**

kraj: Hl. m. Praha

Podskupiny zaměstnání KZAM-R	Počet zaměstnanců přečtený podle eviden. měsíců	Odpracovaná doba		Neodpracovaná doba		
		celkem	z toho přesčas	celkem	z toho	
					nemoc	dovolená
		hod/měs	hod/měs	dnů/měs	dnů/měs	dnů/měs
3145 Letečtí dispečeři a pracovníci v příbuzných oborech	101	141,6	3,5	2,5	0,4	2,0
3146 Bezpečnostní technici leteckého provozu	122	143,7	0,5	2,3	0,3	2,0
3151 Kolaudační technici a technici protipožární ochrany	67	145,3	2,8	3,0	0,7	2,2
3152 Bezpečnostní tech.a tech. pro kontrolu zdravotní nezávad.	701	144,5	1,2	2,9	0,6	2,0
3160 Technici železničního provozu	1 408	149,0	6,7	3,3	0,5	2,6
3211 Technici a laboranti v oblasti biologie a v příbuz. oborech	304	144,8	1,4	3,2	0,7	2,3
3212 Technici v agronomii, v lesnictví a v zemědělství	122	147,4	4,4	2,9	0,5	2,1
3221 Asistenti zdravotníků	53	145,2	0,0	2,9	0,9	2,0
3226 Rehabilitační a fyzioterapeutičtí pracovníci	72	138,7	1,7	3,9	1,6	2,0
3228 Farmaceutičtí asistenti	173	146,7	1,5	2,9	0,7	2,0
3231 Ošetřovatelé, všeobecné zdravotní sestry	286	146,0	2,7	3,1	0,9	2,1
3341 Instruktoři a mistři odborné výchovy	36	145,5	5,7	3,6	1,1	2,3
3342 Pedagogové v oblasti dalšího vzdělávání	121	144,2	0,2	3,0	0,6	2,0
3411 Zprostředkovatelé finanč. transakcí, obchodu s cen. papíry	2 244	147,3	1,3	2,8	0,6	2,0
3412 Pojišťovací agenti	3 378	145,6	0,2	3,4	0,8	2,0
3413 Obchodníci s realitami	38	148,6	0,0	2,7	0,8	1,8
3414 Konzultanti a organizátoři zájezdů	92	153,6	1,0	2,5	0,5	1,7
3415 Obchodní cestující, prof. poradci v obchodě, obch.zástupci	2 700	147,7	0,6	2,8	0,6	1,8
3416 Nákupčí	1 200	145,1	0,7	2,9	0,7	1,9
3417 Odhadci a zbožíznalci	554	148,6	1,5	3,0	0,8	2,0
3419 Ostatní pracovníci - obchodní zprostředkovatelé jinde n.	150	151,7	0,0	2,2	0,4	1,7
3421 Obchodní agenti	2 290	146,1	0,4	2,8	0,6	1,9
3422 Odbytoví a přepravní agenti	2 129	143,5	1,8	3,3	0,9	2,0
3429 Ostatní obchodní agenti a makléři jinde neuvedení	94	151,5	0,5	2,3	0,2	1,9
3431 Odborné sekretářky, sekretáři	1 550	147,0	0,4	2,9	0,7	1,9
3433 Prac. v oblasti účetnictví,fakturace,rozpočet., kalkulace	5 619	146,9	0,8	2,9	0,6	2,0
3434 Pracovníci v oblasti statistiky a matematiky	206	146,2	0,1	2,9	0,7	2,0
3435 Pracovníci v oblasti práce a mezd (kromě účetních)	180	146,6	0,5	2,9	0,6	1,9
3436 Referenti osobních oddělení	614	146,5	0,3	2,7	0,6	1,9
3439 Ostatní odborní administrativní pracovníci jinde neuvedení	4 241	145,9	0,4	3,0	0,7	2,0
3449 Ostatní celní a daňoví pracovníci a prac. v příb. oborech	121	142,7	0,0	3,2	1,2	1,9
3471 Aranžéři, průmysloví a komerční návrháři,bytoví architekti	94	146,4	0,4	3,1	0,8	1,9
3479 Ostatní pracovníci umění a zábavy jinde neuvedení	57	150,3	1,2	2,6	0,3	2,0
4111 Písačky - opisovačky, stenotypistky	20	145,6	9,4	3,8	1,6	2,0
4112 Kancelářští pracovníci a obsluha zaříz. na zpracování textu	278	143,8	0,9	3,3	1,0	2,0
4113 Pracovníci přípravy dat výpočetní techniky	598	145,6	1,5	3,2	1,0	1,9
4115 Sekretářky, sekretáři	2 447	148,0	0,6	2,8	0,7	1,9
4121 Nižší účetní	654	146,9	0,8	2,9	0,9	1,8
4122 Nižší statistici	33	150,0	1,0	2,8	0,7	1,9
4123 Nižší finanční, daňoví úředníci a úředníci v příb. oborech	1 027	148,5	0,9	2,8	0,6	2,0
4131 Úředníci ve skladech	1 971	146,7	5,4	3,2	1,1	1,9
4132 Úředníci ve výrobě (např. výrobní plánovači)	158	145,8	3,1	3,1	1,0	1,9

**Průměrná měsíční odpracovaná a neodpracovaná doba zaměstnanců
podle podskupin zaměstnání KZAM-R**

kraj: Hl. m. Praha

Podskupiny zaměstnání KZAM-R	Počet zaměstnanců přečtený podle eviden. měsíců	Odpracovaná doba		Neodpracovaná doba		
		celkem	z toho přesčas	celkem	z toho	
					nemoc	dovolená
		hod/měs	hod/měs	dnů/měs	dnů/měs	dnů/měs
4133 Úředníci v dopravě a v přepravě (dispečeri, kontr. apod.)	1 580	143,5	2,5	2,7	0,7	1,8
4141 Řadoví knihovníci, archiváři, evidenční pracovníci	238	142,7	0,4	3,4	1,2	2,0
4142 Poštovní doručovatelé, úředníci v třídárnách	5 013	129,8	2,4	4,3	1,6	2,1
4143 Korektoři, kódovači a pracovníci v příbuzných oborech	101	144,9	3,8	3,5	1,2	2,1
4190 Ostatní nižší úředníci jinde neuvedení	522	149,1	1,5	2,8	0,7	1,8
4211 Pokladníci (v bankách, pojišťov., spořitelnách, na poště)	1 621	143,4	2,8	3,2	0,9	2,0
4212 Úředníci na přepážkách a směnárníci	4 351	139,2	2,4	3,5	1,1	2,0
4213 Pokladníci v obchodě, společném stravování apod.	2 271	140,3	2,4	3,8	2,0	1,6
4214 Prodavači vstupenek, jízdenek apod.	221	148,2	8,7	4,2	1,2	2,8
4215 Bookmakeři, krupiéři a úředníci sázkových kanceláří	895	141,5	0,0	2,1	0,5	1,5
4216 Inkasisté (výběrčí dluhů)	99	147,6	0,6	2,8	0,7	1,9
4219 Ostatní pokladníci a pracovníci v příb. oborech jinde neu.	74	141,1	0,2	3,2	1,3	1,8
4221 Úředníci cestovních kanceláří	253	153,0	0,8	2,6	0,6	1,7
4222 Recepci	499	151,2	2,2	2,5	0,6	1,8
4223 Telefonisté	680	144,9	0,8	2,9	1,0	1,8
4224 Informátoři	390	142,8	2,3	3,8	1,1	2,0
5111 Obsluhující pracovníci v dopravě a stevardi	532	119,9	2,1	5,3	1,5	2,4
5112 Vlakvedoucí, vlakové čety, průvodčí (vč. palub. průvodčí)	131	144,8	14,2	4,8	1,6	3,0
5121 Pracovníci dohlížející nad obsluh. personálem, hospodyně	372	150,1	3,6	3,1	1,1	1,7
5122 Kuchaři	2 377	145,4	2,6	3,3	1,5	1,6
5123 Čišníci, servírky	437	152,6	3,0	2,6	0,8	1,6
5124 Barmani	19	148,2	0,0	3,0	1,1	1,8
5132 Pečovatelé a pomoc. ošetřovat. v zařiz. soc. péče, v nemoc.	70	144,9	9,7	3,8	1,6	2,1
5149 Ostatní pracovníci zajišťující osobní služby jinde neuved.	30	145,3	0,0	3,1	1,0	1,7
5161 Hasiči, požárníci	412	145,3	3,0	2,5	0,6	1,7
5169 Ostatní pracovníci ochrany a ostrahy jinde neuvedení	3 653	153,4	9,3	2,7	1,1	1,5
5211 Prodavači v obchodech	6 837	143,9	2,9	3,2	1,6	1,5
5212 Předváděči zboží	24	155,4	2,4	2,3	0,5	1,7
6113 Zahradníci a pěstitelé zahradních plodin a sazenic	68	142,4	1,7	3,9	2,0	1,6
6129 Ostatní chovatelé, ošetřovatelé zvířat jinde neuvedení	14	155,7	13,9	3,8	1,3	2,3
7122 Zedníci, kameníci, omítkáři	1 142	150,7	11,5	4,3	1,5	1,9
7123 Betonáři, děl. specializovaní na pokládání beton. povrchů	150	148,2	8,7	4,2	1,5	1,9
7124 Tesaři a truhláři	514	149,0	10,3	4,2	1,6	1,9
7125 Stavební montážníci	244	152,5	10,8	3,7	1,0	2,0
7126 Asfaltéři, dlaždiči	81	152,7	19,0	5,0	2,2	2,1
7127 Lešenáři	31	153,1	10,3	3,7	1,2	2,0
7129 Ostatní stavební děl. stav. výroby a prac. v ost. oborech	1 046	156,9	11,5	3,8	1,4	1,7
7131 Stavební pokrývači	12	142,0	0,8	4,2	1,7	1,9
7132 Stavební podlaháři, parketáři a obkladači	18	152,2	16,8	4,3	1,7	2,2
7134 Izolatéři	58	149,4	7,3	3,7	1,4	1,9
7136 Instalatéři, potrubáři, stavební zámečníci, klempíři	1 202	143,3	6,0	3,7	1,2	2,0
7137 Stavební a provozní elektrikáři	573	150,9	7,9	2,9	0,7	1,8

**Průměrná měsíční odpracovaná a neodpracovaná doba zaměstnanců
podle podskupin zaměstnání KZAM-R**

kraj: Hl. m. Praha

Podskupiny zaměstnání KZAM-R	Počet zaměstnanců přečtený podle eviden. měsíců	Odpracovaná doba		Neodpracovaná doba		
		celkem	z toho přesčas	celkem	z toho	
					nemoc	dovolená
		hod/měs	hod/měs	dnů/měs	dnů/měs	dnů/měs
7139 Ostatní dělníci zajišťující dokončovací stavební práce	32	153,7	12,0	3,5	1,0	1,6
7141 Malíři a tapetáři	52	145,9	5,0	3,8	1,2	2,1
7142 Lakýrníci a pracovníci v příbuzných oborech	231	144,5	9,8	3,9	1,4	1,9
7212 Svářeči, řezači plamenem a páječi	451	153,6	13,0	3,6	1,1	1,9
7213 Výrobci a opraváři výrobků a dílů z plechů	183	138,7	7,1	4,0	1,4	1,9
7214 Montéři kovových konstrukcí	125	146,4	13,3	4,4	1,7	2,1
7215 Montéři lan a zdvihacích zařiz. (např. na lodích, letadel)	278	153,7	8,1	3,3	0,7	2,1
7221 Kováři, obsluha kovacích lisů, obsluha bucharů	48	143,1	7,1	4,1	1,3	2,0
7222 Nástrojář, kovomodelář, kovodělník, zámečnický	2 579	146,1	7,4	3,5	1,1	2,0
7223 Seřizovači a obsluha obráběcích strojů	674	145,2	8,9	3,6	1,1	1,9
7224 Brusíči, leštiči a ostříči nástrojů	135	148,4	6,1	3,2	0,8	1,9
7227 Umělečtí zámečnický a umělečtí kováři	24	140,5	2,5	3,7	0,8	2,1
7231 Mechanici a opraváři motorových vozidel	1 045	143,0	3,9	3,2	0,9	1,4
7232 Mechanici a opraváři leteckých motorů a zařízení	791	148,6	7,7	2,2	0,6	1,5
7234 Mechanici a opraváři kolejových vozidel	669	141,6	6,9	4,0	1,1	2,5
7235 Mechanici obráběcích, zemědělských strojů a prům. zařiz.	415	147,2	7,8	3,3	0,9	1,9
7239 Ostatní mechanici a opraváři strojů a zařízení bez elektro	239	153,1	6,8	2,7	0,6	1,8
7241 Elektromech. a seřizovači různých typů elektrických zařiz.	1 415	143,9	6,7	3,5	1,1	1,9
7242 Mechanici, opraváři a seřizovači elektr. částí aut, letadel	716	143,1	4,9	3,4	0,8	2,2
7243 Mechanici, seřizovači, opraváři elektronických zařízení	514	143,5	2,6	3,2	0,8	2,0
7244 Telefonní a telegrafní mechanici, montéři a opraváři	433	150,5	10,1	3,0	0,5	2,0
7245 Montéři a opraváři rozhlasových a TV přijímačů, magnetof.	28	142,0	2,8	3,2	0,5	2,1
7246 Montéři a opraváři silnoproudých elektrických vedení	859	148,7	9,2	3,5	0,8	2,0
7247 Montéři a opraváři slaboproudých elektrických vedení	397	154,5	16,0	3,3	0,7	2,0
7311 Výrobci, mechanici a opraváři přesných přístrojů a zařízení	117	144,6	2,6	3,1	0,8	2,0
7341 Tiskaři, sazeči (kromě obsluhy tiskárenských strojů)	106	150,4	7,7	3,1	0,9	2,1
7344 Fotografové a pracovníci v příbuzných oborech	148	149,6	1,7	2,8	0,6	1,9
7345 Knihvazači a pracovníci v příbuzných oborech	112	139,3	3,6	4,3	1,7	2,0
7411 Zpracovatelé masa, ryb vč. uzenářů a konzerv. masa a ryb	197	149,8	2,7	3,1	1,1	1,7
7412 Zpracovatelé pekárenských a cukrářských výrobků	351	141,7	6,9	3,9	2,2	1,5
7419 Ostatní zpracovatelé - výrobci potravinářských výrobků	128	154,6	15,3	3,4	1,5	1,7
7422 Uměleč. truhláři, řezbáři, výrobci a oprav. výrobků ze dřeva	86	143,4	6,4	4,0	1,3	2,0
7433 Dámští a pánští krejčí a kloboučníci vč. opravářů oděvů	26	140,9	0,0	3,9	1,3	2,0
7435 Modeláři a střihači textilu, kůží a podobných materiálů	20	131,7	2,5	4,2	2,4	1,7
7436 Švadleny, vyšivači a pracovníci v příbuzných oborech	150	129,7	0,0	3,9	2,1	1,6
7437 Čalouníci a pracovníci v příb. oborech (vč. autočalouníků)	39	138,9	3,7	3,6	1,2	2,1
8111 Obsluha důlního zařízení a razících štítů	241	138,7	6,1	3,2	0,9	1,9
8122 Obsluha zařízení ve slévárství (taviči, slévači)	129	140,2	8,3	4,1	1,8	1,8
8123 Obsluha zařízení na tepelné zpracování kovů	42	152,6	11,0	3,0	0,7	1,8
8155 Obsluha zařízení na zpracování ropy a zemního plynu	114	141,4	3,8	3,0	0,9	1,6
8159 Obsluha ostat. zařízení při chemické výrobě jinde neuved.	348	139,4	5,1	3,2	0,9	2,0
8161 Obsluha zařízení při výrobě a rozvodu elektřiny	512	145,5	3,0	2,5	0,6	1,8

**Průměrná měsíční odpracovaná a neodpracovaná doba zaměstnanců
podle podskupin zaměstnání KZAM-R**

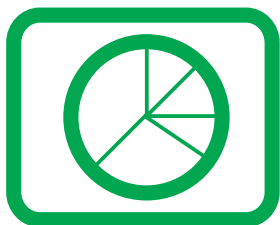
kraj: Hl. m. Praha

Podskupiny zaměstnání KZAM-R	Počet zaměstnanců přečtený podle eviden. měsíců	Odpracovaná doba		Neodpracovaná doba		
		celkem	z toho přesčas	celkem	z toho	
					nemoc	dovolená
		hod/měs	hod/měs	dnů/měs	dnů/měs	dnů/měs
8162 Obsluha parních turbín, ohřivačů a motorů	215	151,3	9,2	2,6	0,5	1,9
8163 Obsluha zařízení při úpravě, čištění a rozvodu vody	396	143,7	5,8	2,7	0,8	1,9
8171 Obsluha automatických nebo poloaut. montážních linek	403	142,2	9,1	3,9	1,8	1,8
8180 Obsluha strojů a zařízení pro práce na železničním svršku	273	147,9	14,8	3,8	1,4	2,0
8211 Obsluha automat. nebo poloaut. obráb.strojů (kromě 722)	500	145,5	9,8	4,0	1,4	2,0
8212 Obsluha strojů na výrobu maltovin, vápna, cementu	240	156,7	11,5	3,4	1,2	1,7
8221 Obsluha strojů při farmaceutické výrobě	368	138,1	5,4	4,0	1,6	2,0
8223 Obsluha strojů při konečné úpravě ochranných povlaků	28	144,3	5,8	3,5	0,9	1,8
8224 Obsluha strojů na výrobu fotografických materiálů	61	151,0	2,9	3,1	0,9	1,9
8231 Obsluha strojů na výrobu pryžových výrobků (např. obuvi)	543	145,4	12,9	3,9	1,4	1,9
8232 Obsluha strojů na výrobu plast. výrobků (vč. laminování)	163	142,0	6,8	4,0	1,7	1,9
8251 Obsluha tiskárenských strojů	350	151,9	11,6	3,3	1,2	1,9
8254 Obsluha kopírovacích strojů	44	141,6	0,4	3,4	0,8	2,0
8264 Obsluha strojů na bělení, barvení, čištění, praní, žehlení	12	145,2	0,4	3,3	1,0	2,2
8274 Obsluha strojů na zpracování mouky, výrobu pečiva	193	140,5	10,3	4,3	1,9	2,0
8278 Obsluha strojů na výrobu nápojů	238	147,7	7,7	2,8	0,8	1,7
8281 Montážní dělníci montující mechanická zařízení (stroje)	178	146,7	11,4	4,0	1,4	2,0
8282 Montážní dělníci montující elektrická zařízení	556	135,6	7,2	4,7	2,4	1,8
8284 Montážní dělníci montující výrobky z kovů, pryže a plastů	164	132,9	2,6	4,9	2,4	1,7
8287 Montážní dělníci montující výrobky z kombinovaných mat.	17	149,9	8,9	2,9	0,4	2,0
8290 Obsluha jin.stacionárních zařízení a ost. montážní dělníci	944	135,9	4,5	3,9	1,6	2,1
8311 Strojvedoucí	854	149,4	7,0	3,8	0,7	2,6
8313 Dělníci zabezpeč. sestavování vlaků (brzdaři, výhybkáři)	581	150,4	13,7	4,1	1,1	2,8
8321 Řidiči osobních a malých dodávkov. automobilů, taxikáři	842	153,6	8,1	2,7	0,7	1,8
8323 Řidiči autobusů, trolejbusů a tramvají	3 697	155,1	15,8	4,0	1,7	0,8
8324 Řidiči nákladních automobilů a tahačů	1 721	158,0	17,5	3,6	1,1	1,9
8326 Řidiči speciálních vozidel	602	159,8	19,5	3,3	1,1	1,9
8331 Obsluha zemědělských a lesních strojů	16	137,4	7,6	5,2	2,4	2,2
8332 Obsluha zemních a příbuzných strojů	625	158,9	16,4	3,9	1,2	1,8
8333 Obsluha jeřábů, zdvihacích a podob. manipulačních zaříz.	252	150,5	8,3	3,2	1,2	1,7
8334 Obsluha vysokozdvížných a ostatních motorových vozíků	733	145,3	7,9	3,4	1,4	1,7
9132 Pomocníci a uklízeči v kancelář., hotel., nemocnicích ap.	4 021	139,4	3,1	3,7	1,8	1,6
9141 Domovníci, správci domu	141	147,1	3,4	3,1	1,0	1,9
9143 Školníci vč. školníků - údržbářů	11	147,6	0,0	3,1	1,0	2,1
9151 Poslíčci, nosiči zavazadel a doručovatelé	83	147,3	4,4	3,3	1,0	1,9
9152 Vrátní, hlídači, uváděči a šatnářky	1 332	152,0	4,8	2,6	1,0	1,5
9154 Pracovníci odečítající stav elektroměrů, plynom., vodoměrů	38	146,0	3,3	2,9	0,5	2,2
9161 Sběrači odpadků, popeláři	431	145,9	12,7	4,1	2,0	1,9
9162 Metaři, čističi záchodků, žump, kanálů a podob. zařízení	212	131,7	3,8	4,2	1,7	2,2
9169 Ostatní pracovníci v příbuzných oborech jinde neuvedení	163	165,7	18,8	3,0	1,1	1,8
9312 Pomocní a nekvalifik. dělníci na stavbách a údržbě silnic	400	150,1	14,8	4,6	1,8	1,8
9313 Pomocní a nekvalifikovaní dělníci na stavbách budov	242	142,6	7,4	4,0	1,5	1,9

Průměrná měsíční odpracovaná a neodpracovaná doba zaměstnanců
podle podskupin zaměstnání KZAM-R

kraj: Hl. m. Praha

Podskupiny zaměstnání KZAM-R	Počet zaměstnanců přečtený podle eviden. měsíců	Odpracovaná doba		Neodpracovaná doba		
		celkem	z toho přesčas	celkem	z toho	
					nemoc	dovolená
		hod/měs	hod/měs	dnů/měs	dnů/měs	dnů/měs
9321 Pomocní a nekvalifikovaní montážní a manipulační dělníci	738	132,6	4,3	4,1	1,5	1,9
9322 Ruční baliči a pytlovači	55	129,7	5,7	4,3	1,9	1,8
9323 Dělníci nádvorní skupiny (pomocní montéři)	420	138,1	0,6	3,8	1,4	1,7
9333 Vazači a nosiči břemen, přístavní dělníci (dokaři)	402	142,0	7,8	3,9	1,8	2,0
9339 Pomocní a nekvalif. prac. v dopr., ve skladech, v telekom.	2 307	143,9	4,6	3,4	1,4	1,8



Dodatek **- technický popis šetření**

Dodatek – Technický popis šetření

Technický popis šetření poskytuje základní informaci o koncepci šetření, postupech použitých při sběru dat, analýze dat a vytváření výstupních sestav, obsažených v publikaci. Dodatek je rozdělen do tří hlavních částí: koncepce šetření, vstupní údaje, zpracování a analýza dat.

Koncepce šetření

Koncepce statistického šetření „Regionální statistika ceny práce“ za podnikatelskou sféru (RSCP-PS) se zabývá otázkami rozsahu šetření, opory výběru a vlastního výběru vzorku ekonomických subjektů (ES).

Rozsah šetření

Vzorek ekonomických subjektů RSCP-PS kopíruje strukturu podnikatelské sféry v jednotlivých krajích České republiky. Podnikatelskou sféru tvoří ekonomické subjekty, které odměňují podle zákona č. 1/1992 Sb. o mzdě, odměně za pracovní pohotovost a o průměrném výdělku.

Okruh zpravodajských jednotek pro RSCP-PS tvoří ekonomické subjekty podnikatelské sféry s 10 a více zaměstnanci. Šetření je vyčerpávající pro jednotky s počtem zaměstnanců 250 a vyšším. Pro jednotky s počtem zaměstnanců 10 až 249 je mzdové šetření výběrové.

V RSCP-PS se ekonomické subjekty dále člení na organizační jednotky, jestliže je možné provést vnitřní rozčlenění podle okresů, ve kterých dílčí jednotky působí, nebo podle odvětví OKEČ. Výsledky podle krajů jsou v tomto smyslu výsledky, získané pracovištní metodou.

Statistické šetření RSCP-PS za 4. čtvrtletí 2005 zahrnuje 3153 ekonomických subjektů, které reprezentují přibližně 1240 tisíc zaměstnanců. Tabulka č. 1 ukazuje rozsah výběrového souboru RSCP-PS bez non-response (dále jen výběrový soubor) pro 4. čtvrtletí 2005 a v tabulce č. 2 je přiblížena odvětvová skladba ekonomických subjektů z výběrového souboru RSCP-PS působících na území Hl. m. Prahy.

Výběrový soubor RSCP podnikatelské sféry			
	RSCP-PS – celkem	RSCP-PS – Hl. m. Praha	
		se sídlem v kraji	se sídlem mimo kraj
Počet ekonomických subjektů	3153	504	38
Počet zaměstnanců	1240 tisíc	233 tisíc	6 tisíc

Tabulka č. 1

Odvětová skladba výběrového souboru RSCP-PS – Hl. m. Praha

Odvětví OKEČ	Počet ekonomických subjektů	
	se sídlem v kraji	se sídlem mimo kraj
A,B Zemědělství, myslivost, lesnictví a rybolov	2	
C Těžba nerostných surovin		1
D Zpracovatelský průmysl	102	10
E Výroba a rozvod elektřiny, plynu a vody	10	3
F Stavebnictví	45	1
G Obchod; opravy motorových vozidel	77	11
H Ubytování a stravování	25	
I Doprava, skladování a spoje	31	3
J Finanční zprostředkování	83	2
K Činnosti v oblasti nemovit. a pronájmu; podn. činnosti	93	5
L Veřejná správa a obrana; povinné sociální zabezpečení	6	1
M Vzdělávání	11	1
N Zdravotní a sociální péče; veterinární činnosti	9	
O Ostatní veřejné, sociální a osobní služby	10	

Tabulka č. 2

Opora výběru

Výběrovými jednotkami šetření RSCP-PS jsou ekonomické subjekty podnikatelské sféry, na které se v případě vybrání vztahuje zpravodajská povinnost. Statistickými jednotkami jsou zaměstnanci, kteří jsou nositeli sledovaných statistických znaků. Výběrovou základnou – oporou – pro výběr organizací je registr ekonomických subjektů (RES), který je detailně popsán na stránkách Českého statistického úřadu www.czso.cz.

Základním souborem RSCP-PS jsou aktivní ekonomické subjekty z registru ekonomických subjektů, které mají 10 a více zaměstnanců, přísluší do podnikatelské sféry a do institucionálních sektorů: nefinanční podniky, finanční instituce nebo vládní instituce. Příslušnost k podnikatelské, či nepodnikatelské sféře je určena zákonem, podle kterého ekonomický subjekt odměňuje (zákon č. 1/1992 Sb. nebo 143/1992 Sb.) a zjišťuje se pomocí registru „Automatizovaného rozpočtového informačního systému“ (ARIS-RARIS), který je spravován Ministerstvem financí ČR.

Výběr

Výběr ekonomických subjektů v RSCP-PS lze charakterizovat jako jednostupňový stratifikovaný výběr. Základní soubor (ZS) vytvořený z RES se rozdělí do oblastí (strat) podle:

- regionů (krajů)
- velikostních kategorií
- odvětvových skupin.

ekonomických subjektů, uvedené v tabulce č. 3 – Velikostní kategorie pro stratifikaci. Stratifikační třídění obsahuje dvanáct odvětvových skupin z vybraných institucionálních sektorů podnikatelské sféry. Vymezení strat je provedeno na základě podobnosti v charakteru ekonomické činnosti a podobnosti v zaměstnanecké struktuře.

V jednotlivých oblastech ZS vzniklých jeho rozdělením dle příslušných stratifikačních kritérií, se vybere předem stanovený podíl ekonomických subjektů. Největší subjekty s 1 000 a více zaměstnanci jsou zařazeny do šetření všechny (výběr s pravděpodobností 1), u ekonomických subjektů s 250-999 zaměstnanci se postupně navyšuje výběrový podíl tak, aby od roku 2007 činil 100%. Menší ES s 10-249 zaměstnanci jsou vybírány v jednotlivých stratech systematickým náhodným výběrem s nestejnými pravděpodobnostmi bez vracení. Pravděpodobnosti vybrání subjektu jsou dány výběrovým podílem, jehož výši ukazuje tabulka č. 3 – Velikostní kategorie pro stratifikaci. Počet ekonomických subjektů, které mají být vybrány, se stanoví podle aktuálního stavu ZS ke konci roku. Výběrový soubor ekonomických subjektů s 10-249 zaměstnanci se obměňuje metodou rotujícího panelu s periodou rotace devět let, tzn. k jejich plné obměně dojde za devět let. Vybrané ekonomické subjekty zůstávají v šetření minimálně po dobu periody rotace plus jeden rok potřebný pro jejich nábor, o důvodech pro předčasné vyřazení z výběru (např. zánik firmy) se vede evidence.

Velikostní kategorie pro stratifikaci		
Kategorie	Počet zaměstnanců	Výběrový podíl [%]
1	10 až 49	4,5
2	50 až 249	15
3	250 až 999	80
4	1000 a více	100

Tabulka č. 3

Vstupní údaje

Kapitola popisuje sběr dat do šetření RSCP-PS, používané číselníky a základní vstupní položky, charakterizující výdělky a odpracovanou dobu.

Sběr dat

Ekonomické subjekty, na které se vztahuje zpravodajská povinnost, vykazují do šetření RSCP-PS údaje o všech zaměstnancích. Vybraná zpravodajská jednotka předává data ke zpracování orgánu, vykonávajícímu státní statistickou službu. Termínem pro předání dat od respondenta je konec měsíce následujícího po skončení sledovaného období.

Předávaná data mají formu databázových souborů a obsahují informace o zaměstnavateli a zaměstnancích. Data jsou většinou přebírána přímo z informačních systémů pro výpočet mezd a personální evidenci.

Klasifikace a číselníky

RSCP používá standardní statistické klasifikace a číselníky (podrobněji popsané na www.czso.cz). Protože čtvrtletní šetření o ceně práce je součástí programu statistických zjišťování, je použití platných statistických klasifikací závazné jak pro orgán

vykonávající státní statistickou službu, tak pro zpravodajské jednotky, které poskytují údaje pro statistické zjišťování. Proto RSCP-PS používá následující klasifikace a číselníky:

- KZAM-R** **Klasifikace zaměstnání;** vydáno sdělením ČSÚ č. 492/2003 Sb. ze dne 18. prosince 2003 o vydání rozšířené Klasifikace zaměstnání KZAM-R.
- CZ-ICSE** **Klasifikace postavení v zaměstnání;** vydáno sdělením ČSÚ č. 494/2003 Sb. ze dne 18. prosince 2003 o vydání Klasifikace postavení v zaměstnání.
- KKOV** **Klasifikace kmenových oborů vzdělání;** vydáno sdělením ČSÚ č. 320/2003 Sb. ze dne 9. září 2003 o zavedení Klasifikace kmenových oborů vzdělání. Aktualizace byla provedena k 1. září 2004 sdělením ČSÚ č. 448/2004 Sb. ze dne 12. července 2004, k 1. září 2005 sdělením ČSÚ č. 310/2005 Sb. ze dne 21. července 2005 a k 1. prosinci 2005 sdělením ČSÚ č. 455/2005 Sb. ze dne 16. listopadu 2005 o aktualizaci Klasifikace kmenových oborů vzdělání.
- CZ-NUTS** **Klasifikace územních statistických jednotek;** vydáno sdělením ČSÚ č. 490/2003 Sb. ze dne 18. prosince 2003 o vydání Klasifikace územních statistických jednotek. Aktualizace byla provedena k 1. květnu 2004 sdělením ČSÚ č. 228/2004 Sb. ze dne 14. dubna 2004 o aktualizaci Klasifikace územních statistických jednotek.
- OKEČ** **Odvětvová klasifikace ekonomických činností;** vydáno sdělením ČSÚ č. 486/2003 Sb. ze dne 18. prosince 2003 o vydání Odvětvové klasifikace ekonomických činností. Aktualizace byla provedena k 1. září 2005 sdělením ČSÚ č. 311/2005 Sb. ze dne 21. července 2005 o aktualizaci Odvětvové klasifikace ekonomických činností.
- CZ-GEONOM** **Klasifikace zemí;** vydáno sdělením ČSÚ č. 487/2003 Sb. ze dne 18. prosince 2003 o vydání Klasifikace zemí. Změna byla provedena k 1. červnu 2004 sdělením ČSÚ č. 339/2004 Sb. ze dne 20. května 2004 o změně v Klasifikaci zemí. Aktualizace byla provedena k 1. červenci 2005 sdělením ČSÚ č. 243/2005 Sb. ze dne 9. června 2005 o aktualizaci Klasifikace zemí.
- FORMA** **Číselník právní formy organizací.**

Výdělky a odpracovaná doba

RSCP-PS jako mzdové šetření se čtvrtletní periodicitou monitoruje mzdovou úroveň jednotlivých zaměstnání podle klasifikace KZAM-R v krajích České republiky. U jednotlivých zaměstnanců vybraných ekonomických subjektů zjišťuje průměrný

hodinový výdělek v posledním čtvrtletí sledovaného období, vypočtený pro náhrady pro pracovněprávní účely, podle § 17 zákona 1/1992 Sb. Průměrný hodinový výdělek je krátkodobým indikátorem mzdové úrovně.

Druhým šetřeným výdělkovým ukazatelem je mzda vyplacená za sledované období. Mzda je definovaná jako mzda za práci podle §4 zákona č.1/1992 Sb. (Zákon o mzdě, odměně za pracovní pohotovost a průměrném výdělku ve znění pozdějších předpisů), jako peněžitá plnění, poskytovaná zaměstnavatelem zaměstnanci za práci.

Z celkové mzdy za práci šetření zjišťuje i podíl prémie a odměn, příplatků za práci přesčas a ostatních příplatků. Vedle mzdy za práci šetří RSCP-PS i některá další plnění, poskytovaná v souvislosti s výkonem práce. Zjišťuje se částka náhrad mzdy a částka odměn za pracovní pohotovost, vyplacená za sledované období.

RSCP-PS sleduje i charakteristiky odpracované a neodpracované doby. Vstupní věta o zaměstnanci obsahuje odpracovanou dobu od počátku roku a z ní počet přesčasových hodin, za které byl poskytnut příplatek. Věta dále obsahuje celkovou neodpracovanou dobu od počátku roku, z ní počet dnů nemoci a počet neodpracovaných dnů s náhradou mzdy. Zvlášť se sleduje i počet dnů dovolené.

Zpracování a analýza dat

Zpracování a analýza dat zahrnuje přehled publikovaných mzdových statistik, způsob výpočtu hrubé měsíční mzdy a indikátorů odpracované doby, problematiku vážení a odhadů.

Přehled publikovaných tabulek

Hlavním výsledkem RSCP-PS jsou statistiky výdělkové úrovně v krajích podle zaměstnání KZAM-R. Tabulky PS-V5, PS-M5 a PS-T5 ukazují statistiky v třídění podle zaměstnání KZAM-R na úrovni podskupin zaměstnání (čtyřmístný KZAM-R). Tabulka PS-V5 obsahuje charakteristiky hodinových výdělků, tabulka PS-M5 obsahuje charakteristiky hrubé měsíční mzdy, strukturu mzdy a průměrnou placenou dobu. Tabulka PS-T5 ukazuje průměrnou měsíční odpracovanou a neodpracovanou dobu, podíl přesčasu z odpracované doby a podíl nemoci a dovolené z neodpracované doby. Publikují se jen zaměstnání zastoupená minimálně deseti zaměstnanci a minimálně třemi ekonomickými subjekty.

Vedle primárních výsledků podle zaměstnání ukazuje výsledková publikace i další tabulky hodinových výdělků, hrubých měsíčních mezd a jejich diference. Hodinové výdělky se člení podle:

- hlavních tříd KZAM-R
- kategorií zaměstnání (manuální/nemanuální)
- věkových kategorií
- vzdělání
- pohlaví.

Charakteristiky hrubé měsíční mzdy jsou tříděny i podle hlavních tříd KZAM-R.

Výpočet hrubé měsíční mzdy

Na rozdíl od hodinového výdělku musí být druhý indikátor mzdové úrovně – hrubá měsíční mzda – vypočten z dalších přímo zjišťovaných mzdových položek a nemzdových plnění. Přímě zjišťované položky ale obsahují pouze kumulované částky za delší období než měsíc, tj. za čtvrtletí až celý rok. Přitom je třeba uvážit, že jednotliví zaměstnanci nemuseli být v evidenčním stavu po celé sledované období.

Hrubá mzda je v ISPV jednoznačně definována jako součet mzdy za práci, náhrad mzdy a odměn za pracovní pohotovost. Hrubá měsíční mzda i -tého zaměstnance se vypočte podle vzorce

$$HMM_i = \frac{MZDA_i + POHOTOV_i + NAHRADY_i}{MES_PLAC_i}$$

kde :

HMM_i je hrubá měsíční mzda i -tého zaměstnance

$MZDA_i$ je mzda za práci i -tého zaměstnance v kumulaci za sledované období (vstupní položka věty o zaměstnanci)

$POHOTOV_i$ je odměna za pohotovost i -tého zaměstnance v kumulaci za sledované období (vstupní položka věty o zaměstnanci)

$NAHRADY_i$ jsou náhrady mzdy i -tého zaměstnance v kumulaci za sledované období (vstupní položka věty o zaměstnanci)

MES_PLAC_i je počet placených měsíců i -tého zaměstnance, tj. počet měsíců, odpovídajících součtu odpracované doby a doby, po kterou pobíral náhrady mzdy

Počet placených měsíců MES_PLAC_i je roven počtu kalendářních měsíců v případě, že zaměstnanec po celé sledované období pracoval nebo pobíral náhrady mzdy. Pokud zaměstnanec byl v evidenčním stavu kratší dobu, než sledované období, bude jeho počet placených měsíců dán poměrem doby v evidenčním stavu k celému sledovanému období. Podobně se počet placených měsíců stanoví, pokud zaměstnanec měl jinou absenci, než absenci s náhradou mzdy (např. nemoc).

Hrubá měsíční mzda za určitou skupinu zaměstnanců se vypočte jako „vážená“ hrubá mzda, v níž mzda určitého zaměstnance má váhu, odpovídající počtu jeho placených měsíců za sledované období. Tento způsob výpočtu umožňuje korektní srovnání mzdové úrovně jednotlivých zaměstnání a srovnávání v čase.

Sestavy s hrubou měsíční mzdou, diferenciací a strukturou hrubé mzdy obsahují také placenou dobu zaměstnance. Tento údaj ukazuje počet placených hodin (odpracovaná doba a doba náhrad) za placený měsíc a je konzistentní s výpočtem hrubé měsíční mzdy. Sestavy týkající se odpracované a neodpracované doby (tabulka PS-T5) nelze vztáhnout k placené době. Proto se odpracovaná a neodpracovaná doba i jejich složky vztahují k počtu měsíců v evidenčním stavu.

Přestože struktura vstupů RSCP-PS umožňuje zahrnout do výpočtu za určitou skupinu i zaměstnance, kteří byli v evidenčním stavu pouze část sledovaného období, nemohou být do výpočtu zahrnuti všichni. Uplatňují se následující kritéria pro zařazení zaměstnance do výpočtů hrubé měsíční mzdy:

- placená doba zaměstnance je alespoň jeden měsíc,
- zařazují se pouze zaměstnanci v pracovním poměru,
- musí být splněna podmínka: součet odpracované a neodpracované doby je přibližně roven počtu pracovních dnů sledovaného období,
- zařazují se pouze zaměstnanci, zaměstnaní na plný pracovní úvazek, který je v RSCP definován v souladu s kritériem Eurostatu pomocí fondu pracovní doby (alespoň 30 hodin/týden).

Metoda vážení a řešení non-response

Metoda vážení, používaná v RSCP-PS, umožňuje získat na základě dat z výběrového souboru charakteristiky základního souboru v členění na jednotlivé kraje. Informace o charakteristikách zaměstnanecké populace v jednotlivých krajích dávají vážené agregované tabulky. Váhové koeficienty, které jsou přiděleny všem ekonomickým subjektům z výběrového souboru a poté též všem jejich zaměstnancům, vycházejí z počáteční pravděpodobnosti výběru každého ekonomického subjektu a reflektují regionální strukturu základního souboru. Váhy zvyšují při výpočtech odhadů význam dat ekonomických subjektů s relativně malým zastoupením ve výběrovém souboru. Relativně nejméně zastoupené jsou ve výběrovém souboru RSCP-PS ekonomické subjekty s 10-49 zaměstnanci, a proto mají největší váhy při výpočtech odhadů.

Tabulky vztahující se k podnikatelské sféře PS-V5, PS-M5, PS-T5 obsahují nevážené charakteristiky výběrového souboru RSCP-PS. Ostatní tabulky v této publikaci jsou odhady charakteristik základního souboru RSCP-PS pro příslušný kraj. Při interpretaci výsledků je nutno mít na zřeteli, že charakteristiky výběrového souboru nelze automaticky pokládat za odhady platné pro celou zaměstnaneckou populaci kraje. Výběrové charakteristiky mohou být částečně ovlivněny větším relativním zastoupením velkých ekonomických subjektů ve výběrovém souboru RSCP-PS.

Problém nedostupných dat od vybraného ekonomického subjektu (zpravodajské jednotky), tzv. non-response, je v RSCP-PS řešen metodou historické imputace a metodou upravující váhy zpravodajským jednotkám, které jsou ve stejné stratifikační kategorii, jako nedostupná zpravodajská jednotka.

Odhady statistických charakteristik

Skupina tabulek	Postup při výpočtu charakteristik
PS-V0, PS-V1, PS-V2, PS-V4, PS-V6, PS-V8	Odhadované charakteristiky hodinového výdělku jsou vypočteny z dat výběrového souboru s využitím výběrových vah a vah používaných pro odstranění důsledků non-response.
PS-M0, PS-M1	Odhadované charakteristiky hrubé měsíční mzdy, jejích složek i placený čas jsou vypočteny z dat výběrového souboru s využitím výběrových vah, vah používaných pro odstranění důsledků non-response a vah, zohledňujících různé délky neplacené neodpracované doby (nemoc, neplacená absence) a doby v evidenčním stavu.
PS-V5	Odhadované charakteristiky hodinového výdělku podle podskupin zaměstnání jsou vypočteny z dat výběrového souboru.
PS-M5	Odhadované charakteristiky hrubé měsíční mzdy a jejích složek podle podskupin zaměstnání jsou vypočteny z dat výběrového souboru s využitím vah, zohledňujících různé délky neplacené neodpracované doby (nemoc, neplacená absence) a doby v evidenčním stavu. Stejným způsobem je vypočtena i placená doba.
PS-T5	Odhadované charakteristiky odpracované a neodpracované doby podle podskupin zaměstnání jsou vypočteny z dat výběrového souboru s využitím vah, zohledňujících různé délky doby v evidenčním stavu.

Šetření RSCP-PS odhaduje výdělkové charakteristiky a neslouží jako zdroj informací o počtech zaměstnanců v jednotlivých třídících kategoriích. Počty zaměstnanců jsou v agregovaných tabulkách uváděny v % a jejich účelem je přiblížit relativní zastoupení publikovaných kategorií. Počty zaměstnanců v ČR zjišťují šetření Českého statistického úřadu – podnikové výkaznictví a výběrové šetření pracovních sil (viz www.czso.cz).

Statistické charakteristiky používané ve výsledkových tabulkách:

1. decil	První decil je hodnota, pod kterou leží 10% nejnižších hodnot sledovaného znaku.
1. kvartil	První kvartil je hodnota, pod kterou leží 25 % nejnižších hodnot sledovaného znaku.
Medián	Medián je hodnota uprostřed vzestupně uspořádané řady hodnot sledovaného znaku, polovina hodnot je nižší než medián a druhá polovina je vyšší než medián.
3. kvartil	Třetí kvartil je hodnota, nad kterou leží 25 % nejvyšších hodnot sledovaného znaku.
9. decil	Devátý decil je hodnota, nad kterou leží 10% nejvyšších hodnot sledovaného znaku.
Průměr	Průměr je počítán jako vážený (případně nevážený) aritmetický průměr sledovaného znaku.

Kvalita odhadů

Odhadované charakteristiky podléhají dvěma typům chyb – výběrovým chybám a nevýběrovým chybám. Výběrové chyby jsou způsobeny faktorem náhody při pravděpodobnostním výběru RSCP-PS. Hodnoty výběrových chyb není možné ze současného výběrového souboru RSCP-PS získat, nicméně používaná stratifikace výrazně snižuje jejich výši. Nevýběrové chyby bývají způsobeny především špatnou kvalitou dat od zpravodajských jednotek (neúplné údaje, chybné údaje) a jejich vliv je snižován několikastupňovými kontrolními mechanismy a pomocí metodické podpory zpravodajským jednotkám.

Definice vybraných pojmů

Ekonomický subjekt	Ekonomický subjekt je právnický subjekt nebo fyzická osoba s postavením podnikatele, zapsaná do registru ekonomických subjektů ČSÚ. Každému ekonomickému subjektu se přiděluje identifikační číslo (IČO).
Organizační jednotka	Z hlediska mzdové statistiky RSCP se dělí ekonomické subjekty na organizační jednotky podle okresu, ve kterém jednotky působí a nebo podle odvětví (OKEČ), které charakterizuje jejich ekonomickou činnost. Organizační jednotku tvoří všechny útvary ekonomického subjektu, které působí ve stejném okrese a patří do stejné kategorie OKEČ.
Zpravodajská jednotka	Zpravodajskou jednotkou je právnická nebo fyzická osoba, od níž se požaduje poskytnutí údajů ve statistickém zjišťování podle zákona č. 89/1995 Sb., o státní statistické službě ve znění pozdějších předpisů.
Sledované období	Sledované období je období od začátku roku do konce příslušného čtvrtletí, za které se statistické zjišťování provádí.
Podnikatelská sféra	Do podnikatelské sféry patří subjekty, které odměňují podle zákona č. 1/1992 Sb., o mzdě, odměně za pracovní pohotovost a o průměrném výdělku ve znění pozdějších předpisů.
Nepodnikatelská sféra	Do nepodnikatelské sféry patří organizace, které odměňují podle zákona č. 143/1992 Sb., o platu a odměně za pracovní pohotovost v rozpočtových a v některých dalších organizacích a orgánech ve znění pozdějších předpisů.
Základní soubor RSCP-PS	Základním souborem RSCP jsou aktivní ekonomické subjekty z registru ekonomických subjektů, které mají 10 a více zaměstnanců, přísluší do podnikatelské sféry a do institucionálních sektorů: nefinanční podniky, finanční instituce nebo vládní instituce.

Ostatní symboly používané ve výsledkových tabulkách:

"neuvedeno" kategorie zaměstnanců, u kterých nebyl uveden kód příslušné třídící charakteristiky

"*" položka vstupních dat vypočítaná, ale nezveřejnitelná z důvodu nedostatečného počtu vstupních hodnot (min. 3 ekonomické subjekty a 10 zaměstnanců)