



Regionální statistika ceny práce

II. čtvrtletí 2010
Nepodnikatelská sféra
Plzeňský kraj

Výsledky ke dni 10. 9. 2010

Copyright - MPSV ČR

Publikace ani její část nesmí být kopírována, rozšiřována a zařazována do informačních systémů v jakékoliv formě (elektronické, mechanické, optické, magnetické aj.) bez písemného souhlasu

Ministerstva práce a sociálních věcí

Zpracovatel: TREXIMA, spol. s r.o., tř. T. Bati 299, 764 21 Zlín - Louky

O b s a h :

Úvod	7
-------------------	---

Výsledková část nepodnikatelská sféra

Základní metodické přístupy	11
Popis publikovaných tabulek	12

Hodinový výdělek

NS-V0	Hodinový výdělek v nepodnikatelské sféře	13
NS-V1	Hodinový výdělek podle hlavních tříd zaměstnání KZAM-R	14
NS-V2	Hodinový výdělek podle věkových kategorií	14
NS-V3	Hodinový výdělek podle platové třídy	15
NS-V4	Hodinový výdělek podle vzdělání	15
NS-V5	Hodinový výdělek podle podskupin zaměstnání KZAM-R	16
NS-V6	Hodinový výdělek podle kategorií zaměstnání	20
NS-V8	Hodinový výdělek podle pohlaví	20

Hrubý měsíční plat

NS-M0	Hrubý měsíční plat a jeho složky, diferenciacie, placená doba v nepodnikatelské sféře	21
NS-M1	Hrubý měsíční plat a jeho složky, diferenciacie, placená doba podle hlavních tříd zaměstnání KZAM-R.....	22
NS-M5	Hrubý měsíční plat a jeho složky, diferenciacie, placená doba podle podskupin zaměstnání KZAM-R	24

Měsíční odpracovaná a neodpracovaná doba

NS-T5	Průměrná měsíční odpracovaná a neodpracovaná doba podle podskupin zaměstnání KZAM-R	32
-------	--	----

Dodatek – technický popis šetření

1. Koncepce šetření	39
1.1 Základní soubor	39
1.2 Struktura souboru RSCP nepodnikatelské sféry	39
2. Vstupní údaje	40
2.1 Sběr dat	40
2.2 Nejdůležitější vstupní údaje	40
2.3 Klasifikace a číselníky	41
3. Nejdůležitější sledované veličiny	42
3.1 Hodinový výdělek	42

3.2 Hrubý měsíční plat	42
3.3 Měsíční odpracovaná a neodpracovaná doba	44
4. Přehled používaných tabulek	44
4.1 Kvalita údajů	44
4.2 Přehled publikovaných tabulek podle použitých vah	45
5. Definice vybraných pojmů	45



Úvod

Úvod

Regionální statistika ceny práce (RSCP) je systém pravidelného monitorování výdělkové úrovně a pracovní doby zaměstnanců v jednotlivých krajích České republiky formou statistického šetření. Sledovanými ukazateli výdělkové úrovně jsou hodinový výdělek a hrubá měsíční mzda (plat). Šetření metodicky vychází a je obsahově harmonizováno se strukturálním šetřením EU „Structure of Earnings Survey“, viz nařízení komise (ES) č. 1916/2000 ve znění pozdějších předpisů.

Šetření je pod názvem „Čtvrtletní šetření o průměrném výdělku“ zařazeno do programu statistických zjišťování, vyhlášených Českým statistickým úřadem (ČSÚ) ve sbírce zákonů pro příslušný kalendářní rok (viz příloha č. 2 Vyhlášky č. 386/2009 Sb., částka 125, kterou se stanoví Program statistických zjišťování na rok 2010) a pro vybrané ekonomické subjekty je povinné. Šetření provádí pracoviště státní statistické služby Ministerstva práce a sociálních věcí (MPSV). Průběh a vývoj šetření řídí komise, složená ze zástupců MPSV, ČSÚ, Ministerstva financí, České národní banky, CERGE-EI, VŠE v Praze, Českomoravské konfederace odborových svazů, Svazu průmyslu a dopravy ČR. Zpracovatelem RSCP je TREXIMA, spol. s r.o. (www.trexima.cz).

Nejdůležitějším kritériem pro členění výsledků RSCP je příslušnost šetřeného ekonomického subjektu k podnikatelské, nebo nepodnikatelské sféře. V podnikatelské sféře probíhá šetření se čtvrtletní periodou a ve sféře nepodnikatelské je prováděno s periodou pololetní. Zdrojem dat pro nepodnikatelskou sféru je Informační systém o platech, který je spravován Ministerstvem financí. Za každou sféru jsou vydávány samostatné výsledkové publikace.

Výsledkové publikace jednotlivých krajů jsou uloženy na stránkách <http://portal.mpsv.cz/> v sekci *Zaměstnanost*, v podsekci *Statistiky* pod odkazem *Statistika výdělků*.

Monitorováním výdělků a pracovní doby zaměstnanců na úrovni České republiky se zabývá „Informační systém o průměrném výdělku“ (ISPV). Výsledková publikace je k dispozici na internetových stránkách MPSV (www.mpsv.cz) v sekci *Příjmy a životní úroveň*.

Důkladný popis šetření, včetně všech výsledkových publikací, poskytuje také portál www.ispv.cz. Slouží především jako podpora respondentům, kteří zde naleznou všechny potřebné informace a podpůrné nástroje pro zasílání dat. Portál je využíván také k uveřejňování odborných studií a článků, které jako zdroj informací uvádí šetření ISPV a RSCP.

Ministerstvo práce a sociálních věcí děkuje všem respondentům šetření za přípravu vstupních dat pro šetření. Svědomitý přístup respondentů a dodržování termínů pro předání dat umožňují pravidelně uveřejňovat tuto publikaci.



Výsledková část

Nepodnikatelská sféra

Výsledková část nepodnikatelská sféra

Základní metodické přístupy

Tato publikace přináší charakteristiky hodinového výdělku, hrubého měsíčního platu a pracovní doby získané za nepodnikatelskou sféru šetření RSCP (RSCP-NS). V RSCP se zařazují do nepodnikatelské sféry ekonomické subjekty, které odměňují platem, viz § 109, odst. 3 zákona č. 262/2006 Sb., zákoníku práce, ve znění pozdějších předpisů.

Primárním výsledkem RSCP jsou statistiky výdělkové úrovně jednotlivých zaměstnání (v klasifikaci KZAM-R), dalším produktem jsou odhady výdělkových parametrů zaměstnanecké populace krajů v členění podle firemních i zaměstnaneckých charakteristik. Ekonomické subjekty se v RSCP člení na organizační jednotky, jestliže je možné provést vnitřní rozčlenění podle okresů, ve kterých dílčí jednotky působí. Výsledky podle krajů jsou v tomto smyslu výsledky získané pracovištní metodou.

Vedle podnikového výkaznictví ČSÚ je RSCP dalším zdrojem informací o výdělcích v jednotlivých krajích České republiky. Výkaznictví ČSÚ, jako tradiční zdroj, sbírá údaje o evidenčním počtu zaměstnanců a vyplacených mzdách za ekonomický subjekt a publikuje průměrné mzdy v členění podle firemních charakteristik. Při srovnávání výsledků výkaznictví a RSCP-NS je třeba vzít v úvahu rozdílnou definici nepodnikatelské sféry, rozdílné metody výpočtu výdělkových charakteristik a rozdílný způsob členění výsledků podle krajů. Výkaznictví ČSÚ člení výsledky podle sídla ekonomického subjektu, tj. podnikovou metodou.

Respondenty šetření RSCP-NS jsou aktivní ekonomické subjekty (ES) nepodnikatelské sféry, které jsou definovány Automatizovaným rozpočtovým informačním systémem (ARIS). Na základě systému ARIS, který je spravován Ministerstvem financí, se zjišťuje způsob odměňování a příslušnost ekonomického subjektu k nepodnikatelské sféře. Zdrojem dat platového statistického šetření RSCP pro nepodnikatelskou sféru je Informační systém o platech, který je provozován Ministerstvem financí. Informační systém o platech pokrývá celou nepodnikatelskou sféru a do RSCP předává údaje jako plošné šetření.

Popis publikovaných tabulek

Tabulky v publikaci jsou rozděleny podle sledovaného ukazatele do tří základních okruhů. Tabulky přinášející charakteristiky hodinového výdělku jsou označeny NS-Vx, kde NS značí nepodnikatelskou sféru a x je pořadové číslo tabulky. Charakteristiky hrubého měsíčního platu, struktury platu a průměrné placené doby jsou obsaženy v tabulkách se značením NS-Mx a charakteristiky měsíční odpracované a neodpracované doby v tabulkách se značením NS-Tx.

Hlavním výsledkem RSCP jsou statistiky výdělkové úrovně a pracovní doby za jednotlivá zaměstnání podle klasifikace KZAM-R, obsažené v tabulkách NS-V5, NS-M5 a NS-T5. Tyto tabulky obsahují ta zaměstnání, která jsou ve své podskupině zaměstnání (čtyřmístný KZAM-R) zastoupena alespoň třemi ekonomickými subjekty a zároveň deseti zaměstnanci. Uvedené počty organizačních jednotek a zaměstnanců ukazují na zastoupení v souboru ISPV-NS. V ostatních tabulkách jsou počty zaměstnanců uváděny v % a jejich účelem je přiblížit relativní zastoupení publikovaných kategorií.

Statistické charakteristiky používané ve výsledkových tabulkách:

1. decil	První decil je hodnota, pod kterou leží 10 % nejnižších hodnot sledovaného znaku.
1. kvartil	První kvartil je hodnota, pod kterou leží 25 % nejnižších hodnot sledovaného znaku.
Medián	Medián je hodnota uprostřed vzestupně uspořádané řady hodnot sledovaného znaku, polovina hodnot je nižší než medián a druhá polovina je vyšší než medián.
3. kvartil	Třetí kvartil je hodnota, nad kterou leží 25 % nejvyšších hodnot sledovaného znaku.
9. decil	Devátý decil je hodnota, nad kterou leží 10 % nejvyšších hodnot sledovaného znaku.
Průměr	Průměr je počítán jako vážený (případně nevážený) aritmetický průměr sledovaného znaku.

Ostatní symboly používané ve výsledkových tabulkách:

"Neuvedeno"	Symbol "Neuvedeno" označuje kategorii zaměstnanců, u které nebyl uveden kód příslušného třídícího znaku.
"*"	Symbol "*" označuje položku vstupních dat vypočítanou, ale nezveřejnitelnou z důvodu nedostatečného počtu vstupních hodnot (méně než 3 ekonomické subjekty a 10 zaměstnanců).

Hodinový výdělek v nepodnikatelské sféře ¹⁾

kraj: Plzeňský

Medián hodinového výdělku 132,87 Kč/hod

Index mediánu hodinového výdělku zaměstnanců

meziroční vůči 2. čtvrtletí 2009..... 101,9 %

Diferenciace

1. decil - 10 % hodinových výdělků menších než 79,19 Kč/hod

1. kvartil - 25 % hodinových výdělků menších než 103,86 Kč/hod

Medián - 50 % hodinových výdělků menších než 132,87 Kč/hod

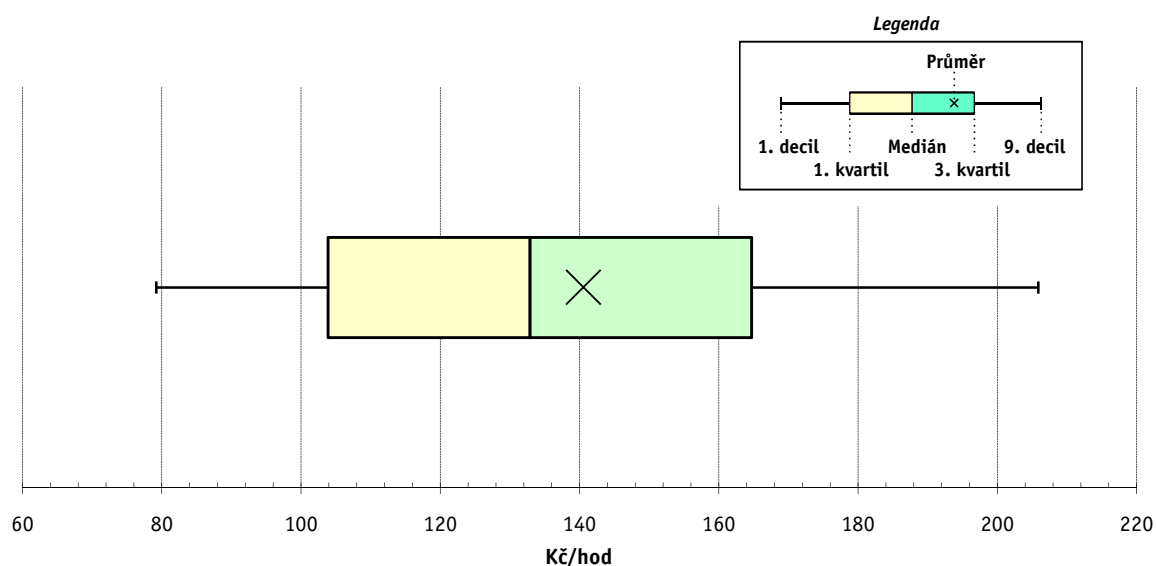
3. kvartil - 25 % hodinových výdělků větších než 164,67 Kč/hod

9. decil - 10 % hodinových výdělků větších než 205,84 Kč/hod

Průměr hodinového výdělku 140,54 Kč/hod

Podíl zaměstnanců s podprůměrným

hodinovým výdělkem 57,1 %



Vysvětlivky:

1) Hodinový výdělek se zjišťuje jako průměrný hodinový výdělek definovaný v § 351 až § 362 zákona č. 262/2006 Sb., zákoníku práce, ve znění pozdějších předpisů.

2. čtvrtletí 2010

RSCP - nepodnikatelská sféra

NS-V1

Výsledky ke dni 10. 9. 2010

**Hodinový výdělek
podle hlavních tříd zaměstnání KZAM-R**

kraj: Plzeňský

Hlavní třída zaměstnání KZAM-R	Struktura zaměstnanců	Medián	Diferenciace		Průměr
			1. decil	9. decil	
	%	Kč/hod	Kč/hod	Kč/hod	Kč/hod
0 Příslušníci armády	1,0	*	*	*	*
1 Zákonodárci, vedoucí a řídicí pracovníci	5,6	210,26	122,91	310,03	217,05
2 Vědečtí a odborní duševní pracovníci	31,1	143,13	105,54	206,68	153,67
3 Techničtí, zdravotničtí a pedagogičtí pracovníci	35,6	143,20	102,03	206,07	150,19
4 Nižší administrativní pracovníci	2,9	104,91	79,16	138,19	107,76
5 Provozní pracovníci ve službách a obchodu	9,9	99,85	72,80	159,68	109,95
6 Dělníci v zemědělství, lesnictví a rybářství	0,3	87,85	69,00	111,00	88,82
7 Řemeslníci, výrobci a zpracovatelé	1,3	104,71	80,48	123,20	103,11
8 Obsluha strojů a zařízení	2,6	107,59	82,25	139,18	108,96
9 Pomocní a nekvalifikovaní pracovníci	9,5	71,97	60,74	97,78	75,85
C E L K E M - nepodnikatelská sféra	100	132,87	79,19	205,84	140,54

2. čtvrtletí 2010

RSCP - nepodnikatelská sféra

NS-V2

Výsledky ke dni 10. 9. 2010

**Hodinový výdělek
podle věkových kategorií**

kraj: Plzeňský

Věková kategorie	Struktura zaměstnanců	Medián	Diferenciace		Průměr
			1. decil	9. decil	
	%	Kč/hod	Kč/hod	Kč/hod	Kč/hod
do 20 let	0,1	76,79	46,61	91,51	73,82
20 - 29 let	11,3	117,63	78,93	169,12	122,05
30 - 39 let	23,9	129,96	81,78	204,52	139,70
40 - 49 let	28,3	135,65	82,45	211,69	143,29
50 - 59 let	28,6	138,87	79,38	214,76	145,70
60 a více let	7,8	131,82	68,86	220,95	141,62
C E L K E M - nepodnikatelská sféra	100	132,87	79,19	205,84	140,54

2. čtvrtletí 2010

RSCP - nepodnikatelská sféra

NS-V3

Výsledky ke dni 10. 9. 2010

Hodinový výdělek
podle platové třídy

kraj: Plzeňský

Platová třída	Struktura zaměstnanců	Medián	Diferenciace		Průměr
			1. decil	9. decil	
	%	Kč/hod	Kč/hod	Kč/hod	Kč/hod
1. platová třída	0,8	66,56	48,10	94,24	72,45
2. platová třída	6,1	68,22	60,62	86,56	72,26
3. platová třída	5,6	94,42	67,59	150,76	104,98
4. platová třída	6,2	98,13	73,71	165,38	109,00
5. platová třída	6,1	114,85	80,49	198,27	132,69
6. platová třída	6,9	114,05	87,32	217,50	137,63
7. platová třída	5,8	120,95	89,24	232,59	143,68
8. platová třída	9,5	122,80	93,17	182,26	131,60
9. platová třída	17,2	130,02	102,60	169,52	135,31
10. platová třída	10,0	155,91	118,67	197,67	158,28
11. platová třída	6,2	163,73	104,38	217,71	163,24
12. platová třída	15,8	148,40	121,86	205,51	157,33
13. platová třída	2,5	224,94	160,23	316,01	234,48
14. platová třída	1,3	315,02	231,59	426,44	324,16
15. platová třída	0,1	596,20	365,86	736,43	581,52
16. platová třída					
C E L K E M - nepodnikatelská sféra	100	132,87	79,19	205,84	140,54

2. čtvrtletí 2010

RSCP - nepodnikatelská sféra

NS-V4

Výsledky ke dni 10. 9. 2010

Hodinový výdělek
podle vzdělání

kraj: Plzeňský

Vzdělání	Struktura zaměstnanců	Medián	Diferenciace		Průměr	
			1. decil	9. decil		
	%	Kč/hod	Kč/hod	Kč/hod	Kč/hod	
KKOV						
Základní a nedokončené	A-C	5,1	75,23	61,85	113,24	81,33
Střední bez maturity	D,E,H,J	16,1	92,88	66,60	127,99	95,95
Střední s maturitou	K-M	43,9	135,40	95,47	194,52	140,94
Vyšší odborné a bakalářské	N,R	7,7	147,10	94,42	229,72	155,25
Vysokoškolské	T,V	25,5	155,64	118,74	262,31	177,50
Neuvedeno		1,8	102,65	74,46	160,74	111,95
C E L K E M - nepodnikatelská sféra	100	132,87	79,19	205,84	140,54	

Výsledky ke dni 10. 9. 2010

Hodinový výdělek podle podskupin zaměstnání KZAM-R

kraj: Plzeňský

Podskupiny zaměstnání KZAM-R	Výběrový soubor		Medián Kč/hod	Diferenciace		Průměr Kč/hod
	počet org. jednotek	počet zaměst.		1. decil Kč/hod	9. decil Kč/hod	
1127 Vedoucí pracovníci orgánů státní správy, správních úřadů	34	397	210,24	151,71	305,04	221,79
1128 Vyšší úředníci bezpečnosti a ochrany (policejní ředitel)	9	300	246,68	200,30	330,59	257,35
1150 Přednostové, tajemníci a ved.prac.okresních a obecních úřadů	54	379	207,11	162,73	317,41	225,93
1210 Ředitelé a prezidenti velkých organizací, podniků	244	248	237,29	197,00	312,02	253,28
1225 Vedoucí pracovníci v restauracích a hotelích	223	232	113,94	95,83	139,52	116,97
1229 Vedoucí pracovníci dílčích celků jinde neuvedení (kult.,zdrav.)	25	53	193,20	124,53	310,35	216,65
1231 Vedoucí pracovníci finančních a hospodářských útvarů	42	72	205,06	136,41	290,51	218,46
1236 Vedoucí pracovníci výpočetních útvarů	3	14	334,99	194,77	456,89	338,88
1239 Vedoucí pracovníci ostatních útvarů jinde neuvedení	8	12	188,46	141,63	293,22	199,52
1319 Vedoucí, ředitelé malých organizací ostatní (kult.,zdrav.,škol.)	240	252	177,49	141,53	250,69	190,76
2114 Geologové, geofyzici, geodeti, hydrologové apod.	5	29	133,54	103,67	200,98	140,00
2131 Projektanti a analytici výpočetních systémů	8	53	240,51	140,57	299,28	229,49
2132 Programátoři	15	25	165,56	122,77	219,00	176,85
2139 Ostatní odborníci zabývající se výpoč. tech. jinde neuvedení	38	139	158,26	114,59	215,53	164,46
2141 Hlavní architekti, arch. a plánovači měst, urbanisté, doprav.sítí	3	38	167,04	141,94	259,45	188,63
2142 Projektanti staveb a areálů, stavební inženýři	3	17	158,53	123,00	175,00	151,96
2149 Ostatní architekti, projekt., konstruk.a tech.inženýři (tvůr.prac.)	6	28	163,76	115,62	232,98	167,11
2211 Bakteriologové, biolog., ekolog., zoologové a odb.v příb.obor.	13	138	151,98	112,08	203,15	158,35
2212 Farmakologové, anatomové, biochemici, fyziolog., patologové	4	55	203,49	149,93	285,54	214,30
2213 Agronomové, šlechtitelé a odborníci v příbuzných oborech	5	17	148,46	121,53	187,46	156,95
2221 Lékaři, ordináři (kromě zubních lékařů)	14	923	251,38	170,45	391,82	270,77
2222 Zubní lékaři (dentisté)	3	56	212,82	143,77	396,12	239,67
2224 Farmaceuti, magistři v lékárně, lékárníci	3	19	261,44	229,36	360,56	273,48
2321 Učitelé všeobecně vzdělávacích předmětů	47	1 157	148,76	115,30	181,71	150,01
2322 Učitelé odborných předmětů	42	674	149,94	123,13	182,75	153,05
2323 Učitelé praktického vyučování (kromě mistrů)	18	56	137,13	99,62	194,23	143,98
2331 Učitelé základních škol	182	2 620	141,35	115,12	164,73	141,82
2332 Učitelé předškolní výchovy	215	1 077	110,37	89,28	129,42	109,97
2341 Učitelé všeobecně vzdělávacích předmětů na speciál. školách	29	294	143,36	117,01	175,91	146,34
2342 Učitelé odborných předmětů na speciálních školách	11	36	147,99	127,79	186,00	151,44
2353 Učitelé základních uměleckých škol (vč.soukromých)	32	571	134,88	103,13	167,27	137,54
2355 Učitelé pedagog. středisek a pedagogickopsycholog. poraden	4	14	138,46	95,94	155,55	129,80
2356 Odborní pedagogové v zařiz. pro výkon ústav.a ochran. výchovy	9	48	145,53	107,19	203,79	152,17
2359 Ost.odp.pedagogičtí pracov. jinde neuvedení (odb.instruktoři)	15	27	178,46	104,44	215,33	168,01
2411 Odb. prac. na úseku účetnictví, financí, daní, ap., hlavní účetní	93	202	151,62	116,55	206,49	157,11
2412 Odbor. pracovníci na úseku zaměstnaneckých, personálních věcí	21	45	144,01	115,51	199,07	150,49
2419 Ostatní odborní pracovníci v oblasti podnikání	15	23	122,54	77,09	153,08	124,49
2421 Právníci, právní poradci (mimo advokacie a soudnictví)	23	65	164,32	122,43	233,40	172,50
2426 Právní asistenti, praktikanti a koncipienti	4	18	139,50	116,81	161,00	138,41
2429 Ostatní odborníci v právní oblasti jinde neuvedení	11	55	137,58	116,06	174,14	141,25
2431 Odborní archiváři (kromě řadových)	8	73	126,52	100,53	164,04	130,48
2432 Odborní pracovníci knihoven (kromě řadových)	27	121	119,00	87,75	150,11	119,86
2433 Odborní pracovníci v informacích (např. vti)	5	12	111,99	84,53	128,70	106,81
2434 Odborní pracovníci - kurátoři (muzeí, galérií)	9	32	141,36	103,94	172,46	140,25

Výsledky ke dni 10. 9. 2010

Hodinový výdělek podle podskupin zaměstnání KZAM-R

kraj: Plzeňský

Podskupiny zaměstnání KZAM-R	Výběrový soubor		Medián	Diferenciace		Průměr
	počet org. jednotek	počet zaměst.		1. decil	9. decil	
			Kč/hod	Kč/hod	Kč/hod	Kč/hod
2439 Ostatní odborní pracovníci kultury a osvěty jinde neuvedení	18	44	128,08	89,04	175,84	133,69
2441 Ekonomové - vědečtí pracovníci, specialisté, experti	29	52	143,83	102,17	200,21	147,03
2442 Sociologové, antropologové, archeologové, kriminologové	6	20	114,23	97,35	149,76	118,87
2445 Psychologové	14	79	151,73	114,18	213,06	155,98
2446 Odborní pracovníci v oblasti sociální péče (kromě řadových)	21	119	141,00	94,56	178,54	139,73
2452 Sochaři, malíři, umělečtí restaurátoři, grafici a výtvarníci	6	16	128,93	111,94	162,41	132,35
2470 Odborní administrativní pracovníci jinde neuvedení	121	1 728	142,47	106,39	187,03	146,87
3112 Stavební technici	41	88	134,43	112,76	196,00	143,77
3119 Ostatní techničtí pracovníci jinde neuvedení	45	181	140,86	110,05	178,49	141,79
3121 Poradci ve výpočetní technice	6	11	138,44	98,61	164,17	136,94
3122 Operátoři a obsluha výpočetní techniky	23	64	121,78	97,00	169,45	127,28
3129 Ostatní technici ve výpočetní technice jinde neuvedení	18	39	136,79	86,37	170,02	134,68
3132 Obsluha zařízení pro záznam zvuku,obrazu,operátoři kamery	5	13	124,11	110,97	178,88	135,41
3134 Obsluha lékařských zařízení	5	105	156,29	124,73	205,12	161,15
3151 Kolaudační technici a technici protipožární ochrany	7	279	188,17	161,51	230,75	191,38
3152 Bezpečnostní tech.a tech. pro kontrolu zdravotní nezávadnosti	24	145	135,00	114,98	174,46	140,98
3160 Technici železničního provozu	3	15	160,99	134,47	198,66	167,13
3211 Technici a laboranti v oblasti biologie a v příbuzných oborech	8	261	138,96	111,26	181,43	143,65
3212 Technici v agronomii, v lesnictví a v zemědělství	16	123	131,69	100,19	168,35	133,67
3221 Asistenti zdravotničtí	3	40	112,31	83,15	127,83	106,54
3222 Asistenti hygienické služby	4	68	137,64	111,28	154,24	135,73
3223 Dietetici a odborníci na výživu	3	19	128,41	115,17	155,81	133,07
3226 Rehabilitační a fyzioterapeutičtí pracovníci (vč. odb. masérů)	18	114	122,90	103,04	149,96	126,00
3228 Farmaceutičtí asistenti	3	37	146,11	111,06	176,05	147,85
3229 Ostatní střední zdravotničtí pracovníci jinde neuvedení	3	61	158,06	129,68	185,16	157,55
3231 Ošetřovatelé, všeobecné zdravotní sestry	32	1 808	161,03	125,80	199,86	162,50
3233 Sestry pro péči o dítě	4	242	170,34	135,03	211,34	171,24
3311 Vychovatelé v družinách, domovech dětí a mládeže	243	821	105,99	82,79	129,27	106,86
3312 Vedoucí zájmových kroužků (z povolání)	14	84	106,34	74,44	136,46	107,44
3320 Pedagogové pro předškolní výchovu	8	30	111,32	92,59	129,55	108,44
3331 Vychovatelé na speciálních školách	17	64	111,52	95,99	167,95	120,43
3332 Vychovatelé školsk. zaříz. pro výkon ústavní a ochranné výchovy	16	243	136,44	98,13	182,86	140,85
3341 Instruktoři a mistři odborné výchovy	26	410	125,03	98,03	144,94	123,91
3349 Ostatní pedagogové jinde neuvedení	10	20	109,47	71,77	148,17	110,20
3416 Nákupčí	10	18	122,09	80,96	153,42	127,31
3421 Obchodní agenti	5	13	130,53	102,48	173,50	130,83
3422 Odbytoví a přepravní agenti	5	16	137,28	93,11	147,91	128,89
3423 Zprostředkovatelé práce a agenti pracovních úřadů	7	98	123,66	93,86	136,97	119,47
3431 Odborné sekretářky, sekretáři	44	332	111,59	89,01	142,45	115,79
3433 Pracovníci v oblasti účetnictví, fakturace, rozpočet., kalkulace	426	1 083	132,87	105,94	176,04	138,15
3435 Pracovníci v oblasti práce a mezd (kromě účetních)	18	19	138,43	111,76	227,20	151,99
3436 Referenti osobních oddělení	28	64	148,34	120,43	192,42	154,70
3439 Ostatní odborní administrativní pracovníci jinde neuvedení	199	1 068	132,80	99,41	168,57	134,36
3443 Pracovníci sociálního a důchodového zabezpečení	10	302	110,49	82,52	132,73	108,87

Výsledky ke dni 10. 9. 2010

Hodinový výdělek podle podskupin zaměstnání KZAM-R

kraj: Plzeňský

Podskupiny zaměstnání KZAM-R	Výběrový soubor		Medián	Diferenciace		Průměr
	počet org.	počet		1. decil	9. decil	
	jednotek	zaměst.	Kč/hod	Kč/hod	Kč/hod	Kč/hod
3444 Pracovníci pasových oddělení a oddělení udělujících povolení	6	28	135,48	98,97	152,98	129,07
3449 Ostatní celní a daňoví pracovníci a pracovníci v příb. oborech	4	98	193,88	162,42	217,50	189,40
3451 Policejní inspektoři, komisaři	5	2 392	187,62	134,54	236,49	186,68
3460 Sociální pracovníci	48	268	115,57	83,44	156,88	119,02
3479 Ostatní pracovníci umění a zábavy jinde neuvedení	4	23	101,95	72,60	148,65	109,70
4111 Písařky - opisovačky, stenotypistky	11	148	91,25	65,76	116,12	91,18
4112 Kancelářští a manipul. prac. a obsl. zařízení na zpracování textu	26	78	110,94	89,20	133,14	110,34
4113 Pracovníci přípravy dat výpočetní techniky	4	18	113,87	77,66	203,82	135,75
4115 Sekretářky, sekretáři	85	162	118,73	89,48	143,80	118,13
4121 Nižší účetní	9	14	122,62	97,01	160,86	127,66
4131 Úředníci ve skladech	27	59	95,16	79,87	128,22	98,57
4133 Úředníci v dopravě a v přepravě (dispečeri, kontrolori apod.)	9	18	150,42	98,00	169,58	142,82
4141 Řadoví knihovníci, archiváři, evidenční pracovníci	61	247	104,68	84,06	132,66	107,15
4190 Ostatní nižší úředníci jinde neuvedení	66	120	111,70	88,19	141,59	114,30
4211 Pokladníci (v bankách, pojišťovnách, spořitelnách, na poště)	28	45	115,42	90,34	146,13	113,96
4214 Prodavači vstupenek, jízdenek apod.	9	39	85,84	71,14	112,00	89,03
4222 Recepční	5	24	110,43	83,47	137,74	110,06
4223 Telefonisté	15	30	82,47	72,61	98,20	84,11
5113 Průvodci (turist. zájezdů, historických a kulturních památek)	8	39	85,14	65,95	112,11	86,33
5121 Pracovníci dohlížející nad obsluhujícím personálem, hospodyně	57	103	73,38	63,28	125,65	86,96
5122 Kuchaři	363	1 197	81,91	67,64	104,00	84,19
5132 Pečovatelé a pomoc.ošetřovatelé v zařiz.soc.péče, v nemocnicích	41	1 122	106,05	83,10	130,31	106,62
5139 Ostatní pečovatelé a pomocní ošetřovatelé jinde neuvedení	9	270	103,22	83,89	130,14	104,88
5161 Hasiči, požárníci	3	330	155,71	137,31	207,20	165,12
5162 Pracovníci bezpečnostních orgánů (např. policisté, strážníci)	14	92	149,41	121,60	172,22	149,76
5169 Ostatní pracovníci ochrany a ostrahy jinde neuvedení	8	23	112,46	87,90	159,47	114,15
5211 Prodavači v obchodech	6	15	90,00	83,00	108,02	92,63
6113 Zahradníci a pěstitelé zahradních plodin a sazenic	9	59	86,54	66,26	110,88	86,94
7122 Zedníci, kameníci, omítkáři	22	41	107,24	89,33	125,20	107,41
7124 Tesaři a truhláři	8	18	102,48	81,00	121,46	102,12
7129 Ost. stavební dělníci hlavní stav. výroby a prac.v ost. oborech	3	13	94,43	78,64	124,63	99,82
7136 Instalatéři, potrubáři, stavební zámečníci, klempíři	10	52	109,72	94,72	124,95	110,30
7137 Stavební a provozní elektrikáři	10	34	113,93	100,42	123,17	112,79
7222 Nástrojaři, kovomodeláři, kovodělníci, zámečníci	34	100	99,01	74,22	119,11	97,24
7231 Mechanici a opraváři motorových vozidel	15	60	110,11	87,44	123,20	107,57
7241 Elektromech., opraváři a seřizovači různých typů elektr. zařízení	8	16	112,11	93,08	143,45	114,54
7422 Umělečtí truhláři, řezbáři, výrobci a opraváři výrobků ze dřeva	9	23	97,70	83,60	114,27	99,29
7433 Dámští a pánští krejčí a kloboučníci včetně opravářů oděvů	8	49	94,09	66,92	113,66	90,96
8162 Obsluha parních turbín, ohřivačů a motorů	32	48	93,64	71,40	121,94	94,37
8163 Obsluha zařízení při úpravě, čištění a rozvodu vody	6	16	119,76	92,89	153,62	120,34
8164 Obsluha zařízení ve spalovně (spalování odpadků apod.)	3	18	115,58	90,18	133,71	114,50
8264 Obsluha strojů na bělení, barvení, čištění, praní, žehlení textilu	18	127	82,26	67,45	89,90	80,69
8321 Řidiči osobních a malých dodávkových automobilů, taxikáři	46	106	100,91	81,96	120,13	101,48
8322 Řidiči sanitních a rzp vozů	3	148	139,83	110,49	161,08	139,58

Výsledky ke dni 10. 9. 2010

**Hodinový výdělek
podle podskupin zaměstnání KZAM-R**

kraj: Plzeňský

Podskupiny zaměstnání KZAM-R	Výběrový soubor		Medián	Diferenciace		Průměr
	počet org. jednotek	počet zaměst.		1. decil	9. decil	
			Kč/hod	Kč/hod	Kč/hod	Kč/hod
8323 Řidiči autobusů, trolejbusů a tramvají	6	10	121,01	92,15	178,45	130,69
8324 Řidiči nákladních automobilů a tahačů	12	148	110,53	97,76	126,56	112,05
8326 Řidiči speciálních vozidel	11	258	109,00	91,43	122,00	108,29
8331 Obsluha zemědělských a lesních strojů	7	24	93,58	87,54	106,73	96,25
8332 Obsluha zemních a příbuzných strojů	3	14	120,91	106,72	135,03	120,38
8334 Obsluha vysokozdvizných a ostatních motorových vozíků	3	25	103,98	91,66	115,25	103,99
9132 Pomocníci a uklízeči v kancelářích, hotelích, nemocnicích ap.	496	2 079	68,52	60,90	84,16	70,88
9133 Ruční pradelci a žehlíři (kromě obsluhy strojů)	11	14	78,65	62,96	95,33	76,83
9141 Domovníci, správci domu	149	227	88,90	67,04	118,48	91,01
9143 Školníci vč. školníků - údržbářů	298	429	82,42	68,32	105,73	86,18
9152 Vrátní, hlídači, uváděči a šatnářky	66	283	77,96	59,23	101,48	78,40
9161 Sběrači odpadků, popeláři	58	172	75,95	50,95	117,25	81,97
9162 Metaři, čistíči záchodků, žump, kanálů a podobných zařízení	6	15	48,10	48,10	102,29	64,14
9169 Ostatní pracovníci v příbuzných oborech jinde neuvedení	22	58	73,84	46,51	119,23	78,33
9323 Dělníci nádvorní skupiny (pomocní montéři)	15	57	77,61	51,68	108,34	80,36
9339 Pomocní a nekvalif. pracovníci v dopravě, ve skladech, v telek.	17	69	85,05	73,72	102,15	86,23

2. čtvrtletí 2010

RSCP - nepodnikatelská sféra

NS-V6

Výsledky ke dni 10. 9. 2010

Hodinový výdělek
podle kategorií zaměstnání

kraj: Plzeňský

Kategorie zaměstnání	Struktura zaměstnanců	Medián	Diferenciace		Průměr
			1. decil	9. decil	
	%	Kč/hod	Kč/hod	Kč/hod	Kč/hod
D Manuální pracovníci	18,3	81,81	63,02	123,61	89,10
T Nemanuální pracovníci	81,7	141,54	98,77	214,35	152,06
Relace D/T (%)		57,8	63,8	57,7	58,6
C E L K E M - nepodnikatelská sféra	100	132,87	79,19	205,84	140,54

manuální pracovníci - zaměstnanci s převážně manuálním charakterem práce (hlavní třída KZAM-R 6-9 a vybraná zaměstnání hl. třídy 5)

nemanuální pracovníci - zaměstnanci s převážně nemanuálním charakterem práce (hlavní třída KZAM-R 1-4 a vybraná zaměstnání hl. třídy 5)

2. čtvrtletí 2010

RSCP - nepodnikatelská sféra

NS-V8

Výsledky ke dni 10. 9. 2010

Hodinový výdělek
podle pohlaví

kraj: Plzeňský

Pohlaví	Struktura zaměstnanců	Medián	Diferenciace		Průměr
			1. decil	9. decil	
	%	Kč/hod	Kč/hod	Kč/hod	Kč/hod
Muž	32,7	147,90	92,99	240,20	160,70
Žena	67,3	126,93	74,89	186,69	130,73
Relace Ž/M (%)		85,8	80,5	77,7	81,3
C E L K E M - nepodnikatelská sféra	100	132,87	79,19	205,84	140,54

Výsledky ke dni 10. 9. 2010

Hrubý měsíční plat a jeho složky, diference, placená doba v nepodnikatelské sféře

kraj: Plzeňský

Medián hrubého měsíčního platu 23 392 Kč/měs

Diference

1. decil - 10 % hrubých měsíčních platů menších než	14 443 Kč/měs
1. kvartil - 25 % hrubých měsíčních platů menších než	18 777 Kč/měs
Medián - 50 % hrubých měsíčních platů menších než	23 392 Kč/měs
3. kvartil - 25 % hrubých měsíčních platů větších než	28 573 Kč/měs
9. decil - 10 % hrubých měsíčních platů větších než	36 100 Kč/měs

Průměr hrubého měsíčního platu 24 931 Kč/měs

Vybrané složky hrubého měsíčního platu

prémie a odměny	5,5 %
příplatky za přesčas	0,3 %
příplatky ostatní	15,1 %
náhrady	5,9 %
odměny za pohotovost	0,8 %

Průměrná placená doba 172,4 hod/měs

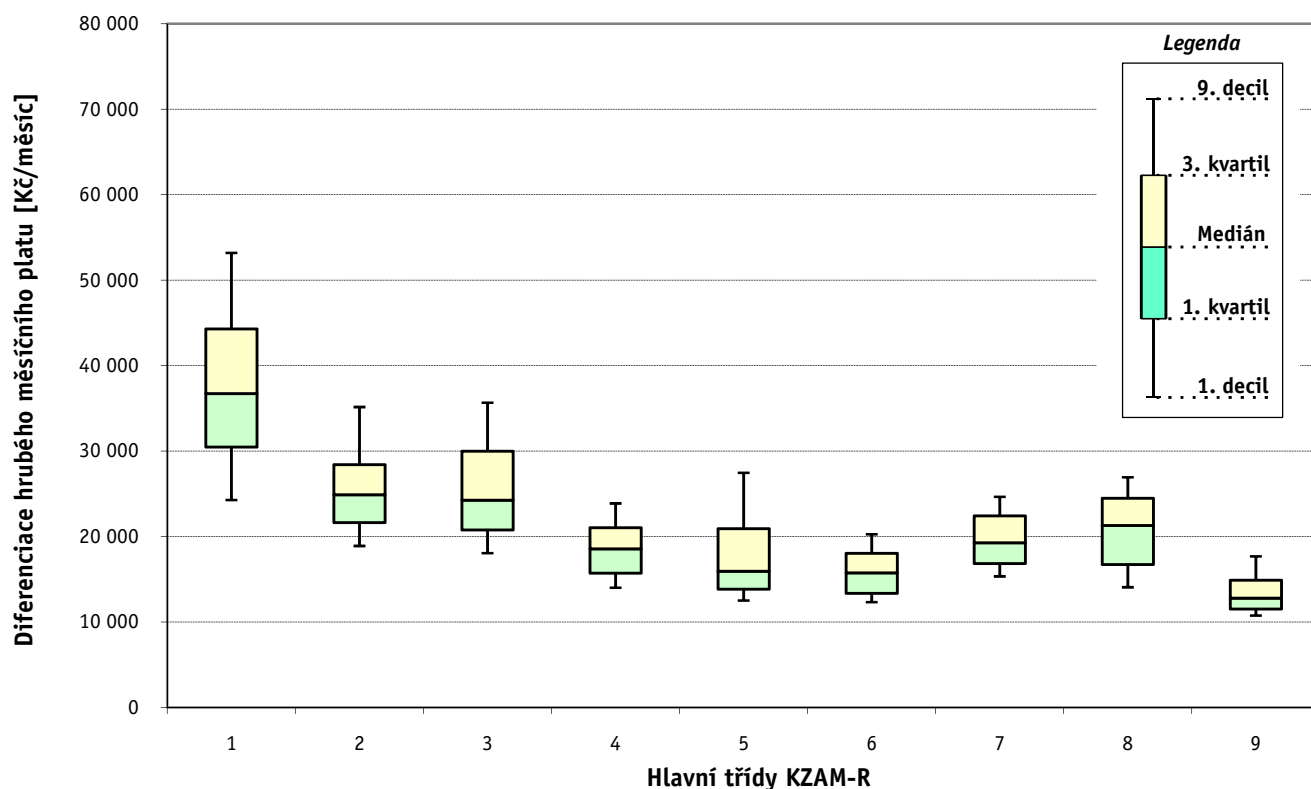
1. - 2. čtvrtletí 2010 RSCP - nepodnikatelská sféra

Výsledky ke dni 10. 9. 2010

Hrubý měsíční plat a jeho složky, diference, placená doba podle hlavních tříd zaměstnání KZAM-R

kraj: Plzeňský

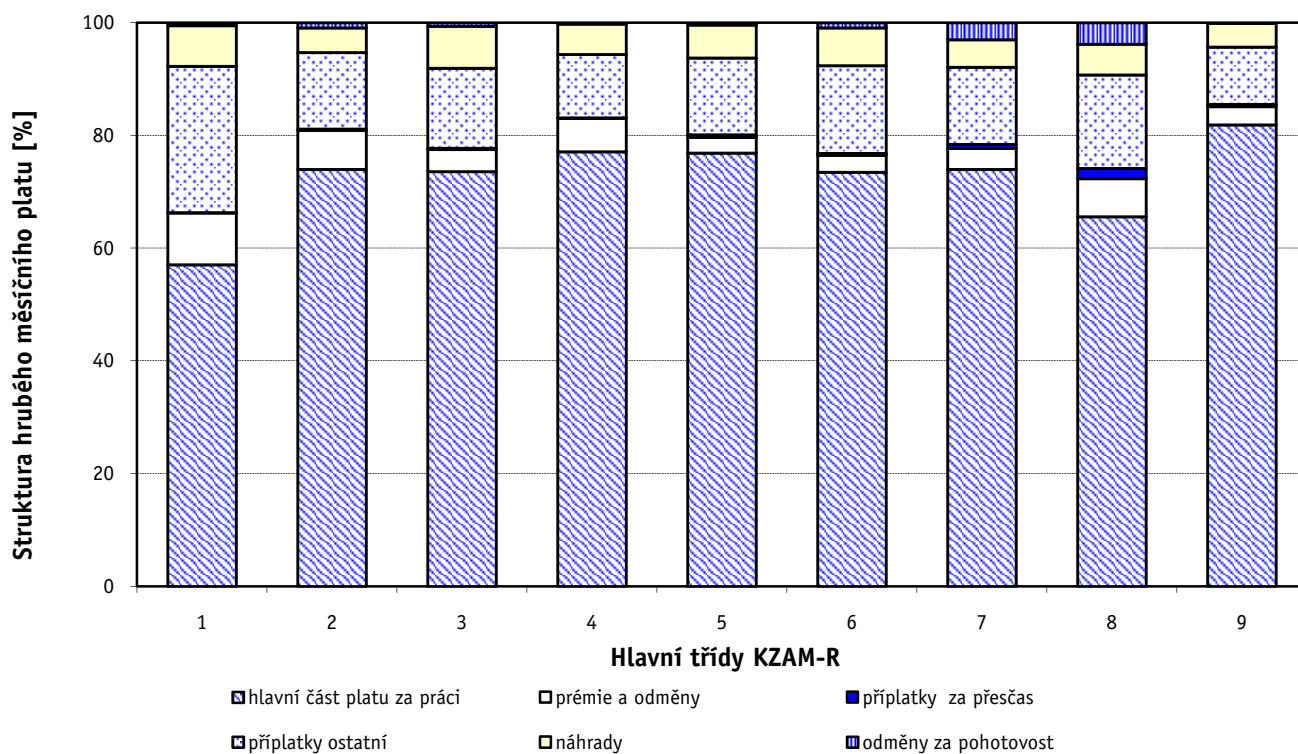
Hlavní třída zaměstnání KZAM - R	Struktura zaměstnanců	Medián
	%	Kč/měs
0 Příslušníci armády	1,4	*
1 Zákodárci, vedoucí a řídicí pracovníci	6,7	36 750
2 Vědečtí a odborní duševní pracovníci	32,9	24 891
3 Techničtí (zdrav., pedagog.) pracovníci	35,5	24 248
4 Nižší administrativní pracovníci	3,1	18 557
5 Provozní pracovníci ve službách a obchodu	8,3	15 949
6 Dělníci v zemědělství, lesnictví a rybářství	0,4	15 752
7 Řemeslníci, výrobci a zpracovatelé	1,4	19 278
8 Obsluha strojů a zařízení	2,7	21 307
9 Pomocní a nekvalifikovaní pracovníci	7,8	12 805
C E L K E M - nepodnikatelská sféra	100	23 392



Hrubý měsíční plat a jeho složky, diference, placená doba podle hlavních tříd zaměstnání KZAM-R

kraj: Plzeňský

Diference				Průměr	Vybrané složky hrubého měsíčního platu					Placená doba
1. decil	1. kvartil	3. kvartil	9. decil		prémie a odměny	příplatky za přesčas	příplatky ostatní	náhrady	odměny za pohotovost	
Kč/měs	Kč/měs	Kč/měs	Kč/měs	Kč/měs	%	%	%	%	%	hod/měs
*	*	*	*	*	*	*	*	*	*	*
24 277	30 475	44 286	53 188	38 350	9,2	0,1	26,0	7,2	0,5	171,1
18 896	21 652	28 402	35 158	27 011	7,0	0,2	13,6	4,4	0,9	173,5
18 062	20 792	29 990	35 663	25 816	3,9	0,2	14,2	7,5	0,6	170,8
14 005	15 711	21 038	23 879	18 833	5,9	0,1	11,2	5,4	0,2	172,2
12 506	13 862	20 912	27 455	18 228	2,8	0,4	13,6	5,9	0,4	170,5
12 330	13 376	18 048	20 269	15 971	3,0	0,4	15,5	6,7	0,9	174,7
15 341	16 860	22 437	24 655	19 645	3,8	0,7	13,7	4,9	3,0	177,5
14 063	16 718	24 471	26 932	20 896	6,8	1,8	16,6	5,5	3,8	179,8
10 749	11 523	14 899	17 676	13 569	3,2	0,4	10,2	4,2	0,1	173,1
14 443	18 777	28 573	36 100	24 931	5,5	0,3	15,1	5,9	0,8	172,4



Hrubý měsíční plat a jeho složky, diference, placená doba podle podskupin zaměstnání KZAM-R

kraj: Plzeňský

Podskupiny zaměstnání KZAM-R	Počet zaměstnanců přepočtený podle placených měsíců	Medián
		Kč/měs
1127 Vedoucí pracovníci orgánů státní správy, správních úřadů	330	36 933
1128 Vyšší úředníci bezpečnosti a ochrany (policejní ředitel)	292	40 870
1150 Přednostové, tajemníci a vedoucí pracovníci okresních a obecních úřadů	344	35 167
1210 Ředitelé a prezidenti velkých organizací, podniků	230	42 293
1225 Vedoucí pracovníci v restauracích a hotelích	119	19 645
1229 Vedoucí pracovních dílčích celků jinde neuvedení (kulturních, zdravotn., školských)	48	31 796
1231 Vedoucí pracovníci finančních a hospodářských (správních) útvarů	64	36 678
1236 Vedoucí pracovníci výpočetních útvarů	15	53 387
1239 Vedoucí pracovníci ostatních útvarů jinde neuvedení	11	30 331
1319 Vedoucí, ředitelé malých organizací ostatní (kultura, zdravotnictví, školství)	239	30 720
2114 Geologové, geofyzici, geodeti, hydrologové apod.	26	22 270
2131 Projektanti a analytici výpočetních systémů	49	38 435
2132 Programátoři	23	28 625
2139 Ostatní odborníci zabývající se výpočetní technikou jinde neuvedení	126	27 492
2141 Hlavní architekti, architekti a plánovači měst, urbanisté, dopravních sítí	35	28 344
2142 Projektanti staveb a areálů, stavební inženýři	17	25 520
2149 Ostatní architekti, projektanti, konstruktéři a techničtí inženýři (tvůrčí pracovníci)	27	28 669
2211 Bakteriologové, biologové, ekologové, zoologové a odborníci v příbuzných oborech	108	24 813
2212 Farmakologové, anatomové, biochemici, fyziologové, patologové	35	34 669
2213 Agronomové, šlechtitelé a odborníci v příbuzných oborech	15	24 735
2221 Lékaři, ordináři (kromě zubních lékařů)	582	49 412
2222 Zubní lékaři (dentisté)	11	45 545
2224 Farmaceuti, magistři v lékárně, lékárníci	18	47 566
2321 Učitelé všeobecně vzdělávacích předmětů	884	26 414
2322 Učitelé odborných předmětů	445	26 613
2323 Učitelé praktického vyučování (kromě mistrů)	32	25 980
2331 Učitelé základních škol	2 218	24 730
2332 Učitelé předškolní výchovy	953	19 225
2341 Učitelé všeobecně vzdělávacích předmětů na speciálních školách	269	25 189
2342 Učitelé odborných předmětů na speciálních školách	32	25 169
2353 Učitelé základních uměleckých škol (vč. soukromých)	243	24 387
2356 Odborní pedagogové v zařízeních pro výkon ústavní a ochranné výchovy	42	27 026
2359 Ostatní odborní pedagogičtí pracovníci jinde neuvedení (odborní instruktoři)	15	29 203
2411 Odborní pracovníci na úseku účetnictví, financí, daní, apod., hlavní účetní	158	25 889
2412 Odborní pracovníci na úseku zaměstnaneckých, personálních věcí	38	26 266
2419 Ostatní odborní pracovníci v oblasti podnikání	15	22 937
2421 Právníci, právní poradci (mimo advokacie a soudnictví)	46	28 555
2426 Právní asistenti, praktikanti a koncipienti	18	23 484
2429 Ostatní odborníci v právní oblasti jinde neuvedení	49	24 513
2431 Odborní archiváři (kromě řadových)	63	22 080
2432 Odborní pracovníci knihoven (kromě řadových)	92	21 126
2434 Odborní pracovníci - kurátoři (muzeí, galérií)	26	25 220
2439 Ostatní odborní pracovníci kultury a osvěty jinde neuvedení	34	22 731
2441 Ekonomové - vědečtí pracovníci, specialisté, experti	38	24 730

Hrubý měsíční plat a jeho složky, diference, placená doba podle podskupin zaměstnání KZAM-R

kraj: Plzeňský

Diference				Průměr	Vybrané složky hrubého měsíčního platu					Placená doba
1. decil	1. kvartil	3. kvartil	9. decil		prémie a odměny	příplatky za přesčas	příplatky ostatní	náhrady	odměny za pohotovost	
Kč/měs	Kč/měs	Kč/měs	Kč/měs	Kč/měs	%	%	%	%	%	hod/měs
29 100	32 123	44 959	52 786	39 062	5,5	0,0	25,0	6,7	0,5	170,8
33 847	37 364	46 790	57 376	43 451	0,7	0,0	24,8	11,4	1,7	165,4
28 106	31 288	42 518	53 928	38 664	18,4	0,1	24,5	6,6	0,2	172,3
34 237	38 176	47 107	53 642	44 625	9,3	0,1	32,5	6,3	0,0	172,2
17 702	18 421	21 710	24 298	20 748	4,0	0,1	15,0	2,9	0,0	172,8
22 960	26 451	45 731	56 372	38 188	16,1	0,0	24,6	7,9	0,1	176,5
24 548	27 488	46 852	56 927	39 137	15,3	0,3	25,8	7,1	0,7	174,4
31 124	38 790	62 762	67 383	50 366	38,5	0,0	26,2	6,2	0,0	171,8
25 660	26 283	36 689	36 711	32 092	10,0	0,3	19,0	5,4	0,0	173,2
24 277	26 365	35 070	42 407	31 979	5,3	0,1	27,3	5,1	0,0	172,2
18 187	20 814	26 368	30 218	23 257	8,4	0,2	7,2	5,8	0,0	172,8
25 871	29 109	44 028	49 441	38 806	31,9	0,0	18,1	6,5	1,0	172,1
21 687	23 581	31 894	34 582	30 894	10,9	0,3	17,8	5,1	0,0	173,1
21 147	24 104	32 987	38 374	29 522	10,2	0,3	18,5	6,2	1,9	173,7
24 615	25 676	36 840	42 559	31 633	13,1	0,0	22,5	5,5	0,0	171,8
21 623	23 587	26 435	30 926	25 519	8,1	0,0	20,1	6,8	0,0	171,9
19 665	23 019	32 378	40 348	29 284	6,2	0,0	19,4	4,8	0,6	172,4
19 236	22 079	28 282	34 787	26 024	24,1	0,0	13,5	4,7	0,0	171,9
25 030	31 768	40 254	52 724	36 954	8,4	0,0	16,1	6,3	0,8	176,1
16 337	23 061	27 346	29 933	25 084	8,6	0,0	13,0	5,2	0,0	171,7
31 728	38 917	67 997	81 476	54 368	11,8	1,0	21,2	5,4	5,9	189,6
34 925	35 040	52 244	56 706	45 095	12,2	3,5	17,4	2,8	0,0	184,1
38 655	44 174	61 420	69 668	51 368	9,6	0,5	31,0	6,4	3,3	175,6
20 875	23 877	28 866	31 700	26 652	2,5	0,1	14,1	3,8	0,0	172,3
21 958	24 446	28 981	31 993	26 946	2,6	0,2	12,8	3,9	0,1	172,2
19 298	23 054	31 356	34 149	26 967	4,0	0,3	17,9	3,4	0,0	172,0
20 755	22 790	26 460	28 821	24 854	2,0	0,1	10,5	2,2	0,0	172,5
15 908	17 936	20 395	22 240	19 120	3,0	0,0	6,4	4,4	0,0	172,0
20 666	22 608	28 083	30 788	25 563	1,7	0,3	15,1	4,3	0,0	172,2
22 016	22 927	28 644	31 662	25 891	2,9	0,0	14,7	3,1	0,0	172,1
20 149	21 959	26 803	30 294	25 072	3,4	0,0	9,4	1,4	0,0	172,1
20 022	22 795	32 126	34 742	26 989	1,4	0,2	14,5	5,7	0,0	172,7
19 917	24 736	34 172	37 404	28 726	4,1	0,0	19,2	3,9	0,0	172,0
19 773	22 714	29 037	34 709	26 531	25,0	0,0	16,6	5,6	0,0	172,0
20 107	23 272	28 399	33 528	26 256	8,6	0,0	15,3	9,5	0,0	172,3
18 331	19 529	24 430	31 928	23 000	27,4	0,0	14,8	5,5	0,5	172,1
18 854	24 629	33 602	38 902	28 637	21,0	0,0	18,2	5,7	0,2	171,7
20 624	22 452	23 904	24 728	23 256	12,2	0,0	6,3	7,5	0,0	171,9
20 317	22 521	28 436	29 551	24 983	4,2	0,0	10,3	7,1	0,0	172,4
16 965	19 363	26 086	28 459	22 687	2,0	0,0	13,1	5,8	0,0	172,0
16 073	17 805	23 847	26 500	21 230	4,4	0,0	11,2	4,7	0,0	172,0
17 915	20 119	29 078	30 311	24 684	3,6	0,0	17,1	7,6	0,0	172,2
15 684	18 819	26 364	31 620	23 613	3,8	0,4	19,2	5,1	0,0	173,0
17 638	20 641	28 749	37 411	26 157	7,3	0,1	16,7	6,1	0,1	172,6

1. - 2. čtvrtletí 2010**RSCP - nepodnikatelská sféra**

Výsledky ke dni 10. 9. 2010

**Hrubý měsíční plat a jeho složky, diference, placená doba
podle podskupin zaměstnání KZAM-R**kraj: **Plzeňský**

Podskupiny zaměstnání KZAM-R	Počet zaměstnanců přepočtený podle placených měsíců	Medián
		Kč/měs
2442 Sociologové, antropologové, archeologové, kriminologové	19	19 834
2445 Psychologové	52	25 828
2446 Odborní pracovníci v oblasti sociální péče (kromě řadových)	98	23 220
2452 Sochaři, malíři, umělečtí restaurátoři, grafici a výtvarníci	15	22 255
2470 Odborní administrativní pracovníci jinde neuvedení	1 500	24 499
3112 Stavební technici	75	24 400
3119 Ostatní techničtí pracovníci jinde neuvedení	152	25 215
3122 Operátoři a obsluha výpočetní techniky	51	21 287
3129 Ostatní technici ve výpočetní technice jinde neuvedení	29	24 247
3134 Obsluha lékařských zařízení	94	32 173
3151 Kolaudační technici a technici protipožární ochrany	45	36 166
3152 Bezpečnostní technici a technici pro kontrolu zdravotní nezávadnosti a jakosti	130	23 996
3160 Technici železničního provozu	14	36 775
3211 Technici a laboranti v oblasti biologie a v příbuzných oborech	185	24 249
3212 Technici v agronomii, v lesnictví a v zemědělství	118	21 130
3222 Asistenti hygienické služby	62	23 461
3223 Dietetici a odborníci na výživu	16	22 552
3226 Rehabilitační a fyzioterapeutičtí pracovníci (vč. odborných masérů)	94	21 543
3228 Farmaceutičtí asistenti	32	25 170
3231 Ošetřovatelé, všeobecné zdravotní sestry	700	27 094
3233 Sestry pro péči o dítě	84	27 975
3311 Vychovatelé v družinách, klubech, domovech dětí a mládeže apod.	525	18 890
3312 Vedoucí zájmových kroužků (z povolání)	49	19 182
3320 Pedagogové pro předškolní výchovu	24	19 273
3331 Vychovatelé na speciálních školách	46	18 910
3332 Vychovatelé školského zařízení pro výkon ústavní a ochranné výchovy	215	23 808
3341 Instruktoři a mistři odborné výchovy	330	21 751
3349 Ostatní pedagogové jinde neuvedení	12	20 674
3416 Nákupčí	11	21 938
3421 Obchodní agenti	12	21 980
3422 Odbytoví a přepravní agenti	13	23 460
3423 Zprostředkovatelé práce a agenti pracovních úřadů	85	21 708
3431 Odborné sekretářky, sekretáři	284	19 729
3433 Pracovníci v oblasti účetnictví, fakturace, rozpočetnictví, kalkulace	850	23 479
3435 Pracovníci v oblasti práce a mezd (kromě účetních)	16	24 891
3436 Referenti osobních oddělení	57	28 142
3439 Ostatní odborní administrativní pracovníci jinde neuvedení	889	23 010
3443 Pracovníci sociálního a důchodového zabezpečení	277	20 104
3444 Pracovníci pasových oddělení a oddělení udělovajících povolení	24	22 176
3449 Ostatní celní a daňoví pracovníci a pracovníci v příbuzných oborech	84	31 554
3451 Policejní inspektoři, komisaři	2 193	31 465
3460 Sociální pracovníci	160	21 255
4111 Písařky - opisovačky, stenotypistky	128	15 632
4112 Kancelářští a manipulační pracovníci a obsluha zařízení na zpracování textu	71	18 906

Hrubý měsíční plat a jeho složky, diference, placená doba podle podskupin zaměstnání KZAM-R

kraj: Plzeňský

Diference				Průměr	Vybrané složky hrubého měsíčního platu					Placená doba
1. decil	1. kvartil	3. kvartil	9. decil		prémie a odměny	příplatky za přesčas	příplatky ostatní	náhrady	odměny za pohotovost	
Kč/měs	Kč/měs	Kč/měs	Kč/měs	Kč/měs	%	%	%	%	%	hod/měs
15 941	17 750	24 216	25 582	20 762	2,7	0,2	10,3	7,2	0,0	172,7
19 930	23 777	31 092	34 508	27 009	1,7	0,0	14,8	6,2	0,0	172,0
16 741	20 042	27 068	30 659	23 750	6,8	0,0	15,5	7,6	1,0	172,2
19 678	20 553	23 882	27 715	22 625	3,9	0,0	13,8	5,1	0,0	172,0
18 768	21 417	28 156	32 066	25 346	13,1	0,0	13,2	6,1	0,2	172,2
19 662	21 728	28 018	34 517	25 615	7,9	0,1	17,0	6,7	0,0	172,5
19 605	21 887	29 116	33 800	25 902	6,9	0,7	18,2	6,5	3,1	174,9
16 395	18 387	24 305	28 556	21 778	5,4	0,0	13,1	6,4	0,2	172,2
18 542	22 522	26 726	31 335	24 620	3,4	0,1	14,8	3,7	0,8	172,2
22 825	27 356	37 082	40 705	32 134	8,6	0,7	14,2	7,4	4,2	189,2
25 271	31 248	40 852	45 197	35 269	1,3	0,1	15,7	5,9	7,0	163,7
20 550	22 533	25 877	30 011	24 581	4,2	0,9	16,1	6,0	0,3	174,8
29 252	32 183	38 190	39 194	34 704	11,7	2,5	24,9	6,9	3,3	180,7
19 425	21 280	28 731	34 447	25 597	4,8	1,0	12,2	5,7	1,2	177,8
16 046	18 190	24 330	28 465	21 752	6,4	0,0	10,5	4,8	0,0	172,3
19 183	21 817	25 110	25 957	23 247	6,5	0,0	9,7	5,0	0,0	172,1
19 564	21 000	24 104	27 471	23 338	4,4	0,8	9,6	6,9	0,0	176,0
17 894	19 715	24 450	27 295	22 269	4,9	0,7	8,8	7,1	0,0	175,7
19 501	21 720	28 682	31 076	26 047	7,5	0,2	19,3	6,0	0,0	173,1
21 137	23 267	32 279	36 877	28 292	6,1	0,9	14,7	5,3	1,2	174,9
23 123	25 171	32 234	37 136	29 188	6,3	0,9	13,8	6,1	0,3	172,5
15 045	17 253	20 677	22 603	19 184	2,2	0,1	11,5	4,7	0,0	172,5
14 720	16 611	21 479	25 515	19 475	1,7	0,0	11,6	8,3	0,0	172,2
15 516	17 206	20 541	22 909	19 032	0,7	0,0	8,7	3,5	0,0	172,0
16 371	17 753	21 239	22 958	19 657	1,6	0,1	11,3	5,1	0,0	172,1
17 075	20 367	27 827	30 904	24 256	4,1	0,3	22,0	8,2	0,0	172,4
17 306	19 665	23 438	26 126	21 772	2,7	0,2	12,6	5,0	0,1	171,9
15 751	18 986	25 026	25 912	21 144	0,7	0,0	10,5	6,3	0,0	172,7
17 455	18 852	22 985	27 523	23 163	12,6	0,5	14,1	8,5	0,3	173,8
15 009	17 783	24 456	26 185	21 192	4,7	0,3	13,2	10,6	0,0	172,0
17 860	20 377	24 862	25 717	22 537	0,6	0,2	18,8	5,0	0,2	173,0
17 378	19 806	22 843	24 038	21 138	3,4	0,0	13,4	5,9	0,0	172,6
15 866	17 486	21 677	24 649	20 124	11,0	0,1	12,8	6,3	0,0	172,4
18 857	20 932	26 200	30 614	24 219	6,7	0,1	15,1	5,6	0,1	172,6
19 542	21 337	29 134	43 729	27 374	7,4	0,7	15,4	6,0	0,0	175,0
22 307	24 785	33 285	37 966	29 517	12,1	1,1	18,9	6,3	0,0	177,3
17 352	20 380	25 805	28 727	23 203	6,9	0,1	14,6	6,4	0,2	172,4
16 063	18 258	21 849	23 161	19 892	3,0	0,0	8,3	6,6	0,0	172,3
17 220	19 792	24 455	26 502	22 149	2,9	0,1	16,6	6,0	0,0	172,5
26 637	29 599	33 073	35 025	31 134	5,0	0,0	12,1	8,7	0,0	163,2
22 065	26 841	35 542	40 008	31 294	0,1	0,0	14,6	11,2	0,7	164,2
15 699	18 500	24 252	27 901	21 570	13,8	0,0	16,4	6,8	1,0	171,1
12 071	13 588	17 944	20 047	15 945	8,7	0,0	3,5	5,7	0,4	172,3
15 142	16 417	21 131	22 067	18 740	6,3	0,0	10,5	6,5	0,0	171,8

Hrubý měsíční plat a jeho složky, diference, placená doba podle podskupin zaměstnání KZAM-R

kraj: Plzeňský

Podskupiny zaměstnání KZAM-R	Počet zaměstnanců přepočtený podle placených měsíců	Medián
		Kč/měs
4113 Pracovníci přípravy dat výpočetní techniky	16	19 934
4115 Sekretářky, sekretáři	137	20 295
4131 Úředníci ve skladech	57	16 408
4133 Úředníci v dopravě a v přepravě (dispečeri, kontrolori apod.)	15	27 333
4141 Řadoví knihovníci, archiváři, evidenční pracovníci	190	18 942
4190 Ostatní nižší úředníci jinde neuvedení	85	19 715
4211 Pokladníci (v bankách, pojišťovnách, spořitelnách, na poště)	36	19 755
4214 Prodavači vstupenek, jízdenek apod.	11	14 650
4222 Recepční	13	19 092
4223 Telefonisté	20	13 755
5113 Průvodci (turistických zájezdů, historických a kulturních památek)	17	13 946
5121 Pracovníci dohlížející nad obsluhujícím personálem, hospodyně	67	13 657
5122 Kuchaři	986	14 246
5123 Číšníci, servírky	11	16 670
5132 Pečovatelé a pomocní ošetřovatelé v zařízeních sociální péče, v nemocnicích	519	16 460
5139 Ostatní pečovatelé a pomocní ošetřovatelé jinde neuvedení	66	15 841
5161 Hasiči, požárníci	78	33 417
5162 Pracovníci bezpečnostních orgánů (např. policisté, strážníci)	65	25 675
5169 Ostatní pracovníci ochrany a ostrahy jinde neuvedení	21	20 194
6113 Zahradníci a pěstitelé zahradních plodin a sazenic	45	16 060
7122 Zedníci, kameníci, omítkáři	36	19 302
7124 Tesaři a truhláři	17	18 058
7136 Instalatéři, potrubáři, stavební zámečníci, klempíři	46	22 645
7137 Stavební a provozní elektrikáři	31	22 483
7222 Nástrojaři, kovomodeláři, kovodělníci, zámečníci	67	17 808
7231 Mechanici a opraváři motorových vozidel	50	19 771
7241 Elektromechanici, opraváři a seřizovači různých typů elektrických zařízení	16	21 428
7422 Umělečtí truhláři, řezbáři, výrobci a opraváři výrobků ze dřeva vč. opravářů	17	16 860
7433 Dámští a pánští krejčí a kloboučníci včetně opravářů oděvů	26	16 772
8162 Obsluha parních turbín, ohřivačů a motorů	27	16 626
8163 Obsluha zařízení při úpravě, čištění a rozvodu vody	12	24 840
8164 Obsluha zařízení ve spalovně (spalování odpadků apod.)	12	22 509
8264 Obsluha strojů na bělení, barvení, čištění, praní, žehlení textilu	119	14 105
8321 Řidiči osobních a malých dodávkových automobilů, taxikáři	95	18 157
8322 Řidiči sanitních a rzp vozů	39	25 518
8324 Řidiči nákladních automobilů a tahačů	116	23 301
8326 Řidiči speciálních vozidel	223	23 737
8331 Obsluha zemědělských a lesních strojů	20	18 921
8332 Obsluha zemních a příbuzných strojů	11	23 175
8334 Obsluha vysokozdvížných a ostatních motorových vozíků	24	20 882
9132 Pomocníci a uklízeči v kancelářích, hotelích, nemocnicích a jiných zařízeních	1 166	11 950
9141 Domovníci, správci domu	156	16 432
9143 Školníci vč. školníků - údržbářů	305	14 660
9152 Vrátní, hlídači, uváděči a šatnářky	155	13 792

Hrubý měsíční plat a jeho složky, diference, placená doba podle podskupin zaměstnání KZAM-R

kraj: Plzeňský

Diference				Průměr	Vybrané složky hrubého měsíčního platu					Placená doba
1. decil	1. kvartil	3. kvartil	9. decil		prémie a odměny	příplatky za přesčas	příplatky ostatní	náhrady	odměny za pohotovost	
Kč/měs	Kč/měs	Kč/měs	Kč/měs	Kč/měs	%	%	%	%	%	hod/měs
14 131	17 647	26 674	27 698	21 767	22,0	0,3	16,0	6,3	0,0	174,4
15 489	17 109	23 046	25 193	20 232	8,0	0,0	13,0	5,2	0,0	171,8
13 850	14 864	19 414	21 123	16 970	2,8	0,2	13,3	5,7	0,1	172,9
19 424	21 809	32 193	37 932	27 855	9,9	1,0	21,3	6,9	3,6	176,7
15 000	16 623	20 624	22 964	18 878	2,8	0,0	11,2	4,8	0,3	172,5
15 672	18 128	22 026	24 936	20 116	3,4	0,0	12,1	4,7	0,0	172,0
15 586	16 960	20 994	23 929	19 439	7,3	0,0	13,3	6,2	0,1	171,4
11 813	13 880	16 147	16 880	14 882	3,7	0,4	10,2	4,3	0,0	171,8
14 162	17 077	35 006	40 170	24 081	7,5	0,2	13,5	5,7	0,2	169,0
12 615	12 877	14 625	17 616	14 383	3,2	0,0	13,7	5,3	0,0	169,1
12 355	12 767	16 010	17 790	14 303	1,4	0,3	10,8	4,8	0,0	173,0
11 033	11 785	18 918	26 707	16 322	3,1	0,1	11,7	4,1	0,2	172,5
11 968	12 830	15 800	18 080	14 765	3,2	0,1	8,9	3,2	0,0	172,3
15 594	15 647	18 793	48 494	22 301	5,1	1,2	11,9	5,6	0,0	176,9
13 813	15 028	18 737	21 460	17 216	4,2	1,0	15,7	5,7	0,0	172,3
13 273	13 967	18 674	22 582	16 728	2,8	0,0	21,2	4,8	0,0	165,6
25 577	30 140	35 815	40 089	33 041	1,0	0,0	12,1	12,1	4,1	162,4
21 319	24 192	27 841	31 888	26 069	2,0	3,0	26,5	7,1	0,0	172,9
14 644	15 757	22 566	25 361	19 855	2,5	1,3	16,9	4,6	0,0	176,9
12 467	13 806	18 654	19 654	16 331	3,4	0,7	12,8	6,0	1,9	175,5
16 319	17 297	21 338	23 300	19 404	3,4	0,7	15,2	5,7	0,7	176,1
13 342	15 706	19 874	23 203	17 956	2,1	1,1	15,4	5,7	0,0	176,8
16 760	18 460	24 880	27 621	22 150	3,5	0,9	15,3	5,8	7,2	185,3
17 747	19 624	25 240	26 221	22 200	6,0	0,4	14,9	5,4	5,5	184,5
14 154	16 109	20 020	21 437	17 955	3,4	0,4	13,0	4,6	0,9	174,6
16 206	17 866	22 797	25 315	20 658	3,9	0,9	14,4	4,7	4,3	175,5
16 328	17 914	22 964	23 775	20 824	3,9	0,9	11,9	4,1	3,1	175,8
14 749	15 521	18 084	22 350	17 276	1,9	0,5	10,7	2,6	0,3	172,7
12 279	14 632	17 620	20 108	16 466	3,5	0,9	7,5	4,1	0,0	171,0
12 813	14 379	20 211	26 287	18 174	2,5	1,1	15,1	5,8	1,8	176,5
18 028	19 174	25 379	26 092	23 078	2,9	3,1	22,7	3,6	2,3	182,3
17 777	18 050	23 606	23 925	21 372	1,2	3,0	20,3	5,7	0,0	185,3
12 079	13 099	14 937	15 440	13 985	4,9	0,1	12,7	6,7	0,0	172,4
15 142	16 583	20 432	22 731	18 931	7,5	1,3	13,1	4,5	0,6	179,2
20 818	22 769	27 140	30 898	25 396	3,0	2,2	21,0	3,2	0,9	179,8
19 535	21 516	24 967	26 932	23 082	7,3	2,1	18,0	5,1	6,1	180,5
19 837	21 271	25 993	27 911	23 662	8,3	2,4	16,6	6,3	6,3	182,9
14 136	15 451	22 536	24 324	19 247	6,0	1,6	14,4	3,1	5,3	179,0
21 360	22 776	24 873	27 125	23 717	11,0	0,9	18,6	4,6	2,8	175,1
18 953	19 417	21 759	22 530	20 604	5,6	3,0	21,2	6,5	0,0	194,1
10 686	11 220	13 135	14 280	12 317	2,9	0,2	8,0	3,8	0,0	172,9
12 304	13 850	19 026	21 394	16 574	4,0	0,4	13,4	4,9	0,2	173,2
12 310	13 120	16 794	18 521	15 326	3,4	0,4	9,7	3,6	0,2	173,5
10 802	11 947	16 220	17 804	14 069	1,3	0,5	17,9	5,2	0,1	170,3

Výsledky ke dni 10. 9. 2010

**Hrubý měsíční plat a jeho složky, diference, placená doba
podle podskupin zaměstnání KZAM-R**

kraj: Plzeňský

Podskupiny zaměstnání KZAM-R	Počet zaměstnanců přepočtený podle placených měsíců	Medián
		Kč/měs
9161 Sběrači odpadků, popeláři	102	14 781
9162 Metaři, čističi záchodků, žump, kanálů a podobných zařízení	10	8 144
9169 Ostatní pracovníci v příbuzných oborech jinde neuvedení	32	13 880
9323 Dělníci nádvorní skupiny (pomocní montéři)	42	15 000
9339 Pomocní a nekvalifikovaní pracovníci v dopravě, ve skladech, v telekomunikacích	59	15 267

**Hrubý měsíční plat a jeho složky, diference, placená doba
podle podskupin zaměstnání KZAM-R**

kraj: Plzeňský

Diference				Průměr	Vybrané složky hrubého měsíčního platu					Placená doba
1. decil	1. kvartil	3. kvartil	9. decil		prémie a odměny	příplatky za přesčas	příplatky ostatní	náhrady	odměny za pohotovost	
Kč/měs	Kč/měs	Kč/měs	Kč/měs	Kč/měs	%	%	%	%	%	hod/měs
9 289	11 065	18 545	21 020	15 161	5,0	1,0	12,1	4,5	0,1	176,3
8 007	8 008	15 463	18 149	12 217	1,3	0,0	9,2	6,5	0,0	172,6
8 081	11 268	17 553	23 089	14 716	6,4	0,2	14,1	4,9	0,1	174,0
10 070	12 580	17 393	19 240	15 214	4,5	0,8	13,0	6,7	0,9	175,6
13 567	14 427	16 276	18 277	15 451	4,7	0,6	13,2	5,9	0,3	175,1

1. - 2. čtvrtletí 2010 RSCP - nepodnikatelská sféra

NS-T5

Výsledky ke dni 10. 9. 2010

Průměrná měsíční odpracovaná a neodpracovaná doba zaměstnanců podle podskupin zaměstnání KZAM-R

kraj: **Plzeňský**

Podskupiny zaměstnání a zaměstnání KZAM-R	Počet zaměstnanců přepočtený podle eviden. měsíců	Odpracovaná doba		Neodpracovaná doba		
		celkem	z toho přesčas	celkem	z toho	
					nemoc	dovolená
		hod/měs	hod/měs	hod/měs	hod/měs	hod/měs
1127 Vedoucí pracovníci orgánů státní správy, správních úřadů	338	154,0	0,1	16,9	4,0	9,2
1128 Vyšší úředníci bezpečnosti a ochrany (policejní ředitel)	295	143,9	1,9	21,5	1,6	12,0
1150 Přednostové, tajemníci a ved.prac.okresních a obecních úř.	347	159,0	0,4	13,4	1,6	10,0
1210 Ředitelé a prezidenti velkých organizací, podniků	231	161,2	0,3	11,0	1,0	8,8
1225 Vedoucí pracovníci v restauracích a hotelích	121	166,1	0,8	6,7	2,0	3,6
1229 Ved. pracovních dílčích celků jinde neuved. (kult.,zdrav.)	49	162,0	0,3	14,9	1,0	11,5
1231 Vedoucí pracovníci finančních a hospodářských útvarů	65	160,1	1,1	14,3	2,8	9,2
1236 Vedoucí pracovníci výpočetních útvarů	15	160,1	0,0	11,7	0,0	9,2
1239 Vedoucí pracovníci ostatních útvarů jinde neuvedení	11	161,4	1,3	11,8	0,4	8,0
1319 Vedoucí, ředitelé malých organizací ostatní (kult.,zdrav.)	241	162,6	0,2	9,6	1,8	6,9
2114 Geologové, geofyzici, geodeti, hydrologové apod.	26	158,7	0,8	14,0	2,2	8,2
2131 Projektanti a analytici výpočetních systémů	50	156,3	0,0	15,8	3,2	9,4
2132 Programátoři	23	159,3	1,1	13,8	2,7	8,9
2139 Ostatní odborníci zabývající se výp. tech. jinde neuvedení	127	159,4	1,6	14,3	1,6	9,5
2141 Hlavní architekti, architekti a plánovači měst, urbanisté	37	154,9	0,0	16,9	7,1	8,5
2142 Projektanti staveb a areálů, stavební inženýři	17	156,0	0,0	15,9	1,5	7,4
2149 Ostatní architekti, projektanti, konstrukt.a techn.inženýři	27	162,3	0,4	10,1	0,0	6,9
2211 Bakteriologové, biologové, ekologové, zoologové	110	158,3	0,1	13,7	3,0	7,9
2212 Farmakologové, anatomové, biochemici,fyziolog., patolog.	35	161,7	3,9	14,4	1,4	9,7
2213 Agronomové, šlechtitelé a odborníci v příbuzných oborech	15	157,5	0,0	14,2	1,5	9,2
2221 Lékaři, ordináři (kromě zubních lékařů)	593	173,4	20,2	15,8	3,1	10,2
2222 Zubní lékaři (dentisté)	11	173,8	18,6	10,0	2,7	5,5
2224 Farmaceuti, magistři v lékárně, lékárníci	19	155,0	3,6	20,5	6,7	11,3
2321 Učitelé všeobecně vzdělávacích předmětů	903	162,5	0,2	9,8	3,3	4,3
2322 Učitelé odborných předmětů	453	163,0	0,1	9,2	2,8	4,4
2323 Učitelé praktického vyučování (kromě mistrů)	33	164,1	0,0	7,9	1,3	4,7
2331 Učitelé základních škol	2 274	165,3	0,4	7,2	4,1	1,7
2332 Učitelé předškolní výchovy	981	160,5	0,0	11,5	4,9	5,6
2341 Učitelé všeobecně vzděláv. předmětů na speciál. školách	275	162,5	0,1	9,7	3,8	3,8
2342 Učitelé odborných předmětů na speciálních školách	33	159,8	0,0	12,4	6,6	3,6
2353 Učitelé základních uměleckých škol (vč.soukromých)	245	168,6	0,0	3,5	1,3	1,3
2356 Odborní pedagog. v zařiz. pro výkon ústav.a ochr. výchovy	44	154,8	0,8	17,9	8,7	6,7
2359 Ost.odb.pedagogičtí prac.jinde neuvedení (odb.instruktoři)	15	163,3	0,0	8,7	1,7	6,0
2411 Odborní pracov. na úseku účetnictví, financí, daní, apod.	162	157,9	0,1	14,1	4,1	8,1
2412 Odbor. pracovníci na úseku zaměstnaneckých, pers. věcí	38	154,2	0,0	18,2	1,1	12,1
2419 Ostatní odborní pracovníci v oblasti podnikání	15	154,4	1,1	17,7	8,0	7,8
2421 Právníci, právní poradci (mimo advokacie a soudnictví)	46	159,6	0,0	12,2	1,6	8,4
2426 Právní asistenti, praktikanti, a koncipienti	18	155,8	0,0	16,1	2,2	11,2
2429 Ostatní odborníci v právní oblasti jinde neuvedení	50	155,2	0,0	17,2	3,1	9,9
2431 Odborní archiváři (kromě řadových)	65	155,0	0,0	17,0	5,4	9,1
2432 Odborní pracovníci knihoven (kromě řadových)	95	157,3	0,1	14,5	5,1	4,8
2434 Odborní pracovníci - kurátoři (muzeí, galérií)	27	154,7	0,2	17,4	4,3	10,5
2439 Ostatní odborní pracovníci kultury a osvěty jinde neuved.	34	159,0	1,1	14,0	3,6	7,9
2441 Ekonomové - vědečtí pracovníci, specialisté, experti	38	159,7	0,5	12,9	1,7	8,5

1. - 2. čtvrtletí 2010 RSCP - nepodnikatelská sféra

NS-T5

Výsledky ke dni 10. 9. 2010

Průměrná měsíční odpracovaná a neodpracovaná doba zaměstnanců podle podskupin zaměstnání KZAM-R

 kraj: **Plzeňský**

Podskupiny zaměstnání a zaměstnání KZAM-R	Počet zaměstnanců přepočtený podle eviden. měsíců	Odpracovaná doba		Neodpracovaná doba		
		celkem	z toho přesčas	celkem	z toho	
					nemoc	dovolená
		hod/měs	hod/měs	hod/měs	hod/měs	hod/měs
2442 Sociologové, antropologové, archeologové, kriminologové	19	157,7	0,7	15,1	1,9	11,0
2445 Psychologové	53	157,5	0,1	14,6	3,4	10,2
2446 Odborní pracov. v oblasti sociální péče (kromě řadových)	101	153,5	0,2	18,8	4,8	9,3
2452 Sochaři, malíři, umělečtí restaurátoři, grafici a výtvarníci	16	154,8	0,0	17,2	6,2	5,8
2470 Odborní administrativní pracovníci jinde neuvedení	1 535	156,5	0,3	15,6	3,8	8,8
3112 Stavební technici	76	156,9	0,6	15,6	2,9	9,6
3119 Ostatní techničtí pracovníci jinde neuvedení	154	159,1	3,5	15,8	2,7	9,5
3122 Operátoři a obsluha výpočetní techniky	52	158,9	0,1	13,3	1,2	9,6
3129 Ostatní technici ve výpočetní technice jinde neuvedení	29	162,2	0,2	10,0	2,1	5,8
3134 Obsluha lékařských zařízení	97	166,0	17,4	22,6	6,0	13,8
3151 Kolaudační technici a technici protipožární ochrany	46	151,6	1,7	12,2	1,8	8,4
3152 Bezpečnostní tech.a tech. pro kontrolu zdravotní nezávad.	132	161,4	6,2	13,4	2,2	8,8
3160 Technici železničního provozu	14	166,5	9,8	14,1	0,0	11,7
3211 Technici a laboranti v oblasti biologie a v příbuz. oborech	193	158,6	7,5	18,9	6,7	9,3
3212 Technici v agronomii, v lesnictví a v zemědělství	119	156,1	0,3	16,2	2,3	10,4
3222 Asistenti hygienické služby	65	155,8	0,1	16,3	7,5	6,5
3223 Dietetici a odborníci na výživu	17	157,0	3,7	18,8	5,1	11,2
3226 Rehabilitační a fyzioterapeutičtí pracovníci	100	152,3	3,5	23,3	10,0	10,5
3228 Farmaceutičtí asistenti	33	154,3	1,1	18,8	5,9	10,2
3231 Ošetřovatelé, všeobecné zdravotní sestry	720	159,2	5,9	15,6	4,9	8,1
3233 Sestry pro péči o dítě	84	159,3	3,8	13,2	1,6	8,2
3311 Vychovatelé v družinách, domovech dětí a mládeže	540	160,6	0,3	11,9	4,5	5,7
3312 Vedoucí zájmových kroužků (z povolání)	49	156,0	0,1	16,2	2,6	13,2
3320 Pedagogové pro předškolní výchovu	25	162,1	0,0	10,0	4,8	4,2
3331 Vychovatelé na speciálních školách	46	163,0	0,2	9,1	2,0	4,8
3332 Vychovatelé školsk. zařiz. pro výkon ústav. a ochr.výchovy	220	154,6	1,4	17,8	3,6	11,8
3341 Instruktoři a mistři odborné výchovy	340	158,4	0,1	13,5	5,2	5,5
3349 Ostatní pedagogové jinde neuvedení	12	155,0	0,0	17,8	5,3	5,0
3416 Nákupčí	12	145,2	1,7	28,5	15,6	10,6
3421 Obchodní agenti	12	147,5	1,0	24,6	5,9	11,7
3422 Odbytoví a přepravní agenti	13	159,9	1,1	13,1	2,5	7,8
3423 Zprostředkovatelé práce a agenti pracovních úřadů	88	156,0	0,0	16,8	3,0	9,3
3431 Odborné sekretářky, sekretáři	292	155,4	0,4	17,0	4,5	9,2
3433 Prac. v oblasti účetnictví,fakturace,rozpočet., kalkulace	869	158,9	0,6	13,7	3,3	7,7
3435 Pracovníci v oblasti práce a mezd (kromě účetních)	17	161,0	2,5	14,0	2,2	8,5
3436 Referenti osobních oddělení	59	162,1	5,3	15,2	3,1	7,7
3439 Ostatní odborní administrativní pracovníci jinde neuvedení	911	156,8	0,6	15,7	4,1	9,1
3443 Pracovníci sociálního a důchodového zabezpečení	285	154,1	0,0	18,3	4,6	8,4
3444 Pracovníci pasových odděl. a odděl. udělujících povolení	24	158,8	0,3	13,8	1,9	10,1
3449 Ostatní celní a daňoví pracovníci a prac. v příb. oborech	85	146,0	0,1	17,3	1,4	9,6
3451 Policejní inspektoři, komisaři	2 223	144,9	2,9	19,3	2,2	11,5
3460 Sociální pracovníci	164	155,6	0,2	15,5	3,2	9,0
4111 Písačky - opisovačky, stenotypistky	134	153,4	0,1	19,0	8,0	8,5
4112 Kancelářští pracovníci a obsluha zařiz. na zpracování textu	73	153,7	0,1	18,1	5,4	10,3

1. - 2. čtvrtletí 2010 RSCP - nepodnikatelská sféra

NS-T5

Výsledky ke dni 10. 9. 2010

Průměrná měsíční odpracovaná a neodpracovaná doba zaměstnanců podle podskupin zaměstnání KZAM-R

kraj: **Plzeňský**

Podskupiny zaměstnání a zaměstnání KZAM-R	Počet zaměstnanců přepočtený podle eviden. měsíců	Odpracovaná doba		Neodpracovaná doba		
		celkem	z toho přesčas	celkem	z toho	
					nemoc	dovolená
		hod/měs	hod/měs	hod/měs	hod/měs	hod/měs
4113 Pracovníci přípravy dat výpočetní techniky	16	161,1	2,4	13,3	0,8	9,6
4115 Sekretářky, sekretáři	140	157,8	0,0	14,0	3,7	8,0
4131 Úředníci ve skladech	59	158,1	1,1	14,8	4,1	8,8
4133 Úředníci v dopravě a v přepravě (dispečeri, kontr. apod.)	15	161,5	5,9	15,2	1,4	10,4
4141 Řadoví knihovníci, archiváři, evidenční pracovníci	194	159,5	0,1	13,0	3,4	7,7
4190 Ostatní nižší úředníci jinde neuvedení	87	159,1	0,2	12,9	5,1	6,9
4211 Pokladníci (v bankách, pojišťov., spořitelnách, na poště)	37	157,2	0,2	14,2	3,1	9,0
4214 Prodavači vstupenek, jízdenek apod.	11	163,4	1,7	8,4	0,3	7,0
4222 Recepční	13	152,9	2,5	16,2	2,1	12,4
4223 Telefonisté	20	157,1	0,1	12,0	2,2	7,8
5113 Průvodci (turistických zájezdů, kulturních památek)	18	159,2	0,7	13,8	4,9	7,1
5121 Pracovníci dohlížející nad obsluh. personálem, hospodyně	70	158,2	0,5	14,3	7,1	5,4
5122 Kuchaři	1 032	159,6	0,5	12,6	7,5	4,0
5123 Čišníci, servírky	11	163,2	7,1	13,7	0,0	11,9
5132 Pečovatelé a pomoc. ošetřovat. v zařiz.soc. péče, v nemoc.	543	153,9	4,3	18,3	7,3	9,0
5139 Ostatní pečovatelé a pomocní ošetřovatelé jinde neuved.	69	151,7	0,1	13,9	6,6	6,0
5161 Hasiči, požárníci	79	140,1	0,7	22,3	2,1	10,4
5162 Pracovníci bezpečnostních orgánů (policisté, strážníci)	66	158,3	2,1	14,7	1,6	11,4
5169 Ostatní pracovníci ochrany a ostrahy jinde neuvedení	22	155,1	8,4	21,5	7,3	11,0
6113 Zahradníci a pěstitelé zahradních plodin a sazenic	46	159,7	3,8	15,7	4,5	8,9
7122 Zedníci, kameníci, omítkáři	37	157,9	4,0	18,0	7,9	8,7
7124 Tesaři a truhláři	17	165,4	4,7	11,4	0,2	9,3
7136 Instalatéři, potrubáři, stavební zámečníci, klempíři	47	168,3	13,4	16,7	3,8	11,2
7137 Stavební a provozní elektrikáři	31	169,6	12,3	14,7	2,7	10,1
7222 Nástrojaři, kovomodeláři, kovodělníci, zámečníci	70	160,0	2,5	14,5	5,5	6,8
7231 Mechanici a opraváři motorových vozidel	53	157,9	3,7	17,5	7,3	7,1
7241 Elektromech.a seřizovači různých typů elektrických zařiz.	16	163,0	3,6	12,7	4,4	6,6
7422 Uměleč. truhláři, řezbáři, výrobci a oprav.výrobců ze dřeva	19	155,1	2,1	17,6	11,0	5,2
7433 Dámští a páňští krejčí a kloboučníci vč. opravářů oděvů	27	159,1	3,2	12,0	3,9	6,5
8162 Obsluha parních turbín, ohřivačů a motorů	27	164,4	5,5	12,0	0,9	9,4
8163 Obsluha zařízení při úpravě, čištění a rozvodu vody	12	164,6	16,6	16,9	8,7	6,7
8164 Obsluha zařízení ve spalovně (spalování odpadků apod.)	13	161,0	11,6	22,9	12,3	9,7
8264 Obsluha strojů na bělení, barvení, čištění, praní, žehlení	127	150,9	0,3	21,4	10,0	10,2
8321 Řidiči osobních a malých dodávkov. automobilů, taxikáři	98	164,9	6,1	14,0	5,1	7,2
8322 Řidiči sanitních a rzp vozů	40	172,7	16,1	7,0	0,6	6,0
8324 Řidiči nákladních automobilů a tahačů	121	163,9	10,0	16,3	5,6	8,7
8326 Řidiči speciálních vozidel	230	165,1	11,8	17,5	4,4	7,4
8331 Obsluha zemědělských a lesních strojů	20	169,0	7,3	9,8	0,7	6,2
8332 Obsluha zemních a příbuzných strojů	12	160,1	4,8	14,9	6,1	6,7
8334 Obsluha vysokozdvíhových a ostatních motorových vozíků	25	176,5	21,5	17,4	1,2	12,1
9132 Pomocníci a uklízeči v kancelář., hotel., nemocnicích ap.	1 214	159,7	1,0	13,2	6,6	5,3
9141 Domovníci, správci domu	160	160,3	1,8	12,9	4,5	7,2
9143 Školníci vč. školníků - údržbářů	315	162,5	1,4	11,0	5,4	4,8
9152 Vrátní, hlídači, uváděči a šatnářky	159	157,1	2,7	13,3	3,6	7,7

1. - 2. čtvrtletí 2010 RSCP - nepodnikatelská sféra

NS-T5

Výsledky ke dni 10. 9. 2010

**Průměrná měsíční odpracovaná a neodpracovaná doba zaměstnanců
podle podskupin zaměstnání KZAM-R**kraj: **Plzeňský**

Podskupiny zaměstnání a zaměstnání KZAM-R	Počet zaměstnanců přepočtený podle eviden. měsíců	Odpracovaná doba		Neodpracovaná doba		
		celkem	z toho přesčas	celkem	z toho	
					nemoc	dovolená
		hod/měs	hod/měs	hod/měs	hod/měs	hod/měs
9161 Sběrači odpadků, popeláři	106	161,0	3,6	15,2	6,6	6,2
9162 Metaři, čističi záchodků, žump, kanálů a podob. zařízení	11	158,7	0,0	13,9	1,8	9,0
9169 Ostatní pracovníci v příbuzných oborech jinde neuvedení	34	154,5	1,0	19,4	10,5	6,8
9323 Dělníci nádvorní skupiny (pomocní montéři)	44	158,0	2,8	17,5	6,1	8,6
9339 Pomocní a nekvalif. prac. v dopr., ve skladech, v telekom.	61	157,8	2,8	17,2	5,4	9,1



Dodatek

Technický popis šetření

Dodatek – Technický popis šetření

Technický popis šetření přibližuje metodické postupy používané při zpracování nepodnikatelské sféry Regionální statistiky ceny práce (RSCP-NS). Popis je rozdělen do pěti kapitol: koncepce šetření, vstupní údaje, nejdůležitější sledované veličiny, přehled používaných tabulek a definice vybraných pojmů.

1. Koncepce šetření

Kapitola popisuje základní soubor šetření a strukturu statistického souboru.

1.1. Základní soubor

Základním souborem RSCP-NS je soubor ekonomických subjektů, definovaný Automatizovaným rozpočtovým informačním systémem (ARIS), spravovaným Ministerstvem financí. ARIS obsahuje informace z účetního a finančního výkaznictví organizačních složek státu, kapitol státního rozpočtu, státních příspěvkových organizací, státních fondů, územních samosprávných celků a jimi zřizovaných příspěvkových organizací v ČR (viz <http://www.info.mfcr.cz/aris>). Ekonomické subjekty, které přísluší do nepodnikatelské sféry, odměňují platem podle § 109, odst. 3 zákona č. 262/2006 Sb., zákoníku práce, ve znění pozdějších předpisů. Statistické šetření RSCP pro nepodnikatelskou sféru využívá dat Informačního systému o platech, provozovaného Ministerstvem financí (viz www.mfcr.cz/isp).

1.2. Struktura souboru RSCP nepodnikatelské sféry

Statistické šetření RSCP-NS za 1. - 2. čtvrtletí 2010 zahrnuje 14016 ekonomických subjektů, které reprezentují přibližně 668 tisíc zaměstnanců. Odvětvovou skladbu ekonomických subjektů v RSCP-NS (vyjádřenou odvětvovou klasifikací CZ-NACE) představují zejména tři odvětví národního hospodářství České republiky; odvětví veřejné správy, odvětví vzdělávání a odvětví zdravotní a sociální péče. Strukturu souboru RSCP-NS bez non-response ukazují v souhrnném a odvětvovém pohledu za 1. - 2. čtvrtletí 2010 následující dvě tabulky.

Soubor RSCP nepodnikatelské sféry			
	RSCP-NS Celkem	RSCP-NS – kraj Plzeňský	
		se sídlem v kraji	se sídlem mimo kraj
Počet ekonomických subjektů	14 016	801	44
Počet zaměstnanců	668 tisíc	32 tisíc	3 tisíc

Tabulka 1

Odvětvová skladba výběrového souboru RSCP-NS – kraj Plzeňský			
Kód CZ-NACE		Počet ekonomických subjektů	
		se sídlem v kraji	se sídlem mimo kraj
A	Zemědělství, lesnictví a rybnářství	1	
B	Těžba a dobývání		
C	Zpracovatelský průmysl		
D	Výroba a rozvod elektřiny, plynu, tepla		
E	Zásobování vodou, činnosti související s odpady	2	
F	Stavebnictví		1
G	Obchod, opravy motorových vozidel		
H	Doprava a skladování	7	2
I	Ubytování, stravování a pohostinství	5	1
J	Informační a komunikační činnosti	1	
K	Peněžnictví a pojišťovnictví		
L	Činnosti v oblasti nemovitostí	4	
M	Profesní, vědecké a technické činnosti	6	2
N	Administrativní a podpůrné činnosti		
O	Veřejná správa, obrana, sociální zabezpečení	268	32
P	Vzdělávání	415	3
Q	Zdravotní a sociální péče	44	1
R	Kulturní, zábavní a rekreační činnosti	34	2
S	Ostatní činnosti	13	

Tabulka 2

2. Vstupní údaje

Kapitola popisuje specifický sběr dat do šetření RSCP-NS, nejdůležitější vstupní údaje a používané klasifikace a číselníky.

2.1. Sběr dat

Vlastní sběr dat pro RSCP-NS zabezpečuje Informační systém o platech. RSCP-NS přebírá kompletní soubor nepodnikatelské sféry, předzpracovaný pro účely Informačního systému o platech, a provádí na něm specifické kontroly.

2.2. Nejdůležitější vstupní údaje

Šetření RSCP-NS s pololetní periodicitou monitoruje výdělkovou úroveň a odpracovanou dobu jednotlivých zaměstnání podle klasifikace KZAM-R v České republice.

Hodinový výdělek je údaj zjišťovaný z průměrných hodinových výdělků definovaných v § 351 až § 362 zákona č. 262/2006 Sb., zákoníku práce, ve znění pozdějších předpisů. Obvykle se jedná o podíl platu za práci a odpracované doby za poslední čtvrtletí sledovaného období. Hodinový výdělek je krátkodobým indikátorem výdělkové úrovně.

Hrubý měsíční plat, vypočtený z hrubého platu za sledované období, je druhým indikátorem, který ukazuje výdělkovou úroveň. Hrubý plat je součtem platu za práci, náhrad platu a odměn za pracovní pohotovost, které jsou přímo sbíranými položkami. Plat je definován v § 109, odst. 3 zákona č. 262/2006 Sb., zákoníku práce, ve znění pozdějších předpisů. Šetření RSCP-NS sleduje i strukturu hrubého měsíčního platu, tj. prémie a odměny, příplatky za přesčas, ostatní příplatky, náhrady a odměny za pracovní pohotovost. Hrubý měsíční plat a jeho složky se vztahují k celému sledovanému období, které zahrnuje dobu od počátku roku do konce čtvrtletí, za které se šetření provádí.

Šetření RSCP-NS dále sleduje pracovní dobu zaměstnanců. Vstupní věta o zaměstnanci obsahuje odpracovanou dobu od počátku roku a z ní počet přesčasových hodin. Odpracovaná doba u zaměstnanců odměňovaných měsíčním platem nezahrnuje dobu svátků v jinak pracovních dnech. Věta dále obsahuje celkovou neodpracovanou dobu od počátku roku, z ní počet hodin nemoci a dovolené.

2.3. Klasifikace a číselníky

RSCP-NS používá standardní statistické klasifikace a číselníky (podrobněji popsané na www.czso.cz). Použití platných statistických klasifikací je závazné jak pro orgán vykonávající státní statistickou službu, tak pro zpravodajské jednotky, které poskytují údaje pro statistické zjišťování. Proto i RSCP-NS používá následující klasifikace a číselníky:

KZAM-R	Klasifikace zaměstnání; vydáno sdělením ČSÚ č. 492/2003 Sb. ze dne 18. prosince 2003 o vydání rozšířené Klasifikace zaměstnání KZAM-R.
CZ-ICSE	Klasifikace postavení v zaměstnání; vydáno sdělením ČSÚ č. 494/2003 Sb. ze dne 18. prosince 2003 o vydání Klasifikace postavení v zaměstnání.
KKOV	Klasifikace kmenových oborů vzdělání; vydáno sdělením ČSÚ č. 320/2003 Sb. ze dne 9. září 2003 o zavedení Klasifikace kmenových oborů vzdělání. Poslední aktualizace byla provedena k 1. září 2008 sdělením ČSÚ č. 264/2008 Sb. ze dne 10. července 2008 o aktualizaci Klasifikace kmenových oborů vzdělání.

LAU 1	<p>Číselník okresů; od 1. ledna 2008 je systém statistické klasifikace územních struktur v České republice rozdělen, v souladu se systémem Eurostatu, na dvě části: klasifikace CZ-NUTS, systém LAU (Local Administrative Units). Z hlediska statistiky mají LAU závazný charakter. Jednotky LAU 1 (dřívější NUTS 4) jsou v ČR tvořeny okresy. Územní jednotky na úrovni LAU 1 přebírají kódy od dřívějších jednotek NUTS 4. Proti NUTS 4 jsou v LAU 1 následující změny:</p> <ul style="list-style-type: none"> - do kódů LAU 1 okresů krajů Vysočina a Jihomoravského se promítá změna kódů NUTS 3 těchto krajů, - Praha se na úrovni LAU 1 nečlení.
CZ-NACE	<p>Klasifikace ekonomických činností (CZ-NACE); vydáno sdělením ČSÚ č. 244/2007 Sb. ze dne 18. září 2007 o zavedení Klasifikace ekonomických činností.</p>
CZ-GEONOM	<p>Klasifikace zemí; vydáno sdělením ČSÚ č. 487/2003 Sb. ze dne 18. prosince 2003 o vydání Klasifikace zemí. Poslední aktualizace byla provedena k 15. prosinci 2008 sdělením ČSÚ č. 429/2008 Sb. ze dne 26. listopadu 2008 o aktualizaci Klasifikace zemí a o ukončení zveřejňování aktualizací.</p>

3. Nejdůležitější sledované veličiny

Kapitola popisuje nejdůležitější sledované veličiny, algoritmy jejich výpočtu a kritéria pro zahrnutí zaměstnanců do dalších výpočtů.

3.1. Hodinový výdělek

Hodinový výdělek je přímo zjišťovaná veličina. Do výpočtu charakteristik hodinového výdělku jsou zařazeni zaměstnanci, kteří byli v evidenčním stavu k poslednímu dni sledovaného období.

3.2. Hrubý měsíční plat

Hrubý měsíční plat se vztahuje k celému sledovanému období, tedy k 1. - 2. čtvrtletí, nebo k 1. - 4. čtvrtletí. Na rozdíl od hodinového výdělku musí být hrubý měsíční plat vypočten z dalších přímo zjišťovaných platových položek a neplatových plnění.

Hrubý plat je v RSCP-NS definován jako součet platu za práci, náhrad platu a odměny za pracovní pohotovost. Hrubý měsíční plat zaměstnance se vypočte podle vzorce:

$$\text{HMP} = \frac{\text{PLAT} + \text{NAHRADY} + \text{POHOTOV}}{\text{MESPLAC}_{\text{prep}}}$$

kde :

HMP	je hrubý měsíční plat zaměstnance,
PLAT	je plat za práci zaměstnance v kumulaci za sledované období (vstupní položka věty o zaměstnanci),
NAHRADY	jsou náhrady platu zaměstnance v kumulaci za sledované období (vstupní položka věty o zaměstnanci),
POHOTOV	je odměna za pracovní pohotovost zaměstnance v kumulaci za sledované období (vstupní položka věty o zaměstnanci),
MESPLAC _{prep}	je počet přepočtených placených měsíců zaměstnance, tj. počet měsíců, odpovídajících součtu odpracované doby a doby, po kterou pobíral náhrady platu.

Počet přepočtených placených měsíců MESPLAC_{prep} je roven počtu kalendářních měsíců v případě, že zaměstnanec s plným pracovním úvazkem po celé sledované období pracoval nebo pobíral náhrady platu. Pokud zaměstnanec byl v evidenčním stavu kratší dobu, než sledované období, bude jeho počet placených měsíců zkrácen poměrem počtu pracovních dnů v evidenčním stavu a ve sledovaném období. Podobně se počet placených měsíců zkrátí, pokud zaměstnanec měl jinou absenci, než absenci s náhradou platu (např. nemoc), případně měl sjednán kratší pracovní úvazek.

Hrubý měsíční plat za určitou skupinu zaměstnanců je vážena charakteristika, v níž hrubý měsíční plat určitého zaměstnance má váhu, odpovídající počtu jeho placených měsíců za sledované období (tzv. váha placené doby). Tento způsob výpočtu umožňuje korektní srovnání platové úrovně jednotlivých zaměstnání a srovnávání v čase.

Sestavy s hrubým měsíčním platem, diferenciací a strukturou hrubého platu obsahují také měsíční placenou dobu. Tento údaj ukazuje počet placených hodin (odpracovaná doba a doba náhrad) za placený měsíc a je v souladu s výpočtem hrubého měsíčního platu.

Pro zahrnutí zaměstnance do výpočtů hrubého měsíčního platu se uplatňují následující kritéria:

- přepočtený počet placených měsíců zaměstnance je alespoň jeden měsíc,
- stanovená týdenní pracovní doba na dané pracovní místo je alespoň 30 hodin (dle doporučení Eurostatu).

3.3. Měsíční odpracovaná a neodpracovaná doba

Měsíční odpracovaná (resp. neodpracovaná) doba se stejně jako hrubý měsíční plat vztahuje k celému sledovanému období tj. k 1. - 2. čtvrtletí, nebo k 1. - 4. čtvrtletí.

Měsíční odpracovaná doba zaměstnance se vypočte podle vzorce:

$$\text{ODPRACDmes} = \frac{\text{ODPRACD}}{\text{MESEVID_prep}}$$

kde :

- ODPRACDmes je měsíční odpracovaná doba zaměstnance,
 ODPACD je odpracovaná doba zaměstnance v kumulaci za sledované období (vstupní položka věty o zaměstnanci),
 MESEVID_prep je počet přepočtených evidenčních měsíců zaměstnance, tj. počet měsíců, odpovídajících délce pracovního úvazku a délce pracovního poměru ve sledovaném období.

Počet přepočtených evidenčních měsíců MESEVID_prep je roven počtu kalendářních měsíců v případě, že zaměstnanec s plným pracovním úvazkem po celé sledované období byl v pracovním poměru a nebyl na mateřské či rodičovské dovolené. Pokud zaměstnanec byl v evidenčním stavu kratší dobu, než sledované období, bude jeho počet evidenčních měsíců zkrácen poměrem počtu pracovních dnů v evidenčním stavu a ve sledovaném období. Podobně se počet evidenčních měsíců zkrátí, pokud zaměstnanec měl sjednán kratší pracovní úvazek.

Měsíční odpracovaná doba za určitou skupinu zaměstnanců je vážená charakteristika, v níž měsíční odpracovaná doba určitého zaměstnance má váhu, odpovídající počtu jeho evidenčních měsíců ve sledovaném období (tzv. váha evidenční doby). Pro zahrnutí zaměstnance do výpočtů měsíční odpracované doby se uplatňují stejná kritéria jako u hrubého měsíčního platu.

Obdobně jako odpracovaná doba se počítají měsíční neodpracovaná doba a také průměrné měsíční údaje o přesčasu, dovolené a nemoci.

4. Přehled používaných tabulek

Kapitola Přehled používaných tabulek obsahuje hodnocení kvality údajů a přehled publikovaných tabulek, u kterých jsou vyznačeny váhy nutné pro jejich zpracování.

4.1. Kvalita údajů

Zjišťované charakteristiky podléhají nevýběrovým chybám, neboť se nejedná o výběrové šetření. Nevýběrové chyby bývají způsobeny především špatnou kvalitou dat předávaných respondenty (neúplné a chybné údaje) do Informačního systému o platu. Při zpracovávání údajů je jejich vliv snižován několikastupňovými kontrolními mechanismy a častými kontakty zpracovatele šetření s respondenty.

4.2. Přehled publikovaných tabulek podle použitých vah

Publikované tabulky s hodinovým výdělkem NS-V0 až NS-V9 obsahují hodnoty počítané ze souboru RSCP nepodnikatelské sféry bez použití vážení.

Tabulka	Třídící kritérium	Váha placené doby	Váha evidenční doby
NS-M0	Celý kraj	X	
NS-M1	HL. třídy zaměstnání KZAM-R	X	
NS-M5	Podskupiny zaměstnání KZAM-R	X	

Tabulka 3

Tabulka	Třídící kritérium	Váha placené doby	Váha evidenční doby
NS-T5	Podskupiny zaměstnání KZAM-R		X

Tabulka 4

5. Definice vybraných pojmů

Ekonomický subjekt	Ekonomický subjekt je právnický subjekt nebo fyzická osoba s postavením podnikatele, zapsaná do registru ekonomických subjektů ČSÚ. Každému ekonomickému subjektu se přiděluje identifikační číslo (IČ).
Organizační jednotka	Z hlediska výdělkové statistiky RSCP se dělí ekonomické subjekty na organizační jednotky podle okresu, ve kterém jejich zaměstnanci působí. Organizační jednotku tvoří všichni zaměstnanci ekonomického subjektu, kteří působí ve stejném okrese.
Zpravodajská jednotka	Zpravodajskou jednotkou je právnická osoba, organizační složka státu nebo fyzická osoba, od nichž se požaduje poskytnutí údajů ve statistickém zjišťování podle zákona č. 89/1995 Sb., o státní statistické službě, ve znění pozdějších předpisů.
Sledované období	Sledované období je období od začátku roku do konce čtvrtletí, ve kterém se statistické zjišťování provádí.
Podnikatelská sféra	Do podnikatelské sféry patří subjekty, které odměňují mzdou podle § 109, odst. 2 zákona č. 262/2006 Sb., zákoníku práce, ve znění pozdějších předpisů.

Nepodnikatelská sféra	Do nepodnikatelské sféry patří subjekty, které odměňují platem podle § 109, odst. 3 zákona č. 262/2006 Sb., zákoníku práce, ve znění pozdějších předpisů.
Soubor ISPV-NS	Souborem ISPV nepodnikatelské sféry je soubor ekonomických subjektů, definovaný Automatizovaným rozpočtovým informačním systémem ARIS (viz http://www.info.mfcr.cz/aris).