



Regionální statistika ceny práce

IV. čtvrtletí 2007
Nepodnikatelská sféra
Plzeňský kraj

Revidované výsledky ke dni 10. 3. 2010

Copyright - MPSV ČR

Publikace ani její část nesmí být kopírována, rozšiřována a zařazována do informačních systémů v jakékoliv formě (elektronické, mechanické, optické, magnetické aj.) bez písemného souhlasu

Ministerstva práce a sociálních věcí

Zpracovatel: TREXIMA, spol. s r.o., tř. T. Bati 299, 764 21 Zlín - Louky

O b s a h :

Úvod	7
-------------------	---

Výsledková část nepodnikatelská sféra

Základní metodické přístupy	11
Popis publikovaných tabulek	12

Hodinový výdělek

NS-V0	Hodinový výdělek v nepodnikatelské sféře	13
NS-V1	Hodinový výdělek podle hlavních tříd zaměstnání KZAM-R	14
NS-V2	Hodinový výdělek podle věkových kategorií	14
NS-V3	Hodinový výdělek podle platové třídy	15
NS-V4	Hodinový výdělek podle vzdělání	15
NS-V5	Hodinový výdělek podle podskupin zaměstnání KZAM-R	16
NS-V6	Hodinový výdělek podle kategorií zaměstnání	20
NS-V8	Hodinový výdělek podle pohlaví	20

Hrubý měsíční plat

NS-M0	Hrubý měsíční plat a jeho složky, diferenciacie, placená doba v nepodnikatelské sféře	21
NS-M1	Hrubý měsíční plat a jeho složky, diferenciacie, placená doba podle hlavních tříd zaměstnání KZAM-R.....	22
NS-M5	Hrubý měsíční plat a jeho složky, diferenciacie, placená doba podle podskupin zaměstnání KZAM-R	24

Měsíční odpracovaná a neodpracovaná doba

NS-T5	Průměrná měsíční odpracovaná a neodpracovaná doba podle podskupin zaměstnání KZAM-R	32
-------	--	----

Dodatek – technický popis šetření

1. Koncepce šetření	39
1.1 Základní soubor	39
1.2 Struktura souboru RSCP nepodnikatelské sféry	39
2. Vstupní údaje	40
2.1 Sběr dat	40
2.2 Nejdůležitější vstupní údaje	40
2.3 Klasifikace a číselníky	41
3. Nejdůležitější sledované veličiny	42
3.1 Hodinový výdělek	42

3.2 Hrubý měsíční plat	42
3.3 Měsíční odpracovaná a neodpracovaná doba	44
4. Přehled používaných tabulek	44
4.1 Kvalita údajů	44
4.2 Přehled publikovaných tabulek podle použitých vah	45
5. Definice vybraných pojmů	45



Úvod

Úvod

Regionální statistika ceny práce (RSCP) je systém pravidelného monitorování výdělkové úrovně a pracovní doby zaměstnanců v jednotlivých krajích České republiky formou statistického šetření. Sledovanými ukazateli výdělkové úrovně jsou hodinový výdělek a hrubá měsíční mzda (plat). Šetření metodicky vychází a je obsahově harmonizováno se strukturálním šetřením EU „Structure of Earnings Survey“, viz nařízení komise (ES) č. 1916/2000 ve znění pozdějších předpisů.

Šetření je pod názvem „Čtvrtletní šetření o průměrném výdělku“ zařazeno do programu statistických zjišťování, vyhlášených Českým statistickým úřadem (ČSÚ) ve sbírce zákonů pro příslušný kalendářní rok (viz příloha č. 2 Vyhlášky č. 476/2006 Sb., částka 156, kterou se stanoví Program statistických zjišťování na rok 2007) a pro vybrané ekonomické subjekty je povinné. Šetření provádí pracoviště státní statistické služby Ministerstva práce a sociálních věcí (MPSV). Průběh a vývoj šetření řídí komise, složená ze zástupců MPSV, ČSÚ, Ministerstva financí, České národní banky, CERGE-EI, VŠE v Praze, Českomoravské konfederace odborových svazů, Svazu průmyslu a dopravy ČR. Zpracovatelem RSCP je TREXIMA, spol. s r.o. (www.trexima.cz).

Nejdůležitějším kritériem pro členění výsledků RSCP je příslušnost šetřeného ekonomického subjektu k podnikatelské, nebo nepodnikatelské sféře. V podnikatelské sféře probíhá šetření se čtvrtletní periodou a ve sféře nepodnikatelské je prováděno s periodou pololetní. Zdrojem dat pro nepodnikatelskou sféru je Informační systém o platech, který je spravován Ministerstvem financí. Za každou sféru jsou vydávány samostatné výsledkové publikace.

Výsledkové publikace jednotlivých krajů jsou uloženy na stránkách <http://portal.mpsv.cz/> v sekci *Zaměstnanost*, v podsekci *Statistiky* pod odkazem *Statistika výdělků*.

Monitorováním výdělků a pracovní doby zaměstnanců na úrovni České republiky se zabývá „Informační systém o průměrném výdělku“ (ISPV). Výsledková publikace je k dispozici na internetových stránkách MPSV (www.mpsv.cz) v sekci *Příjmy a životní úroveň*.

Důkladný popis šetření, včetně všech výsledkových publikací, poskytuje také portál www.ispv.cz. Slouží především jako podpora respondentům, kteří zde naleznou všechny potřebné informace a podpůrné nástroje pro zasílání dat. Portál je využíván také k uveřejňování odborných studií a článků, které jako zdroj informací uvádí šetření ISPV a RSCP.

Ministerstvo práce a sociálních věcí děkuje všem respondentům šetření za přípravu vstupních dat pro šetření. Svědomitý přístup respondentů a dodržování termínů pro předání dat umožňují pravidelně uveřejňovat tuto publikaci.



Výsledková část

Nepodnikatelská sféra

Výsledková část nepodnikatelská sféra

Základní metodické přístupy

Tato publikace přináší charakteristiky hodinového výdělku, hrubého měsíčního platu a pracovní doby získané za nepodnikatelskou sféru šetření RSCP (RSCP-NS). V RSCP se zařazují do nepodnikatelské sféry ekonomické subjekty, které odměňují platem, viz § 109, odst. 3 zákona č. 262/2006 Sb., zákoníku práce, ve znění pozdějších předpisů.

Primárním výsledkem RSCP jsou statistiky výdělkové úrovně jednotlivých zaměstnání (v klasifikaci KZAM-R), dalším produktem jsou odhady výdělkových parametrů zaměstnanecké populace krajů v členění podle firemních i zaměstnaneckých charakteristik. Ekonomické subjekty se v RSCP člení na organizační jednotky, jestliže je možné provést vnitřní rozčlenění podle okresů, ve kterých dílčí jednotky působí. Výsledky podle krajů jsou v tomto smyslu výsledky získané pracovištní metodou.

Vedle podnikového výkaznictví ČSÚ je RSCP dalším zdrojem informací o výdělcích v jednotlivých krajích České republiky. Výkaznictví ČSÚ, jako tradiční zdroj, sbírá údaje o evidenčním počtu zaměstnanců a vyplacených mzdách za ekonomický subjekt a publikuje průměrné mzdy v členění podle firemních charakteristik. Při srovnávání výsledků výkaznictví a RSCP-NS je třeba vzít v úvahu rozdílnou definici nepodnikatelské sféry, rozdílné metody výpočtu výdělkových charakteristik a rozdílný způsob členění výsledků podle krajů. Výkaznictví ČSÚ člení výsledky podle sídla ekonomického subjektu, tj. podnikovou metodou.

Respondenty šetření RSCP-NS jsou aktivní ekonomické subjekty (ES) nepodnikatelské sféry, které jsou definovány Automatizovaným rozpočtovým informačním systémem (ARIS). Na základě systému ARIS, který je spravován Ministerstvem financí, se zjišťuje způsob odměňování a příslušnost ekonomického subjektu k nepodnikatelské sféře. Zdrojem dat platového statistického šetření RSCP pro nepodnikatelskou sféru je Informační systém o platech, který je provozován Ministerstvem financí. Informační systém o platech pokrývá celou nepodnikatelskou sféru a do RSCP předává údaje jako plošné šetření.

Popis publikovaných tabulek

Tabulky v publikaci jsou rozděleny podle sledovaného ukazatele do tří základních okruhů. Tabulky přinášející charakteristiky hodinového výdělku jsou označeny NS-Vx, kde NS značí nepodnikatelskou sféru a x je pořadové číslo tabulky. Charakteristiky hrubého měsíčního platu, struktury platu a průměrné placené doby jsou obsaženy v tabulkách se značením NS-Mx a charakteristiky měsíční odpracované a neodpracované doby v tabulkách se značením NS-Tx.

Hlavním výsledkem RSCP jsou statistiky výdělkové úrovně a pracovní doby za jednotlivá zaměstnání podle klasifikace KZAM-R, obsažené v tabulkách NS-V5, NS-M5 a NS-T5. Tyto tabulky obsahují ta zaměstnání, která jsou ve své podskupině zaměstnání (čtyřmístný KZAM-R) zastoupena alespoň třemi ekonomickými subjekty a zároveň deseti zaměstnanci. Uvedené počty organizačních jednotek a zaměstnanců ukazují na zastoupení v souboru ISPV-NS. V ostatních tabulkách jsou počty zaměstnanců uváděny v % a jejich účelem je přiblížit relativní zastoupení publikovaných kategorií.

Statistické charakteristiky používané ve výsledkových tabulkách:

1. decil	První decil je hodnota, pod kterou leží 10 % nejnižších hodnot sledovaného znaku.
1. kvartil	První kvartil je hodnota, pod kterou leží 25 % nejnižších hodnot sledovaného znaku.
Medián	Medián je hodnota uprostřed vzestupně uspořádané řady hodnot sledovaného znaku, polovina hodnot je nižší než medián a druhá polovina je vyšší než medián.
3. kvartil	Třetí kvartil je hodnota, nad kterou leží 25 % nejvyšších hodnot sledovaného znaku.
9. decil	Devátý decil je hodnota, nad kterou leží 10 % nejvyšších hodnot sledovaného znaku.
Průměr	Průměr je počítán jako vážený (případně nevážený) aritmetický průměr sledovaného znaku.

Ostatní symboly používané ve výsledkových tabulkách:

"Neuvedeno"	Symbol "Neuvedeno" označuje kategorii zaměstnanců, u které nebyl uveden kód příslušného třídícího znaku.
"*"	Symbol "*" označuje položku vstupních dat vypočítanou, ale nezveřejnitelnou z důvodu nedostatečného počtu vstupních hodnot (méně než 3 ekonomické subjekty a 10 zaměstnanců).

Revidované výsledky ke dni 10. 3. 2010

Hodinový výdělek v nepodnikatelské sféře ¹⁾kraj: **Plzeňský****Medián hodinového výdělku 129,93 Kč/hod**

Index mediánu hodinového výdělku zaměstnanců

meziroční vůči 4. čtvrtletí 2006..... 107,8 %

Diferenciace

1. decil - 10 % hodinových výdělků menších než 73,92 Kč/hod

1. kvartil - 25 % hodinových výdělků menších než 100,45 Kč/hod

Medián - 50 % hodinových výdělků menších než 129,93 Kč/hod

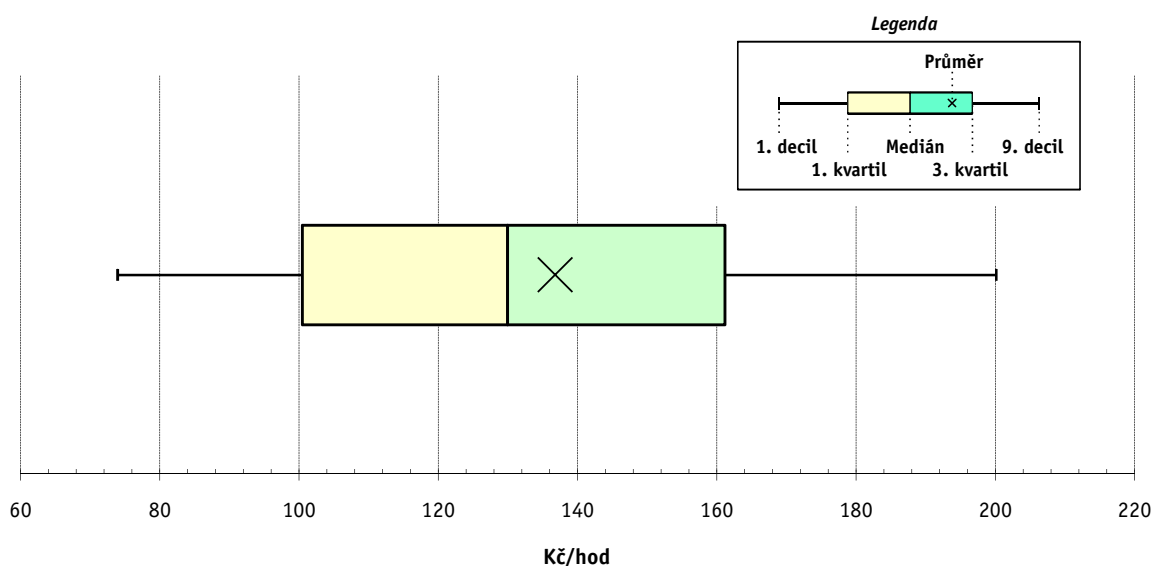
3. kvartil - 25 % hodinových výdělků větších než 161,13 Kč/hod

9. decil - 10 % hodinových výdělků větších než 200,10 Kč/hod

Průměr hodinového výdělku 136,76 Kč/hod

Podíl zaměstnanců s podprůměrným

hodinovým výdělkem 55,9 %



Vysvětlivky:

1) Hodinový výdělek se zjišťuje jako průměrný hodinový výdělek definovaný v § 351 až § 362 zákona č. 262/2006 Sb., zákoníku práce, ve znění pozdějších předpisů.

4. čtvrtletí 2007

RSCP - nepodnikatelská sféra

NS-V1

Revidované výsledky ke dni 10. 3. 2010

Hodinový výdělek podle hlavních tříd zaměstnání KZAM-R

kraj: Plzeňský

Hlavní třída zaměstnání KZAM-R	Struktura zaměstnanců	Medián	Diferenciace		Průměr
			1. decil	9. decil	
	%	Kč/hod	Kč/hod	Kč/hod	Kč/hod
0 Příslušníci armády	1,1	*	*	*	*
1 Zákonodárci, vedoucí a řídicí pracovníci	5,8	206,48	120,98	308,84	213,87
2 Vědečtí a odborní duševní pracovníci	29,2	144,10	105,54	210,90	154,79
3 Techničtí, zdravotničtí a pedagogičtí pracovníci	36,8	139,18	101,31	195,55	145,21
4 Nižší administrativní pracovníci	2,9	98,22	72,06	134,20	102,19
5 Provozní pracovníci ve službách a obchodu	9,8	96,63	65,00	151,27	103,02
6 Dělníci v zemědělství, lesnictví a rybářství	0,3	80,30	65,91	108,84	84,78
7 Řemeslníci, výrobci a zpracovatelé	1,6	94,25	71,09	118,48	95,06
8 Obsluha strojů a zařízení	3,0	98,33	71,44	127,15	98,94
9 Pomocní a nekvalifikovaní pracovníci	9,5	67,65	53,80	92,44	70,93
C E L K E M - nepodnikatelská sféra	100	129,93	73,92	200,10	136,76

4. čtvrtletí 2007

RSCP - nepodnikatelská sféra

NS-V2

Revidované výsledky ke dni 10. 3. 2010

Hodinový výdělek podle věkových kategorií

kraj: Plzeňský

Věková kategorie	Struktura zaměstnanců	Medián	Diferenciace		Průměr
			1. decil	9. decil	
	%	Kč/hod	Kč/hod	Kč/hod	Kč/hod
do 20 let	0,2	94,26	53,51	122,67	91,40
20 - 29 let	12,7	117,39	79,11	163,05	121,23
30 - 39 let	23,9	127,82	77,00	196,18	136,16
40 - 49 let	28,4	133,65	74,91	202,98	139,87
50 - 59 let	28,5	134,55	72,92	214,92	141,58
60 a více let	6,2	126,83	61,64	226,87	135,73
C E L K E M - nepodnikatelská sféra	100	129,93	73,92	200,10	136,76

4. čtvrtletí 2007

RSCP - nepodnikatelská sféra

NS-V3

Revidované výsledky ke dni 10. 3. 2010

Hodinový výdělek
podle platové třídy

kraj: Plzeňský

Platová třída	Struktura zaměstnanců	Medián	Diferenciace		Průměr
			1. decil	9. decil	
	%	Kč/hod	Kč/hod	Kč/hod	Kč/hod
1. platová třída	0,7	68,01	49,58	97,00	71,81
2. platová třída	6,7	65,63	53,37	98,34	70,45
3. platová třída	5,1	84,53	59,66	153,53	97,57
4. platová třída	7,5	97,41	65,87	168,09	108,29
5. platová třída	6,1	121,33	70,98	189,41	127,19
6. platová třída	6,5	109,63	80,06	206,05	128,87
7. platová třída	6,3	120,17	85,64	228,06	141,45
8. platová třída	11,2	121,07	93,27	170,50	129,96
9. platová třída	17,7	129,88	103,07	168,22	135,10
10. platová třída	7,8	148,11	111,76	191,43	151,83
11. platová třída	5,4	151,77	101,12	218,15	158,04
12. platová třída	15,2	152,10	123,47	206,38	159,86
13. platová třída	2,1	220,48	161,42	330,72	236,02
14. platová třída	1,6	279,58	210,04	403,70	298,15
15. platová třída	0,1	592,50	307,35	752,08	571,73
16. platová třída					
C E L K E M - nepodnikatelská sféra	100	129,93	73,92	200,10	136,76

4. čtvrtletí 2007

RSCP - nepodnikatelská sféra

NS-V4

Revidované výsledky ke dni 10. 3. 2010

Hodinový výdělek
podle vzdělání

kraj: Plzeňský

Vzdělání	Struktura zaměstnanců	Medián	Diferenciace		Průměr	
			1. decil	9. decil		
	%	Kč/hod	Kč/hod	Kč/hod	Kč/hod	
KKOV						
Základní a nedokončené	A-C	5,4	70,79	54,62	109,06	76,81
Střední bez maturity	D,E,H,J	16,8	87,00	60,56	125,92	91,10
Střední s maturitou	K-M	45,4	133,23	94,32	186,70	137,80
Vyšší odborné a bakalářské	N,R	6,0	142,90	91,58	221,47	152,21
Vysokoškolské	T,V	24,3	159,04	120,51	257,16	178,24
Neuvedeno		2,1	102,00	70,19	153,70	109,75
C E L K E M - nepodnikatelská sféra	100	129,93	73,92	200,10	136,76	

Revidované výsledky ke dni 10. 3. 2010

Hodinový výdělek podle podskupin zaměstnání KZAM-R

kraj: Plzeňský

Podskupiny zaměstnání KZAM-R	Výběrový soubor		Medián	Diferenciace		Průměr
	počet org. jednotek	počet zaměst.		1. decil	9. decil	
			Kč/hod	Kč/hod	Kč/hod	Kč/hod
1127 Vedoucí pracovníci orgánů státní správy, správních úřadů	35	313	205,40	163,47	289,90	217,27
1128 Vyšší úředníci bezpečnosti a ochrany (policejní ředitel)	7	337	236,67	186,38	322,12	246,63
1150 Přednostové, tajemníci a ved.prac.okresních a obecních úřadů	52	384	201,06	151,62	310,84	219,15
1210 Ředitelé a prezidenti velkých organizací, podniků	235	236	242,00	190,28	325,71	253,77
1225 Vedoucí pracovníci v restauracích a hotelích	209	215	104,24	85,52	137,92	110,21
1229 Vedoucí pracovníci dílčích celků jinde neuvedení (kult.,zdrav.)	25	84	224,27	106,21	354,30	227,33
1231 Vedoucí pracovníci finančních a hospodářských útvarů	38	63	210,63	130,80	331,37	234,14
1236 Vedoucí pracovníci výpočetních útvarů	3	10	301,11	206,73	547,40	335,90
1239 Vedoucí pracovníci ostatních útvarů jinde neuvedení	10	14	183,63	124,67	347,17	208,40
1319 Vedoucí, ředitelé malých organizací ostatní (kult.,zdrav.,škol.)	253	261	178,49	135,85	244,43	189,56
2113 Chemici	5	14	170,50	125,70	228,63	173,91
2114 Geologové, geofyzici, geodeti, hydrologové apod.	5	30	141,98	119,24	180,06	145,18
2122 Statisticy	3	12	126,86	107,36	148,37	132,64
2131 Projektanti a analytici výpočetních systémů	6	55	220,47	145,37	329,45	227,66
2132 Programátoři	15	21	145,13	107,37	190,17	157,63
2139 Ostatní odborníci zabývající se výpoč. tech. jinde neuvedení	35	129	155,22	116,63	202,14	160,40
2141 Hlavní architekti, arch. a plánovači měst, urbanisté, doprav.sítí	3	36	174,39	139,38	229,24	177,97
2149 Ostatní architekti, projekt., konstruk.a tech.inženýři (tvůr.prac.)	6	24	151,68	111,00	226,38	161,86
2211 Bakteriologové, biolog., ekolog., zoologové a odb.v příb.obor.	14	135	153,63	113,65	217,87	161,09
2212 Farmakologové, anatomové, biochemici, fyziolog., patologové	5	47	188,70	132,16	279,92	201,14
2213 Agronomové, šlechtitelé a odborníci v příbuzných oborech	4	13	147,61	134,23	181,34	156,69
2221 Lékaři, ordináři (kromě zubních lékařů)	22	890	239,69	152,71	377,41	257,37
2222 Zubní lékaři (dentisté)	4	42	232,59	122,02	374,20	246,35
2224 Farmaceuti, magistři v lékárně, lékárníci	3	17	236,08	154,38	398,65	249,92
2321 Učitelé všeobecně vzdělávacích předmětů	48	1 071	151,00	119,14	189,27	153,40
2322 Učitelé odborných předmětů	44	642	147,52	115,37	182,69	149,61
2323 Učitelé praktického vyučování (kromě mistrů)	21	50	146,60	110,00	201,05	152,31
2331 Učitelé základních škol	173	2 475	145,43	115,98	182,79	148,44
2332 Učitelé předškolní výchovy	208	924	111,60	93,96	135,41	113,64
2341 Učitelé všeobecně vzdělávacích předmětů na speciál. školách	39	324	151,10	117,88	190,46	153,49
2342 Učitelé odborných předmětů na speciálních školách	11	65	150,22	121,00	184,34	151,02
2353 Učitelé základních uměleckých škol (vč.soukromých)	30	393	137,92	108,04	187,99	143,28
2356 Odborní pedagogové v zařiz. pro výkon ústav.a ochran. výchovy	7	29	162,26	119,01	196,11	163,87
2359 Ost.odp.pedagogičtí pracov. jinde neuvedení (odb.instruktoři)	16	56	138,06	90,90	197,86	140,28
2411 Odb. prac. na úseku účetnictví, financí, daní, ap., hlavní účetní	87	182	145,91	119,00	184,58	151,55
2412 Odbor. pracovníci na úseku zaměstnaneckých, personálních věcí	21	47	138,90	109,96	175,01	142,83
2419 Ostatní odborní pracovníci v oblasti podnikání	12	22	127,65	91,03	195,13	141,32
2421 Právníci, právní poradci (mimo advokacie a soudnictví)	25	56	173,97	127,39	233,80	181,15
2429 Ostatní odborníci v právní oblasti jinde neuvedení	11	44	145,76	104,36	191,84	149,87
2431 Odborní archiváři (kromě řadových)	8	32	97,28	76,25	140,15	106,85
2432 Odborní pracovníci knihoven (kromě řadových)	27	115	115,00	88,40	148,39	118,11
2433 Odborní pracovníci v informacích (např. vti)	6	11	117,00	92,91	150,51	118,44
2434 Odborní pracovníci - kurátoři (muzeí, galérií)	9	31	130,76	93,95	187,34	138,44
2439 Ostatní odborní pracovníci kultury a osvěty jinde neuvedení	24	52	122,96	85,89	164,09	130,17

Revidované výsledky ke dni 10. 3. 2010

Hodinový výdělek podle podskupin zaměstnání KZAM-R

kraj: Plzeňský

Podskupiny zaměstnání KZAM-R	Výběrový soubor		Medián Kč/hod	Diferenciace		Průměr Kč/hod
	počet org. jednotek	počet zaměst.		1. decil Kč/hod	9. decil Kč/hod	
2441 Ekonomové - vědeckí pracovníci, specialisté, experti	29	54	128,38	96,49	182,65	131,25
2442 Sociologové, antropologové, archeologové, kriminologové	6	22	110,04	84,85	142,90	112,46
2443 Filozofové, historici, politologové	6	11	125,89	83,62	166,87	129,84
2445 Psychologové	19	75	157,39	122,05	201,37	158,58
2446 Odborní pracovníci v oblasti sociální péče (kromě řadových)	18	106	125,73	83,41	159,04	125,62
2452 Sochaři, malíři, umělečtí restaurátoři, grafici a výtvarníci	7	11	129,87	98,61	150,32	126,32
2470 Odborní administrativní pracovníci jinde neuvedení	115	1 231	136,11	104,83	180,77	141,35
3112 Stavební technici	41	102	129,36	102,66	172,37	134,24
3119 Ostatní techničtí pracovníci jinde neuvedení	45	217	131,31	101,12	167,35	141,54
3122 Operátoři a obsluha výpočetní techniky	20	54	113,50	88,21	178,46	125,58
3129 Ostatní technici ve výpočetní technice jinde neuvedení	12	41	120,80	72,39	147,89	116,04
3131 Fotografové (včetně uměleckých)	5	13	91,29	80,22	117,19	95,56
3132 Obsluha zařízení pro záznam zvuku,obrazu,operátoři kamery	5	14	110,49	94,23	139,46	114,12
3134 Obsluha lékařských zařízení	5	103	147,11	111,21	187,75	153,92
3151 Kolaudační technici a technici protipožární ochrany	6	331	193,82	156,48	232,86	195,19
3152 Bezpečnostní tech.a tech. pro kontrolu zdravotní nezávadnosti	27	176	127,72	106,59	162,43	135,14
3160 Technici železničního provozu	3	15	143,71	119,97	205,46	153,77
3211 Technici a laboranti v oblasti biologie a v příbuzných oborech	8	289	128,41	99,76	165,62	131,38
3212 Technici v agronomii, v lesnictví a v zemědělství	13	92	121,17	82,67	162,47	122,48
3222 Asistenti hygienické služby	3	87	131,18	103,22	148,14	128,44
3223 Dietetici a odborníci na výživu	4	21	121,11	110,51	147,26	123,56
3226 Rehabilitační a fyzioterapeutičtí pracovníci (vč. odb. masérů)	19	113	116,84	95,19	160,64	122,26
3228 Farmaceutičtí asistenti	3	29	138,23	115,33	167,03	143,63
3229 Ostatní střední zdravotničtí pracovníci jinde neuvedení	5	57	133,16	107,65	175,05	139,35
3231 Ošetřovatelé, všeobecné zdravotní sestry	33	1 764	144,41	113,00	180,74	147,27
3233 Sestry pro péči o dítě	5	253	154,14	124,86	184,44	155,12
3235 Sestry pro intenzivní péči	3	208	155,96	129,49	192,94	158,04
3311 Vychovatelé v družinách, domovech dětí a mládeže	217	777	110,36	86,74	150,50	114,30
3312 Vedoucí zájmových kroužků (z povolání)	12	58	111,77	80,61	142,03	112,38
3320 Pedagogové pro předškolní výchovu	7	15	107,71	95,22	139,17	110,34
3331 Vychovatelé na speciálních školách	21	74	120,03	102,39	150,39	121,89
3332 Vychovatelé školsk. zaříz. pro výkon ústavní a ochranné výchovy	11	164	138,02	104,48	179,89	140,96
3341 Instruktoři a mistři odborné výchovy	28	400	123,84	99,54	146,51	124,47
3349 Ostatní pedagogové jinde neuvedení	9	12	128,97	85,58	156,32	126,34
3416 Nákupčí	9	17	96,94	64,67	132,46	101,35
3421 Obchodní agenti	6	16	120,82	65,81	143,45	113,26
3422 Odbytoví a přepravní agenti	3	22	134,43	102,74	149,63	128,03
3423 Zprostředkovatelé práce a agenti pracovních úřadů	7	93	122,72	101,28	137,53	121,46
3431 Odborné sekretářky, sekretáři	40	338	109,73	84,97	143,03	113,76
3433 Pracovníci v oblasti účetnictví, fakturace, rozpočet., kalkulace	404	1 075	127,92	95,60	170,37	131,45
3435 Pracovníci v oblasti práce a mezd (kromě účetních)	18	19	144,06	108,50	187,65	142,86
3436 Referenti osobních oddělení	27	62	132,04	107,28	174,51	136,29
3439 Ostatní odborní administrativní pracovníci jinde neuvedení	187	1 060	131,97	95,50	177,57	135,45
3443 Pracovníci sociálního a důchodového zabezpečení	9	153	121,04	99,56	135,64	119,31

Revidované výsledky ke dni 10. 3. 2010

Hodinový výdělek podle podskupin zaměstnání KZAM-R

kraj: Plzeňský

Podskupiny zaměstnání KZAM-R	Výběrový soubor		Medián	Diferenciace		Průměr
	počet org. jednotek	počet zaměst.		1. decil	9. decil	
			Kč/hod	Kč/hod	Kč/hod	Kč/hod
3444 Pracovníci pasových oddělení a oddělení udělujících povolení	7	22	121,61	98,45	146,17	121,67
3449 Ostatní celní a daňoví pracovníci a pracovníci v příb. oborech	3	122	181,33	158,45	212,69	184,44
3460 Sociální pracovníci	53	241	116,29	85,10	165,02	121,35
3479 Ostatní pracovníci umění a zábavy jinde neuvedení	4	23	88,67	55,81	138,93	90,89
3482 Trenéři, cvičitelé a úředníci sportovních podniků a klubů	3	12	138,85	86,80	154,32	130,76
4111 Písařky - opisovačky, stenotypistky	8	117	90,44	69,64	122,19	92,60
4112 Kancelářští a manipul. prac. a obsl. zařízení na zpracování textu	31	87	106,37	78,44	127,14	106,29
4113 Pracovníci přípravy dat výpočetní techniky	3	14	107,91	74,49	177,55	112,79
4115 Sekretářky, sekretáři	70	142	113,61	85,57	147,32	114,98
4121 Nižší účetní	10	16	115,74	87,00	136,13	113,01
4131 Úředníci ve skladech	31	78	88,19	67,02	125,92	91,44
4133 Úředníci v dopravě a v přepravě (dispečeri, kontrolori apod.)	9	23	124,87	95,00	162,71	123,16
4141 Řadoví knihovníci, archiváři, evidenční pracovníci	55	204	100,78	79,05	132,21	102,83
4190 Ostatní nižší úředníci jinde neuvedení	67	127	97,19	69,96	151,17	106,20
4211 Pokladníci (v bankách, pojišťovnách, spořitelnách, na poště)	30	48	103,85	73,43	120,36	98,98
4214 Prodavači vstupenek, jízdenek apod.	10	32	76,42	65,41	99,80	80,48
4222 Recepční	5	30	92,04	77,24	114,59	96,72
4223 Telefonisté	17	53	92,74	61,26	128,82	93,61
5113 Průvodci (turist. zájezdů, historických a kulturních památek)	8	26	82,90	67,30	115,08	87,17
5121 Pracovníci dohlížející nad obsluhujícím personálem, hospodyně	57	102	76,23	59,36	114,84	84,88
5122 Kuchaři	347	1 152	73,78	60,37	99,51	77,76
5123 Číšníci, servírky	5	22	89,60	73,25	111,11	92,06
5131 Dětské pěstounky, pečovatelky, pomocní vychovatelé	5	16	100,29	81,67	126,10	102,93
5132 Pečovatelé a pomoc.ošetřovatelé v zařiz.soc.péče, v nemocnicích	40	1 031	102,25	80,08	122,25	101,53
5133 Pečovatelé v domácnosti	9	95	85,16	64,27	138,00	103,35
5139 Ostatní pečovatelé a pomocní ošetřovatelé jinde neuvedení	11	166	116,92	84,89	141,42	116,35
5161 Hasiči, požárníci	4	257	150,60	130,97	172,78	150,79
5162 Pracovníci bezpečnostních orgánů (např. policisté, strážníci)	13	90	144,86	122,61	174,56	147,84
5169 Ostatní pracovníci ochrany a ostrahy jinde neuvedení	10	35	81,01	64,33	104,00	85,40
5211 Prodavači v obchodech	6	14	89,62	68,50	97,99	87,38
6113 Zahradníci a pěstitelé zahradních plodin a sazenic	6	47	77,71	61,79	100,68	79,45
7122 Zedníci, kameníci, omítkáři	18	49	92,88	78,04	117,94	96,33
7124 Tesaři a truhláři	8	39	80,73	62,45	116,04	88,75
7129 Ost. stavební dělníci hlavní stav. výroby a prac.v ost. oborech	5	15	95,53	76,00	111,50	94,33
7136 Instalatéři, potrubáři, stavební zámečníci, klempíři	10	56	93,90	83,19	114,26	97,63
7137 Stavební a provozní elektrikáři	8	28	100,37	85,93	112,91	99,76
7222 Nástrojaři, kovodeláři, kovodělníci, zámečníci	31	89	98,78	79,96	125,07	100,62
7231 Mechanici a opraváři motorových vozidel	16	85	105,04	84,85	123,39	104,47
7241 Elektromech., opraváři a seřizovači různých typů elektr. zařízení	8	22	104,66	84,15	123,78	104,36
7422 Umělečtí truhláři, řezbáři, výrobci a opraváři výrobků ze dřeva	9	19	87,59	70,67	110,08	89,01
7433 Dámští a pánští krejčí a kloboučníci včetně opravářů oděvů	7	48	74,93	55,47	89,64	74,73
8162 Obsluha parních turbín, ohříváčů a motorů	63	97	80,05	57,91	110,65	81,86
8163 Obsluha zařízení při úpravě, čištění a rozvodu vody	7	23	102,92	81,70	113,35	101,85
8164 Obsluha zařízení ve spalovně (spalování odpadků apod.)	3	20	100,94	85,87	111,76	99,77

Revidované výsledky ke dni 10. 3. 2010

**Hodinový výdělek
podle podskupin zaměstnání KZAM-R**

kraj: Plzeňský

Podskupiny zaměstnání KZAM-R	Výběrový soubor		Medián	Diferenciace		Průměr	
	počet org. jednotek	počet zaměst.		1. decil	9. decil		
			Kč/hod	Kč/hod	Kč/hod	Kč/hod	
8264	Obsluha strojů na bělení, barvení, čištění, praní, žehlení textilu	16	125	73,73	63,67	84,35	74,11
8321	Řidiči osobních a malých dodávkových automobilů, taxikáři	50	123	98,46	79,69	120,61	100,63
8322	Řidiči sanitních a rzp vozů	4	151	116,09	95,16	142,01	117,97
8324	Řidiči nákladních automobilů a tahačů	14	166	101,02	82,53	127,25	102,84
8326	Řidiči speciálních vozidel	11	236	103,15	85,56	128,25	105,38
8331	Obsluha zemědělských a lesních strojů	6	36	83,05	52,48	108,70	78,35
8332	Obsluha zemních a příbuzných strojů	5	13	119,92	92,91	130,51	113,65
8334	Obsluha vysokozdvížných a ostatních motorových vozíků	3	22	92,15	83,91	103,95	92,81
9132	Pomocníci a uklízeči v kancelářích, hotelích, nemocnicích ap.	492	2 008	63,96	53,18	79,00	65,96
9133	Ruční pradelci a žehlíři (kromě obsluhy strojů)	8	10	71,36	59,11	93,18	73,78
9141	Domovníci, správci domu	130	218	85,56	60,64	112,01	85,85
9143	Školníci vč. školníků - údržbářů	288	404	76,65	59,48	105,46	79,92
9152	Vrátní, hlídači, uváděči a šatnářky	69	335	72,97	52,33	96,48	73,67
9161	Sběrači odpadků, popeláři	37	85	74,36	51,86	111,34	81,13
9169	Ostatní pracovníci v příbuzných oborech jinde neuvedení	15	28	65,62	52,06	99,92	74,09
9312	Pomocní a nekvalif. dělníci na stavbách a údržbě silnic, přehrad	3	10	88,16	82,41	113,62	92,55
9321	Pomocní a nekvalifikovaní montážní a manipulační dělníci	3	26	51,27	49,78	92,52	65,63
9323	Dělníci nádvorní skupiny (pomocní montéři)	14	37	77,75	62,18	102,16	80,96
9339	Pomocní a nekvalif. pracovníci v dopravě, ve skladech, v telek.	14	73	74,61	63,66	90,30	79,67

4. čtvrtletí 2007 RSCP - nepodnikatelská sféra

NS-V6

Revidované výsledky ke dni 10. 3. 2010

**Hodinový výdělek
podle kategorií zaměstnání**kraj: **Plzeňský**

Kategorie zaměstnání	Struktura zaměstnanců	Medián	Diferenciace		Průměr
			1. decil	9. decil	
	%	Kč/hod	Kč/hod	Kč/hod	Kč/hod
D Manuální pracovníci	18,9	75,54	56,34	116,75	82,33
T Nemanuální pracovníci	81,1	139,74	96,89	209,99	149,41
Relace D/T (%)		54,1	58,1	55,6	55,1
C E L K E M - nepodnikatelská sféra	100	129,93	73,92	200,10	136,76

manuální pracovníci - zaměstnanci s převážně manuálním charakterem práce (hlavní třída KZAM-R 6-9 a vybraná zaměstnání hl. třídy 5)

nemanuální pracovníci - zaměstnanci s převážně nemanuálním charakterem práce (hlavní třída KZAM-R 1-4 a vybraná zaměstnání hl. třídy 5)

4. čtvrtletí 2007 RSCP - nepodnikatelská sféra

NS-V8

Revidované výsledky ke dni 10. 3. 2010

**Hodinový výdělek
podle pohlaví**kraj: **Plzeňský**

Pohlaví	Struktura zaměstnanců	Medián	Diferenciace		Průměr
			1. decil	9. decil	
	%	Kč/hod	Kč/hod	Kč/hod	Kč/hod
Muž	34,1	145,36	87,22	232,15	155,47
Žena	65,9	124,46	69,42	179,20	127,08
Relace Ž/M (%)		85,6	79,6	77,2	81,7
C E L K E M - nepodnikatelská sféra	100	129,93	73,92	200,10	136,76

Hrubý měsíční plat a jeho složky, diference, placená doba v nepodnikatelské sféře

kraj: Plzeňský

Medián hrubého měsíčního platu 22 440 Kč/měs

Diference

1. decil - 10 % hrubých měsíčních platů menších než	13 063 Kč/měs
1. kvartil - 25 % hrubých měsíčních platů menších než	17 787 Kč/měs
Medián - 50 % hrubých měsíčních platů menších než	22 440 Kč/měs
3. kvartil - 25 % hrubých měsíčních platů větších než	27 588 Kč/měs
9. decil - 10 % hrubých měsíčních platů větších než	34 397 Kč/měs

Průměr hrubého měsíčního platu 23 652 Kč/měs

Vybrané složky hrubého měsíčního platu

prémie a odměny	6,6 %
příplatky za přesčas	0,6 %
příplatky ostatní	13,7 %
náhrady	11,8 %
odměny za pohotovost	0,7 %

Průměrná placená doba 174,8 hod/měs

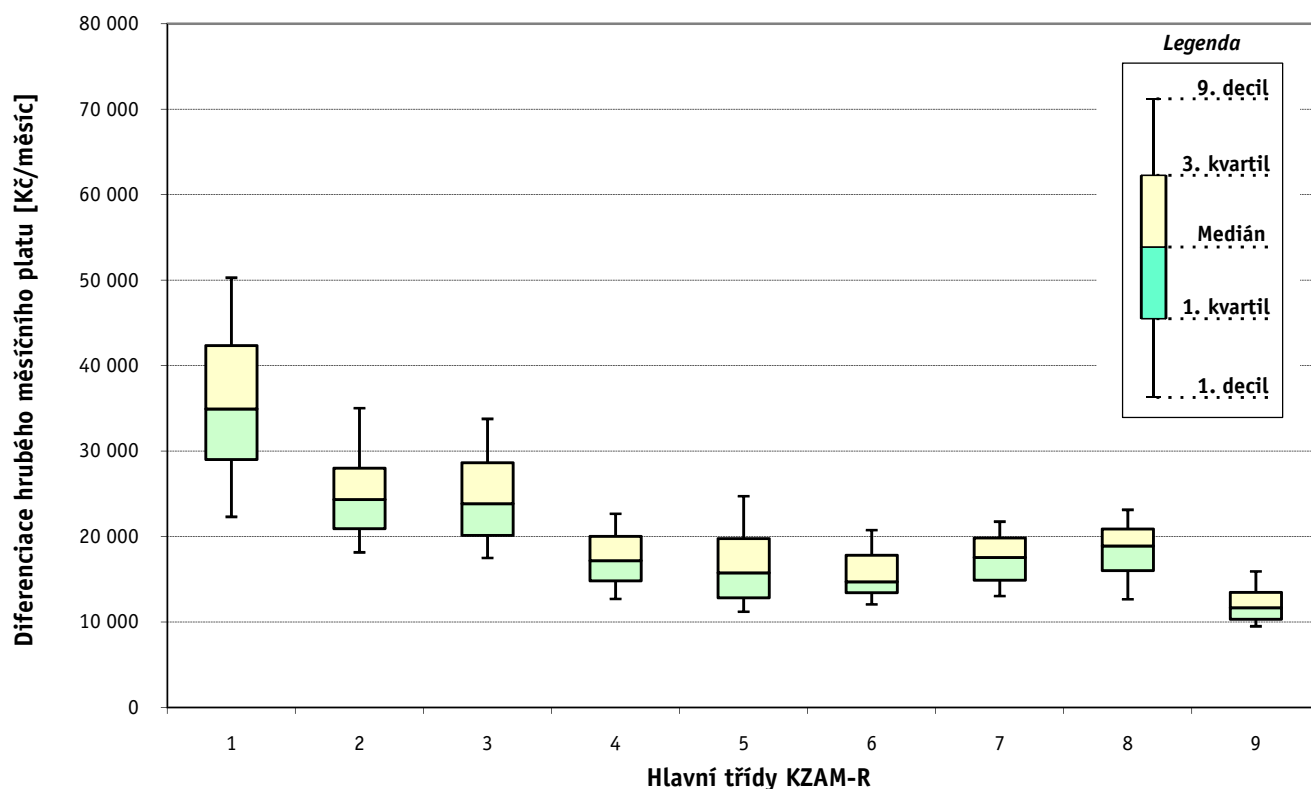
1. - 4. čtvrtletí 2007 RSCP - nepodnikatelská sféra

Revidované výsledky ke dni 10. 3. 2010

Hrubý měsíční plat a jeho složky, diference, placená doba podle hlavních tříd zaměstnání KZAM-R

kraj: Plzeňský

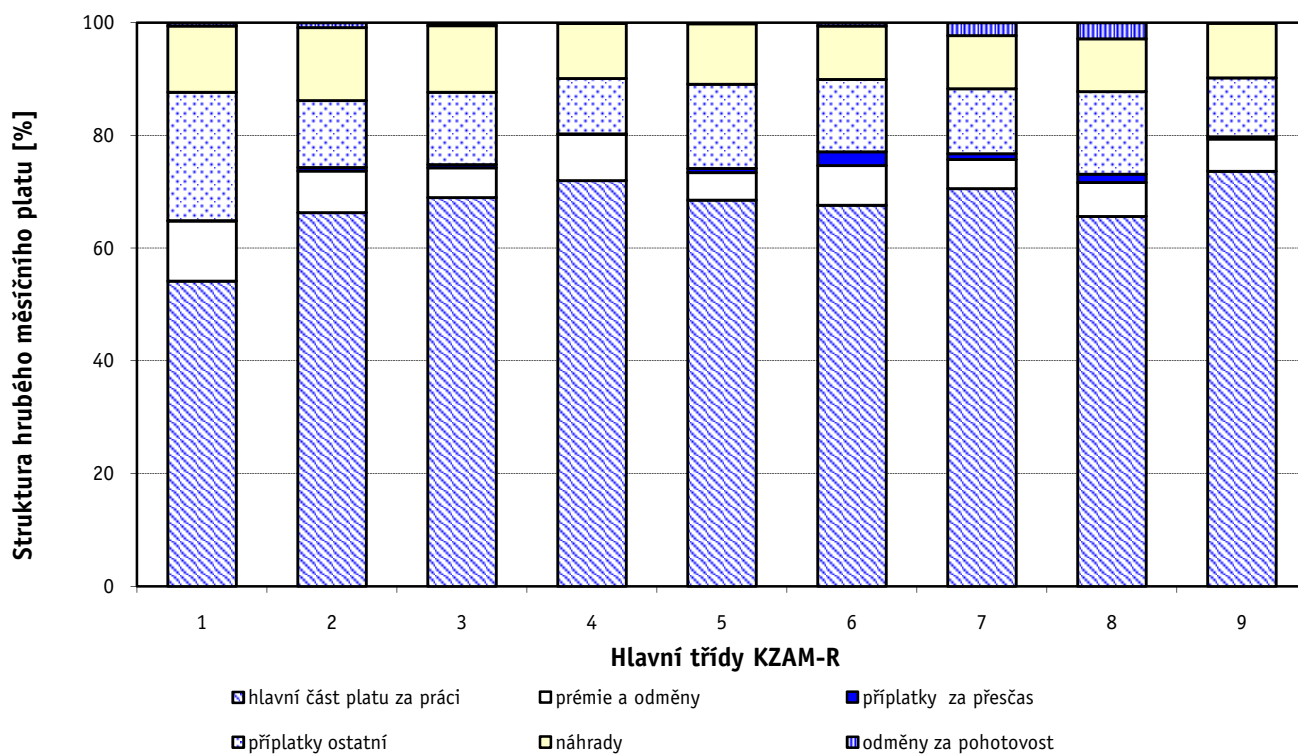
Hlavní třída zaměstnání KZAM - R	Struktura zaměstnanců	Medián
	%	Kč/měs
0 Příslušníci armády	1,2	*
1 Zákodárci, vedoucí a řídicí pracovníci	6,4	34 931
2 Vědečtí a odborní duševní pracovníci	29,2	24 334
3 Techničtí (zdrav., pedagog.) pracovníci	37,9	23 860
4 Nižší administrativní pracovníci	3,3	17 174
5 Provozní pracovníci ve službách a obchodu	9,4	15 755
6 Dělníci v zemědělství, lesnictví a rybářství	0,3	14 718
7 Řemeslníci, výrobci a zpracovatelé	1,6	17 548
8 Obsluha strojů a zařízení	3,1	18 885
9 Pomocní a nekvalifikovaní pracovníci	7,6	11 663
C E L K E M - nepodnikatelská sféra	100	22 440



Hrubý měsíční plat a jeho složky, diference, placená doba podle hlavních tříd zaměstnání KZAM-R

kraj: Plzeňský

Diference				Průměr	Vybrané složky hrubého měsíčního platu					Placená doba
1. decil	1. kvartil	3. kvartil	9. decil		prémie a odměny	příplatky za přesčas	příplatky ostatní	náhrady	odměny za pohotovost	
Kč/měs	Kč/měs	Kč/měs	Kč/měs	Kč/měs	%	%	%	%	%	hod/měs
*	*	*	*	*	*	*	*	*	*	*
22 312	28 999	42 360	50 294	36 154	10,7	0,1	22,8	11,8	0,6	173,2
18 148	20 931	28 012	35 028	26 152	7,4	0,6	11,8	13,0	0,9	175,6
17 489	20 156	28 644	33 777	24 866	5,3	0,6	12,9	11,8	0,5	173,7
12 689	14 806	20 024	22 673	17 630	8,2	0,1	9,8	9,7	0,1	174,0
11 208	12 821	19 779	24 736	17 140	4,9	0,7	14,9	10,8	0,2	173,6
12 058	13 439	17 820	20 755	15 560	7,0	2,5	12,9	9,5	0,6	177,6
13 039	14 908	19 836	21 754	17 456	5,2	1,0	11,6	9,4	2,3	178,0
12 655	16 011	20 879	23 129	18 489	6,0	1,5	14,7	9,4	2,8	178,8
9 501	10 310	13 476	15 916	12 267	5,7	0,4	10,5	9,7	0,1	175,7
13 063	17 787	27 588	34 397	23 652	6,6	0,6	13,7	11,8	0,7	174,8



Hrubý měsíční plat a jeho složky, diference, placená doba podle podskupin zaměstnání KZAM-R

kraj: Plzeňský

Podskupiny zaměstnání KZAM-R	Počet zaměstnanců přepočtený podle placených měsíců	Medián
		Kč/měs
1127 Vedoucí pracovníci orgánů státní správy, správních úřadů	311	34 974
1128 Vyšší úředníci bezpečnosti a ochrany (policejní ředitel)	310	41 810
1150 Přednostové, tajemníci a vedoucí pracovníci okresních a obecních úřadů	368	32 112
1210 Ředitelé a prezidenti velkých organizací, podniků	230	40 550
1225 Vedoucí pracovníci v restauracích a hotelích	111	17 776
1229 Vedoucí pracovních dílčích celků jinde neuvedení (kulturních, zdravotn., školských)	83	35 852
1231 Vedoucí pracovníci finančních a hospodářských (správních) útvarů	62	34 654
1239 Vedoucí pracovníci ostatních útvarů jinde neuvedení	12	29 565
1319 Vedoucí, ředitelé malých organizací ostatní (kultura, zdravotnictví, školství)	256	30 278
2113 Chemici	14	27 074
2114 Geologové, geofyzici, geodeti, hydrologové apod.	25	23 426
2122 Statisticy	10	22 925
2131 Projektanti a analytici výpočetních systémů	45	38 721
2132 Programátoři	23	26 143
2139 Ostatní odborníci zabývající se výpočetní technikou jinde neuvedení	125	26 067
2141 Hlavní architekti, architekti a plánovači měst, urbanisté, dopravních sítí	34	28 527
2142 Projektanti staveb a areálů, stavební inženýři	18	24 270
2149 Ostatní architekti, projektanti, konstruktéři a techničtí inženýři (tvůrčí pracovníci)	24	24 684
2211 Bakteriologové, biologové, ekologové, zoologové a odborníci v příbuzných oborech	115	22 293
2212 Farmakologové, anatomové, biochemici, fyziologové, patologové	38	31 711
2213 Agronomové, šlechtitelé a odborníci v příbuzných oborech	14	21 861
2221 Lékaři, ordináři (kromě zubních lékařů)	665	45 741
2222 Zubní lékaři (dentisté)	15	41 945
2224 Farmaceuti, magistři v lékárně, lékárníci	13	41 769
2321 Učitelé všeobecně vzdělávacích předmětů	830	26 291
2322 Učitelé odborných předmětů	405	25 891
2323 Učitelé praktického vyučování (kromě mistrů)	40	26 350
2331 Učitelé základních škol	2 118	24 521
2332 Učitelé předškolní výchovy	819	18 975
2341 Učitelé všeobecně vzdělávacích předmětů na speciálních školách	287	25 730
2342 Učitelé odborných předmětů na speciálních školách	56	25 509
2353 Učitelé základních uměleckých škol (vč. soukromých)	201	24 416
2356 Odborní pedagogové v zařízeních pro výkon ústavní a ochranné výchovy	27	28 746
2359 Ostatní odborní pedagogičtí pracovníci jinde neuvedení (odborní instruktoři)	44	23 414
2411 Odborní pracovníci na úseku účetnictví, financí, daní, apod., hlavní účetní	159	23 425
2412 Odborní pracovníci na úseku zaměstnaneckých, personálních věcí	43	24 066
2419 Ostatní odborní pracovníci v oblasti podnikání	18	19 613
2421 Právníci, právní poradci (mimo advokacie a soudnictví)	51	25 532
2429 Ostatní odborníci v právní oblasti jinde neuvedení	44	24 340
2431 Odborní archiváři (kromě řadových)	16	21 054
2432 Odborní pracovníci knihoven (kromě řadových)	97	19 737
2433 Odborní pracovníci v informacích (např. vti)	10	19 025
2434 Odborní pracovníci - kurátoři (muzeí, galérií)	26	23 557
2439 Ostatní odborní pracovníci kultury a osvěty jinde neuvedení	43	21 725

Hrubý měsíční plat a jeho složky, diference, placená doba podle podskupin zaměstnání KZAM-R

kraj: Plzeňský

Diference				Průměr	Vybrané složky hrubého měsíčního platu					Placená doba
1. decil	1. kvartil	3. kvartil	9. decil		prémie a odměny	příplatky za přesčas	příplatky ostatní	náhrady	odměny za pohotovost	
Kč/měs	Kč/měs	Kč/měs	Kč/měs	Kč/měs	%	%	%	%	%	hod/měs
28 962	31 080	41 172	51 347	37 427	10,6	0,0	21,8	9,9	0,1	175,1
33 022	36 593	47 324	58 219	43 476	5,1	0,0	19,3	12,7	2,0	167,6
22 469	27 627	36 732	46 073	33 362	14,4	0,1	23,6	11,0	0,1	174,4
32 108	36 980	44 976	48 344	41 289	10,3	0,0	28,3	14,0	0,0	174,2
15 536	16 513	19 758	23 286	18 825	7,7	0,2	15,9	9,6	0,0	175,1
19 215	22 456	45 478	54 128	36 247	15,6	0,0	18,2	10,1	1,2	171,5
22 503	25 397	43 186	51 830	36 536	19,4	0,2	26,1	9,3	0,4	175,0
23 791	24 765	33 331	45 088	33 159	14,4	0,2	18,5	10,1	1,9	173,8
23 286	25 973	34 463	40 616	31 239	7,5	0,1	24,3	14,0	0,1	174,4
19 950	21 683	37 479	41 713	30 064	4,8	0,0	13,1	9,8	4,1	171,9
19 560	20 856	24 911	30 601	23 433	13,5	0,1	5,4	10,0	0,0	174,3
20 014	21 535	23 614	26 376	23 981	11,3	0,0	12,3	9,3	0,0	173,9
26 769	30 066	42 220	50 070	39 359	31,1	0,0	19,6	10,7	0,6	174,0
16 981	21 182	30 241	35 551	26 882	13,3	0,2	13,9	8,8	0,3	175,0
20 468	23 140	30 769	33 540	27 080	10,2	0,3	15,1	9,7	1,5	176,3
21 768	24 096	33 736	35 885	28 482	13,0	0,0	22,2	9,5	0,0	173,8
20 911	23 279	25 961	33 405	25 569	13,1	0,0	22,2	10,0	0,0	173,1
18 819	22 421	28 256	37 820	26 626	8,5	0,0	21,0	9,6	0,0	173,9
8 993	14 440	27 352	36 069	21 966	8,6	0,6	12,4	11,9	0,4	175,6
23 141	27 585	34 354	49 194	32 303	10,2	0,5	13,2	9,5	0,2	176,3
19 277	21 035	23 688	25 587	22 582	9,2	0,0	13,6	9,6	0,0	174,2
29 679	37 146	59 895	70 935	48 762	11,9	3,7	16,4	8,2	5,0	189,4
34 940	36 216	47 967	52 856	41 926	6,5	1,9	16,0	8,3	3,4	179,4
28 506	34 983	49 504	55 454	44 222	12,8	1,4	22,2	9,5	0,0	178,5
21 497	23 903	28 528	30 998	26 462	4,5	0,1	14,5	15,8	0,0	174,4
21 034	23 804	28 285	30 894	26 238	3,2	0,2	13,3	15,7	0,1	174,3
18 668	23 121	30 289	32 430	26 345	6,4	0,1	15,8	15,2	0,0	174,5
20 608	22 648	26 438	28 823	24 750	5,4	0,0	8,6	15,5	0,0	174,4
16 813	17 842	20 174	21 715	19 107	5,2	0,0	5,0	15,5	0,0	174,3
20 280	22 773	28 628	31 933	26 009	4,5	0,3	14,0	15,8	0,0	174,4
20 896	22 770	28 077	29 833	25 429	4,7	0,1	12,5	14,9	0,0	174,2
19 968	22 037	27 099	30 873	25 268	4,9	0,0	8,6	14,7	0,0	174,3
22 626	26 601	33 310	36 419	29 172	2,9	0,2	18,6	15,7	0,0	174,5
17 485	19 517	27 456	31 442	24 264	5,4	0,0	13,1	14,2	0,0	174,1
8 078	17 849	26 939	29 731	21 739	12,0	0,0	16,5	11,8	0,0	174,3
19 202	20 571	26 038	28 765	23 564	8,0	0,0	13,7	10,7	0,0	175,2
15 399	15 799	25 449	31 934	21 076	12,3	0,5	13,6	11,1	0,0	174,9
12 802	20 327	30 405	36 804	25 736	15,3	0,0	19,0	11,9	0,3	173,6
19 335	22 607	28 420	30 797	24 938	9,0	0,0	9,8	10,7	0,0	175,9
14 565	16 368	23 215	24 961	20 256	9,9	0,0	8,5	10,9	0,0	173,8
15 324	17 790	22 176	25 095	20 292	5,1	0,0	9,1	10,3	0,0	173,6
15 468	18 110	19 163	21 783	18 716	5,8	0,7	11,5	9,7	0,0	175,7
16 344	18 201	28 144	32 918	23 922	5,5	0,1	14,8	9,0	0,0	174,8
14 558	17 850	24 640	27 895	22 612	7,7	0,3	18,6	10,2	0,0	174,6

Revidované výsledky ke dni 10. 3. 2010

Hrubý měsíční plat a jeho složky, diference, placená doba podle podskupin zaměstnání KZAM-R

kraj: Plzeňský

Podskupiny zaměstnání KZAM-R	Počet zaměstnanců přepočtený podle placených měsíců	Medián
		Kč/měs
2441 Ekonomové - vědeckí pracovníci, specialisté, experti	48	22 400
2442 Sociologové, antropologové, archeologové, kriminologové	18	18 754
2445 Psychologové	58	27 025
2446 Odborní pracovníci v oblasti sociální péče (kromě řadových)	96	21 755
2470 Odborní administrativní pracovníci jinde neuvedení	1 345	22 429
3112 Stavební technici	101	23 379
3119 Ostatní techničtí pracovníci jinde neuvedení	192	23 463
3122 Operátoři a obsluha výpočetní techniky	51	20 176
3129 Ostatní technici ve výpočetní technice jinde neuvedení	35	21 222
3131 Fotografové (včetně uměleckých)	12	15 730
3134 Obsluha lékařských zařízení	90	29 621
3151 Kolaudační technici a technici protipožární ochrany	89	35 739
3152 Bezpečnostní technici a technici pro kontrolu zdravotní nezávadnosti a jakosti	138	22 950
3160 Technici železničního provozu	13	27 474
3211 Technici a laboranti v oblasti biologie a v příbuzných oborech	265	23 474
3212 Technici v agronomii, v lesnictví a v zemědělství	80	20 044
3222 Asistenti hygienické služby	85	23 621
3223 Dietetici a odborníci na výživu	19	21 474
3226 Rehabilitační a fyzioterapeutičtí pracovníci (vč. odborných masérů)	96	20 074
3228 Farmaceutičtí asistenti	26	23 834
3229 Ostatní střední zdravotničtí pracovníci jinde neuvedení	48	25 034
3231 Ošetřovatelé, všeobecné zdravotní sestry	1 544	26 108
3233 Sestry pro péči o dítě	240	26 690
3235 Sestry pro intenzivní péči	189	28 975
3311 Vychovatelé v družinách, klubech, domovech dětí a mládeže apod.	580	19 189
3312 Vedoucí zájmových kroužků (z povolání)	47	19 388
3320 Pedagogové pro předškolní výchovu	12	19 211
3331 Vychovatelé na speciálních školách	57	19 884
3332 Vychovatelé školského zařízení pro výkon ústavní a ochranné výchovy	160	22 870
3341 Instruktoři a mistři odborné výchovy	334	21 009
3416 Nákupčí	11	20 928
3421 Obchodní agenti	12	20 512
3422 Odbytoví a přepravní agenti	18	22 733
3423 Zprostředkovatelé práce a agenti pracovních úřadů	79	21 758
3431 Odborné sekretářky, sekretáři	302	18 235
3433 Pracovníci v oblasti účetnictví, fakturace, rozpočetnictví, kalkulace	891	21 689
3435 Pracovníci v oblasti práce a mezd (kromě účetních)	18	23 308
3436 Referenti osobních oddělení	63	23 066
3439 Ostatní odborní administrativní pracovníci jinde neuvedení	964	21 962
3443 Pracovníci sociálního a důchodového zabezpečení	265	20 153
3444 Pracovníci pasových oddělení a oddělení udělujících povolení	20	21 024
3449 Ostatní celní a daňoví pracovníci a pracovníci v příbuzných oborech	49	29 078
3460 Sociální pracovníci	220	19 089
4111 Písařky - opisovačky, stenotypistky	155	15 780

Hrubý měsíční plat a jeho složky, diference, placená doba podle podskupin zaměstnání KZAM-R

kraj: Plzeňský

Diference				Průměr	Vybrané složky hrubého měsíčního platu					Placená doba
1. decil	1. kvartil	3. kvartil	9. decil		prémie a odměny	příplatky za přesčas	příplatky ostatní	náhrady	odměny za pohotovost	
Kč/měs	Kč/měs	Kč/měs	Kč/měs	Kč/měs	%	%	%	%	%	hod/měs
17 772	19 801	25 507	30 903	23 110	8,7	0,1	16,5	9,9	0,1	175,6
14 629	16 056	21 938	25 517	19 223	4,8	0,2	7,4	9,4	0,0	175,0
21 110	23 222	29 372	32 774	26 619	6,3	0,0	12,1	12,5	0,0	174,5
15 604	19 086	25 251	28 306	22 213	9,8	0,1	11,2	10,8	1,1	173,9
16 240	19 328	25 883	29 798	22 726	9,1	0,0	11,1	10,9	0,2	174,3
18 872	20 464	26 996	30 747	23 960	8,8	0,3	16,1	9,8	0,3	174,7
17 583	20 056	26 832	30 538	23 975	10,0	0,7	16,8	9,6	2,2	176,8
13 523	17 136	23 800	26 893	20 468	8,0	0,1	11,5	9,5	0,0	174,6
12 756	16 094	24 092	26 800	20 673	7,4	0,0	10,9	9,4	0,1	174,3
14 020	14 610	17 918	19 573	16 430	3,0	0,3	8,7	9,4	0,0	175,9
20 568	24 079	34 474	39 184	29 689	9,0	2,9	12,2	9,8	3,9	188,4
28 593	32 349	38 978	41 548	35 313	6,6	0,0	11,7	12,2	1,9	164,7
18 402	20 840	25 260	27 312	23 238	7,0	0,4	12,9	10,0	0,2	175,4
21 861	25 788	31 427	31 576	27 507	8,6	2,5	23,2	8,1	3,4	183,9
17 703	20 114	28 095	31 730	24 250	5,9	1,7	11,2	9,9	0,9	179,2
14 259	16 701	23 081	27 680	20 528	8,3	0,1	10,7	9,9	0,0	174,5
18 473	20 921	24 846	26 222	22 847	8,5	0,0	8,9	10,1	0,0	174,1
18 567	20 266	23 199	25 302	21 830	5,1	1,2	10,2	10,0	0,0	177,6
16 276	18 277	22 671	26 977	20 752	7,0	1,0	7,5	10,1	0,0	178,1
19 665	21 900	27 402	28 464	24 847	7,4	0,3	15,1	9,6	0,0	175,7
20 128	22 547	29 505	33 117	25 738	3,1	2,9	19,7	9,1	0,0	178,8
20 426	22 883	29 271	32 506	26 332	5,4	1,7	16,5	9,6	0,6	176,9
21 386	23 224	29 254	33 421	26 873	6,0	1,6	16,2	9,2	0,1	175,9
24 454	26 380	32 729	37 482	29 891	4,4	2,5	19,2	9,5	1,3	180,8
15 743	17 278	21 239	25 475	19 842	3,6	0,1	12,5	15,8	0,0	174,1
14 940	16 310	21 414	23 260	19 034	7,5	0,0	8,0	15,5	0,0	174,7
16 387	16 781	21 057	23 594	19 060	5,0	0,0	7,0	14,7	0,0	173,6
17 523	18 457	21 855	25 830	20 731	3,9	0,1	13,4	15,9	0,0	173,9
17 572	20 163	27 231	30 394	23 823	4,9	1,0	19,8	15,8	0,0	178,3
16 967	19 345	22 826	25 368	21 155	3,5	0,2	10,4	15,4	0,1	174,3
15 070	16 128	22 563	22 894	19 694	4,7	0,5	17,0	9,5	0,2	175,8
14 248	16 593	21 962	23 936	19 983	6,5	0,1	13,2	10,4	0,0	172,1
18 331	20 266	24 957	26 380	22 689	4,1	0,3	15,3	11,0	0,7	175,8
18 024	19 704	23 040	24 928	21 525	6,7	0,0	12,0	10,3	0,0	179,4
13 375	16 149	20 156	21 973	18 099	9,4	0,1	11,5	10,1	0,0	174,9
16 946	18 919	24 528	28 253	22 259	9,0	0,1	14,0	9,8	0,1	174,7
18 645	21 418	26 676	34 739	25 420	10,3	0,1	16,1	10,1	0,0	175,5
18 927	19 685	27 052	30 293	23 992	9,9	0,7	16,0	10,0	0,0	177,9
16 235	19 140	25 309	29 987	22 698	7,0	0,1	12,5	10,9	0,4	174,0
16 299	18 536	21 856	23 308	20 138	6,8	0,0	7,7	10,0	0,0	176,4
18 493	19 357	23 812	24 366	21 310	4,4	0,0	13,1	9,7	0,0	174,3
24 666	27 129	31 048	35 347	29 159	3,9	0,0	13,1	12,9	0,0	166,0
11 145	15 304	21 989	24 455	18 546	6,5	0,1	14,7	11,2	0,7	172,5
12 232	13 400	18 352	20 606	16 074	13,4	0,0	3,0	9,5	0,3	174,3

Hrubý měsíční plat a jeho složky, diference, placená doba podle podskupin zaměstnání KZAM-R

kraj: Plzeňský

Podskupiny zaměstnání KZAM-R	Počet zaměstnanců přepočtený podle placených měsíců	Medián
		Kč/měs
4112 Kancelářští a manipulační pracovníci a obsluha zařízení na zpracování textu	83	17 489
4113 Pracovníci přípravy dat výpočetní techniky	25	14 751
4115 Sekretářky, sekretáři	140	19 405
4121 Nižší účetní	11	18 101
4131 Úředníci ve skladech	70	15 931
4133 Úředníci v dopravě a v přepravě (dispečeri, kontrolori apod.)	22	22 673
4141 Řadoví knihovníci, archiváři, evidenční pracovníci	191	17 936
4190 Ostatní nižší úředníci jinde neuvedení	92	18 073
4211 Pokladníci (v bankách, pojišťovnách, spořitelnách, na poště)	48	17 997
4214 Prodavači vstupenek, jízdenek apod.	20	12 465
4222 Recepční	26	16 269
4223 Telefonisté	42	15 903
5121 Pracovníci dohlížející nad obsluhujícím personálem, hospodyně	58	12 093
5122 Kuchaři	977	12 523
5123 Číšníci, servírky	21	15 624
5131 Dětské pěstitelky, pečovatelky, pomocní vychovatelé	14	16 569
5132 Pečovatelé a pomocní ošetřovatelé v zařízeních sociální péče, v nemocnicích	902	17 681
5133 Pečovatelé v domácnosti	89	14 685
5139 Ostatní pečovatelé a pomocní ošetřovatelé jinde neuvedení	159	16 725
5162 Pracovníci bezpečnostních orgánů (např. policisté, strážníci)	72	24 886
5169 Ostatní pracovníci ochrany a ostrahy jinde neuvedení	19	14 664
5211 Prodavači v obchodech	15	13 914
6113 Zahradníci a pěstitelé zahradních plodin a sazenic	33	14 201
7122 Zedníci, kameníci, omítkáři	44	16 559
7124 Tesaři a truhláři	30	15 522
7129 Ostatní stavební dělníci hlavní stavební výroby a pracovníci v ostatních oborech	13	18 357
7136 Instalatéři, potrubáři, stavební zámečníci, klempíři	52	19 263
7137 Stavební a provozní elektrikáři	27	19 741
7222 Nástrojaři, kovomodeláři, kovodělníci, zámečníci	69	17 105
7231 Mechanici a opraváři motorových vozidel	79	19 138
7241 Elektromechanici, opraváři a seřizovači různých typů elektrických zařízení	21	18 343
7422 Umělečtí truhláři, řezbáři, výrobci a opraváři výrobků ze dřeva vč. opravářů	15	15 420
7433 Dámští a pánské krejčí a kloboučníci včetně opravářů oděvů	31	13 474
8162 Obsluha parních turbín, ohřivačů a motorů	43	16 375
8163 Obsluha zařízení při úpravě, čištění a rozvodu vody	15	19 507
8164 Obsluha zařízení ve spalovně (spalování odpadků apod.)	21	17 621
8264 Obsluha strojů na bělení, barvení, čištění, praní, žehlení textilu	114	12 256
8321 Řidiči osobních a malých dodávkových automobilů, taxikáři	110	17 551
8322 Řidiči sanitních a rzp vozů	140	22 671
8324 Řidiči nákladních automobilů a tahačů	141	19 061
8326 Řidiči speciálních vozidel	210	19 860
8331 Obsluha zemědělských a lesních strojů	22	17 670
8332 Obsluha zemědělských a příbuzných strojů	11	19 853
8334 Obsluha vysokozdvížných a ostatních motorových vozíků	21	17 747

Hrubý měsíční plat a jeho složky, diference, placená doba podle podskupin zaměstnání KZAM-R

kraj: Plzeňský

Diference				Průměr	Vybrané složky hrubého měsíčního platu					Placená doba
1. decil	1. kvartil	3. kvartil	9. decil		prémie a odměny	příplatky za přesčas	příplatky ostatní	náhrady	odměny za pohotovost	
Kč/měs	Kč/měs	Kč/měs	Kč/měs	Kč/měs	%	%	%	%	%	hod/měs
14 160	15 287	19 309	20 869	17 548	7,0	0,0	8,4	10,1	0,1	174,8
11 039	13 417	17 717	22 893	16 261	13,3	0,2	8,7	10,5	0,0	175,2
14 455	16 634	21 778	24 445	19 350	8,3	0,0	10,5	9,7	0,0	174,4
14 792	15 826	19 777	20 561	17 668	8,4	0,0	8,5	9,1	0,0	174,4
12 507	14 392	17 897	19 455	16 148	5,8	0,2	12,0	10,2	0,3	174,8
16 703	18 951	25 053	26 060	21 824	9,8	0,7	19,3	9,2	1,8	176,6
14 450	15 996	20 368	22 232	18 351	6,2	0,1	9,4	9,6	0,1	174,1
13 287	15 379	21 545	25 921	18 924	6,3	0,1	12,0	9,4	0,0	174,2
13 154	14 938	20 281	23 238	17 773	8,4	0,2	9,5	10,2	0,0	174,6
10 461	11 412	15 655	16 685	13 381	8,8	1,7	13,3	10,0	0,0	159,5
12 590	13 510	17 260	20 646	16 453	8,0	0,7	22,7	9,5	0,0	172,0
11 180	11 947	19 052	21 623	15 887	5,6	0,2	15,0	10,3	0,0	172,8
9 605	10 150	16 927	24 633	14 366	4,4	0,1	12,1	9,6	0,0	175,0
10 500	11 303	14 039	16 279	13 062	6,1	0,2	9,7	10,2	0,0	174,8
12 346	14 434	17 371	19 414	16 031	4,3	1,7	19,6	9,6	0,0	183,8
12 638	15 001	18 432	20 647	16 335	10,1	0,1	6,6	13,9	0,0	173,7
14 042	15 478	20 238	22 283	17 909	4,1	1,5	17,8	10,2	0,2	175,0
11 750	13 333	16 529	17 321	15 117	13,6	0,0	7,4	9,1	0,0	174,2
13 359	14 876	18 407	19 522	16 626	9,6	0,0	15,8	11,3	0,0	165,8
18 805	22 073	26 773	30 582	25 058	3,2	3,1	25,1	9,5	0,0	176,0
9 664	13 776	16 625	18 718	15 444	4,6	0,8	20,5	9,6	0,1	172,7
11 948	12 967	15 427	17 025	14 223	7,0	0,7	10,7	10,7	0,0	167,1
11 867	12 928	16 083	18 194	14 612	6,8	0,5	9,3	9,8	1,3	173,6
13 547	15 313	18 424	20 497	16 872	3,5	0,5	11,2	10,3	0,7	175,9
10 718	13 182	18 321	19 638	15 835	5,8	0,7	10,5	9,4	0,0	176,7
14 184	17 292	19 411	20 185	17 962	5,1	0,3	12,1	10,4	1,6	175,4
14 636	17 425	20 954	22 775	19 146	4,9	2,1	11,9	8,5	6,6	185,4
15 701	17 579	21 253	22 566	19 532	6,6	2,7	13,1	8,6	5,5	187,4
13 378	14 915	19 749	22 000	17 402	6,9	0,9	13,2	9,7	0,6	177,8
15 194	17 056	20 507	22 174	18 834	4,4	0,3	11,1	9,4	2,3	175,0
15 046	15 868	21 501	22 261	18 478	5,8	0,6	9,9	8,9	2,1	177,5
13 232	13 513	17 730	20 711	15 906	6,6	0,3	9,5	9,0	0,0	174,4
10 630	12 300	14 530	15 383	13 583	3,7	0,8	7,7	10,3	0,0	172,7
12 302	14 056	18 405	21 603	16 563	3,3	1,3	17,0	9,5	1,1	180,6
14 745	16 493	20 384	21 963	18 600	6,8	2,6	19,9	9,5	0,9	182,3
14 730	16 177	19 948	20 579	18 046	3,1	2,9	20,3	9,4	0,0	183,1
11 012	11 663	13 049	13 610	12 324	8,2	0,2	13,1	10,1	0,0	174,6
13 503	15 695	20 094	22 139	17 901	7,4	1,4	12,7	9,2	1,2	182,2
18 709	20 246	25 383	27 191	22 755	2,7	2,5	18,3	9,0	1,0	178,4
14 457	17 108	20 415	21 449	18 607	6,4	1,2	12,6	9,5	5,7	178,2
17 395	18 466	20 950	22 141	19 745	7,3	1,0	13,5	9,4	5,1	177,2
14 957	16 327	19 368	20 204	18 006	6,5	1,0	10,0	9,5	6,0	177,4
16 999	18 941	20 526	20 848	19 469	9,1	0,8	11,0	9,4	2,2	176,8
16 271	16 630	18 649	19 583	17 736	7,5	4,7	16,6	8,2	0,0	196,9

1. - 4. čtvrtletí 2007 RSCP - nepodnikatelská sféra

Revidované výsledky ke dni 10. 3. 2010

**Hrubý měsíční plat a jeho složky, diference, placená doba
podle podskupin zaměstnání KZAM-R**

kraj: Plzeňský

Podskupiny zaměstnání KZAM-R	Počet zaměstnanců přepočtený podle placených měsíců	Medián
		Kč/měs
9132 Pomocníci a uklízeči v kancelářích, hotelích, nemocnicích a jiných zařízeních	1 239	10 858
9141 Domovníci, správci domu	151	15 198
9143 Školníci vč. školníků - údržbářů	306	12 685
9152 Vrátní, hlídači, uváděči a šatnářky	185	12 982
9161 Sběrači odpadků, popeláři	88	12 762
9169 Ostatní pracovníci v příbuzných oborech jinde neuvedení	25	11 852
9312 Pomocní a nekvalifikovaní dělníci na stavbách a údržbě silnic, přehrad	10	14 279
9321 Pomocní a nekvalifikovaní montážní a manipulační dělníci	12	14 397
9323 Dělníci nádvorní skupiny (pomocní montéři)	37	13 258
9339 Pomocní a nekvalifikovaní pracovníci v dopravě, ve skladech, v telekomunikacích	65	13 168

**Hrubý měsíční plat a jeho složky, diference, placená doba
podle podskupin zaměstnání KZAM-R**

kraj: **Plzeňský**

Diference				Průměr	Vybrané složky hrubého měsíčního platu					Placená doba
1. decil	1. kvartil	3. kvartil	9. decil		prémie a odměny	příplatky za přesčas	příplatky ostatní	náhrady	odměny za pohotovost	
Kč/měs	Kč/měs	Kč/měs	Kč/měs	Kč/měs	%	%	%	%	%	hod/měs
9 393	9 992	12 282	13 412	11 247	5,7	0,2	8,5	9,8	0,0	175,4
11 278	12 857	17 535	19 236	15 439	6,6	0,7	12,8	9,4	0,2	176,5
10 523	11 395	15 011	16 717	13 467	6,4	0,4	10,4	9,4	0,2	175,7
9 857	10 780	14 646	15 962	12 903	3,7	0,8	17,5	9,6	0,0	175,6
8 568	9 409	17 076	19 581	13 459	4,6	0,3	12,2	9,4	0,1	176,2
8 900	10 515	15 284	16 530	12 992	8,8	0,2	11,9	9,5	0,0	176,0
13 089	14 175	16 035	18 091	15 112	6,4	0,3	11,2	9,9	0,5	174,0
8 812	9 122	14 960	15 456	13 167	4,8	0,2	7,3	10,8	0,0	174,2
9 187	11 714	16 089	17 837	13 880	4,2	0,7	12,9	10,3	0,5	177,1
11 212	11 840	14 015	15 663	13 445	7,6	1,2	14,1	9,5	0,0	178,1

1. - 4. čtvrtletí 2007 RSCP - nepodnikatelská sféra

NS-T5

Revidované výsledky ke dni 10. 3. 2010

Průměrná měsíční odpracovaná a neodpracovaná doba zaměstnanců podle podskupin zaměstnání KZAM-R

 kraj: Plzeňský

Podskupiny zaměstnání a zaměstnání KZAM-R	Počet zaměstnanců přepočtený podle eviden. měsíců	Odpracovaná doba		Neodpracovaná doba		
		celkem	z toho přesčas	celkem	z toho	
					nemoc	dovolená
		hod/měs	hod/měs	hod/měs	hod/měs	hod/měs
1127 Vedoucí pracovníci orgánů státní správy, správních úřadů	319	148,2	0,1	26,9	3,0	16,5
1128 Vyšší úředníci bezpečnosti a ochrany (policejní ředitel)	318	137,7	1,8	29,9	4,0	17,0
1150 Přednostové, tajemníci a ved.prac.okresních a obecních úř.	378	151,7	0,2	22,8	3,9	16,5
1210 Ředitelé a prezidenti velkých organizací, podniků	233	146,9	0,1	27,2	2,2	23,5
1225 Vedoucí pracovníci v restauracích a hotelích	114	152,9	1,0	22,2	4,1	16,0
1229 Ved. pracovních dílčích celků jinde neuved. (kult.,zdrav.)	84	148,3	0,7	23,2	2,3	16,4
1231 Vedoucí pracovníci finančních a hospodářských útvarů	65	150,7	0,9	24,3	5,6	15,4
1239 Vedoucí pracovníci ostatních útvarů jinde neuvedení	13	148,6	1,0	25,4	5,4	17,0
1319 Vedoucí, ředitelé malých organizací ostatní (kult.,zdrav.)	260	146,6	0,3	27,7	2,4	24,4
2113 Chemici	14	147,8	0,8	24,1	2,0	15,8
2114 Geologové, geofyzici, geodeti, hydrologové apod.	27	137,4	0,6	36,8	15,4	15,3
2122 Statisticy	10	148,2	0,0	25,7	3,6	16,1
2131 Projektanti a analytici výpočetních systémů	45	154,0	0,1	20,0	1,6	16,3
2132 Programátoři	24	152,2	0,8	22,8	2,9	15,3
2139 Ostatní odborníci zabývající se výp. tech. jinde neuvedení	129	150,0	1,5	26,2	4,0	16,4
2141 Hlavní architekti, architekti a plánovači měst, urbanisté	34	151,9	0,0	21,8	2,0	16,4
2142 Projektanti staveb a areálů, stavební inženýři	20	138,9	0,0	34,3	13,4	10,7
2149 Ostatní architekti, projektanti, konstrukt.a techn.inženýři	25	148,7	0,1	25,2	3,9	12,7
2211 Bakteriologové, biologové, ekologové, zoologové	118	150,1	1,5	25,4	4,6	15,0
2212 Farmakologové, anatomové, biochemici,fyziolog., patolog.	39	155,9	2,3	20,5	2,9	16,4
2213 Agronomové, šlechtitelé a odborníci v příbuzných oborech	14	149,5	0,1	24,7	1,5	13,2
2221 Lékaři, ordináři (kromě zubních lékařů)	682	167,6	18,6	21,4	3,3	16,6
2222 Zubní lékaři (dentisté)	15	158,8	13,6	20,3	2,7	15,5
2224 Farmaceuti, magistři v lékárně, lékárníci	14	155,3	4,2	23,1	3,2	16,7
2321 Učitelé všeobecně vzdělávacích předmětů	856	141,6	0,2	32,8	4,2	26,1
2322 Učitelé odborných předmětů	417	143,0	0,2	31,3	3,9	25,1
2323 Učitelé praktického vyučování (kromě mistrů)	41	141,6	0,0	32,8	6,1	25,8
2331 Učitelé základních škol	2 196	141,9	0,3	32,6	4,9	25,4
2332 Učitelé předškolní výchovy	857	140,6	0,0	33,8	6,7	25,4
2341 Učitelé všeobecně vzděláv. předmětů na speciál. školách	301	141,1	0,2	33,3	5,6	24,6
2342 Učitelé odborných předmětů na speciálních školách	57	144,1	0,3	30,1	3,6	24,8
2353 Učitelé základních uměleckých škol (vč.soukromých)	207	144,2	0,0	30,2	3,9	24,8
2356 Odborní pedagog. v zařiz. pro výkon ústav.a ochr. výchovy	29	136,3	0,9	38,2	7,0	24,3
2359 Ost.odb.pedagogičtí prac.jinde neuvedení (odb.instruktoři)	46	140,2	0,0	34,0	9,4	23,4
2411 Odborní pracov. na úseku účetnictví, financí, daní, apod.	166	148,6	0,1	25,7	5,9	15,5
2412 Odbor. pracovníci na úseku zaměstnaneckých, pers. věcí	45	145,6	0,0	30,1	6,7	16,4
2419 Ostatní odborní pracovníci v oblasti podnikání	18	151,4	1,3	23,5	4,5	16,3
2421 Právníci, právní poradci (mimo advokacie a soudnictví)	54	147,3	0,0	26,5	6,6	16,1
2429 Ostatní odborníci v právní oblasti jinde neuvedení	47	143,5	0,0	32,4	7,6	16,4
2431 Odborní archiváři (kromě řadových)	17	146,8	0,0	27,0	8,0	16,2
2432 Odborní pracovníci knihoven (kromě řadových)	101	145,3	0,0	28,4	6,8	8,9
2433 Odborní pracovníci v informacích (např. vti)	11	151,3	1,0	24,6	3,6	14,8
2434 Odborní pracovníci - kurátoři (muzeí, galérií)	27	150,0	0,5	24,7	5,8	15,4
2439 Ostatní odborní pracovníci kultury a osvěty jinde neuved.	45	149,6	0,7	25,0	5,6	16,4

1. - 4. čtvrtletí 2007 RSCP - nepodnikatelská sféra

NS-T5

Revidované výsledky ke dni 10. 3. 2010

Průměrná měsíční odpracovaná a neodpracovaná doba zaměstnanců podle podskupin zaměstnání KZAM-R

kraj: **Plzeňský**

Podskupiny zaměstnání a zaměstnání KZAM-R	Počet zaměstnanců přepočtený podle eviden. měsíců	Odpracovaná doba		Neodpracovaná doba		
		celkem	z toho přesčas	celkem	z toho	
					nemoc	dovolená
		hod/měs	hod/měs	hod/měs	hod/měs	hod/měs
2441 Ekonomové - vědečtí pracovníci, specialisté, experti	49	151,4	0,3	24,2	3,3	16,4
2442 Sociologové, antropologové, archeologové, kriminologové	19	153,1	0,8	21,9	4,7	15,6
2445 Psychologové	59	147,7	0,3	26,8	3,4	20,6
2446 Odborní pracov. v oblasti sociální péče (kromě řadových)	100	146,1	0,4	27,9	6,7	16,6
2470 Odborní administrativní pracovníci jinde neuvedení	1 402	146,7	0,3	27,7	6,3	16,1
3112 Stavební technici	104	151,6	1,4	23,2	4,2	15,6
3119 Ostatní techničtí pracovníci jinde neuvedení	200	150,4	3,5	26,4	5,2	15,7
3122 Operátoři a obsluha výpočetní techniky	53	148,5	0,4	26,2	5,3	16,0
3129 Ostatní technici ve výpočetní technice jinde neuvedení	36	149,2	0,1	25,0	3,4	16,1
3131 Fotografové (včetně uměleckých)	13	146,8	0,7	29,2	7,8	14,0
3134 Obsluha lékařských zařízení	94	161,5	15,0	26,3	5,6	19,1
3151 Kolaudační technici a technici protipožární ochrany	90	134,3	1,0	30,4	2,8	17,3
3152 Bezpečnostní tech.a tech. pro kontrolu zdravotní nezávad.	143	149,6	2,6	25,8	5,7	16,3
3160 Technici železničního provozu	14	154,3	10,3	28,9	8,6	15,0
3211 Technici a laboranti v oblasti biologie a v příbuz. oborech	279	152,4	7,7	26,4	7,0	17,3
3212 Technici v agronomii, v lesnictví a v zemědělství	83	148,2	0,4	26,3	4,7	16,4
3222 Asistenti hygienické služby	88	151,3	0,0	22,9	4,5	16,3
3223 Dietetici a odborníci na výživu	21	143,6	4,0	33,7	14,6	15,9
3226 Rehabilitační a fyzioterapeutičtí pracovníci	102	150,2	3,4	27,8	8,0	17,1
3228 Farmaceutičtí asistenti	27	152,4	1,4	23,3	5,5	16,7
3229 Ostatní střední zdravotničtí pracovníci jinde neuvedení	49	156,8	13,3	21,6	5,7	15,3
3231 Ošetřovatelé, všeobecné zdravotní sestry	1 630	151,1	9,3	25,2	7,8	16,2
3233 Sestry pro péči o dítě	255	149,7	9,1	25,6	9,2	15,5
3235 Sestry pro intenzivní péči	201	154,4	14,5	25,5	8,3	15,9
3311 Vychovatelé v družinách, domovech dětí a mládeže	608	140,2	0,5	34,0	6,2	25,2
3312 Vedoucí zájmových kroužků (z povolání)	49	141,2	0,2	33,5	6,6	26,0
3320 Pedagogové pro předškolní výchovu	12	143,9	0,0	29,7	3,9	24,9
3331 Vychovatelé na speciálních školách	58	142,6	0,2	31,4	3,5	25,1
3332 Vychovatelé školsk. zařiz. pro výkon ústav. a ochr.výchovy	167	142,9	4,0	35,3	7,0	26,0
3341 Instruktoři a mistři odborné výchovy	346	142,4	0,4	31,9	4,8	25,1
3416 Nákupčí	11	155,2	2,5	20,7	0,0	16,5
3421 Obchodní agenti	14	133,2	0,7	39,2	19,7	15,9
3422 Odbytoví a přepravní agenti	19	148,5	1,3	27,4	2,3	17,3
3423 Zprostředkovatelé práce a agenti pracovních úřadů	86	145,7	0,0	33,3	8,0	16,8
3431 Odborné sekretářky, sekretáři	318	146,3	0,3	28,6	7,8	15,9
3433 Prac. v oblasti účetnictví,fakturace,rozpočet., kalkulace	929	149,2	0,3	25,6	5,6	15,9
3435 Pracovníci v oblasti práce a mezd (kromě účetních)	18	151,1	0,3	24,4	2,4	17,0
3436 Referenti osobních oddělení	65	153,6	3,9	24,2	3,3	16,4
3439 Ostatní odborní administrativní pracovníci jinde neuvedení	1 007	147,3	0,9	26,8	6,4	16,3
3443 Pracovníci sociálního a důchodového zabezpečení	283	143,9	0,0	32,6	8,5	16,1
3444 Pracovníci pasových odděl. a odděl. udělujících povolení	21	149,3	0,0	25,1	5,9	16,0
3449 Ostatní celní a daňoví pracovníci a prac. v příb. oborech	50	135,2	0,1	31,0	3,5	18,1
3460 Sociální pracovníci	230	147,7	0,2	24,9	6,5	16,4
4111 Písařky - opisovačky, stenotypistky	165	141,9	0,0	32,5	11,0	15,2

1. - 4. čtvrtletí 2007 RSCP - nepodnikatelská sféra

NS-T5

Revidované výsledky ke dni 10. 3. 2010

Průměrná měsíční odpracovaná a neodpracovaná doba zaměstnanců podle podskupin zaměstnání KZAM-R

kraj: **Plzeňský**

Podskupiny zaměstnání a zaměstnání KZAM-R	Počet zaměstnanců přepočtený podle eviden. měsíců	Odpracovaná doba		Neodpracovaná doba		
		celkem	z toho přesčas	celkem	z toho	
					nemoc	dovolená
		hod/měs	hod/měs	hod/měs	hod/měs	hod/měs
4112 Kancelářští pracovníci a obsluha zařiz. na zpracování textu	87	147,7	0,2	27,2	6,5	16,4
4113 Pracovníci přípravy dat výpočetní techniky	28	138,3	0,7	39,8	16,6	15,5
4115 Sekretářky, sekretáři	144	149,5	0,2	25,0	4,5	15,8
4121 Nižší účetní	11	149,9	0,0	24,5	7,8	14,7
4131 Úředníci ve skladech	74	146,3	0,8	28,5	7,7	15,7
4133 Úředníci v dopravě a v přepravě (dispečeri, kontr. apod.)	23	148,5	3,4	27,8	8,5	13,7
4141 Řadoví knihovníci, archiváři, evidenční pracovníci	198	148,9	0,1	25,2	5,5	15,8
4190 Ostatní nižší úředníci jinde neuvedení	94	154,0	0,4	20,3	2,3	16,2
4211 Pokladníci (v bankách, pojišťov., spořitelnách, na poště)	49	149,9	0,9	24,6	4,2	16,7
4214 Prodavači vstupenek, jízdenek apod.	21	141,9	2,2	17,5	3,8	13,3
4222 Recepční	27	150,2	3,8	21,7	5,2	16,1
4223 Telefonisté	43	147,8	1,1	24,9	5,1	16,9
5121 Pracovníci dohlížející nad obsluh. personálem, hospodyně	63	143,7	0,7	31,3	12,8	15,5
5122 Kuchaři	1 051	145,3	0,9	29,5	10,5	16,1
5123 Čišníci, servírky	22	160,7	8,1	23,0	3,3	16,9
5131 Dětské pěstounky, pečovatelky, pomocní vychovatelé	15	140,7	0,3	33,0	8,1	18,2
5132 Pečovatelé a pomoc. ošetřovat. v zařiz.soc. péče, v nemoc.	971	145,7	7,3	28,9	10,9	16,5
5133 Pečovatelé v domácnosti	96	145,3	0,1	28,9	12,4	14,7
5139 Ostatní pečovatelé a pomocní ošetřovatelé jinde neuved.	172	136,5	0,1	29,3	10,8	16,0
5162 Pracovníci bezpečnostních orgánů (policisté, strážníci)	73	156,9	4,1	19,1	1,4	16,1
5169 Ostatní pracovníci ochrany a ostrahy jinde neuvedení	20	147,8	3,4	24,6	7,9	14,6
5211 Prodavači v obchodech	16	131,8	0,2	35,7	15,9	15,0
6113 Zahradníci a pěstitelé zahradních plodin a sazenic	36	144,0	1,5	29,0	11,1	15,9
7122 Zedníci, kameníci, omítkáři	47	145,4	2,3	30,5	10,6	16,7
7124 Tesaři a truhláři	31	152,2	2,5	24,5	5,6	16,4
7129 Ostatní stavební děl. stav. výroby a prac. v ost. oborech	15	137,6	1,3	37,7	14,5	15,1
7136 Instalatěři, potrubáři, stavební zámečníci, klempíři	56	155,6	10,8	29,1	10,9	15,9
7137 Stavební a provozní elektrikáři	29	161,5	13,1	25,2	8,3	15,8
7222 Nástrojaři, kovodelaři, kovodělníci, zámečníci	71	154,4	3,4	23,3	3,8	16,7
7231 Mechanici a opraváři motorových vozidel	83	146,5	1,6	28,6	7,1	15,2
7241 Elektromech.a seřizovači různých typů elektrických zařiz.	22	154,2	3,2	23,3	3,7	15,8
7422 Uměleč. truhláři, řezbáři, výrobci a oprav.výrobnků ze dřeva	16	147,7	1,7	26,7	10,2	15,3
7433 Dámští a pánští krejčí a kloboučníci vč. opravářů oděvů	35	137,4	3,0	35,6	17,9	16,1
8162 Obsluha parních turbín, ohříváčů a motorů	43	158,7	6,2	21,9	2,4	15,7
8163 Obsluha zařízení při úpravě, čištění a rozvodu vody	16	154,5	11,3	26,9	9,6	16,2
8164 Obsluha zařízení ve spalovně (spalování odpadků apod.)	22	158,8	13,7	23,6	6,8	15,5
8264 Obsluha strojů na bělení, barvení, čištění, praní, žehlení	124	144,0	0,9	30,7	13,5	16,0
8321 Řidiči osobních a malých dodávkov. automobilů, taxikáři	114	156,9	7,0	25,1	5,1	16,4
8322 Řidiči sanitních a rzp vozů	145	156,6	13,7	21,2	5,7	15,4
8324 Řidiči nákladních automobilů a tahačů	152	145,7	5,4	32,1	11,3	15,8
8326 Řidiči speciálních vozidel	227	145,1	5,6	31,7	9,8	11,3
8331 Obsluha zemědělských a lesních strojů	24	143,1	4,4	34,1	12,2	15,9
8332 Obsluha zemních a přibuzných strojů	12	144,6	4,2	31,9	10,7	15,7
8334 Obsluha vysokozdvížných a ostatních motorových vozíků	22	176,7	22,3	19,8	2,4	16,2

1. - 4. čtvrtletí 2007 RSCP - nepodnikatelská sféra

NS-T5

Revidované výsledky ke dni 10. 3. 2010

**Průměrná měsíční odpracovaná a neodpracovaná doba zaměstnanců
podle podskupin zaměstnání KZAM-R**kraj: **Plzeňský**

Podskupiny zaměstnání a zaměstnání KZAM-R	Počet zaměstnanců přepočtený podle eviden. měsíců	Odpracovaná doba		Neodpracovaná doba		
		celkem	z toho přesčas	celkem	z toho	
					nemoc	dovolená
		hod/měs	hod/měs	hod/měs	hod/měs	hod/měs
9132 Pomocníci a uklízeči v kancelář., hotel., nemocnicích ap.	1 326	147,3	1,2	28,1	10,0	15,3
9141 Domovníci, správci domu	157	151,5	2,5	25,0	6,4	15,6
9143 Školníci vč. školníků - údržbářů	319	152,6	1,4	23,1	6,3	15,4
9152 Vrátní, hlídači, uváděči a šatnářky	195	150,0	4,8	25,3	8,1	14,2
9161 Sběrači odpadků, popeláři	93	148,9	1,3	27,3	9,5	14,2
9169 Ostatní pracovníci v příbuzných oborech jinde neuvedení	28	140,9	0,8	35,1	15,8	14,6
9312 Pomocní a nekvalifik. dělníci na stavbách a údržbě silnic	11	146,1	1,0	28,0	7,2	15,6
9321 Pomocní a nekvalifikovaní montážní a manipulační dělníci	13	136,8	1,1	37,4	15,8	16,4
9323 Dělníci nádvorní skupiny (pomocní montéři)	40	145,3	2,6	31,6	14,4	14,0
9339 Pomocní a nekvalif. prac. v dopr., ve skladech, v telekom.	68	154,1	4,8	23,8	7,0	15,7



Dodatek

Technický popis šetření

Dodatek – Technický popis šetření

Technický popis šetření přibližuje metodické postupy používané při zpracování nepodnikatelské sféry Regionální statistiky ceny práce (RSCP-NS). Popis je rozdělen do pěti kapitol: koncepce šetření, vstupní údaje, nejdůležitější sledované veličiny, přehled používaných tabulek a definice vybraných pojmů.

1. Koncepce šetření

Kapitola popisuje základní soubor šetření a strukturu statistického souboru.

1.1. Základní soubor

Základním souborem RSCP-NS je soubor ekonomických subjektů, definovaný Automatizovaným rozpočtovým informačním systémem (ARIS), spravovaným Ministerstvem financí. ARIS obsahuje informace z účetního a finančního výkaznictví organizačních složek státu, kapitol státního rozpočtu, státních příspěvkových organizací, státních fondů, územních samosprávných celků a jimi zřizovaných příspěvkových organizací v ČR (viz <http://www.info.mfcr.cz/aris>). Ekonomické subjekty, které přísluší do nepodnikatelské sféry, odměňují platem podle § 109, odst. 3 zákona č. 262/2006 Sb., zákoníku práce, ve znění pozdějších předpisů. Statistické šetření RSCP pro nepodnikatelskou sféru využívá dat Informačního systému o platech, provozovaného Ministerstvem financí (viz www.mfcr.cz/isp).

1.2. Struktura souboru RSCP nepodnikatelské sféry

Statistické šetření RSCP-NS za 1. - 4. čtvrtletí 2007 zahrnuje 14366 ekonomických subjektů, které reprezentují přibližně 659 tisíc zaměstnanců. Odvětvovou skladbu ekonomických subjektů v RSCP-NS (vyjádřenou odvětvovou klasifikací CZ-NACE) představují zejména tři odvětví národního hospodářství České republiky; odvětví veřejné správy, odvětví vzdělávání a odvětví zdravotní a sociální péče. Strukturu souboru RSCP-NS bez non-response ukazují v souhrnném a odvětvovém pohledu za 1. - 4. čtvrtletí 2007 následující dvě tabulky.

Soubor RSCP nepodnikatelské sféry			
	RSCP-NS Celkem	RSCP-NS – kraj Plzeňský	
		se sídlem v kraji	se sídlem mimo kraj
Počet ekonomických subjektů	14 366	782	36
Počet zaměstnanců	659 tisíc	27 tisíc	7 tisíc

Tabulka 1

Odvětвовá skladba výběrového souboru RSCP-NS – kraj Plzeňský			
Kód CZ-NACE		Počet ekonomických subjektů	
		se sídlem v kraji	se sídlem mimo kraj
A	Zemědělství, lesnictví a rybářství	1	
B	Těžba a dobývání		
C	Zpracovatelský průmysl		
D	Výroba a rozvod elektřiny, plynu, tepla		
E	Zásobování vodou, činnosti související s odpady	2	
F	Stavebnictví		
G	Obchod, opravy motorových vozidel		
H	Doprava a skladování	6	1
I	Ubytování, stravování a pohostinství	5	1
J	Informační a komunikační činnosti	1	
K	Peněžnictví a pojišťovnictví		
L	Činnosti v oblasti nemovitostí	5	
M	Profesní, vědecké a technické činnosti	6	1
N	Administrativní a podpůrné činnosti		
O	Veřejná správa, obrana, sociální zabezpečení	245	30
P	Vzdělávání	414	1
Q	Zdravotní a sociální péče	42	
R	Kulturní, zábavní a rekreační činnosti	35	2
S	Ostatní činnosti	15	

Tabulka 2

2. Vstupní údaje

Kapitola popisuje specifický sběr dat do šetření RSCP-NS, nejdůležitější vstupní údaje a používané klasifikace a číselníky.

2.1. Sběr dat

Vlastní sběr dat pro RSCP-NS zabezpečuje Informační systém o platech. RSCP-NS přebírá kompletní soubor nepodnikatelské sféry, předzpracovaný pro účely Informačního systému o platech, a provádí na něm specifické kontroly.

2.2. Nejdůležitější vstupní údaje

Šetření RSCP-NS s pololetní periodicitou monitoruje výdělkovou úroveň a odpracovanou dobu jednotlivých zaměstnání podle klasifikace KZAM-R v České republice.

Hodinový výdělek je údaj zjišťovaný z průměrných hodinových výdělků definovaných v § 351 až § 362 zákona č. 262/2006 Sb., zákoníku práce, ve znění pozdějších předpisů. Obvykle se jedná o podíl platu za práci a odpracované doby za poslední čtvrtletí sledovaného období. Hodinový výdělek je krátkodobým indikátorem výdělkové úrovně.

Hrubý měsíční plat, vypočtený z hrubého platu za sledované období, je druhým indikátorem, který ukazuje výdělkovou úroveň. Hrubý plat je součtem platu za práci, náhrad platu a odměn za pracovní pohotovost, které jsou přímo sbíranými položkami. Plat je definován v § 109, odst. 3 zákona č. 262/2006 Sb., zákoníku práce, ve znění pozdějších předpisů. Šetření RSCP-NS sleduje i strukturu hrubého měsíčního platu, tj. prémie a odměny, příplatky za přesčas, ostatní příplatky, náhrady a odměny za pracovní pohotovost. Hrubý měsíční plat a jeho složky se vztahují k celému sledovanému období, které zahrnuje dobu od počátku roku do konce čtvrtletí, za které se šetření provádí.

Šetření RSCP-NS dále sleduje pracovní dobu zaměstnanců. Vstupní věta o zaměstnanci obsahuje odpracovanou dobu od počátku roku a z ní počet přesčasových hodin. Odpracovaná doba u zaměstnanců odměňovaných měsíčním platem nezahrnuje dobu svátků v jinak pracovních dnech. Věta dále obsahuje celkovou neodpracovanou dobu od počátku roku, z ní počet hodin nemoci a dovolené.

2.3. Klasifikace a číselníky

RSCP-NS používá standardní statistické klasifikace a číselníky (podrobněji popsané na www.czso.cz). Použití platných statistických klasifikací je závazné jak pro orgán vykonávající státní statistickou službu, tak pro zpravodajské jednotky, které poskytují údaje pro statistické zjišťování. Proto i RSCP-NS používá následující klasifikace a číselníky:

KZAM-R	Klasifikace zaměstnání; vydáno sdělením ČSÚ č. 492/2003 Sb. ze dne 18. prosince 2003 o vydání rozšířené Klasifikace zaměstnání KZAM-R.
CZ-ICSE	Klasifikace postavení v zaměstnání; vydáno sdělením ČSÚ č. 494/2003 Sb. ze dne 18. prosince 2003 o vydání Klasifikace postavení v zaměstnání.
KKOV	Klasifikace kmenových oborů vzdělání; vydáno sdělením ČSÚ č. 320/2003 Sb. ze dne 9. září 2003 o zavedení Klasifikace kmenových oborů vzdělání. Poslední aktualizace byla provedena k 1. únoru 2007 sdělením ČSÚ č. 535/2006 Sb. ze dne 28. listopadu 2006 o aktualizaci Klasifikace kmenových oborů vzdělání.

CZ-NUTS	CZ-NUTS Klasifikace územních statistických jednotek; vydáno sdělením ČSÚ č. 490/2003 Sb. ze dne 18. prosince 2003 o vydání Klasifikace územních statistických jednotek. Poslední aktualizace byla provedena k 1. květnu 2004 sdělením ČSÚ č. 228/2004 Sb. ze dne 14. dubna 2004 o aktualizaci Klasifikace územních statistických jednotek.
CZ-NACE ¹	Klasifikace ekonomických činností (CZ-NACE); vydáno sdělením ČSÚ č. 244/2007 Sb. ze dne 18. září 2007 o zavedení Klasifikace ekonomických činností.
CZ-GEONOM	Klasifikace zemí; vydáno sdělením ČSÚ č. 487/2003 Sb. ze dne 18. prosince 2003 o vydání Klasifikace zemí. Poslední aktualizace byla provedena k 1. červenci 2005 sdělením ČSÚ č. 243/2005 Sb. ze dne 9. června 2005 o aktualizaci Klasifikace zemí.

3. Nejdůležitější sledované veličiny

Kapitola popisuje nejdůležitější sledované veličiny, algoritmy jejich výpočtu a kritéria pro zahrnutí zaměstnanců do dalších výpočtů.

3.1. *Hodinový výdělek*

Hodinový výdělek je přímo zjišťovaná veličina. Do výpočtu charakteristik hodinového výdělku jsou zařazeni zaměstnanci, kteří byli v evidenčním stavu k poslednímu dni sledovaného období.

3.2. *Hrubý měsíční plat*

Hrubý měsíční plat se vztahuje k celému sledovanému období, tedy k 1. - 2. čtvrtletí, nebo k 1. - 4. čtvrtletí. Na rozdíl od hodinového výdělku musí být hrubý měsíční plat vypočten z dalších přímo zjišťovaných platových položek a neplatových plnění.

Hrubý plat je v RSCP-NS definován jako součet platu za práci, náhrad platu a odměny za pracovní pohotovost. Hrubý měsíční plat zaměstnance se vypočte podle vzorce:

¹ Revidovaná výsledková publikace využívá z důvodu srovnání s novějšími výsledky klasifikaci CZ-NACE (původní verze využívala klasifikaci OKEČ).

$$\text{HMP} = \frac{\text{PLAT} + \text{NAHRADY} + \text{POHOTOV}}{\text{MESPLAC}_{\text{prep}}}$$

kde :

HMP	je hrubý měsíční plat zaměstnance,
PLAT	je plat za práci zaměstnance v kumulaci za sledované období (vstupní položka věty o zaměstnanci),
NAHRADY	jsou náhrady platu zaměstnance v kumulaci za sledované období (vstupní položka věty o zaměstnanci),
POHOTOV	je odměna za pracovní pohotovost zaměstnance v kumulaci za sledované období (vstupní položka věty o zaměstnanci),
MESPLAC _{prep}	je počet přepočtených placených měsíců zaměstnance, tj. počet měsíců, odpovídajících součtu odpracované doby a doby, po kterou pobíral náhrady platu.

Počet přepočtených placených měsíců MESPLAC_{prep} je roven počtu kalendářních měsíců v případě, že zaměstnanec s plným pracovním úvazkem po celé sledované období pracoval nebo pobíral náhrady platu. Pokud zaměstnanec byl v evidenčním stavu kratší dobu, než sledované období, bude jeho počet placených měsíců zkrácen poměrem počtu pracovních dnů v evidenčním stavu a ve sledovaném období. Podobně se počet placených měsíců zkrátí, pokud zaměstnanec měl jinou absenci, než absenci s náhradou platu (např. nemoc), případně měl sjednán kratší pracovní úvazek.

Hrubý měsíční plat za určitou skupinu zaměstnanců je vážena charakteristika, v níž hrubý měsíční plat určitého zaměstnance má váhu, odpovídající počtu jeho placených měsíců za sledované období (tzv. váha placené doby). Tento způsob výpočtu umožňuje korektní srovnání platové úrovně jednotlivých zaměstnání a srovnávání v čase.

Sestavy s hrubým měsíčním platem, diferenciací a strukturou hrubého platu obsahují také měsíční placenou dobu. Tento údaj ukazuje počet placených hodin (odpracovaná doba a doba náhrad) za placený měsíc a je v souladu s výpočtem hrubého měsíčního platu.

Pro zahrnutí zaměstnance do výpočtů hrubého měsíčního platu se uplatňují následující kritéria:

- přepočtený počet placených měsíců zaměstnance je alespoň jeden měsíc,
- stanovená týdenní pracovní doba na dané pracovní místo je alespoň 30 hodin (dle doporučení Eurostatu).

3.3. Měsíční odpracovaná a neodpracovaná doba

Měsíční odpracovaná (resp. neodpracovaná) doba se stejně jako hrubý měsíční plat vztahuje k celému sledovanému období tj. k 1. - 2. čtvrtletí, nebo k 1. - 4. čtvrtletí.

Měsíční odpracovaná doba zaměstnance se vypočte podle vzorce:

$$\text{ODPRACDmes} = \frac{\text{ODPRACD}}{\text{MESEVID_prep}}$$

kde :

- ODPRACDmes je měsíční odpracovaná doba zaměstnance,
 ODPACD je odpracovaná doba zaměstnance v kumulaci za sledované období (vstupní položka věty o zaměstnanci),
 MESEVID_prep je počet přepočtených evidenčních měsíců zaměstnance, tj. počet měsíců, odpovídajících délce pracovního úvazku a délce pracovního poměru ve sledovaném období.

Počet přepočtených evidenčních měsíců MESEVID_prep je roven počtu kalendářních měsíců v případě, že zaměstnanec s plným pracovním úvazkem po celé sledované období byl v pracovním poměru a nebyl na mateřské či rodičovské dovolené. Pokud zaměstnanec byl v evidenčním stavu kratší dobu, než sledované období, bude jeho počet evidenčních měsíců zkrácen poměrem počtu pracovních dnů v evidenčním stavu a ve sledovaném období. Podobně se počet evidenčních měsíců zkrátí, pokud zaměstnanec měl sjednán kratší pracovní úvazek.

Měsíční odpracovaná doba za určitou skupinu zaměstnanců je vážená charakteristika, v níž měsíční odpracovaná doba určitého zaměstnance má váhu, odpovídající počtu jeho evidenčních měsíců ve sledovaném období (tzv. váha evidenční doby). Pro zahrnutí zaměstnance do výpočtů měsíční odpracované doby se uplatňují stejná kritéria jako u hrubého měsíčního platu.

Obdobně jako odpracovaná doba se počítají měsíční neodpracovaná doba a také průměrné měsíční údaje o přesčasu, dovolené a nemoci.

4. Přehled používaných tabulek

Kapitola Přehled používaných tabulek obsahuje hodnocení kvality údajů a přehled publikovaných tabulek, u kterých jsou vyznačeny váhy nutné pro jejich zpracování.

4.1. Kvalita údajů

Zjišťované charakteristiky podléhají nevýběrovým chybám, neboť se nejedná o výběrové šetření. Nevýběrové chyby bývají způsobeny především špatnou kvalitou dat předávaných respondenty (neúplné a chybné údaje) do Informačního systému o platu. Při zpracovávání údajů je jejich vliv snižován několikastupňovými kontrolními mechanismy a častými kontakty zpracovatele šetření s respondenty.

4.2. Přehled publikovaných tabulek podle použitých vah

Publikované tabulky s hodinovým výdělkem NS-V0 až NS-V9 obsahují hodnoty počítané ze souboru RSCP nepodnikatelské sféry bez použití vážení.

Tabulka	Třídící kritérium	Váha placené doby	Váha evidenční doby
NS-M0	Celý kraj	X	
NS-M1	HL. třídy zaměstnání KZAM-R	X	
NS-M5	Podskupiny zaměstnání KZAM-R	X	

Tabulka 3

Tabulka	Třídící kritérium	Váha placené doby	Váha evidenční doby
NS-T5	Podskupiny zaměstnání KZAM-R		X

Tabulka 4

5. Definice vybraných pojmů

Ekonomický subjekt	Ekonomický subjekt je právnický subjekt nebo fyzická osoba s postavením podnikatele, zapsaná do registru ekonomických subjektů ČSÚ. Každému ekonomickému subjektu se přiděluje identifikační číslo (IČ).
Organizační jednotka	Z hlediska výdělkové statistiky RSCP se dělí ekonomické subjekty na organizační jednotky podle okresu, ve kterém jejich zaměstnanci působí. Organizační jednotku tvoří všichni zaměstnanci ekonomického subjektu, kteří působí ve stejném okrese.
Zpravodajská jednotka	Zpravodajskou jednotkou je právnická osoba, organizační složka státu nebo fyzická osoba, od nichž se požaduje poskytnutí údajů ve statistickém zjišťování podle zákona č. 89/1995 Sb., o státní statistické službě, ve znění pozdějších předpisů.
Sledované období	Sledované období je období od začátku roku do konce čtvrtletí, ve kterém se statistické zjišťování provádí.
Podnikatelská sféra	Do podnikatelské sféry patří subjekty, které odměňují mzdou podle § 109, odst. 2 zákona č. 262/2006 Sb., zákoníku práce, ve znění pozdějších předpisů.

Nepodnikatelská sféra	Do podnikatelské sféry patří subjekty, které odměňují platem podle § 109, odst. 3 zákona č. 262/2006 Sb., zákoníku práce, ve znění pozdějších předpisů.
Soubor ISPV-NS	Souborem ISPV podnikatelské sféry je soubor ekonomických subjektů, definovaný Automatizovaným rozpočtovým informačním systémem ARIS (viz http://www.info.mfcr.cz/aris).