

RSCP

Regionální statistika ceny práce

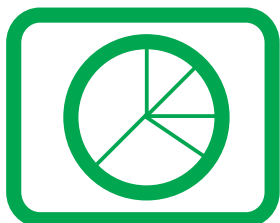
**Čtvrtletní výběrové
statistické zjišťování**

Nepodnikatelská sféra

**Plzeňský
kraj**

IV. čtvrtletí 2005

MPSV - SSZ



RSCP

Regionální statistika ceny práce

**Čtvrtletní výběrové
statistické zjišťování**

Nepodnikatelská sféra

**Plzeňský
kraj**

IV. čtvrtletí 2005

MPSV - SSZ

COPYRIGHT - MPSV ČR a SSZ

Publikace ani její část nesmí být kopírována, rozšiřována a zařazována do informačních systémů v jakékoliv formě (elektronické, mechanické, optické, magnetické aj.) bez písemného souhlasu

Ministerstva práce a sociálních věcí ČR a Správy služeb zaměstnanosti

O b s a h :

Úvodní část

Úvod.....	7
-----------	---

Výsledková část – nepodnikatelská sféra

Hodinové výdělky

NS-V0	Hodinové výdělky v nepodnikatelské sféře za kraj Plzeňský	11
NS-V1	Hodinové výdělky podle hlavních tříd zaměstnání KZAM–R	12
NS-V2	Hodinové výdělky podle věkových kategorií	12
NS-V3	Hodinové výdělky podle platové třídy	13
NS-V4	Hodinové výdělky podle vzdělání	13
NS-V5	Hodinové výdělky podle podskupin zaměstnání KZAM–R	14
NS-V6	Hodinové výdělky podle kategorie zaměstnání	18
NS-V8	Hodinové výdělky podle pohlaví	18

Hrubé měsíční platy

NS-M0	Hrubý měsíční plat a jeho složky, diferenciacie, placená doba v nepodnikatelské sféře za kraj Plzeňský	19
NS-M1	Hrubý měsíční plat a jeho složky, diferenciacie, placená doba podle hlavních tříd zaměstnání KZAM-R.....	20
NS-M5	Hrubý měsíční plat a jeho složky, diferenciacie, placená doba podle podskupin zaměstnání KZAM-R.....	22

Měsíční odpracovaná a neodpracovaná doba

NS-T5	Průměrná měsíční odpracovaná a neodpracovaná doba podle podskupin zaměstnání KZAM – R.....	30
-------	---	----

Dodatek - technický popis šetření

Koncepce šetření	37
Rozsah šetření.....	37
Vstupní údaje	38
Sběr dat.....	38
Klasifikace a číselníky.....	38
Výdělky a odpracovaná doba	39

Zpracování a analýza dat.....	40
Přehled publikovaných tabulek	40
Výpočet hrubého měsíčního platu	41
Odhady statistických charakteristik.....	42
Definice vybraných pojmů	43



Úvodní část

Úvod

Regionální statistika ceny práce (RSCP) je systém, který pravidelně monitoruje aktuální výdělkovou úroveň a odpracovanou dobu podle zaměstnání v jednotlivých krajích České republiky. Výdělková úroveň se zjišťuje na základě hodinového výdělku, vyplacené mzdy a odpracované doby jednotlivých zaměstnanců. RSCP, stejně jako Informační systém o průměrném výdělku (ISPV) vychází z pravidelného výběrového statistického zjišťování s názvem „Čtvrtletní šetření o ceně práce“. Šetření je zařazeno do programu statistických zjišťování vyhlášených ČSÚ ve sbírce zákonů pro příslušný kalendářní rok - viz příloha Vyhlášky č. 421/2005 Sb., kterou se stanoví Program statistických zjišťování na rok 2006 (částka 145). Šetření provádí pracoviště státní statistické služby Ministerstva práce a sociálních věcí. Garantem informačního systému RSCP je Ministerstvo práce a sociálních věcí – správa služeb zaměstnanosti, zpracovatelem RSCP je Trexima, spol. s r.o. (www.trexima.cz).

RSCP nabízí další zdroj informací o mzdách v krajích České republiky. Výkaznictví ČSÚ sbírá údaje o mzdách za celý ekonomický subjekt a publikuje průměrné mzdy v členění podle firemních charakteristik. RSCP sbírá data za jednotlivé zaměstnance a jejím hlavním cílem jsou statistiky výdělkové úrovně zaměstnání (v klasifikaci KZAM-R) v jednotlivých krajích, dalším produktem jsou odhady výdělkové úrovně zaměstnanců podle šetřených osobních charakteristik na úrovni kraje. Roční zjišťování hrubých mezd a odpracované doby v ISPV a RSCP je základem pro strukturální šetření mezd ČSÚ a pro strukturální šetření SES (Structure of Earning Survey) Eurostatu. Zatímco výsledky strukturálních šetření a výsledky ISPV a RSCP pocházejí z téhož zdroje a publikace se navzájem doplňují, při srovnávání s výsledky výkaznictví je třeba vzít v úvahu rozdílné výběrové soubory a rozdílné metody výpočtu mzdových charakteristik.

Nejdůležitějším kritériem pro členění výsledků RSCP je příslušnost šetřeného ekonomického subjektu k podnikatelské, nebo nepodnikatelské sféře. Do podnikatelské sféry zahrnujeme ekonomické subjekty, které odměňují podle zákona č. 1/1992 Sb. o mzdě, odměně za pracovní pohotovost a o průměrném výdělku. Nepodnikatelskou sféru tvoří ekonomické subjekty, které odměňují podle zákona č. 143/1992 Sb. o platu a odměně za pracovní pohotovost v rozpočtových a v některých dalších organizacích a orgánech. V RSCP se ekonomické subjekty člení na organizační jednotky, jestliže je možné provést vnitřní rozčlenění podle okresů, ve kterých dílčí jednotky působí. Výsledky podle krajů jsou v tomto smyslu výsledky, získané pracovištní metodou.

Od roku 2004 provozuje Ministerstvo financí Informační systém o platech, který v nepodnikatelské sféře šetří informace, požadované systémy ISPV a RSCP. Informační systém o platech se proto od roku 2004 stává zdrojem vstupních dat pro RSCP. Informační systém o platech je plošné šetření a do RSCP předává údaje o všech zaměstnancích nepodnikatelské sféry. Šetření v podnikatelské sféře zůstává výběrovým šetřením. Podnikatelská sféra se i nadále šetří čtvrtletně, sledovaným obdobím Informačního systému o platech je první pololetí a celý rok. Vzhledem k odlišné výběrové metodě a rozdílné periodicitě šetření v podnikatelské a nepodnikatelské sféře jsou výsledky uveřejňovány v samostatných publikacích. Pro označení podnikatelské sféry a pro popis metod a sestav specifických pro podnikatelskou sféru používáme označení RSCP-PS. Podobně pro označení nepodnikatelské sféry používáme RSCP-NS.

Publikace obsahuje výsledky nepodnikatelské sféry (RSCP-NS). Přináší hodinové výdělky za aktuální čtvrtletí, hrubé měsíční platy za období od začátku roku do konce aktuálního čtvrtletí, údaje o odpracované a neodpracované době za stejné období.

Výsledková publikace jednotlivých krajů ve formátu Excel a ve formátu PDF je k dispozici na internetových stránkách portálu MPSV (<http://portal.mpsv.cz/>) v sekci *Zaměstnanost*, v části *Regionální statistika ceny práce*. Rozsah přehledů jednotlivých zaměstnání je dán publikačním kritériem, podle kterého se uveřejňují jen zaměstnání zastoupená minimálně deseti zaměstnanci a minimálně třemi ekonomickými subjekty.



Výsledková část nepodnikatelská sféra

Hodinové výdělky v nepodnikatelské sféře

kraj: Plzeňský

Medián hodinového výdělku 110,61 Kč/hod

Index mediánu hodinového výdělku zaměstnanců

meziroční vůči 4. čtvrtletí 2004..... 106,3 %

Diferenciace

1. decil - 10 % hodinových výdělků menších než 60,94 Kč/hod

1. kvartil - 25 % hodinových výdělků menších než 84,00 Kč/hod

Medián - 50 % hodinových výdělků menších než 110,61 Kč/hod

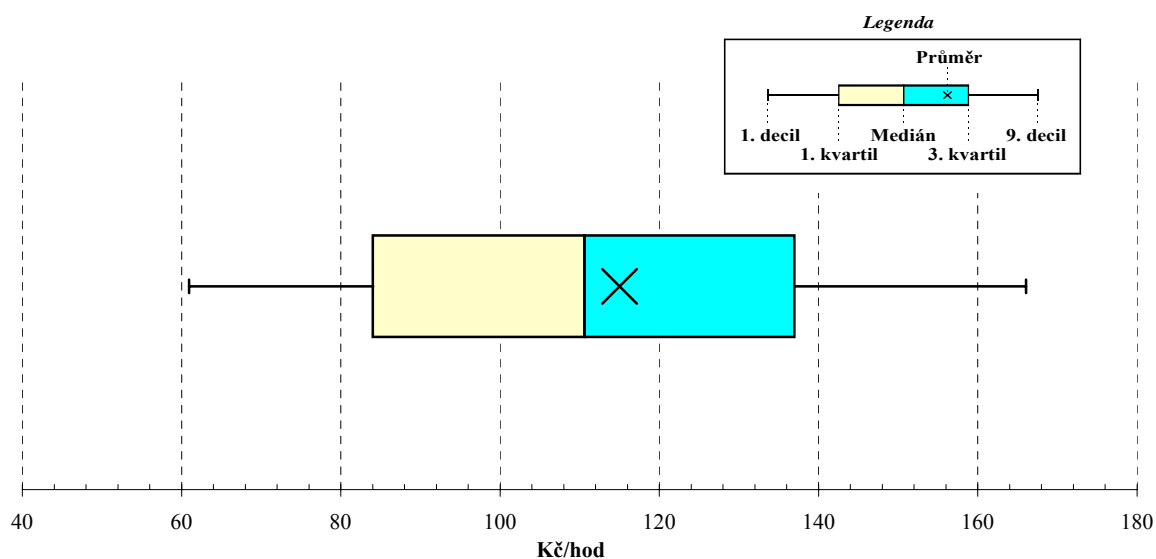
3. kvartil - 25 % hodinových výdělků větších než 136,99 Kč/hod

9. decil - 10 % hodinových výdělků větších než 166,07 Kč/hod

Průměr hodinového výdělku 115,00 Kč/hod

Podíl zaměstnanců s podprůměrným

hodinovým výdělkem 54,4 %



4. čtvrtletí 2005

RSCP - nepodnikatelská sféra

NS-V1

Hodinové výdělky
podle hlavních tříd zaměstnání KZAM-R

kraj: Plzeňský

Hlavní třída zaměstnání KZAM-R	Struktura zaměstnanců	Medián	Diferenciace		Průměr
			1. decil	9. decil	
	%	Kč/hod	Kč/hod	Kč/hod	Kč/hod
0 Příslušníci armády	1,8	*	*	*	*
1 Zákodárci, vedoucí a řídicí pracovníci	5,7	170,19	94,14	273,19	178,36
2 Vědečtí a odborní duševní pracovníci	29,9	128,33	95,00	181,30	135,72
3 Techničtí (zdrav., pedagogičtí) pracovníci	30,6	118,29	87,25	155,31	121,11
4 Nižší administrativní pracovníci	4,1	84,90	59,67	124,25	89,74
5 Provozní prac. ve službách a obchodu	10,7	80,95	54,74	137,58	88,36
6 Dělníci v zemědělství, lesnictví a rybářství	0,3	73,94	54,00	92,33	76,04
7 Řemeslníci, výrobci a zpracovatelé	1,6	85,55	63,38	112,73	86,66
8 Obsluha strojů a zařízení	4,0	84,98	54,73	111,52	85,04
9 Pomocní a nekvalifikovaní pracovníci	11,2	58,08	45,91	83,56	61,89
C E L K E M - nepodnikatelská sféra	100	110,61	60,94	166,07	115,00

4. čtvrtletí 2005

RSCP - nepodnikatelská sféra

NS-V2

Hodinové výdělky
podle věkových kategorií

kraj: Plzeňský

Věková kategorie	Struktura zaměstnanců	Medián	Diferenciace		Průměr
			1. decil	9. decil	
	%	Kč/hod	Kč/hod	Kč/hod	Kč/hod
do 20 let	0,2	59,34	40,00	91,02	61,81
20 - 29 let	13,2	98,12	63,27	141,82	101,94
30 - 39 let	23,1	108,32	61,78	159,97	112,54
40 - 49 let	29,1	115,58	62,28	168,88	118,67
50 - 59 let	28,9	116,38	61,47	174,58	119,99
60 a více let	5,5	108,00	52,97	182,08	113,09
C E L K E M - nepodnikatelská sféra	100	110,61	60,94	166,07	115,00

4. čtvrtletí 2005

RSCP - nepodnikatelská sféra

NS-V3

Hodinové výdělky
podle platové třídy

kraj: Plzeňský

Platová třída	Struktura zaměstnanců	Medián	Diferenciace		Průměr
			1. decil	9. decil	
	%	Kč/hod	Kč/hod	Kč/hod	Kč/hod
1. platová třída	1,1	51,00	41,55	70,74	54,09
2. platová třída	7,2	55,68	45,81	74,40	58,16
3. platová třída	4,9	66,59	50,31	93,11	69,60
4. platová třída	5,9	73,91	53,20	103,31	76,79
5. platová třída	4,4	76,10	57,89	103,00	78,60
6. platová třída	5,3	88,92	68,77	114,90	91,10
7. platová třída	5,6	94,65	72,04	141,50	100,99
8. platová třída	13,8	108,99	83,14	142,00	111,97
9. platová třída	18,5	117,90	91,81	151,01	120,43
10. platová třída	7,9	133,59	101,84	174,18	137,41
11. platová třída	6,3	135,06	93,63	192,08	141,44
12. platová třída	15,9	138,58	111,87	193,00	146,86
13. platová třída	1,9	196,62	140,29	308,36	214,15
14. platová třída	1,3	232,86	179,64	343,26	247,27
15. platová třída	0,0	414,42	172,00	484,36	362,46
16. platová třída	0,0	*	*	*	*
C E L K E M - nepodnikatelská sféra	100	110,61	60,94	166,07	115,00

4. čtvrtletí 2005

RSCP - nepodnikatelská sféra

NS-V4

Hodinové výdělky
podle vzdělání

kraj: Plzeňský

Vzdělání	Struktura zaměstnanců	Medián	Diferenciace		Průměr	
			1. decil	9. decil		
	%	Kč/hod	Kč/hod	Kč/hod	Kč/hod	
KKOV						
Základní a nedokončené	A-C	7,4	62,94	47,14	95,44	68,20
Střední bez maturity	D,E,H,J	19,6	78,06	51,95	113,38	81,40
Střední s maturitou	K-M	44,7	113,06	77,38	154,57	115,64
Vyšší odborné a bakalářské	N,R	4,0	118,87	82,42	177,50	126,04
Vysokoškolské	T,V	24,3	140,58	105,94	217,00	153,25
<i>neuveдено</i>						
C E L K E M - nepodnikatelská sféra	100	110,61	60,94	166,07	115,00	

**Hodinové výdělky
podle podskupin zaměstnání KZAM-R**

kraj: Plzeňský

Podskupiny zaměstnání KZAM-R	Výběrový soubor		Medián Kč/hod	Diferenciace		Průměr Kč/hod
	počet org. jednotek	počet zaměst.		1. decil Kč/hod	9. decil Kč/hod	
	1127 Vedoucí pracovníci orgánů státní správy, správních úřadů	54	306	183,34	143,26	279,57
1150 Přednostové, tajemníci a ved.prac.okresních a obecních úřadů	44	375	175,27	130,99	273,59	194,53
1210 Ředitelé a prezidenti velkých organizací, podniků	226	229	204,07	161,88	297,86	217,62
1225 Vedoucí pracovníci v restauracích a hotelích	261	292	90,02	67,49	118,51	93,20
1229 Vedoucí pracovních dílčích celků jinde neuvedení (kult.,zdrav.)	23	78	171,91	100,01	283,22	189,92
1231 Vedoucí pracovníci finančních a hospodářských útvarů	37	61	173,67	122,33	264,82	188,38
1239 Vedoucí pracovníci ostatních útvarů jinde neuvedení	12	18	164,41	113,71	257,10	173,35
1319 Vedoucí, ředitelé malých organizací ostatní (kult.,zdrav.,škol.)	232	241	160,80	118,47	215,09	166,15
2113 Chemici	6	13	145,06	98,15	205,95	153,51
2114 Geologové, geofyzici, geodeti, hydrologové apod.	5	29	132,34	100,65	182,10	138,10
2131 Projektanti a analytici výpočetních systémů	8	44	259,35	132,67	354,01	249,75
2132 Programátoři	12	21	129,55	91,26	166,54	123,14
2139 Ostatní odborníci zabývající se výpoč. tech. jinde neuvedení	36	110	132,08	99,14	197,61	140,13
2149 Ostatní architekti, projekt., konstruk.a tech.inženýři (tvůr.prac.)	10	29	131,11	93,34	196,88	138,97
2211 Bakteriologové, biolog., ekolog., zoologové a odb.v příb.obor.	13	94	152,34	101,40	198,19	153,04
2212 Farmakologové, anatomové, biochemici, fyziolog., patologové	4	28	162,73	117,67	256,18	177,48
2213 Agronomové, šlechtitelé a odborníci v příbuzných oborech	3	15	134,57	103,00	156,93	132,72
2221 Lékaři, ordináři (kromě zubních lékařů)	20	651	203,90	132,26	299,64	211,30
2321 Učitelé všeobecně vzdělávacích předmětů	47	881	134,40	105,27	164,75	136,12
2322 Učitelé odborných předmětů	42	609	131,75	104,32	163,08	134,48
2323 Učitelé praktického vyučování (kromě mistrů)	20	58	122,83	92,60	195,23	134,42
2331 Učitelé základních škol	159	2 479	130,12	103,90	161,58	132,20
2332 Učitelé předškolní výchovy	197	879	100,41	86,07	120,27	101,78
2341 Učitelé všeobecně vzdělávacích předmětů na speciál. školách	33	285	144,14	101,78	191,58	148,66
2342 Učitelé odborných předmětů na speciálních školách	10	61	153,43	106,77	185,44	150,69
2343 Učitelé praktického vyučování na speciálních školách	5	17	131,08	106,71	181,58	139,14
2353 Učitelé základních uměleckých škol (vč.soukromých)	30	338	128,75	98,31	177,03	136,05
2355 Učitelé pedagog. středisek a pedagogickopsycholog. poraden	4	14	134,38	86,64	196,20	142,61
2356 Odborní pedagogové v zařiz. pro výkon ústav.a ochran. výchovy	4	23	147,44	125,02	176,03	151,03
2359 Ost.obd.pedagogičtí pracov. jinde neuvedení (odb.instruktoři)	16	39	129,73	110,51	186,05	138,50
2411 Odb. prac. na úseku účetnictví, financí, daní, ap., hlavní účetní	71	167	132,97	102,65	179,58	138,37
2412 Odbor. pracovníci na úseku zaměstnaneckých, personálních věcí	21	28	124,20	96,46	170,26	129,28
2419 Ostatní odborní pracovníci v oblasti podnikání	10	17	115,27	59,14	184,32	111,22
2421 Právníci, právní poradci (mimo advokacie a soudnictví)	26	73	141,18	91,21	197,67	141,14
2429 Ostatní odborníci v právní oblasti jinde neuvedení	20	64	118,77	95,75	157,16	124,28
2431 Odborní archiváři (kromě řadových)	7	82	103,77	79,77	128,68	104,82
2432 Odborní pracovníci knihoven (kromě řadových)	24	116	99,00	77,84	129,56	101,63
2433 Odborní pracovníci v informacích (např. vti)	5	10	88,68	67,28	109,18	90,65
2434 Odborní pracovníci - kurátoři (muzeí, galérií)	10	32	118,37	81,97	151,18	117,47
2439 Ostatní odborní pracovníci kultury a osvěty jinde neuvedení	24	41	115,02	82,04	133,97	113,50
2441 Ekonomové - vědečtí pracovníci, specialisté, experti	26	54	117,05	90,56	157,45	122,57
2442 Sociologové, antropologové, archeologové, kriminologové	6	20	90,34	77,13	118,94	95,59

**Hodinové výdělky
podle podskupin zaměstnání KZAM-R**

kraj: Plzeňský

Podskupiny zaměstnání KZAM-R	Výběrový soubor		Medián Kč/hod	Diferenciace		Průměr Kč/hod
	počet org. jednotek	počet zaměst.		1. decil Kč/hod	9. decil Kč/hod	
	2445 Psychologové	20	51	143,59	117,44	170,30
2446 Odborní pracovníci v oblasti sociální péče (kromě řadových)	20	86	116,42	87,44	142,54	118,14
2452 Sochaři, malíři, umělečtí restaurátoři, grafici a výtvarníci	8	18	98,33	79,08	123,55	101,47
2470 Odborní administrativní pracovníci jinde neuvedení	114	1 248	122,09	92,00	162,19	125,40
3111 Technici ve fyzikálních a příbuzných oborech	5	19	99,00	82,00	129,34	101,95
3112 Stavební technici	39	110	112,12	85,22	146,43	116,50
3113 Elektrotechnici	5	12	117,80	105,92	148,23	123,52
3118 Technici v kartografii, kresliči a zeměměřiči	9	267	92,17	75,15	115,46	93,97
3119 Ostatní techničtí pracovníci jinde neuvedení	48	196	109,00	83,63	166,86	116,62
3122 Operátoři a obsluha výpočetní techniky	29	44	109,61	70,83	147,41	109,73
3129 Ostatní technici ve výpočetní technice jinde neuvedení	17	33	118,90	73,80	142,40	116,36
3134 Obsluha lékařských zařízení	4	87	129,17	105,93	161,28	130,76
3151 Kolaudační technici a technici protipožární ochrany	11	85	184,62	145,29	233,75	185,95
3152 Bezpečnostní tech.a tech. pro kontrolu zdravotní nezávadnosti	30	116	122,29	101,39	160,62	127,95
3160 Technici železničního provozu	3	15	128,56	114,98	146,35	130,84
3211 Technici a laboranti v oblasti biologie a v příbuzných oborech	7	261	115,82	93,99	139,29	116,33
3212 Technici v agronomii, v lesnictví a v zemědělství	29	127	113,12	77,59	144,00	112,74
3222 Asistenti hygienické služby	3	83	127,28	107,82	141,90	125,59
3223 Dietetici a odborníci na výživu	4	21	108,07	92,41	133,80	109,88
3226 Rehabilitační a fyzioterapeutičtí pracovníci (vč. odb. masérů)	15	95	105,11	79,66	141,80	108,31
3229 Ostatní střední zdravotničtí pracovníci jinde neuvedení	3	28	138,50	123,61	154,29	137,63
3231 Ošetřovatelé, všeobecné zdravotní sestry	35	1 526	126,22	100,77	151,71	127,35
3233 Sestry pro péči o dítě	5	239	131,28	103,88	159,33	131,70
3235 Sestry pro intenzivní péči	3	210	141,05	116,49	165,37	140,95
3311 Vychovatelé v družinách, domovech dětí a mládeže	212	852	99,36	76,36	137,04	104,19
3312 Vedoucí zájmových kroužků (z povolání)	10	20	97,97	71,44	143,50	101,75
3320 Pedagogové pro předškolní výchovu	5	23	110,34	87,08	127,08	107,56
3331 Vychovatelé na speciálních školách	16	59	108,56	88,60	140,83	113,59
3332 Vychovatelé školsk. zaříz. pro výkon ústavní a ochranné výchovy	10	126	126,85	103,01	180,55	133,75
3341 Instruktoři a mistři odborné výchovy	27	380	115,26	93,77	150,78	118,20
3416 Nákupčí	10	15	99,07	59,00	128,38	96,37
3423 Zprostředkovatelé práce a agenti pracovních úřadů	9	122	111,67	90,07	127,58	109,43
3431 Odborné sekretářky, sekretáři	45	177	96,40	70,28	146,65	103,03
3433 Pracovníci v oblasti účetnictví, fakturace, rozpočet., kalkulace	378	973	113,39	84,42	154,20	117,98
3434 Pracovníci v oblasti statistiky a matematiky	7	11	88,71	84,34	120,13	98,87
3435 Pracovníci v oblasti práce a mezd (kromě účetních)	23	24	120,50	92,03	174,38	128,82
3436 Referenti osobních oddělení	27	70	115,53	90,44	150,61	120,09
3439 Ostatní odborní administrativní pracovníci jinde neuvedení	196	830	113,27	83,14	151,74	116,01
3443 Pracovníci sociálního a důchodového zabezpečení	15	317	105,61	88,83	120,32	105,12
3444 Pracovníci pasových oddělení a oddělení udělujících povolení	7	22	108,24	95,79	139,48	113,04
3449 Ostatní celní a daňoví pracovníci a pracovníci v příb. oborech	6	100	149,37	130,46	168,78	148,03
3460 Sociální pracovníci	52	192	111,13	83,89	145,55	114,38

**Hodinové výdělky
podle podskupin zaměstnání KZAM-R**

kraj: Plzeňský

Podskupiny zaměstnání KZAM-R	Výběrový soubor		Medián	Diferenciace		Průměr
	počet org. jednotek	počet zaměst.		1. decil	9. decil	
			Kč/hod	Kč/hod	Kč/hod	Kč/hod
4111 Písařky - opisovačky, stenotypistky	11	216	68,93	55,06	90,07	70,77
4112 Kancelářští a manipul. prac. a obsl. zařízení na zpracování textu	41	88	96,58	67,61	122,10	94,73
4113 Pracovníci přípravy dat výpočetní techniky	8	26	84,73	57,88	124,58	91,46
4115 Sekretářky, sekretáři	94	187	103,71	77,30	153,45	108,01
4121 Nižší účetní	10	19	95,64	62,15	122,73	93,44
4131 Úředníci ve skladech	35	87	88,83	64,77	121,11	91,57
4133 Úředníci v dopravě a v přepravě (dispečerů, kontrolů apod.)	11	16	114,74	80,00	138,63	114,41
4141 Řadoví knihovníci, archiváři, evidenční pracovníci	63	280	86,43	67,04	115,79	88,68
4190 Ostatní nižší úředníci jinde neuvedení	77	139	88,66	58,03	158,60	99,77
4211 Pokladníci (v bankách, pojišťovnách, spořitelnách, na poště)	33	68	91,13	64,26	113,83	90,55
4214 Prodáváči vstupenek, jízdenek apod.	9	28	66,01	54,22	89,52	71,02
4222 Recepční	5	28	76,53	55,30	92,05	78,26
4223 Telefonisté	16	38	65,46	54,67	92,51	72,89
4224 Informátoři	7	10	79,35	64,37	113,50	87,00
5113 Průvodci (turist. zájezdů, historických a kulturních památek)	11	56	53,40	46,49	80,37	61,51
5121 Pracovníci dohlížející nad obsluhujícím personálem, hospodyně	58	118	58,90	45,51	108,06	67,49
5122 Kuchaři	355	1 243	65,54	51,20	91,11	68,67
5123 Číšníci, servírky	3	17	73,89	57,06	99,16	76,12
5131 Dětské pěstounky, pečovatelky, pomocní vychovatelé	3	17	94,27	81,77	124,93	101,59
5132 Pečovatelé a pomoc. ošetrovatelé v zařiz. soc. péče, v nemocnicích	38	1 057	88,69	70,86	109,00	89,64
5133 Pečovatelé v domácnosti	11	118	82,19	63,88	129,20	90,38
5139 Ostatní pečovatelé a pomocní ošetrovatelé jinde neuvedení	9	95	98,05	71,91	130,00	100,00
5162 Pracovníci bezpečnostních orgánů (např. policisté, strážníci)	12	50	135,57	112,03	159,66	135,44
5169 Ostatní pracovníci ochrany a ostrahy jinde neuvedení	11	41	98,39	59,27	158,55	108,89
5211 Prodáváči v obchodech	9	12	69,10	61,65	84,33	79,32
6113 Zahradníci a pěstitelé zahradních plodin a sazenic	12	37	71,83	50,81	110,38	74,46
7122 Zedníci, kameníci, omítkáři	27	45	82,33	70,52	112,73	87,21
7124 Tesaři a truhláři	14	31	73,61	59,67	90,46	75,90
7129 Ost. stavební dělníci hlavní stav. výroby a prac. v ost. oborech	12	31	82,67	66,22	107,23	81,33
7136 Instalatéri, potrubáři, stavební zámečníci, klempíři	11	67	87,97	74,45	117,20	91,15
7137 Stavební a provozní elektrikáři	10	32	87,44	72,85	107,77	89,60
7222 Nástrojaři, kovomodeláři, kovodělníci, zámečníci	29	64	87,03	65,56	121,71	90,06
7231 Mechanici a opraváři motorových vozidel	19	72	94,13	70,57	119,25	93,21
7241 Elektromech., opraváři a seřizovači různých typů elektr. zařízení	8	11	84,12	67,00	88,55	78,60
7243 Mechanici, seřizovači, opraváři elektronických zařízení	3	26	86,68	67,78	111,05	88,85
7422 Umělečtí truhláři, řezbáři, výrobci a opraváři výrobků ze dřeva	7	14	86,51	75,00	102,20	88,39
7433 Dámští a pánští krejčí a kloboučníci včetně opravářů oděvů	10	22	64,70	57,74	79,71	68,39
8162 Obsluha parních turbín, ohřivačů a motorů	124	175	57,20	47,23	95,69	66,57
8163 Obsluha zařízení při úpravě, čištění a rozvodu vody	8	20	87,19	63,27	104,98	87,34
8164 Obsluha zařízení ve spalovně (spalování odpadků apod.)	3	22	95,89	71,85	99,38	88,93
8264 Obsluha strojů na bělení, barvení, čištění, praní, žehlení textilu	18	126	64,71	58,68	89,49	69,96
8321 Řidiči osobních a malých dodávkových automobilů, taxikáři	57	129	86,87	66,81	107,73	86,64

**Hodinové výdělky
podle podskupin zaměstnání KZAM-R**

kraj: Plzeňský

Podskupiny zaměstnání KZAM-R	Výběrový soubor		Medián	Diferenciace		Průměr
	počet org. jednotek	počet zaměst.		1. decil	9. decil	
			Kč/hod	Kč/hod	Kč/hod	Kč/hod
8322 Řidiči sanitních a rzp vozů	3	140	115,30	87,08	137,10	115,21
8323 Řidiči autobusů, trolejbusů a tramvají	9	18	94,26	60,29	119,18	92,07
8324 Řidiči nákladních automobilů a tahačů	14	203	93,96	72,80	105,38	90,92
8326 Řidiči speciálních vozidel	15	264	87,59	68,49	105,84	86,92
8331 Obsluha zemědělských a lesních strojů	8	71	73,41	47,35	87,35	68,85
8332 Obsluha zemních a příbuzných strojů	6	16	92,02	75,80	107,63	91,29
8334 Obsluha vysokozdvížných a ostatních motorových vozíků	3	21	70,36	65,82	92,59	74,16
9132 Pomocníci a uklízeči v kancelářích, hotelích, nemocnicích ap.	544	2 121	55,70	45,80	74,36	58,31
9133 Ruční pradláči a žehlíři (kromě obsluhy strojů)	11	14	63,79	44,25	82,47	62,66
9141 Domovníci, správci domu	125	201	72,75	53,00	102,08	75,31
9143 Školníci vč. školníků - údržbářů	297	431	66,63	50,49	95,10	71,27
9152 Vrátní, hlídači, uváděči a šatnářky	68	286	60,21	46,75	82,32	63,00
9161 Sběrači odpadků, popeláři	43	111	52,49	42,20	96,29	61,68
9162 Metaři, čističi záchodků, žump, kanálů a podobných zařízení	5	11	45,26	42,50	74,12	52,00
9169 Ostatní pracovníci v příbuzných oborech jinde neuvedení	22	61	55,31	44,17	76,26	58,02
9323 Dělníci nádvorní skupiny (pomocní montéři)	14	47	67,76	51,48	89,97	71,50
9339 Pomocní a nekvalif. pracovníci v dopravě, ve skladech, v telek.	17	61	62,64	53,63	96,27	69,06

4. čtvrtletí 2005

RSCP - nepodnikatelská sféra

NS-V6

Hodinové výdělky
podle kategorie zaměstnání

kraj: Plzeňský

Kategorie zaměstnání	Struktura zaměstnanců	Medián	Diferenciace		Průměr
			1. decil	9. decil	
	%	Kč/hod	Kč/hod	Kč/hod	Kč/hod
D Manuální pracovníci	21,7	65,21	47,95	99,98	70,51
T Nemanuální pracovníci	78,3	120,86	83,00	175,22	127,33
Relace D/T (%)		54,0	57,8	57,1	55,4
C E L K E M - nepodnikatelská sféra	100	110,61	60,94	166,07	115,00

manuální pracovníci - zaměstnanci s převážně manuálním charakterem práce (hlavní třída KZAM-R 6-9 a vybraná zaměstnání hl. třídy 5)

nemanuální pracovníci - zaměstnanci s převážně nemanuálním charakterem práce (hlavní třída KZAM-R 1-4 a vybraná zaměstnání hl. třídy 5)

4. čtvrtletí 2005

RSCP - nepodnikatelská sféra

NS-V8

Hodinové výdělky
podle pohlaví

kraj: Plzeňský

Pohlaví	Struktura zaměstnanců	Medián	Diferenciace		Průměr
			1. decil	9. decil	
	%	Kč/hod	Kč/hod	Kč/hod	Kč/hod
Muž	29,2	117,18	70,08	190,50	126,41
Žena	70,8	108,54	58,64	156,47	110,29
Relace Ž/M (%)		92,6	83,7	82,1	87,2
C E L K E M - nepodnikatelská sféra	100	110,61	60,94	166,07	115,00

**Hrubý měsíční plat a jeho složky, diference, placená doba
v nepodnikatelské sféře**

kraj: Plzeňský

Medián hrubého měsíčního platu 19 428 Kč/měs

Diference

1. decil - 10 % hrubých měsíčních platů menších než	11 113 Kč/měs
1. kvartil - 25 % hrubých měsíčních platů menších než	15 336 Kč/měs
Medián - 50 % hrubých měsíčních platů menších než	19 428 Kč/měs
3. kvartil - 25 % hrubých měsíčních platů větších než	23 485 Kč/měs
9. decil - 10 % hrubých měsíčních platů větších než	28 385 Kč/měs

Průměr hrubého měsíčního platu 20 115 Kč/měs

Vybrané složky hrubého měsíčního platu

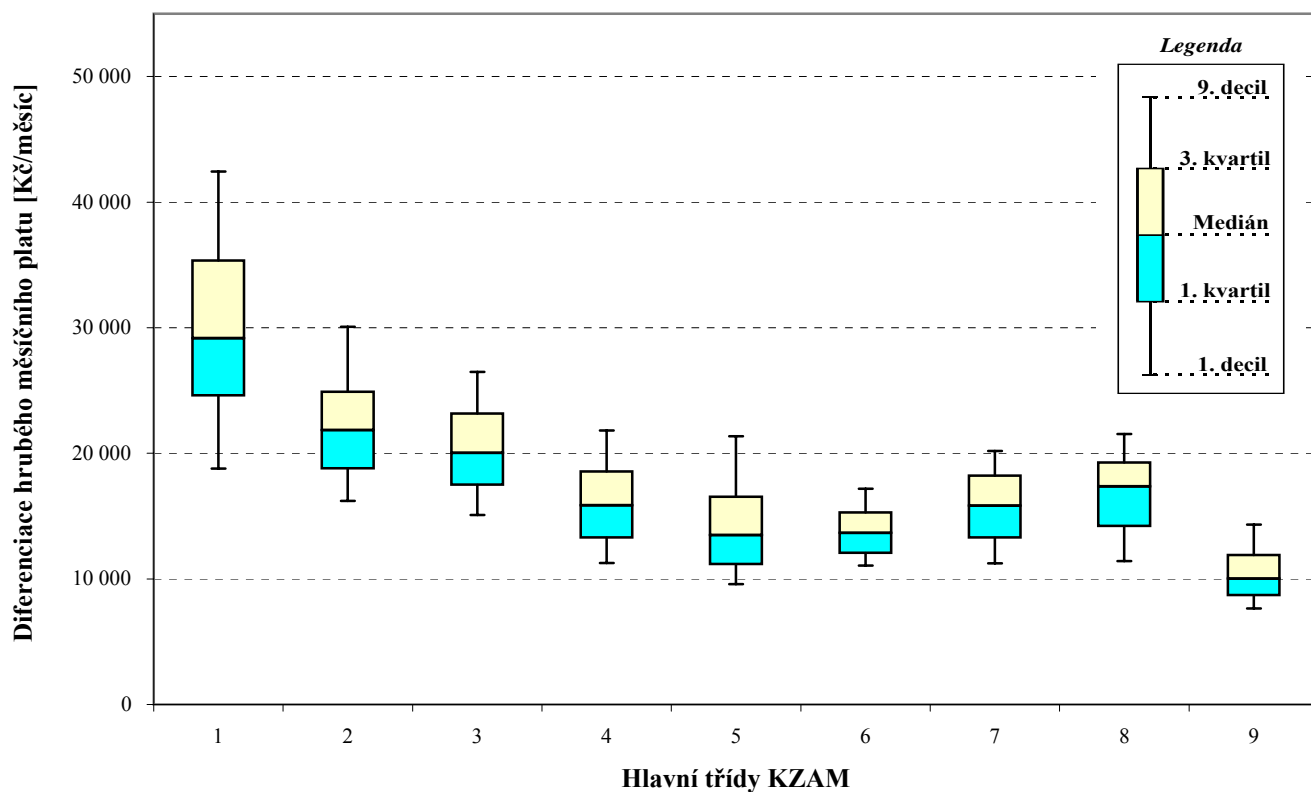
prémie a odměny	6,8 %
příplatky za přesčas	0,7 %
příplatky ostatní	15,1 %
náhrady	10,9 %
odměny za pohotovost	0,7 %

Průměrná placená doba 174,0 hod/měs

Hrubý měsíční plat a jeho složky, diferenciace, placená doba podle hlavních tříd zaměstnání KZAM-R

kraj: Plzeňský

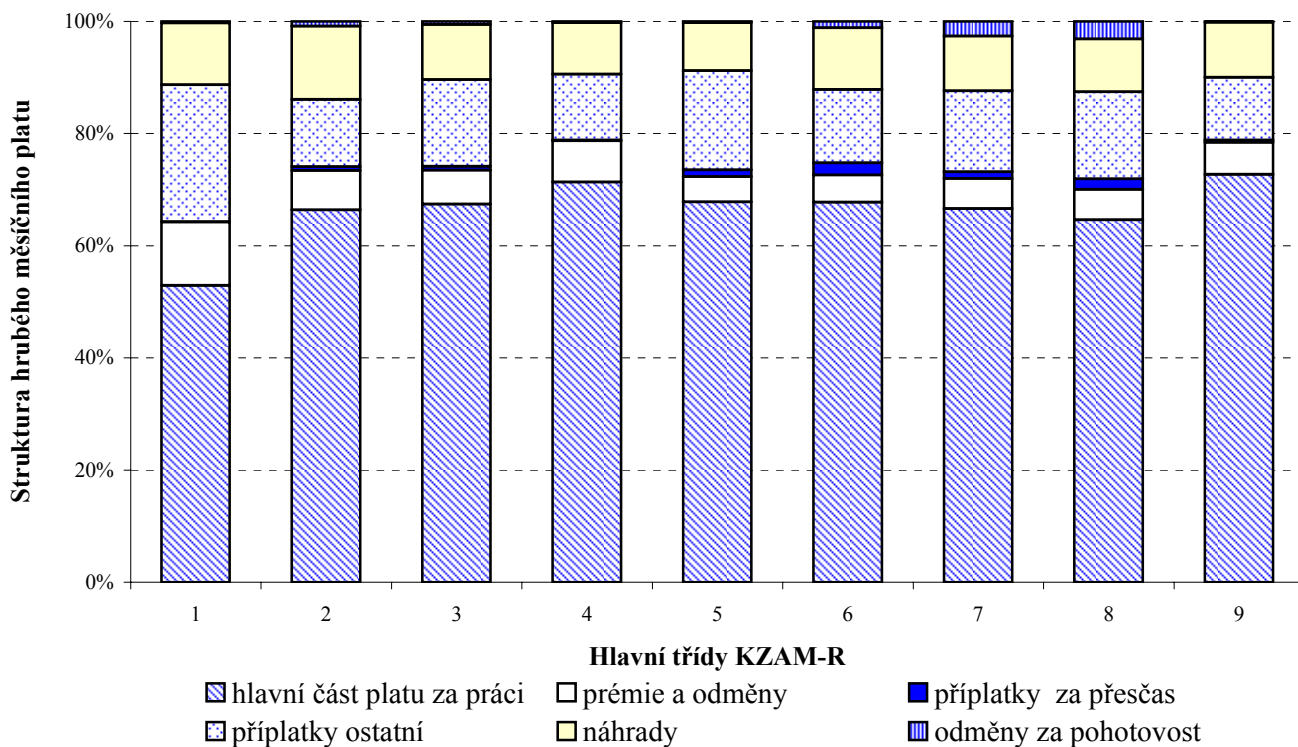
Hlavní třída zaměstnání KZAM - R	Struktura zaměstnanců	Medián
	%	Kč/měs
0 Příslušníci armády	1,0	*
1 Zákonnodárci, vedoucí a řídící pracovníci	6,0	29 154
2 Vědečtí a odborní duševní pracovníci	31,2	21 832
3 Techničtí (zdrav., pedagog.) pracovníci	33,6	20 029
4 Nižší administrativní pracovníci	3,3	15 859
5 Provozní pracovníci ve službách a obchodu	10,5	13 491
6 Dělníci v zemědělství, lesnictví a rybářství	0,3	13 656
7 Řemeslníci, výrobci a zpracovatelé	1,7	15 822
8 Obsluha strojů a zařízení	3,8	17 359
9 Pomocní a nekvalifikovaní pracovníci	8,6	10 021
C E L K E M - nepodnikatelská sféra	100	19 428



Hrubý měsíční plat a jeho složky, diference, placená doba podle hlavních tříd zaměstnání KZAM-R

kraj: Plzeňský

Diference				Průměr	Vybrané složky hrubého měsíčního platu					Placená doba
1. decil	1. kvartil	3. kvartil	9. decil		prémie a odměny	příplatky za přesčas	příplatky ostatní	náhrady	odměny za pohotovost	
Kč/měs	Kč/měs	Kč/měs	Kč/měs	Kč/měs	%	%	%	%	%	hod/měs
*	*	*	*	*	*	*	*	*	*	*
18 771	24 600	35 342	42 440	30 360	11,3	0,1	24,5	11,0	0,3	173,7
16 206	18 773	24 899	30 081	23 015	7,1	0,6	12,0	13,1	0,9	174,3
15 090	17 481	23 176	26 489	20 573	6,0	0,7	15,5	9,8	0,6	174,1
11 257	13 267	18 547	21 827	16 133	7,4	0,1	11,8	9,2	0,3	174,2
9 571	11 164	16 534	21 348	14 829	4,5	1,2	17,7	8,6	0,2	171,9
11 056	12 051	15 291	17 172	13 852	4,9	2,2	13,1	11,0	1,2	178,8
11 247	13 271	18 229	20 175	15 886	5,4	1,2	14,5	9,8	2,6	177,7
11 423	14 185	19 269	21 530	16 921	5,4	1,9	15,5	9,4	3,2	181,2
7 649	8 701	11 890	14 314	10 595	5,8	0,4	11,2	9,8	0,2	169,0
11 113	15 336	23 485	28 385	20 115	6,8	0,7	15,1	10,9	0,7	174,0



**Hrubý měsíční plat a jeho složky, diferenciacie, placená doba
podle podskupin zaměstnání KZAM-R**

kraj: Plzeňský

Podskupiny zaměstnání KZAM-R	Počet zaměstnanců přepočtený podle placených měsíců	Medián
		Kč/měs
1127 Vedoucí pracovníci orgánů státní správy, správních úřadů	277	30 681
1150 Přednostové, tajemníci a vedoucí pracovníci okresních a obecních úřadů	361	27 763
1210 Ředitelé a prezidenti velkých organizací, podniků	226	34 957
1225 Vedoucí pracovníci v restauracích a hotelích	107	15 836
1229 Vedoucí pracovních dílčích celků jinde neuvedení (kulturních,zdravotn.,školských)	69	27 898
1231 Vedoucí pracovníci finančních a hospodářských (správních) útvarů	54	30 740
1239 Vedoucí pracovníci ostatních útvarů jinde neuvedení	16	25 992
1319 Vedoucí, ředitelé malých organizací ostatní (kultura,zdravotnictví,školství)	233	26 165
2113 Chemici	14	23 748
2114 Geologové, geofyzici, geodeti, hydrologové apod.	21	22 183
2131 Projektanti a analytici výpočetních systémů	38	34 005
2132 Programátoři	12	24 873
2139 Ostatní odborníci zabývající se výpočetní technikou jinde neuvedení	95	22 206
2141 Hlavní architekti, architekti a plánovači měst, urbanisté, dopravních sítí	34	23 394
2142 Projektanti staveb a areálů, stavební inženýři	22	21 382
2149 Ostatní architekti, projektanti, konstruktéři a techničtí inženýři (tvůrčí pracovníci)	26	23 804
2211 Bakteriologové, biologové, ekologové, zoologové a odborníci v příbuzných oborech	87	21 573
2212 Farmakologové, anatomové, biochemici, fyziologové, patologové	22	25 287
2213 Agronomové, šlechtitelé a odborníci v příbuzných oborech	14	19 746
2221 Lékaři, ordináři (kromě zubních lékařů)	548	39 670
2321 Učitelé všeobecně vzdělávacích předmětů	720	23 301
2322 Učitelé odborných předmětů	412	23 546
2323 Učitelé praktického vyučování (kromě mistrů)	42	21 706
2331 Učitelé základních škol	2 159	21 864
2332 Učitelé předškolní výchovy	795	16 787
2341 Učitelé všeobecně vzdělávacích předmětů na speciálních školách	244	24 827
2342 Učitelé odborných předmětů na speciálních školách	49	24 311
2343 Učitelé praktického vyučování na speciálních školách	13	26 684
2353 Učitelé základních uměleckých škol (vč.soukromých)	195	22 522
2356 Odborní pedagogové v zařízeních pro výkon ústavní a ochranné výchovy	22	27 340
2359 Ostatní odborní pedagogičtí pracovníci jinde neuvedení (odborní instruktoři)	33	21 150
2411 Odborní pracovníci na úseku účetnictví, financí, daní, apod., hlavní účetní	143	21 066
2412 Odborní pracovníci na úseku zaměstnaneckých, personálních věcí	27	20 792
2419 Ostatní odborní pracovníci v oblasti podnikání	14	16 566
2421 Právníci, právní poradci (mimo advokacie a soudnictví)	53	21 770
2429 Ostatní odborníci v právní oblasti jinde neuvedení	51	21 612
2431 Odborní archiváři (kromě řadových)	68	19 546
2432 Odborní pracovníci knihoven (kromě řadových)	95	17 129
2434 Odborní pracovníci - kurátoři (muzeí, galérií)	27	22 219
2439 Ostatní odborní pracovníci kultury a osvěty jinde neuvedení	38	20 035
2441 Ekonomové - vědecktí pracovníci, specialisté, experti	35	20 622
2442 Sociologové, antropologové, archeologové, kriminologové	17	16 693

**Hrubý měsíční plat a jeho složky, diference, placená doba
podle podskupin zaměstnání KZAM-R**

kraj: **Plzeňský**

Diference				Průměr	Vybrané složky hrubého měsíčního platu					Placená doba
1. decil	1. kvartil	3. kvartil	9. decil		prémie a odměny	příplatky za přesčas	příplatky ostatní	náhrady	odměny za pohotovost	
Kč/měs	Kč/měs	Kč/měs	Kč/měs	Kč/měs	%	%	%	%	%	hod/měs
25 097	27 888	38 230	43 491	33 094	10,5	0,0	22,0	9,6	0,0	175,3
19 916	23 958	31 969	41 854	29 315	14,4	0,0	24,1	11,2	0,1	173,8
28 566	31 710	38 919	41 649	35 414	10,8	0,0	27,1	14,2	0,0	173,4
12 421	14 006	17 619	19 973	16 476	7,4	0,0	16,3	9,3	0,0	168,3
18 514	21 710	38 678	46 300	30 966	11,6	0,3	26,8	5,3	1,7	175,9
21 285	23 157	36 651	43 424	31 399	14,1	0,3	28,7	9,8	0,5	174,2
19 209	21 036	28 974	41 678	28 137	9,1	0,0	20,5	7,7	2,6	174,6
21 208	23 608	28 978	32 533	26 903	6,8	0,0	23,2	14,2	0,1	173,3
15 770	20 543	31 525	35 828	26 594	7,5	0,1	18,6	9,2	3,3	173,1
16 877	18 474	23 925	27 493	21 870	14,4	0,5	7,5	10,2	0,0	176,6
22 546	28 332	38 544	45 940	35 228	31,4	0,0	21,8	9,1	0,5	173,5
17 024	19 045	27 863	34 900	25 122	10,5	0,8	17,9	7,6	0,0	180,1
17 736	20 016	26 648	29 934	23 525	9,4	0,3	17,6	9,4	1,1	175,3
17 996	20 197	30 063	32 102	24 581	14,0	0,0	21,8	9,6	0,0	168,9
17 955	19 203	23 812	31 504	22 496	11,8	0,0	20,7	10,3	0,0	168,5
16 896	20 391	29 050	32 648	24 817	11,0	0,2	19,9	9,7	0,7	174,3
8 402	10 988	26 500	32 455	20 494	10,0	0,7	14,8	12,3	0,5	175,3
17 370	23 481	32 699	39 249	27 726	7,6	1,0	14,9	10,8	0,6	175,0
16 698	17 902	22 283	23 902	20 637	6,5	0,0	18,0	8,9	0,0	174,8
25 361	30 779	49 208	61 258	41 439	12,1	4,2	15,4	8,6	5,9	191,7
19 002	21 358	25 318	27 430	23 370	3,4	0,1	14,6	15,3	0,0	172,8
18 750	21 386	25 741	28 331	23 616	3,6	0,2	14,0	15,3	0,0	172,2
16 631	19 418	28 972	31 036	23 366	6,8	0,2	15,4	14,5	0,0	173,0
18 536	20 229	23 653	25 726	22 064	4,9	0,0	9,0	15,4	0,0	173,1
14 820	15 838	17 633	18 816	16 782	4,2	0,0	4,7	15,6	0,0	171,4
18 699	21 520	27 770	34 373	25 618	5,6	0,1	14,6	14,4	0,0	173,1
18 739	22 128	25 849	27 878	23 869	6,7	0,0	13,6	15,1	0,1	173,4
23 742	24 537	28 780	33 297	27 173	5,9	0,7	18,1	13,7	0,0	176,0
17 709	19 908	24 794	28 845	22 800	5,8	0,0	9,3	14,7	0,0	169,5
21 103	25 397	30 392	32 027	27 665	4,2	0,1	17,3	15,0	0,0	176,4
16 801	19 602	23 768	28 833	22 142	6,2	0,0	12,7	13,0	0,5	170,5
8 572	16 366	23 794	27 050	19 622	13,0	0,0	16,8	11,7	0,0	173,3
16 916	17 705	24 930	27 757	21 304	9,2	0,0	16,5	10,2	0,0	173,7
9 889	14 324	22 132	27 440	17 766	10,9	0,7	15,2	8,9	0,0	175,6
10 308	17 681	27 143	32 738	22 017	15,1	0,0	18,4	10,5	0,0	175,6
16 721	18 874	24 690	27 533	22 009	8,1	0,0	10,0	10,2	0,0	176,4
14 570	16 903	22 038	24 186	19 498	5,5	0,0	10,5	11,0	0,0	171,1
13 018	15 264	19 440	21 778	17 611	3,4	0,0	8,7	10,1	0,0	170,0
14 894	18 181	25 358	27 583	21 704	4,5	0,0	14,9	10,0	0,0	173,9
13 831	17 590	22 203	23 559	19 824	6,1	0,3	17,8	10,6	0,0	173,2
16 253	17 950	24 049	28 041	21 556	8,1	0,2	19,4	10,0	0,1	173,6
13 036	14 767	18 927	21 003	17 082	4,0	0,0	8,8	10,2	0,0	172,9

**Hrubý měsíční plat a jeho složky, diferenciacie, placená doba
podle podskupin zaměstnání KZAM-R**

kraj: Plzeňský

Podskupiny zaměstnání KZAM-R	Počet zaměstnanců přepočtený podle placených měsíců	Medián
		Kč/měs
2445 Psychologové	39	22 743
2446 Odborní pracovníci v oblasti sociální péče (kromě řadových)	75	21 029
2452 Sochaři, malíři, umělečtí restaurátoři, grafici a výtvarníci	15	18 225
2470 Odborní administrativní pracovníci jinde neuvedení	1 064	20 478
3112 Stavební technici	104	20 770
3119 Ostatní techničtí pracovníci jinde neuvedení	153	19 833
3122 Operátoři a obsluha výpočetní techniky	37	20 585
3129 Ostatní technici ve výpočetní technice jinde neuvedení	23	20 779
3134 Obsluha lékařských zařízení	77	26 060
3151 Kolaudační technici a technici protipožární ochrany	80	29 768
3152 Bezpečnostní technici a technici pro kontrolu zdravotní nezávadnosti a jakosti	101	20 853
3160 Technici železničního provozu	15	24 387
3211 Technici a laboranti v oblasti biologie a v příbuzných oborech	241	20 222
3212 Technici v agronomii, v lesnictví a v zemědělství	117	19 098
3222 Asistenti hygienické služby	82	21 011
3223 Dietetici a odborníci na výživu	18	17 395
3226 Rehabilitační a fyzioterapeutičtí pracovníci (vč. odborných masérů)	81	17 200
3229 Ostatní střední zdravotničtí pracovníci jinde neuvedení	27	23 140
3231 Ošetřovatelé, všeobecné zdravotní sestry	1 420	21 492
3233 Sestry pro péči o dítě	224	21 684
3235 Sestry pro intenzivní péči	190	25 245
3311 Vychovatelé v družinách, klubech, domovech dětí a mládeže apod.	629	17 185
3312 Vedoucí zájmových kroužků (z povolání)	18	17 652
3320 Pedagogové pro předškolní výchovu	17	17 044
3331 Vychovatelé na speciálních školách	47	18 317
3332 Vychovatelé školského zařízení pro výkon ústavní a ochranné výchovy	121	21 886
3341 Instruktoři a mistři odborné výchovy	332	19 109
3416 Nákupčí	11	18 360
3423 Zprostředkovatelé práce a agenti pracovních úřadů	95	19 649
3431 Odborné sekretářky, sekretáři	158	15 765
3433 Pracovníci v oblasti účetnictví, fakturace, rozpočetnictví, kalkulace	809	19 335
3435 Pracovníci v oblasti práce a mezd (kromě účetních)	21	21 434
3436 Referenti osobních oddělení	63	20 549
3439 Ostatní odborní administrativní pracovníci jinde neuvedení	737	19 539
3443 Pracovníci sociálního a důchodového zabezpečení	283	18 220
3444 Pracovníci pasových oddělení a oddělení udělujících povolení	19	18 621
3460 Sociální pracovníci	180	17 668
4111 Písařky - opisovačky, stenotypistky	80	13 634
4112 Kancelářští a manipulační pracovníci a obsluha zařízení na zpracování textu	64	16 778
4113 Pracovníci přípravy dat výpočetní techniky	22	13 720
4115 Sekretářky, sekretáři	156	17 393
4121 Nižší účetní	12	16 086

**Hrubý měsíční plat a jeho složky, diference, placená doba
podle podskupin zaměstnání KZAM-R**

kraj: **Plzeňský**

Diference				Průměr	Vybrané složky hrubého měsíčního platu					Placená doba
1. decil	1. kvartil	3. kvartil	9. decil		prémie a odměny	příplatky za přesčas	příplatky ostatní	náhrady	odměny za pohotovost	
Kč/měs	Kč/měs	Kč/měs	Kč/měs	Kč/měs	%	%	%	%	%	hod/měs
18 214	20 025	26 295	29 680	23 488	6,2	0,0	13,8	12,2	0,0	173,4
16 789	18 536	23 031	24 766	20 986	9,7	0,0	12,0	10,5	1,0	173,4
14 035	15 905	20 052	22 238	18 030	5,0	0,0	12,1	11,3	0,0	170,5
13 017	17 642	23 169	26 226	20 082	10,2	0,0	12,4	10,9	0,0	173,9
14 875	17 759	23 348	26 085	20 801	7,8	0,0	17,0	9,6	0,6	171,8
14 468	17 072	22 979	26 350	20 131	10,5	0,5	18,8	9,8	0,9	174,9
11 521	13 739	22 565	26 506	19 011	9,1	0,0	12,8	11,1	0,0	173,9
13 849	18 967	22 393	26 107	20 629	7,6	0,1	11,4	9,6	0,0	174,1
18 261	20 644	30 039	33 287	25 657	7,7	3,5	13,4	10,2	5,8	189,6
25 180	27 530	32 656	38 363	30 462	7,5	0,4	23,8	0,2	2,6	173,1
17 070	18 966	23 010	24 574	21 122	8,8	0,1	10,1	10,2	0,3	173,8
20 393	22 439	25 021	25 418	23 400	4,7	2,8	23,4	8,8	2,4	183,9
15 341	17 501	25 188	29 104	21 310	4,2	2,8	12,0	10,3	3,3	184,2
13 324	16 233	20 527	23 806	18 680	7,2	0,0	10,1	10,3	0,0	174,3
17 601	19 024	22 253	23 626	20 589	10,4	0,0	9,3	9,7	0,0	172,8
15 004	16 742	19 186	22 818	18 236	4,3	0,7	12,2	10,3	0,0	174,9
13 886	15 483	19 384	22 472	17 656	6,0	1,0	10,5	10,7	0,0	174,3
20 668	21 775	27 139	30 776	24 650	4,6	3,8	20,0	9,1	0,3	183,8
17 006	18 953	23 860	26 568	21 721	4,0	1,6	19,3	10,0	0,6	174,2
17 030	19 295	23 847	25 580	21 729	4,4	1,4	18,9	9,4	0,2	173,2
20 784	22 926	27 635	30 047	25 620	4,0	2,8	22,8	9,1	1,0	180,9
13 348	14 986	19 362	22 347	17 557	4,5	0,1	12,0	14,9	0,7	169,8
12 506	13 249	18 571	20 074	16 318	5,2	0,2	6,8	14,6	0,9	172,9
15 758	16 068	18 750	21 746	17 567	5,8	0,0	5,4	14,9	0,0	174,5
15 443	17 060	21 669	31 357	20 534	5,1	0,1	13,0	13,0	0,0	171,0
15 913	19 408	24 800	27 880	22 322	4,9	1,0	18,4	15,3	0,5	176,3
16 402	17 724	20 550	23 055	19 397	4,5	0,2	11,1	15,6	0,1	173,5
11 634	13 146	19 463	20 967	17 230	6,3	0,4	14,9	10,4	0,6	176,2
16 279	17 699	20 629	21 655	19 195	5,8	0,0	13,2	10,5	0,0	176,8
10 053	12 315	18 125	20 114	15 580	12,4	0,1	14,8	11,1	0,0	172,4
14 880	17 009	22 218	25 416	19 887	9,0	0,1	15,1	9,9	0,1	173,0
16 315	18 045	23 631	33 686	22 659	9,4	0,5	16,4	9,8	0,9	176,9
15 755	17 622	22 715	26 557	20 816	8,4	0,8	16,6	9,8	0,0	177,1
14 144	16 741	21 974	24 724	19 577	8,0	0,1	14,0	9,8	0,1	173,7
15 256	16 903	19 464	20 478	18 181	8,2	0,0	7,8	9,9	0,1	174,7
15 615	16 835	21 018	21 595	18 708	4,3	0,0	13,1	10,7	0,0	174,2
9 239	14 941	19 835	21 242	16 888	6,4	0,1	14,0	11,7	0,8	172,9
9 177	11 670	16 305	17 818	13 361	11,1	0,0	3,1	7,1	0,3	186,3
13 133	15 051	18 119	20 515	16 652	7,1	0,0	11,0	10,5	0,0	174,0
9 862	11 790	14 566	20 518	14 440	14,6	0,1	8,8	9,9	0,0	168,7
11 656	14 804	20 556	24 700	17 858	7,7	0,0	13,2	8,8	0,4	172,4
13 713	15 579	18 546	20 817	16 687	9,6	0,0	11,7	10,1	0,0	174,0

**Hrubý měsíční plat a jeho složky, diference, placená doba
podle podskupin zaměstnání KZAM-R**

kraj: Plzeňský

Podskupiny zaměstnání KZAM-R	Počet zaměstnanců přepočtený podle placených měsíců	Medián
		Kč/měs
4131 Úředníci ve skladech	69	14 397
4133 Úředníci v dopravě a v přepravě (dispečeri, kontrolori apod.)	16	20 830
4141 Řadoví knihovníci, archiváři, evidenční pracovníci	189	16 229
4190 Ostatní nižší úředníci jinde neuvedení	85	15 987
4211 Pokladníci (v bankách, pojišťovnách, spořitelnách, na poště)	46	16 061
4214 Prodavači vstupenek, jízdenek apod.	12	11 014
4222 Recepční	18	13 703
4223 Telefonisté	24	11 724
5113 Průvodci (turistických zájezdů, historických a kulturních památek)	12	11 275
5121 Pracovníci dohlížející nad obsluhujícím personálem, hospodyně	53	10 069
5122 Kuchaři	972	11 040
5123 Čišníci, servírky	11	12 727
5131 Dětské pěstounky, pečovatelky, pomocní vychovatelé	14	14 777
5132 Pečovatelé a pomocní ošetřovatelé v zařízeních sociální péče, v nemocnicích	959	15 001
5133 Pečovatelé v domácnosti	100	12 853
5139 Ostatní pečovatelé a pomocní ošetřovatelé jinde neuvedení	85	14 689
5162 Pracovníci bezpečnostních orgánů (např. policisté, strážníci)	46	22 537
5169 Ostatní pracovníci ochrany a ostrahy jinde neuvedení	32	18 996
6113 Zahradníci a pěstitelé zahradních plodin a sazenic	30	13 133
7122 Zedníci, kameníci, omítkáři	38	15 331
7124 Tesaři a truhláři	23	12 800
7129 Ostatní stavební dělníci hlavní stavební výroby a pracovníci v ostatních oborech	25	15 771
7136 Instalatéři, potrubáři, stavební zámečníci, klempíři	54	17 277
7137 Stavební a provozní elektrikáři	29	18 471
7222 Nástrojaři, kovomodeláři, kovodělníci, zámečníci	53	15 377
7231 Mechanici a opraváři motorových vozidel	52	18 285
7422 Umělečtí truhláři, řezbáři, výrobci a opraváři výrobků ze dřeva vč. opravářů	16	14 827
7433 Dámští a pánští krejčí a kloboučníci včetně opravářů oděvů	31	11 896
8162 Obsluha parních turbín, ohřívačů a motorů	56	14 800
8163 Obsluha zařízení při úpravě, čištění a rozvodu vody	14	17 399
8164 Obsluha zařízení ve spalovně (spalování odpadků apod.)	23	18 018
8264 Obsluha strojů na bělení, barvení, čištění, praní, žehlení textilu	111	11 306
8321 Řidiči osobních a malých dodávkových automobilů, taxikáři	105	14 818
8322 Řidiči sanitních a rzp vozů	122	22 340
8323 Řidiči autobusů, trolejbusů a tramvají	13	18 841
8324 Řidiči nákladních automobilů a tahačů	177	17 852
8326 Řidiči speciálních vozidel	221	18 146
8331 Obsluha zemědělských a lesních strojů	42	16 089
8332 Obsluha zemních a příbuzných strojů	14	18 265
8334 Obsluha vysokozdvížných a ostatních motorových vozíků	20	14 948
9132 Pomocníci a uklízeči v kancelářích, hotelích, nemocnicích a jiných zařízeních	1 187	9 352
9141 Domovníci, správci domu	136	13 498

**Hrubý měsíční plat a jeho složky, diference, placená doba
podle podskupin zaměstnání KZAM-R**

kraj: **Plzeňský**

Diference				Průměr	Vybrané složky hrubého měsíčního platu					Placená doba
1. decil	1. kvartil	3. kvartil	9. decil		prémie a odměny	příplatky za přesčas	příplatky ostatní	náhrady	odměny za pohotovost	
Kč/měs	Kč/měs	Kč/měs	Kč/měs	Kč/měs	%	%	%	%	%	hod/měs
11 210	12 651	18 430	21 180	15 555	7,8	0,1	14,6	11,0	0,4	173,5
14 487	16 484	22 302	23 392	19 658	7,6	0,7	21,2	9,1	1,4	175,4
12 052	14 000	18 069	20 039	16 076	5,0	0,1	10,1	9,8	0,0	173,0
11 389	14 020	20 283	26 651	17 533	7,0	0,1	13,5	7,6	0,5	170,8
11 063	13 089	18 586	20 865	15 772	8,6	0,2	10,0	9,1	0,0	177,0
8 013	9 825	13 832	14 294	12 016	4,4	0,8	13,1	9,2	0,0	170,6
12 135	12 929	15 447	19 515	14 552	6,3	0,9	24,4	9,6	0,0	167,3
10 021	10 410	13 771	15 359	12 525	6,8	0,4	15,6	9,1	0,0	173,8
9 111	9 368	12 511	14 086	11 257	1,4	0,6	12,2	9,4	0,0	176,4
8 476	9 014	13 753	20 387	11 955	4,8	0,0	12,2	9,7	0,0	169,1
8 661	9 743	12 553	14 662	11 399	5,7	0,2	10,2	10,2	0,0	169,7
10 911	11 979	15 007	15 197	13 371	6,6	1,1	18,0	11,6	0,0	176,8
13 227	14 303	15 461	16 180	15 048	11,8	0,0	9,7	11,2	0,0	171,8
11 782	13 129	16 853	18 544	15 068	3,3	1,3	18,7	10,5	0,1	171,5
10 588	11 470	14 733	15 378	13 121	10,0	0,0	9,3	10,1	0,0	169,9
11 643	13 123	15 814	17 294	14 578	9,5	0,0	18,5	10,6	0,7	165,3
19 861	21 004	25 072	26 636	23 190	4,4	4,4	25,0	10,1	0,0	178,4
8 488	12 817	25 221	25 876	18 275	6,2	1,0	25,5	8,7	0,0	168,3
10 500	11 215	14 854	17 508	13 242	6,3	0,4	9,6	10,4	2,6	175,5
12 563	13 832	16 504	18 352	15 410	4,4	0,5	14,5	10,5	0,9	175,4
10 433	11 059	13 863	16 442	12 933	3,9	0,7	14,2	9,8	0,0	175,5
12 389	13 683	17 338	18 907	15 340	4,0	0,8	12,7	9,7	0,7	178,7
14 457	16 325	18 318	20 565	17 422	4,4	1,8	15,0	9,4	6,1	182,5
14 591	16 033	20 045	23 455	18 339	4,9	3,1	16,1	8,5	7,0	186,7
12 354	14 000	17 153	20 064	15 779	7,5	1,3	17,6	9,9	0,4	177,4
14 178	16 153	19 797	20 671	18 059	6,6	0,9	14,0	9,8	3,1	177,9
11 236	13 828	15 904	18 722	14 947	4,7	0,1	13,5	9,6	0,0	172,7
9 775	10 996	13 076	13 861	12 236	4,1	0,3	8,5	10,3	0,0	170,7
9 473	12 541	16 911	18 808	14 613	2,8	1,7	19,1	8,7	1,1	176,4
13 702	14 287	19 727	20 337	17 188	6,5	3,9	18,2	9,3	1,2	190,7
12 864	14 220	19 014	20 217	16 863	2,7	4,9	19,6	9,4	0,4	189,1
9 382	10 519	12 054	12 727	11 250	8,8	0,0	14,6	11,1	0,0	171,9
11 212	12 829	16 855	18 786	15 007	7,8	1,4	14,2	9,1	1,2	180,5
18 147	19 673	24 513	26 057	22 136	3,4	3,7	20,1	8,6	2,4	187,2
14 622	15 023	19 900	23 229	18 519	8,7	2,4	15,0	10,4	0,2	186,5
12 979	15 623	19 267	20 481	17 377	3,6	1,6	13,5	9,7	6,0	180,8
15 780	17 014	19 269	20 253	18 161	6,4	1,4	14,0	9,2	4,2	181,6
14 009	14 782	18 310	19 539	16 399	6,5	1,4	12,9	10,0	4,5	181,3
14 047	16 976	19 184	19 599	17 598	4,8	1,2	14,3	9,0	3,8	179,4
13 401	13 869	15 779	17 844	15 205	6,3	4,8	17,2	8,9	0,0	196,4
7 498	8 378	10 651	11 917	9 683	5,9	0,3	10,1	10,0	0,0	167,4
9 706	11 124	16 124	17 662	13 647	6,1	0,7	13,4	9,3	0,8	173,2

Hrubý měsíční plat a jeho složky, diference, placená doba
podle podskupin zaměstnání KZAM-R

kraj: Plzeňský

Podskupiny zaměstnání KZAM-R	Počet zaměstnanců přepočtený podle placených měsíců	Medián
		Kč/měs
9143 Školníci vč. školníků - údržbářů	321	11 193
9152 Vrátní, hlídači, uváděči a šatnářky	187	11 117
9161 Sběrači odpadků, popeláři	69	10 661
9169 Ostatní pracovníci v příbuzných oborech jinde neuvedení	36	9 750
9323 Dělníci nádvorní skupiny (pomocní montéři)	39	12 922
9339 Pomocní a nekvalifikovaní pracovníci v dopravě, ve skladech, v telekomunikacích	52	11 694

**Hrubý měsíční plat a jeho složky, diferenciacie, placená doba
podle podskupin zaměstnání KZAM-R**

kraj: **Plzeňský**

Diferenciace				Průměr	Vybrané složky hrubého měsíčního platu					Placená doba
1. decil	1. kvartil	3. kvartil	9. decil		prémie a odměny	příplatky za přesčas	příplatky ostatní	náhrady	odměny za pohotovost	
Kč/měs	Kč/měs	Kč/měs	Kč/měs	Kč/měs	%	%	%	%	%	hod/měs
8 469	9 732	13 111	15 297	11 695	6,9	0,3	10,1	9,5	0,3	168,8
7 652	9 355	13 078	14 426	11 125	3,8	0,8	16,8	9,5	0,0	170,4
7 329	7 753	13 573	16 195	10 988	3,3	0,3	11,0	9,5	0,7	174,2
7 612	8 608	10 944	13 668	9 985	4,2	0,1	7,5	9,5	0,0	171,2
9 068	10 921	14 004	15 775	12 367	5,4	0,8	13,4	11,1	0,9	174,0
9 552	10 427	12 794	14 470	11 844	6,8	0,6	14,6	10,1	0,0	175,2

**Průměrná měsíční odpracovaná a neodpracovaná doba zaměstnanců
podle podskupin zaměstnání KZAM-R**

kraj: Plzeňský

Podskupiny zaměstnání a zaměstnání KZAM-R		Počet zaměstnanců přepočtený podle eviden. měsíců	Odpracovaná doba		Neodpracovaná doba		
			celkem	z toho přesčas	celkem	z toho	
						nemoc	dovolená
			hod/měs	hod/měs	dnů/měs	dnů/měs	dnů/měs
1127	Vedoucí pracovníci orgánů státní správy, správních úřadů	293	149,2	0,1	3,2	0,6	2,0
1150	Přednostové, tajemníci a ved.prac.okresních a obecních úř.	375	150,2	0,1	2,9	0,7	2,0
1210	Ředitelé a prezidenti velkých organizací, podniků	229	146,6	0,0	3,3	0,2	3,0
1225	Vedoucí pracovníci v restauracích a hotelích	112	145,4	0,2	3,0	0,8	1,9
1229	Ved. pracovních dílčích celků jinde neuved. (kult.,zdrav.)	72	149,5	1,7	3,3	0,5	2,0
1231	Vedoucí pracovníci finančních a hospodářských útvarů	56	151,6	0,9	2,8	0,5	2,0
1239	Vedoucí pracovníci ostatních útvarů jinde neuvedení	18	147,5	0,0	3,4	1,4	1,8
1319	Vedoucí, ředitelé malých organizací ostatní (kult.,zdrav.)	238	145,2	0,0	3,5	0,4	3,0
2113	Chemici	14	146,3	0,6	3,3	0,5	2,2
2114	Geologové, geofyzici, geodeti, hydrologové apod.	23	147,8	2,4	3,6	1,0	2,1
2131	Projektanti a analytici výpočetních systémů	38	154,2	0,2	2,4	0,5	1,8
2132	Programátoři	13	152,5	0,9	3,4	0,7	1,9
2139	Ostatní odborníci zabývající se výp. tech. jinde neuvedení	101	150,0	1,1	3,2	0,8	1,9
2141	Hlavní architekti, architekti a plánovači měst, urbanisté	36	144,8	0,0	3,1	0,8	2,0
2142	Projektanti staveb a areálů, stavební inženýři	24	136,0	0,0	4,2	1,9	1,4
2149	Ostatní architekti, projektanti, konstrukt.a techn.inženýři	27	148,6	1,0	3,2	0,9	1,6
2211	Bakteriologové, biologové, ekologové, zoologové	90	152,0	1,9	2,9	0,6	1,9
2212	Farmakologové, anatomové, biochemici,fyziolog., patolog.	23	150,3	5,3	3,1	0,5	2,3
2213	Agromonové, šlechtitelé a odborníci v příbuzných oborech	15	148,9	0,0	3,2	0,5	1,9
2221	Lékaři, ordináři (kromě zubních lékařů)	562	169,2	19,3	2,8	0,4	2,1
2321	Učitelé všeobecně vzdělávacích předmětů	742	141,7	0,2	3,9	0,5	3,2
2322	Učitelé odborných předmětů	422	142,0	0,2	3,8	0,4	3,2
2323	Učitelé praktického vyučování (kromě mistrů)	42	144,9	0,0	3,5	0,4	3,0
2331	Učitelé základních škol	2 243	141,0	0,3	4,0	0,6	3,2
2332	Učitelé předškolní výchovy	839	137,2	0,0	4,3	0,9	3,2
2341	Učitelé všeobecně vzděláv. předmětů na speciál. školách	254	141,6	0,2	3,9	0,6	3,0
2342	Učitelé odborných předmětů na speciálních školách	51	141,2	0,1	4,0	0,9	3,0
2343	Učitelé praktického vyučování na speciálních školách	13	152,0	2,7	3,0	0,0	2,8
2353	Učitelé základních uměleckých škol (vč.soukromých)	202	139,6	0,1	3,8	0,5	3,1
2356	Odborní pedag. v zařiz. pro výkon ústav.a ochr. výchovy	24	139,9	0,5	4,5	0,9	3,1
2359	Ost.odp.pedagogičtí prac.jinde neuvedení (odb.instruktoři)	34	145,0	0,0	3,2	0,2	2,8
2411	Odborní pracov. na úseku účetnictví, financí, daní, apod.	150	149,0	0,1	3,0	0,7	2,0
2412	Odbor. pracovníci na úseku zaměstnaneckých, pers. věcí	28	152,1	0,1	2,7	0,2	2,0
2419	Ostatní odborní pracovníci v oblasti podnikání	15	156,8	2,1	2,3	0,3	1,9
2421	Právníci, právní poradci (mimo advokacie a soudnictví)	56	148,1	0,0	3,4	1,0	2,0
2429	Ostatní odborníci v právní oblasti jinde neuvedení	54	147,6	0,0	3,6	0,9	2,1
2431	Odborní archiváři (kromě řadových)	76	136,6	0,0	4,4	1,8	2,0
2432	Odborní pracovníci knihoven (kromě řadových)	100	144,0	0,0	3,3	0,8	1,2
2434	Odborní pracovníci - kurátoři (muzeí, galérií)	28	148,4	0,0	3,2	0,8	2,1
2439	Ostatní odborní pracovníci kultury a osvěty jinde neuved.	40	145,8	0,6	3,5	1,1	2,0
2441	Ekonomové - vědečtí pracovníci, specialisté, experti	36	148,9	0,6	3,1	0,7	1,9
2442	Sociologové, antropologové, archeologové, kriminologové	18	147,0	0,0	3,2	1,0	2,1

**Průměrná měsíční odpracovaná a neodpracovaná doba zaměstnanců
podle podskupin zaměstnání KZAM-R**

kraj: Plzeňský

Podskupiny zaměstnání a zaměstnání KZAM-R		Počet zaměstnanců přepočtený podle eviden. měsíců	Odpracovaná doba		Neodpracovaná doba		
			celkem	z toho přesčas	celkem	z toho	
						nemoc	dovolená
hod/měs	hod/měs	dnů/měs	dnů/měs	dnů/měs			
2445	Psychologové	41	145,0	0,1	3,6	0,7	2,5
2446	Odborní pracov. v oblasti sociální péče (kromě řadových)	79	148,6	0,1	3,1	0,7	2,0
2452	Sochaři, malíři, umělci restaurátoři, grafici a výtvarníci	16	139,6	0,1	3,9	1,3	2,1
2470	Odborní administrativní pracovníci jinde neuvedení	1 120	147,9	0,1	3,3	0,7	2,0
3112	Stavební technici	108	148,7	0,1	2,9	0,6	1,9
3119	Ostatní techničtí pracovníci jinde neuvedení	163	148,3	2,4	3,3	1,0	1,9
3122	Operátoři a obsluha výpočetní techniky	38	150,1	0,0	3,0	0,3	2,1
3129	Ostatní technici ve výpočetní technice jinde neuvedení	24	150,8	0,0	2,9	0,2	2,1
3134	Obsluha lékařských zařízení	82	158,8	17,0	3,8	1,0	2,4
3151	Kolaudační technici a technici protipožární ochrany	84	145,7	1,8	3,4	0,5	2,1
3152	Bezpečnostní tech.a tech. pro kontrolu zdravotní nezávad.	108	146,4	0,3	3,4	1,1	2,0
3160	Technici železničního provozu	15	161,7	11,2	2,8	0,2	2,1
3211	Technici a laboranti v oblasti biologie a v příbuz. oborech	256	154,2	11,3	3,7	1,1	2,4
3212	Technici v agronomii, v lesnictví a v zemědělství	122	149,1	0,0	3,1	0,6	2,1
3222	Asistenti hygienické služby	86	148,4	0,1	3,1	0,8	2,0
3223	Dietetici a odborníci na výživu	19	142,8	2,5	4,0	1,7	2,0
3226	Rehabilitační a fyzioterapeutičtí pracovníci	91	138,5	3,2	4,5	2,1	2,1
3229	Ostatní střední zdravotničtí pracovníci jinde neuvedení	28	161,4	19,0	2,9	0,6	2,2
3231	Ošetřovatelé, všeobecné zdravotní sestry	1 497	148,2	7,9	3,3	1,0	2,2
3233	Sestry pro péči o dítě	233	150,0	7,7	3,0	0,8	2,1
3235	Sestry pro intenzivní péči	199	156,0	15,7	3,2	0,9	2,1
3311	Vychovatelé v družinách, domovech dětí a mládeže	660	137,3	0,5	4,2	0,8	3,1
3312	Vedoucí zájmových kroužků (z povolání)	18	143,4	0,8	3,7	0,4	3,2
3320	Pedagogové pro předškolní výchovu	18	141,8	0,0	4,1	0,7	3,2
3331	Vychovatelé na speciálních školách	49	142,4	0,3	3,6	0,6	2,9
3332	Vychovatelé školsk. zařiz. pro výkon ústav. a ochr.výchovy	126	143,4	3,5	4,1	0,7	3,2
3341	Instruktoři a mistři odborné výchovy	346	140,8	0,2	4,1	0,7	3,2
3416	Nákupčí	12	149,1	1,6	3,4	0,9	2,0
3423	Zprostředkovatelé práce a agenti pracovních úřadů	103	145,8	0,0	3,9	1,0	2,0
3431	Odborné sekretářky, sekretáři	167	146,1	0,7	3,3	1,0	2,0
3433	Prac. v oblasti účetnictví,fakturace,rozpočet., kalkulace	848	148,6	0,4	3,1	0,7	2,0
3435	Pracovníci v oblasti práce a mezd (kromě účetních)	23	147,6	1,5	3,6	1,0	2,0
3436	Referenti osobních oddělení	67	151,9	3,4	3,1	0,8	1,9
3439	Ostatní odborní administrativní pracovníci jinde neuvedení	778	147,7	0,5	3,3	0,9	2,0
3443	Pracovníci sociálního a důchodového zabezpečení	300	148,1	0,0	3,3	0,8	2,0
3444	Pracovníci pasových odděl. a odděl. udělujících povolení	21	143,5	0,0	3,8	1,5	2,1
3460	Sociální pracovníci	190	145,6	0,2	3,4	1,0	2,1
4111	Písačky - opisovačky, stenotypistky	90	140,5	0,1	5,6	0,6	1,7
4112	Kancelářští pracovníci a obsluha zařiz. na zpracování textu	69	145,3	0,1	3,6	1,1	2,0
4113	Pracovníci přípravy dat výpočetní techniky	24	141,5	0,6	3,5	0,9	2,0
4115	Sekretářky, sekretáři	165	145,6	0,2	3,4	0,8	2,0
4121	Nižší účetní	13	140,8	0,1	4,1	1,9	1,9

Průměrná měsíční odpracovaná a neodpracovaná doba zaměstnanců
podle podskupin zaměstnání KZAM-R

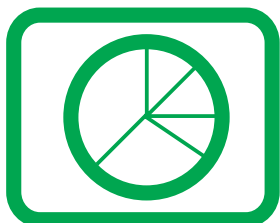
kraj: Plzeňský

Podskupiny zaměstnání a zaměstnání KZAM-R	Počet zaměstnanců přepočtený podle eviden. měsíců	Odpracovaná doba		Neodpracovaná doba		
		celkem	z toho přesčas	celkem	z toho	
					nemoc	dovolená
		hod/měs	hod/měs	dnů/měs	dnů/měs	dnů/měs
4131 Úředníci ve skladech	74	145,1	0,3	3,6	1,1	2,0
4133 Úředníci v dopravě a v přepravě (dispečeri, kontr. apod.)	17	150,5	2,5	3,1	0,8	1,6
4141 Řadoví knihovníci, archiváři, evidenční pracovníci	201	145,8	0,1	3,4	0,8	2,0
4190 Ostatní nižší úředníci jinde neuvedení	89	147,8	0,2	2,9	0,6	2,0
4211 Pokladníci (v bankách, pojišťov., spořitelnách, na poště)	49	148,2	0,9	3,6	0,8	1,9
4214 Prodavači vstupenek, jízdenek apod.	12	146,9	3,2	3,1	1,1	1,9
4222 Recepční	19	148,4	3,6	2,5	0,6	1,7
4223 Telefonisté	27	139,2	1,7	4,3	2,2	1,9
5113 Průvodci (turistických zájezdů, kulturních památek)	12	154,4	1,9	2,7	0,5	1,9
5121 Pracovníci dohlížející nad obsluh. personálem, hospodyně	58	139,9	0,2	3,8	1,3	2,0
5122 Kuchaři	1 059	139,7	0,7	3,8	1,5	2,0
5123 Čišníci, servírky	11	150,6	4,9	3,3	1,0	2,2
5131 Dětské pěstounky, pečovatelky, pomocní vychovatelé	15	142,9	0,0	3,7	1,0	2,3
5132 Pečovatelé a pomoc. ošetřovat. v zařiz.soc. péče, v nemoc.	1 036	141,9	5,9	3,8	1,5	2,2
5133 Pečovatelé v domácnosti	111	137,8	0,1	4,1	1,7	2,0
5139 Ostatní pečovatelé a pomocní ošetřovatelé jinde neuved.	90	138,0	0,0	3,6	1,2	2,2
5162 Pracovníci bezpečnostních orgánů (policisté, strážníci)	47	156,0	4,7	2,8	0,4	2,1
5169 Ostatní pracovníci ochrany a ostrahy jinde neuvedení	35	143,9	4,9	3,2	1,2	1,8
6113 Zahradníci a pěstitelé zahradních plodin a sazenic	33	142,0	1,7	4,2	1,8	2,0
7122 Zedníci, kameníci, omítkáři	41	144,5	2,2	3,9	1,5	2,0
7124 Tesaři a truhláři	26	143,9	2,3	3,9	1,9	1,8
7129 Ostatní stavební děl. stav. výroby a prac. v ost. oborech	27	148,9	5,0	3,7	1,0	2,0
7136 Instalatéři, potrubáři, stavební zámečníci, klempíři	58	153,3	8,7	3,6	1,4	2,1
7137 Stavební a provozní elektrikáři	30	164,6	14,5	2,7	0,6	2,0
7222 Nástrojaři, kovomodeláři, kovodělníci, zámečníci	56	150,7	4,4	3,3	1,1	2,1
7231 Mechanici a opraváři motorových vozidel	56	150,3	4,8	3,4	1,0	1,9
7422 Uměleč. truhláři, řezbáři, výrobci a oprav.výrobnků ze dřeva	17	150,5	0,6	2,8	0,6	2,0
7433 Dámští a pánští krejčí a kloboučníci vč. opravářů oděvů	34	140,6	1,1	3,8	1,7	2,0
8162 Obsluha parních turbín, ohříváčů a motorů	59	153,1	7,6	2,9	0,9	1,8
8163 Obsluha zařízení při úpravě, čištění a rozvodu vody	15	158,6	17,2	3,9	1,7	2,1
8164 Obsluha zařízení ve spalovně (spalování odpadků apod.)	24	159,0	20,3	3,7	1,5	2,0
8264 Obsluha strojů na bělení, barvení, čištění, praní, žehlení	129	132,6	0,1	5,0	2,7	2,0
8321 Řidiči osobních a malých dodávkov. automobilů, taxikáři	110	156,5	6,3	3,0	0,7	1,9
8322 Řidiči sanitních a rzp vozů	126	165,0	22,7	2,8	0,7	2,1
8323 Řidiči autobusů, trolejbusů a tramvají	13	164,0	12,1	2,8	0,5	2,0
8324 Řidiči nákladních automobilů a tahačů	192	148,5	8,2	4,0	1,3	2,1
8326 Řidiči speciálních vozidel	240	150,3	7,8	3,8	1,2	1,5
8331 Obsluha zemědělských a lesních strojů	47	144,1	6,9	4,5	1,9	2,0
8332 Obsluha zemních a příbuzných strojů	16	148,8	6,5	3,8	1,3	1,9
8334 Obsluha vysokozdvíhových a ostatních motorových vozíků	21	169,7	21,4	3,2	1,0	2,1
9132 Pomocníci a uklízeči v kancelář., hotel., nemocnicích ap.	1 297	138,1	1,0	3,8	1,6	1,9
9141 Domovníci, správci domu	144	148,0	2,5	3,2	1,0	1,9

Průměrná měsíční odpracovaná a neodpracovaná doba zaměstnanců
podle podskupin zaměstnání KZAM-R

kraj: Plzeňský

Podskupiny zaměstnání a zaměstnání KZAM-R	Počet zaměstnanců přepočtený podle eviden. měsíců	Odpracovaná doba		Neodpracovaná doba		
		celkem	z toho přesčas	celkem	z toho	
					nemoc	dovolená
		hod/měs	hod/měs	dnů/měs	dnů/měs	dnů/měs
9143 Školníci vč. školníků - údržbářů	340	144,1	0,9	3,2	1,1	1,9
9152 Vrátní, hlídači, uváděči a šatnářky	201	144,2	5,1	3,4	1,2	1,8
9161 Sběrači odpadků, popeláři	75	145,9	1,1	3,5	1,2	1,9
9169 Ostatní pracovníci v příbuzných oborech jinde neuvedení	39	144,0	0,3	3,4	1,2	1,7
9323 Dělníci nádvorní skupiny (pomocní montéři)	43	143,4	2,9	3,9	1,5	1,9
9339 Pomocní a nekvalif. prac. v dopr., ve skladech, v telekom.	57	145,0	2,6	3,8	1,6	2,0



Dodatek **- technický popis šetření**

Dodatek – Technický popis šetření

Technický popis šetření poskytuje základní informaci o koncepci šetření, postupech použitých při sběru dat, analýze dat a vytváření výstupních sestav, obsažených v publikaci. Dodatek je rozdělen do 3 hlavních částí: koncepce šetření, vstupní údaje, zpracování a analýza dat.

Koncepce šetření

Koncepce statistického šetření „Regionální statistika ceny práce“ za nepodnikatelskou sféru (RSCP-NS) se zabývá otázkami rozsahu šetření, a vlastního vzorku ekonomických subjektů (ES).

Rozsah šetření

Okruh zpravodajských jednotek pro RSCP-NS tvoří ekonomické subjekty nepodnikatelské sféry. Nepodnikatelskou sféru tvoří organizace, které odměňují podle zákona č. 143/1992 Sb. o platu a odměně za pracovní pohotovost v rozpočtových a v některých dalších organizacích a orgánech. Statistické šetření RSCP-NS využívá dat Informačního systému o platech, provozovaného Ministerstvem financí. Informační systém o platech je definován jako plošné šetření.

Statistickým souborem RSCP-NS je soubor ekonomických subjektů nepodnikatelské sféry, definovaný systémem ARIS-RARIS, který obsahuje informace z oblasti účetního a finančního výkaznictví všech rozpočtových a příspěvkových organizací, obcí, dobrovolných svazků obcí, státních finančních aktiv a státních fondů v České republice. Podrobnější informace o systému lze nalézt na stránkách Ministerstva financí <http://www.info.mfer.cz/aris>.

Statistické šetření RSCP pro nepodnikatelskou sféru (RSCP-NS) za 4. čtvrtletí 2005 zahrnuje 14428 ekonomických subjektů, které reprezentují přibližně 707 tisíc zaměstnanců. Odvětvovou skladbu ekonomických subjektů v RSCP-NS (vyjádřenou odvětvovou klasifikací OKEČ) představují zejména tři odvětví národního hospodářství České republiky; odvětví veřejné správy, odvětví vzdělávání a odvětví zdravotní a sociální péče. Z hlediska geografického zachycuje šetření RSCP všechny kraje v České republice. Tabulka č. 1 ukazuje rozsah souboru RSCP-NS bez non-response pro 4. čtvrtletí 2005 a v tabulce č. 2 je přiblížena odvětvová skladba ekonomických subjektů souboru RSCP-NS působících na území Plzeňského kraje.

Soubor RSCP nepodnikatelské sféry			
	RSCP-NS – celkem	RSCP-NS – kraj Plzeňský	
		se sídlem v kraji	se sídlem mimo kraj
Počet ekonomických subjektů	14428	764	38
Počet zaměstnanců	707 tisíc	26 tisíc	4 tisíce

Tabulka č. 1

Odvětvová skladba souboru RSCP-NS – kraj Plzeňský			
Odvětví OKEČ		Počet ekonomických subjektů	
		se sídlem v kraji	se sídlem mimo kraj
A,B	Zemědělství, myslivost, lesnictví a rybolov	1	2
C	Těžba nerostných surovin		
D	Zpracovatelský průmysl		
E	Výroba a rozvod elektřiny, plynu a vody		
F	Stavebnictví		
G	Obchod; opravy motorových vozidel		
H	Ubytování a stravování	5	
I	Doprava, skladování a spoje	6	2
J	Finanční zprostředkování		
K	Činnosti v oblasti nemovit. a pronájmu; podn. činnosti	11	8
L	Veřejná správa a obrana; povinné sociální zabezpečení	234	20
M	Vzdělávání	406	1
N	Zdravotní a sociální péče; veterinární činnosti	49	1
O	Ostatní veřejné, sociální a osobní služby	52	4

Tabulka č. 2

Vstupní údaje

Kapitola popisuje sběr dat do šetření RSCP-NS, používané číselníky a základní vstupní položky, charakterizující výdělky a odpracovanou dobu.

Sběr dat

Vlastní sběr dat z ekonomických subjektů zabezpečuje Informační systém o platech. RSCP-NS přebírá kompletní soubor nepodnikatelské sféry, předzpracovaný pro účely Informačního systému o platech a provádí na něm specifické kontroly RSCP.

Klasifikace a číselníky

RSCP-NS používá standardní statistické klasifikace a číselníky (podrobněji popsané na www.czso.cz). Použití platných statistických klasifikací je závazné jak pro orgán vykonávající státní statistickou službu, tak pro zpravodajské jednotky, které poskytují údaje pro statistické zjišťování. Proto i RSCP-NS používá následující klasifikace a číselníky:

- KZAM-R** **Klasifikace zaměstnání;** vydáno sdělením ČSÚ č. 492/2003 Sb. ze dne 18. prosince 2003 o vydání rozšířené Klasifikace zaměstnání KZAM-R.
- CZ-ICSE** **Klasifikace postavení v zaměstnání;** vydáno sdělením ČSÚ č. 494/2003 Sb. ze dne 18. prosince 2003 o vydání Klasifikace postavení v zaměstnání.
- KKOV** **Klasifikace kmenových oborů vzdělání;** vydáno sdělením ČSÚ č. 320/2003 Sb. ze dne 9. září 2003 o zavedení Klasifikace kmenových oborů vzdělání. Aktualizace byla provedena k 1. září 2004 sdělením ČSÚ č. 448/2004 Sb. ze dne 12. července 2004, k 1. září 2005 sdělením ČSÚ č. 310/2005 Sb. ze dne 21. července 2005 a k 1. prosinci 2005 sdělením ČSÚ č. 455/2005 Sb. ze dne 16. listopadu 2005 o aktualizaci Klasifikace kmenových oborů vzdělání.
- CZ-NUTS** **Klasifikace územních statistických jednotek;** vydáno sdělením ČSÚ č. 490/2003 Sb. ze dne 18. prosince 2003 o vydání Klasifikace územních statistických jednotek. Aktualizace byla provedena k 1. květnu 2004 sdělením ČSÚ č. 228/2004 Sb. ze dne 14. dubna 2004 o aktualizaci Klasifikace územních statistických jednotek.
- OKEČ** **Odvětvová klasifikace ekonomických činností;** vydáno sdělením ČSÚ č. 486/2003 Sb. ze dne 18. prosince 2003 o vydání Odvětvové klasifikace ekonomických činností. Aktualizace byla provedena k 1. září 2005 sdělením ČSÚ č. 311/2005 Sb. ze dne 21. července 2005 o aktualizaci Odvětvové klasifikace ekonomických činností.
- CZ-GEONOM** **Klasifikace zemí;** vydáno sdělením ČSÚ č. 487/2003 Sb. ze dne 18. prosince 2003 o vydání Klasifikace zemí. Změna byla provedena k 1. červnu 2004 sdělením ČSÚ č. 339/2004 Sb. ze dne 20. května 2004 o změně v Klasifikaci zemí. Aktualizace byla provedena k 1. červenci 2005 sdělením ČSÚ č. 243/2005 Sb. ze dne 9. června 2005 o aktualizaci Klasifikace zemí.
- FORMA** **Číselník právní formy organizací.**

Výdělky a odpracovaná doba

RSCP-NS jako platové šetření monitoruje s půlroční periodicitou platovou úroveň jednotlivých zaměstnání podle klasifikace KZAM-R v krajích České republiky. U jednotlivých zaměstnanců ekonomických subjektů nepodnikatelské sféry zjišťuje průměrný hodinový výdělek v posledním čtvrtletí sledovaného období, vypočtený pro náhrady pro pracovní právní účely, podle § 17 zákona 1/1992 Sb. Průměrný hodinový výdělek je krátkodobým indikátorem platové úrovně.

Druhým šetřeným výdělkovým ukazatelem je plat vyplacený za sledované období. Plat je definován podle §3 zákona č.143/1992 Sb. (Zákon o platu a odměně za pracovní pohotovost v rozpočtových a v některých dalších organizacích a orgánech ve znění pozdějších předpisů), jako peněžité plnění, poskytovaná zaměstnavatelem zaměstnanci za práci.

Z celkového platu za práci šetření zjišťuje i podíl prémie a odměn, příplatků za práci přesčas a ostatních příplatků. Vedle platu za práci šetří RSCP-NS i některá další plnění, poskytovaná v souvislosti s výkonem práce. Zjišťuje se částka náhrad platu a částka odměn za pracovní pohotovost, vyplacená za sledované období.

RSCP-NS sleduje i charakteristiky odpracované a neodpracované doby. Vstupní věta o zaměstnanci obsahuje odpracovanou dobu od počátku roku a z ní počet přesčasových hodin, za které byl poskytnut příplatek. Věta dále obsahuje celkovou neodpracovanou dobu od počátku roku, z ní počet dnů nemoci a počet neodpracovaných dnů s náhradou platu. Zvláště se sleduje i počet dnů dovolené.

Zpracování a analýza dat

Zpracování a analýza dat zahrnuje přehled publikovaných platových statistik, způsob výpočtu hrubého měsíčního platu a indikátorů odpracované doby, problematiku vážení a odhadů.

Přehled publikovaných tabulek

Hlavním výsledkem RSCP-NS jsou statistiky výdělkové úrovně v krajích podle zaměstnání KZAM-R. Tabulky NS-V5, NS-M5 a NS-T5 ukazují statistiky v třídění podle zaměstnání KZAM-R na úrovni podskupin zaměstnání (čtyřmístný KZAM-R). Tabulka NS-V5 obsahuje charakteristiky hodinových výdělků, tabulka NS-M5 obsahuje charakteristiky hrubého měsíčního platu, strukturu platu a průměrnou placenou dobu. Tabulka NS-T5 ukazuje průměrnou měsíční odpracovanou a neodpracovanou dobu, podíl přesčasu z odpracované doby a podíl nemoci a dovolené z neodpracované doby. Publikují se jen zaměstnání zastoupená minimálně deseti zaměstnanci a minimálně třemi ekonomickými subjekty.

Vedle primárních výsledků podle zaměstnání ukazuje výsledková publikace i další tabulky hodinových výdělků, hrubých měsíčních platů a jejich diferenciací. Hodinové výdělky se člení podle:

- hlavních tříd KZAM-R
- kategorií zaměstnání (manuální/nemanuální)
- věkových kategorií
- vzdělání
- pohlaví.

Výsledné hrubé měsíční platy jsou tříděny i podle hlavních tříd KZAM-R.

V RSCP-NS se ekonomické subjekty dále člení na organizační jednotky, jestliže je možné provést vnitřní rozčlenění podle okresů, ve kterých dílčí jednotky působí, nebo podle odvětví OKEČ. Výsledky podle krajů jsou v tomto smyslu výsledky, získané pracovištní metodou.

Výpočet hrubého měsíčního platu

Na rozdíl od hodinového výdělku musí být druhý indikátor platové úrovně – hrubý měsíční plat – vypočten z dalších přímo zjišťovaných platových položek a neplatových plnění. Přímě zjišťované položky ale obsahují pouze kumulované částky za delší období než měsíc, tj. za čtvrtletí až celý rok. Přitom je třeba uvážit, že jednotliví zaměstnanci nemuseli být v evidenčním stavu po celé sledované období.

Hrubý plat je v RSCP-NS jednoznačně definována jako součet platu za práci, náhrad platu a odměn za pracovní pohotovost. Hrubý měsíční plat i -tého zaměstnance se vypočte podle vzorce

$$\text{HMP}_i = \frac{\text{PLAT}_i + \text{POHOTOV}_i + \text{NAHRADY}_i}{\text{MES_PLAC}_i}$$

kde :

HMP_i je hrubý měsíční plat i -tého zaměstnance

PLAT_i je plat za práci i -tého zaměstnance v kumulaci za sledované období (vstupní položka věty o zaměstnanci)

POHOTOV_i je odměna za pohotovost i -tého zaměstnance v kumulaci za sledované období (vstupní položka věty o zaměstnanci)

NAHRADY_i jsou náhrady platu i -tého zaměstnance v kumulaci za sledované období (vstupní položka věty o zaměstnanci)

MES_PLAC_i je počet placených měsíců i -tého zaměstnance, tj. počet měsíců, odpovídajících součtu odpracované doby a doby, po kterou pobíral náhrady platu

Počet placených měsíců MES_PLAC_i je roven počtu kalendářních měsíců v případě, že zaměstnanec po celé sledované období pracoval nebo pobíral náhrady platu. Pokud zaměstnanec byl v evidenčním stavu kratší dobu, než sledované období, bude jeho počet placených měsíců dán poměrem doby v evidenčním stavu k celému sledovanému období. Podobně se počet placených měsíců stanoví, pokud zaměstnanec měl jinou absenci, než absenci s náhradou platu (např. nemoc).

Hrubý měsíční plat za určitou skupinu zaměstnanců se vypočte jako „vážený“ hrubý plat, v níž plat určitého zaměstnance má váhu, odpovídající počtu jeho placených měsíců za sledované období. Tento způsob výpočtu umožňuje korektní srovnání platové úrovně jednotlivých zaměstnání a srovnávání v čase.

Sestavy s hrubým měsíčním platem, diferenciací a strukturou hrubého platu obsahují také placenou dobu zaměstnance. Tento údaj ukazuje počet placených hodin (odpracovaná doba a doba náhrad) za placený měsíc a je konzistentní s výpočtem hrubého měsíčního platu. Sestavy týkající se odpracované a neodpracované doby (tabulka NS-T5) nelze vztáhnout k placené době. Proto se odpracovaná a neodpracovaná doba i jejich složky vztahují k počtu měsíců v evidenčním stavu.

Přestože struktura vstupů RSCP-NS umožňuje zahrnout do výpočtu za určitou skupinu i zaměstnance, kteří byli v evidenčním stavu pouze část sledovaného období,

nemohou být do výpočtu zahrnuti všichni. Uplatňují se následující kritéria pro zařazení zaměstnance do výpočtů hrubého měsíčního platu:

- placená doba zaměstnance je alespoň jeden měsíc,
- zařazují se zaměstnanci v pracovním a služebním poměru,
- musí být splněna podmínka: součet odpracované a neodpracované doby je přibližně roven počtu pracovních dnů sledovaného období,
- zařazují se pouze zaměstnanci, zaměstnaní na plný pracovní úvazek, který je v RSCP definován v souladu s kritériem Eurostatu pomocí fondu pracovní doby (alespoň 30 hodin/týden).

Odhady statistických charakteristik

Skupina tabulek	Postup při výpočtu charakteristik
NS-V0, NS-V1, NS-V2, NS-V4, NS-V6, NS-V8	Charakteristiky hodinového výdělku jsou vypočteny z dat souboru RSCP-NS.
NS-M0, NS-M1	Charakteristiky hrubého měsíčního platu, jejích složek i placený čas jsou vypočteny z dat souboru RSCP-NS s využitím vah, zohledňujících různé délky neplacené neodpracované doby (nemoc, neplacená absence) a doby v evidenčním stavu.
NS-V5	Charakteristiky hodinového výdělku podle podskupin zaměstnání jsou vypočteny z dat souboru RSCP-NS.
NS-M5	Charakteristiky hrubého měsíčního platu a jeho složek podle podskupin zaměstnání jsou vypočteny z dat souboru RSCP-NS s využitím vah, zohledňujících různé délky neplacené neodpracované doby (nemoc, neplacená absence) a doby v evidenčním stavu. Stejným způsobem je vypočtena i placená doba.
NS-T5	Charakteristiky odpracované a neodpracované doby podle podskupin zaměstnání jsou vypočteny z dat souboru RSCP-NS s využitím vah, zohledňujících různé délky doby v evidenčním stavu.

Statistické charakteristiky používané ve výsledkových tabulkách:

1. decil	První decil je hodnota, pod kterou leží 10% nejnižších hodnot sledovaného znaku.
1. kvartil	První kvartil je hodnota, pod kterou leží 25 % nejnižších hodnot sledovaného znaku.
Medián	Medián je hodnota uprostřed vzestupně uspořádané řady hodnot sledovaného znaku, polovina hodnot je nižší než medián a druhá polovina je vyšší než medián.
3. kvartil	Třetí kvartil je hodnota, nad kterou leží 25 % nejvyšších hodnot sledovaného znaku.
9. decil	Devátý decil je hodnota, nad kterou leží 10% nejvyšších hodnot sledovaného znaku.
Průměr	Průměr je počítán jako vážený (případně nevážený) aritmetický průměr sledovaného znaku.

Definice vybraných pojmů

Ekonomický subjekt	Ekonomický subjekt je právnický subjekt nebo fyzická osoba s postavením podnikatele, zapsaná do registru ekonomických subjektů ČSÚ. Každému ekonomickému subjektu se přiděluje identifikační číslo (IČO).
Organizační jednotka	Z hlediska výdělkové statistiky RSCP se dělí ekonomické subjekty na organizační jednotky podle okresu, ve kterém jednotky působí a nebo podle odvětví (OKEČ), které charakterizuje jejich ekonomickou činnost. Organizační jednotku tvoří všechny útvary ekonomického subjektu, které působí ve stejném okrese a patří do stejné kategorie OKEČ.
Zpravodajská jednotka	Zpravodajskou jednotkou je právnická osoba, organizační složka státu nebo fyzická osoba, od níž se požaduje poskytnutí údajů ve statistickém zjišťování podle zákona č. 89/1995 Sb., o státní statistické službě ve znění pozdějších předpisů.
Sledované období	Sledované období je období od začátku roku do konce příslušného čtvrtletí, za které se statistické zjišťování provádí.
Podnikatelská sféra	Do podnikatelské sféry patří subjekty, které odměňují podle zákona č. 1/1992 Sb., o mzdě, odměně za pracovní pohotovost a o průměrném výdělku ve znění pozdějších předpisů.
Nepodnikatelská sféra	Do nepodnikatelské sféry patří organizace, které odměňují podle zákona č. 143/1992 Sb., o platu a odměně za pracovní pohotovost v rozpočtových a v některých dalších organizacích a orgánech ve znění pozdějších předpisů.
Soubor RSCP-NS	Souborem RSCP-NS je soubor ekonomických subjektů, definovaný systémem ARIS-RARIS, který obsahuje informace z oblasti účetního a finančního výkaznictví všech rozpočtových a příspěvkových organizací, obcí, dobrovolných svazků obcí, státních finančních aktiv a státních fondů v České republice. Podrobnější informace o systému lze nalézt na stránkách Ministerstva financí http://www.info.mfcr.cz/aris .

Ostatní symboly používané ve výsledkových tabulkách:

"neuveдено"	kategorie zaměstnanců, u kterých nebyl uveden kód příslušné třídící charakteristiky
"*"	položka vstupních dat vypočítaná, ale nezveřejnitelná z důvodu nedostatečného počtu vstupních hodnot (min. 3 ekonomické subjekty a 10 zaměstnanců)