



# Regionální statistika ceny práce

IV. čtvrtletí 2006  
Nepodnikatelská sféra  
**Pardubický** kraj

Revidované výsledky ke dni 10. 3. 2010

## **Copyright - MPSV ČR**

Publikace ani její část nesmí být kopírována, rozšiřována a zařazována do informačních systémů v jakékoliv formě (elektronické, mechanické, optické, magnetické aj.) bez písemného souhlasu

**Ministerstva práce a sociálních věcí**

**Zpracovatel: TREXIMA, spol. s r.o., tř. T. Bati 299, 764 21 Zlín - Louky**

## O b s a h :

<b>Úvod</b> .....	7
-------------------	---

**Výsledková část nepodnikatelská sféra**

Základní metodické přístupy .....	11
Popis publikovaných tabulek .....	12

**Hodinový výdělek**

NS-V0	Hodinový výdělek v nepodnikatelské sféře .....	13
NS-V1	Hodinový výdělek podle hlavních tříd zaměstnání KZAM-R .....	14
NS-V2	Hodinový výdělek podle věkových kategorií .....	14
NS-V3	Hodinový výdělek podle platové třídy .....	15
NS-V4	Hodinový výdělek podle vzdělání .....	15
NS-V5	Hodinový výdělek podle podskupin zaměstnání KZAM-R .....	16
NS-V6	Hodinový výdělek podle kategorií zaměstnání .....	20
NS-V8	Hodinový výdělek podle pohlaví .....	20

**Hrubý měsíční plat**

NS-M0	Hrubý měsíční plat a jeho složky, diferenciací, placená doba v nepodnikatelské sféře .....	21
NS-M1	Hrubý měsíční plat a jeho složky, diferenciací, placená doba podle hlavních tříd zaměstnání KZAM-R.....	22
NS-M5	Hrubý měsíční plat a jeho složky, diferenciací, placená doba podle podskupin zaměstnání KZAM-R .....	24

**Měsíční odpracovaná a neodpracovaná doba**

NS-T5	Průměrná měsíční odpracovaná a neodpracovaná doba podle podskupin zaměstnání KZAM-R .....	32
-------	--	----

**Dodatek – technický popis šetření**

1. Koncepce šetření .....	39
1.1 Základní soubor .....	39
1.2 Struktura souboru RSCP nepodnikatelské sféry .....	39
2. Vstupní údaje .....	40
2.1 Sběr dat .....	40
2.2 Nejdůležitější vstupní údaje .....	40
2.3 Klasifikace a číselníky .....	41
3. Nejdůležitější sledované veličiny .....	42
3.1 Hodinový výdělek .....	42

3.2 Hrubý měsíční plat .....	42
3.3 Měsíční odpracovaná a neodpracovaná doba .....	44
4. Přehled používaných tabulek .....	44
4.1 Kvalita údajů .....	44
4.2 Přehled publikovaných tabulek podle použitých vah .....	45
5. Definice vybraných pojmů .....	45



# Úvod



## Úvod

Regionální statistika ceny práce (RSCP) je systém pravidelného monitorování výdělkové úrovně a pracovní doby zaměstnanců v jednotlivých krajích České republiky formou statistického šetření. Sledovanými ukazateli výdělkové úrovně jsou hodinový výdělek a hrubá měsíční mzda (plat). Šetření metodicky vychází a je obsahově harmonizováno se strukturálním šetřením EU „Structure of Earnings Survey“, viz nařízení komise (ES) č. 1916/2000 ve znění pozdějších předpisů.

Šetření je pod názvem „Čtvrtletní šetření o ceně práce“ zařazeno do programu statistických zjišťování, vyhlášených Českým statistickým úřadem (ČSÚ) ve sbírce zákonů pro příslušný kalendářní rok (viz příloha Vyhlášky č. 421/2005 Sb., částka 145, kterou se stanoví Program statistických zjišťování na rok 2006) a pro vybrané ekonomické subjekty je povinné. Šetření provádí pracoviště státní statistické služby Ministerstva práce a sociálních věcí (MPSV). Průběh a vývoj šetření řídí komise, složená ze zástupců MPSV, ČSÚ, Ministerstva financí, České národní banky, CERGE-EI, VŠE v Praze, Českomoravské konfederace odborových svazů, Svazu průmyslu a dopravy ČR. Zpracovatelem RSCP je TREXIMA, spol. s r.o. ([www.trexima.cz](http://www.trexima.cz)).

Nejdůležitějším kritériem pro členění výsledků RSCP je příslušnost šetřeného ekonomického subjektu k podnikatelské, nebo nepodnikatelské sféře. V podnikatelské sféře probíhá šetření se čtvrtletní periodou a ve sféře nepodnikatelské je prováděno s periodou pololetní. Zdrojem dat pro nepodnikatelskou sféru je Informační systém o platech, který je spravován Ministerstvem financí. Za každou sféru jsou vydávány samostatné výsledkové publikace.

Výsledkové publikace jednotlivých krajů jsou uloženy na stránkách <http://portal.mpsv.cz> v sekci *Zaměstnanost*, v podsekci *Statistiky* pod odkazem *Statistika výdělků*.

Důkladný popis šetření, včetně všech výsledkových publikací, poskytuje také portál [www.ispv.cz](http://www.ispv.cz). Slouží především jako podpora respondentům, kteří zde naleznou všechny potřebné informace a podpůrné nástroje pro zasílání dat. Portál je využíván také k uveřejňování odborných studií a článků, které jako zdroj informací uvádí šetření ISPV a RSCP.

Ministerstvo práce a sociálních věcí děkuje všem respondentům šetření za přípravu vstupních dat pro šetření. Svědomitý přístup respondentů a dodržování termínů pro předání dat umožňují pravidelně uveřejňovat tuto publikaci.







# Výsledková část

Nepodnikatelská sféra



## **Výsledková část nepodnikatelská sféra**

### **Základní metodické přístupy**

Tato publikace přináší charakteristiky hodinového výdělku, hrubého měsíčního platu a pracovní doby získané za nepodnikatelskou sféru šetření RSCP (RSCP-NS). V RSCP se zařazují do nepodnikatelské sféry ekonomické subjekty, které odměňují podle zákona č. 143/1992 Sb. o platu a odměně za pracovní pohotovost v rozpočtových a v některých dalších organizacích a orgánech.

Primárním výsledkem RSCP jsou statistiky výdělkové úrovně jednotlivých zaměstnání (v klasifikaci KZAM-R), dalším produktem jsou odhady výdělkových parametrů zaměstnanecké populace krajů v členění podle firemních i zaměstnaneckých charakteristik. Ekonomické subjekty se v RSCP člení na organizační jednotky, jestliže je možné provést vnitřní rozčlenění podle okresů, ve kterých dílčí jednotky působí. Výsledky podle krajů jsou v tomto smyslu výsledky získané pracovištní metodou.

Vedle podnikového výkaznictví ČSÚ je RSCP dalším zdrojem informací o výdělcích v jednotlivých krajích České republiky. Výkaznictví ČSÚ, jako tradiční zdroj, sbírá údaje o evidenčním počtu zaměstnanců a vyplacených mzdách za ekonomický subjekt a publikuje průměrné mzdy v členění podle firemních charakteristik. Při srovnávání výsledků výkaznictví a RSCP-NS je třeba vzít v úvahu rozdílnou definici nepodnikatelské sféry, rozdílné metody výpočtu výdělkových charakteristik a rozdílný způsob členění výsledků podle krajů. Výkaznictví ČSÚ člení výsledky podle sídla ekonomického subjektu, tj. podnikovou metodou.

Respondenty šetření RSCP-NS jsou aktivní ekonomické subjekty (ES) nepodnikatelské sféry, které jsou definovány Automatizovaným rozpočtovým informačním systémem (ARIS). Na základě systému ARIS, který je spravován Ministerstvem financí, se zjišťuje způsob odměňování a příslušnost ekonomického subjektu k nepodnikatelské sféře. Zdrojem dat platového statistického šetření RSCP pro nepodnikatelskou sféru je Informační systém o platech, který je provozován Ministerstvem financí. Informační systém o platech pokrývá celou nepodnikatelskou sféru a do RSCP předává údaje jako plošné šetření.

## Popis publikovaných tabulek

Tabulky v publikaci jsou rozděleny podle sledovaného ukazatele do tří základních okruhů. Tabulky přinášející charakteristiky hodinového výdělku jsou označeny NS-Vx, kde NS značí nepodnikatelskou sféru a x je pořadové číslo tabulky. Charakteristiky hrubého měsíčního platu, struktury platu a průměrné placené doby jsou obsaženy v tabulkách se značením NS-Mx a charakteristiky měsíční odpracované a neodpracované doby v tabulkách se značením NS-Tx.

Hlavním výsledkem RSCP jsou statistiky výdělkové úrovně a pracovní doby za jednotlivá zaměstnání podle klasifikace KZAM-R, obsažené v tabulkách NS-V5, NS-M5 a NS-T5. Tyto tabulky obsahují ta zaměstnání, která jsou ve své podskupině zaměstnání (čtyřmístný KZAM-R) zastoupena alespoň třemi ekonomickými subjekty a zároveň deseti zaměstnanci. Uvedené počty organizačních jednotek a zaměstnanců ukazují na zastoupení v souboru ISPV-NS. V ostatních tabulkách jsou počty zaměstnanců uváděny v % a jejich účelem je přiblížit relativní zastoupení publikovaných kategorií.

### **Statistické charakteristiky používané ve výsledkových tabulkách:**

1. decil	První decil je hodnota, pod kterou leží 10 % nejnižších hodnot sledovaného znaku.
1. kvartil	První kvartil je hodnota, pod kterou leží 25 % nejnižších hodnot sledovaného znaku.
Medián	Medián je hodnota uprostřed vzestupně uspořádané řady hodnot sledovaného znaku, polovina hodnot je nižší než medián a druhá polovina je vyšší než medián.
3. kvartil	Třetí kvartil je hodnota, nad kterou leží 25 % nejvyšších hodnot sledovaného znaku.
9. decil	Devátý decil je hodnota, nad kterou leží 10 % nejvyšších hodnot sledovaného znaku.
Průměr	Průměr je počítán jako vážený (případně nevážený) aritmetický průměr sledovaného znaku.

### **Ostatní symboly používané ve výsledkových tabulkách:**

"Neuvedeno"	Symbol "Neuvedeno" označuje kategorii zaměstnanců, u které nebyl uveden kód příslušného třídícího znaku.
"*"	Symbol "*" označuje položku vstupních dat vypočítanou, ale nezveřejnitelnou z důvodu nedostatečného počtu vstupních hodnot (méně než 3 ekonomické subjekty a 10 zaměstnanců).

## Hodinový výdělek v nepodnikatelské sféře

kraj: **Pardubický**

**Medián hodinového výdělku ..... 115,07 Kč/hod**

Index mediánu hodinového výdělku zaměstnanců

meziroční vůči 4. čtvrtletí 2005<sup>1)</sup> ..... 104,6 %

### Diferenciace

1. decil - 10 % hodinových výdělků menších než ..... 68,48 Kč/hod

1. kvartil - 25 % hodinových výdělků menších než ..... 89,26 Kč/hod

Medián - 50 % hodinových výdělků menších než ..... 115,07 Kč/hod

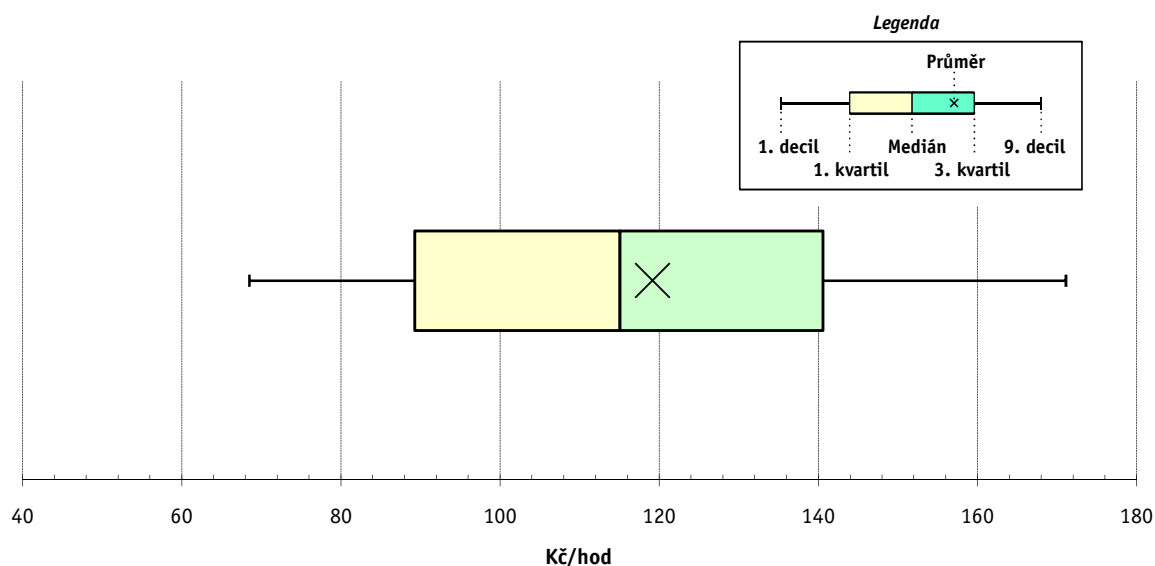
3. kvartil - 25 % hodinových výdělků větších než ..... 140,55 Kč/hod

9. decil - 10 % hodinových výdělků větších než ..... 171,09 Kč/hod

**Průměr hodinového výdělku ..... 119,15 Kč/hod**

Podíl zaměstnanců s podprůměrným

hodinovým výdělkem ..... 54,4 %



Vysvětlivky:

1) Index mediánu hodinového výdělku byl vypočten podle metodiky z roku 2005.

## 4. čtvrtletí 2006

## RSCP - nepodnikatelská sféra

NS-V1

Revidované výsledky ke dni 10. 3. 2010

**Hodinový výdělek  
podle hlavních tříd zaměstnání KZAM-R**

kraj: Pardubický

Hlavní třída zaměstnání KZAM-R	Struktura zaměstnanců	Medián	Diferenciace		Průměr
			1. decil	9. decil	
	%	Kč/hod	Kč/hod	Kč/hod	Kč/hod
0 Příslušníci armády	9,1	*	*	*	*
1 Zákodárci, vedoucí a řídící pracovníci	4,9	<b>170,52</b>	108,26	247,12	176,89
2 Vědečtí a odborní duševní pracovníci	29,1	<b>137,94</b>	103,48	190,43	144,56
3 Techničtí, zdravotničtí a pedagogičtí pracovníci	28,6	<b>118,20</b>	91,00	155,01	121,66
4 Nižší administrativní pracovníci	3,5	<b>100,57</b>	71,62	131,73	101,39
5 Provozní prac. ve službách a obchodu	10,8	<b>82,14</b>	60,48	138,11	90,41
6 Dělníci v zemědělství, lesnictví a rybářství	0,2	<b>75,26</b>	60,09	93,25	78,02
7 Řemeslníci, výrobci a zpracovatelé	1,9	<b>98,80</b>	70,85	121,45	97,84
8 Obsluha strojů a zařízení	2,5	<b>89,31</b>	60,67	124,51	91,27
9 Pomocní a nekvalifikovaní pracovníci	9,5	<b>63,17</b>	50,14	90,87	67,60
<b>C E L K E M - nepodnikatelská sféra</b>	<b>100</b>	<b>115,07</b>	<b>68,48</b>	<b>171,09</b>	<b>119,15</b>

## 4. čtvrtletí 2006

## RSCP - nepodnikatelská sféra

NS-V2

Revidované výsledky ke dni 10. 3. 2010

**Hodinový výdělek  
podle věkových kategorií**

kraj: Pardubický

Věková kategorie	Struktura zaměstnanců	Medián	Diferenciace		Průměr
			1. decil	9. decil	
	%	Kč/hod	Kč/hod	Kč/hod	Kč/hod
do 20 let	0,3	<b>85,63</b>	51,48	105,51	86,51
20 - 29 let	17,2	<b>100,18</b>	72,99	136,23	102,98
30 - 39 let	25,0	<b>114,11</b>	68,93	164,73	116,39
40 - 49 let	27,7	<b>121,71</b>	67,85	177,74	124,06
50 - 59 let	25,7	<b>122,94</b>	66,33	182,87	125,53
60 a více let	4,1	<b>130,11</b>	62,15	203,38	132,90
<b>C E L K E M - nepodnikatelská sféra</b>	<b>100</b>	<b>115,07</b>	<b>68,48</b>	<b>171,09</b>	<b>119,15</b>

## 4. čtvrtletí 2006

## RSCP - nepodnikatelská sféra

NS-V3

Revidované výsledky ke dni 10. 3. 2010

Hodinový výdělek  
podle platové třídy

kraj: Pardubický

Platová třída	Struktura zaměstnanců	Medián	Diferenciace		Průměr
			1. decil	9. decil	
	%	Kč/hod	Kč/hod	Kč/hod	Kč/hod
1. platová třída	0,5	<b>50,86</b>	45,86	70,50	54,83
2. platová třída	6,1	<b>59,67</b>	49,56	76,32	62,00
3. platová třída	3,2	<b>66,07</b>	53,19	86,01	67,79
4. platová třída	6,2	<b>79,08</b>	60,00	101,09	81,09
5. platová třída	3,4	<b>82,81</b>	63,84	106,15	84,55
6. platová třída	8,4	<b>84,97</b>	70,51	106,69	87,48
7. platová třída	6,3	<b>103,16</b>	78,09	148,49	108,44
8. platová třída	12,1	<b>109,40</b>	88,29	135,93	111,80
9. platová třída	19,6	<b>119,87</b>	97,91	148,91	122,74
10. platová třída	8,8	<b>138,02</b>	110,78	175,45	141,55
11. platová třída	5,5	<b>144,68</b>	98,61	201,92	149,62
12. platová třída	16,9	<b>146,72</b>	117,78	203,27	155,16
13. platová třída	1,7	<b>177,14</b>	136,70	279,33	195,75
14. platová třída	1,4	<b>198,99</b>	156,82	291,91	215,26
15. platová třída	0,0	<b>282,19</b>	240,04	406,49	298,12
16. platová třída					
<b>C E L K E M - nepodnikatelská sféra</b>	<b>100</b>	<b>115,07</b>	<b>68,48</b>	<b>171,09</b>	<b>119,15</b>

## 4. čtvrtletí 2006

## RSCP - nepodnikatelská sféra

NS-V4

Revidované výsledky ke dni 10. 3. 2010

Hodinový výdělek  
podle vzdělání

kraj: Pardubický

Vzdělání	Struktura zaměstnanců	Medián	Diferenciace		Průměr	
			1. decil	9. decil		
	%	Kč/hod	Kč/hod	Kč/hod	Kč/hod	
KKOV						
Základní a nedokončené	A-C	4,7	<b>66,55</b>	51,16	94,85	70,31
Střední bez maturity	D,E,H,J	20,7	<b>81,10</b>	56,59	116,90	84,74
Střední s maturitou	K-M	43,9	<b>116,69</b>	82,56	156,02	119,17
Vyšší odborné a bakalářské	N,R	4,8	<b>120,75</b>	88,71	175,26	128,56
Vysokoškolské	T,V	23,6	<b>148,46</b>	113,44	215,63	158,25
neuveдено		2,3	<b>103,52</b>	71,79	139,52	105,28
<b>C E L K E M - nepodnikatelská sféra</b>	<b>100</b>	<b>115,07</b>	<b>68,48</b>	<b>171,09</b>	<b>119,15</b>	

Revidované výsledky ke dni 10. 3. 2010

### Hodinový výdělek podle podskupin zaměstnání KZAM-R

kraj: **Pardubický**

Podskupiny zaměstnání KZAM-R	Výběrový soubor		Medián	Diferenciace		Průměr
	počet org. jednotek	počet zaměst.		1. decil	9. decil	
			Kč/hod	Kč/hod	Kč/hod	Kč/hod
1127 Vedoucí pracovníci orgánů státní správy, správních úřadů	23	316	<b>171,46</b>	111,16	268,25	178,99
1128 Vyšší úředníci bezpečnosti a ochrany (policejní ředitel)	6	31	<b>223,59</b>	161,93	306,61	232,27
1150 Přednostové, tajemníci a ved.prac.okresních a obecních úřadů	40	324	<b>173,19</b>	128,31	249,08	182,67
1210 Ředitelé a prezidenti velkých organizací, podniků	354	368	<b>201,02</b>	147,86	252,27	201,54
1225 Vedoucí pracovníci v restauracích a hotelích	168	173	<b>104,17</b>	82,18	146,95	110,39
1229 Vedoucí pracovníci dílčích celků jinde neuvedení (kult.,zdrav.)	19	67	<b>141,81</b>	102,33	198,71	155,76
1231 Vedoucí pracovníci finančních a hospodářských útvarů	40	68	<b>171,20</b>	124,00	248,21	186,77
1239 Vedoucí pracovníci ostatních útvarů jinde neuvedení	6	11	<b>164,68</b>	138,19	375,80	208,48
1315 Vedoucí, ředitelé v restauracích a hotelích	19	20	<b>102,57</b>	60,51	136,33	103,74
1319 Vedoucí, ředitelé malých organizací ostatní (kult.,zdrav.,škol.)	174	184	<b>169,45</b>	134,81	223,01	175,93
2114 Geologové, geofyzici, geodeti, hydrologové apod.	5	14	<b>121,08</b>	105,84	142,83	121,61
2131 Projektanti a analytici výpočetních systémů	9	17	<b>139,02</b>	102,16	176,87	141,71
2139 Ostatní odborníci zabývající se výpoč. tech. jinde neuvedení	30	91	<b>144,23</b>	106,60	201,92	151,28
2142 Projektanti staveb a areálů, stavební inženýři	4	10	<b>140,00</b>	121,20	178,09	145,16
2149 Ostatní architekti, projekt., konstruk.a tech.inženýři (tvůr.prac.)	6	15	<b>125,00</b>	74,18	158,78	122,69
2211 Bakteriologové, biolog., ekolog., zoologové a odb.v přib.obor.	14	39	<b>123,27</b>	95,38	170,00	128,49
2212 Farmakologové, anatomové, biochemici, fyziolog., patologové	6	44	<b>170,20</b>	136,40	272,71	186,40
2221 Lékaři, ordináři (kromě zubních lékařů)	31	778	<b>171,12</b>	124,93	267,57	184,84
2224 Farmaceuti, magistři v lékárně, lékárníci	3	21	<b>190,51</b>	155,04	232,60	191,64
2311 Vědeckopedagogičtí pracovníci	6	16	<b>110,93</b>	81,59	140,28	110,68
2321 Učitelé všeobecně vzdělávacích předmětů	62	1 108	<b>149,40</b>	114,35	197,29	154,63
2322 Učitelé odborných předmětů	54	664	<b>147,94</b>	117,30	186,75	151,56
2323 Učitelé praktického vyučování (kromě mistrů)	21	31	<b>181,48</b>	102,23	240,83	177,56
2331 Učitelé základních škol	210	2 668	<b>136,42</b>	108,37	171,57	139,85
2332 Učitelé předškolní výchovy	231	847	<b>113,87</b>	92,13	142,88	117,04
2341 Učitelé všeobecně vzdělávacích předmětů na speciál. školách	52	356	<b>143,41</b>	106,20	191,19	147,33
2342 Učitelé odborných předmětů na speciálních školách	12	39	<b>156,61</b>	121,28	186,48	158,26
2343 Učitelé praktického vyučování na speciálních školách	8	87	<b>136,24</b>	107,14	177,20	138,72
2353 Učitelé základních uměleckých škol (vč.soukromých)	29	509	<b>139,14</b>	105,83	195,89	148,97
2356 Odborní pedagogové v zařiz. pro výkon ústav.a ochran. výchovy	6	26	<b>165,04</b>	122,02	193,45	163,91
2359 Ost.odp.pedagogičtí pracov. jinde neuvedení (odb.instruktoři)	17	29	<b>137,35</b>	78,68	185,34	133,14
2411 Odb. prac. na úseku účetnictví, financí, daní, ap., hlavní účetní	103	157	<b>127,41</b>	98,95	173,03	132,20
2412 Odbor. pracovníci na úseku zaměstnaneckých, personálních věcí	21	47	<b>119,70</b>	91,89	156,40	125,65
2421 Právníci, právní poradci (mimo advokacie a soudnictví)	18	40	<b>146,25</b>	98,43	210,09	151,46
2429 Ostatní odborníci v právní oblasti jinde neuvedení	13	35	<b>121,84</b>	102,68	165,57	129,92
2431 Odborní archiváři (kromě řadových)	3	74	<b>118,24</b>	98,91	138,17	116,30
2432 Odborní pracovníci knihoven (kromě řadových)	21	67	<b>107,00</b>	73,97	140,61	106,58
2434 Odborní pracovníci - kurátoři (muzeí, galérií)	10	26	<b>113,58</b>	84,40	143,38	116,08
2439 Ostatní odborní pracovníci kultury a osvěty jinde neuvedení	15	42	<b>105,85</b>	79,41	148,86	110,69
2441 Ekonomové - vědečtí pracovníci, specialisté, experti	30	53	<b>128,71</b>	103,15	193,74	136,17
2442 Sociologové, antropologové, archeologové, kriminologové	6	18	<b>120,11</b>	99,12	144,64	121,32
2443 Filozofové, historici, politologové	6	53	<b>115,14</b>	91,05	151,71	121,50
2445 Psychologové	21	54	<b>137,29</b>	101,41	177,04	145,08
2446 Odborní pracovníci v oblasti sociální péče (kromě řadových)	24	105	<b>109,41</b>	76,19	137,38	111,75



Revidované výsledky ke dni 10. 3. 2010

### Hodinový výdělek podle podskupin zaměstnání KZAM-R

kraj: Pardubický

Podskupiny zaměstnání KZAM-R	Výběrový soubor		Medián	Diferenciace		Průměr
	počet org.	počet		1. decil	9. decil	
	jednotek	zaměst.	Kč/hod	Kč/hod	Kč/hod	Kč/hod
2452 Sochaři, malíři, umělečtí restaurátoři, grafici a výtvarníci	8	12	<b>105,14</b>	90,01	136,08	107,92
2470 Odborní administrativní pracovníci jinde neuvedení	70	1 252	<b>137,68</b>	102,41	194,42	145,10
3112 Stavební technici	22	139	<b>127,85</b>	103,42	157,75	130,54
3113 Elektrotechnici	7	46	<b>136,61</b>	116,93	150,53	135,44
3114 Elektronici a technici v radiokomunikacích a telekomunikacích	4	29	<b>127,89</b>	113,95	141,00	127,28
3115 Strojírenští technici	4	21	<b>128,04</b>	114,92	152,83	129,18
3116 Chemičtí technici	5	23	<b>108,71</b>	93,23	155,44	117,76
3118 Technici v kartografii, kresliči a zeměměřiči	3	144	<b>105,15</b>	89,02	124,77	106,80
3119 Ostatní techničtí pracovníci jinde neuvedení	38	148	<b>118,86</b>	85,83	145,58	118,03
3121 Poradci ve výpočetní technice	5	19	<b>128,15</b>	117,46	167,40	134,65
3122 Operátoři a obsluha výpočetní techniky	33	104	<b>124,99</b>	83,23	170,94	127,09
3129 Ostatní technici ve výpočetní technice jinde neuvedení	14	32	<b>130,58</b>	105,17	149,08	127,82
3134 Obsluha lékařských zařízení	10	73	<b>124,58</b>	103,41	142,82	123,14
3151 Kolaudační technici a technici protipožární ochrany	5	223	<b>188,98</b>	154,46	225,85	189,72
3152 Bezpečnostní tech.a tech. pro kontrolu zdravotní nezávadnosti	18	62	<b>128,79</b>	95,68	152,42	126,53
3211 Technici a laboranti v oblasti biologie a v příbuzných oborech	13	221	<b>112,18</b>	91,90	139,20	113,41
3212 Technici v agronomii, v lesnictví a v zemědělství	12	46	<b>118,17</b>	81,13	133,44	110,40
3221 Asistenti zdravotničtí	4	23	<b>94,60</b>	83,31	107,03	95,01
3223 Dietetici a odborníci na výživu	13	29	<b>105,12</b>	89,61	128,31	108,74
3226 Rehabilitační a fyzioterapeutičtí pracovníci (vč. odb. masérů)	30	227	<b>106,71</b>	85,26	132,84	108,09
3228 Farmaceutičtí asistenti	4	20	<b>108,87</b>	82,73	130,76	109,49
3229 Ostatní střední zdravotničtí pracovníci jinde neuvedení	10	32	<b>121,57</b>	87,43	141,61	117,03
3231 Ošetřovatelé, všeobecné zdravotní sestry	48	1 960	<b>118,64</b>	95,25	149,00	120,96
3232 Ženské sestry, porodní asistentky	6	151	<b>114,73</b>	94,51	141,26	116,28
3233 Sestry pro péči o dítě	14	178	<b>126,44</b>	99,68	148,71	125,78
3234 Sestry pro psychiatrickou péči	3	30	<b>108,39</b>	87,48	133,51	111,38
3235 Sestry pro intenzivní péči	8	336	<b>126,54</b>	107,07	151,74	127,74
3311 Vychovatelé v družinách, domovech dětí a mládeže	285	888	<b>108,96</b>	87,45	143,28	112,73
3312 Vedoucí zájmových kroužků (z povolání)	5	11	<b>119,34</b>	91,19	165,11	125,93
3320 Pedagogové pro předškolní výchovu	35	99	<b>105,71</b>	81,48	136,00	108,31
3331 Vychovatelé na speciálních školách	16	55	<b>113,43</b>	79,27	154,00	115,20
3332 Vychovatelé školsk. zaříz. pro výkon ústavní a ochranné výchovy	7	88	<b>121,44</b>	92,67	147,53	120,58
3341 Instruktoři a mistři odborné výchovy	27	328	<b>120,10</b>	98,96	152,82	123,66
3416 Nákupčí	9	23	<b>124,67</b>	78,78	153,85	117,93
3422 Odbytoví a přepravní agenti	4	21	<b>124,48</b>	100,13	156,71	127,09
3423 Zprostředkovatelé práce a agenti pracovních úřadů	4	85	<b>108,75</b>	89,60	118,43	105,99
3429 Ostatní obchodní agenti a makléři jinde neuvedení	8	26	<b>102,83</b>	84,25	135,11	104,66
3431 Odborné sekretářky, sekretáři	34	118	<b>111,93</b>	86,35	145,22	115,39
3433 Pracovníci v oblasti účetnictví, fakturace, rozpočet., kalkulace	455	1 032	<b>118,15</b>	87,24	157,38	121,60
3434 Pracovníci v oblasti statistiky a matematiky	4	10	<b>88,37</b>	74,25	96,73	86,17
3435 Pracovníci v oblasti práce a mezd (kromě účetních)	17	42	<b>120,76</b>	98,14	154,91	123,16
3436 Referenti osobních oddělení	26	51	<b>114,72</b>	97,82	152,00	122,12
3439 Ostatní odborní administrativní pracovníci jinde neuvedení	192	864	<b>119,83</b>	81,34	162,13	122,13
3442 Berní a daňoví pracovníci	7	530	<b>120,59</b>	99,43	143,23	120,94

Revidované výsledky ke dni 10. 3. 2010

### Hodinový výdělek podle podskupin zaměstnání KZAM-R

kraj: Pardubický

Podskupiny zaměstnání KZAM-R	Výběrový soubor		Medián	Diferenciace		Průměr
	počet org. jednotek	počet zaměst.		1. decil	9. decil	
			Kč/hod	Kč/hod	Kč/hod	Kč/hod
3443 Pracovníci sociálního a důchodového zabezpečení	7	232	<b>111,79</b>	93,52	132,55	111,97
3444 Pracovníci pasových oddělení a oddělení udělujících povolení	9	18	<b>111,25</b>	89,06	150,16	114,14
3449 Ostatní celní a daňoví pracovníci a pracovníci v příb. oborech	3	19	<b>148,65</b>	127,06	169,15	147,27
3460 Sociální pracovníci	60	269	<b>104,84</b>	71,79	145,73	107,32
3479 Ostatní pracovníci umění a zábavy jinde neuvedení	4	17	<b>102,73</b>	80,92	123,30	101,78
3482 Trenéři, cvičitelé a úředníci sportovních podniků a klubů	3	20	<b>151,42</b>	88,67	182,79	140,52
4111 Písačky - opisovačky, stenotypistky	24	128	<b>96,11</b>	77,09	124,27	97,25
4112 Kancelářští a manipul. prac. a obsl. zařízení na zpracování textu	22	68	<b>90,03</b>	56,29	119,43	90,03
4113 Pracovníci přípravy dat výpočetní techniky	6	24	<b>97,69</b>	68,67	110,19	91,99
4115 Sekretářky, sekretáři	83	169	<b>101,84</b>	64,53	132,95	99,32
4121 Nižší účetní	10	22	<b>114,50</b>	77,76	130,24	109,13
4131 Úředníci ve skladech	46	143	<b>97,50</b>	69,17	128,73	97,74
4133 Úředníci v dopravě a v přepravě (dispečeri, kontrolori apod.)	8	40	<b>114,04</b>	79,13	138,96	110,03
4141 Řadoví knihovníci, archiváři, evidenční pracovníci	58	179	<b>97,79</b>	78,08	134,77	102,66
4190 Ostatní nižší úředníci jinde neuvedení	61	278	<b>110,38</b>	82,37	141,25	112,45
4211 Pokladníci (v bankách, pojišťovnách, spořitelnách, na poště)	24	33	<b>96,57</b>	75,50	117,04	98,27
4214 Prodavači vstupenek, jízdenek apod.	8	12	<b>72,99</b>	62,66	113,56	84,61
4222 Recepční	4	13	<b>78,63</b>	71,62	96,32	81,41
4223 Telefonisté	13	18	<b>72,81</b>	57,65	81,69	70,37
4224 Informátoři	9	22	<b>80,19</b>	66,61	114,39	87,09
5113 Průvodci (turist. zájezdů, historických a kulturních památek)	9	29	<b>70,43</b>	58,50	99,23	75,14
5121 Pracovníci dohlížející nad obsluhujícím personálem, hospodyně	73	109	<b>75,37</b>	59,00	128,65	85,96
5122 Kuchaři	424	1 440	<b>72,15</b>	55,76	94,05	74,32
5123 Čišníci, servírky	3	12	<b>82,91</b>	61,79	109,00	83,11
5131 Dětské pěstounky, pečovatelky, pomocní vychovatelé	7	26	<b>82,81</b>	72,45	94,86	83,22
5132 Pečovatelé a pomoc.ošetřovatelé v zařiz.soc.péče, v nemocnicích	50	1 159	<b>84,42</b>	66,81	104,36	85,25
5133 Pečovatelé v domácnosti	3	20	<b>67,79</b>	61,82	82,87	72,21
5139 Ostatní pečovatelé a pomocní ošetřovatelé jinde neuvedení	8	119	<b>89,27</b>	65,95	108,55	88,64
5161 Hasiči, požárníci	4	197	<b>155,43</b>	116,72	179,95	152,07
5162 Pracovníci bezpečnostních orgánů (např. policisté,stražníci)	16	227	<b>134,78</b>	98,87	173,09	135,76
5169 Ostatní pracovníci ochrany a ostrahy jinde neuvedení	7	62	<b>102,30</b>	69,32	129,81	100,54
5211 Prodavači v obchodech	8	13	<b>69,43</b>	56,82	83,29	68,26
6113 Zahradníci a pěstitelé zahradních plodin a sazenic	23	50	<b>75,69</b>	58,29	91,83	78,00
7122 Zedníci, kameníci, omítkáři	20	48	<b>89,68</b>	69,81	103,15	87,49
7124 Tesaři a truhláři	8	18	<b>93,86</b>	75,52	122,80	94,56
7129 Ost. stavební dělníci hlavní stav. výroby a prac.v ost. oborech	7	20	<b>100,47</b>	64,00	132,63	101,81
7136 Instalatéři, potrubáři, stavební zámečníci, klempíři	20	94	<b>98,39</b>	77,29	114,32	96,94
7137 Stavební a provozní elektrikáři	14	33	<b>89,02</b>	76,67	119,35	94,60
7222 Nástrojaři, kovomodeláři, kovodělníci, zámečníci	29	86	<b>92,29</b>	69,68	121,24	95,59
7231 Mechanici a opraváři motorových vozidel	11	66	<b>105,08</b>	85,29	120,80	104,14
7241 Elektromech., opraváři a seřizovači různých typů elektr. zařízení	13	53	<b>102,58</b>	82,59	116,25	104,47
7243 Mechanici, seřizovači, opraváři elektronických zařízení	3	13	<b>118,62</b>	87,12	125,64	115,22
7422 Umělečtí truhláři, řezbáři, výrobci a opraváři výrobků ze dřeva	7	18	<b>98,86</b>	79,93	113,14	98,16
7433 Dámští a pánští krejčí a kloboučníci včetně opravářů oděvů	15	36	<b>68,38</b>	53,43	94,11	69,78

Revidované výsledky ke dni 10. 3. 2010

**Hodinový výdělek  
podle podskupin zaměstnání KZAM-R**

kraj: Pardubický

Podskupiny zaměstnání KZAM-R	Výběrový soubor		Medián	Diferenciace		Průměr
	počet org. jednotek	počet zaměst.		1. decil	9. decil	
			Kč/hod	Kč/hod	Kč/hod	Kč/hod
7436 Švadleny, vyšivači a pracovníci v příbuzných oborech	9	10	<b>66,13</b>	50,44	72,11	64,34
8162 Obsluha parních turbín, ohřívačů a motorů	42	90	<b>85,30</b>	60,57	112,47	86,11
8163 Obsluha zařízení při úpravě, čištění a rozvodu vody	5	13	<b>85,44</b>	62,46	107,53	87,17
8164 Obsluha zařízení ve spalovně (spalování odpadků apod.)	4	19	<b>94,34</b>	68,94	117,65	94,27
8264 Obsluha strojů na bělení, barvení, čištění, praní, žehlení textilu	22	140	<b>61,46</b>	52,60	78,30	64,59
8321 Řidiči osobních a malých dodávkových automobilů, taxikáři	33	69	<b>96,14</b>	71,68	135,11	100,05
8322 Řidiči sanitních a rzp vozů	10	131	<b>114,02</b>	78,23	138,04	110,41
8324 Řidiči nákladních automobilů a tahačů	12	221	<b>91,15</b>	82,18	102,52	92,02
8326 Řidiči speciálních vozidel	11	71	<b>108,71</b>	64,00	140,90	104,62
8331 Obsluha zemědělských a lesních strojů	5	19	<b>86,69</b>	78,97	126,00	91,67
8332 Obsluha zemních a příbuzných strojů	3	11	<b>87,30</b>	81,51	101,60	92,15
8334 Obsluha vysokozdvizných a ostatních motorových vozíků	6	29	<b>83,54</b>	59,09	119,00	85,04
9132 Pomocníci a uklízeči v kancelářích, hotelích, nemocnicích ap.	543	1 873	<b>59,39</b>	49,75	76,98	62,29
9133 Ruční pradelci a žehlíři (kromě obsluhy strojů)	9	14	<b>73,93</b>	50,44	103,45	75,05
9141 Domovníci, správci domu	133	192	<b>84,23</b>	56,06	112,38	84,99
9143 Školníci vč. školníků - údržbářů	388	507	<b>75,96</b>	56,32	106,64	79,39
9151 Poslíčci, nosiči zavazadel a doručovatelé	5	11	<b>64,30</b>	52,36	80,21	67,91
9152 Vrátní, hlídači, uváděči a šatnářky	50	175	<b>65,98</b>	54,87	99,86	70,43
9161 Sběrači odpadků, popeláři	38	83	<b>74,29</b>	49,35	101,08	73,84
9169 Ostatní pracovníci v příbuzných oborech jinde neuvedení	34	103	<b>56,48</b>	47,00	74,95	59,41
9323 Dělníci nádvorní skupiny (pomocní montéři)	15	47	<b>54,84</b>	45,93	97,27	65,26
9339 Pomocní a nekvalif. pracovníci v dopravě, ve skladech, v telek.	32	117	<b>69,13</b>	54,86	99,75	73,41

## 4. čtvrtletí 2006

## RSCP - nepodnikatelská sféra

NS-V6

Revidované výsledky ke dni 10. 3. 2010

Hodinový výdělek  
podle kategorií zaměstnání

kraj: Pardubický

Kategorie zaměstnání	Struktura zaměstnanců	Medián	Diferenciace		Průměr
			1. decil	9. decil	
	%	Kč/hod	Kč/hod	Kč/hod	Kč/hod
D Manuální pracovníci	19,3	<b>72,07</b>	52,79	111,70	78,22
T Nemanuální pracovníci	80,7	<b>122,92</b>	84,50	178,03	128,96
Relace D/T (%)		58,6	62,5	62,7	60,7
<b>C E L K E M - nepodnikatelská sféra</b>	<b>100</b>	<b>115,07</b>	<b>68,48</b>	<b>171,09</b>	<b>119,15</b>

manuální pracovníci - zaměstnanci s převážně manuálním charakterem práce (hlavní třída KZAM-R 6-9 a vybraná zaměstnání hl. třídy 5)

nemanuální pracovníci - zaměstnanci s převážně nemanuálním charakterem práce (hlavní třída KZAM-R 1-4 a vybraná zaměstnání hl. třídy 5)

## 4. čtvrtletí 2006

## RSCP - nepodnikatelská sféra

NS-V8

Revidované výsledky ke dni 10. 3. 2010

Hodinový výdělek  
podle pohlaví

kraj: Pardubický

Pohlaví	Struktura zaměstnanců	Medián	Diferenciace		Průměr
			1. decil	9. decil	
	%	Kč/hod	Kč/hod	Kč/hod	Kč/hod
Muž	33,6	<b>120,85</b>	76,56	190,94	128,37
Žena	66,4	<b>112,67</b>	64,24	160,33	114,50
Relace Ž/M (%)		93,2	83,9	84,0	89,2
<b>C E L K E M - nepodnikatelská sféra</b>	<b>100</b>	<b>115,07</b>	<b>68,48</b>	<b>171,09</b>	<b>119,15</b>

## Hrubý měsíční plat a jeho složky, diference, placená doba v nepodnikatelské sféře

kraj: Pardubický

**Medián hrubého měsíčního platu ..... 19 783 Kč/měs**

### Diference

1. decil - 10 % hrubých měsíčních platů menších než .....	11 649 Kč/měs
1. kvartil - 25 % hrubých měsíčních platů menších než .....	15 764 Kč/měs
Medián - 50 % hrubých měsíčních platů menších než .....	19 783 Kč/měs
3. kvartil - 25 % hrubých měsíčních platů větších než .....	23 704 Kč/měs
9. decil - 10 % hrubých měsíčních platů větších než .....	28 390 Kč/měs

**Průměr hrubého měsíčního platu ..... 20 403 Kč/měs**

### Vybrané složky hrubého měsíčního platu

prémie a odměny .....	5,4 %
příplatky za přesčas .....	0,5 %
příplatky ostatní .....	14,0 %
náhrady .....	10,2 %
odměny za pohotovost .....	0,8 %

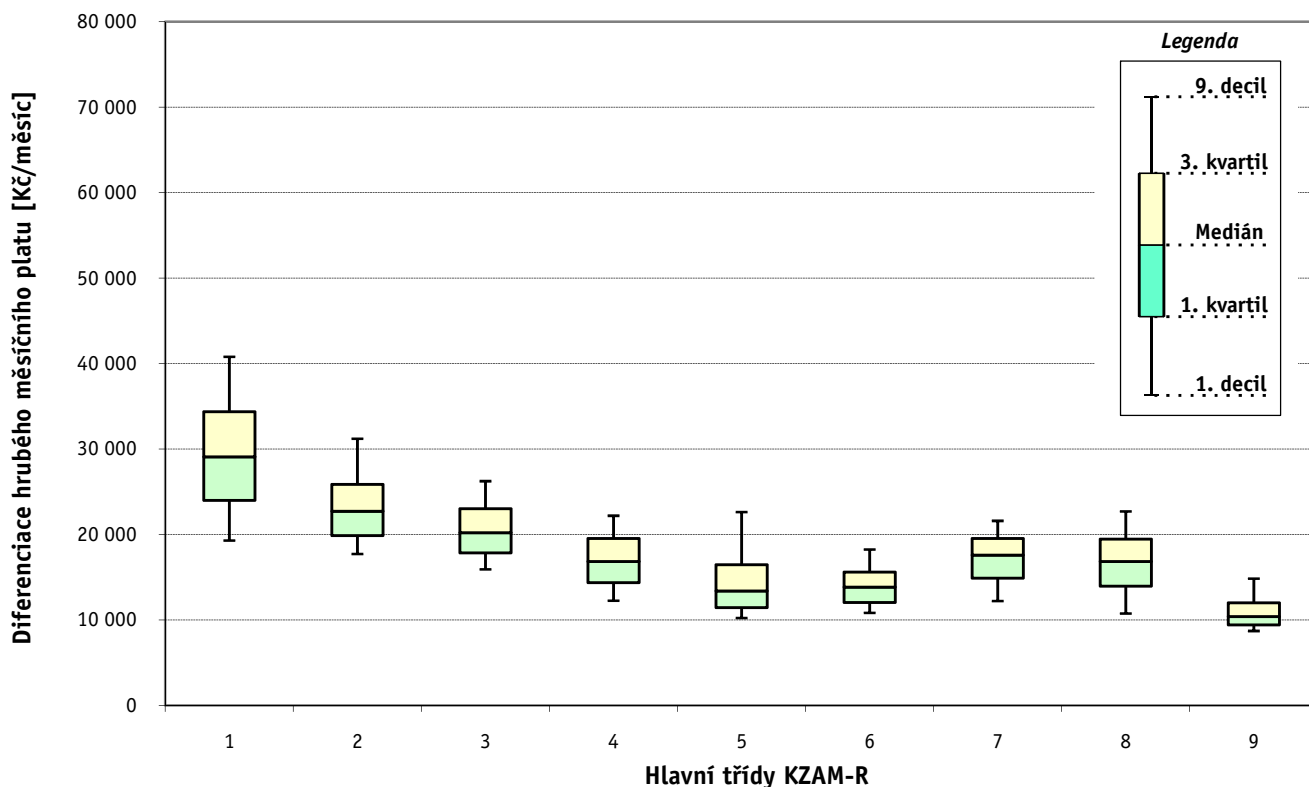
**Průměrná placená doba ..... 175,5 hod/měs**

Revidované výsledky ke dni 10. 3. 2010

### Hrubý měsíční plat a jeho složky, diferenciacie, placená doba podle hlavních tříd zaměstnání KZAM-R

kraj: Pardubický

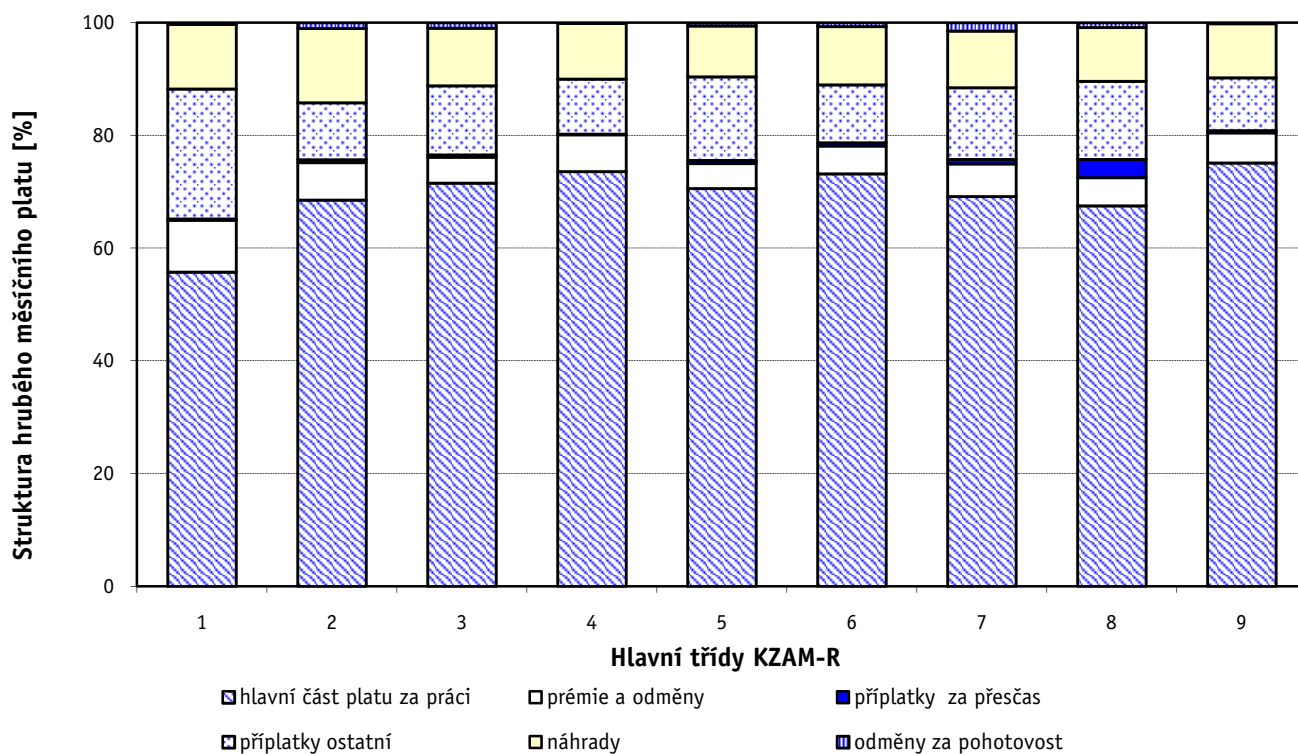
Hlavní třída zaměstnání KZAM - R	Struktura zaměstnanců	Medián
	%	Kč/měs
0 Příslušníci armády	10,5	*
1 Zákodárci, vedoucí a řídicí pracovníci	5,3	29 091
2 Vědečtí a odborní duševní pracovníci	29,2	22 718
3 Techničtí (zdrav., pedagog.) pracovníci	28,0	20 205
4 Nižší administrativní pracovníci	3,6	16 852
5 Provozní pracovníci ve službách a obchodu	10,2	13 412
6 Dělníci v zemědělství, lesnictví a rybářství	0,2	13 863
7 Řemeslníci, výrobci a zpracovatelé	2,1	17 590
8 Obsluha strojů a zařízení	2,5	16 829
9 Pomocní a nekvalifikovaní pracovníci	8,5	10 392
<b>C E L K E M - nepodnikatelská sféra</b>	<b>100</b>	<b>19 783</b>



### Hrubý měsíční plat a jeho složky, diference, placená doba podle hlavních tříd zaměstnání KZAM-R

kraj: **Pardubický**

Diference				Průměr	Vybrané složky hrubého měsíčního platu					Placená doba
1. decil	1. kvartil	3. kvartil	9. decil		prémie a odměny	příplatky za přesčas	příplatky ostatní	náhrady	odměny za pohotovost	
Kč/měs	Kč/měs	Kč/měs	Kč/měs	Kč/měs	%	%	%	%	%	hod/měs
*	*	*	*	*	*	*	*	*	*	*
19 285	24 009	34 366	40 793	29 755	9,2	0,2	23,1	11,5	0,3	<b>173,8</b>
17 710	19 875	25 857	31 213	24 091	6,7	0,5	10,1	13,2	1,0	<b>175,2</b>
15 932	17 869	23 039	26 245	20 791	4,6	0,4	12,3	10,2	1,0	<b>173,3</b>
12 263	14 370	19 539	22 195	17 109	6,5	0,1	9,8	9,9	0,1	<b>173,4</b>
10 230	11 461	16 453	22 629	14 871	4,5	0,6	14,8	9,1	0,6	<b>173,2</b>
10 834	12 057	15 604	18 252	14 016	5,0	0,5	10,3	10,4	0,7	<b>176,5</b>
12 206	14 908	19 543	21 604	17 270	5,8	0,8	12,8	10,0	1,5	<b>175,4</b>
10 746	13 967	19 453	22 698	16 808	5,0	3,2	13,9	9,5	0,9	<b>177,2</b>
8 710	9 407	12 002	14 834	11 125	5,4	0,4	9,4	9,6	0,2	<b>175,0</b>
<b>11 649</b>	<b>15 764</b>	<b>23 704</b>	<b>28 390</b>	<b>20 403</b>	<b>5,4</b>	<b>0,5</b>	<b>14,0</b>	<b>10,2</b>	<b>0,8</b>	<b>175,5</b>



Revidované výsledky ke dni 10. 3. 2010

### Hrubý měsíční plat a jeho složky, diference, placená doba podle podskupin zaměstnání KZAM-R

kraj: **Pardubický**

Podskupiny zaměstnání KZAM-R	Počet zaměstnanců přepočtený podle placených měsíců	Medián
		Kč/měs
1127 Vedoucí pracovníci orgánů státní správy, správních úřadů	283	29 697
1128 Vyšší úředníci bezpečnosti a ochrany (policejní ředitel)	31	37 636
1150 Přednostové, tajemníci a vedoucí pracovníci okresních a obecních úřadů	297	28 862
1210 Ředitelé a prezidenti velkých organizací, podniků	354	33 171
1225 Vedoucí pracovníci v restauracích a hotelích	81	17 327
1229 Vedoucí pracovních dílčích celků jinde neuvedení (kulturních, zdravotn., školských)	63	24 911
1231 Vedoucí pracovníci finančních a hospodářských (správních) útvarů	63	28 301
1239 Vedoucí pracovníci ostatních útvarů jinde neuvedení	10	27 254
1315 Vedoucí, ředitelé v restauracích a hotelích	14	18 214
1319 Vedoucí, ředitelé malých organizací ostatní (kultura, zdravotnictví, školství)	173	27 668
2114 Geologové, geofyzici, geodeti, hydrologové apod.	13	20 209
2131 Projektanti a analytici výpočetních systémů	10	20 200
2139 Ostatní odborníci zabývající se výpočetní technikou jinde neuvedení	81	24 334
2149 Ostatní architekti, projektanti, konstruktéři a techničtí inženýři (tvůrčí pracovníci)	14	21 626
2211 Bakteriologové, biologové, ekologové, zoologové a odborníci v příbuzných oborech	33	22 674
2212 Farmakologové, anatomové, biochemici, fyziologové, patologové	40	28 502
2221 Lékaři, ordináři (kromě zubních lékařů)	571	37 914
2224 Farmaceuti, magistři v lékárně, lékárníci	13	41 951
2321 Učitelé všeobecně vzdělávacích předmětů	851	24 218
2322 Učitelé odborných předmětů	511	24 670
2323 Učitelé praktického vyučování (kromě mistrů)	27	29 794
2331 Učitelé základních škol	2 212	22 463
2332 Učitelé předškolní výchovy	727	18 054
2341 Učitelé všeobecně vzdělávacích předmětů na speciálních školách	304	23 828
2342 Učitelé odborných předmětů na speciálních školách	28	25 799
2343 Učitelé praktického vyučování na speciálních školách	71	21 636
2353 Učitelé základních uměleckých škol (vč. soukromých)	274	22 971
2356 Odborní pedagogové v zařízeních pro výkon ústavní a ochranné výchovy	24	26 139
2359 Ostatní odborní pedagogičtí pracovníci jinde neuvedení (odborní instruktoři)	24	22 242
2411 Odborní pracovníci na úseku účetnictví, financí, daní, apod., hlavní účetní	124	22 513
2412 Odborní pracovníci na úseku zaměstnaneckých, personálních věcí	45	21 155
2421 Právníci, právní poradci (mimo advokacie a soudnictví)	34	25 102
2429 Ostatní odborníci v právní oblasti jinde neuvedení	31	21 127
2431 Odborní archiváři (kromě řadových)	70	20 474
2432 Odborní pracovníci knihoven (kromě řadových)	49	17 629
2434 Odborní pracovníci - kurátoři (muzeí, galérií)	22	17 978
2439 Ostatní odborní pracovníci kultury a osvěty jinde neuvedení	27	20 083
2441 Ekonomové - vědečtí pracovníci, specialisté, experti	50	21 932
2442 Sociologové, antropologové, archeologové, kriminologové	15	19 242
2443 Filozofové, historici, politologové	44	19 213
2445 Psychologové	41	22 474
2446 Odborní pracovníci v oblasti sociální péče (kromě řadových)	79	19 110
2452 Sochaři, malíři, umělečtí restaurátoři, grafici a výtvarníci	11	18 944
2470 Odborní administrativní pracovníci jinde neuvedení	1 117	22 136



### Hrubý měsíční plat a jeho složky, diference, placená doba podle podskupin zaměstnání KZAM-R

kraj: **Pardubický**

Diference				Průměr	Vybrané složky hrubého měsíčního platu					Placená doba
1. decil	1. kvartil	3. kvartil	9. decil		prémie a odměny	příplatky za přesčas	příplatky ostatní	náhrady	odměny za pohotovost	
Kč/měs	Kč/měs	Kč/měs	Kč/měs	Kč/měs	%	%	%	%	%	hod/měs
19 287	23 617	35 228	42 969	30 280	9,9	0,0	20,5	10,1	0,2	173,1
28 311	32 380	44 388	52 005	39 712	9,0	0,0	29,3	5,0	2,8	174,6
21 148	23 968	33 940	40 871	29 745	11,0	0,0	22,6	10,1	0,3	174,7
24 030	26 795	35 937	39 351	32 267	7,8	0,1	25,1	14,5	0,1	173,2
14 390	15 726	19 115	23 317	17 905	6,8	0,1	17,5	9,6	0,0	173,5
17 573	20 861	32 273	34 758	27 250	8,9	0,5	23,5	9,4	0,5	174,8
21 790	24 024	32 993	38 271	29 194	10,8	0,4	26,4	9,2	0,1	173,3
21 671	24 772	41 048	53 688	34 534	12,2	2,7	26,1	6,4	3,3	173,6
15 499	15 902	19 866	21 788	18 827	7,4	0,8	17,2	9,6	0,0	173,2
22 325	25 183	30 811	35 209	28 363	6,5	0,0	22,5	14,3	0,1	174,7
18 492	19 397	24 475	25 278	22 038	10,3	0,0	5,1	10,4	0,0	173,3
16 898	17 147	24 430	24 781	20 416	9,0	0,0	9,5	9,7	0,0	172,9
18 752	21 199	27 955	31 493	24 763	8,0	0,1	15,7	10,1	0,0	173,9
14 426	20 337	22 077	27 636	21 144	7,3	0,0	13,5	9,4	0,0	172,8
17 025	20 706	26 244	30 336	23 537	3,8	1,3	10,6	10,5	1,4	179,9
19 897	25 005	33 070	39 704	29 798	5,3	0,5	16,0	10,7	0,2	175,0
26 616	30 463	47 520	58 898	40 436	6,4	3,8	11,5	8,4	7,7	195,9
27 613	30 985	47 159	61 922	40 814	2,8	3,2	16,1	7,7	3,1	193,4
19 791	22 039	26 371	28 727	24 465	5,9	0,1	11,2	15,5	0,2	173,6
20 753	22 433	26 851	29 220	25 004	5,5	0,1	10,9	14,7	0,1	173,5
20 269	25 215	33 219	36 092	28 854	9,4	0,0	17,7	15,3	0,0	173,6
18 839	20 708	24 092	26 385	22 673	4,9	0,0	8,1	15,6	0,0	173,7
15 601	16 977	19 055	20 584	18 152	6,1	0,0	4,8	15,2	0,0	173,4
18 789	21 214	26 537	29 678	24 133	7,1	0,0	12,2	15,5	0,0	173,8
22 147	23 604	26 314	28 032	24 969	7,4	0,1	11,6	16,3	0,0	173,1
17 958	19 587	23 525	26 509	21 841	7,1	0,0	14,8	17,1	0,0	172,8
19 259	20 759	25 300	28 250	23 418	6,4	0,0	9,6	15,6	0,0	172,7
20 162	22 325	29 265	30 812	25 740	3,8	0,0	16,5	15,1	0,0	173,3
14 154	19 339	26 751	28 053	22 387	5,1	0,0	11,5	12,6	0,4	172,9
17 907	19 373	25 758	29 440	23 015	7,5	0,2	15,0	9,6	0,0	173,3
15 873	18 351	24 303	28 358	21 718	7,8	0,0	13,5	9,2	0,0	173,4
17 948	20 291	28 855	33 437	26 093	10,2	0,0	15,3	10,4	0,0	173,2
18 350	19 555	24 131	28 493	22 043	9,4	0,0	10,7	10,9	0,0	173,4
17 726	18 549	22 465	23 824	20 538	4,1	0,0	7,3	10,0	0,0	173,2
14 155	15 286	19 405	21 232	17 496	7,2	0,0	8,8	10,4	0,0	174,7
15 705	16 799	20 777	25 332	18 975	7,1	0,1	10,9	9,7	1,1	175,3
15 088	16 909	22 074	27 673	20 271	7,8	0,1	13,6	10,0	0,0	174,0
15 151	19 269	25 214	30 489	22 525	9,2	0,1	17,3	9,8	0,1	173,4
17 576	18 158	20 365	21 529	19 257	9,0	0,1	3,5	9,3	0,0	173,4
15 740	17 689	21 882	24 064	19 840	5,1	0,0	4,2	9,5	0,6	172,6
16 963	20 407	26 609	30 959	24 229	5,2	0,0	10,8	13,2	0,0	173,0
13 621	15 874	21 324	23 764	19 040	7,2	0,0	10,3	10,0	0,1	174,3
14 379	16 830	20 521	23 080	18 543	4,4	0,0	6,8	11,1	3,3	174,3
17 788	19 808	25 437	30 615	23 287	11,0	0,0	11,4	10,3	0,0	173,4

Revidované výsledky ke dni 10. 3. 2010

### Hrubý měsíční plat a jeho složky, diference, placená doba podle podskupin zaměstnání KZAM-R

kraj: **Pardubický**

Podskupiny zaměstnání KZAM-R	Počet zaměstnanců přepočtený podle placených měsíců	Medián
		Kč/měs
3112 Stavební technici	129	22 143
3113 Elektrotechnici	44	23 568
3114 Elektronici a technici v radiokomunikacích a telekomunikacích	28	21 991
3115 Strojírenští technici	20	22 627
3116 Chemičtí technici	16	20 217
3118 Technici v kartografii, kresliči a zeměměřiči	128	17 696
3119 Ostatní techničtí pracovníci jinde neuvedení	127	20 993
3121 Poradci ve výpočetní technice	19	22 629
3122 Operátoři a obsluha výpočetní techniky	81	20 920
3129 Ostatní technici ve výpočetní technice jinde neuvedení	31	21 288
3134 Obsluha lékařských zařízení	65	25 691
3151 Kolaudační technici a technici protipožární ochrany	63	32 013
3152 Bezpečnostní technici a technici pro kontrolu zdravotní nezávadnosti a jakosti	53	22 299
3211 Technici a laboranti v oblasti biologie a v příbuzných oborech	197	21 319
3212 Technici v agronomii, v lesnictví a v zemědělství	42	20 109
3221 Asistenti zdravotníků	13	15 698
3223 Dietetici a odborníci na výživu	26	18 190
3226 Rehabilitační a fyzioterapeutičtí pracovníci (vč. odborných masérů)	192	18 584
3228 Farmaceutičtí asistenti	16	19 083
3229 Ostatní střední zdravotničtí pracovníci jinde neuvedení	29	20 465
3231 Ošetřovatelé, všeobecné zdravotní sestry	1 514	20 730
3232 Ženské sestry, porodní asistentky	93	20 240
3233 Sestry pro péči o dítě	137	21 443
3234 Sestry pro psychiatrickou péči	23	19 328
3235 Sestry pro intenzivní péči	211	22 114
3311 Vychovatelé v družinách, klubech, domovech dětí a mládeže apod.	623	18 459
3320 Pedagogové pro předškolní výchovu	71	18 651
3331 Vychovatelé na speciálních školách	35	18 254
3332 Vychovatelé školského zařízení pro výkon ústavní a ochranné výchovy	81	19 957
3341 Instruktory a mistři odborné výchovy	267	19 559
3416 Nákupčí	22	20 851
3422 Odbytoví a přepravní agenti	18	20 756
3423 Zprostředkovatelé práce a agenti pracovních úřadů	74	19 095
3429 Ostatní obchodní agenti a makléři jinde neuvedení	17	17 051
3431 Odborné sekretářky, sekretáři	101	18 495
3433 Pracovníci v oblasti účetnictví, fakturace, rozpočetnictví, kalkulace	764	19 644
3435 Pracovníci v oblasti práce a mezd (kromě účetních)	36	20 298
3436 Referenti osobních oddělení	47	19 764
3439 Ostatní odborní administrativní pracovníci jinde neuvedení	745	20 183
3442 Berní a daňoví pracovníci	500	20 949
3443 Pracovníci sociálního a důchodového zabezpečení	195	18 304
3444 Pracovníci pasových oddělení a oddělení udělujících povolení	14	19 118
3449 Ostatní celní a daňoví pracovníci a pracovníci v příbuzných oborech	19	24 579
3460 Sociální pracovníci	219	17 990

### Hrubý měsíční plat a jeho složky, diference, placená doba podle podskupin zaměstnání KZAM-R

kraj: **Pardubický**

Diference				Průměr	Vybrané složky hrubého měsíčního platu					Placená doba
1. decil	1. kvartil	3. kvartil	9. decil		prémie a odměny	příplatky za přesčas	příplatky ostatní	náhrady	odměny za pohotovost	
Kč/měs	Kč/měs	Kč/měs	Kč/měs	Kč/měs	%	%	%	%	%	hod/měs
18 108	19 883	24 509	28 701	22 888	7,0	0,2	12,9	10,0	1,1	173,5
20 726	22 451	24 982	26 582	23 729	5,6	0,0	15,2	9,9	2,2	173,3
19 492	20 067	23 194	24 345	22 028	4,5	0,3	13,1	10,1	0,0	172,3
19 392	20 709	25 918	26 708	22 574	6,1	0,1	14,4	9,5	1,1	173,4
15 739	18 234	24 128	27 608	20 965	4,2	0,2	16,4	8,3	0,1	176,3
15 165	16 365	19 488	21 486	18 122	9,5	0,0	2,4	10,0	0,0	173,7
16 457	18 514	23 245	25 533	21 031	6,2	0,8	15,0	9,8	0,5	174,3
20 387	20 819	23 837	27 504	22 941	6,0	0,6	12,8	9,4	0,3	174,2
14 590	18 470	23 427	28 777	21 277	5,2	0,3	16,5	7,8	1,4	173,2
16 474	19 472	23 458	24 262	20 887	5,4	0,0	13,1	10,4	0,3	172,9
19 580	21 363	28 912	30 550	25 464	1,3	3,9	7,1	9,9	6,6	190,8
23 154	26 647	35 635	39 655	31 165	3,9	0,6	23,1	2,0	5,1	175,5
17 190	20 422	23 830	25 793	22 097	5,3	0,1	13,2	9,9	0,0	173,3
17 825	19 123	25 109	28 231	22 319	2,0	3,0	6,9	10,5	3,7	187,9
13 990	15 019	22 321	23 722	19 351	4,5	0,0	8,6	10,4	0,2	173,4
13 501	14 933	17 807	18 987	16 191	1,5	0,1	10,5	8,9	0,0	168,7
15 894	17 038	20 788	22 329	19 122	1,8	1,1	8,7	9,9	0,0	177,3
15 214	16 753	21 302	23 075	18 960	2,3	0,2	7,9	10,7	0,0	174,1
14 259	17 335	21 902	22 647	19 549	0,8	0,0	12,6	10,2	0,0	173,4
17 080	18 688	22 920	24 783	20 640	3,8	0,7	16,1	9,7	1,2	175,7
16 789	18 423	23 417	26 245	21 240	2,0	0,7	12,6	9,9	1,5	170,4
16 085	17 636	22 855	25 705	20 890	1,7	0,7	12,3	9,3	1,3	169,7
17 537	19 201	23 521	24 803	21 429	1,3	0,3	12,7	9,7	0,3	168,4
16 123	17 535	21 477	22 438	19 458	0,6	0,2	9,8	11,9	1,2	168,3
18 021	19 816	25 062	28 219	22 677	0,8	1,0	14,8	9,4	2,4	170,9
15 150	16 996	20 347	23 563	18 774	4,7	0,1	8,9	15,0	1,9	173,0
15 821	16 820	21 592	23 368	19 306	6,2	0,1	5,7	15,8	0,0	186,6
14 791	16 473	20 279	22 465	18 522	7,4	0,0	10,0	16,0	1,0	173,8
15 806	17 990	22 640	24 688	20 270	2,9	0,0	16,6	16,0	0,2	173,2
16 681	17 831	21 681	24 461	19 982	5,7	0,1	8,4	15,7	0,0	173,7
13 359	15 061	23 190	25 923	19 814	5,7	0,0	13,0	10,5	0,0	172,9
16 301	19 993	23 797	32 052	22 289	8,5	2,0	13,0	10,4	0,0	172,7
15 821	16 940	19 946	20 727	18 582	4,7	0,0	11,5	10,3	0,0	173,3
14 159	16 022	19 557	23 957	18 365	5,5	0,5	15,7	10,2	0,0	173,0
14 562	16 277	20 422	24 184	18 755	8,1	0,0	11,6	9,7	0,2	173,7
15 466	17 403	22 301	24 854	20 035	7,2	0,0	13,0	9,9	0,0	174,0
16 791	18 589	24 597	27 574	21 356	7,5	0,0	17,0	10,0	0,0	172,3
15 808	18 273	22 817	26 614	20 642	7,3	0,0	14,9	9,4	0,0	173,0
14 530	17 259	23 589	27 897	21 006	7,4	0,1	13,8	9,6	0,5	173,6
17 405	19 211	22 781	24 713	21 016	3,6	0,1	11,2	10,5	0,0	172,8
16 182	17 045	19 553	20 879	18 329	6,7	0,0	6,8	9,8	0,0	173,3
17 415	18 003	23 016	24 394	20 213	6,1	0,0	12,6	11,0	0,0	174,2
21 131	22 643	27 162	27 451	24 686	3,5	0,1	19,3	1,4	0,2	173,2
12 115	15 023	21 521	23 792	18 235	6,7	0,1	13,0	10,1	1,4	171,4

Revidované výsledky ke dni 10. 3. 2010

### Hrubý měsíční plat a jeho složky, diference, placená doba podle podskupin zaměstnání KZAM-R

kraj: **Pardubický**

Podskupiny zaměstnání KZAM-R	Počet zaměstnanců přepočtený podle placených měsíců	Medián
		Kč/měs
3479 Ostatní pracovníci umění a zábavy jinde neuvedení	15	17 715
3482 Trenéři, cvičitelé a úředníci sportovních podniků a klubů	14	22 405
4111 Písačky - opisovačky, stenotypistky	103	14 699
4112 Kancelářští a manipulační pracovníci a obsluha zařízení na zpracování textu	59	14 412
4113 Pracovníci přípravy dat výpočetní techniky	21	15 011
4115 Sekretářky, sekretáři	114	17 204
4121 Nižší účetní	20	19 565
4131 Úředníci ve skladech	129	16 572
4133 Úředníci v dopravě a v přepravě (dispečeri, kontrolori apod.)	38	20 252
4141 Řadoví knihovníci, archiváři, evidenční pracovníci	145	16 379
4190 Ostatní nižší úředníci jinde neuvedení	241	19 054
4211 Pokladníci (v bankách, pojišťovnách, spořitelnách, na poště)	30	16 386
4223 Telefonisté	15	11 467
4224 Informátoři	13	17 367
5113 Průvodci (turistických zájezdů, historických a kulturních památek)	31	10 852
5121 Pracovníci dohlížející nad obsluhujícím personálem, hospodyně	53	11 801
5122 Kuchaři	1 121	11 696
5123 Číšníci, servírky	11	14 616
5131 Dětské pěstounky, pečovatelky, pomocní vychovatelé	21	14 501
5132 Pečovatelé a pomocní ošetřovatelé v zařízeních sociální péče, v nemocnicích	889	14 104
5133 Pečovatelé v domácnosti	14	11 514
5139 Ostatní pečovatelé a pomocní ošetřovatelé jinde neuvedení	96	14 739
5161 Hasiči, požárníci	52	25 092
5162 Pracovníci bezpečnostních orgánů (např. policisté, strážníci)	207	22 979
5169 Ostatní pracovníci ochrany a ostrahy jinde neuvedení	55	19 252
5211 Prodavači v obchodech	12	11 312
6113 Zahradníci a pěstitelé zahradních plodin a sazenic	39	12 972
7122 Zedníci, kameníci, omítkáři	42	15 017
7124 Tesaři a truhláři	16	16 142
7129 Ostatní stavební dělníci hlavní stavební výroby a pracovníci v ostatních oborech	19	16 864
7136 Instalatéři, potrubáři, stavební zámečníci, klempíři	85	17 652
7137 Stavební a provozní elektrikáři	31	17 466
7222 Nástrojaři, kovomodeláři, kovodělníci, zámečníci	74	16 006
7231 Mechanici a opraváři motorových vozidel	55	19 271
7241 Elektromechanici, opraváři a seřizovači různých typů elektrických zařízení	44	19 015
7243 Mechanici, seřizovači, opraváři elektronických zařízení	13	22 593
7422 Umělečtí truhláři, řezbáři, výrobci a opraváři výrobků ze dřeva vč. opravářů	15	16 415
7433 Dámští a pánští krejčí a kloboučníci včetně opravářů oděvů	29	11 413
8162 Obsluha parních turbín, ohřivačů a motorů	74	15 382
8163 Obsluha zařízení při úpravě, čištění a rozvodu vody	11	14 965
8164 Obsluha zařízení ve spalovně (spalování odpadků apod.)	11	15 874
8264 Obsluha strojů na bělení, barvení, čištění, praní, žehlení textilu	123	10 743
8321 Řidiči osobních a malých dodávkových automobilů, taxikáři	61	16 254
8322 Řidiči sanitních a rzp vozů	135	20 362

### Hrubý měsíční plat a jeho složky, diference, placená doba podle podskupin zaměstnání KZAM-R

kraj: **Pardubický**

Diference				Průměr	Vybrané složky hrubého měsíčního platu					Placená doba
1. decil	1. kvartil	3. kvartil	9. decil		prémie a odměny	příplatky za přesčas	příplatky ostatní	náhrady	odměny za pohotovost	
Kč/měs	Kč/měs	Kč/měs	Kč/měs	Kč/měs	%	%	%	%	%	hod/měs
14 586	15 160	20 464	21 040	17 622	7,3	0,0	8,0	10,2	0,1	172,4
18 811	19 771	23 733	24 621	22 004	3,6	0,1	7,2	14,4	0,0	173,9
12 057	12 809	16 457	18 677	15 127	7,0	0,0	3,8	9,3	0,9	173,4
10 339	12 461	17 992	20 148	15 093	6,6	0,2	7,8	9,7	0,0	173,3
11 796	12 910	17 820	18 256	15 040	7,0	0,3	8,7	10,2	0,0	174,6
11 516	13 982	19 154	22 059	16 820	7,4	0,0	12,4	10,2	0,0	173,4
15 692	18 018	20 443	22 044	19 357	7,7	0,0	11,9	9,8	0,0	173,1
12 209	13 681	19 038	21 818	16 672	6,3	0,2	13,2	10,3	0,0	173,5
14 493	15 991	23 210	24 396	19 603	7,0	0,0	11,8	10,1	0,1	173,1
13 479	14 742	18 455	20 671	16 982	6,5	0,0	7,0	9,5	0,0	173,5
14 845	16 666	21 513	23 379	19 122	6,2	0,1	10,3	9,9	0,1	173,0
13 385	15 007	18 367	21 337	16 749	5,2	0,1	10,2	10,2	0,0	174,3
10 543	10 864	13 150	14 901	12 075	6,3	0,5	13,4	9,5	0,0	174,1
11 364	14 309	19 399	19 912	16 951	6,8	0,0	12,3	10,0	0,0	173,9
9 012	10 194	12 501	13 461	11 305	3,1	0,0	7,5	9,7	0,1	176,6
9 199	10 426	17 048	19 445	13 772	6,7	0,3	10,5	10,3	0,0	175,0
9 703	10 466	13 011	14 561	11 971	5,8	0,2	8,8	10,0	0,0	173,6
11 906	12 462	17 744	21 810	15 792	6,8	2,2	17,4	9,1	0,0	186,8
10 960	13 231	15 094	15 684	14 048	5,1	0,3	13,3	10,5	1,6	170,9
11 355	12 468	15 926	17 753	14 501	3,0	0,8	11,7	10,2	1,2	172,2
10 634	11 202	12 247	14 812	12 424	4,2	0,0	10,6	10,9	0,0	173,3
11 773	13 753	15 977	18 248	14 914	5,8	0,1	14,5	9,8	3,0	166,2
19 868	22 744	27 657	28 977	24 849	3,4	2,5	21,9	9,6	0,6	183,7
16 464	20 076	25 872	29 644	22 872	6,3	0,8	26,5	9,8	0,3	173,6
12 630	14 908	20 966	22 489	18 116	3,4	0,8	21,8	9,8	0,0	173,5
9 663	10 285	12 438	13 920	11 638	7,6	0,4	6,9	9,8	0,0	176,5
10 306	11 973	15 449	17 309	13 726	4,3	0,4	9,8	10,2	0,7	175,8
9 522	12 110	17 592	18 363	14 651	5,9	1,1	7,2	10,1	0,2	176,0
13 192	13 506	19 640	21 604	16 365	4,4	0,1	13,4	12,2	0,6	174,1
12 897	15 935	19 044	20 807	17 097	8,2	0,1	13,2	9,5	0,0	176,3
13 999	16 086	18 526	20 944	17 482	3,9	0,3	13,9	10,0	2,8	175,4
13 728	15 478	18 456	19 675	17 252	4,6	0,9	13,7	8,8	4,2	177,6
12 454	13 805	18 584	20 377	16 222	5,8	0,2	13,6	9,9	1,6	174,0
16 248	17 935	20 418	21 685	19 221	6,3	3,3	12,4	10,4	0,2	175,9
13 924	17 134	20 247	21 794	18 344	5,2	0,1	12,8	9,7	2,0	174,4
18 318	20 752	25 402	26 002	22 610	1,9	4,1	14,4	9,0	7,9	186,2
14 397	14 900	18 674	19 974	16 385	8,1	0,2	12,5	11,4	0,1	174,8
9 327	10 049	13 173	16 781	12 114	7,3	0,1	10,7	10,0	0,0	173,6
13 382	14 217	17 083	18 322	15 661	3,5	0,9	17,5	10,0	0,2	174,3
12 868	14 601	18 352	21 675	16 032	4,6	0,1	9,9	12,3	0,0	174,9
12 926	13 253	23 275	23 496	17 427	2,1	3,4	17,3	8,2	1,6	183,6
9 465	10 094	11 679	12 667	10 992	5,9	0,5	10,9	10,5	0,0	174,5
13 422	14 557	19 193	24 514	17 551	8,3	1,2	13,1	9,3	0,4	179,7
15 296	16 833	22 923	24 842	19 989	1,5	1,8	16,7	9,0	1,9	178,0

Revidované výsledky ke dni 10. 3. 2010

**Hrubý měsíční plat a jeho složky, diference, placená doba  
podle podskupin zaměstnání KZAM-R**

kraj: **Pardubický**

Podskupiny zaměstnání KZAM-R	Počet zaměstnanců přepočtený podle placených měsíců	Medián
		Kč/měs
8324 Řidiči nákladních automobilů a tahačů	124	<b>18 654</b>
8326 Řidiči speciálních vozidel	55	<b>19 011</b>
8334 Obsluha vysokozdvížných a ostatních motorových vozíků	24	<b>15 243</b>
9132 Pomocníci a uklízeči v kancelářích, hotelích, nemocnicích a jiných zařízeních	1 263	<b>9 883</b>
9133 Ruční prádlači a žehlíři (kromě obsluhy strojů)	11	<b>11 512</b>
9141 Domovníci, správci domu	133	<b>14 494</b>
9143 Školníci vč. školníků - údržbářů	360	<b>11 992</b>
9152 Vrátní, hlídači, uváděči a šatnářky	100	<b>10 773</b>
9161 Sběrači odpadků, popeláři	120	<b>10 706</b>
9169 Ostatní pracovníci v příbuzných oborech jinde neuvedení	131	<b>9 130</b>
9323 Dělníci nádvorní skupiny (pomocní montéři)	31	<b>12 672</b>
9339 Pomocní a nekvalifikovaní pracovníci v dopravě, ve skladech, v telekomunikacích	103	<b>11 825</b>

Hrubý měsíční plat a jeho složky, diference, placená doba  
podle podskupin zaměstnání KZAM-R

kraj: **Pardubický**

Diference				Průměr	Vybrané složky hrubého měsíčního platu					Placená doba
1. decil	1. kvartil	3. kvartil	9. decil		prémie a odměny	příplatky za přesčas	příplatky ostatní	náhrady	odměny za pohotovost	
Kč/měs	Kč/měs	Kč/měs	Kč/měs	Kč/měs	%	%	%	%	%	hod/měs
16 164	17 509	19 650	20 929	18 578	5,1	10,2	11,0	9,4	0,3	<b>178,8</b>
15 286	16 757	22 698	24 219	19 703	9,2	1,1	16,6	8,9	1,7	<b>177,8</b>
12 897	13 778	16 882	18 472	15 372	7,7	1,1	12,3	9,0	1,6	<b>178,8</b>
8 694	9 189	10 784	11 861	10 166	4,9	0,4	8,8	9,8	0,1	<b>175,0</b>
9 203	9 798	15 169	17 471	12 257	11,6	0,0	11,7	9,5	0,0	<b>172,7</b>
10 225	12 022	16 882	19 332	14 849	6,9	0,5	12,5	9,6	0,5	<b>176,2</b>
9 922	10 556	14 275	16 175	12 580	7,2	0,2	9,9	9,3	0,0	<b>174,0</b>
9 512	10 281	12 593	17 920	11 959	3,3	0,5	14,9	9,5	0,2	<b>171,1</b>
8 161	8 970	13 362	16 201	11 506	5,0	0,5	7,3	9,0	0,5	<b>177,4</b>
7 888	8 087	10 847	13 785	10 052	3,8	0,1	4,7	9,3	0,0	<b>176,5</b>
8 290	9 221	14 866	16 847	12 282	5,1	0,9	12,2	9,0	1,1	<b>178,5</b>
9 313	10 218	14 042	16 501	12 409	4,1	0,7	10,5	10,1	0,2	<b>175,3</b>

Revidované výsledky ke dni 10. 3. 2010

**Průměrná měsíční odpracovaná a neodpracovaná doba zaměstnanců  
podle podskupin zaměstnání KZAM-R**

kraj: Pardubický

Podskupiny zaměstnání a zaměstnání KZAM-R	Počet zaměstnanců přepočtený podle eviden. měsíců	Odpracovaná doba		Neodpracovaná doba		
		celkem	z toho přesčas	celkem	z toho	
					nemoc	dovolená
		hod/měs	hod/měs	hod/měs	hod/měs	hod/měs
1127 Vedoucí pracovníci orgánů státní správy, správních úřadů	290	151,3	0,1	21,9	4,2	16,5
1128 Vyšší úředníci bezpečnosti a ochrany (policejní ředitel)	31	155,3	0,2	19,2	2,0	12,0
1150 Přednostové, tajemníci a ved.prac.okresních a obecních úř.	306	152,7	0,2	21,9	3,3	15,4
1210 Ředitelé a prezidenti velkých organizací, podniků	362	144,8	0,1	28,4	2,9	24,2
1225 Vedoucí pracovníci v restauracích a hotelích	84	152,1	0,1	21,3	3,9	15,7
1229 Ved. pracovních dílčích celků jinde neuved. (kult.,zdrav.)	66	149,6	1,8	25,2	3,9	15,3
1231 Vedoucí pracovníci finančních a hospodářských útvarů	64	152,3	0,0	21,0	2,5	15,1
1239 Vedoucí pracovníci ostatních útvarů jinde neuvedení	10	154,4	0,3	19,1	2,1	16,7
1315 Vedoucí, ředitelé v restauracích a hotelích	14	146,7	0,0	26,5	8,9	15,3
1319 Vedoucí, ředitelé malých organizací ostatní (kult.,zdrav.)	178	145,6	0,1	29,1	3,6	23,7
2114 Geologové, geofyzici, geodeti, hydrologové apod.	14	149,6	0,0	23,7	6,4	15,3
2131 Projektanti a analytici výpočetních systémů	10	150,8	0,1	22,1	3,6	16,1
2139 Ostatní odborníci zabývající se výp. tech. jinde neuvedení	83	151,6	0,5	22,3	4,3	16,1
2149 Ostatní architekti, projektanti, konstrukt.a techn.inženýři	15	141,8	0,0	31,2	15,4	13,4
2211 Bakteriologové, biologové, ekologové, zoologové	34	154,8	6,5	25,0	2,8	17,3
2212 Farmakologové, anatomové, biochemici,fyziolog., patolog.	41	151,6	1,6	23,4	2,9	17,3
2221 Lékaři, ordináři (kromě zubních lékařů)	596	170,2	21,2	24,8	3,6	16,6
2224 Farmaceuti, magistři v lékárně, lékárníci	13	171,8	18,5	21,0	1,5	15,2
2321 Učitelé všeobecně vzdělávacích předmětů	877	141,4	0,2	32,3	3,9	25,7
2322 Učitelé odborných předmětů	529	142,5	0,3	31,0	3,8	24,0
2323 Učitelé praktického vyučování (kromě mistrů)	28	143,6	0,3	30,1	4,1	25,6
2331 Učitelé základních škol	2 285	141,5	0,1	32,3	5,0	25,8
2332 Učitelé předškolní výchovy	763	139,6	0,1	33,8	7,1	25,2
2341 Učitelé všeobecně vzděláv. předmětů na speciál. školách	317	140,7	0,0	33,2	6,8	25,4
2342 Učitelé odborných předmětů na speciálních školách	28	142,1	0,1	31,0	2,3	26,9
2343 Učitelé praktického vyučování na speciálních školách	75	137,0	0,0	35,9	5,4	26,9
2353 Učitelé základních uměleckých škol (vč.soukromých)	281	141,5	0,0	31,2	3,6	26,3
2356 Odborní pedagog. v zařiz. pro výkon ústav.a ochr. výchovy	25	140,6	0,0	32,8	7,3	24,8
2359 Ost.odb.pedagogičtí prac.jinde neuvedení (odb.instruktoři)	24	148,9	0,0	24,1	1,5	20,4
2411 Odborní pracov. na úseku účetnictví, financí, daní, apod.	127	151,6	0,2	21,7	4,1	15,6
2412 Odbor. pracovníci na úseku zaměstnaneckých, pers. věcí	46	150,3	0,1	23,1	5,8	15,5
2421 Právníci, právní poradci (mimo advokacie a soudnictví)	36	147,7	0,0	25,6	6,9	16,4
2429 Ostatní odborníci v právní oblasti jinde neuvedení	32	145,8	0,0	27,7	8,2	16,3
2431 Odborní archiváři (kromě řadových)	72	150,8	0,0	22,4	5,5	16,6
2432 Odborní pracovníci knihoven (kromě řadových)	53	148,7	0,0	26,0	8,7	14,5
2434 Odborní pracovníci - kurátoři (muzeí, galérií)	23	153,0	0,4	22,2	5,3	13,7
2439 Ostatní odborní pracovníci kultury a osvěty jinde neuved.	28	148,5	0,4	25,5	6,8	14,8
2441 Ekonomové - vědeckí pracovníci, specialisté, experti	52	150,2	0,2	23,3	5,6	15,9
2442 Sociologové, antropologové, archeologové, kriminologové	16	152,2	0,2	21,3	4,1	15,6
2443 Filozofové, historici, politologové	47	145,7	0,0	27,1	7,2	15,4
2445 Psychologové	43	142,1	0,0	31,0	5,2	22,1
2446 Odborní pracov. v oblasti sociální péče (kromě řadových)	83	147,0	0,1	27,3	7,1	14,8
2452 Sochaři, malíři, umělečtí restaurátoři, grafici a výtvarníci	12	139,8	0,0	34,4	16,1	16,1
2470 Odborní administrativní pracovníci jinde neuvedení	1 164	149,2	0,2	24,2	6,2	16,1



Revidované výsledky ke dni 10. 3. 2010

**Průměrná měsíční odpracovaná a neodpracovaná doba zaměstnanců  
podle podskupin zaměstnání KZAM-R**

kraj: Pardubický

Podskupiny zaměstnání a zaměstnání KZAM-R	Počet zaměstnanců přepočtený podle eviden. měsíců	Odpracovaná doba		Neodpracovaná doba		
		celkem	z toho přesčas	celkem	z toho	
					nemoc	dovolená
		hod/měs	hod/měs	hod/měs	hod/měs	hod/měs
3112 Stavební technici	134	150,0	0,0	23,4	5,9	15,6
3113 Elektrotechnici	45	151,1	0,1	22,3	4,4	17,0
3114 Elektronici a technici v radiokomunikacích a telekomunik.	29	148,2	0,9	24,2	7,4	14,0
3115 Strojírenští technici	21	149,7	0,3	23,7	7,8	15,6
3116 Chemičtí technici	17	147,0	0,3	29,2	6,5	15,8
3118 Technici v kartografii, kresliči a zeměměřiči	136	146,5	0,0	27,1	10,0	16,2
3119 Ostatní techničtí pracovníci jinde neuvedení	131	151,1	0,6	23,2	4,7	16,2
3121 Poradci ve výpočetní technice	19	156,5	3,3	17,7	1,2	16,1
3122 Operátoři a obsluha výpočetní techniky	84	150,2	1,2	23,1	5,0	15,6
3129 Ostatní technici ve výpočetní technice jinde neuvedení	32	151,8	0,2	21,1	3,2	16,3
3134 Obsluha lékařských zařízení	68	161,6	18,6	28,3	5,4	18,9
3151 Kolaudační technici a technici protipožární ochrany	66	147,5	3,4	27,9	7,1	17,9
3152 Bezpečnostní tech.a tech. pro kontrolu zdravotní nezávad.	55	148,9	0,3	24,4	7,2	16,3
3211 Technici a laboranti v oblasti biologie a v příbuz. oborech	211	155,7	13,8	31,4	8,2	19,2
3212 Technici v agronomii, v lesnictví a v zemědělství	44	146,8	0,2	26,6	8,5	16,4
3221 Asistenti zdravotničtí	14	139,3	0,4	29,7	12,2	12,7
3223 Dietetici a odborníci na výživu	28	148,4	3,7	28,6	8,4	16,2
3226 Rehabilitační a fyzioterapeutičtí pracovníci	210	142,0	0,8	32,2	10,4	16,5
3228 Farmaceutičtí asistenti	17	145,5	0,1	28,0	8,7	16,5
3229 Ostatní střední zdravotničtí pracovníci jinde neuvedení	30	150,2	3,0	25,4	6,2	15,8
3231 Ošetřovatelé, všeobecné zdravotní sestry	1 609	144,0	3,2	26,3	7,5	15,8
3232 Ženské sestry, porodní asistentky	98	145,3	3,0	24,3	6,9	14,7
3233 Sestry pro péči o dítě	144	144,1	1,4	24,2	5,8	15,6
3234 Sestry pro psychiatrickou péči	24	139,7	1,2	28,7	5,7	19,4
3235 Sestry pro intenzivní péči	222	145,9	5,1	24,7	7,0	15,5
3311 Vychovatelé v družinách, domovech dětí a mládeže	649	140,9	0,1	32,2	5,7	24,5
3320 Pedagogové pro předškolní výchovu	75	147,2	0,1	40,5	9,4	28,3
3331 Vychovatelé na speciálních školách	37	139,8	0,0	34,0	6,9	24,1
3332 Vychovatelé školsk. zařiz. pro výkon ústav. a ochr.výchovy	86	137,5	0,1	35,8	9,6	25,2
3341 Instruktóři a mistři odborné výchovy	274	142,5	0,3	31,2	3,8	26,2
3416 Nákupčí	23	152,5	0,0	20,5	2,3	16,6
3422 Odbytoví a přepravní agenti	19	146,0	0,0	26,8	9,3	16,4
3423 Zprostředkovatelé práce a agenti pracovních úřadů	76	150,1	0,0	23,2	4,8	16,5
3429 Ostatní obchodní agenti a makléři jinde neuvedení	18	143,3	1,4	29,7	11,6	16,2
3431 Odborné sekretářky, sekretáři	105	149,0	0,1	24,7	6,4	16,2
3433 Prac. v oblasti účetnictví,fakturace,rozpočet., kalkulace	795	150,6	0,2	23,5	5,8	15,6
3435 Pracovníci v oblasti práce a mezd (kromě účetních)	37	151,2	0,0	21,1	2,9	14,8
3436 Referenti osobních oddělení	49	151,0	0,0	22,0	3,1	15,8
3439 Ostatní odborní administrativní pracovníci jinde neuvedení	784	148,3	0,3	25,2	7,0	15,7
3442 Berní a daňoví pracovníci	522	148,3	0,5	24,6	7,2	16,5
3443 Pracovníci sociálního a důchodového zabezpečení	205	148,7	0,0	24,7	6,1	16,3
3444 Pracovníci pasových odděl. a odděl. udělujících povolení	16	138,8	0,0	35,4	17,3	15,7
3449 Ostatní celní a daňoví pracovníci a prac. v příb. oborech	19	170,3	0,4	2,9	0,4	2,5
3460 Sociální pracovníci	230	146,5	0,1	24,9	6,3	15,3

Revidované výsledky ke dni 10. 3. 2010

**Průměrná měsíční odpracovaná a neodpracovaná doba zaměstnanců  
podle podskupin zaměstnání KZAM-R**

kraj: Pardubický

Podskupiny zaměstnání a zaměstnání KZAM-R	Počet zaměstnanců přepočtený podle eviden. měsíců	Odpracovaná doba		Neodpracovaná doba		
		celkem	z toho přesčas	celkem	z toho	
					nemoc	dovolená
		hod/měs	hod/měs	hod/měs	hod/měs	hod/měs
3479 Ostatní pracovníci umění a zábavy jinde neuvedení	17	137,3	0,0	35,3	18,1	15,6
3482 Trenéři, cvičitelé a úředníci sportovních podniků a klubů	15	141,0	0,7	32,9	7,5	19,5
4111 Písařky - opisovačky, stenotypistky	108	149,5	0,0	23,9	7,6	16,0
4112 Kancelářští pracovníci a obsluha zařiz. na zpracování textu	61	151,6	1,1	21,7	4,5	16,0
4113 Pracovníci přípravy dat výpočetní techniky	22	148,0	1,3	26,5	7,4	16,5
4115 Sekretářky, sekretáři	119	149,2	0,2	24,3	6,2	15,7
4121 Nižší účetní	21	145,1	0,0	28,1	10,4	15,7
4131 Úředníci ve skladech	135	148,2	0,4	25,2	7,1	15,7
4133 Úředníci v dopravě a v přepravě (dispečeri, kontr. apod.)	39	149,7	0,0	23,4	7,0	15,8
4141 Řadoví knihovníci, archiváři, evidenční pracovníci	151	150,7	0,1	22,8	5,6	15,5
4190 Ostatní nižší úředníci jinde neuvedení	253	148,3	0,3	24,8	6,4	16,0
4211 Pokladníci (v bankách, pojišťov., spořitelnách, na poště)	32	146,6	0,4	27,6	9,7	15,3
4223 Telefonisté	16	150,8	0,9	23,3	5,7	13,8
4224 Informátoři	13	150,6	1,2	23,3	5,2	16,1
5113 Průvodci (turistických zájezdů, kulturních památek)	32	154,4	0,0	22,2	7,2	12,8
5121 Pracovníci dohlížející nad obsluh. personálem, hospodyně	57	145,7	0,9	29,2	11,6	16,2
5122 Kuchaři	1 203	145,2	0,6	28,4	10,5	15,8
5123 Čišníci, servírky	12	154,2	10,9	33,2	15,9	15,7
5131 Dětské péčovky, pečovatelky, pomocní vychovatelé	22	143,6	0,7	27,3	8,8	16,9
5132 Pečovatelé a pomoc. ošetřovat. v zařiz.soc. péče, v nemoc.	957	143,4	3,2	28,6	9,6	15,8
5133 Pečovatelé v domácnosti	15	144,2	0,0	29,2	10,7	16,8
5139 Ostatní pečovatelé a pomocní ošetřovatelé jinde neuved.	103	138,8	0,3	27,7	11,2	15,5
5161 Hasiči, požárníci	53	160,7	15,1	22,6	5,3	16,5
5162 Pracovníci bezpečnostních orgánů (policisté, strážníci)	221	146,2	4,4	27,2	9,5	15,6
5169 Ostatní pracovníci ochrany a ostrahy jinde neuvedení	58	149,3	4,3	24,0	7,8	15,0
5211 Prodaváci v obchodech	12	148,6	2,6	27,7	9,2	15,2
6113 Zahradníci a pěstitelé zahradních plodin a sazenic	41	148,8	1,7	27,0	7,6	15,7
7122 Zedníci, kameníci, omítkáři	44	151,2	2,9	24,4	5,2	16,1
7124 Tesaři a truhláři	18	142,8	0,3	31,2	11,1	16,8
7129 Ostatní stavební děl. stav. výroby a prac. v ost. oborech	19	155,1	0,9	21,2	5,1	15,9
7136 Instalatéři, potrubáři, stavební zámečníci, klempíři	90	148,1	1,7	27,1	8,6	16,1
7137 Stavební a provozní elektrikáři	33	152,2	4,8	25,1	6,7	14,9
7222 Nástrojaři, kovodeláři, kovodělníci, zámečníci	79	146,6	0,8	27,4	9,0	15,3
7231 Mechanici a opraváři motorových vozidel	57	152,4	2,7	23,4	5,2	16,7
7241 Elektromech.a seřizovači různých typů elektrických zařiz.	48	145,9	0,7	28,2	12,1	15,5
7243 Mechanici, seřizovači, opraváři elektronických zařízení	13	162,2	17,2	23,6	4,7	17,9
7422 Uměleč. truhláři, řezbáři, výrobci a oprav.výrobců ze dřeva	17	138,2	0,9	36,5	19,0	17,1
7433 Dámští a pánští krejčí a kloboučníci vč. opravářů oděvů	31	146,8	0,5	26,8	8,1	16,3
8162 Obsluha parních turbín, ohřivačů a motorů	77	150,7	4,9	23,6	6,4	16,4
8163 Obsluha zařízení při úpravě, čištění a rozvodu vody	11	149,0	1,3	25,8	8,1	16,7
8164 Obsluha zařízení ve spalovně (spalování odpadků apod.)	12	159,7	17,1	23,0	3,7	14,8
8264 Obsluha strojů na bělení, barvení, čištění, praní, žehlení	135	142,1	2,6	32,1	11,8	15,6
8321 Řidiči osobních a malých dodávkov. automobilů, taxikáři	62	157,8	6,5	21,8	4,6	15,8
8322 Řidiči sanitních a rzp vozů	142	154,6	12,2	22,9	5,1	15,5

Revidované výsledky ke dni 10. 3. 2010

**Průměrná měsíční odpracovaná a neodpracovaná doba zaměstnanců  
podle podskupin zaměstnání KZAM-R**

kraj: Pardubický

Podskupiny zaměstnání a zaměstnání KZAM-R	Počet zaměstnanců přepočtený podle eviden. měsíců	Odpracovaná doba		Neodpracovaná doba		
		celkem	z toho přesčas	celkem	z toho	
					nemoc	dovolená
		hod/měs	hod/měs	hod/měs	hod/měs	hod/měs
8324 Řidiči nákladních automobilů a tahačů	127	<b>157,4</b>	5,7	21,2	3,4	16,6
8326 Řidiči speciálních vozidel	58	<b>150,5</b>	5,6	27,1	8,6	13,6
8334 Obsluha vysokozdvíhových a ostatních motorových vozíků	25	<b>151,6</b>	4,6	26,9	4,6	14,8
9132 Pomocníci a uklízeči v kancelář., hotel., nemocnicích ap.	1 363	<b>146,4</b>	1,8	28,6	11,4	15,4
9133 Ruční pradeláci a žehlíři (kromě obsluhy strojů)	12	<b>144,2</b>	0,0	28,6	12,7	15,2
9141 Domovníci, správci domu	138	<b>153,8</b>	2,1	22,3	5,0	15,4
9143 Školníci vč. školníků - údržbářů	377	<b>150,4</b>	0,6	23,6	7,2	15,3
9152 Vrátní, hlídači, uváděči a šatnářky	106	<b>145,8</b>	2,3	25,1	9,5	14,4
9161 Sběrači odpadků, popeláři	130	<b>148,9</b>	1,8	28,5	10,8	14,2
9169 Ostatní pracovníci v příbuzných oborech jinde neuvedení	137	<b>152,8</b>	0,6	23,6	7,4	14,6
9323 Dělníci nádvorní skupiny (pomocní montéři)	34	<b>150,4</b>	3,9	27,9	9,5	14,7
9339 Pomocní a nekvalif. prac. v dopr., ve skladech, v telekom.	109	<b>148,2</b>	2,5	26,9	9,1	15,9





# Dodatek

**Technický popis šetření**



## Dodatek – Technický popis šetření

Technický popis šetření přibližuje metodické postupy používané při zpracování nepodnikatelské sféry Regionální statistiky ceny práce (RSCP-NS). Popis je rozdělen do pěti kapitol: koncepce šetření, vstupní údaje, nejdůležitější sledované veličiny, přehled používaných tabulek a definice vybraných pojmů.

### 1. Koncepce šetření

Kapitola popisuje základní soubor šetření a strukturu statistického souboru.

#### 1.1. Základní soubor

Základním souborem RSCP-NS je soubor ekonomických subjektů, definovaný Automatizovaným rozpočtovým informačním systémem (ARIS), spravovaným Ministerstvem financí. ARIS obsahuje informace z účetního a finančního výkaznictví organizačních složek státu, kapitol státního rozpočtu, státních příspěvkových organizací, státních fondů, územních samosprávných celků a jimi zřizovaných příspěvkových organizací v ČR (viz <http://www.info.mfcr.cz/aris>). Ekonomické subjekty, které přísluší do nepodnikatelské sféry, odměňují podle zákona č. 143/1992 Sb. o platu a odměně za pracovní pohotovost v rozpočtových a v některých dalších organizacích a orgánech. Statistické šetření RSCP pro nepodnikatelskou sféru využívá dat Informačního systému o platech, provozovaného Ministerstvem financí (viz [www.mfcr.cz/isp](http://www.mfcr.cz/isp)).

#### 1.2. Struktura souboru RSCP nepodnikatelské sféry

Statistické šetření RSCP-NS za 1. - 4. čtvrtletí 2006 zahrnuje 14537 ekonomických subjektů, které reprezentují přibližně 705 tisíc zaměstnanců. Odvětvovou skladbu ekonomických subjektů v RSCP-NS (vyjádřenou klasifikací ekonomických činností CZ-NACE) představují zejména tři odvětví národního hospodářství České republiky; odvětví veřejné správy, odvětví vzdělávání a odvětví zdravotní a sociální péče. Strukturu souboru RSCP-NS bez non-response ukazují v souhrnném a odvětvovém pohledu za 1. - 4. čtvrtletí 2006 následující dvě tabulky.

Soubor RSCP nepodnikatelské sféry			
	RSCP-NS Celkem	RSCP-NS – kraj Pardubický	
		se sídlem v kraji	se sídlem mimo kraj
Počet ekonomických subjektů	14 537	941	30
Počet zaměstnanců	705 tisíc	26 tisíc	6 tisíc

Tabulka 1

<b>Odvětвовá skladba výběrového souboru RSCP-NS – kraj Pardubický</b>			
<b>Kód CZ-NACE</b>		<b>Počet ekonomických subjektů</b>	
		<b>se sídlem v kraji</b>	<b>se sídlem mimo kraj</b>
A	Zemědělství, lesnictví a rybářství	1	
B	Těžba a dobývání		
C	Zpracovatelský průmysl		
D	Výroba a rozvod elektřiny, plynu, tepla		
E	Zásobování vodou, činnosti související s odpady	9	
F	Stavebnictví		
G	Obchod, opravy motorových vozidel		
H	Doprava a skladování	1	1
I	Ubytování, stravování a pohostinství	20	1
J	Informační a komunikační činnosti	3	
K	Peněžnictví a pojišťovnictví		
L	Činnosti v oblasti nemovitostí	2	
M	Profesní, vědecké a technické činnosti	1	3
N	Administrativní a podpůrné činnosti		
O	Veřejná správa, obrana, sociální zabezpečení	263	22
P	Vzdělávání	508	1
Q	Zdravotní a sociální péče	62	
R	Kulturní, zábavní a rekreační činnosti	44	2
S	Ostatní činnosti	20	

Tabulka 2

## 2. Vstupní údaje

Kapitola popisuje specifický sběr dat do šetření RSCP-NS, nejdůležitější vstupní údaje a používané klasifikace a číselníky.

### 2.1. Sběr dat

Vlastní sběr dat pro RSCP-NS zabezpečuje Informační systém o platech. RSCP-NS přebírá kompletní soubor nepodnikatelské sféry, předzpracovaný pro účely Informačního systému o platech, a provádí na něm specifické kontroly.

### 2.2. Nejdůležitější vstupní údaje

Šetření RSCP-NS s pololetní periodicitou monitoruje výdělkovou úroveň a odpracovanou dobu jednotlivých zaměstnání podle klasifikace KZAM-R v České republice.



Hodinový výdělek je přímo zjišťovaný údaj, který je definován jako průměrný hrubý hodinový výdělek zaměstnance v posledním čtvrtletí sledovaného období (§ 17 zákona č. 1/1992 Sb.). Hodinový výdělek je krátkodobým indikátorem výdělkové úrovně.

Hrubý měsíční plat, vypočtený z hrubého platu za sledované období, je druhým indikátorem, který ukazuje výdělkovou úroveň. Hrubý plat je součtem platu za práci, náhrad platu a odměn za pracovní pohotovost, které jsou přímo sbíranými položkami. Plat je definován podle § 3 zákona č. 143/1992 Sb. (o platu a odměně za pracovní pohotovost v rozpočtových a v některých dalších organizacích a orgánech ve znění pozdějších předpisů), jako peněžitá plnění, poskytovaná zaměstnavatelem zaměstnanci za práci. Šetření RSCP-NS sleduje i strukturu hrubého měsíčního platu, tj. prémie a odměny, příplatky za přesčas, ostatní příplatky, náhrady a odměny za pracovní pohotovost. Hrubý měsíční plat a jeho složky se vztahují k celému sledovanému období, které zahrnuje dobu od počátku roku do konce čtvrtletí, za které se šetření provádí.

Šetření RSCP-NS dále sleduje pracovní dobu zaměstnanců. Vstupní věta o zaměstnanci obsahuje odpracovanou dobu od počátku roku a z ní počet přesčasových hodin. Odpracovaná doba u zaměstnanců odměňovaných měsíčním platem nezahrnuje dobu svátků v jinak pracovních dnech. Věta dále obsahuje celkovou neodpracovanou dobu od počátku roku, z ní počet hodin nemoci a dovolené.

### 2.3. Klasifikace a číselníky

RSCP-NS používá standardní statistické klasifikace a číselníky (podrobněji popsané na [www.czso.cz](http://www.czso.cz)). Použití platných statistických klasifikací je závazné jak pro orgán vykonávající státní statistickou službu, tak pro zpravodajské jednotky, které poskytují údaje pro statistické zjišťování. Proto i RSCP-NS používá následující klasifikace a číselníky:

KZAM-R	<b>Klasifikace zaměstnání;</b> vydáno sdělením ČSÚ č. 492/2003 Sb. ze dne 18. prosince 2003 o vydání rozšířené Klasifikace zaměstnání KZAM-R.
CZ-ICSE	<b>Klasifikace postavení v zaměstnání;</b> vydáno sdělením ČSÚ č. 494/2003 Sb. ze dne 18. prosince 2003 o vydání Klasifikace postavení v zaměstnání.
KKOV	<b>Klasifikace kmenových oborů vzdělání;</b> vydáno sdělením ČSÚ č. 320/2003 Sb. ze dne 9. září 2003 o zavedení Klasifikace kmenových oborů vzdělání. Poslední aktualizace byla provedena k 1. září 2006 sdělením ČSÚ č. 391/2006 Sb. ze dne 20. července 2006 o aktualizaci Klasifikace kmenových oborů vzdělání.

CZ-NUTS	<b>Klasifikace územních statistických jednotek;</b> vydáno sdělením ČSÚ č. 490/2003 Sb. ze dne 18. prosince 2003 o vydání Klasifikace územních statistických jednotek. Poslední aktualizace byla provedena k 1. květnu 2004 sdělením ČSÚ č. 228/2004 Sb. ze dne 14. dubna 2004 o aktualizaci Klasifikace územních statistických jednotek.
CZ-NACE <sup>1</sup>	<b>Klasifikace ekonomických činností (CZ-NACE);</b> vydáno sdělením ČSÚ č. 244/2007 Sb. ze dne 18. září 2007 o zavedení Klasifikace ekonomických činností.
CZ-GEONOM	<b>Klasifikace zemí;</b> vydáno sdělením ČSÚ č. 487/2003 Sb. ze dne 18. prosince 2003 o vydání Klasifikace zemí. Poslední aktualizace byla provedena k 1. červenci 2005 sdělením ČSÚ č. 243/2005 Sb. ze dne 9. června 2005 o aktualizaci Klasifikace zemí.

### 3. Nejdůležitější sledované veličiny

Kapitola popisuje nejdůležitější sledované veličiny, algoritmy jejich výpočtu a kritéria pro zahrnutí zaměstnanců do dalších výpočtů.

#### 3.1. *Hodinový výdělek*

Hodinový výdělek je přímo zjišťovaná veličina. Do výpočtu charakteristik hodinového výdělku jsou zařazeni zaměstnanci, kteří byli v evidenčním stavu k poslednímu dni sledovaného období.

#### 3.2. *Hrubý měsíční plat*

Hrubý měsíční plat se vztahuje k celému sledovanému období, tedy k 1. - 2. čtvrtletí, nebo k 1. - 4. čtvrtletí. Na rozdíl od hodinového výdělku musí být hrubý měsíční plat vypočten z dalších přímo zjišťovaných platových položek a neplatových plnění.

Hrubý plat je v RSCP-NS definován jako součet platu za práci, náhrad platu a odměny za pracovní pohotovost. Hrubý měsíční plat zaměstnance se vypočte podle vzorce:

---

<sup>1</sup> Revidovaná výsledková publikace využívá z důvodu srovnání s novějšími výsledky klasifikaci CZ-NACE (původní verze využívala klasifikaci OKEČ).

$$\text{HMP} = \frac{\text{PLAT} + \text{NAHRADY} + \text{POHOTOV}}{\text{MESPLAC}_{\text{prep}}}$$

kde :

HMP	je hrubý měsíční plat zaměstnance,
PLAT	je plat za práci zaměstnance v kumulaci za sledované období (vstupní položka věty o zaměstnanci),
NAHRADY	jsou náhrady platu zaměstnance v kumulaci za sledované období (vstupní položka věty o zaměstnanci),
POHOTOV	je odměna za pracovní pohotovost zaměstnance v kumulaci za sledované období (vstupní položka věty o zaměstnanci),
MESPLAC <sub>prep</sub>	je počet přepočtených placených měsíců zaměstnance, tj. počet měsíců, odpovídajících součtu odpracované doby a doby, po kterou pobíral náhrady platu.

Počet přepočtených placených měsíců MESPLAC<sub>prep</sub> je roven počtu kalendářních měsíců v případě, že zaměstnanec s plným pracovním úvazkem po celé sledované období pracoval nebo pobíral náhrady platu. Pokud zaměstnanec byl v evidenčním stavu kratší dobu, než sledované období, bude jeho počet placených měsíců zkrácen poměrem počtu pracovních dnů v evidenčním stavu a ve sledovaném období. Podobně se počet placených měsíců zkrátí, pokud zaměstnanec měl jinou absenci, než absenci s náhradou platu (např. nemoc), případně měl sjednán kratší pracovní úvazek.

Hrubý měsíční plat za určitou skupinu zaměstnanců je vážena charakteristika, v níž hrubý měsíční plat určitého zaměstnance má váhu, odpovídající počtu jeho placených měsíců za sledované období (tzv. váha placené doby). Tento způsob výpočtu umožňuje korektní srovnání platové úrovně jednotlivých zaměstnání a srovnávání v čase.

Sestavy s hrubým měsíčním platem, diferenciací a strukturou hrubého platu obsahují také měsíční placenou dobu. Tento údaj ukazuje počet placených hodin (odpracovaná doba a doba náhrad) za placený měsíc a je v souladu s výpočtem hrubého měsíčního platu.

Pro zahrnutí zaměstnance do výpočtů hrubého měsíčního platu se uplatňují následující kritéria:

- přepočtený počet placených měsíců zaměstnance je alespoň jeden měsíc,
- stanovená týdenní pracovní doba na dané pracovní místo je alespoň 30 hodin (dle doporučení Eurostatu).

### **3.3. Měsíční odpracovaná a neodpracovaná doba**

Měsíční odpracovaná (resp. neodpracovaná) doba se stejně jako hrubý měsíční plat vztahuje k celému sledovanému období tj. k 1. - 2. čtvrtletí, nebo k 1. - 4. čtvrtletí.

Měsíční odpracovaná doba zaměstnance se vypočte podle vzorce:

$$\text{ODPRACDmes} = \frac{\text{ODPRACD}}{\text{MESEVID\_prep}}$$

kde :

- ODPRACDmes je měsíční odpracovaná doba zaměstnance,  
 ODPACD je odpracovaná doba zaměstnance v kumulaci za sledované období (vstupní položka věty o zaměstnanci),  
 MESEVID\_prep je počet přepočtených evidenčních měsíců zaměstnance, tj. počet měsíců, odpovídajících délce pracovního úvazku a délce pracovního poměru ve sledovaném období.

Počet přepočtených evidenčních měsíců MESEVID\_prep je roven počtu kalendářních měsíců v případě, že zaměstnanec s plným pracovním úvazkem po celé sledované období byl v pracovním poměru a nebyl na mateřské či rodičovské dovolené. Pokud zaměstnanec byl v evidenčním stavu kratší dobu, než sledované období, bude jeho počet evidenčních měsíců zkrácen poměrem počtu pracovních dnů v evidenčním stavu a ve sledovaném období. Podobně se počet evidenčních měsíců zkrátí, pokud zaměstnanec měl sjednán kratší pracovní úvazek.

Měsíční odpracovaná doba za určitou skupinu zaměstnanců je vážená charakteristika, v níž měsíční odpracovaná doba určitého zaměstnance má váhu, odpovídající počtu jeho evidenčních měsíců ve sledovaném období (tzv. váha evidenční doby). Pro zahrnutí zaměstnance do výpočtů měsíční odpracované doby se uplatňují stejná kritéria jako u hrubého měsíčního platu.

Obdobně jako odpracovaná doba se počítají měsíční neodpracovaná doba a také průměrné měsíční údaje o přesčasu, dovolené a nemoci.

## 4. Přehled používaných tabulek

Kapitola Přehled používaných tabulek obsahuje hodnocení kvality údajů a přehled publikovaných tabulek, u kterých jsou vyznačeny váhy nutné pro jejich zpracování.

### 4.1. Kvalita údajů

Zjišťované charakteristiky podléhají nevýběrovým chybám, neboť se nejedná o výběrové šetření. Nevýběrové chyby bývají způsobeny především špatnou kvalitou dat předávaných respondenty (neúplné a chybné údaje) do Informačního systému o platu. Při zpracovávání údajů je jejich vliv snižován několikastupňovými kontrolními mechanismy a častými kontakty zpracovatele šetření s respondenty.

#### 4.2. Přehled publikovaných tabulek podle použitých vah

Publikované tabulky s hodinovým výdělkem NS-V0 až NS-V9 obsahují hodnoty počítané ze souboru RSCP nepodnikatelské sféry bez použití vážení.

Tabulka	Třídící kritérium	Váha placené doby	Váha evidenční doby
NS-M0	Celý kraj	X	
NS-M1	HL. třídy zaměstnání KZAM-R	X	
NS-M5	Podskupiny zaměstnání KZAM-R	X	

**Tabulka 3**

Tabulka	Třídící kritérium	Váha placené doby	Váha evidenční doby
NS-T5	Podskupiny zaměstnání KZAM-R		X

**Tabulka 4**

### 5. Definice vybraných pojmů

Ekonomický subjekt	Ekonomický subjekt je právnický subjekt nebo fyzická osoba s postavením podnikatele, zapsaná do registru ekonomických subjektů ČSÚ. Každému ekonomickému subjektu se přiděluje identifikační číslo (IČ).
Organizační jednotka	Z hlediska výdělkové statistiky RSCP se dělí ekonomické subjekty na organizační jednotky podle okresu, ve kterém jejich zaměstnanci působí. Organizační jednotku tvoří všichni zaměstnanci ekonomického subjektu, kteří působí ve stejném okrese.
Zpravodajská jednotka	Zpravodajskou jednotkou je právnická osoba, organizační složka státu nebo fyzická osoba, od nichž se požaduje poskytnutí údajů ve statistickém zjišťování podle zákona č. 89/1995 Sb., o státní statistické službě, ve znění pozdějších předpisů.
Sledované období	Sledované období je období od začátku roku do konce čtvrtletí, ve kterém se statistické zjišťování provádí.
Podnikatelská sféra	Do podnikatelské sféry patří subjekty, které odměňují podle zákona č. 1/1992 Sb., o mzdě, odměně za pracovní pohotovost a o průměrném výdělkem ve znění pozdějších předpisů.

Nepodnikatelská sféra	Do podnikatelské sféry patří organizace, které odměňují podle zákona č. 143/1992 Sb., o platu a odměně za pracovní pohotovost v rozpočtových a některých dalších organizacích a orgánech ve znění pozdějších předpisů.
Soubor ISPV-NS	Souborem ISPV podnikatelské sféry je soubor ekonomických subjektů, definovaný Automatizovaným rozpočtovým informačním systémem ARIS (viz <a href="http://www.info.mfcr.cz/aris">http://www.info.mfcr.cz/aris</a> ).