



# Regionální statistika ceny práce

II. čtvrtletí 2007  
Nepodnikatelská sféra  
**Královéhradecký** kraj

Revidované výsledky ke dni 10. 3. 2010

## **Copyright - MPSV ČR**

Publikace ani její část nesmí být kopírována, rozšiřována a zařazována do informačních systémů v jakékoliv formě (elektronické, mechanické, optické, magnetické aj.) bez písemného souhlasu

**Ministerstva práce a sociálních věcí**

**Zpracovatel: TREXIMA, spol. s r.o., tř. T. Bati 299, 764 21 Zlín - Louky**

## O b s a h :

<b>Úvod</b> .....	7
-------------------	---

**Výsledková část nepodnikatelská sféra**

Základní metodické přístupy .....	11
Popis publikovaných tabulek .....	12

**Hodinový výdělek**

NS-V0	Hodinový výdělek v nepodnikatelské sféře .....	13
NS-V1	Hodinový výdělek podle hlavních tříd zaměstnání KZAM-R .....	14
NS-V2	Hodinový výdělek podle věkových kategorií .....	14
NS-V3	Hodinový výdělek podle platové třídy .....	15
NS-V4	Hodinový výdělek podle vzdělání .....	15
NS-V5	Hodinový výdělek podle podskupin zaměstnání KZAM-R .....	16
NS-V6	Hodinový výdělek podle kategorií zaměstnání .....	20
NS-V8	Hodinový výdělek podle pohlaví .....	20

**Hrubý měsíční plat**

NS-M0	Hrubý měsíční plat a jeho složky, diferenciacce, placená doba v nepodnikatelské sféře .....	21
NS-M1	Hrubý měsíční plat a jeho složky, diferenciacce, placená doba podle hlavních tříd zaměstnání KZAM-R.....	22
NS-M5	Hrubý měsíční plat a jeho složky, diferenciacce, placená doba podle podskupin zaměstnání KZAM-R .....	24

**Měsíční odpracovaná a neodpracovaná doba**

NS-T5	Průměrná měsíční odpracovaná a neodpracovaná doba podle podskupin zaměstnání KZAM-R .....	32
-------	--	----

**Dodatek – technický popis šetření**

1. Koncepce šetření .....	39
1.1 Základní soubor .....	39
1.2 Struktura souboru RSCP nepodnikatelské sféry .....	39
2. Vstupní údaje .....	40
2.1 Sběr dat .....	40
2.2 Nejdůležitější vstupní údaje .....	40
2.3 Klasifikace a číselníky .....	41
3. Nejdůležitější sledované veličiny .....	42
3.1 Hodinový výdělek .....	42

3.2 Hrubý měsíční plat .....	42
3.3 Měsíční odpracovaná a neodpracovaná doba .....	44
4. Přehled používaných tabulek .....	44
4.1 Kvalita údajů .....	44
4.2 Přehled publikovaných tabulek podle použitých vah .....	45
5. Definice vybraných pojmů .....	45



# Úvod



## Úvod

Regionální statistika ceny práce (RSCP) je systém pravidelného monitorování výdělkové úrovně a pracovní doby zaměstnanců v jednotlivých krajích České republiky formou statistického šetření. Sledovanými ukazateli výdělkové úrovně jsou hodinový výdělek a hrubá měsíční mzda (plat). Šetření metodicky vychází a je obsahově harmonizováno se strukturálním šetřením EU „Structure of Earnings Survey“, viz nařízení komise (ES) č. 1916/2000 ve znění pozdějších předpisů.

Šetření je pod názvem „Čtvrtletní šetření o průměrném výdělku“ zařazeno do programu statistických zjišťování, vyhlášených Českým statistickým úřadem (ČSÚ) ve sbírce zákonů pro příslušný kalendářní rok (viz příloha č. 2 Vyhlášky č. 476/2006 Sb., částka 156, kterou se stanoví Program statistických zjišťování na rok 2007) a pro vybrané ekonomické subjekty je povinné. Šetření provádí pracoviště státní statistické služby Ministerstva práce a sociálních věcí (MPSV). Průběh a vývoj šetření řídí komise, složená ze zástupců MPSV, ČSÚ, Ministerstva financí, České národní banky, CERGE-EI, VŠE v Praze, Českomoravské konfederace odborových svazů, Svazu průmyslu a dopravy ČR. Zpracovatelem RSCP je TREXIMA, spol. s r.o. ([www.trexima.cz](http://www.trexima.cz)).

Nejdůležitějším kritériem pro členění výsledků RSCP je příslušnost šetřeného ekonomického subjektu k podnikatelské, nebo nepodnikatelské sféře. V podnikatelské sféře probíhá šetření se čtvrtletní periodou a ve sféře nepodnikatelské je prováděno s periodou pololetní. Zdrojem dat pro nepodnikatelskou sféru je Informační systém o platech, který je spravován Ministerstvem financí. Za každou sféru jsou vydávány samostatné výsledkové publikace.

Výsledkové publikace jednotlivých krajů jsou uloženy na stránkách <http://portal.mpsv.cz/> v sekci *Zaměstnanost*, v podsekci *Statistiky* pod odkazem *Statistika výdělků*.

Monitorováním výdělků a pracovní doby zaměstnanců na úrovni České republiky se zabývá „Informační systém o průměrném výdělku“ (ISPV). Výsledková publikace je k dispozici na internetových stránkách MPSV ([www.mpsv.cz](http://www.mpsv.cz)) v sekci *Příjmy a životní úroveň*.

Důkladný popis šetření, včetně všech výsledkových publikací, poskytuje také portál [www.ispv.cz](http://www.ispv.cz). Slouží především jako podpora respondentům, kteří zde naleznou všechny potřebné informace a podpůrné nástroje pro zasílání dat. Portál je využíván také k uveřejňování odborných studií a článků, které jako zdroj informací uvádí šetření ISPV a RSCP.

Ministerstvo práce a sociálních věcí děkuje všem respondentům šetření za přípravu vstupních dat pro šetření. Svědomitý přístup respondentů a dodržování termínů pro předání dat umožňují pravidelně uveřejňovat tuto publikaci.







# Výsledková část

Nepodnikatelská sféra



## **Výsledková část nepodnikatelská sféra**

### **Základní metodické přístupy**

Tato publikace přináší charakteristiky hodinového výdělku, hrubého měsíčního platu a pracovní doby získané za nepodnikatelskou sféru šetření RSCP (RSCP-NS). V RSCP se zařazují do nepodnikatelské sféry ekonomické subjekty, které odměňují platem, viz § 109, odst. 3 zákona č. 262/2006 Sb., zákoníku práce, ve znění pozdějších předpisů.

Primárním výsledkem RSCP jsou statistiky výdělkové úrovně jednotlivých zaměstnání (v klasifikaci KZAM-R), dalším produktem jsou odhady výdělkových parametrů zaměstnanecké populace krajů v členění podle firemních i zaměstnaneckých charakteristik. Ekonomické subjekty se v RSCP člení na organizační jednotky, jestliže je možné provést vnitřní rozčlenění podle okresů, ve kterých dílčí jednotky působí. Výsledky podle krajů jsou v tomto smyslu výsledky získané pracovištní metodou.

Vedle podnikového výkaznictví ČSÚ je RSCP dalším zdrojem informací o výdělcích v jednotlivých krajích České republiky. Výkaznictví ČSÚ, jako tradiční zdroj, sbírá údaje o evidenčním počtu zaměstnanců a vyplacených mzdách za ekonomický subjekt a publikuje průměrné mzdy v členění podle firemních charakteristik. Při srovnávání výsledků výkaznictví a RSCP-NS je třeba vzít v úvahu rozdílnou definici nepodnikatelské sféry, rozdílné metody výpočtu výdělkových charakteristik a rozdílný způsob členění výsledků podle krajů. Výkaznictví ČSÚ člení výsledky podle sídla ekonomického subjektu, tj. podnikovou metodou.

Respondenty šetření RSCP-NS jsou aktivní ekonomické subjekty (ES) nepodnikatelské sféry, které jsou definovány Automatizovaným rozpočtovým informačním systémem (ARIS). Na základě systému ARIS, který je spravován Ministerstvem financí, se zjišťuje způsob odměňování a příslušnost ekonomického subjektu k nepodnikatelské sféře. Zdrojem dat platového statistického šetření RSCP pro nepodnikatelskou sféru je Informační systém o platech, který je provozován Ministerstvem financí. Informační systém o platech pokrývá celou nepodnikatelskou sféru a do RSCP předává údaje jako plošné šetření.

## Popis publikovaných tabulek

Tabulky v publikaci jsou rozděleny podle sledovaného ukazatele do tří základních okruhů. Tabulky přinášející charakteristiky hodinového výdělku jsou označeny NS-Vx, kde NS značí nepodnikatelskou sféru a x je pořadové číslo tabulky. Charakteristiky hrubého měsíčního platu, struktury platu a průměrné placené doby jsou obsaženy v tabulkách se značením NS-Mx a charakteristiky měsíční odpracované a neodpracované doby v tabulkách se značením NS-Tx.

Hlavním výsledkem RSCP jsou statistiky výdělkové úrovně a pracovní doby za jednotlivá zaměstnání podle klasifikace KZAM-R, obsažené v tabulkách NS-V5, NS-M5 a NS-T5. Tyto tabulky obsahují ta zaměstnání, která jsou ve své podskupině zaměstnání (čtyřmístný KZAM-R) zastoupena alespoň třemi ekonomickými subjekty a zároveň deseti zaměstnanci. Uvedené počty organizačních jednotek a zaměstnanců ukazují na zastoupení v souboru ISPV-NS. V ostatních tabulkách jsou počty zaměstnanců uváděny v % a jejich účelem je přiblížit relativní zastoupení publikovaných kategorií.

### **Statistické charakteristiky používané ve výsledkových tabulkách:**

1. decil	První decil je hodnota, pod kterou leží 10 % nejnižších hodnot sledovaného znaku.
1. kvartil	První kvartil je hodnota, pod kterou leží 25 % nejnižších hodnot sledovaného znaku.
Medián	Medián je hodnota uprostřed vzestupně uspořádané řady hodnot sledovaného znaku, polovina hodnot je nižší než medián a druhá polovina je vyšší než medián.
3. kvartil	Třetí kvartil je hodnota, nad kterou leží 25 % nejvyšších hodnot sledovaného znaku.
9. decil	Devátý decil je hodnota, nad kterou leží 10 % nejvyšších hodnot sledovaného znaku.
Průměr	Průměr je počítán jako vážený (případně nevážený) aritmetický průměr sledovaného znaku.

### **Ostatní symboly používané ve výsledkových tabulkách:**

"Neuvedeno"	Symbol "Neuvedeno" označuje kategorii zaměstnanců, u které nebyl uveden kód příslušného třídícího znaku.
"*"	Symbol "*" označuje položku vstupních dat vypočítanou, ale nezveřejnitelnou z důvodu nedostatečného počtu vstupních hodnot (méně než 3 ekonomické subjekty a 10 zaměstnanců).

Revidované výsledky ke dni 10. 3. 2010

**Hodinový výdělek v nepodnikatelské sféře <sup>1)</sup>**kraj: **Královéhradecký****Medián hodinového výdělku ..... 121,67 Kč/hod**

Index mediánu hodinového výdělku zaměstnanců

meziroční vůči 4. čtvrtletí 2006..... 109,5 %

**Diferenciace**

1. decil - 10 % hodinových výdělků menších než ..... 66,89 Kč/hod

1. kvartil - 25 % hodinových výdělků menších než ..... 94,06 Kč/hod

Medián - 50 % hodinových výdělků menších než ..... 121,67 Kč/hod

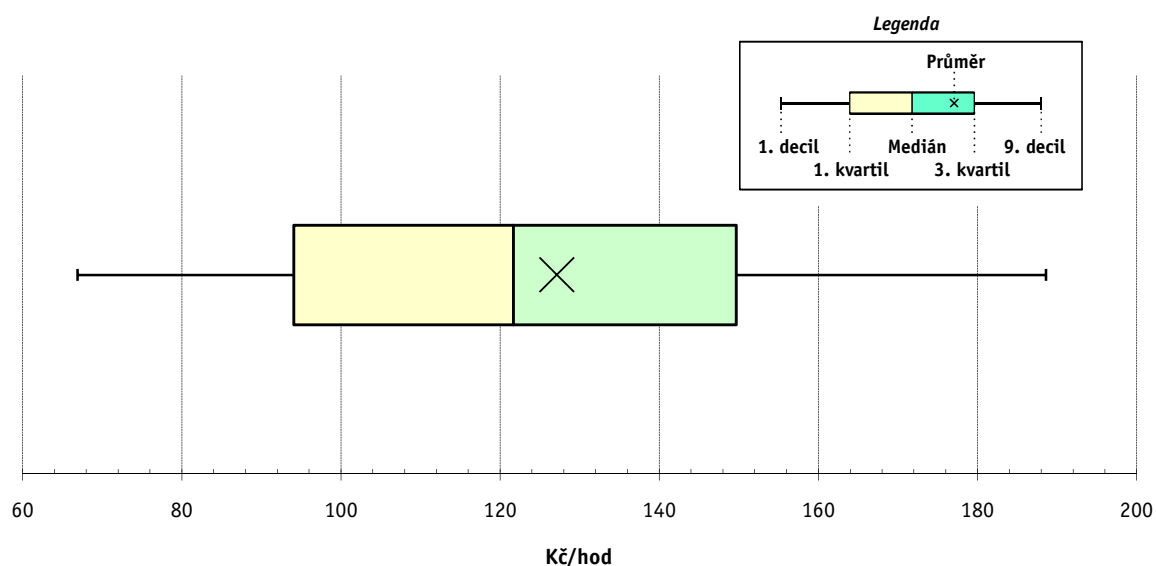
3. kvartil - 25 % hodinových výdělků větších než ..... 149,65 Kč/hod

9. decil - 10 % hodinových výdělků větších než ..... 188,58 Kč/hod

**Průměr hodinového výdělku ..... 127,14 Kč/hod**

Podíl zaměstnanců s podprůměrným

hodinovým výdělkem ..... 55,5 %

**Vysvětlivky:**

1) Hodinový výdělek se zjišťuje jako průměrný hodinový výdělek definovaný v § 351 až § 362 zákona č. 262/2006 Sb., zákoníku práce, ve znění pozdějších předpisů.

## 2. čtvrtletí 2007

## RSCP - nepodnikatelská sféra

NS-V1

Revidované výsledky ke dni 10. 3. 2010

### Hodinový výdělek podle hlavních tříd zaměstnání KZAM-R

kraj: **Královéhradecký**

Hlavní třída zaměstnání KZAM-R	Struktura zaměstnanců	Medián	Diferenciace		Průměr
			1. decil	9. decil	
	%	Kč/hod	Kč/hod	Kč/hod	Kč/hod
0 Příslušníci armády	1,6	*	*	*	*
1 Zákonodárci, vedoucí a řídicí pracovníci	4,8	<b>179,27</b>	103,72	254,27	183,65
2 Vědečtí a odborní duševní pracovníci	30,0	<b>131,80</b>	99,11	187,70	141,65
3 Techničtí, zdravotničtí a pedagogičtí pracovníci	34,0	<b>130,96</b>	94,97	197,35	139,75
4 Nižší administrativní pracovníci	3,8	<b>95,65</b>	70,87	129,43	98,28
5 Provozní pracovníci ve službách a obchodu	11,4	<b>89,92</b>	59,68	161,03	101,51
6 Dělníci v zemědělství, lesnictví a rybářství	0,3	<b>83,13</b>	67,21	104,27	84,17
7 Řemeslníci, výrobci a zpracovatelé	1,5	<b>100,52</b>	76,57	121,91	99,57
8 Obsluha strojů a zařízení	2,0	<b>99,56</b>	68,48	133,85	100,84
9 Pomocní a nekvalifikovaní pracovníci	10,5	<b>61,33</b>	50,84	84,35	64,64
<b>C E L K E M - nepodnikatelská sféra</b>	<b>100</b>	<b>121,67</b>	<b>66,89</b>	<b>188,58</b>	<b>127,14</b>

## 2. čtvrtletí 2007

## RSCP - nepodnikatelská sféra

NS-V2

Revidované výsledky ke dni 10. 3. 2010

### Hodinový výdělek podle věkových kategorií

kraj: **Královéhradecký**

Věková kategorie	Struktura zaměstnanců	Medián	Diferenciace		Průměr
			1. decil	9. decil	
	%	Kč/hod	Kč/hod	Kč/hod	Kč/hod
do 20 let	0,1	<b>55,71</b>	45,01	85,63	59,04
20 - 29 let	11,6	<b>107,15</b>	72,78	150,50	111,39
30 - 39 let	25,0	<b>119,15</b>	67,02	183,40	124,69
40 - 49 let	29,0	<b>125,43</b>	67,83	194,04	130,00
50 - 59 let	28,5	<b>127,30</b>	66,22	201,02	131,81
60 a více let	5,9	<b>120,81</b>	57,04	221,69	132,37
<b>C E L K E M - nepodnikatelská sféra</b>	<b>100</b>	<b>121,67</b>	<b>66,89</b>	<b>188,58</b>	<b>127,14</b>

**2. čtvrtletí 2007****RSCP - nepodnikatelská sféra**

NS-V3

Revidované výsledky ke dni 10. 3. 2010

**Hodinový výdělek  
podle platové třídy**kraj: **Královéhradecký**

Platová třída	Struktura zaměstnanců	Medián	Diferenciace		Průměr
			1. decil	9. decil	
	%	Kč/hod	Kč/hod	Kč/hod	Kč/hod
1. platová třída	0,8	<b>52,92</b>	46,05	73,40	57,04
2. platová třída	7,0	<b>58,21</b>	50,94	76,11	62,18
3. platová třída	4,5	<b>76,54</b>	55,73	148,53	93,55
4. platová třída	7,8	<b>91,04</b>	60,16	165,69	103,94
5. platová třída	5,7	<b>95,83</b>	66,31	186,50	115,40
6. platová třída	5,7	<b>101,70</b>	72,44	204,80	122,04
7. platová třída	7,2	<b>111,08</b>	81,04	216,54	130,07
8. platová třída	9,5	<b>114,53</b>	89,06	165,71	123,85
9. platová třída	18,2	<b>119,72</b>	94,24	152,00	122,71
10. platová třída	8,9	<b>142,12</b>	112,51	180,02	145,27
11. platová třída	4,8	<b>147,02</b>	99,08	205,88	151,10
12. platová třída	16,2	<b>139,06</b>	113,64	189,91	146,22
13. platová třída	1,8	<b>206,39</b>	147,76	277,40	214,28
14. platová třída	1,5	<b>240,91</b>	183,37	340,98	256,55
15. platová třída	0,3	<b>386,67</b>	254,65	628,02	421,52
16. platová třída					
<b>C E L K E M - nepodnikatelská sféra</b>	<b>100</b>	<b>121,67</b>	<b>66,89</b>	<b>188,58</b>	<b>127,14</b>

**2. čtvrtletí 2007****RSCP - nepodnikatelská sféra**

NS-V4

Revidované výsledky ke dni 10. 3. 2010

**Hodinový výdělek  
podle vzdělání**kraj: **Královéhradecký**

Vzdělání	Struktura zaměstnanců	Medián	Diferenciace		Průměr	
			1. decil	9. decil		
	%	Kč/hod	Kč/hod	Kč/hod	Kč/hod	
KKOV						
Základní a nedokončené	A-C	5,1	<b>63,92</b>	50,03	95,91	68,84
Střední bez maturity	D,E,H,J	16,9	<b>78,42</b>	54,35	122,48	84,76
Střední s maturitou	K-M	45,5	<b>122,75</b>	86,09	176,92	127,67
Vyšší odborné a bakalářské	N,R	5,4	<b>136,75</b>	91,52	215,76	146,26
Vysokoškolské	T,V	24,8	<b>146,02</b>	113,19	233,16	164,58
Neuvedeno		2,3	<b>104,57</b>	73,04	146,16	108,20
<b>C E L K E M - nepodnikatelská sféra</b>	<b>100</b>	<b>121,67</b>	<b>66,89</b>	<b>188,58</b>	<b>127,14</b>	

Revidované výsledky ke dni 10. 3. 2010

### Hodinový výdělek podle podskupin zaměstnání KZAM-R

kraj: Královéhradecký

Podskupiny zaměstnání KZAM-R	Výběrový soubor		Medián	Diferenciace		Průměr
	počet org.	počet		1. decil	9. decil	
	jednotek	zaměst.	Kč/hod	Kč/hod	Kč/hod	Kč/hod
1127 Vedoucí pracovníci orgánů státní správy, správních úřadů	23	224	<b>191,20</b>	150,08	283,57	206,32
1150 Přednostové, tajemníci a ved.prac.okresních a obecních úřadů	52	440	<b>180,35</b>	141,30	243,42	189,81
1210 Ředitelé a prezidenti velkých organizací, podniků	316	326	<b>204,95</b>	148,81	257,85	207,98
1225 Vedoucí pracovníci v restauracích a hotelích	183	199	<b>92,30</b>	75,90	124,51	97,98
1229 Vedoucí pracovních dílčích celků jinde neuvedení (kult.,zdrav.)	25	55	<b>176,65</b>	125,43	263,16	195,26
1231 Vedoucí pracovníci finančních a hospodářských útvarů	42	61	<b>181,01</b>	118,00	297,19	206,44
1234 Ved. pracovníci reklamních útvarů a útvarů pro styk s veřejností	4	11	<b>135,04</b>	130,20	206,79	148,40
1239 Vedoucí pracovníci ostatních útvarů jinde neuvedení	10	18	<b>176,99</b>	126,60	396,62	224,83
1315 Vedoucí, ředitelé v restauracích a hotelích	15	15	<b>97,82</b>	69,81	119,02	104,71
1319 Vedoucí, ředitelé malých organizací ostatní (kult.,zdrav.,škol.)	235	243	<b>163,66</b>	124,47	210,06	167,85
2131 Projektanti a analytici výpočetních systémů	8	29	<b>138,56</b>	105,03	169,31	139,22
2132 Programátoři	8	18	<b>140,68</b>	105,55	180,85	139,19
2139 Ostatní odborníci zabývající se výpoč. tech. jinde neuvedení	35	160	<b>147,83</b>	107,43	196,60	148,37
2142 Projektanti staveb a areálů, stavební inženýři	4	11	<b>127,40</b>	87,71	157,48	124,44
2148 Kartografové a zeměměřiči	3	45	<b>168,04</b>	124,93	214,96	171,63
2149 Ostatní architekti, projekt., konstruk.a tech.inženýři (tvůr.prac.)	6	21	<b>133,10</b>	94,00	221,42	149,89
2211 Bakteriologové, biolog., ekolog., zoologové a odb.v přib.obor.	12	117	<b>136,63</b>	101,62	204,96	153,59
2212 Farmakologové, anatomové, biochemici, fyziolog., patologové	4	48	<b>192,74</b>	133,15	328,27	220,83
2213 Agronomové, šlechtitelé a odborníci v příbuzných oborech	3	52	<b>119,52</b>	101,00	167,65	127,76
2221 Lékaři, ordináři (kromě zubních lékařů)	20	782	<b>228,19</b>	147,36	376,79	252,68
2311 Vědeckopedagogičtí pracovníci	3	48	<b>189,11</b>	128,17	296,82	197,87
2321 Učitelé všeobecně vzdělávacích předmětů	67	1 054	<b>139,65</b>	111,36	169,81	140,86
2322 Učitelé odborných předmětů	58	577	<b>141,12</b>	113,84	175,69	143,22
2323 Učitelé praktického vyučování (kromě mistrů)	27	48	<b>146,26</b>	106,97	191,34	147,89
2331 Učitelé základních škol	223	2 760	<b>132,04</b>	107,01	156,54	132,84
2332 Učitelé předškolní výchovy	214	919	<b>101,61</b>	85,98	119,09	102,17
2341 Učitelé všeobecně vzdělávacích předmětů na speciál. školách	64	399	<b>137,77</b>	102,29	175,11	139,03
2342 Učitelé odborných předmětů na speciálních školách	17	117	<b>137,39</b>	110,23	161,89	135,77
2343 Učitelé praktického vyučování na speciálních školách	14	46	<b>119,14</b>	97,52	165,59	125,39
2353 Učitelé základních uměleckých škol (vč.soukromých)	29	418	<b>125,29</b>	97,98	152,60	127,11
2355 Učitelé pedagog. středisek a pedagogickopsycholog. poraden	4	22	<b>136,45</b>	104,40	177,19	136,65
2356 Odborní pedagogové v zařiz. pro výkon ústav.a ochran. výchovy	8	69	<b>151,65</b>	110,57	195,30	151,89
2359 Ost.odp.pedagogičtí pracov. jinde neuvedení (odb.instruktoři)	22	34	<b>119,48</b>	78,00	162,37	121,70
2411 Odb. prac. na úseku účetnictví, financí, daní, ap., hlavní účetní	121	193	<b>138,07</b>	98,71	190,37	142,13
2412 Odbor. pracovníci na úseku zaměstnaneckých, personálních věcí	21	75	<b>135,70</b>	109,05	201,08	149,08
2419 Ostatní odborní pracovníci v oblasti podnikání	8	19	<b>159,21</b>	100,03	196,05	158,99
2421 Právníci, právní poradci (mimo advokacie a soudnictví)	26	56	<b>145,37</b>	110,39	222,28	157,36
2426 Právní asistenti, praktikanti a koncipienti	5	13	<b>96,81</b>	80,89	174,27	106,51
2429 Ostatní odborníci v právní oblasti jinde neuvedení	12	37	<b>133,84</b>	108,61	194,97	142,27
2432 Odborní pracovníci knihoven (kromě řadových)	24	141	<b>105,61</b>	86,32	138,64	110,90
2433 Odborní pracovníci v informacích (např. vti)	7	20	<b>152,65</b>	111,66	218,07	157,57
2434 Odborní pracovníci - kurátoři (muzeí, galérií)	14	47	<b>133,11</b>	91,55	198,71	133,75
2439 Ostatní odborní pracovníci kultury a osvěty jinde neuvedení	21	48	<b>110,66</b>	74,73	159,23	113,54
2441 Ekonomové - vědečtí pracovníci, specialisté, experti	23	57	<b>126,12</b>	93,05	177,93	132,16



Revidované výsledky ke dni 10. 3. 2010

### Hodinový výdělek podle podskupin zaměstnání KZAM-R

kraj: Královéhradecký

Podskupiny zaměstnání KZAM-R	Výběrový soubor		Medián Kč/hod	Diferenciace		Průměr Kč/hod
	počet org. jednotek	počet zaměst.		1. decil Kč/hod	9. decil Kč/hod	
2442 Sociologové, antropologové, archeologové, kriminologové	6	59	<b>128,09</b>	115,07	164,24	132,95
2443 Filozofové, historici, politologové	5	10	<b>108,60</b>	93,66	154,50	118,39
2445 Psychologové	20	50	<b>147,61</b>	108,17	194,66	151,17
2446 Odborní pracovníci v oblasti sociální péče (kromě řadových)	33	219	<b>115,83</b>	82,42	141,20	113,80
2470 Odborní administrativní pracovníci jinde neuvedení	105	1 678	<b>122,96</b>	95,91	156,83	126,49
3111 Technici ve fyzikálních a příbuzných oborech	4	27	<b>102,95</b>	84,69	142,82	107,08
3112 Stavební technici	32	113	<b>130,67</b>	99,87	154,19	129,55
3118 Technici v kartografii, kresliči a zeměměřiči	3	170	<b>119,64</b>	99,44	145,81	122,07
3119 Ostatní techničtí pracovníci jinde neuvedení	45	192	<b>124,18</b>	92,17	151,69	125,17
3121 Poradci ve výpočetní technice	10	29	<b>126,18</b>	92,75	167,77	128,72
3122 Operátoři a obsluha výpočetní techniky	27	86	<b>141,07</b>	89,02	216,27	148,99
3129 Ostatní technici ve výpočetní technice jinde neuvedení	16	36	<b>115,95</b>	98,19	143,14	118,10
3133 Obsluha vysílačích a telekomunikačního zařízení (vč. telegrafu)	4	17	<b>149,38</b>	89,48	186,28	150,62
3134 Obsluha lékařských zařízení	3	69	<b>138,92</b>	104,77	191,71	143,47
3151 Kolaudační technici a technici protipožární ochrany	10	145	<b>194,72</b>	152,49	236,56	193,88
3152 Bezpečnostní tech.a tech. pro kontrolu zdravotní nezávadnosti	19	135	<b>135,80</b>	111,60	202,09	143,48
3211 Technici a laboranti v oblasti biologie a v příbuzných oborech	9	308	<b>130,33</b>	102,37	172,07	135,51
3212 Technici v agronomii, v lesnictví a v zemědělství	9	79	<b>108,41</b>	83,01	149,60	114,24
3223 Dietetici a odborníci na výživu	3	11	<b>141,87</b>	108,82	166,57	134,92
3226 Rehabilitační a fyzioterapeutičtí pracovníci (vč. odb. masérů)	31	136	<b>116,12</b>	90,50	140,24	118,31
3229 Ostatní střední zdravotničtí pracovníci jinde neuvedení	8	71	<b>133,83</b>	107,60	163,90	137,01
3231 Ošetřovatelé, všeobecné zdravotní sestry	58	1 820	<b>144,46</b>	114,50	177,20	146,02
3233 Sestry pro péči o dítě	6	244	<b>154,63</b>	117,46	187,58	152,87
3311 Vychovatelé v družinách, domovech dětí a mládeže	290	935	<b>101,42</b>	75,27	143,42	105,56
3312 Vedoucí zájmových kroužků (z povolání)	13	44	<b>106,36</b>	79,23	134,54	108,52
3320 Pedagogové pro předškolní výchovu	44	132	<b>100,71</b>	71,42	113,15	97,83
3331 Vychovatelé na speciálních školách	30	114	<b>108,83</b>	84,63	139,43	110,06
3332 Vychovatelé školsk. zařiz. pro výkon ústavní a ochranné výchovy	15	140	<b>123,59</b>	100,35	161,49	128,14
3341 Instruktoři a mistři odborné výchovy	39	476	<b>115,81</b>	92,90	137,17	115,61
3349 Ostatní pedagogové jinde neuvedení	8	29	<b>156,96</b>	86,40	253,39	165,27
3416 Nákupčí	16	37	<b>111,09</b>	84,15	140,49	110,27
3421 Obchodní agenti	5	12	<b>124,47</b>	95,44	144,07	122,13
3422 Odbytoví a přepravní agenti	8	43	<b>126,28</b>	103,37	147,12	125,39
3423 Zprostředkovatelé práce a agenti pracovních úřadů	5	87	<b>113,02</b>	92,04	128,03	112,39
3431 Odborné sekretářky, sekretáři	52	319	<b>107,77</b>	89,44	135,17	110,65
3433 Pracovníci v oblasti účetnictví, fakturace, rozpočet., kalkulace	423	1 050	<b>118,59</b>	91,69	148,04	119,48
3434 Pracovníci v oblasti statistiky a matematiky	5	11	<b>102,03</b>	92,47	127,73	107,88
3435 Pracovníci v oblasti práce a mezd (kromě účetních)	14	33	<b>130,48</b>	97,20	162,80	129,53
3436 Referenti osobních oddělení	28	52	<b>135,30</b>	91,51	161,23	139,77
3439 Ostatní odborní administrativní pracovníci jinde neuvedení	218	1 209	<b>133,29</b>	93,60	252,10	156,68
3442 Berní a daňoví pracovníci	5	697	<b>126,79</b>	106,31	156,54	129,28
3443 Pracovníci sociálního a důchodového zabezpečení	8	272	<b>110,07</b>	92,26	124,82	109,29
3444 Pracovníci pasových oddělení a oddělení udělujících povolení	10	33	<b>108,82</b>	84,32	132,20	108,06
3449 Ostatní celní a daňoví pracovníci a pracovníci v příb. oborech	4	94	<b>181,02</b>	154,72	210,64	180,99

Revidované výsledky ke dni 10. 3. 2010

### Hodinový výdělek podle podskupin zaměstnání KZAM-R

kraj: Královéhradecký

Podskupiny zaměstnání KZAM-R		Výběrový soubor		Medián Kč/hod	Diferenciace		Průměr Kč/hod
		počet org. jednotek	počet zaměst.		1. decil Kč/hod	9. decil Kč/hod	
3460	Sociální pracovníci	77	284	<b>111,76</b>	83,69	138,44	110,76
3479	Ostatní pracovníci umění a zábavy jinde neuvedení	4	12	<b>120,25</b>	103,62	133,53	119,48
3482	Trenéři, cvičitelé a úředníci sportovních podniků a klubů	3	14	<b>97,66</b>	88,54	146,09	104,54
4111	Písařky - opisovačky, stenotypistky	8	198	<b>81,01</b>	65,37	101,55	82,65
4112	Kancelářští a manipul. prac. a obsl. zařízení na zpracování textu	31	62	<b>98,43</b>	79,51	123,75	100,20
4113	Pracovníci přípravy dat výpočetní techniky	5	26	<b>89,84</b>	55,85	102,60	86,22
4115	Sekretářky, sekretáři	80	339	<b>99,64</b>	76,59	135,29	103,42
4121	Nižší účetní	7	14	<b>84,40</b>	61,54	135,58	91,47
4131	Úředníci ve skladech	38	102	<b>95,80</b>	74,29	136,06	99,06
4133	Úředníci v dopravě a v přepravě (dispečeri, kontrolori apod.)	8	28	<b>117,45</b>	108,03	132,75	117,82
4141	Řadoví knihovníci, archiváři, evidenční pracovníci	71	205	<b>102,06</b>	77,02	125,25	101,42
4142	Poštovní doručovatelé, úředníci v třídárnách	12	32	<b>87,70</b>	75,64	105,13	89,03
4190	Ostatní nižší úředníci jinde neuvedení	62	180	<b>107,63</b>	78,01	145,73	111,59
4211	Pokladníci (v bankách, pojišťovnách, spořitelnách, na poště)	28	36	<b>97,46</b>	70,57	136,13	101,37
4214	Prodáváči vstupenek, jízdenek apod.	14	29	<b>68,83</b>	54,04	88,68	69,81
4222	Recepční	14	53	<b>88,59</b>	70,92	108,00	91,12
4223	Telefonisté	12	35	<b>92,17</b>	60,61	108,89	87,13
4224	Informátoři	8	13	<b>76,35</b>	61,73	98,71	79,70
5113	Průvodci (turist. zájezdů, historických a kulturních památek)	13	66	<b>64,73</b>	57,84	93,79	71,11
5121	Pracovníci dohlížející nad obsluhujícím personálem, hospodyně	100	168	<b>77,22</b>	55,60	128,41	86,50
5122	Kuchaři	425	1 523	<b>67,64</b>	55,96	90,50	71,07
5123	Číšníci, servírky	5	51	<b>86,44</b>	76,00	101,20	87,66
5131	Dětské pěstounky, pečovatelky, pomocní vychovatelé	8	37	<b>95,93</b>	73,02	111,99	96,36
5132	Pečovatelé a pomoc.ošetřovatelé v zařiz.soc.péče, v nemocnicích	62	972	<b>97,60</b>	76,08	127,37	99,72
5133	Pečovatelé v domácnosti	6	21	<b>76,50</b>	62,35	99,95	82,00
5139	Ostatní pečovatelé a pomocní ošetřovatelé jinde neuvedení	10	77	<b>87,47</b>	75,18	100,94	87,93
5149	Ostatní pracovníci zajišťující osobní služby jinde neuvedení	5	25	<b>51,21</b>	46,23	73,66	56,81
5161	Hasiči, požárníci	5	294	<b>152,30</b>	129,77	188,60	155,52
5162	Pracovníci bezpečnostních orgánů (např. policisté, strážníci)	23	282	<b>137,59</b>	103,90	165,36	136,47
5169	Ostatní pracovníci ochrany a ostrahy jinde neuvedení	12	50	<b>81,86</b>	63,05	118,83	90,75
5211	Prodáváči v obchodech	8	15	<b>79,25</b>	61,46	94,52	78,16
6113	Zahradníci a pěstitelé zahradních plodin a sazenic	18	101	<b>82,15</b>	67,21	98,28	81,68
7122	Zedníci, kameníci, omítkáři	22	56	<b>89,94</b>	74,95	104,88	89,62
7124	Tesaři a truhláři	4	11	<b>88,00</b>	81,57	114,23	94,76
7136	Instalatéři, potrubáři, stavební zámečníci, klempíři	19	53	<b>100,55</b>	80,25	113,79	100,08
7137	Stavební a provozní elektrikáři	21	37	<b>103,47</b>	77,20	130,06	101,87
7142	Lakýrníci a pracovníci v příbuzných oborech	5	10	<b>103,55</b>	73,75	111,57	98,39
7222	Nástrojaři, kovodeláři, kovodělníci, zámečníci	40	92	<b>99,17</b>	67,38	123,52	95,60
7231	Mechanici a opraváři motorových vozidel	16	102	<b>108,25</b>	85,50	121,38	104,79
7235	Mechanici a opraváři obráběcích, zeměd. strojů a prům. zařízení	4	28	<b>103,92</b>	94,02	126,28	105,57
7241	Elektromech., opraváři a seřizovači různých typů elektr. zařízení	14	44	<b>100,36</b>	82,14	119,17	101,11
7422	Umělečtí truhláři, řezbáři, výrobci a opraváři výrobků ze dřeva	6	12	<b>92,55</b>	61,44	109,50	88,71
8162	Obsluha parních turbín, ohříváčů a motorů	28	63	<b>103,84</b>	56,30	132,08	100,04
8163	Obsluha zařízení při úpravě, čištění a rozvodu vody	10	33	<b>86,55</b>	75,02	113,13	91,19

Revidované výsledky ke dni 10. 3. 2010

### Hodinový výdělek podle podskupin zaměstnání KZAM-R

kraj: Královéhradecký

Podskupiny zaměstnání KZAM-R	Výběrový soubor		Medián	Diferenciace		Průměr	
	počet org. jednotek	počet zaměst.		1. decil	9. decil		
			Kč/hod	Kč/hod	Kč/hod	Kč/hod	
8264	Obsluha strojů na bělení, barvení, čištění, praní, žehlení textilu	28	110	<b>68,95</b>	57,88	79,36	68,99
8321	Řidiči osobních a malých dodávkových automobilů, taxikáři	35	108	<b>95,51</b>	80,27	112,93	97,13
8322	Řidiči sanitních a rzp vozů	3	128	<b>131,43</b>	111,95	150,59	131,33
8323	Řidiči autobusů, trolejbusů a tramvají	4	15	<b>119,49</b>	80,95	131,94	114,51
8324	Řidiči nákladních automobilů a tahačů	9	92	<b>99,36</b>	82,74	114,13	98,80
8326	Řidiči speciálních vozidel	10	44	<b>92,22</b>	79,63	119,49	96,99
8331	Obsluha zemědělských a lesních strojů	9	28	<b>88,72</b>	70,06	113,90	89,55
8334	Obsluha vysokozdvížných a ostatních motorových vozíků	4	24	<b>109,83</b>	97,69	113,55	106,98
9132	Pomocníci a uklízeči v kancelářích, hotelích, nemocnicích ap.	542	2 231	<b>58,44</b>	51,32	74,43	61,19
9133	Ruční pradelci a žehlíři (kromě obsluhy strojů)	22	34	<b>61,10</b>	56,17	77,64	64,04
9141	Domovníci, správci domu	152	259	<b>80,45</b>	60,72	100,60	81,21
9143	Školníci vč. školníků - údržbářů	391	544	<b>64,07</b>	55,02	87,33	68,43
9144	Kostelníci, hrobníci	7	16	<b>90,24</b>	78,70	105,34	90,14
9152	Vrátní, hlídači, uváděči a šatnářky	29	139	<b>70,40</b>	51,67	95,01	72,72
9161	Sběrači odpadků, popeláři	72	334	<b>53,89</b>	46,17	88,05	62,60
9162	Metaři, čističi záchodků, žump, kanálů a podobných zařízení	7	44	<b>60,70</b>	51,32	96,53	67,57
9169	Ostatní pracovníci v příbuzných oborech jinde neuvedení	32	78	<b>54,15</b>	45,67	86,31	59,25
9323	Dělníci nádvorní skupiny (pomocní montéři)	11	37	<b>62,40</b>	46,18	84,41	62,91
9333	Vazači a nosiči břemen, přístavní dělníci (dokaři)	3	11	<b>82,71</b>	65,61	86,93	78,90
9339	Pomocní a nekvalif. pracovníci v dopravě, ve skladech, v telek.	15	39	<b>74,21</b>	56,17	93,56	75,76

**2. čtvrtletí 2007 RSCP - nepodnikatelská sféra**

NS-V6

Revidované výsledky ke dni 10. 3. 2010

**Hodinový výdělek  
podle kategorií zaměstnání**kraj: **Královéhradecký**

Kategorie zaměstnání	Struktura zaměstnanců	Medián	Diferenciace		Průměr
			1. decil	9. decil	
	%	Kč/hod	Kč/hod	Kč/hod	Kč/hod
D Manuální pracovníci	19,8	<b>68,83</b>	51,89	112,24	76,67
T Nemanuální pracovníci	80,2	<b>130,42</b>	92,11	197,69	139,60
Relace D/T (%)		52,8	56,3	56,8	54,9
<b>C E L K E M - nepodnikatelská sféra</b>	<b>100</b>	<b>121,67</b>	<b>66,89</b>	<b>188,58</b>	<b>127,14</b>

manuální pracovníci - zaměstnanci s převážně manuálním charakterem práce (hlavní třída KZAM-R 6-9 a vybraná zaměstnání hl. třídy 5)

nemanuální pracovníci - zaměstnanci s převážně nemanuálním charakterem práce (hlavní třída KZAM-R 1-4 a vybraná zaměstnání hl. třídy 5)

**2. čtvrtletí 2007 RSCP - nepodnikatelská sféra**

NS-V8

Revidované výsledky ke dni 10. 3. 2010

**Hodinový výdělek  
podle pohlaví**kraj: **Královéhradecký**

Pohlaví	Struktura zaměstnanců	Medián	Diferenciace		Průměr
			1. decil	9. decil	
	%	Kč/hod	Kč/hod	Kč/hod	Kč/hod
Muž	34,7	<b>140,45</b>	84,46	222,52	149,85
Žena	65,3	<b>113,58</b>	61,94	163,09	115,09
Relace Ž/M (%)		80,9	73,3	73,3	76,8
<b>C E L K E M - nepodnikatelská sféra</b>	<b>100</b>	<b>121,67</b>	<b>66,89</b>	<b>188,58</b>	<b>127,14</b>

## Hrubý měsíční plat a jeho složky, diference, placená doba v nepodnikatelské sféře

kraj: Královéhradecký

**Medián hrubého měsíčního platu ..... 21 442 Kč/měs**

### Diference

1. decil - 10 % hrubých měsíčních platů menších než .....	12 458 Kč/měs
1. kvartil - 25 % hrubých měsíčních platů menších než .....	17 025 Kč/měs
Medián - 50 % hrubých měsíčních platů menších než .....	21 442 Kč/měs
3. kvartil - 25 % hrubých měsíčních platů větších než .....	26 138 Kč/měs
9. decil - 10 % hrubých měsíčních platů větších než .....	32 670 Kč/měs

Průměr hrubého měsíčního platu ..... 22 422 Kč/měs

### Vybrané složky hrubého měsíčního platu

prémie a odměny .....	3,3 %
příplatky za přesčas .....	0,4 %
příplatky ostatní .....	14,3 %
náhrady .....	6,5 %
odměny za pohotovost .....	0,3 %

Průměrná placená doba ..... 173,6 hod/měs

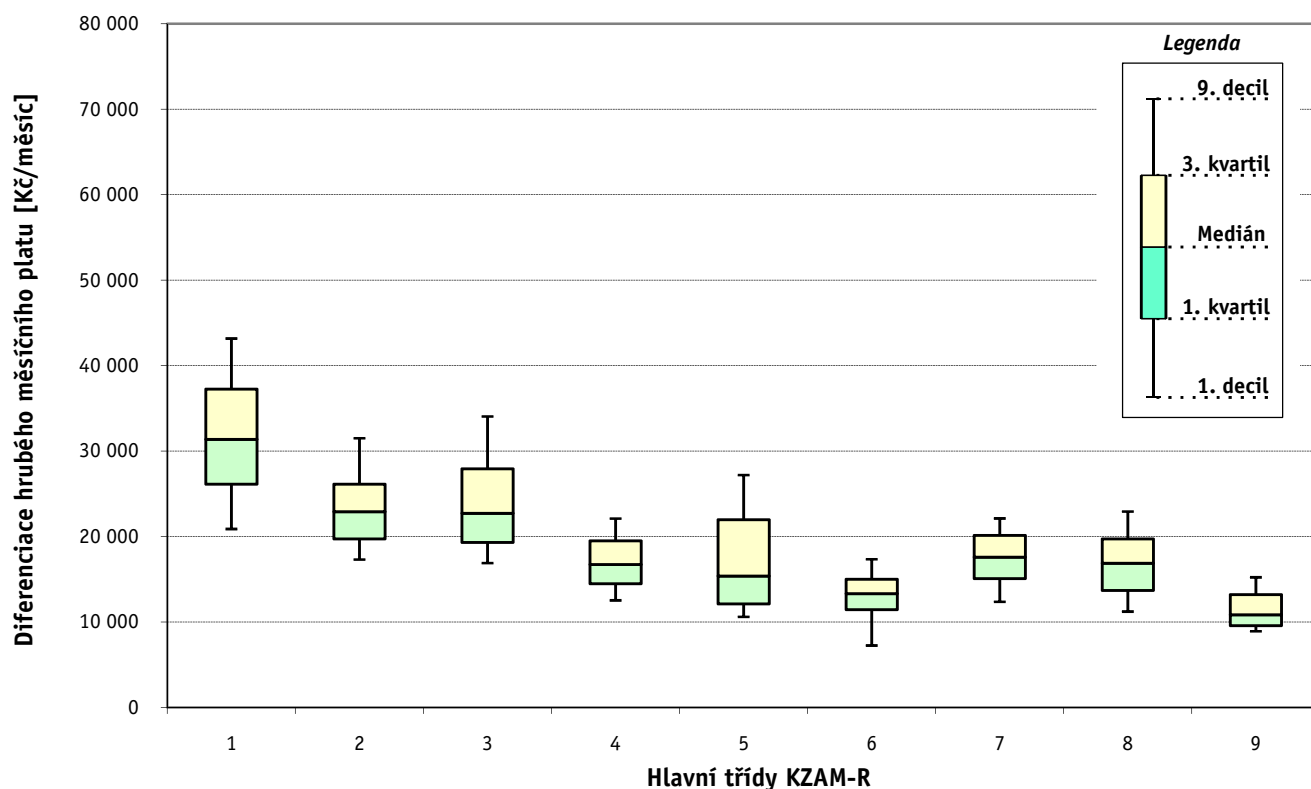
# 1. - 2. čtvrtletí 2007 RSCP - nepodnikatelská sféra

Revidované výsledky ke dni 10. 3. 2010

## Hrubý měsíční plat a jeho složky, diference, placená doba podle hlavních tříd zaměstnání KZAM-R

kraj: **Královéhradecký**

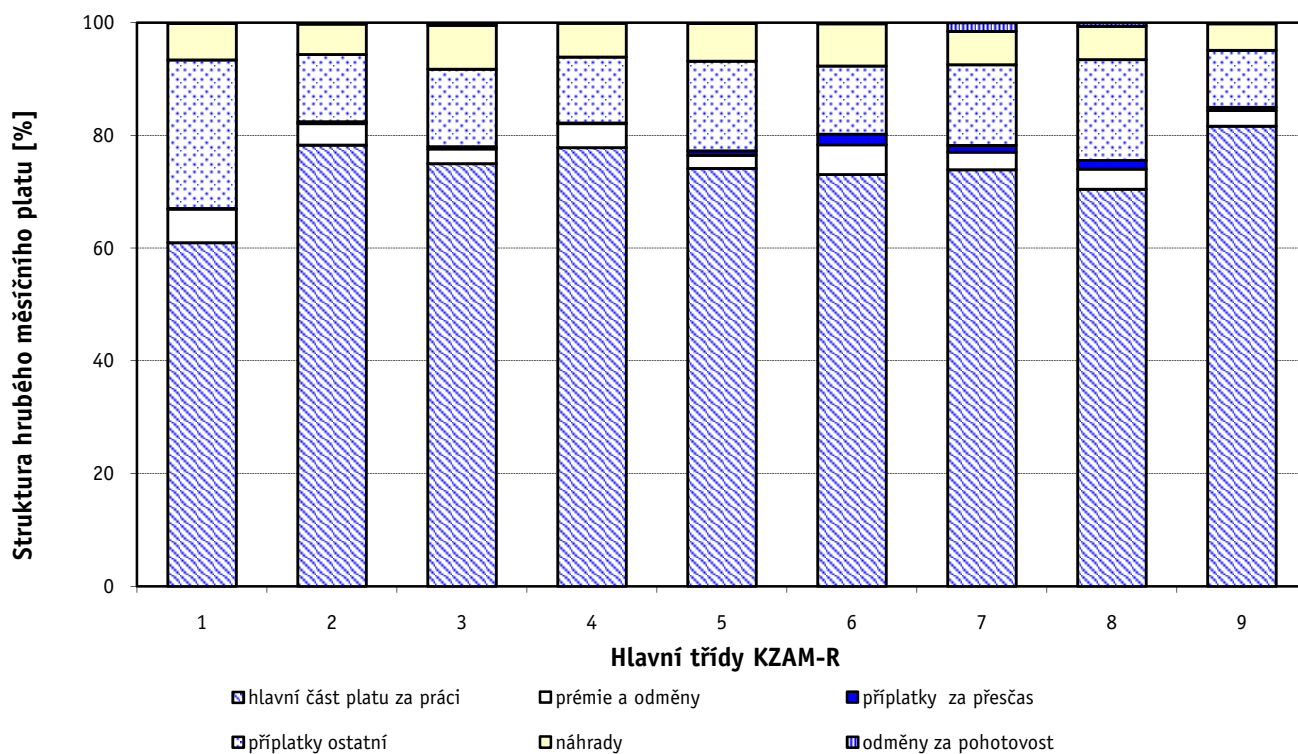
Hlavní třída zaměstnání KZAM - R	Struktura zaměstnanců	Medián
	%	Kč/měs
0 Příslušníci armády	1,1	*
1 Zákodárci, vedoucí a řídící pracovníci	5,3	<b>31 386</b>
2 Vědečtí a odborní duševní pracovníci	31,5	<b>22 894</b>
3 Techničtí (zdrav., pedagog.) pracovníci	35,5	<b>22 708</b>
4 Nižší administrativní pracovníci	3,7	<b>16 717</b>
5 Provozní pracovníci ve službách a obchodu	10,9	<b>15 398</b>
6 Dělníci v zemědělství, lesnictví a rybářství	0,3	<b>13 307</b>
7 Řemeslníci, výrobci a zpracovatelé	1,5	<b>17 587</b>
8 Obsluha strojů a zařízení	1,8	<b>16 889</b>
9 Pomocní a nekvalifikovaní pracovníci	8,3	<b>10 832</b>
<b>C E L K E M - nepodnikatelská sféra</b>	<b>100</b>	<b>21 442</b>



### Hrubý měsíční plat a jeho složky, diference, placená doba podle hlavních tříd zaměstnání KZAM-R

kraj: **Královéhradecký**

Diference				Průměr	Vybrané složky hrubého měsíčního platu					Placená doba
1. decil	1. kvartil	3. kvartil	9. decil		prémie a odměny	příplatky za přesčas	příplatky ostatní	náhrady	odměny za pohotovost	
Kč/měs	Kč/měs	Kč/měs	Kč/měs	Kč/měs	%	%	%	%	%	hod/měs
*	*	*	*	*	*	*	*	*	*	*
20 883	26 119	37 267	43 175	32 354	6,0	0,1	26,4	6,4	0,1	<b>173,6</b>
17 298	19 730	26 132	31 498	24 222	3,8	0,4	11,9	5,4	0,2	<b>174,5</b>
16 892	19 312	27 936	34 053	24 325	2,6	0,4	13,7	7,8	0,5	<b>171,6</b>
12 534	14 469	19 501	22 101	17 181	4,2	0,1	11,7	6,1	0,1	<b>173,7</b>
10 598	12 136	21 984	27 206	17 530	2,4	0,8	15,9	6,7	0,1	<b>172,3</b>
7 256	11 437	14 991	17 358	13 143	5,3	1,9	12,1	7,5	0,2	<b>178,8</b>
12 375	15 066	20 126	22 124	17 412	3,1	1,2	14,3	5,9	1,5	<b>177,8</b>
11 220	13 697	19 729	22 919	16 896	3,6	1,5	17,9	5,9	0,6	<b>177,6</b>
8 920	9 565	13 201	15 226	11 603	2,8	0,6	10,1	4,7	0,2	<b>175,5</b>
<b>12 458</b>	<b>17 025</b>	<b>26 138</b>	<b>32 670</b>	<b>22 422</b>	<b>3,3</b>	<b>0,4</b>	<b>14,3</b>	<b>6,5</b>	<b>0,3</b>	<b>173,6</b>



### Hrubý měsíční plat a jeho složky, diference, placená doba podle podskupin zaměstnání KZAM-R

kraj: **Královéhradecký**

Podskupiny zaměstnání KZAM-R	Počet zaměstnanců přepočtený podle placených měsíců	Medián
		Kč/měs
1127 Vedoucí pracovníci orgánů státní správy, správních úřadů	216	34 014
1150 Přednostové, tajemníci a vedoucí pracovníci okresních a obecních úřadů	374	30 868
1210 Ředitelé a prezidenti velkých organizací, podniků	315	34 944
1225 Vedoucí pracovníci v restauracích a hotelích	113	17 163
1229 Vedoucí pracovních dílčích celků jinde neuvedení (kulturních,zdravotn.,školských)	42	28 593
1231 Vedoucí pracovníci finančních a hospodářských (správních) útvarů	54	30 316
1234 Vedoucí pracovníci reklamních útvarů a útvarů pro styk s veřejností	11	23 489
1239 Vedoucí pracovníci ostatních útvarů jinde neuvedení	15	28 960
1315 Vedoucí, ředitelé v restauracích a hotelích	10	16 807
1319 Vedoucí, ředitelé malých organizací ostatní (kultura,zdravotnictví,školsství)	230	28 731
2131 Projektanti a analytici výpočetních systémů	24	24 818
2132 Programátoři	15	24 487
2139 Ostatní odborníci zabývající se výpočetní technikou jinde neuvedení	147	25 512
2148 Kartografové a zeměměřiči	42	27 694
2149 Ostatní architekti, projektanti, konstruktéři a techničtí inženýři (tvůrčí pracovníci)	19	22 941
2211 Bakteriologové, biologové, ekologové, zoologové a odborníci v příbuzných oborech	98	23 254
2212 Farmakologové, anatomové, biochemici, fyziologové, patologové	35	32 539
2213 Agronomové, šlechtitelé a odborníci v příbuzných oborech	52	19 173
2221 Lékaři, ordináři (kromě zubních lékařů)	424	43 734
2311 Vědeckopedagogičtí pracovníci	36	34 833
2321 Učitelé všeobecně vzdělávacích předmětů	891	24 878
2322 Učitelé odborných předmětů	511	24 811
2323 Učitelé praktického vyučování (kromě mistrů)	37	25 691
2331 Učitelé základních škol	2 483	23 110
2332 Učitelé předškolní výchovy	803	17 631
2341 Učitelé všeobecně vzdělávacích předmětů na speciálních školách	364	24 159
2342 Učitelé odborných předmětů na speciálních školách	84	23 880
2343 Učitelé praktického vyučování na speciálních školách	37	20 154
2353 Učitelé základních uměleckých škol (vč.soukromých)	242	22 345
2355 Učitelé pedagogických středisek a pedagogickopsychologických poraden	13	23 357
2356 Odborní pedagogové v zařízeních pro výkon ústavní a ochranné výchovy	57	26 026
2359 Ostatní odborní pedagogičtí pracovníci jinde neuvedení (odborní instruktoři)	25	21 786
2411 Odborní pracovníci na úseku účetnictví, financí, daní, apod., hlavní účetní	156	24 603
2412 Odborní pracovníci na úseku zaměstnaneckých, personálních věcí	68	23 556
2419 Ostatní odborní pracovníci v oblasti podnikání	16	25 651
2421 Právníci, právní poradci (mimo advokacie a soudnictví)	50	24 464
2426 Právní asistenti, praktikanti a koncipienti	10	16 805
2429 Ostatní odborníci v právní oblasti jinde neuvedení	36	21 694
2432 Odborní pracovníci knihoven (kromě řadových)	113	18 014
2433 Odborní pracovníci v informacích (např. vti)	17	26 620
2434 Odborní pracovníci - kurátoři (muzeí, galérií)	33	22 517
2439 Ostatní odborní pracovníci kultury a osvěty jinde neuvedení	38	18 464
2441 Ekonomové - vědečtí pracovníci, specialisté, experti	52	22 032
2442 Sociologové, antropologové, archeologové, kriminologové	51	20 277



### Hrubý měsíční plat a jeho složky, diference, placená doba podle podskupin zaměstnání KZAM-R

kraj: **Královéhradecký**

Diference				Průměr	Vybrané složky hrubého měsíčního platu					Placená doba
1. decil	1. kvartil	3. kvartil	9. decil		prémie a odměny	příplatky za přesčas	příplatky ostatní	náhrady	odměny za pohotovost	
Kč/měs	Kč/měs	Kč/měs	Kč/měs	Kč/měs	%	%	%	%	%	hod/měs
26 562	29 254	40 382	47 326	35 494	5,5	0,0	25,4	6,8	0,0	173,4
24 572	27 126	36 648	41 084	32 514	7,8	0,1	23,6	6,9	0,1	173,7
26 100	30 808	39 748	41 947	35 489	3,7	0,0	31,4	6,8	0,1	173,4
14 050	15 315	19 427	22 049	18 362	4,9	0,2	18,8	4,0	0,0	173,7
22 289	24 417	33 525	41 606	31 220	8,0	0,3	27,7	6,4	0,0	172,8
21 468	25 855	41 790	54 206	36 104	16,1	0,1	27,1	6,9	0,6	173,8
15 532	19 409	25 995	32 173	22 956	5,7	2,3	33,0	6,5	0,0	174,2
21 545	26 162	55 038	72 884	37 736	17,8	0,0	18,8	8,7	1,5	172,6
13 507	14 049	20 635	20 975	20 237	10,4	0,2	21,1	4,3	0,0	175,2
21 943	24 890	33 307	37 361	29 360	2,9	0,1	26,6	5,0	0,0	174,9
17 290	22 312	27 271	30 590	24 272	2,4	0,2	13,9	8,1	0,8	174,3
16 973	20 187	26 470	34 364	24 328	2,4	0,0	13,1	8,6	1,0	173,6
18 510	21 552	28 274	32 229	25 440	3,3	0,1	14,6	6,4	1,2	172,1
20 550	23 732	33 732	36 113	28 222	2,8	0,0	17,1	5,5	0,0	172,8
16 836	21 866	29 822	41 127	26 584	2,9	0,0	21,0	6,4	0,0	173,3
17 073	19 971	27 877	33 929	24 638	2,6	0,1	11,5	5,9	0,0	173,5
23 535	26 922	42 017	49 785	34 773	9,8	0,8	15,7	7,4	0,9	176,7
16 379	17 601	21 817	26 060	20 126	1,9	0,0	7,3	7,1	0,0	173,4
29 406	36 796	54 190	66 246	46 231	10,7	3,3	18,8	5,8	1,3	189,1
23 128	29 196	43 281	53 905	36 490	2,0	0,0	20,5	9,9	0,2	173,4
19 662	22 227	27 548	30 542	25 068	2,3	0,1	14,4	4,8	0,0	173,7
20 459	22 631	27 635	30 566	25 287	2,3	0,0	14,0	5,8	0,1	173,5
19 950	22 778	29 783	32 352	26 187	2,7	0,2	16,9	6,0	0,0	173,5
19 035	21 208	25 016	28 046	23 400	2,4	0,0	9,7	4,3	0,0	173,9
15 447	16 629	18 651	20 708	17 808	1,6	0,0	4,4	5,5	0,0	173,8
17 891	20 659	26 912	30 029	24 185	2,5	0,1	13,4	6,0	0,0	173,6
19 677	21 688	25 688	27 873	23 749	1,5	0,0	9,4	5,1	0,0	173,5
16 830	19 064	24 403	28 219	21 626	1,7	0,0	9,5	5,5	0,0	173,3
18 191	19 991	24 473	27 161	22 626	3,9	0,4	5,9	3,1	0,0	173,8
19 529	20 849	25 230	29 405	23 933	1,6	0,0	6,7	4,3	0,0	173,4
19 045	20 273	30 403	33 388	26 062	2,5	0,0	21,3	5,4	0,0	173,5
15 446	16 833	26 536	28 079	21 825	1,4	0,1	12,9	6,3	0,4	173,6
17 919	21 148	27 302	31 312	24 767	6,0	0,2	17,8	6,7	0,0	175,0
19 568	21 807	27 982	35 229	25 819	7,5	0,0	14,0	6,1	0,0	172,8
21 131	24 255	30 843	32 582	26 715	1,8	0,0	11,7	7,8	0,2	167,3
19 430	20 334	29 957	34 374	25 986	8,1	0,0	13,5	6,6	0,0	173,3
13 810	16 168	18 384	29 491	18 668	2,3	0,1	11,8	5,2	0,0	172,0
19 780	20 369	26 228	31 665	23 711	5,3	0,0	11,5	6,8	0,0	173,5
15 182	16 619	20 979	22 723	19 146	4,1	0,0	7,3	4,7	0,0	173,9
19 992	21 822	31 824	36 908	27 555	8,4	0,1	17,8	6,0	0,0	173,6
15 226	17 864	26 054	33 526	23 392	3,8	0,0	14,4	5,1	0,1	184,4
13 852	16 602	22 040	24 760	19 202	3,6	0,2	12,1	7,2	0,0	178,7
16 444	19 050	26 055	31 376	23 003	5,3	0,2	15,7	7,0	0,2	177,6
18 509	19 164	22 421	25 544	21 296	0,2	0,0	15,2	5,6	0,0	171,1

Revidované výsledky ke dni 10. 3. 2010

### Hrubý měsíční plat a jeho složky, diference, placená doba podle podskupin zaměstnání KZAM-R

kraj: **Královéhradecký**

Podskupiny zaměstnání KZAM-R	Počet zaměstnanců přepočtený podle placených měsíců	Medián
		Kč/měs
2445 Psychologové	35	25 435
2446 Odborní pracovníci v oblasti sociální péče (kromě řadových)	183	19 975
2470 Odborní administrativní pracovníci jinde neuvedení	1 443	21 149
3111 Technici ve fyzikálních a příbuzných oborech	26	17 369
3112 Stavební technici	99	22 336
3118 Technici v kartografii, kresliči a zeměměřiči	154	19 521
3119 Ostatní techničtí pracovníci jinde neuvedení	167	21 373
3121 Poradci ve výpočetní technice	25	23 193
3122 Operátoři a obsluha výpočetní techniky	61	22 435
3129 Ostatní technici ve výpočetní technice jinde neuvedení	29	19 574
3133 Obsluha vysílacího a telekomunikačního zařízení (vč. telegrafu)	13	26 040
3134 Obsluha lékařských zařízení	64	25 377
3151 Kolaudační technici a technici protipožární ochrany	65	34 394
3152 Bezpečnostní technici a technici pro kontrolu zdravotní nezávadnosti a jakosti	125	23 187
3211 Technici a laboranti v oblasti biologie a v příbuzných oborech	246	23 633
3212 Technici v agronomii, v lesnictví a v zemědělství	72	18 788
3223 Dietetici a odborníci na výživu	11	26 107
3226 Rehabilitační a fyzioterapeutičtí pracovníci (vč. odborných masérů)	111	20 050
3229 Ostatní střední zdravotničtí pracovníci jinde neuvedení	38	22 653
3231 Ošetřovatelé, všeobecné zdravotní sestry	1 476	24 846
3233 Sestry pro péči o dítě	202	27 611
3311 Vychovatelé v družinách, klubech, domovech dětí a mládeže apod.	654	18 291
3312 Vedoucí zájmových kroužků (z povolání)	32	18 749
3320 Pedagogové pro předškolní výchovu	93	18 020
3331 Vychovatelé na speciálních školách	95	19 534
3332 Vychovatelé školského zařízení pro výkon ústavní a ochranné výchovy	121	20 944
3341 Instruktoři a mistři odborné výchovy	367	20 110
3349 Ostatní pedagogové jinde neuvedení	26	25 959
3416 Nákupčí	35	19 233
3421 Obchodní agenti	10	21 645
3422 Odbytoví a přepravní agenti	41	21 984
3423 Zprostředkovatelé práce a agenti pracovních úřadů	83	20 472
3431 Odborné sekretářky, sekretáři	286	18 834
3433 Pracovníci v oblasti účetnictví, fakturace, rozpočetnictví, kalkulace	832	20 780
3434 Pracovníci v oblasti statistiky a matematiky	10	16 499
3435 Pracovníci v oblasti práce a mezd (kromě účetních)	27	22 893
3436 Referenti osobních oddělení	45	22 500
3439 Ostatní odborní administrativní pracovníci jinde neuvedení	1 086	23 576
3442 Berní a daňoví pracovníci	601	21 670
3443 Pracovníci sociálního a důchodového zabezpečení	253	19 277
3444 Pracovníci pasových oddělení a oddělení udělujících povolení	29	18 733
3449 Ostatní celní a daňoví pracovníci a pracovníci v příbuzných oborech	37	29 252
3460 Sociální pracovníci	236	19 339
4111 Písařky - opisovačky, stenotypistky	181	13 991

### Hrubý měsíční plat a jeho složky, diference, placená doba podle podskupin zaměstnání KZAM-R

kraj: **Královéhradecký**

Diference				Průměr	Vybrané složky hrubého měsíčního platu					Placená doba
1. decil	1. kvartil	3. kvartil	9. decil		prémie a odměny	příplatky za přesčas	příplatky ostatní	náhrady	odměny za pohotovost	
Kč/měs	Kč/měs	Kč/měs	Kč/měs	Kč/měs	%	%	%	%	%	hod/měs
18 690	20 712	31 464	34 657	26 466	1,8	0,0	12,0	10,7	0,0	173,3
13 739	16 171	22 202	24 379	19 628	4,0	0,2	10,7	6,6	0,7	173,3
16 661	18 834	23 914	27 350	21 862	4,8	0,0	10,8	6,1	0,1	173,4
15 125	15 570	21 501	23 692	18 389	0,9	0,0	8,8	6,6	0,0	172,7
17 080	20 462	24 450	26 323	22 186	4,4	0,0	11,6	7,0	0,1	173,4
16 343	18 024	21 636	23 775	20 052	8,4	0,0	4,6	5,5	0,0	173,7
15 360	18 317	24 683	26 680	21 686	4,1	0,3	16,8	6,1	1,1	174,2
17 837	18 508	26 646	30 427	23 185	5,1	0,6	16,4	5,3	0,5	176,0
15 519	19 096	26 555	31 144	23 034	4,1	0,0	11,3	7,3	0,3	170,7
17 258	18 297	22 961	25 122	20 559	3,4	0,1	12,7	5,8	0,5	173,8
15 901	24 575	27 433	31 021	25 589	3,8	0,0	7,8	9,0	1,6	165,0
19 400	21 423	31 998	38 550	27 566	3,5	3,9	14,0	7,0	1,2	188,2
21 718	29 410	39 304	47 472	34 436	5,3	0,4	10,1	7,3	4,3	169,1
18 667	21 368	25 962	32 847	24 563	2,3	0,0	11,7	7,6	0,2	171,6
18 178	20 699	27 685	32 315	24 929	4,9	1,9	11,4	6,4	1,6	180,7
13 508	15 656	22 731	25 596	19 153	2,6	0,0	9,4	6,0	0,3	173,3
19 698	20 321	28 809	29 029	24 565	2,5	3,0	9,3	7,6	0,0	184,8
16 654	18 341	22 781	24 910	20 694	2,6	0,1	8,5	6,4	0,0	173,6
18 192	19 349	24 940	27 672	22 745	2,7	0,6	14,4	5,3	0,7	172,9
19 875	22 128	27 991	31 852	25 450	3,0	1,5	18,2	6,5	0,3	173,8
19 818	22 430	30 553	33 110	26 823	2,0	1,6	18,5	6,1	0,3	173,9
14 538	16 402	21 265	26 067	19 199	2,2	0,0	12,0	5,9	0,0	173,9
14 324	17 240	21 054	22 947	19 202	1,4	0,3	11,3	9,1	0,0	173,7
16 154	16 952	18 671	20 197	18 024	1,5	0,0	5,9	4,0	0,0	172,7
15 243	17 003	22 104	24 074	19 618	2,0	0,0	12,7	7,5	0,0	173,6
17 548	19 147	24 278	28 117	22 013	2,7	0,1	18,8	8,5	0,2	172,0
16 960	18 621	21 397	24 191	20 222	2,1	0,1	10,4	5,9	0,0	173,5
18 796	24 450	32 682	41 358	28 966	1,6	0,0	13,6	11,1	0,6	166,9
14 936	17 271	21 110	24 036	19 209	3,1	0,2	14,4	6,6	0,0	175,0
16 933	20 062	24 238	25 085	21 660	3,0	0,0	15,4	8,3	0,0	173,0
18 373	19 239	23 759	25 563	21 773	3,6	0,0	10,5	7,0	0,0	173,4
17 163	18 438	21 796	22 728	20 208	3,3	0,0	12,5	7,5	0,0	173,6
15 686	17 052	20 855	23 326	19 253	3,5	0,0	11,3	5,7	0,0	173,4
16 283	18 277	22 983	25 065	20 768	3,9	0,1	13,6	6,1	0,0	173,9
15 119	15 493	20 150	20 734	17 771	1,8	0,0	14,2	5,4	0,0	173,6
20 193	21 512	26 473	29 032	23 605	3,8	0,9	21,6	5,1	0,0	176,9
15 659	20 334	24 361	27 722	22 977	5,6	0,1	14,6	5,5	0,0	173,4
16 602	19 247	35 111	44 154	27 687	2,9	0,0	16,9	8,1	1,0	170,3
18 126	19 620	23 661	25 958	21 933	2,0	0,1	10,7	5,7	0,0	173,8
16 017	17 653	20 656	21 935	19 111	3,7	0,0	8,1	6,1	0,0	173,4
14 691	16 535	21 025	22 298	18 558	2,1	0,0	8,5	7,1	0,0	173,4
23 896	26 901	31 167	34 831	29 171	0,4	0,0	14,8	10,2	0,0	168,2
14 207	15 938	21 770	24 341	19 079	3,5	0,2	11,4	6,0	0,8	173,6
11 496	12 150	16 306	17 784	14 346	1,5	0,0	4,0	6,1	0,3	173,3

### Hrubý měsíční plat a jeho složky, diference, placená doba podle podskupin zaměstnání KZAM-R

kraj: **Královéhradecký**

Podskupiny zaměstnání KZAM-R	Počet zaměstnanců přepočtený podle placených měsíců	Medián
		Kč/měs
4112 Kancelářští a manipulační pracovníci a obsluha zařízení na zpracování textu	47	17 649
4113 Pracovníci přípravy dat výpočetní techniky	18	15 532
4115 Sekretářky, sekretáři	255	16 975
4121 Nižší účetní	11	14 835
4131 Úředníci ve skladech	79	16 709
4133 Úředníci v dopravě a v přepravě (dispečeri, kontrolori apod.)	26	20 414
4141 Řadoví knihovníci, archiváři, evidenční pracovníci	140	18 427
4142 Poštovní doručovatelé, úředníci v třídárnách	30	15 028
4190 Ostatní nižší úředníci jinde neuvedení	149	19 668
4211 Pokladníci (v bankách, pojišťovnách, spořitelnách, na poště)	27	17 535
4222 Recepční	41	15 396
4223 Telefonisté	28	15 866
5113 Průvodci (turistických zájezdů, historických a kulturních památek)	17	14 530
5121 Pracovníci dohlížející nad obsluhujícím personálem, hospodyně	95	15 901
5122 Kuchaři	1 188	11 843
5123 Číšníci, servírky	47	14 744
5131 Dětské pěstitelky, pečovatelky, pomocní vychovatelé	30	15 257
5132 Pečovatelé a pomocní ošetřovatelé v zařízeních sociální péče, v nemocnicích	820	16 655
5133 Pečovatelé v domácnosti	20	12 713
5139 Ostatní pečovatelé a pomocní ošetřovatelé jinde neuvedení	66	14 951
5161 Hasiči, požárníci	12	21 666
5162 Pracovníci bezpečnostních orgánů (např. policisté, strážníci)	251	23 320
5169 Ostatní pracovníci ochrany a ostrahy jinde neuvedení	36	17 326
5211 Prodavači v obchodech	13	13 691
6113 Zahradníci a pěstitelé zahradních plodin a sazenic	64	13 307
6141 Dělníci pro pěstění a ošetřování lesa	11	11 568
7122 Zedníci, kameníci, omítkáři	46	15 269
7136 Instalatéři, potrubáři, stavební zámečníci, klempíři	46	18 156
7137 Stavební a provozní elektrikáři	28	17 013
7222 Nástrojaři, kovomodeláři, kovodělníci, zámečníci	72	17 292
7231 Mechanici a opraváři motorových vozidel	94	19 199
7235 Mechanici a opraváři obráběcích, zemědělských strojů a průmyslového zařízení	24	20 500
7241 Elektromechanici, opraváři a seřizovači různých typů elektrických zařízení	41	18 003
8162 Obsluha parních turbín, ohřivačů a motorů	49	19 125
8163 Obsluha zařízení při úpravě, čištění a rozvodu vody	32	16 378
8264 Obsluha strojů na bělení, barvení, čištění, praní, žehlení textilu	86	12 127
8321 Řidiči osobních a malých dodávkových automobilů, taxikáři	96	17 426
8322 Řidiči sanitních a rzp vozů	52	22 272
8323 Řidiči autobusů, trolejbusů a tramvají	13	22 049
8324 Řidiči nákladních automobilů a tahačů	66	15 538
8326 Řidiči speciálních vozidel	34	16 709
8331 Obsluha zemědělských a lesních strojů	15	15 073
8334 Obsluha vysokozdvížných a ostatních motorových vozíků	20	18 645
9132 Pomocníci a uklízeči v kancelářích, hotelích, nemocnicích a jiných zařízeních	1 298	10 203

### Hrubý měsíční plat a jeho složky, diference, placená doba podle podskupin zaměstnání KZAM-R

kraj: **Královéhradecký**

Diference				Průměr	Vybrané složky hrubého měsíčního platu					Placená doba
1. decil	1. kvartil	3. kvartil	9. decil		průměrné a odměny	příplatky za přesčas	příplatky ostatní	náhrady	odměny za pohotovost	
Kč/měs	Kč/měs	Kč/měs	Kč/měs	Kč/měs	%	%	%	%	%	hod/měs
13 995	15 638	19 447	20 731	17 534	2,6	0,1	12,9	6,0	0,4	174,8
11 810	14 526	16 356	17 143	14 952	3,7	0,0	10,6	3,4	0,0	171,4
13 845	15 196	20 017	22 325	17 788	5,4	0,1	16,4	5,8	0,0	174,0
11 018	12 849	19 144	22 278	16 520	4,2	0,1	11,1	6,3	0,0	175,1
12 930	14 652	18 751	23 715	17 332	3,4	0,0	13,6	5,7	0,0	173,4
18 511	18 849	21 677	23 877	20 511	3,4	0,6	12,1	7,1	0,0	175,8
14 133	16 261	19 971	21 444	18 180	3,7	0,0	8,6	6,4	0,0	173,5
12 824	13 552	17 383	18 340	15 290	3,6	0,0	8,6	6,3	0,0	173,3
13 775	16 372	22 733	25 146	19 611	6,5	0,1	11,2	6,2	0,0	173,6
13 099	14 375	18 911	22 120	17 343	4,1	0,1	10,6	5,3	0,0	173,7
13 379	14 074	16 058	18 724	15 666	5,3	0,3	19,5	7,2	0,0	171,3
11 468	12 425	17 104	18 741	15 166	2,2	0,6	16,2	6,1	0,0	172,5
10 834	12 391	15 202	17 281	14 313	2,5	0,2	6,5	5,8	0,0	178,4
9 580	11 502	20 654	24 757	16 629	3,6	0,5	16,6	6,2	0,0	174,9
9 893	10 661	13 602	16 080	12 566	3,4	0,6	9,9	3,8	0,0	174,9
13 295	14 405	16 432	17 642	15 202	5,6	1,1	21,2	7,8	0,0	174,6
12 111	14 183	17 128	17 871	15 358	2,2	0,0	13,6	5,0	0,0	165,1
13 025	14 431	19 542	23 130	17 373	2,3	1,7	17,4	6,0	0,1	173,6
10 018	11 456	14 820	18 159	13 451	4,9	0,0	10,2	5,2	0,0	172,1
12 892	14 331	15 686	16 702	15 051	2,3	0,1	15,0	6,8	0,0	169,3
17 930	17 981	28 706	31 928	23 942	3,5	0,3	11,5	10,4	1,9	166,1
18 788	21 076	25 801	28 227	23 467	4,7	1,0	24,6	6,3	0,2	171,7
11 272	12 353	19 867	21 059	16 631	2,2	1,1	15,8	7,1	0,0	174,8
10 899	11 470	14 512	16 474	13 626	3,2	0,4	10,1	5,6	0,0	175,4
7 200	11 814	14 835	16 237	12 790	5,3	1,1	12,3	7,3	0,1	176,8
11 393	11 481	15 534	15 926	13 072	0,1	0,7	3,4	6,1	0,2	177,3
12 100	12 975	17 082	18 738	14 910	3,5	0,3	12,6	6,2	0,3	174,7
12 514	16 163	19 799	21 172	17 633	3,6	1,3	16,5	6,0	3,7	178,5
9 791	14 192	21 440	24 522	17 467	2,6	2,6	20,5	6,4	1,2	182,5
9 419	13 631	20 126	22 045	16 603	3,9	0,7	14,2	6,1	1,1	175,9
14 745	16 538	20 216	21 281	18 298	2,7	0,8	12,7	5,5	0,4	176,9
16 047	17 309	23 232	24 749	20 333	2,2	2,7	15,0	5,3	3,7	184,3
15 066	16 255	21 134	22 479	18 921	3,6	2,0	14,0	6,3	3,5	181,1
13 394	16 106	21 186	24 067	18 918	3,1	2,2	23,7	6,1	0,0	175,1
13 323	14 566	17 368	22 234	17 001	2,1	2,0	21,8	7,5	0,6	179,7
9 929	10 831	12 644	13 443	11 834	3,9	0,0	16,3	5,7	0,0	173,6
14 152	15 493	19 373	22 405	17 980	4,4	2,2	15,8	4,8	0,8	184,2
19 039	20 257	23 544	24 405	21 969	1,6	2,1	20,6	4,1	0,9	171,8
13 566	16 844	23 565	25 271	20 464	1,5	2,0	16,6	4,7	0,3	184,8
5 750	8 832	17 904	19 412	14 286	6,7	1,9	16,0	7,4	1,5	180,0
14 165	15 543	18 107	19 361	16 968	2,9	1,4	16,2	5,6	1,5	179,5
9 880	14 136	16 757	18 336	15 189	3,3	1,1	15,6	7,3	0,8	177,4
16 218	17 807	19 368	19 899	18 544	3,6	0,3	15,8	6,2	0,3	174,6
8 935	9 365	11 821	13 539	10 798	2,8	0,7	9,2	4,5	0,0	175,6

Revidované výsledky ke dni 10. 3. 2010

**Hrubý měsíční plat a jeho složky, diference, placená doba  
podle podskupin zaměstnání KZAM-R**

kraj: **Královéhradecký**

Podskupiny zaměstnání KZAM-R	Počet zaměstnanců přepočtený podle placených měsíců	Medián
		Kč/měs
9133 Ruční praláci a žehlíři (kromě obsluhy strojů)	27	<b>10 655</b>
9141 Domovníci, správci domu	197	<b>14 490</b>
9143 Školníci vč. školníků - údržbářů	391	<b>11 451</b>
9144 Kostelníci, hrobníci	13	<b>14 515</b>
9152 Vrátní, hlídači, uváděči a šatnářky	83	<b>12 977</b>
9161 Sběrači odpadků, popeláři	204	<b>10 858</b>
9162 Metaři, čističi záchodků, žump, kanálů a podobných zařízení	18	<b>10 514</b>
9169 Ostatní pracovníci v příbuzných oborech jinde neuvedení	50	<b>9 647</b>
9323 Dělníci nádvorní skupiny (pomocní montéři)	26	<b>10 641</b>
9339 Pomocní a nekvalifikovaní pracovníci v dopravě, ve skladech, v telekomunikacích	33	<b>13 411</b>

**Hrubý měsíční plat a jeho složky, diference, placená doba  
podle podskupin zaměstnání KZAM-R**

kraj: **Královéhradecký**

Diference				Průměr	Vybrané složky hrubého měsíčního platu					Placená doba
					1. decil	1. kvartil	3. kvartil	9. decil	prémie a odměny	
Kč/měs	Kč/měs	Kč/měs	Kč/měs	Kč/měs	%	%	%	%	%	hod/měs
9 459	9 989	11 547	12 649	10 859	2,4	0,2	10,3	5,0	0,0	<b>174,0</b>
11 187	12 716	16 401	18 412	14 777	3,3	0,7	12,6	5,2	0,5	<b>176,7</b>
9 708	10 282	13 707	15 624	12 236	3,1	0,2	9,2	3,4	0,1	<b>174,2</b>
5 176	7 029	16 669	18 159	12 878	7,0	2,6	16,9	7,5	0,0	<b>182,4</b>
9 382	11 101	14 447	16 867	12 996	1,9	1,0	18,3	6,1	0,0	<b>172,3</b>
8 063	8 460	13 836	16 795	11 607	1,4	0,4	9,5	5,8	0,5	<b>176,8</b>
8 621	9 484	16 365	16 987	12 299	4,7	1,3	10,2	7,2	0,7	<b>178,4</b>
8 053	8 698	13 550	15 565	10 983	2,2	0,1	6,0	4,8	0,2	<b>175,3</b>
8 259	8 725	14 187	15 497	11 295	3,7	0,5	9,0	6,6	0,7	<b>177,0</b>
11 176	11 753	14 834	15 591	13 511	2,5	0,2	17,2	5,7	0,0	<b>174,2</b>

# 1. - 2. čtvrtletí 2007 RSCP - nepodnikatelská sféra

NS-T5

Revidované výsledky ke dni 10. 3. 2010

## Průměrná měsíční odpracovaná a neodpracovaná doba zaměstnanců podle podskupin zaměstnání KZAM-R

kraj: **Královéhradecký**

Podskupiny zaměstnání a zaměstnání KZAM-R	Počet zaměstnanců přepočtený podle eviden. měsíců	Odpracovaná doba		Neodpracovaná doba		
		celkem	z toho přesčas	celkem	z toho	
					nemoc	dovolená
		hod/měs	hod/měs	hod/měs	hod/měs	hod/měs
1127 Vedoucí pracovníci orgánů státní správy, správních úřadů	220	155,0	0,1	18,4	3,3	10,1
1150 Přednostové, tajemníci a ved.prac.okresních a obecních úř.	383	154,4	0,4	19,3	3,8	10,0
1210 Ředitelé a prezidenti velkých organizací, podniků	319	157,1	0,2	16,3	2,1	7,3
1225 Vedoucí pracovníci v restauracích a hotelích	115	162,8	0,3	10,9	1,9	4,4
1229 Ved. pracovních dílčích celků jinde neuved. (kult.,zdrav.)	43	155,6	1,2	17,2	4,3	9,8
1231 Vedoucí pracovníci finančních a hospodářských útvarů	54	158,2	0,3	15,7	0,7	10,7
1234 Ved. prac. reklamních útvarů a útvarů pro styk s veřejností	11	157,4	0,9	16,8	2,3	8,4
1239 Vedoucí pracovníci ostatních útvarů jinde neuvedení	15	152,3	0,0	20,4	2,7	9,1
1315 Vedoucí, ředitelé v restauracích a hotelích	11	160,0	1,3	15,1	6,6	5,3
1319 Vedoucí, ředitelé malých organizací ostatní (kult.,zdrav.)	232	162,4	0,6	12,4	1,6	7,2
2131 Projektanti a analytici výpočetních systémů	24	156,0	0,8	18,4	1,6	13,0
2132 Programátoři	16	145,2	0,0	28,3	13,1	10,3
2139 Ostatní odborníci zabývající se výp. tech. jinde neuvedení	149	155,0	0,5	17,1	2,7	9,0
2148 Kartografové a zeměměřiči	43	158,2	0,0	14,7	4,1	8,0
2149 Ostatní architekti, projektanti, konstrukt.a techn.inženýři	20	150,1	0,0	23,3	7,9	8,1
2211 Bakteriologové, biologové, ekologové, zoologové	102	152,2	0,3	21,3	6,8	8,2
2212 Farmakologové, anatomové, biochemici,fyziolog., patolog.	35	158,9	3,3	17,7	0,6	11,7
2213 Agronomové, šlechtitelé a odborníci v příbuzných oborech	53	152,6	0,1	20,9	3,5	8,1
2221 Lékaři, ordináři (kromě zubních lékařů)	432	171,4	15,5	17,4	2,9	9,5
2311 Vědeckopedagogičtí pracovníci	36	156,6	0,0	16,7	0,9	15,3
2321 Učitelé všeobecně vzdělávacích předmětů	916	158,0	0,3	15,7	4,1	2,8
2322 Učitelé odborných předmětů	522	157,8	0,2	15,7	3,4	3,6
2323 Učitelé praktického vyučování (kromě mistrů)	38	158,0	0,1	15,6	1,6	6,5
2331 Učitelé základních škol	2 569	158,1	0,3	15,9	5,3	1,9
2332 Učitelé předškolní výchovy	842	153,4	0,0	20,4	7,7	6,4
2341 Učitelé všeobecně vzděláv. předmětů na speciál. školách	380	154,7	0,3	18,9	6,9	4,0
2342 Učitelé odborných předmětů na speciálních školách	88	157,2	0,0	16,4	6,3	2,7
2343 Učitelé praktického vyučování na speciálních školách	39	153,6	0,0	19,7	7,0	2,7
2353 Učitelé základních uměleckých škol (vč.soukromých)	247	162,7	0,6	11,1	3,0	1,1
2355 Učitelé pedagog.středisek a pedagog.-psycholog. poraden	14	153,3	0,0	20,1	9,9	5,8
2356 Odborní pedagog. v zařiz. pro výkon ústav.a ochr. výchovy	59	157,9	0,1	15,6	5,5	7,7
2359 Ost.odb.pedagogičtí prac.jinde neuvedení (odb.instruktoři)	26	154,2	0,2	19,5	6,7	8,5
2411 Odborní pracov. na úseku účetnictví, financí, daní, apod.	161	155,7	0,7	19,3	5,1	9,4
2412 Odbor. pracovníci na úseku zaměstnaneckých, pers. věcí	72	151,5	0,2	21,4	8,2	8,4
2419 Ostatní odborní pracovníci v oblasti podnikání	16	149,4	0,1	17,8	3,0	10,1
2421 Právníci, právní poradci (mimo advokacie a soudnictví)	51	154,3	0,0	19,1	3,2	10,0
2426 Právní asistenti, praktikanti, a koncipienti	11	151,7	0,2	20,4	8,1	7,9
2429 Ostatní odborníci v právní oblasti jinde neuvedení	37	153,2	0,0	20,2	5,9	10,1
2432 Odborní pracovníci knihoven (kromě řadových)	115	160,3	0,2	13,7	3,0	7,8
2433 Odborní pracovníci v informacích (např. vti)	18	150,3	0,2	23,3	8,8	9,7
2434 Odborní pracovníci - kurátoři (muzeí, galérií)	33	166,9	0,0	17,5	4,4	8,8
2439 Ostatní odborní pracovníci kultury a osvěty jinde neuved.	39	159,2	1,2	19,6	4,1	10,8
2441 Ekonomové - vědecktí pracovníci, specialisté, experti	53	160,8	0,8	16,9	2,4	10,1
2442 Sociologové, antropologové, archeologové, kriminologové	52	158,3	0,0	13,0	2,4	8,5



# 1. - 2. čtvrtletí 2007 RSCP - nepodnikatelská sféra

NS-T5

Revidované výsledky ke dni 10. 3. 2010

## Průměrná měsíční odpracovaná a neodpracovaná doba zaměstnanců podle podskupin zaměstnání KZAM-R

kraj: **Královéhradecký**

Podskupiny zaměstnání a zaměstnání KZAM-R	Počet zaměstnanců přepočtený podle eviden. měsíců	Odpracovaná doba		Neodpracovaná doba		
		celkem	z toho přesčas	celkem	z toho	
					nemoc	dovolená
		hod/měs	hod/měs	hod/měs	hod/měs	hod/měs
2445 Psychologové	36	147,8	0,1	25,4	5,0	13,0
2446 Odborní pracov. v oblasti sociální péče (kromě řadových)	190	151,4	1,2	21,8	6,1	9,3
2470 Odborní administrativní pracovníci jinde neuvedení	1 505	152,9	0,2	20,6	6,6	8,8
3111 Technici ve fyzikálních a příbuzných oborech	26	153,2	0,0	19,5	5,2	9,3
3112 Stavební technici	103	151,6	0,1	21,8	6,0	10,1
3118 Technici v kartografii, kresliči a zeměměřiči	160	152,7	0,0	21,0	6,5	9,0
3119 Ostatní techničtí pracovníci jinde neuvedení	172	155,0	1,3	19,1	4,7	9,4
3121 Poradci ve výpočetní technice	25	161,4	2,7	14,6	1,3	8,9
3122 Operátoři a obsluha výpočetní techniky	63	150,9	0,3	19,8	5,3	9,3
3129 Ostatní technici ve výpočetní technice jinde neuvedení	29	155,7	0,4	18,1	3,5	9,1
3133 Obsluha vysílacího a telekomunikačního zařízení	13	142,8	0,0	22,1	3,1	13,5
3134 Obsluha lékařských zařízení	66	163,9	14,3	23,7	5,8	10,5
3151 Kolaudační technici a technici protipožární ochrany	67	146,9	3,8	22,1	4,9	8,5
3152 Bezpečnostní tech.a tech. pro kontrolu zdravotní nezávad.	129	152,1	0,5	19,5	5,6	9,1
3211 Technici a laboranti v oblasti biologie a v příbuz. oborech	257	157,5	7,1	22,9	7,2	10,4
3212 Technici v agronomii, v lesnictví a v zemědělství	74	153,3	0,0	20,0	2,8	9,6
3223 Dietetici a odborníci na výživu	12	154,3	9,9	29,7	11,4	13,3
3226 Rehabilitační a fyzioterapeutičtí pracovníci	120	148,0	0,3	25,6	10,9	9,5
3229 Ostatní střední zdravotničtí pracovníci jinde neuvedení	40	151,2	2,5	21,8	8,8	8,7
3231 Ošetřovatelé, všeobecné zdravotní sestry	1 541	152,6	7,2	20,9	6,9	10,1
3233 Sestry pro péči o dítě	210	154,5	7,5	19,1	6,4	9,0
3311 Vychovatelé v družinách, domovech dětí a mládeže	676	156,0	0,2	17,9	5,3	5,8
3312 Vedoucí zájmových kroužků (z povolání)	33	150,7	1,1	23,1	3,7	13,4
3320 Pedagogové pro předškolní výchovu	99	156,6	0,2	16,2	9,0	5,6
3331 Vychovatelé na speciálních školách	100	152,2	0,1	21,4	6,9	6,3
3332 Vychovatelé školsk. zařiz. pro výkon ústav. a ochr.výchovy	127	146,2	0,7	25,7	8,7	12,8
3341 Instruktoři a mistři odborné výchovy	377	157,3	0,1	16,2	4,2	4,3
3349 Ostatní pedagogové jinde neuvedení	28	144,0	0,8	22,9	6,8	6,0
3416 Nákupčí	36	154,0	1,4	21,0	6,1	10,2
3421 Obchodní agenti	11	144,8	0,0	28,3	12,7	12,1
3422 Odbytoví a přepravní agenti	42	152,4	0,0	20,9	5,2	9,5
3423 Zprostředkovatelé práce a agenti pracovních úřadů	86	155,4	0,0	18,2	4,4	10,2
3431 Odborné sekretářky, sekretáři	298	152,8	0,0	20,6	6,9	8,1
3433 Prac. v oblasti účetnictví,fakturace,rozpočet., kalkulace	860	155,1	0,4	18,9	5,1	9,1
3434 Pracovníci v oblasti statistiky a matematiky	11	147,4	0,0	26,3	11,5	8,1
3435 Pracovníci v oblasti práce a mezd (kromě účetních)	28	158,0	3,5	18,8	6,0	7,9
3436 Referenti osobních oddělení	47	154,2	0,5	19,2	5,4	7,9
3439 Ostatní odborní administrativní pracovníci jinde neuvedení	1 121	149,8	0,4	20,6	4,9	9,1
3442 Berní a daňoví pracovníci	629	151,3	0,5	22,5	7,6	8,4
3443 Pracovníci sociálního a důchodového zabezpečení	265	155,8	0,0	17,6	5,5	8,6
3444 Pracovníci pasových odděl. a odděl. udělujících povolení	32	145,1	0,1	28,3	13,4	9,7
3449 Ostatní celní a daňoví pracovníci a prac. v příb. oborech	37	146,8	0,2	21,4	0,0	10,5
3460 Sociální pracovníci	245	154,0	1,2	19,6	5,7	9,1
4111 Písařky - opisovačky, stenotypistky	190	150,6	0,0	22,8	7,8	9,4

# 1. - 2. čtvrtletí 2007 RSCP - nepodnikatelská sféra

NS-T5

Revidované výsledky ke dni 10. 3. 2010

## Průměrná měsíční odpracovaná a neodpracovaná doba zaměstnanců podle podskupin zaměstnání KZAM-R

kraj: **Královéhradecký**

Podskupiny zaměstnání a zaměstnání KZAM-R	Počet zaměstnanců přepočtený podle eviden. měsíců	Odpracovaná doba		Neodpracovaná doba		
		celkem	z toho přesčas	celkem	z toho	
					nemoc	dovolená
		hod/měs	hod/měs	hod/měs	hod/měs	hod/měs
4112 Kancelářští pracovníci a obsluha zařiz. na zpracování textu	50	151,6	0,4	23,4	9,5	8,9
4113 Pracovníci přípravy dat výpočetní techniky	21	141,6	0,0	29,7	21,3	5,0
4115 Sekretářky, sekretáři	266	153,4	0,6	20,6	6,6	9,1
4121 Nižší účetní	13	135,2	0,4	39,7	26,8	7,4
4131 Úředníci ve skladech	83	152,8	0,1	20,7	8,6	8,3
4133 Úředníci v dopravě a v přepravě (dispečeri, kontr. apod.)	27	154,4	2,6	21,3	4,8	11,5
4141 Řadoví knihovníci, archiváři, evidenční pracovníci	148	150,1	0,1	23,4	8,6	9,3
4142 Poštovní doručovatelé, úředníci v třídárnách	32	148,1	0,0	25,3	10,3	10,1
4190 Ostatní nižší úředníci jinde neuvedení	155	153,3	0,2	20,4	6,3	8,5
4211 Pokladníci (v bankách, pojišťov., spořitelnách, na poště)	28	155,9	0,7	17,9	4,8	8,2
4222 Recepční	43	153,5	1,3	17,8	5,3	10,1
4223 Telefonisté	30	148,5	3,3	23,9	9,3	10,1
5113 Průvodci (turistických zájezdů, kulturních památek)	18	162,2	1,2	16,2	3,5	8,7
5121 Pracovníci dohlížející nad obsluh. personálem, hospodyně	99	156,0	1,3	18,9	5,8	7,6
5122 Kuchaři	1 263	155,8	1,7	19,0	9,9	5,2
5123 Čišníci, servírky	48	155,2	1,3	19,7	4,6	13,2
5131 Dětské pečovatelky, pečovatelky, pomocní vychovatelé	32	142,7	0,2	22,3	9,7	7,7
5132 Pečovatelé a pomoc. ošetřovat. v zařiz.soc. péče, v nemoc.	865	151,3	6,8	22,0	8,5	9,5
5133 Pečovatelé v domácnosti	21	155,3	0,1	16,9	7,0	7,4
5139 Ostatní pečovatelé a pomocní ošetřovatelé jinde neuved.	72	144,1	0,2	25,1	12,6	10,4
5161 Hasiči, požárníci	12	145,7	2,2	20,4	1,9	9,0
5162 Pracovníci bezpečnostních orgánů (policisté, strážníci)	257	153,4	4,9	18,2	4,4	9,8
5169 Ostatní pracovníci ochrany a ostrahy jinde neuvedení	37	153,6	5,1	21,1	5,0	11,6
5211 Prodaváci v obchodech	14	158,3	1,3	17,1	2,5	8,8
6113 Zahradníci a pěstitele zahradních plodin a sazenic	68	153,0	3,4	23,6	9,4	9,5
6141 Dělníci pro pěstění a ošetřování lesa	11	159,0	2,6	18,2	2,4	7,0
7122 Zedníci, kameníci, omítkáři	49	147,6	1,4	27,1	12,7	9,8
7136 Instalatéři, potrubáři, stavební zámečníci, klempíři	48	155,6	4,9	22,6	8,0	9,9
7137 Stavební a provozní elektrikáři	29	163,0	11,5	19,3	5,1	10,4
7222 Nástrojaři, kovodeláři, kovodělníci, zámečníci	75	155,8	2,6	20,0	8,0	8,7
7231 Mechanici a opraváři motorových vozidel	98	155,3	3,4	21,4	8,5	8,4
7235 Mechanici obráběcích, zemědělských strojů a prům. zařiz.	25	163,9	10,7	19,9	6,8	9,1
7241 Elektromech.a seřizovači různých typů elektrických zařiz.	42	161,5	7,7	19,4	4,2	11,0
8162 Obsluha parních turbín, ohříváčů a motorů	50	157,3	6,9	17,8	5,2	9,4
8163 Obsluha zařízení při úpravě, čištění a rozvodu vody	34	154,0	7,8	25,2	11,5	12,0
8264 Obsluha strojů na bělení, barvení, čištění, praní, žehlení	93	147,3	0,2	26,3	12,9	8,6
8321 Řidiči osobních a malých dodávkov. automobilů, taxikáři	99	166,6	10,7	17,4	4,6	8,6
8322 Řidiči sanitních a rzp vozů	53	159,3	10,5	12,4	3,3	7,1
8323 Řidiči autobusů, trolejbusů a tramvajů	13	169,4	11,1	15,0	5,4	8,0
8324 Řidiči nákladních automobilů a tahačů	69	158,3	6,7	21,4	8,0	9,3
8326 Řidiči speciálních vozidel	36	156,1	5,6	23,0	10,4	9,1
8331 Obsluha zemědělských a lesních strojů	16	154,4	4,0	22,8	7,3	11,2
8334 Obsluha vysokozdvíhových a ostatních motorových vozíků	22	143,5	1,0	30,9	20,6	9,4
9132 Pomocníci a uklízeči v kancelář., hotel., nemocnicích ap.	1 372	156,0	2,2	19,5	8,9	6,6

# 1. - 2. čtvrtletí 2007 RSCP - nepodnikatelská sféra

NS-T5

Revidované výsledky ke dni 10. 3. 2010

## Průměrná měsíční odpracovaná a neodpracovaná doba zaměstnanců podle podskupin zaměstnání KZAM-R

kraj: **Královéhradecký**

Podskupiny zaměstnání a zaměstnání KZAM-R	Počet zaměstnanců přepočtený podle eviden. měsíců	Odpracovaná doba		Neodpracovaná doba		
		celkem	z toho přesčas	celkem	z toho	
					nemoc	dovolená
		hod/měs	hod/měs	hod/měs	hod/měs	hod/měs
9133 Ruční pradláči a žehlíři (kromě obsluhy strojů)	30	<b>148,3</b>	0,7	25,7	14,3	7,9
9141 Domovníci, správci domu	206	<b>158,1</b>	3,0	18,5	6,3	8,2
9143 Školníci vč. školníků - údržbářů	408	<b>158,6</b>	0,8	15,6	6,8	4,6
9144 Kostelníci, hrobníci	13	<b>163,9</b>	8,9	18,4	3,7	10,4
9152 Vrátní, hlídači, uváděči a šatnářky	87	<b>150,5</b>	4,4	21,6	8,6	9,4
9161 Sběrači odpadků, popeláři	218	<b>154,3</b>	2,1	22,3	10,9	8,2
9162 Metaři, čističi záchodků, žump, kanálů a podob. zařízení	19	<b>154,1</b>	4,9	24,0	9,4	11,8
9169 Ostatní pracovníci v příbuzných oborech jinde neuvedení	55	<b>153,4</b>	0,5	21,9	13,2	6,8
9323 Dělníci nádvorní skupiny (pomocní montéři)	29	<b>147,8</b>	3,0	28,9	15,3	9,8
9339 Pomocní a nekvalif. prac. v dopr., ve skladech, v telekom.	34	<b>156,0</b>	0,8	18,2	5,8	9,0





# Dodatek

**Technický popis šetření**



## Dodatek – Technický popis šetření

Technický popis šetření přibližuje metodické postupy používané při zpracování nepodnikatelské sféry Regionální statistiky ceny práce (RSCP-NS). Popis je rozdělen do pěti kapitol: koncepce šetření, vstupní údaje, nejdůležitější sledované veličiny, přehled používaných tabulek a definice vybraných pojmů.

### 1. Koncepce šetření

Kapitola popisuje základní soubor šetření a strukturu statistického souboru.

#### 1.1. Základní soubor

Základním souborem RSCP-NS je soubor ekonomických subjektů, definovaný Automatizovaným rozpočtovým informačním systémem (ARIS), spravovaným Ministerstvem financí. ARIS obsahuje informace z účetního a finančního výkaznictví organizačních složek státu, kapitol státního rozpočtu, státních příspěvkových organizací, státních fondů, územních samosprávných celků a jimi zřizovaných příspěvkových organizací v ČR (viz <http://www.info.mfcr.cz/aris>). Ekonomické subjekty, které přísluší do nepodnikatelské sféry, odměňují platem podle § 109, odst. 3 zákona č. 262/2006 Sb., zákoníku práce, ve znění pozdějších předpisů. Statistické šetření RSCP pro nepodnikatelskou sféru využívá dat Informačního systému o platech, provozovaného Ministerstvem financí (viz [www.mfcr.cz/isp](http://www.mfcr.cz/isp)).

#### 1.2. Struktura souboru RSCP nepodnikatelské sféry

Statistické šetření RSCP-NS za 1. - 2. čtvrtletí 2007 zahrnuje 14483 ekonomických subjektů, které reprezentují přibližně 674 tisíc zaměstnanců. Odvětvovou skladbu ekonomických subjektů v RSCP-NS (vyjádřenou odvětvovou klasifikací CZ-NACE) představují zejména tři odvětví národního hospodářství České republiky; odvětví veřejné správy, odvětví vzdělávání a odvětví zdravotní a sociální péče. Strukturu souboru RSCP-NS bez non-response ukazují v souhrnném a odvětvovém pohledu za 1. - 2. čtvrtletí 2007 následující dvě tabulky.

Soubor RSCP nepodnikatelské sféry			
	RSCP-NS Celkem	RSCP-NS – kraj Královéhradecký	
		se sídlem v kraji	se sídlem mimo kraj
Počet ekonomických subjektů	14 483	933	41
Počet zaměstnanců	674 tisíc	28 tisíc	7 tisíc

Tabulka 1

<b>Odvětvová skladba výběrového souboru RSCP-NS – kraj Královéhradecký</b>			
<b>Kód CZ-NACE</b>		<b>Počet ekonomických subjektů</b>	
		<b>se sídlem v kraji</b>	<b>se sídlem mimo kraj</b>
A	Zemědělství, lesnictví a rybářství		
B	Těžba a dobývání		
C	Zpracovatelský průmysl		
D	Výroba a rozvod elektřiny, plynu, tepla		
E	Zásobování vodou, činnosti související s odpady	11	
F	Stavebnictví		
G	Obchod, opravy motorových vozidel		
H	Doprava a skladování	1	1
I	Ubytování, stravování a pohostinství	19	1
J	Informační a komunikační činnosti	2	
K	Peněžnictví a pojišťovnictví		
L	Činnosti v oblasti nemovitostí	8	
M	Profesní, vědecké a technické činnosti	3	1
N	Administrativní a podpůrné činnosti		
O	Veřejná správa, obrana, sociální zabezpečení	250	33
P	Vzdělávání	491	3
Q	Zdravotní a sociální péče	70	
R	Kulturní, zábavní a rekreační činnosti	50	2
S	Ostatní činnosti	21	

Tabulka 2

## 2. Vstupní údaje

Kapitola popisuje specifický sběr dat do šetření RSCP-NS, nejdůležitější vstupní údaje a používané klasifikace a číselníky.

### 2.1. Sběr dat

Vlastní sběr dat pro RSCP-NS zabezpečuje Informační systém o platech. RSCP-NS přebírá kompletní soubor nepodnikatelské sféry, předzpracovaný pro účely Informačního systému o platech, a provádí na něm specifické kontroly.

### 2.2. Nejdůležitější vstupní údaje

Šetření RSCP-NS s pololetní periodicitou monitoruje výdělkovou úroveň a odpracovanou dobu jednotlivých zaměstnání podle klasifikace KZAM-R v České republice.



Hodinový výdělek je údaj zjišťovaný z průměrných hodinových výdělků definovaných v § 351 až § 362 zákona č. 262/2006 Sb., zákoníku práce, ve znění pozdějších předpisů. Obvykle se jedná o podíl platu za práci a odpracované doby za poslední čtvrtletí sledovaného období. Hodinový výdělek je krátkodobým indikátorem výdělkové úrovně.

Hrubý měsíční plat, vypočtený z hrubého platu za sledované období, je druhým indikátorem, který ukazuje výdělkovou úroveň. Hrubý plat je součtem platu za práci, náhrad platu a odměn za pracovní pohotovost, které jsou přímo sbíranými položkami. Plat je definován v § 109, odst. 3 zákona č. 262/2006 Sb., zákoníku práce, ve znění pozdějších předpisů. Šetření RSCP-NS sleduje i strukturu hrubého měsíčního platu, tj. prémie a odměny, příplatky za přesčas, ostatní příplatky, náhrady a odměny za pracovní pohotovost. Hrubý měsíční plat a jeho složky se vztahují k celému sledovanému období, které zahrnuje dobu od počátku roku do konce čtvrtletí, za které se šetření provádí.

Šetření RSCP-NS dále sleduje pracovní dobu zaměstnanců. Vstupní věta o zaměstnanci obsahuje odpracovanou dobu od počátku roku a z ní počet přesčasových hodin. Odpracovaná doba u zaměstnanců odměňovaných měsíčním platem nezahrnuje dobu svátků v jinak pracovních dnech. Věta dále obsahuje celkovou neodpracovanou dobu od počátku roku, z ní počet hodin nemoci a dovolené.

### 2.3. Klasifikace a číselníky

RSCP-NS používá standardní statistické klasifikace a číselníky (podrobněji popsané na [www.czso.cz](http://www.czso.cz)). Použití platných statistických klasifikací je závazné jak pro orgán vykonávající státní statistickou službu, tak pro zpravodajské jednotky, které poskytují údaje pro statistické zjišťování. Proto i RSCP-NS používá následující klasifikace a číselníky:

KZAM-R	<b>Klasifikace zaměstnání;</b> vydáno sdělením ČSÚ č. 492/2003 Sb. ze dne 18. prosince 2003 o vydání rozšířené Klasifikace zaměstnání KZAM-R.
CZ-ICSE	<b>Klasifikace postavení v zaměstnání;</b> vydáno sdělením ČSÚ č. 494/2003 Sb. ze dne 18. prosince 2003 o vydání Klasifikace postavení v zaměstnání.
KKOV	<b>Klasifikace kmenových oborů vzdělání;</b> vydáno sdělením ČSÚ č. 320/2003 Sb. ze dne 9. září 2003 o zavedení Klasifikace kmenových oborů vzdělání. Poslední aktualizace byla provedena k 1. únoru 2007 sdělením ČSÚ č. 535/2006 Sb. ze dne 28. listopadu 2006 o aktualizaci Klasifikace kmenových oborů vzdělání.

CZ-NUTS	<b>CZ-NUTS Klasifikace územních statistických jednotek;</b> vydáno sdělením ČSÚ č. 490/2003 Sb. ze dne 18. prosince 2003 o vydání Klasifikace územních statistických jednotek. Poslední aktualizace byla provedena k 1. květnu 2004 sdělením ČSÚ č. 228/2004 Sb. ze dne 14. dubna 2004 o aktualizaci Klasifikace územních statistických jednotek.
CZ-NACE <sup>1</sup>	<b>Klasifikace ekonomických činností (CZ-NACE);</b> vydáno sdělením ČSÚ č. 244/2007 Sb. ze dne 18. září 2007 o zavedení Klasifikace ekonomických činností.
CZ-GEONOM	<b>Klasifikace zemí;</b> vydáno sdělením ČSÚ č. 487/2003 Sb. ze dne 18. prosince 2003 o vydání Klasifikace zemí. Poslední aktualizace byla provedena k 1. červenci 2005 sdělením ČSÚ č. 243/2005 Sb. ze dne 9. června 2005 o aktualizaci Klasifikace zemí.

### 3. Nejdůležitější sledované veličiny

Kapitola popisuje nejdůležitější sledované veličiny, algoritmy jejich výpočtu a kritéria pro zahrnutí zaměstnanců do dalších výpočtů.

#### 3.1. *Hodinový výdělek*

Hodinový výdělek je přímo zjišťovaná veličina. Do výpočtu charakteristik hodinového výdělku jsou zařazeni zaměstnanci, kteří byli v evidenčním stavu k poslednímu dni sledovaného období.

#### 3.2. *Hrubý měsíční plat*

Hrubý měsíční plat se vztahuje k celému sledovanému období, tedy k 1. - 2. čtvrtletí, nebo k 1. - 4. čtvrtletí. Na rozdíl od hodinového výdělku musí být hrubý měsíční plat vypočten z dalších přímo zjišťovaných platových položek a neplatových plnění.

Hrubý plat je v RSCP-NS definován jako součet platu za práci, náhrad platu a odměny za pracovní pohotovost. Hrubý měsíční plat zaměstnance se vypočte podle vzorce:

---

<sup>1</sup> Revidovaná výsledková publikace využívá z důvodu srovnání s novějšími výsledky klasifikaci CZ-NACE (původní verze využívala klasifikaci OKEČ).

$$\text{HMP} = \frac{\text{PLAT} + \text{NAHRADY} + \text{POHOTOV}}{\text{MESPLAC}_{\text{prep}}}$$

kde :

HMP	je hrubý měsíční plat zaměstnance,
PLAT	je plat za práci zaměstnance v kumulaci za sledované období (vstupní položka věty o zaměstnanci),
NAHRADY	jsou náhrady platu zaměstnance v kumulaci za sledované období (vstupní položka věty o zaměstnanci),
POHOTOV	je odměna za pracovní pohotovost zaměstnance v kumulaci za sledované období (vstupní položka věty o zaměstnanci),
MESPLAC <sub>prep</sub>	je počet přepočtených placených měsíců zaměstnance, tj. počet měsíců, odpovídajících součtu odpracované doby a doby, po kterou pobíral náhrady platu.

Počet přepočtených placených měsíců MESPLAC<sub>prep</sub> je roven počtu kalendářních měsíců v případě, že zaměstnanec s plným pracovním úvazkem po celé sledované období pracoval nebo pobíral náhrady platu. Pokud zaměstnanec byl v evidenčním stavu kratší dobu, než sledované období, bude jeho počet placených měsíců zkrácen poměrem počtu pracovních dnů v evidenčním stavu a ve sledovaném období. Podobně se počet placených měsíců zkrátí, pokud zaměstnanec měl jinou absenci, než absenci s náhradou platu (např. nemoc), případně měl sjednán kratší pracovní úvazek.

Hrubý měsíční plat za určitou skupinu zaměstnanců je vážená charakteristika, v níž hrubý měsíční plat určitého zaměstnance má váhu, odpovídající počtu jeho placených měsíců za sledované období (tzv. váha placené doby). Tento způsob výpočtu umožňuje korektní srovnání platové úrovně jednotlivých zaměstnání a srovnávání v čase.

Sestavy s hrubým měsíčním platem, diferenciací a strukturou hrubého platu obsahují také měsíční placenou dobu. Tento údaj ukazuje počet placených hodin (odpracovaná doba a doba náhrad) za placený měsíc a je v souladu s výpočtem hrubého měsíčního platu.

Pro zahrnutí zaměstnance do výpočtů hrubého měsíčního platu se uplatňují následující kritéria:

- přepočtený počet placených měsíců zaměstnance je alespoň jeden měsíc,
- stanovená týdenní pracovní doba na dané pracovní místo je alespoň 30 hodin (dle doporučení Eurostatu).

### **3.3. Měsíční odpracovaná a neodpracovaná doba**

Měsíční odpracovaná (resp. neodpracovaná) doba se stejně jako hrubý měsíční plat vztahuje k celému sledovanému období tj. k 1. - 2. čtvrtletí, nebo k 1. - 4. čtvrtletí.

Měsíční odpracovaná doba zaměstnance se vypočte podle vzorce:

$$\text{ODPRACDmes} = \frac{\text{ODPRACD}}{\text{MESEVID\_prep}}$$

kde :

- ODPRACDmes je měsíční odpracovaná doba zaměstnance,  
 ODPACD je odpracovaná doba zaměstnance v kumulaci za sledované období (vstupní položka věty o zaměstnanci),  
 MESEVID\_prep je počet přepočtených evidenčních měsíců zaměstnance, tj. počet měsíců, odpovídajících délce pracovního úvazku a délce pracovního poměru ve sledovaném období.

Počet přepočtených evidenčních měsíců MESEVID\_prep je roven počtu kalendářních měsíců v případě, že zaměstnanec s plným pracovním úvazkem po celé sledované období byl v pracovním poměru a nebyl na mateřské či rodičovské dovolené. Pokud zaměstnanec byl v evidenčním stavu kratší dobu, než sledované období, bude jeho počet evidenčních měsíců zkrácen poměrem počtu pracovních dnů v evidenčním stavu a ve sledovaném období. Podobně se počet evidenčních měsíců zkrátí, pokud zaměstnanec měl sjednán kratší pracovní úvazek.

Měsíční odpracovaná doba za určitou skupinu zaměstnanců je vážená charakteristika, v níž měsíční odpracovaná doba určitého zaměstnance má váhu, odpovídající počtu jeho evidenčních měsíců ve sledovaném období (tzv. váha evidenční doby). Pro zahrnutí zaměstnance do výpočtů měsíční odpracované doby se uplatňují stejná kritéria jako u hrubého měsíčního platu.

Obdobně jako odpracovaná doba se počítají měsíční neodpracovaná doba a také průměrné měsíční údaje o přesčasu, dovolené a nemoci.

## 4. Přehled používaných tabulek

Kapitola Přehled používaných tabulek obsahuje hodnocení kvality údajů a přehled publikovaných tabulek, u kterých jsou vyznačeny váhy nutné pro jejich zpracování.

### 4.1. Kvalita údajů

Zjišťované charakteristiky podléhají nevýběrovým chybám, neboť se nejedná o výběrové šetření. Nevýběrové chyby bývají způsobeny především špatnou kvalitou dat předávaných respondenty (neúplné a chybné údaje) do Informačního systému o platu. Při zpracovávání údajů je jejich vliv snižován několikastupňovými kontrolními mechanismy a častými kontakty zpracovatele šetření s respondenty.

#### 4.2. Přehled publikovaných tabulek podle použitých vah

Publikované tabulky s hodinovým výdělkem NS-V0 až NS-V9 obsahují hodnoty počítané ze souboru RSCP nepodnikatelské sféry bez použití vážení.

Tabulka	Třídící kritérium	Váha placené doby	Váha evidenční doby
NS-M0	Celý kraj	X	
NS-M1	HL. třídy zaměstnání KZAM-R	X	
NS-M5	Podskupiny zaměstnání KZAM-R	X	

**Tabulka 3**

Tabulka	Třídící kritérium	Váha placené doby	Váha evidenční doby
NS-T5	Podskupiny zaměstnání KZAM-R		X

**Tabulka 4**

### 5. Definice vybraných pojmů

Ekonomický subjekt	Ekonomický subjekt je právnický subjekt nebo fyzická osoba s postavením podnikatele, zapsaná do registru ekonomických subjektů ČSÚ. Každému ekonomickému subjektu se přiděluje identifikační číslo (IČ).
Organizační jednotka	Z hlediska výdělkové statistiky RSCP se dělí ekonomické subjekty na organizační jednotky podle okresu, ve kterém jejich zaměstnanci působí. Organizační jednotku tvoří všichni zaměstnanci ekonomického subjektu, kteří působí ve stejném okrese.
Zpravodajská jednotka	Zpravodajskou jednotkou je právnická osoba, organizační složka státu nebo fyzická osoba, od nichž se požaduje poskytnutí údajů ve statistickém zjišťování podle zákona č. 89/1995 Sb., o státní statistické službě, ve znění pozdějších předpisů.
Sledované období	Sledované období je období od začátku roku do konce čtvrtletí, ve kterém se statistické zjišťování provádí.
Podnikatelská sféra	Do podnikatelské sféry patří subjekty, které odměňují mzdou podle § 109, odst. 2 zákona č. 262/2006 Sb., zákoníku práce, ve znění pozdějších předpisů.

Nepodnikatelská sféra	Do podnikatelské sféry patří subjekty, které odměňují platem podle § 109, odst. 3 zákona č. 262/2006 Sb., zákoníku práce, ve znění pozdějších předpisů.
Soubor ISPV-NS	Souborem ISPV podnikatelské sféry je soubor ekonomických subjektů, definovaný Automatizovaným rozpočtovým informačním systémem ARIS (viz <a href="http://www.info.mfcr.cz/aris">http://www.info.mfcr.cz/aris</a> ).