



**RSCP**

# **Regionální statistika ceny práce**

---

**Čtvrtletní výběrové  
statistické zjišťování**

**Podnikatelská sféra  
Královéhradecký  
kraj  
III. čtvrtletí 2005**

**MPSV - SSZ**

---





**RSCP**

# **Regionální statistika ceny práce**

**Čtvrtletní výběrové  
statistické zjišťování**

**Podnikatelská sféra  
Královéhradecký  
kraj**

**III. čtvrtletí 2005**

**MPSV - SSZ**

## **COPYRIGHT - MPSV ČR a SSZ**

Publikace ani její část nesmí být kopírována, rozšiřována a zařazována do informačních systémů v jakékoliv formě (elektronické, mechanické, optické, magnetické aj.) bez písemného souhlasu

**Ministerstva práce a sociálních věcí ČR a Správy služeb zaměstnanosti**

## O b s a h :

### Úvodní část

Úvod.....	7
-----------	---

### Výsledková část – podnikatelská sféra

#### Hodinové výdělky

PS-V0	Hodinové výdělky v podnikatelské sféře za kraj Královéhradecký.....	11
PS-V1	Hodinové výdělky podle hlavních tříd zaměstnání KZAM–R .....	12
PS-V2	Hodinové výdělky podle věkových kategorií .....	13
PS-V4	Hodinové výdělky podle vzdělání .....	13
PS-V5	Hodinové výdělky podle podskupin zaměstnání KZAM–R .....	14
PS-V6	Hodinové výdělky podle kategorie zaměstnání .....	19
PS-V8	Hodinové výdělky podle pohlaví .....	19

#### Hrubé měsíční mzdy

PS-M0	Hrubá měsíční mzda a její složky, diferenciacce, placená doba v podnikatelské sféře za kraj Královéhradecký .....	21
PS-M1	Hrubá měsíční mzda a její složky, diferenciacce, placená doba podle hlavních tříd zaměstnání KZAM-R.....	22
PS-M5	Hrubá měsíční mzda a její složky, diferenciacce, placená doba podle podskupin zaměstnání KZAM-R .....	24

#### Měsíční odpracovaná a neodpracovaná doba

PS-T5	Průměrná měsíční odpracovaná a neodpracovaná doba podle podskupin zaměstnání KZAM – R .....	34
-------	--	----

### Dodatek - technický popis šetření

Koncepce šetření .....	41
Rozsah šetření.....	41
Opora výběru.....	42
Výběr.....	42
Vstupní údaje .....	43
Sběr dat.....	43
Klasifikace a číselníky.....	43
Výdělky a odpracovaná doba .....	44

Zpracování a analýza dat.....	45
Přehled publikovaných tabulek .....	45
Výpočet měsíční hrubé mzdy .....	46
Metoda vážení a řešení non-response .....	47
Odhady statistických charakteristik.....	48
Kvalita odhadů .....	49
Definice vybraných pojmů.....	49



# Úvodní část





## Úvod

Regionální statistika ceny práce (RSCP) je systém, který pravidelně monitoruje aktuální výdělkovou úroveň a odpracovanou dobu podle zaměstnání v jednotlivých krajích České republiky. Výdělková úroveň se zjišťuje na základě hodinového výdělku, vyplacené mzdy a odpracované doby jednotlivých zaměstnanců. RSCP, stejně jako Informační systém o průměrném výdělku (ISPV) vychází z pravidelného výběrového statistického zjišťování s názvem „Čtvrtletní šetření o ceně práce“. Šetření je zařazeno do programu statistických zjišťování vyhlášených ČSÚ ve sbírce zákonů pro příslušný kalendářní rok - viz přílohy č. 1 a č. 2 Vyhlášky č. 576/2004 Sb. ze dne 8. listopadu 2004, kterou se stanoví Program statistických zjišťování na rok 2005 (částka 196). Šetření provádí pracoviště státní statistické služby Ministerstva práce a sociálních věcí. Garantem informačního systému RSCP je Ministerstvo práce a sociálních věcí – správa služeb zaměstnanosti, zpracovatelem RSCP je Trexima, spol. s r.o. ([www.trexima.cz](http://www.trexima.cz)).

RSCP nabízí další zdroj informací o mzdách v krajích České republiky. Výkaznictví ČSÚ sbírá údaje o mzdách za celý ekonomický subjekt a publikuje průměrné mzdy v členění podle firemních charakteristik. RSCP sbírá data za jednotlivé zaměstnance a jejím hlavním cílem jsou statistiky výdělkové úrovně zaměstnání (v klasifikaci KZAM-R) v jednotlivých krajích, dalším produktem jsou odhady výdělkové úrovně zaměstnanců podle šetřených osobních charakteristik na úrovni kraje. Roční zjišťování hrubých mezd a odpracované doby v ISPV a RSCP je základem pro strukturální šetření mezd ČSÚ a pro strukturální šetření SES (Structure of Earning Survey) Eurostatu. Zatímco výsledky strukturálních šetření a výsledky ISPV a RSCP pocházejí z téhož zdroje a publikace se navzájem doplňují, při srovnávání s výsledky výkaznictví je třeba vzít v úvahu rozdílné výběrové soubory a rozdílné metody výpočtu mzdových charakteristik.

Nejdůležitějším kritériem pro členění výsledků RSCP je příslušnost šetřeného ekonomického subjektu k podnikatelské, nebo nepodnikatelské sféře. Do podnikatelské sféry zahrnujeme ekonomické subjekty, které odměňují podle zákona č. 1/1992 Sb. o mzdě, odměně za pracovní pohotovost a o průměrném výdělku. Nepodnikatelskou sféru tvoří ekonomické subjekty, které odměňují podle zákona č. 143/1992 Sb. o platu a odměně za pracovní pohotovost v rozpočtových a v některých dalších organizacích a orgánech. V RSCP se ekonomické subjekty člení na organizační jednotky, jestliže je možné provést vnitřní rozčlenění podle okresů, ve kterých dílčí jednotky působí. Výsledky podle krajů jsou v tomto smyslu výsledky, získané pracovními metodou.

Od roku 2004 provozuje Ministerstvo financí Informační systém o platech, který v nepodnikatelské sféře šetří informace, požadované systémy ISPV a RSCP. Informační systém o platech se proto od roku 2004 stává zdrojem vstupních dat pro RSCP. Informační systém o platech je plošné šetření a do RSCP předává údaje o všech zaměstnancích nepodnikatelské sféry. Šetření v podnikatelské sféře zůstává výběrovým šetřením. Podnikatelská sféra se i nadále šetří čtvrtletně, sledovaným obdobím Informačního systému o platech je první pololetí a celý rok. Vzhledem k odlišné výběrové metodě a rozdílné periodicitě šetření v podnikatelské a nepodnikatelské sféře jsou výsledky uveřejňovány v samostatných publikacích. Pro označení podnikatelské sféry a pro popis metod a sestav specifických pro podnikatelskou sféru používáme označení RSCP-PS. Podobně pro označení nepodnikatelské sféry používáme RSCP-NS.

Publikace obsahuje výsledky podnikatelské sféry (RSCP-PS). Přináší hodinové výdělky za aktuální čtvrtletí, hrubé měsíční mzdy za období od začátku roku do konce aktuálního čtvrtletí, údaje o odpracované a neodpracované době za stejné období.

Výsledková publikace jednotlivých krajů ve formátu Excel a ve formátu PDF je k dispozici na internetových stránkách portálu MPSV (<http://portal.mpsv.cz/>) v sekci *Zaměstnanost*, v části *Regionální statistika ceny práce*. Rozsah přehledů jednotlivých zaměstnání je dán publikačním kritériem, podle kterého se uveřejňují jen zaměstnání zastoupená minimálně deseti zaměstnanci a minimálně třemi ekonomickými subjekty.



# **Výsledková část podnikatelská sféra**



## Hodinové výdělky v podnikatelské sféře

kraj: **Královéhradecký****Medián hodinového výdělku ..... 89,46 Kč/hod**

Index mediánu hodinového výdělku zaměstnanců

meziroční vůči 3. čtvrtletí 2004..... 105,3 %

## Diferenciace

1. decil - 10 % hodinových výdělků menších než ..... 56,69 Kč/hod

1. kvartil - 25 % hodinových výdělků menších než ..... 69,10 Kč/hod

Medián - 50 % hodinových výdělků menších než ..... 89,46 Kč/hod

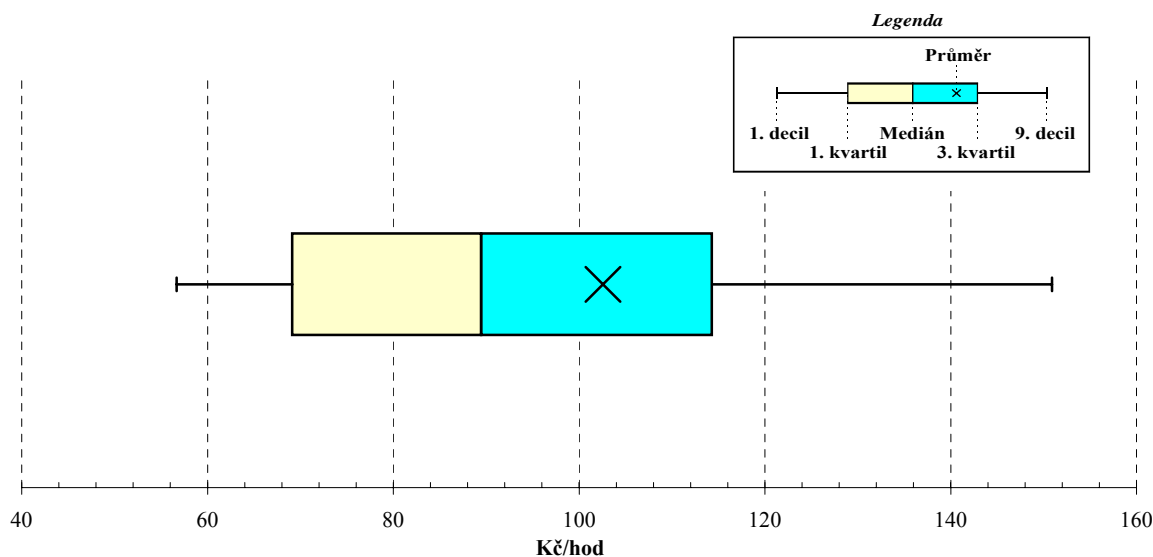
3. kvartil - 25 % hodinových výdělků větších než ..... 114,33 Kč/hod

9. decil - 10 % hodinových výdělků větších než ..... 150,90 Kč/hod

Průměr hodinového výdělku ..... 102,56 Kč/hod

Podíl zaměstnanců s podprůměrným

hodinovým výdělkem ..... 65,1 %

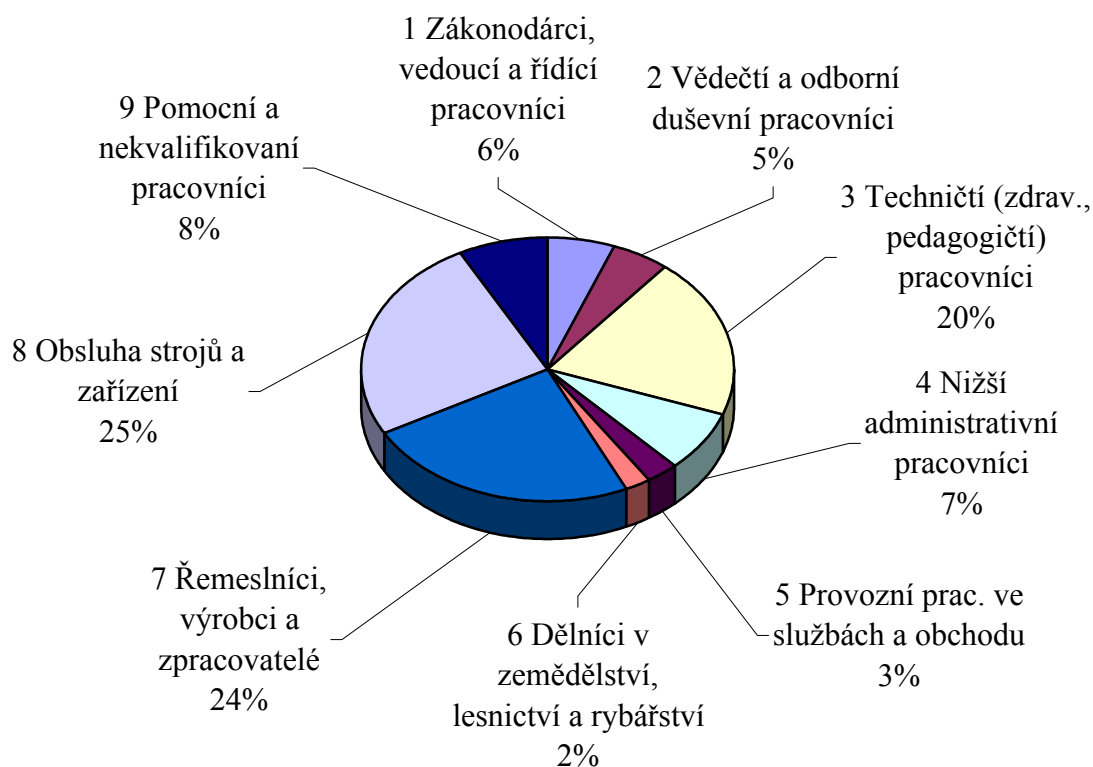


**Hodinové výdělky  
podle hlavních tříd zaměstnání KZAM-R**

kraj: Královéhradecký

Hlavní třída zaměstnání KZAM-R	Struktura zaměstnanců	Medián	Diferenciace		Průměr
			1. decil	9. decil	
	%	Kč/hod	Kč/hod	Kč/hod	Kč/hod
1 Zákonodárci, vedoucí a řídicí pracovníci	5,9	<b>166,55</b>	96,45	380,23	218,11
2 Vědečtí a odborní duševní pracovníci	5,0	<b>141,20</b>	87,00	250,44	164,93
3 Techničtí (zdrav., pedagogičtí) pracovníci	19,7	<b>104,54</b>	71,94	169,80	115,65
4 Nižší administrativní pracovníci	7,4	<b>86,64</b>	60,24	129,03	92,76
5 Provozní prac. ve službách a obchodu	2,8	<b>63,45</b>	49,00	101,58	69,97
6 Dělníci v zemědělství, lesnictví a rybářství	2,2	<b>67,13</b>	50,39	107,21	72,73
7 Řemeslníci, výrobci a zpracovatelé	23,9	<b>80,81</b>	50,97	119,88	84,12
8 Obsluha strojů a zařízení	25,4	<b>85,91</b>	59,00	120,35	88,50
9 Pomocní a nekvalifikovaní pracovníci	7,7	<b>69,12</b>	47,97	105,80	73,27
<b>C E L K E M - podnikatelská sféra</b>	<b>100</b>	<b>89,46</b>	<b>56,69</b>	<b>150,90</b>	<b>102,56</b>

**Struktura zaměstnanců dle hlavních tříd KZAM - R**



**3. čtvrtletí 2005****RSCP - podnikatelská sféra**

PS-V2

**Hodinové výdělky  
podle věkových kategorií**kraj: **Královéhradecký**

Věková kategorie	Struktura zaměstnanců	Medián	Diferenciace		Průměr
			1. decil	9. decil	
	%	Kč/hod	Kč/hod	Kč/hod	Kč/hod
do 20 let	0,7	<b>59,60</b>	43,12	93,29	63,90
20 - 29 let	18,5	<b>86,64</b>	55,80	132,88	91,85
30 - 39 let	23,8	<b>94,77</b>	59,13	155,73	107,83
40 - 49 let	25,4	<b>92,03</b>	56,69	159,93	107,03
50 - 59 let	27,3	<b>87,10</b>	57,27	151,45	102,56
60 a více let	4,2	<b>80,93</b>	50,61	161,41	99,81
<b>C E L K E M - podnikatelská sféra</b>	<b>100</b>	<b>89,46</b>	<b>56,69</b>	<b>150,90</b>	<b>102,56</b>

**3. čtvrtletí 2005****RSCP - podnikatelská sféra**

PS-V4

**Hodinové výdělky  
podle vzdělání**kraj: **Královéhradecký**

Vzdělání	Struktura zaměstnanců	Medián	Diferenciace		Průměr	
			1. decil	9. decil		
	%	Kč/hod	Kč/hod	Kč/hod	Kč/hod	
KKOV						
Základní a nedokončené	A-C	11,7	<b>67,33</b>	50,00	105,96	73,18
Střední bez maturity	D,E,H,J	46,6	<b>83,02</b>	55,42	120,62	86,64
Střední s maturitou	K-M	32,4	<b>100,41</b>	64,53	160,75	109,50
Vyšší odborné a bakalářské	N,R	0,8	<b>110,46</b>	67,47	165,20	124,25
Vysokoškolské	T,V	7,6	<b>157,17</b>	93,09	333,21	206,85
<i>neuvedeno</i>		0,8	<b>147,19</b>	66,67	319,70	163,17
<b>C E L K E M - podnikatelská sféra</b>		<b>100</b>	<b>89,46</b>	<b>56,69</b>	<b>150,90</b>	<b>102,56</b>

**Hodinové výdělký  
podle podskupin zaměstnání KZAM-R**

kraj: Královéhradecký

Podskupiny zaměstnání KZAM-R	Výběrový soubor		Medián	Diferenciace		Průměr
	počet org. jednotek	počet zaměst.		1. decil	9. decil	
			Kč/hod	Kč/hod	Kč/hod	Kč/hod
1210 Ředitelé a prezidenti velkých organizací, podniků	87	104	<b>449,19</b>	189,01	1 297,78	656,65
1221 Vedoucí pracovníci v zemědělství, lesnictví, rybářství a mysliv.	15	59	<b>203,04</b>	107,56	370,75	233,96
1222 Vedoucí pracovníci v průmyslu (ve výrobě)	94	446	<b>212,92</b>	115,19	460,66	264,93
1223 Vedoucí pracovníci ve stavebnictví a zeměměřičtví	4	28	<b>233,50</b>	105,95	593,55	328,94
1224 Vedoucí pracovníci ve velkoobchodě a v maloobchodě	34	271	<b>118,80</b>	83,44	230,77	149,57
1225 Vedoucí pracovníci v restauracích a hotelích	6	10	<b>170,95</b>	80,21	259,57	169,99
1226 Ved. pracovníci v dopr., skladování, telekom. a na pošt. úřadech	20	379	<b>124,35</b>	100,22	205,00	139,29
1227 Vedoucí prac. v organ.zaměřených na poskytování obch.služeb	27	163	<b>249,46</b>	167,34	479,33	293,47
1229 Vedoucí pracovních dílčích celků jinde neuvedení (kult.,zdrav.)	27	125	<b>171,43</b>	104,46	296,71	188,62
1231 Vedoucí pracovníci finančních a hospodářských útvarů	113	287	<b>205,06</b>	119,00	488,80	272,87
1232 Vedoucí pracovníci personálních útvarů a útvarů průmysl. vztahů	44	53	<b>210,52</b>	99,19	498,75	282,78
1233 Vedoucí pracovníci obytných útvarů (včetně průzkumu trhu)	81	198	<b>191,53</b>	103,23	542,88	278,58
1234 Ved. pracovníci reklamních útvarů a útvarů pro styk s veřejností	11	24	<b>164,97</b>	103,46	359,66	206,66
1235 Vedoucí pracovníci zásobovacích útvarů	48	72	<b>158,95</b>	95,98	366,27	192,28
1236 Vedoucí pracovníci výpočetních útvarů	35	40	<b>181,45</b>	112,33	290,98	200,92
1237 Vedoucí pracovníci výzkumných a vývojových útvarů	34	74	<b>162,19</b>	104,13	279,07	187,92
1239 Vedoucí pracovníci ostatních útvarů jinde neuvedení	53	162	<b>160,91</b>	92,93	331,34	182,18
1311 Vedoucí, ředitelé v zemědělství,lesnictví,rybářství a myslivosti	9	79	<b>193,32</b>	128,78	321,74	222,68
1312 Vedoucí, ředitelé v průmyslu (ve výrobě)	33	100	<b>168,18</b>	98,04	361,54	226,57
1313 Vedoucí, ředitelé ve stavebnictví a zeměměřičtví	5	33	<b>172,60</b>	105,45	271,77	183,86
1314 Vedoucí, ředitelé ve velkoobchodu a maloobchodu	19	102	<b>93,20</b>	55,24	237,96	120,39
1315 Vedoucí, ředitelé v restauracích a hotelích	8	13	<b>113,99</b>	64,70	228,22	151,76
1316 Vedoucí, ředitelé v dopravě, sklad., telekom. a na pošt. úřadech	17	62	<b>155,49</b>	100,70	234,94	219,09
2119 Ostatní vědci a odborníci v příbuzných oborech jinde neuved.	12	60	<b>134,18</b>	103,95	207,08	148,99
2131 Projektanti a analytici výpočetních systémů	12	21	<b>138,08</b>	117,44	197,34	151,20
2132 Programátoři	31	83	<b>144,44</b>	96,84	238,16	163,15
2139 Ostatní odborníci zabývající se výpoč. tech. jinde neuvedení	46	136	<b>173,98</b>	116,83	281,50	190,24
2142 Projektanti staveb a areálů, stavební inženýři	9	86	<b>149,59</b>	118,85	213,86	163,95
2143 Projektanti elektrotechnických zařízení, elektroinženýři	23	87	<b>164,51</b>	102,27	264,29	175,33
2144 Projektanti elektron.systémů a telekom.sítí, inženýři - elektronici	9	49	<b>145,35</b>	118,22	195,89	154,31
2145 Projektanti a konstruktéři strojních zařízení, strojní inženýři	21	145	<b>136,87</b>	102,67	230,45	150,84
2146 Chemičtí inženýři, technologové	9	19	<b>181,51</b>	127,81	272,67	192,26
2149 Ostatní architekti, projekt., konstruk.a tech.inženýři (tvůr.prac.)	27	185	<b>147,84</b>	99,25	207,69	153,32
2211 Bakteriologové, biolog., ekolog., zoologové a odb.v příb.obor.	13	25	<b>125,74</b>	83,36	169,22	132,19
2212 Farmakologové, anatomové, biochemici, fyziolog., patologové	3	10	<b>142,28</b>	104,24	172,81	142,39
2213 Agronomové, šlechtitelé a odborníci v příbuzných oborech	10	47	<b>136,36</b>	103,55	249,86	154,76
2221 Lékaři, ordináři (kromě zubních lékařů)	14	389	<b>145,05</b>	77,70	283,21	167,09
2224 Farmaceuti, magistři v lékárně, lékárníci	3	20	<b>145,95</b>	118,36	203,31	152,98
2411 Odb. prac. na úseku účetnictví, financí, daní, ap., hlavní účetní	76	244	<b>139,33</b>	97,05	274,15	166,49
2412 Odbor. pracovníci na úseku zaměstnaneckých, personálních věcí	20	38	<b>134,71</b>	77,71	206,30	139,26
2413 Odborní pracovníci v bankovníctví a pojišťovníctví	18	709	<b>140,20</b>	78,20	218,02	151,06
2419 Ostatní odborní pracovníci v oblasti podnikání	39	134	<b>172,21</b>	98,00	303,10	193,67



**Hodinové výdělky  
podle podskupin zaměstnání KZAM-R**

kraj: Královéhradecký

Podskupiny zaměstnání KZAM-R	Výběrový soubor		Medián	Diferenciace		Průměr
	počet org. jednotek	počet zaměst.		1. decil	9. decil	
			Kč/hod	Kč/hod	Kč/hod	Kč/hod
2421 Právníci, právní poradci (mimo advokacie a soudnictví)	21	56	<b>172,40</b>	122,59	289,92	196,58
2432 Odborní pracovníci knihoven (kromě řadových)	4	18	<b>111,20</b>	74,99	155,96	112,22
2441 Ekonomové - vědečtí pracovníci, specialisté, experti	33	87	<b>147,40</b>	74,25	271,95	162,47
2451 Spisovatelé, autoři, kritikové, novináři, redaktoři	3	85	<b>94,53</b>	74,55	130,07	99,52
2470 Odborní administrativní pracovníci jinde neuvedení	21	97	<b>129,11</b>	77,17	244,27	155,32
3111 Technici ve fyzikálních a příbuzných oborech	12	89	<b>76,91</b>	65,28	162,91	99,99
3112 Stavební technici	50	258	<b>132,22</b>	104,69	192,06	142,58
3113 Elektrotechnici	41	394	<b>136,88</b>	97,81	201,58	145,73
3114 Elektronici a technici v radiokomunikacích a telekomunikacích	15	75	<b>141,96</b>	93,42	291,70	164,35
3115 Strojírenští technici	59	698	<b>119,21</b>	84,48	175,04	125,69
3116 Chemičtí technici	20	107	<b>126,26</b>	76,57	186,94	129,38
3117 Důlní a hutní technici	5	36	<b>178,86</b>	90,14	213,54	169,30
3118 Technici v kartografii, kresliči a zeměměřiči	39	260	<b>114,37</b>	81,04	163,36	119,51
3119 Ostatní techničtí pracovníci jinde neuvedení	111	1 645	<b>116,69</b>	81,44	171,26	124,80
3121 Poradci ve výpočetní technice	12	17	<b>156,90</b>	95,49	238,17	167,46
3122 Operátoři a obsluha výpočetní techniky	36	92	<b>116,05</b>	87,28	184,55	134,32
3123 Operátoři průmyslových robotů, ne strojů	4	12	<b>179,63</b>	117,50	227,89	174,80
3129 Ostatní technici ve výpočetní technice jinde neuvedení	9	19	<b>112,22</b>	84,41	155,01	117,19
3133 Obsluha vysílačů a telekomunikačního zařízení (vč. telegrafu)	4	13	<b>185,05</b>	54,65	261,43	173,10
3134 Obsluha lékařských zařízení	6	66	<b>91,36</b>	73,43	120,55	94,49
3151 Kolaudační technici a technici protipožární ochrany	10	19	<b>95,01</b>	51,42	140,64	98,48
3152 Bezpečnostní tech.a tech. pro kontrolu zdravotní nezávadnosti	67	231	<b>110,71</b>	71,96	158,33	113,50
3211 Technici a laboranti v oblasti biologie a v příbuzných oborech	19	173	<b>85,13</b>	65,14	114,85	89,36
3212 Technici v agronomii, v lesnictví a v zemědělství	33	537	<b>110,46</b>	82,35	152,28	115,24
3223 Dietetici a odborníci na výživu	6	13	<b>92,21</b>	77,81	103,08	89,84
3226 Rehabilitační a fyzioterapeutičtí pracovníci (vč. odb. masérů)	9	151	<b>78,90</b>	63,74	97,88	79,69
3228 Farmaceutičtí asistenti	3	14	<b>87,89</b>	71,30	102,70	87,13
3231 Ošetřovatelé, všeobecné zdravotní sestry	10	997	<b>91,57</b>	71,11	111,82	91,76
3232 Ženské sestry, porodní asistentky	4	82	<b>98,26</b>	75,49	121,24	98,24
3233 Sestry pro péči o dítě	6	141	<b>90,58</b>	71,74	113,24	90,03
3235 Sestry pro intenzivní péči	6	81	<b>100,48</b>	88,91	116,70	102,15
3412 Pojišťovací agenti	10	90	<b>105,63</b>	81,86	188,85	126,59
3415 Obchodní cestující, profes. poradci v obchodě, obch.zástupci	46	240	<b>136,87</b>	80,83	265,64	164,59
3416 Nákupčí	93	311	<b>101,09</b>	70,68	149,03	108,51
3421 Obchodní agenti	58	312	<b>113,73</b>	80,20	195,06	128,60
3422 Odbytoví a přepravní agenti	80	497	<b>106,84</b>	71,82	166,30	115,79
3429 Ostatní obchodní agenti a makléři jinde neuvedení	8	12	<b>105,73</b>	79,57	127,00	106,98
3431 Odborné sekretářky, sekretáři	55	130	<b>94,33</b>	68,44	157,14	108,98
3433 Pracovníci v oblasti účetnictví, fakturace, rozpočet., kalkulace	156	989	<b>98,42</b>	70,66	147,71	105,73
3434 Pracovníci v oblasti statistiky a matematiky	11	22	<b>119,51</b>	62,70	167,35	120,25
3435 Pracovníci v oblasti práce a mezd (kromě účetních)	44	83	<b>100,27</b>	71,93	147,80	107,11
3436 Referenti osobních oddělení	63	110	<b>102,85</b>	81,29	161,69	114,94

**Hodinové výdělký  
podle podskupin zaměstnání KZAM-R**

kraj: Královéhradecký

Podskupiny zaměstnání KZAM-R	Výběrový soubor		Medián	Diferenciace		Průměr
	počet org. jednotek	počet zaměst.		1. decil	9. decil	
			Kč/hod	Kč/hod	Kč/hod	Kč/hod
3439 Ostatní odborní administrativní pracovníci jinde neuvedení	83	540	<b>119,41</b>	69,07	196,22	127,94
3449 Ostatní celní a daňoví pracovníci a pracovníci v příb. oborech	7	32	<b>107,00</b>	88,11	124,13	106,99
3471 Aranžéři, průmysloví a komerční návrháři, bytoví architekti	11	31	<b>77,41</b>	60,97	118,82	84,05
4112 Kancelářští a manipul. prac. a obsl. zařízení na zpracování textu	18	68	<b>79,95</b>	53,73	129,51	89,14
4113 Pracovníci přípravy dat výpočetní techniky	24	140	<b>72,86</b>	58,81	103,80	78,86
4115 Sekretářky, sekretáři	92	326	<b>90,96</b>	62,23	137,75	96,94
4121 Nižší účetní	52	157	<b>84,60</b>	66,80	121,31	88,29
4123 Nižší finanční, daňoví úředníci a úředníci v příbuzných oborech	4	18	<b>111,37</b>	91,79	149,55	112,63
4131 Úředníci ve skladech	115	610	<b>84,88</b>	60,01	117,65	88,20
4132 Úředníci ve výrobě (např. výrobní plánovači)	42	195	<b>103,00</b>	64,63	156,42	109,11
4133 Úředníci v dopravě a v přepravě (dispečerů, kontrolori apod.)	20	172	<b>97,68</b>	74,84	133,22	102,93
4141 Řadoví knihovníci, archiváři, evidenční pracovníci	16	21	<b>83,46</b>	65,06	123,89	90,02
4142 Poštovní doručovatelé, úředníci v třídárnách	8	937	<b>76,05</b>	68,13	97,61	79,43
4190 Ostatní nižší úředníci jinde neuvedení	25	228	<b>100,29</b>	65,47	199,63	121,19
4211 Pokladníci (v bankách, pojišťovnách, spořitelnách, na poště)	40	124	<b>95,53</b>	73,88	128,43	101,79
4212 Úředníci na přepážkách a směnárnici	19	1 398	<b>104,12</b>	81,78	134,27	106,64
4213 Pokladníci v obchodě, společném stravování apod.	19	421	<b>63,35</b>	53,78	77,66	65,78
4214 Prodavači vstupenek, jízdenek apod.	9	100	<b>105,82</b>	82,55	118,68	103,00
4222 Recepční	20	67	<b>76,40</b>	58,55	101,14	80,28
4223 Telefonisté	12	24	<b>96,65</b>	52,17	140,69	91,23
4224 Informátoři	6	259	<b>99,38</b>	79,62	140,41	108,08
5121 Pracovníci dohlížející nad obsluhujícím personálem, hospodyně	18	45	<b>94,51</b>	59,29	120,00	91,39
5122 Kuchaři	44	370	<b>64,67</b>	49,41	91,13	68,04
5123 Čišníci, servírky	6	105	<b>58,87</b>	40,25	80,42	60,58
5132 Pečovatelé a pomoc.ošetřovatelé v zařiz.soc.péče, v nemocnicích	7	296	<b>59,61</b>	47,59	74,70	60,67
5144 Maséři	4	27	<b>66,10</b>	53,56	87,14	67,38
5161 Hasiči, požárníci	5	40	<b>100,86</b>	81,24	130,38	102,76
5169 Ostatní pracovníci ochrany a ostrahy jinde neuvedení	36	460	<b>67,07</b>	49,04	103,97	73,22
5211 Prodavači v obchodech	64	999	<b>62,86</b>	50,04	85,66	66,29
6111 Pěstitelé polních plodin	3	11	<b>57,49</b>	53,92	65,29	57,92
6112 Ovocnáři, vinaři, chmelaři a ostatní pěst.plodin rost.na stromech	3	80	<b>62,36</b>	50,16	81,47	62,86
6113 Zahradníci a pěstitelé zahradních plodin a sazenic	10	28	<b>64,15</b>	51,47	79,15	66,23
6121 Chovatelé hospodářských zvířat (kromě drůbeže a včel)	16	303	<b>78,66</b>	57,48	102,94	79,18
6122 Chovatelé drůbeže	5	11	<b>70,92</b>	53,88	89,25	72,69
6141 Dělníci pro pěstění a ošetřování lesa	5	434	<b>67,80</b>	50,31	83,57	67,87
6142 Dělníci pro těžbu dřeva (kromě obsluhy pojízdných zařízení)	3	201	<b>96,73</b>	68,71	125,38	96,85
7122 Zedníci, kameníci, omítkaři	38	338	<b>78,42</b>	59,66	109,28	82,17
7124 Tesaři a truhláři	22	91	<b>90,29</b>	71,36	107,63	90,86
7125 Stavební montážníci	3	26	<b>111,50</b>	68,95	134,38	104,50
7127 Lešenáři	3	21	<b>130,86</b>	63,79	166,34	126,75
7129 Ost. stavební dělníci hlavní stav. výroby a prac.v ost. oborech	10	31	<b>81,27</b>	57,52	105,13	82,69
7136 Instalatéři, potrubáři, stavební zámečníci, klempíři	37	419	<b>99,61</b>	82,66	116,78	99,70

**Hodinové výdělky  
podle podskupin zaměstnání KZAM-R**

kraj: Královéhradecký

Podskupiny zaměstnání KZAM-R	Výběrový soubor		Medián	Diferenciace		Průměr
	počet org. jednotek	počet zaměst.		1. decil	9. decil	
			Kč/hod	Kč/hod	Kč/hod	Kč/hod
7137 Stavební a provozní elektrikáři	28	120	<b>87,76</b>	70,25	128,08	95,46
7139 Ostatní děl.zajišťující dokonč.stavební práce a děl.v příb.obor.	5	22	<b>90,59</b>	55,48	125,35	92,39
7141 Malíři a tapetáři	11	35	<b>83,07</b>	65,81	95,80	84,02
7142 Lakýrníci a pracovníci v příbuzných oborech	26	144	<b>106,25</b>	65,96	148,56	108,99
7212 Svářeči, řezači plamenem a páječi	24	275	<b>99,90</b>	76,28	132,58	101,25
7213 Výrobci a opraváři výrobků a dílů z plechů	10	105	<b>94,14</b>	71,10	110,37	93,15
7221 Kováři, obsluha kovacích lisů, obsluha bucharů	14	75	<b>84,23</b>	65,23	101,10	85,03
7222 Nástrojaři, kovomodeláři, kovodělníci, zámečníci	101	2 195	<b>87,07</b>	64,91	120,67	90,89
7223 Seřizovači a obsl. obráběcích strojů (kromě autom. a poloaut.)	47	932	<b>102,50</b>	73,27	141,87	105,56
7224 Brusiči, leštiči a ostříči nástrojů	21	125	<b>92,23</b>	69,42	128,43	96,25
7228 Kovolijci, cizelěři	3	15	<b>99,18</b>	83,20	137,04	103,79
7231 Mechanici a opraváři motorových vozidel	33	204	<b>77,78</b>	54,92	108,00	81,51
7235 Mechanici a opraváři obráběcích, zeměd. strojů a prům. zařízení	63	1 199	<b>102,19</b>	71,37	132,94	102,91
7239 Ostatní mechanici a opraváři strojů a zařízení bez elektro j.n.	21	226	<b>76,72</b>	62,60	112,63	83,38
7241 Elektromech., opraváři a seřizovači různých typů elektr. zařízení	89	1 850	<b>95,47</b>	72,16	125,09	97,46
7242 Mechanici, opraváři a seřizovači elektr. částí aut, letadel, lodí	6	76	<b>108,71</b>	87,15	128,56	105,88
7243 Mechanici, seřizovači, opraváři elektronických zařízení	20	269	<b>99,61</b>	68,71	145,37	103,60
7244 Telefonní a telegrafní mechanici, montéři a opraváři	5	12	<b>88,11</b>	71,46	96,82	85,95
7245 Montéři a opraváři rozhlasových a TV přijímačů, magnetofonů	8	48	<b>140,30</b>	83,03	190,65	136,62
7246 Montéři a opraváři silnoproudých elektrických vedení	13	297	<b>122,65</b>	98,18	144,48	122,11
7311 Výrobci, mechanici a opraváři přesných přístrojů a zařízení	9	636	<b>97,48</b>	60,98	118,78	96,02
7324 Malíři skla a keramiky a prac. v příb.obor. (vč.výrobců zrcadel)	3	127	<b>62,20</b>	49,46	80,70	63,57
7341 Tiskaři, sazeči (kromě obsluhy tiskárenských strojů)	6	23	<b>108,36</b>	88,32	155,79	117,15
7411 Zpracovatelé masa, ryb vč. uzeneňů a konzervovačů masa a ryb	13	209	<b>77,57</b>	52,90	112,48	81,98
7412 Zpracovatelé pekárenských a cukrářských výrobků	9	88	<b>66,58</b>	51,58	82,46	67,10
7419 Ostatní zpracovatelé - výrobci potravinářských výrobků	10	24	<b>73,64</b>	54,18	83,63	72,54
7421 Impregnační a úpraváři dřeva	3	217	<b>66,97</b>	42,50	90,10	67,31
7422 Umělečtí truhláři, řezbáři, výrobci a opraváři výrobků ze dřeva	6	97	<b>91,40</b>	64,06	124,85	92,60
7431 Kvalifikovaní dělníci připravující přírodní vlákno pro další zprac.	8	148	<b>61,76</b>	47,65	81,34	63,40
7432 Přadláci, ruční tkalci, pletaři a jiní výrobci ručně vyráběn.tkanin	6	269	<b>71,10</b>	53,33	99,92	75,15
7435 Modeláři a stříhači textilu, kůží a podobných materiálů	6	47	<b>64,62</b>	45,50	90,96	66,07
7436 Švadleny, vyšivači a pracovníci v příbuzných oborech	7	197	<b>70,67</b>	45,09	115,45	75,15
7439 Ost. dělníci při výrobě textilu, oděvů a výrobků z kůží, kožešin	13	300	<b>70,54</b>	54,00	108,79	75,66
8122 Obsluha zařízení ve slévárství (taviči, slévači)	7	262	<b>140,06</b>	75,50	164,17	125,23
8123 Obsluha zařízení na tepelné zpracování kovů	15	47	<b>130,79</b>	84,25	148,73	122,25
8139 Obsluha ostatních zařízení na výrobu skla a keramiky	3	57	<b>70,95</b>	58,87	97,95	74,02
8141 Obsluha pily a jiného zařízení na zpracování dřeva	9	74	<b>89,37</b>	63,92	115,72	89,54
8159 Obsluha ostatních zařízení při chemické výrobě jinde neuvedená	20	71	<b>84,07</b>	60,75	126,27	87,84
8161 Obsluha zařízení při výrobě a rozvodu elektřiny	8	29	<b>100,01</b>	61,09	116,65	96,83
8162 Obsluha parních turbín, ohřivačů a motorů	39	137	<b>76,11</b>	59,83	105,99	81,08
8163 Obsluha zařízení při úpravě, čištění a rozvodu vody	28	434	<b>95,64</b>	52,38	118,35	91,64
8171 Obsluha automatických nebo poloautomatic. montážních linek	8	441	<b>103,73</b>	95,95	125,25	107,11

**Hodinové výdělky  
podle podskupin zaměstnání KZAM-R**

kraj: Královéhradecký

Podskupiny zaměstnání KZAM-R	Výběrový soubor		Medián	Diferenciace		Průměr
	počet org. jednotek	počet zaměst.		1. decil	9. decil	
			Kč/hod	Kč/hod	Kč/hod	Kč/hod
8211 Obsluha automat. nebo poloaut. obráběcích strojů (kromě 722)	27	1 528	<b>118,45</b>	76,81	140,72	113,00
8219 Obsluha strojů na výrobu výrobků z jiných materiálů (z kamene)	3	117	<b>102,94</b>	74,92	127,98	102,01
8223 Obsluha strojů při konečné úpravě a nanášení ochr. povlaků	13	152	<b>76,99</b>	60,77	94,02	78,94
8231 Obsluha strojů na výrobu pryžových výrobků (např. obuvi)	8	1 621	<b>86,92</b>	69,35	104,60	87,11
8232 Obsluha strojů na výrobu plastových výrobků (vč. laminování)	8	459	<b>95,61</b>	72,24	113,68	93,84
8251 Obsluha tiskárenských strojů	9	127	<b>86,50</b>	58,20	148,94	95,17
8253 Obsluha strojů na výrobu předmětů z lepenky (vč. kartonáže)	3	24	<b>82,93</b>	52,62	107,97	76,41
8255 Obsluha strojů na výrobu předmětů z papíru (vč. celofánu)	4	239	<b>73,82</b>	57,81	99,37	76,85
8261 Obsluha strojů na úpravu vláken, dopřádání a navíjení příze	9	649	<b>79,56</b>	60,25	102,55	80,76
8262 Obsluha tkacích a pletacích strojů	10	923	<b>89,08</b>	65,80	112,59	89,56
8263 Obsluha šicích a vyšívacích strojů	8	814	<b>65,94</b>	47,24	92,91	68,44
8264 Obsluha strojů na bělení, barvení, čištění, praní, žehlení textilu	17	636	<b>67,75</b>	52,58	92,45	70,49
8269 Obsluha ost.str. na výrobu textilních, kožešin.a kožen.výrobků	8	281	<b>76,34</b>	58,15	89,05	75,60
8271 Obsluha strojů na zpracování a konzervování masa a ryb	3	36	<b>68,49</b>	45,44	97,72	68,46
8281 Montážní dělníci montující mechanická zařízení (stroje, vozidla)	8	1 014	<b>99,09</b>	70,28	121,31	97,49
8282 Montážní dělníci montující elektrická zařízení	7	541	<b>71,35</b>	52,94	97,74	74,55
8284 Montážní dělníci montující výrobky z kovů, pryže a plastů	6	80	<b>62,77</b>	49,94	95,60	67,33
8290 Obsluha jiných stacionárních zařízení a ostatní montážní dělníci	14	425	<b>87,46</b>	67,53	126,28	94,06
8311 Strojvedoucí	8	340	<b>144,29</b>	135,78	155,20	143,90
8321 Řidiči osobních a malých dodávkových automobilů, taxikáři	37	132	<b>82,25</b>	51,39	113,88	81,36
8323 Řidiči autobusů, trolejbusů a tramvají	6	479	<b>91,00</b>	68,89	102,80	87,55
8324 Řidiči nákladních automobilů a tahačů	74	658	<b>85,48</b>	65,42	118,27	89,13
8326 Řidiči speciálních vozidel	15	161	<b>82,48</b>	72,08	122,11	92,53
8331 Obsluha zemědělských a lesních strojů	20	425	<b>81,80</b>	60,48	113,84	84,81
8332 Obsluha zemních a příbuzných strojů	20	135	<b>99,60</b>	80,07	124,21	100,93
8333 Obsluha jeřábů, zdvihacích a podobných manipulačních zařízení	15	182	<b>89,66</b>	54,96	133,73	95,15
8334 Obsluha vysokozdvizných a ostatních motorových vozíků	44	403	<b>87,22</b>	68,22	107,82	88,63
9132 Pomocníci a uklízeči v kancelářích, hotelích, nemocnicích ap.	105	702	<b>52,53</b>	44,99	70,29	55,84
9141 Domovníci, správci domu	15	58	<b>64,79</b>	47,48	84,21	66,04
9152 Vrátní, hlídači, uváděči a šatnářky	51	255	<b>61,48</b>	47,37	88,37	64,59
9162 Metaři, čističi záchodků, žump, kanálů a podobných zařízení	3	14	<b>89,38</b>	55,42	125,23	91,72
9211 Pomocní a nekvalifikovaní dělníci v zemědělství	9	99	<b>58,17</b>	45,98	84,34	63,05
9312 Pomocní a nekvalif. dělníci na stavbách a údržbě silnic, přehrad	4	59	<b>90,56</b>	66,16	104,45	93,22
9321 Pomocní a nekvalifikovaní montážní a manipulační dělníci	56	1 761	<b>71,31</b>	53,85	96,91	74,01
9322 Ruční baliči a pytlavači	25	280	<b>70,67</b>	50,62	129,80	81,17
9323 Dělníci nádvorní skupiny (pomocní montéři)	17	346	<b>84,82</b>	61,64	106,35	84,94
9332 Obsluha povozů a zařízení poháněných zvířaty	3	15	<b>70,95</b>	45,30	82,61	67,63
9333 Vazači a nosiči břemen, přístavní dělníci (dokaři)	6	27	<b>87,38</b>	59,60	115,00	84,39
9339 Pomocní a nekvalif. pracovníci v dopravě, ve skladech, v telek.	67	901	<b>69,08</b>	54,65	90,88	71,76

**3. čtvrtletí 2005****RSCP - podnikatelská sféra**

PS-V6

**Hodinové výdělky  
podle kategorie zaměstnání**kraj: **Královéhradecký**

Kategorie zaměstnání	Struktura zaměstnanců	Medián	Diferenciace		Průměr
			1. decil	9. decil	
	%	Kč/hod	Kč/hod	Kč/hod	Kč/hod
D Manuální pracovníci	61,5	<b>80,50</b>	53,08	118,03	83,66
T Nemanuální pracovníci	38,5	<b>109,47</b>	68,51	212,50	132,71
Relace D/T (%)		73,5	77,5	55,5	63,0
<b>C E L K E M - podnikatelská sféra</b>	<b>100</b>	<b>89,46</b>	<b>56,69</b>	<b>150,90</b>	<b>102,56</b>

manuální pracovníci - zaměstnanci s převážně manuálním charakterem práce (hlavní třída KZAM-R 6-9 a vybraná zaměstnání hl. třídy 5)

nemanuální pracovníci - zaměstnanci s převážně nemanuálním charakterem práce (hlavní třída KZAM-R 1-4 a vybraná zaměstnání hl. třídy 5)

**3. čtvrtletí 2005****RSCP - podnikatelská sféra**

PS-V8

**Hodinové výdělky  
podle pohlaví**kraj: **Královéhradecký**

Pohlaví	Struktura zaměstnanců	Medián	Diferenciace		Průměr
			1. decil	9. decil	
	%	Kč/hod	Kč/hod	Kč/hod	Kč/hod
M Muž	57,9	<b>96,47</b>	61,35	168,99	113,77
Ž Žena	42,1	<b>79,99</b>	52,63	125,38	87,13
Relace Ž/M (%)		82,9	85,8	74,2	76,6
<b>C E L K E M - podnikatelská sféra</b>	<b>100</b>	<b>89,46</b>	<b>56,69</b>	<b>150,90</b>	<b>102,56</b>



**Hrubá měsíční mzda a její složky, diference, placená doba  
v podnikatelské sféře**

kraj: Královéhradecký

**Medián hrubé měsíční mzdy ..... 16 477 Kč/měs**

**Diference**

1. decil - 10 % hodinových výdělků menších než .....	10 325 Kč/měs
1. kvartil - 25 % hodinových výdělků menších než .....	12 828 Kč/měs
Medián - 50 % hodinových výdělků menších než .....	16 477 Kč/měs
3. kvartil - 25 % hodinových výdělků větších než .....	21 009 Kč/měs
9. decil - 10 % hodinových výdělků větších než .....	28 039 Kč/měs

**Průměr hrubé měsíční mzdy ..... 18 921 Kč/měs**

**Vybrané složky hrubé měsíční mzdy**

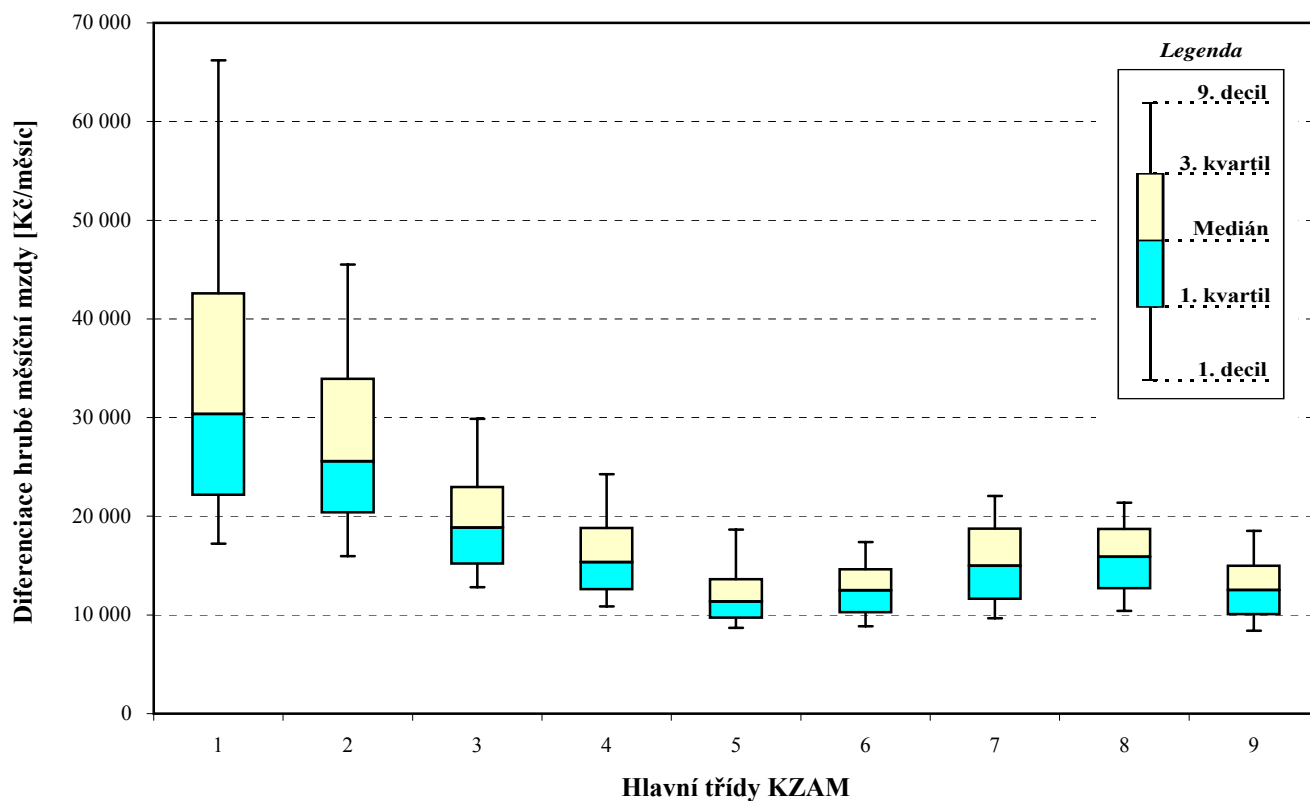
prémie a odměny .....	17,5 %
příplatky za přesčas .....	0,8 %
příplatky ostatní .....	4,8 %
náhrady .....	9,5 %
odměny za pohotovost .....	0,3 %

**Průměrná placená doba ..... 171,9 hod/měs**

Hrubá měsíční mzda a její složky, diference, placená doba  
podle hlavních tříd zaměstnání KZAM-R

kraj: **Královéhradecký**

Hlavní třída zaměstnání KZAM - R	Struktura zaměstnanců	Medián
	%	Kč/měs
1 Zákonodárci, vedoucí a řídící pracovníci	6,9	<b>30 362</b>
2 Vědečtí a odborní duševní pracovníci	5,2	<b>25 546</b>
3 Techničtí (zdrav., pedagog.) pracovníci	21,7	<b>18 837</b>
4 Nižší administrativní pracovníci	7,5	<b>15 342</b>
5 Provozní pracovníci ve službách a obchodu	2,4	<b>11 368</b>
6 Dělníci v zemědělství, lesnictví a rybářství	1,9	<b>12 503</b>
7 Řemeslníci, výrobci a zpracovatelé	23,2	<b>14 977</b>
8 Obsluha strojů a zařízení	24,8	<b>15 884</b>
9 Pomocní a nekvalifikovaní pracovníci	6,3	<b>12 517</b>
<b>C E L K E M - podnikatelská sféra</b>	<b>100</b>	<b>16 477</b>

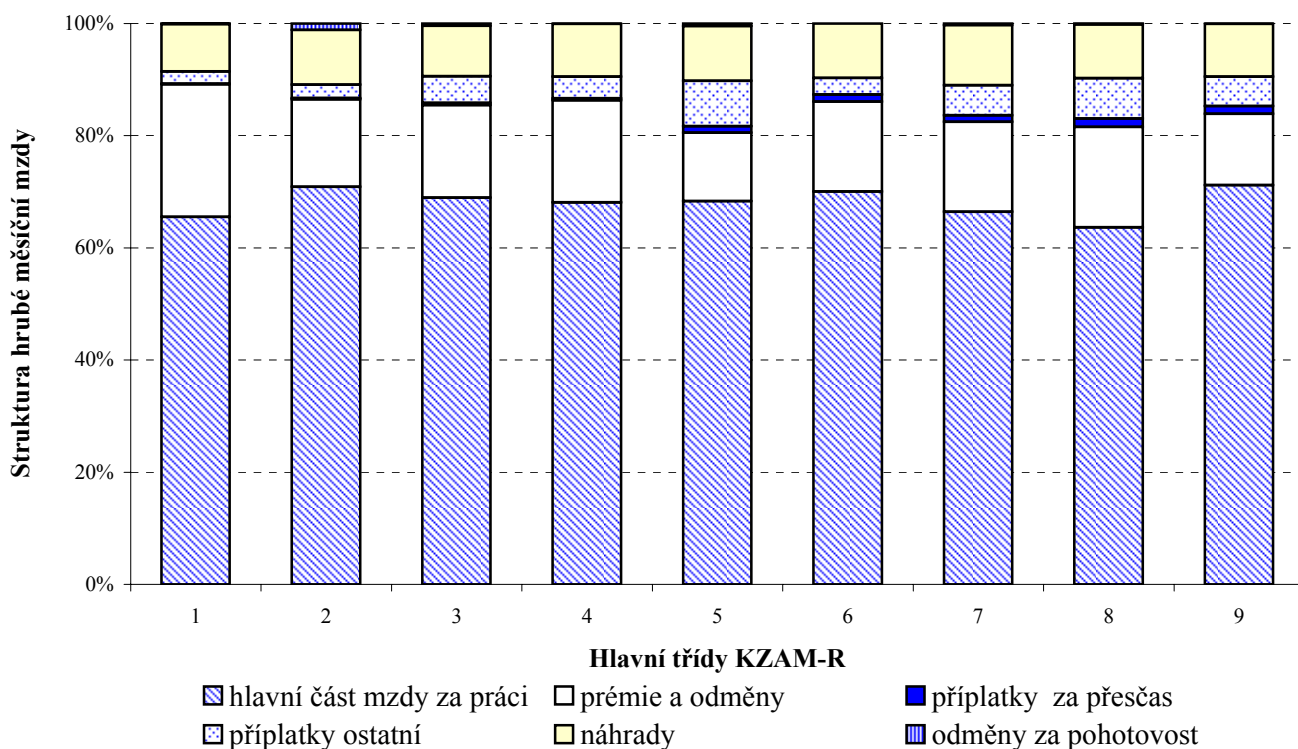




### Hrubá měsíční mzda a její složky, diference, placená doba podle hlavních tříd zaměstnání KZAM-R

kraj: **Královéhradecký**

Diference				Průměr	Vybrané složky hrubé měsíční mzdy					Placená doba
1. decil	1. kvartil	3. kvartil	9. decil		prémie a odměny	příplatky za přesčas	příplatky ostatní	náhrady	odměny za pohotovost	
Kč/měs	Kč/měs	Kč/měs	Kč/měs	Kč/měs	%	%	%	%	%	hod/měs
17 217	22 149	42 604	66 196	39 005	23,7	0,1	2,1	8,5	0,1	<b>169,3</b>
15 944	20 363	33 930	45 504	28 771	15,6	0,2	2,4	9,8	1,1	<b>169,1</b>
12 815	15 178	22 959	29 864	20 501	16,5	0,4	4,7	9,0	0,4	<b>170,1</b>
10 875	12 588	18 825	24 265	16 830	18,2	0,3	3,9	9,4	0,1	<b>168,6</b>
8 692	9 686	13 623	18 637	12 424	12,2	1,2	8,1	9,8	0,5	<b>173,1</b>
8 843	10 247	14 628	17 387	12 796	16,0	1,3	2,9	9,7	0,0	<b>178,8</b>
9 682	11 628	18 740	22 046	15 646	16,1	1,2	5,3	10,7	0,3	<b>172,9</b>
10 423	12 677	18 720	21 375	16 152	17,9	1,5	7,2	9,6	0,2	<b>174,1</b>
8 394	10 041	14 971	18 536	13 080	12,8	1,3	5,3	9,4	0,0	<b>172,6</b>
<b>10 325</b>	<b>12 828</b>	<b>21 009</b>	<b>28 039</b>	<b>18 921</b>	<b>17,5</b>	<b>0,8</b>	<b>4,8</b>	<b>9,5</b>	<b>0,3</b>	<b>171,9</b>



**Hrubá měsíční mzda a její složky, diference, placená doba  
podle podskupin zaměstnání KZAM-R**

kraj: **Královéhradecký**

Podskupiny zaměstnání KZAM-R	Počet zaměstnanců přepočtený podle placených měsíců	Medián
		Kč/měs
1210 Ředitelé a prezidenti velkých organizací, podniků	95	<b>80 567</b>
1221 Vedoucí pracovníci v zemědělství, lesnictví, rybářství a myslivosti	53	<b>35 669</b>
1222 Vedoucí pracovníci v průmyslu (ve výrobě)	421	<b>37 071</b>
1223 Vedoucí pracovníci ve stavebnictví a zeměměřičství	26	<b>34 167</b>
1224 Vedoucí pracovníci ve velkoobchodě a v maloobchodě	235	<b>20 944</b>
1226 Vedoucí pracovníci v dopravě, skladování, telekomunik. a na poštovních úřadech	324	<b>21 040</b>
1227 Vedoucí pracovníci v organizacích zaměřených na poskytování obchodních služeb	157	<b>44 775</b>
1229 Vedoucí pracovníci dílčích celků jinde neuvedení (kulturních, zdravotn., školských)	108	<b>30 003</b>
1231 Vedoucí pracovníci finančních a hospodářských (správních) útvarů	262	<b>33 671</b>
1232 Vedoucí pracovníci personálních útvarů a útvarů průmyslových vztahů	50	<b>33 846</b>
1233 Vedoucí pracovníci obytných útvarů (včetně průzkumu trhu)	182	<b>34 829</b>
1234 Vedoucí pracovníci reklamních útvarů a útvarů pro styk s veřejností	21	<b>25 801</b>
1235 Vedoucí pracovníci zásobovacích útvarů	69	<b>26 632</b>
1236 Vedoucí pracovníci výpočetních útvarů	38	<b>31 536</b>
1237 Vedoucí pracovníci výzkumných a vývojových útvarů	69	<b>30 238</b>
1239 Vedoucí pracovníci ostatních útvarů jinde neuvedení	143	<b>27 880</b>
1311 Vedoucí, ředitelé v zemědělství, lesnictví, rybářství a myslivosti	77	<b>31 585</b>
1312 Vedoucí, ředitelé v průmyslu (ve výrobě)	94	<b>27 264</b>
1313 Vedoucí, ředitelé ve stavebnictví a zeměměřičství	32	<b>32 469</b>
1314 Vedoucí, ředitelé ve velkoobchodu a maloobchodu	85	<b>17 042</b>
1315 Vedoucí, ředitelé v restauracích a hotelích	12	<b>18 951</b>
1316 Vedoucí, ředitelé v dopravě, skladování, telekomunikacích a na poštovních úřadech	60	<b>26 430</b>
2119 Ostatní vědci a odborníci v příbuzných oborech jinde neuvedení	57	<b>22 471</b>
2131 Projektanti a analytici výpočetních systémů	20	<b>23 247</b>
2132 Programátoři	77	<b>22 608</b>
2139 Ostatní odborníci zabývající se výpočetní technikou jinde neuvedení	129	<b>30 549</b>
2142 Projektanti staveb a areálů, stavební inženýři	72	<b>23 775</b>
2143 Projektanti elektrotechnických zařízení, elektroinženýři	79	<b>28 152</b>
2144 Projektanti elektronických systémů a telekomunikačních sítí, inženýři - elektronici	43	<b>23 044</b>
2145 Projektanti a konstruktéři strojních zařízení, strojní inženýři	134	<b>23 218</b>
2146 Chemičtí inženýři, technologové	18	<b>32 057</b>
2149 Ostatní architekti, projektanti, konstruktéři a techničtí inženýři (tvůrčí pracovníci)	168	<b>24 608</b>
2211 Bakteriologové, biologové, ekologové, zoologové a odborníci v příbuzných oborech	22	<b>21 731</b>
2213 Agronomové, šlechtitelé a odborníci v příbuzných oborech	38	<b>22 106</b>
2221 Lékaři, ordináři (kromě zubních lékařů)	290	<b>33 240</b>
2224 Farmaceuti, magistři v lékárně, lékárníci	16	<b>26 793</b>
2411 Odborní pracovníci na úseku účetnictví, financí, daní, apod., hlavní účetní	229	<b>23 680</b>
2412 Odborní pracovníci na úseku zaměstnaneckých, personálních věcí	35	<b>21 889</b>
2413 Odborní pracovníci v bankovníctví a pojišťovnictví	587	<b>24 780</b>
2419 Ostatní odborní pracovníci v oblasti podnikání	119	<b>29 613</b>
2421 Právníci, právní poradci (mimo advokacie a soudnictví)	43	<b>28 322</b>
2432 Odborní pracovníci knihoven (kromě řadových)	15	<b>17 157</b>

**Hrubá měsíční mzda a její složky, diferenciacce, placená doba  
podle podskupin zaměstnání KZAM-R**

kraj: **Královéhradecký**

Diferenciacce				Průměr	Vybrané složky hrubé měsíční mzdy					Placená doba
1. decil	1. kvartil	3. kvartil	9. decil		prémie a odměny	příplatky za přesčas	příplatky ostatní	náhrady	odměny za pohotovost	
Kč/měs	Kč/měs	Kč/měs	Kč/měs	Kč/měs	%	%	%	%	%	hod/měs
35 235	54 213	131 239	230 739	119 475	29,5	0,0	1,7	7,6	0,0	167,7
19 455	26 111	48 130	53 493	39 854	31,3	0,1	0,2	7,4	0,0	169,9
21 326	28 757	53 897	78 490	47 433	24,8	0,3	3,3	8,9	0,2	167,4
20 772	24 899	55 665	120 660	58 488	14,8	0,0	0,0	7,9	0,0	170,9
13 297	15 926	29 360	39 869	25 678	17,2	0,1	2,8	9,7	0,0	172,3
15 831	17 553	26 204	34 238	22 936	19,3	0,0	8,5	10,4	1,0	159,9
31 945	35 628	57 023	96 588	54 922	30,4	0,0	1,4	10,0	0,0	168,6
18 241	22 432	39 504	52 138	33 180	20,4	0,3	12,3	14,3	0,4	171,0
21 125	27 613	49 700	80 627	46 936	25,6	0,0	1,9	9,7	0,0	166,8
17 077	22 181	57 355	88 493	46 574	20,4	0,0	1,8	9,0	0,0	167,1
17 786	24 877	53 614	85 152	48 278	29,0	0,1	1,2	8,6	0,0	166,8
16 162	19 306	50 770	62 817	35 466	19,9	0,1	0,9	7,9	0,0	163,8
17 131	22 665	35 766	62 760	33 051	18,0	0,1	2,5	9,3	0,0	166,4
18 530	25 068	39 945	50 411	34 425	16,6	0,2	4,6	9,2	0,6	165,1
18 619	23 566	36 862	47 025	33 768	23,6	0,1	1,6	8,9	0,1	166,0
16 078	20 510	37 633	52 320	31 090	16,1	0,1	2,1	9,6	0,0	165,0
21 978	27 307	42 749	54 488	36 593	22,0	0,0	0,3	8,8	0,0	173,1
17 853	21 057	45 644	56 045	37 513	20,4	0,2	3,1	8,5	0,0	165,9
20 760	24 346	45 493	52 782	35 333	28,8	0,0	0,0	9,7	0,0	173,3
9 457	11 568	24 457	43 294	21 444	20,5	0,1	6,6	9,7	0,0	174,8
14 252	15 004	33 532	36 361	23 610	25,3	0,0	1,2	8,5	0,0	168,8
19 431	23 468	30 061	35 718	43 149	25,1	0,0	4,0	10,1	0,2	166,3
16 232	19 936	29 964	36 905	25 043	21,3	0,0	1,1	8,4	0,0	164,4
19 580	21 818	25 565	32 001	25 295	12,3	0,1	2,6	10,2	0,0	166,2
16 408	20 280	36 274	48 381	28 477	19,0	0,4	5,5	8,7	0,2	168,2
20 003	23 416	38 354	49 124	33 043	16,2	0,1	2,5	9,2	0,3	170,0
19 376	21 600	28 539	35 763	26 315	22,3	0,1	1,2	10,5	0,4	166,9
17 234	19 994	40 079	52 135	32 262	20,6	0,2	1,0	9,2	2,0	168,8
20 672	21 515	27 228	30 677	25 533	19,7	0,3	2,6	11,4	0,3	168,0
17 666	19 909	28 366	37 749	25 732	17,2	0,1	3,7	9,3	0,0	166,8
25 381	27 620	40 330	41 931	33 749	9,4	0,1	0,1	9,5	0,0	165,7
16 721	20 019	30 409	35 977	26 238	16,3	0,1	2,8	10,2	0,1	165,3
15 473	20 363	26 031	29 745	23 193	13,1	0,1	4,5	10,6	0,5	166,9
16 901	18 330	26 871	45 680	25 180	27,9	0,1	0,5	9,6	0,0	165,2
19 766	25 078	45 262	56 974	36 575	8,7	0,2	8,2	9,3	12,2	182,4
21 204	25 310	29 030	40 627	28 026	7,4	0,0	18,8	11,9	0,0	170,8
16 422	19 365	31 819	45 498	27 769	20,3	0,1	0,8	9,9	0,1	167,5
14 575	16 288	31 512	38 328	24 287	21,1	0,1	1,1	9,9	0,0	167,8
14 279	20 989	31 126	39 612	27 575	23,2	0,0	0,9	10,3	0,0	167,7
18 354	22 622	39 320	47 946	32 455	19,4	0,2	1,0	10,4	0,2	165,9
22 791	25 049	39 053	54 318	33 794	16,8	0,0	0,5	9,6	0,0	169,8
14 165	14 947	19 608	24 997	18 106	11,7	0,0	8,8	12,2	0,0	168,9

**Hrubá měsíční mzda a její složky, diference, placená doba  
podle podskupin zaměstnání KZAM-R**

kraj: **Královéhradecký**

Podskupiny zaměstnání KZAM-R	Počet zaměstnanců přepočtený podle placených měsíců	Medián
		Kč/měs
2441 Ekonomové - vědečtí pracovníci, specialisté, experti	80	<b>24 880</b>
2451 Spisovatelé, autoři, kritikové, novináři, redaktoři	78	<b>17 921</b>
2470 Odborní administrativní pracovníci jinde neuvedení	91	<b>21 815</b>
3111 Technici ve fyzikálních a příbuzných oborech	78	<b>13 207</b>
3112 Stavební technici	238	<b>22 412</b>
3113 Elektrotechnici	360	<b>24 753</b>
3114 Elektronici a technici v radiokomunikacích a telekomunikacích	72	<b>23 479</b>
3115 Strojírenští technici	642	<b>20 707</b>
3116 Chemičtí technici	97	<b>20 658</b>
3117 Důlní a hutní technici	36	<b>31 915</b>
3118 Technici v kartografii, kresliči a zeměměřiči	236	<b>19 299</b>
3119 Ostatní techničtí pracovníci jinde neuvedení	1 474	<b>20 313</b>
3121 Poradci ve výpočetní technice	16	<b>26 819</b>
3122 Operátoři a obsluha výpočetní techniky	87	<b>19 793</b>
3123 Operátoři průmyslových robotů, nc strojů	12	<b>34 061</b>
3129 Ostatní technici ve výpočetní technice jinde neuvedení	18	<b>18 610</b>
3133 Obsluha vysílacího a telekomunikačního zařízení (vč. telegrafu)	12	<b>39 522</b>
3134 Obsluha lékařských zařízení	58	<b>19 018</b>
3151 Kolaudační technici a technici protipožární ochrany	12	<b>21 842</b>
3152 Bezpečnostní technici a technici pro kontrolu zdravotní nezávadnosti a jakosti	202	<b>18 540</b>
3211 Technici a laboranti v oblasti biologie a v příbuzných oborech	154	<b>17 641</b>
3212 Technici v agronomii, v lesnictví a v zemědělství	472	<b>18 145</b>
3223 Dietetici a odborníci na výživu	11	<b>15 130</b>
3226 Rehabilitační a fyzioterapeutičtí pracovníci (vč. odborných masérů)	118	<b>13 802</b>
3228 Farmaceutičtí asistenti	12	<b>15 855</b>
3231 Ošetrovatelé, všeobecné zdravotní sestry	857	<b>15 813</b>
3232 Ženské sestry, porodní asistentky	71	<b>17 401</b>
3233 Sestry pro péči o dítě	116	<b>15 259</b>
3235 Sestry pro intenzivní péči	74	<b>17 500</b>
3412 Pojišťovací agenti	82	<b>17 580</b>
3415 Obchodní cestující, profesionální poradci v obchodě, obchodní zástupci	210	<b>24 538</b>
3416 Nákupčí	281	<b>17 597</b>
3421 Obchodní agenti	275	<b>19 113</b>
3422 Odbytoví a přepravní agenti	445	<b>18 551</b>
3429 Ostatní obchodní agenti a makléři jinde neuvedení	11	<b>17 851</b>
3431 Odborné sekretářky, sekretáři	116	<b>16 423</b>
3433 Pracovníci v oblasti účetnictví, fakturace, rozpočetnictví, kalkulace	901	<b>16 781</b>
3434 Pracovníci v oblasti statistiky a matematiky	18	<b>20 435</b>
3435 Pracovníci v oblasti práce a mezd (kromě účetních)	71	<b>17 537</b>
3436 Referenti osobních oddělení	100	<b>17 662</b>
3439 Ostatní odborní administrativní pracovníci jinde neuvedení	477	<b>20 863</b>
3449 Ostatní celní a daňoví pracovníci a pracovníci v příbuzných oborech	27	<b>18 346</b>

**Hrubá měsíční mzda a její složky, diferenciacce, placená doba  
podle podskupin zaměstnání KZAM-R**

kraj: **Královéhradecký**

Diferenciacce				Průměr	Vybrané složky hrubé měsíční mzdy					Placená doba
					1. decil	1. kvartil	3. kvartil	9. decil	prémie a odměny	
Kč/měs	Kč/měs	Kč/měs	Kč/měs	Kč/měs	%	%	%	%	%	hod/měs
12 824	17 230	32 326	45 588	27 086	21,0	0,1	1,3	10,0	0,1	<b>166,0</b>
13 534	15 814	20 653	25 780	18 917	1,9	0,0	3,3	9,8	0,0	<b>170,6</b>
13 360	16 107	30 389	47 630	26 880	20,1	0,1	0,9	10,0	0,0	<b>168,8</b>
10 872	11 577	21 585	27 059	16 881	21,7	0,4	2,3	10,6	0,0	<b>164,8</b>
17 911	19 836	27 893	32 062	24 192	20,2	0,2	1,0	9,5	0,8	<b>168,7</b>
17 222	19 694	32 943	39 616	27 185	22,7	0,6	4,3	9,6	1,5	<b>169,4</b>
15 439	18 620	37 830	64 062	29 972	17,1	0,2	4,5	9,6	2,3	<b>168,0</b>
14 588	17 011	25 729	30 968	22 023	16,1	1,2	7,3	9,2	0,0	<b>170,5</b>
13 507	16 996	24 682	30 580	21 147	22,9	0,1	0,4	10,6	0,0	<b>163,0</b>
16 736	24 300	32 802	43 769	31 182	2,2	1,2	2,6	8,3	0,0	<b>170,3</b>
14 151	16 748	23 504	27 719	20 599	15,5	0,2	3,1	9,7	0,0	<b>168,1</b>
14 160	16 830	24 863	29 410	21 727	17,5	0,6	2,2	9,6	0,3	<b>169,4</b>
17 636	18 812	34 881	47 011	29 024	12,4	0,1	4,4	10,3	0,0	<b>167,3</b>
15 418	17 234	25 640	32 549	22 631	17,2	0,2	4,2	9,4	0,3	<b>164,8</b>
19 443	24 772	37 214	43 151	32 805	21,0	0,9	8,9	8,8	1,1	<b>171,5</b>
16 907	17 727	22 760	25 294	20 459	14,5	0,1	16,1	9,5	2,1	<b>168,1</b>
9 782	35 982	51 065	56 201	39 291	16,7	0,0	11,1	7,1	5,1	<b>172,7</b>
14 105	15 781	22 215	27 043	19 386	4,1	1,1	15,4	9,6	10,8	<b>174,8</b>
16 671	18 011	24 047	26 477	21 293	17,7	0,5	3,5	10,1	2,4	<b>169,7</b>
12 794	14 777	22 444	26 368	19 350	16,0	0,4	2,9	10,1	0,8	<b>167,1</b>
11 927	13 973	20 431	22 743	17 580	5,8	1,0	11,2	10,5	8,1	<b>177,9</b>
14 365	16 081	20 520	24 710	18 967	18,4	0,2	1,9	9,0	0,1	<b>170,0</b>
13 368	14 240	17 531	18 207	15 696	4,1	1,8	11,7	10,0	0,0	<b>177,3</b>
11 545	12 691	15 499	17 182	14 185	8,1	0,1	7,4	10,2	0,0	<b>173,0</b>
13 191	13 197	16 206	18 560	15 778	3,7	0,0	15,4	11,6	0,0	<b>171,7</b>
12 566	13 929	17 502	19 695	16 007	3,5	0,7	18,0	10,2	1,3	<b>169,2</b>
13 708	14 943	19 188	20 801	17 449	2,7	1,2	20,1	9,6	2,1	<b>172,4</b>
12 439	13 173	17 154	18 444	15 461	5,1	0,4	16,7	10,9	0,7	<b>166,4</b>
14 757	15 889	19 112	21 870	17 777	1,9	0,7	21,5	10,7	2,7	<b>167,5</b>
13 409	16 171	22 833	32 600	21 783	17,8	0,0	0,1	10,7	0,0	<b>170,3</b>
14 829	18 144	35 418	52 260	29 711	26,2	0,1	2,4	9,8	0,0	<b>167,9</b>
12 584	14 446	22 065	26 632	18 894	18,4	0,3	3,3	9,6	0,0	<b>167,4</b>
13 959	16 475	23 552	30 654	21 848	19,9	0,0	2,6	9,6	0,0	<b>164,8</b>
12 424	14 768	23 988	29 554	20 245	18,0	0,1	2,8	9,2	0,0	<b>166,5</b>
12 579	15 248	20 255	20 544	17 271	16,2	0,0	0,3	8,5	0,0	<b>161,9</b>
11 472	12 892	19 740	26 147	17 965	16,5	0,0	2,7	10,3	0,0	<b>167,5</b>
12 273	13 987	20 327	25 101	17 929	15,8	0,2	2,3	10,2	0,0	<b>167,5</b>
10 724	16 029	24 278	33 380	20 543	17,2	0,4	2,9	9,9	0,0	<b>166,9</b>
12 010	14 978	21 402	24 032	18 295	18,1	0,2	3,0	9,6	0,0	<b>165,9</b>
13 957	15 542	21 322	26 543	19 122	15,3	0,1	4,4	9,9	0,0	<b>165,1</b>
12 714	16 146	28 685	37 800	23 664	16,0	0,3	6,2	10,0	0,0	<b>169,6</b>
15 564	16 623	19 546	20 463	18 080	10,2	0,0	1,6	11,6	0,0	<b>168,4</b>

**Hrubá měsíční mzda a její složky, diference, placená doba  
podle podskupin zaměstnání KZAM-R**

kraj: **Královéhradecký**

Podskupiny zaměstnání KZAM-R	Počet zaměstnanců přepočtený podle placených měsíců	Medián
		Kč/měs
3471 Aranžéři, průmysloví a komerční návrháři, bytoví architekti	27	<b>13 018</b>
4112 Kancelářští a manipulační pracovníci a obsluha zařízení na zpracování textu	58	<b>14 325</b>
4113 Pracovníci přípravy dat výpočetní techniky	114	<b>13 533</b>
4115 Sekretářky, sekretáři	278	<b>15 696</b>
4121 Nižší účetní	136	<b>14 517</b>
4123 Nižší finanční, daňoví úředníci a úředníci v příbuzných oborech	16	<b>18 517</b>
4131 Úředníci ve skladech	512	<b>14 866</b>
4132 Úředníci ve výrobě (např. výrobní plánovači)	174	<b>17 721</b>
4133 Úředníci v dopravě a v přepravě (dispečeri, kontrolori apod.)	150	<b>16 872</b>
4141 Řadoví knihovníci, archiváři, evidenční pracovníci	16	<b>14 439</b>
4142 Poštovní doručovatelé, úředníci v třídárnách	781	<b>13 972</b>
4190 Ostatní nižší úředníci jinde neuvedení	192	<b>18 863</b>
4211 Pokladníci (v bankách, pojišťovnách, spořitelnách, na poště)	110	<b>16 598</b>
4212 Úředníci na přepážkách a směnárnicích	1 209	<b>20 290</b>
4213 Pokladníci v obchodě, společném stravování apod.	244	<b>10 337</b>
4214 Prodavači vstupenek, jízdenek apod.	83	<b>17 778</b>
4222 Recepční	51	<b>13 085</b>
4223 Telefonisté	20	<b>12 702</b>
4224 Informátoři	160	<b>20 121</b>
5121 Pracovníci dohlížející nad obsluhujícím personálem, hospodyně	40	<b>15 584</b>
5122 Kuchaři	266	<b>11 356</b>
5123 Číšníci, servírky	59	<b>11 400</b>
5132 Pečovatelé a pomocní ošetřovatelé v zařízeních sociální péče, v nemocnicích	242	<b>10 627</b>
5144 Maséři	19	<b>11 709</b>
5161 Hasiči, požárníci	34	<b>17 846</b>
5169 Ostatní pracovníci ochrany a ostrahy jinde neuvedení	333	<b>12 323</b>
5211 Prodavači v obchodech	593	<b>10 585</b>
6112 Ovocnáři, vinaři, chmelaři a ostatní pěstitelé plodin rostoucích na stromech	53	<b>12 175</b>
6113 Zahradníci a pěstitelé zahradních plodin a sazenic	24	<b>11 188</b>
6121 Chovatelé hospodářských zvířat (kromě drůbeže a včel)	187	<b>13 418</b>
6142 Dělníci pro těžbu dřeva (kromě obsluhy pojezdných zařízení)	158	<b>15 191</b>
7122 Zedníci, kameníci, omítkáři	227	<b>14 309</b>
7124 Tesaři a truhláři	68	<b>16 063</b>
7125 Stavební montážníci	14	<b>18 544</b>
7127 Lešenáři	17	<b>21 867</b>
7129 Ostatní stavební dělníci hlavní stavební výroby a pracovníci v ostatních oborech	25	<b>14 886</b>
7136 Instalatéři, potrubáři, stavební zámečníci, klempíři	384	<b>18 223</b>
7137 Stavební a provozní elektrikáři	98	<b>15 876</b>
7139 Ostatní dělníci zajišťující dokončovací stavební práce a dělníci v příbuzných obor.	20	<b>15 418</b>
7141 Malíři a tapetáři	31	<b>14 206</b>
7142 Lakýrníci a pracovníci v příbuzných oborech	121	<b>19 433</b>
7212 Svářeči, řezači plamenem a páječi	247	<b>19 079</b>

**Hrubá měsíční mzda a její složky, diferenciaci, placená doba  
podle podskupin zaměstnání KZAM-R**

kraj: **Královéhradecký**

Diferenciace				Průměr	Vybrané složky hrubé měsíční mzdy					Placená doba
1. decil	1. kvartil	3. kvartil	9. decil		prémie a odměny	příplatky za přesčas	příplatky ostatní	náhrady	odměny za pohotovost	
Kč/měs	Kč/měs	Kč/měs	Kč/měs	Kč/měs	%	%	%	%	%	hod/měs
11 303	12 154	15 357	21 247	14 919	10,3	0,2	3,0	9,9	0,0	<b>163,6</b>
10 230	10 992	19 254	22 108	15 447	13,6	0,0	1,6	10,7	0,0	<b>168,6</b>
9 952	11 492	14 743	19 862	14 143	12,1	0,0	3,9	11,0	0,1	<b>170,6</b>
10 988	12 784	19 742	24 495	16 930	14,9	0,2	2,9	9,2	0,0	<b>167,6</b>
11 101	12 260	17 775	20 165	15 050	20,5	0,1	2,1	10,0	0,0	<b>169,3</b>
18 312	18 374	18 752	24 975	19 399	6,3	0,0	15,3	11,8	0,0	<b>167,2</b>
10 449	12 140	17 453	20 989	15 323	17,8	0,9	4,6	10,2	0,3	<b>170,3</b>
10 852	14 434	22 549	26 699	18 641	14,9	0,5	6,2	9,6	0,0	<b>166,2</b>
12 951	15 003	19 803	21 976	17 683	22,9	0,7	6,1	9,0	0,0	<b>175,1</b>
9 615	12 970	19 007	22 228	15 131	14,4	0,0	0,4	10,0	0,0	<b>165,9</b>
11 953	12 929	15 325	17 041	14 242	14,1	0,2	11,7	11,7	0,0	<b>159,6</b>
11 843	14 734	32 784	40 283	23 496	22,8	0,3	0,2	8,9	0,2	<b>172,5</b>
12 273	15 096	21 028	22 336	17 213	17,3	0,3	7,2	10,4	0,0	<b>163,4</b>
14 123	15 670	25 181	28 922	21 003	21,5	0,3	2,8	10,0	0,0	<b>168,7</b>
8 839	9 513	11 445	12 789	10 603	10,9	0,1	6,6	10,4	0,0	<b>165,0</b>
14 762	16 513	19 106	20 066	17 526	14,2	1,5	9,1	10,5	0,7	<b>180,8</b>
9 926	11 432	14 504	16 973	13 203	14,4	0,7	7,5	9,7	0,0	<b>167,4</b>
9 429	9 758	22 049	27 296	16 223	26,1	0,6	4,5	9,3	0,0	<b>172,3</b>
15 661	17 653	21 583	26 884	21 305	14,2	0,0	12,1	9,4	0,0	<b>173,3</b>
10 528	12 655	16 425	21 578	15 607	20,3	1,6	6,5	8,6	0,0	<b>171,5</b>
8 688	9 608	13 165	16 186	11 967	15,8	1,0	4,7	9,4	0,0	<b>172,5</b>
9 086	9 574	13 782	15 111	11 858	14,3	0,8	11,9	9,0	0,0	<b>178,7</b>
8 775	9 647	12 349	13 879	11 026	3,8	0,6	12,9	9,7	2,9	<b>171,5</b>
9 686	10 318	12 351	17 388	12 192	16,7	0,6	8,4	9,1	0,0	<b>177,6</b>
15 087	15 766	21 812	24 349	18 768	6,9	2,2	12,5	11,1	5,1	<b>178,6</b>
8 929	9 729	16 183	18 436	13 215	11,9	1,3	8,3	9,2	0,3	<b>172,1</b>
8 379	9 214	12 394	15 273	11 420	17,3	0,3	4,8	10,2	0,0	<b>170,2</b>
9 389	10 442	13 638	14 576	12 083	13,2	1,2	0,6	12,0	0,1	<b>178,0</b>
8 894	9 462	12 576	14 648	11 388	15,8	1,2	2,4	11,4	0,3	<b>173,8</b>
10 332	12 148	15 513	17 655	13 768	15,3	1,5	4,7	9,3	0,2	<b>178,3</b>
11 666	13 289	18 520	20 585	15 823	26,3	0,4	1,3	12,2	0,0	<b>169,5</b>
10 986	12 623	15 862	18 526	14 626	19,0	0,8	1,7	12,6	0,0	<b>179,0</b>
11 898	13 913	17 541	20 793	16 073	20,3	1,2	2,6	12,5	0,0	<b>179,5</b>
11 370	15 974	20 090	21 339	17 772	17,8	0,9	1,4	13,5	0,0	<b>181,1</b>
16 651	20 726	27 744	28 703	23 252	6,7	0,0	1,2	10,5	1,0	<b>162,3</b>
11 463	13 288	17 092	17 803	14 917	18,4	0,6	5,6	11,2	0,6	<b>169,9</b>
14 551	16 469	19 876	21 852	18 180	16,2	0,8	1,0	11,7	2,4	<b>173,7</b>
12 404	14 108	20 148	24 467	17 323	22,7	1,5	4,5	10,3	2,3	<b>176,0</b>
8 458	12 667	17 941	19 527	14 697	32,1	0,8	0,2	10,5	0,0	<b>166,0</b>
11 249	13 375	15 567	17 948	15 171	22,9	0,8	1,8	10,5	0,0	<b>177,1</b>
12 125	15 061	21 083	23 864	18 379	21,8	2,0	12,9	9,2	0,0	<b>174,6</b>
13 913	15 512	21 922	25 768	19 270	8,7	1,8	9,9	11,4	0,0	<b>178,3</b>

**Hrubá měsíční mzda a její složky, diference, placená doba  
podle podskupin zaměstnání KZAM-R**

kraj: **Královéhradecký**

Podskupiny zaměstnání KZAM-R	Počet zaměstnanců přepočtený podle placených měsíců	Medián
		Kč/měs
7213 Výrobci a opraváři výrobků a dílů z plechů	90	<b>17 169</b>
7221 Kováři, obsluha kovací lisů, obsluha bucharů	68	<b>15 840</b>
7222 Nástrojaři, kovodeláři, kovodělníci, zámečníci	1 894	<b>15 306</b>
7223 Seřizovači a obsluha obráběcích strojů (kromě automatických a poloautomatických)	819	<b>17 860</b>
7224 Brusíči, leštiči a ostříči nástrojů	98	<b>15 593</b>
7228 Kovolijci, cizelěři	13	<b>18 421</b>
7231 Mechanici a opraváři motorových vozidel	150	<b>15 629</b>
7235 Mechanici a opraváři obráběcích, zemědělských strojů a průmyslového zařízení	1 060	<b>18 222</b>
7239 Ostatní mechanici a opraváři strojů a zařízení bez elektro jinde neuvedení	205	<b>13 511</b>
7241 Elektromechanici, opraváři a seřizovači různých typů elektrických zařízení	1 489	<b>15 881</b>
7242 Mechanici, opraváři a seřizovači elektrických částí aut, letadel, lodí	62	<b>18 335</b>
7243 Mechanici, seřizovači, opraváři elektronických zařízení	233	<b>19 127</b>
7245 Montéři a opraváři rozhlasových a TV přijímačů, magnetofonů	44	<b>26 181</b>
7246 Montéři a opraváři silnoproudých elektrických vedení	270	<b>23 129</b>
7311 Výrobci, mechanici a opraváři přesných přístrojů a zařízení	598	<b>16 373</b>
7324 Malíři skla a keramiky a pracovníci v příbuzných oborech (vč. výrobců zrcadel)	89	<b>11 551</b>
7341 Tiskaři, sazeči (kromě obsluhy tiskárenských strojů)	20	<b>20 934</b>
7411 Zpracovatelé masa, ryb vč. uzenářů a konzervovačů masa a ryb	131	<b>14 610</b>
7412 Zpracovatelé pekárenských a cukrářských výrobků	65	<b>11 053</b>
7419 Ostatní zpracovatelé - výrobci potravinářských výrobků jinde neuvedení	14	<b>12 178</b>
7421 Impregnační a úpraváři dřeva	150	<b>12 784</b>
7422 Umělečtí truhláři, řezbáři, výrobci a opraváři výrobků ze dřeva vč. opravářů	81	<b>16 339</b>
7431 Kvalifikovaní dělníci připravující přírodní vlákno pro další zpracování	123	<b>10 032</b>
7432 Přádlači, ruční tkalci, pletaři a jiní výrobci ručně vyráběných tkanin	205	<b>12 455</b>
7435 Modeláři a střihači textilu, kůží a podobných materiálů	42	<b>12 590</b>
7436 Švadleny, vyšivači a pracovníci v příbuzných oborech	164	<b>12 961</b>
7439 Ostatní dělníci při výrobě textilu, oděvů a výrobků z kůží, kožešin	257	<b>12 119</b>
8122 Obsluha zařízení ve slévárství (taviči, slévači)	228	<b>23 067</b>
8123 Obsluha zařízení na tepelné zpracování kovů	41	<b>23 428</b>
8139 Obsluha ostatních zařízení na výrobu skla a keramiky	47	<b>13 372</b>
8141 Obsluha pily a jiného zařízení na zpracování dřeva	65	<b>14 267</b>
8159 Obsluha ostatních zařízení při chemické výrobě jinde neuvedená	61	<b>13 982</b>
8161 Obsluha zařízení při výrobě a rozvodu elektřiny	29	<b>16 825</b>
8162 Obsluha parních turbín, ohřivačů a motorů	112	<b>15 283</b>
8163 Obsluha zařízení při úpravě, čištění a rozvodu vody	345	<b>16 592</b>
8171 Obsluha automatických nebo poloautomatických montážních linek	395	<b>18 400</b>
8211 Obsluha automatických nebo poloautomatických obráběcích strojů (kromě 722)	1 356	<b>19 335</b>
8219 Obsluha strojů na výrobu výrobků z jiných materiálů (z kamene)	103	<b>17 435</b>
8223 Obsluha strojů při konečné úpravě a nanášení ochranných povlaků	130	<b>14 486</b>
8231 Obsluha strojů na výrobu pryžových výrobků (např. obuvi, pneumatik)	1 281	<b>15 185</b>
8232 Obsluha strojů na výrobu plastových výrobků (vč. laminování)	382	<b>16 988</b>
8251 Obsluha tiskárenských strojů	108	<b>14 895</b>



**Hrubá měsíční mzda a její složky, diference, placená doba  
podle podskupin zaměstnání KZAM-R**

kraj: **Královéhradecký**

Diference				Průměr	Vybrané složky hrubé měsíční mzdy					Placená doba
					1. decil	1. kvartil	3. kvartil	9. decil	prémie a odměny	
Kč/měs	Kč/měs	Kč/měs	Kč/měs	Kč/měs	%	%	%	%	%	hod/měs
12 909	14 841	19 448	21 847	17 207	10,0	1,8	3,4	14,0	0,0	<b>179,4</b>
11 664	14 269	17 945	20 127	16 119	5,2	1,8	11,4	10,7	0,5	<b>174,9</b>
11 495	12 789	18 699	22 055	16 209	16,6	1,6	6,8	11,1	0,6	<b>171,8</b>
13 168	15 315	21 277	26 184	18 730	18,0	2,0	10,0	10,6	0,0	<b>173,2</b>
12 038	14 006	18 556	22 538	16 782	18,6	1,8	6,8	11,7	0,1	<b>169,8</b>
13 516	14 869	20 601	23 944	18 074	24,0	2,6	10,7	11,1	0,0	<b>178,3</b>
11 541	13 522	17 448	18 978	15 524	14,9	1,4	5,1	11,2	0,8	<b>178,1</b>
12 832	15 089	21 477	24 894	18 635	15,7	1,8	10,1	10,1	0,2	<b>172,4</b>
10 943	11 830	15 232	19 776	14 483	12,8	1,4	5,7	11,6	0,0	<b>170,0</b>
12 519	14 020	19 053	22 958	17 021	18,1	1,6	7,8	12,1	0,3	<b>169,0</b>
14 995	16 544	19 710	20 859	17 994	13,3	0,6	11,3	11,1	0,3	<b>177,9</b>
12 760	14 647	23 034	27 230	19 373	15,1	1,3	8,9	10,2	0,5	<b>168,2</b>
13 553	17 823	32 235	35 044	25 433	16,4	3,6	12,5	10,5	2,1	<b>174,8</b>
15 560	17 703	27 077	29 280	22 629	20,0	1,1	2,9	10,1	4,2	<b>171,1</b>
12 574	14 724	18 288	19 709	16 357	29,3	1,2	16,8	11,0	0,0	<b>162,8</b>
9 752	10 537	13 273	14 722	12 066	9,8	1,7	1,3	8,0	0,0	<b>179,5</b>
15 076	16 153	23 334	30 659	21 210	18,1	1,5	6,2	8,7	0,1	<b>168,1</b>
10 946	12 655	17 270	21 017	15 195	14,5	1,4	2,9	12,7	0,0	<b>174,8</b>
8 162	9 163	12 222	14 622	11 009	9,5	1,2	7,6	10,2	0,0	<b>170,9</b>
9 959	10 179	13 650	15 037	12 573	10,4	1,5	5,9	8,6	0,0	<b>179,8</b>
8 965	10 984	14 514	16 743	13 004	25,7	1,3	2,5	11,6	0,1	<b>176,4</b>
11 912	13 479	18 040	20 097	16 032	15,2	0,4	2,7	12,5	0,0	<b>170,8</b>
8 118	9 139	11 810	13 636	10 596	18,1	0,9	7,3	12,3	0,0	<b>163,2</b>
9 080	10 336	15 345	18 720	13 204	27,2	1,6	12,4	12,3	0,0	<b>169,6</b>
7 420	8 123	14 383	15 563	11 797	20,1	0,8	4,6	10,8	0,0	<b>163,6</b>
9 609	10 579	15 832	19 671	13 679	24,9	0,7	2,6	11,8	0,0	<b>167,3</b>
9 001	9 851	15 360	18 258	12 992	27,7	1,3	9,6	10,7	0,1	<b>167,3</b>
13 514	16 516	25 245	27 548	21 321	19,5	1,2	20,9	8,2	0,0	<b>168,7</b>
13 680	17 852	26 437	29 181	22 386	19,6	1,9	14,4	10,0	0,4	<b>171,4</b>
10 884	11 772	15 848	17 807	14 080	26,5	0,7	2,1	9,8	0,1	<b>163,2</b>
10 953	12 728	17 375	18 799	14 777	24,7	0,3	0,7	13,0	0,0	<b>169,7</b>
10 785	12 114	16 457	20 577	15 119	21,4	1,0	3,7	12,0	0,0	<b>168,3</b>
11 800	15 110	19 722	22 375	17 181	19,7	1,7	10,6	9,8	0,0	<b>174,8</b>
11 711	13 155	17 455	20 064	15 889	16,5	3,7	12,7	9,5	0,3	<b>186,1</b>
12 488	14 819	18 409	20 090	16 524	20,3	1,1	3,2	10,1	1,1	<b>168,3</b>
16 721	17 603	20 230	24 884	19 654	11,8	1,8	7,6	9,6	0,0	<b>169,1</b>
13 943	17 276	21 212	23 800	19 171	25,6	1,1	11,1	11,2	0,0	<b>168,6</b>
12 687	13 692	19 657	21 769	17 600	25,6	0,2	3,8	8,6	0,0	<b>165,6</b>
10 603	12 811	16 248	17 564	14 571	6,9	1,8	6,9	11,7	0,0	<b>172,3</b>
12 079	13 222	17 317	19 215	15 449	16,3	1,8	5,2	11,8	0,0	<b>168,1</b>
14 092	15 478	18 746	20 364	17 094	25,3	1,7	11,5	8,7	0,1	<b>169,5</b>
10 085	11 237	19 437	24 824	16 301	17,9	1,2	10,3	9,9	0,0	<b>167,7</b>

**Hrubá měsíční mzda a její složky, diference, placená doba  
podle podskupin zaměstnání KZAM-R**

kraj: **Královéhradecký**

Podskupiny zaměstnání KZAM-R	Počet zaměstnanců přepočtený podle placených měsíců	Medián
		Kč/měs
8253 Obsluha strojů na výrobu předmětů z lepenky (vč.kartonáže)	19	<b>12 624</b>
8255 Obsluha strojů na výrobu předmětů z papíru (vč. celofánu)	193	<b>12 865</b>
8261 Obsluha strojů na úpravu vláken, dopřádání a navíjení příže	517	<b>13 132</b>
8262 Obsluha tkacích a pletacích strojů	603	<b>14 670</b>
8263 Obsluha šicích a vyšívacích strojů	664	<b>11 812</b>
8264 Obsluha strojů na bělení, barvení, čištění, praní, žehlení textilu	518	<b>11 267</b>
8269 Obsluha ostatních strojů na výrobu textilních, kožešinových a kožených výrobků	234	<b>13 992</b>
8271 Obsluha strojů na zpracování a konzervování masa a ryb	22	<b>14 072</b>
8281 Montážní dělníci montující mechanická zařízení (stroje, vozidla)	846	<b>18 307</b>
8282 Montážní dělníci montující elektrická zařízení	446	<b>12 672</b>
8284 Montážní dělníci montující výrobky z kovů, pryže a plastů	54	<b>10 398</b>
8290 Obsluha jiných stacionárních zařízení a ostatní montážní dělníci	285	<b>15 112</b>
8311 Strojvedoucí	276	<b>23 141</b>
8321 Řidiči osobních a malých dodávkových automobilů, taxikáři	68	<b>16 739</b>
8323 Řidiči autobusů, trolejbusů a tramvají	394	<b>18 644</b>
8324 Řidiči nákladních automobilů a tahačů	492	<b>16 333</b>
8326 Řidiči speciálních vozidel	132	<b>16 406</b>
8331 Obsluha zemědělských a lesních strojů	316	<b>15 517</b>
8332 Obsluha zemních a příbuzných strojů	105	<b>18 298</b>
8333 Obsluha jeřábů, zdvihacích a podobných manipulačních zařízení	136	<b>17 428</b>
8334 Obsluha vysokozdvíhacích a ostatních motorových vozíků	331	<b>15 120</b>
9132 Pomocníci a uklízeči v kancelářích, hotelích, nemocnicích a jiných zařízeních	445	<b>8 962</b>
9141 Domovníci, správci domu	40	<b>12 491</b>
9152 Vrátní, hlídači, uváděči a šatnářky	168	<b>10 879</b>
9162 Metaři, čističi záchodků, žump, kanálů a podobných zařízení	12	<b>17 144</b>
9211 Pomocní a nekvalifikovaní dělníci v zemědělství	40	<b>12 789</b>
9312 Pomocní a nekvalifikovaní dělníci na stavbách a údržbě silnic,přehrad	50	<b>14 994</b>
9321 Pomocní a nekvalifikovaní montážní a manipulační dělníci	1 367	<b>12 857</b>
9322 Ruční baliči a pytlouači	224	<b>12 693</b>
9323 Dělníci nádvorní skupiny (pomocní montéři)	280	<b>13 471</b>
9332 Obsluha povozů a zařízení poháněných zvířaty	11	<b>11 294</b>
9333 Vazači a nosiči břemen, přístavní dělníci (dokaři)	16	<b>12 369</b>
9339 Pomocní a nekvalifikovaní pracovníci v dopravě, ve skladech, v telekomunikacích	709	<b>12 688</b>

**Hrubá měsíční mzda a její složky, diference, placená doba  
podle podskupin zaměstnání KZAM-R**

kraj: **Královéhradecký**

Diference				Průměr	Vybrané složky hrubé měsíční mzdy					Placená doba
					prémie a odměny	příplatky za přesčas	příplatky ostatní	náhrady	odměny za pohotovost	
1. decil	1. kvartil	3. kvartil	9. decil							
Kč/měs	Kč/měs	Kč/měs	Kč/měs	Kč/měs	%	%	%	%	%	hod/měs
8 862	9 141	15 271	18 512	12 627	29,6	0,2	0,4	12,4	0,0	<b>169,6</b>
9 708	10 979	14 774	16 838	13 311	14,4	0,9	6,4	9,9	0,0	<b>165,9</b>
10 224	11 395	15 606	17 350	13 568	19,7	1,4	12,0	13,2	0,0	<b>166,0</b>
10 347	12 435	17 081	18 856	14 736	19,7	1,6	11,2	10,9	0,0	<b>168,1</b>
8 930	10 092	14 305	17 129	12 449	15,9	0,5	4,7	10,4	0,0	<b>164,3</b>
9 054	9 921	12 886	15 210	11 701	15,6	1,0	10,0	11,0	0,0	<b>167,5</b>
10 173	12 339	14 703	16 373	13 684	11,5	0,3	16,2	9,8	0,0	<b>164,4</b>
10 998	12 837	16 271	18 546	14 436	13,5	1,5	2,3	12,0	0,0	<b>182,3</b>
13 367	15 559	19 862	21 535	17 901	17,8	1,8	15,0	9,1	0,0	<b>169,6</b>
9 112	10 711	15 340	17 538	13 123	14,6	2,2	5,1	11,9	0,0	<b>170,1</b>
8 745	9 729	12 005	20 449	12 218	14,0	1,4	3,1	9,9	0,0	<b>170,6</b>
11 696	13 701	18 068	20 590	15 935	16,0	1,4	9,4	13,4	0,0	<b>166,1</b>
21 436	22 404	24 250	25 454	23 278	15,4	1,5	14,7	9,5	0,0	<b>175,2</b>
13 218	15 002	18 449	20 492	16 883	16,6	1,5	2,5	9,5	0,1	<b>175,3</b>
16 756	17 667	20 370	22 575	19 210	7,3	2,4	14,7	8,8	4,4	<b>192,4</b>
12 574	14 297	18 818	20 889	16 746	25,0	1,7	2,9	9,9	0,4	<b>186,3</b>
13 007	14 345	18 855	21 999	16 970	13,3	2,9	3,1	10,0	0,4	<b>186,5</b>
11 851	13 452	17 504	19 438	15 680	19,1	3,5	1,7	10,4	0,0	<b>195,6</b>
15 235	17 219	19 738	22 461	18 464	19,9	1,6	0,5	11,5	1,5	<b>179,4</b>
10 436	13 524	21 952	25 450	17 870	20,6	2,2	3,1	10,3	0,3	<b>177,2</b>
11 946	13 566	17 030	19 155	15 544	18,6	1,5	5,3	9,8	0,0	<b>171,6</b>
7 641	8 306	10 289	11 580	9 395	12,2	0,5	5,9	10,9	0,0	<b>168,7</b>
9 763	11 665	15 374	17 924	13 331	12,2	1,4	9,8	9,8	2,6	<b>177,4</b>
8 389	9 283	13 372	15 186	11 354	12,2	1,7	15,0	9,2	0,0	<b>174,0</b>
9 923	14 684	17 996	18 755	16 046	27,8	0,4	3,0	14,5	0,5	<b>165,0</b>
8 125	11 080	13 565	15 328	12 241	6,9	5,0	12,7	8,6	0,0	<b>186,8</b>
12 640	13 860	15 999	17 448	15 098	21,6	0,2	0,2	10,6	0,2	<b>164,7</b>
9 226	10 595	14 844	17 177	13 118	11,7	1,7	6,5	10,7	0,0	<b>170,4</b>
8 631	10 746	21 685	23 732	14 984	18,9	1,0	10,1	9,8	0,0	<b>165,8</b>
11 037	12 331	14 688	15 926	13 604	16,3	0,2	3,6	9,9	0,0	<b>165,9</b>
7 654	10 797	12 625	12 708	11 389	13,6	0,3	0,5	12,7	0,0	<b>164,2</b>
10 860	11 380	15 654	20 036	13 930	10,7	1,3	1,9	8,1	0,1	<b>179,6</b>
9 326	10 563	14 099	15 761	12 565	13,6	0,8	3,7	10,8	0,1	<b>172,3</b>

**Průměrná měsíční odpracovaná a neodpracovaná doba zaměstnanců  
podle podskupin zaměstnání KZAM-R**

kraj: **Královéhradecký**

Podskupiny zaměstnání KZAM-R	Počet zaměstnanců přečtený podle eviden. měsíců	Odpracovaná doba		Neodpracovaná doba		
		celkem	z toho přesčas	celkem	z toho	
					nemoc	dovolená
		hod/měs	hod/měs	dnů/měs	dnů/měs	dnů/měs
1210 Ředitelé a prezidenti velkých organizací, podniků	96	<b>152,4</b>	0,0	2,0	0,1	1,7
1221 Ved. pracovníci v zemědělství, lesnictví, rybář. a mysliv.	54	<b>152,1</b>	0,7	2,3	0,5	1,6
1222 Vedoucí pracovníci v průmyslu (ve výrobě)	426	<b>148,8</b>	2,0	2,4	0,2	1,9
1223 Vedoucí pracovníci ve stavebnictví a zeměměřičtví	27	<b>152,2</b>	0,0	2,3	0,5	1,8
1224 Vedoucí pracovníci ve velkoobchodě a v maloobchodě	244	<b>149,0</b>	0,6	2,9	0,7	2,0
1226 Ved. pracovníci v dopr., skladování, telekom. a na pošt. úř.	336	<b>134,5</b>	0,1	3,5	0,8	2,3
1227 Ved. prac. v organ.zaměřených na poskytování obch.služ.	159	<b>147,5</b>	0,6	2,7	0,3	2,2
1229 Ved. pracovních dílčích celků jinde neuved. (kult.,zdrav.)	109	<b>147,6</b>	1,2	2,9	0,2	2,6
1231 Vedoucí pracovníci finančních a hospodářských útvarů	266	<b>148,3</b>	0,3	2,4	0,3	2,0
1232 Ved. prac. personálních útvarů a útvarů průmysl. vztahů	51	<b>148,2</b>	0,5	2,4	0,3	1,9
1233 Vedoucí pracovníci odbytových útvarů (vč. průzkumu trhu)	185	<b>148,8</b>	0,6	2,3	0,3	1,9
1234 Ved. prac. reklamních útvarů a útvarů pro styk s veřejností	21	<b>151,4</b>	1,0	1,6	0,0	1,5
1235 Vedoucí pracovníci zásobovacích útvarů	70	<b>147,2</b>	0,3	2,5	0,3	2,0
1236 Vedoucí pracovníci výpočetních útvarů	39	<b>145,6</b>	0,9	2,6	0,5	1,9
1237 Vedoucí pracovníci výzkumných a vývojových útvarů	71	<b>147,9</b>	0,8	2,4	0,4	1,8
1239 Vedoucí pracovníci ostatních útvarů jinde neuvedení	146	<b>144,5</b>	0,4	2,7	0,3	2,0
1311 Vedoucí, ředitelé v zemědělství, lesnictví, rybářství	78	<b>156,3</b>	0,0	2,1	0,2	1,9
1312 Vedoucí, ředitelé v průmyslu (ve výrobě)	96	<b>147,6</b>	0,9	2,4	0,5	1,8
1313 Vedoucí, ředitelé ve stavebnictví a zeměměřičtví	33	<b>153,6</b>	0,0	2,5	0,6	1,8
1314 Vedoucí, ředitelé ve velkoobchodu a maloobchodu	88	<b>150,3</b>	1,4	3,1	0,6	1,9
1315 Vedoucí, ředitelé v restauracích a hotelích	12	<b>153,5</b>	0,0	1,9	0,2	1,7
1316 Vedoucí v dopravě, sklad., telekomun. a na pošt. úřadech	61	<b>143,9</b>	0,1	2,9	0,3	2,3
2119 Ostatní vědci a odborníci v příbuz. oborech jinde neuved.	58	<b>145,7</b>	0,1	2,5	0,5	1,9
2131 Projektanti a analytici výpočetních systémů	21	<b>145,7</b>	0,1	2,7	0,6	1,9
2132 Programátoři	78	<b>149,8</b>	1,9	2,4	0,3	1,9
2139 Ostatní odborníci zabývající se výp. tech. jinde neuvedení	130	<b>150,4</b>	0,8	2,5	0,3	1,9
2142 Projektanti staveb a areálů, stavební inženýři	75	<b>143,2</b>	0,4	3,1	0,9	2,1
2143 Projektanti elektrotechnických zařízení, elektroinženýři	81	<b>147,8</b>	1,5	2,7	0,4	2,0
2144 Projektanti elektronických syst. a telekomunikačních sítí	44	<b>146,4</b>	0,8	2,9	0,4	2,4
2145 Projektanti a konstruktéři strojních zaříz., strojní inženýři	137	<b>147,7</b>	1,1	2,5	0,5	1,8
2146 Chemičtí inženýři, technologové	18	<b>146,0</b>	0,8	2,6	0,5	2,0
2149 Ostatní architekti, projektanti, konstrukt.a techn.inženýři	173	<b>143,9</b>	0,6	2,8	0,6	1,9
2211 Bakteriologové, biologové, ekologové, zoologové	22	<b>143,9</b>	0,5	3,0	0,7	2,1
2213 Agronomové, šlechtitelé a odborníci v příbuzných oborech	40	<b>144,1</b>	0,3	2,8	0,9	1,8
2221 Lékaři, ordináři (kromě zubních lékařů)	294	<b>160,5</b>	12,3	2,8	0,3	2,3
2224 Farmaceuti, magistři v lékárně, lékárníci	17	<b>143,5</b>	0,1	3,4	1,0	2,2
2411 Odborní pracov. na úseku účetnictví, financí, daní, apod.	234	<b>146,6</b>	0,7	2,7	0,5	2,0
2412 Odbor. pracovníci na úseku zaměstnaneckých, pers. věci	36	<b>146,0</b>	1,1	2,8	0,7	1,9
2413 Odborní pracovníci v bankovníctví a pojišťovnictví	608	<b>142,4</b>	0,3	3,2	0,8	2,2
2419 Ostatní odborní pracovníci v oblasti podnikání	121	<b>144,7</b>	1,0	2,8	0,5	2,1
2421 Právníci, právní poradci (mimo advokacie a soudnictví)	44	<b>148,5</b>	0,0	2,7	0,5	2,0
2432 Odborní pracovníci knihoven (kromě řadových)	16	<b>143,6</b>	0,0	3,2	0,8	2,3

**Průměrná měsíční odpracovaná a neodpracovaná doba zaměstnanců  
podle podskupin zaměstnání KZAM-R**

kraj: Královéhradecký

Podskupiny zaměstnání KZAM-R	Počet zaměstnanců přečtený podle eviden. měsíců	Odpracovaná doba		Neodpracovaná doba		
		celkem	z toho přesčas	celkem	z toho	
					nemoc	dovolená
		hod/měs	hod/měs	dnů/měs	dnů/měs	dnů/měs
2441 Ekonomové - vědečtí pracovníci, specialisté, experti	83	144,6	0,8	2,8	0,6	1,9
2451 Spisovatelé, autoři, kritikové, novináři, redaktoři	81	147,0	0,0	3,0	0,8	2,2
2470 Odborní administrativní pracovníci jinde neuvedení	94	146,5	0,9	2,9	0,7	2,0
3111 Technici ve fyzikálních a příbuzných oborech	84	137,8	3,2	3,6	1,4	2,0
3112 Stavební technici	245	148,3	1,4	2,6	0,6	1,9
3113 Elektrotechnici	370	147,0	4,1	2,9	0,6	2,0
3114 Elektronici a technici v radiokomunikacích a telekomunik.	73	146,9	1,4	2,8	0,3	2,1
3115 Strojírenští technici	660	150,7	5,9	2,6	0,6	1,8
3116 Chemičtí technici	100	141,7	0,8	2,8	0,6	2,1
3117 Důlní a hutní technici	36	155,0	7,9	2,0	0,2	1,7
3118 Technici v kartografii, kresličtí a zeměměřiči	243	146,6	1,8	2,8	0,6	2,0
3119 Ostatní techničtí pracovníci jinde neuvedení	1 523	148,3	3,4	2,7	0,7	1,9
3121 Poradci ve výpočetní technice	16	144,2	0,7	3,0	0,6	2,2
3122 Operátoři a obsluha výpočetní techniky	89	144,8	1,1	2,6	0,5	1,9
3123 Operátoři průmyslových robotů, nc strojů	12	152,5	6,0	2,5	0,2	1,9
3129 Ostatní technici ve výpočetní technice jinde neuvedení	19	149,2	0,3	2,4	0,4	1,9
3133 Obsluha vysílačů a telekomunikačního zařízení	12	152,9	0,1	2,5	0,2	1,9
3134 Obsluha lékařských zařízení	60	148,3	7,2	3,4	0,9	2,3
3151 Kolaudační technici a technici protipožární ochrany	12	148,0	2,7	2,9	0,4	2,2
3152 Bezpečnostní tech.a tech. pro kontrolu zdravotní nezávad.	212	142,6	2,3	3,2	1,0	2,0
3211 Technici a laboranti v oblasti biologie a v příbuz. oborech	160	151,1	7,7	3,4	0,7	2,4
3212 Technici v agronomii, v lesnictví a v zemědělství	483	152,1	0,6	2,3	0,5	1,8
3223 Dietetici a odborníci na výživu	11	154,6	6,7	2,9	0,6	2,2
3226 Rehabilitační a fyzioterapeutičtí pracovníci	126	145,9	0,5	3,4	1,2	1,9
3228 Farmaceutičtí asistenti	13	139,1	0,3	4,1	1,8	2,2
3231 Ošetrovatelé, všeobecné zdravotní sestry	893	145,3	3,6	3,1	0,8	2,2
3232 Ženské sestry, porodní asistentky	74	149,1	6,9	3,0	0,8	2,1
3233 Sestry pro péči o dítě	121	142,2	1,6	3,2	0,8	2,2
3235 Sestry pro intenzivní péči	78	141,6	4,0	3,4	1,0	2,3
3412 Pojišťovací agenti	86	144,1	0,0	3,3	1,0	2,1
3415 Obchodní cestující, prof. poradci v obchodě, obch.zástupci	216	147,5	0,5	2,6	0,5	1,8
3416 Nákupčí	290	145,5	1,7	2,9	0,7	1,9
3421 Obchodní agenti	282	144,9	0,2	2,6	0,5	1,9
3422 Odbytoví a přepravní agenti	463	143,8	0,9	3,0	0,8	1,9
3429 Ostatní obchodní agenti a makléři jinde neuvedení	11	147,9	0,0	1,8	0,2	1,6
3431 Odborné sekretářky, sekretáři	122	141,9	0,1	3,3	1,1	2,0
3433 Prac. v oblasti účetnictví, fakturace, rozpočet., kalkulace	927	146,3	1,0	2,7	0,6	1,9
3434 Pracovníci v oblasti statistiky a matematiky	19	143,5	2,8	3,1	0,8	1,9
3435 Pracovníci v oblasti práce a mezd (kromě účetních)	74	144,9	1,5	2,8	0,7	1,9
3436 Referenti osobních oddělení	103	144,2	0,3	2,7	0,6	1,9
3439 Ostatní odborní administrativní pracovníci jinde neuvedení	496	145,4	1,6	3,1	0,8	2,0
3449 Ostatní celní a daňoví pracovníci a prac. v příb. oborech	28	143,9	0,0	3,1	0,8	2,2

**Průměrná měsíční odpracovaná a neodpracovaná doba zaměstnanců  
podle podskupin zaměstnání KZAM-R**

kraj: Královéhradecký

Podskupiny zaměstnání KZAM-R	Počet zaměstnanců přečtený podle eviden. měsíců	Odpracovaná doba		Neodpracovaná doba		
		celkem	z toho přesčas	celkem	z toho	
					nemoc	dovolená
		hod/měs	hod/měs	dnů/měs	dnů/měs	dnů/měs
3471 Aranžéři, průmysloví a komerční návrháři, bytoví architekti	28	139,1	1,3	3,2	1,3	1,8
4112 Kancelářští pracovníci a obsluha zařiz. na zpracování textu	61	143,4	0,4	3,2	1,0	2,0
4113 Pracovníci přípravy dat výpočetní techniky	119	144,9	0,2	3,3	0,9	2,0
4115 Sekretářky, sekretáři	292	144,7	0,8	3,0	1,0	1,8
4121 Nižší účetní	139	149,1	0,5	2,6	0,5	1,8
4123 Nižší finanční, daňoví úředníci a úředníci v příb. oborech	17	138,8	0,0	3,7	0,9	2,3
4131 Úředníci ve skladech	535	146,1	5,1	3,2	0,9	2,0
4132 Úředníci ve výrobě (např. výrobní plánovači)	182	142,6	2,3	3,1	1,0	1,8
4133 Úředníci v dopravě a v přepravě (dispečeri, kontr. apod.)	155	151,4	4,4	3,1	0,7	2,1
4141 Řadoví knihovníci, archiváři, evidenční pracovníci	18	135,8	0,1	3,9	1,9	1,9
4142 Poštovní doručovatelé, úředníci v třídárnách	847	126,7	1,5	4,5	1,7	2,3
4190 Ostatní nižší úředníci jinde neuvedení	198	152,2	2,9	2,6	0,6	1,8
4211 Pokladníci (v bankách, pojišťov., spořitelnách, na poště)	114	137,4	1,1	3,5	0,9	2,2
4212 Úředníci na přepážkách a směnárnici	1 264	143,2	2,0	3,3	0,9	2,2
4213 Pokladníci v obchodě, společném stravování apod.	266	134,5	0,8	4,1	1,8	2,1
4214 Prodavači vstupenek, jízdenek apod.	88	148,2	8,0	4,2	1,2	2,7
4222 Recepční	53	147,2	2,8	2,6	0,5	1,9
4223 Telefonisté	21	147,3	3,7	3,2	0,8	2,1
4224 Informátoři	171	140,5	0,3	4,1	1,4	2,0
5121 Pracovníci dohlížející nad obsluh. personálem, hospodyně	42	149,5	3,3	2,8	1,1	1,7
5122 Kuchaři	285	145,7	3,5	3,4	1,4	1,9
5123 Čišníci, servírky	63	152,2	3,5	3,3	1,1	1,9
5132 Pečovatelé a pomoc. ošetřovat. v zařiz. soc. péče, v nemoc.	258	144,4	4,0	3,5	1,3	2,0
5144 Maséři	22	144,5	1,6	4,1	1,9	1,6
5161 Hasiči, požárníci	34	155,2	13,1	3,1	0,3	2,7
5169 Ostatní pracovníci ochrany a ostrahy jinde neuvedení	354	148,5	9,2	3,1	1,2	1,7
5211 Prodavači v obchodech	639	141,7	1,8	3,7	1,5	1,9
6112 Ovocnáři, vinaři, a ostatní pěst. plodin rost. na stromech	58	144,9	6,1	4,1	1,9	1,7
6113 Zahradníci a pěstitelé zahradních plodin a sazenic	26	142,1	4,9	4,0	1,7	1,9
6121 Chovatelé hospodářských zvířat (kromě drůbeže a včel)	211	143,3	8,2	4,3	2,5	1,8
6142 Dělníci pro těžbu dřeva (kromě obsluhy pojízdných zařiz.)	170	139,5	1,5	3,8	1,6	1,6
7122 Zedníci, kameníci, omítkáři	256	139,4	3,8	4,9	2,3	1,8
7124 Tesaři a truhláři	77	138,4	6,5	5,1	2,6	2,1
7125 Stavební montážníci	17	131,5	3,5	6,0	3,2	1,7
7127 Lešenáři	18	144,2	1,8	2,4	0,6	1,7
7129 Ostatní stavební děl. stav. výroby a prac. v ost. oborech	27	141,6	2,8	3,7	1,2	2,0
7136 Instalatéři, potrubáři, stavební zámečníci, klempíři	407	144,4	5,5	3,7	1,2	2,0
7137 Stavební a provozní elektrikáři	101	151,9	8,6	3,1	0,8	1,8
7139 Ostatní dělníci zajišťující dokončovací stavební práce	21	140,7	4,1	3,4	1,2	1,7
7141 Malíři a tapetáři	33	145,7	4,3	3,9	1,6	1,9
7142 Lakýrníci a pracovníci v příbuzných oborech	130	147,7	12,2	3,5	1,5	1,7
7212 Svářeči, řezači plamenem a páječi	265	146,6	13,6	4,0	1,4	1,9

**Průměrná měsíční odpracovaná a neodpracovaná doba zaměstnanců  
podle podskupin zaměstnání KZAM-R**

kraj: Královéhradecký

Podskupiny zaměstnání KZAM-R	Počet zaměstnanců přečtený podle eviden. měsíců	Odpracovaná doba		Neodpracovaná doba		
		celkem	z toho přesčas	celkem	z toho	
					nemoc	dovolená
		hod/měs	hod/měs	dnů/měs	dnů/měs	dnů/měs
7213 Výrobci a opraváři výrobků a dílů z plechů	99	140,7	11,3	4,8	2,1	2,3
7221 Kováři, obsluha kovacích lisů, obsluha bucharů	74	139,7	12,0	4,5	1,9	1,9
7222 Nástrojaři, kovomodeláři, kovodělníci, zámečníci	2 033	143,7	8,7	3,6	1,4	1,9
7223 Seřizovači a obsluha obráběcích strojů	870	146,5	10,6	3,4	1,2	1,8
7224 Brusíči, leštiči a ostříči nástrojů	106	140,5	7,1	3,8	1,6	1,8
7228 Kovoljci, cizeléři	15	136,7	15,7	5,2	3,1	1,7
7231 Mechanici a opraváři motorových vozidel	162	147,2	8,1	3,9	1,5	1,7
7235 Mechanici obráběcích, zemědělských strojů a prům. zařiz.	1 109	150,0	9,6	2,9	0,9	1,7
7239 Ostatní mechanici a opraváři strojů a zařízení bez elektro	221	140,9	6,9	3,8	1,3	1,9
7241 Elektromech.a seřizovači různých typů elektrických zařiz.	1 594	139,1	7,1	3,9	1,4	1,9
7242 Mechanici, opraváři a seřizovači elektr. částí aut, letadel	65	148,3	3,5	3,8	1,0	2,5
7243 Mechanici, seřizovači, opraváři elektronických zařízení	252	138,0	5,5	4,0	1,6	2,0
7245 Montéři a opraváři rozhlasových a TV přijímačů,magnetof.	45	149,4	10,8	3,3	0,6	2,0
7246 Montéři a opraváři silnoproudých elektrických vedení	286	141,5	6,8	3,9	1,2	2,1
7311 Výrobci, mechanici a opraváři přesných přístrojů a zařízení	656	132,8	4,3	4,0	1,9	2,0
7324 Malíři skla a keramiky a pracovníci v příbuzných oborech	100	147,7	7,7	3,9	2,3	1,2
7341 Tiskaři, sazeči (kromě obsluhy tiskárenských strojů)	20	148,4	9,3	2,6	0,7	1,8
7411 Zpracovatelé masa, ryb vč. uzenářů a konzerv. masa a ryb	150	135,5	5,2	4,9	2,7	1,9
7412 Zpracovatelé pekárenských a cukrářských výrobků	72	141,6	5,9	3,8	1,9	1,7
7419 Ostatní zpracovatelé - výrobci potravinářských výrobků	15	158,4	9,6	2,7	0,8	1,8
7421 Impregnační a úpraváři dřeva	165	145,4	7,4	3,9	1,8	1,6
7422 Uměleč. truhláři, řezbáři, výrobci a oprav.výrobků ze dřeva	89	138,9	2,0	4,0	1,8	1,8
7431 Kvalifikovaní dělníci připravující přírodní vlákna	135	131,6	4,5	4,2	1,9	1,8
7432 Přadláci, pletaři a jiní výrobci ručně vyráběných tkanin	229	134,5	9,1	4,6	2,3	1,9
7435 Modeláři a stříhači textilu, kůží a podobných materiálů	49	127,6	4,5	4,8	3,1	1,3
7436 Švadleny, vyšivači a pracovníci v příbuzných oborech	183	132,6	4,1	4,5	2,2	1,6
7439 Ostatní dělníci při výrobě textilu, oděvu a výrobků z kůží	280	137,7	6,5	3,9	1,8	1,8
8122 Obsluha zařízení ve slévárství (taviči, slévači)	238	149,2	8,6	2,6	0,9	1,5
8123 Obsluha zařízení na tepelné zpracování kovů	44	144,5	12,1	3,5	1,6	1,7
8139 Obsluha ostatních zařízení na výrobu skla a keramiky	52	131,3	3,7	4,2	2,3	1,8
8141 Obsluha pily a jiného zařízení na zpracování dřeva	70	139,9	1,4	3,8	1,6	1,9
8159 Obsluha ostat. zařízení při chemické výrobě jinde neuved.	65	140,7	4,5	3,6	1,2	2,0
8161 Obsluha zařízení při výrobě a rozvodu elektřiny	29	156,3	11,9	2,4	0,2	2,0
8162 Obsluha parních turbín, ohříváčů a motorů	117	163,3	20,5	2,9	0,9	1,8
8163 Obsluha zařízení při úpravě, čištění a rozvodu vody	360	145,7	6,5	3,0	0,9	1,9
8171 Obsluha automatických nebo poloaut. montážních linek	424	142,9	8,4	3,4	1,5	1,9
8211 Obsluha automat. nebo poloaut. obráb.strojů (kromě 722)	1 443	141,8	6,0	3,5	1,2	1,8
8219 Obsluha strojů na výrobu výrobků z jin. mater. (z kamene)	109	143,2	0,8	3,0	1,1	1,7
8223 Obsluha strojů při konečné úpravě ochranných povlaků	140	140,8	10,4	4,1	1,4	2,0
8231 Obsluha strojů na výrobu pryžových výrobků (např. obuvi)	1 428	134,6	7,3	4,4	1,9	1,8
8232 Obsluha strojů na výrobu plast. výrobků (vč. laminování)	408	145,9	8,3	3,1	1,3	1,6
8251 Obsluha tiskárenských strojů	116	141,8	5,0	3,4	1,4	1,8

**Průměrná měsíční odpracovaná a neodpracovaná doba zaměstnanců  
podle podskupin zaměstnání KZAM-R**

kraj: Královéhradecký

Podskupiny zaměstnání KZAM-R	Počet zaměstnanců přečtený podle eviden. měsíců	Odpracovaná doba		Neodpracovaná doba		
		celkem	z toho přesčas	celkem	z toho	
					nemoc	dovolená
		hod/měs	hod/měs	dnů/měs	dnů/měs	dnů/měs
8253 Obsluha strojů na výrobu předm. z lepenky (vč.kartonáže)	20	<b>142,2</b>	1,4	3,5	1,2	1,9
8255 Obsluha strojů na výrobu předmětů z papíru (vč. celofánu)	214	<b>133,0</b>	5,3	4,3	2,0	1,9
8261 Obsluha strojů na úpravu vláken, dopřádání a navíj. příze	576	<b>132,2</b>	7,6	4,5	2,2	1,9
8262 Obsluha tkacích a pletacích strojů	661	<b>139,2</b>	8,9	3,8	1,9	1,6
8263 Obsluha šicích a vyšivacích strojů	745	<b>131,6</b>	3,2	4,3	2,3	1,7
8264 Obsluha strojů na bělení, barvení, čištění, praní, žehlení	564	<b>138,0</b>	5,6	3,9	1,7	1,8
8269 Obsluha ost.strojů na výrobu textilních, kožešin. výrobků	251	<b>134,6</b>	3,0	4,0	1,5	1,8
8271 Obsluha strojů na zpracování a konzervování masa a ryb	25	<b>142,5</b>	5,5	4,9	2,5	1,9
8281 Montážní dělníci montující mechanická zařízení (stroje)	913	<b>138,7</b>	6,6	4,0	1,6	1,9
8282 Montážní dělníci montující elektrická zařízení	498	<b>134,9</b>	9,0	4,6	2,0	1,9
8284 Montážní dělníci montující výrobky z kovů, pryže a plastů	60	<b>140,2</b>	6,9	3,9	1,8	1,6
8290 Obsluha jin.stacionárních zařízení a ost. montážní dělníci	311	<b>135,8</b>	2,5	4,0	1,8	2,0
8311 Strojvedoucí	284	<b>149,0</b>	8,1	3,5	0,6	2,6
8321 Řidiči osobních a malých dodávkov. automobilů, taxikáři	70	<b>154,3</b>	8,1	2,7	0,7	1,8
8323 Řidiči autobusů, trolejbusů a tramvajů	428	<b>168,8</b>	17,4	2,8	1,4	0,8
8324 Řidiči nákladních automobilů a tahačů	521	<b>158,8</b>	13,1	3,4	1,2	1,8
8326 Řidiči speciálních vozidel	138	<b>161,2</b>	16,0	3,1	0,9	1,8
8331 Obsluha zemědělských a lesních strojů	341	<b>164,7</b>	20,8	3,7	1,6	1,5
8332 Obsluha zemních a příbuzných strojů	116	<b>144,9</b>	9,2	4,3	1,9	1,9
8333 Obsluha jeřábů, zdvihacích a podob. manipulačních zaříz.	143	<b>151,5</b>	11,3	3,3	1,1	1,8
8334 Obsluha vysokozdvíhých a ostatních motorových vozíků	352	<b>146,2</b>	7,6	3,3	1,2	1,8
9132 Pomocníci a uklízeči v kancelář., hotel., nemocnicích ap.	491	<b>136,5</b>	2,0	4,2	1,9	1,9
9141 Domovníci, správci domu	42	<b>150,5</b>	6,1	3,4	1,2	2,1
9152 Vrátní, hlídači, uváděči a šatnářky	183	<b>146,4</b>	9,3	3,5	1,7	1,7
9162 Metaři, čističi záchodků, žump, kanálů a podob. zařízení	13	<b>130,1</b>	2,4	4,6	1,5	2,8
9211 Pomocní a nekvalifikovaní dělníci v zemědělství	45	<b>155,9</b>	16,3	3,7	2,0	1,5
9312 Pomocní a nekvalifik. dělníci na stavbách a údržbě silnic	54	<b>139,1</b>	0,6	3,4	1,4	1,8
9321 Pomocní a nekvalifikovaní montážní a manipulační dělníci	1 497	<b>139,5</b>	7,4	4,0	1,8	1,7
9322 Ruční baliči a pytlouači	242	<b>137,0</b>	3,9	3,8	1,5	1,9
9323 Dělníci nádvorní skupiny (pomocní montéři)	304	<b>134,4</b>	0,7	4,1	1,7	2,0
9332 Obsluha povozů a zařízení poháněných zvířaty	12	<b>127,9</b>	1,5	4,8	2,7	1,7
9333 Vazači a nosiči břemen, přístavní dělníci (dokaři)	18	<b>146,7</b>	5,8	4,1	1,9	1,8
9339 Pomocní a nekvalif. prac. v dopr., ve skladech, v telekom.	761	<b>142,9</b>	4,9	3,8	1,4	2,0





# **Dodatek**

## **- technický popis šetření**



## Dodatek – Technický popis šetření

Technický popis šetření poskytuje základní informaci o koncepci šetření, postupech použitých při sběru dat, analýze dat a vytváření výstupních sestav, obsažených v publikaci. Dodatek je rozdělen do tří hlavních částí: koncepce šetření, vstupní údaje, zpracování a analýza dat.

### Koncepce šetření

Koncepce statistického šetření „Regionální statistika ceny práce“ za podnikatelskou sféru (RSCP-PS) se zabývá otázkami rozsahu šetření, opory výběru a vlastního výběru vzorku ekonomických subjektů (ES).

### Rozsah šetření

Vzorek ekonomických subjektů RSCP-PS kopíruje strukturu podnikatelské sféry v jednotlivých krajích České republiky. Podnikatelskou sféru tvoří ekonomické subjekty, které odměňují podle zákona č. 1/1992 Sb. o mzdě, odměně za pracovní pohotovost a o průměrném výdělku.

Okruh zpravodajských jednotek pro RSCP-PS tvoří ekonomické subjekty podnikatelské sféry s 10 a více zaměstnanci. Šetření je vyčerpávající pro jednotky s počtem zaměstnanců 250 a vyšším. Pro jednotky s počtem zaměstnanců 10 až 249 je mzdové šetření výběrové.

V RSCP-PS se ekonomické subjekty dále člení na organizační jednotky, jestliže je možné provést vnitřní rozčlenění podle okresů, ve kterých dílčí jednotky působí, nebo podle odvětví OKEČ. Výsledky podle krajů jsou v tomto smyslu výsledky, získané pracovištní metodou.

Statistické šetření RSCP-PS za 3. čtvrtletí 2005 zahrnuje 3058 ekonomických subjektů, které reprezentují přibližně 1213 tisíc zaměstnanců. Tabulka č. 1 ukazuje rozsah výběrového souboru RSCP-PS bez non-response (dále jen výběrový soubor) pro 3. čtvrtletí 2005 a v tabulce č. 2 je přiblížena odvětvová skladba ekonomických subjektů z výběrového souboru RSCP-PS působících na území Královéhradeckého kraje.

Výběrový soubor RSCP podnikatelské sféry			
	RSCP-PS – celkem	RSCP-PS – kraj Královéhradecký	
		se sídlem v kraji	se sídlem mimo kraj
Počet ekonomických subjektů	3058	151	57
Počet zaměstnanců	1213 tisíc	47 tisíc	12 tisíc

Tabulka č. 1

**Odvětová skladba výběrového souboru RSCP-PS – kraj Královéhradecký**

Odvětví OKEČ	Počet ekonomických subjektů	
	se sídlem v kraji	se sídlem mimo kraj
A,B Zemědělství, myslivost, lesnictví a rybolov	20	
C Těžba nerostných surovin	2	1
D Zpracovatelský průmysl	87	14
E Výroba a rozvod elektřiny, plynu a vody	6	
F Stavebnictví	6	1
G Obchod; opravy motorových vozidel	9	16
H Ubytování a stravování	1	2
I Doprava, skladování a spoje	4	9
J Finanční zprostředkování		8
K Činnosti v oblasti nemovit. a pronájmu; podn. činnosti	5	2
L Veřejná správa a obrana; povinné sociální zabezpečení		2
M Vzdělávání	1	
N Zdravotní a sociální péče; veterinární činnosti	8	
O Ostatní veřejné, sociální a osobní služby	2	2

**Tabulka č. 2****Opora výběru**

Výběrovými jednotkami šetření RSCP-PS jsou ekonomické subjekty podnikatelské sféry, na které se v případě vybrání vztahuje zpravodajská povinnost. Statistickými jednotkami jsou zaměstnanci, kteří jsou nositeli sledovaných statistických znaků. Výběrovou základnou – oporou – pro výběr organizací je registr ekonomických subjektů (RES), který je detailně popsán na stránkách Českého statistického úřadu [www.czso.cz](http://www.czso.cz).

Základním souborem RSCP-PS jsou aktivní ekonomické subjekty z registru ekonomických subjektů, které mají 10 a více zaměstnanců, přísluší do podnikatelské sféry a do institucionálních sektorů: nefinanční podniky, finanční instituce nebo vládní instituce. Příslušnost k podnikatelské, či nepodnikatelské sféře se zjišťuje podle registru „Automatizovaného rozpočtového informačního systému“ (ARIS-RARIS), který je spravován Ministerstvem financí ČR.

**Výběr**

Výběr ekonomických subjektů v RSCP-PS lze charakterizovat jako jednostupňový stratifikovaný výběr. Základní soubor (ZS) vytvořený z RES se rozdělí do oblastí (strat) podle:

- regionů (krajů)
- velikostních kategorií
- odvětvových skupin.

Regionem se z hlediska výběru jednotek rozumí kraj ve smyslu ústavního zákona č. 347/97 Sb. Výběr RSCP-PS používá dále ke stratifikaci čtyři velikostní kategorie

ekonomických subjektů, uvedené v tabulce č. 3 – Velikostní kategorie pro stratifikaci. Stratifikační třídění obsahuje dvanáct odvětvových skupin z vybraných institucionálních sektorů podnikatelské sféry. Vymezení strat je provedeno na základě podobnosti v charakteru ekonomické činnosti a podobnosti v zaměstnanecké struktuře.

V jednotlivých oblastech ZS vzniklých jeho rozdělením dle příslušných stratifikačních kritérií, se vybere předem stanovený podíl ekonomických subjektů. Největší subjekty s 1 000 a více zaměstnanci jsou zařazeny do šetření všechny (výběr s pravděpodobností 1), u ekonomických subjektů s 250-999 zaměstnanci se postupně navyšuje výběrový podíl tak, aby od roku 2007 činil 100%. Menší ES s 10-249 zaměstnanci jsou vybírány v jednotlivých stratech systematickým náhodným výběrem s nestejnými pravděpodobnostmi bez vracení. Pravděpodobnosti vybrání subjektu jsou dány výběrovým podílem, jehož výši ukazuje tabulka č. 3 – Velikostní kategorie pro stratifikaci. Počet ekonomických subjektů, které mají být vybrány, se stanoví podle aktuálního stavu ZS ke konci roku. Výběrový soubor ekonomických subjektů s 10-249 zaměstnanci se obměňuje metodou rotujícího panelu s periodou rotace devět let, tzn. k jejich plné obměně dojde za devět let. Vybrané ekonomické subjekty zůstávají v šetření minimálně po dobu periody rotace plus jeden rok potřebný pro jejich nábor, o důvodech pro předčasné vyřazení z výběru (např. zánik firmy) se vede evidence.

<b>Velikostní kategorie pro stratifikaci</b>		
Kategorie	Počet zaměstnanců	Výběrový podíl [%]
1	10 až 49	4,5
2	50 až 249	15
3	250 až 999	80
4	1000 a více	100

**Tabulka č. 3**

## **Vstupní údaje**

Kapitola popisuje sběr dat do šetření RSCP-PS, používané číselníky a základní vstupní položky, charakterizující výdělky a odpracovanou dobu.

### ***Sběr dat***

Ekonomické subjekty, na které se vztahuje zpravodajská povinnost, vykazují do šetření RSCP-PS údaje o všech zaměstnancích. Vybraná zpravodajská jednotka předává data ke zpracování orgánu, vykonávajícímu státní statistickou službu. Termínem pro předání dat od respondenta je konec měsíce následujícího po skončení sledovaného období.

Předávaná data mají formu databázových souborů a obsahují informace o zaměstnavateli a zaměstnancích. Data jsou většinou přebírána přímo z informačních systémů pro výpočet mezd a personální evidenci.

### ***Klasifikace a číselníky***

RSCP používá standardní statistické klasifikace a číselníky (podrobněji popsane na [www.czso.cz](http://www.czso.cz)). Protože čtvrtletní šetření o ceně práce je součástí programu statistických zjišťování, je použití platných statistických klasifikací závazné jak pro orgán

vykonávající státní statistickou službu, tak pro zpravodajské jednotky, které poskytují údaje pro statistické zjišťování. Proto RSCP-PS používá následující klasifikace a číselníky:

- KZAM-R**      **Klasifikace zaměstnání;** vydáno sdělením ČSÚ č. 492/2003 Sb. ze dne 18. prosince 2003 o vydání rozšířené Klasifikace zaměstnání KZAM-R.
- CZ-ICSE**      **Klasifikace postavení v zaměstnání;** vydáno sdělením ČSÚ č. 494/2003 Sb. ze dne 18. prosince 2003 o vydání Klasifikace postavení v zaměstnání.
- KKOV**      **Klasifikace kmenových oborů vzdělání;** vydáno sdělením ČSÚ č. 320/2003 Sb. ze dne 9. září 2003 o zavedení Klasifikace kmenových oborů vzdělání. Aktualizace byla provedena k 1. září 2004 sdělením ČSÚ č. 448/2004 Sb. ze dne 12. července 2004, k 1. září 2005 sdělením ČSÚ č. 310/2005 Sb. ze dne 21. července 2005 a k 1. prosinci 2005 sdělením ČSÚ č. 455/2005 Sb. ze dne 16. listopadu 2005 o aktualizaci Klasifikace kmenových oborů vzdělání.
- CZ-NUTS**      **Klasifikace územních statistických jednotek;** vydáno sdělením ČSÚ č. 490/2003 Sb. ze dne 18. prosince 2003 o vydání Klasifikace územních statistických jednotek. Aktualizace byla provedena k 1. květnu 2004 sdělením ČSÚ č. 228/2004 Sb. ze dne 14. dubna 2004 o aktualizaci Klasifikace územních statistických jednotek.
- OKEČ**      **Odvětvová klasifikace ekonomických činností;** vydáno sdělením ČSÚ č. 486/2003 Sb. ze dne 18. prosince 2003 o vydání Odvětvové klasifikace ekonomických činností. Aktualizace byla provedena k 1. září 2005 sdělením ČSÚ č. 311/2005 Sb. ze dne 21. července 2005 o aktualizaci Odvětvové klasifikace ekonomických činností.
- CZ-GEONOM**      **Klasifikace zemí;** vydáno sdělením ČSÚ č. 487/2003 Sb. ze dne 18. prosince 2003 o vydání Klasifikace zemí. Změna byla provedena k 1. červnu 2004 sdělením ČSÚ č. 339/2004 Sb. ze dne 20. května 2004 o změně v Klasifikaci zemí. Aktualizace byla provedena k 1. červenci 2005 sdělením ČSÚ č. 243/2005 Sb. ze dne 9. června 2005 o aktualizaci Klasifikace zemí.
- FORMA**      **Číselník právní formy organizací.**

### ***Výdělky a odpracovaná doba***

RSCP-PS jako mzdové šetření se čtvrtletní periodicitou monitoruje mzdovou úroveň jednotlivých zaměstnání podle klasifikace KZAM-R v krajích České republiky. U jednotlivých zaměstnanců vybraných ekonomických subjektů zjišťuje průměrný

hodinový výdělek v posledním čtvrtletí sledovaného období, vypočtený pro náhrady pro pracovněprávní účely, podle § 17 zákona 1/1992 Sb. Průměrný hodinový výdělek je krátkodobým indikátorem mzdové úrovně.

Druhým šetřeným výdělkovým ukazatelem je mzda vyplacená za sledované období. Mzda je definovaná jako mzda za práci podle §4 zákona č.1/1992 Sb. (Zákon o mzdě, odměně za pracovní pohotovost a průměrném výdělku ve znění pozdějších předpisů), jako peněžitá plnění, poskytovaná zaměstnavatelem zaměstnanci za práci.

Z celkové mzdy za práci šetření zjišťuje i podíl prémie a odměn, příplatků za práci přesčas a ostatních příplatků. Vedle mzdy za práci šetří RSCP-PS i některá další plnění, poskytovaná v souvislosti s výkonem práce. Zjišťuje se částka náhrad mzdy a částka odměn za pracovní pohotovost, vyplacená za sledované období.

RSCP-PS sleduje i charakteristiky odpracované a neodpracované doby. Vstupní věta o zaměstnanci obsahuje odpracovanou dobu od počátku roku a z ní počet přesčasových hodin, za které byl poskytnut příplatek. Věta dále obsahuje celkovou neodpracovanou dobu od počátku roku, z ní počet dnů nemoci a počet neodpracovaných dnů s náhradou mzdy. Zvlášť se sleduje i počet dnů dovolené.

## **Zpracování a analýza dat**

Zpracování a analýza dat zahrnuje přehled publikovaných mzdových statistik, způsob výpočtu hrubé měsíční mzdy a indikátorů odpracované doby, problematiku vážení a odhadů.

### ***Přehled publikovaných tabulek***

Hlavním výsledkem RSCP-PS jsou statistiky výdělkové úrovně v krajích podle zaměstnání KZAM-R. Tabulky PS-V5, PS-M5 a PS-T5 ukazují statistiky v třídění podle zaměstnání KZAM-R na úrovni podskupin zaměstnání (čtyřmístný KZAM-R). Tabulka PS-V5 obsahuje charakteristiky hodinových výdělků, tabulka PS-M5 obsahuje charakteristiky hrubé měsíční mzdy, strukturu mzdy a průměrnou placenou dobu. Tabulka PS-T5 ukazuje průměrnou měsíční odpracovanou a neodpracovanou dobu, podíl přesčasu z odpracované doby a podíl nemoci a dovolené z neodpracované doby. Publikují se jen zaměstnání zastoupená minimálně deseti zaměstnanci a minimálně třemi ekonomickými subjekty.

Vedle primárních výsledků podle zaměstnání ukazuje výsledková publikace i další tabulky hodinových výdělků, hrubých měsíčních mezd a jejich diference. Hodinové výdělky se člení podle:

- hlavních tříd KZAM-R
- kategorií zaměstnání (manuální/nemanuální)
- věkových kategorií
- vzdělání
- pohlaví.

Charakteristiky hrubé měsíční mzdy jsou tříděny i podle hlavních tříd KZAM-R.

## Výpočet hrubé měsíční mzdy

Na rozdíl od hodinového výdělku musí být druhý indikátor mzdové úrovně – hrubá měsíční mzda – vypočten z dalších přímo zjišťovaných mzdových položek a nemzdových plnění. Přímě zjišťované položky ale obsahují pouze kumulované částky za delší období než měsíc, tj. za čtvrtletí až celý rok. Přitom je třeba uvážit, že jednotliví zaměstnanci nemuseli být v evidenčním stavu po celé sledované období.

Hrubá mzda je v ISPV jednoznačně definována jako součet mzdy za práci, náhrad mzdy a odměn za pracovní pohotovost. Hrubá měsíční mzda  $i$ -tého zaměstnance se vypočte podle vzorce

$$HMM_i = \frac{MZDA_i + POHOTOV_i + NAHRADY_i}{MES\_PLAC_i}$$

kde :

$HMM_i$  je hrubá měsíční mzda  $i$ -tého zaměstnance

$MZDA_i$  je mzda za práci  $i$ -tého zaměstnance v kumulaci za sledované období (vstupní položka věty o zaměstnanci)

$POHOTOV_i$  je odměna za pohotovost  $i$ -tého zaměstnance v kumulaci za sledované období (vstupní položka věty o zaměstnanci)

$NAHRADY_i$  jsou náhrady mzdy  $i$ -tého zaměstnance v kumulaci za sledované období (vstupní položka věty o zaměstnanci)

$MES\_PLAC_i$  je počet placených měsíců  $i$ -tého zaměstnance, tj. počet měsíců, odpovídajících součtu odpracované doby a doby, po kterou pobíral náhrady mzdy

Počet placených měsíců  $MES\_PLAC_i$  je roven počtu kalendářních měsíců v případě, že zaměstnanec po celé sledované období pracoval nebo pobíral náhrady mzdy. Pokud zaměstnanec byl v evidenčním stavu kratší dobu, než sledované období, bude jeho počet placených měsíců dán poměrem doby v evidenčním stavu k celému sledovanému období. Podobně se počet placených měsíců stanoví, pokud zaměstnanec měl jinou absenci, než absenci s náhradou mzdy (např. nemoc).

Hrubá měsíční mzda za určitou skupinu zaměstnanců se vypočte jako „vážená“ hrubá mzda, v níž mzda určitého zaměstnance má váhu, odpovídající počtu jeho placených měsíců za sledované období. Tento způsob výpočtu umožňuje korektní srovnání mzdové úrovně jednotlivých zaměstnání a srovnávání v čase.

Sestavy s hrubou měsíční mzdou, diferenciací a strukturou hrubé mzdy obsahují také placenou dobu zaměstnance. Tento údaj ukazuje počet placených hodin (odpracovaná doba a doba náhrad) za placený měsíc a je konzistentní s výpočtem hrubé měsíční mzdy. Sestavy týkající se odpracované a neodpracované doby (tabulka PS-T5) nelze vztáhnout k placené době. Proto se odpracovaná a neodpracovaná doba i jejich složky vztahují k počtu měsíců v evidenčním stavu.

Přestože struktura vstupů RSCP-PS umožňuje zahrnout do výpočtu za určitou skupinu  $i$  zaměstnance, kteří byli v evidenčním stavu pouze část sledovaného období, nemohou být do výpočtu zahrnuti všichni. Uplatňují se následující kritéria pro zařazení zaměstnance do výpočtů hrubé měsíční mzdy:



- placená doba zaměstnance je alespoň jeden měsíc,
- zařazují se pouze zaměstnanci v pracovním poměru,
- musí být splněna podmínka: součet odpracované a neodpracované doby je přibližně roven počtu pracovních dnů sledovaného období,
- zařazují se pouze zaměstnanci, zaměstnaní na plný pracovní úvazek, který je v RSCP definován v souladu s kritériem Eurostatu pomocí fondu pracovní doby (alespoň 30 hodin/týden).

### ***Metoda vážení a řešení non-response***

Metoda vážení, používaná v RSCP-PS, umožňuje získat na základě dat z výběrového souboru charakteristiky základního souboru v členění na jednotlivé kraje. Informace o charakteristikách zaměstnanecké populace v jednotlivých krajích dávají vážené agregované tabulky. Váhové koeficienty, které jsou přiděleny všem ekonomickým subjektům z výběrového souboru a poté též všem jejich zaměstnancům, vycházejí z počáteční pravděpodobnosti výběru každého ekonomického subjektu a reflektují regionální strukturu základního souboru. Váhy zvyšují při výpočtech odhadů význam dat ekonomických subjektů s relativně malým zastoupením ve výběrovém souboru. Relativně nejméně zastoupené jsou ve výběrovém souboru RSCP-PS ekonomické subjekty s 10-49 zaměstnanci, a proto mají největší váhy při výpočtech odhadů.

Tabulky vztahující se k podnikatelské sféře PS-V5, PS-M5, PS-T5 obsahují nevážené charakteristiky výběrového souboru RSCP-PS. Ostatní tabulky v této publikaci jsou odhady charakteristik základního souboru RSCP-PS pro příslušný kraj. Při interpretaci výsledků je nutno mít na zřeteli, že charakteristiky výběrového souboru nelze automaticky pokládat za odhady platné pro celou zaměstnaneckou populaci kraje. Výběrové charakteristiky mohou být částečně ovlivněny větším relativním zastoupením velkých ekonomických subjektů ve výběrovém souboru RSCP-PS.

Problém nedostupných dat od vybraného ekonomického subjektu (zpravodajské jednotky), tzv. non-response, je v RSCP-PS řešen metodou historické imputace a metodou upravující váhy zpravodajským jednotkám, které jsou ve stejné stratifikační kategorii, jako nedostupná zpravodajská jednotka.

## Odhady statistických charakteristik

Skupina tabulek	Postup při výpočtu charakteristik
PS-V0, PS-V1, PS-V2, PS-V4, PS-V6, PS-V8	Odhadované charakteristiky hodinového výdělku jsou vypočteny z dat výběrového souboru s využitím výběrových vah a vah používaných pro odstranění důsledků non-response.
PS-M0, PS-M1	Odhadované charakteristiky hrubé měsíční mzdy, jejích složek i placený čas jsou vypočteny z dat výběrového souboru s využitím výběrových vah, vah používaných pro odstranění důsledků non-response a vah, zohledňujících různé délky neplacené neodpracované doby (nemoc, neplacená absence) a doby v evidenčním stavu.
PS-V5	Odhadované charakteristiky hodinového výdělku podle podskupin zaměstnání jsou vypočteny z dat výběrového souboru.
PS-M5	Odhadované charakteristiky hrubé měsíční mzdy a jejích složek podle podskupin zaměstnání jsou vypočteny z dat výběrového souboru s využitím vah, zohledňujících různé délky neplacené neodpracované doby (nemoc, neplacená absence) a doby v evidenčním stavu. Stejným způsobem je vypočtena i placená doba.
PS-T5	Odhadované charakteristiky odpracované a neodpracované doby podle podskupin zaměstnání jsou vypočteny z dat výběrového souboru s využitím vah, zohledňujících různé délky doby v evidenčním stavu.

Šetření RSCP-PS odhaduje výdělkové charakteristiky a neslouží jako zdroj informací o počtech zaměstnanců v jednotlivých třídících kategoriích. Počty zaměstnanců jsou v agregovaných tabulkách uváděny v % a jejich účelem je přiblížit relativní zastoupení publikovaných kategorií. Počty zaměstnanců v ČR zjišťují šetření Českého statistického úřadu – podnikové výkaznictví a výběrové šetření pracovních sil (viz [www.czso.cz](http://www.czso.cz)).

Statistické charakteristiky používané ve výsledkových tabulkách:

1. decil	První decil je hodnota, pod kterou leží 10% nejnižších hodnot sledovaného znaku.
1. kvartil	První kvartil je hodnota, pod kterou leží 25 % nejnižších hodnot sledovaného znaku.
Medián	Medián je hodnota uprostřed vzestupně uspořádané řady hodnot sledovaného znaku, polovina hodnot je nižší než medián a druhá polovina je vyšší než medián.
3. kvartil	Třetí kvartil je hodnota, nad kterou leží 25 % nejvyšších hodnot sledovaného znaku.
9. decil	Devátý decil je hodnota, nad kterou leží 10% nejvyšších hodnot sledovaného znaku.
Průměr	Průměr je počítán jako vážený (případně nevážený) aritmetický průměr sledovaného znaku.

## ***Kvalita odhadů***

Odhadované charakteristiky podléhají dvěma typům chyb – výběrovým chybám a nevýběrovým chybám. Výběrové chyby jsou způsobeny faktorem náhody při pravděpodobnostním výběru RSCP-PS. Hodnoty výběrových chyb není možné ze současného výběrového souboru RSCP-PS získat, nicméně používaná stratifikace výrazně snižuje jejich výši. Nevýběrové chyby bývají způsobeny především špatnou kvalitou dat od zpravodajských jednotek (neúplné údaje, chybné údaje) a jejich vliv je snižován několikastupňovými kontrolními mechanismy a pomocí metodické podpory zpravodajským jednotkám.

## **Definice vybraných pojmů**

Ekonomický subjekt	Ekonomický subjekt je právnický subjekt nebo fyzická osoba s postavením podnikatele, zapsaná do registru ekonomických subjektů ČSÚ. Každému ekonomickému subjektu se přiděluje identifikační číslo (IČO).
Organizační jednotka	Z hlediska mzdové statistiky RSCP se dělí ekonomické subjekty na organizační jednotky podle okresu, ve kterém jednotky působí a nebo podle odvětví (OKEČ), které charakterizuje jejich ekonomickou činnost. Organizační jednotku tvoří všechny útvary ekonomického subjektu, které působí ve stejném okrese a patří do stejné kategorie OKEČ.
Zpravodajská jednotka	Zpravodajskou jednotkou je právnická nebo fyzická osoba, od níž se požaduje poskytnutí údajů ve statistickém zjišťování podle zákona č. 89/1995 Sb., o státní statistické službě ve znění pozdějších předpisů.
Sledované období	Sledované období je období od začátku roku do konce příslušného čtvrtletí, za které se statistické zjišťování provádí.
Podnikatelská sféra	Do podnikatelské sféry patří subjekty, které odměňují podle zákona č. 1/1992 Sb., o mzdě, odměně za pracovní pohotovost a o průměrném výděлку ve znění pozdějších předpisů.
Nepodnikatelská sféra	Do nepodnikatelské sféry patří organizace, které odměňují podle zákona č. 143/1992 Sb., o platu a odměně za pracovní pohotovost v rozpočtových a v některých dalších organizacích a orgánech ve znění pozdějších předpisů.
Základní soubor RSCP-PS	Základním souborem RSCP jsou aktivní ekonomické subjekty z registru ekonomických subjektů, které mají 10 a více zaměstnanců, přísluší do podnikatelské sféry a do institucionálních sektorů: nefinanční podniky, finanční instituce nebo vládní instituce.

Ostatní symboly používané ve výsledkových tabulkách:

"neuvedeno" kategorie zaměstnanců, u kterých nebyl uveden kód příslušné třídící charakteristiky

"\*" položka vstupních dat vypočítaná, ale nezveřejnitelná z důvodu nedostatečného počtu vstupních hodnot (min. 3 ekonomické subjekty a 10 zaměstnanců)