



Regionální statistika ceny práce

IV. čtvrtletí 2007
Nepodnikatelská sféra
Jihomoravský kraj

Revidované výsledky ke dni 10. 3. 2010

Copyright - MPSV ČR

Publikace ani její část nesmí být kopírována, rozšiřována a zařazována do informačních systémů v jakékoliv formě (elektronické, mechanické, optické, magnetické aj.) bez písemného souhlasu

Ministerstva práce a sociálních věcí

Zpracovatel: TREXIMA, spol. s r.o., tř. T. Bati 299, 764 21 Zlín - Louky

O b s a h :

| | |
|-------------------|---|
| Úvod | 7 |
|-------------------|---|

Výsledková část nepodnikatelská sféra

| | |
|-----------------------------------|----|
| Základní metodické přístupy | 11 |
| Popis publikovaných tabulek | 12 |

Hodinový výdělek

| | | |
|-------|--|----|
| NS-V0 | Hodinový výdělek v nepodnikatelské sféře | 13 |
| NS-V1 | Hodinový výdělek podle hlavních tříd zaměstnání KZAM-R | 14 |
| NS-V2 | Hodinový výdělek podle věkových kategorií | 14 |
| NS-V3 | Hodinový výdělek podle platové třídy | 15 |
| NS-V4 | Hodinový výdělek podle vzdělání | 15 |
| NS-V5 | Hodinový výdělek podle podskupin zaměstnání KZAM-R | 16 |
| NS-V6 | Hodinový výdělek podle kategorií zaměstnání | 21 |
| NS-V8 | Hodinový výdělek podle pohlaví | 21 |

Hrubý měsíční plat

| | | |
|-------|---|----|
| NS-M0 | Hrubý měsíční plat a jeho složky, diferenciacie, placená doba v nepodnikatelské sféře | 23 |
| NS-M1 | Hrubý měsíční plat a jeho složky, diferenciacie, placená doba podle hlavních tříd zaměstnání KZAM-R..... | 24 |
| NS-M5 | Hrubý měsíční plat a jeho složky, diferenciacie, placená doba podle podskupin zaměstnání KZAM-R | 26 |

Měsíční odpracovaná a neodpracovaná doba

| | | |
|-------|--|----|
| NS-T5 | Průměrná měsíční odpracovaná a neodpracovaná doba podle podskupin zaměstnání KZAM-R | 36 |
|-------|--|----|

Dodatek – technický popis šetření

| | |
|--|----|
| 1. Koncepce šetření | 43 |
| 1.1 Základní soubor | 43 |
| 1.2 Struktura souboru RSCP nepodnikatelské sféry | 43 |
| 2. Vstupní údaje | 44 |
| 2.1 Sběr dat | 44 |
| 2.2 Nejdůležitější vstupní údaje | 44 |
| 2.3 Klasifikace a číselníky | 45 |
| 3. Nejdůležitější sledované veličiny | 46 |
| 3.1 Hodinový výdělek | 46 |

| | |
|---|----|
| 3.2 Hrubý měsíční plat | 46 |
| 3.3 Měsíční odpracovaná a neodpracovaná doba | 48 |
| 4. Přehled používaných tabulek | 48 |
| 4.1 Kvalita údajů | 48 |
| 4.2 Přehled publikovaných tabulek podle použitých vah | 49 |
| 5. Definice vybraných pojmů | 49 |



Úvod

Úvod

Regionální statistika ceny práce (RSCP) je systém pravidelného monitorování výdělkové úrovně a pracovní doby zaměstnanců v jednotlivých krajích České republiky formou statistického šetření. Sledovanými ukazateli výdělkové úrovně jsou hodinový výdělek a hrubá měsíční mzda (plat). Šetření metodicky vychází a je obsahově harmonizováno se strukturálním šetřením EU „Structure of Earnings Survey“, viz nařízení komise (ES) č. 1916/2000 ve znění pozdějších předpisů.

Šetření je pod názvem „Čtvrtletní šetření o průměrném výdělku“ zařazeno do programu statistických zjišťování, vyhlášených Českým statistickým úřadem (ČSÚ) ve sbírce zákonů pro příslušný kalendářní rok (viz příloha č. 2 Vyhlášky č. 476/2006 Sb., částka 156, kterou se stanoví Program statistických zjišťování na rok 2007) a pro vybrané ekonomické subjekty je povinné. Šetření provádí pracoviště státní statistické služby Ministerstva práce a sociálních věcí (MPSV). Průběh a vývoj šetření řídí komise, složená ze zástupců MPSV, ČSÚ, Ministerstva financí, České národní banky, CERGE-EI, VŠE v Praze, Českomoravské konfederace odborových svazů, Svazu průmyslu a dopravy ČR. Zpracovatelem RSCP je TREXIMA, spol. s r.o. (www.trexima.cz).

Nejdůležitějším kritériem pro členění výsledků RSCP je příslušnost šetřeného ekonomického subjektu k podnikatelské, nebo nepodnikatelské sféře. V podnikatelské sféře probíhá šetření se čtvrtletní periodou a ve sféře nepodnikatelské je prováděno s periodou pololetní. Zdrojem dat pro nepodnikatelskou sféru je Informační systém o platech, který je spravován Ministerstvem financí. Za každou sféru jsou vydávány samostatné výsledkové publikace.

Výsledkové publikace jednotlivých krajů jsou uloženy na stránkách <http://portal.mpsv.cz/> v sekci *Zaměstnanost*, v podsekci *Statistiky* pod odkazem *Statistika výdělků*.

Monitorováním výdělků a pracovní doby zaměstnanců na úrovni České republiky se zabývá „Informační systém o průměrném výdělku“ (ISPV). Výsledková publikace je k dispozici na internetových stránkách MPSV (www.mpsv.cz) v sekci *Příjmy a životní úroveň*.

Důkladný popis šetření, včetně všech výsledkových publikací, poskytuje také portál www.ispv.cz. Slouží především jako podpora respondentům, kteří zde naleznou všechny potřebné informace a podpůrné nástroje pro zasílání dat. Portál je využíván také k uveřejňování odborných studií a článků, které jako zdroj informací uvádí šetření ISPV a RSCP.

Ministerstvo práce a sociálních věcí děkuje všem respondentům šetření za přípravu vstupních dat pro šetření. Svědomitý přístup respondentů a dodržování termínů pro předání dat umožňují pravidelně uveřejňovat tuto publikaci.



Výsledková část

Nepodnikatelská sféra

Výsledková část nepodnikatelská sféra

Základní metodické přístupy

Tato publikace přináší charakteristiky hodinového výdělku, hrubého měsíčního platu a pracovní doby získané za nepodnikatelskou sféru šetření RSCP (RSCP-NS). V RSCP se zařazují do nepodnikatelské sféry ekonomické subjekty, které odměňují platem, viz § 109, odst. 3 zákona č. 262/2006 Sb., zákoníku práce, ve znění pozdějších předpisů.

Primárním výsledkem RSCP jsou statistiky výdělkové úrovně jednotlivých zaměstnání (v klasifikaci KZAM-R), dalším produktem jsou odhady výdělkových parametrů zaměstnanecké populace krajů v členění podle firemních i zaměstnaneckých charakteristik. Ekonomické subjekty se v RSCP člení na organizační jednotky, jestliže je možné provést vnitřní rozčlenění podle okresů, ve kterých dílčí jednotky působí. Výsledky podle krajů jsou v tomto smyslu výsledky získané pracovištní metodou.

Vedle podnikového výkaznictví ČSÚ je RSCP dalším zdrojem informací o výdělcích v jednotlivých krajích České republiky. Výkaznictví ČSÚ, jako tradiční zdroj, sbírá údaje o evidenčním počtu zaměstnanců a vyplacených mzdách za ekonomický subjekt a publikuje průměrné mzdy v členění podle firemních charakteristik. Při srovnávání výsledků výkaznictví a RSCP-NS je třeba vzít v úvahu rozdílnou definici nepodnikatelské sféry, rozdílné metody výpočtu výdělkových charakteristik a rozdílný způsob členění výsledků podle krajů. Výkaznictví ČSÚ člení výsledky podle sídla ekonomického subjektu, tj. podnikovou metodou.

Respondenty šetření RSCP-NS jsou aktivní ekonomické subjekty (ES) nepodnikatelské sféry, které jsou definovány Automatizovaným rozpočtovým informačním systémem (ARIS). Na základě systému ARIS, který je spravován Ministerstvem financí, se zjišťuje způsob odměňování a příslušnost ekonomického subjektu k nepodnikatelské sféře. Zdrojem dat platového statistického šetření RSCP pro nepodnikatelskou sféru je Informační systém o platech, který je provozován Ministerstvem financí. Informační systém o platech pokrývá celou nepodnikatelskou sféru a do RSCP předává údaje jako plošné šetření.

Popis publikovaných tabulek

Tabulky v publikaci jsou rozděleny podle sledovaného ukazatele do tří základních okruhů. Tabulky přinášející charakteristiky hodinového výdělku jsou označeny NS-Vx, kde NS značí nepodnikatelskou sféru a x je pořadové číslo tabulky. Charakteristiky hrubého měsíčního platu, struktury platu a průměrné placené doby jsou obsaženy v tabulkách se značením NS-Mx a charakteristiky měsíční odpracované a neodpracované doby v tabulkách se značením NS-Tx.

Hlavním výsledkem RSCP jsou statistiky výdělkové úrovně a pracovní doby za jednotlivá zaměstnání podle klasifikace KZAM-R, obsažené v tabulkách NS-V5, NS-M5 a NS-T5. Tyto tabulky obsahují ta zaměstnání, která jsou ve své podskupině zaměstnání (čtyřmístný KZAM-R) zastoupena alespoň třemi ekonomickými subjekty a zároveň deseti zaměstnanci. Uvedené počty organizačních jednotek a zaměstnanců ukazují na zastoupení v souboru ISPV-NS. V ostatních tabulkách jsou počty zaměstnanců uváděny v % a jejich účelem je přiblížit relativní zastoupení publikovaných kategorií.

Statistické charakteristiky používané ve výsledkových tabulkách:

| | |
|------------|---|
| 1. decil | První decil je hodnota, pod kterou leží 10 % nejnižších hodnot sledovaného znaku. |
| 1. kvartil | První kvartil je hodnota, pod kterou leží 25 % nejnižších hodnot sledovaného znaku. |
| Medián | Medián je hodnota uprostřed vzestupně uspořádané řady hodnot sledovaného znaku, polovina hodnot je nižší než medián a druhá polovina je vyšší než medián. |
| 3. kvartil | Třetí kvartil je hodnota, nad kterou leží 25 % nejvyšších hodnot sledovaného znaku. |
| 9. decil | Devátý decil je hodnota, nad kterou leží 10 % nejvyšších hodnot sledovaného znaku. |
| Průměr | Průměr je počítán jako vážený (případně nevážený) aritmetický průměr sledovaného znaku. |

Ostatní symboly používané ve výsledkových tabulkách:

| | |
|-------------|---|
| "Neuvedeno" | Symbol "Neuvedeno" označuje kategorii zaměstnanců, u které nebyl uveden kód příslušného třídícího znaku. |
| "*" | Symbol "*" označuje položku vstupních dat vypočítanou, ale nezveřejnitelnou z důvodu nedostatečného počtu vstupních hodnot (méně než 3 ekonomické subjekty a 10 zaměstnanců). |

Revidované výsledky ke dni 10. 3. 2010

Hodinový výdělek v nepodnikatelské sféře ¹⁾

kraj: Jihomoravský

Medián hodinového výdělku 125,58 Kč/hod

Index mediánu hodinového výdělku zaměstnanců

meziroční vůči 4. čtvrtletí 2006..... 107,2 %

Diferenciace

1. decil - 10 % hodinových výdělků menších než 70,90 Kč/hod

1. kvartil - 25 % hodinových výdělků menších než 96,00 Kč/hod

Medián - 50 % hodinových výdělků menších než 125,58 Kč/hod

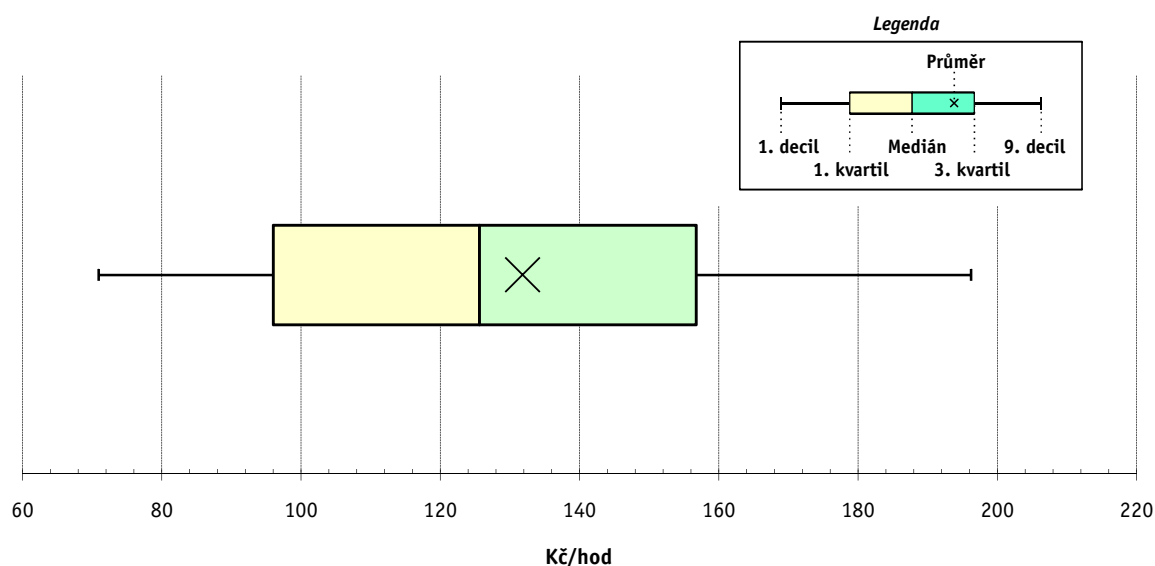
3. kvartil - 25 % hodinových výdělků větších než 156,73 Kč/hod

9. decil - 10 % hodinových výdělků větších než 196,20 Kč/hod

Průměr hodinového výdělku 131,79 Kč/hod

Podíl zaměstnanců s podprůměrným

hodinovým výdělkem 55,5 %



Vysvětlivky:

1) Hodinový výdělek se zjišťuje jako průměrný hodinový výdělek definovaný v § 351 až § 362 zákona č. 262/2006 Sb., zákoníku práce, ve znění pozdějších předpisů.

4. čtvrtletí 2007

RSCP - nepodnikatelská sféra

NS-V1

Revidované výsledky ke dni 10. 3. 2010

Hodinový výdělek podle hlavních tříd zaměstnání KZAM-R

kraj: Jihomoravský

| Hlavní třída zaměstnání KZAM-R | Struktura zaměstnanců | Medián | Diferenciace | | Průměr |
|--|--------------------------|---------------|--------------|---------------|---------------|
| | | | 1. decil | 9. decil | |
| | % | Kč/hod | Kč/hod | Kč/hod | Kč/hod |
| 0 Příslušníci armády | 2,6 | * | * | * | * |
| 1 Zákonodárci, vedoucí a řídicí pracovníci | 5,1 | 197,22 | 120,50 | 296,42 | 207,12 |
| 2 Vědečtí a odborní duševní pracovníci | 29,0 | 142,52 | 103,93 | 205,10 | 150,53 |
| 3 Techničtí, zdravotničtí a pedagogičtí pracovníci | 35,2 | 130,74 | 95,88 | 190,28 | 137,73 |
| 4 Nižší administrativní pracovníci | 3,8 | 95,79 | 67,00 | 135,70 | 99,73 |
| 5 Provozní pracovníci ve službách a obchodu | 11,0 | 90,93 | 64,17 | 171,07 | 106,39 |
| 6 Dělníci v zemědělství, lesnictví a rybářství | 0,4 | 84,81 | 62,79 | 106,89 | 84,66 |
| 7 Řemeslníci, výrobci a zpracovatelé | 1,6 | 91,54 | 66,96 | 120,00 | 93,72 |
| 8 Obsluha strojů a zařízení | 2,0 | 93,82 | 60,46 | 125,47 | 93,98 |
| 9 Pomocní a nekvalifikovaní pracovníci | 9,2 | 67,15 | 53,43 | 92,94 | 70,94 |
| C E L K E M - nepodnikatelská sféra | 100 | 125,58 | 70,90 | 196,20 | 131,79 |

4. čtvrtletí 2007

RSCP - nepodnikatelská sféra

NS-V2

Revidované výsledky ke dni 10. 3. 2010

Hodinový výdělek podle věkových kategorií

kraj: Jihomoravský

| Věková kategorie | Struktura zaměstnanců | Medián | Diferenciace | | Průměr |
|--|--------------------------|---------------|--------------|---------------|---------------|
| | | | 1. decil | 9. decil | |
| | % | Kč/hod | Kč/hod | Kč/hod | Kč/hod |
| do 20 let | 0,3 | 68,99 | 63,58 | 97,62 | 75,79 |
| 20 - 29 let | 14,7 | 109,00 | 72,29 | 156,23 | 113,07 |
| 30 - 39 let | 24,2 | 126,02 | 74,23 | 191,89 | 131,37 |
| 40 - 49 let | 28,3 | 130,80 | 71,87 | 202,47 | 136,07 |
| 50 - 59 let | 27,2 | 132,18 | 69,29 | 209,21 | 137,43 |
| 60 a více let | 5,3 | 132,16 | 61,97 | 223,26 | 137,25 |
| C E L K E M - nepodnikatelská sféra | 100 | 125,58 | 70,90 | 196,20 | 131,79 |

4. čtvrtletí 2007

RSCP - nepodnikatelská sféra

NS-V3

Revidované výsledky ke dni 10. 3. 2010

Hodinový výdělek
podle platové třídy

kraj: Jihomoravský

| Platová třída | Struktura zaměstnanců | Medián | Diferenciace | | Průměr |
|--|--------------------------|---------------|--------------|---------------|---------------|
| | | | 1. decil | 9. decil | |
| | % | Kč/hod | Kč/hod | Kč/hod | Kč/hod |
| 1. platová třída | 0,5 | 62,31 | 49,55 | 86,04 | 65,81 |
| 2. platová třída | 5,9 | 64,18 | 52,42 | 95,66 | 68,78 |
| 3. platová třída | 6,1 | 76,44 | 57,93 | 149,88 | 90,33 |
| 4. platová třída | 7,3 | 92,80 | 64,13 | 171,59 | 106,01 |
| 5. platová třída | 5,3 | 92,40 | 64,98 | 195,04 | 113,99 |
| 6. platová třída | 5,2 | 101,97 | 73,92 | 208,74 | 122,19 |
| 7. platová třída | 5,8 | 109,84 | 79,31 | 227,20 | 131,22 |
| 8. platová třída | 9,5 | 114,69 | 86,26 | 159,36 | 122,91 |
| 9. platová třída | 18,0 | 124,67 | 99,33 | 156,85 | 128,08 |
| 10. platová třída | 9,7 | 144,67 | 111,29 | 181,47 | 146,59 |
| 11. platová třída | 5,9 | 149,04 | 98,41 | 210,48 | 152,50 |
| 12. platová třída | 15,8 | 148,64 | 119,00 | 206,75 | 157,52 |
| 13. platová třída | 2,7 | 185,21 | 139,16 | 272,45 | 199,97 |
| 14. platová třída | 2,2 | 223,62 | 168,67 | 317,31 | 235,94 |
| 15. platová třída | 0,3 | 302,46 | 234,52 | 435,63 | 321,20 |
| 16. platová třída | 0,0 | * | * | * | * |
| C E L K E M - nepodnikatelská sféra | 100 | 125,58 | 70,90 | 196,20 | 131,79 |

4. čtvrtletí 2007

RSCP - nepodnikatelská sféra

NS-V4

Revidované výsledky ke dni 10. 3. 2010

Hodinový výdělek
podle vzdělání

kraj: Jihomoravský

| Vzdělání | Struktura zaměstnanců | Medián | Diferenciace | | Průměr | |
|--|--------------------------|------------|---------------|--------------|---------------|---------------|
| | | | 1. decil | 9. decil | | |
| | % | Kč/hod | Kč/hod | Kč/hod | Kč/hod | |
| KKOV | | | | | | |
| Základní a nedokončené | A-C | 5,1 | 70,02 | 54,56 | 100,27 | 74,03 |
| Střední bez maturity | D,E,H,J | 15,4 | 81,78 | 58,39 | 119,63 | 86,62 |
| Střední s maturitou | K-M | 42,0 | 125,14 | 83,78 | 179,69 | 129,50 |
| Vyšší odborné a bakalářské | N,R | 5,6 | 131,40 | 91,26 | 208,11 | 141,17 |
| Vysokoškolské | T,V | 28,4 | 155,73 | 113,71 | 241,44 | 169,21 |
| Neuvedeno | | 3,4 | 119,80 | 78,50 | 170,05 | 123,54 |
| C E L K E M - nepodnikatelská sféra | | 100 | 125,58 | 70,90 | 196,20 | 131,79 |

Revidované výsledky ke dni 10. 3. 2010

Hodinový výdělek podle podskupin zaměstnání KZAM-R

kraj: Jihomoravský

| Podskupiny zaměstnání KZAM-R | Výběrový soubor | | Medián | Diferenciace | | Průměr | |
|---------------------------------|---|---------|--------|---------------|----------|--------|--------|
| | počet org. | počet | | 1. decil | 9. decil | | |
| | jednotek | zaměst. | Kč/hod | Kč/hod | Kč/hod | Kč/hod | |
| 1123 | Předsedové ústavního, nejvyšších a vrchních soudů | 3 | 18 | 251,89 | 149,18 | 428,29 | 259,40 |
| 1125 | Ved. pracovníci ústředních orgánů, které plní státní záležitosti | 4 | 25 | 238,95 | 162,95 | 357,61 | 264,55 |
| 1127 | Vedoucí pracovníci orgánů státní správy, správních úřadů | 59 | 616 | 203,77 | 145,83 | 305,50 | 216,73 |
| 1150 | Přednostové, tajemníci a ved.prac.okresních a obecních úřadů | 81 | 871 | 189,88 | 137,58 | 266,77 | 200,98 |
| 1210 | Ředitelé a prezidenti velkých organizací, podniků | 435 | 448 | 237,72 | 173,55 | 316,46 | 242,85 |
| 1225 | Vedoucí pracovníci v restauracích a hotelích | 290 | 301 | 109,95 | 86,58 | 147,72 | 116,25 |
| 1229 | Vedoucí pracovních dílčích celků jinde neuvedení (kult.,zdrav.) | 77 | 299 | 216,77 | 132,23 | 361,30 | 235,43 |
| 1231 | Vedoucí pracovníci finančních a hospodářských útvarů | 100 | 184 | 181,08 | 109,89 | 268,69 | 191,11 |
| 1232 | Vedoucí pracovníci personálních útvarů a útvarů průmysl. vztahů | 15 | 16 | 213,24 | 121,66 | 374,18 | 232,01 |
| 1234 | Ved. pracovníci reklamních útvarů a útvarů pro styk s veřejností | 11 | 13 | 142,75 | 85,89 | 222,44 | 152,44 |
| 1236 | Vedoucí pracovníci výpočetních útvarů | 8 | 13 | 232,38 | 167,22 | 340,50 | 243,05 |
| 1239 | Vedoucí pracovníci ostatních útvarů jinde neuvedení | 24 | 49 | 197,09 | 95,76 | 278,94 | 196,26 |
| 1315 | Vedoucí, ředitelé v restauracích a hotelích | 72 | 75 | 106,73 | 82,96 | 170,63 | 116,03 |
| 1319 | Vedoucí, ředitelé malých organizací ostatní (kult.,zdrav.,škol.) | 516 | 537 | 179,42 | 137,19 | 250,96 | 187,51 |
| 2111 | Fyzikové a astronomové | 5 | 22 | 160,38 | 100,42 | 239,34 | 164,26 |
| 2113 | Chemici | 5 | 38 | 142,94 | 107,80 | 185,73 | 145,42 |
| 2114 | Geologové, geofyzici, geodeti, hydrologové apod. | 7 | 52 | 142,25 | 112,63 | 184,00 | 145,29 |
| 2122 | Statisticy | 5 | 19 | 122,96 | 106,04 | 149,07 | 126,11 |
| 2131 | Projektanti a analytici výpočetních systémů | 16 | 65 | 150,34 | 116,40 | 212,50 | 156,42 |
| 2132 | Programátoři | 13 | 53 | 139,07 | 111,82 | 195,85 | 147,31 |
| 2139 | Ostatní odborníci zabývající se výpoč. tech. jinde neuvedení | 72 | 263 | 152,29 | 105,70 | 198,34 | 152,72 |
| 2141 | Hlavní architekti, arch. a plánovači měst, urbanisté, doprav.sítí | 14 | 77 | 147,77 | 115,22 | 180,91 | 149,04 |
| 2142 | Projektanti staveb a areálů, stavební inženýři | 22 | 157 | 141,00 | 109,10 | 193,98 | 146,43 |
| 2143 | Projektanti elektrotechnických zařízení, elektroinženýři | 4 | 12 | 151,33 | 137,29 | 189,91 | 159,81 |
| 2146 | Chemičtí inženýři, technologové | 3 | 27 | 149,32 | 112,52 | 229,37 | 164,21 |
| 2149 | Ostatní architekti, projekt., konstruk.a tech.inženýři (tvůr.prac.) | 24 | 119 | 156,00 | 104,05 | 221,86 | 164,98 |
| 2211 | Bakteriologové, biolog., ekolog., zoologové a odb.v příb.obor. | 28 | 351 | 142,58 | 97,40 | 213,78 | 152,26 |
| 2212 | Farmakologové, anatomové, biochemici, fyziolog., patologové | 16 | 89 | 168,36 | 123,30 | 242,16 | 174,26 |
| 2213 | Agronomové, šlechtitelé a odborníci v příbuzných oborech | 4 | 198 | 128,13 | 103,55 | 165,22 | 131,17 |
| 2221 | Lékaři, ordináři (kromě zubních lékařů) | 48 | 2 398 | 190,13 | 124,38 | 294,84 | 201,80 |
| 2222 | Zubní lékaři (dentisté) | 11 | 75 | 171,42 | 121,17 | 242,29 | 181,40 |
| 2223 | Veterinární lékaři | 4 | 118 | 165,71 | 123,50 | 199,01 | 165,53 |
| 2224 | Farmaceuti, magistři v lékárně, lékárníci | 11 | 93 | 188,85 | 136,60 | 246,25 | 191,61 |
| 2311 | Vědeckopedagogičtí pracovníci | 3 | 278 | 201,64 | 161,93 | 270,33 | 211,11 |
| 2321 | Učitelé všeobecně vzdělávacích předmětů | 90 | 2 053 | 153,52 | 119,70 | 197,08 | 157,98 |
| 2322 | Učitelé odborných předmětů | 73 | 1 460 | 151,21 | 121,47 | 200,22 | 156,79 |
| 2323 | Učitelé praktického vyučování (kromě mistrů) | 31 | 61 | 158,13 | 114,51 | 241,47 | 170,78 |
| 2331 | Učitelé základních škol | 425 | 5 722 | 140,23 | 110,83 | 176,50 | 143,16 |
| 2332 | Učitelé předškolní výchovy | 469 | 1 614 | 111,80 | 92,34 | 139,85 | 114,83 |
| 2341 | Učitelé všeobecně vzdělávacích předmětů na speciál. školách | 80 | 808 | 152,54 | 115,98 | 201,11 | 158,27 |
| 2342 | Učitelé odborných předmětů na speciálních školách | 22 | 240 | 149,87 | 118,71 | 193,90 | 153,16 |
| 2343 | Učitelé praktického vyučování na speciálních školách | 16 | 43 | 150,24 | 105,83 | 194,83 | 155,27 |
| 2353 | Učitelé základních uměleckých škol (vč.soukromých) | 52 | 1 024 | 134,26 | 103,43 | 168,76 | 136,22 |
| 2354 | Učitelé jazykových škol (vč. soukromých učitelů jazyků) | 4 | 63 | 148,61 | 122,03 | 180,61 | 151,31 |

Revidované výsledky ke dni 10. 3. 2010

Hodinový výdělek podle podskupin zaměstnání KZAM-R

kraj: Jihomoravský

| Podskupiny zaměstnání KZAM-R | Výběrový soubor | | Medián | Diferenciace | | Průměr |
|--|------------------------|------------------|---------------|--------------|----------|--------|
| | počet org. jednotek | počet zaměst. | | 1. decil | 9. decil | |
| | | | Kč/hod | Kč/hod | Kč/hod | Kč/hod |
| 2355 Učitelé pedagog. středisek a pedagogickopsycholog. poraden | 6 | 27 | 138,22 | 103,59 | 186,73 | 143,70 |
| 2356 Odborní pedagogové v zařiz. pro výkon ústav.a ochran. výchovy | 15 | 55 | 163,99 | 129,09 | 215,84 | 168,70 |
| 2359 Ost.odb.pedagogičtí pracov. jinde neuvedení (odb.instruktoři) | 41 | 97 | 153,91 | 96,54 | 203,46 | 150,44 |
| 2411 Odb. prac. na úseku účetnictví, financí, daní, ap., hlavní účetní | 244 | 397 | 134,00 | 94,60 | 190,23 | 138,94 |
| 2412 Odbor. pracovníci na úseku zaměstnaneckých, personálních věcí | 47 | 139 | 137,41 | 103,72 | 171,31 | 138,48 |
| 2419 Ostatní odborní pracovníci v oblasti podnikání | 15 | 39 | 119,43 | 81,41 | 188,17 | 130,13 |
| 2421 Právníci, právní poradci (mimo advokacie a soudnictví) | 71 | 328 | 160,91 | 116,45 | 219,70 | 165,85 |
| 2426 Právní asistenti, praktikanti a koncipienti | 9 | 214 | 156,56 | 104,94 | 235,88 | 163,34 |
| 2429 Ostatní odborníci v právní oblasti jinde neuvedení | 22 | 160 | 140,27 | 102,63 | 185,99 | 144,18 |
| 2431 Odborní archiváři (kromě řadových) | 13 | 25 | 114,35 | 81,00 | 158,48 | 120,48 |
| 2432 Odborní pracovníci knihoven (kromě řadových) | 37 | 161 | 113,50 | 86,22 | 157,11 | 118,68 |
| 2433 Odborní pracovníci v informacích (např. vti) | 14 | 25 | 149,00 | 100,00 | 189,13 | 147,72 |
| 2434 Odborní pracovníci - kurátoři (muzeí, galérií) | 16 | 92 | 121,37 | 88,51 | 169,98 | 128,95 |
| 2439 Ostatní odborní pracovníci kultury a osvěty jinde neuvedení | 33 | 87 | 111,76 | 73,74 | 165,75 | 115,25 |
| 2441 Ekonomové - vědeckí pracovníci, specialisté, experti | 48 | 162 | 151,05 | 101,08 | 207,30 | 154,09 |
| 2442 Sociologové, antropologové, archeologové, kriminologové | 11 | 18 | 118,02 | 94,00 | 157,77 | 121,93 |
| 2443 Filozofové, historici, politologové | 7 | 49 | 118,00 | 92,00 | 156,54 | 120,84 |
| 2445 Psychologové | 57 | 228 | 145,74 | 104,36 | 202,91 | 150,32 |
| 2446 Odborní pracovníci v oblasti sociální péče (kromě řadových) | 38 | 212 | 118,00 | 80,59 | 148,25 | 115,95 |
| 2447 Tlumočníci a překladatelé | 6 | 12 | 149,17 | 111,44 | 192,45 | 149,31 |
| 2451 Spisovatelé, autoři, kritikové, novináři, redaktoři | 11 | 30 | 128,66 | 106,35 | 170,51 | 138,85 |
| 2452 Sochaři, malíři, umělečtí restaurátoři, grafici a výtvarníci | 10 | 30 | 92,49 | 70,42 | 120,06 | 93,90 |
| 2453 Hudební skladatelé, dirigenti, zpěváci, hudebníci | 4 | 308 | 115,55 | 96,40 | 141,56 | 118,01 |
| 2455 Režiséři, scenáristé, dramaturgové div., filmu, rozhl. a televize | 5 | 27 | 126,76 | 94,23 | 191,64 | 137,40 |
| 2457 Herci (vč. loutkoherců), animátoři | 3 | 82 | 115,87 | 85,66 | 137,06 | 113,16 |
| 2470 Odborní administrativní pracovníci jinde neuvedení | 211 | 2 287 | 130,50 | 95,46 | 186,07 | 136,74 |
| 3111 Technici ve fyzikálních a příbuzných oborech | 3 | 28 | 118,98 | 105,32 | 149,67 | 123,75 |
| 3112 Stavební technici | 66 | 211 | 129,12 | 93,97 | 163,24 | 128,27 |
| 3113 Elektrotechnici | 18 | 27 | 125,57 | 96,00 | 186,49 | 129,55 |
| 3114 Elektronici a technici v radiokomunikacích a telekomunikacích | 4 | 25 | 142,00 | 119,00 | 176,00 | 142,16 |
| 3115 Strojírenští technici | 9 | 41 | 108,73 | 84,96 | 173,93 | 120,18 |
| 3116 Chemičtí technici | 4 | 116 | 105,78 | 89,84 | 165,78 | 116,49 |
| 3118 Technici v kartografii, kresličí a zeměměřiči | 5 | 338 | 130,11 | 108,31 | 153,37 | 131,38 |
| 3119 Ostatní techničtí pracovníci jinde neuvedení | 86 | 376 | 125,50 | 87,97 | 158,14 | 125,65 |
| 3121 Poradci ve výpočetní technice | 13 | 21 | 134,36 | 97,13 | 175,08 | 135,91 |
| 3122 Operátoři a obsluha výpočetní techniky | 75 | 282 | 112,24 | 81,12 | 163,28 | 118,02 |
| 3129 Ostatní technici ve výpočetní technice jinde neuvedení | 16 | 65 | 131,68 | 96,78 | 164,52 | 131,83 |
| 3131 Fotografové (včetně uměleckých) | 8 | 17 | 94,44 | 77,64 | 104,62 | 91,34 |
| 3132 Obsluha zařízení pro záznam zvuku,obrazu,operátoři kamery | 10 | 22 | 90,46 | 70,00 | 117,38 | 91,96 |
| 3134 Obsluha lékařských zařízení | 22 | 345 | 129,64 | 100,19 | 176,87 | 134,65 |
| 3139 Obsluha ostatních optických a elektronických zařiz. jinde neuv. | 8 | 34 | 88,34 | 74,85 | 104,37 | 89,13 |
| 3151 Kolaudační technici a technici protipožární ochrany | 10 | 27 | 154,01 | 106,41 | 193,04 | 154,50 |
| 3152 Bezpečnostní tech.a tech. pro kontrolu zdravotní nezávadnosti | 50 | 198 | 129,90 | 91,25 | 164,72 | 129,42 |
| 3211 Technici a laboranti v oblasti biologie a v příbuzných oborech | 36 | 809 | 120,71 | 92,77 | 165,11 | 125,83 |

Revidované výsledky ke dni 10. 3. 2010

Hodinový výdělek podle podskupin zaměstnání KZAM-R

kraj: Jihomoravský

| Podskupiny zaměstnání KZAM-R | Výběrový soubor | | Medián | Diferenciace | | Průměr |
|--|------------------------|------------------|---------------|--------------|----------|--------|
| | počet org. jednotek | počet zaměst. | | 1. decil | 9. decil | |
| | | | Kč/hod | Kč/hod | Kč/hod | Kč/hod |
| 3212 Technici v agronomii, v lesnictví a v zemědělství | 13 | 221 | 118,33 | 92,60 | 157,80 | 120,99 |
| 3213 Poradci v zemědělství a v lesnictví | 4 | 24 | 137,68 | 112,71 | 162,54 | 136,45 |
| 3222 Asistenti hygienické služby | 3 | 25 | 112,31 | 79,41 | 127,70 | 109,29 |
| 3223 Dietetici a odborníci na výživu | 30 | 79 | 116,78 | 93,13 | 165,48 | 123,53 |
| 3225 Zubní asistenti | 4 | 20 | 125,07 | 99,16 | 158,96 | 122,88 |
| 3226 Rehabilitační a fyzioterapeutičtí pracovníci (vč. odb. masérů) | 58 | 475 | 110,76 | 87,50 | 142,21 | 114,30 |
| 3228 Farmaceutičtí asistenti | 11 | 128 | 128,57 | 98,13 | 159,03 | 128,65 |
| 3229 Ostatní střední zdravotničtí pracovníci jinde neuvedení | 9 | 23 | 140,65 | 83,01 | 203,45 | 139,35 |
| 3231 Ošetřovatelé, všeobecné zdravotní sestry | 83 | 5 719 | 131,19 | 102,96 | 169,72 | 134,91 |
| 3232 Ženské sestry, porodní asistentky | 11 | 294 | 133,27 | 108,08 | 163,68 | 135,20 |
| 3233 Sestry pro péči o dítě | 19 | 800 | 137,88 | 112,31 | 167,41 | 139,46 |
| 3234 Sestry pro psychiatrickou péči | 4 | 330 | 144,93 | 117,16 | 162,19 | 142,25 |
| 3235 Sestry pro intenzivní péči | 12 | 379 | 147,79 | 121,85 | 180,51 | 149,99 |
| 3311 Vychovatelé v družinách, domovech dětí a mládeže | 489 | 1 608 | 108,35 | 82,62 | 149,56 | 112,91 |
| 3312 Vedoucí zájmových kroužků (z povolání) | 20 | 136 | 107,48 | 80,62 | 144,94 | 110,50 |
| 3320 Pedagogové pro předškolní výchovu | 122 | 400 | 109,32 | 84,41 | 140,48 | 112,00 |
| 3331 Vychovatelé na speciálních školách | 57 | 219 | 115,15 | 90,79 | 157,75 | 121,85 |
| 3332 Vychovatelé školsk. zařiz. pro výkon ústavní a ochranné výchovy | 15 | 149 | 140,90 | 96,83 | 203,38 | 146,93 |
| 3341 Instruktoři a mistři odborné výchovy | 42 | 820 | 124,95 | 103,26 | 156,50 | 127,54 |
| 3349 Ostatní pedagogové jinde neuvedení | 22 | 74 | 142,66 | 80,05 | 153,72 | 135,36 |
| 3416 Nákupčí | 37 | 76 | 111,68 | 86,24 | 139,20 | 111,31 |
| 3421 Obchodní agenti | 15 | 30 | 123,09 | 93,01 | 154,45 | 123,72 |
| 3422 Odbytoví a přepravní agenti | 12 | 58 | 140,77 | 114,53 | 165,50 | 140,30 |
| 3423 Zprostředkovatelé práce a agenti pracovních úřadů | 7 | 186 | 117,74 | 94,54 | 136,05 | 117,20 |
| 3429 Ostatní obchodní agenti a makléři jinde neuvedení | 7 | 29 | 81,57 | 61,15 | 144,81 | 93,15 |
| 3431 Odborné sekretářky, sekretáři | 84 | 546 | 109,35 | 81,88 | 147,92 | 113,83 |
| 3433 Pracovníci v oblasti účetnictví, fakturace, rozpočet., kalkulace | 851 | 2 173 | 123,33 | 91,01 | 162,97 | 126,46 |
| 3434 Pracovníci v oblasti statistiky a matematiky | 11 | 26 | 118,85 | 100,18 | 151,80 | 122,72 |
| 3435 Pracovníci v oblasti práce a mezd (kromě účetních) | 50 | 71 | 139,52 | 104,03 | 177,25 | 141,65 |
| 3436 Referenti osobních oddělení | 76 | 142 | 133,92 | 95,25 | 178,65 | 136,37 |
| 3439 Ostatní odborní administrativní pracovníci jinde neuvedení | 362 | 2 338 | 127,38 | 90,68 | 174,84 | 131,62 |
| 3442 Berní a daňoví pracovníci | 4 | 1 301 | 134,53 | 108,75 | 159,52 | 134,75 |
| 3443 Pracovníci sociálního a důchodového zabezpečení | 9 | 253 | 115,42 | 88,70 | 130,70 | 112,70 |
| 3444 Pracovníci pasových oddělení a oddělení udělujících povolení | 11 | 46 | 109,02 | 92,78 | 136,34 | 112,25 |
| 3449 Ostatní celní a daňoví pracovníci a pracovníci v příb. oborech | 9 | 315 | 186,81 | 136,06 | 221,21 | 182,64 |
| 3460 Sociální pracovníci | 128 | 1 016 | 111,51 | 86,40 | 149,02 | 114,36 |
| 3471 Aranžéři, průmysloví a komerční návrháři, bytoví architekti | 9 | 17 | 97,72 | 69,11 | 117,00 | 96,87 |
| 3479 Ostatní pracovníci umění a zábavy jinde neuvedení | 9 | 36 | 97,50 | 81,82 | 121,72 | 101,35 |
| 3482 Trenéři, cvičitelé a úředníci sportovních podniků a klubů | 6 | 30 | 143,58 | 75,70 | 168,51 | 131,45 |
| 4111 Písařky - opisovačky, stenotypistky | 17 | 442 | 90,07 | 69,69 | 115,93 | 91,65 |
| 4112 Kancelářští a manipul. prac. a obsl. zařízení na zpracování textu | 51 | 181 | 104,11 | 71,68 | 139,30 | 105,37 |
| 4113 Pracovníci přípravy dat výpočetní techniky | 11 | 41 | 89,38 | 73,68 | 123,04 | 94,16 |
| 4115 Sekretářky, sekretáři | 233 | 791 | 102,15 | 67,33 | 142,24 | 104,26 |
| 4121 Nižší účetní | 28 | 62 | 105,07 | 77,48 | 135,21 | 106,18 |

Revidované výsledky ke dni 10. 3. 2010

Hodinový výdělek podle podskupin zaměstnání KZAM-R

kraj: Jihomoravský

| Podskupiny zaměstnání KZAM-R | Výběrový soubor | | Medián | Diferenciace | | Průměr |
|--|------------------------|------------------|---------------|--------------|----------|--------|
| | počet org. jednotek | počet zaměst. | | 1. decil | 9. decil | |
| | | | Kč/hod | Kč/hod | Kč/hod | Kč/hod |
| 4131 Úředníci ve skladech | 71 | 230 | 100,97 | 74,60 | 133,05 | 103,44 |
| 4133 Úředníci v dopravě a v přepravě (dispečeri, kontrolori apod.) | 13 | 29 | 118,00 | 82,29 | 155,17 | 120,10 |
| 4141 Řadoví knihovníci, archiváři, evidenční pracovníci | 128 | 617 | 95,02 | 69,92 | 138,35 | 101,01 |
| 4142 Poštovní doručovatelé, úředníci v třídárnách | 9 | 22 | 83,49 | 61,00 | 128,44 | 91,21 |
| 4190 Ostatní nižší úředníci jinde neuvedení | 133 | 212 | 106,56 | 71,92 | 153,73 | 110,03 |
| 4211 Pokladníci (v bankách, pojišťovnách, spořitelnách, na poště) | 68 | 106 | 101,12 | 74,22 | 134,80 | 103,84 |
| 4214 Prodavači vstupenek, jízdenek apod. | 18 | 58 | 67,07 | 56,98 | 86,64 | 70,37 |
| 4222 Recepční | 9 | 68 | 77,23 | 62,32 | 112,55 | 83,89 |
| 4223 Telefonisté | 41 | 106 | 79,89 | 57,74 | 108,16 | 81,91 |
| 4224 Informátoři | 11 | 57 | 59,35 | 49,59 | 115,96 | 73,62 |
| 5113 Průvodci (turist. zájezdů, historických a kulturních památek) | 16 | 85 | 80,52 | 56,31 | 122,00 | 86,98 |
| 5121 Pracovníci dohlížející nad obsluhujícím personálem, hospodyně | 196 | 345 | 90,04 | 61,20 | 134,79 | 94,27 |
| 5122 Kuchaři | 786 | 2 810 | 73,39 | 59,40 | 99,29 | 76,93 |
| 5123 Číšníci, servírky | 9 | 17 | 80,37 | 57,82 | 109,32 | 82,35 |
| 5131 Dětské pěstounky, pečovatelky, pomocní vychovatelé | 19 | 66 | 106,25 | 77,45 | 144,07 | 108,47 |
| 5132 Pečovatelé a pomoc.ošetřovatelé v zařiz.soc.péče, v nemocnicích | 84 | 2 511 | 87,57 | 69,49 | 113,31 | 89,83 |
| 5133 Pečovatelé v domácnosti | 14 | 191 | 86,73 | 69,53 | 107,05 | 88,39 |
| 5139 Ostatní pečovatelé a pomocní ošetřovatelé jinde neuvedení | 9 | 97 | 96,76 | 75,36 | 124,00 | 97,79 |
| 5144 Maséři | 14 | 31 | 76,00 | 69,34 | 104,18 | 82,28 |
| 5149 Ostatní pracovníci zajišťující osobní služby jinde neuvedení | 5 | 10 | 79,22 | 71,84 | 104,31 | 82,51 |
| 5161 Hasiči, požárníci | 3 | 866 | 174,78 | 135,85 | 238,75 | 185,38 |
| 5162 Pracovníci bezpečnostních orgánů (např. policisté, strážníci) | 45 | 788 | 148,05 | 113,36 | 183,03 | 149,12 |
| 5169 Ostatní pracovníci ochrany a ostrahy jinde neuvedení | 18 | 141 | 84,42 | 65,62 | 128,60 | 93,13 |
| 5211 Prodavači v obchodech | 16 | 57 | 75,48 | 62,06 | 99,62 | 77,91 |
| 6113 Zahradníci a pěstitelé zahradních plodin a sazenic | 39 | 136 | 81,57 | 63,63 | 104,58 | 82,91 |
| 6115 Pěstitelé růz.plodin komb.polních,zahrad.a plodin rost.na strom. | 3 | 89 | 80,37 | 48,63 | 91,62 | 78,11 |
| 6125 Chovatelé a ošetřovatelé zvířat v zoo | 3 | 53 | 97,98 | 75,53 | 115,23 | 96,51 |
| 6129 Ostatní chovatelé, ošetřovatelé zvířat jinde neuv.(v rezerv.) | 4 | 13 | 99,41 | 67,47 | 111,81 | 93,58 |
| 7122 Zedníci, kameníci, omítkáři | 54 | 96 | 90,25 | 71,45 | 123,00 | 94,72 |
| 7124 Tesaři a truhláři | 17 | 32 | 93,04 | 68,16 | 111,82 | 91,14 |
| 7125 Stavební montážníci | 3 | 55 | 80,67 | 65,94 | 90,62 | 79,43 |
| 7129 Ost. stavební dělníci hlavní stav. výroby a prac.v ost. oborech | 16 | 60 | 101,52 | 62,74 | 123,56 | 99,44 |
| 7136 Instalatéři, potrubáři, stavební zámečníci, klempíři | 46 | 116 | 93,73 | 76,14 | 118,63 | 96,33 |
| 7137 Stavební a provozní elektrikáři | 38 | 93 | 95,66 | 76,49 | 125,66 | 99,16 |
| 7141 Malíři a tapetáři | 12 | 23 | 87,12 | 74,51 | 108,52 | 89,23 |
| 7213 Výrobci a opraváři výrobků a dílů z plechů | 5 | 42 | 106,14 | 93,32 | 112,01 | 105,01 |
| 7222 Nástrojaři, kovomodeláři, kovodělníci, zámečníci | 69 | 163 | 89,67 | 70,40 | 120,58 | 93,27 |
| 7231 Mechanici a opraváři motorových vozidel | 17 | 119 | 108,57 | 86,60 | 124,41 | 108,62 |
| 7235 Mechanici a opraváři obráběcích, zeměd. strojů a prům. zařízení | 4 | 19 | 100,58 | 78,00 | 122,97 | 99,15 |
| 7239 Ostatní mechanici a opraváři strojů a zařízení bez elektro j.n. | 21 | 52 | 88,24 | 65,97 | 114,13 | 88,99 |
| 7241 Elektromech., opraváři a seřizovači různých typů elektr. zařízení | 32 | 103 | 106,79 | 76,52 | 122,99 | 103,49 |
| 7243 Mechanici, seřizovači, opraváři elektronických zařízení | 6 | 21 | 101,51 | 91,00 | 127,51 | 107,02 |
| 7422 Umělečtí truhláři, řezbáři, výrobci a opraváři výrobků ze dřeva | 19 | 34 | 84,62 | 70,45 | 111,43 | 87,96 |
| 7433 Dámští a pánští krejčí a kloboučníci včetně opravářů oděvů | 22 | 145 | 68,04 | 61,33 | 85,26 | 71,96 |

Revidované výsledky ke dni 10. 3. 2010

Hodinový výdělek podle podskupin zaměstnání KZAM-R

kraj: Jihomoravský

| Podskupiny zaměstnání KZAM-R | Výběrový soubor | | Medián | Diferenciace | | Průměr |
|---|------------------------|------------------|---------------|--------------|----------|--------|
| | počet org. jednotek | počet zaměst. | | 1. decil | 9. decil | |
| | | | Kč/hod | Kč/hod | Kč/hod | Kč/hod |
| 7436 Švadleny, vyšivači a pracovníci v příbuzných oborech | 11 | 19 | 74,33 | 52,23 | 88,18 | 73,04 |
| 7437 Čalouníci a pracovníci v příbuzných oborech (vč. autočalouníků) | 6 | 16 | 77,49 | 65,24 | 101,50 | 79,64 |
| 8162 Obsluha parních turbín, ohříváčů a motorů | 160 | 243 | 73,77 | 52,12 | 110,69 | 79,98 |
| 8163 Obsluha zařízení při úpravě, čištění a rozvodu vody | 20 | 45 | 101,92 | 81,19 | 127,09 | 103,04 |
| 8254 Obsluha kopírovacích strojů | 5 | 10 | 88,27 | 71,48 | 102,22 | 87,62 |
| 8264 Obsluha strojů na bělení, barvení, čištění, praní, žehlení textilu | 37 | 167 | 69,07 | 53,84 | 88,31 | 70,17 |
| 8321 Řidiči osobních a malých dodávkových automobilů, taxikáři | 86 | 253 | 103,12 | 74,90 | 134,06 | 104,95 |
| 8322 Řidiči sanitních a rzp vozů | 10 | 93 | 90,95 | 73,89 | 106,66 | 91,83 |
| 8323 Řidiči autobusů, trolejbusů a tramvají | 11 | 18 | 94,40 | 82,66 | 112,11 | 95,29 |
| 8324 Řidiči nákladních automobilů a tahačů | 23 | 291 | 105,32 | 84,00 | 126,96 | 105,35 |
| 8326 Řidiči speciálních vozidel | 11 | 252 | 100,00 | 73,52 | 128,00 | 100,44 |
| 8331 Obsluha zemědělských a lesních strojů | 11 | 138 | 89,40 | 55,87 | 124,00 | 91,39 |
| 8332 Obsluha zemních a příbuzných strojů | 5 | 17 | 94,77 | 80,62 | 115,59 | 97,17 |
| 8334 Obsluha vysokozdvížných a ostatních motorových vozíků | 5 | 21 | 73,99 | 64,46 | 91,54 | 76,05 |
| 9132 Pomocníci a uklízeči v kancelářích, hotelích, nemocnicích ap. | 1 038 | 3 981 | 63,33 | 52,70 | 80,45 | 65,49 |
| 9133 Ruční pradáci a žehlíři (kromě obsluhy strojů) | 18 | 45 | 69,75 | 62,53 | 85,36 | 73,02 |
| 9141 Domovníci, správci domu | 250 | 467 | 84,03 | 60,77 | 114,70 | 86,26 |
| 9143 Školníci vč. školníků - údržbářů | 785 | 1 147 | 74,57 | 58,21 | 107,39 | 79,69 |
| 9144 Kostelníci, hrobníci | 6 | 29 | 81,52 | 58,66 | 90,31 | 79,59 |
| 9152 Vrátní, hlídači, uváděči a šatnářky | 130 | 629 | 69,78 | 52,27 | 90,71 | 71,13 |
| 9161 Sběrači odpadků, popeláři | 69 | 189 | 73,39 | 53,00 | 99,37 | 75,13 |
| 9162 Metaři, čističi záchodků, žump, kanálů a podobných zařízení | 8 | 15 | 64,18 | 48,97 | 95,11 | 70,27 |
| 9169 Ostatní pracovníci v příbuzných oborech jinde neuvedení | 162 | 380 | 71,44 | 51,89 | 101,97 | 75,43 |
| 9323 Dělníci nádvorní skupiny (pomocní montéři) | 50 | 186 | 71,88 | 56,19 | 106,98 | 76,48 |
| 9339 Pomocní a nekvalif. pracovníci v dopravě, ve skladech, v telek. | 39 | 180 | 69,35 | 57,77 | 88,93 | 71,05 |

4. čtvrtletí 2007 RSCP - nepodnikatelská sféra

NS-V6

Revidované výsledky ke dni 10. 3. 2010

Hodinový výdělek podle kategorií zaměstnání

kraj: Jihomoravský

| Kategorie zaměstnání | Struktura zaměstnanců | Medián | Diferenciace | | Průměr |
|--|--------------------------|---------------|--------------|---------------|---------------|
| | | | 1. decil | 9. decil | |
| | % | Kč/hod | Kč/hod | Kč/hod | Kč/hod |
| D Manuální pracovníci | 18,1 | 74,36 | 55,65 | 119,74 | 84,10 |
| T Nemanuální pracovníci | 81,9 | 134,40 | 90,44 | 202,95 | 142,36 |
| Relace D/T (%) | | 55,3 | 61,5 | 59,0 | 59,1 |
| C E L K E M - nepodnikatelská sféra | 100 | 125,58 | 70,90 | 196,20 | 131,79 |

manuální pracovníci - zaměstnanci s převážně manuálním charakterem práce (hlavní třída KZAM-R 6-9 a vybraná zaměstnání hl. třídy 5)

nemanuální pracovníci - zaměstnanci s převážně nemanuálním charakterem práce (hlavní třída KZAM-R 1-4 a vybraná zaměstnání hl. třídy 5)

4. čtvrtletí 2007 RSCP - nepodnikatelská sféra

NS-V8

Revidované výsledky ke dni 10. 3. 2010

Hodinový výdělek podle pohlaví

kraj: Jihomoravský

| Pohlaví | Struktura zaměstnanců | Medián | Diferenciace | | Průměr |
|--|--------------------------|---------------|--------------|---------------|---------------|
| | | | 1. decil | 9. decil | |
| | % | Kč/hod | Kč/hod | Kč/hod | Kč/hod |
| Muž | 32,2 | 142,38 | 81,44 | 228,18 | 151,12 |
| Žena | 67,8 | 119,87 | 67,60 | 174,55 | 122,61 |
| Relace Ž/M (%) | | 84,2 | 83,0 | 76,5 | 81,1 |
| C E L K E M - nepodnikatelská sféra | 100 | 125,58 | 70,90 | 196,20 | 131,79 |

Hrubý měsíční plat a jeho složky, diference, placená doba v nepodnikatelské sféře

kraj: Jihomoravský

Medián hrubého měsíčního platu 21 828 Kč/měs

Diference

| | |
|---|---------------|
| 1. decil - 10 % hrubých měsíčních platů menších než | 12 684 Kč/měs |
| 1. kvartil - 25 % hrubých měsíčních platů menších než | 17 122 Kč/měs |
| Medián - 50 % hrubých měsíčních platů menších než | 21 828 Kč/měs |
| 3. kvartil - 25 % hrubých měsíčních platů větších než | 26 747 Kč/měs |
| 9. decil - 10 % hrubých měsíčních platů větších než | 33 425 Kč/měs |

Průměr hrubého měsíčního platu 22 875 Kč/měs

Vybrané složky hrubého měsíčního platu

| | |
|----------------------------|--------|
| prémie a odměny | 5,6 % |
| příplatky za přesčas | 0,3 % |
| příplatky ostatní | 13,3 % |
| náhrady | 11,6 % |
| odměny za pohotovost | 0,3 % |

Průměrná placená doba 174,7 hod/měs

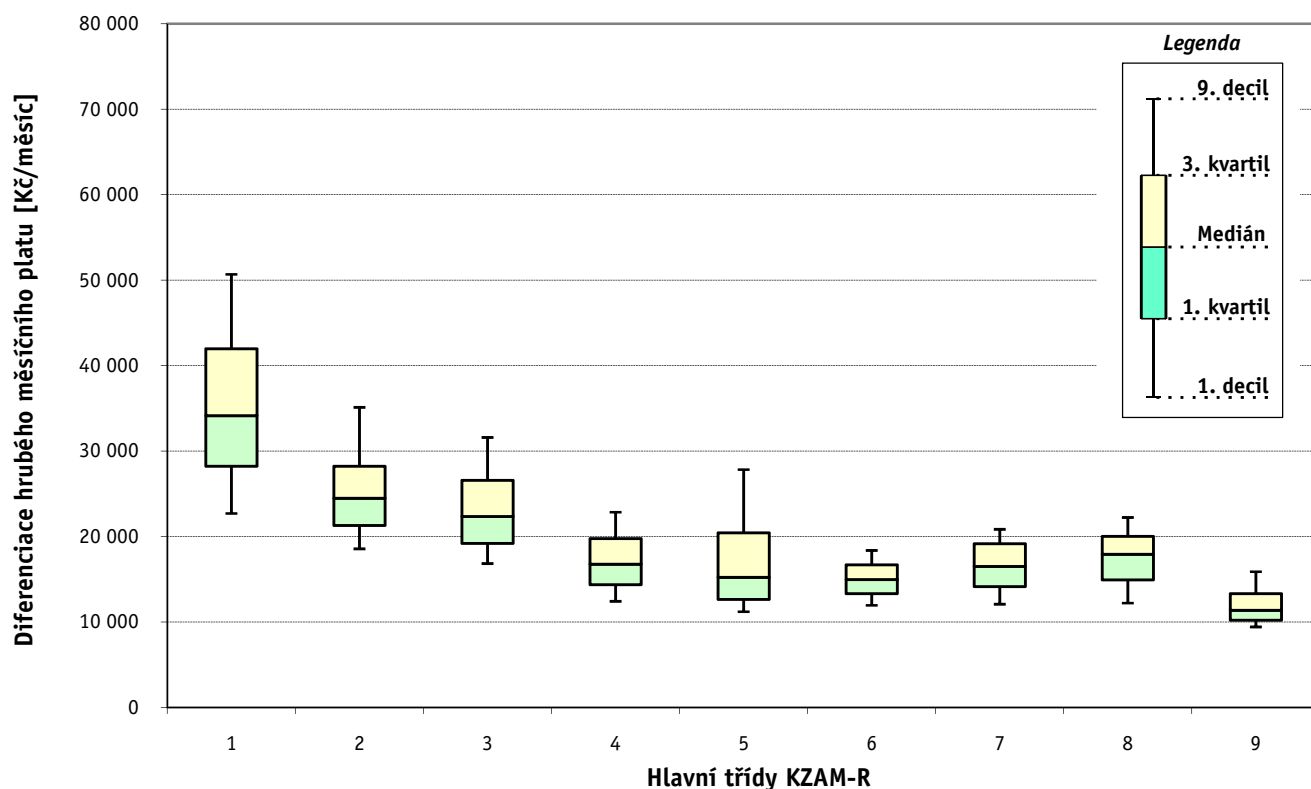
1. - 4. čtvrtletí 2007 RSCP - nepodnikatelská sféra

Revidované výsledky ke dni 10. 3. 2010

Hrubý měsíční plat a jeho složky, diference, placená doba podle hlavních tříd zaměstnání KZAM-R

kraj: Jihomoravský

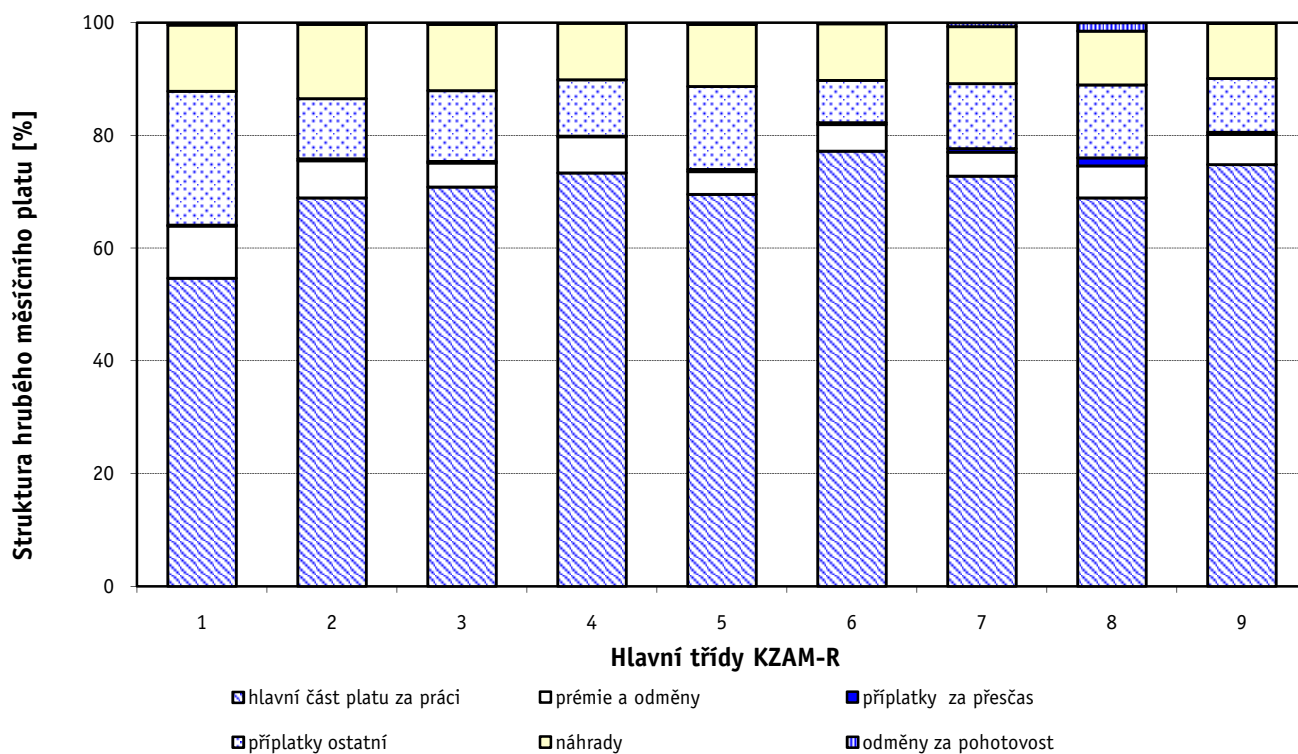
| Hlavní třída zaměstnání KZAM - R | Struktura zaměstnanců | Medián |
|--|--------------------------|---------------|
| | % | Kč/měs |
| 0 Příslušníci armády | 3,2 | * |
| 1 Zákodárci, vedoucí a řídicí pracovníci | 5,5 | 34 145 |
| 2 Vědečtí a odborní duševní pracovníci | 29,4 | 24 499 |
| 3 Techničtí (zdrav., pedagog.) pracovníci | 35,8 | 22 353 |
| 4 Nižší administrativní pracovníci | 3,7 | 16 755 |
| 5 Provozní pracovníci ve službách a obchodu | 10,1 | 15 229 |
| 6 Dělníci v zemědělství, lesnictví a rybářství | 0,4 | 14 970 |
| 7 Řemeslníci, výrobci a zpracovatelé | 1,8 | 16 505 |
| 8 Obsluha strojů a zařízení | 1,9 | 17 917 |
| 9 Pomocní a nekvalifikovaní pracovníci | 8,3 | 11 371 |
| C E L K E M - nepodnikatelská sféra | 100 | 21 828 |



Hrubý měsíční plat a jeho složky, diference, placená doba podle hlavních tříd zaměstnání KZAM-R

kraj: Jihomoravský

| Diference | | | | Průměr | Vybrané složky hrubého měsíčního platu | | | | | Placená doba |
|---------------|---------------|---------------|---------------|---------------|--|----------------------|-------------------|-------------|----------------------|--------------|
| 1. decil | 1. kvartil | 3. kvartil | 9. decil | | prémie a odměny | příplatky za přesčas | příplatky ostatní | náhrady | odměny za pohotovost | |
| Kč/měs | Kč/měs | Kč/měs | Kč/měs | Kč/měs | % | % | % | % | % | hod/měs |
| * | * | * | * | * | * | * | * | * | * | * |
| 22 705 | 28 222 | 41 966 | 50 684 | 36 069 | 9,2 | 0,2 | 23,8 | 11,8 | 0,4 | 174,3 |
| 18 561 | 21 292 | 28 221 | 35 127 | 26 011 | 6,6 | 0,4 | 10,6 | 13,2 | 0,3 | 175,8 |
| 16 838 | 19 218 | 26 583 | 31 604 | 23 451 | 4,2 | 0,3 | 12,6 | 11,8 | 0,3 | 172,4 |
| 12 422 | 14 385 | 19 775 | 22 844 | 17 314 | 6,4 | 0,1 | 10,0 | 10,1 | 0,1 | 174,7 |
| 11 199 | 12 663 | 20 441 | 27 841 | 17 664 | 4,1 | 0,4 | 14,7 | 11,0 | 0,3 | 172,9 |
| 11 941 | 13 335 | 16 694 | 18 382 | 15 074 | 4,7 | 0,4 | 7,5 | 10,1 | 0,2 | 177,6 |
| 12 088 | 14 143 | 19 154 | 20 846 | 16 617 | 4,2 | 0,7 | 11,5 | 10,1 | 0,7 | 177,0 |
| 12 223 | 14 938 | 20 034 | 22 237 | 17 687 | 5,7 | 1,4 | 13,0 | 9,5 | 1,5 | 179,3 |
| 9 418 | 10 206 | 13 324 | 15 876 | 12 119 | 5,3 | 0,4 | 9,5 | 9,8 | 0,1 | 176,2 |
| 12 684 | 17 122 | 26 747 | 33 425 | 22 875 | 5,6 | 0,3 | 13,3 | 11,6 | 0,3 | 174,7 |



Revidované výsledky ke dni 10. 3. 2010

Hrubý měsíční plat a jeho složky, diference, placená doba podle podskupin zaměstnání KZAM-R

kraj: Jihomoravský

| Podskupiny zaměstnání KZAM-R | Počet zaměstnanců přepočtený podle placených měsíců | Medián |
|---|---|--------|
| | | Kč/měs |
| 1123 Předsedové ústavního, nejvyššího, nejvyššího správního a vrchních soudů | 18 | 36 194 |
| 1125 Vedoucí pracovníci ústředních orgánů, které plní státní záležitosti | 18 | 46 013 |
| 1127 Vedoucí pracovníci orgánů státní správy, správních úřadů | 588 | 33 849 |
| 1150 Přednostové, tajemníci a vedoucí pracovníci okresních a obecních úřadů | 665 | 32 866 |
| 1210 Ředitelé a prezidenti velkých organizací, podniků | 422 | 39 778 |
| 1225 Vedoucí pracovníci v restauracích a hotelích | 149 | 18 105 |
| 1229 Vedoucí pracovních dílčích celků jinde neuvedení (kulturních, zdravotn., školských) | 259 | 39 673 |
| 1231 Vedoucí pracovníci finančních a hospodářských (správních) útvarů | 159 | 30 194 |
| 1232 Vedoucí pracovníci personálních útvarů a útvarů průmyslových vztahů | 14 | 41 172 |
| 1234 Vedoucí pracovníci reklamních útvarů a útvarů pro styk s veřejností | 11 | 27 080 |
| 1236 Vedoucí pracovníci výpočetních útvarů | 13 | 38 160 |
| 1239 Vedoucí pracovníci ostatních útvarů jinde neuvedení | 45 | 32 111 |
| 1315 Vedoucí, ředitelé v restauracích a hotelích | 18 | 19 678 |
| 1319 Vedoucí, ředitelé malých organizací ostatní (kultura, zdravotnictví, školství) | 514 | 30 418 |
| 2111 Fyzikové a astronomové | 16 | 30 030 |
| 2113 Chemici | 36 | 24 616 |
| 2114 Geologové, geofyzici, geodeti, hydrologové apod. | 42 | 24 027 |
| 2122 Statistici | 15 | 20 989 |
| 2131 Projektanti a analytici výpočetních systémů | 59 | 25 934 |
| 2132 Programátoři | 54 | 25 324 |
| 2139 Ostatní odborníci zabývající se výpočetní technikou jinde neuvedení | 243 | 25 868 |
| 2141 Hlavní architekti, architekti a plánovači měst, urbanisté, dopravních sítí | 57 | 24 490 |
| 2142 Projektanti staveb a areálů, stavební inženýři | 157 | 24 144 |
| 2143 Projektanti elektrotechnických zařízení, elektroinženýři | 10 | 24 925 |
| 2146 Chemičtí inženýři, technologové | 24 | 26 050 |
| 2149 Ostatní architekti, projektanti, konstruktéři a techničtí inženýři (tvůrčí pracovníci) | 105 | 25 739 |
| 2211 Bakteriologové, biologové, ekologové, zoologové a odborníci v příbuzných oborech | 260 | 24 756 |
| 2212 Farmakologové, anatomové, biochemici, fyziologové, patologové | 80 | 31 113 |
| 2213 Agronomové, šlechtitelé a odborníci v příbuzných oborech | 189 | 21 796 |
| 2221 Lékaři, ordináři (kromě zubních lékařů) | 1 800 | 36 617 |
| 2222 Zubní lékaři (dentisté) | 35 | 31 633 |
| 2223 Veterinární lékaři | 106 | 29 414 |
| 2224 Farmaceuti, magistři v lékárně, lékárníci | 80 | 33 770 |
| 2311 Vědeckopedagogičtí pracovníci | 237 | 34 955 |
| 2321 Učitelé všeobecně vzdělávacích předmětů | 1 577 | 25 945 |
| 2322 Učitelé odborných předmětů | 1 137 | 25 570 |
| 2323 Učitelé praktického vyučování (kromě mistrů) | 46 | 26 811 |
| 2331 Učitelé základních škol | 4 649 | 24 106 |
| 2332 Učitelé předškolní výchovy | 1 263 | 18 756 |
| 2341 Učitelé všeobecně vzdělávacích předmětů na speciálních školách | 670 | 25 564 |
| 2342 Učitelé odborných předmětů na speciálních školách | 182 | 25 635 |
| 2343 Učitelé praktického vyučování na speciálních školách | 32 | 24 893 |
| 2353 Učitelé základních uměleckých škol (vč. soukromých) | 499 | 23 100 |
| 2355 Učitelé pedagogických středisek a pedagogickopsychologických poraden | 16 | 24 279 |

Hrubý měsíční plat a jeho složky, diference, placená doba podle podskupin zaměstnání KZAM-R

kraj: Jihomoravský

| Diference | | | | Průměr | Vybrané složky hrubého měsíčního platu | | | | | Placená doba |
|-----------|------------|------------|----------|--------|--|----------------------|-------------------|---------|----------------------|--------------|
| 1. decil | 1. kvartil | 3. kvartil | 9. decil | | prémie a odměny | příplatky za přesčas | příplatky ostatní | náhrady | odměny za pohotovost | |
| Kč/měs | Kč/měs | Kč/měs | Kč/měs | Kč/měs | % | % | % | % | % | hod/měs |
| 23 854 | 28 801 | 40 205 | 73 883 | 39 730 | 6,0 | 0,0 | 30,0 | 10,7 | 0,0 | 174,5 |
| 36 216 | 38 720 | 52 737 | 73 116 | 48 611 | 17,3 | 0,0 | 28,4 | 10,6 | 0,0 | 173,5 |
| 25 061 | 29 173 | 41 194 | 50 886 | 36 043 | 10,6 | 0,0 | 22,3 | 10,1 | 0,1 | 174,3 |
| 23 566 | 27 813 | 38 466 | 46 428 | 34 482 | 11,5 | 0,1 | 23,5 | 10,2 | 0,2 | 174,9 |
| 29 542 | 34 145 | 44 449 | 51 222 | 40 747 | 8,7 | 0,0 | 29,5 | 14,4 | 0,0 | 174,4 |
| 15 799 | 16 932 | 20 444 | 23 806 | 19 024 | 7,1 | 0,0 | 17,3 | 9,7 | 0,0 | 174,3 |
| 23 459 | 27 317 | 53 915 | 68 314 | 42 579 | 11,8 | 1,4 | 22,3 | 10,2 | 1,1 | 179,1 |
| 20 693 | 25 381 | 35 750 | 44 192 | 32 085 | 12,1 | 0,3 | 24,7 | 10,2 | 0,1 | 175,7 |
| 22 005 | 29 402 | 46 613 | 52 853 | 39 509 | 12,7 | 0,5 | 28,7 | 9,2 | 1,6 | 176,3 |
| 19 320 | 19 838 | 37 294 | 38 084 | 27 996 | 10,2 | 0,0 | 22,1 | 10,9 | 0,0 | 176,3 |
| 27 736 | 35 833 | 43 610 | 55 621 | 40 075 | 10,6 | 0,3 | 29,1 | 8,3 | 1,6 | 175,7 |
| 18 106 | 26 326 | 36 650 | 44 801 | 32 378 | 10,6 | 0,0 | 21,7 | 9,9 | 0,0 | 174,2 |
| 14 123 | 16 228 | 22 738 | 27 502 | 20 418 | 8,0 | 0,3 | 18,5 | 10,6 | 0,0 | 180,1 |
| 24 101 | 26 996 | 36 087 | 41 385 | 31 920 | 6,2 | 0,2 | 24,6 | 14,9 | 0,1 | 174,9 |
| 18 141 | 20 495 | 36 559 | 38 125 | 29 655 | 11,1 | 0,7 | 13,1 | 9,2 | 0,0 | 176,1 |
| 18 782 | 23 207 | 26 950 | 29 567 | 24 586 | 5,9 | 0,0 | 5,4 | 9,5 | 0,0 | 174,4 |
| 19 059 | 20 357 | 28 780 | 30 777 | 24 825 | 8,1 | 0,0 | 7,9 | 10,0 | 0,2 | 175,0 |
| 19 428 | 19 728 | 24 269 | 26 749 | 22 132 | 6,4 | 0,1 | 11,6 | 12,1 | 0,0 | 174,3 |
| 21 055 | 24 152 | 29 372 | 37 807 | 27 569 | 5,8 | 0,1 | 15,1 | 10,5 | 0,7 | 174,9 |
| 20 321 | 22 136 | 29 246 | 35 724 | 26 582 | 7,6 | 0,6 | 18,0 | 9,6 | 3,9 | 176,4 |
| 19 029 | 21 949 | 29 601 | 33 152 | 26 171 | 6,6 | 0,2 | 15,6 | 10,0 | 0,9 | 175,4 |
| 20 010 | 22 685 | 26 740 | 29 378 | 24 606 | 5,6 | 0,0 | 15,1 | 9,9 | 0,0 | 174,4 |
| 19 217 | 21 047 | 27 186 | 32 279 | 25 241 | 8,9 | 0,0 | 13,9 | 10,1 | 0,8 | 174,4 |
| 24 059 | 24 370 | 30 039 | 32 266 | 27 365 | 6,1 | 0,1 | 17,9 | 9,0 | 2,3 | 174,6 |
| 21 309 | 22 951 | 32 534 | 36 923 | 27 837 | 10,0 | 0,0 | 7,7 | 10,3 | 0,0 | 174,3 |
| 19 274 | 21 913 | 29 556 | 34 975 | 26 484 | 8,2 | 0,2 | 15,9 | 10,0 | 0,3 | 175,3 |
| 17 452 | 21 226 | 29 593 | 35 021 | 25 978 | 7,0 | 0,4 | 9,4 | 10,3 | 0,2 | 175,3 |
| 22 365 | 26 050 | 35 914 | 44 060 | 32 569 | 5,2 | 0,6 | 14,6 | 10,5 | 0,3 | 176,4 |
| 17 756 | 20 277 | 24 468 | 28 527 | 22 447 | 4,9 | 0,0 | 2,6 | 9,8 | 0,0 | 174,2 |
| 23 329 | 28 909 | 45 655 | 55 367 | 38 334 | 11,1 | 2,1 | 12,0 | 9,7 | 1,3 | 184,5 |
| 22 943 | 25 818 | 36 203 | 43 323 | 32 140 | 8,5 | 0,8 | 8,6 | 9,6 | 0,0 | 178,3 |
| 22 897 | 26 566 | 33 915 | 36 275 | 30 278 | 4,8 | 0,4 | 5,7 | 9,5 | 1,8 | 175,5 |
| 23 391 | 27 128 | 38 748 | 44 703 | 33 863 | 12,8 | 1,2 | 13,5 | 10,0 | 0,1 | 178,9 |
| 28 631 | 31 651 | 40 084 | 48 352 | 36 883 | 4,6 | 0,0 | 15,9 | 15,2 | 0,0 | 174,1 |
| 21 235 | 23 661 | 28 281 | 31 344 | 26 366 | 6,0 | 0,0 | 11,2 | 15,8 | 0,1 | 175,0 |
| 21 328 | 23 552 | 28 051 | 30 779 | 26 009 | 5,3 | 0,0 | 10,5 | 16,1 | 0,1 | 174,6 |
| 17 777 | 22 215 | 34 435 | 39 087 | 27 752 | 8,5 | 0,1 | 16,2 | 16,2 | 0,1 | 174,2 |
| 19 917 | 22 098 | 26 092 | 28 834 | 24 414 | 4,6 | 0,0 | 9,0 | 16,2 | 0,0 | 174,6 |
| 16 288 | 17 733 | 20 013 | 21 846 | 19 003 | 4,9 | 0,0 | 5,4 | 15,9 | 0,0 | 174,6 |
| 20 129 | 22 834 | 28 150 | 31 174 | 26 089 | 6,6 | 0,0 | 12,7 | 16,2 | 0,0 | 175,2 |
| 20 567 | 23 427 | 28 075 | 30 544 | 26 194 | 4,9 | 0,0 | 11,3 | 16,8 | 0,0 | 180,4 |
| 19 929 | 22 424 | 28 042 | 31 188 | 25 438 | 6,6 | 0,0 | 13,5 | 16,3 | 0,0 | 174,3 |
| 19 162 | 21 005 | 25 104 | 27 458 | 23 353 | 4,2 | 0,0 | 6,4 | 15,5 | 0,0 | 174,4 |
| 19 483 | 21 813 | 26 106 | 29 921 | 23 973 | 5,8 | 0,0 | 5,9 | 19,0 | 0,0 | 174,2 |

Revidované výsledky ke dni 10. 3. 2010

Hrubý měsíční plat a jeho složky, diference, placená doba podle podskupin zaměstnání KZAM-R

kraj: Jihomoravský

| Podskupiny zaměstnání KZAM-R | Počet zaměstnanců přepočtený podle placených měsíců | Medián |
|--|---|--------|
| | | Kč/měs |
| 2356 Odborní pedagogové v zařízeních pro výkon ústavní a ochranné výchovy | 47 | 29 037 |
| 2359 Ostatní odborní pedagogičtí pracovníci jinde neuvedení (odborní instruktoři) | 64 | 27 408 |
| 2411 Odborní pracovníci na úseku účetnictví, financí, daní, apod., hlavní účetní | 328 | 23 961 |
| 2412 Odborní pracovníci na úseku zaměstnaneckých, personálních věcí | 132 | 24 606 |
| 2419 Ostatní odborní pracovníci v oblasti podnikání | 35 | 21 053 |
| 2421 Právníci, právní poradci (mimo advokacie a soudnictví) | 252 | 27 234 |
| 2426 Právní asistenti, praktikanti a koncipienti | 174 | 24 306 |
| 2429 Ostatní odborníci v právní oblasti jinde neuvedení | 154 | 25 484 |
| 2431 Odborní archiváři (kromě řadových) | 19 | 20 033 |
| 2432 Odborní pracovníci knihoven (kromě řadových) | 137 | 20 333 |
| 2433 Odborní pracovníci v informacích (např. vti) | 24 | 25 791 |
| 2434 Odborní pracovníci - kurátoři (muzeí, galérií) | 92 | 23 897 |
| 2439 Ostatní odborní pracovníci kultury a osvěty jinde neuvedení | 64 | 19 442 |
| 2441 Ekonomové - vědečtí pracovníci, specialisté, experti | 142 | 26 334 |
| 2442 Sociologové, antropologové, archeologové, kriminologové | 15 | 21 535 |
| 2443 Filozofové, historici, politologové | 43 | 21 608 |
| 2445 Psychologové | 148 | 25 916 |
| 2446 Odborní pracovníci v oblasti sociální péče (kromě řadových) | 181 | 21 393 |
| 2451 Spisovatelé, autoři, kritikové, novináři, redaktori | 33 | 23 563 |
| 2452 Sochaři, malíři, umělečtí restaurátoři, grafici a výtvarníci | 26 | 16 190 |
| 2453 Hudební skladatelé, dirigenti, zpěváci, hudebníci | 264 | 20 486 |
| 2455 Režiséři, scenáristé, dramaturgové divadel a filmu rozhlasu a televize, vypravěči | 17 | 25 433 |
| 2457 Herci (vč. loutkoherců), animátoři | 50 | 21 575 |
| 2470 Odborní administrativní pracovníci jinde neuvedení | 2 282 | 22 754 |
| 3111 Technici ve fyzikálních a příbuzných oborech | 27 | 19 312 |
| 3112 Stavební technici | 178 | 22 238 |
| 3113 Elektrotechnici | 24 | 21 777 |
| 3114 Elektronici a technici v radiokomunikacích a telekomunikacích | 23 | 25 346 |
| 3115 Strojírenští technici | 31 | 20 508 |
| 3116 Chemičtí technici | 108 | 18 575 |
| 3118 Technici v kartografii, kresličtí a zeměměřiči | 305 | 20 591 |
| 3119 Ostatní techničtí pracovníci jinde neuvedení | 331 | 21 886 |
| 3121 Poradci ve výpočetní technice | 15 | 24 274 |
| 3122 Operátoři a obsluha výpočetní techniky | 214 | 20 135 |
| 3129 Ostatní technici ve výpočetní technice jinde neuvedení | 56 | 22 739 |
| 3131 Fotografové (včetně uměleckých) | 15 | 16 150 |
| 3132 Obsluha zařízení pro záznam zvuku,obrazu,operátoři kamery | 17 | 16 787 |
| 3134 Obsluha lékařských zařízení | 288 | 24 166 |
| 3139 Obsluha ostatních optických a elektronických zařízení jinde neuvedená | 29 | 15 909 |
| 3151 Kolaudační technici a technici protipožární ochrany | 24 | 29 429 |
| 3152 Bezpečnostní technici a technici pro kontrolu zdravotní nezávadnosti a jakosti | 160 | 22 683 |
| 3211 Technici a laboranti v oblasti biologie a v příbuzných oborech | 620 | 21 592 |
| 3212 Technici v agronomii, v lesnictví a v zemědělství | 206 | 20 630 |
| 3213 Poradci v zemědělství a v lesnictví | 11 | 25 652 |

Hrubý měsíční plat a jeho složky, diference, placená doba podle podskupin zaměstnání KZAM-R

kraj: Jihomoravský

| Diference | | | | Průměr | Vybrané složky hrubého měsíčního platu | | | | | Placená doba |
|-----------|------------|------------|----------|--------|--|----------------------|-------------------|---------|----------------------|--------------|
| 1. decil | 1. kvartil | 3. kvartil | 9. decil | | prémie a odměny | příplatky za přesčas | příplatky ostatní | náhrady | odměny za pohotovost | |
| Kč/měs | Kč/měs | Kč/měs | Kč/měs | Kč/měs | % | % | % | % | % | hod/měs |
| 21 584 | 23 807 | 31 954 | 33 926 | 28 185 | 4,8 | 0,1 | 17,3 | 13,7 | 0,0 | 174,3 |
| 19 013 | 23 945 | 28 896 | 35 424 | 27 170 | 6,2 | 0,0 | 12,5 | 11,9 | 0,0 | 173,9 |
| 18 263 | 20 992 | 27 938 | 32 161 | 24 773 | 7,2 | 0,0 | 14,8 | 10,0 | 0,1 | 175,0 |
| 18 813 | 21 492 | 27 601 | 30 197 | 24 812 | 7,9 | 0,1 | 13,0 | 10,6 | 0,0 | 175,7 |
| 16 486 | 18 990 | 25 430 | 32 631 | 22 818 | 7,0 | 0,2 | 14,1 | 10,2 | 0,0 | 175,2 |
| 20 658 | 23 455 | 31 505 | 36 912 | 27 984 | 8,9 | 0,0 | 16,0 | 10,0 | 0,0 | 174,3 |
| 19 641 | 21 450 | 31 304 | 36 353 | 26 509 | 6,0 | 0,0 | 10,8 | 8,9 | 0,0 | 174,8 |
| 19 376 | 22 341 | 28 041 | 30 550 | 25 355 | 9,0 | 0,0 | 10,8 | 10,3 | 0,2 | 175,0 |
| 14 326 | 18 036 | 21 629 | 26 932 | 19 875 | 6,9 | 0,0 | 13,2 | 10,0 | 0,0 | 175,4 |
| 15 333 | 18 254 | 23 437 | 27 687 | 21 181 | 4,7 | 0,0 | 11,8 | 10,1 | 0,0 | 174,7 |
| 17 017 | 20 283 | 29 293 | 32 865 | 25 348 | 7,6 | 0,0 | 13,5 | 10,6 | 0,0 | 174,8 |
| 17 458 | 20 255 | 27 365 | 30 395 | 24 266 | 8,0 | 0,0 | 8,8 | 9,6 | 0,0 | 174,3 |
| 14 547 | 17 123 | 24 628 | 27 012 | 20 628 | 6,6 | 0,1 | 13,2 | 10,1 | 0,0 | 176,6 |
| 19 357 | 22 821 | 30 429 | 37 091 | 27 592 | 9,3 | 0,1 | 18,3 | 10,1 | 0,0 | 174,7 |
| 17 056 | 17 189 | 24 190 | 27 995 | 21 137 | 4,8 | 0,0 | 8,4 | 9,6 | 0,0 | 176,9 |
| 16 865 | 18 769 | 23 289 | 26 931 | 21 903 | 3,1 | 0,0 | 6,5 | 10,1 | 0,0 | 179,8 |
| 19 681 | 22 240 | 29 819 | 33 853 | 26 480 | 4,6 | 0,3 | 9,7 | 13,2 | 0,0 | 175,3 |
| 15 211 | 16 991 | 24 397 | 26 695 | 20 987 | 5,9 | 0,0 | 12,8 | 10,3 | 1,0 | 174,3 |
| 16 715 | 19 694 | 26 469 | 29 759 | 23 598 | 6,6 | 0,0 | 12,9 | 10,1 | 0,0 | 174,7 |
| 13 623 | 15 529 | 18 617 | 22 051 | 16 850 | 4,5 | 0,0 | 5,0 | 9,5 | 0,0 | 174,3 |
| 17 127 | 18 361 | 22 442 | 24 866 | 20 727 | 2,2 | 0,0 | 4,1 | 9,1 | 0,0 | 174,2 |
| 17 262 | 21 460 | 31 217 | 35 677 | 26 767 | 4,0 | 0,0 | 16,5 | 9,8 | 0,0 | 174,2 |
| 16 210 | 18 310 | 23 928 | 28 430 | 21 842 | 3,1 | 0,0 | 3,5 | 9,4 | 0,0 | 175,5 |
| 17 475 | 20 043 | 26 094 | 31 277 | 23 890 | 7,6 | 0,0 | 11,3 | 10,3 | 0,2 | 174,6 |
| 16 691 | 17 236 | 21 867 | 22 331 | 19 429 | 5,1 | 0,4 | 9,0 | 9,4 | 0,0 | 173,7 |
| 15 865 | 18 051 | 25 880 | 29 884 | 22 243 | 7,2 | 0,3 | 12,9 | 9,9 | 1,7 | 175,5 |
| 14 551 | 18 258 | 26 317 | 28 959 | 22 282 | 6,6 | 0,0 | 13,0 | 9,7 | 0,0 | 174,3 |
| 20 761 | 23 266 | 28 520 | 30 549 | 25 435 | 3,1 | 0,1 | 9,8 | 9,8 | 0,9 | 175,2 |
| 15 146 | 16 059 | 27 590 | 31 165 | 22 163 | 4,0 | 0,3 | 19,3 | 9,9 | 0,0 | 173,9 |
| 15 526 | 16 819 | 22 233 | 28 018 | 20 199 | 4,1 | 0,0 | 4,0 | 9,8 | 0,0 | 174,2 |
| 17 562 | 18 922 | 22 540 | 24 283 | 20 809 | 11,8 | 0,0 | 1,1 | 10,2 | 0,0 | 174,3 |
| 16 627 | 18 908 | 24 916 | 28 415 | 22 132 | 6,6 | 0,4 | 15,1 | 9,9 | 0,7 | 175,7 |
| 13 987 | 19 770 | 29 405 | 31 203 | 23 498 | 6,8 | 0,3 | 21,7 | 9,6 | 1,7 | 175,7 |
| 14 696 | 16 687 | 23 890 | 28 061 | 20 819 | 7,2 | 0,2 | 14,2 | 9,8 | 1,2 | 175,4 |
| 17 405 | 20 690 | 25 160 | 27 430 | 22 687 | 4,9 | 0,1 | 10,5 | 9,9 | 2,5 | 174,5 |
| 11 685 | 14 560 | 17 969 | 18 238 | 16 191 | 3,0 | 0,3 | 8,7 | 10,3 | 0,0 | 176,9 |
| 12 761 | 14 981 | 18 707 | 20 078 | 16 756 | 5,8 | 0,7 | 10,6 | 9,2 | 0,0 | 176,6 |
| 18 311 | 20 689 | 28 304 | 31 829 | 24 885 | 3,4 | 2,0 | 10,7 | 10,9 | 0,8 | 183,6 |
| 13 195 | 14 279 | 17 426 | 19 326 | 16 064 | 3,2 | 0,9 | 9,4 | 10,3 | 0,0 | 175,8 |
| 21 202 | 26 256 | 31 581 | 36 253 | 28 595 | 1,9 | 2,0 | 24,2 | 10,2 | 0,0 | 179,1 |
| 17 391 | 19 857 | 25 778 | 29 218 | 23 143 | 5,5 | 0,1 | 11,7 | 10,3 | 0,7 | 174,0 |
| 16 807 | 19 144 | 25 200 | 29 452 | 22 428 | 2,8 | 1,1 | 7,9 | 11,1 | 0,4 | 177,7 |
| 15 612 | 17 850 | 22 932 | 26 360 | 20 622 | 4,5 | 0,0 | 6,5 | 10,1 | 0,2 | 174,3 |
| 7 264 | 21 104 | 28 719 | 30 534 | 22 778 | 5,5 | 0,2 | 18,9 | 10,9 | 1,5 | 175,1 |

Hrubý měsíční plat a jeho složky, diference, placená doba podle podskupin zaměstnání KZAM-R

kraj: Jihomoravský

| Podskupiny zaměstnání KZAM-R | Počet zaměstnanců přepočtený podle placených měsíců | Medián |
|--|---|--------|
| | | Kč/měs |
| 3222 Asistenti hygienické služby | 26 | 19 212 |
| 3223 Dietetici a odborníci na výživu | 69 | 19 941 |
| 3225 Zubní asistenti | 18 | 21 278 |
| 3226 Rehabilitační a fyzioterapeutičtí pracovníci (vč. odborných masérů) | 385 | 19 356 |
| 3228 Farmaceutičtí asistenti | 106 | 22 114 |
| 3229 Ostatní střední zdravotničtí pracovníci jinde neuvedení | 19 | 24 642 |
| 3231 Ošetřovatelé, všeobecné zdravotní sestry | 4 701 | 22 651 |
| 3232 Ženské sestry, porodní asistentky | 233 | 22 868 |
| 3233 Sestry pro péči o dítě | 644 | 22 834 |
| 3234 Sestry pro psychiatrickou péči | 302 | 24 963 |
| 3235 Sestry pro intenzivní péči | 313 | 26 181 |
| 3311 Vychovatelé v družinách, klubech, domovech dětí a mládeže apod. | 979 | 19 069 |
| 3312 Vedoucí zájmových kroužků (z povolání) | 107 | 20 181 |
| 3320 Pedagogové pro předškolní výchovu | 283 | 19 343 |
| 3331 Vychovatelé na speciálních školách | 155 | 19 505 |
| 3332 Vychovatelé školského zařízení pro výkon ústavní a ochranné výchovy | 129 | 21 731 |
| 3341 Instruktory a mistři odborné výchovy | 656 | 20 948 |
| 3349 Ostatní pedagogové jinde neuvedení | 50 | 25 088 |
| 3416 Nákupčí | 68 | 19 090 |
| 3421 Obchodní agenti | 28 | 21 196 |
| 3422 Odbytoví a přepravní agenti | 52 | 23 671 |
| 3423 Zprostředkovatelé práce a agenti pracovních úřadů | 173 | 21 053 |
| 3429 Ostatní obchodní agenti a makléři jinde neuvedení | 24 | 15 681 |
| 3431 Odborné sekretářky, sekretáři | 487 | 19 194 |
| 3433 Pracovníci v oblasti účetnictví, fakturace, rozpočetnictví, kalkulace | 1 719 | 21 509 |
| 3434 Pracovníci v oblasti statistiky a matematiky | 12 | 19 304 |
| 3435 Pracovníci v oblasti práce a mezd (kromě účetních) | 57 | 24 596 |
| 3436 Referenti osobních oddělení | 118 | 22 982 |
| 3439 Ostatní odborní administrativní pracovníci jinde neuvedení | 1 888 | 21 904 |
| 3442 Berní a daňoví pracovníci | 1 051 | 22 356 |
| 3443 Pracovníci sociálního a důchodového zabezpečení | 503 | 18 934 |
| 3444 Pracovníci pasových oddělení a oddělení udělujících povolení | 38 | 19 435 |
| 3449 Ostatní celní a daňoví pracovníci a pracovníci v příbuzných oborech | 162 | 27 135 |
| 3451 Policejní inspektoři, komisaři | 3 325 | 30 843 |
| 3460 Sociální pracovníci | 792 | 18 235 |
| 3471 Aranžéři, průmysloví a komerční návrháři, bytoví architekti | 21 | 17 575 |
| 3479 Ostatní pracovníci umění a zábavy jinde neuvedení | 23 | 17 146 |
| 3482 Trenéři, cvičitelé a úředníci sportovních podniků a klubů | 18 | 20 813 |
| 4111 Písačky - opisovačky, stenotypistky | 388 | 15 468 |
| 4112 Kancelářští a manipulační pracovníci a obsluha zařízení na zpracování textu | 146 | 17 601 |
| 4113 Pracovníci přípravy dat výpočetní techniky | 58 | 15 768 |
| 4115 Sekretářky, sekretáři | 598 | 17 928 |
| 4121 Nižší účetní | 52 | 19 149 |
| 4131 Úředníci ve skladech | 192 | 17 464 |

Hrubý měsíční plat a jeho složky, diference, placená doba podle podskupin zaměstnání KZAM-R

kraj: Jihomoravský

| Diference | | | | Průměr | Vybrané složky hrubého měsíčního platu | | | | | Placená doba |
|-----------|------------|------------|----------|--------|--|----------------------|-------------------|---------|----------------------|--------------|
| 1. decil | 1. kvartil | 3. kvartil | 9. decil | | prémie a odměny | příplatky za přesčas | příplatky ostatní | náhrady | odměny za pohotovost | |
| Kč/měs | Kč/měs | Kč/měs | Kč/měs | Kč/měs | % | % | % | % | % | hod/měs |
| 14 022 | 16 610 | 22 409 | 23 343 | 19 497 | 2,9 | 0,0 | 8,4 | 10,9 | 0,0 | 174,2 |
| 16 421 | 18 042 | 23 554 | 27 497 | 20 993 | 3,2 | 0,7 | 9,1 | 10,1 | 0,0 | 175,8 |
| 17 599 | 18 008 | 23 921 | 29 513 | 21 628 | 7,3 | 0,0 | 7,5 | 9,7 | 0,0 | 173,6 |
| 15 252 | 16 976 | 21 864 | 24 558 | 19 661 | 2,6 | 0,4 | 5,7 | 10,7 | 0,0 | 175,8 |
| 17 294 | 19 157 | 24 794 | 27 333 | 22 225 | 7,4 | 0,7 | 9,4 | 10,2 | 0,0 | 177,1 |
| 17 171 | 20 969 | 27 895 | 38 018 | 25 694 | 6,2 | 0,3 | 16,6 | 10,7 | 0,0 | 175,2 |
| 17 991 | 19 909 | 25 634 | 28 775 | 23 143 | 2,9 | 0,6 | 14,1 | 10,2 | 0,2 | 171,1 |
| 18 075 | 20 526 | 25 177 | 28 156 | 23 166 | 2,3 | 0,5 | 13,3 | 9,8 | 0,0 | 169,2 |
| 19 247 | 20 707 | 25 301 | 28 170 | 23 356 | 2,0 | 0,3 | 13,7 | 10,8 | 0,1 | 168,8 |
| 20 060 | 22 284 | 26 816 | 28 169 | 24 677 | 3,2 | 0,5 | 15,9 | 11,4 | 0,0 | 167,9 |
| 21 423 | 23 452 | 28 661 | 30 806 | 26 415 | 2,9 | 0,7 | 16,7 | 10,0 | 0,6 | 170,3 |
| 14 969 | 16 913 | 21 534 | 25 275 | 19 550 | 5,3 | 0,1 | 10,6 | 15,8 | 0,0 | 174,6 |
| 15 150 | 17 150 | 23 205 | 26 400 | 20 450 | 8,3 | 2,8 | 5,7 | 14,6 | 0,0 | 178,8 |
| 17 082 | 18 233 | 20 643 | 22 853 | 19 698 | 5,6 | 0,1 | 5,7 | 16,4 | 0,0 | 174,7 |
| 15 745 | 17 350 | 21 621 | 25 511 | 19 930 | 6,1 | 0,0 | 11,3 | 16,1 | 0,0 | 174,5 |
| 17 060 | 18 786 | 27 486 | 32 572 | 23 463 | 5,7 | 0,2 | 19,6 | 15,8 | 0,1 | 175,4 |
| 17 531 | 19 253 | 22 631 | 26 252 | 21 540 | 5,1 | 0,2 | 9,3 | 16,3 | 0,0 | 177,8 |
| 20 312 | 22 744 | 25 997 | 26 940 | 24 245 | 5,6 | 0,0 | 12,6 | 11,8 | 0,0 | 174,4 |
| 14 825 | 15 987 | 21 535 | 24 597 | 19 295 | 6,0 | 0,1 | 11,8 | 9,8 | 0,0 | 175,1 |
| 16 792 | 17 573 | 22 550 | 26 298 | 20 874 | 5,9 | 0,1 | 12,3 | 10,2 | 0,0 | 174,4 |
| 19 388 | 22 141 | 25 076 | 27 528 | 23 494 | 5,8 | 0,2 | 13,9 | 9,6 | 0,2 | 175,8 |
| 17 494 | 19 208 | 22 422 | 24 201 | 20 984 | 7,0 | 0,0 | 9,8 | 10,5 | 0,0 | 176,0 |
| 10 573 | 11 797 | 20 541 | 24 461 | 16 568 | 6,6 | 0,0 | 10,1 | 10,6 | 0,0 | 174,4 |
| 14 996 | 16 933 | 21 757 | 25 341 | 19 843 | 6,7 | 0,0 | 12,2 | 10,0 | 0,1 | 174,7 |
| 16 528 | 18 726 | 24 312 | 27 438 | 21 853 | 7,2 | 0,1 | 13,9 | 10,1 | 0,0 | 175,2 |
| 15 086 | 17 832 | 21 717 | 25 944 | 19 584 | 11,1 | 0,0 | 11,7 | 10,4 | 0,0 | 174,1 |
| 19 230 | 21 584 | 27 358 | 30 590 | 24 891 | 9,5 | 0,4 | 16,6 | 9,6 | 0,0 | 177,3 |
| 16 474 | 19 423 | 25 700 | 28 653 | 22 756 | 8,3 | 0,1 | 16,7 | 10,1 | 0,0 | 175,1 |
| 15 698 | 18 833 | 25 060 | 28 967 | 22 428 | 6,4 | 0,1 | 13,6 | 10,8 | 0,1 | 174,4 |
| 17 948 | 20 205 | 24 276 | 26 365 | 22 289 | 2,8 | 0,1 | 10,7 | 9,9 | 0,0 | 174,4 |
| 15 026 | 16 901 | 20 715 | 22 182 | 18 854 | 5,4 | 0,0 | 6,8 | 10,2 | 0,0 | 174,8 |
| 16 757 | 18 093 | 21 991 | 23 648 | 19 993 | 4,9 | 0,1 | 8,2 | 9,9 | 0,0 | 175,4 |
| 20 371 | 24 201 | 29 740 | 32 419 | 26 792 | 5,2 | 0,0 | 13,0 | 11,6 | 0,0 | 170,4 |
| 23 041 | 27 208 | 35 031 | 39 650 | 31 127 | 2,4 | 0,0 | 12,7 | 15,2 | 0,4 | 165,9 |
| 14 400 | 15 943 | 21 701 | 25 026 | 18 995 | 6,3 | 0,1 | 16,6 | 10,5 | 0,3 | 171,2 |
| 14 500 | 15 747 | 20 565 | 23 382 | 18 086 | 4,4 | 0,1 | 8,3 | 10,1 | 0,0 | 175,6 |
| 14 428 | 15 571 | 19 871 | 20 703 | 17 586 | 6,2 | 0,0 | 6,5 | 9,1 | 0,0 | 175,8 |
| 12 257 | 15 324 | 24 635 | 26 765 | 20 631 | 5,1 | 0,0 | 9,6 | 13,6 | 0,1 | 173,3 |
| 12 820 | 13 982 | 17 317 | 19 214 | 15 804 | 8,7 | 0,0 | 4,8 | 9,7 | 0,1 | 174,3 |
| 12 944 | 15 377 | 20 007 | 22 497 | 17 722 | 6,4 | 0,1 | 9,7 | 10,0 | 0,0 | 174,9 |
| 12 751 | 14 257 | 16 927 | 19 452 | 15 801 | 5,7 | 0,0 | 8,8 | 9,6 | 0,0 | 174,0 |
| 12 372 | 14 483 | 21 106 | 24 318 | 18 191 | 6,7 | 0,1 | 11,9 | 10,1 | 0,0 | 174,9 |
| 14 254 | 15 893 | 19 954 | 23 810 | 18 924 | 6,0 | 0,2 | 8,7 | 9,7 | 0,2 | 175,2 |
| 13 070 | 15 641 | 19 992 | 22 861 | 18 008 | 4,7 | 0,0 | 11,6 | 10,7 | 0,0 | 174,4 |

Hrubý měsíční plat a jeho složky, diference, placená doba podle podskupin zaměstnání KZAM-R

kraj: Jihomoravský

| Podskupiny zaměstnání KZAM-R | Počet zaměstnanců přepočtený podle placených měsíců | Medián |
|--|---|--------|
| | | Kč/měs |
| 4133 Úředníci v dopravě a v přepravě (dispečeri, kontrolori apod.) | 26 | 18 126 |
| 4141 Řadoví knihovníci, archiváři, evidenční pracovníci | 452 | 16 929 |
| 4142 Poštovní doručovatelé, úředníci v třídárnách | 20 | 15 222 |
| 4190 Ostatní nižší úředníci jinde neuvedení | 146 | 17 556 |
| 4211 Pokladníci (v bankách, pojišťovnách, spořitelnách, na poště) | 77 | 18 553 |
| 4214 Prodavači vstupenek, jízdenek apod. | 20 | 14 186 |
| 4222 Recepční | 55 | 13 498 |
| 4223 Telefonisté | 64 | 13 185 |
| 4224 Informátoři | 20 | 11 955 |
| 5113 Průvodci (turistických zájezdů, historických a kulturních památek) | 63 | 15 278 |
| 5121 Pracovníci dohlížející nad obsluhujícím personálem, hospodyně | 174 | 16 002 |
| 5122 Kuchaři | 2 053 | 12 355 |
| 5123 Číšníci, servírky | 22 | 12 900 |
| 5131 Dětské pěstounky, pečovatelky, pomocní vychovatelé | 42 | 18 195 |
| 5132 Pečovatelé a pomocní ošetřovatelé v zařízeních sociální péče, v nemocnicích | 2 080 | 15 101 |
| 5133 Pečovatelé v domácnosti | 164 | 15 889 |
| 5139 Ostatní pečovatelé a pomocní ošetřovatelé jinde neuvedení | 70 | 15 837 |
| 5144 Maséři | 25 | 13 478 |
| 5161 Hasiči, požárníci | 198 | 35 727 |
| 5162 Pracovníci bezpečnostních orgánů (např. policisté, strážníci) | 629 | 25 471 |
| 5169 Ostatní pracovníci ochrany a ostrahy jinde neuvedení | 120 | 15 055 |
| 5211 Prodavači v obchodech | 47 | 13 758 |
| 6113 Zahradníci a pěstitelé zahradních plodin a sazenic | 102 | 14 443 |
| 6115 Pěstitelé různých plodin (kombinace polních, zahradních a plodin rost. na stromech) | 74 | 14 445 |
| 6125 Chovatelé a ošetřovatelé zvířat v zoo | 48 | 17 054 |
| 6129 Ostatní chovatelé, ošetřovatelé zvířat jinde neuvedení (v rezervacích, stájích apod.) | 11 | 17 530 |
| 7122 Zedníci, kameníci, omítkáři | 88 | 15 768 |
| 7124 Tesaři a truhláři | 25 | 16 710 |
| 7125 Stavební montážníci | 50 | 13 982 |
| 7129 Ostatní stavební dělníci hlavní stavební výroby a pracovníci v ostatních oborech | 47 | 17 959 |
| 7136 Instalatéři, potrubáři, stavební zámečníci, klempíři | 105 | 16 968 |
| 7137 Stavební a provozní elektrikáři | 81 | 17 941 |
| 7141 Malíři a tapetáři | 20 | 15 349 |
| 7213 Výrobci a opraváři výrobků a dílů z plechů | 39 | 18 982 |
| 7222 Nástrojaři, kovomodeláři, kovodělníci, zámečníci | 143 | 16 027 |
| 7231 Mechanici a opraváři motorových vozidel | 109 | 19 516 |
| 7235 Mechanici a opraváři obráběcích, zemědělských strojů a průmyslového zařízení | 17 | 16 917 |
| 7239 Ostatní mechanici a opraváři strojů a zařízení bez elektro jinde neuvedení | 42 | 15 773 |
| 7241 Elektromechanici, opraváři a seřizovači různých typů elektrických zařízení | 89 | 18 183 |
| 7243 Mechanici, seřizovači, opraváři elektronických zařízení | 18 | 17 006 |
| 7422 Umělečtí truhláři, řezbáři, výrobci a opraváři výrobků ze dřeva vč. opravářů | 30 | 15 205 |
| 7433 Dámští a pánští krejčí a kloboučníci včetně opravářů oděvů | 122 | 12 254 |
| 7436 Švadleny, vyšivači a pracovníci v příbuzných oborech | 15 | 12 775 |
| 7437 Čalouníci a pracovníci v příbuzných oborech (včetně autočalouníků) | 15 | 13 673 |

Hrubý měsíční plat a jeho složky, diference, placená doba podle podskupin zaměstnání KZAM-R

kraj: Jihomoravský

| Diference | | | | Průměr | Vybrané složky hrubého měsíčního platu | | | | | Placená doba |
|-----------|------------|------------|----------|--------|--|----------------------|-------------------|---------|----------------------|--------------|
| 1. decil | 1. kvartil | 3. kvartil | 9. decil | | prémie a odměny | příplatky za přesčas | příplatky ostatní | náhrady | odměny za pohotovost | |
| Kč/měs | Kč/měs | Kč/měs | Kč/měs | Kč/měs | % | % | % | % | % | hod/měs |
| 7 387 | 12 417 | 22 919 | 28 394 | 18 082 | 11,6 | 0,9 | 16,9 | 11,3 | 2,6 | 177,2 |
| 12 784 | 14 794 | 20 067 | 22 696 | 17 645 | 5,1 | 0,1 | 8,1 | 10,1 | 0,0 | 174,9 |
| 11 098 | 13 449 | 17 612 | 19 663 | 15 369 | 5,3 | 0,0 | 7,0 | 10,3 | 0,0 | 175,0 |
| 13 354 | 15 132 | 20 895 | 24 325 | 18 352 | 8,9 | 0,1 | 13,6 | 9,9 | 0,0 | 174,9 |
| 14 226 | 15 774 | 20 786 | 23 777 | 18 589 | 5,8 | 0,2 | 11,2 | 9,8 | 0,0 | 176,1 |
| 10 375 | 11 544 | 15 249 | 16 296 | 13 542 | 6,1 | 0,1 | 11,1 | 9,6 | 0,0 | 178,3 |
| 11 175 | 11 922 | 17 053 | 18 652 | 14 487 | 2,6 | 0,4 | 16,6 | 10,0 | 0,0 | 172,1 |
| 10 004 | 11 804 | 15 052 | 17 700 | 13 468 | 3,3 | 0,2 | 13,8 | 9,7 | 0,0 | 171,9 |
| 8 354 | 9 915 | 16 132 | 19 258 | 13 072 | 5,1 | 0,0 | 11,7 | 10,1 | 0,0 | 175,6 |
| 11 204 | 13 208 | 18 236 | 21 578 | 16 274 | 5,5 | 1,3 | 9,9 | 10,2 | 0,0 | 180,8 |
| 10 966 | 11 981 | 19 803 | 23 000 | 16 367 | 6,8 | 0,3 | 13,3 | 10,5 | 0,1 | 176,2 |
| 10 481 | 11 217 | 14 056 | 16 268 | 12 998 | 5,8 | 0,3 | 9,3 | 10,2 | 0,0 | 175,6 |
| 10 973 | 12 177 | 14 294 | 18 580 | 13 721 | 7,5 | 1,2 | 15,2 | 9,6 | 0,0 | 180,0 |
| 13 506 | 15 835 | 20 656 | 23 503 | 18 395 | 8,5 | 0,3 | 17,5 | 10,8 | 0,0 | 172,1 |
| 12 269 | 13 321 | 17 025 | 18 724 | 15 297 | 3,6 | 0,4 | 12,7 | 10,6 | 0,0 | 171,4 |
| 12 112 | 13 964 | 16 586 | 17 063 | 15 162 | 5,8 | 0,5 | 7,8 | 10,0 | 0,0 | 175,8 |
| 12 488 | 13 851 | 17 522 | 18 466 | 15 537 | 3,7 | 0,0 | 18,5 | 10,9 | 0,0 | 168,9 |
| 11 986 | 13 088 | 14 119 | 17 015 | 13 859 | 3,4 | 0,1 | 8,4 | 10,9 | 0,0 | 174,9 |
| 26 956 | 31 667 | 42 227 | 48 125 | 37 378 | 4,4 | 0,1 | 12,0 | 11,9 | 2,5 | 164,6 |
| 20 267 | 22 767 | 28 071 | 31 309 | 25 716 | 3,4 | 1,1 | 27,4 | 9,6 | 0,8 | 178,2 |
| 11 958 | 13 509 | 19 841 | 22 229 | 16 547 | 2,3 | 1,0 | 20,0 | 9,5 | 0,0 | 176,9 |
| 11 173 | 12 386 | 15 394 | 17 344 | 14 247 | 6,3 | 2,0 | 8,9 | 9,2 | 0,0 | 182,3 |
| 11 638 | 12 809 | 16 254 | 17 990 | 14 684 | 4,8 | 0,8 | 9,2 | 9,7 | 0,4 | 180,2 |
| 10 739 | 13 053 | 15 427 | 15 886 | 14 015 | 3,3 | 0,1 | 0,2 | 10,0 | 0,1 | 174,9 |
| 13 394 | 15 361 | 18 382 | 19 990 | 17 021 | 6,8 | 0,1 | 12,8 | 10,9 | 0,0 | 176,9 |
| 13 053 | 14 120 | 18 258 | 18 537 | 16 422 | 2,5 | 0,2 | 15,1 | 9,6 | 0,0 | 177,1 |
| 12 893 | 14 146 | 18 403 | 20 766 | 16 334 | 3,7 | 0,4 | 11,8 | 10,4 | 0,3 | 176,8 |
| 13 106 | 15 275 | 19 246 | 19 655 | 16 762 | 6,2 | 0,4 | 12,0 | 10,0 | 0,0 | 177,0 |
| 11 451 | 12 108 | 15 037 | 16 138 | 13 809 | 4,8 | 0,7 | 8,0 | 10,1 | 0,0 | 175,0 |
| 13 718 | 15 726 | 19 573 | 22 499 | 17 860 | 5,8 | 0,9 | 9,6 | 9,7 | 0,7 | 179,3 |
| 13 843 | 15 012 | 18 982 | 20 376 | 17 125 | 3,7 | 0,9 | 13,4 | 10,0 | 1,5 | 178,2 |
| 13 529 | 15 289 | 19 981 | 21 316 | 17 711 | 4,3 | 1,2 | 14,3 | 9,6 | 2,5 | 178,6 |
| 12 805 | 13 599 | 18 280 | 19 593 | 15 752 | 2,7 | 0,7 | 10,0 | 10,8 | 0,0 | 176,1 |
| 17 012 | 17 735 | 19 673 | 21 419 | 18 912 | 3,6 | 0,3 | 11,7 | 11,1 | 0,7 | 175,1 |
| 12 395 | 14 093 | 18 551 | 20 638 | 16 277 | 4,1 | 0,6 | 12,8 | 9,9 | 0,3 | 177,7 |
| 16 433 | 18 299 | 20 443 | 21 301 | 19 416 | 5,3 | 0,2 | 11,5 | 10,4 | 1,0 | 174,9 |
| 14 185 | 16 173 | 18 358 | 19 560 | 17 359 | 6,4 | 0,1 | 2,1 | 10,1 | 0,0 | 174,6 |
| 11 871 | 14 335 | 18 011 | 20 388 | 16 027 | 3,9 | 0,1 | 10,3 | 9,9 | 0,1 | 175,0 |
| 14 232 | 16 033 | 20 245 | 21 595 | 18 078 | 3,7 | 0,9 | 14,5 | 9,9 | 0,9 | 176,6 |
| 15 215 | 15 692 | 20 982 | 23 106 | 18 391 | 4,9 | 0,5 | 18,4 | 9,2 | 0,8 | 180,4 |
| 12 719 | 14 103 | 16 423 | 17 847 | 15 490 | 5,2 | 1,7 | 9,0 | 9,7 | 0,2 | 178,0 |
| 10 555 | 11 165 | 13 902 | 15 054 | 12 827 | 3,3 | 1,4 | 5,4 | 10,0 | 0,0 | 178,7 |
| 9 129 | 10 334 | 14 378 | 14 443 | 12 346 | 4,7 | 0,0 | 12,0 | 10,2 | 0,0 | 174,4 |
| 12 066 | 12 310 | 15 691 | 19 135 | 14 132 | 3,6 | 0,0 | 7,6 | 10,4 | 0,0 | 174,4 |

1. - 4. čtvrtletí 2007**RSCP - nepodnikatelská sféra**

Revidované výsledky ke dni 10. 3. 2010

**Hrubý měsíční plat a jeho složky, diference, placená doba
podle podskupin zaměstnání KZAM-R**kraj: **Jihomoravský**

| Podskupiny zaměstnání KZAM-R | Počet zaměstnanců přepočtený podle placených měsíců | Medián |
|--|---|---------------|
| | | Kč/měs |
| 8162 Obsluha parních turbín, ohřivačů a motorů | 77 | 16 268 |
| 8163 Obsluha zařízení při úpravě, čištění a rozvodu vody | 39 | 18 130 |
| 8264 Obsluha strojů na bělení, barvení, čištění, praní, žehlení textilu | 139 | 11 888 |
| 8321 Řidiči osobních a malých dodávkových automobilů, taxikáři | 225 | 18 643 |
| 8322 Řidiči sanitních a rzp vozů | 89 | 16 762 |
| 8323 Řidiči autobusů, trolejbusů a tramvají | 15 | 17 588 |
| 8324 Řidiči nákladních automobilů a tahačů | 249 | 18 880 |
| 8326 Řidiči speciálních vozidel | 206 | 19 232 |
| 8331 Obsluha zemědělských a lesních strojů | 93 | 17 249 |
| 8332 Obsluha zemních a příbuzných strojů | 14 | 17 378 |
| 8334 Obsluha vysokozdvížných a ostatních motorových vozíků | 14 | 13 216 |
| 9132 Pomocníci a uklízeči v kancelářích, hotelích, nemocnicích a jiných zařízeních | 2 582 | 10 651 |
| 9133 Ruční pradláči a žehlíři (kromě obsluhy strojů) | 28 | 11 976 |
| 9141 Domovníci, správci domu | 332 | 14 993 |
| 9143 Školníci vč. školníků - údržbářů | 802 | 12 459 |
| 9144 Kostelníci, hrobníci | 24 | 16 139 |
| 9152 Vrátní, hlídači, uváděči a šatnářky | 355 | 12 489 |
| 9161 Sběrači odpadků, popeláři | 195 | 11 615 |
| 9162 Metaři, čističi záchodků, žump, kanálů a podobných zařízení | 11 | 11 056 |
| 9169 Ostatní pracovníci v příbuzných oborech jinde neuvedení | 494 | 11 482 |
| 9323 Dělníci nádvorní skupiny (pomocní montéři) | 188 | 13 035 |
| 9339 Pomocní a nekvalifikovaní pracovníci v dopravě, ve skladech, v telekomunikacích | 158 | 12 674 |

**Hrubý měsíční plat a jeho složky, diference, placená doba
podle podskupin zaměstnání KZAM-R**

kraj: Jihomoravský

| Diference | | | | Průměr | Vybrané složky hrubého měsíčního platu | | | | | Placená doba |
|-----------|------------|------------|----------|--------|--|----------------------|-------------------|---------|----------------------|--------------|
| 1. decil | 1. kvartil | 3. kvartil | 9. decil | | prémie a odměny | příplatky za přesčas | příplatky ostatní | náhrady | odměny za pohotovost | |
| Kč/měs | Kč/měs | Kč/měs | Kč/měs | Kč/měs | % | % | % | % | % | hod/měs |
| 11 981 | 13 970 | 19 996 | 22 583 | 16 991 | 4,0 | 1,3 | 17,1 | 9,5 | 0,9 | 177,5 |
| 13 717 | 17 012 | 20 333 | 23 689 | 18 580 | 4,6 | 1,8 | 18,1 | 9,7 | 0,2 | 179,3 |
| 9 822 | 10 433 | 13 325 | 14 170 | 12 123 | 6,2 | 0,3 | 13,7 | 10,0 | 0,1 | 175,8 |
| 14 021 | 16 462 | 21 512 | 25 814 | 19 323 | 7,0 | 2,4 | 14,7 | 9,2 | 0,5 | 185,7 |
| 12 759 | 14 547 | 18 902 | 21 224 | 17 019 | 1,2 | 2,6 | 8,2 | 9,1 | 1,0 | 182,5 |
| 13 977 | 15 155 | 19 741 | 20 725 | 17 166 | 5,8 | 2,7 | 16,0 | 9,2 | 0,0 | 187,0 |
| 15 811 | 17 501 | 20 531 | 22 076 | 18 926 | 6,0 | 1,4 | 11,9 | 9,3 | 3,5 | 179,7 |
| 15 341 | 17 479 | 20 226 | 21 410 | 18 846 | 6,9 | 0,7 | 15,1 | 9,8 | 2,1 | 174,1 |
| 12 437 | 14 029 | 18 766 | 21 899 | 17 395 | 5,2 | 0,3 | 3,6 | 10,0 | 0,3 | 175,9 |
| 15 841 | 16 808 | 18 395 | 20 877 | 18 084 | 4,2 | 0,9 | 12,5 | 9,8 | 3,6 | 175,3 |
| 11 401 | 12 681 | 14 420 | 15 491 | 13 692 | 1,3 | 3,9 | 11,7 | 8,4 | 0,5 | 188,7 |
| 9 306 | 9 878 | 11 785 | 13 004 | 10 977 | 5,5 | 0,2 | 7,6 | 10,0 | 0,0 | 175,5 |
| 10 475 | 11 626 | 13 065 | 14 816 | 12 291 | 8,5 | 0,1 | 13,4 | 9,8 | 0,0 | 174,3 |
| 10 690 | 12 337 | 17 721 | 19 938 | 15 326 | 6,0 | 0,5 | 13,5 | 10,1 | 0,2 | 176,6 |
| 10 463 | 11 098 | 14 783 | 17 058 | 13 210 | 7,1 | 0,2 | 9,5 | 9,6 | 0,0 | 175,3 |
| 11 390 | 14 441 | 17 032 | 18 084 | 15 655 | 4,6 | 2,2 | 18,7 | 8,6 | 0,2 | 187,6 |
| 9 871 | 10 973 | 14 298 | 16 775 | 12 979 | 3,1 | 1,1 | 16,6 | 9,5 | 0,0 | 174,9 |
| 9 048 | 10 080 | 14 552 | 17 861 | 12 632 | 4,4 | 0,4 | 8,7 | 9,6 | 0,8 | 177,3 |
| 8 700 | 8 897 | 15 861 | 16 626 | 11 870 | 6,3 | 0,1 | 4,4 | 9,2 | 0,0 | 177,2 |
| 8 503 | 9 456 | 13 794 | 16 266 | 12 035 | 3,9 | 0,2 | 9,4 | 9,8 | 0,1 | 175,9 |
| 10 100 | 11 094 | 16 115 | 19 194 | 13 920 | 4,2 | 2,0 | 10,0 | 9,4 | 0,9 | 183,7 |
| 10 193 | 10 913 | 13 872 | 15 778 | 12 798 | 2,8 | 1,8 | 10,7 | 9,3 | 0,2 | 183,0 |

1. - 4. čtvrtletí 2007 RSCP - nepodnikatelská sféra

NS-T5

Revidované výsledky ke dni 10. 3. 2010

Průměrná měsíční odpracovaná a neodpracovaná doba zaměstnanců podle podskupin zaměstnání KZAM-R

kraj: Jihomoravský

| Podskupiny zaměstnání a zaměstnání KZAM-R | Počet zaměstnanců přepočtený podle eviden. měsíců | Odpracovaná doba | | Neodpracovaná doba | | | |
|--|---|---------------------|-------------------|-----------------------|---------|----------|------|
| | | celkem | z toho přesčas | celkem | z toho | | |
| | | | | | nemoc | dovolená | |
| | | hod/měs | hod/měs | hod/měs | hod/měs | hod/měs | |
| 1123 | Předsedové ústavního, nejvyšších a vrchních soudů | 18 | 147,5 | 0,0 | 27,0 | 3,3 | 17,1 |
| 1125 | Ved. pracovníci ústředních orgánů, které plní státní záležit. | 18 | 147,5 | 0,0 | 26,0 | 1,5 | 17,7 |
| 1127 | Vedoucí pracovníci orgánů státní správy, správních úřadů | 603 | 147,9 | 0,1 | 26,4 | 3,9 | 16,5 |
| 1150 | Přednostové, tajemníci a ved.prac.okresních a obecních úř. | 685 | 148,6 | 0,2 | 26,2 | 4,3 | 16,3 |
| 1210 | Ředitelé a prezidenti velkých organizací, podniků | 428 | 143,6 | 0,1 | 30,8 | 1,8 | 24,0 |
| 1225 | Vedoucí pracovníci v restauracích a hotelích | 152 | 150,6 | 0,2 | 23,7 | 3,3 | 16,3 |
| 1229 | Ved. pracovních dílčích celků jinde neuved. (kult.,zdrav.) | 263 | 154,3 | 4,9 | 24,7 | 2,2 | 17,5 |
| 1231 | Vedoucí pracovníci finančních a hospodářských útvarů | 164 | 148,5 | 1,0 | 27,2 | 4,9 | 15,9 |
| 1232 | Ved. prac. personálních útvarů a útvarů průmysl. vztahů | 14 | 153,6 | 1,9 | 22,7 | 2,8 | 16,0 |
| 1234 | Ved. prac. reklamních útvarů a útvarů pro styk s veřejností | 12 | 149,6 | 0,0 | 26,6 | 2,2 | 17,2 |
| 1236 | Vedoucí pracovníci výpočetních útvarů | 13 | 154,4 | 1,7 | 21,3 | 1,2 | 15,0 |
| 1239 | Vedoucí pracovníci ostatních útvarů jinde neuvedení | 47 | 147,8 | 0,1 | 26,4 | 4,9 | 15,8 |
| 1315 | Vedoucí, ředitelé v restauracích a hotelích | 19 | 152,8 | 1,1 | 27,2 | 3,8 | 16,1 |
| 1319 | Vedoucí, ředitelé malých organizací ostatní (kult.,zdrav.) | 522 | 143,3 | 0,5 | 31,7 | 2,3 | 24,8 |
| 2111 | Fyzikové a astronomové | 17 | 155,7 | 2,6 | 20,4 | 0,7 | 16,0 |
| 2113 | Chemici | 37 | 146,0 | 0,2 | 28,4 | 4,9 | 16,1 |
| 2114 | Geologové, geofyzici, geodeti, hydrologové apod. | 44 | 142,1 | 0,0 | 33,3 | 8,8 | 15,4 |
| 2122 | Statistickí | 18 | 128,4 | 0,5 | 46,1 | 21,4 | 16,2 |
| 2131 | Projektanti a analytici výpočetních systémů | 61 | 146,1 | 0,6 | 28,8 | 6,7 | 16,3 |
| 2132 | Programátoři | 56 | 148,7 | 2,1 | 27,6 | 5,3 | 16,1 |
| 2139 | Ostatní odborníci zabývající se výp. tech. jinde neuvedení | 250 | 148,8 | 0,7 | 26,5 | 3,9 | 16,3 |
| 2141 | Hlavní architekti, architekti a plánovači měst, urbanisté | 58 | 148,6 | 0,0 | 25,8 | 2,8 | 16,8 |
| 2142 | Projektanti staveb a areálů, stavební inženýři | 162 | 148,8 | 0,1 | 25,6 | 3,4 | 11,8 |
| 2143 | Projektanti elektrotechnických zařízení, elektroinženýři | 11 | 139,7 | 0,5 | 34,8 | 13,1 | 15,2 |
| 2146 | Chemičtí inženýři, technologové | 25 | 142,1 | 0,0 | 32,2 | 4,1 | 16,4 |
| 2149 | Ostatní architekti, projektanti, konstrukt.a techn.inženýři | 109 | 148,0 | 1,2 | 27,3 | 5,9 | 14,1 |
| 2211 | Bakteriologové, biologové, ekologové, zoologové | 267 | 148,8 | 1,2 | 26,5 | 4,2 | 15,7 |
| 2212 | Farmakologové, anatomové, biochemici, fyziolog., patolog. | 82 | 153,2 | 2,2 | 23,2 | 3,7 | 17,4 |
| 2213 | Agronomové, šlechtitelé a odborníci v příbuzných oborech | 196 | 144,9 | 0,0 | 29,4 | 5,6 | 16,0 |
| 2221 | Lékaři, ordináři (kromě zubních lékařů) | 1 843 | 159,0 | 10,1 | 25,3 | 3,4 | 17,3 |
| 2222 | Zubní lékaři (dentisté) | 37 | 147,4 | 4,1 | 30,7 | 10,5 | 15,2 |
| 2223 | Veterinární lékaři | 110 | 146,0 | 0,3 | 29,4 | 6,3 | 16,0 |
| 2224 | Farmaceuti, magistři v lékárně, lékárníci | 83 | 151,1 | 4,7 | 27,6 | 6,3 | 16,5 |
| 2311 | Vědeckopedagogičtí pracovníci | 241 | 144,8 | 0,1 | 29,2 | 0,6 | 25,7 |
| 2321 | Učitelé všeobecně vzdělávacích předmětů | 1 629 | 138,7 | 0,2 | 36,3 | 4,4 | 25,8 |
| 2322 | Učitelé odborných předmětů | 1 174 | 137,9 | 0,1 | 36,8 | 4,1 | 26,0 |
| 2323 | Učitelé praktického vyučování (kromě mistrů) | 47 | 137,2 | 0,0 | 36,9 | 3,1 | 26,9 |
| 2331 | Učitelé základních škol | 4 833 | 137,9 | 0,3 | 36,7 | 5,0 | 25,5 |
| 2332 | Učitelé předškolní výchovy | 1 317 | 137,6 | 0,1 | 37,0 | 6,3 | 25,6 |
| 2341 | Učitelé všeobecně vzděláv. předmětů na speciál. školách | 701 | 137,3 | 0,1 | 37,9 | 6,5 | 25,8 |
| 2342 | Učitelé odborných předmětů na speciálních školách | 187 | 141,9 | 0,1 | 38,5 | 4,0 | 27,3 |
| 2343 | Učitelé praktického vyučování na speciálních školách | 32 | 136,9 | 0,0 | 37,4 | 4,1 | 26,0 |
| 2353 | Učitelé základních uměleckých škol (vč.soukromých) | 509 | 140,8 | 0,0 | 33,6 | 2,9 | 25,6 |
| 2355 | Učitelé pedagog.středisek a pedagog.-psycholog. poraden | 17 | 133,7 | 0,0 | 40,6 | 2,1 | 25,3 |

1. - 4. čtvrtletí 2007 RSCP - nepodnikatelská sféra

NS-T5

Revidované výsledky ke dni 10. 3. 2010

Průměrná měsíční odpracovaná a neodpracovaná doba zaměstnanců podle podskupin zaměstnání KZAM-R

kraj: Jihomoravský

| Podskupiny zaměstnání a zaměstnání KZAM-R | Počet zaměstnanců přepočtený podle eviden. měsíců | Odpracovaná doba | | Neodpracovaná doba | | |
|---|---|---------------------|-------------------|-----------------------|---------|----------|
| | | celkem | z toho přesčas | celkem | z toho | |
| | | | | | nemoc | dovolená |
| | | hod/měs | hod/měs | hod/měs | hod/měs | hod/měs |
| 2356 Odborní pedagog. v zařiz. pro výkon ústav.a ochr. výchovy | 49 | 141,2 | 0,3 | 33,2 | 5,5 | 23,5 |
| 2359 Ost.odb.pedagogičtí prac.jinde neuvedení (odb.instruktoři) | 65 | 146,8 | 0,1 | 27,1 | 3,3 | 19,3 |
| 2411 Odborní pracov. na úseku účetnictví, financí, daní, apod. | 337 | 150,7 | 0,1 | 24,3 | 3,5 | 15,6 |
| 2412 Odbor. pracovníci na úseku zaměstnaneckých, pers. věcí | 136 | 148,5 | 0,4 | 27,2 | 4,5 | 16,8 |
| 2419 Ostatní odborní pracovníci v oblasti podnikání | 36 | 149,3 | 0,3 | 26,0 | 3,7 | 15,6 |
| 2421 Právníci, právní poradci (mimo advokacie a soudnictví) | 260 | 148,5 | 0,0 | 25,9 | 4,1 | 16,1 |
| 2426 Právní asistenti, praktikanti, a koncipienti | 178 | 150,6 | 0,0 | 24,2 | 3,5 | 15,2 |
| 2429 Ostatní odborníci v právní oblasti jinde neuvedení | 162 | 143,8 | 0,0 | 31,2 | 7,0 | 16,0 |
| 2431 Odborní archiváři (kromě řadových) | 20 | 146,9 | 0,0 | 28,5 | 7,1 | 16,2 |
| 2432 Odborní pracovníci knihoven (kromě řadových) | 144 | 149,0 | 0,2 | 25,7 | 6,8 | 16,4 |
| 2433 Odborní pracovníci v informacích (např. vti) | 24 | 148,2 | 0,0 | 26,6 | 2,8 | 15,9 |
| 2434 Odborní pracovníci - kurátoři (muzeí, galérií) | 94 | 153,3 | 0,0 | 21,0 | 2,4 | 16,6 |
| 2439 Ostatní odborní pracovníci kultury a osvěty jinde neuved. | 67 | 149,9 | 0,6 | 26,7 | 5,4 | 15,9 |
| 2441 Ekonomové - vědeckí pracovníci, specialisté, experti | 146 | 149,1 | 0,4 | 25,7 | 4,1 | 16,2 |
| 2442 Sociologové, antropologové, archeologové, kriminologové | 15 | 155,8 | 0,9 | 21,1 | 1,3 | 16,3 |
| 2443 Filozofové, historici, politologové | 47 | 148,4 | 0,0 | 30,9 | 7,7 | 16,3 |
| 2445 Psychologové | 154 | 142,1 | 1,1 | 33,2 | 6,3 | 21,4 |
| 2446 Odborní pracov. v oblasti sociální péče (kromě řadových) | 189 | 147,5 | 0,2 | 26,8 | 6,5 | 16,7 |
| 2451 Spisovatelé, autoři, kritikové, novináři, redaktoři | 34 | 150,9 | 0,0 | 23,8 | 2,8 | 16,2 |
| 2452 Sochaři, malíři, umělečtí restaurátoři, grafici a výtvarníci | 27 | 149,8 | 0,1 | 24,6 | 5,6 | 16,0 |
| 2453 Hudební skladatelé, dirigenti, zpěváci, hudebníci | 271 | 151,4 | 0,0 | 22,8 | 3,9 | 15,5 |
| 2455 Režiséři, scenáristé, dramaturgové divadla, filmu, rozhlasu | 18 | 150,2 | 0,0 | 23,9 | 5,5 | 16,4 |
| 2457 Herci (vč. loutkoherců), animátoři | 50 | 151,3 | 0,0 | 24,2 | 1,5 | 18,3 |
| 2470 Odborní administrativní pracovníci jinde neuvedení | 2 376 | 146,2 | 0,3 | 28,5 | 6,1 | 16,3 |
| 3111 Technici ve fyzikálních a příbuzných oborech | 28 | 143,6 | 1,6 | 30,2 | 5,7 | 16,2 |
| 3112 Stavební technici | 185 | 149,7 | 1,1 | 25,8 | 4,4 | 16,0 |
| 3113 Elektrotechnici | 25 | 148,8 | 0,1 | 25,6 | 3,8 | 16,4 |
| 3114 Elektronici a technici v radiokomunikacích a telekomunik. | 24 | 141,1 | 1,0 | 34,1 | 11,9 | 4,4 |
| 3115 Strojírenští technici | 35 | 139,7 | 1,3 | 34,1 | 14,3 | 13,8 |
| 3116 Chemičtí technici | 113 | 143,8 | 0,0 | 30,5 | 5,3 | 16,4 |
| 3118 Technici v kartografii, kresličtí a zeměměřiči | 320 | 142,2 | 0,1 | 32,1 | 8,4 | 16,8 |
| 3119 Ostatní techničtí pracovníci jinde neuvedení | 344 | 149,1 | 1,6 | 26,6 | 4,6 | 15,8 |
| 3121 Poradci ve výpočetní technice | 16 | 149,4 | 1,6 | 26,2 | 3,9 | 13,1 |
| 3122 Operátoři a obsluha výpočetní techniky | 221 | 148,8 | 1,2 | 26,8 | 4,3 | 16,3 |
| 3129 Ostatní technici ve výpočetní technice jinde neuvedení | 57 | 147,7 | 0,3 | 26,9 | 4,3 | 16,7 |
| 3131 Fotografové (včetně uměleckých) | 15 | 150,9 | 0,9 | 26,0 | 3,5 | 17,6 |
| 3132 Obsluha zařiz. pro záznam zvuku,obrazu,operátoři kamery | 18 | 153,8 | 1,8 | 22,7 | 4,5 | 15,2 |
| 3134 Obsluha lékařských zařízení | 299 | 154,1 | 11,5 | 29,1 | 5,9 | 19,1 |
| 3139 Obsluha ost. optických a elektronických zařiz. jinde neuved. | 30 | 152,7 | 1,6 | 23,1 | 4,2 | 17,0 |
| 3151 Kolaudační technici a technici protipožární ochrany | 24 | 159,2 | 12,8 | 19,8 | 0,1 | 8,5 |
| 3152 Bezpečnostní tech.a tech. pro kontrolu zdravotní nezávad. | 169 | 145,1 | 0,8 | 28,9 | 7,2 | 16,2 |
| 3211 Technici a laboranti v oblasti biologie a v příbuz. oborech | 650 | 147,2 | 4,6 | 30,3 | 7,7 | 18,1 |
| 3212 Technici v agronomii, v lesnictví a v zemědělství | 215 | 143,6 | 0,1 | 30,7 | 6,4 | 16,3 |
| 3213 Poradci v zemědělství a v lesnictví | 12 | 147,6 | 0,4 | 27,5 | 4,8 | 16,4 |

1. - 4. čtvrtletí 2007 RSCP - nepodnikatelská sféra

NS-T5

Revidované výsledky ke dni 10. 3. 2010

Průměrná měsíční odpracovaná a neodpracovaná doba zaměstnanců podle podskupin zaměstnání KZAM-R

kraj: Jihomoravský

| Podskupiny zaměstnání a zaměstnání KZAM-R | Počet zaměstnanců přepočtený podle eviden. měsíců | Odpracovaná doba | | Neodpracovaná doba | | |
|--|---|---------------------|-------------------|-----------------------|---------|----------|
| | | celkem | z toho přesčas | celkem | z toho | |
| | | | | | nemoc | dovolená |
| | | hod/měs | hod/měs | hod/měs | hod/měs | hod/měs |
| 3222 Asistenti hygienické služby | 27 | 147,3 | 0,0 | 27,0 | 6,5 | 16,7 |
| 3223 Dietetici a odborníci na výživu | 71 | 150,1 | 2,6 | 25,6 | 5,7 | 16,4 |
| 3225 Zubní asistenti | 18 | 147,7 | 0,0 | 25,9 | 4,5 | 16,4 |
| 3226 Rehabilitační a fyzioterapeutičtí pracovníci | 407 | 145,5 | 1,5 | 30,3 | 8,9 | 17,3 |
| 3228 Farmaceutičtí asistenti | 112 | 147,6 | 2,7 | 29,3 | 8,2 | 16,4 |
| 3229 Ostatní střední zdravotničtí pracovníci jinde neuvedení | 20 | 151,2 | 1,1 | 24,1 | 4,9 | 17,6 |
| 3231 Ošetřovatelé, všeobecné zdravotní sestry | 4 889 | 144,7 | 3,5 | 26,2 | 6,2 | 16,5 |
| 3232 Ženské sestry, porodní asistentky | 242 | 144,7 | 3,0 | 24,4 | 6,3 | 15,7 |
| 3233 Sestry pro péči o dítě | 671 | 143,5 | 1,6 | 25,2 | 6,4 | 16,6 |
| 3234 Sestry pro psychiatrickou péči | 313 | 143,2 | 2,2 | 24,7 | 5,6 | 18,5 |
| 3235 Sestry pro intenzivní péči | 330 | 142,5 | 4,4 | 27,6 | 8,1 | 16,0 |
| 3311 Vychovatelé v družinách, domovech dětí a mládeže | 1 028 | 137,1 | 0,4 | 37,6 | 7,1 | 24,9 |
| 3312 Vedoucí zájmových kroužků (z povolání) | 109 | 148,2 | 4,0 | 30,6 | 2,7 | 25,4 |
| 3320 Pedagogové pro předškolní výchovu | 299 | 135,9 | 0,2 | 38,9 | 8,1 | 25,8 |
| 3331 Vychovatelé na speciálních školách | 163 | 136,6 | 0,2 | 37,9 | 7,3 | 25,9 |
| 3332 Vychovatelé školsk. zaříz. pro výkon ústav. a ochr.výchovy | 135 | 139,5 | 1,0 | 36,0 | 6,5 | 26,3 |
| 3341 Instruktoři a mistři odborné výchovy | 684 | 140,1 | 0,4 | 37,6 | 5,7 | 26,4 |
| 3349 Ostatní pedagogové jinde neuvedení | 53 | 142,4 | 0,0 | 32,1 | 5,6 | 17,2 |
| 3416 Nákupčí | 72 | 145,7 | 0,8 | 29,4 | 7,4 | 16,1 |
| 3421 Obchodní agenti | 29 | 146,8 | 0,3 | 27,7 | 3,9 | 15,1 |
| 3422 Odbytoví a přepravní agenti | 53 | 150,7 | 1,0 | 25,1 | 2,4 | 15,9 |
| 3423 Zprostředkovatelé práce a agenti pracovních úřadů | 181 | 148,8 | 0,0 | 27,2 | 7,0 | 16,6 |
| 3429 Ostatní obchodní agenti a makléři jinde neuvedení | 25 | 150,5 | 0,3 | 24,0 | 5,0 | 15,8 |
| 3431 Odborné sekretářky, sekretáři | 509 | 145,2 | 0,1 | 29,6 | 7,0 | 16,3 |
| 3433 Prac. v oblasti účetnictví,fakturace,rozpočet., kalkulace | 1 776 | 149,4 | 0,5 | 25,7 | 4,6 | 16,1 |
| 3434 Pracovníci v oblasti statistiky a matematiky | 13 | 144,2 | 0,0 | 29,9 | 7,1 | 16,7 |
| 3435 Pracovníci v oblasti práce a mezd (kromě účetních) | 59 | 152,6 | 2,6 | 24,6 | 4,8 | 15,5 |
| 3436 Referenti osobních oddělení | 121 | 149,6 | 0,6 | 25,6 | 3,7 | 16,5 |
| 3439 Ostatní odborní administrativní pracovníci jinde neuvedení | 1 975 | 145,5 | 0,4 | 28,9 | 6,3 | 16,3 |
| 3442 Berní a daňoví pracovníci | 1 080 | 146,1 | 0,3 | 28,3 | 4,6 | 16,7 |
| 3443 Pracovníci sociálního a důchodového zabezpečení | 531 | 144,2 | 0,0 | 30,9 | 8,7 | 16,6 |
| 3444 Pracovníci pasových odděl. a odděl. udělujících povolení | 39 | 147,9 | 0,4 | 27,5 | 3,9 | 16,5 |
| 3449 Ostatní celní a daňoví pracovníci a prac. v příb. oborech | 167 | 140,2 | 0,1 | 30,3 | 4,0 | 17,8 |
| 3451 Policejní inspektoři, komisaři | 3 447 | 137,6 | 2,4 | 28,2 | 5,8 | 17,9 |
| 3460 Sociální pracovníci | 828 | 143,5 | 0,2 | 27,7 | 6,7 | 16,7 |
| 3471 Aranžéři, průmysloví a komerční návrháři,bytoví architekti | 22 | 145,5 | 0,6 | 30,0 | 6,6 | 15,4 |
| 3479 Ostatní pracovníci umění a zábavy jinde neuvedení | 23 | 153,6 | 0,1 | 22,1 | 4,1 | 15,7 |
| 3482 Trenéři, cvičitelé a úředníci sportovních podniků a klubů | 19 | 144,0 | 0,1 | 29,4 | 3,8 | 22,7 |
| 4111 Písařky - opisovačky, stenotypistky | 413 | 141,2 | 0,0 | 33,1 | 8,7 | 16,1 |
| 4112 Kancelářští pracovníci a obsluha zaříz. na zpracování textu | 154 | 143,6 | 0,4 | 31,3 | 9,1 | 16,0 |
| 4113 Pracovníci přípravy dat výpočetní techniky | 62 | 141,0 | 0,0 | 33,0 | 10,9 | 15,6 |
| 4115 Sekretářky, sekretáři | 624 | 148,0 | 0,4 | 27,0 | 6,0 | 16,2 |
| 4121 Nižší účetní | 54 | 150,0 | 0,7 | 25,2 | 4,3 | 15,5 |
| 4131 Úředníci ve skladech | 203 | 145,7 | 0,1 | 28,7 | 3,2 | 16,1 |

1. - 4. čtvrtletí 2007 RSCP - nepodnikatelská sféra

NS-T5

Revidované výsledky ke dni 10. 3. 2010

Průměrná měsíční odpracovaná a neodpracovaná doba zaměstnanců podle podskupin zaměstnání KZAM-R

kraj: Jihomoravský

| Podskupiny zaměstnání a zaměstnání KZAM-R | Počet zaměstnanců přepočtený podle eviden. měsíců | Odpracovaná doba | | Neodpracovaná doba | | |
|--|---|---------------------|-------------------|-----------------------|---------|----------|
| | | celkem | z toho přesčas | celkem | z toho | |
| | | | | | nemoc | dovolená |
| | | hod/měs | hod/měs | hod/měs | hod/měs | hod/měs |
| 4133 Úředníci v dopravě a v přepravě (dispečeri, kontr. apod.) | 28 | 147,9 | 3,5 | 29,1 | 10,0 | 12,8 |
| 4141 Řadoví knihovníci, archiváři, evidenční pracovníci | 474 | 148,3 | 0,3 | 26,7 | 7,1 | 16,4 |
| 4142 Poštovní doručovatelé, úředníci v třídárnách | 21 | 144,5 | 0,0 | 30,4 | 9,4 | 16,8 |
| 4190 Ostatní nižší úředníci jinde neuvedení | 153 | 147,9 | 0,3 | 27,0 | 7,0 | 15,9 |
| 4211 Pokladníci (v bankách, pojišťov., spořitelnách, na poště) | 80 | 148,6 | 1,4 | 27,5 | 6,6 | 16,0 |
| 4214 Prodavači vstupenek, jízdenek apod. | 21 | 150,1 | 0,8 | 28,2 | 9,5 | 16,4 |
| 4222 Recepční | 57 | 148,9 | 1,6 | 23,2 | 6,6 | 14,4 |
| 4223 Telefonisté | 66 | 146,0 | 1,3 | 25,9 | 5,8 | 15,2 |
| 4224 Informátoři | 22 | 148,5 | 0,0 | 27,1 | 7,6 | 15,4 |
| 5113 Průvodci (turistických zájezdů, kulturních památek) | 67 | 150,7 | 3,8 | 29,7 | 8,6 | 12,6 |
| 5121 Pracovníci dohlížející nad obsluh. personálem, hospodyně | 184 | 144,9 | 1,1 | 31,3 | 8,4 | 16,1 |
| 5122 Kuchaři | 2 185 | 145,2 | 1,0 | 30,3 | 9,4 | 16,0 |
| 5123 Čišníci, servírky | 23 | 156,6 | 2,9 | 23,3 | 6,0 | 14,2 |
| 5131 Dětské pěstounky, pečovatelky, pomocní vychovatelé | 45 | 142,0 | 1,1 | 30,2 | 9,4 | 17,5 |
| 5132 Pečovatelé a pomoc. ošetřovat. v zařiz.soc. péče, v nemoc. | 2 208 | 142,0 | 2,0 | 29,3 | 9,6 | 16,7 |
| 5133 Pečovatelé v domácnosti | 178 | 144,3 | 1,0 | 31,4 | 10,8 | 15,9 |
| 5139 Ostatní pečovatelé a pomocní ošetřovatelé jinde neuved. | 73 | 139,5 | 0,1 | 29,4 | 6,8 | 17,2 |
| 5144 Maséři | 28 | 140,1 | 0,8 | 34,8 | 16,8 | 16,0 |
| 5161 Hasiči, požárníci | 204 | 133,3 | 0,9 | 31,3 | 4,8 | 17,8 |
| 5162 Pracovníci bezpečnostních orgánů (policisté, strážníci) | 662 | 147,4 | 2,7 | 30,6 | 7,6 | 15,8 |
| 5169 Ostatní pracovníci ochrany a ostrahy jinde neuvedení | 124 | 153,8 | 6,2 | 23,0 | 4,2 | 14,3 |
| 5211 Prodavači v obchodech | 49 | 155,2 | 8,6 | 26,8 | 8,0 | 15,0 |
| 6113 Zahradníci a pěstitelé zahradních plodin a sazenic | 112 | 146,5 | 3,2 | 33,2 | 12,3 | 15,4 |
| 6115 Pěstitelé plodin komb. polních, zahrad.a rost. na stromech | 80 | 141,2 | 0,3 | 33,7 | 11,3 | 15,2 |
| 6125 Chovatelé a ošetřovatelé zvířat v zoo | 52 | 142,7 | 0,3 | 34,1 | 9,5 | 17,0 |
| 6129 Ostatní chovatelé, ošetřovatelé zvířat jinde neuvedení | 12 | 140,6 | 1,0 | 36,7 | 13,0 | 15,5 |
| 7122 Zedníci, kameníci, omítkáři | 94 | 145,7 | 1,9 | 31,0 | 10,2 | 16,5 |
| 7124 Tesaři a truhláři | 27 | 146,8 | 2,2 | 30,1 | 8,8 | 16,4 |
| 7125 Stavební montážníci | 51 | 153,1 | 0,8 | 21,9 | 4,1 | 16,9 |
| 7129 Ostatní stavební děl. stav. výroby a prac. v ost. oborech | 49 | 150,8 | 4,4 | 28,4 | 7,9 | 16,4 |
| 7136 Instalatéři, potrubáři, stavební zámečníci, klempíři | 110 | 149,7 | 3,9 | 28,3 | 7,5 | 16,7 |
| 7137 Stavební a provozní elektrikáři | 86 | 150,1 | 5,7 | 28,3 | 8,5 | 16,2 |
| 7141 Malíři a tapetáři | 21 | 147,4 | 1,7 | 28,7 | 5,6 | 17,2 |
| 7213 Výrobci a opraváři výrobků a dílů z plechů | 42 | 144,6 | 0,9 | 30,5 | 3,1 | 17,1 |
| 7222 Nástrojaři, kovomodeláři, kovodělníci, zámečníci | 151 | 149,4 | 3,4 | 28,1 | 7,3 | 16,0 |
| 7231 Mechanici a opraváři motorových vozidel | 115 | 143,5 | 1,0 | 31,4 | 8,1 | 15,2 |
| 7235 Mechanici obráběcích, zemědělských strojů a prům. zařiz. | 17 | 148,3 | 0,4 | 26,3 | 2,6 | 17,0 |
| 7239 Ostatní mechanici a opraváři strojů a zařízení bez elektro | 43 | 152,3 | 0,5 | 22,8 | 3,9 | 16,3 |
| 7241 Elektromech.a seřizovači různých typů elektrických zařiz. | 94 | 148,3 | 4,9 | 28,1 | 8,1 | 15,8 |
| 7243 Mechanici, seřizovači, opraváři elektronických zařízení | 20 | 144,5 | 2,3 | 35,3 | 13,8 | 15,9 |
| 7422 Uměleč. truhláři, řezbáři, výrobci a oprav.výrobků ze dřeva | 31 | 153,5 | 3,0 | 24,4 | 5,8 | 15,8 |
| 7433 Dámští a pánští krejčí a kloboučníci vč. opravářů oděvů | 129 | 151,6 | 4,4 | 26,9 | 9,3 | 16,3 |
| 7436 Švadleny, vyšivači a pracovníci v příbuzných oborech | 15 | 145,8 | 0,1 | 28,4 | 6,2 | 16,9 |
| 7437 Čalouníci a pracovníci v příb. oborech (vč.autočalouníků) | 15 | 150,9 | 0,0 | 23,6 | 1,6 | 16,0 |

1. - 4. čtvrtletí 2007 RSCP - nepodnikatelská sféra

NS-T5

Revidované výsledky ke dni 10. 3. 2010

Průměrná měsíční odpracovaná a neodpracovaná doba zaměstnanců podle podskupin zaměstnání KZAM-R

kraj: Jihomoravský

| Podskupiny zaměstnání a zaměstnání KZAM-R | Počet zaměstnanců přepočtený podle eviden. měsíců | Odpracovaná doba | | Neodpracovaná doba | | | |
|--|---|---------------------|-------------------|-----------------------|---------|----------|------|
| | | celkem | z toho přesčas | celkem | z toho | | |
| | | | | | nemoc | dovolená | |
| | | hod/měs | hod/měs | hod/měs | hod/měs | hod/měs | |
| 8162 | Obsluha parních turbín, ohřivačů a motorů | 82 | 148,6 | 6,1 | 28,7 | 8,5 | 15,1 |
| 8163 | Obsluha zařízení při úpravě, čištění a rozvodu vody | 39 | 158,1 | 8,5 | 21,1 | 3,7 | 16,6 |
| 8264 | Obsluha strojů na bělení, barvení, čištění, praní, žehlení | 147 | 145,2 | 1,3 | 30,6 | 9,7 | 16,5 |
| 8321 | Řidiči osobních a malých dodávkov. automobilů, taxikáři | 233 | 159,3 | 10,6 | 26,0 | 5,6 | 16,1 |
| 8322 | Řidiči sanitních a rzp vozů | 91 | 159,3 | 9,6 | 23,1 | 3,9 | 16,3 |
| 8323 | Řidiči autobusů, trolejbusů a tramvají | 15 | 161,7 | 12,5 | 24,9 | 3,3 | 16,3 |
| 8324 | Řidiči nákladních automobilů a tahačů | 272 | 147,8 | 5,8 | 31,4 | 10,9 | 15,7 |
| 8326 | Řidiči speciálních vozidel | 219 | 144,1 | 4,0 | 29,8 | 8,3 | 9,1 |
| 8331 | Obsluha zemědělských a lesních strojů | 98 | 144,9 | 1,4 | 31,1 | 7,5 | 16,0 |
| 8332 | Obsluha zemních a příbuzných strojů | 15 | 145,5 | 3,3 | 29,4 | 9,3 | 16,5 |
| 8334 | Obsluha vysokozdvížných a ostatních motorových vozíků | 15 | 162,8 | 15,4 | 25,2 | 6,6 | 14,8 |
| 9132 | Pomocníci a uklízeči v kancelář., hotel., nemocnicích ap. | 2 753 | 145,4 | 0,9 | 30,1 | 10,0 | 15,8 |
| 9133 | Ruční pradelci a žehlíři (kromě obsluhy strojů) | 30 | 148,9 | 0,9 | 25,4 | 6,1 | 15,7 |
| 9141 | Domovníci, správci domu | 350 | 148,8 | 2,0 | 27,6 | 8,0 | 16,1 |
| 9143 | Školníci vč. školníků - údržbářů | 836 | 148,9 | 0,8 | 26,4 | 6,4 | 15,8 |
| 9144 | Kostelníci, hrobníci | 26 | 160,6 | 11,8 | 26,2 | 10,6 | 14,3 |
| 9152 | Vrátní, hlídači, uváděči a šatnářky | 372 | 149,1 | 5,4 | 25,6 | 7,3 | 14,9 |
| 9161 | Sběrači odpadků, popeláři | 208 | 149,1 | 0,9 | 28,2 | 9,5 | 15,4 |
| 9162 | Metaři, čističi záchodků, žump, kanálů a podob. zařízení | 12 | 152,1 | 0,2 | 25,1 | 6,2 | 14,7 |
| 9169 | Ostatní pracovníci v příbuzných oborech jinde neuvedení | 529 | 148,4 | 0,7 | 27,6 | 10,9 | 15,4 |
| 9323 | Dělníci nádvorní skupiny (pomocní montéři) | 199 | 155,7 | 8,3 | 27,6 | 8,5 | 15,6 |
| 9339 | Pomocní a nekvalif. prac. v dopr., ve skladech, v telekom. | 167 | 156,3 | 9,1 | 26,2 | 9,3 | 15,2 |



Dodatek

Technický popis šetření

Dodatek – Technický popis šetření

Technický popis šetření přibližuje metodické postupy používané při zpracování nepodnikatelské sféry Regionální statistiky ceny práce (RSCP-NS). Popis je rozdělen do pěti kapitol: koncepce šetření, vstupní údaje, nejdůležitější sledované veličiny, přehled používaných tabulek a definice vybraných pojmů.

1. Koncepce šetření

Kapitola popisuje základní soubor šetření a strukturu statistického souboru.

1.1. Základní soubor

Základním souborem RSCP-NS je soubor ekonomických subjektů, definovaný Automatizovaným rozpočtovým informačním systémem (ARIS), spravovaným Ministerstvem financí. ARIS obsahuje informace z účetního a finančního výkaznictví organizačních složek státu, kapitol státního rozpočtu, státních příspěvkových organizací, státních fondů, územních samosprávných celků a jimi zřizovaných příspěvkových organizací v ČR (viz <http://www.info.mfcr.cz/aris>). Ekonomické subjekty, které přísluší do nepodnikatelské sféry, odměňují platem podle § 109, odst. 3 zákona č. 262/2006 Sb., zákoníku práce, ve znění pozdějších předpisů. Statistické šetření RSCP pro nepodnikatelskou sféru využívá dat Informačního systému o platech, provozovaného Ministerstvem financí (viz www.mfcr.cz/isp).

1.2. Struktura souboru RSCP nepodnikatelské sféry

Statistické šetření RSCP-NS za 1. - 4. čtvrtletí 2007 zahrnuje 14366 ekonomických subjektů, které reprezentují přibližně 659 tisíc zaměstnanců. Odvětvovou skladbu ekonomických subjektů v RSCP-NS (vyjádřenou odvětvovou klasifikací CZ-NACE) představují zejména tři odvětví národního hospodářství České republiky; odvětví veřejné správy, odvětví vzdělávání a odvětví zdravotní a sociální péče. Strukturu souboru RSCP-NS bez non-response ukazují v souhrnném a odvětvovém pohledu za 1. - 4. čtvrtletí 2007 následující dvě tabulky.

| Soubor RSCP nepodnikatelské sféry | | | |
|-----------------------------------|-------------------|-----------------------------|------------------------|
| | RSCP-NS Celkem | RSCP-NS – kraj Jihomoravský | |
| | | se sídlem v kraji | se sídlem mimo kraj |
| Počet ekonomických subjektů | 14 366 | 1 802 | 44 |
| Počet zaměstnanců | 659 tisíc | 67 tisíc | 13 tisíc |

Tabulka 1

| Odvětvová skladba výběrového souboru RSCP-NS – kraj Jihomoravský | | | |
|---|---|------------------------------------|----------------------------|
| Kód CZ-NACE | | Počet ekonomických subjektů | |
| | | se sídlem v kraji | se sídlem mimo kraj |
| A | Zemědělství, lesnictví a rybnářství | | |
| B | Těžba a dobývání | | |
| C | Zpracovatelský průmysl | | |
| D | Výroba a rozvod elektřiny, plynu, tepla | | |
| E | Zásobování vodou, činnosti související s odpady | 15 | |
| F | Stavebnictví | | |
| G | Obchod, opravy motorových vozidel | | |
| H | Doprava a skladování | 1 | 1 |
| I | Ubytování, stravování a pohostinství | 29 | 1 |
| J | Informační a komunikační činnosti | | |
| K | Peněžnictví a pojišťovnictví | | |
| L | Činnosti v oblasti nemovitostí | 6 | |
| M | Profesní, vědecké a technické činnosti | 2 | 1 |
| N | Administrativní a podpůrné činnosti | 1 | |
| O | Veřejná správa, obrana, sociální zabezpečení | 576 | 35 |
| P | Vzdělávání | 968 | 2 |
| Q | Zdravotní a sociální péče | 105 | |
| R | Kulturní, zábavní a rekreační činnosti | 54 | 4 |
| S | Ostatní činnosti | 34 | |

Tabulka 2

2. Vstupní údaje

Kapitola popisuje specifický sběr dat do šetření RSCP-NS, nejdůležitější vstupní údaje a používané klasifikace a číselníky.

2.1. Sběr dat

Vlastní sběr dat pro RSCP-NS zabezpečuje Informační systém o platech. RSCP-NS přebírá kompletní soubor nepodnikatelské sféry, předzpracovaný pro účely Informačního systému o platech, a provádí na něm specifické kontroly.

2.2. Nejdůležitější vstupní údaje

Šetření RSCP-NS s pololetní periodicitou monitoruje výdělkovou úroveň a odpracovanou dobu jednotlivých zaměstnání podle klasifikace KZAM-R v České republice.

Hodinový výdělek je údaj zjišťovaný z průměrných hodinových výdělků definovaných v § 351 až § 362 zákona č. 262/2006 Sb., zákoníku práce, ve znění pozdějších předpisů. Obvykle se jedná o podíl platu za práci a odpracované doby za poslední čtvrtletí sledovaného období. Hodinový výdělek je krátkodobým indikátorem výdělkové úrovně.

Hrubý měsíční plat, vypočtený z hrubého platu za sledované období, je druhým indikátorem, který ukazuje výdělkovou úroveň. Hrubý plat je součtem platu za práci, náhrad platu a odměn za pracovní pohotovost, které jsou přímo sbíranými položkami. Plat je definován v § 109, odst. 3 zákona č. 262/2006 Sb., zákoníku práce, ve znění pozdějších předpisů. Šetření RSCP-NS sleduje i strukturu hrubého měsíčního platu, tj. prémie a odměny, příplatky za přesčas, ostatní příplatky, náhrady a odměny za pracovní pohotovost. Hrubý měsíční plat a jeho složky se vztahují k celému sledovanému období, které zahrnuje dobu od počátku roku do konce čtvrtletí, za které se šetření provádí.

Šetření RSCP-NS dále sleduje pracovní dobu zaměstnanců. Vstupní věta o zaměstnanci obsahuje odpracovanou dobu od počátku roku a z ní počet přesčasových hodin. Odpracovaná doba u zaměstnanců odměňovaných měsíčním platem nezahrnuje dobu svátků v jinak pracovních dnech. Věta dále obsahuje celkovou neodpracovanou dobu od počátku roku, z ní počet hodin nemoci a dovolené.

2.3. Klasifikace a číselníky

RSCP-NS používá standardní statistické klasifikace a číselníky (podrobněji popsané na www.czso.cz). Použití platných statistických klasifikací je závazné jak pro orgán vykonávající státní statistickou službu, tak pro zpravodajské jednotky, které poskytují údaje pro statistické zjišťování. Proto i RSCP-NS používá následující klasifikace a číselníky:

| | |
|---------|--|
| KZAM-R | Klasifikace zaměstnání; vydáno sdělením ČSÚ č. 492/2003 Sb. ze dne 18. prosince 2003 o vydání rozšířené Klasifikace zaměstnání KZAM-R. |
| CZ-ICSE | Klasifikace postavení v zaměstnání; vydáno sdělením ČSÚ č. 494/2003 Sb. ze dne 18. prosince 2003 o vydání Klasifikace postavení v zaměstnání. |
| KKOV | Klasifikace kmenových oborů vzdělání; vydáno sdělením ČSÚ č. 320/2003 Sb. ze dne 9. září 2003 o zavedení Klasifikace kmenových oborů vzdělání. Poslední aktualizace byla provedena k 1. únoru 2007 sdělením ČSÚ č. 535/2006 Sb. ze dne 28. listopadu 2006 o aktualizaci Klasifikace kmenových oborů vzdělání. |

| | |
|----------------------|---|
| CZ-NUTS | CZ-NUTS Klasifikace územních statistických jednotek; vydáno sdělením ČSÚ č. 490/2003 Sb. ze dne 18. prosince 2003 o vydání Klasifikace územních statistických jednotek. Poslední aktualizace byla provedena k 1. květnu 2004 sdělením ČSÚ č. 228/2004 Sb. ze dne 14. dubna 2004 o aktualizaci Klasifikace územních statistických jednotek. |
| CZ-NACE ¹ | Klasifikace ekonomických činností (CZ-NACE); vydáno sdělením ČSÚ č. 244/2007 Sb. ze dne 18. září 2007 o zavedení Klasifikace ekonomických činností. |
| CZ-GEONOM | Klasifikace zemí; vydáno sdělením ČSÚ č. 487/2003 Sb. ze dne 18. prosince 2003 o vydání Klasifikace zemí. Poslední aktualizace byla provedena k 1. červenci 2005 sdělením ČSÚ č. 243/2005 Sb. ze dne 9. června 2005 o aktualizaci Klasifikace zemí. |

3. Nejdůležitější sledované veličiny

Kapitola popisuje nejdůležitější sledované veličiny, algoritmy jejich výpočtu a kritéria pro zahrnutí zaměstnanců do dalších výpočtů.

3.1. *Hodinový výdělek*

Hodinový výdělek je přímo zjišťovaná veličina. Do výpočtu charakteristik hodinového výdělku jsou zařazeni zaměstnanci, kteří byli v evidenčním stavu k poslednímu dni sledovaného období.

3.2. *Hrubý měsíční plat*

Hrubý měsíční plat se vztahuje k celému sledovanému období, tedy k 1. - 2. čtvrtletí, nebo k 1. - 4. čtvrtletí. Na rozdíl od hodinového výdělku musí být hrubý měsíční plat vypočten z dalších přímo zjišťovaných platových položek a neplatových plnění.

Hrubý plat je v RSCP-NS definován jako součet platu za práci, náhrad platu a odměny za pracovní pohotovost. Hrubý měsíční plat zaměstnance se vypočte podle vzorce:

¹ Revidovaná výsledková publikace využívá z důvodu srovnání s novějšími výsledky klasifikaci CZ-NACE (původní verze využívala klasifikaci OKEČ).

$$\text{HMP} = \frac{\text{PLAT} + \text{NAHRADY} + \text{POHOTOV}}{\text{MESPLAC}_{\text{prep}}}$$

kde :

| | |
|-------------------------|---|
| HMP | je hrubý měsíční plat zaměstnance, |
| PLAT | je plat za práci zaměstnance v kumulaci za sledované období (vstupní položka věty o zaměstnanci), |
| NAHRADY | jsou náhrady platu zaměstnance v kumulaci za sledované období (vstupní položka věty o zaměstnanci), |
| POHOTOV | je odměna za pracovní pohotovost zaměstnance v kumulaci za sledované období (vstupní položka věty o zaměstnanci), |
| MESPLAC _{prep} | je počet přepočtených placených měsíců zaměstnance, tj. počet měsíců, odpovídajících součtu odpracované doby a doby, po kterou pobíral náhrady platu. |

Počet přepočtených placených měsíců MESPLAC_{prep} je roven počtu kalendářních měsíců v případě, že zaměstnanec s plným pracovním úvazkem po celé sledované období pracoval nebo pobíral náhrady platu. Pokud zaměstnanec byl v evidenčním stavu kratší dobu, než sledované období, bude jeho počet placených měsíců zkrácen poměrem počtu pracovních dnů v evidenčním stavu a ve sledovaném období. Podobně se počet placených měsíců zkrátí, pokud zaměstnanec měl jinou absenci, než absenci s náhradou platu (např. nemoc), případně měl sjednán kratší pracovní úvazek.

Hrubý měsíční plat za určitou skupinu zaměstnanců je vážená charakteristika, v níž hrubý měsíční plat určitého zaměstnance má váhu, odpovídající počtu jeho placených měsíců za sledované období (tzv. váha placené doby). Tento způsob výpočtu umožňuje korektní srovnání platové úrovně jednotlivých zaměstnání a srovnávání v čase.

Sestavy s hrubým měsíčním platem, diferenciací a strukturou hrubého platu obsahují také měsíční placenou dobu. Tento údaj ukazuje počet placených hodin (odpracovaná doba a doba náhrad) za placený měsíc a je v souladu s výpočtem hrubého měsíčního platu.

Pro zahrnutí zaměstnance do výpočtů hrubého měsíčního platu se uplatňují následující kritéria:

- přepočtený počet placených měsíců zaměstnance je alespoň jeden měsíc,
- stanovená týdenní pracovní doba na dané pracovní místo je alespoň 30 hodin (dle doporučení Eurostatu).

3.3. Měsíční odpracovaná a neodpracovaná doba

Měsíční odpracovaná (resp. neodpracovaná) doba se stejně jako hrubý měsíční plat vztahuje k celému sledovanému období tj. k 1. - 2. čtvrtletí, nebo k 1. - 4. čtvrtletí.

Měsíční odpracovaná doba zaměstnance se vypočte podle vzorce:

$$\text{ODPRACDmes} = \frac{\text{ODPRACD}}{\text{MESEVID_prep}}$$

kde :

- ODPRACDmes je měsíční odpracovaná doba zaměstnance,
 ODPACD je odpracovaná doba zaměstnance v kumulaci za sledované období (vstupní položka věty o zaměstnanci),
 MESEVID_prep je počet přepočtených evidenčních měsíců zaměstnance, tj. počet měsíců, odpovídajících délce pracovního úvazku a délce pracovního poměru ve sledovaném období.

Počet přepočtených evidenčních měsíců MESEVID_prep je roven počtu kalendářních měsíců v případě, že zaměstnanec s plným pracovním úvazkem po celé sledované období byl v pracovním poměru a nebyl na mateřské či rodičovské dovolené. Pokud zaměstnanec byl v evidenčním stavu kratší dobu, než sledované období, bude jeho počet evidenčních měsíců zkrácen poměrem počtu pracovních dnů v evidenčním stavu a ve sledovaném období. Podobně se počet evidenčních měsíců zkrátí, pokud zaměstnanec měl sjednán kratší pracovní úvazek.

Měsíční odpracovaná doba za určitou skupinu zaměstnanců je vážená charakteristika, v níž měsíční odpracovaná doba určitého zaměstnance má váhu, odpovídající počtu jeho evidenčních měsíců ve sledovaném období (tzv. váha evidenční doby). Pro zahrnutí zaměstnance do výpočtů měsíční odpracované doby se uplatňují stejná kritéria jako u hrubého měsíčního platu.

Obdobně jako odpracovaná doba se počítají měsíční neodpracovaná doba a také průměrné měsíční údaje o přesčasu, dovolené a nemoci.

4. Přehled používaných tabulek

Kapitola Přehled používaných tabulek obsahuje hodnocení kvality údajů a přehled publikovaných tabulek, u kterých jsou vyznačeny váhy nutné pro jejich zpracování.

4.1. Kvalita údajů

Zjišťované charakteristiky podléhají nevýběrovým chybám, neboť se nejedná o výběrové šetření. Nevýběrové chyby bývají způsobeny především špatnou kvalitou dat předávaných respondenty (neúplné a chybné údaje) do Informačního systému o platu. Při zpracovávání údajů je jejich vliv snižován několikastupňovými kontrolními mechanismy a častými kontakty zpracovatele šetření s respondenty.

4.2. Přehled publikovaných tabulek podle použitých vah

Publikované tabulky s hodinovým výdělkem NS-V0 až NS-V9 obsahují hodnoty počítané ze souboru RSCP nepodnikatelské sféry bez použití vážení.

| Tabulka | Třídící kritérium | Váha placené doby | Váha evidenční doby |
|---------|------------------------------|-------------------|---------------------|
| NS-M0 | Celý kraj | X | |
| NS-M1 | HL. třídy zaměstnání KZAM-R | X | |
| NS-M5 | Podskupiny zaměstnání KZAM-R | X | |

Tabulka 3

| Tabulka | Třídící kritérium | Váha placené doby | Váha evidenční doby |
|---------|------------------------------|-------------------|---------------------|
| NS-T5 | Podskupiny zaměstnání KZAM-R | | X |

Tabulka 4

5. Definice vybraných pojmů

| | |
|-----------------------|---|
| Ekonomický subjekt | Ekonomický subjekt je právní subjekt nebo fyzická osoba s postavením podnikatele, zapsaná do registru ekonomických subjektů ČSÚ. Každému ekonomickému subjektu se přiděluje identifikační číslo (IČ). |
| Organizační jednotka | Z hlediska výdělkové statistiky RSCP se dělí ekonomické subjekty na organizační jednotky podle okresu, ve kterém jejich zaměstnanci působí. Organizační jednotku tvoří všichni zaměstnanci ekonomického subjektu, kteří působí ve stejném okrese. |
| Zpravodajská jednotka | Zpravodajskou jednotkou je právní osoba, organizační složka státu nebo fyzická osoba, od nichž se požaduje poskytnutí údajů ve statistickém zjišťování podle zákona č. 89/1995 Sb., o státní statistické službě, ve znění pozdějších předpisů. |
| Sledované období | Sledované období je období od začátku roku do konce čtvrtletí, ve kterém se statistické zjišťování provádí. |
| Podnikatelská sféra | Do podnikatelské sféry patří subjekty, které odměňují mzdou podle § 109, odst. 2 zákona č. 262/2006 Sb., zákoníku práce, ve znění pozdějších předpisů. |

| | |
|--------------------------|---|
| Nepodnikatelská sféra | Do podnikatelské sféry patří subjekty, které odměňují platem podle § 109, odst. 3 zákona č. 262/2006 Sb., zákoníku práce, ve znění pozdějších předpisů. |
| Soubor ISPV-NS | Souborem ISPV podnikatelské sféry je soubor ekonomických subjektů, definovaný Automatizovaným rozpočtovým informačním systémem ARIS (viz http://www.info.mfcr.cz/aris). |