

**RSCP**

# **Regionální statistika ceny práce**

---

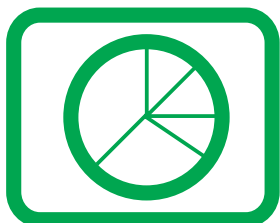
**Čtvrtletní výběrové  
statistické zjišťování**

**Nepodnikatelská sféra  
Jihomoravský  
kraj  
IV. čtvrtletí 2005**

**MPSV - SSZ**

---





**RSCP**

# **Regionální statistika ceny práce**

**Čtvrtletní výběrové  
statistické zjišťování**

**Nepodnikatelská sféra**

**Jihomoravský  
kraj**

**IV. čtvrtletí 2005**

**MPSV - SSZ**

## **COPYRIGHT - MPSV ČR a SSZ**

Publikace ani její část nesmí být kopírována, rozšiřována a zařazována do informačních systémů v jakékoliv formě (elektronické, mechanické, optické, magnetické aj.) bez písemného souhlasu

**Ministerstva práce a sociálních věcí ČR a Správy služeb zaměstnanosti**

## O b s a h :

### Úvodní část

Úvod.....	7
-----------	---

### Výsledková část – nepodnikatelská sféra

#### Hodinové výdělky

NS-V0	Hodinové výdělky v nepodnikatelské sféře za kraj Jihomoravský.....	11
NS-V1	Hodinové výdělky podle hlavních tříd zaměstnání KZAM–R .....	12
NS-V2	Hodinové výdělky podle věkových kategorií .....	12
NS-V3	Hodinové výdělky podle platové třídy .....	13
NS-V4	Hodinové výdělky podle vzdělání .....	13
NS-V5	Hodinové výdělky podle podskupin zaměstnání KZAM–R .....	14
NS-V6	Hodinové výdělky podle kategorie zaměstnání .....	19
NS-V8	Hodinové výdělky podle pohlaví .....	19

#### Hrubé měsíční platy

NS-M0	Hrubý měsíční plat a jeho složky, diferenciacie, placená doba v nepodnikatelské sféře za kraj Jihomoravský.....	21
NS-M1	Hrubý měsíční plat a jeho složky, diferenciacie, placená doba podle hlavních tříd zaměstnání KZAM-R.....	22
NS-M5	Hrubý měsíční plat a jeho složky, diferenciacie, placená doba podle podskupin zaměstnání KZAM-R.....	24

#### Měsíční odpracovaná a neodpracovaná doba

NS-T5	Průměrná měsíční odpracovaná a neodpracovaná doba podle podskupin zaměstnání KZAM – R.....	34
-------	---	----

### Dodatek - technický popis šetření

Koncepce šetření .....	41
Rozsah šetření.....	41
Vstupní údaje .....	42
Sběr dat.....	42
Klasifikace a číselníky.....	42
Výdělky a odpracovaná doba .....	43

Zpracování a analýza dat.....	44
Přehled publikovaných tabulek .....	44
Výpočet hrubého měsíčního platu .....	45
Odhady statistických charakteristik.....	46
Definice vybraných pojmů.....	47



# Úvodní část





## Úvod

Regionální statistika ceny práce (RSCP) je systém, který pravidelně monitoruje aktuální výdělkovou úroveň a odpracovanou dobu podle zaměstnání v jednotlivých krajích České republiky. Výdělková úroveň se zjišťuje na základě hodinového výdělku, vyplacené mzdy a odpracované doby jednotlivých zaměstnanců. RSCP, stejně jako Informační systém o průměrném výdělku (ISPV) vychází z pravidelného výběrového statistického zjišťování s názvem „Čtvrtletní šetření o ceně práce“. Šetření je zařazeno do programu statistických zjišťování vyhlášených ČSÚ ve sbírce zákonů pro příslušný kalendářní rok - viz příloha Vyhlášky č. 421/2005 Sb., kterou se stanoví Program statistických zjišťování na rok 2006 (částka 145). Šetření provádí pracoviště státní statistické služby Ministerstva práce a sociálních věcí. Garantem informačního systému RSCP je Ministerstvo práce a sociálních věcí – správa služeb zaměstnanosti, zpracovatelem RSCP je Trexima, spol. s r.o. ([www.trexima.cz](http://www.trexima.cz)).

RSCP nabízí další zdroj informací o mzdách v krajích České republiky. Výkaznictví ČSÚ sbírá údaje o mzdách za celý ekonomický subjekt a publikuje průměrné mzdy v členění podle firemních charakteristik. RSCP sbírá data za jednotlivé zaměstnance a jejím hlavním cílem jsou statistiky výdělkové úrovně zaměstnání (v klasifikaci KZAM-R) v jednotlivých krajích, dalším produktem jsou odhady výdělkové úrovně zaměstnanců podle šetřených osobních charakteristik na úrovni kraje. Roční zjišťování hrubých mezd a odpracované doby v ISPV a RSCP je základem pro strukturální šetření mezd ČSÚ a pro strukturální šetření SES (Structure of Earning Survey) Eurostatu. Zatímco výsledky strukturálních šetření a výsledky ISPV a RSCP pocházejí z téhož zdroje a publikace se navzájem doplňují, při srovnávání s výsledky výkaznictví je třeba vzít v úvahu rozdílné výběrové soubory a rozdílné metody výpočtu mzdových charakteristik.

Nejdůležitějším kritériem pro členění výsledků RSCP je příslušnost šetřeného ekonomického subjektu k podnikatelské, nebo nepodnikatelské sféře. Do podnikatelské sféry zahrnujeme ekonomické subjekty, které odměňují podle zákona č. 1/1992 Sb. o mzdě, odměně za pracovní pohotovost a o průměrném výdělku. Nepodnikatelskou sféru tvoří ekonomické subjekty, které odměňují podle zákona č. 143/1992 Sb. o platu a odměně za pracovní pohotovost v rozpočtových a v některých dalších organizacích a orgánech. V RSCP se ekonomické subjekty člení na organizační jednotky, jestliže je možné provést vnitřní rozčlenění podle okresů, ve kterých dílčí jednotky působí. Výsledky podle krajů jsou v tomto smyslu výsledky, získané pracovištní metodou.

Od roku 2004 provozuje Ministerstvo financí Informační systém o platech, který v nepodnikatelské sféře šetří informace, požadované systémy ISPV a RSCP. Informační systém o platech se proto od roku 2004 stává zdrojem vstupních dat pro RSCP. Informační systém o platech je plošné šetření a do RSCP předává údaje o všech zaměstnancích nepodnikatelské sféry. Šetření v podnikatelské sféře zůstává výběrovým šetřením. Podnikatelská sféra se i nadále šetří čtvrtletně, sledovaným obdobím Informačního systému o platech je první pololetí a celý rok. Vzhledem k odlišné výběrové metodě a rozdílné periodicitě šetření v podnikatelské a nepodnikatelské sféře jsou výsledky uveřejňovány v samostatných publikacích. Pro označení podnikatelské sféry a pro popis metod a sestav specifických pro podnikatelskou sféru používáme označení RSCP-PS. Podobně pro označení nepodnikatelské sféry používáme RSCP-NS.

Publikace obsahuje výsledky nepodnikatelské sféry (RSCP-NS). Přináší hodinové výdělky za aktuální čtvrtletí, hrubé měsíční platy za období od začátku roku do konce aktuálního čtvrtletí, údaje o odpracované a neodpracované době za stejné období.

Výsledková publikace jednotlivých krajů ve formátu Excel a ve formátu PDF je k dispozici na internetových stránkách portálu MPSV (<http://portal.mpsv.cz/>) v sekci *Zaměstnanost*, v části *Regionální statistika ceny práce*. Rozsah přehledů jednotlivých zaměstnání je dán publikačním kritériem, podle kterého se uveřejňují jen zaměstnání zastoupená minimálně deseti zaměstnanci a minimálně třemi ekonomickými subjekty.



# **Výsledková část nepodnikatelská sféra**



## Hodinové výdělky v nepodnikatelské sféře

kraj: Jihomoravský

**Medián hodinového výdělku ..... 107,39 Kč/hod**

Index mediánu hodinového výdělku zaměstnanců

meziroční vůči 4. čtvrtletí 2004..... 106,8 %

## Diferenciace

1. decil - 10 % hodinových výdělků menších než ..... 60,12 Kč/hod

1. kvartil - 25 % hodinových výdělků menších než ..... 80,68 Kč/hod

Medián - 50 % hodinových výdělků menších než ..... 107,39 Kč/hod

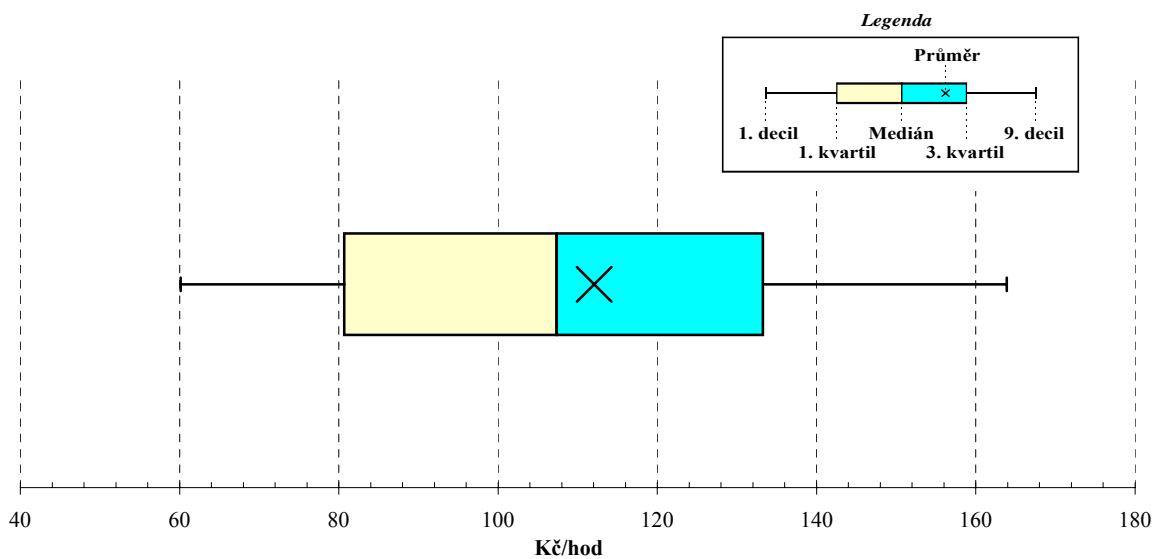
3. kvartil - 25 % hodinových výdělků větších než ..... 133,30 Kč/hod

9. decil - 10 % hodinových výdělků větších než ..... 163,90 Kč/hod

Průměr hodinového výdělku ..... 112,07 Kč/hod

Podíl zaměstnanců s podprůměrným

hodinovým výdělkem ..... 55,0 %



## 4. čtvrtletí 2005

## RSCP - nepodnikatelská sféra

NS-V1

Hodinové výdělky  
podle hlavních tříd zaměstnání KZAM-R

kraj: Jihomoravský

Hlavní třída zaměstnání KZAM-R	Struktura zaměstnanců	Medián	Diferenciace		Průměr
			1. decil	9. decil	
	%	Kč/hod	Kč/hod	Kč/hod	Kč/hod
0 Příslušníci armády	3,8	*	*	*	*
1 Zákonodárci, vedoucí a řídicí pracovníci	5,1	<b>164,36</b>	94,53	254,04	172,85
2 Vědečtí a odborní duševní pracovníci	30,3	<b>127,80</b>	94,68	183,93	135,70
3 Techničtí (zdrav., pedagogičtí) pracovníci	30,6	<b>110,12</b>	82,97	146,83	113,65
4 Nižší administrativní pracovníci	4,2	<b>84,71</b>	59,41	121,57	88,80
5 Provozní prac. ve službách a obchodu	10,7	<b>76,52</b>	54,98	134,92	86,47
6 Dělníci v zemědělství, lesnictví a rybářství	0,5	<b>71,09</b>	52,00	94,36	72,69
7 Řemeslníci, výrobci a zpracovatelé	1,5	<b>84,86</b>	60,47	112,83	86,27
8 Obsluha strojů a zařízení	2,4	<b>83,00</b>	50,15	119,07	83,91
9 Pomocní a nekvalifikovaní pracovníci	11,0	<b>57,43</b>	45,34	81,44	61,29
<b>C E L K E M - nepodnikatelská sféra</b>	<b>100</b>	<b>107,39</b>	<b>60,12</b>	<b>163,90</b>	<b>112,07</b>

## 4. čtvrtletí 2005

## RSCP - nepodnikatelská sféra

NS-V2

Hodinové výdělky  
podle věkových kategorií

kraj: Jihomoravský

Věková kategorie	Struktura zaměstnanců	Medián	Diferenciace		Průměr
			1. decil	9. decil	
	%	Kč/hod	Kč/hod	Kč/hod	Kč/hod
do 20 let	0,4	<b>63,04</b>	45,63	81,24	62,63
20 - 29 let	16,7	<b>93,65</b>	63,04	130,30	95,95
30 - 39 let	22,9	<b>107,13</b>	61,45	155,69	110,37
40 - 49 let	28,2	<b>112,76</b>	59,96	170,56	116,26
50 - 59 let	26,8	<b>114,51</b>	59,28	176,21	118,61
60 a více let	5,1	<b>115,87</b>	52,98	190,13	118,45
<b>C E L K E M - nepodnikatelská sféra</b>	<b>100</b>	<b>107,39</b>	<b>60,12</b>	<b>163,90</b>	<b>112,07</b>

## 4. čtvrtletí 2005

## RSCP - nepodnikatelská sféra

NS-V3

Hodinové výdělky  
podle platové třídy

kraj: Jihomoravský

Platová třída	Struktura zaměstnanců	Medián	Diferenciace		Průměr
			1. decil	9. decil	
	%	Kč/hod	Kč/hod	Kč/hod	Kč/hod
1. platová třída	1,0	<b>50,07</b>	42,50	67,42	52,88
2. platová třída	6,3	<b>54,65</b>	45,27	71,58	57,28
3. platová třída	5,8	<b>61,41</b>	47,65	82,05	63,54
4. platová třída	5,6	<b>73,00</b>	54,74	99,60	75,07
5. platová třída	5,1	<b>69,86</b>	60,62	94,91	74,39
6. platová třída	3,7	<b>84,60</b>	64,00	112,51	86,91
7. platová třída	5,7	<b>92,62</b>	70,37	129,94	97,02
8. platová třída	14,0	<b>103,96</b>	81,61	132,91	106,07
9. platová třída	16,9	<b>113,22</b>	89,87	143,78	115,58
10. platová třída	7,4	<b>130,59</b>	97,69	168,39	132,50
11. platová třída	6,6	<b>127,14</b>	90,37	190,03	134,88
12. platová třída	16,2	<b>135,07</b>	108,33	193,19	143,78
13. platová třída	2,8	<b>156,88</b>	120,02	246,87	172,11
14. platová třída	2,3	<b>196,08</b>	150,35	293,17	211,50
15. platová třída	0,4	<b>237,72</b>	173,00	357,05	252,87
16. platová třída	0,1	<b>279,50</b>	176,00	453,00	303,10
<b>C E L K E M - nepodnikatelská sféra</b>	<b>100</b>	<b>107,39</b>	<b>60,12</b>	<b>163,90</b>	<b>112,07</b>

## 4. čtvrtletí 2005

## RSCP - nepodnikatelská sféra

NS-V4

Hodinové výdělky  
podle vzdělání

kraj: Jihomoravský

Vzdělání	Struktura zaměstnanců	Medián	Diferenciace		Průměr	
			1. decil	9. decil		
	%	Kč/hod	Kč/hod	Kč/hod	Kč/hod	
KKOV						
Základní a nedokončené	A-C	7,0	<b>61,28</b>	46,08	88,65	65,14
Střední bez maturity	D,E,H,J	17,0	<b>72,47</b>	50,19	108,81	76,70
Střední s maturitou	K-M	42,2	<b>106,62</b>	69,94	144,97	108,39
Vyšší odborné a bakalářské	N,R	4,4	<b>111,66</b>	73,93	168,00	117,54
Vysokoškolské	T,V	29,4	<b>137,15</b>	99,72	209,65	148,07
<i>neuveđeno</i>						
<b>C E L K E M - nepodnikatelská sféra</b>	<b>100</b>	<b>107,39</b>	<b>60,12</b>	<b>163,90</b>	<b>112,07</b>	

**Hodinové výdělký**  
**podle podskupin zaměstnání KZAM-R**

kraj: Jihomoravský

Podskupiny zaměstnání KZAM-R	Výběrový soubor		Medián	Diferenciace		Průměr
	počet org. jednotek	počet zaměst.		1. decil	9. decil	
			Kč/hod	Kč/hod	Kč/hod	Kč/hod
1123 Předsedové ústavního, nejvyšších a vrchních soudů	3	18	<b>165,65</b>	122,65	307,21	177,65
1127 Vedoucí pracovníci orgánů státní správy, správních úřadů	73	600	<b>173,41</b>	124,24	268,26	185,92
1150 Přednostové, tajemníci a ved.prac.okresních a obecních úřadů	57	881	<b>164,77</b>	116,16	237,26	175,50
1210 Ředitelé a prezidenti velkých organizací, podniků	452	469	<b>207,19</b>	156,88	278,00	215,23
1225 Vedoucí pracovníci v restauracích a hotelích	316	362	<b>97,13</b>	70,26	140,82	101,27
1229 Vedoucí pracovních dílčích celků jinde neuvedení (kult.,zdrav.)	73	282	<b>197,65</b>	117,14	304,30	201,85
1231 Vedoucí pracovníci finančních a hospodářských útvarů	113	223	<b>157,00</b>	104,53	247,95	167,99
1232 Vedoucí pracovníci personálních útvarů a útvarů průmysl. vztahů	18	22	<b>184,57</b>	113,18	265,00	185,22
1234 Ved. pracovníci reklamních útvarů a útvarů pro styk s veřejností	12	18	<b>154,00</b>	89,00	197,97	144,66
1236 Vedoucí pracovníci výpočetních útvarů	8	13	<b>218,40</b>	143,82	301,63	223,37
1237 Vedoucí pracovníci výzkumných a vývojových útvarů	15	80	<b>242,29</b>	173,58	359,50	259,68
1239 Vedoucí pracovníci ostatních útvarů jinde neuvedení	27	58	<b>172,92</b>	80,60	257,38	174,96
1315 Vedoucí, ředitelé v restauracích a hotelích	78	89	<b>95,89</b>	64,97	148,38	100,76
1318 Vedoucí, ředitelé pečovatelských, úklidových a podob. služeb	8	10	<b>176,85</b>	109,57	202,63	160,27
1319 Vedoucí, ředitelé malých organizací ostatní (kult.,zdrav.,škol.)	503	524	<b>161,36</b>	124,55	224,83	168,29
2111 Fyzikové a astronomové	10	92	<b>188,50</b>	107,41	327,00	205,76
2112 Meteorologové	3	21	<b>120,19</b>	78,76	161,74	124,97
2113 Chemici	10	139	<b>129,59</b>	88,00	191,00	140,28
2114 Geologové, geofyzici, geodeti, hydrologové apod.	6	45	<b>134,65</b>	104,69	164,45	134,96
2119 Ostatní vědci a odborníci v příbuzných oborech jinde neuved.	3	65	<b>156,34</b>	122,52	202,00	157,19
2131 Projektanti a analytici výpočetních systémů	19	41	<b>142,71</b>	118,80	188,59	144,94
2132 Programátoři	18	62	<b>128,30</b>	94,57	187,57	133,42
2139 Ostatní odborníci zabývající se výpoč. tech. jinde neuvedení	69	248	<b>133,06</b>	95,85	176,00	134,39
2141 Hlavní architekti, arch. a plánovači měst, urbanisté, doprav.sítí	11	67	<b>133,88</b>	117,20	169,67	139,95
2142 Projektanti staveb a areálů, stavební inženýři	10	116	<b>127,47</b>	97,00	176,14	132,88
2143 Projektanti elektrotechnických zařízení, elektroinženýři	6	23	<b>121,10</b>	99,53	162,07	126,01
2144 Projektanti elektron.systémů a telekom.sítí, inženýři - elektronici	3	25	<b>145,52</b>	111,00	185,35	149,19
2145 Projektanti a konstruktéři strojních zařízení, strojní inženýři	3	14	<b>132,00</b>	103,71	176,35	136,78
2146 Chemičtí inženýři, technologové	4	37	<b>131,63</b>	98,82	188,23	138,38
2149 Ostatní architekti, projekt., konstruk.a tech.inženýři (tvůr.prac.)	25	173	<b>141,63</b>	100,21	229,73	158,98
2211 Bakteriologové, biolog., ekolog., zoologové a odb.v příb.obor.	34	587	<b>122,66</b>	84,00	195,00	136,61
2212 Farmakologové, anatomové, biochemici, fyziolog., patologové	17	107	<b>154,13</b>	113,89	226,00	165,04
2213 Agronomové, šlechtitelé a odborníci v příbuzných oborech	6	202	<b>108,11</b>	93,04	147,74	115,05
2221 Lékaři, ordináři (kromě zubních lékařů)	56	2 381	<b>171,94</b>	116,36	267,52	184,88
2222 Zubní lékaři (dentisté)	10	82	<b>151,78</b>	111,05	247,38	165,97
2223 Veterinární lékaři	5	162	<b>142,23</b>	103,96	182,99	144,49
2224 Farmaceuti, magistři v lékárně, lékárníci	11	78	<b>176,88</b>	113,14	233,90	176,45
2225 Hygienici	4	13	<b>177,81</b>	69,97	228,29	164,87
2311 Vědeckopedagogičtí pracovníci	5	94	<b>178,91</b>	145,91	239,82	185,10
2321 Učitelé všeobecně vzdělávacích předmětů	92	2 083	<b>135,14</b>	106,46	174,07	138,88
2322 Učitelé odborných předmětů	79	1 540	<b>136,43</b>	107,51	175,52	140,25
2323 Učitelé praktického vyučování (kromě mistrů)	30	61	<b>142,00</b>	101,37	235,95	156,23



**Hodinové výdělký  
podle podskupin zaměstnání KZAM-R**

kraj: Jihomoravský

Podskupiny zaměstnání KZAM-R	Výběrový soubor		Medián Kč/hod	Diferenciace		Průměr Kč/hod
	počet org. jednotek	počet zaměst.		1. decil Kč/hod	9. decil Kč/hod	
	2331 Učitelé základních škol	421	6 178	<b>124,98</b>	97,73	158,87
2332 Učitelé předškolní výchovy	443	1 537	<b>101,68</b>	84,06	126,28	103,75
2341 Učitelé všeobecně vzdělávacích předmětů na speciál. školách	95	848	<b>134,97</b>	100,40	185,96	140,95
2342 Učitelé odborných předmětů na speciálních školách	28	305	<b>132,14</b>	102,32	161,13	131,38
2343 Učitelé praktického vyučování na speciálních školách	22	67	<b>131,30</b>	100,11	181,95	134,69
2353 Učitelé základních uměleckých škol (vč.soukromých)	55	915	<b>126,59</b>	97,08	163,33	129,74
2355 Učitelé pedagog. středisek a pedagogickopsycholog. poraden	9	44	<b>135,76</b>	102,74	173,54	137,70
2356 Odborní pedagogové v zařiz. pro výkon ústav.a ochran. výchovy	10	43	<b>148,39</b>	108,76	173,28	147,26
2359 Ost.odb.pedagogičtí pracov. jinde neuvedení (odb.instruktoři)	38	107	<b>140,19</b>	94,27	171,85	137,53
2411 Odb. prac. na úseku účetnictví, financí, daní, ap., hlavní účetní	220	444	<b>116,81</b>	89,34	156,09	121,43
2412 Odbor. pracovníci na úseku zaměstnaneckých, personálních věcí	51	87	<b>121,71</b>	89,05	168,72	125,31
2419 Ostatní odborní pracovníci v oblasti podnikání	21	51	<b>108,77</b>	84,68	151,59	117,47
2421 Právníci, právní poradci (mimo advokacie a soudnictví)	64	254	<b>146,58</b>	103,56	192,09	146,88
2426 Právní asistenti, praktikanti a koncipienti	5	94	<b>129,17</b>	106,25	189,54	144,12
2429 Ostatní odborníci v právní oblasti jinde neuvedení	30	197	<b>124,07</b>	92,85	161,91	125,89
2431 Odborní archiváři (kromě řadových)	11	134	<b>107,83</b>	89,44	128,63	109,24
2432 Odborní pracovníci knihoven (kromě řadových)	31	170	<b>111,60</b>	76,44	156,51	113,49
2433 Odborní pracovníci v informacích (např. vti)	17	53	<b>134,21</b>	84,99	168,96	129,84
2434 Odborní pracovníci - kurátoři (muzeí, galérií)	12	52	<b>118,19</b>	84,46	175,60	126,86
2439 Ostatní odborní pracovníci kultury a osvěty jinde neuvedení	32	75	<b>106,22</b>	67,75	159,18	107,51
2441 Ekonomové - vědečtí pracovníci, specialisté, experti	52	127	<b>129,50</b>	94,39	182,25	135,60
2442 Sociologové, antropologové, archeologové, kriminologové	13	67	<b>116,20</b>	82,44	227,00	139,11
2443 Filozofové, historici, politologové	12	78	<b>113,00</b>	77,00	188,00	122,63
2445 Psychologové	56	222	<b>135,77</b>	95,86	173,15	136,95
2446 Odborní pracovníci v oblasti sociální péče (kromě řadových)	35	176	<b>111,75</b>	83,40	138,33	112,52
2447 Tlumočníci a překladatelé	8	16	<b>120,44</b>	86,97	192,77	128,20
2451 Spisovatelé, autoři, kritikové, novináři, redaktoři	15	30	<b>117,06</b>	93,49	144,42	120,64
2452 Sochaři, malíři, umělečtí restaurátoři, grafici a výtvarníci	10	27	<b>92,34</b>	71,91	137,12	98,11
2453 Hudební skladatelé, dirigenti, zpěváci, hudebníci	4	222	<b>116,88</b>	97,08	142,20	117,98
2454 Choreografové, baletní mistři a tanečníci	3	27	<b>104,92</b>	83,58	116,60	103,31
2455 Režiséři, scenáristé, dramaturgové div., filmu, rozhl. a televize	7	21	<b>116,32</b>	91,00	168,17	125,38
2457 Herci (vč. loutkoherců), animátoři	5	63	<b>104,38</b>	73,70	132,50	106,36
2470 Odborní administrativní pracovníci jinde neuvedení	196	2 393	<b>117,07</b>	87,62	159,68	121,92
3111 Technici ve fyzikálních a příbuzných oborech	12	138	<b>114,56</b>	72,00	222,00	130,51
3112 Stavební technici	54	222	<b>124,47</b>	88,09	164,60	126,60
3113 Elektrotechnici	19	48	<b>114,79</b>	80,72	162,11	118,04
3114 Elektronici a technici v radiokomunikacích a telekomunikacích	8	38	<b>135,00</b>	110,00	189,00	139,24
3115 Strojírenští technici	12	41	<b>96,81</b>	72,39	128,00	101,03
3116 Chemičtí technici	4	116	<b>88,89</b>	77,67	126,61	96,48
3118 Technici v kartografii, kresličtí a zeměměřičtí	14	420	<b>99,12</b>	82,56	122,02	101,92
3119 Ostatní techničtí pracovníci jinde neuvedení	85	402	<b>110,28</b>	79,79	147,29	113,41
3121 Poradci ve výpočetní technice	16	22	<b>115,85</b>	73,00	176,00	121,77

**Hodinové výdělky  
podle podskupin zaměstnání KZAM-R**

kraj: Jihomoravský

Podskupiny zaměstnání KZAM-R	Výběrový soubor		Medián Kč/hod	Diferenciace		Průměr Kč/hod
	počet org. jednotek	počet zaměst.		1. decil Kč/hod	9. decil Kč/hod	
	3122 Operátoři a obsluha výpočetní techniky	82	248	<b>102,50</b>	68,92	146,53
3129 Ostatní technici ve výpočetní technice jinde neuvedení	26	74	<b>118,49</b>	78,64	145,42	115,30
3131 Fotografové (včetně uměleckých)	14	29	<b>84,48</b>	55,69	124,96	88,92
3132 Obsluha zařízení pro záznam zvuku,obrazu,operátoři kamery	11	27	<b>98,98</b>	58,73	126,09	97,13
3134 Obsluha lékařských zařízení	22	339	<b>113,78</b>	91,44	153,82	118,82
3139 Obsluha ostatních optických a elektronických zaříz. jinde neuv.	9	29	<b>82,12</b>	61,00	108,22	86,88
3151 Kolaudační technici a technici protipožární ochrany	10	10	<b>108,72</b>	85,07	139,29	111,03
3152 Bezpečnostní tech.a tech. pro kontrolu zdravotní nezávadnosti	47	165	<b>121,59</b>	85,70	154,31	120,94
3211 Technici a laboranti v oblasti biologie a v příbuzných oborech	39	880	<b>107,37</b>	84,14	138,11	109,98
3212 Technici v agronomii, v lesnictví a v zemědělství	28	245	<b>105,68</b>	81,12	139,88	108,03
3213 Poradci v zemědělství a v lesnictví	3	16	<b>117,17</b>	102,35	152,26	122,01
3222 Asistenti hygienické služby	4	23	<b>112,61</b>	87,38	133,03	110,34
3223 Dietetici a odborníci na výživu	34	87	<b>98,88</b>	84,72	147,75	106,16
3225 Zubní asistenti	4	23	<b>110,33</b>	88,29	147,39	114,31
3226 Rehabilitační a fyzioterapeutičtí pracovníci (vč. odb. masérů)	63	485	<b>97,08</b>	77,12	120,24	98,61
3228 Farmaceutičtí asistenti	10	110	<b>114,69</b>	84,08	147,64	114,61
3229 Ostatní střední zdravotničtí pracovníci jinde neuvedení	14	82	<b>134,94</b>	88,81	172,11	129,72
3231 Ošetřovatelé, všeobecné zdravotní sestry	89	5 703	<b>111,32</b>	88,36	144,00	114,82
3232 Ženské sestry, porodní asistentky	12	292	<b>111,20</b>	86,03	133,59	111,14
3233 Sestry pro péči o dítě	19	875	<b>112,97</b>	91,66	136,20	114,02
3234 Sestry pro psychiatrickou péči	4	318	<b>126,03</b>	101,50	143,21	124,48
3235 Sestry pro intenzivní péči	16	469	<b>130,60</b>	104,15	191,84	138,46
3311 Vychovatelé v družinách, domovech dětí a mládeže	478	1 694	<b>95,29</b>	71,58	129,83	99,37
3312 Vedoucí zájmových kroužků (z povolání)	21	135	<b>100,66</b>	79,91	135,45	104,45
3320 Pedagogové pro předškolní výchovu	111	407	<b>96,15</b>	74,63	118,93	97,59
3331 Vychovatelé na speciálních školách	58	288	<b>100,42</b>	77,30	139,81	106,47
3332 Vychovatelé školsk. zaříz. pro výkon ústavní a ochranné výchovy	16	158	<b>113,41</b>	81,13	175,27	124,83
3341 Instruktoři a mistři odborné výchovy	45	964	<b>111,96</b>	90,76	137,95	114,63
3342 Pedagogové v oblasti dalšího vzdělávání	4	21	<b>130,28</b>	99,38	143,67	135,13
3349 Ostatní pedagogové jinde neuvedení	19	51	<b>117,36</b>	71,50	145,56	113,68
3416 Nákupčí	35	53	<b>92,97</b>	72,70	133,07	96,21
3421 Obchodní agenti	14	19	<b>113,36</b>	92,63	127,01	111,68
3422 Odbytoví a přepravní agenti	15	33	<b>135,01</b>	96,88	143,72	124,49
3423 Zprostředkovatelé práce a agenti pracovních úřadů	7	223	<b>102,19</b>	84,55	120,52	101,88
3429 Ostatní obchodní agenti a makléři jinde neuvedení	8	19	<b>111,65</b>	73,72	159,25	111,33
3431 Odborné sekretářky, sekretáři	97	335	<b>102,78</b>	73,86	135,69	104,51
3433 Pracovníci v oblasti účetnictví, fakturace, rozpočet., kalkulace	829	2 068	<b>108,99</b>	80,33	145,94	112,06
3434 Pracovníci v oblasti statistiky a matematiky	12	24	<b>100,01</b>	83,82	126,79	103,00
3435 Pracovníci v oblasti práce a mezd (kromě účetních)	43	79	<b>127,71</b>	92,18	176,60	128,71
3436 Referenti osobních oddělení	76	176	<b>120,38</b>	91,02	154,48	121,36
3439 Ostatní odborní administrativní pracovníci jinde neuvedení	372	2 275	<b>111,86</b>	80,12	152,02	115,12
3442 Berní a daňoví pracovníci	11	1 297	<b>122,27</b>	102,03	143,38	123,13

**Hodinové výdělky  
podle podskupin zaměstnání KZAM-R**

kraj: Jihomoravský

Podskupiny zaměstnání KZAM-R	Výběrový soubor		Medián	Diferenciace		Průměr
	počet org. jednotek	počet zaměst.		1. decil	9. decil	
			Kč/hod	Kč/hod	Kč/hod	Kč/hod
3443 Pracovníci sociálního a důchodového zabezpečení	15	526	<b>95,32</b>	75,62	110,82	94,29
3444 Pracovníci pasových oddělení a oddělení udělovacích povolení	9	40	<b>105,55</b>	85,67	134,62	106,69
3449 Ostatní celní a daňoví pracovníci a pracovníci v příb. oborech	15	238	<b>145,51</b>	112,96	172,73	144,25
3460 Sociální pracovníci	112	732	<b>104,79</b>	77,28	134,70	105,83
3471 Aranžéři, průmysloví a komerční návrháři, bytoví architekti	10	32	<b>91,72</b>	56,54	118,81	92,67
3479 Ostatní pracovníci umění a zábavy jinde neuvedení	11	20	<b>84,54</b>	62,09	133,03	90,66
3482 Trenéři, cvičitelé a úředníci sportovních podniků a klubů	6	34	<b>107,36</b>	71,43	133,21	106,66
4111 Písařky - opisovačky, stenotypistky	24	436	<b>74,73</b>	60,77	91,73	75,54
4112 Kancelářští a manipul. prac. a obsl. zařízení na zpracování textu	69	195	<b>90,61</b>	62,39	123,32	93,11
4113 Pracovníci přípravy dat výpočetní techniky	17	75	<b>79,87</b>	65,67	101,43	83,30
4115 Sekretářky, sekretáři	235	867	<b>90,80</b>	58,66	127,28	92,86
4121 Nižší účetní	28	109	<b>103,29</b>	77,22	140,54	107,55
4131 Úředníci ve skladech	85	244	<b>93,86</b>	65,71	120,94	94,49
4133 Úředníci v dopravě a v přepravě (dispečeri, kontrolori apod.)	18	27	<b>103,00</b>	76,00	135,04	104,07
4141 Řadoví knihovníci, archiváři, evidenční pracovníci	154	664	<b>86,75</b>	63,19	120,48	91,70
4142 Poštovní doručovatelé, úředníci v třídárnách	10	25	<b>74,67</b>	56,50	106,81	75,82
4190 Ostatní nižší úředníci jinde neuvedení	138	211	<b>95,03</b>	63,70	135,52	97,33
4211 Pokladníci (v bankách, pojišťovnách, spořitelnách, na poště)	72	119	<b>89,63</b>	62,15	117,47	91,39
4214 Prodáváči vstupenek, jízdenek apod.	18	66	<b>66,34</b>	49,71	82,40	65,66
4222 Recepční	15	102	<b>73,61</b>	54,92	105,64	75,79
4223 Telefonisté	47	104	<b>63,21</b>	48,42	87,90	64,97
4224 Informátoři	16	45	<b>77,55</b>	48,05	103,52	73,77
5113 Průvodci (turist. zájezdů, historických a kulturních památek)	21	123	<b>63,00</b>	44,00	99,00	68,24
5121 Pracovníci dohlížející nad obsluhujícím personálem, hospodyně	213	413	<b>70,75</b>	49,85	115,07	76,87
5122 Kuchaři	797	3 095	<b>65,96</b>	51,76	89,41	68,59
5123 Číšníci, servírky	7	51	<b>68,78</b>	50,63	82,05	66,39
5131 Dětské pěstounky, pečovatelky, pomocní vychovatelé	20	60	<b>84,04</b>	58,38	113,66	84,79
5132 Pečovatelé a pomoc.ošetřovatelé v zařiz.soc.péče, v nemocnicích	88	2 552	<b>78,12</b>	60,79	104,12	80,35
5133 Pečovatelé v domácnosti	10	195	<b>78,06</b>	60,56	101,61	78,37
5139 Ostatní pečovatelé a pomocní ošetřovatelé jinde neuvedení	14	77	<b>82,03</b>	59,00	100,09	81,49
5144 Maséři	12	32	<b>67,82</b>	56,46	78,71	68,03
5145 Pracovníci v pohřební službě (vč. balzamovačů)	3	18	<b>65,35</b>	46,69	103,96	75,95
5149 Ostatní pracovníci zajišťující osobní služby jinde neuvedení	6	33	<b>65,48</b>	53,60	100,66	76,20
5162 Pracovníci bezpečnostních orgánů (např. policisté, strážníci)	41	726	<b>124,62</b>	96,42	156,76	126,84
5169 Ostatní pracovníci ochrany a ostrahy jinde neuvedení	24	151	<b>75,00</b>	62,32	103,44	79,56
5211 Prodáváči v obchodech	16	47	<b>58,36</b>	50,67	96,26	65,22
6113 Zahradníci a pěstitelé zahradních plodin a sazenic	49	175	<b>71,00</b>	52,00	99,24	72,87
6115 Pěstitelé růz.plodin komb.polních,zahrad.a plodin rost.na strom.	3	118	<b>67,43</b>	46,20	80,29	65,61
6121 Chovatelé hospodářských zvířat (kromě drůbeže a včel)	3	10	<b>62,50</b>	55,07	85,10	67,37
6125 Chovatelé a ošetřovatelé zvířat v zoo	3	50	<b>86,58</b>	70,30	107,80	87,47
6129 Ostatní chovatelé, ošetřovatelé zvířat jinde neuv.(v rezerv.)	4	12	<b>75,48</b>	56,24	91,43	76,36
7122 Zedníci, kameníci, omítkáři	56	90	<b>80,89</b>	63,56	106,53	82,35

**Hodinové výdělky  
podle podskupin zaměstnání KZAM-R**

kraj: Jihomoravský

Podskupiny zaměstnání KZAM-R		Výběrový soubor		Medián	Diferenciace		Průměr
		počet org. jednotek	počet zaměst.		1. decil	9. decil	
				Kč/hod	Kč/hod	Kč/hod	Kč/hod
7124	Tesaři a truhláři	19	35	<b>78,38</b>	62,92	112,89	83,09
7125	Stavební montážníci	3	38	<b>81,98</b>	58,79	106,27	81,04
7129	Ost. stavební dělníci hlavní stav. výroby a prac.v ost. oborech	20	85	<b>84,57</b>	47,03	103,77	80,54
7136	Instalatéři, potrubáři, stavební zámečníci, klempíři	47	152	<b>88,67</b>	68,85	115,51	91,22
7137	Stavební a provozní elektrikáři	38	93	<b>88,13</b>	68,87	114,00	90,48
7141	Malíři a tapetáři	11	20	<b>75,59</b>	61,15	83,38	74,47
7222	Nástrojaři, kovomodeláři, kovodělníci, zámečníci	79	194	<b>83,12</b>	64,00	106,00	84,23
7223	Seřizovači a obsl. obráběcích strojů (kromě autom. a poloaut.)	6	23	<b>94,00</b>	79,90	114,27	97,79
7231	Mechanici a opraváři motorových vozidel	24	81	<b>98,57</b>	77,71	112,84	96,78
7235	Mechanici a opraváři obráběcích, zeměd. strojů a prům. zařízení	8	30	<b>86,53</b>	66,34	114,31	90,90
7239	Ostatní mechanici a opraváři strojů a zařízení bez elektro j.n.	22	40	<b>92,99</b>	71,85	113,47	91,88
7241	Elektromech., opraváři a seřizovači různých typů elektr. zařízení	28	104	<b>95,85</b>	69,09	119,13	94,88
7243	Mechanici, seřizovači, opraváři elektronických zařízení	10	29	<b>83,21</b>	62,37	114,61	86,21
7433	Dámští a pánští krejčí a kloboučníci včetně opravářů oděvů	18	89	<b>57,04</b>	52,67	81,87	64,41
7436	Švadleny, vyšíváči a pracovníci v příbuzných oborech	10	16	<b>63,60</b>	48,00	81,45	63,73
8162	Obsluha parních turbín, ohřivačů a motorů	346	510	<b>54,16</b>	44,70	94,39	62,84
8163	Obsluha zařízení při úpravě, čištění a rozvodu vody	11	31	<b>89,67</b>	62,66	141,93	97,73
8164	Obsluha zařízení ve spalovně (spalování odpadků apod.)	5	12	<b>91,11</b>	54,19	106,94	88,11
8254	Obsluha kopírovacích strojů	6	12	<b>77,70</b>	68,84	90,05	81,24
8264	Obsluha strojů na bělení, barvení, čištění, praní, žehlení textilu	40	177	<b>62,31</b>	49,17	81,58	64,57
8321	Řidiči osobních a malých dodávkových automobilů, taxikáři	90	269	<b>86,81</b>	63,85	120,36	91,07
8322	Řidiči sanitních a rzp vozů	13	241	<b>108,37</b>	74,07	147,95	109,68
8323	Řidiči autobusů, trolejbusů a tramvají	12	32	<b>95,43</b>	78,54	101,84	92,65
8324	Řidiči nákladních automobilů a tahačů	23	270	<b>97,29</b>	74,66	114,09	95,56
8326	Řidiči speciálních vozidel	12	219	<b>94,00</b>	61,00	116,30	91,03
8331	Obsluha zemědělských a lesních strojů	12	52	<b>86,07</b>	72,83	101,80	86,61
8332	Obsluha zemních a příbuzných strojů	5	16	<b>95,06</b>	80,48	126,68	100,24
8334	Obsluha vysokozdvizných a ostatních motorových vozíků	6	24	<b>67,20</b>	55,31	88,02	70,28
9132	Pomocníci a uklízeči v kancelářích, hotelích, nemocnicích ap.	1 132	4 422	<b>55,28</b>	45,94	72,89	58,02
9133	Ruční praláci a žehlíři (kromě obsluhy strojů)	23	65	<b>64,18</b>	50,46	78,47	64,36
9141	Domovníci, správci domu	252	542	<b>66,40</b>	47,68	96,93	70,42
9143	Školníci vč. školníků - údržbářů	823	1 263	<b>66,43</b>	50,73	98,71	71,70
9144	Kostelníci, hrobníci	6	23	<b>72,61</b>	63,02	80,81	71,59
9152	Vrátní, hlídači, uváděči a šatnářky	145	570	<b>60,67</b>	47,18	80,57	63,44
9161	Sběrači odpadků, popeláři	74	268	<b>54,45</b>	43,00	81,33	58,54
9162	Metaři, čistíči záchodků, žump, kanálů a podobných zařízení	12	44	<b>46,54</b>	41,06	77,47	52,99
9169	Ostatní pracovníci v příbuzných oborech jinde neuvedení	238	925	<b>50,19</b>	42,50	72,25	54,55
9323	Dělníci nádvorní skupiny (pomocní montéři)	70	282	<b>59,84</b>	44,37	94,08	63,92
9339	Pomocní a nekvalif. pracovníci v dopravě, ve skladech, v telek.	44	222	<b>61,89</b>	50,75	88,14	66,37

## 4. čtvrtletí 2005

## RSCP - nepodnikatelská sféra

NS-V6

Hodinové výdělky  
podle kategorie zaměstnání

kraj: Jihomoravský

Kategorie zaměstnání	Struktura zaměstnanců	Medián	Diferenciace		Průměr
			1. decil	9. decil	
	%	Kč/hod	Kč/hod	Kč/hod	Kč/hod
D Manuální pracovníci	19,9	<b>63,25</b>	47,08	98,64	69,37
T Nemanuální pracovníci	80,1	<b>116,07</b>	77,36	171,80	122,71
Relace D/T (%)		54,5	60,9	57,4	56,5
<b>C E L K E M - nepodnikatelská sféra</b>	<b>100</b>	<b>107,39</b>	<b>60,12</b>	<b>163,90</b>	<b>112,07</b>

manuální pracovníci - zaměstnanci s převážně manuálním charakterem práce (hlavní třída KZAM-R 6-9 a vybraná zaměstnání hl. třídy 5)

nemanuální pracovníci - zaměstnanci s převážně nemanuálním charakterem práce (hlavní třída KZAM-R 1-4 a vybraná zaměstnání hl. třídy 5)

## 4. čtvrtletí 2005

## RSCP - nepodnikatelská sféra

NS-V8

Hodinové výdělky  
podle pohlaví

kraj: Jihomoravský

Pohlaví	Struktura zaměstnanců	Medián	Diferenciace		Průměr
			1. decil	9. decil	
	%	Kč/hod	Kč/hod	Kč/hod	Kč/hod
Muž	30,1	<b>116,78</b>	63,82	191,85	124,50
Žena	69,9	<b>104,47</b>	58,48	151,60	106,71
Relace Ž/M (%)		89,5	91,6	79,0	85,7
<b>C E L K E M - nepodnikatelská sféra</b>	<b>100</b>	<b>107,39</b>	<b>60,12</b>	<b>163,90</b>	<b>112,07</b>



**Hrubý měsíční plat a jeho složky, diference, placená doba  
v nepodnikatelské sféře**

kraj: Jihomoravský

**Medián hrubého měsíčního platu ..... 19 183 Kč/měs**

**Diference**

1. decil - 10 % hrubých měsíčních platů menších než .....	10 991 Kč/měs
1. kvartil - 25 % hrubých měsíčních platů menších než .....	15 009 Kč/měs
Medián - 50 % hrubých měsíčních platů menších než .....	19 183 Kč/měs
3. kvartil - 25 % hrubých měsíčních platů větších než .....	23 336 Kč/měs
9. decil - 10 % hrubých měsíčních platů větších než .....	28 833 Kč/měs

**Průměr hrubého měsíčního platu ..... 20 043 Kč/měs**

**Vybrané složky hrubého měsíčního platu**

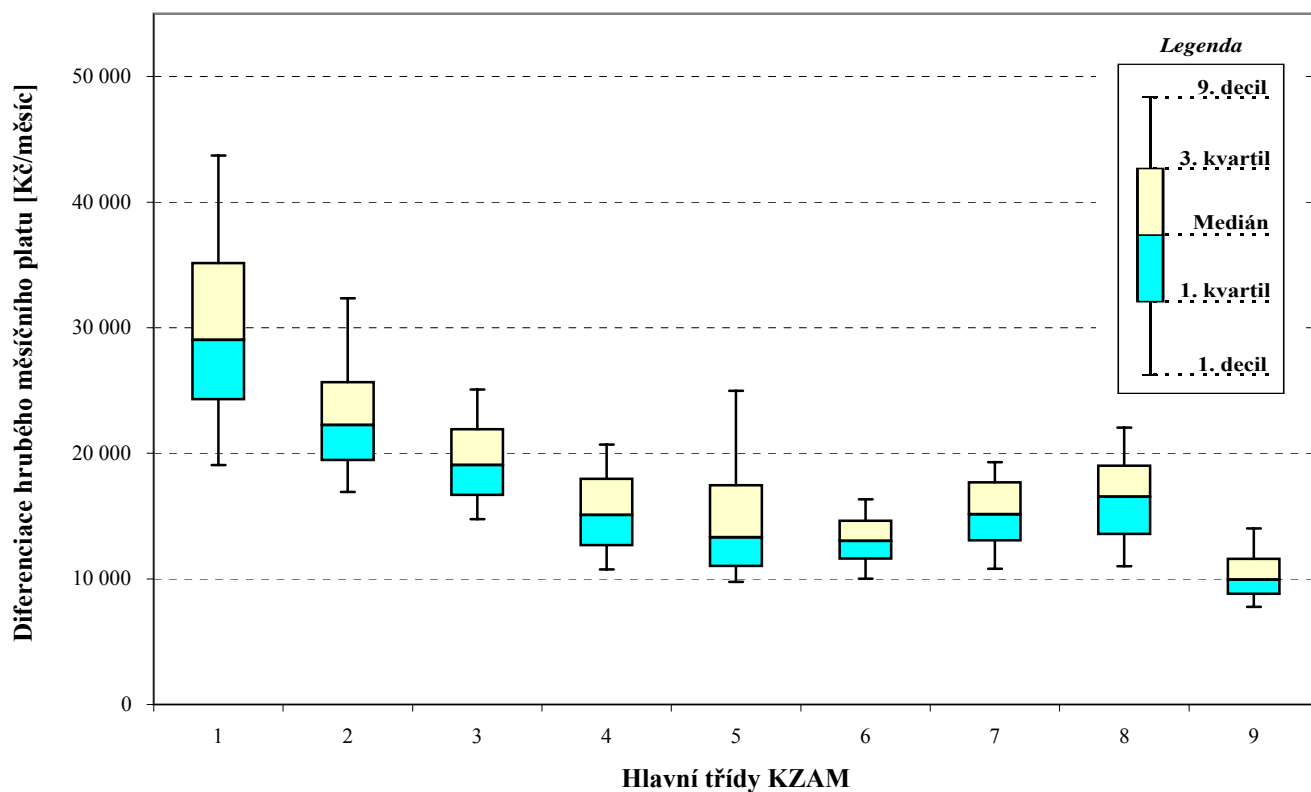
prémie a odměny .....	6,2 %
příplatky za přesčas .....	0,5 %
příplatky ostatní .....	14,0 %
náhrady .....	10,8 %
odměny za pohotovost .....	0,8 %

**Průměrná placená doba ..... 173,9 hod/měs**

### Hrubý měsíční plat a jeho složky, diferenciace, placená doba podle hlavních tříd zaměstnání KZAM-R

kraj: Jihomoravský

Hlavní třída zaměstnání KZAM - R	Struktura zaměstnanců	Medián
	%	Kč/měs
0 Příslušníci armády	2,6	*
1 Zákonnodárci, vedoucí a řídící pracovníci	5,6	<b>29 042</b>
2 Vědečtí a odborní duševní pracovníci	30,7	<b>22 259</b>
3 Techničtí (zdrav., pedagog.) pracovníci	33,1	<b>19 058</b>
4 Nižší administrativní pracovníci	4,0	<b>15 083</b>
5 Provozní pracovníci ve službách a obchodu	10,7	<b>13 307</b>
6 Dělníci v zemědělství, lesnictví a rybářství	0,5	<b>13 032</b>
7 Řemeslníci, výrobci a zpracovatelé	1,7	<b>15 133</b>
8 Obsluha strojů a zařízení	2,1	<b>16 530</b>
9 Pomocní a nekvalifikovaní pracovníci	8,9	<b>9 943</b>
<b>C E L K E M - nepodnikatelská sféra</b>	<b>100</b>	<b>19 183</b>

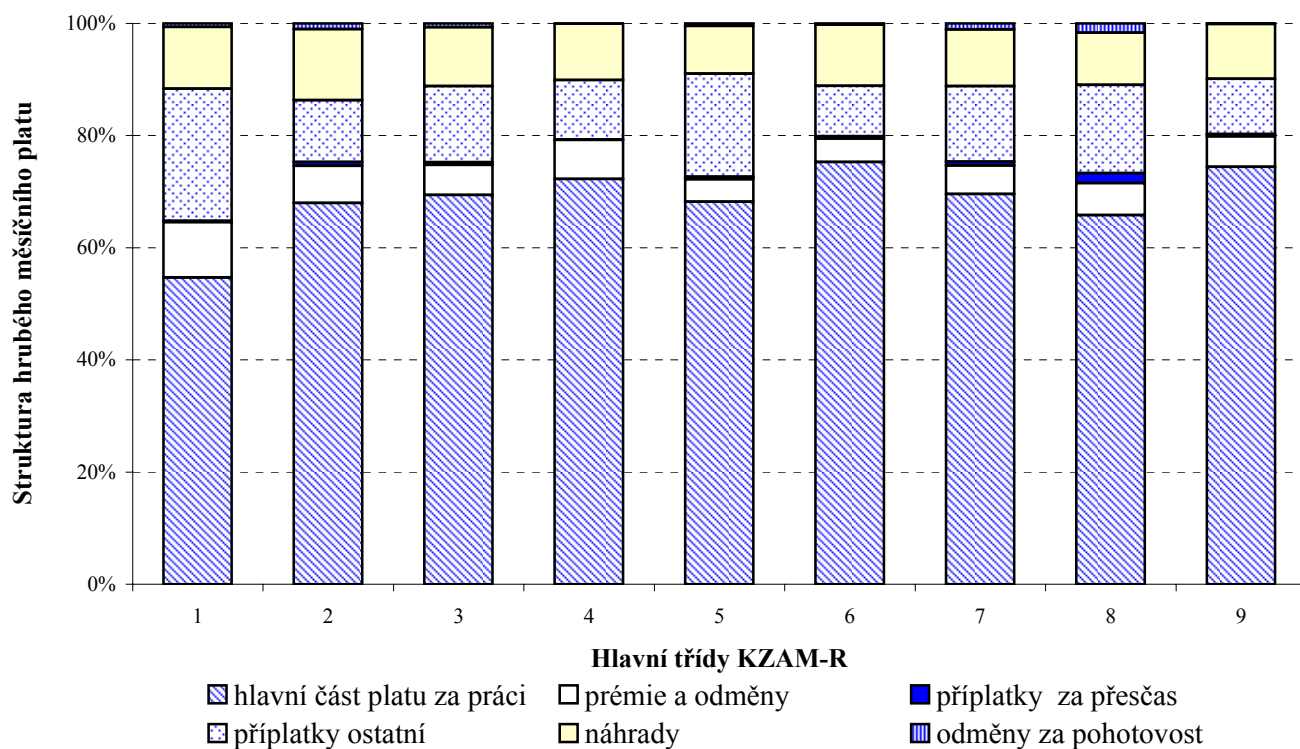




### Hrubý měsíční plat a jeho složky, diference, placená doba podle hlavních tříd zaměstnání KZAM-R

kraj: Jihomoravský

Diference				Průměr	Vybrané složky hrubého měsíčního platu					Placená doba
1. decil	1. kvartil	3. kvartil	9. decil		prémie a odměny	příplatky za přesčas	příplatky ostatní	náhrady	odměny za pohotovost	
Kč/měs	Kč/měs	Kč/měs	Kč/měs	Kč/měs	%	%	%	%	%	hod/měs
*	*	*	*	*	*	*	*	*	*	*
19 071	24 301	35 156	43 708	30 733	9,9	0,2	23,6	11,0	0,6	<b>174,2</b>
16 918	19 451	25 661	32 346	23 889	6,6	0,7	11,0	12,7	1,1	<b>174,9</b>
14 748	16 675	21 908	25 088	19 636	5,4	0,5	13,6	10,5	0,7	<b>172,7</b>
10 757	12 654	17 978	20 683	15 505	6,9	0,1	10,6	10,1	0,1	<b>172,2</b>
9 759	11 017	17 455	24 981	15 315	4,0	0,4	18,4	8,5	0,5	<b>171,9</b>
10 020	11 605	14 621	16 326	13 116	4,2	0,4	9,0	11,0	0,2	<b>175,9</b>
10 804	13 045	17 696	19 303	15 259	5,1	0,7	13,5	10,1	1,1	<b>175,7</b>
11 012	13 560	19 014	22 048	16 610	5,7	1,8	15,8	9,3	1,7	<b>179,7</b>
7 783	8 792	11 606	14 012	10 521	5,4	0,4	9,9	9,8	0,1	<b>171,0</b>
<b>10 991</b>	<b>15 009</b>	<b>23 336</b>	<b>28 833</b>	<b>20 043</b>	<b>6,2</b>	<b>0,5</b>	<b>14,0</b>	<b>10,8</b>	<b>0,8</b>	<b>173,9</b>



**Hrubý měsíční plat a jeho složky, diference, placená doba  
podle podskupin zaměstnání KZAM-R**

kraj: Jihomoravský

Podskupiny zaměstnání KZAM-R	Počet zaměstnanců přepočtený podle placených měsíců	Medián
		Kč/měs
1123 Předsedové ústavního, nejvyššího, nejvyššího správního a vrchních soudů	17	29 131
1127 Vedoucí pracovníci orgánů státní správy, správních úřadů	557	29 637
1150 Přednostové, tajemníci a vedoucí pracovníci okresních a obecních úřadů	822	28 504
1210 Ředitelé a prezidenti velkých organizací, podniků	444	34 298
1225 Vedoucí pracovníci v restauracích a hotelích	162	16 598
1229 Vedoucí pracovních dílčích celků jinde neuvedení (kulturních,zdravotn.,školských)	255	34 915
1231 Vedoucí pracovníci finančních a hospodářských (správních) útvarů	194	28 043
1232 Vedoucí pracovníci personálních útvarů a útvarů průmyslových vztahů	18	29 963
1234 Vedoucí pracovníci reklamních útvarů a útvarů pro styk s veřejností	17	25 849
1236 Vedoucí pracovníci výpočetních útvarů	11	33 679
1237 Vedoucí pracovníci výzkumných a vývojových útvarů	61	40 709
1239 Vedoucí pracovníci ostatních útvarů jinde neuvedení	51	27 857
1315 Vedoucí, ředitelé v restauracích a hotelích	21	18 028
1319 Vedoucí, ředitelé malých organizací ostatní (kultura,zdravotnictví,školství)	488	26 921
2111 Fyzikové a astronomové	57	36 809
2113 Chemici	85	23 907
2114 Geologové, geofyzici, geodeti, hydrologové apod.	41	21 489
2119 Ostatní vědci a odborníci v příbuzných oborech jinde neuvedení	49	27 290
2131 Projektanti a analytici výpočetních systémů	40	23 535
2132 Programátoři	60	22 988
2139 Ostatní odborníci zabývající se výpočetní technikou jinde neuvedení	224	23 350
2141 Hlavní architekti, architekti a plánovači měst, urbanisté, dopravních sítí	66	22 315
2142 Projektanti staveb a areálů, stavební inženýři	104	21 859
2143 Projektanti elektrotechnických zařízení, elektroinženýři	15	22 411
2144 Projektanti elektronických systémů a telekomunikačních sítí, inženýři - elektronici	18	28 248
2145 Projektanti a konstruktéři strojních zařízení, strojní inženýři	12	23 880
2146 Chemičtí inženýři, technologové	33	23 017
2149 Ostatní architekti, projektanti, konstruktéři a techničtí inženýři (tvůrčí pracovníci)	147	23 133
2211 Bakteriologové, biologové, ekologové, zoologové a odborníci v příbuzných oborech	362	22 123
2212 Farmakologové, anatomové, biochemici, fyziologové, patologové	91	25 783
2213 Agronomové, šlechtitelé a odborníci v příbuzných oborech	186	19 908
2221 Lékaři, ordináři (kromě zubních lékařů)	1 817	36 152
2222 Zubní lékaři (dentisté)	38	26 482
2223 Veterinární lékaři	140	25 346
2224 Farmaceuti, magistři v lékárně, lékárníci	66	29 999
2311 Vědeckopedagogičtí pracovníci	74	33 870
2321 Učitelé všeobecně vzdělávacích předmětů	1 621	23 146
2322 Učitelé odborných předmětů	1 186	23 312
2323 Učitelé praktického vyučování (kromě mistrů)	46	24 119
2331 Učitelé základních škol	4 634	21 840
2332 Učitelé předškolní výchovy	1 234	16 741
2341 Učitelé všeobecně vzdělávacích předmětů na speciálních školách	681	23 263

**Hrubý měsíční plat a jeho složky, diference, placená doba  
podle podskupin zaměstnání KZAM-R**

kraj: Jihomoravský

Diference				Průměr	Vybrané složky hrubého měsíčního platu					Placená doba
1. decil	1. kvartil	3. kvartil	9. decil		prémie a odměny	příplatky za přesčas	příplatky ostatní	náhrady	odměny za pohotovost	
Kč/měs	Kč/měs	Kč/měs	Kč/měs	Kč/měs	%	%	%	%	%	hod/měs
23 725	24 798	36 033	50 633	32 525	11,1	0,0	24,8	10,0	0,0	173,5
22 879	25 600	35 795	44 153	31 534	10,5	0,0	21,5	10,1	0,1	173,8
20 298	24 396	32 850	39 741	29 452	10,8	0,0	22,5	10,3	0,2	174,2
26 924	30 513	39 266	43 929	35 675	9,7	0,1	28,7	13,9	0,0	173,7
12 787	14 755	19 038	21 810	17 116	6,7	0,0	17,1	10,3	0,1	169,3
20 862	24 551	51 166	61 830	38 732	8,4	2,1	23,0	9,5	5,4	179,8
18 952	22 902	32 535	39 895	29 013	12,6	0,2	24,8	10,0	0,1	174,4
17 414	24 375	36 029	49 203	31 394	10,5	0,4	27,3	9,7	1,0	175,4
14 758	18 254	29 943	32 421	24 498	11,6	0,0	19,8	9,5	0,0	174,7
24 583	27 523	43 165	49 962	35 419	9,0	0,3	26,7	9,6	2,2	175,0
31 868	35 596	48 996	64 718	44 962	21,2	0,0	18,2	9,3	0,0	174,4
16 675	21 860	33 600	39 150	28 222	12,5	0,0	18,7	9,8	0,8	172,9
11 771	16 299	19 971	25 467	18 581	8,1	0,4	19,8	9,8	0,0	167,7
21 868	24 156	31 913	36 564	28 261	6,3	0,1	24,7	14,2	0,0	174,2
19 995	28 903	44 291	51 977	36 937	25,1	0,2	8,3	9,4	0,0	171,8
18 955	21 496	30 072	42 445	27 045	13,1	0,0	7,1	10,3	0,0	174,0
16 383	18 482	25 607	27 992	21 944	9,2	0,0	8,3	9,5	1,0	172,0
20 153	23 563	31 105	37 137	27 609	12,0	0,0	10,0	10,6	0,0	176,2
19 921	21 127	27 678	32 901	24 973	7,7	0,1	15,2	10,2	1,1	174,5
16 817	19 145	27 833	33 094	24 235	9,7	0,6	17,5	9,2	3,8	175,4
18 617	20 433	26 267	28 779	23 632	8,3	0,2	15,4	9,6	0,5	174,9
18 161	20 492	24 311	27 384	22 898	5,5	0,0	16,1	10,3	0,0	172,5
17 596	19 395	24 359	27 047	22 512	10,3	0,0	13,6	10,0	0,0	173,6
20 370	21 466	25 304	30 078	23 657	5,1	0,0	14,5	10,4	0,7	175,2
21 821	23 700	30 178	33 264	27 276	15,1	0,0	6,2	10,4	0,0	173,9
16 696	17 689	27 058	30 608	22 689	8,5	0,1	13,4	10,0	0,0	176,4
17 676	19 016	28 407	30 726	23 983	5,3	0,0	11,6	10,4	0,0	173,2
17 417	19 906	27 903	31 875	24 443	6,7	0,3	14,4	9,7	0,3	175,3
16 872	19 117	28 069	34 168	24 232	11,9	0,2	9,2	10,1	0,4	172,7
18 981	21 535	31 579	36 040	27 320	5,4	0,8	15,6	10,9	0,7	175,3
16 863	18 460	22 092	25 855	20 596	4,3	0,0	5,7	10,5	0,0	173,3
23 722	28 826	45 166	54 398	37 966	8,7	3,8	13,1	8,9	6,2	189,4
19 642	22 237	30 904	37 857	27 266	3,7	0,9	11,9	9,7	1,0	173,2
19 301	22 494	29 041	33 559	25 905	6,5	0,2	6,8	10,4	1,6	172,9
19 946	24 614	35 415	41 886	30 874	13,9	0,8	17,5	10,1	0,4	173,7
27 048	29 856	39 347	44 358	34 760	9,8	0,0	11,9	15,4	0,0	173,9
19 073	21 118	25 097	27 518	23 436	5,4	0,3	10,6	15,1	0,0	173,5
19 116	21 282	25 555	28 552	23 864	4,8	0,1	11,0	14,5	0,0	173,4
19 670	22 061	31 014	33 836	25 769	8,5	0,1	16,2	14,9	0,0	174,4
18 164	20 002	23 710	26 024	22 082	4,2	0,1	9,3	15,6	0,0	173,6
14 284	15 709	17 883	19 373	16 885	3,9	0,0	5,8	15,2	0,0	170,3
17 924	20 792	25 848	28 898	23 580	5,6	0,1	13,3	15,7	0,0	173,6

**Hrubý měsíční plat a jeho složky, diference, placená doba  
podle podskupin zaměstnání KZAM-R**

kraj: Jihomoravský

Podskupiny zaměstnání KZAM-R	Počet zaměstnanců přepočtený podle placených měsíců	Medián
		Kč/měs
2342 Učitelé odborných předmětů na speciálních školách	213	23 166
2343 Učitelé praktického vyučování na speciálních školách	54	22 505
2353 Učitelé základních uměleckých škol (vč. soukromých)	511	21 537
2355 Učitelé pedagogických středisek a pedagogickopsychologických poraden	23	20 963
2356 Odborní pedagogové v zařízeních pro výkon ústavní a ochranné výchovy	33	26 148
2359 Ostatní odborní pedagogičtí pracovníci jinde neuvedení (odborní instruktoři)	72	25 083
2411 Odborní pracovníci na úseku účetnictví, financí, daní, apod., hlavní účetní	349	21 223
2412 Odborní pracovníci na úseku zaměstnaneckých, personálních věcí	82	21 031
2419 Ostatní odborní pracovníci v oblasti podnikání	40	21 010
2421 Právníci, právní poradci (mimo advokacie a soudnictví)	212	25 030
2426 Právní asistenti, praktikanti a koncipienti	81	23 693
2429 Ostatní odborníci v právní oblasti jinde neuvedení	163	22 085
2431 Odborní archiváři (kromě řadových)	112	20 245
2432 Odborní pracovníci knihoven (kromě řadových)	146	18 521
2433 Odborní pracovníci v informacích (např. vti)	41	23 095
2434 Odborní pracovníci - kurátoři (muzeí, galérií)	66	20 697
2439 Ostatní odborní pracovníci kultury a osvěty jinde neuvedení	63	18 819
2441 Ekonomové - vědečtí pracovníci, specialisté, experti	108	22 660
2442 Sociologové, antropologové, archeologové, kriminologové	46	20 146
2443 Filozofové, historici, politologové	59	19 816
2445 Psychologové	158	23 261
2446 Odborní pracovníci v oblasti sociální péče (kromě řadových)	143	19 659
2447 Tlumočníci a překladatelé	13	21 435
2451 Spisovatelé, autoři, kritikové, novináři, redaktori	28	19 762
2452 Sochaři, malíři, umělečtí restaurátoři, grafici a výtvarníci	29	16 544
2453 Hudební skladatelé, dirigenti, zpěváci, hudebníci	169	20 004
2455 Režiséři, scenáristé, dramaturgové divadel a filmu rozhlasu a televize, vypravěči	14	21 383
2457 Herci (vč. loutkoherců), animátoři	51	17 577
2470 Odborní administrativní pracovníci jinde neuvedení	2 140	20 612
3111 Technici ve fyzikálních a příbuzných oborech	85	20 249
3112 Stavební technici	194	21 283
3113 Elektrotechnici	43	20 583
3114 Elektronici a technici v radiokomunikacích a telekomunikacích	33	21 491
3115 Strojírenští technici	36	17 606
3116 Chemičtí technici	102	16 033
3118 Technici v kartografii, kresliči a zeměměřiči	347	17 654
3119 Ostatní techničtí pracovníci jinde neuvedení	336	18 986
3121 Poradci ve výpočetní technice	16	20 698
3122 Operátoři a obsluha výpočetní techniky	193	18 642
3129 Ostatní technici ve výpočetní technice jinde neuvedení	60	19 889
3131 Fotografové (včetně uměleckých)	23	16 157
3132 Obsluha zařízení pro záznam zvuku, obrazu, operátoři kamery	21	17 441

**Hrubý měsíční plat a jeho složky, diference, placená doba  
podle podskupin zaměstnání KZAM-R**

kraj: Jihomoravský

Diference				Průměr	Vybrané složky hrubého měsíčního platu					Placená doba
1. decil	1. kvartil	3. kvartil	9. decil		prémie a odměny	příplatky za přesčas	příplatky ostatní	náhrady	odměny za pohotovost	
Kč/měs	Kč/měs	Kč/měs	Kč/měs	Kč/měs	%	%	%	%	%	hod/měs
19 124	20 970	24 626	26 408	22 925	3,7	0,6	11,0	15,9	0,0	174,0
17 685	19 658	25 144	28 289	22 967	5,9	0,2	13,1	15,3	0,0	173,6
17 392	19 397	23 527	26 632	21 760	5,2	0,0	7,6	15,4	0,0	170,3
15 961	18 869	22 996	25 653	21 177	7,1	0,0	5,5	14,3	0,0	175,2
19 385	23 416	29 325	31 569	26 134	4,0	0,1	18,1	13,9	0,2	175,5
17 769	21 631	27 165	32 241	25 022	8,0	0,1	13,8	10,6	0,4	173,3
17 084	19 101	23 939	27 685	22 089	8,1	0,0	15,0	10,4	0,0	173,7
16 846	18 563	24 273	29 694	22 116	10,0	0,2	13,3	10,5	0,0	175,5
17 311	18 431	22 960	29 442	21 979	9,5	0,1	15,0	10,3	0,0	175,8
19 294	21 647	29 430	32 379	25 558	7,8	0,0	17,6	10,6	0,1	173,7
19 744	20 824	30 767	33 267	25 716	8,8	0,0	12,3	9,4	0,0	173,1
16 932	19 369	24 569	27 267	22 315	9,6	0,0	10,7	9,8	0,3	174,7
16 495	18 186	21 710	23 539	20 057	6,3	0,0	7,9	9,9	0,0	170,4
13 711	16 013	21 681	25 391	19 268	6,4	0,0	12,3	10,3	0,0	172,2
13 973	18 293	29 660	30 413	23 185	10,1	0,0	12,7	10,0	0,0	173,6
15 532	17 309	23 563	27 425	21 332	8,9	0,0	7,2	10,0	0,0	173,9
11 841	15 369	21 043	24 650	18 753	6,8	0,1	14,4	10,3	0,0	173,4
17 367	19 503	27 093	31 208	23 653	10,4	0,0	18,2	10,6	0,0	173,3
15 329	17 814	27 257	32 884	22 601	9,0	0,1	10,0	9,9	0,0	174,3
15 330	17 529	23 095	27 935	20 872	8,8	0,0	6,1	9,7	0,0	176,0
17 130	19 619	26 277	30 421	23 470	5,8	0,3	10,1	12,7	0,4	171,9
15 280	18 041	21 674	23 360	19 618	5,7	0,0	13,4	10,4	1,2	173,7
14 073	18 810	29 214	29 904	23 046	8,6	0,0	16,0	10,1	0,0	171,5
16 823	18 237	22 746	25 866	20 608	7,6	0,1	11,6	11,9	0,0	174,3
12 877	14 163	18 959	21 187	16 718	5,9	0,0	5,5	10,7	0,0	173,6
16 592	18 099	21 569	24 591	20 111	2,5	0,0	6,1	9,9	0,0	176,6
16 916	19 183	22 847	26 136	22 629	6,5	0,0	14,8	10,5	0,0	172,7
13 623	15 332	20 840	23 569	18 437	2,9	0,0	8,4	9,5	0,0	171,5
16 078	18 258	23 255	26 946	21 254	9,0	0,0	11,9	10,1	0,1	173,9
14 422	16 662	24 169	30 087	21 195	15,4	0,1	7,8	10,0	0,0	173,8
15 452	18 524	24 343	28 334	21 553	8,6	0,4	14,3	9,7	1,1	175,2
13 879	17 390	22 841	24 640	20 149	8,0	0,1	12,6	9,8	1,2	173,7
19 620	20 810	24 248	28 611	22 782	8,4	0,1	7,8	9,9	0,9	173,7
13 481	15 242	18 808	23 326	17 579	6,5	0,4	20,2	9,9	0,0	173,9
13 865	15 133	18 227	23 681	17 727	3,7	0,0	7,4	9,8	0,0	171,3
14 741	16 080	19 645	21 607	17 940	11,8	0,0	2,2	10,5	0,0	176,0
14 046	16 823	21 987	24 454	19 428	7,7	0,3	15,7	10,3	0,5	175,1
12 898	16 746	25 490	34 576	22 173	8,3	0,2	17,9	10,0	1,1	174,9
12 410	14 873	22 281	26 369	19 069	7,9	0,3	13,6	10,0	1,6	175,0
15 063	18 601	22 154	23 866	19 946	5,0	0,1	12,1	9,6	1,8	173,9
11 381	13 461	17 543	23 644	16 441	7,9	0,3	11,8	10,4	0,0	175,0
11 201	12 802	18 952	23 259	16 684	6,5	0,4	16,1	10,2	0,1	177,7

**Hrubý měsíční plat a jeho složky, diferenciacie, placená doba  
podle podskupin zaměstnání KZAM-R**

kraj: Jihomoravský

Podskupiny zaměstnání KZAM-R	Počet zaměstnanců přepočtený podle placených měsíců	Medián
		Kč/měs
3134 Obsluha lékařských zařízení	289	<b>23 088</b>
3139 Obsluha ostatních optických a elektronických zařízení jinde neuvedená	21	<b>14 754</b>
3152 Bezpečnostní technici a technici pro kontrolu zdravotní nezávadnosti a jakosti	136	<b>20 875</b>
3211 Technici a laboranti v oblasti biologie a v příbuzných oborech	759	<b>20 190</b>
3212 Technici v agronomii, v lesnictví a v zemědělství	218	<b>18 674</b>
3213 Poradci v zemědělství a v lesnictví	16	<b>19 979</b>
3222 Asistenti hygienické služby	20	<b>18 716</b>
3223 Dietetici a odborníci na výživu	74	<b>16 887</b>
3225 Zubní asistenti	19	<b>18 527</b>
3226 Rehabilitační a fyzioterapeutičtí pracovníci (vč. odborných masérů)	385	<b>16 406</b>
3228 Farmaceutičtí asistenti	98	<b>19 583</b>
3229 Ostatní střední zdravotničtí pracovníci jinde neuvedení	66	<b>23 506</b>
3231 Ošetřovatelé, všeobecné zdravotní sestry	4 867	<b>19 010</b>
3232 Ženské sestry, porodní asistentky	221	<b>18 483</b>
3233 Sestry pro péči o dítě	773	<b>18 601</b>
3234 Sestry pro psychiatrickou péči	298	<b>20 980</b>
3235 Sestry pro intenzivní péči	421	<b>22 167</b>
3311 Vychovatelé v družinách, klubech, domovech dětí a mládeže apod.	997	<b>16 866</b>
3312 Vedoucí zájmových kroužků (z povolání)	93	<b>18 110</b>
3320 Pedagogové pro předškolní výchovu	262	<b>17 039</b>
3331 Vychovatelé na speciálních školách	203	<b>17 402</b>
3332 Vychovatelé školského zařízení pro výkon ústavní a ochranné výchovy	127	<b>19 989</b>
3341 Instruktóři a mistři odborné výchovy	775	<b>18 517</b>
3342 Pedagogové v oblasti dalšího vzdělávání	13	<b>21 796</b>
3349 Ostatní pedagogové jinde neuvedení	29	<b>21 616</b>
3416 Nákupčí	42	<b>16 023</b>
3421 Obchodní agenti	17	<b>19 656</b>
3422 Odbytoví a přepravní agenti	30	<b>20 052</b>
3423 Zprostředkovatelé práce a agenti pracovních úřadů	199	<b>18 444</b>
3429 Ostatní obchodní agenti a makléři jinde neuvedení	15	<b>17 126</b>
3431 Odborné sekretářky, sekretáři	302	<b>17 833</b>
3433 Pracovníci v oblasti účetnictví, fakturace, rozpočetnictví, kalkulace	1 653	<b>19 075</b>
3434 Pracovníci v oblasti statistiky a matematiky	18	<b>16 286</b>
3435 Pracovníci v oblasti práce a mezd (kromě účetních)	69	<b>21 891</b>
3436 Referenti osobních oddělení	155	<b>21 271</b>
3439 Ostatní odborní administrativní pracovníci jinde neuvedení	1 940	<b>19 460</b>
3442 Berní a daňoví pracovníci	1 200	<b>20 210</b>
3443 Pracovníci sociálního a důchodového zabezpečení	466	<b>17 231</b>
3444 Pracovníci pasových oddělení a oddělení udělovajících povolení	36	<b>18 960</b>
3449 Ostatní celní a daňoví pracovníci a pracovníci v příbuzných oborech	226	<b>24 042</b>
3460 Sociální pracovníci	627	<b>17 632</b>
3471 Aranžéři, průmysloví a komerční návrháři, bytoví architekti	26	<b>15 966</b>

**Hrubý měsíční plat a jeho složky, diferenciacie, placená doba  
podle podskupin zaměstnání KZAM-R**

kraj: Jihomoravský

Diferenciacie				Průměr	Vybrané složky hrubého měsíčního platu					Placená doba
1. decil	1. kvartil	3. kvartil	9. decil		prémie a odměny	příplatky za přesčas	příplatky ostatní	náhrady	odměny za pohotovost	
Kč/měs	Kč/měs	Kč/měs	Kč/měs	Kč/měs	%	%	%	%	%	hod/měs
17 099	19 325	26 901	30 878	23 627	5,9	3,0	10,3	10,0	5,8	<b>185,7</b>
11 671	12 378	16 998	19 394	15 170	4,4	0,3	21,8	9,9	0,0	<b>175,8</b>
16 463	18 026	22 959	25 412	20 889	7,1	0,0	7,8	10,5	0,8	<b>174,1</b>
15 536	17 530	23 485	27 369	20 887	4,6	2,3	8,8	10,7	3,4	<b>181,7</b>
14 126	16 590	20 501	23 882	18 819	5,8	0,0	7,4	10,1	0,2	<b>173,5</b>
17 330	18 648	23 088	26 771	20 457	2,6	0,0	16,3	10,4	0,9	<b>173,8</b>
13 671	15 374	20 420	20 720	17 701	4,5	0,0	10,4	10,0	0,0	<b>170,5</b>
14 029	15 298	20 533	23 032	18 142	4,5	0,7	12,5	10,1	0,0	<b>175,0</b>
14 644	15 802	21 442	24 792	18 765	8,7	0,1	8,9	9,8	0,0	<b>171,0</b>
13 304	14 640	18 624	20 464	16 793	3,0	0,4	8,1	10,9	0,0	<b>173,5</b>
13 926	16 297	22 225	25 588	19 752	9,4	0,6	11,9	10,8	0,0	<b>173,1</b>
18 530	20 209	26 448	27 736	23 069	2,2	2,4	24,0	9,2	1,0	<b>178,7</b>
15 286	16 821	21 831	24 739	19 649	3,6	0,8	15,6	10,3	0,9	<b>170,3</b>
15 241	16 575	20 304	23 060	18 929	2,5	0,6	14,4	10,3	0,6	<b>168,0</b>
15 424	16 770	20 600	22 574	18 897	2,9	0,2	15,2	11,0	0,4	<b>166,7</b>
16 719	19 106	22 814	24 589	20 941	3,3	1,3	17,5	11,4	0,5	<b>170,9</b>
17 649	19 504	25 121	27 889	22 717	4,6	1,0	19,2	9,8	1,5	<b>170,2</b>
12 594	14 578	19 323	22 457	17 227	4,5	0,1	10,0	15,4	0,8	<b>169,5</b>
13 778	16 050	20 153	22 996	18 158	5,8	1,3	4,6	15,6	0,0	<b>176,7</b>
14 177	16 147	18 013	19 822	17 204	3,9	0,0	5,9	15,7	0,0	<b>172,3</b>
14 155	15 473	19 409	22 018	17 833	4,9	0,0	11,8	16,4	0,1	<b>171,0</b>
15 084	16 905	25 150	28 737	21 213	5,3	0,4	18,2	15,4	0,7	<b>174,1</b>
15 358	16 864	20 175	22 068	18 745	5,3	0,2	9,2	15,2	0,0	<b>174,7</b>
16 550	20 133	23 412	24 831	21 227	8,2	0,0	10,1	12,8	0,0	<b>172,8</b>
14 681	19 244	23 306	23 710	20 787	8,3	0,0	11,4	11,4	0,0	<b>173,4</b>
13 022	14 048	18 088	23 197	16 776	9,3	0,3	12,6	10,1	0,0	<b>171,9</b>
16 210	18 709	21 178	21 444	19 458	7,8	0,0	13,3	10,3	0,0	<b>173,8</b>
16 044	18 575	23 242	24 265	20 315	7,7	0,0	11,6	10,0	0,0	<b>175,9</b>
15 608	17 085	19 685	21 177	18 410	6,5	0,0	10,3	10,8	0,0	<b>174,4</b>
13 244	15 450	20 343	23 539	18 178	9,7	0,1	12,9	8,5	0,0	<b>174,1</b>
12 845	15 460	20 112	23 741	18 179	8,3	0,0	13,6	10,2	0,0	<b>173,9</b>
14 435	16 629	21 609	24 371	19 340	7,9	0,1	14,0	10,1	0,0	<b>173,5</b>
14 663	14 762	19 946	22 294	17 768	12,0	0,0	11,5	9,6	0,0	<b>172,6</b>
17 389	19 468	25 398	27 256	22 439	9,6	0,4	16,0	10,3	0,1	<b>176,2</b>
15 772	18 291	23 083	26 131	20 975	8,9	0,1	15,4	10,6	0,0	<b>174,4</b>
14 371	16 763	22 137	25 640	19 867	7,5	0,1	14,4	10,0	0,2	<b>173,9</b>
16 859	18 582	21 766	23 658	20 312	4,2	0,0	10,4	10,2	0,0	<b>173,0</b>
14 285	15 894	18 612	19 632	17 232	8,3	0,0	7,3	9,9	0,0	<b>174,0</b>
16 175	17 385	20 030	21 958	18 981	7,6	0,0	9,2	9,8	0,0	<b>177,2</b>
20 805	22 852	25 372	27 676	23 929	3,3	0,0	19,9	2,7	0,0	<b>172,9</b>
13 040	15 166	20 207	22 648	17 805	5,4	0,0	15,9	10,9	0,4	<b>171,6</b>
13 870	14 626	17 265	20 314	16 222	6,2	0,0	10,9	9,3	0,0	<b>174,6</b>

**Hrubý měsíční plat a jeho složky, diference, placená doba  
podle podskupin zaměstnání KZAM-R**

kraj: Jihomoravský

Podskupiny zaměstnání KZAM-R	Počet zaměstnanců přepočtený podle placených měsíců	Medián
		Kč/měs
3479 Ostatní pracovníci umění a zábavy jinde neuvedení	17	14 850
3482 Trenéři, cvičitelé a úředníci sportovních podniků a klubů	23	19 099
4111 Písačky - opisovačky, stenotypistky	378	13 402
4112 Kancelářští a manipulační pracovníci a obsluha zařízení na zpracování textu	156	15 604
4113 Pracovníci přípravy dat výpočetní techniky	62	14 493
4115 Sekretářky, sekretáři	678	16 303
4121 Nižší účetní	83	17 661
4131 Úředníci ve skladech	123	14 966
4133 Úředníci v dopravě a v přepravě (dispečeri, kontrolori apod.)	24	16 514
4141 Řadoví knihovníci, archiváři, evidenční pracovníci	493	15 726
4142 Poštovní doručovatelé, úředníci v třídárnách	21	12 229
4190 Ostatní nižší úředníci jinde neuvedení	139	15 354
4211 Pokladníci (v bankách, pojišťovnách, spořitelnách, na poště)	101	16 047
4214 Prodavači vstupenek, jízdenek apod.	25	12 128
4222 Recepční	65	12 752
4223 Telefonisté	67	10 774
4224 Informátoři	29	12 756
5113 Průvodci (turistických zájezdů, historických a kulturních památek)	48	14 736
5121 Pracovníci dohlížející nad obsluhujícím personálem, hospodyně	168	11 993
5122 Kuchaři	2 169	10 949
5123 Číšníci, servírky	18	11 652
5131 Dětské pěstounky, pečovatelky, pomocní vychovatelé	40	16 010
5132 Pečovatelé a pomocní ošetřovatelé v zařízeních sociální péče, v nemocnicích	2 217	13 348
5133 Pečovatelé v domácnosti	170	13 687
5139 Ostatní pečovatelé a pomocní ošetřovatelé jinde neuvedení	69	13 845
5144 Maséři	27	11 231
5149 Ostatní pracovníci zajišťující osobní služby jinde neuvedení	15	11 029
5162 Pracovníci bezpečnostních orgánů (např. policisté, strážníci)	665	22 649
5169 Ostatní pracovníci ochrany a ostrahy jinde neuvedení	123	13 242
5211 Prodavači v obchodech	29	10 700
6113 Zahradníci a pěstitelé zahradních plodin a sazenic	137	12 468
6115 Pěstitelé různých plodin (kombinace polních, zahradních a plodin rost. na stromech)	84	12 469
6125 Chovatelé a ošetřovatelé zvířat v zoo	43	14 434
7122 Zedníci, kameníci, omítkáři	81	14 160
7124 Tesaři a truhláři	29	13 803
7125 Stavební montážníci	37	12 296
7129 Ostatní stavební dělníci hlavní stavební výroby a pracovníci v ostatních oborech	63	15 647
7136 Instalatéři, potrubáři, stavební zámečníci, klempíři	130	15 925
7137 Stavební a provozní elektrikáři	83	15 975
7141 Malíři a tapetáři	16	12 870
7222 Nástrojaři, kovomodeláři, kovodělníci, zámečníci	156	14 764
7223 Seřizovači a obsluha obráběcích strojů (kromě automatických a poloautomatických)	18	16 186



**Hrubý měsíční plat a jeho složky, diference, placená doba  
podle podskupin zaměstnání KZAM-R**

kraj: Jihomoravský

Diference				Průměr	Vybrané složky hrubého měsíčního platu					Placená doba
1. decil	1. kvartil	3. kvartil	9. decil		prémie a odměny	příplatky za přesčas	příplatky ostatní	náhrady	odměny za pohotovost	
Kč/měs	Kč/měs	Kč/měs	Kč/měs	Kč/měs	%	%	%	%	%	hod/měs
10 800	13 203	16 806	18 874	15 268	3,9	0,0	9,6	9,9	0,0	174,9
12 226	15 865	20 582	22 725	18 040	2,6	0,2	9,2	14,4	0,3	167,6
10 962	11 797	14 943	16 686	13 637	8,3	0,0	5,0	9,8	0,2	173,1
10 971	13 410	18 524	20 881	15 879	8,1	0,0	9,7	9,9	0,0	171,7
11 698	12 919	16 107	18 195	14 690	7,7	0,1	8,6	9,9	0,0	172,1
10 982	13 160	19 432	21 732	16 454	6,8	0,0	12,1	10,1	0,0	173,1
13 966	15 907	20 506	23 112	18 256	8,2	0,1	11,3	10,9	0,2	173,9
10 874	12 660	17 252	20 113	15 455	8,1	0,1	13,0	10,1	0,1	173,3
9 389	13 584	22 607	24 519	17 173	11,3	1,0	14,8	9,8	1,9	175,0
11 330	13 481	18 359	20 701	16 113	5,8	0,1	9,5	10,2	0,0	171,4
9 353	10 697	14 910	16 221	12 768	5,9	0,0	7,1	10,1	0,0	167,9
11 455	13 000	17 774	20 625	15 784	8,6	0,0	13,1	9,8	0,0	170,7
11 453	13 986	18 677	20 589	16 102	5,6	0,1	12,1	10,3	0,0	173,1
6 616	9 389	13 295	16 265	11 737	3,9	0,1	12,5	9,8	0,0	167,3
9 887	11 051	15 896	18 689	13 666	3,5	1,4	17,5	9,5	0,0	171,0
8 429	9 170	12 448	13 948	11 082	4,0	0,1	12,5	10,3	0,0	168,5
7 930	10 152	15 155	17 613	12 708	4,5	0,0	13,0	10,6	0,0	168,8
9 886	12 208	16 268	18 916	14 504	6,9	1,1	8,1	9,4	0,0	178,0
8 890	10 171	16 440	19 849	13 436	6,5	0,1	13,0	10,4	0,0	171,4
8 959	9 866	12 527	14 374	11 399	5,4	0,2	9,7	10,4	0,0	171,1
8 485	10 568	13 024	13 105	11 321	3,5	0,2	20,1	9,0	0,0	173,6
10 999	12 879	17 999	20 199	15 691	5,9	0,4	18,7	11,3	1,1	172,0
10 562	11 666	15 180	16 734	13 515	3,8	0,5	14,1	10,9	0,4	170,1
10 710	12 377	14 314	14 937	13 246	3,7	0,3	9,6	10,5	0,0	173,7
11 070	12 826	15 905	16 347	13 902	3,4	0,0	15,4	11,5	0,0	168,2
9 541	10 981	11 938	12 968	11 344	1,6	0,1	10,6	9,7	0,0	169,0
9 693	10 103	14 139	16 085	11 957	1,6	0,2	16,5	10,1	0,8	172,7
17 142	20 161	25 806	28 808	22 936	3,8	1,0	27,4	10,8	0,8	176,9
10 375	11 411	16 262	19 226	13 927	3,3	0,8	19,0	9,8	0,0	171,6
7 746	9 164	12 864	18 066	11 592	5,0	1,2	9,6	9,6	0,0	169,9
9 274	11 158	14 320	16 326	12 839	5,0	0,8	10,2	10,3	0,4	177,1
10 019	11 513	13 359	14 187	12 406	2,3	0,1	3,1	11,7	0,1	173,6
11 932	13 439	15 718	17 468	14 591	5,0	0,0	14,6	11,8	0,1	177,0
11 187	12 217	15 740	18 501	14 389	5,1	0,4	13,0	10,1	0,4	175,9
10 677	11 667	17 293	18 465	14 650	7,6	0,5	11,9	10,1	0,9	175,9
9 858	10 950	15 377	18 235	13 260	2,4	0,0	21,1	11,2	0,0	173,9
10 444	13 696	17 170	18 455	15 255	5,1	1,0	10,5	10,8	0,6	176,1
12 702	13 976	17 948	20 078	16 169	5,5	0,9	14,5	9,6	1,9	177,1
12 295	14 204	18 691	20 491	16 415	5,4	1,2	14,6	9,6	3,1	176,9
10 190	11 965	14 426	15 515	13 011	3,1	0,2	15,4	9,8	0,0	173,8
11 635	13 056	16 753	18 433	14 857	4,7	0,5	12,9	9,8	0,7	175,6
12 589	14 095	18 490	20 789	16 630	7,5	0,2	9,3	10,8	0,5	176,5

**Hrubý měsíční plat a jeho složky, diference, placená doba  
podle podskupin zaměstnání KZAM-R**

kraj: Jihomoravský

Podskupiny zaměstnání KZAM-R	Počet zaměstnanců přepočtený podle placených měsíců	Medián  Kč/měs
	7231 Mechanici a opraváři motorových vozidel	69
7235 Mechanici a opraváři obráběcích, zemědělských strojů a průmyslového zařízení	27	15 968
7239 Ostatní mechanici a opraváři strojů a zařízení bez elektro jinde neuvedení	34	15 790
7241 Elektromechanici, opraváři a seřizovači různých typů elektrických zařízení	85	16 861
7243 Mechanici, seřizovači, opraváři elektronických zařízení	23	15 214
7433 Dámští a pánští krejčí a kloboučníci včetně opravářů oděvů	78	10 512
7436 Švadleny, vyšivači a pracovníci v příbuzných oborech	15	10 804
8162 Obsluha parních turbín, ohřivačů a motorů	106	14 485
8163 Obsluha zařízení při úpravě, čištění a rozvodu vody	22	15 716
8164 Obsluha zařízení ve spalovně (spalování odpadků apod.)	13	17 970
8254 Obsluha kopírovacích strojů	10	13 338
8264 Obsluha strojů na bělení, barvení, čištění, praní, žehlení textilu	157	11 012
8321 Řidiči osobních a malých dodávkových automobilů, taxikáři	228	16 008
8322 Řidiči sanitních a rzp vozů	218	19 825
8323 Řidiči autobusů, trolejbusů a tramvají	27	16 351
8324 Řidiči nákladních automobilů a tahačů	239	17 676
8326 Řidiči speciálních vozidel	165	17 688
8331 Obsluha zemědělských a lesních strojů	48	15 361
8332 Obsluha zemních a příbuzných strojů	15	17 042
8334 Obsluha vysokozdvížných a ostatních motorových vozíků	20	12 635
9132 Pomocníci a uklízeči v kancelářích, hotelích, nemocnicích a jiných zařízeních	2 695	9 372
9133 Ruční pradelci a žehlíři (kromě obsluhy strojů)	43	10 804
9141 Domovníci, správci domu	328	13 280
9143 Školníci vč. školníků - údržbářů	853	11 354
9144 Kostelníci, hrobníci	18	13 688
9152 Vrátní, hlídači, uváděči a šatnářky	385	10 825
9161 Sběrači odpadků, popeláři	175	9 865
9162 Metaři, čističi záchodků, žump, kanálů a podobných zařízení	23	7 449
9169 Ostatní pracovníci v příbuzných oborech jinde neuvedení	518	9 188
9323 Dělníci nádvorní skupiny (pomocní montéři)	182	11 758
9339 Pomocní a nekvalifikovaní pracovníci v dopravě, ve skladech, v telekomunikacích	168	11 031

**Hrubý měsíční plat a jeho složky, diference, placená doba  
podle podskupin zaměstnání KZAM-R**

kraj: Jihomoravský

Diference				Průměr	Vybrané složky hrubého měsíčního platu					Placená doba
1. decil	1. kvartil	3. kvartil	9. decil		prémie a odměny	příplatky za přesčas	příplatky ostatní	náhrady	odměny za pohotovost	
Kč/měs	Kč/měs	Kč/měs	Kč/měs	Kč/měs	%	%	%	%	%	hod/měs
13 683	15 607	18 920	20 765	17 411	6,9	0,5	14,3	10,1	2,3	<b>175,1</b>
12 318	14 648	16 950	18 154	15 790	6,5	0,1	8,3	10,8	0,3	<b>173,2</b>
13 118	14 163	18 376	19 677	16 201	6,0	0,2	13,0	9,7	0,1	<b>175,8</b>
13 509	14 678	18 659	19 628	16 745	4,1	0,8	15,4	10,4	1,4	<b>174,2</b>
12 335	13 380	18 190	21 746	15 928	4,7	0,5	17,7	10,0	0,5	<b>176,2</b>
9 520	9 876	12 838	14 167	11 506	3,0	1,5	7,7	10,6	0,0	<b>178,9</b>
8 331	9 695	11 722	12 931	10 605	4,3	0,0	9,3	9,6	0,0	<b>171,2</b>
10 904	12 668	17 459	19 633	15 015	3,8	1,5	17,2	9,9	0,8	<b>175,7</b>
12 362	14 609	17 290	20 285	16 038	5,2	2,4	21,5	9,5	0,2	<b>174,8</b>
12 386	13 967	20 088	20 657	16 896	0,4	1,4	25,0	10,3	0,0	<b>172,0</b>
12 524	12 713	14 805	15 215	13 925	9,4	0,0	11,8	11,1	0,0	<b>172,5</b>
8 888	9 906	12 295	12 958	11 125	5,9	0,1	15,5	10,2	0,1	<b>173,8</b>
11 697	14 019	18 697	22 590	16 852	7,4	2,4	14,8	9,4	0,8	<b>182,1</b>
14 125	16 666	24 617	27 131	20 272	0,9	3,3	20,8	8,8	1,4	<b>185,3</b>
13 613	14 983	18 244	21 206	17 016	5,5	2,5	15,8	9,8	0,2	<b>185,1</b>
13 545	15 759	19 185	20 622	17 324	7,9	1,4	12,4	9,1	3,8	<b>179,6</b>
14 155	16 189	19 464	20 619	17 553	8,7	1,1	15,5	8,6	2,5	<b>179,8</b>
13 367	14 102	16 967	17 719	15 485	4,8	0,5	7,2	10,5	0,8	<b>176,4</b>
15 111	15 813	19 102	21 244	17 751	7,5	1,5	13,7	9,2	4,1	<b>181,7</b>
10 112	11 698	15 184	17 263	13 158	1,5	2,7	14,3	9,3	1,4	<b>180,8</b>
7 698	8 613	10 392	11 456	9 542	5,7	0,2	8,4	10,0	0,0	<b>169,1</b>
9 315	10 081	11 551	13 134	11 003	7,1	0,0	14,4	11,3	0,0	<b>173,7</b>
8 614	10 361	15 516	17 834	13 287	5,9	0,4	14,1	9,8	0,4	<b>173,1</b>
8 834	9 928	13 345	15 122	11 756	6,8	0,2	9,9	9,6	0,0	<b>171,0</b>
10 452	12 381	14 033	14 915	13 334	8,3	1,8	11,6	9,8	0,0	<b>183,2</b>
8 071	9 405	12 520	14 230	11 211	3,2	1,4	16,1	9,2	0,0	<b>170,4</b>
7 558	8 418	12 370	15 819	10 800	5,2	0,3	9,4	9,6	1,0	<b>174,2</b>
7 206	7 240	8 949	13 582	8 860	3,0	0,0	4,5	11,0	0,0	<b>170,4</b>
7 297	7 870	11 265	13 679	9 931	3,6	0,2	8,0	9,4	0,1	<b>173,8</b>
8 235	9 938	14 791	17 219	12 559	4,9	1,9	9,7	9,8	0,9	<b>178,9</b>
9 053	10 310	12 209	13 751	11 383	3,2	1,4	11,2	9,6	0,2	<b>176,7</b>

**Průměrná měsíční odpracovaná a neodpracovaná doba zaměstnanců  
podle podskupin zaměstnání KZAM-R**

kraj: Jihomoravský

Podskupiny zaměstnání a zaměstnání KZAM-R	Počet zaměstnanců přepočtený podle eviden. měsíců	Odpracovaná doba		Neodpracovaná doba			
		celkem	z toho přesčas	celkem	z toho		
					nemoc	dovolená	
		hod/měs	hod/měs	dnů/měs	dnů/měs	dnů/měs	
1123	Předsedové ústavního, nejvyšších a vrchních soudů	18	150,3	0,0	2,9	0,5	2,1
1127	Vedoucí pracovníci orgánů státní správy, správních úřadů	583	148,6	0,0	3,2	0,6	2,0
1150	Přednostové, tajemníci a ved.prac.okresních a obecních úř.	857	149,9	0,1	3,0	0,6	2,0
1210	Ředitelé a prezidenti velkých organizací, podniků	459	144,1	0,2	3,7	0,4	2,9
1225	Vedoucí pracovníci v restauracích a hotelích	169	145,4	0,1	3,1	0,6	2,1
1229	Ved. pracovních dílčích celků jinde neuved. (kult.,zdrav.)	264	156,1	6,3	2,9	0,4	2,2
1231	Vedoucí pracovníci finančních a hospodářských útvarů	201	151,3	0,6	2,9	0,4	1,9
1232	Ved. prac. personálních útvarů a útvarů průmysl. vztahů	18	152,2	1,2	2,9	0,6	2,0
1234	Ved. prac. reklamních útvarů a útvarů pro styk s veřejností	19	148,2	0,0	3,3	0,9	2,0
1236	Vedoucí pracovníci výpočetních útvarů	11	151,0	1,7	3,0	0,4	2,1
1237	Vedoucí pracovníci výzkumných a vývojových útvarů	63	152,5	0,1	2,7	0,3	1,3
1239	Vedoucí pracovníci ostatních útvarů jinde neuvedení	53	147,8	0,1	3,1	0,8	1,9
1315	Vedoucí, ředitelé v restauracích a hotelích	21	147,8	0,7	2,6	0,1	2,0
1319	Vedoucí, ředitelé malých organizací ostatní (kult.,zdrav.)	504	144,7	0,1	3,7	0,3	3,0
2111	Fyzikové a astronomové	60	147,9	1,0	3,0	0,4	0,9
2113	Chemici	87	151,4	0,1	2,8	0,4	1,5
2114	Geologové, geofyzici, geodeti, hydrologové apod.	44	145,1	0,0	3,4	0,9	2,0
2119	Ostatní vědci a odborníci v příbuz. oborech jinde neuved.	51	148,2	0,3	3,5	0,7	1,9
2131	Projektanti a analytici výpočetních systémů	41	151,7	0,2	2,8	0,5	2,1
2132	Programátoři	62	152,3	1,9	2,9	0,5	1,8
2139	Ostatní odborníci zabývající se výp. tech. jinde neuvedení	233	151,4	0,9	2,9	0,6	2,0
2141	Hlavní architekti, architekti a plánovači měst, urbanisté	71	144,7	0,0	3,5	0,9	2,1
2142	Projektanti staveb a areálů, stavební inženýři	110	147,5	0,0	3,3	0,8	1,2
2143	Projektanti elektrotechnických zařízení, elektroinženýři	16	149,3	0,1	3,2	0,7	1,9
2144	Projektanti elektronických syst. a telekomunikačních sítí	19	150,5	0,0	2,9	0,4	0,7
2145	Projektanti a konstruktéři strojních zařiz., strojní inženýři	12	153,6	0,9	2,8	0,3	1,4
2146	Chemičtí inženýři, technologové	35	145,5	0,0	3,5	0,8	2,1
2149	Ostatní architekti, projektanti, konstrukt.a techn.inženýři	155	149,7	1,3	3,2	0,7	1,8
2211	Bakteriologové, biologové, ekologové, zoologové	382	145,8	0,6	3,4	0,8	1,6
2212	Farmakologové, anatomové, biochemici, fyziolog., patolog.	95	149,4	2,0	3,2	0,7	2,2
2213	Agronomové, šlechtitelé a odborníci v příbuzných oborech	195	148,1	0,0	3,2	0,8	2,2
2221	Lékaři, ordináři (kromě zubních lékařů)	1 896	162,9	16,7	3,3	0,6	2,2
2222	Zubní lékaři (dentisté)	41	141,8	3,2	4,0	1,4	2,1
2223	Veterinární lékaři	145	149,3	0,1	3,0	0,7	2,2
2224	Farmaceuti, magistři v lékárně, lékárníci	69	147,7	2,8	3,3	0,7	2,1
2311	Vědeckopedagogičtí pracovníci	76	143,4	0,0	3,8	0,5	3,2
2321	Učitelé všeobecně vzdělávacích předmětů	1 694	140,2	0,3	4,2	0,5	3,2
2322	Učitelé odborných předmětů	1 255	138,9	0,2	4,3	0,6	3,1
2323	Učitelé praktického vyučování (kromě mistrů)	48	140,3	0,0	4,3	0,5	3,2
2331	Učitelé základních škol	4 888	139,0	0,3	4,3	0,7	3,2
2332	Učitelé předškolní výchovy	1 312	135,6	0,0	4,4	0,9	3,1
2341	Učitelé všeobecně vzděláv. předmětů na speciál. školách	722	137,6	0,1	4,5	0,8	3,2

**Průměrná měsíční odpracovaná a neodpracovaná doba zaměstnanců  
podle podskupin zaměstnání KZAM-R**

kraj: Jihomoravský

Podskupiny zaměstnání a zaměstnání KZAM-R		Počet zaměstnanců přečtený podle eviden. měsíců	Odpracovaná doba		Neodpracovaná doba		
			celkem	z toho přesčas	celkem	z toho	
						nemoc	dovolená
			hod/měs	hod/měs	dnů/měs	dnů/měs	dnů/měs
2342	Učitelé odborných předmětů na speciálních školách	226	137,8	0,1	4,5	0,8	3,2
2343	Učitelé praktického vyučování na speciálních školách	56	140,6	0,0	4,1	0,4	3,3
2353	Učitelé základních uměleckých škol (vč. soukromých)	532	138,4	0,1	4,1	0,4	3,2
2355	Učitelé pedagog. středisek a pedagog.-psycholog. poraden	25	139,3	0,0	4,5	0,8	3,1
2356	Odborní pedagog. v zařiz. pro výkon ústav. a ochr. výchovy	35	142,9	0,3	4,1	0,6	2,9
2359	Ost. odb. pedagogičtí prac. jinde neuvedení (odb. instruktoři)	77	145,8	0,0	3,5	0,6	2,2
2411	Odborní pracov. na úseku účetnictví, financí, daní, apod.	362	149,9	0,2	3,0	0,6	2,0
2412	Odbor. pracovníci na úseku zaměstnaneckých, pers. věcí	86	149,4	1,1	3,3	0,8	2,0
2419	Ostatní odborní pracovníci v oblasti podnikání	44	143,6	0,1	4,0	1,6	2,0
2421	Právníci, právní poradci (mimo advokacie a soudnictví)	222	147,9	0,1	3,2	0,7	2,1
2426	Právní asistenti, praktikanti, a koncipienti	84	149,7	0,0	2,9	0,9	2,0
2429	Ostatní odborníci v právní oblasti jinde neuvedení	173	148,0	0,0	3,3	0,8	2,0
2431	Odborní archiváři (kromě řadových)	121	140,7	0,0	3,8	1,2	2,0
2432	Odborní pracovníci knihoven (kromě řadových)	152	148,0	0,2	3,1	0,7	2,1
2433	Odborní pracovníci v informacích (např. vti)	44	146,3	0,1	3,4	1,0	2,0
2434	Odborní pracovníci - kurátoři (muzeí, galérií)	67	152,8	0,0	2,6	0,3	2,1
2439	Ostatní odborní pracovníci kultury a osvěty jinde neuved.	66	147,9	0,2	3,2	0,5	2,0
2441	Ekonomové - vědečtí pracovníci, specialisté, experti	112	148,7	0,2	3,1	0,6	2,0
2442	Sociologové, antropologové, archeologové, kriminologové	50	145,5	0,6	3,6	1,1	1,5
2443	Filozofové, historici, politologové	64	145,4	0,0	3,8	1,1	1,8
2445	Psychologové	169	140,0	0,8	4,1	0,9	2,5
2446	Odborní pracov. v oblasti sociální péče (kromě řadových)	151	147,0	0,0	3,4	0,8	2,0
2447	Tlumočníci a překladatelé	14	147,9	0,0	3,0	0,6	2,2
2451	Spisovatelé, autoři, kritikové, novináři, redaktori	30	145,7	0,2	3,6	0,9	2,0
2452	Sochaři, malíři, umělečtí restaurátoři, grafici a výtvarníci	31	145,5	0,0	3,5	0,8	2,2
2453	Hudební skladatelé, dirigenti, zpěváci, hudebníci	180	149,6	0,0	3,4	0,6	2,1
2455	Režiséři, scenáristé, dramaturgové divadla, filmu, rozhlasu	14	151,5	0,0	2,7	0,0	2,1
2457	Herci (vč. loutkoherců), animátoři	53	150,7	0,0	2,6	0,1	1,8
2470	Odborní administrativní pracovníci jinde neuvedení	2 249	148,6	0,1	3,2	0,8	2,0
3111	Technici ve fyzikálních a příbuzných oborech	92	143,1	1,0	3,8	1,3	1,5
3112	Stavební technici	205	149,0	1,6	3,3	0,9	2,0
3113	Elektrotechnici	44	151,3	0,2	2,8	0,5	2,0
3114	Elektronici a technici v radiokomunikacích a telekomunik.	35	145,7	0,1	3,5	0,8	0,7
3115	Strojírenští technici	38	146,7	2,4	3,4	1,2	1,6
3116	Chemičtí technici	107	147,0	0,0	3,1	0,8	2,0
3118	Technici v kartografii, kresličtí a zeměměřičtí	378	143,9	0,1	4,0	1,2	2,0
3119	Ostatní techničtí pracovníci jinde neuvedení	352	149,6	1,1	3,2	0,7	2,0
3121	Poradci ve výpočetní technice	17	149,5	1,3	3,2	0,6	1,8
3122	Operátoři a obsluha výpočetní techniky	203	148,8	1,6	3,3	0,8	2,0
3129	Ostatní technici ve výpočetní technice jinde neuvedení	64	145,0	0,5	3,6	1,2	2,0
3131	Fotografové (včetně uměleckých)	24	148,6	0,9	3,3	0,8	2,2
3132	Obsluha zařiz. pro záznam zvuku, obrazu, operátoři kamery	22	149,9	2,7	3,5	0,8	2,2

Průměrná měsíční odpracovaná a neodpracovaná doba zaměstnanců  
podle podskupin zaměstnání KZAM-R

kraj: Jihomoravský

Podskupiny zaměstnání a zaměstnání KZAM-R	Počet zaměstnanců přepočtený podle eviden. měsíců	Odpracovaná doba		Neodpracovaná doba			
		celkem	z toho přesčas	celkem	z toho		
					nemoc	dovolená	
		hod/měs	hod/měs	dnů/měs	dnů/měs	dnů/měs	
3134	Obsluha lékařských zařízení	309	154,2	14,0	3,9	1,1	2,4
3139	Obsluha ost. optických a elektronických zaříz. jinde neuv.	22	152,2	1,7	2,9	0,2	2,2
3152	Bezpečnostní tech.a tech. pro kontrolu zdravotní nezávad.	144	147,0	0,1	3,4	1,0	2,0
3211	Technici a laboranti v oblasti biologie a v příbuz. oborech	808	151,0	8,7	3,8	1,0	2,3
3212	Technici v agronomii, v lesnictví a v zemědělství	230	147,9	0,2	3,2	0,9	2,1
3213	Poradci v zemědělství a v lesnictví	17	146,7	0,1	3,4	0,8	2,0
3222	Asistenti hygienické služby	20	149,4	0,0	2,7	0,4	2,1
3223	Dietetici a odborníci na výživu	78	148,2	2,2	3,4	0,9	2,1
3225	Zubní asistenti	21	137,6	0,4	4,2	1,8	2,0
3226	Rehabilitační a fyzioterapeutičtí pracovníci	418	142,0	1,5	4,0	1,4	2,2
3228	Farmaceutičtí asistenti	105	144,1	2,0	3,7	1,0	2,2
3229	Ostatní střední zdravotničtí pracovníci jinde neuvedení	70	154,2	12,7	3,1	0,9	2,1
3231	Ošetřovatelé, všeobecné zdravotní sestry	5 209	142,0	3,7	3,6	1,1	2,2
3232	Ženské sestry, porodní asistentky	237	140,4	2,3	3,6	1,2	2,1
3233	Sestry pro péči o dítě	819	139,6	1,1	3,5	1,0	2,2
3234	Sestry pro psychiatrickou péči	313	143,7	5,7	3,5	0,9	2,4
3235	Sestry pro intenzivní péči	447	143,7	5,4	3,4	1,0	2,1
3311	Vychovatelé v družinách, domovech dětí a mládeže	1 064	134,0	0,5	4,5	1,0	3,1
3312	Vedoucí zájmových kroužků (z povolání)	96	145,3	4,4	3,9	0,4	3,2
3320	Pedagogové pro předškolní výchovu	283	135,2	0,1	4,7	1,1	3,1
3331	Vychovatelé na speciálních školách	218	133,4	0,1	4,8	1,1	3,2
3332	Vychovatelé školsk. zaříz. pro výkon ústav. a ochr.výchovy	134	139,3	0,6	4,4	0,9	3,2
3341	Instruktoři a mistři odborné výchovy	818	140,1	0,4	4,3	0,7	3,1
3342	Pedagogové v oblasti dalšího vzdělávání	14	143,3	0,0	3,7	1,2	2,1
3349	Ostatní pedagogové jinde neuvedení	30	148,2	0,0	3,2	0,4	2,1
3416	Nákupčí	44	145,9	0,5	3,3	0,8	1,8
3421	Obchodní agenti	18	150,8	0,0	2,9	0,4	2,0
3422	Odbytoví a přepravní agenti	32	150,5	0,1	3,2	0,6	2,0
3423	Zprostředkovatelé práce a agenti pracovních úřadů	210	147,5	0,0	3,4	0,9	2,1
3429	Ostatní obchodní agenti a makléři jinde neuvedení	16	147,9	0,1	3,3	1,3	1,5
3431	Odborné sekretářky, sekretáři	317	148,5	0,1	3,2	0,7	2,0
3433	Prac. v oblasti účetnictví,fakturace,rozpočet., kalkulace	1 730	148,9	0,5	3,1	0,7	2,0
3434	Pracovníci v oblasti statistiky a matematiky	21	130,0	0,0	5,3	3,1	1,8
3435	Pracovníci v oblasti práce a mezd (kromě účetních)	72	151,3	1,9	3,1	0,7	2,0
3436	Referenti osobních oddělení	164	146,5	0,6	3,5	1,0	2,0
3439	Ostatní odborní administrativní pracovníci jinde neuvedení	2 062	146,9	0,4	3,4	0,9	2,0
3442	Berní a daňoví pracovníci	1 292	143,6	0,0	3,7	1,0	2,0
3443	Pracovníci sociálního a důchodového zabezpečení	496	147,0	0,0	3,4	1,1	2,0
3444	Pracovníci pasových odděl. a odděl. udělujících povolení	39	146,7	0,0	3,8	1,1	2,0
3449	Ostatní celní a daňoví pracovníci a prac. v příb. oborech	233	162,8	0,0	1,3	0,5	0,6
3460	Sociální pracovníci	672	142,3	0,1	3,7	1,2	2,1
3471	Aranžéři, průmysloví a komerční návrháři,bytoví architekti	27	149,7	0,1	3,1	0,8	2,0

Průměrná měsíční odpracovaná a neodpracovaná doba zaměstnanců  
podle podskupin zaměstnání KZAM-R

kraj: Jihomoravský

Podskupiny zaměstnání a zaměstnání KZAM-R	Počet zaměstnanců přepočtený podle eviden. měsíců	Odpracovaná doba		Neodpracovaná doba		
		celkem	z toho přesčas	celkem	z toho	
					nemoc	dovolená
		hod/měs	hod/měs	dnů/měs	dnů/měs	dnů/měs
3479 Ostatní pracovníci umění a zábavy jinde neuvedení	18	150,3	0,3	3,1	0,6	1,9
3482 Trenéři, cvičitelé a úředníci sportovních podniků a klubů	24	137,7	0,7	3,9	0,7	2,9
4111 Písařky - opisovačky, stenotypistky	403	146,1	0,0	3,4	1,1	2,0
4112 Kancelářští pracovníci a obsluha zaříz. na zpracování textu	167	144,3	0,2	3,5	1,1	2,0
4113 Pracovníci přípravy dat výpočetní techniky	67	142,6	0,2	3,7	1,3	2,0
4115 Sekretářky, sekretáři	721	146,4	0,2	3,4	1,0	2,0
4121 Nižší účetní	86	149,9	0,4	3,0	0,6	2,1
4131 Úředníci ve skladech	130	147,5	0,3	3,2	0,9	2,0
4133 Úředníci v dopravě a v přepravě (dispečeri, kontr. apod.)	25	151,2	4,1	3,0	0,6	1,8
4141 Řadoví knihovníci, archiváři, evidenční pracovníci	525	144,5	0,2	3,4	1,1	2,0
4142 Poštovní doručovatelé, úředníci v třídárnách	23	141,9	0,0	3,4	0,9	2,0
4190 Ostatní nižší úředníci jinde neuvedení	145	148,0	0,1	2,9	0,5	2,0
4211 Pokladníci (v bankách, pojišťov., spořitelnách, na poště)	107	147,1	0,5	3,3	0,8	2,1
4214 Prodavači vstupenek, jízdenek apod.	26	145,4	0,7	2,9	0,5	2,1
4222 Recepční	70	144,1	5,7	3,5	1,3	1,9
4223 Telefonisté	73	139,3	0,7	3,8	1,3	2,0
4224 Informátoři	31	140,8	0,1	3,6	1,3	2,1
5113 Průvodci (turistických zájezdů, kulturních památek)	51	151,5	3,6	3,3	0,9	1,5
5121 Pracovníci dohlížející nad obsluh. personálem, hospodyně	180	143,7	0,5	3,5	0,8	2,0
5122 Kuchaři	2 375	139,7	0,9	4,0	1,5	2,0
5123 Čišníci, servírky	19	150,9	1,4	2,9	1,1	1,6
5131 Dětské pěstounky, pečovatelky, pomocní vychovatelé	44	140,0	2,4	4,1	1,6	2,2
5132 Pečovatelé a pomoc. ošetřovat. v zaříz.soc. péče, v nemoc.	2 413	138,9	2,3	4,0	1,5	2,2
5133 Pečovatelé v domácnosti	185	143,1	1,0	3,8	1,5	2,1
5139 Ostatní pečovatelé a pomocní ošetřovatelé jinde neuved.	73	139,1	0,1	3,8	1,1	2,3
5144 Maséři	31	134,4	0,7	4,4	2,4	1,8
5149 Ostatní pracovníci zajišťující osobní služby jinde neuved.	16	143,2	0,7	3,7	1,1	2,1
5162 Pracovníci bezpečnostních orgánů (policisté, strážníci)	711	147,6	2,4	3,6	1,1	2,2
5169 Ostatní pracovníci ochrany a ostrahy jinde neuvedení	131	146,3	4,0	3,2	1,0	1,8
5211 Prodavači v obchodech	31	145,2	5,2	3,2	1,1	1,8
6113 Zahradníci a pěstitelé zahradních plodin a sazenic	152	142,7	2,9	4,3	1,7	2,0
6115 Pěstitelé plodin komb. polních, zahrad.a rost. na stromech	91	141,8	0,3	4,0	1,6	2,3
6125 Chovatelé a ošetřovatelé zvířat v zoo	48	140,0	0,2	4,6	1,7	2,2
7122 Zedníci, kameníci, omítkáři	88	145,0	1,6	3,8	1,5	2,0
7124 Tesaři a truhláři	31	144,5	2,3	3,9	1,5	2,1
7125 Stavební montážníci	41	138,9	0,2	4,4	1,6	2,2
7129 Ostatní stavební děl. stav. výroby a prac. v ost. oborech	68	144,2	3,1	4,0	1,6	1,9
7136 Instalatéři, potrubáři, stavební zámečníci, klempíři	143	145,6	4,2	3,9	1,7	1,9
7137 Stavební a provozní elektrikáři	91	146,1	5,7	3,8	1,5	2,0
7141 Malíři a tapetáři	18	138,7	1,6	4,4	2,2	1,9
7222 Nástrojaři, kovomodeláři, kovodělníci, zámečníci	170	146,0	2,5	3,7	1,4	1,9
7223 Seřizovači a obsluha obráběcích strojů	20	142,3	0,7	4,2	1,6	1,3

**Průměrná měsíční odpracovaná a neodpracovaná doba zaměstnanců  
podle podskupin zaměstnání KZAM-R**

kraj: Jihomoravský

Podskupiny zaměstnání a zaměstnání KZAM-R	Počet zaměstnanců přepočtený podle eviden. měsíců	Odpracovaná doba		Neodpracovaná doba			
		celkem	z toho přesčas	celkem	z toho		
					nemoc	dovolená	
		hod/měs	hod/měs	dnů/měs	dnů/měs	dnů/měs	
7231	Mechanici a opraváři motorových vozidel	75	<b>145,3</b>	2,1	3,7	1,3	1,8
7235	Mechanici obráběcích, zemědělských strojů a prům. zaříz.	28	<b>149,3</b>	0,5	3,0	0,6	2,3
7239	Ostatní mechanici a opraváři strojů a zařízení bez elektro	36	<b>150,6</b>	1,8	3,1	0,9	2,0
7241	Elektromech.a seřizovači různých typů elektrických zaříz.	92	<b>144,7</b>	3,6	3,7	1,4	2,0
7243	Mechanici, seřizovači, opraváři elektronických zařízení	25	<b>151,4</b>	2,1	3,1	0,4	2,1
7433	Dámští a pánští krejčí a kloboučníci vč. opravářů oděvů	83	<b>149,8</b>	5,7	3,6	1,2	2,2
7436	Švadleny, vyšívači a pracovníci v příbuzných oborech	16	<b>137,3</b>	0,0	4,3	2,1	1,8
8162	Obsluha parních turbín, ohřívaců a motorů	112	<b>148,7</b>	7,3	3,4	0,9	2,1
8163	Obsluha zařízení při úpravě, čištění a rozvodu vody	22	<b>155,0</b>	9,5	2,5	0,5	2,0
8164	Obsluha zařízení ve spalovně (spalování odpadků apod.)	14	<b>150,6</b>	7,8	2,8	0,4	2,0
8254	Obsluha kopírovacích strojů	11	<b>137,6</b>	0,0	4,4	1,9	1,9
8264	Obsluha strojů na bělení, barvení, čištění, praní, žehlení	172	<b>142,7</b>	0,8	3,9	1,4	2,0
8321	Řidiči osobních a malých dodávkov. automobilů, taxikáři	241	<b>156,3</b>	8,5	3,2	0,9	2,0
8322	Řidiči sanitních a rzp vozů	228	<b>161,3</b>	18,9	3,0	0,8	2,0
8323	Řidiči autobusů, trolejbusů a tramvají	28	<b>159,9</b>	12,5	3,1	0,7	2,1
8324	Řidiči nákladních automobilů a tahačů	258	<b>149,3</b>	6,3	3,7	1,3	2,0
8326	Řidiči speciálních vozidel	179	<b>149,7</b>	5,7	3,7	1,3	1,1
8331	Obsluha zemědělských a lesních strojů	51	<b>147,3</b>	2,5	3,6	1,2	2,2
8332	Obsluha zemních a příbuzných strojů	16	<b>150,1</b>	5,8	3,9	1,4	2,1
8334	Obsluha vysokozdvížných a ostatních motorových vozíků	22	<b>149,3</b>	7,7	3,9	1,7	2,0
9132	Pomocníci a uklízeči v kancelář., hotel., nemocnicích ap.	2 944	<b>139,3</b>	0,8	3,8	1,5	2,0
9133	Ruční pradelci a žehlíři (kromě obsluhy strojů)	47	<b>141,7</b>	1,6	4,0	1,4	2,2
9141	Domovníci, správci domu	347	<b>147,6</b>	2,0	3,2	0,9	1,9
9143	Školníci vč. školníků - údržbářů	910	<b>144,6</b>	0,8	3,4	1,0	2,0
9144	Kostelníci, hrobníci	20	<b>153,4</b>	10,0	3,7	1,4	2,2
9152	Vrátní, hlídači, uváděči a šatnářky	418	<b>142,6</b>	6,0	3,6	1,4	1,8
9161	Sběrači odpadků, popeláři	192	<b>143,2</b>	1,2	3,9	1,7	1,9
9162	Metaři, čističi záchodků, žump, kanálů a podob. zařízení	25	<b>143,1</b>	0,0	3,5	1,5	1,9
9169	Ostatní pracovníci v příbuzných oborech jinde neuvedení	555	<b>147,1</b>	0,6	3,3	1,3	1,8
9323	Dělníci nádvorní skupiny (pomocní montéři)	195	<b>150,3</b>	4,6	3,5	1,1	2,0
9339	Pomocní a nekvalif. prac. v dopr., ve skladech, v telekom.	179	<b>150,0</b>	5,0	3,3	1,2	1,9





# **Dodatek** **- technický popis šetření**



## Dodatek – Technický popis šetření

Technický popis šetření poskytuje základní informaci o koncepci šetření, postupech použitých při sběru dat, analýze dat a vytváření výstupních sestav, obsažených v publikaci. Dodatek je rozdělen do 3 hlavních částí: koncepce šetření, vstupní údaje, zpracování a analýza dat.

### Koncepce šetření

Koncepce statistického šetření „Regionální statistika ceny práce“ za nepodnikatelskou sféru (RSCP-NS) se zabývá otázkami rozsahu šetření, a vlastního vzorku ekonomických subjektů (ES).

### Rozsah šetření

Okruh zpravodajských jednotek pro RSCP-NS tvoří ekonomické subjekty nepodnikatelské sféry. Nepodnikatelskou sféru tvoří organizace, které odměňují podle zákona č. 143/1992 Sb. o platu a odměně za pracovní pohotovost v rozpočtových a v některých dalších organizacích a orgánech. Statistické šetření RSCP-NS využívá dat Informačního systému o platech, provozovaného Ministerstvem financí. Informační systém o platech je definován jako plošné šetření.

Statistickým souborem RSCP-NS je soubor ekonomických subjektů nepodnikatelské sféry, definovaný systémem ARIS-RARIS, který obsahuje informace z oblasti účetního a finančního výkaznictví všech rozpočtových a příspěvkových organizací, obcí, dobrovolných svazků obcí, státních finančních aktiv a státních fondů v České republice. Podrobnější informace o systému lze nalézt na stránkách Ministerstva financí <http://www.info.mfer.cz/aris>.

Statistické šetření RSCP pro nepodnikatelskou sféru (RSCP-NS) za 4. čtvrtletí 2005 zahrnuje 14428 ekonomických subjektů, které reprezentují přibližně 707 tisíc zaměstnanců. Odvětvovou skladbu ekonomických subjektů v RSCP-NS (vyjádřenou odvětvovou klasifikací OKEČ) představují zejména tři odvětví národního hospodářství České republiky; odvětví veřejné správy, odvětví vzdělávání a odvětví zdravotní a sociální péče. Z hlediska geografického zachycuje šetření RSCP všechny kraje v České republice. Tabulka č. 1 ukazuje rozsah souboru RSCP-NS bez non-response pro 4. čtvrtletí 2005 a v tabulce č. 2 je přiblížena odvětvová skladba ekonomických subjektů souboru RSCP-NS působících na území Jihomoravského kraje.

<b>Soubor RSCP nepodnikatelské sféry</b>			
	RSCP-NS – celkem	RSCP-NS – kraj Jihomoravský	
		se sídlem v kraji	se sídlem mimo kraj
Počet ekonomických subjektů	14428	1793	55
Počet zaměstnanců	707 tisíc	69 tisíc	10 tisíc

**Tabulka č. 1**

<b>Odvětvová skladba souboru RSCP-NS – kraj Jihomoravský</b>			
Odvětví OKEČ		Počet ekonomických subjektů	
		se sídlem v kraji	se sídlem mimo kraj
A,B	Zemědělství, myslivost, lesnictví a rybolov	1	1
C	Těžba nerostných surovin		
D	Zpracovatelský průmysl		
E	Výroba a rozvod elektřiny, plynu a vody	4	
F	Stavebnictví		
G	Obchod; opravy motorových vozidel		
H	Ubytování a stravování	30	
I	Doprava, skladování a spoje	1	2
J	Finanční zprostředkování		
K	Činnosti v oblasti nemovit. a pronájmu; podn. činnosti	22	17
L	Veřejná správa a obrana; povinné sociální zabezpečení	542	26
M	Vzdělávání	975	4
N	Zdravotní a sociální péče; veterinární činnosti	113	2
O	Ostatní veřejné, sociální a osobní služby	105	3

**Tabulka č. 2**

## **Vstupní údaje**

Kapitola popisuje sběr dat do šetření RSCP-NS, používané číselníky a základní vstupní položky, charakterizující výdělky a odpracovanou dobu.

### ***Sběr dat***

Vlastní sběr dat z ekonomických subjektů zabezpečuje Informační systém o platech. RSCP-NS přebírá kompletní soubor nepodnikatelské sféry, předzpracovaný pro účely Informačního systému o platech a provádí na něm specifické kontroly RSCP.

### ***Klasifikace a číselníky***

RSCP-NS používá standardní statistické klasifikace a číselníky (podrobněji popsané na [www.czso.cz](http://www.czso.cz)). Použití platných statistických klasifikací je závazné jak pro orgán vykonávající státní statistickou službu, tak pro zpravodajské jednotky, které poskytují údaje pro statistické zjišťování. Proto i RSCP-NS používá následující klasifikace a číselníky:

- KZAM-R**      **Klasifikace zaměstnání;** vydáno sdělením ČSÚ č. 492/2003 Sb. ze dne 18. prosince 2003 o vydání rozšířené Klasifikace zaměstnání KZAM-R.
- CZ-ICSE**      **Klasifikace postavení v zaměstnání;** vydáno sdělením ČSÚ č. 494/2003 Sb. ze dne 18. prosince 2003 o vydání Klasifikace postavení v zaměstnání.
- KKOV**      **Klasifikace kmenových oborů vzdělání;** vydáno sdělením ČSÚ č. 320/2003 Sb. ze dne 9. září 2003 o zavedení Klasifikace kmenových oborů vzdělání. Aktualizace byla provedena k 1. září 2004 sdělením ČSÚ č. 448/2004 Sb. ze dne 12. července 2004, k 1. září 2005 sdělením ČSÚ č. 310/2005 Sb. ze dne 21. července 2005 a k 1. prosinci 2005 sdělením ČSÚ č. 455/2005 Sb. ze dne 16. listopadu 2005 o aktualizaci Klasifikace kmenových oborů vzdělání.
- CZ-NUTS**      **Klasifikace územních statistických jednotek;** vydáno sdělením ČSÚ č. 490/2003 Sb. ze dne 18. prosince 2003 o vydání Klasifikace územních statistických jednotek. Aktualizace byla provedena k 1. květnu 2004 sdělením ČSÚ č. 228/2004 Sb. ze dne 14. dubna 2004 o aktualizaci Klasifikace územních statistických jednotek.
- OKEČ**      **Odvětvová klasifikace ekonomických činností;** vydáno sdělením ČSÚ č. 486/2003 Sb. ze dne 18. prosince 2003 o vydání Odvětvové klasifikace ekonomických činností. Aktualizace byla provedena k 1. září 2005 sdělením ČSÚ č. 311/2005 Sb. ze dne 21. července 2005 o aktualizaci Odvětvové klasifikace ekonomických činností.
- CZ-GEONOM**      **Klasifikace zemí;** vydáno sdělením ČSÚ č. 487/2003 Sb. ze dne 18. prosince 2003 o vydání Klasifikace zemí. Změna byla provedena k 1. červnu 2004 sdělením ČSÚ č. 339/2004 Sb. ze dne 20. května 2004 o změně v Klasifikaci zemí. Aktualizace byla provedena k 1. červenci 2005 sdělením ČSÚ č. 243/2005 Sb. ze dne 9. června 2005 o aktualizaci Klasifikace zemí.
- FORMA**      **Číselník právní formy organizací.**

### ***Výdělky a odpracovaná doba***

RSCP-NS jako platové šetření monitoruje s půlroční periodicitou platovou úroveň jednotlivých zaměstnání podle klasifikace KZAM-R v krajích České republiky. U jednotlivých zaměstnanců ekonomických subjektů nepodnikatelské sféry zjišťuje průměrný hodinový výdělek v posledním čtvrtletí sledovaného období, vypočtený pro náhrady pro pracovní právní účely, podle § 17 zákona 1/1992 Sb. Průměrný hodinový výdělek je krátkodobým indikátorem platové úrovně.

Druhým šetřeným výdělkovým ukazatelem je plat vyplacený za sledované období. Plat je definován podle §3 zákona č.143/1992 Sb. (Zákon o platu a odměně za pracovní pohotovost v rozpočtových a v některých dalších organizacích a orgánech ve znění pozdějších předpisů), jako peněžitá plnění, poskytovaná zaměstnavatelem zaměstnanci za práci.

Z celkového platu za práci šetření zjišťuje i podíl prémie a odměn, příplatků za práci přesčas a ostatních příplatků. Vedle platu za práci šetří RSCP-NS i některá další plnění, poskytovaná v souvislosti s výkonem práce. Zjišťuje se částka náhrad platu a částka odměn za pracovní pohotovost, vyplacená za sledované období.

RSCP-NS sleduje i charakteristiky odpracované a neodpracované doby. Vstupní věta o zaměstnanci obsahuje odpracovanou dobu od počátku roku a z ní počet přesčasových hodin, za které byl poskytnut příplatek. Věta dále obsahuje celkovou neodpracovanou dobu od počátku roku, z ní počet dnů nemoci a počet neodpracovaných dnů s náhradou platu. Zvláště se sleduje i počet dnů dovolené.

## **Zpracování a analýza dat**

Zpracování a analýza dat zahrnuje přehled publikovaných platových statistik, způsob výpočtu hrubého měsíčního platu a indikátorů odpracované doby, problematiku vážení a odhadů.

### ***Přehled publikovaných tabulek***

Hlavním výsledkem RSCP-NS jsou statistiky výdělkové úrovně v krajích podle zaměstnání KZAM-R. Tabulky NS-V5, NS-M5 a NS-T5 ukazují statistiky v třídění podle zaměstnání KZAM-R na úrovni podskupin zaměstnání (čtyřmístný KZAM-R). Tabulka NS-V5 obsahuje charakteristiky hodinových výdělků, tabulka NS-M5 obsahuje charakteristiky hrubého měsíčního platu, strukturu platu a průměrnou placenou dobu. Tabulka NS-T5 ukazuje průměrnou měsíční odpracovanou a neodpracovanou dobu, podíl přesčasu z odpracované doby a podíl nemoci a dovolené z neodpracované doby. Publikují se jen zaměstnání zastoupená minimálně deseti zaměstnanci a minimálně třemi ekonomickými subjekty.

Vedle primárních výsledků podle zaměstnání ukazuje výsledková publikace i další tabulky hodinových výdělků, hrubých měsíčních platů a jejich diference. Hodinové výdělky se člení podle:

- hlavních tříd KZAM-R
- kategorií zaměstnání (manuální/nemanuální)
- věkových kategorií
- vzdělání
- pohlaví.

Výsledné hrubé měsíční platy jsou tříděny i podle hlavních tříd KZAM-R.

V RSCP-NS se ekonomické subjekty dále člení na organizační jednotky, jestliže je možné provést vnitřní rozčlenění podle okresů, ve kterých dílčí jednotky působí, nebo podle odvětví OKEČ. Výsledky podle krajů jsou v tomto smyslu výsledky, získané pracovištní metodou.

### ***Výpočet hrubého měsíčního platu***

Na rozdíl od hodinového výdělku musí být druhý indikátor platové úrovně – hrubý měsíční plat – vypočten z dalších přímo zjišťovaných platových položek a neplatových plnění. Přímou zjišťované položky ale obsahují pouze kumulované částky za delší období než měsíc, tj. za čtvrtletí až celý rok. Přitom je třeba uvážit, že jednotliví zaměstnanci nemuseli být v evidenčním stavu po celé sledované období.

Hrubý plat je v RSCP-NS jednoznačně definována jako součet platu za práci, náhrad platu a odměn za pracovní pohotovost. Hrubý měsíční plat  $i$ -tého zaměstnance se vypočte podle vzorce

$$\text{HMP}_i = \frac{\text{PLAT}_i + \text{POHOTOV}_i + \text{NAHRADY}_i}{\text{MES\_PLAC}_i}$$

kde :

$\text{HMP}_i$  je hrubý měsíční plat  $i$ -tého zaměstnance

$\text{PLAT}_i$  je plat za práci  $i$ -tého zaměstnance v kumulaci za sledované období (vstupní položka věty o zaměstnanci)

$\text{POHOTOV}_i$  je odměna za pohotovost  $i$ -tého zaměstnance v kumulaci za sledované období (vstupní položka věty o zaměstnanci)

$\text{NAHRADY}_i$  jsou náhrady platu  $i$ -tého zaměstnance v kumulaci za sledované období (vstupní položka věty o zaměstnanci)

$\text{MES\_PLAC}_i$  je počet placených měsíců  $i$ -tého zaměstnance, tj. počet měsíců, odpovídajících součtu odpracované doby a doby, po kterou pobíral náhrady platu

Počet placených měsíců  $\text{MES\_PLAC}_i$  je roven počtu kalendářních měsíců v případě, že zaměstnanec po celé sledované období pracoval nebo pobíral náhrady platu. Pokud zaměstnanec byl v evidenčním stavu kratší dobu, než sledované období, bude jeho počet placených měsíců dán poměrem doby v evidenčním stavu k celému sledovanému období. Podobně se počet placených měsíců stanoví, pokud zaměstnanec měl jinou absenci, než absenci s náhradou platu (např. nemoc).

Hrubý měsíční plat za určitou skupinu zaměstnanců se vypočte jako „vážený“ hrubý plat, v níž plat určitého zaměstnance má váhu, odpovídající počtu jeho placených měsíců za sledované období. Tento způsob výpočtu umožňuje korektní srovnání platové úrovně jednotlivých zaměstnání a srovnávání v čase.

Sestavy s hrubým měsíčním platem, diferenciací a strukturou hrubého platu obsahují také placenou dobu zaměstnance. Tento údaj ukazuje počet placených hodin (odpracovaná doba a doba náhrad) za placený měsíc a je konzistentní s výpočtem hrubého měsíčního platu. Sestavy týkající se odpracované a neodpracované doby (tabulka NS-T5) nelze vztáhnout k placené době. Proto se odpracovaná a neodpracovaná doba i jejich složky vztahují k počtu měsíců v evidenčním stavu.

Přestože struktura vstupů RSCP-NS umožňuje zahrnout do výpočtu za určitou skupinu  $i$  zaměstnance, kteří byli v evidenčním stavu pouze část sledovaného období,

nemohou být do výpočtu zahrnuti všichni. Uplatňují se následující kritéria pro zařazení zaměstnance do výpočtů hrubého měsíčního platu:

- placená doba zaměstnance je alespoň jeden měsíc,
- zařazují se zaměstnanci v pracovním a služebním poměru,
- musí být splněna podmínka: součet odpracované a neodpracované doby je přibližně roven počtu pracovních dnů sledovaného období,
- zařazují se pouze zaměstnanci, zaměstnaní na plný pracovní úvazek, který je v RSCP definován v souladu s kritériem Eurostatu pomocí fondu pracovní doby (alespoň 30 hodin/týden).

### ***Odhady statistických charakteristik***

<b>Skupina tabulek</b>	<b>Postup při výpočtu charakteristik</b>
NS-V0, NS-V1, NS-V2, NS-V4, NS-V6, NS-V8	Charakteristiky hodinového výdělku jsou vypočteny z dat souboru RSCP-NS.
NS-M0, NS-M1	Charakteristiky hrubého měsíčního platu, jejích složek i placený čas jsou vypočteny z dat souboru RSCP-NS s využitím vah, zohledňujících různé délky neplacené neodpracované doby (nemoc, neplacená absence) a doby v evidenčním stavu.
NS-V5	Charakteristiky hodinového výdělku podle podskupin zaměstnání jsou vypočteny z dat souboru RSCP-NS.
NS-M5	Charakteristiky hrubého měsíčního platu a jeho složek podle podskupin zaměstnání jsou vypočteny z dat souboru RSCP-NS s využitím vah, zohledňujících různé délky neplacené neodpracované doby (nemoc, neplacená absence) a doby v evidenčním stavu. Stejným způsobem je vypočtena i placená doba.
NS-T5	Charakteristiky odpracované a neodpracované doby podle podskupin zaměstnání jsou vypočteny z dat souboru RSCP-NS s využitím vah, zohledňujících různé délky doby v evidenčním stavu.

Statistické charakteristiky používané ve výsledkových tabulkách:

1. decil	První decil je hodnota, pod kterou leží 10% nejnižších hodnot sledovaného znaku.
1. kvartil	První kvartil je hodnota, pod kterou leží 25 % nejnižších hodnot sledovaného znaku.
Medián	Medián je hodnota uprostřed vzestupně uspořádané řady hodnot sledovaného znaku, polovina hodnot je nižší než medián a druhá polovina je vyšší než medián.
3. kvartil	Třetí kvartil je hodnota, nad kterou leží 25 % nejvyšších hodnot sledovaného znaku.
9. decil	Devátý decil je hodnota, nad kterou leží 10% nejvyšších hodnot sledovaného znaku.
Průměr	Průměr je počítán jako vážený (případně nevážený) aritmetický průměr sledovaného znaku.



## Definice vybraných pojmů

Ekonomický subjekt	Ekonomický subjekt je právnický subjekt nebo fyzická osoba s postavením podnikatele, zapsaná do registru ekonomických subjektů ČSÚ. Každému ekonomickému subjektu se přiděluje identifikační číslo (IČO).
Organizační jednotka	Z hlediska výdělkové statistiky RSCP se dělí ekonomické subjekty na organizační jednotky podle okresu, ve kterém jednotky působí a nebo podle odvětví (OKEČ), které charakterizuje jejich ekonomickou činnost. Organizační jednotku tvoří všechny útvary ekonomického subjektu, které působí ve stejném okrese a patří do stejné kategorie OKEČ.
Zpravodajská jednotka	Zpravodajskou jednotkou je právnická osoba, organizační složka státu nebo fyzická osoba, od níž se požaduje poskytnutí údajů ve statistickém zjišťování podle zákona č. 89/1995 Sb., o státní statistické službě ve znění pozdějších předpisů.
Sledované období	Sledované období je období od začátku roku do konce příslušného čtvrtletí, za které se statistické zjišťování provádí.
Podnikatelská sféra	Do podnikatelské sféry patří subjekty, které odměňují podle zákona č. 1/1992 Sb., o mzdě, odměně za pracovní pohotovost a o průměrném výdělku ve znění pozdějších předpisů.
Nepodnikatelská sféra	Do nepodnikatelské sféry patří organizace, které odměňují podle zákona č. 143/1992 Sb., o platu a odměně za pracovní pohotovost v rozpočtových a v některých dalších organizacích a orgánech ve znění pozdějších předpisů.
Soubor RSCP-NS	Souborem RSCP-NS je soubor ekonomických subjektů, definovaný systémem ARIS-RARIS, který obsahuje informace z oblasti účetního a finančního výkaznictví všech rozpočtových a příspěvkových organizací, obcí, dobrovolných svazků obcí, státních finančních aktiv a státních fondů v České republice. Podrobnější informace o systému lze nalézt na stránkách Ministerstva financí <a href="http://www.info.mfcr.cz/aris">http://www.info.mfcr.cz/aris</a> .

Ostatní symboly používané ve výsledkových tabulkách:

"neuveдено"	kategorie zaměstnanců, u kterých nebyl uveden kód příslušné třídící charakteristiky
"*"	položka vstupních dat vypočítaná, ale nezveřejnitelná z důvodu nedostatečného počtu vstupních hodnot (min. 3 ekonomické subjekty a 10 zaměstnanců)