

**RSCP**

# **Regionální statistika ceny práce**

---

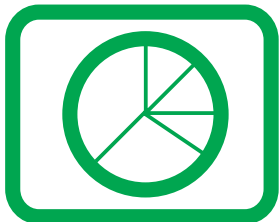
**Čtvrtletní výběrové  
statistické zjišťování**

**Podnikatelská sféra  
Jihomoravský  
kraj  
III. čtvrtletí 2005**

**MPSV - SSZ**

---





**RSCP**

# **Regionální statistika ceny práce**

**Čtvrtletní výběrové  
statistické zjišťování**

**Podnikatelská sféra**

**Jihomoravský  
kraj**

**III. čtvrtletí 2005**

**MPSV - SSZ**

## **COPYRIGHT - MPSV ČR a SSZ**

Publikace ani její část nesmí být kopírována, rozšiřována a zařazována do informačních systémů v jakékoliv formě (elektronické, mechanické, optické, magnetické aj.) bez písemného souhlasu

**Ministerstva práce a sociálních věcí ČR a Správy služeb zaměstnanosti**

## O b s a h :

### Úvodní část

Úvod.....	7
-----------	---

### Výsledková část – podnikatelská sféra

#### Hodinové výdělky

PS-V0	Hodinové výdělky v podnikatelské sféře za kraj Jihomoravský.....	11
PS-V1	Hodinové výdělky podle hlavních tříd zaměstnání KZAM–R .....	12
PS-V2	Hodinové výdělky podle věkových kategorií .....	13
PS-V4	Hodinové výdělky podle vzdělání .....	13
PS-V5	Hodinové výdělky podle podskupin zaměstnání KZAM–R .....	14
PS-V6	Hodinové výdělky podle kategorie zaměstnání .....	20
PS-V8	Hodinové výdělky podle pohlaví .....	20

#### Hrubé měsíční mzdy

PS-M0	Hrubá měsíční mzda a její složky, diferenciacce, placená doba v podnikatelské sféře za kraj Jihomoravský .....	21
PS-M1	Hrubá měsíční mzda a její složky, diferenciacce, placená doba podle hlavních tříd zaměstnání KZAM-R.....	22
PS-M5	Hrubá měsíční mzda a její složky, diferenciacce, placená doba podle podskupin zaměstnání KZAM-R .....	24

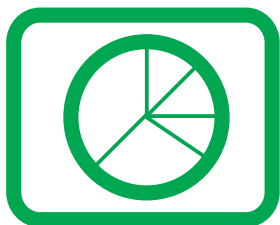
#### Měsíční odpracovaná a neodpracovaná doba

PS-T5	Průměrná měsíční odpracovaná a neodpracovaná doba podle podskupin zaměstnání KZAM – R.....	36
-------	---	----

### Dodatek - technický popis šetření

Koncepce šetření .....	45
Rozsah šetření.....	45
Opora výběru.....	46
Výběr.....	46
Vstupní údaje .....	47
Sběr dat.....	47
Klasifikace a číselníky.....	47
Výdělky a odpracovaná doba .....	48

Zpracování a analýza dat.....	49
Přehled publikovaných tabulek .....	49
Výpočet měsíční hrubé mzdy .....	50
Metoda vážení a řešení non-response .....	51
Odhady statistických charakteristik.....	52
Kvalita odhadů .....	53
Definice vybraných pojmů.....	53



# Úvodní část





## Úvod

Regionální statistika ceny práce (RSCP) je systém, který pravidelně monitoruje aktuální výdělkovou úroveň a odpracovanou dobu podle zaměstnání v jednotlivých krajích České republiky. Výdělková úroveň se zjišťuje na základě hodinového výdělku, vyplacené mzdy a odpracované doby jednotlivých zaměstnanců. RSCP, stejně jako Informační systém o průměrném výdělku (ISPV) vychází z pravidelného výběrového statistického zjišťování s názvem „Čtvrtletní šetření o ceně práce“. Šetření je zařazeno do programu statistických zjišťování vyhlášených ČSÚ ve sbírce zákonů pro příslušný kalendářní rok - viz přílohy č. 1 a č. 2 Vyhlášky č. 576/2004 Sb. ze dne 8. listopadu 2004, kterou se stanoví Program statistických zjišťování na rok 2005 (částka 196). Šetření provádí pracoviště státní statistické služby Ministerstva práce a sociálních věcí. Garantem informačního systému RSCP je Ministerstvo práce a sociálních věcí – správa služeb zaměstnanosti, zpracovatelem RSCP je Trexima, spol. s r.o. ([www.trexima.cz](http://www.trexima.cz)).

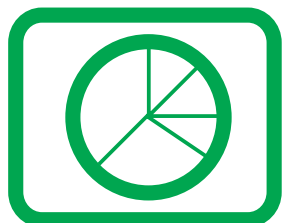
RSCP nabízí další zdroj informací o mzdách v krajích České republiky. Výkaznictví ČSÚ sbírá údaje o mzdách za celý ekonomický subjekt a publikuje průměrné mzdy v členění podle firemních charakteristik. RSCP sbírá data za jednotlivé zaměstnance a jejím hlavním cílem jsou statistiky výdělkové úrovně zaměstnání (v klasifikaci KZAM-R) v jednotlivých krajích, dalším produktem jsou odhady výdělkové úrovně zaměstnanců podle šetřených osobních charakteristik na úrovni kraje. Roční zjišťování hrubých mezd a odpracované doby v ISPV a RSCP je základem pro strukturální šetření mezd ČSÚ a pro strukturální šetření SES (Structure of Earning Survey) Eurostatu. Zatímco výsledky strukturálních šetření a výsledky ISPV a RSCP pocházejí z téhož zdroje a publikace se navzájem doplňují, při srovnávání s výsledky výkaznictví je třeba vzít v úvahu rozdílné výběrové soubory a rozdílné metody výpočtu mzdových charakteristik.

Nejdůležitějším kritériem pro členění výsledků RSCP je příslušnost šetřeného ekonomického subjektu k podnikatelské, nebo nepodnikatelské sféře. Do podnikatelské sféry zahrnujeme ekonomické subjekty, které odměňují podle zákona č. 1/1992 Sb. o mzdě, odměně za pracovní pohotovost a o průměrném výdělku. Nepodnikatelskou sféru tvoří ekonomické subjekty, které odměňují podle zákona č. 143/1992 Sb. o platu a odměně za pracovní pohotovost v rozpočtových a v některých dalších organizacích a orgánech. V RSCP se ekonomické subjekty člení na organizační jednotky, jestliže je možné provést vnitřní rozčlenění podle okresů, ve kterých dílčí jednotky působí. Výsledky podle krajů jsou v tomto smyslu výsledky, získané pracovními metodou.

Od roku 2004 provozuje Ministerstvo financí Informační systém o platech, který v nepodnikatelské sféře šetří informace, požadované systémy ISPV a RSCP. Informační systém o platech se proto od roku 2004 stává zdrojem vstupních dat pro RSCP. Informační systém o platech je plošné šetření a do RSCP předává údaje o všech zaměstnancích nepodnikatelské sféry. Šetření v podnikatelské sféře zůstává výběrovým šetřením. Podnikatelská sféra se i nadále šetří čtvrtletně, sledovaným obdobím Informačního systému o platech je první pololetí a celý rok. Vzhledem k odlišné výběrové metodě a rozdílné periodicitě šetření v podnikatelské a nepodnikatelské sféře jsou výsledky uveřejňovány v samostatných publikacích. Pro označení podnikatelské sféry a pro popis metod a sestav specifických pro podnikatelskou sféru používáme označení RSCP-PS. Podobně pro označení nepodnikatelské sféry používáme RSCP-NS.

Publikace obsahuje výsledky podnikatelské sféry (RSCP-PS). Přináší hodinové výdělky za aktuální čtvrtletí, hrubé měsíční mzdy za období od začátku roku do konce aktuálního čtvrtletí, údaje o odpracované a neodpracované době za stejné období.

Výsledková publikace jednotlivých krajů ve formátu Excel a ve formátu PDF je k dispozici na internetových stránkách portálu MPSV (<http://portal.mpsv.cz/>) v sekci *Zaměstnanost*, v části *Regionální statistika ceny práce*. Rozsah přehledů jednotlivých zaměstnání je dán publikačním kritériem, podle kterého se uveřejňují jen zaměstnání zastoupená minimálně deseti zaměstnanci a minimálně třemi ekonomickými subjekty.



# **Výsledková část podnikatelská sféra**



## Hodinové výdělky v podnikatelské sféře

kraj: Jihomoravský

**Medián hodinového výdělku ..... 87,51 Kč/hod**

Index mediánu hodinového výdělku zaměstnanců

meziroční vůči 3. čtvrtletí 2004..... 104,8 %

## Diferenciace

1. decil - 10 % hodinových výdělků menších než ..... 53,09 Kč/hod

1. kvartil - 25 % hodinových výdělků menších než ..... 66,31 Kč/hod

Medián - 50 % hodinových výdělků menších než ..... 87,51 Kč/hod

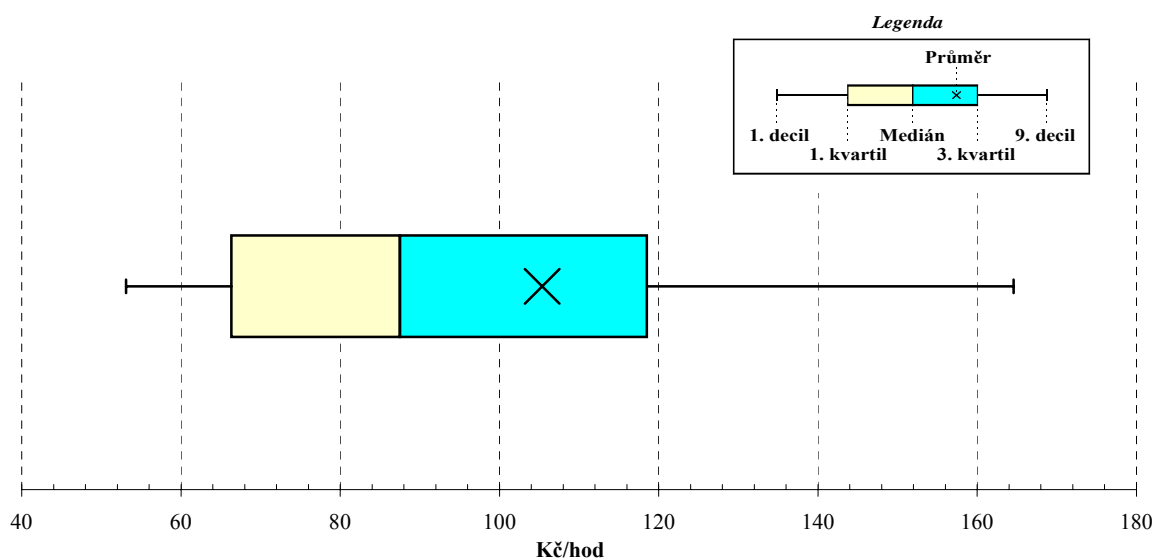
3. kvartil - 25 % hodinových výdělků větších než ..... 118,55 Kč/hod

9. decil - 10 % hodinových výdělků větších než ..... 164,56 Kč/hod

Průměr hodinového výdělku ..... 105,37 Kč/hod

Podíl zaměstnanců s podprůměrným

hodinovým výdělkem ..... 66,3 %

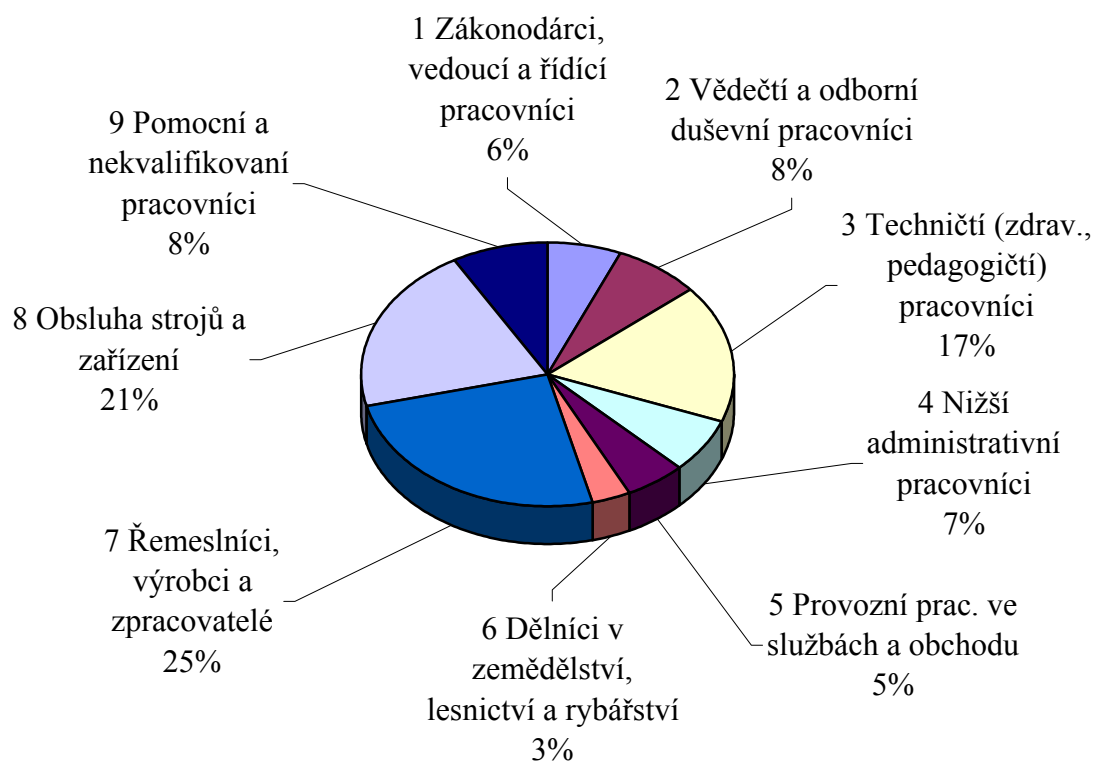


**Hodinové výdělky  
podle hlavních tříd zaměstnání KZAM-R**

kraj: Jihomoravský

Hlavní třída zaměstnání KZAM-R	Struktura zaměstnanců	Medián	Diferenciace		Průměr
			1. decil	9. decil	
	%	Kč/hod	Kč/hod	Kč/hod	Kč/hod
1 Zákonodárci, vedoucí a řídicí pracovníci	6,3	<b>181,57</b>	87,63	421,26	231,01
2 Vědečtí a odborní duševní pracovníci	7,6	<b>142,86</b>	89,61	244,10	161,02
3 Techničtí (zdrav., pedagogičtí) pracovníci	16,8	<b>113,55</b>	72,92	190,69	129,03
4 Nižší administrativní pracovníci	6,8	<b>84,41</b>	53,59	127,27	88,00
5 Provozní prac. ve službách a obchodu	5,3	<b>58,25</b>	45,70	105,21	67,81
6 Dělníci v zemědělství, lesnictví a rybářství	3,2	<b>64,46</b>	51,45	84,03	66,21
7 Řemeslníci, výrobci a zpracovatelé	25,0	<b>82,41</b>	55,65	125,09	87,17
8 Obsluha strojů a zařízení	20,6	<b>83,16</b>	55,19	123,87	87,92
9 Pomocní a nekvalifikovaní pracovníci	8,4	<b>57,01</b>	42,59	92,14	62,69
<b>C E L K E M - podnikatelská sféra</b>	<b>100</b>	<b>87,51</b>	<b>53,09</b>	<b>164,56</b>	<b>105,37</b>

**Struktura zaměstnanců dle hlavních tříd KZAM - R**



**3. čtvrtletí 2005****RSCP - podnikatelská sféra**

PS-V2

**Hodinové výdělky  
podle věkových kategorií**

kraj: Jihomoravský

Věková kategorie	Struktura zaměstnanců	Medián	Diferenciace		Průměr
			1. decil	9. decil	
	%	Kč/hod	Kč/hod	Kč/hod	Kč/hod
do 20 let	1,0	<b>55,36</b>	45,01	85,21	62,11
20 - 29 let	20,4	<b>82,63</b>	52,60	133,61	89,67
30 - 39 let	24,4	<b>92,23</b>	55,32	179,14	111,34
40 - 49 let	24,4	<b>90,05</b>	54,86	176,66	110,68
50 - 59 let	25,5	<b>88,49</b>	53,87	169,61	107,71
60 a více let	4,3	<b>81,75</b>	45,00	192,31	111,63
<b>C E L K E M - podnikatelská sféra</b>	<b>100</b>	<b>87,51</b>	<b>53,09</b>	<b>164,56</b>	<b>105,37</b>

**3. čtvrtletí 2005****RSCP - podnikatelská sféra**

PS-V4

**Hodinové výdělky  
podle vzdělání**

kraj: Jihomoravský

Vzdělání	Struktura zaměstnanců	Medián	Diferenciace		Průměr	
			1. decil	9. decil		
	%	Kč/hod	Kč/hod	Kč/hod	Kč/hod	
KKOV						
Základní a nedokončené	A-C	9,4	<b>63,31</b>	45,00	98,25	68,74
Střední bez maturity	D,E,H,J	48,2	<b>79,88</b>	52,30	124,11	85,77
Střední s maturitou	K-M	28,5	<b>99,59</b>	58,98	174,00	113,48
Vyšší odborné a bakalářské	N,R	1,2	<b>99,00</b>	54,69	165,01	125,36
Vysokoškolské	T,V	12,0	<b>153,79</b>	86,44	312,67	191,75
<i>neuveđeno</i>		0,6	<b>86,93</b>	49,02	134,92	100,04
<b>C E L K E M - podnikatelská sféra</b>	<b>100</b>	<b>87,51</b>	<b>53,09</b>	<b>164,56</b>	<b>105,37</b>	

**Hodinové výdělky  
podle podskupin zaměstnání KZAM-R**

kraj: Jihomoravský

Podskupiny zaměstnání KZAM-R	Výběrový soubor		Medián Kč/hod	Diferenciace		Průměr Kč/hod
	počet org. jednotek	počet zaměst.		1. decil Kč/hod	9. decil Kč/hod	
1210 Ředitelé a prezidenti velkých organizací, podniků	176	260	<b>420,92</b>	170,57	1 136,87	553,07
1221 Vedoucí pracovníci v zemědělství, lesnictví, rybářství a mysliv.	38	172	<b>143,69</b>	96,51	247,14	164,89
1222 Vedoucí pracovníci v průmyslu (ve výrobě)	118	463	<b>202,90</b>	120,60	560,18	279,17
1223 Vedoucí pracovníci ve stavebnictví a zeměměřičtví	27	200	<b>253,66</b>	132,35	450,25	274,97
1224 Vedoucí pracovníci ve velkoobchodě a v maloobchodě	64	961	<b>95,38</b>	63,78	176,82	114,13
1225 Vedoucí pracovníci v restauracích a hotelích	8	24	<b>201,21</b>	90,83	335,55	199,32
1226 Ved. pracovníci v dopr., skladování, telekom. a na pošt. úřadech	28	374	<b>131,95</b>	107,79	242,65	163,64
1227 Vedoucí prac. v organ.zaměřených na poskytování obch.služeb	43	254	<b>252,21</b>	139,55	518,32	306,16
1228 Vedoucí prac. v pečovatel., úklidových a podobných službách	11	29	<b>130,88</b>	66,50	280,27	142,50
1229 Vedoucí pracovních dílčích celků jinde neuvedení (kult.,zdrav.)	29	140	<b>172,22</b>	112,36	284,33	193,90
1231 Vedoucí pracovníci finančních a hospodářských útvarů	165	467	<b>231,62</b>	138,86	492,92	287,92
1232 Vedoucí pracovníci personálních útvarů a útvarů průmysl. vztahů	69	110	<b>211,14</b>	105,95	460,45	274,47
1233 Vedoucí pracovníci odbytových útvarů (včetně průzkumu trhu)	115	334	<b>259,65</b>	125,00	588,00	329,39
1234 Ved. pracovníci reklamních útvarů a útvarů pro styk s veřejností	18	47	<b>188,06</b>	115,82	451,47	241,16
1235 Vedoucí pracovníci zásobovacích útvarů	75	155	<b>170,81</b>	99,11	287,39	186,15
1236 Vedoucí pracovníci výpočetních útvarů	46	71	<b>196,56</b>	124,75	382,23	242,00
1237 Vedoucí pracovníci výzkumných a vývojových útvarů	46	554	<b>119,66</b>	65,77	261,58	148,06
1239 Vedoucí pracovníci ostatních útvarů jinde neuvedení	78	408	<b>196,20</b>	104,14	406,74	231,24
1311 Vedoucí, ředitelé v zemědělství,lesnictví,rybářství a myslivosti	18	35	<b>118,56</b>	87,97	217,24	139,24
1312 Vedoucí, ředitelé v průmyslu (ve výrobě)	51	129	<b>239,98</b>	113,38	479,67	279,34
1313 Vedoucí, ředitelé ve stavebnictví a zeměměřičtví	22	73	<b>221,31</b>	121,08	369,28	233,74
1314 Vedoucí, ředitelé ve velkoobchodu a maloobchodu	32	101	<b>119,34</b>	68,49	210,70	137,25
1315 Vedoucí, ředitelé v restauracích a hotelích	15	36	<b>130,26</b>	90,14	207,68	136,14
1316 Vedoucí, ředitelé v dopravě, sklad., telekom. a na pošt. úřadech	22	97	<b>157,73</b>	122,74	259,19	181,85
1317 Vedoucí, ředitelé v podnicích poskytujících obchodní služby	7	11	<b>194,62</b>	125,76	357,30	353,08
1319 Vedoucí, ředitelé malých organizací ostatní (kult.,zdrav.,škol.)	13	44	<b>180,40</b>	114,05	291,46	214,90
2111 Fyzikové a astronomové	5	17	<b>167,49</b>	97,78	352,49	217,83
2113 Chemici	9	136	<b>124,86</b>	80,05	168,31	128,29
2114 Geologové, geofyzici, geodeti, hydrologové apod.	8	109	<b>127,04</b>	87,77	248,91	156,07
2119 Ostatní vědci a odborníci v příbuzných oborech jinde neuved.	15	66	<b>131,08</b>	96,17	243,17	151,59
2121 Matematici a odborníci v příbuzných oborech	6	16	<b>167,15</b>	110,72	226,77	173,61
2131 Projektanti a analytici výpočetních systémů	28	151	<b>151,97</b>	89,63	327,73	183,79
2132 Programátoři	48	228	<b>134,32</b>	59,42	212,85	138,45
2139 Ostatní odborníci zabývající se výpoč. tech. jinde neuvedení	83	536	<b>165,15</b>	84,16	288,37	181,01
2142 Projektanti staveb a areálů, stavební inženýři	45	651	<b>144,10</b>	95,02	221,80	154,87
2143 Projektanti elektrotechnických zařízení, elektroinženýři	40	336	<b>161,87</b>	99,85	254,65	174,21
2144 Projektanti elektron.systémů a telekom.sítí, inženýři - elektroniky	19	152	<b>156,74</b>	126,24	317,05	196,77
2145 Projektanti a konstruktéři strojních zařízení, strojní inženýři	44	446	<b>144,15</b>	93,65	227,44	156,59
2146 Chemičtí inženýři, technologové	10	68	<b>149,67</b>	85,23	326,18	183,51
2147 Důlní a hutní inženýři, technologové, metalurgové	5	26	<b>193,16</b>	109,24	315,41	209,04
2149 Ostatní architekti, projekt., konstruk.a tech.inženýři (tvůr.prac.)	35	235	<b>150,91</b>	102,27	285,85	174,65
2211 Bakteriologové, biolog., ekolog., zoologové a odb.v příb.obor.	25	63	<b>142,06</b>	91,21	213,82	152,15



**Hodinové výdělky  
podle podskupin zaměstnání KZAM-R**

kraj: Jihomoravský

Podskupiny zaměstnání KZAM-R	Výběrový soubor		Medián	Diferenciace		Průměr
	počet org. jednotek	počet zaměst.		1. decil	9. decil	
			Kč/hod	Kč/hod	Kč/hod	Kč/hod
2212 Farmakologové, anatomové, biochemici, fyziolog., patologové	3	36	<b>117,44</b>	88,34	158,80	121,72
2213 Agronomové, šlechtitelé a odborníci v příbuzných oborech	25	270	<b>106,25</b>	68,07	179,46	116,13
2221 Lékaři, ordináři (kromě zubních lékařů)	10	36	<b>163,77</b>	130,25	186,59	160,35
2223 Veterinární lékaři	3	74	<b>92,44</b>	68,18	200,78	119,48
2311 Vědeckopedagogičtí pracovníci	6	3 041	<b>146,54</b>	95,45	292,16	176,44
2411 Odb. prac. na úseku účetnictví, financí, daní, ap., hlavní účetní	117	417	<b>156,21</b>	98,33	297,86	180,57
2412 Odbor. pracovníci na úseku zaměstnaneckých, personálních věcí	52	112	<b>155,75</b>	97,51	260,70	171,23
2413 Odborní pracovníci v bankovníctví a pojišťovnictví	28	1 042	<b>146,78</b>	108,72	225,77	163,44
2419 Ostatní odborní pracovníci v oblasti podnikání	64	277	<b>158,04</b>	95,60	265,15	178,82
2421 Právníci, právní poradci (mimo advokacie a soudnictví)	66	123	<b>165,27</b>	109,67	336,74	204,02
2433 Odborní pracovníci v informacích (např. vti)	8	31	<b>94,46</b>	71,32	171,44	108,45
2441 Ekonomové - vědečtí pracovníci, specialisté, experti	73	284	<b>152,39</b>	95,57	266,27	169,19
2447 Tlumočníci a překladatelé	6	11	<b>129,30</b>	100,07	204,81	152,85
2451 Spisovatelé, autoři, kritikové, novináři, redaktori	5	38	<b>154,16</b>	118,87	201,71	158,85
2470 Odborní administrativní pracovníci jinde neuvedení	48	305	<b>110,82</b>	81,79	209,02	129,81
3111 Technici ve fyzikálních a příbuzných oborech	22	123	<b>99,53</b>	68,63	150,12	107,37
3112 Stavební technici	93	904	<b>131,31</b>	86,25	208,09	142,12
3113 Elektrotechnici	81	841	<b>131,62</b>	96,97	200,19	142,13
3114 Elektronici a technici v radiokomunikacích a telekomunikacích	30	265	<b>147,31</b>	92,99	348,13	183,13
3115 Strojírenští technici	77	1 256	<b>115,94</b>	76,89	169,54	121,35
3116 Chemičtí technici	26	245	<b>133,06</b>	92,22	194,54	140,44
3117 Důlní a hutní technici	5	103	<b>131,44</b>	74,28	189,15	131,83
3118 Technici v kartografii, kresličtí a zeměměřičtí	58	392	<b>107,77</b>	73,86	161,41	117,68
3119 Ostatní techničtí pracovníci jinde neuvedení	186	2 019	<b>117,55</b>	77,98	182,93	127,79
3121 Poradci ve výpočetní technice	33	152	<b>144,08</b>	83,11	234,01	156,35
3122 Operátoři a obsluha výpočetní techniky	53	216	<b>109,44</b>	75,92	200,46	127,64
3123 Operátoři průmyslových robotů, ne strojů	7	21	<b>103,76</b>	85,26	124,64	105,65
3129 Ostatní technici ve výpočetní technice jinde neuvedení	31	113	<b>113,46</b>	84,17	193,69	126,27
3132 Obsluha zařízení pro záznam zvuku,obrazu,operátoři kamery	3	67	<b>129,03</b>	103,24	161,99	134,50
3133 Obsluha vysílacího a telekomunikačního zařízení (vč. telegrafu)	5	36	<b>213,65</b>	49,58	350,85	201,61
3151 Kolaudační technici a technici protipožární ochrany	17	31	<b>123,79</b>	66,80	164,31	118,92
3152 Bezpečnostní tech.a tech. pro kontrolu zdravotní nezávadnosti	70	349	<b>115,32</b>	76,11	180,93	123,61
3160 Technici železničního provozu	12	837	<b>140,69</b>	124,84	168,02	143,45
3211 Technici a laboranti v oblasti biologie a v příbuzných oborech	13	277	<b>76,55</b>	57,47	119,71	83,40
3212 Technici v agronomii, v lesnictví a v zemědělství	67	541	<b>106,85</b>	76,69	147,09	110,93
3342 Pedagogové v oblasti dalšího vzdělávání	7	18	<b>163,46</b>	95,38	218,82	160,10
3412 Pojišťovací agenti	12	460	<b>109,49</b>	76,76	170,10	119,19
3415 Obchodní cestující, profes. poradci v obchodě, obch.zástupci	68	478	<b>165,29</b>	99,85	318,02	191,16
3416 Nákupčí	125	563	<b>108,72</b>	72,59	179,47	119,68
3417 Odhadci a zbožíznalci	10	26	<b>105,49</b>	75,88	244,58	133,91
3419 Ostatní pracovníci - obchodní zprostředkovatelé jinde neuved.	8	25	<b>156,69</b>	105,59	269,26	178,08
3421 Obchodní agenti	108	969	<b>117,52</b>	75,92	222,63	138,70

**Hodinové výdělky  
podle podskupin zaměstnání KZAM-R**

kraj: Jihomoravský

Podskupiny zaměstnání KZAM-R	Výběrový soubor		Medián	Diferenciace		Průměr
	počet org. jednotek	počet zaměst.		1. decil	9. decil	
			Kč/hod	Kč/hod	Kč/hod	Kč/hod
3422 Odbytoví a přepravní agenti	110	741	<b>116,75</b>	81,94	170,12	125,34
3429 Ostatní obchodní agenti a makléři jinde neuvedení	10	15	<b>98,96</b>	62,94	140,92	101,52
3431 Odborné sekretářky, sekretáři	102	401	<b>120,36</b>	74,26	200,14	133,45
3433 Pracovníci v oblasti účetnictví, fakturace, rozpočet., kalkulace	311	2 214	<b>103,28</b>	71,61	157,31	111,58
3434 Pracovníci v oblasti statistiky a matematiky	19	26	<b>139,67</b>	83,39	179,79	133,50
3435 Pracovníci v oblasti práce a mezd (kromě účetních)	62	118	<b>117,94</b>	60,78	193,89	129,64
3436 Referenti osobních oddělení	84	210	<b>114,40</b>	83,83	172,14	122,30
3439 Ostatní odborní administrativní pracovníci jinde neuvedení	141	1 148	<b>111,51</b>	76,05	189,35	123,77
3449 Ostatní celní a daňoví pracovníci a pracovníci v příb. oborech	9	81	<b>110,61</b>	82,11	138,27	112,38
3471 Aranžéři, průmysloví a komerční návrháři, bytoví architekti	10	31	<b>82,26</b>	60,81	117,53	85,05
3479 Ostatní pracovníci umění a zábavy jinde neuvedení	3	15	<b>121,32</b>	89,12	145,03	122,98
4112 Kancelářští a manipul. prac. a obsl. zařízení na zpracování textu	30	70	<b>75,98</b>	52,55	107,98	78,96
4113 Pracovníci přípravy dat výpočetní techniky	29	287	<b>78,42</b>	61,76	107,52	84,28
4115 Sekretářky, sekretáři	174	980	<b>92,06</b>	63,75	137,26	99,13
4121 Nižší účetní	75	325	<b>79,49</b>	56,45	113,51	83,36
4122 Nižší statistici	6	12	<b>87,73</b>	62,59	97,33	82,05
4123 Nižší finanční, daňoví úředníci a úředníci v příbuzných oborech	10	35	<b>105,82</b>	84,68	151,65	110,90
4131 Úředníci ve skladech	189	969	<b>81,04</b>	59,00	115,08	84,54
4132 Úředníci ve výrobě (např. výrobní plánovači)	52	206	<b>88,67</b>	63,67	117,02	90,88
4133 Úředníci v dopravě a v přepravě (dispečerů, kontrolů apod.)	48	448	<b>111,69</b>	84,23	153,65	116,10
4141 Řadoví knihovníci, archiváři, evidenční pracovníci	31	195	<b>86,89</b>	61,14	125,28	92,19
4142 Poštovní doručovatelé, úředníci v třídárnách	7	1 478	<b>81,32</b>	67,89	100,94	82,92
4190 Ostatní nižší úředníci jinde neuvedení	29	145	<b>81,95</b>	58,44	107,43	83,43
4211 Pokladníci (v bankách, pojišťovnách, spořitelnách, na poště)	65	271	<b>95,54</b>	68,06	132,64	104,10
4212 Úředníci na přepážkách a směnárníci	21	913	<b>86,44</b>	71,77	118,67	91,89
4213 Pokladníci v obchodě, společném stravování apod.	30	1 288	<b>61,78</b>	51,99	76,19	63,56
4214 Prodavači vstupenek, jízdenek apod.	7	250	<b>94,71</b>	57,22	115,16	91,50
4216 Inkasisté (výběřci dluhů)	4	11	<b>131,77</b>	80,22	145,79	125,16
4219 Ostatní pokladníci a pracovníci v příb. oborech jinde neuvedení	3	15	<b>100,06</b>	83,79	137,43	102,24
4221 Úředníci cestovních kanceláří	5	17	<b>86,86</b>	62,31	126,40	91,39
4222 Recepční	39	207	<b>67,34</b>	47,50	104,12	73,72
4223 Telefonisté	28	265	<b>73,76</b>	56,82	92,35	73,79
4224 Informátoři	11	59	<b>88,55</b>	71,19	103,14	87,63
5112 Vlakvedoucí, vlakové čety, průvodčí (vč. palubních průvodčí)	6	370	<b>120,09</b>	108,65	136,85	119,82
5121 Pracovníci dohlížející nad obsluhujícím personálem, hospodyně	26	82	<b>86,62</b>	58,15	134,02	90,66
5122 Kuchaři	60	639	<b>62,09</b>	48,26	97,23	68,13
5123 Čišníci, servírky	17	211	<b>59,42</b>	45,56	84,50	63,47
5149 Ostatní pracovníci zajišťující osobní služby jinde neuvedení	6	29	<b>58,65</b>	33,17	75,75	56,65
5161 Hasiči, požárníci	8	87	<b>112,25</b>	85,70	126,22	109,20
5169 Ostatní pracovníci ochrany a ostrahy jinde neuvedení	52	848	<b>54,24</b>	47,16	93,78	63,95
5211 Prodavači v obchodech	119	3 109	<b>59,69</b>	49,00	82,20	63,67
6111 Pěstitelé polních plodin	32	312	<b>63,42</b>	48,62	85,62	65,72

**Hodinové výdělky  
podle podskupin zaměstnání KZAM-R**

kraj: Jihomoravský

Podskupiny zaměstnání KZAM-R	Výběrový soubor		Medián	Diferenciace		Průměr
	počet org. jednotek	počet zaměst.		1. decil	9. decil	
			Kč/hod	Kč/hod	Kč/hod	Kč/hod
6112 Ovocnáři, vinaři, chmelaři a ostatní pěst.plodin rost.na stromech	13	214	<b>66,87</b>	54,18	80,26	66,86
6113 Zahradníci a pěstitelé zahradních plodin a sazenic	21	290	<b>63,03</b>	45,78	81,32	63,94
6121 Chovatelé hospodářských zvířat (kromě drůbeže a včel)	43	847	<b>70,17</b>	54,77	90,23	72,33
6122 Chovatelé drůbeže	8	50	<b>61,49</b>	51,28	84,35	64,71
6124 Chovatelé hospodářských zvířat, drůbeže, včel apod.	5	73	<b>63,86</b>	48,08	82,90	65,07
6129 Ostatní chovatelé, ošetřovatelé zvířat jinde neuv.(v rezerv.)	6	51	<b>56,12</b>	45,45	83,57	60,35
6141 Dělníci pro pěstění a ošetřování lesa	7	320	<b>54,21</b>	47,30	70,26	57,45
6142 Dělníci pro těžbu dřeva (kromě obsluhy pojezdových zařízení)	5	72	<b>71,48</b>	58,42	98,09	77,45
7121 Zedníci pracující s tradičními materiály (bambus, hlína atd.)	4	10	<b>71,20</b>	53,63	76,66	67,68
7122 Zedníci, kameníci, omítkáři	89	1 189	<b>81,54</b>	59,04	104,12	82,15
7123 Betonáři, děl.specializovaní na pokládání betonových povrchů	8	178	<b>81,76</b>	59,48	109,80	83,69
7124 Tesaři a truhláři	38	372	<b>89,80</b>	63,20	115,97	90,06
7125 Stavební montážníci	9	99	<b>88,89</b>	54,79	140,12	92,03
7126 Asfaltěři, dlaždiči	8	18	<b>84,46</b>	56,64	97,47	80,70
7129 Ost. stavební dělníci hlavní stav. výroby a prac.v ost. oborech	31	438	<b>74,05</b>	57,00	103,00	78,85
7131 Stavební pokrývači	5	14	<b>73,33</b>	57,81	103,26	83,47
7136 Instalatéři, potrubáři, stavební zámečníci, klempíři	86	980	<b>104,54</b>	78,71	147,26	108,70
7137 Stavební a provozní elektrikáři	51	276	<b>89,44</b>	63,15	124,95	93,05
7139 Ostatní děl.zajišťující dokonč.stavební práce a děl.v příb.obor.	8	40	<b>75,83</b>	59,20	117,17	81,33
7141 Malíři a tapetáři	21	41	<b>87,93</b>	74,85	101,41	88,15
7142 Lakýrníci a pracovníci v příbuzných oborech	43	219	<b>89,15</b>	70,42	113,58	90,35
7211 Formíři a jádraři	8	355	<b>98,48</b>	72,14	113,49	97,09
7212 Svářeči, řezači plamenem a páječi	51	478	<b>94,20</b>	68,85	140,67	100,12
7213 Výrobci a opraváři výrobků a dílů z plechů	21	238	<b>77,85</b>	58,41	126,63	85,37
7214 Montéři kovových konstrukcí	8	78	<b>103,98</b>	76,09	169,61	110,99
7221 Kováři, obsluha kovacích lisů, obsluha bucharů	17	205	<b>93,15</b>	73,31	117,14	94,77
7222 Nástrojaři, kovomodeláři, kovodělníci, zámečníci	150	3 460	<b>88,03</b>	64,00	119,65	90,29
7223 Seřizovači a obsl. obráběcích strojů (kromě autom. a poloaut.)	82	1 827	<b>98,75</b>	71,82	123,79	98,77
7224 Brusiči, leštiči a ostříči nástrojů	34	335	<b>88,44</b>	70,16	125,30	93,76
7231 Mechanici a opraváři motorových vozidel	83	632	<b>92,08</b>	63,95	131,50	95,83
7234 Mechanici a opraváři kolejových vozidel	7	588	<b>114,64</b>	94,21	141,58	116,71
7235 Mechanici a opraváři obráběcích, zeměd. strojů a prům. zařízení	95	1 093	<b>88,52</b>	63,82	141,81	96,80
7239 Ostatní mechanici a opraváři strojů a zařízení bez elektro j.n.	39	316	<b>91,18</b>	62,34	123,05	92,51
7241 Elektromech., opraváři a seřizovači různých typů elektr. zařízení	146	3 195	<b>79,00</b>	55,31	126,10	85,94
7242 Mechanici, opraváři a seřizovači elektr. částí aut, letadel, lodí	13	283	<b>115,30</b>	87,98	145,40	115,65
7243 Mechanici, seřizovači, opraváři elektronických zařízení	28	298	<b>89,82</b>	63,50	135,29	95,62
7244 Telefonní a telegrafní mechanici, montéři a opraváři	9	27	<b>102,40</b>	85,49	148,01	108,60
7246 Montéři a opraváři silnoproudých elektrických vedení	10	412	<b>103,75</b>	78,20	130,81	104,82
7247 Montéři a opraváři slaboproudých elektrických vedení	6	10	<b>81,15</b>	56,97	122,93	86,14
7311 Výrobci, mechanici a opraváři přesných přístrojů a zařízení	17	107	<b>103,19</b>	61,03	144,42	103,08
7322 Dělníci při výrobě skla, skláři vč. brusičů a leštičů	3	71	<b>83,76</b>	66,26	96,10	83,21
7341 Tiskaři, sazeči (kromě obsluhy tiskárenských strojů)	10	38	<b>131,42</b>	64,93	159,01	119,50

**Hodinové výdělky  
podle podskupin zaměstnání KZAM-R**

kraj: Jihomoravský

Podskupiny zaměstnání KZAM-R	Výběrový soubor		Medián	Diferenciace		Průměr
	počet org. jednotek	počet zaměst.		1. decil	9. decil	
			Kč/hod	Kč/hod	Kč/hod	Kč/hod
7345 Knihvazači a pracovníci v příbuzných oborech	4	28	<b>54,93</b>	34,72	79,69	56,73
7411 Zpracovatelé masa, ryb vč. uzenářů a konzervovačů masa a ryb	19	228	<b>79,83</b>	61,87	106,32	81,92
7412 Zpracovatelé pekárenských a cukrářských výrobků	25	725	<b>64,11</b>	50,91	78,59	65,41
7419 Ostatní zpracovatelé - výrobci potravinářských výrobků	17	138	<b>64,77</b>	48,58	82,78	65,11
7421 Impregnační a úpraváři dřeva	8	154	<b>71,42</b>	50,28	90,47	71,08
7422 Umělečtí truhláři, řezbáři, výrobci a opraváři výrobků ze dřeva	23	491	<b>74,89</b>	57,24	99,78	77,06
7423 Seřizovači a seřizovači-obsluhovači dřevoobráběcích strojů	4	26	<b>82,76</b>	65,24	97,91	81,83
7435 Modeláři a střihači textilu, kůží a podobných materiálů	4	19	<b>66,34</b>	58,10	110,23	73,99
7436 Švadleny, vyšivači a pracovníci v příbuzných oborech	8	566	<b>58,59</b>	44,27	75,92	58,89
7437 Čalouníci a pracovníci v příbuzných oborech (vč. autočalouníků)	10	161	<b>79,68</b>	63,42	97,75	80,18
7439 Ost. dělníci při výrobě textilu, oděvu a výrobků z kůží, kožešin	8	199	<b>70,17</b>	51,80	89,01	70,56
7442 Obuvníci, včetně opravářů obuvi (kromě strojních obuvníků)	5	13	<b>108,27</b>	67,82	114,00	97,27
8113 Vrtaři, jeřábníci při ropných nebo plynových vrtech	3	130	<b>106,78</b>	75,82	139,20	107,63
8122 Obsluha zařízení ve slévárenství (taviči, slévači)	14	638	<b>92,34</b>	69,70	125,87	95,49
8123 Obsluha zařízení na tepelné zpracování kovů	13	79	<b>97,30</b>	72,78	118,28	97,82
8131 Obsluha pecí na výrobu skla a keramiky	5	129	<b>148,77</b>	113,95	175,48	146,42
8139 Obsluha ostatních zařízení na výrobu skla a keramiky	4	203	<b>119,39</b>	87,33	146,78	120,15
8141 Obsluha pily a jiného zařízení na zpracování dřeva	7	469	<b>69,85</b>	50,10	90,26	70,95
8149 Obsluha ostatních zařízení na zpracování dřeva a v papírnách	4	315	<b>74,17</b>	60,00	89,20	75,08
8159 Obsluha ostatních zařízení při chemické výrobě jinde neuvedená	20	160	<b>62,72</b>	50,33	110,26	72,36
8161 Obsluha zařízení při výrobě a rozvodu elektřiny	9	122	<b>136,87</b>	81,73	172,55	135,39
8162 Obsluha parních turbín, ohřivačů a motorů	64	319	<b>73,57</b>	47,97	132,63	83,55
8163 Obsluha zařízení při úpravě, čištění a rozvodu vody	26	376	<b>93,21</b>	70,15	120,95	95,19
8171 Obsluha automatických nebo poloautomatic. montážních linek	14	813	<b>77,33</b>	57,53	104,53	79,00
8180 Obsluha strojů a zařízení pro práce na železničním svršku	10	256	<b>96,61</b>	78,39	115,14	96,56
8211 Obsluha automat. nebo poloaut. obráběcích strojů (kromě 722)	39	758	<b>102,47</b>	73,50	156,43	110,67
8212 Obsluha strojů na výrobu maltovin, vápna, cementu, prefabrikátů	6	141	<b>107,09</b>	62,50	178,50	119,57
8221 Obsluha strojů při farmaceutické výrobě	3	82	<b>107,03</b>	83,92	139,01	110,30
8223 Obsluha strojů při konečné úpravě a nanášení ochr. povlaků	12	103	<b>76,71</b>	62,17	115,83	84,68
8231 Obsluha strojů na výrobu pryžových výrobků (např. obuvi)	3	1 091	<b>76,92</b>	66,22	94,65	79,17
8232 Obsluha strojů na výrobu plastových výrobků (vč. laminování)	8	228	<b>93,91</b>	62,80	126,57	94,40
8240 Obsluha automat. nebo poloautomat. dřevoobráběcích strojů	3	38	<b>75,86</b>	64,19	102,03	78,71
8251 Obsluha tiskárenských strojů	4	126	<b>125,78</b>	85,73	260,66	150,14
8254 Obsluha kopírovacích strojů	10	20	<b>63,12</b>	56,39	77,34	72,76
8261 Obsluha strojů na úpravu vláken, dopřádání a navíjení příze	3	522	<b>81,41</b>	66,88	95,09	81,58
8262 Obsluha tkacích a pletacích strojů	4	244	<b>89,99</b>	68,01	106,07	88,83
8263 Obsluha šicích a vyšívacích strojů	6	214	<b>69,72</b>	53,95	88,27	70,53
8264 Obsluha strojů na bělení, barvení, čištění, praní, žehlení textilu	10	451	<b>68,34</b>	53,09	92,66	71,27
8269 Obsluha ost.str. na výrobu textilních, kožešin.a kožen.výrobků	5	689	<b>79,86</b>	54,90	106,90	80,50
8273 Obsluha strojů na mletí zrn a koření	17	146	<b>78,87</b>	61,64	98,26	79,66
8274 Obsluha strojů na zpracování mouky, výrobu pečiva, čokolády	9	340	<b>84,33</b>	69,79	109,25	86,77
8281 Montážní dělníci montující mechanická zařízení (stroje, vozidla)	15	654	<b>82,74</b>	56,74	112,84	87,39

**Hodinové výdělky  
podle podskupin zaměstnání KZAM-R**

kraj: Jihomoravský

Podskupiny zaměstnání KZAM-R	Výběrový soubor		Medián	Diferenciace		Průměr
	počet org. jednotek	počet zaměst.		1. decil	9. decil	
			Kč/hod	Kč/hod	Kč/hod	Kč/hod
8282 Montážní dělníci montující elektrická zařízení	13	1 427	<b>91,35</b>	80,65	114,07	94,35
8283 Montážní dělníci montující elektronická zařízení	4	76	<b>83,85</b>	54,66	98,49	80,67
8284 Montážní dělníci montující výrobky z kovů, pryže a plastů	9	194	<b>81,34</b>	59,56	123,85	85,26
8287 Montážní dělníci montující výrobky z kombinovaných materiálů	4	63	<b>105,88</b>	59,18	131,47	102,09
8290 Obsluha jiných stacionárních zařízení a ostatní montážní dělníci	17	117	<b>80,55</b>	53,05	102,59	81,38
8311 Strojvedoucí	16	758	<b>158,90</b>	143,17	171,11	157,07
8313 Dělníci zabezpečující sestavování vlaků (brzdaři, výhybkáři)	8	742	<b>108,50</b>	96,62	121,00	108,48
8321 Řidiči osobních a malých dodávkových automobilů, taxikáři	70	144	<b>90,92</b>	63,10	134,06	94,85
8323 Řidiči autobusů, trolejbusů a tramvají	19	2 209	<b>101,14</b>	76,26	119,40	99,16
8324 Řidiči nákladních automobilů a tahačů	163	1 764	<b>80,60</b>	60,91	108,43	82,73
8326 Řidiči speciálních vozidel	33	351	<b>91,27</b>	67,94	131,70	95,52
8331 Obsluha zemědělských a lesních strojů	57	788	<b>75,93</b>	61,01	100,36	78,60
8332 Obsluha zemních a příbuzných strojů	36	313	<b>92,23</b>	75,42	122,32	95,96
8333 Obsluha jeřábů, zdvihacích a podobných manipulačních zařízení	36	404	<b>73,83</b>	57,90	108,86	78,40
8334 Obsluha vysokozdvížných a ostatních motorových vozíků	65	740	<b>82,57</b>	59,55	117,44	85,63
9132 Pomocníci a uklízeči v kancelářích, hotelích, nemocnicích ap.	209	2 126	<b>51,83</b>	42,50	73,30	55,41
9141 Domovníci, správci domu	28	74	<b>67,12</b>	45,35	98,31	71,89
9151 Poslíčci, nosiči zavazadel a doručovatelé	9	18	<b>50,39</b>	45,00	89,21	62,07
9152 Vrátní, hlídači, uváděči a šatnářky	109	770	<b>55,19</b>	42,72	74,96	57,53
9161 Sběrači odpadků, popeláři	11	300	<b>65,03</b>	48,69	90,50	68,49
9162 Metaři, čističi záchodků, žump, kanálů a podobných zařízení	8	82	<b>89,01</b>	56,29	110,06	87,62
9169 Ostatní pracovníci v příbuzných oborech jinde neuvedení	5	23	<b>62,48</b>	47,21	74,44	61,84
9211 Pomocní a nekvalifikovaní dělníci v zemědělství	24	176	<b>62,30</b>	43,80	85,17	63,22
9312 Pomocní a nekvalif. dělníci na stavbách a údržbě silnic, přehrad	9	91	<b>75,20</b>	54,42	99,98	76,64
9313 Pomocní a nekvalifikovaní dělníci na stavbách budov	6	33	<b>65,82</b>	46,43	97,76	71,92
9321 Pomocní a nekvalifikovaní montážní a manipulační dělníci	67	860	<b>69,51</b>	50,28	98,57	72,46
9322 Ruční baliči a pytlouvači	15	98	<b>68,66</b>	48,58	109,15	75,93
9323 Dělníci nádvorní skupiny (pomocní montéři)	23	293	<b>89,21</b>	34,09	106,62	82,55
9333 Vazači a nosiči břemen, přístavní dělníci (dokaři)	17	86	<b>67,42</b>	54,50	91,87	70,67
9339 Pomocní a nekvalif. pracovníci v dopravě, ve skladech, v telek.	118	1 593	<b>72,40</b>	51,82	96,03	74,04

## 3. čtvrtletí 2005

## RSCP - podnikatelská sféra

PS-V6

Hodinové výdělky  
podle kategorie zaměstnání

kraj: Jihomoravský

Kategorie zaměstnání	Struktura zaměstnanců	Medián	Diferenciace		Průměr
			1. decil	9. decil	
	%	Kč/hod	Kč/hod	Kč/hod	Kč/hod
D Manuální pracovníci	62,2	<b>76,36</b>	50,00	119,18	81,43
T Nemanuální pracovníci	37,8	<b>116,94</b>	69,06	232,96	144,71
Relace D/T (%)		65,3	72,4	51,2	56,3
<b>C E L K E M - podnikatelská sféra</b>	<b>100</b>	<b>87,51</b>	<b>53,09</b>	<b>164,56</b>	<b>105,37</b>

manuální pracovníci - zaměstnanci s převážně manuálním charakterem práce (hlavní třída KZAM-R 6-9 a vybraná zaměstnání hl. třídy 5)

nemanuální pracovníci - zaměstnanci s převážně nemanuálním charakterem práce (hlavní třída KZAM-R 1-4 a vybraná zaměstnání hl. třídy 5)

## 3. čtvrtletí 2005

## RSCP - podnikatelská sféra

PS-V8

Hodinové výdělky  
podle pohlaví

kraj: Jihomoravský

Pohlaví	Struktura zaměstnanců	Medián	Diferenciace		Průměr
			1. decil	9. decil	
	%	Kč/hod	Kč/hod	Kč/hod	Kč/hod
M Muž	63,8	<b>96,29</b>	59,41	181,83	116,88
Ž Žena	36,2	<b>73,39</b>	47,80	133,41	85,09
Relace Ž/M (%)		76,2	80,5	73,4	72,8
<b>C E L K E M - podnikatelská sféra</b>	<b>100</b>	<b>87,51</b>	<b>53,09</b>	<b>164,56</b>	<b>105,37</b>

**Hrubá měsíční mzda a její složky, diference, placená doba  
v podnikatelské sféře**

kraj: Jihomoravský

**Medián hrubé měsíční mzdy ..... 16 259 Kč/měs**

**Diference**

1. decil - 10 % hodinových výdělků menších než .....	9 810 Kč/měs
1. kvartil - 25 % hodinových výdělků menších než .....	12 359 Kč/měs
Medián - 50 % hodinových výdělků menších než .....	16 259 Kč/měs
3. kvartil - 25 % hodinových výdělků větších než .....	21 700 Kč/měs
9. decil - 10 % hodinových výdělků větších než .....	30 233 Kč/měs

**Průměr hrubé měsíční mzdy ..... 19 390 Kč/měs**

**Vybrané složky hrubé měsíční mzdy**

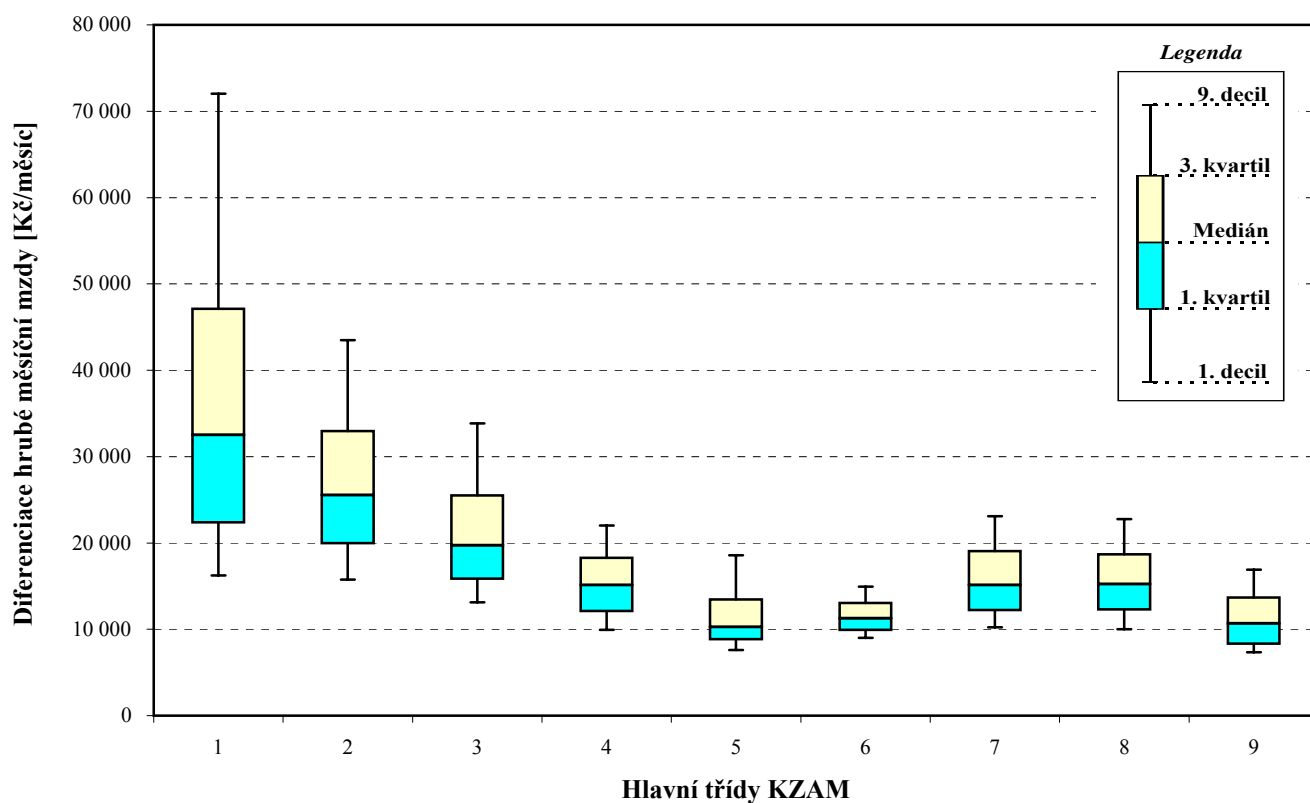
prémie a odměny .....	16,4 %
příplatky za přesčas .....	0,6 %
příplatky ostatní .....	3,7 %
náhrady .....	9,1 %
odměny za pohotovost .....	0,2 %

**Průměrná placená doba ..... 172,7 hod/měs**

Hrubá měsíční mzda a její složky, diference, placená doba  
podle hlavních tříd zaměstnání KZAM-R

kraj: Jihomoravský

Hlavní třída zaměstnání KZAM - R	Struktura zaměstnanců	Medián
	%	Kč/měs
1 Zákonodárci, vedoucí a řídicí pracovníci	6,9	32 505
2 Vědečtí a odborní duševní pracovníci	8,1	25 532
3 Techničtí (zdrav., pedagog.) pracovníci	18,2	19 733
4 Nižší administrativní pracovníci	7,0	15 137
5 Provozní pracovníci ve službách a obchodu	4,8	10 260
6 Dělníci v zemědělství, lesnictví a rybářství	2,5	11 268
7 Řemeslníci, výrobci a zpracovatelé	25,1	15 139
8 Obsluha strojů a zařízení	20,4	15 222
9 Pomocní a nekvalifikovaní pracovníci	7,1	10 679
<b>C E L K E M - podnikatelská sféra</b>	<b>100</b>	<b>16 259</b>

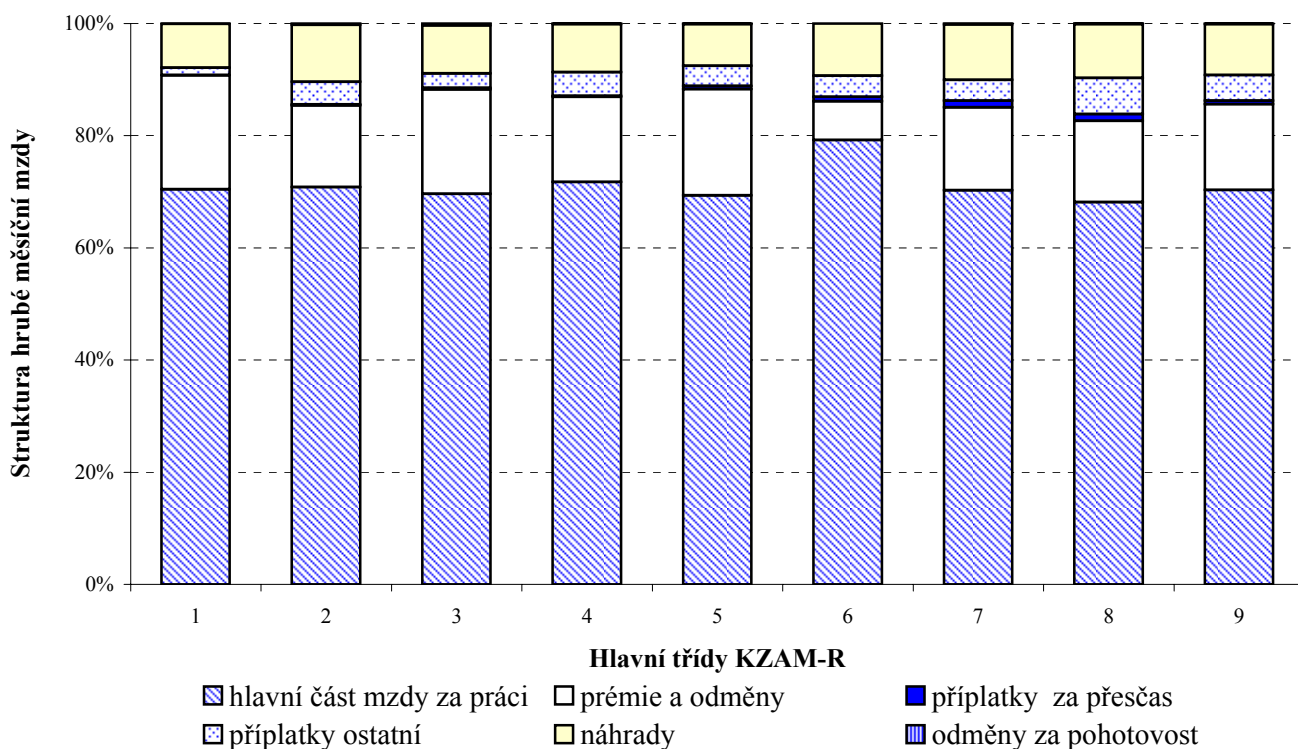




### Hrubá měsíční mzda a její složky, diference, placená doba podle hlavních tříd zaměstnání KZAM-R

kraj: Jihomoravský

Diference				Průměr	Vybrané složky hrubé měsíční mzdy					Placená doba
1. decil	1. kvartil	3. kvartil	9. decil		prémie a odměny	příplatky za přesčas	příplatky ostatní	náhrady	odměny za pohotovost	
Kč/měs	Kč/měs	Kč/měs	Kč/měs	Kč/měs	%	%	%	%	%	hod/měs
16 250	22 353	47 101	72 026	41 156	20,3	0,1	1,3	7,8	0,1	<b>169,9</b>
15 767	19 935	32 956	43 497	28 414	14,6	0,2	4,1	10,2	0,2	<b>170,7</b>
13 115	15 838	25 500	33 859	22 820	18,6	0,3	2,6	8,6	0,3	<b>170,8</b>
9 940	12 084	18 290	22 021	15 863	15,2	0,2	4,2	8,6	0,1	<b>168,8</b>
7 608	8 826	13 457	18 561	11 967	18,9	0,6	3,6	7,4	0,1	<b>171,3</b>
8 995	9 909	13 050	14 925	11 594	6,9	0,8	3,8	9,3	0,0	<b>174,9</b>
10 232	12 202	19 062	23 100	16 054	14,7	1,2	3,7	9,9	0,2	<b>175,4</b>
10 015	12 288	18 700	22 755	16 062	14,5	1,2	6,5	9,6	0,1	<b>175,0</b>
7 357	8 307	13 696	16 905	11 476	15,3	0,7	4,6	9,1	0,1	<b>170,8</b>
<b>9 810</b>	<b>12 359</b>	<b>21 700</b>	<b>30 233</b>	<b>19 390</b>	<b>16,4</b>	<b>0,6</b>	<b>3,7</b>	<b>9,1</b>	<b>0,2</b>	<b>172,7</b>



**Hrubá měsíční mzda a její složky, diference, placená doba  
podle podskupin zaměstnání KZAM-R**

kraj: Jihomoravský

Podskupiny zaměstnání KZAM-R	Počet zaměstnanců přepočtený podle placených měsíců	Medián
		Kč/měs
1210 Ředitelé a prezidenti velkých organizací, podniků	242	74 154
1221 Vedoucí pracovníci v zemědělství, lesnictví, rybářství a myslivosti	155	25 391
1222 Vedoucí pracovníci v průmyslu (ve výrobě)	433	34 125
1223 Vedoucí pracovníci ve stavebnictví a zeměměřičtví	187	51 039
1224 Vedoucí pracovníci ve velkoobchodě a v maloobchodě	832	15 469
1225 Vedoucí pracovníci v restauracích a hotelích	21	37 740
1226 Vedoucí pracovníci v dopravě, skladování, telekomunik. a na poštovních úřadech	335	22 740
1227 Vedoucí pracovníci v organizacích zaměřených na poskytování obchodních služeb	233	47 347
1228 Vedoucí pracovníci v pečovatelských, úklidových a podobných službách	28	23 903
1229 Vedoucí pracovníci dílčích celků jinde neuvedení (kulturních, zdravotn., školských)	128	26 079
1231 Vedoucí pracovníci finančních a hospodářských (správních) útvarů	431	39 745
1232 Vedoucí pracovníci personálních útvarů a útvarů průmyslových vztahů	101	41 331
1233 Vedoucí pracovníci obytných útvarů (včetně průzkumu trhu)	298	47 982
1234 Vedoucí pracovníci reklamních útvarů a útvarů pro styk s veřejností	44	35 077
1235 Vedoucí pracovníci zásobovacích útvarů	144	29 502
1236 Vedoucí pracovníci výpočetních útvarů	67	34 755
1237 Vedoucí pracovníci výzkumných a vývojových útvarů	215	25 055
1239 Vedoucí pracovníci ostatních útvarů jinde neuvedení	371	33 854
1311 Vedoucí, ředitelé v zemědělství, lesnictví, rybářství a myslivosti	33	20 715
1312 Vedoucí, ředitelé v průmyslu (ve výrobě)	125	43 541
1313 Vedoucí, ředitelé ve stavebnictví a zeměměřičtví	69	46 398
1314 Vedoucí, ředitelé ve velkoobchodu a maloobchodu	83	22 864
1315 Vedoucí, ředitelé v restauracích a hotelích	33	21 073
1316 Vedoucí, ředitelé v dopravě, skladování, telekomunikacích a na poštovních úřadech	94	27 590
1319 Vedoucí, ředitelé malých organizací ostatní (kultura, zdravotnictví, školství)	38	29 823
2111 Fyzikové a astronomové	12	29 805
2113 Chemici	117	21 942
2114 Geologové, geofyzici, geodeti, hydrologové apod.	99	19 498
2119 Ostatní vědci a odborníci v příbuzných oborech jinde neuvedení	51	19 889
2121 Matematici a odborníci v příbuzných oborech	13	27 498
2131 Projektanti a analytici výpočetních systémů	120	27 537
2132 Programátoři	157	24 838
2139 Ostatní odborníci zabývající se výpočetní technikou jinde neuvedení	432	31 220
2142 Projektanti staveb a areálů, stavební inženýři	591	25 499
2143 Projektanti elektrotechnických zařízení, elektroinženýři	294	27 776
2144 Projektanti elektronických systémů a telekomunikačních sítí, inženýři - elektroniky	141	25 438
2145 Projektanti a konstruktéři strojních zařízení, strojní inženýři	408	24 625
2146 Chemičtí inženýři, technologové	55	28 284
2147 Důlní a hutní inženýři, technologové, metalurgové	25	30 151
2149 Ostatní architekti, projektanti, konstruktéři a techničtí inženýři (tvůrčí pracovníci)	212	27 758
2211 Bakteriologové, biologové, ekologové, zoologové a odborníci v příbuzných oborech	46	23 777
2212 Farmakologové, anatomové, biochemici, fyziologové, patologové	16	24 119

**Hrubá měsíční mzda a její složky, diference, placená doba  
podle podskupin zaměstnání KZAM-R**

kraj: Jihomoravský

Diference				Průměr	Vybrané složky hrubé měsíční mzdy					Placená doba
					prémie a odměny	příplatky za přesčas	příplatky ostatní	náhrady	odměny za pohotovost	
1. decil	1. kvartil	3. kvartil	9. decil							
Kč/měs	Kč/měs	Kč/měs	Kč/měs	Kč/měs	%	%	%	%	%	hod/měs
30 418	46 027	124 473	198 523	99 924	25,2	0,0	1,8	8,4	0,0	169,4
17 214	21 036	31 284	42 622	28 339	22,9	0,3	0,7	7,7	0,5	171,3
20 831	25 945	51 919	94 117	48 229	20,3	0,2	1,1	9,0	0,1	167,7
23 298	32 793	71 401	103 060	56 668	25,7	0,0	0,4	8,4	0,0	171,2
10 267	12 026	21 074	30 654	19 387	13,2	0,1	2,9	9,9	0,0	170,0
15 332	24 870	45 037	62 524	37 201	29,0	0,0	7,8	9,3	0,0	173,9
18 696	20 205	30 359	39 058	27 558	20,5	0,1	6,1	9,5	1,0	163,8
26 160	32 767	67 908	108 370	56 757	28,4	0,0	1,4	9,7	0,0	166,1
13 961	18 896	30 982	53 648	27 891	18,0	0,1	16,8	7,4	0,2	169,9
18 029	20 849	33 804	48 739	31 346	21,2	0,1	4,0	8,2	0,1	169,4
23 369	29 264	59 897	90 080	51 788	22,8	0,0	3,0	9,1	0,0	168,0
18 292	27 425	66 878	89 883	53 006	22,0	0,0	2,0	9,0	0,0	167,6
23 035	33 390	77 512	99 605	61 006	23,8	0,0	2,4	9,6	0,2	167,7
23 115	25 924	60 183	75 434	48 983	29,1	0,1	3,4	8,9	0,0	170,7
16 820	21 004	37 136	51 396	31 676	18,6	0,4	1,7	9,3	0,0	169,3
23 935	27 647	48 209	77 149	42 850	17,8	0,1	3,2	9,3	0,0	165,5
15 443	19 046	37 405	61 235	32 479	17,4	0,0	7,9	8,8	0,0	168,4
19 483	25 797	47 476	67 781	40 237	17,9	0,2	3,4	9,6	0,0	167,9
16 776	18 807	33 478	38 271	25 697	14,8	0,1	0,0	6,5	0,0	173,1
20 076	27 996	56 503	80 112	47 267	19,5	0,0	1,4	9,1	0,0	167,0
21 474	33 543	59 798	75 282	47 283	22,2	0,1	0,0	8,1	0,0	173,1
12 989	16 755	28 133	37 255	25 263	17,5	0,0	6,6	9,4	0,0	173,0
15 436	17 859	27 466	30 970	22 389	26,4	0,0	3,6	7,8	0,0	170,2
20 885	22 996	36 673	47 780	31 609	19,9	0,2	6,7	7,8	0,0	165,7
18 102	20 684	41 108	48 610	36 526	19,5	0,0	0,7	8,7	0,0	169,3
19 493	20 910	47 057	71 250	41 272	37,9	0,2	3,2	10,7	0,0	170,1
13 401	17 078	25 146	29 275	21 751	17,1	0,0	2,9	8,3	0,0	167,1
14 065	15 662	28 841	42 766	24 553	19,2	0,0	0,0	9,6	0,2	168,7
15 377	17 436	23 992	28 343	21 887	8,7	0,1	1,2	9,1	0,0	164,3
19 705	24 921	31 599	39 336	29 077	14,6	0,2	1,8	8,5	0,0	169,5
18 551	22 314	40 407	48 095	31 704	19,2	0,1	7,4	9,9	0,7	171,5
17 873	21 492	31 208	39 619	27 320	12,9	0,1	5,6	9,2	0,4	170,0
18 612	24 008	40 639	52 937	34 516	16,8	0,0	2,5	9,5	0,4	169,9
17 288	20 631	32 174	39 496	27 574	15,8	0,3	1,2	9,5	0,1	170,2
16 327	22 424	36 257	45 473	30 427	13,5	0,6	3,6	9,2	0,5	168,0
19 897	22 423	40 187	59 818	34 161	13,7	0,0	1,9	9,4	0,6	167,1
15 471	19 938	31 047	38 075	26 690	11,7	0,3	1,8	9,9	0,0	165,2
17 267	22 696	44 187	57 368	33 349	6,5	0,5	0,4	9,6	0,0	167,3
19 360	25 443	41 283	47 541	33 285	17,3	0,2	2,1	9,1	1,7	165,4
17 824	21 155	35 031	43 787	30 122	17,7	0,2	1,1	9,9	0,7	170,4
16 296	19 161	28 447	33 564	24 553	16,4	0,0	6,0	10,3	0,4	170,1
14 619	22 604	27 110	39 724	25 329	23,7	0,0	1,2	8,3	0,0	170,4

**Hrubá měsíční mzda a její složky, diference, placená doba  
podle podskupin zaměstnání KZAM-R**

kraj: Jihomoravský

Podskupiny zaměstnání KZAM-R	Počet zaměstnanců přepočtený podle placených měsíců	Medián
		Kč/měs
2213 Agronomové, šlechtitelé a odborníci v příbuzných oborech	116	22 830
2221 Lékaři, ordináři (kromě zubních lékařů)	20	25 408
2223 Veterinární lékaři	35	21 008
2311 Vědeckopedagogičtí pracovníci	2 103	27 003
2411 Odborní pracovníci na úseku účetnictví, financí, daní, apod., hlavní účetní	382	26 358
2412 Odborní pracovníci na úseku zaměstnaneckých, personálních věcí	105	25 706
2413 Odborní pracovníci v bankovníctví a pojišťovnictví	934	25 904
2419 Ostatní odborní pracovníci v oblasti podnikání	251	26 509
2421 Právníci, právní poradci (mimo advokacie a soudnictví)	106	29 483
2433 Odborní pracovníci v informacích (např. vti)	28	19 213
2441 Ekonomové - vědeckí pracovníci, specialisté, experti	248	25 709
2451 Spisovatelé, autoři, kritikové, novináři, redaktori	36	26 380
2470 Odborní administrativní pracovníci jinde neuvedení	275	19 139
3111 Technici ve fyzikálních a příbuzných oborech	83	17 213
3112 Stavební technici	813	24 312
3113 Elektrotechnici	781	22 954
3114 Elektronici a technici v radiokomunikacích a telekomunikacích	243	24 690
3115 Strojírenští technici	1 086	19 823
3116 Chemičtí technici	214	23 952
3117 Důlní a hutní technici	97	21 866
3118 Technici v kartografii, kresliči a zeměměřiči	355	18 229
3119 Ostatní techničtí pracovníci jinde neuvedení	1 685	20 532
3121 Poradci ve výpočetní technice	136	26 246
3122 Operátoři a obsluha výpočetní techniky	175	19 697
3123 Operátoři průmyslových robotů, nc strojů	19	16 135
3129 Ostatní technici ve výpočetní technice jinde neuvedení	94	20 923
3132 Obsluha zařízení pro záznam zvuku,obrazu,operátoři kamery	65	22 358
3133 Obsluha vysílacího a telekomunikačního zařízení (vč. telegrafu)	31	44 856
3151 Kolaudační technici a technici protipožární ochrany	28	19 987
3152 Bezpečnostní technici a technici pro kontrolu zdravotní nezávadnosti a jakosti	312	18 347
3160 Technici železničního provozu	756	23 391
3211 Technici a laboranti v oblasti biologie a v příbuzných oborech	208	13 601
3212 Technici v agronomii, v lesnictví a v zemědělství	474	18 990
3342 Pedagogové v oblasti dalšího vzdělávání	16	23 231
3412 Pojišťovací agenti	414	18 395
3415 Obchodní cestující, profesionální poradci v obchodě, obchodní zástupci	402	30 933
3416 Nákupčí	518	18 443
3417 Odhadci a zbožíznalci	23	19 042
3419 Ostatní pracovníci - obchodní zprostředkovatelé jinde neuvedení	23	29 188
3421 Obchodní agenti	856	20 988
3422 Odbytoví a přepravní agenti	643	20 102
3429 Ostatní obchodní agenti a makléři jinde neuvedení	14	16 913

**Hrubá měsíční mzda a její složky, diferenciaci, placená doba  
podle podskupin zaměstnání KZAM-R**

kraj: Jihomoravský

Diferenciace				Průměr	Vybrané složky hrubé měsíční mzdy					Placená doba
					1. decil	1. kvartil	3. kvartil	9. decil	prémie a odměny	
Kč/měs	Kč/měs	Kč/měs	Kč/měs	Kč/měs	%	%	%	%	%	hod/měs
14 643	18 573	27 167	31 011	23 532	16,4	0,1	6,4	8,1	0,1	173,1
19 825	21 539	28 205	30 029	25 157	11,9	0,0	0,0	9,3	0,0	157,8
13 266	16 330	30 891	38 505	24 371	21,5	0,1	1,5	8,1	1,8	172,4
18 691	21 876	34 708	47 408	30 884	15,5	0,0	11,3	16,1	0,1	172,2
16 513	20 186	36 611	49 247	30 993	17,2	0,2	3,4	9,9	0,0	167,3
16 973	20 471	33 751	46 722	29 836	21,0	0,0	4,3	10,1	0,5	167,7
19 956	22 499	31 376	40 282	28 924	23,4	0,0	0,7	10,0	0,0	166,1
16 918	21 257	33 223	44 803	30 581	17,0	0,1	2,7	9,0	0,4	168,2
20 537	24 690	42 026	55 261	37 018	17,9	0,0	3,5	9,1	0,0	167,6
14 140	15 487	24 109	30 839	20 682	11,3	0,1	11,4	10,5	0,0	171,6
17 343	19 893	33 829	45 319	29 435	20,8	0,0	2,3	9,6	0,4	168,5
21 392	23 500	30 250	35 879	27 207	15,4	0,0	0,7	11,2	0,0	172,8
13 795	15 770	25 450	34 981	22 150	15,4	0,1	6,9	10,2	0,1	170,6
12 111	13 811	21 392	27 284	20 540	21,5	0,3	3,2	9,8	0,0	167,1
15 785	18 964	33 386	55 489	29 857	14,4	0,2	3,1	7,3	0,1	171,9
16 488	19 448	29 621	35 521	25 265	15,6	0,5	7,8	9,3	1,7	167,3
17 689	19 810	44 000	68 098	34 011	14,4	0,5	6,7	8,4	1,6	171,4
13 638	16 278	24 311	29 090	20 973	12,6	0,5	4,9	9,4	0,1	166,7
13 354	17 869	29 125	35 359	24 560	16,7	0,7	2,9	10,8	0,1	166,2
14 276	17 306	26 072	30 411	21 955	15,1	0,4	2,2	9,3	1,9	169,4
12 634	15 338	22 499	28 846	20 151	14,5	0,3	1,2	9,6	0,0	167,6
14 146	16 860	25 674	31 026	22 258	16,9	0,7	5,0	8,9	0,4	170,0
14 920	20 696	32 376	47 840	29 386	15,6	0,1	6,9	9,5	0,4	167,1
14 213	17 068	27 782	35 090	23 079	12,0	0,1	5,0	9,2	0,2	167,9
13 833	14 840	18 227	19 023	17 216	15,7	0,7	6,8	10,1	0,1	170,0
14 836	17 558	25 605	34 808	23 115	15,1	0,0	5,3	8,5	0,3	169,7
18 530	19 958	25 074	27 799	23 071	11,6	0,0	1,0	8,8	0,0	168,2
8 226	14 379	59 473	73 918	43 523	16,3	0,0	10,5	8,3	5,5	174,1
13 678	17 590	25 045	29 933	21 049	14,0	0,2	6,4	9,4	1,4	168,2
13 047	15 074	23 302	28 934	20 192	15,1	0,3	3,4	9,9	0,5	168,9
20 427	21 982	25 331	26 934	23 576	13,2	1,5	11,4	9,3	0,6	176,4
11 054	12 107	15 936	20 043	15 257	11,0	0,4	4,3	10,8	0,2	171,9
13 889	16 041	21 771	26 131	19 691	18,0	0,2	1,0	7,1	0,2	172,2
19 357	19 792	28 633	38 398	25 498	17,1	0,0	6,3	8,9	0,2	164,2
13 541	15 585	22 750	28 202	20 668	22,0	0,0	0,3	12,1	0,0	172,2
17 066	21 019	40 792	55 857	34 428	27,4	0,1	3,9	8,8	0,4	169,4
12 509	15 290	23 381	30 686	20 434	16,0	0,1	1,9	9,3	0,2	167,0
13 726	16 162	25 088	46 705	24 228	24,1	0,0	2,0	9,8	0,0	170,7
19 138	21 961	40 787	49 287	33 185	15,2	0,0	2,3	8,2	0,0	161,0
13 045	15 572	28 427	39 208	24 152	19,8	0,1	1,2	9,4	0,0	168,9
14 609	16 705	23 915	29 235	21 829	21,1	0,4	4,6	9,4	0,4	169,4
11 298	15 028	19 586	21 813	17 451	13,4	0,1	1,3	8,3	0,0	168,1

**Hrubá měsíční mzda a její složky, diference, placená doba  
podle podskupin zaměstnání KZAM-R**

kraj: Jihomoravský

Podskupiny zaměstnání KZAM-R	Počet zaměstnanců přepočtený podle placených měsíců	Medián
		Kč/měs
3431 Odborné sekretářky, sekretáři	375	20 749
3433 Pracovníci v oblasti účetnictví, fakturace, rozpočtovnictví, kalkulace	1 995	18 031
3434 Pracovníci v oblasti statistiky a matematiky	23	20 464
3435 Pracovníci v oblasti práce a mezd (kromě účetních)	109	20 437
3436 Referenti osobních oddělení	190	19 779
3439 Ostatní odborní administrativní pracovníci jinde neuvedení	994	19 518
3449 Ostatní celní a daňoví pracovníci a pracovníci v příbuzných oborech	72	18 384
3471 Aranžéři, průmysloví a komerční návrháři, bytoví architekti	28	13 970
3479 Ostatní pracovníci umění a zábavy jinde neuvedení	11	22 422
4112 Kancelářští a manipulační pracovníci a obsluha zařízení na zpracování textu	58	12 355
4113 Pracovníci přípravy dat výpočetní techniky	219	14 303
4115 Sekretářky, sekretáři	792	16 206
4121 Nižší účetní	268	13 792
4122 Nižší statistici	10	16 332
4123 Nižší finanční, daňoví úředníci a úředníci v příbuzných oborech	29	18 190
4131 Úředníci ve skladech	824	14 385
4132 Úředníci ve výrobě (např. výrobní plánovači)	187	14 514
4133 Úředníci v dopravě a v přepravě (dispečeri, kontrolori apod.)	385	19 361
4141 Řadoví knihovníci, archiváři, evidenční pracovníci	153	15 891
4142 Poštovní doručovatelé, úředníci v třídárnách	1 139	14 836
4190 Ostatní nižší úředníci jinde neuvedení	120	14 314
4211 Pokladníci (v bankách, pojišťovnách, spořitelnách, na poště)	242	16 767
4212 Úředníci na přepážkách a směnárnách	780	15 365
4213 Pokladníci v obchodě, společném stravování apod.	806	10 265
4214 Prodáváči vstupenek, jízdenek apod.	174	17 135
4216 Inkasisté (výběrčí dluhů)	10	24 517
4219 Ostatní pokladníci a pracovníci v příbuzných oborech jinde neuvedení	14	16 387
4222 Recepční	145	11 926
4223 Telefonisté	172	13 701
4224 Informátoři	44	15 464
5112 Vlakvedoucí, vlakové čety, průvodčí (vč. palubních průvodčí)	301	19 613
5121 Pracovníci dohlížející nad obsluhujícím personálem, hospodyně	68	14 572
5122 Kuchaři	445	11 114
5123 Čišníci, servírky	136	10 701
5149 Ostatní pracovníci zajišťující osobní služby jinde neuvedení	11	8 494
5161 Hasiči, požárníci	76	19 722
5169 Ostatní pracovníci ochrany a ostrahy jinde neuvedení	621	10 612
5211 Prodáváči v obchodech	1 952	10 070
6111 Pěstitelé polních plodin	226	11 070
6112 Ovocnáři, vinaři, chmelaři a ostatní pěstitelé plodin rostoucích na stromech	123	11 841
6113 Zahradníci a pěstitelé zahradních plodin a sazenic	228	11 315
6121 Chovatelé hospodářských zvířat (kromě drůbeže a včel)	471	12 505

**Hrubá měsíční mzda a její složky, diferenciaci, placená doba  
podle podskupin zaměstnání KZAM-R**

kraj: Jihomoravský

Diferenciace				Průměr	Vybrané složky hrubé měsíční mzdy					Placená doba
1. decil	1. kvartil	3. kvartil	9. decil		prémie a odměny	příplatky za přesčas	příplatky ostatní	náhrady	odměny za pohotovost	
Kč/měs	Kč/měs	Kč/měs	Kč/měs	Kč/měs	%	%	%	%	%	hod/měs
13 458	16 811	27 762	34 920	23 455	18,6	0,1	3,4	10,4	0,0	<b>170,6</b>
12 543	15 073	21 993	28 096	19 782	15,1	0,1	3,0	9,4	0,0	<b>169,1</b>
14 684	18 253	26 305	28 259	22 064	14,9	0,0	2,0	10,1	0,0	<b>166,8</b>
9 996	15 864	25 738	33 731	22 412	16,5	0,1	3,3	10,4	0,0	<b>167,7</b>
14 143	16 767	24 292	29 187	21 110	15,3	0,0	5,9	10,0	0,0	<b>167,6</b>
13 727	16 232	24 618	31 857	21 533	15,0	0,1	4,9	9,6	0,1	<b>168,8</b>
13 471	16 105	20 301	21 658	18 520	12,1	0,0	0,7	11,9	0,0	<b>168,1</b>
10 010	11 036	17 181	19 987	14 302	12,5	0,1	1,4	9,6	0,0	<b>168,8</b>
15 151	16 744	25 464	25 889	21 409	7,7	1,3	7,5	6,7	0,0	<b>176,7</b>
8 784	10 510	16 109	18 347	13 443	12,1	0,1	2,2	9,8	0,0	<b>164,7</b>
10 072	11 817	16 548	19 053	14 864	9,1	0,0	6,9	10,7	0,0	<b>167,8</b>
11 277	13 754	19 401	24 045	17 643	14,9	0,1	4,9	9,3	0,1	<b>169,9</b>
9 566	10 652	16 729	20 184	14 399	13,4	0,1	2,7	8,7	0,0	<b>171,4</b>
12 073	14 497	16 910	20 819	16 084	3,4	0,0	6,0	8,4	0,0	<b>166,8</b>
15 033	16 152	19 471	20 409	18 692	7,0	0,0	13,1	10,9	0,6	<b>167,8</b>
10 418	12 051	17 039	20 342	15 117	15,9	0,7	4,3	9,1	0,1	<b>171,4</b>
10 604	11 574	17 015	20 075	15 029	15,0	0,4	1,2	9,3	0,0	<b>164,9</b>
14 030	16 446	23 252	29 437	20 541	15,9	0,7	9,5	9,2	0,1	<b>172,8</b>
11 679	13 719	18 466	21 508	16 559	11,8	0,0	10,1	11,6	0,0	<b>171,0</b>
12 337	13 427	16 896	18 786	15 257	14,4	0,4	13,3	10,7	0,0	<b>161,7</b>
10 870	12 127	16 955	19 124	14 793	10,8	0,0	13,6	8,9	0,0	<b>167,6</b>
12 307	15 229	20 592	23 616	17 793	14,6	0,3	5,3	9,8	0,1	<b>166,4</b>
12 975	14 017	16 988	20 321	16 317	12,4	0,2	8,8	10,4	0,0	<b>161,7</b>
8 749	9 477	11 438	13 142	10 730	10,4	0,1	5,0	10,6	0,0	<b>167,1</b>
13 491	15 188	18 774	19 802	16 793	11,8	1,2	10,4	9,3	0,3	<b>178,3</b>
14 188	16 889	27 053	27 159	22 645	21,6	0,0	11,5	8,0	0,0	<b>163,3</b>
15 355	15 681	22 433	22 756	17 454	8,8	0,0	17,7	10,4	0,0	<b>168,7</b>
9 377	10 366	14 788	17 915	12 993	12,5	0,5	8,8	8,8	0,3	<b>169,0</b>
10 365	11 978	15 081	15 820	13 489	12,2	0,5	0,6	10,9	0,0	<b>172,1</b>
12 719	13 762	16 898	18 995	15 285	10,8	1,0	10,4	10,5	0,2	<b>177,4</b>
17 271	18 251	21 736	24 112	20 048	15,8	2,4	12,4	8,9	0,1	<b>181,2</b>
10 371	12 114	18 279	26 332	16 052	14,8	0,4	7,9	7,7	0,1	<b>174,6</b>
8 321	9 308	13 552	16 707	12 078	13,7	0,2	4,4	9,1	0,0	<b>169,6</b>
8 048	9 290	12 729	14 137	10 996	11,7	0,1	5,7	8,0	0,0	<b>171,9</b>
6 350	6 487	11 736	11 927	9 066	11,1	1,7	12,4	7,6	0,0	<b>176,9</b>
14 154	17 439	21 404	22 798	19 364	12,3	2,2	12,5	10,2	4,2	<b>175,9</b>
8 247	8 875	13 581	18 793	11 961	9,4	1,9	8,3	8,1	0,2	<b>175,3</b>
7 691	8 770	11 590	13 899	10 771	11,8	0,3	5,2	9,5	0,0	<b>167,6</b>
9 089	10 422	12 622	15 531	11 892	4,1	0,9	3,3	8,3	0,0	<b>179,8</b>
9 714	10 748	13 238	14 284	12 001	5,7	0,4	0,6	9,5	0,0	<b>176,4</b>
8 191	10 016	13 608	16 449	12 110	12,8	1,2	3,2	10,2	0,1	<b>180,5</b>
9 927	11 294	13 836	15 805	12 752	8,1	0,9	7,9	8,9	0,1	<b>178,8</b>

**Hrubá měsíční mzda a její složky, diference, placená doba  
podle podskupin zaměstnání KZAM-R**

kraj: Jihomoravský

Podskupiny zaměstnání KZAM-R	Počet zaměstnanců přepočtený podle placených měsíců	Medián
		Kč/měs
6122 Chovatelé drůbeže	36	12 200
6124 Chovatelé hospodářských zvířat, drůbeže, včel apod.	53	10 945
6129 Ostatní chovatelé, ošetřovatelé zvířat jinde neuvedení (v rezervacích, stájích apod.)	29	11 734
6141 Dělníci pro pěstění a ošetřování lesa	177	9 038
6142 Dělníci pro těžbu dřeva (kromě obsluhy pojezdových zařízení)	58	12 241
7122 Zedníci, kameníci, omítkáři	917	15 752
7123 Betonáři, dělníci specializovaní na pokládání betonových povrchů	122	15 296
7124 Tesaři a truhláři	304	17 593
7125 Stavební montážníci	74	17 586
7129 Ostatní stavební dělníci hlavní stavební výroby a pracovníci v ostatních oborech	299	16 093
7131 Stavební pokrývači	11	12 461
7136 Instalatéři, potrubáři, stavební zámečníci, klempíři	864	18 511
7137 Stavební a provozní elektrikáři	218	17 086
7139 Ostatní dělníci zajišťující dokončovací stavební práce a dělníci v příbuzných obor.	32	14 604
7141 Malíři a tapetáři	35	15 426
7142 Lakýrníci a pracovníci v příbuzných oborech	179	15 968
7211 Formíři a jádraři	269	19 164
7212 Svářeči, řezači plamenem a páječi	339	17 450
7213 Výrobci a opraváři výrobků a dílů z plechů	187	15 562
7214 Montéři kovových konstrukcí	69	18 373
7221 Kováři, obsluha kovací lisů, obsluha bucharů	178	16 003
7222 Nástrojaři, kovomodeláři, kovodělníci, zámečníci	2 754	15 389
7223 Seřizovači a obsluha obráběcích strojů (kromě automatických a poloautomatických)	1 404	17 157
7224 Brusíči, leštiči a ostříči nástrojů	270	15 374
7231 Mechanici a opraváři motorových vozidel	522	17 402
7234 Mechanici a opraváři kolejových vozidel	495	18 937
7235 Mechanici a opraváři obráběcích, zemědělských strojů a průmyslového zařízení	911	16 418
7239 Ostatní mechanici a opraváři strojů a zařízení bez elektro jinde neuvedení	270	16 112
7241 Elektromechanici, opraváři a seřizovači různých typů elektrických zařízení	2 553	14 570
7242 Mechanici, opraváři a seřizovači elektrických částí aut, letadel, lodí	223	18 530
7243 Mechanici, seřizovači, opraváři elektronických zařízení	262	15 964
7244 Telefonní a telegrafní mechanici, montéři a opraváři	26	17 643
7246 Montéři a opraváři silnoproudých elektrických vedení	376	19 062
7311 Výrobci, mechanici a opraváři přesných přístrojů a zařízení	95	15 623
7322 Dělníci při výrobě skla, skláři vč. brusíčů a leštičů	58	13 511
7341 Tiskaři, sazeči (kromě obsluhy tiskárenských strojů)	34	27 834
7345 Knihvazači a pracovníci v příbuzných oborech	23	9 862
7411 Zpracovatelé masa, ryb vč. uzenářů a konzervovačů masa a ryb	187	14 034
7412 Zpracovatelé pekárenských a cukrárenských výrobků	377	11 827
7419 Ostatní zpracovatelé - výrobci potravinářských výrobků jinde neuvedení	100	11 439
7421 Impregnační a úpraváři dřeva	124	12 141
7422 Umělečtí truhláři, řezbáři, výrobci a opraváři výrobků ze dřeva vč. opravářů	430	12 813



**Hrubá měsíční mzda a její složky, diference, placená doba  
podle podskupin zaměstnání KZAM-R**

kraj: Jihomoravský

Diference				Průměr	Vybrané složky hrubé měsíční mzdy					Placená doba
1. decil	1. kvartil	3. kvartil	9. decil		prémie a odměny	příplatky za přesčas	příplatky ostatní	náhrady	odměny za pohotovost	
Kč/měs	Kč/měs	Kč/měs	Kč/měs	Kč/měs	%	%	%	%	%	hod/měs
9 521	10 345	14 899	17 077	12 715	9,8	2,9	7,0	6,6	0,3	<b>190,5</b>
8 375	10 249	11 941	14 184	11 205	8,3	0,3	8,8	10,0	0,0	<b>170,3</b>
8 016	10 022	15 531	16 592	12 625	13,2	2,1	5,8	9,2	0,6	<b>181,9</b>
7 683	8 526	10 247	12 508	9 683	3,4	0,4	0,8	11,4	0,0	<b>167,4</b>
9 923	11 044	13 799	16 368	12 850	2,5	0,0	1,5	13,5	0,0	<b>166,4</b>
11 049	12 698	18 728	21 629	16 118	11,2	1,8	3,4	9,8	0,0	<b>185,0</b>
11 517	13 308	19 400	22 861	16 357	11,8	3,0	2,2	10,4	0,0	<b>190,2</b>
11 857	14 236	21 145	23 747	17 761	13,9	1,9	4,5	9,6	0,0	<b>187,7</b>
10 548	12 928	21 681	24 814	17 904	20,1	1,5	1,3	9,4	0,0	<b>177,4</b>
11 179	12 911	18 575	21 003	16 319	6,9	2,3	3,3	10,9	0,0	<b>185,8</b>
10 080	11 972	16 374	17 625	13 607	13,2	0,1	2,0	10,3	0,0	<b>172,6</b>
12 853	15 571	21 508	24 884	18 818	14,1	1,2	2,6	9,7	1,7	<b>174,1</b>
12 880	14 253	19 919	23 667	17 758	11,4	1,6	6,2	9,8	1,6	<b>176,5</b>
10 575	12 290	18 291	23 384	15 571	17,8	1,7	0,3	10,1	0,0	<b>181,0</b>
12 539	14 212	16 828	17 799	15 675	10,5	2,1	3,3	9,8	0,0	<b>181,0</b>
11 925	13 643	18 198	20 219	16 040	14,4	1,6	6,1	10,4	0,0	<b>173,9</b>
13 818	15 759	21 076	22 975	18 797	15,4	1,1	12,3	11,9	0,0	<b>168,0</b>
12 712	14 735	21 408	24 337	18 439	18,4	1,9	4,4	10,9	0,1	<b>175,4</b>
10 370	11 601	20 035	23 681	16 345	11,7	0,9	4,0	10,6	0,0	<b>172,9</b>
12 696	15 434	24 648	28 123	19 691	7,2	1,4	5,4	10,2	0,0	<b>177,5</b>
11 149	13 626	17 326	20 926	15 819	18,4	1,0	11,9	11,3	0,0	<b>168,4</b>
11 337	13 006	18 506	21 631	16 125	13,9	1,5	4,6	10,9	0,4	<b>173,0</b>
11 985	14 419	19 553	22 468	17 354	13,0	1,6	4,8	10,7	0,0	<b>172,3</b>
10 648	12 726	18 359	21 976	15 934	15,8	1,4	5,1	12,5	0,0	<b>169,0</b>
12 154	14 198	20 708	24 809	18 055	17,5	0,7	5,9	9,9	0,1	<b>172,2</b>
15 658	17 030	21 206	23 044	19 223	15,8	0,5	11,6	10,3	0,1	<b>170,4</b>
11 912	13 792	21 236	25 044	17 771	11,5	1,6	7,2	9,7	0,3	<b>179,4</b>
10 790	12 062	18 739	21 104	15 997	11,6	1,1	3,0	10,3	0,1	<b>172,1</b>
10 177	11 707	19 281	24 299	16 032	12,6	1,6	6,3	9,7	0,6	<b>172,5</b>
14 952	16 506	20 959	23 451	18 988	16,7	0,4	9,4	10,2	0,3	<b>172,5</b>
11 158	12 737	19 900	23 973	16 949	12,0	1,2	5,8	10,0	1,1	<b>170,7</b>
14 432	14 830	20 479	24 544	18 246	15,6	0,1	1,6	10,7	1,8	<b>169,3</b>
14 241	16 594	21 814	24 416	19 291	9,8	0,2	7,2	10,8	1,2	<b>174,3</b>
9 954	12 764	19 794	25 328	16 715	17,5	0,7	1,1	10,1	0,4	<b>166,1</b>
11 061	12 982	14 524	15 985	13 878	15,9	1,0	17,1	10,4	0,0	<b>163,2</b>
11 590	15 720	29 438	32 710	23 916	7,8	2,4	10,6	10,2	0,0	<b>170,4</b>
6 011	7 782	11 420	15 618	10 176	7,9	0,3	6,2	10,8	0,0	<b>169,7</b>
11 246	12 450	16 127	18 010	14 406	19,6	0,3	4,1	9,7	0,0	<b>175,3</b>
9 211	10 370	12 948	14 372	11 885	12,4	2,2	11,7	8,9	0,0	<b>179,8</b>
8 348	9 898	12 715	14 536	11 485	10,0	0,9	5,9	11,2	0,0	<b>173,9</b>
9 710	11 134	13 823	15 575	12 609	12,1	1,2	0,4	9,5	0,0	<b>173,6</b>
10 098	11 421	15 152	18 380	13 564	18,2	1,9	4,7	11,0	0,0	<b>173,8</b>

**Hrubá měsíční mzda a její složky, diference, placená doba  
podle podskupin zaměstnání KZAM-R**

kraj: Jihomoravský

Podskupiny zaměstnání KZAM-R	Počet zaměstnanců přepočtený podle placených měsíců	Medián
		Kč/měs
7423 Seřizovači a seřizovači-obsluhovači dřevoobráběcích strojů	23	13 943
7431 Kvalifikovaní dělníci připravující přírodní vlákno pro další zpracování	18	11 182
7435 Modeláři a střihači textilu, kůží a podobných materiálů	18	11 453
7436 Švadleny, vyšivači a pracovníci v příbuzných oborech	457	9 866
7437 Čalouníci a pracovníci v příbuzných oborech (včetně autočalouníků)	136	12 786
7439 Ostatní dělníci při výrobě textilu, oděvů a výrobků z kůží, kožešin	144	12 753
7442 Obuvníci, včetně opravářů obuvi (kromě strojních obuvníků)	11	20 966
8113 Vrtaři, jeřábníci při ropných nebo plynových vrtech a dělníci v příbuzných oborech	118	17 479
8122 Obsluha zařízení ve slévárně (taviči, slévači)	521	17 179
8123 Obsluha zařízení na tepelné zpracování kovů	59	14 772
8131 Obsluha pecí na výrobu skla a keramiky	125	23 362
8139 Obsluha ostatních zařízení na výrobu skla a keramiky	171	20 034
8141 Obsluha pily a jiného zařízení na zpracování dřeva	324	11 956
8149 Obsluha ostatních zařízení na zpracování dřeva a v papírnách jinde neuvedená	256	12 437
8159 Obsluha ostatních zařízení při chemické výrobě jinde neuvedená	135	11 532
8161 Obsluha zařízení při výrobě a rozvodu elektřiny	99	22 683
8162 Obsluha parních turbín, ohříváčů a motorů	222	14 554
8163 Obsluha zařízení při úpravě, čištění a rozvodu vody	339	15 023
8171 Obsluha automatických nebo poloautomatických montážních linek	643	12 085
8180 Obsluha strojů a zařízení pro práce na železničním svršku	197	20 143
8211 Obsluha automatických nebo poloautomatických obráběcích strojů (kromě 722)	567	21 082
8212 Obsluha strojů na výrobu maltovin, vápna, cementu, prefabrikátů	112	21 176
8221 Obsluha strojů při farmaceutické výrobě	73	21 190
8223 Obsluha strojů při konečné úpravě a nanášení ochranných povlaků	84	13 666
8231 Obsluha strojů na výrobu pryžových výrobků (např. obuvi, pneumatik)	607	12 903
8232 Obsluha strojů na výrobu plastových výrobků (vč. laminování)	189	15 978
8240 Obsluha automatických nebo poloautomatických dřevoobráběcích strojů	34	13 435
8251 Obsluha tiskárenských strojů	118	26 280
8254 Obsluha kopírovacích strojů	19	11 957
8261 Obsluha strojů na úpravu vláken, dopřádání a navíjení příze	461	14 242
8262 Obsluha tkacích a pletacích strojů	210	15 424
8263 Obsluha šicích a vyšívacích strojů	178	11 397
8264 Obsluha strojů na bělení, barvení, čištění, praní, žehlení textilu	347	12 658
8269 Obsluha ostatních strojů na výrobu textilních, kožešinových a kožených výrobků	576	14 602
8273 Obsluha strojů na mletí zrn a koření	120	16 523
8274 Obsluha strojů na zpracování mouky, výrobu pečiva, čokolády a cukrovinek	268	15 319
8281 Montážní dělníci montující mechanická zařízení (stroje, vozidla)	485	15 449
8282 Montážní dělníci montující elektrická zařízení	1 272	16 329
8283 Montážní dělníci montující elektronická zařízení	60	17 693
8284 Montážní dělníci montující výrobky z kovů, pryže a plastů	142	13 816
8287 Montážní dělníci montující výrobky z kombinovaných materiálů	50	18 104
8290 Obsluha jiných stacionárních zařízení a ostatní montážní dělníci	98	13 189

**Hrubá měsíční mzda a její složky, diference, placená doba  
podle podskupin zaměstnání KZAM-R**

kraj: Jihomoravský

Diference				Průměr	Vybrané složky hrubé měsíční mzdy					Placená doba
					prémie a odměny	příplatky za přesčas	příplatky ostatní	náhrady	odměny za pohotovost	
1. decil	1. kvartil	3. kvartil	9. decil							
Kč/měs	Kč/měs	Kč/měs	Kč/měs	Kč/měs	%	%	%	%	%	hod/měs
12 147	13 257	14 995	16 902	14 245	9,5	2,2	17,7	8,4	0,2	<b>173,3</b>
8 467	10 137	13 823	14 731	12 014	5,9	1,0	7,3	10,7	0,0	<b>169,5</b>
10 238	10 843	13 246	16 474	12 827	11,0	0,5	0,9	10,4	0,0	<b>169,8</b>
7 855	8 644	10 635	14 236	10 276	9,2	0,5	2,9	11,2	0,0	<b>164,2</b>
10 891	11 541	14 683	16 843	13 389	21,1	0,9	4,4	12,2	0,0	<b>166,5</b>
10 949	11 854	13 715	14 735	12 848	14,0	0,5	12,1	10,8	0,0	<b>165,8</b>
12 025	13 773	21 360	21 571	18 901	18,3	0,4	0,3	9,4	0,0	<b>172,9</b>
12 101	14 029	20 402	22 753	17 592	19,8	0,2	1,9	9,2	0,9	<b>167,1</b>
12 945	14 940	20 035	23 535	17 697	19,5	1,2	4,0	10,7	0,0	<b>178,9</b>
11 120	12 818	17 088	18 583	15 177	14,7	1,5	9,7	10,5	0,0	<b>170,7</b>
18 622	20 728	26 709	27 483	23 401	24,8	0,7	17,3	12,0	0,0	<b>164,8</b>
17 461	18 394	24 127	28 152	21 740	17,6	1,8	12,4	11,5	0,0	<b>171,0</b>
9 627	10 676	13 761	15 791	12 448	16,9	1,3	8,2	10,7	0,0	<b>168,9</b>
10 590	11 398	14 047	16 069	12 931	15,6	2,3	8,8	10,2	0,0	<b>171,6</b>
9 690	10 535	13 723	17 383	12 579	18,6	1,3	6,8	9,1	0,0	<b>173,0</b>
16 254	18 271	25 883	27 872	22 329	8,7	0,6	21,6	10,4	0,0	<b>158,1</b>
9 491	11 646	18 808	24 014	15 772	11,4	1,7	13,1	10,6	0,1	<b>174,4</b>
11 120	13 131	16 642	19 545	15 303	14,6	1,3	11,0	8,3	0,5	<b>169,5</b>
9 724	10 483	13 843	15 935	12 473	19,1	1,4	13,6	10,4	0,0	<b>162,9</b>
17 040	18 302	21 411	25 827	20 508	5,0	1,1	1,6	11,4	0,7	<b>189,7</b>
13 221	15 590	25 939	30 084	21 296	14,8	3,0	7,2	10,2	0,0	<b>176,6</b>
13 284	15 182	25 403	27 835	20 624	9,3	1,3	6,4	11,1	0,1	<b>174,2</b>
17 128	19 345	23 900	26 148	21 533	15,2	1,0	7,6	12,1	0,0	<b>167,9</b>
11 454	12 117	16 197	18 849	14 481	10,0	1,1	9,5	9,8	0,0	<b>169,2</b>
11 313	12 019	14 236	15 565	13 235	5,9	2,7	6,2	9,8	0,0	<b>174,8</b>
11 182	12 697	19 293	22 209	16 319	17,7	1,3	7,5	8,7	0,0	<b>168,2</b>
10 912	12 007	15 189	16 736	13 552	13,8	1,6	2,4	10,2	0,5	<b>170,2</b>
15 346	21 159	36 159	51 608	30 004	6,7	4,8	15,1	9,8	0,0	<b>177,8</b>
8 568	9 807	12 885	14 692	11 813	11,8	0,0	1,1	11,4	0,0	<b>161,4</b>
12 418	13 416	15 019	16 071	14 239	13,2	0,6	14,3	10,6	0,0	<b>166,2</b>
12 017	14 143	17 376	19 406	15 750	11,4	0,6	12,6	11,1	0,0	<b>165,6</b>
9 557	10 368	13 097	14 566	11 875	15,2	0,3	2,6	12,0	0,0	<b>163,6</b>
9 084	10 076	14 872	16 971	12 836	8,6	1,0	10,3	11,2	0,0	<b>167,6</b>
11 055	12 560	16 506	18 424	14 740	8,5	0,3	18,8	9,3	0,0	<b>164,5</b>
11 676	13 418	18 738	20 141	16 124	14,4	2,6	3,4	9,8	0,1	<b>183,7</b>
12 792	13 789	17 488	19 685	15 964	18,2	2,7	15,9	8,0	0,0	<b>181,4</b>
10 978	12 792	17 843	22 713	16 531	16,8	2,5	2,3	9,5	0,0	<b>177,5</b>
14 503	15 294	19 596	22 019	17 218	20,0	0,7	10,5	10,2	0,0	<b>171,2</b>
11 640	14 992	18 977	21 207	17 223	1,3	2,5	1,1	6,3	0,0	<b>189,2</b>
9 995	10 887	17 030	19 911	14 530	15,4	1,0	6,9	11,3	0,0	<b>165,2</b>
13 243	16 402	19 403	22 358	17 995	11,8	1,2	9,6	12,8	0,8	<b>166,1</b>
10 455	11 883	15 188	17 249	13 646	10,9	0,5	6,5	9,4	0,1	<b>168,6</b>

**Hrubá měsíční mzda a její složky, diference, placená doba  
podle podskupin zaměstnání KZAM-R**

kraj: Jihomoravský

Podskupiny zaměstnání KZAM-R	Počet zaměstnanců přepočtený podle placených měsíců	Medián
		Kč/měs
8311 Strojvedoucí	656	<b>24 516</b>
8313 Dělníci zabezpečující sestavování vlaků (brzdaři, výhybkáři)	639	<b>18 120</b>
8321 Řidiči osobních a malých dodávkových automobilů, taxikáři	126	<b>16 307</b>
8323 Řidiči autobusů, trolejbusů a tramvají	1 476	<b>21 955</b>
8324 Řidiči nákladních automobilů a tahačů	1 301	<b>15 921</b>
8326 Řidiči speciálních vozidel	283	<b>17 305</b>
8331 Obsluha zemědělských a lesních strojů	597	<b>14 444</b>
8332 Obsluha zemních a příbuzných strojů	204	<b>18 641</b>
8333 Obsluha jeřábů, zdvihacích a podobných manipulačních zařízení	338	<b>12 785</b>
8334 Obsluha vysokozdvížných a ostatních motorových vozíků	587	<b>14 913</b>
9132 Pomocníci a uklízeči v kancelářích, hotelích, nemocnicích a jiných zařízeních	1 228	<b>9 363</b>
9141 Domovníci, správci domu	47	<b>12 832</b>
9151 Poslíčci, nosiči zavazadel a doručovatelé	13	<b>11 673</b>
9152 Vrátní, hlídači, uváděči a šatnářky	474	<b>10 237</b>
9161 Sběrači odpadků, popeláři	225	<b>12 564</b>
9162 Metaři, čističi záchodků, žump, kanálů a podobných zařízení	69	<b>11 741</b>
9169 Ostatní pracovníci v příbuzných oborech jinde neuvedení	17	<b>12 457</b>
9211 Pomocní a nekvalifikovaní dělníci v zemědělství	65	<b>11 695</b>
9312 Pomocní a nekvalifikovaní dělníci na stavbách a údržbě silnic, přehrad	74	<b>13 456</b>
9313 Pomocní a nekvalifikovaní dělníci na stavbách budov	22	<b>12 156</b>
9321 Pomocní a nekvalifikovaní montážní a manipulační dělníci	654	<b>12 689</b>
9322 Ruční baliči a pytlouači	69	<b>12 059</b>
9323 Dělníci nádvorní skupiny (pomocní montéři)	235	<b>14 254</b>
9333 Vazači a nosiči břemen, přístavní dělníci (dokaři)	72	<b>12 195</b>
9339 Pomocní a nekvalifikovaní pracovníci v dopravě, ve skladech, v telekomunikacích	1 247	<b>12 703</b>

**Hrubá měsíční mzda a její složky, diference, placená doba  
podle podskupin zaměstnání KZAM-R**

kraj: Jihomoravský

Diference				Průměr	Vybrané složky hrubé měsíční mzdy					Placená doba
					1. decil	1. kvartil	3. kvartil	9. decil	prémie a odměny	
Kč/měs	Kč/měs	Kč/měs	Kč/měs	Kč/měs	%	%	%	%	%	hod/měs
22 527	23 671	25 388	26 488	24 449	18,8	1,4	14,1	9,9	0,0	<b>174,6</b>
16 068	16 901	19 621	20 886	18 291	11,3	1,8	14,6	9,0	0,6	<b>178,1</b>
10 366	13 693	20 844	24 038	17 327	13,2	1,2	4,7	9,4	0,0	<b>176,2</b>
15 635	19 066	23 872	25 513	21 214	10,4	0,6	21,4	9,3	0,0	<b>191,9</b>
11 740	13 999	18 125	21 441	16 321	15,1	2,5	5,5	8,6	0,2	<b>186,6</b>
12 869	14 687	20 410	24 278	17 928	15,0	1,9	7,9	9,2	1,3	<b>181,1</b>
11 461	12 742	16 831	18 890	14 883	10,1	2,4	3,4	9,1	0,1	<b>193,5</b>
14 055	15 687	21 456	24 176	18 936	11,3	1,7	3,8	9,9	0,6	<b>184,7</b>
9 397	10 400	16 115	19 309	13 624	18,1	1,5	5,6	11,0	0,1	<b>173,6</b>
10 534	12 001	18 574	21 228	15 529	21,9	1,7	5,3	9,7	0,0	<b>173,0</b>
7 203	8 069	11 015	13 440	9 983	10,0	0,1	4,9	9,1	0,0	<b>166,4</b>
9 522	10 952	15 259	17 532	13 388	12,5	0,4	6,8	8,7	0,1	<b>173,5</b>
7 440	7 907	14 416	15 027	10 959	8,6	1,5	11,1	9,5	0,0	<b>167,7</b>
7 734	8 549	12 337	13 734	10 587	7,1	0,8	13,6	8,9	0,0	<b>173,8</b>
9 689	11 075	13 764	15 498	12 467	11,2	1,6	8,1	8,8	0,4	<b>180,5</b>
9 325	10 700	15 216	18 422	12 912	19,2	1,1	7,9	9,4	2,0	<b>168,8</b>
9 406	10 847	13 921	14 957	12 294	10,5	1,3	14,6	8,3	3,2	<b>179,9</b>
8 569	9 734	13 759	16 271	12 137	10,7	1,0	4,5	10,1	0,5	<b>177,5</b>
10 229	11 612	16 017	18 671	14 079	19,9	1,2	4,2	6,5	0,4	<b>179,2</b>
8 376	8 896	14 358	19 067	12 451	9,1	0,3	0,1	7,4	0,0	<b>175,1</b>
9 307	10 658	15 103	18 504	13 323	11,5	1,7	9,3	10,0	0,0	<b>169,8</b>
9 653	10 835	15 554	19 154	13 424	19,7	1,4	5,3	12,6	0,0	<b>171,9</b>
10 624	12 880	15 467	16 475	14 039	13,4	0,1	3,2	9,7	0,0	<b>164,8</b>
9 022	10 893	13 854	16 268	12 498	17,3	1,7	2,6	10,6	0,0	<b>178,2</b>
8 933	10 616	14 917	17 152	12 942	14,0	0,6	5,6	10,1	0,1	<b>169,7</b>

**Průměrná měsíční odpracovaná a neodpracovaná doba zaměstnanců  
podle podskupin zaměstnání KZAM-R**

kraj: Jihomoravský

Podskupiny zaměstnání KZAM-R	Počet zaměstnanců přečtený podle eviden. měsíců	Odpracovaná doba		Neodpracovaná doba		
		celkem	z toho přesčas	celkem	z toho	
					nemoc	dovolená
		hod/měs	hod/měs	dnů/měs	dnů/měs	dnů/měs
1210 Ředitelé a prezidenti velkých organizací, podniků	244	<b>152,5</b>	0,2	2,2	0,2	1,8
1221 Ved. pracovníci v zemědělství, lesnictví, rybář. a mysliv.	157	<b>155,3</b>	1,1	2,0	0,3	1,7
1222 Vedoucí pracovníci v průmyslu (ve výrobě)	440	<b>149,4</b>	2,0	2,4	0,3	1,9
1223 Vedoucí pracovníci ve stavebnictví a zeměměřičtví	189	<b>154,7</b>	0,1	2,1	0,2	1,8
1224 Vedoucí pracovníci ve velkoobchodě a v maloobchodě	865	<b>147,1</b>	0,6	2,9	0,7	1,9
1225 Vedoucí pracovníci v restauracích a hotelích	21	<b>154,6</b>	0,0	2,4	0,2	2,1
1226 Ved. pracovníci v dopr., skladování, telekom. a na pošt. úř.	344	<b>141,3</b>	1,0	3,0	0,6	2,2
1227 Ved. prac. v organ.zaměřených na poskytování obch.slуж.	237	<b>145,1</b>	0,3	2,7	0,4	2,0
1228 Ved.prac. v pečovatel., úklidových a podobných službách	29	<b>152,1</b>	1,0	2,3	0,7	1,5
1229 Ved. pracovních dílčích celků jinde neuved. (kult.,zdrav.)	132	<b>148,9</b>	0,4	2,6	0,5	1,9
1231 Vedoucí pracovníci finančních a hospodářských útvarů	437	<b>149,0</b>	0,3	2,5	0,3	1,9
1232 Ved. prac. personálních útvarů a útvarů průmysl. vztahů	103	<b>147,2</b>	0,3	2,6	0,5	1,9
1233 Vedoucí pracovníci odbytových útvarů (vč. průzkumu trhu)	302	<b>149,2</b>	0,1	2,4	0,3	1,8
1234 Ved. prac. reklamních útvarů a útvarů pro styk s veřejností	44	<b>154,1</b>	0,7	2,1	0,2	1,7
1235 Vedoucí pracovníci zásobovacích útvarů	145	<b>151,9</b>	2,0	2,3	0,2	1,8
1236 Vedoucí pracovníci výpočetních útvarů	68	<b>145,3</b>	0,8	2,7	0,4	2,0
1237 Vedoucí pracovníci výzkumných a vývojových útvarů	218	<b>150,3</b>	0,1	2,3	0,4	1,9
1239 Vedoucí pracovníci ostatních útvarů jinde neuvedení	379	<b>147,7</b>	1,8	2,6	0,5	2,0
1311 Vedoucí, ředitelé v zemědělství, lesnictví, rybářství	34	<b>157,5</b>	0,0	2,0	0,5	1,4
1312 Vedoucí, ředitelé v průmyslu (ve výrobě)	126	<b>150,0</b>	0,4	2,2	0,1	1,9
1313 Vedoucí, ředitelé ve stavebnictví a zeměměřičtví	71	<b>154,6</b>	0,3	2,3	0,5	1,7
1314 Vedoucí, ředitelé ve velkoobchodu a maloobchodu	86	<b>150,8</b>	1,2	2,8	0,6	1,9
1315 Vedoucí, ředitelé v restauracích a hotelích	34	<b>152,7</b>	0,4	2,2	0,7	1,5
1316 Vedoucí v dopravě, sklad., telekomun. a na pošt. úřadech	95	<b>146,7</b>	0,9	2,5	0,2	1,9
1319 Vedoucí, ředitelé malých organizací ostatní (kult.,zdrav.)	39	<b>145,1</b>	0,0	3,1	0,7	2,0
2111 Fyzikové a astronomové	12	<b>151,6</b>	0,5	2,4	0,1	2,0
2113 Chemici	121	<b>143,0</b>	0,0	3,1	0,7	2,1
2114 Geologové, geofyzici, geodeti, hydrologové apod.	101	<b>150,3</b>	0,0	2,4	0,4	1,9
2119 Ostatní vědci a odborníci v příbuz. oborech jinde neuved.	51	<b>147,7</b>	0,7	2,2	0,3	1,5
2121 Matematici a odborníci v příbuzných oborech	13	<b>151,6</b>	0,8	2,3	0,1	1,7
2131 Projektanti a analytici výpočetních systémů	121	<b>150,6</b>	0,0	2,7	0,3	2,2
2132 Programátoři	160	<b>150,0</b>	1,9	2,6	0,4	2,0
2139 Ostatní odborníci zabývající se výp. tech. jinde neuvedení	441	<b>149,5</b>	0,4	2,6	0,4	2,0
2142 Projektanti staveb a areálů, stavební inženýři	609	<b>149,2</b>	1,1	2,7	0,6	1,8
2143 Projektanti elektrotechnických zařízení, elektroinženýři	301	<b>147,9</b>	1,9	2,6	0,5	1,9
2144 Projektanti elektronických syst. a telekomunikačních sítí	144	<b>146,7</b>	0,2	2,7	0,4	2,0
2145 Projektanti a konstruktéři strojních zaříz., strojní inženýři	420	<b>145,7</b>	1,5	2,6	0,6	1,8
2146 Chemičtí inženýři, technologové	56	<b>148,6</b>	0,9	2,4	0,3	1,8
2147 Důlní a hutní inženýři, technologové, metalurgové	25	<b>148,5</b>	2,2	2,2	0,2	1,9
2149 Ostatní architekti, projektanti, konstrukt.a techn.inženýři	216	<b>150,4</b>	1,3	2,6	0,4	1,9
2211 Bakteriologové, biologové, ekologové, zoologové	47	<b>147,4</b>	0,0	2,9	0,7	2,1
2212 Farmakologové, anatomové, biochemici,fyziolog., patolog.	16	<b>151,9</b>	0,0	2,3	0,3	1,8

**Průměrná měsíční odpracovaná a neodpracovaná doba zaměstnanců  
podle podskupin zaměstnání KZAM-R**

kraj: Jihomoravský

Podskupiny zaměstnání KZAM-R	Počet zaměstnanců přečtený podle eviden. měsíců	Odpracovaná doba		Neodpracovaná doba		
		celkem	z toho přesčas	celkem	z toho	
					nemoc	dovolená
		hod/měs	hod/měs	dnů/měs	dnů/měs	dnů/měs
2213 Agronomové, šlechtitelé a odborníci v příbuzných oborech	120	<b>152,4</b>	0,5	2,6	0,7	1,6
2221 Lékaři, ordináři (kromě zubních lékařů)	21	<b>136,4</b>	0,1	2,9	1,0	1,9
2223 Veterinární lékaři	36	<b>148,9</b>	0,2	2,9	0,9	2,0
2311 Vědeckopedagogičtí pracovníci	2 141	<b>139,9</b>	0,0	4,1	0,3	3,4
2411 Odborní pracov. na úseku účetnictví, financí, daní, apod.	388	<b>147,3</b>	0,9	2,6	0,4	2,0
2412 Odbor. pracovníci na úseku zaměstnaneckých, pers. věcí	108	<b>145,8</b>	0,2	2,8	0,6	2,0
2413 Odborní pracovníci v bankovníctví a pojišťovnictví	967	<b>141,6</b>	0,3	3,2	0,7	2,1
2419 Ostatní odborní pracovníci v oblasti podnikání	257	<b>147,0</b>	0,4	2,7	0,6	1,9
2421 Právníci, právní poradci (mimo advokacie a soudnictví)	110	<b>145,5</b>	0,0	2,9	0,7	2,0
2433 Odborní pracovníci v informacích (např. vti)	29	<b>146,8</b>	0,9	3,1	0,4	2,1
2441 Ekonomové - vědečtí pracovníci, specialisté, experti	256	<b>146,9</b>	0,2	2,8	0,6	1,9
2451 Spisovatelé, autoři, kritikové, novináři, redaktori	36	<b>152,5</b>	0,0	2,6	0,3	2,0
2470 Odborní administrativní pracovníci jinde neuvedení	284	<b>147,6</b>	0,6	2,9	0,7	2,0
3111 Technici ve fyzikálních a příbuzných oborech	85	<b>145,8</b>	1,9	2,8	0,5	2,0
3112 Stavební technici	836	<b>151,7</b>	1,0	2,6	0,6	1,8
3113 Elektrotechnici	800	<b>146,8</b>	2,6	2,7	0,5	2,0
3114 Elektronici a technici v radiokomunikacích a telekomunik.	246	<b>153,6</b>	4,2	2,3	0,3	1,7
3115 Strojírenští technici	1 124	<b>145,8</b>	3,1	2,7	0,7	1,8
3116 Chemičtí technici	221	<b>142,2</b>	2,8	3,2	0,6	2,1
3117 Důlní a hutní technici	99	<b>151,5</b>	2,9	2,3	0,4	1,8
3118 Technici v kartografii, kresliči a zeměměřiči	366	<b>146,8</b>	1,3	2,7	0,7	1,9
3119 Ostatní techničtí pracovníci jinde neuvedení	1 739	<b>149,0</b>	3,0	2,7	0,6	1,8
3121 Poradci ve výpočetní technice	139	<b>145,7</b>	0,6	2,8	0,5	2,0
3122 Operátoři a obsluha výpočetní techniky	179	<b>145,9</b>	0,6	2,8	0,6	2,0
3123 Operátoři průmyslových robotů, nc strojů	20	<b>145,6</b>	5,2	3,2	1,1	1,9
3129 Ostatní technici ve výpočetní technice jinde neuvedení	97	<b>149,0</b>	0,1	2,7	0,6	1,6
3132 Obsluha zařiz. pro záznam zvuku,obrazu,operátoři kamery	67	<b>145,0</b>	0,0	3,0	0,7	1,8
3133 Obsluha vysílacího a telekomunikačního zařízení	32	<b>148,7</b>	0,0	3,2	0,7	2,2
3151 Kolaudační technici a technici protipožární ochrany	30	<b>142,3</b>	1,3	3,4	1,2	2,0
3152 Bezpečnostní tech.a tech. pro kontrolu zdravotní nezávad.	321	<b>148,1</b>	1,7	2,7	0,6	1,9
3160 Technici železničního provozu	774	<b>152,0</b>	9,0	3,3	0,5	2,5
3211 Technici a laboranti v oblasti biologie a v příbuz. oborech	218	<b>145,8</b>	1,1	3,3	1,0	2,2
3212 Technici v agronomii, v lesnictví a v zemědělství	491	<b>151,8</b>	0,8	2,6	0,8	1,6
3342 Pedagogové v oblasti dalšího vzdělávání	17	<b>140,0</b>	0,2	3,2	0,9	1,9
3412 Pojišťovací agenti	436	<b>141,0</b>	0,0	3,9	1,1	2,1
3415 Obchodní cestující, prof. poradci v obchodě, obch.zástupci	414	<b>149,2</b>	0,6	2,6	0,5	1,8
3416 Nákupčí	534	<b>145,8</b>	0,8	2,8	0,6	1,8
3417 Odhadci a zbožíznalci	23	<b>150,2</b>	0,0	2,6	0,6	0,9
3419 Ostatní pracovníci - obchodní zprostředkovatelé jinde n.	23	<b>143,2</b>	0,0	2,4	0,3	1,9
3421 Obchodní agenti	884	<b>147,1</b>	0,3	2,8	0,7	1,9
3422 Odbytoví a přepravní agenti	667	<b>146,1</b>	2,2	3,0	0,8	2,0
3429 Ostatní obchodní agenti a makléři jinde neuvedení	14	<b>147,4</b>	0,7	2,7	0,6	1,8

**Průměrná měsíční odpracovaná a neodpracovaná doba zaměstnanců  
podle podskupin zaměstnání KZAM-R**

kraj: Jihomoravský

Podskupiny zaměstnání KZAM-R	Počet zaměstnanců přečtený podle eviden. měsíců	Odpracovaná doba		Neodpracovaná doba		
		celkem	z toho přesčas	celkem	z toho	
					nemoc	dovolená
		hod/měs	hod/měs	dnů/měs	dnů/měs	dnů/měs
3431 Odborné sekretářky, sekretáři	387	147,7	0,6	2,9	0,6	2,0
3433 Prac. v oblasti účetnictví, fakturace, rozpočet., kalkulace	2 057	147,5	0,5	2,8	0,6	1,9
3434 Pracovníci v oblasti statistiky a matematiky	24	146,2	0,0	2,7	0,3	2,0
3435 Pracovníci v oblasti práce a mezd (kromě účetních)	113	146,1	0,5	2,8	0,6	1,9
3436 Referenti osobních oddělení	196	144,8	0,2	3,0	0,7	2,0
3439 Ostatní odborní administrativní pracovníci jinde neuvedení	1 039	144,6	0,7	3,1	0,9	2,0
3449 Ostatní celní a daňoví pracovníci a prac. v příb. oborech	77	139,1	0,0	3,7	1,4	2,2
3471 Aranžéři, průmysloví a komerční návrháři, bytoví architekti	29	144,8	0,5	3,1	0,7	2,2
3479 Ostatní pracovníci umění a zábavy jinde neuvedení	12	150,4	8,5	3,3	1,6	1,5
4112 Kancelářští pracovníci a obsluha zaříz. na zpracování textu	62	138,5	0,4	3,4	1,3	1,9
4113 Pracovníci přípravy dat výpočetní techniky	231	140,9	0,3	3,5	1,1	2,1
4115 Sekretářky, sekretáři	827	145,3	0,3	3,1	0,9	1,9
4121 Nižší účetní	280	150,1	0,8	2,7	0,9	1,6
4122 Nižší statistici	11	139,5	0,0	3,6	1,5	1,8
4123 Nižší finanční, daňoví úředníci a úředníci v příb. oborech	30	140,5	0,0	3,5	0,9	2,2
4131 Úředníci ve skladech	865	147,8	3,7	3,0	1,0	1,8
4132 Úředníci ve výrobě (např. výrobní plánovači)	194	144,0	1,9	2,8	0,8	1,8
4133 Úředníci v dopravě a v přepravě (dispečeri, kontr. apod.)	413	143,9	6,1	3,8	1,4	2,1
4141 Řadoví knihovníci, archiváři, evidenční pracovníci	160	144,0	0,0	3,4	0,9	2,2
4142 Poštovní doručovatelé, úředníci v třídárnách	1 223	129,3	2,5	4,4	1,5	2,4
4190 Ostatní nižší úředníci jinde neuvedení	126	145,8	0,3	2,8	1,0	1,8
4211 Pokladníci (v bankách, pojišťov., spořitelnách, na poště)	254	140,3	2,3	3,4	1,0	2,1
4212 Úředníci na přepážkách a směnárníci	828	132,6	1,1	3,9	1,2	2,3
4213 Pokladníci v obchodě, společném stravování apod.	882	135,7	0,7	4,1	1,8	2,1
4214 Prodavači vstupenek, jízdenek apod.	182	150,2	7,0	3,7	0,9	2,5
4216 Inkasisté (výběrčí dluhů)	11	142,8	0,0	2,7	0,6	1,9
4219 Ostatní pokladníci a pracovníci v příb. oborech jinde neu.	15	136,6	0,0	4,1	1,6	2,1
4222 Recepční	152	147,1	4,1	2,8	0,9	1,8
4223 Telefonisté	188	137,4	0,0	4,4	1,8	1,9
4224 Informátoři	46	147,3	6,1	3,9	1,1	2,6
5112 Vlakvedoucí, vlakové čety, průvodčí (vč. palub. průvodčí)	318	151,0	13,4	4,0	1,1	2,6
5121 Pracovníci dohlížející nad obsluh. personálem, hospodyně	71	154,0	3,3	2,6	0,9	1,6
5122 Kuchaři	479	142,9	0,9	3,4	1,5	1,8
5123 Čišníci, servírky	146	148,2	0,5	3,0	1,5	1,4
5149 Ostatní pracovníci zajišťující osobní služby jinde neuved.	12	151,3	3,5	3,3	1,7	1,5
5161 Hasiči, požárníci	78	152,9	11,9	3,0	0,6	2,2
5169 Ostatní pracovníci ochrany a ostrahy jinde neuvedení	658	152,4	12,8	2,9	1,2	1,6
5211 Prodavači v obchodech	2 098	140,8	1,3	3,5	1,5	1,9
6111 Pěstitelé polních plodin	251	148,3	5,0	3,9	2,1	1,2
6112 Ovocnáři, vinaři, a ostatní pěst. plodin rost. na stromech	139	140,4	2,3	4,5	2,6	1,2
6113 Zahradníci a pěstitelé zahradních plodin a sazenic	250	149,0	5,8	3,9	1,9	1,4
6121 Chovatelé hospodářských zvířat (kromě drůbeže a včel)	512	149,5	5,0	3,6	1,7	1,8



**Průměrná měsíční odpracovaná a neodpracovaná doba zaměstnanců  
podle podskupin zaměstnání KZAM-R**

kraj: Jihomoravský

Podskupiny zaměstnání KZAM-R	Počet zaměstnanců přečtený podle eviden. měsíců	Odpracovaná doba		Neodpracovaná doba		
		celkem	z toho přesčas	celkem	z toho	
					nemoc	dovolená
		hod/měs	hod/měs	dnů/měs	dnů/měs	dnů/měs
6122 Chovatelé drůbeže	39	164,7	16,7	3,1	1,5	1,5
6124 Chovatelé hospodářských zvířat, drůbeže, včel apod.	58	138,4	0,1	4,1	2,0	1,7
6129 Ostatní chovatelé, ošetřovatelé zvířat jinde neuvedení	30	158,2	9,2	3,0	0,8	2,0
6141 Dělníci pro pěstění a ošetřování lesa	197	130,4	1,6	4,8	2,1	1,4
6142 Dělníci pro těžbu dřeva (kromě obsluhy pojízdných zařiz.)	65	129,5	0,1	4,8	2,4	1,5
7122 Zedníci, kameníci, omítkáři	1 041	146,3	10,9	4,7	2,2	1,6
7123 Betonáři, děl.specializovaní na pokládání beton. povrchů	137	151,3	15,0	4,6	2,4	1,7
7124 Tesaři a truhláři	338	151,2	13,2	4,4	1,8	1,6
7125 Stavební montážníci	82	145,8	4,9	3,9	1,8	1,6
7129 Ostatní stavební děl. stav. výroby a prac. v ost. oborech	337	146,0	11,5	4,8	1,7	1,8
7131 Stavební pokrývači	13	137,1	0,8	4,5	2,5	1,6
7136 Instalatéři, potrubáři, stavební zámečníci, klempíři	916	146,5	6,7	3,5	1,1	1,8
7137 Stavební a provozní elektrikáři	233	148,2	8,8	3,6	1,3	1,8
7139 Ostatní dělníci zajišťující dokončovací stavební práce	34	149,3	7,4	3,9	1,7	1,8
7141 Malíři a tapetáři	38	151,1	10,6	3,7	1,5	1,7
7142 Lakýrníci a pracovníci v příbuzných oborech	199	141,5	9,7	4,1	2,1	1,8
7211 Formíři a jádraři	306	132,0	6,6	4,7	2,6	1,8
7212 Svářeči, řezači plamenem a páječi	375	143,3	10,7	4,1	2,0	1,6
7213 Výrobci a opraváři výrobků a dílů z plechů	207	141,1	8,8	4,1	2,1	1,7
7214 Montéři kovových konstrukcí	76	143,8	9,5	4,2	1,9	1,6
7221 Kováři, obsluha kovacích lisů, obsluha bucharů	192	140,7	5,1	3,6	1,5	1,9
7222 Nástrojaři, kovodeláři, kovodělníci, zámečníci	2 974	143,3	8,1	3,8	1,5	1,8
7223 Seřizovači a obsluha obráběcích strojů	1 506	145,1	8,9	3,5	1,4	1,8
7224 Brusíči, leštiči a ostříči nástrojů	298	136,3	6,2	4,3	1,9	1,9
7231 Mechanici a opraváři motorových vozidel	558	144,4	5,2	3,6	1,4	1,7
7234 Mechanici a opraváři kolejových vozidel	526	140,7	3,0	3,9	1,3	2,3
7235 Mechanici obráběcích, zemědělských strojů a prům. zařiz.	973	152,1	10,6	3,4	1,4	1,7
7239 Ostatní mechanici a opraváři strojů a zařízení bez elektro	290	144,8	6,7	3,5	1,4	1,8
7241 Elektromech.a seřizovači různých typů elektrických zařiz.	2 730	145,4	8,7	3,5	1,4	1,7
7242 Mechanici, opraváři a seřizovači elektr. částí aut, letadel	232	145,7	2,6	3,5	0,8	2,3
7243 Mechanici, seřizovači, opraváři elektronických zařízení	277	144,3	6,3	3,4	1,2	1,8
7244 Telefonní a telegrafní mechanici, montéři a opraváři	26	149,0	0,9	2,6	0,5	2,0
7246 Montéři a opraváři silnoproudých elektrických vedení	399	145,5	2,8	3,7	1,2	2,1
7311 Výrobci, mechanici a opraváři přesných přístrojů a zařízení	99	139,6	3,0	3,5	1,0	1,9
7322 Dělníci při výrobě skla, skláři vč. brusíků a leštičů	66	128,7	5,1	4,6	2,6	1,7
7341 Tiskaři, sazeči (kromě obsluhy tiskárenských strojů)	35	150,7	7,7	2,6	0,5	1,9
7345 Knihvazači a pracovníci v příbuzných oborech	27	125,4	2,1	5,7	3,4	1,7
7411 Zpracovatelé masa, ryb vč. uzenářů a konzerv. masa a ryb	201	147,4	2,2	3,5	1,4	1,9
7412 Zpracovatelé pekárenských a cukrářských výrobků	421	147,8	13,7	4,0	2,1	1,6
7419 Ostatní zpracovatelé - výrobci potravinářských výrobků	108	144,8	5,0	3,7	1,5	1,9
7421 Impregnační a úpraváři dřeva	136	143,7	4,1	3,8	1,9	1,6
7422 Uměleč. truhláři, řezbáři, výrobci a oprav.výrobků ze dřeva	464	145,0	9,9	3,7	1,5	1,9

**Průměrná měsíční odpracovaná a neodpracovaná doba zaměstnanců  
podle podskupin zaměstnání KZAM-R**

kraj: Jihomoravský

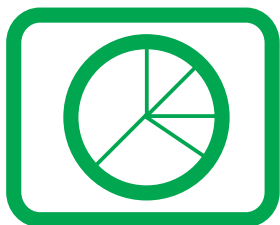
Podskupiny zaměstnání KZAM-R	Počet zaměstnanců přečtený podle eviden. měsíců	Odpracovaná doba		Neodpracovaná doba		
		celkem	z toho přesčas	celkem	z toho	
					nemoc	dovolená
		hod/měs	hod/měs	dnů/měs	dnů/měs	dnů/měs
7423 Seřizovači a seřizov.-obsluhovači dřevoobráběcích strojů	24	153,5	11,0	2,5	1,0	1,4
7431 Kvalifikovaní dělníci připravující přírodní vlákna	20	136,4	6,7	4,3	2,0	1,9
7435 Modeláři a stříhači textilu, kůže a podobných materiálů	19	140,5	2,7	3,7	1,7	1,8
7436 Švadleny, vyšíváči a pracovníci v příbuzných oborech	517	128,9	1,9	4,7	2,5	1,7
7437 Čalouníci a pracovníci v příb. oborech (vč. autočalouníků)	148	136,1	5,0	4,0	1,7	2,1
7439 Ostatní dělníci při výrobě textilu, oděvu a výrobků z kůže	161	131,8	2,9	4,5	2,2	2,0
7442 Obuvníci, vč. opravářů obuvi (kromě strojních obuvníků)	12	140,0	0,4	4,1	2,2	1,5
8113 Vrtaři, jeřábníci při ropných nebo plynových vrtech	121	148,1	1,3	2,5	0,5	1,9
8122 Obsluha zařízení ve slévárství (taviči, slévači)	581	142,9	12,0	4,6	2,1	2,0
8123 Obsluha zařízení na tepelné zpracování kovů	63	143,9	7,8	3,5	1,4	1,8
8131 Obsluha pecí na výrobu skla a keramiky	134	136,2	3,7	3,8	1,3	2,2
8139 Obsluha ostatních zařízení na výrobu skla a keramiky	186	139,0	6,6	4,1	1,7	2,2
8141 Obsluha pily a jiného zařízení na zpracování dřeva	357	138,5	7,5	4,0	1,9	1,6
8149 Obsluha ostatních zařiz.na zpracování dřeva a v papírnách	279	143,6	10,1	3,6	1,8	1,8
8159 Obsluha ostat. zařízení při chemické výrobě jinde neuved.	144	146,9	6,5	3,3	1,2	1,8
8161 Obsluha zařízení při výrobě a rozvodu elektřiny	100	141,6	3,5	2,2	0,4	1,8
8162 Obsluha parních turbín, ohříváčů a motorů	233	148,4	10,3	3,4	0,9	2,0
8163 Obsluha zařízení při úpravě, čištění a rozvodu vody	352	147,5	6,3	2,9	0,8	1,8
8171 Obsluha automatických nebo poloaut. montážních linek	674	143,9	5,2	2,5	1,0	1,5
8180 Obsluha strojů a zařízení pro práce na železničním svršku	217	150,5	8,4	4,7	2,0	2,0
8211 Obsluha automat. nebo poloaut. obráb.strojů (kromě 722)	608	149,6	11,0	3,5	1,4	1,8
8212 Obsluha strojů na výrobu maltovin, vápna, cementu	122	142,8	6,9	4,0	1,7	1,8
8221 Obsluha strojů při farmaceutické výrobě	77	139,2	4,5	3,8	1,3	2,1
8223 Obsluha strojů při konečné úpravě ochranných povlaků	91	142,9	5,8	3,4	1,6	1,6
8231 Obsluha strojů na výrobu pryžových výrobků (např. obuvi)	657	147,2	12,2	3,6	1,6	1,5
8232 Obsluha strojů na výrobu plast. výrobků (vč. laminování)	200	145,3	7,9	3,0	1,2	1,5
8240 Obsluha automat. nebo poloautom. dřevoobráběcích strojů	37	140,9	7,5	3,8	1,6	1,5
8251 Obsluha tiskárenských strojů	122	155,0	17,3	3,0	0,7	1,8
8254 Obsluha kopírovacích strojů	19	139,7	0,0	2,9	0,5	2,2
8261 Obsluha strojů na úpravu vláken, dopřádání a navíj. příze	498	136,7	3,7	3,9	1,6	2,0
8262 Obsluha tkacích a pletacích strojů	228	135,9	3,8	3,9	1,6	2,0
8263 Obsluha šicích a vyšívacích strojů	197	129,6	1,0	4,5	2,1	2,0
8264 Obsluha strojů na bělení, barvení, čištění, praní, žehlení	378	137,3	5,1	4,0	1,7	2,0
8269 Obsluha ost.strojů na výrobu textilních, kožešin. výrobků	620	136,4	3,0	3,7	1,5	1,8
8273 Obsluha strojů na mletí zrn a koření	129	155,1	15,3	3,5	1,5	1,6
8274 Obsluha strojů na zpracování mouky, výrobu pečiva	295	152,5	17,7	3,6	1,9	1,7
8281 Montážní dělníci montující mechanická zařízení (stroje)	532	147,9	14,4	3,7	1,9	1,7
8282 Montážní dělníci montující elektrická zařízení	1 400	140,5	3,2	4,0	2,0	1,9
8283 Montážní dělníci montující elektronická zařízení	64	166,5	19,8	2,7	1,4	1,1
8284 Montážní dělníci montující výrobky z kovů, pryže a plastů	154	137,4	2,9	3,7	1,8	1,7
8287 Montážní dělníci montující výrobky z kombinovaných mat.	54	137,5	3,5	3,8	1,5	2,1
8290 Obsluha jin.stacionárních zařízení a ost. montážní dělníci	105	144,0	2,6	3,2	1,3	1,7

**Průměrná měsíční odpracovaná a neodpracovaná doba zaměstnanců  
podle podskupin zaměstnání KZAM-R**

kraj: Jihomoravský

Podskupiny zaměstnání KZAM-R	Počet zaměstnanců přečtený podle eviden. měsíců	Odpracovaná doba		Neodpracovaná doba		
		celkem	z toho přesčas	celkem	z toho	
					nemoc	dovolená
		hod/měs	hod/měs	dnů/měs	dnů/měs	dnů/měs
8311 Strojvedoucí	675	<b>147,2</b>	7,6	3,7	0,6	2,7
8313 Dělníci zabezpeč. sestavování vlaků (brzdaři, výhybkáři)	665	<b>150,5</b>	10,4	3,7	0,9	2,5
8321 Řidiči osobních a malých dodávkov. automobilů, taxikáři	131	<b>152,6</b>	7,9	3,0	0,9	1,8
8323 Řidiči autobusů, trolejbusů a tramvají	1 587	<b>161,5</b>	20,3	3,7	1,5	2,1
8324 Řidiči nákladních automobilů a tahačů	1 384	<b>160,0</b>	16,4	3,3	1,2	1,6
8326 Řidiči speciálních vozidel	300	<b>156,2</b>	11,6	3,1	1,2	1,7
8331 Obsluha zemědělských a lesních strojů	652	<b>162,0</b>	17,7	3,7	1,8	1,3
8332 Obsluha zemědělských a příbuzných strojů	222	<b>152,7</b>	11,4	3,9	1,6	1,7
8333 Obsluha jeřábů, zdvihacích a podob. manipulačních zařiz.	369	<b>143,5</b>	8,3	3,8	1,7	1,8
8334 Obsluha vysokozdvizných a ostatních motorových vozíků	629	<b>146,7</b>	7,2	3,4	1,4	1,6
9132 Pomocníci a uklízeči v kancelář., hotel., nemocnicích ap.	1 334	<b>139,0</b>	1,7	3,6	1,7	1,7
9141 Domovníci, správci domu	50	<b>145,8</b>	2,7	3,5	1,4	1,9
9151 Poslíčci, nosiči zavazadel a doručovatelé	14	<b>139,1</b>	6,3	3,8	1,7	2,0
9152 Vrátní, hlídači, uváděči a šatnářky	506	<b>148,9</b>	6,4	3,2	1,4	1,6
9161 Sběrači odpadků, popeláři	249	<b>149,6</b>	8,5	3,8	2,0	1,7
9162 Metaři, čističi záchodků, žump, kanálů a podob. zařízení	74	<b>140,9</b>	6,2	3,7	1,5	1,9
9169 Ostatní pracovníci v příbuzných oborech jinde neuvedení	18	<b>150,0</b>	6,8	3,7	1,9	1,8
9211 Pomocní a nekvalifikovaní dělníci v zemědělství	73	<b>140,6</b>	6,7	4,6	2,6	1,6
9312 Pomocní a nekvalifik. dělníci na stavbách a údržbě silnic	82	<b>144,6</b>	6,8	4,3	2,1	1,8
9313 Pomocní a nekvalifikovaní dělníci na stavbách budov	25	<b>143,7</b>	1,3	3,9	2,2	1,2
9321 Pomocní a nekvalifikovaní montážní a manipulační dělníci	721	<b>138,4</b>	6,9	4,1	2,0	1,7
9322 Ruční baliči a pytlouči	76	<b>137,8</b>	8,5	4,4	2,1	2,0
9323 Dělníci nádvorní skupiny (pomocní montéři)	256	<b>133,8</b>	0,9	4,1	1,7	1,9
9333 Vazači a nosiči břemen, přístavní dělníci (dokaři)	79	<b>146,3</b>	10,2	4,0	1,8	1,8
9339 Pomocní a nekvalif. prac. v dopr., ve skladech, v telekom.	1 345	<b>141,1</b>	3,5	3,7	1,5	1,9





# **Dodatek** **- technický popis šetření**



## Dodatek – Technický popis šetření

Technický popis šetření poskytuje základní informaci o koncepci šetření, postupech použitých při sběru dat, analýze dat a vytváření výstupních sestav, obsažených v publikaci. Dodatek je rozdělen do tří hlavních částí: koncepce šetření, vstupní údaje, zpracování a analýza dat.

### Koncepce šetření

Koncepce statistického šetření „Regionální statistika ceny práce“ za podnikatelskou sféru (RSCP-PS) se zabývá otázkami rozsahu šetření, opory výběru a vlastního výběru vzorku ekonomických subjektů (ES).

### Rozsah šetření

Vzorek ekonomických subjektů RSCP-PS kopíruje strukturu podnikatelské sféry v jednotlivých krajích České republiky. Podnikatelskou sféru tvoří ekonomické subjekty, které odměňují podle zákona č. 1/1992 Sb. o mzdě, odměně za pracovní pohotovost a o průměrném výdělku.

Okruh zpravodajských jednotek pro RSCP-PS tvoří ekonomické subjekty podnikatelské sféry s 10 a více zaměstnanci. Šetření je vyčerpávající pro jednotky s počtem zaměstnanců 250 a vyšším. Pro jednotky s počtem zaměstnanců 10 až 249 je mzdové šetření výběrové.

V RSCP-PS se ekonomické subjekty dále člení na organizační jednotky, jestliže je možné provést vnitřní rozčlenění podle okresů, ve kterých dílčí jednotky působí, nebo podle odvětví OKEČ. Výsledky podle krajů jsou v tomto smyslu výsledky, získané pracovištní metodou.

Statistické šetření RSCP-PS za 3. čtvrtletí 2005 zahrnuje 3058 ekonomických subjektů, které reprezentují přibližně 1213 tisíc zaměstnanců. Tabulka č. 1 ukazuje rozsah výběrového souboru RSCP-PS bez non-response (dále jen výběrový soubor) pro 3. čtvrtletí 2005 a v tabulce č. 2 je přiblížena odvětvová skladba ekonomických subjektů z výběrového souboru RSCP-PS působících na území Jihomoravského kraje.

Výběrový soubor RSCP podnikatelské sféry			
	RSCP-PS – celkem	RSCP-PS – kraj Jihomoravský	
		se sídlem v kraji	se sídlem mimo kraj
Počet ekonomických subjektů	3058	346	62
Počet zaměstnanců	1213 tisíc	75 tisíc	22 tisíc

Tabulka č. 1

**Odvětvová skladba výběrového souboru RSCP-PS – kraj Jihomoravský**

Odvětví OKEČ	Počet ekonomických subjektů	
	se sídlem v kraji	se sídlem mimo kraj
A,B Zemědělství, myslivost, lesnictví a rybolov	53	2
C Těžba nerostných surovin	2	
D Zpracovatelský průmysl	120	12
E Výroba a rozvod elektřiny, plynu a vody	11	5
F Stavebnictví	36	1
G Obchod; opravy motorových vozidel	37	15
H Ubytování a stravování	7	1
I Doprava, skladování a spoje	12	10
J Finanční zprostředkování	6	9
K Činnosti v oblasti nemovit. a pronájmu; podn. činnosti	39	3
L Veřejná správa a obrana; povinné sociální zabezpečení		3
M Vzdělávání	5	
N Zdravotní a sociální péče; veterinární činnosti	1	
O Ostatní veřejné, sociální a osobní služby	17	1

**Tabulka č. 2****Opora výběru**

Výběrovými jednotkami šetření RSCP-PS jsou ekonomické subjekty podnikatelské sféry, na které se v případě vybrání vztahuje zpravodajská povinnost. Statistickými jednotkami jsou zaměstnanci, kteří jsou nositeli sledovaných statistických znaků. Výběrovou základnou – oporou – pro výběr organizací je registr ekonomických subjektů (RES), který je detailně popsán na stránkách Českého statistického úřadu [www.czso.cz](http://www.czso.cz).

Základním souborem RSCP-PS jsou aktivní ekonomické subjekty z registru ekonomických subjektů, které mají 10 a více zaměstnanců, přísluší do podnikatelské sféry a do institucionálních sektorů: nefinanční podniky, finanční instituce nebo vládní instituce. Příslušnost k podnikatelské, či nepodnikatelské sféře se zjišťuje podle registru „Automatizovaného rozpočtového informačního systému“ (ARIS-RARIS), který je spravován Ministerstvem financí ČR.

**Výběr**

Výběr ekonomických subjektů v RSCP-PS lze charakterizovat jako jednostupňový stratifikovaný výběr. Základní soubor (ZS) vytvořený z RES se rozdělí do oblastí (strat) podle:

- regionů (krajů)
- velikostních kategorií
- odvětvových skupin.

Regionem se z hlediska výběru jednotek rozumí kraj ve smyslu ústavního zákona č. 347/97 Sb. Výběr RSCP-PS používá dále ke stratifikaci čtyři velikostní kategorie



ekonomických subjektů, uvedené v tabulce č. 3 – Velikostní kategorie pro stratifikaci. Stratifikační třídění obsahuje dvanáct odvětvových skupin z vybraných institucionálních sektorů podnikatelské sféry. Vymezení strat je provedeno na základě podobnosti v charakteru ekonomické činnosti a podobnosti v zaměstnanecké struktuře.

V jednotlivých oblastech ZS vzniklých jeho rozdělením dle příslušných stratifikačních kritérií, se vybere předem stanovený podíl ekonomických subjektů. Největší subjekty s 1 000 a více zaměstnanci jsou zařazeny do šetření všechny (výběr s pravděpodobností 1), u ekonomických subjektů s 250-999 zaměstnanci se postupně navyšuje výběrový podíl tak, aby od roku 2007 činil 100%. Menší ES s 10-249 zaměstnanci jsou vybírány v jednotlivých stratech systematickým náhodným výběrem s nestejnými pravděpodobnostmi bez vracení. Pravděpodobnosti vybrání subjektu jsou dány výběrovým podílem, jehož výši ukazuje tabulka č. 3 – Velikostní kategorie pro stratifikaci. Počet ekonomických subjektů, které mají být vybrány, se stanoví podle aktuálního stavu ZS ke konci roku. Výběrový soubor ekonomických subjektů s 10-249 zaměstnanci se obměňuje metodou rotujícího panelu s periodou rotace devět let, tzn. k jejich plné obměně dojde za devět let. Vybrané ekonomické subjekty zůstávají v šetření minimálně po dobu periody rotace plus jeden rok potřebný pro jejich nábor, o důvodech pro předčasné vyřazení z výběru (např. zánik firmy) se vede evidence.

<b>Velikostní kategorie pro stratifikaci</b>		
Kategorie	Počet zaměstnanců	Výběrový podíl [%]
1	10 až 49	4,5
2	50 až 249	15
3	250 až 999	80
4	1000 a více	100

**Tabulka č. 3**

## **Vstupní údaje**

Kapitola popisuje sběr dat do šetření RSCP-PS, používané číselníky a základní vstupní položky, charakterizující výdělky a odpracovanou dobu.

### ***Sběr dat***

Ekonomické subjekty, na které se vztahuje zpravodajská povinnost, vykazují do šetření RSCP-PS údaje o všech zaměstnancích. Vybraná zpravodajská jednotka předává data ke zpracování orgánu, vykonávajícímu státní statistickou službu. Termínem pro předání dat od respondenta je konec měsíce následujícího po skončení sledovaného období.

Předávaná data mají formu databázových souborů a obsahují informace o zaměstnavateli a zaměstnancích. Data jsou většinou přebírána přímo z informačních systémů pro výpočet mezd a personální evidenci.

### ***Klasifikace a číselníky***

RSCP používá standardní statistické klasifikace a číselníky (podrobněji popsané na [www.czso.cz](http://www.czso.cz)). Protože čtvrtletní šetření o ceně práce je součástí programu statistických zjišťování, je použití platných statistických klasifikací závazné jak pro orgán

vykonávající státní statistickou službu, tak pro zpravodajské jednotky, které poskytují údaje pro statistické zjišťování. Proto RSCP-PS používá následující klasifikace a číselníky:

- KZAM-R**      **Klasifikace zaměstnání;** vydáno sdělením ČSÚ č. 492/2003 Sb. ze dne 18. prosince 2003 o vydání rozšířené Klasifikace zaměstnání KZAM-R.
- CZ-ICSE**      **Klasifikace postavení v zaměstnání;** vydáno sdělením ČSÚ č. 494/2003 Sb. ze dne 18. prosince 2003 o vydání Klasifikace postavení v zaměstnání.
- KKOV**      **Klasifikace kmenových oborů vzdělání;** vydáno sdělením ČSÚ č. 320/2003 Sb. ze dne 9. září 2003 o zavedení Klasifikace kmenových oborů vzdělání. Aktualizace byla provedena k 1. září 2004 sdělením ČSÚ č. 448/2004 Sb. ze dne 12. července 2004, k 1. září 2005 sdělením ČSÚ č. 310/2005 Sb. ze dne 21. července 2005 a k 1. prosinci 2005 sdělením ČSÚ č. 455/2005 Sb. ze dne 16. listopadu 2005 o aktualizaci Klasifikace kmenových oborů vzdělání.
- CZ-NUTS**      **Klasifikace územních statistických jednotek;** vydáno sdělením ČSÚ č. 490/2003 Sb. ze dne 18. prosince 2003 o vydání Klasifikace územních statistických jednotek. Aktualizace byla provedena k 1. květnu 2004 sdělením ČSÚ č. 228/2004 Sb. ze dne 14. dubna 2004 o aktualizaci Klasifikace územních statistických jednotek.
- OKEČ**      **Odvětvová klasifikace ekonomických činností;** vydáno sdělením ČSÚ č. 486/2003 Sb. ze dne 18. prosince 2003 o vydání Odvětvové klasifikace ekonomických činností. Aktualizace byla provedena k 1. září 2005 sdělením ČSÚ č. 311/2005 Sb. ze dne 21. července 2005 o aktualizaci Odvětvové klasifikace ekonomických činností.
- CZ-GEONOM**      **Klasifikace zemí;** vydáno sdělením ČSÚ č. 487/2003 Sb. ze dne 18. prosince 2003 o vydání Klasifikace zemí. Změna byla provedena k 1. červnu 2004 sdělením ČSÚ č. 339/2004 Sb. ze dne 20. května 2004 o změně v Klasifikaci zemí. Aktualizace byla provedena k 1. červenci 2005 sdělením ČSÚ č. 243/2005 Sb. ze dne 9. června 2005 o aktualizaci Klasifikace zemí.
- FORMA**      **Číselník právní formy organizací.**

### ***Výdělky a odpracovaná doba***

RSCP-PS jako mzdové šetření se čtvrtletní periodicitou monitoruje mzdovou úroveň jednotlivých zaměstnání podle klasifikace KZAM-R v krajích České republiky. U jednotlivých zaměstnanců vybraných ekonomických subjektů zjišťuje průměrný

hodinový výdělek v posledním čtvrtletí sledovaného období, vypočtený pro náhrady pro pracovněprávní účely, podle § 17 zákona 1/1992 Sb. Průměrný hodinový výdělek je krátkodobým indikátorem mzdové úrovně.

Druhým šetřeným výdělkovým ukazatelem je mzda vyplacená za sledované období. Mzda je definovaná jako mzda za práci podle §4 zákona č.1/1992 Sb. (Zákon o mzdě, odměně za pracovní pohotovost a průměrném výdělku ve znění pozdějších předpisů), jako peněžitá plnění, poskytovaná zaměstnavatelem zaměstnanci za práci.

Z celkové mzdy za práci šetření zjišťuje i podíl prémie a odměn, příplatků za práci přesčas a ostatních příplatků. Vedle mzdy za práci šetří RSCP-PS i některá další plnění, poskytovaná v souvislosti s výkonem práce. Zjišťuje se částka náhrad mzdy a částka odměn za pracovní pohotovost, vyplacená za sledované období.

RSCP-PS sleduje i charakteristiky odpracované a neodpracované doby. Vstupní věta o zaměstnanci obsahuje odpracovanou dobu od počátku roku a z ní počet přesčasových hodin, za které byl poskytnut příplatek. Věta dále obsahuje celkovou neodpracovanou dobu od počátku roku, z ní počet dnů nemoci a počet neodpracovaných dnů s náhradou mzdy. Zvlášť se sleduje i počet dnů dovolené.

## **Zpracování a analýza dat**

Zpracování a analýza dat zahrnuje přehled publikovaných mzdových statistik, způsob výpočtu hrubé měsíční mzdy a indikátorů odpracované doby, problematiku vážení a odhadů.

### ***Přehled publikovaných tabulek***

Hlavním výsledkem RSCP-PS jsou statistiky výdělkové úrovně v krajích podle zaměstnání KZAM-R. Tabulky PS-V5, PS-M5 a PS-T5 ukazují statistiky v třídění podle zaměstnání KZAM-R na úrovni podskupin zaměstnání (čtyřmístný KZAM-R). Tabulka PS-V5 obsahuje charakteristiky hodinových výdělků, tabulka PS-M5 obsahuje charakteristiky hrubé měsíční mzdy, strukturu mzdy a průměrnou placenou dobu. Tabulka PS-T5 ukazuje průměrnou měsíční odpracovanou a neodpracovanou dobu, podíl přesčasu z odpracované doby a podíl nemoci a dovolené z neodpracované doby. Publikují se jen zaměstnání zastoupená minimálně deseti zaměstnanci a minimálně třemi ekonomickými subjekty.

Vedle primárních výsledků podle zaměstnání ukazuje výsledková publikace i další tabulky hodinových výdělků, hrubých měsíčních mezd a jejich diference. Hodinové výdělky se člení podle:

- hlavních tříd KZAM-R
- kategorií zaměstnání (manuální/nemanuální)
- věkových kategorií
- vzdělání
- pohlaví.

Charakteristiky hrubé měsíční mzdy jsou tříděny i podle hlavních tříd KZAM-R.

## Výpočet hrubé měsíční mzdy

Na rozdíl od hodinového výdělku musí být druhý indikátor mzdové úrovně – hrubá měsíční mzda – vypočten z dalších přímo zjišťovaných mzdových položek a nemzdových plnění. Přímě zjišťované položky ale obsahují pouze kumulované částky za delší období než měsíc, tj. za čtvrtletí až celý rok. Přitom je třeba uvážit, že jednotliví zaměstnanci nemuseli být v evidenčním stavu po celé sledované období.

Hrubá mzda je v ISPV jednoznačně definována jako součet mzdy za práci, náhrad mzdy a odměn za pracovní pohotovost. Hrubá měsíční mzda  $i$ -tého zaměstnance se vypočte podle vzorce

$$HMM_i = \frac{MZDA_i + POHOTOV_i + NAHRADY_i}{MES\_PLAC_i}$$

kde :

$HMM_i$  je hrubá měsíční mzda  $i$ -tého zaměstnance

$MZDA_i$  je mzda za práci  $i$ -tého zaměstnance v kumulaci za sledované období (vstupní položka věty o zaměstnanci)

$POHOTOV_i$  je odměna za pohotovost  $i$ -tého zaměstnance v kumulaci za sledované období (vstupní položka věty o zaměstnanci)

$NAHRADY_i$  jsou náhrady mzdy  $i$ -tého zaměstnance v kumulaci za sledované období (vstupní položka věty o zaměstnanci)

$MES\_PLAC_i$  je počet placených měsíců  $i$ -tého zaměstnance, tj. počet měsíců, odpovídajících součtu odpracované doby a doby, po kterou pobíral náhrady mzdy

Počet placených měsíců  $MES\_PLAC_i$  je roven počtu kalendářních měsíců v případě, že zaměstnanec po celé sledované období pracoval nebo pobíral náhrady mzdy. Pokud zaměstnanec byl v evidenčním stavu kratší dobu, než sledované období, bude jeho počet placených měsíců dán poměrem doby v evidenčním stavu k celému sledovanému období. Podobně se počet placených měsíců stanoví, pokud zaměstnanec měl jinou absenci, než absenci s náhradou mzdy (např. nemoc).

Hrubá měsíční mzda za určitou skupinu zaměstnanců se vypočte jako „vážená“ hrubá mzda, v níž mzda určitého zaměstnance má váhu, odpovídající počtu jeho placených měsíců za sledované období. Tento způsob výpočtu umožňuje korektní srovnání mzdové úrovně jednotlivých zaměstnání a srovnávání v čase.

Sestavy s hrubou měsíční mzdou, diferenciací a strukturou hrubé mzdy obsahují také placenou dobu zaměstnance. Tento údaj ukazuje počet placených hodin (odpracovaná doba a doba náhrad) za placený měsíc a je konzistentní s výpočtem hrubé měsíční mzdy. Sestavy týkající se odpracované a neodpracované doby (tabulka PS-T5) nelze vztáhnout k placené době. Proto se odpracovaná a neodpracovaná doba i jejich složky vztahují k počtu měsíců v evidenčním stavu.

Přestože struktura vstupů RSCP-PS umožňuje zahrnout do výpočtu za určitou skupinu  $i$  zaměstnance, kteří byli v evidenčním stavu pouze část sledovaného období, nemohou být do výpočtu zahrnuti všichni. Uplatňují se následující kritéria pro zařazení zaměstnance do výpočtů hrubé měsíční mzdy:

- placená doba zaměstnance je alespoň jeden měsíc,
- zařazují se pouze zaměstnanci v pracovním poměru,
- musí být splněna podmínka: součet odpracované a neodpracované doby je přibližně roven počtu pracovních dnů sledovaného období,
- zařazují se pouze zaměstnanci, zaměstnaní na plný pracovní úvazek, který je v RSCP definován v souladu s kritériem Eurostatu pomocí fondu pracovní doby (alespoň 30 hodin/týden).

### ***Metoda vážení a řešení non-response***

Metoda vážení, používaná v RSCP-PS, umožňuje získat na základě dat z výběrového souboru charakteristiky základního souboru v členění na jednotlivé kraje. Informace o charakteristikách zaměstnanecké populace v jednotlivých krajích dávají vážené agregované tabulky. Váhové koeficienty, které jsou přiděleny všem ekonomickým subjektům z výběrového souboru a poté též všem jejich zaměstnancům, vycházejí z počáteční pravděpodobnosti výběru každého ekonomického subjektu a reflektují regionální strukturu základního souboru. Váhy zvyšují při výpočtech odhadů význam dat ekonomických subjektů s relativně malým zastoupením ve výběrovém souboru. Relativně nejméně zastoupené jsou ve výběrovém souboru RSCP-PS ekonomické subjekty s 10-49 zaměstnanci, a proto mají největší váhy při výpočtech odhadů.

Tabulky vztahující se k podnikatelské sféře PS-V5, PS-M5, PS-T5 obsahují nevážené charakteristiky výběrového souboru RSCP-PS. Ostatní tabulky v této publikaci jsou odhady charakteristik základního souboru RSCP-PS pro příslušný kraj. Při interpretaci výsledků je nutno mít na zřeteli, že charakteristiky výběrového souboru nelze automaticky pokládat za odhady platné pro celou zaměstnaneckou populaci kraje. Výběrové charakteristiky mohou být částečně ovlivněny větším relativním zastoupením velkých ekonomických subjektů ve výběrovém souboru RSCP-PS.

Problém nedostupných dat od vybraného ekonomického subjektu (zpravodajské jednotky), tzv. non-response, je v RSCP-PS řešen metodou historické imputace a metodou upravující váhy zpravodajským jednotkám, které jsou ve stejné stratifikační kategorii, jako nedostupná zpravodajská jednotka.

## *Odhady statistických charakteristik*

<b>Skupina tabulek</b>	<b>Postup při výpočtu charakteristik</b>
PS-V0, PS-V1, PS-V2, PS-V4, PS-V6, PS-V8	Odhadované charakteristiky hodinového výdělku jsou vypočteny z dat výběrového souboru s využitím výběrových vah a vah používaných pro odstranění důsledků non-response.
PS-M0, PS-M1	Odhadované charakteristiky hrubé měsíční mzdy, jejích složek i placený čas jsou vypočteny z dat výběrového souboru s využitím výběrových vah, vah používaných pro odstranění důsledků non-response a vah, zohledňujících různé délky neplacené neodpracované doby (nemoc, neplacená absence) a doby v evidenčním stavu.
PS-V5	Odhadované charakteristiky hodinového výdělku podle podskupin zaměstnání jsou vypočteny z dat výběrového souboru.
PS-M5	Odhadované charakteristiky hrubé měsíční mzdy a jejích složek podle podskupin zaměstnání jsou vypočteny z dat výběrového souboru s využitím vah, zohledňujících různé délky neplacené neodpracované doby (nemoc, neplacená absence) a doby v evidenčním stavu. Stejným způsobem je vypočtena i placená doba.
PS-T5	Odhadované charakteristiky odpracované a neodpracované doby podle podskupin zaměstnání jsou vypočteny z dat výběrového souboru s využitím vah, zohledňujících různé délky doby v evidenčním stavu.

Šetření RSCP-PS odhaduje výdělkové charakteristiky a neslouží jako zdroj informací o počtech zaměstnanců v jednotlivých třídících kategoriích. Počty zaměstnanců jsou v agregovaných tabulkách uváděny v % a jejich účelem je přiblížit relativní zastoupení publikovaných kategorií. Počty zaměstnanců v ČR zjišťují šetření Českého statistického úřadu – podnikové výkaznictví a výběrové šetření pracovních sil (viz [www.czso.cz](http://www.czso.cz)).

Statistické charakteristiky používané ve výsledkových tabulkách:

1. decil	První decil je hodnota, pod kterou leží 10% nejnižších hodnot sledovaného znaku.
1. kvartil	První kvartil je hodnota, pod kterou leží 25 % nejnižších hodnot sledovaného znaku.
Medián	Medián je hodnota uprostřed vzestupně uspořádané řady hodnot sledovaného znaku, polovina hodnot je nižší než medián a druhá polovina je vyšší než medián.
3. kvartil	Třetí kvartil je hodnota, nad kterou leží 25 % nejvyšších hodnot sledovaného znaku.
9. decil	Devátý decil je hodnota, nad kterou leží 10% nejvyšších hodnot sledovaného znaku.
Průměr	Průměr je počítán jako vážený (případně nevážený) aritmetický průměr sledovaného znaku.

## ***Kvalita odhadů***

Odhadované charakteristiky podléhají dvěma typům chyb – výběrovým chybám a nevýběrovým chybám. Výběrové chyby jsou způsobeny faktorem náhody při pravděpodobnostním výběru RSCP-PS. Hodnoty výběrových chyb není možné ze současného výběrového souboru RSCP-PS získat, nicméně používaná stratifikace výrazně snižuje jejich výši. Nevýběrové chyby bývají způsobeny především špatnou kvalitou dat od zpravodajských jednotek (neúplné údaje, chybné údaje) a jejich vliv je snižován několikastupňovými kontrolními mechanismy a pomocí metodické podpory zpravodajským jednotkám.

## **Definice vybraných pojmů**

Ekonomický subjekt	Ekonomický subjekt je právnický subjekt nebo fyzická osoba s postavením podnikatele, zapsaná do registru ekonomických subjektů ČSÚ. Každému ekonomickému subjektu se přiděluje identifikační číslo (IČO).
Organizační jednotka	Z hlediska mzdové statistiky RSCP se dělí ekonomické subjekty na organizační jednotky podle okresu, ve kterém jednotky působí a nebo podle odvětví (OKEČ), které charakterizuje jejich ekonomickou činnost. Organizační jednotku tvoří všechny útvary ekonomického subjektu, které působí ve stejném okrese a patří do stejné kategorie OKEČ.
Zpravodajská jednotka	Zpravodajskou jednotkou je právnická nebo fyzická osoba, od níž se požaduje poskytnutí údajů ve statistickém zjišťování podle zákona č. 89/1995 Sb., o státní statistické službě ve znění pozdějších předpisů.
Sledované období	Sledované období je období od začátku roku do konce příslušného čtvrtletí, za které se statistické zjišťování provádí.
Podnikatelská sféra	Do podnikatelské sféry patří subjekty, které odměňují podle zákona č. 1/1992 Sb., o mzdě, odměně za pracovní pohotovost a o průměrném výděлку ve znění pozdějších předpisů.
Nepodnikatelská sféra	Do nepodnikatelské sféry patří organizace, které odměňují podle zákona č. 143/1992 Sb., o platu a odměně za pracovní pohotovost v rozpočtových a v některých dalších organizacích a orgánech ve znění pozdějších předpisů.
Základní soubor RSCP-PS	Základním souborem RSCP jsou aktivní ekonomické subjekty z registru ekonomických subjektů, které mají 10 a více zaměstnanců, přísluší do podnikatelské sféry a do institucionálních sektorů: nefinanční podniky, finanční instituce nebo vládní instituce.

Ostatní symboly používané ve výsledkových tabulkách:

"neuvedeno" kategorie zaměstnanců, u kterých nebyl uveden kód příslušné třídící charakteristiky

"\*" položka vstupních dat vypočítaná, ale nezveřejnitelná z důvodu nedostatečného počtu vstupních hodnot (min. 3 ekonomické subjekty a 10 zaměstnanců)