

RSCP

Regionální statistika ceny práce

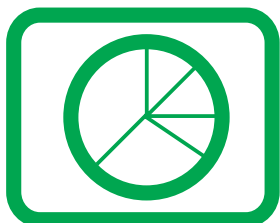
**Čtvrtletní výběrové
statistické zjišťování**

Nepodnikatelská sféra

**Jihočeský
kraj**

II. čtvrtletí 2005

MPSV - SSZ



RSCP

Regionální statistika ceny práce

**Čtvrtletní výběrové
statistické zjišťování**

Nepodnikatelská sféra

**Jihočeský
kraj**

II. čtvrtletí 2005

MPSV - SSZ

COPYRIGHT - MPSV ČR a SSZ

Publikace ani její část nesmí být kopírována, rozšiřována a zařazována do informačních systémů v jakékoliv formě (elektronické, mechanické, optické, magnetické aj.) bez písemného souhlasu

Ministerstva práce a sociálních věcí ČR a Správy služeb zaměstnanosti

O b s a h :

Úvodní část

Úvod.....	7
-----------	---

Výsledková část – nepodnikatelská sféra

Hodinové výdělky

NS-V0	Hodinové výdělky v nepodnikatelské sféře za kraj Jihočeský.....	11
NS-V1	Hodinové výdělky podle hlavních tříd zaměstnání KZAM–R	12
NS-V2	Hodinové výdělky podle věkových kategorií	12
NS-V3	Hodinové výdělky podle platové třídy	13
NS-V4	Hodinové výdělky podle vzdělání	13
NS-V5	Hodinové výdělky podle podskupin zaměstnání KZAM–R	14
NS-V6	Hodinové výdělky podle kategorie zaměstnání	18
NS-V8	Hodinové výdělky podle pohlaví	18

Hrubé měsíční platy

NS-M0	Hrubý měsíční plat a jeho složky, diferenciacie, placená doba v nepodnikatelské sféře za kraj Jihočeský	19
NS-M1	Hrubý měsíční plat a jeho složky, diferenciacie, placená doba podle hlavních tříd zaměstnání KZAM-R.....	20
NS-M5	Hrubý měsíční plat a jeho složky, diferenciacie, placená doba podle podskupin zaměstnání KZAM-R.....	22

Měsíční odpracovaná a neodpracovaná doba

NS-T5	Průměrná měsíční odpracovaná a neodpracovaná doba podle podskupin zaměstnání KZAM – R.....	30
-------	---	----

Dodatek - technický popis šetření

Koncepce šetření	37
Rozsah šetření.....	37
Vstupní údaje	38
Sběr dat.....	38
Klasifikace a číselníky.....	38
Výdělky a odpracovaná doba	39

Zpracování a analýza dat.....	40
Přehled publikovaných tabulek	40
Výpočet měsíční hrubé mzdy	41
Odhady statistických charakteristik.....	42
Definice vybraných pojmů.....	43



Úvodní část

Úvod

Regionální statistika ceny práce (RSCP) je systém, který pravidelně monitoruje aktuální výdělkovou úroveň a odpracovanou dobu podle zaměstnání v jednotlivých krajích České republiky. Výdělková úroveň se zjišťuje na základě hodinového výdělku, vyplacené mzdy a odpracované doby jednotlivých zaměstnanců. RSCP, stejně jako Informační systém o průměrném výdělku (ISPV) vychází z pravidelného výběrového statistického zjišťování s názvem „Čtvrtletní šetření o ceně práce“. Šetření je zařazeno do programu statistických zjišťování vyhlášených ČSÚ ve sbírce zákonů pro příslušný kalendářní rok - viz přílohy č. 1 a č. 2 Vyhlášky č. 576/2004 Sb. ze dne 8. listopadu 2004, kterou se stanoví Program statistických zjišťování na rok 2005 (částka 196). Šetření provádí pracoviště státní statistické služby Ministerstva práce a sociálních věcí. Garantem informačního systému RSCP je Ministerstvo práce a sociálních věcí – správa služeb zaměstnanosti, zpracovatelem RSCP je Trexima, spol. s r.o. (www.trexima.cz).

RSCP nabízí další zdroj informací o mzdách v krajích České republiky. Výkaznictví ČSÚ sbírá údaje o mzdách za celý ekonomický subjekt a publikuje průměrné mzdy v členění podle firemních charakteristik. RSCP sbírá data za jednotlivé zaměstnance a jejím hlavním cílem jsou statistiky výdělkové úrovně zaměstnání (v klasifikaci KZAM-R) v jednotlivých krajích, dalším produktem jsou odhady výdělkové úrovně zaměstnanců podle šetřených osobních charakteristik na úrovni kraje. Roční zjišťování hrubých mezd a odpracované doby v ISPV a RSCP je základem pro strukturální šetření mezd ČSÚ a pro strukturální šetření SES (Structure of Earning Survey) Eurostatu. Zatímco výsledky strukturálních šetření a výsledky ISPV a RSCP pocházejí z téhož zdroje a publikace se navzájem doplňují, při srovnávání s výsledky výkaznictví je třeba vzít v úvahu rozdílné výběrové soubory a rozdílné metody výpočtu mzdových charakteristik.

Nejdůležitějším kritériem pro členění výsledků RSCP je příslušnost šetřeného ekonomického subjektu k podnikatelské, nebo nepodnikatelské sféře. Do podnikatelské sféry zahrnujeme ekonomické subjekty, které odměňují podle zákona č. 1/1992 Sb. o mzdě, odměně za pracovní pohotovost a o průměrném výdělku. Nepodnikatelskou sféru tvoří ekonomické subjekty, které odměňují podle zákona č. 143/1992 Sb. o platu a odměně za pracovní pohotovost v rozpočtových a v některých dalších organizacích a orgánech. V RSCP se ekonomické subjekty člení na organizační jednotky, jestliže je možné provést vnitřní rozčlenění podle okresů, ve kterých dílčí jednotky působí. Výsledky podle krajů jsou v tomto smyslu výsledky, získané pracovními metodou.

Od roku 2004 provozuje Ministerstvo financí Informační systém o platech, který v nepodnikatelské sféře šetří informace, požadované systémy ISPV a RSCP. Informační systém o platech se proto od roku 2004 stává zdrojem vstupních dat pro RSCP. Informační systém o platech je plošné šetření a do RSCP předává údaje o všech zaměstnancích nepodnikatelské sféry. Šetření v podnikatelské sféře zůstává výběrovým šetřením. Podnikatelská sféra se i nadále šetří čtvrtletně, sledovaným obdobím Informačního systému o platech je první pololetí a celý rok. Vzhledem k odlišné výběrové metodě a rozdílné periodicitě šetření v podnikatelské a nepodnikatelské sféře jsou výsledky uveřejňovány v samostatných publikacích. Pro označení podnikatelské sféry a pro popis metod a sestav specifických pro podnikatelskou sféru používáme označení RSCP-PS. Podobně pro označení nepodnikatelské sféry používáme RSCP-NS.

Publikace obsahuje výsledky nepodnikatelské sféry (RSCP-NS). Přináší hodinové výdělky za aktuální čtvrtletí, hrubé měsíční mzdy za období od začátku roku do konce aktuálního čtvrtletí, údaje o odpracované a neodpracované době za stejné období.

Výsledková publikace jednotlivých krajů ve formátu Excel a ve formátu PDF je k dispozici na internetových stránkách portálu MPSV (<http://portal.mpsv.cz/>) v sekci *Zaměstnanost*, v části *Regionální statistika ceny práce*. Rozsah přehledů jednotlivých zaměstnání je dán publikačním kritériem, podle kterého se uveřejňují jen zaměstnání zastoupená minimálně deseti zaměstnanci a minimálně třemi ekonomickými subjekty.



Výsledková část nepodnikatelská sféra

Hodinové výdělky v nepodnikatelské sféře

kraj: Jihočeský

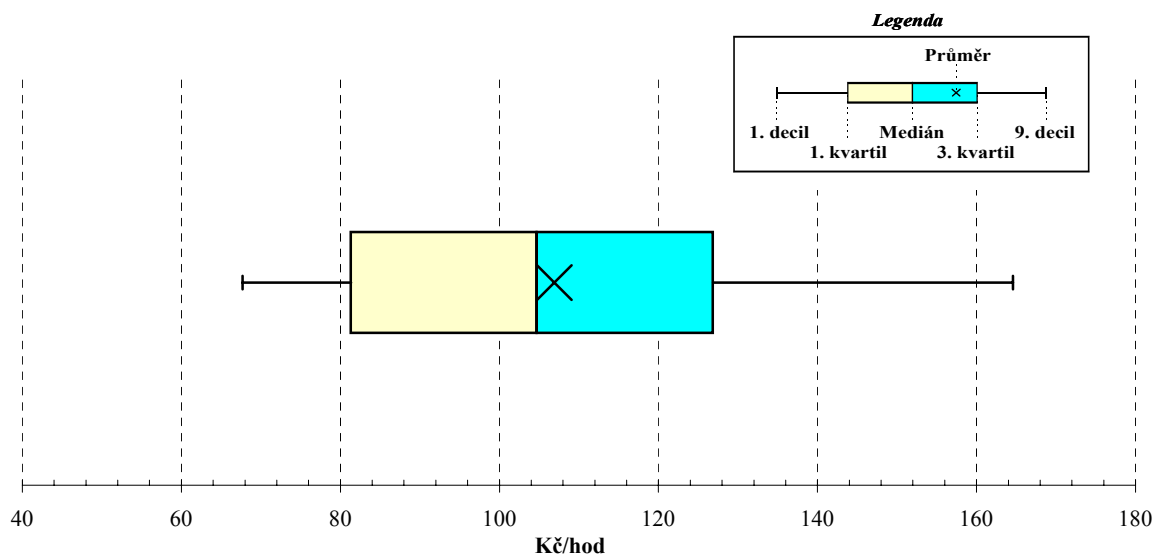
Medián hodinového výdělku 104,69 Kč/hod

Diferenciace

1. decil - 10 % hodinových výdělků menších než	57,93 Kč/hod
1. kvartil - 25 % hodinových výdělků menších než	81,28 Kč/hod
Medián - 50 % hodinových výdělků menších než	104,69 Kč/hod
3. kvartil - 25 % hodinových výdělků větších než	126,86 Kč/hod
9. decil - 10 % hodinových výdělků větších než	151,42 Kč/hod

Průměr hodinového výdělku 106,90 Kč/hod

Podíl zaměstnanců s podprůměrným
hodinovým výdělkem 61,5 %



2. čtvrtletí 2005

RSCP - nepodnikatelská sféra

NS-V1

Hodinové výdělky
podle hlavních tříd zaměstnání KZAM-R

kraj: Jihočeský

Hlavní třída zaměstnání KZAM-R	Struktura zaměstnanců	Medián	Diferenciace		Průměr
			1. decil	9. decil	
	%	Kč/hod	Kč/hod	Kč/hod	Kč/hod
0 Příslušníci armády	6,1	*	*	*	*
1 Zákonodárci, vedoucí a řídicí pracovníci	5,8	158,52	90,40	234,71	163,91
2 Vědečtí a odborní duševní pracovníci	32,4	120,28	92,00	156,70	123,41
3 Techničtí (zdrav., pedagogičtí) pracovníci	27,5	105,69	78,87	136,83	107,55
4 Nižší administrativní pracovníci	3,5	88,02	63,18	117,62	89,08
5 Provozní prac. ve službách a obchodu	8,8	65,99	50,55	119,82	76,01
6 Dělníci v zemědělství, lesnictví a rybářství	0,2	75,50	51,58	101,90	76,71
7 Řemeslníci, výrobci a zpracovatelé	1,5	87,28	64,37	116,49	89,20
8 Obsluha strojů a zařízení	3,8	83,35	58,56	107,59	82,95
9 Pomocní a nekvalifikovaní pracovníci	10,5	54,07	45,06	76,77	58,13
C E L K E M - nepodnikatelská sféra	100	104,69	57,93	151,42	106,90

2. čtvrtletí 2005

RSCP - nepodnikatelská sféra

NS-V2

Hodinové výdělky
podle věkových kategorií

kraj: Jihočeský

Věková kategorie	Struktura zaměstnanců	Medián	Diferenciace		Průměr
			1. decil	9. decil	
	%	Kč/hod	Kč/hod	Kč/hod	Kč/hod
do 20 let	0,1	48,99	40,02	64,16	49,88
20 - 29 let	12,8	91,33	62,37	122,00	92,48
30 - 39 let	23,3	103,25	56,81	144,00	103,37
40 - 49 let	30,7	109,13	58,19	154,99	109,58
50 - 59 let	28,6	111,69	58,16	161,04	112,62
60 a více let	4,6	107,01	52,04	174,42	112,20
C E L K E M - nepodnikatelská sféra	100	104,69	57,93	151,42	106,90

2. čtvrtletí 2005

RSCP - nepodnikatelská sféra

NS-V3

Hodinové výdělky
podle platové třídy

kraj: Jihočeský

Platová třída	Struktura zaměstnanců	Medián	Diferenciace		Průměr
			1. decil	9. decil	
	%	Kč/hod	Kč/hod	Kč/hod	Kč/hod
1. platová třída	0,6	49,42	41,70	65,16	52,54
2. platová třída	6,6	50,76	44,48	64,78	52,98
3. platová třída	3,7	56,23	47,09	73,79	58,88
4. platová třída	4,8	65,71	51,82	91,19	68,97
5. platová třída	4,4	70,93	56,60	92,28	73,67
6. platová třída	6,8	84,50	64,83	105,75	85,14
7. platová třída	6,4	94,52	72,24	132,38	98,02
8. platová třída	13,8	101,82	79,33	130,15	103,79
9. platová třída	18,1	107,22	87,46	137,89	110,48
10. platová třída	8,2	126,62	97,56	160,85	128,55
11. platová třída	5,4	134,88	92,09	189,24	138,18
12. platová třída	17,7	126,63	106,33	168,40	133,41
13. platová třída	1,9	165,40	117,00	254,39	177,60
14. platová třída	1,1	178,00	134,25	263,55	189,54
15. platová třída	0,2	175,00	144,00	236,00	187,05
16. platová třída	0,2	213,00	167,00	350,00	236,68
C E L K E M - nepodnikatelská sféra	100	104,69	57,93	151,42	106,90

2. čtvrtletí 2005

RSCP - nepodnikatelská sféra

NS-V4

Hodinové výdělky
podle vzdělání

kraj: Jihočeský

Vzdělání	Struktura zaměstnanců	Medián	Diferenciace		Průměr	
			1. decil	9. decil		
	%	Kč/hod	Kč/hod	Kč/hod	Kč/hod	
KKOV						
Základní a nedokončené	A-C	5,1	54,92	45,92	79,61	59,29
Střední bez maturity	D,E,H,J	19,6	71,74	49,38	106,97	76,01
Střední s maturitou	K-M	44,7	104,20	74,91	141,57	106,97
Vyšší odborné a bakalářské	N,R	3,3	108,58	74,67	147,63	110,70
Vysokoškolské	T,V	26,9	128,96	101,18	186,29	137,79
<i>neuveďeno</i>		0,3	104,25	63,68	135,99	105,07
C E L K E M - nepodnikatelská sféra	100	104,69	57,93	151,42	106,90	

**Hodinové výdělky
podle podskupin zaměstnání KZAM-R**

kraj: Jihočeský

Podskupiny zaměstnání KZAM-R	Výběrový soubor		Medián	Diferenciace		Průměr
	počet org. jednotek	počet zaměst.		1. decil	9. decil	
			Kč/hod	Kč/hod	Kč/hod	Kč/hod
1127 Vedoucí pracovníci orgánů státní správy, správních úřadů	62	351	170,15	139,83	229,90	178,97
1150 Přednostové, tajemníci a ved.prac.okresních a obecních úřadů	59	511	161,95	125,03	229,23	170,33
1210 Ředitelé a prezidenti velkých organizací, podniků	372	392	200,32	133,62	256,19	200,34
1225 Vedoucí pracovníci v restauracích a hotelích	270	302	86,60	67,44	105,75	88,25
1229 Vedoucí pracovních dílčích celků jinde neuvedení (kult.,zdrav.)	29	59	131,92	90,33	206,20	139,97
1231 Vedoucí pracovníci finančních a hospodářských útvarů	53	92	160,23	121,08	205,00	164,76
1237 Vedoucí pracovníci výzkumných a vývojových útvarů	13	38	209,50	152,00	287,00	222,52
1239 Vedoucí pracovníci ostatních útvarů jinde neuvedení	23	34	138,98	98,25	261,06	158,92
1315 Vedoucí, ředitelé v restauracích a hotelích	12	13	86,67	75,03	138,00	96,78
1319 Vedoucí, ředitelé malých organizací ostatní (kult.,zdrav.,škol.)	167	180	153,92	109,65	219,39	162,74
2113 Chemici	7	44	96,50	61,00	173,72	107,17
2114 Geologové, geofyzici, geodeti, hydrologové apod.	7	19	117,29	79,96	157,60	118,64
2131 Projektanti a analytici výpočetních systémů	5	11	129,16	84,00	152,28	123,08
2132 Programátoři	7	13	123,50	89,91	175,71	130,09
2139 Ostatní odborníci zabývající se výpoč. tech. jinde neuvedení	53	114	122,61	86,54	160,00	123,10
2141 Hlavní architekti, arch. a plánovači měst, urbanisté, doprav.sítí	6	10	147,67	109,01	180,30	144,70
2142 Projektanti staveb a areálů, stavební inženýři	6	19	108,00	85,00	143,00	114,20
2149 Ostatní architekti, projekt., konstruk.a tech.inženýři (tvůr.prac.)	10	29	106,29	79,68	127,00	103,93
2211 Bakteriologové, biolog., ekolog., zoologové a odb.v příb.obor.	28	367	128,37	89,00	188,00	135,32
2212 Farmakologové, anatomové, biochemici, fyziolog., patologové	7	40	124,00	84,00	179,50	129,92
2213 Agronomové, šlechtitelé a odborníci v příbuzných oborech	9	27	117,79	87,00	153,99	120,39
2221 Lékaři, ordináři (kromě zubních lékařů)	31	552	151,79	105,16	224,11	160,21
2224 Farmaceuti, magistři v lékárně, lékárníci	5	16	154,19	108,35	214,45	160,17
2321 Učitelé všeobecně vzdělávacích předmětů	83	1 227	126,97	105,83	153,75	128,86
2322 Učitelé odborných předmětů	76	875	127,60	106,77	153,11	129,32
2323 Učitelé praktického vyučování (kromě mistrů)	27	37	130,54	96,59	167,85	134,48
2331 Učitelé základních škol	221	3 158	121,12	101,37	144,15	122,44
2332 Učitelé předškolní výchovy	248	1 105	95,43	85,15	111,54	96,88
2341 Učitelé všeobecně vzdělávacích předmětů na speciál. školách	46	338	132,39	104,27	163,96	134,56
2342 Učitelé odborných předmětů na speciálních školách	19	63	128,58	102,92	149,79	128,44
2343 Učitelé praktického vyučování na speciálních školách	13	63	99,77	87,94	139,87	105,93
2353 Učitelé základních uměleckých škol (vč.soukromých)	30	400	118,04	96,93	140,96	118,95
2354 Učitelé jazykových škol (vč. soukromých učitelů jazyků)	3	12	128,91	107,17	148,42	126,87
2355 Učitelé pedagog. středisek a pedagogickopsycholog. poraden	6	27	114,48	89,88	140,13	115,30
2356 Odborní pedagogové v zařiz. pro výkon ústav.a ochran. výchovy	4	16	134,01	110,11	172,04	139,13
2359 Ost.obd.pedagogičtí pracov. jinde neuvedení (odb.instruktoři)	14	17	128,00	84,24	172,75	126,24
2411 Odb. prac. na úseku účetnictví, financí, daní, ap., hlavní účetní	73	125	120,29	86,82	157,23	122,22
2412 Odbor. pracovníci na úseku zaměstnaneckých, personálních věcí	20	40	116,01	87,66	158,23	118,05
2419 Ostatní odborní pracovníci v oblasti podnikání	7	12	99,55	73,58	172,86	109,41
2421 Právníci, právní poradci (mimo advokacie a soudnictví)	38	81	138,37	96,08	175,50	140,22
2429 Ostatní odborníci v právní oblasti jinde neuvedení	13	19	118,42	88,07	184,34	122,42
2431 Odborní archiváři (kromě řadových)	10	70	112,36	90,64	137,05	111,04

**Hodinové výdělky
podle podskupin zaměstnání KZAM-R**

kraj: Jihočeský

Podskupiny zaměstnání KZAM-R	Výběrový soubor		Medián Kč/hod	Diferenciace		Průměr Kč/hod
	počet org. jednotek	počet zaměst.		1. decil Kč/hod	9. decil Kč/hod	
	2432 Odborní pracovníci knihoven (kromě řadových)	36	179	93,83	73,50	114,11
2433 Odborní pracovníci v informacích (např. vti)	14	22	95,51	69,48	152,27	102,21
2434 Odborní pracovníci - kurátoři (muzeí, galérií)	9	30	113,81	88,08	146,15	116,33
2439 Ostatní odborní pracovníci kultury a osvěty jinde neuvedení	24	55	103,00	49,59	223,90	114,07
2441 Ekonomové - vědečtí pracovníci, specialisté, experti	29	52	125,03	90,71	160,51	124,64
2442 Sociologové, antropologové, archeologové, kriminologové	8	14	124,92	114,22	157,50	131,87
2445 Psychologové	24	58	118,43	85,06	151,84	119,38
2446 Odborní pracovníci v oblasti sociální péče (kromě řadových)	39	130	113,34	80,03	142,63	112,45
2452 Sochaři, malíři, umělečtí restaurátoři, grafici a výtvarníci	4	10	90,94	78,89	127,51	98,29
2455 Režiséři, scenáristé, dramaturgové div., filmu, rozhl. a televize	3	10	117,46	79,77	167,22	119,96
2470 Odborní administrativní pracovníci jinde neuvedení	171	2 172	119,96	91,50	160,58	125,04
3111 Technici ve fyzikálních a příbuzných oborech	8	36	83,61	73,28	126,81	89,82
3112 Stavební technici	36	163	125,88	100,74	154,70	126,12
3113 Elektrotechnici	10	24	122,35	76,36	143,63	111,34
3114 Elektronici a technici v radiokomunikacích a telekomunikacích	5	19	114,00	83,00	169,34	116,90
3118 Technici v kartografii, kresliči a zeměměřiči	11	297	93,97	76,15	119,39	96,15
3119 Ostatní techničtí pracovníci jinde neuvedení	57	188	104,45	76,05	132,30	105,00
3121 Poradci ve výpočetní technice	9	29	99,65	78,59	148,37	107,02
3122 Operátoři a obsluha výpočetní techniky	31	60	103,89	74,00	146,18	102,58
3129 Ostatní technici ve výpočetní technice jinde neuvedení	14	32	114,92	76,45	125,16	108,60
3134 Obsluha lékařských zařízení	4	43	111,31	91,34	137,25	114,24
3151 Kolaudační technici a technici protipožární ochrany	5	563	147,51	118,79	182,40	148,09
3152 Bezpečnostní tech.a tech. pro kontrolu zdravotní nezávadnosti	31	141	116,44	89,33	135,83	114,85
3211 Technici a laboranti v oblasti biologie a v příbuzných oborech	20	354	99,67	67,00	118,55	96,86
3212 Technici v agronomii, v lesnictví a v zemědělství	24	138	102,02	75,40	125,46	100,30
3222 Asistenti hygienické služby	3	10	106,15	89,97	125,88	108,26
3223 Dietetici a odborníci na výživu	11	20	101,17	74,69	130,97	101,81
3226 Rehabilitační a fyzioterapeutičtí pracovníci (vč. odb. masérů)	24	132	91,46	73,72	112,64	91,88
3228 Farmaceutičtí asistenti	4	13	102,20	80,60	127,55	104,77
3229 Ostatní střední zdravotničtí pracovníci jinde neuvedení	12	92	122,57	100,90	140,35	122,38
3231 Ošetřovatelé, všeobecné zdravotní sestry	55	1 757	105,85	83,02	127,29	105,93
3232 Ženské sestry, porodní asistentky	5	87	112,50	90,04	133,71	112,29
3233 Sestry pro péči o dítě	9	156	110,83	91,75	127,10	109,39
3234 Sestry pro psychiatrickou péči	3	37	117,77	100,75	135,17	118,82
3235 Sestry pro intenzivní péči	4	113	125,17	106,26	140,64	124,07
3311 Vychovatelé v družinách, domovech dětí a mládeže	297	1 031	93,35	76,58	112,46	94,42
3320 Pedagogové pro předškolní výchovu	15	37	97,99	83,36	126,91	101,16
3331 Vychovatelé na speciálních školách	35	131	103,09	84,91	123,15	104,21
3332 Vychovatelé školsk. zaříz. pro výkon ústavní a ochranné výchovy	9	69	102,51	80,67	122,15	102,14
3341 Instruktoři a mistři odborné výchovy	33	436	105,87	88,44	127,95	107,22
3416 Nákupčí	9	25	93,85	57,91	119,49	90,77
3423 Zprostředkovatelé práce a agenti pracovních úřadů	7	87	108,75	86,88	119,76	106,47

**Hodinové výdělky
podle podskupin zaměstnání KZAM-R**

kraj: Jihočeský

Podskupiny zaměstnání KZAM-R	Výběrový soubor		Medián	Diferenciace		Průměr
	počet org. jednotek	počet zaměst.		1. decil	9. decil	
			Kč/hod	Kč/hod	Kč/hod	Kč/hod
3431 Odborné sekretářky, sekretáři	48	137	88,69	57,43	131,37	91,92
3433 Pracovníci v oblasti účetnictví, fakturace, rozpočet., kalkulace	560	1 150	105,96	75,68	137,45	106,99
3434 Pracovníci v oblasti statistiky a matematiky	3	15	99,92	74,95	133,38	107,32
3435 Pracovníci v oblasti práce a mezd (kromě účetních)	24	47	124,27	100,83	153,63	126,89
3436 Referenti osobních oddělení	33	57	118,17	82,54	159,44	118,17
3439 Ostatní odborní administrativní pracovníci jinde neuvedení	263	852	106,04	68,26	147,51	108,47
3442 Berní a daňoví pracovníci	9	789	113,21	96,48	133,22	114,32
3443 Pracovníci sociálního a důchodového zabezpečení	14	335	91,30	74,37	109,44	91,97
3444 Pracovníci pasových oddělení a oddělení udělujících povolení	6	14	102,85	85,49	119,21	100,51
3449 Ostatní celní a daňoví pracovníci a pracovníci v příb. oborech	3	38	124,77	102,80	145,82	124,54
3460 Sociální pracovníci	62	211	104,29	74,85	134,85	104,79
3479 Ostatní pracovníci umění a zábavy jinde neuvedení	7	21	93,24	62,65	105,47	88,17
3482 Trenéři, cvičitelé a úředníci sportovních podniků a klubů	5	29	95,81	62,49	127,79	97,57
4111 Písařky - opisovačky, stenotypistky	15	165	77,27	63,83	93,23	78,23
4112 Kancelářští a manipul. prac. a obsl. zařízení na zpracování textu	52	121	90,15	68,78	111,58	90,98
4115 Sekretářky, sekretáři	116	290	96,28	66,07	122,38	94,58
4121 Nižší účetní	15	47	105,65	89,13	125,32	106,15
4131 Úředníci ve skladech	46	100	82,49	61,51	114,31	84,95
4133 Úředníci v dopravě a v přepravě (dispečerů, kontrolů apod.)	10	22	97,59	73,92	112,75	94,21
4141 Řadoví knihovníci, archiváři, evidenční pracovníci	72	130	91,53	68,53	113,08	91,66
4190 Nižší pracovníci jinde neuvedení ostatní	97	219	94,71	63,71	120,13	92,17
4211 Pokladníci (v bankách, pojišťovnách, spořitelnách, na poště)	38	52	91,09	63,46	118,88	92,20
4214 Prodavači vstupenek, jízdenek apod.	13	24	69,70	50,57	81,00	67,58
4216 Inkasisté (výběřčí dluhů)	9	12	100,98	77,73	145,69	104,19
4222 Recepční	6	30	79,54	54,87	104,68	80,34
4223 Telefonisté	15	24	65,95	48,58	79,68	65,30
4224 Informátoři	12	19	85,00	58,59	126,55	88,24
5113 Průvodci (turist. zájezdů, historických a kulturních památek)	13	66	56,85	45,00	132,55	69,50
5121 Pracovníci dohlížející nad obsluhujícím personálem, hospodyně	43	67	80,55	49,69	113,14	79,83
5122 Kuchaři	448	1 924	60,72	49,35	79,07	62,94
5123 Číšníci, servírky	5	33	72,15	49,71	87,00	69,02
5131 Dětské pěstounky, pečovatelky, pomocní vychovatelé	7	17	82,42	68,19	100,64	83,06
5132 Pečovatelé a pomocní ošetřovatelé v zařiz. soc. péče, v nemocnicích	50	620	75,37	57,61	98,52	76,60
5133 Pečovatelé v domácnosti	5	13	73,26	57,75	96,28	73,55
5139 Ostatní pečovatelé a pomocní ošetřovatelé jinde neuvedení	13	49	72,94	56,00	87,30	72,92
5162 Pracovníci bezpečnostních orgánů (např. policisté, strážníci)	22	213	134,48	107,64	171,56	137,47
5169 Ostatní pracovníci ochrany a ostrahy jinde neuvedení	12	29	73,94	57,39	94,74	73,91
5211 Prodavači v obchodech	6	11	61,50	49,12	75,76	62,03
6113 Zahradníci a pěstitelé zahradních plodin a sazenic	23	58	74,21	45,23	101,90	75,07
7122 Zedníci, kameníci, omítkáři	19	55	83,34	64,37	101,13	82,34
7124 Tesaři a truhláři	12	20	90,86	61,39	115,03	88,36
7129 Ost. stavební dělníci hlavní stav. výroby a prac. v ost. oborech	17	47	83,78	68,47	95,79	82,51

**Hodinové výdělky
podle podskupin zaměstnání KZAM-R**

kraj: Jihočeský

Podskupiny zaměstnání KZAM-R	Výběrový soubor		Medián	Diferenciace		Průměr
	počet org. jednotek	počet zaměst.		1. decil	9. decil	
			Kč/hod	Kč/hod	Kč/hod	Kč/hod
7136 Instalatéri, potrubáři, stavební zámečníci, klempíři	20	68	100,20	65,53	123,51	96,51
7137 Stavební a provozní elektrikáři	16	24	87,72	68,83	122,13	91,59
7142 Lakýrníci a pracovníci v příbuzných oborech	3	11	79,22	62,98	105,25	79,18
7222 Nástrojaři, kovomodeláři, kovodělníci, zámečníci	33	57	83,18	67,00	110,83	86,39
7231 Mechanici a opraváři motorových vozidel	20	104	89,22	73,96	112,50	91,11
7241 Elektromech., opraváři a seřizovači různých typů elektr. zařízení	18	35	91,93	67,48	111,30	88,90
7246 Montéři a opraváři silnoproudých elektrických vedení	4	17	105,57	83,00	112,78	103,34
7433 Dámští a pánští krejčí a kloboučníci včetně opravářů oděvů	12	31	64,21	47,53	72,75	64,30
8162 Obsluha parních turbín, ohřivačů a motorů	60	176	89,42	52,00	108,57	84,22
8163 Obsluha zařízení při úpravě, čištění a rozvodu vody	11	39	89,56	75,95	127,80	93,22
8264 Obsluha strojů na bělení, barvení, čištění, praní, žehlení textilu	25	131	58,98	46,73	69,54	58,23
8321 Řidiči osobních a malých dodávkových automobilů, taxikáři	62	134	76,66	57,66	107,62	79,94
8322 Řidiči sanitních a rzp vozů	11	226	102,15	76,62	120,47	99,60
8324 Řidiči nákladních automobilů a tahačů	15	472	83,58	66,84	93,70	82,47
8326 Řidiči speciálních vozidel	9	23	94,85	85,90	126,41	98,44
8331 Obsluha zemědělských a lesních strojů	8	104	76,23	62,85	90,45	75,29
8332 Obsluha zemních a příbuzných strojů	7	39	84,12	68,17	97,36	84,17
8334 Obsluha vysokozdvížných a ostatních motorových vozíků	4	17	64,19	51,67	101,58	70,75
9132 Pomocníci a uklízeči v kancelářích, hotelích, nemocnicích ap.	610	2 119	50,92	44,71	64,94	53,18
9133 Ruční praláci a žehlíři (kromě obsluhy strojů)	21	31	53,42	46,40	75,26	57,90
9141 Domovníci, správci domu	152	262	70,03	50,65	94,70	72,89
9143 Školníci vč. školníků - údržbářů	414	605	60,84	49,31	80,02	62,97
9152 Vrátní, hlídači, uváděči a šatnářky	39	190	58,97	49,88	74,47	61,38
9161 Sběrači odpadků, popeláři	34	96	61,22	42,42	93,70	64,59
9162 Metaři, čističi záchodků, žump, kanálů a podobných zařízení	3	24	49,66	47,56	55,66	50,88
9169 Ostatní pracovníci v příbuzných oborech jinde neuvedení	94	214	52,93	42,50	89,73	60,38
9323 Dělníci nádvorní skupiny (pomocní montéři)	47	148	57,01	42,67	88,18	61,61
9339 Pomocní a nekvalif. pracovníci v dopravě, ve skladech, v telek.	29	57	55,77	47,96	76,01	59,65

2. čtvrtletí 2005

RSCP - nepodnikatelská sféra

NS-V6

Hodinové výdělky
podle kategorie zaměstnání

kraj: Jihočeský

Kategorie zaměstnání	Struktura zaměstnanců	Medián	Diferenciace		Průměr
			1. decil	9. decil	
	%	Kč/hod	Kč/hod	Kč/hod	Kč/hod
D Manuální pracovníci	21,5	61,25	46,82	92,53	66,25
T Nemanuální pracovníci	78,5	113,59	81,20	158,71	118,00
Relace D/T (%)		53,9	57,7	58,3	56,1
C E L K E M - nepodnikatelská sféra	100	104,69	57,93	151,42	106,90

manuální pracovníci - zaměstnanci s převážně manuálním charakterem práce (hlavní třída KZAM-R 6-9 a vybraná zaměstnání hl. třídy 5)

nemanuální pracovníci - zaměstnanci s převážně nemanuálním charakterem práce (hlavní třída KZAM-R 1-4 a vybraná zaměstnání hl. třídy 5)

2. čtvrtletí 2005

RSCP - nepodnikatelská sféra

NS-V8

Hodinové výdělky
podle pohlaví

kraj: Jihočeský

Pohlaví	Struktura zaměstnanců	Medián	Diferenciace		Průměr
			1. decil	9. decil	
	%	Kč/hod	Kč/hod	Kč/hod	Kč/hod
Muž	34,1	115,62	71,25	174,03	120,38
Žena	65,9	100,41	54,42	137,73	99,93
Relace Ž/M (%)		86,8	76,4	79,1	83,0
C E L K E M - nepodnikatelská sféra	100	104,69	57,93	151,42	106,90

**Hrubý měsíční plat a jeho složky, diference, placená doba
v nepodnikatelské sféře**

kraj: Jihočeský

Medián hrubého měsíčního platu 18 643 Kč/měs

Diference

1. decil - 10 % hrubých měsíčních platů menších než	10 608 Kč/měs
1. kvartil - 25 % hrubých měsíčních platů menších než	14 915 Kč/měs
Medián - 50 % hrubých měsíčních platů menších než	18 643 Kč/měs
3. kvartil - 25 % hrubých měsíčních platů větších než	22 521 Kč/měs
9. decil - 10 % hrubých měsíčních platů větších než	26 996 Kč/měs

Průměr hrubého měsíčního platu 19 137 Kč/měs

Vybrané složky hrubého měsíčního platu

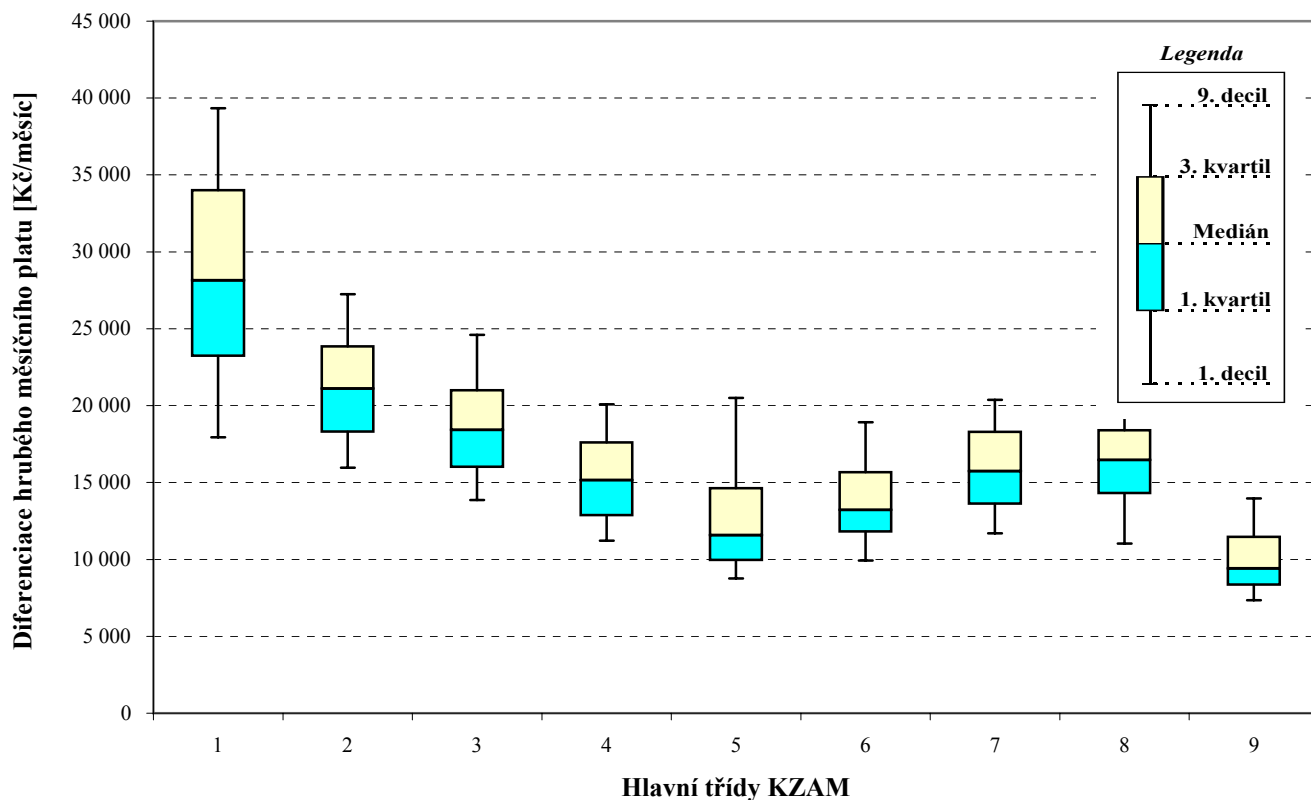
prémie a odměny	3,5 %
příplatky za přesčas	0,3 %
příplatky ostatní	15,6 %
náhrady	4,1 %
odměny za pohotovost	1,0 %

Průměrná placená doba 172,0 hod/měs

Hrubý měsíční plat a jeho složky, diferenciace, placená doba podle hlavních tříd zaměstnání KZAM-R

kraj: Jihočeský

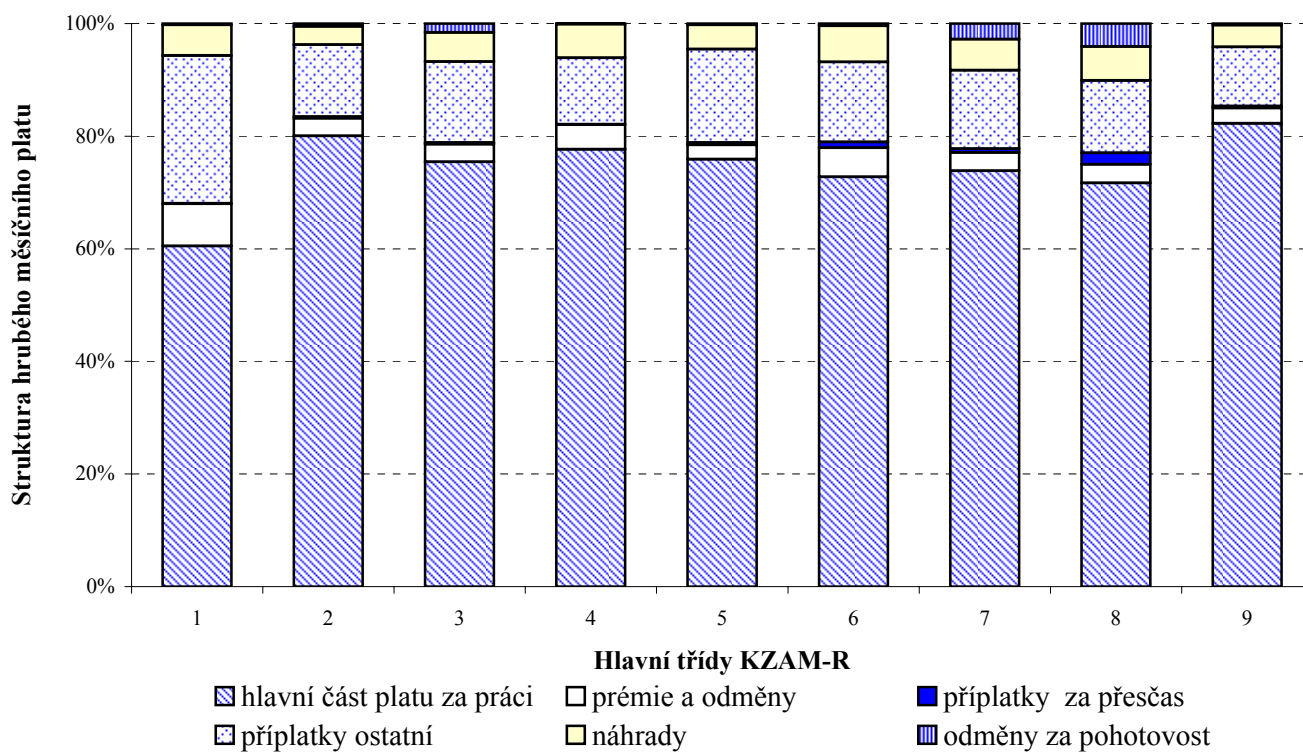
Hlavní třída zaměstnání KZAM - R	Struktura zaměstnanců	Medián
	%	Kč/měs
0 Příslušníci armády	4,4	*
1 Zákodárci, vedoucí a řídicí pracovníci	6,2	28 137
2 Vědečtí a odborní duševní pracovníci	34,3	21 096
3 Techničtí (zdrav., pedagog.) pracovníci	29,0	18 423
4 Nižší administrativní pracovníci	3,4	15 154
5 Provozní pracovníci ve službách a obchodu	8,5	11 579
6 Dělníci v zemědělství, lesnictví a rybářství	0,2	13 221
7 Řemeslníci, výrobci a zpracovatelé	1,5	15 727
8 Obsluha strojů a zařízení	3,8	16 469
9 Pomocní a nekvalifikovaní pracovníci	8,6	9 415
C E L K E M - nepodnikatelská sféra	100	18 643



Hrubý měsíční plat a jeho složky, diference, placená doba podle hlavních tříd zaměstnání KZAM-R

kraj: Jihočeský

Diference				Průměr	Vybrané složky hrubého měsíčního platu					Placená doba
1. decil	1. kvartil	3. kvartil	9. decil		prémie a odměny	příplatky za přesčas	příplatky ostatní	náhrady	odměny za pohotovost	
Kč/měs	Kč/měs	Kč/měs	Kč/měs	Kč/měs	%	%	%	%	%	hod/měs
*	*	*	*	*	*	*	*	*	*	*
17 936	23 232	34 020	39 345	28 885	7,5	0,1	26,3	5,5	0,2	172,3
15 970	18 286	23 847	27 237	21 662	3,1	0,3	12,8	3,2	0,5	171,8
13 868	16 007	21 005	24 601	18 954	3,1	0,3	14,4	5,2	1,6	170,2
11 220	12 871	17 619	20 080	15 369	4,4	0,1	11,8	6,0	0,1	171,4
8 761	9 948	14 628	20 495	13 144	2,6	0,4	16,6	4,3	0,2	170,2
9 929	11 802	15 681	18 913	14 062	5,2	1,0	14,2	6,4	0,4	176,4
11 706	13 615	18 288	20 373	16 011	3,2	0,7	13,9	5,5	2,8	175,6
11 024	14 303	18 406	21 074	16 357	3,3	2,1	12,8	6,0	4,1	180,4
7 339	8 356	11 464	13 974	10 147	2,7	0,4	10,5	3,9	0,3	168,4
10 608	14 915	22 521	26 996	19 137	3,5	0,3	15,6	4,1	1,0	172,0



**Hrubý měsíční plat a jeho složky, diference, placená doba
podle podskupin zaměstnání KZAM-R**

kraj: Jihočeský

Podskupiny zaměstnání KZAM-R	Počet zaměstnanců přepočtený podle placených měsíců	Medián
		Kč/měs
1127 Vedoucí pracovníci orgánů státní správy, správních úřadů	335	30 038
1150 Přednostové, tajemníci a vedoucí pracovníci okresních a obecních úřadů	479	27 788
1210 Ředitelé a prezidenti velkých organizací, podniků	385	33 651
1225 Vedoucí pracovníci v restauracích a hotelích	163	15 346
1229 Vedoucí pracovních dílčích celků jinde neuvedení (kulturních,zdravotn.,školských)	57	22 846
1231 Vedoucí pracovníci finančních a hospodářských (správních) útvarů	87	26 740
1237 Vedoucí pracovníci výzkumných a vývojových útvarů	34	32 920
1239 Vedoucí pracovníci ostatních útvarů jinde neuvedení	32	22 971
1319 Vedoucí, ředitelé malých organizací ostatní (kultura,zdravotnictví,školství)	172	27 499
2113 Chemici	22	15 575
2114 Geologové, geofyzici, geodeti, hydrologové apod.	17	20 785
2132 Programátoři	12	22 230
2139 Ostatní odborníci zabývající se výpočetní technikou jinde neuvedení	100	21 698
2142 Projektanti staveb a areálů, stavební inženýři	17	18 836
2149 Ostatní architekti, projektanti, konstruktéři a techničtí inženýři (tvůrčí pracovníci)	29	18 038
2211 Bakteriologové, biologové, ekologové, zoologové a odborníci v příbuzných oborech	221	21 684
2212 Farmakologové, anatomové, biochemici, fyziologové, patologové	13	22 247
2213 Agronomové, šlechtitelé a odborníci v příbuzných oborech	26	18 622
2221 Lékaři, ordináři (kromě zubních lékařů)	478	30 482
2224 Farmaceuti, magistři v lékárně, lékárníci	15	26 580
2321 Učitelé všeobecně vzdělávacích předmětů	1 116	22 541
2322 Učitelé odborných předmětů	789	22 388
2323 Učitelé praktického vyučování (kromě mistrů)	30	25 207
2331 Učitelé základních škol	2 990	21 197
2332 Učitelé předškolní výchovy	1 015	16 406
2341 Učitelé všeobecně vzdělávacích předmětů na speciálních školách	311	23 214
2342 Učitelé odborných předmětů na speciálních školách	44	22 674
2343 Učitelé praktického vyučování na speciálních školách	59	17 229
2353 Učitelé základních uměleckých škol (vč.soukromých)	266	20 601
2355 Učitelé pedagogických středisek a pedagogickopsychologických poraden	21	21 142
2356 Odborní pedagogové v zařízeních pro výkon ústavní a ochranné výchovy	13	23 247
2359 Ostatní odborní pedagogičtí pracovníci jinde neuvedení (odborní instruktoři)	14	21 779
2411 Odborní pracovníci na úseku účetnictví, financí, daní, apod., hlavní účetní	107	20 952
2412 Odborní pracovníci na úseku zaměstnaneckých, personálních věcí	36	19 958
2419 Ostatní odborní pracovníci v oblasti podnikání	12	16 142
2421 Právníci, právní poradci (mimo advokacie a soudnictví)	72	22 824
2429 Ostatní odborníci v právní oblasti jinde neuvedení	16	21 335
2431 Odborní archiváři (kromě řadových)	58	19 647
2432 Odborní pracovníci knihoven (kromě řadových)	101	16 340
2433 Odborní pracovníci v informacích (např. vti)	16	17 482
2434 Odborní pracovníci - kurátoři (muzeí, galérií)	27	19 304
2439 Ostatní odborní pracovníci kultury a osvěty jinde neuvedení	44	18 606

**Hrubý měsíční plat a jeho složky, diferenciacie, placená doba
podle podskupin zaměstnání KZAM-R**

kraj: Jihočeský

Diferenciacie				Průměr	Vybrané složky hrubého měsíčního platu					Placená doba
1. decil	1. kvartil	3. kvartil	9. decil		prémie a odměny	příplatky za přesčas	příplatky ostatní	náhrady	odměny za pohotovost	
Kč/měs	Kč/měs	Kč/měs	Kč/měs	Kč/měs	%	%	%	%	%	hod/měs
23 936	26 204	34 484	41 892	31 452	7,1	0,0	23,5	6,4	0,0	172,1
21 408	23 973	33 463	37 927	29 042	7,8	0,1	25,3	6,2	0,1	173,3
23 387	28 235	37 247	40 825	33 257	8,5	0,0	31,4	3,7	0,0	171,9
12 598	14 007	16 507	17 936	15 660	3,1	0,0	19,1	3,2	0,0	168,2
15 941	18 961	27 471	42 429	25 369	7,5	0,5	24,9	6,9	1,9	174,1
20 448	23 121	30 364	35 363	27 943	9,2	0,0	27,4	7,8	0,4	171,1
27 429	28 803	34 999	38 652	32 644	6,6	0,0	16,3	6,1	0,0	171,0
16 820	19 689	29 713	37 905	26 170	10,8	0,0	18,7	6,5	0,0	172,8
20 332	23 143	32 261	36 913	28 351	6,3	0,1	28,3	4,7	0,2	172,6
11 293	14 298	20 039	30 692	18 045	5,1	0,1	6,3	5,6	0,0	167,4
13 835	15 205	23 942	25 912	20 069	6,0	0,1	4,4	4,1	0,0	172,0
14 342	19 043	26 632	28 506	22 178	7,4	0,0	22,4	5,7	0,0	172,7
14 985	18 178	24 642	27 767	21 519	6,4	0,1	15,2	6,1	0,5	172,3
14 528	18 046	20 894	24 310	19 512	5,1	0,0	12,5	7,1	0,0	172,1
12 885	15 059	19 351	20 566	17 195	5,7	0,0	12,6	5,1	0,0	172,0
15 307	18 023	26 033	30 315	22 464	3,7	0,0	7,2	5,9	0,0	169,5
18 165	19 556	26 891	33 881	23 766	2,0	0,0	11,1	8,4	0,0	166,2
14 592	17 517	21 946	25 532	19 740	4,4	0,0	14,2	6,6	0,0	172,6
19 618	23 750	38 542	49 049	32 760	4,3	2,8	14,9	6,3	6,8	184,6
21 328	24 730	34 447	38 222	28 427	11,1	0,0	15,3	6,0	0,0	169,2
18 514	20 480	24 555	26 920	22 697	2,1	0,3	14,8	1,8	0,1	170,8
18 164	20 357	24 395	26 767	22 475	2,1	0,3	14,7	2,0	0,0	170,0
18 152	20 783	27 515	29 132	24 107	2,2	0,0	19,3	2,7	0,0	171,1
17 793	19 533	22 958	25 406	21 434	2,0	0,0	10,8	1,9	0,0	171,5
14 327	15 433	17 416	19 045	16 509	1,5	0,0	6,1	3,1	0,0	169,4
18 412	21 062	26 025	28 292	23 426	2,7	0,0	18,7	2,5	0,0	171,8
19 187	20 077	23 878	25 066	22 218	2,1	0,0	15,3	2,2	0,0	171,7
14 374	15 602	19 476	23 447	18 073	2,3	0,0	14,1	3,5	0,0	168,1
16 252	18 303	22 370	24 178	20 490	2,5	0,0	8,9	1,1	0,0	168,2
15 800	17 656	22 260	24 250	20 399	1,8	0,0	9,1	5,7	0,0	169,7
19 353	21 615	25 630	30 245	23 969	1,9	0,0	20,8	7,0	0,0	169,3
18 534	19 973	24 933	25 303	21 896	1,9	0,0	19,8	5,6	0,7	172,4
15 040	18 569	23 855	27 255	21 036	6,0	0,0	15,0	5,9	0,0	171,9
16 184	18 104	23 354	26 997	20 668	6,3	0,0	13,9	7,2	0,0	172,3
12 780	13 336	21 049	26 897	18 390	4,4	0,0	16,3	6,1	0,0	172,2
16 726	20 685	26 431	29 722	23 741	6,8	0,0	14,8	5,3	0,0	172,6
16 409	18 461	23 254	28 111	21 355	7,7	0,0	10,2	6,0	0,0	173,0
15 829	18 021	21 015	23 576	19 598	2,8	0,0	7,3	5,8	0,0	170,6
13 084	14 307	17 862	19 406	16 355	4,4	0,0	6,4	4,8	0,0	171,6
13 548	14 687	20 723	29 296	19 119	4,9	0,0	13,2	4,7	0,0	175,1
15 024	17 773	23 479	26 920	20 240	5,5	0,1	10,0	5,9	0,0	171,4
13 718	15 902	24 352	27 115	19 783	8,4	0,0	12,7	7,6	0,0	171,3

**Hrubý měsíční plat a jeho složky, diferenciacie, placená doba
podle podskupin zaměstnání KZAM-R**

kraj: Jihočeský

Podskupiny zaměstnání KZAM-R	Počet zaměstnanců přečtený podle placených měsíců	Medián
		Kč/měs
2441 Ekonomové - vědečtí pracovníci, specialisté, experti	48	21 169
2442 Sociologové, antropologové, archeologové, kriminologové	13	20 929
2445 Psychologové	38	20 458
2446 Odborní pracovníci v oblasti sociální péče (kromě řadových)	116	20 011
2470 Odborní administrativní pracovníci jinde neuvedení	1 974	20 938
3111 Technici ve fyzikálních a příbuzných oborech	33	14 340
3112 Stavební technici	152	21 151
3113 Elektrotechnici	22	19 331
3114 Elektronici a technici v radiokomunikacích a telekomunikacích	18	19 920
3118 Technici v kartografii, kresliči a zeměměřiči	265	15 782
3119 Ostatní techničtí pracovníci jinde neuvedení	175	18 273
3121 Poradci ve výpočetní technice	26	17 813
3122 Operátoři a obsluha výpočetní techniky	53	18 113
3129 Ostatní technici ve výpočetní technice jinde neuvedení	24	20 313
3134 Obsluha lékařských zařízení	42	24 181
3151 Kolaudační technici a technici protipožární ochrany	517	28 173
3152 Bezpečnostní technici a technici pro kontrolu zdravotní nezávadnosti a jakosti	125	20 411
3211 Technici a laboranti v oblasti biologie a v příbuzných oborech	289	18 806
3212 Technici v agronomii, v lesnictví a v zemědělství	130	17 509
3223 Dietetici a odborníci na výživu	20	17 434
3226 Rehabilitační a fyzioterapeutičtí pracovníci (vč. odborných masérů)	113	15 331
3228 Farmaceutičtí asistenti	12	18 511
3229 Ostatní střední zdravotničtí pracovníci jinde neuvedení	83	22 134
3231 Ošetřovatelé, všeobecné zdravotní sestry	1 578	17 903
3232 Ženské sestry, porodní asistentky	81	19 019
3233 Sestry pro péči o dítě	143	18 394
3234 Sestry pro psychiatrickou péči	31	20 100
3235 Sestry pro intenzivní péči	105	22 421
3311 Vychovatelé v družinách, klubech, domovech dětí a mládeže apod.	821	16 603
3320 Pedagogové pro předškolní výchovu	30	17 074
3331 Vychovatelé na speciálních školách	107	18 539
3332 Vychovatelé školského zařízení pro výkon ústavní a ochranné výchovy	62	17 995
3341 Instruktoři a mistři odborné výchovy	382	18 252
3416 Nákupčí	24	15 691
3423 Zprostředkovatelé práce a agenti pracovních úřadů	79	18 315
3431 Odborné sekretářky, sekretáři	121	15 546
3433 Pracovníci v oblasti účetnictví, fakturace, rozpočetnictví, kalkulace	937	18 285
3434 Pracovníci v oblasti statistiky a matematiky	16	17 386
3435 Pracovníci v oblasti práce a mezd (kromě účetních)	45	20 034
3436 Referenti osobních oddělení	51	20 353
3439 Ostatní odborní administrativní pracovníci jinde neuvedení	762	18 720
3442 Berní a daňoví pracovníci	743	19 414

**Hrubý měsíční plat a jeho složky, diferenciacie, placená doba
podle podskupin zaměstnání KZAM-R**

kraj: Jihočeský

Diferenciacie				Průměr	Vybrané složky hrubého měsíčního platu					Placená doba
					1. decil	1. kvartil	3. kvartil	9. decil	prémie a odměny	
Kč/měs	Kč/měs	Kč/měs	Kč/měs	Kč/měs	%	%	%	%	%	hod/měs
16 222	18 989	24 523	27 167	21 503	5,1	0,0	20,4	6,6	0,0	172,6
18 467	19 826	23 354	26 552	22 237	3,8	0,0	10,6	5,4	0,0	174,0
15 285	17 623	22 887	28 977	20 965	1,0	0,0	11,1	6,1	0,0	170,7
15 161	17 806	21 574	23 943	19 657	3,9	0,0	14,8	6,4	1,4	172,6
16 027	18 243	24 420	27 611	21 702	5,2	0,1	16,2	4,1	0,2	172,5
12 998	13 361	16 649	20 467	15 387	1,9	0,0	12,3	6,5	0,0	167,5
16 802	18 622	23 482	25 938	21 189	5,9	0,1	16,6	6,3	0,3	172,7
14 040	16 045	22 017	23 507	19 130	1,3	0,7	18,5	4,2	2,8	174,1
14 322	18 098	21 975	28 627	20 470	2,2	0,1	7,3	8,2	0,0	172,7
12 252	14 116	18 319	20 177	16 104	3,9	0,0	3,9	5,4	0,0	169,9
13 015	15 398	20 634	23 239	18 248	4,6	0,6	18,0	5,6	1,4	174,8
15 064	15 968	23 507	25 823	18 980	3,8	0,1	12,4	7,3	0,0	165,1
12 449	15 641	21 002	26 451	18 382	4,2	0,3	15,2	5,4	0,0	172,8
15 241	16 784	21 238	22 255	19 786	3,6	0,0	7,8	5,6	0,0	172,4
17 754	22 053	26 137	30 521	24 300	2,1	4,4	9,3	6,7	8,7	191,7
22 090	24 835	31 784	35 398	28 515	0,1	0,1	26,2	0,1	10,7	162,3
15 863	18 586	21 625	23 185	20 172	4,8	0,1	9,3	6,8	0,2	173,5
12 644	15 184	21 356	24 418	18 567	2,7	2,4	8,6	6,3	2,6	180,3
12 812	14 140	19 760	21 647	17 254	1,7	0,0	8,5	8,1	0,1	172,6
13 493	15 274	20 126	24 583	17 843	2,4	0,5	14,1	8,4	0,0	173,0
12 471	13 614	17 188	19 824	15 610	3,2	0,0	9,4	6,8	0,0	169,3
14 120	17 548	19 576	22 094	18 422	7,7	0,0	7,6	6,1	0,0	170,4
17 201	19 501	25 928	28 640	22 543	2,0	1,2	23,0	6,6	4,2	170,9
14 286	15 859	19 939	22 296	18 178	1,4	0,4	16,5	6,8	0,9	166,6
15 793	17 413	20 928	23 241	19 577	0,9	0,6	15,9	5,7	1,8	167,2
15 661	16 844	19 770	21 358	18 389	0,7	0,1	16,6	6,7	0,2	165,8
17 720	19 490	21 945	24 735	20 618	1,4	0,0	20,9	8,4	0,0	164,8
18 104	20 162	24 773	27 177	22 451	1,0	1,5	22,7	5,3	2,0	172,4
12 820	14 752	18 380	20 289	16 696	1,4	0,1	10,1	3,0	2,5	167,7
14 669	15 596	18 780	21 233	17 494	1,8	0,0	8,7	5,0	0,0	171,6
15 044	16 399	20 195	22 146	18 604	1,0	0,1	16,0	4,9	1,3	171,6
14 623	15 893	19 639	21 649	17 901	2,3	0,0	16,5	9,7	0,3	170,9
15 430	16 790	19 729	21 686	18 424	1,1	0,2	12,3	2,2	0,0	171,4
10 258	13 999	19 684	20 575	15 869	4,0	1,3	17,5	5,2	0,5	175,7
16 127	17 106	19 885	20 550	18 414	5,7	0,0	11,7	6,2	0,0	171,6
10 131	12 749	19 009	22 816	16 396	8,4	0,0	12,8	6,2	0,0	172,0
13 663	15 856	20 828	23 457	18 494	4,6	0,1	14,9	5,9	0,0	171,6
11 965	15 871	22 146	23 444	18 319	10,6	0,0	11,9	6,2	0,7	172,5
17 241	18 345	23 110	25 767	21 090	4,8	0,0	18,2	5,8	0,0	172,9
14 521	16 299	21 836	24 095	19 983	4,6	0,2	15,3	6,1	0,0	173,4
11 880	15 239	22 151	25 407	18 927	6,1	0,1	14,6	6,0	0,2	172,0
16 406	17 995	21 166	22 856	19 605	2,9	0,0	10,7	5,2	0,0	171,9

**Hrubý měsíční plat a jeho složky, diferenciacie, placená doba
podle podskupin zaměstnání KZAM-R**

kraj: Jihočeský

Podskupiny zaměstnání KZAM-R	Počet zaměstnanců přepočtený podle placených měsíců	Medián
		Kč/měs
3443 Pracovníci sociálního a důchodového zabezpečení	313	17 470
3444 Pracovníci pasových oddělení a oddělení udělujících povolení	13	16 953
3449 Ostatní celní a daňoví pracovníci a pracovníci v příbuzných oborech	35	21 808
3460 Sociální pracovníci	179	18 262
3479 Ostatní pracovníci umění a zábavy jinde neuvedení	18	15 447
3482 Trenéři, cvičitelé a úředníci sportovních podniků a klubů	19	18 867
4111 Písařky - opisovačky, stenotypistky	142	12 975
4112 Kancelářští a manipulační pracovníci a obsluha zařízení na zpracování textu	105	15 067
4115 Sekretářky, sekretáři	244	16 511
4121 Nižší účetní	43	17 990
4131 Úředníci ve skladech	84	14 675
4133 Úředníci v dopravě a v přepravě (dispečeri, kontrolori apod.)	21	16 162
4141 Řadoví knihovníci, archiváři, evidenční pracovníci	88	15 520
4190 Nižší pracovníci jinde neuvedení ostatní	170	16 265
4211 Pokladníci (v bankách, pojišťovnách, spořitelnách, na poště)	44	15 158
4214 Prodavači vstupenek, jízdenek apod.	13	12 120
4216 Inkasisté (výběřčí dluhů)	11	17 350
4222 Recepční	27	13 439
4223 Telefonisté	21	10 241
4224 Informátoři	16	14 776
5113 Průvodci (turistických zájezdů, historických a kulturních památek)	27	12 128
5121 Pracovníci dohlížející nad obsluhujícím personálem, hospodyně	56	12 321
5122 Kuchaři	1 558	10 539
5123 Čišníci, servírky	23	13 188
5131 Dětské pěstounky, pečovatelky, pomocní vychovatelé	16	13 671
5132 Pečovatelé a pomocní ošetřovatelé v zařízeních sociální péče, v nemocnicích	545	12 822
5139 Ostatní pečovatelé a pomocní ošetřovatelé jinde neuvedení	41	12 731
5162 Pracovníci bezpečnostních orgánů (např. policisté, strážníci)	189	22 552
5169 Ostatní pracovníci ochrany a ostrahy jinde neuvedení	18	14 023
6113 Zahradníci a pěstitelé zahradních plodin a sazenic	41	13 221
7122 Zedníci, kameníci, omítkaři	49	14 280
7124 Tesaři a truhláři	16	15 487
7129 Ostatní stavební dělníci hlavní stavební výroby a pracovníci v ostatních oborech	44	14 519
7136 Instalatéři, potrubáři, stavební zámečníci, klempíři	55	18 293
7137 Stavební a provozní elektrikáři	23	15 979
7222 Nástrojaři, kovomodeláři, kovodělníci, zámečníci	50	15 522
7231 Mechanici a opraváři motorových vozidel	85	17 189
7241 Elektromechanici, opraváři a seřizovači různých typů elektrických zařízení	30	14 493
7246 Montéři a opraváři silnoproudých elektrických vedení	15	19 223
7433 Dámští a páňští krejčí a kloboučníci včetně opravářů oděvů	25	10 500
8162 Obsluha parních turbín, ohříváčů a motorů	117	16 563
8163 Obsluha zařízení při úpravě, čištění a rozvodu vody	32	16 719

**Hrubý měsíční plat a jeho složky, diferenciacie, placená doba
podle podskupin zaměstnání KZAM-R**

kraj: Jihočeský

Diferenciacie				Průměr	Vybrané složky hrubého měsíčního platu					Placená doba
1. decil	1. kvartil	3. kvartil	9. decil		prémie a odměny	příplatky za přesčas	příplatky ostatní	náhrady	odměny za pohotovost	
Kč/měs	Kč/měs	Kč/měs	Kč/měs	Kč/měs	%	%	%	%	%	hod/měs
15 139	16 138	18 531	19 411	17 309	10,6	0,0	5,4	5,1	0,0	171,7
13 861	15 566	18 536	18 939	16 854	3,3	0,0	9,0	5,2	0,0	172,0
18 702	20 791	23 909	25 397	22 193	13,3	0,0	10,7	4,7	0,0	173,0
13 219	15 580	20 688	22 701	18 131	5,2	0,0	15,5	5,8	0,3	172,0
12 117	13 029	17 166	20 141	15 388	3,1	0,0	9,2	6,2	0,0	172,6
11 542	14 162	19 405	22 324	17 099	3,2	1,3	13,1	4,2	0,0	177,4
10 977	11 679	14 370	15 674	13 188	6,1	0,0	4,4	5,6	0,3	173,1
11 554	13 093	17 324	19 549	15 376	6,0	0,0	11,9	5,2	0,0	170,8
11 630	13 764	18 747	20 898	16 287	4,0	0,0	13,5	6,5	0,2	170,7
15 071	15 802	20 038	21 857	18 119	4,0	0,0	15,7	5,4	0,0	171,0
11 026	12 195	16 216	18 795	14 657	3,3	0,1	15,0	5,4	0,2	172,2
12 058	14 215	16 446	17 835	15 522	5,7	0,2	18,1	9,0	0,0	171,5
12 542	14 296	17 772	19 969	15 978	4,1	0,0	8,9	5,2	0,0	172,1
11 560	13 510	18 763	20 635	16 193	2,4	0,0	10,9	6,1	0,0	171,5
12 019	13 190	17 998	20 937	15 829	5,4	0,0	13,0	7,1	0,0	172,5
10 289	11 637	13 694	15 230	12 412	5,8	2,1	14,0	6,9	0,0	173,1
16 118	16 470	18 965	24 429	18 297	5,7	0,0	9,9	5,1	0,3	173,2
10 566	11 932	15 245	18 843	13 905	4,0	1,1	25,1	7,2	0,0	168,5
8 236	8 992	12 671	13 398	10 633	3,9	0,0	12,5	7,7	0,0	165,6
11 140	12 823	18 998	20 411	15 703	3,6	0,2	15,6	6,5	0,0	172,8
9 762	10 079	14 540	18 130	12 825	8,9	0,3	9,4	7,3	0,0	172,3
7 449	8 815	16 739	18 982	12 912	3,2	0,2	13,9	5,2	0,0	168,0
8 496	9 396	11 974	13 742	10 901	2,4	0,2	10,6	3,3	0,0	170,1
8 740	9 240	14 804	16 149	12 721	3,1	0,4	25,0	5,5	0,0	174,4
11 775	12 295	15 452	16 588	13 948	3,7	0,0	15,2	6,0	0,0	168,6
9 958	11 110	15 144	16 775	13 178	2,0	0,6	16,3	6,6	0,6	168,8
10 601	11 323	13 688	15 437	12 644	2,7	0,1	17,8	6,7	0,0	167,7
18 551	20 314	25 322	29 526	23 498	4,1	1,0	29,5	6,5	0,4	171,8
8 777	12 411	16 098	17 684	14 051	2,5	1,3	17,5	7,0	1,2	173,2
10 041	11 802	15 490	18 015	13 673	6,4	0,1	11,7	6,0	0,7	172,1
11 301	13 300	16 167	17 933	14 580	3,3	0,8	11,8	4,4	1,9	176,3
12 882	14 800	16 747	18 952	15 597	3,1	0,4	12,8	7,6	1,9	174,4
11 931	12 972	15 697	16 762	14 488	2,8	0,1	18,3	5,3	0,7	172,6
13 480	15 087	19 995	21 121	17 749	2,8	0,6	14,5	6,6	4,4	176,2
14 217	14 967	19 731	24 240	17 474	3,6	2,0	15,9	5,8	3,8	180,0
12 519	13 612	18 225	19 776	15 882	3,3	0,9	14,3	4,5	3,6	177,5
13 067	15 144	18 204	19 271	16 825	4,2	1,2	11,2	5,5	4,3	177,4
11 809	13 259	16 943	18 905	14 955	3,4	0,5	11,6	6,1	3,2	171,7
14 713	16 693	19 790	20 833	18 507	1,0	0,2	12,8	4,0	7,0	173,7
8 008	9 638	12 261	13 558	11 081	2,2	0,3	9,6	7,1	0,0	172,2
12 925	14 518	17 508	18 775	15 957	0,8	1,6	19,1	9,4	0,0	175,0
13 841	14 638	18 670	22 562	17 362	3,1	2,6	22,8	6,9	0,1	180,4

**Hrubý měsíční plat a jeho složky, diference, placená doba
podle podskupin zaměstnání KZAM-R**

kraj: Jihočeský

Podskupiny zaměstnání KZAM-R	Počet zaměstnanců přepočtený podle placených měsíců	Medián
		Kč/měs
8264 Obsluha strojů na bělení, barvení, čištění, praní, žehlení textilu	116	9 960
8321 Řidiči osobních a malých dodávkových automobilů, taxikáři	99	15 110
8322 Řidiči sanitních a rzp vozů	210	20 550
8324 Řidiči nákladních automobilů a tahačů	401	16 924
8326 Řidiči speciálních vozidel	25	18 251
8331 Obsluha zemědělských a lesních strojů	80	15 115
8332 Obsluha zemních a příbuzných strojů	33	17 488
8334 Obsluha vysokozdvizných a ostatních motorových vozíků	15	12 093
9132 Pomocníci a uklízeči v kancelářích, hotelích, nemocnicích a jiných zařízeních	1 349	8 731
9133 Ruční pradelci a žehlíři (kromě obsluhy strojů)	24	9 823
9141 Domovníci, správci domu	187	13 682
9143 Školníci vč. školníků - údržbářů	448	10 780
9152 Vrátní, hlídači, uváděči a šatnářky	142	10 155
9161 Sběrači odpadků, popeláři	71	11 160
9162 Metaři, čistíči záchodků, žump, kanálů a podobných zařízení	19	8 545
9169 Ostatní pracovníci v příbuzných oborech jinde neuvedení	142	9 247
9312 Pomocní a nekvalifikovaní dělníci na stavbách a údržbě silnic, přehrad	95	11 910
9323 Dělníci nádvorní skupiny (pomocní montéři)	113	10 211
9339 Pomocní a nekvalifikovaní pracovníci v dopravě, ve skladech, v telekomunikacích	46	9 597

**Hrubý měsíční plat a jeho složky, diference, placená doba
podle podskupin zaměstnání KZAM-R**

kraj: Jihočeský

Diference				Průměr	Vybrané složky hrubého měsíčního platu					Placená doba
1. decil	1. kvartil	3. kvartil	9. decil		prémie a odměny	příplatky za přesčas	příplatky ostatní	náhrady	odměny za pohotovost	
Kč/měs	Kč/měs	Kč/měs	Kč/měs	Kč/měs	%	%	%	%	%	hod/měs
8 209	8 876	11 078	11 891	10 008	3,3	0,1	12,9	6,2	0,0	171,0
10 736	12 780	17 556	20 640	15 453	5,3	1,6	12,9	5,7	0,9	180,8
14 350	16 600	23 009	24 102	19 872	0,9	3,2	19,6	6,1	3,2	183,8
14 821	15 800	18 054	18 971	16 905	5,1	2,0	6,5	5,0	7,5	182,6
13 235	15 685	20 389	21 465	17 917	3,3	1,3	16,1	4,5	4,1	181,4
12 038	13 598	16 295	19 519	15 299	3,8	2,3	8,6	6,2	5,3	185,4
14 303	15 914	18 593	19 088	17 060	4,6	1,7	8,5	4,8	7,7	181,5
9 616	10 451	16 958	18 969	13 379	1,4	1,9	13,0	7,1	0,7	179,9
7 028	7 855	9 547	11 019	8 855	2,4	0,2	8,8	3,5	0,0	166,0
8 504	8 825	12 146	12 303	10 486	2,9	0,0	16,5	4,5	0,0	171,6
9 538	11 327	15 418	16 913	13 519	3,5	0,8	14,2	5,0	1,0	173,6
8 369	9 252	12 693	14 396	11 115	2,4	0,2	11,4	2,9	0,1	169,3
7 935	9 407	11 827	13 475	10 593	1,5	0,4	16,3	5,1	0,1	164,1
7 497	9 286	13 759	18 161	12 162	1,8	0,9	12,4	4,2	1,5	175,6
8 229	8 373	8 745	9 344	8 820	2,1	0,3	3,3	6,2	0,9	173,8
7 283	7 612	13 241	16 033	10 650	1,6	0,5	11,7	3,9	0,0	172,5
10 251	10 761	13 933	16 366	12 604	4,6	1,2	4,9	4,6	2,7	176,2
7 447	8 735	12 913	15 022	10 915	7,0	0,3	9,2	5,4	0,1	172,1
8 638	8 895	11 223	13 094	10 339	1,7	0,1	11,1	6,1	0,0	171,4

**Průměrná měsíční odpracovaná a neodpracovaná doba zaměstnanců
podle podskupin zaměstnání KZAM-R**

kraj: Jihočeský

Podskupiny zaměstnání a zaměstnání KZAM-R	Počet zaměstnanců přečtený podle eviden. měsíců	Odpracovaná doba		Neodpracovaná doba		
		celkem	z toho přesčas	celkem	z toho	
					nemoc	dovolená
		hod/měs	hod/měs	dnů/měs	dnů/měs	dnů/měs
1127 Vedoucí pracovníci orgánů státní správy, správních úřadů	347	155,9	0,0	2,0	0,6	1,1
1150 Přednostové, tajemníci a ved.prac.okresních a obecních úř.	499	156,3	0,5	2,1	0,7	1,2
1210 Ředitelé a prezidenti velkých organizací, podniků	392	163,1	0,0	1,1	0,2	0,7
1225 Vedoucí pracovníci v restauracích a hotelích	168	158,4	0,0	1,2	0,6	0,5
1229 Ved. pracovních dílčích celků jinde neuved. (kult.,zdrav.)	58	159,6	1,9	1,8	0,5	1,2
1231 Vedoucí pracovníci finančních a hospodářských útvarů	89	155,7	0,1	1,9	0,3	1,3
1237 Vedoucí pracovníci výzkumných a vývojových útvarů	35	160,1	0,0	1,4	0,2	0,3
1239 Vedoucí pracovníci ostatních útvarů jinde neuvedení	33	160,3	0,0	1,6	0,3	1,0
1319 Vedoucí, ředitelé malých organizací ostatní (kult.,zdrav.)	177	160,3	0,4	1,5	0,5	0,9
2113 Chemici	23	151,7	0,4	2,0	0,8	0,3
2114 Geologové, geofyzici, geodeti, hydrologové apod.	18	158,1	0,2	1,7	0,8	0,8
2132 Programátoři	13	155,5	0,0	2,1	0,8	1,1
2139 Ostatní odborníci zabývající se výp. tech. jinde neuvedení	104	155,9	0,4	2,0	0,6	1,1
2142 Projektanti staveb a areálů, stavební inženýři	19	149,3	0,0	2,8	1,4	0,5
2149 Ostatní architekti, projektanti, konstrukt.a techn.inženýři	30	159,0	0,0	1,6	0,5	0,8
2211 Bakteriologové, biologové, ekologové, zoologové	229	154,3	0,1	1,9	0,7	0,6
2212 Farmakologové, anatomové, biochemici,fyziolog., patolog.	13	150,1	0,0	2,1	0,2	0,6
2213 Agronomové, šlechtitelé a odborníci v příbuzných oborech	27	156,2	0,1	2,0	0,6	1,0
2221 Lékaři, ordináři (kromě zubních lékařů)	495	166,2	13,3	2,2	0,6	1,3
2224 Farmaceuti, magistři v lékárně, lékárníci	16	147,6	0,1	2,7	1,4	1,1
2321 Učitelé všeobecně vzdělávacích předmětů	1 160	162,6	0,4	1,0	0,6	0,2
2322 Učitelé odborných předmětů	817	162,1	0,2	1,0	0,6	0,2
2323 Učitelé praktického vyučování (kromě mistrů)	30	165,3	0,2	0,7	0,2	0,4
2331 Učitelé základních škol	3 133	162,2	0,1	1,2	0,8	0,2
2332 Učitelé předškolní výchovy	1 071	155,9	0,0	1,7	1,0	0,5
2341 Učitelé všeobecně vzděláv. předmětů na speciál. školách	328	160,3	0,1	1,4	0,9	0,2
2342 Učitelé odborných předmětů na speciálních školách	47	160,6	0,1	1,4	0,8	0,3
2343 Učitelé praktického vyučování na speciálních školách	62	154,6	0,0	1,7	1,0	0,5
2353 Učitelé základních uměleckých škol (vč.soukromých)	276	161,7	0,0	0,8	0,6	0,1
2355 Učitelé pedagog.středisek a pedagog.-psycholog. poraden	22	155,5	0,0	1,8	0,6	1,0
2356 Odborní pedagog. v zařiz. pro výkon ústav.a ochr. výchovy	14	149,9	0,0	2,4	0,9	1,0
2359 Ost.odp.pedagogičtí prac.jinde neuvedení (odb.instruktoři)	15	155,1	0,1	2,1	1,0	1,0
2411 Odborní pracov. na úseku účetnictví, financí, daní, apod.	111	156,0	0,2	2,0	0,6	1,1
2412 Odbor. pracovníci na úseku zaměstnaneckých, pers. věcí	37	157,4	0,0	1,9	0,3	1,1
2419 Ostatní odborní pracovníci v oblasti podnikání	12	158,1	0,0	1,8	0,4	1,2
2421 Právníci, právní poradci (mimo advokacie a soudnictví)	76	155,9	0,0	2,1	0,9	1,0
2429 Ostatní odborníci v právní oblasti jinde neuvedení	17	147,9	0,0	3,1	1,9	1,0
2431 Odborní archiváři (kromě řadových)	61	152,3	0,0	2,3	1,0	1,1
2432 Odborní pracovníci knihoven (kromě řadových)	108	154,2	0,0	2,2	1,0	0,9
2433 Odborní pracovníci v informacích (např. vti)	17	159,8	0,0	1,9	0,8	0,8
2434 Odborní pracovníci - kurátoři (muzeí, galérií)	28	159,1	0,7	1,5	0,3	1,1
2439 Ostatní odborní pracovníci kultury a osvěty jinde neuved.	45	157,4	0,0	1,7	0,4	1,2

Průměrná měsíční odpracovaná a neodpracovaná doba zaměstnanců
podle podskupin zaměstnání KZAM-R

kraj: Jihočeský

Podskupiny zaměstnání a zaměstnání KZAM-R	Počet zaměstnanců přečtený podle eviden. měsíců	Odpracovaná doba		Neodpracovaná doba		
		celkem	z toho přesčas	celkem	z toho	
					nemoc	dovolená
		hod/měs	hod/měs	dnů/měs	dnů/měs	dnů/měs
2441 Ekonomové - vědečtí pracovníci, specialisté, experti	49	157,0	0,1	1,9	0,5	1,2
2442 Sociologové, antropologové, archeologové, kriminologové	14	158,7	0,0	1,9	0,6	0,9
2445 Psychologové	40	155,4	0,0	1,9	0,6	1,0
2446 Odborní pracov. v oblasti sociální péče (kromě řadových)	123	153,4	0,0	2,4	0,9	1,2
2470 Odborní administrativní pracovníci jinde neuvedení	2 062	158,3	0,2	1,8	0,7	0,8
3111 Technici ve fyzikálních a příbuzných oborech	34	153,6	0,0	1,8	0,4	1,2
3112 Stavební technici	158	156,2	0,4	2,1	0,6	1,2
3113 Elektrotechnici	23	158,3	3,6	2,0	1,0	0,9
3114 Elektronici a technici v radiokomunikacích a telekomunik.	19	150,8	0,3	2,7	1,2	0,4
3118 Technici v kartografii, kresličí a zeměměřiči	290	147,6	0,0	2,8	1,6	1,0
3119 Ostatní techničtí pracovníci jinde neuvedení	181	159,8	2,4	1,9	0,6	1,0
3121 Poradci ve výpočetní technice	28	142,2	0,2	3,0	0,1	1,5
3122 Operátoři a obsluha výpočetní techniky	54	158,9	0,8	1,7	0,5	1,1
3129 Ostatní technici ve výpočetní technice jinde neuvedení	26	151,5	0,1	2,6	1,3	1,0
3134 Obsluha lékařských zařízení	44	169,7	19,4	2,6	0,8	1,6
3151 Kolaudační technici a technici protipožární ochrany	533	147,7	0,5	1,9	0,6	1,1
3152 Bezpečnostní tech.a tech. pro kontrolu zdravotní nezávad.	135	150,0	0,2	2,9	1,5	1,0
3211 Technici a laboranti v oblasti biologie a v příbuz. oborech	304	160,6	9,2	2,4	0,9	1,1
3212 Technici v agronomii, v lesnictví a v zemědělství	135	154,2	0,1	2,3	0,6	1,4
3223 Dietetici a odborníci na výživu	20	154,5	1,7	2,3	0,5	1,7
3226 Rehabilitační a fyzioterapeutičtí pracovníci	127	140,2	0,0	3,7	2,2	1,2
3228 Farmaceutičtí asistenti	13	156,6	0,0	1,7	0,3	1,1
3229 Ostatní střední zdravotničtí pracovníci jinde neuvedení	87	152,1	6,9	2,4	0,8	1,4
3231 Ošetřovatelé, všeobecné zdravotní sestry	1 669	147,1	1,8	2,5	1,0	1,3
3232 Ženské sestry, porodní asistentky	86	148,4	2,8	2,4	1,1	1,2
3233 Sestry pro péči o dítě	149	149,3	0,6	2,1	0,7	1,3
3234 Sestry pro psychiatrickou péči	33	140,2	0,1	3,2	1,4	1,7
3235 Sestry pro intenzivní péči	110	155,8	7,8	2,1	0,8	1,1
3311 Vychovatelé v družinách, domovech dětí a mládeže	863	155,7	0,2	1,5	0,9	0,5
3320 Pedagogové pro předškolní výchovu	31	157,7	0,1	1,7	0,5	0,9
3331 Vychovatelé na speciálních školách	112	156,9	0,6	1,8	0,8	0,8
3332 Vychovatelé školsk. zaříz. pro výkon ústav. a ochr.výchovy	67	145,5	0,0	3,2	1,2	1,8
3341 Instruktóři a mistři odborné výchovy	397	162,0	0,4	1,2	0,7	0,3
3416 Nákupčí	25	159,8	4,7	2,0	0,8	1,0
3423 Zprostředkovatelé práce a agenti pracovních úřadů	83	154,7	0,0	2,1	0,7	1,0
3431 Odborné sekretářky, sekretáři	128	153,4	0,2	2,3	0,9	1,1
3433 Prac. v oblasti účetnictví,fakturace,rozpočet., kalkulace	975	156,2	0,4	1,9	0,7	1,0
3434 Pracovníci v oblasti statistiky a matematiky	17	155,9	0,0	2,1	0,6	1,3
3435 Pracovníci v oblasti práce a mezd (kromě účetních)	47	156,4	0,5	2,0	0,8	1,0
3436 Referenti osobních oddělení	54	155,1	0,7	2,3	1,0	1,0
3439 Ostatní odborní administrativní pracovníci jinde neuvedení	800	154,8	0,5	2,1	0,9	1,1
3442 Berní a daňoví pracovníci	789	153,7	0,0	2,3	1,1	1,0

**Průměrná měsíční odpracovaná a neodpracovaná doba zaměstnanců
podle podskupin zaměstnání KZAM-R**

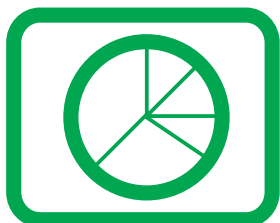
kraj: Jihočeský

Podskupiny zaměstnání a zaměstnání KZAM-R	Počet zaměstnanců přečtený podle eviden. měsíců	Odpracovaná doba		Neodpracovaná doba		
		celkem	z toho přesčas	celkem	z toho	
					nemoc	dovolená
		hod/měs	hod/měs	dnů/měs	dnů/měs	dnů/měs
3443 Pracovníci sociálního a důchodového zabezpečení	330	155,3	0,0	2,0	0,8	0,9
3444 Pracovníci pasových odděl. a odděl. udělujících povolení	14	150,2	0,0	2,7	1,6	1,0
3449 Ostatní celní a daňoví pracovníci a prac. v příb. oborech	36	158,4	0,0	1,8	0,6	0,8
3460 Sociální pracovníci	188	154,8	0,1	2,1	0,8	1,1
3479 Ostatní pracovníci umění a zábavy jinde neuvedení	18	159,4	0,0	1,6	0,3	1,1
3482 Trenéři, cvičitelé a úředníci sportovních podniků a klubů	20	162,7	5,3	1,8	0,6	0,8
4111 Písařky - opisovačky, stenotypistky	156	149,6	0,0	2,9	1,7	1,0
4112 Kancelářští pracovníci a obsluha zaříz. na zpracování textu	113	150,9	0,0	2,5	1,4	0,9
4115 Sekretářky, sekretáři	260	151,0	0,1	2,5	1,1	1,1
4121 Nižší účetní	44	157,2	0,0	1,7	0,6	1,0
4131 Úředníci ve skladech	90	152,6	0,4	2,4	1,3	0,9
4133 Úředníci v dopravě a v přepravě (dispečeri, kontr. apod.)	22	149,4	1,1	2,8	0,9	1,0
4141 Řadoví knihovníci, archiváři, evidenční pracovníci	94	153,7	0,2	2,3	1,1	0,9
4190 Nižší pracovníci jinde neuvedení ostatní	180	152,8	0,1	2,3	1,1	1,0
4211 Pokladníci (v bankách, pojišťov., spořitelnách, na poště)	45	156,2	0,1	2,0	0,4	1,3
4214 Prodavači vstupenek, jízdenek apod.	13	154,3	6,7	2,4	0,9	1,2
4216 Inkasisté (výběřčí dluhů)	11	157,9	0,1	1,9	0,7	0,9
4222 Recepční	28	151,6	2,7	2,2	0,6	1,4
4223 Telefonisté	22	145,7	0,2	2,6	1,0	1,2
4224 Informátoři	16	156,9	0,7	2,0	0,6	1,2
5113 Průvodci (turistických zájezdů, kulturních památek)	28	155,4	1,1	2,1	0,9	1,1
5121 Pracovníci dohlížející nad obsluh. personálem, hospodyně	59	152,6	0,5	2,0	0,9	0,7
5122 Kuchaři	1 676	153,8	0,7	2,0	1,3	0,5
5123 Čišníci, servírky	24	157,4	1,4	2,1	0,9	0,9
5131 Dětské pěstounky, pečovatelky, pomocní vychovatelé	17	152,4	0,0	2,1	0,5	1,3
5132 Pečovatelé a pomoc. ošetřovat. v zaříz.soc. péče, v nemoc.	589	146,4	2,6	2,9	1,4	1,3
5139 Ostatní pečovatelé a pomocní ošetřovatelé jinde neuved.	45	142,6	0,5	3,2	1,8	1,1
5162 Pracovníci bezpečnostních orgánů (policisté, strážníci)	200	152,7	4,5	2,4	0,7	1,3
5169 Ostatní pracovníci ochrany a ostrahy jinde neuvedení	18	156,2	5,7	2,2	0,6	1,4
6113 Zahradníci a pěstitelé zahradních plodin a sazenic	44	153,9	0,6	2,3	1,1	1,0
7122 Zedníci, kameníci, omítkaři	53	156,7	3,9	2,4	1,4	0,8
7124 Tesaři a truhláři	16	157,1	2,1	2,1	0,6	1,2
7129 Ostatní stavební děl. stav. výroby a prac. v ost. oborech	46	155,2	0,5	2,2	1,0	1,0
7136 Instalatéři, potrubáři, stavební zámečníci, klempíři	59	153,8	2,8	2,7	1,5	1,1
7137 Stavební a provozní elektrikáři	25	156,3	7,5	2,9	1,6	1,1
7222 Nástrojaři, kovomodeláři, kovodělníci, zámečníci	53	161,4	4,5	2,0	0,9	0,9
7231 Mechanici a opraváři motorových vozidel	90	159,0	6,0	2,3	1,0	1,1
7241 Elektromech.a seřizovači různých typů elektrických zaříz.	31	155,4	1,9	2,1	0,7	1,1
7246 Montéři a opraváři silnoproudých elektrických vedení	16	159,1	1,1	1,8	0,9	0,7
7433 Dámské a pánské krejčí a kloboučníci vč. opravářů oděvů	27	146,1	1,1	3,2	1,8	1,2
8162 Obsluha parních turbín, ohříváčů a motorů	123	152,4	7,1	2,8	1,0	1,7
8163 Obsluha zařízení při úpravě, čištění a rozvodu vody	34	160,0	10,8	2,5	0,8	1,3

Průměrná měsíční odpracovaná a neodpracovaná doba zaměstnanců
podle podskupin zaměstnání KZAM-R

kraj: Jihočeský

Podskupiny zaměstnání a zaměstnání KZAM-R	Počet zaměstnanců přečtený podle eviden. měsíců	Odpracovaná doba		Neodpracovaná doba			
		celkem	z toho přesčas	celkem	z toho		
		hod/měs	hod/měs	dnů/měs	nemoc dnů/měs	dovolená dnů/měs	
8264	Obsluha strojů na bělení, barvení, čištění, praní, žehlení	129	144,2	0,7	3,3	2,0	1,1
8321	Řidiči osobních a malých dodávkov. automobilů, taxikáři	103	165,0	8,1	1,9	0,7	1,0
8322	Řidiči sanitních a rzp vozů	220	165,2	20,0	2,3	0,9	1,3
8324	Řidiči nákladních automobilů a tahačů	426	162,5	9,9	2,4	1,1	1,1
8326	Řidiči speciálních vozidel	27	166,6	6,3	1,8	0,8	0,8
8331	Obsluha zemědělských a lesních strojů	91	150,9	11,3	4,1	2,6	1,2
8332	Obsluha zemních a příbuzných strojů	38	150,3	8,0	3,7	2,5	0,9
8334	Obsluha vysokozdvížných a ostatních motorových vozíků	16	155,4	7,4	3,0	1,4	1,4
9132	Pomocníci a uklízeči v kancelář., hotel., nemocnicích ap.	1 450	150,0	1,0	2,0	1,3	0,5
9133	Ruční pradláči a žehlíři (kromě obsluhy strojů)	26	152,1	0,0	2,4	1,1	0,8
9141	Domovníci, správci domu	197	158,0	3,4	1,9	0,8	0,9
9143	Školníci vč. školníků - údržbářů	476	155,2	0,8	1,8	1,1	0,5
9152	Vrátní, hlídači, uváděči a šatnářky	150	149,0	1,8	2,0	1,0	0,8
9161	Sběrači odpadků, popeláři	77	155,5	3,1	2,5	1,5	0,8
9162	Metaři, čističi záchodků, žump, kanálů a podob. zařízení	22	134,8	1,1	4,8	3,6	1,1
9169	Ostatní pracovníci v příbuzných oborech jinde neuvedení	150	157,2	1,5	1,9	1,1	0,7
9312	Pomocní a nekvalifik. dělníci na stavbách a údržbě silnic	106	150,0	4,6	3,2	2,1	0,8
9323	Dělníci nádvorní skupiny (pomocní montéři)	127	146,3	1,0	3,2	2,1	0,9
9339	Pomocní a nekvalif. prac. v dopr., ve skladech, v telekom.	51	146,8	0,4	3,1	1,8	1,1



Dodatek **- technický popis šetření**

Dodatek – Technický popis šetření

Technický popis šetření poskytuje základní informaci o koncepci šetření, postupech použitých při sběru dat, analýze dat a vytváření výstupních sestav, obsažených v publikaci. Dodatek je rozdělen do 3 hlavních částí: koncepce šetření, vstupní údaje, zpracování a analýza dat.

Koncepce šetření

Koncepce statistického šetření „Regionální statistika ceny práce“ za nepodnikatelskou sféru (RSCP-NS) se zabývá otázkami rozsahu šetření, a vlastního vzorku ekonomických subjektů (ES).

Rozsah šetření

Okruh zpravodajských jednotek pro RSCP-NS tvoří ekonomické subjekty nepodnikatelské sféry. Nepodnikatelskou sféru tvoří organizace, které odměňují podle zákona č. 143/1992 Sb. o platu a odměně za pracovní pohotovost v rozpočtových a v některých dalších organizacích a orgánech. Statistické šetření RSCP-NS využívá dat Informačního systému o platech, provozovaného Ministerstvem financí. Informační systém o platech je definován jako plošné šetření.

Statistickým souborem RSCP-NS je soubor ekonomických subjektů nepodnikatelské sféry, definovaný systémem ARIS-RARIS, který obsahuje informace z oblasti účetního a finančního výkaznictví všech rozpočtových a příspěvkových organizací, obcí, dobrovolných svazků obcí, státních finančních aktiv a státních fondů v České republice. Podrobnější informace o systému lze nalézt na stránkách Ministerstva financí <http://www.info.mfer.cz/aris>.

Statistické šetření RSCP pro nepodnikatelskou sféru (RSCP-NS) za 2. čtvrtletí 2005 zahrnuje 14444 ekonomických subjektů, které reprezentují přibližně 683 tisíc zaměstnanců. Odvětvovou skladbu ekonomických subjektů v RSCP-NS (vyjádřenou odvětvovou klasifikací OKEČ) představují zejména tři odvětví národního hospodářství České republiky; odvětví veřejné správy, odvětví vzdělávání a odvětví zdravotní a sociální péče. Z hlediska geografického zachycuje šetření RSCP všechny kraje v České republice. Tabulka č. 1 ukazuje rozsah souboru RSCP-NS bez non-response pro 2. čtvrtletí 2005 a v tabulce č. 2 je přiblížena odvětvová skladba ekonomických subjektů souboru RSCP-NS působících na území Jihočeského kraje.

Soubor RSCP nepodnikatelské sféry			
	RSCP-NS – celkem	RSCP-NS – kraj Jihočeský	
		se sídlem v kraji	se sídlem mimo kraj
Počet ekonomických subjektů	14444	966	50
Počet zaměstnanců	683 tisíc	31 tisíc	6 tisíc

Tabulka č. 1

Odvětvová skladba souboru RSCP-NS – kraj Jihočeský			
Odvětví OKEČ		Počet ekonomických subjektů	
		se sídlem v kraji	se sídlem mimo kraj
A,B	Zemědělství, myslivost, lesnictví a rybolov		2
C	Těžba nerostných surovin		
D	Zpracovatelský průmysl		
E	Výroba a rozvod elektřiny, plynu a vody		
F	Stavebnictví		
G	Obchod; opravy motorových vozidel		
H	Ubytování a stravování	16	
I	Doprava, skladování a spoje	1	2
J	Finanční zprostředkování		
K	Činnosti v oblasti nemovit. a pronájmu; podn. činnosti	12	11
L	Veřejná správa a obrana; povinné sociální zabezpečení	307	24
M	Vzdělávání	488	1
N	Zdravotní a sociální péče; veterinární činnosti	73	3
O	Ostatní veřejné, sociální a osobní služby	69	7

Tabulka č. 2

Vstupní údaje

Kapitola popisuje sběr dat do šetření RSCP-NS, používané číselníky a základní vstupní položky, charakterizující výdělky a odpracovanou dobu.

Sběr dat

Vlastní sběr dat z ekonomických subjektů zabezpečuje Informační systém o platech. RSCP-NS přebírá kompletní soubor nepodnikatelské sféry, předzpracovaný pro účely Informačního systému o platech a provádí na něm specifické kontroly RSCP.

Klasifikace a číselníky

RSCP-NS používá standardní statistické klasifikace a číselníky (podrobněji popsané na www.czso.cz). Použití platných statistických klasifikací je závazné jak pro orgán vykonávající státní statistickou službu, tak pro zpravodajské jednotky, které poskytují údaje pro statistické zjišťování. Proto i RSCP-NS používá následující klasifikace a číselníky:

KZAM-R	Klasifikace zaměstnání; vydáno sdělením ČSÚ č. 492/2003 ze dne 18. prosince 2003 o vydání rozšířené Klasifikace zaměstnání KZAM-R.
CZ-ICSE	Klasifikace postavení v zaměstnání; vydáno sdělením ČSÚ č. 494/2003 ze dne 18. prosince 2003 o vydání Klasifikace postavení v zaměstnání.
KKOV	Klasifikace kmenových oborů vzdělání; vydáno sdělením ČSÚ č. 320/2003 ze dne 9. září 2003 o zavedení Klasifikace kmenových oborů vzdělání. Aktualizace byla provedena k 1. září 2004 sdělením ČSÚ č. 448/2004 ze dne 12. července 2004 o aktualizaci Klasifikace kmenových oborů vzdělání.
CZ-NUTS	Klasifikace územních statistických jednotek; vydáno sdělením ČSÚ č. 490/2003 ze dne 18. prosince 2003 o vydání Klasifikace územních statistických jednotek. Aktualizace byla provedena k 1. květnu 2004 sdělením ČSÚ č. 228/2004 ze dne 14. dubna 2004 o aktualizaci Klasifikace územních statistických jednotek.
OKEČ	Odvětvová klasifikace ekonomických činností; vydáno sdělením ČSÚ č. 486/2003 ze dne 18. prosince 2003 o vydání Odvětvové klasifikace ekonomických činností.
CZ-GEONOM	Klasifikace zemí; vydáno sdělením ČSÚ č. 487/2003 ze dne 18. prosince 2003 o vydání Klasifikace zemí. Aktualizace byla provedena k 1. červnu 2004 sdělením ČSÚ č. 339/2004 ze dne 20. května 2004 o změně v Klasifikaci zemí.
FORMA	Číselník právní formy organizací

Výdělky a odpracovaná doba

RSCP-NS jako platové šetření monitoruje s půlroční periodicitou platovou úroveň jednotlivých zaměstnání podle klasifikace KZAM-R v krajích České republiky. U jednotlivých zaměstnanců ekonomických subjektů nepodnikatelské sféry zjišťuje průměrný hodinový výdělek v posledním čtvrtletí sledovaného období, vypočtený pro náhrady pro pracovní právní účely, podle § 17 zákona 1/1992 Sb. Průměrný hodinový výdělek je krátkodobým indikátorem platové úrovně.

Druhým šetřeným výdělkovým ukazatelem je plat vyplacený za sledované období. Plat je definován podle §3 zákona č.143/1992 Sb. (Zákon o platu a odměně za pracovní pohotovost v rozpočtových a v některých dalších organizacích a orgánech ve znění pozdějších předpisů), jako peněžitá plnění, poskytovaná zaměstnavatelem zaměstnanci za práci.

Z celkového platu za práci šetření zjišťuje i podíl prémie a odměn, příplatků za práci přesčas a ostatních příplatků. Vedle platu za práci šetří RSCP-NS i některá další plnění,

poskytovaná v souvislosti s výkonem práce. Zjišťuje se částka náhrad platu a částka odměn za pracovní pohotovost, vyplacená za sledované období.

RSCP-NS sleduje i charakteristiky odpracované a neodpracované doby. Vstupní věta o zaměstnanci obsahuje odpracovanou dobu od počátku roku a z ní počet přesčasových hodin, za které byl poskytnut příplatek. Věta dále obsahuje celkovou neodpracovanou dobu od počátku roku, z ní počet dnů nemoci a počet neodpracovaných dnů s náhradou platu. Zvláště se sleduje i počet dnů dovolené.

Zpracování a analýza dat

Zpracování a analýza dat zahrnuje přehled publikovaných platových statistik, způsob výpočtu hrubého měsíčního platu a indikátorů odpracované doby, problematiku vážení a odhadů.

Přehled publikovaných tabulek

Hlavním výsledkem RSCP-NS jsou statistiky výdělkové úrovně v krajích podle zaměstnání KZAM-R. Tabulky NS-V5, NS-M5 a NS-T5 ukazují statistiky v třídění podle zaměstnání KZAM-R na úrovni podskupin zaměstnání (čtyřmístný KZAM-R). Tabulka NS-V5 obsahuje charakteristiky hodinových výdělků, tabulka NS-M5 obsahuje charakteristiky hrubého měsíčního platu, strukturu platu a průměrnou placenou dobu. Tabulka NS-T5 ukazuje průměrnou měsíční odpracovanou a neodpracovanou dobu, podíl přesčasu z odpracované doby a podíl nemoci a dovolené z neodpracované doby. Publikují se jen zaměstnání zastoupená minimálně deseti zaměstnanci a minimálně třemi ekonomickými subjekty.

Vedle primárních výsledků podle zaměstnání ukazuje výsledková publikace i další tabulky hodinových výdělků, hrubých měsíčních platů a jejich diference. Hodinové výdělky se člení podle:

- hlavních tříd KZAM-R
- kategorií zaměstnání (manuální/nemanuální)
- věkových kategorií
- vzdělání
- pohlaví.

Výsledné hrubé měsíční platy jsou tříděny i podle hlavních tříd KZAM-R.

V RSCP-NS se ekonomické subjekty dále člení na organizační jednotky, jestliže je možné provést vnitřní rozčlenění podle okresů, ve kterých dílčí jednotky působí, nebo podle odvětví OKEČ. Výsledky podle krajů jsou v tomto smyslu výsledky, získané pracovištní metodou.

Výpočet hrubého měsíčního platu

Na rozdíl od hodinového výdělku musí být druhý indikátor platové úrovně – hrubý měsíční plat – vypočten z dalších přímo zjišťovaných platových položek a neplatových plnění. Přímě zjišťované položky ale obsahují pouze kumulované částky za delší období než měsíc, tj. za čtvrtletí až celý rok. Přitom je třeba uvážit, že jednotliví zaměstnanci nemuseli být v evidenčním stavu po celé sledované období.

Hrubý plat je v RSCP-NS jednoznačně definována jako součet platu za práci, náhrad platu a odměn za pracovní pohotovost. Hrubý měsíční plat i -tého zaměstnance se vypočte podle vzorce

$$\text{HMP}_i = \frac{\text{PLAT}_i + \text{POHOTOV}_i + \text{NAHRADY}_i}{\text{MES_PLAC}_i}$$

kde :

HMP_i je hrubý měsíční plat i -tého zaměstnance

PLAT_i je plat za práci i -tého zaměstnance v kumulaci za sledované období (vstupní položka věty o zaměstnanci)

POHOTOV_i je odměna za pohotovost i -tého zaměstnance v kumulaci za sledované období (vstupní položka věty o zaměstnanci)

NAHRADY_i jsou náhrady platu i -tého zaměstnance v kumulaci za sledované období (vstupní položka věty o zaměstnanci)

MES_PLAC_i je počet placených měsíců i -tého zaměstnance, tj. počet měsíců, odpovídajících součtu odpracované doby a doby, po kterou pobíral náhrady platu

Počet placených měsíců MES_PLAC_i je roven počtu kalendářních měsíců v případě, že zaměstnanec po celé sledované období pracoval nebo pobíral náhrady platu. Pokud zaměstnanec byl v evidenčním stavu kratší dobu, než sledované období, bude jeho počet placených měsíců dán poměrem doby v evidenčním stavu k celému sledovanému období. Podobně se počet placených měsíců stanoví, pokud zaměstnanec měl jinou absenci, než absenci s náhradou platu (např. nemoc).

Hrubý měsíční plat za určitou skupinu zaměstnanců se vypočte jako „vážený“ hrubý plat, v níž plat určitého zaměstnance má váhu, odpovídající počtu jeho placených měsíců za sledované období. Tento způsob výpočtu umožňuje korektní srovnání platové úrovně jednotlivých zaměstnání a srovnávání v čase.

Sestavy s hrubým měsíčním platem, diferenciací a strukturou hrubého platu obsahují také placenou dobu zaměstnance. Tento údaj ukazuje počet placených hodin (odpracovaná doba a doba náhrad) za placený měsíc a je konzistentní s výpočtem hrubého měsíčního platu. Sestavy týkající se odpracované a neodpracované doby (tabulka NS-T5) nelze vztáhnout k placené době. Proto se odpracovaná a neodpracovaná doba i jejich složky vztahují k počtu měsíců v evidenčním stavu.

Přestože struktura vstupů RSCP-NS umožňuje zahrnout do výpočtu za určitou skupinu i zaměstnance, kteří byli v evidenčním stavu pouze část sledovaného období,

nemohou být do výpočtu zahrnuti všichni. Uplatňují se následující kritéria pro zařazení zaměstnance do výpočtů hrubého měsíčního platu:

- placená doba zaměstnance je alespoň jeden měsíc,
- zařazují se zaměstnanci v pracovním a služebním poměru,
- musí být splněna podmínka: součet odpracované a neodpracované doby je přibližně roven počtu pracovních dnů sledovaného období,
- zařazují se pouze zaměstnanci, zaměstnaní na plný pracovní úvazek, který je v RSCP definován v souladu s kritériem Eurostatu pomocí fondu pracovní doby (alespoň 30 hodin/týden).

Odhady statistických charakteristik

Skupina tabulek	Postup při výpočtu charakteristik
NS-V0, NS-V1, NS-V2, NS-V4, NS-V6, NS-V8	Charakteristiky hodinového výdělku jsou vypočteny z dat souboru RSCP-NS.
NS-M0, NS-M1	Charakteristiky hrubého měsíčního platu, jejích složek i placený čas jsou vypočteny z dat souboru RSCP-NS s využitím vah, zohledňujících různé délky neplacené neodpracované doby (nemoc, neplacená absence) a doby v evidenčním stavu.
NS-V5	Charakteristiky hodinového výdělku podle podskupin zaměstnání jsou vypočteny z dat souboru RSCP-NS.
NS-M5	Charakteristiky hrubého měsíčního platu a jeho složek podle podskupin zaměstnání jsou vypočteny z dat souboru RSCP-NS s využitím vah, zohledňujících různé délky neplacené neodpracované doby (nemoc, neplacená absence) a doby v evidenčním stavu. Stejným způsobem je vypočtena i placená doba.
NS-T5	Charakteristiky odpracované a neodpracované doby podle podskupin zaměstnání jsou vypočteny z dat souboru RSCP-NS s využitím vah, zohledňujících různé délky doby v evidenčním stavu.

Statistické charakteristiky používané ve výsledkových tabulkách:

1. decil	První decil je hodnota, pod kterou leží 10% nejnižších hodnot sledovaného znaku.
1. kvartil	První kvartil je hodnota, pod kterou leží 25 % nejnižších hodnot sledovaného znaku.
Medián	Medián je hodnota uprostřed vzestupně uspořádané řady hodnot sledovaného znaku, polovina hodnot je nižší než medián a druhá polovina je vyšší než medián.
3. kvartil	Třetí kvartil je hodnota, nad kterou leží 25 % nejvyšších hodnot sledovaného znaku.
9. decil	Devátý decil je hodnota, nad kterou leží 10% nejvyšších hodnot sledovaného znaku.
Průměr	Průměr je počítán jako vážený (případně nevážený) aritmetický průměr sledovaného znaku.

Definice vybraných pojmů

Ekonomický subjekt	Ekonomický subjekt je právnický subjekt nebo fyzická osoba s postavením podnikatele, zapsaná do registru ekonomických subjektů ČSÚ. Každému ekonomickému subjektu se přiděluje identifikační číslo (IČO).
Organizační jednotka	Z hlediska výdělkové statistiky RSCP se dělí ekonomické subjekty na organizační jednotky podle okresu, ve kterém jednotky působí a nebo podle odvětví (OKEČ), které charakterizuje jejich ekonomickou činnost. Organizační jednotku tvoří všechny útvary ekonomického subjektu, které působí ve stejném okrese a patří do stejné kategorie OKEČ.
Zpravodajská jednotka	Zpravodajskou jednotkou je právnická osoba, organizační složka státu nebo fyzická osoba, od níž se požaduje poskytnutí údajů ve statistickém zjišťování podle zákona č. 89/1995 Sb., o státní statistické službě ve znění pozdějších předpisů.
Sledované období	Sledované období je období od začátku roku do konce příslušného čtvrtletí, za které se statistické zjišťování provádí.
Podnikatelská sféra	Do podnikatelské sféry patří subjekty, které odměňují podle zákona č. 1/1992 Sb., o mzdě, odměně za pracovní pohotovost a o průměrném výdělku ve znění pozdějších předpisů.
Nepodnikatelská sféra	Do nepodnikatelské sféry patří organizace, které odměňují podle zákona č. 143/1992 Sb., o platu a odměně za pracovní pohotovost v rozpočtových a v některých dalších organizacích a orgánech ve znění pozdějších předpisů.
Soubor RSCP-NS	Souborem RSCP-NS je soubor ekonomických subjektů, definovaný systémem ARIS-RARIS, který obsahuje informace z oblasti účetního a finančního výkaznictví všech rozpočtových a příspěvkových organizací, obcí, dobrovolných svazků obcí, státních finančních aktiv a státních fondů v České republice. Podrobnější informace o systému lze nalézt na stránkách Ministerstva financí http://www.info.mfcr.cz/aris .

Ostatní symboly používané ve výsledkových tabulkách:

"neuveдено"	kategorie zaměstnanců, u kterých nebyl uveden kód příslušné třídící charakteristiky
"*"	položka vstupních dat vypočítaná, ale nezveřejnitelná z důvodu nedostatečného počtu vstupních hodnot (min. 3 ekonomické subjekty a 10 zaměstnanců)