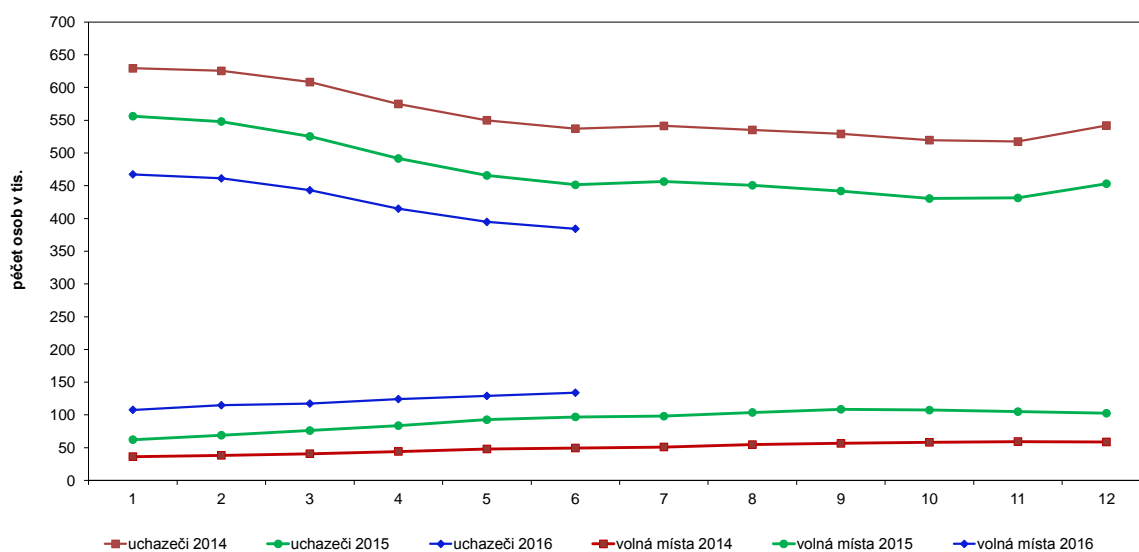


Počet evidovaných uchazečů o zaměstnání volných pracovních míst, podíl nezaměstnaných osob ke konci sledovaného měsíce

		měrná jednotka	leden	únor	březen	duben	květen	červen	červenec	srpen	září	říjen	listopad	prosinec
2014	uchazeči o zaměstnání	tis. osob	629,3	625,4	608,3	574,9	550,0	537,2	541,4	535,2	529,1	519,6	517,5	541,9
	podíl nezaměst.osob	%	8,6	8,6	8,3	7,9	7,5	7,4	7,4	7,4	7,3	7,1	7,1	7,5
	volná pracovní místa	tis. míst	36,4	38,3	40,8	44,2	48,0	49,5	51,1	54,7	56,6	58,2	59,4	58,7
2015	uchazeči o zaměstnání	tis. osob	556,2	548,1	525,3	491,6	465,7	451,4	456,3	450,7	441,9	430,4	431,4	453,1
	podíl nezaměst.osob	%	7,7	7,5	7,2	6,7	6,4	6,2	6,3	6,2	6,0	5,9	5,9	6,2
	volná pracovní místa	tis. míst	62,3	69,0	76,1	83,7	92,7	97,0	98,1	103,8	108,6	107,3	105,0	102,5
2016	uchazeči o zaměstnání	tis. osob	467,4	461,3	443,1	415,0	394,8	384,3						
	podíl nezaměst.osob	%	6,4	6,3	6,1	5,7	5,4	5,2						
	volná pracovní místa	tis. míst	107,8	114,8	117,3	124,3	129,1	133,9						

¹⁾ podíl nezaměstnaných osob = počet dosažitelných uchazečů o zaměstnání ve věku 15 – 64 let k obyvatelstvu stejného věku

Uchazeči o zaměstnání a volná pracovní místa v letech 2014 - 2016



Podíl nezaměstnaných osob v letech 2014 - 2016

