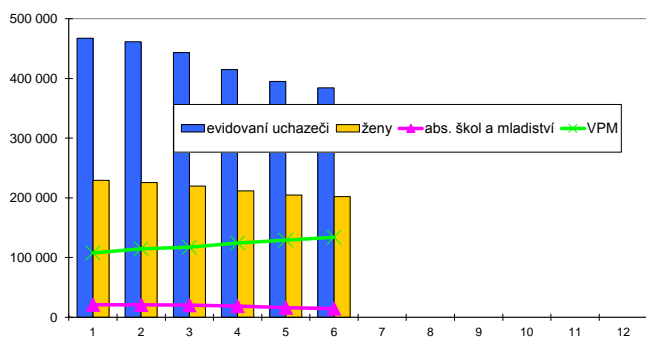


Celkem ČR

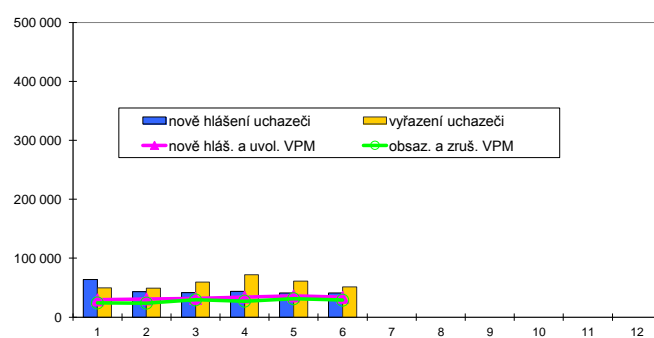
Vývoj na trhu práce v 1. pololetí 2016

měsíc	evidování uchazeči na konci sled.měs.				počet osob pobírajících podporu	podíl nezaměst. osob v %	nově hlášení uchazeči	vyřazení uchazeči	nově hlášená a uvolněná VPM	obsazená a zrušená VPM	VPM celkem	počet uchazečů na 1 VPM	
	celkem	dosazitelní 15-64 let	ženy	abs. škol a mladiství									osoby se ZP
1	467 403	450 704	229 055	21 075	59 533	123 734	6,4	64 092	49 807	29 423	24 189	107 779	4,3
2	461 254	443 566	225 658	20 708	59 404	120 397	6,3	43 091	49 240	30 918	23 871	114 826	4,0
3	443 109	424 682	219 503	20 121	58 769	109 471	6,1	41 360	59 505	31 925	29 416	117 335	3,8
4	414 960	396 410	211 454	18 780	57 310	94 612	5,7	43 608	71 757	34 156	27 211	124 280	3,3
5	394 789	375 879	204 826	16 010	56 303	88 759	5,4	40 937	61 108	36 060	31 286	129 054	3,1
6	384 328	365 594	201 945	14 618	55 689	86 021	5,2	40 818	51 279	33 755	28 870	133 939	2,9
7													
8													
9													
10													
11													
12													

Evidování uchazeči a volná pracovní místa



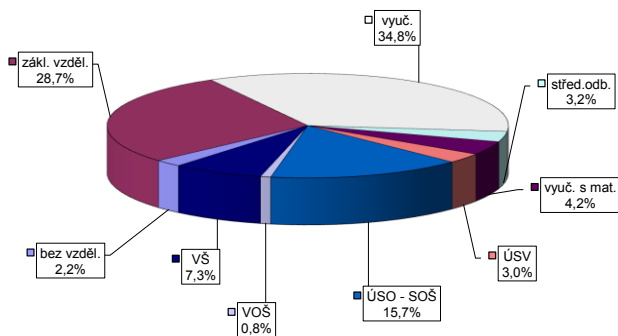
Nově hlášení a vyřazení uchazeči



Struktura nezaměstnanosti v 1. pololetí 2016

stav na konci čtvrtletí	celkový počet evidovan. uchazečů	Věková struktura nezaměstnaných				Délka nezaměstnanosti				
		do 19 let	20 - 34 let	35 - 49 let	nad 50 let	do 3 měsíců	3 - 6 měsíců	6 - 9 měsíců	9 - 12 měsíců	nad 12 měsíců
I.	443 109	12 848	134 660	153 786	141 815	111 962	81 839	42 897	25 409	181 002
II.	384 328	10 777	117 060	130 514	125 977	95 656	62 299	36 810	26 175	163 388
III.										
IV.										
stav na konci čtvrtletí	Struktura nezaměstnaných podle vzdělání									
	uchazeči celkem	bez vzděl. + neúpl. zák. vz.	základní vzdělání	vyučení	střední bez maturity	vyučení s maturitou	ÚSV	ÚSO	vyšší odborné	bakal.+ VŠ
I.	443 109	8 506	122 004	165 062	14 305	18 953	12 550	68 475	3 615	29 639
II.	384 328	8 398	110 205	133 786	12 421	16 212	11 670	60 233	3 197	28 206
III.										
IV.										
stav na konci čtvrtletí	Struktura volných pracovních míst podle vzdělání									
	VPM celkem	bez vzděl. + neúpl. zák. vz.	základní vzdělání	vyučení	střední bez maturity	vyučení s maturitou	ÚSV	ÚSO	vyšší odborné	bakal.+ VŠ
I.	117 335	3 512	45 137	37 948	7 333	4 034	3 749	8 938	1 044	5 638
II.	133 939	4 049	53 723	42 108	9 253	4 116	3 656	9 197	1 198	6 637
III.										
IV.										

Struktura nezaměstnaných podle vzdělání



Struktura VPM podle vzdělání

