

2001

III. čtvrtletí

ISPV

INFORMAČNÍ SYSTÉM O PRŮMĚRNÉM VÝDĚLKU

**Pravidelné čtvrtletní výběrové statistické
šetření o průměrných výdělcích
v podnikatelské sféře ČR**

**INFORMAČNÍ SYSTÉM
O CENĚ PRÁCE**

MPSV ČR

2001

III. čtvrtletí

ISPV

INFORMAČNÍ SYSTÉM O PRŮMĚRNÉM VÝDĚLKU

COPYRIGHT

MINISTERSTVO PRÁCE A SOCIÁLNÍCH VĚCÍ

Publikace ani její část nesmí být
kopírována, rozšiřována a zařazována
do informačních systémů
v jakékoliv formě (elektronické, mechanické,
optické, magnetické aj.) bez písemného
souhlasu Ministerstva práce a sociálních věcí ČR.

ZPRACOVATEL

TREXIMA, spol. s r.o., tř. T. Bati 299, 764 21 Zlín - Louky

2001

III. čtvrtletí

OBSAH

ÚVODNÍ ČÁST

VÝSLEDKOVÁ ČÁST - ČR podnikatelská sféra

PŘÍLOHY

Úvodní část

1	Informační systém o průměrných výdělcích	11
2	Metody statistického zjišťování ISPV	12
2.1	Výběrová metoda	12
2.2	Ekonomické subjekty a zaměstnanci	12
2.3	Metody výpočtu	13
2.4	Výstupy ISPV	14
3	Výběrový soubor	15
4	Přehled použitých symbolů	16

Výsledková část ČR podnikatelská sféra

5	Shrnutí výsledků ISPV	
5.1	Průměrné hodinové výdělky	19
5.2	Průměrná hrubá měsíční mzda od počátku roku	19
6	Struktura výběrového souboru ISPV	
P-Z0	Struktura výběrového souboru ISPV z hlediska zaměstnanců	21
P-Z1	Struktura výběrového souboru ISPV z hlediska organizací	22
7	Průměrné hodinové výdělky	
P-V0	Průměrné hodinové výdělky v podnikatelské sféře České republiky	23
P-V1	Průměrné hodinové výdělky podle hlavních tříd zaměstnání KZAM – R	24
P-V2	Průměrné hodinové výdělky podle věkových kategorií	25
P-V3	Průměrné hodinové výdělky podle tarifních stupňů	26
P-V4	Průměrné hodinové výdělky podle vzdělání	26
P-V5	Průměrné hodinové výdělky podle podskupin zaměstnání a zaměstnání KZAM-R	27
P-V6	Průměrné hodinové výdělky podle kategorie zaměstnání KZAM – R	36
P-V7	Průměrné hodinové výdělky podle pohlaví	36

8	Měsíční hrubé mzdy	
	P-M0	Průměrná hrubá měsíční mzda, její složky a diference, odpracovaný čas v podnikatelské sféře České republiky 37
	P-M1	Průměrná hrubá měsíční mzda, její složky a diference, odpracovaný čas podle hlavních tříd zaměstnání KZAM-R 38
	P-M5	Průměrná hrubá měsíční mzda, její složky a diference, odpracovaný čas podle podskupin zaměstnání a zaměstnání KZAM-R 39
9	Dynamika průměrných hodinových výdělků	
	P-D1	Dynamika průměrných hodinových výdělků podle hlavních tříd zaměstnání KZAM - R 52
	P-D2	Dynamika průměrných hodinových výdělků podle vzdělání 53
	P-D3	Dynamika průměrných hodinových výdělků podle věkových kategorií 54

Přílohy

11	Seznam vybraných SW firem, jejichž mzdové a personální programy podporují ISPV bez dodatečných nákladů respondenta 63
----	---

2001

III. čtvrtletí

ÚVODNÍ ČÁST

ISPV

METODY STATISTICKÉHO ZJIŠŤOVÁNÍ ISPV

VÝBĚROVÝ SOUBOR

PŘEHLED POUŽITÝCH SYMBOLŮ

1. Informační systém o průměrných výdělcích

Informační systém o průměrných výdělcích (dále jen ISPV) je pravidelné výběrové statistické zjišťování mzdové úrovně zaměstnanců. Se čtvrtletní periodicitou monitoruje údaje o vyplacených mzdách a odpracované době jednotlivých zaměstnanců vybraných podniků. Ukazatelem aktuální výše mzdy v ISPV je průměrný hodinový výdělek, vypočtený pro náhrady pro pracovněprávní účely, podle § 17 zákona 1/1992 Sb. Druhým šetřeným indikátorem mzdové úrovně je hrubá mzda, vyplacená jednotlivcům od počátku roku do konce šetřené periody. Průměrný hodinový výdělek je krátkodobým indikátorem mzdové úrovně, hrubá měsíční mzda je vypočtena z celkové sumy mzdových prostředků, vyplacených zaměstnanci od počátku roku.

ISPV zjišťuje, kromě zmíněných ukazatelů, i strukturu hrubých mezd a sleduje diferenciaci a vývoj mzdové úrovně. Mzdy podle profesí jsou zjišťovány v systému Klasifikace zaměstnání ČSÚ KZAM-R, který je závazný pro statistická zjišťování, prováděná podle zákona č. 89/1995 Sb., o státní statistické službě v platném znění. Výsledné průměrné hodnoty mohou být členěny jak podle charakteristik zaměstnanců (například faktory složitosti práce, dosažené vzdělání, věk a pohlaví zaměstnanců), tak podle firemních charakteristik (odvětví klasifikace OKEČ, region, typ organizace).

Statistické zjišťování, prováděné Ministerstvem práce a sociálních věcí ČR, je pod názvem "Čtvrtletní šetření o ceně práce" zařazeno do programu statistických zjišťování, vyhlášených ČSÚ ve sbírce zákonů pro příslušný kalendářní rok (viz Opatření ČSÚ, částka 109/2000 Sb.). ISPV tak doplňuje státní statistiku práce, realizovanou Českým statistickým úřadem, detailním pohledem na situaci u jednotlivých zaměstnání.

Rozsah výběrového souboru ISPV a míra reprezentativnosti dovoluje zjišťovat i mzdovou úroveň v jednotlivých odvětvích a regionech, za podnikatelskou sféru i za celou Českou republiku. Při interpretaci zjištěných statistických veličin a srovnávání se statistikou ČSÚ je však třeba brát v úvahu rozdílné zdroje dat (výběr ISPV a podnikové výkaznictví ČSÚ), rozdílné mzdové charakteristiky a rozdíly v metodách výpočtu.

2. Metody statistického zjišťování ISPV

2.1 Výběrová metoda

Program statistických zjišťování na rok 2001 definuje okruh zpravodajských jednotek tak, že

- zjišťování je vyčerpávající pro ekonomické subjekty s počtem zaměstnanců 1000 a více osob,
- zjišťování je výběrové pro ekonomické subjekty s počtem zaměstnanců do 999 osob,
- ekonomické subjekty s menším počtem zaměstnanců než 10 ISPV nešetří.

Výběr organizací do 1000 zaměstnanců lze charakterizovat jako stratifikovaný výběr podle odvětví, velikosti organizací a regionů. Regionem se pro potřeby výběru rozumí vyšší územně samosprávný celek (VÚSC) ve smyslu ústavního zákona č.347/97 Sb. Stratifikace pro výběr využívá úrovně kategorií odvětvové klasifikace ekonomických činností OKEČ a velikostních kategorií podle OECD. Oporou výběru je registr ekonomických subjektů ČSÚ. Podle aktuálního stavu registru ke konci roku se stanoví kvóty pro dovýběr organizací v následujícím roce. Systematickým náhodným výběrem v jednotlivých stratech se provádí doplňování souboru organizací ISPV tak, aby byly za ekonomicky přijatelných podmínek stanovené kvóty naplněny. Vybrané ekonomické subjekty zůstávají v šetření stále, o důvodech pro vyřazení z výběru (zánik firmy, organizační změna) se vede evidence. Aktuální stav naplnění podle dílčích kvót ukazuje tabulka "Struktura výběrového souboru ISPV z hlediska organizací", označená Z1. Tabulka Z0 ukazuje strukturu výběrového souboru ISPV z hlediska počtu zaměstnanců.

2.2 Ekonomické subjekty a zaměstnanci

Zpravodajskými jednotkami pro šetření ISPV jsou ekonomické subjekty, zaměstnávající 10 a více pracovníků. Statistickou jednotkou ISPV jsou zaměstnanci. Ekonomické subjekty, na které se vztahuje zpravodajská povinnost, předávají orgánu, provádějícímu statistické zjišťování, údaje o všech zaměstnancích. V ISPV se ekonomické subjekty dále člení na organizační jednotky, jestliže je možné provést vnitřní rozčlenění podle okresů, ve kterých dílčí jednotky působí (pracovištní metoda). Zahrnutí všech velkých podniků se všemi zaměstnanci do výběru by mohlo vést ke značnému vychýlení šetřených charakteristik. Tento problém je řešen náhodným výběrem vnitřních

organizačních jednotek velkých firem tak, aby počet zaměstnanců příslušného odvětví ve výběru nepřekročil podíl zaměstnanců odvětví na celkové zaměstnanosti.

Předávaná data mají formu databázových souborů a obsahují informace o zaměstnavatelské firmě a informace o zaměstnancích. Data jsou většinou přebírána přímo z informačních systémů pro výpočet mezd a personální evidence. O zaměstnanci je soustředováno více než dvacet údajů. Jsou to jednak kódy, identifikující vykonávané zaměstnání a jeho složitost, dále kódy osobních charakteristik věk, pohlaví a vzdělání zaměstnance a především hodnoty šetřených údajů o mzdách a odpracovaném čase. Položky plánovaný a odpracovaný čas, podíl přesčasové práce, hrubá mzda a její složky, nezdanitelný základ pro výpočet daně z příjmů se udávají v kumulaci od počátku roku. Průměrný hodinový výdělek je sledován za referenční čtvrtletí.

2.3 Metody výpočtu

Šetřené statistické znaky, tj. průměrný hodinový výdělek, hrubá měsíční mzda a odpracovaná doba jsou charakterizovány aritmetickým průměrem, rozdělení četností statistického znaku ukazují medián, první a devátý decil (definice pojmů v kapitole 4 – Přehled použitých symbolů).

Na rozsah výběrového souboru pro výpočet má vedle výběru vliv i systém kontrol vstupních dat. Vícetupňovým systémem kontrol projdou jen ty záznamy o zaměstnancích, ve kterých lze určit zaměstnání, pohlaví a věk, průměrný hodinový výdělek, zúčtovanou mzdu a odpracovaný čas.

Pro výpočet průměru měsíční hrubé mzdy z celkové hrubé mzdy za sledované období nelze použít celý výběrový soubor tak, jako pro výpočet průměrného hodinového výdělku. Aby zjišťovaná průměrná měsíční hrubá mzda nebyla ovlivněna zaměstnanci, kteří neodpracovali celé šetřené období, zahrnují se do výpočtu jen zaměstnanci, pro které počet placených hodin přesáhl limit šetřeného období. V prvním čtvrtletí jsou do výpočtu zahrnuti zaměstnanci s počtem placených hodin alespoň 398, za polovinu roku je limit 796 hodin, za první až třetí čtvrtletí 1194 hodin a za celý rok jsou ve výpočtu zaměstnanci s nejméně 1592 placenými hodinami.

Průměrný týdenní fond pracovní doby ve výběrovém souboru se změnil ze 40 hod/týden ve 3. čtvrtletí 2000 na 37,5 hod/týden ve 3. čtvrtletí 2001 v důsledku uplatnění zákona č. 155/2000 Sb., kterým se mění zákon č. 65/1965 Sb., zákoník práce, ve znění pozdějších předpisů, a některé další zákony. Proto se pro srovnání v čase přepočítává průměrný hodinový výdělek za minulá období koeficientem 1,0667, který odpovídá

změně fondu pracovní doby. Při výpočtu průměrné hrubé měsíční mzdy se snižuje limit pro zahrnutí zaměstnance do výpočtu ze 425 hodin za čtvrtletí na 398 hodin za čtvrtletí, což také odpovídá změně fondu pracovní doby.

2.4 Výstupy ISPV

Zpracovatel ISPV připravuje samostatné kolekce výstupů rozdílného rozsahu a částečně odlišného obsahu, určené pro jednotlivé uživatele ISPV, tedy pro respondenty šetření, pro MPSV ČR, pro úřady práce a pro ČSÚ.

Výsledky jsou předkládány v sestavách následujících typů :

- **Z** - struktura výběrového souboru
- **V** - průměrné hodinové výdělky za referenční období
(vypočtené pro náhrady mzdy podle § 17 zákona 1/1992 Sb.)
- **M** - měsíční hrubé mzdy, vypočtené jako průměr od počátku roku; struktura mzdy; průměrný měsíční odpracovaný čas a přesčas od počátku roku
- **D** - dynamika průměrných hodinových výdělků, zjišťovaná v souboru stejných organizací v každém šetřeném období (panel organizací).

Tato publikace je určena pro respondenty šetření. Uvádí rekapitulaci výsledků ISPV za příslušné čtvrtletí a tuto doplňuje informacemi o průměrných měsíčních mzdách podle odvětví, regionů a typů hospodaření, zjištěných vyčerpávajícím šetřením Českého statistického úřadu.

Obsah publikace výsledků zjišťování je určován i tím, zda zahrnuje pouze podnikatelskou sféru nebo prezentuje výsledky za celé národní hospodářství, včetně rozpočtové sféry. Výsledky ISPV pro podnikatelskou sféru jsou publikovány s kvartální periodicitou. Komplexní forma výsledků za celé národní hospodářství je vydávána s půlroční periodicitou po druhém a čtvrtém čtvrtletí.

Vedle souhrnných výsledků v publikaci jsou vydávány i podrobnější výsledky šetření na magnetických médiích. Kolekce dat s prohlížecím programem "UKAZUJ" umožňuje vytvářet a tisknout tabulkové i grafické přehledy výsledků šetření za zaměstnání v nejrůznějších kombinacích třídících faktorů, kterými jsou tarifní stupeň, věk, kvalifikace a pohlaví zaměstnanců, odvětví dle OKEČ a krajový region. Další informace o programu lze získat na adrese zpracovatele šetření ISPV.

Publikace obsahuje stěžejní výsledky ISPV – mzdovou úroveň podle zaměstnání –

Publikace obsahuje stěžejní výsledky ISPV – mzdovou úroveň podle zaměstnání – ve zkráceném rozsahu a je k dispozici na internetových stránkách MPSV (<http://www.mpsv.cz>) v části „Příjmy a životní úroveň“. Respondenti, kteří dodávají data na disketě, obdrží kompletní sestavu průměrných hrubých měsíčních mezd podle zaměstnání (M5) na disketách pro 4. čtvrtletí 2001. Pro ostatní respondenty je kompletní sestava k dispozici na internetových stránkách Treximy, s.r.o. Zlín (<http://www.trexima.cz/vysledky>). Pokud respondentům nevyhovuje standardní forma Excel 97 nebo postrádá některou z dříve publikovaných sestav, je možné dohodnout se zpracovatelem statistického zjišťování individuální formu dodatečných výsledků.

3. Výběrový soubor

Ve III. čtvrtletí 2001 byly výsledky ISPV získány z výběrového souboru, zahrnujícího ekonomické subjekty podnikatelské sféry. Velikost výběrového souboru pro III. čtvrtletí 2001 ukazuje následující tabulka. Tato uvádí zároveň velikost souboru pro zjišťování průměrného hodinového výdělku, tj. výběrového souboru bez podniků, které nedodaly data a po redukci organizačních jednotek, popsanych v bodě 2.2 a po kontrolách podle bodu 2.3. Tabulka dále informuje o rozsahu souboru pro výpočet měsíční hrubé mzdy, tj. souboru zaměstnanců s počtem placených hodin 1194 a vyšším.

Výběrový soubor pro III. čtvrtletí 2001 - podnikatelská sféra			
	výběrový soubor	pro zjištění průměrného hodinového výdělku	pro zjištění měsíční hrubé mzdy
počet ekonomických subjektů	2 804	2 403	2 397
počet organizačních jednotek	-	2 887	2 880
počet zaměstnanců	1 188 756	940 194	749 636

4. Přehled použitých symbolů.

Statistická charakteristika diferenciacie výdělků

D1 (první decil) hodnota výdělků na místě první desetiny variační řady vzestupně uspořádaných hodnot

D9 (devátý decil) hodnota výdělků na místě deváté desetiny variační řady vzestupně uspořádaných hodnot

medián hodnota výdělků uprostřed variační řady vzestupně uspořádaných hodnot

průměr aritmetický průměr zjišťovaných charakteristik

"**mimotarifní**" kategorie zaměstnanců, u nichž je mzda (plat) sjednána smlouvou bez zařazení do tarifního stupně

"**neuveđeno**" kategorie zaměstnanců, u kterých nebyl uveden kód příslušné třídící charakteristiky

2001

III. čtvrtletí

VÝSLEDKOVÁ ČÁST **ČR podnikatelská sféra**

SHRNUTÍ VÝSLEDKŮ ISPV

STRUKTURA SOUBORU ISPV

PRŮMĚRNÉ HODINOVÉ VÝDĚLKY

MĚSÍČNÍ HRUBÉ MZDY

DYNAMIKA PRŮMĚRNÝCH HODINOVÝCH VÝDĚLKŮ

5 Shrnutí výsledků ISPV - podnikatelská sféra

5.1 Průměrné hodinové výdělky

Průměrný hod. výdělek zaměstnanců podnikatelské sféry v ČR za III. čtvrtletí 2001	97,10	Kč/hod
10% zaměstnanců má průměrný výdělek ve III. čtvrtletí 2001 nižší než	48,94	Kč/hod
10% zaměstnanců má průměrný výdělek ve III. čtvrtletí 2001 vyšší než	147,69	Kč/hod
Index průměrného hodinového výdělku zaměstnanců podnikatelské sféry v ČR na panelu organizací *		
meziroční proti III. čtvrtletí 2000	107,1	%
Podíl zaměstnanců s nižším než průměrným hodinovým výdělkem je	63,9	%
Zaměstnání s extrémními hodnotami v průměrném hodinovém výdělkem:		
nejvyšší - nemanuálně pracující		
12111 vedoucí velké peněžní, pojišťovací organizace	874,91	Kč/hod
12103 vedoucí velké organizace dobývání a těžby nerostných surovin	726,93	Kč/hod
nejvyšší – manuálně pracující		
81613 strojník energetických zařízení jaderné elektrárny	151,21	Kč/hod
71121 horník hlubinné těžby rud (převážně ruční)	145,81	Kč/hod
nejnižší – nemanuálně pracující		
42232 telefonista kancelářský	47,79	Kč/hod
51326 sanitář, sanitářka (nzp)	50,13	Kč/hod
nejnižší – manuálně pracující		
93329 obsluha povozů tažených zvířaty jinde neuvedená	38,89	Kč/hod
91322 pomocník, uklízeč ve vzdělávacím zařízení	40,56	Kč/hod

5.2 Průměrná hrubá měsíční mzda od počátku roku **

Průměrná hrubá měsíční mzda zaměstnanců podnikatelské sféry ČR za I-III. čtvrtletí 2001	16 678	Kč/měsíc
z toho: základní (tarifní) mzda	64,7	%
příplatky a doplátky	6,7	%
prémie a odměny	16,6	%
jiné složky mezd	0,7	%
náhrady mzdy	11,3	%
10% zaměstnanců má průměrnou hrubou měsíční mzdu za I-III. čtvrtletí 2001 nižší než ...	8 603	Kč/měsíc
10% zaměstnanců má průměrnou hrubou měsíční mzdu za I-III. čtvrtletí 2001 vyšší než ..	25 126	Kč/měsíc

Vysvětlivky:

* za minulé období je průměrný výdělek přepočten vzhledem ke změně fondu pracovní doby koeficientem 1,0667

** u zaměstnanců s počtem placených hodin 1194 a vyšším

Struktura výběrového souboru ISPV z hlediska zaměstnanců
všichni zaměstnanci bez ohledu na počet placených hodin
podle kategorií odvětví

Kategorie odvětví	OKEČ	výběrový soubor zaměstnanců pro ISPV	
		počet osob	struktura v %
A,B Zemědělství, lesní hosp., rybolov	01,02,05	47 556	5,1
C-E Průmysl celkem	10-41	525 768	55,9
F Stavebnictví	45	45 419	4,8
G Obchod, opravy motorových vozidel	50-52	61 715	6,6
H Pohostinství a ubytování	55	8 566	0,9
I Doprava, skladování, pošty a telekomunikace	60-64	124 953	13,3
J Peněžnictví a pojišťovnictví	65-67	43 057	4,6
K Nemovit., služby pro podn., výzkum a vývoj	70-74	38 361	4,1
L Veřejná správa, obrana a bezpečnost	75	0	0,0
M Školství	80	19 331	2,1
N Zdravotnictví, veterinární a sociální činnost	85	8 666	0,9
O Ostatní veřejné, sociální a osobní služby	90-93	16 802	1,8

podle krajů

Kraj	výběrový soubor zaměstnanců pro ISPV	
	počet osob	struktura v %
1 Hlavní město Praha	190 468	20,1
2 Středočeský	87 240	9,3
3 Jihočeský	50 048	5,3
4 Plzeňský	39 559	4,2
5 Karlovarský	26 312	2,8
6 Ústecký	66 362	7,1
7 Liberecký	38 029	4,0
8 Královéhradecký	45 378	4,8
9 Pardubický	35 354	3,8
10 Jihomoravský	93 624	10,0
11 Vysočina	36 578	3,9
12 Olomoucký	44 685	4,8
13 Moravskoslezský	137 173	14,6
14 Zlínský	49 384	5,3
CELKEM ČR - podnikatelská sféra	940 194	100,0

**Struktura výběrového souboru ISPV z hlediska organizací
všichni zaměstnanci bez ohledu na počet placených hodin
podle kategorií odvětví**

Kategorie odvětví	OKEČ	výběrový soubor organizací pro ISPV	
		počet organizací	struktura v %
A,B Zemědělství, lesní hosp., rybolov	01,02,05	322	13,4
C-E Průmysl celkem	10-41	1 059	44,0
F Stavebnictví	45	224	9,3
G Obchod, opravy motorových vozidel	50-52	225	9,4
H Pohostinství a ubytování	55	45	1,9
I Doprava, skladování, pošty a telekomunikace	60-64	107	4,5
J Peněžnictví a pojišťovnictví	65-67	54	2,2
K Nemovit., služby pro podn., výzkum a vývoj	70-74	222	9,2
L Veřejná správa, obrana a bezpečnost	75	0	0,0
M Školství	80	14	0,6
N Zdravotnictví, veterinární a sociální činnost	85	31	1,3
O Ostatní veřejné, sociální a osobní služby	90-93	100	4,2

podle krajů

Kraj	výběrový soubor organizací pro ISPV	
	počet organizací	struktura v %
1 Hlavní město Praha	329	13,7
2 Středočeský	235	9,8
3 Jihočeský	145	6,0
4 Plzeňský	113	4,7
5 Karlovarský	90	3,7
6 Ústecký	146	6,1
7 Liberecký	108	4,5
8 Královéhradecký	129	5,4
9 Pardubický	104	4,3
10 Jihomoravský	294	12,2
11 Vysočina	175	7,3
12 Olomoucký	144	6,0
13 Moravskoslezský	250	10,4
14 Zlínský	141	5,9
CELKEM ČR - podnikatelská sféra	2 403	100,0

Průměrné hodinové výdělky
v podnikatelské sféře České republiky
u všech zaměstnanců bez ohledu na počet placených hodin

Výběrový soubor

počet organizačních jednotek	2 887
počet osob	940 194

Průměrný hodinový výdělek **97,10** Kč/hod

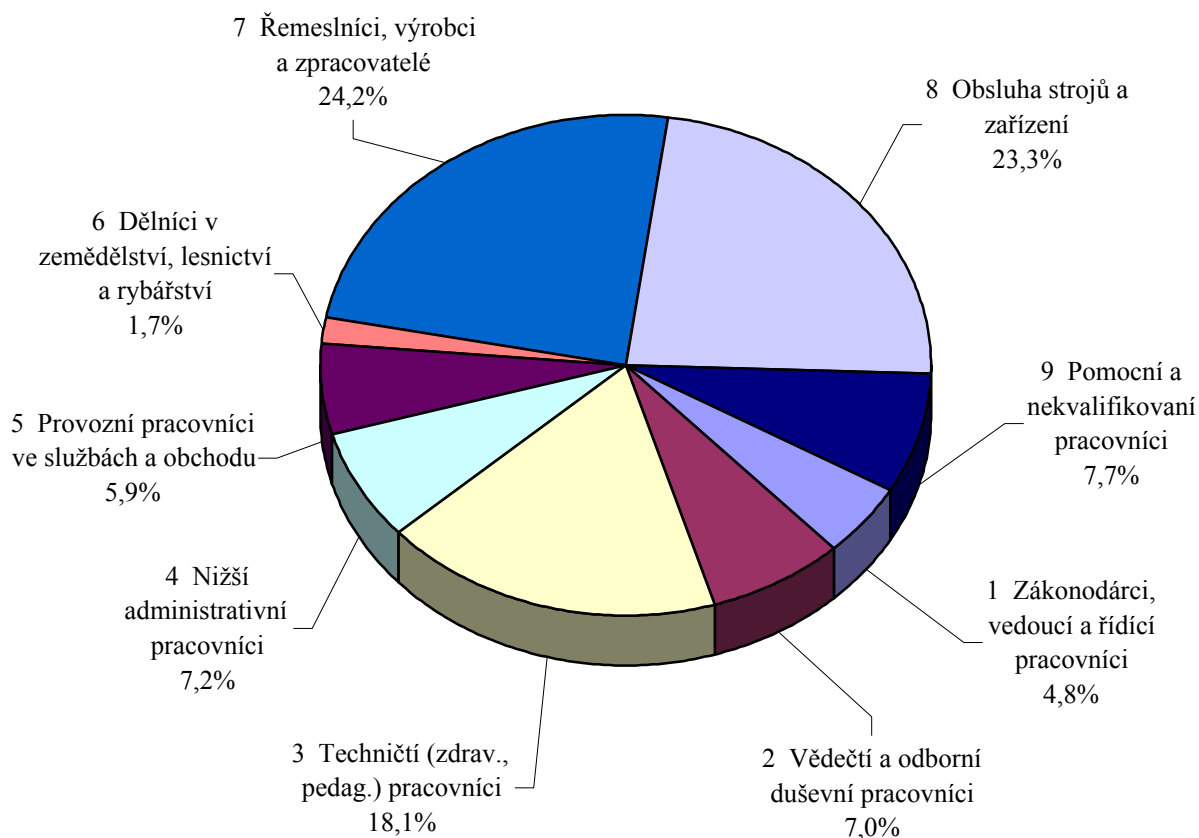
Diferenciace

D1 - 1. decil	48,94 Kč/hod
Medián	83,91 Kč/hod
D9 - 9. decil	147,69 Kč/hod

**Průměrné hodinové výdělky
podle hlavních tříd zaměstnání KZAM - R**
u všech zaměstnanců bez ohledu na počet placených hodin

Hlavní třída zaměstnání KZAM - R	Výběrový soubor		Průměr Kč/hod	Diferenciace			relace k průměru
	počet org. jednotek	počet osob		1. decil	medián	9. decil	%
			Kč/hod	Kč/hod	Kč/hod	Kč/hod	
1 Zákonodárci, vedoucí a řídicí pracovníci	2648	45588	222,63	76,75	167,23	411,94	229,3
2 Vědečtí a odborní duševní pracovníci	2046	65491	150,60	79,57	132,02	233,50	155,1
3 Techničtí (zdrav., pedagog.) pracovníci	2664	170396	113,64	65,99	103,68	166,28	117,0
4 Nižší administrativní pracovníci	2325	67983	79,47	48,25	74,15	113,50	81,8
5 Provozní pracovníci ve službách a obchodu	1174	55849	62,91	37,52	54,29	99,00	64,8
6 Dělníci v zemědělství, lesnictví a rybářství	436	16378	58,66	39,17	56,56	79,66	60,4
7 Řemeslníci, výrobci a zpracovatelé	2210	227214	86,04	53,28	82,87	122,56	88,6
8 Obsluha strojů a zařízení	2164	218650	83,48	52,42	80,02	118,78	86,0
9 Pomocní a nekvalifikovaní pracovníci	2169	72645	58,33	35,00	55,15	85,54	60,1
CELKEM ČR - podnikatelská sféra	2887	940194	97,10	48,94	83,91	147,69	100,0

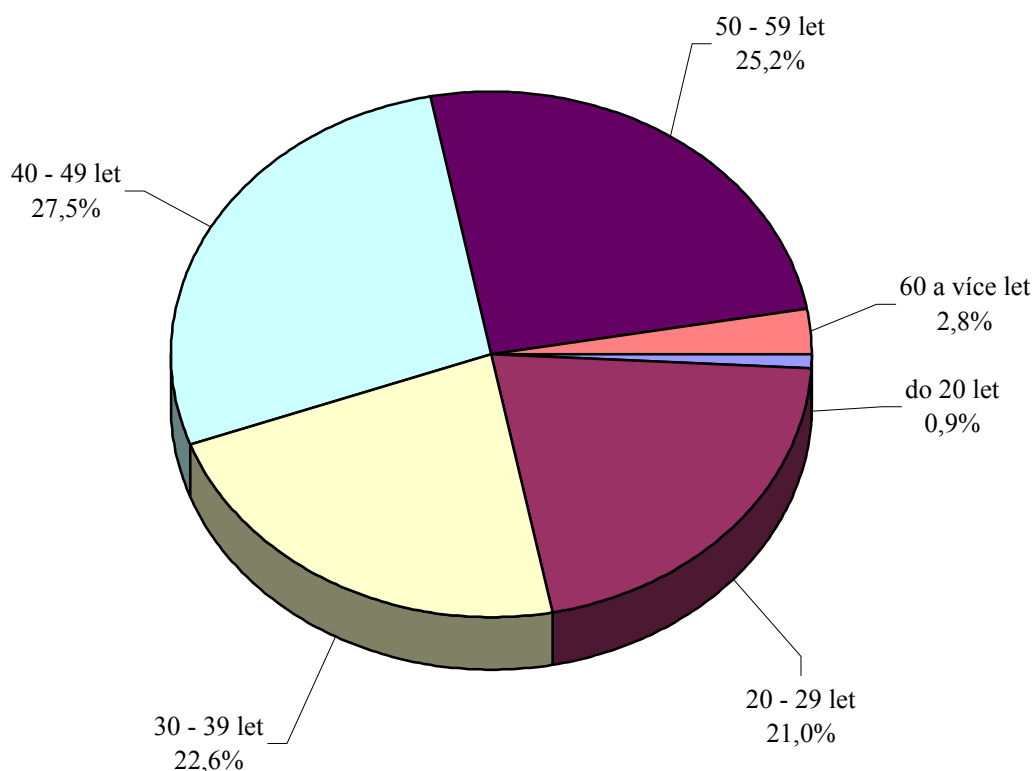
Struktura výběrového souboru dle hlavních tříd KZAM - R podle počtu osob



**Průměrné hodinové výdělky
podle věkových kategorií**
u všech zaměstnanců bez ohledu na počet placených hodin

Věková kategorie	Výběrový soubor		Průměr Kč/hod	Diferenciace			relace k průměru
	počet org. jednotek	počet osob		1. decil	medián	9. decil	%
			Kč/hod	Kč/hod	Kč/hod	Kč/hod	
do 20 let	1211	8640	50,41	32,20	47,00	72,49	51,9
20 - 29 let	2787	197512	87,26	48,75	78,86	129,48	89,9
30 - 39 let	2834	212436	102,97	51,53	87,97	156,20	106,0
40 - 49 let	2859	258545	99,07	50,18	84,78	150,65	102,0
50 - 59 let	2783	236942	100,02	50,51	86,50	151,66	103,0
60 a více let	2180	26119	93,23	35,75	67,24	168,60	96,0
CELKEM ČR - podnikatelská sféra	2887	940194	97,10	48,94	83,91	147,69	100,0

Struktura výběrového souboru dle věkových kategorií podle počtu osob



3. čtvrtletí 2001

ISPV - podnikatelská sféra

P-V3

**Průměrné hodinové výdělky
podle tarifních stupňů**
u všech zaměstnanců bez ohledu na počet placených hodin

Tarifní stupeň	Výběrový soubor		Průměr Kč/hod	Diferenciace			relace k průměru
	počet org. jednotek	počet osob		1. decil	medián	9. decil	%
			Kč/hod	Kč/hod	Kč/hod	Kč/hod	
1. tarifní stupeň	701	10083	49,78	32,00	44,24	70,73	51,3
2. tarifní stupeň	910	33727	59,52	39,43	56,25	83,54	61,3
3. tarifní stupeň	1029	63334	67,68	44,91	65,07	94,14	69,7
4. tarifní stupeň	1073	71773	79,51	53,58	76,52	109,09	81,9
5. tarifní stupeň	1097	95405	88,32	61,66	86,33	116,50	91,0
6. tarifní stupeň	1215	71322	97,03	64,92	93,87	131,25	99,9
7. tarifní stupeň	1125	53119	101,51	66,65	97,99	139,00	104,5
8. tarifní stupeň	1028	33944	114,35	76,16	112,54	151,39	117,8
9. tarifní stupeň	942	24772	131,04	83,79	124,13	178,24	135,0
10. tarifní stupeň	802	17724	148,88	86,81	138,00	213,60	153,3
11. tarifní stupeň	539	7740	170,55	100,71	153,01	251,89	175,6
12. tarifní stupeň	386	3689	227,18	125,19	189,18	367,75	234,0
mimotarifní	712	27202	186,26	77,37	138,86	327,15	191,8
neuveďeno	2754	426360	96,30	45,00	79,11	152,54	99,2
CELKEM ČR - podnikatelská sféra	2887	940194	97,10	48,94	83,91	147,69	100,0

3. čtvrtletí 2001

ISPV - podnikatelská sféra

P-V4

**Průměrné hodinové výdělky
podle vzdělání**
u všech zaměstnanců bez ohledu na počet placených hodin

Vzdělání		Výběrový soubor		Průměr Kč/hod	Diferenciace			relace k průměru
		počet org. jednotek	počet osob		1. decil	medián	9. decil	%
				Kč/hod	Kč/hod	Kč/hod	Kč/hod	
KKOV								
1 Základní a nedokončené	A-C	2254	116404	68,81	39,81	64,52	102,39	70,9
2 Střední bez maturity	D,E,H,J	2603	410405	80,40	47,74	76,86	116,86	82,8
3 Střední s maturitou	K-M	2818	249134	104,23	57,15	94,72	155,39	107,3
4 Vyšší odborné a bakalářské	N,R	1083	5775	115,24	56,31	95,42	184,06	118,7
5 Vysokoškolské	T,V	2504	79103	194,04	85,00	151,43	332,60	199,8
Neuveďeno		2474	79373	104,63	49,47	91,86	165,57	107,8
CELKEM ČR - podnikatelská sféra		2887	940194	97,10	48,94	83,91	147,69	100,0

Průměrné hodinové výdělky
podle podskupin zaměstnání a zaměstnání KZAM - R
u všech zaměstnanců bez ohledu na počet placených hodin

Podskupiny zaměstnání a zaměstnání KZAM - R	Výběrový soubor		Průměr	Diferenciace		
	počet org. jednotek	počet osob		1. decil	medián	9. decil
			Kč/ hod	Kč/ hod	Kč/ hod	Kč/ hod
C E L K E M Č R - podnikatelská sféra	2887	940194	97,10	48,94	83,91	147,69
1210 Ředitelé a prezidenti velkých organizací, podniků	1 178	1745	492,66	145,83	347,93	988,94
12105 Vedoucí velké zpracovatelské organizace	394	529	559,86	176,02	435,37	1 072,27
1221 Ved. prac. v zemědělství, lesnictví, rybařství a myslivosti	226	1379	139,00	70,13	123,36	216,75
12212 Vedoucí výrobního (provozního) útvaru v zemědělství	111	490	112,03	61,74	103,87	170,48
1222 Ved. prac. v průmyslu /ve výrobě/	894	5630	256,31	113,42	202,80	453,61
12221 Výrobní, technický náměstek výrobní organizace	500	941	344,26	131,72	270,51	635,86
12223 Vedoucí výrobního (provozního) útvaru v energetice	100	610	251,89	146,78	212,36	397,33
12224 Vedoucí výrobního (provozního) útvaru ve strojírenství	293	1157	209,87	112,51	178,92	341,94
12229 Vedoucí pracovník výrobního útvaru v průmyslu jinde n.	333	1252	220,95	98,89	183,69	376,65
1223 Ved. prac. ve stavebnictví a zeměměřičství	224	1225	220,68	99,61	181,91	374,56
1224 Ved. prac. ve velkoobchodě a v maloobchodě	251	4519	116,56	56,60	94,60	191,78
12241 Vedoucí provozní jednotky obchodu	53	2027	92,41	53,61	79,24	145,03
12244 Vedoucí provozu v maloobchodě	60	565	103,33	51,88	94,67	155,91
12249 Vedoucí pracovník ve velkoobchodě, maloob. jinde neuv.	65	854	125,59	68,60	101,95	211,10
1226 Ved. prac. v dopr., skladování, telekom. a na pošt. úřadech	205	2374	228,82	84,84	165,94	432,72
12266 Vedoucí provozního útvaru poštovního úřadu, telekom.	16	1406	224,37	79,76	139,72	446,07
12269 Vedoucí pracovník v dopravě, telekomunikacích jinde n.	105	566	219,62	102,30	191,83	370,87
1227 Ved. prac. v organ.zaměřených na poskytování obch.služeb	233	2493	346,88	129,19	245,53	640,26
12271 Vedoucí provozu v peněžnictví, v pojišťovnictví	72	713	425,99	167,45	310,63	724,41
12272 Vedoucí pracovník ústředí peněžnictví	125	493	500,47	221,40	374,25	821,99
12273 Vedoucí provozního útvaru banky, pojišťovny	46	1058	246,92	123,54	191,45	391,22
1229 Ved. prac. dílčích celků jinde neuvedení /kult.,zdrav.,škol./	237	1191	195,60	92,78	167,07	340,59
12299 Vedoucí pracovník dílčího celku jinde neuvedený	210	1004	195,12	92,28	167,25	346,92
1231 Ved. prac. finančních a hospodářských /správních/ útvarů	1 366	4787	251,72	108,20	197,44	447,42
12311 Ekonomický náměstek (ekonomický ředitel)	824	1036	375,00	136,91	289,12	690,70
12314 Vedoucí útvaru informační soustavy, účetnictví	419	641	215,55	106,85	184,34	356,18
12318 Vedoucí ekonomického útvaru	364	574	200,48	99,15	174,64	338,26
12319 Vedoucí pracovník finančního útvaru jinde neuvedený	211	959	216,64	104,20	186,39	340,40
1232 Ved. prac. personálních útvarů a útvarů průmysl. vztahů	523	890	260,85	100,78	201,79	495,65
1233 Ved. prac. odbytových útvarů /vč. průzkumu trhu/	865	2753	296,58	113,28	232,62	544,15
12331 Obchodní náměstek (obchodní ředitel)	486	666	395,03	134,43	304,41	753,76
12334 Vedoucí útvaru odbytu (prodeje)	362	1027	279,49	119,25	229,41	494,32
1235 Ved. prac. zásobovacích útvarů	531	1036	189,21	88,24	153,41	336,79
12351 Vedoucí útvaru zásobování, nákupu	447	746	202,66	91,39	166,74	361,20
1236 Ved. prac. výpočetních útvarů	423	1010	263,29	91,95	221,51	473,17
1237 Ved. prac. výzkumných a vývojových útvarů	414	1274	247,38	121,67	211,82	417,86
12374 Vedoucí útvaru technického rozvoje	247	473	205,62	110,29	176,00	343,79
1239 Ved. prac. ostatních útvarů jinde neuvedení	602	3259	219,83	96,08	181,56	373,00
12391 Vedoucí sekretariátu ředitele velké organizace	266	588	170,59	67,31	123,12	326,97
12399 Vedoucí pracovník velkého univerzálního útvaru jinde n.	280	1899	222,59	119,50	190,72	356,44
1312 Ved., ředitelé v průmyslu /ve výrobě/	354	1333	215,46	98,89	183,33	369,68
13122 Vedoucí samostatného výrobního provozu	174	633	218,69	111,25	178,96	369,52

Poznámka: zveřejněna zaměstnání, která jsou ve své hlavní třídě zastoupena minimálně 1%

Průměrné hodinové výdělky
podle podskupin zaměstnání a zaměstnání KZAM - R
u všech zaměstnanců bez ohledu na počet placených hodin

Podskupiny zaměstnání a zaměstnání KZAM - R	Výběrový soubor		Průměr	Diferenciace		
	počet org. jednotek	počet osob		1. decil	medián	9. decil
			Kč/ hod	Kč/ hod	Kč/ hod	Kč/ hod
C E L K E M Č R - podnikatelská sféra	2887	940194	97,10	48,94	83,91	147,69
1314 Ved., ředitelé ve velkoobchodu a maloobchodu	134	2710	84,06	41,84	69,39	137,64
13142 Vedoucí maloobchodní prodejny	76	2112	74,03	40,04	61,15	128,03
1316 Ved., ředitelé v dopravě, sklad., telekom. a na poště	158	1808	120,81	77,22	105,09	184,93
1317 Ved., ředitelé v podnicích poskytujících obchodní služby	220	1223	181,30	111,66	163,74	261,03
13174 Vedoucí malé pobočky banky, pojišťovny, spořitelny	177	819	170,36	106,27	152,11	260,97
1319 Ved., ředitelé malých organizací ostatní /kult., zdrav., škol./	154	647	169,87	102,57	156,09	240,81
2113 Chemici	84	934	130,56	75,52	115,75	202,44
2129 Vědci a odborníci v příbuzných oborech jinde neuved.	41	739	151,31	116,66	148,22	188,94
2131 Projektanti a analytici výpočetních systémů	257	1766	169,92	91,67	151,96	272,41
21313 Projektant a analytik informačních systémů	138	924	178,65	94,38	160,62	286,92
2132 Programátoři	431	2001	150,94	86,34	133,50	232,34
2139 Ostatní odborníci zabývající se vt jinde neuved.	556	3070	161,45	90,71	146,29	245,72
21392 Inženýr správce integrovaných, informačních systémů	203	742	188,00	107,48	172,71	271,94
21399 Odborník zabývající se výpočetní technikou jinde neuv.	154	655	140,56	79,21	130,22	214,49
2142 Projektanti staveb a areálů, stavební inženýři	271	2238	137,37	78,84	124,66	208,38
21422 Projektant staveb, areálů	108	825	128,54	66,07	115,43	203,00
2143 Projektanti elektrotechnických zařízení, elektroinženýři	236	2467	157,17	90,45	144,44	233,32
21432 Inženýr projektant, konstruktér elektrotechnických zaříz.	94	831	139,87	85,15	128,53	201,82
2144 Projektanti elektron.systémů a telekom.sítí	113	1045	148,65	92,69	134,58	213,44
2145 Projektanti a konstruktéři strojních zařízení	348	5099	133,80	84,49	125,33	190,95
21452 Inženýr projektant, konstruktér průmyslových zařízení	193	2350	129,35	81,42	121,13	187,61
21455 Strojní inženýr technolog, normalizátor	102	762	125,96	87,08	118,87	173,54
2146 Chemičtí inženýři, technologové	126	723	163,87	89,38	144,58	263,42
2147 Důlní a hutní inženýři, technologové, metalurgové	63	867	166,72	111,66	153,79	239,24
2149 Ostatní architekti, projekt., konstruk.a tech.inženýři	283	2599	150,28	83,00	140,06	212,66
2221 Lékaři, ordináři /kromě zubních lékařů/	136	1077	136,21	80,45	129,83	193,92
22217 Lékař se specializací v oboru jinde neuvedeném	91	663	139,00	89,36	132,04	195,19
2311 Vědeckopedagogičtí pracovníci	22	8534	124,13	72,00	106,90	193,00
23112 Profesor vysokoškolský, univerzitní	21	1147	170,42	104,98	147,24	260,46
23113 Docent	21	3146	125,71	75,39	109,68	192,90
23114 Odborný asistent vysoké školy, univerzity	21	3441	107,09	70,71	96,33	153,04
2411 Odb. prac. na úseku účetnictví, financí, daní, apod.	1 081	4989	151,24	81,32	129,40	232,93
24112 Hlavní, vedoucí účetní	705	1261	145,71	83,23	130,43	214,51
24114 Odborný referent financování a úvěrování	230	796	143,46	90,35	125,05	215,27
24119 Odborný pracovník účetnictví a financování jinde neuv.	184	703	141,00	73,81	119,32	226,77
2412 Odb. prac. na úseku zaměstnaneckých, personálních věcí	355	1113	153,74	84,40	139,24	239,30
2413 Odborní pracovníci v bankovníctví a pojišťovnictví	205	8479	166,55	79,64	126,33	285,69
24134 Odborný pracovník hotovostních a kapitálových operací	78	1139	174,26	75,03	126,61	289,98
24135 Odborný pracovník pro úvěrovou administrativu	90	2236	133,18	78,79	121,90	196,17
24138 Odborný pracovník v pojišťovnictví	29	930	116,88	78,74	99,51	156,98
24139 Odborný pracovník bankovníctví a pojišťovnictví jinde n.	117	2807	148,75	77,25	114,02	264,72
2419 Ostatní odb. prac. v oblasti podnikání	466	3875	183,97	92,39	167,20	281,83

Poznámka: zveřejněna zaměstnání, která jsou ve své hlavní třídě zastoupena minimálně 1%

Průměrné hodinové výdělky
podle podskupin zaměstnání a zaměstnání KZAM - R
u všech zaměstnanců bez ohledu na počet placených hodin

Podskupiny zaměstnání a zaměstnání KZAM - R	Výběrový soubor		Průměr	Diferenciace		
	počet org. jednotek	počet osob		1. decil	medián	9. decil
			Kč/ hod	Kč/ hod	Kč/ hod	Kč/ hod
C E L K E M Č R - podnikatelská sféra	2887	940194	97,10	48,94	83,91	147,69
24192 Odborný pracovník marketingu (zahraničních vztahů)	229	887	171,57	83,12	148,49	283,55
24199 Odborný pracovník v oblasti podnikání jinde neuvedený	153	1234	203,39	100,35	169,84	314,08
2421 Právníci, právní poradci /mimo advokacie a soudnictví/	448	1160	195,30	108,16	173,61	293,74
2441 Ekonomové - vědeckí pracovníci, specialisté, experti	496	3445	161,58	89,42	142,63	247,71
24412 Odborný ekonom metodik, specialista, expert	94	669	183,28	109,20	161,22	289,34
24415 Odborný ekonom marketingu, obchodu	140	737	172,57	97,22	153,17	274,13
24419 Odborný ekonom jinde neuvedený	128	676	145,84	72,93	132,33	221,96
2451 Spisovatelé, autoři, kritikové, novináři, redaktori	55	1036	155,12	94,11	140,10	222,90
2470 Odb. administrativní pracovníci jinde neuvedení	277	2583	154,13	71,66	143,88	232,42
24706 Odborný admin. pracovník podnikatelské organizace	136	819	141,48	68,10	125,87	221,71
24709 Odborný administrativní pracovník jinde neuvedený	144	906	131,24	67,73	116,49	202,68
3112 Stavební technici	672	6702	123,69	76,68	114,28	180,06
31121 Mistr stavební výroby	256	2902	129,89	79,89	119,49	190,82
3113 Elektrotechnici	564	5762	129,35	83,82	127,21	175,39
31131 Mistr elektrotechnické výroby, výroby a rozvodu energie	222	1739	139,22	93,36	135,64	187,00
3114 Elektronici a technici v radiokomunikacích a telekom.	154	8265	133,16	68,11	120,36	201,25
31146 Technik, inspektor radiokomunikací, telekomunikací	33	4633	148,90	95,06	128,52	225,56
3115 Strojírenští technici	707	16980	115,71	73,64	111,46	162,15
31151 Mistr strojírenské výroby	436	4254	123,18	83,95	117,46	170,85
31154 Strojírenský technik péče o základní fondy	223	1816	125,41	82,09	124,06	167,89
31155 Strojírenský technik kontrolor jakosti, laborant	226	3049	110,62	68,40	106,14	154,33
31157 Strojírenský technik technolog, normalizátor	332	2694	103,60	68,94	98,27	143,97
3116 Chémici technici	276	4873	122,34	68,82	117,93	180,28
31161 Mistr chemické výroby	88	1751	141,33	85,44	136,82	202,92
3117 Důlní a hutní technici	87	3264	153,38	112,34	144,75	200,84
31171 Mistr těžby surovin, mistr hutní výroby	55	1729	157,66	118,76	149,32	205,96
3118 Technici v kartografii, kresliči a zeměměřiči	332	2590	94,78	61,28	87,74	134,55
31187 Technik konstruktér strojů, zařízení a přístrojů	226	1847	99,05	64,22	91,81	142,65
3119 Ostatní techničtí pracovníci jinde neuvedení	1 359	19297	112,83	66,39	105,94	164,85
31191 Mistr jinde neuvedený	702	6558	117,03	73,93	111,46	165,89
31199 Technik jinde neuvedený	680	5140	113,22	65,76	105,53	164,87
3122 Operátoři a obsluha výpočetní techniky	624	2873	106,89	64,19	97,83	156,31
3152 Bezpečnostní tech.a tech. pro kontrolu zdravot. nezávad.	707	3776	108,00	66,66	101,69	154,53
3160 Technici železničního provozu	135	3542	116,88	99,74	114,34	137,92
31606 Výpravčí (dispoziční, vnější služby)	92	2457	115,67	101,75	114,11	132,59
3212 Technici v agronomii, v lesnictví a v zemědělství	338	5135	88,76	62,63	85,26	117,20
32127 Technik lesního hospodářství	52	2411	86,23	64,99	85,65	107,11
3231 Ošetřovatelé, všeobecné zdravotní sestry	71	1730	77,97	56,45	74,79	101,23
3411 Zprostředkovatelé finančních transakcí	89	4330	109,69	74,14	99,88	145,30
34119 Zprostředkovatel finančních transakcí jinde neuvedený	65	3125	102,88	71,84	95,06	135,44
3412 Pojišťovací agenti	78	4185	102,31	58,36	88,38	164,48
34121 Pojišťovací agent, zprostředkovatel pojištění	13	1783	103,70	61,57	87,40	168,98

Poznámka: zveřejněna zaměstnání, která jsou ve své hlavní třídě zastoupena minimálně 1%

Průměrné hodinové výdělky
podle podskupin zaměstnání a zaměstnání KZAM - R
u všech zaměstnanců bez ohledu na počet placených hodin

Podskupiny zaměstnání a zaměstnání KZAM - R	Výběrový soubor		Průměr	Diferenciace		
	počet org. jednotek	počet osob		1. decil	medián	9. decil
			Kč/ hod	Kč/ hod	Kč/ hod	Kč/ hod
C E L K E M Č R - podnikatelská sféra	2887	940194	97,10	48,94	83,91	147,69
3415 Obchodní cestující, profes. poradci v obchodě	325	4867	147,27	77,26	130,57	237,47
34152 Obchodní zástupce	256	3466	155,67	79,29	137,02	256,03
3416 Nákupčí	1 041	5574	101,48	62,30	93,91	146,99
34161 Nákupčí (zásobovač, nákupce)	904	4178	102,26	65,15	95,29	143,72
3421 Obchodní agenti	727	5771	114,90	65,72	103,00	167,33
34213 Obchodní referent (referent obchodní služby)	600	4120	111,65	63,92	101,10	158,85
3422 Odbytoví a přepravní agenti	777	7529	111,26	66,16	101,99	166,79
34221 Odbytový agent (odbytář, prodejce)	462	3481	108,15	60,40	101,08	160,82
3431 Odborné sekretářky, sekretáři	823	3234	104,05	62,30	93,65	152,31
3433 Pracovníci v oblasti účetnictví, fakturace, rozpočet., kalk.	2 232	21992	98,75	61,32	91,96	141,26
34331 Účetní všeobecný	1 496	7949	94,13	58,11	88,17	133,15
34332 Účetní mzdový	1 301	2803	99,04	64,14	94,36	137,94
34333 Účetní finanční	908	2623	98,96	63,49	92,69	138,54
34338 Referent kalkulací, cen, rozpočtů	544	1927	107,29	65,50	98,31	157,47
34339 Referent účetnictví, financování a kalkulace jinde neuv.	422	2337	107,12	67,42	97,86	157,80
3436 Referenti osobních oddělení	868	2329	110,28	69,52	103,35	151,84
3439 Ostatní odborní administrativní pracovníci jinde neuv.	1 112	9647	106,03	62,38	98,18	157,08
34394 Referent hospodářské správy	552	2182	104,55	65,16	98,72	146,87
34399 Referent administrativy jinde neuvedený	559	4982	103,31	59,92	94,51	154,34
4112 Kancelářští a manipul. prac. a obsl.zařiz. na zpracov. textu	290	1023	76,69	46,40	68,33	116,79
4113 Pracovníci přípravy dat vt	234	1437	75,88	46,97	66,65	109,79
41131 Operátor počítače pro vkládání dat	123	754	75,39	46,88	69,53	111,32
4115 Sekretářky, sekretáři	1 141	5672	88,00	52,28	79,83	127,67
41151 Sekretářka, sekretář	933	3577	89,12	54,12	82,66	128,48
41159 Administrativní pracovník jinde neuvedený	390	1900	84,11	49,66	74,35	124,08
4121 Nižší účetní	607	2731	76,62	51,79	71,69	106,89
41211 Nižší účetní všeobecný	191	846	72,74	51,70	68,16	97,41
4131 Úředníci ve skladech	1 367	9578	76,87	50,21	72,43	107,16
41311 Vedoucí malého skladu, skladmistr	470	1341	87,49	56,20	78,23	124,17
41312 Skladník (úředník)	848	4041	76,28	49,44	71,49	107,35
41314 Úředník expedice, expedient	272	1304	69,81	45,56	66,23	99,09
41315 Operátor skladů	217	1619	77,49	57,81	77,50	95,82
4132 Úředníci ve výrobě /např. výrobní plánovači/	422	2344	81,20	53,38	74,93	115,42
41323 Dílenský plánovač výroby	197	1008	79,20	53,31	73,64	111,98
4133 Úředníci v dopravě a v přepravě /dispečeri, kontrolori ap./	376	3964	103,96	68,24	95,24	155,66
41331 Dispečer dopravy a přepravy, komerční dispečer	193	1087	108,64	69,59	102,21	163,68
41339 Úředník v dopravě jinde neuvedený	74	936	115,26	71,18	109,74	167,18
4141 Řadoví knihovníci, archiváři, evidenční pracovníci	272	855	81,98	49,55	75,06	119,36
4142 Poštovní doručovatelé, úředníci v třídárnách	54	10670	68,97	44,21	67,75	92,34
41421 Doručovatel poštovních zásilek, tisku	10	6404	61,93	39,16	61,20	82,98
41427 Pracovník poštovní přepravy	5	1583	84,15	64,19	84,42	104,08
41428 Úředník třídění poštovních zásilek	10	1322	77,47	59,33	78,05	94,93

Poznámka: zveřejněna zaměstnání, která jsou ve své hlavní třídě zastoupena minimálně 1%

Průměrné hodinové výdělky
podle podskupin zaměstnání a zaměstnání KZAM - R
u všech zaměstnanců bez ohledu na počet placených hodin

Podskupiny zaměstnání a zaměstnání KZAM - R	Výběrový soubor		Průměr	Diferenciace		
	počet org. jednotek	počet osob		1. decil	medián	9. decil
			Kč/ hod	Kč/ hod	Kč/ hod	Kč/ hod
C E L K E M Č R - podnikatelská sféra	2887	940194	97,10	48,94	83,91	147,69
41429 Provozní pracovník pošty jinde neuvedený	12	985	74,16	55,56	74,10	91,25
4190 Nižší pracovníci jinde neuvedení ostatní	322	3235	71,30	35,08	66,28	116,46
41909 Nižší úředník (referent) jinde neuvedený	219	2244	64,01	35,08	56,90	107,07
4211 Pokladníci /v bankách, pojišťovnách, na poště/	563	3445	87,07	65,44	83,96	110,82
42111 Pokladník v bance	117	1898	89,46	68,22	85,40	112,51
42118 Pokladník v organizaci	362	743	82,52	56,40	79,84	112,04
4212 Úředníci na přepážkách a směnárníci	192	9051	92,64	63,30	89,29	125,10
42122 Úředník u přepážky v bance	108	3299	99,95	72,66	97,54	128,70
42123 Úředník u přepážky v pojišťovně	48	780	100,24	62,91	95,47	145,23
4213 Pokladníci v obchodě, společném stravování apod.	109	8065	57,95	42,20	56,35	74,53
42131 Pokladník v obchodě	55	3857	57,61	42,31	56,43	73,37
42134 Pokladník v maloobchodní prodejně	23	2455	60,11	44,53	58,23	76,57
42135 Pokladník kontrolní pokladny v samoobsluze	19	1361	53,63	38,14	52,15	70,52
4214 Prodavači vstupenek, jízdenek apod.	116	1042	86,94	65,59	86,04	107,37
42143 Pokladník, prodavač jízdenek v osobní dopravě	98	777	82,39	65,98	83,60	97,07
4222 Recepční	202	1215	77,91	46,11	70,92	112,16
42222 Recepční	172	1030	76,82	46,46	70,52	109,68
4223 Telefonisté	392	1087	87,94	39,26	68,06	161,85
42231 Telefonista v telefonní ústředně (kromě telekomunikací)	317	698	64,73	37,13	60,25	97,13
5111 Obsluhující pracovníci v dopravě a stevardi	7	952	164,36	77,26	164,16	260,54
5112 Vlakovodoucí, vlakové čety, průvodčí	75	1733	96,22	78,70	97,49	109,36
5121 Pracovníci dohlížející nad obsluhujícím personálem	239	1589	75,89	46,32	70,35	112,30
5122 Kuchaři	464	6446	63,91	39,74	57,95	95,21
51221 Šéfkuchař	120	633	91,21	51,47	83,25	134,07
51222 Kuchař	396	3697	65,27	43,20	60,62	93,01
51228 Pomocný kuchař	149	1563	47,86	35,89	45,16	63,83
5123 Čišníci, servírky	119	1741	67,85	39,96	65,73	94,24
51232 Číšník, servírka	101	1457	66,22	36,96	64,92	90,81
5161 Hasiči, požárníci	133	2466	93,63	65,93	92,67	124,77
51612 Hasič podnikového sboru	103	1505	92,85	65,39	91,59	122,69
5162 Pracovníci bezpečnostních orgánů /např.policisté/	41	843	70,08	37,80	57,84	115,56
5169 Ostatní pracovníci ochrany a ostrahy jinde neuv.	394	13027	53,15	35,51	45,49	81,71
51691 Strážný, člen závodní stráže	275	4358	53,54	34,67	48,46	79,95
51699 Pracovník ochrany majetku a osob jinde neuvedený	105	8200	50,76	35,68	43,55	74,89
5211 Prodavači v obchodech	584	24734	56,25	37,62	51,61	78,37
52111 Prodavač smíšeného zboží	110	9508	50,09	37,10	47,75	65,86
52112 Prodavač potravinářského zboží	219	7643	54,21	37,40	51,36	71,86
52113 Prodavač průmyslového zboží	102	1542	63,46	41,56	60,02	89,93
52115 Prodavač textilu, obuvi	53	931	55,71	35,81	54,45	76,41
52119 Prodavač jinde neuvedený	168	4657	68,10	38,48	60,46	99,00
6111 Pěstitelé polních plodin	138	1595	54,32	34,70	50,61	74,29
61118 Zemědělský dělník v rostlinné výrobě	125	1513	54,46	34,67	50,43	75,25

Poznámka: zveřejněna zaměstnání, která jsou ve své hlavní třídě zastoupena minimálně 1%

Průměrné hodinové výdělky
podle podskupin zaměstnání a zaměstnání KZAM - R
u všech zaměstnanců bez ohledu na počet placených hodin

Podskupiny zaměstnání a zaměstnání KZAM - R	Výběrový soubor		Průměr	Diferenciace		
	počet org. jednotek	počet osob		1. decil	medián	9. decil
			Kč/ hod	Kč/ hod	Kč/ hod	Kč/ hod
C E L K E M Č R - podnikatelská sféra	2887	940194	97,10	48,94	83,91	147,69
6112 Ovocnáři, vinaři, chmelaři	22	299	54,27	39,37	53,60	70,34
6113 Zahradníci a pěstitelé zahradních plodin a sazenic	132	854	60,11	41,64	56,68	81,02
61131 Zahradník	110	503	61,36	42,57	59,35	80,89
61138 Zemědělský dělník v zahradnictví	23	184	59,56	41,59	55,39	86,85
6121 Chovatelé hospodářských zvířat /kromě drůbeže a včel/	233	6412	65,30	46,69	64,31	83,86
61211 Chovatel skotu	81	1734	65,08	46,83	62,97	84,72
61212 Chovatel prasat	80	897	62,85	44,37	61,95	80,13
61218 Zemědělský dělník ošetřovatel hospodářských zvířat	156	3543	65,72	47,11	65,22	83,66
6122 Chovatelé drůbeže	53	445	57,17	41,06	53,99	77,48
61228 Zemědělský dělník ošetřovatel drůbeže	30	201	58,50	40,54	53,69	81,35
6124 Chovatelé hospodářských zvířat, drůbeže, včel apod.	22	240	55,13	39,33	51,52	75,80
61248 Zemědělský dělník ošetřovatel hospodářských zvířat	17	183	54,67	39,21	50,02	75,80
6129 Ostatní chovatelé, ošetřovatelé zvířat jinde neuv.	26	226	61,72	42,08	58,71	84,01
6141 Dělníci pro pěstění a ošetřování lesa	56	4083	46,72	36,04	45,13	58,83
61411 Pěstitel, šlechtitel lesa	12	674	46,14	36,85	44,74	57,09
61414 Lesní školkař	18	208	46,59	40,30	44,59	57,35
61418 Lesní dělník v zalesňování	16	905	47,08	35,78	46,18	59,43
61419 Dělník pro pěstění a ošetřování lesa jinde neuvedený	33	1815	45,97	35,32	44,00	58,34
6142 Dělníci pro těžbu dřeva /kromě obsuhy pojezdých zařiz./	53	1676	66,46	47,48	65,16	85,34
61421 Lesní mechanizátor	15	221	69,32	51,55	68,48	86,33
61422 Dřevorubec	21	539	65,55	46,08	64,75	83,08
61428 Lesní dělník pro těžbu dřeva	28	676	66,77	47,21	65,49	86,05
6151 Kvalif.dělníci zabývající se chovem vodních živočichů	8	211	62,91	44,14	62,80	81,00
61518 Dělník rybářský, rybníkářský	8	211	62,91	44,14	62,80	81,00
7111 Horníci, lamači pro uhelné doly	6	3370	126,02	90,37	122,86	163,36
71111 Horník hlubinné těžby uhlí (převážně ruční)	3	2549	130,11	92,66	128,08	166,88
7122 Zedníci, kameníci, omítkáři	694	8392	75,49	52,12	70,81	102,57
71221 Zedník	597	6494	72,66	52,97	70,00	95,53
7124 Tesaři a truhláři	390	3079	76,67	55,57	74,00	101,00
7129 Ost. stavební děl. hlav. stav. výroby a prac.v ost. oborech	215	3146	72,69	48,81	70,00	99,78
7136 Instalatéři, potrubáři, stavební zámečníci, klempíři	694	7408	87,93	62,69	86,20	114,83
7137 Stavební a provozní elektrikáři	424	3845	92,19	64,72	90,86	123,83
7142 Lakýrníci a pracovníci v příbuzných oborech	318	2403	89,38	60,50	84,93	124,99
7212 Svářeči, řezači plamenem a páječi	401	7365	94,27	67,41	93,77	121,36
72129 Svářeč kovů a páječ jinde neuvedený	129	2382	97,72	72,17	100,21	119,66
7213 Výrobci a opraváři výrobků a dílů z plechů	199	2949	92,27	60,71	91,52	124,02
7221 Kováři, obsluha kováčích lisů, obsluha bucharů	177	2912	86,72	52,28	81,79	125,32
7222 Nástrojaři, kovomodeláři, kovodělníci, zámečníci	1 224	39751	88,74	60,12	85,54	121,50
72221 Nástrojař	295	3094	94,36	67,84	91,70	125,34
72222 Zámečník, zámečník strojů	489	10862	87,29	60,09	83,22	119,77
72223 Provozní zámečník, údržbář	905	18395	92,31	64,15	89,70	124,25
72228 Strojírenský dělník (převážně ruční)	245	4488	75,77	51,71	72,49	106,39

Poznámka: zveřejněna zaměstnání, která jsou ve své hlavní třídě zastoupena minimálně 1%

Průměrné hodinové výdělky
podle podskupin zaměstnání a zaměstnání KZAM - R
u všech zaměstnanců bez ohledu na počet placených hodin

Podskupiny zaměstnání a zaměstnání KZAM - R	Výběrový soubor		Průměr	Diferenciace		
	počet org. jednotek	počet osob		1. decil	medián	9. decil
			Kč/ hod	Kč/ hod	Kč/ hod	Kč/ hod
C E L K E M Č R - podnikatelská sféra	2887	940194	97,10	48,94	83,91	147,69
7223 Seřizovači a obsl. obráběcích strojů	656	18399	91,48	62,61	87,29	127,48
72231 Soustružník kovů - seřizovač a obsluha	536	6083	91,24	63,01	87,17	126,79
72232 Frézař kovů - seřizovač a obsluha	310	3654	90,26	64,20	87,88	118,54
7224 Brusiči, leštiči a ostříči nástrojů	290	4111	91,38	57,45	87,13	131,42
7231 Mechanici a opraváři motorových vozidel	674	7890	87,14	58,77	84,88	121,12
72311 Automechanik nákladních automobilů	376	4260	90,55	59,70	87,64	125,96
7234 Mechanici a opraváři kolejových vozidel	107	4025	90,44	68,45	89,68	112,56
7235 Mechanici a opraváři obráb., zeměd. strojů a prům. zařiz.	718	12532	91,38	57,75	85,45	133,43
72351 Mechanik, opravář průmyslových, výrobních strojů	271	4963	93,53	63,14	89,42	128,50
72356 Mechanik, opravář zemědělských strojů a zařízení	256	2831	67,86	50,12	64,61	89,33
7239 Ostatní mechan. a opraváři strojů a zařízení bez elektro	324	4158	85,31	53,18	82,46	119,62
72397 Kontrolor výroby strojírenské (dělník)	155	2372	80,49	50,69	76,53	115,65
7241 Elektromech., opraváři a seřizovači různých typů el. zařiz.	1 033	21790	89,82	53,03	86,89	129,67
72413 Elektromechanik strojů a zařízení	237	2978	95,35	62,39	94,69	128,66
72415 Provozní elektromechanik	747	9539	102,06	69,93	99,24	138,00
72418 Dělník v elektrotechnice	58	5314	63,64	42,59	61,51	85,98
7243 Mechanici, seřizovači, opraváři elektronických zařízení	298	4611	95,49	55,95	92,26	135,32
7244 Telefonní a telegrafní mechanici, montéři a opraváři	142	3486	98,28	77,52	97,39	117,91
7246 Montéři a opraváři silnoproudých elektrických vedení	149	3841	99,67	72,74	97,22	128,96
7311 Výrobci, mechanici a opraváři přesných přístrojů a zařiz.	156	4042	85,34	50,19	81,91	126,34
7321 Výrobci hrnčič., porcel. zboží, žáruvzd.výrobnků	26	2540	69,56	43,19	65,37	102,40
7322 Dělníci při výrobě skla, skláři vč. brusičů a leštičů	32	5274	79,83	47,70	76,17	116,35
7411 Zpracov. masa, ryb vč. uzenářů a konzervovačů masa a ryb	88	3651	70,22	46,12	65,41	101,20
7422 Uměleč. truhláři, výrobci a oprav. výrobků ze dřeva	204	3222	68,86	48,01	65,05	94,74
7436 Švadleny, vyšivači a pracovníci v příbuzných oborech	71	4912	52,95	33,66	50,40	74,46
74361 Šička, švadlena oděvní konfekce	28	2838	50,51	33,05	48,70	69,00
7439 Ost.dělníci při výrobě textilu, oděvů a výrobků z kůží	70	3019	67,46	40,81	58,67	107,60
8111 Obsluha důlního zařízení a razičích štítů	39	5538	109,67	70,15	103,50	157,32
81111 Horník hlubinné těžby strojní	9	2608	109,83	65,42	102,27	169,10
8112 Obsluha zařízení pro úpravu rudných a nerudných surovin	28	2782	88,18	64,14	84,17	118,48
8121 Obsluha zařízení při hutní výrobě kovů obsluha pecí	24	3092	123,24	88,57	123,36	156,27
8122 Obsluha zařízení ve slévárnictví /taviči, slévači/	78	3829	84,97	57,28	79,93	122,21
8125 Obsluha zařízení na tváření kovů ve válcovnách	32	5545	109,95	79,33	108,73	140,69
8131 Obsluha pecí na výrobu skla a keramiky	46	2509	96,86	64,73	95,24	131,98
8139 Obsluha ostatních zařízení na výrobu skla a keramiky	55	4739	94,29	58,73	92,07	137,26
8141 Obsluha pily a jiného zařízení na zpracování dřeva	71	2389	65,75	47,84	62,13	87,68
8159 Obsluha ostat. zařízení při chemické výrobě jinde neuved.	260	5677	96,68	61,42	89,83	141,15
81597 Laborant chemický jinde neuvedený	219	2290	75,91	55,93	73,33	100,51
8161 Obsluha zařízení při výrobě a rozvodu elektřiny	134	4252	110,90	77,70	111,39	142,62
8162 Obsluha parních turbín, ohřivačů a motorů	613	4075	79,21	42,65	75,65	120,34
81621 Topič - obsluha vytápění, ohřivačů, výměníků	548	3144	76,64	41,10	70,81	121,50
8163 Obsluha zařízení při úpravě, čištění a rozvodu vody	369	6843	82,97	57,55	81,55	111,08

Poznámka: zveřejněna zaměstnání, která jsou ve své hlavní třídě zastoupena minimálně 1%

Průměrné hodinové výdělky
podle podskupin zaměstnání a zaměstnání KZAM - R
u všech zaměstnanců bez ohledu na počet placených hodin

Podskupiny zaměstnání a zaměstnání KZAM - R	Výběrový soubor		Průměr	Diferenciace		
	počet org. jednotek	počet osob		1. decil	medián	9. decil
			Kč/ hod	Kč/ hod	Kč/ hod	Kč/ hod
C E L K E M Č R - podnikatelská sféra	2887	940194	97,10	48,94	83,91	147,69
8211 Obsluha automat. nebo poloaut. obráběcích strojů	296	8244	81,39	55,38	78,04	111,77
82119 Obsluha kovoobráběcího stroje jinde neuvedená	112	2670	79,79	53,79	78,66	105,56
8231 Obsluha strojů na výrobu pryžových výrobků	56	7966	87,82	56,00	87,15	118,83
82319 Obsluha strojů na výrobu pryžových výrobků jinde neu.	22	3272	74,26	50,67	73,02	97,79
8232 Obsluha strojů na výrobu plastových výrobků	91	4889	78,72	52,38	77,06	107,36
8261 Obsluha strojů na úpravu vláken, dopřádání a navíjení	54	3605	64,57	46,55	64,08	83,12
8262 Obsluha tkacích a pletacích strojů	57	3679	68,35	46,09	66,71	93,70
8263 Obsluha šicích a vyšívacích strojů	57	3840	58,37	37,43	54,52	90,01
8264 Obsluha strojů na bělení, barvení, čištění, praní	108	3232	60,38	42,13	58,63	80,41
8266 Obsluha strojů na výrobu a dokončovací úpravy obuvi	13	3310	57,86	41,15	56,39	76,08
8274 Obsl. strojů na zpracování mouky, výrobu pečiva	21	3205	72,97	51,32	71,29	97,04
8281 Montážní dělníci montující mechanická zařízení	90	9201	85,00	59,00	84,07	111,96
82819 Montážní dělník jinde neuvedený	52	2909	73,59	51,54	69,00	104,71
8282 Montážní dělníci montující elektrická zařízení	87	4120	66,68	48,05	63,95	88,04
82829 Montážní dělník elektrického a energ. zařízení jinde neu.	27	2513	65,71	47,10	65,75	85,70
8283 Montážní dělníci montující elektronická zařízení	18	2745	64,88	48,17	65,06	80,06
8287 Montážní dělníci montující výrobky z komb.materiálů	22	2695	69,19	40,56	64,57	101,88
82879 Montážní dělník výrobků z komb. materiálů jinde neuv.	17	2231	69,33	39,24	63,87	104,18
8290 Obsluha jin.stacionárních zařízení a ostatní mont. dělníci	150	4008	73,51	48,66	68,99	105,96
8311 Strojvedoucí	203	5485	116,99	94,59	119,31	132,59
83112 Strojvedoucí lokomotivy, vlaku	88	3815	119,70	109,54	120,12	129,68
8313 Dělníci zabezpečující sestavování vlaků	176	5946	90,16	75,00	89,76	105,09
8314 Dělníci zabezpečující jízdu vlaků v mezi stanicemi	96	2199	85,41	72,50	83,90	100,79
8323 Řidiči autobusů, trolejbusů a tramvají	124	14319	83,21	59,97	82,43	107,83
83231 Řidič autobusu v městské hromadné dopravě	39	4896	95,79	71,52	99,60	111,90
83232 Řidič autobusu v silniční dopravě osob	65	5117	67,63	53,31	67,29	80,61
83235 Řidič tramvaje	6	2193	91,06	72,03	92,69	107,04
8324 Řidiči nákladních automobilů a tahačů	1 166	14309	76,61	54,23	73,31	102,39
83243 Řidič nákladního automobilu	964	9882	76,44	54,36	73,26	101,45
8331 Obsluha zemědělských a lesních strojů	344	4951	69,08	51,67	65,88	88,85
83311 Traktorista	252	3152	68,76	52,39	65,74	88,47
8332 Obsluha zemních a příbuzných strojů	394	5115	88,88	64,31	88,00	113,10
8333 Obsluha jeřábů, zdvihacích a podob.. manipulačních zaříz.	320	5875	83,65	54,77	81,13	115,89
83331 Obsluha stavebního, mostového jeřábu	173	2620	75,30	52,08	71,45	103,38
8334 Obsluha vysokozdvížných a ostatních motorových vozíků	535	5665	76,14	50,98	74,29	103,70
83341 Řidič vysokozdvížných vozíků	339	3860	76,69	51,12	75,38	103,43
9132 Pomocníci a uklízeči v kancelářích, hotelích, nemocnicích	1 572	17961	46,19	31,60	42,25	63,24
91321 Pomocník, uklízeč v kancelářích	970	5020	45,02	31,87	42,62	59,48
91323 Uklízeč výrobních prostor, skladů, svačinka	474	2209	49,02	33,16	43,45	66,57
91324 Pomocník, uklízeč ve zdravotnickém zařízení	37	1546	42,27	31,56	39,19	56,36
91325 Pomocník, uklízeč v hotelu, v restauraci, pokojská	120	1710	56,36	39,37	54,94	75,71
91327 Pomocník, uklízeč ve službách	61	1117	47,56	32,60	44,39	63,22

Poznámka: zveřejněna zaměstnání, která jsou ve své hlavní třídě zastoupena minimálně 1%

Průměrné hodinové výdělky
podle podskupin zaměstnání a zaměstnání KZAM - R
u všech zaměstnanců bez ohledu na počet placených hodin

Podskupiny zaměstnání a zaměstnání KZAM - R	Výběrový soubor		Průměr	Diferenciace		
	počet org. jednotek	počet osob		1. decil	medián	9. decil
			Kč/ hod	Kč/ hod	Kč/ hod	Kč/ hod
C E L K E M Č R - podnikatelská sféra	2887	940194	97,10	48,94	83,91	147,69
91329 Pomocník, uklízeč jinde neuvedený	240	3195	49,10	31,74	43,81	69,36
9141 Domovníci, správci domu	341	1180	58,99	32,06	56,64	87,54
9152 Vrátní, hlídači, uváděči a šatnářky	806	6376	47,33	33,26	44,43	65,53
91521 Vrátný	536	3713	49,06	34,47	46,78	67,00
91522 Hlídač	306	2215	44,47	32,00	40,65	62,60
9161 Sběrači odpadků, popeláři	52	1373	61,40	34,52	63,34	81,59
91613 Popelář	41	917	68,72	51,91	69,51	82,66
9162 Metaři, čističi záchodků, žump, kanálů a podob. zařízení	132	1444	68,26	42,04	68,05	94,51
9211 Pomocní a nekvalifikovaní dělníci v zemědělství	139	1721	51,01	32,47	48,91	72,17
9311 Pomocní a nekvalif. dělníci v dolech a lomech	19	1505	84,32	61,12	78,28	121,52
9312 Pomocní a nekvalif. dělníci na stavbách a údržbě silnic	77	1508	68,05	32,00	68,77	93,38
9321 Pomocní a nekvalifikovaní montážní a manipulační dělníci	660	15519	62,62	41,63	59,78	87,92
93211 Manipulační dělník v průmyslu (ve výrobě)	460	6535	65,73	43,96	62,45	91,81
93212 Pomocný dělník v průmyslu (ve výrobě)	233	5661	58,64	40,02	57,40	78,48
93219 Nekvalifikovaný montážní pracovník v průmyslu jinde n.	61	906	52,68	32,64	49,33	76,75
9322 Ruční baliči a pytlovači	182	1874	60,82	41,44	57,07	86,59
93221 Balič ruční	157	1690	60,95	42,45	57,12	87,02
9323 Dělníci nádvorní skupiny (pomocní montéři)	223	878	57,45	36,23	57,15	78,89
9333 Vazači a nosiči břemen, přístavní dělníci /dokaři/	197	1732	70,12	46,74	69,62	92,13
93331 Vazač břemen	75	1058	75,50	54,02	75,75	94,41
9339 Pomocní a nekvalif. prac. v dopravě, ve skladech, v telek.	903	15708	67,00	42,84	64,22	94,89
93391 Pomocný, manipulační dělník v dopravě	171	1396	70,79	48,59	68,46	94,43
93393 Pomocný skladník	670	7614	65,45	44,21	62,51	89,22
93397 Pomocný pracovník obchodního provozu	86	1396	47,96	32,00	43,92	67,23
93399 Nekvalifikovaný pracovník v dopravě, telekom. jinde n.	188	1947	72,29	51,40	71,79	94,37

Poznámka: zveřejněna zaměstnání, která jsou ve své hlavní třídě zastoupena minimálně 1%

**Průměrné hodinové výdělky
podle kategorie zaměstnání**
u všech zaměstnanců bez ohledu na počet placených hodin

Kategorie zaměstnání	Výběrový soubor		Průměr	Diferenciace			relace
	počet org. jednotek	počet osob		1. decil	medián	9. decil	k
			Kč/hod	Kč/hod	Kč/hod	Kč/hod	průměru
D Manuální pracovníci	2603	587381	78,76	45,07	75,03	116,31	81,1
T Nemanuální pracovníci	2860	352813	127,64	61,05	104,55	203,22	131,5
C E L K E M Č R - podnikatelská sféra	2887	940194	97,10	48,94	83,91	147,69	100,0

Relace (%) D/T 61,7 73,8 71,8 57,2

manuální pracovníci - zaměstnanci s převážně manuálním charakterem práce (hlavní třída KZAM - R 6-9, vybraná zaměstnání hl. třídy 5)
nemanuální pracovníci - zaměstnanci s převážně nemanuálním charakterem práce (hlavní třída KZAM - R 1-4, vybraná zaměstnání hl. třídy 5)

**Průměrné hodinové výdělky
podle pohlaví**
u všech zaměstnanců bez ohledu na počet placených hodin

Pohlaví	Výběrový soubor		Průměr	Diferenciace			relace
	počet org. jednotek	počet osob		1. decil	medián	9. decil	k
			Kč/hod	Kč/hod	Kč/hod	Kč/hod	průměru
Muž	2866	565247	108,45	57,37	92,96	161,27	111,7
Žena	2862	374947	80,00	43,19	70,16	122,07	82,4
C E L K E M Č R - podnikatelská sféra	2887	940194	97,10	48,94	83,91	147,69	100,0

Relace (%) Ž/M 73,8 75,3 75,5 75,7

**Průměrná hrubá měsíční mzda, její složky a diference, odpracovaný čas
v podnikatelské sféře České republiky
u zaměstnanců s počtem placených hodin 1 194 a vyšším**

Výběrový soubor

počet organizačních jednotek **2 880**počet osob **749 636**Průměrná hrubá měsíční mzda **16 678** Kč/měs

Diference

D1 - 1. decil **8 603** Kč/měsMedián **14 355** Kč/měsD9 - 9. decil **25 126** Kč/měs

Složky hrubé mzdy

základní (tarifní) mzdy **64,7** %příplatky a doplatky **6,7** %prémie a odměny **16,6** %jiné složky mzdy **0,7** %náhrady mzdy **11,3** %

Odpracovaný čas zaměstnanec

průměr **145,4** hod/měspodíl přesčasu **3,6** %

**Průměrná hrubá měsíční mzda, její složky a diference, odpracovaný čas
podle hlavních tříd zaměstnání KZAM - R
u zaměstnanců s počtem placených hodin 1194 a vyšším**

Hlavní třída zaměstnání KZAM - R	Výběrový soubor		Průměr Kč/ měs	Diference			Složky hrubé mzdy					Odpracovaný čas zaměstnanec	
	počet org. jednotek	počet osob		1. decil	medián	9. decil	základní (tarifní) mzdy	příplatky a doplatky	prémie a odměny	jiné složky mzdy	náhrady mzdy	průměr hod/měs	podíl přesčasu %
			Kč/ měs	Kč/ měs	Kč/ měs	Kč/ měs	%	%	%	%	%		
1 Zákodárci, vedoucí a řídicí pracovníci	2 614	41 568	37 298	12 898	27 917	69 274	64,5	2,1	22,5	1,0	9,9	148,0	0,5
2 Vědečtí a odborní duševní pracovníci	1 974	55 942	25 053	13 699	22 017	38 200	68,4	4,0	15,9	0,6	11,1	146,3	0,8
3 Techničtí (zdrav., pedagog.) pracovníci	2 635	151 894	18 624	10 895	16 913	27 122	68,3	4,4	15,9	0,6	10,8	145,5	1,5
4 Nižší administrativní pracovníci	2 252	49 974	13 349	8 302	12 229	19 404	69,3	4,6	14,8	0,7	10,6	143,8	1,5
5 Provozní pracovníci ve službách a obchodu	1 120	36 890	11 077	6 370	9 572	17 233	64,5	10,8	13,7	1,2	9,8	151,5	4,6
6 Dělníci v zemědělství, lesnictví a rybářství	425	10 571	10 423	6 976	10 181	13 995	68,6	6,5	13,9	0,3	10,7	151,8	2,6
7 Řemeslníci, výrobci a zpracovatelé	2 185	183 995	14 484	9 024	13 942	20 543	61,9	8,2	16,6	0,8	12,5	143,9	5,3
8 Obsluha strojů a zařízení	2 122	173 234	13 948	8 871	13 469	19 530	60,3	12,0	15,1	0,7	11,9	145,4	5,8
9 Pomocní a nekvalifikovaní pracovníci	1 961	45 568	9 975	6 135	9 465	14 459	63,5	7,6	15,9	0,8	12,2	142,8	3,5
CELKEM ČR - podnikatelská sféra	2 880	749 636	16 678	8 603	14 355	25 126	64,7	6,7	16,6	0,7	11,3	145,4	3,6

**Průměrná hrubá měsíční mzda, její složky a diference, odpracovaný čas
podle podskupin zaměstnání a zaměstnání KZAM - R
u zaměstnanců s počtem placených hodin 1194 a vyšším**

Podskupiny zaměstnání a zaměstnání KZAM - R	Výběrový soubor		Průměr	Diference			Složky hrubé mzdy					Odpracovaný čas zaměstnance	
	počet org. jednotek	počet osob		1. decil	medián	9. decil	základní mzdy	příplatky	prémie	jiné složky	náhrady	celkem	podíl přesčasu
			Kč/ měs	Kč/ měs	Kč/ měs	Kč/ měs	%	%	%	%	%	hod/měs	%
C E L K E M Č R - podnikatelská sféra	2 880	749 636	16 678	8 603	14 355	25 126	64,7	6,7	16,6	0,7	11,3	145,4	3,6
1210 Ředitelé a prezidenti velkých organizací, podniků	1 110	1 579	86 009	24 631	61 580	177 500	60,9	1,2	28,1	1,0	8,8	152,3	0,2
12105 Vedoucí velké zpracovatelské organizace	372	487	98 078	30 487	74 350	198 485	62,2	1,5	26,9	0,8	8,6	149,8	0,3
1221 Ved. prac. v zemědělství, lesnictví, rybářství a myslivosti	224	1 308	22 807	11 758	20 734	35 088	66,4	1,4	22,8	0,3	9,1	154,8	0,6
12212 Vedoucí výrobního (provozního) útvaru v zemědělství	111	461	18 972	10 353	17 831	28 401	73,0	1,3	17,7	0,2	7,8	160,3	1,2
1222 Ved. prac. v průmyslu /ve výrobě/	882	5 353	41 762	18 604	32 735	76 717	62,9	1,6	24,9	0,6	10,0	146,5	0,7
12221 Výrobní, technický náměstek výrobní organizace	487	904	56 928	22 090	45 210	102 553	60,9	1,2	27,7	0,8	9,4	148,5	0,2
12223 Vedoucí výrobního (provozního) útvaru v energetice	100	595	40 413	23 200	33 282	65 360	66,4	1,3	20,5	1,1	10,7	145,5	0,5
12224 Vedoucí výrobního (provozního) útvaru ve strojírenství	286	1 101	34 232	18 176	28 567	56 485	65,0	1,4	23,4	0,3	9,9	146,9	0,5
12229 Vedoucí pracovník výrobního útvaru v průmyslu jinde neuv.	320	1 180	35 840	16 926	29 792	59 886	63,4	1,3	24,5	0,8	10,0	146,6	1,0
1223 Ved. prac. ve stavebnictví a zeměměřičství	214	1 131	37 954	17 461	31 601	64 972	62,3	1,0	25,7	2,2	8,8	153,3	0,3
1224 Ved. prac. ve velkoobchodě a v maloobchodě	241	3 919	19 537	9 291	15 566	32 705	67,5	5,0	16,7	1,0	9,8	152,1	0,9
12241 Vedoucí provozní jednotky obchodu	51	1 727	15 249	8 560	13 127	24 153	63,4	7,4	17,6	1,6	10,0	152,3	0,9
12244 Vedoucí provozu v maloobchodě	58	464	17 583	9 265	15 789	26 424	65,3	2,7	20,9	1,8	9,3	156,2	1,4
12249 Vedoucí pracovník ve velkoobchodě, maloob. jinde neuv.	64	793	20 072	10 769	15 949	33 812	77,4	2,8	9,2	0,6	10,0	151,3	0,6
1226 Ved. prac. v dopr., skladování, telekom. a na pošt. úřadech	196	2 130	37 290	13 116	28 270	72 201	66,6	3,4	18,2	1,5	10,3	142,1	0,6
12266 Vedoucí provozního útvaru poštovního úřadu, telekom.	16	1 220	36 515	11 916	24 035	74 722	67,7	0,5	19,9	1,5	10,4	139,0	0,8
12269 Vedoucí pracovník v dopravě, telekomunikacích jinde neuv.	103	531	35 727	16 228	30 983	59 434	69,4	7,3	11,1	1,8	10,4	146,1	0,2
1227 Ved. prac. v organ.zaměřených na poskytování obch.služeb	220	2 363	59 235	22 509	42 198	109 659	63,7	1,2	22,6	2,8	9,7	148,8	0,1
12271 Vedoucí provozu v peněžnictví, v pojišťovnictví	68	681	74 196	27 477	53 263	131 887	61,2	0,2	24,5	5,4	8,7	146,7	0,1
12272 Vedoucí pracovník ústředí peněžnictví	121	473	85 338	37 606	65 478	154 794	61,1	2,3	25,7	1,3	9,6	152,6	0,2
12273 Vedoucí provozního útvaru banky, spořitelny, pojišťovny	44	1 019	40 713	21 657	32 808	59 651	67,9	1,4	18,4	1,3	11,0	147,6	0,1
1229 Ved. prac. dílčích celků jinde neuvedení /kult.,zdrav.,škol./	225	1 094	31 965	15 450	27 002	55 339	64,0	6,4	18,2	1,0	10,4	149,5	0,8

Poznámka: zveřejněna zaměstnání, která jsou ve své hlavní třídě zastoupena minimálně 1%

**Průměrná hrubá měsíční mzda, její složky a diference, odpracovaný čas
podle podskupin zaměstnání a zaměstnání KZAM - R
u zaměstnanců s počtem placených hodin 1194 a vyšším**

Podskupiny zaměstnání a zaměstnání KZAM - R	Výběrový soubor		Průměr	Diference			Složky hrubé mzdy					Odpracovaný čas zaměstnance	
	počet org. jednotek	počet osob		1. decil	medián	9. decil	základní mzdy	příplatky	prémie	jiné složky	náhrady	celkem	podíl přesčasu
			Kč/ měs	Kč/ měs	Kč/ měs	Kč/ měs	%	%	%	%	%	hod/měs	%
C E L K E M Č R - podnikatelská sféra	2 880	749 636	16 678	8 603	14 355	25 126	64,7	6,7	16,6	0,7	11,3	145,4	3,6
12299 Vedoucí pracovník dílčího celku jinde neuvedený	199	927	31 689	15 376	26 606	56 419	65,6	4,7	18,7	1,0	10,0	149,3	0,6
1231 Ved. prac. finančních a hospodářských /správních/ útvarů	1 316	4 469	41 817	17 967	32 414	76 020	62,8	1,7	24,7	0,8	10,0	147,0	0,2
12311 Ekonomický náměstek (ekonomický ředitel)	776	956	62 610	23 450	49 022	119 445	60,0	1,3	28,3	1,2	9,2	149,4	0,1
12314 Vedoucí útvaru informační soustavy, účetnictví	404	604	34 839	17 777	30 346	56 859	66,0	1,1	21,7	0,6	10,6	145,7	0,2
12318 Vedoucí ekonomického útvaru	342	530	32 926	16 391	28 306	56 099	65,7	1,4	21,6	0,7	10,6	147,4	0,2
12319 Vedoucí pracovník finančního útvaru jinde neuvedený	200	909	36 740	16 733	30 616	58 963	64,4	1,1	23,4	1,0	10,1	146,1	0,1
1232 Ved. prac. personálních útvarů a útvarů průmysl. vztahů	496	811	42 663	16 891	32 301	80 648	66,2	1,3	21,6	0,6	10,3	146,0	0,4
12322 Vedoucí personálního útvaru	295	426	35 162	16 025	27 697	63 086	67,2	1,4	20,1	0,8	10,5	146,0	0,5
1233 Ved. prac. odbytových útvarů /vč. průzkumu trhu/	823	2 502	48 438	18 717	38 152	85 465	64,4	1,0	23,7	1,0	9,9	147,0	0,2
12331 Obchodní náměstek (obchodní ředitel)	446	591	68 153	23 675	53 332	124 497	61,9	0,9	26,6	1,6	9,0	149,9	0,1
12334 Vedoucí útvaru odbytu (prodeje)	343	947	42 807	19 724	36 186	72 483	65,5	0,7	22,8	0,6	10,4	145,2	0,2
1235 Ved. prac. zásobovacích útvarů	503	957	31 145	14 880	25 251	55 673	68,7	1,4	19,1	0,4	10,4	146,8	0,7
12351 Vedoucí útvaru zásobování, nákupu	424	692	33 410	15 198	27 454	58 923	68,5	1,1	19,5	0,5	10,4	146,1	0,4
1236 Ved. prac. výpočetních útvarů	408	959	44 084	15 265	36 461	79 856	66,2	1,2	21,6	0,6	10,4	146,0	0,3
1237 Ved. prac. výzkumných a vývojových útvarů	398	1 202	39 470	19 973	34 020	63 660	67,4	1,3	20,1	0,7	10,5	145,4	0,4
12374 Vedoucí útvaru technického rozvoje	233	435	32 855	18 467	28 360	53 482	66,9	1,6	20,5	0,6	10,4	146,0	0,7
1239 Ved. prac. ostatních útvarů jinde neuvedení	571	2 976	35 902	16 009	29 569	60 081	66,9	1,9	20,2	0,7	10,3	146,3	0,5
12391 Vedoucí sekretariátu ředitele velké organizace	244	490	29 448	11 631	20 892	55 107	68,7	1,2	19,1	1,0	10,0	147,3	0,2
12399 Vedoucí pracovník velkého univerzálního útvaru jinde neuvedený	271	1 767	35 924	19 652	30 773	56 864	65,6	2,2	21,0	0,8	10,4	145,6	0,7
1311 Ved., ředitelé v zemědělství, lesnictví, rybářství a myslivosti	112	420	23 290	13 459	21 954	33 658	68,6	0,9	22,2	0,2	8,1	157,9	0,3
1312 Ved., ředitelé v průmyslu /ve výrobě/	349	1 264	35 288	16 045	29 656	60 870	64,6	2,5	21,9	1,1	9,9	147,9	0,7
13122 Vedoucí samostatného výrobního provozu	170	599	35 850	17 176	29 331	62 421	63,1	1,2	24,9	0,9	9,9	147,9	0,7

1314 Ved., ředitelé ve velkoobchodu a maloobchodu	129	2 254	14 176	6 786	11 719	23 594	67,6	5,8	16,1	0,3	10,2	146,9	0,8
13142 Vedoucí maloobchodní prodejny	72	1 745	12 092	6 523	9 983	20 644	69,3	4,7	15,2	0,2	10,6	146,7	0,9
1316 Ved., ředitelé v dopravě, sklad., telekom. a na pošt. úřadech	153	1 474	19 434	11 594	16 686	30 754	67,5	1,8	19,1	1,0	10,6	142,2	0,8
1317 Ved., ředitelé v podnicích poskytujících obchodní služby	213	1 166	29 566	18 327	27 498	43 070	68,1	2,9	18,1	0,3	10,6	149,0	0,0
13174 Vedoucí malé pobočky banky, pojišťovny, spořitelny	173	784	28 572	17 667	25 482	43 585	66,5	1,8	21,0	0,4	10,3	147,7	0,1
1319 Ved., ředitelé malých organizací ostatní /kult.,zdrav.,škol./	146	604	26 211	15 216	24 020	36 896	64,7	2,7	21,1	0,3	11,2	145,6	0,1
2113 Chemici	81	809	20 867	12 591	18 396	32 112	73,9	3,0	11,6	0,3	11,2	142,9	0,4
2129 Vědci a odborníci v příbuzných oborech jinde neuved.	39	670	23 430	18 256	23 012	28 886	61,0	5,6	21,7	0,1	11,6	142,3	0,1
2131 Projektanti a analytici výpočetních systémů	250	1 583	27 906	15 604	24 693	44 723	70,7	2,8	14,9	1,1	10,5	147,0	0,4
21313 Projektant a analytik informačních systémů	133	811	29 452	16 501	26 460	47 223	70,7	2,4	15,1	1,4	10,4	147,5	0,5
2132 Programátoři	412	1 758	24 677	14 357	21 926	38 721	71,8	2,8	14,8	0,7	9,9	147,1	0,7
2139 Ostatní odborníci zabývající se vt jinde neuved.	534	2 776	26 496	14 923	23 938	39 788	70,5	2,8	15,6	0,8	10,3	146,1	0,8
21392 Inženýr správce integrovaných, informačních systémů, sítí	193	665	30 170	17 730	27 717	42 908	71,7	3,0	14,3	0,4	10,6	143,7	0,4
21399 Odborník zabývající se výpočetní technikou jinde neuv.	141	577	23 466	12 683	21 470	35 928	71,2	2,6	15,8	0,5	9,9	148,5	1,0
2142 Projektanti staveb a areálů, stavební inženýři	257	1 985	22 274	12 895	20 093	33 985	69,7	1,3	18,1	1,0	9,9	148,1	0,5
21422 Projektant staveb, areálů	102	732	20 572	10 598	18 580	31 889	72,7	0,9	16,0	0,4	10,0	148,9	0,5
2143 Projektanti elektrotechnických zařízení, elektroinženýři	228	2 309	25 503	14 999	23 688	37 454	68,9	3,5	16,4	0,4	10,8	145,6	1,1
21432 Inženýr projektant, konstruktér elektrotechnických zařízení	89	763	22 890	13 846	21 097	33 976	67,5	1,2	20,3	0,3	10,7	147,4	1,1
21434 Inženýr elektrotechnik výroby a rozvodu energie	27	565	31 515	21 500	29 357	46 698	66,6	8,3	13,4	0,4	11,3	143,1	0,9
2144 Projektanti elektron.systémů a telekom.sítí	112	956	24 566	15 434	21 925	34 845	67,7	6,7	15,0	0,4	10,2	146,2	1,1
2145 Projektanti a konstruktéři strojních zařízení, strojní inženýři	337	4 696	21 804	13 722	20 427	31 162	70,2	2,4	16,7	0,4	10,3	146,4	1,6
21452 Inženýr projektant, konstruktér průmyslových zařízení	186	2 153	21 221	13 202	19 809	30 717	70,7	1,4	17,1	0,5	10,3	145,9	1,0
21455 Strojní inženýr technolog, normalizátor	98	699	20 510	13 865	19 192	28 501	68,6	3,8	16,8	0,2	10,6	148,4	3,2
2146 Chemičtí inženýři, technologové	122	665	26 702	14 687	23 717	42 733	72,7	2,3	14,1	0,2	10,7	144,2	0,5
2147 Důlní a hutní inženýři, technologové, metalurgové	62	783	26 155	17 988	24 785	37 671	66,6	5,6	17,3	0,0	10,5	142,6	1,7
2149 Ostatní architekti, projekt., konstruk.a tech.inženýři /tvůr.prac./	263	2 270	24 869	15 105	23 084	34 467	68,3	2,4	17,7	1,0	10,6	144,4	1,5
21499 Inženýr jinde neuvedený	123	583	25 607	15 770	23 505	36 095	68,4	1,7	18,7	0,7	10,5	144,3	0,5
2221 Lékaři, ordináři /kromě zubních lékařů/	105	656	23 590	14 107	22 290	34 499	64,7	12,6	12,4	0,2	10,1	152,2	4,6
2311 Vědeckopedagogičtí pracovníci	22	6 050	21 352	13 088	18 920	32 529	53,7	16,4	11,9	0,3	17,7	144,9	0,0
23112 Profesor vysokoškolský, univerzitní	21	822	29 383	18 916	26 629	43 592	50,3	18,9	13,7	0,1	17,0	144,8	0,0
23113 Docent	21	2 327	21 720	14 219	19 737	31 578	54,4	15,7	11,9	0,2	17,8	143,4	0,0
23114 Odborný asistent vysoké školy, univerzity	21	2 403	17 775	12 459	16 816	23 758	55,7	15,3	10,2	0,4	18,4	145,7	0,0
2411 Odb. prac. na úseku účetnictví, financí, daní, ap., hl. účetní	1 040	4 509	24 688	13 272	21 252	38 301	71,1	2,1	15,9	0,4	10,5	146,3	0,4
24112 Hlavní, vedoucí účetní	670	1 179	23 927	13 615	21 241	36 277	69,2	2,4	17,8	0,3	10,3	148,0	0,4
24114 Odborný referent financování a úvěrování	227	733	23 949	14 919	21 022	36 012	72,1	2,8	14,7	0,2	10,2	148,3	0,3
24119 Odborný pracovník účetnictví a financování jinde neuv.	176	638	22 857	11 554	19 231	37 049	69,4	2,0	17,8	0,3	10,5	145,4	0,4
2412 Odb. prac. na úseku zaměstnaneckých, personálních věcí	330	1 013	24 851	13 810	22 576	38 986	71,3	1,7	15,7	0,2	11,1	144,3	0,5
2413 Odborní pracovníci v bankovníctví a pojišťovnictví	203	7 362	28 405	13 749	21 966	47 567	68,5	1,8	18,3	1,1	10,3	148,1	0,7

Poznámka: zveřejněna zaměstnání, která jsou ve své hlavní třídě zastoupena minimálně 1%

**Průměrná hrubá měsíční mzda, její složky a diference, odpracovaný čas
podle podskupin zaměstnání a zaměstnání KZAM - R
u zaměstnanců s počtem placených hodin 1194 a vyšším**

Podskupiny zaměstnání a zaměstnání KZAM - R	Výběrový soubor		Průměr	Diference			Složky hrubé mzdy					Odpracovaný čas zaměstnance	
	počet org. jednotek	počet osob		1. decil	medián	9. decil	základní mzdy	příplatky	prémie	jiné složky	náhrady	celkem	podíl přesčasu
			Kč/ měs	Kč/ měs	Kč/ měs	Kč/ měs	%	%	%	%	%	hod/měs	%
C E L K E M Č R - podnikatelská sféra	2 880	749 636	16 678	8 603	14 355	25 126	64,7	6,7	16,6	0,7	11,3	145,4	3,6
24134 Odborný pracovník hotovostních a kapitálových operací	75	978	30 697	13 148	21 899	48 525	65,0	1,3	23,1	0,6	10,0	146,8	0,9
24135 Odborný pracovník pro úvěrovou administrativu	89	1 883	23 814	14 702	21 896	35 135	65,4	1,6	21,4	1,5	10,1	149,3	1,1
24138 Odborný pracovník v pojišťovnictví	29	847	19 253	13 016	16 664	25 287	81,7	0,2	7,8	0,0	10,3	147,1	0,0
24139 Odborný pracovník bankovníctví a pojišťovnictví jinde neu.	117	2 438	25 353	13 194	19 114	45 499	72,4	2,9	13,4	1,0	10,3	147,9	0,9
42 2419 Ostatní odb. prac. v oblasti podnikání	443	3 388	29 737	15 466	26 768	44 034	70,4	1,6	17,4	0,4	10,2	145,5	1,2
24192 Odborný pracovník marketingu (zahraničních vztahů)	216	758	28 736	14 799	24 648	47 437	71,1	1,3	17,3	0,3	10,0	146,0	0,6
24199 Odborný pracovník v oblasti podnikání jinde neuvedený	145	1 078	32 027	16 184	26 373	48 266	70,9	0,8	18,2	0,3	9,8	145,4	0,3
2421 Právníci, právní poradci /mimo advokacie a soudnictví/	393	992	32 009	17 980	28 227	47 814	70,5	1,6	16,1	1,4	10,4	145,3	0,1
2441 Ekonomové - vědecktí pracovníci, specialisté, experti	476	3 155	25 950	14 601	23 394	39 016	70,3	2,1	16,5	0,3	10,8	144,4	0,3
24412 Odborný ekonom metodik, specialista, expert	86	637	29 266	17 517	26 528	44 354	71,5	1,6	15,7	0,4	10,8	146,1	0,1
24415 Odborný ekonom marketingu, obchodu	130	645	27 602	15 686	24 394	43 865	71,8	1,1	17,0	0,1	10,0	145,7	0,2
24419 Odborný ekonom jinde neuvedený	123	627	23 663	11 884	21 315	35 155	68,8	1,9	17,7	0,6	11,0	142,9	0,2
2451 Spisovatelé, autoři, kritikové, novináři, redaktori	50	828	26 275	17 153	24 063	37 554	76,2	1,7	11,6	0,4	10,1	150,2	1,5
2470 Odb. administrativní pracovníci jinde neuvedení	261	2 242	25 948	12 245	24 689	38 863	68,4	4,5	15,6	0,8	10,7	146,5	2,3
24706 Odborný admin. pracovník podnikatelské organizace	128	699	23 596	11 873	20 928	36 118	74,3	1,0	13,8	0,5	10,4	145,5	0,9
24709 Odborný administrativní pracovník jinde neuvedený	137	724	21 592	10 961	19 152	33 348	67,6	3,6	17,5	0,8	10,5	145,8	0,6
3112 Stavební technici	643	5 892	20 995	13 022	19 230	31 068	67,5	2,2	19,6	1,2	9,5	151,8	1,4
31121 Mistr stavební výroby	245	2 538	22 835	14 023	21 039	33 641	63,9	2,6	22,9	1,7	8,9	155,2	2,2
3113 Elektrotechnici	537	5 420	21 046	13 706	20 715	28 263	65,3	7,5	15,7	0,7	10,8	145,1	2,2
31131 Mistr elektrotechnické výroby, výroby a rozvodu energie	217	1 651	22 608	15 221	22 074	30 088	62,4	11,3	14,6	0,6	11,1	145,1	2,8
3114 Elektronici a technici v radiokomunikacích a telekomunikacích	142	7 165	21 404	11 251	19 452	31 627	69,1	6,6	13,1	0,2	11,0	139,9	2,1
31146 Technik, inspektor radiokomunikací, telekomunikací	31	4 035	23 749	15 126	20 495	35 738	71,2	3,9	13,8	0,2	10,9	139,0	0,9

3115 Strojírenští technici	689	15 609	18 941	11 928	18 110	26 857	69,5	3,4	15,4	0,8	10,9	145,4	2,7
31151 Mistr strojírenské výroby	429	3 960	20 307	13 753	19 086	28 313	66,6	4,7	17,0	1,0	10,7	147,4	3,5
31154 Strojírenský technik péče o základní fondy	211	1 709	20 296	13 458	20 063	27 136	74,1	2,9	11,6	0,2	11,2	144,4	1,2
31155 Strojírenský technik kontrolor jakosti, laborant	217	2 767	18 202	11 115	17 579	25 780	69,0	3,6	15,2	1,1	11,1	144,1	3,3
31157 Strojírenský technik technolog, normalizátor, konstruktér	322	2 417	16 771	11 219	15 800	23 375	71,0	2,3	14,9	1,0	10,8	145,1	1,7
3116 Chemičtí technici	266	4 403	19 941	11 460	18 994	29 554	67,4	7,8	12,7	0,4	11,7	143,3	1,5
31161 Mistr chemické výroby	88	1 618	23 385	15 022	22 203	33 850	64,3	10,5	13,5	0,2	11,5	145,5	2,2
3117 Důlní a hutní technici	85	3 003	24 634	17 817	23 702	32 227	60,9	10,7	17,2	0,3	10,9	144,3	4,1
31171 Mistr těžby surovin, mistr hutní výroby	54	1 579	25 220	18 954	24 611	32 411	58,6	13,1	16,7	0,4	11,2	143,9	4,3
3118 Technici v kartografii, kresliči a zeměměřiči	321	2 302	15 391	9 954	14 449	21 690	71,2	1,9	15,2	0,7	11,0	144,5	1,2
31187 Technik konstruktér strojů a zařízení, nástrojů a přístrojů	218	1 661	15 885	10 359	14 709	22 577	71,0	2,0	15,5	0,7	10,8	144,2	1,4
3119 Ostatní techničtí pracovníci jinde neuvedení	1 313	17 323	18 449	11 114	17 405	26 725	66,9	4,3	17,6	0,7	10,5	146,3	2,0
31191 Mistr jinde neuvedený	682	6 084	19 154	12 129	18 394	26 709	64,9	5,3	18,9	0,7	10,2	148,2	3,3
31199 Technik jinde neuvedený	651	4 575	18 528	11 063	17 153	27 232	67,6	3,3	17,8	0,8	10,5	145,8	1,0
3122 Operátoři a obsluha výpočetní techniky	594	2 440	17 778	10 447	16 235	25 791	70,8	3,9	14,2	0,7	10,4	147,5	1,4
3152 Bezpečnostní tech.a tech. pro kontrolu zdravot. nezávad.	663	3 366	17 539	10 794	16 497	25 055	69,5	4,6	14,8	0,4	10,7	144,7	1,6
3160 Technici železničního provozu	135	3 323	18 819	15 528	18 562	22 472	62,7	16,1	10,3	0,3	10,6	148,1	7,5
31606 Výpravčí (dispoziční, vnější služby)	92	2 314	18 746	15 990	18 532	21 752	61,5	18,6	9,0	0,3	10,6	148,8	8,8
3212 Technici v agronomii, v lesnictví a v zemědělství	329	4 800	15 302	10 847	14 812	19 739	70,9	2,5	17,4	0,3	8,9	155,0	0,4
32127 Technik lesního hospodářství	52	2 309	15 442	12 050	15 516	18 618	73,0	2,4	15,2	0,3	9,1	153,3	0,1
3411 Zprostředkovatelé finanč. transakcí, obchodu s cen. papíry	85	4 052	18 564	12 628	17 188	24 443	70,6	0,6	16,9	0,6	11,3	143,7	0,2
34119 Zprostředkovatel finančních transakcí jinde neuvedený	61	2 928	17 573	12 225	16 581	22 360	70,2	0,6	17,4	0,4	11,4	143,2	0,2
3412 Pojišťovací agenti	76	3 706	17 356	10 144	14 741	28 257	77,1	0,2	10,0	1,2	11,5	145,4	0,0
34121 Pojišťovací agent, zprostředkovatel pojištění	13	1 645	18 046	10 747	14 879	29 612	76,8	0,1	9,5	1,7	11,9	144,8	0,0
3415 Obchodní cestující, profes. poradci v obchodě, obch.zástupci	308	4 127	24 687	13 259	21 688	39 705	60,5	2,4	24,6	0,9	11,6	147,2	0,4
34152 Obchodní zástupce	239	2 924	26 347	13 656	23 275	43 520	59,8	1,1	25,9	1,0	12,2	148,3	0,1
3416 Nákupčí	999	4 926	16 550	10 215	15 167	23 775	71,1	2,6	15,0	0,6	10,7	144,3	0,9
34161 Nákupčí (zásobovač, nákupce)	866	3 750	16 521	10 579	15 262	23 291	71,0	2,2	15,2	0,7	10,9	143,8	0,8
3421 Obchodní agenti	691	5 042	19 085	10 740	16 439	27 614	67,9	1,4	19,9	0,5	10,3	143,9	0,5
34213 Obchodní referent (referent obchodní služby)	557	3 586	18 611	10 515	16 162	25 720	66,2	1,5	21,4	0,5	10,4	143,7	0,5
3422 Odbytoví a přepravní agenti	753	6 685	18 138	10 839	16 554	26 720	67,7	2,9	18,5	0,3	10,6	144,4	1,1
34221 Odbytový agent (odbytář, prodejce)	445	3 030	17 420	10 201	16 255	25 198	64,1	2,9	22,6	0,3	10,1	145,2	0,5
3431 Odborné sekretářky, sekretáři	781	2 787	16 747	10 136	14 861	24 645	71,1	2,9	14,8	0,5	10,7	145,7	0,5
3433 Pracovníci v oblasti účetnictví, fakturace, rozpočet., kalkulace	2 171	19 788	15 848	9 995	14 795	22 541	70,7	2,1	16,0	0,5	10,7	145,6	0,5
34331 Účetní všeobecný	1 442	7 167	15 213	9 589	14 429	21 087	71,1	1,7	16,2	0,5	10,5	146,4	0,4
34332 Účetní mzdový	1 223	2 538	15 860	10 530	15 031	21 945	70,1	2,5	15,9	0,6	10,9	146,4	0,7
34333 Účetní finanční	879	2 341	15 898	10 258	14 827	21 891	72,0	2,1	15,0	0,3	10,6	145,9	0,4
34338 Referent kalkulací, cen, rozpočtů	516	1 704	17 281	10 528	15 735	25 028	69,5	2,5	17,2	0,3	10,5	145,3	0,8

Poznámka: zveřejněna zaměstnání, která jsou ve své hlavní třídě zastoupena minimálně 1%

**Průměrná hrubá měsíční mzda, její složky a diference, odpracovaný čas
podle podskupin zaměstnání a zaměstnání KZAM - R
u zaměstnanců s počtem placených hodin 1194 a vyšším**

Podskupiny zaměstnání a zaměstnání KZAM - R	Výběrový soubor		Průměr	Diference			Složky hrubé mzdy					Odpracovaný čas zaměstnance	
	počet org. jednotek	počet osob		1. decil	medián	9. decil	základní mzdy	příplatky	prémie	jiné složky	náhrady	celkem	podíl přesčasu
			Kč/ měs	Kč/ měs	Kč/ měs	Kč/ měs	%	%	%	%	%	hod/měs	%
C E L K E M Č R - podnikatelská sféra	2 880	749 636	16 678	8 603	14 355	25 126	64,7	6,7	16,6	0,7	11,3	145,4	3,6
34339 Referent účetnictví, financování a kalkulace jinde neuv.	408	2 117	16 909	10 711	15 428	25 007	71,0	3,1	14,3	0,5	11,1	144,0	0,4
3436 Referenti osobních oddělení	819	2 063	17 411	11 215	16 149	23 906	70,5	2,4	15,2	0,6	11,3	142,8	0,4
3439 Ostatní odborní administrativní pracovníci jinde neuved.	1 062	8 528	17 201	10 289	15 768	25 763	70,5	2,8	15,2	0,6	10,9	144,2	0,5
34394 Referent hospodářské správy	523	1 961	17 065	10 902	15 983	24 087	70,2	2,2	16,3	0,4	10,9	144,3	0,5
34399 Referent administrativy jinde neuvedený	525	4 393	16 838	9 916	15 144	25 867	70,7	2,7	15,1	0,7	10,8	144,0	0,4
4112 Kancelářští a manipul. prac. a obsl. zařiz. na zpracov. textu	251	815	12 580	7 889	11 237	19 547	74,0	2,6	12,2	0,5	10,7	142,4	0,4
41129 Kancelářský a manipulační pracovník jinde neuvedený	145	524	13 099	8 081	11 703	19 950	76,6	1,2	10,9	0,6	10,7	141,8	0,3
4113 Pracovníci přípravy dat vt	210	1 099	12 601	7 521	11 327	17 778	74,3	3,0	11,3	0,7	10,7	148,7	1,2
41131 Operátor počítače pro vkládání dat	108	561	12 539	7 900	11 750	18 421	74,6	4,1	10,7	0,1	10,5	147,5	1,7
4115 Sekretářky, sekretáři	1 067	4 625	14 374	8 753	12 965	20 853	70,9	3,2	14,4	0,7	10,8	145,0	0,4
41151 Sekretářka, sekretář	878	2 960	14 608	9 031	13 345	20 880	71,7	3,1	14,0	0,4	10,8	144,6	0,3
41159 Administrativní pracovník jinde neuvedený	348	1 504	13 691	8 433	11 952	20 412	70,1	3,1	14,8	1,3	10,7	146,1	0,6
4121 Nižší účetní	561	2 374	12 401	8 378	11 584	17 073	71,0	2,2	15,8	0,7	10,3	148,8	0,6
41211 Nižší účetní všeobecný	170	722	11 763	8 433	11 173	15 710	73,4	2,5	14,3	0,3	9,5	153,1	0,7
41217 Fakturant (úředník faktur)	225	525	11 756	8 208	11 242	15 501	71,5	1,8	15,2	0,8	10,7	146,8	0,9
41219 Nižší účetní jinde neuvedený	109	525	13 609	8 321	12 092	22 113	67,9	2,5	18,3	1,2	10,1	149,4	0,6
4131 Úředníci ve skladech	1 309	8 009	12 801	8 428	11 865	17 792	68,1	5,6	14,9	0,6	10,8	146,8	2,6
41311 Vedoucí malého skladu, skladmistr	449	1 208	14 282	8 733	12 632	20 803	70,0	3,8	15,0	0,6	10,6	150,5	1,7
41312 Skladník (úředník)	795	3 425	12 711	8 298	11 680	17 910	68,6	4,3	15,7	0,7	10,7	146,8	2,4
41314 Úředník expedice, expedient	260	957	11 892	8 286	11 112	16 444	67,5	4,8	15,7	0,6	11,4	145,1	3,1
41315 Operátor skladů	210	1 383	12 602	9 368	12 508	15 861	67,2	9,6	11,7	0,2	11,3	144,2	3,5
4132 Úředníci ve výrobě /např. výrobní plánovači/	407	2 109	12 962	8 402	11 864	18 727	69,3	3,3	15,3	0,9	11,2	143,4	1,6

41323 Dílenský plánovač výroby	188	903	12 772	8 378	11 814	18 342	71,2	3,1	13,9	0,7	11,1	142,6	1,5
4133 Úředníci v dopravě a v přepravě /dispečeři, kontrolori apod./	360	3 356	16 976	11 162	15 637	24 940	65,4	10,5	12,4	0,9	10,8	144,9	2,5
41331 Dispečer dopravy a přepravy, komerční dispečer	183	946	18 204	12 128	17 133	25 746	65,5	5,3	18,0	1,0	10,2	149,6	1,7
41333 Operátor dopravy a přepravy	98	531	14 292	10 714	13 603	17 959	59,0	10,9	18,6	0,2	11,3	142,5	3,1
41338 Komerční pracovník dopravy a přepravy	88	513	12 412	9 808	12 182	15 025	65,2	12,9	9,6	0,1	12,2	142,7	4,2
41339 Úředník v dopravě jinde neuvedený	70	798	18 997	12 127	18 189	27 319	70,4	13,4	4,1	1,7	10,4	142,9	1,0
4141 Řadoví knihovníci, archiváři, evidenční pracovníci	239	692	13 601	8 342	12 448	19 100	71,6	4,3	13,0	0,3	10,8	146,1	0,3
4142 Poštovní doručovatelé, úředníci v třídárnách	51	6 225	10 924	7 885	10 592	14 423	72,1	1,2	14,9	1,6	10,2	138,3	2,6
41421 Doručovatel poštovních zásilek , tisku	10	3 477	9 884	7 480	9 415	12 834	72,0	1,2	15,0	1,6	10,2	139,5	0,9
41427 Pracovník poštovní přepravy	4	1 079	13 266	9 597	12 795	17 792	72,1	1,2	14,9	1,6	10,2	136,5	8,8
41428 Úředník třídění poštovních zásilek	9	697	11 626	9 090	11 540	14 164	72,1	1,2	14,9	1,6	10,2	134,5	2,5
41429 Provozní pracovník pošty jinde neuvedený	11	674	11 193	8 521	10 970	13 983	72,2	1,2	14,8	1,6	10,2	138,0	1,7
4190 Nižší pracovníci jinde neuvedení ostatní	279	1 846	14 131	8 754	12 733	21 565	70,7	2,4	15,9	0,5	10,5	145,7	0,6
41909 Nižší úředník (referent) jinde neuvedený	190	1 095	13 784	8 560	12 403	21 383	70,4	1,9	16,0	0,7	11,0	144,8	0,6
4211 Pokladníci /v bankách, pojišťovnách, spořitelnách, na poště/	539	2 983	14 134	10 510	13 758	17 798	73,4	2,1	13,2	0,3	11,0	143,6	1,0
42111 Pokladník v bance	116	1 686	14 877	11 238	14 316	18 501	75,1	1,9	11,5	0,1	11,4	143,3	0,4
42118 Pokladník v organizaci	339	615	13 284	9 045	12 916	17 888	69,4	3,6	15,9	0,4	10,7	146,0	2,3
4212 Úředníci na přepážkách a směnárních	192	6 883	15 395	9 682	15 034	21 565	68,9	1,5	18,7	0,5	10,4	140,3	0,8
42122 Úředník u přepážky v bance	108	2 884	17 512	12 528	17 200	22 654	66,6	0,5	22,6	0,0	10,3	140,7	0,6
42123 Úředník u přepážky v pojišťovně	48	643	15 312	10 500	14 661	20 910	81,7	0,0	6,4	0,8	11,1	142,8	0,0
4213 Pokladníci v obchodě, společném stravování apod.	101	4 441	9 424	6 898	9 157	12 241	69,7	8,3	11,0	0,6	10,4	144,6	1,1
42131 Pokladník v obchodě	52	1 799	9 799	7 122	9 555	12 786	66,2	8,8	14,2	0,4	10,4	146,4	0,9
42134 Pokladník v maloobchodní prodejně	22	1 588	9 016	7 058	8 887	11 052	71,8	9,4	7,9	0,0	10,9	141,6	0,5
42135 Pokladník kontrolní pokladny v samoobsluze	17	776	8 993	5 944	8 828	12 117	77,2	4,9	5,5	2,4	10,0	146,9	3,2
4214 Prodavači vstupenek, jízdenek apod.	115	924	13 818	10 525	13 668	16 779	65,5	12,9	9,6	0,3	11,7	142,8	3,6
42143 Pokladník, prodavač jízdenek v osobní dopravě	98	689	13 080	10 369	13 058	15 757	64,0	14,7	9,6	0,1	11,6	143,6	4,6
4222 Recepční	181	778	13 347	7 937	11 768	19 522	66,1	10,0	14,2	0,3	9,4	148,5	1,5
42222 Recepční	155	635	13 139	7 955	11 612	19 184	65,9	10,2	14,5	0,3	9,1	148,5	1,4
4223 Telefonisté	321	819	14 970	6 189	11 796	27 105	65,6	6,2	16,7	0,3	11,2	141,3	0,3
42231 Telefonista v telefonní ústředně (kromě telekomunikací)	261	533	10 568	5 856	9 784	15 879	74,0	2,9	11,7	0,5	10,9	140,6	0,4
5111 Obsluhující pracovníci v dopravě a stevardi	7	786	28 693	14 174	27 901	44 534	47,4	35,5	5,0	1,9	10,2	146,3	4,7
5112 Vlakvedoucí, vlakové čety, průvodčí /vč. palubních průvodčí/	73	1 391	15 736	13 309	15 598	18 520	59,4	17,9	12,3	0,1	10,3	146,6	10,1
5121 Pracovníci dohlížející nad obsluhujícím personálem	222	1 290	12 481	7 569	11 521	18 523	68,8	5,7	14,8	0,9	9,8	150,3	3,1
51219 Pracovník dohlížející nad personálem jinde neuvedený	22	399	13 100	8 986	12 375	17 786	78,6	4,1	6,5	1,6	9,2	156,4	5,2
5122 Kuchaři	433	4 545	10 741	6 703	9 751	15 813	66,0	6,1	17,5	0,4	10,0	146,1	1,3
51221 Šéfkuchař	112	519	15 715	8 917	14 218	23 693	65,2	4,5	20,8	0,1	9,4	150,0	1,4
51222 Kuchař	371	2 736	10 606	7 087	9 923	15 001	66,3	6,3	17,1	0,4	9,9	146,6	1,5
51228 Pomocný kuchař	126	875	7 916	5 898	7 551	10 596	67,8	4,2	17,4	0,3	10,3	143,5	0,8

Poznámka: zveřejněna zaměstnání, která jsou ve své hlavní třídě zastoupena minimálně 1%

**Průměrná hrubá měsíční mzda, její složky a diference, odpracovaný čas
podle podskupin zaměstnání a zaměstnání KZAM - R
u zaměstnanců s počtem placených hodin 1194 a vyšším**

Podskupiny zaměstnání a zaměstnání KZAM - R	Výběrový soubor		Průměr	Diference			Složky hrubé mzdy					Odpracovaný čas zaměstnance	
	počet org. jednotek	počet osob		1. decil	medián	9. decil	základní mzdy	příplatky	prémie	jiné složky	náhrady	celkem	podíl přesčasu
			Kč/ měs	Kč/ měs	Kč/ měs	Kč/ měs	%	%	%	%	%	hod/měs	%
C E L K E M Č R - podnikatelská sféra	2 880	749 636	16 678	8 603	14 355	25 126	64,7	6,7	16,6	0,7	11,3	145,4	3,6
5123 Čišníci, servírky	108	1 173	11 084	6 889	10 529	15 512	64,8	10,1	15,8	0,2	9,1	150,8	1,9
51232 Čišník, servírka	91	961	10 833	6 547	10 361	15 063	64,9	10,3	15,3	0,2	9,3	150,6	1,6
5161 Hasiči, požárníci	129	2 183	15 925	11 422	15 671	20 867	60,9	17,1	11,1	1,0	9,9	149,8	6,0
51611 Hasič strojník	48	463	17 096	13 521	16 827	20 889	60,5	17,2	10,3	2,1	9,9	148,7	5,0
51612 Hasič podnikového sboru	100	1 320	15 876	11 443	15 539	20 658	61,1	17,1	11,2	0,8	9,8	151,2	6,7
5162 Pracovníci bezpečnostních orgánů /např. policisté, strážníci/	37	688	12 353	6 510	10 421	20 990	63,9	8,3	19,0	0,4	8,4	160,6	7,5
5169 Ostatní pracovníci ochrany a ostrahy jinde neuv.	369	8 716	9 901	6 084	8 842	15 220	62,5	13,1	14,2	1,7	8,5	163,1	9,5
51691 Strážný, člen závodní stráže	263	3 037	9 487	5 972	8 811	14 136	61,5	15,6	12,7	0,7	9,5	157,6	6,7
51699 Pracovník ochrany majetku a osob jinde neuv.	94	5 301	9 665	6 110	8 594	14 720	63,0	11,7	15,3	2,2	7,8	167,1	11,1
5211 Prodavači v obchodech	542	14 532	9 474	6 140	8 598	13 475	69,6	5,1	13,6	1,3	10,4	147,6	2,2
52111 Prodavač smíšeného zboží	102	5 346	7 992	5 777	7 452	10 873	76,0	2,8	10,2	0,6	10,4	150,3	1,0
52112 Prodavač potravinářského zboží	198	4 612	9 299	6 424	8 625	12 752	68,1	6,0	12,4	3,2	10,3	148,4	4,2
52113 Prodavač průmyslového zboží	97	978	11 499	7 216	11 165	16 157	71,3	2,3	15,7	0,8	9,9	146,2	2,0
52115 Prodavač textilu, obuvi	42	409	8 902	5 848	8 568	12 086	55,0	4,7	28,2	0,2	11,9	142,1	2,1
52119 Prodavač jinde neuv.	153	2 825	11 512	7 080	9 859	16 266	65,2	7,1	16,9	0,2	10,6	142,2	1,1
6111 Pěstitelé polních plodin	124	818	9 863	6 028	9 042	13 908	73,3	3,7	13,2	0,5	9,3	155,5	2,6
61118 Zemědělský dělník v rostlinné výrobě	114	761	9 974	6 030	9 159	13 998	73,5	3,7	13,0	0,5	9,3	155,5	2,6
6112 Ovocnáři, vinaři, chmeláři a ost.pěst. plodin rost.na stromech	21	193	9 380	6 432	9 208	12 355	68,8	2,1	17,0	0,1	12,0	145,6	3,2
6113 Zahradníci a pěstitelé zahradních plodin a sazenic	118	616	9 979	6 861	9 436	13 303	65,4	6,2	17,0	0,3	11,1	149,1	3,7
61131 Zahradník	100	386	10 249	7 061	9 917	13 690	65,2	5,5	17,8	0,3	11,2	149,6	4,3
61138 Zemědělský dělník v zahradnictví	20	118	9 464	6 612	8 817	13 213	61,8	4,5	22,6	0,5	10,6	147,1	3,1
6121 Chovatelé hospodářských zvířat /kromě drůbeže a včel/	231	5 090	11 270	8 161	11 062	14 495	67,2	9,0	14,8	0,3	8,7	160,6	2,9

61211 Chovatel skotu	80	1 364	11 448	8 278	11 136	14 802	67,2	9,0	14,8	0,3	8,7	162,3	2,2
61212 Chovatel prasat	76	725	10 397	7 706	10 314	12 988	64,3	8,7	17,2	0,8	9,0	156,3	2,0
61218 Zemědělský dělník ošetřovatel hospodářských zvířat	154	2 818	11 379	8 210	11 180	14 539	67,6	9,3	14,2	0,2	8,7	160,9	3,3
6122 Chovatelé drůbeže	49	334	9 631	7 038	9 191	13 335	62,1	8,4	19,3	0,3	9,9	153,8	2,4
61228 Zemědělský dělník ošetřovatel drůbeže	26	139	10 051	6 878	9 483	14 102	63,9	9,9	17,8	0,0	8,4	159,9	3,6
6124 Chovatelé hospodářských zvířat, drůbeže, včel apod.	22	182	9 893	6 963	9 451	13 922	76,3	6,4	8,0	0,6	8,7	160,8	3,7
61248 Zemědělský dělník ošetřovatel hospodářských zvířat	17	135	9 782	6 830	9 195	13 922	79,1	6,0	5,8	0,8	8,3	161,0	2,3
6129 Ostatní chovatelé, ošetřovatelé zvířat jinde neuv./v rezerv./	26	169	10 035	7 135	9 800	13 080	65,9	8,9	14,2	1,1	9,9	156,7	4,5
6141 Dělníci pro pěstění a ošetřování lesa	55	1 439	7 878	5 903	7 621	10 275	73,4	1,9	9,1	0,4	15,2	133,4	1,1
61411 Pěstitel, šlechtitel lesa	12	286	7 526	5 565	7 156	10 111	78,4	1,6	5,6	0,3	14,1	134,0	0,6
61414 Lesní školkař	17	112	7 900	6 143	7 919	9 767	79,7	2,4	5,2	0,1	12,6	143,6	3,9
61418 Lesní dělník v zalesňování	11	236	7 754	6 251	7 606	9 478	68,1	3,9	11,2	0,1	16,7	128,9	0,3
61419 Dělník pro pěstění a ošetřování lesa jinde neuvedený	33	578	7 891	5 861	7 542	10 530	72,4	1,2	10,4	0,4	15,6	132,8	0,9
6142 Dělníci pro těžbu dřeva /kromě obsuhy pojízdných zařízení/	51	1 350	11 062	7 924	10 771	14 548	70,3	2,4	11,3	0,2	15,8	135,6	0,7
61421 Lesní mechanizátor	15	189	12 131	8 965	11 638	15 463	64,1	1,1	19,8	0,3	14,7	140,3	0,8
61422 Dřevorubec	20	419	10 691	7 604	10 405	14 177	76,6	2,6	4,3	0,1	16,4	133,7	0,9
61423 Lesní manipulát, těžař	12	119	12 013	8 717	11 412	16 954	72,1	1,2	11,3	0,7	14,7	143,6	1,9
61428 Lesní dělník pro těžbu dřeva	26	548	10 776	7 820	10 501	14 133	67,3	3,2	13,3	0,0	16,2	133,0	0,2
6151 Kvalifikovaní dělníci zabývající se chovem vodních živočichů	8	151	9 478	6 961	9 715	11 652	65,1	3,0	21,4	0,0	10,5	154,6	3,7
61518 Dělník rybářský, rybníkářský	8	151	9 478	6 961	9 715	11 652	65,1	3,0	21,4	0,0	10,5	154,6	3,7
6152 Rybáři	11	110	10 464	8 573	9 952	12 970	66,1	2,4	18,7	0,0	12,8	152,4	5,1
7111 Horníci, lamači pro uhelné doly	6	2 644	20 777	14 647	20 403	27 121	50,8	13,2	19,2	0,0	16,8	129,6	6,0
71111 Horník hlubinné těžby uhlí (převážně ruční)	3	2 028	21 319	14 987	21 014	27 660	47,5	14,2	21,3	0,1	16,9	127,1	5,0
7122 Zedníci, kameníci, omítkáři	648	6 273	12 580	8 726	11 912	17 331	62,4	5,0	19,1	1,1	12,4	147,4	4,7
71221 Zedník	549	4 947	12 211	8 700	11 692	16 433	62,7	3,7	20,0	1,0	12,6	147,5	4,4
7124 Tesáři a truhláři	355	2 414	12 819	9 089	12 328	17 102	63,8	4,6	17,5	1,4	12,7	145,8	5,5
7129 Ost. stavební děl. hlav. stav. výroby a prac.v ost. oborech	193	2 306	12 462	8 498	11 997	17 043	67,3	3,4	15,9	0,7	12,7	147,9	5,1
7136 Instalatéři, potrubáři, stavební zámečníci, klempíři	659	6 457	14 617	10 416	14 342	19 053	61,0	5,5	20,3	0,6	12,6	146,3	4,2
7137 Stavební a provozní elektrikáři	408	3 465	15 821	10 758	15 478	21 158	62,2	7,1	18,6	1,0	11,1	147,1	4,9
7212 Svářeči, řezači plamenem a páječi	391	5 782	15 738	11 101	15 572	20 488	60,4	10,0	15,4	1,2	13,0	142,7	7,5
72129 Svářeč kovů a páječ jinde neuvedený	124	1 909	16 236	12 248	16 246	20 106	60,9	9,8	16,4	1,0	11,9	141,8	7,3
7213 Výrobci a opraváři výrobků a dílů z plechů	181	2 424	15 315	9 838	15 126	21 025	63,8	7,3	15,5	0,8	12,6	142,0	5,6
7221 Kováři, obsluha kováčích lisů, obsluha bucharů	168	2 139	14 587	8 835	14 228	20 681	57,6	11,9	16,2	1,3	13,0	140,6	5,9
7222 Nástrojaři, kovomodeláři, kovodělníci, zámečníci	1 193	33 229	14 708	9 967	14 197	20 112	62,6	8,4	15,9	0,8	12,3	144,1	5,6
72221 Nástrojař	283	2 734	15 848	11 101	15 162	21 748	62,1	6,7	17,9	0,6	12,7	145,1	5,8
72222 Zámečník, zámečník strojů	474	8 984	14 714	10 053	13 970	20 436	62,3	8,0	15,8	0,8	13,1	144,4	6,7
72223 Provozní zámečník, údržbář	879	15 672	15 046	10 647	14 646	19 983	62,6	9,5	15,4	0,7	11,8	144,5	5,1
72228 Strojírenský dělník (převážně ruční)	232	3 446	12 452	8 247	11 781	17 730	62,7	7,4	16,2	1,0	12,7	141,5	5,0

Poznámka: zveřejněna zaměstnání, která jsou ve své hlavní třídě zastoupena minimálně 1%

**Průměrná hrubá měsíční mzda, její složky a diference, odpracovaný čas
podle podskupin zaměstnání a zaměstnání KZAM - R
u zaměstnanců s počtem placených hodin 1194 a vyšším**

Podskupiny zaměstnání a zaměstnání KZAM - R	Výběrový soubor		Průměr	Diference			Složky hrubé mzdy					Odpracovaný čas zaměstnance	
	počet org. jednotek	počet osob		1. decil	medián	9. decil	základní mzdy	příplatky	prémie	jiné složky	náhrady	celkem	podíl přesčasu
			Kč/ měs	Kč/ měs	Kč/ měs	Kč/ měs	%	%	%	%	%	hod/měs	%
C E L K E M Č R - podnikatelská sféra	2 880	749 636	16 678	8 603	14 355	25 126	64,7	6,7	16,6	0,7	11,3	145,4	3,6
7223 Seřizovači a obsl. obráběcích strojů /kromě autom. a poloaut./	628	15 487	15 473	10 342	14 718	21 684	63,0	8,3	15,6	0,9	12,2	145,8	6,9
72231 Soustružník kovů - seřizovač a obsluha	508	5 032	15 306	10 448	14 555	21 043	64,7	7,8	14,3	0,8	12,4	145,3	6,8
72232 Frézař kovů - seřizovač a obsluha	300	3 060	15 309	10 522	14 799	20 599	63,3	7,9	15,4	0,9	12,5	145,9	7,5
7224 Brusiči, leštiči a ostříči nástrojů	271	3 335	15 601	9 621	15 015	22 310	61,3	7,7	17,3	1,2	12,5	142,5	5,7
7231 Mechanici a opraváři motorových vozidel	656	6 749	14 454	9 814	13 820	20 003	64,8	5,1	16,9	0,9	12,3	143,9	4,1
72311 Automechanik nákladních automobilů	363	3 671	15 115	9 854	14 388	21 025	63,8	5,1	18,2	1,0	11,9	144,4	5,1
7234 Mechanici a opraváři kolejových vozidel	106	3 418	14 349	10 632	14 314	18 106	62,6	10,4	14,5	0,2	12,3	139,5	2,9
7235 Mechanici a opraváři obráběcích, zeměd. strojů a prům. zařiz.	689	10 844	15 333	9 726	14 275	22 401	58,9	9,2	19,0	0,5	12,4	148,5	6,6
72351 Mechanik, opravář průmyslových, výrobních strojů	254	4 379	15 687	10 552	15 004	21 766	58,3	9,0	20,0	0,7	12,0	147,9	7,0
72356 Mechanik, opravář zemědělských strojů a zařízení	251	2 433	11 702	8 494	11 333	15 070	66,1	6,2	17,1	0,3	10,3	162,0	6,2
7239 Ostatní mechan. a opraváři strojů a zařízení bez elektro	305	3 543	14 441	8 800	14 013	20 311	61,5	9,0	17,0	0,6	11,9	145,0	5,4
72397 Kontrolor výroby strojírenské (dělník)	149	1 995	13 676	8 237	13 204	19 454	61,5	9,0	16,8	0,5	12,2	143,4	5,5
7241 Elektromech., opraváři a seřizovači různých typů elektr. zařiz.	986	18 054	15 106	9 143	14 732	21 351	62,1	9,5	15,5	0,7	12,2	143,6	4,7
72413 Elektromechanik strojů a zařízení	222	2 594	15 899	10 472	15 871	21 276	63,4	7,7	16,2	0,4	12,3	144,4	5,2
72415 Provozní elektromechanik	716	8 579	16 641	11 679	16 262	22 157	62,5	11,3	14,2	0,7	11,3	145,3	4,6
72418 Dělník v elektrotechnice	54	3 504	10 461	7 190	10 157	13 901	62,6	8,0	15,3	1,1	13,0	139,4	3,6
7243 Mechanici, seřizovači, opraváři elektronických zařízení	290	3 869	15 817	9 429	15 348	22 121	64,3	8,2	15,2	0,4	11,9	143,7	3,7
7244 Telefonní a telegrafní mechanici, montéři a opraváři	137	3 252	16 120	12 534	15 933	19 571	71,5	5,4	12,6	0,0	10,5	142,3	3,7
72444 Mechanik telekomunikačních zařízení	15	2 110	16 262	13 515	16 139	19 237	73,3	4,9	11,2	0,0	10,6	142,5	4,3
7246 Montéři a opraváři silnoproudých elektrických vedení	146	3 482	16 606	12 175	16 019	21 683	64,7	8,0	14,9	1,1	11,3	147,9	4,8
72467 Elektromontér trakčních silnoproudých vedení	103	1 949	16 136	11 986	15 560	20 921	66,2	7,6	14,1	0,7	11,4	148,5	4,8
7311 Výrobci, mechanici a opraváři přesných přístrojů a zařízení	147	2 959	14 405	8 700	13 739	21 438	57,6	15,0	15,1	0,4	11,9	141,6	4,5

7321 Výrobci hrnčič., porcel. zboží, žáruvzd.výrobků, brus.kotoučů	25	2 006	11 809	7 131	10 917	17 708	61,5	8,0	16,8	1,4	12,3	143,0	4,7
7322 Dělníci při výrobě skla, skláři vč. brusičů a leštičů	32	3 872	13 107	7 806	12 437	19 382	53,7	7,5	21,6	2,4	14,8	134,9	3,7
7411 Zpracov. masa, ryb vč. uzenářů a konzervovačů masa a ryb	81	2 635	11 880	7 819	11 322	16 578	63,8	6,7	17,2	0,4	11,9	148,8	4,7
7422 Uměleč. truhláři, řezbáři, výrobci a oprav. výrobků ze dřeva	187	2 458	11 520	7 779	10 904	16 247	63,5	6,1	16,3	0,4	13,7	138,8	4,5
7436 Švadleny, vyšíváči a pracovníci v příbuzných oborech	63	3 312	8 907	5 974	8 439	12 406	64,1	3,6	17,8	0,3	14,2	137,8	2,1
74361 Šička, švadlena oděvní konfekce	26	2 000	8 624	5 952	8 216	11 634	64,6	3,4	18,3	0,2	13,5	140,6	1,9
7439 Ost.dělníci při výrobě textilu, oděvů a výrobků z kůží, kožešin	68	2 213	11 255	6 525	9 910	18 092	55,4	8,6	21,9	0,8	13,3	141,4	6,3
8111 Obsluha důlního zařízení a razicích štítů	38	4 294	18 371	12 388	17 313	26 391	56,5	11,5	18,4	0,4	13,2	138,7	7,1
81111 Horník hlubinné těžby strojní	9	1 762	19 351	12 042	18 239	28 286	57,7	10,3	18,6	0,0	13,4	138,8	11,9
8112 Obsluha zařízení pro úpravu rudných a nerudných surovin	28	2 308	13 923	10 120	13 462	18 381	59,0	12,7	15,8	0,4	12,1	139,9	3,4
8121 Obsluha zařízení při hutní výrobě kovů obsluha pecí a konvert.	23	2 408	19 275	14 467	19 637	23 562	58,0	20,2	11,0	0,0	10,8	141,1	1,4
8122 Obsluha zařízení ve slévárenství /taviči, slévači/	76	2 858	14 295	9 505	13 336	20 707	59,3	11,2	16,5	1,3	11,7	143,4	6,8
8125 Obsluha zařízení na tváření kovů ve válcovnách	32	4 254	17 504	12 738	17 543	22 090	59,6	18,0	11,3	0,2	10,9	141,3	2,8
8131 Obsluha pecí na výrobu skla a keramiky	45	2 141	15 943	10 434	15 871	21 598	50,8	13,9	21,8	1,6	11,9	145,2	6,5
8139 Obsluha ostatních zařízení na výrobu skla a keramiky	53	3 603	14 358	9 874	14 351	18 505	56,5	8,9	23,8	0,3	10,5	140,9	4,2
8141 Obsluha pily a jiného zařízení na zpracování dřeva	70	1 780	10 902	7 755	10 319	14 763	61,9	6,3	17,4	0,7	13,7	140,4	3,4
8159 Obsluha ostat. zařízení při chemické výrobě jinde neuved.	242	4 650	14 462	9 537	13 783	20 496	59,9	15,5	11,7	0,3	12,6	136,0	2,0
81597 Laborant chemický jinde neuvedený	203	1 982	11 914	8 935	11 584	15 552	65,0	9,1	12,7	0,6	12,6	138,1	2,0
8161 Obsluha zařízení při výrobě a rozvodu elektřiny	128	3 929	17 888	12 616	17 888	23 168	60,3	18,3	10,0	0,4	11,0	144,4	3,0
8162 Obsluha parních turbín, ohřivačů a motorů	533	3 158	13 856	8 555	13 482	19 532	58,6	15,4	13,9	0,6	11,5	148,5	6,1
81621 Topič - obsluha vytápění, ohřivačů, výměníků	472	2 354	13 747	8 263	13 153	19 869	58,8	15,1	14,0	0,6	11,5	149,6	6,5
8163 Obsluha zařízení při úpravě, čištění a rozvodu vody	358	5 754	13 609	10 010	13 183	17 910	61,1	11,6	15,3	1,1	10,9	145,6	2,9
8211 Obsluha automat. nebo poloaut. obráběcích strojů	280	6 329	13 688	9 067	13 103	19 144	59,2	9,8	17,2	0,8	13,0	144,3	6,4
82119 Obsluha kovoobráběcího stroje jinde neuvedená	104	1 856	13 330	8 851	12 866	18 433	56,4	10,6	19,2	0,5	13,3	142,5	5,9
8231 Obsluha strojů na výrobu pryžových výrobků /např. obuvi/	53	6 061	14 656	9 246	14 238	20 421	54,9	14,6	14,9	0,9	14,7	139,4	5,4
82319 Obsluha strojů na výrobu pryžových výrobků jinde neuv.	22	2 555	12 335	8 431	11 924	16 494	58,5	16,3	9,6	2,3	13,3	142,4	5,6
8232 Obsluha strojů na výrobu plastových výrobků	89	3 630	12 840	8 472	12 782	17 280	55,5	12,6	18,8	0,9	12,2	141,4	5,4
8261 Obsluha strojů na úpravu vláken, dopřádání a navíjení příže	51	2 666	10 161	7 295	10 047	13 127	51,4	13,1	19,3	0,7	15,5	134,1	3,5
8262 Obsluha tkacích a pletacích strojů	54	2 740	10 780	7 332	10 549	14 585	52,8	12,4	18,4	1,6	14,8	135,5	3,4
8263 Obsluha šicích a vyšívacích strojů	55	2 672	9 536	6 256	8 969	14 179	61,3	4,7	19,8	0,5	13,7	137,4	3,0
8264 Obsluha strojů na bělení, barvení, čištění, praní, žehlení textilu	102	2 465	9 777	6 727	9 439	13 246	57,9	10,2	18,1	0,8	13,0	142,8	5,9
8266 Obsluha strojů na výrobu a dokončovací úpravy obuvi	12	2 151	9 383	6 723	9 099	12 451	58,2	23,6	5,5	0,1	12,6	137,3	4,0
8274 Obsl. strojů na zpracování mouky, výrobu pečiva, čokolády	20	2 193	11 985	8 829	11 510	15 741	69,0	13,2	8,0	0,0	9,8	145,6	5,2
8281 Montážní dělníci montující mechanická zařízení	87	6 958	14 306	9 749	14 423	18 665	59,9	9,9	17,1	0,7	12,4	139,8	6,0
82819 Montážní dělník jinde neuvedený	49	1 932	12 339	8 451	11 592	17 416	63,1	9,5	13,0	0,5	13,9	137,1	4,8
8282 Montážní dělníci montující elektrická zařízení	84	3 138	10 948	7 776	10 188	14 923	62,3	6,3	16,5	0,2	14,7	137,6	3,5
82829 Montážní dělník elektrického a energ. zařízení jinde neuv.	25	1 864	10 430	7 666	10 052	13 585	63,2	6,7	14,8	0,2	15,1	134,9	3,0
8283 Montážní dělníci montující elektronická zařízení	17	1 974	10 287	7 683	10 174	13 070	62,2	10,7	14,4	0,0	12,7	137,1	3,4

Poznámka: zveřejněna zaměstnání, která jsou ve své hlavní třídě zastoupena minimálně 1%

**Průměrná hrubá měsíční mzda, její složky a diference, odpracovaný čas
podle podskupin zaměstnání a zaměstnání KZAM - R
u zaměstnanců s počtem placených hodin 1194 a vyšším**

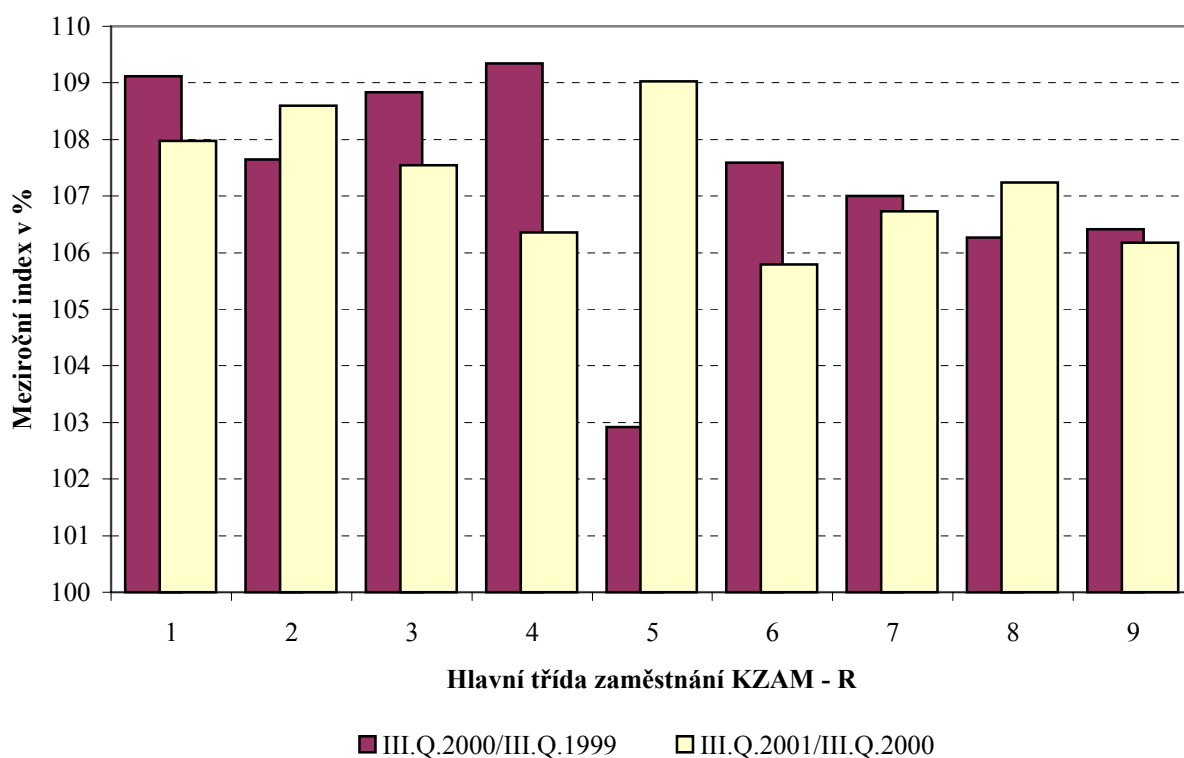
Podskupiny zaměstnání a zaměstnání KZAM - R	Výběrový soubor		Průměr	Diference			Složky hrubé mzdy					Odpracovaný čas zaměstnance	
	počet org. jednotek	počet osob		1. decil	medián	9. decil	základní mzdy	příplatky	prémie	jiné složky	náhrady	celkem	podíl přesčasu
			Kč/ měs	Kč/ měs	Kč/ měs	Kč/ měs	%	%	%	%	%	hod/měs	%
C E L K E M Č R - podnikatelská sféra	2 880	749 636	16 678	8 603	14 355	25 126	64,7	6,7	16,6	0,7	11,3	145,4	3,6
8290 Obsluha jin.stacionárních zařízení a ostatní montážní dělníci	140	2 779	12 709	8 217	11 895	18 227	60,2	9,9	17,1	0,3	12,5	141,4	4,9
8311 Strojvedoucí	198	5 155	18 743	15 332	18 877	21 643	58,1	18,5	11,5	0,3	11,6	143,8	4,9
83112 Strojvedoucí lokomotivy, vlaku	87	3 605	18 884	16 900	18 967	20 769	56,2	20,3	11,5	0,2	11,8	140,9	4,2
8313 Dělníci zabezpečující sestavování vlaků /brzdaři, výhybkáři/	173	5 243	14 380	11 643	14 244	17 294	60,7	18,7	9,5	0,2	10,9	144,5	6,8
8314 Dělníci zabezpečující jízdu vlaků v mezistaničních úsecích	95	1 932	13 594	11 167	13 384	16 222	60,1	18,8	10,2	0,2	10,7	144,4	5,8
8321 Řidiči osobních a malých dodávkových automobilů, taxikáři	631	1 823	14 042	8 994	13 253	19 777	66,2	6,2	16,1	0,9	10,6	151,9	5,3
8323 Řidiči autobusů, trolejbusů a tramvají	117	11 998	15 184	11 266	14 844	19 735	64,0	13,8	11,0	0,9	10,3	163,3	13,0
83231 Řidič autobusu v městské hromadné dopravě	38	4 082	17 017	12 895	17 025	20 815	69,5	12,6	6,9	0,5	10,5	162,5	12,6
83232 Řidič autobusu v silniční dopravě osob	62	4 414	13 040	10 505	12 884	15 675	59,4	14,5	15,0	1,5	9,6	165,1	14,8
83235 Řidič tramvaje	6	1 747	16 298	12 333	16 361	19 948	63,5	14,6	9,8	1,0	11,1	159,1	12,4
8324 Řidiči nákladních automobilů a tahačů	1 131	12 117	13 513	9 684	13 075	17 668	63,8	5,9	17,9	0,9	11,5	158,7	8,9
83243 Řidič nákladního automobilu	935	8 375	13 363	9 618	12 931	17 450	64,2	5,5	17,9	0,7	11,7	157,8	8,2
8326 Řidiči speciálních vozidel	192	1 749	14 330	10 388	14 149	18 407	62,7	8,6	15,9	0,9	11,9	151,6	6,2
8331 Obsluha zemědělských a lesních strojů	338	4 304	12 035	9 095	11 862	15 135	68,3	5,6	15,8	0,5	9,8	167,0	7,3
83311 Traktorista	245	2 739	12 065	9 270	11 905	15 078	68,6	5,8	15,7	0,5	9,4	169,9	8,0
8332 Obsluha zemních a příbuzných strojů	375	4 450	14 897	10 975	14 703	18 923	59,8	7,5	19,1	1,6	12,0	149,2	6,4
8333 Obsluha jeřábů, zdvihacích a podob.. manipulačních zařízení	292	4 603	13 518	8 816	13 335	18 400	63,5	10,9	13,3	0,6	11,7	142,5	5,2
83331 Obsluha stavebního, mostového jeřábu	158	1 922	12 245	8 419	11 645	17 314	61,7	13,2	12,8	0,5	11,8	142,8	6,2
8334 Obsluha vysokozdvížných a ostatních motorových vozíků	515	4 517	12 664	8 408	12 363	17 169	62,0	8,0	17,6	0,7	11,7	145,2	5,4
83341 Řidič vysokozdvížných vozíků	324	3 064	12 747	8 448	12 540	17 081	61,4	8,1	18,1	0,6	11,8	145,0	5,5
9132 Pomocníci a uklízeči v kancelářích, hotelích, nemocnicích ap.	1 203	8 489	7 598	5 208	7 032	10 491	68,0	6,5	13,9	0,3	11,3	143,6	2,1
91321 Pomocník, uklízeč v kancelářích	674	2 478	7 385	5 208	6 988	9 692	69,3	4,8	13,6	0,3	12,0	140,8	0,7

91323 Uklízeč výrobních prostor, skladů, svačínářka	374	1 181	7 971	5 272	7 055	10 587	63,5	4,5	18,8	0,5	12,7	137,5	1,1
91324 Pomocník, uklízeč ve zdravotnickém zařízení	27	813	6 701	5 125	6 416	8 487	69,4	8,2	8,6	0,0	13,8	148,2	4,0
91325 Pomocník, uklízeč v hotelu, v restauraci, pokojská	105	1 057	9 052	6 453	8 543	12 235	64,7	11,2	13,8	0,4	9,9	146,7	2,2
91329 Pomocník, uklízeč jinde neuvedený	178	1 255	7 897	5 291	7 297	11 226	66,7	5,7	17,1	0,3	10,2	145,5	2,5
9141 Domovníci, správci domu	270	697	10 635	6 325	10 336	15 126	66,4	7,1	15,2	0,6	10,7	147,2	2,3
9152 Vrátní, hlídači, uváděči a šatnářky	734	4 089	8 064	5 524	7 649	11 127	64,6	14,4	10,0	1,6	9,4	153,1	5,1
91521 Vrátný	480	2 404	8 265	5 718	7 943	11 145	63,4	14,7	10,4	1,7	9,8	152,8	5,6
91522 Hlídač	272	1 420	7 755	5 326	7 091	11 010	66,6	14,1	9,2	1,5	8,6	154,1	4,3
9161 Sběrači odpadků, popeláři	51	921	10 434	7 007	10 696	13 120	63,5	9,0	16,2	0,1	11,2	146,6	4,9
91613 Popelář	40	682	11 163	8 777	11 200	13 267	63,1	9,5	15,8	0,0	11,6	145,6	4,6
9162 Metaři, čistíči záchodků, žump, kanálů a podob. zařízení	125	1 017	11 192	7 103	11 031	15 392	59,4	9,1	18,8	0,2	12,5	139,5	1,7
9211 Pomocní a nekvalifikovaní dělníci v zemědělství	116	582	9 486	6 271	9 274	12 918	65,4	7,0	17,3	0,6	9,7	155,7	3,3
9311 Pomocní a nekvalif. dělníci v dolech a lomech a v příb. obor.	18	1 138	13 471	9 631	12 566	19 280	58,2	10,4	17,6	0,7	13,1	138,6	3,9
9312 Pomocní a nekvalif. dělníci na stavbách a údržbě silnic, přehrad	69	934	11 938	8 734	11 588	15 601	57,9	4,4	23,2	1,9	12,6	143,2	5,2
9321 Pomocní a nekvalifikovaní montážní a manipulační dělníci	609	10 473	10 399	6 970	9 888	14 579	59,9	8,1	17,5	1,0	13,5	140,0	4,4
93211 Manipulační dělník v průmyslu (ve výrobě)	432	4 724	10 758	7 146	10 215	15 065	61,8	7,7	16,4	1,1	13,0	140,4	4,8
93212 Pomocný dělník v průmyslu (ve výrobě)	198	3 504	9 789	6 936	9 465	13 056	60,8	8,5	16,5	0,9	13,3	139,5	4,2
93213 Pomocný montážní dělník	28	497	12 843	7 177	13 272	17 838	41,9	7,3	29,8	0,0	21,0	135,4	3,6
93219 Nekvalifikovaný montážní pracovník v průmyslu jinde neuv.	55	562	9 065	5 830	8 559	13 102	63,5	6,7	14,9	0,8	14,1	140,8	3,4
9322 Ruční baliči a pytlovači	170	1 314	10 012	6 899	9 499	14 119	62,3	7,0	16,0	0,6	14,1	136,7	3,8
93221 Balič ruční	145	1 185	10 060	7 047	9 526	14 122	62,4	6,7	16,2	0,6	14,1	136,8	3,9
9323 Dělníci nádvorní skupiny (pomocní montéři)	190	579	9 796	6 523	9 343	13 366	60,0	7,3	19,1	0,9	12,7	143,8	3,9
9333 Vazači a nosiči břemen, přístavní dělníci /dokaři/	184	1 314	11 575	7 740	11 530	15 315	65,0	6,3	16,6	0,5	11,6	144,0	5,3
93331 Vazač břemen	71	806	12 454	8 916	12 406	15 747	65,0	6,4	16,5	0,6	11,5	142,3	5,4
9339 Pomocní a nekvalif. prac. v dopravě, ve skladech, v telekom.	840	11 628	11 106	7 396	10 508	15 797	65,7	6,2	15,1	0,7	12,3	141,5	2,8
93391 Pomocný, manipulační dělník v dopravě	151	1 027	11 751	8 082	11 362	15 832	64,1	10,4	13,5	0,7	11,3	143,6	4,2
93393 Pomocný skladník	628	6 024	10 628	7 221	10 127	14 524	66,0	5,1	15,5	0,7	12,7	141,5	2,5
93397 Pomocný pracovník obchodního provozu	65	471	8 674	6 259	8 117	12 157	71,6	6,3	10,7	1,0	10,4	145,6	2,4
93398 Pomocný dělník v telekomunikacích	87	508	9 800	7 627	9 473	12 291	63,7	15,4	9,0	0,1	11,8	140,3	3,5
93399 Nekvalifikovaný pracovník v dopravě, telekom. jinde neuv.	173	1 470	11 610	8 275	11 298	15 375	66,8	6,2	14,3	0,8	11,9	142,7	3,3

Poznámka: zveřejněna zaměstnání, která jsou ve své hlavní třídě zastoupena minimálně 1%

**Dynamika průměrných hodinových výdělků
podle hlavních tříd zaměstnání KZAM - R**
u zaměstnanců na panelu organizací bez ohledu na počet placených hodin

Hlavní třída zaměstnání KZAM - R	Index		
	III.Q.2000/III.Q.1999	III.Q.2001/III.Q.2000	III.Q.2001/III.Q.1999
	%	%	%
1 Zákonnodárci, vedoucí a řídicí pracovníci	109,1	108,0	117,8
2 Vědečtí a odborní duševní pracovníci	107,6	108,6	116,9
3 Techničtí (zdrav., pedagog.) pracovníci	108,8	107,5	117,0
4 Nižší administrativní pracovníci	109,3	106,4	116,3
5 Provozní pracovníci ve službách a obchodu	102,9	109,0	112,2
6 Dělníci v zemědělství, lesnictví a rybářství	107,6	105,8	113,8
7 Řemeslníci, výrobci a zpracovatelé	107,0	106,7	114,2
8 Obsluha strojů a zařízení	106,3	107,2	114,0
9 Pomocní a nekvalifikovaní pracovníci	106,4	106,2	113,0
C E L K E M Č R - podnikatelská sféra	108,0	107,1	115,6



Poznámka: Pro výpočet indexů je průměrný hodinový výdělek za minulá období přepočten vzhledem ke změně fondu pracovní doby koeficientem 1,0667.

**Dynamika průměrných hodinových výdělků
podle vzdělání**

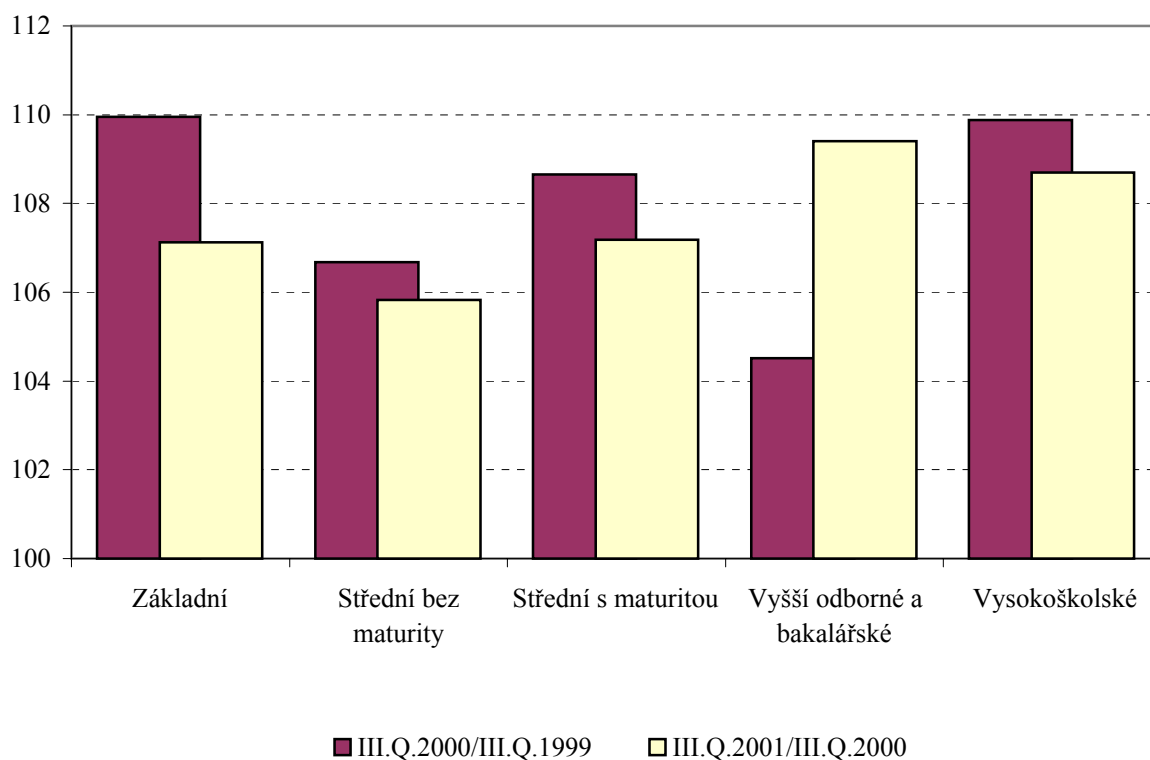
u zaměstnanců na panelu organizací bez ohledu na počet placených hodin

Vzdělání	Index		
	III.Q.2000/III.Q.1999	III.Q.2001/III.Q.2000	III.Q.2001/III.Q.1999
	%	%	%

KKOV

1 Základní a nedokončené	A-C	110,0	107,1	117,8
2 Střední bez maturity	D,E,H,J	106,7	105,8	112,9
3 Střední s maturitou	K-M	108,7	107,2	116,5
4 Vyšší odborné a bakalářské	N,R	104,5	109,4	114,3
5 Vysokoškolské	T,V	109,9	108,7	119,4
Neuvedeno		113,1	109,6	123,9

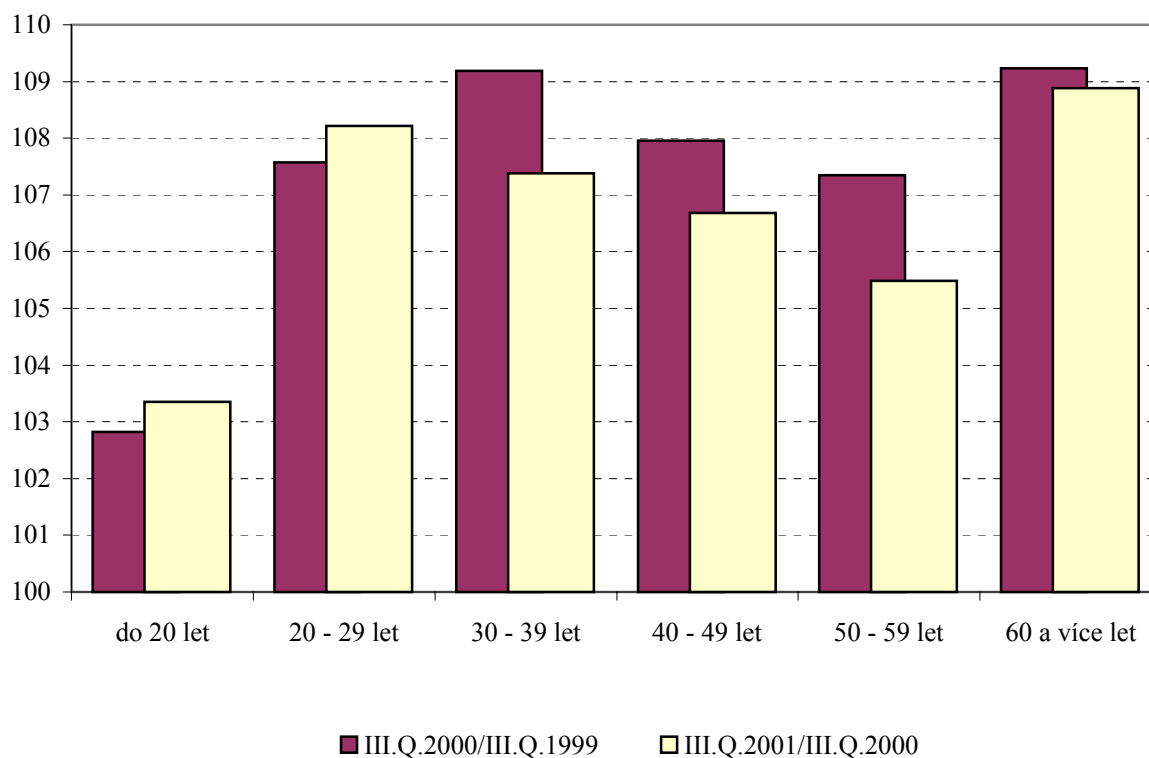
CELKEM ČR - podnikatelská sféra		108,0	107,1	115,6
--	--	--------------	--------------	--------------



Poznámka: Pro výpočet indexů je průměrný hodinový výdělek za minulé období přepočten vzhledem ke změně fondu pracovní doby koeficientem 1,0667.

**Dynamika průměrných hodinových výdělků
podle věkových kategorií**
u zaměstnanců na panelu organizací bez ohledu na počet placených hodin

Věková kategorie	Index		
	III.Q.2000/III.Q.1999	III.Q.2001/III.Q.2000	III.Q.2001/III.Q.1999
	%	%	%
do 20 let	102,8	103,4	106,3
20 - 29 let	107,6	108,2	116,4
30 - 39 let	109,2	107,4	117,2
40 - 49 let	108,0	106,7	115,2
50 - 59 let	107,3	105,5	113,2
60 a více let	109,2	108,9	118,9
CELKEM ČR - podnikatelská sféra	108,0	107,1	115,6



Poznámka: Pro výpočet indexů je průměrný hodinový výdělek za minulé období přepočten vzhledem ke změně fondu pracovní doby koeficientem 1,0667.

2001

III. čtvrtletí

PŘÍLOHY

**SEZNAM VYBRANÝCH SW FIREM,
JEJICHŽ MZDOVÉ A PERSONÁLNÍ
PROGRAMY PODPORUJÍ ISPV
BEZ DODATEČNÝCH NÁKLADŮ
RESPONDENTA**

seznam vybraných SW firem

jejichž mzdové a personální systémy umožňují vytvoření vstupních dat pro ISPV
bez dodatečných nákladů respondenta

- A** ALEF Jeseník, s.r.o. Dukelská 1240 Jeseník
- A** ALTEC, a.s. Rašínovo nám. 717 Dvůr Králové nad Labem
- B** Běťák Jaromír Ing. Karla Čapka 2309 Kyjov
- C** C.A.C., s.r.o. Tolstého 148/27 Teplice 3
- C** Contosystem – Polcar Radovan Křenová 19 Brno
- C** CSH, spol. s r.o. Chalabalova 1603 Praha 5
- Č** Černý Pavel Ing. – počítačové služby Kovářova 4 Žďár nad Sázavou
- D** DTG, a.s. Kloboukova 77/1235 Praha 11
- E** Emsoft – Fojtová Ivana, RNDr. Jiráskova 31 Krnov
- F** Fryč a spol. – software Jiráskova 237 Mělník
- G** GAMBIT software - Petr Král Nad Kalvárií 3383 Havlíčkův Brod
- I** ITS, a.s. Praha Fibichova 811 Chrudim III
- I** Izofill - A, s.r.o. Rubešova 17 Plzeň
- J** J. K. R., spol. s r.o. Pražská 14 Příbram 2
- J** Ježek software - KJ software Lužická 1076 Česká Lípa
- K** KVASAR, s.r.o. Prostřední 2242 Zlín
- L** LCS Softprofes, a.s. bratři Štefanů 60 Hradec Králové
- L** LORGA, s.r.o. Horní 32 Brno
- M** MEDIUM SOFT, a.s. Cihelní 14 Ostrava – Moravská Ostrava
- M** MELZER, spol. s r.o. Dolní 71 Prostějov
- M** MRK Soft - Martin Krupa č. 17 Mikolajice
- M** Melco, spol. s r. o. Křížkovského 211 Trutnov
- M** MZDY BSW U půjčovny 9 Praha 1
- N** NELKIS, spol. s r.o. Revoluční 1011 Stříbro
- N** NeTa systems, spol. s r.o. ul. 17. listopadu 17 Opava – Kylešovice
- N** NUGGET SW, spol. s r.o. Na Moráni 3 Praha 2
- O** Organizační kancelář, s.r.o. Strojírenská 14 Žďár nad Sázavou
- P** PeliCo – Petr Pelikán Žilkova 12 B Brno
- P** PORS software, s.r.o. Školní náměstí 11 Chrudim II

seznam vybraných SW firem

jejichž mzdové a personální systémy umožňují vytvoření vstupních dat pro ISPV bez dodatečných nákladů respondenta

- P** PrePos, spol. s r.o. K Botiči 5a 6 Praha 10 – Vršovice
- P** PROVIS, spol. s r.o. Jiráskova 1127 Vsetín
- S** SOFTIP BOHEMIA, spol. s r.o. Barrandova 974 Praha 4-Modřany
- S** SOFTSTUDIO Klírova 1912 Praha 4 – Chodov
- S** SoftTeam Košice Stromová 10 Košice
- S** SOFTWARE - Petr Schuster Dlouhá 32 Litoměřice
- S** SOHAW software Tyršovo nám. 1666 Louny
- S** SVT BRNO, s.r.o. Havlíčkova 19 Brno
- S** SW Morava, s.r.o. Martinovská 3168 Ostrava – Martinov
- U** UNICOS s.r.o. Videňská 31/IV., P. O. Box 204 Klatovy
- V** V+V Kladno, sdružení podnikatelů U hvězdy 2279 Kladno
- V** Valmont Pod Kapličkou 1191 Náchod
- V** VEMA Výstavní 17/19 Brno
- V** Vision, spol. s r.o. Holandská 35 Olomouc
- Z** ZZNet, s.r.o. Opletalova 4 Praha 1

