

Význam emočního vztahu na vývoj mozku

Poslanecká sněmovna ČR, 10.10.2016

MUDr. Peter Pöthe

**Psychiatr a psychoterapeut pro děti
a dospívající**

**Institut Psychoterapie Děti a Rodičů
www.dr-pothe.com**

Osobnost a psychické zdraví

- Bio-psycho-sociální zdraví
- Psychické poruchy
- Klinické kategorie, symptomy
- Zralá vs. nezralá osobnost
- Harmonický vs. dysharmonický vývoj
- Deprivace, CAN, trauma
- Vztahové trauma...

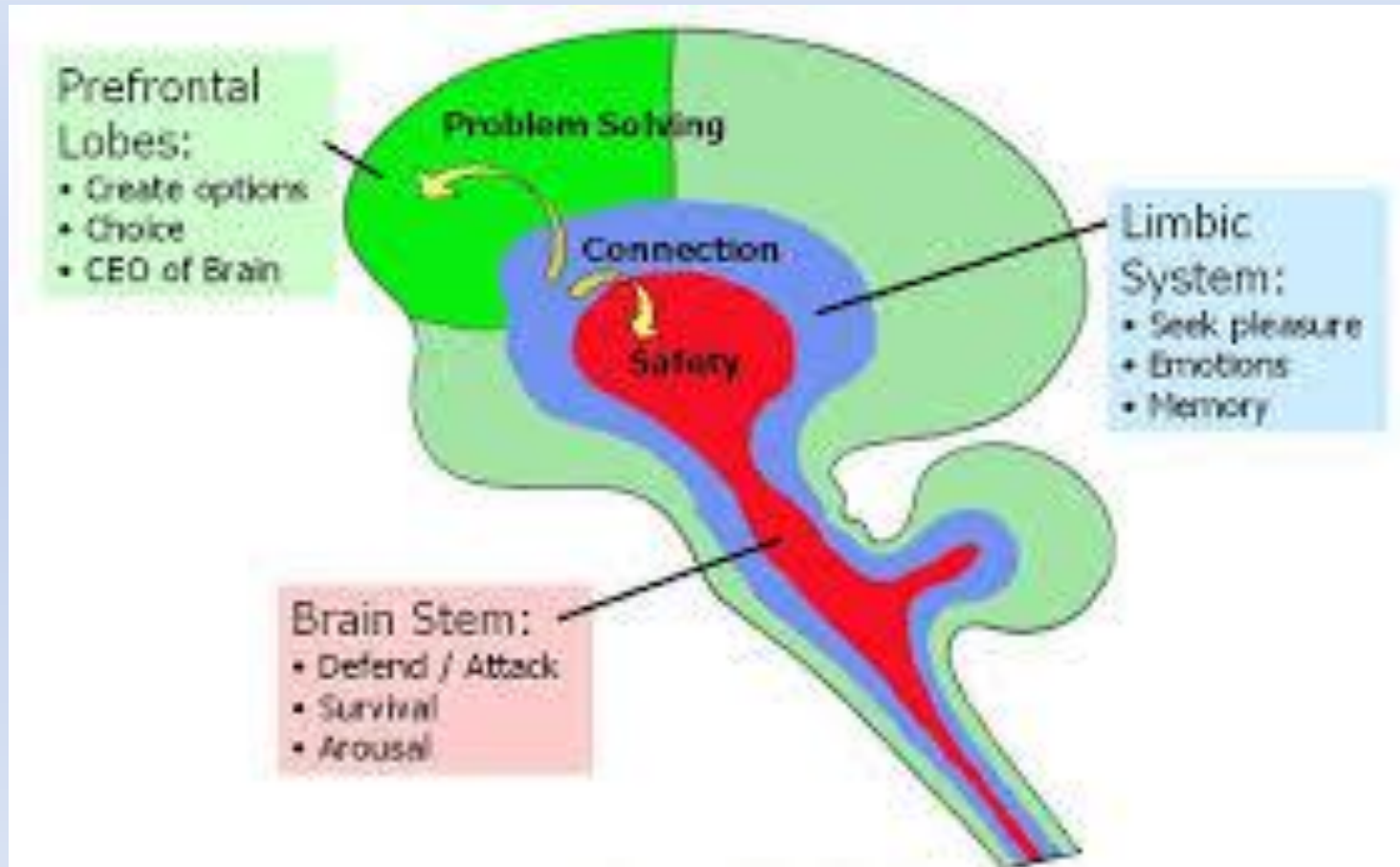
Počátky myšlení a cítění dítěte

- Vývoj mozku v děloze
- První emoce
- Emoce po narození
- Negativní emoce
- Toxický stres
- Pozitivní emoce
- Růst mozku

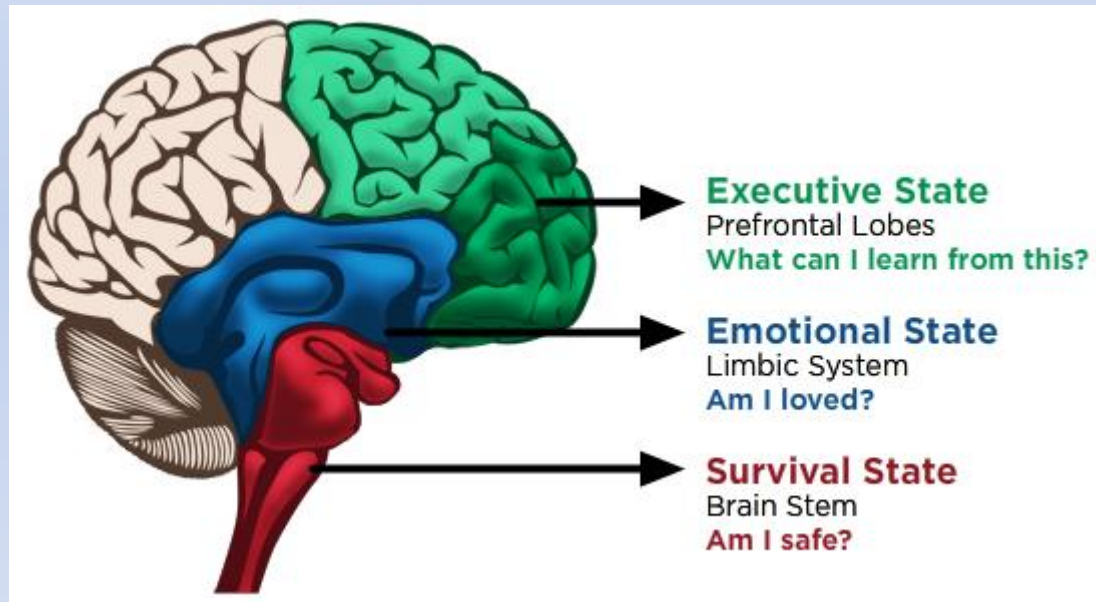
Význam mozku

- Biosociální orgán
- přijímání a zpracování vnějších a vnitřních podnětů
- Pravý mozek
- Limbický systém
- Centra pro emoce
- Paměť
- Kritické periody vývoje a růstu mozku

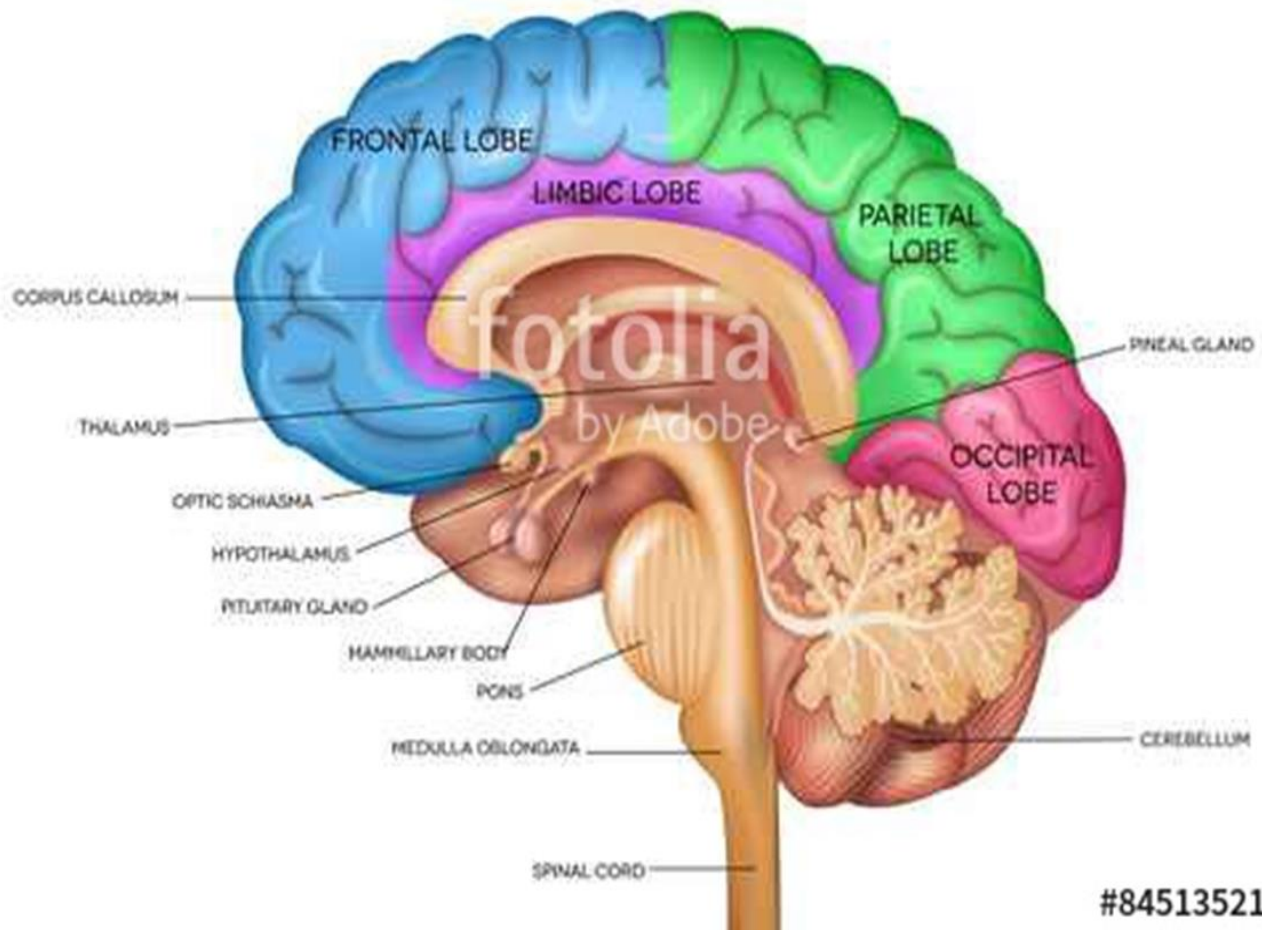
Mozkové struktury



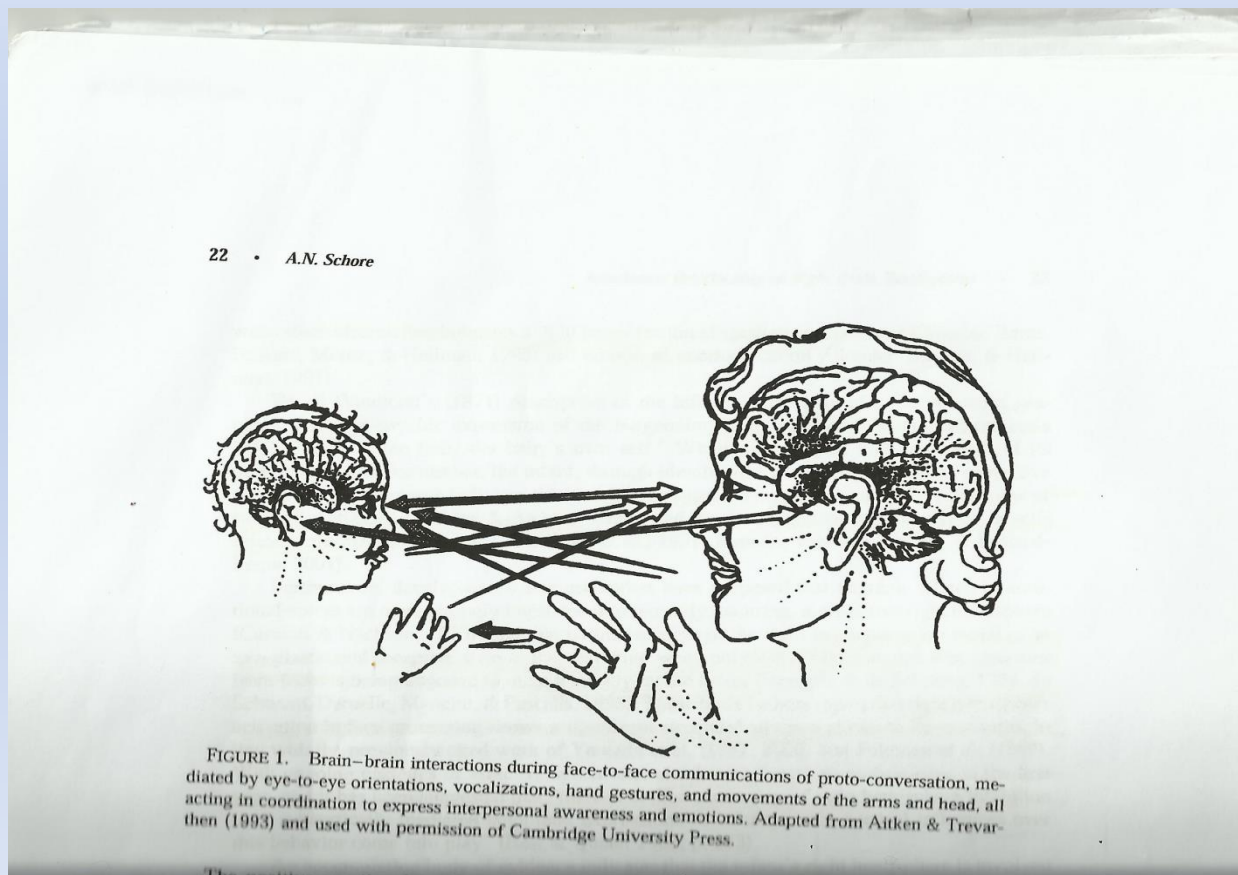
Funkční oblasti mozku



ANATOMY OF THE BRAIN



Komunikace matky a dítěte v raném věku



Význam vztahu

- Přežití, adaptace na prostředí, formování self-
osobnosti
- **Regulace emocí**
- Autoregulace emocí
- Porozumění sobě a jiným
- Přizpůsobení se změně vnějšího prostředí
- Růst
- **Formování struktur mozku- limbický systém,
pravý mozek**

Vývoj mozkových struktur

- synaptické spoje v okcipitální oblasti jsou modifikované vizuálními vjemy. Tyto vizuální podněty jsou především výsledkem výrazu matky v jejím obličejí, ve kterém se odrážejí její emoce.
- Max.2.měsíc
- Z očí do očí...co se v nich odráží
- Základní model sociálních interakcí v mozku
- Intersubjektivita

Vývoj mozku

- Semínko rýže. 10.000 neuronů x 10.000 synapsí
- Kritická (neopakovatelná) období:
- 8.týden-změny vizuální kortex- orbito-vizuální stimulace.
- Rapidní růst-pozdní těhotenství do 18.24.mesice. 1. rok 104%, 130% mozk.kůra
- Orbitofrontální lalok- neokortex, subkortikální limbické struktury, emoce, paměť, AMYGDALA

Raný vztah

- Proto-attachment-první sociální kontakty
- Vzájemné pohledy
- Synchronicita
- Rezonance
- Regulace
- Pozornosti
- Emocí
- Self-prožitek sebe sama

Emoční vazba

- Vznik a vývoj
- Zkušenost dítěte
- Regulace emocí
- Adaptace na stres
- Psycho-biologický korelát bezpečné vazby
- Organizovaná vs. Desorganizovaná vazba

Rané vztahové trauma

- Limbický systém-orbitofrontální lalok, ANS,
- **Krátkodobý účinek Alarm**
- Sympatikus, zvýšený metabolismus
- **Dlouhodobý účinek Parasympatikus-**
Disociace, snížený metabolismus

Toxický vztahový stres (trauma) 1

- Aktivace Autonorního nervového systému (ANS)- tělesný korelát emocí
- 1.sympatikus- BOJ / UTĚK, hyperarousal - Corticotropin releasing factor (CRF), adrenalin, noradrenalin, dopamin
- - hypermetabolický stav

Toxický vztahový stres (trauma) 2

- 2.parasympatikus – ztuhnutí, - disociace
a) „mammalian- smart“ system (ventral vagal systém)
- b) „raptilian-vegetative“ systém (dorsal vagal system)
- - hypometabolismus, zánik neurálních spojů a neuronů- toxicita
- Traumatický mechanismus je uložen do implicitní paměti

Toxický vztahový stres (trauma) 3

- Strange situation test- D typ vztahové vazby
- Still face test
- Přenos traumatu matky na dítě—zabudování do imbického systému, na disociace matky (vlivem traumatu) reaguje dítě zděšením, a odpojením se, stresem,

Desorganizovaná/desorientovaná emoční vazba (D typ vazby)

- Podmínky vzniku D vazby
- CAN
- Hraniční/borderline matky, impulzivní, děsivé, nepředvídatelné
- Deprivace
- Sociální inhibice podřizování
- odpojení se, snížení zpracování vnějších informací, snížený růst pravého mozku

Desorganizovaná vazba/rané vztahové trauma- Dlouhodobé následky

- **Dysregulace emocí**
- **STUD, VZTEK, ROZRUŠENÍ, HNUS, PANIKA, BEZMOC, ZOUFAKSTVÍ, STRACH...**
Porucha paměti/ učení **IMPLICITNÍ PAMĚŤ**
„nevnímá“
- Porucha testování reality– **VNITŘNÍ REALITA vs.VNĚJŠÍ REALITA .**
- **Nezralé psychické obrany- projekce, Pl, popření, disociace, štěpení**

Desorg.vazba/ vztahové trauma

- Overarousal/ inhibition (disociation)- extrémny v emočním prožívání a chování
- Ztažení se do sebe, zastavení růstu, regrese...vyhýbání se, inhibice pozornosti, otupění,
- Prázdný pohled, apatie,
- Inhibice růstu a objevování
- Deficit pozornosti, kognice, intelektu, **mentalizace**

Klinické a sociální důsledky raného vztahového traumatu

- Viscerální odpověď- sympatikus, parasympatikus...psychosomatické nemoci,
- **Implicitní paměťová stopa (IWM) ve vztazích**
- Odehrávání , obranná agrese, nedůvěra,
- Snížená empatie
- **Deficit mentalizace, u dospělých reflective self function—rizika,**
 - kriminalita, drogy, sebepoškozování...

Klinické a sociální důsledky raného vztahového traumatu 2

- **ZVÝŠENÁ POTŘEBA VNĚJŠÍ REGULACE**—provokování hranic, agrese, autoagrese
- Nedostatek internalizace
- **Fungování AKCE- REAKCE**
- Externalizující poruchy—poruchy chování, pozornosti, socializace, empatie..., agrese, násilí,
- Nízké sebevědomí, sebeúcta, narcistické obrany, deprese, úzkost....
- **Dysregulace úzkosti a myšlení**—duševní poruchy
- Poruchy osobnosti – hraniční...