

Specifické přílohy

Opatření 2.1 – sociální služby

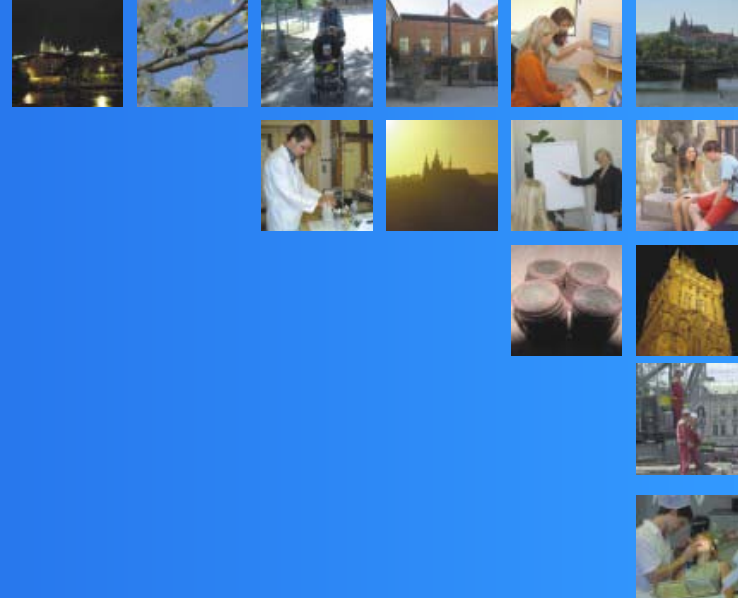
MPSV, září 2005

soc.integrace_esf@mpsv.cz





Specifické přílohy v Benefitu



Benefit - OPRLZ-GP - Žádost 1

Žádost Úpravy Nastavení Nápoověda

15. Předpokládané zdroje financování | 16. Publicita | 17. Výstupy a výsledky | 18. Očekávané efekty | 19. Horizontální témata I

* 1. Identifikace programu | 2. Identifikace projektu | 3. Identifikace projektu II | 4. Území dopadu | 5. Umístění | 6. Identifikace žadatele

7. Identifikace žadatele II | 8. Popis | 9. Udržitelnost | 10. Rizika | 11. Náklady | 12. Realizace | 13. Realizace II | 14. Harmonogram

20. Horizontální témata II | 21. Veřejná podpora | 22. Veřejné zakázky | 23. Další projekty a žádosti | 24. Přílohy

Seznam příloh

Číslo přílohy	Název přílohy
1	Doklad o právní subjektivitě
2	Prohlášení o bezdlužnosti vůči veřejné správě a zdravotním pojišťovnám
4	Spec. příloha 1A Popis obsahu vzdělávacího programu/kurzu
5	Spec. příloha 2A Způsob zjišťování potřebnosti realizace projektu
6	Spec. příloha 3A Zajištění supervize projektu/odborného garanta vzdělávacího kurzu

Nová Upravit Náhled Smazat

Poslední změny: 7.9.2005 8:59:29 Stav žádosti: Rozpracovaná

Benefit - OPRLZ-GP - Žádost 1

Žádost Úpravy Nastavení Nápoověda

7. Identifikace žadatele II | 8. Popis | 9. Udržitelnost | 10. Rizika | 11. Náklady | 12. Realizace | 13. Realizace II | 14. Harmonogram

15. Předpokládané zdroje financování | 16. Publicita | 17. Výstupy a výsledky | 18. Očekávané efekty | 19. Horizontální témata I

* 1. Identifikace programu | 2. Identifikace projektu | 3. Identifikace projektu II | 4. Území dopadu | 5. Umístění | 6. Identifikace žadatele

20. Horizontální témata II | 21. Veřejná podpora | 22. Veřejné zakázky | 23. Další projekty a žádosti | 24. Přílohy

Seznam příloh

Číslo přílohy	Název přílohy
1	Doklad o právní subjektivitě
2	Prohlášení o bezdlužnosti vůči veřejné správě a zdravotním pojišťovnám
4	Spec. příloha 1B Způsob zjišťování potřebnosti realizace projektu
5	Spec. příloha 2B Zajištění supervize projektu
6	Spec. příloha 3B Do jaké míry byly zváženy a popsány další možné alternativy pro řešení daného problému/situace
7	Spec. příloha 4B Vztah a provázanost aktivit projektu s jinými existujícími aktivitami v rámci řešené problematiky

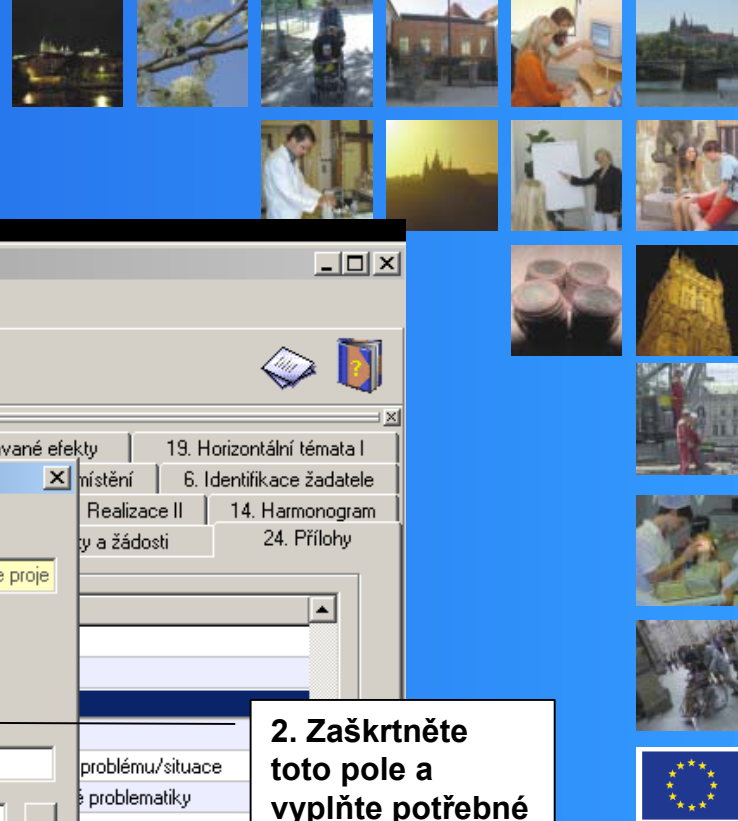
Nová Upravit Náhled Smazat

Poslední změny: 7.9.2005 8:59:29 Stav žádosti: Rozpracovaná

V záložce 24 jsou povinné přílohy k Programu podpory A a Programu podpory B, které je potřeba v dalších krocích vyplnit.



Specifické přílohy – pravidla jejich vyplňování



Benefit - OPRLZ-GP - Žádost 1

Žádost Úpravy Nastavení Nápověda

15. Předpokládané zdroje financování 16. Publicita 17. Výstupy a výsledky 18. Očekávané efekty 19. Horizontální témata I

* 1. Identifikace programu 2. Identifikace žadatele I 3. Identifikace žadatele II 4. Počet žadatelů 5. Horizontální témata I 6. Identifikace žadatele II 7. Identifikace žadatele II 8. Počet žadatelů 9. Horizontální témata II 10. Identifikace žadatele III 11. Počet žadatelů 12. Horizontální témata II 13. Identifikace žadatele III 14. Harmonogram realizace II 15. Počet žadatelů 16. Horizontální témata II 17. Identifikace žadatele III 18. Počet žadatelů 19. Horizontální témata II 20. Horizontální témata II 21. Identifikace žadatele III 22. Počet žadatelů 23. Horizontální témata II 24. Přílohy

Seznam příloh

Číslo přílohy	Název přílohy
1	Doklad o právním zajištění
2	Prohlášení o nezávislosti
3	Spec. příloha 1A
4	Spec. příloha 1B
5	Spec. příloha 1C
6	Spec. příloha 1D
7	Spec. příloha 1E

Příloha (Editace)

Číslo přílohy: 4

Název: Spec. příloha 1B Způsob zjišťování potřebnosti realizace projevu

Počet listů: 0

Počet kopií: 0

Přiložena k žádosti:

Popis:

Název přílohy: Spec příloha 1B.doc

20 KB

Otevřít přílohu Odstranit přílohu

OK Storno

Nová Upravit Náhled Smazat

Poslední změny: 7.9.2005 8:59:29 Stav žádosti: Rozpracovaná

1. Vybete toto tlačítko pro editaci přílohy

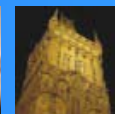
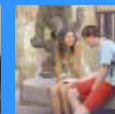
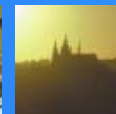
2. Zaškrtněte toto pole a vyplňte potřebné údaje

3. Stiskněte toto tlačítko Příloha se otevře ve programu Word

- 4. Po vyplnění přílohu uložte standardním způsobem. Vyplněnou přílohu vytiskněte a podepište.
- 5. Analogickým způsobem vyplňujte všechny povinné specifické přílohy.



Příloha 2A



Specifická příloha 2A předkládaná žadatelem pro hodnocení specifického kritéria -
Způsob zjišťování potřebnosti realizace projektu

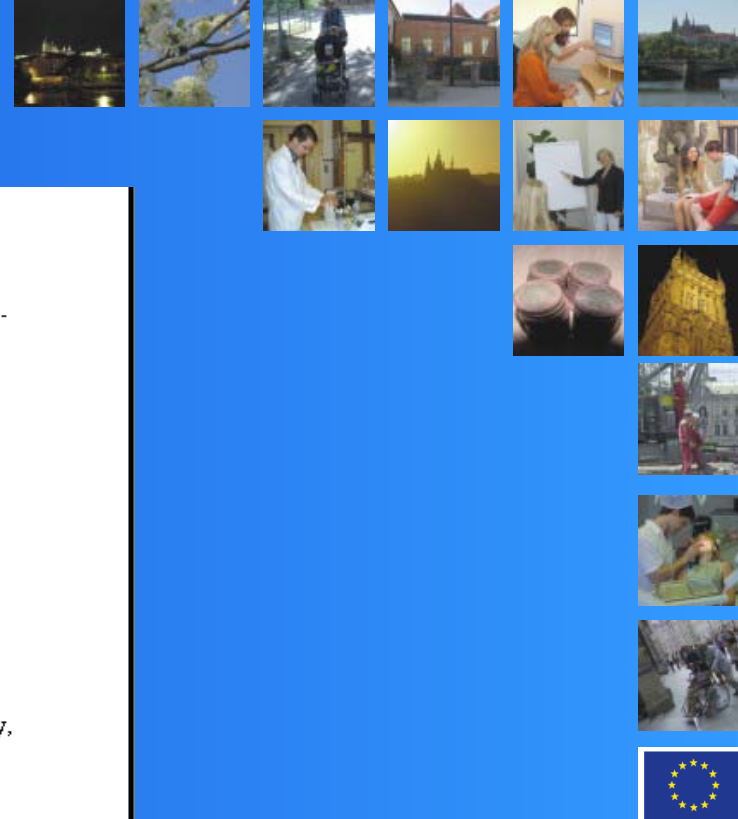
Kód projektu (vygenerovaný Benefitem):

Název projektu:

1. Uveďte název analýzy, studie, dotazníkového šetření, podrobného výzkumu, konkrétního šetření atd., z něž při odůvodnění potřebnosti projektu vycházíte, doložte její/jejich relevantní části a uveďte konkrétní závěr obsažený v dané analýze, dotazníkovém šetření, podrobném výzkumu, konkrétním šetření atd.



Příloha 3A



Specifická příloha 3A předkládaná žadatelem pro hodnocení specifického kritéria -
Zajištění supervize projektu/odborného garanta vzdělávacího kurzu

Kód projektu (vygenerovaný Benefitem):

Název projektu:

1. Základní informace o supervizorovi/garantu vzdělávacího kurzu:

Titul, jméno a příjmení:

A Současné působiště:

B Stručné curriculum vitae:

(vzdělání, dosavadní odborná, výzkumná a pedagogická činnost, odborné výcviky, vybrané autorské publikace vztahující se k tématu)

C Zkušenosti se supervizí/odbornou garancí projektů

2. Popis zajištění supervize realizace projektu/odborné garance vzdělávacího kurzu, popřípadě příslušných částí projektu vzhledem k plánovaným cílovým aktivitám v rámci projektu:

3. Prohlášení supervizora

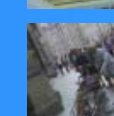
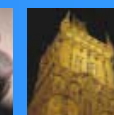
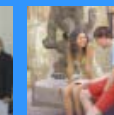
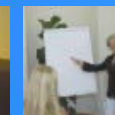
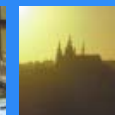
Potvrzuji, že jsem se s předkládaným projektem seznámil a že v případě jeho realizace zajistím jeho supervizi.

Dne: Podpis / razítko:.....





Příloha 1B



Specifická příloha 1B předkládaná žadatelem pro hodnocení specifického kritéria -
Způsob zjišťování potřebnosti realizace projektu

Kód projektu/žádosti (vygenerovaný Benefitem):

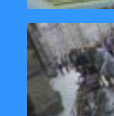
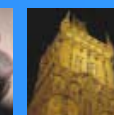
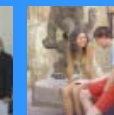
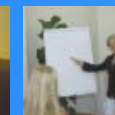
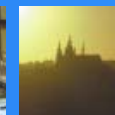
Název projektu:

1. Uveďte název analýzy, studie, dotazníkového šetření, podrobného výzkumu, konkrétního šetření atd., z něž při odůvodnění potřebnosti projektu vycházíte, doložte její/jejich relevantní části a uveďte konkrétní závěr obsažený v dané analýze, dotazníkovém šetření, podrobném výzkumu, konkrétním šetření atd.

|



Příloha 3B



Specifická příloha 3B předkládaná žadatelem pro hodnocení specifického kritéria -
Do jaké míry byly zvaženy a popsány další možné alternativy pro řešení daného problému/situace

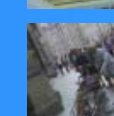
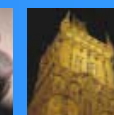
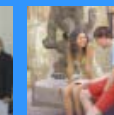
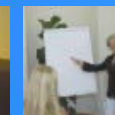
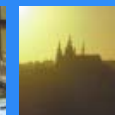
Kód projektu (vygenerovaný Benefitem):

Název projektu:

Popište, zda jste při vytváření projektu zvažili i jiné reálné možnosti řešení daného problému, z jakého důvodu se Vám zdály nedostačující, a proč považujete vlastní řešení za nejlepší možné.



Příloha 4B



Specifická příloha 4B předkládaná žadatelem pro hodnocení specifického kritéria -
Vztah a provázanost aktivit projektu s jinými existujícími aktivitami v rámci řešené problematiky

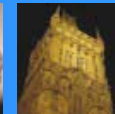
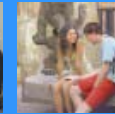
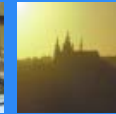
Kód projektu (vygenerovaný Benefitem):

Název projektu:

Popište svou pozici (pozici Vaší organizace, instituce atd.) v rámci řešení dané problematiky. Popište, do jaké míry budou činnosti související s realizací projektu v jeho průběhu a po jeho skončení napojeny na aktivity jiných organizací působících v dané problematice týkající se stejné cílové skupiny.



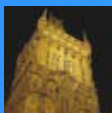
Specifická kritéria



Program podpory A	Vzdělávání poskytovatelů a zadavatelů sociálních služeb	Váha kritéria
Kritérium č. 1	Popis obsahu vzdělávacího kurzu	5 bodů
Kritérium č. 2	Způsob zjišťování potřeby realizace projektu	3 body
Kritérium č. 3	Zajištění supervize projektu/odborného garanta vzdělávacího kurzu	2 body
Kritérium č. 4	Přiměřenost a hospodárnost rozpočtu	5 bodů



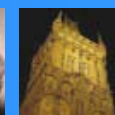
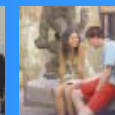
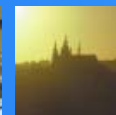
Specifická kritéria



Program podpory B	Integrace specifických cílových skupin	Váha kritéria
Kritérium č. 1	Způsob zjišťování potřebnosti realizace projektu	3 body
Kritérium č. 2	Zajištění supervize projektu	2 body
Kritérium č. 3	Do jaké míry byly zváženy a popsány další možné alternativy pro řešení daného problému	2 body
Kritérium č. 4	Vztah a provázanost aktivit projektu s jinými existujícími aktivitami v rámci řešené problematiky	3 body
Kritérium č. 5	Přiměřenost a hospodárnost rozpočtu	5 bodů



Specifická kritéria hodnocení Program podpory A



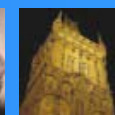
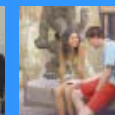
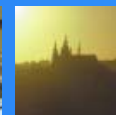
Kritérium č. 1 Popis obsahu vzdělávacího kurzu

Hodnotí, do jaké míry je dostatečně popsán obsah vzdělávacího kurzu.

Pokud charakter projektu neumožňuje přesný popis vzdělávacího kurzu před realizací (např. kurz je výsledkem nějaké činnosti projektu), uvede realizátor v popisu pouze předběžný rámec kurzu.

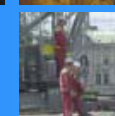


Specifická kritéria hodnocení Program podpory A



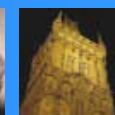
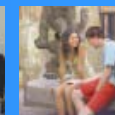
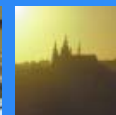
Kritérium č. 2 Způsob zjišťování potřebnosti realizace projektu

Hodnotí, zda se projekt opírá o údaje o konkrétních šetřeních, podrobný výzkum, dotazníková šetření či analýzy a studie zaměřené na zjišťování vzdělávacích potřeb.



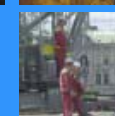


Specifická kritéria hodnocení Program podpory A



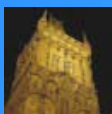
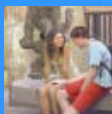
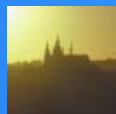
Kritérium č. 3 Zajištění supervize projektu/odborného garanta vzdělávacího kurzu

Hodnotí, do jaké míry je žadatelem zajištěna supervize realizace projektu/odborný garant vzdělávacího kurzu, popřípadě příslušných částí projektu a zda je osoba provádějící supervizi/garant odborně způsobilá.



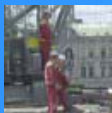


Specifická kritéria hodnocení Program podpory B



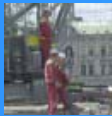
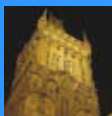
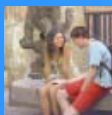
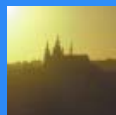
Kritérium č. 1 Způsob zjišťování potřebnosti realizace projektu

Hodnotí, zda se projekt opírá o údaje o konkrétních šetřeních, podrobný výzkum, dotazníková šetření či analýzy a studie zaměřené na zjišťování vzdělávacích potřeb.





Specifická kritéria hodnocení Program podpory B

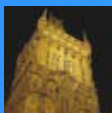
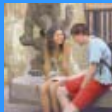
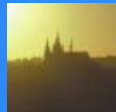


Kritérium č. 2 Zajištění supervize projektu/odborného garanta vzdělávacího kurzu

Hodnotí, do jaké míry je žadatelem zajištěna supervize realizace projektu, popřípadě příslušných částí projektu a zda je osoba provádějící supervizi/garant odborně způsobilá.



**Specifická kritéria hodnocení
Program podpory B**



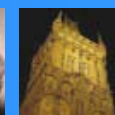
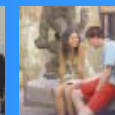
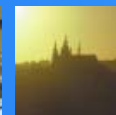
Kritérium č. 3 Do jaké míry byly zváženy a popsány další možné alternativy pro řešení daného problému / situace

Hodnotí, jak žadatel zvážil a popsal i jiné možnosti řešení problému a v rámci těchto úvah vybral své jako nejlepší možné řešení.





Specifická kritéria hodnocení Program podpory B

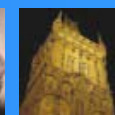
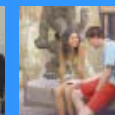
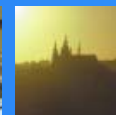


Kritérium č. 4 Vztah a provázanost aktivit projektu s jinými existujícími aktivitami v rámci řešené problematiky

Hodnotí, nakolik si předkladatel uvědomuje svou pozici v rámci řešení dané problematiky a do jaké míry budou činnosti realizace projektu v jeho průběhu a po jeho skončení napojeny na aktivity jiných organizací působících v dané problematice se stejnou cílovou skupinou.



**Specifická kritéria hodnocení
Oba programy podpory**



Kritérium pro oba Programy podpory: Přiměřenost a hospodárnost rozpočtu

Kritérium hodnotí, do jaké míry je finanční harmonogram přiměřený aktivitám projektu a do jaké míry jsou finanční aktivity nezbytné k realizaci projektu.





Závěr

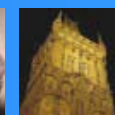
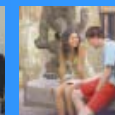
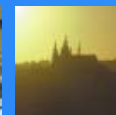


Pokud jste dospěli až k vyplnění specifických příloh, máte žádost hotovou a připravenou k odeslání

Checklist žadatele před odesláním žádosti

- 1) Je žádost vyplněna v předepsaném formátu – formuláři platném pro tuto výzvu?
- 2) Jsou vyplněny všechny předepsané body elektronického formuláře žádosti?
- 3) Je elektronická verze vyplněného formuláře uložena na CD? – tj. ve formátu „xml“ a „pdf“
- 4) Souhlasí unikátní kód žádosti v elektronické i tištěné podobě?
- 5) Máte žádost včetně příloh připravenou v požadovaném počtu výtisků, tj. 3 výtisky (1 originál a 2 kopie).
- 6) Jsou všechny specifické přílohy označené unikátním kódem žádosti?
- 7) Je vytištěn vyplněný formulář žádosti a jeho poslední strana podepsaná?
- 8) Jsou všechny přílohy, u kterých je to požadováno, podepsané?





- 9) Je k žádosti přiložen podepsaný Seznam příloh s vyznačeným počtem listů jednotlivých příloh; odpovídá počet listů jednotlivých příloh počtu listů uvedeném v Seznamu příloh?
- 10) Jsou k žádosti připojeny všechny povinné přílohy?
 - a) Doklady o právní subjektivitě žadatele (originální výtisk nebo úředně ověřená kopie)
 - b) Prohlášení o bezdlužnosti
 - c) Specifické přílohy
- 11) Jsou listy vytištěného formuláře (vč. příloh) pevně spojeny?
- 12) Je obálka řádně označená všemi potřebnými údaji – viz výzva?