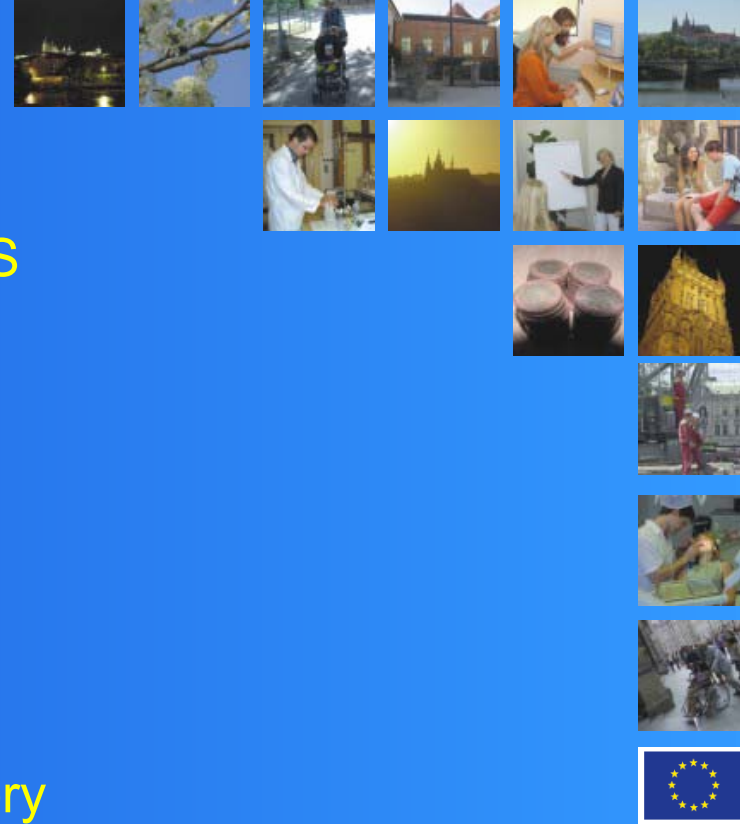


Seminář pro příjemce

GS – Zajištění jednotného přístupu při poskytování soc. služeb pro osoby bez přístřeší





Program

1) Úvodní blok – výsledky první výzvy GS

Ing. Helena Petroková

Mgr. Michael Kuna

2) Problematika financování

Ing. Kateřina Marková

Ing. Tomáš Vejmelka

3) Tvorba monitorovacích zpráv, indikátory

Ing. Veronika Linhartová

4) Publicita projektů

Mgr. Zuzana Zajarošová

5) Různé, dotazy



Přehled procesů GS



Finanční alokace na výzvu: 216 451 000 Kč

Počet přijatých žádostí: 32

Počet podpořených žádostí: 27

V rámci toho - počet zařízení: 62

Celková částka přidělená k podpoře: 216 287 225 Kč

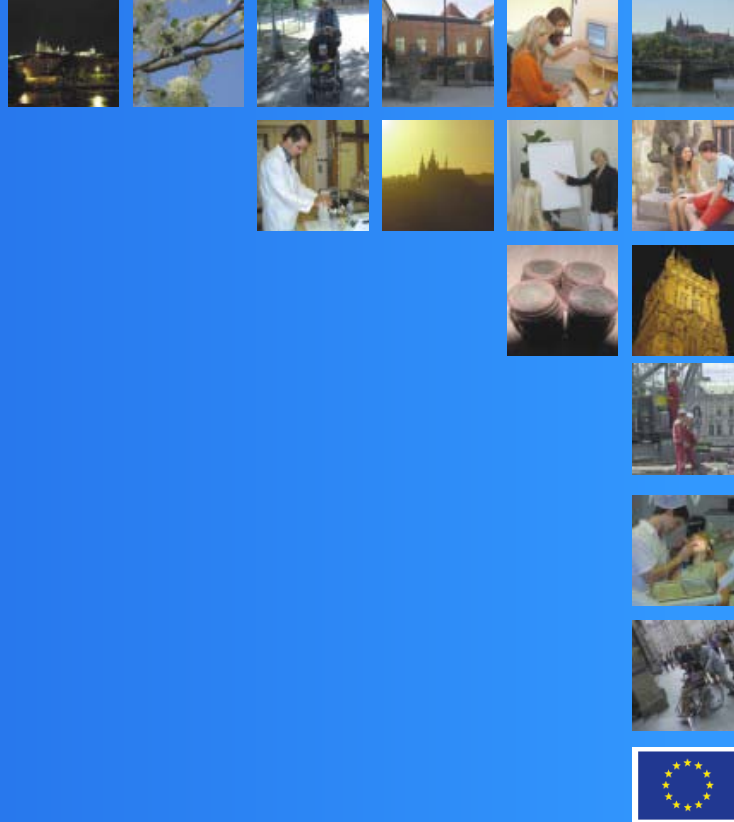


Sčítání uživatelů

Příjemce se zavazuje, že v termínech a stanovené době:

- 10.2.2006 v rozmezí mezi 20:00 - 21:00,
- 10.2.2007 v rozmezí mezi 20:00 - 21:00,
- 10.5.2006 v rozmezí mezi 20:00 - 21:00,
- 10.5.2007 v rozmezí mezi 20:00 - 21:00,
- 10.10.2006 v rozmezí mezi 20:00 - 21:00,
- 10.10.2007 v rozmezí mezi 20:00 - 21:00,

provede zaznamenání aktuálního počtu uživatelů v jednotlivých zařízeních v rámci projektu, které poskytují služby typu azylového ubytování pro osoby bez přístřeší - jednotlivce. Tyto údaje se příjemce zavazuje zaslat do **10 pracovních dnů** elektronicky na kontaktní osobu grantového schématu a dále tyto údaje přiloží jako přílohu monitorovací zprávy.



Sčítání uživatelů

Kontaktní osoba pro zaslání výsledků:

michael.kuna@mpsv.cz

E-mail v předmětu zprávy označte :

1) číslem projektu

2) „sčítání 10.2.2006“

např.: 15, sčítání 10.2.2006

Obsah sdělení:

Zařízení č.1 – „název“ - např. 25

Zařízení č. 2 – „název“ - např. 50

atd.

Úprava smluv

Smlouvy nové:

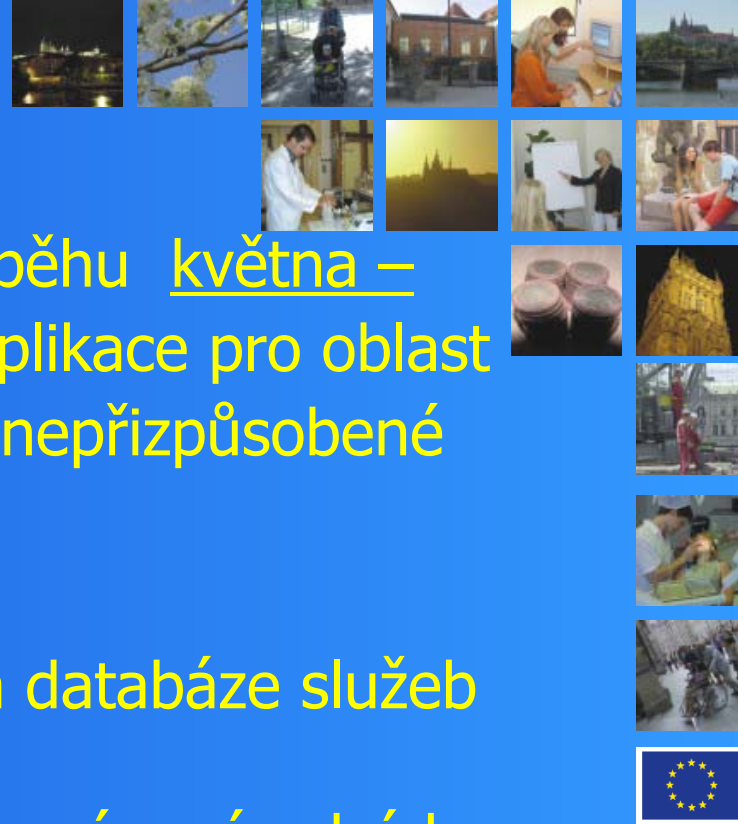
- 1) Vždy uvádět stejnou pozici jako je uvedena v rámci žádosti projektu
- 2) Vždy uvádět číslo projektu a např. číslo rozhodnutí
- 3) V rámci pracovní náplně vždy odkázat minimálně na Přílohu č. 4 žádosti

Dodatek smluv:

Upravit obdobně jako smlouvy nové !!!

Možnost úpravy smluv dalších zaměstnanců k náhradě!!!





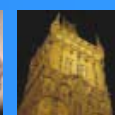
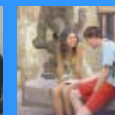
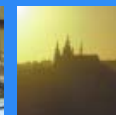
Připravujeme

V rámci národního projektu bude v průběhu května – června zpuštěn provoz nové webové aplikace pro oblast soc. služeb pro osoby tzv. společensky nepřizpůsobené

Cíl:

- 1) Aktuální, dostupná a aktualizovaná databáze služeb pro danou cílovou skupinu
- 2) Možnost získání přehledných informací o národních, regionálních a místních strategiích a o spolupráci subjektů
- 3) Získání přehledu o aktuálním stavu volných kapacit v různých oblastech
- 4) Navázání spolupráce s odpovědnými subjekty na místní úrovni





Dotazy