

Náhradní rodinná péče – Poradní sbor MPSV – za rok 2008

V evidenci dětí MPSV k 31.12.2008 vedené za účelem zprostředkování NRP

| celkem | PP | O |
|---------------|-----------|----------|
| 735 | 532 | 203 |
| 100 % | 73% | 27% |

Celkový počet postoupených spisových dokumentací nezl. dětí na MPSV za účelem zprostředkování NRP ke dni 31. 12. 2008

| celkem | PP | PP,O | O |
|---------------|-----------|-------------|----------|
| 279 | 204 | 62 | 13 |
| 100 % | 73% | 22% | 5% |

Spisové dokumentace postoupené na ÚMPOD za účelem zprostředkování NRP ve vztahu k zahraničí ke dni 31. 12. 2008

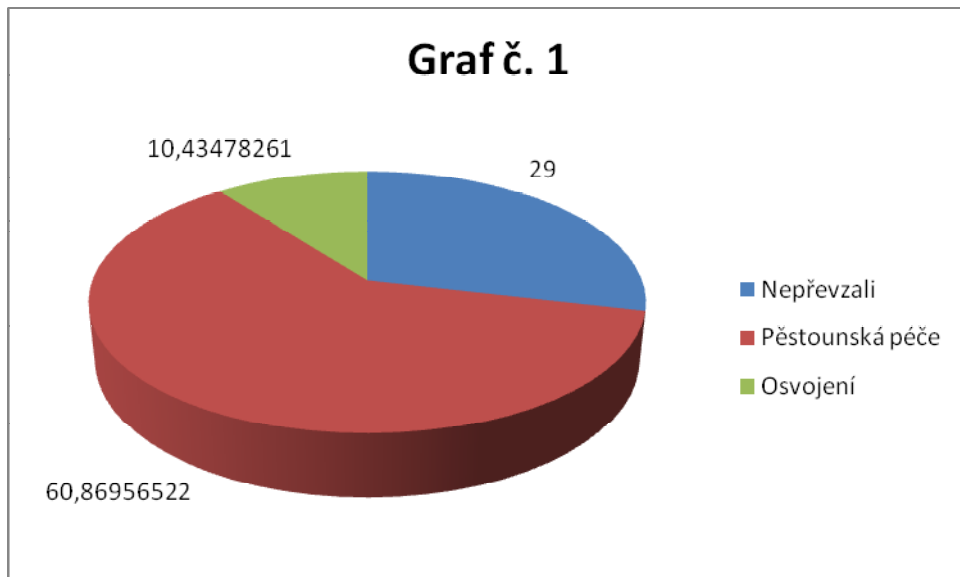
| celkem | |
|---------------|-------|
| 57 | 8 % |
| 735 | 100 % |

Zprostředkování NRP MPSV za rok 2008

Celkový počet, forma NRP

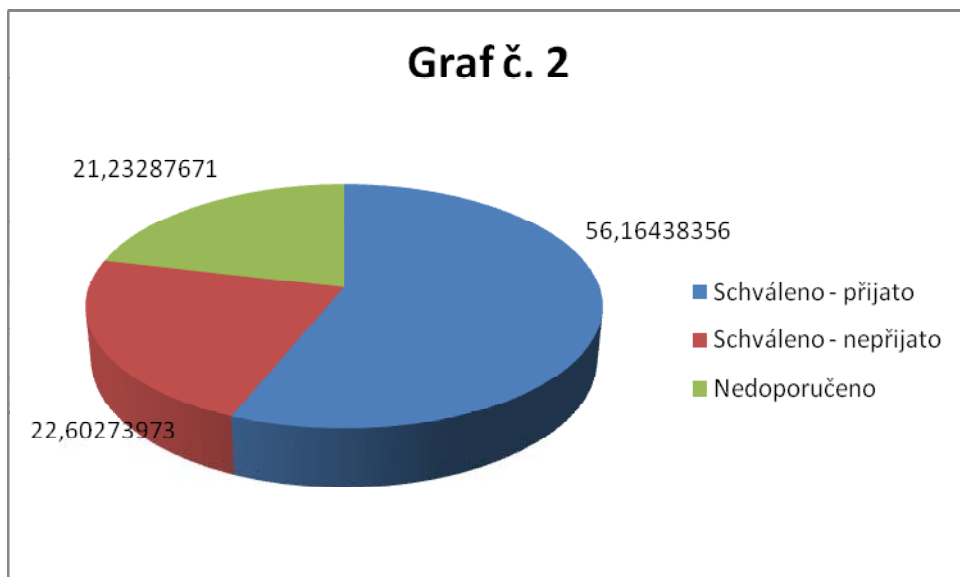
| | počet dětí | počet žadatelů | forma NRP- osvojení | forma NRP- PP |
|---------------------|------------|----------------|---------------------|---------------|
| zprostředkování NRP | 82 | 64 | 12 | 70 |
| nedoporučeno NRP | 31 | 22 | 4 | 27 |

Graf č. 1- kladně doporučeno 115 podnětů – v 82 případech došlo k převzetí nezl. dítěte (osvojení 12 nezl. dětí, pěstounská péče 70 nezl. dětí)

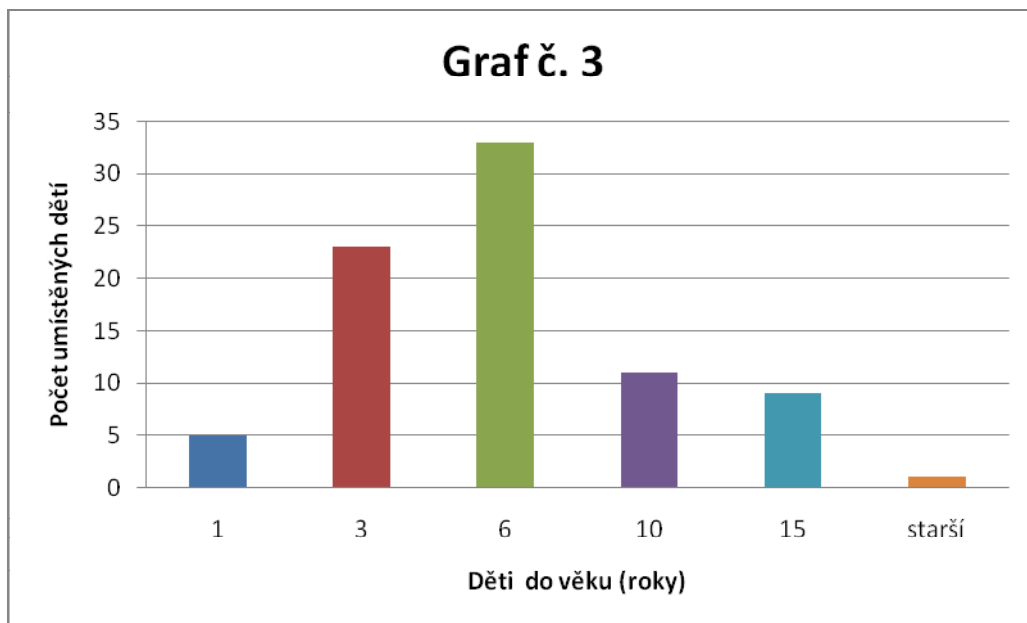


Graf č. 2 – doporučeno 115 podnětů - 82 nezl. dětí odešlo do NRP (56 %)

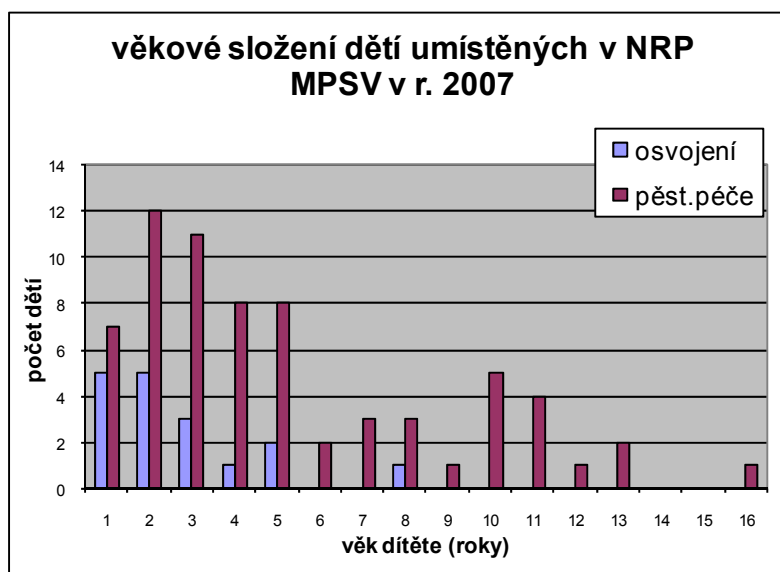
- 33 nezl. dětí žadatelé nepřevzali (23%)
- nedoporučeno 31 podnětů (21%)



Graf č. 3- věkové složení nezl. dětí umístěných do NRP PS MPSV – rok 2008



- pro srovnání rok 2007

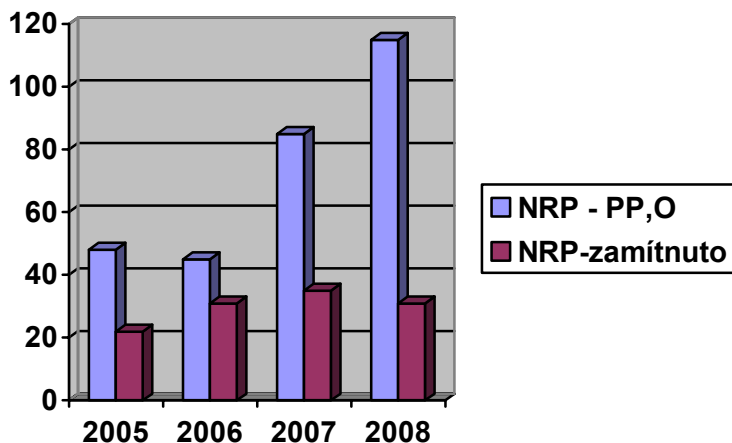


Podněty ke zprostředkování NRP v roce 2008 – stav k 31.12.2008

| podněty od | celkem | SOS DV | SNRP | SPRB - MPSV | FOD | KÚ | NTM |
|-----------------------|------------|-----------|----------|----------------|----------|-----------|----------|
| zprostředkování NRP | 115 | 10 | 0 | 78 | 6 | 19 | 2 |
| nezprostředkování NRP | 31 | 0 | 0 | 10 | 3 | 15 | 3 |

použité zkratky: SOS DV = Sdružení SOS dětských vesniček
 SNRP = Středisko náhradní rodinné péče
 SPRB = Sdružení pěstounských rodin Brno
 FOD = Fond ohrožených dětí
 KÚ = Krajský úřad
 NTM = Natama
 MPSV = Ministerstvo práce a sociálních věcí

Graf č. 4 - znázornění zprostředkování náhradní rodinné péče v letech 2005 – 2008
 PS MPSV



Rok 2008 - odvolání ve věcech NRP (MPSV, žadatelé o A a PP):

- celkem vydáno 17 rozhodnutí ve správním řízení
- z toho:
- 4x kladné rozhodnutí (odvoláním žadatelů vyhověno)
- 7x záporné rozhodnutí (odvolání žadatelů zamítnuto)
- 3x rozhodnutí zrušeno a vráceno zpět k novému projednání a rozhodnutí ve věci (nutno dokončit odborné posouzení)
- 2x rozhodnutí o zastavení řízení na základě žádosti žadatelů
- 1x opravné rozhodnutí (formální pochybení)

Závěrem:

PS MPSV se konal v uplynulém v roce 2008 celkem dvanáctkrát, přičemž jednou se uskutečnilo výjezdní zasedání v Brně:

- proti roku 2007 došlo k nárůstu zprostředkování z 84 na 115, u zamítnutých podnětů zůstává počet téměř stejný jako v předchozích letech (v r. 2007 bylo zamítnuto 35 podnětů) - v r. 2008 nebylo doporučeno celkem 31 podnětů,
- MPSV opakovaně prověřuje možnost umístění dětí v krajích v tzv. „zpětném kolečku“, snahou je najít vhodné náhradní rodiny pro děti z evidence MPSV,
- velkým přínosem pro úspěšné zprostředkování se i v letošním roce jevila spolupráce s NNO, které mají pověření k výkonu SPOD. Tyto organizace se staly součástí procesu zprostředkování NRP (zákon č. 359/1999 Sb., v platném znění) a pomáhají vyhledávat vhodné žadatele, současně je velmi cenná jejich komunikace se zájemci o NRP.

Zásadní byla v letošním roce spolupráce se Sdružením pěstounských rodin (Brno), kdy se jejich prostřednictvím podařilo navázat komunikaci s žadateli o NRP a následně najít vhodné náhradní rodiny pro děti žijící dlouhodobě v ústavním prostředí.

Bohužel i nadále jsme se setkávali se závažnými skutečnostmi:

- *ústavní výchova, která je mnohdy prvním a posledním řešením situace ohroženého dítěte,*
- *absence individuálních plánů dětí, které jsou umístěny mimo vlastní rodinu*
- *nedostatečně vypracovaná osobní a rodinná anamnéza*
- *nezl. děti jsou umisťovány často nesmyslně na diagnostické pobyty do psychiatrických léčeben*
- *s dětmi je manipulováno bez ohledu na jejich zájmy, v některých případech dochází k rozdělení sourozenců*
- *absence informací o NRP, která byla ukončena předčasně*

Tab. - vrácené děti r. 2008

*v rámci předpěstounské péče – 3 měsíce pobyt v rodině
- v jednom případě délka pobytu 7 měsíců*

| Předpěstounská péče | 5 dětí |
|----------------------------|---------------------|
| | rok narození |
| <i>sourozenci</i> | 1994 |
| <i>sourozenci</i> | 1995 |
| <i>sourozenci</i> | 1999 |
| <i>sourozenci</i> | 2005 |
| | 1997 |

v rámci pěstounské péče

| pěstounská péče | 3 dětí | |
|------------------------|---------------------|-------------------------------|
| | rok narození | |
| <i>poručnická péče</i> | 1994 | 1999 – 2008 / 9 let |
| <i>poručnická péče</i> | 1994 | 6/2004 – 11/2006 |
| | | po 2. měs. PP 1/2007 – 6/2009 |
| | 2005 | 6/2007 -3/2008 / 8,5 měs |

Tyto skutečnosti je potřeba změnit. Ze strany MPSV bude snaha problémové oblasti aktivně řešit napříč všemi resorty tak, aby zájem dítěte byl vždy na prvním místě.

