

# POMOC LIDEM

## S NÁKLADY NA ENERGIE



MINISTERSTVO PRÁCE  
A SOCIÁLNÍCH VĚCÍ



Úřad práce ČR

**[www.energetickyprispevek.cz](http://www.energetickyprispevek.cz)**



# **Samoživitel žijící v domě**

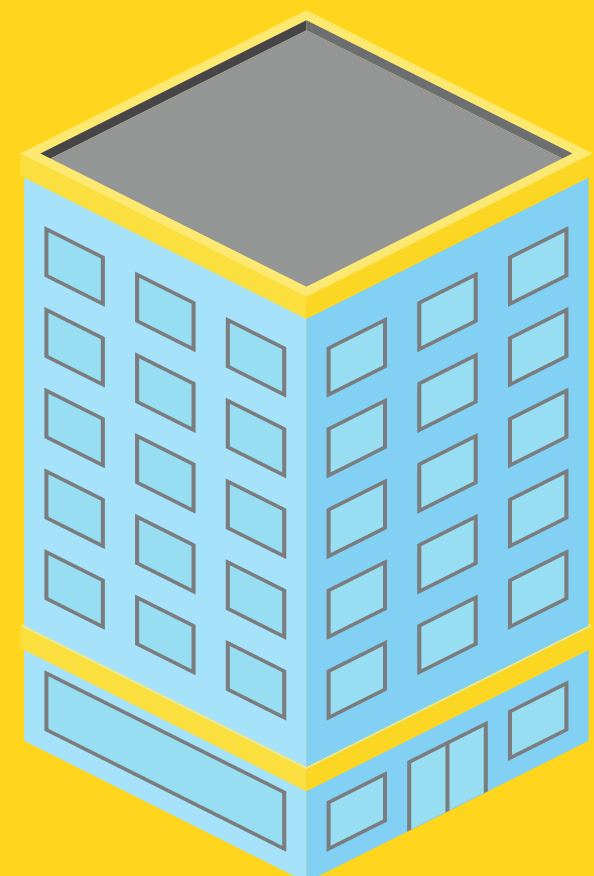


**Plyn - vytápění, vaření  
nebo ohřev vody**

**Typický nárůst roční  
faktury z 28 000 Kč  
na 46 000 Kč**

**Příspěvek na bydlení  
bude nově 4 411 Kč,  
tedy o 1 130 Kč vyšší**

# Rodina žijící v bytě



**Plyn - ohřev vody  
a vaření**

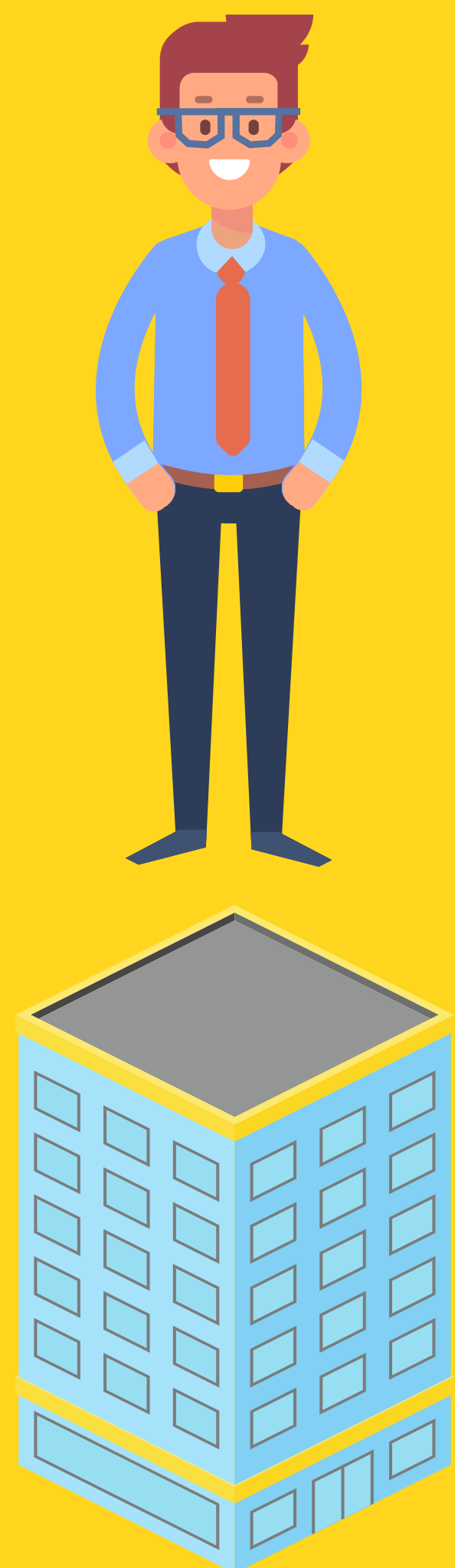


**Typický nárůst roční  
faktury z 7 800 Kč na  
12 000 Kč**



**Příspěvek na bydlení  
bude nově 1 500 Kč,  
tedy o 1 368 Kč vyšší**

# Dospělý žijící v bytě



**Elektrina - ohřev vody  
a vytápění**

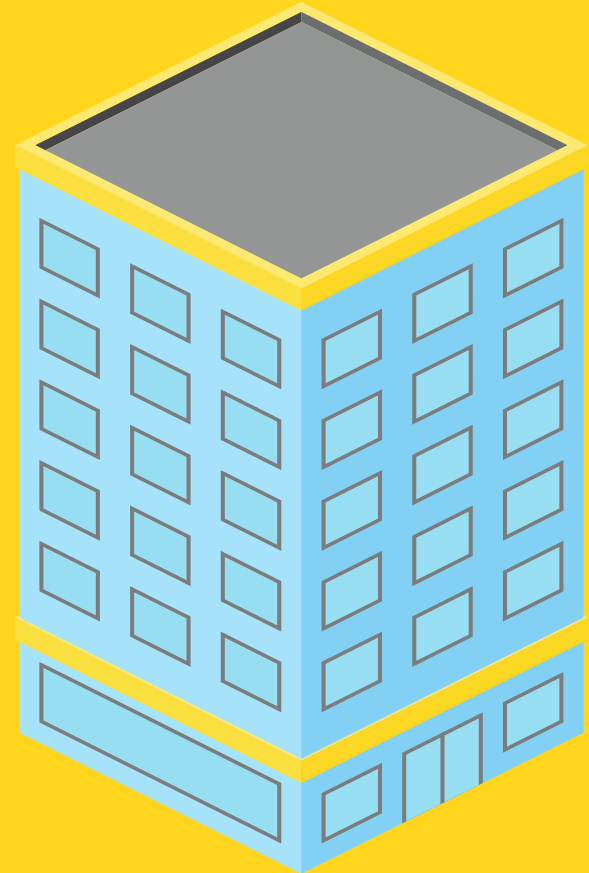


**Typický nárůst roční  
faktury z 18 000 Kč  
na 25 000 Kč**



**Příspěvek na bydlení  
bude nově 929 Kč, tedy  
o 929 Kč vyšší**

# Senior žijící v bytě



**Elektrina - spotřebiče,  
svícení a vaření**

**Typický nárůst roční  
faktury z 9 000 Kč  
na 11 500 Kč**

**Příspěvek na bydlení  
bude nově 4 171 Kč,  
tedy o 1 120 Kč vyšší**

# Rodina žijící v domě



**Elektrina - přímotopy  
nebo tepelná čerpadla**

**Ročně zaplatí za  
elektrinu až o polovinu  
více**

**Příspěvek na bydlení  
bude nově 5 111 Kč,  
tedy o 2 147 Kč vyšší**

# PŘÍSPĚVEK NA BYDLENÍ

**POMŮŽE LIDEM  
S NÁKLADY NA ENERGIE**

**více informací a kalkulačka na  
[www.energetickypriprivek.cz](http://www.energetickypriprivek.cz)  
nebo na call centru ÚP 950 180 070**