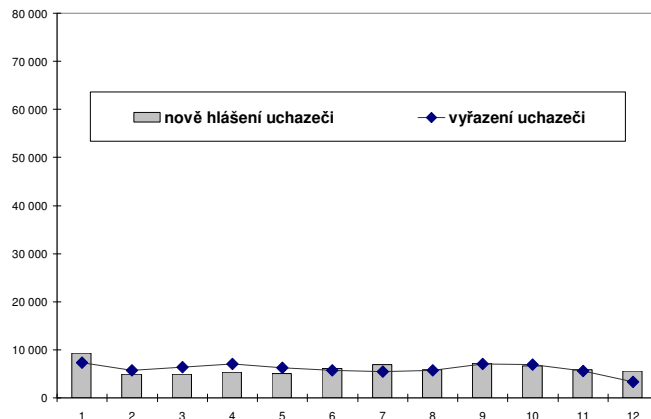
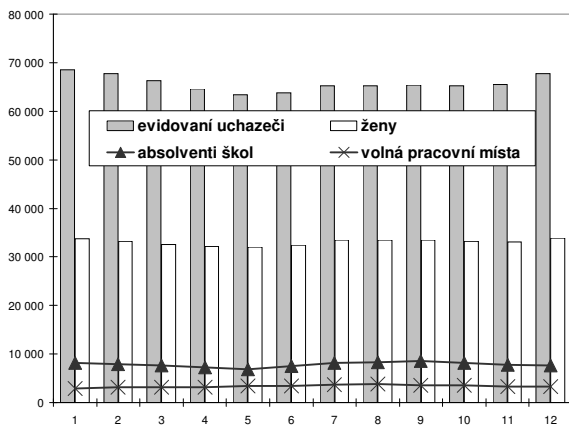


Ústecký kraj

Vývoj na trhu práce v roce 2001

měsíc	evidování uchazeči na konci sled.měs.				počet osob pobírajících příspěvek	míra nezam. v %	nově hlášení uchazeči	vyřazení uchazeči	volná pracovní místa	nezam. na 1 volné prac.místo
	celkem	ženy	absolventi škol a mladiství	občané se ZPS						
1	68 596	33 733	8 190	7 395	19 503	16,6	9 303	7 279	2 891	23,7
2	67 789	33 155	7 926	7 338	18 712	16,4	4 930	5 737	3 153	21,5
3	66 335	32 608	7 630	7 296	16 934	16,0	4 907	6 361	3 106	21,4
4	64 622	32 168	7 254	7 290	15 655	15,4	5 391	7 104	3 144	20,6
5	63 446	31 986	6 835	7 307	14 937	15,1	5 073	6 249	3 387	18,7
6	63 795	32 456	7 562	7 290	15 803	15,2	6 063	5 714	3 364	19,0
7	65 173	33 432	8 174	7 336	16 835	15,4	6 861	5 483	3 687	17,7
8	65 225	33 480	8 319	7 344	17 095	15,4	5 832	5 780	3 757	17,4
9	65 435	33 457	8 504	7 418	17 716	15,4	7 222	7 012	3 572	18,3
10	65 222	33 213	8 145	7 508	17 606	15,2	6 703	6 916	3 499	18,6
11	65 484	33 132	7 748	7 569	17 579	15,3	5 833	5 571	3 347	19,6
12	67 720	33 849	7 697	7 696	18 217	15,8	5 576	3 340	3 295	20,6



Struktura nezaměstnanosti v roce 2001

stav na konci čtvrtletí	uchazeči celkem	Věková struktura nezaměstnaných				Délka nezaměstnanosti				
		do 19 let	od 20 do 34 let	od 35 do 49 let	nad 50 let	do 3 měsíců	3 - 6 měsíců	6 - 9 měsíců	9 - 12 měsíců	nad 12 měsíců
I.	66 335	4 836	29 797	21 604	10 098	13 713	8 982	7 518	5 300	30 822
II.	63 795	5 499	28 011	20 433	9 852	12 116	8 577	6 407	6 153	30 542
III.	65 435	6 694	28 441	20 262	10 038	13 797	9 092	5 861	5 298	31 387
IV.	67 720	5 843	29 617	21 490	10 770	13 343	10 796	6 477	5 288	31 816

stav na konci čtvrtletí	uchazeči celkem	Struktura nezaměstnaných podle vzdělání								
		bez vzděl+ neúpl.zák.vzd.	zákl.vzdělání+ prakt.škola	vyučení K KOV - E, H	střední odb.bez mat. K KOV - J	ÚSV-gymnázium K KOV - K	vyučení s mat. K KOV - L	ÚSO - SOŠ K KOV - M	vyšší odborné K KOV - N	bakal.+ VŠ K KOV - R, T, V
I.	66 335	293	28 731	25 931	563	1 448	2 110	6 355	137	767
II.	63 795	292	27 741	24 229	538	1 472	1 893	6 634	160	836
III.	65 435	323	27 891	25 032	519	1 495	1 910	7 141	201	923
IV.	67 720	342	29 381	26 297	534	1 479	1 862	6 807	165	853

stav na konci čtvrtletí	VPM celkem	Struktura volných pracovních míst podle vzdělání								
		bez vzděl+ neúpl.zák.vzd.	zákl.vzdělání+ prakt.škola	vyučení K KOV - E, H	střední odb.bez mat. K KOV - J	ÚSV-gymnázium K KOV - K	vyučení s mat. K KOV - L	ÚSO - SOŠ K KOV - M	vyšší odborné K KOV - N	bakal.+ VŠ K KOV - R, T, V
I.	3 106	1	699	1 651	8	69	29	358	40	251
II.	3 364	39	717	1 751	10	86	27	400	27	307
III.	3 572	39	716	1 962	12	46	38	454	13	292
IV.	3 295	18	821	1 687	12	42	37	403	11	264

