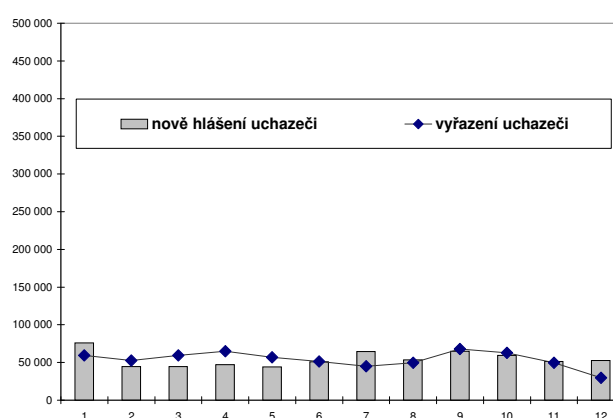
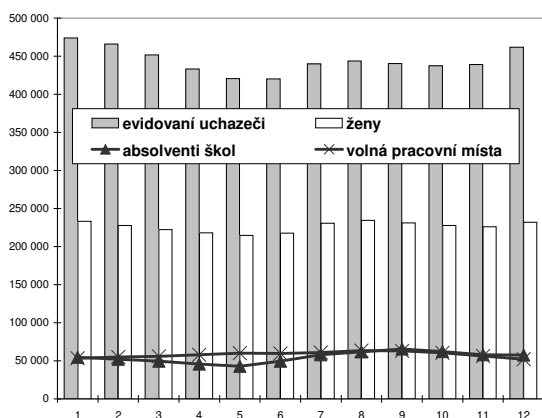


### Celkem ČR

#### Vývoj na trhu práce v roce 2001

měsíc	evidování uchazeči na konci sled.měs.				počet osob pobírajících příspěvek	míra nezam. v %	nové hlášení uchazeči	vyřazení uchazeči	volná pracovní místa	nezam. na 1 volné prac.místo
	celkem	ženy	absolventi škol a mladiství	občané se ZPS						
1	474 077	233 013	54 665	60 198	175 445	9,1	75 973	59 265	53 472	8,9
2	466 120	227 822	52 233	60 135	169 398	9,0	44 652	52 609	54 900	8,5
3	451 516	222 329	49 425	59 761	152 663	8,7	44 629	59 233	55 677	8,1
4	433 325	217 927	45 713	59 085	139 962	8,3	46 918	65 109	58 023	7,5
5	420 578	214 911	42 968	58 602	132 803	8,1	44 011	56 758	60 003	7,0
6	420 267	217 546	49 615	58 146	137 032	8,1	50 992	51 303	59 798	7,0
7	439 759	230 755	57 874	58 776	152 663	8,5	64 610	45 118	60 734	7,2
8	443 637	234 487	61 693	59 004	156 844	8,5	53 404	49 526	63 576	7,0
9	440 472	231 104	65 346	58 786	160 597	8,5	64 745	67 910	62 899	7,0
10	437 299	227 693	62 221	59 317	158 010	8,4	59 617	62 790	60 506	7,2
11	439 164	225 867	58 159	59 841	158 059	8,5	51 477	49 612	56 458	7,8
12	461 923	231 870	57 393	61 518	169 046	8,9	52 557	29 798	52 084	8,9



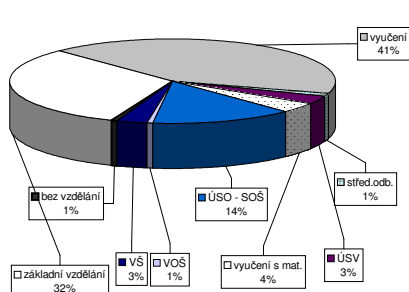
#### Struktura nezaměstnanosti v roce 2001

stav na konci čtvrtletí	celkový počet evidovaných uchazečů	Věková struktura nezaměstnaných				Délka nezaměstnanosti				
		do 19 let	od 20 do 34 let	od 35 do 49 let	nad 50 let	do 3 měsíců	3 - 6 měsíců	6 - 9 měsíců	9 - 12 měsíců	nad 12 měsíců
I.	451 516	27 325	197 802	149 929	76 460	120 525	69 947	53 248	35 388	172 408
II.	420 267	30 698	180 207	136 987	72 375	101 809	67 703	43 570	40 165	167 020
III.	440 472	44 725	186 687	135 939	73 121	122 590	71 646	42 135	33 638	170 463
IV.	461 923	36 180	198 210	148 445	79 088	120 721	87 755	47 202	35 042	171 203

stav na konci čtvrtletí	Struktura nezaměstnaných podle vzdělání									
	uchazeči celkem	bez vzděl+ neúpl.zák.vzd.	zákl.vzdělání+ prakt.škola	vyučení K KOV - E,H	střední odb.bez mat. K KOV - J	ÚSV-gymnázium K KOV - K	vyučení s mat. K KOV - L	ÚSO - SOŠ K KOV - M	vyšší odborné K KOV - N	bakal.+ VŠ K KOV - R,T,V
I.	451 516	3 165	143 864	192 486	5 121	14 137	18 893	59 367	2 135	12 348
II.	420 267	3 026	135 233	171 390	4 712	13 975	17 140	58 883	2 235	13 673
III.	440 472	3 092	135 594	179 790	4 865	14 364	17 827	66 728	3 356	14 856
IV.	461 923	3 200	145 625	194 233	5 009	14 358	17 669	64 621	2 760	14 448

stav na konci čtvrtletí	Struktura volných pracovních míst podle vzdělání									
	VPM celkem	bez vzděl+ neúpl.zák.vzd.	zákl.vzdělání+ prakt.škola	vyučení K KOV - E,H	střední odb.bez mat. K KOV - J	ÚSV-gymnázium K KOV - K	vyučení s mat. K KOV - L	ÚSO - SOŠ K KOV - M	vyšší odborné K KOV - N	bakal.+ VŠ K KOV - R,T,V
I.	55 677	583	14 913	28 918	230	496	1 194	5 914	139	3 290
II.	59 798	553	14 549	32 235	309	556	1 163	6 229	146	4 058
III.	62 899	586	16 469	33 428	348	628	1 229	6 125	153	3 933
IV.	52 084	603	14 374	26 674	321	676	945	5 086	132	3 273

Struktura nezaměstnaných podle vzdělání



Struktura VPM podle vzdělání

