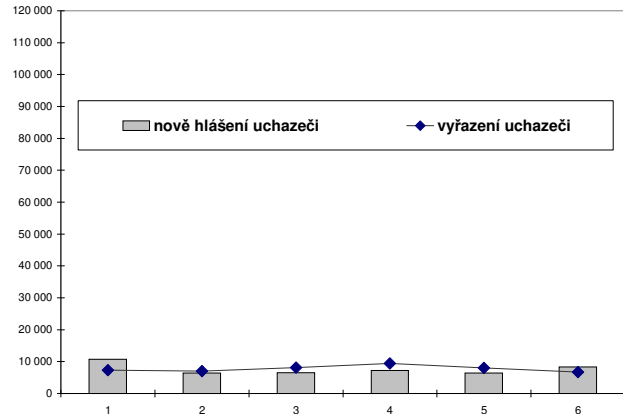
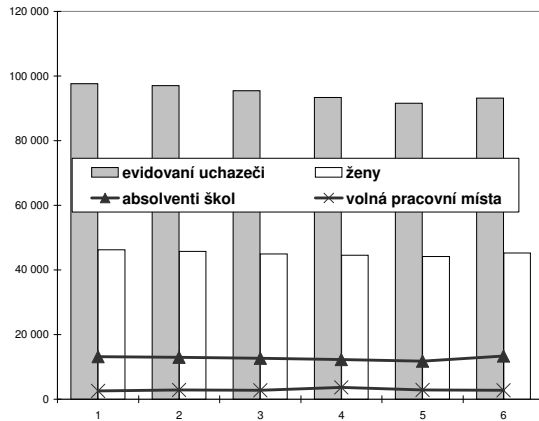


Moravskoslezský kraj

Vývoj na trhu práce v roce 2002

měsíc	evidování uchazeči na konci sled.měs.				počet osob pobírajících příspěvek	míra nezam. v %	nové hlášení uchazeči	vyřazení uchazeči	volná pracovní místa	nezam. na 1 volné prac.místo
	celkem	ženy	absolventi škol a mladiství	občané se ZPS						
1	97 601	46 238	13 171	12 262	26 800	15,6	10 731	7 356	2 608	37,4
2	97 055	45 747	12 950	12 305	26 325	15,5	6 470	7 016	2 869	33,8
3	95 493	44 976	12 701	12 243	24 535	15,3	6 520	8 082	2 767	34,5
4	93 322	44 507	12 277	12 182	23 455	14,8	7 235	9 406	3 709	25,2
5	91 629	44 200	11 756	12 169	22 705	14,5	6 376	8 069	2 906	31,5
6	93 163	45 229	13 343	12 234	24 264	14,8	8 293	6 759	2 771	33,6



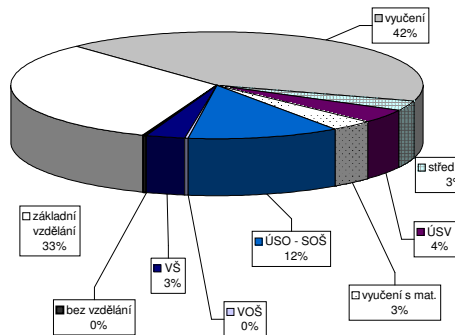
Struktura nezaměstnanosti v roce 2002

stav na konci čtvrtletí	celkový počet evidovaných uchazečů	Věková struktura nezaměstnaných				Délka nezaměstnanosti				
		do 19 let	od 20 do 34 let	od 35 do 49 let	nad 50 let	do 3 měsíců	3 - 6 měsíců	6 - 9 měsíců	9 - 12 měsíců	nad 12 měsíců
I.	95 493	6 155	39 493	32 967	16 878	19 502	12 411	11 104	8 239	44 237
II.	93 161	6 264	38 063	31 449	17 385	17 540	13 297	9 097	9 454	43 773

stav na konci čtvrtletí	Struktura nezaměstnaných podle vzdělání									
	uchazeči celkem	bez vzděl+ neúpl.zák.vzd.	zákl.vzdělání+ prakt.škola	vyučení	střední bez mat.	vyučení s mat.	ÚSV	ÚSO	vyšší odborné	bakal.+ VŠ
I.	95 493	254	30 770	40 686	2 934	4 015	3 219	10 883	354	2 378
II.	93 161	235	30 116	38 624	2 841	3 978	3 247	11 004	366	2 750

stav na konci čtvrtletí	Struktura volných pracovních míst podle vzdělání									
	VPM celkem	bez vzděl+ neúpl.zák.vzd.	zákl.vzdělání+ prakt.škola	vyučení	střední bez mat.	vyučení s mat.	ÚSV	ÚSO	vyšší odborné	bakal.+ VŠ
I.	2 767	32	441	1 625	8	27	3	388	1	242
II.	2 771	45	488	1 521	42	38	5	371	5	256

Struktura nezaměstnaných podle vzdělání



Struktura VPM podle vzdělání

