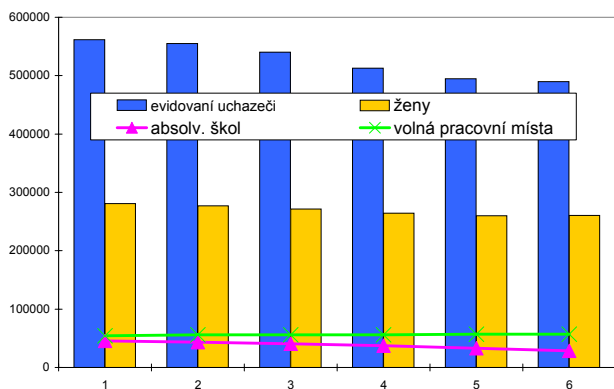


## Vývoj na trhu práce v 1. pololetí 2005 - celkem ČR

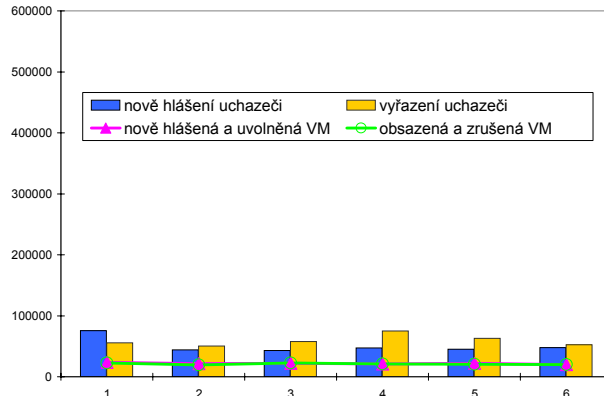
| měsíc | evidování uchazeči na konci sled.měs. |         |                          |             | počet osob pobírajících příspěvek | míra nezam v %   |                  | nově hlášení uchazeči | vyřazení uchazeči | nově hlášená a uvolněná VM | obsazená a zrušená VM | VPM celkem | nezam. na 1 volné prac.místo |
|-------|---------------------------------------|---------|--------------------------|-------------|-----------------------------------|------------------|------------------|-----------------------|-------------------|----------------------------|-----------------------|------------|------------------------------|
|       | celkem                                | ženy    | absolv. škol a mladiství | osoby se ZP |                                   | původní metodika | nová metodika *) |                       |                   |                            |                       |            |                              |
| 1     | 561 662                               | 280 960 | 45 459                   | 76 452      | 163 860                           | 10,7             | 9,8              | 75 632                | 55 645            | 23 730                     | 22 373                | 54 180     | 10,4                         |
| 2     | 555 046                               | 276 990 | 43 373                   | 76 427      | 162 898                           | 10,6             | 9,6              | 43 909                | 50 525            | 21 264                     | 19 407                | 56 037     | 9,9                          |
| 3     | 540 456                               | 271 214 | 40 755                   | 76 345      | 154 698                           | 10,3             | 9,4              | 43 129                | 57 719            | 22 234                     | 22 405                | 55 866     | 9,7                          |
| 4     | 512 557                               | 264 106 | 37 411                   | 75 000      | 139 480                           | 9,8              | 8,9              | 47 411                | 75 310            | 21 167                     | 21 169                | 55 864     | 9,2                          |
| 5     | 494 576                               | 259 748 | 32 676                   | 74 383      | 130 642                           | 9,4              | 8,6              | 44 988                | 62 969            | 21 790                     | 20 482                | 57 172     | 8,7                          |
| 6     | 489 744                               | 260 443 | 28 623                   | 74 307      | 128 969                           | 9,3              | 8,6              | 47 888                | 52 720            | 19 738                     | 19 912                | 56 998     | 8,6                          |

\*) od července 2004 platí nová metodika výpočtu MN

Evidování uchazeči a volná pracovní místa



Nově hlášení a vyřazení uchazeči



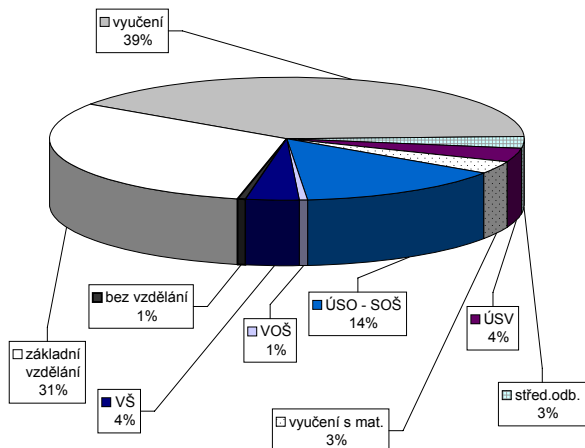
Struktura nezaměstnanosti v roce 2005

| stav na konci čtvrtletí | celkový počet evidovan. uchazečů | Věková struktura nezaměstnaných |             |             |            | Délka nezaměstnanosti |              |              |               |               |
|-------------------------|----------------------------------|---------------------------------|-------------|-------------|------------|-----------------------|--------------|--------------|---------------|---------------|
|                         |                                  | do 19 let                       | 20 - 34 let | 35 - 49 let | nad 50 let | do 3 měsíců           | 3 - 6 měsíců | 6 - 9 měsíců | 9 - 12 měsíců | nad 12 měsíců |
| I.                      | 540 456                          | 26 395                          | 212 861     | 173 126     | 128 074    | 126 561               | 94 624       | 61 581       | 35 399        | 222 291       |
| II.                     | 489 744                          | 22 831                          | 188 614     | 155 689     | 122 610    | 110 578               | 73 627       | 50 263       | 40 986        | 214 290       |

| stav na konci čtvrtletí | Struktura nezaměstnaných podle vzdělání |                              |                    |         |                      |                     |        |        |               |             |
|-------------------------|---|------------------------------|--------------------|---------|----------------------|---------------------|--------|--------|---------------|-------------|
|                         | uchazeči celkem                         | bez vzděl. + neúpl. zák. vz. | základní. vzdělání | vyučení | střední bez maturity | vyučení s maturitou | ÚSV    | ÚSO    | vyšší odborné | bakal. + VŠ |
| I.                      | 540 456                                 | 3 410                        | 163 389            | 224 982 | 17 876               | 20 533              | 16 020 | 75 048 | 2 679         | 16 519      |
| II.                     | 489 744                                 | 3 239                        | 152 129            | 195 077 | 15 679               | 18 176              | 15 297 | 70 315 | 2 561         | 17 271      |

| stav na konci čtvrtletí | Struktura volných pracovních míst podle vzdělání |                              |                    |         |                      |                     |     |       |               |             |
|-------------------------|--|------------------------------|--------------------|---------|----------------------|---------------------|-----|-------|---------------|-------------|
|                         | VPM celkem                                       | bez vzděl. + neúpl. zák. vz. | základní. vzdělání | vyučení | střední bez maturity | vyučení s maturitou | ÚSV | ÚSO   | vyšší odborné | bakal. + VŠ |
| I.                      | 55 866   | 769                          | 20 744             | 21 139  | 667                  | 1 212               | 688 | 4 984 | 197           | 3 338       |
| II.                     | 56 998   | 678                          | 20 465             | 24 131  | 470                  | 1 302               | 521 | 5 569 | 219           | 3 632       |

Struktura nezaměstnaných podle vzdělání



Struktura VPM podle vzdělání

