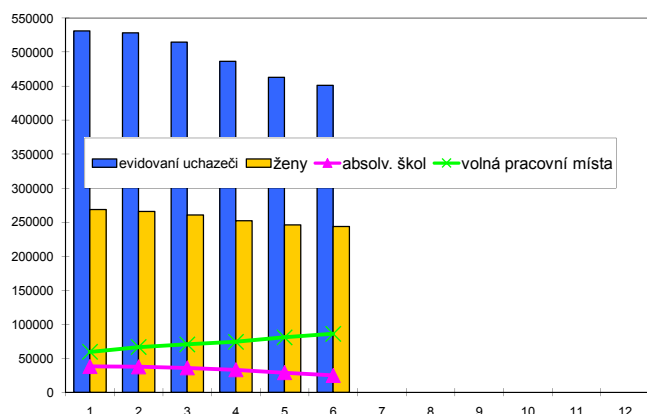


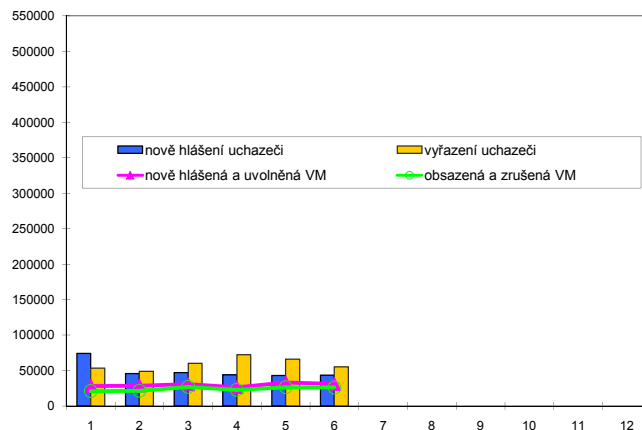
Vývoj na trhu práce v 1. pololetí 2007

měsíc	evidovaní uchazeči na konci sled.měs.					počet osob pobírajících podporu v nez.	MN v %	nově hlášení uchazeči	vyřazení uchazeči	nově hlášená a uvolněná VM	obsazená a zrušená VM	VPM celkem	nezam. na 1 volné prac.místo
	celkem	dosažitelní	ženy	absolv. škol a mladiství	osoby se ZP								
1	465 458	434 940	242 891	30 959	72 756	145 546	7,9	76 237	59 324	38 095	33 624	97 896	4,8
2	454 737	422 944	236 762	29 728	72 303	143 071	7,7	40 720	51 441	34 784	27 803	104 877	4,3
3	430 474	399 618	226 562	27 614	71 327	129 584	7,3	40 462	64 725	38 054	35 222	107 709	4,0
4	402 932	372 764	217 223	25 080	69 787	115 471	6,8	40 856	68 398	35 484	29 298	113 895	3,5
5	382 599	353 604	209 362	21 399	68 581	108 485	6,4	38 185	58 518	40 564	34 967	119 492	3,2
6	370 791	346 835	205 481	18 441	67 701	106 525	6,3	38 151	49 959	36 321	32 544	123 269	3,0

Evidování uchazeči a volná pracovní místa



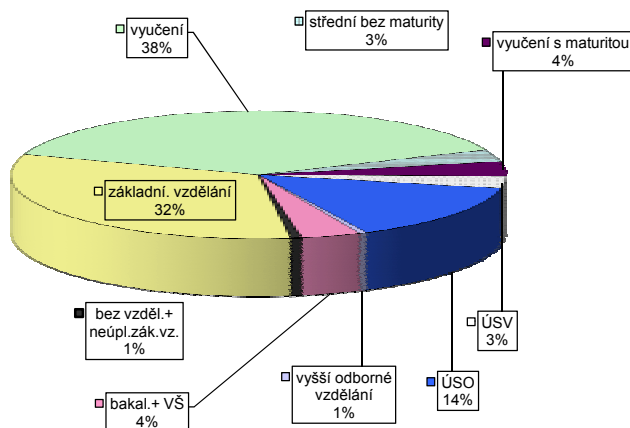
Nově hlášení a vyřazení uchazeči



Struktura nezaměstnanosti v 1. pololetí 2007

stav na konci čtvrtletí	celkový počet evidovan. uchazečů	Věková struktura nezaměstnaných				Délka nezaměstnanosti				
		do 19 let	20 - 34 let	35 - 49 let	nad 50 let	do 3 měsíců	3 - 6 měsíců	6 - 9 měsíců	9 - 12 měsíců	nad 12 měsíců
I.	430 474	18 754	152 150	136 411	123 159	112 341	71 185	44 370	25 818	176 760
II.	370 791	15 150	126 885	117 124	111 632	88 121	61 465	34 663	27 151	159 391
stav na konci čtvrtletí	Struktura nezaměstnaných podle vzdělání									
	uchazeči celkem	bez vzděl.+ neúpl.zák.vz.	základní vzdělání	vyučení	střední bez maturity	vyučení s maturitou	ÚSV	ÚSO	vyšší odborné	bakal.+ VŠ
I.	430 474	2 895	135 560	172 483	13 786	16 436	12 467	60 348	2 166	14 333
II.	370 791	2 559	119 610	142 487	11 391	13 697	11 297	53 514	1 779	14 457
stav na konci čtvrtletí	Struktura volných pracovních míst podle vzdělání									
	VPM celkem	bez vzděl.+ neúpl.zák.vz.	základní vzdělání	vyučení	střední bez maturity	vyučení s maturitou	ÚSV	ÚSO	vyšší odborné	bakal.+ VŠ
I.	107 709	2 729	33 608	49 319	1 961	2 350	1 214	11 242	408	4 856
II.	123 269	3 304	39 726	55 981	2 156	2 496	1 341	12 576	459	5 219

Struktura nezaměstnaných podle vzdělání



Struktura VPM podle vzdělání

