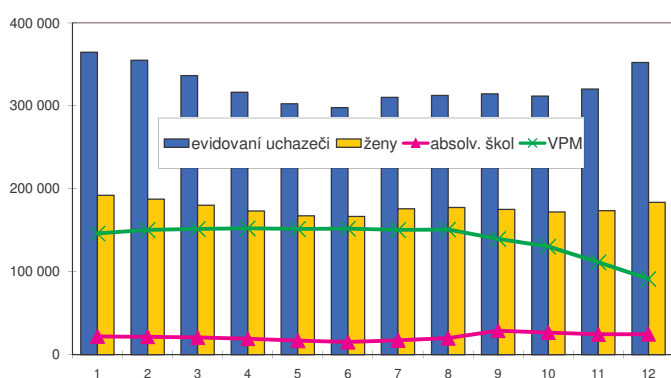


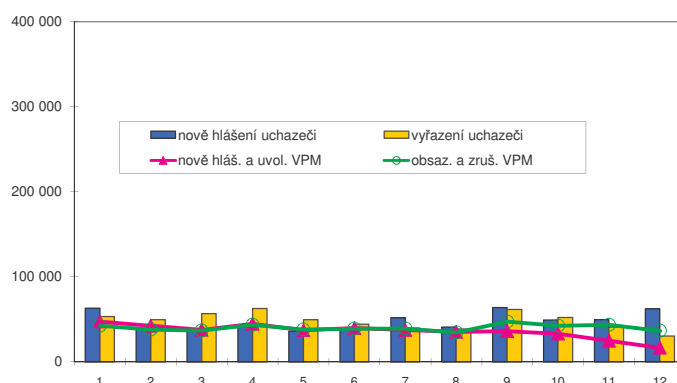
Vývoj na trhu práce v roce 2008

měsíc	evidovaní uchazeči na konci sled.měs.					počet osob pobírajících podporu	MN v %	nově hlášení uchazeči	vyřazení uchazeči	nově hlášená a uvolněná VPM	obsazená a zrušená VPM	VPM celkem	počet uchazečů na 1 VPM
	celkem	dosažitelní	ženy	absolv. škol a mladiství	osoby se ZP								
1	364 544	340 436	192 011	21 959	65 870	123 831	6,1	63 154	53 488	47 388	42 533	145 921	2,5
2	355 033	330 641	187 568	21 566	65 258	121 050	5,9	40 002	49 513	42 461	38 054	150 328	2,4
3	336 297	312 009	180 027	20 492	64 072	109 783	5,6	38 031	56 767	37 706	36 723	151 311	2,2
4	316 118	292 465	173 049	19 144	62 312	101 040	5,2	42 515	62 694	44 741	43 785	152 267	2,1
5	302 507	281 126	167 458	16 753	61 084	96 113	5,0	36 156	49 767	37 107	38 030	151 344	2,0
6	297 880	279 573	166 538	15 095	60 126	96 667	5,0	39 695	44 322	39 786	39 249	151 881	2,0
7	310 058	294 674	175 845	17 151	60 276	106 665	5,3	52 105	39 927	37 493	39 134	150 240	2,1
8	312 333	297 819	177 463	19 718	59 907	108 065	5,3	41 158	38 883	35 299	34 632	150 907	2,1
9	314 558	297 336	175 287	28 885	58 759	103 785	5,3	63 887	61 662	36 016	47 366	139 557	2,3
10	311 705	292 385	171 974	26 504	58 430	105 283	5,2	49 403	52 256	33 123	42 556	130 124	2,4
11	320 299	300 237	173 474	24 421	58 984	114 634	5,3	49 775	41 181	24 793	43 610	111 307	2,9
12	352 250	335 025	183 639	24 634	61 136	138 506	6,0	62 421	30 470	16 567	36 685	91 189	3,9

Evidování uchazeči a volná pracovní místa



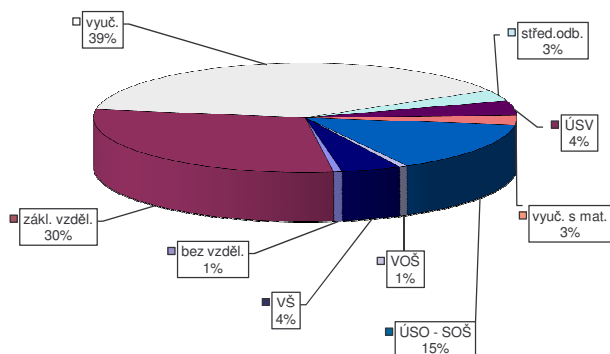
Nově hlášení a vyřazení uchazeči



Struktura nezaměstnanosti v roce 2008

stav na konci čtvrtletí	celkový počet evidovan. uchazečů	Věková struktura nezaměstnaných				Délka nezaměstnanosti				
		do 19 let	20 - 34 let	35 - 49 let	nad 50 let	do 3 měsíců	3 - 6 měsíců	6 - 9 měsíců	9 - 12 měsíců	nad 12 měsíců
I.	336 297	14 777	110 095	104 931	106 494	100 325	57 382	32 387	18 833	127 370
II.	297 880	12 665	97 552	92 100	95 563	87 772	51 172	26 689	19 242	113 005
III.	314 558	21 654	107 800	92 224	92 880	114 322	48 669	29 208	16 719	105 640
IV.	352 250	18 265	122 608	108 314	103 063	134 763	65 894	30 298	19 771	101 524
stav na konci čtvrtletí	Struktura nezaměstnaných podle vzdělání									
	uchazeči celkem	bez vzděl.+ neúpl.zák.vz.	základní vzdělání	vyučení	střední bez maturity	vyučení s maturitou	ÚSV	ÚSO	vyšší odborné	bakal.+ VŠ
I.	336 297	2 355	105 402	131 130	10 224	13 041	9 824	49 380	1 664	13 277
II.	297 880	2 159	93 857	111 664	8 968	11 714	9 144	45 117	1 540	13 717
III.	314 558	2 171	92 332	116 554	9 947	14 866	9 145	50 761	2 431	16 351
IV.	352 250	2 283	104 151	138 277	11 533	15 433	9 784	52 558	2 233	15 998
stav na konci čtvrtletí	Struktura volných pracovních míst podle vzdělání									
	VPM celkem	bez vzděl.+ neúpl.zák.vz.	základní vzdělání	vyučení	střední bez maturity	vyučení s maturitou	ÚSV	ÚSO	vyšší odborné	bakal.+ VŠ
I.	151 311	4 854	63 839	56 371	3 100	2 851	1 511	12 576	567	5 631
II.	151 881	4 276	62 869	58 178	3 244	2 768	1 369	12 713	555	5 898
III.	139 557	3 606	57 416	53 953	3 079	2 581	1 279	12 150	497	4 983
IV.	91 189	3 038	35 831	34 487	1 920	1 851	1 061	8 719	449	3 822

Struktura nezaměstnaných podle vzdělání



Struktura VPM podle vzdělání

