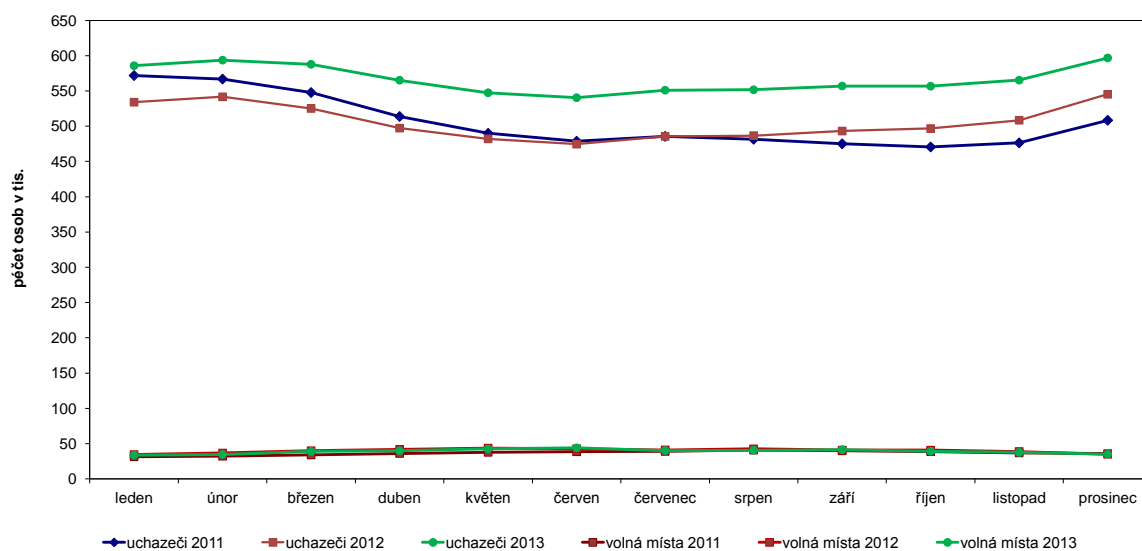


Počet evidovaných uchazečů o zaměstnání volných pracovních míst, podíl nezaměstnaných osob ke konci sledovaného měsíce

		měrná jednotka	leden	únor	březen	duben	květen	červen	červenec	srpen	září	říjen	listopad	prosinec
2011	uchazeči o zaměstnání podíl nezaměst.osob volná pracovní místa	tis. osob	571,9	566,9	547,8	513,8	490,0	478,8	485,6	481,5	475,1	470,6	476,4	508,5
		%	7,6	7,5	7,2	6,7	6,4	6,3	6,4	6,4	6,3	6,2	6,3	6,8
		tis. míst	31,4	32,2	33,9	36,1	37,6	38,4	38,9	40,8	39,8	38,7	36,8	35,8
2012	uchazeči o zaměstnání podíl nezaměst.osob volná pracovní místa	tis. osob	534,1	541,7	525,2	497,3	482,1	474,6	485,6	486,7	493,2	496,8	508,5	545,3
		%	7,1	7,2	7,0	6,6	6,4	6,4	6,5	6,5	6,6	6,7	6,8	7,4
		tis. míst	34,5	36,7	39,9	41,7	43,7	42,8	41,1	42,6	40,8	40,7	38,8	34,9
2013	uchazeči o zaměstnání podíl nezaměst.osob volná pracovní místa	tis. osob	585,8	593,7	587,8	565,2	547,5	540,5	551,1	551,7	557,1	556,7	565,3	596,8
		%	8,0	8,1	8,0	7,7	7,5	7,3	7,5	7,5	7,6	7,6	7,7	8,2
		tis. míst	33,8	34,6	38,9	39,8	42,6	44,0	40,2	40,6	41,4	39,1	37,5	35,2

¹⁾ podíl nezaměstnaných osob = počet dosažitelných uchazečů o zaměstnání ve věku 15 – 64 let k obyvatelstvu stejného věku

Uchazeči o zaměstnání a volná pracovní místa v letech 2011 - 2013



Podíl nezaměstnaných osob v letech 2011 - 2013

