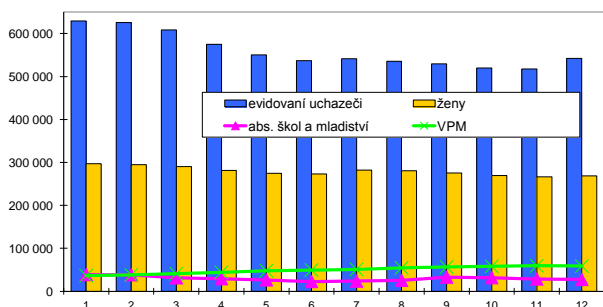


Celkem ČR

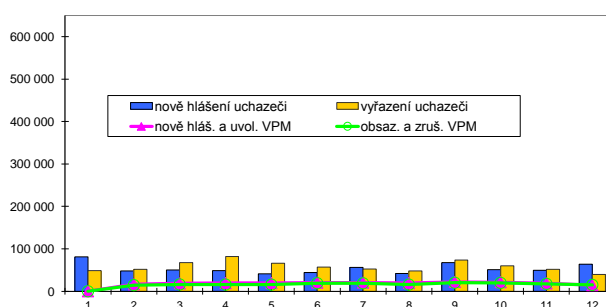
Vývoj na trhu práce v roce 2014

měsíc	evidování uchazeči na konci sled.měs.					počet osob pobírajících podporu	podíl nezaměst. osob v %	nově hlášení uchazeči	vyřazení uchazeči	nově hlášená a uvolněná VPM	obsazená a zrušená VPM	VPM celkem	počet uchazečů na 1 VPM
	celkem	dosazitelni 15-64 let	ženy	abs. škol a mladiství	osoby se ZP								
1	629 274	614 870	297 235	38 969	60 700	150 528	8,6	81 446	49 005	:	:	36 394	17,3
2	625 390	610 729	294 924	38 501	63 490	152 507	8,6	47 870	51 754	16 416	14 509	38 301	16,3
3	608 315	592 705	290 225	31 434	63 399	137 291	8,3	50 330	67 405	18 691	16 184	40 808	14,9
4	574 908	559 045	281 228	29 331	62 164	119 059	7,9	48 380	81 787	19 375	15 937	44 246	13,0
5	549 973	534 342	275 033	26 570	61 320	107 980	7,5	41 432	66 367	19 509	15 732	48 023	11,5
6	537 179	522 065	273 175	22 757	60 849	99 994	7,4	44 304	57 098	20 519	19 063	49 479	10,9
7	541 364	527 066	281 878	23 748	60 849	107 762	7,4	56 478	52 293	20 474	18 838	51 079	10,6
8	535 225	521 108	280 370	25 385	60 490	105 150	7,4	41 687	47 826	19 436	15 791	54 724	9,8
9	529 098	512 606	275 076	33 039	59 745	96 765	7,3	67 480	73 607	22 044	20 212	56 556	9,4
10	519 638	501 669	269 686	31 677	59 728	96 083	7,1	50 743	60 203	21 488	19 827	58 217	8,9
11	517 508	500 005	266 321	28 721	60 115	99 891	7,1	49 425	51 555	18 665	17 485	59 397	8,7
12	541 914	525 975	268 942	27 504	61 146	115 747	7,5	63 784	39 378	14 449	15 107	58 739	9,2

Evidování uchazeči a volná pracovní místa



Nově hlášení a vyřazení uchazeči



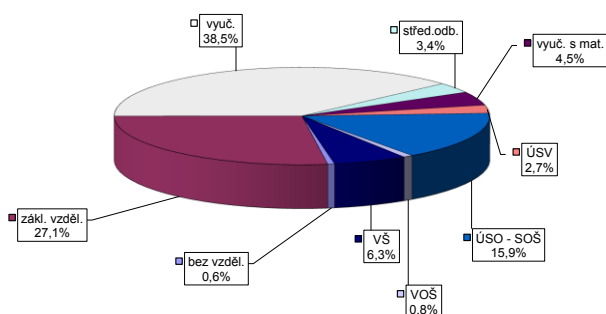
Struktura nezaměstnanosti v roce 2014

stav na konci čtvrtletí	celkový počet evidovan. uchazečů	Věková struktura nezaměstnaných				Délka nezaměstnanosti				
		do 19 let	20 - 34 let	35 - 49 let	nad 50 let	do 3 měsíců	3 - 6 měsíců	6 - 9 měsíců	9 - 12 měsíců	nad 12 měsíců
I.	608 315	19 064	212 274	208 954	168 023	137 347	107 832	69 849	41 718	251 569
II.	537 179	15 226	185 347	184 164	152 442	105 602	86 127	55 492	46 546	243 412
III.	529 098	21 792	182 351	176 663	148 292	124 996	70 486	54 704	37 295	241 617
IV.	541 914	17 370	178 752	187 705	158 087	136 168	82 984	47 150	38 447	237 165

stav na konci čtvrtletí	Struktura nezaměstnaných podle vzdělání									
	uchazeči celkem	bez vzděl.+ neúpl.zák.vz.	základní vzdělání	vyučení	střední bez maturity	vyučení s maturitou	ÚSV	ÚSO	vyšší odborné	bakal.+ VŠ
I.	608 315	3 346	162 696	240 369	20 391	26 829	16 378	97 911	4 631	35 764
II.	537 179	3 142	149 927	198 982	18 247	23 831	15 792	87 880	4 321	35 057
III.	529 098	3 206	145 489	192 491	18 150	24 279	14 694	88 662	4 924	37 203
IV.	541 914	3 206	147 107	208 646	18 495	24 568	14 642	86 406	4 477	34 367

stav na konci čtvrtletí	Struktura volných pracovních míst podle vzdělání									
	VPM celkem	bez vzděl.+ neúpl.zák.vz.	základní vzdělání	vyučení	střední bez maturity	vyučení s maturitou	ÚSV	ÚSO	vyšší odborné	bakal.+ VŠ
I.	40 808	999	12 749	15 398	920	1 991	1 134	5 148	376	2 091
II.	49 479	774	16 049	19 730	1 177	2 118	1 230	5 537	426	2 436
III.	56 556	1 424	18 065	22 692	1 710	2 405	1 493	5 718	565	2 482
IV.	58 739	2 708	18 928	21 783	2 237	2 356	1 434	5 614	612	3 065

Struktura nezaměstnaných podle vzdělání



Struktura VPM podle vzdělání

