

Technické podmínky provozu aplikace OKnouze/OKslužby na klientské stanici

Zpracoval: OKsystem a.s.

Datum 1.7.2015

OBSAH

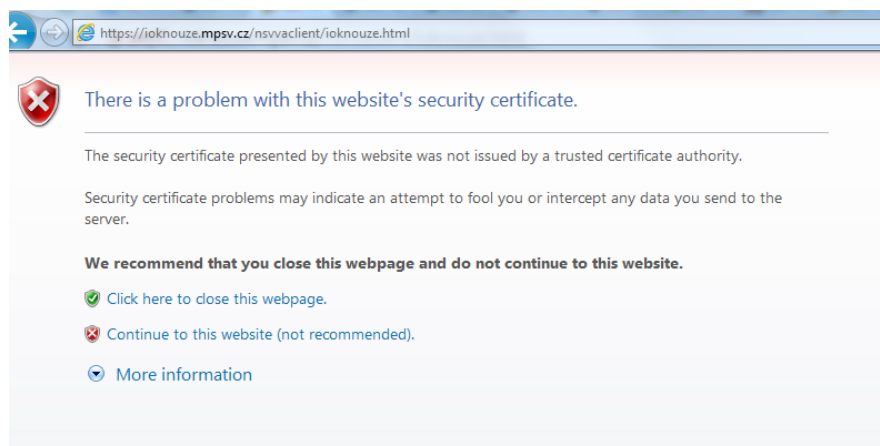
1	Požadavky na Javu	1
2	Před spuštěním aplikace.....	1
3	Jak se zbavit upozornění o nedůvěryhodnosti certifikační autority.	2
4	Instalace Java Runtime 8.0.....	4
5	Přidání bezpečnostní výjimky	6
6	Nastavení TLS	7
7	Upozornění během spuštění aplikace	7
8	Konfigurace proxy	8

1 POŽADAVKY NA JAVU

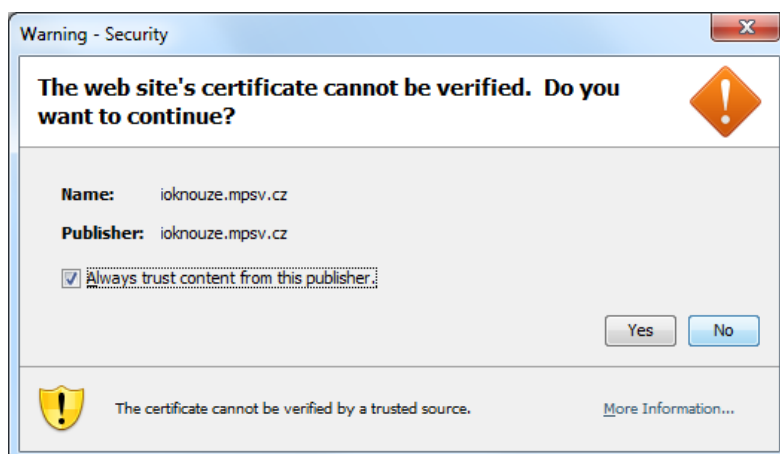
- Pro správný běh aplikace je vyžadována na klientské stanici alespoň **Java Runtime 7.0** nebo **Java Runtime 8.0**, a to s vypnutou automatickou aktualizací. Navíc je třeba přidat adresu aplikace mezi seznam důvěryhodných adres.
- Při spouštění aplikace může být potřeba potvrdit některá upozornění.

2 PŘED SPUŠTĚNÍM APLIKACE

1. Při načtení spouštěcí stránky OKnouze je nutné potvrdit, že důvěřujeme stránce, kterou chceme zobrazit. Je to způsobeno tím, že certifikát není v seznamu důvěryhodných. Pro pokračování kliknout na *Continue to this website...*

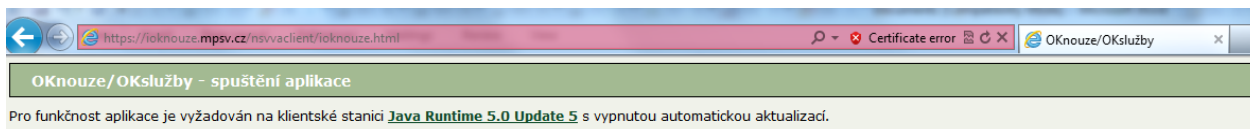


2. Dále je nutné potvrdit, že důvěřuji zobrazené internetové adrese (pokud se zaškrtně *Always trust...*, tak se při dalším spuštění již nebude ptát).



3 JAK SE ZBAVIT UPOZORNĚNÍ O NEDŮVĚRYHODNOSTI CERTIFIKAČNÍ AUTORITY.

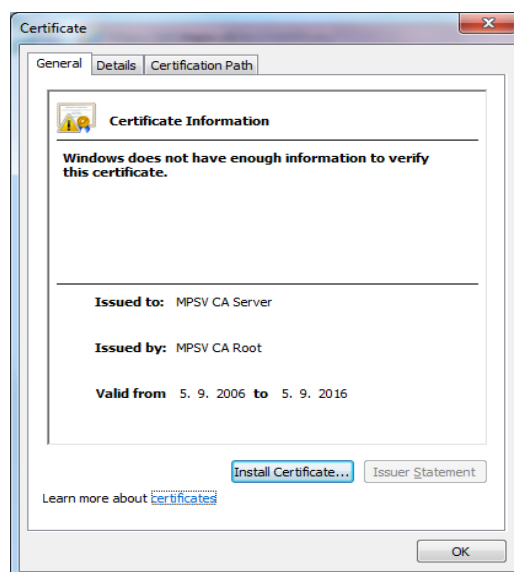
Jedná se o situaci, kdy prohlížeč stále upozorňuje, že se nacházíte na stránce, která není mezi důvěryhodnými.



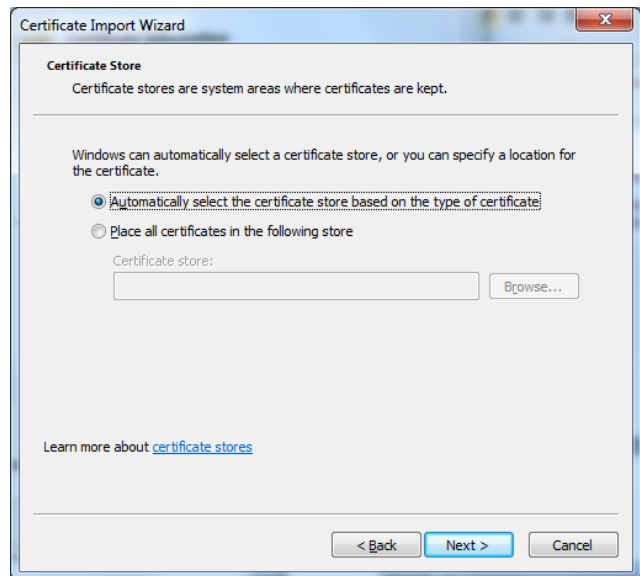
Pokud chcete toto upozornění odstranit, je třeba:

1. Ze stránky <https://pki.mpsv.cz/pcs/certifikaty/> stáhnoutu [MPSV CA Root](#) a [MPSV CA Server](#).
2. Tyto certifikáty poté nainstalovat.

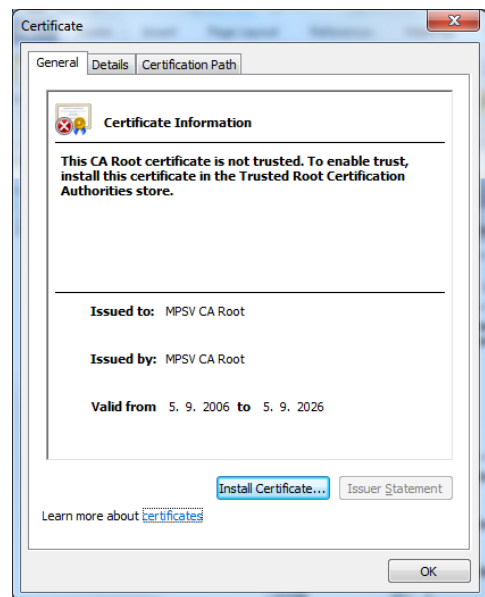
Instalace MPSV CA Server



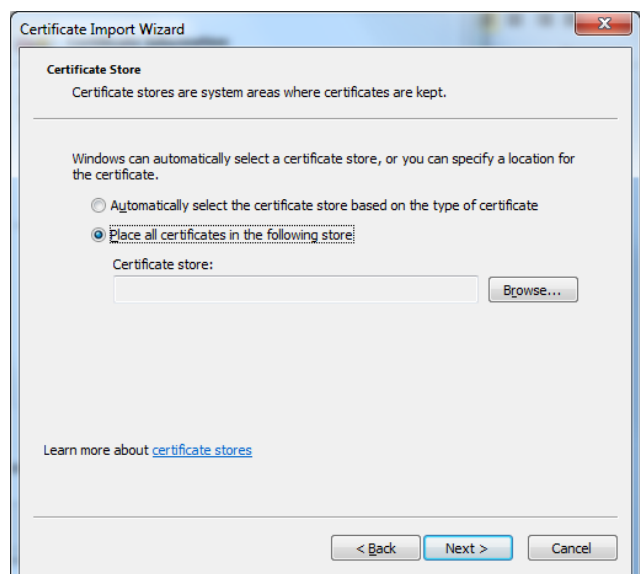
Klikat na next dokud se nezobrazí následující dialog. Na něm nechat vybrané *Automatically select...* a pokračovat v instalaci.



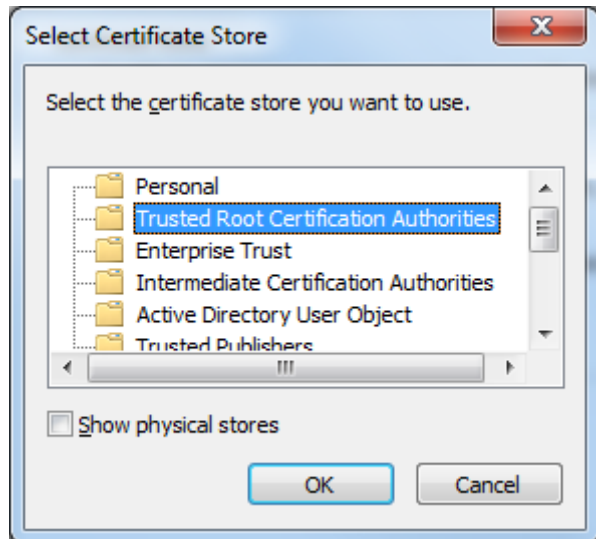
Instalace MPSV CA Root



Klikat na next dokud se nezobrazí následující dialog. Na něm vybrat *Place all certificates...* a kliknout na tlačítko *browse...*

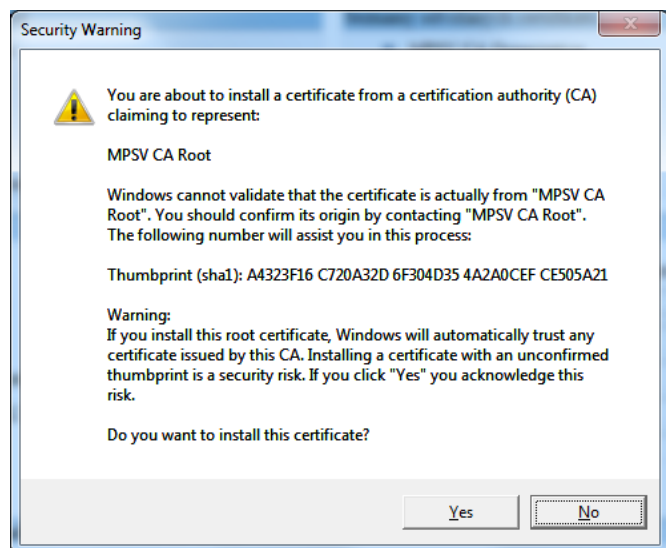


Vybrat *Trusted Root Certification Authorities* a pokračovat v instalaci.



Potvrdit, že instalovaný certifikát je ten, který chceme instalovat.

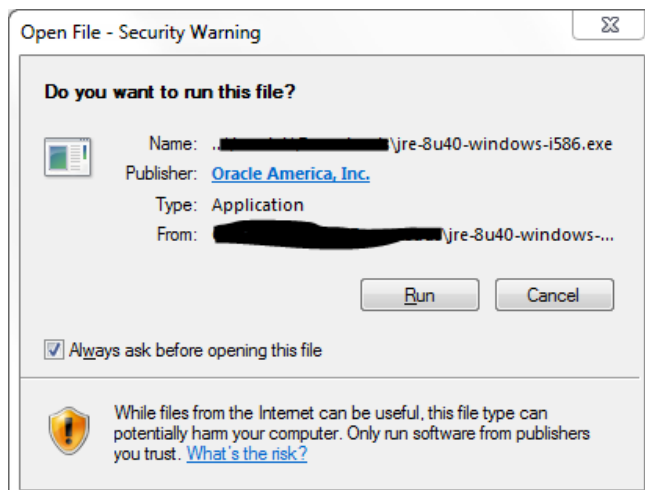
Teď už by se upozornění o nedůvěřihodnosti neměla zobrazovat (pokud se změna neprojeví okamžitě, tak je nutné restartovat prohlížeč).



4 INSTALACE JAVA RUNTIME 8.0

1. Instalační soubor s [Java Runtime 8.0](#) uložte do libovolného adresáře na lokálním disku.
2. Např. pomocí průzkumníku otevřete adresář s uloženým instalačním souborem a kliknutím na něj spusťte instalaci.
3. Postupujte podle pokynů průvodce instalací.

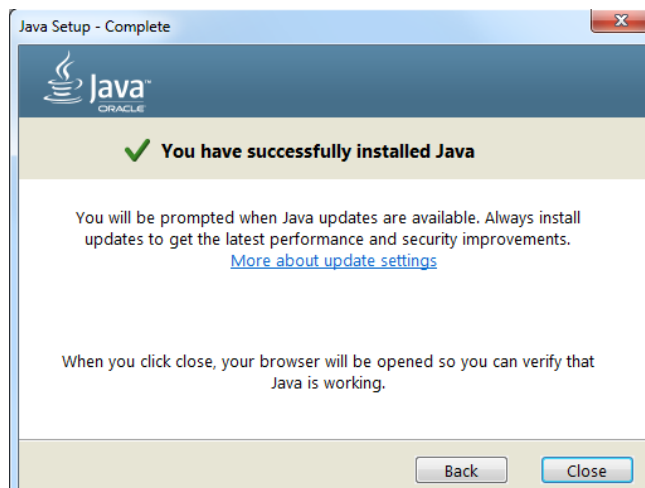
Pokud se systém zeptá, zda spustit soubor stažený z Internetu, potvrďte stisknutím tlačítka *Run* (nebo *Spustit*):



Stiskněte tlačítko *Install* pro zahájení instalace:



Počkejte na dokončení instalace. Potvrďte konec stisknutím tlačítka *Close*:

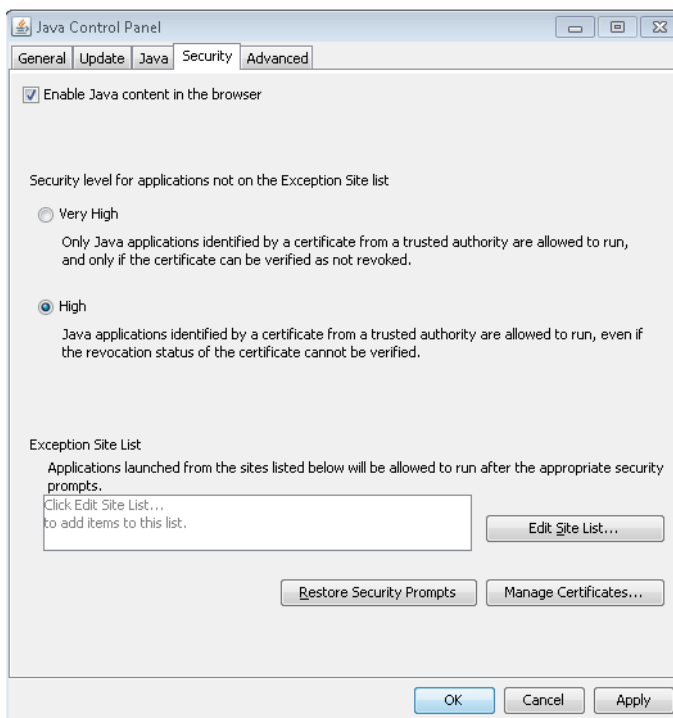


5 PŘIDÁNÍ BEZPEČNOSTNÍ VÝJIMKY

Aby aplikace mohla navázat spojení se serverem je dále potřeba přidat do seznamu důvěryhodných stránek následující adresu:

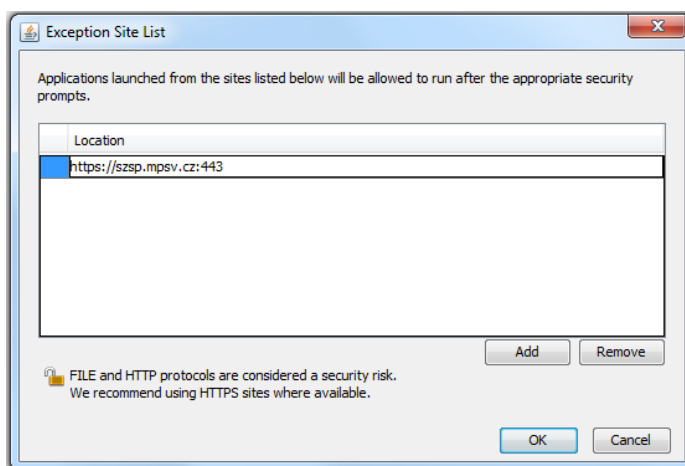
<https://szsp.mpsv.cz:443>

V Ovládacích panelech systému Windows spusťte Java Control Panel položkou Security:



Stiskněte tlačítko Edit Site List pro zobrazení seznamu adres, kterým chcete důvěřovat. Tlačítkem *Add* přidejte prázdný řádek a do něj potom vyplňte adresu

<https://szsp.mpsv.cz:443>:

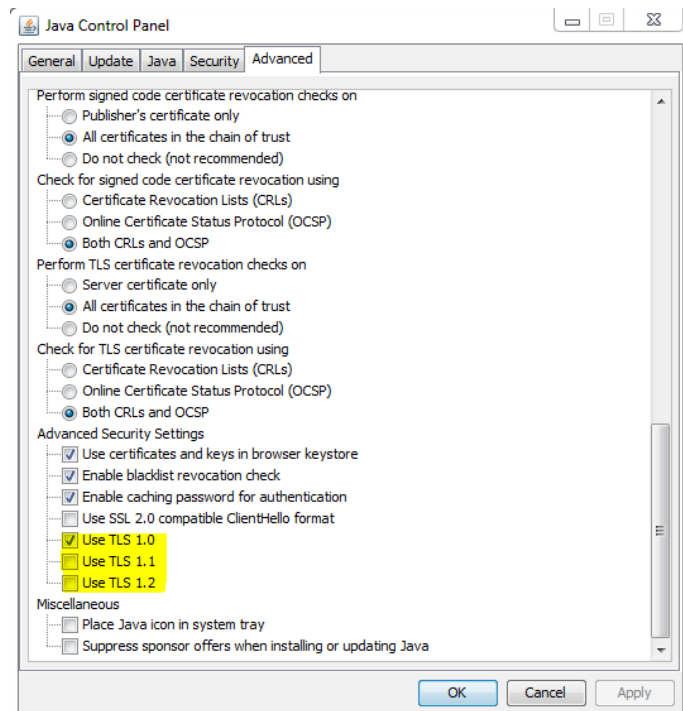


6 NASTAVENÍ TLS

V případě, že máte na klientské stanici nainstalovanou Java Runtime 8.0 je potřeba nastavit jaké TLS se má používat.

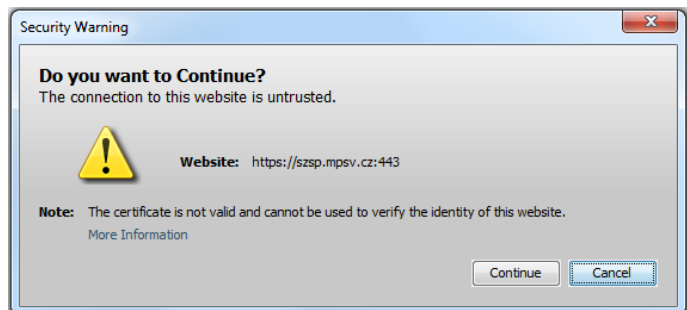
V Ovládacích panelech systému Windows spusťte Java Control Panel a přejděte na položkou Advanced.

Zde zaškrtněte Use TLS 1.0 a odškrtněte Use TLS 1.1 a Use TLS 1.2 (viz obrázek).

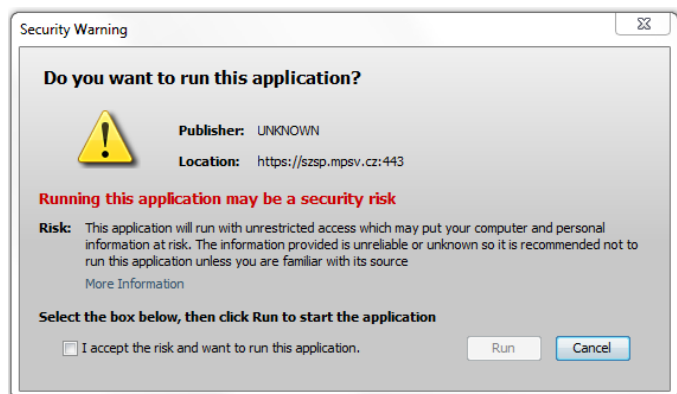


7 UPOZORNĚNÍ BĚHEM SPUŠTĚNÍ APLIKACE

Pokud se zobrazí upozornění na validitu certifikátu, stiskněte *Continue*:



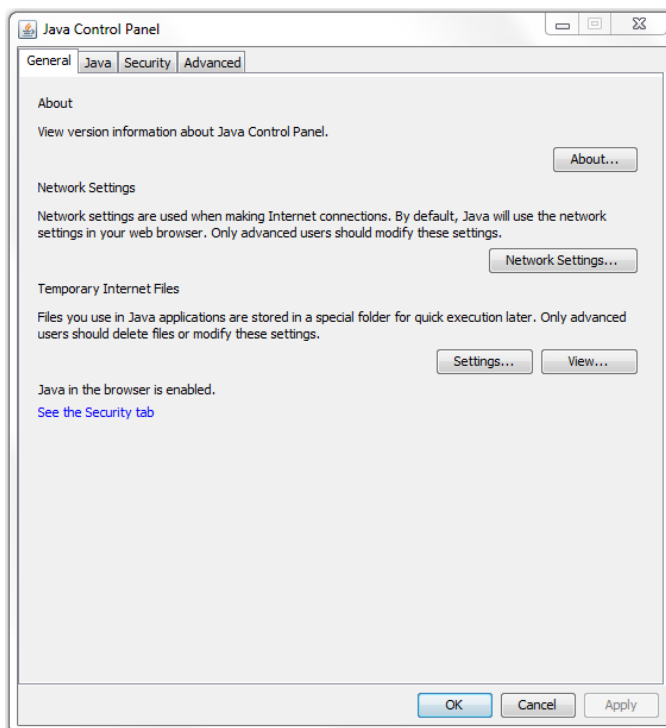
Zobrazí-li se upozornění o neznámém vydavateli, zaškrtněte "I accept the risk and want to run this application." a stiskněte Run:



8 KONFIGURACE PROXY

V případě, že je pro připojení k síti využít proxy server a nedaří se stáhnout aplikaci s využitím standardního nastavení dle vlastností prohlížeče, je nutno upravit Java konfiguraci.

1. V *Ovládacích panelech* systému Windows spusťte *Java Control Panel* položkou *Java*:



2. V sekci *Network Settings* stiskněte stejnojmenné tlačítko pro zobrazení panelu síťového nastavení. Zde aktivujte přepínač *Use proxy server* a vyplňte požadovanou adresu a port dle Vašeho nastavení lokální sítě:

