



# Regionální statistika ceny práce

I. čtvrtletí 2007

Podnikatelská sféra

**Olomoucký** kraj

## **Copyright - MPSV ČR**

Publikace ani její část nesmí být kopírována, rozšiřována a zařazována do informačních systémů v jakékoliv formě (elektronické, mechanické, optické, magnetické aj.) bez písemného souhlasu

**Ministerstva práce a sociálních věcí**

**Zpracovatel: TREXIMA, spol. s r.o., tř. T. Bati 299, 764 21 Zlín - Louky**

## O b s a h :

<b>Úvod .....</b>	<b>7</b>
-------------------	----------

**Výsledková část podnikatelská sféra**

Základní metodické přístupy .....	11
Popis publikovaných tabulek .....	12

**Hodinový výdělek**

PS-V0	Hodinový výdělek v podnikatelské sféře .....	13
PS-V1	Hodinový výdělek podle hlavních tříd zaměstnání KZAM-R .....	14
PS-V2	Hodinový výdělek podle věkových kategorií .....	15
PS-V4	Hodinový výdělek podle vzdělání .....	15
PS-V5	Hodinový výdělek podle podskupin zaměstnání KZAM-R .....	16
PS-V6	Hodinový výdělek podle kategorie zaměstnání .....	22
PS-V8	Hodinový výdělek podle pohlaví .....	22

**Hrubá měsíční mzda**

PS-M0	Hrubá měsíční mzda a její složky, diferenciací, placená doba v podnikatelské sféře .....	23
PS-M1	Hrubá měsíční mzda a její složky, diferenciací, placená doba podle hlavních tříd zaměstnání KZAM-R .....	24
PS-M5	Hrubá měsíční mzda a její složky, diferenciací, placená doba podle podskupin zaměstnání KZAM-R .....	26

**Měsíční odpracovaná a neodpracovaná doba**

PS-T5	Průměrná měsíční odpracovaná a neodpracovaná doba podle podskupin zaměstnání KZAM-R .....	36
-------	--	----

## **Dodatek – technický popis šetření**

1. Metoda výběru ekonomických subjektů .....	43
1.1 Základní soubor .....	43
1.2 Struktura výběrového souboru .....	43
1.3 Výběr .....	44
2. Vstupní údaje .....	45
2.1 Sběr dat .....	45
2.2 Nejdůležitější vstupní údaje .....	46
2.3 Klasifikace a číselníky .....	47
3. Nejdůležitější sledované veličiny .....	48
3.1 Hodinový výdělek .....	48
3.2 Hrubá měsíční mzda .....	48
3.3 Měsíční odpracovaná a neodpracovaná doba .....	49
4. Dopočtové metody .....	50
4.1 Řešení neopovědí a metoda vážení .....	50
4.2 Kvalita odhadů .....	51
4.3 Přehled publikovaných tabulek podle použitých vah .....	51
5. Definice vybraných pojmů .....	52



# Úvod



## Úvod

Regionální statistika ceny práce (RSCP) je systém pravidelného monitorování výdělkové úrovně a pracovní doby zaměstnanců v jednotlivých krajích České republiky formou statistického šetření. Sledovanými ukazateli výdělkové úrovně jsou hodinový výdělek a hrubá měsíční mzda. Šetření metodicky vychází a je obsahově harmonizováno se strukturálním šetřením EU „Structure of Earnings Survey“, viz nařízení komise (ES) č. 1916/2000 ve znění pozdějších předpisů.

Šetření je pod názvem „Čtvrtletní šetření o ceně práce“ zařazeno do programu statistických zjišťování, vyhlášených Českým statistickým úřadem (ČSÚ) ve sbírce zákonů pro příslušný kalendářní rok (viz příloha Vyhlášky č. 476/2006 Sb., částka 156, kterou se stanoví Program statistických zjišťování na rok 2007) a pro vybrané ekonomické subjekty je povinné. Šetření provádí pracoviště státní statistické služby Ministerstva práce a sociálních věcí (MPSV). Průběh a vývoj šetření řídí komise, složená ze zástupců MPSV, ČSÚ, Ministerstva financí, Českého statistického úřadu, České národní banky, CERGE-EI, VŠE v Praze, Českomoravské konfederace odborových svazů, Svazu průmyslu a dopravy ČR. Zpracovatelem RSCP je TREXIMA, spol. s r.o. ([www.trexima.cz](http://www.trexima.cz)).

Nejdůležitějším kritériem pro členění výsledků RSCP je příslušnost šetřeného ekonomického subjektu k podnikatelské, nebo nepodnikatelské sféře. V podnikatelské sféře probíhá šetření se čtvrtletní periodou a ve sféře nepodnikatelské je prováděno s periodou pololetní. Zdrojem dat pro nepodnikatelskou sféru je Informační systém o platech, který je spravován Ministerstvem financí. Za každou sféru jsou vydávány samostatné výsledkové publikace.

Výsledkové publikace jednotlivých krajů ve formátu Excel a ve formátu PDF jsou k dispozici na internetových stránkách Integrovaného portálu MPSV <http://portal.mpsv.cz/sz/zamest/statistikacenyprace>, totožné publikace najdete na stránkách [www.trexima.cz/vysledkyRSCP](http://www.trexima.cz/vysledkyRSCP).

Monitorováním výdělků a pracovní doby zaměstnanců na úrovni České republiky se zabývá „Informační systém o průměrném výdělku“ (ISPV) MPSV. Výsledková publikace ve formátu Excel a ve formátu PDF je k dispozici na internetových stránkách MPSV ([www.mpsv.cz](http://www.mpsv.cz)) v sekci *Příjmy a životní úroveň*. Kompletní přehled šetřených zaměstnání lze získat na internetové adrese [www.trexima.cz/vysledky](http://www.trexima.cz/vysledky).

Ministerstvo práce a sociálních věcí děkuje všem respondentům šetření za přípravu vstupních dat pro šetření. Svědomitý přístup respondentů a dodržování termínů pro předání dat umožňují pravidelně uveřejňovat tuto publikaci.





# Výsledková část

Podnikatelská sféra



## Výsledková část podnikatelská sféra

### Základní metodické přístupy

Tato publikace přináší charakteristiky hodinového výdělku, hrubé měsíční mzdy a pracovní doby získané za podnikatelskou sféru šetření RSCP (RSCP-PS). V RSCP se zařazují do podnikatelské sféry ekonomické subjekty, které odměňují mzdou, viz § 109, odst. 2 zákona č. 262/2006 Sb., zákoníku práce, ve znění pozdějších předpisů.

Primárním výsledkem RSCP jsou statistiky výdělkové úrovně jednotlivých zaměstnání (v klasifikaci KZAM-R), dalším produktem jsou odhady výdělkových parametrů zaměstnanecké populace krajů v členění podle firemních i zaměstnaneckých charakteristik. Ekonomické subjekty se v RSCP člení na organizační jednotky, jestliže je možné provést vnitřní rozčlenění podle okresů, ve kterých dílčí jednotky působí. Výsledky podle krajů jsou v tomto smyslu výsledky, získané pracovištní metodou.

Vedle podnikového výkaznictví ČSÚ je RSCP dalším zdrojem informací o výdělcích v jednotlivých krajích České republiky. Výkaznictví ČSÚ, jako tradiční zdroj, sbírá údaje o evidenčním počtu zaměstnanců a vyplacených mzdách za ekonomický subjekt a publikuje průměrné mzdy v členění podle firemních charakteristik. Při srovnávání výsledků výkaznictví a RSCP-PS je třeba vzít v úvahu rozdílnou definici podnikatelské sféry, rozdílné metody výpočtu výdělkových charakteristik a rozdílný způsob členění výsledků podle krajů. Výkaznictví ČSÚ člení výsledky podle krajů podle sídla ekonomického subjektu, tj. podnikovou metodou.

Respondenty šetření RSCP-PS jsou aktivní ekonomické subjekty (ES) z institucionálních sektorů nefinanční podniky, finanční instituce a vládní instituce zapsané v registru ekonomických subjektů ČSÚ (RES). Na základě Automatizovaného rozpočtového informačního systému (ARIS), který je spravován Ministerstvem financí, se zjišťuje způsob odměňování a příslušnost ekonomického subjektu k podnikatelské sféře. Šetření je výběrové pro ES s 10 až 249 zaměstnanci a plošné pro ES s 250 a více zaměstnanci. Náhodný výběr je prováděn na základě příslušnosti ES do kraje, velikostní kategorie a odvětví ekonomické činnosti.

Tabulky s označením PS-V5, PS-M5, PS-T5 obsahují charakteristiky výběrového souboru (statistiky) jednotlivých zaměstnání na úrovni podskupin zaměstnání (čtyřmístný KZAM-R). Při interpretaci výsledků je nutno mít na zřeteli, že charakteristiky výběrového souboru nelze automaticky pokládat za odhady platné pro celou zaměstnaneckou populaci. Výběrové charakteristiky jsou ovlivněny větším relativním zastoupením velkých ekonomických subjektů ve výběrovém souboru RSCP-PS. Ostatní tabulky obsahují odhady parametrů základního souboru a při jejich výpočtu byly využity dopočtové metody založené na pravděpodobnosti výběru ES.

## Popis publikovaných tabulek

Tabulky v publikaci jsou rozděleny podle sledovaného ukazatele do čtyř základních okruhů. Tabulky přinášející charakteristiky hodinového výdělku jsou označeny PS-Vx, kde PS značí podnikatelskou sféru a x je pořadové číslo tabulky. Charakteristiky hrubé měsíční mzdy, struktury mzdy a průměrné placené doby jsou obsaženy v tabulkách se značením PS-Mx a charakteristiky měsíční odpracované a neodpracované doby v tabulkách se značením PS-Tx.

Hlavním výsledkem RSCP jsou statistiky výdělkové úrovně a pracovní doby za jednotlivá zaměstnání podle klasifikace KZAM-R. Jedná se o tabulky PS-V5, PS-M5 a PS-T5. Tyto tabulky publikují ta zaměstnání, která jsou ve své podskupině zaměstnání (čtyřmístný KZAM-R) zastoupena alespoň třemi organizačními jednotkami a zároveň deseti zaměstnanci. Uvedené počty organizačních jednotek a zaměstnanců ukazují na zastoupení ve výběrovém souboru. V ostatních tabulkách jsou počty zaměstnanců uváděny v % a jejich účelem je přiblížit relativní zastoupení publikovaných kategorií. Údaje o počtech zaměstnanců z této publikace neslouží jako zdroj informací o počtech zaměstnanců v krajích, ty zjišťují šetření ČSÚ – podnikové výkaznictví a výběrové šetření pracovních sil (viz [www.czso.cz](http://www.czso.cz)).

### **Statistické charakteristiky používané ve výsledkových tabulkách:**

1. decil	První decil je hodnota, pod kterou leží 10 % nejnižších hodnot sledovaného znaku.
1. kvartil	První kvartil je hodnota, pod kterou leží 25 % nejnižších hodnot sledovaného znaku.
Medián	Medián je hodnota uprostřed vzestupně uspořádané řady hodnot sledovaného znaku, polovina hodnot je nižší než medián a druhá polovina je vyšší než medián.
3. kvartil	Třetí kvartil je hodnota, nad kterou leží 25 % nejvyšších hodnot sledovaného znaku.
9. decil	Devátý decil je hodnota, nad kterou leží 10 % nejvyšších hodnot sledovaného znaku.
Průměr	Průměr je počítán jako vážený (případně nevážený) aritmetický průměr sledovaného znaku.

### **Ostatní symboly používané ve výsledkových tabulkách:**

"Neuvedeno"	Symbol "Neuvedeno" označuje kategorii zaměstnanců, u které nebyl uveden kód příslušné třídící charakteristiky.
"*"	Symbol "*" označuje položku vstupních dat vypočítanou, ale nezveřejnitelnou z důvodu nedostatečného počtu vstupních hodnot (min. 3 ekonomické subjekty a 10 zaměstnanců).

## Hodinový výdělek v podnikatelské sféře

kraj: Olomoucký

**Medián hodinového výdělku ..... 96,99 Kč/hod**

Index mediánu hodinového výdělku zaměstnanců

meziroční vůči 1. čtvrtletí 2006..... 106,6 %

## Diferenciace

1. decil - 10 % hodinových výdělků menších než ..... 59,43 Kč/hod

1. kvartil - 25 % hodinových výdělků menších než ..... 74,78 Kč/hod

Medián - 50 % hodinových výdělků menších než ..... 96,99 Kč/hod

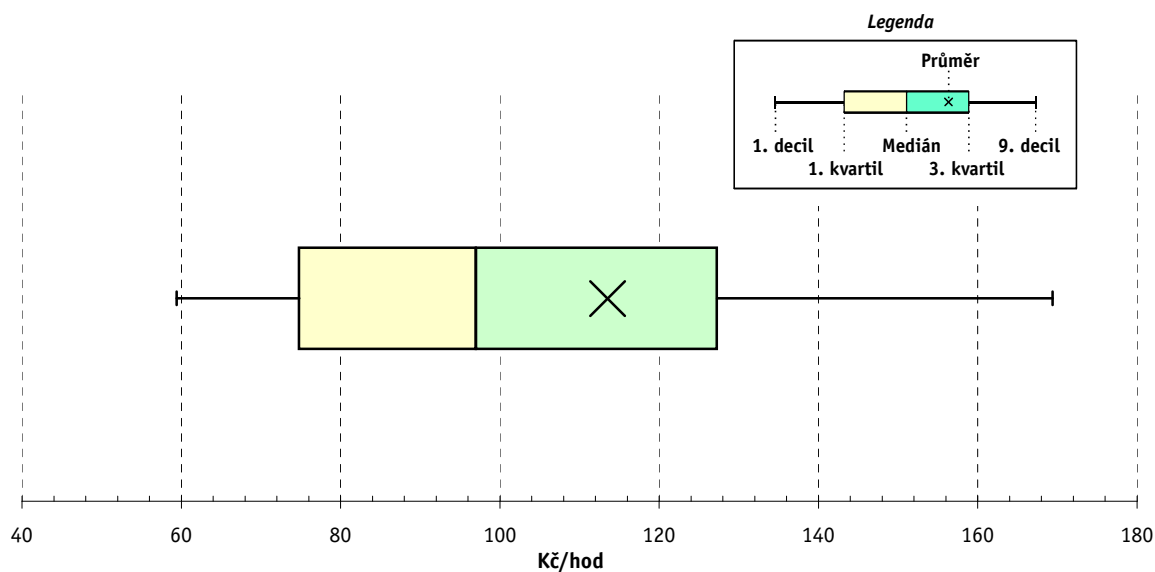
3. kvartil - 25 % hodinových výdělků větších než ..... 127,27 Kč/hod

9. decil - 10 % hodinových výdělků větších než ..... 169,37 Kč/hod

**Průměr hodinového výdělku ..... 113,52 Kč/hod**

Podíl zaměstnanců s podprůměrným

hodinovým výdělkem ..... 65,3 %

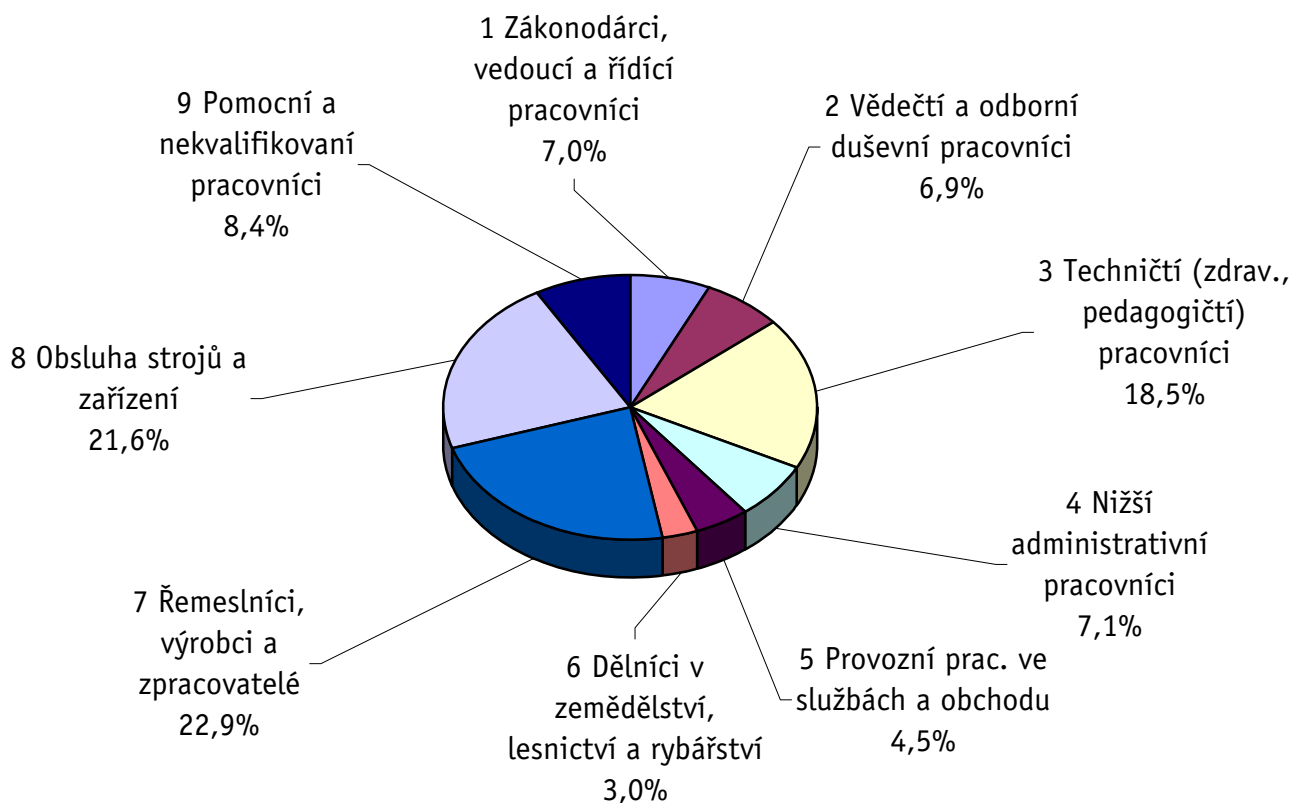


**Hodinový výdělek  
podle hlavních tříd zaměstnání KZAM-R**

kraj: Olomoucký

Hlavní třída zaměstnání KZAM-R	Struktura zaměstnanců	Medián	Diferenciace		Průměr
			1. decil	9. decil	
	%	Kč/hod	Kč/hod	Kč/hod	Kč/hod
1 Zákonodárci, vedoucí a řídící pracovníci	7,0	180,33	90,18	400,00	242,34
2 Vědečtí a odborní duševní pracovníci	6,9	149,41	95,50	237,94	164,29
3 Techničtí (zdrav., pedagogičtí) pracovníci	18,5	119,87	74,89	187,12	128,37
4 Nižší administrativní pracovníci	7,1	87,10	60,00	129,19	92,34
5 Provozní prac. ve službách a obchodu	4,5	64,70	54,63	99,62	72,78
6 Dělníci v zemědělství, lesnictví a rybářství	3,0	78,02	61,15	105,47	81,33
7 Řemeslníci, výrobci a zpracovatelé	22,9	95,52	65,17	136,91	99,38
8 Obsluha strojů a zařízení	21,6	90,20	62,45	128,88	94,25
9 Pomocní a nekvalifikovaní pracovníci	8,4	62,46	49,36	106,09	70,81
<b>C E L K E M - podnikatelská sféra</b>	<b>100</b>	<b>96,99</b>	<b>59,43</b>	<b>169,37</b>	<b>113,52</b>

**Struktura zaměstnanců dle hlavních tříd KZAM - R**



**1. čtvrtletí 2007****RSCP - podnikatelská sféra**

PS-V2

**Hodinový výdělek  
podle věkových kategorií**

kraj: Olomoucký

Věková kategorie	Struktura zaměstnanců	Medián	Diferenciace		Průměr
			1. decil	9. decil	
	%	Kč/hod	Kč/hod	Kč/hod	Kč/hod
do 20 let	0,2	<b>66,02</b>	55,77	86,51	69,26
20 - 29 let	16,6	<b>87,49</b>	59,93	135,56	94,64
30 - 39 let	25,6	<b>103,12</b>	61,22	179,62	122,88
40 - 49 let	25,6	<b>101,40</b>	60,88	187,12	119,92
50 - 59 let	27,0	<b>94,61</b>	57,51	164,63	110,04
60 a více let	5,0	<b>96,25</b>	54,72	193,94	116,27
<b>C E L K E M - podnikatelská sféra</b>	<b>100</b>	<b>96,99</b>	<b>59,43</b>	<b>169,37</b>	<b>113,52</b>

**1. čtvrtletí 2007****RSCP - podnikatelská sféra**

PS-V4

**Hodinový výdělek  
podle vzdělání**

kraj: Olomoucký

Vzdělání	Struktura zaměstnanců	Medián	Diferenciace		Průměr	
			1. decil	9. decil		
	%	Kč/hod	Kč/hod	Kč/hod	Kč/hod	
KKOV						
Základní a nedokončené	A-C	8,8	73,22	50,81	112,07	79,16
Střední bez maturity	D,E,H,J	47,9	88,60	57,86	131,82	93,80
Střední s maturitou	K-M	30,6	107,55	66,23	178,33	120,98
Vyšší odborné a bakalářské	N,R	1,2	114,40	74,37	213,35	132,46
Vysokoškolské	T,V	10,2	165,51	106,35	345,77	213,23
neuvedeno		1,3	90,32	58,50	144,23	100,98
C E L K E M - podnikatelská sféra		100	96,99	59,43	169,37	113,52

**Hodinový výdělek  
podle podskupin zaměstnání KZAM-R**

kraj: Olomoucký

Podskupiny zaměstnání KZAM-R	Výběrový soubor		Medián	Diferenciace		Průměr
	počet org.	počet		1. decil	9. decil	
	jednotek	zaměst.	Kč/hod	Kč/hod	Kč/hod	Kč/hod
1210 Ředitelé a prezidenti velkých organizací, podniků	105	136	<b>436,35</b>	144,23	1 262,10	664,06
1221 Vedoucí pracovníci v zemědělství, lesnictví, rybářství a mysliv.	21	75	<b>181,93</b>	118,94	361,79	214,85
1222 Vedoucí pracovníci v průmyslu (ve výrobě)	105	495	<b>246,58</b>	149,03	554,97	315,04
1223 Vedoucí pracovníci ve stavebnictví a zeměměřičtví	27	82	<b>301,90</b>	132,56	572,69	324,62
1224 Vedoucí pracovníci ve velkoobchodě a v maloobchodě	68	484	<b>108,75</b>	81,30	221,27	155,36
1226 Ved. pracovníci v dopr., skladování, telekom. a na pošt. úřadech	23	393	<b>134,84</b>	105,73	253,40	168,23
1227 Vedoucí prac. v organ.zaměřených na poskytování obch.služeb	49	179	<b>275,75</b>	167,70	609,32	362,57
1229 Vedoucí pracovních dílčích celků jinde neuvedení (kult.,zdrav.)	29	75	<b>159,19</b>	117,55	277,46	180,19
1231 Vedoucí pracovníci finančních a hospodářských útvarů	116	264	<b>233,64</b>	141,73	555,98	305,48
1232 Vedoucí pracovníci personálních útvarů a útvarů průmysl. vztahů	41	55	<b>233,68</b>	143,42	537,81	285,04
1233 Vedoucí pracovníci obytných útvarů (včetně průzkumu trhu)	81	198	<b>253,54</b>	148,59	638,87	323,80
1234 Ved. pracovníci reklamních útvarů a útvarů pro styk s veřejností	16	32	<b>173,47</b>	99,23	410,03	265,17
1235 Vedoucí pracovníci zásobovacích útvarů	56	97	<b>189,90</b>	115,04	402,69	231,56
1236 Vedoucí pracovníci výpočetních útvarů	28	37	<b>196,01</b>	142,23	387,18	248,48
1237 Vedoucí pracovníci výzkumných a vývojových útvarů	37	78	<b>220,75</b>	158,55	360,73	263,68
1239 Vedoucí pracovníci ostatních útvarů jinde neuvedení	55	111	<b>181,18</b>	109,67	332,48	229,11
1311 Vedoucí, ředitelé v zemědělství,lesnictví,rybářství a myslivosti	7	11	<b>267,00</b>	249,92	331,99	286,72
1312 Vedoucí, ředitelé v průmyslu (ve výrobě)	39	108	<b>209,27</b>	121,15	417,60	256,65
1313 Vedoucí, ředitelé ve stavebnictví a zeměměřičtví	11	23	<b>423,09</b>	159,87	1 592,07	623,80
1314 Vedoucí, ředitelé ve velkoobchodu a maloobchodu	49	259	<b>88,19</b>	50,64	236,42	115,39
1315 Vedoucí, ředitelé v restauracích a hotelích	10	20	<b>99,58</b>	79,53	152,11	108,87
1316 Vedoucí, ředitelé v dopravě, sklad., telekom. a na pošt. úřadech	20	69	<b>153,10</b>	116,38	264,51	180,03
1317 Vedoucí, ředitelé v podnicích poskytujících obchodní služby	7	10	<b>342,20</b>	205,98	1 258,35	508,03
1319 Vedoucí, ředitelé malých organizací ostatní (kult.,zdrav.,škol.)	17	30	<b>195,42</b>	115,17	348,48	227,55
2111 Fyzikové a astronomové	3	56	<b>138,93</b>	89,60	236,51	158,73
2113 Chemici	3	31	<b>142,49</b>	94,98	202,22	149,21
2114 Geologové, geofyzici, geodeti, hydrologové apod.	11	29	<b>155,86</b>	111,50	224,13	166,63
2119 Ostatní vědci a odborníci v příbuzných oborech jinde neuved.	6	17	<b>181,41</b>	112,20	332,13	195,77
2131 Projektanti a analytici výpočetních systémů	13	41	<b>183,00</b>	120,67	251,02	193,14
2132 Programátoři	31	128	<b>153,87</b>	115,86	207,82	162,00
2139 Ostatní odborníci zabývající se výpoč. tech. jinde neuvedení	49	128	<b>164,25</b>	101,73	257,44	175,24
2142 Projektanti staveb a areálů, stavební inženýři	23	208	<b>178,73</b>	116,94	347,41	212,63
2143 Projektanti elektrotechnických zařízení, elektroinženýři	30	107	<b>159,53</b>	128,53	243,04	177,61
2144 Projektanti elektron.systémů a telekom.sítí, inženýři - elektronici	4	27	<b>148,53</b>	138,80	175,83	158,36
2145 Projektanti a konstruktéři strojních zařízení, strojní inženýři	25	307	<b>159,11</b>	116,00	237,19	182,19
2146 Chemičtí inženýři, technologové	8	55	<b>197,78</b>	137,30	339,73	219,95
2149 Ostatní architekti, projekt., konstruk.a tech.inženýři (tvůr.prac.)	29	222	<b>170,48</b>	119,03	266,45	188,45
2211 Bakteriologové, biolog., ekolog., zoologové a odb.v příb.obor.	17	48	<b>137,42</b>	103,07	226,97	157,41
2212 Farmakologové, anatomové, biochemici, fyziolog., patologové	3	36	<b>101,46</b>	84,21	195,51	127,45
2213 Agronomové, šlechtitelé a odborníci v příbuzných oborech	11	30	<b>156,44</b>	123,03	205,74	159,03
2221 Lékaři, ordináři (kromě zubních lékařů)	15	412	<b>172,35</b>	98,13	333,11	195,46
2411 Odb. prac. na úseku účetnictví, financí, daní, ap., hlavn. účetní	94	240	<b>156,85</b>	109,24	286,68	186,21
2412 Odbor. pracovníci na úseku zaměstnaneckých, personálních věcí	27	44	<b>142,96</b>	105,98	208,47	155,55
2413 Odborní pracovníci v bankovníctví a pojišťovnictví	32	918	<b>157,80</b>	105,58	253,85	182,38

**Hodinový výdělek  
podle podskupin zaměstnání KZAM-R**

kraj: Olomoucký

Podskupiny zaměstnání KZAM-R	Výběrový soubor		Medián	Diferenciace		Průměr
	počet org. jednotek	počet zaměst.		1. decil	9. decil	
			Kč/hod	Kč/hod	Kč/hod	Kč/hod
2419 Ostatní odborní pracovníci v oblasti podnikání	36	246	<b>162,10</b>	121,16	264,69	183,54
2421 Právníci, právní poradci (mimo advokacie a soudnictví)	29	40	<b>173,52</b>	100,63	386,53	216,09
2433 Odborní pracovníci v informacích (např. vti)	4	19	<b>116,47</b>	85,25	320,37	143,34
2441 Ekonomové - vědečtí pracovníci, specialisté, experti	41	167	<b>120,08</b>	92,42	211,91	138,93
2445 Psychologové	4	10	<b>116,19</b>	87,11	185,05	125,41
2447 Tlumočníci a překladatelé	9	14	<b>115,59</b>	95,14	164,57	123,57
2451 Spisovatelé, autoři, kritikové, novináři, redaktori	7	103	<b>112,86</b>	95,27	150,03	118,61
2470 Odborní administrativní pracovníci jinde neuvedení	31	171	<b>127,82</b>	82,30	196,55	134,89
3111 Technici ve fyzikálních a příbuzných oborech	13	67	<b>98,09</b>	67,91	155,49	107,33
3112 Stavební technici	71	379	<b>152,68</b>	102,47	254,60	169,44
3113 Elektrotechnici	60	609	<b>143,77</b>	105,77	199,37	150,65
3114 Elektronici a technici v radiokomunikacích a telekomunikacích	21	91	<b>129,45</b>	86,85	184,78	134,19
3115 Strojírenští technici	76	1 488	<b>130,91</b>	91,99	181,73	136,80
3116 Chemičtí technici	21	190	<b>137,00</b>	85,26	197,26	140,98
3117 Důlní a hutní technici	4	45	<b>110,78</b>	95,11	189,89	131,09
3118 Technici v kartografii, kresliči a zeměměřiči	43	331	<b>128,66</b>	91,16	188,39	148,55
3119 Ostatní techničtí pracovníci jinde neuvedení	149	1 462	<b>125,96</b>	36,96	208,35	127,61
3121 Poradci ve výpočetní technice	20	66	<b>131,37</b>	36,96	235,03	134,93
3122 Operátoři a obsluha výpočetní techniky	50	124	<b>115,89</b>	77,41	189,95	125,88
3123 Operátoři průmyslových robotů, nc strojů	7	12	<b>154,31</b>	123,58	252,68	165,05
3129 Ostatní technici ve výpočetní technice jinde neuvedení	9	15	<b>123,98</b>	92,23	204,67	138,77
3132 Obsluha zařízení pro záznam zvuku,obrazu,operátoři kamery	5	25	<b>113,24</b>	93,03	148,35	118,56
3134 Obsluha lékařských zařízení	4	34	<b>109,39</b>	88,88	142,25	114,44
3151 Kolaudační technici a technici protipožární ochrany	7	25	<b>147,93</b>	125,94	163,78	145,92
3152 Bezpečnostní tech.a tech. pro kontrolu zdravotní nezávadnosti	65	310	<b>118,05</b>	81,98	168,85	125,91
3160 Technici železničního provozu	8	901	<b>148,40</b>	118,38	170,22	147,31
3211 Technici a laboranti v oblasti biologie a v příbuzných oborech	17	222	<b>91,43</b>	69,03	126,92	97,85
3212 Technici v agronomii, v lesnictví a v zemědělství	36	401	<b>130,62</b>	90,01	171,47	131,69
3223 Dietetici a odborníci na výživu	5	12	<b>93,51</b>	82,16	119,45	97,68
3226 Rehabilitační a fyzioterapeutičtí pracovníci (vč. odb. masérů)	8	97	<b>93,48</b>	73,94	113,85	94,65
3229 Ostatní střední zdravotničtí pracovníci jinde neuvedení	6	14	<b>108,51</b>	80,37	138,09	113,42
3231 Ošetřovatelé, všeobecné zdravotní sestry	7	630	<b>102,74</b>	82,18	133,78	106,91
3232 Ženské sestry, porodní asistentky	3	40	<b>96,90</b>	80,66	120,84	99,92
3233 Sestry pro péči o dítě	4	51	<b>98,25</b>	78,79	120,30	100,45
3342 Pedagogové v oblasti dalšího vzdělávání	6	10	<b>186,59</b>	138,23	246,29	188,53
3412 Pojišťovací agenti	18	108	<b>114,42</b>	79,12	254,06	152,41
3415 Obchodní cestující, profes. poradci v obchodě, obch.zástupci	77	302	<b>162,28</b>	91,95	259,60	173,81
3416 Nákupčí	106	401	<b>118,48</b>	77,73	180,60	124,46
3417 Odhadci a zbožíznalci	8	42	<b>88,80</b>	67,78	146,63	97,35
3421 Obchodní agenti	86	408	<b>129,42</b>	84,59	197,49	137,35
3422 Odbytoví a přepravní agenti	105	618	<b>122,50</b>	81,43	219,65	140,70
3429 Ostatní obchodní agenti a makléři jinde neuvedení	6	10	<b>89,10</b>	64,39	122,80	92,15
3431 Odborné sekretářky, sekretáři	69	254	<b>98,17</b>	75,22	153,46	114,92
3433 Pracovníci v oblasti účetnictví, fakturace, rozpočet., kalkulace	185	1 098	<b>111,13</b>	80,87	164,28	121,67

**Hodinový výdělek  
podle podskupin zaměstnání KZAM-R**

kraj: Olomoucký

Podskupiny zaměstnání KZAM-R		Výběrový soubor		Medián	Diferenciace		Průměr
		počet org. jednotek	počet zaměst.		1. decil	9. decil	
				Kč/hod	Kč/hod	Kč/hod	Kč/hod
3434	Pracovníci v oblasti statistiky a matematiky	20	45	123,32	76,00	200,65	135,76
3435	Pracovníci v oblasti práce a mezd (kromě účetních)	47	91	128,61	87,30	192,92	141,67
3436	Referenti osobních oddělení	70	160	113,54	86,23	167,86	127,06
3439	Ostatní odborní administrativní pracovníci jinde neuvedení	100	385	115,58	79,73	162,27	121,94
3471	Aranžéři, průmysloví a komerční návrháři, bytoví architekti	16	32	86,53	60,21	184,37	103,78
4112	Kancelářští a manipul. prac. a obsl. zařízení na zpracování textu	21	143	76,03	64,21	94,47	78,44
4113	Pracovníci přípravy dat výpočetní techniky	24	122	78,73	62,73	106,55	82,86
4115	Sekretářky, sekretáři	101	267	93,31	68,43	140,78	100,34
4121	Nižší účetní	42	108	89,76	63,85	124,90	96,41
4123	Nižší finanční, daňoví úředníci a úředníci v příbuzných oborech	11	85	104,91	72,79	202,18	127,15
4131	Úředníci ve skladech	133	1 053	89,77	65,52	122,85	93,22
4132	Úředníci ve výrobě (např. výrobní plánovači)	42	235	104,71	76,81	159,17	110,57
4133	Úředníci v dopravě a v přepravě (dispečeri, kontrolori apod.)	33	280	114,26	93,79	160,08	120,40
4141	Řadoví knihovníci, archiváři, evidenční pracovníci	20	85	81,19	61,04	99,80	83,20
4142	Poštovní doručovatelé, úředníci v třídárnách	10	1 061	79,85	68,11	103,69	83,21
4190	Ostatní nižší úředníci jinde neuvedení	26	77	108,81	64,17	258,80	141,26
4211	Pokladníci (v bankách, pojišťovnách, spořitelnách, na poště)	54	186	98,80	81,52	141,09	107,07
4212	Úředníci na přepážkách a směnárnicích	34	585	92,04	79,64	121,71	99,22
4213	Pokladníci v obchodě, společném stravování apod.	43	851	66,80	50,11	80,05	67,53
4214	Prodavači vstupenek, jízdenek apod.	5	162	113,85	96,18	136,52	114,39
4222	Recepční	19	81	87,38	69,46	114,38	90,55
4223	Telefonisté	28	53	65,49	53,80	90,04	68,24
4224	Informátoři	7	46	94,24	71,95	114,00	94,13
5121	Pracovníci dohlížející nad obsluhujícím personálem, hospodyně	13	40	72,19	57,26	103,91	77,95
5122	Kuchaři	38	334	67,35	53,33	85,34	69,38
5123	Čišníci, servírky	9	97	71,25	60,24	92,36	74,15
5132	Pečovatelé a pomoc.ošetřovatelé v zařiz.soc.péče, v nemocnicích	7	196	70,06	59,53	85,51	72,84
5161	Hasiči, požárníci	6	85	128,11	78,49	149,38	123,13
5169	Ostatní pracovníci ochrany a ostrahy jinde neuvedení	38	808	68,51	53,82	90,29	71,54
5211	Prodavači v obchodech	109	2 039	62,71	53,40	89,12	68,08
6111	Pěstitelé polních plodin	3	10	57,30	49,62	82,43	63,17
6112	Ovocnáři, vinaři, chmelaři a ostatní pěst.plodin rost.na stromech	3	50	69,43	52,00	109,13	74,18
6113	Zahradníci a pěstitelé zahradních plodin a sazenic	11	87	80,30	58,23	106,96	83,65
6121	Chovatelé hospodářských zvířat (kromě drůbeže a včel)	17	439	83,12	63,88	105,02	84,49
6122	Chovatelé drůbeže	3	15	79,98	67,20	86,77	76,65
6142	Dělníci pro těžbu dřeva (kromě obsluhy pojízdných zařízení)	7	128	94,61	74,29	119,19	96,30
7122	Zedníci, kameníci, omítkáři	48	467	95,87	70,31	125,27	98,16
7123	Betonáři, děl.specializovaní na pokládání betonových povrchů	7	151	95,96	72,42	111,04	95,66
7124	Tesaři a truhláři	26	165	96,46	72,76	126,32	97,03
7126	Asfaltéři, dlaždiči	4	19	114,01	93,04	131,00	113,26
7129	Ost. stavební dělníci hlavní stav. výroby a prac.v ost. oborech	29	281	92,38	72,79	121,00	95,90
7131	Stavební pokrývači	3	15	123,01	75,19	142,55	108,29
7134	Izolatéři	3	19	140,50	114,28	161,84	140,01
7136	Instalatéři, potrubáři, stavební zámečníci, klempíři	51	396	107,83	71,83	136,51	106,02

**Hodinový výdělek  
podle podskupin zaměstnání KZAM-R**

kraj: Olomoucký

Podskupiny zaměstnání KZAM-R	Výběrový soubor		Medián	Diferenciace		Průměr
	počet org.	počet		1. decil	9. decil	
	jednotek	zaměst.	Kč/hod	Kč/hod	Kč/hod	Kč/hod
7137 Stavební a provozní elektrikáři	39	176	<b>98,25</b>	73,33	145,90	104,50
7139 Ostatní děl.zajišťující dokonč.stavební práce a děl.v přib.obor.	6	19	<b>77,91</b>	62,35	96,21	79,13
7141 Malíři a tapetáři	15	34	<b>83,05</b>	60,80	104,53	84,20
7142 Lakýrníci a pracovníci v příbuzných oborech	26	211	<b>97,82</b>	74,85	127,02	100,56
7211 Formíři a jádraři	7	422	<b>98,48</b>	73,91	132,60	100,38
7212 Svářeči, řezači plamenem a páječi	48	746	<b>106,65</b>	80,65	135,49	107,56
7213 Výrobci a opraváři výrobků a dílů z plechů	12	189	<b>98,93</b>	78,89	125,77	100,79
7214 Montéři kovových konstrukcí	13	252	<b>101,08</b>	84,48	131,13	105,60
7215 Montéři lan a zdvihacích zařízení (např. na lodích, letadlech)	3	10	<b>91,91</b>	79,06	165,18	104,31
7221 Kováři, obsluha kovacích lisů, obsluha bucharů	27	307	<b>91,87</b>	66,30	128,82	95,14
7222 Nástrojaři, kovomodeláři, kovodělníci, zámečníci	116	2 669	<b>97,75</b>	72,01	131,32	100,80
7223 Seřizovači a obsl. obráběcích strojů (kromě autom. a poloaut.)	66	1 856	<b>107,04</b>	78,20	145,99	110,78
7224 Brusiči, leštiči a ostříči nástrojů	25	553	<b>89,62</b>	69,75	126,00	94,49
7231 Mechanici a opraváři motorových vozidel	42	267	<b>102,43</b>	79,29	130,69	102,92
7234 Mechanici a opraváři kolejových vozidel	8	468	<b>105,44</b>	80,37	137,88	107,17
7235 Mechanici a opraváři obráběcích, zeměd. strojů a prům. zařízení	61	886	<b>99,74</b>	71,70	158,04	107,30
7239 Ostatní mechanici a opraváři strojů a zařízení bez elektro j.n.	33	336	<b>97,26</b>	66,52	130,17	98,20
7241 Elektromech., opraváři a seřizovači různých typů elektr. zařízení	109	1 870	<b>108,36</b>	83,90	141,38	111,60
7242 Mechanici, opraváři a seřizovači elektr. částí aut, letadel, lodí	11	211	<b>103,71</b>	77,24	132,49	104,21
7243 Mechanici, seřizovači, opraváři elektronických zařízení	30	249	<b>109,08</b>	74,95	155,14	114,78
7244 Telefonní a telegrafní mechanici, montéři a opraváři	6	13	<b>104,51</b>	84,97	111,18	102,54
7246 Montéři a opraváři silnoproudých elektrických vedení	9	116	<b>111,92</b>	97,21	138,99	114,50
7247 Montéři a opraváři slaboproudých elektrických vedení	5	42	<b>116,88</b>	74,46	154,30	117,02
7311 Výrobci, mechanici a opraváři přesných přístrojů a zařízení	15	310	<b>81,44</b>	65,10	126,71	90,98
7321 Výrobci hrnčič., porcel. zboží, žáruvzd.výrobků, brus.kotoučů	3	19	<b>116,17</b>	66,02	135,67	113,66
7322 Dělníci při výrobě skla, skláři vč. brusičů a leštičů	4	782	<b>80,53</b>	64,69	103,38	83,17
7324 Malíři skla a keramiky a prac. v přib.obor. (vč.výrobců zrcadel)	4	254	<b>73,28</b>	62,02	98,00	78,97
7341 Tiskaři, sazeči (kromě obsluhy tiskárenských strojů)	5	49	<b>101,54</b>	68,00	168,96	108,20
7344 Fotografové a pracovníci v příbuzných oborech	5	23	<b>102,84</b>	74,18	137,46	103,79
7411 Zpracovatelé masa, ryb vč. uzenářů a konzervovačů masa a ryb	16	157	<b>98,86</b>	61,56	136,74	102,47
7412 Zpracovatelé pekárenských a cukrářských výrobků	14	262	<b>68,62</b>	57,21	78,04	68,92
7419 Ostatní zpracovatelé - výrobci potravinářských výrobků	16	100	<b>81,35</b>	65,33	116,13	86,45
7421 Impregnátoři a úpraváři dřeva	3	14	<b>71,50</b>	67,17	80,14	73,40
7422 Umělečtí truhláři, řezbáři, výrobci a opraváři výrobků ze dřeva	12	51	<b>85,01</b>	71,44	109,10	87,84
7435 Modeláři a střihači textilu, kůží a podobných materiálů	4	12	<b>80,92</b>	61,79	110,45	83,23
7436 Švadleny, vyšíváči a pracovníci v příbuzných oborech	5	100	<b>63,15</b>	56,75	72,60	64,11
7437 Čalouníci a pracovníci v příbuzných oborech (vč. autočalouníků)	5	30	<b>61,91</b>	57,90	92,23	70,07
7439 Ost. dělníci při výrobě textilu, oděvů a výrobků z kůží, kožešin	5	51	<b>64,72</b>	56,46	116,87	75,95
7443 Výrob. a opraváři kožené technické konfekce,galanterního zboží	4	302	<b>69,73</b>	51,83	92,23	71,28
8111 Obsluha důlního zařízení a razících štítů	5	31	<b>113,52</b>	81,91	130,54	106,48
8122 Obsluha zařízení ve slévárnství (taviči, slévači)	9	568	<b>76,98</b>	63,16	105,46	82,57
8123 Obsluha zařízení na tepelné zpracování kovů	17	124	<b>102,04</b>	77,83	119,90	99,90
8125 Obsluha zařízení na tváření kovů ve válcovnách	4	109	<b>116,99</b>	89,01	143,50	116,47
8126 Obsluha zařízení na úpravu kovového odpadu	3	23	<b>80,81</b>	69,00	91,00	80,71

**Hodinový výdělek  
podle podskupin zaměstnání KZAM-R**

kraj: Olomoucký

Podskupiny zaměstnání KZAM-R	Výběrový soubor		Medián	Diferenciace		Průměr
	počet org.	počet		1. decil	9. decil	
	jednotek	zaměst.	Kč/hod	Kč/hod	Kč/hod	Kč/hod
8131 Obsluha pecí na výrobu skla a keramiky	3	128	<b>101,50</b>	75,00	127,00	101,75
8139 Obsluha ostatních zařízení na výrobu skla a keramiky	5	170	<b>65,72</b>	62,64	136,25	83,57
8141 Obsluha pily a jiného zařízení na zpracování dřeva	8	20	<b>84,19</b>	66,50	98,21	83,30
8159 Obsluha ostatních zařízení při chemické výrobě jinde neuvedená	20	147	<b>99,71</b>	76,85	118,43	101,43
8161 Obsluha zařízení při výrobě a rozvodu elektřiny	9	108	<b>120,53</b>	84,31	162,04	120,31
8162 Obsluha parních turbín, ohřívačů a motorů	41	280	<b>92,95</b>	49,09	142,00	92,50
8163 Obsluha zařízení při úpravě, čištění a rozvodu vody	29	309	<b>104,42</b>	80,92	131,23	104,22
8171 Obsluha automatických nebo poloautomatic. montážních linek	14	1 366	<b>93,81</b>	75,61	114,63	94,15
8180 Obsluha strojů a zařízení pro práce na železničním svršku	15	127	<b>106,00</b>	81,94	125,34	106,17
8211 Obsluha automat. nebo poloaut. obráběcích strojů (kromě 722)	28	1 213	<b>103,10</b>	67,18	141,55	105,55
8212 Obsluha strojů na výrobu maltovin, vápna, cementu, prefabrikátů	8	179	<b>103,86</b>	85,81	148,78	110,53
8223 Obsluha strojů při konečné úpravě a nanášení ochr. povlaků	15	201	<b>90,06</b>	69,32	115,11	91,87
8232 Obsluha strojů na výrobu plastových výrobků (vč. laminování)	7	371	<b>91,84</b>	62,49	137,04	96,47
8251 Obsluha tiskárenských strojů	5	96	<b>103,36</b>	71,81	163,54	113,34
8261 Obsluha strojů na úpravu vláken, dopřádání a navíjení příze	4	136	<b>67,38</b>	55,41	88,09	70,76
8262 Obsluha tkacích a pletacích strojů	3	136	<b>80,06</b>	67,90	90,84	79,67
8263 Obsluha šicích a vyšívacích strojů	3	52	<b>64,32</b>	52,72	72,50	63,86
8264 Obsluha strojů na bělení, barvení, čištění, praní, žehlení textilu	9	124	<b>65,46</b>	52,83	78,31	65,53
8273 Obsluha strojů na mletí zrn a koření	3	21	<b>81,75</b>	70,22	90,59	80,95
8274 Obsluha strojů na zpracování mouky, výrobu pečiva, čokolády	7	540	<b>86,06</b>	71,69	117,64	91,17
8278 Obsluha strojů na výrobu nápojů	4	91	<b>96,44</b>	72,67	118,92	94,00
8281 Montážní dělníci montující mechanická zařízení (stroje, vozidla)	13	757	<b>84,62</b>	68,89	103,23	85,97
8282 Montážní dělníci montující elektrická zařízení	9	1 084	<b>105,23</b>	83,82	132,15	108,94
8284 Montážní dělníci montující výrobky z kovů, pryže a plastů	6	542	<b>74,33</b>	63,00	90,00	75,77
8287 Montážní dělníci montující výrobky z kombinovaných materiálů	6	436	<b>80,08</b>	56,11	137,25	92,63
8290 Obsluha jiných stacionárních zařízení a ostatní montážní dělníci	10	203	<b>81,78</b>	72,76	102,58	85,56
8311 Strojvedoucí	12	497	<b>161,45</b>	143,32	171,51	157,05
8312 Řidiči kolejových motorových vozíků a drezín	4	10	<b>108,35</b>	81,89	137,87	107,26
8313 Dělníci zabezpečující sestavování vlaků (brzdaři, výhybkáři)	16	578	<b>122,34</b>	100,60	134,09	121,35
8321 Řidiči osobních a malých dodávkových automobilů, taxikáři	42	103	<b>90,51</b>	74,35	125,73	95,39
8322 Řidiči sanitních a rzp vozů	3	37	<b>94,99</b>	79,56	108,62	95,56
8323 Řidiči autobusů, trolejbusů a tramvají	5	354	<b>106,23</b>	76,82	114,17	100,05
8324 Řidiči nákladních automobilů a tahačů	95	1 036	<b>97,20</b>	74,77	122,44	98,26
8326 Řidiči speciálních vozidel	10	51	<b>109,86</b>	87,52	121,73	106,79
8331 Obsluha zemědělských a lesních strojů	19	341	<b>78,17</b>	64,54	109,96	83,77
8332 Obsluha zemních a přibuzných strojů	39	401	<b>117,74</b>	90,01	141,09	117,23
8333 Obsluha jeřábů, zdvihacích a podobných manipulačních zařízení	37	456	<b>81,25</b>	67,28	107,88	85,37
8334 Obsluha vysokozdvizných a ostatních motorových vozíků	60	630	<b>85,38</b>	67,70	110,64	87,40
9132 Pomocníci a uklízeči v kancelářích, hotelích, nemocnicích ap.	135	1 173	<b>55,90</b>	48,10	70,94	57,93
9133 Ruční pradelci a žehlíři (kromě obsluhy strojů)	5	15	<b>61,89</b>	54,35	92,00	67,05
9141 Domovníci, správci domu	21	75	<b>63,81</b>	51,15	98,88	71,44
9151 Poslíčci, nosiči zavazadel a doručovatelé	4	12	<b>70,30</b>	52,20	90,95	73,58
9152 Vrátní, hlídači, uváděči a šatnářky	62	429	<b>58,21</b>	49,77	81,09	62,69
9161 Sběrači odpadků, popeláři	4	70	<b>78,35</b>	48,10	87,08	74,65

**Hodinový výdělek  
podle podskupin zaměstnání KZAM-R**

kraj: Olomoucký

Podskupiny zaměstnání KZAM-R	Výběrový soubor		Medián	Diferenciace		Průměr
	počet org.	počet		1. decil	9. decil	
	jednotek	zaměst.	Kč/hod	Kč/hod	Kč/hod	Kč/hod
9162 Metaři, čističi záchodků, žump, kanálů a podobných zařízení	7	73	<b>86,06</b>	65,67	112,07	87,10
9211 Pomocní a nekvalifikovaní dělníci v zemědělství	10	66	<b>61,71</b>	48,50	76,21	63,12
9312 Pomocní a nekvalif. dělníci na stavbách a údržbě silnic, přehrad	8	47	<b>97,32</b>	73,73	112,16	95,37
9313 Pomocní a nekvalifikovaní dělníci na stavbách budov	6	95	<b>72,87</b>	58,64	105,61	81,70
9321 Pomocní a nekvalifikovaní montážní a manipulační dělníci	61	1 405	<b>70,26</b>	51,60	130,97	82,23
9322 Ruční baliči a pytlouvači	13	155	<b>91,51</b>	57,12	116,13	91,07
9323 Dělníci nádvorní skupiny (pomocní montéři)	19	333	<b>82,47</b>	66,32	104,49	84,18
9332 Obsluha povozů a zařízení poháněných zvířaty	7	34	<b>64,69</b>	57,74	90,00	69,98
9333 Vazači a nosiči břemen, přístavní dělníci (dokaři)	22	137	<b>86,46</b>	63,83	132,03	93,15
9339 Pomocní a nekvalif. pracovníci v dopravě, ve skladech, v telek.	84	1 262	<b>83,42</b>	62,73	107,75	84,60

## 1. čtvrtletí 2007

## RSCP - podnikatelská sféra

PS-V6

Hodinový výdělek  
podle kategorie zaměstnání

kraj: Olomoucký

Kategorie zaměstnání	Struktura zaměstnanců	Medián	Diferenciace		Průměr
			1. decil	9. decil	
	%	Kč/hod	Kč/hod	Kč/hod	Kč/hod
D Manuální pracovníci	60,1	<b>86,03</b>	56,84	128,81	90,78
T Nemanuální pracovníci	39,9	<b>121,96</b>	70,17	231,06	147,70
Relace D/T (%)		70,5	81,0	55,7	61,5
<b>C E L K E M - podnikatelská sféra</b>	<b>100</b>	<b>96,99</b>	<b>59,43</b>	<b>169,37</b>	<b>113,52</b>

manuální pracovníci - zaměstnanci s převážně manuálním charakterem práce (hlavní třída KZAM-R 6-9 a vybraná zaměstnání hl. třídy 5)

nemanuální pracovníci - zaměstnanci s převážně nemanuálním charakterem práce (hlavní třída KZAM-R 1-4 a vybraná zaměstnání hl. třídy 5)

## 1. čtvrtletí 2007

## RSCP - podnikatelská sféra

PS-V8

Hodinový výdělek  
podle pohlaví

kraj: Olomoucký

Pohlaví	Struktura zaměstnanců	Medián	Diferenciace		Průměr
			1. decil	9. decil	
	%	Kč/hod	Kč/hod	Kč/hod	Kč/hod
M Muž	63,5	<b>106,20</b>	67,55	185,71	125,55
Ž Žena	36,5	<b>81,12</b>	54,38	139,42	92,54
Relace Ž/M (%)		76,4	80,5	75,1	73,7
<b>C E L K E M - podnikatelská sféra</b>	<b>100</b>	<b>96,99</b>	<b>59,43</b>	<b>169,37</b>	<b>113,52</b>

## Hrubá měsíční mzda a její složky, diferenciacce, placená doba v podnikatelské sféře

kraj: Olomoucký

**Medián hrubé měsíční mzdy ..... 17 239 Kč/měs**

### Diferenciace

1. decil - 10 % hodinových výdělků menších než .....	10 512 Kč/měs
1. kvartil - 25 % hodinových výdělků menších než .....	13 211 Kč/měs
Medián - 50 % hodinových výdělků menších než .....	17 239 Kč/měs
3. kvartil - 25 % hodinových výdělků větších než .....	22 785 Kč/měs
9. decil - 10 % hodinových výdělků větších než .....	31 166 Kč/měs

**Průměr hrubé měsíční mzdy ..... 20 422 Kč/měs**

### Vybrané složky hrubé měsíční mzdy

prémie a odměny .....	15,0 %
příplatky za přesčas .....	1,0 %
příplatky ostatní .....	3,8 %
náhrady .....	7,2 %
odměny za pohotovost .....	0,2 %

**Průměrná placená doba ..... 173,0 hod/měs**

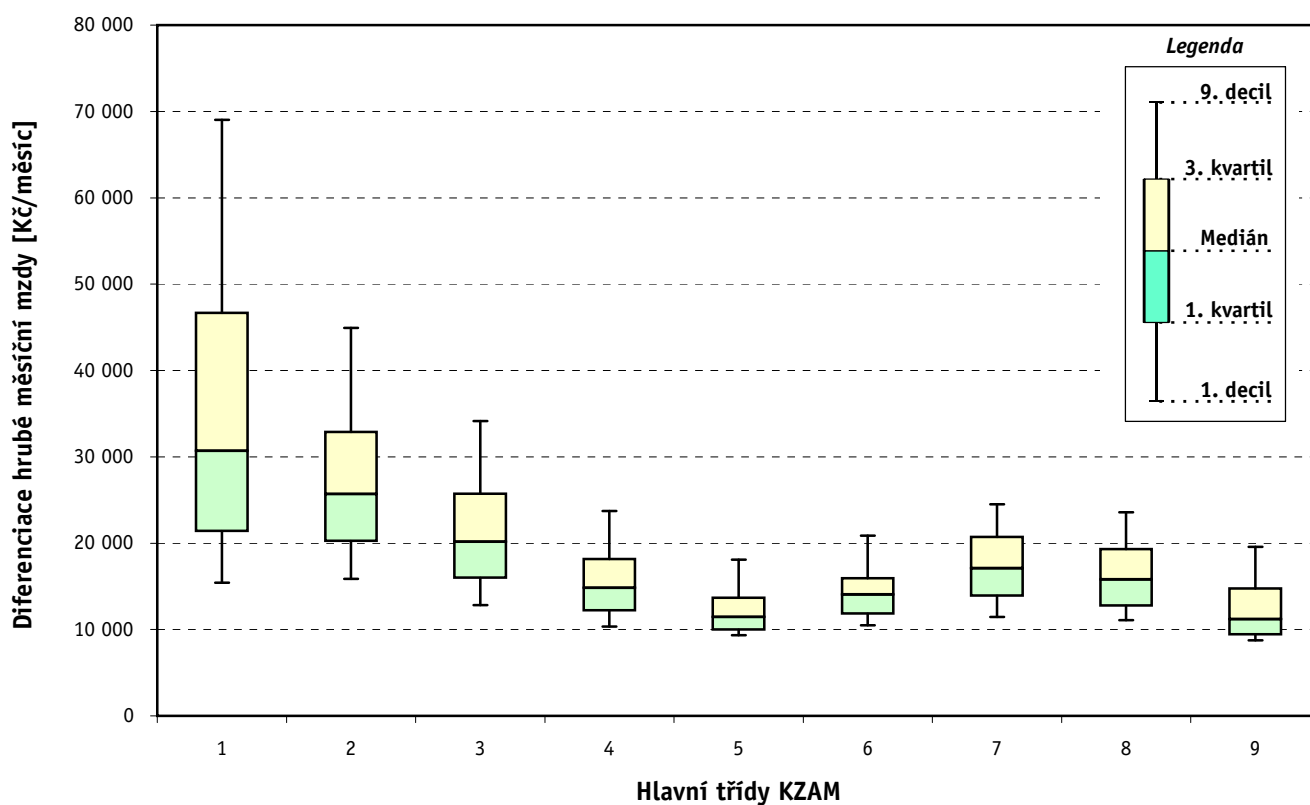
Hrubá měsíční mzda a její složky, diference, placená doba  
podle hlavních tříd zaměstnání KZAM-R

kraj: Olomoucký

Hlavní třída zaměstnání KZAM - R	Struktura zaměstnanců	Medián
	%	Kč/měs

1 Zákonodárci, vedoucí a řídící pracovníci	7,9	30 681
2 Vědečtí a odborní duševní pracovníci	7,0	25 692
3 Techničtí (zdrav., pedagog.) pracovníci	20,2	20 178
4 Nižší administrativní pracovníci	7,0	14 811
5 Provozní pracovníci ve službách a obchodu	4,5	11 461
6 Dělníci v zemědělství, lesnictví a rybářství	2,5	14 039
7 Řemeslníci, výrobci a zpracovatelé	22,9	17 100
8 Obsluha strojů a zařízení	20,7	15 788
9 Pomocní a nekvalifikovaní pracovníci	7,3	11 186

<b>C E L K E M - podnikatelská sféra</b>	<b>100</b>	<b>17 239</b>
--	------------	---------------



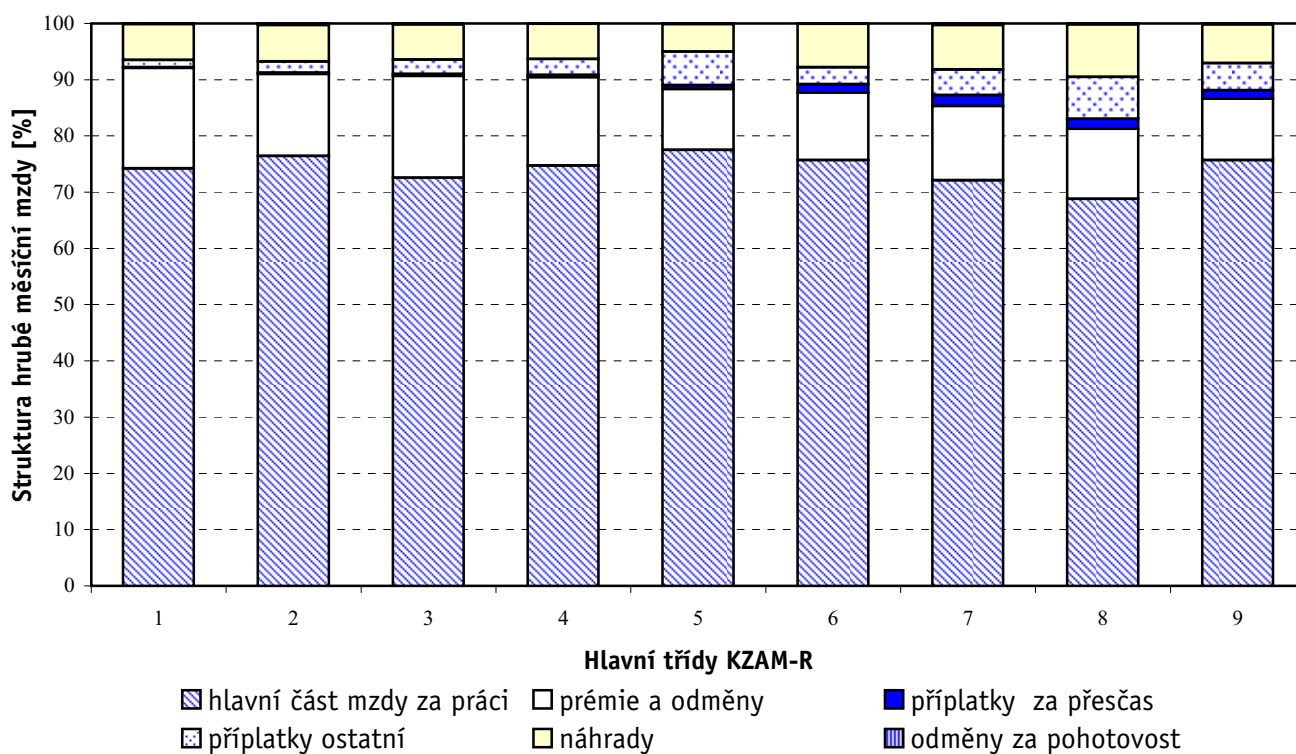
### Hrubá měsíční mzda a její složky, diferenciacie, placená doba podle hlavních tříd zaměstnání KZAM-R

kraj: Olomoucký

Diferenciace				Průměr	Vybrané složky hrubé měsíční mzdy					Placená doba
1. decil	1. kvartil	3. kvartil	9. decil		prémie a odměny	příplatky za přesčas	příplatky ostatní	náhrady	odměny za pohotovost	
Kč/měs	Kč/měs	Kč/měs	Kč/měs	Kč/měs	%	%	%	%	%	hod/měs

15 439	21 394	46 667	69 025	41 834	17,9	0,1	1,3	6,4	0,1	169,5
15 883	20 251	32 883	44 931	29 460	14,6	0,2	2,0	6,5	0,3	170,3
12 830	15 971	25 713	34 157	22 144	18,1	0,3	2,6	6,3	0,2	168,9
10 332	12 194	18 170	23 714	16 266	15,7	0,4	2,9	6,3	0,1	170,2
9 352	9 971	13 683	18 107	12 673	10,8	0,7	6,0	4,9	0,1	170,7
10 500	11 818	15 951	20 887	14 645	12,0	1,5	3,1	7,7	0,1	176,5
11 452	13 910	20 707	24 509	17 855	13,2	2,0	4,6	7,9	0,3	177,5
11 080	12 771	19 308	23 582	16 753	12,5	1,8	7,5	9,3	0,2	174,9
8 744	9 421	14 755	19 582	12 834	10,9	1,5	4,8	6,9	0,2	173,2

10 512	13 211	22 785	31 166	20 422	15,0	1,0	3,8	7,2	0,2	173,0
--------	--------	--------	--------	--------	------	-----	-----	-----	-----	-------



**Hrubá měsíční mzda a její složky, diferenciacie, placená doba  
podle podskupin zaměstnání KZAM-R**

kraj: Olomoucký

Podskupiny zaměstnání KZAM-R	Počet zaměstnanců přepočtený podle placených měsíců	Medián
		Kč/měs
1210 Ředitelé a prezidenti velkých organizací, podniků	128	79 651
1221 Vedoucí pracovníci v zemědělství, lesnictví, rybářství a myslivosti	67	34 063
1222 Vedoucí pracovníci v průmyslu (ve výrobě)	474	39 554
1223 Vedoucí pracovníci ve stavebnictví a zeměměřičství	82	46 174
1224 Vedoucí pracovníci ve velkoobchodě a v maloobchodě	449	19 180
1226 Vedoucí pracovníci v dopravě, skladování, telekomunik. a na poštovních úřadech	363	22 390
1227 Vedoucí pracovníci v organizacích zaměřených na poskytování obchodních služeb	173	50 163
1229 Vedoucí pracovních dílčích celků jinde neuvedení (kulturních, zdravotn., školských)	71	26 603
1231 Vedoucí pracovníci finančních a hospodářských (správních) útvarů	255	40 498
1232 Vedoucí pracovníci personálních útvarů a útvarů průmyslových vztahů	53	39 338
1233 Vedoucí pracovníci obytných útvarů (včetně průzkumu trhu)	192	40 468
1234 Vedoucí pracovníci reklamních útvarů a útvarů pro styk s veřejností	26	31 589
1235 Vedoucí pracovníci zásobovacích útvarů	93	31 950
1236 Vedoucí pracovníci výpočetních útvarů	37	35 464
1237 Vedoucí pracovníci výzkumných a vývojových útvarů	77	36 149
1239 Vedoucí pracovníci ostatních útvarů jinde neuvedení	107	29 459
1312 Vedoucí, ředitelé v průmyslu (ve výrobě)	103	34 273
1313 Vedoucí, ředitelé ve stavebnictví a zeměměřičství	23	61 847
1314 Vedoucí, ředitelé ve velkoobchodu a maloobchodu	242	15 326
1315 Vedoucí, ředitelé v restauracích a hotelích	20	17 115
1316 Vedoucí, ředitelé v dopravě, skladování, telekomunikacích a na poštovních úřadech	65	26 247
1319 Vedoucí, ředitelé malých organizací ostatní (kultura, zdravotnictví, školství)	28	36 118
2111 Fyzikové a astronomové	37	29 522
2113 Chemici	23	25 871
2114 Geologové, geofyzici, geodeti, hydrologové apod.	27	26 601
2119 Ostatní vědci a odborníci v příbuzných oborech jinde neuvedení	16	34 995
2131 Projektanti a analytici výpočetních systémů	37	39 140
2132 Programátoři	123	26 421
2139 Ostatní odborníci zabývající se výpočetní technikou jinde neuvedení	121	27 481
2142 Projektanti staveb a areálů, stavební inženýři	205	31 490
2143 Projektanti elektrotechnických zařízení, elektroinženýři	104	26 485
2144 Projektanti elektronických systémů a telekomunikačních sítí, inženýři - elektronici	27	24 135
2145 Projektanti a konstruktéři strojních zařízení, strojní inženýři	290	26 973
2146 Chemičtí inženýři, technologové	54	35 158
2149 Ostatní architekti, projektanti, konstruktéři a techničtí inženýři (tvůrčí pracovníci)	205	27 824
2211 Bakteriologové, biologové, ekologové, zoologové a odborníci v příbuzných oborech	40	23 905
2212 Farmakologové, anatomové, biochemici, fyziologové, patologové	13	20 350
2213 Agronomové, šlechtitelé a odborníci v příbuzných oborech	28	25 928
2221 Lékaři, ordináři (kromě zubních lékařů)	320	32 180
2411 Odborní pracovníci na úseku účetnictví, financí, daní, apod., hlavní účetní	221	26 262
2412 Odborní pracovníci na úseku zaměstnaneckých, personálních věcí	41	23 733
2413 Odborní pracovníci v bankovníctví a pojišťovnictví	790	35 838
2419 Ostatní odborní pracovníci v oblasti podnikání	220	25 993
2421 Právníci, právní poradci (mimo advokacie a soudnictví)	36	27 359

# RSCP - podnikatelská sféra

PS-M5

## Hrubá měsíční mzda a její složky, diferenciace, placená doba podle podskupin zaměstnání KZAM-R

kraj: Olomoucký

Diferenciace				Průměr	Vybrané složky hrubé měsíční mzdy					Placená doba
					prémie a odměny	příplatky za přesčas	příplatky ostatní	náhrady	odměny za pohotovost	
1. decil	1. kvartil	3. kvartil	9. decil							
Kč/měs	Kč/měs	Kč/měs	Kč/měs	Kč/měs	%	%	%	%	%	hod/měs
25 025	43 730	138 351	280 480	119 559	24,1	0,0	0,9	6,5	0,1	167,9
19 887	23 042	51 154	60 958	40 022	34,3	0,0	0,2	6,1	0,0	170,3
25 939	30 000	58 100	88 471	54 148	24,7	0,2	1,0	6,0	0,2	165,0
23 024	32 898	83 205	144 538	68 734	39,7	0,0	1,8	6,8	0,0	172,0
14 129	16 370	26 791	39 069	28 079	19,6	0,3	2,1	7,7	0,2	173,9
17 570	18 947	31 473	44 294	28 951	24,0	0,1	2,2	6,7	0,6	163,7
26 773	33 938	76 237	115 122	72 122	23,2	0,1	0,8	4,4	0,0	169,8
18 902	23 293	31 773	38 834	29 789	13,0	0,2	3,2	7,6	0,3	168,4
23 555	29 400	54 277	100 116	53 890	26,4	0,3	0,9	5,5	0,1	167,4
23 396	26 979	53 878	107 988	49 991	16,8	0,4	0,5	5,5	0,0	164,7
24 221	30 600	58 580	111 229	56 288	28,2	0,2	1,3	5,6	0,0	166,9
15 134	18 031	44 809	64 981	34 283	18,6	0,3	1,0	7,1	0,0	166,5
20 108	23 690	39 825	54 363	37 665	16,1	0,3	1,2	6,1	0,0	168,4
25 008	30 403	48 246	84 483	42 896	16,9	0,3	1,3	6,2	2,1	169,0
27 994	31 790	42 459	69 025	44 999	23,8	0,5	1,0	4,6	0,2	164,1
18 369	22 690	39 966	57 697	42 037	24,2	0,2	1,0	5,0	0,0	166,9
21 142	27 565	49 524	68 229	44 057	17,7	0,5	1,9	5,6	0,1	170,7
20 400	31 572	119 113	800 638	200 120	71,0	0,1	0,1	5,5	0,0	174,8
8 928	10 043	23 835	38 604	20 026	12,9	0,1	5,4	6,5	0,2	174,2
13 588	15 867	21 000	25 168	18 786	16,4	0,5	0,6	5,2	0,0	173,8
21 439	23 002	31 980	44 758	31 028	25,7	0,4	1,6	5,9	0,0	167,5
20 000	25 323	58 539	104 900	50 683	14,0	0,7	5,0	5,4	2,2	170,2
17 880	21 421	37 301	48 928	31 212	2,1	0,0	0,1	10,9	0,1	171,2
17 012	19 489	29 723	38 503	27 192	2,2	0,0	3,8	9,1	0,0	171,5
17 142	19 509	30 137	50 412	28 331	23,8	0,2	1,0	5,9	0,2	167,6
19 987	26 826	38 706	63 390	37 432	31,0	1,0	2,3	6,5	0,0	168,0
21 106	25 850	53 792	64 078	44 515	7,9	0,2	5,9	4,7	0,9	185,4
21 265	23 250	32 591	42 415	28 974	11,3	0,3	3,2	5,4	0,4	167,6
18 924	22 678	39 609	58 011	33 246	8,1	0,1	1,3	6,3	1,1	167,8
19 225	23 891	74 179	127 268	52 858	44,8	0,3	1,1	7,1	0,1	173,5
21 607	23 332	31 463	40 369	29 605	18,4	0,4	3,7	4,8	0,4	167,5
22 528	23 195	26 912	29 141	26 198	5,7	0,0	4,2	5,1	1,6	162,8
19 666	23 343	32 740	41 475	29 156	13,2	0,6	1,1	6,6	0,5	168,6
23 433	26 427	43 521	56 382	36 955	14,0	0,0	6,4	6,5	1,0	161,2
19 777	21 509	35 725	45 996	29 895	10,4	0,1	0,7	7,7	0,5	162,6
16 785	21 534	30 102	39 215	26 808	9,2	0,1	2,2	8,6	0,0	169,9
14 936	15 273	25 728	34 968	23 223	3,0	0,0	3,2	6,2	0,0	173,8
16 270	22 748	28 263	35 016	25 934	6,8	0,0	0,0	10,6	0,0	172,2
19 220	25 158	43 889	56 439	36 210	9,4	0,8	15,7	6,5	2,0	171,9
18 351	20 783	36 833	54 471	34 944	19,2	0,2	1,0	4,7	0,0	167,3
17 681	22 151	30 322	33 254	26 660	12,3	0,3	1,1	6,8	0,0	166,4
22 901	28 914	44 076	59 278	39 886	15,0	0,1	1,7	4,7	0,0	167,9
19 572	22 262	33 238	46 113	29 823	20,1	0,4	1,8	6,8	0,2	168,5
18 488	22 616	39 723	71 289	35 568	10,0	0,0	0,0	8,3	0,0	168,1

**1. čtvrtletí 2007****RSCP - podnikatelská sféra****Hrubá měsíční mzda a její složky, diferenciacie, placená doba  
podle podskupin zaměstnání KZAM-R**kraj: **Olomoucký**

Podskupiny zaměstnání KZAM-R	Počet zaměstnanců přepočtený podle placených měsíců	Medián
		Kč/měs
2433 Odborní pracovníci v informacích (např. vti)	17	22 375
2441 Ekonomové - vědečtí pracovníci, specialisté, experti	146	21 213
2447 Tlumočníci a překladatelé	11	20 077
2451 Spisovatelé, autoři, kritikové, novináři, redaktori	90	20 662
2470 Odborní administrativní pracovníci jinde neuvedení	152	22 300
3111 Technici ve fyzikálních a příbuzných oborech	55	15 892
3112 Stavební technici	376	26 412
3113 Elektrotechnici	583	24 146
3114 Elektronici a technici v radiokomunikacích a telekomunikacích	85	21 858
3115 Strojírenští technici	1 401	22 735
3116 Chemičtí technici	177	23 923
3117 Důlní a hutní technici	42	20 630
3118 Technici v kartografii, kresličí a zeměměřiči	305	21 561
3119 Ostatní techničtí pracovníci jinde neuvedení	1 337	20 796
3121 Poradci ve výpočetní technice	63	22 044
3122 Operátoři a obsluha výpočetní techniky	118	19 066
3123 Operátoři průmyslových robotů, nc strojů	12	23 132
3129 Ostatní technici ve výpočetní technice jinde neuvedení	14	21 044
3132 Obsluha zařízení pro záznam zvuku,obrazu,operátoři kamery	24	21 540
3134 Obsluha lékařských zařízení	30	19 973
3151 Kolaudační technici a technici protipožární ochrany	24	28 312
3152 Bezpečnostní technici a technici pro kontrolu zdravotní nezávadnosti a jakosti	288	19 670
3160 Technici železničního provozu	851	24 034
3211 Technici a laboranti v oblasti biologie a v příbuzných oborech	167	16 810
3212 Technici v agronomii, v lesnictví a v zemědělství	385	21 798
3226 Rehabilitační a fyzioterapeutičtí pracovníci (vč. odborných masérů)	82	15 582
3231 Ošetrovatelé, všeobecné zdravotní sestry	537	17 009
3232 Ženské sestry, porodní asistentky	35	16 446
3233 Sestry pro péči o dítě	45	17 363
3412 Pojišťovací agenti	98	18 000
3415 Obchodní cestující, profesionální poradci v obchodě, obchodní zástupci	275	28 444
3416 Nákupčí	376	19 409
3417 Odhadci a zbožíznalci	36	15 630
3421 Obchodní agenti	378	20 957
3422 Odbytoví a přepravní agenti	575	20 963
3431 Odborné sekretářky, sekretáři	218	17 353
3433 Pracovníci v oblasti účetnictví,fakturace,rozpočetnictví, kalkulace	1 037	18 425
3434 Pracovníci v oblasti statistiky a matematiky	39	20 775
3435 Pracovníci v oblasti práce a mezd (kromě účetních)	88	23 112
3436 Referenti osobních oddělení	151	19 710
3439 Ostatní odborní administrativní pracovníci jinde neuvedení	358	19 073
3471 Aranžéři, průmysloví a komerční návrháři, bytoví architekti	26	14 203
4112 Kancelářští a manipulační pracovníci a obsluha zařízení na zpracování textu	115	14 440
4113 Pracovníci přípravy dat výpočetní techniky	108	13 378

**Hrubá měsíční mzda a její složky, diference, placená doba  
podle podskupin zaměstnání KZAM-R**

kraj: Olomoucký

Diference				Průměr	Vybrané složky hrubé měsíční mzdy					Placená doba
					prémie a odměny	příplatky za přesčas	příplatky ostatní	náhrady	odměny za pohotovost	
1. decil	1. kvartil	3. kvartil	9. decil							
Kč/měs	Kč/měs	Kč/měs	Kč/měs	Kč/měs	%	%	%	%	%	hod/měs
15 311	15 953	24 756	55 650	25 534	2,1	0,0	0,1	6,5	0,0	172,8
16 996	18 616	29 428	36 511	24 548	16,6	0,3	1,4	5,0	0,3	166,6
15 417	17 072	26 490	27 491	21 430	15,4	0,1	1,1	6,1	0,0	165,9
17 431	18 608	23 251	26 503	21 303	4,4	0,0	3,8	5,8	0,0	173,9
13 855	17 942	27 147	33 888	23 565	5,5	0,1	8,7	5,8	0,0	172,0
11 609	12 299	23 536	25 865	18 398	10,5	0,2	3,4	8,6	0,1	168,0
17 851	20 783	34 346	53 780	32 078	26,1	0,7	2,4	8,3	0,1	172,6
18 174	21 451	28 357	32 492	25 362	14,9	0,7	4,4	6,1	1,1	167,2
15 385	17 983	26 657	34 446	23 418	11,7	0,3	6,0	4,7	0,5	171,0
16 050	19 207	26 809	31 641	23 763	12,6	1,1	2,7	5,4	0,1	169,1
14 573	17 792	30 125	33 760	24 234	10,4	0,7	9,5	6,7	0,1	167,2
16 472	18 113	28 969	35 085	24 443	15,0	1,0	6,8	6,2	0,0	173,5
15 057	17 835	25 828	32 374	25 050	15,7	0,4	1,6	5,0	0,0	169,3
6 005	15 230	27 109	34 340	21 479	16,1	0,8	3,3	6,2	0,5	168,2
6 005	12 895	33 755	41 457	24 072	24,6	0,4	0,3	5,3	1,1	167,4
13 364	15 941	26 309	34 769	22 256	10,3	0,3	3,8	5,8	0,6	169,8
18 713	20 271	30 934	38 534	25 269	16,2	0,7	0,7	5,0	0,5	166,7
16 143	19 702	27 190	33 367	23 573	13,7	0,0	0,1	8,6	0,0	168,6
16 205	18 587	24 215	26 431	21 364	8,8	0,5	5,2	7,7	4,0	171,8
15 488	17 142	23 142	28 538	20 979	4,8	2,2	17,9	4,2	2,8	175,9
21 567	25 517	29 635	32 433	27 284	5,2	4,1	15,1	6,2	0,9	186,1
14 328	16 174	22 421	27 368	20 484	13,9	0,7	2,2	4,7	0,1	168,8
19 353	21 802	25 640	27 401	23 876	6,9	0,7	10,5	7,7	0,3	161,4
13 177	14 841	19 194	22 588	17 289	7,3	1,0	6,4	6,7	1,2	172,9
15 188	18 071	25 866	28 378	22 355	11,0	0,0	0,3	10,4	0,2	170,0
12 717	14 595	17 466	18 500	16 001	11,2	0,2	4,0	5,8	0,0	165,0
13 795	15 067	19 812	22 744	17 806	8,7	1,1	14,5	4,2	0,5	167,5
13 658	13 994	19 485	21 448	17 067	6,6	1,4	15,8	2,3	0,3	169,8
13 336	14 858	18 902	21 629	17 330	5,8	2,1	15,9	3,3	0,3	171,2
13 615	15 731	32 469	52 241	28 367	5,5	0,0	0,2	6,0	0,0	172,9
16 071	20 898	37 324	47 519	31 837	32,9	0,4	1,4	5,8	0,0	170,0
12 965	16 146	24 187	30 419	20 958	13,4	0,4	1,1	5,8	0,0	167,8
12 887	14 028	20 224	23 787	17 314	7,6	1,3	3,0	6,3	0,0	175,5
15 051	17 751	25 735	34 156	23 362	19,2	0,3	0,7	6,3	0,0	168,9
13 693	16 708	26 476	37 295	23 794	23,2	0,2	2,3	6,0	0,0	167,7
13 124	14 846	21 011	27 757	19 373	11,2	0,2	0,9	7,2	0,0	170,9
13 500	15 608	22 186	27 912	20 020	14,1	0,2	1,2	5,9	0,0	168,6
13 269	15 991	25 014	35 908	25 433	25,9	0,3	1,5	5,3	0,0	170,2
15 000	17 856	27 092	35 483	24 092	18,4	0,4	1,9	6,4	0,0	170,1
14 947	17 054	24 265	30 015	22 137	14,4	0,4	1,7	5,8	0,0	169,9
13 745	16 171	22 555	28 660	20 896	12,5	0,1	2,6	6,0	0,0	167,9
10 510	11 024	22 459	33 736	19 169	7,4	0,0	5,7	6,3	0,0	171,3
11 407	13 241	15 947	18 052	14 700	2,1	0,9	19,5	6,9	0,2	172,2
10 624	11 590	16 109	24 036	15 752	21,5	0,2	2,1	4,6	0,0	170,1

**1. čtvrtletí 2007****RSCP - podnikatelská sféra****Hrubá měsíční mzda a její složky, diferenciacie, placená doba  
podle podskupin zaměstnání KZAM-R**kraj: **Olomoucký**

Podskupiny zaměstnání KZAM-R	Počet zaměstnanců přepočtený podle placených měsíců	Medián
		Kč/měs
4115 Sekretářky, sekretáři	229	15 937
4121 Nižší účetní	99	15 953
4123 Nižší finanční, daňoví úředníci a úředníci v příbuzných oborech	60	19 023
4131 Úředníci ve skladech	874	15 685
4132 Úředníci ve výrobě (např. výrobní plánovači)	225	17 703
4133 Úředníci v dopravě a v přepravě (dispečeri, kontrolori apod.)	257	18 583
4141 Řadoví knihovníci, archiváři, evidenční pracovníci	72	13 958
4142 Poštovní doručovatelé, úředníci v třídírnách	881	13 098
4190 Ostatní nižší úředníci jinde neuvedení	57	17 706
4211 Pokladníci (v bankách, pojišťovnách, spořitelnách, na poště)	171	17 538
4212 Úředníci na přepážkách a směnárnicích	495	15 027
4213 Pokladníci v obchodě, společném stravování apod.	637	11 436
4214 Prodavači vstupenek, jízdenek apod.	147	18 221
4222 Recepční	77	14 346
4223 Telefonisté	43	10 754
4224 Informátoři	39	15 499
5121 Pracovníci dohlížející nad obsluhujícím personálem, hospodyně	34	13 055
5122 Kuchaři	280	11 631
5123 Číšníci, servírky	85	12 000
5132 Pečovatelé a pomocní ošetřovatelé v zařízeních sociální péče, v nemocnicích	164	11 958
5161 Hasiči, požárníci	81	24 143
5169 Ostatní pracovníci ochrany a ostrahy jinde neuvedení	700	11 487
5211 Prodavači v obchodech	1 562	10 981
6112 Ovocnáři, vinaři, chmelaři a ostatní pěstitelé plodin rostoucích na stromech	39	12 921
6113 Zahradníci a pěstitelé zahradních plodin a sazenic	63	11 890
6121 Chovatelé hospodářských zvířat (kromě drůbeže a včel)	349	14 666
6122 Chovatelé drůbeže	13	13 211
6142 Dělníci pro těžbu dřeva (kromě obsluhy pojízdných zařízení)	108	16 485
7122 Zedníci, kameníci, omítkáři	360	16 803
7123 Betonáři, dělníci specializovaní na pokládání betonových povrchů	115	16 525
7124 Tesaři a truhláři	117	16 036
7129 Ostatní stavební dělníci hlavní stavební výroby a pracovníci v ostatních oborech	190	15 729
7131 Stavební pokrývači	10	20 521
7134 Izolatéři	17	23 577
7136 Instalatéři, potrubáři, stavební zámečníci, klempíři	339	19 200
7137 Stavební a provozní elektrikáři	160	16 981
7139 Ostatní dělníci zajišťující dokončovací stavební práce a dělníci v příbuzných obor.	16	13 814
7141 Malíři a tapetáři	30	14 776
7142 Lakýrníci a pracovníci v příbuzných oborech	175	17 671
7211 Formíři a jádraři	353	16 924
7212 Svářeči, řezači plamenem a páječi	631	19 441
7213 Výrobci a opraváři výrobků a dílů z plechů	148	17 602
7214 Montéři kovových konstrukcí	210	17 916
7221 Kováři, obsluha kováčích lisů, obsluha bucharů	253	17 163

# RSCP - podnikatelská sféra

PS-M5

## Hrubá měsíční mzda a její složky, diferenciace, placená doba podle podskupin zaměstnání KZAM-R

kraj: Olomoucký

Diferenciace				Průměr	Vybrané složky hrubé měsíční mzdy					Placená doba
					prémie a odměny	příplatky za přesčas	příplatky ostatní	náhrady	odměny za pohotovost	
1. decil	1. kvartil	3. kvartil	9. decil							
Kč/měs	Kč/měs	Kč/měs	Kč/měs	Kč/měs	%	%	%	%	%	hod/měs
12 342	13 752	19 327	24 651	17 438	12,1	0,1	1,2	5,7	0,1	168,5
11 857	13 734	18 767	22 645	16 791	16,1	0,2	1,4	6,8	0,0	170,7
12 372	13 638	38 390	48 469	26 290	35,9	0,1	0,4	5,2	0,0	167,3
11 275	13 342	18 146	22 292	16 326	12,5	1,0	4,9	5,7	0,4	171,6
13 189	15 362	22 485	26 392	19 208	10,7	0,9	2,4	5,4	0,0	171,5
15 048	16 700	22 527	27 665	20 244	10,9	0,6	6,7	6,6	0,0	167,4
10 775	12 238	15 898	16 980	14 035	6,3	0,1	2,9	5,8	0,0	170,6
11 370	12 148	14 603	16 532	13 555	16,2	0,2	2,7	9,0	0,0	162,2
13 197	14 602	27 937	80 455	28 315	22,9	0,1	2,6	9,6	0,0	168,7
13 610	15 195	21 282	27 591	19 399	15,3	0,1	1,2	5,8	0,0	165,9
13 091	13 974	17 282	29 444	17 880	19,3	0,1	1,6	6,8	0,0	163,5
8 774	10 312	12 478	13 458	11 552	7,8	0,2	5,7	7,8	0,4	172,1
15 581	16 890	19 922	22 852	18 416	4,2	1,2	12,3	8,0	0,0	162,9
11 339	12 841	16 441	20 044	15 022	16,2	0,4	5,1	4,8	0,0	167,2
8 665	9 468	13 560	14 663	11 308	13,1	0,5	5,3	4,2	0,0	169,0
12 425	13 456	16 379	17 813	15 184	7,5	0,5	8,1	8,6	0,0	165,6
10 630	11 608	16 014	17 348	13 993	7,1	0,3	1,8	5,6	0,0	172,3
9 273	10 347	13 279	15 258	12 048	12,4	0,7	3,6	5,7	0,0	172,0
10 168	10 913	13 604	15 263	12 406	15,8	0,5	6,0	7,0	0,0	166,2
9 932	10 566	13 240	15 205	12 290	7,5	1,4	12,5	3,7	0,6	170,1
13 891	21 601	26 963	29 200	23 551	6,2	3,6	20,5	5,3	4,0	185,9
9 155	10 036	12 781	13 731	11 660	11,6	0,8	8,7	5,7	0,0	168,0
8 888	9 798	13 075	16 223	12 060	9,5	0,5	6,0	6,6	0,0	171,9
10 600	11 209	13 974	18 840	13 473	9,4	1,3	0,1	6,5	0,0	180,5
10 471	11 235	14 088	17 572	13 140	11,3	0,3	0,8	9,6	0,4	169,0
11 579	13 190	16 483	19 429	15 195	9,6	0,7	5,9	8,2	0,0	175,1
11 681	12 474	13 470	14 008	12 979	6,7	0,2	4,2	3,5	0,0	184,7
13 170	14 741	18 483	19 804	16 743	8,6	0,7	1,8	12,6	0,0	166,3
11 921	14 330	20 347	24 010	17 634	12,6	4,3	4,1	11,9	0,2	180,6
13 606	15 056	19 037	23 257	17 684	17,8	3,7	1,6	12,4	0,0	182,9
12 557	13 963	18 981	23 154	16 894	11,9	2,5	4,0	15,3	0,0	172,6
11 733	13 486	18 035	20 667	16 247	11,8	1,5	2,2	13,9	0,4	171,6
14 496	15 973	22 505	23 983	19 053	6,2	0,4	2,6	19,6	0,0	176,2
19 465	22 497	24 762	26 232	23 152	1,0	0,0	2,1	18,5	0,0	174,0
13 442	15 733	21 883	25 528	19 264	14,4	3,0	3,3	8,2	2,2	177,3
12 849	14 717	22 296	27 367	18 942	10,7	3,6	4,2	9,4	0,8	176,5
11 627	12 593	16 281	18 237	14 586	10,1	1,6	2,2	8,2	0,2	175,4
10 757	12 090	16 837	17 576	14 564	18,4	0,9	2,3	8,4	0,0	170,2
13 579	14 920	20 652	22 428	18 081	14,5	2,4	9,1	8,8	0,0	178,6
12 795	14 722	19 978	22 203	17 356	19,4	1,3	8,9	7,2	0,0	172,1
14 460	16 895	22 270	25 914	19 984	11,3	3,6	8,5	7,5	0,1	185,3
13 631	15 449	19 590	22 083	17 892	12,8	1,3	11,2	9,5	0,0	172,3
14 784	15 892	20 997	25 409	18 884	14,7	4,0	8,5	8,1	0,5	181,0
12 102	14 314	20 494	23 481	17 681	15,0	2,8	7,7	8,3	0,0	182,0

**Hrubá měsíční mzda a její složky, diferenciacie, placená doba  
podle podskupin zaměstnání KZAM-R**

kraj: Olomoucký

Podskupiny zaměstnání KZAM-R	Počet zaměstnanců přepočtený podle placených měsíců	Medián
		Kč/měs
7222 Nástrojaři, kovomodeláři, kovodělníci, zámečníci	2 306	17 535
7223 Seřizovači a obsluha obráběcích strojů (kromě automatických a poloautomatických)	1 650	19 787
7224 Brusíči, leštiči a ostříči nástrojů	459	16 674
7231 Mechanici a opraváři motorových vozidel	247	17 120
7234 Mechanici a opraváři kolejových vozidel	406	18 136
7235 Mechanici a opraváři obráběcích, zemědělských strojů a průmyslového zařízení	789	18 182
7239 Ostatní mechanici a opraváři strojů a zařízení bez elektro jinde neuvedení	299	16 727
7241 Elektromechanici, opraváři a seřizovači různých typů elektrických zařízení	1 704	18 504
7242 Mechanici, opraváři a seřizovači elektrických částí aut, letadel, lodí	183	17 928
7243 Mechanici, seřizovači, opraváři elektronických zařízení	231	18 739
7244 Telefonní a telegrafní mechanici, montéři a opraváři	14	16 923
7246 Montéři a opraváři silnoproudých elektrických vedení	110	19 468
7247 Montéři a opraváři slaboproudých elektrických vedení	38	17 872
7311 Výrobci, mechanici a opraváři přesných přístrojů a zařízení	270	13 623
7321 Výrobci hrnčířského, porcelánového zboží, žáruvzdorných výrobků, brus.kotoučů	17	20 535
7322 Dělníci při výrobě skla, skláři vč. brusíků a leštičů	680	14 024
7324 Malíři skla a keramiky a pracovníci v příbuzných oborech (vč. výrobců zrcadel)	213	12 829
7341 Tiskaři, sazeči (kromě obsluhy tiskárenských strojů)	42	18 074
7344 Fotografové a pracovníci v příbuzných oborech	19	14 503
7411 Zpracovatelé masa, ryb vč. uzenářů a konzervovačů masa a ryb	122	21 063
7412 Zpracovatelé pekárenských a cukrářských výrobků	211	12 405
7419 Ostatní zpracovatelé - výrobci potravinářských výrobků jinde neuvedení	84	13 711
7422 Umělečtí truhláři, řezbáři, výrobci a opraváři výrobků ze dřeva vč. opravářů	47	15 513
7435 Modeláři a střihači textilu, kůží a podobných materiálů	11	11 500
7436 Švadleny, vyšivači a pracovníci v příbuzných oborech	78	11 410
7437 Čalouníci a pracovníci v příbuzných oborech (včetně autočalouníků)	24	10 867
7439 Ostatní dělníci při výrobě textilu, oděvů a výrobků z kůží, kožešin	39	10 623
7443 Výrobci a opraváři kožené technické konfekce, galanterního zboží	248	12 250
8111 Obsluha důlního zařízení a razících štítů	23	19 263
8122 Obsluha zařízení ve slévárnictví (taviči, slévači)	468	14 751
8123 Obsluha zařízení na tepelné zpracování kovů	106	17 221
8125 Obsluha zařízení na tváření kovů ve válcovnách	100	19 544
8126 Obsluha zařízení na úpravu kovového odpadu	22	9 943
8131 Obsluha pecí na výrobu skla a keramiky	103	21 444
8139 Obsluha ostatních zařízení na výrobu skla a keramiky	155	11 011
8141 Obsluha pily a jiného zařízení na zpracování dřeva	20	14 235
8159 Obsluha ostatních zařízení při chemické výrobě jinde neuvedená	133	17 207
8161 Obsluha zařízení při výrobě a rozvodu elektřiny	95	21 486
8162 Obsluha parních turbín, ohřevů a motorů	205	18 944
8163 Obsluha zařízení při úpravě, čištění a rozvodu vody	286	17 267
8171 Obsluha automatických nebo poloautomatických montážních linek	1 190	15 618
8180 Obsluha strojů a zařízení pro práce na železničním svršku	92	18 638
8211 Obsluha automatických nebo poloautomatických obráběcích strojů (kromě 722)	1 068	18 469
8212 Obsluha strojů na výrobu maltovin, vápna, cementu, prefabrikátů	124	19 615

# RSCP - podnikatelská sféra

PS-M5

## Hrubá měsíční mzda a její složky, diference, placená doba podle podskupin zaměstnání KZAM-R

kraj: Olomoucký

Diference				Průměr	Vybrané složky hrubé měsíční mzdy					Placená doba
					prémie a odměny	příplatky za přesčas	příplatky ostatní	náhrady	odměny za pohotovost	
1. decil	1. kvartil	3. kvartil	9. decil							
Kč/měs	Kč/měs	Kč/měs	Kč/měs	Kč/měs	%	%	%	%	%	hod/měs
12 770	14 931	20 702	24 594	18 248	15,0	2,0	5,7	7,2	0,6	176,0
13 984	16 457	23 284	26 548	20 265	11,7	2,4	8,6	6,5	0,1	177,8
12 354	14 017	21 184	25 267	17 981	13,2	2,0	12,4	7,9	0,1	177,2
13 592	15 116	20 270	24 094	18 017	16,7	1,3	1,7	7,3	0,2	171,9
13 994	15 846	21 025	22 629	18 401	10,6	1,3	9,0	8,4	0,0	168,2
13 061	14 934	22 607	26 892	19 187	14,3	1,6	5,6	7,6	0,3	176,8
12 354	14 388	19 625	23 329	17 369	10,5	1,9	7,0	7,4	0,0	174,9
14 618	16 131	21 289	25 204	19 278	16,5	1,7	7,9	7,0	0,6	173,5
13 994	15 221	20 900	24 414	18 369	13,2	1,6	6,3	7,2	0,1	171,1
13 324	15 766	22 136	25 919	19 598	10,6	1,9	6,8	6,6	1,5	173,8
15 049	15 981	17 928	23 430	17 463	8,0	0,4	4,2	5,0	0,0	164,7
15 979	17 505	21 412	22 961	19 589	9,0	0,6	5,8	9,1	2,0	165,8
13 133	15 465	20 343	22 926	18 082	12,1	2,1	6,0	11,9	0,8	175,6
10 752	11 646	18 171	24 536	15 736	7,9	0,6	1,1	6,3	1,1	165,9
17 939	19 254	22 342	23 778	21 309	9,6	0,9	4,9	7,3	0,0	169,6
11 038	12 344	16 211	19 051	14 582	5,0	2,0	5,4	4,7	0,4	175,1
10 308	11 081	19 894	23 214	15 333	13,4	0,4	7,4	9,9	0,0	168,2
12 499	15 463	20 123	26 534	18 352	3,0	0,2	8,3	6,9	0,0	167,8
12 953	13 340	21 431	22 796	17 134	4,4	0,5	4,1	6,5	0,0	170,4
13 274	16 085	24 337	28 646	20 920	31,6	2,3	5,1	6,6	0,0	184,7
9 746	11 199	13 402	14 537	12 354	9,2	2,0	9,9	8,5	0,0	176,4
11 293	12 334	16 686	19 575	14 753	9,5	1,1	8,2	9,4	0,0	170,1
12 877	14 043	17 672	22 000	16 160	10,9	1,0	0,6	8,1	0,0	180,5
10 189	10 216	17 448	18 840	13 691	7,9	0,9	0,0	2,4	0,0	169,0
9 683	10 153	12 784	14 207	11 762	8,2	2,0	0,9	7,7	0,0	179,6
9 127	9 491	13 719	16 367	12 054	9,0	1,0	6,8	7,1	0,0	169,2
9 289	10 224	17 165	19 026	13 013	20,0	0,5	3,7	9,2	0,0	166,4
8 516	9 678	15 186	16 333	12 475	30,8	0,7	4,5	6,5	0,0	166,6
14 787	16 801	22 147	30 989	20 746	13,2	1,1	0,5	26,7	0,0	172,8
11 886	13 164	17 333	21 012	15 786	10,1	2,0	13,7	7,5	0,0	178,0
13 092	15 542	19 190	21 745	17 576	12,2	1,5	7,8	8,2	0,0	171,7
15 913	17 144	22 791	26 443	20 313	15,5	9,2	6,8	6,4	0,0	177,5
9 112	9 738	10 399	10 756	10 204	12,2	1,1	0,5	13,0	0,0	165,8
14 668	17 689	25 669	30 711	22 410	17,5	0,6	12,4	11,0	0,6	171,0
10 316	10 711	20 647	24 986	14 559	2,7	0,7	2,0	5,3	0,0	173,5
10 956	13 021	15 187	19 781	14 344	2,3	0,6	3,4	14,9	0,0	170,6
12 734	14 855	19 113	20 904	17 138	7,1	0,9	14,6	7,6	0,2	167,2
14 843	17 237	25 187	28 338	21 476	14,8	1,5	16,2	3,9	0,7	169,2
10 520	14 852	22 439	25 642	18 630	13,7	1,8	15,3	4,5	0,3	173,0
13 021	15 083	19 898	22 809	17 603	10,6	0,9	11,2	6,1	0,9	168,2
14 067	14 850	16 495	19 168	16 165	4,8	0,6	9,7	11,6	0,0	153,5
13 473	15 932	20 931	22 751	18 570	7,3	2,2	3,1	13,8	1,8	176,2
12 711	15 680	22 321	26 701	19 259	14,8	2,0	9,0	7,8	0,0	175,2
14 820	16 839	22 154	31 043	21 378	12,1	2,2	11,6	7,6	0,2	180,0

**1. čtvrtletí 2007****RSCP - podnikatelská sféra****Hrubá měsíční mzda a její složky, diferenciacie, placená doba  
podle podskupin zaměstnání KZAM-R**kraj: **Olomoucký**

Podskupiny zaměstnání KZAM-R	Počet zaměstnanců přepočtený podle placených měsíců	Medián
		Kč/měs
8223 Obsluha strojů při konečné úpravě a nanášení ochranných povlaků	149	16 802
8232 Obsluha strojů na výrobu plastových výrobků (vč. laminování)	323	16 318
8251 Obsluha tiskárenských strojů	75	18 230
8261 Obsluha strojů na úpravu vláken, dopřádání a navíjení příze	91	12 423
8262 Obsluha tkacích a pletacích strojů	111	14 146
8263 Obsluha šicích a vyšívacích strojů	33	11 147
8264 Obsluha strojů na bělení, barvení, čištění, praní, žehlení textilu	110	11 472
8273 Obsluha strojů na mletí zrn a koření	19	16 243
8274 Obsluha strojů na zpracování mouky, výrobu pečiva, čokolády a cukrovinek	455	14 851
8278 Obsluha strojů na výrobu nápojů	79	15 218
8281 Montážní dělníci montující mechanická zařízení (stroje, vozidla)	621	13 497
8282 Montážní dělníci montující elektrická zařízení	913	18 074
8284 Montážní dělníci montující výrobky z kovů, pryže a plastů	362	12 447
8287 Montážní dělníci montující výrobky z kombinovaných materiálů	345	15 447
8290 Obsluha jiných stacionárních zařízení a ostatní montážní dělníci	171	13 587
8311 Strojvedoucí	468	27 146
8313 Dělníci zabezpečující sestavování vlaků (brzdaři, výhybkáři)	542	19 832
8321 Řidiči osobních a malých dodávkových automobilů, taxikáři	97	15 938
8322 Řidiči sanitních a rzp vozů	36	16 109
8323 Řidiči autobusů, trolejbusů a tramvají	305	19 394
8324 Řidiči nákladních automobilů a tahačů	879	17 842
8326 Řidiči speciálních vozidel	49	15 127
8331 Obsluha zemědělských a lesních strojů	264	13 845
8332 Obsluha zemních a příbuzných strojů	268	19 391
8333 Obsluha jeřábů, zdvihacích a podobných manipulačních zařízení	382	14 634
8334 Obsluha vysokozdvížných a ostatních motorových vozíků	531	14 924
9132 Pomocníci a uklízeči v kancelářích, hotelích, nemocnicích a jiných zařízeních	889	9 594
9133 Ruční pradelci a žehlíři (kromě obsluhy strojů)	13	10 881
9141 Domovníci, správci domu	46	12 879
9152 Vrátní, hlídači, uváděči a šatnářky	303	10 571
9161 Sběrači odpadků, popeláři	54	10 789
9162 Metaři, čističi záchodků, žump, kanálů a podobných zařízení	67	14 740
9211 Pomocníci a nekvalifikovaní dělníci v zemědělství	46	11 793
9312 Pomocníci a nekvalifikovaní dělníci na stavbách a údržbě silnic, přehrad	44	14 664
9313 Pomocníci a nekvalifikovaní dělníci na stavbách budov	61	14 039
9321 Pomocníci a nekvalifikovaní montážní a manipulační dělníci	1 043	13 082
9322 Ruční baliči a pytlovači	123	16 465
9323 Dělníci nádvorní skupiny (pomocní montéři)	279	14 049
9332 Obsluha povozů a zařízení poháněných zvířaty	31	10 887
9333 Vazači a nosiči břemen, přistavní dělníci (dokaři)	113	15 039
9339 Pomocníci a nekvalifikovaní pracovníci v dopravě, ve skladech, v telekomunikacích	1 058	14 701

**Hrubá měsíční mzda a její složky, diference, placená doba  
podle podskupin zaměstnání KZAM-R**

kraj: Olomoucký

Diference				Průměr	Vybrané složky hrubé měsíční mzdy					Placená doba
					prémie a odměny	příplatky za přesčas	příplatky ostatní	náhrady	odměny za pohotovost	
1. decil	1. kvartil	3. kvartil	9. decil							
Kč/měs	Kč/měs	Kč/měs	Kč/měs	Kč/měs	%	%	%	%	%	hod/měs
12 766	14 636	19 649	23 100	17 828	8,8	4,1	12,5	5,9	0,0	188,0
11 019	12 942	19 786	23 509	16 685	15,2	1,8	9,8	5,0	0,0	173,4
13 045	15 595	21 814	28 355	20 210	11,2	0,3	7,9	7,3	0,0	170,8
8 990	9 847	15 223	16 261	12 523	16,0	0,9	11,6	6,4	0,0	172,3
12 006	13 260	15 461	17 715	14 563	4,2	2,1	12,6	4,1	0,0	178,3
9 951	10 459	12 026	12 522	11 361	9,9	0,6	1,3	5,8	0,0	166,6
8 934	9 433	12 867	13 875	11 441	7,7	0,9	4,6	6,4	0,0	170,2
13 240	14 126	18 137	18 634	16 265	11,1	3,3	3,9	15,2	0,1	190,6
12 379	13 297	17 168	20 668	15 865	2,3	1,2	8,7	8,8	0,0	168,4
11 381	12 806	17 084	19 206	15 205	5,8	0,9	7,5	8,4	0,1	168,6
11 599	12 439	15 019	17 423	14 265	6,1	1,8	4,3	8,7	0,0	165,3
14 603	16 396	20 535	22 619	18 681	19,6	1,3	9,0	10,5	0,1	172,1
11 380	11 784	13 233	15 472	12 887	6,8	0,3	10,2	6,4	0,0	165,7
10 627	11 683	19 174	20 547	15 640	21,4	0,6	2,9	6,2	0,0	170,3
12 266	12 849	15 889	19 910	14 897	3,3	2,8	9,1	8,4	0,0	173,9
23 175	25 503	28 925	30 483	26 806	3,9	2,7	16,0	10,7	0,0	170,2
16 880	18 583	21 160	22 858	20 011	4,1	2,0	15,9	9,2	0,0	165,5
11 701	14 182	18 389	20 301	16 490	11,2	1,7	3,7	6,8	0,4	176,3
14 747	15 239	16 834	17 953	16 231	6,5	1,1	12,5	3,8	0,6	170,5
14 961	16 332	20 456	21 606	18 658	15,6	2,0	10,6	6,6	0,0	186,8
13 894	15 601	20 311	23 233	18 356	20,6	3,0	4,2	10,9	0,3	185,5
13 218	13 671	17 439	18 887	15 901	9,6	3,1	4,6	10,4	0,7	175,1
11 397	12 440	16 005	18 733	14 617	9,1	1,6	2,8	13,0	0,3	176,6
14 675	16 738	22 551	26 258	20 059	16,8	1,7	2,9	18,5	0,3	171,5
11 783	12 969	16 889	19 980	15 443	17,9	2,1	5,0	8,0	0,0	178,5
11 730	13 022	17 392	19 818	15 448	15,8	2,3	5,9	6,1	0,1	176,0
8 273	8 781	10 648	11 908	9 964	7,4	0,9	3,0	5,7	0,0	172,9
9 379	9 591	11 786	13 273	11 389	6,3	0,1	4,6	2,5	0,0	170,0
8 468	11 062	17 327	18 817	13 948	9,4	1,3	4,2	5,1	1,0	175,8
8 797	9 423	12 467	14 607	11 298	5,9	1,0	9,7	6,2	0,2	174,7
10 040	10 297	12 855	14 179	11 539	12,7	1,6	0,2	10,7	0,2	173,3
8 624	9 145	16 646	19 031	13 895	10,2	0,5	2,6	10,1	2,1	164,6
8 678	10 372	14 041	15 729	11 992	6,2	0,4	2,5	12,2	0,0	173,3
11 753	13 982	15 562	17 148	14 935	12,5	0,4	1,7	8,9	0,5	166,3
9 360	12 465	16 771	21 890	15 012	4,1	9,7	4,0	14,2	0,0	189,5
9 968	11 538	18 184	22 272	14 976	15,0	2,7	8,0	5,3	0,1	175,6
10 314	13 447	19 594	21 496	16 439	12,5	1,3	13,6	9,0	0,2	171,7
12 013	13 119	15 532	17 486	14 760	19,1	0,7	3,9	7,3	0,2	170,5
9 047	9 848	15 192	16 014	12 240	5,3	0,1	1,4	21,7	0,0	163,2
10 480	12 529	17 099	20 772	15 717	18,1	1,7	3,4	6,8	0,0	173,5
10 969	12 527	16 973	19 353	15 008	9,1	2,0	5,7	8,3	0,3	173,0

**Průměrná měsíční odpracovaná a neodpracovaná doba zaměstnanců  
podle podskupin zaměstnání KZAM-R**

kraj: Olomoucký

Podskupiny zaměstnání KZAM-R	Počet zaměstnanců přepočtený podle eviden. měsíců	Odpracovaná doba		Neodpracovaná doba		
		celkem	z toho přesčas	celkem	z toho	
					nemoc	dovolená
		hod/měs	hod/měs	hod/měs	hod/měs	hod/měs
1210 Ředitelé a prezidenti velkých organizací, podniků	131	153,4	0,1	14,5	2,8	10,3
1221 Ved. pracovníci v zemědělství, lesnictví, rybář. a mysliv.	68	154,4	0,1	15,9	2,2	12,0
1222 Vedoucí pracovníci v průmyslu (ve výrobě)	479	153,2	1,0	11,8	1,4	8,1
1223 Vedoucí pracovníci ve stavebnictví a zeměměřičtví	82	157,1	0,2	14,9	1,2	12,2
1224 Vedoucí pracovníci ve velkoobchodě a v maloobchodě	461	157,0	1,7	16,8	4,3	10,3
1226 Ved. pracovníci v dopr., skladování, telekom. a na pošt. úř.	376	146,1	1,0	17,5	5,0	9,6
1227 Ved. prac. v organ.zaměřených na poskytování obch.služ.	175	157,4	1,4	12,4	1,3	8,3
1229 Ved. pracovních dílčích celků jinde neuved. (kult.,zdrav.)	73	152,7	0,6	15,7	4,2	9,2
1231 Vedoucí pracovníci finančních a hospodářských útvarů	258	156,1	1,1	11,3	1,5	7,8
1232 Ved. prac. personálních útvarů a útvarů průmysl. vztahů	54	154,7	0,0	10,0	2,2	6,3
1233 Vedoucí pracovníci odbytových útvarů (vč. průzkumu trhu)	195	154,3	0,7	12,7	2,3	8,8
1234 Ved. prac. reklamních útvarů a útvarů pro styk s veřejností	27	147,9	1,5	18,5	6,0	10,0
1235 Vedoucí pracovníci zásobovacích útvarů	94	155,2	2,0	13,2	2,0	9,6
1236 Vedoucí pracovníci výpočetních útvarů	37	157,0	3,0	11,9	1,4	8,1
1237 Vedoucí pracovníci výzkumných a vývojových útvarů	77	155,0	0,9	9,0	0,8	6,6
1239 Vedoucí pracovníci ostatních útvarů jinde neuvedení	108	155,1	1,3	11,7	1,5	7,7
1312 Vedoucí, ředitelé v průmyslu (ve výrobě)	104	158,0	4,7	12,7	1,2	8,3
1313 Vedoucí, ředitelé ve stavebnictví a zeměměřičtví	23	155,4	1,5	19,4	3,1	14,0
1314 Vedoucí, ředitelé ve velkoobchodu a maloobchodu	246	160,7	1,0	13,4	2,8	8,1
1315 Vedoucí, ředitelé v restauracích a hotelích	21	156,4	2,8	17,2	7,7	7,1
1316 Vedoucí v dopravě, sklad., telekomun. a na pošt. úřadech	65	154,2	2,7	13,3	1,8	8,8
1319 Vedoucí, ředitelé malých organizací ostatní (kult.,zdrav.)	28	164,4	2,1	12,4	3,6	7,2
2111 Fyzikové a astronomové	37	158,4	0,0	12,8	1,7	8,7
2113 Chemici	23	155,6	0,0	15,9	3,2	10,0
2114 Geologové, geofyzici, geodeti, hydrologové apod.	27	154,2	0,3	13,3	2,1	8,6
2119 Ostatní vědci a odborníci v příbuz. oborech jinde neuved.	16	154,1	3,8	13,8	1,7	6,5
2131 Projektanti a analytici výpočetních systémů	38	170,4	1,4	15,3	4,2	7,7
2132 Programátoři	125	155,5	2,3	12,1	2,8	6,9
2139 Ostatní odborníci zabývající se výp. tech. jinde neuvedení	123	154,3	1,2	13,6	2,1	8,8
2142 Projektanti staveb a areálů, stavební inženýři	207	155,3	2,6	18,1	1,8	12,1
2143 Projektanti elektrotechnických zařízení, elektroinženýři	106	155,7	2,4	11,9	3,3	5,5
2144 Projektanti elektronických syst. a telekomunikačních sítí	27	150,9	0,0	11,9	2,9	6,6
2145 Projektanti a konstruktéři strojních zařiz., strojní inženýři	297	155,1	2,6	13,5	3,4	7,1
2146 Chemičtí inženýři, technologové	55	147,6	0,3	13,6	1,6	10,3
2149 Ostatní architekti, projektanti, konstrukt.a techn.inženýři	209	148,8	0,7	13,8	3,3	8,5
2211 Bakteriologové, biologové, ekologové, zoologové	41	152,9	0,3	17,1	3,5	10,9
2212 Farmakologové, anatomové, biochemici,fyziolog., patolog.	13	163,6	0,0	10,2	1,4	6,6
2213 Agronomové, šlechtitelé a odborníci v příbuzných oborech	29	157,2	0,3	14,8	1,9	10,0
2221 Lékaři, ordináři (kromě zubních lékařů)	326	157,1	4,2	14,7	2,7	9,0
2411 Odborní pracov. na úseku účetnictví, financí, daní, apod.	228	152,1	0,5	15,2	5,0	7,4
2412 Odbor. pracovníci na úseku zaměstnaneckých, pers. věcí	43	150,0	2,2	16,2	5,7	7,7
2413 Odborní pracovníci v bankovníctví a pojišťovníctví	828	147,2	0,9	20,6	7,5	10,3
2419 Ostatní odborní pracovníci v oblasti podnikání	225	154,5	4,0	14,0	2,5	7,6
2421 Právníci, právní poradci (mimo advokacie a soudnictví)	38	153,1	0,1	14,9	5,1	7,2

**Průměrná měsíční odpracovaná a neodpracovaná doba zaměstnanců  
podle podskupin zaměstnání KZAM-R**

kraj: Olomoucký

Podskupiny zaměstnání KZAM-R	Počet zaměstnanců přepočtený podle eviden. měsíců	Odpracovaná doba		Neodpracovaná doba		
		celkem	z toho přesčas	celkem	z toho	
					nemoc	dovolená
		hod/měs	hod/měs	hod/měs	hod/měs	hod/měs
2433 Odborní pracovníci v informacích (např. vti)	18	159,9	0,0	12,9	4,7	5,8
2441 Ekonomové - vědecktí pracovníci, specialisté, experti	150	156,7	1,9	13,4	5,3	6,3
2447 Tlumočníci a překladatelé	11	152,8	0,7	13,0	4,7	4,4
2451 Spisovatelé, autoři, kritikové, novináři, redaktori	93	158,1	0,0	15,7	5,7	8,2
2470 Odborní administrativní pracovníci jinde neuvedení	155	161,5	0,9	10,5	2,5	5,9
3111 Technici ve fyzikálních a příbuzných oborech	58	146,9	1,5	20,9	9,5	8,9
3112 Stavební technici	387	153,2	2,3	19,4	4,7	11,0
3113 Elektrotechnici	597	153,3	4,1	13,8	3,6	7,3
3114 Elektronici a technici v radiokomunikacích a telekomunik.	88	157,5	1,7	13,5	6,0	6,0
3115 Strojírenští technici	1 445	155,4	5,4	13,6	4,3	6,3
3116 Chemičtí technici	183	150,3	2,8	16,8	5,4	9,2
3117 Důlní a hutní technici	42	159,7	8,9	13,7	1,1	7,2
3118 Technici v kartografii, kresliči a zeměměřiči	316	155,2	3,5	13,9	5,6	5,8
3119 Ostatní techničtí pracovníci jinde neuvedení	1 368	155,4	3,8	12,7	3,7	6,3
3121 Poradci ve výpočetní technice	64	156,7	1,7	10,7	2,8	5,7
3122 Operátoři a obsluha výpočetní techniky	121	153,9	1,7	15,7	4,3	8,6
3123 Operátoři průmyslových robotů, nc strojů	12	155,0	3,4	11,7	1,0	9,3
3129 Ostatní technici ve výpočetní technice jinde neuvedení	15	151,7	0,2	17,0	6,9	7,7
3132 Obsluha zařiz. pro záznam zvuku,obrazu,operátoři kamery	24	160,2	3,4	11,7	0,8	8,8
3134 Obsluha lékařských zařízení	31	157,5	9,3	17,5	5,9	6,0
3151 Kolaudační technici a technici protipožární ochrany	25	170,3	24,8	15,4	2,8	11,2
3152 Bezpečnostní tech.a tech. pro kontrolu zdravotní nezávad.	300	154,5	4,7	14,2	6,1	5,3
3160 Technici železničního provozu	882	143,8	3,1	17,6	4,8	8,6
3211 Technici a laboranti v oblasti biologie a v příbuz. oborech	173	156,0	4,6	16,7	4,6	8,7
3212 Technici v agronomii, v lesnictví a v zemědělství	393	157,0	0,2	13,0	3,5	8,5
3226 Rehabilitační a fyzioterapeutičtí pracovníci	87	147,1	0,8	17,8	6,8	8,1
3231 Ošetřovatelé, všeobecné zdravotní sestry	568	149,4	3,5	17,8	7,9	6,3
3232 Ženské sestry, porodní asistentky	38	153,7	4,5	15,7	8,4	3,9
3233 Sestry pro péči o dítě	45	160,6	7,2	10,5	2,1	5,0
3412 Pojišťovací agenti	103	154,9	0,0	18,0	7,7	7,3
3415 Obchodní cestující, prof. poradci v obchodě, obch.zástupci	281	156,5	1,8	13,5	3,2	8,4
3416 Nákupčí	389	152,4	2,1	15,3	5,1	7,6
3417 Odhadci a zbožíznalci	40	148,3	4,7	26,7	15,0	8,9
3421 Obchodní agenti	393	152,2	3,0	16,7	5,7	7,8
3422 Odbytoví a přepravní agenti	595	151,3	1,4	16,4	5,1	8,3
3431 Odborné sekretářky, sekretáři	224	155,9	1,1	15,2	4,0	8,5
3433 Prac. v oblasti účetnictví,fakturace,rozpočet., kalkulace	1 062	155,7	1,4	12,9	3,6	6,8
3434 Pracovníci v oblasti statistiky a matematiky	40	154,9	2,0	15,2	3,8	8,4
3435 Pracovníci v oblasti práce a mezd (kromě účetních)	90	155,4	4,3	14,6	3,6	7,6
3436 Referenti osobních oddělení	155	156,6	1,9	13,3	3,8	6,4
3439 Ostatní odborní administrativní pracovníci jinde neuvedení	370	152,9	0,9	15,5	5,3	7,5
3471 Aranžéři, průmysloví a komerční návrhář,bytoví architekti	27	154,6	0,0	16,8	5,7	8,7
4112 Kancelářští pracovníci a obsluha zařiz. na zpracování textu	123	149,1	4,3	22,8	10,4	9,8
4113 Pracovníci přípravy dat výpočetní techniky	113	151,9	0,7	18,2	6,8	7,6

**Průměrná měsíční odpracovaná a neodpracovaná doba zaměstnanců  
podle podskupin zaměstnání KZAM-R**

kraj: Olomoucký

Podskupiny zaměstnání KZAM-R	Počet zaměstnanců přepočtený podle eviden. měsíců	Odpracovaná doba		Neodpracovaná doba		
		celkem	z toho přesčas	celkem	z toho	
					nemoc	dovolená
		hod/měs	hod/měs	hod/měs	hod/měs	hod/měs
4115 Sekretářky, sekretáři	241	151,0	1,0	17,5	6,8	7,0
4121 Nižší účetní	104	153,1	1,0	17,5	7,1	8,3
4123 Nižší finanční, daňoví úředníci a úředníci v příb. oborech	61	151,4	0,1	15,9	3,6	10,5
4131 Úředníci ve skladech	914	154,0	4,8	17,5	7,0	7,7
4132 Úředníci ve výrobě (např. výrobní plánovači)	232	157,0	7,0	14,3	4,8	6,3
4133 Úředníci v dopravě a v přepravě (dispečeri, kontr. apod.)	267	150,5	3,2	16,8	5,2	9,1
4141 Řadoví knihovníci, archiváři, evidenční pracovníci	75	153,7	0,5	16,8	7,1	6,1
4142 Poštovní doručovatelé, úředníci v třídárnách	944	137,6	1,0	24,6	9,9	11,0
4190 Ostatní nižší úředníci jinde neuvedení	59	154,5	0,6	14,2	4,3	8,4
4211 Pokladníci (v bankách, pojišťov., spořitelnách, na poště)	178	149,0	0,9	17,0	5,7	9,1
4212 Úředníci na přepážkách a směnárních	522	142,7	0,5	20,7	7,6	10,0
4213 Pokladníci v obchodě, společném stravování apod.	680	149,3	0,9	22,6	10,3	9,9
4214 Prodavači vstupenek, jízdenek apod.	155	141,9	5,7	20,8	7,6	11,7
4222 Recepční	79	155,9	2,4	11,3	3,4	7,0
4223 Telefonisté	46	152,4	3,0	16,4	9,3	5,5
4224 Informátoři	43	139,0	2,1	26,5	13,3	11,6
5121 Pracovníci dohlížející nad obsluh. personálem, hospodyně	36	154,1	1,0	18,2	9,3	4,9
5122 Kuchaři	299	151,2	3,5	20,5	10,1	8,0
5123 Číšníci, servírky	88	148,3	2,7	17,8	6,5	10,4
5132 Pečovatelé a pomoc. ošetřovat. v zařiz.soc. péče, v nemoc.	176	150,8	5,2	18,9	10,2	5,5
5161 Hasiči, požárníci	83	170,0	20,7	15,5	4,2	10,1
5169 Ostatní pracovníci ochrany a ostrahy jinde neuvedení	724	153,3	3,5	14,7	5,3	8,3
5211 Prodavači v obchodech	1 673	150,2	2,2	21,3	10,8	8,4
6112 Ovocnáři, vinaři, a ostatní pěst. plodin rost. na stromech	44	150,3	5,8	29,4	16,8	5,9
6113 Zahradníci a pěstitelé zahradních plodin a sazenic	67	147,6	1,8	21,3	8,0	10,3
6121 Chovatelé hospodářských zvířat (kromě drůbeže a včel)	372	151,6	4,7	23,3	10,4	11,2
6122 Chovatelé drůbeže	14	165,2	1,6	19,3	13,3	4,9
6142 Dělníci pro těžbu dřeva (kromě obsluhy pojezdových zařiz.)	116	133,9	3,2	32,2	10,7	10,2
7122 Zedníci, kameníci, omítkáři	398	143,6	9,3	36,0	14,8	13,0
7123 Betonáři, děl.specializovaní na pokládání beton. povrchů	128	146,8	17,6	34,1	16,0	11,0
7124 Tesaři a truhláři	131	131,7	5,0	40,2	16,6	15,6
7129 Ostatní stavební děl. stav. výroby a prac. v ost. oborech	207	137,2	4,9	33,1	13,1	13,6
7131 Stavební pokrývači	14	106,9	2,2	68,7	41,8	19,2
7134 Izolatéři	20	123,6	0,0	50,3	23,7	18,2
7136 Instalatéři, potrubáři, stavební zámečníci, klempíři	363	150,6	9,2	26,2	11,1	8,7
7137 Stavební a provozní elektrikáři	168	154,4	10,1	21,6	8,0	8,2
7139 Ostatní dělníci zajišťující dokončovací stavební práce	17	148,7	2,6	26,4	16,5	7,7
7141 Malíři a tapetáři	32	143,9	4,3	26,2	10,2	9,9
7142 Lakýrníci a pracovníci v příbuzných oborech	190	151,0	10,7	26,5	11,5	8,8
7211 Formíři a jádraři	387	146,0	8,2	25,3	13,3	7,2
7212 Svářeči, řezači plamenem a páječi	678	159,9	14,5	24,2	11,2	7,1
7213 Výrobci a opraváři výrobků a dílů z plechů	166	138,9	8,1	32,4	16,9	8,4
7214 Montéři kovových konstrukcí	227	154,4	11,6	25,5	11,5	8,1
7221 Kováři, obsluha kováčích lisů, obsluha bucharů	274	155,2	16,3	25,4	11,7	8,0

**Průměrná měsíční odpracovaná a neodpracovaná doba zaměstnanců  
podle podskupin zaměstnání KZAM-R**

kraj: Olomoucký

Podskupiny zaměstnání KZAM-R	Počet zaměstnanců přepočtený podle eviden. měsíců	Odpracovaná doba		Neodpracovaná doba		
		celkem	z toho přesčas	celkem	z toho	
					nemoc	dovolená
		hod/měs	hod/měs	hod/měs	hod/měs	hod/měs
7222 Nástrojaři, kovomodeláři, kovodělníci, zámečníci	2 461	153,4	11,2	21,8	9,9	6,9
7223 Seřizovači a obsluha obráběcích strojů	1 747	157,6	12,9	19,4	8,7	6,6
7224 Brusiči, leštiči a ostříři nástrojů	502	150,1	12,5	25,8	13,8	8,0
7231 Mechanici a opraváři motorových vozidel	260	149,6	6,7	22,0	8,1	7,9
7234 Mechanici a opraváři kolejových vozidel	436	143,4	7,0	24,4	11,2	9,0
7235 Mechanici obráběcích, zemědělských strojů a prům. zařiz.	828	156,6	8,7	19,9	7,7	8,0
7239 Ostatní mechanici a opraváři strojů a zařízení bez elektro	320	151,7	9,8	22,6	10,1	7,5
7241 Elektromech.a seřizovači různých typů elektrických zařiz.	1 791	151,4	10,0	21,6	3,7	7,7
7242 Mechanici, opraváři a seřizovači elektr. částí aut, letadel	194	148,7	8,9	21,9	9,3	9,0
7243 Mechanici, seřizovači, opraváři elektronických zařízení	238	157,0	8,7	16,5	4,8	8,1
7244 Telefonní a telegrafní mechanici, montéři a opraváři	14	155,5	2,2	9,2	0,5	5,6
7246 Montéři a opraváři silnoproudých elektrických vedení	114	144,2	3,2	21,5	5,2	11,5
7247 Montéři a opraváři slaboproudých elektrických vedení	41	148,3	6,1	27,1	10,1	14,0
7311 Výrobci, mechanici a opraváři přesných přístrojů a zařízení	290	145,7	3,1	20,0	8,3	4,2
7321 Výrobci hrnčířského, porcelán. zboží, žáruvzdor. výrobků	18	150,5	5,0	18,8	5,5	11,9
7322 Dělníci při výrobě skla, skláři vč. brusičů a leštičů	741	153,0	10,5	21,1	9,8	4,6
7324 Malíři skla a keramiky a pracovníci v příbuzných oborech	234	143,7	3,5	24,1	13,5	6,4
7341 Tiskaři, sazeči (kromě obsluhy tiskárenských strojů)	45	143,2	0,7	24,4	9,3	9,4
7344 Fotografové a pracovníci v příbuzných oborech	21	146,9	4,2	23,3	8,3	6,8
7411 Zpracovatelé masa, ryb vč. uzenářů a konzerv. masa a ryb	130	161,5	11,2	22,5	10,8	9,6
7412 Zpracovatelé pekárenských a cukrářských výrobků	233	146,3	11,3	28,9	15,5	11,2
7419 Ostatní zpracovatelé - výrobci potravinářských výrobků	87	148,1	4,7	21,6	7,0	11,7
7422 Uměleč. truhláři, řezbáři, výrobci a oprav.výrobků ze dřeva	49	161,4	5,8	18,7	8,0	8,0
7435 Modeláři a stříhači textilu, kůží a podobných materiálů	12	153,6	5,2	15,0	10,4	3,1
7436 Švadleny, vyšivači a pracovníci v příbuzných oborech	86	149,8	9,0	29,2	13,3	4,5
7437 Čalouníci a pracovníci v příb. oborech (vč.autočalouníků)	27	137,9	6,0	30,5	16,1	10,1
7439 Ostatní dělníci při výrobě textilu, oděvů a výrobků z kůží	42	141,6	3,3	24,5	11,6	9,5
7443 Výrobci a oprav. kožené technické konfekce, galant. zboží	274	140,8	3,7	25,4	12,5	6,1
8111 Obsluha důlního zařízení a razících štítů	25	123,3	7,0	49,6	16,4	24,0
8122 Obsluha zařízení ve slévárnictví (taviči, slévači)	522	146,5	13,1	30,0	16,2	9,4
8123 Obsluha zařízení na tepelné zpracování kovů	111	151,0	8,5	20,3	6,5	7,9
8125 Obsluha zařízení na tváření kovů ve válcovnách	106	159,5	15,4	17,1	8,2	6,3
8126 Obsluha zařízení na úpravu kovového odpadu	23	143,3	3,2	22,3	7,5	13,9
8131 Obsluha pecí na výrobu skla a keramiky	112	152,2	3,7	18,7	11,7	5,9
8139 Obsluha ostatních zařízení na výrobu skla a keramiky	172	148,4	2,3	25,1	16,7	5,5
8141 Obsluha pily a jiného zařízení na zpracování dřeva	20	144,8	2,7	25,5	5,3	14,6
8159 Obsluha ostat. zařízení při chemické výrobě jinde neuved.	141	145,4	2,9	21,6	9,3	7,7
8161 Obsluha zařízení při výrobě a rozvodu elektřiny	100	153,3	7,0	15,5	9,0	4,9
8162 Obsluha parních turbín, ohřivačů a motorů	213	159,6	9,4	13,0	5,9	5,0
8163 Obsluha zařízení při úpravě, čištění a rozvodu vody	298	150,6	3,8	17,4	5,8	8,4
8171 Obsluha automatických nebo poloaut. montážních linek	1 276	134,3	2,1	19,3	10,1	8,1
8180 Obsluha strojů a zařízení pro práce na železničním svršku	101	134,8	10,3	40,3	15,7	11,9
8211 Obsluha automat. nebo poloaut. obráb.strojů (kromě 722)	1 146	152,4	10,2	22,1	10,5	6,8
8212 Obsluha strojů na výrobu maltovin, vápna, cementu	131	158,8	9,5	20,6	8,4	9,0

**Průměrná měsíční odpracovaná a neodpracovaná doba zaměstnanců  
podle podskupin zaměstnání KZAM-R**

kraj: Olomoucký

Podskupiny zaměstnání KZAM-R	Počet zaměstnanců přepočtený podle eviden. měsíců	Odpracovaná doba		Neodpracovaná doba		
		celkem	z toho přesčas	celkem	z toho	
					nemoc	dovolená
		hod/měs	hod/měs	hod/měs	hod/měs	hod/měs
8223 Obsluha strojů při konečné úpravě ochranných povlaků	162	163,6	14,9	23,0	12,9	6,2
8232 Obsluha strojů na výrobu plast. výrobků (vč. laminování)	348	152,7	8,2	20,1	11,8	1,7
8251 Obsluha tiskárenských strojů	76	154,1	1,6	16,7	4,0	10,0
8261 Obsluha strojů na úpravu vláken, dopřádání a navíj. příze	100	147,4	4,8	24,3	12,5	6,8
8262 Obsluha tkacích a pletacích strojů	124	153,7	12,1	23,1	15,2	4,6
8263 Obsluha šicích a vyšívacích strojů	37	140,1	3,7	26,1	15,8	4,9
8264 Obsluha strojů na bělení, barvení, čištění, praní, žehlení	118	148,6	5,5	21,3	9,8	7,8
8273 Obsluha strojů na mletí zrn a koření	20	159,6	15,1	30,6	9,8	15,6
8274 Obsluha strojů na zpracování mouky, výrobu pečiva	482	145,2	5,3	23,0	7,9	12,4
8278 Obsluha strojů na výrobu nápojů	83	148,8	4,7	19,6	6,5	9,8
8281 Montážní dělníci montující mechanická zařízení (stroje)	671	139,5	7,1	25,2	10,6	8,9
8282 Montážní dělníci montující elektrická zařízení	1 011	139,5	7,4	31,8	14,8	11,1
8284 Montážní dělníci montující výrobky z kovů, pryže a plastů	414	136,3	1,4	29,2	19,6	6,4
8287 Montážní dělníci montující výrobky z kombinovaných mat.	384	142,2	3,9	27,9	15,5	5,6
8290 Obsluha jin.stacionárních zařízení a ost. montážní dělníci	182	150,0	5,9	23,3	8,8	12,2
8311 Strojvedoucí	483	146,7	13,6	23,1	4,5	11,9
8313 Dělníci zabezpeč. sestavování vlaků (brzdaři, výhybkáři)	565	144,1	9,8	21,0	6,0	12,1
8321 Řidiči osobních a malých dodávkov. automobilů, taxikáři	99	162,1	10,8	14,1	3,2	8,1
8322 Řidiči sanitních a rzp vozů	37	156,1	4,7	14,3	5,1	6,4
8323 Řidiči autobusů, trolejbusů a tramvají	324	163,3	13,5	22,7	9,9	11,0
8324 Řidiči nákladních automobilů a tahačů	931	156,8	14,9	27,9	9,2	13,4
8326 Řidiči speciálních vozidel	50	157,7	9,8	17,1	3,0	12,3
8331 Obsluha zemědělských a lesních strojů	288	144,8	7,2	31,4	14,5	10,1
8332 Obsluha zemních a příbuzných strojů	288	133,2	4,3	37,7	11,3	16,2
8333 Obsluha jeřábů, zdvihacích a podob. manipulačních zařiz.	416	150,9	10,8	26,5	13,4	8,2
8334 Obsluha vysokozdvížných a ostatních motorových vozíků	569	154,7	8,3	20,6	10,3	7,2
9132 Pomocníci a uklízeči v kancelář., hotel., nemocnicích ap.	952	152,5	4,4	20,1	10,5	6,6
9133 Ruční pradelci a žehlíři (kromě obsluhy strojů)	14	156,7	0,8	13,2	8,4	2,5
9141 Domovníci, správci domu	49	156,7	8,9	18,1	10,5	6,2
9152 Vrátní, hlídači, uváděči a šatnářky	319	158,8	5,8	17,5	7,4	8,5
9161 Sběrači odpadků, popeláři	59	144,8	6,4	28,0	13,3	13,3
9162 Metaři, čističi záchodků, žump, kanálů a podob. zařízení	72	139,5	1,9	25,0	10,2	9,5
9211 Pomocní a nekvalifikovaní dělníci v zemědělství	49	146,7	2,3	26,6	10,3	11,9
9312 Pomocní a nekvalifik. dělníci na stavbách a údržbě silnic	48	140,8	1,9	25,3	11,3	8,5
9313 Pomocní a nekvalifikovaní dělníci na stavbách budov	67	148,4	17,2	39,7	14,2	20,1
9321 Pomocní a nekvalifikovaní montážní a manipulační dělníci	1 123	155,3	8,3	19,7	11,4	6,0
9322 Ruční baliči a pytlotači	135	141,8	6,9	29,2	13,3	9,1
9323 Dělníci nádvorní skupiny (pomocní montéři)	300	145,2	3,9	24,9	11,2	10,5
9332 Obsluha povozů a zařízení poháněných zvířaty	32	123,2	0,5	40,0	8,3	19,4
9333 Vazači a nosiči břemen, přístavní dělníci (dokaři)	124	146,6	9,4	26,0	14,3	8,0
9339 Pomocní a nekvalif. prac. v dopr., ve skladech, v telekom.	1 141	147,3	8,2	25,2	11,7	10,1



# Dodatek

Technický popis šetření



## Dodatek – Technický popis šetření

Technický popis šetření přibližuje metodické postupy používané při zpracování podnikatelské sféry Regionální statistiky ceny práce (RSCP-PS). Popis je rozdělen do pěti kapitol: metoda výběru ekonomických subjektů, vstupní údaje, nejdůležitější sledované veličiny, dopočtové metody a definice vybraných pojmů.

### 1. Metoda výběru ekonomických subjektů

Kapitola popisuje základní soubor šetření, strukturu výběrového souboru a postup při výběru ekonomických subjektů (ES).

#### 1.1. Základní soubor

Základním souborem RSCP-PS jsou aktivní ekonomické subjekty z registru ekonomických subjektů Českého statistického úřadu (ČSÚ), které mají 10 a více zaměstnanců a přísluší do podnikatelské sféry a do institucionálních sektorů: nefinanční podniky, finanční instituce nebo vládní instituce. Ekonomické subjekty, které přísluší do podnikatelské sféry, odměňují zaměstnance mzdou podle § 109, odst. 2 zákona č. 262/2006 Sb., zákoníku práce, ve znění pozdějších předpisů. Způsob odměňování se zjišťuje z registru „Automatizovaného rozpočtového informačního systému“ (ARIS), který je spravován Ministerstvem financí. Registr ekonomických subjektů (RES) je detailně popsán na internetových stránkách ČSÚ ([www.czso.cz](http://www.czso.cz)).

#### 1.2. Struktura výběrového souboru

Statistické šetření RSCP-PS za 1. čtvrtletí 2007 zahrnuje 3197 ekonomických subjektů, které reprezentují přibližně 1325 tisíc zaměstnanců. Strukturu výběrového souboru ISP-V-PS bez non-response (dále jen výběrový soubor) ukazují z různých pohledů pro 1. čtvrtletí 2007 následující tabulky.

Výběrový soubor RSCP podnikatelské sféry			
	RSCP-PS Celkem	RSCP-PS – kraj Olomoucký	
		se sídlem v kraji	se sídlem mimo kraj
Počet ekonomických subjektů	3197	154	211
Počet zaměstnanců	1325 tisíc	46 tisíc	24 tisíc

**Tabulka 1**

Složení výběrového souboru z hlediska odvětvového ukazuje tabulka 2 – Odvětvová skladba výběrového souboru.

Odvětvová skladba výběrového souboru RSCP-PS – kraj Olomoucký		
Sekce OKEČ	Počet ekonomických subjektů	
	se sídlem v kraji	se sídlem mimo kraj
A,B Zemědělství, myslivost, lesnictví a rybolov	15	5
C Těžba nerostných surovin		2
D Zpracovatelský průmysl	87	52
E Výroba a rozvod elektřiny, plynu a vody	4	10
F Stavebnictví	13	6
G Obchod; opravy motorových vozidel	11	41
H Ubytování a stravování	2	3
I Doprava, skladování a spoje	3	17
J Finanční zprostředkování		33
K Činnosti v oblasti nemovit. a pronájmu; podn. činnosti	9	28
L Veřejná správa a obrana; povinné sociální zabezpečení	1	5
M Vzdělávání	1	1
N Zdravotní a sociální péče; veterinární činnosti	6	
O Ostatní veřejné, sociální a osobní služby	2	8

**Tabulka 2**

### 1.3. Výběr

Výběr ekonomických subjektů v RSCP-PS lze charakterizovat jako jednostupňový stratifikovaný výběr. Výběrovými jednotkami jsou ekonomické subjekty, na které se v případě vybrání vztahuje zpravodajská povinnost. Statistickými jednotkami jsou zaměstnanci, kteří jsou nositeli sledovaných statistických znaků. Základní soubor (ZS) je rozdělen do oblastí (strat) podle:

- regionů (krajů),
- velikostních kategorií,
- odvětvových skupin.

Regionem se z hlediska výběru jednotek rozumí kraj ve smyslu ústavního zákona č. 347/1997 Sb. v platném znění. Ke stratifikaci výběrové opory jsou použity tři velikostní kategorie ekonomických subjektů uvedené v tabulce 3 – Velikostní kategorie pro výběr. Stratifikační třídění obsahuje dvanáct odvětvových skupin z vybraných institucionálních sektorů podnikatelské sféry. Vymezení strat je provedeno na základě podobnosti v charakteru ekonomické činnosti a podobnosti v zaměstnanecké struktuře.

V jednotlivých oblastech ZS vzniklých jeho rozdělením dle příslušných stratifikačních kritérií, je vybrán stanovený podíl ekonomických subjektů.

Největší subjekty s 250 a více zaměstnanci jsou zařazeny do šetření všechny (výběr s pravděpodobností rovnou 1). Menší subjekty s 10 až 249 zaměstnanci jsou vybírány v jednotlivých strzech systematickým náhodným výběrem s nestejnými pravděpodobnostmi bez vracení. Pravděpodobnosti výběru se liší podle velikosti subjektu a jejich výše je určena výběrovým podílem uvedeným v tabulce 3. Výběrový soubor ekonomických subjektů s 10 až 249 zaměstnanci se obměňuje metodou rotujícího panelu s periodou rotace devět let, tzn. k plné obměně dojde za devět let.

Velikostní kategorie pro výběr		
Kategorie	Počet zaměstnanců	Výběrový podíl [%]
1	10 až 49	4,5
2	50 až 249	15
3	250 a více	100

**Tabulka 3**

## 2. Vstupní údaje

Kapitola popisuje sběr dat do šetření RSCP-PS, nejdůležitější vstupní údaje a používané klasifikace a číselníky.

### 2.1. Sběr dat

Ekonomické subjekty, na které se vztahuje zpravodajská povinnost, vykazují do statistického šetření RSCP-PS údaje o všech zaměstnancích v pracovním poměru. Vybraná zpravodajská jednotka předává data na Ministerstvo práce a sociálních věcí, které je orgánem vykonávajícím státní statistickou službu. Termínem pro předání dat od respondenta je konec měsíce následujícího po skončení sledovaného období.

Předávaná data mají formu databázových souborů a obsahují informace o zaměstnavateli a zaměstnancích. U více než 90 % respondentů je zdrojem dat pro šetření mzdový a personální systém. Datové soubory jsou předávány ve více než 90 % případů elektronickou poštou, zbylá část respondentů posílá data na disketě případně na papírových formulářích.

Pro kontrolu dat, připravených mzdovým a personálním systémem respondenta, případně pro pořízení vstupních dat, je určen "Pořizovací program ISPV 2006". Je k dispozici na stránkách zpracovatele šetření [www.trexima.cz](http://www.trexima.cz) v sekci *Statistika výdělků*.

Pořizovací program řeší i zabezpečení dat při přenosu od respondenta ke zpracovateli. Používá přitom hybridní šifrování s veřejným a privátním klíčem. Veřejný klíč je součástí instalace pořizovacího programu, privátní klíč je uložen na interním serveru zpracovatele. Zašifrovaná data se ukládají do souboru s formátem S/MIME verze 3.

## **2.2. Nejdůležitější vstupní údaje**

Šetření RSCP-PS se čtvrtletní periodicitou monitoruje výdělkovou úroveň a odpracovanou dobu jednotlivých zaměstnání podle klasifikace KZAM-R v České republice.

Hodinový výdělek je přímo zjišťovaný údaj, který je definován jako průměrný hrubý hodinový výdělek zaměstnance v posledním čtvrtletí sledovaného období (§ 351 až § 362 zákona č. 262/2006 Sb., zákoníku práce, ve znění pozdějších předpisů). Jedná se o podíl mzdy za práci a odpracované doby za rozhodné čtvrtletí. Hodinový výdělek je krátkodobým indikátorem výdělkové úrovně.

Hrubá měsíční mzda, vypočtená z hrubé mzdy za sledované období, je druhým indikátorem, který ukazuje výdělkovou úroveň. Hrubá mzda je součtem mzdy za práci, náhrad mzdy a odměn za pracovní pohotovost, které jsou přímo sbíranými položkami. Mzda za práci je definovaná v § 109, odst. 2 zákona č. 262/2006 Sb., zákoníku práce, ve znění pozdějších předpisů. Šetření RSCP-PS sleduje i strukturu hrubé měsíční mzdy, tj. prémie a odměny, příplatky za přesčas, ostatní příplatky, náhrady a odměny za pracovní pohotovost. Hrubá měsíční mzda a její složky se vztahují k celému sledovanému období, které zahrnuje dobu od počátku roku do konce čtvrtletí, za které se šetření provádí.

Šetření RSCP-PS dále sleduje pracovní dobu zaměstnanců. Vstupní věta o zaměstnanci obsahuje odpracovanou dobu od počátku roku a z ní počet přesčasových hodin. Odpracovaná doba u zaměstnanců odměňovaných měsíční mzdou nezahrnuje dobu svátků v jinak pracovních dnech. Věta dále obsahuje celkovou neodpracovanou dobu od počátku roku, z ní počet hodin nemoci a dovolené.

## **2.3. Klasifikace a číselníky**

RSCP používá standardní statistické klasifikace a číselníky (podrobněji popsané na [www.czso.cz](http://www.czso.cz)). Protože je „Čtvrtletní šetření o ceně práce“ součástí programu statistických zjišťování, je použití platných statistických klasifikací závazné jak pro orgán vykonávající státní statistickou službu, tak pro zpravodajské jednotky poskytující údaje pro statistické zjišťování. RSCP používá následující klasifikace a číselníky:

KZAM-R	<b>Klasifikace zaměstnání;</b> vydáno sdělením ČSÚ č. 492/2003 Sb. ze dne 18. prosince 2003 o vydání rozšířené Klasifikace zaměstnání KZAM-R.
CZ-ICSE	<b>Klasifikace postavení v zaměstnání;</b> vydáno sdělením ČSÚ č. 494/2003 Sb. ze dne 18. prosince 2003 o vydání Klasifikace postavení v zaměstnání.

KKOV	<b>Klasifikace kmenových oborů vzdělání;</b> vydáno sdělením ČSÚ č. 320/2003 Sb. ze dne 9. září 2003 o zavedení Klasifikace kmenových oborů vzdělání. Poslední aktualizace byla provedena k 1. únoru 2007 sdělením ČSÚ č. 535/2006 Sb. ze dne 28. listopadu 2006 o aktualizaci Klasifikace kmenových oborů vzdělání.
CZ-NUTS	<b>Klasifikace územních statistických jednotek;</b> vydáno sdělením ČSÚ č. 490/2003 Sb. ze dne 18. prosince 2003 o vydání Klasifikace územních statistických jednotek. Poslední aktualizace byla provedena k 1. květnu 2004 sdělením ČSÚ č. 228/2004 Sb. ze dne 14. dubna 2004 o aktualizaci Klasifikace územních statistických jednotek.
OKEČ	<b>Odvětvová klasifikace ekonomických činností;</b> vydáno sdělením ČSÚ č. 486/2003 Sb. ze dne 18. prosince 2003 o vydání Odvětvové klasifikace ekonomických činností. Poslední aktualizace byla provedena k 1. září 2005 sdělením ČSÚ č. 311/2005 Sb. ze dne 21. července 2005 o aktualizaci Odvětvové klasifikace ekonomických činností.
CZ-GEONOM	<b>Klasifikace zemí;</b> vydáno sdělením ČSÚ č. 487/2003 Sb. ze dne 18. prosince 2003 o vydání Klasifikace zemí. Poslední aktualizace byla provedena k 1. červenci 2005 sdělením ČSÚ č. 243/2005 Sb. ze dne 9. června 2005 o aktualizaci Klasifikace zemí.

### 3. Nejdůležitější sledované veličiny

Kapitola popisuje nejdůležitější sledované veličiny a kritéria pro zahrnutí zaměstnanců do dalších výpočtů.

#### 3.1. Hodinový výdělek

Hodinový výdělek je přímo zjišťovaná veličina. Do výpočtu charakteristik hodinového výdělku jsou zařazeni zaměstnanci, kteří byli zahrnuti v rozhodném čtvrtletí alespoň jeden den do evidenčního počtu zaměstnanců.

#### 3.2. Hrubá měsíční mzda

Hrubá měsíční mzda se vztahuje k celému sledovanému období, tedy v závislosti na šetřeném čtvrtletí k 1. čtvrtletí, k 1.-2. čtvrtletí, k 1.-3. čtvrtletí a k celému roku. Na rozdíl od hodinového výdělku musí být hrubá měsíční mzda vypočtena z dalších přímo zjišťovaných mzdových položek a nemzdových plnění.

Hrubá mzda je v RSCP definována jako součet mzdy za práci, náhrad mzdy a odměny za pracovní pohotovost. Hrubá měsíční mzda zaměstnance se vypočte podle vzorce:

$$HMM = \frac{MZDA + NAHRADY + POHOTOV}{MESPLAC\_prep}$$

kde :

HMM	je hrubá měsíční mzda zaměstnance,
MZDA	je mzda za práci zaměstnance v kumulaci za sledované období (vstupní položka věty o zaměstnanci),
NAHRADY	jsou náhrady mzdy zaměstnance v kumulaci za sledované období (vstupní položka věty o zaměstnanci),
POHOTOV	je odměna za pracovní pohotovost zaměstnance v kumulaci za sledované období (vstupní položka věty o zaměstnanci),
MESPLAC_prep	je počet přepočtených placených měsíců zaměstnance, tj. počet měsíců, odpovídajících součtu odpracované doby a doby, po kterou pobíral náhrady mzdy.

Počet přepočtených placených měsíců MESPLAC\_prep je roven počtu kalendářních měsíců v případě, že zaměstnanec s plným pracovním úvazkem po celé sledované období pracoval nebo pobíral náhrady mzdy. Pokud zaměstnanec byl v evidenčním stavu kratší dobu, než sledované období, bude jeho počet placených měsíců zkrácen poměrem počtu pracovních dnů v evidenčním stavu a ve sledovaném období. Podobně se počet placených měsíců zkrátí, pokud zaměstnanec měl jinou absenci, než absenci s náhradou mzdy (např. nemoc), případně měl sjednán kratší pracovní úvazek.

Hrubá měsíční mzda za určitou skupinu zaměstnanců je vážená charakteristika, v níž hrubá měsíční mzda určitého zaměstnance má váhu, odpovídající počtu jeho placených měsíců za sledované období (tzv. váha placené doby). Tento způsob výpočtu umožňuje korektní srovnání mzdové úrovně jednotlivých zaměstnání a srovnávání v čase.

Sestavy s hrubou měsíční mzdou, diferenciací a strukturou hrubé mzdy obsahují také měsíční placenou dobu. Tento údaj ukazuje počet placených hodin (odpracovaná doba a doba náhrad) za placený měsíc a je konzistentní s výpočtem hrubé měsíční mzdy.

Pro zahrnutí zaměstnance do výpočtů hrubé měsíční mzdy se uplatňují následující kritéria:

- přepočtený počet placených měsíců zaměstnance je alespoň jeden měsíc,
- stanovená týdenní pracovní doba na dané pracovní místo je alespoň 30 hodin (dle doporučení Eurostatu).

### 3.3. Měsíční odpracovaná a neodpracovaná doba

Měsíční odpracovaná (resp. neodpracovaná) doba se stejně jako hrubá měsíční mzda vztahuje k celému sledovanému období tj. k 1. čtvrtletí, k 1.-2. čtvrtletí, k 1.-3. čtvrtletí a k celému roku.

Měsíční odpracovaná doba zaměstnance se vypočte podle vzorce:

$$\text{ODPRACDmes} = \frac{\text{ODPRACD}}{\text{MESEVID\_prep}}$$

kde :

- ODPRACDmes je měsíční odpracovaná doba zaměstnance,
- ODPRACD je odpracovaná doba zaměstnance v kumulaci za sledované období (vstupní položka věty o zaměstnanci),
- MESEVID\_prep je počet přepočtených evidenčních měsíců zaměstnance, tj. počet měsíců, odpovídajících délce pracovního poměru a délce pracovního úvazku.

Počet přepočtených evidenčních měsíců MESEVID\_prep je roven počtu kalendářních měsíců v případě, že zaměstnanec s plným pracovním úvazkem po celé sledované období byl v pracovním poměru a nebyl na mateřské či rodičovské dovolené. Pokud zaměstnanec byl v evidenčním stavu kratší dobu, než sledované období, bude jeho počet evidenčních měsíců zkrácen poměrem počtu pracovních dnů v evidenčním stavu a ve sledovaném období. Podobně se počet evidenčních měsíců zkrátí, pokud zaměstnanec měl sjednán kratší pracovní úvazek.

Měsíční odpracovaná doba za určitou skupinu zaměstnanců je vážená charakteristika, v níž měsíční odpracovaná doba určitého zaměstnance má váhu, odpovídající počtu jeho evidenčních měsíců ve sledovaném období (tzv. váha evidenční doby). Pro zahrnutí zaměstnance do výpočtů měsíční odpracované doby se uplatňují stejná kritéria jako u hrubé měsíční mzdy.

Obdobně jako odpracovaná doba se počítají měsíční neodpracovaná doba a také průměrné měsíční údaje o přesčasu, dovolené a nemoci.

## 4. Dupočtové metody

Kapitola dupočtové metody obsahuje řešení neodpovědí a popis metody vážení, hodnocení kvality odhadů a přehled publikovaných tabulek podle použitých vah.

### 4.1. Řešení neodpovědí a metoda vážení

Problém neodpovědí (tzv. non-response) či z dalších důvodů nepoužitelných dat od vybraného ekonomického subjektu je v RSCP-PS řešen metodou historické imputace a metodou upravující podnikové váhy respondentům.

Metoda vážení, používaná v RSCP-PS, umožňuje získat z dat výběrového souboru odhady charakteristik (parametrů) základního souboru v členění na jednotlivé kraje. Odhady charakteristik zaměstnanecké populace základního souboru RSCP-PS pro jednotlivé kraje jsou publikovány ve všech tabulkách s výjimkou tabulek s tříděním podle jednotlivých zaměstnání. Základem podnikových vah jsou váhové koeficienty, které vycházejí z pravděpodobnosti výběru každého ekonomického subjektu. Po úpravě vah z důvodu non-response se získají konečné podnikové váhy pomocí dopočtu na aktuální počet ES v základním souboru v rámci jednotlivých vážících strat. Podnikové váhy zvyšují při výpočtech odhadů význam dat ekonomických subjektů s relativně malým zastoupením ve výběrovém souboru. Relativně nejméně zastoupené jsou ve výběrovém souboru RSCP-PS ekonomické subjekty s 10-49 zaměstnanci, a proto mají největší váhy při výpočtech odhadů.

Výpočet váhy jednotlivých zaměstnanců je závislý na typu tabulky a také na typu publikovaného ukazatele. Přehled všech publikovaných tabulek s uvedením použitých vah je uveden v oddíle 4.3. Váha zaměstnance je součinem vah používaných v daném typu tabulkové sestavy.

Tabulky s tříděním podle zaměstnání PS-V5, PS-M5, PS-T5 obsahují charakteristiky výběrového souboru. Při interpretaci výsledků je nutno mít na zřeteli, že charakteristiky výběrového souboru nelze automaticky pokládat za odhady platné pro celou zaměstnaneckou populaci. Výběrové charakteristiky jsou ovlivněny větším relativním zastoupením velkých ekonomických subjektů ve výběrovém souboru RSCP-PS.

#### 4.2. Kvalita odhadů

Odhadované charakteristiky podléhají dvěma typům chyb – výběrovým chybám a nevýběrovým chybám. Výběrové chyby jsou způsobeny faktorem náhody při pravděpodobnostním výběru RSCP-PS. Hodnoty výběrových chyb není možné z výběrového souboru RSCP-PS dostatečně přesně kvantifikovat, nicméně používaná stratifikace výrazně snižuje jejich výši. Nevýběrové chyby bývají způsobeny především špatnou kvalitou dat předávaných respondenty (neúplné a chybné údaje) a jejich vliv je snižován několikastupňovými kontrolními mechanismy a častými kontakty zpracovatele šetření s respondenty.

#### 4.3. Přehled publikovaných tabulek podle použitých vah

Hodinový výdělek				
Tabulka	Třídící kritérium	Podniková váha	Váha placené doby	Váha evidenční doby
PS-V0	Celý kraj	X		
PS-V1	HL. třídy zaměstnání KZAM-R	X		
PS-V2	Věkové kategorie	X		
PS-V4	Vzdělání	X		
PS-V5	Podskupiny zaměstnání a zaměstnání KZAM-R			
PS-V6	Kategorie zaměstnání	X		
PS-V8	Pohlaví	X		

Tabulka 4

Hrubá měsíční mzda				
Tabulka	Třídící kritérium	Podniková váha	Váha placené doby	Váha evidenční doby
PS-M0	Celý kraj	X	X	
PS-M1	HL. třídy zaměstnání KZAM-R	X	X	
PS-M5	Podskupiny zaměstnání a zaměstnání KZAM-R		X	

Tabulka 5

Odpracovaná a neodpracovaná doba				
Tabulka	Třídící kritérium	Podniková váha	Váha placené doby	Váha evidenční doby
PS-T5	Podskupiny zaměstnání a zaměstnání KZAM-R			X

**Tabulka 6**

## 5. Definice vybraných pojmů

Ekonomický subjekt	Ekonomický subjekt je právnický subjekt nebo fyzická osoba s postavením podnikatele, zapsaná do registru ekonomických subjektů ČSÚ. Každému ekonomickému subjektu se přiděluje identifikační číslo (IČ).
Organizační jednotka	Z hlediska mzdové statistiky RSCP se dělí ekonomické subjekty na organizační jednotky podle okresu, ve kterém jejich zaměstnanci působí. Organizační jednotku tvoří všichni zaměstnanci ekonomického subjektu, kteří působí ve stejném okrese.
Zpravodajská jednotka	Zpravodajskou jednotkou je právnická osoba, organizační složka státu nebo fyzická osoba, od níž se požaduje poskytnutí údajů ve statistickém zjišťování podle zákona č. 89/1995 Sb., o státní statistické službě, ve znění pozdějších předpisů.
Sledované období	Sledované období je období od začátku roku do konce čtvrtletí, za které se provádí výběrové statistické zjišťování.
Podnikatelská sféra	Do podnikatelské sféry patří subjekty, které odměňují mzdou podle § 109, odst. 2 zákona č. 262/2006 Sb., zákoníku práce, ve znění pozdějších předpisů.
Nepodnikatelská sféra	Do nepodnikatelské sféry patří organizace, které odměňují platem podle § 109, odst. 3 zákona č. 262/2006 Sb., zákoníku práce, ve znění pozdějších předpisů.
Základní soubor	Základním souborem RSCP-PS jsou aktivní ekonomické subjekty podnikatelské sféry z registru ekonomických subjektů ČSÚ, které mají 10 a více zaměstnanců a přísluší do institucionálních sektorů nefinanční podniky, finanční instituce nebo vládní instituce.