



# Regionální statistika ceny práce

IV. čtvrtletí 2008  
Nepodnikatelská sféra  
**Moravskoslezský** kraj

Revidované výsledky ke dni 10. 3. 2010

## **Copyright - MPSV ČR**

Publikace ani její část nesmí být kopírována, rozšiřována a zařazována do informačních systémů v jakékoliv formě (elektronické, mechanické, optické, magnetické aj.) bez písemného souhlasu

**Ministerstva práce a sociálních věcí**

**Zpracovatel: TREXIMA, spol. s r.o., tř. T. Bati 299, 764 21 Zlín - Louky**

## O b s a h :

<b>Úvod</b> .....	7
-------------------	---

**Výsledková část nepodnikatelská sféra**

Základní metodické přístupy .....	11
Popis publikovaných tabulek .....	12

**Hodinový výdělek**

NS-V0	Hodinový výdělek v nepodnikatelské sféře .....	13
NS-V1	Hodinový výdělek podle hlavních tříd zaměstnání KZAM-R .....	14
NS-V2	Hodinový výdělek podle věkových kategorií .....	14
NS-V3	Hodinový výdělek podle platové třídy .....	15
NS-V4	Hodinový výdělek podle vzdělání .....	15
NS-V5	Hodinový výdělek podle podskupin zaměstnání KZAM-R .....	16
NS-V6	Hodinový výdělek podle kategorií zaměstnání .....	21
NS-V8	Hodinový výdělek podle pohlaví .....	21

**Hrubý měsíční plat**

NS-M0	Hrubý měsíční plat a jeho složky, diferenciacie, placená doba v nepodnikatelské sféře .....	23
NS-M1	Hrubý měsíční plat a jeho složky, diferenciacie, placená doba podle hlavních tříd zaměstnání KZAM-R.....	24
NS-M5	Hrubý měsíční plat a jeho složky, diferenciacie, placená doba podle podskupin zaměstnání KZAM-R .....	26

**Měsíční odpracovaná a neodpracovaná doba**

NS-T5	Průměrná měsíční odpracovaná a neodpracovaná doba podle podskupin zaměstnání KZAM-R .....	36
-------	--	----

**Dodatek – technický popis šetření**

1. Koncepte šetření .....	43
1.1 Základní soubor .....	43
1.2 Struktura souboru RSCP nepodnikatelské sféry .....	43
2. Vstupní údaje .....	44
2.1 Sběr dat .....	44
2.2 Nejdůležitější vstupní údaje .....	44
2.3 Klasifikace a číselníky .....	45
3. Nejdůležitější sledované veličiny .....	46
3.1 Hodinový výdělek .....	46

3.2 Hrubý měsíční plat .....	46
3.3 Měsíční odpracovaná a neodpracovaná doba .....	48
4. Přehled používaných tabulek .....	48
4.1 Kvalita údajů .....	48
4.2 Přehled publikovaných tabulek podle použitých vah .....	49
5. Definice vybraných pojmů .....	49



# Úvod



## Úvod

Regionální statistika ceny práce (RSCP) je systém pravidelného monitorování výdělkové úrovně a pracovní doby zaměstnanců v jednotlivých krajích České republiky formou statistického šetření. Sledovanými ukazateli výdělkové úrovně jsou hodinový výdělek a hrubá měsíční mzda (plat). Šetření metodicky vychází a je obsahově harmonizováno se strukturálním šetřením EU „Structure of Earnings Survey“, viz nařízení komise (ES) č. 1916/2000 ve znění pozdějších předpisů.

Šetření je pod názvem „Čtvrtletní šetření o průměrném výdělku“ zařazeno do programu statistických zjišťování, vyhlášených Českým statistickým úřadem (ČSÚ) ve sbírce zákonů pro příslušný kalendářní rok (viz příloha č. 2 Vyhlášky č. 297/2007 Sb., částka 90, kterou se stanoví Program statistických zjišťování na rok 2008) a pro vybrané ekonomické subjekty je povinné. Šetření provádí pracoviště státní statistické služby Ministerstva práce a sociálních věcí (MPSV). Průběh a vývoj šetření řídí komise, složená ze zástupců MPSV, ČSÚ, Ministerstva financí, České národní banky, CERGE-EI, VŠE v Praze, Českomoravské konfederace odborových svazů, Svazu průmyslu a dopravy ČR. Zpracovatelem RSCP je TREXIMA, spol. s r.o. ([www.trexima.cz](http://www.trexima.cz)).

Nejdůležitějším kritériem pro členění výsledků RSCP je příslušnost šetřeného ekonomického subjektu k podnikatelské, nebo nepodnikatelské sféře. V podnikatelské sféře probíhá šetření se čtvrtletní periodou a ve sféře nepodnikatelské je prováděno s periodou pololetní. Zdrojem dat pro nepodnikatelskou sféru je Informační systém o platech, který je spravován Ministerstvem financí. Za každou sféru jsou vydávány samostatné výsledkové publikace.

Výsledkové publikace jednotlivých krajů jsou uloženy na stránkách <http://portal.mpsv.cz/> v sekci *Zaměstnanost*, v podsekci *Statistiky* pod odkazem *Statistika výdělků*.

Monitorováním výdělků a pracovní doby zaměstnanců na úrovni České republiky se zabývá „Informační systém o průměrném výdělku“ (ISPV). Výsledková publikace je k dispozici na internetových stránkách MPSV ([www.mpsv.cz](http://www.mpsv.cz)) v sekci *Příjmy a životní úroveň*.

Důkladný popis šetření, včetně všech výsledkových publikací, poskytuje také portál [www.ispv.cz](http://www.ispv.cz). Slouží především jako podpora respondentům, kteří zde naleznou všechny potřebné informace a podpůrné nástroje pro zasílání dat. Portál je využíván také k uveřejňování odborných studií a článků, které jako zdroj informací uvádí šetření ISPV a RSCP.

Ministerstvo práce a sociálních věcí děkuje všem respondentům šetření za přípravu vstupních dat pro šetření. Svědomitý přístup respondentů a dodržování termínů pro předání dat umožňují pravidelně uveřejňovat tuto publikaci.







# Výsledková část

Nepodnikatelská sféra



## **Výsledková část nepodnikatelská sféra**

### **Základní metodické přístupy**

Tato publikace přináší charakteristiky hodinového výdělku, hrubého měsíčního platu a pracovní doby získané za nepodnikatelskou sféru šetření RSCP (RSCP-NS). V RSCP se zařazují do nepodnikatelské sféry ekonomické subjekty, které odměňují platem, viz § 109, odst. 3 zákona č. 262/2006 Sb., zákoníku práce, ve znění pozdějších předpisů.

Primárním výsledkem RSCP jsou statistiky výdělkové úrovně jednotlivých zaměstnání (v klasifikaci KZAM-R), dalším produktem jsou odhady výdělkových parametrů zaměstnanecké populace krajů v členění podle firemních i zaměstnaneckých charakteristik. Ekonomické subjekty se v RSCP člení na organizační jednotky, jestliže je možné provést vnitřní rozčlenění podle okresů, ve kterých dílčí jednotky působí. Výsledky podle krajů jsou v tomto smyslu výsledky získané pracovištní metodou.

Vedle podnikového výkaznictví ČSÚ je RSCP dalším zdrojem informací o výdělcích v jednotlivých krajích České republiky. Výkaznictví ČSÚ, jako tradiční zdroj, sbírá údaje o evidenčním počtu zaměstnanců a vyplacených mzdách za ekonomický subjekt a publikuje průměrné mzdy v členění podle firemních charakteristik. Při srovnávání výsledků výkaznictví a RSCP-NS je třeba vzít v úvahu rozdílnou definici nepodnikatelské sféry, rozdílné metody výpočtu výdělkových charakteristik a rozdílný způsob členění výsledků podle krajů. Výkaznictví ČSÚ člení výsledky podle sídla ekonomického subjektu, tj. podnikovou metodou.

Respondenty šetření RSCP-NS jsou aktivní ekonomické subjekty (ES) nepodnikatelské sféry, které jsou definovány Automatizovaným rozpočtovým informačním systémem (ARIS). Na základě systému ARIS, který je spravován Ministerstvem financí, se zjišťuje způsob odměňování a příslušnost ekonomického subjektu k nepodnikatelské sféře. Zdrojem dat platového statistického šetření RSCP pro nepodnikatelskou sféru je Informační systém o platech, který je provozován Ministerstvem financí. Informační systém o platech pokrývá celou nepodnikatelskou sféru a do RSCP předává údaje jako plošné šetření.

## Popis publikovaných tabulek

Tabulky v publikaci jsou rozděleny podle sledovaného ukazatele do tří základních okruhů. Tabulky přinášející charakteristiky hodinového výdělku jsou označeny NS-Vx, kde NS značí nepodnikatelskou sféru a x je pořadové číslo tabulky. Charakteristiky hrubého měsíčního platu, struktury platu a průměrné placené doby jsou obsaženy v tabulkách se značením NS-Mx a charakteristiky měsíční odpracované a neodpracované doby v tabulkách se značením NS-Tx.

Hlavním výsledkem RSCP jsou statistiky výdělkové úrovně a pracovní doby za jednotlivá zaměstnání podle klasifikace KZAM-R, obsažené v tabulkách NS-V5, NS-M5 a NS-T5. Tyto tabulky obsahují ta zaměstnání, která jsou ve své podskupině zaměstnání (čtyřmístný KZAM-R) zastoupena alespoň třemi ekonomickými subjekty a zároveň deseti zaměstnanci. Uvedené počty organizačních jednotek a zaměstnanců ukazují na zastoupení v souboru ISPV-NS. V ostatních tabulkách jsou počty zaměstnanců uváděny v % a jejich účelem je přiblížit relativní zastoupení publikovaných kategorií.

### **Statistické charakteristiky používané ve výsledkových tabulkách:**

1. decil	První decil je hodnota, pod kterou leží 10 % nejnižších hodnot sledovaného znaku.
1. kvartil	První kvartil je hodnota, pod kterou leží 25 % nejnižších hodnot sledovaného znaku.
Medián	Medián je hodnota uprostřed vzestupně uspořádané řady hodnot sledovaného znaku, polovina hodnot je nižší než medián a druhá polovina je vyšší než medián.
3. kvartil	Třetí kvartil je hodnota, nad kterou leží 25 % nejvyšších hodnot sledovaného znaku.
9. decil	Devátý decil je hodnota, nad kterou leží 10 % nejvyšších hodnot sledovaného znaku.
Průměr	Průměr je počítán jako vážený (případně nevážený) aritmetický průměr sledovaného znaku.

### **Ostatní symboly používané ve výsledkových tabulkách:**

"Neuvedeno"	Symbol "Neuvedeno" označuje kategorii zaměstnanců, u které nebyl uveden kód příslušného třídícího znaku.
"*"	Symbol "*" označuje položku vstupních dat vypočítanou, ale nezveřejnitelnou z důvodu nedostatečného počtu vstupních hodnot (méně než 3 ekonomické subjekty a 10 zaměstnanců).

Revidované výsledky ke dni 10. 3. 2010

**Hodinový výdělek v nepodnikatelské sféře <sup>1)</sup>**kraj: **Moravskoslezský****Medián hodinového výdělku ..... 129,57 Kč/hod**

Index mediánu hodinového výdělku zaměstnanců

meziroční vůči 4. čtvrtletí 2007..... 102,8 %

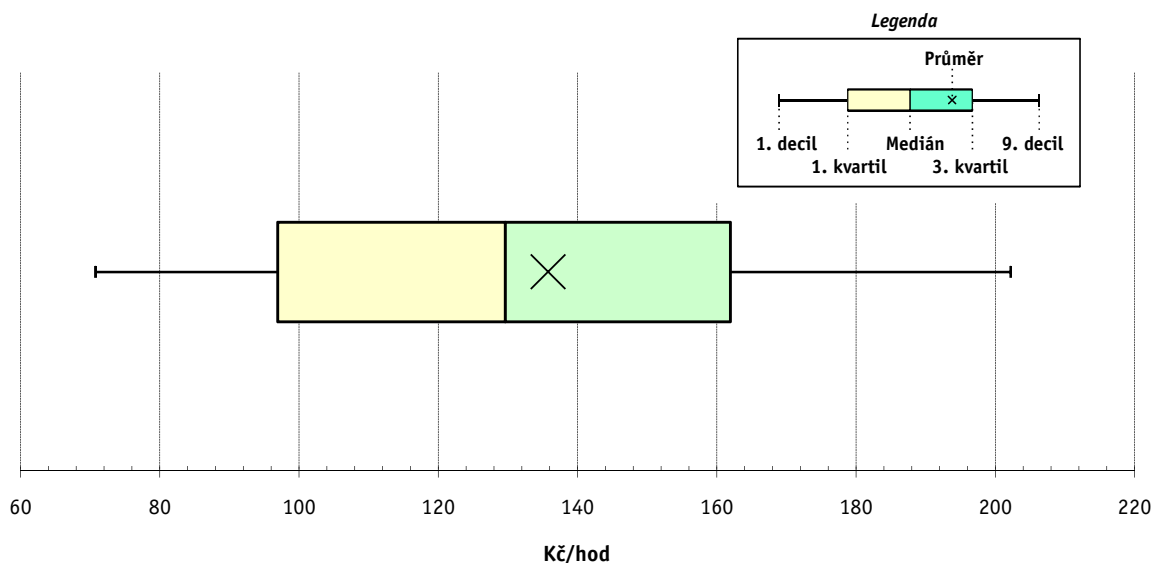
**Diferenciace**

1. decil - 10 % hodinových výdělků menších než .....	70,74 Kč/hod
1. kvartil - 25 % hodinových výdělků menších než .....	96,88 Kč/hod
Medián - 50 % hodinových výdělků menších než .....	129,57 Kč/hod
3. kvartil - 25 % hodinových výdělků větších než .....	161,92 Kč/hod
9. decil - 10 % hodinových výdělků větších než .....	202,16 Kč/hod

**Průměr hodinového výdělku ..... 135,76 Kč/hod**

Podíl zaměstnanců s podprůměrným

hodinovým výdělkem ..... 55,2 %



Vysvětlivky:

1) Hodinový výdělek se zjišťuje jako průměrný hodinový výdělek definovaný v § 351 až § 362 zákona č. 262/2006 Sb., zákoníku práce, ve znění pozdějších předpisů.

## 4. čtvrtletí 2008

## RSCP - nepodnikatelská sféra

NS-V1

Revidované výsledky ke dni 10. 3. 2010

**Hodinový výdělek  
podle hlavních tříd zaměstnání KZAM-R**

kraj: Moravskoslezský

Hlavní třída zaměstnání KZAM-R	Struktura zaměstnanců	Medián	Diferenciace		Průměr
			1. decil	9. decil	
	%	Kč/hod	Kč/hod	Kč/hod	Kč/hod
0 Příslušníci armády	0,7	*	*	*	*
1 Zákonodárci, vedoucí a řídicí pracovníci	4,9	<b>217,30</b>	126,36	331,68	226,98
2 Vědečtí a odborní duševní pracovníci	30,9	<b>146,32</b>	106,00	206,64	154,17
3 Techničtí, zdravotničtí a pedagogičtí pracovníci	33,5	<b>137,37</b>	97,65	200,80	144,05
4 Nižší administrativní pracovníci	3,1	<b>102,66</b>	71,89	144,39	106,02
5 Provozní pracovníci ve službách a obchodu	12,9	<b>92,63</b>	65,91	166,99	105,91
6 Dělníci v zemědělství, lesnictví a rybářství	0,2	<b>90,89</b>	63,76	118,78	92,04
7 Řemeslníci, výrobci a zpracovatelé	1,3	<b>92,47</b>	67,28	120,65	93,61
8 Obsluha strojů a zařízení	2,1	<b>102,64</b>	61,72	144,39	102,97
9 Pomocní a nekvalifikovaní pracovníci	10,5	<b>66,22</b>	52,54	92,41	70,43
<b>C E L K E M - nepodnikatelská sféra</b>	<b>100</b>	<b>129,57</b>	<b>70,74</b>	<b>202,16</b>	<b>135,76</b>

## 4. čtvrtletí 2008

## RSCP - nepodnikatelská sféra

NS-V2

Revidované výsledky ke dni 10. 3. 2010

**Hodinový výdělek  
podle věkových kategorií**

kraj: Moravskoslezský

Věková kategorie	Struktura zaměstnanců	Medián	Diferenciace		Průměr
			1. decil	9. decil	
	%	Kč/hod	Kč/hod	Kč/hod	Kč/hod
do 20 let	0,2	<b>72,10</b>	53,00	105,60	75,25
20 - 29 let	12,3	<b>111,56</b>	76,54	158,04	115,18
30 - 39 let	25,7	<b>131,29</b>	75,85	201,30	137,10
40 - 49 let	30,2	<b>134,07</b>	70,29	211,32	139,67
50 - 59 let	27,5	<b>133,23</b>	66,97	209,64	138,23
60 a více let	4,1	<b>140,69</b>	68,06	229,23	145,99
<b>C E L K E M - nepodnikatelská sféra</b>	<b>100</b>	<b>129,57</b>	<b>70,74</b>	<b>202,16</b>	<b>135,76</b>

## 4. čtvrtletí 2008

## RSCP - nepodnikatelská sféra

NS-V3

Revidované výsledky ke dni 10. 3. 2010

Hodinový výdělek  
podle platové třídy

kraj: Moravskoslezský

Platová třída	Struktura zaměstnanců	Medián	Diferenciace		Průměr
			1. decil	9. decil	
	%	Kč/hod	Kč/hod	Kč/hod	Kč/hod
1. platová třída	0,8	<b>58,16</b>	46,81	83,51	61,42
2. platová třída	7,5	<b>64,90</b>	53,06	96,02	70,09
3. platová třída	5,1	<b>77,83</b>	59,12	157,05	94,52
4. platová třída	7,7	<b>91,27</b>	66,00	170,50	103,10
5. platová třída	5,6	<b>99,84</b>	69,71	199,61	123,28
6. platová třída	5,8	<b>116,07</b>	77,81	220,49	134,00
7. platová třída	6,1	<b>118,87</b>	82,50	241,29	143,53
8. platová třída	8,4	<b>116,05</b>	86,60	163,71	126,37
9. platová třída	18,8	<b>129,67</b>	101,90	163,91	133,20
10. platová třída	8,8	<b>148,57</b>	114,85	190,68	151,95
11. platová třída	4,7	<b>156,00</b>	102,95	232,91	163,27
12. platová třída	17,1	<b>155,43</b>	123,52	211,31	163,26
13. platová třída	2,2	<b>219,15</b>	156,06	326,30	232,82
14. platová třída	1,4	<b>272,79</b>	187,22	400,73	287,12
15. platová třída	0,0	<b>329,47</b>	197,00	663,84	380,62
16. platová třída	0,0	*	*	*	*
<b>C E L K E M - nepodnikatelská sféra</b>	<b>100</b>	<b>129,57</b>	<b>70,74</b>	<b>202,16</b>	<b>135,76</b>

## 4. čtvrtletí 2008

## RSCP - nepodnikatelská sféra

NS-V4

Revidované výsledky ke dni 10. 3. 2010

Hodinový výdělek  
podle vzdělání

kraj: Moravskoslezský

Vzdělání	Struktura zaměstnanců	Medián	Diferenciace		Průměr	
			1. decil	9. decil		
	%	Kč/hod	Kč/hod	Kč/hod	Kč/hod	
KKOV						
Základní a nedokončené	A-C	6,4	<b>68,92</b>	54,27	100,85	73,89
Střední bez maturity	D,E,H,J	16,2	<b>82,17</b>	58,78	123,38	87,92
Střední s maturitou	K-M	42,3	<b>131,24</b>	90,60	185,35	135,29
Vyšší odborné a bakalářské	N,R	6,8	<b>142,61</b>	97,05	226,85	153,88
Vysokoškolské	T,V	26,3	<b>161,65</b>	118,91	260,48	178,33
Neuvedeno		1,9	<b>106,18</b>	71,45	150,02	109,45
<b>C E L K E M - nepodnikatelská sféra</b>	<b>100</b>	<b>129,57</b>	<b>70,74</b>	<b>202,16</b>	<b>135,76</b>	

Revidované výsledky ke dni 10. 3. 2010

### Hodinový výdělek podle podskupin zaměstnání KZAM-R

kraj: Moravskoslezský

Podskupiny zaměstnání KZAM-R	Výběrový soubor		Medián	Diferenciace		Průměr
	počet org. jednotek	počet zaměst.		1. decil	9. decil	
			Kč/hod	Kč/hod	Kč/hod	Kč/hod
1127 Vedoucí pracovníci orgánů státní správy, správních úřadů	38	560	<b>221,37</b>	161,13	367,64	246,53
1128 Vyšší úředníci bezpečnosti a ochrany (policejní ředitel)	17	439	<b>265,73</b>	185,60	363,47	272,71
1150 Přednostové, tajemníci a ved.prac.okresních a obecních úřadů	71	860	<b>211,90</b>	151,17	325,85	229,38
1210 Ředitelé a prezidenti velkých organizací, podniků	561	581	<b>256,95</b>	191,98	332,27	261,03
1225 Vedoucí pracovníci v restauracích a hotelích	366	404	<b>115,14</b>	91,42	152,10	120,35
1226 Ved. pracovníci v dopr., skladování, telekom. a na pošt. úřadech	4	13	<b>173,91</b>	156,70	253,38	194,97
1229 Vedoucí pracovních dílčích celků jinde neuvedení (kult.,zdrav.)	67	251	<b>249,67</b>	134,68	368,83	251,40
1231 Vedoucí pracovníci finančních a hospodářských útvarů	85	180	<b>183,24</b>	130,76	309,63	207,01
1232 Vedoucí pracovníci personálních útvarů a útvarů průmysl. vztahů	15	23	<b>203,34</b>	130,24	356,86	221,43
1234 Ved. pracovníci reklamních útvarů a útvarů pro styk s veřejností	8	11	<b>139,33</b>	108,53	194,42	147,95
1235 Vedoucí pracovníci zásobovacích útvarů	6	11	<b>128,71</b>	91,25	171,96	128,95
1236 Vedoucí pracovníci výpočetních útvarů	9	13	<b>196,26</b>	101,57	324,72	213,79
1239 Vedoucí pracovníci ostatních útvarů jinde neuvedení	25	40	<b>167,43</b>	89,56	323,84	178,20
1315 Vedoucí, ředitelé v restauracích a hotelích	11	11	<b>111,66</b>	99,29	136,91	111,99
1318 Vedoucí, ředitelé pečovatelských, úklidových a podob. služeb	7	10	<b>152,67</b>	111,74	247,84	166,93
1319 Vedoucí, ředitelé malých organizací ostatní (kult.,zdrav.,škol.)	356	364	<b>203,50</b>	148,11	271,00	205,86
2113 Chemici	3	34	<b>179,85</b>	113,66	250,22	191,10
2114 Geologové, geofyzici, geodeti, hydrologové apod.	4	27	<b>132,65</b>	113,73	212,92	146,14
2131 Projektanti a analytici výpočetních systémů	10	44	<b>169,18</b>	136,95	215,73	171,45
2132 Programátoři	14	26	<b>151,84</b>	102,89	179,00	141,22
2139 Ostatní odborníci zabývající se výpoč. tech. jinde neuvedení	69	229	<b>148,48</b>	104,71	217,93	154,63
2141 Hlavní architekti, arch. a plánovači měst, urbanisté, doprav.sítí	4	15	<b>159,88</b>	132,05	268,94	174,92
2142 Projektanti staveb a areálů, stavební inženýři	16	49	<b>147,87</b>	122,00	183,00	150,30
2143 Projektanti elektrotechnických zařízení, elektroinženýři	4	11	<b>150,78</b>	129,75	165,63	145,56
2149 Ostatní architekti, projekt., konstruk.a tech.inženýři (tvůr.prac.)	12	92	<b>168,91</b>	127,31	216,63	172,56
2211 Bakteriologové, biolog., ekolog., zoologové a odb.v příb.obor.	17	161	<b>159,07</b>	109,31	231,62	166,89
2212 Farmakologové, anatomové, biochemici, fyziolog., patologové	9	60	<b>180,65</b>	116,90	255,03	178,23
2213 Agronomové, šlechtitelé a odborníci v příbuzných oborech	5	12	<b>131,84</b>	99,17	191,30	139,31
2221 Lékaři, ordináři (kromě zubních lékařů)	41	1 833	<b>216,22</b>	133,29	350,11	233,22
2222 Zubní lékaři (dentisté)	3	17	<b>245,74</b>	137,25	355,31	240,08
2223 Veterinární lékaři	3	83	<b>167,83</b>	122,67	213,44	168,07
2224 Farmaceuti, magistři v lékárně, lékárníci	9	73	<b>194,13</b>	147,01	281,40	205,17
2225 Hygienici	3	46	<b>202,42</b>	99,59	297,54	208,54
2321 Učitelé všeobecně vzdělávacích předmětů	104	2 652	<b>156,01</b>	118,27	202,18	159,81
2322 Učitelé odborných předmětů	87	1 525	<b>154,21</b>	122,30	194,43	157,42
2323 Učitelé praktického vyučování (kromě mistrů)	35	79	<b>140,78</b>	113,70	254,64	162,15
2331 Učitelé základních škol	410	6 580	<b>150,28</b>	117,55	191,35	153,71
2332 Učitelé předškolní výchovy	387	2 176	<b>115,72</b>	89,87	148,93	118,73
2341 Učitelé všeobecně vzdělávacích předmětů na speciál. školách	86	642	<b>154,21</b>	112,65	211,09	159,03
2342 Učitelé odborných předmětů na speciálních školách	27	191	<b>165,68</b>	137,78	207,39	170,69
2343 Učitelé praktického vyučování na speciálních školách	21	112	<b>133,86</b>	113,88	181,95	141,02
2353 Učitelé základních uměleckých škol (vč.soukromých)	49	1 021	<b>144,35</b>	108,66	186,11	146,98
2355 Učitelé pedagog. středisek a pedagogickopsycholog. poraden	7	38	<b>152,07</b>	128,41	175,52	150,13
2356 Odborní pedagogové v zařiz. pro výkon ústav.a ochran. výchovy	26	94	<b>178,92</b>	147,24	210,23	178,76



Revidované výsledky ke dni 10. 3. 2010

### Hodinový výdělek podle podskupin zaměstnání KZAM-R

kraj: Moravskoslezský

Podskupiny zaměstnání KZAM-R	Výběrový soubor		Medián	Diferenciace		Průměr
	počet org.	počet		1. decil	9. decil	
	jednotek	zaměst.	Kč/hod	Kč/hod	Kč/hod	Kč/hod
2359 Ost.odb.pedagogičtí pracov. jinde neuvedení (odb.instruktoři)	50	109	<b>134,53</b>	78,95	172,80	132,35
2411 Odb. prac. na úseku účetnictví, financí, daní, ap., hlavní účetní	110	232	<b>149,19</b>	108,49	210,40	157,70
2412 Odbor. pracovníci na úseku zaměstnaneckých, personálních věcí	39	122	<b>143,92</b>	113,44	179,51	146,49
2419 Ostatní odborní pracovníci v oblasti podnikání	30	74	<b>134,52</b>	96,29	188,47	138,84
2421 Právníci, právní poradci (mimo advokacie a soudnictví)	41	142	<b>176,79</b>	112,42	248,17	183,82
2429 Ostatní odborníci v právní oblasti jinde neuvedení	19	89	<b>148,32</b>	121,41	202,08	155,29
2431 Odborní archiváři (kromě řadových)	7	13	<b>110,73</b>	90,51	169,74	117,86
2432 Odborní pracovníci knihoven (kromě řadových)	37	265	<b>107,56</b>	83,15	139,00	111,02
2433 Odborní pracovníci v informacích (např. vti)	15	31	<b>100,95</b>	70,03	194,88	118,72
2434 Odborní pracovníci - kurátoři (muzeí, galérií)	9	50	<b>122,50</b>	87,58	155,70	122,49
2439 Ostatní odborní pracovníci kultury a osvěty jinde neuvedení	36	110	<b>120,25</b>	83,58	167,96	124,75
2441 Ekonomové - vědeckí pracovníci, specialisté, experti	51	84	<b>145,45</b>	111,45	210,68	152,74
2442 Sociologové, antropologové, archeologové, kriminologové	6	15	<b>120,87</b>	105,60	189,45	131,36
2443 Filozofové, historici, politologové	5	26	<b>156,00</b>	97,00	245,00	164,75
2445 Psychologové	84	190	<b>148,34</b>	107,45	187,00	149,84
2446 Odborní pracovníci v oblasti sociální péče (kromě řadových)	49	585	<b>123,14</b>	86,96	156,06	123,53
2451 Spisovatelé, autoři, kritikové, novináři, redaktoři	10	14	<b>135,22</b>	105,00	180,35	135,13
2452 Sochaři, malíři, umělečtí restaurátoři, grafici a výtvarníci	9	38	<b>101,84</b>	76,00	136,00	104,67
2453 Hudební skladatelé, dirigenti, zpěváci, hudebníci	4	389	<b>119,74</b>	95,44	151,12	122,61
2455 Režiséři, scenáristé, dramaturgové div., filmu, rozhl. a televize	7	19	<b>158,00</b>	105,21	215,23	154,64
2457 Herci (vč. loutkoherců), animátoři	5	98	<b>119,69</b>	100,00	149,14	122,62
2459 Ostatní umělečtí pracovníci jinde neuvedení	7	22	<b>100,36</b>	81,11	130,53	103,86
2470 Odborní administrativní pracovníci jinde neuvedení	166	3 075	<b>134,35</b>	100,43	182,94	139,88
3111 Technici ve fyzikálních a příbuzných oborech	5	41	<b>131,42</b>	95,07	160,29	133,86
3112 Stavební technici	63	298	<b>141,09</b>	104,99	176,90	142,82
3113 Elektrotechnici	12	14	<b>140,55</b>	97,15	157,06	131,36
3114 Elektronici a technici v radiokomunikacích a telekomunikacích	8	27	<b>148,00</b>	97,62	171,00	138,31
3115 Strojírenští technici	5	24	<b>164,10</b>	83,85	204,72	155,08
3119 Ostatní techničtí pracovníci jinde neuvedení	62	286	<b>129,18</b>	98,61	164,79	131,19
3121 Poradci ve výpočetní technice	14	37	<b>152,61</b>	90,74	197,90	149,77
3122 Operátoři a obsluha výpočetní techniky	48	168	<b>122,31</b>	85,50	174,98	125,13
3129 Ostatní technici ve výpočetní technice jinde neuvedení	17	41	<b>126,03</b>	87,18	155,11	124,02
3131 Fotografové (včetně uměleckých)	9	14	<b>97,15</b>	75,35	117,43	95,14
3132 Obsluha zařízení pro záznam zvuku,obrazu,operátoři kamery	12	34	<b>102,58</b>	71,73	133,00	102,15
3134 Obsluha lékařských zařízení	13	238	<b>135,54</b>	98,84	176,04	137,05
3139 Obsluha ostatních optických a elektronických zaříz. jinde neuv.	6	11	<b>100,95</b>	56,48	123,00	94,43
3151 Kolaudační technici a technici protipožární ochrany	13	418	<b>194,94</b>	163,80	260,66	204,06
3152 Bezpečnostní tech.a tech. pro kontrolu zdravotní nezávadnosti	43	466	<b>142,39</b>	111,17	173,27	142,08
3211 Technici a laboranti v oblasti biologie a v příbuzných oborech	20	583	<b>134,62</b>	100,17	167,02	135,08
3212 Technici v agronomii, v lesnictví a v zemědělství	15	81	<b>120,23</b>	91,18	153,39	122,75
3213 Poradci v zemědělství a v lesnictví	3	13	<b>148,51</b>	125,80	171,29	150,08
3221 Asistenti zdravotničtí	10	48	<b>83,30</b>	66,89	104,22	84,64
3222 Asistenti hygienické služby	8	152	<b>148,90</b>	114,47	170,43	145,80
3223 Dietetici a odborníci na výživu	19	54	<b>129,17</b>	93,27	163,16	127,83

Revidované výsledky ke dni 10. 3. 2010

### Hodinový výdělek podle podskupin zaměstnání KZAM-R

kraj: Moravskoslezský

Podskupiny zaměstnání KZAM-R	Výběrový soubor		Medián Kč/hod	Diferenciace		Průměr Kč/hod
	počet org. jednotek	počet zaměst.		1. decil Kč/hod	9. decil Kč/hod	
3226 Rehabilitační a fyzioterapeutičtí pracovníci (vč. odb. masérů)	44	405	<b>117,49</b>	91,67	158,68	121,33
3228 Farmaceutičtí asistenti	9	76	<b>121,53</b>	87,69	150,50	121,28
3229 Ostatní střední zdravotničtí pracovníci jinde neuvedení	8	84	<b>155,29</b>	129,13	187,10	154,75
3231 Ošetrovatelé, všeobecné zdravotní sestry	84	4 975	<b>140,29</b>	108,92	175,45	141,86
3232 Ženské sestry, porodní asistentky	10	252	<b>144,42</b>	112,85	170,05	143,67
3233 Sestry pro péči o dítě	21	459	<b>153,68</b>	119,78	180,27	153,32
3234 Sestry pro psychiatrickou péči	5	15	<b>160,09</b>	125,66	182,74	159,60
3235 Sestry pro intenzivní péči	11	611	<b>153,19</b>	121,25	183,07	153,29
3311 Vychovatelé v družinách, domovech dětí a mládeže	508	1 875	<b>111,19</b>	81,21	149,78	114,16
3312 Vedoucí zájmových kroužků (z povolání)	23	109	<b>116,86</b>	81,12	155,60	117,38
3320 Pedagogové pro předškolní výchovu	53	266	<b>114,31</b>	83,24	144,80	115,51
3331 Vychovatelé na speciálních školách	35	115	<b>120,38</b>	93,23	167,72	126,85
3332 Vychovatelé školsk. zařiz. pro výkon ústavní a ochranné výchovy	28	235	<b>137,73</b>	103,09	184,38	143,00
3341 Instruktoři a mistři odborné výchovy	45	906	<b>126,62</b>	104,82	157,06	128,91
3343 Pomocní instruktoři autoškol, létání apod.	4	22	<b>85,23</b>	72,06	151,61	96,47
3349 Ostatní pedagogové jinde neuvedení	19	60	<b>110,38</b>	73,23	164,50	115,54
3416 Nákupčí	37	65	<b>113,83</b>	82,07	144,42	115,65
3421 Obchodní agenti	6	20	<b>109,71</b>	67,42	151,74	109,26
3422 Odbytoví a přepravní agenti	17	101	<b>136,62</b>	103,77	169,14	137,20
3423 Zprostředkovatelé práce a agenti pracovních úřadů	6	299	<b>121,91</b>	94,89	159,05	124,80
3429 Ostatní obchodní agenti a makléři jinde neuvedení	7	21	<b>116,70</b>	84,00	145,29	116,12
3431 Odborné sekretářky, sekretáři	65	444	<b>107,58</b>	87,26	133,22	110,18
3433 Pracovníci v oblasti účetnictví, fakturace, rozpočet., kalkulace	777	1 932	<b>124,52</b>	90,85	168,21	127,85
3434 Pracovníci v oblasti statistiky a matematiky	7	18	<b>121,85</b>	93,88	172,95	130,86
3435 Pracovníci v oblasti práce a mezd (kromě účetních)	42	60	<b>127,84</b>	90,63	168,30	130,94
3436 Referenti osobních oddělení	65	130	<b>135,56</b>	90,48	192,97	137,95
3439 Ostatní odborní administrativní pracovníci jinde neuvedení	469	1 669	<b>128,10</b>	91,52	173,63	132,45
3442 Berní a daňoví pracovníci	7	1 092	<b>133,35</b>	111,14	165,57	137,95
3443 Pracovníci sociálního a důchodového zabezpečení	8	450	<b>114,93</b>	87,78	145,68	115,84
3444 Pracovníci pasových oddělení a oddělení udělovajících povolení	17	38	<b>127,79</b>	96,27	151,30	127,61
3449 Ostatní celní a daňoví pracovníci a pracovníci v příb. oborech	10	203	<b>197,17</b>	156,94	233,09	196,11
3451 Policejní inspektoři, komisaři	6	4 406	<b>186,70</b>	110,23	239,38	185,03
3460 Sociální pracovníci	138	941	<b>119,13</b>	86,27	156,09	120,94
3471 Aranžéři, průmysloví a komerční návrháři, bytoví architekti	9	23	<b>93,00</b>	74,95	122,98	95,66
3479 Ostatní pracovníci umění a zábavy jinde neuvedení	8	36	<b>92,42</b>	70,00	132,33	97,12
3482 Trenéři, cvičitelé a úředníci sportovních podniků a klubů	3	30	<b>168,81</b>	115,07	214,91	166,27
4111 Písařky - opisovačky, stenotypistky	4	133	<b>97,36</b>	75,82	115,65	96,65
4112 Kancelářští a manipul. prac. a obsl. zařízení na zpracování textu	46	192	<b>97,72</b>	69,27	130,59	99,21
4113 Pracovníci přípravy dat výpočetní techniky	9	73	<b>92,35</b>	68,41	132,88	96,49
4115 Sekretářky, sekretáři	158	608	<b>113,97</b>	76,58	154,03	115,29
4121 Nižší účetní	20	37	<b>114,29</b>	81,84	159,59	116,47
4131 Úředníci ve skladech	62	146	<b>90,34</b>	67,54	112,51	91,45
4133 Úředníci v dopravě a v přepravě (dispečeri, kontrolori apod.)	13	29	<b>132,02</b>	99,09	153,49	131,30
4141 Řadoví knihovníci, archiváři, evidenční pracovníci	110	508	<b>109,29</b>	77,00	152,60	112,77

Revidované výsledky ke dni 10. 3. 2010

### Hodinový výdělek podle podskupin zaměstnání KZAM-R

kraj: Moravskoslezský

Podskupiny zaměstnání KZAM-R		Výběrový soubor		Medián Kč/hod	Diferenciace		Průměr Kč/hod
		počet org. jednotek	počet zaměst.		1. decil Kč/hod	9. decil Kč/hod	
4142	Poštovní doručovatelé, úředníci v třídních	11	16	<b>94,25</b>	61,27	129,29	93,92
4190	Ostatní nižší úředníci jinde neuvedení	172	292	<b>99,17</b>	71,38	138,00	101,63
4211	Pokladníci (v bankách, pojišťovnách, spořitelnách, na poště)	55	83	<b>107,16</b>	77,66	138,95	106,45
4213	Pokladníci v obchodě, společném stravování apod.	8	10	<b>73,11</b>	59,49	103,46	77,72
4214	Prodáváči vstupenek, jízdenek apod.	10	36	<b>75,16</b>	63,27	97,45	77,35
4216	Inkasisté (výběrčí dluhů)	8	27	<b>133,52</b>	93,74	156,03	132,43
4222	Recepční	9	27	<b>83,84</b>	64,00	107,05	84,84
4223	Telefonisté	30	105	<b>83,87</b>	57,98	122,53	86,26
4224	Informátoři	29	55	<b>95,74</b>	66,97	123,66	97,02
5113	Průvodci (turist. zájezdů, historických a kulturních památek)	7	38	<b>75,22</b>	60,87	110,00	81,59
5121	Pracovníci dohlížející nad obsluhujícím personálem, hospodyně	213	365	<b>77,00</b>	60,39	121,47	85,08
5122	Kuchaři	668	2 956	<b>75,00</b>	60,28	97,17	77,47
5123	Číšníci, servírky	8	31	<b>83,39</b>	66,53	106,04	86,31
5131	Dětské pěstounky, pečovatelky, pomocní vychovatelé	12	33	<b>100,69</b>	75,30	112,12	96,63
5132	Pečovatelé a pomoc.ošetřovatelé v zařiz.soc.péče, v nemocnicích	83	2 996	<b>93,17</b>	73,48	118,33	94,75
5133	Pečovatelé v domácnosti	27	527	<b>96,60</b>	74,43	118,69	97,27
5139	Ostatní pečovatelé a pomocní ošetřovatelé jinde neuvedení	19	332	<b>85,77</b>	68,31	106,37	86,65
5141	Kadeřníci a holiči	3	18	<b>82,96</b>	46,88	122,45	80,44
5144	Maséři	15	28	<b>87,68</b>	65,70	128,42	90,27
5161	Hasiči, požárníci	6	530	<b>157,31</b>	115,61	251,07	170,15
5162	Pracovníci bezpečnostních orgánů (např. policisté, strážníci)	28	1 179	<b>158,37</b>	121,51	203,90	160,48
5169	Ostatní pracovníci ochrany a ostrahy jinde neuvedení	22	141	<b>89,92</b>	61,06	110,85	88,75
5211	Prodáváči v obchodech	15	26	<b>65,16</b>	55,20	90,67	74,43
6113	Zahradníci a pěstitelé zahradních plodin a sazenic	20	75	<b>81,18</b>	59,65	105,00	80,19
7122	Zedníci, kameníci, omítkáři	21	42	<b>88,06</b>	72,19	111,86	91,80
7124	Tesaři a truhláři	9	15	<b>93,59</b>	63,53	115,28	91,99
7125	Stavební montážníci	5	57	<b>80,04</b>	65,28	107,97	84,20
7129	Ost. stavební dělníci hlavní stav. výroby a prac.v ost. oborech	16	40	<b>91,50</b>	54,79	120,67	90,72
7136	Instalatéři, potrubáři, stavební zámečníci, klempíři	29	83	<b>97,87</b>	73,06	125,57	99,27
7137	Stavební a provozní elektrikáři	28	77	<b>100,08</b>	75,57	144,88	105,61
7141	Malíři a tapetáři	19	30	<b>88,34</b>	74,80	114,87	91,54
7213	Výrobci a opraváři výrobků a dílů z plechů	6	12	<b>98,55</b>	80,43	123,76	102,02
7222	Nástrojaři, kovomodeláři, kovodělníci, zámečníci	77	194	<b>88,26</b>	58,75	118,70	88,66
7223	Seřizovači a obsl. obráběcích strojů (kromě autom. a poloaut.)	5	12	<b>94,50</b>	69,00	105,00	90,01
7231	Mechanici a opraváři motorových vozidel	15	93	<b>109,58</b>	87,65	130,85	109,24
7241	Elektromech., opraváři a seřizovači různých typů elektr. zařízení	33	89	<b>97,00</b>	78,38	122,39	99,47
7243	Mechanici, seřizovači, opraváři elektronických zařízení	6	18	<b>102,57</b>	82,03	139,15	104,66
7311	Výrobci, mechanici a opraváři přesných přístrojů a zařízení	4	12	<b>95,29</b>	70,19	136,60	99,20
7422	Umělečtí truhláři, řezbáři, výrobci a opraváři výrobků ze dřeva	11	26	<b>85,45</b>	75,61	119,61	92,55
7433	Dámští a pánští krejčí a kloboučníci včetně opravářů oděvů	23	96	<b>80,13</b>	63,05	97,86	80,17
7436	Švadleny, vyšivači a pracovníci v příbuzných oborech	15	19	<b>67,84</b>	54,01	107,68	71,84
8162	Obsluha parních turbín, ohříváčů a motorů	123	196	<b>70,50</b>	55,30	106,18	75,77
8163	Obsluha zařízení při úpravě, čištění a rozvodu vody	16	40	<b>93,55</b>	68,37	138,50	97,42
8264	Obsluha strojů na bělení, barvení, čištění, praní, žehlení textilu	39	207	<b>65,12</b>	52,35	77,38	65,16

Revidované výsledky ke dni 10. 3. 2010

**Hodinový výdělek  
podle podskupin zaměstnání KZAM-R**

kraj: Moravskoslezský

Podskupiny zaměstnání KZAM-R	Výběrový soubor		Medián	Diferenciace		Průměr
	počet org. jednotek	počet zaměst.		1. decil	9. decil	
			Kč/hod	Kč/hod	Kč/hod	Kč/hod
8321 Řidiči osobních a malých dodávkových automobilů, taxikáři	92	268	<b>96,63</b>	62,52	123,15	95,71
8322 Řidiči sanitních a rzp vozů	11	406	<b>134,78</b>	91,38	159,20	130,33
8323 Řidiči autobusů, trolejbusů a tramvají	7	11	<b>97,56</b>	87,07	104,00	96,19
8324 Řidiči nákladních automobilů a tahačů	16	408	<b>118,27</b>	86,74	136,00	115,18
8326 Řidiči speciálních vozidel	7	32	<b>117,18</b>	86,69	157,00	118,48
8332 Obsluha zemních a příbuzných strojů	5	15	<b>113,91</b>	96,50	128,35	114,62
8334 Obsluha vysokozdvížných a ostatních motorových vozíků	8	30	<b>67,56</b>	58,85	94,95	70,93
9132 Pomocníci a uklízeči v kancelářích, hotelích, nemocnicích ap.	990	4 653	<b>63,77</b>	53,75	82,15	66,40
9133 Ruční pradelci a žehlíři (kromě obsluhy strojů)	46	98	<b>65,98</b>	55,32	77,56	66,36
9141 Domovníci, správci domu	241	477	<b>80,17</b>	56,87	113,18	83,08
9143 Školníci vč. školníků - údržbářů	643	1 062	<b>76,77</b>	59,77	104,79	80,24
9151 Poslíčci, nosiči zavazadel a doručovatelé	6	10	<b>60,32</b>	51,07	111,68	72,79
9152 Vrátní, hlídači, uváděči a šatnářky	115	558	<b>73,52</b>	55,28	104,48	78,91
9161 Sběrači odpadků, popeláři	112	536	<b>56,56</b>	46,30	91,34	63,30
9162 Metaři, čistíči záchodků, žump, kanálů a podobných zařízení	9	66	<b>77,80</b>	54,77	128,90	84,88
9169 Ostatní pracovníci v příbuzných oborech jinde neuvedení	74	207	<b>62,71</b>	48,00	95,46	67,38
9312 Pomocní a nekvalif. dělníci na stavbách a údržbě silnic, přehrad	3	24	<b>95,93</b>	62,21	113,92	92,45
9323 Dělníci nádvorní skupiny (pomocní montéři)	27	140	<b>63,14</b>	48,10	100,92	69,58
9333 Vazači a nosiči břemen, přístavní dělníci (dokaři)	10	38	<b>66,22</b>	52,88	79,04	66,29
9339 Pomocní a nekvalif. pracovníci v dopravě, ve skladech, v telek.	52	184	<b>68,24</b>	58,42	92,59	72,95

## 4. čtvrtletí 2008

## RSCP - nepodnikatelská sféra

NS-V6

Revidované výsledky ke dni 10. 3. 2010

Hodinový výdělek  
podle kategorií zaměstnání

kraj: Moravskoslezský

Kategorie zaměstnání	Struktura zaměstnanců	Medián	Diferenciace		Průměr
			1. decil	9. decil	
	%	Kč/hod	Kč/hod	Kč/hod	Kč/hod
D Manuální pracovníci	18,9	<b>72,64</b>	55,44	117,78	81,18
T Nemanuální pracovníci	81,1	<b>139,78</b>	93,50	211,88	148,50
Relace D/T (%)		52,0	59,3	55,6	54,7
<b>C E L K E M - nepodnikatelská sféra</b>	<b>100</b>	<b>129,57</b>	<b>70,74</b>	<b>202,16</b>	<b>135,76</b>

manuální pracovníci - zaměstnanci s převážně manuálním charakterem práce (hlavní třída KZAM-R 6-9 a vybraná zaměstnání hl. třídy 5)

nemanuální pracovníci - zaměstnanci s převážně nemanuálním charakterem práce (hlavní třída KZAM-R 1-4 a vybraná zaměstnání hl. třídy 5)

## 4. čtvrtletí 2008

## RSCP - nepodnikatelská sféra

NS-V8

Revidované výsledky ke dni 10. 3. 2010

Hodinový výdělek  
podle pohlaví

kraj: Moravskoslezský

Pohlaví	Struktura zaměstnanců	Medián	Diferenciace		Průměr
			1. decil	9. decil	
	%	Kč/hod	Kč/hod	Kč/hod	Kč/hod
Muž	29,9	<b>149,58</b>	84,17	240,61	159,08
Žena	70,1	<b>122,61</b>	67,70	179,49	125,80
Relace Ž/M (%)		82,0	80,4	74,6	79,1
<b>C E L K E M - nepodnikatelská sféra</b>	<b>100</b>	<b>129,57</b>	<b>70,74</b>	<b>202,16</b>	<b>135,76</b>



## Hrubý měsíční plat a jeho složky, diference, placená doba v nepodnikatelské sféře

kraj: Moravskoslezský

**Medián hrubého měsíčního platu ..... 22 174 Kč/měs**

### Diference

1. decil - 10 % hrubých měsíčních platů menších než .....	12 224 Kč/měs
1. kvartil - 25 % hrubých měsíčních platů menších než .....	17 038 Kč/měs
Medián - 50 % hrubých měsíčních platů menších než .....	22 174 Kč/měs
3. kvartil - 25 % hrubých měsíčních platů větších než .....	27 196 Kč/měs
9. decil - 10 % hrubých měsíčních platů větších než .....	34 346 Kč/měs

**Průměr hrubého měsíčního platu ..... 23 291 Kč/měs**

### Vybrané složky hrubého měsíčního platu

prémie a odměny .....	6,4 %
příplatky za přesčas .....	0,4 %
příplatky ostatní .....	14,0 %
náhrady .....	12,3 %
odměny za pohotovost .....	0,6 %

**Průměrná placená doba ..... 174,9 hod/měs**

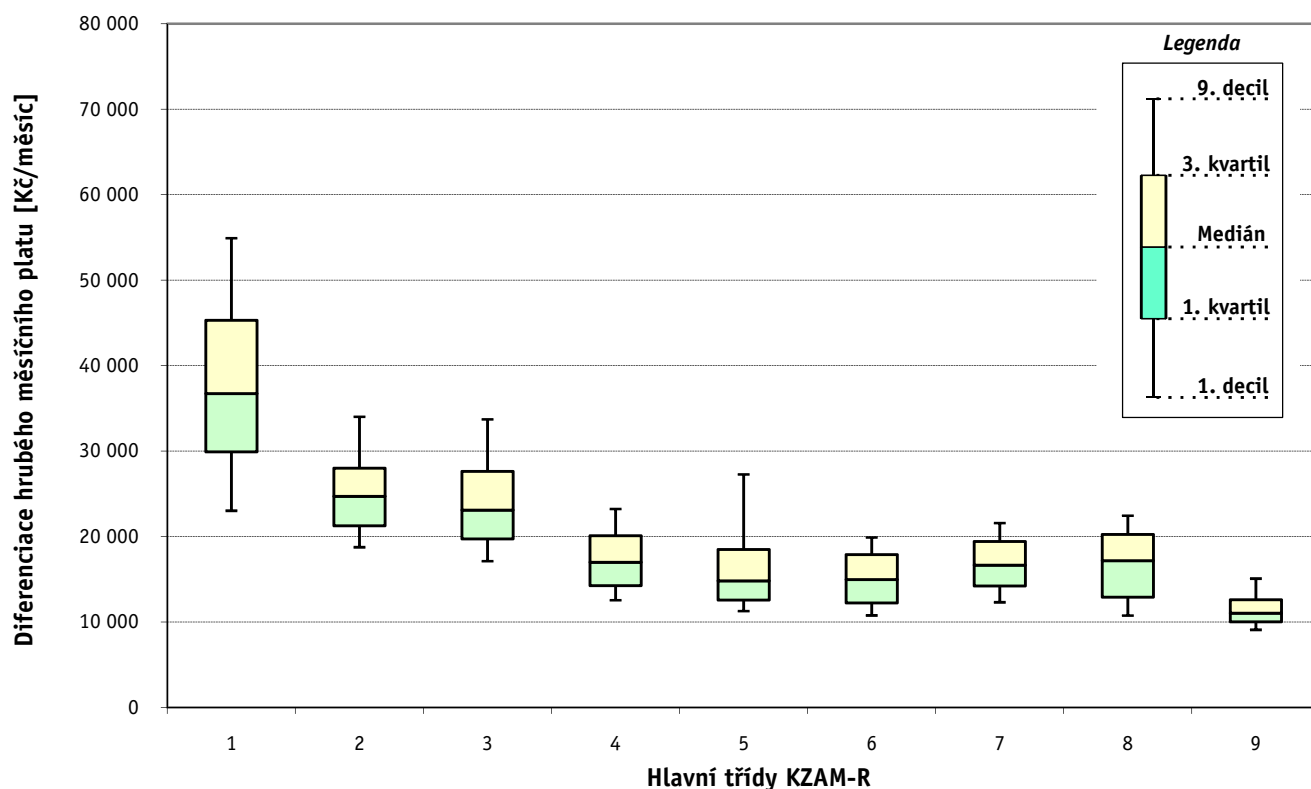
# 1. - 4. čtvrtletí 2008 RSCP - nepodnikatelská sféra

Revidované výsledky ke dni 10. 3. 2010

## Hrubý měsíční plat a jeho složky, diference, placená doba podle hlavních tříd zaměstnání KZAM-R

kraj: Moravskoslezský

Hlavní třída zaměstnání KZAM - R	Struktura zaměstnanců	Medián
	%	Kč/měs
0 Příslušníci armády	0,9	*
1 Zákodárci, vedoucí a řídicí pracovníci	5,7	36 747
2 Vědečtí a odborní duševní pracovníci	32,2	24 724
3 Techničtí (zdrav., pedagog.) pracovníci	33,9	23 099
4 Nižší administrativní pracovníci	3,5	16 989
5 Provozní pracovníci ve službách a obchodu	11,1	14 804
6 Dělníci v zemědělství, lesnictví a rybářství	0,1	14 976
7 Řemeslníci, výrobci a zpracovatelé	1,4	16 672
8 Obsluha strojů a zařízení	1,7	17 164
9 Pomocní a nekvalifikovaní pracovníci	9,6	11 023
<b>C E L K E M - nepodnikatelská sféra</b>	<b>100</b>	<b>22 174</b>

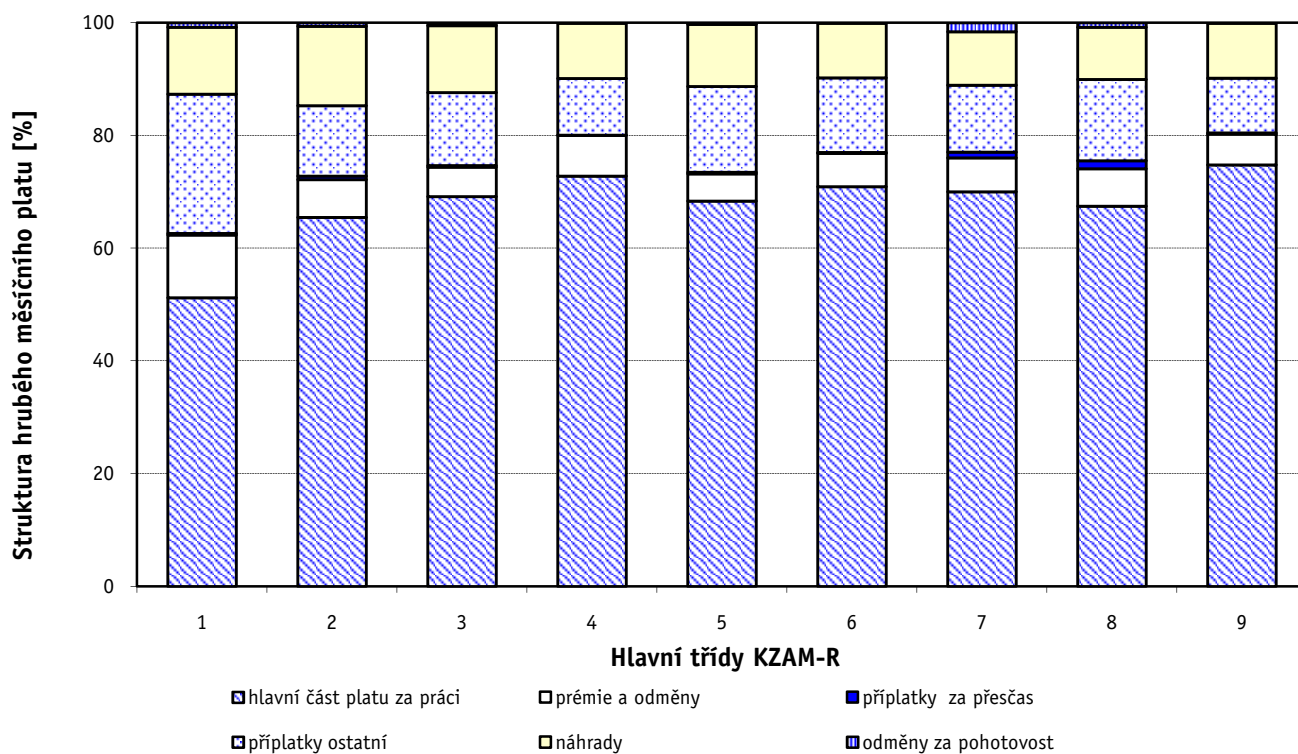




### Hrubý měsíční plat a jeho složky, diference, placená doba podle hlavních tříd zaměstnání KZAM-R

kraj: Moravskoslezský

Diference				Průměr	Vybrané složky hrubého měsíčního platu					Placená doba
1. decil	1. kvartil	3. kvartil	9. decil		prémie a odměny	příplatky za přesčas	příplatky ostatní	náhrady	odměny za pohotovost	
Kč/měs	Kč/měs	Kč/měs	Kč/měs	Kč/měs	%	%	%	%	%	hod/měs
*	*	*	*	*	*	*	*	*	*	*
23 028	29 931	45 329	54 916	38 522	11,1	0,3	24,7	11,9	0,8	175,3
18 748	21 256	28 014	34 017	26 256	6,7	0,6	12,5	14,1	0,7	176,9
17 124	19 722	27 623	33 718	24 403	5,2	0,3	12,9	11,9	0,5	172,9
12 552	14 275	20 083	23 228	17 488	7,2	0,1	10,0	9,9	0,0	175,4
11 288	12 584	18 505	27 278	17 019	4,8	0,3	15,2	11,0	0,3	172,4
10 776	12 245	17 882	19 899	15 165	5,9	0,2	13,2	9,7	0,1	175,3
12 313	14 208	19 440	21 572	16 867	6,0	1,0	11,9	9,5	1,6	178,6
10 749	12 925	20 258	22 433	16 870	6,7	1,4	14,5	9,3	0,8	179,5
9 087	10 030	12 605	15 079	11 657	5,4	0,3	9,7	9,8	0,0	175,5
<b>12 224</b>	<b>17 038</b>	<b>27 196</b>	<b>34 346</b>	<b>23 291</b>	<b>6,4</b>	<b>0,4</b>	<b>14,0</b>	<b>12,3</b>	<b>0,6</b>	<b>174,9</b>



Revidované výsledky ke dni 10. 3. 2010

### Hrubý měsíční plat a jeho složky, diference, placená doba podle podskupin zaměstnání KZAM-R

kraj: Moravskoslezský

Podskupiny zaměstnání KZAM-R	Počet zaměstnanců přepočtený podle placených měsíců	Medián
		Kč/měs
1127 Vedoucí pracovníci orgánů státní správy, správních úřadů	590	36 210
1128 Vyšší úředníci bezpečnosti a ochrany (policejní ředitel)	412	44 286
1150 Přednostové, tajemníci a vedoucí pracovníci okresních a obecních úřadů	702	35 038
1210 Ředitelé a prezidenti velkých organizací, podniků	548	42 713
1225 Vedoucí pracovníci v restauracích a hotelích	244	19 122
1226 Vedoucí pracovníci v dopravě, skladování, telekomunik. a na poštovních úřadech	12	32 251
1229 Vedoucí pracovních dílčích celků jinde neuvedení (kulturních, zdravotn., školských)	224	44 769
1231 Vedoucí pracovníci finančních a hospodářských (správních) útvarů	160	30 841
1232 Vedoucí pracovníci personálních útvarů a útvarů průmyslových vztahů	18	32 486
1235 Vedoucí pracovníci zásobovacích útvarů	11	23 699
1236 Vedoucí pracovníci výpočetních útvarů	11	31 191
1239 Vedoucí pracovníci ostatních útvarů jinde neuvedení	30	28 231
1315 Vedoucí, ředitelé v restauracích a hotelích	11	19 263
1319 Vedoucí, ředitelé malých organizací ostatní (kultura, zdravotnictví, školství)	338	33 330
2113 Chemici	26	30 859
2114 Geologové, geofyzici, geodeti, hydrologové apod.	32	23 522
2122 Statistici	15	20 597
2131 Projektanti a analytici výpočetních systémů	39	27 933
2132 Programátoři	30	26 349
2139 Ostatní odborníci zabývající se výpočetní technikou jinde neuvedení	236	26 706
2141 Hlavní architekti, architekti a plánovači měst, urbanisté, dopravních sítí	12	26 165
2142 Projektanti staveb a areálů, stavební inženýři	39	24 347
2149 Ostatní architekti, projektanti, konstruktéři a techničtí inženýři (tvůrčí pracovníci)	81	27 916
2211 Bakteriologové, biologové, ekologové, zoologové a odborníci v příbuzných oborech	131	26 950
2212 Farmakologové, anatomové, biochemici, fyziologové, patologové	43	34 565
2213 Agronomové, šlechtitelé a odborníci v příbuzných oborech	12	21 100
2221 Lékaři, ordináři (kromě zubních lékařů)	1 264	43 345
2222 Zubní lékaři (dentisté)	12	48 677
2223 Veterinární lékaři	61	31 203
2224 Farmaceuti, magistři v lékárně, lékárníci	64	35 313
2225 Hygieníci	30	33 373
2321 Učitelé všeobecně vzdělávacích předmětů	1 986	26 226
2322 Učitelé odborných předmětů	1 115	26 080
2323 Učitelé praktického vyučování (kromě mistrů)	45	27 328
2331 Učitelé základních škol	5 483	25 195
2332 Učitelé předškolní výchovy	1 820	19 527
2341 Učitelé všeobecně vzdělávacích předmětů na speciálních školách	539	26 350
2342 Učitelé odborných předmětů na speciálních školách	150	27 215
2343 Učitelé praktického vyučování na speciálních školách	89	21 958
2353 Učitelé základních uměleckých škol (vč. soukromých)	577	25 311
2355 Učitelé pedagogických středisek a pedagogickopsychologických poraden	30	25 354
2356 Odborní pedagogové v zařízeních pro výkon ústavní a ochranné výchovy	74	28 644
2359 Ostatní odborní pedagogičtí pracovníci jinde neuvedení (odborní instruktoři)	73	22 698
2411 Odborní pracovníci na úseku účetnictví, financí, daní, apod., hlavní účetní	198	24 787

### Hrubý měsíční plat a jeho složky, diference, placená doba podle podskupin zaměstnání KZAM-R

kraj: Moravskoslezský

Diference				Průměr	Vybrané složky hrubého měsíčního platu					Placená doba
1. decil	1. kvartil	3. kvartil	9. decil		prémie a odměny	příplatky za přesčas	příplatky ostatní	náhrady	odměny za pohotovost	
Kč/měs	Kč/měs	Kč/měs	Kč/měs	Kč/měs	%	%	%	%	%	hod/měs
28 506	31 250	44 516	55 257	39 119	13,2	0,0	21,6	10,2	0,5	174,6
33 989	37 892	52 240	60 065	46 170	9,2	0,0	21,3	12,2	1,6	168,9
26 776	30 187	41 902	49 748	37 333	12,5	0,1	24,9	10,1	0,3	176,4
32 503	38 007	48 858	54 096	43 511	9,8	0,1	30,3	16,0	0,0	175,0
16 189	17 734	21 456	24 054	19 842	8,4	0,0	19,3	10,1	0,0	175,4
26 483	28 821	37 628	40 767	33 483	18,1	0,2	25,3	9,3	2,2	175,6
23 709	32 136	60 937	74 018	47 703	11,1	2,6	22,6	9,0	4,8	185,1
22 821	25 731	37 768	51 657	34 164	13,7	0,2	27,8	9,8	0,2	175,0
21 423	24 232	46 104	69 760	37 908	15,8	0,8	26,1	9,2	0,6	177,0
15 601	19 523	27 343	28 548	23 139	10,5	0,0	19,1	9,3	0,1	175,0
22 824	27 555	42 218	43 445	34 541	11,3	0,0	26,1	9,7	0,7	174,7
17 484	20 182	37 692	57 343	31 832	11,0	0,1	27,7	10,0	0,0	174,9
15 213	16 444	19 448	23 501	18 715	7,6	0,4	18,5	10,7	0,0	176,3
27 219	29 948	37 830	43 349	34 385	7,8	0,1	27,0	15,6	0,0	175,7
18 841	24 502	37 150	46 405	31 761	12,5	0,6	14,1	10,9	0,1	177,0
20 345	21 696	31 365	32 160	25 481	7,6	0,0	11,4	10,3	0,0	174,7
16 604	19 130	22 265	23 205	20 842	5,4	0,0	10,6	9,7	0,0	177,0
21 774	24 017	30 743	34 663	28 014	9,4	0,0	12,6	10,4	1,8	174,7
18 968	21 947	27 733	30 179	25 499	6,9	0,4	15,1	10,2	0,9	176,9
19 151	22 496	29 246	33 640	26 500	9,3	0,2	15,4	9,9	0,7	175,9
19 125	24 218	27 767	37 600	27 139	10,0	0,0	16,1	10,4	0,0	175,3
20 698	22 640	28 246	29 550	24 939	8,3	0,0	13,3	10,1	0,0	177,2
21 558	23 653	34 191	39 555	29 453	7,0	0,2	18,4	9,9	0,1	175,4
19 201	22 149	33 893	41 167	28 836	7,5	1,3	14,3	10,4	0,4	179,6
20 568	24 872	43 512	48 066	34 283	3,7	1,7	16,4	10,1	4,8	182,8
15 930	16 474	24 355	29 693	21 886	11,7	0,0	16,1	9,9	0,0	174,8
25 888	33 796	58 244	73 049	47 505	8,8	4,4	18,3	8,9	4,8	196,4
32 398	40 569	67 918	72 176	52 614	5,4	4,6	24,7	9,4	2,3	197,9
21 971	25 629	38 034	42 544	32 522	7,9	0,2	8,7	9,5	1,4	175,3
26 311	30 302	42 805	51 950	37 699	7,1	1,8	20,8	9,2	0,0	183,0
19 178	28 917	40 917	46 788	34 151	12,5	0,0	19,2	9,8	0,0	174,9
20 870	23 640	28 600	31 519	26 499	5,4	0,0	13,5	16,9	0,0	174,9
21 588	23 914	28 321	31 247	26 469	4,9	0,0	12,9	17,1	0,0	174,9
20 638	22 592	36 514	39 642	29 478	7,5	0,0	18,5	16,7	0,0	174,8
20 763	23 155	27 377	30 195	25 566	5,7	0,1	11,0	17,0	0,0	175,5
16 102	18 125	20 993	23 519	19 754	5,8	0,0	7,5	16,4	0,0	175,2
20 325	23 145	29 161	33 601	26 694	5,5	0,0	14,5	17,7	0,0	176,5
22 428	24 998	29 409	30 984	27 201	6,1	0,0	13,4	17,3	0,0	175,1
19 636	20 666	26 582	29 811	23 537	4,8	0,0	13,6	16,9	0,0	174,8
20 462	22 836	27 755	30 996	25 627	5,2	0,0	11,0	16,3	0,0	174,9
22 517	23 948	26 973	28 871	25 680	4,9	0,0	11,4	16,0	0,0	174,7
23 375	25 197	30 431	32 071	28 075	5,7	0,1	15,7	15,1	0,0	174,7
16 259	20 186	25 764	29 921	23 567	6,3	0,1	15,9	14,1	0,0	175,3
18 858	21 750	29 767	33 051	25 790	10,2	0,1	15,9	10,1	0,0	175,2

### Hrubý měsíční plat a jeho složky, diference, placená doba podle podskupin zaměstnání KZAM-R

kraj: Moravskoslezský

Podskupiny zaměstnání KZAM-R	Počet zaměstnanců přepočtený podle placených měsíců	Medián
		Kč/měs
2412 Odborní pracovníci na úseku zaměstnaneckých, personálních věcí	111	25 250
2419 Ostatní odborní pracovníci v oblasti podnikání	56	23 807
2421 Právníci, právní poradci (mimo advokacie a soudnictví)	95	29 613
2426 Právní asistenti, praktikanti a koncipienti	10	21 387
2429 Ostatní odborníci v právní oblasti jinde neuvedení	86	26 117
2432 Odborní pracovníci knihoven (kromě řadových)	197	18 644
2433 Odborní pracovníci v informacích (např. vti)	20	19 498
2434 Odborní pracovníci - kurátoři (muzeí, galérií)	41	21 096
2439 Ostatní odborní pracovníci kultury a osvěty jinde neuvedení	90	21 446
2441 Ekonomové - vědečtí pracovníci, specialisté, experti	68	23 941
2442 Sociologové, antropologové, archeologové, kriminologové	12	21 192
2443 Filozofové, historici, politologové	14	28 481
2445 Psychologové	105	25 515
2446 Odborní pracovníci v oblasti sociální péče (kromě řadových)	421	21 898
2452 Sochaři, malíři, umělečtí restaurátoři, grafici a výtvarníci	29	18 220
2453 Hudební skladatelé, dirigenti, zpěváci, hudebníci	334	21 510
2455 Režiséři, scenáristé, dramaturgové divadel a filmu rozhlasu a televize, vypravěči	12	30 426
2457 Herci (vč. loutkoherců), animátoři	63	21 425
2459 Ostatní umělečtí pracovníci jinde neuvedení	15	17 374
2470 Odborní administrativní pracovníci jinde neuvedení	2 730	22 581
3111 Technici ve fyzikálních a příbuzných oborech	37	20 112
3112 Stavební technici	253	24 069
3113 Elektrotechnici	12	21 960
3114 Elektronici a technici v radiokomunikacích a telekomunikacích	26	24 651
3115 Strojírenští technici	21	30 266
3119 Ostatní techničtí pracovníci jinde neuvedení	251	22 464
3121 Poradci ve výpočetní technice	20	22 662
3122 Operátoři a obsluha výpočetní techniky	136	20 322
3129 Ostatní technici ve výpočetní technice jinde neuvedení	37	21 014
3131 Fotografové (včetně uměleckých)	10	16 468
3132 Obsluha zařízení pro záznam zvuku,obrazu,operátoři kamery	24	16 111
3134 Obsluha lékařských zařízení	197	26 707
3151 Kolaudační technici a technici protipožární ochrany	41	39 609
3152 Bezpečnostní technici a technici pro kontrolu zdravotní nezávadnosti a jakosti	395	25 501
3211 Technici a laboranti v oblasti biologie a v příbuzných oborech	432	24 418
3212 Technici v agronomii, v lesnictví a v zemědělství	77	20 323
3213 Poradci v zemědělství a v lesnictví	12	25 733
3221 Asistenti zdravotničtí	18	13 977
3222 Asistenti hygienické služby	96	23 989
3223 Dietetici a odborníci na výživu	40	22 246
3226 Rehabilitační a fyzioterapeutičtí pracovníci (vč. odborných masérů)	274	19 951
3228 Farmaceutičtí asistenti	67	21 318
3231 Ošetřovatelé, všeobecné zdravotní sestry	3 427	23 174
3232 Ženské sestry, porodní asistentky	178	24 250

### Hrubý měsíční plat a jeho složky, diference, placená doba podle podskupin zaměstnání KZAM-R

kraj: Moravskoslezský

Diference				Průměr	Vybrané složky hrubého měsíčního platu					Placená doba
1. decil	1. kvartil	3. kvartil	9. decil		prémie a odměny	příplatky za přesčas	příplatky ostatní	náhrady	odměny za pohotovost	
Kč/měs	Kč/měs	Kč/měs	Kč/měs	Kč/měs	%	%	%	%	%	hod/měs
19 290	21 921	28 186	30 234	25 321	10,6	0,0	13,7	10,6	0,0	175,3
18 020	21 034	27 309	31 157	24 243	10,4	0,3	14,7	9,7	0,3	176,9
18 421	24 827	34 773	39 056	30 021	10,5	0,0	17,8	10,1	0,0	175,3
18 468	19 123	23 319	25 604	22 084	12,1	0,0	4,9	8,1	0,1	183,4
19 921	22 212	29 110	31 963	26 021	10,0	0,0	12,8	10,4	0,0	175,1
14 777	16 422	20 856	23 923	19 076	5,9	0,2	10,9	10,7	0,0	175,8
12 586	15 986	31 657	35 789	22 741	11,7	0,2	17,3	10,5	0,0	175,5
15 686	17 494	24 539	26 532	21 125	5,0	0,0	9,5	9,8	0,5	175,0
15 615	18 287	24 345	29 828	21 758	9,1	0,2	12,2	10,0	0,0	176,2
17 598	19 810	29 414	33 351	24 969	10,0	0,2	20,1	9,8	0,0	175,8
17 395	20 534	25 506	31 344	23 147	10,8	0,0	8,9	8,7	0,0	174,7
15 885	17 668	38 918	45 255	29 431	6,5	0,0	15,7	10,2	0,0	174,3
19 604	23 320	29 768	34 824	26 392	4,3	0,1	12,3	13,7	0,1	174,5
15 883	18 956	24 273	26 797	21 694	7,5	0,2	12,9	11,0	0,7	175,3
13 514	15 016	19 232	24 424	17 854	4,5	0,0	7,6	10,5	0,0	174,6
17 190	19 225	23 600	26 402	21 944	5,5	0,6	4,4	9,4	0,0	176,3
20 658	21 083	34 168	36 176	29 054	8,5	0,9	17,5	9,9	0,0	174,5
17 144	19 120	23 787	28 695	22 083	7,1	0,0	5,9	10,4	0,0	175,0
14 556	14 857	20 868	22 399	18 122	9,4	0,0	16,7	9,8	0,0	173,9
17 851	20 118	25 410	29 056	23 355	8,7	0,1	11,0	10,3	0,2	175,6
16 648	18 643	21 758	26 292	20 398	4,4	0,2	12,9	9,6	0,0	171,7
18 379	21 405	26 661	29 461	24 185	10,2	0,1	14,4	9,8	0,6	175,1
17 752	20 011	27 207	28 422	23 396	4,7	0,1	17,3	10,5	0,4	176,4
15 598	18 055	27 916	28 228	23 648	5,2	0,3	13,2	10,6	0,0	174,8
18 963	26 221	33 656	38 539	29 696	10,0	0,0	14,9	9,1	0,5	175,0
16 846	19 758	25 193	27 262	22 509	8,7	0,5	16,0	10,0	0,5	176,0
17 331	19 657	25 142	28 450	22 357	8,2	0,1	14,6	9,8	0,4	174,9
15 611	18 070	22 945	28 292	21 011	10,4	0,2	13,9	9,4	0,8	174,5
14 775	17 302	25 233	26 382	20 858	4,0	0,0	13,4	10,2	0,3	174,7
13 678	15 150	17 406	23 324	16 891	4,7	0,0	8,0	10,0	0,0	174,2
12 168	15 016	19 722	22 210	17 422	6,4	0,8	12,0	9,4	0,0	176,4
19 142	21 955	30 999	36 811	27 297	3,2	3,6	10,7	10,5	3,6	190,3
23 690	29 807	48 255	54 473	38 428	10,7	0,0	12,9	11,2	5,0	174,6
20 450	22 803	28 015	29 592	25 362	8,2	0,1	9,1	10,3	0,1	174,5
17 781	21 050	28 645	33 127	25 022	4,5	2,7	8,6	10,2	1,4	185,7
15 797	16 976	25 226	27 735	20 998	6,9	0,0	8,5	10,2	0,8	175,4
21 276	24 813	29 881	31 376	26 628	9,2	0,0	11,3	9,1	4,9	175,3
12 076	13 371	15 743	18 458	14 916	1,6	0,1	11,3	6,0	0,0	167,6
19 959	21 987	26 257	28 140	23 740	10,3	0,0	12,8	9,7	0,1	174,3
17 146	19 639	26 107	28 090	22 675	2,4	1,7	9,0	9,7	0,0	181,5
15 448	17 431	22 622	25 744	20 388	3,1	0,4	7,1	10,2	0,0	176,4
16 336	18 208	23 473	26 858	21 214	4,3	0,1	11,5	9,7	0,0	175,3
18 192	20 324	25 791	28 567	23 558	2,6	0,8	13,5	10,0	0,6	172,1
19 108	21 027	26 597	28 676	24 436	2,6	0,9	14,3	9,4	0,2	171,5

### Hrubý měsíční plat a jeho složky, diference, placená doba podle podskupin zaměstnání KZAM-R

kraj: Moravskoslezský

Podskupiny zaměstnání KZAM-R	Počet zaměstnanců přepočtený podle placených měsíců	Medián
		Kč/měs
3233 Sestry pro péči o dítě	344	24 945
3234 Sestry pro psychiatrickou péči	13	28 016
3235 Sestry pro intenzivní péči	392	25 909
3311 Vychovatelé v družinách, klubech, domovech dětí a mládeže apod.	1 195	19 307
3312 Vedoucí zájmových kroužků (z povolání)	91	20 228
3320 Pedagogové pro předškolní výchovu	214	19 590
3331 Vychovatelé na speciálních školách	83	19 874
3332 Vychovatelé školského zařízení pro výkon ústavní a ochranné výchovy	194	22 149
3341 Instruktory a mistři odborné výchovy	687	21 196
3343 Pomocní instruktory autoškol, létání apod.	13	15 376
3349 Ostatní pedagogové jinde neuvedení	46	20 357
3416 Nákupčí	60	20 067
3421 Obchodní agenti	17	20 814
3422 Odbytoví a přepravní agenti	79	23 048
3423 Zprostředkovatelé práce a agenti pracovních úřadů	287	21 451
3429 Ostatní obchodní agenti a makléři jinde neuvedení	19	20 646
3431 Odborné sekretářky, sekretáři	460	19 512
3433 Pracovníci v oblasti účetnictví, fakturace, rozpočetnictví, kalkulace	1 523	21 470
3434 Pracovníci v oblasti statistiky a matematiky	12	18 667
3435 Pracovníci v oblasti práce a mezd (kromě účetních)	48	22 153
3436 Referenti osobních oddělení	94	23 267
3439 Ostatní odborní administrativní pracovníci jinde neuvedení	1 420	21 928
3442 Berní a daňoví pracovníci	977	22 687
3443 Pracovníci sociálního a důchodového zabezpečení	418	20 372
3444 Pracovníci pasových oddělení a oddělení udělovajících povolení	32	22 201
3449 Ostatní celní a daňoví pracovníci a pracovníci v příbuzných oborech	118	30 577
3451 Policejní inspektoři, komisaři	3 787	31 433
3460 Sociální pracovníci	701	20 485
3471 Aranžéři, průmysloví a komerční návrháři, bytoví architekti	15	15 265
3479 Ostatní pracovníci umění a zábavy jinde neuvedení	24	16 001
3482 Trenéři, cvičitelé a úředníci sportovních podniků a klubů	19	25 296
4111 Písačky - opisovačky, stenotypistky	394	15 308
4112 Kancelářští a manipulační pracovníci a obsluha zařízení na zpracování textu	196	16 792
4113 Pracovníci přípravy dat výpočetní techniky	62	16 518
4115 Sekretářky, sekretáři	412	18 459
4121 Nižší účetní	24	18 997
4131 Úředníci ve skladech	127	16 027
4133 Úředníci v dopravě a v přepravě (dispečeri, kontrolori apod.)	25	21 673
4141 Řadoví knihovníci, archiváři, evidenční pracovníci	370	19 145
4142 Poštovní doručovatelé, úředníci v třídárnách	12	15 741
4190 Ostatní nižší úředníci jinde neuvedení	197	17 109
4211 Pokladníci (v bankách, pojišťovnách, spořitelnách, na poště)	64	17 881
4214 Prodáváči vstupenek, jízdenek apod.	26	13 043
4216 Inkasisté (výběřci dluhů)	27	24 249

### Hrubý měsíční plat a jeho složky, diference, placená doba podle podskupin zaměstnání KZAM-R

kraj: Moravskoslezský

Diference				Průměr	Vybrané složky hrubého měsíčního platu					Placená doba
1. decil	1. kvartil	3. kvartil	9. decil		prémie a odměny	příplatky za přesčas	příplatky ostatní	náhrady	odměny za pohotovost	
Kč/měs	Kč/měs	Kč/měs	Kč/měs	Kč/měs	%	%	%	%	%	hod/měs
20 343	22 912	27 282	29 358	25 136	2,1	0,5	16,0	9,6	0,0	169,9
23 265	26 637	29 759	35 398	28 307	0,6	1,7	18,6	11,9	0,0	177,2
21 163	23 284	28 949	32 917	26 540	2,3	1,6	15,6	9,3	1,3	175,9
14 334	16 689	21 706	25 182	19 615	4,8	0,1	12,0	16,1	0,0	175,5
15 607	17 443	23 055	25 711	20 463	5,4	0,3	13,9	14,9	0,0	176,2
16 412	18 057	21 177	23 153	19 810	7,9	0,0	6,8	16,0	0,0	175,2
16 038	17 757	22 888	26 604	20 835	5,7	0,0	12,7	17,1	0,0	177,8
17 234	19 790	25 348	28 231	22 821	6,5	0,2	18,1	15,1	0,0	174,9
17 752	19 635	22 892	25 708	21 478	4,0	0,0	10,7	17,6	0,0	174,8
12 266	13 932	25 420	26 599	18 222	6,7	0,0	16,1	11,0	0,0	172,4
13 353	15 596	23 561	26 640	19 834	6,7	0,0	13,0	12,1	0,0	175,0
14 806	16 575	22 670	24 283	19 635	6,0	0,1	15,8	10,0	0,0	175,2
11 667	16 249	23 230	31 316	21 043	12,9	0,0	12,6	10,4	0,0	173,8
17 848	20 357	25 712	27 565	23 149	8,2	0,5	14,0	9,6	0,0	176,4
17 979	19 438	23 707	25 407	21 544	9,4	0,0	10,2	10,3	0,0	176,0
14 426	16 665	23 920	25 036	20 628	11,8	0,0	18,5	10,8	0,0	175,3
16 235	17 769	21 105	23 052	19 623	8,1	0,1	10,8	9,9	0,0	175,3
16 180	18 502	24 410	27 379	21 739	8,1	0,1	14,6	10,2	0,0	175,5
16 466	18 129	19 448	24 297	19 266	12,0	0,2	13,3	10,1	0,0	175,8
15 578	18 304	25 474	29 086	22 292	9,0	0,1	18,5	10,3	0,0	175,2
15 950	19 759	27 056	30 354	23 332	8,9	0,1	16,8	9,9	0,0	175,2
16 203	18 917	24 717	28 692	22 407	8,2	0,1	13,9	10,6	0,1	174,7
19 125	20 964	24 867	27 516	23 273	3,8	0,0	12,3	9,9	0,0	174,7
16 769	18 118	21 999	24 302	20 384	7,8	0,0	8,2	10,4	0,0	175,6
17 453	19 735	23 575	26 523	21 902	8,8	0,1	12,2	9,6	0,0	176,3
27 104	29 092	32 626	34 263	30 769	6,4	0,0	12,2	12,4	0,0	166,0
20 266	27 039	36 742	41 387	31 630	3,9	0,0	13,5	14,5	0,9	165,7
15 173	17 273	24 239	27 305	20 859	7,5	0,1	14,7	10,5	0,4	173,8
12 903	13 108	16 348	18 513	15 040	4,1	0,6	7,6	10,6	0,0	178,1
12 323	13 653	19 786	24 061	17 681	9,3	0,7	8,7	8,6	0,0	175,8
14 941	21 583	27 007	29 923	24 065	7,8	0,0	8,1	16,9	0,0	174,8
12 455	13 541	17 103	18 370	15 546	7,1	0,0	4,5	10,1	0,1	177,5
12 648	14 240	18 605	21 323	16 758	6,4	0,0	10,0	9,9	0,0	175,0
13 358	14 786	19 048	21 607	17 117	8,5	0,0	6,1	10,0	0,0	175,0
12 566	15 258	21 250	23 637	18 460	8,3	0,1	11,7	9,8	0,0	175,2
12 995	16 688	23 121	24 509	19 323	5,5	0,0	10,0	10,2	0,0	175,4
12 133	13 913	18 756	21 316	16 586	7,0	0,2	13,3	9,8	0,0	175,8
18 300	19 262	23 177	24 344	21 713	7,3	0,3	12,1	9,9	0,0	176,3
13 576	16 259	22 513	25 436	19 479	5,5	0,0	9,7	9,8	0,0	174,2
11 044	12 424	17 704	17 712	15 036	7,7	0,2	9,0	9,2	0,0	176,1
12 956	14 133	19 926	22 651	17 436	9,2	0,2	12,5	9,9	0,0	175,7
13 896	15 985	20 303	23 751	18 194	6,7	0,0	11,3	9,7	0,0	175,2
11 176	12 407	14 913	15 153	13 327	8,6	0,3	14,8	9,6	0,0	175,3
20 723	22 752	25 348	27 472	23 603	11,0	0,0	15,2	9,7	0,0	174,8

Revidované výsledky ke dni 10. 3. 2010

### Hrubý měsíční plat a jeho složky, diference, placená doba podle podskupin zaměstnání KZAM-R

kraj: Moravskoslezský

Podskupiny zaměstnání KZAM-R	Počet zaměstnanců přepočtený podle placených měsíců	Medián
		Kč/měs
4222 Recepční	17	12 991
4223 Telefonisté	68	13 790
4224 Informátoři	46	16 402
5113 Průvodci (turistických zájezdů, historických a kulturních památek)	32	12 781
5121 Pracovníci dohlížející nad obsluhujícím personálem, hospodyně	200	13 381
5122 Kuchaři	2 268	12 524
5123 Číšníci, servírky	29	14 321
5131 Dětské pěstounky, pečovatelky, pomocní vychovatelé	30	16 787
5132 Pečovatelé a pomocní ošetřovatelé v zařízeních sociální péče, v nemocnicích	2 130	15 343
5133 Pečovatelé v domácnosti	351	15 724
5139 Ostatní pečovatelé a pomocní ošetřovatelé jinde neuvedení	263	14 698
5144 Maséři	16	14 601
5161 Hasiči, požárníci	125	34 916
5162 Pracovníci bezpečnostních orgánů (např. policisté, strážníci)	374	27 643
5169 Ostatní pracovníci ochrany a ostrahy jinde neuvedení	48	13 396
5211 Prodavači v obchodech	16	12 045
6113 Zahradníci a pěstitelé zahradních plodin a sazenic	54	13 434
7122 Zedníci, kameníci, omítkáři	38	15 969
7124 Tesaři a truhláři	13	16 397
7125 Stavební montážníci	48	14 527
7129 Ostatní stavební dělníci hlavní stavební výroby a pracovníci v ostatních oborech	34	16 668
7136 Instalatéři, potrubáři, stavební zámečníci, klempíři	66	17 846
7137 Stavební a provozní elektrikáři	50	17 278
7141 Malíři a tapetáři	23	15 350
7213 Výrobci a opraváři výrobků a dílů z plechů	11	18 697
7222 Nástrojaři, kovomodeláři, kovodělníci, zámečníci	143	16 158
7223 Seřizovači a obsluha obráběcích strojů (kromě automatických a poloautomatických)	11	16 540
7231 Mechanici a opraváři motorových vozidel	90	19 804
7241 Elektromechanici, opraváři a seřizovači různých typů elektrických zařízení	82	18 219
7243 Mechanici, seřizovači, opraváři elektronických zařízení	16	20 899
7311 Výrobci, mechanici a opraváři přesných přístrojů a zařízení	12	18 135
7422 Umělečtí truhláři, řezbáři, výrobci a opraváři výrobků ze dřeva vč. opravářů	24	15 724
7433 Dámští a pánské krejčí a kloboučníci včetně opravářů oděvů	76	14 694
8162 Obsluha parních turbín, ohřivačů a motorů	72	14 765
8163 Obsluha zařízení při úpravě, čištění a rozvodu vody	30	17 071
8264 Obsluha strojů na bělení, barvení, čištění, praní, žehlení textilu	171	11 203
8321 Řidiči osobních a malých dodávkových automobilů, taxikáři	240	16 905
8322 Řidiči sanitních a rzp vozů	83	18 216
8324 Řidiči nákladních automobilů a tahačů	288	20 055
8326 Řidiči speciálních vozidel	21	19 884
8332 Obsluha zemních a příbuzných strojů	14	19 655
8334 Obsluha vysokozdvížných a ostatních motorových vozíků	22	12 012
9132 Pomocníci a uklízeči v kancelářích, hotelích, nemocnicích a jiných zařízeních	3 068	10 683
9133 Ruční praláci a žehlíři (kromě obsluhy strojů)	78	10 715



### Hrubý měsíční plat a jeho složky, diference, placená doba podle podskupin zaměstnání KZAM-R

kraj: Moravskoslezský

Diference				Průměr	Vybrané složky hrubého měsíčního platu					Placená doba
1. decil	1. kvartil	3. kvartil	9. decil		prémie a odměny	příplatky za přesčas	příplatky ostatní	náhrady	odměny za pohotovost	
Kč/měs	Kč/měs	Kč/měs	Kč/měs	Kč/měs	%	%	%	%	%	hod/měs
12 341	12 718	16 672	17 728	14 274	5,1	0,8	17,6	11,0	0,0	169,5
9 810	11 956	16 277	18 592	14 159	3,9	0,5	12,8	10,2	0,0	172,5
12 442	14 398	17 735	19 779	16 105	7,1	0,0	9,5	10,0	0,1	175,5
10 872	11 735	15 876	17 442	13 649	4,5	0,0	6,4	9,0	0,0	174,6
10 482	10 997	18 598	21 786	15 063	6,3	0,1	13,5	10,2	0,0	175,1
10 651	11 498	13 947	15 774	13 037	6,1	0,3	10,3	10,3	0,0	176,0
11 096	13 051	16 464	17 558	15 053	6,7	1,3	16,6	9,2	0,0	176,2
13 646	16 142	18 075	19 282	16 655	4,2	0,1	17,7	10,5	0,0	174,5
12 456	13 774	17 099	19 557	15 673	3,0	0,5	14,4	10,6	0,3	170,3
12 595	13 903	17 543	18 866	15 785	5,7	0,4	15,7	10,6	0,0	171,7
12 113	13 160	16 215	17 729	14 794	2,9	0,3	14,8	10,4	0,0	171,1
12 655	13 495	16 083	16 602	14 546	4,4	0,2	10,2	9,9	0,0	176,2
25 327	29 804	39 317	44 943	34 735	11,8	0,1	8,9	11,9	2,8	170,0
21 847	24 755	31 961	37 348	28 893	7,1	0,5	31,8	10,1	0,2	170,7
10 055	11 797	15 077	18 722	13 943	4,0	1,0	14,1	9,6	0,9	175,6
10 464	10 712	14 450	17 036	13 134	4,8	0,5	8,3	10,7	0,0	178,4
10 790	11 311	15 126	17 330	13 649	5,4	0,2	9,7	9,6	0,1	175,6
12 644	13 917	17 878	19 348	16 083	6,7	0,5	12,9	10,1	0,3	177,4
11 306	13 313	17 783	18 627	15 608	4,5	0,6	11,7	9,9	0,5	176,8
12 873	13 260	17 336	20 466	15 634	9,2	1,4	11,9	9,6	0,0	182,4
9 228	14 018	18 205	21 283	16 434	4,3	0,7	14,2	9,6	0,0	176,9
13 240	15 219	19 543	21 156	17 675	4,3	1,0	12,1	9,5	3,0	180,6
14 328	15 933	19 649	22 911	17 823	5,8	1,2	15,0	8,9	1,5	179,5
12 512	13 597	17 438	20 021	15 919	6,8	1,3	9,8	9,9	0,0	178,7
15 519	15 763	22 424	23 542	19 430	6,3	0,2	14,1	9,5	2,1	177,0
11 238	13 506	18 256	20 510	15 928	5,0	0,8	12,7	9,4	1,8	177,6
12 586	13 215	17 350	18 306	15 870	12,0	0,1	12,9	8,3	0,0	167,3
15 347	17 922	21 292	22 638	19 529	6,4	0,2	12,1	10,0	1,0	175,2
14 326	15 847	20 194	21 777	18 194	6,1	1,8	11,9	8,9	3,3	182,2
15 035	17 812	22 405	24 766	20 527	3,2	3,9	13,2	8,1	5,7	189,9
15 402	16 532	23 462	24 208	19 280	1,1	1,9	11,6	9,0	8,6	180,2
12 965	13 880	16 613	19 879	16 052	7,2	1,4	11,0	9,7	0,3	178,4
11 652	12 884	15 722	17 168	14 679	7,9	1,2	8,1	9,4	0,0	178,3
10 818	12 804	18 629	20 297	15 444	3,5	0,8	13,1	9,5	1,0	178,1
13 300	14 885	18 663	20 491	17 374	9,6	1,4	15,9	9,7	0,6	179,9
9 050	10 223	12 212	12 947	11 198	3,5	0,3	13,2	10,2	0,0	175,0
11 456	13 995	19 766	23 018	17 088	6,6	1,6	12,6	9,4	0,2	182,1
14 677	15 673	20 827	24 552	18 853	2,5	3,1	12,5	7,7	1,0	184,8
16 390	18 316	21 776	23 117	19 905	8,6	1,3	16,8	9,2	1,3	178,7
15 950	17 314	21 842	22 388	19 404	9,4	1,0	19,3	7,6	1,2	178,3
17 864	18 425	20 785	21 761	20 141	8,3	1,3	20,9	9,2	1,8	179,4
10 215	10 834	13 238	15 588	12 512	5,5	2,3	11,9	9,0	0,0	182,5
9 522	10 022	11 535	12 800	11 000	5,4	0,1	9,0	9,9	0,0	175,1
9 695	10 088	12 014	13 033	11 092	5,4	0,1	10,8	10,2	0,0	174,9

Revidované výsledky ke dni 10. 3. 2010

**Hrubý měsíční plat a jeho složky, diference, placená doba  
podle podskupin zaměstnání KZAM-R**

kraj: **Moravskoslezský**

Podskupiny zaměstnání KZAM-R	Počet zaměstnanců přepočtený podle placených měsíců	Medián
		Kč/měs
9141 Domovníci, správci domu	321	<b>13 782</b>
9143 Školníci vč. školníků - údržbářů	778	<b>12 702</b>
9152 Vrátní, hlídači, uváděči a šatnářky	307	<b>12 368</b>
9161 Sběrači odpadků, popeláři	591	<b>9 101</b>
9162 Metaři, čističi záchodků, žump, kanálů a podobných zařízení	22	<b>13 766</b>
9169 Ostatní pracovníci v příbuzných oborech jinde neuvedení	184	<b>10 723</b>
9312 Pomocní a nekvalifikovaní dělníci na stavbách a údržbě silnic, přehrad	16	<b>17 839</b>
9323 Dělníci nádvorní skupiny (pomocní montéři)	94	<b>11 179</b>
9333 Vazači a nosiči břemen, přístavní dělníci (dokaři)	31	<b>11 872</b>
9339 Pomocní a nekvalifikovaní pracovníci v dopravě, ve skladech, v telekomunikacích	140	<b>11 763</b>

**Hrubý měsíční plat a jeho složky, diference, placená doba  
podle podskupin zaměstnání KZAM-R**

kraj: Moravskoslezský

Diference				Průměr	Vybrané složky hrubého měsíčního platu					Placená doba
1. decil	1. kvartil	3. kvartil	9. decil		prémie a odměny	příplatky za přesčas	příplatky ostatní	náhrady	odměny za pohotovost	
Kč/měs	Kč/měs	Kč/měs	Kč/měs	Kč/měs	%	%	%	%	%	hod/měs
10 043	11 706	16 531	19 554	14 424	6,2	0,3	12,2	9,6	0,1	<b>176,4</b>
10 502	11 378	14 591	16 704	13 155	7,0	0,1	11,4	9,9	0,1	<b>175,9</b>
9 493	10 902	13 661	15 389	12 499	3,7	0,7	16,5	9,6	0,0	<b>172,7</b>
8 088	8 357	11 823	14 685	10 478	4,5	0,2	3,7	9,5	0,0	<b>176,1</b>
10 587	12 922	16 840	19 647	15 327	5,0	1,6	13,5	8,3	0,0	<b>187,4</b>
8 112	8 656	14 083	16 522	11 696	4,4	0,4	8,5	9,7	0,0	<b>175,3</b>
10 330	13 538	19 166	19 831	16 711	8,2	1,3	16,9	9,1	0,4	<b>178,5</b>
8 222	9 551	14 763	18 413	12 540	5,5	1,0	8,1	9,4	0,2	<b>178,1</b>
10 314	11 505	12 918	14 314	12 389	1,4	2,5	10,3	9,1	1,1	<b>184,4</b>
9 870	10 230	13 890	16 398	12 536	2,9	1,3	12,5	9,5	0,0	<b>178,4</b>

# 1. - 4. čtvrtletí 2008 RSCP - nepodnikatelská sféra

NS-T5

Revidované výsledky ke dni 10. 3. 2010

## Průměrná měsíční odpracovaná a neodpracovaná doba zaměstnanců podle podskupin zaměstnání KZAM-R

kraj: Moravskoslezský

Podskupiny zaměstnání a zaměstnání KZAM-R	Počet zaměstnanců přepočtený podle eviden. měsíců	Odpracovaná doba		Neodpracovaná doba		
		celkem	z toho přesčas	celkem	z toho	
					nemoc	dovolená
		hod/měs	hod/měs	hod/měs	hod/měs	hod/měs
1127 Vedoucí pracovníci orgánů státní správy, správních úřadů	603	149,2	0,6	25,4	3,3	16,9
1128 Vyšší úředníci bezpečnosti a ochrany (policejní ředitel)	420	140,8	1,9	28,1	2,8	17,9
1150 Přednostové, tajemníci a ved.prac.okresních a obecních úř.	720	149,9	0,6	26,6	3,6	16,4
1210 Ředitelé a prezidenti velkých organizací, podniků	553	142,4	0,2	32,6	1,6	25,5
1225 Vedoucí pracovníci v restauracích a hotelích	250	150,7	0,4	24,8	4,1	16,8
1226 Ved. pracovníci v dopr., skladování, telekom. a na pošt. úř.	13	148,4	1,0	27,1	4,9	16,1
1229 Ved. pracovních dílčích celků jinde neuved. (kult.,zdrav.)	226	160,7	10,5	24,3	1,4	17,0
1231 Vedoucí pracovníci finančních a hospodářských útvarů	163	150,9	0,4	24,1	2,3	16,0
1232 Ved. prac. personálních útvarů a útvarů průmysl. vztahů	19	153,8	2,4	23,2	0,3	16,5
1235 Vedoucí pracovníci zásobovacích útvarů	12	153,0	0,1	22,0	2,1	15,7
1236 Vedoucí pracovníci výpočetních útvarů	11	150,4	0,0	24,3	1,9	17,5
1239 Vedoucí pracovníci ostatních útvarů jinde neuvedení	31	151,0	0,3	23,9	2,3	16,2
1315 Vedoucí, ředitelé v restauracích a hotelích	11	153,5	1,4	22,7	0,0	17,1
1319 Vedoucí, ředitelé malých organizací ostatní (kult.,zdrav.)	342	144,1	0,3	31,6	1,8	25,3
2113 Chemici	26	148,9	2,3	28,1	2,4	16,6
2114 Geologové, geofyzici, geodeti, hydrologové apod.	32	149,6	0,0	25,1	1,2	16,0
2122 Statistickí	16	148,0	0,0	34,0	4,0	16,7
2131 Projektanti a analytici výpočetních systémů	39	146,7	0,1	28,1	4,1	15,0
2132 Programátoři	30	151,3	1,9	25,5	2,2	15,9
2139 Ostatní odborníci zabývající se výp. tech. jinde neuvedení	242	149,9	1,0	26,0	3,4	16,1
2141 Hlavní architekti, architekti a plánovači měst, urbanisté	12	142,0	0,0	33,4	9,6	16,1
2142 Projektanti staveb a areálů, stavební inženýři	40	149,8	0,0	27,3	2,2	15,0
2149 Ostatní architekti, projektanti, konstrukt.a techn.inženýři	83	149,0	0,8	26,4	4,5	15,3
2211 Bakteriologové, biologové, ekologové, zoologové	134	150,9	4,9	28,6	4,1	17,0
2212 Farmakologové, anatomové, biochemici,fyziolog., patolog.	43	155,9	8,4	26,8	1,8	18,2
2213 Agronomové, šlechtitelé a odborníci v příbuzných oborech	12	150,1	0,1	24,7	2,4	14,2
2221 Lékaři, ordináři (kromě zubních lékařů)	1 280	169,8	21,6	26,3	2,1	17,1
2222 Zubní lékaři (dentisté)	13	164,6	22,4	32,2	4,1	17,8
2223 Veterinární lékaři	63	148,1	0,4	27,2	4,5	16,7
2224 Farmaceuti, magistři v lékárně, lékárníci	65	156,8	8,2	26,0	3,1	16,0
2225 Hygienici	30	149,9	0,3	25,0	0,9	17,2
2321 Učitelé všeobecně vzdělávacích předmětů	2 036	138,1	0,2	36,8	3,6	26,7
2322 Učitelé odborných předmětů	1 138	138,2	0,2	36,8	2,7	26,8
2323 Učitelé praktického vyučování (kromě mistrů)	45	139,3	0,2	35,6	1,0	27,4
2331 Učitelé základních škol	5 651	138,3	0,1	37,2	4,5	26,3
2332 Učitelé předškolní výchovy	1 880	138,8	0,0	36,4	5,1	26,4
2341 Učitelé všeobecně vzděláv. předmětů na speciál. školách	557	137,7	0,1	39,0	5,1	26,7
2342 Učitelé odborných předmětů na speciálních školách	155	137,1	0,1	38,1	4,4	26,5
2343 Učitelé praktického vyučování na speciálních školách	90	140,0	0,1	34,8	2,7	26,5
2353 Učitelé základních uměleckých škol (vč.soukromých)	587	141,0	0,1	33,9	2,6	26,4
2355 Učitelé pedagog.středisek a pedagog.-psycholog. poraden	31	140,7	0,0	34,0	5,2	26,9
2356 Odborní pedagog. v zařiz. pro výkon ústav.a ochr. výchovy	76	141,4	0,3	33,3	4,2	25,9
2359 Ost.odb.pedagogičtí prac.jinde neuvedení (odb.instruktoři)	76	141,9	0,4	33,3	4,7	20,9
2411 Odborní pracov. na úseku účetnictví, financí, daní, apod.	204	148,7	0,3	26,5	4,5	16,2

# 1. - 4. čtvrtletí 2008 RSCP - nepodnikatelská sféra

NS-T5

Revidované výsledky ke dni 10. 3. 2010

## Průměrná měsíční odpracovaná a neodpracovaná doba zaměstnanců podle podskupin zaměstnání KZAM-R

kraj: Moravskoslezský

Podskupiny zaměstnání a zaměstnání KZAM-R	Počet zaměstnanců přepočtený podle eviden. měsíců	Odpracovaná doba		Neodpracovaná doba		
		celkem	z toho přesčas	celkem	z toho	
					nemoc	dovolená
		hod/měs	hod/měs	hod/měs	hod/měs	hod/měs
2412 Odbor. pracovníci na úseku zaměstnaneckých, pers. věcí	115	146,7	0,2	28,7	5,0	16,5
2419 Ostatní odborní pracovníci v oblasti podnikání	57	150,4	1,4	26,5	3,1	16,2
2421 Právníci, právní poradci (mimo advokacie a soudnictví)	98	148,6	0,0	26,6	5,0	15,4
2426 Právní asistenti, praktikanti, a koncipienti	11	152,7	0,0	30,5	8,6	14,5
2429 Ostatní odborníci v právní oblasti jinde neuvedení	89	149,1	0,1	26,0	3,8	16,5
2432 Odborní pracovníci knihoven (kromě řadových)	204	148,1	0,7	27,9	4,4	16,4
2433 Odborní pracovníci v informacích (např. vti)	21	147,3	0,8	28,4	5,0	17,0
2434 Odborní pracovníci - kurátoři (muzeí, galérií)	42	147,7	0,1	27,2	7,7	12,4
2439 Ostatní odborní pracovníci kultury a osvěty jinde neuved.	94	148,5	0,5	27,8	5,9	16,4
2441 Ekonomové - vědečtí pracovníci, specialisté, experti	70	149,1	0,6	26,8	4,3	16,7
2442 Sociologové, antropologové, archeologové, kriminologové	12	151,5	0,0	23,2	3,0	12,4
2443 Filozofové, historici, politologové	15	146,4	0,0	27,9	6,0	10,4
2445 Psychologové	110	140,1	0,2	34,4	6,2	22,2
2446 Odborní pracov. v oblasti sociální péče (kromě řadových)	444	143,2	0,7	32,1	7,7	16,2
2452 Sochaři, malíři, umělečtí restaurátoři, grafici a výtvarníci	30	146,7	0,0	27,9	6,1	14,9
2453 Hudební skladatelé, dirigenti, zpěváci, hudebníci	343	153,0	0,0	23,3	2,8	15,6
2455 Režiséři, scenáristé, dramaturgové divadla, filmu, rozhlasu	12	153,7	0,1	20,8	0,0	16,6
2457 Herci (vč. loutkoherců), animátoři	66	146,7	0,0	28,3	3,8	16,3
2459 Ostatní umělečtí pracovníci jinde neuvedení	15	150,9	0,1	23,0	3,1	16,4
2470 Odborní administrativní pracovníci jinde neuvedení	2 835	146,6	0,4	29,1	5,9	16,2
3111 Technici ve fyzikálních a příbuzných oborech	37	146,9	0,2	24,9	2,7	16,4
3112 Stavební technici	261	148,4	0,5	26,7	4,5	15,7
3113 Elektrotechnici	12	151,5	0,8	24,9	0,2	17,7
3114 Elektronici a technici v radiokomunikacích a telekomunik.	27	147,7	2,1	27,1	4,4	9,9
3115 Strojírenští technici	22	153,4	0,3	21,6	4,8	16,1
3119 Ostatní techničtí pracovníci jinde neuvedení	263	147,3	1,0	29,0	6,4	16,1
3121 Poradci ve výpočetní technice	20	148,9	0,6	26,1	3,2	15,8
3122 Operátoři a obsluha výpočetní techniky	138	150,2	0,8	24,3	2,8	14,4
3129 Ostatní technici ve výpočetní technice jinde neuvedení	38	148,0	0,1	26,7	3,7	17,1
3131 Fotografové (včetně uměleckých)	11	141,0	0,0	33,2	10,1	13,6
3132 Obsluha zařiz. pro záznam zvuku,obrazu,operátoři kamery	24	154,6	2,5	21,8	1,4	16,2
3134 Obsluha lékařských zařízení	201	160,3	16,5	29,7	3,2	20,1
3151 Kolaudační technici a technici protipožární ochrany	41	147,3	7,7	27,2	2,2	17,9
3152 Bezpečnostní tech.a tech. pro kontrolu zdravotní nezávad.	415	147,6	0,3	26,8	7,7	16,4
3211 Technici a laboranti v oblasti biologie a v příbuz. oborech	445	155,5	11,6	29,9	4,9	18,4
3212 Technici v agronomii, v lesnictví a v zemědělství	79	147,2	0,2	28,2	4,3	16,8
3213 Poradci v zemědělství a v lesnictví	12	149,3	0,2	26,0	2,6	16,1
3221 Asistenti zdravotničtí	19	149,8	0,9	17,7	1,6	8,2
3222 Asistenti hygienické služby	99	146,4	0,1	27,9	4,5	16,8
3223 Dietetici a odborníci na výživu	41	156,8	6,8	24,7	1,6	17,2
3226 Rehabilitační a fyzioterapeutičtí pracovníci	283	148,0	1,7	28,4	5,1	17,0
3228 Farmaceutičtí asistenti	70	145,6	0,6	29,6	7,0	16,0
3231 Ošetřovatelé, všeobecné zdravotní sestry	3 519	145,3	3,7	26,8	4,3	16,6
3232 Ženské sestry, porodní asistentky	181	146,8	4,4	24,6	2,8	15,8

# 1. - 4. čtvrtletí 2008 RSCP - nepodnikatelská sféra

NS-T5

Revidované výsledky ke dni 10. 3. 2010

## Průměrná měsíční odpracovaná a neodpracovaná doba zaměstnanců podle podskupin zaměstnání KZAM-R

kraj: Moravskoslezský

Podskupiny zaměstnání a zaměstnání KZAM-R	Počet zaměstnanců přepočtený podle eviden. měsíců	Odpracovaná doba		Neodpracovaná doba		
		celkem	z toho přesčas	celkem	z toho	
					nemoc	dovolená
		hod/měs	hod/měs	hod/měs	hod/měs	hod/měs
3233 Sestry pro péči o dítě	351	145,6	2,8	24,3	3,5	15,0
3234 Sestry pro psychiatrickou péči	13	150,9	5,2	26,3	0,6	19,4
3235 Sestry pro intenzivní péči	402	149,7	8,0	26,0	4,0	16,0
3311 Vychovatelé v družinách, domovech dětí a mládeže	1 238	139,2	0,4	36,3	5,2	25,1
3312 Vedoucí zájmových kroužků (z povolání)	93	144,9	1,4	31,3	3,3	25,8
3320 Pedagogové pro předškolní výchovu	225	135,7	0,0	39,6	7,9	26,1
3331 Vychovatelé na speciálních školách	86	140,6	0,1	37,4	4,2	27,7
3332 Vychovatelé školsk. zařiz. pro výkon ústav. a ochr.výchovy	199	142,6	0,9	32,3	4,3	25,1
3341 Instruktoři a mistři odborné výchovy	706	136,0	0,0	38,8	3,6	26,3
3343 Pomocní instruktoři autoškol, létání apod.	13	145,4	0,1	27,2	3,0	19,4
3349 Ostatní pedagogové jinde neuvedení	48	143,6	0,1	31,4	7,6	19,0
3416 Nákupčí	61	149,6	0,4	25,5	3,0	16,7
3421 Obchodní agenti	18	147,3	0,1	26,5	4,2	16,6
3422 Odbytoví a přepravní agenti	82	148,7	1,7	27,6	5,2	15,5
3423 Zprostředkovatelé práce a agenti pracovních úřadů	303	147,8	0,0	28,1	7,1	16,4
3429 Ostatní obchodní agenti a makléři jinde neuvedení	19	151,5	0,2	23,9	1,7	17,6
3431 Odborné sekretářky, sekretáři	479	146,5	0,2	29,2	6,2	16,4
3433 Prac. v oblasti účetnictví,fakturace,rozpočet., kalkulace	1 573	148,9	0,4	26,7	4,8	16,3
3434 Pracovníci v oblasti statistiky a matematiky	13	147,6	1,0	28,1	5,5	16,4
3435 Pracovníci v oblasti práce a mezd (kromě účetních)	50	147,5	0,5	27,7	5,0	16,4
3436 Referenti osobních oddělení	96	149,3	0,4	25,9	3,3	16,2
3439 Ostatní odborní administrativní pracovníci jinde neuvedení	1 469	147,3	0,4	27,5	5,3	16,6
3442 Berní a daňoví pracovníci	1 006	146,7	0,0	27,9	5,0	16,6
3443 Pracovníci sociálního a důchodového zabezpečení	443	145,3	0,1	30,3	8,0	16,5
3444 Pracovníci pasových odděl. a odděl. udělujících povolení	33	148,1	0,5	28,2	5,0	15,9
3449 Ostatní celní a daňoví pracovníci a prac. v příb. oborech	119	138,5	0,3	27,6	1,3	18,0
3451 Policejní inspektori, komisaři	3 900	137,8	2,0	28,0	4,7	18,4
3460 Sociální pracovníci	733	144,5	0,4	29,4	7,0	16,6
3471 Aranžéři, průmysloví a komerční návrháři,bytoví architekti	16	142,4	2,1	35,3	14,2	17,4
3479 Ostatní pracovníci umění a zábavy jinde neuvedení	26	148,9	0,0	26,8	1,4	15,3
3482 Trenéři, cvičitelé a úředníci sportovních podniků a klubů	20	137,0	0,0	37,9	2,4	27,3
4111 Písařky - opisovačky, stenotypistky	416	146,2	0,0	31,3	8,8	16,6
4112 Kancelářští pracovníci a obsluha zařiz. na zpracování textu	201	148,0	0,1	27,0	4,7	16,4
4113 Pracovníci přípravy dat výpočetní techniky	67	140,9	0,3	34,1	12,5	15,8
4115 Sekretářky, sekretáři	428	147,2	0,3	28,0	5,4	16,0
4121 Nižší účetní	25	148,4	0,0	27,0	6,4	16,3
4131 Úředníci ve skladech	132	148,5	0,9	27,2	6,9	16,0
4133 Úředníci v dopravě a v přepravě (dispečeri, kontr. apod.)	26	153,1	1,4	23,3	1,9	16,3
4141 Řadoví knihovníci, archiváři, evidenční pracovníci	382	146,9	0,2	27,3	4,8	15,9
4142 Poštovní doručovatelé, úředníci v třídárnách	13	144,7	1,2	31,3	10,6	15,0
4190 Ostatní nižší úředníci jinde neuvedení	202	150,8	0,3	24,9	4,2	16,9
4211 Pokladníci (v bankách, pojišťov., spořitelnách, na poště)	66	148,8	0,1	26,4	4,3	15,8
4214 Prodavači vstupenek, jízdenek apod.	28	147,6	2,1	27,6	7,2	16,3
4216 Inkasisté (výběrčí dluhů)	28	148,4	0,1	26,4	3,7	16,7

# 1. - 4. čtvrtletí 2008 RSCP - nepodnikatelská sféra

NS-T5

Revidované výsledky ke dni 10. 3. 2010

## Průměrná měsíční odpracovaná a neodpracovaná doba zaměstnanců podle podskupin zaměstnání KZAM-R

kraj: Moravskoslezský

Podskupiny zaměstnání a zaměstnání KZAM-R		Počet zaměstnanců přepočtený podle eviden. měsíců	Odpracovaná doba		Neodpracovaná doba		
			celkem	z toho přesčas	celkem	z toho	
						nemoc	dovolená
			hod/měs	hod/měs	hod/měs	hod/měs	hod/měs
4222	Recepční	18	140,5	1,6	28,9	8,2	17,4
4223	Telefonisté	72	141,5	1,8	31,1	9,8	16,2
4224	Informátoři	49	143,6	0,2	31,9	8,0	16,1
5113	Průvodci (turistických zájezdů, kulturních památek)	33	151,4	0,2	23,2	5,2	17,0
5121	Pracovníci dohlížející nad obsluh. personálem, hospodyně	209	146,5	0,5	28,6	6,5	16,7
5122	Kuchaři	2 407	145,7	0,9	30,3	9,1	16,3
5123	Čišníci, servírky	30	150,6	3,8	25,6	6,5	16,3
5131	Dětské péstounky, pečovatelky, pomocní vychovatelé	31	145,2	0,4	29,3	6,8	17,3
5132	Pečovatelé a pomoc. ošetřovat. v zařiz.soc. péče, v nemoc.	2 223	141,2	2,1	29,0	6,8	16,9
5133	Pečovatelé v domácnosti	366	143,1	1,6	28,6	7,1	17,2
5139	Ostatní pečovatelé a pomocní ošetřovatelé jinde neuved.	278	141,1	1,4	30,0	8,8	16,7
5144	Maséři	17	142,8	1,5	33,2	13,2	16,1
5161	Hasiči, požárníci	127	143,4	5,4	26,5	2,0	17,8
5162	Pracovníci bezpečnostních orgánů (policisté, strážníci)	390	142,9	2,1	27,8	5,9	15,8
5169	Ostatní pracovníci ochrany a ostrahy jinde neuvedení	50	148,7	4,4	26,6	6,7	15,2
5211	Prodávači v obchodech	17	149,6	3,3	28,9	6,6	17,0
6113	Zahradníci a pěstitelé zahradních plodin a sazenic	56	147,0	0,8	28,5	7,4	13,6
7122	Zedníci, kameníci, omítkáři	41	145,4	2,2	31,9	10,2	16,6
7124	Tesaři a truhláři	14	148,2	2,6	28,5	7,2	16,2
7125	Stavební montážníci	51	153,1	5,6	28,8	9,4	15,8
7129	Ostatní stavební děl. stav. výroby a prac. v ost. oborech	36	150,8	2,2	26,1	6,2	16,5
7136	Instalatéři, potrubáři, stavební zámečníci, klempíři	69	149,9	4,3	30,8	8,7	16,6
7137	Stavební a provozní elektrikáři	52	153,6	4,9	25,7	5,7	15,4
7141	Malíři a tapetáři	25	149,0	3,8	29,5	7,5	16,7
7213	Výrobci a opraváři výrobků a dílů z plechů	11	147,8	0,9	29,1	6,0	17,1
7222	Nástrojaři, kovomodeláři, kovodělníci, zámečníci	150	149,2	3,1	28,3	7,8	15,5
7223	Seřizovači a obsluha obráběcích strojů	11	153,4	0,6	14,0	0,8	11,6
7231	Mechanici a opraváři motorových vozidel	94	146,5	1,1	28,7	6,3	16,8
7241	Elektromech.a seřizovači různých typů elektrických zařiz.	85	155,1	8,0	26,9	5,6	16,1
7243	Mechanici, seřizovači, opraváři elektronických zařízení	16	167,6	18,2	22,3	0,3	16,0
7311	Výrobci, mechanici a opraváři přesných přístrojů a zařízení	12	154,3	7,8	25,8	2,3	16,6
7422	Uměleč. truhláři, řezbáři, výrobci a oprav.výrobků ze dřeva	25	151,1	3,6	27,1	6,6	16,7
7433	Dámští a pánští krejčí a kloboučníci vč. opravářů oděvů	81	149,5	3,1	28,5	10,1	15,0
8162	Obsluha parních turbín, ohříváčů a motorů	74	154,1	4,1	23,8	3,4	15,9
8163	Obsluha zařízení při úpravě, čištění a rozvodu vody	31	153,6	6,6	26,1	3,6	16,2
8264	Obsluha strojů na bělení, barvení, čištění, praní, žehlení	179	146,0	1,0	28,9	7,5	16,5
8321	Řidiči osobních a malých dodávkov. automobilů, taxikáři	247	155,2	7,4	26,6	4,8	16,1
8322	Řidiči sanitních a rzp vozů	86	159,5	16,2	24,7	5,4	13,6
8324	Řidiči nákladních automobilů a tahačů	307	150,5	6,4	27,9	9,6	15,9
8326	Řidiči speciálních vozidel	21	156,4	4,2	21,7	2,2	7,4
8332	Obsluha zemních a příbuzných strojů	15	156,9	6,7	22,4	3,3	16,6
8334	Obsluha vysokozdvíhových a ostatních motorových vozíků	22	157,4	8,9	24,8	3,0	16,1
9132	Pomocníci a uklízeči v kancelář., hotel., nemocnicích ap.	3 220	146,7	0,6	28,4	7,7	16,2
9133	Ruční pradláci a žehlíři (kromě obsluhy strojů)	81	146,5	0,2	28,4	7,3	16,9

**1. - 4. čtvrtletí 2008 RSCP - nepodnikatelská sféra**

NS-T5

Revidované výsledky ke dni 10. 3. 2010

**Průměrná měsíční odpracovaná a neodpracovaná doba zaměstnanců  
podle podskupin zaměstnání KZAM-R**kraj: **Moravskoslezský**

Podskupiny zaměstnání a zaměstnání KZAM-R	Počet zaměstnanců přepočtený podle eviden. měsíců	Odpracovaná doba		Neodpracovaná doba		
		celkem	z toho přesčas	celkem	z toho	
					nemoc	dovolená
		hod/měs	hod/měs	hod/měs	hod/měs	hod/měs
9141 Domovníci, správci domu	336	<b>149,5</b>	1,4	26,9	7,4	16,0
9143 Školníci vč. školníků - údržbářů	812	<b>148,8</b>	0,7	27,2	7,0	16,5
9152 Vrátní, hlídači, uváděči a šatnářky	320	<b>146,5</b>	2,9	26,1	5,9	15,3
9161 Sběrači odpadků, popeláři	630	<b>146,9</b>	0,4	29,3	10,3	15,1
9162 Metaři, čističi záchodků, žump, kanálů a podob. zařízení	24	<b>154,2</b>	6,7	33,3	15,0	14,4
9169 Ostatní pracovníci v příbuzných oborech jinde neuvedení	197	<b>147,3</b>	0,7	28,1	11,0	15,0
9312 Pomocní a nekvalifik. dělníci na stavbách a údržbě silnic	17	<b>153,4</b>	5,7	25,0	6,3	15,8
9323 Dělníci nádvorní skupiny (pomocní montéři)	100	<b>147,7</b>	3,2	30,3	11,2	14,8
9333 Vazači a nosiči břemen, přístavní dělníci (dokaři)	33	<b>151,5</b>	9,2	32,3	11,6	15,2
9339 Pomocní a nekvalif. prac. v dopr., ve skladech, v telekom.	145	<b>150,6</b>	4,1	27,6	5,3	16,0





# Dodatek

Technický popis šetření



## Dodatek – Technický popis šetření

Technický popis šetření přibližuje metodické postupy používané při zpracování nepodnikatelské sféry Regionální statistiky ceny práce (RSCP-NS). Popis je rozdělen do pěti kapitol: koncepce šetření, vstupní údaje, nejdůležitější sledované veličiny, přehled používaných tabulek a definice vybraných pojmů.

### 1. Koncepce šetření

Kapitola popisuje základní soubor šetření a strukturu statistického souboru.

#### 1.1. Základní soubor

Základním souborem RSCP-NS je soubor ekonomických subjektů, definovaný Automatizovaným rozpočtovým informačním systémem (ARIS), spravovaným Ministerstvem financí. ARIS obsahuje informace z účetního a finančního výkaznictví organizačních složek státu, kapitol státního rozpočtu, státních příspěvkových organizací, státních fondů, územních samosprávných celků a jimi zřizovaných příspěvkových organizací v ČR (viz <http://www.info.mfcr.cz/aris>). Ekonomické subjekty, které přísluší do nepodnikatelské sféry, odměňují platem podle § 109, odst. 3 zákona č. 262/2006 Sb., zákoníku práce, ve znění pozdějších předpisů. Statistické šetření RSCP pro nepodnikatelskou sféru využívá dat Informačního systému o platech, provozovaného Ministerstvem financí (viz [www.mfcr.cz/isp](http://www.mfcr.cz/isp)).

#### 1.2. Struktura souboru RSCP nepodnikatelské sféry

Statistické šetření RSCP-NS za 1. - 4. čtvrtletí 2008 zahrnuje 14464 ekonomických subjektů, které reprezentují přibližně 664 tisíc zaměstnanců. Odvětvovou skladbu ekonomických subjektů v RSCP-NS (vyjádřenou odvětvovou klasifikací CZ-NACE) představují zejména tři odvětví národního hospodářství České republiky; odvětví veřejné správy, odvětví vzdělávání a odvětví zdravotní a sociální péče. Strukturu souboru RSCP-NS bez non-response ukazují v souhrnném a odvětvovém pohledu za 1. - 4. čtvrtletí 2008 následující dvě tabulky.

Soubor RSCP nepodnikatelské sféry			
	RSCP-NS Celkem	RSCP-NS – kraj Moravskoslezský	
		se sídlem v kraji	se sídlem mimo kraj
Počet ekonomických subjektů	14 464	1 336	40
Počet zaměstnanců	664 tisíc	66 tisíc	10 tisíc

Tabulka 1

<b>Odvětvová skladba výběrového souboru RSCP-NS – kraj Moravskoslezský</b>			
<b>Kód CZ-NACE</b>		<b>Počet ekonomických subjektů</b>	
		<b>se sídlem v kraji</b>	<b>se sídlem mimo kraj</b>
A	Zemědělství, lesnictví a rybářství	1	
B	Těžba a dobývání		
C	Zpracovatelský průmysl		
D	Výroba a rozvod elektřiny, plynu, tepla		
E	Zásobování vodou, činnosti související s odpady	7	
F	Stavebnictví		
G	Obchod, opravy motorových vozidel		
H	Doprava a skladování	1	2
I	Ubytování, stravování a pohostinství	11	1
J	Informační a komunikační činnosti	2	
K	Peněžnictví a pojišťovnictví		
L	Činnosti v oblasti nemovitostí	5	
M	Profesní, vědecké a technické činnosti		1
N	Administrativní a podpůrné činnosti		
O	Veřejná správa, obrana, sociální zabezpečení	293	33
P	Vzdělávání	809	1
Q	Zdravotní a sociální péče	120	1
R	Kulturní, zábavní a rekreační činnosti	63	1
S	Ostatní činnosti	19	

Tabulka 2

## 2. Vstupní údaje

Kapitola popisuje specifický sběr dat do šetření RSCP-NS, nejdůležitější vstupní údaje a používané klasifikace a číselníky.

### 2.1. Sběr dat

Vlastní sběr dat pro RSCP-NS zabezpečuje Informační systém o platech. RSCP-NS přebírá kompletní soubor nepodnikatelské sféry, předzpracovaný pro účely Informačního systému o platech, a provádí na něm specifické kontroly.

### 2.2. Nejdůležitější vstupní údaje

Šetření RSCP-NS s pololetní periodicitou monitoruje výdělkovou úroveň a odpracovanou dobu jednotlivých zaměstnání podle klasifikace KZAM-R v České republice.

Hodinový výdělek je údaj zjišťovaný z průměrných hodinových výdělků definovaných v § 351 až § 362 zákona č. 262/2006 Sb., zákoníku práce, ve znění pozdějších předpisů. Obvykle se jedná o podíl platu za práci a odpracované doby za poslední čtvrtletí sledovaného období. Hodinový výdělek je krátkodobým indikátorem výdělkové úrovně.

Hrubý měsíční plat, vypočtený z hrubého platu za sledované období, je druhým indikátorem, který ukazuje výdělkovou úroveň. Hrubý plat je součtem platu za práci, náhrad platu a odměn za pracovní pohotovost, které jsou přímo sbíranými položkami. Plat je definován v § 109, odst. 3 zákona č. 262/2006 Sb., zákoníku práce, ve znění pozdějších předpisů. Šetření RSCP-NS sleduje i strukturu hrubého měsíčního platu, tj. prémie a odměny, příplatky za přesčas, ostatní příplatky, náhrady a odměny za pracovní pohotovost. Hrubý měsíční plat a jeho složky se vztahují k celému sledovanému období, které zahrnuje dobu od počátku roku do konce čtvrtletí, za které se šetření provádí.

Šetření RSCP-NS dále sleduje pracovní dobu zaměstnanců. Vstupní věta o zaměstnanci obsahuje odpracovanou dobu od počátku roku a z ní počet přesčasových hodin. Odpracovaná doba u zaměstnanců odměňovaných měsíčním platem nezahrnuje dobu svátků v jinak pracovních dnech. Věta dále obsahuje celkovou neodpracovanou dobu od počátku roku, z ní počet hodin nemoci a dovolené.

### 2.3. Klasifikace a číselníky

RSCP-NS používá standardní statistické klasifikace a číselníky (podrobněji popsané na [www.czso.cz](http://www.czso.cz)). Použití platných statistických klasifikací je závazné jak pro orgán vykonávající státní statistickou službu, tak pro zpravodajské jednotky, které poskytují údaje pro statistické zjišťování. Proto i RSCP-NS používá následující klasifikace a číselníky:

- |         |  |
|---------|--|
| KZAM-R  | <b>Klasifikace zaměstnání;</b> vydáno sdělením ČSÚ č. 492/2003 Sb. ze dne 18. prosince 2003 o vydání rozšířené Klasifikace zaměstnání KZAM-R.  |
| CZ-ICSE | <b>Klasifikace postavení v zaměstnání;</b> vydáno sdělením ČSÚ č. 494/2003 Sb. ze dne 18. prosince 2003 o vydání Klasifikace postavení v zaměstnání.   |
| KKOV    | <b>Klasifikace kmenových oborů vzdělání;</b> vydáno sdělením ČSÚ č. 320/2003 Sb. ze dne 9. září 2003 o zavedení Klasifikace kmenových oborů vzdělání. Poslední aktualizace byla provedena k 1. září 2008 sdělením ČSÚ č. 264/2008 Sb. ze dne 10. července 2008 o aktualizaci Klasifikace kmenových oborů vzdělání. |

- LAU1 **Číselník okresů;** od 1. ledna 2008 je systém statistické klasifikace územních struktur v České republice rozdělen, v souladu se systémem Eurostatu, na dvě části: klasifikace CZ-NUTS, systém LAU (Local Administrative Units). Z hlediska statistiky mají LAU závazný charakter. Jednotky LAU 1 (**dřívější NUTS 4**) jsou v ČR tvořeny okresy. Územní jednotky na úrovni LAU 1 přebírají kódy od dřívějších jednotek NUTS 4. Proti NUTS 4 jsou v LAU 1 následující změny:
- do kódů LAU 1 okresů krajů Vysočina a Jihomoravského se promítá změna kódů NUTS 3 těchto krajů,
  - Praha se na úrovni LAU 1 nečlení.
- CZ-NACE <sup>1</sup> **Klasifikace ekonomických činností (CZ-NACE);** vydáno sdělením ČSÚ č. 244/2007 Sb. ze dne 18. září 2007 o zavedení Klasifikace ekonomických činností.
- CZ-GEONOM **Klasifikace zemí;** vydáno sdělením ČSÚ č. 487/2003 Sb. ze dne 18. prosince 2003 o vydání Klasifikace zemí. Poslední aktualizace byla provedena k 1. červenci 2005 sdělením ČSÚ č. 243/2005 Sb. ze dne 9. června 2005 o aktualizaci Klasifikace zemí.

### 3. Nejdůležitější sledované veličiny

Kapitola popisuje nejdůležitější sledované veličiny, algoritmy jejich výpočtu a kritéria pro zahrnutí zaměstnanců do dalších výpočtů.

#### 3.1. *Hodinový výdělek*

Hodinový výdělek je přímo zjišťovaná veličina. Do výpočtu charakteristik hodinového výdělku jsou zařazeni zaměstnanci, kteří byli v evidenčním stavu k poslednímu dni sledovaného období.

#### 3.2. *Hrubý měsíční plat*

Hrubý měsíční plat se vztahuje k celému sledovanému období, tedy k 1. - 2. čtvrtletí, nebo k 1. - 4. čtvrtletí. Na rozdíl od hodinového výdělku musí být hrubý měsíční plat vypočten z dalších přímo zjišťovaných platových položek a neplatových plnění.

---

<sup>1</sup> Revidovaná výsledková publikace využívá z důvodu srovnání s novějšími výsledky klasifikaci CZ-NACE (původní verze využívala klasifikaci OKEČ).

Hrubý plat je v RSCP-NS definován jako součet platu za práci, náhrad platu a odměny za pracovní pohotovost. Hrubý měsíční plat zaměstnance se vypočte podle vzorce:

$$\text{HMP} = \frac{\text{PLAT} + \text{NAHRADY} + \text{POHOTOV}}{\text{MESPLAC}_{\text{prep}}}$$

kde :

HMP	je hrubý měsíční plat zaměstnance,
PLAT	je plat za práci zaměstnance v kumulaci za sledované období (vstupní položka věty o zaměstnanci),
NAHRADY	jsou náhrady platu zaměstnance v kumulaci za sledované období (vstupní položka věty o zaměstnanci),
POHOTOV	je odměna za pracovní pohotovost zaměstnance v kumulaci za sledované období (vstupní položka věty o zaměstnanci),
MESPLAC <sub>prep</sub>	je počet přepočtených placených měsíců zaměstnance, tj. počet měsíců, odpovídajících součtu odpracované doby a doby, po kterou pobíral náhrady platu.

Počet přepočtených placených měsíců MESPLAC<sub>prep</sub> je roven počtu kalendářních měsíců v případě, že zaměstnanec s plným pracovním úvazkem po celé sledované období pracoval nebo pobíral náhrady platu. Pokud zaměstnanec byl v evidenčním stavu kratší dobu, než sledované období, bude jeho počet placených měsíců zkrácen poměrem počtu pracovních dnů v evidenčním stavu a ve sledovaném období. Podobně se počet placených měsíců zkrátí, pokud zaměstnanec měl jinou absenci, než absenci s náhradou platu (např. nemoc), případně měl sjednán kratší pracovní úvazek.

Hrubý měsíční plat za určitou skupinu zaměstnanců je vážená charakteristika, v níž hrubý měsíční plat určitého zaměstnance má váhu, odpovídající počtu jeho placených měsíců za sledované období (tzv. váha placené doby). Tento způsob výpočtu umožňuje korektní srovnání platové úrovně jednotlivých zaměstnání a srovnávání v čase.

Sestavy s hrubým měsíčním platem, diferenciací a strukturou hrubého platu obsahují také měsíční placenou dobu. Tento údaj ukazuje počet placených hodin (odpracovaná doba a doba náhrad) za placený měsíc a je v souladu s výpočtem hrubého měsíčního platu.

Pro zahrnutí zaměstnance do výpočtů hrubého měsíčního platu se uplatňují následující kritéria:

- přepočtený počet placených měsíců zaměstnance je alespoň jeden měsíc,
- stanovená týdenní pracovní doba na dané pracovní místo je alespoň 30 hodin (dle doporučení Eurostatu).

### 3.3. Měsíční odpracovaná a neodpracovaná doba

Měsíční odpracovaná (resp. neodpracovaná) doba se stejně jako hrubý měsíční plat vztahuje k celému sledovanému období tj. k 1. - 2. čtvrtletí, nebo k 1. - 4. čtvrtletí.

Měsíční odpracovaná doba zaměstnance se vypočte podle vzorce:

$$\text{ODPRACDmes} = \frac{\text{ODPRACD}}{\text{MESEVID\_prep}}$$

kde :

- ODPRACDmes je měsíční odpracovaná doba zaměstnance,  
 ODPACD je odpracovaná doba zaměstnance v kumulaci za sledované období (vstupní položka věty o zaměstnanci),  
 MESEVID\_prep je počet přepočtených evidenčních měsíců zaměstnance, tj. počet měsíců, odpovídajících délce pracovního úvazku a délce pracovního poměru ve sledovaném období.

Počet přepočtených evidenčních měsíců MESEVID\_prep je roven počtu kalendářních měsíců v případě, že zaměstnanec s plným pracovním úvazkem po celé sledované období byl v pracovním poměru a nebyl na mateřské či rodičovské dovolené. Pokud zaměstnanec byl v evidenčním stavu kratší dobu, než sledované období, bude jeho počet evidenčních měsíců zkrácen poměrem počtu pracovních dnů v evidenčním stavu a ve sledovaném období. Podobně se počet evidenčních měsíců zkrátí, pokud zaměstnanec měl sjednán kratší pracovní úvazek.

Měsíční odpracovaná doba za určitou skupinu zaměstnanců je vážená charakteristika, v níž měsíční odpracovaná doba určitého zaměstnance má váhu, odpovídající počtu jeho evidenčních měsíců ve sledovaném období (tzv. váha evidenční doby). Pro zahrnutí zaměstnance do výpočtů měsíční odpracované doby se uplatňují stejná kritéria jako u hrubého měsíčního platu.

Obdobně jako odpracovaná doba se počítají měsíční neodpracovaná doba a také průměrné měsíční údaje o přesčasu, dovolené a nemoci.

## 4. Přehled používaných tabulek

Kapitola Přehled používaných tabulek obsahuje hodnocení kvality údajů a přehled publikovaných tabulek, u kterých jsou vyznačeny váhy nutné pro jejich zpracování.

### 4.1. Kvalita údajů

Zjišťované charakteristiky podléhají nevýběrovým chybám, neboť se nejedná o výběrové šetření. Nevýběrové chyby bývají způsobeny především špatnou kvalitou dat předávaných respondenty (neúplné a chybné údaje) do



Informačního systému o platu. Při zpracovávání údajů je jejich vliv snižován několikastupňovými kontrolními mechanismy a častými kontakty zpracovatele šetření s respondenty.

#### 4.2. Přehled publikovaných tabulek podle použitých vah

Publikované tabulky s hodinovým výdělkem NS-V0 až NS-V9 obsahují hodnoty počítané ze souboru RSCP nepodnikatelské sféry bez použití vážení.

Tabulka	Třídící kritérium	Váha placené doby	Váha evidenční doby
NS-M0	Celý kraj	X	
NS-M1	HL. třídy zaměstnání KZAM-R	X	
NS-M5	Podskupiny zaměstnání KZAM-R	X	

**Tabulka 3**

Tabulka	Třídící kritérium	Váha placené doby	Váha evidenční doby
NS-T5	Podskupiny zaměstnání KZAM-R		X

**Tabulka 4**

## 5. Definice vybraných pojmů

Ekonomický subjekt	Ekonomický subjekt je právnický subjekt nebo fyzická osoba s postavením podnikatele, zapsaná do registru ekonomických subjektů ČSÚ. Každému ekonomickému subjektu se přiděluje identifikační číslo (IČ).
Organizační jednotka	Z hlediska výdělkové statistiky RSCP se dělí ekonomické subjekty na organizační jednotky podle okresu, ve kterém jejich zaměstnanci působí. Organizační jednotku tvoří všichni zaměstnanci ekonomického subjektu, kteří působí ve stejném okrese.
Zpravodajská jednotka	Zpravodajskou jednotkou je právnická osoba, organizační složka státu nebo fyzická osoba, od níž se požaduje poskytnutí údajů ve statistickém zjišťování podle zákona č. 89/1995 Sb., o státní statistické službě, ve znění pozdějších předpisů.
Sledované období	Sledované období je období od začátku roku do konce čtvrtletí, ve kterém se statistické zjišťování provádí.

Podnikatelská sféra	Do podnikatelské sféry patří subjekty, které odměňují mzdou podle § 109, odst. 2 zákona č. 262/2006 Sb., zákoníku práce, ve znění pozdějších předpisů.
Nepodnikatelská sféra	Do nepodnikatelské sféry patří subjekty, které odměňují platem podle § 109, odst. 3 zákona č. 262/2006 Sb., zákoníku práce, ve znění pozdějších předpisů.
Soubor ISPV-NS	Souborem ISPV nepodnikatelské sféry je soubor ekonomických subjektů, definovaný Automatizovaným rozpočtovým informačním systémem ARIS (viz <a href="http://www.info.mfcr.cz/aris">http://www.info.mfcr.cz/aris</a> ).