

JARNÍ ŠKOLA



**MĚSTSKÁ
KNIHOVNA
LOUNY**



Městská knihovna Louny komunitní knihovna


S KNIHOVNOU NEZABLOUDÍTE



 facebook.com/budmeprofi
 twitter.com/budme_profi

 evropský
sociální
fond v ČR
 EVROPSKÁ UNIE



 OPERAČNÍ PROGRAM
LIDSKÉ ZDROJE
A ZAMĚSTNANOST

PODPORUJEME
VAŠÍ BUDOUCNOST
www.esfcr.cz

Městská knihovna Louny

- grant „Multifunkční, vzdělávací a informační centrum – Městská knihovna“
- přestěhování do nové budovy
- multikulturní centrum
- komunitní knihovna



Komunitní knihovna

- běžné knihovnické provozování
- prostor pro setkávání
- akce
 - vzdělávací
 - kulturní
 - společenské
 - sportovní



facebook.com/budmeprofi

twitter.com/budme_profi

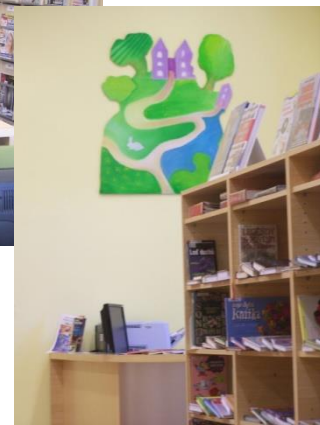
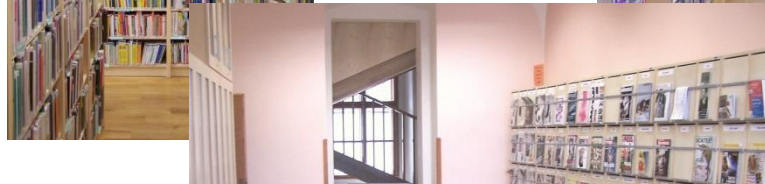


OPERAČNÍ PROGRAM
LIDSKÉ ZDROJE
A ZAMĚSTNANOST

PODPORUJEME
VAŠÍ BUDOUCNOST
www.esfcr.cz

Knihovnické služby

- 5 knihovnických oddělení
 - naučná literatura
 - beletrie
 - hudební odd.
 - dětské odd.
 - studovna



facebook.com/budmeprofi

twitter.com/budme_profi



OPERAČNÍ PROGRAM
LIDSKÉ ZDROJE
A ZAMĚSTNANOST

PODPORUJEME
VAŠÍ BUDOUCNOST
www.esfcr.cz

Regionální funkce knihovny

- 36 obecních knihoven
- projekty „Kultura za humny“, „Města čtou“



Projekt Třetí věk

- cílová skupina – senioři
- školní rok 2014/2015
 - 300 studentů
 - 22 předmětů
- dětičák, školní výlety, besídky, promoce
- divadelní soubor

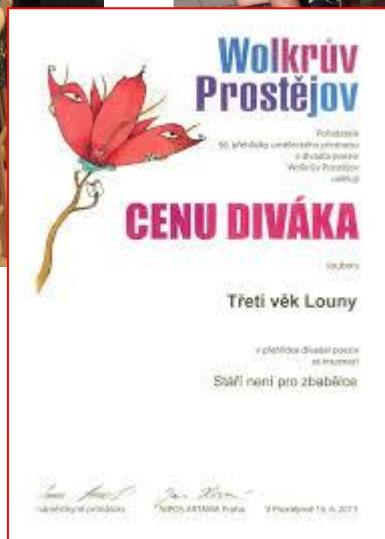
Promoce



JARNÍ ŠKOLA

Prostějov 2013

Třetí věk Louny Stáří není pro zbabělce



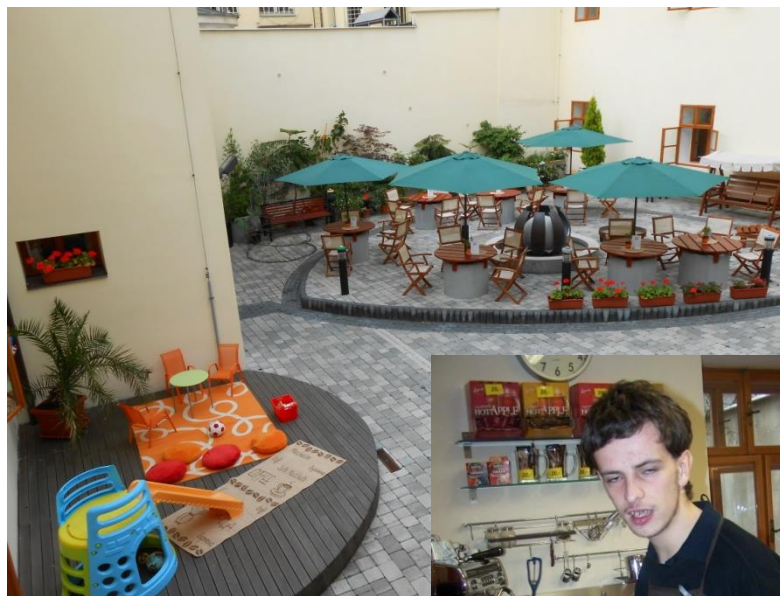
Sociálně terapeutická dílna Jeronym

- od 2010
- cílová skupina – mentálně postižené osoby a osoby chronicky duševně nemocné
- různorodost nácvikových programů
- programy zasazené do provozu knihovny



Občerstvení Jeroným

- místo pro některé nácvikové programy
- místo setkávání
- prostor pro odpočinek



Klub(ovna) Luna

- volnočasové zařízení pro děti a mládež (6-26 let věku)
- vhodné umístění v rizikové části města
- kroužky
- příměstský tábor



Dobrovolnictví

- „Spolek paní dam a dívek“ podle M.D. Rettigové
- členství pouze pro ženy, muži mohou pro spolek pracovat, ale nikdy nebudou členy
- zavinovačky, panenky, hračky, lekce pro děti
- předávání dovedností mladší generaci – uchovávání tradic



Další významné akce

Festival Bez zámků

Reprezentační ples



Další významné akce

Světové dny - Vietnam



Jiný den



Svatby



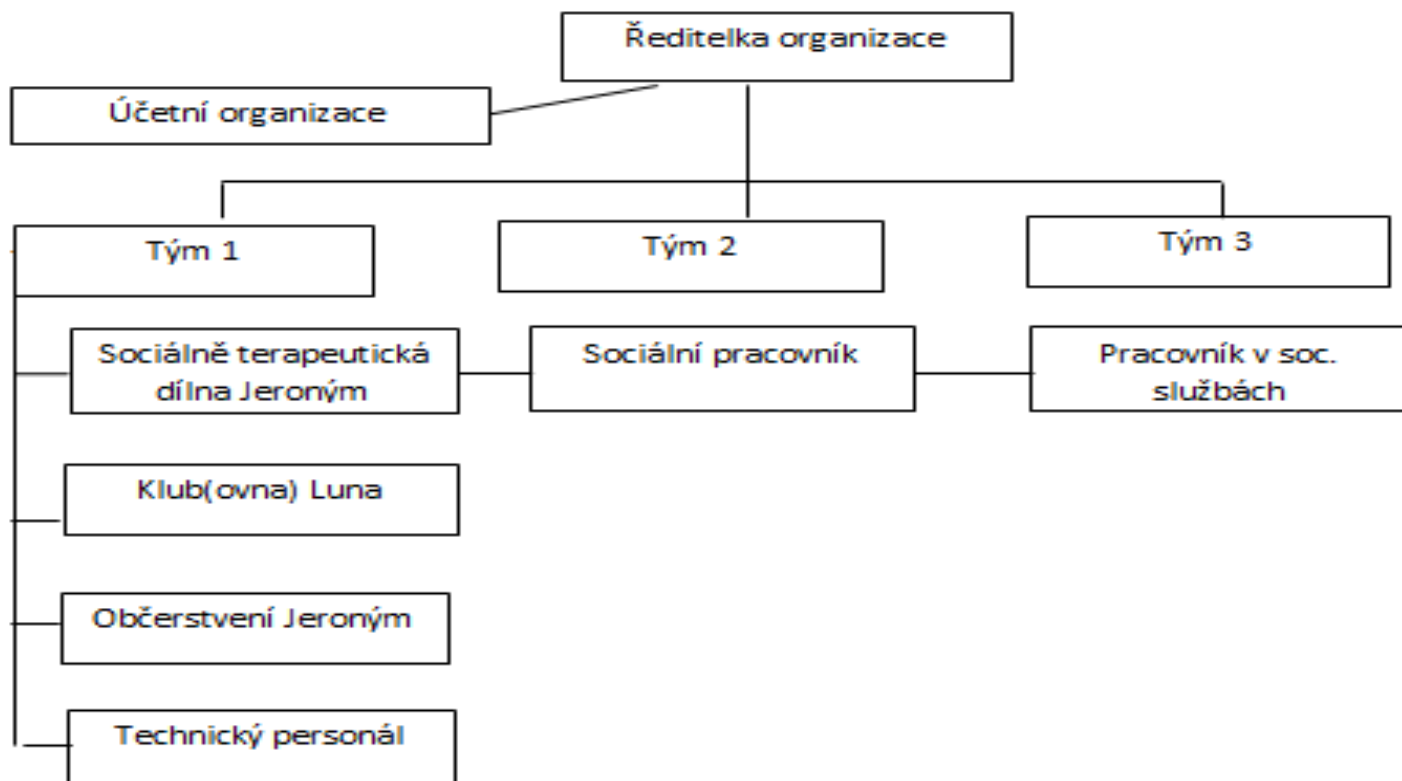
Páteční koncerty na dvorku
Na pavlači – besedy s úspěšnými
Jiný svět – festival
aj.

Personální zajištění

- 23 zaměstnanců
- 3 týmy
- Městská knihovna roku 2011
- nutnost neustálého vzdělávání



Organizační struktura



Další vzdělávání soc. pracovníka

§ 111 zákona č. 108/2006 o sociálních službách, v platném znění

- povinnost zabezpečit 24 hodin za kalendářní rok
- Formy dalšího vzdělávání jsou
 - a) specializační vzdělávání zajišťované vysokými školami a vyššími odbornými školami navazující na získanou odbornou způsobilost k výkonu povolání sociálního pracovníka
 - b) účast v kurzech s akreditovaným programem,
 - c) odborné stáže,
 - d) účast na školících akcích (max. 8 hodin ročně)
 - e) účast na konferencích (max. 8 hodin ročně)



Počátky společného vzdělávání

- počáteční výhody
 - záměr zřídit sociální službu
 - služba začínající na zelené louce
 - naladění pracovníků a vedení na stejné vlně
 - vedení podporující další vzdělávání zaměstnanců



Společné vzdělávání

- odstranění MY/ONI
 - společné cíle, podobnost práce s klienty/čtenáři
 - povinnost dle pracovního řádu – 48 hodin
 - povinné BOZP, první pomoc, požární ochrana
- = společná témata dalšího vzdělávání



Hodnocení zaměstnanců

- 1x za 6 měsíců
 - motivace k profesnímu rozvoji
 - vzdělávání – jeden z bodů hodnocení
- doporučení směru dalšího vzdělávání
 - zaměstnavatel
 - zaměstnanec
- vytvoření plánu vzdělávání (jeho doplnění)



Akreditované kurzy

- důležitý výběr pořadatele kurzů
- dobré reference/osobní zkušenost
- nabídka kurzů v projektech vzdělávání pracovníků v soc. službách – zdarma



Odborné stáže

- navázání kontaktů s pracovníky z dalších sociálních služeb
- inspirace v dalších službách
- reflexe při poradě týmu
- hodnocení přínosu kurzu/stáže



Diakonie
Litoměřice



Účast na odborných konferencích

- dvakrát do roka setkání poskytovatelů sociálních služeb z města a okolí
- výměna zkušeností s kolegy z jiných služeb
- příklady dobré/špatné praxe
- navázání pracovních kontaktů
- př. Současnost a perspektiva sociální práce Litomyšl



Supervize

- vývoj supervize v organizaci
- přínos pro jednotlivce i tým
- víkendové semináře
- témata – rozvoj týmu, seberozvoj, komunikace týmu apod.
- možnost individuální supervize
- externí supervizorka



Možnost využití přednášek Třetího věku

- zapojení se do přednášek
 - jazykové
 - změny zákonů
 - dluhová problematika
 - ovládání PC aj.



Samovzdělávání

- literatura
- odborné časopisy
 - Sociální práce
 - Listy sociální práce
 - Sociální služby
- e-learning
- web
 - www.clovekvtisni.cz
 - www.socialninovinky.cz, aj.



JARNÍ ŠKOLA

Děkuji za pozornost

Hezký den

Mgr. Hana Škeříková

www.mkl.cz

