



Regionální statistika ceny práce

II. čtvrtletí 2007
Nepodnikatelská sféra
Středočeský kraj

Revidované výsledky ke dni 10. 3. 2010

Copyright - MPSV ČR

Publikace ani její část nesmí být kopírována, rozšiřována a zařazována do informačních systémů v jakékoliv formě (elektronické, mechanické, optické, magnetické aj.) bez písemného souhlasu

Ministerstva práce a sociálních věcí

Zpracovatel: TREXIMA, spol. s r.o., tř. T. Bati 299, 764 21 Zlín - Louky

O b s a h :

Úvod	7
-------------------	---

Výsledková část nepodnikatelská sféra

Základní metodické přístupy	11
Popis publikovaných tabulek	12

Hodinový výdělek

NS-V0	Hodinový výdělek v nepodnikatelské sféře	13
NS-V1	Hodinový výdělek podle hlavních tříd zaměstnání KZAM-R	14
NS-V2	Hodinový výdělek podle věkových kategorií	14
NS-V3	Hodinový výdělek podle platové třídy	15
NS-V4	Hodinový výdělek podle vzdělání	15
NS-V5	Hodinový výdělek podle podskupin zaměstnání KZAM-R	16
NS-V6	Hodinový výdělek podle kategorií zaměstnání	20
NS-V8	Hodinový výdělek podle pohlaví	20

Hrubý měsíční plat

NS-M0	Hrubý měsíční plat a jeho složky, diferenciacie, placená doba v nepodnikatelské sféře	21
NS-M1	Hrubý měsíční plat a jeho složky, diferenciacie, placená doba podle hlavních tříd zaměstnání KZAM-R.....	22
NS-M5	Hrubý měsíční plat a jeho složky, diferenciacie, placená doba podle podskupin zaměstnání KZAM-R	24

Měsíční odpracovaná a neodpracovaná doba

NS-T5	Průměrná měsíční odpracovaná a neodpracovaná doba podle podskupin zaměstnání KZAM-R	32
-------	----------------------------------------------------------------------------------------------	----

Dodatek – technický popis šetření

1. Koncepce šetření	39
1.1 Základní soubor	39
1.2 Struktura souboru RSCP nepodnikatelské sféry	39
2. Vstupní údaje	40
2.1 Sběr dat	40
2.2 Nejdůležitější vstupní údaje	40
2.3 Klasifikace a číselníky	41
3. Nejdůležitější sledované veličiny	42
3.1 Hodinový výdělek	42

3.2 Hrubý měsíční plat	42
3.3 Měsíční odpracovaná a neodpracovaná doba	44
4. Přehled používaných tabulek	44
4.1 Kvalita údajů	44
4.2 Přehled publikovaných tabulek podle použitých vah	45
5. Definice vybraných pojmů	45



Úvod

Úvod

Regionální statistika ceny práce (RSCP) je systém pravidelného monitorování výdělkové úrovně a pracovní doby zaměstnanců v jednotlivých krajích České republiky formou statistického šetření. Sledovanými ukazateli výdělkové úrovně jsou hodinový výdělek a hrubá měsíční mzda (plat). Šetření metodicky vychází a je obsahově harmonizováno se strukturálním šetřením EU „Structure of Earnings Survey“, viz nařízení komise (ES) č. 1916/2000 ve znění pozdějších předpisů.

Šetření je pod názvem „Čtvrtletní šetření o průměrném výdělku“ zařazeno do programu statistických zjišťování, vyhlášených Českým statistickým úřadem (ČSÚ) ve sbírce zákonů pro příslušný kalendářní rok (viz příloha č. 2 Vyhlášky č. 476/2006 Sb., částka 156, kterou se stanoví Program statistických zjišťování na rok 2007) a pro vybrané ekonomické subjekty je povinné. Šetření provádí pracoviště státní statistické služby Ministerstva práce a sociálních věcí (MPSV). Průběh a vývoj šetření řídí komise, složená ze zástupců MPSV, ČSÚ, Ministerstva financí, České národní banky, CERGE-EI, VŠE v Praze, Českomoravské konfederace odborových svazů, Svazu průmyslu a dopravy ČR. Zpracovatelem RSCP je TREXIMA, spol. s r.o. (www.trexima.cz).

Nejdůležitějším kritériem pro členění výsledků RSCP je příslušnost šetřeného ekonomického subjektu k podnikatelské, nebo nepodnikatelské sféře. V podnikatelské sféře probíhá šetření se čtvrtletní periodou a ve sféře nepodnikatelské je prováděno s periodou pololetní. Zdrojem dat pro nepodnikatelskou sféru je Informační systém o platech, který je spravován Ministerstvem financí. Za každou sféru jsou vydávány samostatné výsledkové publikace.

Výsledkové publikace jednotlivých krajů jsou uloženy na stránkách <http://portal.mpsv.cz/> v sekci *Zaměstnanost*, v podsekci *Statistiky* pod odkazem *Statistika výdělků*.

Monitorováním výdělků a pracovní doby zaměstnanců na úrovni České republiky se zabývá „Informační systém o průměrném výdělku“ (ISPV). Výsledková publikace je k dispozici na internetových stránkách MPSV (www.mpsv.cz) v sekci *Příjmy a životní úroveň*.

Důkladný popis šetření, včetně všech výsledkových publikací, poskytuje také portál www.ispv.cz. Slouží především jako podpora respondentům, kteří zde naleznou všechny potřebné informace a podpůrné nástroje pro zaslání dat. Portál je využíván také k uveřejňování odborných studií a článků, které jako zdroj informací uvádí šetření ISPV a RSCP.

Ministerstvo práce a sociálních věcí děkuje všem respondentům šetření za přípravu vstupních dat pro šetření. Svědomitý přístup respondentů a dodržování termínů pro předání dat umožňují pravidelně uveřejňovat tuto publikaci.



Výsledková část

Nepodnikatelská sféra

Výsledková část nepodnikatelská sféra

Základní metodické přístupy

Tato publikace přináší charakteristiky hodinového výdělku, hrubého měsíčního platu a pracovní doby získané za nepodnikatelskou sféru šetření RSCP (RSCP-NS). V RSCP se zařazují do nepodnikatelské sféry ekonomické subjekty, které odměňují platem, viz § 109, odst. 3 zákona č. 262/2006 Sb., zákoníku práce, ve znění pozdějších předpisů.

Primárním výsledkem RSCP jsou statistiky výdělkové úrovně jednotlivých zaměstnání (v klasifikaci KZAM-R), dalším produktem jsou odhady výdělkových parametrů zaměstnanecké populace krajů v členění podle firemních i zaměstnaneckých charakteristik. Ekonomické subjekty se v RSCP člení na organizační jednotky, jestliže je možné provést vnitřní rozčlenění podle okresů, ve kterých dílčí jednotky působí. Výsledky podle krajů jsou v tomto smyslu výsledky získané pracovištní metodou.

Vedle podnikového výkaznictví ČSÚ je RSCP dalším zdrojem informací o výdělcích v jednotlivých krajích České republiky. Výkaznictví ČSÚ, jako tradiční zdroj, sbírá údaje o evidenčním počtu zaměstnanců a vyplacených mzdách za ekonomický subjekt a publikuje průměrné mzdy v členění podle firemních charakteristik. Při srovnávání výsledků výkaznictví a RSCP-NS je třeba vzít v úvahu rozdílnou definici nepodnikatelské sféry, rozdílné metody výpočtu výdělkových charakteristik a rozdílný způsob členění výsledků podle krajů. Výkaznictví ČSÚ člení výsledky podle sídla ekonomického subjektu, tj. podnikovou metodou.

Respondenty šetření RSCP-NS jsou aktivní ekonomické subjekty (ES) nepodnikatelské sféry, které jsou definovány Automatizovaným rozpočtovým informačním systémem (ARIS). Na základě systému ARIS, který je spravován Ministerstvem financí, se zjišťuje způsob odměňování a příslušnost ekonomického subjektu k nepodnikatelské sféře. Zdrojem dat platového statistického šetření RSCP pro nepodnikatelskou sféru je Informační systém o platech, který je provozován Ministerstvem financí. Informační systém o platech pokrývá celou nepodnikatelskou sféru a do RSCP předává údaje jako plošné šetření.

Popis publikovaných tabulek

Tabulky v publikaci jsou rozděleny podle sledovaného ukazatele do tří základních okruhů. Tabulky přinášející charakteristiky hodinového výdělku jsou označeny NS-Vx, kde NS značí nepodnikatelskou sféru a x je pořadové číslo tabulky. Charakteristiky hrubého měsíčního platu, struktury platu a průměrné placené doby jsou obsaženy v tabulkách se značením NS-Mx a charakteristiky měsíční odpracované a neodpracované doby v tabulkách se značením NS-Tx.

Hlavním výsledkem RSCP jsou statistiky výdělkové úrovně a pracovní doby za jednotlivá zaměstnání podle klasifikace KZAM-R, obsažené v tabulkách NS-V5, NS-M5 a NS-T5. Tyto tabulky obsahují ta zaměstnání, která jsou ve své podskupině zaměstnání (čtyřmístný KZAM-R) zastoupena alespoň třemi ekonomickými subjekty a zároveň deseti zaměstnanci. Uvedené počty organizačních jednotek a zaměstnanců ukazují na zastoupení v souboru ISPV-NS. V ostatních tabulkách jsou počty zaměstnanců uváděny v % a jejich účelem je přiblížit relativní zastoupení publikovaných kategorií.

Statistické charakteristiky používané ve výsledkových tabulkách:

1. decil	První decil je hodnota, pod kterou leží 10 % nejnižších hodnot sledovaného znaku.
1. kvartil	První kvartil je hodnota, pod kterou leží 25 % nejnižších hodnot sledovaného znaku.
Medián	Medián je hodnota uprostřed vzestupně uspořádané řady hodnot sledovaného znaku, polovina hodnot je nižší než medián a druhá polovina je vyšší než medián.
3. kvartil	Třetí kvartil je hodnota, nad kterou leží 25 % nejvyšších hodnot sledovaného znaku.
9. decil	Devátý decil je hodnota, nad kterou leží 10 % nejvyšších hodnot sledovaného znaku.
Průměr	Průměr je počítán jako vážený (případně nevážený) aritmetický průměr sledovaného znaku.

Ostatní symboly používané ve výsledkových tabulkách:

"Neuvedeno"	Symbol "Neuvedeno" označuje kategorii zaměstnanců, u které nebyl uveden kód příslušného třídícího znaku.
"*"	Symbol "*" označuje položku vstupních dat vypočítanou, ale nezveřejnitelnou z důvodu nedostatečného počtu vstupních hodnot (méně než 3 ekonomické subjekty a 10 zaměstnanců).

Revidované výsledky ke dni 10. 3. 2010

Hodinový výdělek v nepodnikatelské sféře ¹⁾

kraj: Středočeský

Medián hodinového výdělku 119,08 Kč/hod

Index mediánu hodinového výdělku zaměstnanců

meziroční vůči 4. čtvrtletí 2006..... 107,6 %

Diferenciace

1. decil - 10 % hodinových výdělků menších než 64,74 Kč/hod

1. kvartil - 25 % hodinových výdělků menších než 90,26 Kč/hod

Medián - 50 % hodinových výdělků menších než 119,08 Kč/hod

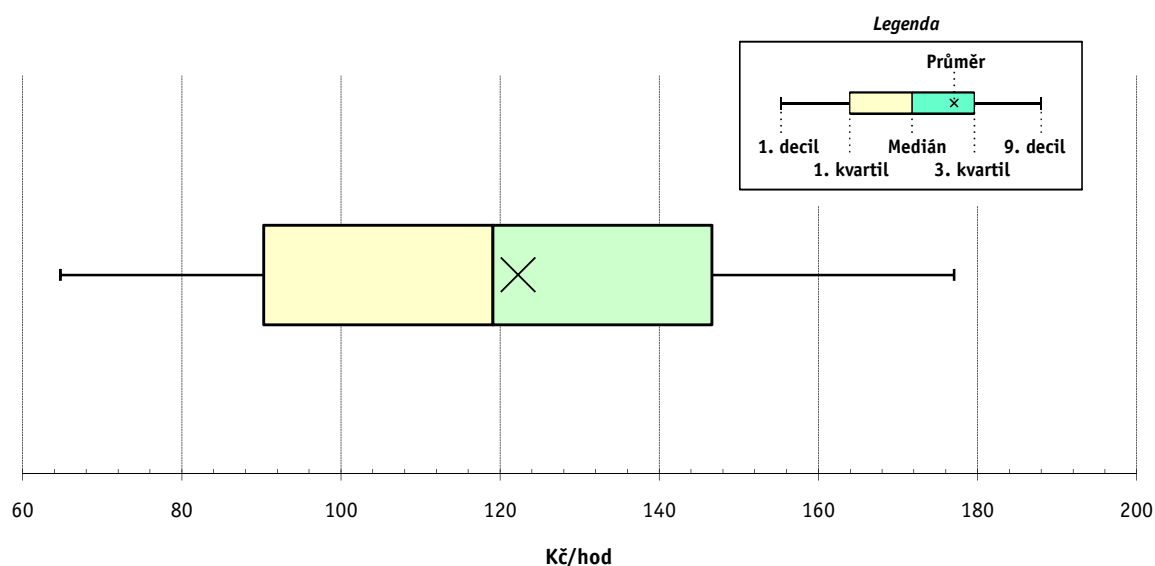
3. kvartil - 25 % hodinových výdělků větších než 146,60 Kč/hod

9. decil - 10 % hodinových výdělků větších než 177,03 Kč/hod

Průměr hodinového výdělku 122,26 Kč/hod

Podíl zaměstnanců s podprůměrným

hodinovým výdělkem 52,9 %



Vysvětlivky:

1) Hodinový výdělek se zjišťuje jako průměrný hodinový výdělek definovaný v § 351 až § 362 zákona č. 262/2006 Sb., zákoníku práce, ve znění pozdějších předpisů.

2. čtvrtletí 2007

RSCP - nepodnikatelská sféra

NS-V1

Revidované výsledky ke dni 10. 3. 2010

Hodinový výdělek podle hlavních tříd zaměstnání KZAM-R

kraj: Středočeský

Hlavní třída zaměstnání KZAM-R	Struktura zaměstnanců	Medián	Diferenciace		Průměr
			1. decil	9. decil	
	%	Kč/hod	Kč/hod	Kč/hod	Kč/hod
0 Příslušníci armády	6,5	*	*	*	*
1 Zákonodárci, vedoucí a řídicí pracovníci	5,2	175,79	100,48	260,23	180,45
2 Vědečtí a odborní duševní pracovníci	29,8	132,77	99,13	171,73	135,91
3 Techničtí, zdravotničtí a pedagogičtí pracovníci	29,1	126,22	90,22	184,22	132,88
4 Nižší administrativní pracovníci	3,5	96,60	70,55	129,14	98,98
5 Provozní pracovníci ve službách a obchodu	11,1	84,72	60,07	162,16	99,05
6 Dělníci v zemědělství, lesnictví a rybářství	0,3	81,37	65,18	124,09	88,51
7 Řemeslníci, výrobci a zpracovatelé	1,1	95,76	67,62	132,22	98,49
8 Obsluha strojů a zařízení	2,1	96,00	63,46	142,29	98,53
9 Pomocní a nekvalifikovaní pracovníci	11,2	60,54	50,20	86,03	65,05
C E L K E M - nepodnikatelská sféra	100	119,08	64,74	177,03	122,26

2. čtvrtletí 2007

RSCP - nepodnikatelská sféra

NS-V2

Revidované výsledky ke dni 10. 3. 2010

Hodinový výdělek podle věkových kategorií

kraj: Středočeský

Věková kategorie	Struktura zaměstnanců	Medián	Diferenciace		Průměr
			1. decil	9. decil	
	%	Kč/hod	Kč/hod	Kč/hod	Kč/hod
do 20 let	0,1	60,83	46,40	74,24	61,16
20 - 29 let	12,0	104,72	72,27	152,14	108,54
30 - 39 let	24,0	116,42	64,39	171,93	119,01
40 - 49 let	29,0	123,75	65,56	183,06	125,46
50 - 59 let	27,9	125,37	63,92	189,12	127,50
60 a více let	7,0	122,22	60,24	185,88	123,40
C E L K E M - nepodnikatelská sféra	100	119,08	64,74	177,03	122,26

2. čtvrtletí 2007

RSCP - nepodnikatelská sféra

NS-V3

Revidované výsledky ke dni 10. 3. 2010

Hodinový výdělek
podle platové třídy

kraj: Středočeský

Platová třída	Struktura zaměstnanců	Medián	Diferenciace		Průměr
			1. decil	9. decil	
	%	Kč/hod	Kč/hod	Kč/hod	Kč/hod
1. platová třída	1,0	56,19	46,15	75,06	58,66
2. platová třída	7,0	57,65	50,42	74,73	61,24
3. platová třída	5,2	69,15	55,83	153,89	89,00
4. platová třída	7,8	85,93	61,62	159,44	97,16
5. platová třída	6,4	99,00	67,75	181,76	117,06
6. platová třída	6,1	97,34	74,11	195,03	117,54
7. platová třída	6,8	110,45	81,86	207,62	127,00
8. platová třída	10,6	112,60	87,06	143,64	115,93
9. platová třída	17,3	120,24	96,00	152,09	123,35
10. platová třída	6,6	138,88	108,19	171,29	140,18
11. platová třída	6,0	133,74	97,38	190,03	140,95
12. platová třída	16,9	143,06	118,28	193,04	150,66
13. platová třída	1,7	213,23	154,08	295,65	218,34
14. platová třída	0,5	238,50	182,44	357,18	256,62
15. platová třída	0,0	*	*	*	*
16. platová třída					
C E L K E M - nepodnikatelská sféra	100	119,08	64,74	177,03	122,26

2. čtvrtletí 2007

RSCP - nepodnikatelská sféra

NS-V4

Revidované výsledky ke dni 10. 3. 2010

Hodinový výdělek
podle vzdělání

kraj: Středočeský

Vzdělání	Struktura zaměstnanců	Medián	Diferenciace		Průměr	
			1. decil	9. decil		
	%	Kč/hod	Kč/hod	Kč/hod	Kč/hod	
KKOV						
Základní a nedokončené	A-C	6,2	62,46	50,55	93,21	67,64
Střední bez maturity	D,E,H,J	18,2	78,97	55,33	123,03	85,22
Střední s maturitou	K-M	45,8	122,14	86,07	171,65	126,56
Vyšší odborné a bakalářské	N,R	4,1	130,90	91,76	201,56	139,35
Vysokoškolské	T,V	22,0	146,63	115,51	213,22	157,86
Neuvedeno		3,7	105,18	71,48	153,91	111,23
C E L K E M - nepodnikatelská sféra	100	119,08	64,74	177,03	122,26	

Revidované výsledky ke dni 10. 3. 2010

Hodinový výdělek podle podskupin zaměstnání KZAM-R

kraj: Středočeský

Podskupiny zaměstnání KZAM-R	Výběrový soubor		Medián	Diferenciace		Průměr
	počet org. jednotek	počet zaměst.		1. decil	9. decil	
			Kč/hod	Kč/hod	Kč/hod	Kč/hod
1125 Ved. pracovníci ústředních orgánů, které plní státní záležitosti	8	29	253,09	202,64	289,25	262,70
1127 Vedoucí pracovníci orgánů státní správy, správních úřadů	32	399	182,76	145,71	268,46	193,59
1128 Vyšší úředníci bezpečnosti a ochrany (policejní ředitel)	11	96	209,70	147,51	318,80	215,82
1150 Přednostové, tajemníci a ved.prac.okresních a obecních úřadů	90	568	177,16	137,28	236,27	183,44
1210 Ředitelé a prezidenti velkých organizací, podniků	537	557	219,56	153,04	304,07	225,75
1225 Vedoucí pracovníci v restauracích a hotelích	360	385	95,17	78,78	126,75	99,62
1226 Ved. pracovníci v dopr., skladování, telekom. a na pošt. úřadech	3	21	146,09	120,20	161,00	142,73
1228 Vedoucí prac. v pečovateli., úklidových a podobných službách	5	12	123,10	95,45	186,49	132,89
1229 Vedoucí pracovních dílčích celků jinde neuvedení (kult.,zdrav.)	49	106	190,47	98,02	229,96	177,14
1231 Vedoucí pracovníci finančních a hospodářských útvarů	62	83	161,60	116,82	211,46	165,21
1236 Vedoucí pracovníci výpočetních útvarů	6	13	152,13	137,32	221,67	164,63
1239 Vedoucí pracovníci ostatních útvarů jinde neuvedení	17	23	114,60	90,33	180,65	130,97
1315 Vedoucí, ředitelé v restauracích a hotelích	30	32	78,05	59,13	144,77	92,40
1318 Vedoucí, ředitelé pečovatelských, úklidových a podob. služeb	11	12	182,31	160,00	205,00	183,57
1319 Vedoucí, ředitelé malých organizací ostatní (kult.,zdrav.,škol.)	510	520	171,74	135,96	234,85	180,10
2131 Projektanti a analytici výpočetních systémů	6	22	123,14	93,30	160,62	122,75
2132 Programátoři	17	23	134,63	97,97	215,42	147,27
2139 Ostatní odborníci zabývající se výpoč. tech. jinde neuvedení	40	124	135,95	103,57	174,34	139,91
2142 Projektanti staveb a areálů, stavební inženýři	5	16	114,00	85,00	173,96	120,36
2148 Kartografové a zeměměřiči	3	12	127,20	98,34	152,08	126,72
2149 Ostatní architekti, projekt., konstruk.a tech.inženýři (tvůr.prac.)	5	24	125,93	97,75	222,76	147,51
2211 Bakteriologové, biolog., ekolog., zoologové a odb.v příb.obor.	11	41	120,00	100,00	179,91	132,75
2212 Farmakologové, anatomové, biochemici, fyziolog., patologové	5	28	173,93	103,58	235,63	173,00
2213 Agronomové, šlechtitelé a odborníci v příbuzných oborech	5	29	146,00	98,00	194,38	154,03
2221 Lékaři, ordináři (kromě zubních lékařů)	31	357	223,20	138,43	333,25	231,80
2321 Učitelé všeobecně vzdělávacích předmětů	101	1 634	142,68	114,02	176,93	146,86
2322 Učitelé odborných předmětů	88	1 231	142,31	115,36	170,80	144,13
2323 Učitelé praktického vyučování (kromě mistrů)	33	78	127,64	100,76	198,00	143,18
2331 Učitelé základních škol	444	5 672	134,94	106,89	160,87	135,49
2332 Učitelé předškolní výchovy	484	1 747	104,76	88,41	123,37	106,03
2341 Učitelé všeobecně vzdělávacích předmětů na speciál. školách	98	502	142,53	105,92	182,74	145,69
2342 Učitelé odborných předmětů na speciálních školách	33	147	146,00	117,68	173,25	145,34
2343 Učitelé praktického vyučování na speciálních školách	10	55	121,74	99,35	166,64	129,40
2353 Učitelé základních uměleckých škol (vč.soukromých)	53	778	133,76	103,45	179,42	140,97
2356 Odborní pedagogové v zařiz. pro výkon ústav.a ochran. výchovy	18	69	165,15	124,12	215,11	166,75
2359 Ost.obd.pedagogičtí pracov. jinde neuvedení (odb.instruktoři)	18	32	136,43	101,65	192,13	142,89
2411 Odb. prac. na úseku účetnictví, financí, daní, ap., hlavní účetní	170	265	135,69	102,00	176,23	139,03
2412 Odbor. pracovníci na úseku zaměstnaneckých, personálních věcí	36	92	130,91	91,37	165,17	130,56
2419 Ostatní odborní pracovníci v oblasti podnikání	14	41	114,00	86,25	176,63	123,96
2421 Právníci, právní poradci (mimo advokacie a soudnictví)	28	42	165,02	120,06	225,64	167,00
2429 Ostatní odborníci v právní oblasti jinde neuvedení	19	109	135,84	105,76	163,65	137,07
2431 Odborní archiváři (kromě řadových)	8	17	118,00	91,58	131,00	115,79
2432 Odborní pracovníci knihoven (kromě řadových)	50	242	103,92	81,55	134,00	110,95
2433 Odborní pracovníci v informacích (např. vti)	14	25	98,00	76,00	141,63	102,55

Revidované výsledky ke dni 10. 3. 2010

Hodinový výdělek podle podskupin zaměstnání KZAM-R

kraj: Středočeský

Podskupiny zaměstnání KZAM-R	Výběrový soubor		Medián Kč/hod	Diferenciace		Průměr Kč/hod
	počet org. jednotek	počet zaměst.		1. decil Kč/hod	9. decil Kč/hod	
2434 Odborní pracovníci - kurátoři (muzeí, galérií)	22	60	120,73	89,13	155,74	121,27
2439 Ostatní odborní pracovníci kultury a osvěty jinde neuvedení	31	74	109,92	77,79	140,02	110,14
2441 Ekonomové - vědečtí pracovníci, specialisté, experti	83	124	123,91	94,98	177,27	131,00
2442 Sociologové, antropologové, archeologové, kriminologové	10	20	124,86	94,65	157,14	126,67
2443 Filozofové, historici, politologové	9	12	120,47	101,21	160,25	127,21
2445 Psychologové	35	96	139,00	100,46	182,35	142,16
2446 Odborní pracovníci v oblasti sociální péče (kromě řadových)	50	325	115,35	79,10	143,75	114,88
2451 Spisovatelé, autoři, kritikové, novináři, redaktori	8	26	122,64	104,90	160,78	131,01
2452 Sochaři, malíři, umělečtí restaurátoři, grafici a výtvarníci	7	12	107,93	72,41	132,15	105,16
2470 Odborní administrativní pracovníci jinde neuvedení	176	2 173	126,83	98,52	166,34	130,62
3112 Stavební technici	41	132	124,11	89,63	164,63	126,64
3114 Elektronici a technici v radiokomunikacích a telekomunikacích	7	17	147,31	98,00	162,87	133,45
3118 Technici v kartografii, kresličti a zeměměřiči	4	354	106,47	85,31	134,25	108,89
3119 Ostatní techničtí pracovníci jinde neuvedení	68	275	110,85	74,10	147,18	111,95
3121 Poradci ve výpočetní technice	9	20	140,45	102,39	172,31	136,86
3122 Operátoři a obsluha výpočetní techniky	39	107	121,76	72,12	166,13	122,68
3129 Ostatní technici ve výpočetní technice jinde neuvedení	16	45	131,38	84,81	159,60	127,27
3132 Obsluha zařízení pro záznam zvuku,obrazu,operátoři kamery	6	11	83,11	61,00	102,15	81,67
3133 Obsluha vysílacího a telekomunikačního zařízení (vč. telegrafu)	4	10	111,31	88,89	145,32	112,77
3134 Obsluha lékařských zařízení	6	36	145,55	80,86	169,17	137,44
3151 Kolaudační technici a technici protipožární ochrany	8	456	189,38	153,01	224,95	188,78
3152 Bezpečnostní tech.a tech. pro kontrolu zdravotní nezávadnosti	32	92	131,59	92,04	217,75	144,14
3211 Technici a laboranti v oblasti biologie a v příbuzných oborech	13	143	114,11	89,83	140,57	114,71
3212 Technici v agronomii, v lesnictví a v zemědělství	14	100	108,47	80,36	150,68	111,98
3221 Asistenti zdravotničtí	5	11	122,16	89,46	133,88	114,83
3223 Dietetici a odborníci na výživu	9	12	106,14	91,06	127,32	110,88
3226 Rehabilitační a fyzioterapeutičtí pracovníci (vč. odb. masérů)	45	156	107,79	85,04	132,37	108,82
3229 Ostatní střední zdravotničtí pracovníci jinde neuvedení	7	154	154,22	133,43	179,79	154,58
3231 Ošetřovatelé, všeobecné zdravotní sestry	109	1 042	136,96	103,91	162,45	135,39
3232 Ženské sestry, porodní asistentky	3	32	120,39	89,56	152,36	121,32
3233 Sestry pro péči o dítě	8	101	131,75	107,54	156,75	132,18
3235 Sestry pro intenzivní péči	5	48	137,86	102,15	160,32	134,75
3311 Vychovatelé v družinách, domovech dětí a mládeže	531	1 748	103,62	79,93	137,84	106,27
3312 Vedoucí zájmových kroužků (z povolání)	7	27	102,60	84,99	123,74	105,13
3320 Pedagogové pro předškolní výchovu	44	153	103,42	85,68	127,94	104,55
3331 Vychovatelé na speciálních školách	47	140	109,68	90,40	145,04	113,90
3332 Vychovatelé školsk. zařiz. pro výkon ústavní a ochranné výchovy	24	179	126,80	96,75	165,25	128,58
3341 Instruktori a mistři odborné výchovy	49	609	119,90	100,98	144,29	122,43
3342 Pedagogové v oblasti dalšího vzdělávání	4	16	152,49	119,55	179,27	158,00
3349 Ostatní pedagogové jinde neuvedení	14	44	159,10	93,20	219,57	152,52
3416 Nákupčí	24	45	112,49	86,00	135,51	112,35
3421 Obchodní agenti	7	15	102,05	77,93	128,64	104,96
3422 Odbytoví a přepravní agenti	8	60	120,38	101,85	173,34	129,14
3423 Zprostředkovatelé práce a agenti pracovních úřadů	11	180	118,16	99,85	135,54	118,47

Revidované výsledky ke dni 10. 3. 2010

Hodinový výdělek podle podskupin zaměstnání KZAM-R

kraj: **Středočeský**

Podskupiny zaměstnání KZAM-R	Výběrový soubor		Medián	Diferenciace		Průměr
	počet org. jednotek	počet zaměst.		1. decil	9. decil	
			Kč/hod	Kč/hod	Kč/hod	Kč/hod
3429 Ostatní obchodní agenti a makléři jinde neuvedení	4	11	116,36	72,03	143,39	109,58
3431 Odborné sekretářky, sekretáři	86	238	108,15	83,39	133,89	107,89
3433 Pracovníci v oblasti účetnictví, fakturace, rozpočet., kalkulace	852	1 592	119,20	88,39	156,39	121,47
3435 Pracovníci v oblasti práce a mezd (kromě účetních)	20	24	128,07	89,90	160,75	128,68
3436 Referenti osobních oddělení	37	60	117,30	86,53	178,37	124,81
3439 Ostatní odborní administrativní pracovníci jinde neuvedení	393	1 842	129,62	89,63	230,35	144,22
3443 Pracovníci sociálního a důchodového zabezpečení	13	559	110,66	90,83	127,02	110,10
3444 Pracovníci pasových oddělení a oddělení udělujících povolení	13	34	112,75	96,44	133,18	114,61
3449 Ostatní celní a daňoví pracovníci a pracovníci v příb. oborech	8	207	164,30	136,15	195,96	165,69
3460 Sociální pracovníci	134	812	101,46	73,25	137,85	104,04
3479 Ostatní pracovníci umění a zábavy jinde neuvedení	10	40	93,29	71,49	121,71	93,87
3482 Trenéři, cvičitelé a úředníci sportovních podniků a klubů	5	28	87,98	71,13	151,13	103,42
4111 Písařky - opisovačky, stenotypistky	14	174	85,59	71,16	104,36	88,14
4112 Kancelářští a manipul. prac. a obsl. zařízení na zpracování textu	51	101	95,06	68,57	123,63	95,38
4113 Pracovníci přípravy dat výpočetní techniky	6	50	93,94	74,73	118,46	95,22
4115 Sekretářky, sekretáři	178	388	107,12	72,11	144,46	109,40
4121 Nižší účetní	25	45	103,20	79,40	141,54	110,26
4131 Úředníci ve skladech	63	183	93,78	69,01	114,89	92,64
4133 Úředníci v dopravě a v přepravě (dispečeri, kontrolori apod.)	8	15	96,48	71,00	126,13	97,24
4141 Řadoví knihovníci, archiváři, evidenční pracovníci	134	296	98,00	74,72	127,00	99,86
4142 Poštovní doručovatelé, úředníci v třídárnách	10	17	82,46	62,38	121,72	85,56
4190 Ostatní nižší úředníci jinde neuvedení	178	389	100,65	72,99	130,69	102,31
4211 Pokladníci (v bankách, pojišťovnách, spořitelnách, na poště)	63	87	96,94	67,54	126,67	96,95
4214 Prodavači vstupenek, jízdenek apod.	14	45	72,24	59,70	93,00	74,80
4216 Inkasisté (výběrci dluhů)	10	20	106,59	97,24	127,60	110,25
4222 Recepční	19	73	80,54	66,00	101,66	82,83
4223 Telefonisté	21	41	87,62	76,83	110,41	91,01
4224 Informátoři	15	26	96,38	71,20	114,03	93,90
5113 Průvodci (turist. zájezdů, historických a kulturních památek)	20	151	74,24	56,28	95,62	74,80
5121 Pracovníci dohlížející nad obsluhujícím personálem, hospodyně	119	206	83,10	56,76	121,00	86,07
5122 Kuchaři	813	2 532	68,31	56,96	89,89	71,42
5123 Čišníci, servírky	6	46	82,56	60,02	101,29	83,58
5131 Dětské pěstounky, pečovatelky, pomocní vychovatelé	14	105	91,67	71,05	118,25	92,49
5132 Pečovatelé a pomoc.ošetřovatelé v zařiz.soc.péče, v nemocnicích	79	897	90,30	69,62	110,18	90,51
5133 Pečovatelé v domácnosti	10	128	83,94	73,55	98,50	84,68
5139 Ostatní pečovatelé a pomocní ošetřovatelé jinde neuvedení	40	310	85,32	70,89	100,55	85,31
5144 Maséři	9	20	76,99	62,30	92,03	78,08
5149 Ostatní pracovníci zajišťující osobní služby jinde neuvedení	4	24	74,25	59,00	96,80	77,64
5161 Hasiči, požárníci	3	582	155,89	130,33	188,02	157,89
5162 Pracovníci bezpečnostních orgánů (např. policisté, strážníci)	55	483	140,62	102,62	171,58	139,06
5169 Ostatní pracovníci ochrany a ostrahy jinde neuvedení	13	77	82,49	62,84	106,00	83,78
5211 Prodavači v obchodech	16	30	75,12	55,22	97,75	74,57
6113 Zahradníci a pěstitelé zahradních plodin a sazenic	28	121	82,16	67,23	124,09	89,34
6121 Chovatelé hospodářských zvířat (kromě drůbeže a včel)	5	16	76,69	59,03	85,13	77,57

Revidované výsledky ke dni 10. 3. 2010

Hodinový výdělek podle podskupin zaměstnání KZAM-R

kraj: **Středočeský**

Podskupiny zaměstnání KZAM-R	Výběrový soubor		Medián Kč/hod	Diferenciace		Průměr Kč/hod
	počet org. jednotek	počet zaměst.		1. decil Kč/hod	9. decil Kč/hod	
	7122 Zedníci, kameníci, omítkáři	33	53	89,06	73,25	117,74
7129 Ost. stavební dělníci hlavní stav. výroby a prac.v ost. oborech	5	14	97,23	87,47	107,87	96,67
7136 Instalatéři, potrubáři, stavební zámečníci, klempíři	21	41	94,05	74,29	120,22	96,66
7137 Stavební a provozní elektrikáři	21	30	103,31	84,85	125,36	104,22
7222 Nástrojaři, kovomodeláři, kovodělníci, zámečníci	77	144	93,89	69,40	124,46	96,21
7231 Mechanici a opraváři motorových vozidel	12	74	110,18	87,96	123,54	108,60
7235 Mechanici a opraváři obráběcích, zeměd. strojů a prům. zařízení	5	13	82,45	70,93	94,23	83,41
7241 Elektromech., opraváři a seřizovači různých typů elektr. zařízení	15	29	110,03	70,88	127,96	104,70
7433 Dámští a pánští krejčí a kloboučníci včetně opravářů oděvů	28	63	67,09	60,02	89,81	71,01
7436 Švadleny, vyšivači a pracovníci v příbuzných oborech	7	10	81,48	67,06	91,55	80,54
8162 Obsluha parních turbín, ohříváčů a motorů	54	84	74,84	56,14	111,06	79,05
8163 Obsluha zařízení při úpravě, čištění a rozvodu vody	19	49	94,13	65,23	114,86	91,80
8264 Obsluha strojů na bělení, barvení, čištění, praní, žehlení textilu	58	202	66,13	54,04	77,82	66,51
8321 Řidiči osobních a malých dodávkových automobilů, taxikáři	74	166	92,88	71,77	110,72	92,22
8322 Řidiči sanitních a rzp vozů	8	272	137,08	99,58	153,65	132,46
8323 Řidiči autobusů, trolejbusů a tramvají	7	18	108,90	63,46	124,26	100,67
8324 Řidiči nákladních automobilů a tahačů	26	104	101,28	74,73	119,00	101,07
8326 Řidiči speciálních vozidel	20	196	97,00	83,00	114,00	98,23
8331 Obsluha zemědělských a lesních strojů	14	26	93,22	72,90	112,33	92,77
9132 Pomocníci a uklízeči v kancelářích, hotelích, nemocnicích ap.	1 124	3 552	57,81	51,19	71,68	60,18
9133 Ruční pradáci a žehlíři (kromě obsluhy strojů)	29	53	66,88	53,09	78,16	66,70
9141 Domovníci, správci domu	235	400	79,82	55,68	115,88	82,26
9143 Školníci vč. školníků - údržbářů	749	975	66,71	55,36	88,89	70,23
9144 Kostelníci, hrobníci	13	16	76,88	50,40	108,67	78,09
9151 Poslíčci, nosiči zavazadel a doručovatelé	8	11	84,00	63,88	97,53	82,34
9152 Vrátní, hlídači, uváděči a šatnářky	67	229	63,26	51,75	82,61	65,62
9161 Sběrači odpadků, popeláři	170	437	63,01	46,17	102,88	68,24
9162 Metaři, čističi záchodků, žump, kanálů a podobných zařízení	23	67	64,00	46,00	88,81	68,15
9169 Ostatní pracovníci v příbuzných oborech jinde neuvedení	144	363	60,00	47,45	103,23	68,47
9323 Dělníci nádvorní skupiny (pomocní montéři)	48	82	64,23	48,10	91,31	68,81
9339 Pomocní a nekvalif. pracovníci v dopravě, ve skladech, v telek.	36	83	73,72	57,85	97,00	75,02

2. čtvrtletí 2007 RSCP - nepodnikatelská sféra

NS-V6

Revidované výsledky ke dni 10. 3. 2010

**Hodinový výdělek
podle kategorií zaměstnání**kraj: **Středočeský**

Kategorie zaměstnání	Struktura zaměstnanců	Medián	Diferenciace		Průměr
			1. decil	9. decil	
	%	Kč/hod	Kč/hod	Kč/hod	Kč/hod
D Manuální pracovníci	20,6	67,33	52,43	117,00	76,86
T Nemanuální pracovníci	79,4	128,68	88,73	184,87	134,05
Relace D/T (%)		52,3	59,1	63,3	57,3
C E L K E M - nepodnikatelská sféra	100	119,08	64,74	177,03	122,26

manuální pracovníci - zaměstnanci s převážně manuálním charakterem práce (hlavní třída KZAM-R 6-9 a vybraná zaměstnání hl. třídy 5)

nemanuální pracovníci - zaměstnanci s převážně nemanuálním charakterem práce (hlavní třída KZAM-R 1-4 a vybraná zaměstnání hl. třídy 5)

2. čtvrtletí 2007 RSCP - nepodnikatelská sféra

NS-V8

Revidované výsledky ke dni 10. 3. 2010

**Hodinový výdělek
podle pohlaví**kraj: **Středočeský**

Pohlaví	Struktura zaměstnanců	Medián	Diferenciace		Průměr
			1. decil	9. decil	
	%	Kč/hod	Kč/hod	Kč/hod	Kč/hod
Muž	33,1	135,81	80,48	203,92	139,86
Žena	66,9	112,06	61,13	159,84	113,56
Relace Ž/M (%)		82,5	76,0	78,4	81,2
C E L K E M - nepodnikatelská sféra	100	119,08	64,74	177,03	122,26

Hrubý měsíční plat a jeho složky, diferenciacce, placená doba v nepodnikatelské sféře

kraj: Středočeský

Medián hrubého měsíčního platu 21 222 Kč/měs

Diferenciacce

1. decil - 10 % hrubých měsíčních platů menších než	11 894 Kč/měs
1. kvartil - 25 % hrubých měsíčních platů menších než	16 524 Kč/měs
Medián - 50 % hrubých měsíčních platů menších než	21 222 Kč/měs
3. kvartil - 25 % hrubých měsíčních platů větších než	25 741 Kč/měs
9. decil - 10 % hrubých měsíčních platů větších než	31 166 Kč/měs

Průměr hrubého měsíčního platu 21 754 Kč/měs

Vybrané složky hrubého měsíčního platu

prémie a odměny	2,7 %
příplatky za přesčas	0,3 %
příplatky ostatní	15,8 %
náhrady	5,6 %
odměny za pohotovost	0,3 %

Průměrná placená doba 173,9 hod/měs

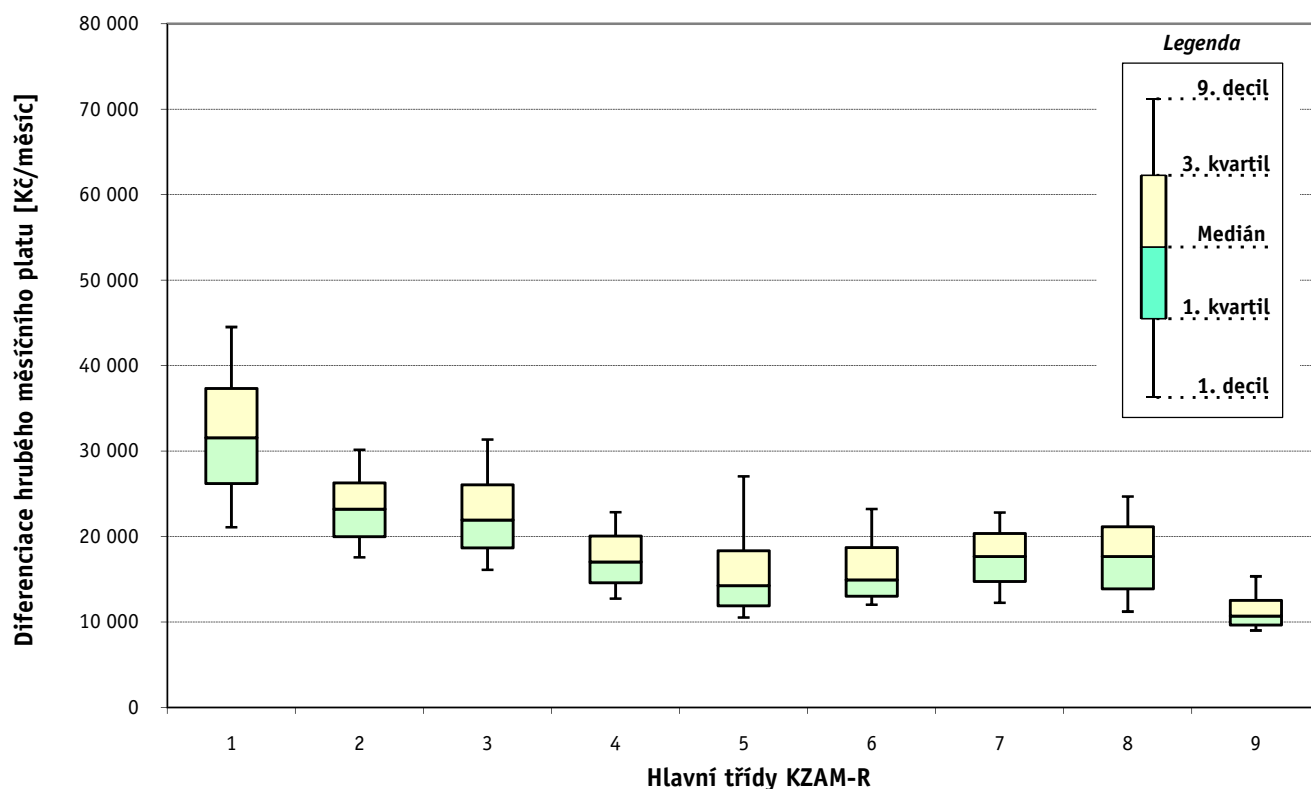
1. - 2. čtvrtletí 2007 RSCP - nepodnikatelská sféra

Revidované výsledky ke dni 10. 3. 2010

Hrubý měsíční plat a jeho složky, diference, placená doba podle hlavních tříd zaměstnání KZAM-R

kraj: **Středočeský**

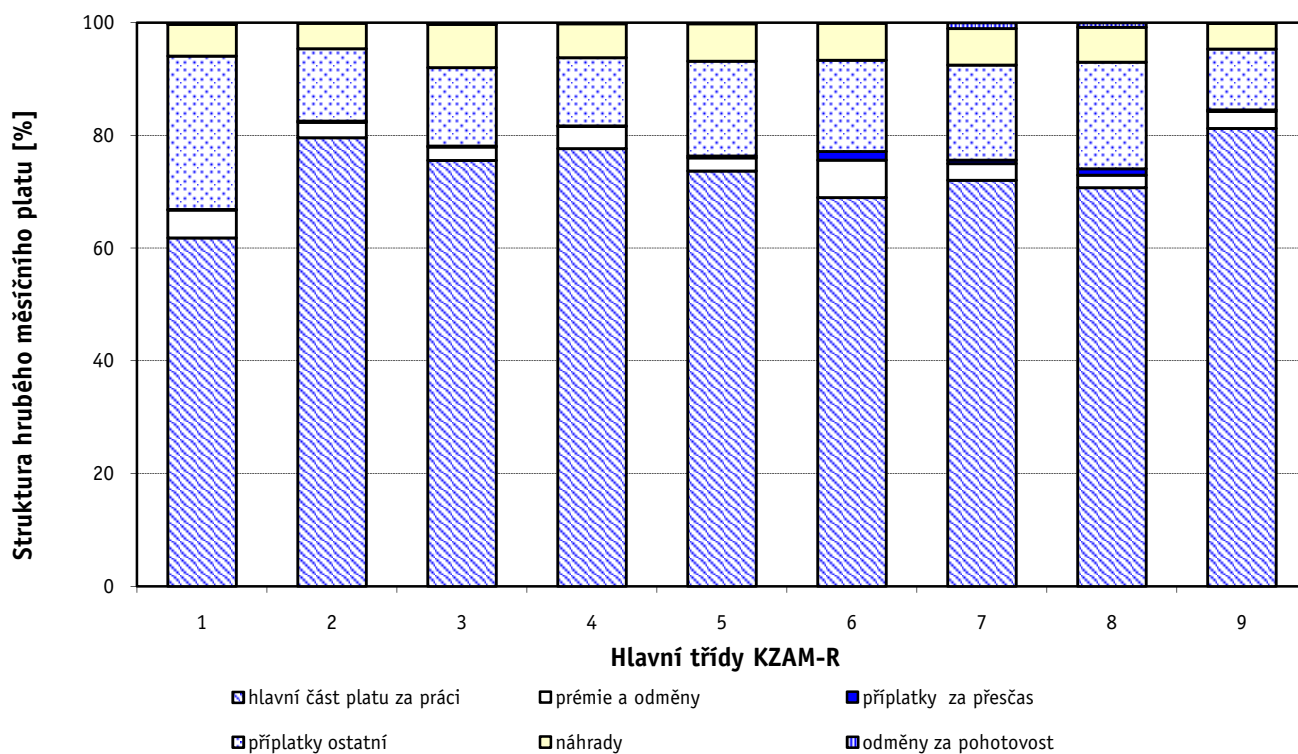
Hlavní třída zaměstnání KZAM - R	Struktura zaměstnanců	Medián
	%	Kč/měs
0 Příslušníci armády	5,5	*
1 Zákodárci, vedoucí a řídící pracovníci	5,8	31 550
2 Vědečtí a odborní duševní pracovníci	31,5	23 226
3 Techničtí (zdrav., pedagog.) pracovníci	30,3	21 950
4 Nižší administrativní pracovníci	3,5	17 037
5 Provozní pracovníci ve službách a obchodu	10,3	14 242
6 Dělníci v zemědělství, lesnictví a rybářství	0,3	14 917
7 Řemeslníci, výrobci a zpracovatelé	1,2	17 677
8 Obsluha strojů a zařízení	2,3	17 680
9 Pomocní a nekvalifikovaní pracovníci	9,4	10 699
C E L K E M - nepodnikatelská sféra	100	21 222



Hrubý měsíční plat a jeho složky, diference, placená doba podle hlavních tříd zaměstnání KZAM-R

kraj: **Středočeský**

Diference				Průměr	Vybrané složky hrubého měsíčního platu					Placená doba
1. decil	1. kvartil	3. kvartil	9. decil		prémie a odměny	příplatky za přesčas	příplatky ostatní	náhrady	odměny za pohotovost	
Kč/měs	Kč/měs	Kč/měs	Kč/měs	Kč/měs	%	%	%	%	%	hod/měs
*	*	*	*	*	*	*	*	*	*	*
21 095	26 219	37 319	44 529	32 271	5,0	0,1	27,3	5,6	0,3	173,4
17 566	20 005	26 268	30 168	23 811	2,7	0,3	12,8	4,5	0,1	174,1
16 117	18 692	26 072	31 354	23 046	2,4	0,2	13,9	7,7	0,3	170,9
12 727	14 596	20 058	22 845	17 587	3,9	0,1	12,1	6,0	0,2	173,7
10 535	11 907	18 322	27 043	16 554	2,3	0,4	16,8	6,7	0,2	171,5
12 017	13 031	18 709	23 232	16 382	6,7	1,5	16,2	6,6	0,1	178,8
12 251	14 727	20 382	22 817	17 620	3,0	0,6	16,9	6,5	1,0	176,2
11 226	13 886	21 149	24 701	17 815	2,3	1,1	18,9	6,2	0,8	175,9
9 011	9 668	12 549	15 339	11 540	3,0	0,3	10,8	4,5	0,1	174,5
11 894	16 524	25 741	31 166	21 754	2,7	0,3	15,8	5,6	0,3	173,9



Hrubý měsíční plat a jeho složky, diference, placená doba podle podskupin zaměstnání KZAM-R

kraj: **Středočeský**

Podskupiny zaměstnání KZAM-R	Počet zaměstnanců přepočtený podle placených měsíců	Medián
		Kč/měs
1125 Vedoucí pracovníci ústředních orgánů, které plní státní záležitosti	30	43 664
1127 Vedoucí pracovníci orgánů státní správy, správních úřadů	398	31 894
1128 Vyšší úředníci bezpečnosti a ochrany (policejní ředitel)	93	34 840
1150 Přednostové, tajemníci a vedoucí pracovníci okresních a obecních úřadů	509	31 658
1210 Ředitelé a prezidenti velkých organizací, podniků	549	37 420
1225 Vedoucí pracovníci v restauracích a hotelích	200	17 824
1226 Vedoucí pracovníci v dopravě, skladování, telekomunik. a na poštovních úřadech	21	25 660
1228 Vedoucí pracovníci v pečovatelských, úklidových a podobných službách	11	20 977
1229 Vedoucí pracovních dílčích celků jinde neuvedení (kulturních,zdravotn.,školských)	97	32 701
1231 Vedoucí pracovníci finančních a hospodářských (správních) útvarů	76	27 601
1236 Vedoucí pracovníci výpočetních útvarů	13	27 596
1239 Vedoucí pracovníci ostatních útvarů jinde neuvedení	15	23 084
1315 Vedoucí, ředitelé v restauracích a hotelích	11	22 493
1318 Vedoucí, ředitelé pečovatelských, úklidových a podobných služeb	12	30 805
1319 Vedoucí, ředitelé malých organizací ostatní (kultura,zdravotnictví,školsství)	496	29 600
2131 Projektanti a analytici výpočetních systémů	15	22 332
2132 Programátoři	19	26 976
2139 Ostatní odborníci zabývající se výpočetní technikou jinde neuvedení	117	24 008
2142 Projektanti staveb a areálů, stavební inženýři	20	21 221
2148 Kartografové a zeměměřiči	11	21 643
2149 Ostatní architekti, projektanti, konstruktéři a techničtí inženýři (tvůrčí pracovníci)	22	21 907
2211 Bakteriologové, biologové, ekologové, zoologové a odborníci v příbuzných oborech	38	20 662
2212 Farmakologové, anatomové, biochemici, fyziologové, patologové	25	31 031
2213 Agronomové, šlechtitelé a odborníci v příbuzných oborech	23	25 453
2221 Lékaři, ordináři (kromě zubních lékařů)	216	40 965
2321 Učitelé všeobecně vzdělávacích předmětů	1 288	25 527
2322 Učitelé odborných předmětů	961	25 530
2323 Učitelé praktického vyučování (kromě mistrů)	69	22 526
2331 Učitelé základních škol	4 941	23 638
2332 Učitelé předškolní výchovy	1 518	18 171
2341 Učitelé všeobecně vzdělávacích předmětů na speciálních školách	433	25 027
2342 Učitelé odborných předmětů na speciálních školách	118	25 546
2343 Učitelé praktického vyučování na speciálních školách	50	21 649
2353 Učitelé základních uměleckých škol (vč.soukromých)	401	23 580
2356 Odborní pedagogové v zařízeních pro výkon ústavní a ochranné výchovy	61	28 772
2359 Ostatní odborní pedagogičtí pracovníci jinde neuvedení (odborní instruktoři)	22	23 001
2411 Odborní pracovníci na úseku účetnictví, financí, daní, apod., hlavní účetní	224	24 158
2412 Odborní pracovníci na úseku zaměstnaneckých, personálních věcí	88	22 982
2419 Ostatní odborní pracovníci v oblasti podnikání	38	19 966
2421 Právníci, právní poradci (mimo advokacie a soudnictví)	33	28 875
2429 Ostatní odborníci v právní oblasti jinde neuvedení	99	23 687
2431 Odborní archiváři (kromě řadových)	11	19 815
2432 Odborní pracovníci knihoven (kromě řadových)	184	18 429
2433 Odborní pracovníci v informacích (např. vti)	21	17 487

Hrubý měsíční plat a jeho složky, diference, placená doba podle podskupin zaměstnání KZAM-R

kraj: **Středočeský**

Diference				Průměr	Vybrané složky hrubého měsíčního platu					Placená doba
1. decil	1. kvartil	3. kvartil	9. decil		prémie a odměny	příplatky za přesčas	příplatky ostatní	náhrady	odměny za pohotovost	
Kč/měs	Kč/měs	Kč/měs	Kč/měs	Kč/měs	%	%	%	%	%	hod/měs
33 604	38 851	47 483	50 858	43 707	4,9	0,0	20,1	6,2	4,4	168,5
25 525	28 791	35 764	45 189	33 432	5,1	0,0	22,9	5,8	0,0	173,6
25 232	27 396	41 325	50 527	36 195	0,2	0,1	25,9	11,7	0,0	169,8
24 559	27 733	35 939	41 667	32 634	5,6	0,1	26,6	7,0	0,2	173,6
26 518	32 863	43 453	48 018	37 756	6,4	0,1	32,5	4,3	0,0	173,8
14 276	15 657	19 883	22 959	18 320	4,2	0,0	19,8	3,3	0,0	173,6
20 269	22 585	28 675	29 302	25 525	3,7	0,1	23,8	6,5	2,7	174,1
17 268	18 344	25 070	25 727	22 250	2,5	0,2	27,8	10,7	0,0	174,1
19 318	24 085	38 195	43 299	31 769	2,3	0,1	19,7	5,7	2,6	170,8
20 809	23 982	32 067	39 158	28 971	6,6	0,1	29,3	7,3	0,8	174,0
24 537	25 753	30 398	38 933	29 849	0,4	0,3	21,4	7,0	1,4	174,2
19 423	20 147	26 763	31 246	24 047	6,6	0,0	22,2	7,1	0,0	172,8
15 598	16 507	24 630	25 097	20 895	5,5	0,0	22,5	5,4	0,0	176,5
27 484	29 562	32 531	36 787	31 278	7,9	0,2	22,5	6,8	0,7	174,1
23 527	25 947	34 046	39 369	30 755	3,7	0,1	29,2	4,4	0,1	173,9
16 802	20 380	27 349	27 517	22 255	0,3	0,2	12,7	7,1	0,0	173,9
16 925	18 662	33 516	35 481	26 069	1,9	0,0	13,6	4,6	1,1	170,8
18 664	21 043	27 382	30 316	24 413	3,7	0,0	12,9	8,6	0,1	172,1
14 667	16 829	25 940	30 659	22 177	3,3	0,0	13,3	8,0	0,0	173,4
18 825	19 281	22 808	24 542	21 197	6,4	0,0	7,4	6,8	0,0	173,9
17 250	19 497	32 491	39 982	25 502	4,4	0,0	20,2	7,1	0,0	173,5
17 052	18 756	23 590	31 265	22 969	2,6	0,6	10,1	5,9	0,0	175,1
18 769	26 562	36 817	43 566	31 653	0,3	0,9	20,9	6,3	0,0	176,2
16 780	20 105	27 509	29 910	24 898	7,1	0,1	16,1	6,4	0,0	173,7
24 802	32 971	54 816	74 586	45 453	1,9	4,5	23,2	5,5	1,3	194,6
20 685	23 048	28 353	31 957	26 001	2,8	0,4	14,9	3,8	0,0	173,8
20 408	22 948	28 066	31 235	25 794	2,3	0,4	13,8	4,8	0,0	174,3
17 241	18 903	29 936	34 195	24 728	3,1	0,1	15,9	6,1	0,0	173,5
19 208	21 426	25 820	29 069	23 958	1,9	0,1	11,5	3,4	0,0	173,7
15 616	16 895	19 350	21 300	18 340	2,2	0,0	7,3	4,4	0,0	173,4
18 662	22 120	27 381	30 956	25 047	3,6	0,1	15,0	4,1	0,0	173,5
21 118	23 390	27 507	30 883	25 697	2,8	0,5	15,4	3,2	0,0	174,1
17 462	19 575	25 883	28 521	22 545	1,2	0,0	15,3	4,9	0,0	173,4
18 652	21 330	25 897	30 109	24 039	3,3	0,0	9,6	2,0	0,0	174,5
22 726	25 500	31 292	36 878	28 824	3,6	0,1	22,7	8,1	0,0	174,0
19 219	20 310	25 657	33 171	24 977	4,3	0,1	24,9	5,2	0,1	173,5
18 475	21 259	28 131	31 226	24 842	3,7	0,1	18,2	6,2	0,0	174,1
15 173	20 030	26 658	28 278	23 044	3,2	0,0	15,5	7,7	0,0	174,0
13 080	15 552	27 023	31 317	21 583	6,3	0,0	12,5	8,6	0,0	170,1
20 883	25 183	33 288	39 003	29 538	2,9	0,0	20,2	6,9	0,0	173,4
19 664	21 631	25 755	28 799	23 775	4,5	0,0	9,5	6,6	0,1	173,8
14 759	18 411	20 678	21 593	19 125	7,3	0,0	10,3	5,2	0,0	174,2
14 660	16 675	20 965	24 564	19 130	2,2	0,1	10,3	5,0	0,0	178,5
12 563	14 533	20 945	22 418	18 185	5,8	0,1	12,4	5,4	0,0	173,1

Revidované výsledky ke dni 10. 3. 2010

Hrubý měsíční plat a jeho složky, diference, placená doba podle podskupin zaměstnání KZAM-R

kraj: **Středočeský**

Podskupiny zaměstnání KZAM-R	Počet zaměstnanců přepočtený podle placených měsíců	Medián
		Kč/měs
2434 Odborní pracovníci - kurátoři (muzeí, galérií)	44	20 916
2439 Ostatní odborní pracovníci kultury a osvěty jinde neuvedení	63	20 597
2441 Ekonomové - vědečtí pracovníci, specialisté, experti	99	22 793
2442 Sociologové, antropologové, archeologové, kriminologové	17	21 690
2443 Filozofové, historici, politologové	11	21 723
2445 Psychologové	57	25 123
2446 Odborní pracovníci v oblasti sociální péče (kromě řadových)	276	21 183
2451 Spisovatelé, autoři, kritikové, novináři, redaktori	24	20 315
2452 Sochaři, malíři, umělečtí restaurátoři, grafici a výtvarníci	11	19 639
2470 Odborní administrativní pracovníci jinde neuvedení	2 007	22 264
3112 Stavební technici	117	22 397
3114 Elektronici a technici v radiokomunikacích a telekomunikacích	11	21 065
3118 Technici v kartografii, kresličí a zeměměřiči	320	18 200
3119 Ostatní techničtí pracovníci jinde neuvedení	232	19 884
3121 Poradci ve výpočetní technice	19	24 226
3122 Operátoři a obsluha výpočetní techniky	88	21 364
3129 Ostatní technici ve výpočetní technice jinde neuvedení	39	22 987
3134 Obsluha lékařských zařízení	31	27 061
3151 Kolaudační technici a technici protipožární ochrany	130	30 572
3152 Bezpečnostní technici a technici pro kontrolu zdravotní nezávadnosti a jakosti	73	23 719
3211 Technici a laboranti v oblasti biologie a v příbuzných oborech	123	20 531
3212 Technici v agronomii, v lesnictví a v zemědělství	86	18 555
3226 Rehabilitační a fyzioterapeutičtí pracovníci (vč. odborných masérů)	105	18 936
3229 Ostatní střední zdravotničtí pracovníci jinde neuvedení	148	26 313
3231 Ošetřovatelé, všeobecné zdravotní sestry	897	23 019
3232 Ženské sestry, porodní asistentky	26	20 873
3233 Sestry pro péči o dítě	93	22 332
3235 Sestry pro intenzivní péči	37	23 797
3311 Vychovatelé v družinách, klubech, domovech dětí a mládeže apod.	1 199	18 609
3312 Vedoucí zájmových kroužků (z povolání)	21	17 568
3320 Pedagogové pro předškolní výchovu	117	18 463
3331 Vychovatelé na speciálních školách	93	19 226
3332 Vychovatelé školského zařízení pro výkon ústavní a ochranné výchovy	167	21 671
3341 Instruktioři a mistři odborné výchovy	471	20 868
3342 Pedagogové v oblasti dalšího vzdělávání	13	26 075
3349 Ostatní pedagogové jinde neuvedení	38	26 112
3416 Nákupčí	39	19 744
3421 Obchodní agenti	12	18 941
3422 Odbytoví a přepravní agenti	49	21 755
3423 Zprostředkovatelé práce a agenti pracovních úřadů	171	20 939
3429 Ostatní obchodní agenti a makléři jinde neuvedení	11	19 668
3431 Odborné sekretářky, sekretáři	204	18 828
3433 Pracovníci v oblasti účetnictví, fakturace, rozpočetnictví, kalkulace	1 258	21 155
3435 Pracovníci v oblasti práce a mezd (kromě účetních)	22	22 527

Hrubý měsíční plat a jeho složky, diference, placená doba podle podskupin zaměstnání KZAM-R

kraj: Středočeský

Diference				Průměr	Vybrané složky hrubého měsíčního platu					Placená doba
1. decil	1. kvartil	3. kvartil	9. decil		prémie a odměny	příplatky za přesčas	příplatky ostatní	náhrady	odměny za pohotovost	
Kč/měs	Kč/měs	Kč/měs	Kč/měs	Kč/měs	%	%	%	%	%	hod/měs
15 851	18 130	23 549	26 987	20 848	3,4	0,1	10,0	6,0	0,0	173,4
15 459	18 300	24 075	27 276	21 268	3,0	0,2	15,5	6,1	1,8	175,9
17 736	19 763	26 558	30 343	23 896	6,7	0,1	18,1	6,5	0,1	173,8
15 950	18 508	23 903	25 446	21 037	4,6	0,0	8,2	7,2	0,0	174,1
17 592	18 308	24 843	25 260	21 473	4,8	0,1	7,6	6,7	0,0	172,7
17 954	22 024	29 685	33 766	25 464	3,5	0,0	16,0	7,1	0,0	173,5
14 083	16 752	23 978	26 003	20 522	3,8	0,1	14,2	6,2	1,1	172,6
17 391	19 179	23 087	29 242	22 067	6,5	0,0	13,6	4,8	0,0	175,5
12 380	13 632	21 706	22 463	18 148	2,3	0,2	11,1	6,6	0,0	173,9
17 491	19 805	25 081	28 918	22 881	4,1	0,0	14,1	6,4	0,1	173,4
16 671	19 944	24 747	28 573	22 535	4,2	0,0	17,7	6,5	0,5	173,3
16 617	18 977	25 360	26 561	21 792	1,5	0,1	19,2	5,7	0,0	174,0
14 923	16 370	20 599	22 938	18 620	3,6	0,0	3,7	6,7	0,0	173,1
13 953	16 382	22 883	25 685	19 960	2,8	0,2	18,3	6,8	1,0	174,9
17 161	21 222	27 372	30 413	23 559	5,2	0,0	15,3	8,1	0,2	173,3
14 432	18 025	25 553	29 090	21 669	3,6	0,0	14,5	7,4	0,0	172,4
14 886	19 910	25 451	27 537	22 478	1,9	0,0	13,7	5,4	0,0	173,2
14 991	24 672	30 554	32 840	26 411	4,2	3,5	15,7	7,5	2,0	189,4
24 660	27 157	34 949	40 040	31 446	0,4	0,0	6,9	6,2	3,6	166,0
17 820	19 786	32 059	38 696	26 417	2,8	0,0	12,8	7,9	0,7	171,1
16 218	18 096	22 559	26 206	20 719	1,8	1,5	7,8	5,4	0,4	179,5
13 608	15 296	23 363	25 949	19 269	2,8	0,1	10,3	7,4	0,0	173,7
14 844	16 559	21 145	23 341	19 112	1,4	0,1	10,7	6,6	0,0	173,6
22 463	24 532	28 457	31 635	26 614	0,7	1,5	23,7	6,5	0,4	172,3
17 956	20 734	25 470	27 626	23 185	1,6	0,4	18,2	6,5	0,2	168,5
15 524	18 870	24 443	25 879	21 297	0,6	0,5	16,2	7,0	0,1	168,3
18 231	19 801	24 557	26 491	22 287	2,5	0,1	16,3	6,1	0,0	166,1
19 351	20 323	26 095	26 905	23 259	0,7	0,5	19,5	7,3	1,2	169,3
14 598	16 539	21 365	25 118	19 246	2,4	0,2	12,7	5,3	0,1	173,8
14 492	15 429	19 431	21 605	17 712	3,5	0,1	7,7	8,8	0,0	173,9
15 728	17 175	20 026	23 878	19 597	2,7	0,0	9,0	5,2	0,0	179,9
16 325	17 628	21 441	24 144	19 740	2,8	0,1	14,1	6,2	0,0	173,6
17 010	18 701	24 544	27 929	22 025	3,1	0,1	22,1	7,8	0,1	174,6
17 900	19 436	22 553	24 969	21 241	3,2	0,4	11,7	5,6	0,0	174,0
20 244	23 454	27 783	29 861	25 691	1,0	6,9	8,1	10,2	0,0	173,4
18 265	20 540	32 032	35 672	26 251	1,6	0,0	12,1	8,9	0,4	168,5
14 570	17 908	21 888	24 399	19 946	3,4	0,0	15,4	7,6	0,1	173,6
14 473	15 812	23 981	25 100	19 288	4,5	0,0	19,6	6,3	0,0	173,2
17 632	20 206	24 527	32 774	23 686	2,0	0,5	15,0	6,4	0,9	175,3
17 715	19 506	22 380	23 763	20 809	3,0	0,0	12,4	5,9	0,0	174,6
13 199	14 465	21 810	23 171	18 838	3,4	0,1	18,6	3,1	0,0	173,5
14 882	16 438	20 651	22 509	18 774	4,3	0,0	11,7	5,2	0,3	173,7
16 155	18 323	23 873	27 058	21 398	3,7	0,1	15,6	6,3	0,0	174,0
18 327	19 522	25 791	27 202	22 822	5,8	0,1	22,0	4,9	0,0	174,2

Hrubý měsíční plat a jeho složky, diference, placená doba podle podskupin zaměstnání KZAM-R

kraj: **Středočeský**

Podskupiny zaměstnání KZAM-R	Počet zaměstnanců přepočtený podle placených měsíců	Medián
		Kč/měs
3436 Referenti osobních oddělení	55	20 336
3439 Ostatní odborní administrativní pracovníci jinde neuvedení	1 691	22 947
3443 Pracovníci sociálního a důchodového zabezpečení	513	19 180
3444 Pracovníci pasových oddělení a oddělení udělujících povolení	29	20 208
3449 Ostatní celní a daňoví pracovníci a pracovníci v příbuzných oborech	84	27 608
3451 Policejní inspektoři, komisaři	2 310	28 347
3460 Sociální pracovníci	717	17 180
3479 Ostatní pracovníci umění a zábavy jinde neuvedení	34	16 214
3482 Trenéři, cvičitelé a úředníci sportovních podniků a klubů	17	15 127
4111 Písačky - opisovačky, stenotypistky	156	14 695
4112 Kancelářští a manipulační pracovníci a obsluha zařízení na zpracování textu	90	16 749
4113 Pracovníci přípravy dat výpočetní techniky	44	16 115
4115 Sekretářky, sekretáři	304	19 101
4121 Nižší účetní	39	19 182
4131 Úředníci ve skladech	158	16 235
4133 Úředníci v dopravě a v přepravě (dispečeri, kontrolori apod.)	13	17 527
4141 Řadoví knihovníci, archiváři, evidenční pracovníci	213	17 356
4142 Poštovní doručovatelé, úředníci v třídárnách	13	13 468
4190 Ostatní nižší úředníci jinde neuvedení	278	18 233
4211 Pokladníci (v bankách, pojišťovnách, spořitelnách, na poště)	66	17 559
4214 Prodavači vstupenek, jízdenek apod.	16	12 186
4216 Inkasisté (výběrčí dluhů)	19	18 499
4222 Recepční	47	14 038
4223 Telefonisté	38	15 454
4224 Informátoři	19	18 028
5113 Průvodci (turistických zájezdů, historických a kulturních památek)	60	13 919
5121 Pracovníci dohlížející nad obsluhujícím personálem, hospodyně	132	15 476
5122 Kuchaři	2 040	12 011
5123 Číšníci, servírky	34	15 767
5131 Dětské pěstounky, pečovatelky, pomocní vychovatelé	93	15 906
5132 Pečovatelé a pomocní ošetřovatelé v zařízeních sociální péče, v nemocnicích	765	15 277
5133 Pečovatelé v domácnosti	111	14 662
5139 Ostatní pečovatelé a pomocní ošetřovatelé jinde neuvedení	246	14 488
5144 Maséři	10	13 926
5161 Hasiči, požárníci	27	29 783
5162 Pracovníci bezpečnostních orgánů (např. policisté, strážníci)	352	25 111
5169 Ostatní pracovníci ochrany a ostrahy jinde neuvedení	57	15 007
5211 Prodavači v obchodech	27	12 705
6113 Zahradníci a pěstitelé zahradních plodin a sazenic	97	14 917
7122 Zedníci, kameníci, omítkáři	43	16 047
7129 Ostatní stavební dělníci hlavní stavební výroby a pracovníci v ostatních oborech	16	17 459
7136 Instalatéři, potrubáři, stavební zámečníci, klempíři	36	17 969
7137 Stavební a provozní elektrikáři	27	19 511
7222 Nástrojaři, kovomodeláři, kovodělníci, zámečníci	130	16 560

Hrubý měsíční plat a jeho složky, diference, placená doba podle podskupin zaměstnání KZAM-R

kraj: Středočeský

Diference				Průměr	Vybrané složky hrubého měsíčního platu					Placená doba
1. decil	1. kvartil	3. kvartil	9. decil		prémie a odměny	příplatky za přesčas	příplatky ostatní	náhrady	odměny za pohotovost	
Kč/měs	Kč/měs	Kč/měs	Kč/měs	Kč/měs	%	%	%	%	%	hod/měs
15 566	17 773	25 988	29 397	21 316	4,2	0,1	17,1	5,7	0,0	172,7
16 338	19 191	29 274	39 652	25 583	2,9	0,0	16,9	8,2	0,5	171,5
15 476	17 380	20 821	22 410	19 122	2,8	0,0	8,2	5,7	0,0	173,9
18 125	19 300	21 041	24 484	20 393	3,0	0,0	13,1	6,4	0,0	174,1
22 061	24 935	29 621	31 578	27 486	0,7	0,0	15,3	9,0	0,3	169,0
21 751	25 449	32 250	36 341	28 828	1,6	0,1	12,1	11,5	0,5	163,0
13 072	15 037	21 436	23 979	18 184	4,4	0,1	17,1	7,2	0,1	171,1
12 500	13 450	18 384	20 687	16 279	3,5	0,0	7,1	6,4	0,0	174,3
12 081	13 620	23 780	25 506	18 766	4,3	0,0	14,6	4,4	0,0	172,8
12 406	13 335	16 200	17 468	15 130	5,0	0,0	3,5	5,4	0,9	173,4
11 523	14 048	19 332	21 552	16 598	3,6	0,0	12,3	6,8	0,0	173,6
13 397	14 492	19 291	20 270	16 545	3,2	0,1	10,2	5,8	0,0	173,5
13 379	16 304	22 082	25 695	19 623	4,5	0,2	14,7	6,0	0,2	173,8
14 067	16 114	21 281	26 829	19 335	4,4	0,6	16,0	7,4	0,0	175,2
12 477	14 324	17 763	20 269	16 207	2,9	0,0	14,3	7,2	0,1	173,7
12 736	13 826	19 378	23 638	17 391	2,9	0,0	14,8	4,9	0,6	173,5
13 596	15 509	20 047	22 374	17 943	3,6	0,1	9,5	5,3	0,2	175,0
11 382	12 063	15 887	21 236	14 641	3,2	0,0	6,8	6,1	0,0	173,3
13 637	15 515	21 058	23 539	18 432	4,4	0,0	11,8	5,9	0,0	173,3
12 277	14 430	20 545	21 966	17 440	3,2	0,0	13,4	6,1	0,0	173,9
10 278	11 575	13 703	13 829	12 435	2,0	0,4	11,9	4,6	0,0	175,5
16 795	17 613	20 009	21 841	18 904	3,5	0,0	6,5	4,2	0,1	173,3
11 857	13 022	16 036	17 268	14 507	3,4	0,5	21,1	6,8	0,0	171,5
12 771	14 125	17 579	18 320	15 535	1,6	0,2	19,0	6,0	0,0	169,3
14 280	15 286	19 317	20 068	17 471	4,2	0,1	11,7	6,1	0,0	174,5
10 671	12 398	15 398	16 849	14 072	3,0	0,1	9,9	6,8	0,0	176,8
10 076	11 183	19 223	23 880	15 901	2,7	0,3	16,2	4,4	0,0	174,4
10 050	10 809	13 524	15 404	12 491	3,3	0,1	10,9	3,8	0,0	173,8
12 896	14 167	17 109	17 864	15 636	3,9	1,3	16,6	9,8	0,0	181,0
12 757	14 109	17 200	19 426	15 949	1,5	0,4	18,0	8,1	0,0	170,2
12 143	13 638	16 800	18 292	15 346	2,7	0,2	17,6	6,4	0,0	168,1
13 314	14 204	15 598	16 345	14 850	2,4	0,4	16,0	6,7	0,0	174,1
12 310	13 213	15 915	17 188	14 603	1,6	0,1	18,4	6,7	0,0	166,1
12 029	12 723	14 178	16 062	14 177	1,6	0,0	13,2	7,9	0,0	173,6
20 294	24 643	36 471	44 477	30 525	0,3	0,4	9,7	5,3	3,9	166,4
18 951	22 009	28 246	31 824	25 503	3,7	1,6	28,8	5,8	0,7	177,2
10 907	13 251	17 458	19 632	15 326	1,2	2,5	22,8	5,7	0,0	179,7
9 628	11 361	14 800	16 399	13 168	5,2	0,3	13,0	5,7	0,0	175,2
11 999	13 031	18 492	22 899	16 219	7,7	1,6	15,6	6,6	0,1	179,1
12 715	13 810	17 737	22 453	16 613	2,7	0,8	18,8	6,4	1,2	177,6
14 177	15 628	18 324	18 726	16 777	2,7	0,7	10,7	4,7	0,0	176,1
15 201	16 568	20 314	25 078	19 015	2,4	2,4	17,2	5,7	4,5	184,9
14 776	16 383	21 905	22 850	19 427	3,6	0,9	17,4	6,1	3,8	177,5
12 311	14 331	19 263	20 936	16 785	4,7	0,3	18,8	6,9	0,6	174,8

Revidované výsledky ke dni 10. 3. 2010

**Hrubý měsíční plat a jeho složky, diference, placená doba
podle podskupin zaměstnání KZAM-R**

kraj: **Středočeský**

Podskupiny zaměstnání KZAM-R	Počet zaměstnanců přepočtený podle placených měsíců	Medián
		Kč/měs
7231 Mechanici a opraváři motorových vozidel	69	19 296
7241 Elektromechanici, opraváři a seřizovači různých typů elektrických zařízení	23	19 597
7433 Dámští a pánští krejčí a kloboučníci včetně opravářů oděvů	46	11 586
8162 Obsluha parních turbín, ohřivačů a motorů	66	13 854
8163 Obsluha zařízení při úpravě, čištění a rozvodu vody	30	17 977
8264 Obsluha strojů na bělení, barvení, čištění, praní, žehlení textilu	179	11 594
8321 Řidiči osobních a malých dodávkových automobilů, taxikáři	151	16 652
8322 Řidiči sanitních a rzp vozů	255	23 458
8323 Řidiči autobusů, trolejbusů a tramvají	14	20 664
8324 Řidiči nákladních automobilů a tahačů	87	18 283
8326 Řidiči speciálních vozidel	174	18 076
8331 Obsluha zemědělských a lesních strojů	22	17 056
9132 Pomocníci a uklízeči v kancelářích, hotelích, nemocnicích a jiných zařízeních	2 326	10 080
9133 Ruční praláci a žehlíři (kromě obsluhy strojů)	42	11 767
9141 Domovníci, správci domu	269	14 857
9143 Školníci vč. školníků - údržbářů	688	11 938
9144 Kostelníci, hrobníci	12	14 041
9152 Vrátní, hlídači, uváděči a šatnářky	150	11 215
9161 Sběrači odpadků, popeláři	283	11 944
9162 Metaři, čističi záchodků, žump, kanálů a podobných zařízení	39	12 018
9169 Ostatní pracovníci v příbuzných oborech jinde neuvedení	234	11 266
9312 Pomocní a nekvalifikovaní dělníci na stavbách a údržbě silnic, přehrad	15	20 611
9323 Dělníci nádvorní skupiny (pomocní montéři)	51	10 873
9339 Pomocní a nekvalifikovaní pracovníci v dopravě, ve skladech, v telekomunikacích	60	12 534

Hrubý měsíční plat a jeho složky, diference, placená doba podle podskupin zaměstnání KZAM-R

kraj: Středočeský

Diference				Průměr	Vybrané složky hrubého měsíčního platu					Placená doba
1. decil	1. kvartil	3. kvartil	9. decil		prémie a odměny	příplatky za přesčas	příplatky ostatní	náhrady	odměny za pohotovost	
Kč/měs	Kč/měs	Kč/měs	Kč/měs	Kč/měs	%	%	%	%	%	hod/měs
16 501	17 677	20 441	22 293	19 379	2,0	0,7	15,5	6,3	0,8	177,5
15 357	17 746	22 103	23 868	19 672	2,8	0,8	18,8	6,2	0,4	175,4
10 431	10 894	13 302	15 699	12 148	3,4	0,0	13,2	6,4	0,0	173,8
10 470	11 479	16 504	20 905	14 557	2,7	1,6	14,7	8,0	0,4	178,2
13 803	15 573	19 601	20 430	17 529	2,7	0,5	25,4	6,7	0,0	177,3
9 563	10 653	12 415	13 447	11 585	3,5	0,1	15,4	6,4	0,0	174,4
13 125	14 414	17 945	20 291	16 698	3,3	0,8	14,4	5,0	0,6	178,1
19 051	21 663	25 538	27 605	23 408	0,5	1,8	23,3	6,4	0,1	174,6
15 852	19 008	22 995	23 323	20 653	3,2	1,8	17,5	6,5	2,7	183,9
14 638	16 605	20 045	21 563	18 289	1,7	1,0	16,9	5,9	2,3	179,4
15 733	17 196	18 824	19 674	17 878	2,4	0,7	19,4	6,0	1,9	173,7
15 098	16 343	18 642	19 497	17 297	4,4	0,9	14,5	6,7	2,7	178,1
9 020	9 490	11 104	12 310	10 484	3,1	0,2	9,3	4,2	0,0	174,5
9 555	10 966	12 556	13 744	11 741	6,5	0,5	13,9	5,8	0,0	174,6
10 752	12 627	17 415	19 692	15 158	4,1	0,3	14,9	6,0	0,3	174,7
9 960	10 733	13 799	15 628	12 418	2,7	0,3	11,1	3,4	0,1	174,5
11 548	12 182	16 061	20 491	14 627	3,9	0,4	17,1	7,2	0,0	174,7
9 095	9 922	13 088	14 562	11 734	1,0	0,6	16,5	5,6	0,0	173,2
8 090	8 814	15 258	18 583	12 671	2,4	0,4	12,2	5,7	0,3	175,4
8 595	9 877	13 880	15 773	12 376	2,3	0,4	11,0	4,7	0,0	175,9
8 102	8 950	15 101	18 902	12 348	3,7	0,2	9,8	4,7	0,0	174,3
16 235	19 400	22 541	22 823	20 147	0,4	0,7	18,0	5,0	10,6	177,8
8 068	9 061	14 481	16 154	11 697	3,1	0,3	6,2	6,9	0,0	174,6
10 343	11 643	13 862	17 707	13 093	2,6	0,3	14,6	5,6	0,6	174,4

1. - 2. čtvrtletí 2007 RSCP - nepodnikatelská sféra

NS-T5

Revidované výsledky ke dni 10. 3. 2010

Průměrná měsíční odpracovaná a neodpracovaná doba zaměstnanců podle podskupin zaměstnání KZAM-R

kraj: **Středočeský**

Podskupiny zaměstnání a zaměstnání KZAM-R	Počet zaměstnanců přepočtený podle eviden. měsíců	Odpracovaná doba		Neodpracovaná doba		
		celkem	z toho přesčas	celkem	z toho	
					nemoc	dovolená
		hod/měs	hod/měs	hod/měs	hod/měs	hod/měs
1125 Ved. pracovníci ústředních orgánů, které plní státní záležit.	30	148,3	0,2	20,3	2,4	10,5
1127 Vedoucí pracovníci orgánů státní správy, správních úřadů	407	155,9	0,0	17,7	3,3	9,1
1128 Vyšší úředníci bezpečnosti a ochrany (policejní ředitel)	96	143,1	0,4	26,7	2,4	11,3
1150 Přednostové, tajemníci a ved.prac.okresních a obecních úř.	525	154,3	0,4	19,4	4,6	10,6
1210 Ředitelé a prezidenti velkých organizací, podniků	557	162,1	0,3	11,7	2,5	6,1
1225 Vedoucí pracovníci v restauracích a hotelích	204	163,5	0,3	10,1	3,1	4,6
1226 Ved. pracovníci v dopr., skladování, telekom. a na pošt. úř.	22	149,0	0,2	25,0	9,0	9,0
1228 Ved.prac. v pečovatel., úklidových a podobných službách	12	140,7	0,6	33,5	10,6	15,7
1229 Ved. pracovních dílčích celků jinde neuved. (kult.,zdrav.)	101	145,9	1,0	25,0	5,1	9,1
1231 Vedoucí pracovníci finančních a hospodářských útvarů	77	155,9	0,5	18,1	4,0	10,6
1236 Vedoucí pracovníci výpočetních útvarů	13	156,7	0,8	17,5	5,3	10,0
1239 Vedoucí pracovníci ostatních útvarů jinde neuvedení	15	155,0	0,0	17,8	4,1	8,0
1315 Vedoucí, ředitelé v restauracích a hotelích	11	162,3	0,2	14,2	3,1	7,7
1318 Vedoucí, ředitelé pečovatelských, úklidových a pod. služ.	12	155,7	0,6	18,3	4,2	10,1
1319 Vedoucí, ředitelé malých organizací ostatní (kult.,zdrav.)	504	163,1	0,4	10,8	2,5	6,7
2131 Projektanti a analytici výpočetních systémů	16	153,0	0,6	20,9	6,7	10,0
2132 Programátoři	19	152,2	0,3	18,6	6,3	6,9
2139 Ostatní odborníci zabývající se výp. tech. jinde neuvedení	121	151,4	0,0	20,7	3,9	10,1
2142 Projektanti staveb a areálů, stavební inženýři	20	154,8	0,0	18,6	1,3	8,3
2148 Kartografové a zeměměřiči	12	152,5	0,0	21,8	6,9	9,3
2149 Ostatní architekti, projektanti, konstrukt.a techn.inženýři	22	157,3	0,2	16,2	0,8	7,3
2211 Bakteriologové, biologové, ekologové, zoologové	40	154,6	2,2	20,4	5,9	5,4
2212 Farmakologové, anatomové, biochemici, fyziolog., patolog.	26	154,4	2,9	21,7	6,8	9,0
2213 Agronomové, šlechtitelé a odborníci v příbuzných oborech	24	152,3	0,3	21,4	6,4	7,2
2221 Lékaři, ordináři (kromě zubních lékařů)	221	177,2	22,7	16,9	3,5	10,4
2321 Učitelé všeobecně vzdělávacích předmětů	1 321	162,7	0,5	11,1	4,0	3,0
2322 Učitelé odborných předmětů	985	161,8	0,5	12,6	3,6	3,7
2323 Učitelé praktického vyučování (kromě mistrů)	72	158,5	0,1	15,0	5,1	4,8
2331 Učitelé základních škol	5 125	161,8	0,3	11,9	5,5	2,5
2332 Učitelé předškolní výchovy	1 580	158,5	0,1	14,9	6,3	6,0
2341 Učitelé všeobecně vzděláv. předmětů na speciál. školách	451	159,3	0,2	14,2	6,5	3,4
2342 Učitelé odborných předmětů na speciálních školách	121	164,2	0,9	9,9	3,1	4,0
2343 Učitelé praktického vyučování na speciálních školách	53	155,4	0,0	18,0	7,5	5,7
2353 Učitelé základních uměleckých škol (vč.soukromých)	409	168,0	0,1	6,5	3,0	1,4
2356 Odborní pedagog. v zařiz. pro výkon ústav.a ochr. výchovy	63	153,2	0,5	20,8	6,3	7,4
2359 Ost.odb.pedagogičtí prac.jinde neuvedení (odb.instruktoři)	23	155,2	0,7	18,4	6,0	7,2
2411 Odborní pracov. na úseku účetnictví, financí, daní, apod.	232	155,6	0,5	18,5	4,9	9,3
2412 Odbor. pracovníci na úseku zaměstnaneckých, pers. věcí	91	153,8	0,1	20,2	5,0	10,5
2419 Ostatní odborní pracovníci v oblasti podnikání	39	149,8	0,3	20,3	6,1	6,6
2421 Právníci, právní poradci (mimo advokacie a soudnictví)	34	152,2	0,1	21,2	6,0	10,9
2429 Ostatní odborníci v právní oblasti jinde neuvedení	103	152,1	0,0	21,7	6,6	10,1
2431 Odborní archiváři (kromě řadových)	11	153,7	0,0	20,5	6,8	8,2
2432 Odborní pracovníci knihoven (kromě řadových)	191	159,8	0,4	18,6	5,0	8,5
2433 Odborní pracovníci v informacích (např. vti)	21	160,5	0,1	12,7	0,5	8,3

1. - 2. čtvrtletí 2007 RSCP - nepodnikatelská sféra

NS-T5

Revidované výsledky ke dni 10. 3. 2010

Průměrná měsíční odpracovaná a neodpracovaná doba zaměstnanců podle podskupin zaměstnání KZAM-R

 kraj: Středočeský

Podskupiny zaměstnání a zaměstnání KZAM-R	Počet zaměstnanců přepočtený podle eviden. měsíců	Odpracovaná doba		Neodpracovaná doba		
		celkem	z toho přesčas	celkem	z toho	
					nemoc	dovolená
		hod/měs	hod/měs	hod/měs	hod/měs	hod/měs
2434 Odborní pracovníci - kurátoři (muzeí, galérií)	45	154,8	0,0	18,6	4,7	10,2
2439 Ostatní odborní pracovníci kultury a osvěty jinde neuved.	65	156,5	0,6	19,3	5,2	9,7
2441 Ekonomové - vědečtí pracovníci, specialisté, experti	102	156,2	0,3	17,6	4,0	9,8
2442 Sociologové, antropologové, archeologové, kriminologové	17	155,8	0,0	18,4	1,7	10,9
2443 Filozofové, historici, politologové	12	155,9	0,0	16,8	1,4	10,1
2445 Psychologové	59	153,9	0,2	19,6	4,9	10,7
2446 Odborní pracov. v oblasti sociální péče (kromě řadových)	289	152,0	0,4	20,7	6,9	9,1
2451 Spisovatelé, autoři, kritikové, novináři, redaktori	26	152,6	0,2	22,9	9,4	8,4
2452 Sochaři, malíři, umělečtí restaurátoři, grafici a výtvarníci	12	154,1	0,3	19,8	6,0	8,9
2470 Odborní administrativní pracovníci jinde neuvedení	2 088	153,3	0,2	20,1	5,9	9,3
3112 Stavební technici	121	153,9	0,0	19,5	5,3	8,9
3114 Elektronici a technici v radiokomunikacích a telekomunik.	11	156,4	0,4	17,6	4,0	7,6
3118 Technici v kartografii, kresličí a zeměměřiči	338	148,4	0,0	24,8	9,2	9,4
3119 Ostatní techničtí pracovníci jinde neuvedení	241	154,1	1,1	20,7	5,5	10,1
3121 Poradci ve výpočetní technice	20	151,5	0,0	21,8	4,3	11,7
3122 Operátoři a obsluha výpočetní techniky	90	153,6	0,1	18,7	3,5	10,8
3129 Ostatní technici ve výpočetní technice jinde neuvedení	40	155,8	0,1	17,4	3,7	8,8
3134 Obsluha lékařských zařízení	33	160,8	17,0	27,1	10,0	14,1
3151 Kolaudační technici a technici protipožární ochrany	134	139,3	2,2	26,7	5,4	9,8
3152 Bezpečnostní tech.a tech. pro kontrolu zdravotní nezávad.	76	150,1	0,3	20,9	6,5	8,7
3211 Technici a laboranti v oblasti biologie a v příbuz. oborech	128	159,7	6,7	19,6	5,8	8,3
3212 Technici v agronomii, v lesnictví a v zemědělství	88	152,6	0,4	21,1	3,6	11,7
3226 Rehabilitační a fyzioterapeutičtí pracovníci	112	149,7	0,3	23,8	9,2	9,9
3229 Ostatní střední zdravotničtí pracovníci jinde neuvedení	151	153,6	8,8	18,5	3,9	10,7
3231 Ošetřovatelé, všeobecné zdravotní sestry	942	148,3	2,2	20,2	7,4	9,6
3232 Ženské sestry, porodní asistentky	27	150,1	2,2	18,0	6,6	10,5
3233 Sestry pro péči o dítě	95	152,3	0,5	13,7	3,4	9,0
3235 Sestry pro intenzivní péči	38	153,5	3,1	15,8	2,2	11,1
3311 Vychovatelé v družinách, domovech dětí a mládeže	1 247	157,6	0,9	16,2	5,9	6,7
3312 Vedoucí zájmových kroužků (z povolání)	21	151,5	0,6	22,3	5,4	14,0
3320 Pedagogové pro předškolní výchovu	121	164,8	0,1	14,9	4,6	7,2
3331 Vychovatelé na speciálních školách	99	151,2	0,4	22,4	11,2	7,8
3332 Vychovatelé školsk. zařiz. pro výkon ústav. a ochr.výchovy	176	151,8	1,3	22,7	9,0	11,8
3341 Instruktoři a mistři odborné výchovy	484	158,7	0,4	15,2	4,6	5,6
3342 Pedagogové v oblasti dalšího vzdělávání	14	155,1	0,0	18,3	2,6	10,6
3349 Ostatní pedagogové jinde neuvedení	39	146,1	1,1	22,5	4,5	10,1
3416 Nákupčí	41	150,5	0,1	23,2	10,5	8,7
3421 Obchodní agenti	12	158,2	0,1	15,0	2,4	9,7
3422 Odbytoví a přepravní agenti	51	159,2	2,3	16,0	4,6	9,3
3423 Zprostředkovatelé práce a agenti pracovních úřadů	178	155,3	0,0	19,3	5,3	9,5
3429 Ostatní obchodní agenti a makléři jinde neuvedení	11	162,0	0,2	11,5	2,1	4,1
3431 Odborné sekretářky, sekretáři	209	156,3	0,1	17,4	4,0	8,1
3433 Prac. v oblasti účetnictví,fakturace,rozpočet., kalkulace	1 298	156,0	0,3	18,1	4,6	9,0
3435 Pracovníci v oblasti práce a mezd (kromě účetních)	23	155,2	0,5	19,1	6,2	6,3

1. - 2. čtvrtletí 2007 RSCP - nepodnikatelská sféra

NS-T5

Revidované výsledky ke dni 10. 3. 2010

Průměrná měsíční odpracovaná a neodpracovaná doba zaměstnanců podle podskupin zaměstnání KZAM-R

 kraj: Středočeský

Podskupiny zaměstnání a zaměstnání KZAM-R	Počet zaměstnanců přepočtený podle eviden. měsíců	Odpracovaná doba		Neodpracovaná doba		
		celkem	z toho přesčas	celkem	z toho	
					nemoc	dovolená
		hod/měs	hod/měs	hod/měs	hod/měs	hod/měs
3436 Referenti osobních oddělení	56	156,5	0,2	16,3	2,3	7,9
3439 Ostatní odborní administrativní pracovníci jinde neuvedení	1 751	150,9	0,5	20,6	5,4	9,2
3443 Pracovníci sociálního a důchodového zabezpečení	544	154,0	0,0	20,0	7,1	8,8
3444 Pracovníci pasových odděl. a odděl. udělujících povolení	30	151,5	0,0	22,6	7,2	10,1
3449 Ostatní celní a daňoví pracovníci a prac. v příb. oborech	85	148,3	0,3	20,8	0,7	11,2
3451 Policejní inspektoři, komisaři	2 379	142,4	1,5	20,6	4,7	10,7
3460 Sociální pracovníci	759	149,2	0,7	21,9	8,1	9,6
3479 Ostatní pracovníci umění a zábavy jinde neuvedení	35	153,3	0,0	21,0	7,0	5,2
3482 Trenéři, cvičitelé a úředníci sportovních podniků a klubů	19	148,1	0,0	24,8	11,2	5,6
4111 Písařky - opisovačky, stenotypistky	167	149,1	0,1	24,3	10,8	8,3
4112 Kancelářští pracovníci a obsluha zařiz. na zpracování textu	94	151,1	0,1	22,5	8,0	9,5
4113 Pracovníci přípravy dat výpočetní techniky	46	155,4	0,3	18,1	6,3	8,3
4115 Sekretářky, sekretáři	318	153,0	0,7	20,9	7,3	8,8
4121 Nižší účetní	40	152,6	1,8	22,6	3,1	13,7
4131 Úředníci ve skladech	168	150,3	0,2	23,4	10,3	9,0
4133 Úředníci v dopravě a v přepravě (dispečeri, kontr. apod.)	14	159,0	0,2	14,5	3,9	5,0
4141 Řadoví knihovníci, archiváři, evidenční pracovníci	224	153,8	0,3	21,1	7,9	8,0
4142 Poštovní doručovatelé, úředníci v třídárnách	14	147,9	0,0	25,5	11,7	9,0
4190 Ostatní nižší úředníci jinde neuvedení	287	155,5	0,1	17,8	5,0	8,5
4211 Pokladníci (v bankách, pojišťov., spořitelnách, na poště)	69	154,4	0,1	19,5	5,9	8,5
4214 Prodačiči vstupenek, jízdenek apod.	16	159,2	2,5	16,2	0,0	7,1
4216 Inkasisté (výběřčí dlužů)	20	149,3	0,0	24,1	12,5	6,6
4222 Recepční	49	152,3	2,8	19,1	6,8	9,6
4223 Telefonisté	40	147,0	1,3	22,2	8,8	8,5
4224 Informátoři	20	153,0	0,0	21,4	4,7	9,2
5113 Průvodci (turistických zájezdů, kulturních památek)	62	155,4	0,8	21,5	5,1	10,3
5121 Pracovníci dohlížející nad obsluh. personálem, hospodyně	139	157,5	1,1	16,8	8,2	5,5
5122 Kuchaři	2 162	156,7	0,6	17,0	9,3	5,0
5123 Číšníci, servírky	37	147,2	7,4	33,1	15,7	15,8
5131 Dětské pěstounky, pečovatelky, pomocní vychovatelé	99	147,1	3,0	23,1	8,5	12,3
5132 Pečovatelé a pomoc. ošetřovat. v zařiz.soc. péče, v nemoc.	815	145,9	1,4	22,1	9,8	9,4
5133 Pečovatelé v domácnosti	118	150,9	1,7	23,2	8,6	9,6
5139 Ostatní pečovatelé a pomocní ošetřovatelé jinde neuved.	262	145,0	0,5	21,1	9,8	9,6
5144 Maséři	11	150,2	0,0	23,3	4,3	11,4
5161 Hasiči, požárníci	27	145,9	3,5	20,4	1,9	8,5
5162 Pracovníci bezpečnostních orgánů (policisté, strážníci)	364	158,5	7,9	18,5	4,9	9,3
5169 Ostatní pracovníci ochrany a ostrahy jinde neuvedení	59	163,0	6,7	16,5	6,7	8,4
5211 Prodačiči v obchodech	29	146,9	1,4	28,1	15,8	8,7
6113 Zahradníci a pěstitelé zahradních plodin a sazenic	104	152,8	5,3	25,9	10,6	10,3
7122 Zedníci, kameníci, omítkáři	46	153,2	3,4	24,2	11,7	10,1
7129 Ostatní stavební děl. stav. výroby a prac. v ost. oborech	16	159,3	2,7	16,7	3,9	7,8
7136 Instalatéři, potrubáři, stavební zámečníci, klempíři	37	167,5	11,7	17,2	2,9	9,9
7137 Stavební a provozní elektrikáři	28	160,0	4,2	17,5	2,7	10,0
7222 Nástrojaři, kovomodeláři, kovodělníci, zámečníci	137	153,4	1,8	21,3	7,8	10,6

1. - 2. čtvrtletí 2007 RSCP - nepodnikatelská sféra

NS-T5

Revidované výsledky ke dni 10. 3. 2010

Průměrná měsíční odpracovaná a neodpracovaná doba zaměstnanců podle podskupin zaměstnání KZAM-R

kraj: **Středočeský**

Podskupiny zaměstnání a zaměstnání KZAM-R	Počet zaměstnanců přepočtený podle eviden. měsíců	Odpracovaná doba		Neodpracovaná doba		
		celkem	z toho přesčas	celkem	z toho	
					nemoc	dovolená
		hod/měs	hod/měs	hod/měs	hod/měs	hod/měs
7231 Mechanici a opraváři motorových vozidel	75	154,2	4,3	23,1	11,7	9,0
7241 Elektromech.a seřizovači různých typů elektrických zařiz.	24	155,3	2,0	20,0	9,4	9,2
7433 Dámští a pánští krejčí a kloboučníci vč. opravářů oděvů	50	149,6	0,1	24,3	11,4	9,6
8162 Obsluha parních turbín, ohřivačů a motorů	69	157,3	5,7	20,7	7,5	9,9
8163 Obsluha zařízení při úpravě, čištění a rozvodu vody	30	162,7	3,7	14,6	1,6	10,5
8264 Obsluha strojů na bělení, barvení, čištění, praní, žehlení	191	152,4	0,6	22,0	9,6	9,2
8321 Řidiči osobních a malých dodávkov. automobilů, taxikáři	155	161,7	4,2	16,3	4,4	8,1
8322 Řidiči sanitních a rzp vozů	260	156,5	11,2	17,9	3,2	10,7
8323 Řidiči autobusů, trolejbusů a tramvají	14	167,2	10,0	16,4	3,4	10,6
8324 Řidiči nákladních automobilů a tahačů	91	159,1	5,4	20,0	8,3	9,6
8326 Řidiči speciálních vozidel	183	151,1	3,1	22,6	8,0	4,6
8331 Obsluha zemědělských a lesních strojů	23	156,1	3,9	21,8	8,3	9,9
9132 Pomocníci a uklízeči v kancelář., hotel., nemocnicích ap.	2 459	156,9	0,8	17,6	8,8	5,9
9133 Ruční pradelci a žehlíři (kromě obsluhy strojů)	44	150,9	1,3	23,7	11,3	8,1
9141 Domovníci, správci domu	277	157,7	1,4	17,0	5,2	8,7
9143 Školníci vč. školníků - údržbářů	716	161,6	1,1	12,9	6,5	4,4
9144 Kostelníci, hrobníci	13	148,5	1,7	26,1	13,4	9,0
9152 Vrátní, hlídači, uváděči a šatnářky	160	153,1	3,4	20,2	8,9	7,1
9161 Sběrači odpadků, popeláři	296	156,1	1,8	19,3	7,5	8,5
9162 Metaři, čističi záchodků, žump, kanálů a podob. zařízení	41	152,7	2,1	23,1	10,0	8,1
9169 Ostatní pracovníci v příbuzných oborech jinde neuvedení	247	157,0	0,7	17,3	7,6	7,2
9312 Pomocní a nekvalifik. dělníci na stavbách a údržbě silnic	16	163,4	4,2	14,4	3,0	10,3
9323 Dělníci nádvorní skupiny (pomocní montéři)	55	150,0	1,1	24,6	8,4	7,6
9339 Pomocní a nekvalif. prac. v dopr., ve skladech, v telekom.	62	157,1	1,5	17,2	5,5	9,0



Dodatek

Technický popis šetření

Dodatek – Technický popis šetření

Technický popis šetření přibližuje metodické postupy používané při zpracování nepodnikatelské sféry Regionální statistiky ceny práce (RSCP-NS). Popis je rozdělen do pěti kapitol: koncepce šetření, vstupní údaje, nejdůležitější sledované veličiny, přehled používaných tabulek a definice vybraných pojmů.

1. Koncepce šetření

Kapitola popisuje základní soubor šetření a strukturu statistického souboru.

1.1. Základní soubor

Základním souborem RSCP-NS je soubor ekonomických subjektů, definovaný Automatizovaným rozpočtovým informačním systémem (ARIS), spravovaným Ministerstvem financí. ARIS obsahuje informace z účetního a finančního výkaznictví organizačních složek státu, kapitol státního rozpočtu, státních příspěvkových organizací, státních fondů, územních samosprávných celků a jimi zřizovaných příspěvkových organizací v ČR (viz <http://www.info.mfcr.cz/aris>). Ekonomické subjekty, které přísluší do nepodnikatelské sféry, odměňují platem podle § 109, odst. 3 zákona č. 262/2006 Sb., zákoníku práce, ve znění pozdějších předpisů. Statistické šetření RSCP pro nepodnikatelskou sféru využívá dat Informačního systému o platech, provozovaného Ministerstvem financí (viz www.mfcr.cz/isp).

1.2. Struktura souboru RSCP nepodnikatelské sféry

Statistické šetření RSCP-NS za 1. - 2. čtvrtletí 2007 zahrnuje 14483 ekonomických subjektů, které reprezentují přibližně 674 tisíc zaměstnanců. Odvětvovou skladbu ekonomických subjektů v RSCP-NS (vyjádřenou odvětvovou klasifikací CZ-NACE) představují zejména tři odvětví národního hospodářství České republiky; odvětví veřejné správy, odvětví vzdělávání a odvětví zdravotní a sociální péče. Strukturu souboru RSCP-NS bez non-response ukazují v souhrnném a odvětvovém pohledu za 1. - 2. čtvrtletí 2007 následující dvě tabulky.

Soubor RSCP nepodnikatelské sféry			
	RSCP-NS Celkem	RSCP-NS – kraj Středočeský	
		se sídlem v kraji	se sídlem mimo kraj
Počet ekonomických subjektů	14 483	2 029	46
Počet zaměstnanců	674 tisíc	43 tisíc	14 tisíc

Tabulka 1

Odvětvová skladba výběrového souboru RSCP-NS – kraj Středočeský			
Kód CZ-NACE		Počet ekonomických subjektů	
		se sídlem v kraji	se sídlem mimo kraj
A	Zemědělství, lesnictví a rybářství	1	
B	Těžba a dobývání		
C	Zpracovatelský průmysl		
D	Výroba a rozvod elektřiny, plynu, tepla		
E	Zásobování vodou, činnosti související s odpady	13	
F	Stavebnictví		
G	Obchod, opravy motorových vozidel		
H	Doprava a skladování	4	1
I	Ubytování, stravování a pohostinství	42	1
J	Informační a komunikační činnosti	5	
K	Peněžnictví a pojišťovnictví		
L	Činnosti v oblasti nemovitostí	4	
M	Profesní, vědecké a technické činnosti		1
N	Administrativní a podpůrné činnosti		
O	Veřejná správa, obrana, sociální zabezpečení	729	26
P	Vzdělávání	982	1
Q	Zdravotní a sociální péče	133	4
R	Kulturní, zábavní a rekreační činnosti	78	10
S	Ostatní činnosti	25	1

Tabulka 2

2. Vstupní údaje

Kapitola popisuje specifický sběr dat do šetření RSCP-NS, nejdůležitější vstupní údaje a používané klasifikace a číselníky.

2.1. Sběr dat

Vlastní sběr dat pro RSCP-NS zabezpečuje Informační systém o platech. RSCP-NS přebírá kompletní soubor nepodnikatelské sféry, předzpracovaný pro účely Informačního systému o platech, a provádí na něm specifické kontroly.

2.2. Nejdůležitější vstupní údaje

Šetření RSCP-NS s pololetní periodicitou monitoruje výdělkovou úroveň a odpracovanou dobu jednotlivých zaměstnání podle klasifikace KZAM-R v České republice.

Hodinový výdělek je údaj zjišťovaný z průměrných hodinových výdělků definovaných v § 351 až § 362 zákona č. 262/2006 Sb., zákoníku práce, ve znění pozdějších předpisů. Obvykle se jedná o podíl platu za práci a odpracované doby za poslední čtvrtletí sledovaného období. Hodinový výdělek je krátkodobým indikátorem výdělkové úrovně.

Hrubý měsíční plat, vypočtený z hrubého platu za sledované období, je druhým indikátorem, který ukazuje výdělkovou úroveň. Hrubý plat je součtem platu za práci, náhrad platu a odměn za pracovní pohotovost, které jsou přímo sbíranými položkami. Plat je definován v § 109, odst. 3 zákona č. 262/2006 Sb., zákoníku práce, ve znění pozdějších předpisů. Šetření RSCP-NS sleduje i strukturu hrubého měsíčního platu, tj. prémie a odměny, příplatky za přesčas, ostatní příplatky, náhrady a odměny za pracovní pohotovost. Hrubý měsíční plat a jeho složky se vztahují k celému sledovanému období, které zahrnuje dobu od počátku roku do konce čtvrtletí, za které se šetření provádí.

Šetření RSCP-NS dále sleduje pracovní dobu zaměstnanců. Vstupní věta o zaměstnanci obsahuje odpracovanou dobu od počátku roku a z ní počet přesčasových hodin. Odpracovaná doba u zaměstnanců odměňovaných měsíčním platem nezahrnuje dobu svátků v jinak pracovních dnech. Věta dále obsahuje celkovou neodpracovanou dobu od počátku roku, z ní počet hodin nemoci a dovolené.

2.3. Klasifikace a číselníky

RSCP-NS používá standardní statistické klasifikace a číselníky (podrobněji popsané na www.czso.cz). Použití platných statistických klasifikací je závazné jak pro orgán vykonávající státní statistickou službu, tak pro zpravodajské jednotky, které poskytují údaje pro statistické zjišťování. Proto i RSCP-NS používá následující klasifikace a číselníky:

KZAM-R	Klasifikace zaměstnání; vydáno sdělením ČSÚ č. 492/2003 Sb. ze dne 18. prosince 2003 o vydání rozšířené Klasifikace zaměstnání KZAM-R.
CZ-ICSE	Klasifikace postavení v zaměstnání; vydáno sdělením ČSÚ č. 494/2003 Sb. ze dne 18. prosince 2003 o vydání Klasifikace postavení v zaměstnání.
KKOV	Klasifikace kmenových oborů vzdělání; vydáno sdělením ČSÚ č. 320/2003 Sb. ze dne 9. září 2003 o zavedení Klasifikace kmenových oborů vzdělání. Poslední aktualizace byla provedena k 1. únoru 2007 sdělením ČSÚ č. 535/2006 Sb. ze dne 28. listopadu 2006 o aktualizaci Klasifikace kmenových oborů vzdělání.

CZ-NUTS	CZ-NUTS Klasifikace územních statistických jednotek; vydáno sdělením ČSÚ č. 490/2003 Sb. ze dne 18. prosince 2003 o vydání Klasifikace územních statistických jednotek. Poslední aktualizace byla provedena k 1. květnu 2004 sdělením ČSÚ č. 228/2004 Sb. ze dne 14. dubna 2004 o aktualizaci Klasifikace územních statistických jednotek.
CZ-NACE ¹	Klasifikace ekonomických činností (CZ-NACE); vydáno sdělením ČSÚ č. 244/2007 Sb. ze dne 18. září 2007 o zavedení Klasifikace ekonomických činností.
CZ-GEONOM	Klasifikace zemí; vydáno sdělením ČSÚ č. 487/2003 Sb. ze dne 18. prosince 2003 o vydání Klasifikace zemí. Poslední aktualizace byla provedena k 1. červenci 2005 sdělením ČSÚ č. 243/2005 Sb. ze dne 9. června 2005 o aktualizaci Klasifikace zemí.

3. Nejdůležitější sledované veličiny

Kapitola popisuje nejdůležitější sledované veličiny, algoritmy jejich výpočtu a kritéria pro zahrnutí zaměstnanců do dalších výpočtů.

3.1. *Hodinový výdělek*

Hodinový výdělek je přímo zjišťovaná veličina. Do výpočtu charakteristik hodinového výdělku jsou zařazeni zaměstnanci, kteří byli v evidenčním stavu k poslednímu dni sledovaného období.

3.2. *Hrubý měsíční plat*

Hrubý měsíční plat se vztahuje k celému sledovanému období, tedy k 1. - 2. čtvrtletí, nebo k 1. - 4. čtvrtletí. Na rozdíl od hodinového výdělku musí být hrubý měsíční plat vypočten z dalších přímo zjišťovaných platových položek a neplatových plnění.

Hrubý plat je v RSCP-NS definován jako součet platu za práci, náhrad platu a odměny za pracovní pohotovost. Hrubý měsíční plat zaměstnance se vypočte podle vzorce:

¹ Revidovaná výsledková publikace využívá z důvodu srovnání s novějšími výsledky klasifikaci CZ-NACE (původní verze využívala klasifikaci OKEČ).

$$\text{HMP} = \frac{\text{PLAT} + \text{NAHRADY} + \text{POHOTOV}}{\text{MESPLAC}_{\text{prep}}}$$

kde :

HMP	je hrubý měsíční plat zaměstnance,
PLAT	je plat za práci zaměstnance v kumulaci za sledované období (vstupní položka věty o zaměstnanci),
NAHRADY	jsou náhrady platu zaměstnance v kumulaci za sledované období (vstupní položka věty o zaměstnanci),
POHOTOV	je odměna za pracovní pohotovost zaměstnance v kumulaci za sledované období (vstupní položka věty o zaměstnanci),
MESPLAC _{prep}	je počet přepočtených placených měsíců zaměstnance, tj. počet měsíců, odpovídajících součtu odpracované doby a doby, po kterou pobíral náhrady platu.

Počet přepočtených placených měsíců MESPLAC_{prep} je roven počtu kalendářních měsíců v případě, že zaměstnanec s plným pracovním úvazkem po celé sledované období pracoval nebo pobíral náhrady platu. Pokud zaměstnanec byl v evidenčním stavu kratší dobu, než sledované období, bude jeho počet placených měsíců zkrácen poměrem počtu pracovních dnů v evidenčním stavu a ve sledovaném období. Podobně se počet placených měsíců zkrátí, pokud zaměstnanec měl jinou absenci, než absenci s náhradou platu (např. nemoc), případně měl sjednán kratší pracovní úvazek.

Hrubý měsíční plat za určitou skupinu zaměstnanců je vážena charakteristika, v níž hrubý měsíční plat určitého zaměstnance má váhu, odpovídající počtu jeho placených měsíců za sledované období (tzv. váha placené doby). Tento způsob výpočtu umožňuje korektní srovnání platové úrovně jednotlivých zaměstnání a srovnávání v čase.

Sestavy s hrubým měsíčním platem, diferenciací a strukturou hrubého platu obsahují také měsíční placenou dobu. Tento údaj ukazuje počet placených hodin (odpracovaná doba a doba náhrad) za placený měsíc a je v souladu s výpočtem hrubého měsíčního platu.

Pro zahrnutí zaměstnance do výpočtů hrubého měsíčního platu se uplatňují následující kritéria:

- přepočtený počet placených měsíců zaměstnance je alespoň jeden měsíc,
- stanovená týdenní pracovní doba na dané pracovní místo je alespoň 30 hodin (dle doporučení Eurostatu).

3.3. Měsíční odpracovaná a neodpracovaná doba

Měsíční odpracovaná (resp. neodpracovaná) doba se stejně jako hrubý měsíční plat vztahuje k celému sledovanému období tj. k 1. - 2. čtvrtletí, nebo k 1. - 4. čtvrtletí.

Měsíční odpracovaná doba zaměstnance se vypočte podle vzorce:

$$\text{ODPRACDmes} = \frac{\text{ODPRACD}}{\text{MESEVID_prep}}$$

kde :

- ODPRACDmes je měsíční odpracovaná doba zaměstnance,
 ODPACD je odpracovaná doba zaměstnance v kumulaci za sledované období (vstupní položka věty o zaměstnanci),
 MESEVID_prep je počet přepočtených evidenčních měsíců zaměstnance, tj. počet měsíců, odpovídajících délce pracovního úvazku a délce pracovního poměru ve sledovaném období.

Počet přepočtených evidenčních měsíců MESEVID_prep je roven počtu kalendářních měsíců v případě, že zaměstnanec s plným pracovním úvazkem po celé sledované období byl v pracovním poměru a nebyl na mateřské či rodičovské dovolené. Pokud zaměstnanec byl v evidenčním stavu kratší dobu, než sledované období, bude jeho počet evidenčních měsíců zkrácen poměrem počtu pracovních dnů v evidenčním stavu a ve sledovaném období. Podobně se počet evidenčních měsíců zkrátí, pokud zaměstnanec měl sjednán kratší pracovní úvazek.

Měsíční odpracovaná doba za určitou skupinu zaměstnanců je vážená charakteristika, v níž měsíční odpracovaná doba určitého zaměstnance má váhu, odpovídající počtu jeho evidenčních měsíců ve sledovaném období (tzv. váha evidenční doby). Pro zahrnutí zaměstnance do výpočtů měsíční odpracované doby se uplatňují stejná kritéria jako u hrubého měsíčního platu.

Obdobně jako odpracovaná doba se počítají měsíční neodpracovaná doba a také průměrné měsíční údaje o přesčasu, dovolené a nemoci.

4. Přehled používaných tabulek

Kapitola Přehled používaných tabulek obsahuje hodnocení kvality údajů a přehled publikovaných tabulek, u kterých jsou vyznačeny váhy nutné pro jejich zpracování.

4.1. Kvalita údajů

Zjišťované charakteristiky podléhají nevýběrovým chybám, neboť se nejedná o výběrové šetření. Nevýběrové chyby bývají způsobeny především špatnou kvalitou dat předávaných respondenty (neúplné a chybné údaje) do Informačního systému o platu. Při zpracovávání údajů je jejich vliv snižován několikastupňovými kontrolními mechanismy a častými kontakty zpracovatele šetření s respondenty.

4.2. Přehled publikovaných tabulek podle použitých vah

Publikované tabulky s hodinovým výdělkem NS-V0 až NS-V9 obsahují hodnoty počítané ze souboru RSCP nepodnikatelské sféry bez použití vážení.

Tabulka	Třídící kritérium	Váha placené doby	Váha evidenční doby
NS-M0	Celý kraj	X	
NS-M1	HL. třídy zaměstnání KZAM-R	X	
NS-M5	Podskupiny zaměstnání KZAM-R	X	

Tabulka 3

Tabulka	Třídící kritérium	Váha placené doby	Váha evidenční doby
NS-T5	Podskupiny zaměstnání KZAM-R		X

Tabulka 4

5. Definice vybraných pojmů

Ekonomický subjekt	Ekonomický subjekt je právnický subjekt nebo fyzická osoba s postavením podnikatele, zapsaná do registru ekonomických subjektů ČSÚ. Každému ekonomickému subjektu se přiděluje identifikační číslo (IČ).
Organizační jednotka	Z hlediska výdělkové statistiky RSCP se dělí ekonomické subjekty na organizační jednotky podle okresu, ve kterém jejich zaměstnanci působí. Organizační jednotku tvoří všichni zaměstnanci ekonomického subjektu, kteří působí ve stejném okrese.
Zpravodajská jednotka	Zpravodajskou jednotkou je právnická osoba, organizační složka státu nebo fyzická osoba, od nichž se požaduje poskytnutí údajů ve statistickém zjišťování podle zákona č. 89/1995 Sb., o státní statistické službě, ve znění pozdějších předpisů.
Sledované období	Sledované období je období od začátku roku do konce čtvrtletí, ve kterém se statistické zjišťování provádí.
Podnikatelská sféra	Do podnikatelské sféry patří subjekty, které odměňují mzdou podle § 109, odst. 2 zákona č. 262/2006 Sb., zákoníku práce, ve znění pozdějších předpisů.

Nepodnikatelská sféra	Do podnikatelské sféry patří subjekty, které odměňují platem podle § 109, odst. 3 zákona č. 262/2006 Sb., zákoníku práce, ve znění pozdějších předpisů.
Soubor ISPV-NS	Souborem ISPV podnikatelské sféry je soubor ekonomických subjektů, definovaný Automatizovaným rozpočtovým informačním systémem ARIS (viz http://www.info.mfcr.cz/aris).