

OKsystem	OKsystem a.s. Na Pankráci 125, 140 21 Praha 4, IČ 27373665
Projekt	APV OKnouze/OKslužby
Dokument	Podmínky pro podepisování žádosti o dotaci kvalifikovaným certifikátem
Odpovědná osoba	Ing. Radomír Martinka

Záznamy o verzích a popis změn

Verze	Datum	Popis změny
1.0	10.6.2015	Úvodní verze

Obsah

1	Kvalifikovaný certifikát	1
2	Systémové požadavky.....	2
3	Instalace certifikátu	2
3.1	Česká pošta, s.p.	2
3.2	První certifikační autorita, a.s.....	2
3.3	elidentity, a.s.	2
4	Podepisování	2
5	Jak ověřit umístění certifikátu v úložišti certifikátů.....	3

1 Kvalifikovaný certifikát

Žádost o dotaci musí být elektronicky podepsána **osobním** kvalifikovaným certifikátem, který vydávají pouze certifikační autority s akreditací Ministerstva vnitra.

(<http://www.mvcr.cz/clanek/prehled-udelenych-akreditaci.aspx>).

- Certifikát musí být v době podepisování platný.
- Certifikát musí mít soukromý (privátní) klíč
- Certifikát musí být uložen v úložišti certifikátů uživatele (ve Windows) v Osobních certifikátech.

Certifikační autority s akreditací:

[Česká pošta, s. p.](http://www.cpa.cz)

identifikační číslo 47 11 49 83,

Olšanská 38/9,

PSČ 225 99 Praha 3

[První certifikační autorita, a. s.](#),
identifikační číslo 26 43 93 95,
Podvinný mlýn 2178/6,
PSČ 190 00 Praha 9

[eidentity a. s.](#),
identifikační číslo 27 11 24 89,
Vinohradská 184/2396,
PSČ 130 00 Praha 3

2 Systémové požadavky

Operační systém: V současné době je podporován pouze operační systém Windows – Windows 7, Windows 8 a Windows XP.

Java: JRE verze 7 a vyšší, 32b i 64b

Certifikát musí být uložen v uložišti certifikátů uživatele (Windows) v Osobních certifikátech – V uložišti certifikátů uživatele jde o složku Personal (Osobní).

3 Instalace certifikátu

3.1 Česká pošta, s.p.

Návod pro instalaci certifikátu od PostSignum:

http://www.postsignum.cz/prirucky_a_navody.html

Je třeba nainstalovat certifikáty certifikačních autorit a následně vydaný certifikát.

Instalace certifikátů certifikačních autorit do operačního systému:

http://www.postsignum.cz/files/navody/inst_ca/

Instalace vydaného certifikátu:

http://www.postsignum.cz/files/navody/inst_cert/

3.2 První certifikační autorita, a.s.

Pro instalaci kvalifikovaného certifikátu do operačního systému Windows použijte e-mail zaslaný certifikační autoritou, nebo soubor s certifikátem ve formátu DER.

Postup: <http://www.ica.cz/Instalace-certifikatu>

3.3 eidentity, a.s.

Návod pro instalaci lze nalézt na <http://www.eidentity.cz/Install.html>

4 Podepisování

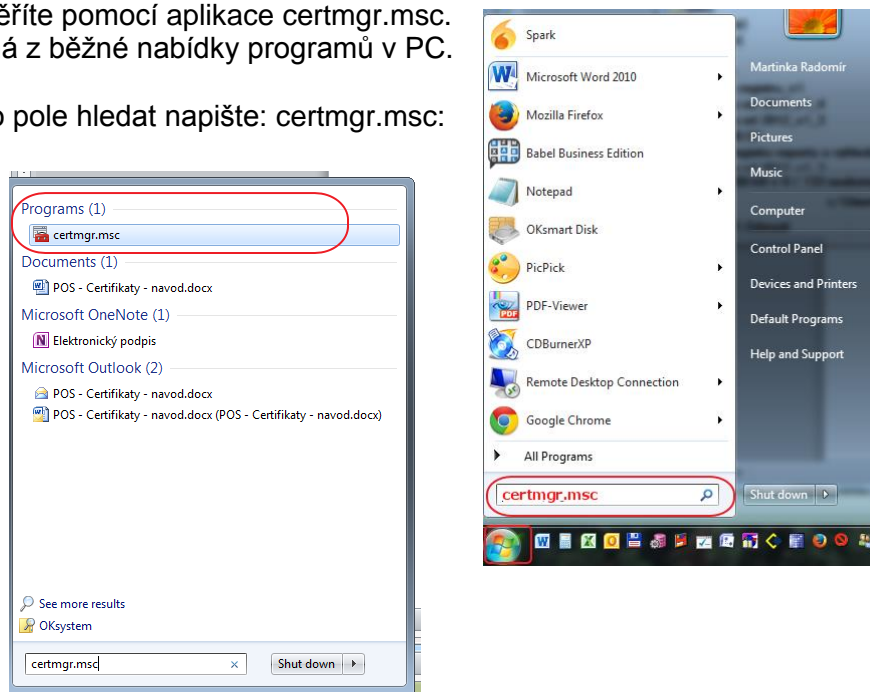
Vlastní postup podepsání žádosti kvalifikovaným certifikátem bude uveden v manuálu k aplikaci pro podávání žádostí o dotace.

5 Jak ověřit umístění certifikátu v úložišti certifikátů

Certifikát musí být uložen v úložišti certifikátů uživatele (Windows) v Osobních certifikátech. Uložení certifikátu si ověříte pomocí aplikace certmgr.msc. Aplikace není spustitelná z běžné nabídky programů v PC.

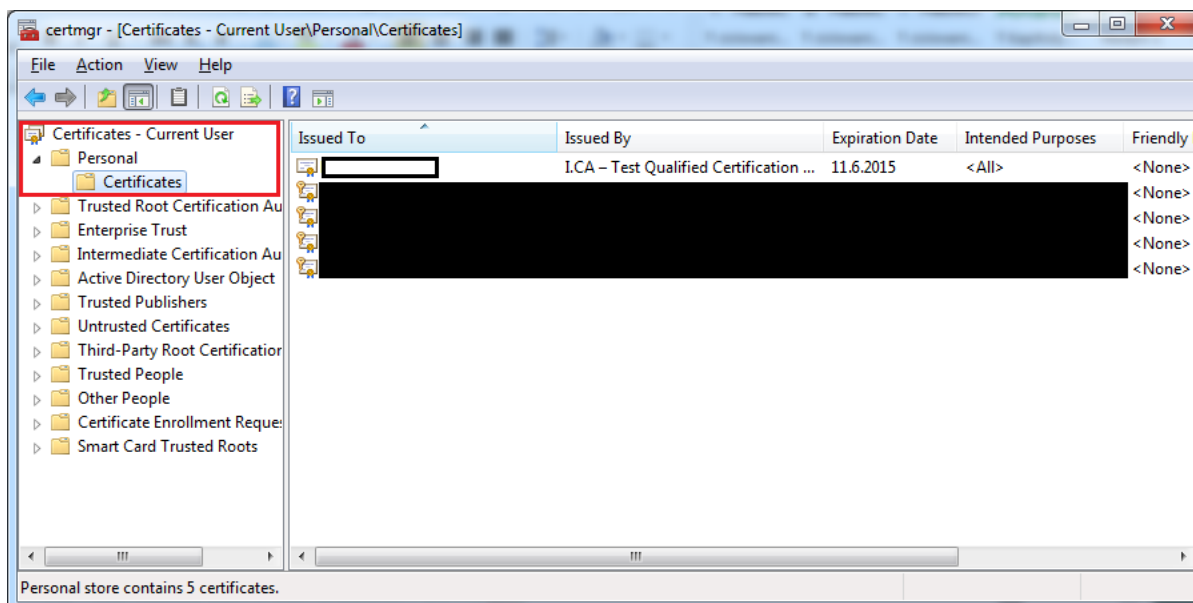
Klikněte na tl. Start a do pole hledat napište: certmgr.msc:

System vyhledá aplikaci certmgr.msc:



Spusťte aplikaci.

Zobrazí se manager certifikátů. Váš certifikát musí být umístěn ve složce „Personal“ – viz obrázek:



Poznámka: Pokud by certifikát neměl privátní klíč, ikona certifikátu bude bez symbolu klíče.