



# Regionální statistika ceny práce

IV. čtvrtletí 2007  
Nepodnikatelská sféra  
**Středočeský** kraj

Revidované výsledky ke dni 10. 3. 2010

## **Copyright - MPSV ČR**

Publikace ani její část nesmí být kopírována, rozšiřována a zařazována do informačních systémů v jakékoliv formě (elektronické, mechanické, optické, magnetické aj.) bez písemného souhlasu

**Ministerstva práce a sociálních věcí**

**Zpracovatel: TREXIMA, spol. s r.o., tř. T. Bati 299, 764 21 Zlín - Louky**

## O b s a h :

<b>Úvod</b> .....	7
-------------------	---

**Výsledková část nepodnikatelská sféra**

Základní metodické přístupy .....	11
Popis publikovaných tabulek .....	12

**Hodinový výdělek**

NS-V0	Hodinový výdělek v nepodnikatelské sféře .....	13
NS-V1	Hodinový výdělek podle hlavních tříd zaměstnání KZAM-R .....	14
NS-V2	Hodinový výdělek podle věkových kategorií .....	14
NS-V3	Hodinový výdělek podle platové třídy .....	15
NS-V4	Hodinový výdělek podle vzdělání .....	15
NS-V5	Hodinový výdělek podle podskupin zaměstnání KZAM-R .....	16
NS-V6	Hodinový výdělek podle kategorií zaměstnání .....	20
NS-V8	Hodinový výdělek podle pohlaví .....	20

**Hrubý měsíční plat**

NS-M0	Hrubý měsíční plat a jeho složky, diferenciacie, placená doba v nepodnikatelské sféře .....	21
NS-M1	Hrubý měsíční plat a jeho složky, diferenciacie, placená doba podle hlavních tříd zaměstnání KZAM-R.....	22
NS-M5	Hrubý měsíční plat a jeho složky, diferenciacie, placená doba podle podskupin zaměstnání KZAM-R .....	24

**Měsíční odpracovaná a neodpracovaná doba**

NS-T5	Průměrná měsíční odpracovaná a neodpracovaná doba podle podskupin zaměstnání KZAM-R .....	32
-------	--	----

**Dodatek – technický popis šetření**

1. Koncepte šetření .....	39
1.1 Základní soubor .....	39
1.2 Struktura souboru RSCP nepodnikatelské sféry .....	39
2. Vstupní údaje .....	40
2.1 Sběr dat .....	40
2.2 Nejdůležitější vstupní údaje .....	40
2.3 Klasifikace a číselníky .....	41
3. Nejdůležitější sledované veličiny .....	42
3.1 Hodinový výdělek .....	42

3.2 Hrubý měsíční plat .....	42
3.3 Měsíční odpracovaná a neodpracovaná doba .....	44
4. Přehled používaných tabulek .....	44
4.1 Kvalita údajů .....	44
4.2 Přehled publikovaných tabulek podle použitých vah .....	45
5. Definice vybraných pojmů .....	45



# Úvod



## Úvod

Regionální statistika ceny práce (RSCP) je systém pravidelného monitorování výdělkové úrovně a pracovní doby zaměstnanců v jednotlivých krajích České republiky formou statistického šetření. Sledovanými ukazateli výdělkové úrovně jsou hodinový výdělek a hrubá měsíční mzda (plat). Šetření metodicky vychází a je obsahově harmonizováno se strukturálním šetřením EU „Structure of Earnings Survey“, viz nařízení komise (ES) č. 1916/2000 ve znění pozdějších předpisů.

Šetření je pod názvem „Čtvrtletní šetření o průměrném výdělku“ zařazeno do programu statistických zjišťování, vyhlášených Českým statistickým úřadem (ČSÚ) ve sbírce zákonů pro příslušný kalendářní rok (viz příloha č. 2 Vyhlášky č. 476/2006 Sb., částka 156, kterou se stanoví Program statistických zjišťování na rok 2007) a pro vybrané ekonomické subjekty je povinné. Šetření provádí pracoviště státní statistické služby Ministerstva práce a sociálních věcí (MPSV). Průběh a vývoj šetření řídí komise, složená ze zástupců MPSV, ČSÚ, Ministerstva financí, České národní banky, CERGE-EI, VŠE v Praze, Českomoravské konfederace odborových svazů, Svazu průmyslu a dopravy ČR. Zpracovatelem RSCP je TREXIMA, spol. s r.o. ([www.trexima.cz](http://www.trexima.cz)).

Nejdůležitějším kritériem pro členění výsledků RSCP je příslušnost šetřeného ekonomického subjektu k podnikatelské, nebo nepodnikatelské sféře. V podnikatelské sféře probíhá šetření se čtvrtletní periodou a ve sféře nepodnikatelské je prováděno s periodou pololetní. Zdrojem dat pro nepodnikatelskou sféru je Informační systém o platech, který je spravován Ministerstvem financí. Za každou sféru jsou vydávány samostatné výsledkové publikace.

Výsledkové publikace jednotlivých krajů jsou uloženy na stránkách <http://portal.mpsv.cz/> v sekci *Zaměstnanost*, v podsekci *Statistiky* pod odkazem *Statistika výdělků*.

Monitorováním výdělků a pracovní doby zaměstnanců na úrovni České republiky se zabývá „Informační systém o průměrném výdělku“ (ISPV). Výsledková publikace je k dispozici na internetových stránkách MPSV ([www.mpsv.cz](http://www.mpsv.cz)) v sekci *Příjmy a životní úroveň*.

Důkladný popis šetření, včetně všech výsledkových publikací, poskytuje také portál [www.ispv.cz](http://www.ispv.cz). Slouží především jako podpora respondentům, kteří zde naleznou všechny potřebné informace a podpůrné nástroje pro zaslání dat. Portál je využíván také k uveřejňování odborných studií a článků, které jako zdroj informací uvádí šetření ISPV a RSCP.

Ministerstvo práce a sociálních věcí děkuje všem respondentům šetření za přípravu vstupních dat pro šetření. Svědomitý přístup respondentů a dodržování termínů pro předání dat umožňují pravidelně uveřejňovat tuto publikaci.







# Výsledková část

Nepodnikatelská sféra



## **Výsledková část nepodnikatelská sféra**

### **Základní metodické přístupy**

Tato publikace přináší charakteristiky hodinového výdělku, hrubého měsíčního platu a pracovní doby získané za nepodnikatelskou sféru šetření RSCP (RSCP-NS). V RSCP se zařazují do nepodnikatelské sféry ekonomické subjekty, které odměňují platem, viz § 109, odst. 3 zákona č. 262/2006 Sb., zákoníku práce, ve znění pozdějších předpisů.

Primárním výsledkem RSCP jsou statistiky výdělkové úrovně jednotlivých zaměstnání (v klasifikaci KZAM-R), dalším produktem jsou odhady výdělkových parametrů zaměstnanecké populace krajů v členění podle firemních i zaměstnaneckých charakteristik. Ekonomické subjekty se v RSCP člení na organizační jednotky, jestliže je možné provést vnitřní rozčlenění podle okresů, ve kterých dílčí jednotky působí. Výsledky podle krajů jsou v tomto smyslu výsledky získané pracovištní metodou.

Vedle podnikového výkaznictví ČSÚ je RSCP dalším zdrojem informací o výdělcích v jednotlivých krajích České republiky. Výkaznictví ČSÚ, jako tradiční zdroj, sbírá údaje o evidenčním počtu zaměstnanců a vyplacených mzdách za ekonomický subjekt a publikuje průměrné mzdy v členění podle firemních charakteristik. Při srovnávání výsledků výkaznictví a RSCP-NS je třeba vzít v úvahu rozdílnou definici nepodnikatelské sféry, rozdílné metody výpočtu výdělkových charakteristik a rozdílný způsob členění výsledků podle krajů. Výkaznictví ČSÚ člení výsledky podle sídla ekonomického subjektu, tj. podnikovou metodou.

Respondenty šetření RSCP-NS jsou aktivní ekonomické subjekty (ES) nepodnikatelské sféry, které jsou definovány Automatizovaným rozpočtovým informačním systémem (ARIS). Na základě systému ARIS, který je spravován Ministerstvem financí, se zjišťuje způsob odměňování a příslušnost ekonomického subjektu k nepodnikatelské sféře. Zdrojem dat platového statistického šetření RSCP pro nepodnikatelskou sféru je Informační systém o platech, který je provozován Ministerstvem financí. Informační systém o platech pokrývá celou nepodnikatelskou sféru a do RSCP předává údaje jako plošné šetření.

## Popis publikovaných tabulek

Tabulky v publikaci jsou rozděleny podle sledovaného ukazatele do tří základních okruhů. Tabulky přinášející charakteristiky hodinového výdělku jsou označeny NS-Vx, kde NS značí nepodnikatelskou sféru a x je pořadové číslo tabulky. Charakteristiky hrubého měsíčního platu, struktury platu a průměrné placené doby jsou obsaženy v tabulkách se značením NS-Mx a charakteristiky měsíční odpracované a neodpracované doby v tabulkách se značením NS-Tx.

Hlavním výsledkem RSCP jsou statistiky výdělkové úrovně a pracovní doby za jednotlivá zaměstnání podle klasifikace KZAM-R, obsažené v tabulkách NS-V5, NS-M5 a NS-T5. Tyto tabulky obsahují ta zaměstnání, která jsou ve své podskupině zaměstnání (čtyřmístný KZAM-R) zastoupena alespoň třemi ekonomickými subjekty a zároveň deseti zaměstnanci. Uvedené počty organizačních jednotek a zaměstnanců ukazují na zastoupení v souboru ISPV-NS. V ostatních tabulkách jsou počty zaměstnanců uváděny v % a jejich účelem je přiblížit relativní zastoupení publikovaných kategorií.

### **Statistické charakteristiky používané ve výsledkových tabulkách:**

1. decil	První decil je hodnota, pod kterou leží 10 % nejnižších hodnot sledovaného znaku.
1. kvartil	První kvartil je hodnota, pod kterou leží 25 % nejnižších hodnot sledovaného znaku.
Medián	Medián je hodnota uprostřed vzestupně uspořádané řady hodnot sledovaného znaku, polovina hodnot je nižší než medián a druhá polovina je vyšší než medián.
3. kvartil	Třetí kvartil je hodnota, nad kterou leží 25 % nejvyšších hodnot sledovaného znaku.
9. decil	Devátý decil je hodnota, nad kterou leží 10 % nejvyšších hodnot sledovaného znaku.
Průměr	Průměr je počítán jako vážený (případně nevážený) aritmetický průměr sledovaného znaku.

### **Ostatní symboly používané ve výsledkových tabulkách:**

"Neuvedeno"	Symbol "Neuvedeno" označuje kategorii zaměstnanců, u které nebyl uveden kód příslušného třídícího znaku.
"*"	Symbol "*" označuje položku vstupních dat vypočítanou, ale nezveřejnitelnou z důvodu nedostatečného počtu vstupních hodnot (méně než 3 ekonomické subjekty a 10 zaměstnanců).

Revidované výsledky ke dni 10. 3. 2010

**Hodinový výdělek v nepodnikatelské sféře <sup>1)</sup>**kraj: **Středočeský****Medián hodinového výdělku ..... 125,96 Kč/hod**

Index mediánu hodinového výdělku zaměstnanců

meziroční vůči 4. čtvrtletí 2006..... 106,8 %

**Diferenciace**

1. decil - 10 % hodinových výdělků menších než ..... 70,06 Kč/hod

1. kvartil - 25 % hodinových výdělků menších než ..... 96,34 Kč/hod

Medián - 50 % hodinových výdělků menších než ..... 125,96 Kč/hod

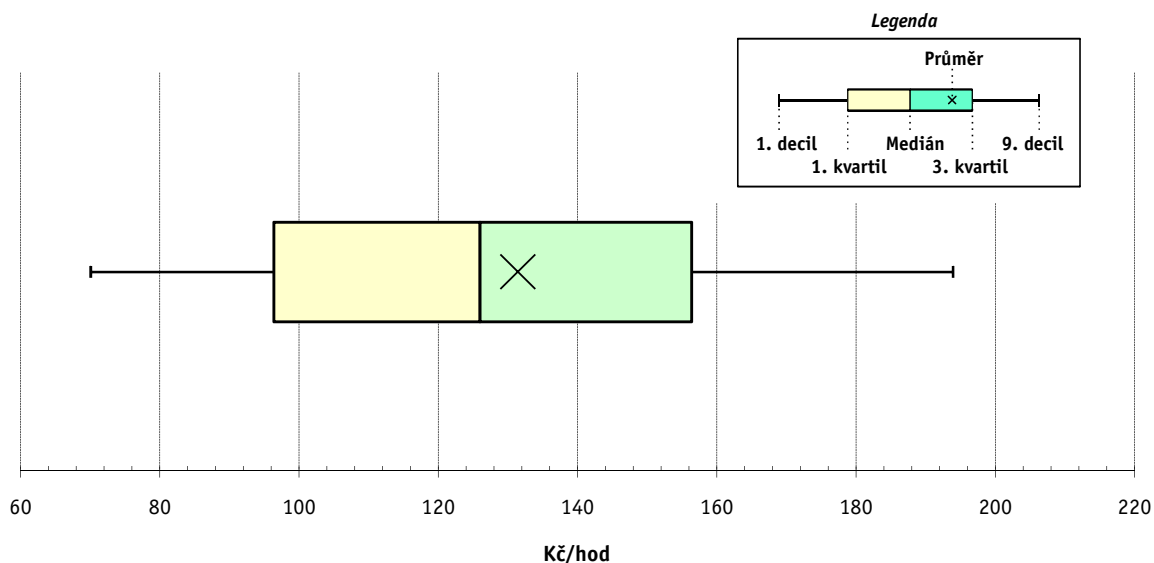
3. kvartil - 25 % hodinových výdělků větších než ..... 156,36 Kč/hod

9. decil - 10 % hodinových výdělků větších než ..... 193,89 Kč/hod

**Průměr hodinového výdělku ..... 131,41 Kč/hod**

Podíl zaměstnanců s podprůměrným

hodinovým výdělkem ..... 54,7 %



Vysvětlivky:

1) Hodinový výdělek se zjišťuje jako průměrný hodinový výdělek definovaný v § 351 až § 362 zákona č. 262/2006 Sb., zákoníku práce, ve znění pozdějších předpisů.

## 4. čtvrtletí 2007

## RSCP - nepodnikatelská sféra

NS-V1

Revidované výsledky ke dni 10. 3. 2010

### Hodinový výdělek podle hlavních tříd zaměstnání KZAM-R

kraj: Středočeský

Hlavní třída zaměstnání KZAM-R	Struktura zaměstnanců	Medián	Diferenciace		Průměr
			1. decil	9. decil	
	%	Kč/hod	Kč/hod	Kč/hod	Kč/hod
0 Příslušníci armády	6,6	*	*	*	*
1 Zákonodárci, vedoucí a řídicí pracovníci	5,7	<b>190,48</b>	112,62	288,17	198,08
2 Vědečtí a odborní duševní pracovníci	30,3	<b>139,22</b>	102,62	191,66	145,66
3 Techničtí, zdravotničtí a pedagogičtí pracovníci	28,6	<b>133,68</b>	94,97	199,67	141,49
4 Nižší administrativní pracovníci	3,5	<b>103,46</b>	74,73	141,23	106,86
5 Provozní pracovníci ve službách a obchodu	11,2	<b>93,81</b>	63,43	170,02	106,96
6 Dělníci v zemědělství, lesnictví a rybářství	0,3	<b>91,32</b>	70,50	148,06	100,28
7 Řemeslníci, výrobci a zpracovatelé	1,0	<b>103,11</b>	72,95	136,43	103,85
8 Obsluha strojů a zařízení	2,2	<b>102,36</b>	63,30	152,62	104,63
9 Pomocní a nekvalifikovaní pracovníci	10,6	<b>65,25</b>	52,52	94,63	70,43
<b>C E L K E M - nepodnikatelská sféra</b>	<b>100</b>	<b>125,96</b>	<b>70,06</b>	<b>193,89</b>	<b>131,41</b>

## 4. čtvrtletí 2007

## RSCP - nepodnikatelská sféra

NS-V2

Revidované výsledky ke dni 10. 3. 2010

### Hodinový výdělek podle věkových kategorií

kraj: Středočeský

Věková kategorie	Struktura zaměstnanců	Medián	Diferenciace		Průměr
			1. decil	9. decil	
	%	Kč/hod	Kč/hod	Kč/hod	Kč/hod
do 20 let	0,2	<b>74,27</b>	56,84	111,38	80,10
20 - 29 let	12,7	<b>110,64</b>	76,86	164,92	116,90
30 - 39 let	24,3	<b>123,18</b>	70,36	188,02	128,15
40 - 49 let	29,0	<b>130,56</b>	70,96	200,36	135,25
50 - 59 let	27,1	<b>132,52</b>	68,50	206,71	136,41
60 a více let	6,8	<b>131,96</b>	63,86	210,14	135,21
<b>C E L K E M - nepodnikatelská sféra</b>	<b>100</b>	<b>125,96</b>	<b>70,06</b>	<b>193,89</b>	<b>131,41</b>

## 4. čtvrtletí 2007

## RSCP - nepodnikatelská sféra

NS-V3

Revidované výsledky ke dni 10. 3. 2010

Hodinový výdělek  
podle platové třídy

kraj: Středočeský

Platová třída	Struktura zaměstnanců	Medián	Diferenciace		Průměr
			1. decil	9. decil	
	%	Kč/hod	Kč/hod	Kč/hod	Kč/hod
1. platová třída	0,8	<b>59,64</b>	46,15	81,93	61,92
2. platová třída	7,0	<b>62,64</b>	52,22	92,80	68,23
3. platová třída	5,1	<b>74,56</b>	57,43	162,42	93,56
4. platová třída	7,6	<b>93,26</b>	64,85	166,00	104,12
5. platová třída	6,3	<b>111,19</b>	71,53	196,90	127,26
6. platová třída	6,1	<b>103,60</b>	76,48	217,99	127,27
7. platová třída	6,8	<b>117,75</b>	85,17	234,24	138,17
8. platová třída	10,1	<b>118,71</b>	90,65	154,72	124,05
9. platová třída	17,6	<b>125,12</b>	99,53	162,73	129,77
10. platová třída	6,6	<b>144,25</b>	113,62	182,36	147,58
11. platová třída	6,1	<b>143,41</b>	101,08	209,19	151,57
12. platová třída	17,6	<b>152,31</b>	123,32	211,95	162,31
13. platová třída	1,7	<b>227,77</b>	158,82	310,48	229,82
14. platová třída	0,5	<b>241,02</b>	182,43	373,99	265,60
15. platová třída	0,0	*	*	*	*
16. platová třída					
<b>C E L K E M - nepodnikatelská sféra</b>	<b>100</b>	<b>125,96</b>	<b>70,06</b>	<b>193,89</b>	<b>131,41</b>

## 4. čtvrtletí 2007

## RSCP - nepodnikatelská sféra

NS-V4

Revidované výsledky ke dni 10. 3. 2010

Hodinový výdělek  
podle vzdělání

kraj: Středočeský

Vzdělání	Struktura zaměstnanců	Medián	Diferenciace		Průměr	
			1. decil	9. decil		
	%	Kč/hod	Kč/hod	Kč/hod	Kč/hod	
KKOV						
Základní a nedokončené	A-C	5,7	<b>67,53</b>	53,11	103,02	73,33
Střední bez maturity	D,E,H,J	18,0	<b>84,59</b>	58,19	133,59	91,40
Střední s maturitou	K-M	45,7	<b>128,74</b>	90,44	187,56	135,08
Vyšší odborné a bakalářské	N,R	4,3	<b>139,28</b>	96,34	229,16	152,40
Vysokoškolské	T,V	22,7	<b>155,28</b>	120,07	233,54	168,93
Neuvedeno		3,6	<b>107,91</b>	73,80	159,47	114,70
<b>C E L K E M - nepodnikatelská sféra</b>	<b>100</b>	<b>125,96</b>	<b>70,06</b>	<b>193,89</b>	<b>131,41</b>	

Revidované výsledky ke dni 10. 3. 2010

### Hodinový výdělek podle podskupin zaměstnání KZAM-R

kraj: Středočeský

Podskupiny zaměstnání KZAM-R	Výběrový soubor		Medián Kč/hod	Diferenciace		Průměr Kč/hod
	počet org. jednotek	počet zaměst.		1. decil Kč/hod	9. decil Kč/hod	
1125 Ved. pracovníci ústředních orgánů, které plní státní záležitosti	7	27	<b>252,07</b>	216,80	370,67	280,35
1127 Vedoucí pracovníci orgánů státní správy, správních úřadů	32	386	<b>198,32</b>	149,73	286,46	206,64
1128 Vyšší úředníci bezpečnosti a ochrany (policejní ředitel)	13	302	<b>252,58</b>	167,91	344,26	255,77
1150 Přednostové, tajemníci a ved.prac.okresních a obecních úřadů	92	581	<b>183,66</b>	138,89	246,78	192,04
1210 Ředitelé a prezidenti velkých organizací, podniků	533	556	<b>233,88</b>	162,70	306,42	235,96
1225 Vedoucí pracovníci v restauracích a hotelích	354	382	<b>105,14</b>	82,44	145,05	110,40
1226 Ved. pracovníci v dopr., skladování, telekom. a na pošt. úřadech	3	21	<b>137,13</b>	113,63	212,00	150,50
1228 Vedoucí prac. v pečovateli., úklidových a podobných službách	5	13	<b>163,32</b>	126,29	205,96	161,64
1229 Vedoucí pracovních dílčích celků jinde neuvedení (kult.,zdrav.)	52	107	<b>213,55</b>	103,13	352,89	221,37
1231 Vedoucí pracovníci finančních a hospodářských útvarů	59	78	<b>173,63</b>	124,85	257,85	188,78
1236 Vedoucí pracovníci výpočetních útvarů	6	13	<b>160,13</b>	131,92	224,29	170,08
1239 Vedoucí pracovníci ostatních útvarů jinde neuvedení	15	19	<b>137,48</b>	107,33	228,54	148,35
1315 Vedoucí, ředitelé v restauracích a hotelích	29	31	<b>81,59</b>	60,22	158,57	95,41
1318 Vedoucí, ředitelé pečovatelských, úklidových a podob. služeb	12	14	<b>181,61</b>	168,33	239,45	190,51
1319 Vedoucí, ředitelé malých organizací ostatní (kult.,zdrav.,škol.)	526	536	<b>183,61</b>	140,19	257,01	192,18
2131 Projektanti a analytici výpočetních systémů	5	19	<b>139,27</b>	96,49	166,57	136,84
2132 Programátoři	17	23	<b>159,99</b>	98,29	295,93	175,46
2139 Ostatní odborníci zabývající se výpoč. tech. jinde neuvedení	40	97	<b>147,45</b>	108,68	198,61	155,00
2142 Projektanti staveb a areálů, stavební inženýři	5	17	<b>128,00</b>	85,30	190,15	131,67
2148 Kartografové a zeměměřiči	3	11	<b>145,41</b>	102,36	170,88	142,60
2149 Ostatní architekti, projekt., konstruk.a tech.inženýři (tvůr.prac.)	5	26	<b>166,89</b>	98,50	240,70	171,74
2211 Bakteriologové, biolog., ekolog., zoologové a odb.v příb.obor.	9	36	<b>137,50</b>	114,00	197,79	146,31
2212 Farmakologové, anatomové, biochemici, fyziolog., patologové	5	25	<b>177,31</b>	104,00	268,31	174,92
2213 Agronomové, šlechtitelé a odborníci v příbuzných oborech	6	29	<b>169,11</b>	109,00	277,06	185,94
2221 Lékaři, ordináři (kromě zubních lékařů)	31	319	<b>232,53</b>	147,35	360,27	245,60
2321 Učitelé všeobecně vzdělávacích předmětů	100	1 748	<b>156,08</b>	120,53	207,99	162,20
2322 Učitelé odborných předmětů	91	1 282	<b>152,01</b>	120,00	199,66	158,10
2323 Učitelé praktického vyučování (kromě mistrů)	32	77	<b>140,52</b>	107,97	246,00	155,22
2331 Učitelé základních škol	437	5 730	<b>141,55</b>	110,56	178,42	145,57
2332 Učitelé předškolní výchovy	486	1 765	<b>110,54</b>	90,98	136,99	112,91
2341 Učitelé všeobecně vzdělávacích předmětů na speciál. školách	98	489	<b>150,57</b>	113,54	210,59	157,57
2342 Učitelé odborných předmětů na speciálních školách	32	140	<b>166,10</b>	126,70	224,20	173,77
2343 Učitelé praktického vyučování na speciálních školách	13	52	<b>126,47</b>	106,43	164,72	134,61
2353 Učitelé základních uměleckých škol (vč.soukromých)	55	783	<b>146,18</b>	110,68	229,71	165,25
2356 Odborní pedagogové v zařiz. pro výkon ústav.a ochran. výchovy	18	66	<b>168,76</b>	119,97	221,73	170,74
2359 Ost.obd.pedagogičtí pracov. jinde neuvedení (odb.instruktoři)	19	32	<b>139,37</b>	109,93	191,73	153,21
2411 Odb. prac. na úseku účetnictví, financí, daní, ap., hlavní účetní	167	275	<b>141,00</b>	104,71	194,64	145,71
2412 Odbor. pracovníci na úseku zaměstnaneckých, personálních věcí	40	91	<b>139,86</b>	100,94	179,89	141,36
2419 Ostatní odborní pracovníci v oblasti podnikání	12	29	<b>99,00</b>	74,00	139,74	108,79
2421 Právníci, právní poradci (mimo advokacie a soudnictví)	27	42	<b>173,25</b>	118,83	225,16	173,86
2429 Ostatní odborníci v právní oblasti jinde neuvedení	18	107	<b>153,38</b>	115,01	196,72	152,20
2431 Odborní archiváři (kromě řadových)	9	17	<b>115,78</b>	91,01	149,00	120,37
2432 Odborní pracovníci knihoven (kromě řadových)	46	233	<b>104,60</b>	83,58	133,53	107,61
2433 Odborní pracovníci v informacích (např. vti)	13	30	<b>86,46</b>	76,13	125,78	98,46



Revidované výsledky ke dni 10. 3. 2010

### Hodinový výdělek podle podskupin zaměstnání KZAM-R

kraj: **Středočeský**

Podskupiny zaměstnání KZAM-R	Výběrový soubor		Medián Kč/hod	Diferenciace		Průměr Kč/hod
	počet org. jednotek	počet zaměst.		1. decil Kč/hod	9. decil Kč/hod	
2434 Odborní pracovníci - kurátoři (muzeí, galérií)	23	62	<b>119,01</b>	89,86	160,98	121,65
2439 Ostatní odborní pracovníci kultury a osvěty jinde neuvedení	31	73	<b>119,80</b>	82,26	178,69	127,06
2441 Ekonomové - vědečtí pracovníci, specialisté, experti	85	123	<b>134,11</b>	98,66	189,26	141,17
2442 Sociologové, antropologové, archeologové, kriminologové	9	16	<b>128,24</b>	95,87	164,13	131,44
2443 Filozofové, historici, politologové	9	10	<b>123,30</b>	106,27	146,70	124,53
2445 Psychologové	35	105	<b>141,50</b>	90,91	195,84	142,69
2446 Odborní pracovníci v oblasti sociální péče (kromě řadových)	46	332	<b>120,61</b>	81,89	148,82	119,26
2451 Spisovatelé, autoři, kritikové, novináři, redaktoři	9	28	<b>127,79</b>	99,04	190,19	138,22
2452 Sochaři, malíři, umělečtí restaurátoři, grafici a výtvarníci	7	12	<b>114,45</b>	70,23	145,40	110,88
2470 Odborní administrativní pracovníci jinde neuvedení	170	1 929	<b>127,27</b>	97,60	169,83	131,71
3112 Stavební technici	37	126	<b>137,94</b>	100,00	181,99	137,40
3114 Elektronici a technici v radiokomunikacích a telekomunikacích	6	17	<b>145,27</b>	114,14	165,66	139,82
3119 Ostatní techničtí pracovníci jinde neuvedení	68	222	<b>118,04</b>	85,00	154,54	119,70
3121 Poradci ve výpočetní technice	10	19	<b>147,02</b>	109,68	176,67	148,36
3122 Operátoři a obsluha výpočetní techniky	37	83	<b>120,35</b>	80,09	170,12	125,17
3129 Ostatní technici ve výpočetní technice jinde neuvedení	11	41	<b>135,98</b>	100,12	163,20	133,06
3132 Obsluha zařízení pro záznam zvuku,obrazu,operátoři kamery	6	11	<b>82,67</b>	76,90	112,20	86,60
3134 Obsluha lékařských zařízení	4	31	<b>158,51</b>	83,63	178,67	143,92
3151 Kolaudační technici a technici protipožární ochrany	8	440	<b>205,91</b>	161,15	268,75	210,98
3152 Bezpečnostní tech.a tech. pro kontrolu zdravotní nezávadnosti	30	70	<b>125,37</b>	82,79	169,40	126,42
3211 Technici a laboranti v oblasti biologie a v příbuzných oborech	12	138	<b>118,44</b>	95,89	144,53	118,50
3212 Technici v agronomii, v lesnictví a v zemědělství	13	92	<b>122,65</b>	88,15	164,51	123,75
3221 Asistenti zdravotničtí	7	12	<b>114,16</b>	88,94	147,22	117,82
3223 Dietetici a odborníci na výživu	7	10	<b>116,11</b>	88,96	139,11	115,05
3226 Rehabilitační a fyzioterapeutičtí pracovníci (vč. odb. masérů)	46	151	<b>114,59</b>	92,46	148,87	119,29
3229 Ostatní střední zdravotničtí pracovníci jinde neuvedení	7	162	<b>166,09</b>	135,29	195,60	165,86
3231 Ošetřovatelé, všeobecné zdravotní sestry	109	994	<b>145,30</b>	108,55	178,99	145,06
3232 Ženské sestry, porodní asistentky	3	30	<b>119,83</b>	91,07	152,82	123,90
3233 Sestry pro péči o dítě	8	100	<b>141,24</b>	111,80	200,77	147,39
3235 Sestry pro intenzivní péči	4	40	<b>139,95</b>	112,38	166,00	138,12
3311 Vychovatelé v družinách, domovech dětí a mládeže	534	1 798	<b>110,62</b>	83,14	152,40	115,40
3312 Vedoucí zájmových kroužků (z povolání)	10	29	<b>106,98</b>	75,14	176,06	114,97
3320 Pedagogové pro předškolní výchovu	41	152	<b>106,01</b>	84,56	131,38	106,75
3331 Vychovatelé na speciálních školách	42	119	<b>118,41</b>	95,38	161,82	139,55
3332 Vychovatelé školsk. zařiz. pro výkon ústavní a ochranné výchovy	27	193	<b>129,21</b>	98,85	166,68	131,78
3341 Instruktoři a mistři odborné výchovy	49	601	<b>127,16</b>	106,00	160,36	132,11
3342 Pedagogové v oblasti dalšího vzdělávání	4	20	<b>142,93</b>	101,39	230,81	152,04
3349 Ostatní pedagogové jinde neuvedení	11	19	<b>140,71</b>	95,69	243,68	149,29
3416 Nákupčí	22	45	<b>126,74</b>	94,47	151,50	126,13
3421 Obchodní agenti	8	18	<b>100,81</b>	74,20	152,00	110,47
3422 Odbytoví a přepravní agenti	11	65	<b>137,92</b>	99,00	177,53	136,54
3423 Zprostředkovatelé práce a agenti pracovních úřadů	11	187	<b>124,69</b>	103,20	147,04	125,34
3429 Ostatní obchodní agenti a makléři jinde neuvedení	4	11	<b>116,62</b>	61,06	153,79	108,65
3431 Odborné sekretářky, sekretáři	83	232	<b>116,97</b>	82,27	143,45	114,77

Revidované výsledky ke dni 10. 3. 2010

### Hodinový výdělek podle podskupin zaměstnání KZAM-R

kraj: **Středočeský**

Podskupiny zaměstnání KZAM-R	Výběrový soubor		Medián	Diferenciace		Průměr
	počet org. jednotek	počet zaměst.		1. decil	9. decil	
			Kč/hod	Kč/hod	Kč/hod	Kč/hod
3433 Pracovníci v oblasti účetnictví, fakturace, rozpočet., kalkulace	861	1 609	<b>126,47</b>	91,88	169,42	129,99
3435 Pracovníci v oblasti práce a mezd (kromě účetních)	20	22	<b>135,95</b>	108,84	187,94	144,71
3436 Referenti osobních oddělení	36	59	<b>128,11</b>	92,61	201,31	139,38
3439 Ostatní odborní administrativní pracovníci jinde neuvedení	381	1 439	<b>130,63</b>	92,67	177,21	133,78
3443 Pracovníci sociálního a důchodového zabezpečení	11	237	<b>123,21</b>	101,68	145,03	124,21
3444 Pracovníci pasových oddělení a oddělení udělujících povolení	14	34	<b>119,16</b>	105,18	141,59	120,54
3449 Ostatní celní a daňoví pracovníci a pracovníci v příb. oborech	8	214	<b>180,69</b>	147,77	212,98	180,88
3460 Sociální pracovníci	138	836	<b>110,45</b>	77,29	147,84	113,35
3479 Ostatní pracovníci umění a zábavy jinde neuvedení	9	39	<b>95,00</b>	58,12	131,93	94,16
3482 Trenéři, cvičitelé a úředníci sportovních podniků a klubů	5	29	<b>95,79</b>	72,55	152,43	104,79
4111 Písařky - opisovačky, stenotypistky	14	175	<b>95,90</b>	74,47	119,93	98,57
4112 Kancelářští a manipul. prac. a obsl. zařízení na zpracování textu	58	112	<b>97,14</b>	67,00	127,41	98,16
4113 Pracovníci přípravy dat výpočetní techniky	5	21	<b>113,00</b>	94,01	126,02	111,56
4115 Sekretářky, sekretáři	173	390	<b>110,32</b>	74,81	152,08	114,20
4121 Nižší účetní	24	38	<b>110,98</b>	75,14	184,19	115,37
4123 Nižší finanční, daňoví úředníci a úředníci v příbuzných oborech	5	26	<b>146,03</b>	85,91	233,18	148,62
4131 Úředníci ve skladech	60	174	<b>97,14</b>	74,01	131,36	100,69
4133 Úředníci v dopravě a v přepravě (dispečeri, kontrolori apod.)	8	13	<b>109,00</b>	91,00	128,09	107,72
4141 Řadoví knihovníci, archiváři, evidenční pracovníci	136	295	<b>102,00</b>	78,78	137,67	105,70
4142 Poštovní doručovatelé, úředníci v třídárnách	9	15	<b>86,62</b>	67,22	106,55	86,43
4190 Ostatní nižší úředníci jinde neuvedení	166	377	<b>111,06</b>	78,43	142,96	113,06
4211 Pokladníci (v bankách, pojišťovnách, spořitelnách, na poště)	62	80	<b>106,19</b>	74,77	136,31	104,84
4214 Prodavači vstupenek, jízdenek apod.	12	34	<b>80,39</b>	62,39	101,10	81,93
4216 Inkasisté (výběrčí dluhů)	10	20	<b>121,97</b>	107,58	142,54	124,06
4222 Recepční	19	74	<b>85,79</b>	66,16	114,45	87,51
4223 Telefonisté	20	41	<b>92,34</b>	73,45	116,85	94,99
4224 Informátoři	16	28	<b>97,75</b>	63,98	121,72	96,60
5113 Průvodci (turist. zájezdů, historických a kulturních památek)	16	76	<b>86,62</b>	60,85	108,00	88,02
5121 Pracovníci dohlížející nad obsluhujícím personálem, hospodyně	125	209	<b>87,41</b>	59,79	138,43	92,98
5122 Kuchaři	795	2 463	<b>73,32</b>	59,05	100,78	77,36
5123 Číšníci, servírky	5	39	<b>96,00</b>	73,13	124,70	95,37
5131 Dětské pěstounky, pečovatelky, pomocní vychovatelé	13	114	<b>101,57</b>	79,14	129,66	104,04
5132 Pečovatelé a pomoc.ošetřovatelé v zařiz.soc.péče, v nemocnicích	78	855	<b>98,80</b>	71,94	123,48	98,91
5133 Pečovatelé v domácnosti	11	174	<b>89,76</b>	71,69	110,76	91,36
5139 Ostatní pečovatelé a pomocní ošetřovatelé jinde neuvedení	41	319	<b>91,77</b>	68,94	115,31	92,00
5144 Maséři	10	21	<b>90,00</b>	72,92	122,49	93,74
5149 Ostatní pracovníci zajišťující osobní služby jinde neuvedení	3	24	<b>78,82</b>	64,40	107,93	83,89
5161 Hasiči, požárníci	3	607	<b>166,80</b>	123,33	215,25	172,85
5162 Pracovníci bezpečnostních orgánů (např. policisté, strážníci)	55	502	<b>149,19</b>	105,25	187,07	148,40
5169 Ostatní pracovníci ochrany a ostrahy jinde neuvedení	12	77	<b>84,68</b>	53,93	114,85	86,34
5211 Prodavači v obchodech	18	29	<b>70,01</b>	59,23	99,00	75,47
6113 Zahradníci a pěstitelé zahradních plodin a sazenic	27	117	<b>90,58</b>	68,76	137,70	98,38
6121 Chovatelé hospodářských zvířat (kromě drůbeže a včel)	5	15	<b>89,55</b>	72,52	125,62	99,63
7122 Zedníci, kameníci, omítkáři	29	51	<b>91,60</b>	75,73	121,23	95,41

Revidované výsledky ke dni 10. 3. 2010

### Hodinový výdělek podle podskupin zaměstnání KZAM-R

kraj: **Středočeský**

Podskupiny zaměstnání KZAM-R	Výběrový soubor		Medián	Diferenciace		Průměr
	počet org. jednotek	počet zaměst.		1. decil	9. decil	
			Kč/hod	Kč/hod	Kč/hod	Kč/hod
7129 Ost. stavební dělníci hlavní stav. výroby a prac.v ost. oborech	6	14	<b>106,54</b>	85,00	140,07	108,00
7136 Instalatéři, potrubáři, stavební zámečníci, klempíři	20	37	<b>95,36</b>	83,16	135,54	99,45
7137 Stavební a provozní elektrikáři	19	27	<b>113,52</b>	85,00	154,48	116,09
7222 Nástrojaři, kovodelaři, kovodělníci, zámečníci	72	129	<b>101,00</b>	74,23	133,81	103,87
7231 Mechanici a opraváři motorových vozidel	10	76	<b>116,34</b>	87,00	133,00	111,87
7235 Mechanici a opraváři obráběcích, zeměd. strojů a prům. zařízení	5	13	<b>118,56</b>	91,70	159,02	119,65
7239 Ostatní mechanici a opraváři strojů a zařízení bez elektro j.n.	8	10	<b>78,32</b>	46,72	97,46	75,54
7241 Elektromech., opraváři a seřizovači různých typů elektr. zařízení	15	31	<b>114,86</b>	85,95	130,29	110,92
7433 Dámští a pánští krejčí a kloboučníci včetně opravářů oděvů	27	59	<b>75,00</b>	62,92	96,08	77,46
7436 Švadleny, vyšivači a pracovníci v příbuzných oborech	7	10	<b>84,66</b>	71,02	100,06	85,54
8162 Obsluha parních turbín, ohříváčů a motorů	109	146	<b>67,27</b>	53,65	100,58	74,04
8163 Obsluha zařízení při úpravě, čištění a rozvodu vody	19	50	<b>101,43</b>	65,46	124,88	98,56
8264 Obsluha strojů na bělení, barvení, čištění, praní, žehlení textilu	56	194	<b>70,29</b>	56,83	90,00	72,27
8321 Řidiči osobních a malých dodávkových automobilů, taxikáři	72	162	<b>98,77</b>	77,71	118,28	97,19
8322 Řidiči sanitních a rzp vozů	7	269	<b>146,19</b>	107,22	166,00	142,19
8323 Řidiči autobusů, trolejbusů a tramvají	5	11	<b>115,09</b>	106,42	124,08	116,10
8324 Řidiči nákladních automobilů a tahačů	24	93	<b>103,74</b>	84,20	119,35	104,93
8326 Řidiči speciálních vozidel	19	201	<b>116,00</b>	90,04	137,00	114,26
8331 Obsluha zemědělských a lesních strojů	14	30	<b>99,03</b>	73,09	122,00	98,64
9132 Pomocníci a uklízeči v kancelářích, hotelích, nemocnicích ap.	1 100	3 413	<b>61,66</b>	52,21	80,87	64,98
9133 Ruční pradelci a žehlíři (kromě obsluhy strojů)	30	53	<b>73,55</b>	55,72	86,15	73,39
9141 Domovníci, správci domu	230	375	<b>85,72</b>	58,13	125,41	89,12
9143 Školníci vč. školníků - údržbářů	715	921	<b>73,69</b>	57,68	101,72	77,51
9144 Kostelníci, hrobníci	13	13	<b>77,38</b>	61,66	111,13	82,81
9151 Poslíčci, nosiči zavazadel a doručovatelé	8	10	<b>88,59</b>	68,04	104,55	87,54
9152 Vrátní, hlídači, uváděči a šatnářky	69	211	<b>68,00</b>	53,95	92,34	70,49
9161 Sběrači odpadků, popeláři	136	321	<b>75,00</b>	48,38	110,98	78,70
9162 Metaři, čistíči záchodků, žump, kanálů a podobných zařízení	19	53	<b>69,60</b>	49,29	89,72	70,78
9169 Ostatní pracovníci v příbuzných oborech jinde neuvedení	120	252	<b>65,29</b>	48,10	105,77	72,34
9323 Dělníci nádvorní skupiny (pomocní montéři)	40	60	<b>72,14</b>	50,00	98,51	72,90
9339 Pomocní a nekvalif. pracovníci v dopravě, ve skladech, v telek.	36	85	<b>76,50</b>	56,35	112,08	79,76

## 4. čtvrtletí 2007 RSCP - nepodnikatelská sféra

NS-V6

Revidované výsledky ke dni 10. 3. 2010

### Hodinový výdělek podle kategorií zaměstnání

kraj: **Středočeský**

Kategorie zaměstnání	Struktura zaměstnanců	Medián	Diferenciace		Průměr
			1. decil	9. decil	
	%	Kč/hod	Kč/hod	Kč/hod	Kč/hod
D Manuální pracovníci	20,1	<b>73,22</b>	55,06	127,80	83,84
T Nemanuální pracovníci	79,9	<b>135,56</b>	93,02	202,89	143,35
Relace D/T (%)		54,0	59,2	63,0	58,5
<b>C E L K E M - nepodnikatelská sféra</b>	<b>100</b>	<b>125,96</b>	<b>70,06</b>	<b>193,89</b>	<b>131,41</b>

manuální pracovníci - zaměstnanci s převážně manuálním charakterem práce (hlavní třída KZAM-R 6-9 a vybraná zaměstnání hl. třídy 5)

nemanuální pracovníci - zaměstnanci s převážně nemanuálním charakterem práce (hlavní třída KZAM-R 1-4 a vybraná zaměstnání hl. třídy 5)

## 4. čtvrtletí 2007 RSCP - nepodnikatelská sféra

NS-V8

Revidované výsledky ke dni 10. 3. 2010

### Hodinový výdělek podle pohlaví

kraj: **Středočeský**

Pohlaví	Struktura zaměstnanců	Medián	Diferenciace		Průměr
			1. decil	9. decil	
	%	Kč/hod	Kč/hod	Kč/hod	Kč/hod
Muž	33,1	<b>142,36</b>	85,29	222,82	150,21
Žena	66,9	<b>119,04</b>	65,67	174,77	122,12
Relace Ž/M (%)		83,6	77,0	78,4	81,3
<b>C E L K E M - nepodnikatelská sféra</b>	<b>100</b>	<b>125,96</b>	<b>70,06</b>	<b>193,89</b>	<b>131,41</b>

## Hrubý měsíční plat a jeho složky, diferenciacce, placená doba v nepodnikatelské sféře

kraj: Středočeský

**Medián hrubého měsíčního platu ..... 22 073 Kč/měs**

### Diferenciacce

1. decil - 10 % hrubých měsíčních platů menších než .....	12 471 Kč/měs
1. kvartil - 25 % hrubých měsíčních platů menších než .....	17 190 Kč/měs
Medián - 50 % hrubých měsíčních platů menších než .....	22 073 Kč/měs
3. kvartil - 25 % hrubých měsíčních platů větších než .....	26 732 Kč/měs
9. decil - 10 % hrubých měsíčních platů větších než .....	32 614 Kč/měs

Průměr hrubého měsíčního platu ..... 22 686 Kč/měs

### Vybrané složky hrubého měsíčního platu

prémie a odměny .....	5,2 %
příplatky za přesčas .....	0,3 %
příplatky ostatní .....	15,3 %
náhrady .....	11,4 %
odměny za pohotovost .....	0,3 %

Průměrná placená doba ..... 175,2 hod/měs

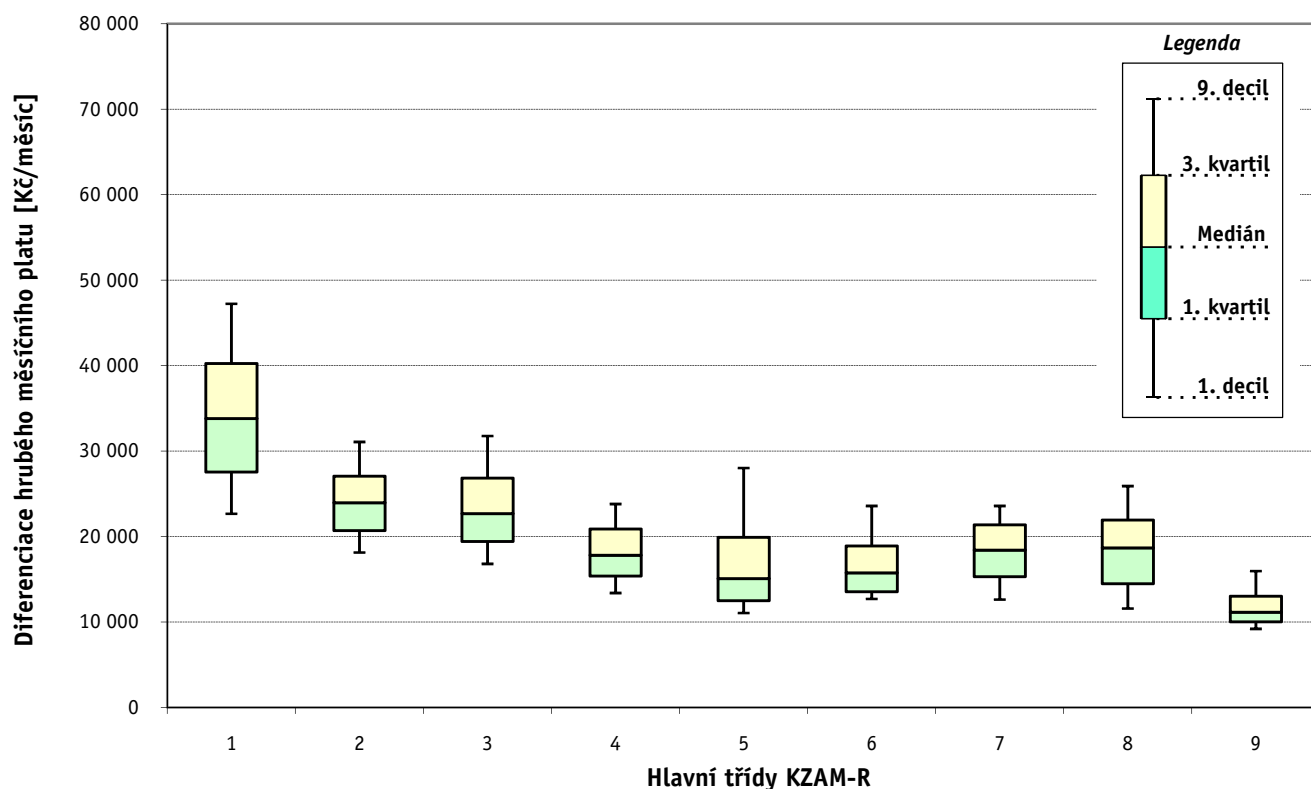
# 1. - 4. čtvrtletí 2007 RSCP - nepodnikatelská sféra

Revidované výsledky ke dni 10. 3. 2010

## Hrubý měsíční plat a jeho složky, diference, placená doba podle hlavních tříd zaměstnání KZAM-R

kraj: **Středočeský**

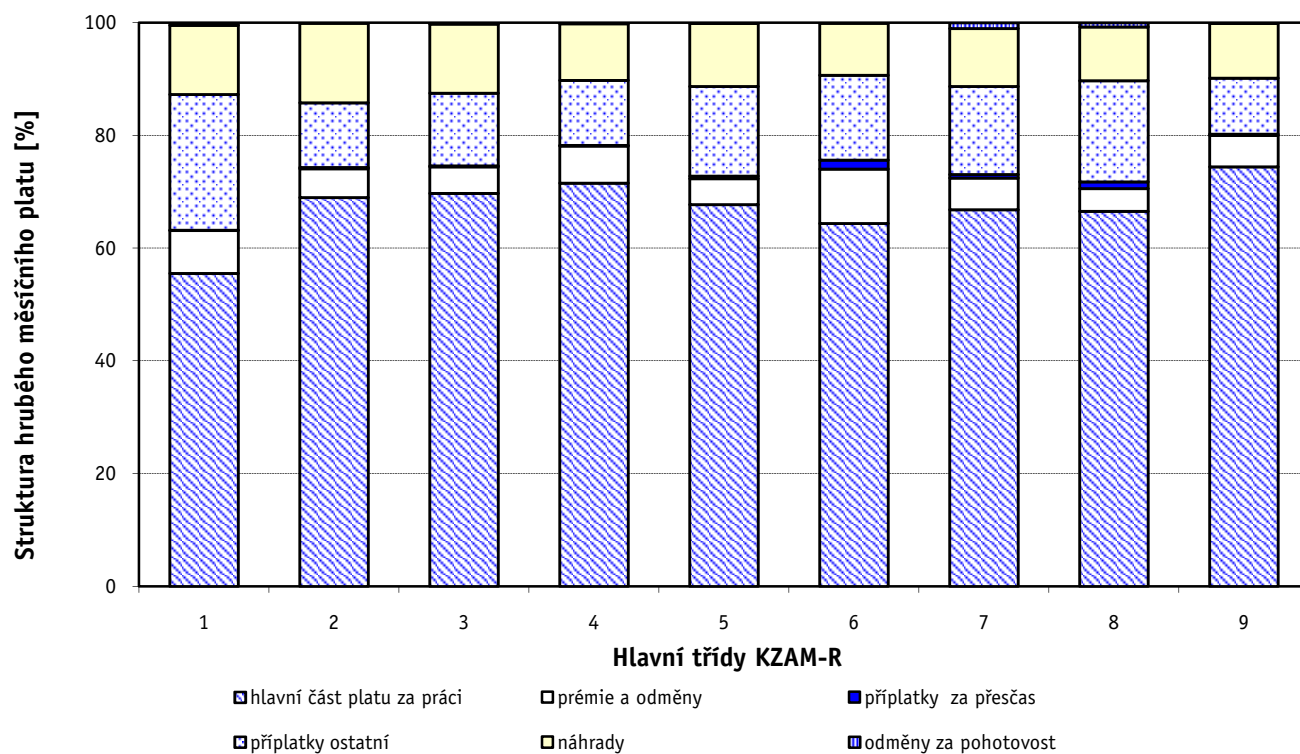
Hlavní třída zaměstnání KZAM - R	Struktura zaměstnanců	Medián
	%	Kč/měs
0 Příslušníci armády	7,9	*
1 Zákodárci, vedoucí a řídicí pracovníci	6,3	<b>33 808</b>
2 Vědečtí a odborní duševní pracovníci	30,0	<b>23 978</b>
3 Techničtí (zdrav., pedagog.) pracovníci	29,0	<b>22 696</b>
4 Nižší administrativní pracovníci	3,5	<b>17 819</b>
5 Provozní pracovníci ve službách a obchodu	10,3	<b>15 073</b>
6 Dělníci v zemědělství, lesnictví a rybářství	0,3	<b>15 773</b>
7 Řemeslníci, výrobci a zpracovatelé	1,2	<b>18 403</b>
8 Obsluha strojů a zařízení	2,3	<b>18 691</b>
9 Pomocní a nekvalifikovaní pracovníci	9,3	<b>11 166</b>
<b>C E L K E M - nepodnikatelská sféra</b>	<b>100</b>	<b>22 073</b>



### Hrubý měsíční plat a jeho složky, diference, placená doba podle hlavních tříd zaměstnání KZAM-R

kraj: Středočeský

Diference				Průměr	Vybrané složky hrubého měsíčního platu					Placená doba
1. decil	1. kvartil	3. kvartil	9. decil		prémie a odměny	příplatky za přesčas	příplatky ostatní	náhrady	odměny za pohotovost	
Kč/měs	Kč/měs	Kč/měs	Kč/měs	Kč/měs	%	%	%	%	%	hod/měs
*	*	*	*	*	*	*	*	*	*	*
22 656	27 574	40 239	47 244	34 477	7,6	0,1	24,1	12,2	0,5	<b>173,8</b>
18 123	20 685	27 063	31 073	24 599	5,1	0,3	11,5	14,1	0,1	<b>174,9</b>
16 804	19 432	26 835	31 757	23 649	4,7	0,2	12,9	12,2	0,3	<b>172,4</b>
13 390	15 388	20 875	23 811	18 414	6,6	0,1	11,6	10,0	0,2	<b>174,5</b>
11 046	12 508	19 922	28 015	17 370	4,7	0,4	15,9	11,1	0,1	<b>172,7</b>
12 711	13 559	18 911	23 578	17 033	9,7	1,6	15,1	9,2	0,1	<b>180,4</b>
12 632	15 304	21 365	23 588	18 347	5,7	0,6	15,6	10,3	1,0	<b>177,2</b>
11 584	14 465	21 939	25 913	18 615	4,0	1,2	17,9	9,6	0,7	<b>177,5</b>
9 193	10 015	13 020	15 958	11 940	5,6	0,2	9,9	9,7	0,1	<b>175,5</b>
<b>12 471</b>	<b>17 190</b>	<b>26 732</b>	<b>32 614</b>	<b>22 686</b>	<b>5,2</b>	<b>0,3</b>	<b>15,3</b>	<b>11,4</b>	<b>0,3</b>	<b>175,2</b>



### Hrubý měsíční plat a jeho složky, diference, placená doba podle podskupin zaměstnání KZAM-R

kraj: **Středočeský**

Podskupiny zaměstnání KZAM-R	Počet zaměstnanců přepočtený podle placených měsíců	Medián
		Kč/měs
1125 Vedoucí pracovníci ústředních orgánů, které plní státní záležitosti	30	45 453
1127 Vedoucí pracovníci orgánů státní správy, správních úřadů	395	34 005
1128 Vyšší úředníci bezpečnosti a ochrany (policejní ředitel)	277	41 498
1150 Přednostové, tajemníci a vedoucí pracovníci okresních a obecních úřadů	509	32 633
1210 Ředitelé a prezidenti velkých organizací, podniků	533	39 135
1225 Vedoucí pracovníci v restauracích a hotelích	193	18 491
1226 Vedoucí pracovníci v dopravě, skladování, telekomunik. a na poštovních úřadech	21	25 100
1228 Vedoucí pracovníci v pečovatelských, úklidových a podobných službách	11	23 948
1229 Vedoucí pracovních dílčích celků jinde neuvedení (kulturních, zdravotn., školských)	97	33 513
1231 Vedoucí pracovníci finančních a hospodářských (správních) útvarů	74	28 869
1236 Vedoucí pracovníci výpočetních útvarů	12	29 744
1239 Vedoucí pracovníci ostatních útvarů jinde neuvedení	13	23 468
1315 Vedoucí, ředitelé v restauracích a hotelích	12	20 583
1318 Vedoucí, ředitelé pečovatelských, úklidových a podobných služeb	11	32 248
1319 Vedoucí, ředitelé malých organizací ostatní (kultura, zdravotnictví, školství)	508	30 915
2131 Projektanti a analytici výpočetních systémů	14	23 146
2132 Programátoři	20	25 471
2139 Ostatní odborníci zabývající se výpočetní technikou jinde neuvedení	104	25 164
2142 Projektanti staveb a areálů, stavební inženýři	20	22 535
2148 Kartografové a zeměměřiči	11	22 544
2149 Ostatní architekti, projektanti, konstruktéři a techničtí inženýři (tvůrčí pracovníci)	23	25 611
2211 Bakteriologové, biologové, ekologové, zoologové a odborníci v příbuzných oborech	35	21 556
2213 Agronomové, šlechtitelé a odborníci v příbuzných oborech	24	27 027
2221 Lékaři, ordináři (kromě zubních lékařů)	211	43 601
2321 Učitelé všeobecně vzdělávacích předmětů	1 232	26 543
2322 Učitelé odborných předmětů	923	26 164
2323 Učitelé praktického vyučování (kromě mistrů)	65	23 292
2331 Učitelé základních škol	4 509	24 271
2332 Učitelé předškolní výchovy	1 477	18 744
2341 Učitelé všeobecně vzdělávacích předmětů na speciálních školách	408	26 022
2342 Učitelé odborných předmětů na speciálních školách	105	26 649
2343 Učitelé praktického vyučování na speciálních školách	47	23 139
2353 Učitelé základních uměleckých škol (vč. soukromých)	360	24 501
2356 Odborní pedagogové v zařízeních pro výkon ústavní a ochranné výchovy	60	29 060
2359 Ostatní odborní pedagogičtí pracovníci jinde neuvedení (odborní instruktoři)	23	24 511
2411 Odborní pracovníci na úseku účetnictví, financí, daní, apod., hlavní účetní	226	25 227
2412 Odborní pracovníci na úseku zaměstnaneckých, personálních věcí	89	24 431
2419 Ostatní odborní pracovníci v oblasti podnikání	25	17 204
2421 Právníci, právní poradci (mimo advokacie a soudnictví)	33	31 073
2429 Ostatní odborníci v právní oblasti jinde neuvedení	102	25 331
2431 Odborní archiváři (kromě řadových)	12	20 535
2432 Odborní pracovníci knihoven (kromě řadových)	175	18 707
2433 Odborní pracovníci v informacích (např. vti)	20	15 796
2434 Odborní pracovníci - kurátoři (muzeí, galérií)	46	21 366



### Hrubý měsíční plat a jeho složky, diference, placená doba podle podskupin zaměstnání KZAM-R

kraj: **Středočeský**

Diference				Průměr	Vybrané složky hrubého měsíčního platu					Placená doba
1. decil	1. kvartil	3. kvartil	9. decil		prémie a odměny	příplatky za přesčas	příplatky ostatní	náhrady	odměny za pohotovost	
Kč/měs	Kč/měs	Kč/měs	Kč/měs	Kč/měs	%	%	%	%	%	hod/měs
34 889	40 805	54 361	59 520	47 035	8,0	0,0	21,2	9,9	4,4	170,0
26 812	29 972	37 946	48 521	35 311	9,2	0,0	21,1	9,9	0,0	174,5
29 169	36 369	47 234	59 791	42 864	5,3	0,1	20,2	13,8	1,8	168,1
25 167	28 842	37 169	42 362	33 504	7,2	0,1	25,6	10,1	0,2	174,6
27 367	34 175	44 963	49 689	39 284	8,3	0,1	28,3	14,7	0,0	174,3
14 730	16 421	21 160	24 618	19 190	7,2	0,1	17,9	9,6	0,0	174,4
20 223	21 754	29 961	35 279	26 431	7,7	0,0	22,6	9,6	1,3	174,5
18 699	21 884	27 714	31 281	24 739	9,8	0,2	23,8	11,0	0,0	175,7
20 233	24 659	41 152	45 450	33 530	7,3	0,1	18,5	10,4	2,7	171,5
22 449	25 210	32 391	41 621	30 749	11,7	0,1	26,2	10,2	0,8	175,3
26 059	27 342	33 035	42 407	31 435	5,3	0,2	20,0	8,8	1,4	174,7
20 286	21 875	28 931	33 959	25 973	11,7	0,0	20,3	10,0	0,0	173,4
16 467	18 938	24 751	27 460	22 361	7,4	0,0	20,4	10,5	0,0	185,5
28 831	29 821	35 430	36 044	32 345	10,1	0,1	20,2	9,8	0,4	174,2
24 349	26 917	35 672	40 691	32 029	6,5	0,1	25,4	14,1	0,1	174,6
17 591	19 530	27 144	28 901	23 138	5,6	0,1	11,7	9,8	0,0	174,2
16 851	19 707	35 736	40 706	27 336	7,2	0,0	12,8	9,3	1,0	171,7
19 845	22 306	28 984	31 944	25 679	8,6	0,0	13,0	10,3	0,1	174,1
16 285	18 755	27 461	33 463	23 853	7,6	0,0	13,4	10,3	0,0	174,1
16 837	19 471	23 885	24 848	22 087	10,1	0,0	7,0	10,4	0,0	174,2
17 394	21 655	34 679	37 430	28 008	6,9	0,1	18,2	10,2	0,0	174,4
17 579	19 299	25 479	32 514	23 964	5,8	0,7	10,1	9,9	0,0	176,0
17 464	20 736	31 571	35 777	27 081	11,6	0,1	15,0	9,9	0,0	174,9
27 328	34 920	58 430	77 629	48 417	3,7	4,6	22,2	8,6	1,2	197,0
21 603	24 008	29 230	32 617	26 947	5,5	0,3	12,7	15,7	0,0	174,6
21 597	23 890	28 835	31 785	26 533	4,6	0,3	12,0	16,2	0,0	174,8
17 883	19 552	31 384	36 663	25 515	5,3	0,1	13,6	16,5	0,0	174,6
19 852	22 081	26 428	29 534	24 652	4,3	0,1	9,7	15,9	0,0	174,5
16 006	17 500	20 138	22 162	19 013	4,8	0,0	6,3	15,6	0,0	174,4
19 682	22 897	28 644	31 850	26 006	6,0	0,1	12,6	16,4	0,0	174,3
22 213	24 425	29 387	31 941	27 016	5,7	0,4	14,1	14,9	0,0	175,1
18 895	20 399	26 512	29 625	23 632	2,9	0,0	13,2	17,8	0,0	174,2
19 683	22 062	26 941	30 743	24 937	5,9	0,0	8,9	15,1	0,0	174,3
23 691	26 370	32 583	36 649	29 437	4,7	0,0	19,9	15,4	0,0	174,6
20 175	20 951	26 401	36 859	26 107	6,7	0,2	22,4	11,6	0,1	175,1
18 966	21 923	29 230	33 622	26 144	6,9	0,0	17,0	9,9	0,0	175,3
17 009	20 814	27 874	30 293	24 454	7,8	0,0	14,7	10,4	0,0	175,1
8 810	13 146	22 258	25 172	17 605	9,2	0,1	14,0	8,9	0,0	173,2
21 789	24 706	34 344	40 491	30 765	5,6	0,0	19,1	10,0	0,0	174,5
19 726	22 883	27 714	29 904	25 286	10,3	0,0	8,7	9,5	0,1	174,8
15 370	17 637	21 089	21 856	19 384	9,8	0,0	9,0	8,8	0,0	174,8
14 875	16 839	21 417	24 489	19 460	3,9	0,1	10,2	9,8	0,0	176,9
12 728	13 290	20 665	23 358	17 292	5,4	0,1	13,4	9,5	0,0	174,6
15 782	17 910	25 290	27 762	21 632	5,7	0,0	9,1	9,9	0,0	174,8

Revidované výsledky ke dni 10. 3. 2010

### Hrubý měsíční plat a jeho složky, diference, placená doba podle podskupin zaměstnání KZAM-R

kraj: **Středočeský**

Podskupiny zaměstnání KZAM-R	Počet zaměstnanců přepočtený podle placených měsíců	Medián
		Kč/měs
2439 Ostatní odborní pracovníci kultury a osvěty jinde neuvedení	60	21 668
2441 Ekonomové - vědečtí pracovníci, specialisté, experti	101	23 556
2445 Psychologové	55	24 344
2446 Odborní pracovníci v oblasti sociální péče (kromě řadových)	258	21 769
2451 Spisovatelé, autoři, kritikové, novináři, redaktoři	26	21 410
2452 Sochaři, malíři, umělečtí restaurátoři, grafici a výtvarníci	10	19 291
2470 Odborní administrativní pracovníci jinde neuvedení	1 859	22 917
3112 Stavební technici	109	23 650
3114 Elektronici a technici v radiokomunikacích a telekomunikacích	16	25 567
3118 Technici v kartografii, kresličů a zeměměřičů	325	19 312
3119 Ostatní techničtí pracovníci jinde neuvedení	197	20 676
3121 Poradci ve výpočetní technice	19	24 933
3122 Operátoři a obsluha výpočetní techniky	67	20 890
3129 Ostatní technici ve výpočetní technice jinde neuvedení	37	23 755
3134 Obsluha lékařských zařízení	26	28 170
3151 Kolaudační technici a technici protipožární ochrany	134	32 379
3152 Bezpečnostní technici a technici pro kontrolu zdravotní nezávadnosti a jakosti	53	22 197
3211 Technici a laboranti v oblasti biologie a v příbuzných oborech	116	20 655
3212 Technici v agronomii, v lesnictví a v zemědělství	86	19 968
3226 Rehabilitační a fyzioterapeutičtí pracovníci (vč. odborných masérů)	95	19 270
3229 Ostatní střední zdravotničtí pracovníci jinde neuvedení	148	27 079
3231 Ošetřovatelé, všeobecné zdravotní sestry	831	24 125
3232 Ženské sestry, porodní asistentky	25	21 357
3233 Sestry pro péči o dítě	92	23 520
3235 Sestry pro intenzivní péči	35	24 566
3311 Vychovatelé v družinách, klubech, domovech dětí a mládeže apod.	1 109	19 406
3312 Vedoucí zájmových kroužků (z povolání)	23	19 304
3320 Pedagogové pro předškolní výchovu	91	19 370
3331 Vychovatelé na speciálních školách	71	20 300
3332 Vychovatelé školského zařízení pro výkon ústavní a ochranné výchovy	179	22 247
3341 Instruktory a mistři odborné výchovy	467	21 623
3342 Pedagogové v oblasti dalšího vzdělávání	15	26 337
3349 Ostatní pedagogové jinde neuvedení	17	22 366
3416 Nákupčí	43	20 580
3421 Obchodní agenti	14	17 491
3422 Odbytoví a přepravní agenti	50	22 340
3423 Zprostředkovatelé práce a agenti pracovních úřadů	172	22 123
3429 Ostatní obchodní agenti a makléři jinde neuvedení	11	19 631
3431 Odborné sekretářky, sekretáři	194	20 030
3433 Pracovníci v oblasti účetnictví, fakturace, rozpočetnictví, kalkulace	1 249	22 034
3435 Pracovníci v oblasti práce a mezd (kromě účetních)	21	23 372
3436 Referenti osobních oddělení	52	21 164
3439 Ostatní odborní administrativní pracovníci jinde neuvedení	1 356	22 625
3442 Berní a daňoví pracovníci	1 028	22 458

### Hrubý měsíční plat a jeho složky, diference, placená doba podle podskupin zaměstnání KZAM-R

kraj: **Středočeský**

Diference				Průměr	Vybrané složky hrubého měsíčního platu					Placená doba
1. decil	1. kvartil	3. kvartil	9. decil		prémie a odměny	příplatky za přesčas	příplatky ostatní	náhrady	odměny za pohotovost	
Kč/měs	Kč/měs	Kč/měs	Kč/měs	Kč/měs	%	%	%	%	%	hod/měs
17 727	19 249	25 138	29 577	22 689	7,8	0,3	14,6	9,1	1,8	176,6
18 123	20 536	27 263	31 798	24 586	9,4	0,1	16,7	10,1	0,1	174,5
17 737	21 662	30 078	34 284	25 682	5,6	0,0	15,0	12,6	0,0	174,6
14 840	17 914	24 567	26 430	21 282	5,0	0,1	13,8	10,0	1,1	174,1
17 601	19 410	24 272	29 040	22 822	9,3	0,0	12,1	10,6	0,0	175,1
12 390	13 914	23 679	25 189	19 337	6,1	0,2	11,2	9,0	0,0	176,3
17 752	20 234	25 870	29 855	23 485	5,8	0,0	13,7	10,3	0,1	174,5
17 426	20 529	25 551	28 584	23 315	6,3	0,0	16,5	10,2	0,5	174,2
19 522	20 332	27 056	27 391	24 126	3,8	0,1	20,5	10,5	0,0	171,5
15 846	17 352	21 746	23 912	19 628	8,4	0,0	3,4	10,2	0,0	174,1
14 639	17 224	24 186	27 170	20 864	6,4	0,2	17,3	10,1	0,9	175,5
17 901	20 855	27 086	29 072	23 998	8,0	0,0	14,8	10,6	0,4	174,4
14 035	16 861	24 691	28 619	21 166	7,6	0,0	14,3	10,3	0,0	174,0
18 299	20 830	25 914	28 339	23 432	4,5	0,0	12,1	9,9	0,0	173,8
14 760	24 336	30 260	34 371	26 823	4,9	3,4	15,0	9,9	2,1	189,1
26 102	28 866	37 337	42 296	33 643	4,6	0,3	8,8	10,6	3,2	168,6
18 754	19 733	26 580	31 941	23 827	6,2	0,0	12,1	10,9	1,0	175,6
16 821	18 528	22 627	26 035	21 065	2,2	1,4	7,2	10,4	0,3	180,0
14 507	15 607	23 698	26 769	20 026	5,3	0,2	10,0	9,9	0,0	175,3
15 702	16 898	21 423	23 692	19 373	5,1	0,2	8,4	10,5	0,0	175,2
23 524	25 447	29 166	32 513	27 563	0,8	1,8	23,8	9,1	0,2	174,5
18 909	21 890	26 621	29 100	24 297	3,0	0,6	17,5	10,0	0,1	170,2
15 809	19 136	25 014	26 360	22 597	1,5	0,9	15,5	9,5	0,4	170,0
18 864	21 085	26 072	28 515	23 746	5,6	0,3	15,3	9,7	0,0	168,2
19 810	21 705	26 205	27 141	24 055	0,6	0,7	19,1	10,0	1,1	170,7
15 404	17 354	22 470	25 960	20 178	4,5	0,2	11,5	15,4	0,1	174,8
14 694	15 672	21 402	22 684	18 890	6,7	0,2	7,6	14,3	0,0	175,0
16 474	18 069	20 588	25 974	20 313	5,5	0,0	8,1	16,0	0,0	181,1
17 421	18 388	22 457	25 592	20 823	5,1	0,1	12,1	16,4	0,0	175,2
17 595	19 537	24 904	28 433	22 583	4,2	0,1	19,8	15,1	0,1	174,8
18 773	20 200	23 429	25 798	22 095	5,7	0,3	10,0	16,8	0,0	175,1
20 097	22 078	26 940	28 703	24 908	2,9	4,2	7,6	15,7	0,0	175,0
19 117	21 199	23 859	37 814	23 529	4,9	0,0	10,5	10,9	1,1	174,5
16 507	18 264	23 505	26 039	20 829	6,4	0,1	15,8	10,7	0,2	174,4
13 926	15 026	23 463	28 359	19 601	9,3	0,0	17,5	9,1	0,0	174,6
18 931	21 335	28 294	33 200	24 523	5,9	0,3	14,1	9,8	0,8	175,5
18 833	20 641	23 555	25 355	22 120	6,4	0,0	12,4	9,9	0,0	176,2
12 233	14 244	23 087	26 057	18 971	5,4	0,0	15,8	9,5	0,0	174,0
15 123	17 425	21 957	23 144	19 703	8,6	0,0	9,9	9,5	0,4	174,7
16 898	19 170	24 711	27 797	22 186	6,3	0,1	14,7	10,2	0,0	174,7
19 292	22 195	27 136	30 062	24 640	9,6	0,1	20,1	9,9	0,0	175,3
16 117	18 697	26 408	31 292	22 839	7,3	0,1	16,7	10,2	0,0	173,4
16 803	19 418	25 978	29 595	22 960	6,8	0,1	14,5	10,5	0,1	174,1
18 677	20 373	24 430	26 166	22 383	3,1	0,0	9,9	10,4	0,0	174,1

### Hrubý měsíční plat a jeho složky, diference, placená doba podle podskupin zaměstnání KZAM-R

kraj: **Středočeský**

Podskupiny zaměstnání KZAM-R	Počet zaměstnanců přepočtený podle placených měsíců	Medián
		Kč/měs
3443 Pracovníci sociálního a důchodového zabezpečení	465	20 180
3444 Pracovníci pasových oddělení a oddělení udělovajících povolení	28	21 100
3449 Ostatní celní a daňoví pracovníci a pracovníci v příbuzných oborech	58	27 966
3451 Policejní inspektoři, komisaři	2 339	30 034
3460 Sociální pracovníci	707	18 223
3479 Ostatní pracovníci umění a zábavy jinde neuvedení	33	15 738
3482 Trenéři, cvičitelé a úředníci sportovních podniků a klubů	16	18 830
4111 Písařky - opisovačky, stenotypistky	156	15 960
4112 Kancelářští a manipulační pracovníci a obsluha zařízení na zpracování textu	90	17 490
4113 Pracovníci přípravy dat výpočetní techniky	41	16 636
4115 Sekretářky, sekretáři	294	19 956
4121 Nižší účetní	33	20 247
4123 Nižší finanční, daňoví úředníci a úředníci v příbuzných oborech	24	24 252
4131 Úředníci ve skladech	157	16 824
4133 Úředníci v dopravě a v přepravě (dispečeri, kontrolori apod.)	12	17 729
4141 Řadoví knihovníci, archiváři, evidenční pracovníci	207	17 819
4142 Poštovní doručovatelé, úředníci v třídárnách	11	13 915
4190 Ostatní nižší úředníci jinde neuvedení	267	18 778
4211 Pokladníci (v bankách, pojišťovnách, spořitelnách, na poště)	65	17 889
4214 Prodavači vstupenek, jízdenek apod.	13	13 364
4216 Inkasisté (výběrčí dluhů)	19	19 878
4222 Recepční	50	15 429
4223 Telefonisté	36	15 724
4224 Informátoři	20	18 711
5113 Průvodci (turistických zájezdů, historických a kulturních památek)	55	14 829
5121 Pracovníci dohlížející nad obsluhujícím personálem, hospodyně	135	16 544
5122 Kuchaři	1 953	12 606
5123 Číšníci, servírky	38	16 492
5131 Dětské pěstounky, pečovatelky, pomocní vychovatelé	92	16 515
5132 Pečovatelé a pomocní ošetřovatelé v zařízeních sociální péče, v nemocnicích	732	16 138
5133 Pečovatelé v domácnosti	145	14 951
5139 Ostatní pečovatelé a pomocní ošetřovatelé jinde neuvedení	230	15 451
5144 Maséři	13	14 984
5161 Hasiči, požárníci	50	27 710
5162 Pracovníci bezpečnostních orgánů (např. policisté, strážníci)	365	25 943
5169 Ostatní pracovníci ochrany a ostrahy jinde neuvedení	42	15 314
5211 Prodavači v obchodech	26	13 219
6113 Zahradníci a pěstitelé zahradních plodin a sazenic	92	15 553
6121 Chovatelé hospodářských zvířat (kromě drůbeže a včel)	11	16 088
7122 Zedníci, kameníci, omítkáři	38	16 797
7129 Ostatní stavební dělníci hlavní stavební výroby a pracovníci v ostatních oborech	13	17 442
7136 Instalatéři, potrubáři, stavební zámečníci, klempíři	34	18 586
7137 Stavební a provozní elektrikáři	24	19 967
7222 Nástrojaři, kovomodeláři, kovodělníci, zámečníci	119	17 187

### Hrubý měsíční plat a jeho složky, diference, placená doba podle podskupin zaměstnání KZAM-R

kraj: Středočeský

Diference				Průměr	Vybrané složky hrubého měsíčního platu					Placená doba
1. decil	1. kvartil	3. kvartil	9. decil		prémie a odměny	příplatky za přesčas	příplatky ostatní	náhrady	odměny za pohotovost	
Kč/měs	Kč/měs	Kč/měs	Kč/měs	Kč/měs	%	%	%	%	%	hod/měs
16 685	18 363	21 983	23 896	20 299	5,9	0,0	8,3	10,2	0,0	175,3
18 811	19 627	22 077	25 125	21 097	5,0	0,0	13,0	10,1	0,0	174,9
22 230	23 439	29 972	32 259	27 558	3,8	0,0	13,7	12,7	0,3	166,4
22 773	26 695	34 466	39 133	30 526	3,1	0,1	11,9	15,0	0,5	166,1
13 857	15 968	22 081	24 772	19 021	6,8	0,2	16,1	11,2	0,1	172,3
9 842	12 944	17 520	20 044	15 483	5,3	0,0	6,8	11,2	0,0	174,3
13 279	13 791	24 043	27 657	19 853	5,7	0,0	12,4	13,0	0,0	179,0
13 329	14 153	17 466	19 098	16 506	10,5	0,0	3,1	9,2	0,8	174,4
11 588	15 061	20 398	22 858	17 565	7,1	0,0	11,2	10,1	0,0	174,8
13 805	15 483	19 821	21 081	17 197	4,9	0,1	10,2	11,2	0,0	174,3
13 703	16 958	22 959	25 973	20 191	6,4	0,2	14,2	9,6	0,2	174,9
14 276	16 562	21 925	30 868	19 879	6,0	0,0	15,2	11,4	0,0	174,3
16 950	20 765	26 385	37 703	25 237	9,0	0,0	15,6	9,4	0,0	174,3
12 915	14 850	18 858	21 793	17 134	6,2	0,0	13,6	11,3	0,1	174,5
13 697	15 404	19 878	23 771	18 605	7,2	0,0	13,1	10,2	0,6	174,3
13 816	15 669	20 337	23 059	18 308	4,8	0,1	9,3	10,0	0,2	174,9
11 415	12 477	15 676	17 188	14 304	6,9	0,0	4,9	9,5	0,0	174,2
14 376	16 422	21 572	24 164	19 180	6,8	0,0	11,4	10,1	0,1	174,1
12 761	14 816	21 141	22 152	18 029	5,9	0,0	12,0	10,2	0,0	174,7
11 183	11 780	14 472	18 056	13 569	5,7	0,3	12,2	9,5	0,0	179,8
18 240	18 807	21 650	23 564	20 474	8,5	0,0	6,2	9,7	0,1	174,0
12 756	13 610	17 122	18 569	15 436	5,7	0,7	19,4	9,8	0,0	175,5
13 801	14 628	18 095	19 035	16 090	2,2	0,2	19,2	9,9	0,0	170,6
14 222	15 680	19 981	20 877	17 876	6,7	0,1	11,0	9,8	0,0	176,5
11 275	13 139	16 398	17 417	14 655	6,3	0,2	9,2	10,3	0,0	176,0
10 335	11 726	20 715	24 200	16 845	5,5	0,4	14,8	10,3	0,0	175,7
10 440	11 283	14 201	16 294	13 101	6,3	0,2	10,2	10,1	0,0	174,9
11 893	13 968	18 670	20 692	16 552	8,8	1,5	15,0	8,5	0,0	182,1
13 036	15 081	18 176	19 853	16 677	4,4	0,5	17,3	10,5	0,0	172,1
12 644	14 182	17 501	19 245	16 094	5,1	0,3	16,5	10,6	0,0	169,5
12 802	13 998	16 074	17 097	15 020	6,3	0,4	12,9	10,1	0,0	174,9
12 616	13 950	16 832	17 829	15 342	3,9	0,3	17,1	10,2	0,0	168,6
12 873	13 102	16 287	16 973	15 047	7,8	0,0	8,5	10,8	0,0	176,4
21 832	23 435	33 891	41 171	29 646	3,9	1,4	16,2	10,4	2,0	171,1
20 162	23 144	29 147	33 292	26 560	4,2	1,8	27,9	9,2	0,6	179,2
11 471	13 763	16 827	18 840	15 148	2,0	1,9	22,1	8,4	0,0	182,7
9 984	11 118	15 786	17 040	13 405	4,4	0,3	11,8	10,0	0,0	176,5
12 558	13 525	18 911	23 400	16 767	10,1	1,6	14,8	9,4	0,1	180,2
13 277	13 985	17 166	17 926	16 004	9,1	0,5	11,2	9,2	0,0	179,3
12 737	14 238	18 040	22 632	16 830	4,3	0,7	17,4	9,5	1,3	177,7
14 492	16 237	18 740	21 693	17 688	6,4	0,4	10,8	10,5	0,0	176,8
15 570	17 177	20 889	26 200	19 390	3,8	2,3	16,6	9,3	4,5	184,6
15 438	17 407	22 808	23 979	20 341	5,5	1,0	16,7	9,5	3,7	179,0
12 741	14 845	20 481	22 353	17 646	6,5	0,4	17,7	9,7	0,6	175,8

**Hrubý měsíční plat a jeho složky, diference, placená doba  
podle podskupin zaměstnání KZAM-R**

kraj: **Středočeský**

Podskupiny zaměstnání KZAM-R	Počet zaměstnanců přepočtený podle placených měsíců	Medián
		Kč/měs
7231 Mechanici a opraváři motorových vozidel	74	<b>20 146</b>
7241 Elektromechanici, opraváři a seřizovači různých typů elektrických zařízení	26	<b>20 113</b>
7433 Dámští a pánští krejčí a kloboučníci včetně opravářů oděvů	43	<b>12 090</b>
8162 Obsluha parních turbín, ohřivačů a motorů	51	<b>13 978</b>
8163 Obsluha zařízení při úpravě, čištění a rozvodu vody	30	<b>18 503</b>
8264 Obsluha strojů na bělení, barvení, čištění, praní, žehlení textilu	177	<b>11 771</b>
8321 Řidiči osobních a malých dodávkových automobilů, taxikáři	146	<b>16 964</b>
8322 Řidiči sanitních a rzp vozů	255	<b>24 398</b>
8323 Řidiči autobusů, trolejbusů a tramvají	12	<b>22 906</b>
8324 Řidiči nákladních automobilů a tahačů	79	<b>18 923</b>
8326 Řidiči speciálních vozidel	186	<b>19 347</b>
8331 Obsluha zemědělských a lesních strojů	25	<b>17 706</b>
9132 Pomocníci a uklízeči v kancelářích, hotelích, nemocnicích a jiných zařízeních	2 207	<b>10 572</b>
9133 Ruční praláři a žehlíři (kromě obsluhy strojů)	41	<b>12 396</b>
9141 Domovníci, správci domu	262	<b>15 611</b>
9143 Školníci vč. školníků - údržbářů	639	<b>12 533</b>
9144 Kostelníci, hrobníci	12	<b>14 777</b>
9152 Vrátní, hlídači, uváděči a šatnářky	137	<b>11 889</b>
9161 Sběrači odpadků, popeláři	313	<b>11 765</b>
9162 Metaři, čističi záchodků, žump, kanálů a podobných zařízení	35	<b>12 262</b>
9169 Ostatní pracovníci v příbuzných oborech jinde neuvedení	254	<b>10 690</b>
9323 Dělníci nádvorní skupiny (pomocní montéři)	51	<b>11 245</b>
9339 Pomocní a nekvalifikovaní pracovníci v dopravě, ve skladech, v telekomunikacích	59	<b>12 853</b>

### Hrubý měsíční plat a jeho složky, diference, placená doba podle podskupin zaměstnání KZAM-R

kraj: Středočeský

Diference				Průměr	Vybrané složky hrubého měsíčního platu					Placená doba
1. decil	1. kvartil	3. kvartil	9. decil		prémie a odměny	příplatky za přesčas	příplatky ostatní	náhrady	odměny za pohotovost	
Kč/měs	Kč/měs	Kč/měs	Kč/měs	Kč/měs	%	%	%	%	%	hod/měs
16 827	18 530	21 467	23 916	20 150	5,2	0,6	14,3	10,8	0,8	177,5
15 213	17 214	22 403	22 939	19 566	5,2	0,6	15,9	11,0	0,3	175,6
11 070	11 495	14 572	15 743	12 767	5,7	0,0	12,5	10,1	0,0	174,3
10 887	11 621	17 311	21 212	15 012	4,3	1,4	12,9	8,3	0,2	181,6
13 927	15 907	20 046	21 778	18 031	3,9	0,8	24,6	8,9	0,0	182,0
10 037	11 012	13 118	14 166	12 119	5,4	0,2	14,2	10,0	0,0	176,5
13 404	14 953	18 511	19 998	17 044	5,3	0,7	13,3	9,6	0,5	178,3
19 745	21 998	26 528	28 209	24 132	0,4	2,1	23,1	9,1	0,1	176,5
18 817	20 094	23 707	24 411	21 797	5,7	2,0	14,4	10,2	3,7	186,0
15 366	17 214	20 332	21 892	18 820	4,9	0,9	14,4	10,0	2,3	180,5
16 485	18 158	20 153	21 728	19 358	6,7	0,9	17,3	10,0	1,6	175,2
13 962	16 675	19 501	20 443	17 750	6,0	0,7	14,1	9,8	2,5	178,3
9 278	9 843	11 585	12 786	10 880	5,9	0,2	8,6	9,8	0,0	175,4
9 926	11 566	13 124	14 346	12 372	9,6	0,4	13,0	10,2	0,0	175,7
11 308	12 973	17 894	21 650	15 765	6,5	0,3	14,1	9,7	0,3	175,5
10 340	11 240	14 515	16 399	13 051	6,4	0,2	10,2	9,6	0,1	175,4
11 853	12 384	16 111	20 716	14 872	4,6	0,5	16,7	10,5	0,0	176,2
9 616	10 322	13 424	16 087	12 294	2,8	0,7	15,9	9,2	0,0	172,7
8 292	9 011	15 326	19 068	12 725	3,8	0,4	10,8	9,5	0,3	177,1
8 583	10 618	14 026	15 781	12 676	3,1	0,5	10,5	9,4	0,1	177,3
8 171	8 589	14 381	18 023	11 979	4,2	0,2	7,7	9,3	0,0	175,9
8 228	9 240	14 128	16 089	11 900	3,5	0,3	5,3	10,8	0,0	176,0
10 395	11 837	14 861	18 514	13 727	5,4	0,5	13,2	9,3	0,8	175,6



# 1. - 4. čtvrtletí 2007 RSCP - nepodnikatelská sféra

NS-T5

Revidované výsledky ke dni 10. 3. 2010

## Průměrná měsíční odpracovaná a neodpracovaná doba zaměstnanců podle podskupin zaměstnání KZAM-R

kraj: **Středočeský**

Podskupiny zaměstnání a zaměstnání KZAM-R	Počet zaměstnanců přepočtený podle eviden. měsíců	Odpracovaná doba		Neodpracovaná doba		
		celkem	z toho přesčas	celkem	z toho	
					nemoc	dovolená
		hod/měs	hod/měs	hod/měs	hod/měs	hod/měs
1125 Ved. pracovníci ústředních orgánů, které plní státní záležit.	30	141,1	0,5	28,9	1,9	16,8
1127 Vedoucí pracovníci orgánů státní správy, správních úřadů	405	147,5	0,0	27,0	3,7	16,4
1128 Vyšší úředníci bezpečnosti a ochrany (policejní ředitel)	285	136,4	2,1	31,7	4,1	16,9
1150 Přednostové, tajemníci a ved.prac.okresních a obecních úř.	524	148,7	0,3	25,9	4,5	16,5
1210 Ředitelé a prezidenti velkých organizací, podniků	540	144,6	0,2	29,7	1,9	24,1
1225 Vedoucí pracovníci v restauracích a hotelích	198	150,8	0,3	23,6	4,3	15,7
1226 Ved. pracovníci v dopr., skladování, telekom. a na pošt. úř.	22	146,4	0,1	28,1	4,8	13,1
1228 Ved.prac. v pečovatel., úklidových a podobných službách	11	144,2	0,6	31,4	6,1	18,7
1229 Ved. pracovních dílčích celků jinde neuved. (kult.,zdrav.)	100	140,0	1,4	31,5	4,4	17,3
1231 Vedoucí pracovníci finančních a hospodářských útvarů	77	149,4	0,6	25,9	5,5	15,5
1236 Vedoucí pracovníci výpočetních útvarů	12	155,1	0,7	19,6	1,7	15,1
1239 Vedoucí pracovníci ostatních útvarů jinde neuvedení	14	147,0	0,0	26,5	5,6	15,8
1315 Vedoucí, ředitelé v restauracích a hotelích	12	159,2	0,3	26,3	1,9	17,0
1318 Vedoucí, ředitelé pečovatelských, úklidových a pod. služ.	11	152,8	0,4	21,4	2,3	14,1
1319 Vedoucí, ředitelé malých organizací ostatní (kult.,zdrav.)	518	145,8	0,4	28,8	2,7	23,5
2131 Projektanti a analytici výpočetních systémů	14	148,0	0,2	26,2	5,4	15,2
2132 Programátoři	20	144,2	0,2	27,6	4,2	14,8
2139 Ostatní odborníci zabývající se výp. tech. jinde neuvedení	108	146,4	0,1	27,7	3,9	16,2
2142 Projektanti staveb a areálů, stavební inženýři	21	149,3	0,0	24,8	0,9	10,7
2148 Kartografové a zeměměřiči	12	145,2	0,0	29,2	4,7	16,8
2149 Ostatní architekti, projektanti, konstrukt.a techn.inženýři	24	149,4	0,4	25,1	1,4	12,7
2211 Bakteriologové, biologové, ekologové, zoologové	36	148,6	1,9	27,4	3,9	7,6
2213 Agronomové, šlechtitelé a odborníci v příbuzných oborech	25	146,8	0,5	28,1	5,3	10,2
2221 Lékaři, ordináři (kromě zubních lékařů)	217	171,5	24,1	24,9	3,6	16,3
2321 Učitelé všeobecně vzdělávacích předmětů	1 267	140,6	0,4	34,1	3,6	25,4
2322 Učitelé odborných předmětů	947	140,2	0,4	34,7	3,4	25,5
2323 Učitelé praktického vyučování (kromě mistrů)	66	140,0	0,1	34,6	3,5	24,9
2331 Učitelé základních škol	4 670	139,8	0,2	34,7	4,5	25,2
2332 Učitelé předškolní výchovy	1 532	140,4	0,1	34,1	5,4	25,4
2341 Učitelé všeobecně vzděláv. předmětů na speciál. školách	425	137,8	0,2	36,5	5,5	25,3
2342 Učitelé odborných předmětů na speciálních školách	109	141,8	0,6	33,3	4,4	25,0
2343 Učitelé praktického vyučování na speciálních školách	49	134,3	0,0	39,9	8,3	26,2
2353 Učitelé základních uměleckých škol (vč.soukromých)	368	143,7	0,1	30,6	2,6	25,1
2356 Odborní pedagog. v zařiz. pro výkon ústav.a ochr. výchovy	63	138,5	0,3	36,1	7,9	22,1
2359 Ost.odb.pedagogičtí prac.jinde neuvedení (odb.instruktoři)	24	147,5	1,3	27,6	3,7	18,3
2411 Odborní pracov. na úseku účetnictví, financí, daní, apod.	234	149,2	0,3	26,0	3,8	15,3
2412 Odbor. pracovníci na úseku zaměstnaneckých, pers. věcí	93	148,0	0,1	27,1	4,4	16,0
2419 Ostatní odborní pracovníci v oblasti podnikání	25	152,9	0,3	20,4	2,7	12,6
2421 Právníci, právní poradci (mimo advokacie a soudnictví)	34	146,9	0,1	27,6	5,8	16,2
2429 Ostatní odborníci v právní oblasti jinde neuvedení	107	144,5	0,0	30,3	7,2	16,2
2431 Odborní archiváři (kromě řadových)	13	147,7	0,1	27,1	6,7	14,2
2432 Odborní pracovníci knihoven (kromě řadových)	182	148,8	0,4	28,0	5,5	16,6
2433 Odborní pracovníci v informacích (např. vti)	21	150,1	0,2	24,6	5,3	15,2
2434 Odborní pracovníci - kurátoři (muzeí, galérií)	48	147,3	0,0	27,5	6,2	16,0



# 1. - 4. čtvrtletí 2007 RSCP - nepodnikatelská sféra

NS-T5

Revidované výsledky ke dni 10. 3. 2010

## Průměrná měsíční odpracovaná a neodpracovaná doba zaměstnanců podle podskupin zaměstnání KZAM-R

kraj: **Středočeský**

Podskupiny zaměstnání a zaměstnání KZAM-R	Počet zaměstnanců přepočtený podle eviden. měsíců	Odpracovaná doba		Neodpracovaná doba		
		celkem	z toho přesčas	celkem	z toho	
					nemoc	dovolená
		hod/měs	hod/měs	hod/měs	hod/měs	hod/měs
2439 Ostatní odborní pracovníci kultury a osvěty jinde neuved.	62	<b>150,8</b>	0,9	25,7	4,5	15,9
2441 Ekonomové - vědečtí pracovníci, specialisté, experti	103	<b>149,0</b>	0,3	25,5	3,6	16,5
2445 Psychologové	57	<b>143,6</b>	0,1	31,0	4,2	20,8
2446 Odborní pracov. v oblasti sociální péče (kromě řadových)	271	<b>145,0</b>	0,5	29,1	7,4	16,1
2451 Spisovatelé, autoři, kritikové, novináři, redaktoři	27	<b>144,2</b>	0,1	30,9	6,8	17,0
2452 Sochaři, malíři, umělečtí restaurátoři, grafici a výtvarníci	11	<b>148,2</b>	0,1	28,0	7,6	14,2
2470 Odborní administrativní pracovníci jinde neuvedení	1 936	<b>146,2</b>	0,2	28,4	5,9	16,2
3112 Stavební technici	113	<b>147,9</b>	0,2	26,4	4,6	15,7
3114 Elektronici a technici v radiokomunikacích a telekomunik.	16	<b>149,8</b>	0,7	21,7	0,0	11,4
3118 Technici v kartografii, kresličtí a zeměměřiči	341	<b>142,2</b>	0,0	32,0	7,9	16,5
3119 Ostatní techničtí pracovníci jinde neuvedení	207	<b>147,1</b>	1,2	28,4	5,7	15,4
3121 Poradci ve výpočetní technice	19	<b>146,4</b>	0,1	27,9	3,1	16,2
3122 Operátoři a obsluha výpočetní techniky	69	<b>147,4</b>	0,1	26,6	3,5	16,9
3129 Ostatní technici ve výpočetní technice jinde neuvedení	38	<b>147,8</b>	0,0	26,0	2,7	16,3
3134 Obsluha lékařských zařízení	28	<b>158,0</b>	16,9	29,8	8,1	17,8
3151 Kolaudační technici a technici protipožární ochrany	138	<b>133,3</b>	4,1	35,2	4,3	17,0
3152 Bezpečnostní tech.a tech. pro kontrolu zdravotní nezávad.	54	<b>147,9</b>	0,2	27,6	3,5	17,1
3211 Technici a laboranti v oblasti biologie a v příbuz. oborech	121	<b>150,4</b>	6,4	29,4	5,8	17,4
3212 Technici v agronomii, v lesnictví a v zemědělství	89	<b>147,5</b>	1,0	27,8	4,1	16,4
3226 Rehabilitační a fyzioterapeutičtí pracovníci	100	<b>145,7</b>	0,8	29,5	7,8	16,4
3229 Ostatní střední zdravotničtí pracovníci jinde neuvedení	152	<b>150,1</b>	10,3	24,1	4,1	15,0
3231 Ošetřovatelé, všeobecné zdravotní sestry	874	<b>143,4</b>	3,1	26,6	7,5	15,6
3232 Ženské sestry, porodní asistentky	26	<b>150,2</b>	3,0	19,8	3,5	15,3
3233 Sestry pro péči o dítě	94	<b>147,3</b>	2,2	20,9	3,1	16,0
3235 Sestry pro intenzivní péči	36	<b>149,1</b>	4,3	21,5	2,8	16,1
3311 Vychovatelé v družinách, domovech dětí a mládeže	1 155	<b>139,3</b>	0,8	35,4	5,8	24,6
3312 Vedoucí zájmových kroužků (z povolání)	25	<b>138,3</b>	0,9	36,6	9,5	22,9
3320 Pedagogové pro předškolní výchovu	94	<b>145,7</b>	0,1	35,3	4,0	26,6
3331 Vychovatelé na speciálních školách	75	<b>136,4</b>	0,7	38,9	8,7	26,8
3332 Vychovatelé školsk. zařiz. pro výkon ústav. a ochr.výchovy	188	<b>140,2</b>	1,0	34,6	7,9	24,3
3341 Instruktoři a mistři odborné výchovy	485	<b>138,0</b>	0,4	37,2	5,6	25,6
3342 Pedagogové v oblasti dalšího vzdělávání	15	<b>141,0</b>	0,0	34,0	1,7	21,9
3349 Ostatní pedagogové jinde neuvedení	17	<b>146,2</b>	0,0	28,2	2,8	17,9
3416 Nákupčí	45	<b>146,4</b>	0,4	28,0	3,1	16,3
3421 Obchodní agenti	15	<b>146,9</b>	0,3	27,7	10,9	14,2
3422 Odbytoví a přepravní agenti	52	<b>150,9</b>	1,7	24,6	3,9	15,4
3423 Zprostředkovatelé práce a agenti pracovních úřadů	181	<b>146,3</b>	0,0	29,8	6,6	16,7
3429 Ostatní obchodní agenti a makléři jinde neuvedení	11	<b>151,0</b>	0,1	23,1	0,9	15,9
3431 Odborné sekretářky, sekretáři	201	<b>146,5</b>	0,1	28,4	5,9	15,9
3433 Prac. v oblasti účetnictví,fakturace,rozpočet., kalkulace	1 290	<b>149,0</b>	0,4	25,8	4,2	16,0
3435 Pracovníci v oblasti práce a mezd (kromě účetních)	21	<b>147,8</b>	0,5	27,5	3,6	16,0
3436 Referenti osobních oddělení	53	<b>147,7</b>	0,2	25,7	2,5	16,2
3439 Ostatní odborní administrativní pracovníci jinde neuvedení	1 406	<b>146,8</b>	0,3	27,4	4,9	16,2
3442 Berní a daňoví pracovníci	1 064	<b>144,4</b>	0,0	29,8	5,7	16,7

# 1. - 4. čtvrtletí 2007 RSCP - nepodnikatelská sféra

NS-T5

Revidované výsledky ke dni 10. 3. 2010

## Průměrná měsíční odpracovaná a neodpracovaná doba zaměstnanců podle podskupin zaměstnání KZAM-R

kraj: **Středočeský**

Podskupiny zaměstnání a zaměstnání KZAM-R	Počet zaměstnanců přepočtený podle eviden. měsíců	Odpracovaná doba		Neodpracovaná doba		
		celkem	z toho přesčas	celkem	z toho	
					nemoc	dovolená
		hod/měs	hod/měs	hod/měs	hod/měs	hod/měs
3443 Pracovníci sociálního a důchodového zabezpečení	495	143,0	0,0	32,4	9,0	16,6
3444 Pracovníci pasových odděl. a odděl. udělujících povolení	30	144,6	0,0	30,3	7,9	16,4
3449 Ostatní celní a daňoví pracovníci a prac. v příb. oborech	59	137,7	0,3	28,7	1,3	18,5
3451 Policejní inspektoři, komisaři	2 414	138,3	2,3	27,8	5,0	17,5
3460 Sociální pracovníci	755	141,4	0,9	31,0	9,9	16,3
3479 Ostatní pracovníci umění a zábavy jinde neuvedení	35	143,6	0,0	30,7	8,0	14,0
3482 Trenéři, cvičitelé a úředníci sportovních podniků a klubů	18	141,2	0,3	37,4	7,2	17,9
4111 Písařky - opisovačky, stenotypistky	165	142,7	0,1	31,7	9,5	15,6
4112 Kancelářští pracovníci a obsluha zařiz. na zpracování textu	96	144,8	0,1	30,0	6,7	15,4
4113 Pracovníci přípravy dat výpočetní techniky	44	143,3	0,3	31,0	6,3	16,9
4115 Sekretářky, sekretáři	308	146,8	0,7	28,0	7,4	15,2
4121 Nižší účetní	34	144,1	0,0	30,2	2,6	20,7
4123 Nižší finanční, daňoví úředníci a úředníci v příb. oborech	25	146,3	0,0	28,0	5,4	16,0
4131 Úředníci ve skladech	166	144,5	0,2	30,0	3,6	15,8
4133 Úředníci v dopravě a v přepravě (dispečeri, kontr. apod.)	12	149,8	0,1	24,5	2,3	11,1
4141 Řadoví knihovníci, archiváři, evidenční pracovníci	218	146,0	0,3	28,9	6,8	14,7
4142 Poštovní doručovatelé, úředníci v třídárnách	11	144,6	0,0	29,7	7,2	16,1
4190 Ostatní nižší úředníci jinde neuvedení	277	147,3	0,1	26,9	4,9	16,4
4211 Pokladníci (v bankách, pojišťov., spořitelnách, na poště)	68	146,0	0,2	28,7	7,2	15,4
4214 Prodavači vstupenek, jízdenek apod.	14	152,8	2,6	26,9	3,1	15,0
4216 Inkasisté (výběrčí dluhů)	21	138,8	0,0	35,2	13,0	16,0
4222 Recepční	54	144,0	3,9	31,2	11,0	14,5
4223 Telefonisté	38	142,7	1,5	27,9	6,4	15,1
4224 Informátoři	21	146,1	0,1	30,4	5,2	16,0
5113 Průvodci (turistických zájezdů, kulturních památek)	59	144,9	0,9	31,0	9,9	14,6
5121 Pracovníci dohlížející nad obsluh. personálem, hospodyně	144	145,1	1,5	30,5	7,2	15,7
5122 Kuchaři	2 077	145,7	0,7	29,2	9,0	15,8
5123 Čišníci, servírky	40	154,7	7,6	26,9	10,3	14,2
5131 Dětské pěstounky, pečovatelky, pomocní vychovatelé	99	142,2	3,5	29,7	10,4	16,5
5132 Pečovatelé a pomoc. ošetřovat. v zařiz.soc. péče, v nemoc.	777	140,4	1,7	28,9	9,0	16,4
5133 Pečovatelé v domácnosti	154	143,5	1,5	31,3	8,5	16,0
5139 Ostatní pečovatelé a pomocní ošetřovatelé jinde neuved.	250	138,7	1,6	29,8	12,5	14,9
5144 Maséři	14	144,1	0,2	32,3	8,7	16,4
5161 Hasiči, požárníci	51	145,3	7,8	25,7	1,4	10,8
5162 Pracovníci bezpečnostních orgánů (policisté, strážníci)	376	154,2	9,0	24,8	4,4	15,3
5169 Ostatní pracovníci ochrany a ostrahy jinde neuvedení	44	161,4	8,3	21,0	5,5	12,8
5211 Prodavači v obchodech	27	148,0	1,3	28,4	8,6	15,4
6113 Zahradníci a pěstitelé zahradních plodin a sazenic	98	148,4	5,5	31,5	10,0	15,7
6121 Chovatelé hospodářských zvířat (kromě drůbeže a včel)	12	150,2	3,5	28,9	8,3	16,5
7122 Zedníci, kameníci, omítkáři	40	148,8	2,7	28,7	10,3	16,0
7129 Ostatní stavební děl. stav. výroby a prac. v ost. oborech	13	148,3	2,0	28,4	5,6	16,8
7136 Instalatéři, potrubáři, stavební zámečníci, klempíři	36	154,8	9,9	29,4	7,3	16,4
7137 Stavební a provozní elektrikáři	25	154,3	5,1	24,5	3,9	16,6
7222 Nástrojaři, kovomodeláři, kovodělníci, zámečníci	126	148,2	1,8	27,5	8,8	15,4

# 1. - 4. čtvrtletí 2007 RSCP - nepodnikatelská sféra

NS-T5

Revidované výsledky ke dni 10. 3. 2010

## Průměrná měsíční odpracovaná a neodpracovaná doba zaměstnanců podle podskupin zaměstnání KZAM-R

kraj: **Středočeský**

Podskupiny zaměstnání a zaměstnání KZAM-R	Počet zaměstnanců přepočtený podle eviden. měsíců	Odpracovaná doba		Neodpracovaná doba		
		celkem	z toho přesčas	celkem	z toho	
					nemoc	dovolená
		hod/měs	hod/měs	hod/měs	hod/měs	hod/měs
7231 Mechanici a opraváři motorových vozidel	78	<b>149,3</b>	3,7	28,1	2,5	15,5
7241 Elektromech.a seřizovači různých typů elektrických zařiz.	27	<b>147,9</b>	1,9	27,7	6,3	16,2
7433 Dámští a pánští krejčí a kloboučníci vč. opravářů oděvů	47	<b>143,4</b>	0,2	31,0	12,2	15,6
8162 Obsluha parních turbín, ohřivačů a motorů	54	<b>157,6</b>	6,1	23,6	8,5	11,2
8163 Obsluha zařízení při úpravě, čištění a rozvodu vody	32	<b>158,0</b>	5,5	23,6	5,0	15,3
8264 Obsluha strojů na bělení, barvení, čištění, praní, žehlení	190	<b>146,3</b>	1,2	30,0	11,1	16,0
8321 Řidiči osobních a malých dodávkov. automobilů, taxikáři	152	<b>151,4</b>	3,7	26,8	5,3	15,8
8322 Řidiči sanitních a rzp vozů	262	<b>151,6</b>	12,4	24,5	4,2	15,3
8323 Řidiči autobusů, trolejbusů a tramvají	13	<b>162,6</b>	11,6	23,3	0,9	18,7
8324 Řidiči nákladních automobilů a tahačů	84	<b>151,8</b>	5,4	28,3	7,8	15,8
8326 Řidiči speciálních vozidel	196	<b>145,6</b>	4,1	29,4	7,4	6,1
8331 Obsluha zemědělských a lesních strojů	26	<b>153,1</b>	3,2	25,2	4,3	16,0
9132 Pomocníci a uklízeči v kancelář., hotel., nemocnicích ap.	2 343	<b>146,9</b>	0,8	28,5	9,1	15,6
9133 Ruční pradláci a žehlíři (kromě obsluhy strojů)	43	<b>143,2</b>	1,5	32,5	10,9	16,0
9141 Domovníci, správci domu	273	<b>149,6</b>	1,3	25,9	6,3	15,6
9143 Školníci vč. školníků - údržbářů	664	<b>151,1</b>	1,0	24,3	5,7	15,6
9144 Kostelníci, hrobníci	13	<b>140,2</b>	2,0	35,8	16,5	14,6
9152 Vrátní, hlídači, uváděči a šatnářky	145	<b>147,1</b>	3,9	25,6	7,6	11,2
9161 Sběrači odpadků, popeláři	331	<b>150,0</b>	1,8	27,1	8,3	14,8
9162 Metaři, čističi záchodků, žump, kanálů a podob. zařízení	38	<b>144,0</b>	1,9	33,2	12,1	15,2
9169 Ostatní pracovníci v příbuzných oborech jinde neuvedení	273	<b>148,0</b>	0,5	28,0	11,0	14,0
9323 Dělníci nádvorní skupiny (pomocní montéři)	56	<b>142,4</b>	1,0	33,6	11,8	12,9
9339 Pomocní a nekvalif. prac. v dopr., ve skladech, v telekom.	61	<b>151,0</b>	2,3	24,5	5,5	15,5





# Dodatek

**Technický popis šetření**



## Dodatek – Technický popis šetření

Technický popis šetření přibližuje metodické postupy používané při zpracování nepodnikatelské sféry Regionální statistiky ceny práce (RSCP-NS). Popis je rozdělen do pěti kapitol: koncepce šetření, vstupní údaje, nejdůležitější sledované veličiny, přehled používaných tabulek a definice vybraných pojmů.

### 1. Koncepce šetření

Kapitola popisuje základní soubor šetření a strukturu statistického souboru.

#### 1.1. Základní soubor

Základním souborem RSCP-NS je soubor ekonomických subjektů, definovaný Automatizovaným rozpočtovým informačním systémem (ARIS), spravovaným Ministerstvem financí. ARIS obsahuje informace z účetního a finančního výkaznictví organizačních složek státu, kapitol státního rozpočtu, státních příspěvkových organizací, státních fondů, územních samosprávných celků a jimi zřizovaných příspěvkových organizací v ČR (viz <http://www.info.mfcr.cz/aris>). Ekonomické subjekty, které přísluší do nepodnikatelské sféry, odměňují platem podle § 109, odst. 3 zákona č. 262/2006 Sb., zákoníku práce, ve znění pozdějších předpisů. Statistické šetření RSCP pro nepodnikatelskou sféru využívá dat Informačního systému o platech, provozovaného Ministerstvem financí (viz [www.mfcr.cz/isp](http://www.mfcr.cz/isp)).

#### 1.2. Struktura souboru RSCP nepodnikatelské sféry

Statistické šetření RSCP-NS za 1. - 4. čtvrtletí 2007 zahrnuje 14366 ekonomických subjektů, které reprezentují přibližně 659 tisíc zaměstnanců. Odvětvovou skladbu ekonomických subjektů v RSCP-NS (vyjádřenou odvětvovou klasifikací CZ-NACE) představují zejména tři odvětví národního hospodářství České republiky; odvětví veřejné správy, odvětví vzdělávání a odvětví zdravotní a sociální péče. Strukturu souboru RSCP-NS bez non-response ukazují v souhrnném a odvětvovém pohledu za 1. - 4. čtvrtletí 2007 následující dvě tabulky.

Soubor RSCP nepodnikatelské sféry			
	RSCP-NS Celkem	RSCP-NS – kraj Středočeský	
		se sídlem v kraji	se sídlem mimo kraj
Počet ekonomických subjektů	14 366	2 011	49
Počet zaměstnanců	659 tisíc	42 tisíc	13 tisíc

Tabulka 1

<b>Odvětvová skladba výběrového souboru RSCP-NS – kraj Středočeský</b>			
<b>Kód CZ-NACE</b>		<b>Počet ekonomických subjektů</b>	
		<b>se sídlem v kraji</b>	<b>se sídlem mimo kraj</b>
A	Zemědělství, lesnictví a rybnářství	1	
B	Těžba a dobývání		
C	Zpracovatelský průmysl		
D	Výroba a rozvod elektřiny, plynu, tepla		
E	Zásobování vodou, činnosti související s odpady	13	
F	Stavebnictví		
G	Obchod, opravy motorových vozidel		
H	Doprava a skladování	4	1
I	Ubytování, stravování a pohostinství	39	1
J	Informační a komunikační činnosti	5	
K	Peněžnictví a pojišťovnictví		
L	Činnosti v oblasti nemovitostí	3	
M	Profesní, vědecké a technické činnosti		1
N	Administrativní a podpůrné činnosti		
O	Veřejná správa, obrana, sociální zabezpečení	724	28
P	Vzdělávání	970	1
Q	Zdravotní a sociální péče	134	4
R	Kulturní, zábavní a rekreační činnosti	74	9
S	Ostatní činnosti	22	1

Tabulka 2

## 2. Vstupní údaje

Kapitola popisuje specifický sběr dat do šetření RSCP-NS, nejdůležitější vstupní údaje a používané klasifikace a číselníky.

### 2.1. Sběr dat

Vlastní sběr dat pro RSCP-NS zabezpečuje Informační systém o platech. RSCP-NS přebírá kompletní soubor nepodnikatelské sféry, předzpracovaný pro účely Informačního systému o platech, a provádí na něm specifické kontroly.

### 2.2. Nejdůležitější vstupní údaje

Šetření RSCP-NS s pololetní periodicitou monitoruje výdělkovou úroveň a odpracovanou dobu jednotlivých zaměstnání podle klasifikace KZAM-R v České republice.



Hodinový výdělek je údaj zjišťovaný z průměrných hodinových výdělků definovaných v § 351 až § 362 zákona č. 262/2006 Sb., zákoníku práce, ve znění pozdějších předpisů. Obvykle se jedná o podíl platu za práci a odpracované doby za poslední čtvrtletí sledovaného období. Hodinový výdělek je krátkodobým indikátorem výdělkové úrovně.

Hrubý měsíční plat, vypočtený z hrubého platu za sledované období, je druhým indikátorem, který ukazuje výdělkovou úroveň. Hrubý plat je součtem platu za práci, náhrad platu a odměn za pracovní pohotovost, které jsou přímo sbíranými položkami. Plat je definován v § 109, odst. 3 zákona č. 262/2006 Sb., zákoníku práce, ve znění pozdějších předpisů. Šetření RSCP-NS sleduje i strukturu hrubého měsíčního platu, tj. prémie a odměny, příplatky za přesčas, ostatní příplatky, náhrady a odměny za pracovní pohotovost. Hrubý měsíční plat a jeho složky se vztahují k celému sledovanému období, které zahrnuje dobu od počátku roku do konce čtvrtletí, za které se šetření provádí.

Šetření RSCP-NS dále sleduje pracovní dobu zaměstnanců. Vstupní věta o zaměstnanci obsahuje odpracovanou dobu od počátku roku a z ní počet přesčasových hodin. Odpracovaná doba u zaměstnanců odměňovaných měsíčním platem nezahrnuje dobu svátků v jinak pracovních dnech. Věta dále obsahuje celkovou neodpracovanou dobu od počátku roku, z ní počet hodin nemoci a dovolené.

### 2.3. Klasifikace a číselníky

RSCP-NS používá standardní statistické klasifikace a číselníky (podrobněji popsané na [www.czso.cz](http://www.czso.cz)). Použití platných statistických klasifikací je závazné jak pro orgán vykonávající státní statistickou službu, tak pro zpravodajské jednotky, které poskytují údaje pro statistické zjišťování. Proto i RSCP-NS používá následující klasifikace a číselníky:

KZAM-R	<b>Klasifikace zaměstnání;</b> vydáno sdělením ČSÚ č. 492/2003 Sb. ze dne 18. prosince 2003 o vydání rozšířené Klasifikace zaměstnání KZAM-R.
CZ-ICSE	<b>Klasifikace postavení v zaměstnání;</b> vydáno sdělením ČSÚ č. 494/2003 Sb. ze dne 18. prosince 2003 o vydání Klasifikace postavení v zaměstnání.
KKOV	<b>Klasifikace kmenových oborů vzdělání;</b> vydáno sdělením ČSÚ č. 320/2003 Sb. ze dne 9. září 2003 o zavedení Klasifikace kmenových oborů vzdělání. Poslední aktualizace byla provedena k 1. únoru 2007 sdělením ČSÚ č. 535/2006 Sb. ze dne 28. listopadu 2006 o aktualizaci Klasifikace kmenových oborů vzdělání.

CZ-NUTS	<b>CZ-NUTS Klasifikace územních statistických jednotek;</b> vydáno sdělením ČSÚ č. 490/2003 Sb. ze dne 18. prosince 2003 o vydání Klasifikace územních statistických jednotek. Poslední aktualizace byla provedena k 1. květnu 2004 sdělením ČSÚ č. 228/2004 Sb. ze dne 14. dubna 2004 o aktualizaci Klasifikace územních statistických jednotek.
CZ-NACE <sup>1</sup>	<b>Klasifikace ekonomických činností (CZ-NACE);</b> vydáno sdělením ČSÚ č. 244/2007 Sb. ze dne 18. září 2007 o zavedení Klasifikace ekonomických činností.
CZ-GEONOM	<b>Klasifikace zemí;</b> vydáno sdělením ČSÚ č. 487/2003 Sb. ze dne 18. prosince 2003 o vydání Klasifikace zemí. Poslední aktualizace byla provedena k 1. červenci 2005 sdělením ČSÚ č. 243/2005 Sb. ze dne 9. června 2005 o aktualizaci Klasifikace zemí.

### 3. Nejdůležitější sledované veličiny

Kapitola popisuje nejdůležitější sledované veličiny, algoritmy jejich výpočtu a kritéria pro zahrnutí zaměstnanců do dalších výpočtů.

#### 3.1. *Hodinový výdělek*

Hodinový výdělek je přímo zjišťovaná veličina. Do výpočtu charakteristik hodinového výdělku jsou zařazeni zaměstnanci, kteří byli v evidenčním stavu k poslednímu dni sledovaného období.

#### 3.2. *Hrubý měsíční plat*

Hrubý měsíční plat se vztahuje k celému sledovanému období, tedy k 1. - 2. čtvrtletí, nebo k 1. - 4. čtvrtletí. Na rozdíl od hodinového výdělku musí být hrubý měsíční plat vypočten z dalších přímo zjišťovaných platových položek a neplatových plnění.

Hrubý plat je v RSCP-NS definován jako součet platu za práci, náhrad platu a odměny za pracovní pohotovost. Hrubý měsíční plat zaměstnance se vypočte podle vzorce:

---

<sup>1</sup> Revidovaná výsledková publikace využívá z důvodu srovnání s novějšími výsledky klasifikaci CZ-NACE (původní verze využívala klasifikaci OKEČ).

$$\text{HMP} = \frac{\text{PLAT} + \text{NAHRADY} + \text{POHOTOV}}{\text{MESPLAC}_{\text{prep}}}$$

kde :

HMP	je hrubý měsíční plat zaměstnance,
PLAT	je plat za práci zaměstnance v kumulaci za sledované období (vstupní položka věty o zaměstnanci),
NAHRADY	jsou náhrady platu zaměstnance v kumulaci za sledované období (vstupní položka věty o zaměstnanci),
POHOTOV	je odměna za pracovní pohotovost zaměstnance v kumulaci za sledované období (vstupní položka věty o zaměstnanci),
MESPLAC <sub>prep</sub>	je počet přepočtených placených měsíců zaměstnance, tj. počet měsíců, odpovídajících součtu odpracované doby a doby, po kterou pobíral náhrady platu.

Počet přepočtených placených měsíců MESPLAC<sub>prep</sub> je roven počtu kalendářních měsíců v případě, že zaměstnanec s plným pracovním úvazkem po celé sledované období pracoval nebo pobíral náhrady platu. Pokud zaměstnanec byl v evidenčním stavu kratší dobu, než sledované období, bude jeho počet placených měsíců zkrácen poměrem počtu pracovních dnů v evidenčním stavu a ve sledovaném období. Podobně se počet placených měsíců zkrátí, pokud zaměstnanec měl jinou absenci, než absenci s náhradou platu (např. nemoc), případně měl sjednán kratší pracovní úvazek.

Hrubý měsíční plat za určitou skupinu zaměstnanců je vážena charakteristika, v níž hrubý měsíční plat určitého zaměstnance má váhu, odpovídající počtu jeho placených měsíců za sledované období (tzv. váha placené doby). Tento způsob výpočtu umožňuje korektní srovnání platové úrovně jednotlivých zaměstnání a srovnávání v čase.

Sestavy s hrubým měsíčním platem, diferenciací a strukturou hrubého platu obsahují také měsíční placenou dobu. Tento údaj ukazuje počet placených hodin (odpracovaná doba a doba náhrad) za placený měsíc a je v souladu s výpočtem hrubého měsíčního platu.

Pro zahrnutí zaměstnance do výpočtů hrubého měsíčního platu se uplatňují následující kritéria:

- přepočtený počet placených měsíců zaměstnance je alespoň jeden měsíc,
- stanovená týdenní pracovní doba na dané pracovní místo je alespoň 30 hodin (dle doporučení Eurostatu).

### **3.3. Měsíční odpracovaná a neodpracovaná doba**

Měsíční odpracovaná (resp. neodpracovaná) doba se stejně jako hrubý měsíční plat vztahuje k celému sledovanému období tj. k 1. - 2. čtvrtletí, nebo k 1. - 4. čtvrtletí.

Měsíční odpracovaná doba zaměstnance se vypočte podle vzorce:

$$\text{ODPRACDmes} = \frac{\text{ODPRACD}}{\text{MESEVID\_prep}}$$

kde :

- ODPRACDmes je měsíční odpracovaná doba zaměstnance,  
 ODPACD je odpracovaná doba zaměstnance v kumulaci za sledované období (vstupní položka věty o zaměstnanci),  
 MESEVID\_prep je počet přepočtených evidenčních měsíců zaměstnance, tj. počet měsíců, odpovídajících délce pracovního úvazku a délce pracovního poměru ve sledovaném období.

Počet přepočtených evidenčních měsíců MESEVID\_prep je roven počtu kalendářních měsíců v případě, že zaměstnanec s plným pracovním úvazkem po celé sledované období byl v pracovním poměru a nebyl na mateřské či rodičovské dovolené. Pokud zaměstnanec byl v evidenčním stavu kratší dobu, než sledované období, bude jeho počet evidenčních měsíců zkrácen poměrem počtu pracovních dnů v evidenčním stavu a ve sledovaném období. Podobně se počet evidenčních měsíců zkrátí, pokud zaměstnanec měl sjednán kratší pracovní úvazek.

Měsíční odpracovaná doba za určitou skupinu zaměstnanců je vážená charakteristika, v níž měsíční odpracovaná doba určitého zaměstnance má váhu, odpovídající počtu jeho evidenčních měsíců ve sledovaném období (tzv. váha evidenční doby). Pro zahrnutí zaměstnance do výpočtů měsíční odpracované doby se uplatňují stejná kritéria jako u hrubého měsíčního platu.

Obdobně jako odpracovaná doba se počítají měsíční neodpracovaná doba a také průměrné měsíční údaje o přesčasu, dovolené a nemoci.

## 4. Přehled používaných tabulek

Kapitola Přehled používaných tabulek obsahuje hodnocení kvality údajů a přehled publikovaných tabulek, u kterých jsou vyznačeny váhy nutné pro jejich zpracování.

### 4.1. Kvalita údajů

Zjišťované charakteristiky podléhají nevýběrovým chybám, neboť se nejedná o výběrové šetření. Nevýběrové chyby bývají způsobeny především špatnou kvalitou dat předávaných respondenty (neúplné a chybné údaje) do Informačního systému o platu. Při zpracovávání údajů je jejich vliv snižován několikastupňovými kontrolními mechanismy a častými kontakty zpracovatele šetření s respondenty.

#### 4.2. Přehled publikovaných tabulek podle použitých vah

Publikované tabulky s hodinovým výdělkem NS-V0 až NS-V9 obsahují hodnoty počítané ze souboru RSCP nepodnikatelské sféry bez použití vážení.

Tabulka	Třídící kritérium	Váha placené doby	Váha evidenční doby
NS-M0	Celý kraj	X	
NS-M1	HL. třídy zaměstnání KZAM-R	X	
NS-M5	Podskupiny zaměstnání KZAM-R	X	

**Tabulka 3**

Tabulka	Třídící kritérium	Váha placené doby	Váha evidenční doby
NS-T5	Podskupiny zaměstnání KZAM-R		X

**Tabulka 4**

### 5. Definice vybraných pojmů

Ekonomický subjekt	Ekonomický subjekt je právní subjekt nebo fyzická osoba s postavením podnikatele, zapsaná do registru ekonomických subjektů ČSÚ. Každému ekonomickému subjektu se přiděluje identifikační číslo (IČ).
Organizační jednotka	Z hlediska výdělkové statistiky RSCP se dělí ekonomické subjekty na organizační jednotky podle okresu, ve kterém jejich zaměstnanci působí. Organizační jednotku tvoří všichni zaměstnanci ekonomického subjektu, kteří působí ve stejném okrese.
Zpravodajská jednotka	Zpravodajskou jednotkou je právní osoba, organizační složka státu nebo fyzická osoba, od nichž se požaduje poskytnutí údajů ve statistickém zjišťování podle zákona č. 89/1995 Sb., o státní statistické službě, ve znění pozdějších předpisů.
Sledované období	Sledované období je období od začátku roku do konce čtvrtletí, ve kterém se statistické zjišťování provádí.
Podnikatelská sféra	Do podnikatelské sféry patří subjekty, které odměňují mzdou podle § 109, odst. 2 zákona č. 262/2006 Sb., zákoníku práce, ve znění pozdějších předpisů.

Nepodnikatelská sféra	Do nepodnikatelské sféry patří subjekty, které odměňují platem podle § 109, odst. 3 zákona č. 262/2006 Sb., zákoníku práce, ve znění pozdějších předpisů.
Soubor ISPV-NS	Souborem ISPV nepodnikatelské sféry je soubor ekonomických subjektů, definovaný Automatizovaným rozpočtovým informačním systémem ARIS (viz <a href="http://www.info.mfcr.cz/aris">http://www.info.mfcr.cz/aris</a> ).