

PŘÍLOHA Č. 3 B

Návod na vyplnění formuláře SMVS

Vyplnění formuláře SMVS přes **zkušební databázi**

- **Instalace** systému SMVS
 - soubory pro instalaci jsou ke stažení na stránkách www.edssmvs.cz
 - na těchto stránkách jsou i příručky k ovládní systému SMVS

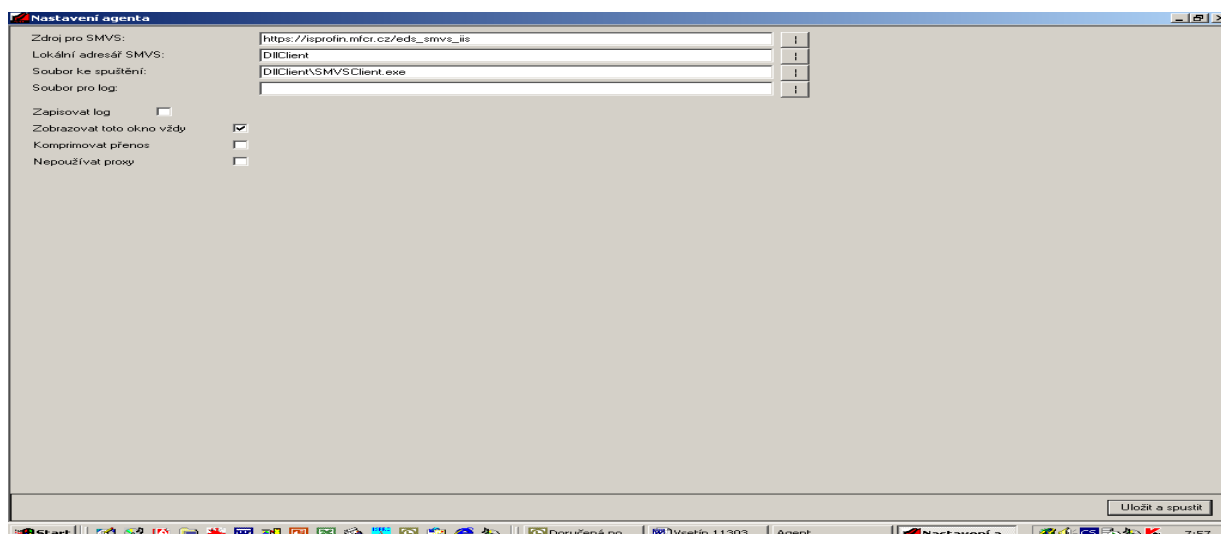


- **Přihlášení** do systému přes ikonu SMVS
 - Přihlašovací údaje do zkušební databáze:
 - uživatel – jmenoprijmeni313
 - heslo – isprofin (pouze při prvním přihlášení, po přihlášení do systému je nutné heslo změnit na vlastní)

Založení nové dokumentace projektu ve zkušební databázi

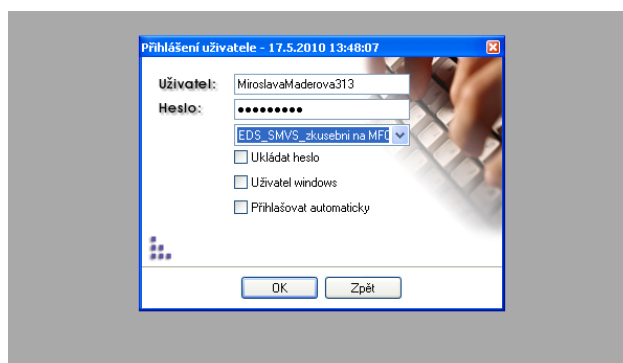


1. klik na ikonu
2. otevře se okno **NASTAVENÍ AGENTA**
 - doporučujeme odkliknout záložku „**ZOBRAZOVAT TOTO LOGO VŽDY**“
 - kliknout na „ **ULOŽIT A SPUSTIT**“

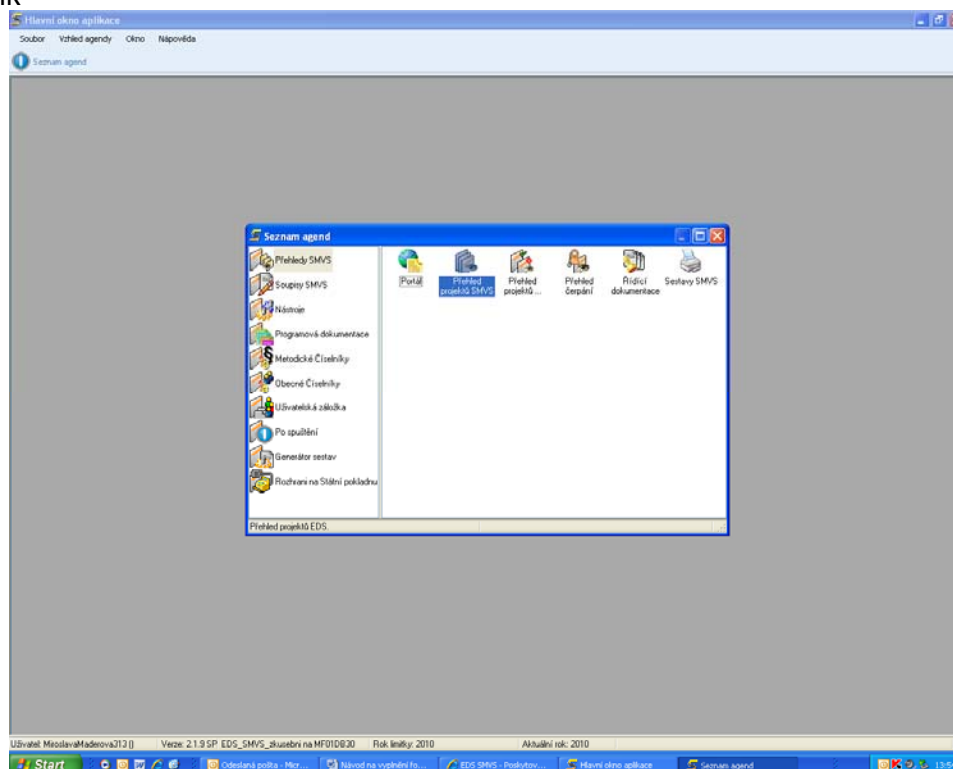


3. vyplnit přihlašovací údaje do zkušební databáze

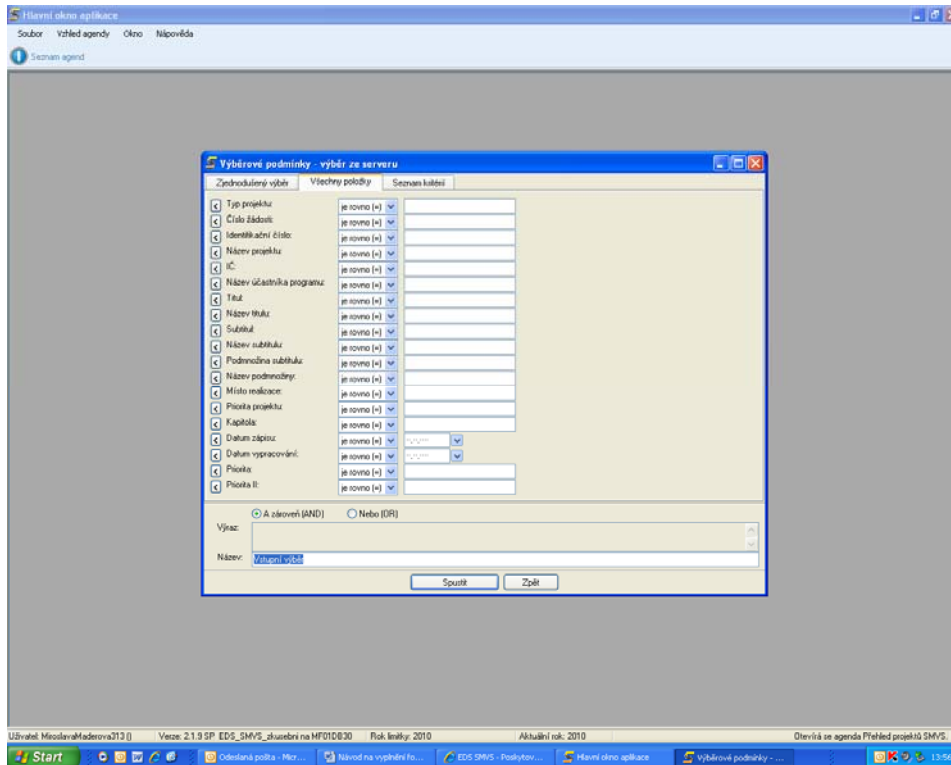
- **uživatel** – jmenoprijmeni313
- **heslo** – isprofin (pouze při prvním přihlášení, po přihlášení do systému je nutné heslo změnit na vlastní)
- **vybrat zkušební databázi** - EDS_SMVS_zkušební
- potvrdit tlačítkem OK



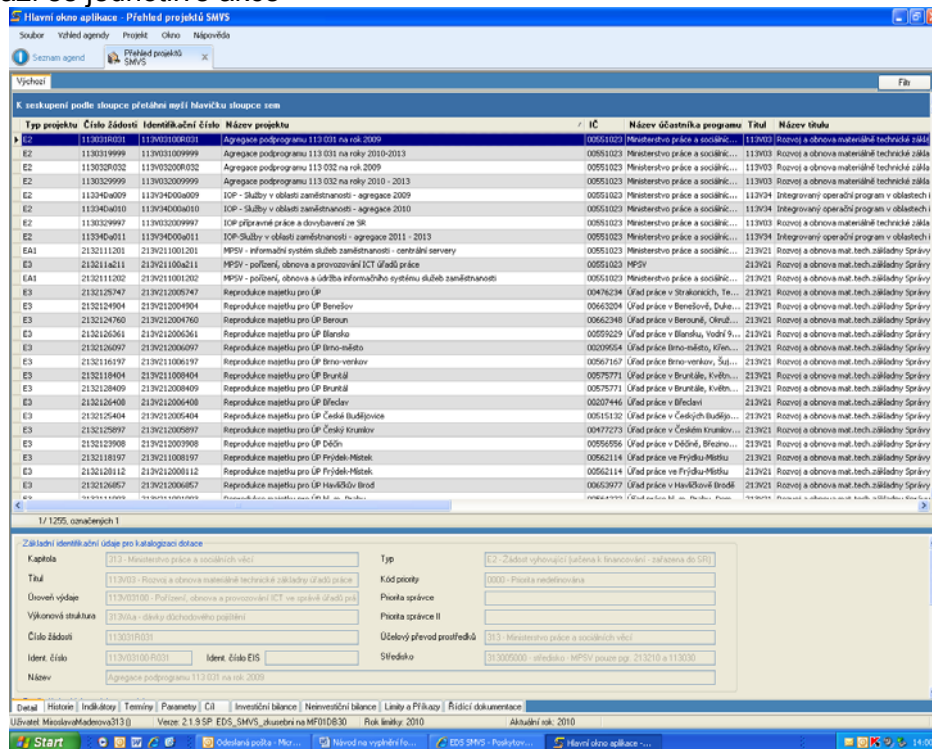
4. v Seznamu agent „PŘEHLEDY SMVS“ otevřít „**PŘEHLED PROJEKTŮ SMVS**“ - 2x klik



5. otevře se okno Výběrové podmínky – výběr ze seznamu, zde pouze kliknout na tlačítko „**SPUSTIT**“



6. zobrazit se jednotlivé akce



7. kliknout pravým tlačítkem myši na jakoukoliv akci a po zobrazení nabídky kliknout na „PŘIDAT“



Hlavní okno aplikace Přehled projektů SMVS

Soubor Uáhled agendy Projekt Okno Nápověda

Sekce agendy Přehled projektů SMVS

Výhled

K seřazení podle sloupce přetáhně myš! Návěku sloupce sem

Typ projektu	Číslo žádosti	Identifikační číslo	Název projektu	IC	Název účastníka programu	Titul	Název titulu
E2	1130310031	113031000031	Agrepace podprogramu 113 031 na rok 2009	00551023	Ministerstvo práce a sociálních věcí	113031	Rozvoj a obnova materiální technické základy
E2	1130319999	113031009999	Agrepace podprogramu 113 031 na roky 2010-2013	00551023	Ministerstvo práce a sociálních věcí	113031	Rozvoj a obnova materiální technické základy
E2	113032032	113032009902	Agrepace podprogramu 113 032 na rok 2010	00551023	Ministerstvo práce a sociálních věcí	113032	Rozvoj a obnova materiální technické základy
E2	1130329999	113032009999	Agrepace podprogramu 113 032 na roky 2010-2013	00551023	Ministerstvo práce a sociálních věcí	113032	Rozvoj a obnova materiální technické základy
E2	1130400059	113040000059	IOP - SÚL	00551023	Ministerstvo práce a sociálních věcí	113040	Integrovaný operační program v oblastech
E2	113040010	113040000010	IOP - SÚL	00551023	Ministerstvo práce a sociálních věcí	113040	Integrovaný operační program v oblastech
E2	1130409997	113040009997	IOP příloha	00551023	Ministerstvo práce a sociálních věcí	113040	Rozvoj a obnova materiální technické základy
E2	113040011	113040000011	IOP-SÚL	00551023	Ministerstvo práce a sociálních věcí	113040	Integrovaný operační program v oblastech
EA1	2132111201	213211001201	MPSV - vz	00551023	Ministerstvo práce a sociálních věcí	213211	Rozvoj a obnova mat.tech.základny Správy
E3	2132124211	213212004211	MPSV - ps	00551023	MPSV	213212	Rozvoj a obnova mat.tech.základny Správy
EA1	2132111202	213211001202	MPSV - vz	00551023	Ministerstvo práce a sociálních věcí	213211	Rozvoj a obnova mat.tech.základny Správy
E3	2132125747	213212005747	Reprodukce	00476234	Úřad práce v Strakoněckém, Te...	213212	Rozvoj a obnova mat.tech.základny Správy
E3	2132124904	213212004904	Reprodukce	00463204	Úřad práce v Benešově, Dukov...	213212	Rozvoj a obnova mat.tech.základny Správy
E3	2132124760	213212004760	Reprodukce	00662348	Úřad práce v Blansku, Olomou...	213212	Rozvoj a obnova mat.tech.základny Správy
E3	2132124361	213212004361	Reprodukce	00595229	Úřad práce v Blansku, v odř. 9...	213212	Rozvoj a obnova mat.tech.základny Správy
E3	2132126097	213212006097	Reprodukce	00209954	Úřad práce Brno-venkov, Šu...	213212	Rozvoj a obnova mat.tech.základny Správy
E3	2132116197	213211006197	Reprodukce	00567167	Úřad práce Brno-venkov, Šu...	213212	Rozvoj a obnova mat.tech.základny Správy
E3	2132118404	213211008404	Reprodukce	00575771	Úřad práce v Bruntěle, Kvitě...	213212	Rozvoj a obnova mat.tech.základny Správy
E3	2132128409	213212008409	Reprodukce	00575771	Úřad práce v Bruntěle, Kvitě...	213212	Rozvoj a obnova mat.tech.základny Správy
E3	2132128408	213212008408	Reprodukce	00320746	Úřad práce v Bruntěle, Kvitě...	213212	Rozvoj a obnova mat.tech.základny Správy
E3	2132125404	213212005404	Reprodukce	00515132	Úřad práce v Českých Budějov...	213212	Rozvoj a obnova mat.tech.základny Správy
E3	2132125897	213212005897	Reprodukce	00477273	Úřad práce v Českých Budějov...	213212	Rozvoj a obnova mat.tech.základny Správy
E3	2132123900	213212003900	Reprodukce majetku pro ÚP Děčín	00556556	Úřad práce v Děčíně, Březno...	213212	Rozvoj a obnova mat.tech.základny Správy
E3	2132118197	213211008197	Reprodukce majetku pro ÚP Příjezd-Místek	00562114	Úřad práce ve Příjezdě-Místk...	213212	Rozvoj a obnova mat.tech.základny Správy
E3	2132128112	213212008112	Reprodukce majetku pro ÚP Příjezd-Místek	00562114	Úřad práce ve Příjezdě-Místk...	213212	Rozvoj a obnova mat.tech.základny Správy
E3	2132128657	213212008657	Reprodukce majetku pro ÚP Hanušovce Brod	00652977	Úřad práce v Hanušovcích Brod...	213212	Rozvoj a obnova mat.tech.základny Správy

3 / 1255 označených 1

Základní identifikační údaje pro katalogizaci datové

Kapitola: 013 - Ministerstvo práce a sociálních věcí
 Typ: E2 - Žádost vyhovující požadavkům finanční - zájemce do SPS
 Titul: 113031 - Rozvoj a obnova materiální technické základy úřadu práce
 Kód priority: 0000 - Priorita neudělována
 Úroveň výdaje: 113032030 - Pořízení a reprodukce majetku ve správných úřadích práce
 Příklad správců: I
 Výkonová struktura: 013030 - dílčí obchodní jednotky
 Příklad správců II
 Číslo žádosti: 1130320302
 Úřadový převod prostředků: 013 - Ministerstvo práce a sociálních věcí
 Identifikační číslo: 113032030032
 Identifikační číslo EIS
 Sférový kód: 013030000 - středisko - MPSV pouze pag. 213210 a 113030
 Název: Agrepace podprogramu 113 032 na rok 2009

Detail | Historie | Indikátory | Temněly | Parametry | Cíl | Investiční bilance | Neinvestiční bilance | Listiny a Přílohy | Řídící dokumentace

Úroveň: Město/okres/okres/313 | Verze: 2.1.9 SP EDS_SMVS_zubene na MF01D830 | Rok: listopad 2010 | Aktuální rok: 2010

8. zobrazí se okno s jednotlivými záložkami, které je nutné vyplnit

SMVS - oprava majetku ve vlastnictví státu

Základní informace | Identifikační údaje | Úřadění | Temněly | Cíl | Indikátory | Parametry | Finanční bilance | Poznámky a komentáře

Základní identifikační údaje pro katalogizaci datové

Kapitola: 013 - Ministerstvo práce a sociálních věcí
 Sférový kód: E2 - Žádost vyhovující požadavkům finanční - zájemce do SPS
 Úroveň výdaje: 113032030 - Pořízení a reprodukce majetku ve správných úřadích práce
 Příklad správců: I
 Výkonová struktura: 013030 - dílčí obchodní jednotky
 Příklad správců II
 Číslo žádosti: 1130320302
 Úřadový převod prostředků: 013 - Ministerstvo práce a sociálních věcí
 Identifikační číslo: XXXXXXXX
 Identifikační číslo EIS
 Rok: 2010
 Název

Místo realizace projektu

Stát: CZ - Česká republika
 Úřadění LAU: 03
 PSC / Poštovní obce: 000000
 Daňový obvod: 000000
 Úřadění: 000000
 Úřadění: 000000

Doplňující informace


Funkční období: 2010
 Výhledový rok indikátoru: 2010
 Cílový rok indikátoru: 2010
 Odborný řídicí: 000000
 Měna: CZK
 Kurz (Kč/Měna): 200000000
 Výpočetní rok: 18.05.2010
 Poslední změna: 18.05.2010
 První rok financování: 2010
 Poslední rok financování: 2010
 Do aplikace zadání: MPSV NE Třídění
 Kód: 000000
 Na základě: 000000
 Dátum: 000000
 individuální systémová De minimis

Ukládat Zrušit

Vyplnění jednotlivých záložek

Záložky :

- **základní informace**
- **identifikační údaje**
- **účastník**
- **termíny**
- **cíl**
- **indikátory**
- **parametry**
- **finanční bilance**
- **poznámky a komentáře**

Při vyplňování je nutné vyplnit v jednotlivých záložkách povinné položky, které jsou označeny „vykřičníkem“ 

Nezapomenout po vyplnění jednotlivých záložek „**ULOŽIT**“ !

I. Záložka základní informace - nevyplňovat nic

II. Záložka identifikační údaje

Vyplnit :

a) základní identifikační údaje pro katalogizaci dotace

- **středisko** – 313009000
- **úroveň výdaje** – 113V34D00
- **výkonová struktura** – přiřadí se automaticky, nutné opravit na kód 313 VLa
Ostatní výdaje organizací státní správy
- **identifikační číslo** – místo evidenčního čísla se nyní používá 13ti místné identifikační číslo, které se tvoří následovně:

První trojčíslí titulu / programu – písmeno V (výdajový titul) – subtitul (34D) – dvě nuly – poslední čtyřčíslí, které přidělí správce programu

například: původní evidenční číslo - 113 34D 0001

nové identifikační číslo - 113V 34D 00 0001

- **kód priority** - 0400 – Integrovaný operační program
- **název akce**

b) místo realizace projektu

- **okres LAU** – výběr se seznamu

c) doplňující informace

- **odvětvové třídění** - 4363 Ostatní orgány státní správy v oblasti politiky zaměst.
- **výchozí a cílový rok indikátoru** – upravit dle délky trvání akce

III. Záložka účastník

a) účastník – žadatel výdaje

- **obchodní jméno** – název ÚP (např. ÚP v Tachově)
- **právní forma** – 325 Organizační složka státu
- **IČ**

b) adresa

- **ulice**
- **č.p., případně č.o.**
- **PSC**
- **obec** – vyplní se automaticky (nutné zkontrolovat)
- **okres LAU** – vybrat ze seznamu

c) kontaktní osoba

- **kontaktní osoba** – jméno a příjmení pracovníka ÚP, který formulář vyhotovil
- **telefon**
- **e-mail**

a) statutární zástupce

- **statutární zástupce** – jméno a příjmení ředitele / ředitelky ÚP
- **funkce** – ředitel ÚP / ředitelka ÚP
- **telefon**
- **e-mail**

IV. Záložka termíny

pomocí tlačítka „**PŘIDAT**“ – vložit jednotlivé termíny **projektu**

nutné vyplnit:

- termín „realizace akce (projektu) stanovená poskytovatelem“
– **kód řádku 2018**
- termín „předložení dokumentace k závěrečnému vyhodnocení akce (projektu)“
– **kód řádku 2042**

U těchto termínů je nutné stanovit termín zahájení a termín ukončení včetně závazností (MIN nebo MAX).

113V34D000025 ÚP xxxx - test

SMS
správa majetku ve vlastnictví státu

Základní informace | Identifikační údaje | Účastník | Termíny | Cíl | Indikátory | Parametry | Finanční bilance | Poznímký a komentáře

Jak vyplnit harmonogram

Do této agendy se vkládají záznamy o časovém plnění cíle, na který je požadována dotace ze státního rozpočtu. Žadatel doplní jednotlivé hlavní časové etapy realizace cíle z číselníku a k nim datum zahájení a ukončení.

Kód řádku	Termín zahájení	Závaznost zahájení	Termín ukončení	Závaznost ukončení	
2016, Realizace akce (projektu) stanovená poskytovatelem	1.6.2010	MIN	31.12.2010	MAX	<input type="button" value="Přidat"/> <input type="button" value="Smazat"/>
2042, Předložení dokumentace k závěrečnému vyhodnocení akce (projektu)	1.1.2011	MIN	31.3.2011	MAX	

0/2

Start | Odeslaná pošta - Micr... | Microsoft PowerPoint... | Hlavní okno aplikace... | 113V34D000025 ÚP... | Návod na vyplnění fo... | CS | 16:12

V. **Záložka cíl** - nevyplňovat nic

VI. Záložka indikátory

pomocí tlačítka „**PŘIDAT**“ – vložit jednotlivé indikátory projektu

nutné vyplnit:

- **název indikátoru** – dle Příručky pro žadatele a příjemce 3.3 a, b
- **měrná jednotka** – dle Příručky pro žadatele a příjemce 3.3 a, b
- **výchozí hodnota**
- **cílová hodnota**
- **datum cílové hodnoty** = termín ukončení realizace akce

pozn. u 3.3 b) indikátor 074512 Počet proškolených osob ve službách
zaměstnanosti, je datum cílové hodnoty, datum termínu udržitelnosti

Kód řádku	Název indikátoru	Typ indikátoru	Měrná jednotka	Zdroj	Výchozí hodnota	Cílová hodnota	Datum cílové hodnoty
1	Počet potpořených institucí služeb zaměstnanosti	SMVS	počet	SMVS	0,000	1,000	
2	Zvětšení prostor v institucích služeb zaměstnanosti...	SMVS	m2	SMVS	0,000	758,000	

VII. Záložka parametry

pomocí tlačítka „**PŘIDAT**“ – vložit jednotlivé parametry projektu nutné vyplnit:

- **název parametru** – dle dokumentace programu 113 340
- **měrná jednotka** – dle dokumentace programu 113 340

- **hodnota** – oproti „starým“ ZFO formulářům se uvádí pouze cílová hodnota, tzn. čeho chceme v rámci akce dosáhnout
- **závaznost**
 - MIN
 - MAX
 - interval – nutné zadat minimální a maximální hodnotu!
 - Přesně

The screenshot shows a software window titled "119W011000001 ÚP xxx - test" with the "SMS" logo and the text "správa majetku ve vlastnictví státu". Below the logo, there are navigation tabs: "Základní informace", "Identifikační údaje", "Účastník", "Temný", "CI", "Indikátory", "Parametry", "Finanční bilance", and "Poznámky a komentáře". A note reads: "Do této agendy se vyládají záznamy popíslující, jaké parametry budou zmíněny z plánovaných finančních prostředků. Zadáte doplní název realizovaného parametru, měrnou jednotku, a hodnotu. Poše těchto hodnot bude provedena následná kontrola realizace schválených parametřů této dotace. Přiláčen mohou být".

Kód řádku	Název parametru	Měrná jednotka	Hodnota	Závaznost	Min	Max	Přidat
1	Podšlňevé ploche kancelářů a pracoven	m ²	2 700,000	Interval		2 400,000 3 000,000	Přidat Smazat
2	Obestavěný prostor	m ³	13 500,000	Interval		13 000,000 14 000,000	
3	Výťah	kus	1,000	Přesně			
4	Elektronické zabezpečovací systémy	soubor	1,000	MIN			
5	Interaktivní tabule	kus	2,000	MIN			

II. Finanční bilance

pomocí tlačítka „**PŘIDAT**“ – vložit jednotlivé potřeby a zdroje, dle rozdělení na investiční a neinvestiční bilance

POTŘEBY

- **kód řádku** – vybrat ze seznamu
- např. 5114 Náklady pořízení strojů, přístrojů a zařízení jiných než ICT
 5119 Jiné náklady na stroje, zařízení a inventář
 6011 Náklady dokumentace projektu
 6012 Náklady řízení přípravy a realizace projektu

- 6019 Jiné náklady přípravy a zabezpečení projektu
- 6090 Náklady pořízení stavebních objektů
- 6091 Náklady obnovy stavebních objektů
- 6114 Náklady pořízení strojů, přístrojů a zařízení jiných než ICT
+ další potřebné řádky

ZDROJE

- **kód řádku** – vybrat ze seznamu
např. 5570 / 6570 VDS – rozpočet kapitoly správce programu (NEUZ/UZ)
5573 / 6573 VDS – použití zdrojů strukturálních fondů EU (UZ)

6570a,b/5570a,b Rozpočet kapitoly správce programu-NNV
6573a,b/5573a,b Použití zdrojů strukturálních fondů EU –NNV.
- **druhovému třídění** – vybrat ze seznamu (= položka rozpočtové skladby, je tedy možné mít více zdrojových řádků)
např. 6121 Budovy, haly a stavby
6122 Stroje přístroje a zařízení
5137 Drobný hmotný dlouhodobý majetek
- **typ výdaje SR** - výdaj uznatelný EU nebo výdaj neuznatelný EU

The screenshot shows the SAMS web application interface. It displays two tables: 'Investiční bilance dotace' and 'Neinvestiční bilance dotace'. The 'Investiční bilance dotace' table has columns for 'Poř. Kód řádku', 'Druhovému třídění', 'Účelový znak', 'Typ výdaje SR', and financial data for 2008, 2009, 'Schválený 2010', 'Upravený 2010', and 'Řídicí dokl. 2010'. The 'Neinvestiční bilance dotace' table has columns for 'Pořadí', 'Kód řádku', 'Druhovému třídění', 'Účelový znak', 'Typ výdaje SR', and financial data for 2008, 2009, 'Schválený 2010', 'Upravený 2010', 'Řídicí dokumentace 2010', 'Návrh 2010', and 'Skutečný v Kč'. Both tables include 'Přidat' and 'Smazat' buttons.

Poznámky:

Finanční prostředky se uvádí **v mil. Kč** (dle jednotlivých smluv).

Oproti „starému ISPROFINu“, kdy byly jednotlivé řádky v bilanci stanoveny orientačně a závazná byla pouze celková suma, je nově u jednotlivých řádků stanovena závaznost

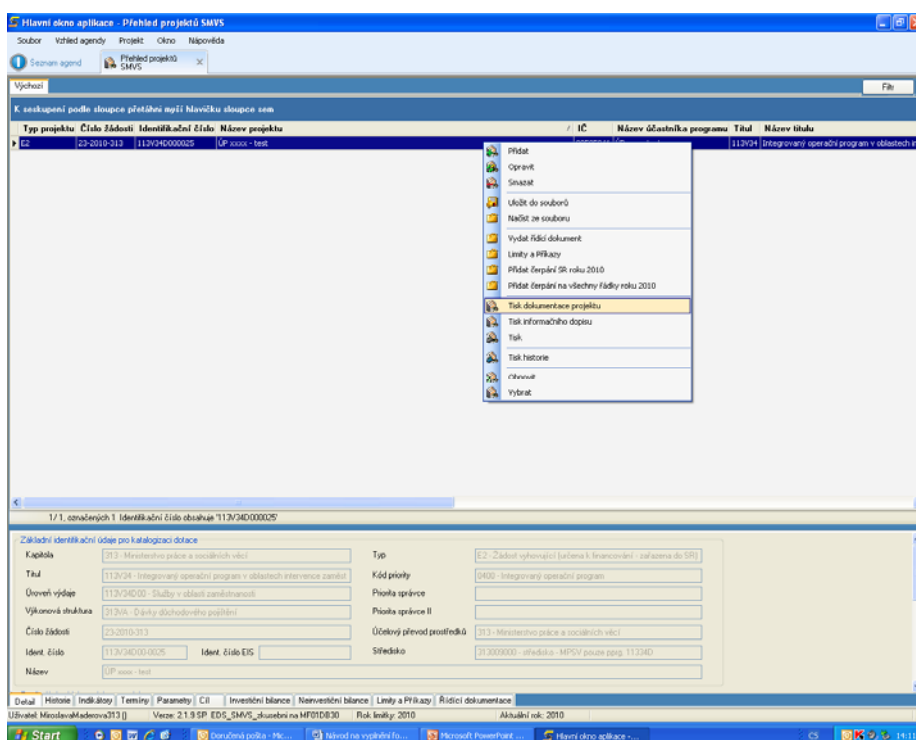
(MIN, MAX, přesně, interval). Je tedy nutné tuto závaznost hlídat a v případě zjištění nedodržení požádat o změnu, a to i když dochází pouze k přesunu mezi jednotlivými řádky bilance a celková suma se nemění.

Při závěrečném vyhodnocení je potřeba vyplnit i sloupec „skutečnost projektu v KČ“, do kterého se uvedou celkové náklady akce (součet finančních prostředků za všechny roky trvání akce).

III. Poznámky a komentáře - nevyplňovat nic

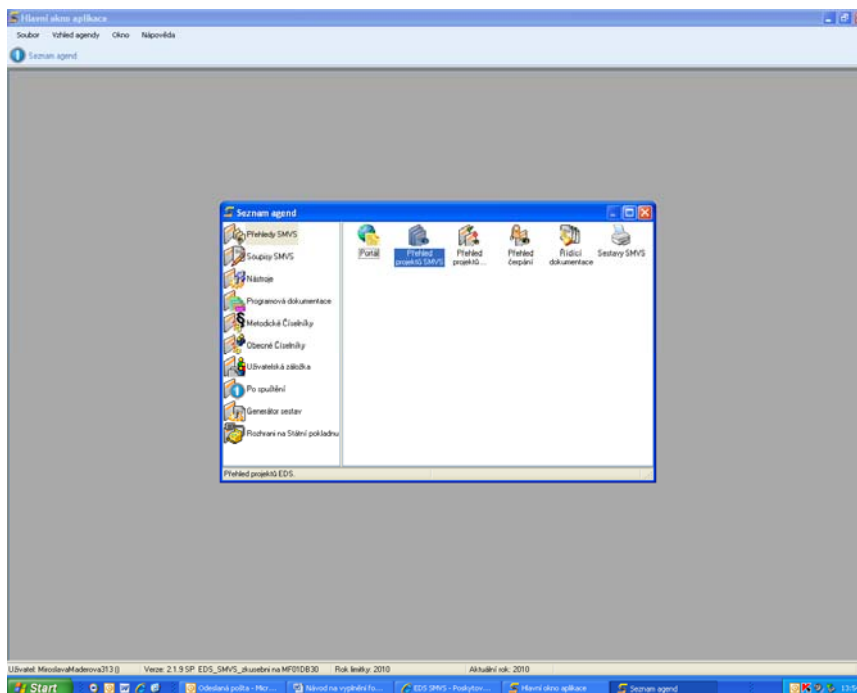
Vytištění dokumentace projektu ze zkušební databáze

- pravým tlačítkem myši kliknout na vybranou akci a po zobrazení nabídky kliknout levým tlačítkem myši na „TISK DOKUMENTACE PROJEKTU“.

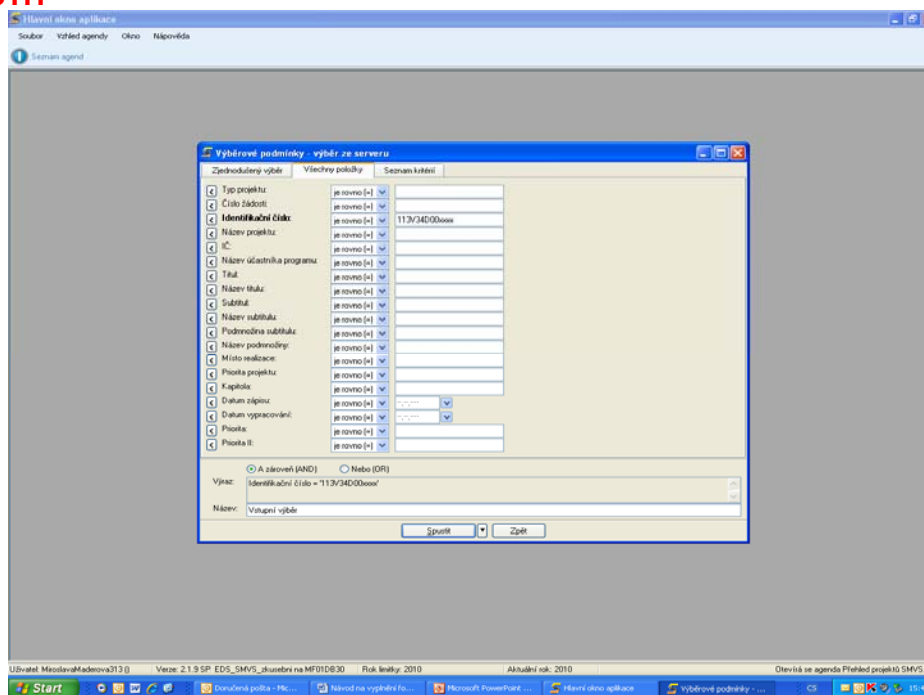


Úprava dokumentace projektu ve zkušební databázi

1. přihlášení do systému
2. v Seznamu agent „PŘEHLEDY SMVS“ otevřít „**PŘEHLED
PROJEKTŮ SMVS**“ - 2x klik



3. otevře se okno Výběrové podmínky – vyplnit identifikační číslo a kliknout na tlačítko „**SPUSTIT**“



4. Zobrazí se vybraná akce, kterou otevřeme 2 x klikem na levém tlačítku myši

- v jednotlivých záložkách upravujeme pouze ty údaje, které se mění oproti poslednímu vydanému rozhodnutí
- po úpravě potřebných záložek potvrdíme stiskem tlačítka „uložit“
- předání dokumentace projektu:
 - 1 x v tištěné podobě - vytištěné a podepsané
 - 1 x v elektronické podobě - vytištěné, podepsané a neskenované

