



Regionální statistika ceny práce

II. čtvrtletí 2007
Nepodnikatelská sféra
Zlínský kraj

Revidované výsledky ke dni 10. 3. 2010

Copyright - MPSV ČR

Publikace ani její část nesmí být kopírována, rozšiřována a zařazována do informačních systémů v jakékoliv formě (elektronické, mechanické, optické, magnetické aj.) bez písemného souhlasu

Ministerstva práce a sociálních věcí

Zpracovatel: TREXIMA, spol. s r.o., tř. T. Bati 299, 764 21 Zlín - Louky

O b s a h :

Úvod	7
-------------------	---

Výsledková část nepodnikatelská sféra

Základní metodické přístupy	11
Popis publikovaných tabulek	12

Hodinový výdělek

NS-V0	Hodinový výdělek v nepodnikatelské sféře	13
NS-V1	Hodinový výdělek podle hlavních tříd zaměstnání KZAM-R	14
NS-V2	Hodinový výdělek podle věkových kategorií	14
NS-V3	Hodinový výdělek podle platové třídy	15
NS-V4	Hodinový výdělek podle vzdělání	15
NS-V5	Hodinový výdělek podle podskupin zaměstnání KZAM-R	16
NS-V6	Hodinový výdělek podle kategorií zaměstnání	19
NS-V8	Hodinový výdělek podle pohlaví	19

Hrubý měsíční plat

NS-M0	Hrubý měsíční plat a jeho složky, diferenciacce, placená doba v nepodnikatelské sféře	21
NS-M1	Hrubý měsíční plat a jeho složky, diferenciacce, placená doba podle hlavních tříd zaměstnání KZAM-R.....	22
NS-M5	Hrubý měsíční plat a jeho složky, diferenciacce, placená doba podle podskupin zaměstnání KZAM-R	24

Měsíční odpracovaná a neodpracovaná doba

NS-T5	Průměrná měsíční odpracovaná a neodpracovaná doba podle podskupin zaměstnání KZAM-R	30
-------	--	----

Dodatek – technický popis šetření

1. Koncepce šetření	35
1.1 Základní soubor	35
1.2 Struktura souboru RSCP nepodnikatelské sféry	35
2. Vstupní údaje	36
2.1 Sběr dat	36
2.2 Nejdůležitější vstupní údaje	36
2.3 Klasifikace a číselníky	37
3. Nejdůležitější sledované veličiny	38
3.1 Hodinový výdělek	38

3.2 Hrubý měsíční plat	38
3.3 Měsíční odpracovaná a neodpracovaná doba	40
4. Přehled používaných tabulek	40
4.1 Kvalita údajů	40
4.2 Přehled publikovaných tabulek podle použitých vah	41
5. Definice vybraných pojmů	41



Úvod

Úvod

Regionální statistika ceny práce (RSCP) je systém pravidelného monitorování výdělkové úrovně a pracovní doby zaměstnanců v jednotlivých krajích České republiky formou statistického šetření. Sledovanými ukazateli výdělkové úrovně jsou hodinový výdělek a hrubá měsíční mzda (plat). Šetření metodicky vychází a je obsahově harmonizováno se strukturálním šetřením EU „Structure of Earnings Survey“, viz nařízení komise (ES) č. 1916/2000 ve znění pozdějších předpisů.

Šetření je pod názvem „Čtvrtletní šetření o průměrném výdělku“ zařazeno do programu statistických zjišťování, vyhlášených Českým statistickým úřadem (ČSÚ) ve sbírce zákonů pro příslušný kalendářní rok (viz příloha č. 2 Vyhlášky č. 476/2006 Sb., částka 156, kterou se stanoví Program statistických zjišťování na rok 2007) a pro vybrané ekonomické subjekty je povinné. Šetření provádí pracoviště státní statistické služby Ministerstva práce a sociálních věcí (MPSV). Průběh a vývoj šetření řídí komise, složená ze zástupců MPSV, ČSÚ, Ministerstva financí, České národní banky, CERGE-EI, VŠE v Praze, Českomoravské konfederace odborových svazů, Svazu průmyslu a dopravy ČR. Zpracovatelem RSCP je TREXIMA, spol. s r.o. (www.trexima.cz).

Nejdůležitějším kritériem pro členění výsledků RSCP je příslušnost šetřeného ekonomického subjektu k podnikatelské, nebo nepodnikatelské sféře. V podnikatelské sféře probíhá šetření se čtvrtletní periodou a ve sféře nepodnikatelské je prováděno s periodou pololetní. Zdrojem dat pro nepodnikatelskou sféru je Informační systém o platech, který je spravován Ministerstvem financí. Za každou sféru jsou vydávány samostatné výsledkové publikace.

Výsledkové publikace jednotlivých krajů jsou uloženy na stránkách <http://portal.mpsv.cz/> v sekci *Zaměstnanost*, v podsekci *Statistiky* pod odkazem *Statistika výdělků*.

Monitorováním výdělků a pracovní doby zaměstnanců na úrovni České republiky se zabývá „Informační systém o průměrném výdělku“ (ISPV). Výsledková publikace je k dispozici na internetových stránkách MPSV (www.mpsv.cz) v sekci *Příjmy a životní úroveň*.

Důkladný popis šetření, včetně všech výsledkových publikací, poskytuje také portál www.ispv.cz. Slouží především jako podpora respondentům, kteří zde naleznou všechny potřebné informace a podpůrné nástroje pro zasílání dat. Portál je využíván také k uveřejňování odborných studií a článků, které jako zdroj informací uvádí šetření ISPV a RSCP.

Ministerstvo práce a sociálních věcí děkuje všem respondentům šetření za přípravu vstupních dat pro šetření. Svědomitý přístup respondentů a dodržování termínů pro předání dat umožňují pravidelně uveřejňovat tuto publikaci.



Výsledková část

Nepodnikatelská sféra

Výsledková část nepodnikatelská sféra

Základní metodické přístupy

Tato publikace přináší charakteristiky hodinového výdělku, hrubého měsíčního platu a pracovní doby získané za nepodnikatelskou sféru šetření RSCP (RSCP-NS). V RSCP se zařazují do nepodnikatelské sféry ekonomické subjekty, které odměňují platem, viz § 109, odst. 3 zákona č. 262/2006 Sb., zákoníku práce, ve znění pozdějších předpisů.

Primárním výsledkem RSCP jsou statistiky výdělkové úrovně jednotlivých zaměstnání (v klasifikaci KZAM-R), dalším produktem jsou odhady výdělkových parametrů zaměstnanecké populace krajů v členění podle firemních i zaměstnaneckých charakteristik. Ekonomické subjekty se v RSCP člení na organizační jednotky, jestliže je možné provést vnitřní rozčlenění podle okresů, ve kterých dílčí jednotky působí. Výsledky podle krajů jsou v tomto smyslu výsledky získané pracovištní metodou.

Vedle podnikového výkaznictví ČSÚ je RSCP dalším zdrojem informací o výdělcích v jednotlivých krajích České republiky. Výkaznictví ČSÚ, jako tradiční zdroj, sbírá údaje o evidenčním počtu zaměstnanců a vyplacených mzdách za ekonomický subjekt a publikuje průměrné mzdy v členění podle firemních charakteristik. Při srovnávání výsledků výkaznictví a RSCP-NS je třeba vzít v úvahu rozdílnou definici nepodnikatelské sféry, rozdílné metody výpočtu výdělkových charakteristik a rozdílný způsob členění výsledků podle krajů. Výkaznictví ČSÚ člení výsledky podle sídla ekonomického subjektu, tj. podnikovou metodou.

Respondenty šetření RSCP-NS jsou aktivní ekonomické subjekty (ES) nepodnikatelské sféry, které jsou definovány Automatizovaným rozpočtovým informačním systémem (ARIS). Na základě systému ARIS, který je spravován Ministerstvem financí, se zjišťuje způsob odměňování a příslušnost ekonomického subjektu k nepodnikatelské sféře. Zdrojem dat platového statistického šetření RSCP pro nepodnikatelskou sféru je Informační systém o platech, který je provozován Ministerstvem financí. Informační systém o platech pokrývá celou nepodnikatelskou sféru a do RSCP předává údaje jako plošné šetření.

Popis publikovaných tabulek

Tabulky v publikaci jsou rozděleny podle sledovaného ukazatele do tří základních okruhů. Tabulky přinášející charakteristiky hodinového výdělku jsou označeny NS-Vx, kde NS značí nepodnikatelskou sféru a x je pořadové číslo tabulky. Charakteristiky hrubého měsíčního platu, struktury platu a průměrné placené doby jsou obsaženy v tabulkách se značením NS-Mx a charakteristiky měsíční odpracované a neodpracované doby v tabulkách se značením NS-Tx.

Hlavním výsledkem RSCP jsou statistiky výdělkové úrovně a pracovní doby za jednotlivá zaměstnání podle klasifikace KZAM-R, obsažené v tabulkách NS-V5, NS-M5 a NS-T5. Tyto tabulky obsahují ta zaměstnání, která jsou ve své podskupině zaměstnání (čtyřmístný KZAM-R) zastoupena alespoň třemi ekonomickými subjekty a zároveň deseti zaměstnanci. Uvedené počty organizačních jednotek a zaměstnanců ukazují na zastoupení v souboru ISPV-NS. V ostatních tabulkách jsou počty zaměstnanců uváděny v % a jejich účelem je přiblížit relativní zastoupení publikovaných kategorií.

Statistické charakteristiky používané ve výsledkových tabulkách:

1. decil	První decil je hodnota, pod kterou leží 10 % nejnižších hodnot sledovaného znaku.
1. kvartil	První kvartil je hodnota, pod kterou leží 25 % nejnižších hodnot sledovaného znaku.
Medián	Medián je hodnota uprostřed vzestupně uspořádané řady hodnot sledovaného znaku, polovina hodnot je nižší než medián a druhá polovina je vyšší než medián.
3. kvartil	Třetí kvartil je hodnota, nad kterou leží 25 % nejvyšších hodnot sledovaného znaku.
9. decil	Devátý decil je hodnota, nad kterou leží 10 % nejvyšších hodnot sledovaného znaku.
Průměr	Průměr je počítán jako vážený (případně nevážený) aritmetický průměr sledovaného znaku.

Ostatní symboly používané ve výsledkových tabulkách:

"Neuvedeno"	Symbol "Neuvedeno" označuje kategorii zaměstnanců, u které nebyl uveden kód příslušného třídícího znaku.
"*"	Symbol "*" označuje položku vstupních dat vypočítanou, ale nezveřejnitelnou z důvodu nedostatečného počtu vstupních hodnot (méně než 3 ekonomické subjekty a 10 zaměstnanců).

Revidované výsledky ke dni 10. 3. 2010

Hodinový výdělek v nepodnikatelské sféře ¹⁾kraj: **Zlínský****Medián hodinového výdělku 115,96 Kč/hod**

Index mediánu hodinového výdělku zaměstnanců

meziroční vůči 4. čtvrtletí 2006..... 107,4 %

Diferenciace

1. decil - 10 % hodinových výdělků menších než 62,70 Kč/hod

1. kvartil - 25 % hodinových výdělků menších než 86,97 Kč/hod

Medián - 50 % hodinových výdělků menších než 115,96 Kč/hod

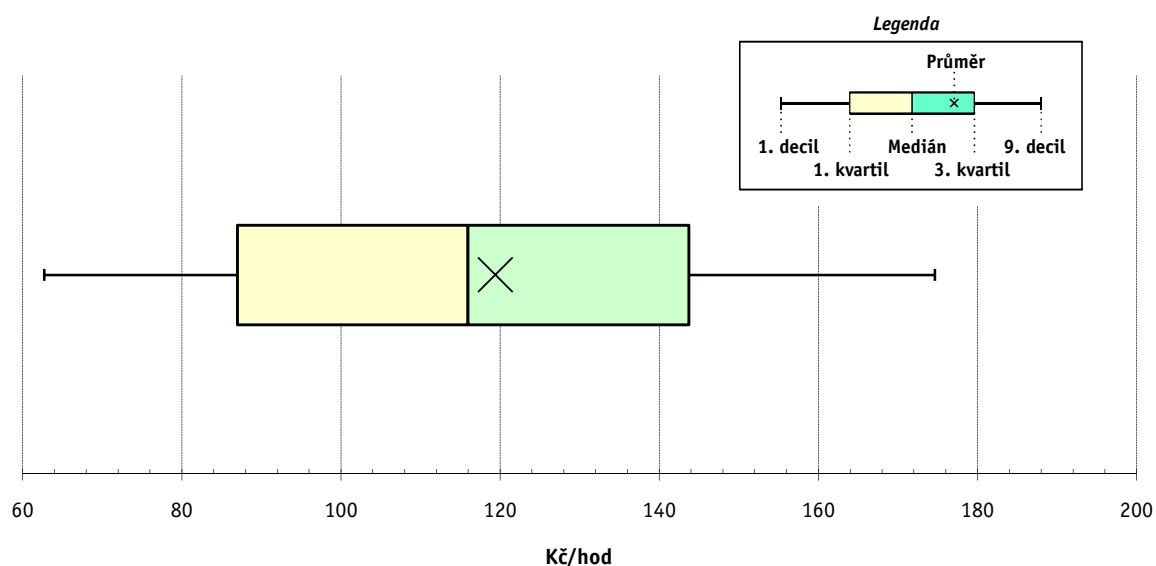
3. kvartil - 25 % hodinových výdělků větších než 143,69 Kč/hod

9. decil - 10 % hodinových výdělků větších než 174,63 Kč/hod

Průměr hodinového výdělku 119,40 Kč/hod

Podíl zaměstnanců s podprůměrným

hodinovým výdělkem 53,0 %

**Vysvětlivky:**

1) Hodinový výdělek se zjišťuje jako průměrný hodinový výdělek definovaný v § 351 až § 362 zákona č. 262/2006 Sb., zákoníku práce, ve znění pozdějších předpisů.

2. čtvrtletí 2007

RSCP - nepodnikatelská sféra

NS-V1

Revidované výsledky ke dni 10. 3. 2010

Hodinový výdělek podle hlavních tříd zaměstnání KZAM-R

kraj: Zlínský

Hlavní třída zaměstnání KZAM-R	Struktura zaměstnanců	Medián	Diferenciace		Průměr
			1. decil	9. decil	
	%	Kč/hod	Kč/hod	Kč/hod	Kč/hod
0 Příslušníci armády	0,1	*	*	*	*
1 Zákonodárci, vedoucí a řídicí pracovníci	6,1	171,71	90,31	255,93	175,71
2 Vědečtí a odborní duševní pracovníci	33,8	131,46	99,38	167,94	133,62
3 Techničtí, zdravotničtí a pedagogičtí pracovníci	29,8	123,02	90,47	185,05	131,78
4 Nižší administrativní pracovníci	3,8	92,64	66,71	126,89	95,24
5 Provozní pracovníci ve službách a obchodu	11,7	76,00	58,55	140,51	87,02
6 Dělníci v zemědělství, lesnictví a rybářství	0,4	80,45	65,00	105,49	82,36
7 Řemeslníci, výrobci a zpracovatelé	1,1	86,67	65,92	108,40	87,30
8 Obsluha strojů a zařízení	1,5	92,42	59,00	145,48	97,93
9 Pomocní a nekvalifikovaní pracovníci	11,5	59,74	51,05	84,59	63,96
C E L K E M - nepodnikatelská sféra	100	115,96	62,70	174,63	119,40

2. čtvrtletí 2007

RSCP - nepodnikatelská sféra

NS-V2

Revidované výsledky ke dni 10. 3. 2010

Hodinový výdělek podle věkových kategorií

kraj: Zlínský

Věková kategorie	Struktura zaměstnanců	Medián	Diferenciace		Průměr
			1. decil	9. decil	
	%	Kč/hod	Kč/hod	Kč/hod	Kč/hod
do 20 let	0,0	*	*	*	*
20 - 29 let	10,7	99,75	67,53	142,53	102,00
30 - 39 let	22,4	114,10	63,11	172,11	116,64
40 - 49 let	32,7	119,58	62,93	178,00	121,50
50 - 59 let	28,9	122,65	61,76	184,42	124,48
60 a více let	5,2	129,29	59,27	188,22	126,12
C E L K E M - nepodnikatelská sféra	100	115,96	62,70	174,63	119,40

2. čtvrtletí 2007

RSCP - nepodnikatelská sféra

NS-V3

Revidované výsledky ke dni 10. 3. 2010

Hodinový výdělek
podle platové třídy

kraj: Zlínský

Platová třída	Struktura zaměstnanců	Medián	Diferenciace		Průměr
			1. decil	9. decil	
	%	Kč/hod	Kč/hod	Kč/hod	Kč/hod
1. platová třída	0,6	55,13	47,38	68,33	60,10
2. platová třída	8,0	57,19	50,37	70,21	59,89
3. platová třída	4,4	67,41	55,52	150,17	86,02
4. platová třída	7,6	79,35	59,44	163,86	96,20
5. platová třída	6,1	88,50	64,04	176,65	103,44
6. platová třída	5,8	92,00	69,19	192,19	111,61
7. platová třída	5,6	109,43	78,12	211,32	128,31
8. platová třída	8,9	105,04	83,21	138,57	111,18
9. platová třída	16,9	114,99	93,58	143,28	118,19
10. platová třída	8,3	133,08	104,64	168,26	136,13
11. platová třída	5,3	136,52	93,56	192,44	140,22
12. platová třída	20,9	141,04	116,13	188,77	148,17
13. platová třída	1,2	210,70	147,82	303,77	218,17
14. platová třída	0,4	242,21	177,43	317,55	247,00
15. platová třída	0,0	*	*	*	*
16. platová třída	0,0	*	*	*	*
C E L K E M - nepodnikatelská sféra	100	115,96	62,70	174,63	119,40

2. čtvrtletí 2007

RSCP - nepodnikatelská sféra

NS-V4

Revidované výsledky ke dni 10. 3. 2010

Hodinový výdělek
podle vzdělání

kraj: Zlínský

Vzdělání	Struktura zaměstnanců	Medián	Diferenciace		Průměr	
			1. decil	9. decil		
	%	Kč/hod	Kč/hod	Kč/hod	Kč/hod	
KKOV						
Základní a nedokončené	A-C	5,6	61,89	51,90	89,07	65,89
Střední bez maturity	D,E,H,J	17,6	70,89	54,03	109,45	77,97
Střední s maturitou	K-M	41,0	115,51	81,36	166,73	120,59
Vyšší odborné a bakalářské	N,R	5,3	126,90	86,54	197,69	135,15
Vysokoškolské	T,V	28,0	142,50	110,44	209,97	152,63
Neuvedeno		2,5	103,30	71,61	141,58	105,52
C E L K E M - nepodnikatelská sféra	100	115,96	62,70	174,63	119,40	

Revidované výsledky ke dni 10. 3. 2010

Hodinový výdělek podle podskupin zaměstnání KZAM-R

kraj: Zlínský

Podskupiny zaměstnání KZAM-R	Výběrový soubor		Medián	Diferenciace		Průměr
	počet org. jednotek	počet zaměst.		1. decil	9. decil	
			Kč/hod	Kč/hod	Kč/hod	Kč/hod
1127 Vedoucí pracovníci orgánů státní správy, správních úřadů	25	338	180,27	131,45	263,06	189,63
1150 Přednostové, tajemníci a ved.prac.okresních a obecních úřadů	31	366	175,82	134,88	235,77	182,84
1210 Ředitelé a prezidenti velkých organizací, podniků	257	259	223,15	166,40	321,01	233,87
1225 Vedoucí pracovníci v restauracích a hotelích	283	296	89,99	74,65	114,06	92,90
1229 Vedoucí pracovních dílčích celků jinde neuvedení (kult.,zdrav.)	56	91	170,28	116,05	232,21	176,30
1231 Vedoucí pracovníci finančních a hospodářských útvarů	31	46	177,16	126,18	244,00	182,06
1239 Vedoucí pracovníci ostatních útvarů jinde neuvedení	8	33	146,00	87,06	282,34	175,64
1315 Vedoucí, ředitelé v restauracích a hotelích	12	12	107,23	85,96	199,59	119,68
1319 Vedoucí, ředitelé malých organizací ostatní (kult.,zdrav.,škol.)	248	254	174,12	136,09	244,84	184,78
2131 Projektanti a analytici výpočetních systémů	5	12	126,34	114,59	146,88	125,83
2132 Programátoři	7	15	137,37	71,20	179,06	130,75
2139 Ostatní odborníci zabývající se výpoč. tech. jinde neuvedení	28	80	134,07	106,32	184,52	140,29
2141 Hlavní architekti, arch. a plánovači měst, urbanisté, doprav.sítí	4	10	135,81	114,75	169,73	139,48
2149 Ostatní architekti, projekt., konstruk.a tech.inženýři (tvůr.prac.)	6	19	116,00	73,15	157,51	115,65
2211 Bakteriologové, biolog., ekolog., zoologové a odb.v příb.obor.	6	48	135,28	98,00	190,81	140,94
2213 Agronomové, šlechtitelé a odborníci v příbuzných oborech	4	10	132,00	78,78	171,25	129,22
2221 Lékaři, ordináři (kromě zubních lékařů)	13	135	229,10	141,43	303,79	227,10
2321 Učitelé všeobecně vzdělávacích předmětů	58	1 243	143,83	109,84	176,66	144,90
2322 Učitelé odborných předmětů	46	870	143,04	116,72	180,85	146,68
2323 Učitelé praktického vyučování (kromě mistrů)	24	59	137,06	113,77	201,42	148,43
2331 Učitelé základních škol	219	2 991	134,46	107,24	159,17	134,89
2332 Učitelé předškolní výchovy	235	871	104,40	87,95	121,25	104,73
2341 Učitelé všeobecně vzdělávacích předmětů na speciál. školách	33	301	149,30	117,12	185,39	152,36
2342 Učitelé odborných předmětů na speciálních školách	12	62	132,65	115,16	154,96	135,02
2343 Učitelé praktického vyučování na speciálních školách	13	60	127,11	98,51	160,82	129,72
2353 Učitelé základních uměleckých škol (vč.soukromých)	23	492	126,02	93,56	150,63	125,59
2355 Učitelé pedagog. středisek a pedagogickopsycholog. poraden	4	17	134,64	110,78	182,89	139,88
2356 Odborní pedagogové v zařiz. pro výkon ústav.a ochran. výchovy	4	13	141,45	114,59	160,01	141,41
2359 Ost.odb.pedagogičtí pracov. jinde neuvedení (odb.instruktoři)	12	28	103,29	73,64	167,25	108,38
2411 Odb. prac. na úseku účetnictví, financí, daní, ap., hlavní účetní	151	191	126,64	95,46	164,15	127,05
2412 Odbor. pracovníci na úseku zaměstnaneckých, personálních věcí	25	51	128,23	94,04	166,30	130,84
2419 Ostatní odborní pracovníci v oblasti podnikání	13	36	104,35	74,90	164,10	110,40
2421 Právníci, právní poradci (mimo advokacie a soudnictví)	19	54	152,40	107,92	198,29	152,86
2429 Ostatní odborníci v právní oblasti jinde neuvedení	10	50	132,43	95,12	173,69	131,31
2432 Odborní pracovníci knihoven (kromě řadových)	31	98	97,41	77,52	136,12	102,59
2434 Odborní pracovníci - kurátoři (muzeí, galérií)	10	41	120,28	91,74	156,71	125,52
2439 Ostatní odborní pracovníci kultury a osvěty jinde neuvedení	20	44	101,70	75,77	140,39	103,50
2441 Ekonomové - vědecktí pracovníci, specialisté, experti	32	59	132,52	103,69	168,27	139,14
2443 Filozofové, historici, politologové	4	24	112,59	86,00	162,64	124,07
2445 Psychologové	20	57	135,00	109,37	195,32	142,52
2446 Odborní pracovníci v oblasti sociální péče (kromě řadových)	30	195	115,93	87,23	141,58	117,82
2451 Spisovatelé, autoři, kritikové, novináři, redaktori	7	12	107,29	93,66	141,50	115,51
2452 Sochaři, malíři, umělečtí restaurátoři, grafici a výtvarníci	6	13	109,54	80,78	140,48	107,44
2470 Odborní administrativní pracovníci jinde neuvedení	87	1 253	121,00	97,24	153,64	124,80

Revidované výsledky ke dni 10. 3. 2010

Hodinový výdělek podle podskupin zaměstnání KZAM-R

kraj: Zlínský

Podskupiny zaměstnání KZAM-R	Výběrový soubor		Medián	Diferenciace		Průměr
	počet org.	počet		1. decil	9. decil	
	jednotek	zaměst.	Kč/hod	Kč/hod	Kč/hod	Kč/hod
3112 Stavební technici	22	101	120,40	93,00	150,36	121,59
3119 Ostatní techničtí pracovníci jinde neuvedení	28	77	115,09	87,61	144,03	116,56
3122 Operátoři a obsluha výpočetní techniky	30	62	110,47	81,34	155,04	111,18
3129 Ostatní technici ve výpočetní technice jinde neuvedení	10	24	130,06	85,18	166,72	126,29
3132 Obsluha zařízení pro záznam zvuku,obrazu,operátoři kamery	7	10	88,50	70,90	123,11	94,63
3151 Kolaudační technici a technici protipožární ochrany	3	211	192,68	149,60	235,63	190,29
3152 Bezpečnostní tech.a tech. pro kontrolu zdravotní nezávadnosti	20	65	145,11	88,53	197,55	148,12
3211 Technici a laboranti v oblasti biologie a v příbuzných oborech	4	44	115,45	99,60	128,64	115,23
3212 Technici v agronomii, v lesnictví a v zemědělství	7	40	106,31	82,81	145,23	108,58
3223 Dietetici a odborníci na výživu	7	11	108,62	92,03	119,00	106,99
3226 Rehabilitační a fyzioterapeutičtí pracovníci (vč. odb. masérů)	12	29	116,18	82,87	141,54	112,41
3231 Ošetřovatelé, všeobecné zdravotní sestry	26	357	135,37	110,30	160,00	135,81
3233 Sestry pro péči o dítě	5	62	122,61	102,57	138,64	121,59
3311 Vychovatelé v družinách, domovech dětí a mládeže	263	716	102,24	77,39	126,94	103,51
3312 Vedoucí zájmových kroužků (z povolání)	8	29	106,15	76,52	127,80	101,47
3320 Pedagogové pro předškolní výchovu	59	202	107,12	80,81	126,90	106,11
3331 Vychovatelé na speciálních školách	24	105	107,00	80,64	139,08	109,29
3332 Vychovatelé školsk. zařiz. pro výkon ústavní a ochranné výchovy	11	106	120,81	93,03	156,07	124,05
3341 Instruktoři a mistři odborné výchovy	25	447	115,02	96,48	138,03	116,53
3342 Pedagogové v oblasti dalšího vzdělávání	4	14	171,85	133,81	214,15	176,00
3349 Ostatní pedagogové jinde neuvedení	11	21	127,33	62,31	179,47	122,73
3416 Nákupčí	8	15	94,05	81,09	126,88	96,99
3423 Zprostředkovatelé práce a agenti pracovních úřadů	4	76	112,66	89,21	128,71	110,51
3429 Ostatní obchodní agenti a makléři jinde neuvedení	5	12	112,58	89,16	152,75	113,70
3431 Odborné sekretářky, sekretáři	47	124	102,22	73,86	137,08	104,11
3433 Pracovníci v oblasti účetnictví, fakturace, rozpočet., kalkulace	415	881	111,30	83,12	143,81	113,33
3434 Pracovníci v oblasti statistiky a matematiky	4	15	111,61	85,56	136,36	110,45
3435 Pracovníci v oblasti práce a mezd (kromě účetních)	9	11	120,25	87,81	152,80	118,95
3436 Referenti osobních oddělení	19	31	123,42	95,78	176,24	125,08
3439 Ostatní odborní administrativní pracovníci jinde neuvedení	194	1 046	132,16	92,34	237,79	152,51
3442 Berní a daňoví pracovníci	3	621	125,75	106,91	144,68	125,65
3443 Pracovníci sociálního a důchodového zabezpečení	6	232	105,82	83,22	124,48	104,76
3444 Pracovníci pasových oddělení a oddělení udělovajících povolení	9	106	111,01	93,53	135,27	112,63
3449 Ostatní celní a daňoví pracovníci a pracovníci v příb. oborech	4	100	174,78	132,83	191,68	168,51
3460 Sociální pracovníci	47	381	102,00	80,53	132,01	104,02
3479 Ostatní pracovníci umění a zábavy jinde neuvedení	6	21	94,62	78,42	110,74	93,06
3482 Trenéři, cvičitelé a úředníci sportovních podniků a klubů	3	15	127,37	81,05	160,46	125,28
4111 Písařky - opisovačky, stenotypistky	6	118	80,63	67,83	106,50	84,03
4112 Kancelářští a manipul. prac. a obsl. zařízení na zpracování textu	23	82	94,93	71,16	119,14	95,53
4113 Pracovníci přípravy dat výpočetní techniky	6	25	68,60	57,36	123,07	81,41
4115 Sekretářky, sekretáři	102	386	102,11	70,12	135,13	103,52
4121 Nižší účetní	5	16	88,82	65,23	118,90	95,59
4131 Úředníci ve skladech	31	78	90,63	67,09	102,14	88,29
4141 Řadoví knihovníci, archiváři, evidenční pracovníci	54	132	94,83	76,63	121,43	97,35

Revidované výsledky ke dni 10. 3. 2010

Hodinový výdělek podle podskupin zaměstnání KZAM-R

kraj: Zlínský

Podskupiny zaměstnání KZAM-R		Výběrový soubor		Medián	Diferenciace		Průměr
		počet org. jednotek	počet zaměst.		1. decil	9. decil	
				Kč/hod	Kč/hod	Kč/hod	Kč/hod
4142	Poštovní doručovatelé, úředníci v třídních	5	13	78,83	64,76	94,55	79,75
4190	Ostatní nižší úředníci jinde neuvedení	64	103	96,97	69,16	148,57	103,30
4211	Pokladníci (v bankách, pojišťovnách, spořitelnách, na poště)	28	45	89,11	65,61	112,81	87,26
4214	Prodavači vstupenek, jízdenek apod.	10	24	86,16	53,00	99,44	80,99
4222	Recepční	5	18	60,41	55,50	82,63	65,79
4223	Telefonisté	16	36	83,01	60,26	106,43	82,48
4224	Informátoři	14	23	81,25	62,28	101,23	83,41
5113	Průvodci (turist. zájezdů, historických a kulturních památek)	8	66	60,96	52,48	86,00	65,33
5121	Pracovníci dohlížející nad obsluhujícím personálem, hospodyně	47	63	81,55	56,34	108,42	82,83
5122	Kuchaři	449	1 687	66,75	56,13	83,35	68,46
5123	Číšníci, servírky	4	15	65,79	52,30	90,35	70,75
5131	Dětské pěstounky, pečovatelky, pomocní vychovatelé	4	24	74,80	67,76	101,10	79,53
5132	Pečovatelé a pomoc.ošetřovatelé v zařiz.soc.péče, v nemocnicích	30	895	88,91	69,99	105,00	88,77
5139	Ostatní pečovatelé a pomocní ošetřovatelé jinde neuvedení	4	10	67,04	56,23	96,20	72,17
5162	Pracovníci bezpečnostních orgánů (např. policisté, strážníci)	21	318	139,28	104,15	171,15	137,83
5169	Ostatní pracovníci ochrany a ostrahy jinde neuvedení	5	11	78,67	57,24	96,09	78,78
5211	Prodavači v obchodech	8	12	63,74	52,21	73,81	62,98
6113	Zahradníci a pěstitelé zahradních plodin a sazenic	14	90	76,02	63,41	96,26	78,53
7122	Zedníci, kameníci, omítkáři	19	36	89,23	74,88	100,56	90,78
7124	Tesaři a truhláři	3	17	72,74	58,46	104,24	78,44
7125	Stavební montážníci	4	29	80,47	61,02	113,23	80,74
7129	Ost. stavební dělníci hlavní stav. výroby a prac.v ost. oborech	8	13	83,90	62,35	106,34	83,27
7136	Instalatéři, potrubáři, stavební zámečníci, klempíři	10	27	89,42	77,85	108,31	91,29
7137	Stavební a provozní elektrikáři	9	19	88,59	67,37	118,09	91,26
7222	Nástrojaři, kovomodeláři, kovodělníci, zámečníci	25	46	86,55	72,98	119,51	90,78
7241	Elektromech., opraváři a seřizovači různých typů elektr. zařízení	13	38	91,07	76,00	107,04	93,51
7422	Umělečtí truhláři, řezbáři, výrobci a opraváři výrobků ze dřeva	8	13	93,20	71,99	123,67	93,71
7433	Dámští a pánští krejčí a kloboučníci včetně opravářů oděvů	9	31	71,83	58,53	96,68	73,47
8162	Obsluha parních turbín, ohříváčů a motorů	42	61	73,00	53,77	111,47	78,23
8264	Obsluha strojů na bělení, barvení, čištění, praní, žehlení textilu	11	95	63,37	56,70	71,00	63,62
8321	Řidiči osobních a malých dodávkových automobilů, taxikáři	34	75	97,51	77,56	116,78	96,83
8322	Řidiči sanitních a rzp vozů	3	133	135,57	105,68	156,16	134,44
8324	Řidiči nákladních automobilů a tahačů	7	24	86,69	64,60	107,37	86,12
8326	Řidiči speciálních vozidel	7	14	106,29	84,56	138,16	109,27
9132	Pomocníci a uklízeči v kancelářích, hotelích, nemocnicích ap.	594	2 011	56,74	50,42	69,00	58,88
9133	Ruční pradelci a žehlíři (kromě obsluhy strojů)	21	49	60,40	50,21	72,52	61,10
9141	Domovníci, správci domu	99	193	86,31	60,60	105,70	84,53
9143	Školníci vč. školníků - údržbářů	417	561	67,00	56,46	91,35	71,17
9152	Vrátní, hlídači, uváděči a šatnářky	26	87	66,41	53,79	76,90	65,96
9161	Sběrači odpadků, popeláři	38	109	65,00	49,05	96,02	69,35
9169	Ostatní pracovníci v příbuzných oborech jinde neuvedení	59	157	67,62	48,30	101,03	71,36
9333	Vazači a nosiči břemen, přistavní dělníci (dokaři)	10	13	98,65	74,80	107,60	90,45
9339	Pomocní a nekvalif. pracovníci v dopravě, ve skladech, v telek.	31	98	59,18	47,44	82,35	62,74

2. čtvrtletí 2007 RSCP - nepodnikatelská sféra

NS-V6

Revidované výsledky ke dni 10. 3. 2010

**Hodinový výdělek
podle kategorií zaměstnání**kraj: **Zlínský**

Kategorie zaměstnání	Struktura zaměstnanců	Medián	Diferenciace		Průměr
			1. decil	9. decil	
	%	Kč/hod	Kč/hod	Kč/hod	Kč/hod
D Manuální pracovníci	21,3	65,05	52,44	98,96	72,32
T Nemanuální pracovníci	78,7	126,48	87,97	182,09	132,17
Relace D/T (%)		51,4	59,6	54,3	54,7
C E L K E M - nepodnikatelská sféra	100	115,96	62,70	174,63	119,40

manuální pracovníci - zaměstnanci s převážně manuálním charakterem práce (hlavní třída KZAM-R 6-9 a vybraná zaměstnání hl. třídy 5)

nemanuální pracovníci - zaměstnanci s převážně nemanuálním charakterem práce (hlavní třída KZAM-R 1-4 a vybraná zaměstnání hl. třídy 5)

2. čtvrtletí 2007 RSCP - nepodnikatelská sféra

NS-V8

Revidované výsledky ke dni 10. 3. 2010

**Hodinový výdělek
podle pohlaví**kraj: **Zlínský**

Pohlaví	Struktura zaměstnanců	Medián	Diferenciace		Průměr
			1. decil	9. decil	
	%	Kč/hod	Kč/hod	Kč/hod	Kč/hod
Muž	29,0	137,35	80,13	206,47	141,93
Žena	71,0	108,82	59,78	155,75	110,19
Relace Ž/M (%)		79,2	74,6	75,4	77,6
C E L K E M - nepodnikatelská sféra	100	115,96	62,70	174,63	119,40

Hrubý měsíční plat a jeho složky, diference, placená doba v nepodnikatelské sféře

kraj: Zlínský

Medián hrubého měsíčního platu 20 706 Kč/měs

Diference

1. decil - 10 % hrubých měsíčních platů menších než	11 335 Kč/měs
1. kvartil - 25 % hrubých měsíčních platů menších než	15 794 Kč/měs
Medián - 50 % hrubých měsíčních platů menších než	20 706 Kč/měs
3. kvartil - 25 % hrubých měsíčních platů větších než	25 225 Kč/měs
9. decil - 10 % hrubých měsíčních platů větších než	30 510 Kč/měs

Průměr hrubého měsíčního platu 21 220 Kč/měs

Vybrané složky hrubého měsíčního platu

prémie a odměny	3,2 %
příplatky za přesčas	0,2 %
příplatky ostatní	13,7 %
náhrady	5,6 %
odměny za pohotovost	0,2 %

Průměrná placená doba 172,7 hod/měs

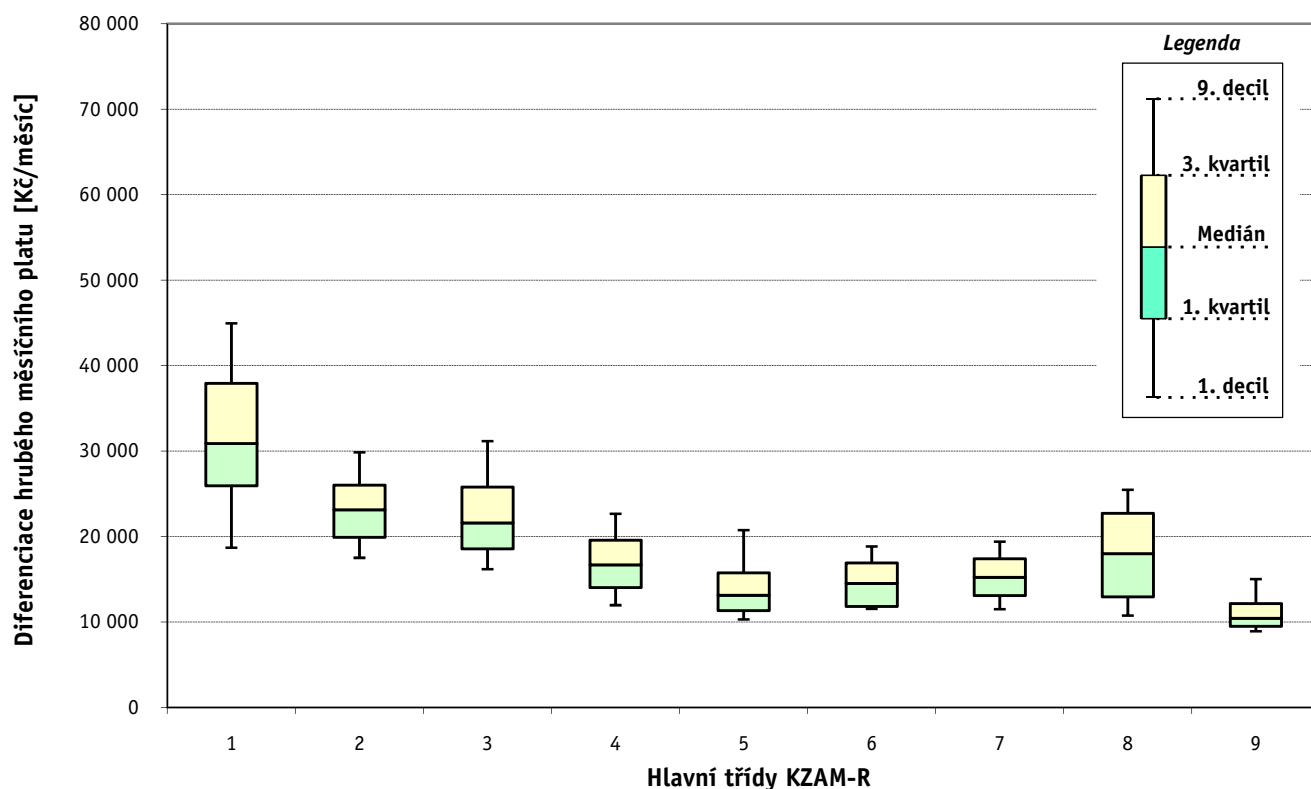
1. - 2. čtvrtletí 2007 RSCP - nepodnikatelská sféra

Revidované výsledky ke dni 10. 3. 2010

Hrubý měsíční plat a jeho složky, diference, placená doba podle hlavních tříd zaměstnání KZAM-R

kraj: **Zlínský**

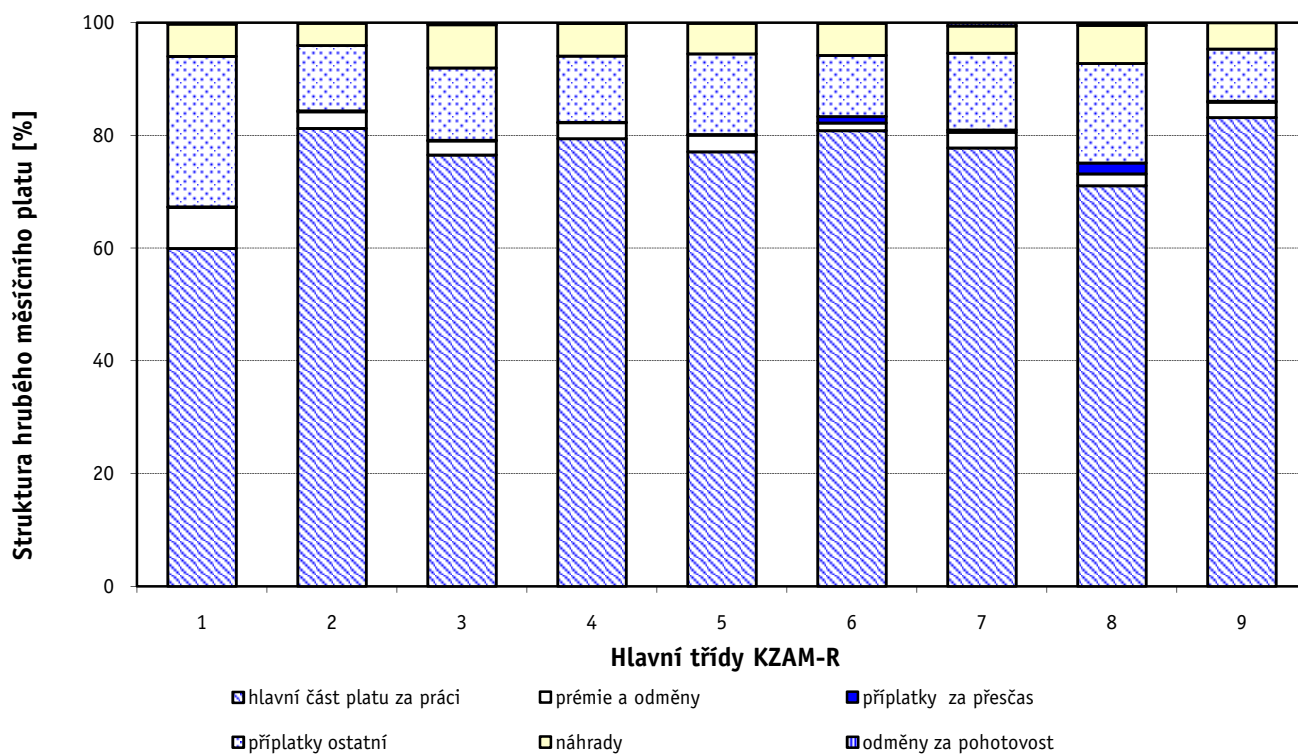
Hlavní třída zaměstnání KZAM - R	Struktura zaměstnanců	Medián
	%	Kč/měs
0 Příslušníci armády	0,1	*
1 Zákodárci, vedoucí a řídící pracovníci	6,4	30 900
2 Vědeckí a odborní duševní pracovníci	34,8	23 143
3 Techničtí (zdrav., pedagog.) pracovníci	30,7	21 593
4 Nižší administrativní pracovníci	3,9	16 680
5 Provozní pracovníci ve službách a obchodu	10,9	13 147
6 Dělníci v zemědělství, lesnictví a rybářství	0,4	14 518
7 Řemeslníci, výrobci a zpracovatelé	1,2	15 215
8 Obsluha strojů a zařízení	1,6	18 020
9 Pomocní a nekvalifikovaní pracovníci	10,1	10 434
C E L K E M - nepodnikatelská sféra	100	20 706



Hrubý měsíční plat a jeho složky, diference, placená doba podle hlavních tříd zaměstnání KZAM-R

kraj: Zlínský

Diference				Průměr	Vybrané složky hrubého měsíčního platu					Placená doba
1. decil	1. kvartil	3. kvartil	9. decil		prémie a odměny	příplatky za přesčas	příplatky ostatní	náhrady	odměny za pohotovost	
Kč/měs	Kč/měs	Kč/měs	Kč/měs	Kč/měs	%	%	%	%	%	hod/měs
*	*	*	*	*	*	*	*	*	*	*
18 695	25 928	37 933	44 955	32 334	7,4	0,0	26,7	5,8	0,2	173,7
17 516	19 922	26 033	29 853	23 636	3,0	0,1	11,6	4,0	0,1	173,9
16 176	18 574	25 783	31 169	22 860	2,5	0,1	12,8	7,7	0,3	170,6
11 967	14 023	19 580	22 672	17 091	2,9	0,1	11,7	5,8	0,1	173,6
10 302	11 337	15 739	20 748	14 332	3,0	0,2	14,3	5,5	0,0	170,8
11 542	11 832	16 901	18 843	14 801	1,4	1,1	10,9	5,7	0,1	178,5
11 513	13 113	17 411	19 415	15 535	2,8	0,4	13,6	4,9	0,6	175,7
10 743	12 939	22 723	25 485	18 101	2,1	1,9	17,7	6,8	0,5	177,6
8 920	9 488	12 144	15 033	11 257	2,7	0,2	9,2	4,7	0,0	174,4
11 335	15 794	25 225	30 510	21 220	3,2	0,2	13,7	5,6	0,2	172,7



Revidované výsledky ke dni 10. 3. 2010

Hrubý měsíční plat a jeho složky, diference, placená doba podle podskupin zaměstnání KZAM-R

kraj: **Zlínský**

Podskupiny zaměstnání KZAM-R	Počet zaměstnanců přepočtený podle placených měsíců	Medián
		Kč/měs
1127 Vedoucí pracovníci orgánů státní správy, správních úřadů	312	33 291
1150 Přednostové, tajemníci a vedoucí pracovníci okresních a obecních úřadů	352	31 304
1210 Ředitelé a prezidenti velkých organizací, podniků	253	37 691
1225 Vedoucí pracovníci v restauracích a hotelích	134	16 070
1229 Vedoucí pracovních dílčích celků jinde neuvedení (kulturních,zdravotn.,školských)	86	29 393
1231 Vedoucí pracovníci finančních a hospodářských (správních) útvarů	46	30 321
1239 Vedoucí pracovníci ostatních útvarů jinde neuvedení	29	33 438
1319 Vedoucí, ředitelé malých organizací ostatní (kultura,zdravotnictví,školství)	244	29 412
2132 Programátoři	13	24 208
2139 Ostatní odborníci zabývající se výpočetní technikou jinde neuvedení	75	24 517
2149 Ostatní architekti, projektanti, konstruktéři a techničtí inženýři (tvůrčí pracovníci)	20	20 255
2211 Bakteriologové, biologové, ekologové, zoologové a odborníci v příbuzných oborech	48	23 408
2213 Agronomové, šlechtitelé a odborníci v příbuzných oborech	10	21 833
2221 Lékaři, ordináři (kromě zubních lékařů)	142	41 144
2224 Farmaceuti, magistři v lékárně, lékárníci	10	32 642
2321 Učitelé všeobecně vzdělávacích předmětů	980	25 513
2322 Učitelé odborných předmětů	675	25 501
2323 Učitelé praktického vyučování (kromě mistrů)	42	27 018
2331 Učitelé základních škol	2 597	23 636
2332 Učitelé předškolní výchovy	781	18 066
2341 Učitelé všeobecně vzdělávacích předmětů na speciálních školách	259	25 459
2342 Učitelé odborných předmětů na speciálních školách	41	24 430
2343 Učitelé praktického vyučování na speciálních školách	53	21 872
2353 Učitelé základních uměleckých škol (vč.soukromých)	289	22 103
2355 Učitelé pedagogických středisek a pedagogickopsychologických poraden	13	23 602
2356 Odborní pedagogové v zařízeních pro výkon ústavní a ochranné výchovy	10	24 085
2359 Ostatní odborní pedagogičtí pracovníci jinde neuvedení (odborní instruktoři)	20	19 221
2411 Odborní pracovníci na úseku účetnictví, financí, daní, apod., hlavní účetní	159	22 273
2412 Odborní pracovníci na úseku zaměstnaneckých, personálních věcí	46	22 476
2419 Ostatní odborní pracovníci v oblasti podnikání	30	19 698
2421 Právníci, právní poradci (mimo advokacie a soudnictví)	52	27 167
2429 Ostatní odborníci v právní oblasti jinde neuvedení	45	23 440
2432 Odborní pracovníci knihoven (kromě řadových)	76	17 212
2434 Odborní pracovníci - kurátoři (muzeí, galérií)	36	20 812
2439 Ostatní odborní pracovníci kultury a osvěty jinde neuvedení	38	17 735
2441 Ekonomové - vědečtí pracovníci, specialisté, experti	53	23 135
2443 Filozofové, historici, politologové	22	18 781
2445 Psychologové	40	23 669
2446 Odborní pracovníci v oblasti sociální péče (kromě řadových)	172	20 973
2452 Sochaři, malíři, umělečtí restaurátoři, grafici a výtvarníci	10	18 999
2470 Odborní administrativní pracovníci jinde neuvedení	1 167	21 442
3112 Stavební technici	92	20 988
3119 Ostatní techničtí pracovníci jinde neuvedení	73	20 118
3122 Operátoři a obsluha výpočetní techniky	57	19 245

Hrubý měsíční plat a jeho složky, diference, placená doba podle podskupin zaměstnání KZAM-R

kraj: Zlínský

Diference				Průměr	Vybrané složky hrubého měsíčního platu					Placená doba
1. decil	1. kvartil	3. kvartil	9. decil		prémie a odměny	příplatky za přesčas	příplatky ostatní	náhrady	odměny za pohotovost	
Kč/měs	Kč/měs	Kč/měs	Kč/měs	Kč/měs	%	%	%	%	%	hod/měs
24 785	27 800	39 665	47 603	34 473	7,6	0,0	22,9	7,1	0,4	173,9
23 970	27 208	36 625	42 323	32 768	7,5	0,1	24,3	7,2	0,4	173,9
28 745	32 107	43 317	50 108	38 666	8,5	0,0	33,0	3,9	0,0	173,5
13 693	14 761	17 921	20 164	16 664	3,8	0,1	15,5	2,9	0,0	173,7
21 303	25 895	33 387	38 020	30 145	5,4	0,0	31,2	5,0	0,4	173,5
22 068	24 482	35 856	42 619	31 905	7,9	0,1	29,2	5,9	0,0	173,5
15 144	18 477	54 812	62 747	37 167	15,5	0,0	28,4	6,1	0,0	173,6
23 678	26 730	34 493	41 294	31 340	4,8	0,0	28,5	4,7	0,0	173,4
17 378	22 553	27 916	28 351	23 896	6,2	0,0	14,1	9,0	0,0	174,2
19 050	20 880	27 854	32 334	24 834	5,1	0,0	14,0	7,5	0,6	172,6
15 200	17 444	21 861	26 177	19 914	5,4	0,0	11,2	6,9	0,0	172,5
16 839	20 059	28 905	31 132	24 361	1,2	0,3	11,4	7,5	0,0	174,4
13 759	18 017	25 005	27 795	21 246	4,2	0,4	8,8	5,7	0,0	174,6
27 564	33 526	51 515	60 704	43 224	6,4	2,7	20,0	6,6	1,9	184,5
25 212	29 000	38 493	39 981	34 361	2,3	1,3	19,0	4,2	0,0	178,2
19 988	22 832	28 543	31 817	25 818	2,9	0,0	13,6	2,6	0,0	173,9
21 067	23 216	28 286	31 695	26 086	2,7	0,0	13,8	3,6	0,0	173,5
19 870	22 533	30 805	33 798	27 027	3,7	0,0	18,4	5,5	0,0	173,1
19 313	21 529	25 525	28 201	23 798	2,3	0,0	9,6	2,6	0,0	173,8
15 400	16 882	19 191	20 981	18 119	2,6	0,0	4,6	4,4	0,0	173,4
20 757	23 236	28 668	31 933	26 093	2,8	0,0	16,7	2,9	0,0	173,3
20 742	22 315	25 861	26 741	24 095	0,9	0,7	14,0	1,6	0,0	173,3
17 516	19 952	25 530	27 721	22 583	1,1	0,7	13,6	3,0	0,0	173,4
17 460	19 893	24 033	27 382	22 433	2,5	0,0	8,0	1,7	0,0	173,4
21 191	22 715	26 510	29 298	25 518	4,8	0,0	11,9	4,9	0,0	172,3
21 038	21 593	26 001	27 976	24 087	2,2	0,0	17,3	3,6	0,0	173,0
14 599	15 348	22 374	28 376	20 537	2,7	0,0	14,8	6,3	0,0	173,4
16 737	18 854	26 069	28 675	22 585	3,6	0,1	16,7	5,9	0,0	174,2
17 127	19 560	25 849	30 185	23 232	4,6	0,1	15,7	7,9	0,0	174,1
12 978	14 306	21 558	27 130	19 527	2,7	0,1	11,0	8,1	0,0	172,0
20 545	22 774	32 049	35 401	27 657	6,3	0,0	17,5	6,6	0,0	173,6
17 029	19 729	26 446	32 282	23 385	4,7	0,0	11,7	7,8	0,1	174,2
14 311	15 827	20 391	24 014	18 310	1,8	0,2	10,0	5,6	0,0	173,8
15 790	16 899	23 388	26 334	21 123	3,3	0,0	10,7	7,4	0,5	174,3
13 318	15 243	20 460	23 132	17 821	4,3	0,0	10,3	5,0	0,0	174,7
17 523	20 389	26 401	35 238	24 375	6,6	0,0	17,6	7,2	0,0	173,0
14 912	17 118	20 742	26 831	20 889	3,3	0,0	10,8	6,7	0,0	176,9
18 478	20 997	27 641	34 646	25 222	2,2	0,0	12,0	5,8	0,0	173,0
15 698	18 434	23 475	25 541	20 967	3,6	0,3	11,8	6,1	0,7	174,9
14 811	14 941	20 537	22 415	18 534	1,9	0,0	9,8	4,1	0,0	175,7
17 298	19 062	24 129	27 337	22 023	3,7	0,0	12,5	6,5	0,0	173,4
16 100	19 026	23 786	26 646	21 615	4,0	0,0	15,5	7,0	0,0	173,4
14 742	17 659	23 425	24 757	20 415	2,5	0,4	16,3	5,3	0,0	175,1
13 665	15 421	22 399	27 374	19 477	3,4	0,0	12,2	7,0	0,8	172,3

Hrubý měsíční plat a jeho složky, diference, placená doba podle podskupin zaměstnání KZAM-R

kraj: Zlínský

Podskupiny zaměstnání KZAM-R	Počet zaměstnanců přepočtený podle placených měsíců	Medián
		Kč/měs
3129 Ostatní technici ve výpočetní technice jinde neuvedení	23	22 725
3134 Obsluha lékařských zařízení	12	21 242
3152 Bezpečnostní technici a technici pro kontrolu zdravotní nezávadnosti a jakosti	60	24 974
3211 Technici a laboranti v oblasti biologie a v příbuzných oborech	60	20 698
3212 Technici v agronomii, v lesnictví a v zemědělství	37	17 721
3223 Dietetici a odborníci na výživu	11	18 683
3226 Rehabilitační a fyzioterapeutičtí pracovníci (vč. odborných masérů)	31	20 018
3231 Ošetřovatelé, všeobecné zdravotní sestry	432	22 413
3233 Sestry pro péči o dítě	57	21 466
3311 Vychovatelé v družinách, klubech, domovech dětí a mládeže apod.	479	18 290
3312 Vedoucí zájmových kroužků (z povolání)	20	18 704
3320 Pedagogové pro předškolní výchovu	162	18 018
3331 Vychovatelé na speciálních školách	78	19 640
3332 Vychovatelé školského zařízení pro výkon ústavní a ochranné výchovy	100	20 526
3341 Instruktoři a mistři odborné výchovy	366	20 274
3342 Pedagogové v oblasti dalšího vzdělávání	12	30 902
3349 Ostatní pedagogové jinde neuvedení	14	25 476
3416 Nákupčí	14	16 852
3423 Zprostředkovatelé práce a agenti pracovních úřadů	66	21 303
3429 Ostatní obchodní agenti a makléři jinde neuvedení	12	19 451
3431 Odborné sekretářky, sekretáři	106	18 686
3433 Pracovníci v oblasti účetnictví, fakturace, rozpočetnictví, kalkulace	706	20 066
3434 Pracovníci v oblasti statistiky a matematiky	14	20 506
3435 Pracovníci v oblasti práce a mezd (kromě účetních)	10	22 246
3436 Referenti osobních oddělení	32	22 457
3439 Ostatní odborní administrativní pracovníci jinde neuvedení	928	24 660
3442 Berní a daňoví pracovníci	557	21 582
3443 Pracovníci sociálního a důchodového zabezpečení	210	19 032
3444 Pracovníci pasových oddělení a oddělení udělujících povolení	97	19 906
3449 Ostatní celní a daňoví pracovníci a pracovníci v příbuzných oborech	52	28 188
3460 Sociální pracovníci	323	17 807
3479 Ostatní pracovníci umění a zábavy jinde neuvedení	19	16 276
4111 Písařky - opisovačky, stenotypistky	111	14 105
4112 Kancelářští a manipulační pracovníci a obsluha zařízení na zpracování textu	68	16 799
4113 Pracovníci přípravy dat výpočetní techniky	22	12 047
4115 Sekretářky, sekretáři	345	18 330
4121 Nižší účetní	14	16 759
4131 Úředníci ve skladech	62	16 125
4141 Řadoví knihovníci, archiváři, evidenční pracovníci	103	16 651
4190 Ostatní nižší úředníci jinde neuvedení	71	19 303
4211 Pokladníci (v bankách, pojišťovnách, spořitelnách, na poště)	33	16 469
4214 Prodavači vstupenek, jízdenek apod.	13	14 783
4222 Recepční	16	10 122
4223 Telefonisté	24	14 916

Hrubý měsíční plat a jeho složky, diference, placená doba podle podskupin zaměstnání KZAM-R

kraj: Zlínský

Diference				Průměr	Vybrané složky hrubého měsíčního platu					Placená doba
1. decil	1. kvartil	3. kvartil	9. decil		prémie a odměny	příplatky za přesčas	příplatky ostatní	náhrady	odměny za pohotovost	
Kč/měs	Kč/měs	Kč/měs	Kč/měs	Kč/měs	%	%	%	%	%	hod/měs
14 060	17 586	25 887	28 625	22 034	1,9	0,3	15,7	8,3	0,6	174,2
17 109	19 767	26 050	29 918	22 730	0,0	0,0	10,0	5,5	0,0	169,6
16 306	21 686	28 835	33 316	25 077	3,4	0,0	14,4	7,9	0,2	172,2
16 737	18 835	22 380	24 819	20 668	0,4	0,8	7,7	5,9	0,8	174,7
13 130	14 797	21 706	23 378	18 165	4,7	0,0	6,8	5,6	0,0	173,2
15 219	15 906	20 012	21 931	18 409	2,4	0,3	5,4	5,9	0,0	173,8
15 482	17 424	20 712	23 335	19 555	0,3	0,0	4,9	8,1	0,0	173,0
17 720	20 085	24 231	26 171	22 454	2,1	0,3	13,5	6,7	0,0	167,8
17 641	19 085	22 395	23 503	20 974	1,1	0,0	10,4	5,4	0,0	167,4
13 876	16 406	20 217	22 683	18 512	2,2	0,2	10,4	4,0	0,0	173,9
14 148	14 482	19 742	22 183	18 054	1,3	0,0	11,8	7,5	0,0	173,3
13 979	16 888	19 383	21 262	18 094	2,5	0,0	6,0	3,2	0,0	173,8
14 634	15 865	22 570	23 685	19 322	1,4	0,1	15,3	3,6	0,0	173,2
15 968	17 820	23 054	26 009	21 040	2,2	0,1	18,2	8,4	0,0	173,1
16 565	18 315	21 691	24 279	20 282	2,1	0,0	10,7	4,3	0,0	173,3
23 766	26 208	36 139	37 255	31 167	0,2	0,0	20,5	5,8	0,0	173,2
10 852	13 595	29 729	30 548	22 832	1,5	0,0	12,0	8,9	0,6	167,8
14 365	14 785	18 968	21 840	17 311	3,7	0,1	15,3	6,1	0,0	173,4
18 008	19 905	22 666	24 178	21 037	5,5	0,0	10,7	6,8	0,0	177,1
15 374	17 316	21 371	26 407	19 729	2,1	0,9	17,4	4,8	0,0	179,4
13 724	16 415	20 719	23 814	18 913	5,2	0,1	12,3	6,8	0,0	174,2
15 515	17 724	22 787	25 805	20 462	4,5	0,0	14,0	6,3	0,0	173,9
14 376	15 407	21 136	24 641	19 048	0,7	0,0	12,2	6,3	0,0	173,3
15 210	15 762	24 338	25 599	21 205	4,0	0,1	14,6	7,0	0,0	175,0
16 640	18 587	24 497	30 818	22 606	6,8	0,5	18,1	5,9	0,0	175,2
16 980	20 008	32 846	39 951	27 085	3,3	0,0	15,3	8,3	0,4	170,1
18 347	19 891	23 406	24 836	21 574	1,0	0,1	10,8	5,6	0,0	173,8
14 606	16 219	21 029	22 888	18 963	2,8	0,0	8,6	7,8	0,0	176,1
16 519	18 079	21 780	24 111	20 104	2,9	0,1	6,0	7,6	0,4	174,1
20 906	25 525	28 995	30 467	27 200	1,6	0,0	14,8	8,1	0,2	170,3
13 942	15 854	20 430	22 532	18 214	6,0	0,0	12,2	6,1	0,7	170,0
13 526	14 177	17 491	17 794	15 804	2,9	0,0	11,2	5,2	0,0	177,2
11 967	13 085	16 297	19 010	14 865	0,3	0,0	5,3	5,9	0,7	173,5
12 549	14 266	19 568	20 636	16 902	2,0	0,0	7,6	6,0	0,0	173,8
10 303	10 866	16 961	22 189	14 814	2,3	0,0	9,2	5,5	0,0	173,6
12 469	15 313	21 019	24 151	18 511	3,9	0,0	13,9	6,2	0,1	173,7
12 280	12 873	18 127	20 602	17 349	5,2	0,1	14,6	5,7	0,0	173,7
13 458	14 265	17 105	18 260	16 024	2,4	0,2	13,2	4,9	0,1	174,1
13 757	14 688	18 843	21 503	17 145	2,5	0,2	9,5	4,8	0,0	174,1
12 632	14 760	22 753	26 482	19 190	2,2	0,0	15,2	6,1	0,0	173,3
11 536	14 070	17 901	20 525	16 302	3,6	0,0	11,4	5,3	0,0	173,9
9 701	10 086	15 728	16 179	13 499	5,0	0,3	13,7	5,2	0,0	166,6
9 581	9 670	12 135	14 327	11 349	3,0	0,1	11,6	3,9	0,0	175,2
11 506	12 628	17 355	18 287	15 064	2,6	0,0	15,1	6,8	0,0	169,2

Revidované výsledky ke dni 10. 3. 2010

Hrubý měsíční plat a jeho složky, diference, placená doba podle podskupin zaměstnání KZAM-R

kraj: Zlínský

Podskupiny zaměstnání KZAM-R	Počet zaměstnanců přepočtený podle placených měsíců	Medián
		Kč/měs
4224 Informátoři	19	15 301
5113 Průvodci (turistických zájezdů, historických a kulturních památek)	22	12 794
5121 Pracovníci dohlížející nad obsluhujícím personálem, hospodyně	43	15 172
5122 Kuchaři	1 335	11 633
5123 Číšníci, servírky	12	11 972
5131 Dětské pěstounky, pečovatelky, pomocní vychovatelé	21	13 108
5132 Pečovatelé a pomocní ošetřovatelé v zařízeních sociální péče, v nemocnicích	799	14 846
5162 Pracovníci bezpečnostních orgánů (např. policisté, strážníci)	248	23 416
6113 Zahradníci a pěstitelé zahradních plodin a sazenic	74	13 732
7122 Zedníci, kameníci, omítkáři	35	16 002
7124 Tesaři a truhláři	14	13 341
7125 Stavební montážníci	26	13 347
7129 Ostatní stavební dělníci hlavní stavební výroby a pracovníci v ostatních oborech	11	14 867
7136 Instalatéři, potrubáři, stavební zámečníci, klempíři	30	16 039
7137 Stavební a provozní elektrikáři	17	16 520
7222 Nástrojaři, kovomodeláři, kovodělníci, zámečníci	38	15 089
7241 Elektromechanici, opraváři a seřizovači různých typů elektrických zařízení	33	16 056
7422 Umělečtí truhláři, řezbáři, výrobci a opraváři výrobků ze dřeva vč. opravářů	10	16 678
7433 Dámští a pánští krejčí a kloboučníci včetně opravářů oděvů	27	11 577
8162 Obsluha parních turbín, ohřivačů a motorů	26	16 468
8264 Obsluha strojů na bělení, barvení, čištění, praní, žehlení textilu	83	10 977
8321 Řidiči osobních a malých dodávkových automobilů, taxikáři	71	17 742
8322 Řidiči sanitních a rzp vozů	129	23 705
8324 Řidiči nákladních automobilů a tahačů	21	15 938
8326 Řidiči speciálních vozidel	14	18 420
9132 Pomocníci a uklízeči v kancelářích, hotelích, nemocnicích a jiných zařízeních	1 341	9 840
9133 Ruční pradláci a žehlíři (kromě obsluhy strojů)	36	10 571
9141 Domovníci, správci domu	154	15 293
9143 Školníci vč. školníků - údržbářů	415	11 788
9152 Vrátní, hlídači, uváděči a šatnářky	72	11 584
9161 Sběrači odpadků, popeláři	152	11 001
9169 Ostatní pracovníci v příbuzných oborech jinde neuvedení	111	12 020
9333 Vazači a nosiči břemen, přístavní dělníci (dokaři)	11	17 100
9339 Pomocní a nekvalifikovaní pracovníci v dopravě, ve skladech, v telekomunikacích	67	11 046

Hrubý měsíční plat a jeho složky, diference, placená doba podle podskupin zaměstnání KZAM-R

kraj: Zlínský

Diference				Průměr	Vybrané složky hrubého měsíčního platu					Placená doba
1. decil	1. kvartil	3. kvartil	9. decil		prémie a odměny	příplatky za přesčas	příplatky ostatní	náhrady	odměny za pohotovost	
Kč/měs	Kč/měs	Kč/měs	Kč/měs	Kč/měs	%	%	%	%	%	hod/měs
11 386	11 656	17 597	18 607	14 909	2,7	0,6	10,1	4,1	0,0	175,6
9 279	12 129	14 423	16 056	13 187	0,6	0,1	8,7	5,4	0,0	186,9
10 257	11 814	17 141	19 942	14 903	2,4	0,2	14,5	4,5	0,0	174,1
9 867	10 619	12 885	14 322	11 949	3,1	0,1	8,1	3,5	0,0	173,7
10 569	11 148	14 081	14 963	12 542	3,3	0,5	10,8	7,8	0,0	173,1
12 025	12 663	15 746	16 919	13 897	3,1	0,0	17,1	4,8	0,0	172,1
12 161	13 431	16 196	17 589	14 917	1,6	0,0	16,6	7,5	0,0	166,1
18 637	21 468	25 825	30 475	23 763	5,9	0,6	27,5	5,9	0,0	168,9
11 542	11 790	16 649	18 389	14 337	1,9	1,3	8,0	5,1	0,1	179,4
12 019	13 774	17 585	18 689	15 778	4,1	0,4	11,8	6,3	0,0	175,4
10 132	12 102	15 648	17 525	14 009	1,6	0,0	9,0	7,2	0,0	177,2
10 629	12 308	14 486	17 240	13 677	2,0	0,1	18,0	0,9	0,0	173,7
10 889	14 351	17 709	21 170	15 965	3,9	0,7	19,6	7,1	0,0	177,5
14 004	15 004	18 469	19 190	16 629	2,5	0,8	14,5	6,3	2,1	176,4
12 200	13 035	19 217	20 359	16 376	2,5	0,7	15,8	2,5	3,7	176,2
12 625	13 538	18 086	20 432	16 330	1,7	0,4	12,8	5,8	0,1	176,6
14 282	15 154	17 325	18 501	16 487	4,2	0,5	14,6	5,0	0,1	175,4
12 566	16 421	17 909	21 319	16 832	0,7	0,3	15,4	3,6	0,5	175,0
10 023	10 682	14 350	15 930	12 495	2,0	0,4	11,4	2,5	0,0	174,6
12 851	13 595	19 582	22 106	16 763	3,6	1,0	15,1	6,4	0,0	172,0
9 880	10 147	11 745	12 586	11 062	3,8	0,0	13,1	6,3	0,0	173,3
13 419	15 265	19 480	23 448	17 959	3,2	1,6	15,6	5,5	0,0	182,9
20 166	21 801	25 539	27 305	23 472	0,4	3,2	21,3	7,6	0,7	178,7
14 527	14 784	18 605	20 551	16 509	2,1	1,4	14,0	6,1	1,1	181,1
14 911	16 349	22 498	23 494	19 129	4,8	0,1	20,0	5,9	0,4	174,4
8 821	9 237	10 767	11 869	10 179	2,7	0,1	7,8	4,5	0,0	174,1
9 142	9 882	11 416	11 748	10 540	2,9	0,0	9,8	5,5	0,0	173,5
11 060	13 633	17 052	18 728	15 192	3,8	0,3	14,0	5,5	0,0	175,3
9 801	10 552	14 236	16 200	12 521	3,0	0,2	10,7	3,5	0,0	174,1
9 670	10 197	12 432	13 039	11 511	0,7	0,3	17,2	5,6	0,0	172,1
8 335	9 200	13 194	15 432	11 610	3,3	0,3	6,7	6,2	0,0	176,6
8 692	10 067	15 144	18 216	12 900	2,2	0,3	8,0	5,2	0,0	175,6
13 758	14 301	17 975	18 661	16 215	0,0	0,0	10,6	5,5	0,0	173,3
8 501	9 618	12 588	15 558	11 296	0,6	0,3	10,1	6,7	0,0	174,7

1. - 2. čtvrtletí 2007 RSCP - nepodnikatelská sféra

NS-T5

Revidované výsledky ke dni 10. 3. 2010

Průměrná měsíční odpracovaná a neodpracovaná doba zaměstnanců podle podskupin zaměstnání KZAM-R

kraj: **Zlínský**

Podskupiny zaměstnání a zaměstnání KZAM-R	Počet zaměstnanců přepočtený podle eviden. měsíců	Odpracovaná doba		Neodpracovaná doba		
		celkem	z toho přesčas	celkem	z toho	
					nemoc	dovolená
		hod/měs	hod/měs	hod/měs	hod/měs	hod/měs
1127 Vedoucí pracovníci orgánů státní správy, správních úřadů	321	153,9	0,0	20,0	3,7	10,6
1150 Přednostové, tajemníci a ved.prac.okresních a obecních úř.	361	153,6	0,5	20,4	4,1	11,0
1210 Ředitelé a prezidenti velkých organizací, podniků	256	160,8	0,1	12,7	2,0	5,9
1225 Vedoucí pracovníci v restauracích a hotelích	139	160,0	0,5	13,7	5,7	4,2
1229 Ved. pracovních dílčích celků jinde neuved. (kult.,zdrav.)	88	158,3	0,0	15,2	3,2	8,2
1231 Vedoucí pracovníci finančních a hospodářských útvarů	48	154,3	0,4	19,2	6,8	9,1
1239 Vedoucí pracovníci ostatních útvarů jinde neuvedení	29	157,0	0,2	16,6	1,5	9,7
1319 Vedoucí, ředitelé malých organizací ostatní (kult.,zdrav.)	250	158,9	0,1	14,5	3,8	6,9
2132 Programátoři	13	153,0	0,0	21,2	2,1	13,3
2139 Ostatní odborníci zabývající se výp. tech. jinde neuvedení	78	152,1	0,1	20,5	5,3	10,3
2149 Ostatní architekti, projektanti, konstrukt.a techn.inženýři	21	151,9	0,0	20,6	3,8	9,3
2211 Bakteriologové, biologové, ekologové, zoologové	49	153,2	1,0	21,3	4,3	8,1
2213 Agronomové, šlechtitelé a odborníci v příbuzných oborech	11	151,0	1,2	23,6	7,8	5,1
2221 Lékaři, ordináři (kromě zubních lékařů)	144	166,7	12,6	17,6	2,9	11,4
2224 Farmaceuti, magistři v lékárně, lékárníci	10	167,7	5,2	10,4	2,2	7,3
2321 Učitelé všeobecně vzdělávacích předmětů	1 010	161,8	0,4	12,0	4,5	1,9
2322 Učitelé odborných předmětů	689	161,6	0,1	11,9	3,0	3,0
2323 Učitelé praktického vyučování (kromě mistrů)	43	161,5	0,0	11,6	1,0	5,1
2331 Učitelé základních škol	2 706	160,9	0,1	12,9	6,0	1,8
2332 Učitelé předškolní výchovy	821	155,3	0,0	18,1	8,1	5,9
2341 Učitelé všeobecně vzděláv. předmětů na speciál. školách	271	158,0	0,1	15,4	7,0	2,0
2342 Učitelé odborných předmětů na speciálních školách	42	162,2	0,0	11,2	4,1	1,5
2343 Učitelé praktického vyučování na speciálních školách	54	159,3	0,0	14,1	5,0	3,3
2353 Učitelé základních uměleckých škol (vč.soukromých)	296	163,9	0,0	9,5	4,0	1,3
2355 Učitelé pedagog.středisek a pedagog.-psycholog. poraden	14	152,2	0,0	20,2	11,1	6,7
2356 Odborní pedagog. v zařiz. pro výkon ústav.a ochr. výchovy	11	160,2	0,0	12,9	1,2	6,0
2359 Ost.odp.pedagogičtí prac.jinde neuvedení (odb.instruktoři)	21	152,9	0,0	20,6	5,8	9,3
2411 Odborní pracov. na úseku účetnictví, financí, daní, apod.	163	157,4	0,4	16,9	3,4	8,9
2412 Odbor. pracovníci na úseku zaměstnaneckých, pers. věcí	48	152,7	0,4	21,4	5,9	8,8
2419 Ostatní odborní pracovníci v oblasti podnikání	30	153,3	0,5	18,6	2,4	10,6
2421 Právníci, právní poradci (mimo advokacie a soudnictví)	54	153,1	0,0	20,5	3,1	10,5
2429 Ostatní odborníci v právní oblasti jinde neuvedení	47	150,2	0,0	24,0	6,6	11,2
2432 Odborní pracovníci knihoven (kromě řadových)	80	151,8	0,7	22,0	9,1	9,0
2434 Odborní pracovníci - kurátoři (muzeí, galérií)	38	147,2	0,0	27,1	9,8	11,8
2439 Ostatní odborní pracovníci kultury a osvěty jinde neuved.	39	158,0	0,4	16,6	4,4	8,6
2441 Ekonomové - vědečtí pracovníci, specialisté, experti	54	154,2	0,1	18,8	3,1	9,7
2443 Filozofové, historici, politologové	23	154,4	0,0	22,4	6,5	11,4
2445 Psychologové	41	155,7	0,0	17,4	4,3	9,0
2446 Odborní pracov. v oblasti sociální péče (kromě řadových)	181	152,5	1,6	22,3	7,4	9,1
2452 Sochaři, malíři, umělečtí restaurátoři, grafici a výtvarníci	11	150,2	0,0	25,3	16,3	5,6
2470 Odborní administrativní pracovníci jinde neuvedení	1 221	151,7	0,2	21,7	6,9	9,8
3112 Stavební technici	96	150,6	0,0	22,8	7,1	10,2
3119 Ostatní techničtí pracovníci jinde neuvedení	74	160,3	1,9	14,8	2,1	8,6
3122 Operátoři a obsluha výpočetní techniky	59	150,1	0,1	22,3	6,6	10,2

1. - 2. čtvrtletí 2007 RSCP - nepodnikatelská sféra

NS-T5

Revidované výsledky ke dni 10. 3. 2010

Průměrná měsíční odpracovaná a neodpracovaná doba zaměstnanců podle podskupin zaměstnání KZAM-R

kraj: **Zlínský**

Podskupiny zaměstnání a zaměstnání KZAM-R	Počet zaměstnanců přepočtený podle eviden. měsíců	Odpracovaná doba		Neodpracovaná doba		
		celkem	z toho přesčas	celkem	z toho	
					nemoc	dovolená
		hod/měs	hod/měs	hod/měs	hod/měs	hod/měs
3129 Ostatní technici ve výpočetní technice jinde neuvedení	23	154,2	1,2	20,1	1,3	13,4
3134 Obsluha lékařských zařízení	12	151,6	0,0	18,2	6,6	10,8
3152 Bezpečnostní tech.a tech. pro kontrolu zdravotní nezávad.	63	149,1	0,1	23,1	8,4	10,3
3211 Technici a laboranti v oblasti biologie a v příbuz. oborech	62	156,9	3,6	17,8	4,2	9,8
3212 Technici v agronomii, v lesnictví a v zemědělství	38	152,6	0,0	20,7	6,1	8,8
3223 Dietetici a odborníci na výživu	11	161,6	0,9	12,2	0,8	10,2
3226 Rehabilitační a fyzioterapeutičtí pracovníci	32	152,7	0,0	20,3	5,4	12,7
3231 Ošetřovatelé, všeobecné zdravotní sestry	448	149,5	1,3	18,3	5,7	10,6
3233 Sestry pro péči o dítě	60	147,6	0,2	19,7	8,4	8,4
3311 Vychovatelé v družinách, domovech dětí a mládeže	500	157,3	0,8	16,5	6,7	4,7
3312 Vedoucí zájmových kroužků (z povolání)	21	155,9	0,0	17,5	2,8	12,8
3320 Pedagogové pro předškolní výchovu	170	156,9	0,0	16,9	7,0	4,5
3331 Vychovatelé na speciálních školách	83	153,5	0,0	19,7	9,7	4,7
3332 Vychovatelé školsk. zařiz. pro výkon ústav. a ochr.výchovy	104	150,0	0,1	23,1	5,2	13,2
3341 Instruktoři a mistři odborné výchovy	375	159,1	0,0	14,2	3,6	3,8
3342 Pedagogové v oblasti dalšího vzdělávání	12	154,2	0,0	19,0	4,3	8,4
3349 Ostatní pedagogové jinde neuvedení	15	143,6	0,0	24,2	7,3	9,1
3416 Nákupčí	14	157,5	0,2	15,9	4,9	8,6
3423 Zprostředkovatelé práce a agenti pracovních úřadů	71	151,8	0,0	25,0	8,9	9,3
3429 Ostatní obchodní agenti a makléři jinde neuvedení	12	163,0	3,5	16,2	3,4	8,2
3431 Odborné sekretářky, sekretáři	112	151,3	0,2	22,8	7,3	9,8
3433 Prac. v oblasti účetnictví,fakturace,rozpočet., kalkulace	731	154,9	0,2	19,1	5,2	9,2
3434 Pracovníci v oblasti statistiky a matematiky	15	147,4	0,0	26,0	10,9	9,3
3435 Pracovníci v oblasti práce a mezd (kromě účetních)	11	153,7	0,2	21,3	3,3	10,7
3436 Referenti osobních oddělení	33	160,0	1,8	15,2	2,5	8,6
3439 Ostatní odborní administrativní pracovníci jinde neuvedení	962	148,3	0,3	21,8	5,6	9,5
3442 Berní a daňoví pracovníci	576	153,0	0,5	20,8	5,8	9,3
3443 Pracovníci sociálního a důchodového zabezpečení	226	151,1	0,0	24,9	7,8	11,0
3444 Pracovníci pasových odděl. a odděl. udělujících povolení	104	146,4	0,3	27,7	10,1	11,4
3449 Ostatní celní a daňoví pracovníci a prac. v příb. oborech	53	148,0	0,2	22,3	3,2	11,2
3460 Sociální pracovníci	345	145,6	0,2	24,4	10,1	9,7
3479 Ostatní pracovníci umění a zábavy jinde neuvedení	21	154,1	0,0	22,9	10,4	7,9
4111 Písařky - opisovačky, stenotypistky	116	153,7	0,1	19,9	6,2	8,6
4112 Kancelářští pracovníci a obsluha zařiz. na zpracování textu	70	155,2	0,0	18,6	4,6	9,5
4113 Pracovníci přípravy dat výpočetní techniky	23	158,0	0,0	15,6	5,0	8,7
4115 Sekretářky, sekretáři	357	154,3	0,2	19,6	4,8	9,9
4121 Nižší účetní	14	157,7	0,3	15,9	6,2	7,6
4131 Úředníci ve skladech	66	153,7	0,8	20,3	9,9	7,6
4141 Řadoví knihovníci, archiváři, evidenční pracovníci	109	154,7	0,6	19,4	8,2	7,5
4190 Ostatní nižší úředníci jinde neuvedení	72	156,5	0,2	16,8	3,0	8,8
4211 Pokladníci (v bankách, pojišťov., spořitelnách, na poště)	34	156,5	0,0	17,4	4,3	8,7
4214 Prodavači vstupenek, jízdenek apod.	14	136,9	1,0	30,3	4,1	5,7
4222 Recepční	17	156,1	0,7	19,0	9,8	4,9
4223 Telefonisté	25	146,0	0,1	23,3	7,2	10,2

1. - 2. čtvrtletí 2007 RSCP - nepodnikatelská sféra

NS-T5

Revidované výsledky ke dni 10. 3. 2010

Průměrná měsíční odpracovaná a neodpracovaná doba zaměstnanců podle podskupin zaměstnání KZAM-R

kraj: **Zlínský**

Podskupiny zaměstnání a zaměstnání KZAM-R	Počet zaměstnanců přepočtený podle eviden. měsíců	Odpracovaná doba		Neodpracovaná doba		
		celkem	z toho přesčas	celkem	z toho	
					nemoc	dovolená
		hod/měs	hod/měs	hod/měs	hod/měs	hod/měs
4224 Informátoři	20	156,3	2,6	19,4	7,0	8,1
5113 Průvodci (turistických zájezdů, kulturních památek)	24	160,7	0,6	25,2	11,5	9,0
5121 Pracovníci dohlízející nad obsluh. personálem, hospodyně	46	154,4	0,8	19,7	10,6	6,4
5122 Kuchaři	1 420	155,0	0,3	18,7	10,0	4,8
5123 Číšníci, servírky	13	149,8	2,0	23,5	9,1	12,3
5131 Dětské pěstounky, pečovatelky, pomocní vychovatelé	22	149,4	0,0	22,7	11,4	7,1
5132 Pečovatelé a pomoc. ošetřovat. v zařiz.soc. péče, v nemoc.	855	142,4	0,2	23,8	10,8	11,4
5162 Pracovníci bezpečnostních orgánů (policisté, strážníci)	257	150,2	3,1	18,7	4,9	9,4
6113 Zahradníci a pěstitelé zahradních plodin a sazenic	82	152,5	3,6	26,4	13,7	7,3
7122 Zedníci, kameníci, omítkáři	38	149,8	1,5	25,4	13,8	9,1
7124 Tesaři a truhláři	16	138,4	0,0	38,3	23,9	9,2
7125 Stavební montážníci	26	170,0	0,3	3,7	1,7	0,9
7129 Ostatní stavební děl. stav. výroby a prac. v ost. oborech	11	164,0	4,3	13,5	0,0	12,3
7136 Instalatěři, potrubáři, stavební zámečníci, klempíři	30	160,3	3,4	16,1	3,6	10,2
7137 Stavební a provozní elektrikáři	17	170,5	3,1	5,7	0,0	4,1
7222 Nástrojaři, kovomodeláři, kovodělníci, zámečníci	40	152,1	1,4	24,2	10,9	8,8
7241 Elektromech.a seřizovači různých typů elektrických zařiz.	35	152,5	1,7	22,8	10,1	8,0
7422 Uměleč. truhláři, řezbáři, výrobci a oprav.výrobnků ze dřeva	11	155,1	1,2	19,8	12,0	5,4
7433 Dámští a pánští krejčí a kloboučníci vč. opravářů oděvů	28	159,8	1,3	14,7	8,8	4,6
8162 Obsluha parních turbín, ohřivačů a motorů	26	156,6	5,3	15,4	3,1	11,0
8264 Obsluha strojů na bělení, barvení, čištění, praní, žehlení	87	152,1	0,0	21,3	9,5	10,2
8321 Řidiči osobních a malých dodávkov. automobilů, taxikáři	73	166,0	9,1	16,8	3,1	9,1
8322 Řidiči sanitních a rzp vozů	132	157,0	14,1	21,4	3,8	10,0
8324 Řidiči nákladních automobilů a tahačů	22	157,3	5,8	23,4	10,5	9,0
8326 Řidiči speciálních vozidel	14	159,6	0,6	14,9	4,0	9,7
9132 Pomocníci a uklízeči v kancelář., hotel., nemocnicích ap.	1 434	153,2	0,5	20,9	10,7	6,2
9133 Ruční pradláci a žehlíři (kromě obsluhy strojů)	38	151,8	0,0	21,6	10,5	7,7
9141 Domovníci, správci domu	163	154,5	1,6	20,7	8,4	8,5
9143 Školníci vč. školníků - údržbářů	433	158,9	0,6	15,2	6,9	4,6
9152 Vrátní, hlídači, uváděči a šatnářky	74	155,7	1,6	16,3	3,8	8,8
9161 Sběrači odpadků, popeláři	162	155,6	1,1	20,9	9,6	9,3
9169 Ostatní pracovníci v příbuzných oborech jinde neuvedení	118	155,0	1,2	20,5	10,1	7,8
9333 Vazači a nosiči břemen, přístavní dělníci (dokaři)	11	158,5	0,0	14,8	0,0	9,4
9339 Pomocní a nekalif. prac. v dopr., ve skladech, v telekom.	69	154,2	1,0	20,5	6,1	10,5



Dodatek

Technický popis šetření

Dodatek – Technický popis šetření

Technický popis šetření přibližuje metodické postupy používané při zpracování nepodnikatelské sféry Regionální statistiky ceny práce (RSCP-NS). Popis je rozdělen do pěti kapitol: koncepce šetření, vstupní údaje, nejdůležitější sledované veličiny, přehled používaných tabulek a definice vybraných pojmů.

1. Koncepce šetření

Kapitola popisuje základní soubor šetření a strukturu statistického souboru.

1.1. Základní soubor

Základním souborem RSCP-NS je soubor ekonomických subjektů, definovaný Automatizovaným rozpočtovým informačním systémem (ARIS), spravovaným Ministerstvem financí. ARIS obsahuje informace z účetního a finančního výkaznictví organizačních složek státu, kapitol státního rozpočtu, státních příspěvkových organizací, státních fondů, územních samosprávných celků a jimi zřizovaných příspěvkových organizací v ČR (viz <http://www.info.mfcr.cz/aris>). Ekonomické subjekty, které přísluší do nepodnikatelské sféry, odměňují platem podle § 109, odst. 3 zákona č. 262/2006 Sb., zákoníku práce, ve znění pozdějších předpisů. Statistické šetření RSCP pro nepodnikatelskou sféru využívá dat Informačního systému o platech, provozovaného Ministerstvem financí (viz www.mfcr.cz/isp).

1.2. Struktura souboru RSCP nepodnikatelské sféry

Statistické šetření RSCP-NS za 1. - 2. čtvrtletí 2007 zahrnuje 14483 ekonomických subjektů, které reprezentují přibližně 674 tisíc zaměstnanců. Odvětvovou skladbu ekonomických subjektů v RSCP-NS (vyjádřenou odvětvovou klasifikací CZ-NACE) představují zejména tři odvětví národního hospodářství České republiky; odvětví veřejné správy, odvětví vzdělávání a odvětví zdravotní a sociální péče. Strukturu souboru RSCP-NS bez non-response ukazují v souhrnném a odvětvovém pohledu za 1. - 2. čtvrtletí 2007 následující dvě tabulky.

Soubor RSCP nepodnikatelské sféry			
	RSCP-NS Celkem	RSCP-NS – kraj Zlínský	
		se sídlem v kraji	se sídlem mimo kraj
Počet ekonomických subjektů	14 483	907	27
Počet zaměstnanců	674 tisíc	26 tisíc	4 tisíc

Tabulka 1

Odvětvová skladba výběrového souboru RSCP-NS – kraj Zlínský			
Kód CZ-NACE		Počet ekonomických subjektů	
		se sídlem v kraji	se sídlem mimo kraj
A	Zemědělství, lesnictví a rybnářství		
B	Těžba a dobývání		
C	Zpracovatelský průmysl		
D	Výroba a rozvod elektřiny, plynu, tepla		
E	Zásobování vodou, činnosti související s odpady	5	
F	Stavebnictví		
G	Obchod, opravy motorových vozidel		
H	Doprava a skladování	1	1
I	Ubytování, stravování a pohostinství	8	
J	Informační a komunikační činnosti		
K	Peněžnictví a pojišťovnictví		
L	Činnosti v oblasti nemovitostí	4	
M	Profesní, vědecké a technické činnosti	1	1
N	Administrativní a podpůrné činnosti		
O	Veřejná správa, obrana, sociální zabezpečení	262	21
P	Vzdělávání	527	2
Q	Zdravotní a sociální péče	50	
R	Kulturní, zábavní a rekreační činnosti	29	2
S	Ostatní činnosti	17	

Tabulka 2

2. Vstupní údaje

Kapitola popisuje specifický sběr dat do šetření RSCP-NS, nejdůležitější vstupní údaje a používané klasifikace a číselníky.

2.1. Sběr dat

Vlastní sběr dat pro RSCP-NS zabezpečuje Informační systém o platech. RSCP-NS přebírá kompletní soubor nepodnikatelské sféry, předzpracovaný pro účely Informačního systému o platech, a provádí na něm specifické kontroly.

2.2. Nejdůležitější vstupní údaje

Šetření RSCP-NS s pololetní periodicitou monitoruje výdělkovou úroveň a odpracovanou dobu jednotlivých zaměstnání podle klasifikace KZAM-R v České republice.

Hodinový výdělek je údaj zjišťovaný z průměrných hodinových výdělků definovaných v § 351 až § 362 zákona č. 262/2006 Sb., zákoníku práce, ve znění pozdějších předpisů. Obvykle se jedná o podíl platu za práci a odpracované doby za poslední čtvrtletí sledovaného období. Hodinový výdělek je krátkodobým indikátorem výdělkové úrovně.

Hrubý měsíční plat, vypočtený z hrubého platu za sledované období, je druhým indikátorem, který ukazuje výdělkovou úroveň. Hrubý plat je součtem platu za práci, náhrad platu a odměn za pracovní pohotovost, které jsou přímo sbíranými položkami. Plat je definován v § 109, odst. 3 zákona č. 262/2006 Sb., zákoníku práce, ve znění pozdějších předpisů. Šetření RSCP-NS sleduje i strukturu hrubého měsíčního platu, tj. prémie a odměny, příplatky za přesčas, ostatní příplatky, náhrady a odměny za pracovní pohotovost. Hrubý měsíční plat a jeho složky se vztahují k celému sledovanému období, které zahrnuje dobu od počátku roku do konce čtvrtletí, za které se šetření provádí.

Šetření RSCP-NS dále sleduje pracovní dobu zaměstnanců. Vstupní věta o zaměstnanci obsahuje odpracovanou dobu od počátku roku a z ní počet přesčasových hodin. Odpracovaná doba u zaměstnanců odměňovaných měsíčním platem nezahrnuje dobu svátků v jinak pracovních dnech. Věta dále obsahuje celkovou neodpracovanou dobu od počátku roku, z ní počet hodin nemoci a dovolené.

2.3. Klasifikace a číselníky

RSCP-NS používá standardní statistické klasifikace a číselníky (podrobněji popsané na www.czso.cz). Použití platných statistických klasifikací je závazné jak pro orgán vykonávající státní statistickou službu, tak pro zpravodajské jednotky, které poskytují údaje pro statistické zjišťování. Proto i RSCP-NS používá následující klasifikace a číselníky:

KZAM-R	Klasifikace zaměstnání; vydáno sdělením ČSÚ č. 492/2003 Sb. ze dne 18. prosince 2003 o vydání rozšířené Klasifikace zaměstnání KZAM-R.
CZ-ICSE	Klasifikace postavení v zaměstnání; vydáno sdělením ČSÚ č. 494/2003 Sb. ze dne 18. prosince 2003 o vydání Klasifikace postavení v zaměstnání.
KKOV	Klasifikace kmenových oborů vzdělání; vydáno sdělením ČSÚ č. 320/2003 Sb. ze dne 9. září 2003 o zavedení Klasifikace kmenových oborů vzdělání. Poslední aktualizace byla provedena k 1. únoru 2007 sdělením ČSÚ č. 535/2006 Sb. ze dne 28. listopadu 2006 o aktualizaci Klasifikace kmenových oborů vzdělání.

CZ-NUTS	CZ-NUTS Klasifikace územních statistických jednotek; vydáno sdělením ČSÚ č. 490/2003 Sb. ze dne 18. prosince 2003 o vydání Klasifikace územních statistických jednotek. Poslední aktualizace byla provedena k 1. květnu 2004 sdělením ČSÚ č. 228/2004 Sb. ze dne 14. dubna 2004 o aktualizaci Klasifikace územních statistických jednotek.
CZ-NACE ¹	Klasifikace ekonomických činností (CZ-NACE); vydáno sdělením ČSÚ č. 244/2007 Sb. ze dne 18. září 2007 o zavedení Klasifikace ekonomických činností.
CZ-GEONOM	Klasifikace zemí; vydáno sdělením ČSÚ č. 487/2003 Sb. ze dne 18. prosince 2003 o vydání Klasifikace zemí. Poslední aktualizace byla provedena k 1. červenci 2005 sdělením ČSÚ č. 243/2005 Sb. ze dne 9. června 2005 o aktualizaci Klasifikace zemí.

3. Nejdůležitější sledované veličiny

Kapitola popisuje nejdůležitější sledované veličiny, algoritmy jejich výpočtu a kritéria pro zahrnutí zaměstnanců do dalších výpočtů.

3.1. *Hodinový výdělek*

Hodinový výdělek je přímo zjišťovaná veličina. Do výpočtu charakteristik hodinového výdělku jsou zařazeni zaměstnanci, kteří byli v evidenčním stavu k poslednímu dni sledovaného období.

3.2. *Hrubý měsíční plat*

Hrubý měsíční plat se vztahuje k celému sledovanému období, tedy k 1. - 2. čtvrtletí, nebo k 1. - 4. čtvrtletí. Na rozdíl od hodinového výdělku musí být hrubý měsíční plat vypočten z dalších přímo zjišťovaných platových položek a neplatových plnění.

Hrubý plat je v RSCP-NS definován jako součet platu za práci, náhrad platu a odměny za pracovní pohotovost. Hrubý měsíční plat zaměstnance se vypočte podle vzorce:

¹ Revidovaná výsledková publikace využívá z důvodu srovnání s novějšími výsledky klasifikaci CZ-NACE (původní verze využívala klasifikaci OKEČ).

$$\text{HMP} = \frac{\text{PLAT} + \text{NAHRADY} + \text{POHOTOV}}{\text{MESPLAC}_{\text{prep}}}$$

kde :

HMP	je hrubý měsíční plat zaměstnance,
PLAT	je plat za práci zaměstnance v kumulaci za sledované období (vstupní položka věty o zaměstnanci),
NAHRADY	jsou náhrady platu zaměstnance v kumulaci za sledované období (vstupní položka věty o zaměstnanci),
POHOTOV	je odměna za pracovní pohotovost zaměstnance v kumulaci za sledované období (vstupní položka věty o zaměstnanci),
MESPLAC _{prep}	je počet přepočtených placených měsíců zaměstnance, tj. počet měsíců, odpovídajících součtu odpracované doby a doby, po kterou pobíral náhrady platu.

Počet přepočtených placených měsíců MESPLAC_{prep} je roven počtu kalendářních měsíců v případě, že zaměstnanec s plným pracovním úvazkem po celé sledované období pracoval nebo pobíral náhrady platu. Pokud zaměstnanec byl v evidenčním stavu kratší dobu, než sledované období, bude jeho počet placených měsíců zkrácen poměrem počtu pracovních dnů v evidenčním stavu a ve sledovaném období. Podobně se počet placených měsíců zkrátí, pokud zaměstnanec měl jinou absenci, než absenci s náhradou platu (např. nemoc), případně měl sjednán kratší pracovní úvazek.

Hrubý měsíční plat za určitou skupinu zaměstnanců je vážená charakteristika, v níž hrubý měsíční plat určitého zaměstnance má váhu, odpovídající počtu jeho placených měsíců za sledované období (tzv. váha placené doby). Tento způsob výpočtu umožňuje korektní srovnání platové úrovně jednotlivých zaměstnání a srovnávání v čase.

Sestavy s hrubým měsíčním platem, diferenciací a strukturou hrubého platu obsahují také měsíční placenou dobu. Tento údaj ukazuje počet placených hodin (odpracovaná doba a doba náhrad) za placený měsíc a je v souladu s výpočtem hrubého měsíčního platu.

Pro zahrnutí zaměstnance do výpočtů hrubého měsíčního platu se uplatňují následující kritéria:

- přepočtený počet placených měsíců zaměstnance je alespoň jeden měsíc,
- stanovená týdenní pracovní doba na dané pracovní místo je alespoň 30 hodin (dle doporučení Eurostatu).

3.3. Měsíční odpracovaná a neodpracovaná doba

Měsíční odpracovaná (resp. neodpracovaná) doba se stejně jako hrubý měsíční plat vztahuje k celému sledovanému období tj. k 1. - 2. čtvrtletí, nebo k 1. - 4. čtvrtletí.

Měsíční odpracovaná doba zaměstnance se vypočte podle vzorce:

$$\text{ODPRACDmes} = \frac{\text{ODPRACD}}{\text{MESEVID_prep}}$$

kde :

- ODPRACDmes je měsíční odpracovaná doba zaměstnance,
 ODPACD je odpracovaná doba zaměstnance v kumulaci za sledované období (vstupní položka věty o zaměstnanci),
 MESEVID_prep je počet přepočtených evidenčních měsíců zaměstnance, tj. počet měsíců, odpovídajících délce pracovního úvazku a délce pracovního poměru ve sledovaném období.

Počet přepočtených evidenčních měsíců MESEVID_prep je roven počtu kalendářních měsíců v případě, že zaměstnanec s plným pracovním úvazkem po celé sledované období byl v pracovním poměru a nebyl na mateřské či rodičovské dovolené. Pokud zaměstnanec byl v evidenčním stavu kratší dobu, než sledované období, bude jeho počet evidenčních měsíců zkrácen poměrem počtu pracovních dnů v evidenčním stavu a ve sledovaném období. Podobně se počet evidenčních měsíců zkrátí, pokud zaměstnanec měl sjednán kratší pracovní úvazek.

Měsíční odpracovaná doba za určitou skupinu zaměstnanců je vážená charakteristika, v níž měsíční odpracovaná doba určitého zaměstnance má váhu, odpovídající počtu jeho evidenčních měsíců ve sledovaném období (tzv. váha evidenční doby). Pro zahrnutí zaměstnance do výpočtů měsíční odpracované doby se uplatňují stejná kritéria jako u hrubého měsíčního platu.

Obdobně jako odpracovaná doba se počítají měsíční neodpracovaná doba a také průměrné měsíční údaje o přesčasu, dovolené a nemoci.

4. Přehled používaných tabulek

Kapitola Přehled používaných tabulek obsahuje hodnocení kvality údajů a přehled publikovaných tabulek, u kterých jsou vyznačeny váhy nutné pro jejich zpracování.

4.1. Kvalita údajů

Zjišťované charakteristiky podléhají nevýběrovým chybám, neboť se nejedná o výběrové šetření. Nevýběrové chyby bývají způsobeny především špatnou kvalitou dat předávaných respondenty (neúplné a chybné údaje) do Informačního systému o platu. Při zpracovávání údajů je jejich vliv snižován několikastupňovými kontrolními mechanismy a častými kontakty zpracovatele šetření s respondenty.

4.2. Přehled publikovaných tabulek podle použitých vah

Publikované tabulky s hodinovým výdělkem NS-V0 až NS-V9 obsahují hodnoty počítané ze souboru RSCP nepodnikatelské sféry bez použití vážení.

Tabulka	Třídící kritérium	Váha placené doby	Váha evidenční doby
NS-M0	Celý kraj	X	
NS-M1	HL. třídy zaměstnání KZAM-R	X	
NS-M5	Podskupiny zaměstnání KZAM-R	X	

Tabulka 3

Tabulka	Třídící kritérium	Váha placené doby	Váha evidenční doby
NS-T5	Podskupiny zaměstnání KZAM-R		X

Tabulka 4

5. Definice vybraných pojmů

Ekonomický subjekt	Ekonomický subjekt je právnický subjekt nebo fyzická osoba s postavením podnikatele, zapsaná do registru ekonomických subjektů ČSÚ. Každému ekonomickému subjektu se přiděluje identifikační číslo (IČ).
Organizační jednotka	Z hlediska výdělkové statistiky RSCP se dělí ekonomické subjekty na organizační jednotky podle okresu, ve kterém jejich zaměstnanci působí. Organizační jednotku tvoří všichni zaměstnanci ekonomického subjektu, kteří působí ve stejném okrese.
Zpravodajská jednotka	Zpravodajskou jednotkou je právnická osoba, organizační složka státu nebo fyzická osoba, od nichž se požaduje poskytnutí údajů ve statistickém zjišťování podle zákona č. 89/1995 Sb., o státní statistické službě, ve znění pozdějších předpisů.
Sledované období	Sledované období je období od začátku roku do konce čtvrtletí, ve kterém se statistické zjišťování provádí.
Podnikatelská sféra	Do podnikatelské sféry patří subjekty, které odměňují mzdou podle § 109, odst. 2 zákona č. 262/2006 Sb., zákoníku práce, ve znění pozdějších předpisů.

Nepodnikatelská sféra	Do nepodnikatelské sféry patří subjekty, které odměňují platem podle § 109, odst. 3 zákona č. 262/2006 Sb., zákoníku práce, ve znění pozdějších předpisů.
Soubor ISPV-NS	Souborem ISPV nepodnikatelské sféry je soubor ekonomických subjektů, definovaný Automatizovaným rozpočtovým informačním systémem ARIS (viz http://wwwinfo.mfcr.cz/aris).