



Regionální statistika ceny práce

I. čtvrtletí 2007

Podnikatelská sféra

Královéhradecký kraj

Copyright - MPSV ČR

Publikace ani její část nesmí být kopírována, rozšiřována a zařazována do informačních systémů v jakékoliv formě (elektronické, mechanické, optické, magnetické aj.) bez písemného souhlasu

Ministerstva práce a sociálních věcí

Zpracovatel: TREXIMA, spol. s r.o., tř. T. Bati 299, 764 21 Zlín - Louky

O b s a h :

Úvod	7
-------------------	----------

Výsledková část podnikatelská sféra

Základní metodické přístupy	11
Popis publikovaných tabulek	12

Hodinový výdělek

PS-V0	Hodinový výdělek v podnikatelské sféře	13
PS-V1	Hodinový výdělek podle hlavních tříd zaměstnání KZAM-R	14
PS-V2	Hodinový výdělek podle věkových kategorií	15
PS-V4	Hodinový výdělek podle vzdělání	15
PS-V5	Hodinový výdělek podle podskupin zaměstnání KZAM-R	16
PS-V6	Hodinový výdělek podle kategorie zaměstnání	21
PS-V8	Hodinový výdělek podle pohlaví	21

Hrubá měsíční mzda

PS-M0	Hrubá měsíční mzda a její složky, diferenciací, placená doba v podnikatelské sféře	23
PS-M1	Hrubá měsíční mzda a její složky, diferenciací, placená doba podle hlavních tříd zaměstnání KZAM-R	24
PS-M5	Hrubá měsíční mzda a její složky, diferenciací, placená doba podle podskupin zaměstnání KZAM-R	26

Měsíční odpracovaná a neodpracovaná doba

PS-T5	Průměrná měsíční odpracovaná a neodpracovaná doba podle podskupin zaměstnání KZAM-R	36
-------	--	----

Dodatek – technický popis šetření

1. Metoda výběru ekonomických subjektů	43
1.1 Základní soubor	43
1.2 Struktura výběrového souboru	43
1.3 Výběr	44
2. Vstupní údaje	45
2.1 Sběr dat	45
2.2 Nejdůležitější vstupní údaje	46
2.3 Klasifikace a číselníky	47
3. Nejdůležitější sledované veličiny	48
3.1 Hodinový výdělek	48
3.2 Hrubá měsíční mzda	48
3.3 Měsíční odpracovaná a neodpracovaná doba	49
4. Dopočtové metody	50
4.1 Řešení neodpovědí a metoda vážení	50
4.2 Kvalita odhadů	51
4.3 Přehled publikovaných tabulek podle použitých vah	51
5. Definice vybraných pojmů	52



Úvod

Úvod

Regionální statistika ceny práce (RSCP) je systém pravidelného monitorování výdělkové úrovně a pracovní doby zaměstnanců v jednotlivých krajích České republiky formou statistického šetření. Sledovanými ukazateli výdělkové úrovně jsou hodinový výdělek a hrubá měsíční mzda. Šetření metodicky vychází a je obsahově harmonizováno se strukturálním šetřením EU „Structure of Earnings Survey“, viz nařízení komise (ES) č. 1916/2000 ve znění pozdějších předpisů.

Šetření je pod názvem „Čtvrtletní šetření o ceně práce“ zařazeno do programu statistických zjišťování, vyhlášených Českým statistickým úřadem (ČSÚ) ve sbírce zákonů pro příslušný kalendářní rok (viz příloha Vyhlášky č. 476/2006 Sb., částka 156, kterou se stanoví Program statistických zjišťování na rok 2007) a pro vybrané ekonomické subjekty je povinné. Šetření provádí pracoviště státní statistické služby Ministerstva práce a sociálních věcí (MPSV). Průběh a vývoj šetření řídí komise, složená ze zástupců MPSV, ČSÚ, Ministerstva financí, Českého statistického úřadu, České národní banky, CERGE-EI, VŠE v Praze, Českomoravské konfederace odborových svazů, Svazu průmyslu a dopravy ČR. Zpracovatelem RSCP je TREXIMA, spol. s r.o. (www.trexima.cz).

Nejdůležitějším kritériem pro členění výsledků RSCP je příslušnost šetřeného ekonomického subjektu k podnikatelské, nebo nepodnikatelské sféře. V podnikatelské sféře probíhá šetření se čtvrtletní periodou a ve sféře nepodnikatelské je prováděno s periodou pololetní. Zdrojem dat pro nepodnikatelskou sféru je Informační systém o platech, který je spravován Ministerstvem financí. Za každou sféru jsou vydávány samostatné výsledkové publikace.

Výsledkové publikace jednotlivých krajů ve formátu Excel a ve formátu PDF jsou k dispozici na internetových stránkách Integrovaného portálu MPSV <http://portal.mpsv.cz/sz/zamest/statistikacenyprace>, totožné publikace najdete na stránkách www.trexima.cz/vysledkyRSCP.

Monitorováním výdělků a pracovní doby zaměstnanců na úrovni České republiky se zabývá „Informační systém o průměrném výdělku“ (ISPV) MPSV. Výsledková publikace ve formátu Excel a ve formátu PDF je k dispozici na internetových stránkách MPSV (www.mpsv.cz) v sekci *Příjmy a životní úroveň*. Kompletní přehled šetřených zaměstnání lze získat na internetové adrese www.trexima.cz/vysledky.

Ministerstvo práce a sociálních věcí děkuje všem respondentům šetření za přípravu vstupních dat pro šetření. Svědomitý přístup respondentů a dodržování termínů pro předání dat umožňují pravidelně uveřejňovat tuto publikaci.



Výsledková část

Podnikatelská sféra

Výsledková část podnikatelská sféra

Základní metodické přístupy

Tato publikace přináší charakteristiky hodinového výdělku, hrubé měsíční mzdy a pracovní doby získané za podnikatelskou sféru šetření RSCP (RSCP-PS). V RSCP se zařazují do podnikatelské sféry ekonomické subjekty, které odměňují mzdou, viz § 109, odst. 2 zákona č. 262/2006 Sb., zákoníku práce, ve znění pozdějších předpisů.

Primárním výsledkem RSCP jsou statistiky výdělkové úrovně jednotlivých zaměstnání (v klasifikaci KZAM-R), dalším produktem jsou odhady výdělkových parametrů zaměstnanecké populace krajů v členění podle firemních i zaměstnaneckých charakteristik. Ekonomické subjekty se v RSCP člení na organizační jednotky, jestliže je možné provést vnitřní rozčlenění podle okresů, ve kterých dílčí jednotky působí. Výsledky podle krajů jsou v tomto smyslu výsledky, získané pracovištní metodou.

Vedle podnikového výkaznictví ČSÚ je RSCP dalším zdrojem informací o výdělcích v jednotlivých krajích České republiky. Výkaznictví ČSÚ, jako tradiční zdroj, sbírá údaje o evidenčním počtu zaměstnanců a vyplacených mzdách za ekonomický subjekt a publikuje průměrné mzdy v členění podle firemních charakteristik. Při srovnávání výsledků výkaznictví a RSCP-PS je třeba vzít v úvahu rozdílnou definici podnikatelské sféry, rozdílné metody výpočtu výdělkových charakteristik a rozdílný způsob členění výsledků podle krajů. Výkaznictví ČSÚ člení výsledky podle krajů podle sídla ekonomického subjektu, tj. podnikovou metodou.

Respondenty šetření RSCP-PS jsou aktivní ekonomické subjekty (ES) z institucionálních sektorů nefinanční podniky, finanční instituce a vládní instituce zapsané v registru ekonomických subjektů ČSÚ (RES). Na základě Automatizovaného rozpočtového informačního systému (ARIS), který je spravován Ministerstvem financí, se zjišťuje způsob odměňování a příslušnost ekonomického subjektu k podnikatelské sféře. Šetření je výběrové pro ES s 10 až 249 zaměstnanci a plošné pro ES s 250 a více zaměstnanci. Náhodný výběr je prováděn na základě příslušnosti ES do kraje, velikostní kategorie a odvětví ekonomické činnosti.

Tabulky s označením PS-V5, PS-M5, PS-T5 obsahují charakteristiky výběrového souboru (statistiky) jednotlivých zaměstnání na úrovni podskupin zaměstnání (čtyřmístný KZAM-R). Při interpretaci výsledků je nutno mít na zřeteli, že charakteristiky výběrového souboru nelze automaticky pokládat za odhady platné pro celou zaměstnaneckou populaci. Výběrové charakteristiky jsou ovlivněny větším relativním zastoupením velkých ekonomických subjektů ve výběrovém souboru RSCP-PS. Ostatní tabulky obsahují odhady parametrů základního souboru a při jejich výpočtu byly využity dopočtové metody založené na pravděpodobnosti výběru ES.

Popis publikovaných tabulek

Tabulky v publikaci jsou rozděleny podle sledovaného ukazatele do čtyř základních okruhů. Tabulky přinášející charakteristiky hodinového výdělku jsou označeny PS-Vx, kde PS značí podnikatelskou sféru a x je pořadové číslo tabulky. Charakteristiky hrubé měsíční mzdy, struktury mzdy a průměrné placené doby jsou obsaženy v tabulkách se značením PS-Mx a charakteristiky měsíční odpracované a neodpracované doby v tabulkách se značením PS-Tx.

Hlavním výsledkem RSCP jsou statistiky výdělkové úrovně a pracovní doby za jednotlivá zaměstnání podle klasifikace KZAM-R. Jedná se o tabulky PS-V5, PS-M5 a PS-T5. Tyto tabulky publikují ta zaměstnání, která jsou ve své podskupině zaměstnání (čtyřmístný KZAM-R) zastoupena alespoň třemi organizačními jednotkami a zároveň deseti zaměstnanci. Uvedené počty organizačních jednotek a zaměstnanců ukazují na zastoupení ve výběrovém souboru. V ostatních tabulkách jsou počty zaměstnanců uváděny v % a jejich účelem je přiblížit relativní zastoupení publikovaných kategorií. Údaje o počtech zaměstnanců z této publikace neslouží jako zdroj informací o počtech zaměstnanců v krajích, ty zjišťují šetření ČSÚ – podnikové výkaznictví a výběrové šetření pracovních sil (viz www.czso.cz).

Statistické charakteristiky používané ve výsledkových tabulkách:

1. decil	První decil je hodnota, pod kterou leží 10 % nejnižších hodnot sledovaného znaku.
1. kvartil	První kvartil je hodnota, pod kterou leží 25 % nejnižších hodnot sledovaného znaku.
Medián	Medián je hodnota uprostřed vzestupně uspořádané řady hodnot sledovaného znaku, polovina hodnot je nižší než medián a druhá polovina je vyšší než medián.
3. kvartil	Třetí kvartil je hodnota, nad kterou leží 25 % nejvyšších hodnot sledovaného znaku.
9. decil	Devátý decil je hodnota, nad kterou leží 10 % nejvyšších hodnot sledovaného znaku.
Průměr	Průměr je počítán jako vážený (případně nevážený) aritmetický průměr sledovaného znaku.

Ostatní symboly používané ve výsledkových tabulkách:

"Neuvedeno"	Symbol "Neuvedeno" označuje kategorii zaměstnanců, u které nebyl uveden kód příslušné třídící charakteristiky.
"*"	Symbol "*" označuje položku vstupních dat vypočítanou, ale nezveřejnitelnou z důvodu nedostatečného počtu vstupních hodnot (min. 3 ekonomické subjekty a 10 zaměstnanců).

Hodinový výdělek v podnikatelské sféře

kraj: Královéhradecký

Medián hodinového výdělku 96,96 Kč/hod

Index mediánu hodinového výdělku zaměstnanců

meziroční vůči 1. čtvrtletí 2006..... 108,2 %

Diferenciace

1. decil - 10 % hodinových výdělků menších než 60,83 Kč/hod

1. kvartil - 25 % hodinových výdělků menších než 74,76 Kč/hod

Medián - 50 % hodinových výdělků menších než 96,96 Kč/hod

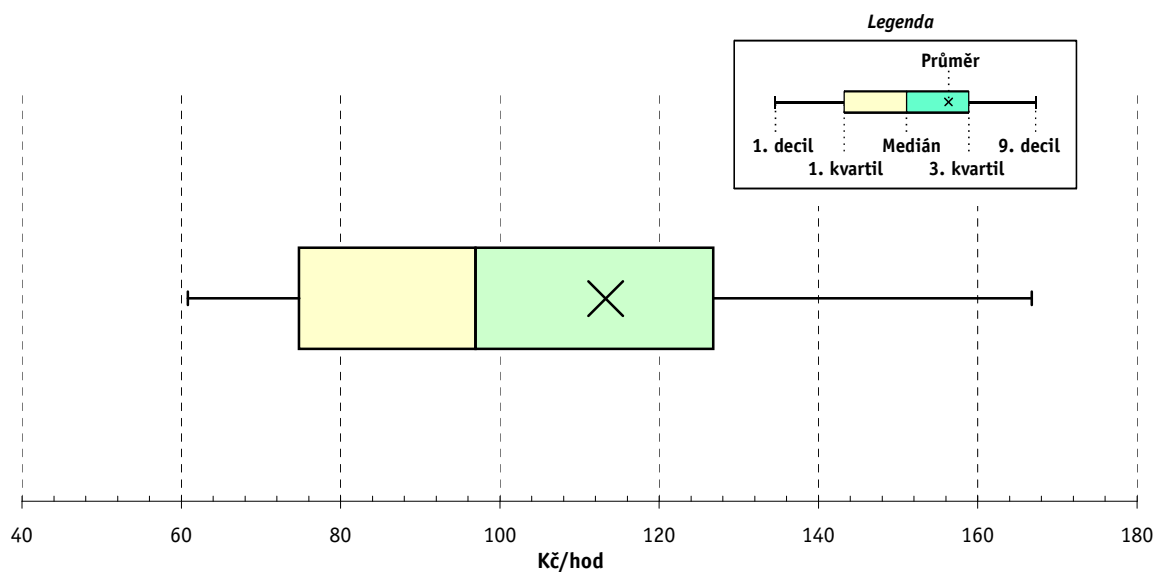
3. kvartil - 25 % hodinových výdělků větších než 126,81 Kč/hod

9. decil - 10 % hodinových výdělků větších než 166,77 Kč/hod

Průměr hodinového výdělku 113,28 Kč/hod

Podíl zaměstnanců s podprůměrným

hodinovým výdělkem 65,6 %

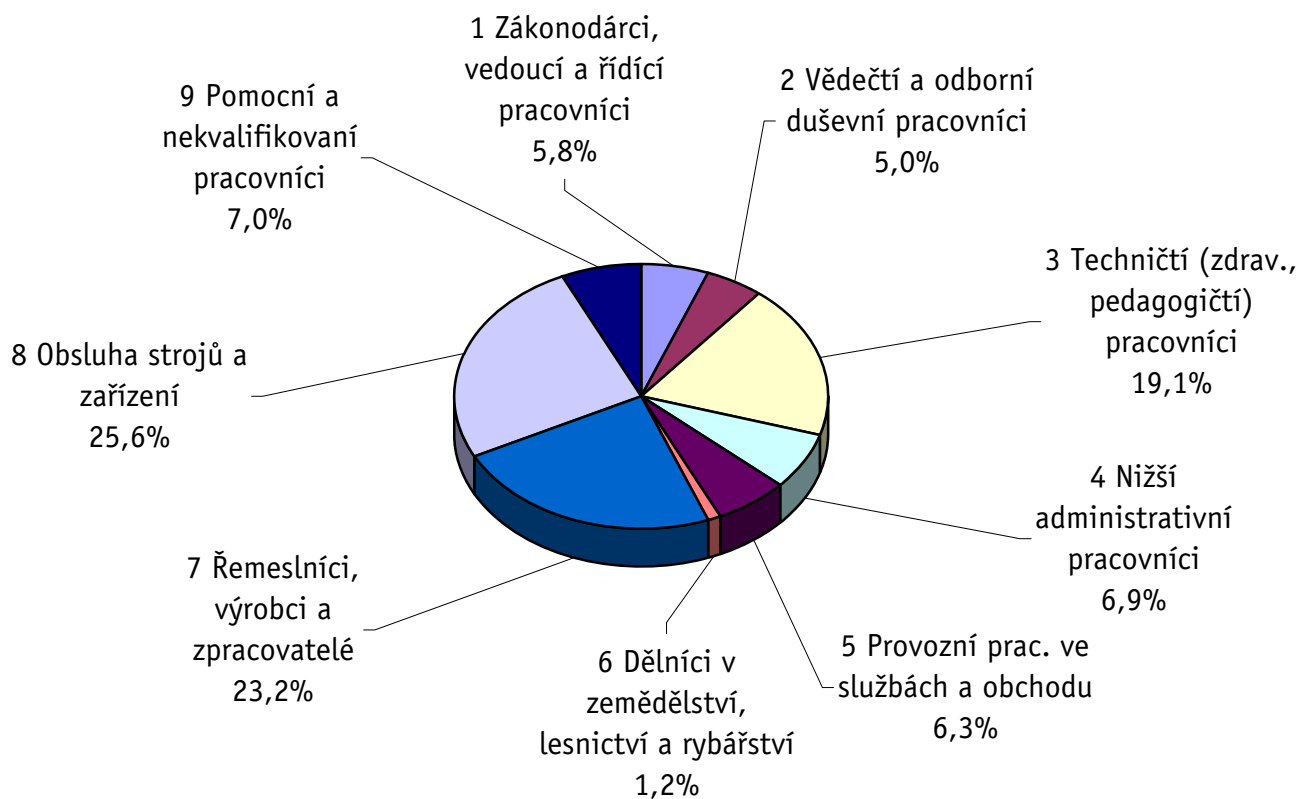


Hodinový výdělek podle hlavních tříd zaměstnání KZAM-R

kraj: **Královéhradecký**

Hlavní třída zaměstnání KZAM-R	Struktura zaměstnanců	Medián	Diferenciace		Průměr
			1. decil	9. decil	
	%	Kč/hod	Kč/hod	Kč/hod	Kč/hod
1 Zákonodárci, vedoucí a řídící pracovníci	5,8	184,15	96,46	463,45	262,92
2 Vědečtí a odborní duševní pracovníci	5,0	155,52	98,83	251,00	173,19
3 Techničtí (zdrav., pedagogičtí) pracovníci	19,1	119,00	80,20	188,70	129,98
4 Nižší administrativní pracovníci	6,9	89,40	63,81	137,25	97,94
5 Provozní prac. ve službách a obchodu	6,3	66,24	54,54	96,23	72,20
6 Dělníci v zemědělství, lesnictví a rybářství	1,2	76,36	60,35	110,08	81,25
7 Řemeslníci, výrobci a zpracovatelé	23,2	92,57	61,45	140,91	97,50
8 Obsluha strojů a zařízení	25,6	91,90	58,74	130,95	94,22
9 Pomocní a nekvalifikovaní pracovníci	7,0	72,71	53,63	120,60	81,20
C E L K E M - podnikatelská sféra	100	96,96	60,83	166,77	113,28

Struktura zaměstnanců dle hlavních tříd KZAM - R



1. čtvrtletí 2007**RSCP - podnikatelská sféra**

PS-V2

**Hodinový výdělek
podle věkových kategorií**kraj: **Královéhradecký**

Věková kategorie	Struktura zaměstnanců	Medián	Diferenciace		Průměr
			1. decil	9. decil	
	%	Kč/hod	Kč/hod	Kč/hod	Kč/hod
do 20 let	0,4	71,88	56,66	93,63	75,21
20 - 29 let	17,9	92,76	60,71	147,03	100,61
30 - 39 let	26,2	100,89	61,27	173,92	114,33
40 - 49 let	23,7	100,46	60,66	179,43	123,08
50 - 59 let	26,3	94,43	61,87	163,39	112,76
60 a více let	5,6	94,98	56,29	178,17	112,37
C E L K E M - podnikatelská sféra	100	96,96	60,83	166,77	113,28

1. čtvrtletí 2007**RSCP - podnikatelská sféra**

PS-V4

**Hodinový výdělek
podle vzdělání**kraj: **Královéhradecký**

Vzdělání	Struktura zaměstnanců	Medián	Diferenciace		Průměr	
			1. decil	9. decil		
	%	Kč/hod	Kč/hod	Kč/hod	Kč/hod	
KKOV						
Základní a nedokončené	A-C	9,1	74,99	54,22	114,96	80,65
Střední bez maturity	D,E,H,J	49,0	88,25	58,79	135,02	93,34
Střední s maturitou	K-M	31,8	110,61	69,35	181,94	122,68
Vyšší odborné a bakalářské	N,R	1,4	110,00	65,00	197,56	138,29
Vysokoškolské	T,V	7,4	172,96	101,42	406,25	242,13
neuvedeno		1,3	96,72	65,98	144,70	105,79
C E L K E M - podnikatelská sféra		100	96,96	60,83	166,77	113,28

**Hodinový výdělek
podle podskupin zaměstnání KZAM-R**

kraj: **Královéhradecký**

Podskupiny zaměstnání KZAM-R	Výběrový soubor		Medián	Diferenciace		Průměr
	počet org.	počet		1. decil	9. decil	
	jednotek	zaměst.	Kč/hod	Kč/hod	Kč/hod	Kč/hod
1210 Ředitelé a prezidenti velkých organizací, podniků	84	107	519,23	222,68	1 909,42	799,74
1221 Vedoucí pracovníci v zemědělství, lesnictví, rybářství a mysliv.	11	43	170,96	95,90	302,88	208,43
1222 Vedoucí pracovníci v průmyslu (ve výrobě)	99	579	237,30	144,79	539,53	304,69
1223 Vedoucí pracovníci ve stavebnictví a zeměměřictví	9	36	373,38	130,00	676,98	423,62
1224 Vedoucí pracovníci ve velkoobchodě a v maloobchodě	47	366	115,68	85,13	240,71	152,68
1225 Vedoucí pracovníci v restauracích a hotelích	8	15	124,04	99,11	226,81	195,51
1226 Ved. pracovníci v dopr., skladování, telekom. a na pošt. úřadech	21	350	125,60	99,27	239,30	152,22
1227 Vedoucí prac. v organ.zaměřených na poskytování obch.služeb	39	200	295,56	187,20	689,52	373,69
1229 Vedoucí pracovních dílčích celků jinde neuvedení (kult.,zdrav.)	38	158	180,65	113,88	320,45	204,98
1231 Vedoucí pracovníci finančních a hospodářských útvarů	104	219	250,35	134,76	629,61	341,68
1232 Vedoucí pracovníci personálních útvarů a útvarů průmysl. vztahů	41	51	267,76	143,50	655,84	331,20
1233 Vedoucí pracovníci odbytových útvarů (včetně průzkumu trhu)	79	213	235,00	114,28	594,67	322,72
1234 Ved. pracovníci reklamních útvarů a útvarů pro styk s veřejností	16	29	174,94	94,80	633,12	235,03
1235 Vedoucí pracovníci zásobovacích útvarů	50	68	177,69	103,13	496,42	248,39
1236 Vedoucí pracovníci výpočetních útvarů	36	46	229,54	124,58	486,86	270,94
1237 Vedoucí pracovníci výzkumných a vývojových útvarů	39	87	196,41	113,75	443,61	244,65
1239 Vedoucí pracovníci ostatních útvarů jinde neuvedení	48	140	205,99	105,85	372,53	244,65
1312 Vedoucí, ředitelé v průmyslu (ve výrobě)	32	97	176,00	107,97	362,13	234,48
1314 Vedoucí, ředitelé ve velkoobchodu a maloobchodu	35	236	87,38	51,44	219,80	119,85
1315 Vedoucí, ředitelé v restauracích a hotelích	14	23	125,12	74,42	206,25	138,99
1316 Vedoucí, ředitelé v dopravě, sklad., telekom. a na pošt. úřadech	20	82	146,20	114,63	195,56	158,95
1317 Vedoucí, ředitelé v podnicích poskytujících obchodní služby	8	12	318,97	203,29	588,78	427,86
1319 Vedoucí, ředitelé malých organizací ostatní (kult.,zdrav.,škol.)	6	10	175,16	96,68	425,76	217,21
2114 Geologové, geofyzici, geodeti, hydrologové apod.	5	17	113,41	82,81	208,83	128,78
2119 Ostatní vědci a odborníci v příbuzných oborech jinde neuved.	9	79	139,11	98,59	237,92	152,50
2131 Projektanti a analytici výpočetních systémů	17	58	193,57	133,19	255,24	191,64
2132 Programátoři	35	125	152,44	108,65	271,98	170,11
2139 Ostatní odborníci zabývající se výpoč. tech. jinde neuvedení	53	146	189,61	130,10	309,84	208,33
2142 Projektanti staveb a areálů, stavební inženýři	13	90	154,44	130,66	349,78	195,15
2143 Projektanti elektrotechnických zařízení, elektroinženýři	20	89	170,10	125,42	278,28	192,96
2144 Projektanti elektron.systémů a telekom.sítí, inženýři - elektronici	12	59	155,15	128,12	261,54	177,23
2145 Projektanti a konstruktéři strojních zařízení, strojní inženýři	21	170	155,25	115,12	239,53	167,58
2146 Chemičtí inženýři, technologové	12	22	195,62	144,66	291,23	213,15
2149 Ostatní architekti, projekt., konstruk.a tech.inženýři (tvůr.prac.)	32	217	169,64	109,45	238,28	170,15
2211 Bakteriologové, biolog., ekolog., zoologové a odb.v příb.obor.	14	27	134,76	104,74	193,82	143,56
2212 Farmakologové, anatomové, biochemici, fyziolog., patologové	5	27	140,65	96,35	215,01	144,92
2213 Agronomové, šlechtitelé a odborníci v příbuzných oborech	11	35	177,61	100,77	532,17	220,73
2221 Lékaři, ordináři (kromě zubních lékařů)	17	487	159,60	98,59	286,35	179,44
2224 Farmaceuti, magistři v lékárně, lékárníci	4	20	167,00	121,17	210,33	169,18
2411 Odb. prac. na úseku účetnictví, financí, daní, ap., hlavní účetní	80	296	156,00	104,14	290,40	182,97
2412 Odbor. pracovníci na úseku zaměstnaneckých, personálních věcí	25	45	145,64	100,21	221,15	155,25
2413 Odborní pracovníci v bankovníctví a pojišťovnictví	34	988	161,06	90,04	268,68	182,06
2419 Ostatní odborní pracovníci v oblasti podnikání	44	163	176,11	113,66	293,54	201,29
2421 Právníci, právní poradci (mimo advokacie a soudnictví)	19	31	248,95	171,64	423,30	272,91

**Hodinový výdělek
podle podskupin zaměstnání KZAM-R**

kraj: **Královéhradecký**

Podskupiny zaměstnání KZAM-R			Výběrový soubor		Medián	Diferenciace		Průměr
			počet org. jednotek	počet zaměst.		1. decil	9. decil	
					Kč/hod	Kč/hod	Kč/hod	Kč/hod
2432	Odborní pracovníci knihoven (kromě řadových)	5	17	100,25	81,92	169,74	115,25	
2441	Ekonomové - vědečtí pracovníci, specialisté, experti	32	81	161,38	88,34	283,59	174,80	
2451	Spisovatelé, autoři, kritikové, novináři, redaktori	8	116	117,00	97,17	152,32	120,22	
2470	Odborní administrativní pracovníci jinde neuvedení	27	72	122,16	79,04	200,20	137,36	
3111	Technici ve fyzikálních a příbuzných oborech	8	85	81,21	67,98	164,94	103,36	
3112	Stavební technici	61	253	159,00	110,78	217,70	163,86	
3113	Elektrotechnici	43	485	150,95	111,03	239,98	162,60	
3114	Elektronici a technici v radiokomunikacích a telekomunikacích	18	87	148,78	106,19	257,23	167,11	
3115	Strojírenští technici	60	1 068	143,41	97,54	194,56	146,95	
3116	Chemičtí technici	17	122	141,73	88,74	195,08	140,82	
3117	Důlní a hutní technici	7	48	181,34	96,35	233,09	172,09	
3118	Technici v kartografii, kresliči a zeměměřiči	41	242	127,47	86,54	188,04	131,52	
3119	Ostatní techničtí pracovníci jinde neuvedení	116	1 505	130,64	89,76	195,21	143,79	
3121	Poradci ve výpočetní technice	22	43	145,59	106,00	250,39	169,49	
3122	Operátoři a obsluha výpočetní techniky	43	138	130,22	91,00	189,77	138,55	
3123	Operátoři průmyslových robotů, nc strojů	4	12	188,81	109,42	236,03	173,96	
3129	Ostatní technici ve výpočetní technice jinde neuvedení	7	33	146,84	103,86	263,98	170,19	
3132	Obsluha zařízení pro záznam zvuku,obrazu,operátori kamery	5	19	112,36	87,31	161,61	116,13	
3134	Obsluha lékařských zařízení	5	70	99,60	81,08	124,90	102,89	
3151	Kolaudační technici a technici protipožární ochrany	9	18	151,19	105,89	201,92	152,53	
3152	Bezpečnostní tech.a tech. pro kontrolu zdravotní nezávadnosti	54	234	116,08	82,10	155,49	119,46	
3160	Technici železničního provozu	7	446	151,71	127,26	168,02	151,07	
3211	Technici a laboranti v oblasti biologie a v příbuzných oborech	19	178	92,39	76,81	127,73	99,42	
3212	Technici v agronomii, v lesnictví a v zemědělství	27	224	122,13	77,37	171,16	125,14	
3223	Dietetici a odborníci na výživu	5	13	88,97	75,00	114,45	90,39	
3226	Rehabilitační a fyzioterapeutičtí pracovníci (vč. odb. masérů)	9	139	89,31	78,92	107,51	91,90	
3228	Farmaceutičtí asistenti	3	20	94,38	81,14	117,89	96,60	
3231	Ošetřovatelé, všeobecné zdravotní sestry	13	1 181	96,39	79,57	114,06	97,30	
3232	Ženské sestry, porodní asistentky	4	75	104,09	85,79	120,69	105,18	
3233	Sestry pro péči o dítě	6	130	99,24	84,74	113,31	99,97	
3235	Sestry pro intenzivní péči	5	109	110,92	94,58	123,98	118,37	
3411	Zprostředkovatelé finanč. transakcí, obchodu s cennými papíry	10	105	107,57	87,03	215,17	132,10	
3412	Pojišťovací agenti	17	118	111,47	86,09	267,63	144,90	
3415	Obchodní cestující, profes. poradci v obchodě, obch.zástupci	57	295	164,63	95,77	300,04	188,23	
3416	Nákupčí	87	366	114,89	72,48	177,27	122,37	
3421	Obchodní agenti	85	444	133,17	82,27	216,74	148,04	
3422	Odbytoví a přepravní agenti	89	533	122,23	80,89	184,62	133,43	
3429	Ostatní obchodní agenti a makléři jinde neuvedení	8	14	104,81	88,30	164,63	117,28	
3431	Odborné sekretářky, sekretáři	61	136	106,07	73,93	173,60	121,21	
3433	Pracovníci v oblasti účetnictví, fakturace, rozpočet., kalkulace	166	976	109,73	80,56	174,26	123,42	
3434	Pracovníci v oblasti statistiky a matematiky	13	28	142,05	71,00	235,34	145,45	
3435	Pracovníci v oblasti práce a mezd (kromě účetních)	40	60	115,67	83,61	170,13	121,71	
3436	Referenti osobních oddělení	66	119	121,52	81,76	190,28	131,79	
3439	Ostatní odborní administrativní pracovníci jinde neuvedení	91	578	121,07	77,85	209,61	135,25	

**Hodinový výdělek
podle podskupin zaměstnání KZAM-R**

kraj: Královéhradecký

Podskupiny zaměstnání KZAM-R		Výběrový soubor		Medián	Diferenciace		Průměr
		počet org. jednotek	počet zaměst.		1. decil	9. decil	
				Kč/hod	Kč/hod	Kč/hod	Kč/hod
3471	Aranžéři, průmysloví a komerční návrháři, bytoví architekti	16	36	89,89	62,69	129,42	95,06
4112	Kancelářští a manipul. prac. a obsl. zařízení na zpracování textu	23	75	84,54	61,34	148,95	100,08
4113	Pracovníci přípravy dat výpočetní techniky	20	126	82,68	60,93	116,14	88,36
4115	Sekretářky, sekretáři	105	344	99,24	66,52	157,85	108,49
4121	Nižší účetní	56	191	100,66	76,66	147,81	107,18
4122	Nižší statistici	4	17	65,16	59,66	83,13	71,27
4123	Nižší finanční, daňoví úředníci a úředníci v příbuzných oborech	13	43	147,94	105,26	219,18	152,40
4131	Úředníci ve skladech	116	737	92,57	65,44	127,94	96,10
4132	Úředníci ve výrobě (např. výrobní plánovači)	44	200	105,85	75,01	161,23	113,37
4133	Úředníci v dopravě a v přepravě (dispečeri, kontrolori apod.)	22	184	117,21	88,40	159,82	121,19
4141	Řadoví knihovníci, archiváři, evidenční pracovníci	14	19	88,95	54,41	164,24	97,62
4142	Poštovní doručovatelé, úředníci v třídárnách	7	957	79,63	69,35	101,94	83,25
4190	Ostatní nižší úředníci jinde neuvedení	22	138	99,51	70,16	153,29	106,65
4211	Pokladníci (v bankách, pojišťovnách, spořitelnách, na poště)	53	199	100,85	73,20	151,87	108,36
4212	Úředníci na přepážkách a směnárnicki	32	579	94,15	83,96	125,42	106,75
4213	Pokladníci v obchodě, společném stravování apod.	36	541	67,46	58,57	85,22	70,19
4214	Prodavači vstupenek, jízdenek apod.	6	142	109,70	96,82	124,68	109,88
4222	Recepční	19	66	88,34	66,29	107,23	86,79
4223	Telefonisté	11	18	81,00	48,95	110,70	78,74
4224	Informátoři	6	289	123,77	87,40	166,07	131,92
5121	Pracovníci dohlízející nad obsluhujícím personálem, hospodyně	17	36	84,03	60,25	136,11	92,36
5122	Kuchaři	41	417	68,19	53,93	94,00	72,31
5123	Číšníci, servírky	7	84	70,26	54,57	90,29	73,26
5132	Pečovatelé a pomoc.ošetřovatelé v zařiz.soc.péče, v nemocnicích	6	360	64,14	54,96	76,78	65,46
5144	Maséři	4	32	69,85	62,07	91,56	72,32
5149	Ostatní pracovníci zajišťující osobní služby jinde neuvedení	3	28	63,53	55,17	69,22	63,45
5161	Hasiči, požárníci	5	34	116,33	91,52	148,83	116,43
5169	Ostatní pracovníci ochrany a ostrahy jinde neuvedení	36	508	62,42	52,85	81,83	66,08
5211	Prodavači v obchodech	89	1 889	65,68	54,02	97,71	72,76
6111	Pěstitelé polních plodin	3	10	74,11	64,06	86,04	74,81
6113	Zahradníci a pěstitelé zahradních plodin a sazenic	7	20	75,06	62,68	88,04	74,93
6121	Chovatelé hospodářských zvířat (kromě drůbeže a včel)	9	203	75,10	61,68	101,11	79,34
6122	Chovatelé drůbeže	4	10	70,65	59,46	90,14	71,32
6129	Ostatní chovatelé, ošetřovatelé zvířat jinde neuv.(v rezerv.)	3	36	85,79	54,76	98,79	83,74
6141	Dělníci pro pěstění a ošetřování lesa	4	135	76,82	55,95	116,11	82,90
7122	Zedníci, kameníci, omítkáři	29	228	87,82	70,00	120,46	92,19
7123	Betonáři, děl.specializovaní na pokládání betonových povrchů	5	48	85,12	70,71	106,01	87,19
7124	Tesaři a truhláři	20	87	93,00	73,70	127,00	96,31
7125	Stavební montážníci	3	47	128,02	75,28	155,23	120,64
7126	Asfaltéři, dlaždiči	3	11	74,73	64,24	89,00	74,80
7129	Ost. stavební dělníci hlavní stav. výroby a prac.v ost. oborech	18	157	96,89	71,96	135,70	99,04
7136	Instalatéři, potrubáři, stavební zámečníci, klempíři	37	328	125,51	88,31	144,39	119,57
7137	Stavební a provozní elektrikáři	29	103	101,33	81,00	131,20	104,26
7141	Malíři a tapetáři	8	27	94,29	66,77	176,63	102,84

**Hodinový výdělek
podle podskupin zaměstnání KZAM-R**

kraj: **Královéhradecký**

Podskupiny zaměstnání KZAM-R	Výběrový soubor		Medián	Diferenciace		Průměr
	počet org.	počet		1. decil	9. decil	
	jednotek	zaměst.	Kč/hod	Kč/hod	Kč/hod	Kč/hod
7142 Lakýrníci a pracovníci v příbuzných oborech	21	279	132,67	91,16	163,78	132,01
7211 Formíři a jádraři	4	33	93,63	74,24	122,02	93,87
7212 Svářeči, řezači plamenem a páječi	24	742	125,16	96,30	148,98	123,15
7213 Výrobci a opraváři výrobků a dílů z plechů	8	327	141,04	97,88	162,25	134,25
7214 Montéři kovových konstrukcí	10	51	92,19	76,52	100,22	91,34
7221 Kováři, obsluha kovacích lisů, obsluha bucharů	9	87	92,19	69,58	113,82	91,45
7222 Nástrojaři, kovomodeláři, kovodělníci, zámečníci	97	2 501	95,40	69,76	138,06	100,49
7223 Seřizovači a obsl. obráběcích strojů (kromě autom. a poloaut.)	42	962	116,36	82,81	154,30	118,10
7224 Brusiči, leštiči a ostříči nástrojů	17	100	101,73	76,33	156,50	106,78
7231 Mechanici a opraváři motorových vozidel	30	516	139,46	84,28	158,30	131,66
7235 Mechanici a opraváři obráběcích, zeměd. strojů a prům. zařízení	60	1 213	111,10	80,54	148,22	113,64
7239 Ostatní mechanici a opraváři strojů a zařízení bez elektro j.n.	28	331	92,34	70,42	150,34	105,10
7241 Elektromech., opraváři a seřizovači různých typů elektr. zařízení	84	1 983	98,63	71,09	138,73	102,20
7242 Mechanici, opraváři a seřizovači elektr. částí aut, letadel, lodí	6	55	114,35	94,45	134,13	112,31
7243 Mechanici, seřizovači, opraváři elektronických zařízení	19	224	120,29	90,11	162,10	124,37
7244 Telefonní a telegrafní mechanici, montéři a opraváři	4	18	99,53	66,75	166,20	107,64
7245 Montéři a opraváři rozhlasových a TV přijímačů, magnetofonů	6	44	154,08	98,15	196,48	147,14
7246 Montéři a opraváři silnoproudých elektrických vedení	10	117	110,92	93,63	137,96	115,43
7311 Výrobci, mechanici a opraváři přesných přístrojů a zařízení	9	709	100,17	77,38	124,45	100,89
7341 Tiskaři, sazeči (kromě obsluhy tiskárenských strojů)	5	13	124,96	86,71	216,12	140,12
7411 Zpracovatelé masa, ryb vč. uzenářů a konzervovačů masa a ryb	10	184	81,31	62,11	116,45	85,75
7412 Zpracovatelé pekárenských a cukrářských výrobků	12	128	67,94	56,06	84,19	69,51
7419 Ostatní zpracovatelé - výrobci potravinářských výrobků	11	34	70,36	58,34	97,06	73,46
7421 Impregnátoři a úpraváři dřeva	4	60	80,00	66,76	100,75	81,93
7422 Umělečtí truhláři, řezbáři, výrobci a opraváři výrobků ze dřeva	8	68	100,37	77,01	134,26	102,50
7431 Kvalifikovaní dělníci připravující přírodní vlákno pro další zprac.	6	76	67,04	57,14	78,38	67,15
7432 Přadláci, ruční tkalci, pletaři a jiní výrobci ručně vyráběn.tkanin	6	233	87,18	60,97	122,36	89,49
7435 Modeláři a střihači textilu, kůží a podobných materiálů	5	45	78,06	56,35	94,39	79,07
7436 Švadleny, vyšíváči a pracovníci v příbuzných oborech	9	207	77,10	58,60	113,52	81,09
7439 Ost. dělníci při výrobě textilu, oděvů a výrobků z kůží, kožešin	11	283	85,00	60,25	118,88	86,77
8112 Obsluha zařízení pro úpravu rudných a nerudných surovin	4	22	149,46	104,76	220,61	154,86
8122 Obsluha zařízení ve slévárnictví (taviči, slévači)	8	415	113,22	76,04	157,13	117,30
8123 Obsluha zařízení na tepelné zpracování kovů	11	43	140,74	107,89	152,40	136,23
8141 Obsluha pily a jiného zařízení na zpracování dřeva	5	29	79,53	62,20	102,18	79,29
8159 Obsluha ostatních zařízení při chemické výrobě jinde neuvedená	16	56	89,77	63,36	152,53	97,94
8161 Obsluha zařízení při výrobě a rozvodu elektřiny	6	90	141,04	102,39	184,54	142,40
8162 Obsluha parních turbín, ohříváčů a motorů	35	140	89,57	54,42	163,81	98,17
8163 Obsluha zařízení při úpravě, čištění a rozvodu vody	21	161	103,47	74,53	131,68	106,14
8171 Obsluha automatických nebo poloautomatic. montážních linek	10	488	103,47	70,82	138,05	105,34
8180 Obsluha strojů a zařízení pro práce na železničním svršku	7	30	114,35	103,70	126,51	114,49
8211 Obsluha automat. nebo poloaut. obráběcích strojů (kromě 722)	29	1 570	122,23	78,69	152,06	119,01
8223 Obsluha strojů při konečné úpravě a nanášení ochr. povlaků	12	489	111,74	82,19	133,48	107,98
8229 Obsluha strojů na výrobu chemických výrobků jinde neuvedená	5	33	105,51	90,63	122,06	103,15
8231 Obsluha strojů na výrobu pryžových výrobků (např. obuvi)	8	1 764	91,95	73,96	117,66	94,07

**Hodinový výdělek
podle podskupin zaměstnání KZAM-R**

kraj: **Královéhradecký**

Podskupiny zaměstnání KZAM-R	Výběrový soubor		Medián	Diferenciace		Průměr
	počet org.	počet		1. decil	9. decil	
	jednotek	zaměst.	Kč/hod	Kč/hod	Kč/hod	Kč/hod
8232 Obsluha strojů na výrobu plastových výrobků (vč. laminování)	9	696	96,28	73,46	119,52	96,54
8251 Obsluha tiskárenských strojů	7	87	95,26	67,54	146,80	100,44
8261 Obsluha strojů na úpravu vláken, dopřádání a navíjení příze	7	433	81,77	65,49	104,27	82,95
8262 Obsluha tkacích a pletacích strojů	9	910	97,24	72,17	118,22	96,11
8263 Obsluha šicích a vyšívacích strojů	8	737	77,00	57,00	116,00	82,69
8264 Obsluha strojů na bělení, barvení, čištění, praní, žehlení textilu	14	496	68,63	54,20	95,06	71,98
8269 Obsluha ost.str. na výrobu textilních, kožešin.a kožen.výrobků	6	220	83,43	64,61	103,74	84,16
8271 Obsluha strojů na zpracování a konzervování masa a ryb	3	57	66,65	57,18	92,57	74,45
8272 Obsluha strojů na výrobu mlékárenských výrobků	3	32	64,11	60,41	95,42	74,21
8281 Montážní dělníci montující mechanická zařízení (stroje, vozidla)	12	3 089	105,54	63,10	134,11	103,20
8282 Montážní dělníci montující elektrická zařízení	9	687	76,78	59,05	100,59	79,44
8284 Montážní dělníci montující výrobky z kovů, pryže a plastů	9	160	68,37	54,95	113,80	76,00
8290 Obsluha jiných stacionárních zařízení a ostatní montážní dělníci	15	354	96,79	71,71	125,98	98,38
8311 Strojvedoucí	8	339	160,41	149,26	172,94	160,64
8313 Dělníci zabezpečující sestavování vlaků (brzdaři, výhybkáři)	6	361	123,80	107,79	136,51	122,74
8321 Řidiči osobních a malých dodávkových automobilů, taxikáři	35	50	97,76	64,75	136,34	98,39
8323 Řidiči autobusů, trolejbusů a tramvají	5	441	101,76	73,43	117,57	97,39
8324 Řidiči nákladních automobilů a tahačů	71	780	86,45	62,89	125,78	91,08
8326 Řidiči speciálních vozidel	8	193	81,65	71,12	100,06	83,83
8331 Obsluha zemědělských a lesních strojů	13	253	76,02	59,63	101,84	79,82
8332 Obsluha zemních a příbuzných strojů	23	184	114,82	83,88	141,48	115,12
8333 Obsluha jeřábů, zdvihacích a podobných manipulačních zařízení	18	139	95,63	63,91	144,50	102,74
8334 Obsluha vysokozdvížných a ostatních motorových vozíků	51	1 160	102,42	77,85	127,83	102,54
9132 Pomocníci a uklízeči v kancelářích, hotelích, nemocnicích ap.	117	824	55,96	48,10	72,05	58,80
9141 Domovníci, správci domu	17	45	72,97	51,65	106,25	75,85
9152 Vrátní, hlídači, uváděči a šatnářky	48	262	67,41	52,66	101,13	72,58
9161 Sběrači odpadků, popeláři	3	271	63,14	55,00	83,21	66,72
9162 Metaři, čističi záchodků, žump, kanálů a podobných zařízení	5	31	60,03	50,52	104,47	70,67
9169 Ostatní pracovníci v příbuzných oborech jinde neuvedení	4	36	68,71	50,95	82,53	68,23
9211 Pomocní a nekvalifikovaní dělníci v zemědělství	6	23	59,75	53,18	80,00	62,80
9312 Pomocní a nekvalif. dělníci na stavbách a údržbě silnic,přehrad	9	56	104,50	70,17	130,42	101,71
9321 Pomocní a nekvalifikovaní montážní a manipulační dělníci	55	1 793	75,33	56,00	109,86	80,67
9322 Ruční baliči a pytlouči	17	288	85,00	59,00	127,77	91,42
9323 Dělníci nádvorní skupiny (pomocní montéři)	16	259	86,59	69,12	115,20	89,98
9333 Vazači a nosiči břemen, přístavní dělníci (dokaři)	5	69	117,43	75,35	144,92	116,27
9339 Pomocní a nekvalif. pracovníci v dopravě, ve skladech, v telek.	64	818	72,67	59,43	95,63	76,68

1. čtvrtletí 2007**RSCP - podnikatelská sféra**

PS-V6

**Hodinový výdělek
podle kategorie zaměstnání**kraj: **Královéhradecký**

Kategorie zaměstnání	Struktura zaměstnanců	Medián	Diferenciace		Průměr
			1. decil	9. decil	
	%	Kč/hod	Kč/hod	Kč/hod	Kč/hod
D Manuální pracovníci	62,8	86,91	57,70	133,09	91,71
T Nemanuální pracovníci	37,2	121,39	74,36	227,44	149,64
Relace D/T (%)		71,6	77,6	58,5	61,3
C E L K E M - podnikatelská sféra	100	96,96	60,83	166,77	113,28

manuální pracovníci - zaměstnanci s převážně manuálním charakterem práce (hlavní třída KZAM-R 6-9 a vybraná zaměstnání hl. třídy 5)

nemanuální pracovníci - zaměstnanci s převážně nemanuálním charakterem práce (hlavní třída KZAM-R 1-4 a vybraná zaměstnání hl. třídy 5)

1. čtvrtletí 2007**RSCP - podnikatelská sféra**

PS-V8

**Hodinový výdělek
podle pohlaví**kraj: **Královéhradecký**

Pohlaví	Struktura zaměstnanců	Medián	Diferenciace		Průměr
			1. decil	9. decil	
	%	Kč/hod	Kč/hod	Kč/hod	Kč/hod
M Muž	56,6	106,65	67,08	184,48	127,08
Ž Žena	43,4	86,09	57,69	137,53	95,30
Relace Ž/M (%)		80,7	86,0	74,6	75,0
C E L K E M - podnikatelská sféra	100	96,96	60,83	166,77	113,28

Hrubá měsíční mzda a její složky, diferenciacce, placená doba v podnikatelské sféře

kraj: Královéhradecký

Medián hrubé měsíční mzdy 17 279 Kč/měs

Diferenciace

1. decil - 10 % hodinových výdělků menších než	10 890 Kč/měs
1. kvartil - 25 % hodinových výdělků menších než	13 385 Kč/měs
Medián - 50 % hodinových výdělků menších než	17 279 Kč/měs
3. kvartil - 25 % hodinových výdělků větších než	22 552 Kč/měs
9. decil - 10 % hodinových výdělků větších než	29 686 Kč/měs

Průměr hrubé měsíční mzdy 20 273 Kč/měs

Vybrané složky hrubé měsíční mzdy

prémie a odměny	17,2 %
příplatky za přesčas	0,8 %
příplatky ostatní	4,4 %
náhrady	6,1 %
odměny za pohotovost	0,2 %

Průměrná placená doba 173,5 hod/měs

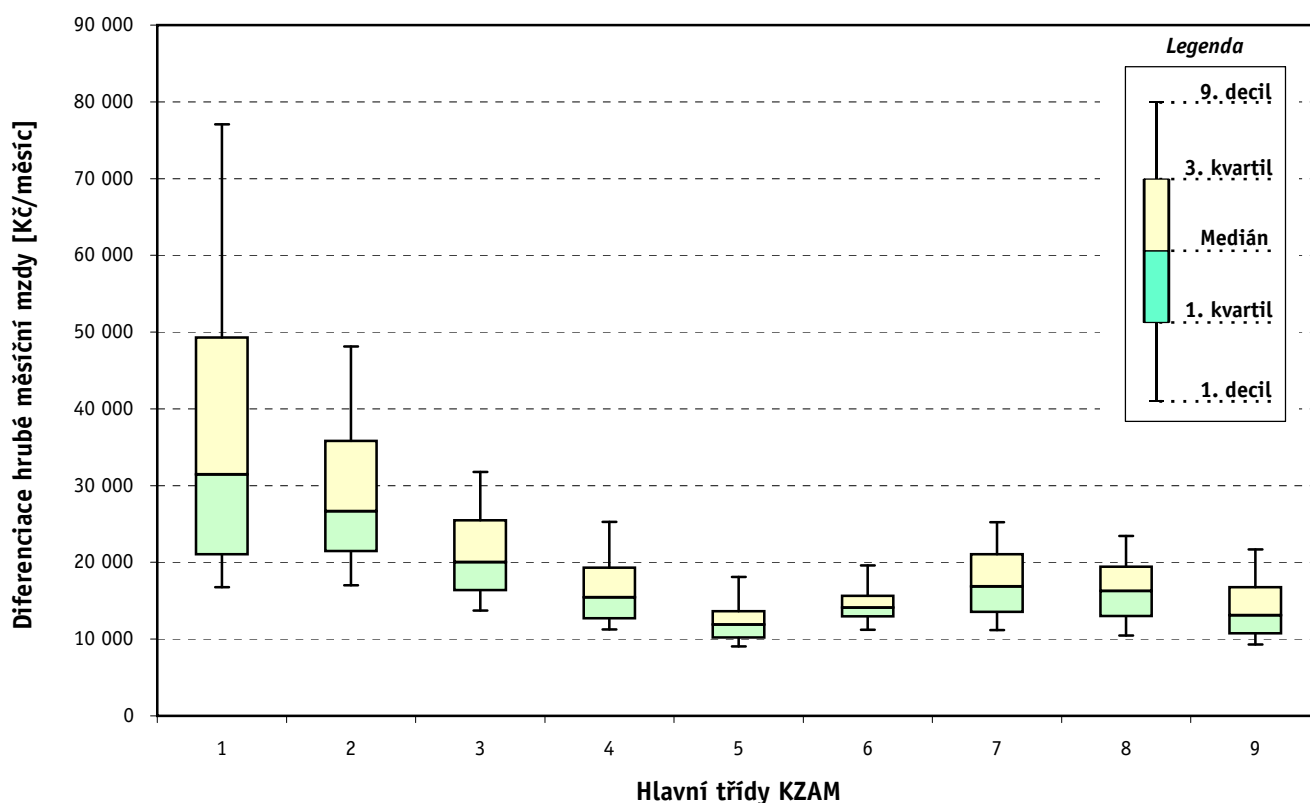
**Hrubá měsíční mzda a její složky, diference, placená doba
podle hlavních tříd zaměstnání KZAM-R**

kraj: **Královéhradecký**

Hlavní třída zaměstnání KZAM - R	Struktura zaměstnanců	Medián
	%	Kč/měs

1 Zákonnodárci, vedoucí a řídící pracovníci	6,4	31 459
2 Vědečtí a odborní duševní pracovníci	5,3	26 658
3 Techničtí (zdrav., pedagog.) pracovníci	20,5	20 035
4 Nižší administrativní pracovníci	7,0	15 430
5 Provozní pracovníci ve službách a obchodu	6,0	11 901
6 Dělníci v zemědělství, lesnictví a rybářství	1,1	14 095
7 Řemeslníci, výrobci a zpracovatelé	22,3	16 840
8 Obsluha strojů a zařízení	24,8	16 273
9 Pomocní a nekvalifikovaní pracovníci	6,6	13 102

C E L K E M - podnikatelská sféra	100	17 279
--	------------	---------------



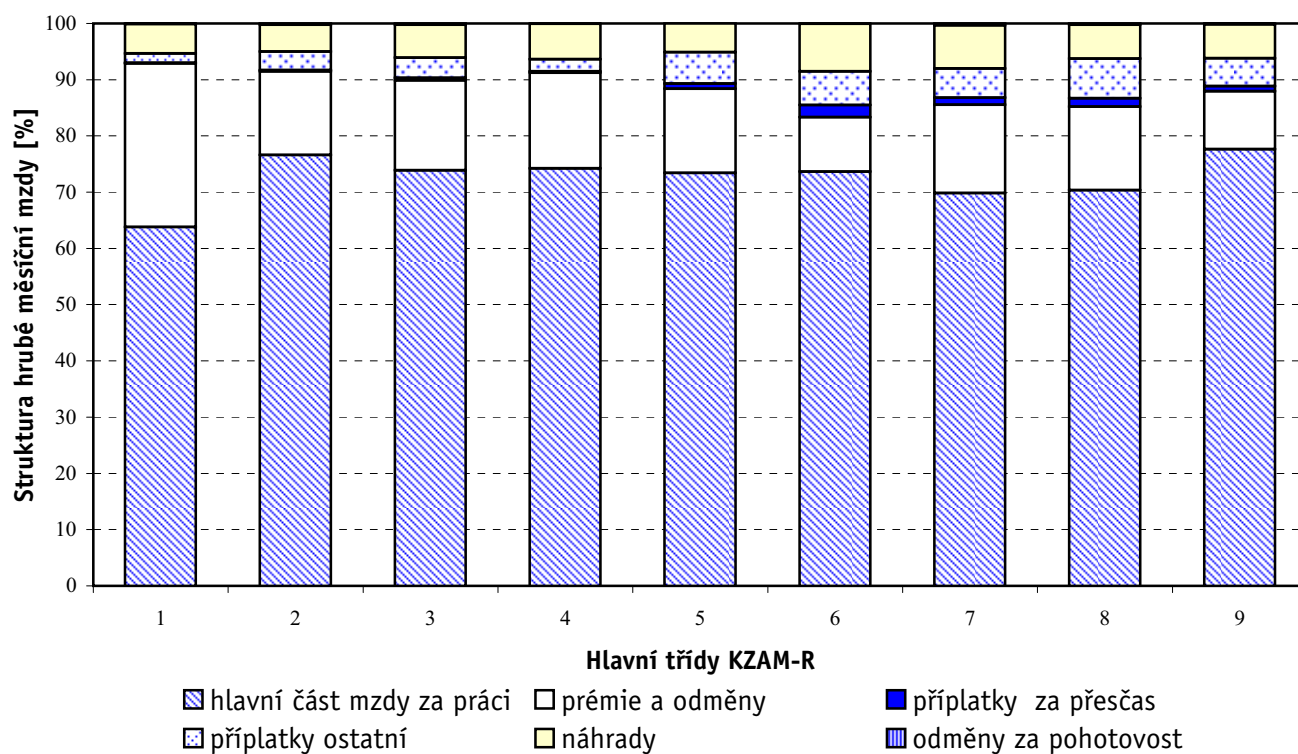
Hrubá měsíční mzda a její složky, diferenciace, placená doba podle hlavních tříd zaměstnání KZAM-R

kraj: **Královéhradecký**

Diferenciace				Průměr	Vybrané složky hrubé měsíční mzdy					Placená doba
1. decil	1. kvartil	3. kvartil	9. decil		prémie a odměny	příplatky za přesčas	příplatky ostatní	náhrady	odměny za pohotovost	
Kč/měs	Kč/měs	Kč/měs	Kč/měs	Kč/měs	%	%	%	%	%	hod/měs

16 758	21 000	49 279	77 059	45 860	29,1	0,1	1,6	5,2	0,1	170,7
17 020	21 418	35 817	48 115	30 656	14,8	0,2	3,3	4,8	0,2	170,2
13 733	16 336	25 500	31 762	22 110	16,0	0,4	3,6	5,9	0,2	170,6
11 259	12 662	19 290	25 272	17 119	17,0	0,2	2,2	6,3	0,0	169,6
9 031	10 184	13 638	18 107	12 895	14,9	0,9	5,6	5,1	0,0	175,9
11 236	12 939	15 637	19 603	14 710	9,7	2,1	6,0	8,4	0,1	186,0
11 167	13 513	21 081	25 218	17 757	15,7	1,3	5,2	7,7	0,3	175,2
10 485	12 985	19 442	23 433	16 708	14,9	1,5	7,0	6,1	0,2	175,2
9 313	10 721	16 756	21 670	14 190	10,3	0,9	5,0	6,0	0,2	175,1

10 890	13 385	22 552	29 686	20 273	17,2	0,8	4,4	6,1	0,2	173,5
---------------	---------------	---------------	---------------	---------------	-------------	------------	------------	------------	------------	--------------



1. čtvrtletí 2007**RSCP - podnikatelská sféra****Hrubá měsíční mzda a její složky, diferenciacie, placená doba
podle podskupin zaměstnání KZAM-R**kraj: **Královéhradecký**

Podskupiny zaměstnání KZAM-R	Počet zaměstnanců přepočtený podle placených měsíců	Medián
		Kč/měs
1210 Ředitelé a prezidenti velkých organizací, podniků	98	89 083
1221 Vedoucí pracovníci v zemědělství, lesnictví, rybářství a myslivosti	42	30 546
1222 Vedoucí pracovníci v průmyslu (ve výrobě)	556	39 256
1223 Vedoucí pracovníci ve stavebnictví a zeměměřičství	35	61 235
1224 Vedoucí pracovníci ve velkoobchodě a v maloobchodě	326	20 814
1225 Vedoucí pracovníci v restauracích a hotelích	13	26 097
1226 Vedoucí pracovníci v dopravě, skladování, telekomunik. a na poštovních úřadech	303	20 668
1227 Vedoucí pracovníci v organizacích zaměřených na poskytování obchodních služeb	193	54 032
1229 Vedoucí pracovních dílčích celků jinde neuvedení (kulturních,zdravotn.,školských)	151	31 530
1231 Vedoucí pracovníci finančních a hospodářských (správních) útvarů	206	42 463
1232 Vedoucí pracovníci personálních útvarů a útvarů průmyslových vztahů	46	42 462
1233 Vedoucí pracovníci obytných útvarů (včetně průzkumu trhu)	201	39 619
1234 Vedoucí pracovníci reklamních útvarů a útvarů pro styk s veřejností	25	35 920
1235 Vedoucí pracovníci zásobovacích útvarů	62	29 593
1236 Vedoucí pracovníci výpočetních útvarů	44	38 590
1237 Vedoucí pracovníci výzkumných a vývojových útvarů	83	35 040
1239 Vedoucí pracovníci ostatních útvarů jinde neuvedení	134	32 790
1312 Vedoucí, ředitelé v průmyslu (ve výrobě)	91	32 939
1314 Vedoucí, ředitelé ve velkoobchodu a maloobchodu	190	16 591
1315 Vedoucí, ředitelé v restauracích a hotelích	23	21 817
1316 Vedoucí, ředitelé v dopravě, skladování, telekomunikacích a na poštovních úřadech	80	25 413
2114 Geologové, geofyzici, geodeti, hydrologové apod.	16	17 353
2119 Ostatní vědci a odborníci v příbuzných oborech jinde neuvedení	73	22 604
2131 Projektanti a analytici výpočetních systémů	55	51 334
2132 Programátoři	123	28 993
2139 Ostatní odborníci zabývající se výpočetní technikou jinde neuvedení	138	34 345
2142 Projektanti staveb a areálů, stavební inženýři	84	24 990
2143 Projektanti elektrotechnických zařízení, elektroinženýři	84	35 540
2144 Projektanti elektronických systémů a telekomunikačních sítí, inženýři - elektronici	56	26 309
2145 Projektanti a konstruktéři strojních zařízení, strojní inženýři	164	26 466
2146 Chemičtí inženýři, technologové	21	32 572
2149 Ostatní architekti, projektanti, konstruktéři a techničtí inženýři (tvůrčí pracovníci)	208	26 136
2211 Bakteriologové, biologové, ekologové, zoologové a odborníci v příbuzných oborech	26	22 883
2212 Farmakologové, anatomové, biochemici, fyziologové, patologové	21	24 668
2213 Agronomové, šlechtitelé a odborníci v příbuzných oborech	31	24 248
2221 Lékaři, ordináři (kromě zubních lékařů)	387	30 144
2224 Farmaceuti, magistři v lékárně, lékárníci	18	29 426
2411 Odborní pracovníci na úseku účetnictví, financí, daní, apod., hlavní účetní	273	26 551
2412 Odborní pracovníci na úseku zaměstnaneckých, personálních věcí	41	24 330
2413 Odborní pracovníci v bankovníctví a pojišťovnictví	855	30 398
2419 Ostatní odborní pracovníci v oblasti podnikání	152	28 349
2421 Právníci, právní poradci (mimo advokacie a soudnictví)	28	40 845
2432 Odborní pracovníci knihoven (kromě řadových)	15	17 611
2441 Ekonomové - vědečtí pracovníci, specialisté, experti	79	25 511

RSCP - podnikatelská sféra

PS-M5

Hrubá měsíční mzda a její složky, diference, placená doba podle podskupin zaměstnání KZAM-R

kraj: **Královéhradecký**

Diference				Průměr	Vybrané složky hrubé měsíční mzdy					Placená doba
					prémie a odměny	příplatky za přesčas	příplatky ostatní	náhrady	odměny za pohotovost	
1. decil	1. kvartil	3. kvartil	9. decil							
Kč/měs	Kč/měs	Kč/měs	Kč/měs	Kč/měs	%	%	%	%	%	hod/měs
41 215	54 721	172 709	310 000	142 487	30,2	0,0	0,2	7,4	0,0	168,7
18 698	24 303	38 224	53 636	35 743	21,6	0,0	0,1	7,4	0,4	167,4
24 807	30 681	56 437	86 706	52 321	15,3	0,3	3,8	5,5	0,1	168,3
22 405	29 131	134 405	186 269	95 062	38,2	0,0	0,3	8,1	0,0	173,3
15 389	17 394	30 391	52 285	30 006	21,7	0,2	2,2	6,0	0,1	173,5
14 816	20 297	29 528	35 641	25 708	22,1	1,1	5,5	7,0	0,1	179,4
16 341	18 028	28 613	39 772	26 891	21,6	0,0	2,1	6,8	1,3	163,0
30 500	40 917	82 708	154 971	82 633	28,4	0,0	0,9	4,3	0,1	169,8
18 994	22 939	44 428	55 654	35 263	12,7	0,2	13,5	8,7	0,2	173,0
22 666	28 966	71 284	125 106	61 219	26,7	0,0	2,1	5,9	0,0	168,6
23 129	30 639	62 583	139 653	59 045	17,1	0,1	1,4	5,4	0,0	167,4
19 625	28 308	65 191	99 935	58 320	28,3	0,1	0,7	5,9	0,0	167,8
16 215	21 743	47 267	83 686	41 791	19,3	0,3	1,0	3,8	0,0	166,7
16 835	25 268	54 356	84 265	43 590	15,8	0,1	2,3	6,8	0,0	168,3
22 107	30 923	55 207	101 644	53 169	23,9	0,4	3,1	4,7	0,3	167,2
19 579	25 187	49 050	71 612	44 834	27,9	0,0	2,7	5,3	0,0	167,3
18 180	24 179	44 867	76 875	41 698	17,9	0,2	1,5	7,2	0,0	167,8
18 931	22 515	50 430	61 693	43 545	18,1	0,2	0,8	5,6	0,0	169,5
9 177	11 445	24 879	44 877	22 679	13,0	0,1	2,9	6,9	0,3	172,4
13 649	18 310	28 558	38 541	23 865	22,3	0,2	1,8	4,6	0,0	173,8
19 805	21 555	29 042	33 305	27 550	26,5	0,1	0,8	8,2	0,4	166,5
12 736	14 000	25 639	30 758	19 279	12,4	0,0	0,0	4,6	0,0	170,7
16 536	20 055	28 214	35 047	24 691	25,4	0,0	0,3	5,4	0,0	165,5
23 633	31 256	69 863	77 510	51 407	5,3	0,0	4,8	3,6	0,0	172,4
19 897	22 971	44 257	61 276	34 963	12,4	0,3	4,3	5,2	0,1	169,9
24 134	27 611	53 597	68 473	42 834	11,2	0,1	5,3	4,7	0,4	170,4
21 046	22 835	31 646	62 162	31 092	17,5	0,0	1,7	5,8	0,2	164,6
24 550	27 174	48 879	61 733	40 053	8,7	0,0	7,3	4,5	1,5	169,1
20 699	22 132	35 867	53 269	30 838	9,2	0,3	2,0	5,4	3,2	167,2
19 554	21 695	33 561	42 000	29 001	14,4	0,4	4,7	4,0	0,0	168,9
22 860	24 787	40 033	55 927	35 871	15,3	0,2	0,0	3,7	0,0	167,5
18 968	22 456	31 492	39 317	28 746	8,9	0,4	2,4	4,7	0,1	168,8
18 109	19 005	27 489	30 280	24 141	7,7	0,1	6,7	5,8	0,0	168,0
16 700	19 802	27 166	32 465	24 660	0,5	0,0	8,4	5,5	0,9	175,1
17 693	19 635	31 370	54 617	29 577	25,6	0,0	0,0	7,0	0,0	168,6
17 733	21 635	41 592	56 017	33 880	2,8	0,6	9,4	6,5	2,1	181,8
21 250	26 901	30 294	39 897	30 073	1,8	0,0	7,7	8,5	0,0	173,5
19 156	22 010	35 256	50 861	31 776	14,3	0,2	0,8	4,6	0,0	168,5
17 644	21 328	31 083	48 162	29 797	16,1	0,1	1,7	3,8	0,0	169,9
14 636	21 366	42 371	58 704	35 755	19,9	0,0	2,2	4,8	0,0	170,4
19 494	23 635	36 251	51 269	33 500	15,8	0,1	1,6	6,5	0,2	166,8
25 391	30 000	54 012	71 632	44 221	15,1	0,0	0,2	6,8	0,0	169,2
14 080	15 395	23 900	27 233	19 026	5,6	0,1	7,3	6,6	0,0	171,0
15 528	19 449	37 052	52 036	30 212	20,6	0,2	1,2	4,6	0,0	168,2

1. čtvrtletí 2007**RSCP - podnikatelská sféra****Hrubá měsíční mzda a její složky, diferenciacie, placená doba
podle podskupin zaměstnání KZAM-R**kraj: **Královéhradecký**

Podskupiny zaměstnání KZAM-R	Počet zaměstnanců přepočtený podle placených měsíců	Medián
		Kč/měs
2451 Spisovatelé, autoři, kritikové, novináři, redaktori	111	20 308
2470 Odborní administrativní pracovníci jinde neuvedení	64	18 715
3111 Technici ve fyzikálních a příbuzných oborech	79	15 421
3112 Stavební technici	231	25 789
3113 Elektrotechnici	453	26 253
3114 Elektronici a technici v radiokomunikacích a telekomunikacích	84	25 134
3115 Strojírenští technici	986	24 861
3116 Chemičtí technici	114	22 275
3117 Důlní a hutní technici	44	31 384
3118 Technici v kartografii, kresliči a zeměměřiči	226	21 600
3119 Ostatní techničtí pracovníci jinde neuvedení	1 398	22 588
3121 Poradci ve výpočetní technice	39	26 253
3122 Operátoři a obsluha výpočetní techniky	129	21 907
3123 Operátoři průmyslových robotů, nc strojů	11	34 435
3129 Ostatní technici ve výpočetní technice jinde neuvedení	32	27 924
3132 Obsluha zařízení pro záznam zvuku,obrazu,operátoři kamery	19	19 367
3134 Obsluha lékařských zařízení	63	18 106
3151 Kolaudační technici a technici protipožární ochrany	16	32 325
3152 Bezpečnostní technici a technici pro kontrolu zdravotní nezávadnosti a jakosti	206	20 010
3160 Technici železničního provozu	431	24 438
3211 Technici a laboranti v oblasti biologie a v příbuzných oborech	156	16 806
3212 Technici v agronomii, v lesnictví a v zemědělství	206	18 997
3223 Dietetici a odborníci na výživu	11	15 309
3226 Rehabilitační a fyzioterapeutičtí pracovníci (vč. odborných masérů)	123	15 848
3228 Farmaceutičtí asistenti	17	16 442
3231 Ošetrovatelé, všeobecné zdravotní sestry	1 034	16 509
3232 Ženské sestry, porodní asistentky	68	18 066
3233 Sestry pro péči o dítě	117	17 015
3235 Sestry pro intenzivní péči	91	18 889
3411 Zprostředkovatelé finančních transakcí, obchodu s cennými papíry, devizami	100	21 845
3412 Pojišťovací agenti	104	17 062
3415 Obchodní cestující, profesionální poradci v obchodě, obchodní zástupci	275	28 516
3416 Nákupčí	338	19 439
3421 Obchodní agenti	399	21 554
3422 Odbytoví a přepravní agenti	489	21 067
3429 Ostatní obchodní agenti a makléři jinde neuvedení	12	18 496
3431 Odborné sekretářky, sekretáři	120	18 072
3433 Pracovníci v oblasti účetnictví,fakturace,rozpočetnictví, kalkulace	903	18 789
3434 Pracovníci v oblasti statistiky a matematiky	25	25 772
3435 Pracovníci v oblasti práce a mezd (kromě účetních)	57	19 000
3436 Referenti osobních oddělení	106	20 961
3439 Ostatní odborní administrativní pracovníci jinde neuvedení	531	20 631
3471 Aranžéři, průmysloví a komerční návrháři, bytoví architekti	33	15 227
4112 Kancelářští a manipulační pracovníci a obsluha zařízení na zpracování textu	68	14 652

RSCP - podnikatelská sféra

PS-M5

Hrubá měsíční mzda a její složky, diference, placená doba podle podskupin zaměstnání KZAM-R

kraj: **Královéhradecký**

Diference				Průměr	Vybrané složky hrubé měsíční mzdy					Placená doba
					prémie a odměny	příplatky za přesčas	příplatky ostatní	náhrady	odměny za pohotovost	
1. decil	1. kvartil	3. kvartil	9. decil							
Kč/měs	Kč/měs	Kč/měs	Kč/měs	Kč/měs	%	%	%	%	%	hod/měs
16 360	18 060	22 379	26 147	20 826	9,4	0,0	1,9	5,1	0,0	173,4
13 875	16 701	25 376	31 297	22 844	15,5	0,0	0,5	5,0	0,0	167,4
11 400	13 130	21 697	24 358	17 184	22,2	0,6	2,4	6,0	0,0	166,4
18 313	21 414	30 475	34 212	26 918	13,9	0,6	0,5	10,1	0,3	170,8
19 417	22 081	32 525	40 747	28 521	15,7	0,7	4,1	5,2	1,3	169,3
17 747	20 698	31 667	59 702	30 730	25,4	0,9	1,7	6,2	0,8	168,4
17 096	20 462	28 800	34 314	25 385	10,6	1,1	5,7	4,3	0,1	172,1
16 214	18 409	27 142	32 303	23 533	18,9	0,3	0,9	5,8	0,1	167,4
18 731	23 528	34 227	43 638	31 154	2,1	1,3	1,7	5,6	0,0	172,0
14 932	17 235	26 635	32 043	22 527	14,7	0,5	2,3	5,4	0,0	171,1
15 149	18 200	27 321	33 031	24 036	14,4	0,7	2,3	5,9	0,3	171,0
18 268	19 628	37 956	55 287	31 780	14,2	0,1	2,0	5,4	0,5	168,8
15 007	17 704	25 592	30 601	22 979	11,8	0,2	7,4	6,3	0,3	167,5
17 651	33 138	40 214	41 994	33 887	7,5	1,2	11,2	4,7	2,4	174,4
17 900	19 674	35 804	44 052	29 477	15,8	0,0	4,2	8,3	1,5	167,2
15 134	16 473	21 499	29 454	20 491	13,7	0,1	9,9	4,1	0,1	172,2
14 027	16 000	19 885	23 270	18 525	1,3	0,7	15,6	6,1	1,3	174,3
19 413	20 278	33 997	36 273	30 194	14,2	3,8	10,9	4,5	0,8	188,5
14 097	16 125	22 441	27 500	20 765	12,4	0,3	3,5	5,0	0,0	166,8
20 847	22 943	26 348	27 762	24 643	5,6	1,0	12,8	6,3	1,1	161,0
13 718	15 094	18 795	23 621	17 964	4,0	0,2	10,4	6,1	0,4	177,4
13 405	15 267	25 902	30 045	21 185	15,0	0,1	0,4	11,7	0,4	169,7
14 122	14 596	16 912	19 836	16 125	3,5	0,7	13,7	8,3	0,0	175,4
13 550	14 672	17 512	18 993	16 288	8,1	0,2	8,8	7,8	0,0	174,0
13 653	15 408	17 310	21 083	17 085	1,9	0,0	7,1	9,3	0,0	173,3
13 732	14 936	18 056	19 980	16 765	1,1	0,5	16,7	5,6	0,4	169,0
14 976	16 086	19 547	21 142	18 222	0,9	0,9	21,1	5,6	0,0	170,6
14 237	15 873	18 621	20 212	17 242	5,6	0,4	16,2	7,7	0,7	166,9
15 988	17 463	20 324	21 352	18 890	0,5	0,7	22,8	6,3	0,2	168,8
14 446	17 999	33 504	45 440	26 906	26,2	0,0	0,6	4,6	0,0	171,5
13 533	15 783	25 978	55 255	24 746	5,5	0,0	0,9	5,9	0,0	172,4
16 762	20 481	39 289	54 342	33 987	27,1	0,3	0,7	5,6	0,0	170,0
12 923	15 604	24 597	31 638	21 131	15,1	0,3	2,2	6,3	0,0	170,4
14 898	17 652	28 481	43 750	26 135	20,6	0,2	2,2	5,7	0,0	167,5
13 396	16 225	26 118	33 006	22 896	21,6	0,2	2,3	5,4	0,0	167,2
15 265	16 556	21 213	21 482	19 727	16,6	0,0	1,0	3,8	0,0	165,9
12 615	14 250	22 855	32 551	21 556	8,4	0,1	2,7	5,5	0,0	170,9
13 757	15 545	23 396	28 466	20 769	16,2	0,2	2,1	5,3	0,1	169,0
13 500	16 322	30 918	35 036	24 239	18,6	0,0	2,4	5,8	0,0	164,5
13 317	15 510	22 678	30 852	20 183	16,5	0,3	3,1	4,2	0,0	167,7
14 449	16 665	26 556	33 016	22 638	15,3	0,2	2,5	5,6	0,0	167,8
13 476	16 634	28 417	37 611	24 301	9,1	0,3	5,9	5,3	0,1	171,7
10 934	12 049	17 258	30 093	16 650	10,9	0,2	2,5	5,6	0,0	166,7
10 746	11 630	20 582	24 827	16 677	10,9	0,0	0,9	6,7	0,0	169,1

1. čtvrtletí 2007**RSCP - podnikatelská sféra****Hrubá měsíční mzda a její složky, diferenciacie, placená doba
podle podskupin zaměstnání KZAM-R**kraj: **Královéhradecký**

Podskupiny zaměstnání KZAM-R	Počet zaměstnanců přepočtený podle placených měsíců	Medián
		Kč/měs
4113 Pracovníci přípravy dat výpočetní techniky	108	13 574
4115 Sekretářky, sekretáři	298	16 692
4121 Nižší účetní	177	17 150
4122 Nižší statistici	11	12 271
4123 Nižší finanční, daňoví úředníci a úředníci v příbuzných oborech	37	32 010
4131 Úředníci ve skladech	631	15 968
4132 Úředníci ve výrobě (např. výrobní plánovači)	184	17 476
4133 Úředníci v dopravě a v přepravě (dispečeri, kontrolori apod.)	171	19 466
4141 Řadoví knihovníci, archiváři, evidenční pracovníci	18	14 572
4142 Poštovní doručovatelé, úředníci v třídárnách	795	12 987
4190 Ostatní nižší úředníci jinde neuvedení	122	17 755
4211 Pokladníci (v bankách, pojišťovnách, spořitelnách, na poště)	174	18 067
4212 Úředníci na přepážkách a směnárnicích	490	15 186
4213 Pokladníci v obchodě, společném stravování apod.	369	11 835
4214 Prodavači vstupenek, jízdenek apod.	131	17 868
4222 Recepční	58	15 439
4223 Telefonisté	14	12 747
4224 Informátoři	209	23 709
5121 Pracovníci dohlízející nad obsluhujícím personálem, hospodyně	28	14 767
5122 Kuchaři	322	11 964
5123 Číšníci, servírky	66	12 620
5132 Pečovatelé a pomocní ošetřovatelé v zařízeních sociální péče, v nemocnicích	303	11 283
5144 Maséři	29	12 368
5149 Ostatní pracovníci zajišťující osobní služby jinde neuvedení	20	11 300
5161 Hasiči, požárníci	28	22 625
5169 Ostatní pracovníci ochrany a ostrahy jinde neuvedení	408	11 055
5211 Prodavači v obchodech	1 402	11 795
6113 Zahradníci a pěstitelé zahradních plodin a sazenic	18	13 639
6121 Chovatelé hospodářských zvířat (kromě drůbeže a včel)	155	14 579
6129 Ostatní chovatelé, ošetřovatelé zvířat jinde neuvedení (v rezervacích, stájích apod.)	24	14 854
6141 Dělníci pro pěstění a ošetřování lesa	97	14 732
7122 Zedníci, kameníci, omítkáři	174	15 965
7123 Betonáři, dělníci specializovaní na pokládání betonových povrchů	32	15 735
7124 Tesaři a truhláři	69	17 991
7125 Stavební montážníci	41	24 760
7129 Ostatní stavební dělníci hlavní stavební výroby a pracovníci v ostatních oborech	99	17 761
7136 Instalatéři, potrubáři, stavební zámečníci, klempíři	298	20 742
7137 Stavební a provozní elektrikáři	94	18 637
7141 Malíři a tapetáři	20	15 732
7142 Lakýrníci a pracovníci v příbuzných oborech	244	22 787
7211 Formíři a jádraři	31	16 509
7212 Svářeči, řezači plamenem a páječi	675	20 963
7213 Výrobci a opraváři výrobků a dílů z plechů	299	21 863
7214 Montéři kovových konstrukcí	45	15 231

**Hrubá měsíční mzda a její složky, diference, placená doba
podle podskupin zaměstnání KZAM-R**

kraj: **Královéhradecký**

Diference				Průměr	Vybrané složky hrubé měsíční mzdy					Placená doba
					prémie a odměny	příplatky za přesčas	příplatky ostatní	náhrady	odměny za pohotovost	
1. decil	1. kvartil	3. kvartil	9. decil							
Kč/měs	Kč/měs	Kč/měs	Kč/měs	Kč/měs	%	%	%	%	%	hod/měs
10 991	12 491	15 589	18 387	14 630	8,0	0,1	2,8	5,6	0,1	172,7
11 851	13 919	21 902	27 083	18 636	12,8	0,1	2,3	6,2	0,0	170,0
12 411	14 265	20 671	25 486	18 153	13,4	0,1	1,2	5,4	0,0	171,1
10 401	10 702	12 941	13 508	12 372	9,5	0,4	16,2	5,3	0,5	165,1
18 793	19 087	37 560	45 824	32 195	31,2	0,0	3,5	4,5	0,0	170,6
11 617	13 236	19 526	23 262	17 057	15,1	0,8	3,5	5,9	0,0	171,6
13 199	15 226	21 304	26 461	19 030	15,9	0,5	2,8	6,5	0,1	170,0
14 825	17 061	24 309	34 980	22 462	12,9	0,4	3,9	5,6	0,1	172,0
9 118	12 914	17 920	21 181	15 238	9,1	0,1	2,8	6,0	0,0	166,3
11 625	12 262	14 248	17 388	13 717	16,1	0,3	1,9	7,6	0,0	163,7
12 129	14 815	20 935	26 980	19 315	23,2	0,9	1,2	4,1	0,1	176,0
12 570	14 732	22 762	31 066	20 116	14,7	0,1	2,3	4,6	0,0	170,1
13 547	14 326	17 054	28 511	18 012	17,6	0,1	1,7	6,7	0,0	163,3
10 253	10 808	12 958	14 854	12 278	4,3	0,4	5,7	7,3	0,9	172,0
15 967	16 947	18 999	20 203	17 828	5,0	0,6	11,0	6,8	0,0	163,5
11 088	12 000	17 133	20 489	15 406	14,0	0,2	8,7	5,8	0,0	169,7
8 355	9 701	14 341	15 012	12 126	8,8	0,1	3,9	5,4	0,0	165,8
16 282	19 894	28 018	34 952	25 903	32,7	0,0	1,7	7,6	0,0	172,4
11 570	12 086	20 149	23 425	16 361	18,4	0,1	3,0	5,5	0,0	172,3
9 351	10 182	14 087	17 011	12 668	15,5	0,7	4,5	5,1	0,0	173,3
10 143	10 711	15 188	18 100	13 473	16,1	0,9	11,4	6,0	0,0	178,2
9 683	10 316	12 589	14 014	11 666	0,9	0,6	12,2	6,6	0,0	173,0
10 472	11 541	13 423	16 086	12 870	14,5	0,0	7,5	10,1	0,0	174,4
10 576	10 832	12 044	12 604	11 317	2,0	0,2	12,6	7,4	0,3	174,5
15 884	17 628	28 731	31 008	23 363	4,4	5,2	16,6	6,8	1,1	195,3
8 913	9 638	12 931	14 539	11 498	3,8	2,4	8,8	4,9	0,0	175,0
9 435	10 355	14 117	19 318	13 564	13,8	0,4	5,6	5,9	0,0	175,2
11 622	12 379	15 535	15 971	14 132	16,4	1,4	3,9	12,9	1,7	180,3
11 470	12 852	17 214	19 141	15 002	12,1	1,1	3,3	8,7	0,1	184,4
13 013	13 492	16 614	18 753	15 241	5,7	4,4	11,6	8,8	0,0	187,8
9 944	11 217	15 907	21 566	15 085	1,7	0,7	0,7	10,3	0,0	172,3
12 845	14 117	18 717	23 637	17 220	22,1	1,1	1,4	16,8	0,0	175,8
12 147	13 486	17 831	19 898	15 845	21,4	1,5	1,4	17,8	0,0	178,1
13 416	15 277	21 825	29 589	19 535	21,3	1,4	1,5	17,5	0,0	181,8
14 013	18 586	30 107	33 823	24 418	20,8	0,0	1,7	13,0	0,0	186,2
12 405	15 306	20 075	29 654	18 981	18,5	1,3	0,9	22,6	0,5	177,5
15 743	17 904	22 621	24 625	20 426	16,3	0,7	1,2	5,2	3,7	169,6
13 743	16 090	21 398	25 239	19 171	20,4	1,7	4,7	8,6	0,6	179,7
11 535	13 083	18 742	21 238	16 604	26,6	1,0	1,0	9,9	0,0	168,1
17 381	19 773	24 271	26 103	22 165	15,1	1,1	10,8	3,4	0,0	170,4
12 700	14 356	18 805	21 000	16 763	3,5	1,1	7,6	8,0	0,0	174,3
17 064	19 126	22 756	24 560	21 056	10,4	1,0	9,7	4,6	0,0	173,2
17 227	19 858	23 556	25 343	21 676	8,4	0,9	6,5	4,4	0,0	171,5
13 779	14 608	16 897	19 128	16 082	5,9	1,5	3,9	7,4	1,9	171,5

**Hrubá měsíční mzda a její složky, diferenciacie, placená doba
podle podskupin zaměstnání KZAM-R**

kraj: **Královéhradecký**

Podskupiny zaměstnání KZAM-R	Počet zaměstnanců přepočtený podle placených měsíců	Medián
		Kč/měs
7221 Kováři, obsluha kováčích lisů, obsluha bucharů	71	16 900
7222 Nástrojaři, kovomodeláři, kovodělníci, zámečníci	2 089	17 667
7223 Seřizovači a obsluha obráběcích strojů (kromě automatických a poloautomatických)	811	20 944
7224 Brusiči, leštiči a ostříči nástrojů	90	16 880
7231 Mechanici a opraváři motorových vozidel	483	21 510
7235 Mechanici a opraváři obráběcích, zemědělských strojů a průmyslového zařízení	1 063	19 500
7239 Ostatní mechanici a opraváři strojů a zařízení bez elektro jinde neuvedení	237	17 604
7241 Elektromechanici, opraváři a seřizovači různých typů elektrických zařízení	1 593	16 737
7242 Mechanici, opraváři a seřizovači elektrických částí aut, letadel, lodí	51	18 682
7243 Mechanici, seřizovači, opraváři elektronických zařízení	206	21 882
7244 Telefonní a telegrafní mechanici, montéři a opraváři	17	16 261
7245 Montéři a opraváři rozhlasových a TV přijímačů, magnetofonů	40	30 252
7246 Montéři a opraváři silnoproudých elektrických vedení	104	19 986
7311 Výrobci, mechanici a opraváři přesných přístrojů a zařízení	647	16 544
7341 Tiskaři, sazeči (kromě obsluhy tiskárenských strojů)	12	20 951
7411 Zpracovatelé masa, ryb vč. uzenářů a konzervovačů masa a ryb	122	15 253
7412 Zpracovatelé pekárenských a cukrářských výrobků	107	12 368
7419 Ostatní zpracovatelé - výrobci potravinářských výrobků jinde neuvedení	27	13 732
7421 Impregnátoři a úpraváři dřeva	52	13 741
7422 Umělečtí truhláři, řezbáři, výrobci a opraváři výrobků ze dřeva vč. opravářů	64	17 321
7431 Kvalifikovaní dělníci připravující přírodní vlákno pro další zpracování	61	11 176
7432 Přadláci, ruční tkalci, pletaři a jiní výrobci ručně vyráběných tkanin	113	12 817
7435 Modeláři a střihači textilu, kůží a podobných materiálů	39	12 950
7436 Švadleny, vyšíváči a pracovníci v příbuzných oborech	154	13 148
7439 Ostatní dělníci při výrobě textilu, oděvů a výrobků z kůží, kožešin	222	13 872
8112 Obsluha zařízení pro úpravu rudných a nerudných surovin	18	23 788
8122 Obsluha zařízení ve slévárenství (taviči, slévači)	360	20 895
8123 Obsluha zařízení na tepelné zpracování kovů	39	24 837
8141 Obsluha pily a jiného zařízení na zpracování dřeva	27	13 556
8159 Obsluha ostatních zařízení při chemické výrobě jinde neuvedená	52	14 702
8161 Obsluha zařízení při výrobě a rozvodu elektřiny	85	22 182
8162 Obsluha parních turbín, ohříváčů a motorů	110	17 758
8163 Obsluha zařízení při úpravě, čištění a rozvodu vody	152	17 372
8171 Obsluha automatických nebo poloautomatických montážních linek	421	17 231
8180 Obsluha strojů a zařízení pro práce na železničním svršku	27	20 342
8211 Obsluha automatických nebo poloautomatických obráběcích strojů (kromě 722)	1 389	19 470
8223 Obsluha strojů při konečné úpravě a nanášení ochranných povlaků	425	18 780
8229 Obsluha strojů na výrobu chemických výrobků jinde neuvedená	24	18 301
8231 Obsluha strojů na výrobu pryžových výrobků (např. obuvi, pneumatik)	1 403	16 373
8232 Obsluha strojů na výrobu plastových výrobků (vč. laminování)	443	16 421
8251 Obsluha tiskárenských strojů	70	15 140
8261 Obsluha strojů na úpravu vláken, dopřádání a navíjení příze	306	14 961
8262 Obsluha tkacích a pletacích strojů	557	16 479
8263 Obsluha šicích a vyšívacích strojů	597	14 900

RSCP - podnikatelská sféra

PS-M5

Hrubá měsíční mzda a její složky, diference, placená doba podle podskupin zaměstnání KZAM-R

kraj: **Královéhradecký**

Diference				Průměr	Vybrané složky hrubé měsíční mzdy					Placená doba
					prémie a odměny	příplatky za přesčas	příplatky ostatní	náhrady	odměny za pohotovost	
1. decil	1. kvartil	3. kvartil	9. decil							
Kč/měs	Kč/měs	Kč/měs	Kč/měs	Kč/měs	%	%	%	%	%	hod/měs
11 496	14 079	18 922	23 140	17 044	3,2	1,8	7,6	6,0	0,6	178,2
12 458	14 282	20 953	24 784	18 212	14,7	1,4	5,8	5,3	0,5	174,6
14 913	17 677	25 243	29 166	21 931	19,1	2,5	9,0	5,1	0,0	179,7
12 801	14 692	20 163	31 318	19 205	18,5	2,3	8,0	7,3	0,0	173,8
15 361	19 378	23 241	24 191	20 747	9,4	0,4	4,4	4,9	0,2	169,0
14 221	16 629	22 435	26 143	20 012	13,9	1,7	12,5	6,4	0,3	173,6
12 141	13 815	21 742	24 143	18 042	9,6	1,3	6,1	4,9	0,0	171,2
12 543	14 417	20 458	24 560	17 825	14,1	2,2	7,4	6,2	0,4	177,4
15 693	16 882	19 947	21 355	18 521	6,2	0,5	11,8	7,3	0,2	170,2
15 786	18 211	25 840	28 426	22 072	10,4	1,3	11,1	5,7	0,7	171,1
13 921	15 215	19 951	25 560	17 748	9,8	0,2	1,7	5,5	4,0	164,7
17 327	20 233	33 070	40 192	28 555	9,2	4,0	12,0	5,7	1,4	178,9
16 222	17 864	23 689	28 211	21 080	10,8	1,1	7,5	8,5	2,7	170,1
12 840	14 880	18 975	21 028	16 906	0,7	1,8	0,1	6,1	0,0	168,1
16 221	16 712	37 879	39 172	25 801	16,0	1,8	9,4	7,0	0,0	174,9
12 277	13 730	18 871	21 793	16 536	15,6	1,9	4,0	10,3	0,0	182,5
9 770	10 838	13 427	15 096	12 338	9,5	1,6	6,6	6,2	0,0	174,8
11 081	12 306	16 076	17 934	14 134	8,5	0,8	7,7	6,5	0,0	183,7
11 856	12 332	14 895	16 269	13 914	21,9	0,1	0,4	2,9	0,0	172,7
13 284	15 540	19 345	23 175	17 521	16,3	0,1	2,0	5,6	0,2	171,0
9 507	9 897	12 614	14 070	11 952	18,4	1,1	4,5	7,5	0,0	169,7
10 079	10 792	15 959	25 000	15 049	21,8	1,6	5,2	10,0	0,0	170,5
10 647	11 556	15 159	16 418	13 240	17,9	1,1	6,3	8,9	0,0	167,4
9 691	11 132	16 379	19 197	14 004	20,6	0,7	2,3	5,0	0,0	169,6
9 775	11 031	17 399	19 698	14 434	21,2	1,8	6,4	5,9	0,0	171,2
17 666	21 842	29 480	33 583	25 008	11,6	0,3	2,6	14,2	0,6	163,9
13 324	16 169	23 704	26 275	20 279	13,7	1,5	19,1	4,8	0,0	173,5
17 998	22 905	27 760	30 304	24 818	19,3	2,1	17,8	4,5	0,0	181,4
10 231	11 744	14 723	17 152	13 434	9,7	0,3	0,8	7,4	0,0	172,5
11 187	12 389	16 411	23 406	15 840	19,2	0,7	4,0	5,8	0,0	167,1
17 040	17 855	25 204	26 643	21 789	4,7	0,5	15,4	3,6	0,4	164,5
10 954	14 094	23 918	28 060	18 896	11,4	3,1	12,5	4,6	0,1	179,9
13 267	14 711	19 254	22 442	17 607	17,0	1,2	7,0	4,6	0,8	169,8
12 209	15 444	20 920	26 243	18 747	21,5	1,8	7,4	6,5	0,0	172,9
17 731	19 296	21 423	22 457	20 097	6,8	0,8	5,9	6,4	6,4	165,5
14 462	17 573	22 860	26 472	20 296	22,1	1,6	9,9	6,2	0,0	173,4
13 717	16 119	20 058	21 425	18 063	5,8	1,0	7,3	4,7	0,0	171,5
14 092	16 640	19 185	20 911	17 716	29,4	1,2	6,3	5,7	0,0	178,7
12 820	14 372	19 389	23 309	17 240	18,4	2,6	6,1	6,7	0,0	176,9
13 181	14 506	18 204	20 804	16 784	17,5	2,1	8,5	4,9	0,1	173,0
10 985	11 950	19 004	26 076	16 556	11,7	0,3	11,9	7,1	0,0	167,3
11 482	13 052	18 531	27 015	17 348	14,9	1,0	10,3	6,8	0,0	168,1
12 150	13 882	19 358	22 338	17 146	17,5	1,3	20,6	8,6	0,0	168,8
10 472	12 214	18 815	22 988	15 968	17,0	4,6	6,2	6,2	0,0	175,9

1. čtvrtletí 2007**RSCP - podnikatelská sféra****Hrubá měsíční mzda a její složky, diferenciacie, placená doba
podle podskupin zaměstnání KZAM-R**kraj: **Královéhradecký**

Podskupiny zaměstnání KZAM-R	Počet zaměstnanců přepočtený podle placených měsíců	Medián
		Kč/měs
8264 Obsluha strojů na bělení, barvení, čištění, praní, žehlení textilu	414	12 119
8269 Obsluha ostatních strojů na výrobu textilních, kožšinových a kožených výrobků	188	14 811
8271 Obsluha strojů na zpracování a konzervování masa a ryb	39	12 939
8281 Montážní dělníci montující mechanická zařízení (stroje, vozidla)	2 601	18 411
8282 Montážní dělníci montující elektrická zařízení	574	13 623
8284 Montážní dělníci montující výrobky z kovů, pryže a plastů	77	10 888
8290 Obsluha jiných stacionárních zařízení a ostatní montážní dělníci	218	16 179
8311 Strojvedoucí	316	26 498
8313 Dělníci zabezpečující sestavování vlaků (brzdaři, výhybkáři)	327	20 222
8321 Řidiči osobních a malých dodávkových automobilů, taxikáři	46	18 149
8323 Řidiči autobusů, trolejbusů a tramvají	395	19 397
8324 Řidiči nákladních automobilů a tahačů	668	16 198
8326 Řidiči speciálních vozidel	164	15 620
8331 Obsluha zemědělských a lesních strojů	192	14 318
8332 Obsluha zemních a příbuzných strojů	136	20 136
8333 Obsluha jeřábů, zdvihacích a podobných manipulačních zařízení	126	18 298
8334 Obsluha vysokozdvížných a ostatních motorových vozíků	997	17 581
9132 Pomocníci a uklízeči v kancelářích, hotelích, nemocnicích a jiných zařízeních	632	9 755
9141 Domovníci, správci domu	40	12 505
9152 Vrátní, hlídači, uváděči a šatnářky	216	12 010
9162 Metaři, čističi záchodků, žump, kanálů a podobných zařízení	24	12 349
9169 Ostatní pracovníci v příbuzných oborech jinde neuvedení	29	15 261
9211 Pomocní a nekvalifikovaní dělníci v zemědělství	11	10 402
9312 Pomocní a nekvalifikovaní dělníci na stavbách a údržbě silnic, přehrad	31	16 315
9321 Pomocní a nekvalifikovaní montážní a manipulační dělníci	1 422	13 796
9322 Ruční baliči a pytlouči	243	15 990
9323 Dělníci nádvorní skupiny (pomocní montéři)	220	14 560
9333 Vazači a nosiči břemen, přístavní dělníci (dokaři)	54	16 483
9339 Pomocní a nekvalifikovaní pracovníci v dopravě, ve skladech, v telekomunikacích	664	12 757

**Hrubá měsíční mzda a její složky, diference, placená doba
podle podskupin zaměstnání KZAM-R**

kraj: **Královéhradecký**

Diference				Průměr	Vybrané složky hrubé měsíční mzdy					Placená doba
					prémie a odměny	příplatky za přesčas	příplatky ostatní	náhrady	odměny za pohotovost	
1. decil	1. kvartil	3. kvartil	9. decil							
Kč/měs	Kč/měs	Kč/měs	Kč/měs	Kč/měs	%	%	%	%	%	hod/měs
9 355	10 564	14 178	18 380	13 143	11,2	0,9	14,5	7,6	0,0	169,6
11 571	13 134	16 575	18 173	14 919	9,7	1,1	16,1	5,1	0,0	170,1
10 204	11 213	15 832	18 355	14 024	17,2	2,2	3,3	9,7	0,0	186,1
12 243	16 199	20 218	22 307	18 058	11,0	1,0	10,8	4,7	0,2	169,3
10 043	11 270	16 349	18 394	14 092	16,5	1,9	7,0	5,7	0,0	172,9
9 273	9 887	17 545	22 369	13 535	10,2	0,3	1,6	9,7	0,0	165,3
12 232	13 680	18 626	21 281	16 441	13,7	1,4	10,8	7,9	0,0	172,7
24 107	25 234	27 692	29 441	26 513	3,7	2,0	16,9	8,4	0,0	166,9
17 529	18 805	22 009	23 082	20 305	3,3	2,1	17,0	6,5	0,0	166,3
11 893	14 928	20 167	22 259	17 765	12,7	2,3	4,4	4,9	0,1	180,6
15 566	17 820	20 522	21 975	19 156	9,7	3,1	9,9	7,1	3,5	207,0
11 807	13 672	19 657	22 963	16 940	9,3	1,0	2,7	7,5	0,4	180,7
13 095	14 032	17 596	20 334	16 372	4,2	3,2	5,8	7,0	0,9	189,9
11 336	12 726	16 242	18 175	14 731	13,5	1,5	1,4	15,8	0,1	180,1
15 732	18 270	23 544	25 063	20 465	15,7	1,2	5,7	15,5	0,9	176,5
11 366	14 349	23 944	26 851	18 898	20,4	1,5	5,2	6,8	0,0	177,9
13 978	15 560	19 113	20 703	17 556	11,6	0,9	6,2	4,9	0,0	173,1
8 429	9 071	10 934	12 868	10 264	7,6	0,6	5,2	5,3	0,1	173,5
9 465	11 771	17 304	19 924	14 012	7,9	1,1	7,1	5,0	2,5	176,9
9 392	10 525	14 374	18 296	13 013	11,0	1,9	11,6	5,8	0,0	176,3
8 880	9 846	16 985	20 652	13 671	12,2	2,1	1,5	9,8	1,2	178,5
9 107	10 920	16 824	19 118	14 402	16,8	2,2	16,3	2,6	0,0	183,8
9 329	9 628	13 828	15 901	11 634	9,6	0,9	0,7	6,9	0,0	187,7
12 279	15 462	17 369	21 735	16 788	19,9	0,1	0,3	10,5	0,5	166,2
9 760	11 263	16 493	18 738	14 196	12,2	1,3	6,7	5,3	0,0	170,0
10 449	12 647	22 109	23 535	17 096	7,9	1,5	10,1	5,0	0,2	174,0
11 727	12 938	16 477	19 257	15 521	17,7	0,1	4,3	5,7	0,0	165,4
13 079	15 291	18 458	21 196	16 972	13,0	2,4	1,9	4,1	0,0	173,9
10 031	11 254	14 590	16 510	13 128	8,9	1,0	4,1	7,0	0,2	172,5

**Průměrná měsíční odpracovaná a neodpracovaná doba zaměstnanců
podle podskupin zaměstnání KZAM-R**

kraj: **Královéhradecký**

Podskupiny zaměstnání KZAM-R	Počet zaměstnanců přepočtený podle eviden. měsíců	Odpracovaná doba		Neodpracovaná doba		
		celkem	z toho přesčas	celkem	z toho	
					nemoc	dovolená
		hod/měs	hod/měs	hod/měs	hod/měs	hod/měs
1210 Ředitelé a prezidenti velkých organizací, podniků	99	158,7	0,0	10,1	1,4	7,1
1221 Ved. pracovníci v zemědělství, lesnictví, rybář. a mysliv.	42	154,3	0,5	13,1	0,4	11,0
1222 Vedoucí pracovníci v průmyslu (ve výrobě)	566	155,5	1,9	12,7	2,9	7,0
1223 Vedoucí pracovníci ve stavebnictví a zeměměřictví	35	155,7	0,0	17,6	1,2	11,6
1224 Vedoucí pracovníci ve velkoobchodě a v maloobchodě	338	154,8	1,3	18,6	6,0	11,1
1225 Vedoucí pracovníci v restauracích a hotelích	13	166,4	6,2	12,9	4,6	7,3
1226 Ved. pracovníci v dopr., skladování, telekom. a na pošt. úř.	316	144,7	0,0	18,3	6,4	8,4
1227 Ved. prac. v organ.zaměřených na poskytování obch.služ.	196	155,5	0,2	14,3	3,1	8,1
1229 Ved. pracovních dílčích celků jinde neuved. (kult.,zdrav.)	153	161,2	1,1	11,8	1,5	8,3
1231 Vedoucí pracovníci finančních a hospodářských útvarů	208	158,5	0,7	10,1	1,1	7,1
1232 Ved. prac. personálních útvarů a útvarů průmysl. vztahů	47	157,2	0,7	10,3	0,7	7,2
1233 Vedoucí pracovníci odbytových útvarů (vč. průzkumu trhu)	203	154,9	1,0	12,9	1,8	9,1
1234 Ved. prac. reklamních útvarů a útvarů pro styk s veřejností	25	158,4	2,4	8,2	0,7	4,3
1235 Vedoucí pracovníci zásobovacích útvarů	63	157,0	0,9	11,3	1,5	7,6
1236 Vedoucí pracovníci výpočetních útvarů	45	155,4	2,4	11,8	2,9	7,3
1237 Vedoucí pracovníci výzkumných a vývojových útvarů	85	154,6	0,3	12,7	3,3	7,1
1239 Vedoucí pracovníci ostatních útvarů jinde neuvedení	135	154,9	0,8	13,0	1,0	9,5
1312 Vedoucí, ředitelé v průmyslu (ve výrobě)	93	158,7	2,5	10,7	2,8	6,6
1314 Vedoucí, ředitelé ve velkoobchodu a maloobchodu	194	156,0	0,7	16,5	3,1	10,8
1315 Vedoucí, ředitelé v restauracích a hotelích	23	165,3	2,1	8,6	0,0	7,4
1316 Vedoucí v dopravě, sklad., telekomun. a na pošt. úřadech	81	151,3	0,5	15,4	1,4	10,1
2114 Geologové, geofyzici, geodeti, hydrologové apod.	17	160,2	0,0	10,6	4,5	4,2
2119 Ostatní vědci a odborníci v příbuz. oborech jinde neuved.	75	153,1	0,0	12,3	4,3	6,2
2131 Projektanti a analytici výpočetních systémů	56	160,1	0,2	12,3	0,9	8,2
2132 Programátoři	124	157,4	1,8	12,5	1,3	8,5
2139 Ostatní odborníci zabývající se výp. tech. jinde neuvedení	140	156,9	0,5	13,6	2,8	8,5
2142 Projektanti staveb a areálů, stavební inženýři	86	151,4	0,1	13,1	4,1	5,8
2143 Projektanti elektrotechnických zařízení, elektroinženýři	86	154,6	0,3	14,5	3,6	8,2
2144 Projektanti elektronických syst. a telekomunikačních sítí	57	153,7	0,6	13,5	3,7	6,8
2145 Projektanti a konstruktéři strojních zařiz., strojní inženýři	168	158,3	2,4	10,6	3,5	4,9
2146 Chemičtí inženýři, technologové	22	150,7	1,2	16,8	7,6	7,1
2149 Ostatní architekti, projektanti, konstrukt.a techn.inženýři	213	156,8	3,6	11,8	2,6	5,7
2211 Bakteriologové, biologové, ekologové, zoologové	26	154,2	0,8	13,8	1,9	7,7
2212 Farmakologové, anatomové, biochemici,fyziolog., patolog.	22	158,7	1,7	16,3	6,7	8,9
2213 Agronomové, šlechtitelé a odborníci v příbuzných oborech	33	148,8	0,1	19,7	8,4	8,5
2221 Lékaři, ordináři (kromě zubních lékařů)	395	166,7	9,3	14,9	2,7	10,1
2224 Farmaceuti, magistři v lékárně, lékárníci	19	156,1	0,1	17,4	5,4	11,1
2411 Odborní pracov. na úseku účetnictví, financí, daní, apod.	280	155,9	1,4	12,6	4,2	6,3
2412 Odbor. pracovníci na úseku zaměstnaneckých, pers. věcí	42	157,5	1,2	12,4	3,6	6,2
2413 Odborní pracovníci v bankovníctví a pojišťovnictví	887	152,2	1,7	18,3	5,7	9,1
2419 Ostatní odborní pracovníci v oblasti podnikání	155	153,2	1,0	13,6	3,2	7,8
2421 Právníci, právní poradci (mimo advokacie a soudnictví)	29	152,1	0,0	17,1	4,7	8,9
2432 Odborní pracovníci knihoven (kromě řadových)	15	163,4	0,2	7,5	1,0	6,0
2441 Ekonomové - vědeckí pracovníci, specialisté, experti	80	158,9	1,7	9,3	1,2	5,7

**Průměrná měsíční odpracovaná a neodpracovaná doba zaměstnanců
podle podskupin zaměstnání KZAM-R**

kraj: Královéhradecký

Podskupiny zaměstnání KZAM-R	Počet zaměstnanců přepočtený podle eviden. měsíců	Odpracovaná doba		Neodpracovaná doba		
		celkem	z toho přesčas	celkem	z toho	
					nemoc	dovolená
		hod/měs	hod/měs	hod/měs	hod/měs	hod/měs
2451 Spisovatelé, autoři, kritikové, novináři, redaktoři	113	160,2	0,0	13,2	3,4	8,2
2470 Odborní administrativní pracovníci jinde neuvedení	66	153,0	0,2	14,5	4,9	4,8
3111 Technici ve fyzikálních a příbuzných oborech	83	148,5	3,6	17,7	7,1	7,7
3112 Stavební technici	239	152,3	1,9	18,4	5,0	9,0
3113 Elektrotechnici	465	154,9	4,1	14,3	4,1	7,0
3114 Elektronici a technici v radiokomunikacích a telekomunik.	86	154,1	2,4	14,2	3,4	8,6
3115 Strojírenští technici	1 015	159,0	6,0	12,9	4,5	5,3
3116 Chemičtí technici	117	153,1	1,8	14,3	4,2	7,0
3117 Důlní a hutní technici	44	159,7	8,2	12,2	2,5	7,2
3118 Technici v kartografii, kresliči a zeměměřiči	234	156,9	3,1	14,1	4,7	6,4
3119 Ostatní techničtí pracovníci jinde neuvedení	1 434	157,7	4,0	13,3	3,9	6,6
3121 Poradci ve výpočetní technice	41	153,8	0,5	15,0	5,1	6,2
3122 Operátoři a obsluha výpočetní techniky	134	150,9	1,5	16,6	6,2	8,6
3123 Operátoři průmyslových robotů, nc strojů	12	155,0	7,1	18,8	9,0	7,2
3129 Ostatní technici ve výpočetní technice jinde neuvedení	33	149,1	1,1	18,1	5,2	10,2
3132 Obsluha zařiz. pro záznam zvuku,obrazu,operátoři kamery	19	165,2	0,8	7,1	1,9	4,8
3134 Obsluha lékařských zařízení	65	159,0	4,0	15,2	3,5	9,2
3151 Kolaudační technici a technici protipožární ochrany	16	176,4	25,2	11,7	2,0	7,5
3152 Bezpečnostní tech.a tech. pro kontrolu zdravotní nezávad.	214	152,1	1,7	14,7	5,5	5,8
3160 Technici železničního provozu	442	146,8	4,7	14,1	3,5	5,3
3211 Technici a laboranti v oblasti biologie a v příbuz. oborech	162	160,2	5,6	17,0	5,6	9,0
3212 Technici v agronomii, v lesnictví a v zemědělství	211	154,8	0,6	14,9	4,2	9,4
3223 Dietetici a odborníci na výživu	12	148,1	2,5	27,1	11,1	12,9
3226 Rehabilitační a fyzioterapeutičtí pracovníci	131	151,2	0,7	22,9	9,6	10,5
3228 Farmaceutičtí asistenti	18	148,5	0,3	24,7	10,9	12,0
3231 Ošetřovatelé, všeobecné zdravotní sestry	1 071	154,5	2,7	14,6	5,2	7,3
3232 Ženské sestry, porodní asistentky	73	151,3	5,1	19,7	8,2	7,3
3233 Sestry pro péči o dítě	121	150,4	1,8	16,5	4,7	10,8
3235 Sestry pro intenzivní péči	93	154,4	4,3	14,3	3,7	8,9
3411 Zprostředkovatelé finanč. transakcí, obchodu s cen. papíry	104	155,0	0,0	16,5	6,8	7,9
3412 Pojišťovací agenti	108	153,1	0,0	19,2	5,8	6,5
3415 Obchodní cestující, prof. poradci v obchodě, obch.zástupci	282	157,1	1,7	12,8	4,1	7,3
3416 Nákupčí	349	154,3	2,0	16,0	4,4	8,1
3421 Obchodní agenti	410	153,6	0,9	14,0	4,0	7,2
3422 Odbytoví a přepravní agenti	503	153,8	1,1	13,4	4,4	6,9
3429 Ostatní obchodní agenti a makléři jinde neuvedení	13	152,9	0,0	13,0	6,6	4,8
3431 Odborné sekretářky, sekretáři	122	157,5	0,9	13,7	3,6	7,6
3433 Prac. v oblasti účetnictví,fakturace,rozpočet., kalkulace	927	156,0	1,4	13,2	3,8	6,3
3434 Pracovníci v oblasti statistiky a matematiky	27	146,7	0,5	17,8	7,1	5,5
3435 Pracovníci v oblasti práce a mezd (kromě účetních)	58	157,6	1,8	10,1	3,4	5,5
3436 Referenti osobních oddělení	110	151,9	1,2	15,8	5,9	7,1
3439 Ostatní odborní administrativní pracovníci jinde neuvedení	549	156,9	1,5	15,0	5,3	6,7
3471 Aranžéři, průmysloví a komerční návrháři,bytoví architekti	35	147,4	1,9	19,2	6,8	8,6
4112 Kancelářští pracovníci a obsluha zařiz. na zpracování textu	71	150,8	0,2	18,4	7,2	8,3

**Průměrná měsíční odpracovaná a neodpracovaná doba zaměstnanců
podle podskupin zaměstnání KZAM-R**

kraj: **Královéhradecký**

Podskupiny zaměstnání KZAM-R	Počet zaměstnanců přepočtený podle eviden. měsíců	Odpracovaná doba		Neodpracovaná doba		
		celkem	z toho přesčas	celkem	z toho	
					nemoc	dovolená
		hod/měs	hod/měs	hod/měs	hod/měs	hod/měs
4113 Pracovníci přípravy dat výpočetní techniky	114	154,7	0,5	18,0	9,3	6,9
4115 Sekretářky, sekretáři	307	155,4	0,8	14,6	4,0	7,1
4121 Nižší účetní	185	156,0	0,4	15,1	5,5	6,4
4122 Nižší statistici	12	143,9	1,2	21,0	14,9	5,1
4123 Nižší finanční, daňoví úředníci a úředníci v příb. oborech	38	154,9	0,0	15,7	4,0	7,7
4131 Úředníci ve skladech	663	153,8	4,7	17,6	7,4	7,4
4132 Úředníci ve výrobě (např. výrobní plánovači)	191	152,8	2,5	17,1	5,7	7,1
4133 Úředníci v dopravě a v přepravě (dispečeri, kontr. apod.)	180	153,7	2,0	18,3	6,5	8,1
4141 Řadoví knihovníci, archiváři, evidenční pracovníci	18	156,6	0,5	9,7	2,3	6,0
4142 Poštovní doručovatelé, úředníci v třídárnách	851	141,8	1,3	21,9	10,0	7,8
4190 Ostatní nižší úředníci jinde neuvedení	128	160,3	5,6	15,4	7,5	5,7
4211 Pokladníci (v bankách, pojišťov., spořitelnách, na poště)	181	153,9	3,0	16,0	6,3	7,3
4212 Úředníci na přepážkách a směnárnicích	518	143,2	0,3	20,1	7,8	8,7
4213 Pokladníci v obchodě, společném stravování apod.	405	145,9	1,0	26,1	14,5	9,3
4214 Prodavači vstupenek, jízdenek apod.	137	145,6	3,4	17,8	6,0	8,3
4222 Recepční	61	152,9	1,2	16,7	7,0	7,3
4223 Telefonisté	15	149,6	0,2	16,3	7,6	4,6
4224 Informátoři	224	144,8	2,7	27,3	11,4	11,0
5121 Pracovníci dohlížející nad obsluh. personálem, hospodyně	30	154,0	0,3	18,2	8,9	7,7
5122 Kuchaři	347	152,2	2,6	20,9	11,2	6,9
5123 Čišníci, servírky	70	156,8	3,8	21,7	10,6	10,2
5132 Pečovatelé a pomoc. ošetřovat. v zařiz.soc. péče, v nemoc.	325	152,3	4,2	20,7	10,7	7,4
5144 Maséři	30	152,4	0,0	22,2	5,3	14,0
5149 Ostatní pracovníci zajišťující osobní služby jinde neuved.	21	150,7	0,9	23,7	12,8	9,3
5161 Hasiči, požárníci	30	168,7	30,1	24,6	9,1	13,9
5169 Ostatní pracovníci ochrany a ostrahy jinde neuvedení	425	159,5	4,4	15,1	6,6	7,4
5211 Prodavači v obchodech	1 500	154,2	2,5	20,7	10,7	8,1
6113 Zahradníci a pěstitelé zahradních plodin a sazenic	20	142,5	6,8	37,1	11,7	17,8
6121 Chovatelé hospodářských zvířat (kromě drůbeže a včel)	169	156,9	12,2	26,6	12,3	12,2
6129 Ostatní chovatelé, ošetřovatelé zvířat jinde neuvedení	26	159,8	14,0	26,9	13,8	12,2
6141 Dělníci pro pěstění a ošetřování lesa	104	145,0	2,8	26,8	10,6	9,8
7122 Zedníci, kameníci, omítkáři	193	136,2	5,4	39,1	16,6	7,9
7123 Betonáři, děl.specializovaní na pokládání beton. povrchů	37	131,3	10,3	45,5	20,4	18,7
7124 Tesaři a truhláři	75	148,0	8,5	32,9	13,6	10,8
7125 Stavební montážníci	45	143,0	11,9	42,1	14,4	13,9
7129 Ostatní stavební děl. stav. výroby a prac. v ost. oborech	114	136,6	7,5	40,2	21,4	9,9
7136 Instalatéři, potrubáři, stavební zámečníci, klempíři	312	150,7	4,9	18,6	7,6	6,7
7137 Stavební a provozní elektrikáři	98	156,6	11,7	22,6	6,4	4,3
7141 Malíři a tapetáři	23	133,9	5,0	33,8	18,3	4,0
7142 Lakýrníci a pracovníci v příbuzných oborech	262	151,7	7,0	18,0	11,0	3,9
7211 Formíři a jádraři	33	150,5	7,1	23,3	13,0	7,2
7212 Svářeči, řezači plamenem a páječi	716	154,3	7,8	18,4	9,2	5,3
7213 Výrobci a opraváři výrobků a dílů z plechů	317	153,2	5,9	18,0	8,9	4,5
7214 Montéři kovových konstrukcí	49	146,1	7,5	24,8	10,9	7,7

**Průměrná měsíční odpracovaná a neodpracovaná doba zaměstnanců
podle podskupin zaměstnání KZAM-R**

kraj: **Královéhradecký**

Podskupiny zaměstnání KZAM-R	Počet zaměstnanců přepočtený podle eviden. měsíců	Odpracovaná doba		Neodpracovaná doba		
		celkem	z toho přesčas	celkem	z toho	
					nemoc	dovolená
		hod/měs	hod/měs	hod/měs	hod/měs	hod/měs
7221 Kováři, obsluha kovacích lisů, obsluha bucharů	79	150,0	10,8	26,9	16,0	5,8
7222 Nástrojaři, kovomodeláři, kovodělníci, zámečníci	2 232	154,1	9,2	19,9	9,7	5,4
7223 Seřizovači a obsluha obráběcích strojů	855	161,1	13,9	18,0	6,9	5,9
7224 Brusiči, leštiči a ostříči nástrojů	96	151,7	8,9	21,4	9,3	7,6
7231 Mechanici a opraváři motorových vozidel	508	151,5	3,0	17,3	7,9	4,8
7235 Mechanici obráběcích, zemědělských strojů a prům. zařiz.	1 112	155,0	9,2	18,2	6,7	8,0
7239 Ostatní mechanici a opraváři strojů a zařízení bez elektro	253	151,7	6,4	19,1	9,3	4,8
7241 Elektromech.a seřizovači různých typů elektrických zařiz.	1 695	157,3	8,1	19,7	9,5	6,7
7242 Mechanici, opraváři a seřizovači elektr. částí aut, letadel	53	152,9	3,3	17,0	4,3	7,1
7243 Mechanici, seřizovači, opraváři elektronických zařízení	213	153,8	6,4	17,0	5,6	6,5
7244 Telefonní a telegrafní mechanici, montéři a opraváři	18	151,9	1,2	12,8	4,1	6,5
7245 Montéři a opraváři rozhlasových a TV přijímačů, magnetof.	41	160,8	14,9	17,6	6,1	6,2
7246 Montéři a opraváři silnoproudých elektrických vedení	111	146,8	6,0	23,0	9,3	9,1
7311 Výrobci, mechanici a opraváři přesných přístrojů a zařízení	705	145,0	6,5	22,5	11,9	7,6
7341 Tiskaři, sazeči (kromě obsluhy tiskárenských strojů)	13	151,7	8,2	22,7	10,2	9,1
7411 Zpracovatelé masa, ryb vč. uzenářů a konzerv. masa a ryb	139	143,7	8,2	37,7	18,6	12,3
7412 Zpracovatelé pekárenských a cukrářských výrobků	115	152,6	6,7	22,1	11,7	8,3
7419 Ostatní zpracovatelé - výrobci potravinářských výrobků	29	161,8	5,0	21,6	11,6	9,2
7421 Impregnační a úpraváři dřeva	56	153,0	1,5	19,5	6,5	3,8
7422 Uměleč. truhláři, řezbáři, výrobci a oprav.výrobků ze dřeva	69	149,7	0,8	21,4	11,0	5,8
7431 Kvalifikovaní dělníci připravující přírodní vlákna	67	142,0	6,5	27,0	10,5	7,2
7432 Přadláci, pletaři a jiní výrobci ručně vyráběných tkanin	125	135,7	7,4	34,0	14,0	13,1
7435 Modeláři a stříhači textilu, kůží a podobných materiálů	41	143,9	4,9	23,2	8,3	6,4
7436 Švadleny, vyšíváči a pracovníci v příbuzných oborech	168	147,6	2,8	21,7	12,6	2,3
7439 Ostatní dělníci při výrobě textilu, oděvů a výrobků z kůží	240	149,4	7,8	21,2	10,8	6,0
8112 Obsluha zařízení pro úpravu rudných a nerudných surovin	19	140,3	1,6	23,3	6,5	15,3
8122 Obsluha zařízení ve slévárenství (taviči, slévači)	389	151,4	9,9	21,2	11,8	5,7
8123 Obsluha zařízení na tepelné zpracování kovů	41	164,5	16,0	16,2	6,1	5,4
8141 Obsluha pily a jiného zařízení na zpracování dřeva	28	153,0	1,3	19,5	6,6	7,4
8159 Obsluha ostat. zařízení při chemické výrobě jinde neuved.	55	148,4	2,5	18,5	8,4	6,7
8161 Obsluha zařízení při výrobě a rozvodu elektřiny	89	151,5	3,3	12,9	7,5	3,9
8162 Obsluha parních turbín, ohřívačů a motorů	112	169,6	15,7	10,1	2,7	5,6
8163 Obsluha zařízení při úpravě, čištění a rozvodu vody	157	156,7	6,6	12,8	5,5	5,9
8171 Obsluha automatických nebo poloaut. montážních linek	448	151,4	8,1	21,1	9,3	5,4
8180 Obsluha strojů a zařízení pro práce na železničním svršku	28	149,9	3,8	15,6	1,4	5,5
8211 Obsluha automat. nebo poloaut. obráb.strojů (kromě 722)	1 477	153,2	8,9	19,6	8,8	6,5
8223 Obsluha strojů při konečné úpravě ochranných povlaků	458	150,4	6,5	20,6	11,5	6,2
8229 Obsluha strojů na výrobu chemických výrobků jinde neuved.	25	162,4	8,5	16,2	5,9	7,6
8231 Obsluha strojů na výrobu pryžových výrobků (např. obuvi)	1 537	151,0	11,6	24,8	12,4	6,2
8232 Obsluha strojů na výrobu plast. výrobků (vč. laminování)	484	147,5	8,7	24,6	13,1	7,9
8251 Obsluha tiskárenských strojů	73	150,6	2,2	16,7	5,6	8,2
8261 Obsluha strojů na úpravu vláken, dopřádání a navíj. příze	348	135,1	7,1	32,1	18,1	10,2
8262 Obsluha tkacích a pletacích strojů	610	141,0	7,2	27,2	12,7	8,0
8263 Obsluha šicích a vyšívacích strojů	648	152,6	12,4	22,2	12,1	7,0

**Průměrná měsíční odpracovaná a neodpracovaná doba zaměstnanců
podle podskupin zaměstnání KZAM-R**

kraj: **Královéhradecký**

Podskupiny zaměstnání KZAM-R	Počet zaměstnanců přepočtený podle eviden. měsíců	Odpracovaná doba		Neodpracovaná doba		
		celkem	z toho přesčas	celkem	z toho	
					nemoc	dovolená
		hod/měs	hod/měs	hod/měs	hod/měs	hod/měs
8264 Obsluha strojů na bělení, barvení, čištění, praní, žehlení	446	144,9	6,0	24,3	10,8	10,0
8269 Obsluha ost.strojů na výrobu textilních, kožešin. výrobků	202	148,9	6,9	20,6	10,0	5,0
8271 Obsluha strojů na zpracování a konzervování masa a ryb	43	154,3	12,1	30,7	14,0	11,3
8281 Montážní dělníci montující mechanická zařízení (stroje)	2 796	148,5	4,5	20,4	10,8	6,2
8282 Montážní dělníci montující elektrická zařízení	619	151,4	9,4	20,7	10,3	4,9
8284 Montážní dělníci montující výrobky z kovů, pryže a plastů	84	139,4	1,6	25,7	11,3	8,3
8290 Obsluha jin.stacionárních zařízení a ost. montážní dělníci	234	148,4	8,6	23,7	11,4	6,1
8311 Strojvedoucí	330	146,4	10,5	20,6	6,3	9,0
8313 Dělníci zabezpeč. sestavování vlaků (brzdaři, výhybkáři)	346	146,4	10,2	19,2	8,4	6,3
8321 Řidiči osobních a malých dodávkov. automobilů, taxikáři	46	169,2	11,3	11,2	2,6	6,7
8323 Řidiči autobusů, trolejbusů a tramvají	413	186,0	22,3	19,8	6,9	10,6
8324 Řidiči nákladních automobilů a tahačů	708	159,4	5,8	21,2	7,5	8,3
8326 Řidiči speciálních vozidel	172	168,5	15,9	20,6	7,9	9,5
8331 Obsluha zemědělských a lesních strojů	204	148,5	9,0	31,2	7,6	14,5
8332 Obsluha zemních a příbuzných strojů	146	142,0	8,5	34,9	11,4	15,1
8333 Obsluha jeřábů, zdvihacích a podob. manipulačních zařiz.	132	158,5	11,2	18,8	7,1	6,9
8334 Obsluha vysokozdvížných a ostatních motorových vozíků	1 055	155,4	5,9	17,4	8,2	5,4
9132 Pomocníci a uklízeči v kancelář., hotel., nemocnicích ap.	682	152,6	2,7	20,8	11,1	6,4
9141 Domovníci, správci domu	41	163,0	4,7	14,2	3,5	8,5
9152 Vrátní, hlídači, uváděči a šatnářky	225	160,8	6,2	15,2	6,8	6,9
9162 Metaři, čističi záchodků, žump, kanálů a podob. zařízení	25	159,1	8,7	19,2	2,3	14,2
9169 Ostatní pracovníci v příbuzných oborech jinde neuvedení	31	164,7	14,0	18,2	13,6	3,7
9211 Pomocní a nekvalifikovaní dělníci v zemědělství	13	153,8	4,9	32,9	22,1	6,4
9312 Pomocní a nekvalifik. dělníci na stavbách a údržbě silnic	32	142,1	0,4	24,2	8,5	12,4
9321 Pomocní a nekvalifikovaní montážní a manipulační dělníci	1 540	148,8	6,0	20,7	11,0	5,5
9322 Ruční balíči a pytlovači	260	153,8	8,7	19,6	10,0	6,5
9323 Dělníci nádvorní skupiny (pomocní montéři)	235	143,5	0,3	21,8	10,8	8,3
9333 Vazači a nosiči břemen, přístavní dělníci (dokaři)	58	153,6	10,3	19,4	11,7	4,9
9339 Pomocní a nekvalif. prac. v dopr., ve skladech, v telekom.	710	149,9	5,1	22,3	10,1	8,5



Dodatek

Technický popis šetření

Dodatek – Technický popis šetření

Technický popis šetření přibližuje metodické postupy používané při zpracování podnikatelské sféry Regionální statistiky ceny práce (RSCP-PS). Popis je rozdělen do pěti kapitol: metoda výběru ekonomických subjektů, vstupní údaje, nejdůležitější sledované veličiny, dopočtové metody a definice vybraných pojmů.

1. Metoda výběru ekonomických subjektů

Kapitola popisuje základní soubor šetření, strukturu výběrového souboru a postup při výběru ekonomických subjektů (ES).

1.1. Základní soubor

Základním souborem RSCP-PS jsou aktivní ekonomické subjekty z registru ekonomických subjektů Českého statistického úřadu (ČSÚ), které mají 10 a více zaměstnanců a přísluší do podnikatelské sféry a do institucionálních sektorů: nefinanční podniky, finanční instituce nebo vládní instituce. Ekonomické subjekty, které přísluší do podnikatelské sféry, odměňují zaměstnance mzdou podle § 109, odst. 2 zákona č. 262/2006 Sb., zákoníku práce, ve znění pozdějších předpisů. Způsob odměňování se zjišťuje z registru „Automatizovaného rozpočtového informačního systému“ (ARIS), který je spravován Ministerstvem financí. Registr ekonomických subjektů (RES) je detailně popsán na internetových stránkách ČSÚ (www.czso.cz).

1.2. Struktura výběrového souboru

Statistické šetření RSCP-PS za 1. čtvrtletí 2007 zahrnuje 3197 ekonomických subjektů, které reprezentují přibližně 1325 tisíc zaměstnanců. Strukturu výběrového souboru ISP V-PS bez non-response (dále jen výběrový soubor) ukazují z různých pohledů pro 1. čtvrtletí 2007 následující tabulky.

Výběrový soubor RSCP podnikatelské sféry			
	RSCP-PS Celkem	RSCP-PS – kraj Královéhradecký	
		se sídlem v kraji	se sídlem mimo kraj
Počet ekonomických subjektů	3197	143	189
Počet zaměstnanců	1325 tisíc	43 tisíc	22 tisíc

Tabulka 1

Složení výběrového souboru z hlediska odvětvového ukazuje tabulka 2 – Odvětvová skladba výběrového souboru.

Odvětvová skladba výběrového souboru RSCP-PS – kraj Královéhradecký		
Sekce OKEČ	Počet ekonomických subjektů	
	se sídlem v kraji	se sídlem mimo kraj
A,B Zemědělství, myslivost, lesnictví a rybolov	13	4
C Těžba nerostných surovin	2	3
D Zpracovatelský průmysl	78	37
E Výroba a rozvod elektřiny, plynu a vody	4	2
F Stavebnictví	7	6
G Obchod; opravy motorových vozidel	17	40
H Ubytování a stravování		7
I Doprava, skladování a spoje	6	16
J Finanční zprostředkování		36
K Činnosti v oblasti nemovit. a pronájmu; podn. činnosti	4	25
L Veřejná správa a obrana; povinné sociální zabezpečení		5
M Vzdělávání	1	
N Zdravotní a sociální péče; veterinární činnosti	8	
O Ostatní veřejné, sociální a osobní služby	3	8

Tabulka 2

1.3. Výběr

Výběr ekonomických subjektů v RSCP-PS lze charakterizovat jako jednostupňový stratifikovaný výběr. Výběrovými jednotkami jsou ekonomické subjekty, na které se v případě vybrání vztahuje zpravodajská povinnost. Statistickými jednotkami jsou zaměstnanci, kteří jsou nositeli sledovaných statistických znaků. Základní soubor (ZS) je rozdělen do oblastí (strat) podle:

- regionů (krajů),
- velikostních kategorií,
- odvětvových skupin.

Regionem se z hlediska výběru jednotek rozumí kraj ve smyslu ústavního zákona č. 347/1997 Sb. v platném znění. Ke stratifikaci výběrové opory jsou použity tři velikostní kategorie ekonomických subjektů uvedené v tabulce 3 – Velikostní kategorie pro výběr. Stratifikační třídění obsahuje dvanáct odvětvových skupin z vybraných institucionálních sektorů podnikatelské sféry. Vymezení strat je provedeno na základě podobnosti v charakteru ekonomické činnosti a podobnosti v zaměstnanecké struktuře.

V jednotlivých oblastech ZS vzniklých jeho rozdělením dle příslušných stratifikačních kritérií, je vybrán stanovený podíl ekonomických subjektů.

Největší subjekty s 250 a více zaměstnanci jsou zařazeny do šetření všechny (výběr s pravděpodobností rovnou 1). Menší subjekty s 10 až 249 zaměstnanci jsou vybírány v jednotlivých strzech systematickým náhodným výběrem s nestejnými pravděpodobnostmi bez vracení. Pravděpodobnosti výběru se liší podle velikosti subjektu a jejich výše je určena výběrovým podílem uvedeným v tabulce 3. Výběrový soubor ekonomických subjektů s 10 až 249 zaměstnanci se obměňuje metodou rotujícího panelu s periodou rotace devět let, tzn. k plné obměně dojde za devět let.

Velikostní kategorie pro výběr		
Kategorie	Počet zaměstnanců	Výběrový podíl [%]
1	10 až 49	4,5
2	50 až 249	15
3	250 a více	100

Tabulka 3

2. Vstupní údaje

Kapitola popisuje sběr dat do šetření RSCP-PS, nejdůležitější vstupní údaje a používané klasifikace a číselníky.

2.1. Sběr dat

Ekonomické subjekty, na které se vztahuje zpravodajská povinnost, vykazují do statistického šetření RSCP-PS údaje o všech zaměstnancích v pracovním poměru. Vybraná zpravodajská jednotka předává data na Ministerstvo práce a sociálních věcí, které je orgánem vykonávajícím státní statistickou službu. Termínem pro předání dat od respondenta je konec měsíce následujícího po skončení sledovaného období.

Předávaná data mají formu databázových souborů a obsahují informace o zaměstnavateli a zaměstnancích. U více než 90 % respondentů je zdrojem dat pro šetření mzdový a personální systém. Datové soubory jsou předávány ve více než 90 % případů elektronickou poštou, zbylá část respondentů posílá data na disketě případně na papírových formulářích.

Pro kontrolu dat, připravených mzdovým a personálním systémem respondenta, případně pro pořízení vstupních dat, je určen "Pořizovací program ISPV 2006". Je k dispozici na stránkách zpracovatele šetření www.trexima.cz v sekci *Statistika výdělků*.

Pořizovací program řeší i zabezpečení dat při přenosu od respondenta ke zpracovateli. Používá přitom hybridní šifrování s veřejným a privátním klíčem. Veřejný klíč je součástí instalace pořizovacího programu, privátní klíč je uložen na interním serveru zpracovatele. Zašifrovaná data se ukládají do souboru s formátem S/MIME verze 3.

2.2. Nejdůležitější vstupní údaje

Šetření RSCP-PS se čtvrtletní periodicitou monitoruje výdělkovou úroveň a odpracovanou dobu jednotlivých zaměstnání podle klasifikace KZAM-R v České republice.

Hodinový výdělek je přímo zjišťovaný údaj, který je definován jako průměrný hrubý hodinový výdělek zaměstnance v posledním čtvrtletí sledovaného období (§ 351 až § 362 zákona č. 262/2006 Sb., zákoníku práce, ve znění pozdějších předpisů). Jedná se o podíl mzdy za práci a odpracované doby za rozhodné čtvrtletí. Hodinový výdělek je krátkodobým indikátorem výdělkové úrovně.

Hrubá měsíční mzda, vypočtená z hrubé mzdy za sledované období, je druhým indikátorem, který ukazuje výdělkovou úroveň. Hrubá mzda je součtem mzdy za práci, náhrad mzdy a odměn za pracovní pohotovost, které jsou přímo sbíranými položkami. Mzda za práci je definovaná v § 109, odst. 2 zákona č. 262/2006 Sb., zákoníku práce, ve znění pozdějších předpisů. Šetření RSCP-PS sleduje i strukturu hrubé měsíční mzdy, tj. prémie a odměny, příplatky za přesčas, ostatní příplatky, náhrady a odměny za pracovní pohotovost. Hrubá měsíční mzda a její složky se vztahují k celému sledovanému období, které zahrnuje dobu od počátku roku do konce čtvrtletí, za které se šetření provádí.

Šetření RSCP-PS dále sleduje pracovní dobu zaměstnanců. Vstupní věta o zaměstnanci obsahuje odpracovanou dobu od počátku roku a z ní počet přesčasových hodin. Odpracovaná doba u zaměstnanců odměňovaných měsíční mzdou nezahrnuje dobu svátků v jinak pracovních dnech. Věta dále obsahuje celkovou neodpracovanou dobu od počátku roku, z ní počet hodin nemoci a dovolené.

2.3. Klasifikace a číselníky

RSCP používá standardní statistické klasifikace a číselníky (podrobněji popsané na www.czso.cz). Protože je „Čtvrtletní šetření o ceně práce“ součástí programu statistických zjišťování, je použití platných statistických klasifikací závazné jak pro orgán vykonávající státní statistickou službu, tak pro zpravodajské jednotky poskytující údaje pro statistické zjišťování. RSCP používá následující klasifikace a číselníky:

KZAM-R	Klasifikace zaměstnání; vydáno sdělením ČSÚ č. 492/2003 Sb. ze dne 18. prosince 2003 o vydání rozšířené Klasifikace zaměstnání KZAM-R.
CZ-ICSE	Klasifikace postavení v zaměstnání; vydáno sdělením ČSÚ č. 494/2003 Sb. ze dne 18. prosince 2003 o vydání Klasifikace postavení v zaměstnání.

KKOV	Klasifikace kmenových oborů vzdělání; vydáno sdělením ČSÚ č. 320/2003 Sb. ze dne 9. září 2003 o zavedení Klasifikace kmenových oborů vzdělání. Poslední aktualizace byla provedena k 1. únoru 2007 sdělením ČSÚ č. 535/2006 Sb. ze dne 28. listopadu 2006 o aktualizaci Klasifikace kmenových oborů vzdělání.
CZ-NUTS	Klasifikace územních statistických jednotek; vydáno sdělením ČSÚ č. 490/2003 Sb. ze dne 18. prosince 2003 o vydání Klasifikace územních statistických jednotek. Poslední aktualizace byla provedena k 1. květnu 2004 sdělením ČSÚ č. 228/2004 Sb. ze dne 14. dubna 2004 o aktualizaci Klasifikace územních statistických jednotek.
OKEČ	Odvětvová klasifikace ekonomických činností; vydáno sdělením ČSÚ č. 486/2003 Sb. ze dne 18. prosince 2003 o vydání Odvětvové klasifikace ekonomických činností. Poslední aktualizace byla provedena k 1. září 2005 sdělením ČSÚ č. 311/2005 Sb. ze dne 21. července 2005 o aktualizaci Odvětvové klasifikace ekonomických činností.
CZ-GEONOM	Klasifikace zemí; vydáno sdělením ČSÚ č. 487/2003 Sb. ze dne 18. prosince 2003 o vydání Klasifikace zemí. Poslední aktualizace byla provedena k 1. červenci 2005 sdělením ČSÚ č. 243/2005 Sb. ze dne 9. června 2005 o aktualizaci Klasifikace zemí.

3. Nejdůležitější sledované veličiny

Kapitola popisuje nejdůležitější sledované veličiny a kritéria pro zahrnutí zaměstnanců do dalších výpočtů.

3.1. Hodinový výdělek

Hodinový výdělek je přímo zjišťovaná veličina. Do výpočtu charakteristik hodinového výdělku jsou zařazeni zaměstnanci, kteří byli zahrnuti v rozhodném čtvrtletí alespoň jeden den do evidenčního počtu zaměstnanců.

3.2. Hrubá měsíční mzda

Hrubá měsíční mzda se vztahuje k celému sledovanému období, tedy v závislosti na šetřeném čtvrtletí k 1. čtvrtletí, k 1.-2. čtvrtletí, k 1.-3. čtvrtletí a k celému roku. Na rozdíl od hodinového výdělku musí být hrubá měsíční mzda vypočtena z dalších přímo zjišťovaných mzdových položek a nemzdových plnění.

Hrubá mzda je v RSCP definována jako součet mzdy za práci, náhrad mzdy a odměny za pracovní pohotovost. Hrubá měsíční mzda zaměstnance se vypočte podle vzorce:

$$HMM = \frac{MZDA + NAHRADY + POHOTOV}{MESPLAC_prep}$$

kde :

HMM	je hrubá měsíční mzda zaměstnance,
MZDA	je mzda za práci zaměstnance v kumulaci za sledované období (vstupní položka věty o zaměstnanci),
NAHRADY	jsou náhrady mzdy zaměstnance v kumulaci za sledované období (vstupní položka věty o zaměstnanci),
POHOTOV	je odměna za pracovní pohotovost zaměstnance v kumulaci za sledované období (vstupní položka věty o zaměstnanci),
MESPLAC_prep	je počet přepočtených placených měsíců zaměstnance, tj. počet měsíců, odpovídajících součtu odpracované doby a doby, po kterou pobíral náhrady mzdy.

Počet přepočtených placených měsíců MESPLAC_prep je roven počtu kalendářních měsíců v případě, že zaměstnanec s plným pracovním úvazkem po celé sledované období pracoval nebo pobíral náhrady mzdy. Pokud zaměstnanec byl v evidenčním stavu kratší dobu, než sledované období, bude jeho počet placených měsíců zkrácen poměrem počtu pracovních dnů v evidenčním stavu a ve sledovaném období. Podobně se počet placených měsíců zkrátí, pokud zaměstnanec měl jinou absenci, než absenci s náhradou mzdy (např. nemoc), případně měl sjednán kratší pracovní úvazek.

Hrubá měsíční mzda za určitou skupinu zaměstnanců je vážená charakteristika, v níž hrubá měsíční mzda určitého zaměstnance má váhu, odpovídající počtu jeho placených měsíců za sledované období (tzv. váha placené doby). Tento způsob výpočtu umožňuje korektní srovnání mzdové úrovně jednotlivých zaměstnání a srovnávání v čase.

Sestavy s hrubou měsíční mzdou, diferenciací a strukturou hrubé mzdy obsahují také měsíční placenou dobu. Tento údaj ukazuje počet placených hodin (odpracovaná doba a doba náhrad) za placený měsíc a je konzistentní s výpočtem hrubé měsíční mzdy.

Pro zahrnutí zaměstnance do výpočtů hrubé měsíční mzdy se uplatňují následující kritéria:

- přepočtený počet placených měsíců zaměstnance je alespoň jeden měsíc,
- stanovená týdenní pracovní doba na dané pracovní místo je alespoň 30 hodin (dle doporučení Eurostatu).

3.3. Měsíční odpracovaná a neodpracovaná doba

Měsíční odpracovaná (resp. neodpracovaná) doba se stejně jako hrubá měsíční mzda vztahuje k celému sledovanému období tj. k 1. čtvrtletí, k 1.-2. čtvrtletí, k 1.-3. čtvrtletí a k celému roku.

Měsíční odpracovaná doba zaměstnance se vypočte podle vzorce:

$$\text{ODPRACDmes} = \frac{\text{ODPRACD}}{\text{MESEVID_prep}}$$

kde :

- ODPRACDmes je měsíční odpracovaná doba zaměstnance,
- ODPRACD je odpracovaná doba zaměstnance v kumulaci za sledované období (vstupní položka věty o zaměstnanci),
- MESEVID_prep je počet přepočtených evidenčních měsíců zaměstnance, tj. počet měsíců, odpovídajících délce pracovního poměru a délce pracovního úvazku.

Počet přepočtených evidenčních měsíců MESEVID_prep je roven počtu kalendářních měsíců v případě, že zaměstnanec s plným pracovním úvazkem po celé sledované období byl v pracovním poměru a nebyl na mateřské či rodičovské dovolené. Pokud zaměstnanec byl v evidenčním stavu kratší dobu, než sledované období, bude jeho počet evidenčních měsíců zkrácen poměrem počtu pracovních dnů v evidenčním stavu a ve sledovaném období. Podobně se počet evidenčních měsíců zkrátí, pokud zaměstnanec měl sjednán kratší pracovní úvazek.

Měsíční odpracovaná doba za určitou skupinu zaměstnanců je vážená charakteristika, v níž měsíční odpracovaná doba určitého zaměstnance má váhu, odpovídající počtu jeho evidenčních měsíců ve sledovaném období (tzv. váha evidenční doby). Pro zahrnutí zaměstnance do výpočtů měsíční odpracované doby se uplatňují stejná kritéria jako u hrubé měsíční mzdy.

Obdobně jako odpracovaná doba se počítají měsíční neodpracovaná doba a také průměrné měsíční údaje o přesčasu, dovolené a nemoci.

4. Dopočtové metody

Kapitola dopočtové metody obsahuje řešení neodpovědí a popis metody vážení, hodnocení kvality odhadů a přehled publikovaných tabulek podle použitých vah.

4.1. Řešení neodpovědí a metoda vážení

Problém neodpovědí (tzv. non-response) či z dalších důvodů nepoužitelných dat od vybraného ekonomického subjektu je v RSCP-PS řešen metodou historické imputace a metodou upravující podnikové váhy respondentům.

Metoda vážení, používaná v RSCP-PS, umožňuje získat z dat výběrového souboru odhady charakteristik (parametrů) základního souboru v členění na jednotlivé kraje. Odhady charakteristik zaměstnanecké populace základního souboru RSCP-PS pro jednotlivé kraje jsou publikovány ve všech tabulkách s výjimkou tabulek s tříděním podle jednotlivých zaměstnání. Základem podnikových vah jsou váhové koeficienty, které vycházejí z pravděpodobnosti výběru každého ekonomického subjektu. Po úpravě vah z důvodu non-response se získají konečné podnikové váhy pomocí dopočtu na aktuální počet ES v základním souboru v rámci jednotlivých vážících strat. Podnikové váhy zvyšují při výpočtech odhadů význam dat ekonomických subjektů s relativně malým zastoupením ve výběrovém souboru. Relativně nejméně zastoupené jsou ve výběrovém souboru RSCP-PS ekonomické subjekty s 10-49 zaměstnanci, a proto mají největší váhy při výpočtech odhadů.

Výpočet váhy jednotlivých zaměstnanců je závislý na typu tabulky a také na typu publikovaného ukazatele. Přehled všech publikovaných tabulek s uvedením použitých vah je uveden v oddíle 4.3. Váha zaměstnance je součinem vah používaných v daném typu tabulkové sestavy.

Tabulky s tříděním podle zaměstnání PS-V5, PS-M5, PS-T5 obsahují charakteristiky výběrového souboru. Při interpretaci výsledků je nutno mít na zřeteli, že charakteristiky výběrového souboru nelze automaticky pokládat za odhady platné pro celou zaměstnaneckou populaci. Výběrové charakteristiky jsou ovlivněny větším relativním zastoupením velkých ekonomických subjektů ve výběrovém souboru RSCP-PS.

4.2. Kvalita odhadů

Odhadované charakteristiky podléhají dvěma typům chyb – výběrovým chybám a nevýběrovým chybám. Výběrové chyby jsou způsobeny faktorem náhody při pravděpodobnostním výběru RSCP-PS. Hodnoty výběrových chyb není možné z výběrového souboru RSCP-PS dostatečně přesně kvantifikovat, nicméně používaná stratifikace výrazně snižuje jejich výši. Nevýběrové chyby bývají způsobeny především špatnou kvalitou dat předávaných respondenty (neúplné a chybné údaje) a jejich vliv je snižován několikastupňovými kontrolními mechanismy a častými kontakty zpracovatele šetření s respondenty.

4.3. Přehled publikovaných tabulek podle použitých vah

Hodinový výdělek				
Tabulka	Třídící kritérium	Podniková váha	Váha placené doby	Váha evidenční doby
PS-V0	Celý kraj	X		
PS-V1	HL. třídy zaměstnání KZAM-R	X		
PS-V2	Věkové kategorie	X		
PS-V4	Vzdělání	X		
PS-V5	Podskupiny zaměstnání a zaměstnání KZAM-R			
PS-V6	Kategorie zaměstnání	X		
PS-V8	Pohlaví	X		

Tabulka 4

Hrubá měsíční mzda				
Tabulka	Třídící kritérium	Podniková váha	Váha placené doby	Váha evidenční doby
PS-M0	Celý kraj	X	X	
PS-M1	HL. třídy zaměstnání KZAM-R	X	X	
PS-M5	Podskupiny zaměstnání a zaměstnání KZAM-R		X	

Tabulka 5

Odpracovaná a neodpracovaná doba				
Tabulka	Třídící kritérium	Podniková váha	Váha placené doby	Váha evidenční doby
PS-T5	Podskupiny zaměstnání a zaměstnání KZAM-R			X

Tabulka 6

5. Definice vybraných pojmů

Ekonomický subjekt	Ekonomický subjekt je právnický subjekt nebo fyzická osoba s postavením podnikatele, zapsaná do registru ekonomických subjektů ČSÚ. Každému ekonomickému subjektu se přiděluje identifikační číslo (IČ).
Organizační jednotka	Z hlediska mzdové statistiky RSCP se dělí ekonomické subjekty na organizační jednotky podle okresu, ve kterém jejich zaměstnanci působí. Organizační jednotku tvoří všichni zaměstnanci ekonomického subjektu, kteří působí ve stejném okrese.
Zpravodajská jednotka	Zpravodajskou jednotkou je právnická osoba, organizační složka státu nebo fyzická osoba, od níž se požaduje poskytnutí údajů ve statistickém zjišťování podle zákona č. 89/1995 Sb., o státní statistické službě, ve znění pozdějších předpisů.
Sledované období	Sledované období je období od začátku roku do konce čtvrtletí, za které se provádí výběrové statistické zjišťování.
Podnikatelská sféra	Do podnikatelské sféry patří subjekty, které odměňují mzdou podle § 109, odst. 2 zákona č. 262/2006 Sb., zákoníku práce, ve znění pozdějších předpisů.
Nepodnikatelská sféra	Do nepodnikatelské sféry patří organizace, které odměňují platem podle § 109, odst. 3 zákona č. 262/2006 Sb., zákoníku práce, ve znění pozdějších předpisů.
Základní soubor	Základním souborem RSCP-PS jsou aktivní ekonomické subjekty podnikatelské sféry z registru ekonomických subjektů ČSÚ, které mají 10 a více zaměstnanců a přísluší do institucionálních sektorů nefinanční podniky, finanční instituce nebo vládní instituce.