



Regionální statistika ceny práce

II. čtvrtletí 2008
Nepodnikatelská sféra
Ústecký kraj

Revidované výsledky ke dni 10. 3. 2010

Copyright - MPSV ČR

Publikace ani její část nesmí být kopírována, rozšiřována a zařazována do informačních systémů v jakékoliv formě (elektronické, mechanické, optické, magnetické aj.) bez písemného souhlasu

Ministerstva práce a sociálních věcí

Zpracovatel: TREXIMA, spol. s r.o., tř. T. Bati 299, 764 21 Zlín - Louky

O b s a h :

Úvod	7
-------------------	---

Výsledková část nepodnikatelská sféra

Základní metodické přístupy	11
Popis publikovaných tabulek	12

Hodinový výdělek

NS-V0	Hodinový výdělek v nepodnikatelské sféře	13
NS-V1	Hodinový výdělek podle hlavních tříd zaměstnání KZAM-R	14
NS-V2	Hodinový výdělek podle věkových kategorií	14
NS-V3	Hodinový výdělek podle platové třídy	15
NS-V4	Hodinový výdělek podle vzdělání	15
NS-V5	Hodinový výdělek podle podskupin zaměstnání KZAM-R	16
NS-V6	Hodinový výdělek podle kategorií zaměstnání	20
NS-V8	Hodinový výdělek podle pohlaví	20

Hrubý měsíční plat

NS-M0	Hrubý měsíční plat a jeho složky, diferenciacce, placená doba v nepodnikatelské sféře	21
NS-M1	Hrubý měsíční plat a jeho složky, diferenciacce, placená doba podle hlavních tříd zaměstnání KZAM-R.....	22
NS-M5	Hrubý měsíční plat a jeho složky, diferenciacce, placená doba podle podskupin zaměstnání KZAM-R	24

Měsíční odpracovaná a neodpracovaná doba

NS-T5	Průměrná měsíční odpracovaná a neodpracovaná doba podle podskupin zaměstnání KZAM-R	32
-------	--	----

Dodatek – technický popis šetření

1. Koncepce šetření	39
1.1 Základní soubor	39
1.2 Struktura souboru RSCP nepodnikatelské sféry	39
2. Vstupní údaje	40
2.1 Sběr dat	40
2.2 Nejdůležitější vstupní údaje	40
2.3 Klasifikace a číselníky	41
3. Nejdůležitější sledované veličiny	42
3.1 Hodinový výdělek	42

3.2 Hrubý měsíční plat	42
3.3 Měsíční odpracovaná a neodpracovaná doba	44
4. Přehled používaných tabulek	44
4.1 Kvalita údajů	44
4.2 Přehled publikovaných tabulek podle použitých vah	45
5. Definice vybraných pojmů	45



Úvod

Úvod

Regionální statistika ceny práce (RSCP) je systém pravidelného monitorování výdělkové úrovně a pracovní doby zaměstnanců v jednotlivých krajích České republiky formou statistického šetření. Sledovanými ukazateli výdělkové úrovně jsou hodinový výdělek a hrubá měsíční mzda (plat). Šetření metodicky vychází a je obsahově harmonizováno se strukturálním šetřením EU „Structure of Earnings Survey“, viz nařízení komise (ES) č. 1916/2000 ve znění pozdějších předpisů.

Šetření je pod názvem „Čtvrtletní šetření o průměrném výdělku“ zařazeno do programu statistických zjišťování, vyhlášených Českým statistickým úřadem (ČSÚ) ve sbírce zákonů pro příslušný kalendářní rok (viz příloha č. 2 Vyhlášky č. 297/2007 Sb., částka 90, kterou se stanoví Program statistických zjišťování na rok 2008) a pro vybrané ekonomické subjekty je povinné. Šetření provádí pracoviště státní statistické služby Ministerstva práce a sociálních věcí (MPSV). Průběh a vývoj šetření řídí komise, složená ze zástupců MPSV, ČSÚ, Ministerstva financí, České národní banky, CERGE-EI, VŠE v Praze, Českomoravské konfederace odborových svazů, Svazu průmyslu a dopravy ČR. Zpracovatelem RSCP je TREXIMA, spol. s r.o. (www.trexima.cz).

Nejdůležitějším kritériem pro členění výsledků RSCP je příslušnost šetřeného ekonomického subjektu k podnikatelské, nebo nepodnikatelské sféře. V podnikatelské sféře probíhá šetření se čtvrtletní periodou a ve sféře nepodnikatelské je prováděno s periodou pololetní. Zdrojem dat pro nepodnikatelskou sféru je Informační systém o platech, který je spravován Ministerstvem financí. Za každou sféru jsou vydávány samostatné výsledkové publikace.

Výsledkové publikace jednotlivých krajů jsou uloženy na stránkách <http://portal.mpsv.cz/> v sekci *Zaměstnanost*, v podsekci *Statistiky* pod odkazem *Statistika výdělků*.

Monitorováním výdělků a pracovní doby zaměstnanců na úrovni České republiky se zabývá „Informační systém o průměrném výdělku“ (ISPV). Výsledková publikace je k dispozici na internetových stránkách MPSV (www.mpsv.cz) v sekci *Příjmy a životní úroveň*.

Důkladný popis šetření, včetně všech výsledkových publikací, poskytuje také portál www.ispv.cz. Slouží především jako podpora respondentům, kteří zde naleznou všechny potřebné informace a podpůrné nástroje pro zasílání dat. Portál je využíván také k uveřejňování odborných studií a článků, které jako zdroj informací uvádí šetření ISPV a RSCP.

Ministerstvo práce a sociálních věcí děkuje všem respondentům šetření za přípravu vstupních dat pro šetření. Svědomitý přístup respondentů a dodržování termínů pro předání dat umožňují pravidelně uveřejňovat tuto publikaci.



Výsledková část

Nepodnikatelská sféra

Výsledková část nepodnikatelská sféra

Základní metodické přístupy

Tato publikace přináší charakteristiky hodinového výdělku, hrubého měsíčního platu a pracovní doby získané za nepodnikatelskou sféru šetření RSCP (RSCP-NS). V RSCP se zařazují do nepodnikatelské sféry ekonomické subjekty, které odměňují platem, viz § 109, odst. 3 zákona č. 262/2006 Sb., zákoníku práce, ve znění pozdějších předpisů.

Primárním výsledkem RSCP jsou statistiky výdělkové úrovně jednotlivých zaměstnání (v klasifikaci KZAM-R), dalším produktem jsou odhady výdělkových parametrů zaměstnanecké populace krajů v členění podle firemních i zaměstnaneckých charakteristik. Ekonomické subjekty se v RSCP člení na organizační jednotky, jestliže je možné provést vnitřní rozčlenění podle okresů, ve kterých dílčí jednotky působí. Výsledky podle krajů jsou v tomto smyslu výsledky získané pracovištní metodou.

Vedle podnikového výkaznictví ČSÚ je RSCP dalším zdrojem informací o výdělcích v jednotlivých krajích České republiky. Výkaznictví ČSÚ, jako tradiční zdroj, sbírá údaje o evidenčním počtu zaměstnanců a vyplacených mzdách za ekonomický subjekt a publikuje průměrné mzdy v členění podle firemních charakteristik. Při srovnávání výsledků výkaznictví a RSCP-NS je třeba vzít v úvahu rozdílnou definici nepodnikatelské sféry, rozdílné metody výpočtu výdělkových charakteristik a rozdílný způsob členění výsledků podle krajů. Výkaznictví ČSÚ člení výsledky podle sídla ekonomického subjektu, tj. podnikovou metodou.

Respondenty šetření RSCP-NS jsou aktivní ekonomické subjekty (ES) nepodnikatelské sféry, které jsou definovány Automatizovaným rozpočtovým informačním systémem (ARIS). Na základě systému ARIS, který je spravován Ministerstvem financí, se zjišťuje způsob odměňování a příslušnost ekonomického subjektu k nepodnikatelské sféře. Zdrojem dat platového statistického šetření RSCP pro nepodnikatelskou sféru je Informační systém o platech, který je provozován Ministerstvem financí. Informační systém o platech pokrývá celou nepodnikatelskou sféru a do RSCP předává údaje jako plošné šetření.

Popis publikovaných tabulek

Tabulky v publikaci jsou rozděleny podle sledovaného ukazatele do tří základních okruhů. Tabulky přinášející charakteristiky hodinového výdělku jsou označeny NS-Vx, kde NS značí nepodnikatelskou sféru a x je pořadové číslo tabulky. Charakteristiky hrubého měsíčního platu, struktury platu a průměrné placené doby jsou obsaženy v tabulkách se značením NS-Mx a charakteristiky měsíční odpracované a neodpracované doby v tabulkách se značením NS-Tx.

Hlavním výsledkem RSCP jsou statistiky výdělkové úrovně a pracovní doby za jednotlivá zaměstnání podle klasifikace KZAM-R, obsažené v tabulkách NS-V5, NS-M5 a NS-T5. Tyto tabulky obsahují ta zaměstnání, která jsou ve své podskupině zaměstnání (čtyřmístný KZAM-R) zastoupena alespoň třemi ekonomickými subjekty a zároveň deseti zaměstnanci. Uvedené počty organizačních jednotek a zaměstnanců ukazují na zastoupení v souboru ISPV-NS. V ostatních tabulkách jsou počty zaměstnanců uváděny v % a jejich účelem je přiblížit relativní zastoupení publikovaných kategorií.

Statistické charakteristiky používané ve výsledkových tabulkách:

1. decil	První decil je hodnota, pod kterou leží 10 % nejnižších hodnot sledovaného znaku.
1. kvartil	První kvartil je hodnota, pod kterou leží 25 % nejnižších hodnot sledovaného znaku.
Medián	Medián je hodnota uprostřed vzestupně uspořádané řady hodnot sledovaného znaku, polovina hodnot je nižší než medián a druhá polovina je vyšší než medián.
3. kvartil	Třetí kvartil je hodnota, nad kterou leží 25 % nejvyšších hodnot sledovaného znaku.
9. decil	Devátý decil je hodnota, nad kterou leží 10 % nejvyšších hodnot sledovaného znaku.
Průměr	Průměr je počítán jako vážený (případně nevážený) aritmetický průměr sledovaného znaku.

Ostatní symboly používané ve výsledkových tabulkách:

"Neuvedeno"	Symbol "Neuvedeno" označuje kategorii zaměstnanců, u které nebyl uveden kód příslušného třídícího znaku.
"*"	Symbol "*" označuje položku vstupních dat vypočítanou, ale nezveřejnitelnou z důvodu nedostatečného počtu vstupních hodnot (méně než 3 ekonomické subjekty a 10 zaměstnanců).

Revidované výsledky ke dni 10. 3. 2010

Hodinový výdělek v nepodnikatelské sféře ¹⁾kraj: **Ústecký****Medián hodinového výdělku 120,75 Kč/hod**

Index mediánu hodinového výdělku zaměstnanců

meziroční vůči 2. čtvrtletí 2007..... 102,1 %

Diferenciace

1. decil - 10 % hodinových výdělků menších než 64,76 Kč/hod

1. kvartil - 25 % hodinových výdělků menších než 90,26 Kč/hod

Medián - 50 % hodinových výdělků menších než 120,75 Kč/hod

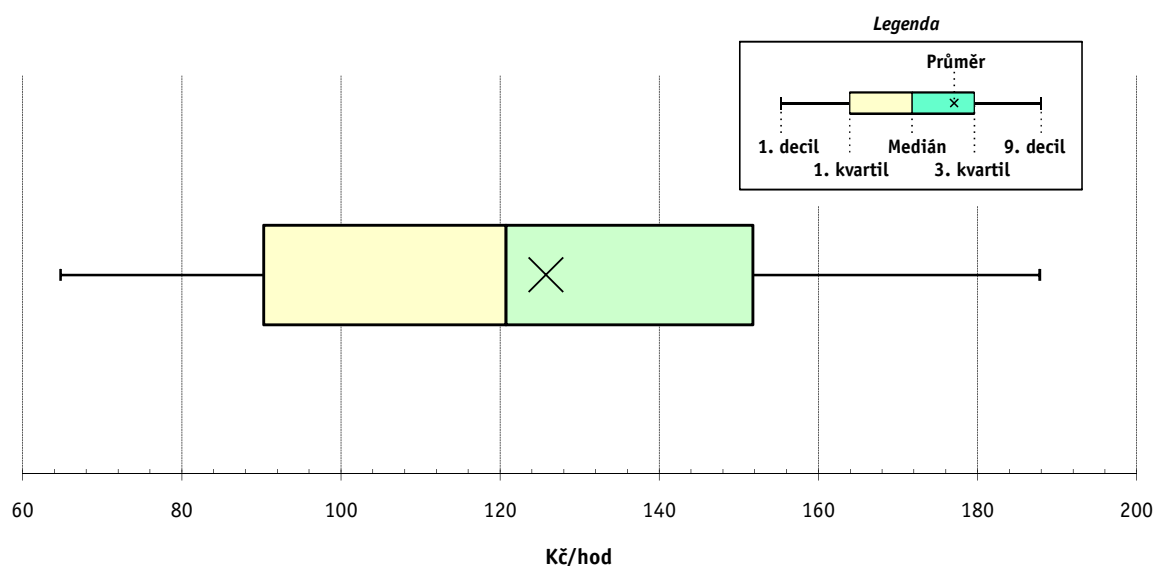
3. kvartil - 25 % hodinových výdělků větších než 151,74 Kč/hod

9. decil - 10 % hodinových výdělků větších než 187,80 Kč/hod

Průměr hodinového výdělku 125,77 Kč/hod

Podíl zaměstnanců s podprůměrným

hodinovým výdělkem 54,3 %

**Vysvětlivky:**

1) Hodinový výdělek se zjišťuje jako průměrný hodinový výdělek definovaný v § 351 až § 362 zákona č. 262/2006 Sb., zákoníku práce, ve znění pozdějších předpisů.

2. čtvrtletí 2008

RSCP - nepodnikatelská sféra

NS-V1

Revidované výsledky ke dni 10. 3. 2010

Hodinový výdělek podle hlavních tříd zaměstnání KZAM-R

kraj: Ústecký

Hlavní třída zaměstnání KZAM-R	Struktura zaměstnanců	Medián	Diferenciace		Průměr
			1. decil	9. decil	
	%	Kč/hod	Kč/hod	Kč/hod	Kč/hod
0 Příslušníci armády	2,6	*	*	*	*
1 Zákonodárci, vedoucí a řídicí pracovníci	5,5	194,36	117,19	303,66	204,91
2 Vědečtí a odborní duševní pracovníci	27,8	135,69	101,02	178,85	139,45
3 Techničtí, zdravotničtí a pedagogičtí pracovníci	33,7	128,23	91,51	193,92	137,01
4 Nižší administrativní pracovníci	4,0	95,74	69,31	128,44	97,83
5 Provozní pracovníci ve službách a obchodu	11,0	91,63	61,90	166,19	106,30
6 Dělníci v zemědělství, lesnictví a rybářství	0,3	72,72	51,90	101,39	74,96
7 Řemeslníci, výrobci a zpracovatelé	1,2	94,65	70,82	114,56	93,99
8 Obsluha strojů a zařízení	2,0	95,01	71,23	119,00	95,43
9 Pomocní a nekvalifikovaní pracovníci	12,1	61,05	48,53	82,08	64,04
C E L K E M - nepodnikatelská sféra	100	120,75	64,76	187,80	125,77

2. čtvrtletí 2008

RSCP - nepodnikatelská sféra

NS-V2

Revidované výsledky ke dni 10. 3. 2010

Hodinový výdělek podle věkových kategorií

kraj: Ústecký

Věková kategorie	Struktura zaměstnanců	Medián	Diferenciace		Průměr
			1. decil	9. decil	
	%	Kč/hod	Kč/hod	Kč/hod	Kč/hod
do 20 let	0,1	50,19	46,10	90,65	58,13
20 - 29 let	12,8	100,57	68,65	154,11	106,51
30 - 39 let	25,8	121,21	67,69	184,80	125,22
40 - 49 let	27,7	127,52	66,07	198,42	131,41
50 - 59 let	27,7	123,95	62,08	196,17	128,45
60 a více let	6,0	124,95	60,50	218,09	131,92
C E L K E M - nepodnikatelská sféra	100	120,75	64,76	187,80	125,77

2. čtvrtletí 2008

RSCP - nepodnikatelská sféra

NS-V3

Revidované výsledky ke dni 10. 3. 2010

Hodinový výdělek
podle platové třídy

kraj: Ústecký

Platová třída	Struktura zaměstnanců	Medián	Diferenciace		Průměr
			1. decil	9. decil	
	%	Kč/hod	Kč/hod	Kč/hod	Kč/hod
1. platová třída	1,5	51,73	47,61	74,94	57,65
2. platová třída	8,4	60,64	50,15	96,84	66,03
3. platová třída	5,6	73,13	56,11	150,63	92,23
4. platová třída	7,8	86,40	62,75	166,57	100,94
5. platová třída	7,0	124,74	70,50	193,09	132,09
6. platová třída	7,3	102,00	75,00	210,85	126,26
7. platová třída	7,1	113,91	82,39	217,35	133,03
8. platová třída	11,3	114,84	88,02	159,24	122,34
9. platová třída	15,5	122,16	98,64	152,20	125,88
10. platová třída	6,1	142,45	109,30	179,50	145,31
11. platová třída	5,6	139,97	100,00	198,09	146,47
12. platová třída	14,6	147,15	120,36	199,81	155,38
13. platová třída	1,6	234,40	158,44	327,93	239,97
14. platová třída	0,5	233,56	180,48	348,06	253,74
15. platová třída	0,0	*	*	*	*
16. platová třída	0,0	*	*	*	*
C E L K E M - nepodnikatelská sféra	100	120,75	64,76	187,80	125,77

2. čtvrtletí 2008

RSCP - nepodnikatelská sféra

NS-V4

Revidované výsledky ke dni 10. 3. 2010

Hodinový výdělek
podle vzdělání

kraj: Ústecký

Vzdělání	Struktura zaměstnanců	Medián	Diferenciace		Průměr	
			1. decil	9. decil		
	%	Kč/hod	Kč/hod	Kč/hod	Kč/hod	
KKOV						
Základní a nedokončené	A-C	7,6	62,06	48,29	87,25	65,98
Střední bez maturity	D,E,H,J	17,3	79,92	56,11	120,87	85,14
Střední s maturitou	K-M	46,7	125,48	87,98	182,52	130,99
Vyšší odborné a bakalářské	N,R	5,7	151,22	95,98	223,92	156,47
Vysokoškolské	T,V	18,7	153,44	119,46	237,87	168,38
Neuvedeno		3,9	107,11	75,58	150,04	111,29
C E L K E M - nepodnikatelská sféra		100	120,75	64,76	187,80	125,77

Revidované výsledky ke dni 10. 3. 2010

Hodinový výdělek podle podskupin zaměstnání KZAM-R

kraj: Ústecký

Podskupiny zaměstnání KZAM-R	Výběrový soubor		Medián	Diferenciace		Průměr
	počet org. jednotek	počet zaměst.		1. decil	9. decil	
			Kč/hod	Kč/hod	Kč/hod	Kč/hod
1127 Vedoucí pracovníci orgánů státní správy, správních úřadů	49	520	196,51	147,60	298,19	209,80
1128 Vyšší úředníci bezpečnosti a ochrany (policejní ředitel)	16	342	230,37	151,60	308,73	231,39
1150 Přednostové, tajemníci a ved.prac.okresních a obecních úřadů	45	435	186,82	142,74	326,73	206,62
1210 Ředitelé a prezidenti velkých organizací, podniků	316	346	251,57	157,52	328,38	250,05
1225 Vedoucí pracovníci v restauracích a hotelích	190	203	102,15	83,16	131,40	107,09
1229 Vedoucí pracovníci dílčích celků jinde neuvedení (kult.,zdrav.)	31	48	175,63	125,68	281,89	194,10
1231 Vedoucí pracovníci finančních a hospodářských útvarů	51	68	178,99	104,98	279,82	181,89
1237 Vedoucí pracovníci výzkumných a vývojových útvarů	4	10	168,79	140,18	325,43	207,61
1239 Vedoucí pracovníci ostatních útvarů jinde neuvedení	10	13	135,98	95,00	208,26	143,80
1319 Vedoucí, ředitelé malých organizací ostatní (kult.,zdrav.,škol.)	228	241	181,59	133,83	263,81	190,23
2113 Chemici	4	12	131,10	105,87	164,00	131,93
2131 Projektanti a analytici výpočetních systémů	6	22	148,47	120,17	184,12	146,94
2132 Programátoři	5	13	142,16	117,97	175,96	147,48
2139 Ostatní odborníci zabývající se výpoč. tech. jinde neuvedení	41	125	139,88	104,95	172,21	137,75
2142 Projektanti staveb a areálů, stavební inženýři	4	15	110,00	87,00	169,00	117,98
2149 Ostatní architekti, projekt., konstruk.a tech.inženýři (tvůr.prac.)	8	36	176,22	113,67	223,48	177,69
2211 Bakteriologové, biolog., ekolog., zoologové a odb.v přib.obor.	11	107	142,63	114,94	194,31	150,72
2221 Lékaři, ordináři (kromě zubních lékařů)	27	249	210,88	126,25	286,47	211,11
2223 Veterinární lékaři	3	42	159,42	123,81	178,79	154,61
2311 Vědeckopedagogičtí pracovníci	7	14	93,15	69,40	128,08	97,78
2321 Učitelé všeobecně vzdělávacích předmětů	78	1 342	149,69	119,09	190,22	154,54
2322 Učitelé odborných předmětů	71	894	148,52	118,63	190,62	153,66
2323 Učitelé praktického vyučování (kromě mistrů)	33	143	132,62	103,87	203,90	141,38
2331 Učitelé základních škol	190	3 133	137,07	108,81	165,66	138,58
2332 Učitelé předškolní výchovy	212	1 016	108,36	88,92	129,20	109,74
2341 Učitelé všeobecně vzdělávacích předmětů na speciál. školách	71	636	148,08	116,01	184,74	150,62
2342 Učitelé odborných předmětů na speciálních školách	25	162	149,49	120,46	184,52	153,24
2343 Učitelé praktického vyučování na speciálních školách	11	36	160,19	118,20	191,20	155,25
2353 Učitelé základních uměleckých škol (vč.soukromých)	29	391	134,27	107,44	171,66	138,78
2356 Odborní pedagogové v zaříz. pro výkon ústav.a ochran. výchovy	15	50	173,15	126,36	189,98	165,70
2359 Ost.odp.pedagogičtí pracov. jinde neuvedení (odb.instruktoři)	17	46	120,31	78,71	184,31	129,15
2411 Odb. prac. na úseku účetnictví, financí, daní, ap., hlavní účetní	96	177	143,19	107,36	197,69	149,06
2412 Odbor. pracovníci na úseku zaměstnaneckých, personálních věcí	38	122	136,76	106,21	164,99	135,60
2419 Ostatní odborní pracovníci v oblasti podnikání	14	28	133,72	99,10	190,05	140,66
2421 Právníci, právní poradci (mimo advokacie a soudnictví)	20	54	159,11	108,01	222,44	160,38
2426 Právní asistenti, praktikanti a koncipienti	6	24	132,25	104,55	155,05	131,30
2429 Ostatní odborníci v právní oblasti jinde neuvedení	15	69	131,10	112,00	157,01	132,94
2431 Odborní archiváři (kromě řadových)	10	14	90,82	73,96	123,61	96,84
2432 Odborní pracovníci knihoven (kromě řadových)	19	153	104,56	81,18	130,05	103,94
2433 Odborní pracovníci v informacích (např. vti)	5	11	100,17	74,68	154,00	109,65
2434 Odborní pracovníci - kurátoři (muzeí, galérií)	14	51	113,44	82,72	153,55	115,23
2439 Ostatní odborní pracovníci kultury a osvěty jinde neuvedení	22	59	119,09	77,22	151,01	117,48
2441 Ekonomové - vědečtí pracovníci, specialisté, experti	40	87	126,33	90,03	175,36	133,01
2442 Sociologové, antropologové, archeologové, kriminologové	7	11	125,01	90,06	165,38	131,30

Revidované výsledky ke dni 10. 3. 2010

Hodinový výdělek podle podskupin zaměstnání KZAM-R

kraj: Ústecký

Podskupiny zaměstnání KZAM-R	Výběrový soubor		Medián	Diferenciace		Průměr
	počet org. jednotek	počet zaměst.		1. decil	9. decil	
			Kč/hod	Kč/hod	Kč/hod	Kč/hod
2443 Filozofové, historici, politologové	5	48	111,23	75,87	166,55	113,69
2445 Psychologové	22	59	159,32	108,65	187,47	155,64
2446 Odborní pracovníci v oblasti sociální péče (kromě řadových)	33	306	122,89	86,46	150,82	121,79
2452 Sochaři, malíři, umělečtí restaurátoři, grafici a výtvarníci	9	18	101,86	81,82	135,75	105,00
2470 Odborní administrativní pracovníci jinde neuvedení	131	1 769	127,07	96,67	161,80	129,87
3111 Technici ve fyzikálních a příbuzných oborech	3	37	99,65	88,21	118,30	100,87
3112 Stavební technici	28	118	130,35	94,13	154,95	129,53
3114 Elektronici a technici v radiokomunikacích a telekomunikacích	7	45	144,11	123,48	186,68	151,45
3118 Technici v kartografii, kresliči a zeměměřiči	3	217	107,70	74,70	130,29	105,39
3119 Ostatní techničtí pracovníci jinde neuvedení	51	218	123,13	91,69	159,72	124,25
3121 Poradci ve výpočetní technice	9	29	140,12	106,54	182,90	137,99
3122 Operátoři a obsluha výpočetní techniky	34	83	122,05	90,51	156,72	127,14
3129 Ostatní technici ve výpočetní technice jinde neuvedení	10	29	108,84	84,01	159,17	114,94
3131 Fotografové (včetně uměleckých)	3	14	86,96	75,69	100,66	86,32
3151 Kolaudační technici a technici protipožární ochrany	12	316	185,77	160,46	223,26	188,41
3152 Bezpečnostní tech.a tech. pro kontrolu zdravotní nezávadnosti	31	115	135,94	89,70	160,82	132,65
3211 Technici a laboranti v oblasti biologie a v příbuzných oborech	9	132	114,65	95,89	134,83	115,77
3212 Technici v agronomii, v lesnictví a v zemědělství	14	69	121,26	85,42	152,23	120,13
3221 Asistenti zdravotničtí	6	25	123,25	93,56	146,43	120,09
3223 Dietetici a odborníci na výživu	6	12	115,33	98,43	151,34	119,67
3226 Rehabilitační a fyzioterapeutičtí pracovníci (vč. odb. masérů)	29	104	105,19	80,66	129,35	107,16
3229 Ostatní střední zdravotničtí pracovníci jinde neuvedení	3	70	168,76	84,07	183,09	157,02
3231 Ošetřovatelé, všeobecné zdravotní sestry	69	904	132,01	99,72	160,61	131,74
3233 Sestry pro péči o dítě	6	116	154,71	124,34	178,72	153,32
3311 Vychovatelé v družinách, domovech dětí a mládeže	284	1 124	102,42	77,87	133,64	105,29
3312 Vedoucí zájmových kroužků (z povolání)	8	36	107,45	76,60	132,48	107,00
3320 Pedagogové pro předškolní výchovu	31	184	107,90	83,68	128,52	108,98
3331 Vychovatelé na speciálních školách	29	83	112,47	84,49	131,90	111,19
3332 Vychovatelé školsk. zařiz. pro výkon ústavní a ochranné výchovy	26	307	126,69	102,47	161,80	129,69
3341 Instruktoři a mistři odborné výchovy	32	548	120,25	100,40	148,04	123,70
3349 Ostatní pedagogové jinde neuvedení	12	29	128,82	86,93	158,80	124,73
3416 Nákupčí	11	19	117,13	86,90	146,46	115,37
3421 Obchodní agenti	6	12	102,13	82,20	130,50	101,16
3422 Odbytoví a přepravní agenti	9	99	125,64	98,68	147,55	124,79
3423 Zprostředkovatelé práce a agenti pracovních úřadů	7	246	115,23	94,52	132,59	113,98
3431 Odborné sekretářky, sekretáři	51	336	106,03	87,52	129,56	107,93
3433 Pracovníci v oblasti účetnictví, fakturace, rozpočet., kalkulace	481	1 250	118,61	90,28	154,42	122,09
3434 Pracovníci v oblasti statistiky a matematiky	4	41	121,32	97,25	138,10	121,05
3435 Pracovníci v oblasti práce a mezd (kromě účetních)	27	37	144,67	102,99	187,57	143,45
3436 Referenti osobních oddělení	39	50	118,29	89,92	152,94	121,45
3439 Ostatní odborní administrativní pracovníci jinde neuvedení	275	1 127	123,04	89,87	169,17	127,00
3442 Berní a daňoví pracovníci	7	824	133,23	105,80	161,44	134,28
3443 Pracovníci sociálního a důchodového zabezpečení	10	419	110,58	91,48	126,28	109,44
3444 Pracovníci pasových oddělení a oddělení udělujících povolení	11	55	120,94	90,35	159,05	121,99

Revidované výsledky ke dni 10. 3. 2010

Hodinový výdělek podle podskupin zaměstnání KZAM-R

kraj: Ústecký

Podskupiny zaměstnání KZAM-R	Výběrový soubor		Medián	Diferenciace		Průměr
	počet org. jednotek	počet zaměst.		1. decil	9. decil	
			Kč/hod	Kč/hod	Kč/hod	Kč/hod
3449 Ostatní celní a daňoví pracovníci a pracovníci v příb. oborech	8	135	185,90	132,28	218,36	180,21
3460 Sociální pracovníci	85	812	96,94	73,33	130,06	100,11
4111 Písařky - opisovačky, stenotypistky	10	326	83,25	65,31	108,80	85,90
4112 Kancelářští a manipul. prac. a obsl. zařízení na zpracování textu	49	191	100,79	79,74	124,15	101,30
4113 Pracovníci přípravy dat výpočetní techniky	3	17	89,69	81,83	103,34	91,83
4115 Sekretářky, sekretáři	118	286	97,71	69,36	131,35	99,48
4121 Nižší účetní	14	19	107,66	65,80	154,19	109,53
4131 Úředníci ve skladech	41	89	85,06	64,89	115,18	89,12
4133 Úředníci v dopravě a v přepravě (dispečeri, kontrolori apod.)	10	25	115,51	78,00	134,27	109,97
4141 Řadoví knihovníci, archiváři, evidenční pracovníci	65	248	102,09	78,80	133,97	104,26
4142 Poštovní doručovatelé, úředníci v třídárnách	10	22	77,33	65,93	96,33	79,30
4190 Ostatní nižší úředníci jinde neuvedení	87	208	108,29	73,13	157,21	112,79
4211 Pokladníci (v bankách, pojišťovnách, spořitelnách, na poště)	40	60	95,15	66,34	128,05	94,54
4214 Prodavači vstupenek, jízdenek apod.	4	12	67,76	54,47	84,23	69,31
4216 Inkasisté (výběřčí dluhů)	9	19	115,71	88,28	143,66	114,87
4222 Recepční	9	39	77,90	62,78	101,86	79,96
4223 Telefonisté	28	69	86,35	61,82	122,67	91,17
4224 Informátoři	10	25	100,35	83,65	132,62	103,36
5113 Průvodci (turist. zájezdů, historických a kulturních památek)	12	46	74,70	63,13	99,08	79,60
5121 Pracovníci dohlížející nad obsluhujícím personálem, hospodyně	82	122	95,80	61,49	129,68	97,41
5122 Kuchaři	440	1 584	70,02	58,40	91,02	73,43
5123 Číšníci, servírky	7	22	76,00	69,00	94,00	79,38
5131 Dětské pěstounky, pečovatelky, pomocní vychovatelé	5	37	98,06	76,17	106,00	96,23
5132 Pečovatelé a pomoc.ošetřovatelé v zařiz.soc.péče, v nemocnicích	59	884	86,21	64,94	112,00	87,96
5133 Pečovatelé v domácnosti	3	38	63,89	57,80	86,36	69,33
5139 Ostatní pečovatelé a pomocní ošetřovatelé jinde neuvedení	7	43	99,98	68,09	114,77	96,57
5144 Maséři	3	10	90,66	85,39	96,45	91,05
5149 Ostatní pracovníci zajišťující osobní služby jinde neuvedení	4	27	72,75	65,10	89,20	76,37
5161 Hasiči, požárníci	6	428	149,19	126,44	192,07	154,66
5162 Pracovníci bezpečnostních orgánů (např. policisté, strážníci)	35	576	142,71	107,14	179,22	143,98
5169 Ostatní pracovníci ochrany a ostrahy jinde neuvedení	22	111	74,86	55,25	121,85	81,77
5211 Prodavači v obchodech	17	29	64,39	53,69	83,04	66,63
6113 Zahradníci a pěstitelé zahradních plodin a sazenic	26	101	68,56	51,25	92,50	70,22
7122 Zedníci, kameníci, omítkáři	16	44	87,01	51,51	113,13	85,12
7124 Tesaři a truhláři	4	11	98,60	72,43	111,58	93,48
7129 Ost. stavební dělníci hlavní stav. výroby a prac.v ost. oborech	8	30	83,94	66,76	113,14	86,69
7136 Instalatéři, potrubáři, stavební zámečníci, klempíři	13	41	90,31	76,54	112,79	93,33
7137 Stavební a provozní elektrikáři	19	38	95,16	83,32	130,21	100,69
7213 Výrobci a opraváři výrobků a dílů z plechů	3	11	93,59	83,88	117,63	98,34
7222 Nástrojaři, kovomodeláři, kovodělníci, zámečníci	43	77	91,55	70,82	115,85	91,70
7231 Mechaníci a opraváři motorových vozidel	8	99	105,90	86,44	115,82	104,15
7241 Elektromech., opraváři a seřizovači různých typů elektr. zařízení	18	37	98,47	76,00	114,58	96,39
7433 Dámští a pánští krejčí a kloboučníci včetně opravářů oděvů	14	21	70,41	58,99	77,89	70,78
8162 Obsluha parních turbín, ohříváčů a motorů	23	47	79,53	57,90	110,01	82,63

Revidované výsledky ke dni 10. 3. 2010

**Hodinový výdělek
podle podskupin zaměstnání KZAM-R**

kraj: Ústecký

Podskupiny zaměstnání KZAM-R	Výběrový soubor		Medián	Diferenciace		Průměr
	počet org. jednotek	počet zaměst.		1. decil	9. decil	
			Kč/hod	Kč/hod	Kč/hod	Kč/hod
8163	6	23	99,29	77,53	110,30	96,45
8264	14	54	63,00	52,23	73,26	64,00
8321	69	152	98,87	77,38	118,76	98,47
8322	4	75	130,06	84,87	148,29	122,19
8324	9	377	94,65	81,00	104,78	93,49
8326	8	62	103,95	85,16	119,00	102,64
9132	585	2 507	60,52	51,57	72,66	62,01
9133	27	64	66,22	57,72	80,47	67,89
9141	168	310	80,05	57,25	107,69	80,99
9143	359	529	70,81	57,37	99,35	74,76
9151	5	13	87,46	52,35	95,00	79,29
9152	69	255	65,41	53,12	86,54	67,01
9161	61	499	51,44	47,38	79,68	58,73
9162	11	63	56,90	48,81	76,20	59,68
9169	132	595	50,14	47,14	77,01	57,27
9312	3	22	79,61	75,27	87,98	80,40
9321	18	39	51,14	46,13	76,42	55,80
9323	19	75	53,10	48,10	75,91	57,68
9333	7	11	67,03	57,78	77,97	66,28
9339	25	69	63,28	48,10	80,01	64,07

2. čtvrtletí 2008

RSCP - nepodnikatelská sféra

NS-V6

Revidované výsledky ke dni 10. 3. 2010

Hodinový výdělek
podle kategorií zaměstnání

kraj: Ústecký

Kategorie zaměstnání	Struktura zaměstnanců	Medián	Diferenciace		Průměr
			1. decil	9. decil	
	%	Kč/hod	Kč/hod	Kč/hod	Kč/hod
D Manuální pracovníci	20,8	67,62	51,09	107,63	75,34
T Nemanuální pracovníci	79,2	131,57	89,32	196,12	139,01
Relace D/T (%)		51,4	57,2	54,9	54,2
C E L K E M - nepodnikatelská sféra	100	120,75	64,76	187,80	125,77

manuální pracovníci - zaměstnanci s převážně manuálním charakterem práce (hlavní třída KZAM-R 6-9 a vybraná zaměstnání hl. třídy 5)

nemanuální pracovníci - zaměstnanci s převážně nemanuálním charakterem práce (hlavní třída KZAM-R 1-4 a vybraná zaměstnání hl. třídy 5)

2. čtvrtletí 2008

RSCP - nepodnikatelská sféra

NS-V8

Revidované výsledky ke dni 10. 3. 2010

Hodinový výdělek
podle pohlaví

kraj: Ústecký

Pohlaví	Struktura zaměstnanců	Medián	Diferenciace		Průměr
			1. decil	9. decil	
	%	Kč/hod	Kč/hod	Kč/hod	Kč/hod
Muž	35,5	138,49	76,53	214,17	143,34
Žena	64,5	114,14	62,23	166,31	116,08
Relace Ž/M (%)		82,4	81,3	77,7	81,0
C E L K E M - nepodnikatelská sféra	100	120,75	64,76	187,80	125,77

Hrubý měsíční plat a jeho složky, diference, placená doba v nepodnikatelské sféře

kraj: Ústecký

Medián hrubého měsíčního platu 21 152 Kč/měs

Diference

1. decil - 10 % hrubých měsíčních platů menších než	11 524 Kč/měs
1. kvartil - 25 % hrubých měsíčních platů menších než	16 086 Kč/měs
Medián - 50 % hrubých měsíčních platů menších než	21 152 Kč/měs
3. kvartil - 25 % hrubých měsíčních platů větších než	26 307 Kč/měs
9. decil - 10 % hrubých měsíčních platů větších než	32 428 Kč/měs

Průměr hrubého měsíčního platu 21 996 Kč/měs

Vybrané složky hrubého měsíčního platu

prémie a odměny	4,1 %
příplatky za přesčas	0,2 %
příplatky ostatní	15,6 %
náhrady	6,8 %
odměny za pohotovost	0,3 %

Průměrná placená doba 172,7 hod/měs

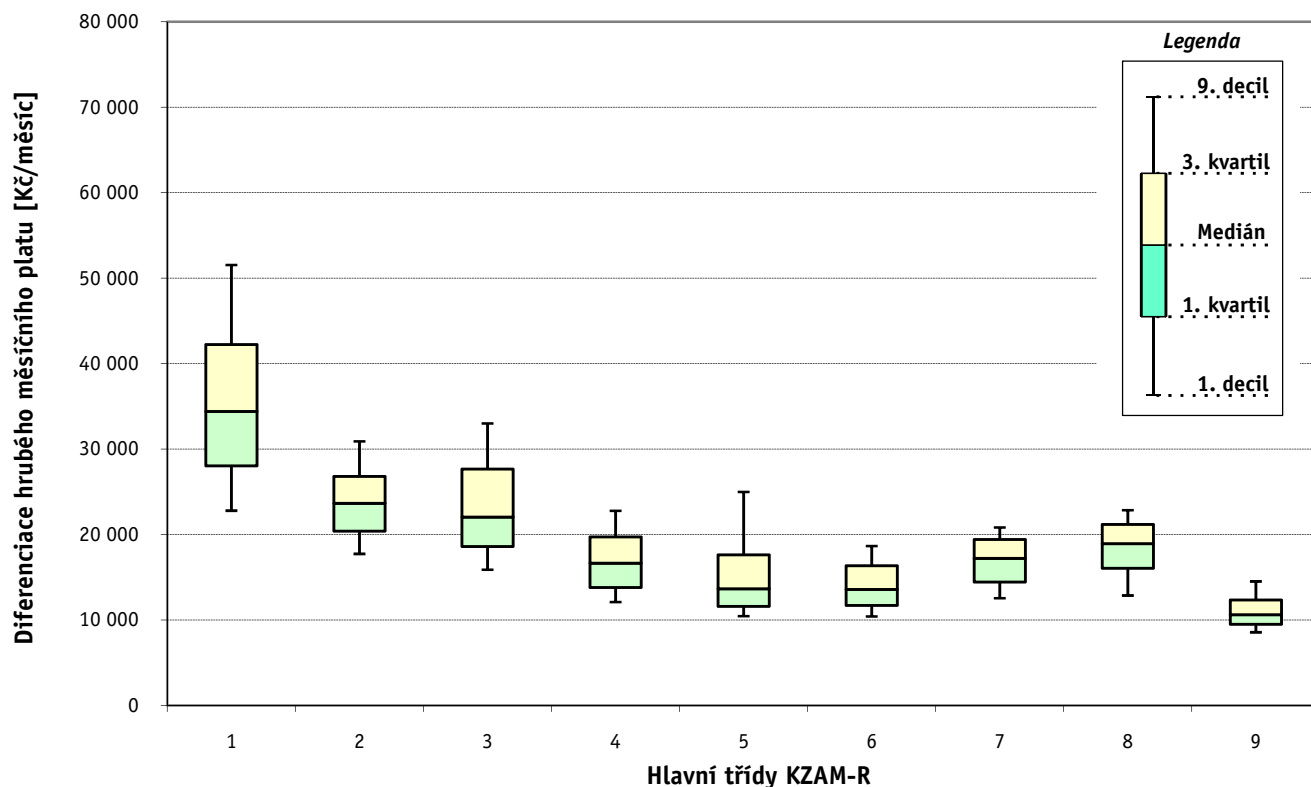
1. - 2. čtvrtletí 2008 RSCP - nepodnikatelská sféra

Revidované výsledky ke dni 10. 3. 2010

Hrubý měsíční plat a jeho složky, diference, placená doba podle hlavních tříd zaměstnání KZAM-R

kraj: Ústecký

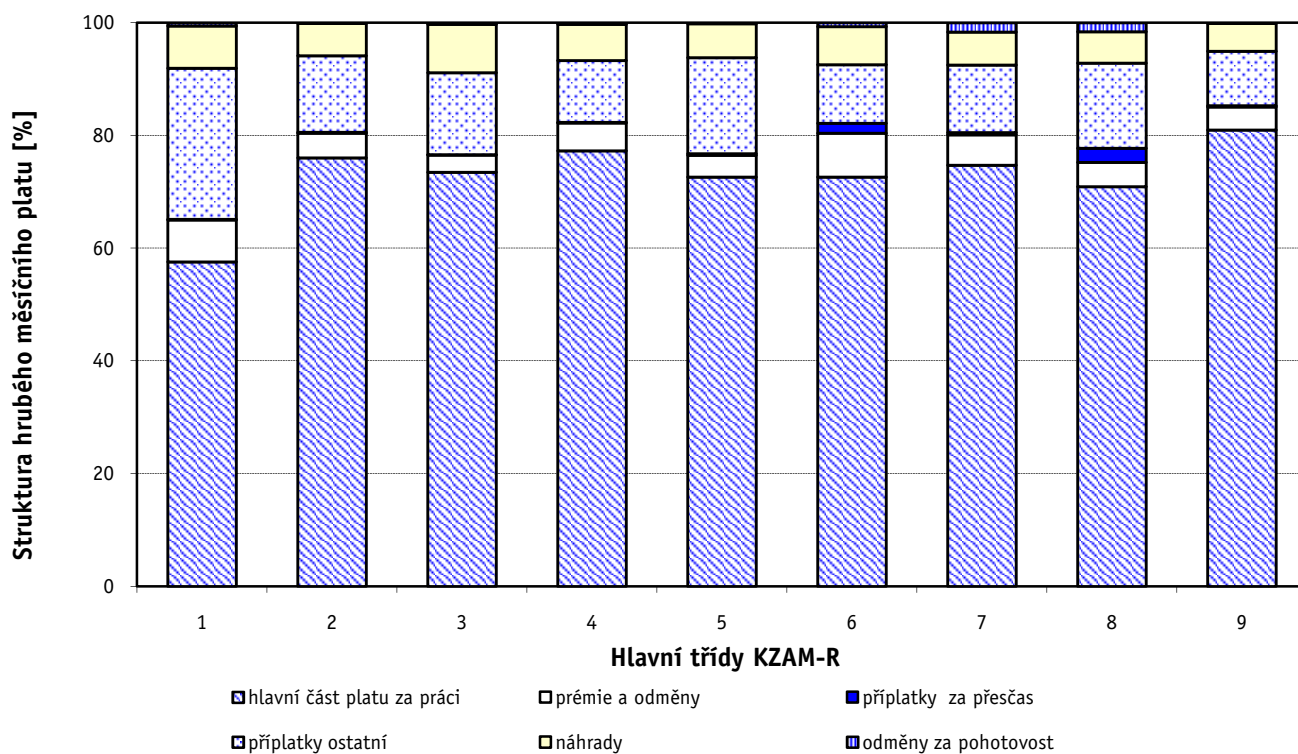
Hlavní třída zaměstnání KZAM - R	Struktura zaměstnanců	Medián
	%	Kč/měs
0 Příslušníci armády	2,5	*
1 Zákodárci, vedoucí a řídící pracovníci	6,1	34 398
2 Vědečtí a odborní duševní pracovníci	29,8	23 661
3 Techničtí (zdrav., pedagog.) pracovníci	34,9	22 039
4 Nižší administrativní pracovníci	4,0	16 669
5 Provozní pracovníci ve službách a obchodu	8,2	13 639
6 Dělníci v zemědělství, lesnictví a rybářství	0,3	13 584
7 Řemeslníci, výrobci a zpracovatelé	1,3	17 204
8 Obsluha strojů a zařízení	2,0	18 940
9 Pomocní a nekvalifikovaní pracovníci	10,9	10 624
C E L K E M - nepodnikatelská sféra	100	21 152



Hrubý měsíční plat a jeho složky, diference, placená doba podle hlavních tříd zaměstnání KZAM-R

kraj: Ustecký

Diference				Průměr	Vybrané složky hrubého měsíčního platu					Placená doba
1. decil	1. kvartil	3. kvartil	9. decil		prémie a odměny	příplatky za přesčas	příplatky ostatní	náhrady	odměny za pohotovost	
Kč/měs	Kč/měs	Kč/měs	Kč/měs	Kč/měs	%	%	%	%	%	hod/měs
*	*	*	*	*	*	*	*	*	*	*
22 803	28 046	42 224	51 545	35 955	7,5	0,1	26,8	7,5	0,6	172,7
17 736	20 407	26 791	30 901	24 220	4,4	0,2	13,5	5,8	0,1	173,8
15 884	18 618	27 674	33 018	23 504	3,0	0,1	14,6	8,5	0,3	170,5
12 102	13 796	19 733	22 785	17 163	4,9	0,1	11,0	6,4	0,3	173,3
10 441	11 612	17 635	24 980	15 727	3,8	0,3	17,1	6,0	0,2	171,1
10 409	11 700	16 349	18 666	14 299	7,8	1,8	10,4	6,8	0,7	180,4
12 550	14 448	19 444	20 838	16 972	5,4	0,4	12,0	5,9	1,6	174,9
12 866	16 052	21 198	22 857	18 505	4,3	2,5	15,1	5,6	1,6	181,0
8 562	9 513	12 337	14 512	11 220	4,1	0,2	9,7	5,0	0,1	173,6
11 524	16 086	26 307	32 428	21 996	4,1	0,2	15,6	6,8	0,3	172,7



Revidované výsledky ke dni 10. 3. 2010

Hrubý měsíční plat a jeho složky, diference, placená doba podle podskupin zaměstnání KZAM-R

kraj: Ústecký

Podskupiny zaměstnání KZAM-R	Počet zaměstnanců přepočtený podle placených měsíců	Medián
		Kč/měs
1127 Vedoucí pracovníci orgánů státní správy, správních úřadů	490	34 070
1128 Vyšší úředníci bezpečnosti a ochrany (policejní ředitel)	325	39 766
1150 Přednostové, tajemníci a vedoucí pracovníci okresních a obecních úřadů	420	33 133
1210 Ředitelé a prezidenti velkých organizací, podniků	323	41 588
1225 Vedoucí pracovníci v restauracích a hotelích	123	17 779
1226 Vedoucí pracovníci v dopravě, skladování, telekomunik. a na poštovních úřadech	13	31 928
1229 Vedoucí pracovních dílčích celků jinde neuvedení (kulturních, zdravotn., školských)	46	29 464
1231 Vedoucí pracovníci finančních a hospodářských (správních) útvarů	58	31 547
1239 Vedoucí pracovníci ostatních útvarů jinde neuvedení	11	28 379
1319 Vedoucí, ředitelé malých organizací ostatní (kultura, zdravotnictví, školství)	233	30 765
2113 Chemici	11	24 885
2131 Projektanti a analytici výpočetních systémů	18	27 227
2132 Programátoři	11	25 737
2139 Ostatní odborníci zabývající se výpočetní technikou jinde neuvedení	117	23 747
2142 Projektanti staveb a areálů, stavební inženýři	15	20 438
2149 Ostatní architekti, projektanti, konstruktéři a techničtí inženýři (tvůrčí pracovníci)	36	31 354
2211 Bakteriologové, biologové, ekologové, zoologové a odborníci v příbuzných oborech	96	24 447
2221 Lékaři, ordináři (kromě zubních lékařů)	165	37 367
2311 Vědeckopedagogičtí pracovníci	16	14 819
2321 Učitelé všeobecně vzdělávacích předmětů	1 156	26 130
2322 Učitelé odborných předmětů	737	25 886
2323 Učitelé praktického vyučování (kromě mistrů)	139	22 145
2331 Učitelé základních škol	2 841	23 874
2332 Učitelé předškolní výchovy	930	18 464
2341 Učitelé všeobecně vzdělávacích předmětů na speciálních školách	605	25 151
2342 Učitelé odborných předmětů na speciálních školách	196	24 889
2343 Učitelé praktického vyučování na speciálních školách	31	27 023
2353 Učitelé základních uměleckých škol (vč. soukromých)	251	23 578
2356 Odborní pedagogové v zařízeních pro výkon ústavní a ochranné výchovy	41	30 938
2359 Ostatní odborní pedagogičtí pracovníci jinde neuvedení (odborní instruktoři)	44	20 713
2411 Odborní pracovníci na úseku účetnictví, financí, daní, apod., hlavní účetní	163	25 062
2412 Odborní pracovníci na úseku zaměstnaneckých, personálních věcí	108	24 292
2419 Ostatní odborní pracovníci v oblasti podnikání	26	22 572
2421 Právníci, právní poradci (mimo advokacie a soudnictví)	45	26 833
2426 Právní asistenti, praktikanti a koncipienti	22	20 815
2429 Ostatní odborníci v právní oblasti jinde neuvedení	60	23 209
2431 Odborní archiváři (kromě řadových)	12	16 727
2432 Odborní pracovníci knihoven (kromě řadových)	112	18 340
2434 Odborní pracovníci - kurátoři (muzeí, galérií)	37	19 107
2439 Ostatní odborní pracovníci kultury a osvěty jinde neuvedení	53	20 510
2441 Ekonomové - vědečtí pracovníci, specialisté, experti	75	23 606
2443 Filozofové, historici, politologové	35	20 633
2445 Psychologové	38	27 650
2446 Odborní pracovníci v oblasti sociální péče (kromě řadových)	280	21 998

Hrubý měsíční plat a jeho složky, diference, placená doba podle podskupin zaměstnání KZAM-R

kraj: Ústecký

Diference				Průměr	Vybrané složky hrubého měsíčního platu					Placená doba
1. decil	1. kvartil	3. kvartil	9. decil		prémie a odměny	příplatky za přesčas	příplatky ostatní	náhrady	odměny za pohotovost	
Kč/měs	Kč/měs	Kč/měs	Kč/měs	Kč/měs	%	%	%	%	%	hod/měs
26 302	29 178	40 988	51 439	36 212	6,2	0,0	24,5	7,9	0,6	172,6
27 160	34 722	46 753	55 979	41 090	1,8	0,1	24,1	8,8	2,2	168,1
25 238	28 835	40 327	55 126	36 522	11,4	0,1	26,4	7,9	0,1	174,0
26 116	34 882	47 732	52 585	41 036	9,0	0,1	33,0	6,7	0,0	174,1
15 102	16 287	19 387	22 847	18 688	5,7	0,0	20,7	4,1	0,0	173,4
22 424	26 029	33 424	34 671	29 980	10,7	0,0	30,1	6,2	2,5	173,4
22 275	23 852	33 790	44 564	30 775	9,4	0,1	26,7	6,1	0,7	173,2
21 073	25 000	37 394	45 164	31 943	11,0	0,3	29,1	5,6	0,0	173,1
16 553	18 277	33 249	33 813	26 031	6,0	0,1	23,1	6,1	0,0	173,2
23 663	27 019	36 540	44 119	32 493	6,0	0,1	28,7	6,6	0,0	173,6
17 803	18 599	28 202	28 262	23 439	1,7	0,0	7,4	8,3	0,0	173,3
20 984	23 522	28 693	38 160	27 064	3,8	0,6	11,0	13,2	1,8	175,7
23 119	24 197	29 646	30 985	26 110	4,0	0,8	19,3	7,3	0,0	177,8
17 967	20 689	26 797	31 338	24 192	4,1	0,3	15,6	7,6	1,2	175,1
17 852	18 959	24 666	29 719	21 976	6,7	0,0	15,3	6,9	0,0	173,3
20 471	22 317	37 537	38 809	31 958	11,2	0,1	24,2	6,5	0,5	173,6
18 990	21 916	28 763	33 675	25 798	2,4	0,0	12,2	6,5	0,0	173,0
20 353	28 638	43 319	53 066	37 441	4,4	0,9	20,7	6,3	1,1	177,0
11 333	11 867	17 674	20 607	15 463	6,3	0,0	9,6	5,4	0,0	173,4
21 005	23 638	29 334	32 946	26 945	5,1	0,4	16,4	5,4	0,1	173,7
21 319	23 577	28 866	32 147	26 500	4,9	0,6	15,4	5,6	0,1	173,5
17 706	19 626	26 284	34 629	23 993	6,8	0,2	13,8	7,0	0,0	173,6
19 175	21 658	26 197	29 358	24 281	3,1	0,1	12,0	4,5	0,0	174,2
15 470	17 174	19 903	21 878	18 711	3,4	0,0	8,1	5,5	0,0	173,3
19 959	22 598	28 126	31 820	25 708	4,2	0,0	16,4	6,4	0,0	173,5
18 003	22 509	27 293	31 165	25 054	4,9	0,0	11,9	3,7	0,0	171,1
20 639	21 916	29 023	30 840	25 847	4,3	0,0	14,4	5,3	0,0	173,4
19 611	21 119	26 296	28 875	24 053	4,7	0,0	9,9	2,6	0,0	173,5
23 943	27 450	32 541	33 246	29 667	1,9	0,0	21,2	9,6	0,1	173,6
13 928	16 570	27 050	30 985	22 117	3,5	0,0	17,4	6,0	0,0	171,8
19 472	21 634	29 493	34 992	26 044	7,9	0,1	18,0	8,0	0,0	174,5
18 760	21 117	26 749	28 731	24 107	4,1	0,1	17,4	7,7	0,2	174,1
16 909	19 025	26 924	33 799	23 910	8,7	0,3	18,6	8,4	0,0	174,8
18 495	19 392	30 069	33 921	25 778	6,5	0,0	10,7	7,8	0,0	173,7
18 570	19 319	24 503	27 540	22 005	2,6	0,0	8,4	7,8	0,0	173,4
19 469	20 924	25 727	28 157	23 644	5,0	0,1	12,4	7,2	0,3	173,9
13 165	14 964	19 978	21 683	16 836	4,2	0,2	7,3	5,8	0,0	173,1
15 368	16 969	20 126	22 892	18 707	2,8	0,1	11,1	5,5	0,0	173,4
15 000	16 084	22 265	26 640	20 057	3,2	0,1	13,5	5,4	0,2	172,7
14 376	16 557	23 660	27 106	20 485	3,4	0,4	15,3	6,4	0,0	174,8
17 587	20 485	27 228	30 005	24 474	9,4	0,2	19,2	6,9	0,0	174,4
15 343	16 191	22 437	28 602	20 785	1,9	0,0	9,3	9,3	0,0	173,3
22 636	23 823	31 667	34 204	27 645	2,8	0,3	14,0	11,0	0,0	173,7
14 946	18 532	25 004	27 073	21 701	5,8	0,1	13,9	6,9	1,0	173,7

Hrubý měsíční plat a jeho složky, diference, placená doba podle podskupin zaměstnání KZAM-R

kraj: Ustecký

Podskupiny zaměstnání KZAM-R	Počet zaměstnanců přepočtený podle placených měsíců	Medián
		Kč/měs
2452 Sochaři, malíři, umělečtí restaurátoři, grafici a výtvarníci	13	17 723
2470 Odborní administrativní pracovníci jinde neuvedení	1 664	22 367
3111 Technici ve fyzikálních a příbuzných oborech	36	17 227
3112 Stavební technici	109	23 285
3114 Elektronici a technici v radiokomunikacích a telekomunikacích	43	25 614
3118 Technici v kartografii, kresliči a zeměměřiči	193	19 321
3119 Ostatní techničtí pracovníci jinde neuvedení	198	22 048
3121 Poradci ve výpočetní technice	28	23 031
3122 Operátoři a obsluha výpočetní techniky	76	21 166
3129 Ostatní technici ve výpočetní technice jinde neuvedení	27	18 797
3131 Fotografové (včetně uměleckých)	12	15 067
3151 Kolaudační technici a technici protipožární ochrany	38	37 105
3152 Bezpečnostní technici a technici pro kontrolu zdravotní nezávadnosti a jakosti	92	23 719
3211 Technici a laboranti v oblasti biologie a v příbuzných oborech	119	20 033
3212 Technici v agronomii, v lesnictví a v zemědělství	68	21 467
3221 Asistenti zdravotničtí	21	21 548
3226 Rehabilitační a fyzioterapeutičtí pracovníci (vč. odborných masérů)	81	17 615
3231 Ošetřovatelé, všeobecné zdravotní sestry	729	21 995
3233 Sestry pro péči o dítě	103	23 433
3311 Vychovatelé v družinách, klubech, domovech dětí a mládeže apod.	935	17 657
3312 Vedoucí zájmových kroužků (z povolání)	27	19 287
3320 Pedagogové pro předškolní výchovu	149	19 223
3331 Vychovatelé na speciálních školách	70	19 602
3332 Vychovatelé školského zařízení pro výkon ústavní a ochranné výchovy	271	21 890
3341 Instruktoři a mistři odborné výchovy	496	20 570
3349 Ostatní pedagogové jinde neuvedení	19	22 310
3416 Nákupčí	18	20 106
3421 Obchodní agenti	11	17 023
3422 Odbytoví a přepravní agenti	93	22 077
3423 Zprostředkovatelé práce a agenti pracovních úřadů	230	20 033
3431 Odborné sekretářky, sekretáři	307	18 751
3433 Pracovníci v oblasti účetnictví, fakturace, rozpočetnictví, kalkulace	1 059	21 018
3434 Pracovníci v oblasti statistiky a matematiky	40	21 491
3435 Pracovníci v oblasti práce a mezd (kromě účetních)	30	24 160
3436 Referenti osobních oddělení	43	20 978
3439 Ostatní odborní administrativní pracovníci jinde neuvedení	1 017	21 588
3442 Berní a daňoví pracovníci	751	22 281
3443 Pracovníci sociálního a důchodového zabezpečení	399	19 014
3444 Pracovníci pasových oddělení a oddělení udělovajících povolení	50	21 256
3449 Ostatní celní a daňoví pracovníci a pracovníci v příbuzných oborech	113	30 111
3460 Sociální pracovníci	681	16 500
4111 Písařky - opisovačky, stenotypistky	296	13 705
4112 Kancelářští a manipulační pracovníci a obsluha zařízení na zpracování textu	169	17 455
4113 Pracovníci přípravy dat výpočetní techniky	14	15 461

Hrubý měsíční plat a jeho složky, diference, placená doba podle podskupin zaměstnání KZAM-R

kraj: Ústecký

Diference				Průměr	Vybrané složky hrubého měsíčního platu					Placená doba
1. decil	1. kvartil	3. kvartil	9. decil		prémie a odměny	příplatky za přesčas	příplatky ostatní	náhrady	odměny za pohotovost	
Kč/měs	Kč/měs	Kč/měs	Kč/měs	Kč/měs	%	%	%	%	%	hod/měs
14 254	15 950	20 092	21 507	17 776	3,0	0,0	9,4	5,7	0,0	173,3
17 260	19 677	25 146	28 316	22 905	5,6	0,0	12,9	7,1	0,2	173,7
14 639	16 222	18 350	19 335	17 196	3,6	0,1	7,0	5,2	0,0	170,8
18 536	21 038	25 744	27 820	23 336	7,1	0,0	15,4	6,6	0,7	173,5
21 663	23 549	31 268	33 952	26 910	2,9	0,0	24,2	7,0	0,0	168,8
13 915	16 523	21 337	23 824	19 154	10,6	0,0	1,7	7,1	0,0	173,4
16 908	19 309	24 480	29 244	22 480	5,6	0,6	19,0	6,5	0,8	175,1
18 510	20 470	26 613	28 641	23 688	7,8	0,1	16,7	8,4	0,1	174,0
15 351	18 760	24 461	29 442	22 089	7,2	0,2	16,8	7,9	0,0	173,6
14 345	14 928	23 714	28 423	19 645	4,2	0,1	12,0	4,4	0,0	173,9
13 584	13 970	15 456	16 399	14 805	1,6	0,0	9,2	6,3	0,0	172,3
24 181	28 712	41 976	45 412	35 418	1,1	0,3	17,3	12,5	4,8	167,0
16 725	21 194	26 132	28 186	23 472	4,4	0,1	14,0	8,1	0,0	172,8
16 933	18 533	22 028	23 691	20 384	1,0	0,1	8,4	6,3	0,3	173,7
15 473	17 725	25 692	27 887	21 450	3,1	0,2	12,3	8,9	0,6	174,2
16 079	19 275	22 351	22 965	20 384	3,3	0,0	9,3	8,2	0,0	169,0
13 647	14 911	20 108	23 090	18 027	3,1	0,0	7,2	6,8	0,0	173,1
17 150	19 584	24 430	26 761	22 151	2,7	0,2	14,7	7,4	0,0	167,5
20 259	21 855	24 646	25 925	23 352	8,0	0,5	11,7	7,2	0,0	157,4
13 370	15 632	20 087	22 910	18 147	3,0	0,1	13,4	6,1	0,0	173,6
13 162	15 978	20 633	21 931	18 264	2,2	0,0	10,4	6,9	0,0	173,3
15 993	17 781	20 335	22 922	19 512	4,6	0,0	10,8	5,5	0,0	172,7
14 900	17 829	21 378	23 495	19 617	1,8	0,0	15,6	5,6	0,0	171,3
17 870	19 774	24 985	28 497	22 642	2,6	0,0	20,4	12,1	0,2	174,0
17 212	18 830	22 634	25 199	21 004	3,3	0,0	11,9	6,1	0,0	173,3
16 536	20 094	22 903	24 780	21 405	2,1	0,2	14,3	8,4	0,0	174,6
15 719	17 815	22 114	25 448	20 145	3,7	0,0	18,3	7,6	0,0	174,3
13 752	15 402	19 773	23 025	17 712	6,5	0,3	15,3	4,4	0,0	172,9
17 281	19 561	24 198	26 444	22 028	4,0	0,1	17,0	6,6	0,0	172,7
16 484	18 305	21 524	22 867	19 887	3,1	0,0	13,1	7,3	0,0	173,9
15 736	17 285	20 529	22 369	19 061	3,6	0,0	12,9	6,8	0,0	173,6
16 019	18 275	23 526	26 820	21 366	5,4	0,1	15,8	6,9	0,0	173,8
17 910	19 727	23 442	24 775	21 468	4,4	0,1	12,7	6,7	0,0	174,3
18 021	21 461	26 604	30 586	24 122	6,2	0,1	20,1	6,3	0,0	173,2
14 978	17 173	24 952	28 809	21 535	5,8	0,2	17,0	7,5	0,0	174,9
16 171	18 862	24 608	28 816	22 206	5,0	0,1	14,6	7,6	0,3	173,3
18 071	20 436	24 618	26 759	22 434	2,8	0,0	12,2	6,2	0,0	173,3
15 889	17 315	20 548	21 953	19 014	3,9	0,0	8,5	6,5	0,0	173,8
15 588	19 770	23 215	27 587	21 698	3,2	0,1	15,5	7,0	0,5	174,0
23 376	26 859	32 515	34 410	29 587	5,6	0,0	12,5	10,1	0,0	166,4
12 577	14 437	20 385	23 845	17 555	3,7	0,4	16,3	7,4	0,2	173,0
11 269	12 559	16 073	17 858	14 303	3,5	0,0	4,4	6,4	0,6	173,4
13 397	15 378	19 683	20 973	17 399	3,8	0,1	10,3	6,2	0,3	173,9
14 145	14 515	15 895	18 155	15 817	5,6	0,0	6,8	5,9	0,0	173,3

Revidované výsledky ke dni 10. 3. 2010

Hrubý měsíční plat a jeho složky, diference, placená doba podle podskupin zaměstnání KZAM-R

kraj: Ústecký

Podskupiny zaměstnání KZAM-R	Počet zaměstnanců přepočtený podle placených měsíců	Medián
		Kč/měs
4115 Sekretářky, sekretáři	236	18 138
4121 Nižší účetní	18	19 252
4131 Úředníci ve skladech	83	15 383
4133 Úředníci v dopravě a v přepravě (dispečeri, kontrolori apod.)	24	20 516
4141 Řadoví knihovníci, archiváři, evidenční pracovníci	194	18 567
4142 Poštovní doručovatelé, úředníci v třídárnách	21	13 800
4190 Ostatní nižší úředníci jinde neuvedení	166	20 091
4211 Pokladníci (v bankách, pojišťovnách, spořitelnách, na poště)	39	17 993
4216 Inkasisté (výběrčí dluhů)	18	18 885
4222 Recepční	31	13 161
4223 Telefonisté	54	15 969
4224 Informátoři	26	17 109
5113 Průvodci (turistických zájezdů, historických a kulturních památek)	21	12 946
5121 Pracovníci dohlížející nad obsluhujícím personálem, hospodyně	89	17 258
5122 Kuchaři	1 333	11 992
5123 Čišníci, servírky	21	13 409
5131 Dětské pěstitelky, pečovatelky, pomocní vychovatelé	34	16 931
5132 Pečovatelé a pomocní ošetřovatelé v zařízeních sociální péče, v nemocnicích	664	14 130
5139 Ostatní pečovatelé a pomocní ošetřovatelé jinde neuvedení	31	15 925
5149 Ostatní pracovníci zajišťující osobní služby jinde neuvedení	23	13 182
5161 Hasiči, požárníci	104	31 308
5162 Pracovníci bezpečnostních orgánů (např. policisté, strážníci)	399	24 706
5169 Ostatní pracovníci ochrany a ostrahy jinde neuvedení	67	14 293
5211 Prodavači v obchodech	19	11 583
6113 Zahradníci a pěstitelé zahradních plodin a sazenic	60	12 641
7122 Zedníci, kameníci, omítkáři	37	15 981
7129 Ostatní stavební dělníci hlavní stavební výroby a pracovníci v ostatních oborech	27	14 018
7136 Instalatéři, potrubáři, stavební zámečníci, klempíři	40	17 254
7137 Stavební a provozní elektrikáři	37	17 459
7213 Výrobci a opraváři výrobků a dílů z plechů	11	16 955
7222 Nástrojaři, kovomodeláři, kovodělníci, zámečníci	73	15 530
7231 Mechanici a opraváři motorových vozidel	92	19 436
7241 Elektromechanici, opraváři a seřizovači různých typů elektrických zařízení	33	17 061
7433 Dámští a pánské krejčí a kloboučníci včetně opravářů oděvů	19	11 891
8162 Obsluha parních turbín, ohřivačů a motorů	28	15 746
8163 Obsluha zařízení při úpravě, čištění a rozvodu vody	14	17 020
8264 Obsluha strojů na bělení, barvení, čištění, praní, žehlení textilu	44	10 857
8321 Řidiči osobních a malých dodávkových automobilů, taxikáři	144	17 251
8322 Řidiči sanitních a rzp vozů	20	19 332
8324 Řidiči nákladních automobilů a tahačů	345	20 515
8326 Řidiči speciálních vozidel	59	18 738
9132 Pomocníci a uklízeči v kancelářích, hotelích, nemocnicích a jiných zařízeních	1 939	10 363
9133 Ruční pradláči a žehlíři (kromě obsluhy strojů)	46	11 859
9141 Domovníci, správci domu	257	14 015

Hrubý měsíční plat a jeho složky, diference, placená doba podle podskupin zaměstnání KZAM-R

kraj: Ustecký

Diference				Průměr	Vybrané složky hrubého měsíčního platu					Placená doba
1. decil	1. kvartil	3. kvartil	9. decil		prémie a odměny	příplatky za přesčas	příplatky ostatní	náhrady	odměny za pohotovost	
Kč/měs	Kč/měs	Kč/měs	Kč/měs	Kč/měs	%	%	%	%	%	hod/měs
13 002	14 942	20 211	23 037	17 924	5,7	0,1	12,4	6,3	0,5	173,6
12 591	15 350	22 761	24 882	19 196	5,5	0,1	14,1	5,8	0,0	172,2
11 278	12 836	17 434	19 283	15 698	5,0	0,1	12,9	5,6	0,8	173,3
13 978	18 213	22 074	24 267	19 674	6,0	0,0	10,7	6,2	0,8	172,1
13 296	15 559	21 446	23 468	18 491	4,2	0,0	11,4	6,5	0,0	173,6
11 060	12 220	14 824	16 022	13 778	4,2	0,0	6,2	6,4	0,0	173,1
13 470	16 566	24 837	28 861	20 850	8,0	0,0	14,2	7,1	0,0	173,6
14 492	15 925	20 138	23 691	18 518	4,4	0,3	12,2	6,4	0,1	174,0
15 966	17 813	19 849	22 045	19 076	2,8	0,0	9,1	7,0	0,0	173,4
11 028	11 914	14 036	16 970	13 490	3,0	0,5	19,9	7,2	0,0	167,8
11 407	13 388	17 713	20 814	15 917	4,0	0,3	16,6	6,3	0,0	171,2
13 149	15 530	18 217	20 469	17 029	6,2	0,1	13,1	6,3	0,0	173,1
10 766	11 331	14 459	19 555	14 059	5,0	1,2	9,6	2,5	0,0	178,9
10 506	14 214	20 560	22 873	17 417	4,1	0,5	16,2	5,7	0,0	175,1
10 083	10 910	13 569	15 457	12 564	4,1	0,1	10,9	3,8	0,0	173,3
11 081	12 261	14 553	16 249	13 474	3,3	0,2	19,2	6,6	0,0	173,1
12 954	15 836	17 635	17 861	16 445	3,4	0,4	21,4	5,2	0,0	175,4
11 090	12 266	16 048	18 284	14 420	3,8	0,2	15,2	6,9	0,0	166,8
10 001	13 821	18 518	20 253	15 705	7,6	0,0	19,6	10,8	0,0	166,9
11 552	12 347	13 994	15 409	13 429	2,0	1,1	19,6	5,7	0,0	174,3
21 478	26 733	35 794	38 756	30 878	0,2	0,1	14,0	15,2	1,8	163,4
18 859	21 833	27 484	30 646	24 908	4,4	0,7	29,9	6,1	0,0	171,1
11 624	12 405	19 543	22 312	15 760	2,4	0,3	24,0	5,7	0,0	169,8
10 082	10 850	13 707	15 811	12 166	7,0	0,0	9,6	4,9	0,0	173,7
10 296	11 331	15 477	16 633	13 374	11,4	1,8	5,3	5,7	0,5	180,5
9 165	14 062	19 223	20 279	16 028	3,3	0,2	11,5	6,2	0,6	173,7
10 755	12 971	15 859	20 472	14 791	6,2	0,5	9,8	8,5	0,0	175,9
13 301	14 465	19 427	20 196	16 942	3,0	0,2	12,1	5,8	2,4	174,5
14 371	16 032	20 270	23 145	18 324	4,8	0,8	16,9	6,2	2,5	174,1
15 166	15 437	19 267	26 237	18 644	2,2	0,3	14,7	5,1	5,6	175,0
12 440	13 428	18 025	19 767	15 841	6,5	0,4	12,2	5,4	1,2	175,1
16 928	18 194	20 132	21 428	19 176	4,2	0,6	11,4	5,4	2,5	175,3
12 904	14 100	19 246	20 851	17 114	5,0	0,6	11,7	6,8	0,8	175,2
9 850	10 277	12 550	15 225	12 043	5,6	0,0	9,4	7,2	0,0	174,1
13 297	13 906	17 648	19 620	15 774	2,3	0,9	18,9	6,3	0,0	173,2
15 168	16 052	19 756	22 893	18 338	1,9	2,7	18,5	8,5	0,0	180,1
9 416	10 124	11 741	12 263	10 898	5,7	0,0	13,2	5,5	0,0	170,3
13 214	15 271	19 737	21 876	17 601	4,6	1,3	14,7	5,3	0,6	180,0
13 993	16 567	23 609	25 608	19 421	0,3	4,1	15,6	5,6	0,4	189,6
16 283	18 526	22 120	23 335	20 130	4,4	3,6	14,5	5,5	2,2	184,7
15 387	17 732	19 949	20 883	18 510	5,5	0,8	16,9	5,5	1,9	174,3
9 001	9 620	11 457	12 589	10 670	3,9	0,1	8,3	4,7	0,0	173,4
9 986	10 770	12 950	13 554	11 835	6,8	0,0	14,6	5,7	0,0	172,6
9 915	11 422	16 438	18 815	14 346	4,8	0,4	13,8	5,6	0,0	174,2

Revidované výsledky ke dni 10. 3. 2010

**Hrubý měsíční plat a jeho složky, diference, placená doba
podle podskupin zaměstnání KZAM-R**

kraj: **Ústecký**

Podskupiny zaměstnání KZAM-R	Počet zaměstnanců přepočtený podle placených měsíců	Medián
		Kč/měs
9143 Školníci vč. školníků - údržbářů	414	12 462
9151 Poslíčci, nosiči zavazadel a doručovatelé	11	15 739
9152 Vrátní, hlídači, uváděči a šatnářky	133	11 314
9161 Sběrači odpadků, popeláři	338	9 659
9162 Metaři, čističi záchodků, žump, kanálů a podobných zařízení	52	10 044
9169 Ostatní pracovníci v příbuzných oborech jinde neuvedení	435	8 891
9312 Pomocní a nekvalifikovaní dělníci na stavbách a údržbě silnic, přehrad	20	13 990
9321 Pomocní a nekvalifikovaní montážní a manipulační dělníci	25	9 120
9323 Dělníci nádvorní skupiny (pomocní montéři)	62	9 688
9339 Pomocní a nekvalifikovaní pracovníci v dopravě, ve skladech, v telekomunikacích	50	10 886

**Hrubý měsíční plat a jeho složky, diference, placená doba
podle podskupin zaměstnání KZAM-R**

kraj: **Ústecký**

Diference				Průměr	Vybrané složky hrubého měsíčního platu					Placená doba
1. decil	1. kvartil	3. kvartil	9. decil		prémie a odměny	příplatky za přesčas	příplatky ostatní	náhrady	odměny za pohotovost	
Kč/měs	Kč/měs	Kč/měs	Kč/měs	Kč/měs	%	%	%	%	%	hod/měs
10 130	10 790	14 415	17 074	13 014	4,9	0,3	12,8	3,8	0,0	174,4
10 020	11 611	16 327	16 438	14 276	2,6	0,0	14,7	7,8	0,0	173,3
9 505	10 157	12 448	14 182	11 547	3,5	0,2	15,1	5,6	0,0	169,7
8 044	8 550	12 617	15 332	10 865	4,0	0,3	8,0	5,9	0,9	173,3
8 647	9 180	11 513	13 936	10 830	5,8	1,2	11,6	6,2	0,0	177,5
8 027	8 197	11 437	13 698	10 049	2,9	0,2	8,2	5,0	0,0	174,1
12 643	13 453	15 461	16 527	14 302	5,3	0,2	10,0	7,1	0,6	173,9
8 130	8 168	10 978	13 807	10 073	3,5	0,0	3,8	3,0	0,0	175,4
8 455	8 658	11 791	13 912	10 735	4,1	0,1	5,5	7,3	0,1	177,9
8 649	10 316	12 588	13 498	11 267	5,1	0,4	10,7	6,7	0,0	173,0

1. - 2. čtvrtletí 2008 RSCP - nepodnikatelská sféra

NS-T5

Revidované výsledky ke dni 10. 3. 2010

Průměrná měsíční odpracovaná a neodpracovaná doba zaměstnanců podle podskupin zaměstnání KZAM-R

kraj: Ústecký

Podskupiny zaměstnání a zaměstnání KZAM-R	Počet zaměstnanců přepočtený podle eviden. měsíců	Odpracovaná doba		Neodpracovaná doba		
		celkem	z toho přesčas	celkem	z toho	
					nemoc	dovolená
		hod/měs	hod/měs	hod/měs	hod/měs	hod/měs
1127 Vedoucí pracovníci orgánů státní správy, správních úřadů	501	151,4	0,0	21,3	3,6	10,3
1128 Vyšší úředníci bezpečnosti a ochrany (policejní ředitel)	331	146,7	1,7	21,5	3,0	11,1
1150 Přednostové, tajemníci a ved.prac.okresních a obecních úř.	430	152,1	0,4	21,9	3,6	11,4
1210 Ředitelé a prezidenti velkých organizací, podniků	325	159,2	0,5	14,9	1,2	8,4
1225 Vedoucí pracovníci v restauracích a hotelích	125	161,2	0,1	12,3	2,6	6,0
1226 Ved. pracovníci v dopr., skladování, telekom. a na pošt. úř.	14	157,6	0,2	15,8	0,0	9,7
1229 Ved. pracovních dílčích celků jinde neuved. (kult.,zdrav.)	47	158,0	0,3	15,2	1,8	9,4
1231 Vedoucí pracovníci finančních a hospodářských útvarů	59	157,9	0,3	15,3	2,7	8,9
1239 Vedoucí pracovníci ostatních útvarů jinde neuvedení	11	161,0	0,2	12,1	0,9	10,2
1319 Vedoucí, ředitelé malých organizací ostatní (kult.,zdrav.)	235	158,5	0,4	15,2	1,7	9,2
2113 Chemici	11	148,7	0,0	24,6	5,7	13,0
2131 Projektanti a analytici výpočetních systémů	19	142,0	2,0	33,7	7,7	12,3
2132 Programátoři	11	158,2	4,2	19,6	0,7	10,2
2139 Ostatní odborníci zabývající se výp. tech. jinde neuvedení	119	153,9	1,4	21,2	3,3	10,7
2142 Projektanti staveb a areálů, stavební inženýři	15	154,8	0,0	18,7	0,7	4,9
2149 Ostatní architekti, projektanti, konstrukt.a techn.inženýři	36	157,4	0,2	16,2	1,3	8,0
2211 Bakteriologové, biologové, ekologové, zoologové	98	153,8	0,0	19,2	3,5	9,0
2221 Lékaři, ordináři (kromě zubních lékařů)	169	157,1	4,0	19,8	3,4	10,2
2311 Vědeckopedagogičtí pracovníci	16	151,7	0,0	21,7	7,0	3,4
2321 Učitelé všeobecně vzdělávacích předmětů	1 187	158,2	0,6	15,5	3,9	3,8
2322 Učitelé odborných předmětů	753	158,2	0,6	15,3	3,1	4,2
2323 Učitelé praktického vyučování (kromě mistrů)	142	156,7	0,4	16,9	3,7	5,6
2331 Učitelé základních škol	2 933	159,4	0,6	14,8	4,7	3,8
2332 Učitelé předškolní výchovy	963	155,9	0,1	17,4	5,5	6,9
2341 Učitelé všeobecně vzděláv. předmětů na speciál. školách	623	155,3	0,2	18,2	4,5	4,7
2342 Učitelé odborných předmětů na speciálních školách	200	159,6	0,0	11,5	3,6	3,1
2343 Učitelé praktického vyučování na speciálních školách	31	161,6	0,0	11,7	0,5	5,4
2353 Učitelé základních uměleckých škol (vč.soukromých)	256	164,0	0,3	9,6	2,6	2,2
2356 Odborní pedagog. v zařiz. pro výkon ústav.a ochr. výchovy	43	148,7	0,0	24,9	4,6	9,5
2359 Ost.odb.pedagogičtí prac.jinde neuvedení (odb.instruktoři)	45	157,7	0,1	14,1	1,8	8,2
2411 Odborní pracov. na úseku účetnictví, financí, daní, apod.	167	153,5	0,3	21,1	3,7	10,0
2412 Odbor. pracovníci na úseku zaměstnaneckých, pers. věcí	110	152,8	0,2	21,4	2,6	10,8
2419 Ostatní odborní pracovníci v oblasti podnikání	27	150,5	1,7	24,3	4,3	12,9
2421 Právníci, právní poradci (mimo advokacie a soudnictví)	47	148,5	0,0	25,2	7,0	11,2
2426 Právní asistenti, praktikanti, a koncipienti	23	149,5	0,0	23,9	6,8	10,7
2429 Ostatní odborníci v právní oblasti jinde neuvedení	63	149,7	0,2	24,2	7,1	10,1
2431 Odborní archiváři (kromě řadových)	12	160,4	0,2	12,7	1,6	8,5
2432 Odborní pracovníci knihoven (kromě řadových)	118	152,5	0,1	20,9	7,5	8,5
2434 Odborní pracovníci - kurátoři (muzeí, galérií)	38	158,0	0,3	14,7	4,3	8,6
2439 Ostatní odborní pracovníci kultury a osvěty jinde neuved.	55	154,1	1,5	20,6	6,5	9,6
2441 Ekonomové - vědecktí pracovníci, specialisté, experti	77	154,6	0,9	19,8	3,8	9,7
2443 Filozofové, historici, politologové	36	150,7	0,1	22,6	5,0	12,4
2445 Psychologové	39	144,7	0,0	29,1	3,7	11,4
2446 Odborní pracov. v oblasti sociální péče (kromě řadových)	293	150,0	0,4	23,6	5,9	9,9

1. - 2. čtvrtletí 2008 RSCP - nepodnikatelská sféra

NS-T5

Revidované výsledky ke dni 10. 3. 2010

Průměrná měsíční odpracovaná a neodpracovaná doba zaměstnanců podle podskupin zaměstnání KZAM-R

kraj: Ústecký

Podskupiny zaměstnání a zaměstnání KZAM-R		Počet zaměstnanců přepočtený podle eviden. měsíců	Odpracovaná doba		Neodpracovaná doba		
			celkem	z toho přesčas	celkem	z toho	
						nemoc	dovolená
			hod/měs	hod/měs	hod/měs	hod/měs	hod/měs
2452	Sochaři, malíři, umělečtí restaurátoři, grafici a výtvarníci	14	158,5	0,0	14,8	1,6	8,6
2470	Odborní administrativní pracovníci jinde neuvedení	1 720	151,7	0,2	21,9	5,0	10,0
3111	Technici ve fyzikálních a příbuzných oborech	37	153,9	0,5	16,9	3,5	7,6
3112	Stavební technici	113	152,8	0,1	20,8	4,5	10,3
3114	Elektronici a technici v radiokomunikacích a telekomunik.	45	152,5	0,0	16,3	2,1	4,9
3118	Technici v kartografii, kresličí a zeměměřiči	204	148,4	0,0	25,0	9,2	9,9
3119	Ostatní techničtí pracovníci jinde neuvedení	205	154,9	2,9	20,1	5,1	8,9
3121	Poradci ve výpočetní technice	28	150,6	0,5	23,5	4,5	11,6
3122	Operátoři a obsluha výpočetní techniky	78	151,7	1,0	22,0	3,8	12,4
3129	Ostatní technici ve výpočetní technice jinde neuvedení	27	161,4	0,6	12,5	0,6	7,3
3131	Fotografové (včetně uměleckých)	13	147,3	0,0	25,2	10,1	10,0
3151	Kolaudační technici a technici protipožární ochrany	38	144,0	1,4	22,9	0,7	8,7
3152	Bezpečnostní tech.a tech. pro kontrolu zdravotní nezávad.	97	149,4	0,7	23,4	8,0	11,3
3211	Technici a laboranti v oblasti biologie a v příbuz. oborech	123	153,5	0,3	20,3	4,5	10,0
3212	Technici v agronomii, v lesnictví a v zemědělství	71	150,3	0,8	23,9	5,6	13,2
3221	Asistenti zdravotničtí	22	150,7	0,0	18,2	2,0	10,4
3226	Rehabilitační a fyzioterapeutičtí pracovníci	86	148,2	0,1	24,9	10,9	10,2
3231	Ošetřovatelé, všeobecné zdravotní sestry	749	148,4	0,9	19,1	4,1	10,6
3233	Sestry pro péči o dítě	104	143,5	0,2	14,2	1,7	10,7
3311	Vychovatelé v družinách, domovech dětí a mládeže	966	155,6	0,5	18,1	5,1	7,2
3312	Vedoucí zájmových kroužků (z povolání)	28	157,5	0,0	15,9	3,5	9,7
3320	Pedagogové pro předškolní výchovu	154	157,2	0,0	15,6	5,3	3,6
3331	Vychovatelé na speciálních školách	73	157,2	0,1	14,2	5,2	3,9
3332	Vychovatelé školsk. zařiz. pro výkon ústav. a ochr.výchovy	279	145,4	0,6	28,6	4,6	16,1
3341	Instruktoři a mistři odborné výchovy	507	157,9	0,0	15,5	3,5	5,2
3349	Ostatní pedagogové jinde neuvedení	19	152,5	1,2	22,1	2,8	9,9
3416	Nákupčí	18	155,9	0,3	18,4	1,2	11,9
3421	Obchodní agenti	11	161,4	1,8	11,5	1,4	6,2
3422	Odbytoví a přepravní agenti	96	151,7	0,4	21,1	4,2	10,4
3423	Zprostředkovatelé práce a agenti pracovních úřadů	241	149,9	0,0	24,1	6,3	9,9
3431	Odborné sekretářky, sekretáři	321	150,1	0,2	23,4	7,2	10,0
3433	Prac. v oblasti účetnictví,fakturace,rozpočet., kalkulace	1 086	154,8	0,3	19,1	3,5	10,1
3434	Pracovníci v oblasti statistiky a matematiky	41	151,6	0,3	22,7	3,9	8,5
3435	Pracovníci v oblasti práce a mezd (kromě účetních)	30	155,8	0,3	17,4	3,7	9,1
3436	Referenti osobních oddělení	44	157,1	1,1	17,8	1,4	9,6
3439	Ostatní odborní administrativní pracovníci jinde neuvedení	1 051	151,6	0,4	21,8	4,8	10,1
3442	Berní a daňoví pracovníci	773	152,7	0,0	20,6	4,9	9,5
3443	Pracovníci sociálního a důchodového zabezpečení	418	150,8	0,0	23,2	6,2	10,0
3444	Pracovníci pasových odděl. a odděl. udělujících povolení	53	147,6	0,3	26,4	7,7	10,0
3449	Ostatní celní a daňoví pracovníci a prac. v příb. oborech	115	142,3	0,2	24,3	2,6	11,2
3460	Sociální pracovníci	703	152,6	2,6	20,3	4,2	11,2
4111	Písačky - opisovačky, stenotypistky	311	150,0	0,1	23,4	8,0	10,1
4112	Kancelářští pracovníci a obsluha zařiz. na zpracování textu	176	151,9	0,3	22,0	7,0	9,5
4113	Pracovníci přípravy dat výpočetní techniky	15	149,1	0,1	24,2	9,8	8,7

1. - 2. čtvrtletí 2008 RSCP - nepodnikatelská sféra

NS-T5

Revidované výsledky ke dni 10. 3. 2010

Průměrná měsíční odpracovaná a neodpracovaná doba zaměstnanců podle podskupin zaměstnání KZAM-R

kraj: Ústecký

Podskupiny zaměstnání a zaměstnání KZAM-R	Počet zaměstnanců přepočtený podle eviden. měsíců	Odpracovaná doba		Neodpracovaná doba		
		celkem	z toho přesčas	celkem	z toho	
					nemoc	dovolená
		hod/měs	hod/měs	hod/měs	hod/měs	hod/měs
4115 Sekretářky, sekretáři	244	154,0	0,4	19,7	5,1	9,9
4121 Nižší účetní	19	155,3	0,5	17,0	4,2	7,2
4131 Úředníci ve skladech	86	154,8	0,2	18,6	5,7	9,0
4133 Úředníci v dopravě a v přepravě (dispečeri, kontr. apod.)	24	157,8	0,0	14,2	1,7	9,3
4141 Řadoví knihovníci, archiváři, evidenční pracovníci	202	152,7	0,2	20,8	6,1	9,5
4142 Poštovní doručovatelé, úředníci v třídárnách	22	150,4	0,0	22,7	7,6	10,4
4190 Ostatní nižší úředníci jinde neuvedení	169	154,6	0,1	19,0	2,9	10,2
4211 Pokladníci (v bankách, pojišťov., spořitelnách, na poště)	40	155,2	0,3	18,8	4,1	8,6
4216 Inkasisté (výběrčí dluhů)	19	148,2	0,0	25,3	9,9	10,6
4222 Recepční	32	151,7	2,2	16,2	1,9	10,6
4223 Telefonisté	56	151,6	1,5	19,6	5,1	9,9
4224 Informátoři	26	155,5	0,7	17,7	2,9	10,2
5113 Průvodci (turistických zájezdů, kulturních památek)	22	158,7	2,1	19,7	13,6	4,0
5121 Pracovníci dohlížející nad obsluh. personálem, hospodyně	94	154,6	1,8	20,4	7,0	7,6
5122 Kuchaři	1 388	158,2	0,4	15,1	6,4	5,1
5123 Čišníci, servírky	22	158,4	0,5	14,9	3,0	10,5
5131 Dětské pěstounky, pečovatelky, pomocní vychovatelé	35	158,3	2,6	17,2	4,9	8,2
5132 Pečovatelé a pomoc. ošetřovat. v zařiz.soc. péče, v nemoc.	690	147,6	1,3	19,2	5,8	9,1
5139 Ostatní pečovatelé a pomocní ošetřovatelé jinde neuved.	32	146,3	0,0	20,7	1,4	15,8
5149 Ostatní pracovníci zajišťující osobní služby jinde neuved.	23	158,3	4,2	16,1	5,0	8,8
5161 Hasiči, požárníci	108	134,2	0,7	29,2	6,6	9,8
5162 Pracovníci bezpečnostních orgánů (policisté, strážníci)	413	152,4	3,4	18,5	5,1	9,6
5169 Ostatní pracovníci ochrany a ostrahy jinde neuvedení	69	157,4	2,5	12,4	2,0	6,3
5211 Prodavači v obchodech	20	159,1	0,1	14,6	3,5	6,4
6113 Zahradníci a pěstitele zahradních plodin a sazenic	64	153,9	7,5	26,1	11,5	9,0
7122 Zedníci, kameníci, omítkáři	39	153,2	0,5	20,5	6,4	10,1
7129 Ostatní stavební děl. stav. výroby a prac. v ost. oborech	27	151,1	2,7	24,7	5,2	14,6
7136 Instalatéři, potrubáři, stavební zámečníci, klempíři	41	155,5	0,9	19,0	4,3	9,6
7137 Stavební a provozní elektrikáři	38	157,8	4,2	16,3	2,3	9,4
7213 Výrobci a opraváři výrobků a dílů z plechů	11	160,8	1,5	14,3	0,7	9,0
7222 Nástrojaři, kovodeláři, kovodělníci, zámečníci	76	156,3	1,8	18,7	6,1	8,2
7231 Mechanici a opraváři motorových vozidel	96	155,7	2,3	19,6	5,5	8,8
7241 Elektromech.a seřizovači různých typů elektrických zařiz.	35	151,0	2,4	24,1	7,9	10,1
7433 Dámští a pánští krejčí a kloboučníci vč. opravářů oděvů	19	156,5	0,1	17,6	2,7	9,5
8162 Obsluha parních turbín, ohřivačů a motorů	28	160,0	3,5	13,3	0,8	9,6
8163 Obsluha zařízení při úpravě, čištění a rozvodu vody	15	159,4	9,3	20,7	4,0	14,5
8264 Obsluha strojů na bělení, barvení, čištění, praní, žehlení	45	153,7	0,1	16,7	5,5	7,0
8321 Řidiči osobních a malých dodávkov. automobilů, taxikáři	148	162,3	7,0	17,5	3,7	8,9
8322 Řidiči sanitních a rzp vozů	21	166,3	20,4	22,5	5,6	7,8
8324 Řidiči nákladních automobilů a tahačů	363	165,6	12,7	18,6	5,6	8,7
8326 Řidiči speciálních vozidel	61	155,5	3,3	18,7	4,8	6,1
9132 Pomocníci a uklízeči v kancelář., hotel., nemocnicích ap.	2 026	155,9	0,5	17,6	7,0	6,7
9133 Ruční praláci a žehlíři (kromě obsluhy strojů)	49	150,3	0,0	22,4	10,5	6,7
9141 Domovníci, správci domu	265	157,5	1,3	16,7	5,4	8,1

1. - 2. čtvrtletí 2008 RSCP - nepodnikatelská sféra

NS-T5

Revidované výsledky ke dni 10. 3. 2010

**Průměrná měsíční odpracovaná a neodpracovaná doba zaměstnanců
podle podskupin zaměstnání KZAM-R**kraj: **Ústecký**

Podskupiny zaměstnání a zaměstnání KZAM-R	Počet zaměstnanců přepočtený podle eviden. měsíců	Odpracovaná doba		Neodpracovaná doba		
		celkem	z toho přesčas	celkem	z toho	
					nemoc	dovolená
		hod/měs	hod/měs	hod/měs	hod/měs	hod/měs
9143 Školníci vč. školníků - údržbářů	425	161,7	1,1	12,7	3,9	5,1
9151 Poslíčci, nosiči zavazadel a doručovatelé	11	145,9	0,0	27,4	10,4	11,9
9152 Vrátní, hlídači, uváděči a šatnářky	139	152,4	0,7	17,4	6,2	7,9
9161 Sběrači odpadků, popeláři	352	154,3	0,9	19,1	6,6	9,1
9162 Metaři, čističi záchodků, žump, kanálů a podob. zařízení	54	155,4	4,1	22,0	6,4	9,9
9169 Ostatní pracovníci v příbuzných oborech jinde neuvedení	452	159,2	0,9	14,9	5,6	7,9
9312 Pomocní a nekvalifik. dělníci na stavbách a údržbě silnic	22	141,5	0,4	32,5	17,3	9,7
9321 Pomocní a nekvalifikovaní montážní a manipulační dělníci	26	165,2	0,4	10,1	4,2	3,4
9323 Dělníci nádvorní skupiny (pomocní montéři)	66	152,5	0,5	25,2	10,4	10,3
9339 Pomocní a nekvalif. prac. v dopr., ve skladech, v telekom.	52	151,6	1,8	21,4	7,2	10,2



Dodatek

Technický popis šetření

Dodatek – Technický popis šetření

Technický popis šetření přibližuje metodické postupy používané při zpracování nepodnikatelské sféry Regionální statistiky ceny práce (RSCP-NS). Popis je rozdělen do pěti kapitol: koncepce šetření, vstupní údaje, nejdůležitější sledované veličiny, přehled používaných tabulek a definice vybraných pojmů.

1. Koncepce šetření

Kapitola popisuje základní soubor šetření a strukturu statistického souboru.

1.1. Základní soubor

Základním souborem RSCP-NS je soubor ekonomických subjektů, definovaný Automatizovaným rozpočtovým informačním systémem (ARIS), spravovaným Ministerstvem financí. ARIS obsahuje informace z účetního a finančního výkaznictví organizačních složek státu, kapitol státního rozpočtu, státních příspěvkových organizací, státních fondů, územních samosprávných celků a jimi zřizovaných příspěvkových organizací v ČR (viz <http://www.info.mfcr.cz/aris>). Ekonomické subjekty, které přísluší do nepodnikatelské sféry, odměňují platem podle § 109, odst. 3 zákona č. 262/2006 Sb., zákoníku práce, ve znění pozdějších předpisů. Statistické šetření RSCP pro nepodnikatelskou sféru využívá dat Informačního systému o platech, provozovaného Ministerstvem financí (viz www.mfcr.cz/isp).

1.2. Struktura souboru RSCP nepodnikatelské sféry

Statistické šetření RSCP-NS za 1. - 2. čtvrtletí 2008 zahrnuje 14349 ekonomických subjektů, které reprezentují přibližně 653 tisíc zaměstnanců. Odvětvovou skladbu ekonomických subjektů v RSCP-NS (vyjádřenou odvětvovou klasifikací CZ-NACE) představují zejména tři odvětví národního hospodářství České republiky; odvětví veřejné správy, odvětví vzdělávání a odvětví zdravotní a sociální péče. Strukturu souboru RSCP-NS bez non-response ukazují v souhrnném a odvětvovém pohledu za 1. - 2. čtvrtletí 2008 následující dvě tabulky.

Soubor RSCP nepodnikatelské sféry			
	RSCP-NS Celkem	RSCP-NS – kraj Ústecký	
		se sídlem v kraji	se sídlem mimo kraj
Počet ekonomických subjektů	14 349	963	42
Počet zaměstnanců	653 tisíc	33 tisíc	9 tisíc

Tabulka 1

Odvětвовá skladba výběrového souboru RSCP-NS – kraj Ústecký			
Kód CZ-NACE		Počet ekonomických subjektů	
		se sídlem v kraji	se sídlem mimo kraj
A	Zemědělství, lesnictví a rybářství	3	
B	Těžba a dobývání		
C	Zpracovatelský průmysl		
D	Výroba a rozvod elektřiny, plynu, tepla		
E	Zásobování vodou, činnosti související s odpady	7	
F	Stavebnictví		
G	Obchod, opravy motorových vozidel		
H	Doprava a skladování	1	2
I	Ubytování, stravování a pohostinství	13	1
J	Informační a komunikační činnosti		
K	Peněžnictví a pojišťovnictví		
L	Činnosti v oblasti nemovitostí	4	1
M	Profesní, vědecké a technické činnosti	1	2
N	Administrativní a podpůrné činnosti		
O	Veřejná správa, obrana, sociální zabezpečení	281	28
P	Vzdělávání	499	1
Q	Zdravotní a sociální péče	75	3
R	Kulturní, zábavní a rekreační činnosti	47	3
S	Ostatní činnosti	25	

Tabulka 2

2. Vstupní údaje

Kapitola popisuje specifický sběr dat do šetření RSCP-NS, nejdůležitější vstupní údaje a používané klasifikace a číselníky.

2.1. Sběr dat

Vlastní sběr dat pro RSCP-NS zabezpečuje Informační systém o platech. RSCP-NS přebírá kompletní soubor nepodnikatelské sféry, předzpracovaný pro účely Informačního systému o platech, a provádí na něm specifické kontroly.

2.2. Nejdůležitější vstupní údaje

Šetření RSCP-NS s pololetní periodicitou monitoruje výdělkovou úroveň a odpracovanou dobu jednotlivých zaměstnání podle klasifikace KZAM-R v České republice.

Hodinový výdělek je údaj zjišťovaný z průměrných hodinových výdělků definovaných v § 351 až § 362 zákona č. 262/2006 Sb., zákoníku práce, ve znění pozdějších předpisů. Obvykle se jedná o podíl platu za práci a odpracované doby za poslední čtvrtletí sledovaného období. Hodinový výdělek je krátkodobým indikátorem výdělkové úrovně.

Hrubý měsíční plat, vypočtený z hrubého platu za sledované období, je druhým indikátorem, který ukazuje výdělkovou úroveň. Hrubý plat je součtem platu za práci, náhrad platu a odměn za pracovní pohotovost, které jsou přímo sbíranými položkami. Plat je definován v § 109, odst. 3 zákona č. 262/2006 Sb., zákoníku práce, ve znění pozdějších předpisů. Šetření RSCP-NS sleduje i strukturu hrubého měsíčního platu, tj. prémie a odměny, příplatky za přesčas, ostatní příplatky, náhrady a odměny za pracovní pohotovost. Hrubý měsíční plat a jeho složky se vztahují k celému sledovanému období, které zahrnuje dobu od počátku roku do konce čtvrtletí, za které se šetření provádí.

Šetření RSCP-NS dále sleduje pracovní dobu zaměstnanců. Vstupní věta o zaměstnanci obsahuje odpracovanou dobu od počátku roku a z ní počet přesčasových hodin. Odpracovaná doba u zaměstnanců odměňovaných měsíčním platem nezahrnuje dobu svátků v jinak pracovních dnech. Věta dále obsahuje celkovou neodpracovanou dobu od počátku roku, z ní počet hodin nemoci a dovolené.

2.3. Klasifikace a číselníky

RSCP-NS používá standardní statistické klasifikace a číselníky (podrobněji popsané na www.czso.cz). Použití platných statistických klasifikací je závazné jak pro orgán vykonávající státní statistickou službu, tak pro zpravodajské jednotky, které poskytují údaje pro statistické zjišťování. Proto i RSCP-NS používá následující klasifikace a číselníky:

- | | |
|---------|--|
| KZAM-R | Klasifikace zaměstnání; vydáno sdělením ČSÚ č. 492/2003 Sb. ze dne 18. prosince 2003 o vydání rozšířené Klasifikace zaměstnání KZAM-R. |
| CZ-ICSE | Klasifikace postavení v zaměstnání; vydáno sdělením ČSÚ č. 494/2003 Sb. ze dne 18. prosince 2003 o vydání Klasifikace postavení v zaměstnání. |
| KKOV | Klasifikace kmenových oborů vzdělání; vydáno sdělením ČSÚ č. 320/2003 Sb. ze dne 9. září 2003 o zavedení Klasifikace kmenových oborů vzdělání. Poslední aktualizace byla provedena k 1. únoru 2008 sdělením ČSÚ č. 308/2007 Sb. ze dne 21. listopadu 2007 o aktualizaci Klasifikace kmenových oborů vzdělání. |

- LAU1 **Číselník okresů;** od 1. ledna 2008 je systém statistické klasifikace územních struktur v České republice rozdělen, v souladu se systémem Eurostatu, na dvě části: klasifikace CZ-NUTS, systém LAU (Local Administrative Units). Z hlediska statistiky mají LAU závazný charakter. Jednotky LAU 1 (**dřívější NUTS 4**) jsou v ČR tvořeny okresy. Územní jednotky na úrovni LAU 1 přebírají kódy od dřívějších jednotek NUTS 4. Proti NUTS 4 jsou v LAU 1 následující změny:
- do kódů LAU 1 okresů krajů Vysočina a Jihomoravského se promítá změna kódů NUTS 3 těchto krajů,
 - Praha se na úrovni LAU 1 nečlení.
- CZ-NACE ¹ **Klasifikace ekonomických činností (CZ-NACE);** vydáno sdělením ČSÚ č. 244/2007 Sb. ze dne 18. září 2007 o zavedení Klasifikace ekonomických činností.
- CZ-GEONOM **Klasifikace zemí;** vydáno sdělením ČSÚ č. 487/2003 Sb. ze dne 18. prosince 2003 o vydání Klasifikace zemí. Poslední aktualizace byla provedena k 1. červenci 2005 sdělením ČSÚ č. 243/2005 Sb. ze dne 9. června 2005 o aktualizaci Klasifikace zemí.

3. Nejdůležitější sledované veličiny

Kapitola popisuje nejdůležitější sledované veličiny, algoritmy jejich výpočtu a kritéria pro zahrnutí zaměstnanců do dalších výpočtů.

3.1. *Hodinový výdělek*

Hodinový výdělek je přímo zjišťovaná veličina. Do výpočtu charakteristik hodinového výdělku jsou zařazeni zaměstnanci, kteří byli v evidenčním stavu k poslednímu dni sledovaného období.

3.2. *Hrubý měsíční plat*

Hrubý měsíční plat se vztahuje k celému sledovanému období, tedy k 1. - 2. čtvrtletí, nebo k 1. - 4. čtvrtletí. Na rozdíl od hodinového výdělku musí být hrubý měsíční plat vypočten z dalších přímo zjišťovaných platových položek a neplatových plnění.

¹ Revidovaná výsledková publikace využívá z důvodu srovnání s novějšími výsledky klasifikaci CZ-NACE (původní verze využívala klasifikaci OKEČ).

Hrubý plat je v RSCP-NS definován jako součet platu za práci, náhrad platu a odměny za pracovní pohotovost. Hrubý měsíční plat zaměstnance se vypočte podle vzorce:

$$\text{HMP} = \frac{\text{PLAT} + \text{NAHRADY} + \text{POHOTOV}}{\text{MESPLAC}_{\text{prep}}}$$

kde :

HMP	je hrubý měsíční plat zaměstnance,
PLAT	je plat za práci zaměstnance v kumulaci za sledované období (vstupní položka věty o zaměstnanci),
NAHRADY	jsou náhrady platu zaměstnance v kumulaci za sledované období (vstupní položka věty o zaměstnanci),
POHOTOV	je odměna za pracovní pohotovost zaměstnance v kumulaci za sledované období (vstupní položka věty o zaměstnanci),
MESPLAC _{prep}	je počet přepočtených placených měsíců zaměstnance, tj. počet měsíců, odpovídajících součtu odpracované doby a doby, po kterou pobíral náhrady platu.

Počet přepočtených placených měsíců MESPLAC_{prep} je roven počtu kalendářních měsíců v případě, že zaměstnanec s plným pracovním úvazkem po celé sledované období pracoval nebo pobíral náhrady platu. Pokud zaměstnanec byl v evidenčním stavu kratší dobu, než sledované období, bude jeho počet placených měsíců zkrácen poměrem počtu pracovních dnů v evidenčním stavu a ve sledovaném období. Podobně se počet placených měsíců zkrátí, pokud zaměstnanec měl jinou absenci, než absenci s náhradou platu (např. nemoc), případně měl sjednán kratší pracovní úvazek.

Hrubý měsíční plat za určitou skupinu zaměstnanců je vážená charakteristika, v níž hrubý měsíční plat určitého zaměstnance má váhu, odpovídající počtu jeho placených měsíců za sledované období (tzv. váha placené doby). Tento způsob výpočtu umožňuje korektní srovnání platové úrovně jednotlivých zaměstnání a srovnávání v čase.

Sestavy s hrubým měsíčním platem, diferenciací a strukturou hrubého platu obsahují také měsíční placenou dobu. Tento údaj ukazuje počet placených hodin (odpracovaná doba a doba náhrad) za placený měsíc a je v souladu s výpočtem hrubého měsíčního platu.

Pro zahrnutí zaměstnance do výpočtů hrubého měsíčního platu se uplatňují následující kritéria:

- přepočtený počet placených měsíců zaměstnance je alespoň jeden měsíc,
- stanovená týdenní pracovní doba na dané pracovní místo je alespoň 30 hodin (dle doporučení Eurostatu).

3.3. Měsíční odpracovaná a neodpracovaná doba

Měsíční odpracovaná (resp. neodpracovaná) doba se stejně jako hrubý měsíční plat vztahuje k celému sledovanému období tj. k 1. - 2. čtvrtletí, nebo k 1. - 4. čtvrtletí.

Měsíční odpracovaná doba zaměstnance se vypočte podle vzorce:

$$\text{ODPRACDmes} = \frac{\text{ODPRACD}}{\text{MESEVID_prep}}$$

kde :

- ODPRACDmes je měsíční odpracovaná doba zaměstnance,
 ODPACD je odpracovaná doba zaměstnance v kumulaci za sledované období (vstupní položka věty o zaměstnanci),
 MESEVID_prep je počet přepočtených evidenčních měsíců zaměstnance, tj. počet měsíců, odpovídajících délce pracovního úvazku a délce pracovního poměru ve sledovaném období.

Počet přepočtených evidenčních měsíců MESEVID_prep je roven počtu kalendářních měsíců v případě, že zaměstnanec s plným pracovním úvazkem po celé sledované období byl v pracovním poměru a nebyl na mateřské či rodičovské dovolené. Pokud zaměstnanec byl v evidenčním stavu kratší dobu, než sledované období, bude jeho počet evidenčních měsíců zkrácen poměrem počtu pracovních dnů v evidenčním stavu a ve sledovaném období. Podobně se počet evidenčních měsíců zkrátí, pokud zaměstnanec měl sjednán kratší pracovní úvazek.

Měsíční odpracovaná doba za určitou skupinu zaměstnanců je vážená charakteristika, v níž měsíční odpracovaná doba určitého zaměstnance má váhu, odpovídající počtu jeho evidenčních měsíců ve sledovaném období (tzv. váha evidenční doby). Pro zahrnutí zaměstnance do výpočtů měsíční odpracované doby se uplatňují stejná kritéria jako u hrubého měsíčního platu.

Obdobně jako odpracovaná doba se počítají měsíční neodpracovaná doba a také průměrné měsíční údaje o přesčasu, dovolené a nemoci.

4. Přehled používaných tabulek

Kapitola Přehled používaných tabulek obsahuje hodnocení kvality údajů a přehled publikovaných tabulek, u kterých jsou vyznačeny váhy nutné pro jejich zpracování.

4.1. Kvalita údajů

Zjišťované charakteristiky podléhají nevýběrovým chybám, neboť se nejedná o výběrové šetření. Nevýběrové chyby bývají způsobeny především špatnou kvalitou dat předávaných respondenty (neúplné a chybné údaje) do

Informačního systému o platu. Při zpracovávání údajů je jejich vliv snižován několikastupňovými kontrolními mechanismy a častými kontakty zpracovatele šetření s respondenty.

4.2. Přehled publikovaných tabulek podle použitých vah

Publikované tabulky s hodinovým výdělkem NS-V0 až NS-V9 obsahují hodnoty počítané ze souboru RSCP nepodnikatelské sféry bez použití vážení.

Tabulka	Třídící kritérium	Váha placené doby	Váha evidenční doby
NS-M0	Celý kraj	X	
NS-M1	HL. třídy zaměstnání KZAM-R	X	
NS-M5	Podskupiny zaměstnání KZAM-R	X	

Tabulka 3

Tabulka	Třídící kritérium	Váha placené doby	Váha evidenční doby
NS-T5	Podskupiny zaměstnání KZAM-R		X

Tabulka 4

5. Definice vybraných pojmů

Ekonomický subjekt	Ekonomický subjekt je právnický subjekt nebo fyzická osoba s postavením podnikatele, zapsaná do registru ekonomických subjektů ČSÚ. Každému ekonomickému subjektu se přiděluje identifikační číslo (IČ).
Organizační jednotka	Z hlediska výdělkové statistiky RSCP se dělí ekonomické subjekty na organizační jednotky podle okresu, ve kterém jejich zaměstnanci působí. Organizační jednotku tvoří všichni zaměstnanci ekonomického subjektu, kteří působí ve stejném okrese.
Zpravodajská jednotka	Zpravodajskou jednotkou je právnická osoba, organizační složka státu nebo fyzická osoba, od níž se požaduje poskytnutí údajů ve statistickém zjišťování podle zákona č. 89/1995 Sb., o státní statistické službě, ve znění pozdějších předpisů.
Sledované období	Sledované období je období od začátku roku do konce čtvrtletí, ve kterém se statistické zjišťování provádí.

Podnikatelská sféra	Do podnikatelské sféry patří subjekty, které odměňují mzdou podle § 109, odst. 2 zákona č. 262/2006 Sb., zákoníku práce, ve znění pozdějších předpisů.
Nepodnikatelská sféra	Do nepodnikatelské sféry patří subjekty, které odměňují platem podle § 109, odst. 3 zákona č. 262/2006 Sb., zákoníku práce, ve znění pozdějších předpisů.
Soubor ISPV-NS	Souborem ISPV nepodnikatelské sféry je soubor ekonomických subjektů, definovaný Automatizovaným rozpočtovým informačním systémem ARIS (viz http://www.info.mfcr.cz/aris).