



Regionální statistika ceny práce

IV. čtvrtletí 2008
Nepodnikatelská sféra
Středočeský kraj

Revidované výsledky ke dni 10. 3. 2010

Copyright - MPSV ČR

Publikace ani její část nesmí být kopírována, rozšiřována a zařazována do informačních systémů v jakékoliv formě (elektronické, mechanické, optické, magnetické aj.) bez písemného souhlasu

Ministerstva práce a sociálních věcí

Zpracovatel: TREXIMA, spol. s r.o., tř. T. Bati 299, 764 21 Zlín - Louky

O b s a h :

Úvod	7
-------------------	---

Výsledková část nepodnikatelská sféra

Základní metodické přístupy	11
Popis publikovaných tabulek	12

Hodinový výdělek

NS-V0	Hodinový výdělek v nepodnikatelské sféře	13
NS-V1	Hodinový výdělek podle hlavních tříd zaměstnání KZAM-R	14
NS-V2	Hodinový výdělek podle věkových kategorií	14
NS-V3	Hodinový výdělek podle platové třídy	15
NS-V4	Hodinový výdělek podle vzdělání	15
NS-V5	Hodinový výdělek podle podskupin zaměstnání KZAM-R	16
NS-V6	Hodinový výdělek podle kategorií zaměstnání	20
NS-V8	Hodinový výdělek podle pohlaví	20

Hrubý měsíční plat

NS-M0	Hrubý měsíční plat a jeho složky, diferenciacie, placená doba v nepodnikatelské sféře	21
NS-M1	Hrubý měsíční plat a jeho složky, diferenciacie, placená doba podle hlavních tříd zaměstnání KZAM-R.....	22
NS-M5	Hrubý měsíční plat a jeho složky, diferenciacie, placená doba podle podskupin zaměstnání KZAM-R	24

Měsíční odpracovaná a neodpracovaná doba

NS-T5	Průměrná měsíční odpracovaná a neodpracovaná doba podle podskupin zaměstnání KZAM-R	32
-------	--	----

Dodatek – technický popis šetření

1. Koncepce šetření	39
1.1 Základní soubor	39
1.2 Struktura souboru RSCP nepodnikatelské sféry	39
2. Vstupní údaje	40
2.1 Sběr dat	40
2.2 Nejdůležitější vstupní údaje	40
2.3 Klasifikace a číselníky	41
3. Nejdůležitější sledované veličiny	42
3.1 Hodinový výdělek	42

3.2 Hrubý měsíční plat	42
3.3 Měsíční odpracovaná a neodpracovaná doba	44
4. Přehled používaných tabulek	44
4.1 Kvalita údajů	44
4.2 Přehled publikovaných tabulek podle použitých vah	45
5. Definice vybraných pojmů	45



Úvod

Úvod

Regionální statistika ceny práce (RSCP) je systém pravidelného monitorování výdělkové úrovně a pracovní doby zaměstnanců v jednotlivých krajích České republiky formou statistického šetření. Sledovanými ukazateli výdělkové úrovně jsou hodinový výdělek a hrubá měsíční mzda (plat). Šetření metodicky vychází a je obsahově harmonizováno se strukturálním šetřením EU „Structure of Earnings Survey“, viz nařízení komise (ES) č. 1916/2000 ve znění pozdějších předpisů.

Šetření je pod názvem „Čtvrtletní šetření o průměrném výdělku“ zařazeno do programu statistických zjišťování, vyhlášených Českým statistickým úřadem (ČSÚ) ve sbírce zákonů pro příslušný kalendářní rok (viz příloha č. 2 Vyhlášky č. 297/2007 Sb., částka 90, kterou se stanoví Program statistických zjišťování na rok 2008) a pro vybrané ekonomické subjekty je povinné. Šetření provádí pracoviště státní statistické služby Ministerstva práce a sociálních věcí (MPSV). Průběh a vývoj šetření řídí komise, složená ze zástupců MPSV, ČSÚ, Ministerstva financí, České národní banky, CERGE-EI, VŠE v Praze, Českomoravské konfederace odborových svazů, Svazu průmyslu a dopravy ČR. Zpracovatelem RSCP je TREXIMA, spol. s r.o. (www.trexima.cz).

Nejdůležitějším kritériem pro členění výsledků RSCP je příslušnost šetřeného ekonomického subjektu k podnikatelské, nebo nepodnikatelské sféře. V podnikatelské sféře probíhá šetření se čtvrtletní periodou a ve sféře nepodnikatelské je prováděno s periodou pololetní. Zdrojem dat pro nepodnikatelskou sféru je Informační systém o platech, který je spravován Ministerstvem financí. Za každou sféru jsou vydávány samostatné výsledkové publikace.

Výsledkové publikace jednotlivých krajů jsou uloženy na stránkách <http://portal.mpsv.cz/> v sekci *Zaměstnanost*, v podsekci *Statistiky* pod odkazem *Statistika výdělků*.

Monitorováním výdělků a pracovní doby zaměstnanců na úrovni České republiky se zabývá „Informační systém o průměrném výdělku“ (ISPV). Výsledková publikace je k dispozici na internetových stránkách MPSV (www.mpsv.cz) v sekci *Příjmy a životní úroveň*.

Důkladný popis šetření, včetně všech výsledkových publikací, poskytuje také portál www.ispv.cz. Slouží především jako podpora respondentům, kteří zde naleznou všechny potřebné informace a podpůrné nástroje pro zasílání dat. Portál je využíván také k uveřejňování odborných studií a článků, které jako zdroj informací uvádí šetření ISPV a RSCP.

Ministerstvo práce a sociálních věcí děkuje všem respondentům šetření za přípravu vstupních dat pro šetření. Svědomitý přístup respondentů a dodržování termínů pro předání dat umožňují pravidelně uveřejňovat tuto publikaci.



Výsledková část

Nepodnikatelská sféra

Výsledková část nepodnikatelská sféra

Základní metodické přístupy

Tato publikace přináší charakteristiky hodinového výdělku, hrubého měsíčního platu a pracovní doby získané za nepodnikatelskou sféru šetření RSCP (RSCP-NS). V RSCP se zařazují do nepodnikatelské sféry ekonomické subjekty, které odměňují platem, viz § 109, odst. 3 zákona č. 262/2006 Sb., zákoníku práce, ve znění pozdějších předpisů.

Primárním výsledkem RSCP jsou statistiky výdělkové úrovně jednotlivých zaměstnání (v klasifikaci KZAM-R), dalším produktem jsou odhady výdělkových parametrů zaměstnanecké populace krajů v členění podle firemních i zaměstnaneckých charakteristik. Ekonomické subjekty se v RSCP člení na organizační jednotky, jestliže je možné provést vnitřní rozčlenění podle okresů, ve kterých dílčí jednotky působí. Výsledky podle krajů jsou v tomto smyslu výsledky získané pracovištní metodou.

Vedle podnikového výkaznictví ČSÚ je RSCP dalším zdrojem informací o výdělcích v jednotlivých krajích České republiky. Výkaznictví ČSÚ, jako tradiční zdroj, sbírá údaje o evidenčním počtu zaměstnanců a vyplacených mzdách za ekonomický subjekt a publikuje průměrné mzdy v členění podle firemních charakteristik. Při srovnávání výsledků výkaznictví a RSCP-NS je třeba vzít v úvahu rozdílnou definici nepodnikatelské sféry, rozdílné metody výpočtu výdělkových charakteristik a rozdílný způsob členění výsledků podle krajů. Výkaznictví ČSÚ člení výsledky podle sídla ekonomického subjektu, tj. podnikovou metodou.

Respondenty šetření RSCP-NS jsou aktivní ekonomické subjekty (ES) nepodnikatelské sféry, které jsou definovány Automatizovaným rozpočtovým informačním systémem (ARIS). Na základě systému ARIS, který je spravován Ministerstvem financí, se zjišťuje způsob odměňování a příslušnost ekonomického subjektu k nepodnikatelské sféře. Zdrojem dat platového statistického šetření RSCP pro nepodnikatelskou sféru je Informační systém o platech, který je provozován Ministerstvem financí. Informační systém o platech pokrývá celou nepodnikatelskou sféru a do RSCP předává údaje jako plošné šetření.

Popis publikovaných tabulek

Tabulky v publikaci jsou rozděleny podle sledovaného ukazatele do tří základních okruhů. Tabulky přinášející charakteristiky hodinového výdělku jsou označeny NS-Vx, kde NS značí nepodnikatelskou sféru a x je pořadové číslo tabulky. Charakteristiky hrubého měsíčního platu, struktury platu a průměrné placené doby jsou obsaženy v tabulkách se značením NS-Mx a charakteristiky měsíční odpracované a neodpracované doby v tabulkách se značením NS-Tx.

Hlavním výsledkem RSCP jsou statistiky výdělkové úrovně a pracovní doby za jednotlivá zaměstnání podle klasifikace KZAM-R, obsažené v tabulkách NS-V5, NS-M5 a NS-T5. Tyto tabulky obsahují ta zaměstnání, která jsou ve své podskupině zaměstnání (čtyřmístný KZAM-R) zastoupena alespoň třemi ekonomickými subjekty a zároveň deseti zaměstnanci. Uvedené počty organizačních jednotek a zaměstnanců ukazují na zastoupení v souboru ISPV-NS. V ostatních tabulkách jsou počty zaměstnanců uváděny v % a jejich účelem je přiblížit relativní zastoupení publikovaných kategorií.

Statistické charakteristiky používané ve výsledkových tabulkách:

1. decil	První decil je hodnota, pod kterou leží 10 % nejnižších hodnot sledovaného znaku.
1. kvartil	První kvartil je hodnota, pod kterou leží 25 % nejnižších hodnot sledovaného znaku.
Medián	Medián je hodnota uprostřed vzestupně uspořádané řady hodnot sledovaného znaku, polovina hodnot je nižší než medián a druhá polovina je vyšší než medián.
3. kvartil	Třetí kvartil je hodnota, nad kterou leží 25 % nejvyšších hodnot sledovaného znaku.
9. decil	Devátý decil je hodnota, nad kterou leží 10 % nejvyšších hodnot sledovaného znaku.
Průměr	Průměr je počítán jako vážený (případně nevážený) aritmetický průměr sledovaného znaku.

Ostatní symboly používané ve výsledkových tabulkách:

"Neuvedeno"	Symbol "Neuvedeno" označuje kategorii zaměstnanců, u které nebyl uveden kód příslušného třídícího znaku.
"*"	Symbol "*" označuje položku vstupních dat vypočítanou, ale nezveřejnitelnou z důvodu nedostatečného počtu vstupních hodnot (méně než 3 ekonomické subjekty a 10 zaměstnanců).

Revidované výsledky ke dni 10. 3. 2010

Hodinový výdělek v nepodnikatelské sféře ¹⁾kraj: **Středočeský****Medián hodinového výdělku 130,10 Kč/hod**

Index mediánu hodinového výdělku zaměstnanců

meziroční vůči 4. čtvrtletí 2007..... 103,3 %

Diferenciace

1. decil - 10 % hodinových výdělků menších než 71,37 Kč/hod

1. kvartil - 25 % hodinových výdělků menších než 98,18 Kč/hod

Medián - 50 % hodinových výdělků menších než 130,10 Kč/hod

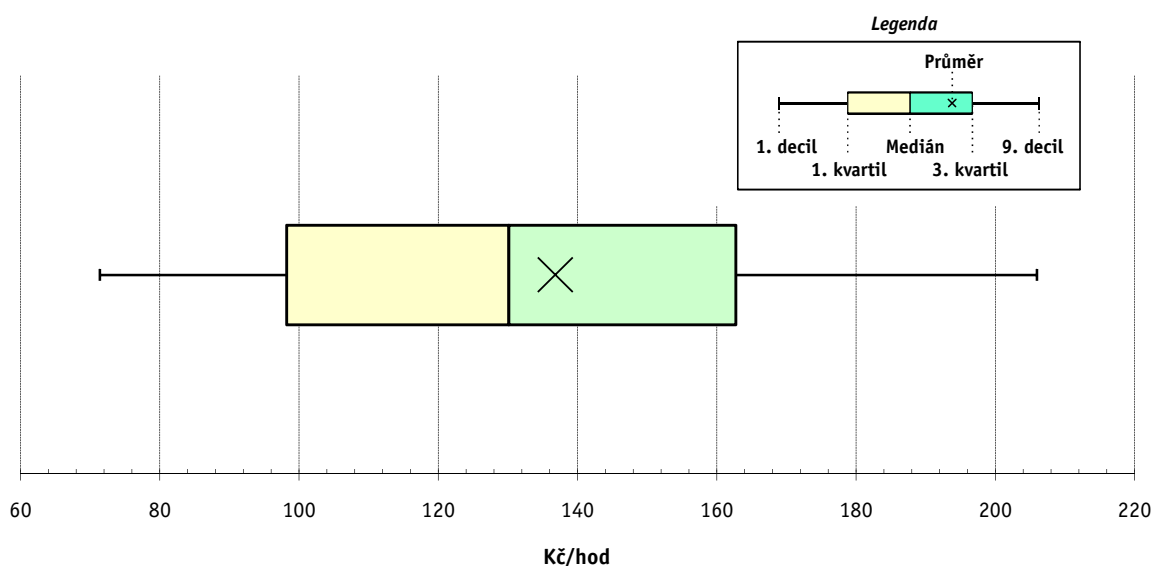
3. kvartil - 25 % hodinových výdělků větších než 162,68 Kč/hod

9. decil - 10 % hodinových výdělků větších než 205,93 Kč/hod

Průměr hodinového výdělku 136,79 Kč/hod

Podíl zaměstnanců s podprůměrným

hodinovým výdělkem 55,6 %



Vysvětlivky:

1) Hodinový výdělek se zjišťuje jako průměrný hodinový výdělek definovaný v § 351 až § 362 zákona č. 262/2006 Sb., zákoníku práce, ve znění pozdějších předpisů.

4. čtvrtletí 2008

RSCP - nepodnikatelská sféra

NS-V1

Revidované výsledky ke dni 10. 3. 2010

Hodinový výdělek podle hlavních tříd zaměstnání KZAM-R

kraj: Středočeský

Hlavní třída zaměstnání KZAM-R	Struktura zaměstnanců	Medián	Diferenciace		Průměr
			1. decil	9. decil	
	%	Kč/hod	Kč/hod	Kč/hod	Kč/hod
0 Příslušníci armády	5,7	*	*	*	*
1 Zákonodárci, vedoucí a řídicí pracovníci	5,6	198,42	114,50	314,30	209,40
2 Vědečtí a odborní duševní pracovníci	31,5	144,03	105,00	201,00	151,56
3 Techničtí, zdravotničtí a pedagogičtí pracovníci	28,6	137,63	95,83	218,48	148,21
4 Nižší administrativní pracovníci	3,4	107,60	75,37	149,68	111,12
5 Provozní pracovníci ve službách a obchodu	11,2	95,37	63,92	173,48	108,68
6 Dělníci v zemědělství, lesnictví a rybářství	0,2	99,30	64,00	150,86	106,63
7 Řemeslníci, výrobci a zpracovatelé	1,0	104,10	71,09	138,64	105,40
8 Obsluha strojů a zařízení	2,0	108,35	64,11	155,04	109,91
9 Pomocní a nekvalifikovaní pracovníci	10,9	67,48	52,65	99,02	72,78
C E L K E M - nepodnikatelská sféra	100	130,10	71,37	205,93	136,79

4. čtvrtletí 2008

RSCP - nepodnikatelská sféra

NS-V2

Revidované výsledky ke dni 10. 3. 2010

Hodinový výdělek podle věkových kategorií

kraj: Středočeský

Věková kategorie	Struktura zaměstnanců	Medián	Diferenciace		Průměr
			1. decil	9. decil	
	%	Kč/hod	Kč/hod	Kč/hod	Kč/hod
do 20 let	0,2	82,07	54,24	120,59	92,06
20 - 29 let	12,0	114,79	78,06	184,20	123,44
30 - 39 let	24,0	126,41	71,54	205,38	134,15
40 - 49 let	29,0	134,46	73,14	210,18	140,68
50 - 59 let	27,4	136,88	69,96	211,58	140,90
60 a více let	7,4	133,48	64,32	210,99	137,60
C E L K E M - nepodnikatelská sféra	100	130,10	71,37	205,93	136,79

4. čtvrtletí 2008

RSCP - nepodnikatelská sféra

NS-V3

Revidované výsledky ke dni 10. 3. 2010

Hodinový výdělek
podle platové třídy

kraj: Středočeský

Platová třída	Struktura zaměstnanců	Medián	Diferenciace		Průměr
			1. decil	9. decil	
	%	Kč/hod	Kč/hod	Kč/hod	Kč/hod
1. platová třída	1,0	60,11	45,25	95,00	65,66
2. platová třída	7,4	65,84	52,55	102,54	71,97
3. platová třída	5,0	77,70	57,64	164,08	95,46
4. platová třída	7,1	93,00	64,97	175,68	105,78
5. platová třída	6,0	113,13	71,43	219,88	136,78
6. platová třída	6,2	110,14	77,50	241,76	136,82
7. platová třída	6,3	123,94	86,92	260,98	146,36
8. platová třída	10,0	120,19	89,53	160,08	125,58
9. platová třída	17,9	130,34	100,28	168,66	134,16
10. platová třída	6,9	150,77	115,68	194,41	154,12
11. platová třída	6,0	151,72	102,12	220,10	159,18
12. platová třída	17,9	156,72	124,06	222,27	167,59
13. platová třída	1,9	232,48	163,65	327,76	239,49
14. platová třída	0,5	253,41	189,58	397,39	273,69
15. platová třída	0,0	*	*	*	*
16. platová třída					
C E L K E M - nepodnikatelská sféra	100	130,10	71,37	205,93	136,79

4. čtvrtletí 2008

RSCP - nepodnikatelská sféra

NS-V4

Revidované výsledky ke dni 10. 3. 2010

Hodinový výdělek
podle vzdělání

kraj: Středočeský

Vzdělání	Struktura zaměstnanců	Medián	Diferenciace		Průměr	
			1. decil	9. decil		
	%	Kč/hod	Kč/hod	Kč/hod	Kč/hod	
KKOV						
Základní a nedokončené	A-C	5,6	68,73	52,75	105,84	74,75
Střední bez maturity	D,E,H,J	17,7	86,12	59,05	137,51	93,16
Střední s maturitou	K-M	45,5	132,72	91,70	199,93	140,35
Vyšší odborné a bakalářské	N,R	4,8	144,11	99,11	255,26	162,66
Vysokoškolské	T,V	23,1	160,97	121,91	249,39	175,81
Neuvedeno		3,3	111,33	73,98	162,59	116,90
C E L K E M - nepodnikatelská sféra	100	130,10	71,37	205,93	136,79	

Revidované výsledky ke dni 10. 3. 2010

Hodinový výdělek podle podskupin zaměstnání KZAM-R

kraj: Středočeský

Podskupiny zaměstnání KZAM-R	Výběrový soubor		Medián	Diferenciace		Průměr
	počet org. jednotek	počet zaměst.		1. decil	9. decil	
			Kč/hod	Kč/hod	Kč/hod	Kč/hod
1125 Ved. pracovníci ústředních orgánů, které plní státní záležitosti	4	12	242,00	228,69	274,72	247,22
1127 Vedoucí pracovníci orgánů státní správy, správních úřadů	40	476	212,13	167,57	306,79	223,12
1128 Vyšší úředníci bezpečnosti a ochrany (policejní ředitel)	13	248	288,27	204,90	428,18	305,55
1150 Přednostové, tajemníci a ved.prac.okresních a obecních úřadů	88	592	191,45	143,95	258,83	199,44
1210 Ředitelé a prezidenti velkých organizací, podniků	545	562	244,19	179,92	339,19	254,12
1225 Vedoucí pracovníci v restauracích a hotelích	362	386	111,02	84,32	155,04	115,76
1226 Ved. pracovníci v dopr., skladování, telekom. a na pošt. úřadech	3	24	189,23	157,23	272,00	201,64
1228 Vedoucí prac. v pečovatel., úklidových a podobných službách	5	12	197,40	132,75	251,08	192,80
1229 Vedoucí pracovních dílčích celků jinde neuvedení (kult.,zdrav.)	50	66	173,97	100,75	259,07	183,38
1231 Vedoucí pracovníci finančních a hospodářských útvarů	53	66	186,40	140,36	311,95	205,85
1239 Vedoucí pracovníci ostatních útvarů jinde neuvedení	11	12	125,30	110,36	191,65	142,80
1315 Vedoucí, ředitelé v restauracích a hotelích	32	35	81,97	57,21	186,82	97,35
1318 Vedoucí, ředitelé pečovatelských, úklidových a podob. služeb	11	12	173,94	156,30	208,54	175,03
1319 Vedoucí, ředitelé malých organizací ostatní (kult.,zdrav.,škol.)	528	537	186,76	140,57	269,24	197,64
2131 Projektanti a analytici výpočetních systémů	6	17	148,34	78,80	181,19	138,09
2132 Programátoři	13	17	127,88	98,32	184,97	140,14
2139 Ostatní odborníci zabývající se výpoč. tech. jinde neuvedení	36	79	144,33	103,48	182,28	145,68
2142 Projektanti staveb a areálů, stavební inženýři	5	14	157,00	87,65	193,48	150,93
2149 Ostatní architekti, projekt., konstruk.a tech.inženýři (tvůr.prac.)	5	22	174,96	110,90	245,62	172,49
2211 Bakteriologové, biolog., ekolog., zoologové a odb.v příb.obor.	8	29	144,32	111,00	182,04	147,64
2212 Farmakologové, anatomové, biochemici, fyziolog., patologové	4	20	180,92	129,70	269,55	185,20
2213 Agronomové, šlechtitelé a odborníci v příbuzných oborech	5	29	160,00	83,98	286,94	177,31
2221 Lékaři, ordináři (kromě zubních lékařů)	29	337	236,37	144,79	360,74	248,00
2321 Učitelé všeobecně vzdělávacích předmětů	102	1 773	157,76	121,53	216,89	165,78
2322 Učitelé odborných předmětů	88	1 281	158,15	121,77	214,59	165,26
2323 Učitelé praktického vyučování (kromě mistrů)	30	83	132,88	106,96	236,71	155,29
2331 Učitelé základních škol	452	5 914	147,04	113,27	192,09	152,16
2332 Učitelé předškolní výchovy	507	1 932	115,06	92,49	148,07	118,78
2341 Učitelé všeobecně vzdělávacích předmětů na speciál. školách	104	505	156,41	114,97	224,96	165,92
2342 Učitelé odborných předmětů na speciálních školách	35	140	174,03	125,68	229,87	177,25
2343 Učitelé praktického vyučování na speciálních školách	11	49	169,96	110,03	226,20	169,12
2353 Učitelé základních uměleckých škol (vč.soukromých)	57	879	150,21	112,33	237,90	172,47
2356 Odborní pedagogové v zařiz. pro výkon ústav.a ochran. výchovy	19	72	164,57	118,11	200,26	160,41
2359 Ost.odb.pedagogičtí pracov. jinde neuvedení (odb.instruktoři)	22	33	143,80	107,98	301,60	166,51
2411 Odb. prac. na úseku účetnictví, financí, daní, ap., hlavní účetní	167	274	147,67	109,33	205,08	155,86
2412 Odbor. pracovníci na úseku zaměstnaneckých, personálních věcí	38	89	143,23	107,69	205,05	148,28
2419 Ostatní odborní pracovníci v oblasti podnikání	13	21	124,48	83,64	198,04	141,77
2421 Právníci, právní poradci (mimo advokacie a soudnictví)	27	43	167,68	131,35	230,63	176,00
2429 Ostatní odborníci v právní oblasti jinde neuvedení	19	114	154,31	122,63	210,41	159,16
2431 Odborní archiváři (kromě řadových)	11	19	107,00	89,83	122,82	105,01
2432 Odborní pracovníci knihoven (kromě řadových)	48	234	107,67	83,54	135,00	110,11
2433 Odborní pracovníci v informacích (např. vti)	9	14	111,91	78,42	161,14	120,92
2434 Odborní pracovníci - kurátoři (muzeí, galérií)	18	54	127,71	93,00	180,42	130,33
2439 Ostatní odborní pracovníci kultury a osvěty jinde neuvedení	29	48	116,40	81,20	163,23	118,55

Revidované výsledky ke dni 10. 3. 2010

Hodinový výdělek podle podskupin zaměstnání KZAM-R

kraj: **Středočeský**

Podskupiny zaměstnání KZAM-R	Výběrový soubor		Medián Kč/hod	Diferenciace		Průměr Kč/hod
	počet org. jednotek	počet zaměst.		1. decil Kč/hod	9. decil Kč/hod	
2441 Ekonomové - vědeckí pracovníci, specialisté, experti	77	102	137,38	105,00	196,70	145,92
2442 Sociologové, antropologové, archeologové, kriminologové	9	15	146,15	95,80	224,52	147,71
2445 Psychologové	31	102	148,46	107,85	194,37	151,69
2446 Odborní pracovníci v oblasti sociální péče (kromě řadových)	48	349	124,88	93,77	156,64	125,65
2451 Spisovatelé, autoři, kritikové, novináři, redaktoři	9	16	132,13	58,21	192,21	129,38
2470 Odborní administrativní pracovníci jinde neuvedení	176	2 337	134,47	100,20	181,61	140,01
3111 Technici ve fyzikálních a příbuzných oborech	4	10	99,13	79,24	190,95	122,14
3112 Stavební technici	34	126	138,68	102,72	179,03	142,27
3114 Elektronici a technici v radiokomunikacích a telekomunikacích	7	25	147,00	109,31	209,00	147,95
3119 Ostatní techničtí pracovníci jinde neuvedení	61	224	136,54	90,65	185,72	138,42
3121 Poradci ve výpočetní technice	12	19	140,45	94,30	179,64	137,50
3122 Operátoři a obsluha výpočetní techniky	38	86	128,35	85,00	193,16	133,94
3129 Ostatní technici ve výpočetní technice jinde neuvedení	16	44	142,87	94,92	173,05	138,52
3134 Obsluha lékařských zařízení	4	28	152,11	74,48	180,75	139,84
3151 Kolaudační technici a technici protipožární ochrany	7	462	201,64	164,01	260,16	207,78
3152 Bezpečnostní tech.a tech. pro kontrolu zdravotní nezávadnosti	30	62	131,68	58,21	161,44	122,23
3211 Technici a laboranti v oblasti biologie a v příbuzných oborech	12	112	117,04	96,19	143,00	116,92
3212 Technici v agronomii, v lesnictví a v zemědělství	10	84	129,68	98,05	161,89	130,72
3221 Asistenti zdravotničtí	8	15	109,20	86,01	144,49	112,10
3223 Dietetici a odborníci na výživu	9	12	114,35	93,49	138,37	119,27
3226 Rehabilitační a fyzioterapeutičtí pracovníci (vč. odb. masérů)	41	155	124,78	89,98	162,77	125,77
3229 Ostatní střední zdravotničtí pracovníci jinde neuvedení	7	165	162,62	118,06	196,09	161,78
3231 Ošetřovatelé, všeobecné zdravotní sestry	104	1 012	147,99	110,27	184,08	148,33
3232 Ženské sestry, porodní asistentky	3	31	124,22	98,10	162,41	127,92
3233 Sestry pro péči o dítě	6	65	141,01	110,71	210,87	152,33
3235 Sestry pro intenzivní péči	3	37	140,87	102,78	171,26	138,32
3311 Vychovatelé v družinách, domovech dětí a mládeže	551	1 846	113,76	83,78	158,52	118,70
3312 Vedoucí zájmových kroužků (z povolání)	10	36	115,76	74,22	137,94	112,33
3320 Pedagogové pro předškolní výchovu	44	171	106,55	83,13	132,60	107,27
3331 Vychovatelé na speciálních školách	42	104	129,68	101,47	171,32	134,83
3332 Vychovatelé školsk. zaříz. pro výkon ústavní a ochranné výchovy	28	210	131,81	102,11	183,59	139,60
3341 Instruktoři a mistři odborné výchovy	47	593	133,72	108,33	178,46	139,07
3342 Pedagogové v oblasti dalšího vzdělávání	4	22	128,40	100,75	160,21	132,14
3349 Ostatní pedagogové jinde neuvedení	11	20	130,29	81,39	147,70	125,30
3416 Nákupčí	23	40	136,73	98,91	185,30	136,34
3421 Obchodní agenti	7	12	140,81	104,43	179,00	138,00
3422 Odbytoví a přepravní agenti	11	60	127,64	101,00	186,11	135,13
3423 Zprostředkovatelé práce a agenti pracovních úřadů	11	179	128,16	106,80	154,21	130,24
3429 Ostatní obchodní agenti a makléři jinde neuvedení	5	11	127,79	86,77	155,86	121,10
3431 Odborné sekretářky, sekretáři	82	237	115,07	85,61	153,58	116,53
3433 Pracovníci v oblasti účetnictví, fakturace, rozpočet., kalkulace	876	1 610	129,25	93,83	176,56	134,47
3435 Pracovníci v oblasti práce a mezd (kromě účetních)	18	21	141,21	101,99	203,86	159,25
3436 Referenti osobních oddělení	31	43	127,29	96,38	199,11	132,85
3439 Ostatní odborní administrativní pracovníci jinde neuvedení	385	1 387	133,66	94,59	186,77	138,62

Revidované výsledky ke dni 10. 3. 2010

Hodinový výdělek podle podskupin zaměstnání KZAM-R

kraj: **Středočeský**

Podskupiny zaměstnání KZAM-R	Výběrový soubor		Medián	Diferenciace		Průměr
	počet org. jednotek	počet zaměst.		1. decil	9. decil	
			Kč/hod	Kč/hod	Kč/hod	Kč/hod
3443 Pracovníci sociálního a důchodového zabezpečení	14	471	109,56	82,40	138,85	111,17
3444 Pracovníci pasových oddělení a oddělení udělujících povolení	17	37	118,00	107,04	154,08	125,12
3449 Ostatní celní a daňoví pracovníci a pracovníci v příb. oborech	8	194	207,66	164,02	242,04	206,33
3451 Policejní inspektoři, komisaři	4	2 740	202,56	109,10	274,59	200,70
3460 Sociální pracovníci	132	867	115,54	82,55	157,07	120,17
3479 Ostatní pracovníci umění a zábavy jinde neuvedení	6	23	97,09	75,00	121,00	96,21
3482 Trenéři, cvičitelé a úředníci sportovních podniků a klubů	5	31	89,70	69,46	183,26	120,03
4111 Písařky - opisovačky, stenotypistky	10	116	95,80	74,82	120,49	97,51
4112 Kancelářští a manipul. prac. a obsl. zařízení na zpracování textu	53	97	104,21	78,92	135,85	109,69
4113 Pracovníci přípravy dat výpočetní techniky	5	36	88,52	71,44	127,00	94,92
4115 Sekretářky, sekretáři	181	392	113,85	73,28	162,86	117,11
4121 Nižší účetní	23	39	107,84	80,49	171,93	114,72
4123 Nižší finanční, daňoví úředníci a úředníci v příbuzných oborech	5	26	146,57	112,85	187,35	153,48
4131 Úředníci ve skladech	54	128	99,38	75,03	132,54	104,34
4133 Úředníci v dopravě a v přepravě (dispečeri, kontrolori apod.)	6	10	110,80	72,64	126,04	106,83
4141 Řadoví knihovníci, archiváři, evidenční pracovníci	144	312	104,15	78,57	141,93	107,14
4142 Poštovní doručovatelé, úředníci v třídárnách	8	15	82,88	67,63	111,48	88,10
4190 Ostatní nižší úředníci jinde neuvedení	177	421	119,91	85,65	157,57	121,28
4211 Pokladníci (v bankách, pojišťovnách, spořitelnách, na poště)	61	77	115,11	77,64	145,22	113,74
4214 Prodavači vstupenek, jízdenek apod.	14	31	73,70	64,50	93,90	77,72
4216 Inkasisté (výběrčí dluhů)	8	13	113,65	105,26	131,28	114,09
4222 Recepční	20	77	85,00	65,81	107,76	87,42
4223 Telefonisté	16	35	101,28	76,45	110,74	97,30
4224 Informátoři	19	32	108,88	71,75	127,92	105,88
5113 Průvodci (turist. zájezdů, historických a kulturních památek)	14	50	80,03	60,14	109,20	83,40
5121 Pracovníci dohlížející nad obsluhujícím personálem, hospodyně	128	206	88,49	61,01	137,79	94,50
5122 Kuchaři	807	2 503	75,81	59,32	106,00	80,17
5123 Číšníci, servírky	6	42	99,36	73,14	139,48	104,80
5131 Dětské pěstounky, pečovatelky, pomocní vychovatelé	12	135	104,26	76,46	135,83	104,73
5132 Pečovatelé a pomoc.ošetřovatelé v zařiz.soc.péče, v nemocnicích	72	840	97,05	72,88	128,78	99,78
5133 Pečovatelé v domácnosti	10	170	85,69	67,60	120,36	91,15
5139 Ostatní pečovatelé a pomocní ošetřovatelé jinde neuvedení	42	353	93,67	73,12	114,75	93,88
5144 Maséři	9	19	86,66	56,66	134,18	93,63
5149 Ostatní pracovníci zajišťující osobní služby jinde neuvedení	3	21	82,54	69,15	111,91	88,55
5161 Hasiči, požárníci	4	598	164,77	129,06	214,57	170,13
5162 Pracovníci bezpečnostních orgánů (např. policisté, strážníci)	56	523	150,47	115,22	197,49	154,11
5169 Ostatní pracovníci ochrany a ostrahy jinde neuvedení	13	83	94,00	55,66	154,88	99,45
5211 Prodavači v obchodech	16	23	77,08	60,46	100,29	80,18
6113 Zahradníci a pěstitelé zahradních plodin a sazenic	23	90	99,88	64,34	153,90	110,73
6121 Chovatelé hospodářských zvířat (kromě drůbeže a včel)	6	16	81,33	67,44	108,31	85,02
7122 Zedníci, kameníci, omítkáři	26	40	98,60	73,07	132,47	102,43
7129 Ost. stavební dělníci hlavní stav. výroby a prac.v ost. oborech	6	12	106,67	86,65	136,10	112,12
7136 Instalatéři, potrubáři, stavební zámečníci, klempíři	20	38	103,11	81,35	137,08	104,79
7137 Stavební a provozní elektrikáři	18	28	111,57	80,52	147,00	113,71

Revidované výsledky ke dni 10. 3. 2010

Hodinový výdělek podle podskupin zaměstnání KZAM-R

kraj: **Středočeský**

Podskupiny zaměstnání KZAM-R	Výběrový soubor		Medián	Diferenciace		Průměr
	počet org. jednotek	počet zaměst.		1. decil	9. decil	
			Kč/hod	Kč/hod	Kč/hod	Kč/hod
7222 Nástrojaři, kovomodeláři, kovodělníci, zámečníci	75	143	104,70	74,51	137,13	105,58
7223 Seřizovači a obsl. obráběcích strojů (kromě autom. a poloaut.)	3	10	88,09	67,34	126,26	90,51
7231 Mechanici a opraváři motorových vozidel	11	57	116,04	89,00	145,00	117,05
7235 Mechanici a opraváři obráběcích, zeměd. strojů a prům. zařízení	5	12	102,07	69,53	112,31	96,87
7241 Elektromech., opraváři a seřizovači různých typů elektr. zařízení	15	35	116,77	81,36	134,89	111,55
7433 Dámští a pánští krejčí a kloboučníci včetně opravářů oděvů	24	49	77,57	58,43	99,11	77,08
7436 Švadleny, vyšivači a pracovníci v příbuzných oborech	8	10	94,41	70,66	111,08	91,05
8162 Obsluha parních turbín, ohříváčů a motorů	106	139	70,72	55,28	111,67	75,95
8163 Obsluha zařízení při úpravě, čištění a rozvodu vody	18	48	97,58	65,08	125,38	96,34
8264 Obsluha strojů na bělení, barvení, čištění, praní, žehlení textilu	53	168	68,46	54,59	94,42	75,48
8321 Řidiči osobních a malých dodávkových automobilů, taxikářů	66	143	100,24	75,27	143,18	103,29
8322 Řidiči sanitních a rzp vozů	6	282	141,75	105,41	162,30	139,04
8323 Řidiči autobusů, trolejbusů a tramvají	7	22	122,34	101,90	143,67	119,71
8324 Řidiči nákladních automobilů a tahačů	22	62	105,27	87,47	126,69	107,73
8326 Řidiči speciálních vozidel	16	187	134,00	99,00	166,00	133,35
8331 Obsluha zemědělských a lesních strojů	11	26	106,60	84,00	122,40	103,09
9132 Pomocníci a uklízeči v kancelářích, hotelích, nemocnicích ap.	1 131	3 471	64,00	52,73	85,07	67,52
9133 Ruční pradelci a žehlíři (kromě obsluhy strojů)	28	49	73,39	55,87	114,35	78,02
9141 Domovníci, správci domu	232	375	88,11	58,81	130,64	92,22
9143 Školníci vč. školníků - údržbářů	739	955	76,48	58,23	108,01	80,83
9144 Kostelníci, hrobníci	12	15	79,00	48,10	106,68	81,58
9151 Poslíčci, nosiči zavazadel a doručovatelé	9	12	90,51	69,79	112,41	91,88
9152 Vrátní, hlídači, uváděči a šatnářky	67	218	69,83	55,71	93,61	73,35
9161 Sběrači odpadků, popeláři	150	384	71,15	47,14	110,57	76,01
9162 Metaři, čistíči záchodků, žump, kanálů a podobných zařízení	17	53	67,00	56,37	90,81	70,52
9169 Ostatní pracovníci v příbuzných oborech jinde neuvedení	125	286	69,36	48,10	105,22	73,77
9323 Dělníci nádvorní skupiny (pomocní montéři)	40	70	83,73	46,54	126,50	86,13
9339 Pomocní a nekvalif. pracovníci v dopravě, ve skladech, v telek.	33	105	69,00	31,03	119,51	69,67

4. čtvrtletí 2008

RSCP - nepodnikatelská sféra

NS-V6

Revidované výsledky ke dni 10. 3. 2010

Hodinový výdělek
podle kategorií zaměstnání

kraj: Středočeský

Kategorie zaměstnání	Struktura zaměstnanců	Medián	Diferenciace		Průměr
			1. decil	9. decil	
	%	Kč/hod	Kč/hod	Kč/hod	Kč/hod
D Manuální pracovníci	20,1	75,00	55,40	134,27	85,77
T Nemanuální pracovníci	79,9	139,72	94,62	215,95	149,59
Relace D/T (%)		53,7	58,5	62,2	57,3
C E L K E M - nepodnikatelská sféra	100	130,10	71,37	205,93	136,79

manuální pracovníci - zaměstnanci s převážně manuálním charakterem práce (hlavní třída KZAM-R 6-9 a vybraná zaměstnání hl. třídy 5)

nemanuální pracovníci - zaměstnanci s převážně nemanuálním charakterem práce (hlavní třída KZAM-R 1-4 a vybraná zaměstnání hl. třídy 5)

4. čtvrtletí 2008

RSCP - nepodnikatelská sféra

NS-V8

Revidované výsledky ke dni 10. 3. 2010

Hodinový výdělek
podle pohlaví

kraj: Středočeský

Pohlaví	Struktura zaměstnanců	Medián	Diferenciace		Průměr
			1. decil	9. decil	
	%	Kč/hod	Kč/hod	Kč/hod	Kč/hod
Muž	31,8	146,11	86,00	240,48	157,36
Žena	68,2	123,37	67,44	184,21	127,20
Relace Ž/M (%)		84,4	78,4	76,6	80,8
C E L K E M - nepodnikatelská sféra	100	130,10	71,37	205,93	136,79

Hrubý měsíční plat a jeho složky, diferenciacce, placená doba v nepodnikatelské sféře

kraj: Středočeský

Medián hrubého měsíčního platu 22 853 Kč/měs

Diferenciacce

1. decil - 10 % hrubých měsíčních platů menších než	12 792 Kč/měs
1. kvartil - 25 % hrubých měsíčních platů menších než	17 826 Kč/měs
Medián - 50 % hrubých měsíčních platů menších než	22 853 Kč/měs
3. kvartil - 25 % hrubých měsíčních platů větších než	27 701 Kč/měs
9. decil - 10 % hrubých měsíčních platů větších než	33 926 Kč/měs

Průměr hrubého měsíčního platu 23 525 Kč/měs

Vybrané složky hrubého měsíčního platu

prémie a odměny	7,3 %
příplatky za přesčas	0,3 %
příplatky ostatní	15,4 %
náhrady	11,5 %
odměny za pohotovost	0,3 %

Průměrná placená doba 175,6 hod/měs

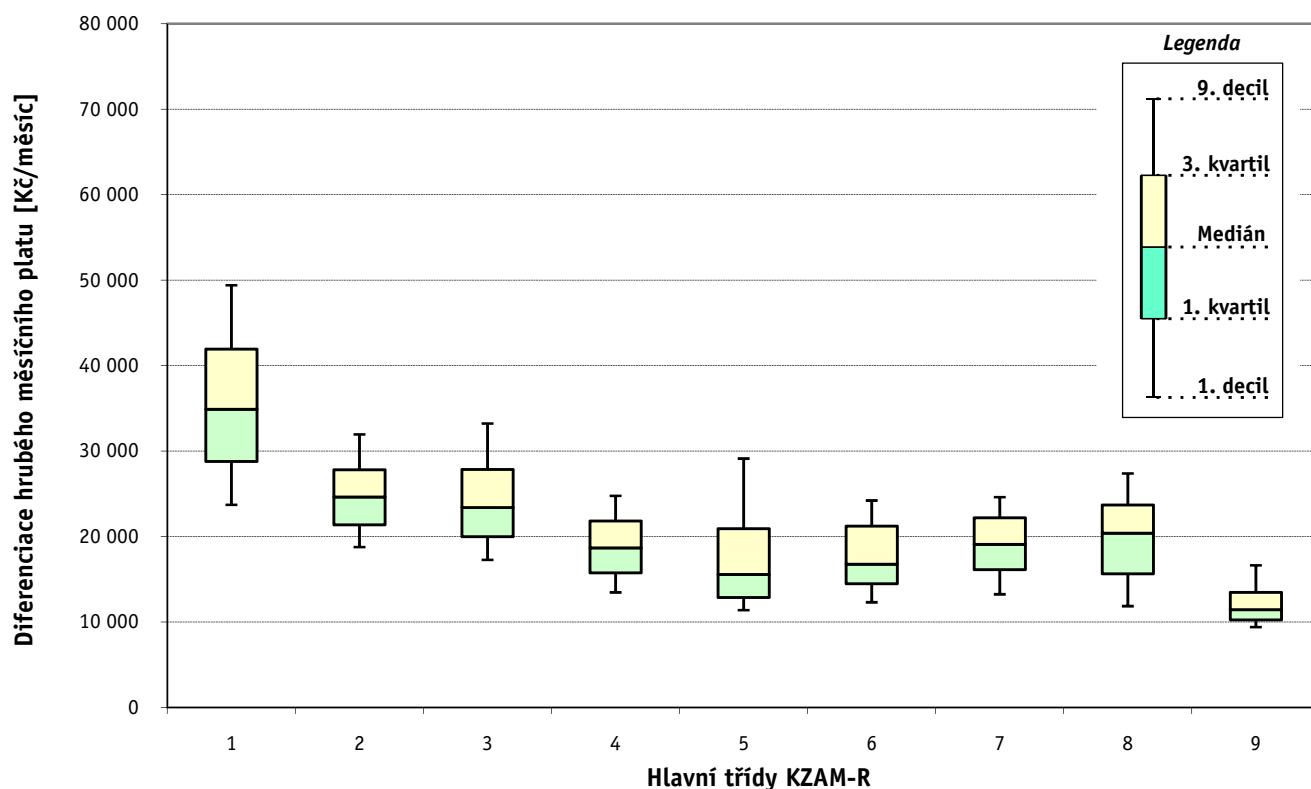
1. - 4. čtvrtletí 2008 RSCP - nepodnikatelská sféra

Revidované výsledky ke dni 10. 3. 2010

Hrubý měsíční plat a jeho složky, diference, placená doba podle hlavních tříd zaměstnání KZAM-R

kraj: **Středočeský**

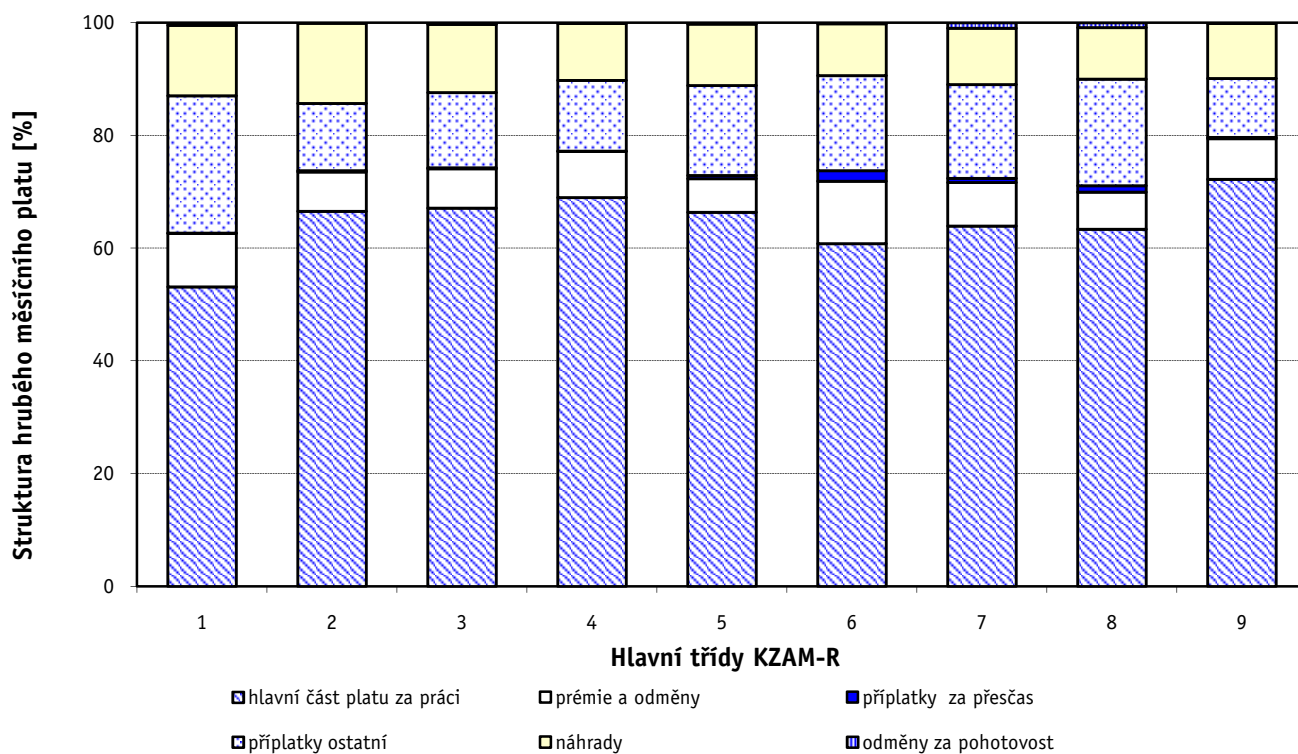
Hlavní třída zaměstnání KZAM - R	Struktura zaměstnanců	Medián
	%	Kč/měs
0 Příslušníci armády	7,3	*
1 Zákodárci, vedoucí a řídící pracovníci	6,3	34 891
2 Vědečtí a odborní duševní pracovníci	31,1	24 621
3 Techničtí (zdrav., pedagog.) pracovníci	28,4	23 409
4 Nižší administrativní pracovníci	3,4	18 661
5 Provozní pracovníci ve službách a obchodu	10,3	15 561
6 Dělníci v zemědělství, lesnictví a rybářství	0,2	16 771
7 Řemeslníci, výrobci a zpracovatelé	1,1	19 089
8 Obsluha strojů a zařízení	2,1	20 413
9 Pomocní a nekvalifikovaní pracovníci	9,6	11 442
C E L K E M - nepodnikatelská sféra	100	22 853



Hrubý měsíční plat a jeho složky, diference, placená doba podle hlavních tříd zaměstnání KZAM-R

kraj: Středočeský

Diference				Průměr	Vybrané složky hrubého měsíčního platu					Placená doba
1. decil	1. kvartil	3. kvartil	9. decil		prémie a odměny	příplatky za přesčas	příplatky ostatní	náhrady	odměny za pohotovost	
Kč/měs	Kč/měs	Kč/měs	Kč/měs	Kč/měs	%	%	%	%	%	hod/měs
*	*	*	*	*	*	*	*	*	*	*
23 728	28 802	41 954	49 408	35 991	9,5	0,1	24,4	12,5	0,5	174,5
18 776	21 367	27 836	31 961	25 367	7,0	0,3	11,9	14,2	0,1	175,4
17 264	19 973	27 844	33 236	24 511	7,0	0,2	13,3	12,1	0,3	173,4
13 473	15 768	21 835	24 769	19 074	8,2	0,1	12,6	10,1	0,1	175,0
11 378	12 857	20 931	29 132	17 986	6,0	0,6	16,0	10,9	0,2	173,8
12 312	14 499	21 240	24 220	18 351	11,1	1,9	16,9	9,2	0,2	182,3
13 242	16 117	22 218	24 603	19 099	7,7	0,7	16,6	10,0	1,0	177,9
11 860	15 632	23 691	27 375	19 930	6,6	1,1	18,9	9,2	0,8	177,2
9 400	10 245	13 473	16 625	12 292	7,2	0,3	10,5	9,8	0,1	175,7
12 792	17 826	27 701	33 926	23 525	7,3	0,3	15,4	11,5	0,3	175,6



Hrubý měsíční plat a jeho složky, diference, placená doba podle podskupin zaměstnání KZAM-R

kraj: Středočeský

Podskupiny zaměstnání KZAM-R	Počet zaměstnanců přepočtený podle placených měsíců	Medián
		Kč/měs
1125 Vedoucí pracovníci ústředních orgánů, které plní státní záležitosti	13	42 533
1127 Vedoucí pracovníci orgánů státní správy, správních úřadů	462	35 619
1128 Vyšší úředníci bezpečnosti a ochrany (policejní ředitel)	226	43 763
1150 Přednostové, tajemníci a vedoucí pracovníci okresních a obecních úřadů	551	33 904
1210 Ředitelé a prezidenti velkých organizací, podniků	540	40 855
1225 Vedoucí pracovníci v restauracích a hotelích	194	19 162
1226 Vedoucí pracovníci v dopravě, skladování, telekomunik. a na poštovních úřadech	21	28 784
1228 Vedoucí pracovníci v pečovatelských, úklidových a podobných službách	11	28 741
1229 Vedoucí pracovních dílčích celků jinde neuvedení (kulturních, zdravotn., školských)	54	27 856
1231 Vedoucí pracovníci finančních a hospodářských (správních) útvarů	56	31 255
1239 Vedoucí pracovníci ostatních útvarů jinde neuvedení	11	28 074
1315 Vedoucí, ředitelé v restauracích a hotelích	11	19 339
1319 Vedoucí, ředitelé malých organizací ostatní (kultura, zdravotnictví, školství)	508	32 221
2131 Projektanti a analytici výpočetních systémů	14	22 315
2132 Programátoři	13	22 467
2139 Ostatní odborníci zabývající se výpočetní technikou jinde neuvedení	77	25 702
2142 Projektanti staveb a areálů, stavební inženýři	21	23 470
2149 Ostatní architekti, projektanti, konstruktéři a techničtí inženýři (tvůrčí pracovníci)	20	27 931
2211 Bakteriologové, biologové, ekologové, zoologové a odborníci v příbuzných oborech	28	22 066
2212 Farmakologové, anatomové, biochemici, fyziologové, patologové	18	33 073
2213 Agronomové, šlechtitelé a odborníci v příbuzných oborech	23	26 872
2221 Lékaři, ordináři (kromě zubních lékařů)	215	44 934
2321 Učitelé všeobecně vzdělávacích předmětů	1 236	27 266
2322 Učitelé odborných předmětů	892	26 874
2323 Učitelé praktického vyučování (kromě mistrů)	59	23 510
2331 Učitelé základních škol	4 544	25 033
2332 Učitelé předškolní výchovy	1 580	19 624
2341 Učitelé všeobecně vzdělávacích předmětů na speciálních školách	405	26 867
2342 Učitelé odborných předmětů na speciálních školách	108	28 458
2343 Učitelé praktického vyučování na speciálních školách	34	25 496
2353 Učitelé základních uměleckých škol (vč. soukromých)	359	25 064
2356 Odborní pedagogové v zařízeních pro výkon ústavní a ochranné výchovy	62	29 723
2359 Ostatní odborní pedagogičtí pracovníci jinde neuvedení (odborní instruktoři)	22	25 348
2411 Odborní pracovníci na úseku účetnictví, financí, daní, apod., hlavní účetní	263	25 915
2412 Odborní pracovníci na úseku zaměstnaneckých, personálních věcí	89	25 331
2419 Ostatní odborní pracovníci v oblasti podnikání	20	21 292
2421 Právníci, právní poradci (mimo advokacie a soudnictví)	37	30 558
2429 Ostatní odborníci v právní oblasti jinde neuvedení	104	25 059
2431 Odborní archiváři (kromě řadových)	13	20 872
2432 Odborní pracovníci knihoven (kromě řadových)	163	19 694
2433 Odborní pracovníci v informacích (např. vti)	14	18 265
2434 Odborní pracovníci - kurátoři (muzeí, galérií)	47	21 781
2439 Ostatní odborní pracovníci kultury a osvěty jinde neuvedení	36	23 043
2441 Ekonomové - vědečtí pracovníci, specialisté, experti	82	25 434

Hrubý měsíční plat a jeho složky, diference, placená doba podle podskupin zaměstnání KZAM-R

kraj: Středočeský

Diference				Průměr	Vybrané složky hrubého měsíčního platu					Placená doba
1. decil	1. kvartil	3. kvartil	9. decil		prémie a odměny	příplatky za přesčas	příplatky ostatní	náhrady	odměny za pohotovost	
Kč/měs	Kč/měs	Kč/měs	Kč/měs	Kč/měs	%	%	%	%	%	hod/měs
37 043	40 571	45 298	48 847	43 669	13,5	0,0	26,5	10,1	0,3	174,7
28 063	31 625	42 742	51 841	37 870	9,1	0,0	20,4	10,3	0,9	173,8
34 523	39 128	52 155	64 865	46 912	12,0	0,0	18,7	13,9	1,8	169,0
26 417	29 954	38 527	43 666	34 755	8,1	0,1	26,4	10,2	0,3	175,2
28 963	35 372	46 833	52 407	41 026	9,8	0,1	28,6	15,2	0,0	174,9
15 288	16 843	21 842	25 601	19 768	9,2	0,1	17,7	9,9	0,0	175,0
23 818	26 352	32 418	38 643	30 000	16,2	0,0	21,6	8,5	1,8	174,8
23 082	25 614	30 155	38 512	29 030	14,8	0,0	24,4	10,5	0,0	174,5
20 239	23 540	34 861	39 166	29 938	10,6	0,2	24,4	10,9	0,3	176,2
24 893	26 396	37 286	50 239	33 476	14,1	0,1	27,9	9,8	1,1	175,5
21 680	23 023	33 931	37 324	28 398	11,4	0,0	22,3	10,0	0,0	174,0
14 160	16 411	25 274	29 945	21 471	8,0	0,0	20,1	11,2	0,0	183,0
25 190	27 779	37 086	43 081	33 212	8,0	0,2	25,3	14,3	0,1	175,4
12 555	20 867	24 466	29 842	22 244	8,6	0,0	9,3	10,3	0,3	174,8
17 771	20 390	29 661	30 425	24 732	8,5	0,1	17,5	10,2	0,0	175,1
19 794	22 115	28 546	32 592	25 793	9,4	0,0	15,8	10,1	0,0	175,3
19 241	21 556	25 966	31 327	25 110	11,2	0,0	14,9	8,7	0,0	173,9
17 845	23 030	35 744	43 742	29 371	8,6	0,3	20,0	9,1	0,7	175,8
19 087	20 745	24 684	32 776	24 205	7,1	0,4	10,6	10,6	0,0	175,9
24 373	26 768	37 442	53 459	33 900	1,5	1,1	19,0	10,2	0,0	178,7
17 830	23 925	31 400	33 398	27 581	13,9	0,2	15,1	9,8	0,0	175,9
28 771	36 093	62 245	80 286	50 860	5,2	4,7	22,7	8,1	1,0	197,1
21 848	24 369	30 204	33 948	27 716	6,6	0,3	13,1	16,3	0,0	175,0
22 383	24 422	29 646	32 858	27 341	6,5	0,3	12,2	16,5	0,0	175,3
18 095	20 735	31 434	37 925	25 936	6,4	0,0	14,3	17,2	0,0	175,0
20 532	22 814	27 245	30 303	25 464	6,4	0,1	9,8	16,2	0,0	174,9
16 684	18 159	21 098	23 212	19 847	7,4	0,0	6,8	15,6	0,0	174,9
20 361	23 463	29 649	33 852	27 015	9,0	0,1	12,8	16,2	0,0	175,0
22 440	25 511	30 140	34 115	28 260	7,8	0,4	13,4	16,7	0,0	175,5
19 546	22 440	30 257	30 612	26 055	7,5	0,0	15,4	16,8	0,0	174,6
20 239	22 450	27 438	31 845	25 595	6,7	0,0	9,8	15,3	0,0	174,8
21 199	26 670	32 420	36 094	29 330	5,2	0,0	19,8	14,4	0,0	175,0
19 643	21 397	26 908	47 836	28 081	10,3	0,3	21,5	14,2	0,0	176,5
19 074	22 382	30 047	34 245	26 761	8,4	0,0	17,6	10,0	0,0	174,9
17 867	22 183	29 075	31 687	25 735	9,0	0,0	15,9	11,1	0,0	177,0
14 721	17 733	24 940	29 731	22 597	10,5	0,1	15,2	10,2	0,0	174,3
22 030	24 971	33 980	40 496	30 647	7,3	0,0	19,0	10,6	0,0	174,4
21 327	23 364	28 289	31 124	25 864	10,3	0,0	9,4	10,0	0,0	175,2
15 372	18 993	22 690	23 423	20 205	10,0	0,0	10,4	9,8	0,0	174,6
15 567	17 591	21 953	24 270	20 118	5,5	0,1	10,5	9,1	0,0	178,0
13 691	15 990	24 080	29 168	20 584	7,6	0,2	14,5	9,8	0,0	175,9
15 731	18 328	25 157	29 950	21 940	8,0	0,1	10,6	8,9	0,1	174,9
16 415	19 129	26 026	29 398	23 029	8,3	0,6	16,6	10,0	0,6	177,5
19 118	21 688	29 757	33 612	25 819	12,1	0,1	17,7	10,0	0,1	174,6

Revidované výsledky ke dni 10. 3. 2010

Hrubý měsíční plat a jeho složky, diference, placená doba podle podskupin zaměstnání KZAM-R

kraj: **Středočeský**

Podskupiny zaměstnání KZAM-R	Počet zaměstnanců přepočtený podle placených měsíců	Medián
		Kč/měs
2445 Psychologové	57	24 736
2446 Odborní pracovníci v oblasti sociální péče (kromě řadových)	297	22 726
2451 Spisovatelé, autoři, kritikové, novináři, redaktoři	25	22 880
2470 Odborní administrativní pracovníci jinde neuvedení	2 098	23 535
3112 Stavební technici	122	24 738
3114 Elektronici a technici v radiokomunikacích a telekomunikacích	19	24 611
3119 Ostatní techničtí pracovníci jinde neuvedení	204	23 025
3121 Poradci ve výpočetní technice	17	24 982
3122 Operátoři a obsluha výpočetní techniky	72	21 737
3129 Ostatní technici ve výpočetní technice jinde neuvedení	35	24 730
3134 Obsluha lékařských zařízení	22	29 306
3151 Kolaudační technici a technici protipožární ochrany	46	40 100
3152 Bezpečnostní technici a technici pro kontrolu zdravotní nezávadnosti a jakosti	59	23 599
3211 Technici a laboranti v oblasti biologie a v příbuzných oborech	100	21 710
3212 Technici v agronomii, v lesnictví a v zemědělství	79	22 331
3226 Rehabilitační a fyzioterapeutičtí pracovníci (vč. odborných masérů)	82	20 064
3229 Ostatní střední zdravotničtí pracovníci jinde neuvedení	144	29 538
3231 Ošetřovatelé, všeobecné zdravotní sestry	792	24 927
3232 Ženské sestry, porodní asistentky	25	21 630
3233 Sestry pro péči o dítě	57	24 924
3235 Sestry pro intenzivní péči	30	25 550
3311 Vychovatelé v družinách, klubech, domovech dětí a mládeže apod.	1 136	19 952
3312 Vedoucí zájmových kroužků (z povolání)	25	19 828
3320 Pedagogové pro předškolní výchovu	109	19 564
3331 Vychovatelé na speciálních školách	65	20 632
3332 Vychovatelé školského zařízení pro výkon ústavní a ochranné výchovy	171	23 530
3341 Instruktoři a mistři odborné výchovy	457	22 208
3342 Pedagogové v oblasti dalšího vzdělávání	16	23 903
3349 Ostatní pedagogové jinde neuvedení	14	23 450
3416 Nákupčí	42	22 896
3421 Obchodní agenti	13	23 228
3422 Odbytoví a přepravní agenti	52	23 154
3423 Zprostředkovatelé práce a agenti pracovních úřadů	171	22 615
3429 Ostatní obchodní agenti a makléři jinde neuvedení	11	20 918
3431 Odborné sekretářky, sekretáři	221	19 980
3433 Pracovníci v oblasti účetnictví, fakturace, rozpočtnictví, kalkulace	1 233	22 802
3435 Pracovníci v oblasti práce a mezd (kromě účetních)	19	25 861
3436 Referenti osobních oddělení	39	21 309
3439 Ostatní odborní administrativní pracovníci jinde neuvedení	1 296	23 266
3442 Berní a daňoví pracovníci	999	23 390
3443 Pracovníci sociálního a důchodového zabezpečení	437	20 378
3444 Pracovníci pasových oddělení a oddělení udělujících povolení	29	21 638
3449 Ostatní celní a daňoví pracovníci a pracovníci v příbuzných oborech	91	30 847
3460 Sociální pracovníci	699	18 943

Hrubý měsíční plat a jeho složky, diference, placená doba podle podskupin zaměstnání KZAM-R

kraj: **Středočeský**

Diference				Průměr	Vybrané složky hrubého měsíčního platu					Placená doba
1. decil	1. kvartil	3. kvartil	9. decil		prémie a odměny	příplatky za přesčas	příplatky ostatní	náhrady	odměny za pohotovost	
Kč/měs	Kč/měs	Kč/měs	Kč/měs	Kč/měs	%	%	%	%	%	hod/měs
17 361	20 092	29 785	34 758	25 690	7,4	0,0	13,6	13,8	0,0	175,1
15 604	18 732	25 336	27 364	22 208	5,7	0,1	15,1	10,2	1,5	174,5
18 268	20 103	26 006	31 496	23 979	9,3	0,1	14,1	9,9	0,0	174,9
18 720	20 875	26 752	30 354	24 202	7,4	0,1	14,5	10,3	0,1	174,9
19 306	21 633	27 112	29 637	24 657	8,7	0,0	17,2	10,6	0,5	174,8
19 874	21 224	27 574	32 590	25 237	4,7	0,0	17,7	10,1	0,0	170,9
16 482	19 474	26 826	29 106	23 182	10,1	0,1	19,0	9,7	1,5	175,3
17 529	21 371	26 747	30 929	24 087	9,1	0,0	17,1	10,7	0,3	174,7
14 982	17 972	26 875	30 775	22 733	8,7	0,0	15,4	9,6	0,2	174,6
17 794	21 178	27 317	29 006	24 116	5,4	0,0	12,7	9,7	0,0	174,7
14 439	24 412	30 407	33 751	27 424	5,4	2,8	16,8	10,1	1,8	185,5
28 862	32 501	42 350	51 619	39 099	4,0	0,8	17,3	10,6	4,7	172,9
18 967	21 162	26 506	32 017	24 156	7,9	0,0	12,6	10,3	0,9	174,1
17 569	19 143	24 404	28 243	22 050	3,7	1,5	8,3	10,0	0,3	181,1
16 099	17 483	25 311	28 784	21 861	8,4	0,3	11,2	9,9	0,0	176,3
15 643	17 530	22 102	23 146	19 762	6,6	0,2	8,3	10,4	0,0	175,7
25 231	27 348	31 538	34 452	29 806	2,9	1,9	24,3	8,9	0,0	176,3
19 692	22 423	27 482	30 518	25 295	4,2	0,6	18,2	10,1	0,1	171,4
17 802	20 556	25 799	28 046	22 645	2,2	0,5	15,9	9,3	0,0	169,6
19 524	22 035	27 138	30 013	24 886	6,4	0,5	15,5	9,2	0,0	171,8
21 100	21 774	28 709	29 745	25 657	2,3	1,1	19,2	9,1	1,1	173,3
15 950	17 772	23 174	26 724	20 799	5,8	0,1	11,7	15,6	0,1	175,0
14 580	18 382	21 637	24 800	19 982	6,6	0,3	7,9	16,5	0,0	176,0
17 203	18 425	21 406	27 275	20 896	7,3	0,0	8,4	15,3	0,0	180,4
17 664	18 820	23 198	26 784	21 450	7,1	0,2	12,2	15,8	0,0	175,5
17 164	20 595	26 399	29 931	23 450	5,0	0,3	20,5	15,4	0,2	176,3
19 202	20 594	23 854	26 997	22 711	7,2	0,3	10,3	17,5	0,0	175,6
18 701	20 820	25 749	29 661	24 057	4,3	1,1	9,0	15,8	0,0	175,0
20 575	22 268	24 728	27 093	23 922	7,8	0,1	14,6	9,9	0,0	176,0
17 483	20 428	26 217	28 238	23 128	9,0	0,0	17,0	10,6	0,1	174,9
16 471	18 842	27 346	28 310	22 508	12,1	0,0	17,5	10,5	0,0	175,1
18 697	21 382	27 429	35 300	25 134	7,6	0,3	13,9	10,4	1,1	176,0
18 623	20 767	24 202	26 442	22 622	7,5	0,0	12,8	10,2	0,0	176,5
14 366	18 955	25 463	26 017	21 051	7,9	0,0	21,2	10,5	0,0	174,8
15 131	16 940	22 107	24 403	19 782	8,4	0,0	10,8	9,7	0,3	175,1
17 641	20 051	25 552	28 627	23 056	7,8	0,0	15,4	10,2	0,0	175,3
20 584	22 317	29 131	34 981	25 978	11,6	0,1	20,0	10,3	0,0	175,7
16 592	18 361	25 421	28 281	22 118	9,0	0,0	15,6	12,1	0,0	174,8
17 510	20 309	26 863	30 986	23 922	8,5	0,1	15,2	10,6	0,0	174,9
19 655	21 381	25 146	26 906	23 284	4,3	0,0	11,1	10,1	0,0	174,7
16 719	18 449	22 235	24 532	20 445	6,6	0,0	8,4	10,3	0,0	175,6
18 443	19 881	22 880	24 185	21 561	6,2	0,0	12,2	10,5	0,0	175,7
25 539	28 025	33 003	34 758	30 517	9,0	0,0	11,9	14,6	0,4	165,3
14 495	16 615	22 828	25 965	19 808	7,7	0,2	17,0	11,3	0,3	172,7

Hrubý měsíční plat a jeho složky, diference, placená doba podle podskupin zaměstnání KZAM-R

kraj: **Středočeský**

Podskupiny zaměstnání KZAM-R	Počet zaměstnanců přepočtený podle placených měsíců	Medián
		Kč/měs
3479 Ostatní pracovníci umění a zábavy jinde neuvedení	18	15 974
3482 Trenéři, cvičitelé a úředníci sportovních podniků a klubů	15	20 400
4111 Písařky - opisovačky, stenotypistky	131	15 545
4112 Kancelářští a manipulační pracovníci a obsluha zařízení na zpracování textu	86	18 209
4113 Pracovníci přípravy dat výpočetní techniky	36	17 678
4115 Sekretářky, sekretáři	289	20 070
4121 Nižší účetní	29	20 572
4123 Nižší finanční, daňoví úředníci a úředníci v příbuzných oborech	21	23 899
4131 Úředníci ve skladech	121	17 451
4141 Řadoví knihovníci, archiváři, evidenční pracovníci	210	18 831
4142 Poštovní doručovatelé, úředníci v třídárnách	12	13 276
4190 Ostatní nižší úředníci jinde neuvedení	293	20 559
4211 Pokladníci (v bankách, pojišťovnách, spořitelnách, na poště)	64	19 765
4214 Prodavači vstupenek, jízdenek apod.	14	12 157
4216 Inkasisté (výběřci dluhů)	13	19 097
4222 Recepční	53	14 581
4223 Telefonisté	33	17 510
4224 Informátoři	25	19 411
5113 Průvodci (turistických zájezdů, historických a kulturních památek)	36	14 573
5121 Pracovníci dohlížející nad obsluhujícím personálem, hospodyně	132	17 307
5122 Kuchaři	1 922	12 897
5123 Čišníci, servírky	36	17 379
5131 Dětské pěstounky, pečovatelky, pomocní vychovatelé	97	16 773
5132 Pečovatelé a pomocní ošetřovatelé v zařízeních sociální péče, v nemocnicích	673	16 400
5133 Pečovatelé v domácnosti	139	15 577
5139 Ostatní pečovatelé a pomocní ošetřovatelé jinde neuvedení	252	15 628
5144 Maséři	14	16 561
5149 Ostatní pracovníci zajišťující osobní služby jinde neuvedení	12	13 630
5161 Hasiči, požárníci	123	32 153
5162 Pracovníci bezpečnostních orgánů (např. policisté, strážníci)	398	27 286
5169 Ostatní pracovníci ochrany a ostrahy jinde neuvedení	44	16 437
5211 Prodavači v obchodech	22	13 387
6113 Zahradníci a pěstitelé zahradních plodin a sazenic	75	16 682
6121 Chovatelé hospodářských zvířat (kromě drůbeže a včel)	12	16 743
7122 Zedníci, kameníci, omítkáři	34	18 068
7129 Ostatní stavební dělníci hlavní stavební výroby a pracovníci v ostatních oborech	11	18 673
7136 Instalatéři, potrubáři, stavební zámečníci, klempíři	32	20 419
7137 Stavební a provozní elektrikáři	22	21 289
7222 Nástrojaři, kovomodeláři, kovodělníci, zámečníci	121	17 953
7231 Mechanici a opraváři motorových vozidel	60	21 047
7241 Elektromechanici, opraváři a seřizovači různých typů elektrických zařízení	33	21 453
7433 Dámští a pánští krejčí a kloboučníci včetně opravářů oděvů	33	12 882
8162 Obsluha parních turbín, ohřivačů a motorů	40	13 265
8163 Obsluha zařízení při úpravě, čištění a rozvodu vody	30	18 245

Hrubý měsíční plat a jeho složky, diference, placená doba podle podskupin zaměstnání KZAM-R

kraj: **Středočeský**

Diference				Průměr	Vybrané složky hrubého měsíčního platu					Placená doba
1. decil	1. kvartil	3. kvartil	9. decil		prémie a odměny	příplatky za přesčas	příplatky ostatní	náhrady	odměny za pohotovost	
Kč/měs	Kč/měs	Kč/měs	Kč/měs	Kč/měs	%	%	%	%	%	hod/měs
13 661	14 152	18 739	20 404	16 828	7,6	0,0	11,6	10,6	0,0	175,3
13 219	15 347	24 972	27 281	20 582	6,7	0,0	10,9	13,2	0,0	178,9
13 056	14 086	17 075	19 415	15 768	10,0	0,0	3,4	9,7	0,8	174,8
13 151	15 813	21 045	23 620	18 515	9,7	0,0	11,8	10,4	0,0	175,2
15 161	15 945	21 030	23 937	18 819	8,0	0,0	11,2	12,2	0,0	175,0
13 917	17 109	23 400	27 257	20 546	8,4	0,1	14,9	9,8	0,0	175,2
14 294	17 745	22 396	31 333	20 581	6,8	0,1	16,3	11,3	0,0	175,0
20 235	21 853	26 357	31 099	25 496	11,0	0,0	16,7	10,6	0,0	174,7
13 049	15 480	20 983	23 484	18 041	9,5	0,1	14,7	10,6	0,1	175,2
14 713	16 740	21 446	23 678	19 224	6,7	0,1	10,4	9,7	0,2	175,0
11 440	12 350	16 492	19 019	14 550	5,5	0,0	6,0	9,4	0,0	174,7
14 796	17 094	23 223	25 546	20 401	8,0	0,0	12,6	10,2	0,1	174,8
13 550	15 864	21 826	23 321	18 896	7,3	0,1	12,4	10,7	0,0	175,1
11 375	11 774	15 289	18 231	13 561	7,5	0,3	12,4	9,9	0,0	178,0
15 706	17 518	20 848	21 814	19 083	7,7	0,0	5,8	9,6	0,0	174,6
11 709	13 606	16 578	18 238	15 095	7,0	0,6	19,2	10,3	0,0	176,0
13 586	14 982	18 348	18 811	16 671	3,5	0,2	21,5	10,2	0,0	170,2
13 101	16 902	20 682	22 045	18 633	7,0	0,1	12,8	9,7	0,0	175,8
11 867	13 270	16 349	17 501	14 781	6,0	0,4	12,5	9,6	0,0	176,2
10 839	12 121	21 254	25 124	17 404	7,9	0,4	14,7	10,7	0,0	176,2
10 783	11 562	14 506	16 868	13 487	7,8	0,2	10,5	10,3	0,0	175,5
12 720	14 963	19 460	21 216	17 220	11,2	1,7	16,2	10,6	0,0	184,0
14 005	15 111	18 813	21 635	17 269	5,4	0,5	17,9	10,8	0,2	173,4
13 054	14 510	17 971	19 449	16 420	5,9	0,4	17,6	10,5	0,1	169,9
13 700	14 564	16 520	17 636	15 653	8,9	0,5	13,2	9,6	0,0	175,5
12 660	14 252	17 081	18 424	15 582	4,5	0,2	17,0	10,1	0,0	168,9
13 269	14 338	17 433	18 978	16 218	8,5	0,3	12,1	10,8	0,0	177,3
11 656	13 090	17 262	28 765	17 683	9,1	0,4	15,0	10,3	0,0	211,8
25 393	27 928	36 110	38 045	31 999	6,3	0,3	7,5	11,2	1,8	167,4
20 518	23 948	30 960	35 286	27 717	5,5	2,5	28,3	9,2	0,7	180,1
12 949	14 096	21 217	28 607	18 739	4,6	2,1	23,2	9,5	0,0	177,6
10 766	11 661	14 839	16 119	13 535	7,0	0,0	13,2	10,4	0,0	174,9
12 457	14 860	21 240	24 166	18 285	12,6	1,7	17,3	9,4	0,2	181,7
13 743	13 986	18 892	19 660	16 917	6,9	1,0	12,5	7,8	0,0	183,8
13 174	15 560	20 778	23 157	18 284	5,6	0,8	18,9	9,6	1,7	178,7
15 427	16 223	19 578	19 757	18 103	7,1	0,6	11,1	9,7	0,0	177,4
15 844	17 745	22 822	25 249	20 566	6,0	2,2	17,7	9,5	4,0	184,8
17 862	19 510	23 062	23 712	21 651	8,2	1,1	19,4	10,1	3,1	180,1
13 482	15 499	21 664	23 748	18 336	8,4	0,5	17,6	10,2	0,6	176,6
18 039	19 673	22 235	23 877	20 934	9,0	0,5	14,2	9,4	0,9	177,8
15 310	18 015	23 600	25 052	20 571	7,8	0,8	16,5	9,6	0,2	175,5
10 752	11 695	15 055	16 891	13 359	7,2	0,0	14,2	10,1	0,0	174,7
10 256	11 959	17 049	20 555	14 429	6,7	1,1	13,0	9,2	0,0	179,8
13 767	16 233	20 248	21 505	17 998	4,0	0,4	25,5	9,6	0,0	181,3

Revidované výsledky ke dni 10. 3. 2010

**Hrubý měsíční plat a jeho složky, diference, placená doba
podle podskupin zaměstnání KZAM-R**

kraj: **Středočeský**

Podskupiny zaměstnání KZAM-R	Počet zaměstnanců přepočtený podle placených měsíců	Medián
		Kč/měs
8264 Obsluha strojů na bělení, barvení, čištění, praní, žehlení textilu	142	11 801
8321 Řidiči osobních a malých dodávkových automobilů, taxikáři	124	17 784
8322 Řidiči sanitních a rzp vozů	261	25 578
8323 Řidiči autobusů, trolejbusů a tramvají	19	22 571
8324 Řidiči nákladních automobilů a tahačů	68	19 775
8326 Řidiči speciálních vozidel	177	21 224
8331 Obsluha zemědělských a lesních strojů	25	17 819
9132 Pomocníci a uklízeči v kancelářích, hotelích, nemocnicích a jiných zařízeních	2 200	10 844
9133 Ruční pradláci a žehlíři (kromě obsluhy strojů)	38	12 854
9141 Domovníci, správci domu	257	16 155
9143 Školníci vč. školníků - údržbářů	642	12 998
9144 Kostelníci, hrobníci	11	15 242
9152 Vrátní, hlídači, uváděči a šatnářky	142	12 172
9161 Sběrači odpadků, popeláři	346	11 922
9162 Metaři, čističi záchodků, žump, kanálů a podobných zařízení	37	12 115
9169 Ostatní pracovníci v příbuzných oborech jinde neuvedení	312	11 250
9323 Dělníci nádvorní skupiny (pomocní montéři)	53	12 715
9339 Pomocní a nekvalifikovaní pracovníci v dopravě, ve skladech, v telekomunikacích	58	13 696

Hrubý měsíční plat a jeho složky, diference, placená doba
podle podskupin zaměstnání KZAM-R

kraj: Středočeský

Diference				Průměr	Vybrané složky hrubého měsíčního platu					Placená doba
1. decil	1. kvartil	3. kvartil	9. decil		prémie a odměny	příplatky za přesčas	příplatky ostatní	náhrady	odměny za pohotovost	
Kč/měs	Kč/měs	Kč/měs	Kč/měs	Kč/měs	%	%	%	%	%	hod/měs
10 356	11 143	13 101	14 620	12 337	7,9	0,1	14,8	10,1	0,0	176,5
13 421	15 120	20 065	21 451	17 648	8,3	0,7	13,5	9,4	0,6	179,0
21 564	23 359	27 605	29 108	25 387	2,9	1,8	23,3	8,7	0,0	175,2
19 139	21 345	26 868	27 911	23 366	7,9	2,4	15,2	8,1	3,1	189,1
15 967	17 823	21 652	23 643	20 022	7,3	0,8	16,7	9,8	2,7	178,3
17 257	19 818	22 236	23 633	21 176	11,7	0,7	17,6	9,4	1,7	175,3
15 243	16 685	21 584	22 460	18 731	6,1	1,0	17,2	8,5	3,7	179,6
9 537	10 081	11 881	13 222	11 184	7,6	0,1	9,1	10,0	0,0	175,7
10 060	11 264	13 569	16 362	12 793	11,2	0,4	13,7	9,2	0,0	176,8
11 125	13 287	18 900	22 572	16 338	8,0	0,4	15,0	9,6	0,2	176,0
10 728	11 744	15 072	17 074	13 553	8,8	0,3	10,6	9,7	0,1	175,9
12 309	12 372	17 203	20 147	15 287	6,2	0,5	16,3	9,7	0,5	176,9
9 800	10 880	13 951	15 694	12 470	4,4	0,7	16,1	9,5	0,1	173,4
8 152	9 061	15 821	19 658	13 010	4,8	0,5	11,7	9,3	0,3	176,2
9 683	10 770	14 154	17 442	12 722	5,3	0,5	12,9	9,5	0,1	176,2
8 087	8 741	14 334	17 955	12 142	5,3	0,3	8,2	9,4	0,0	174,8
8 073	9 698	16 257	18 656	13 186	4,8	0,4	8,8	10,1	0,0	175,4
10 672	11 765	17 321	19 920	14 607	6,8	0,6	13,5	9,3	0,2	176,7

1. - 4. čtvrtletí 2008 RSCP - nepodnikatelská sféra

NS-T5

Revidované výsledky ke dni 10. 3. 2010

Průměrná měsíční odpracovaná a neodpracovaná doba zaměstnanců podle podskupin zaměstnání KZAM-R

kraj: **Středočeský**

Podskupiny zaměstnání a zaměstnání KZAM-R	Počet zaměstnanců přepočtený podle eviden. měsíců	Odpracovaná doba		Neodpracovaná doba		
		celkem	z toho přesčas	celkem	z toho	
					nemoc	dovolená
		hod/měs	hod/měs	hod/měs	hod/měs	hod/měs
1125 Ved. pracovníci ústředních orgánů, které plní státní záležit.	13	149,9	0,0	24,8	2,0	16,5
1127 Vedoucí pracovníci orgánů státní správy, správních úřadů	473	145,3	0,3	28,5	3,7	16,7
1128 Vyšší úředníci bezpečnosti a ochrany (policejní ředitel)	229	138,3	3,1	30,6	2,0	18,5
1150 Přednostové, tajemníci a ved.prac.okresních a obecních úř.	564	149,7	0,3	25,5	3,8	16,6
1210 Ředitelé a prezidenti velkých organizací, podniků	544	144,8	0,2	30,2	1,1	25,6
1225 Vedoucí pracovníci v restauracích a hotelích	199	151,6	0,5	23,5	3,5	16,5
1226 Ved. pracovníci v dopr., skladování, telekom. a na pošt. úř.	22	147,9	0,1	26,9	4,6	12,8
1228 Ved.prac. v pečovatel., úklidových a podobných službách	12	143,4	0,2	31,2	8,6	17,0
1229 Ved. pracovních dílčích celků jinde neuved. (kult.,zdrav.)	56	151,1	0,9	25,1	3,0	17,6
1231 Vedoucí pracovníci finančních a hospodářských útvarů	57	152,7	0,5	22,8	3,3	16,6
1239 Vedoucí pracovníci ostatních útvarů jinde neuvedení	11	140,9	0,0	33,0	11,5	16,5
1315 Vedoucí, ředitelé v restauracích a hotelích	11	157,9	0,3	25,2	0,7	18,2
1319 Vedoucí, ředitelé malých organizací ostatní (kult.,zdrav.)	517	146,1	0,6	29,3	2,8	24,4
2131 Projektanti a analytici výpočetních systémů	14	144,9	0,1	29,9	6,7	16,4
2132 Programátoři	13	150,4	0,4	24,7	2,9	16,6
2139 Ostatní odborníci zabývající se výp. tech. jinde neuvedení	79	149,4	0,1	25,9	4,1	16,0
2142 Projektanti staveb a areálů, stavební inženýři	21	151,8	0,0	22,0	1,4	9,7
2149 Ostatní architekti, projektanti, konstrukt.a techn.inženýři	21	151,8	1,1	24,1	1,5	12,4
2211 Bakteriologové, biologové, ekologové, zoologové	29	146,2	1,4	29,7	6,2	8,4
2212 Farmakologové, anatomové, biochemici, fyziolog., patolog.	19	144,2	3,8	34,3	12,1	16,6
2213 Agronomové, šlechtitelé a odborníci v příbuzných oborech	24	146,1	1,3	29,8	3,6	11,8
2221 Lékaři, ordináři (kromě zubních lékařů)	218	174,2	24,7	22,6	2,2	16,3
2321 Učitelé všeobecně vzdělávacích předmětů	1 264	140,8	0,4	34,3	3,2	26,3
2322 Učitelé odborných předmětů	913	140,5	0,3	34,8	3,0	26,2
2323 Učitelé praktického vyučování (kromě mistrů)	60	140,9	0,1	34,1	2,4	26,2
2331 Učitelé základních škol	4 678	140,1	0,3	34,8	4,0	25,9
2332 Učitelé předškolní výchovy	1 632	141,1	0,1	33,9	4,6	26,0
2341 Učitelé všeobecně vzděláv. předmětů na speciál. školách	417	139,8	0,2	35,2	4,0	26,0
2342 Učitelé odborných předmětů na speciálních školách	111	140,6	0,7	34,9	4,2	26,9
2343 Učitelé praktického vyučování na speciálních školách	35	137,2	0,0	37,4	6,3	26,7
2353 Učitelé základních uměleckých škol (vč.soukromých)	365	143,9	0,1	31,0	2,4	26,0
2356 Odborní pedag. v zařiz. pro výkon ústav.a ochr. výchovy	63	143,7	0,3	31,3	3,8	22,6
2359 Ost.odb.pedagogičtí prac.jinde neuvedení (odb.instruktoři)	23	142,3	1,6	34,1	4,7	19,8
2411 Odborní pracov. na úseku účetnictví, financí, daní, apod.	271	149,9	0,1	25,1	4,4	15,9
2412 Odbor. pracovníci na úseku zaměstnaneckých, pers. věcí	93	147,7	0,1	28,9	5,2	16,8
2419 Ostatní odborní pracovníci v oblasti podnikání	21	147,7	0,5	26,6	3,9	17,1
2421 Právníci, právní poradci (mimo advokacie a soudnictví)	38	148,2	0,0	26,2	3,7	17,2
2429 Ostatní odborníci v právní oblasti jinde neuvedení	109	145,6	0,0	29,6	6,9	16,6
2431 Odborní archiváři (kromě řadových)	14	147,6	0,0	27,0	6,0	15,8
2432 Odborní pracovníci knihoven (kromě řadových)	168	153,3	0,4	24,9	3,2	15,7
2433 Odborní pracovníci v informacích (např. vti)	14	151,9	1,0	24,0	4,2	16,1
2434 Odborní pracovníci - kurátoři (muzeí, galérií)	48	149,8	0,2	25,2	3,4	15,9
2439 Ostatní odborní pracovníci kultury a osvěty jinde neuved.	36	154,9	2,1	22,6	1,4	17,0
2441 Ekonomové - vědečtí pracovníci, specialisté, experti	83	150,4	0,2	24,3	3,6	16,0

1. - 4. čtvrtletí 2008 RSCP - nepodnikatelská sféra

NS-T5

Revidované výsledky ke dni 10. 3. 2010

Průměrná měsíční odpracovaná a neodpracovaná doba zaměstnanců podle podskupin zaměstnání KZAM-R

kraj: **Středočeský**

Podskupiny zaměstnání a zaměstnání KZAM-R	Počet zaměstnanců přepočtený podle eviden. měsíců	Odpracovaná doba		Neodpracovaná doba		
		celkem	z toho přesčas	celkem	z toho	
					nemoc	dovolená
		hod/měs	hod/měs	hod/měs	hod/měs	hod/měs
2445 Psychologové	60	141,6	0,2	33,6	5,9	22,1
2446 Odborní pracov. v oblasti sociální péče (kromě řadových)	309	145,9	0,4	28,7	6,4	16,5
2451 Spisovatelé, autoři, kritikové, novináři, redaktoři	25	149,4	0,3	25,4	2,8	16,1
2470 Odborní administrativní pracovníci jinde neuvedení	2 171	147,2	0,3	27,8	5,4	16,4
3112 Stavební technici	127	147,1	0,3	27,7	5,6	16,3
3114 Elektronici a technici v radiokomunikacích a telekomunik.	20	144,4	0,2	26,5	5,2	8,0
3119 Ostatní techničtí pracovníci jinde neuvedení	211	149,2	0,8	26,1	4,8	15,9
3121 Poradci ve výpočetní technice	18	141,9	0,0	32,8	9,6	15,6
3122 Operátoři a obsluha výpočetní techniky	73	149,8	0,2	24,8	2,5	16,6
3129 Ostatní technici ve výpočetní technice jinde neuvedení	35	148,8	0,0	25,9	3,9	16,3
3134 Obsluha lékařských zařízení	22	157,7	14,1	27,2	5,1	17,5
3151 Kolaudační technici a technici protipožární ochrany	47	140,4	7,3	32,4	3,8	18,1
3152 Bezpečnostní tech.a tech. pro kontrolu zdravotní nezávad.	61	147,8	0,0	26,2	5,4	16,2
3211 Technici a laboranti v oblasti biologie a v příbuz. oborech	101	155,8	7,4	25,2	2,9	17,1
3212 Technici v agronomii, v lesnictví a v zemědělství	80	150,4	1,6	25,9	2,1	17,1
3226 Rehabilitační a fyzioterapeutičtí pracovníci	87	146,5	0,9	29,2	9,1	16,3
3229 Ostatní střední zdravotničtí pracovníci jinde neuvedení	149	151,1	11,4	24,8	5,4	15,2
3231 Ošetřovatelé, všeobecné zdravotní sestry	821	146,2	3,6	25,1	5,6	16,1
3232 Ženské sestry, porodní asistentky	25	149,9	2,5	19,6	3,6	15,7
3233 Sestry pro péči o dítě	59	148,0	3,5	23,6	5,8	15,5
3235 Sestry pro intenzivní péči	31	150,8	7,1	22,4	4,7	14,8
3311 Vychovatelé v družinách, domovech dětí a mládeže	1 178	139,7	0,7	35,4	5,4	25,1
3312 Vedoucí zájmových kroužků (z povolání)	25	142,7	1,3	33,3	1,8	27,2
3320 Pedagogové pro předškolní výchovu	113	144,4	0,2	35,9	4,2	26,4
3331 Vychovatelé na speciálních školách	67	139,3	0,9	36,2	6,6	26,7
3332 Vychovatelé školsk. zařiz. pro výkon ústav. a ochr.výchovy	176	143,7	2,0	32,6	5,0	25,7
3341 Instruktoři a mistři odborné výchovy	473	137,8	0,3	37,9	4,7	27,1
3342 Pedagogové v oblasti dalšího vzdělávání	16	140,0	0,0	35,0	3,4	22,9
3349 Ostatní pedagogové jinde neuvedení	14	154,4	0,0	21,6	0,0	17,0
3416 Nákupčí	43	148,6	0,0	26,3	5,0	16,7
3421 Obchodní agenti	13	149,8	0,2	25,4	4,1	17,4
3422 Odbytoví a přepravní agenti	53	151,1	1,7	24,9	6,1	16,4
3423 Zprostředkovatelé práce a agenti pracovních úřadů	178	148,2	0,0	28,2	5,5	16,7
3429 Ostatní obchodní agenti a makléři jinde neuvedení	11	146,6	0,1	28,2	6,4	17,5
3431 Odborné sekretářky, sekretáři	230	146,5	0,2	28,6	6,6	15,9
3433 Prac. v oblasti účetnictví,fakturace,rozpočet., kalkulace	1 266	150,6	0,3	24,8	3,7	16,2
3435 Pracovníci v oblasti práce a mezd (kromě účetních)	20	146,1	0,4	29,5	6,5	16,7
3436 Referenti osobních oddělení	41	146,9	0,2	27,9	4,1	16,6
3439 Ostatní odborní administrativní pracovníci jinde neuvedení	1 341	147,5	0,3	27,4	5,2	16,7
3442 Berní a daňoví pracovníci	1 028	146,4	0,0	28,3	4,9	16,7
3443 Pracovníci sociálního a důchodového zabezpečení	466	143,3	0,0	32,3	9,4	16,3
3444 Pracovníci pasových odděl. a odděl. udělujících povolení	30	150,0	0,2	25,7	3,1	16,9
3449 Ostatní celní a daňoví pracovníci a prac. v příb. oborech	91	134,1	0,3	31,3	0,8	18,0
3460 Sociální pracovníci	730	144,6	1,1	28,1	6,2	17,1

1. - 4. čtvrtletí 2008 RSCP - nepodnikatelská sféra

NS-T5

Revidované výsledky ke dni 10. 3. 2010

Průměrná měsíční odpracovaná a neodpracovaná doba zaměstnanců podle podskupin zaměstnání KZAM-R

kraj: **Středočeský**

Podskupiny zaměstnání a zaměstnání KZAM-R	Počet zaměstnanců přepočtený podle eviden. měsíců	Odpracovaná doba		Neodpracovaná doba		
		celkem	z toho přesčas	celkem	z toho	
					nemoc	dovolená
		hod/měs	hod/měs	hod/měs	hod/měs	hod/měs
3479 Ostatní pracovníci umění a zábavy jinde neuvedení	19	145,4	0,0	29,9	7,9	13,4
3482 Trenéři, cvičitelé a úředníci sportovních podniků a klubů	16	143,4	0,0	35,2	4,5	21,0
4111 Písařky - opisovačky, stenotypistky	138	143,2	0,1	31,7	9,5	16,1
4112 Kancelářští pracovníci a obsluha zařiz. na zpracování textu	90	146,7	0,1	28,6	6,4	16,2
4113 Pracovníci přípravy dat výpočetní techniky	38	141,9	0,2	33,2	8,9	16,3
4115 Sekretářky, sekretáři	300	149,3	0,6	26,0	5,2	15,8
4121 Nižší účetní	31	137,3	0,3	37,7	11,4	19,9
4123 Nižší finanční, daňoví úředníci a úředníci v příb. oborech	21	146,0	0,0	28,7	6,1	17,3
4131 Úředníci ve skladech	126	148,5	0,3	26,7	6,4	15,7
4141 Řadoví knihovníci, archiváři, evidenční pracovníci	220	147,5	0,2	27,5	6,5	14,3
4142 Poštovní doručovatelé, úředníci v třídárnách	12	150,1	0,0	24,6	3,2	16,0
4190 Ostatní nižší úředníci jinde neuvedení	305	147,7	0,1	27,1	5,6	16,2
4211 Pokladníci (v bankách, pojišťov., spořitelnách, na poště)	68	143,8	0,2	31,3	9,6	16,8
4214 Prodavači vstupenek, jízdenek apod.	15	147,8	2,1	30,0	4,8	14,1
4216 Inkasisté (výběřčí dluhů)	14	145,9	0,0	28,7	6,5	16,0
4222 Recepční	56	148,2	3,4	27,6	6,4	16,1
4223 Telefonisté	35	140,9	1,9	29,5	7,8	16,4
4224 Informátoři	26	149,4	0,0	26,4	3,9	15,9
5113 Průvodci (turistických zájezdů, kulturních památek)	38	150,4	1,8	25,8	6,9	13,1
5121 Pracovníci dohlížející nad obsluh. personálem, hospodyně	139	147,5	1,3	28,5	7,0	16,4
5122 Kuchaři	2 025	147,4	0,8	28,1	7,6	16,2
5123 Čišníci, servírky	37	156,2	9,4	27,4	6,9	18,0
5131 Dětské pěstounky, pečovatelky, pomocní vychovatelé	103	144,6	3,3	28,7	8,9	17,0
5132 Pečovatelé a pomoc. ošetřovat. v zařiz.soc. péče, v nemoc.	709	142,2	1,7	27,7	7,9	16,5
5133 Pečovatelé v domácnosti	148	144,8	1,7	30,6	8,2	15,9
5139 Ostatní pečovatelé a pomocní ošetřovatelé jinde neuved.	271	140,5	1,5	28,4	10,6	15,5
5144 Maséři	15	143,5	1,9	33,5	9,8	16,1
5149 Ostatní pracovníci zajišťující osobní služby jinde neuved.	12	179,5	2,8	31,6	4,9	19,6
5161 Hasiči, požárníci	126	133,1	3,3	34,3	4,1	18,1
5162 Pracovníci bezpečnostních orgánů (policisté, strážníci)	412	154,5	10,0	25,3	5,3	15,4
5169 Ostatní pracovníci ochrany a ostrahy jinde neuvedení	45	158,5	6,2	18,8	5,1	11,5
5211 Prodavači v obchodech	24	147,8	0,3	27,1	7,8	16,1
6113 Zahradníci a pěstitelé zahradních plodin a sazenic	79	152,8	6,8	28,6	7,1	16,2
6121 Chovatelé hospodářských zvířat (kromě drůbeže a včel)	13	148,0	5,2	34,8	17,4	13,5
7122 Zedníci, kameníci, omítkáři	37	147,7	3,9	30,7	11,1	16,2
7129 Ostatní stavební děl. stav. výroby a prac. v ost. oborech	11	150,3	2,1	27,0	4,5	16,9
7136 Instalatéři, potrubáři, stavební zámečníci, klempíři	34	156,8	10,0	27,6	6,0	16,7
7137 Stavební a provozní elektrikáři	22	155,9	5,4	24,2	1,7	17,5
7222 Nástrojaři, kovomodeláři, kovodělníci, zámečníci	127	149,9	1,9	26,6	7,5	16,4
7231 Mechanici a opraváři motorových vozidel	63	152,2	3,4	25,5	6,5	13,8
7241 Elektromech.a seřizovači různých typů elektrických zařiz.	34	148,8	1,6	26,7	9,5	15,7
7433 Dámští a pánští krejčí a kloboučníci vč. opravářů oděvů	35	150,3	0,0	24,4	5,1	16,7
8162 Obsluha parních turbín, ohřivačů a motorů	41	158,0	5,1	21,9	6,3	11,4
8163 Obsluha zařízení při úpravě, čištění a rozvodu vody	32	153,4	4,6	27,6	9,1	15,5

1. - 4. čtvrtletí 2008 RSCP - nepodnikatelská sféra

NS-T5

Revidované výsledky ke dni 10. 3. 2010

Průměrná měsíční odpracovaná a neodpracovaná doba zaměstnanců podle podskupin zaměstnání KZAM-R

kraj: **Středočeský**

Podskupiny zaměstnání a zaměstnání KZAM-R	Počet zaměstnanců přepočtený podle eviden. měsíců	Odpracovaná doba		Neodpracovaná doba			
		celkem	z toho přesčas	celkem	z toho		
					nemoc	dovolená	
		hod/měs	hod/měs	hod/měs	hod/měs	hod/měs	
8264	Obsluha strojů na bělení, barvení, čištění, praní, žehlení	149	149,3	0,7	27,0	7,5	16,7
8321	Řidiči osobních a malých dodávkov. automobilů, taxikáři	128	152,9	3,8	26,0	4,8	16,3
8322	Řidiči sanitních a rzp vozů	268	151,9	10,8	23,1	3,6	14,9
8323	Řidiči autobusů, trolejbusů a tramvají	20	166,4	14,0	22,3	4,1	15,4
8324	Řidiči nákladních automobilů a tahačů	71	152,4	4,3	25,8	5,5	16,3
8326	Řidiči speciálních vozidel	182	148,9	3,9	26,1	4,8	6,5
8331	Obsluha zemědělských a lesních strojů	26	151,9	4,6	27,6	7,5	14,8
9132	Pomocníci a uklízeči v kancelář., hotel., nemocnicích ap.	2 319	147,9	0,7	27,7	8,0	16,1
9133	Ruční pradláči a žehlíři (kromě obsluhy strojů)	39	151,6	2,3	25,2	4,6	15,6
9141	Domovníci, správci domu	267	149,8	1,6	26,1	6,4	16,1
9143	Školníci vč. školníků - údržbářů	667	150,9	1,2	25,0	6,0	16,3
9144	Kostelníci, hrobníci	12	139,4	2,0	37,3	17,2	15,2
9152	Vrátní, hlídači, uváděči a šatnářky	149	148,0	3,9	25,3	6,4	12,6
9161	Sběrači odpadků, popeláři	369	148,0	1,6	28,1	9,5	14,4
9162	Metaři, čističi záchodků, žump, kanálů a podob. zařízení	41	138,8	1,6	37,4	16,7	15,0
9169	Ostatní pracovníci v příbuzných oborech jinde neuvedení	333	148,0	0,7	26,9	9,6	14,2
9323	Dělníci nádvorní skupiny (pomocní montéři)	58	140,0	1,3	35,3	11,3	14,1
9339	Pomocní a nekvalif. prac. v dopr., ve skladech, v telekom.	60	152,6	2,8	24,1	4,6	15,8



Dodatek

Technický popis šetření

Dodatek – Technický popis šetření

Technický popis šetření přibližuje metodické postupy používané při zpracování nepodnikatelské sféry Regionální statistiky ceny práce (RSCP-NS). Popis je rozdělen do pěti kapitol: koncepce šetření, vstupní údaje, nejdůležitější sledované veličiny, přehled používaných tabulek a definice vybraných pojmů.

1. Koncepce šetření

Kapitola popisuje základní soubor šetření a strukturu statistického souboru.

1.1. Základní soubor

Základním souborem RSCP-NS je soubor ekonomických subjektů, definovaný Automatizovaným rozpočtovým informačním systémem (ARIS), spravovaným Ministerstvem financí. ARIS obsahuje informace z účetního a finančního výkaznictví organizačních složek státu, kapitol státního rozpočtu, státních příspěvkových organizací, státních fondů, územních samosprávných celků a jimi zřizovaných příspěvkových organizací v ČR (viz <http://www.info.mfcr.cz/aris>). Ekonomické subjekty, které přísluší do nepodnikatelské sféry, odměňují platem podle § 109, odst. 3 zákona č. 262/2006 Sb., zákoníku práce, ve znění pozdějších předpisů. Statistické šetření RSCP pro nepodnikatelskou sféru využívá dat Informačního systému o platech, provozovaného Ministerstvem financí (viz www.mfcr.cz/isp).

1.2. Struktura souboru RSCP nepodnikatelské sféry

Statistické šetření RSCP-NS za 1. - 4. čtvrtletí 2008 zahrnuje 14464 ekonomických subjektů, které reprezentují přibližně 664 tisíc zaměstnanců. Odvětvovou skladbu ekonomických subjektů v RSCP-NS (vyjádřenou odvětvovou klasifikací CZ-NACE) představují zejména tři odvětví národního hospodářství České republiky; odvětví veřejné správy, odvětví vzdělávání a odvětví zdravotní a sociální péče. Strukturu souboru RSCP-NS bez non-response ukazují v souhrnném a odvětvovém pohledu za 1. - 4. čtvrtletí 2008 následující dvě tabulky.

Soubor RSCP nepodnikatelské sféry			
	RSCP-NS Celkem	RSCP-NS – kraj Středočeský	
		se sídlem v kraji	se sídlem mimo kraj
Počet ekonomických subjektů	14 464	2 051	57
Počet zaměstnanců	664 tisíc	43 tisíc	13 tisíc

Tabulka 1

Odvětvová skladba výběrového souboru RSCP-NS – kraj Středočeský			
Kód CZ-NACE		Počet ekonomických subjektů	
		se sídlem v kraji	se sídlem mimo kraj
A	Zemědělství, lesnictví a rybářství	1	
B	Těžba a dobývání		
C	Zpracovatelský průmysl		
D	Výroba a rozvod elektřiny, plynu, tepla		
E	Zásobování vodou, činnosti související s odpady	10	
F	Stavebnictví		
G	Obchod, opravy motorových vozidel		
H	Doprava a skladování	5	2
I	Ubytování, stravování a pohostinství	39	1
J	Informační a komunikační činnosti	5	
K	Peněžnictví a pojišťovnictví		
L	Činnosti v oblasti nemovitostí	3	
M	Profesní, vědecké a technické činnosti		1
N	Administrativní a podpůrné činnosti		
O	Veřejná správa, obrana, sociální zabezpečení	750	30
P	Vzdělávání	989	3
Q	Zdravotní a sociální péče	128	6
R	Kulturní, zábavní a rekreační činnosti	79	8
S	Ostatní činnosti	22	1

Tabulka 2

2. Vstupní údaje

Kapitola popisuje specifický sběr dat do šetření RSCP-NS, nejdůležitější vstupní údaje a používané klasifikace a číselníky.

2.1. Sběr dat

Vlastní sběr dat pro RSCP-NS zabezpečuje Informační systém o platech. RSCP-NS přebírá kompletní soubor nepodnikatelské sféry, předzpracovaný pro účely Informačního systému o platech, a provádí na něm specifické kontroly.

2.2. Nejdůležitější vstupní údaje

Šetření RSCP-NS s pololetní periodicitou monitoruje výdělkovou úroveň a odpracovanou dobu jednotlivých zaměstnání podle klasifikace KZAM-R v České republice.

Hodinový výdělek je údaj zjišťovaný z průměrných hodinových výdělků definovaných v § 351 až § 362 zákona č. 262/2006 Sb., zákoníku práce, ve znění pozdějších předpisů. Obvykle se jedná o podíl platu za práci a odpracované doby za poslední čtvrtletí sledovaného období. Hodinový výdělek je krátkodobým indikátorem výdělkové úrovně.

Hrubý měsíční plat, vypočtený z hrubého platu za sledované období, je druhým indikátorem, který ukazuje výdělkovou úroveň. Hrubý plat je součtem platu za práci, náhrad platu a odměn za pracovní pohotovost, které jsou přímo sbíranými položkami. Plat je definován v § 109, odst. 3 zákona č. 262/2006 Sb., zákoníku práce, ve znění pozdějších předpisů. Šetření RSCP-NS sleduje i strukturu hrubého měsíčního platu, tj. prémie a odměny, příplatky za přesčas, ostatní příplatky, náhrady a odměny za pracovní pohotovost. Hrubý měsíční plat a jeho složky se vztahují k celému sledovanému období, které zahrnuje dobu od počátku roku do konce čtvrtletí, za které se šetření provádí.

Šetření RSCP-NS dále sleduje pracovní dobu zaměstnanců. Vstupní věta o zaměstnanci obsahuje odpracovanou dobu od počátku roku a z ní počet přesčasových hodin. Odpracovaná doba u zaměstnanců odměňovaných měsíčním platem nezahrnuje dobu svátků v jinak pracovních dnech. Věta dále obsahuje celkovou neodpracovanou dobu od počátku roku, z ní počet hodin nemoci a dovolené.

2.3. Klasifikace a číselníky

RSCP-NS používá standardní statistické klasifikace a číselníky (podrobněji popsané na www.czso.cz). Použití platných statistických klasifikací je závazné jak pro orgán vykonávající státní statistickou službu, tak pro zpravodajské jednotky, které poskytují údaje pro statistické zjišťování. Proto i RSCP-NS používá následující klasifikace a číselníky:

- | | |
|---------|--|
| KZAM-R | Klasifikace zaměstnání; vydáno sdělením ČSÚ č. 492/2003 Sb. ze dne 18. prosince 2003 o vydání rozšířené Klasifikace zaměstnání KZAM-R. |
| CZ-ICSE | Klasifikace postavení v zaměstnání; vydáno sdělením ČSÚ č. 494/2003 Sb. ze dne 18. prosince 2003 o vydání Klasifikace postavení v zaměstnání. |
| KKOV | Klasifikace kmenových oborů vzdělání; vydáno sdělením ČSÚ č. 320/2003 Sb. ze dne 9. září 2003 o zavedení Klasifikace kmenových oborů vzdělání. Poslední aktualizace byla provedena k 1. září 2008 sdělením ČSÚ č. 264/2008 Sb. ze dne 10. července 2008 o aktualizaci Klasifikace kmenových oborů vzdělání. |

- LAU1 **Číselník okresů;** od 1. ledna 2008 je systém statistické klasifikace územních struktur v České republice rozdělen, v souladu se systémem Eurostatu, na dvě části: klasifikace CZ-NUTS, systém LAU (Local Administrative Units). Z hlediska statistiky mají LAU závazný charakter. Jednotky LAU 1 (**dřívější NUTS 4**) jsou v ČR tvořeny okresy. Územní jednotky na úrovni LAU 1 přebírají kódy od dřívějších jednotek NUTS 4. Proti NUTS 4 jsou v LAU 1 následující změny:
- do kódů LAU 1 okresů krajů Vysočina a Jihomoravského se promítá změna kódů NUTS 3 těchto krajů,
 - Praha se na úrovni LAU 1 nečlení.
- CZ-NACE ¹ **Klasifikace ekonomických činností (CZ-NACE);** vydáno sdělením ČSÚ č. 244/2007 Sb. ze dne 18. září 2007 o zavedení Klasifikace ekonomických činností.
- CZ-GEONOM **Klasifikace zemí;** vydáno sdělením ČSÚ č. 487/2003 Sb. ze dne 18. prosince 2003 o vydání Klasifikace zemí. Poslední aktualizace byla provedena k 1. červenci 2005 sdělením ČSÚ č. 243/2005 Sb. ze dne 9. června 2005 o aktualizaci Klasifikace zemí.

3. Nejdůležitější sledované veličiny

Kapitola popisuje nejdůležitější sledované veličiny, algoritmy jejich výpočtu a kritéria pro zahrnutí zaměstnanců do dalších výpočtů.

3.1. *Hodinový výdělek*

Hodinový výdělek je přímo zjišťovaná veličina. Do výpočtu charakteristik hodinového výdělku jsou zařazeni zaměstnanci, kteří byli v evidenčním stavu k poslednímu dni sledovaného období.

3.2. *Hrubý měsíční plat*

Hrubý měsíční plat se vztahuje k celému sledovanému období, tedy k 1. - 2. čtvrtletí, nebo k 1. - 4. čtvrtletí. Na rozdíl od hodinového výdělku musí být hrubý měsíční plat vypočten z dalších přímo zjišťovaných platových položek a neplatových plnění.

¹ Revidovaná výsledková publikace využívá z důvodu srovnání s novějšími výsledky klasifikaci CZ-NACE (původní verze využívala klasifikaci OKEČ).

Hrubý plat je v RSCP-NS definován jako součet platu za práci, náhrad platu a odměny za pracovní pohotovost. Hrubý měsíční plat zaměstnance se vypočte podle vzorce:

$$\text{HMP} = \frac{\text{PLAT} + \text{NAHRADY} + \text{POHOTOV}}{\text{MESPLAC}_{\text{prep}}}$$

kde :

HMP	je hrubý měsíční plat zaměstnance,
PLAT	je plat za práci zaměstnance v kumulaci za sledované období (vstupní položka věty o zaměstnanci),
NAHRADY	jsou náhrady platu zaměstnance v kumulaci za sledované období (vstupní položka věty o zaměstnanci),
POHOTOV	je odměna za pracovní pohotovost zaměstnance v kumulaci za sledované období (vstupní položka věty o zaměstnanci),
MESPLAC _{prep}	je počet přepočtených placených měsíců zaměstnance, tj. počet měsíců, odpovídajících součtu odpracované doby a doby, po kterou pobíral náhrady platu.

Počet přepočtených placených měsíců MESPLAC_{prep} je roven počtu kalendářních měsíců v případě, že zaměstnanec s plným pracovním úvazkem po celé sledované období pracoval nebo pobíral náhrady platu. Pokud zaměstnanec byl v evidenčním stavu kratší dobu, než sledované období, bude jeho počet placených měsíců zkrácen poměrem počtu pracovních dnů v evidenčním stavu a ve sledovaném období. Podobně se počet placených měsíců zkrátí, pokud zaměstnanec měl jinou absenci, než absenci s náhradou platu (např. nemoc), případně měl sjednán kratší pracovní úvazek.

Hrubý měsíční plat za určitou skupinu zaměstnanců je vážená charakteristika, v níž hrubý měsíční plat určitého zaměstnance má váhu, odpovídající počtu jeho placených měsíců za sledované období (tzv. váha placené doby). Tento způsob výpočtu umožňuje korektní srovnání platové úrovně jednotlivých zaměstnání a srovnávání v čase.

Sestavy s hrubým měsíčním platem, diferenciací a strukturou hrubého platu obsahují také měsíční placenou dobu. Tento údaj ukazuje počet placených hodin (odpracovaná doba a doba náhrad) za placený měsíc a je v souladu s výpočtem hrubého měsíčního platu.

Pro zahrnutí zaměstnance do výpočtů hrubého měsíčního platu se uplatňují následující kritéria:

- přepočtený počet placených měsíců zaměstnance je alespoň jeden měsíc,
- stanovená týdenní pracovní doba na dané pracovní místo je alespoň 30 hodin (dle doporučení Eurostatu).

3.3. Měsíční odpracovaná a neodpracovaná doba

Měsíční odpracovaná (resp. neodpracovaná) doba se stejně jako hrubý měsíční plat vztahuje k celému sledovanému období tj. k 1. - 2. čtvrtletí, nebo k 1. - 4. čtvrtletí.

Měsíční odpracovaná doba zaměstnance se vypočte podle vzorce:

$$\text{ODPRACDmes} = \frac{\text{ODPRACD}}{\text{MESEVID_prep}}$$

kde :

- ODPRACDmes je měsíční odpracovaná doba zaměstnance,
 ODPACD je odpracovaná doba zaměstnance v kumulaci za sledované období (vstupní položka věty o zaměstnanci),
 MESEVID_prep je počet přepočtených evidenčních měsíců zaměstnance, tj. počet měsíců, odpovídajících délce pracovního úvazku a délce pracovního poměru ve sledovaném období.

Počet přepočtených evidenčních měsíců MESEVID_prep je roven počtu kalendářních měsíců v případě, že zaměstnanec s plným pracovním úvazkem po celé sledované období byl v pracovním poměru a nebyl na mateřské či rodičovské dovolené. Pokud zaměstnanec byl v evidenčním stavu kratší dobu, než sledované období, bude jeho počet evidenčních měsíců zkrácen poměrem počtu pracovních dnů v evidenčním stavu a ve sledovaném období. Podobně se počet evidenčních měsíců zkrátí, pokud zaměstnanec měl sjednán kratší pracovní úvazek.

Měsíční odpracovaná doba za určitou skupinu zaměstnanců je vážená charakteristika, v níž měsíční odpracovaná doba určitého zaměstnance má váhu, odpovídající počtu jeho evidenčních měsíců ve sledovaném období (tzv. váha evidenční doby). Pro zahrnutí zaměstnance do výpočtů měsíční odpracované doby se uplatňují stejná kritéria jako u hrubého měsíčního platu.

Obdobně jako odpracovaná doba se počítají měsíční neodpracovaná doba a také průměrné měsíční údaje o přesčasu, dovolené a nemoci.

4. Přehled používaných tabulek

Kapitola Přehled používaných tabulek obsahuje hodnocení kvality údajů a přehled publikovaných tabulek, u kterých jsou vyznačeny váhy nutné pro jejich zpracování.

4.1. Kvalita údajů

Zjišťované charakteristiky podléhají nevýběrovým chybám, neboť se nejedná o výběrové šetření. Nevýběrové chyby bývají způsobeny především špatnou kvalitou dat předávaných respondenty (neúplné a chybné údaje) do

Informačního systému o platu. Při zpracovávání údajů je jejich vliv snižován několikastupňovými kontrolními mechanismy a častými kontakty zpracovatele šetření s respondenty.

4.2. Přehled publikovaných tabulek podle použitých vah

Publikované tabulky s hodinovým výdělkem NS-V0 až NS-V9 obsahují hodnoty počítané ze souboru RSCP nepodnikatelské sféry bez použití vážení.

Tabulka	Třídící kritérium	Váha placené doby	Váha evidenční doby
NS-M0	Celý kraj	X	
NS-M1	HL. třídy zaměstnání KZAM-R	X	
NS-M5	Podskupiny zaměstnání KZAM-R	X	

Tabulka 3

Tabulka	Třídící kritérium	Váha placené doby	Váha evidenční doby
NS-T5	Podskupiny zaměstnání KZAM-R		X

Tabulka 4

5. Definice vybraných pojmů

Ekonomický subjekt	Ekonomický subjekt je právnický subjekt nebo fyzická osoba s postavením podnikatele, zapsaná do registru ekonomických subjektů ČSÚ. Každému ekonomickému subjektu se přiděluje identifikační číslo (IČ).
Organizační jednotka	Z hlediska výdělkové statistiky RSCP se dělí ekonomické subjekty na organizační jednotky podle okresu, ve kterém jejich zaměstnanci působí. Organizační jednotku tvoří všichni zaměstnanci ekonomického subjektu, kteří působí ve stejném okrese.
Zpravodajská jednotka	Zpravodajskou jednotkou je právnická osoba, organizační složka státu nebo fyzická osoba, od níž se požaduje poskytnutí údajů ve statistickém zjišťování podle zákona č. 89/1995 Sb., o státní statistické službě, ve znění pozdějších předpisů.
Sledované období	Sledované období je období od začátku roku do konce čtvrtletí, ve kterém se statistické zjišťování provádí.

Podnikatelská sféra	Do podnikatelské sféry patří subjekty, které odměňují mzdou podle § 109, odst. 2 zákona č. 262/2006 Sb., zákoníku práce, ve znění pozdějších předpisů.
Nepodnikatelská sféra	Do nepodnikatelské sféry patří subjekty, které odměňují platem podle § 109, odst. 3 zákona č. 262/2006 Sb., zákoníku práce, ve znění pozdějších předpisů.
Soubor ISPV-NS	Souborem ISPV nepodnikatelské sféry je soubor ekonomických subjektů, definovaný Automatizovaným rozpočtovým informačním systémem ARIS (viz http://www.info.mfcr.cz/aris).