



# Regionální statistika ceny práce

II. čtvrtletí 2009  
Nepodnikatelská sféra  
**Hl. m. Praha**

Revidované výsledky ke dni 10. 9. 2010

## **Copyright - MPSV ČR**

Publikace ani její část nesmí být kopírována, rozšiřována a zařazována do informačních systémů v jakékoliv formě (elektronické, mechanické, optické, magnetické aj.) bez písemného souhlasu

**Ministerstva práce a sociálních věcí**

**Zpracovatel: TREXIMA, spol. s r.o., tř. T. Bati 299, 764 21 Zlín - Louky**

## O b s a h :

<b>Úvod</b> .....	7
-------------------	---

**Výsledková část nepodnikatelská sféra**

Základní metodické přístupy .....	11
Popis publikovaných tabulek .....	12

**Hodinový výdělek**

NS-V0	Hodinový výdělek v nepodnikatelské sféře .....	13
NS-V1	Hodinový výdělek podle hlavních tříd zaměstnání KZAM-R .....	14
NS-V2	Hodinový výdělek podle věkových kategorií .....	14
NS-V3	Hodinový výdělek podle platové třídy .....	15
NS-V4	Hodinový výdělek podle vzdělání .....	15
NS-V5	Hodinový výdělek podle podskupin zaměstnání KZAM-R .....	16
NS-V6	Hodinový výdělek podle kategorií zaměstnání .....	22
NS-V8	Hodinový výdělek podle pohlaví .....	22

**Hrubý měsíční plat**

NS-M0	Hrubý měsíční plat a jeho složky, diferenciacie, placená doba v nepodnikatelské sféře .....	23
NS-M1	Hrubý měsíční plat a jeho složky, diferenciacie, placená doba podle hlavních tříd zaměstnání KZAM-R.....	24
NS-M5	Hrubý měsíční plat a jeho složky, diferenciacie, placená doba podle podskupin zaměstnání KZAM-R .....	26

**Měsíční odpracovaná a neodpracovaná doba**

NS-T5	Průměrná měsíční odpracovaná a neodpracovaná doba podle podskupin zaměstnání KZAM-R .....	36
-------	--	----

**Dodatek – technický popis šetření**

1. Koncepce šetření .....	43
1.1 Základní soubor .....	43
1.2 Struktura souboru RSCP nepodnikatelské sféry .....	43
2. Vstupní údaje .....	44
2.1 Sběr dat .....	44
2.2 Nejdůležitější vstupní údaje .....	44
2.3 Klasifikace a číselníky .....	45
3. Nejdůležitější sledované veličiny .....	46
3.1 Hodinový výdělek .....	46

3.2 Hrubý měsíční plat .....	46
3.3 Měsíční odpracovaná a neodpracovaná doba .....	48
4. Přehled používaných tabulek .....	48
4.1 Kvalita údajů .....	48
4.2 Přehled publikovaných tabulek podle použitých vah .....	49
5. Definice vybraných pojmů .....	49



# Úvod



## Úvod

Regionální statistika ceny práce (RSCP) je systém pravidelného monitorování výdělkové úrovně a pracovní doby zaměstnanců v České republice formou statistického šetření. Sledovanými ukazateli výdělkové úrovně jsou hodinový výdělek a hrubá měsíční mzda (plat). Šetření metodicky vychází a je obsahově harmonizováno se strukturálním šetřením EU „Structure of Earnings Survey“, viz nařízení komise (ES) č. 1916/2000 ve znění pozdějších předpisů.

Šetření je pod názvem „Čtvrtletní šetření o průměrném výdělku“ zařazeno do programu statistických zjišťování, vyhlášených Českým statistickým úřadem (ČSÚ) ve sbírce zákonů pro příslušný kalendářní rok (viz příloha č. 2 Vyhlášky č. 398/2008 Sb., částka 129, kterou se stanoví Program statistických zjišťování na rok 2009) a pro vybrané ekonomické subjekty je povinné. Šetření provádí pracoviště státní statistické služby Ministerstva práce a sociálních věcí (MPSV). Průběh a vývoj šetření řídí komise, složená ze zástupců MPSV, ČSÚ, Ministerstva financí, České národní banky, CERGE-EI, VŠE v Praze, Českomoravské konfederace odborových svazů, Svazu průmyslu a dopravy ČR. Zpracovatelem RSCP je TREXIMA, spol. s r.o. ([www.trexima.cz](http://www.trexima.cz)).

Nejdůležitějším kritériem pro členění výsledků RSCP je příslušnost šetřeného ekonomického subjektu k podnikatelské, nebo nepodnikatelské sféře. V podnikatelské sféře probíhá šetření se čtvrtletní periodou a ve sféře nepodnikatelské je prováděno s periodou pololetní. Zdrojem dat pro nepodnikatelskou sféru je Informační systém o platech, který je spravován Ministerstvem financí. Za každou sféru jsou vydávány samostatné výsledkové publikace.

Výsledkové publikace jednotlivých krajů jsou uloženy na stránkách <http://portal.mpsv.cz/> v sekci *Zaměstnanost*, v podsekci *Statistiky* pod odkazem *Statistika výdělků*.

Monitorováním výdělků a pracovní doby zaměstnanců na úrovni České republiky se zabývá „Informační systém o průměrném výdělku“ (ISPV). Výsledková publikace je k dispozici na internetových stránkách MPSV ([www.mpsv.cz](http://www.mpsv.cz)) v sekci *Příjmy a životní úroveň*.

Důkladný popis šetření, včetně všech výsledkových publikací, poskytuje také portál [www.ispv.cz](http://www.ispv.cz). Slouží především jako podpora respondentům, kteří zde naleznou všechny potřebné informace a podpůrné nástroje pro zaslání dat. Portál je využíván také k uveřejňování odborných studií a článků, které jako zdroj informací uvádí šetření ISPV a RSCP.

Ministerstvo práce a sociálních věcí děkuje všem respondentům šetření za přípravu vstupních dat pro šetření. Svědomitý přístup respondentů a dodržování termínů pro předání dat umožňují pravidelně uveřejňovat tuto publikaci.







# Výsledková část

Nepodnikatelská sféra



## **Výsledková část nepodnikatelská sféra**

### **Základní metodické přístupy**

Tato publikace přináší charakteristiky hodinového výdělku, hrubého měsíčního platu a pracovní doby získané za nepodnikatelskou sféru šetření RSCP (RSCP-NS). V RSCP se zařazují do nepodnikatelské sféry ekonomické subjekty, které odměňují platem, viz § 109, odst. 3 zákona č. 262/2006 Sb., zákoníku práce, ve znění pozdějších předpisů.

Primárním výsledkem RSCP jsou statistiky výdělkové úrovně jednotlivých zaměstnání (v klasifikaci KZAM-R), dalším produktem jsou odhady výdělkových parametrů zaměstnanecké populace krajů v členění podle firemních i zaměstnaneckých charakteristik. Ekonomické subjekty se v RSCP člení na organizační jednotky, jestliže je možné provést vnitřní rozčlenění podle okresů, ve kterých dílčí jednotky působí. Výsledky podle krajů jsou v tomto smyslu výsledky získané pracovištní metodou.

Vedle podnikového výkaznictví ČSÚ je RSCP dalším zdrojem informací o výdělcích v jednotlivých krajích České republiky. Výkaznictví ČSÚ, jako tradiční zdroj, sbírá údaje o evidenčním počtu zaměstnanců a vyplacených mzdách za ekonomický subjekt a publikuje průměrné mzdy v členění podle firemních charakteristik. Při srovnávání výsledků výkaznictví a RSCP-NS je třeba vzít v úvahu rozdílnou definici nepodnikatelské sféry, rozdílné metody výpočtu výdělkových charakteristik a rozdílný způsob členění výsledků podle krajů. Výkaznictví ČSÚ člení výsledky podle sídla ekonomického subjektu, tj. podnikovou metodou.

Respondenty šetření RSCP-NS jsou aktivní ekonomické subjekty (ES) nepodnikatelské sféry, které jsou definovány Automatizovaným rozpočtovým informačním systémem (ARIS). Na základě systému ARIS, který je spravován Ministerstvem financí, se zjišťuje způsob odměňování a příslušnost ekonomického subjektu k nepodnikatelské sféře. Zdrojem dat platového statistického šetření RSCP pro nepodnikatelskou sféru je Informační systém o platech, který je provozován Ministerstvem financí. Informační systém o platech pokrývá celou nepodnikatelskou sféru a do RSCP předává údaje jako plošné šetření.

## Popis publikovaných tabulek

Tabulky v publikaci jsou rozděleny podle sledovaného ukazatele do tří základních okruhů. Tabulky přinášející charakteristiky hodinového výdělku jsou označeny NS-Vx, kde NS značí nepodnikatelskou sféru a x je pořadové číslo tabulky. Charakteristiky hrubého měsíčního platu, struktury platu a průměrné placené doby jsou obsaženy v tabulkách se značením NS-Mx a charakteristiky měsíční odpracované a neodpracované doby v tabulkách se značením NS-Tx.

Hlavním výsledkem RSCP jsou statistiky výdělkové úrovně a pracovní doby za jednotlivá zaměstnání podle klasifikace KZAM-R, obsažené v tabulkách NS-V5, NS-M5 a NS-T5. Tyto tabulky obsahují ta zaměstnání, která jsou ve své podskupině zaměstnání (čtyřmístný KZAM-R) zastoupena alespoň třemi ekonomickými subjekty a zároveň deseti zaměstnanci. Uvedené počty organizačních jednotek a zaměstnanců ukazují na zastoupení v souboru ISPV-NS. V ostatních tabulkách jsou počty zaměstnanců uváděny v % a jejich účelem je přiblížit relativní zastoupení publikovaných kategorií.

### **Statistické charakteristiky používané ve výsledkových tabulkách:**

1. decil	První decil je hodnota, pod kterou leží 10 % nejnižších hodnot sledovaného znaku.
1. kvartil	První kvartil je hodnota, pod kterou leží 25 % nejnižších hodnot sledovaného znaku.
Medián	Medián je hodnota uprostřed vzestupně uspořádané řady hodnot sledovaného znaku, polovina hodnot je nižší než medián a druhá polovina je vyšší než medián.
3. kvartil	Třetí kvartil je hodnota, nad kterou leží 25 % nejvyšších hodnot sledovaného znaku.
9. decil	Devátý decil je hodnota, nad kterou leží 10 % nejvyšších hodnot sledovaného znaku.
Průměr	Průměr je počítán jako vážený (případně nevážený) aritmetický průměr sledovaného znaku.

### **Ostatní symboly používané ve výsledkových tabulkách:**

"Neuvedeno"	Symbol "Neuvedeno" označuje kategorii zaměstnanců, u které nebyl uveden kód příslušného třídícího znaku.
"*"	Symbol "*" označuje položku vstupních dat vypočítanou, ale nezveřejnitelnou z důvodu nedostatečného počtu vstupních hodnot (méně než 3 ekonomické subjekty a 10 zaměstnanců).

## Hodinový výdělek v nepodnikatelské sféře <sup>1)</sup>

kraj: Hl. m. Praha

**Medián hodinového výdělku ..... 148,49 Kč/hod**

Index mediánu hodinového výdělku zaměstnanců

meziroční vůči 2. čtvrtletí 2008..... 105,7 %

### Diferenciace

1. decil - 10 % hodinových výdělků menších než ..... 91,00 Kč/hod

1. kvartil - 25 % hodinových výdělků menších než ..... 116,35 Kč/hod

Medián - 50 % hodinových výdělků menších než ..... 148,49 Kč/hod

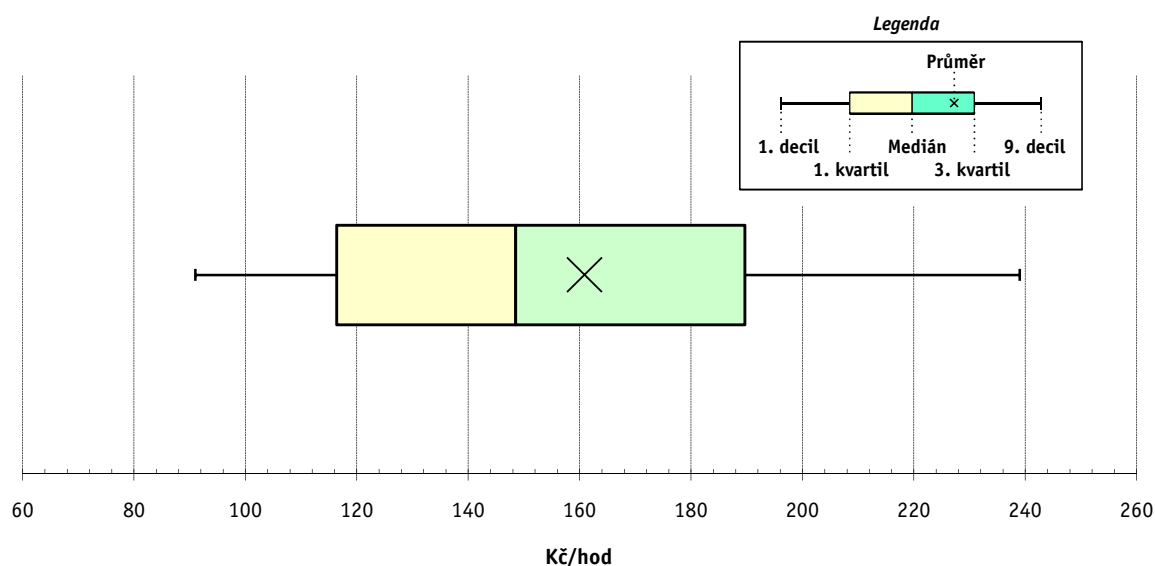
3. kvartil - 25 % hodinových výdělků větších než ..... 189,65 Kč/hod

9. decil - 10 % hodinových výdělků větších než ..... 238,97 Kč/hod

**Průměr hodinového výdělku ..... 160,87 Kč/hod**

Podíl zaměstnanců s podprůměrným

hodinovým výdělkem ..... 59,2 %



### Vysvětlivky:

1) Hodinový výdělek se zjišťuje jako průměrný hodinový výdělek definovaný v § 351 až § 362 zákona č. 262/2006 Sb., zákoníku práce, ve znění pozdějších předpisů.

**2. čtvrtletí 2009****RSCP - nepodnikatelská sféra**

NS-V1

Revidované výsledky ke dni 10. 9. 2010

**Hodinový výdělek  
podle hlavních tříd zaměstnání KZAM-R**kraj: **HL. m. Praha**

Hlavní třída zaměstnání KZAM-R	Struktura zaměstnanců	Medián	Diferenciace		Průměr
			1. decil	9. decil	
	%	Kč/hod	Kč/hod	Kč/hod	Kč/hod
0 Příslušníci armády	3,0	<b>162,90</b>	117,85	247,85	176,91
1 Zákonodárci, vedoucí a řídicí pracovníci	6,6	<b>245,34</b>	148,75	396,42	265,34
2 Vědečtí a odborní duševní pracovníci	34,6	<b>157,20</b>	109,28	244,17	171,30
3 Techničtí, zdravotničtí a pedagogičtí pracovníci	37,0	<b>150,71</b>	104,20	220,77	158,35
4 Nižší administrativní pracovníci	3,7	<b>110,77</b>	76,95	163,95	117,52
5 Provozní pracovníci ve službách a obchodu	8,0	<b>107,68</b>	73,04	178,24	118,74
6 Dělníci v zemědělství, lesnictví a rybářství	0,2	<b>111,74</b>	75,00	172,82	119,33
7 Řemeslníci, výrobci a zpracovatelé	1,3	<b>111,09</b>	85,00	143,82	112,77
8 Obsluha strojů a zařízení	1,2	<b>115,22</b>	77,75	158,07	117,84
9 Pomocní a nekvalifikovaní pracovníci	4,5	<b>70,76</b>	56,86	99,91	75,21
<b>C E L K E M - nepodnikatelská sféra</b>	<b>100</b>	<b>148,49</b>	<b>91,00</b>	<b>238,97</b>	<b>160,87</b>

**2. čtvrtletí 2009****RSCP - nepodnikatelská sféra**

NS-V2

Revidované výsledky ke dni 10. 9. 2010

**Hodinový výdělek  
podle věkových kategorií**kraj: **HL. m. Praha**

Věková kategorie	Struktura zaměstnanců	Medián	Diferenciace		Průměr
			1. decil	9. decil	
	%	Kč/hod	Kč/hod	Kč/hod	Kč/hod
do 20 let	0,1	<b>72,62</b>	54,39	121,26	81,36
20 - 29 let	15,0	<b>129,55</b>	87,58	187,09	135,46
30 - 39 let	23,5	<b>151,72</b>	93,92	230,00	161,25
40 - 49 let	22,9	<b>150,89</b>	94,49	249,10	165,93
50 - 59 let	27,0	<b>153,42</b>	92,79	256,87	168,52
60 a více let	11,5	<b>152,00</b>	81,59	257,00	165,56
<b>C E L K E M - nepodnikatelská sféra</b>	<b>100</b>	<b>148,49</b>	<b>91,00</b>	<b>238,97</b>	<b>160,87</b>

## 2. čtvrtletí 2009

## RSCP - nepodnikatelská sféra

NS-V3

Revidované výsledky ke dni 10. 9. 2010

Hodinový výdělek  
podle platové třídy

kraj: HL. m. Praha

Platová třída	Struktura zaměstnanců	Medián	Diferenciace		Průměr
			1. decil	9. decil	
	%	Kč/hod	Kč/hod	Kč/hod	Kč/hod
1. platová třída	0,5	<b>65,40</b>	54,18	94,40	72,69
2. platová třída	3,2	<b>70,37</b>	56,36	120,58	78,88
3. platová třída	3,7	<b>94,27</b>	65,60	163,71	108,94
4. platová třída	5,6	<b>108,23</b>	74,38	184,06	120,84
5. platová třída	3,8	<b>119,09</b>	79,86	206,09	138,31
6. platová třída	5,3	<b>137,93</b>	86,14	233,22	155,71
7. platová třída	5,8	<b>130,35</b>	92,06	239,61	149,68
8. platová třída	10,1	<b>129,60</b>	94,49	225,34	143,31
9. platová třída	17,5	<b>138,86</b>	104,09	187,24	145,35
10. platová třída	8,9	<b>159,17</b>	116,48	208,29	163,74
11. platová třída	7,5	<b>157,66</b>	107,16	225,21	164,06
12. platová třída	14,3	<b>155,94</b>	122,61	222,98	166,96
13. platová třída	7,2	<b>202,26</b>	148,28	287,48	213,77
14. platová třída	5,4	<b>242,18</b>	179,60	379,14	266,10
15. platová třída	1,1	<b>332,68</b>	224,87	538,62	368,75
16. platová třída	0,1	<b>464,69</b>	289,84	745,88	501,15
<b>C E L K E M - nepodnikatelská sféra</b>	<b>100</b>	<b>148,49</b>	<b>91,00</b>	<b>238,97</b>	<b>160,87</b>

## 2. čtvrtletí 2009

## RSCP - nepodnikatelská sféra

NS-V4

Revidované výsledky ke dni 10. 9. 2010

Hodinový výdělek  
podle vzdělání

kraj: HL. m. Praha

Vzdělání	Struktura zaměstnanců	Medián	Diferenciace		Průměr	
			1. decil	9. decil		
	%	Kč/hod	Kč/hod	Kč/hod	Kč/hod	
KKOV						
Základní a nedokončené	A-C	3,5	<b>83,16</b>	60,42	125,05	88,89
Střední bez maturity	D,E,H,J	10,9	<b>102,60</b>	67,42	154,20	108,21
Střední s maturitou	K-M	42,0	<b>144,14</b>	98,30	206,78	149,43
Vyšší odborné a bakalářské	N,R	7,5	<b>153,94</b>	104,65	237,45	164,64
Vysokoškolské	T,V	33,8	<b>182,00</b>	123,67	295,98	201,37
Neuvedeno		2,4	<b>112,06</b>	79,21	170,05	119,80
<b>C E L K E M - nepodnikatelská sféra</b>		<b>100</b>	<b>148,49</b>	<b>91,00</b>	<b>238,97</b>	<b>160,87</b>

Revidované výsledky ke dni 10. 9. 2010

### Hodinový výdělek podle podskupin zaměstnání KZAM-R

kraj: Hl. m. Praha

Podskupiny zaměstnání KZAM-R	Výběrový soubor		Medián	Diferenciace		Průměr
	počet org. jednotek	počet zaměst.		1. decil	9. decil	
			Kč/hod	Kč/hod	Kč/hod	Kč/hod
0101 Příslušníci armády	5	3 794	<b>162,90</b>	117,85	247,85	176,91
1124 Poradci prezidenta republiky, vedoucí ústř. orgánů, tisk. mluvčí	15	68	<b>283,25</b>	189,90	396,74	300,97
1125 Ved. pracovníci ústředních orgánů, které plní státní záležitosti	21	280	<b>379,42</b>	267,00	544,36	395,28
1126 Vedoucí kanceláře, sekretariátu ministra, předsedy, vyslance apod.	13	15	<b>311,39</b>	192,22	614,38	357,05
1127 Vedoucí pracovníci orgánů státní správy, správních úřadů	66	2 996	<b>265,94</b>	170,47	455,17	292,16
1128 Vyšší úředníci bezpečnosti a ochrany (policejní ředitel)	33	1 374	<b>279,22</b>	213,33	372,91	287,80
1150 Přednostové, tajemníci a ved. prac. okresních a obecních úřadů	33	546	<b>223,15</b>	166,43	325,31	235,92
1210 Ředitelé a prezidenti velkých organizací, podniků	514	546	<b>248,59</b>	189,63	355,00	267,21
1223 Vedoucí pracovníci ve stavebnictví a zeměměřičtví	3	16	<b>229,00</b>	210,98	284,00	243,03
1225 Vedoucí pracovníci v restauracích a hotelích	293	313	<b>112,04</b>	92,12	145,57	117,16
1228 Vedoucí prac. v pečovatel., úklidových a podobných službách	5	14	<b>158,25</b>	140,28	212,48	164,76
1229 Vedoucí pracovních dílčích celků jinde neuvedení (kult., zdrav.)	82	524	<b>235,23</b>	158,58	449,96	279,57
1231 Vedoucí pracovníci finančních a hospodářských útvarů	119	250	<b>220,68</b>	155,87	360,88	246,10
1232 Vedoucí pracovníci personálních útvarů a útvarů průmysl. vztahů	41	57	<b>245,19</b>	172,06	384,54	293,00
1233 Vedoucí pracovníci obytných útvarů (včetně průzkumu trhu)	7	21	<b>125,33</b>	89,13	362,00	173,55
1234 Ved. pracovníci reklamních útvarů a útvarů pro styk s veřejností	19	38	<b>170,77</b>	127,12	248,93	191,06
1236 Vedoucí pracovníci výpočetních útvarů	23	36	<b>234,77</b>	162,30	329,21	242,71
1237 Vedoucí pracovníci výzkumných a vývojových útvarů	15	82	<b>251,11</b>	197,00	377,00	269,80
1239 Vedoucí pracovníci ostatních útvarů jinde neuvedení	49	197	<b>203,88</b>	89,00	312,69	209,92
1315 Vedoucí, ředitelé v restauracích a hotelích	12	18	<b>126,81</b>	99,96	183,15	134,59
1318 Vedoucí, ředitelé pečovatelských, úklidových a podob. služeb	10	26	<b>156,76</b>	93,38	292,13	179,06
1319 Vedoucí, ředitelé malých organizací ostatní (kult., zdrav., škol.)	171	200	<b>200,91</b>	154,43	273,57	207,41
2111 Fyzikové a astronomové	10	67	<b>150,00</b>	109,19	264,94	175,91
2113 Chemici	6	53	<b>156,00</b>	110,00	229,04	168,97
2114 Geologové, geofyzici, geodeti, hydrologové apod.	9	243	<b>139,69</b>	101,55	186,88	144,62
2119 Ostatní vědci a odborníci v příbuzných oborech jinde neuved.	6	24	<b>175,50</b>	121,00	232,49	178,64
2122 Statisticy	15	79	<b>136,70</b>	108,54	221,20	151,61
2131 Projektanti a analytici výpočetních systémů	40	435	<b>186,49</b>	131,27	239,05	189,15
2132 Programátoři	44	163	<b>156,00</b>	96,97	213,00	156,40
2139 Ostatní odborníci zabývající se výpoč. tech. jinde neuvedení	94	867	<b>164,68</b>	114,29	230,58	169,53
2141 Hlavní architekti, arch. a plánovači měst, urbanisté, doprav.sítí	8	86	<b>171,53</b>	135,77	206,43	172,90
2142 Projektanti staveb a areálů, stavební inženýři	20	172	<b>169,19</b>	133,00	209,18	175,06
2143 Projektanti elektrotechnických zařízení, elektroinženýři	6	49	<b>168,30</b>	134,91	224,78	173,05
2146 Chemičtí inženýři, technologové	3	22	<b>128,56</b>	107,33	156,90	129,08
2149 Ostatní architekti, projekt., konstruk.a tech.inženýři (tvůr.prac.)	26	159	<b>171,07</b>	135,00	231,71	179,87
2211 Bakteriologové, biolog., ekolog., zoologové a odb.v příb.obor.	32	735	<b>156,13</b>	102,73	240,40	166,72
2212 Farmakologové, anatomové, biochemici, fyziolog., patologové	20	216	<b>188,75</b>	128,34	272,81	200,48
2213 Agronomové, šlechtitelé a odborníci v příbuzných oborech	3	17	<b>134,96</b>	114,00	279,00	170,74
2221 Lékaři, ordináři (kromě zubních lékařů)	55	4 815	<b>211,29</b>	136,68	352,31	234,74
2222 Zubní lékaři (dentisté)	12	98	<b>193,43</b>	123,58	360,50	220,33
2223 Veterinární lékaři	3	38	<b>169,77</b>	135,25	213,36	171,11
2224 Farmaceuti, magistři v lékárně, lékárníci	13	136	<b>222,95</b>	169,45	297,11	233,44
2225 Hygienici	10	97	<b>195,13</b>	125,00	271,86	200,18
2311 Vědeckopedagogičtí pracovníci	12	284	<b>188,07</b>	133,00	301,00	206,44



Revidované výsledky ke dni 10. 9. 2010

### Hodinový výdělek podle podskupin zaměstnání KZAM-R

kraj: HL. m. Praha

Podskupiny zaměstnání KZAM-R	Výběrový soubor		Medián	Diferenciace		Průměr
	počet org. jednotek	počet zaměst.		1. decil	9. decil	
			Kč/hod	Kč/hod	Kč/hod	Kč/hod
2321 Učitelé všeobecně vzdělávacích předmětů	105	2 398	<b>151,86</b>	121,09	193,41	156,17
2322 Učitelé odborných předmětů	97	1 782	<b>153,89</b>	123,51	189,18	156,79
2323 Učitelé praktického vyučování (kromě mistrů)	27	90	<b>136,77</b>	119,07	208,63	155,36
2331 Učitelé základních škol	216	4 476	<b>141,50</b>	112,61	169,61	142,95
2332 Učitelé předškolní výchovy	284	1 859	<b>108,12</b>	87,33	127,67	108,86
2341 Učitelé všeobecně vzdělávacích předmětů na speciál. školách	68	564	<b>146,40</b>	110,15	180,75	147,37
2342 Učitelé odborných předmětů na speciálních školách	26	219	<b>157,77</b>	124,86	197,48	160,34
2343 Učitelé praktického vyučování na speciálních školách	21	72	<b>145,93</b>	123,98	187,13	153,05
2353 Učitelé základních uměleckých škol (vč.soukromých)	32	1 023	<b>136,51</b>	106,92	171,62	138,37
2354 Učitelé jazykových škol (vč. soukromých učitelů jazyků)	4	10	<b>128,94</b>	107,51	156,72	129,53
2355 Učitelé pedagog. středisek a pedagogickopsycholog. poraden	10	33	<b>144,21</b>	125,65	182,14	150,47
2356 Odborní pedagogové v zařiz. pro výkon ústav.a ochran. výchovy	25	93	<b>158,22</b>	117,85	214,37	166,05
2359 Ost.odb.pedagogičtí pracov. jinde neuvedení (odb.instruktoři)	35	176	<b>141,59</b>	93,69	196,99	147,49
2411 Odb. prac. na úseku účetnictví, financí, daní, ap., hlavní účetní	142	1 008	<b>173,59</b>	108,55	238,00	173,66
2412 Odbor. pracovníci na úseku zaměstnaneckých, personálních věcí	103	459	<b>162,14</b>	122,00	214,28	166,99
2413 Odborní pracovníci v bankovníctví a pojišťovnictví	9	19	<b>178,18</b>	144,83	275,18	190,03
2419 Ostatní odborní pracovníci v oblasti podnikání	53	489	<b>177,14</b>	118,00	257,53	183,98
2421 Právníci, právní poradci (mimo advokacie a soudnictví)	86	647	<b>199,88</b>	138,83	305,54	212,35
2422 Soudci kromě předsedů ústavního,nejvyšších a vrchních soudů	4	28	<b>106,20</b>	101,72	113,14	107,05
2426 Právní asistenti, praktikanti a koncipienti	15	94	<b>108,20</b>	97,87	149,93	118,55
2429 Ostatní odborníci v právní oblasti jinde neuvedení	17	172	<b>150,93</b>	109,54	195,00	153,04
2431 Odborní archiváři (kromě řadových)	36	320	<b>131,17</b>	97,96	189,04	139,71
2432 Odborní pracovníci knihoven (kromě řadových)	44	1 068	<b>118,00</b>	89,00	167,00	124,06
2433 Odborní pracovníci v informacích (např. vti)	41	232	<b>178,85</b>	123,79	247,11	184,40
2434 Odborní pracovníci - kurátoři (muzeí, galérií)	13	260	<b>135,01</b>	96,55	174,93	134,51
2439 Ostatní odborní pracovníci kultury a osvěty jinde neuvedení	21	260	<b>126,88</b>	95,61	188,80	135,47
2441 Ekonomové - vědečtí pracovníci, specialisté, experti	84	342	<b>175,71</b>	123,31	242,33	181,22
2442 Sociologové, antropologové, archeologové, kriminologové	6	150	<b>185,11</b>	123,13	238,21	182,15
2443 Filozofové, historici, politologové	5	158	<b>133,09</b>	102,43	214,34	144,94
2445 Psychologové	81	344	<b>158,12</b>	117,68	216,32	163,37
2446 Odborní pracovníci v oblasti sociální péče (kromě řadových)	29	195	<b>121,21</b>	86,84	180,20	128,20
2447 Tlumočníci a překladatelé	10	31	<b>154,21</b>	118,69	196,51	154,16
2451 Spisovatelé, autoři, kritikové, novináři, redaktoři	29	119	<b>163,98</b>	112,47	204,35	161,78
2452 Sochaři, malíři, umělečtí restaurátoři, grafici a výtvarníci	17	55	<b>111,78</b>	90,58	173,98	123,34
2453 Hudební skladatelé, dirigenti, zpěváci, hudebníci	6	781	<b>133,07</b>	109,06	169,24	137,69
2454 Choreografové, baletní mistři a tanečníci	4	98	<b>153,40</b>	116,28	202,70	156,56
2455 Režiséři, scenáristé, dramaturgové div., filmu, rozhl. a televize	13	44	<b>147,63</b>	94,06	222,44	160,78
2457 Herci (vč. loutkoherců), animátoři	10	220	<b>126,39</b>	104,29	212,58	139,69
2458 Umělečtí designéři a návrháři	3	16	<b>105,35</b>	77,53	191,65	114,57
2459 Ostatní umělečtí pracovníci jinde neuvedení	8	34	<b>111,56</b>	82,25	154,13	118,27
2470 Odborní administrativní pracovníci jinde neuvedení	171	14 000	<b>173,99</b>	114,76	252,11	181,12
3111 Technici ve fyzikálních a příbuzných oborech	8	119	<b>119,67</b>	91,28	160,15	122,37
3112 Stavební technici	48	188	<b>152,86</b>	114,92	193,25	154,41
3113 Elektrotechnici	16	42	<b>136,49</b>	113,94	167,85	138,53

Revidované výsledky ke dni 10. 9. 2010

### Hodinový výdělek podle podskupin zaměstnání KZAM-R

kraj: HL. m. Praha

Podskupiny zaměstnání KZAM-R	Výběrový soubor		Medián	Diferenciace		Průměr
	počet org. jednotek	počet zaměst.		1. decil	9. decil	
			Kč/hod	Kč/hod	Kč/hod	Kč/hod
3114 Elektronici a technici v radiokomunikacích a telekomunikacích	8	77	<b>157,24</b>	127,00	184,87	156,58
3116 Chemičtí technici	6	30	<b>144,01</b>	106,26	166,18	138,08
3118 Technici v kartografii, kresliči a zeměměřiči	7	371	<b>110,77</b>	69,40	136,37	106,81
3119 Ostatní techničtí pracovníci jinde neuvedení	81	842	<b>147,80</b>	110,00	219,38	160,56
3121 Poradci ve výpočetní technice	35	101	<b>154,44</b>	119,00	202,39	158,79
3122 Operátoři a obsluha výpočetní techniky	87	481	<b>128,89</b>	97,00	178,90	135,65
3129 Ostatní technici ve výpočetní technice jinde neuvedení	27	88	<b>128,54</b>	91,67	159,26	128,44
3131 Fotografové (včetně uměleckých)	8	17	<b>119,00</b>	76,00	161,00	118,93
3132 Obsluha zařízení pro záznam zvuku,obrazu,operátoři kamery	22	63	<b>120,24</b>	88,93	148,57	116,84
3134 Obsluha lékařských zařízení	16	436	<b>156,13</b>	121,12	214,43	163,89
3139 Obsluha ostatních optických a elektronických zaříz. jinde neuv.	11	70	<b>102,22</b>	90,24	133,28	106,90
3151 Kolaudační technici a technici protipožární ochrany	13	458	<b>200,76</b>	172,75	260,25	210,92
3152 Bezpečnostní tech.a tech. pro kontrolu zdravotní nezávadnosti	68	669	<b>130,00</b>	109,44	181,34	138,77
3211 Technici a laboranti v oblasti biologie a v příbuzných oborech	34	1 200	<b>139,89</b>	104,00	185,89	146,51
3212 Technici v agronomii, v lesnictví a v zemědělství	5	30	<b>134,25</b>	100,28	175,94	140,35
3221 Asistenti zdravotničtí	14	111	<b>105,56</b>	84,18	129,12	106,01
3222 Asistenti hygienické služby	11	146	<b>139,97</b>	114,71	157,91	138,50
3223 Dietetici a odborníci na výživu	23	126	<b>124,51</b>	98,28	157,37	126,99
3225 Zubní asistenti	9	42	<b>139,62</b>	108,21	185,23	140,96
3226 Rehabilitační a fyzioterapeutičtí pracovníci (vč. odb. masérů)	46	600	<b>127,41</b>	99,98	160,90	131,58
3227 Veterinární asistenti	4	10	<b>128,29</b>	108,08	169,40	132,17
3228 Farmaceutičtí asistenti	14	184	<b>140,92</b>	110,41	176,69	142,72
3229 Ostatní střední zdravotničtí pracovníci jinde neuvedení	20	1 256	<b>136,45</b>	93,50	205,04	145,72
3231 Ošetřovatelé, všeobecné zdravotní sestry	64	7 215	<b>153,63</b>	118,02	198,33	157,31
3232 Ženské sestry, porodní asistentky	9	425	<b>150,31</b>	120,05	192,39	155,61
3233 Sestry pro péči o dítě	14	857	<b>148,73</b>	119,94	189,65	154,76
3234 Sestry pro psychiatrickou péči	6	512	<b>166,00</b>	131,55	190,13	163,94
3235 Sestry pro intenzivní péči	10	1 466	<b>168,25</b>	132,04	209,77	170,19
3311 Vychovatelé v družinách, domovech dětí a mládeže	278	1 348	<b>103,18</b>	79,25	131,67	104,99
3312 Vedoucí zájmových kroužků (z povolání)	13	137	<b>124,48</b>	86,99	168,36	126,32
3320 Pedagogové pro předškolní výchovu	18	81	<b>102,68</b>	80,02	119,50	103,17
3331 Vychovatelé na speciálních školách	39	149	<b>111,77</b>	83,59	136,82	114,16
3332 Vychovatelé školsk. zaříz. pro výkon ústavní a ochranné výchovy	12	183	<b>140,30</b>	106,79	180,06	143,09
3341 Instruktoři a mistři odborné výchovy	23	331	<b>129,64</b>	108,75	159,38	132,50
3342 Pedagogové v oblasti dalšího vzdělávání	5	71	<b>144,13</b>	122,88	173,33	147,23
3349 Ostatní pedagogové jinde neuvedení	18	72	<b>125,19</b>	86,53	177,65	131,27
3416 Nákupčí	46	166	<b>132,65</b>	104,60	158,99	133,37
3421 Obchodní agenti	25	104	<b>133,65</b>	93,81	175,35	135,38
3422 Odbytoví a přepravní agenti	30	136	<b>139,37</b>	113,76	184,98	143,67
3423 Zprostředkovatelé práce a agenti pracovních úřadů	3	117	<b>122,10</b>	95,67	147,86	121,10
3429 Ostatní obchodní agenti a makléři jinde neuvedení	22	73	<b>135,00</b>	101,00	184,48	137,74
3431 Odborné sekretářky, sekretáři	146	1 813	<b>114,24</b>	88,00	155,96	119,98
3433 Pracovníci v oblasti účetnictví, fakturace, rozpočet., kalkulace	429	2 494	<b>140,74</b>	106,00	189,65	145,69
3434 Pracovníci v oblasti statistiky a matematiky	19	112	<b>134,84</b>	111,26	163,10	137,28

Revidované výsledky ke dni 10. 9. 2010

### Hodinový výdělek podle podskupin zaměstnání KZAM-R

kraj: HL. m. Praha

Podskupiny zaměstnání KZAM-R	Výběrový soubor		Medián	Diferenciace		Průměr
	počet org. jednotek	počet zaměst.		1. decil	9. decil	
			Kč/hod	Kč/hod	Kč/hod	Kč/hod
3435 Pracovníci v oblasti práce a mezd (kromě účetních)	34	55	<b>149,87</b>	106,06	196,86	155,80
3436 Referenti osobních oddělení	117	272	<b>156,55</b>	117,51	207,99	163,91
3439 Ostatní odborní administrativní pracovníci jinde neuvedení	503	4 920	<b>138,71</b>	98,54	202,58	147,74
3442 Berní a daňoví pracovníci	6	2 153	<b>136,11</b>	109,73	163,40	136,90
3443 Pracovníci sociálního a důchodového zabezpečení	10	918	<b>106,48</b>	77,88	138,63	108,12
3444 Pracovníci pasových oddělení a oddělení udělujících povolení	15	145	<b>141,18</b>	112,10	189,65	147,95
3449 Ostatní celní a daňoví pracovníci a pracovníci v příb. oborech	18	697	<b>206,80</b>	148,61	279,94	211,70
3451 Policejní inspektoři, komisaři	16	9 598	<b>198,62</b>	150,62	250,22	199,01
3460 Sociální pracovníci	62	604	<b>125,61</b>	91,28	163,29	127,63
3471 Aranžéři, průmysloví a komerční návrháři, bytoví architekti	9	20	<b>118,31</b>	85,34	177,06	126,60
3479 Ostatní pracovníci umění a zábavy jinde neuvedení	21	211	<b>108,57</b>	83,66	157,00	115,47
3482 Trenéři, cvičitelé a úředníci sportovních podniků a klubů	11	324	<b>144,83</b>	107,12	210,38	153,07
4111 Písařky - opisovačky, stenotypistky	19	502	<b>93,84</b>	68,13	112,33	92,87
4112 Kancelářští a manipul. prac. a obsl. zařízení na zpracování textu	98	360	<b>109,95</b>	72,51	155,93	112,34
4113 Pracovníci přípravy dat výpočetní techniky	17	95	<b>99,71</b>	73,17	171,83	108,77
4115 Sekretářky, sekretáři	148	1 297	<b>131,81</b>	89,61	187,12	136,62
4121 Nižší účetní	25	56	<b>112,34</b>	78,78	169,14	121,70
4122 Nižší statistici	6	14	<b>156,01</b>	135,50	205,70	160,56
4123 Nižší finanční, daňoví úředníci a úředníci v příbuzných oborech	7	12	<b>136,61</b>	98,42	217,28	148,62
4131 Úředníci ve skladech	80	271	<b>106,68</b>	83,23	139,27	110,44
4133 Úředníci v dopravě a v přepravě (dispečeri, kontrolori apod.)	23	36	<b>136,47</b>	109,78	166,97	137,30
4141 Řadoví knihovníci, archiváři, evidenční pracovníci	113	678	<b>111,13</b>	81,49	154,16	115,07
4142 Poštovní doručovatelé, úředníci v třídárnách	21	98	<b>87,96</b>	69,97	127,26	94,56
4143 Korektoři, kódovači a pracovníci v příbuzných oborech	3	11	<b>118,48</b>	90,60	136,79	117,14
4190 Ostatní nižší úředníci jinde neuvedení	122	567	<b>110,53</b>	80,24	177,84	121,60
4211 Pokladníci (v bankách, pojišťovnách, spořitelnách, na poště)	79	162	<b>101,72</b>	72,59	145,93	105,21
4214 Prodavači vstupenek, jízdenek apod.	22	93	<b>91,04</b>	65,32	119,40	93,25
4222 Recepční	25	126	<b>118,05</b>	76,05	154,19	118,02
4223 Telefonisté	48	140	<b>83,24</b>	64,51	124,74	89,04
4224 Informátoři	25	75	<b>115,47</b>	75,48	178,55	118,70
5113 Průvodci (turist. zájezdů, historických a kulturních památek)	8	58	<b>90,71</b>	62,62	126,11	93,56
5121 Pracovníci dohlížející nad obsluhujícím personálem, hospodyně	137	459	<b>109,77</b>	71,65	142,29	108,97
5122 Kuchaři	531	2 457	<b>80,85</b>	64,18	116,70	86,95
5123 Číšníci, servírky	16	111	<b>122,95</b>	87,00	184,00	132,46
5132 Pečovatelé a pomoc.ošetřovatelé v zařiz.soc.péče, v nemocnicích	51	2 931	<b>103,16</b>	83,80	130,92	105,51
5133 Pečovatelé v domácnosti	3	131	<b>93,04</b>	84,31	100,23	91,79
5139 Ostatní pečovatelé a pomocní ošetřovatelé jinde neuvedení	13	177	<b>100,73</b>	77,34	116,57	99,49
5142 Kosmetiči, maskéři	6	17	<b>90,13</b>	71,42	126,32	99,46
5144 Maséři	8	17	<b>95,69</b>	71,85	139,21	102,73
5161 Hasiči, požárníci	4	560	<b>168,73</b>	135,05	203,73	170,72
5162 Pracovníci bezpečnostních orgánů (např. policisté, strážníci)	4	1 720	<b>158,97</b>	114,86	202,01	158,87
5169 Ostatní pracovníci ochrany a ostrahy jinde neuvedení	19	439	<b>98,15</b>	69,49	141,80	101,23
5211 Prodavači v obchodech	22	124	<b>92,11</b>	80,00	107,00	93,55
6113 Zahradníci a pěstitelé zahradních plodin a sazenic	30	136	<b>93,84</b>	71,09	144,04	100,06

Revidované výsledky ke dni 10. 9. 2010

### Hodinový výdělek podle podskupin zaměstnání KZAM-R

kraj: Hl. m. Praha

Podskupiny zaměstnání KZAM-R	Výběrový soubor		Medián	Diferenciace		Průměr
	počet org. jednotek	počet zaměst.		1. decil	9. decil	
			Kč/hod	Kč/hod	Kč/hod	Kč/hod
6129 Ostatní chovatelé, ošetřovatelé zvířat jinde neuv.(v rezerv.)	6	22	<b>91,82</b>	71,98	101,56	89,44
7122 Zedníci, kameníci, omítkáři	22	43	<b>103,93</b>	89,29	140,25	108,80
7124 Tesaři a truhláři	17	49	<b>103,84</b>	82,39	123,55	102,67
7125 Stavební montážníci	9	181	<b>98,00</b>	81,37	119,55	98,98
7129 Ost. stavební dělníci hlavní stav. výroby a prac.v ost. oborech	7	67	<b>117,57</b>	86,12	149,40	115,48
7133 Stavební štukatěři	3	10	<b>115,48</b>	96,67	139,22	115,95
7136 Instalatéři, potrubáři, stavební zámečníci, klempíři	36	210	<b>112,01</b>	91,39	142,55	115,41
7137 Stavební a provozní elektrikáři	31	167	<b>115,50</b>	92,36	142,64	118,38
7141 Malíři a tapetáři	10	24	<b>101,97</b>	88,16	114,78	101,69
7142 Lakýrníci a pracovníci v příbuzných oborech	3	11	<b>122,00</b>	98,83	140,86	121,57
7222 Nástrojaři, kovodeláři, kovodělníci, zámečníci	52	165	<b>110,54</b>	86,25	136,89	111,65
7231 Mechanici a opraváři motorových vozidel	22	180	<b>127,13</b>	101,00	149,56	126,57
7232 Mechanici a opraváři leteckých motorů a zařízení	3	10	<b>158,69</b>	100,40	191,55	150,77
7235 Mechanici a opraváři obráběcích, zeměd. strojů a prům. zařízení	4	10	<b>142,70</b>	85,61	151,09	131,60
7241 Elektromech., opraváři a seřizovači různých typů elektr. zařízení	24	60	<b>111,50</b>	93,34	134,99	113,69
7243 Mechanici, seřizovači, opraváři elektronických zařízení	11	45	<b>135,95</b>	99,76	160,88	132,20
7244 Telefonní a telegrafní mechanici, montéři a opraváři	3	12	<b>127,18</b>	88,84	163,41	127,93
7311 Výrobci, mechanici a opraváři přesných přístrojů a zařízení	3	11	<b>130,40</b>	113,59	160,10	134,65
7341 Tiskaři, sazeči (kromě obsluhy tiskárenských strojů)	3	10	<b>100,49</b>	83,06	119,45	101,12
7344 Fotografové a pracovníci v příbuzných oborech	4	11	<b>118,08</b>	109,33	160,75	126,48
7345 Knihvazači a pracovníci v příbuzných oborech	4	26	<b>92,50</b>	65,00	117,38	93,01
7412 Zpracovatelé pekárenských a cukrářských výrobků	8	14	<b>98,52</b>	81,00	157,44	108,15
7422 Umělečtí truhláři, řezbáři, výrobci a opraváři výrobků ze dřeva	14	45	<b>116,58</b>	91,89	145,04	116,70
7433 Dámští a pánští krejčí a kloboučníci včetně opravářů oděvů	23	155	<b>96,35</b>	69,78	121,00	96,65
7437 Čalouníci a pracovníci v příbuzných oborech (vč. autočalouníků)	6	18	<b>110,98</b>	98,68	148,96	115,85
8162 Obsluha parních turbín, ohřívачů a motorů	95	280	<b>101,46</b>	65,50	145,21	104,30
8163 Obsluha zařízení při úpravě, čištění a rozvodu vody	5	15	<b>115,32</b>	93,62	151,98	120,33
8164 Obsluha zařízení ve spalovně (spalování odpadků apod.)	5	18	<b>130,92</b>	94,35	143,04	125,60
8254 Obsluha kopírovacích strojů	22	37	<b>106,66</b>	71,41	149,06	109,94
8264 Obsluha strojů na bělení, barvení, čištění, praní, žehlení textilu	20	98	<b>76,66</b>	64,10	91,81	77,83
8321 Řidiči osobních a malých dodávkových automobilů, taxikáři	136	630	<b>116,02</b>	88,15	153,08	120,29
8322 Řidiči sanitních a rzp vozů	10	242	<b>142,01</b>	103,42	192,72	144,84
8323 Řidiči autobusů, trolejbusů a tramvají	11	73	<b>133,17</b>	105,78	154,95	131,33
8324 Řidiči nákladních automobilů a tahačů	16	84	<b>104,89</b>	82,31	130,79	107,20
8326 Řidiči speciálních vozidel	5	19	<b>136,86</b>	97,84	165,14	132,43
9132 Pomocníci a uklízeči v kancelářích, hotelích, nemocnicích ap.	683	3 426	<b>66,32</b>	55,62	84,61	68,86
9133 Ruční pradelci a žehlíři (kromě obsluhy strojů)	9	12	<b>73,75</b>	63,79	84,91	74,42
9141 Domovníci, správci domu	138	451	<b>90,19</b>	64,51	117,30	91,66
9143 Školníci vč. školníků - údržbářů	507	696	<b>83,28</b>	67,29	109,83	86,69
9144 Kostelníci, hrobníci	3	47	<b>98,04</b>	84,42	125,08	101,80
9151 Poslíčci, nosiči zavazadel a doručovatelé	7	11	<b>79,00</b>	68,35	95,44	81,27
9152 Vrátní, hlídači, uváděči a šatnářky	176	702	<b>72,10</b>	57,86	101,34	76,92
9161 Sběrači odpadků, popeláři	4	13	<b>101,07</b>	65,19	122,88	97,74
9162 Metaři, čističi záchodků, žump, kanálů a podobných zařízení	6	14	<b>97,04</b>	69,37	119,00	97,14

Revidované výsledky ke dni 10. 9. 2010

**Hodinový výdělek  
podle podskupin zaměstnání KZAM-R**

kraj: Hl. m. Praha

Podskupiny zaměstnání KZAM-R	Výběrový soubor		Medián	Diferenciace		Průměr
	počet org. jednotek	počet zaměst.		1. decil	9. decil	
			Kč/hod	Kč/hod	Kč/hod	Kč/hod
9169 Ostatní pracovníci v příbuzných oborech jinde neuvedení	9	19	<b>84,46</b>	58,19	121,39	88,29
9323 Dělníci nádvorní skupiny (pomocní montéři)	8	28	<b>71,27</b>	56,82	88,08	73,66
9333 Vazači a nosiči břemen, přístavní dělníci (dokaři)	4	15	<b>82,49</b>	65,88	102,53	84,03
9339 Pomocní a nekvalif. pracovníci v dopravě, ve skladech, v telek.	36	242	<b>85,64</b>	63,73	107,19	86,57

## 2. čtvrtletí 2009

## RSCP - nepodnikatelská sféra

NS-V6

Revidované výsledky ke dni 10. 9. 2010

Hodinový výdělek  
podle kategorií zaměstnání

kraj: Hl. m. Praha

Kategorie zaměstnání	Struktura zaměstnanců	Medián	Diferenciace		Průměr
			1. decil	9. decil	
	%	Kč/hod	Kč/hod	Kč/hod	Kč/hod
D Manuální pracovníci	10,2	<b>84,91</b>	60,45	140,68	94,02
T Nemanuální pracovníci	89,8	<b>154,20</b>	102,88	244,68	168,47
Relace D/T (%)		55,1	58,8	57,5	55,8
<b>C E L K E M - nepodnikatelská sféra</b>	<b>100</b>	<b>148,49</b>	<b>91,00</b>	<b>238,97</b>	<b>160,87</b>

manuální pracovníci - zaměstnanci s převážně manuálním charakterem práce (hlavní třída KZAM-R 6-9 a vybraná zaměstnání hl. třídy 5)

nemanuální pracovníci - zaměstnanci s převážně nemanuálním charakterem práce (hlavní třída KZAM-R 1-4 a vybraná zaměstnání hl. třídy 5)

## 2. čtvrtletí 2009

## RSCP - nepodnikatelská sféra

NS-V8

Revidované výsledky ke dni 10. 9. 2010

Hodinový výdělek  
podle pohlaví

kraj: Hl. m. Praha

Pohlaví	Struktura zaměstnanců	Medián	Diferenciace		Průměr
			1. decil	9. decil	
	%	Kč/hod	Kč/hod	Kč/hod	Kč/hod
Muž	38,6	<b>170,33</b>	103,45	271,13	183,83
Žena	61,4	<b>138,48</b>	84,45	211,65	146,44
Relace Ž/M (%)		81,3	81,6	78,1	79,7
<b>C E L K E M - nepodnikatelská sféra</b>	<b>100</b>	<b>148,49</b>	<b>91,00</b>	<b>238,97</b>	<b>160,87</b>

## Hrubý měsíční plat a jeho složky, diference, placená doba v nepodnikatelské sféře

kraj: HL. m. Praha

**Medián hrubého měsíčního platu ..... 26 048 Kč/měs**

### Diference

1. decil - 10 % hrubých měsíčních platů menších než .....	16 302 Kč/měs
1. kvartil - 25 % hrubých měsíčních platů menších než .....	20 554 Kč/měs
Medián - 50 % hrubých měsíčních platů menších než .....	26 048 Kč/měs
3. kvartil - 25 % hrubých měsíčních platů větších než .....	33 410 Kč/měs
9. decil - 10 % hrubých měsíčních platů větších než .....	42 366 Kč/měs

**Průměr hrubého měsíčního platu ..... 28 382 Kč/měs**

### Vybrané složky hrubého měsíčního platu

prémie a odměny .....	6,5 %
příplatky za přesčas .....	0,6 %
příplatky ostatní .....	19,1 %
náhrady .....	6,7 %
odměny za pohotovost .....	0,7 %

**Průměrná placená doba ..... 173,7 hod/měs**

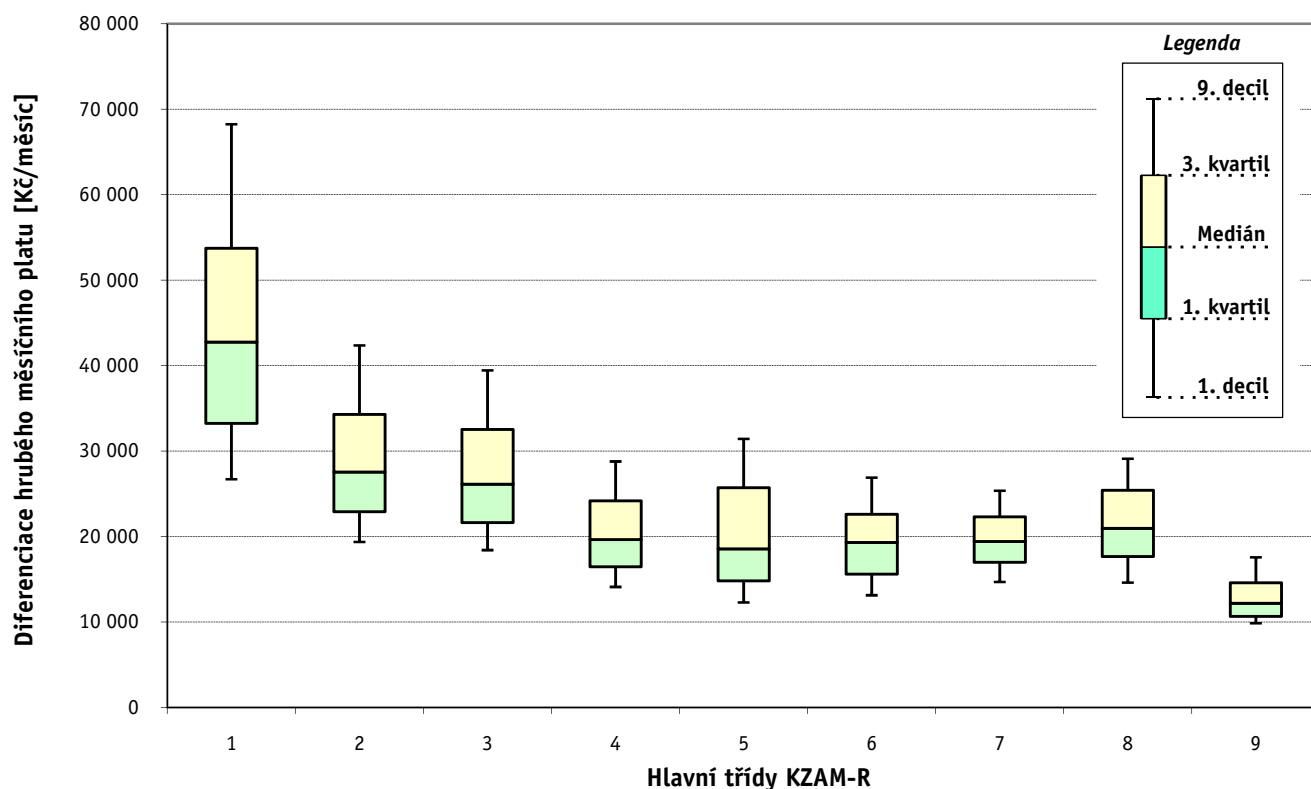
# 1. - 2. čtvrtletí 2009 RSCP - nepodnikatelská sféra

Revidované výsledky ke dni 10. 9. 2010

## Hrubý měsíční plat a jeho složky, diference, placená doba podle hlavních tříd zaměstnání KZAM-R

kraj: HL. m. Praha

Hlavní třída zaměstnání KZAM - R	Struktura zaměstnanců	Medián
	%	Kč/měs
0 Příslušníci armády	3,4	28 716
1 Zákonodárci, vedoucí a řídící pracovníci	7,4	42 753
2 Vědečtí a odborní duševní pracovníci	33,6	27 559
3 Techničtí (zdrav., pedagog.) pracovníci	37,0	26 122
4 Nižší administrativní pracovníci	4,0	19 663
5 Provozní pracovníci ve službách a obchodu	7,7	18 551
6 Dělníci v zemědělství, lesnictví a rybářství	0,2	19 311
7 Řemeslníci, výrobci a zpracovatelé	1,4	19 420
8 Obsluha strojů a zařízení	1,2	20 968
9 Pomocní a nekvalifikovaní pracovníci	4,0	12 184
<b>C E L K E M - nepodnikatelská sféra</b>	<b>100</b>	<b>26 048</b>

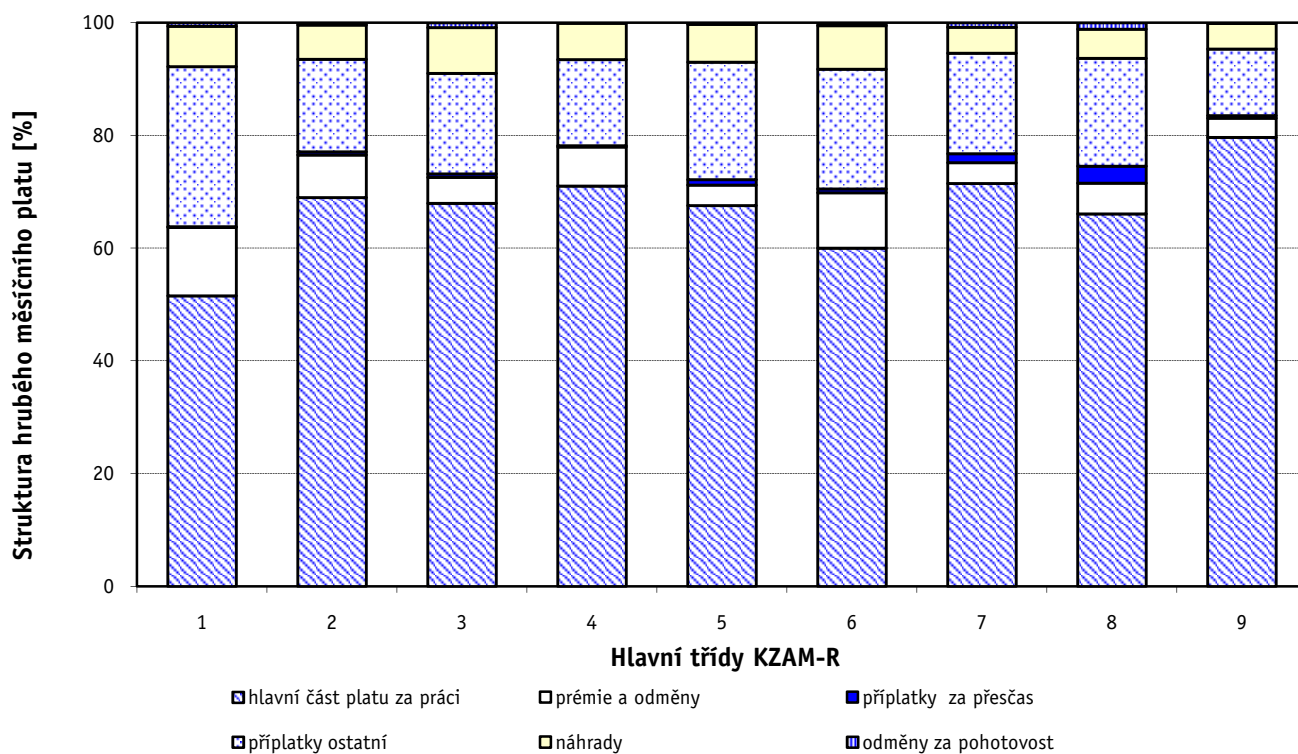




### Hrubý měsíční plat a jeho složky, diference, placená doba podle hlavních tříd zaměstnání KZAM-R

kraj: HL. m. Praha

Diference				Průměr	Vybrané složky hrubého měsíčního platu					Placená doba
1. decil	1. kvartil	3. kvartil	9. decil		prémie a odměny	příplatky za přesčas	příplatky ostatní	náhrady	odměny za pohotovost	
Kč/měs	Kč/měs	Kč/měs	Kč/měs	Kč/měs	%	%	%	%	%	hod/měs
19 853	23 936	36 318	45 153	31 303	2,1	0,6	32,1	0,0	3,0	185,4
26 723	33 237	53 746	68 255	46 070	12,1	0,1	28,4	7,1	0,6	172,0
19 379	22 925	34 289	42 374	30 003	7,6	0,6	16,4	6,1	0,4	173,8
18 411	21 639	32 554	39 448	27 786	4,6	0,6	17,9	8,1	0,8	172,6
14 104	16 460	24 190	28 790	20 867	7,0	0,2	15,3	6,5	0,1	172,7
12 299	14 808	25 729	31 441	20 608	3,7	1,0	20,9	6,7	0,3	172,5
13 132	15 615	22 600	26 889	19 595	9,8	0,7	21,3	7,7	0,5	173,3
14 694	16 983	22 304	25 363	19 777	3,7	1,6	17,9	4,6	0,8	178,9
14 602	17 657	25 409	29 119	21 903	5,5	3,0	19,1	5,2	1,2	185,9
9 866	10 677	14 591	17 571	13 090	3,4	0,4	11,8	4,5	0,1	173,4
<b>16 302</b>	<b>20 554</b>	<b>33 410</b>	<b>42 366</b>	<b>28 382</b>	<b>6,5</b>	<b>0,6</b>	<b>19,1</b>	<b>6,7</b>	<b>0,7</b>	<b>173,7</b>



Revidované výsledky ke dni 10. 9. 2010

### Hrubý měsíční plat a jeho složky, diference, placená doba podle podskupin zaměstnání KZAM-R

kraj: HL. m. Praha

Podskupiny zaměstnání KZAM-R	Počet zaměstnanců přepočtený podle placených měsíců	Medián
		Kč/měs
0101 Příslušníci armády	3 633	28 716
1124 Poradci prezidenta republiky, předsedy vlády, vedoucích ústředních orgánů	61	49 785
1125 Vedoucí pracovníci ústředních orgánů, které plní státní záležitosti	234	66 891
1126 Vedoucí kanceláře, sekretariátu ministra, předsedy, vyslance apod.	15	50 518
1127 Vedoucí pracovníci orgánů státní správy, správních úřadů	2 622	45 809
1128 Vyšší úředníci bezpečnosti a ochrany (policejní ředitel)	1 310	49 180
1150 Přednostové, tajemníci a vedoucí pracovníci okresních a obecních úřadů	870	41 547
1210 Ředitelé a prezidenti velkých organizací, podniků	520	43 017
1223 Vedoucí pracovníci ve stavebnictví a zeměměřičství	16	39 309
1225 Vedoucí pracovníci v restauracích a hotelích	187	19 715
1228 Vedoucí pracovníci v pečovatelských, úklidových a podobných službách	13	25 105
1229 Vedoucí pracovních dílčích celků jinde neuvedení (kulturních, zdravotn., školských)	464	38 298
1231 Vedoucí pracovníci finančních a hospodářských (správních) útvarů	232	37 780
1232 Vedoucí pracovníci personálních útvarů a útvarů průmyslových vztahů	54	39 827
1233 Vedoucí pracovníci obytných útvarů (včetně průzkumu trhu)	14	27 837
1234 Vedoucí pracovníci reklamních útvarů a útvarů pro styk s veřejností	29	29 397
1236 Vedoucí pracovníci výpočetních útvarů	38	41 733
1237 Vedoucí pracovníci výzkumných a vývojových útvarů	59	46 246
1239 Vedoucí pracovníci ostatních útvarů jinde neuvedení	174	34 859
1315 Vedoucí, ředitelé v restauracích a hotelích	14	20 521
1318 Vedoucí, ředitelé pečovatelských, úklidových a podobných služeb	25	26 555
1319 Vedoucí, ředitelé malých organizací ostatní (kultura, zdravotnictví, školství)	188	33 245
2111 Fyzikové a astronomové	42	28 435
2113 Chemici	46	27 536
2114 Geologové, geofyzici, geodeti, hydrologové apod.	203	24 713
2119 Ostatní vědci a odborníci v příbuzných oborech jinde neuvedení	19	32 233
2122 Statisticy	67	23 446
2131 Projektanti a analytici výpočetních systémů	392	32 358
2132 Programátoři	146	26 110
2139 Ostatní odborníci zabývající se výpočetní technikou jinde neuvedení	808	28 351
2141 Hlavní architekti, architekti a plánovači měst, urbanisté, dopravních sítí	84	29 411
2142 Projektanti staveb a areálů, stavební inženýři	174	29 890
2143 Projektanti elektrotechnických zařízení, elektroinženýři	43	28 495
2146 Chemičtí inženýři, technologové	18	23 631
2149 Ostatní architekti, projektanti, konstruktéři a techničtí inženýři (tvůrčí pracovníci)	141	29 934
2211 Bakteriologové, biologové, ekologové, zoologové a odborníci v příbuzných oborech	459	28 070
2212 Farmakologové, anatomové, biochemici, fyziologové, patologové	146	32 720
2213 Agronomové, šlechtitelé a odborníci v příbuzných oborech	16	22 358
2221 Lékaři, ordináři (kromě zubních lékařů)	3 124	40 282
2222 Zubní lékaři (dentisté)	47	35 380
2224 Farmaceuti, magistři v lékárně, lékárníci	111	41 019
2225 Hygienici	85	31 955
2311 Vědeckopedagogičtí pracovníci	106	32 815
2321 Učitelé všeobecně vzdělávacích předmětů	1 752	27 011

### Hrubý měsíční plat a jeho složky, diference, placená doba podle podskupin zaměstnání KZAM-R

kraj: HL. m. Praha

Diference				Průměr	Vybrané složky hrubého měsíčního platu					Placená doba
1. decil	1. kvartil	3. kvartil	9. decil		prémie a odměny	příplatky za přesčas	příplatky ostatní	náhrady	odměny za pohotovost	
Kč/měs	Kč/měs	Kč/měs	Kč/měs	Kč/měs	%	%	%	%	%	hod/měs
19 853	23 936	36 318	45 153	31 303	2,1	0,6	32,1	0,0	3,0	185,4
30 797	35 847	58 215	64 262	48 337	14,4	0,0	23,4	8,1	0,1	172,0
46 682	53 241	78 229	90 893	69 136	21,8	0,1	29,5	6,6	0,9	172,2
30 695	34 657	73 562	84 730	58 699	20,1	0,0	27,3	8,3	4,0	172,1
30 553	35 834	57 840	73 602	50 168	13,7	0,0	29,6	6,6	0,3	172,0
36 331	42 779	57 095	68 296	51 236	5,5	0,1	27,2	9,8	2,0	170,8
29 737	33 888	50 413	63 117	44 204	17,5	0,1	28,3	6,8	0,2	172,6
32 521	36 303	47 988	59 703	46 163	11,9	0,1	34,3	6,4	0,1	172,3
34 790	36 484	44 942	55 784	41 722	11,4	0,0	30,5	7,0	2,4	172,0
16 758	18 092	22 001	25 046	20 718	4,7	0,1	20,4	2,3	0,0	172,5
22 938	23 147	26 250	31 712	26 097	5,2	0,1	27,3	2,1	0,2	172,4
26 223	30 946	50 263	72 242	44 728	14,2	0,4	28,8	6,9	0,9	173,0
26 905	31 404	46 126	56 354	42 151	13,9	0,1	30,5	8,0	0,5	172,5
30 723	33 663	56 153	70 140	50 335	21,3	0,1	30,1	6,6	0,2	172,8
15 452	17 272	53 194	63 689	34 699	11,0	0,3	30,8	4,6	0,9	170,9
21 388	24 291	37 940	50 906	32 460	8,0	0,1	33,5	6,0	0,0	172,1
27 638	36 554	48 969	59 283	42 573	9,7	0,4	32,0	6,4	1,1	174,0
33 708	37 954	57 980	75 191	49 416	14,2	0,0	32,1	6,8	0,0	173,5
20 577	27 854	43 276	52 267	37 763	15,4	0,0	29,1	7,5	0,0	172,1
17 845	18 554	26 482	28 898	22 383	3,2	0,4	19,5	6,7	0,0	173,1
17 257	19 235	37 807	52 445	31 321	13,0	0,0	28,1	6,1	0,0	171,4
26 086	30 202	38 264	47 016	35 143	8,8	0,2	28,6	7,7	0,1	172,4
20 240	22 369	34 459	45 326	30 105	6,6	0,0	20,1	6,4	0,1	171,4
19 493	22 867	31 474	41 822	29 160	6,1	0,3	12,8	7,0	0,0	172,6
18 885	20 841	28 921	32 217	25 310	3,8	0,0	10,3	6,4	0,0	171,9
24 486	27 595	37 692	43 684	32 708	2,8	0,0	15,1	8,2	0,0	172,0
19 193	20 711	28 901	33 335	25 322	2,6	0,0	18,1	7,5	0,2	172,0
23 607	28 006	37 340	41 599	33 093	5,5	0,3	18,9	6,7	0,6	173,8
17 817	22 159	30 529	36 738	26 953	6,2	0,2	19,8	6,8	0,8	172,8
20 705	24 228	33 069	40 017	29 652	6,8	0,3	18,8	6,9	0,5	173,2
24 205	26 615	31 624	37 625	30 375	12,8	0,0	20,6	6,3	0,0	172,1
22 998	26 157	33 081	35 334	30 319	9,2	0,0	18,4	7,0	0,2	172,1
23 066	25 726	30 991	40 013	29 563	2,8	0,4	21,6	6,5	0,7	173,6
20 137	20 412	24 758	27 690	23 310	1,2	0,0	5,2	5,2	0,0	172,1
23 741	26 179	34 109	41 438	31 089	9,6	0,3	20,1	6,7	0,2	173,1
19 729	22 767	34 565	41 709	29 846	7,1	0,3	17,6	7,7	0,4	173,1
22 382	26 223	39 709	47 675	34 164	5,7	0,9	19,1	6,8	0,3	175,1
19 723	20 891	33 410	35 960	26 282	11,8	0,0	22,6	4,8	0,0	172,1
25 703	32 463	53 674	70 611	45 321	11,5	3,7	17,2	6,2	2,0	187,5
24 489	30 864	41 903	55 325	38 862	6,0	1,4	19,5	7,3	0,7	175,1
31 377	37 255	50 597	56 324	44 534	8,3	2,8	27,1	7,6	0,3	181,5
20 438	28 483	41 622	48 291	34 544	8,8	0,0	16,3	6,1	0,1	172,0
21 551	26 566	40 207	51 139	35 601	14,3	0,0	22,2	4,4	0,0	186,5
21 647	24 155	30 174	34 906	27 811	4,8	0,3	17,6	3,7	0,0	172,9

Revidované výsledky ke dni 10. 9. 2010

### Hrubý měsíční plat a jeho složky, diference, placená doba podle podskupin zaměstnání KZAM-R

kraj: HL. m. Praha

Podskupiny zaměstnání KZAM-R	Počet zaměstnanců přepočtený podle placených měsíců	Medián
		Kč/měs
2322 Učitelé odborných předmětů	1 308	27 493
2323 Učitelé praktického vyučování (kromě mistrů)	62	24 025
2331 Učitelé základních škol	3 647	24 889
2332 Učitelé předškolní výchovy	1 795	18 870
2341 Učitelé všeobecně vzdělávacích předmětů na speciálních školách	498	26 081
2342 Učitelé odborných předmětů na speciálních školách	142	26 376
2343 Učitelé praktického vyučování na speciálních školách	45	27 404
2353 Učitelé základních uměleckých škol (vč.soukromých)	536	24 527
2355 Učitelé pedagogických středisek a pedagogickopsychologických poraden	19	26 293
2356 Odborní pedagogové v zařízeních pro výkon ústavní a ochranné výchovy	72	27 993
2359 Ostatní odborní pedagogičtí pracovníci jinde neuvedení (odborní instruktoři)	69	28 379
2411 Odborní pracovníci na úseku účetnictví, financí, daní, apod., hlavní účetní	894	30 780
2412 Odborní pracovníci na úseku zaměstnaneckých, personálních věcí	406	27 522
2419 Ostatní odborní pracovníci v oblasti podnikání	469	28 426
2421 Právníci, právní poradci (mimo advokacie a soudnictví)	638	34 652
2422 Soudci kromě předsedů ústavního, nejvyšších a vrchních soudů	27	18 760
2426 Právní asistenti, praktikanti a koncipienti	96	19 210
2429 Ostatní odborníci v právní oblasti jinde neuvedení	169	27 277
2431 Odborní archiváři (kromě řadových)	272	23 170
2432 Odborní pracovníci knihoven (kromě řadových)	783	20 405
2433 Odborní pracovníci v informacích (např. vti)	118	28 751
2434 Odborní pracovníci - kurátoři (muzeí, galérií)	193	23 462
2439 Ostatní odborní pracovníci kultury a osvěty jinde neuvedení	209	21 808
2441 Ekonomové - vědečtí pracovníci, specialisté, experti	296	31 285
2442 Sociologové, antropologové, archeologové, kriminologové	135	30 892
2443 Filozofové, historici, politologové	131	22 494
2445 Psychologové	207	27 837
2446 Odborní pracovníci v oblasti sociální péče (kromě řadových)	226	23 608
2447 Tlumočníci a překladatelé	24	26 151
2451 Spisovatelé, autoři, kritikové, novináři, redaktoři	110	27 751
2452 Sochaři, malíři, umělečtí restaurátoři, grafici a výtvarníci	41	18 850
2453 Hudební skladatelé, dirigenti, zpěváci, hudebníci	549	22 896
2454 Choreografové, baletní mistři a tanečníci	83	28 195
2455 Režiséři, scenáristé, dramaturgové divadel a filmu rozhlasu a televize, vypravěči	33	26 353
2457 Herci (vč. loutkoherců), animátoři	199	21 329
2458 Umělečtí designéři a návrháři	12	19 205
2459 Ostatní umělečtí pracovníci jinde neuvedení	34	17 442
2470 Odborní administrativní pracovníci jinde neuvedení	12 643	29 819
3111 Technici ve fyzikálních a příbuzných oborech	101	20 182
3112 Stavební technici	210	26 724
3113 Elektrotechnici	36	23 951
3114 Elektronici a technici v radiokomunikacích a telekomunikacích	77	26 603
3116 Chemičtí technici	22	21 707
3118 Technici v kartografii, kresliči a zeměměřiči	337	20 881

### Hrubý měsíční plat a jeho složky, diference, placená doba podle podskupin zaměstnání KZAM-R

kraj: HL. m. Praha

Diference				Průměr	Vybrané složky hrubého měsíčního platu					Placená doba
1. decil	1. kvartil	3. kvartil	9. decil		prémie a odměny	příplatky za přesčas	příplatky ostatní	náhrady	odměny za pohotovost	
Kč/měs	Kč/měs	Kč/měs	Kč/měs	Kč/měs	%	%	%	%	%	hod/měs
22 285	25 026	30 525	34 092	28 133	4,8	0,1	16,6	3,8	0,0	172,6
21 383	22 769	32 237	38 825	27 521	4,3	0,0	18,1	5,7	0,0	173,0
20 397	22 709	27 128	30 901	25 399	6,1	0,3	10,4	4,0	0,0	172,8
15 371	17 324	20 368	22 213	19 026	6,0	0,0	6,7	5,2	0,0	172,2
19 198	22 557	28 592	32 925	26 142	5,0	0,1	16,2	4,2	0,0	172,2
22 751	24 642	29 606	34 599	27 547	4,6	0,3	16,3	3,8	0,0	172,5
23 127	23 930	30 805	33 600	27 936	4,5	0,0	16,2	4,8	0,0	172,0
19 586	22 227	27 045	31 019	24 916	4,5	0,0	9,3	4,2	0,0	172,0
23 710	24 996	30 535	35 613	27 683	4,3	0,3	15,7	3,2	0,0	173,1
20 172	22 591	32 633	38 568	29 253	4,8	0,1	20,4	6,6	0,7	172,7
22 343	24 607	35 489	39 337	30 601	5,3	0,2	19,4	7,0	0,0	172,5
20 923	24 860	35 190	40 060	30 746	8,2	0,1	20,1	7,2	0,1	172,7
21 950	24 940	31 965	37 418	28 831	6,5	0,0	19,4	7,8	0,0	172,4
21 146	24 692	34 605	41 880	30 484	12,1	0,0	26,5	7,7	0,0	172,2
25 276	29 151	41 300	49 776	36 175	10,9	0,0	20,5	6,9	0,0	172,2
17 585	18 187	19 200	19 448	18 763	0,2	0,0	2,2	8,4	0,0	172,9
16 981	17 657	21 973	25 323	20 391	3,0	0,0	5,3	6,5	0,0	172,1
21 858	24 966	30 363	34 659	28 230	9,5	0,0	14,2	7,0	0,0	172,5
16 799	19 644	27 965	32 096	24 063	3,8	0,0	13,0	6,3	0,0	172,0
16 064	18 065	23 405	29 310	21 651	4,3	0,1	10,6	5,5	0,0	172,1
19 746	23 793	32 982	41 682	29 546	9,4	0,2	18,8	6,0	0,0	172,6
16 873	19 473	26 090	29 842	23 288	1,0	0,0	9,1	7,0	0,0	172,3
15 948	17 970	25 145	29 966	22 500	4,2	0,1	16,3	5,9	0,4	172,5
22 629	26 052	35 991	43 260	32 095	10,0	0,0	22,5	7,4	0,1	172,2
19 610	23 116	36 137	40 599	30 529	2,1	0,0	15,3	6,5	0,0	172,0
17 234	19 649	25 828	32 805	23 885	2,8	0,0	8,5	6,8	0,1	172,1
21 201	23 618	31 838	36 839	28 678	4,6	0,1	14,0	7,0	0,2	172,3
15 995	18 417	27 156	30 532	23 516	8,7	0,0	16,6	6,8	0,8	171,0
20 369	23 361	28 467	31 262	25 992	1,9	0,4	17,8	7,8	0,0	172,0
21 624	25 110	30 301	33 444	27 453	6,2	0,1	17,4	7,1	0,0	172,3
14 348	16 970	24 508	28 179	20 393	1,7	0,0	9,5	5,5	0,0	172,0
19 005	20 906	24 728	28 165	23 390	2,4	0,1	11,8	0,5	0,0	172,5
19 859	24 755	33 101	36 192	28 977	14,0	0,0	17,8	0,5	0,0	172,2
21 778	22 723	30 667	34 997	27 446	5,5	0,2	21,6	2,9	0,0	172,7
17 734	19 474	26 326	34 223	23 728	4,2	0,0	13,7	0,8	0,0	172,5
14 544	15 747	19 644	32 188	20 999	4,4	0,0	25,1	1,2	0,0	172,6
13 347	14 791	22 105	25 138	18 849	4,6	0,0	18,4	1,7	0,0	171,7
20 616	24 323	36 116	42 691	31 091	7,9	0,1	17,4	7,2	0,1	172,3
16 203	17 553	22 014	28 923	21 028	1,1	0,4	13,2	5,5	1,0	171,3
20 404	23 185	29 786	33 898	26 835	7,1	0,0	17,7	7,5	0,7	172,1
17 373	18 471	28 476	30 352	23 903	3,6	0,5	19,7	5,4	2,1	170,7
20 955	24 134	28 842	31 135	26 333	2,8	0,0	16,8	6,2	1,5	171,1
17 375	20 371	23 703	24 487	21 923	1,4	0,0	13,3	5,1	0,0	172,0
15 932	18 115	23 615	26 891	21 176	11,9	0,0	6,4	7,0	0,0	172,0

Revidované výsledky ke dni 10. 9. 2010

### Hrubý měsíční plat a jeho složky, diference, placená doba podle podskupin zaměstnání KZAM-R

kraj: HL. m. Praha

Podskupiny zaměstnání KZAM-R	Počet zaměstnanců přepočtený podle placených měsíců	Medián
		Kč/měs
3119 Ostatní techničtí pracovníci jinde neuvedení	804	26 129
3121 Poradci ve výpočetní technice	106	25 914
3122 Operátoři a obsluha výpočetní techniky	430	22 353
3129 Ostatní technici ve výpočetní technice jinde neuvedení	71	22 335
3131 Fotografové (včetně uměleckých)	17	20 137
3132 Obsluha zařízení pro záznam zvuku,obrazu,operátoři kamery	51	21 646
3134 Obsluha lékařských zařízení	380	28 789
3139 Obsluha ostatních optických a elektronických zařízení jinde neuvedená	66	18 609
3151 Kolaudační technici a technici protipožární ochrany	119	35 708
3152 Bezpečnostní technici a technici pro kontrolu zdravotní nezávadnosti a jakosti	508	22 854
3211 Technici a laboranti v oblasti biologie a v příbuzných oborech	1 033	24 698
3212 Technici v agronomii, v lesnictví a v zemědělství	30	24 421
3221 Asistenti zdravotničtí	72	18 980
3222 Asistenti hygienické služby	132	24 205
3223 Dietetici a odborníci na výživu	95	22 200
3225 Zubní asistenti	36	23 890
3226 Rehabilitační a fyzioterapeutičtí pracovníci (vč. odborných masérů)	469	22 218
3228 Farmaceutičtí asistenti	165	24 583
3229 Ostatní střední zdravotničtí pracovníci jinde neuvedení	742	23 577
3231 Ošetřovatelé, všeobecné zdravotní sestry	5 470	27 008
3232 Ženské sestry, porodní asistentky	337	25 797
3233 Sestry pro péči o dítě	634	26 150
3234 Sestry pro psychiatrickou péči	441	29 847
3235 Sestry pro intenzivní péči	1 125	30 936
3311 Vychovatelé v družinách, klubech, domovech dětí a mládeže apod.	1 005	18 274
3312 Vedoucí zájmových kroužků (z povolání)	92	22 529
3320 Pedagogové pro předškolní výchovu	70	18 022
3331 Vychovatelé na speciálních školách	127	19 531
3332 Vychovatelé školského zařízení pro výkon ústavní a ochranné výchovy	152	25 541
3341 Instruktoři a mistři odborné výchovy	279	22 693
3342 Pedagogové v oblasti dalšího vzdělávání	27	24 030
3349 Ostatní pedagogové jinde neuvedení	58	24 135
3416 Nákupčí	155	22 164
3421 Obchodní agenti	92	21 707
3422 Odbytoví a přepravní agenti	189	23 343
3423 Zprostředkovatelé práce a agenti pracovních úřadů	105	22 120
3429 Ostatní obchodní agenti a makléři jinde neuvedení	52	23 189
3431 Odborné sekretářky, sekretáři	1 665	19 694
3433 Pracovníci v oblasti účetnictví,fakturace,rozpočetnictví, kalkulace	2 333	24 329
3434 Pracovníci v oblasti statistiky a matematiky	107	23 240
3435 Pracovníci v oblasti práce a mezd (kromě účetních)	46	27 168
3436 Referenti osobních oddělení	236	27 660
3439 Ostatní odborní administrativní pracovníci jinde neuvedení	4 403	23 936
3442 Berní a daňoví pracovníci	2 052	23 668

### Hrubý měsíční plat a jeho složky, diference, placená doba podle podskupin zaměstnání KZAM-R

kraj: HL. m. Praha

Diference				Průměr	Vybrané složky hrubého měsíčního platu					Placená doba
1. decil	1. kvartil	3. kvartil	9. decil		prémie a odměny	příplatky za přesčas	příplatky ostatní	náhrady	odměny za pohotovost	
Kč/měs	Kč/měs	Kč/měs	Kč/měs	Kč/měs	%	%	%	%	%	hod/měs
19 288	22 290	31 023	36 772	27 487	5,8	0,6	20,3	6,0	0,9	174,7
19 068	22 632	30 078	33 903	26 452	6,1	0,2	17,5	6,3	0,1	172,8
16 918	19 357	26 672	31 733	23 627	5,8	0,3	17,8	6,6	0,7	172,0
15 903	18 466	25 610	27 838	22 354	4,7	0,0	19,9	6,1	0,0	172,2
12 119	14 595	25 340	26 489	19 921	3,0	0,1	14,4	8,3	0,0	172,3
16 059	17 485	23 493	28 563	21 466	3,1	1,4	19,0	3,7	0,0	181,5
21 283	24 446	35 538	45 194	31 483	8,9	3,8	16,4	7,2	1,5	185,0
13 859	15 317	22 050	23 805	18 744	2,9	2,0	17,8	1,4	0,0	185,1
26 566	29 990	40 248	43 802	35 352	3,1	0,1	12,7	6,9	6,5	164,9
17 653	20 068	27 137	31 369	23 902	4,3	0,6	18,1	6,7	0,2	171,5
18 585	21 406	29 511	35 481	26 406	6,4	2,0	14,4	7,2	0,6	178,9
16 492	19 864	28 566	32 168	24 804	7,6	0,5	9,5	6,4	1,0	174,7
14 421	16 568	21 672	23 601	19 247	5,2	1,3	16,1	4,5	0,0	172,2
19 391	20 939	25 838	26 890	23 661	10,2	0,0	11,4	5,9	0,1	172,0
17 080	18 585	24 789	28 308	22 359	2,0	0,7	13,3	6,3	0,1	174,1
17 950	20 472	25 725	29 153	24 399	12,5	0,0	10,1	5,9	0,0	171,8
17 512	19 352	24 637	28 449	22 716	4,6	0,5	13,9	6,9	0,0	173,8
19 830	22 091	27 933	31 530	25 295	4,7	0,9	19,9	6,7	0,3	174,8
16 274	19 031	28 768	34 487	24 726	5,3	1,7	21,4	6,9	0,3	175,6
20 740	23 417	31 295	36 059	27 987	6,1	1,8	19,0	6,3	0,5	174,9
20 619	22 815	30 259	33 622	26 963	4,7	1,0	19,9	5,6	0,0	170,2
20 469	22 613	29 899	35 454	27 271	5,7	1,6	17,0	5,4	0,3	173,7
23 613	26 465	33 449	36 644	30 033	1,8	2,8	21,1	7,9	0,0	182,2
24 017	27 014	34 804	38 575	31 128	5,4	3,2	23,7	6,6	0,1	178,6
14 369	16 318	20 698	23 418	18 793	4,8	0,2	9,7	5,1	0,1	172,9
17 578	19 761	25 599	28 896	22 854	6,4	0,0	15,6	9,9	0,0	172,3
15 338	16 676	19 656	21 131	18 433	5,4	0,1	6,9	5,9	0,0	172,0
14 571	17 396	22 026	24 978	19 988	4,3	0,2	15,4	3,5	0,0	172,0
19 882	22 157	28 905	31 662	25 884	5,1	0,3	21,3	8,0	1,1	173,3
19 355	20 920	24 545	27 689	23 130	5,7	0,1	13,4	4,4	0,0	172,6
21 710	22 430	27 078	28 925	25 099	2,8	0,0	12,3	0,8	0,0	172,5
15 517	18 512	28 278	34 993	24 468	3,1	0,3	18,6	6,8	0,0	173,0
17 704	19 841	24 291	26 159	22 129	3,1	0,1	17,5	7,2	0,5	172,4
16 765	18 883	24 891	29 317	22 494	5,8	0,1	20,4	6,7	0,0	172,4
19 647	21 562	25 754	31 225	24 471	5,5	0,9	19,8	5,4	0,1	183,0
17 773	19 569	24 274	25 746	22 003	6,8	0,0	13,7	5,6	0,0	172,3
17 977	20 692	27 107	30 629	24 123	5,0	0,1	22,5	6,4	0,0	172,7
15 438	17 540	22 807	27 380	20 867	5,4	0,1	15,3	6,8	0,1	172,5
18 699	21 262	28 080	32 911	25 334	7,1	0,1	18,2	6,8	0,0	172,8
18 674	20 492	26 001	27 746	23 401	6,5	0,1	16,3	7,0	0,0	172,5
19 604	23 444	31 161	39 396	28 747	11,9	0,1	21,2	5,5	0,0	174,3
20 583	23 718	31 204	37 830	28 797	11,3	0,2	20,9	7,1	0,1	173,4
17 370	20 271	28 312	34 270	25 088	8,1	0,1	16,8	6,9	0,2	172,4
19 377	21 581	26 058	28 531	23 879	0,4	0,1	16,1	5,2	0,0	172,6

### Hrubý měsíční plat a jeho složky, diference, placená doba podle podskupin zaměstnání KZAM-R

kraj: HL. m. Praha

Podskupiny zaměstnání KZAM-R	Počet zaměstnanců přepočtený podle placených měsíců	Medián
		Kč/měs
3443 Pracovníci sociálního a důchodového zabezpečení	816	20 584
3444 Pracovníci pasových oddělení a oddělení udělojících povolení	185	25 017
3449 Ostatní celní a daňoví pracovníci a pracovníci v příbuzných oborech	603	33 993
3451 Policejní inspektoři, komisaři	8 144	35 228
3460 Sociální pracovníci	632	23 147
3471 Aranžéři, průmysloví a komerční návrháři, bytoví architekti	15	21 023
3479 Ostatní pracovníci umění a zábavy jinde neuvedení	180	18 367
3482 Trenéři, cvičitelé a úředníci sportovních podniků a klubů	210	25 374
4111 Písařky - opisovačky, stenotypistky	462	16 273
4112 Kancelářští a manipulační pracovníci a obsluha zařízení na zpracování textu	322	18 917
4113 Pracovníci přípravy dat výpočetní techniky	81	17 977
4115 Sekretářky, sekretáři	1 224	22 776
4121 Nižší účetní	60	22 392
4122 Nižší statistici	12	24 511
4131 Úředníci ve skladech	247	18 292
4133 Úředníci v dopravě a v přepravě (dispečeri, kontrolori apod.)	80	26 048
4141 Řadoví knihovníci, archiváři, evidenční pracovníci	569	19 452
4142 Poštovní doručovatelé, úředníci v třídárnách	100	15 197
4190 Ostatní nižší úředníci jinde neuvedení	589	20 599
4211 Pokladníci (v bankách, pojišťovnách, spořitelnách, na poště)	117	18 485
4214 Prodavači vstupenek, jízdenek apod.	45	17 562
4222 Recepční	97	20 141
4223 Telefonisté	114	14 902
4224 Informátoři	106	21 031
5113 Průvodci (turistických zájezdů, historických a kulturních památek)	36	15 468
5121 Pracovníci dohlížející nad obsluhujícím personálem, hospodyně	388	19 012
5122 Kuchaři	2 111	13 445
5123 Číšníci, servírky	103	21 295
5132 Pečovatelé a pomocní ošetřovatelé v zařízeních sociální péče, v nemocnicích	2 321	18 078
5133 Pečovatelé v domácnosti	121	15 423
5139 Ostatní pečovatelé a pomocní ošetřovatelé jinde neuvedení	126	16 455
5142 Kosmetiči, maskéři	12	16 657
5144 Maséři	12	14 422
5161 Hasiči, požárníci	169	30 496
5162 Pracovníci bezpečnostních orgánů (např. policisté, strážníci)	1 594	28 796
5169 Ostatní pracovníci ochrany a ostrahy jinde neuvedení	320	16 653
5211 Prodavači v obchodech	111	15 625
6113 Zahradníci a pěstitelé zahradních plodin a sazenic	111	16 003
6129 Ostatní chovatelé, ošetřovatelé zvířat jinde neuvedení (v rezervacích, stájích apod.)	19	15 515
7122 Zedníci, kameníci, omítkáři	39	17 815
7124 Tesaři a truhláři	44	17 410
7125 Stavební montážníci	162	17 386
7129 Ostatní stavební dělníci hlavní stavební výroby a pracovníci v ostatních oborech	68	19 979
7133 Stavební štukatéři	10	18 919



### Hrubý měsíční plat a jeho složky, diference, placená doba podle podskupin zaměstnání KZAM-R

kraj: HL. m. Praha

Diference				Průměr	Vybrané složky hrubého měsíčního platu					Placená doba
1. decil	1. kvartil	3. kvartil	9. decil		prémie a odměny	příplatky za přesčas	příplatky ostatní	náhrady	odměny za pohotovost	
Kč/měs	Kč/měs	Kč/měs	Kč/měs	Kč/měs	%	%	%	%	%	hod/měs
16 233	18 294	23 118	25 770	20 824	6,6	0,1	11,7	7,3	0,0	172,8
19 711	22 711	27 683	32 487	25 620	8,0	0,1	13,6	5,8	0,0	172,3
25 676	29 048	41 102	47 645	35 603	10,9	0,0	17,0	8,7	0,0	166,9
25 844	30 242	40 678	45 694	35 566	0,7	0,0	18,9	12,1	2,2	168,6
16 644	19 727	26 172	28 569	23 046	6,0	0,1	18,2	6,8	0,9	170,7
14 422	18 244	23 622	28 414	20 851	6,1	0,0	10,9	6,4	0,0	171,8
14 030	15 563	22 146	26 481	19 543	3,8	0,1	12,8	3,3	0,0	172,9
18 919	21 278	30 438	35 862	26 757	3,6	0,1	20,7	5,7	0,0	171,9
12 391	14 405	17 575	18 912	16 134	2,8	0,1	4,7	7,0	0,1	172,5
13 593	15 496	22 734	26 633	19 755	7,0	0,0	14,0	6,7	0,0	172,3
14 646	15 977	21 657	27 461	19 534	6,1	0,1	15,1	6,5	0,0	171,3
15 973	19 124	26 451	30 789	23 498	10,5	0,2	18,1	6,5	0,1	172,9
14 948	17 164	28 375	31 216	23 191	8,9	0,0	16,9	6,3	0,0	172,5
20 873	23 130	30 022	34 452	26 575	6,3	0,6	24,0	7,4	0,0	174,4
15 073	16 524	20 972	23 290	18 889	3,9	0,3	17,2	7,2	0,1	172,8
19 759	21 387	29 596	32 179	25 869	6,4	0,6	20,7	5,9	0,1	175,7
14 763	16 827	23 020	26 923	20 244	4,3	0,0	10,7	5,8	0,0	172,2
12 098	13 868	18 334	21 694	16 351	3,4	0,1	9,7	6,8	0,0	172,5
15 268	17 269	26 417	31 811	22 554	6,5	0,2	15,7	6,4	0,1	173,1
12 839	16 076	22 390	25 250	19 187	6,7	0,2	15,7	6,7	0,0	172,7
14 279	15 465	19 403	20 886	17 575	3,0	0,1	21,2	5,2	0,0	172,2
13 581	17 203	23 478	25 037	19 965	4,3	1,2	23,9	7,0	0,0	171,5
11 092	12 620	18 093	21 894	15 653	3,7	1,0	18,4	7,4	0,7	171,4
13 954	17 303	24 230	29 269	21 341	5,8	0,8	18,9	5,0	0,0	176,0
12 778	13 911	17 113	21 330	16 102	1,3	0,1	12,9	6,9	0,3	171,9
11 946	15 942	21 889	25 536	19 126	3,3	0,7	16,7	5,4	0,3	173,6
11 036	11 906	16 275	19 922	14 736	4,1	0,5	12,0	3,6	0,0	173,4
14 893	16 676	29 650	32 939	23 014	13,1	1,0	22,1	4,7	0,0	176,8
14 438	15 824	20 947	24 141	18 744	4,2	1,9	17,9	6,3	0,2	175,9
14 144	14 590	16 746	17 805	15 682	3,2	0,5	15,3	5,3	0,0	174,8
13 235	15 104	17 647	19 044	16 343	3,4	0,1	20,0	6,2	0,0	170,5
15 121	15 699	21 783	25 976	19 054	2,0	1,7	17,3	1,3	0,0	183,1
11 382	12 572	21 560	23 197	17 231	10,8	0,0	10,9	3,4	0,0	172,1
20 341	26 354	33 531	37 731	30 189	1,9	0,6	14,0	8,0	3,0	166,0
21 951	25 856	32 184	36 242	28 893	3,2	0,9	31,7	7,3	0,1	169,5
11 859	13 679	20 195	24 692	17 534	2,1	1,4	25,0	6,8	0,0	174,2
13 715	14 445	17 051	18 517	15 978	4,0	0,3	16,7	6,3	0,0	173,7
12 446	13 790	19 607	23 386	16 897	5,8	0,8	17,5	6,8	1,1	174,9
13 078	13 807	17 320	20 223	16 070	2,7	1,6	15,4	5,6	1,7	178,1
15 705	16 494	20 949	25 027	18 894	3,9	0,6	17,5	3,9	0,5	174,9
13 548	15 323	19 034	21 362	17 343	1,3	0,4	14,2	4,2	0,9	174,1
14 067	14 866	20 045	22 657	17 863	6,0	1,8	19,6	1,0	0,0	183,7
14 897	15 222	23 475	26 977	20 210	4,2	0,7	18,3	5,7	0,5	175,0
15 124	17 570	19 809	20 765	18 980	4,4	0,0	19,6	3,5	0,0	171,9

### Hrubý měsíční plat a jeho složky, diference, placená doba podle podskupin zaměstnání KZAM-R

kraj: HL. m. Praha

Podskupiny zaměstnání KZAM-R	Počet zaměstnanců přepočtený podle placených měsíců	Medián
		Kč/měs
7136 Instalatéři, potrubáři, stavební zámečníci, klempíři	191	19 729
7137 Stavební a provozní elektrikáři	157	20 869
7141 Malíři a tapetáři	23	17 817
7222 Nástrojaři, kovodeláři, kovodělníci, zámečníci	153	19 511
7231 Mechanici a opraváři motorových vozidel	172	21 844
7241 Elektromechanici, opraváři a seřizovači různých typů elektrických zařízení	54	19 209
7243 Mechanici, seřizovači, opraváři elektronických zařízení	34	23 304
7311 Výrobci, mechanici a opraváři přesných přístrojů a zařízení	12	25 062
7345 Knihvazači a pracovníci v příbuzných oborech	17	14 560
7412 Zpracovatelé pekárenských a cukrářských výrobků	12	15 341
7422 Umělečtí truhláři, řezbáři, výrobci a opraváři výrobků ze dřeva vč. opravářů	45	19 693
7433 Dámští a pánští krejčí a kloboučníci včetně opravářů oděvů	139	17 291
7437 Čalouníci a pracovníci v příbuzných oborech (včetně autočalouníků)	17	19 156
8162 Obsluha parních turbín, ohřivačů a motorů	198	20 004
8163 Obsluha zařízení při úpravě, čištění a rozvodu vody	14	23 729
8254 Obsluha kopírovacích strojů	31	19 115
8264 Obsluha strojů na bělení, barvení, čištění, praní, žehlení textilu	82	13 149
8321 Řidiči osobních a malých dodávkových automobilů, taxikáři	591	21 317
8322 Řidiči sanitních a rzp vozů	136	24 048
8323 Řidiči autobusů, trolejbusů a tramvají	65	26 209
8324 Řidiči nákladních automobilů a tahačů	71	19 612
8326 Řidiči speciálních vozidel	35	22 498
9132 Pomocníci a uklízeči v kancelářích, hotelích, nemocnicích a jiných zařízeních	2 500	11 269
9141 Domovníci, správci domu	355	16 278
9143 Školníci vč. školníků - údržbářů	593	14 191
9152 Vrátní, hlídači, uváděči a šatnářky	441	13 001
9161 Sběrači odpadků, popeláři	11	17 692
9162 Metaři, čističi záchodků, žump, kanálů a podobných zařízení	14	17 203
9169 Ostatní pracovníci v příbuzných oborech jinde neuvedení	14	16 223
9323 Dělníci nádvorní skupiny (pomocní montéři)	20	13 952
9333 Vazači a nosiči břemen, přistavní dělníci (dokaři)	11	15 178
9339 Pomocníci a nekvalifikovaní pracovníci v dopravě, ve skladech, v telekomunikacích	201	14 365

### Hrubý měsíční plat a jeho složky, diferenciacie, placená doba podle podskupin zaměstnání KZAM-R

kraj: HL. m. Praha

Diferenciace				Průměr	Vybrané složky hrubého měsíčního platu					Placená doba
1. decil	1. kvartil	3. kvartil	9. decil		prémie a odměny	příplatky za přesčas	příplatky ostatní	náhrady	odměny za pohotovost	
Kč/měs	Kč/měs	Kč/měs	Kč/měs	Kč/měs	%	%	%	%	%	hod/měs
16 635	18 548	21 729	25 737	20 590	4,3	2,3	15,9	5,7	1,8	181,1
16 231	18 433	23 432	26 795	21 195	2,6	2,1	19,9	5,3	1,5	179,8
14 657	15 642	18 955	20 638	17 392	3,4	0,7	15,7	3,5	0,0	175,2
14 901	17 531	22 212	24 913	19 747	3,3	1,9	17,7	5,3	0,7	179,3
17 193	19 192	24 869	26 589	22 077	3,9	1,9	19,0	5,3	0,8	182,2
15 541	17 310	23 098	26 858	20 459	3,3	1,6	15,5	5,2	2,0	177,7
18 337	20 047	26 052	28 413	23 727	3,6	3,8	18,4	5,7	1,1	185,7
17 868	22 643	25 276	28 681	23 665	2,3	2,8	15,2	9,3	2,7	187,5
10 837	13 151	16 258	19 956	14 765	4,4	0,0	12,7	4,6	0,0	170,8
13 217	13 643	18 314	28 236	18 233	8,2	0,9	15,6	5,3	0,0	176,5
15 623	17 135	21 272	23 951	19 603	4,4	0,4	19,6	4,7	0,0	173,7
12 576	13 628	19 142	20 424	16 690	1,8	0,6	16,5	2,0	0,0	176,7
16 785	17 928	19 856	21 864	19 414	4,4	0,3	17,2	4,7	0,0	173,2
15 107	17 031	22 406	24 086	19 847	1,5	1,0	24,2	6,0	0,2	173,0
16 136	17 818	25 040	26 072	21 325	0,9	1,8	21,5	4,6	5,2	179,2
13 697	16 763	22 121	25 041	19 344	8,1	0,1	17,5	5,6	0,0	172,2
11 196	12 006	13 853	15 891	13 282	3,2	0,3	18,1	6,5	0,0	172,9
15 966	18 150	27 184	31 364	23 225	8,2	3,2	17,7	5,0	1,5	188,9
18 342	21 778	26 933	29 848	24 372	2,1	5,2	18,8	4,2	0,5	194,7
20 968	24 088	28 779	32 082	26 623	4,4	5,6	17,7	4,8	1,2	204,1
15 237	17 106	22 614	26 260	20 048	5,8	3,2	20,3	5,1	1,5	186,4
18 042	20 430	25 573	28 997	23 219	2,0	2,6	24,4	4,8	2,0	190,5
9 696	10 218	12 581	14 409	11 778	3,1	0,2	9,4	4,1	0,0	172,9
12 013	14 046	18 681	22 077	16 700	3,7	0,8	13,4	5,5	0,7	175,4
11 525	12 417	16 550	18 384	14 634	4,0	0,1	13,1	3,4	0,0	172,5
9 966	10 898	15 413	17 525	13 599	2,4	1,1	16,5	5,7	0,0	175,4
11 779	14 682	22 485	25 378	18 262	9,2	0,6	15,8	5,1	2,6	175,4
11 649	15 664	19 999	21 354	17 696	3,7	0,4	9,8	4,4	4,5	174,6
12 514	13 746	18 760	19 167	16 260	5,1	1,0	15,7	4,5	0,6	174,6
10 481	11 891	14 869	17 493	13 778	2,6	1,2	13,7	6,8	2,3	178,6
11 441	11 879	16 674	17 652	14 630	2,0	1,7	13,7	9,1	0,0	179,3
11 051	12 506	16 595	19 116	14 920	4,0	0,8	16,6	5,4	0,0	173,7

# 1. - 2. čtvrtletí 2009 RSCP - nepodnikatelská sféra

NS-T5

Revidované výsledky ke dni 10. 9. 2010

## Průměrná měsíční odpracovaná a neodpracovaná doba zaměstnanců podle podskupin zaměstnání KZAM-R

kraj: Hl. m. Praha

Podskupiny zaměstnání a zaměstnání KZAM-R	Počet zaměstnanců přepočtený podle eviden. měsíců	Odpracovaná doba		Neodpracovaná doba		
		celkem	z toho přesčas	celkem	z toho	
					nemoc	dovolená
		hod/měs	hod/měs	hod/měs	hod/měs	hod/měs
0101 Příslušníci armády	3 674	161,0	2,6	24,3	0,0	11,9
1124 Poradci prezidenta repub., ved.ústř.orgánů, tiskoví mluvčí	61	156,2	0,0	15,9	0,1	10,3
1125 Ved. pracovníci ústředních orgánů, které plní státní záležit.	237	155,8	0,4	16,5	1,6	10,0
1126 Vedoucí kanceláře, sekretariátu ministra, předsedy, vyslance	15	150,7	0,0	21,5	2,6	9,4
1127 Vedoucí pracovníci orgánů státní správy, správních úřadů	2 672	154,2	0,2	17,8	2,9	9,4
1128 Vyšší úředníci bezpečnosti a ochrany (policejní ředitel)	1 326	150,0	4,9	20,8	1,9	11,6
1150 Přednostové, tajemníci a ved.prac.okresních a obecních úř.	889	153,0	0,5	19,6	3,4	10,0
1210 Ředitelé a prezidenti velkých organizací, podniků	524	157,3	0,3	15,0	0,8	8,5
1223 Vedoucí pracovníci ve stavebnictví a zeměměřictví	16	155,4	0,0	16,7	1,9	5,1
1225 Vedoucí pracovníci v restauracích a hotelích	191	162,1	0,4	10,4	3,6	3,0
1228 Ved.prac. v pečovatel., úklidových a podobných službách	13	159,6	0,4	12,9	4,1	3,4
1229 Ved. pracovních dílčích celků jinde neuved. (kult.,zdrav.)	470	156,7	1,6	16,4	2,1	10,0
1231 Vedoucí pracovníci finančních a hospodářských útvarů	235	154,2	0,5	18,3	2,0	10,2
1232 Ved. prac. personálních útvarů a útvarů průmysl. vztahů	54	156,3	0,7	16,6	1,5	9,9
1233 Vedoucí pracovníci odbytových útvarů (vč. průzkumu trhu)	14	159,6	1,0	11,3	0,0	8,2
1234 Ved. prac. reklamních útvarů a útvarů pro styk s veřejností	30	152,5	0,7	19,6	7,7	8,2
1236 Vedoucí pracovníci výpočetních útvarů	38	157,4	2,0	16,6	1,8	9,8
1237 Vedoucí pracovníci výzkumných a vývojových útvarů	59	159,5	0,0	14,0	1,0	7,4
1239 Vedoucí pracovníci ostatních útvarů jinde neuvedení	178	153,9	0,2	18,2	3,1	8,3
1315 Vedoucí, ředitelé v restauracích a hotelích	14	159,3	1,1	13,8	0,0	8,8
1318 Vedoucí, ředitelé pečovatelských, úklidových a pod. služ.	25	158,8	0,0	12,6	0,8	7,1
1319 Vedoucí, ředitelé malých organizací ostatní (kult.,zdrav.)	190	154,8	0,4	17,6	1,9	11,2
2111 Fyzikové a astronomové	42	153,3	0,0	18,1	2,5	9,3
2113 Chemici	47	157,0	0,6	15,6	1,1	10,3
2114 Geologové, geofyzici, geodeti, hydrologové apod.	206	156,6	0,0	15,3	2,4	8,7
2119 Ostatní vědci a odborníci v příbuz. oborech jinde neuved.	19	152,1	0,0	20,0	1,3	11,5
2122 Statisticy	70	146,9	0,0	25,1	8,0	10,9
2131 Projektanti a analytici výpočetních systémů	398	156,8	1,2	17,0	1,8	9,5
2132 Programátoři	149	154,2	0,7	18,6	2,7	9,3
2139 Ostatní odborníci zabývající se výp. tech. jinde neuvedení	826	154,1	1,0	19,1	3,3	9,6
2141 Hlavní architekti, architekti a plánovači měst, urbanisté	86	153,8	0,0	18,3	5,0	9,6
2142 Projektanti staveb a areálů, stavební inženýři	178	152,7	0,1	19,4	3,6	8,3
2143 Projektanti elektrotechnických zařízení, elektroinženýři	44	157,4	1,6	16,3	1,0	10,6
2146 Chemičtí inženýři, technologové	19	148,3	0,0	23,8	10,9	6,0
2149 Ostatní architekti, projektanti, konstrukt.a techn.inženýři	144	155,0	1,0	18,1	2,7	7,3
2211 Bakteriologové, biologové, ekologové, zoologové	472	151,3	1,2	21,8	4,4	10,4
2212 Farmakologové, anatomové, biochemici, fyziolog., patolog.	150	155,4	3,0	19,7	3,8	10,6
2213 Agronomové, šlechtitelé a odborníci v příbuzných oborech	16	155,0	0,0	17,1	3,9	4,3
2221 Lékaři, ordináři (kromě zubních lékařů)	3 175	169,7	15,4	17,6	2,5	11,3
2222 Zubní lékaři (dentisté)	48	154,8	3,3	20,3	5,4	11,7
2224 Farmaceuti, magistři v lékárně, lékárníci	112	163,3	10,9	18,2	2,0	12,7
2225 Hygienici	87	153,1	0,0	18,9	4,1	9,7
2311 Vědeckopedagogičtí pracovníci	108	170,8	0,0	15,4	1,4	7,5
2321 Učitelé všeobecně vzdělávacích předmětů	1 784	160,8	0,9	12,2	2,9	3,0

# 1. - 2. čtvrtletí 2009 RSCP - nepodnikatelská sféra

NS-T5

Revidované výsledky ke dni 10. 9. 2010

## Průměrná měsíční odpracovaná a neodpracovaná doba zaměstnanců podle podskupin zaměstnání KZAM-R

 kraj: Hl. m. Praha

Podskupiny zaměstnání a zaměstnání KZAM-R	Počet zaměstnanců přepočtený podle eviden. měsíců	Odpracovaná doba		Neodpracovaná doba		
		celkem	z toho přesčas	celkem	z toho	
					nemoc	dovolená
		hod/měs	hod/měs	hod/měs	hod/měs	hod/měs
2322 Učitelé odborných předmětů	1 335	160,5	0,3	12,1	3,0	2,9
2323 Učitelé praktického vyučování (kromě mistrů)	63	160,3	0,3	12,7	0,6	5,9
2331 Učitelé základních škol	3 739	160,1	0,7	12,7	3,9	3,1
2332 Učitelé předškolní výchovy	1 851	156,1	0,1	16,1	5,0	6,6
2341 Učitelé všeobecně vzděláv. předmětů na speciál. školách	507	159,2	0,2	13,0	3,1	3,7
2342 Učitelé odborných předmětů na speciálních školách	146	158,8	0,4	13,6	4,2	3,3
2343 Učitelé praktického vyučování na speciálních školách	46	158,8	0,0	13,2	3,3	5,4
2353 Učitelé základních uměleckých škol (vč.soukromých)	544	160,4	0,1	11,7	2,2	2,5
2355 Učitelé pedagog.středisek a pedagog.-psycholog. poraden	20	160,8	0,7	12,3	4,2	3,9
2356 Odborní pedagog. v zařiz. pro výkon ústav.a ochr. výchovy	74	157,6	0,4	15,1	2,5	10,1
2359 Ost.odp.pedagogičtí prac.jinde neuvedení (odb.instruktoři)	71	154,0	0,8	18,5	3,5	9,3
2411 Odborní pracov. na úseku účetnictví, financí, daní, apod.	914	153,9	0,6	18,8	2,9	8,9
2412 Odbor. pracovníci na úseku zaměstnaneckých, pers. věcí	421	149,6	0,1	22,9	5,2	10,6
2419 Ostatní odborní pracovníci v oblasti podnikání	479	152,2	0,2	20,1	2,9	10,9
2421 Právníci, právní poradci (mimo advokacie a soudnictví)	656	152,2	0,1	20,0	4,2	9,7
2422 Soudci kromě předs.ústavního,nejvyšších a vrchních soudů	29	146,9	0,0	26,2	8,7	10,3
2426 Právní asistenti, praktikanti, a koncipienti	99	153,7	0,1	18,5	4,2	9,0
2429 Ostatní odborníci v právní oblasti jinde neuvedení	175	150,5	0,0	22,1	5,3	8,4
2431 Odborní archiváři (kromě řadových)	278	153,4	0,0	18,6	3,4	9,2
2432 Odborní pracovníci knihoven (kromě řadových)	810	153,4	0,4	18,8	5,7	4,5
2433 Odborní pracovníci v informacích (např. vti)	123	152,5	0,6	20,1	5,6	7,8
2434 Odborní pracovníci - kurátoři (muzeí, galérií)	199	152,8	0,0	19,6	4,8	8,7
2439 Ostatní odborní pracovníci kultury a osvěty jinde neuved.	216	153,1	0,5	19,4	4,3	8,2
2441 Ekonomové - vědeckí pracovníci, specialisté, experti	307	149,8	0,1	22,4	5,4	10,0
2442 Sociologové, antropologové, archeologové, kriminologové	137	154,0	0,0	18,1	2,1	10,1
2443 Filozofové, historici, politologové	135	151,4	0,0	20,8	5,1	10,1
2445 Psychologové	212	152,9	0,4	19,4	3,8	10,8
2446 Odborní pracov. v oblasti sociální péče (kromě řadových)	235	150,6	0,4	20,5	5,9	9,5
2447 Tlumočníci a překladatelé	25	151,7	2,0	21,7	2,1	11,9
2451 Spisovatelé, autoři, kritikové, novináři, redaktoři	114	151,9	0,5	20,4	4,8	10,3
2452 Sochaři, malíři, umělečtí restaurátoři, grafici a výtvarníci	42	156,2	0,0	15,9	2,6	7,4
2453 Hudební skladatelé, dirigenti, zpěváci, hudebníci	555	168,6	0,2	4,0	1,7	0,5
2454 Choreografové, baletní mistři a tanečníci	86	165,0	0,0	7,3	6,3	0,8
2455 Režiséři, scenáristé, dramaturgové divadla, filmu, rozhlasu	33	163,6	0,5	9,1	0,8	3,9
2457 Herci (vč. loutkoherců), animátoři	202	165,3	0,3	7,2	1,9	1,1
2458 Umělečtí designéři a návrháři	12	166,2	0,0	6,2	0,1	3,1
2459 Ostatní umělečtí pracovníci jinde neuvedení	34	166,9	0,0	4,8	0,5	0,8
2470 Odborní administrativní pracovníci jinde neuvedení	13 021	151,9	0,6	20,4	4,2	9,7
3111 Technici ve fyzikálních a příbuzných oborech	102	156,4	2,0	14,8	1,8	8,6
3112 Stavební technici	218	150,5	0,1	21,6	4,5	9,9
3113 Elektrotechnici	37	157,2	3,0	13,7	1,3	9,0
3114 Elektronici a technici v radiokomunikacích a telekomunik.	79	154,9	0,1	16,2	2,8	6,6
3116 Chemičtí technici	23	152,8	0,0	19,3	3,2	7,7
3118 Technici v kartografii, kresličí a zeměměřiči	352	148,9	0,1	23,2	7,2	9,9

# 1. - 2. čtvrtletí 2009 RSCP - nepodnikatelská sféra

NS-T5

Revidované výsledky ke dni 10. 9. 2010

## Průměrná měsíční odpracovaná a neodpracovaná doba zaměstnanců podle podskupin zaměstnání KZAM-R

kraj: Hl. m. Praha

Podskupiny zaměstnání a zaměstnání KZAM-R	Počet zaměstnanců přepočtený podle eviden. měsíců	Odpracovaná doba		Neodpracovaná doba		
		celkem	z toho přesčas	celkem	z toho	
					nemoc	dovolená
		hod/měs	hod/měs	hod/měs	hod/měs	hod/měs
3119 Ostatní techničtí pracovníci jinde neuvedení	821	157,5	2,9	17,1	3,0	9,4
3121 Poradci ve výpočetní technice	108	155,5	0,9	17,3	2,3	8,9
3122 Operátoři a obsluha výpočetní techniky	442	152,8	1,0	19,3	3,5	9,9
3129 Ostatní technici ve výpočetní technice jinde neuvedení	72	155,0	0,1	17,2	4,0	9,2
3131 Fotografové (včetně uměleckých)	17	153,9	0,3	18,4	2,1	4,5
3132 Obsluha zařiz. pro záznam zvuku,obrazu,operátoři kamery	52	171,5	9,3	10,0	0,6	3,3
3134 Obsluha lékařských zařízení	387	165,3	14,1	19,4	3,0	12,8
3139 Obsluha ost. optických a elektronických zařiz. jinde neuv.	68	174,8	14,9	10,1	3,4	2,7
3151 Kolaudační technici a technici protipožární ochrany	121	149,1	2,1	15,8	1,9	9,1
3152 Bezpečnostní tech.a tech. pro kontrolu zdravotní nezávad.	517	154,6	3,7	16,9	2,4	9,2
3211 Technici a laboranti v oblasti biologie a v příbuz. oborech	1 056	158,8	7,5	20,0	3,5	11,3
3212 Technici v agronomii, v lesnictví a v zemědělství	31	154,7	2,5	19,9	4,6	9,8
3221 Asistenti zdravotničtí	73	159,2	7,0	12,9	3,2	7,1
3222 Asistenti hygienické služby	137	151,5	0,1	20,5	5,7	9,2
3223 Dietetici a odborníci na výživu	98	156,2	2,7	17,8	3,6	9,9
3225 Zubní asistenti	38	150,7	0,0	21,2	4,6	9,2
3226 Rehabilitační a fyzioterapeutičtí pracovníci	485	153,5	1,7	20,3	5,5	10,4
3228 Farmaceutičtí asistenti	167	158,2	3,3	16,6	1,9	11,3
3229 Ostatní střední zdravotničtí pracovníci jinde neuvedení	754	156,3	8,0	19,3	2,3	11,6
3231 Ošetřovatelé, všeobecné zdravotní sestry	5 603	157,2	8,6	17,5	3,4	9,7
3232 Ženské sestry, porodní asistentky	346	153,9	5,9	16,2	3,6	9,2
3233 Sestry pro péči o dítě	651	158,4	6,8	15,2	4,3	8,6
3234 Sestry pro psychiatrickou péči	449	160,5	18,3	21,3	2,7	13,3
3235 Sestry pro intenzivní péči	1 154	161,1	15,2	17,2	3,6	10,3
3311 Vychovatelé v družinách, domovech dětí a mládeže	1 035	158,2	0,8	14,7	4,6	4,7
3312 Vedoucí zájmových kroužků (z povolání)	93	149,9	0,0	22,5	1,6	15,7
3320 Pedagogové pro předškolní výchovu	72	155,5	0,1	16,5	4,1	7,1
3331 Vychovatelé na speciálních školách	130	158,3	0,6	13,7	3,6	3,2
3332 Vychovatelé školsk. zařiz. pro výkon ústav. a ochr.výchovy	156	152,7	1,9	20,5	4,0	11,4
3341 Instruktoři a mistři odborné výchovy	286	158,4	0,4	14,1	4,0	5,1
3342 Pedagogové v oblasti dalšího vzdělávání	27	163,0	0,0	9,5	2,3	0,7
3349 Ostatní pedagogové jinde neuvedení	59	153,1	0,8	20,8	2,8	8,8
3416 Nákupčí	160	152,9	0,5	19,6	2,7	10,3
3421 Obchodní agenti	96	152,2	0,3	20,2	5,8	8,7
3422 Odbytoví a přepravní agenti	193	167,6	10,6	15,2	2,2	8,4
3423 Zprostředkovatelé práce a agenti pracovních úřadů	109	151,7	0,0	20,6	6,8	8,8
3429 Ostatní obchodní agenti a makléři jinde neuvedení	54	152,1	0,2	20,5	6,6	7,8
3431 Odborné sekretářky, sekretáři	1 727	151,2	0,4	21,4	5,9	9,7
3433 Prac. v oblasti účetnictví,fakturace,rozpočet., kalkulace	2 394	153,4	0,6	19,5	3,7	9,6
3434 Pracovníci v oblasti statistiky a matematiky	111	151,0	0,2	21,5	5,4	9,4
3435 Pracovníci v oblasti práce a mezd (kromě účetních)	47	158,3	0,3	16,1	2,5	7,7
3436 Referenti osobních oddělení	243	153,5	1,1	19,9	5,0	9,2
3439 Ostatní odborní administrativní pracovníci jinde neuvedení	4 536	152,6	0,6	19,9	4,3	9,3
3442 Berní a daňoví pracovníci	2 110	154,1	0,6	18,5	4,7	8,4

# 1. - 2. čtvrtletí 2009 RSCP - nepodnikatelská sféra

NS-T5

Revidované výsledky ke dni 10. 9. 2010

## Průměrná měsíční odpracovaná a neodpracovaná doba zaměstnanců podle podskupin zaměstnání KZAM-R

 kraj: Hl. m. Praha

Podskupiny zaměstnání a zaměstnání KZAM-R	Počet zaměstnanců přepočtený podle eviden. měsíců	Odpracovaná doba		Neodpracovaná doba		
		celkem	z toho přesčas	celkem	z toho	
					nemoc	dovolená
		hod/měs	hod/měs	hod/měs	hod/měs	hod/měs
3443 Pracovníci sociálního a důchodového zabezpečení	863	147,1	0,3	25,7	8,8	8,9
3444 Pracovníci pasových odděl. a odděl. udělujících povolení	192	151,5	0,2	20,9	5,9	8,2
3449 Ostatní celní a daňoví pracovníci a prac. v příb. oborech	610	145,5	0,4	21,5	1,8	10,0
3451 Policejní inspektoři, komisaři	8 351	145,4	7,1	23,1	3,9	12,4
3460 Sociální pracovníci	655	150,2	0,3	20,6	5,6	10,1
3471 Aranžéři, průmysloví a komerční návrháři, bytové architekti	15	150,9	0,1	21,1	4,8	8,8
3479 Ostatní pracovníci umění a zábavy jinde neuvedení	183	160,9	0,7	12,0	2,3	4,0
3482 Trenéři, cvičitelé a úředníci sportovních podniků a klubů	215	155,1	0,3	16,9	3,0	9,4
4111 Písařky - opisovačky, stenotypistky	483	149,5	0,2	23,1	7,3	10,4
4112 Kancelářští pracovníci a obsluha zařiz. na zpracování textu	336	151,0	0,3	21,4	5,9	9,3
4113 Pracovníci přípravy dat výpočetní techniky	84	151,3	0,4	20,1	5,1	9,4
4115 Sekretářky, sekretáři	1 260	153,2	0,7	19,8	4,1	9,5
4121 Nižší účetní	62	152,9	0,3	19,7	3,9	9,5
4122 Nižší statistici	12	155,3	2,3	19,0	3,6	11,0
4131 Úředníci ve skladech	257	151,9	1,0	21,0	4,8	9,8
4133 Úředníci v dopravě a v přepravě (dispečeri, kontr. apod.)	81	160,5	3,8	15,2	1,2	9,0
4141 Řadoví knihovníci, archiváři, evidenční pracovníci	587	153,4	0,1	18,9	4,9	7,8
4142 Poštovní doručovatelé, úředníci v třídárnách	103	151,7	0,5	20,8	5,6	9,5
4190 Ostatní nižší úředníci jinde neuvedení	608	153,0	0,9	20,1	5,0	9,0
4211 Pokladníci (v bankách, pojišťov., spořitelnách, na poště)	122	151,3	0,7	21,4	6,4	10,6
4214 Prodavači vstupenek, jízdenek apod.	46	155,8	0,6	16,4	4,5	6,6
4222 Recepční	100	152,8	5,8	18,9	4,5	10,6
4223 Telefonisté	119	149,5	3,7	21,8	6,9	11,1
4224 Informátoři	110	158,0	4,3	17,9	5,6	8,1
5113 Průvodci (turistických zájezdů, kulturních památek)	37	152,2	0,3	19,8	2,2	11,1
5121 Pracovníci dohlížející nad obsluh. personálem, hospodyně	398	156,9	2,3	16,7	4,1	7,9
5122 Kuchaři	2 194	158,4	1,5	14,9	6,1	4,6
5123 Čišníci, servírky	105	161,7	4,9	14,9	3,5	8,8
5132 Pečovatelé a pomoc. ošetřovat. v zařiz.soc. péče, v nemoc.	2 396	156,9	9,1	18,7	4,8	10,1
5133 Pečovatelé v domácnosti	127	153,8	2,6	20,9	7,9	8,9
5139 Ostatní pečovatelé a pomocní ošetřovatelé jinde neuved.	131	151,3	0,7	19,3	5,2	9,5
5142 Kosmetiči, maskéři	13	173,2	9,9	9,6	4,1	2,2
5144 Maséři	13	154,9	0,0	17,2	4,9	5,1
5161 Hasiči, požárníci	173	147,6	4,5	18,3	2,6	8,1
5162 Pracovníci bezpečnostních orgánů (policisté, strážníci)	1 661	145,4	5,0	24,1	6,6	11,0
5169 Ostatní pracovníci ochrany a ostrahy jinde neuvedení	327	157,8	7,1	16,3	3,1	11,1
5211 Prodavači v obchodech	116	153,1	1,4	20,7	7,4	10,3
6113 Zahradníci a pěstitelé zahradních plodin a sazenic	116	151,9	2,6	22,8	6,4	9,9
6129 Ostatní chovatelé, ošetřovatelé zvířat jinde neuvedení	20	155,0	5,8	22,8	8,2	9,2
7122 Zedníci, kameníci, omítkáři	40	158,1	2,8	16,7	3,9	6,5
7124 Tesaři a truhláři	46	155,7	2,0	18,3	6,4	7,0
7125 Stavební montážníci	169	169,6	11,5	13,6	6,8	1,7
7129 Ostatní stavební děl. stav. výroby a prac. v ost. oborech	71	154,6	2,9	20,3	5,6	9,5
7133 Stavební štukatéři	11	156,3	0,0	15,6	6,2	4,3

# 1. - 2. čtvrtletí 2009 RSCP - nepodnikatelská sféra

NS-T5

Revidované výsledky ke dni 10. 9. 2010

## Průměrná měsíční odpracovaná a neodpracovaná doba zaměstnanců podle podskupin zaměstnání KZAM-R

kraj: **Hl. m. Praha**

Podskupiny zaměstnání a zaměstnání KZAM-R	Počet zaměstnanců přepočtený podle eviden. měsíců	Odpracovaná doba		Neodpracovaná doba		
		celkem	z toho přesčas	celkem	z toho	
					nemoc	dovolená
		hod/měs	hod/měs	hod/měs	hod/měs	hod/měs
7136 Instalatéři, potrubáři, stavební zámečníci, klempíři	197	<b>162,2</b>	9,8	18,6	4,8	10,0
7137 Stavební a provozní elektrikáři	163	<b>161,8</b>	9,4	17,9	4,9	8,8
7141 Malíři a tapetáři	23	<b>163,4</b>	3,2	11,9	1,3	6,2
7222 Nástrojaři, kovomodeláři, kovodělníci, zámečníci	159	<b>159,6</b>	7,7	19,5	6,0	9,2
7231 Mechanici a opraváři motorových vozidel	177	<b>165,8</b>	10,3	16,2	4,1	9,0
7241 Elektromech.a seřizovači různých typů elektrických zařiz.	55	<b>159,1</b>	5,6	18,5	4,9	8,7
7243 Mechanici, seřizovači, opraváři elektronických zařízení	35	<b>167,9</b>	17,3	17,6	0,4	9,6
7311 Výrobci, mechanici a opraváři přesných přístrojů a zařízení	13	<b>163,5</b>	15,2	23,7	2,6	14,9
7345 Knihvazači a pracovníci v příbuzných oborech	18	<b>155,5</b>	0,0	15,3	3,0	2,1
7412 Zpracovatelé pekárenských a cukrářských výrobků	12	<b>159,9</b>	4,6	16,3	6,1	8,0
7422 Uměleč. truhláři, řezbáři, výrobci a oprav.výrobků ze dřeva	46	<b>158,4</b>	1,7	15,2	3,6	7,0
7433 Dámští a páňští krejčí a kloboučníci vč. opravářů oděvů	145	<b>161,5</b>	4,3	15,0	7,5	3,2
7437 Čalouníci a pracovníci v příb. oborech (vč.autočalouníků)	18	<b>156,3</b>	1,1	16,9	3,9	7,8
8162 Obsluha parních turbín, ohřivačů a motorů	200	<b>157,9</b>	5,4	15,1	2,0	9,4
8163 Obsluha zařízení při úpravě, čištění a rozvodu vody	15	<b>164,9</b>	8,6	14,0	5,2	7,2
8254 Obsluha kopírovacích strojů	34	<b>146,6</b>	0,4	25,6	11,8	8,1
8264 Obsluha strojů na bělení, barvení, čištění, praní, žehlení	86	<b>151,8</b>	1,3	21,0	7,5	9,5
8321 Řidiči osobních a malých dodávkov. automobilů, taxikáři	601	<b>171,9</b>	16,6	16,7	2,8	8,8
8322 Řidiči sanitních a rzp vozů	141	<b>175,9</b>	26,8	17,8	3,1	8,0
8323 Řidiči autobusů, trolejbusů a tramvají	67	<b>186,4</b>	31,1	16,7	2,8	8,6
8324 Řidiči nákladních automobilů a tahačů	74	<b>166,0</b>	14,3	19,7	8,3	8,9
8326 Řidiči speciálních vozidel	37	<b>172,6</b>	18,1	17,0	6,0	7,9
9132 Pomocníci a uklízeči v kancelář., hotel., nemocnicích ap.	2 588	<b>157,8</b>	1,0	15,1	5,5	5,3
9141 Domovníci, správci domu	364	<b>158,2</b>	3,4	17,2	4,0	8,5
9143 Školníci vč. školníků - údržbářů	606	<b>160,0</b>	0,4	12,5	3,8	4,6
9152 Vrátní, hlídači, uváděči a šatnářky	454	<b>158,8</b>	5,9	16,5	4,6	8,1
9161 Sběrači odpadků, popeláři	11	<b>159,0</b>	3,3	16,4	3,5	9,3
9162 Metaři, čističi záchodků, žump, kanálů a podob. zařízení	15	<b>159,4</b>	2,1	15,2	4,2	6,8
9169 Ostatní pracovníci v příbuzných oborech jinde neuvedení	14	<b>160,2</b>	4,4	14,6	1,2	8,3
9323 Dělníci nádvorní skupiny (pomocní montéři)	23	<b>148,2</b>	5,3	29,8	17,4	11,1
9333 Vazači a nosiči břemen, přístavní dělníci (dokaři)	12	<b>147,2</b>	7,3	31,6	12,6	13,8
9339 Pomocní a nekvalif. prac. v dopr., ve skladech, v telekom.	208	<b>156,9</b>	3,1	16,6	4,3	8,3





# Dodatek

**Technický popis šetření**



## Dodatek – Technický popis šetření

Technický popis šetření přibližuje metodické postupy používané při zpracování nepodnikatelské sféry Regionální statistiky ceny práce (RSCP-NS). Popis je rozdělen do pěti kapitol: koncepce šetření, vstupní údaje, nejdůležitější sledované veličiny, přehled používaných tabulek a definice vybraných pojmů.

### 1. Koncepce šetření

Kapitola popisuje základní soubor šetření a strukturu statistického souboru.

#### 1.1. Základní soubor

Základním souborem RSCP-NS je soubor ekonomických subjektů, definovaný Automatizovaným rozpočtovým informačním systémem (ARIS), spravovaným Ministerstvem financí. ARIS obsahuje informace z účetního a finančního výkaznictví organizačních složek státu, kapitol státního rozpočtu, státních příspěvkových organizací, státních fondů, územních samosprávných celků a jimi zřizovaných příspěvkových organizací v ČR (viz <http://www.info.mfcr.cz/aris>). Ekonomické subjekty, které přísluší do nepodnikatelské sféry, odměňují platem podle § 109, odst. 3 zákona č. 262/2006 Sb., zákoníku práce, ve znění pozdějších předpisů. Statistické šetření RSCP pro nepodnikatelskou sféru využívá dat Informačního systému o platech, provozovaného Ministerstvem financí (viz [www.mfcr.cz/isp](http://www.mfcr.cz/isp)).

#### 1.2. Struktura souboru RSCP nepodnikatelské sféry

Statistické šetření RSCP-NS za 1. - 2. čtvrtletí 2009 zahrnuje 14062 ekonomických subjektů, které reprezentují přibližně 655 tisíc zaměstnanců. Odvětvovou skladbu ekonomických subjektů v RSCP-NS (vyjádřenou odvětvovou klasifikací CZ-NACE) představují zejména tři odvětví národního hospodářství České republiky; odvětví veřejné správy, odvětví vzdělávání a odvětví zdravotní a sociální péče. Strukturu souboru RSCP-NS bez non-response ukazují v souhrnném a odvětvovém pohledu za 1. - 2. čtvrtletí 2009 následující dvě tabulky.

Soubor RSCP nepodnikatelské sféry			
	RSCP-NS Celkem	RSCP-NS – Hl. m. Praha	
		se sídlem v kraji	se sídlem mimo kraj
Počet ekonomických subjektů	14 062	951	19
Počet zaměstnanců	655 tisíc	127 tisíc	1 tisíc

Tabulka 1

Odvětвовá skladba výběrového souboru RSCP-NS – HL. m. Praha			
Kód CZ-NACE		Počet ekonomických subjektů	
		se sídlem v kraji	se sídlem mimo kraj
A	Zemědělství, lesnictví a rybářství		
B	Těžba a dobývání		
C	Zpracovatelský průmysl		
D	Výroba a rozvod elektřiny, plynu, tepla		
E	Zásobování vodou, činnosti související s odpady	1	
F	Stavebnictví		
G	Obchod, opravy motorových vozidel		
H	Doprava a skladování	5	1
I	Ubytování, stravování a pohostinství	17	
J	Informační a komunikační činnosti	1	
K	Peněžnictví a pojišťovnictví		
L	Činnosti v oblasti nemovitostí	3	
M	Profesní, vědecké a technické činnosti	15	
N	Administrativní a podpůrné činnosti	1	
O	Veřejná správa, obrana, sociální zabezpečení	143	9
P	Vzdělávání	607	4
Q	Zdravotní a sociální péče	78	4
R	Kulturní, zábavní a rekreační činnosti	56	1
S	Ostatní činnosti	16	

Tabulka 2

## 2. Vstupní údaje

Kapitola popisuje specifický sběr dat do šetření RSCP-NS, nejdůležitější vstupní údaje a používané klasifikace a číselníky.

### 2.1. Sběr dat

Vlastní sběr dat pro RSCP-NS zabezpečuje Informační systém o platech. RSCP-NS přebírá kompletní soubor nepodnikatelské sféry, předzpracovaný pro účely Informačního systému o platech, a provádí na něm specifické kontroly.

### 2.2. Nejdůležitější vstupní údaje

Šetření RSCP-NS s pololetní periodicitou monitoruje výdělkovou úroveň a odpracovanou dobu jednotlivých zaměstnání podle klasifikace KZAM-R v České republice.

Hodinový výdělek je přímo zjišťovaný údaj, který je definován v § 351 až § 362 zákona č. 262/2006 Sb., zákoníku práce, ve znění pozdějších předpisů. Obvykle se jedná o podíl platu za práci a odpracované doby za poslední čtvrtletí sledovaného období. Hodinový výdělek je krátkodobým indikátorem výdělkové úrovně.

Hrubý měsíční plat, vypočtený z hrubého platu za sledované období, je druhým indikátorem, který ukazuje výdělkovou úroveň. Hrubý plat je součtem platu za práci, náhrad platu a odměn za pracovní pohotovost, které jsou přímo sbíranými položkami. Plat je definován v § 109, odst. 3 zákona č. 262/2006 Sb., zákoníku práce, ve znění pozdějších předpisů. Šetření RSCP-NS sleduje i strukturu hrubého měsíčního platu, tj. prémie a odměny, příplatky za přesčas, ostatní příplatky, náhrady a odměny za pracovní pohotovost. Hrubý měsíční plat a jeho složky se vztahují k celému sledovanému období, které zahrnuje dobu od počátku roku do konce čtvrtletí, za které se šetření provádí.

Šetření RSCP-NS dále sleduje pracovní dobu zaměstnanců. Vstupní věta o zaměstnanci obsahuje odpracovanou dobu od počátku roku a z ní počet přesčasových hodin. Odpracovaná doba u zaměstnanců odměňovaných měsíčním platem nezahrnuje dobu svátků v jinak pracovních dnech. Věta dále obsahuje celkovou neodpracovanou dobu od počátku roku, z ní počet hodin nemoci a dovolené.

### 2.3. Klasifikace a číselníky

RSCP-NS používá standardní statistické klasifikace a číselníky (podrobněji popsané na [www.czso.cz](http://www.czso.cz)). Použití platných statistických klasifikací je závazné jak pro orgán vykonávající státní statistickou službu, tak pro zpravodajské jednotky, které poskytují údaje pro statistické zjišťování. Proto i RSCP-NS používá následující klasifikace a číselníky:

KZAM-R	<b>Klasifikace zaměstnání;</b> vydáno sdělením ČSÚ č. 492/2003 Sb. ze dne 18. prosince 2003 o vydání rozšířené Klasifikace zaměstnání KZAM-R.
CZ-ICSE	<b>Klasifikace postavení v zaměstnání;</b> vydáno sdělením ČSÚ č. 494/2003 Sb. ze dne 18. prosince 2003 o vydání Klasifikace postavení v zaměstnání.
KKOV	<b>Klasifikace kmenových oborů vzdělání;</b> vydáno sdělením ČSÚ č. 320/2003 Sb. ze dne 9. září 2003 o zavedení Klasifikace kmenových oborů vzdělání. Poslední aktualizace byla provedena k 1. září 2008 sdělením ČSÚ č. 264/2008 Sb. ze dne 10. července 2008 o aktualizaci Klasifikace kmenových oborů vzdělání.

LAU 1	<b>Číselník okresů;</b> od 1. ledna 2008 je systém statistické klasifikace územních struktur v České republice rozdělen, v souladu se systémem Eurostatu, na dvě části: klasifikace CZ-NUTS, systém LAU (Local Administrative Units). Z hlediska statistiky mají LAU závazný charakter. Jednotky LAU 1 ( <b>dřívější NUTS 4</b> ) jsou v ČR tvořeny okresy. Územní jednotky na úrovni LAU 1 přebírají kódy od dřívějších jednotek NUTS 4. Proti NUTS 4 jsou v LAU 1 následující změny: <ul style="list-style-type: none"><li>- do kódů LAU 1 okresů krajů Vysočina a Jihomoravského se promítá změna kódů NUTS 3 těchto krajů,</li><li>- Praha se na úrovni LAU 1 nečlení.</li></ul>
CZ-NACE	<b>Klasifikace ekonomických činností (CZ-NACE);</b> vydáno sdělením ČSÚ č. 224/2007 Sb. ze dne 18. září 2007 o zavedení Klasifikace ekonomických činností.
CZ-GEONOM	<b>Klasifikace zemí;</b> vydáno sdělením ČSÚ č. 487/2003 Sb. ze dne 18. prosince 2003 o vydání Klasifikace zemí. Poslední aktualizace byla provedena k 1. červenci 2005 sdělením ČSÚ č. 243/2005 Sb. ze dne 9. června 2005 o aktualizaci Klasifikace zemí.

### 3. Nejdůležitější sledované veličiny

Kapitola popisuje nejdůležitější sledované veličiny, algoritmy jejich výpočtu a kritéria pro zahrnutí zaměstnanců do dalších výpočtů.

#### 3.1. *Hodinový výdělek*

Hodinový výdělek je přímo zjišťovaná veličina. Do výpočtu charakteristik hodinového výdělku jsou zařazeni zaměstnanci, kteří byli v evidenčním stavu k poslednímu dni sledovaného období.

#### 3.2. *Hrubý měsíční plat*

Hrubý měsíční plat se vztahuje k celému sledovanému období, tedy k 1. - 2. čtvrtletí, nebo k 1. - 4. čtvrtletí. Na rozdíl od hodinového výdělku musí být hrubý měsíční plat vypočten z dalších přímo zjišťovaných platových položek a neplatových plnění.

Hrubý plat je v RSCP-NS definován jako součet platu za práci, náhrad platu a odměny za pracovní pohotovost. Hrubý měsíční plat zaměstnance se vypočte podle vzorce:

$$\text{HMP} = \frac{\text{PLAT} + \text{NAHRADY} + \text{POHOTOV}}{\text{MESPLAC\_prep}}$$

kde :

HMP	je hrubý měsíční plat zaměstnance,
MZDA	je plat za práci zaměstnance v kumulaci za sledované období (vstupní položka věty o zaměstnanci),
NAHRADY	jsou náhrady platu zaměstnance v kumulaci za sledované období (vstupní položka věty o zaměstnanci),
POHOTOV	je odměna za pracovní pohotovost zaměstnance v kumulaci za sledované období (vstupní položka věty o zaměstnanci),
MESPLAC_prep	je počet přepočtených placených měsíců zaměstnance, tj. počet měsíců, odpovídajících součtu odpracované doby a doby, po kterou pobíral náhrady platu.

Počet přepočtených placených měsíců MESPLAC\_prep je roven počtu kalendářních měsíců v případě, že zaměstnanec s plným pracovním úvazkem po celé sledované období pracoval nebo pobíral náhrady platu. Pokud zaměstnanec byl v evidenčním stavu kratší dobu, než sledované období, bude jeho počet placených měsíců zkrácen poměrem počtu pracovních dnů v evidenčním stavu a ve sledovaném období. Podobně se počet placených měsíců zkrátí, pokud zaměstnanec měl jinou absenci, než absenci s náhradou platu (např. nemoc), případně měl sjednán kratší pracovní úvazek.

Hrubý měsíční plat za určitou skupinu zaměstnanců je vážena charakteristika, v níž hrubý měsíční plat určitého zaměstnance má váhu, odpovídající počtu jeho placených měsíců za sledované období (tzv. váha placené doby). Tento způsob výpočtu umožňuje korektní srovnání platové úrovně jednotlivých zaměstnání a srovnávání v čase.

Sestavy s hrubým měsíčním platem, diferenciací a strukturou hrubého platu obsahují také měsíční placenou dobu. Tento údaj ukazuje počet placených hodin (odpracovaná doba a doba náhrad) za placený měsíc a je v souladu s výpočtem hrubého měsíčního platu.

Pro zahrnutí zaměstnance do výpočtů hrubého měsíčního platu se uplatňují následující kritéria:

- přepočtený počet placených měsíců zaměstnance je alespoň jeden měsíc,
- stanovená týdenní pracovní doba na dané pracovní místo je alespoň 30 hodin (dle doporučení Eurostatu).

### 3.3. Měsíční odpracovaná a neodpracovaná doba

Měsíční odpracovaná (resp. neodpracovaná) doba se stejně jako hrubý měsíční plat vztahuje k celému sledovanému období tj. k 1. - 2. čtvrtletí, nebo k 1. - 4. čtvrtletí.

Měsíční odpracovaná doba zaměstnance se vypočte podle vzorce:

$$\text{ODPRACDmes} = \frac{\text{ODPRACD}}{\text{MESEVID\_prep}}$$

kde :

- ODPRACDmes je měsíční odpracovaná doba zaměstnance,  
 ODPACD je odpracovaná doba zaměstnance v kumulaci za sledované období (vstupní položka věty o zaměstnanci),  
 MESEVID\_prep je počet přepočtených evidenčních měsíců zaměstnance, tj. počet měsíců, odpovídajících délce pracovního úvazku a délce pracovního poměru ve sledovaném období.

Počet přepočtených evidenčních měsíců MESEVID\_prep je roven počtu kalendářních měsíců v případě, že zaměstnanec s plným pracovním úvazkem po celé sledované období byl v pracovním poměru a nebyl na mateřské či rodičovské dovolené. Pokud zaměstnanec byl v evidenčním stavu kratší dobu, než sledované období, bude jeho počet evidenčních měsíců zkrácen poměrem počtu pracovních dnů v evidenčním stavu a ve sledovaném období. Podobně se počet evidenčních měsíců zkrátí, pokud zaměstnanec měl sjednán kratší pracovní úvazek.

Měsíční odpracovaná doba za určitou skupinu zaměstnanců je vážená charakteristika, v níž měsíční odpracovaná doba určitého zaměstnance má váhu, odpovídající počtu jeho evidenčních měsíců ve sledovaném období (tzv. váha evidenční doby). Pro zahrnutí zaměstnance do výpočtů měsíční odpracované doby se uplatňují stejná kritéria jako u hrubého měsíčního platu.

Obdobně jako odpracovaná doba se počítají měsíční neodpracovaná doba a také průměrné měsíční údaje o přesčasu, dovolené a nemoci.

## 4. Přehled používaných tabulek

Kapitola Přehled používaných tabulek obsahuje hodnocení kvality údajů a přehled publikovaných tabulek, u kterých jsou vyznačeny váhy použité při jejich zpracování.

### 4.1. Kvalita údajů

Zjišťované charakteristiky nepodléhají výběrovým chybám, neboť se nejedná o výběrové šetření. Nevýběrové chyby bývají způsobeny především špatnou kvalitou dat předávaných respondenty (neúplné a chybné údaje) do



Informačního systému o platu. Při zpracovávání údajů je jejich vliv snižován několikastupňovými kontrolními mechanismy a častými kontakty zpracovatele šetření s respondenty.

#### 4.2. Přehled publikovaných tabulek podle použitých vah

Publikované tabulky s hodinovým výdělkem NS-V0 až NS-V9 obsahují hodnoty počítané ze souboru RSCP nepodnikatelské sféry bez použití vážení.

Tabulka	Třídící kritérium	Váha placené doby	Váha evidenční doby
NS-M0	Celý kraj	X	
NS-M1	HL. třídy zaměstnání KZAM-R	X	
NS-M5	Podskupiny zaměstnání KZAM-R	X	

**Tabulka 3**

Tabulka	Třídící kritérium	Váha placené doby	Váha evidenční doby
NS-T5	Podskupiny zaměstnání KZAM-R		X

**Tabulka 4**

## 5. Definice vybraných pojmů

Ekonomický subjekt	Ekonomický subjekt je právnický subjekt nebo fyzická osoba s postavením podnikatele, zapsaná do registru ekonomických subjektů ČSÚ. Každému ekonomickému subjektu se přiděluje identifikační číslo (IČ).
Organizační jednotka	Z hlediska výdělkové statistiky RSCP se dělí ekonomické subjekty na organizační jednotky podle okresu, ve kterém jejich zaměstnanci působí. Organizační jednotku tvoří všichni zaměstnanci ekonomického subjektu, kteří působí ve stejném okrese.
Zpravodajská jednotka	Zpravodajskou jednotkou je právnická osoba, organizační složka státu nebo fyzická osoba, od níž se požaduje poskytnutí údajů ve statistickém zjišťování podle zákona č. 89/1995 Sb., o státní statistické službě, ve znění pozdějších předpisů.
Sledované období	Sledované období je období od začátku roku do konce čtvrtletí, za které se provádí statistické zjišťování.

Podnikatelská sféra	Do podnikatelské sféry patří subjekty, které odměňují mzdou podle § 109, odst. 2 zákona č. 262/2006 Sb., zákoníku práce, ve znění pozdějších předpisů.
Nepodnikatelská sféra	Do nepodnikatelské sféry patří organizace, které odměňují platem podle § 109, odst. 3 zákona č. 262/2006 Sb., zákoníku práce, ve znění pozdějších předpisů.
Soubor ISPV-NS	Souborem ISPV nepodnikatelské sféry je soubor ekonomických subjektů, definovaný Automatizovaným rozpočtovým informačním systémem ARIS (viz <a href="http://www.info.mfcr.cz/aris">http://www.info.mfcr.cz/aris</a> ).