



Regionální statistika ceny práce

II. čtvrtletí 2008
Nepodnikatelská sféra
Hl. m. Praha

Revidované výsledky ke dni 10. 3. 2010

Copyright - MPSV ČR

Publikace ani její část nesmí být kopírována, rozšiřována a zařazována do informačních systémů v jakékoliv formě (elektronické, mechanické, optické, magnetické aj.) bez písemného souhlasu

Ministerstva práce a sociálních věcí

Zpracovatel: TREXIMA, spol. s r.o., tř. T. Bati 299, 764 21 Zlín - Louky

O b s a h :

Úvod	7
-------------------	---

Výsledková část nepodnikatelská sféra

Základní metodické přístupy	11
Popis publikovaných tabulek	12

Hodinový výdělek

NS-V0	Hodinový výdělek v nepodnikatelské sféře	13
NS-V1	Hodinový výdělek podle hlavních tříd zaměstnání KZAM-R	14
NS-V2	Hodinový výdělek podle věkových kategorií	14
NS-V3	Hodinový výdělek podle platové třídy	15
NS-V4	Hodinový výdělek podle vzdělání	15
NS-V5	Hodinový výdělek podle podskupin zaměstnání KZAM-R	16
NS-V6	Hodinový výdělek podle kategorií zaměstnání	22
NS-V8	Hodinový výdělek podle pohlaví	22

Hrubý měsíční plat

NS-M0	Hrubý měsíční plat a jeho složky, diferenciacie, placená doba v nepodnikatelské sféře	23
NS-M1	Hrubý měsíční plat a jeho složky, diferenciacie, placená doba podle hlavních tříd zaměstnání KZAM-R.....	24
NS-M5	Hrubý měsíční plat a jeho složky, diferenciacie, placená doba podle podskupin zaměstnání KZAM-R	26

Měsíční odpracovaná a neodpracovaná doba

NS-T5	Průměrná měsíční odpracovaná a neodpracovaná doba podle podskupin zaměstnání KZAM-R	38
-------	--	----

Dodatek – technický popis šetření

1. Koncepce šetření	47
1.1 Základní soubor	47
1.2 Struktura souboru RSCP nepodnikatelské sféry	47
2. Vstupní údaje	48
2.1 Sběr dat	48
2.2 Nejdůležitější vstupní údaje	48
2.3 Klasifikace a číselníky	49
3. Nejdůležitější sledované veličiny	50
3.1 Hodinový výdělek	50

3.2 Hrubý měsíční plat	50
3.3 Měsíční odpracovaná a neodpracovaná doba	52
4. Přehled používaných tabulek	52
4.1 Kvalita údajů	52
4.2 Přehled publikovaných tabulek podle použitých vah	53
5. Definice vybraných pojmů	53



Úvod

Úvod

Regionální statistika ceny práce (RSCP) je systém pravidelného monitorování výdělkové úrovně a pracovní doby zaměstnanců v jednotlivých krajích České republiky formou statistického šetření. Sledovanými ukazateli výdělkové úrovně jsou hodinový výdělek a hrubá měsíční mzda (plat). Šetření metodicky vychází a je obsahově harmonizováno se strukturálním šetřením EU „Structure of Earnings Survey“, viz nařízení komise (ES) č. 1916/2000 ve znění pozdějších předpisů.

Šetření je pod názvem „Čtvrtletní šetření o průměrném výdělku“ zařazeno do programu statistických zjišťování, vyhlášených Českým statistickým úřadem (ČSÚ) ve sbírce zákonů pro příslušný kalendářní rok (viz příloha č. 2 Vyhlášky č. 297/2007 Sb., částka 90, kterou se stanoví Program statistických zjišťování na rok 2008) a pro vybrané ekonomické subjekty je povinné. Šetření provádí pracoviště státní statistické služby Ministerstva práce a sociálních věcí (MPSV). Průběh a vývoj šetření řídí komise, složená ze zástupců MPSV, ČSÚ, Ministerstva financí, České národní banky, CERGE-EI, VŠE v Praze, Českomoravské konfederace odborových svazů, Svazu průmyslu a dopravy ČR. Zpracovatelem RSCP je TREXIMA, spol. s r.o. (www.trexima.cz).

Nejdůležitějším kritériem pro členění výsledků RSCP je příslušnost šetřeného ekonomického subjektu k podnikatelské, nebo nepodnikatelské sféře. V podnikatelské sféře probíhá šetření se čtvrtletní periodou a ve sféře nepodnikatelské je prováděno s periodou pololetní. Zdrojem dat pro nepodnikatelskou sféru je Informační systém o platech, který je spravován Ministerstvem financí. Za každou sféru jsou vydávány samostatné výsledkové publikace.

Výsledkové publikace jednotlivých krajů jsou uloženy na stránkách <http://portal.mpsv.cz/> v sekci *Zaměstnanost*, v podsekci *Statistiky* pod odkazem *Statistika výdělků*.

Monitorováním výdělků a pracovní doby zaměstnanců na úrovni České republiky se zabývá „Informační systém o průměrném výdělku“ (ISPV). Výsledková publikace je k dispozici na internetových stránkách MPSV (www.mpsv.cz) v sekci *Příjmy a životní úroveň*.

Důkladný popis šetření, včetně všech výsledkových publikací, poskytuje také portál www.ispv.cz. Slouží především jako podpora respondentům, kteří zde naleznou všechny potřebné informace a podpůrné nástroje pro zaslání dat. Portál je využíván také k uveřejňování odborných studií a článků, které jako zdroj informací uvádí šetření ISPV a RSCP.

Ministerstvo práce a sociálních věcí děkuje všem respondentům šetření za přípravu vstupních dat pro šetření. Svědomitý přístup respondentů a dodržování termínů pro předání dat umožňují pravidelně uveřejňovat tuto publikaci.



Výsledková část

Nepodnikatelská sféra

Výsledková část nepodnikatelská sféra

Základní metodické přístupy

Tato publikace přináší charakteristiky hodinového výdělku, hrubého měsíčního platu a pracovní doby získané za nepodnikatelskou sféru šetření RSCP (RSCP-NS). V RSCP se zařazují do nepodnikatelské sféry ekonomické subjekty, které odměňují platem, viz § 109, odst. 3 zákona č. 262/2006 Sb., zákoníku práce, ve znění pozdějších předpisů.

Primárním výsledkem RSCP jsou statistiky výdělkové úrovně jednotlivých zaměstnání (v klasifikaci KZAM-R), dalším produktem jsou odhady výdělkových parametrů zaměstnanecké populace krajů v členění podle firemních i zaměstnaneckých charakteristik. Ekonomické subjekty se v RSCP člení na organizační jednotky, jestliže je možné provést vnitřní rozčlenění podle okresů, ve kterých dílčí jednotky působí. Výsledky podle krajů jsou v tomto smyslu výsledky získané pracovištní metodou.

Vedle podnikového výkaznictví ČSÚ je RSCP dalším zdrojem informací o výdělcích v jednotlivých krajích České republiky. Výkaznictví ČSÚ, jako tradiční zdroj, sbírá údaje o evidenčním počtu zaměstnanců a vyplacených mzdách za ekonomický subjekt a publikuje průměrné mzdy v členění podle firemních charakteristik. Při srovnávání výsledků výkaznictví a RSCP-NS je třeba vzít v úvahu rozdílnou definici nepodnikatelské sféry, rozdílné metody výpočtu výdělkových charakteristik a rozdílný způsob členění výsledků podle krajů. Výkaznictví ČSÚ člení výsledky podle sídla ekonomického subjektu, tj. podnikovou metodou.

Respondenty šetření RSCP-NS jsou aktivní ekonomické subjekty (ES) nepodnikatelské sféry, které jsou definovány Automatizovaným rozpočtovým informačním systémem (ARIS). Na základě systému ARIS, který je spravován Ministerstvem financí, se zjišťuje způsob odměňování a příslušnost ekonomického subjektu k nepodnikatelské sféře. Zdrojem dat platového statistického šetření RSCP pro nepodnikatelskou sféru je Informační systém o platech, který je provozován Ministerstvem financí. Informační systém o platech pokrývá celou nepodnikatelskou sféru a do RSCP předává údaje jako plošné šetření.

Popis publikovaných tabulek

Tabulky v publikaci jsou rozděleny podle sledovaného ukazatele do tří základních okruhů. Tabulky přinášející charakteristiky hodinového výdělku jsou označeny NS-Vx, kde NS značí nepodnikatelskou sféru a x je pořadové číslo tabulky. Charakteristiky hrubého měsíčního platu, struktury platu a průměrné placené doby jsou obsaženy v tabulkách se značením NS-Mx a charakteristiky měsíční odpracované a neodpracované doby v tabulkách se značením NS-Tx.

Hlavním výsledkem RSCP jsou statistiky výdělkové úrovně a pracovní doby za jednotlivá zaměstnání podle klasifikace KZAM-R, obsažené v tabulkách NS-V5, NS-M5 a NS-T5. Tyto tabulky obsahují ta zaměstnání, která jsou ve své podskupině zaměstnání (čtyřmístný KZAM-R) zastoupena alespoň třemi ekonomickými subjekty a zároveň deseti zaměstnanci. Uvedené počty organizačních jednotek a zaměstnanců ukazují na zastoupení v souboru ISPV-NS. V ostatních tabulkách jsou počty zaměstnanců uváděny v % a jejich účelem je přiblížit relativní zastoupení publikovaných kategorií.

Statistické charakteristiky používané ve výsledkových tabulkách:

1. decil	První decil je hodnota, pod kterou leží 10 % nejnižších hodnot sledovaného znaku.
1. kvartil	První kvartil je hodnota, pod kterou leží 25 % nejnižších hodnot sledovaného znaku.
Medián	Medián je hodnota uprostřed vzestupně uspořádané řady hodnot sledovaného znaku, polovina hodnot je nižší než medián a druhá polovina je vyšší než medián.
3. kvartil	Třetí kvartil je hodnota, nad kterou leží 25 % nejvyšších hodnot sledovaného znaku.
9. decil	Devátý decil je hodnota, nad kterou leží 10 % nejvyšších hodnot sledovaného znaku.
Průměr	Průměr je počítán jako vážený (případně nevážený) aritmetický průměr sledovaného znaku.

Ostatní symboly používané ve výsledkových tabulkách:

"Neuvedeno"	Symbol "Neuvedeno" označuje kategorii zaměstnanců, u které nebyl uveden kód příslušného třídícího znaku.
"*"	Symbol "*" označuje položku vstupních dat vypočítanou, ale nezveřejnitelnou z důvodu nedostatečného počtu vstupních hodnot (méně než 3 ekonomické subjekty a 10 zaměstnanců).

Revidované výsledky ke dni 10. 3. 2010

Hodinový výdělek v nepodnikatelské sféře ¹⁾

kraj: Hl. m. Praha

Medián hodinového výdělku 140,42 Kč/hod

Index mediánu hodinového výdělku zaměstnanců

meziroční vůči 2. čtvrtletí 2007..... 103,3 %

Diferenciace

1. decil - 10 % hodinových výdělků menších než 86,21 Kč/hod

1. kvartil - 25 % hodinových výdělků menších než 111,12 Kč/hod

Medián - 50 % hodinových výdělků menších než 140,42 Kč/hod

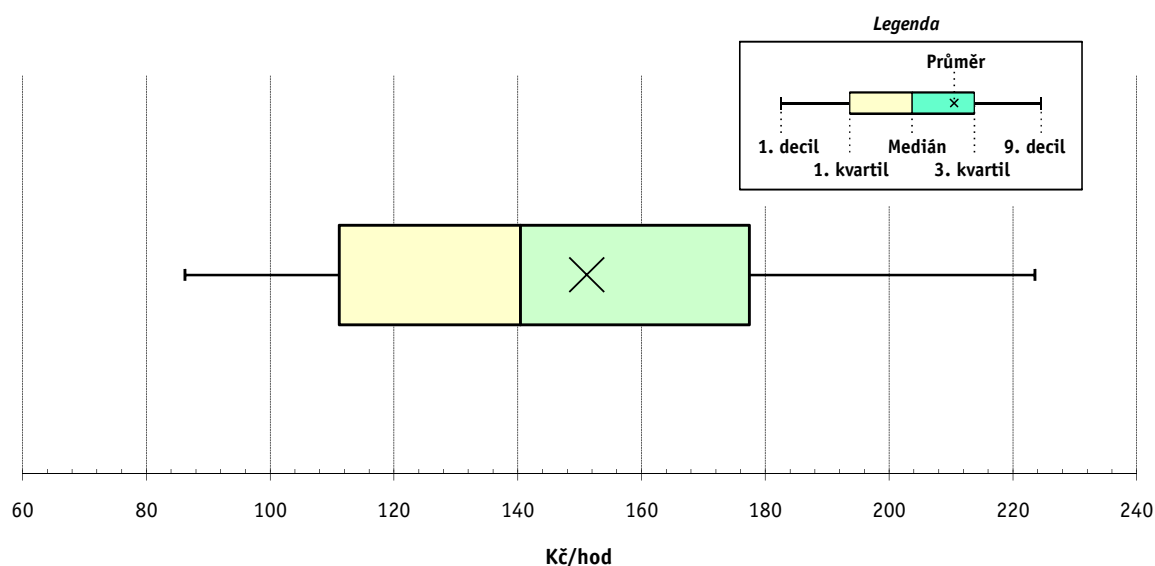
3. kvartil - 25 % hodinových výdělků větších než 177,38 Kč/hod

9. decil - 10 % hodinových výdělků větších než 223,54 Kč/hod

Průměr hodinového výdělku 151,14 Kč/hod

Podíl zaměstnanců s podprůměrným

hodinovým výdělkem 59,1 %



Vysvětlivky:

1) Hodinový výdělek se zjišťuje jako průměrný hodinový výdělek definovaný v § 351 až § 362 zákona č. 262/2006 Sb., zákoníku práce, ve znění pozdějších předpisů.

2. čtvrtletí 2008**RSCP - nepodnikatelská sféra**

NS-V1

Revidované výsledky ke dni 10. 3. 2010

**Hodinový výdělek
podle hlavních tříd zaměstnání KZAM-R**kraj: **HL. m. Praha**

Hlavní třída zaměstnání KZAM-R	Struktura zaměstnanců	Medián	Diferenciace		Průměr
			1. decil	9. decil	
	%	Kč/hod	Kč/hod	Kč/hod	Kč/hod
0 Příslušníci armády	2,9	146,22	100,23	225,59	158,44
1 Zákonodárci, vedoucí a řídicí pracovníci	6,7	229,67	142,03	362,18	245,68
2 Vědečtí a odborní duševní pracovníci	34,2	149,18	106,68	228,75	162,37
3 Techničtí, zdravotničtí a pedagogičtí pracovníci	36,7	143,22	100,95	205,82	149,87
4 Nižší administrativní pracovníci	4,0	105,78	75,15	153,73	112,06
5 Provozní pracovníci ve službách a obchodu	7,8	101,97	66,43	164,58	109,86
6 Dělníci v zemědělství, lesnictví a rybářství	0,2	95,56	70,93	119,91	96,55
7 Řemeslníci, výrobci a zpracovatelé	1,4	102,36	77,09	135,00	104,55
8 Obsluha strojů a zařízení	1,3	110,00	71,00	148,78	110,23
9 Pomocní a nekvalifikovaní pracovníci	4,7	66,21	51,88	93,45	69,85
C E L K E M - nepodnikatelská sféra	100	140,42	86,21	223,54	151,14

2. čtvrtletí 2008**RSCP - nepodnikatelská sféra**

NS-V2

Revidované výsledky ke dni 10. 3. 2010

**Hodinový výdělek
podle věkových kategorií**kraj: **HL. m. Praha**

Věková kategorie	Struktura zaměstnanců	Medián	Diferenciace		Průměr
			1. decil	9. decil	
	%	Kč/hod	Kč/hod	Kč/hod	Kč/hod
do 20 let	0,1	78,32	51,48	111,75	80,67
20 - 29 let	15,4	122,20	85,36	173,11	127,11
30 - 39 let	22,4	141,61	89,67	212,40	149,96
40 - 49 let	22,9	143,21	89,88	232,67	156,21
50 - 59 let	28,0	146,74	86,62	241,59	159,45
60 a více let	11,3	145,52	74,21	241,67	155,76
C E L K E M - nepodnikatelská sféra	100	140,42	86,21	223,54	151,14

2. čtvrtletí 2008

RSCP - nepodnikatelská sféra

NS-V3

Revidované výsledky ke dni 10. 3. 2010

Hodinový výdělek
podle platové třídy

kraj: HL. m. Praha

Platová třída	Struktura zaměstnanců	Medián	Diferenciace		Průměr
			1. decil	9. decil	
	%	Kč/hod	Kč/hod	Kč/hod	Kč/hod
1. platová třída	0,6	62,76	48,00	88,09	68,48
2. platová třída	3,2	64,97	51,47	111,98	73,28
3. platová třída	4,1	90,41	59,43	153,81	102,27
4. platová třída	5,3	101,30	67,62	170,29	110,87
5. platová třída	3,9	113,16	73,00	190,97	128,76
6. platová třída	5,4	120,48	80,90	217,02	141,65
7. platová třída	5,9	122,02	88,04	221,27	139,17
8. platová třída	10,4	123,58	91,90	204,14	134,81
9. platová třída	17,7	133,95	101,38	176,41	139,01
10. platová třída	9,2	153,99	114,29	197,04	157,27
11. platová třída	7,6	153,08	104,98	217,53	159,40
12. platová třída	13,9	148,27	117,67	210,37	158,73
13. platová třída	6,8	191,39	141,37	268,28	202,10
14. platová třída	5,1	230,77	171,83	357,59	252,04
15. platová třída	1,0	310,71	206,29	488,05	338,50
16. platová třída	0,1	440,45	294,37	700,02	482,89
C E L K E M - nepodnikatelská sféra	100	140,42	86,21	223,54	151,14

2. čtvrtletí 2008

RSCP - nepodnikatelská sféra

NS-V4

Revidované výsledky ke dni 10. 3. 2010

Hodinový výdělek
podle vzdělání

kraj: HL. m. Praha

Vzdělání	Struktura zaměstnanců	Medián	Diferenciace		Průměr	
			1. decil	9. decil		
	%	Kč/hod	Kč/hod	Kč/hod	Kč/hod	
KKOV						
Základní a nedokončené	A-C	3,7	77,94	55,03	118,39	83,60
Střední bez maturity	D,E,H,J	11,4	96,68	61,90	142,22	100,95
Střední s maturitou	K-M	42,5	137,37	94,85	193,76	141,88
Vyšší odborné a bakalářské	N,R	7,1	146,40	101,71	220,29	155,82
Vysokoškolské	T,V	33,0	171,58	118,96	277,21	189,47
Neuvedeno		2,4	111,58	78,44	162,35	117,10
C E L K E M - nepodnikatelská sféra		100	140,42	86,21	223,54	151,14

Revidované výsledky ke dni 10. 3. 2010

Hodinový výdělek podle podskupin zaměstnání KZAM-R

kraj: Hl. m. Praha

Podskupiny zaměstnání KZAM-R	Výběrový soubor		Medián	Diferenciace		Průměr
	počet org. jednotek	počet zaměst.		1. decil	9. decil	
			Kč/hod	Kč/hod	Kč/hod	Kč/hod
0101 Příslušníci armády	5	3 682	146,22	100,23	225,59	158,44
1124 Poradci prezidenta republiky, vedoucí ústř. orgánů, tisk. mluvčí	18	75	244,00	166,15	353,70	251,01
1125 Ved. pracovníci ústředních orgánů, které plní státní záležitosti	19	255	346,97	255,84	507,24	371,77
1126 Vedoucí kanceláře, sekretariátu ministra, předsedy, vyslance apod.	14	17	295,33	171,62	433,00	314,86
1127 Vedoucí pracovníci orgánů státní správy, správních úřadů	63	2 890	254,52	172,91	406,45	275,26
1128 Vyšší úředníci bezpečnosti a ochrany (policejní ředitel)	25	1 416	248,93	182,07	322,46	253,68
1150 Přednostové, tajemníci a ved. prac. okresních a obecních úřadů	40	883	219,01	153,90	326,90	230,15
1210 Ředitelé a prezidenti velkých organizací, podniků	520	557	231,04	165,71	328,38	245,90
1223 Vedoucí pracovníci ve stavebnictví a zeměměřičtví	3	12	205,88	183,00	271,68	214,18
1225 Vedoucí pracovníci v restauracích a hotelích	290	308	102,68	85,06	132,64	106,77
1228 Vedoucí prac. v pečovatel., úklidových a podobných službách	6	24	146,54	133,50	201,15	155,96
1229 Vedoucí pracovních dílčích celků jinde neuvedení (kult., zdrav.)	86	503	211,17	139,88	402,54	252,69
1231 Vedoucí pracovníci finančních a hospodářských útvarů	135	296	210,76	140,34	342,97	231,22
1232 Vedoucí pracovníci personálních útvarů a útvarů průmysl. vztahů	45	63	219,55	161,97	418,98	277,10
1233 Vedoucí pracovníci obytných útvarů (včetně průzkumu trhu)	8	12	259,68	174,21	375,00	277,91
1234 Ved. pracovníci reklamních útvarů a útvarů pro styk s veřejností	18	34	181,96	113,10	247,79	182,53
1235 Vedoucí pracovníci zásobovacích útvarů	8	11	151,00	142,08	211,41	169,33
1236 Vedoucí pracovníci výpočetních útvarů	23	39	228,64	168,53	325,75	240,43
1237 Vedoucí pracovníci výzkumných a vývojových útvarů	14	70	227,14	181,95	392,84	257,09
1239 Vedoucí pracovníci ostatních útvarů jinde neuvedení	63	200	209,05	131,49	329,18	223,42
1315 Vedoucí, ředitelé v restauracích a hotelích	15	35	109,71	88,84	150,03	116,29
1318 Vedoucí, ředitelé pečovatelských, úklidových a podob. služeb	9	16	183,85	119,66	270,64	194,05
1319 Vedoucí, ředitelé malých organizací ostatní (kult., zdrav., škol.)	163	171	183,71	149,54	253,00	194,72
2111 Fyzikové a astronomové	8	69	150,19	103,65	217,58	156,83
2113 Chemici	8	91	155,65	108,28	227,94	169,29
2114 Geologové, geofyzici, geodeti, hydrologové apod.	9	244	144,35	102,05	201,77	147,49
2119 Ostatní vědci a odborníci v příbuzných oborech jinde neuved.	4	21	181,65	120,00	229,35	177,44
2122 Statisticy	19	106	128,76	99,22	205,72	140,21
2131 Projektanti a analytici výpočetních systémů	41	421	175,77	131,33	221,45	178,05
2132 Programátoři	48	173	146,65	102,78	201,23	151,46
2139 Ostatní odborníci zabývající se výpoč. tech. jinde neuvedení	98	940	156,20	113,22	214,54	161,01
2141 Hlavní architekti, arch. a plánovači měst, urbanisté, doprav.sítí	13	104	156,28	123,90	185,96	156,68
2142 Projektanti staveb a areálů, stavební inženýři	22	194	160,48	118,00	194,16	160,63
2143 Projektanti elektrotechnických zařízení, elektroinženýři	7	51	170,50	149,87	247,83	183,64
2144 Projektanti elektron.systémů a telekom.sítí, inženýři - elektronici	4	23	178,90	146,91	263,08	197,83
2145 Projektanti a konstruktéři strojních zařízení, strojní inženýři	4	39	183,00	142,22	236,00	185,07
2146 Chemičtí inženýři, technologové	4	28	141,00	108,97	214,00	151,68
2149 Ostatní architekti, projekt., konstruk.a tech.inženýři (tvůr.prac.)	29	180	162,40	116,30	211,01	162,70
2211 Bakteriologové, biolog., ekolog., zoologové a odb.v příb.obor.	34	728	154,29	108,00	226,96	162,47
2212 Farmakologové, anatomové, biochemici, fyziolog., patologové	23	230	187,31	127,23	274,24	195,09
2213 Agronomové, šlechtitelé a odborníci v příbuzných oborech	3	14	136,06	95,00	177,00	133,54
2221 Lékaři, ordináři (kromě zubních lékařů)	59	4 825	205,06	131,59	345,06	227,83
2222 Zubní lékaři (dentisté)	14	90	192,97	128,45	353,97	222,26
2223 Veterinární lékaři	7	45	162,00	140,74	198,66	164,92

Revidované výsledky ke dni 10. 3. 2010

Hodinový výdělek podle podskupin zaměstnání KZAM-R

kraj: HL. m. Praha

Podskupiny zaměstnání KZAM-R	Výběrový soubor		Medián	Diferenciace		Průměr
	počet org. jednotek	počet zaměst.		1. decil	9. decil	
			Kč/hod	Kč/hod	Kč/hod	Kč/hod
2224 Farmaceuti, magistři v lékárně, lékárníci	13	130	216,75	173,11	290,11	232,44
2225 Hygienici	10	112	180,01	119,06	275,34	192,77
2311 Vědeckopedagogičtí pracovníci	11	145	157,00	111,91	231,00	165,37
2321 Učitelé všeobecně vzdělávacích předmětů	100	2 323	145,20	115,46	183,13	148,71
2322 Učitelé odborných předmětů	95	1 734	148,02	116,73	182,08	150,85
2323 Učitelé praktického vyučování (kromě mistrů)	29	98	133,33	114,14	195,60	145,30
2331 Učitelé základních škol	209	4 465	134,36	107,38	159,89	135,30
2332 Učitelé předškolní výchovy	275	1 755	105,12	85,53	124,97	106,07
2341 Učitelé všeobecně vzdělávacích předmětů na speciál. školách	69	576	140,50	100,62	185,40	142,11
2342 Učitelé odborných předmětů na speciálních školách	25	263	149,56	113,38	184,75	152,19
2343 Učitelé praktického vyučování na speciálních školách	17	59	145,20	116,21	199,69	152,04
2351 Specialisté zaměřeni na metody výuky	4	25	185,00	150,00	231,00	182,97
2353 Učitelé základních uměleckých škol (vč.soukromých)	30	994	133,26	102,71	164,46	135,17
2354 Učitelé jazykových škol (vč. soukromých učitelů jazyků)	3	10	122,04	104,61	156,44	127,10
2355 Učitelé pedagog. středisek a pedagogickopsycholog. poraden	13	47	148,66	122,50	175,21	149,86
2356 Odborní pedagogové v zařiz. pro výkon ústav.a ochran. výchovy	17	88	152,87	113,79	206,00	161,16
2359 Ost.odb.pedagogičtí pracov. jinde neuvedení (odb.instruktoři)	36	322	138,55	100,27	185,70	143,68
2411 Odb. prac. na úseku účetnictví, financí, daní, ap., hlavní účetní	150	1 156	158,96	92,00	214,73	157,89
2412 Odbor. pracovníci na úseku zaměstnaneckých, personálních věcí	102	485	150,69	118,86	206,87	158,97
2413 Odborní pracovníci v bankovníctví a pojišťovnictví	8	22	168,29	137,50	225,71	177,82
2419 Ostatní odborní pracovníci v oblasti podnikání	63	529	162,28	115,21	231,55	168,59
2421 Právníci, právní poradci (mimo advokacie a soudnictví)	90	668	185,30	126,97	284,00	198,60
2422 Soudci kromě předsedů ústavního,nejvyšších a vrchních soudů	3	40	100,60	96,80	110,50	102,88
2426 Právní asistenti, praktikanti a koncipienti	10	71	108,98	96,42	146,57	116,01
2429 Ostatní odborníci v právní oblasti jinde neuvedení	20	178	150,35	113,03	191,96	155,76
2431 Odborní archiváři (kromě řadových)	23	103	143,83	97,23	198,62	146,47
2432 Odborní pracovníci knihoven (kromě řadových)	46	1 041	117,00	89,00	160,00	121,51
2433 Odborní pracovníci v informacích (např. vti)	40	246	144,00	109,01	208,00	151,35
2434 Odborní pracovníci - kurátoři (muzeí, galérií)	16	264	135,17	95,58	165,89	132,92
2439 Ostatní odborní pracovníci kultury a osvěty jinde neuvedení	30	214	119,41	83,70	174,38	124,97
2441 Ekonomové - vědečtí pracovníci, specialisté, experti	89	363	156,24	111,58	227,00	164,69
2442 Sociologové, antropologové, archeologové, kriminologové	7	148	176,32	117,67	221,51	173,55
2443 Filozofové, historici, politologové	7	214	127,39	96,06	170,87	133,35
2445 Psychologové	89	369	152,48	113,74	202,49	157,05
2446 Odborní pracovníci v oblasti sociální péče (kromě řadových)	41	257	128,59	87,94	177,49	131,03
2447 Tlumočníci a překladatelé	12	40	146,76	84,07	189,19	139,23
2451 Spisovatelé, autoři, kritikové, novináři, redaktoři	37	139	145,00	95,00	179,99	145,36
2452 Sochaři, malíři, umělečtí restaurátoři, grafici a výtvarníci	21	71	119,00	84,94	172,07	123,23
2453 Hudební skladatelé, dirigenti, zpěváci, hudebníci	8	825	131,49	105,76	160,44	132,78
2454 Choreografové, baletní mistři a tanečníci	4	107	149,22	112,21	195,46	152,66
2455 Režiséři, scenáristé, dramaturgové div., filmu, rozhl. a televize	14	47	152,80	110,88	265,54	162,00
2457 Herci (vč. loutkoherců), animátoři	9	210	119,31	93,24	209,27	133,94
2458 Umělečtí designéři a návrháři	3	19	99,91	82,16	208,60	112,78
2459 Ostatní umělečtí pracovníci jinde neuvedení	9	37	103,00	71,79	160,96	108,50

Revidované výsledky ke dni 10. 3. 2010

Hodinový výdělek podle podskupin zaměstnání KZAM-R

kraj: HL. m. Praha

Podskupiny zaměstnání KZAM-R	Výběrový soubor		Medián Kč/hod	Diferenciace		Průměr Kč/hod
	počet org. jednotek	počet zaměst.		1. decil Kč/hod	9. decil Kč/hod	
2470 Odborní administrativní pracovníci jinde neuvedení	163	13 654	161,76	112,61	230,28	168,56
3111 Technici ve fyzikálních a příbuzných oborech	8	133	110,08	83,40	141,19	112,68
3112 Stavební technici	53	245	143,30	108,00	185,52	146,29
3113 Elektrotechnici	20	42	118,51	97,81	155,71	123,75
3114 Elektronici a technici v radiokomunikacích a telekomunikacích	10	90	146,94	113,11	179,00	146,66
3115 Strojírenští technici	6	18	141,71	97,00	184,64	145,24
3116 Chemičtí technici	6	29	155,10	92,42	179,31	141,67
3118 Technici v kartografii, kresliči a zeměměřiči	10	345	117,30	90,56	153,36	120,21
3119 Ostatní techničtí pracovníci jinde neuvedení	91	1 105	139,29	102,24	204,58	148,51
3121 Poradci ve výpočetní technice	41	139	151,79	100,49	193,81	150,21
3122 Operátoři a obsluha výpočetní techniky	90	532	124,39	94,14	167,00	128,74
3129 Ostatní technici ve výpočetní technice jinde neuvedení	27	88	121,12	83,97	157,49	119,86
3131 Fotografové (včetně uměleckých)	17	39	110,43	79,00	146,00	109,83
3132 Obsluha zařízení pro záznam zvuku,obrazu,operátoři kamery	28	77	113,42	87,48	176,87	119,96
3133 Obsluha vysílacího a telekomunikačního zařízení (vč. telegrafu)	5	11	145,63	123,63	160,77	146,06
3134 Obsluha lékařských zařízení	17	452	150,72	110,42	200,50	153,93
3139 Obsluha ostatních optických a elektronických zařiz. jinde neuv.	12	71	95,40	81,83	126,02	99,14
3143 Piloti, navigátoři a letečtí technici	4	102	189,80	155,29	315,64	216,04
3151 Kolaudační technici a technici protipožární ochrany	16	471	191,42	161,79	254,98	200,94
3152 Bezpečnostní tech.a tech. pro kontrolu zdravotní nezávadnosti	80	728	123,17	102,86	170,38	131,52
3211 Technici a laboranti v oblasti biologie a v příbuzných oborech	36	1 335	134,23	101,87	185,01	141,13
3212 Technici v agronomii, v lesnictví a v zemědělství	7	41	129,80	102,89	158,26	128,86
3221 Asistenti zdravotničtí	13	25	111,99	86,15	155,97	116,32
3222 Asistenti hygienické služby	13	164	138,37	108,93	155,47	135,59
3223 Dietetici a odborníci na výživu	23	120	122,82	95,93	159,72	126,39
3225 Zubní asistenti	9	42	142,24	111,37	180,07	146,72
3226 Rehabilitační a fyzioterapeutičtí pracovníci (vč. odb. masérů)	46	588	121,64	95,73	152,29	124,54
3227 Veterinární asistenti	5	18	118,04	81,31	131,79	116,08
3228 Farmaceutičtí asistenti	14	183	136,99	108,11	177,10	140,10
3229 Ostatní střední zdravotničtí pracovníci jinde neuvedení	16	154	156,00	117,10	185,61	156,14
3231 Ošetřovatelé, všeobecné zdravotní sestry	72	8 054	145,66	108,68	187,63	148,48
3232 Ženské sestry, porodní asistentky	9	423	144,87	117,32	180,45	148,63
3233 Sestry pro péči o dítě	17	910	143,29	112,31	178,95	147,01
3234 Sestry pro psychiatrickou péči	5	502	157,57	123,20	179,73	154,30
3235 Sestry pro intenzivní péči	10	1 503	156,34	122,80	194,15	158,27
3311 Vychovatelé v družinách, domovech dětí a mládeže	275	1 340	100,11	79,33	129,89	103,60
3312 Vedoucí zájmových kroužků (z povolání)	15	137	120,29	90,43	160,04	125,31
3320 Pedagogové pro předškolní výchovu	23	106	100,78	80,90	119,71	101,18
3331 Vychovatelé na speciálních školách	39	149	105,86	73,88	137,39	107,48
3332 Vychovatelé školsk. zařiz. pro výkon ústavní a ochranné výchovy	10	140	137,03	95,81	183,44	138,82
3341 Instruktory a mistři odborné výchovy	22	367	127,44	106,34	161,14	131,28
3342 Pedagogové v oblasti dalšího vzdělávání	7	78	135,64	117,27	168,94	142,15
3349 Ostatní pedagogové jinde neuvedení	18	63	120,19	83,17	164,29	124,09
3416 Nákupčí	47	175	125,55	101,21	143,16	123,75

Revidované výsledky ke dni 10. 3. 2010

Hodinový výdělek podle podskupin zaměstnání KZAM-R

kraj: HL. m. Praha

Podskupiny zaměstnání KZAM-R	Výběrový soubor		Medián	Diferenciace		Průměr
	počet org. jednotek	počet zaměst.		1. decil	9. decil	
			Kč/hod	Kč/hod	Kč/hod	Kč/hod
3421 Obchodní agenti	26	104	124,38	92,00	171,00	131,88
3422 Odbytoví a přepravní agenti	32	264	128,01	104,30	159,12	131,46
3429 Ostatní obchodní agenti a makléři jinde neuvedení	21	77	118,73	87,79	176,02	126,75
3431 Odborné sekretářky, sekretáři	144	1 858	110,55	84,52	152,83	115,66
3433 Pracovníci v oblasti účetnictví, fakturace, rozpočet., kalkulace	431	2 586	133,33	99,37	179,28	137,92
3434 Pracovníci v oblasti statistiky a matematiky	21	119	124,80	104,38	154,27	126,95
3435 Pracovníci v oblasti práce a mezd (kromě účetních)	35	46	148,63	106,21	207,95	154,03
3436 Referenti osobních oddělení	120	284	144,07	105,08	190,83	148,69
3439 Ostatní odborní administrativní pracovníci jinde neuvedení	503	4 828	129,50	92,48	193,61	138,30
3442 Berní a daňoví pracovníci	8	2 146	137,92	114,28	164,67	139,85
3443 Pracovníci sociálního a důchodového zabezpečení	11	746	110,52	88,51	132,92	111,42
3444 Pracovníci pasových oddělení a oddělení udělujících povolení	20	185	142,30	108,31	187,00	145,83
3449 Ostatní celní a daňoví pracovníci a pracovníci v příb. oborech	22	676	196,37	146,92	253,78	199,72
3451 Policejní inspektoři, komisaři	18	9 069	181,40	138,45	233,15	183,57
3460 Sociální pracovníci	86	725	127,72	93,00	160,81	127,35
3471 Aranžéři, průmysloví a komerční návrháři, bytoví architekti	12	22	115,45	96,73	156,69	122,42
3479 Ostatní pracovníci umění a zábavy jinde neuvedení	20	218	104,05	79,73	153,95	111,01
3482 Trenéři, cvičitelé a úředníci sportovních podniků a klubů	11	313	143,46	104,42	196,11	147,32
4111 Písařky - opisovačky, stenotypistky	19	516	92,75	68,64	110,63	92,36
4112 Kancelářští a manipul. prac. a obsl. zařízení na zpracování textu	104	373	102,04	75,99	140,08	105,57
4113 Pracovníci přípravy dat výpočetní techniky	17	130	94,85	79,40	127,08	101,02
4115 Sekretářky, sekretáři	158	1 373	123,85	85,00	172,17	127,59
4121 Nižší účetní	23	74	105,58	73,85	157,19	111,98
4122 Nižší statistici	7	12	129,95	78,50	180,04	129,52
4131 Úředníci ve skladech	84	301	99,25	78,88	127,41	102,57
4133 Úředníci v dopravě a v přepravě (dispečeri, kontrolori apod.)	33	119	145,94	98,32	195,60	147,44
4141 Řadoví knihovníci, archiváři, evidenční pracovníci	122	676	106,53	78,47	144,39	109,40
4142 Poštovní doručovatelé, úředníci v třídárnách	23	114	89,45	71,33	112,22	91,64
4143 Korektoři, kódovači a pracovníci v příbuzných oborech	4	11	121,76	105,04	134,20	120,48
4190 Ostatní nižší úředníci jinde neuvedení	122	569	105,79	79,90	165,85	118,07
4211 Pokladníci (v bankách, pojišťovnách, spořitelnách, na poště)	80	204	94,84	65,08	135,44	97,84
4213 Pokladníci v obchodě, společném stravování apod.	7	14	83,15	64,87	126,62	91,11
4214 Prodavači vstupenek, jízdenek apod.	21	89	90,00	61,24	115,17	89,98
4216 Inkasisté (výběrčí dluhů)	4	13	144,58	116,05	240,76	170,38
4222 Recepční	22	99	110,81	75,46	147,00	113,31
4223 Telefonisté	60	190	85,76	60,90	122,96	89,45
4224 Informátoři	33	118	110,61	71,00	148,67	114,06
5113 Průvodci (turist. zájezdů, historických a kulturních památek)	6	61	85,33	58,44	126,60	89,36
5121 Pracovníci dohlížející nad obsluhujícím personálem, hospodyně	140	471	98,81	64,60	132,59	100,09
5122 Kuchaři	540	2 476	72,52	58,98	109,73	79,75
5123 Číšníci, servírky	16	92	127,33	82,00	184,00	129,66
5131 Dětské pěstounky, pečovatelky, pomocní vychovatelé	5	22	82,61	61,74	99,52	81,35
5132 Pečovatelé a pomoc.ošetřovatelé v zařiz.soc.péče, v nemocnicích	53	2 811	99,63	79,10	123,69	100,81
5133 Pečovatelé v domácnosti	7	241	86,49	73,24	101,59	86,70

Revidované výsledky ke dni 10. 3. 2010

Hodinový výdělek podle podskupin zaměstnání KZAM-R

kraj: HL. m. Praha

Podskupiny zaměstnání KZAM-R	Výběrový soubor		Medián	Diferenciace		Průměr
	počet org. jednotek	počet zaměst.		1. decil	9. decil	
			Kč/hod	Kč/hod	Kč/hod	Kč/hod
5139 Ostatní pečovatelé a pomocní ošetřovatelé jinde neuvedení	14	167	101,62	79,50	116,97	100,36
5142 Kosmetici, maskéři	5	14	91,92	77,32	120,29	97,79
5144 Maséři	8	24	90,19	66,08	130,17	96,51
5161 Hasiči, požárníci	6	561	161,12	112,13	198,22	161,58
5162 Pracovníci bezpečnostních orgánů (např. policisté, strážníci)	4	1 656	139,61	105,18	182,76	141,40
5169 Ostatní pracovníci ochrany a ostrahy jinde neuvedení	21	445	91,00	66,69	135,95	94,92
5211 Prodaváci v obchodech	24	121	93,14	76,35	114,00	94,87
6113 Zahradníci a pěstitelé zahradních plodin a sazenic	34	136	90,83	69,22	114,69	91,03
6129 Ostatní chovatelé, ošetřovatelé zvířat jinde neuv.(v rezerv.)	7	25	86,94	74,69	102,73	87,24
7122 Zedníci, kameníci, omítkáři	24	45	97,56	77,89	130,38	104,34
7124 Tesaři a truhláři	18	52	91,34	72,81	115,54	93,75
7125 Stavební montážníci	8	173	88,44	71,92	110,73	90,48
7129 Ost. stavební dělníci hlavní stav. výroby a prac.v ost. oborech	9	73	112,94	87,77	142,02	112,42
7133 Stavební štukatěři	3	11	100,63	76,91	127,52	104,32
7136 Instalatéři, potrubáři, stavební zámečníci, klempíři	45	256	103,68	85,41	125,91	105,29
7137 Stavební a provozní elektrikáři	32	167	109,85	86,90	139,80	111,96
7141 Malíři a tapetáři	19	34	100,78	80,83	121,85	101,36
7222 Nástrojaři, kovomodeláři, kovodělníci, zámečníci	54	203	101,15	77,09	123,33	101,56
7227 Umělečtí zámečníci a umělečtí kováři	5	14	99,21	79,02	115,00	97,64
7231 Mechanici a opraváři motorových vozidel	22	133	115,88	95,99	148,00	119,00
7232 Mechanici a opraváři leteckých motorů a zařízení	3	11	144,88	102,89	150,86	142,23
7241 Elektromech., opraváři a seřizovači různých typů elektr. zařízení	28	78	100,91	85,35	129,81	104,76
7243 Mechanici, seřizovači, opraváři elektronických zařízení	11	53	132,06	98,09	151,23	127,58
7244 Telefonní a telegrafní mechanici, montéři a opraváři	8	25	112,02	86,28	174,32	123,86
7311 Výrobci, mechanici a opraváři přesných přístrojů a zařízení	4	11	115,86	99,69	134,58	116,44
7341 Tiskaři, sazeči (kromě obsluhy tiskárenských strojů)	4	15	102,86	70,45	148,89	106,16
7345 Knihvazači a pracovníci v příbuzných oborech	4	29	85,00	69,00	135,29	94,41
7412 Zpracovatelé pekárenských a cukrářských výrobků	8	15	98,61	70,90	176,00	108,52
7422 Umělečtí truhláři, řezbáři, výrobci a opraváři výrobků ze dřeva	20	55	106,61	86,08	136,16	108,38
7433 Dámští a pánští krejčí a kloboučníci včetně opravářů oděvů	22	160	83,72	65,99	106,80	86,96
7437 Čalouníci a pracovníci v příbuzných oborech (vč. autočalouníků)	10	24	100,79	79,96	116,52	100,90
8161 Obsluha zařízení při výrobě a rozvodu elektřiny	3	15	95,52	78,62	116,96	95,77
8162 Obsluha parních turbín, ohříváčů a motorů	98	280	105,78	56,15	137,30	98,45
8163 Obsluha zařízení při úpravě, čištění a rozvodu vody	10	26	110,38	90,36	134,26	109,68
8164 Obsluha zařízení ve spalovně (spalování odpadků apod.)	5	26	127,60	85,71	143,39	120,95
8254 Obsluha kopírovacích strojů	28	43	97,04	71,88	135,08	101,96
8264 Obsluha strojů na bělení, barvení, čištění, praní, žehlení textilu	25	117	71,33	60,50	85,39	71,95
8321 Řidiči osobních a malých dodávkových automobilů, taxikáři	148	699	110,98	82,84	143,52	113,31
8322 Řidiči sanitních a rzp vozů	11	248	136,00	100,95	174,09	136,80
8323 Řidiči autobusů, trolejbusů a tramvajů	14	72	121,51	102,60	136,74	120,15
8324 Řidiči nákladních automobilů a tahačů	16	96	96,63	76,67	118,77	98,43
8326 Řidiči speciálních vozidel	7	47	114,03	79,60	149,41	114,51
9132 Pomocníci a uklízeči v kancelářích, hotelích, nemocnicích ap.	686	3 545	60,42	51,38	79,37	63,66
9133 Ruční prádlači a žehlíři (kromě obsluhy strojů)	11	14	76,10	59,87	109,47	77,67

Revidované výsledky ke dni 10. 3. 2010

**Hodinový výdělek
podle podskupin zaměstnání KZAM-R**

kraj: Hl. m. Praha

Podskupiny zaměstnání KZAM-R	Výběrový soubor		Medián	Diferenciace		Průměr
	počet org. jednotek	počet zaměst.		1. decil	9. decil	
			Kč/hod	Kč/hod	Kč/hod	Kč/hod
9141 Domovníci, správci domu	137	431	86,60	60,32	113,02	87,73
9142 Čističi oken	8	11	83,91	62,61	114,74	85,20
9143 Školníci vč. školníků - údržbářů	502	689	75,62	60,37	101,94	78,71
9144 Kostelníci, hrobníci	4	48	92,27	81,87	123,14	95,92
9151 Poslíčci, nosiči zavazadel a doručovatelé	9	14	71,83	53,00	94,34	74,45
9152 Vrátní, hlídači, uváděči a šatnářky	168	769	69,00	53,65	93,98	71,63
9161 Sběrači odpadků, popeláři	5	16	89,16	65,40	119,87	91,81
9162 Metaři, čističi záchodků, žump, kanálů a podobných zařízení	8	19	79,24	58,98	95,80	76,67
9169 Ostatní pracovníci v příbuzných oborech jinde neuvedení	6	16	66,97	54,29	110,27	74,80
9321 Pomocní a nekvalifikovaní montážní a manipulační dělníci	6	55	95,73	68,31	111,00	93,23
9323 Dělníci nádvorní skupiny (pomocní montéři)	6	18	73,09	60,05	89,63	75,06
9333 Vazači a nosiči břemen, přístavní dělníci (dokaři)	6	43	83,88	65,15	94,95	81,01
9339 Pomocní a nekvalif. pracovníci v dopravě, ve skladech, v telek.	39	276	77,04	58,00	105,39	78,40

2. čtvrtletí 2008

RSCP - nepodnikatelská sféra

NS-V6

Revidované výsledky ke dni 10. 3. 2010

Hodinový výdělek
podle kategorií zaměstnání

kraj: Hl. m. Praha

Kategorie zaměstnání	Struktura zaměstnanců	Medián	Diferenciace		Průměr
			1. decil	9. decil	
	%	Kč/hod	Kč/hod	Kč/hod	Kč/hod
D Manuální pracovníci	10,6	78,39	55,35	129,67	87,12
T Nemanuální pracovníci	89,4	145,74	99,05	229,40	158,76
Relace D/T (%)		53,8	55,9	56,5	54,9
C E L K E M - nepodnikatelská sféra	100	140,42	86,21	223,54	151,14

manuální pracovníci - zaměstnanci s převážně manuálním charakterem práce (hlavní třída KZAM-R 6-9 a vybraná zaměstnání hl. třídy 5)

nemanuální pracovníci - zaměstnanci s převážně nemanuálním charakterem práce (hlavní třída KZAM-R 1-4 a vybraná zaměstnání hl. třídy 5)

2. čtvrtletí 2008

RSCP - nepodnikatelská sféra

NS-V8

Revidované výsledky ke dni 10. 3. 2010

Hodinový výdělek
podle pohlaví

kraj: Hl. m. Praha

Pohlaví	Struktura zaměstnanců	Medián	Diferenciace		Průměr
			1. decil	9. decil	
	%	Kč/hod	Kč/hod	Kč/hod	Kč/hod
Muž	38,5	157,87	96,75	252,77	171,02
Žena	61,5	132,54	80,20	199,00	138,69
Relace Ž/M (%)		84,0	82,9	78,7	81,1
C E L K E M - nepodnikatelská sféra	100	140,42	86,21	223,54	151,14

Hrubý měsíční plat a jeho složky, diference, placená doba v nepodnikatelské sféře

kraj: HL. m. Praha

Medián hrubého měsíčního platu 24 814 Kč/měs

Diference

1. decil - 10 % hrubých měsíčních platů menších než	15 546 Kč/měs
1. kvartil - 25 % hrubých měsíčních platů menších než	19 676 Kč/měs
Medián - 50 % hrubých měsíčních platů menších než	24 814 Kč/měs
3. kvartil - 25 % hrubých měsíčních platů větších než	31 483 Kč/měs
9. decil - 10 % hrubých měsíčních platů větších než	39 882 Kč/měs

Průměr hrubého měsíčního platu 26 868 Kč/měs

Vybrané složky hrubého měsíčního platu

prémie a odměny	6,1 %
příplatky za přesčas	0,6 %
příplatky ostatní	17,9 %
náhrady	6,9 %
odměny za pohotovost	0,6 %

Průměrná placená doba 174,6 hod/měs

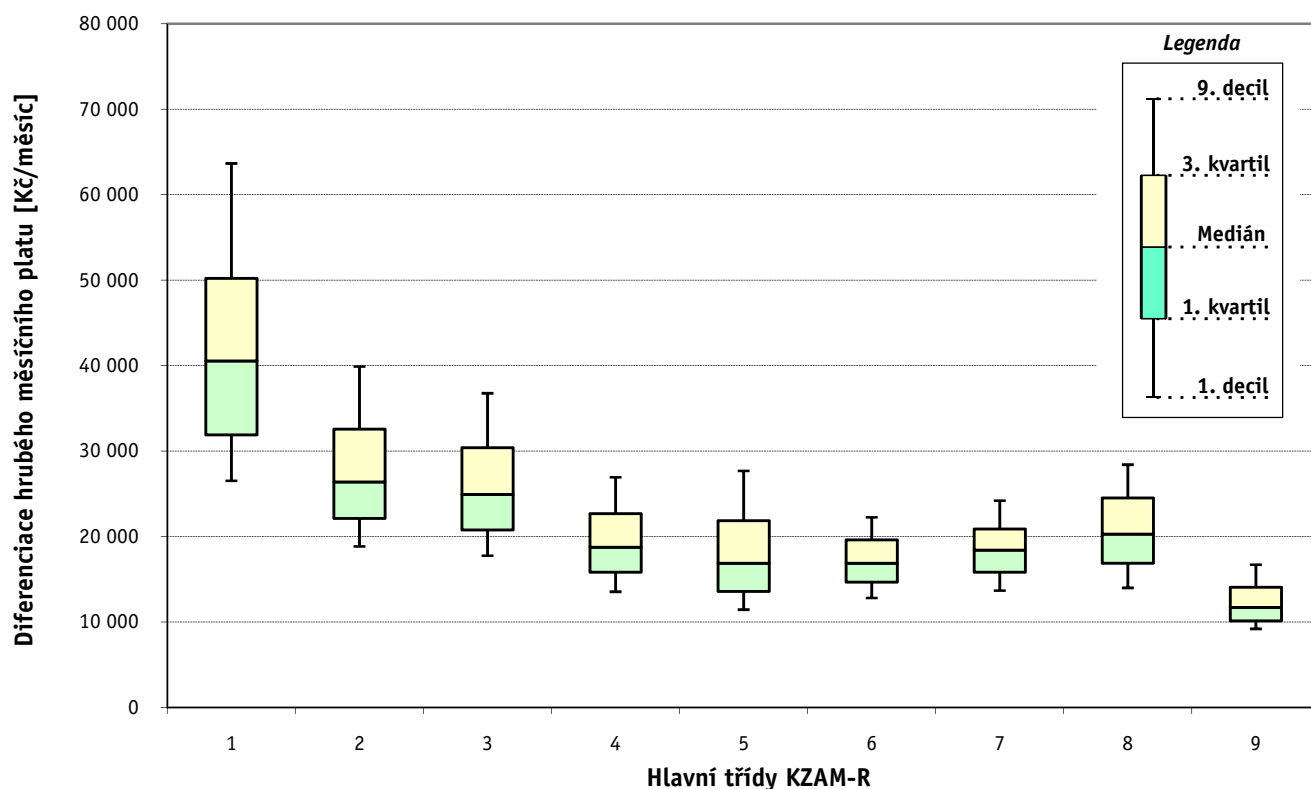
1. - 2. čtvrtletí 2008 RSCP - nepodnikatelská sféra

Revidované výsledky ke dni 10. 3. 2010

Hrubý měsíční plat a jeho složky, diference, placená doba podle hlavních tříd zaměstnání KZAM-R

kraj: HL. m. Praha

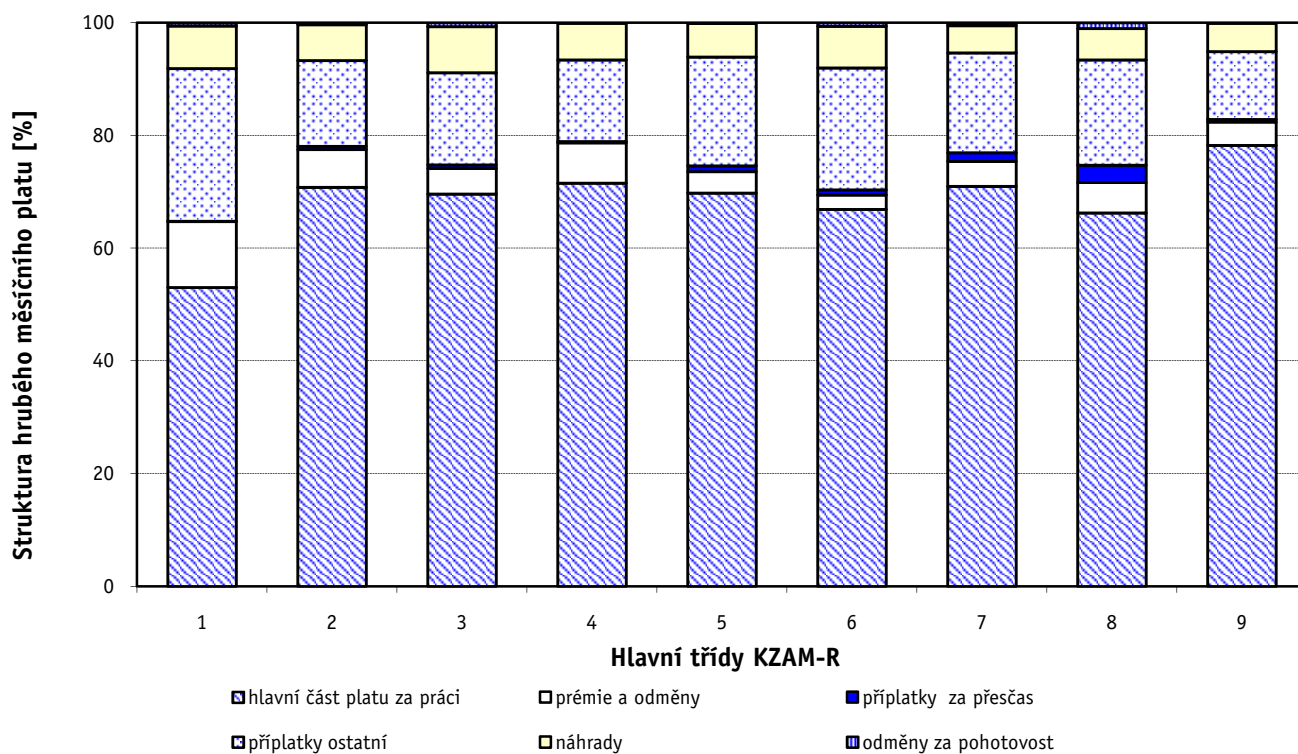
Hlavní třída zaměstnání KZAM - R	Struktura zaměstnanců	Medián
	%	Kč/měs
0 Příslušníci armády	3,2	27 593
1 Zákonodárci, vedoucí a řídící pracovníci	7,4	40 550
2 Vědečtí a odborní duševní pracovníci	33,9	26 393
3 Techničtí (zdrav., pedagog.) pracovníci	36,9	24 924
4 Nižší administrativní pracovníci	4,0	18 749
5 Provozní pracovníci ve službách a obchodu	7,3	16 896
6 Dělníci v zemědělství, lesnictví a rybářství	0,2	16 895
7 Řemeslníci, výrobci a zpracovatelé	1,5	18 422
8 Obsluha strojů a zařízení	1,3	20 307
9 Pomocní a nekvalifikovaní pracovníci	4,2	11 727
C E L K E M - nepodnikatelská sféra	100	24 814



Hrubý měsíční plat a jeho složky, diference, placená doba podle hlavních tříd zaměstnání KZAM-R

kraj: HL. m. Praha

Diference				Průměr	Vybrané složky hrubého měsíčního platu					Placená doba
1. decil	1. kvartil	3. kvartil	9. decil		prémie a odměny	příplatky za přesčas	příplatky ostatní	náhrady	odměny za pohotovost	
Kč/měs	Kč/měs	Kč/měs	Kč/měs	Kč/měs	%	%	%	%	%	hod/měs
18 828	22 902	34 863	43 001	30 010	0,7	0,6	32,2	0,0	2,8	187,7
26 515	31 907	50 231	63 664	43 437	11,7	0,1	27,1	7,5	0,6	173,1
18 840	22 119	32 576	39 911	28 647	6,7	0,6	15,3	6,3	0,4	174,9
17 771	20 794	30 418	36 767	26 296	4,5	0,6	16,4	8,2	0,7	173,0
13 547	15 840	22 689	26 930	19 738	7,1	0,2	14,5	6,6	0,1	173,9
11 452	13 599	21 872	27 688	18 405	3,8	1,1	19,3	6,0	0,1	174,4
12 809	14 675	19 619	22 258	17 454	2,6	0,9	21,7	7,4	0,6	175,3
13 672	15 827	20 876	24 212	18 754	4,4	1,5	17,7	4,8	0,5	179,7
13 989	16 868	24 529	28 413	21 047	5,4	3,1	18,7	5,6	1,0	187,0
9 203	10 132	14 060	16 720	12 471	4,1	0,5	12,1	5,0	0,1	174,7
15 546	19 676	31 483	39 882	26 868	6,1	0,6	17,9	6,9	0,6	174,6



Revidované výsledky ke dni 10. 3. 2010

Hrubý měsíční plat a jeho složky, diference, placená doba podle podskupin zaměstnání KZAM-R

kraj: HL. m. Praha

Podskupiny zaměstnání KZAM-R	Počet zaměstnanců přepočtený podle placených měsíců	Medián
		Kč/měs
0101 Příslušníci armády	3 479	27 593
1124 Poradci prezidenta republiky, předsedy vlády, vedoucích ústředních orgánů	64	45 827
1125 Vedoucí pracovníci ústředních orgánů, které plní státní záležitosti	223	63 655
1126 Vedoucí kanceláře, sekretariátu ministra, předsedy, vyslance apod.	15	51 281
1127 Vedoucí pracovníci orgánů státní správy, správních úřadů	2 742	43 485
1128 Vyšší úředníci bezpečnosti a ochrany (policejní ředitel)	1 345	45 335
1150 Přednostové, tajemníci a vedoucí pracovníci okresních a obecních úřadů	901	39 874
1210 Ředitelé a prezidenti velkých organizací, podniků	545	40 290
1223 Vedoucí pracovníci ve stavebnictví a zeměměřičství	13	37 462
1225 Vedoucí pracovníci v restauracích a hotelích	183	18 673
1228 Vedoucí pracovníci v pečovatelských, úklidových a podobných službách	22	25 170
1229 Vedoucí pracovních dílčích celků jinde neuvedení (kulturních, zdravotn., školských)	441	35 752
1231 Vedoucí pracovníci finančních a hospodářských (správních) útvarů	284	35 928
1232 Vedoucí pracovníci personálních útvarů a útvarů průmyslových vztahů	61	39 570
1233 Vedoucí pracovníci obytných útvarů (včetně průzkumu trhu)	12	38 382
1234 Vedoucí pracovníci reklamních útvarů a útvarů pro styk s veřejností	32	31 845
1235 Vedoucí pracovníci zásobovacích útvarů	11	31 877
1236 Vedoucí pracovníci výpočetních útvarů	36	39 992
1237 Vedoucí pracovníci výzkumných a vývojových útvarů	50	40 010
1239 Vedoucí pracovníci ostatních útvarů jinde neuvedení	187	34 548
1315 Vedoucí, ředitelé v restauracích a hotelích	32	19 776
1318 Vedoucí, ředitelé pečovatelských, úklidových a podobných služeb	15	32 001
1319 Vedoucí, ředitelé malých organizací ostatní (kultura, zdravotnictví, školství)	167	31 460
2111 Fyzikové a astronomové	50	26 740
2113 Chemici	84	26 292
2114 Geologové, geofyzici, geodeti, hydrologové apod.	237	24 189
2119 Ostatní vědci a odborníci v příbuzných oborech jinde neuvedení	17	32 666
2122 Statisticy	76	23 000
2131 Projektanti a analytici výpočetních systémů	394	31 102
2132 Programátoři	161	25 081
2139 Ostatní odborníci zabývající se výpočetní technikou jinde neuvedení	845	27 636
2141 Hlavní architekti, architekti a plánovači měst, urbanisté, dopravních sítí	95	27 352
2142 Projektanti staveb a areálů, stavební inženýři	180	28 091
2143 Projektanti elektrotechnických zařízení, elektroinženýři	45	28 157
2144 Projektanti elektronických systémů a telekomunikačních sítí, inženýři - elektroniky	22	31 869
2146 Chemičtí inženýři, technologové	23	23 830
2149 Ostatní architekti, projektanti, konstruktéři a techničtí inženýři (tvůrčí pracovníci)	151	28 278
2211 Bakteriologové, biologové, ekologové, zoologové a odborníci v příbuzných oborech	564	26 807
2212 Farmakologové, anatomové, biochemici, fyziologové, patologové	164	32 523
2213 Agronomové, šlechtitelé a odborníci v příbuzných oborech	14	22 226
2221 Lékaři, ordináři (kromě zubních lékařů)	3 163	39 394
2222 Zubní lékaři (dentisté)	45	35 450
2223 Veterinární lékaři	39	29 728
2224 Farmaceuti, magistři v lékárně, lékárníci	116	40 627

Hrubý měsíční plat a jeho složky, diference, placená doba podle podskupin zaměstnání KZAM-R

kraj: HL. m. Praha

Diference				Průměr	Vybrané složky hrubého měsíčního platu					Placená doba
1. decil	1. kvartil	3. kvartil	9. decil		prémie a odměny	příplatky za přesčas	příplatky ostatní	náhrady	odměny za pohotovost	
Kč/měs	Kč/měs	Kč/měs	Kč/měs	Kč/měs	%	%	%	%	%	hod/měs
18 828	22 902	34 863	43 001	30 010	0,7	0,6	32,2	0,0	2,8	187,7
29 836	34 586	52 828	60 489	45 555	12,4	0,0	24,4	6,9	0,1	173,5
43 829	50 938	74 837	86 832	66 284	22,2	0,0	28,6	7,1	0,7	173,5
28 609	32 656	72 976	80 305	55 100	16,1	0,0	29,9	7,3	1,0	173,5
29 859	35 165	53 891	67 919	46 912	12,1	0,0	27,8	7,2	0,2	173,3
32 813	38 720	52 276	61 723	46 962	6,1	0,1	24,7	9,2	1,9	170,6
28 699	32 975	48 083	58 411	42 233	16,5	0,1	27,9	7,1	0,1	173,8
28 590	32 787	45 544	56 291	42 522	9,0	0,1	34,3	6,7	0,1	173,8
30 954	35 217	40 491	52 717	39 373	12,0	0,0	28,7	7,6	1,8	173,2
15 232	16 873	20 723	23 233	19 199	5,3	0,1	20,7	2,8	0,0	173,8
21 834	23 092	27 339	30 704	25 812	8,3	0,0	25,9	4,6	0,1	173,6
23 801	28 552	48 694	66 836	41 739	13,5	0,3	29,4	7,5	0,8	174,0
24 752	29 667	45 501	57 702	40 579	16,0	0,1	29,8	8,0	0,4	173,8
27 920	32 012	50 250	76 622	47 381	21,9	0,1	28,7	7,5	0,2	174,4
29 372	29 723	57 187	68 401	44 553	17,9	0,4	30,9	9,3	0,8	176,0
19 409	23 316	34 788	44 906	32 004	12,7	0,2	28,6	9,9	0,0	173,7
24 184	24 581	34 090	34 567	29 798	11,6	0,0	26,7	9,1	0,3	173,5
28 965	33 639	48 669	50 569	40 955	9,6	0,3	31,6	7,0	1,0	174,8
31 117	36 720	53 850	63 925	46 645	18,1	0,0	28,3	7,8	0,0	173,1
23 039	28 755	42 506	52 813	36 492	15,7	0,0	30,2	6,8	0,0	173,3
15 124	17 373	24 471	28 170	21 118	3,9	0,7	20,3	4,2	0,0	175,7
24 176	28 319	41 107	55 202	34 506	14,3	0,0	29,4	11,7	0,0	173,3
26 675	28 791	37 040	44 359	33 911	6,2	0,2	30,7	6,9	0,4	173,9
18 811	21 711	31 427	36 511	27 356	2,7	0,0	19,0	6,6	0,1	171,1
19 299	23 669	30 201	35 533	28 455	5,8	0,3	12,5	7,4	0,1	173,9
18 329	20 024	28 913	32 926	25 097	6,5	0,0	9,1	6,4	0,0	173,3
23 910	28 121	37 302	40 924	31 890	3,1	0,0	14,5	7,0	0,0	173,3
18 787	20 142	29 546	33 285	24 932	4,5	0,0	18,1	7,9	0,1	173,2
23 580	26 835	35 350	39 341	31 628	5,1	0,2	17,7	7,1	0,5	174,1
17 749	22 180	29 450	34 890	25 895	6,6	0,1	19,9	6,8	0,9	173,6
20 405	23 618	32 792	38 560	28 890	7,0	0,3	18,2	6,7	0,6	174,4
21 441	24 571	29 404	34 204	27 695	10,2	0,0	20,1	5,8	0,0	173,4
21 552	24 144	31 781	34 204	28 432	9,1	0,0	17,7	7,1	0,2	173,4
24 361	26 040	32 233	39 849	30 222	10,3	0,4	17,5	6,6	0,7	174,8
27 476	28 236	39 937	56 956	36 704	14,5	2,2	15,2	5,9	2,8	180,5
20 182	22 247	26 897	29 725	24 980	10,2	0,0	8,9	4,5	0,0	173,3
21 219	23 645	32 991	36 936	28 808	9,0	0,2	20,2	6,9	0,2	174,1
18 848	22 059	32 523	39 505	28 494	5,6	0,3	16,4	7,7	0,3	174,4
21 568	24 838	39 200	47 584	33 428	4,5	0,7	18,3	7,8	0,6	175,8
16 338	16 625	25 108	27 315	21 944	5,6	0,0	21,0	5,2	0,0	173,5
24 848	30 986	51 767	69 230	43 695	12,0	3,3	16,2	6,3	2,0	186,6
24 172	30 543	42 892	54 148	37 925	6,5	1,4	18,0	5,9	0,0	177,9
25 789	27 695	32 149	38 291	30 005	3,5	0,1	8,6	7,6	0,3	174,8
30 216	35 652	47 951	53 477	42 184	7,5	2,2	27,1	7,8	0,0	181,1

Revidované výsledky ke dni 10. 3. 2010

Hrubý měsíční plat a jeho složky, diference, placená doba podle podskupin zaměstnání KZAM-R

kraj: HL. m. Praha

Podskupiny zaměstnání KZAM-R	Počet zaměstnanců přepočtený podle placených měsíců	Medián
		Kč/měs
2225 Hygienici	98	30 957
2311 Vědeckopedagogičtí pracovníci	52	26 263
2321 Učitelé všeobecně vzdělávacích předmětů	1 807	25 855
2322 Učitelé odborných předmětů	1 372	26 294
2323 Učitelé praktického vyučování (kromě mistrů)	77	23 533
2331 Učitelé základních škol	3 850	23 606
2332 Učitelé předškolní výchovy	1 681	18 122
2341 Učitelé všeobecně vzdělávacích předmětů na speciálních školách	540	24 786
2342 Učitelé odborných předmětů na speciálních školách	161	25 425
2343 Učitelé praktického vyučování na speciálních školách	48	24 977
2353 Učitelé základních uměleckých škol (vč.soukromých)	517	24 058
2355 Učitelé pedagogických středisek a pedagogickopsychologických poraden	28	25 590
2356 Odborní pedagogové v zařízeních pro výkon ústavní a ochranné výchovy	59	26 680
2359 Ostatní odborní pedagogičtí pracovníci jinde neuvedení (odborní instruktoři)	151	26 907
2411 Odborní pracovníci na úseku účetnictví, financí, daní, apod., hlavní účetní	972	29 069
2412 Odborní pracovníci na úseku zaměstnaneckých, personálních věcí	459	26 530
2413 Odborní pracovníci v bankovníctví a pojišťovnictví	19	29 675
2419 Ostatní odborní pracovníci v oblasti podnikání	491	26 730
2421 Právníci, právní poradci (mimo advokacie a soudnictví)	608	32 956
2422 Soudci kromě předsedů ústavního, nejvyšších a vrchních soudů	39	17 463
2426 Právní asistenti, praktikanti a koncipienti	65	18 587
2429 Ostatní odborníci v právní oblasti jinde neuvedení	165	25 727
2431 Odborní archiváři (kromě řadových)	90	26 911
2432 Odborní pracovníci knihoven (kromě řadových)	786	20 162
2433 Odborní pracovníci v informacích (např. vti)	225	23 748
2434 Odborní pracovníci - kurátoři (muzeí, galérií)	206	23 643
2439 Ostatní odborní pracovníci kultury a osvěty jinde neuvedení	172	21 143
2441 Ekonomové - vědečtí pracovníci, specialisté, experti	323	28 584
2442 Sociologové, antropologové, archeologové, kriminologové	137	30 658
2443 Filozofové, historici, politologové	178	21 778
2445 Psychologové	226	26 446
2446 Odborní pracovníci v oblasti sociální péče (kromě řadových)	233	22 747
2447 Tlumočníci a překladatelé	25	24 704
2451 Spisovatelé, autoři, kritikové, novináři, redaktori	125	25 422
2452 Sochaři, malíři, umělečtí restaurátoři, grafici a výtvarníci	56	20 283
2453 Hudební skladatelé, dirigenti, zpěváci, hudebníci	741	22 578
2454 Choreografové, baletní mistři a tanečníci	94	26 863
2455 Režiséři, scenáristé, dramaturgové divadel a filmu rozhlasu a televize, vypravěči	34	26 523
2457 Herci (vč. loutkoherců), animátoři	186	20 092
2458 Umělečtí designéři a návrháři	12	18 538
2459 Ostatní umělečtí pracovníci jinde neuvedení	35	17 361
2470 Odborní administrativní pracovníci jinde neuvedení	12 685	28 426
3111 Technici ve fyzikálních a příbuzných oborech	106	19 288
3112 Stavební technici	230	25 277

Hrubý měsíční plat a jeho složky, diference, placená doba podle podskupin zaměstnání KZAM-R

kraj: HL. m. Praha

Diference				Průměr	Vybrané složky hrubého měsíčního platu					Placená doba
1. decil	1. kvartil	3. kvartil	9. decil		prémie a odměny	příplatky za přesčas	příplatky ostatní	náhrady	odměny za pohotovost	
Kč/měs	Kč/měs	Kč/měs	Kč/měs	Kč/měs	%	%	%	%	%	hod/měs
19 969	26 751	39 861	47 175	33 212	7,9	0,0	15,8	6,4	0,0	173,5
19 554	24 382	31 280	39 922	28 508	5,0	0,0	14,1	5,7	0,0	173,3
20 673	23 271	28 743	33 063	26 536	2,2	0,4	17,1	4,5	0,0	174,5
21 233	24 018	29 158	32 202	26 728	2,3	0,1	15,9	4,9	0,0	173,7
20 389	21 775	28 159	36 079	25 883	3,4	0,2	16,3	5,2	0,0	173,6
19 375	21 600	25 774	29 508	24 110	3,0	0,2	10,2	4,5	0,0	174,3
15 015	16 727	19 566	21 547	18 310	3,1	0,0	6,9	5,0	0,0	173,5
18 210	21 083	28 075	32 432	25 060	2,8	0,1	16,4	4,8	0,0	173,5
20 235	22 810	28 898	32 939	26 365	2,8	0,4	15,7	3,3	0,0	174,1
20 007	22 291	29 374	34 061	26 215	2,6	0,0	14,9	5,2	0,0	173,4
19 306	21 596	26 359	30 491	24 359	3,1	0,0	9,4	4,6	0,0	173,4
21 480	24 096	29 847	30 721	26 888	4,8	0,4	13,5	3,8	0,0	174,3
20 702	23 459	31 809	37 002	28 432	5,6	0,0	19,3	5,9	0,8	173,7
18 098	22 430	32 183	36 043	27 543	4,7	0,4	15,8	5,8	0,1	175,1
20 244	24 033	33 464	38 024	29 405	7,9	0,1	19,3	7,0	0,1	174,0
20 895	23 726	31 098	37 076	27 939	7,5	0,0	17,8	7,9	0,0	173,4
23 949	27 800	37 232	47 215	32 019	4,8	0,0	17,9	7,8	0,0	172,9
19 610	23 037	31 858	39 121	28 398	13,3	0,1	25,6	7,6	0,1	173,6
24 147	28 461	39 393	49 712	35 112	10,7	0,0	19,8	6,9	0,0	173,4
16 803	17 028	18 225	19 640	17 913	0,0	0,0	0,8	6,5	0,0	173,8
16 529	17 467	21 931	25 163	19 922	5,0	0,0	3,3	5,7	0,0	173,7
19 652	23 744	28 803	33 124	26 892	10,2	0,0	13,1	7,5	0,0	173,3
17 368	20 129	30 972	36 692	26 369	7,4	0,0	17,4	5,8	0,0	173,3
15 904	17 947	23 122	27 803	21 201	4,1	0,1	9,6	5,8	0,0	173,6
18 575	20 903	27 494	34 382	25 495	5,8	0,1	15,5	6,8	0,1	173,6
17 159	20 070	25 933	29 561	23 680	2,1	0,0	8,7	7,0	0,1	173,2
15 545	17 960	25 787	32 525	22 559	5,0	0,2	17,2	6,7	0,5	174,5
20 748	23 877	33 438	39 661	29 522	10,3	0,0	20,4	7,6	0,1	173,6
19 299	22 809	34 726	39 220	29 949	3,3	0,0	14,9	6,8	0,0	173,3
16 526	18 286	25 041	28 597	22 709	2,4	0,0	9,3	6,9	0,0	173,3
20 379	22 599	31 249	36 278	27 559	4,3	0,1	13,2	6,9	0,1	173,6
15 524	19 116	26 580	29 695	22 927	9,4	0,2	14,8	6,4	0,6	173,8
17 762	21 354	27 341	31 719	24 996	3,0	0,4	15,7	10,9	0,0	171,0
17 365	22 724	27 922	31 903	25 599	6,3	0,0	15,9	7,3	0,0	173,5
15 057	17 811	25 810	30 873	21 870	3,6	0,0	11,8	6,1	0,0	173,3
18 606	20 242	25 853	28 297	23 215	3,2	0,0	9,1	0,9	0,0	173,9
19 725	20 825	31 839	36 099	27 254	13,2	0,0	13,1	4,4	0,0	176,3
19 215	22 086	31 769	37 230	26 960	6,5	0,4	21,6	1,9	0,0	174,9
16 675	18 067	27 673	35 517	23 322	4,0	0,0	14,1	0,6	0,0	174,2
14 919	15 255	19 160	32 573	20 631	3,7	0,0	26,6	1,6	0,0	174,3
12 606	14 474	19 640	24 803	18 071	5,9	0,0	19,6	2,5	0,0	173,3
19 954	23 384	34 033	39 796	29 457	7,2	0,1	15,6	7,4	0,1	173,4
14 789	17 136	21 322	26 040	20 130	2,2	0,5	12,1	5,3	0,5	173,2
18 894	21 932	28 527	32 062	25 558	8,0	0,0	17,2	7,0	0,6	173,2

Revidované výsledky ke dni 10. 3. 2010

Hrubý měsíční plat a jeho složky, diference, placená doba podle podskupin zaměstnání KZAM-R

kraj: HL. m. Praha

Podskupiny zaměstnání KZAM-R	Počet zaměstnanců přepočtený podle placených měsíců	Medián
		Kč/měs
3113 Elektrotechnici	30	24 576
3114 Elektronici a technici v radiokomunikacích a telekomunikacích	87	24 717
3115 Strojírenští technici	17	25 038
3116 Chemičtí technici	22	21 441
3118 Technici v kartografii, kresliči a zeměměřiči	319	19 932
3119 Ostatní techničtí pracovníci jinde neuvedení	1 019	24 829
3121 Poradci ve výpočetní technice	130	25 831
3122 Operátoři a obsluha výpočetní techniky	473	21 956
3129 Ostatní technici ve výpočetní technice jinde neuvedení	64	22 246
3131 Fotografové (včetně uměleckých)	38	19 446
3132 Obsluha zařízení pro záznam zvuku,obrazu,operátoři kamery	65	21 046
3134 Obsluha lékařských zařízení	402	27 294
3139 Obsluha ostatních optických a elektronických zařízení jinde neuvedená	49	18 700
3143 Piloti, navigátoři a letečtí technici	99	32 553
3151 Kolaudační technici a technici protipožární ochrany	94	33 850
3152 Bezpečnostní technici a technici pro kontrolu zdravotní nezávadnosti a jakosti	528	22 534
3211 Technici a laboranti v oblasti biologie a v příbuzných oborech	1 181	23 733
3212 Technici v agronomii, v lesnictví a v zemědělství	38	23 740
3221 Asistenti zdravotničtí	19	19 931
3222 Asistenti hygienické služby	148	23 626
3223 Dietetici a odborníci na výživu	100	21 689
3225 Zubní asistenti	35	24 259
3226 Rehabilitační a fyzioterapeutičtí pracovníci (vč. odborných masérů)	479	20 805
3227 Veterinární asistenti	17	22 353
3228 Farmaceutičtí asistenti	168	23 815
3229 Ostatní střední zdravotničtí pracovníci jinde neuvedení	68	25 387
3231 Ošetřovatelé, všeobecné zdravotní sestry	6 748	25 434
3232 Ženské sestry, porodní asistentky	365	24 666
3233 Sestry pro péči o dítě	756	24 960
3234 Sestry pro psychiatrickou péči	440	28 118
3235 Sestry pro intenzivní péči	1 248	28 573
3311 Vychovatelé v družinách, klubech, domovech dětí a mládeže apod.	1 050	17 740
3312 Vedoucí zájmových kroužků (z povolání)	91	20 764
3320 Pedagogové pro předškolní výchovu	92	17 824
3331 Vychovatelé na speciálních školách	137	19 080
3332 Vychovatelé školského zařízení pro výkon ústavní a ochranné výchovy	120	23 655
3341 Instruktoři a mistři odborné výchovy	320	22 067
3342 Pedagogové v oblasti dalšího vzdělávání	33	24 304
3349 Ostatní pedagogové jinde neuvedení	47	23 851
3416 Nákupčí	165	21 419
3421 Obchodní agenti	101	21 666
3422 Odbytoví a přepravní agenti	246	22 328
3429 Ostatní obchodní agenti a makléři jinde neuvedení	71	21 738
3431 Odborné sekretářky, sekretáři	1 718	19 329

Hrubý měsíční plat a jeho složky, diference, placená doba podle podskupin zaměstnání KZAM-R

kraj: HL. m. Praha

Diference				Průměr	Vybrané složky hrubého měsíčního platu					Placená doba
1. decil	1. kvartil	3. kvartil	9. decil		prémie a odměny	příplatky za přesčas	příplatky ostatní	náhrady	odměny za pohotovost	
Kč/měs	Kč/měs	Kč/měs	Kč/měs	Kč/měs	%	%	%	%	%	hod/měs
18 493	19 928	28 630	29 912	24 471	4,4	0,5	19,1	5,9	2,6	174,1
18 726	22 452	26 929	29 882	24 817	2,0	0,0	15,6	5,5	1,0	172,0
16 798	18 670	27 968	31 840	24 664	5,0	0,0	19,5	6,4	0,5	173,1
16 020	17 566	23 180	24 556	20 952	1,6	0,0	12,4	7,1	0,0	173,4
15 591	17 176	22 547	25 618	20 185	8,6	0,0	6,5	7,7	0,0	173,3
18 470	21 518	29 601	34 877	26 159	5,2	0,6	19,5	6,2	0,6	175,8
18 447	22 136	29 546	32 570	25 870	6,4	0,3	17,1	7,3	0,1	174,3
16 422	18 541	25 180	30 027	22 590	5,6	0,3	16,9	6,6	0,9	173,5
15 530	18 368	24 841	26 990	21 527	5,1	0,0	19,8	6,1	0,0	173,5
13 854	15 125	22 333	25 433	19 325	3,9	0,0	15,0	5,0	0,0	173,4
15 858	17 357	25 233	31 436	22 347	6,8	1,1	19,2	3,9	0,0	180,9
19 960	23 113	32 813	39 934	28 848	6,5	3,4	15,2	7,9	1,2	185,1
15 819	16 759	21 807	22 766	19 367	4,5	2,2	18,5	0,8	0,0	190,7
26 312	29 434	38 996	52 648	36 373	3,5	0,4	30,1	6,1	0,1	172,3
25 607	28 407	39 271	42 303	33 756	3,1	0,3	10,9	9,0	4,9	166,7
18 067	20 189	27 047	30 834	23 743	3,9	0,7	17,4	6,7	0,2	173,9
18 045	20 771	29 095	35 252	25 633	6,2	1,9	12,9	7,4	0,7	179,9
18 661	20 630	26 820	29 738	24 104	4,1	0,3	14,0	8,0	0,7	176,0
15 340	17 620	24 176	28 403	20 995	2,6	0,4	15,4	6,6	0,3	172,9
18 651	20 137	25 410	26 612	23 038	9,8	0,1	11,4	6,2	0,1	173,5
17 074	18 902	24 595	29 115	22 396	4,6	0,8	10,9	5,7	0,0	175,9
18 812	21 442	26 998	31 191	25 414	15,6	0,0	10,1	5,6	0,0	172,8
16 515	18 448	23 592	26 461	21 416	4,3	0,5	12,3	6,8	0,0	174,8
17 590	18 990	23 763	27 453	22 082	3,7	1,3	10,9	6,5	0,0	179,1
19 041	21 377	27 222	31 153	24 463	4,8	0,8	18,2	7,3	0,0	176,1
19 518	22 845	28 083	33 120	25 824	3,9	1,7	20,6	6,1	0,0	178,0
19 186	21 987	29 308	33 402	26 131	5,6	1,7	18,1	6,3	0,4	175,1
19 693	21 683	27 867	30 531	25 146	3,4	0,7	18,9	5,8	0,0	169,1
19 509	21 791	28 221	32 377	25 715	4,8	1,3	16,7	5,6	0,1	173,1
21 673	24 890	31 291	33 498	27 980	0,7	2,4	20,6	7,7	0,0	180,1
22 417	25 347	31 822	35 236	28 828	4,5	2,8	22,1	6,3	0,1	178,9
14 193	15 801	20 216	23 089	18 409	3,0	0,2	10,1	5,3	0,1	174,2
16 644	18 574	24 161	26 818	21 445	4,4	0,1	15,7	8,9	0,0	173,7
14 961	16 134	18 925	20 088	17 969	3,1	0,1	7,4	4,2	0,0	173,6
13 112	15 999	21 288	23 972	19 190	1,8	0,3	14,9	4,8	0,0	173,5
17 058	20 498	26 622	32 422	23 950	4,8	0,2	20,4	8,1	0,4	173,4
18 587	20 215	24 226	27 187	22 544	4,9	0,1	12,6	4,4	0,0	173,8
21 314	22 054	29 283	34 948	26 387	2,5	0,0	12,7	4,1	0,0	173,4
15 119	18 278	27 659	30 350	23 174	2,1	0,3	17,4	7,0	0,0	173,6
17 465	19 417	23 270	24 861	21 533	3,9	0,1	17,0	6,8	0,4	173,5
16 649	19 165	24 885	28 640	22 442	8,6	0,1	18,9	7,5	0,0	173,9
18 542	20 237	24 657	28 763	23 137	7,4	1,2	19,3	5,9	0,0	176,4
15 131	17 560	25 687	30 116	21 994	8,7	0,2	18,0	6,9	0,0	173,4
15 221	17 173	22 248	26 458	20 286	6,7	0,1	14,3	6,9	0,1	173,6

1. - 2. čtvrtletí 2008**RSCP - nepodnikatelská sféra**

Revidované výsledky ke dni 10. 3. 2010

**Hrubý měsíční plat a jeho složky, diference, placená doba
podle podskupin zaměstnání KZAM-R**

kraj: HL. m. Praha

Podskupiny zaměstnání KZAM-R	Počet zaměstnanců přepočtený podle placených měsíců	Medián
		Kč/měs
3433 Pracovníci v oblasti účetnictví, fakturace, rozpočtnictví, kalkulace	2 355	23 544
3434 Pracovníci v oblasti statistiky a matematiky	110	22 420
3435 Pracovníci v oblasti práce a mezd (kromě účetních)	38	25 852
3436 Referenti osobních oddělení	244	25 259
3439 Ostatní odborní administrativní pracovníci jinde neuvedení	4 219	22 844
3442 Berní a daňoví pracovníci	2 014	23 270
3443 Pracovníci sociálního a důchodového zabezpečení	673	19 266
3444 Pracovníci pasových oddělení a oddělení udělujících povolení	167	23 904
3449 Ostatní celní a daňoví pracovníci a pracovníci v příbuzných oborech	545	33 408
3451 Policejní inspektoři, komisaři	7 798	32 508
3460 Sociální pracovníci	648	22 160
3471 Aranžéři, průmysloví a komerční návrháři, bytoví architekti	19	19 397
3479 Ostatní pracovníci umění a zábavy jinde neuvedení	182	17 724
3482 Trenéři, cvičitelé a úředníci sportovních podniků a klubů	240	25 726
4111 Písařky - opisovačky, stenotypistky	511	16 024
4112 Kancelářští a manipulační pracovníci a obsluha zařízení na zpracování textu	325	17 983
4113 Pracovníci přípravy dat výpočetní techniky	109	16 429
4115 Sekretářky, sekretáři	1 219	21 782
4121 Nižší účetní	61	20 231
4122 Nižší statistici	11	22 833
4131 Úředníci ve skladech	265	17 436
4133 Úředníci v dopravě a v přepravě (dispečeri, kontrolori apod.)	113	26 059
4141 Řadoví knihovníci, archiváři, evidenční pracovníci	534	18 855
4142 Poštovní doručovatelé, úředníci v třídárnách	119	15 100
4190 Ostatní nižší úředníci jinde neuvedení	483	19 062
4211 Pokladníci (v bankách, pojišťovnách, spořitelnách, na poště)	139	17 941
4214 Prodavači vstupenek, jízdenek apod.	53	17 181
4216 Inkasisté (výběrčí dluhů)	12	24 869
4222 Recepční	80	20 784
4223 Telefonisté	149	15 028
4224 Informátoři	106	19 521
5113 Průvodci (turistických zájezdů, historických a kulturních památek)	38	14 619
5121 Pracovníci dohlížející nad obsluhujícím personálem, hospodyně	407	17 446
5122 Kuchaři	2 167	12 515
5123 Číšníci, servírky	81	22 251
5131 Dětské pěstounky, pečovatelky, pomocní vychovatelé	18	14 243
5132 Pečovatelé a pomocní ošetřovatelé v zařízeních sociální péče, v nemocnicích	2 513	17 281
5133 Pečovatelé v domácnosti	219	15 071
5139 Ostatní pečovatelé a pomocní ošetřovatelé jinde neuvedení	130	16 379
5142 Kosmetiči, maskéři	13	15 863
5144 Maséři	17	16 470
5161 Hasiči, požárníci	147	29 789
5162 Pracovníci bezpečnostních orgánů (např. policisté, strážníci)	1 576	25 777
5169 Ostatní pracovníci ochrany a ostrahy jinde neuvedení	353	16 031

Hrubý měsíční plat a jeho složky, diference, placená doba podle podskupin zaměstnání KZAM-R

kraj: HL. m. Praha

Diference				Průměr	Vybrané složky hrubého měsíčního platu					Placená doba
1. decil	1. kvartil	3. kvartil	9. decil		prémie a odměny	příplatky za přesčas	příplatky ostatní	náhrady	odměny za pohotovost	
Kč/měs	Kč/měs	Kč/měs	Kč/měs	Kč/měs	%	%	%	%	%	hod/měs
17 871	20 438	27 020	31 349	24 394	8,0	0,1	17,5	6,9	0,0	173,9
16 630	19 508	24 509	27 027	22 296	5,5	0,1	17,2	7,0	0,0	173,6
18 426	22 174	29 353	33 592	27 597	12,2	0,1	19,4	7,6	0,0	175,3
18 317	21 614	28 876	34 905	26 185	9,7	0,1	20,5	7,9	0,0	174,1
16 695	19 398	26 754	33 010	23 963	7,1	0,1	16,3	7,2	0,3	173,4
19 184	21 307	25 546	27 821	23 518	2,7	0,1	13,8	5,6	0,0	173,8
15 493	17 307	21 152	23 404	19 439	5,1	0,1	9,8	6,7	0,0	173,5
19 109	21 540	27 371	31 291	24 884	7,4	0,0	12,3	7,2	0,0	173,4
25 523	28 547	40 684	45 908	34 819	10,8	0,0	16,1	9,3	0,1	168,9
23 752	27 935	37 767	42 367	32 912	0,9	0,0	15,9	12,5	1,9	166,5
16 776	19 059	25 016	27 909	22 242	5,5	0,1	17,6	6,6	0,7	172,4
13 409	17 483	24 476	28 194	21 190	5,8	0,2	14,4	5,6	0,0	173,6
13 388	15 031	21 287	26 585	19 013	4,0	0,1	11,4	4,1	0,0	174,0
18 880	21 634	30 970	35 073	26 696	2,0	0,0	14,1	5,0	0,0	173,0
12 146	13 937	17 479	19 154	15 914	3,3	0,1	4,5	6,8	0,1	173,9
13 121	15 206	21 532	24 453	18 694	6,0	0,1	14,5	6,6	0,1	174,0
13 953	15 579	18 791	22 338	17 532	5,1	0,1	11,8	6,4	0,0	172,8
15 618	18 519	25 236	29 219	22 337	10,3	0,2	17,3	6,8	0,1	173,9
13 820	16 234	26 380	29 226	21 565	7,7	0,0	16,4	7,5	0,1	173,8
13 737	21 394	24 056	26 043	22 487	7,9	0,1	23,0	6,1	0,0	173,6
14 011	15 854	19 760	22 505	17 929	4,4	0,3	16,3	6,1	0,0	174,4
17 847	21 895	29 347	31 844	25 678	5,6	0,8	21,5	6,7	0,2	176,6
14 189	16 210	21 930	25 466	19 422	4,3	0,0	9,8	6,3	0,0	173,4
12 497	13 768	18 036	21 262	16 104	4,5	0,1	8,8	6,7	0,0	174,0
14 244	16 181	23 671	28 347	20 555	8,3	0,1	14,0	6,0	0,1	173,8
12 121	15 344	20 923	24 625	18 598	7,6	0,3	16,1	6,9	0,0	174,2
12 714	14 338	18 512	21 099	16 745	7,3	0,1	17,7	5,7	0,0	173,8
19 989	24 332	27 483	28 313	25 484	11,5	0,0	15,0	7,6	0,2	173,3
12 824	16 966	24 597	27 466	20 679	5,7	1,9	24,4	6,6	0,0	175,4
10 999	12 873	18 414	21 525	15 735	4,2	1,1	19,2	6,2	0,6	172,9
13 344	15 877	22 392	26 930	19 818	8,1	0,4	15,4	6,3	0,0	173,8
11 951	13 460	16 971	24 025	15 838	4,3	0,5	10,8	7,0	0,3	176,4
11 180	13 003	20 780	24 387	17 818	3,8	0,5	16,5	5,3	0,2	174,4
10 312	11 164	15 350	18 847	13 826	4,6	0,4	12,5	3,9	0,0	174,4
14 948	16 806	30 043	31 452	23 169	14,8	1,0	20,7	4,8	0,0	179,3
11 318	12 002	15 432	16 696	13 898	2,3	0,0	11,4	4,8	0,0	173,3
13 718	15 289	19 877	22 563	17 817	4,0	1,6	17,4	6,5	0,2	175,7
13 180	13 604	16 135	17 371	15 088	3,6	0,6	13,7	6,0	0,0	175,7
13 567	14 959	17 361	18 416	16 205	6,0	0,2	17,7	5,5	0,0	171,9
13 017	14 539	17 576	21 225	17 287	1,4	1,3	18,8	1,0	0,0	180,9
13 547	14 817	21 034	22 754	17 468	10,7	0,2	12,2	4,5	0,0	173,7
20 550	24 459	34 043	39 658	29 721	2,6	1,4	13,7	10,3	0,3	172,3
17 935	22 456	29 284	33 148	25 785	2,5	1,0	27,4	6,8	0,1	171,4
11 485	12 663	19 794	24 255	17 051	2,9	1,6	25,9	5,7	0,0	175,9

1. - 2. čtvrtletí 2008**RSCP - nepodnikatelská sféra**

Revidované výsledky ke dni 10. 3. 2010

**Hrubý měsíční plat a jeho složky, diference, placená doba
podle podskupin zaměstnání KZAM-R**kraj: **HL. m. Praha**

Podskupiny zaměstnání KZAM-R	Počet zaměstnanců přepočtený podle placených měsíců	Medián
		Kč/měs
5211 Prodavači v obchodech	117	15 493
6113 Zahradníci a pěstitelé zahradních plodin a sazenic	116	15 890
6129 Ostatní chovatelé, ošetřovatelé zvířat jinde neuvedení (v rezervacích, stájích apod.)	24	15 515
7122 Zedníci, kameníci, omítkáři	42	18 115
7124 Tesaři a truhláři	51	15 904
7125 Stavební montážníci	165	16 077
7129 Ostatní stavební dělníci hlavní stavební výroby a pracovníci v ostatních oborech	69	19 584
7133 Stavební štukatéři	10	16 609
7136 Instalatéři, potrubáři, stavební zámečníci, klempíři	241	18 953
7137 Stavební a provozní elektrikáři	157	19 932
7141 Malíři a tapetáři	33	17 614
7222 Nástrojaři, kovomodeláři, kovodělníci, zámečníci	187	18 124
7227 Umělečtí zámečníci a umělečtí kováři	13	16 970
7231 Mechanici a opraváři motorových vozidel	125	20 531
7232 Mechanici a opraváři leteckých motorů a zařízení	11	23 668
7241 Elektromechanici, opraváři a seřizovači různých typů elektrických zařízení	72	18 198
7243 Mechanici, seřizovači, opraváři elektronických zařízení	49	23 671
7244 Telefonní a telegrafní mechanici, montéři a opraváři	24	21 623
7311 Výrobci, mechanici a opraváři přesných přístrojů a zařízení	13	21 308
7341 Tiskaři, sazeči (kromě obsluhy tiskárenských strojů)	11	19 166
7345 Knihvazači a pracovníci v příbuzných oborech	17	14 711
7412 Zpracovatelé pekárenských a cukrářských výrobků	14	16 318
7422 Umělečtí truhláři, řezbáři, výrobci a opraváři výrobků ze dřeva vč. opravářů	54	18 472
7433 Dámští a pánští krejčí a kloboučníci včetně opravářů oděvů	144	15 667
7437 Čalouníci a pracovníci v příbuzných oborech (včetně autočalouníků)	22	17 992
8161 Obsluha zařízení při výrobě a rozvodu elektřiny	14	18 133
8162 Obsluha parních turbín, ohřivačů a motorů	179	19 679
8163 Obsluha zařízení při úpravě, čištění a rozvodu vody	28	20 157
8164 Obsluha zařízení ve spalovně (spalování odpadků apod.)	29	22 660
8254 Obsluha kopírovacích strojů	37	18 330
8264 Obsluha strojů na bělení, barvení, čištění, praní, žehlení textilu	100	12 194
8321 Řidiči osobních a malých dodávkových automobilů, taxikáři	631	20 938
8322 Řidiči sanitních a rzp vozů	157	24 089
8323 Řidiči autobusů, trolejbusů a tramvají	66	25 046
8324 Řidiči nákladních automobilů a tahačů	79	18 458
8326 Řidiči speciálních vozidel	42	21 929
9132 Pomocníci a uklízeči v kancelářích, hotelích, nemocnicích a jiných zařízeních	2 584	10 613
9133 Ruční pradláci a žehlíři (kromě obsluhy strojů)	11	12 930
9141 Domovníci, správci domu	357	15 804
9143 Školníci vč. školníků - údržbářů	607	13 234
9152 Vrátní, hlídači, uváděči a šatnářky	475	12 291
9161 Sběrači odpadků, popeláři	12	14 950
9162 Metaři, čistíči záchodků, žump, kanálů a podobných zařízení	16	14 623
9169 Ostatní pracovníci v příbuzných oborech jinde neuvedení	12	12 116

Hrubý měsíční plat a jeho složky, diferenciace, placená doba podle podskupin zaměstnání KZAM-R

kraj: HL. m. Praha

Diferenciace				Průměr	Vybrané složky hrubého měsíčního platu					Placená doba
1. decil	1. kvartil	3. kvartil	9. decil		prémie a odměny	příplatky za přesčas	příplatky ostatní	náhrady	odměny za pohotovost	
Kč/měs	Kč/měs	Kč/měs	Kč/měs	Kč/měs	%	%	%	%	%	hod/měs
13 211	14 099	17 148	18 870	15 914	7,3	0,5	16,0	5,3	0,0	175,4
12 114	13 766	17 683	21 001	16 184	4,7	0,7	17,3	6,4	1,3	175,8
12 795	14 072	17 456	18 832	15 784	2,1	2,0	14,9	5,1	0,9	180,4
14 643	16 086	20 615	22 385	18 413	4,2	0,6	16,6	6,0	0,2	175,9
12 597	13 578	19 188	21 101	16 550	3,1	0,4	13,5	5,1	0,4	175,3
13 169	13 924	18 760	21 401	16 692	5,9	2,0	20,0	1,1	0,0	185,8
14 643	15 210	21 900	24 918	19 704	4,0	1,1	16,4	5,3	0,3	176,8
13 171	14 030	18 901	26 582	17 239	8,0	0,0	17,3	4,6	0,0	173,5
15 574	16 998	20 724	24 613	19 466	4,2	2,4	16,7	5,2	0,9	182,3
15 657	17 998	22 702	26 008	20 472	4,2	2,2	19,7	5,2	1,3	181,5
13 896	14 756	18 965	20 315	17 494	4,8	0,5	15,8	5,4	0,0	175,4
13 576	15 958	20 311	23 297	18 383	4,8	1,8	16,9	5,9	0,8	179,6
13 581	14 270	19 476	20 111	16 801	2,5	0,9	14,5	1,9	0,0	176,2
16 389	18 196	22 822	26 069	20 829	5,3	0,7	19,8	5,4	0,2	177,8
17 939	22 396	25 439	26 211	23 863	4,5	0,1	21,8	4,7	0,0	173,8
14 810	16 528	21 715	26 342	19 133	4,0	1,3	13,8	5,3	1,5	177,7
17 940	19 547	26 637	28 334	23 089	4,5	4,1	21,2	5,3	0,6	186,3
16 052	18 664	25 409	28 646	21 957	2,1	1,5	16,0	6,7	0,0	180,3
18 507	20 680	22 895	24 927	21 609	2,9	2,5	14,7	7,0	2,8	186,7
14 319	16 506	23 428	23 583	19 528	8,0	0,0	14,7	4,5	0,0	173,4
11 361	12 980	15 710	22 521	15 598	5,4	0,0	14,5	6,4	0,0	171,9
12 290	14 163	18 819	28 205	18 170	11,1	0,4	18,9	5,4	0,0	175,0
14 730	15 903	19 951	22 347	18 510	4,9	0,4	19,2	5,5	0,2	174,7
12 192	13 115	17 565	18 545	15 559	1,9	0,7	16,6	2,6	0,0	178,2
13 793	15 883	18 675	20 384	17 662	4,3	0,3	16,4	4,7	0,0	174,7
14 578	17 394	19 345	23 559	18 488	2,6	3,4	17,6	7,7	0,0	185,0
14 722	17 478	22 798	24 218	19 766	2,2	1,2	22,6	6,3	0,0	174,8
16 307	17 006	22 466	23 589	19 830	2,7	1,8	21,9	6,8	1,4	180,6
17 602	19 376	25 334	26 671	22 305	3,3	4,4	24,2	6,0	0,0	188,4
12 825	14 743	21 290	24 687	18 393	7,3	0,1	16,1	5,6	0,0	174,0
10 458	11 223	13 793	15 055	12 606	3,5	0,3	18,5	6,2	0,0	174,7
15 338	17 696	25 911	29 774	22 241	7,3	3,2	17,4	5,4	1,6	190,3
18 082	21 343	26 432	29 268	23 820	3,2	5,0	17,9	5,8	0,6	192,3
19 116	22 735	28 406	31 111	25 235	4,7	4,5	18,6	4,2	1,2	201,6
14 444	16 247	20 318	21 999	18 632	4,5	4,2	18,7	5,2	0,7	192,1
15 732	17 500	25 007	27 722	21 748	6,5	2,9	22,4	6,1	1,0	185,4
8 996	9 602	12 199	14 042	11 225	3,6	0,3	9,8	4,6	0,0	174,1
10 159	10 795	13 703	14 856	12 615	5,3	0,7	17,5	5,0	0,1	176,2
10 981	13 488	18 016	21 199	16 134	5,0	0,6	12,5	6,3	0,5	176,1
10 797	11 654	15 304	17 448	13 725	4,8	0,1	13,7	3,6	0,0	173,9
9 402	10 672	14 336	16 341	12 816	3,7	0,9	17,4	6,1	0,0	174,9
11 326	12 624	16 459	17 300	14 606	2,7	0,3	12,0	8,4	0,0	174,6
10 262	10 928	16 262	18 826	14 185	4,0	0,5	9,9	4,9	1,8	176,6
10 997	11 273	18 924	20 938	14 190	2,7	0,8	13,4	5,8	0,7	177,4

1. - 2. čtvrtletí 2008 RSCP - nepodnikatelská sféra

Revidované výsledky ke dni 10. 3. 2010

**Hrubý měsíční plat a jeho složky, diference, placená doba
podle podskupin zaměstnání KZAM-R**

kraj: HL. m. Praha

Podskupiny zaměstnání KZAM-R	Počet zaměstnanců přepočtený podle placených měsíců	Medián
		Kč/měs
9321 Pomocní a nekvalifikovaní montážní a manipulační dělníci	47	16 601
9323 Dělníci nádvorní skupiny (pomocní montéři)	15	12 973
9333 Vazači a nosiči břemen, přístavní dělníci (dokaři)	39	14 889
9339 Pomocní a nekvalifikovaní pracovníci v dopravě, ve skladech, v telekomunikacích	236	13 368

**Hrubý měsíční plat a jeho složky, diferenciacie, placená doba
podle podskupin zaměstnání KZAM-R**

kraj: HL. m. Praha

Diferenciace				Průměr	Vybrané složky hrubého měsíčního platu					Placená doba
1. decil	1. kvartil	3. kvartil	9. decil		prémie a odměny	příplatky za přesčas	příplatky ostatní	náhrady	odměny za pohotovost	
Kč/měs	Kč/měs	Kč/měs	Kč/měs	Kč/měs	%	%	%	%	%	hod/měs
12 616	14 906	17 586	18 943	16 193	8,4	0,2	14,8	5,8	0,1	174,5
10 033	11 427	14 318	14 658	12 984	3,2	0,9	13,2	6,8	0,1	176,9
11 146	11 486	17 124	18 762	14 837	2,9	3,8	15,8	7,4	0,0	186,2
10 377	11 429	16 209	18 548	13 994	4,5	1,2	16,2	5,4	0,0	176,8

1. - 2. čtvrtletí 2008 RSCP - nepodnikatelská sféra

NS-T5

Revidované výsledky ke dni 10. 3. 2010

Průměrná měsíční odpracovaná a neodpracovaná doba zaměstnanců podle podskupin zaměstnání KZAM-R

kraj: Hl. m. Praha

Podskupiny zaměstnání a zaměstnání KZAM-R	Počet zaměstnanců přepočtený podle eviden. měsíců	Odpracovaná doba		Neodpracovaná doba		
		celkem	z toho přesčas	celkem	z toho	
					nemoc	dovolená
		hod/měs	hod/měs	hod/měs	hod/měs	hod/měs
0101 Příslušníci armády	3 519	161,8	2,5	25,9	0,7	12,9
1124 Poradci prezidenta repub., ved.ústř.orgánů, tiskoví mluvčí	64	156,6	0,0	16,9	2,0	11,4
1125 Ved. pracovníci ústředních orgánů, které plní státní záležit.	227	156,0	0,2	17,5	2,2	10,6
1126 Vedoucí kanceláře, sekretariátu ministra, předsedy, vyslance	16	150,6	0,0	22,9	5,4	11,2
1127 Vedoucí pracovníci orgánů státní správy, správních úřadů	2 791	154,7	0,2	18,6	2,8	10,5
1128 Vyšší úředníci bezpečnosti a ochrany (policejní ředitel)	1 369	149,0	3,1	21,6	2,8	11,4
1150 Přednostové, tajemníci a ved.prac.okresních a obecních úř.	921	153,1	0,3	20,7	3,5	10,8
1210 Ředitelé a prezidenti velkých organizací, podniků	550	158,0	0,5	15,8	1,5	8,9
1223 Vedoucí pracovníci ve stavebnictví a zeměměřictví	13	158,1	0,0	15,1	0,8	7,4
1225 Vedoucí pracovníci v restauracích a hotelích	187	162,5	0,5	11,3	3,4	3,7
1228 Ved.prac. v pečovatel., úklidových a podobných službách	23	155,5	0,2	18,1	5,2	7,6
1229 Ved. pracovních dílčích celků jinde neuved. (kult.,zdrav.)	448	156,5	1,1	17,5	2,4	11,1
1231 Vedoucí pracovníci finančních a hospodářských útvarů	290	154,1	0,5	19,7	3,2	9,9
1232 Ved. prac. personálních útvarů a útvarů průmysl. vztahů	63	154,1	0,8	20,3	3,7	12,0
1233 Vedoucí pracovníci odbytových útvarů (vč. průzkumu trhu)	12	151,6	1,6	24,4	4,1	12,7
1234 Ved. prac. reklamních útvarů a útvarů pro styk s veřejností	33	151,1	0,6	22,6	2,8	12,8
1235 Vedoucí pracovníci zásobovacích útvarů	11	154,9	0,1	18,5	0,8	13,1
1236 Vedoucí pracovníci výpočetních útvarů	37	154,5	1,4	20,2	5,2	10,2
1237 Vedoucí pracovníci výzkumných a vývojových útvarů	51	156,6	0,0	16,5	1,3	7,8
1239 Vedoucí pracovníci ostatních útvarů jinde neuvedení	193	153,8	0,1	19,5	4,4	8,6
1315 Vedoucí, ředitelé v restauracích a hotelích	32	164,7	2,4	10,9	0,7	5,1
1318 Vedoucí, ředitelé pečovatelských, úklidových a pod. služ.	16	148,9	0,0	24,4	5,9	14,3
1319 Vedoucí, ředitelé malých organizací ostatní (kult.,zdrav.)	169	157,3	0,3	16,6	2,0	10,2
2111 Fyzikové a astronomové	50	154,1	0,0	17,0	0,8	9,2
2113 Chemici	85	156,4	0,6	17,6	2,2	10,2
2114 Geologové, geofyzici, geodeti, hydrologové apod.	242	156,7	0,0	16,6	3,4	9,0
2119 Ostatní vědci a odborníci v příbuz. oborech jinde neuved.	17	155,9	0,0	17,5	0,0	9,8
2122 Statisticy	79	149,6	0,0	23,7	5,7	11,5
2131 Projektanti a analytici výpočetních systémů	401	155,1	0,8	19,0	2,9	10,5
2132 Programátoři	165	152,8	0,4	20,9	4,8	9,4
2139 Ostatní odborníci zabývající se výp. tech. jinde neuvedení	865	154,6	1,1	19,8	3,7	10,1
2141 Hlavní architekti, architekti a plánovači měst, urbanisté	97	156,4	0,1	17,1	3,1	9,5
2142 Projektanti staveb a areálů, stavební inženýři	185	152,4	0,2	21,0	5,0	8,3
2143 Projektanti elektrotechnických zařízení, elektroinženýři	46	155,2	1,5	19,6	3,0	8,6
2144 Projektanti elektronických syst. a telekomunikačních sítí	22	166,8	7,2	13,8	0,9	9,6
2146 Chemičtí inženýři, technologové	24	152,7	0,0	20,6	8,3	3,1
2149 Ostatní architekti, projektanti, konstrukt.a techn.inženýři	156	153,4	0,7	20,8	5,2	7,6
2211 Bakteriologové, biologové, ekologové, zoologové	577	153,6	1,2	20,7	3,7	10,5
2212 Farmakologové, anatomové, biochemici, fyziolog., patolog.	168	154,5	2,4	21,3	4,0	11,7
2213 Agronomové, šlechtitelé a odborníci v příbuzných oborech	14	159,9	0,0	13,6	0,0	5,0
2221 Lékaři, ordináři (kromě zubních lékařů)	3 218	168,5	13,3	17,9	2,6	11,4
2222 Zubní lékaři (dentisté)	46	162,5	4,7	15,4	2,6	9,8
2223 Veterinární lékaři	40	155,8	0,4	18,9	2,3	11,2
2224 Farmaceuti, magistři v lékárně, lékárníci	120	158,7	9,1	22,1	5,0	13,3

1. - 2. čtvrtletí 2008 RSCP - nepodnikatelská sféra

NS-T5

Revidované výsledky ke dni 10. 3. 2010

Průměrná měsíční odpracovaná a neodpracovaná doba zaměstnanců podle podskupin zaměstnání KZAM-R

 kraj: HL. m. Praha

Podskupiny zaměstnání a zaměstnání KZAM-R		Počet zaměstnanců přepočtený podle eviden. měsíců	Odpracovaná doba		Neodpracovaná doba		
			celkem	z toho přesčas	celkem	z toho	
						nemoc	dovolená
			hod/měs	hod/měs	hod/měs	hod/měs	hod/měs
2225	Hygienici	100	155,0	0,1	18,5	3,3	10,0
2311	Vědeckopedagogičtí pracovníci	53	158,3	0,0	15,0	2,5	6,6
2321	Učitelé všeobecně vzdělávacích předmětů	1 851	160,4	0,9	14,1	3,6	3,6
2322	Učitelé odborných předmětů	1 401	159,9	0,4	13,7	3,2	3,8
2323	Učitelé praktického vyučování (kromě mistrů)	78	161,9	0,3	11,7	1,2	5,2
2331	Učitelé základních škol	3 966	160,5	0,8	13,8	4,3	3,7
2332	Učitelé předškolní výchovy	1 746	156,3	0,1	17,2	5,9	6,6
2341	Učitelé všeobecně vzděláv. předmětů na speciál. školách	556	158,3	0,3	15,2	4,4	4,7
2342	Učitelé odborných předmětů na speciálních školách	165	162,8	0,9	11,3	2,7	3,4
2343	Učitelé praktického vyučování na speciálních školách	49	160,4	0,1	12,9	3,4	6,0
2353	Učitelé základních uměleckých škol (vč.soukromých)	522	162,2	0,0	11,2	1,7	2,6
2355	Učitelé pedagog.středisek a pedagog.-psycholog. poraden	28	163,4	0,6	10,9	1,7	6,0
2356	Odborní pedagog. v zařiz. pro výkon ústav.a ochr. výchovy	61	157,4	0,3	16,3	3,6	9,0
2359	Ost.odb.pedagogičtí prac.jinde neuvedení (odb.instruktoři)	153	160,4	1,8	14,8	2,6	8,2
2411	Odborní pracov. na úseku účetnictví, financí, daní, apod.	997	154,4	0,5	19,6	3,8	9,7
2412	Odbor. pracovníci na úseku zaměstnaneckých, pers. věcí	477	150,0	0,1	23,5	6,3	10,4
2413	Odborní pracovníci v bankovníctví a pojišťovníctví	20	150,1	0,0	22,9	9,1	10,5
2419	Ostatní odborní pracovníci v oblasti podnikání	502	152,9	0,2	20,7	3,6	10,9
2421	Právníci, právní poradci (mimo advokacie a soudnictví)	629	152,2	0,1	21,2	5,2	10,3
2422	Soudci kromě předs.ústavního,nejvyšších a vrchních soudů	42	148,9	0,0	25,2	10,3	8,8
2426	Právní asistenti, praktikanti, a koncipienti	67	154,6	0,0	19,2	4,3	9,2
2429	Ostatní odborníci v právní oblasti jinde neuvedení	171	150,9	0,0	22,4	5,4	9,3
2431	Odborní archiváři (kromě řadových)	91	156,4	0,0	16,9	3,6	9,1
2432	Odborní pracovníci knihoven (kromě řadových)	822	153,8	0,4	19,8	6,3	4,3
2433	Odborní pracovníci v informacích (např. vti)	229	154,3	0,4	19,3	3,3	8,4
2434	Odborní pracovníci - kurátoři (muzeí, galérií)	210	157,1	0,0	16,1	2,5	9,5
2439	Ostatní odborní pracovníci kultury a osvěty jinde neuved.	178	154,5	0,8	20,1	4,5	8,6
2441	Ekonomové - vědečtí pracovníci, specialisté, experti	334	151,4	0,2	22,2	5,0	10,5
2442	Sociologové, antropologové, archeologové, kriminologové	138	154,6	0,0	18,7	1,8	11,0
2443	Filozofové, historici, politologové	182	153,7	0,0	19,6	3,5	10,6
2445	Psychologové	232	153,3	0,3	20,3	4,5	11,0
2446	Odborní pracov. v oblasti sociální péče (kromě řadových)	244	152,1	1,6	21,8	6,9	9,7
2447	Tlumočníci a překladatelé	26	146,9	2,1	24,1	2,5	15,1
2451	Spisovatelé, autoři, kritikové, novináři, redaktoři	128	153,5	0,1	20,0	4,2	9,9
2452	Sochaři, malíři, umělečtí restaurátoři, grafici a výtvarníci	58	155,5	0,1	17,8	3,5	8,4
2453	Hudební skladatelé, dirigenti, zpěváci, hudebníci	757	165,6	0,1	8,3	2,7	1,2
2454	Choreografové, baletní mistři a tanečníci	100	155,6	0,0	20,2	8,3	6,8
2455	Režiséři, scenáristé, dramaturgové divadla, filmu, rozhlasu	34	166,8	1,3	8,0	0,3	2,6
2457	Herci (vč. loutkoherců), animátoři	189	166,9	0,1	7,2	1,5	0,7
2458	Umělečtí designéři a návrháři	13	162,1	0,1	12,1	6,7	2,6
2459	Ostatní umělečtí pracovníci jinde neuvedení	35	166,6	0,0	6,7	0,8	1,8
2470	Odborní administrativní pracovníci jinde neuvedení	13 113	151,8	0,5	21,6	5,2	10,5
3111	Technici ve fyzikálních a příbuzných oborech	108	157,3	2,5	15,9	3,3	8,6
3112	Stavební technici	236	153,9	0,1	19,3	3,7	9,6

1. - 2. čtvrtletí 2008 RSCP - nepodnikatelská sféra

NS-T5

Revidované výsledky ke dni 10. 3. 2010

Průměrná měsíční odpracovaná a neodpracovaná doba zaměstnanců podle podskupin zaměstnání KZAM-R

kraj: HL. m. Praha

Podskupiny zaměstnání a zaměstnání KZAM-R	Počet zaměstnanců přepočtený podle eviden. měsíců	Odpracovaná doba		Neodpracovaná doba		
		celkem	z toho přesčas	celkem	z toho	
					nemoc	dovolená
		hod/měs	hod/měs	hod/měs	hod/měs	hod/měs
3113 Elektrotechnici	31	155,3	3,2	18,9	5,6	9,8
3114 Elektronici a technici v radiokomunikacích a telekomunik.	91	152,7	0,0	19,3	6,7	5,1
3115 Strojírenští technici	17	161,7	0,0	11,4	0,2	9,1
3116 Chemičtí technici	23	156,3	0,0	17,1	2,7	9,2
3118 Technici v kartografii, kresliči a zeměměřiči	333	149,6	0,0	23,7	7,0	10,8
3119 Ostatní techničtí pracovníci jinde neuvedení	1 046	157,5	2,9	18,2	4,3	9,7
3121 Poradci ve výpočetní technice	133	154,1	1,0	20,2	4,1	10,7
3122 Operátoři a obsluha výpočetní techniky	487	153,6	1,5	20,0	4,5	10,0
3129 Ostatní technici ve výpočetní technice jinde neuvedení	65	157,4	0,2	16,1	2,4	9,1
3131 Fotografové (včetně uměleckých)	39	157,6	0,0	15,8	3,4	5,5
3132 Obsluha zařiz. pro záznam zvuku,obrazu,operátoři kamery	66	169,7	7,5	11,2	1,2	5,3
3134 Obsluha lékařských zařízení	412	163,2	13,0	21,5	3,5	14,2
3139 Obsluha ost. optických a elektronických zařiz. jinde neuv.	50	181,3	16,3	9,1	2,9	1,4
3143 Piloti, navigátoři a letečtí technici	101	155,5	2,0	16,7	3,5	10,6
3151 Kolaudační technici a technici protipožární ochrany	95	147,2	1,7	19,5	2,8	10,1
3152 Bezpečnostní tech.a tech. pro kontrolu zdravotní nezávad.	544	155,0	4,3	19,0	4,8	10,1
3211 Technici a laboranti v oblasti biologie a v příbuz. oborech	1 218	157,8	7,0	21,9	4,8	11,4
3212 Technici v agronomii, v lesnictví a v zemědělství	40	149,8	2,3	26,2	7,8	11,1
3221 Asistenti zdravotničtí	20	153,8	2,5	19,2	4,6	11,1
3222 Asistenti hygienické služby	157	148,7	0,2	24,8	9,7	9,8
3223 Dietetici a odborníci na výživu	105	155,2	3,3	20,6	7,6	9,4
3225 Zubní asistenti	37	149,9	0,0	22,9	8,9	9,0
3226 Rehabilitační a fyzioterapeutičtí pracovníci	500	153,0	1,8	21,8	6,2	11,0
3227 Veterinární asistenti	18	158,8	5,6	20,1	3,3	11,6
3228 Farmaceutičtí asistenti	172	156,4	2,9	19,6	3,4	12,4
3229 Ostatní střední zdravotničtí pracovníci jinde neuvedení	71	157,7	9,8	19,8	4,7	10,1
3231 Ošetřovatelé, všeobecné zdravotní sestry	6 978	155,7	8,0	19,2	4,9	9,9
3232 Ženské sestry, porodní asistentky	375	152,4	3,7	16,6	3,9	9,3
3233 Sestry pro péči o dítě	783	156,4	5,9	16,6	5,2	8,8
3234 Sestry pro psychiatrickou péči	454	156,8	15,0	22,9	4,9	12,5
3235 Sestry pro intenzivní péči	1 294	159,7	14,2	18,8	5,3	10,4
3311 Vychovatelé v družinách, domovech dětí a mládeže	1 089	157,7	0,8	16,5	5,4	5,4
3312 Vedoucí zájmových kroužků (z povolání)	92	153,6	0,3	20,1	2,1	13,6
3320 Pedagogové pro předškolní výchovu	96	156,8	0,1	16,8	5,3	5,9
3331 Vychovatelé na speciálních školách	143	156,8	0,7	16,7	6,7	4,0
3332 Vychovatelé školsk. zařiz. pro výkon ústav. a ochr.výchovy	122	153,3	0,8	20,1	4,0	11,7
3341 Instruktoři a mistři odborné výchovy	330	159,7	0,4	14,1	5,0	5,1
3342 Pedagogové v oblasti dalšího vzdělávání	34	159,7	0,0	13,6	3,1	3,8
3349 Ostatní pedagogové jinde neuvedení	50	147,9	0,8	25,7	9,2	10,5
3416 Nákupčí	173	152,0	0,3	21,6	7,4	10,4
3421 Obchodní agenti	105	152,9	0,4	21,0	5,6	9,4
3422 Odbytoví a přepravní agenti	254	156,6	6,0	19,7	5,0	9,2
3429 Ostatní obchodní agenti a makléři jinde neuvedení	73	154,4	0,8	19,1	4,6	9,2
3431 Odborné sekretářky, sekretáři	1 783	151,4	0,3	22,2	6,0	10,2

1. - 2. čtvrtletí 2008 RSCP - nepodnikatelská sféra

NS-T5

Revidované výsledky ke dni 10. 3. 2010

Průměrná měsíční odpracovaná a neodpracovaná doba zaměstnanců podle podskupin zaměstnání KZAM-R

 kraj: Hl. m. Praha

Podskupiny zaměstnání a zaměstnání KZAM-R	Počet zaměstnanců přepočtený podle eviden. měsíců	Odpracovaná doba		Neodpracovaná doba		
		celkem	z toho přesčas	celkem	z toho	
					nemoc	dovolená
		hod/měs	hod/měs	hod/měs	hod/měs	hod/měs
3433 Prac. v oblasti účetnictví, fakturace, rozpočet., kalkulace	2 436	153,2	0,5	20,8	5,3	10,0
3434 Pracovníci v oblasti statistiky a matematiky	117	147,9	0,2	25,7	10,0	9,4
3435 Pracovníci v oblasti práce a mezd (kromě účetních)	39	154,0	0,3	21,3	4,8	9,6
3436 Referenti osobních oddělení	254	151,7	0,6	22,4	6,4	10,4
3439 Ostatní odborní administrativní pracovníci jinde neuvedení	4 371	152,1	0,6	21,4	5,5	10,0
3442 Berní a daňoví pracovníci	2 080	153,5	0,5	20,3	5,4	9,4
3443 Pracovníci sociálního a důchodového zabezpečení	712	148,4	0,2	25,4	9,5	9,8
3444 Pracovníci pasových odděl. a odděl. udělujících povolení	174	149,2	0,0	24,2	7,0	9,4
3449 Ostatní celní a daňoví pracovníci a prac. v příb. oborech	553	144,9	0,7	24,1	2,4	11,5
3451 Policejní inspektori, komisaři	8 031	142,4	4,1	24,0	4,7	12,3
3460 Sociální pracovníci	679	150,3	0,9	22,0	7,3	10,2
3471 Aranžéři, průmysloví a komerční návrháři, bytoví architekti	19	158,1	0,9	15,5	2,4	7,7
3479 Ostatní pracovníci umění a zábavy jinde neuvedení	185	160,6	0,9	13,4	2,3	4,9
3482 Trenéři, cvičitelé a úředníci sportovních podniků a klubů	245	157,4	0,0	15,6	3,3	8,3
4111 Písařky - opisovačky, stenotypistky	537	150,6	0,4	23,4	8,3	10,2
4112 Kancelářští pracovníci a obsluha zaříz. na zpracování textu	341	152,0	0,5	21,9	8,1	9,2
4113 Pracovníci přípravy dat výpočetní techniky	116	147,6	0,3	25,7	10,0	9,4
4115 Sekretářky, sekretáři	1 262	152,6	0,7	21,3	5,3	10,1
4121 Nižší účetní	62	153,8	0,1	20,1	2,6	11,4
4122 Nižší statistici	11	153,6	0,4	20,1	7,4	9,4
4131 Úředníci ve skladech	276	153,8	1,2	20,5	6,9	9,3
4133 Úředníci v dopravě a v přepravě (dispečeri, kontr. apod.)	115	158,4	5,0	18,2	3,3	10,3
4141 Řadoví knihovníci, archiváři, evidenční pracovníci	558	152,4	0,2	21,0	6,5	8,2
4142 Poštovní doručovatelé, úředníci v třídárnách	124	151,2	0,5	22,8	7,2	9,9
4190 Ostatní nižší úředníci jinde neuvedení	503	152,5	0,8	21,3	6,7	9,0
4211 Pokladníci (v bankách, pojišťov., spořitelnách, na poště)	145	152,3	0,9	22,0	7,2	9,4
4214 Prodavači vstupenek, jízdenek apod.	56	153,6	0,5	20,2	7,3	7,5
4216 Inkasisté (výběrčí dluhů)	13	149,3	0,0	24,3	6,5	10,5
4222 Recepční	84	158,4	9,3	16,6	3,8	6,8
4223 Telefonisté	155	153,3	4,1	19,5	5,8	9,5
4224 Informátoři	109	154,7	1,9	19,2	4,6	9,3
5113 Průvodci (turistických zájezdů, kulturních památek)	40	154,5	1,2	21,7	6,7	9,7
5121 Pracovníci dohlížející nad obsluh. personálem, hospodyně	418	157,6	1,9	16,8	4,5	7,8
5122 Kuchaři	2 266	158,3	1,3	16,1	7,0	4,9
5123 Čišníci, servírky	83	164,4	6,1	14,9	3,0	9,0
5131 Dětské péstounky, pečovatelky, pomocní vychovatelé	18	156,7	0,0	16,7	3,1	8,2
5132 Pečovatelé a pomoc. ošetřovat. v zaříz. soc. péče, v nemoc.	2 643	153,4	7,9	21,9	7,8	10,3
5133 Pečovatelé v domácnosti	231	153,0	2,4	22,5	8,6	8,6
5139 Ostatní pečovatelé a pomocní ošetřovatelé jinde neuved.	136	151,7	0,9	20,3	8,0	9,1
5142 Kosmetiči, maskéři	13	171,6	7,5	9,1	3,7	1,6
5144 Maséři	17	161,9	1,0	11,9	0,7	7,7
5161 Hasiči, požárníci	152	149,4	8,6	22,7	4,2	7,7
5162 Pracovníci bezpečnostních orgánů (policisté, strážníci)	1 657	146,5	5,3	24,7	7,9	10,6
5169 Ostatní pracovníci ochrany a ostražky jinde neuvedení	362	161,0	8,4	14,8	3,5	8,8

1. - 2. čtvrtletí 2008 RSCP - nepodnikatelská sféra

NS-T5

Revidované výsledky ke dni 10. 3. 2010

Průměrná měsíční odpracovaná a neodpracovaná doba zaměstnanců podle podskupin zaměstnání KZAM-R

 kraj: Hl. m. Praha

Podskupiny zaměstnání a zaměstnání KZAM-R	Počet zaměstnanců přepočtený podle eviden. měsíců	Odpracovaná doba		Neodpracovaná doba		
		celkem	z toho přesčas	celkem	z toho	
					nemoc	dovolená
		hod/měs	hod/měs	hod/měs	hod/měs	hod/měs
5211 Prodavači v obchodech	125	153,2	2,1	22,1	10,6	8,4
6113 Zahradníci a pěstitelé zahradních plodin a sazenic	121	155,0	2,4	20,7	6,3	9,9
6129 Ostatní chovatelé, ošetřovatelé zvířat jinde neuvedení	24	161,7	7,1	18,6	4,3	9,0
7122 Zedníci, kameníci, omítkáři	44	154,0	2,7	21,8	7,2	9,4
7124 Tesaři a truhláři	53	158,0	2,0	17,2	4,3	8,0
7125 Stavební montážníci	173	170,9	11,7	14,3	8,0	1,7
7129 Ostatní stavební děl. stav. výroby a prac. v ost. oborech	72	156,1	3,4	20,7	6,3	9,0
7133 Stavební štukatéři	12	146,5	0,1	27,0	15,6	5,8
7136 Instalatéři, potrubáři, stavební zámečníci, klempíři	249	164,8	9,8	17,2	4,9	8,6
7137 Stavební a provozní elektrikáři	161	165,4	10,2	15,9	3,4	8,9
7141 Malíři a tapetáři	35	155,6	2,1	19,7	6,7	8,6
7222 Nástrojaři, kovodeláři, kovodělníci, zámečníci	194	158,7	6,9	20,6	6,9	9,7
7227 Umělečtí zámečníci a umělečtí kováři	14	159,8	2,7	16,3	8,3	2,8
7231 Mechanici a opraváři motorových vozidel	130	159,0	3,6	18,7	6,0	9,6
7232 Mechanici a opraváři leteckých motorů a zařízení	11	157,5	0,4	16,1	4,1	7,5
7241 Elektromech.a seřizovači různých typů elektrických zařiz.	74	159,4	4,3	18,2	4,3	8,7
7243 Mechanici, seřizovači, opraváři elektronických zařízení	49	169,5	18,3	16,5	1,8	9,0
7244 Telefonní a telegrafní mechanici, montéři a opraváři	24	164,7	7,5	15,3	2,3	8,7
7311 Výrobci, mechanici a opraváři přesných přístrojů a zařízení	13	169,0	13,2	17,5	1,8	11,6
7341 Tiskaři, sazeči (kromě obsluhy tiskárenských strojů)	11	152,8	0,0	20,6	9,5	6,3
7345 Knihvazači a pracovníci v příbuzných oborech	18	150,2	0,0	21,8	7,7	4,5
7412 Zpracovatelé pekárenských a cukrářských výrobků	15	147,2	2,2	27,6	16,9	8,4
7422 Uměleč. truhláři, řezbáři, výrobci a oprav.výrobků ze dřeva	55	158,0	1,4	16,7	2,9	8,5
7433 Dámští a pánští krejčí a kloboučníci vč. opravářů oděvů	150	162,3	4,6	15,7	7,0	4,3
7437 Čalouníci a pracovníci v příb. oborech (vč.autočalouníků)	23	155,9	1,3	18,7	6,9	7,1
8161 Obsluha zařízení při výrobě a rozvodu elektřiny	14	167,0	18,5	17,9	2,4	11,9
8162 Obsluha parních turbín, ohřivačů a motorů	181	159,0	7,1	15,9	2,1	9,6
8163 Obsluha zařízení při úpravě, čištění a rozvodu vody	28	165,6	8,4	15,0	1,2	11,2
8164 Obsluha zařízení ve spalovně (spalování odpadků apod.)	29	173,3	21,4	15,1	0,2	9,7
8254 Obsluha kopírovacích strojů	38	153,4	0,6	20,6	6,3	8,7
8264 Obsluha strojů na bělení, barvení, čištění, praní, žehlení	105	154,9	1,8	19,7	7,1	9,2
8321 Řidiči osobních a malých dodávkov. automobilů, taxikáři	643	172,9	16,6	17,1	3,2	9,4
8322 Řidiči sanitních a rzp vozů	161	172,5	24,6	19,2	4,3	10,4
8323 Řidiči autobusů, trolejbusů a tramvaj	67	188,1	28,0	13,2	2,4	8,3
8324 Řidiči nákladních automobilů a tahačů	83	171,5	18,5	19,8	6,7	8,8
8326 Řidiči speciálních vozidel	43	165,3	14,2	19,7	5,9	9,9
9132 Pomocníci a uklízeči v kancelář., hotel., nemocnicích ap.	2 693	157,3	1,1	16,9	6,5	6,0
9133 Ruční prádlači a žehlíři (kromě obsluhy strojů)	11	157,7	2,8	18,3	7,7	7,2
9141 Domovníci, správci domu	365	158,0	2,7	18,1	3,5	10,0
9143 Školníci vč. školníků - údržbářů	624	160,1	0,6	13,8	4,4	5,0
9152 Vrátní, hlídači, uváděči a šatnářky	490	157,7	5,0	17,0	4,8	8,3
9161 Sběrači odpadků, popeláři	12	148,1	1,2	26,7	6,7	14,9
9162 Metaři, čističi záchodků, žump, kanálů a podob. zařízení	16	160,2	2,6	16,3	4,2	7,1
9169 Ostatní pracovníci v příbuzných oborech jinde neuvedení	12	151,0	3,7	26,2	12,6	7,5

Revidované výsledky ke dni 10. 3. 2010

**Průměrná měsíční odpracovaná a neodpracovaná doba zaměstnanců
podle podskupin zaměstnání KZAM-R**

 kraj: **HL. m. Praha**

Podskupiny zaměstnání a zaměstnání KZAM-R	Počet zaměstnanců přepočtený podle eviden. měsíců	Odpracovaná doba		Neodpracovaná doba		
		celkem	z toho přesčas	celkem	z toho	
					nemoc	dovolená
		hod/měs	hod/měs	hod/měs	hod/měs	hod/měs
9321 Pomocní a nekvalifikovaní montážní a manipulační dělníci	50	151,2	0,9	23,3	9,6	8,7
9323 Dělníci nádvorní skupiny (pomocní montéři)	16	151,2	3,9	25,5	13,2	10,8
9333 Vazači a nosiči břemen, přístavní dělníci (dokaři)	39	165,0	13,8	21,0	2,8	12,8
9339 Pomocní a nekvalif. prac. v dopr., ve skladech, v telekom.	249	155,8	4,5	20,8	8,9	8,5



Dodatek

Technický popis šetření

Dodatek – Technický popis šetření

Technický popis šetření přibližuje metodické postupy používané při zpracování nepodnikatelské sféry Regionální statistiky ceny práce (RSCP-NS). Popis je rozdělen do pěti kapitol: koncepce šetření, vstupní údaje, nejdůležitější sledované veličiny, přehled používaných tabulek a definice vybraných pojmů.

1. Koncepce šetření

Kapitola popisuje základní soubor šetření a strukturu statistického souboru.

1.1. Základní soubor

Základním souborem RSCP-NS je soubor ekonomických subjektů, definovaný Automatizovaným rozpočtovým informačním systémem (ARIS), spravovaným Ministerstvem financí. ARIS obsahuje informace z účetního a finančního výkaznictví organizačních složek státu, kapitol státního rozpočtu, státních příspěvkových organizací, státních fondů, územních samosprávných celků a jimi zřizovaných příspěvkových organizací v ČR (viz <http://www.info.mfcr.cz/aris>). Ekonomické subjekty, které přísluší do nepodnikatelské sféry, odměňují platem podle § 109, odst. 3 zákona č. 262/2006 Sb., zákoníku práce, ve znění pozdějších předpisů. Statistické šetření RSCP pro nepodnikatelskou sféru využívá dat Informačního systému o platech, provozovaného Ministerstvem financí (viz www.mfcr.cz/isp).

1.2. Struktura souboru RSCP nepodnikatelské sféry

Statistické šetření RSCP-NS za 1. - 2. čtvrtletí 2008 zahrnuje 14349 ekonomických subjektů, které reprezentují přibližně 653 tisíc zaměstnanců. Odvětvovou skladbu ekonomických subjektů v RSCP-NS (vyjádřenou odvětvovou klasifikací CZ-NACE) představují zejména tři odvětví národního hospodářství České republiky; odvětví veřejné správy, odvětví vzdělávání a odvětví zdravotní a sociální péče. Strukturu souboru RSCP-NS bez non-response ukazují v souhrnném a odvětvovém pohledu za 1. - 2. čtvrtletí 2008 následující dvě tabulky.

Soubor RSCP nepodnikatelské sféry			
	RSCP-NS Celkem	RSCP-NS – Hl. m. Praha	
		se sídlem v kraji	se sídlem mimo kraj
Počet ekonomických subjektů	14 349	947	12
Počet zaměstnanců	653 tisíc	132 tisíc	1 tisíc

Tabulka 1

Odvětvová skladba výběrového souboru RSCP-NS – HL. m. Praha			
Kód CZ-NACE		Počet ekonomických subjektů	
		se sídlem v kraji	se sídlem mimo kraj
A	Zemědělství, lesnictví a rybářství		
B	Těžba a dobývání		
C	Zpracovatelský průmysl		
D	Výroba a rozvod elektřiny, plynu, tepla		
E	Zásobování vodou, činnosti související s odpady	1	1
F	Stavebnictví		
G	Obchod, opravy motorových vozidel		
H	Doprava a skladování	6	
I	Ubytování, stravování a pohostinství	17	
J	Informační a komunikační činnosti	1	
K	Peněžnictví a pojišťovnictví		
L	Činnosti v oblasti nemovitostí	3	
M	Profesní, vědecké a technické činnosti	17	
N	Administrativní a podpůrné činnosti	1	
O	Veřejná správa, obrana, sociální zabezpečení	143	3
P	Vzdělávání	606	2
Q	Zdravotní a sociální péče	78	3
R	Kulturní, zábavní a rekreační činnosti	54	3
S	Ostatní činnosti	15	

Tabulka 2

2. Vstupní údaje

Kapitola popisuje specifický sběr dat do šetření RSCP-NS, nejdůležitější vstupní údaje a používané klasifikace a číselníky.

2.1. Sběr dat

Vlastní sběr dat pro RSCP-NS zabezpečuje Informační systém o platech. RSCP-NS přebírá kompletní soubor nepodnikatelské sféry, předzpracovaný pro účely Informačního systému o platech, a provádí na něm specifické kontroly.

2.2. Nejdůležitější vstupní údaje

Šetření RSCP-NS s pololetní periodicitou monitoruje výdělkovou úroveň a odpracovanou dobu jednotlivých zaměstnání podle klasifikace KZAM-R v České republice.

Hodinový výdělek je údaj zjišťovaný z průměrných hodinových výdělků definovaných v § 351 až § 362 zákona č. 262/2006 Sb., zákoníku práce, ve znění pozdějších předpisů. Obvykle se jedná o podíl platu za práci a odpracované doby za poslední čtvrtletí sledovaného období. Hodinový výdělek je krátkodobým indikátorem výdělkové úrovně.

Hrubý měsíční plat, vypočtený z hrubého platu za sledované období, je druhým indikátorem, který ukazuje výdělkovou úroveň. Hrubý plat je součtem platu za práci, náhrad platu a odměn za pracovní pohotovost, které jsou přímo sbíranými položkami. Plat je definován v § 109, odst. 3 zákona č. 262/2006 Sb., zákoníku práce, ve znění pozdějších předpisů. Šetření RSCP-NS sleduje i strukturu hrubého měsíčního platu, tj. prémie a odměny, příplatky za přesčas, ostatní příplatky, náhrady a odměny za pracovní pohotovost. Hrubý měsíční plat a jeho složky se vztahují k celému sledovanému období, které zahrnuje dobu od počátku roku do konce čtvrtletí, za které se šetření provádí.

Šetření RSCP-NS dále sleduje pracovní dobu zaměstnanců. Vstupní věta o zaměstnanci obsahuje odpracovanou dobu od počátku roku a z ní počet přesčasových hodin. Odpracovaná doba u zaměstnanců odměňovaných měsíčním platem nezahrnuje dobu svátků v jinak pracovních dnech. Věta dále obsahuje celkovou neodpracovanou dobu od počátku roku, z ní počet hodin nemoci a dovolené.

2.3. Klasifikace a číselníky

RSCP-NS používá standardní statistické klasifikace a číselníky (podrobněji popsané na www.czso.cz). Použití platných statistických klasifikací je závazné jak pro orgán vykonávající státní statistickou službu, tak pro zpravodajské jednotky, které poskytují údaje pro statistické zjišťování. Proto i RSCP-NS používá následující klasifikace a číselníky:

- | | |
|---------|--|
| KZAM-R | Klasifikace zaměstnání; vydáno sdělením ČSÚ č. 492/2003 Sb. ze dne 18. prosince 2003 o vydání rozšířené Klasifikace zaměstnání KZAM-R. |
| CZ-ICSE | Klasifikace postavení v zaměstnání; vydáno sdělením ČSÚ č. 494/2003 Sb. ze dne 18. prosince 2003 o vydání Klasifikace postavení v zaměstnání. |
| KKOV | Klasifikace kmenových oborů vzdělání; vydáno sdělením ČSÚ č. 320/2003 Sb. ze dne 9. září 2003 o zavedení Klasifikace kmenových oborů vzdělání. Poslední aktualizace byla provedena k 1. únoru 2008 sdělením ČSÚ č. 308/2007 Sb. ze dne 21. listopadu 2007 o aktualizaci Klasifikace kmenových oborů vzdělání. |

- LAU1 **Číselník okresů;** od 1. ledna 2008 je systém statistické klasifikace územních struktur v České republice rozdělen, v souladu se systémem Eurostatu, na dvě části: klasifikace CZ-NUTS, systém LAU (Local Administrative Units). Z hlediska statistiky mají LAU závazný charakter. Jednotky LAU 1 (**dřívější NUTS 4**) jsou v ČR tvořeny okresy. Územní jednotky na úrovni LAU 1 přebírají kódy od dřívějších jednotek NUTS 4. Proti NUTS 4 jsou v LAU 1 následující změny:
- do kódů LAU 1 okresů krajů Vysočina a Jihomoravského se promítá změna kódů NUTS 3 těchto krajů,
 - Praha se na úrovni LAU 1 nečlení.
- CZ-NACE ¹ **Klasifikace ekonomických činností (CZ-NACE);** vydáno sdělením ČSÚ č. 244/2007 Sb. ze dne 18. září 2007 o zavedení Klasifikace ekonomických činností.
- CZ-GEONOM **Klasifikace zemí;** vydáno sdělením ČSÚ č. 487/2003 Sb. ze dne 18. prosince 2003 o vydání Klasifikace zemí. Poslední aktualizace byla provedena k 1. červenci 2005 sdělením ČSÚ č. 243/2005 Sb. ze dne 9. června 2005 o aktualizaci Klasifikace zemí.

3. Nejdůležitější sledované veličiny

Kapitola popisuje nejdůležitější sledované veličiny, algoritmy jejich výpočtu a kritéria pro zahrnutí zaměstnanců do dalších výpočtů.

3.1. *Hodinový výdělek*

Hodinový výdělek je přímo zjišťovaná veličina. Do výpočtu charakteristik hodinového výdělku jsou zařazeni zaměstnanci, kteří byli v evidenčním stavu k poslednímu dni sledovaného období.

3.2. *Hrubý měsíční plat*

Hrubý měsíční plat se vztahuje k celému sledovanému období, tedy k 1. - 2. čtvrtletí, nebo k 1. - 4. čtvrtletí. Na rozdíl od hodinového výdělku musí být hrubý měsíční plat vypočten z dalších přímo zjišťovaných platových položek a neplatových plnění.

¹ Revidovaná výsledková publikace využívá z důvodu srovnání s novějšími výsledky klasifikaci CZ-NACE (původní verze využívala klasifikaci OKEČ).

Hrubý plat je v RSCP-NS definován jako součet platu za práci, náhrad platu a odměny za pracovní pohotovost. Hrubý měsíční plat zaměstnance se vypočte podle vzorce:

$$\text{HMP} = \frac{\text{PLAT} + \text{NAHRADY} + \text{POHOTOV}}{\text{MESPLAC}_{\text{prep}}}$$

kde :

HMP	je hrubý měsíční plat zaměstnance,
PLAT	je plat za práci zaměstnance v kumulaci za sledované období (vstupní položka věty o zaměstnanci),
NAHRADY	jsou náhrady platu zaměstnance v kumulaci za sledované období (vstupní položka věty o zaměstnanci),
POHOTOV	je odměna za pracovní pohotovost zaměstnance v kumulaci za sledované období (vstupní položka věty o zaměstnanci),
MESPLAC _{prep}	je počet přepočtených placených měsíců zaměstnance, tj. počet měsíců, odpovídajících součtu odpracované doby a doby, po kterou pobíral náhrady platu.

Počet přepočtených placených měsíců MESPLAC_{prep} je roven počtu kalendářních měsíců v případě, že zaměstnanec s plným pracovním úvazkem po celé sledované období pracoval nebo pobíral náhrady platu. Pokud zaměstnanec byl v evidenčním stavu kratší dobu, než sledované období, bude jeho počet placených měsíců zkrácen poměrem počtu pracovních dnů v evidenčním stavu a ve sledovaném období. Podobně se počet placených měsíců zkrátí, pokud zaměstnanec měl jinou absenci, než absenci s náhradou platu (např. nemoc), případně měl sjednán kratší pracovní úvazek.

Hrubý měsíční plat za určitou skupinu zaměstnanců je vážená charakteristika, v níž hrubý měsíční plat určitého zaměstnance má váhu, odpovídající počtu jeho placených měsíců za sledované období (tzv. váha placené doby). Tento způsob výpočtu umožňuje korektní srovnání platové úrovně jednotlivých zaměstnání a srovnávání v čase.

Sestavy s hrubým měsíčním platem, diferenciací a strukturou hrubého platu obsahují také měsíční placenou dobu. Tento údaj ukazuje počet placených hodin (odpracovaná doba a doba náhrad) za placený měsíc a je v souladu s výpočtem hrubého měsíčního platu.

Pro zahrnutí zaměstnance do výpočtů hrubého měsíčního platu se uplatňují následující kritéria:

- přepočtený počet placených měsíců zaměstnance je alespoň jeden měsíc,
- stanovená týdenní pracovní doba na dané pracovní místo je alespoň 30 hodin (dle doporučení Eurostatu).

3.3. Měsíční odpracovaná a neodpracovaná doba

Měsíční odpracovaná (resp. neodpracovaná) doba se stejně jako hrubý měsíční plat vztahuje k celému sledovanému období tj. k 1. - 2. čtvrtletí, nebo k 1. - 4. čtvrtletí.

Měsíční odpracovaná doba zaměstnance se vypočte podle vzorce:

$$\text{ODPRACDmes} = \frac{\text{ODPRACD}}{\text{MESEVID_prep}}$$

kde :

- ODPRACDmes je měsíční odpracovaná doba zaměstnance,
 ODPACD je odpracovaná doba zaměstnance v kumulaci za sledované období (vstupní položka věty o zaměstnanci),
 MESEVID_prep je počet přepočtených evidenčních měsíců zaměstnance, tj. počet měsíců, odpovídajících délce pracovního úvazku a délce pracovního poměru ve sledovaném období.

Počet přepočtených evidenčních měsíců MESEVID_prep je roven počtu kalendářních měsíců v případě, že zaměstnanec s plným pracovním úvazkem po celé sledované období byl v pracovním poměru a nebyl na mateřské či rodičovské dovolené. Pokud zaměstnanec byl v evidenčním stavu kratší dobu, než sledované období, bude jeho počet evidenčních měsíců zkrácen poměrem počtu pracovních dnů v evidenčním stavu a ve sledovaném období. Podobně se počet evidenčních měsíců zkrátí, pokud zaměstnanec měl sjednán kratší pracovní úvazek.

Měsíční odpracovaná doba za určitou skupinu zaměstnanců je vážená charakteristika, v níž měsíční odpracovaná doba určitého zaměstnance má váhu, odpovídající počtu jeho evidenčních měsíců ve sledovaném období (tzv. váha evidenční doby). Pro zahrnutí zaměstnance do výpočtů měsíční odpracované doby se uplatňují stejná kritéria jako u hrubého měsíčního platu.

Obdobně jako odpracovaná doba se počítají měsíční neodpracovaná doba a také průměrné měsíční údaje o přesčasu, dovolené a nemoci.

4. Přehled používaných tabulek

Kapitola Přehled používaných tabulek obsahuje hodnocení kvality údajů a přehled publikovaných tabulek, u kterých jsou vyznačeny váhy nutné pro jejich zpracování.

4.1. Kvalita údajů

Zjišťované charakteristiky podléhají nevýběrovým chybám, neboť se nejedná o výběrové šetření. Nevýběrové chyby bývají způsobeny především špatnou kvalitou dat předávaných respondenty (neúplné a chybné údaje) do

Informačního systému o platu. Při zpracovávání údajů je jejich vliv snižován několikastupňovými kontrolními mechanismy a častými kontakty zpracovatele šetření s respondenty.

4.2. Přehled publikovaných tabulek podle použitých vah

Publikované tabulky s hodinovým výdělkem NS-V0 až NS-V9 obsahují hodnoty počítané ze souboru RSCP nepodnikatelské sféry bez použití vážení.

Tabulka	Třídící kritérium	Váha placené doby	Váha evidenční doby
NS-M0	Celý kraj	X	
NS-M1	HL. třídy zaměstnání KZAM-R	X	
NS-M5	Podskupiny zaměstnání KZAM-R	X	

Tabulka 3

Tabulka	Třídící kritérium	Váha placené doby	Váha evidenční doby
NS-T5	Podskupiny zaměstnání KZAM-R		X

Tabulka 4

5. Definice vybraných pojmů

Ekonomický subjekt	Ekonomický subjekt je právnický subjekt nebo fyzická osoba s postavením podnikatele, zapsaná do registru ekonomických subjektů ČSÚ. Každému ekonomickému subjektu se přiděluje identifikační číslo (IČ).
Organizační jednotka	Z hlediska výdělkové statistiky RSCP se dělí ekonomické subjekty na organizační jednotky podle okresu, ve kterém jejich zaměstnanci působí. Organizační jednotku tvoří všichni zaměstnanci ekonomického subjektu, kteří působí ve stejném okrese.
Zpravodajská jednotka	Zpravodajskou jednotkou je právnická osoba, organizační složka státu nebo fyzická osoba, od níž se požaduje poskytnutí údajů ve statistickém zjišťování podle zákona č. 89/1995 Sb., o státní statistické službě, ve znění pozdějších předpisů.
Sledované období	Sledované období je období od začátku roku do konce čtvrtletí, ve kterém se statistické zjišťování provádí.

Podnikatelská sféra	Do podnikatelské sféry patří subjekty, které odměňují mzdou podle § 109, odst. 2 zákona č. 262/2006 Sb., zákoníku práce, ve znění pozdějších předpisů.
Nepodnikatelská sféra	Do nepodnikatelské sféry patří subjekty, které odměňují platem podle § 109, odst. 3 zákona č. 262/2006 Sb., zákoníku práce, ve znění pozdějších předpisů.
Soubor ISPV-NS	Souborem ISPV nepodnikatelské sféry je soubor ekonomických subjektů, definovaný Automatizovaným rozpočtovým informačním systémem ARIS (viz http://www.info.mfcr.cz/aris).