

**RSCP**

# **Regionální statistika ceny práce**

---

**Čtvrtletní výběrové  
statistické zjišťování**

**Nepodnikatelská sféra**

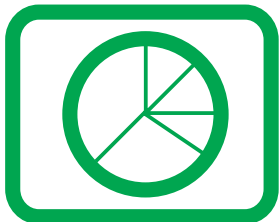
**Plzeňský  
kraj**

**II. čtvrtletí 2005**

**MPSV - SSZ**

---





**RSCP**

# **Regionální statistika ceny práce**

**Čtvrtletní výběrové  
statistické zjišťování**

**Nepodnikatelská sféra**

**Plzeňský  
kraj**

**II. čtvrtletí 2005**

**MPSV - SSZ**

## **COPYRIGHT - MPSV ČR a SSZ**

Publikace ani její část nesmí být kopírována, rozšiřována a zařazována do informačních systémů v jakékoliv formě (elektronické, mechanické, optické, magnetické aj.) bez písemného souhlasu

**Ministerstva práce a sociálních věcí ČR a Správy služeb zaměstnanosti**

## O b s a h :

### Úvodní část

Úvod.....	7
-----------	---

### Výsledková část – nepodnikatelská sféra

#### Hodinové výdělky

NS-V0	Hodinové výdělky v nepodnikatelské sféře za kraj Plzeňský .....	11
NS-V1	Hodinové výdělky podle hlavních tříd zaměstnání KZAM–R .....	12
NS-V2	Hodinové výdělky podle věkových kategorií .....	12
NS-V3	Hodinové výdělky podle platové třídy .....	13
NS-V4	Hodinové výdělky podle vzdělání .....	13
NS-V5	Hodinové výdělky podle podskupin zaměstnání KZAM–R .....	14
NS-V6	Hodinové výdělky podle kategorie zaměstnání .....	18
NS-V8	Hodinové výdělky podle pohlaví .....	18

#### Hrubé měsíční platy

NS-M0	Hrubý měsíční plat a jeho složky, diferenciacce, placená doba v nepodnikatelské sféře za kraj Plzeňský .....	19
NS-M1	Hrubý měsíční plat a jeho složky, diferenciacce, placená doba podle hlavních tříd zaměstnání KZAM-R.....	20
NS-M5	Hrubý měsíční plat a jeho složky, diferenciacce, placená doba podle podskupin zaměstnání KZAM-R.....	22

#### Měsíční odpracovaná a neodpracovaná doba

NS-T5	Průměrná měsíční odpracovaná a neodpracovaná doba podle podskupin zaměstnání KZAM – R.....	30
-------	---	----

### Dodatek - technický popis šetření

Koncepce šetření .....	37
Rozsah šetření.....	37
Vstupní údaje .....	38
Sběr dat.....	38
Klasifikace a číselníky.....	38
Výdělky a odpracovaná doba .....	39

Zpracování a analýza dat.....	40
Přehled publikovaných tabulek .....	40
Výpočet měsíční hrubé mzdy .....	41
Odhady statistických charakteristik.....	42
Definice vybraných pojmů.....	43



# Úvodní část





## Úvod

Regionální statistika ceny práce (RSCP) je systém, který pravidelně monitoruje aktuální výdělkovou úroveň a odpracovanou dobu podle zaměstnání v jednotlivých krajích České republiky. Výdělková úroveň se zjišťuje na základě hodinového výdělku, vyplacené mzdy a odpracované doby jednotlivých zaměstnanců. RSCP, stejně jako Informační systém o průměrném výdělku (ISPV) vychází z pravidelného výběrového statistického zjišťování s názvem „Čtvrtletní šetření o ceně práce“. Šetření je zařazeno do programu statistických zjišťování vyhlášených ČSÚ ve sbírce zákonů pro příslušný kalendářní rok - viz přílohy č. 1 a č. 2 Vyhlášky č. 576/2004 Sb. ze dne 8. listopadu 2004, kterou se stanoví Program statistických zjišťování na rok 2005 (částka 196). Šetření provádí pracoviště státní statistické služby Ministerstva práce a sociálních věcí. Garantem informačního systému RSCP je Ministerstvo práce a sociálních věcí – správa služeb zaměstnanosti, zpracovatelem RSCP je Trexima, spol. s r.o. ([www.trexima.cz](http://www.trexima.cz)).

RSCP nabízí další zdroj informací o mzdách v krajích České republiky. Výkaznictví ČSÚ sbírá údaje o mzdách za celý ekonomický subjekt a publikuje průměrné mzdy v členění podle firemních charakteristik. RSCP sbírá data za jednotlivé zaměstnance a jejím hlavním cílem jsou statistiky výdělkové úrovně zaměstnání (v klasifikaci KZAM-R) v jednotlivých krajích, dalším produktem jsou odhady výdělkové úrovně zaměstnanců podle šetřených osobních charakteristik na úrovni kraje. Roční zjišťování hrubých mezd a odpracované doby v ISPV a RSCP je základem pro strukturální šetření mezd ČSÚ a pro strukturální šetření SES (Structure of Earning Survey) Eurostatu. Zatímco výsledky strukturálních šetření a výsledky ISPV a RSCP pocházejí z téhož zdroje a publikace se navzájem doplňují, při srovnávání s výsledky výkaznictví je třeba vzít v úvahu rozdílné výběrové soubory a rozdílné metody výpočtu mzdových charakteristik.

Nejdůležitějším kritériem pro členění výsledků RSCP je příslušnost šetřeného ekonomického subjektu k podnikatelské, nebo nepodnikatelské sféře. Do podnikatelské sféry zahrnujeme ekonomické subjekty, které odměňují podle zákona č. 1/1992 Sb. o mzdě, odměně za pracovní pohotovost a o průměrném výdělku. Nepodnikatelskou sféru tvoří ekonomické subjekty, které odměňují podle zákona č. 143/1992 Sb. o platu a odměně za pracovní pohotovost v rozpočtových a v některých dalších organizacích a orgánech. V RSCP se ekonomické subjekty člení na organizační jednotky, jestliže je možné provést vnitřní rozčlenění podle okresů, ve kterých dílčí jednotky působí. Výsledky podle krajů jsou v tomto smyslu výsledky, získané pracovními metodou.

Od roku 2004 provozuje Ministerstvo financí Informační systém o platech, který v nepodnikatelské sféře šetří informace, požadované systémy ISPV a RSCP. Informační systém o platech se proto od roku 2004 stává zdrojem vstupních dat pro RSCP. Informační systém o platech je plošné šetření a do RSCP předává údaje o všech zaměstnancích nepodnikatelské sféry. Šetření v podnikatelské sféře zůstává výběrovým šetřením. Podnikatelská sféra se i nadále šetří čtvrtletně, sledovaným obdobím Informačního systému o platech je první pololetí a celý rok. Vzhledem k odlišné výběrové metodě a rozdílné periodicitě šetření v podnikatelské a nepodnikatelské sféře jsou výsledky uveřejňovány v samostatných publikacích. Pro označení podnikatelské sféry a pro popis metod a sestav specifických pro podnikatelskou sféru používáme označení RSCP-PS. Podobně pro označení nepodnikatelské sféry používáme RSCP-NS.

Publikace obsahuje výsledky nepodnikatelské sféry (RSCP-NS). Přináší hodinové výdělky za aktuální čtvrtletí, hrubé měsíční mzdy za období od začátku roku do konce aktuálního čtvrtletí, údaje o odpracované a neodpracované době za stejné období.

Výsledková publikace jednotlivých krajů ve formátu Excel a ve formátu PDF je k dispozici na internetových stránkách portálu MPSV (<http://portal.mpsv.cz/>) v sekci *Zaměstnanost*, v části *Regionální statistika ceny práce*. Rozsah přehledů jednotlivých zaměstnání je dán publikačním kritériem, podle kterého se uveřejňují jen zaměstnání zastoupená minimálně deseti zaměstnanci a minimálně třemi ekonomickými subjekty.



# **Výsledková část nepodnikatelská sféra**



## Hodinové výdělky v nepodnikatelské sféře

kraj: Plzeňský

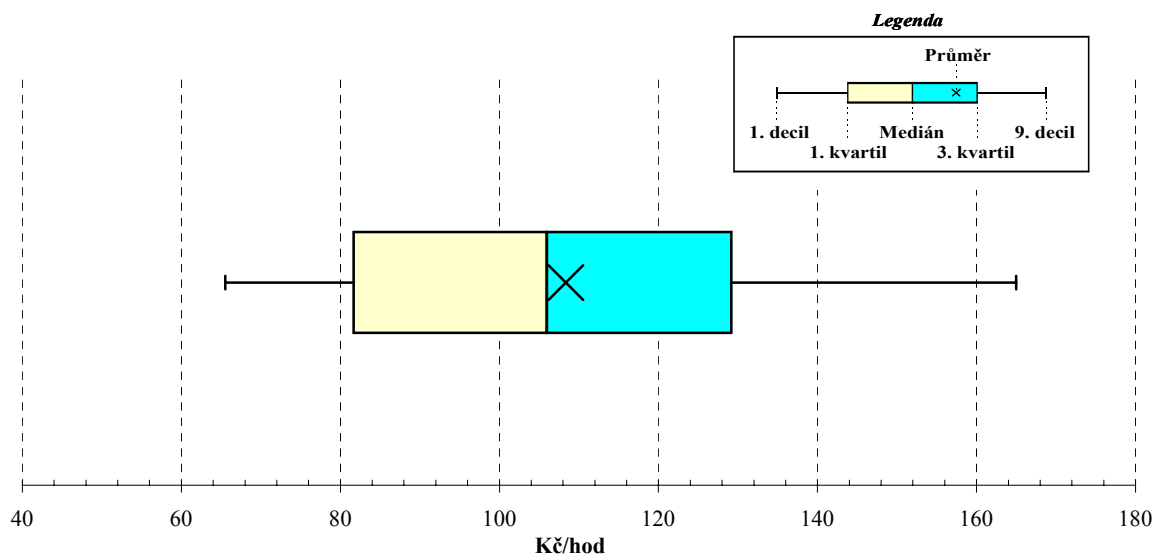
**Medián hodinového výdělku ..... 105,98 Kč/hod**

## Diferenciace

1. decil - 10 % hodinových výdělků menších než .....	57,57 Kč/hod
1. kvartil - 25 % hodinových výdělků menších než .....	81,65 Kč/hod
Medián - 50 % hodinových výdělků menších než .....	105,98 Kč/hod
3. kvartil - 25 % hodinových výdělků větších než .....	129,20 Kč/hod
9. decil - 10 % hodinových výdělků větších než .....	154,38 Kč/hod

**Průměr hodinového výdělku ..... 108,36 Kč/hod**

Podíl zaměstnanců s podprůměrným  
hodinovým výdělkem ..... 59,8 %



**2. čtvrtletí 2005****RSCP - nepodnikatelská sféra**

NS-V1

**Hodinové výdělky  
podle hlavních tříd zaměstnání KZAM-R**

kraj: Plzeňský

Hlavní třída zaměstnání KZAM-R	Struktura zaměstnanců	Medián	Diferenciace		Průměr
			1. decil	9. decil	
	%	Kč/hod	Kč/hod	Kč/hod	Kč/hod
0 Příslušníci armády	1,5	*	*	*	*
1 Zákonodárci, vedoucí a řídicí pracovníci	5,8	<b>158,93</b>	84,65	231,23	163,12
2 Vědečtí a odborní duševní pracovníci	32,3	<b>123,52</b>	93,62	164,55	128,24
3 Techničtí (zdrav., pedagogičtí) pracovníci	29,5	<b>108,35</b>	83,08	138,98	110,29
4 Nižší administrativní pracovníci	4,0	<b>87,52</b>	60,87	118,42	89,05
5 Provozní prac. ve službách a obchodu	9,3	<b>71,88</b>	51,94	141,38	84,26
6 Dělníci v zemědělství, lesnictví a rybářství	0,2	<b>73,16</b>	55,70	90,52	74,14
7 Řemeslníci, výrobci a zpracovatelé	1,6	<b>86,26</b>	62,57	109,94	86,75
8 Obsluha strojů a zařízení	3,9	<b>83,97</b>	54,78	107,40	82,93
9 Pomocní a nekvalifikovaní pracovníci	11,9	<b>54,94</b>	45,65	76,71	58,66
<b>C E L K E M - nepodnikatelská sféra</b>	<b>100</b>	<b>105,98</b>	<b>57,57</b>	<b>154,38</b>	<b>108,36</b>

**2. čtvrtletí 2005****RSCP - nepodnikatelská sféra**

NS-V2

**Hodinové výdělky  
podle věkových kategorií**

kraj: Plzeňský

Věková kategorie	Struktura zaměstnanců	Medián	Diferenciace		Průměr
			1. decil	9. decil	
	%	Kč/hod	Kč/hod	Kč/hod	Kč/hod
do 20 let	0,1	<b>52,44</b>	38,89	70,13	54,84
20 - 29 let	12,3	<b>94,64</b>	63,31	129,35	96,40
30 - 39 let	22,7	<b>103,81</b>	57,54	149,02	105,79
40 - 49 let	29,1	<b>109,57</b>	58,27	155,40	110,54
50 - 59 let	29,4	<b>112,54</b>	58,31	162,24	113,40
60 a více let	6,5	<b>105,67</b>	51,16	166,61	107,84
<b>C E L K E M - nepodnikatelská sféra</b>	<b>100</b>	<b>105,98</b>	<b>57,57</b>	<b>154,38</b>	<b>108,36</b>

## 2. čtvrtletí 2005

## RSCP - nepodnikatelská sféra

NS-V3

Hodinové výdělky  
podle platové třídy

kraj: Plzeňský

Platová třída	Struktura zaměstnanců	Medián	Diferenciace		Průměr
			1. decil	9. decil	
	%	Kč/hod	Kč/hod	Kč/hod	Kč/hod
1. platová třída	1,0	<b>50,52</b>	42,00	67,81	53,18
2. platová třída	7,6	<b>52,00</b>	44,92	65,85	54,04
3. platová třída	4,0	<b>59,93</b>	48,66	80,07	62,38
4. platová třída	5,1	<b>67,35</b>	52,79	89,23	69,68
5. platová třída	4,2	<b>71,99</b>	56,63	97,92	74,93
6. platová třída	4,9	<b>87,56</b>	67,30	118,00	89,73
7. platová třída	5,7	<b>93,66</b>	69,43	140,63	99,35
8. platová třída	14,1	<b>102,01</b>	81,01	130,29	104,63
9. platová třída	18,7	<b>109,37</b>	89,02	142,16	112,77
10. platová třída	7,8	<b>127,53</b>	99,30	164,24	130,39
11. platová třída	6,6	<b>127,63</b>	91,62	181,02	132,66
12. platová třída	16,9	<b>129,37</b>	108,58	171,27	136,26
13. platová třída	1,9	<b>173,15</b>	129,08	261,36	188,86
14. platová třída	1,3	<b>206,64</b>	157,58	296,25	220,04
15. platová třída	0,0	<b>271,68</b>	181,71	344,46	270,62
16. platová třída					

<b>C E L K E M - nepodnikatelská sféra</b>	<b>100</b>	<b>105,98</b>	<b>57,57</b>	<b>154,38</b>	<b>108,36</b>
--	------------	---------------	--------------	---------------	---------------

## 2. čtvrtletí 2005

## RSCP - nepodnikatelská sféra

NS-V4

Hodinové výdělky  
podle vzdělání

kraj: Plzeňský

Vzdělání	Struktura zaměstnanců	Medián	Diferenciace		Průměr	
			1. decil	9. decil		
	%	Kč/hod	Kč/hod	Kč/hod	Kč/hod	
KKOV						
Základní a nedokončené	A-C	6,6	<b>56,42</b>	46,49	82,21	60,93
Střední bez maturity	D,E,H,J	18,3	<b>72,00</b>	49,79	106,86	76,27
Střední s maturitou	K-M	45,9	<b>106,68</b>	75,77	145,31	109,19
Vyšší odborné a bakalářské	N,R	3,8	<b>111,71</b>	81,20	161,43	118,06
Vysokoškolské	T,V	24,9	<b>131,48</b>	103,68	192,07	141,40
<i>neuveдено</i>		0,5	<b>107,53</b>	67,90	146,98	107,58

<b>C E L K E M - nepodnikatelská sféra</b>	<b>100</b>	<b>105,98</b>	<b>57,57</b>	<b>154,38</b>	<b>108,36</b>
--	------------	---------------	--------------	---------------	---------------

**Hodinové výdělky  
podle podskupin zaměstnání KZAM-R**

kraj: Plzeňský

Podskupiny zaměstnání KZAM-R	Výběrový soubor		Medián	Diferenciace		Průměr
	počet org. jednotek	počet zaměst.		1. decil	9. decil	
			Kč/hod	Kč/hod	Kč/hod	Kč/hod
1127 Vedoucí pracovníci orgánů státní správy, správních úřadů	53	309	<b>164,45</b>	137,34	230,19	176,65
1150 Přednostové, tajemníci a ved.prac.okresních a obecních úřadů	44	381	<b>167,95</b>	129,09	286,82	190,38
1210 Ředitelé a prezidenti velkých organizací, podniků	239	239	<b>192,36</b>	161,14	234,96	197,67
1225 Vedoucí pracovníci v restauracích a hotelích	271	308	<b>82,24</b>	66,13	104,28	84,70
1229 Vedoucí pracovních dílčích celků jinde neuvedení (kult.,zdrav.)	23	78	<b>144,96</b>	93,85	235,40	157,98
1231 Vedoucí pracovníci finančních a hospodářských útvarů	36	58	<b>166,71</b>	115,44	232,19	173,16
1239 Vedoucí pracovníci ostatních útvarů jinde neuvedení	13	19	<b>137,41</b>	104,03	237,89	146,57
1319 Vedoucí, ředitelé malých organizací ostatní (kult.,zdrav.,škol.)	235	244	<b>149,21</b>	119,48	185,28	152,90
2113 Chemici	6	15	<b>128,49</b>	93,27	206,72	139,93
2114 Geologové, geofyzici, geodeti, hydrologové apod.	5	24	<b>123,12</b>	75,91	145,06	114,13
2131 Projektanti a analytici výpočetních systémů	8	40	<b>172,88</b>	126,23	250,58	186,91
2132 Programátoři	13	22	<b>133,05</b>	95,79	189,79	138,05
2139 Ostatní odborníci zabývající se výpoč. tech. jinde neuvedení	37	107	<b>123,36</b>	91,21	166,74	128,20
2149 Ostatní architekti, projekt., konstruk.a tech.inženýři (tvůr.prac.)	10	28	<b>127,92</b>	99,20	200,38	142,09
2211 Bakteriologové, biolog., ekolog., zoologové a odb.v přib.obor.	14	95	<b>136,73</b>	98,00	179,20	140,21
2212 Farmakologové, anatomové, biochemici, fyziolog., patologové	4	28	<b>152,09</b>	116,28	202,74	158,01
2213 Agronomové, šlechtitelé a odborníci v příbuzných oborech	3	14	<b>115,66</b>	88,00	129,74	113,66
2221 Lékaři, ordináři (kromě zubních lékařů)	21	633	<b>178,45</b>	121,52	261,70	186,52
2321 Učitelé všeobecně vzdělávacích předmětů	50	989	<b>130,26</b>	104,91	154,27	130,36
2322 Učitelé odborných předmětů	44	611	<b>130,87</b>	107,59	157,47	132,50
2323 Učitelé praktického vyučování (kromě mistrů)	20	53	<b>117,49</b>	88,04	174,38	126,13
2331 Učitelé základních škol	172	2 690	<b>121,86</b>	100,67	143,93	122,02
2332 Učitelé předškolní výchovy	200	904	<b>95,62</b>	85,19	108,04	96,08
2341 Učitelé všeobecně vzdělávacích předmětů na speciál. školách	36	323	<b>134,26</b>	102,09	168,70	136,00
2342 Učitelé odborných předmětů na speciálních školách	12	67	<b>133,27</b>	103,81	172,10	136,12
2343 Učitelé praktického vyučování na speciálních školách	7	26	<b>136,62</b>	102,94	179,70	134,92
2353 Učitelé základních uměleckých škol (vč.soukromých)	31	397	<b>116,70</b>	93,89	141,58	118,61
2354 Učitelé jazykových škol (vč. soukromých učitelů jazyků)	4	11	<b>121,44</b>	98,64	150,87	121,68
2355 Učitelé pedagog. středisek a pedagogickopsycholog. poraden	5	14	<b>110,45</b>	93,96	139,29	113,08
2356 Odborní pedagogové v zařiz. pro výkon ústav.a ochran. výchovy	5	27	<b>152,32</b>	113,25	178,53	150,74
2359 Ost.odb.pedagogičtí pracov. jinde neuvedení (odb.instruktoři)	16	42	<b>117,87</b>	91,50	144,46	118,25
2411 Odb. prac. na úseku účetnictví, financí, daní, ap., hlavní účetní	69	167	<b>131,44</b>	98,72	165,38	132,18
2412 Odbor. pracovníci na úseku zaměstnaneckých, personálních věcí	21	28	<b>119,65</b>	98,48	166,54	127,07
2419 Ostatní odborní pracovníci v oblasti podnikání	10	17	<b>110,99</b>	54,00	159,72	107,36
2421 Právníci, právní poradci (mimo advokacie a soudnictví)	25	71	<b>143,31</b>	108,42	193,94	146,02
2429 Ostatní odborníci v právní oblasti jinde neuvedení	14	31	<b>119,94</b>	93,95	149,03	121,49
2431 Odborní archiváři (kromě řadových)	7	81	<b>110,00</b>	82,57	141,97	110,47
2432 Odborní pracovníci knihoven (kromě řadových)	22	112	<b>100,12</b>	73,00	122,51	100,45
2434 Odborní pracovníci - kurátoři (muzeí, galérií)	10	29	<b>121,15</b>	82,88	147,49	116,19
2439 Ostatní odborní pracovníci kultury a osvěty jinde neuvedení	23	39	<b>111,40</b>	85,28	134,51	112,12
2441 Ekonomové - vědečtí pracovníci, specialisté, experti	26	53	<b>118,90</b>	93,10	160,18	121,89
2442 Sociologové, antropologové, archeologové, kriminologové	7	25	<b>93,69</b>	80,39	117,41	97,87



**Hodinové výdělky  
podle podskupin zaměstnání KZAM-R**

kraj: Plzeňský

Podskupiny zaměstnání KZAM-R	Výběrový soubor		Medián	Diferenciace		Průměr
	počet org. jednotek	počet zaměst.		1. decil	9. decil	
			Kč/hod	Kč/hod	Kč/hod	Kč/hod
2445 Psychologové	19	49	<b>126,54</b>	94,82	162,02	130,01
2446 Odborní pracovníci v oblasti sociální péče (kromě řadových)	20	65	<b>117,08</b>	82,47	157,81	118,67
2452 Sochaři, malíři, umělečtí restaurátoři, grafici a výtvarníci	8	15	<b>100,39</b>	82,56	121,77	101,04
2470 Odborní administrativní pracovníci jinde neuvedení	117	1 667	<b>129,90</b>	94,76	168,42	131,64
3111 Technici ve fyzikálních a příbuzných oborech	5	23	<b>76,37</b>	65,17	98,10	82,10
3112 Stavební technici	37	99	<b>112,55</b>	82,23	151,24	114,19
3113 Elektrotechnici	5	14	<b>123,54</b>	100,06	159,19	124,57
3118 Technici v kartografii, kresliči a zeměměřiči	9	258	<b>91,90</b>	78,04	114,78	94,25
3119 Ostatní techničtí pracovníci jinde neuvedení	47	173	<b>103,78</b>	81,00	135,99	106,50
3122 Operátoři a obsluha výpočetní techniky	28	43	<b>108,04</b>	65,92	150,63	106,03
3129 Ostatní technici ve výpočetní technice jinde neuvedení	17	32	<b>112,82</b>	76,56	137,40	110,20
3134 Obsluha lékařských zařízení	4	81	<b>116,77</b>	101,26	150,15	122,17
3151 Kolaudační technici a technici protipožární ochrany	10	224	<b>156,26</b>	135,84	186,81	157,79
3152 Bezpečnostní tech.a tech. pro kontrolu zdravotní nezávadnosti	29	137	<b>125,08</b>	96,52	146,48	123,01
3160 Technici železničního provozu	3	18	<b>110,02</b>	94,41	135,17	110,62
3211 Technici a laboranti v oblasti biologie a v příbuzných oborech	8	266	<b>105,31</b>	83,16	129,98	105,29
3212 Technici v agronomii, v lesnictví a v zemědělství	24	124	<b>102,82</b>	76,26	135,90	103,97
3222 Asistenti hygienické služby	3	84	<b>114,56</b>	96,12	127,94	112,55
3223 Dietetici a odborníci na výživu	4	21	<b>98,85</b>	82,43	129,45	101,45
3226 Rehabilitační a fyzioterapeutičtí pracovníci (vč. odb. masérů)	16	94	<b>93,00</b>	74,89	116,37	94,68
3229 Ostatní střední zdravotničtí pracovníci jinde neuvedení	4	28	<b>121,69</b>	98,80	154,09	125,57
3231 Ošetřovatelé, všeobecné zdravotní sestry	35	1 559	<b>112,00</b>	91,70	133,25	112,95
3233 Sestry pro péči o dítě	5	203	<b>113,38</b>	94,78	129,78	112,69
3235 Sestry pro intenzivní péči	3	202	<b>128,05</b>	108,87	148,05	128,59
3311 Vychovatelé v družinách, domovech dětí a mládeže	223	817	<b>93,75</b>	75,84	121,17	96,41
3312 Vedoucí zájmových kroužků (z povolání)	9	20	<b>86,22</b>	70,05	108,62	88,02
3320 Pedagogové pro předškolní výchovu	6	24	<b>91,03</b>	84,58	116,62	96,79
3331 Vychovatelé na speciálních školách	20	81	<b>98,46</b>	53,28	121,50	93,98
3332 Vychovatelé školsk. zaříz. pro výkon ústavní a ochranné výchovy	11	133	<b>117,31</b>	90,75	158,82	122,70
3341 Instruktoři a mistři odborné výchovy	28	400	<b>106,07</b>	90,92	126,26	107,72
3416 Nákupčí	10	14	<b>98,04</b>	60,24	116,00	93,80
3422 Odbytoví a přepravní agenti	4	18	<b>119,01</b>	91,15	144,73	117,21
3423 Zprostředkovatelé práce a agenti pracovních úřadů	9	106	<b>111,65</b>	93,66	123,83	109,18
3431 Odborné sekretářky, sekretáři	42	177	<b>91,89</b>	64,32	139,11	98,11
3433 Pracovníci v oblasti účetnictví, fakturace, rozpočet., kalkulace	392	973	<b>107,33</b>	81,51	143,91	110,98
3434 Pracovníci v oblasti statistiky a matematiky	6	10	<b>93,68</b>	82,74	160,69	107,72
3435 Pracovníci v oblasti práce a mezd (kromě účetních)	24	25	<b>116,00</b>	87,34	163,53	124,04
3436 Referenti osobních oddělení	30	72	<b>117,28</b>	94,97	156,76	119,11
3439 Ostatní odborní administrativní pracovníci jinde neuvedení	207	841	<b>110,37</b>	79,23	140,64	110,80
3443 Pracovníci sociálního a důchodového zabezpečení	16	313	<b>96,53</b>	81,06	113,88	97,73
3444 Pracovníci pasových oddělení a oddělení udělovajících povolení	8	22	<b>107,14</b>	85,23	126,21	105,62
3460 Sociální pracovníci	55	205	<b>103,35</b>	76,59	141,44	104,88

**Hodinové výdělky  
podle podskupin zaměstnání KZAM-R**

kraj: Plzeňský

Podskupiny zaměstnání KZAM-R	Výběrový soubor		Medián Kč/hod	Diferenciace		Průměr Kč/hod
	počet org. jednotek	počet zaměst.		1. decil Kč/hod	9. decil Kč/hod	
	4111 Písačky - opisovačky, stenotypistky	10	194	<b>76,13</b>	58,41	105,63
4112 Kancelářští a manipul. prac. a obsl. zařízení na zpracování textu	39	83	<b>91,90</b>	69,93	113,17	91,10
4113 Pracovníci přípravy dat výpočetní techniky	8	27	<b>74,07</b>	54,92	120,20	83,78
4115 Sekretářky, sekretáři	91	186	<b>100,22</b>	69,76	130,44	100,51
4121 Nižší účetní	10	23	<b>90,00</b>	70,95	126,26	95,79
4131 Úředníci ve skladech	36	87	<b>82,74</b>	63,30	117,10	86,57
4133 Úředníci v dopravě a v přepravě (dispečeri, kontrolori apod.)	13	21	<b>103,99</b>	82,00	138,04	106,15
4141 Řadoví knihovníci, archiváři, evidenční pracovníci	64	282	<b>93,47</b>	68,23	112,40	92,04
4190 Nižší pracovníci jinde neuvedení ostatní	78	140	<b>81,25</b>	57,54	135,36	88,67
4211 Pokladníci (v bankách, pojišťovnách, spořitelnách, na poště)	32	64	<b>92,64</b>	64,90	121,30	95,15
4214 Prodavači vstupenek, jízdenek apod.	9	31	<b>63,66</b>	54,44	80,30	66,62
4222 Recepční	6	29	<b>80,63</b>	55,30	100,79	78,73
4223 Telefonisté	15	35	<b>65,01</b>	54,29	83,92	67,54
5113 Průvodci (turist. zájezdů, historických a kulturních památek)	7	28	<b>58,54</b>	46,80	81,97	61,25
5121 Pracovníci dohlížející nad obsluhujícím personálem, hospodyně	56	104	<b>55,61</b>	45,96	88,70	62,94
5122 Kuchaři	365	1 293	<b>60,20</b>	49,69	78,51	62,63
5123 Číšníci, servírky	3	15	<b>69,34</b>	49,77	88,32	70,01
5131 Dětské pěstounky, pečovatelky, pomocní vychovatelé	3	15	<b>78,62</b>	68,86	89,96	80,08
5132 Pečovatelé a pomoc.ošetřovatelé v zařiz.soc.péče, v nemocnicích	33	532	<b>81,58</b>	66,72	97,76	81,77
5133 Pečovatelé v domácnosti	10	69	<b>67,54</b>	63,43	80,00	69,24
5139 Ostatní pečovatelé a pomocní ošetřovatelé jinde neuvedení	6	59	<b>75,19</b>	63,51	92,72	78,49
5161 Hasiči, požárníci	9	239	<b>132,94</b>	118,49	150,51	133,45
5162 Pracovníci bezpečnostních orgánů (např. policisté, strážníci)	11	69	<b>121,83</b>	102,15	147,00	123,88
5169 Ostatní pracovníci ochrany a ostrahy jinde neuvedení	13	44	<b>86,00</b>	64,53	159,97	103,52
5211 Prodavači v obchodech	8	15	<b>69,36</b>	44,60	76,10	65,01
6113 Zahradníci a pěstitelé zahradních plodin a sazenic	10	28	<b>71,26</b>	55,25	93,87	72,23
7122 Zedníci, kameníci, omítkaři	29	49	<b>88,56</b>	70,21	106,89	87,68
7124 Tesaři a truhláři	15	34	<b>74,56</b>	58,31	87,00	73,22
7129 Ost. stavební dělníci hlavní stav. výroby a prac.v ost. oborech	12	27	<b>81,10</b>	63,20	103,62	82,74
7136 Instalatéři, potrubáři, stavební zámečníci, klempíři	13	69	<b>90,18</b>	78,85	116,80	93,17
7137 Stavební a provozní elektrikáři	11	34	<b>93,26</b>	72,86	108,65	93,42
7222 Nástrojaři, kovomodeláři, kovodělníci, zámečníci	30	71	<b>84,58</b>	59,80	107,00	84,23
7231 Mechanici a opraváři motorových vozidel	19	67	<b>95,07</b>	74,06	114,00	94,69
7241 Elektromech., opraváři a seřizovači různých typů elektr. zařízení	9	12	<b>76,09</b>	62,73	85,83	75,05
7422 Umělečtí truhláři, řezbáři, výrobci a opraváři výrobků ze dřeva	7	14	<b>83,56</b>	65,00	104,12	83,13
7433 Dámští a pánští krejčí a kloboučníci včetně opravářů oděvů	10	23	<b>66,38</b>	53,52	78,13	64,69
8162 Obsluha parních turbín, ohřivačů a motorů	119	171	<b>60,36</b>	47,00	95,97	69,12
8163 Obsluha zařízení při úpravě, čištění a rozvodu vody	7	17	<b>85,32</b>	72,68	96,57	83,30
8164 Obsluha zařízení ve spalovně (spalování odpadků apod.)	3	24	<b>85,56</b>	61,83	97,88	83,08
8264 Obsluha strojů na bělení, barvení, čištění, praní, žehlení textilu	17	124	<b>63,43</b>	51,96	79,31	65,10
8321 Řidiči osobních a malých dodávkových automobilů, taxikáři	60	140	<b>80,40</b>	61,99	102,04	81,27
8322 Řidiči sanitních a rzp vozů	5	121	<b>113,39</b>	89,50	131,53	110,84

**Hodinové výdělky  
podle podskupin zaměstnání KZAM-R**

kraj: Plzeňský

Podskupiny zaměstnání KZAM-R	Výběrový soubor		Medián	Diferenciace		Průměr
	počet org. jednotek	počet zaměst.		1. decil	9. decil	
			Kč/hod	Kč/hod	Kč/hod	Kč/hod
8323 Řidiči autobusů, trolejbusů a tramvají	9	14	<b>100,88</b>	68,42	113,38	94,29
8324 Řidiči nákladních automobilů a tahačů	14	198	<b>84,89</b>	71,28	99,63	84,82
8326 Řidiči speciálních vozidel	16	252	<b>89,00</b>	76,72	104,72	88,86
8331 Obsluha zemědělských a lesních strojů	6	65	<b>79,00</b>	48,21	95,47	72,67
8332 Obsluha zemních a příbuzných strojů	6	16	<b>89,22</b>	77,64	104,74	90,10
8334 Obsluha vysokozdvížných a ostatních motorových vozíků	4	26	<b>76,71</b>	63,41	95,69	78,83
9132 Pomocníci a uklízeči v kancelářích, hotelích, nemocnicích ap.	563	2 270	<b>52,38</b>	44,93	66,35	54,54
9133 Ruční pradláči a žehlíři (kromě obsluhy strojů)	11	14	<b>55,72</b>	45,59	67,90	57,26
9141 Domovníci, správci domu	117	190	<b>72,20</b>	54,16	96,66	72,96
9143 Školníci vč. školníků - údržbářů	327	477	<b>61,64</b>	50,21	81,02	64,03
9152 Vrátní, hlídači, uváděči a šatnářky	72	283	<b>58,64</b>	46,87	79,07	61,31
9161 Sběrači odpadků, popeláři	40	107	<b>51,63</b>	40,91	92,11	59,57
9162 Metaři, čističi záchodků, žump, kanálů a podobných zařízení	5	12	<b>43,88</b>	42,50	69,14	51,44
9169 Ostatní pracovníci v příbuzných oborech jinde neuvedení	19	47	<b>57,39</b>	45,72	76,67	58,18
9323 Dělníci nádvorní skupiny (pomocní montéři)	13	105	<b>79,51</b>	51,70	117,18	82,80
9339 Pomocní a nekvalif. pracovníci v dopravě, ve skladech, v telek.	18	61	<b>63,73</b>	54,54	84,34	67,42

**2. čtvrtletí 2005****RSCP - nepodnikatelská sféra**

NS-V6

**Hodinové výdělky  
podle kategorie zaměstnání**kraj: **Plzeňský**

Kategorie zaměstnání	Struktura zaměstnanců %	Medián Kč/hod	Diferenciace		Průměr Kč/hod
			1. decil Kč/hod	9. decil Kč/hod	
D Manuální pracovníci	22,9	<b>61,68</b>	47,23	98,52	68,55
T Nemanuální pracovníci	77,1	<b>115,21</b>	82,36	161,53	120,20
Relace D/T (%)		53,5	57,3	61,0	57,0
<b>C E L K E M - nepodnikatelská sféra</b>	<b>100</b>	<b>105,98</b>	<b>57,57</b>	<b>154,38</b>	<b>108,36</b>

manuální pracovníci - zaměstnanci s převážně manuálním charakterem práce (hlavní třída KZAM-R 6-9 a vybraná zaměstnání hl. třídy 5)

nemanuální pracovníci - zaměstnanci s převážně nemanuálním charakterem práce (hlavní třída KZAM-R 1-4 a vybraná zaměstnání hl. třídy 5)

**2. čtvrtletí 2005****RSCP - nepodnikatelská sféra**

NS-V8

**Hodinové výdělky  
podle pohlaví**kraj: **Plzeňský**

Pohlaví	Struktura zaměstnanců %	Medián Kč/hod	Diferenciace		Průměr Kč/hod
			1. decil Kč/hod	9. decil Kč/hod	
Muž	29,6	<b>116,20</b>	69,93	176,20	121,44
Žena	70,4	<b>102,64</b>	54,94	143,61	102,87
Relace Ž/M (%)		88,3	78,6	81,5	84,7
<b>C E L K E M - nepodnikatelská sféra</b>	<b>100</b>	<b>105,98</b>	<b>57,57</b>	<b>154,38</b>	<b>108,36</b>

**Hrubý měsíční plat a jeho složky, diference, placená doba  
v nepodnikatelské sféře**

kraj: Plzeňský

**Medián hrubého měsíčního platu ..... 18 983 Kč/měs**

**Diference**

1. decil - 10 % hrubých měsíčních platů menších než .....	10 637 Kč/měs
1. kvartil - 25 % hrubých měsíčních platů menších než .....	15 039 Kč/měs
Medián - 50 % hrubých měsíčních platů menších než .....	18 983 Kč/měs
3. kvartil - 25 % hrubých měsíčních platů větších než .....	22 865 Kč/měs
9. decil - 10 % hrubých měsíčních platů větších než .....	27 451 Kč/měs

**Průměr hrubého měsíčního platu ..... 19 476 Kč/měs**

**Vybrané složky hrubého měsíčního platu**

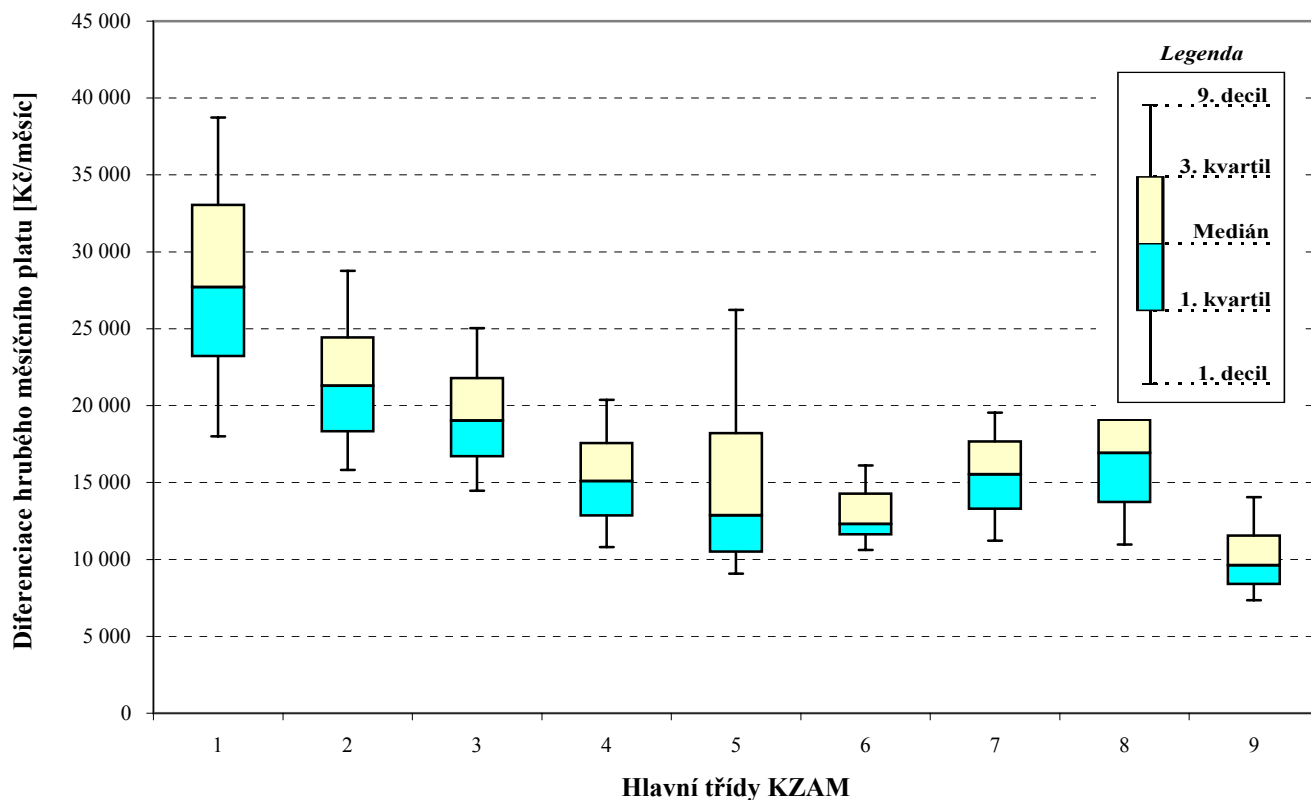
prémie a odměny .....	3,8 %
příplatky za přesčas .....	0,6 %
příplatky ostatní .....	16,5 %
náhrady .....	4,4 %
odměny za pohotovost .....	1,0 %

**Průměrná placená doba ..... 172,3 hod/měs**

### Hrubý měsíční plat a jeho složky, diferenciace, placená doba podle hlavních tříd zaměstnání KZAM-R

kraj: Plzeňský

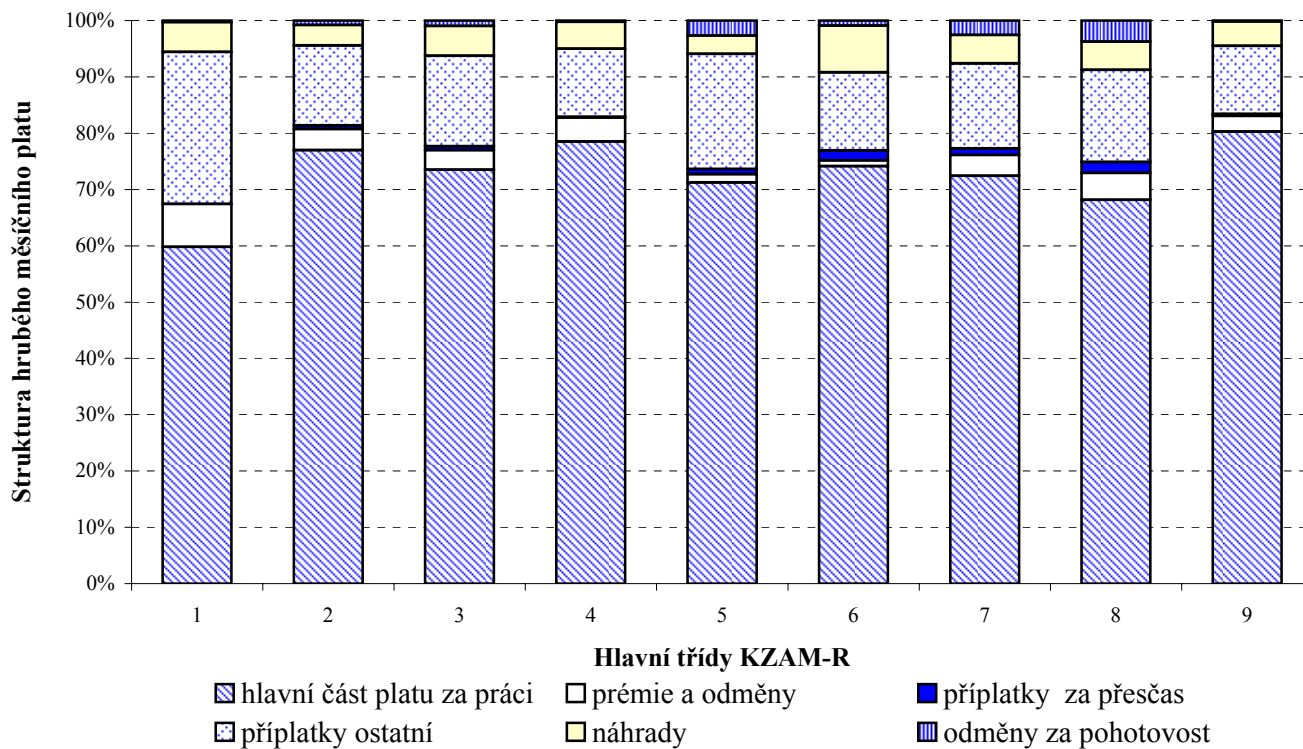
Hlavní třída zaměstnání KZAM - R	Struktura zaměstnanců	Medián
	%	Kč/měs
0 Příslušníci armády	1,1	*
1 Zákodárci, vedoucí a řídicí pracovníci	6,0	27 697
2 Vědečtí a odborní duševní pracovníci	33,7	21 283
3 Techničtí (zdrav., pedagog.) pracovníci	31,9	19 032
4 Nižší administrativní pracovníci	3,7	15 088
5 Provozní pracovníci ve službách a obchodu	9,0	12 861
6 Dělníci v zemědělství, lesnictví a rybářství	0,2	12 302
7 Řemeslníci, výrobci a zpracovatelé	1,8	15 523
8 Obsluha strojů a zařízení	3,7	16 913
9 Pomocní a nekvalifikovaní pracovníci	8,9	9 616
<b>C E L K E M - nepodnikatelská sféra</b>	<b>100</b>	<b>18 983</b>



### Hrubý měsíční plat a jeho složky, diference, placená doba podle hlavních tříd zaměstnání KZAM-R

kraj: **Plzeňský**

Diferenciace				Průměr	Vybrané složky hrubého měsíčního platu					Placená doba
1. decil	1. kvartil	3. kvartil	9. decil		prémie a odměny	příplatky za přesčas	příplatky ostatní	náhrady	odměny za pohotovost	
Kč/měs	Kč/měs	Kč/měs	Kč/měs	Kč/měs	%	%	%	%	%	hod/měs
*	*	*	*	*	*	*	*	*	*	*
18 000	23 198	33 058	38 733	28 618	7,6	0,0	27,0	5,3	0,3	<b>172,1</b>
15 817	18 310	24 439	28 770	22 240	3,8	0,6	14,2	3,6	0,8	<b>172,9</b>
14 457	16 689	21 786	25 033	19 504	3,5	0,7	16,1	5,3	1,0	<b>172,2</b>
10 806	12 851	17 567	20 374	15 414	4,3	0,1	12,1	4,8	0,3	<b>172,6</b>
9 085	10 500	18 220	26 231	15 362	1,5	0,9	20,4	3,2	2,7	<b>168,8</b>
10 620	11 619	14 270	16 106	13 118	1,0	1,8	13,9	8,3	0,9	<b>177,3</b>
11 220	13 280	17 676	19 549	15 575	3,7	1,1	15,2	5,0	2,6	<b>176,7</b>
10 959	13 724	19 089	21 302	16 552	4,8	1,9	16,4	5,0	3,8	<b>180,2</b>
7 346	8 394	11 556	14 052	10 297	2,8	0,4	12,1	4,3	0,2	<b>167,6</b>
<b>10 637</b>	<b>15 039</b>	<b>22 865</b>	<b>27 451</b>	<b>19 476</b>	<b>3,8</b>	<b>0,6</b>	<b>16,5</b>	<b>4,4</b>	<b>1,0</b>	<b>172,3</b>



**Hrubý měsíční plat a jeho složky, diferenciacie, placená doba  
podle podskupin zaměstnání KZAM-R**

kraj: Plzeňský

Podskupiny zaměstnání KZAM-R	Počet zaměstnanců přepočtený podle placených měsíců	Medián
		Kč/měs
1127 Vedoucí pracovníci orgánů státní správy, správních úřadů	290	28 455
1150 Přednostové, tajemníci a vedoucí pracovníci okresních a obecních úřadů	365	26 753
1210 Ředitelé a prezidenti velkých organizací, podniků	238	32 869
1225 Vedoucí pracovníci v restauracích a hotelích	114	15 316
1229 Vedoucí pracovních dílčích celků jinde neuvedení (kulturních,zdravotn.,školských)	67	25 149
1231 Vedoucí pracovníci finančních a hospodářských (správních) útvarů	55	29 052
1239 Vedoucí pracovníci ostatních útvarů jinde neuvedení	18	24 772
1319 Vedoucí, ředitelé malých organizací ostatní (kultura,zdravotnictví,školství)	234	25 190
2113 Chemici	13	23 162
2114 Geologové, geofyzici, geodeti, hydrologové apod.	17	20 705
2131 Projektanti a analytici výpočetních systémů	36	29 997
2132 Programátoři	16	22 725
2139 Ostatní odborníci zabývající se výpočetní technikou jinde neuvedení	98	20 810
2141 Hlavní architekti, architekti a plánovači měst, urbanisté, dopravních sítí	34	22 833
2142 Projektanti staveb a areálů, stavební inženýři	22	20 224
2149 Ostatní architekti, projektanti, konstruktéři a techničtí inženýři (tvůrčí pracovníci)	26	22 509
2211 Bakteriologové, biologové, ekologové, zoologové a odborníci v příbuzných oborech	88	20 026
2212 Farmakologové, anatomové, biochemici, fyziologové, patologové	21	25 781
2213 Agronomové, šlechtitelé a odborníci v příbuzných oborech	13	19 949
2221 Lékaři, ordináři (kromě zubních lékařů)	552	36 337
2321 Učitelé všeobecně vzdělávacích předmětů	835	22 865
2322 Učitelé odborných předmětů	446	22 958
2323 Učitelé praktického vyučování (kromě mistrů)	45	22 000
2331 Učitelé základních škol	2 338	21 012
2332 Učitelé předškolní výchovy	803	16 281
2341 Učitelé všeobecně vzdělávacích předmětů na speciálních školách	284	23 894
2342 Učitelé odborných předmětů na speciálních školách	56	23 092
2343 Učitelé praktického vyučování na speciálních školách	19	23 095
2353 Učitelé základních uměleckých škol (vč.soukromých)	227	20 701
2356 Odborní pedagogové v zařízeních pro výkon ústavní a ochranné výchovy	24	27 644
2359 Ostatní odborní pedagogičtí pracovníci jinde neuvedení (odborní instruktoři)	35	20 411
2411 Odborní pracovníci na úseku účetnictví, financí, daní, apod., hlavní účetní	147	20 244
2412 Odborní pracovníci na úseku zaměstnaneckých, personálních věcí	25	19 593
2419 Ostatní odborní pracovníci v oblasti podnikání	15	16 390
2421 Právníci, právní poradci (mimo advokacie a soudnictví)	63	21 478
2429 Ostatní odborníci v právní oblasti jinde neuvedení	26	21 733
2431 Odborní archiváři (kromě řadových)	72	18 788
2432 Odborní pracovníci knihoven (kromě řadových)	92	17 066
2434 Odborní pracovníci - kurátoři (muzeí, galérií)	25	20 660
2439 Ostatní odborní pracovníci kultury a osvěty jinde neuvedení	36	19 823
2441 Ekonomové - vědečtí pracovníci, specialisté, experti	45	19 540
2442 Sociologové, antropologové, archeologové, kriminologové	22	16 600



**Hrubý měsíční plat a jeho složky, diferenciacie, placená doba  
podle podskupin zaměstnání KZAM-R**

kraj: **Plzeňský**

Diferenciace				Průměr	Vybrané složky hrubého měsíčního platu					Placená doba
					1. decil	1. kvartil	3. kvartil	9. decil	prémie a odměny	
Kč/měs	Kč/měs	Kč/měs	Kč/měs	Kč/měs	%	%	%	%	%	hod/měs
23 552	25 411	33 756	38 842	30 264	5,1	0,0	23,8	5,7	0,0	173,1
19 203	23 087	30 671	38 501	27 949	12,5	0,0	25,5	6,4	0,1	172,4
27 811	29 989	36 042	38 790	33 599	6,6	0,0	31,9	5,0	0,0	172,2
11 687	13 415	16 967	19 493	15 765	3,6	0,0	18,5	2,9	0,0	166,4
15 932	18 880	36 150	44 027	28 048	4,3	0,3	29,1	4,1	1,8	174,2
20 079	23 063	35 066	42 249	30 225	12,4	0,2	30,2	6,0	0,5	173,1
18 015	19 164	29 544	34 418	25 828	4,2	0,1	22,4	5,4	2,0	174,5
20 660	22 284	27 869	31 354	25 922	3,8	0,0	27,0	4,2	0,1	172,1
15 130	20 278	27 611	34 211	24 709	3,6	0,1	18,8	6,3	3,2	172,4
14 330	16 362	21 819	25 447	20 103	9,1	0,7	7,5	3,8	0,0	173,6
21 539	24 691	33 043	40 738	31 330	23,1	0,0	25,2	8,6	0,6	172,3
16 276	19 224	23 367	31 511	23 146	7,6	0,6	17,9	4,2	0,0	175,1
16 291	19 138	25 071	29 042	22 384	6,5	0,2	19,1	5,4	1,4	172,6
17 297	19 179	28 340	29 961	23 193	9,9	0,0	23,9	5,1	0,0	169,4
17 046	17 261	21 585	31 664	21 429	9,6	0,0	21,9	5,5	0,0	169,8
16 741	19 789	29 824	34 496	24 457	11,7	0,2	20,5	5,2	0,6	173,2
7 800	10 154	25 195	30 627	19 393	6,9	0,8	16,1	8,2	0,5	173,7
16 000	21 014	31 787	36 907	26 633	4,3	1,1	16,8	6,6	0,6	174,2
15 392	17 850	21 357	22 332	19 523	2,7	0,0	19,2	5,0	0,0	172,3
23 075	28 256	45 168	56 212	38 055	7,0	4,6	17,0	5,9	6,2	191,0
18 483	20 856	24 935	27 108	22 934	1,2	0,1	16,4	2,7	0,1	171,4
18 500	20 864	25 189	27 783	23 128	1,2	0,3	16,3	3,4	0,0	170,5
14 771	19 213	27 363	29 463	22 418	1,7	0,2	18,6	4,3	0,0	171,4
17 649	19 365	22 843	24 997	21 197	1,3	0,1	10,9	2,0	0,1	171,9
14 356	15 404	17 131	18 057	16 287	1,9	0,0	5,6	3,3	0,0	170,4
18 139	20 696	26 807	32 236	24 670	2,8	0,2	16,9	3,2	0,0	172,1
19 028	21 033	25 384	27 558	23 251	5,0	0,0	15,4	2,7	0,0	172,2
20 166	21 106	27 184	33 643	25 077	3,0	0,9	19,4	4,2	0,0	174,3
16 186	18 530	22 894	26 173	21 263	2,3	0,0	9,4	2,4	0,0	167,3
23 098	24 602	29 543	34 364	27 495	1,9	0,1	21,4	5,8	0,0	173,4
15 833	18 220	23 220	27 025	20 929	1,6	0,0	14,0	4,8	0,6	169,6
6 889	15 082	22 804	25 895	18 582	11,0	0,0	18,1	6,6	0,0	172,0
16 461	17 517	24 558	25 565	20 038	6,9	0,0	17,3	5,7	0,0	173,1
8 094	13 208	21 971	26 202	17 123	7,1	0,9	17,3	4,2	0,0	174,8
10 808	16 120	25 235	30 037	20 852	10,0	0,0	19,1	5,0	0,0	173,6
15 088	16 992	24 804	26 946	21 262	4,0	0,0	9,5	5,6	0,0	172,8
14 208	16 272	21 062	24 322	18 978	3,9	0,0	11,4	5,9	0,0	170,5
12 336	14 527	19 097	21 229	17 242	2,5	0,0	9,6	4,2	0,0	168,4
14 326	16 896	24 432	25 863	20 626	2,5	0,0	14,8	4,8	0,1	171,4
14 159	17 269	21 577	23 251	19 268	4,1	0,3	18,0	5,9	0,0	172,7
15 997	18 288	22 150	27 810	20 700	5,8	0,1	20,1	6,4	0,5	172,4
13 175	16 061	17 957	20 374	16 756	2,5	0,0	7,8	7,0	0,0	171,9

**Hrubý měsíční plat a jeho složky, diference, placená doba  
podle podskupin zaměstnání KZAM-R**

kraj: Plzeňský

Podskupiny zaměstnání KZAM-R	Počet zaměstnanců přepočtený podle placených měsíců	Medián
		Kč/měs
2445 Psychologové	41	21 642
2446 Odborní pracovníci v oblasti sociální péče (kromě řadových)	56	20 299
2452 Sochaři, malíři, umělečtí restaurátoři, grafici a výtvarníci	14	16 836
2470 Odborní administrativní pracovníci jinde neuvedení	1 487	21 382
3111 Technici ve fyzikálních a příbuzných oborech	21	13 415
3112 Stavební technici	106	20 253
3113 Elektrotechnici	12	23 355
3118 Technici v kartografii, kresliči a zeměměřiči	222	15 658
3119 Ostatní techničtí pracovníci jinde neuvedení	150	18 803
3122 Operátoři a obsluha výpočetní techniky	37	19 146
3129 Ostatní technici ve výpočetní technice jinde neuvedení	25	19 373
3134 Obsluha lékařských zařízení	76	24 840
3152 Bezpečnostní technici a technici pro kontrolu zdravotní nezávadnosti a jakosti	122	20 563
3160 Technici železničního provozu	13	22 759
3211 Technici a laboranti v oblasti biologie a v příbuzných oborech	240	19 435
3212 Technici v agronomii, v lesnictví a v zemědělství	116	17 669
3222 Asistenti hygienické služby	81	20 081
3223 Dietetici a odborníci na výživu	17	16 693
3226 Rehabilitační a fyzioterapeutičtí pracovníci (vč. odborných masérů)	81	16 172
3229 Ostatní střední zdravotničtí pracovníci jinde neuvedení	26	22 540
3231 Ošetrovatelé, všeobecné zdravotní sestry	1 450	20 262
3233 Sestry pro péči o dítě	193	20 438
3235 Sestry pro intenzivní péči	186	24 201
3311 Vychovatelé v družinách, klubech, domovech dětí a mládeže apod.	604	16 474
3312 Vedoucí zájmových kroužků (z povolání)	14	16 188
3320 Pedagogové pro předškolní výchovu	17	16 094
3331 Vychovatelé na speciálních školách	56	17 420
3332 Vychovatelé školského zařízení pro výkon ústavní a ochranné výchovy	123	20 975
3341 Instruktoři a mistři odborné výchovy	357	18 314
3416 Nákupčí	12	17 870
3422 Odbytoví a přepravní agenti	16	19 662
3423 Zprostředkovatelé práce a agenti pracovních úřadů	93	18 706
3431 Odborné sekretářky, sekretáři	158	14 977
3433 Pracovníci v oblasti účetnictví, fakturace, rozpočetnictví, kalkulace	825	18 512
3435 Pracovníci v oblasti práce a mezd (kromě účetních)	22	19 972
3436 Referenti osobních oddělení	67	19 893
3439 Ostatní odborní administrativní pracovníci jinde neuvedení	738	18 698
3443 Pracovníci sociálního a důchodového zabezpečení	287	18 279
3444 Pracovníci pasových oddělení a oddělení udělovajících povolení	19	18 232
3460 Sociální pracovníci	190	16 849
4111 Písařky - opisovačky, stenotypistky	119	12 864
4112 Kancelářští a manipulační pracovníci a obsluha zařízení na zpracování textu	63	15 722

**Hrubý měsíční plat a jeho složky, diferenciacie, placená doba  
podle podskupin zaměstnání KZAM-R**

kraj: **Plzeňský**

Diferenciacie				Průměr	Vybrané složky hrubého měsíčního platu					Placená doba
					1. decil	1. kvartil	3. kvartil	9. decil	prémie a odměny	
Kč/měs	Kč/měs	Kč/měs	Kč/měs	Kč/měs	%	%	%	%	%	hod/měs
15 383	18 349	25 445	28 288	21 625	1,8	0,0	15,3	6,7	0,0	<b>170,9</b>
15 959	17 782	22 927	24 279	20 288	8,3	0,0	12,4	5,9	1,3	<b>172,5</b>
13 678	15 797	18 493	21 979	17 371	2,5	0,0	13,1	5,8	0,0	<b>169,2</b>
14 301	18 286	24 680	27 764	21 253	6,7	0,0	17,5	3,9	0,2	<b>172,5</b>
11 164	12 608	15 682	16 286	14 171	2,5	0,5	8,9	5,3	0,0	<b>170,5</b>
14 693	17 377	23 186	25 045	20 308	6,8	0,0	17,2	5,5	0,8	<b>171,1</b>
20 314	21 418	24 311	26 239	22 727	1,8	1,8	18,9	5,8	4,4	<b>178,2</b>
13 001	13 986	17 664	19 655	15 998	2,6	0,0	2,6	4,9	0,0	<b>171,0</b>
14 454	16 023	21 821	24 015	19 029	7,5	0,5	19,5	5,9	0,9	<b>173,1</b>
11 164	13 370	20 829	25 685	17 903	5,8	0,0	13,4	7,6	0,0	<b>171,6</b>
12 693	14 658	20 756	23 755	18 963	4,6	0,1	12,4	3,7	0,0	<b>168,3</b>
17 387	20 049	28 725	32 826	24 514	5,9	3,6	15,7	6,9	5,7	<b>188,0</b>
16 794	18 495	22 416	24 115	20 684	5,9	0,1	11,6	4,4	0,2	<b>172,8</b>
19 738	21 952	23 703	25 379	22 656	2,5	3,0	24,9	4,7	2,0	<b>185,6</b>
14 629	16 724	23 414	27 759	20 344	2,3	2,9	13,1	5,9	3,3	<b>182,7</b>
13 109	15 204	19 217	22 843	17 738	3,9	0,0	10,0	7,4	0,0	<b>172,1</b>
16 849	18 379	21 430	23 139	19 768	8,3	0,0	9,5	4,3	0,0	<b>171,5</b>
14 427	16 151	19 011	22 447	17 722	3,8	0,7	13,3	6,8	0,0	<b>173,8</b>
13 227	14 260	18 144	21 154	16 506	2,3	1,0	12,0	5,7	0,0	<b>173,7</b>
20 415	20 893	25 586	28 547	23 286	5,1	3,5	21,9	5,4	0,0	<b>180,3</b>
16 250	17 917	22 619	25 237	20 525	1,5	1,5	21,2	6,1	0,7	<b>172,4</b>
16 300	18 431	22 369	24 249	20 406	1,1	1,5	21,1	6,1	0,1	<b>171,7</b>
19 690	21 450	26 485	28 814	24 437	3,0	2,8	24,6	5,9	1,0	<b>178,4</b>
12 773	14 359	18 559	21 276	16 786	1,3	0,1	12,4	5,4	0,9	<b>167,7</b>
11 867	12 848	17 140	18 796	15 743	0,8	0,0	7,9	7,6	0,9	<b>171,0</b>
14 894	15 237	18 379	22 233	17 338	0,3	0,0	8,8	4,4	0,0	<b>174,4</b>
14 988	16 202	20 735	33 013	19 932	2,1	0,1	14,4	3,5	0,0	<b>169,2</b>
15 754	18 872	23 619	27 669	21 549	3,5	0,9	20,2	7,3	0,7	<b>174,9</b>
15 476	16 889	19 839	21 914	18 589	1,6	0,2	12,8	3,6	0,1	<b>171,6</b>
10 284	15 016	19 422	20 577	17 122	3,5	0,5	17,4	4,7	0,8	<b>175,9</b>
16 747	18 231	21 827	23 769	19 942	5,9	0,0	14,1	5,1	0,6	<b>173,7</b>
15 691	17 155	19 806	20 513	18 368	3,0	0,0	14,3	5,9	0,0	<b>173,2</b>
8 837	11 692	17 295	19 609	14 786	9,9	0,1	16,0	5,5	0,0	<b>170,7</b>
14 368	16 363	21 191	24 168	19 044	5,7	0,1	16,0	5,3	0,2	<b>171,6</b>
14 572	17 236	22 013	23 762	20 507	3,5	0,4	16,7	6,6	1,0	<b>174,4</b>
14 315	17 278	22 025	24 434	19 685	5,9	0,6	17,5	4,9	0,0	<b>175,2</b>
13 616	15 999	21 113	23 756	18 726	5,2	0,1	14,4	5,2	0,1	<b>172,2</b>
15 699	17 149	19 380	20 702	18 313	9,2	0,0	7,9	5,5	0,1	<b>172,7</b>
15 028	16 663	20 341	21 980	18 353	2,4	0,0	13,8	6,5	0,0	<b>172,8</b>
8 183	14 123	19 093	20 936	16 250	4,2	0,1	15,1	6,7	0,7	<b>171,4</b>
10 307	11 080	15 091	17 102	13 177	6,6	0,1	3,3	3,5	0,4	<b>180,4</b>
12 368	14 262	17 567	19 993	15 948	4,7	0,0	11,7	4,7	0,0	<b>172,4</b>

**Hrubý měsíční plat a jeho složky, diferenciacie, placená doba  
podle podskupin zaměstnání KZAM-R**

kraj: Plzeňský

Podskupiny zaměstnání KZAM-R	Počet zaměstnanců přepočtený podle placených měsíců	Medián
		Kč/měs
4113 Pracovníci přípravy dat výpočetní techniky	24	14 278
4115 Sekretářky, sekretáři	166	17 151
4121 Nižší účetní	19	15 669
4131 Úředníci ve skladech	79	14 558
4133 Úředníci v dopravě a v přepravě (dispečeri, kontrolori apod.)	17	20 254
4141 Řadoví knihovníci, archiváři, evidenční pracovníci	210	15 505
4190 Nižší pracovníci jinde neuvedení ostatní	91	15 382
4211 Pokladníci (v bankách, pojišťovnách, spořitelnách, na poště)	53	15 727
4214 Prodavači vstupenek, jízdenek apod.	14	10 714
4222 Recepční	20	13 675
4223 Telefonisté	25	11 729
5121 Pracovníci dohlížející nad obsluhujícím personálem, hospodyně	55	9 592
5122 Kuchaři	1 004	10 534
5123 Čišníci, servírky	10	12 275
5132 Pečovatelé a pomocní ošetřovatelé v zařízeních sociální péče, v nemocnicích	475	14 263
5133 Pečovatelé v domácnosti	59	11 747
5139 Ostatní pečovatelé a pomocní ošetřovatelé jinde neuvedení	52	13 534
5161 Hasiči, požárníci	218	25 889
5162 Pracovníci bezpečnostních orgánů (např. policisté, strážníci)	63	21 449
5169 Ostatní pracovníci ochrany a ostrahy jinde neuvedení	36	15 161
6113 Zahradníci a pěstitelé zahradních plodin a sazenic	25	12 257
7122 Zedníci, kameníci, omítkáři	42	14 976
7124 Tesaři a truhláři	27	12 490
7129 Ostatní stavební dělníci hlavní stavební výroby a pracovníci v ostatních oborech	19	15 377
7136 Instalatéři, potrubáři, stavební zámečníci, klempíři	64	16 820
7137 Stavební a provozní elektrikáři	31	18 476
7222 Nástrojaři, kovomodeláři, kovodělníci, zámečníci	54	14 902
7231 Mechanici a opraváři motorových vozidel	52	17 654
7422 Umělečtí truhláři, řezbáři, výrobci a opraváři výrobků ze dřeva vč. opravářů	16	14 540
7433 Dámští a pánští krejčí a kloboučníci včetně opravářů oděvů	32	11 963
8162 Obsluha parních turbín, ohřivačů a motorů	69	14 333
8163 Obsluha zařízení při úpravě, čištění a rozvodu vody	15	17 227
8164 Obsluha zařízení ve spalovně (spalování odpadků apod.)	23	17 087
8264 Obsluha strojů na bělení, barvení, čištění, praní, žehlení textilu	106	10 814
8321 Řidiči osobních a malých dodávkových automobilů, taxikáři	117	14 477
8322 Řidiči sanitních a rzp vozů	116	21 455
8323 Řidiči autobusů, trolejbusů a tramvají	12	17 152
8324 Řidiči nákladních automobilů a tahačů	174	18 092
8326 Řidiči speciálních vozidel	200	17 969
8331 Obsluha zemědělských a lesních strojů	40	16 199
8332 Obsluha zemních a příbuzných strojů	14	18 234
8334 Obsluha vysokozdvíhých a ostatních motorových vozíků	21	15 697

**Hrubý měsíční plat a jeho složky, diferenciacie, placená doba  
podle podskupin zaměstnání KZAM-R**

kraj: **Plzeňský**

Diferenciacie				Průměr	Vybrané složky hrubého měsíčního platu					Placená doba
1. decil	1. kvartil	3. kvartil	9. decil		prémie a odměny	příplatky za přesčas	příplatky ostatní	náhrady	odměny za pohotovost	
Kč/měs	Kč/měs	Kč/měs	Kč/měs	Kč/měs	%	%	%	%	%	hod/měs
11 694	13 064	15 954	21 120	14 938	11,3	0,0	10,4	7,7	0,0	<b>169,5</b>
11 200	14 119	19 694	23 700	17 027	4,1	0,1	14,0	4,9	0,5	<b>170,7</b>
13 374	14 740	18 056	20 537	16 301	6,7	0,0	12,5	3,8	0,0	<b>172,5</b>
11 008	12 217	17 357	19 229	14 895	3,4	0,1	15,9	6,1	0,4	<b>172,5</b>
13 991	16 183	21 916	22 983	19 186	6,7	0,7	22,4	6,0	1,3	<b>175,0</b>
11 736	13 400	17 041	19 135	15 405	2,2	0,1	10,1	4,8	0,1	<b>171,6</b>
10 621	13 420	19 437	23 923	16 609	3,7	0,1	14,5	3,6	0,4	<b>170,2</b>
10 380	13 685	17 621	19 515	15 465	5,8	0,2	10,5	5,2	0,0	<b>174,4</b>
8 040	8 594	13 494	14 888	11 325	3,6	1,0	13,8	5,4	0,0	<b>162,0</b>
11 949	12 901	15 445	16 661	14 261	6,1	0,8	26,1	5,0	0,0	<b>167,3</b>
9 666	10 007	13 622	14 853	12 064	3,4	0,3	17,3	3,3	0,0	<b>172,0</b>
8 117	8 682	13 120	19 348	11 437	1,0	0,0	13,0	4,1	0,0	<b>168,7</b>
8 362	9 304	11 901	13 819	10 896	2,3	0,2	11,0	3,4	0,0	<b>168,7</b>
11 808	12 088	13 727	14 787	12 649	3,1	0,8	20,4	5,0	0,0	<b>175,7</b>
11 548	12 786	16 091	17 339	14 432	1,2	1,0	21,2	6,7	0,0	<b>168,7</b>
10 043	11 148	12 516	14 731	12 087	1,0	0,0	11,3	5,5	0,0	<b>168,7</b>
10 986	11 704	15 321	16 123	13 634	2,2	0,0	21,6	5,3	1,2	<b>163,7</b>
23 093	23 767	27 793	29 447	25 968	0,0	0,6	26,3	0,1	15,4	<b>158,4</b>
17 804	19 600	23 162	25 399	21 598	1,6	2,9	27,1	7,6	0,0	<b>170,7</b>
11 122	12 274	23 526	24 243	17 401	2,4	1,1	26,9	6,1	0,0	<b>169,0</b>
9 718	11 430	14 270	16 423	12 709	2,1	0,6	10,5	6,1	2,2	<b>174,6</b>
12 627	13 535	16 533	17 258	15 045	3,6	0,3	14,9	6,5	1,0	<b>173,8</b>
9 960	10 689	13 651	17 204	12 684	0,9	0,7	14,3	5,9	0,0	<b>175,0</b>
12 534	13 481	16 216	18 665	15 052	4,3	0,4	13,6	5,7	0,8	<b>174,9</b>
13 921	15 538	18 508	19 863	17 052	2,9	1,6	15,7	5,2	5,4	<b>180,4</b>
13 064	15 912	19 788	21 239	18 003	5,2	2,8	16,5	5,9	6,5	<b>183,8</b>
11 804	13 508	16 830	18 982	15 268	4,3	1,4	18,6	4,9	0,4	<b>176,5</b>
14 666	15 830	18 613	20 715	17 540	4,0	0,9	15,1	5,3	3,3	<b>177,9</b>
10 881	13 203	15 132	17 941	14 382	3,3	0,2	13,5	2,3	0,0	<b>172,0</b>
9 465	10 721	12 973	13 800	11 972	3,4	0,6	8,3	2,2	0,0	<b>171,3</b>
9 188	11 705	16 615	18 705	14 319	1,6	1,7	20,8	5,2	1,3	<b>176,6</b>
13 373	13 895	19 455	19 883	16 585	5,6	4,0	17,4	9,1	1,2	<b>187,5</b>
11 836	13 493	18 382	19 817	16 393	2,4	4,9	20,8	5,1	0,5	<b>186,3</b>
8 741	9 732	12 120	12 531	10 839	6,5	0,0	15,8	6,9	0,0	<b>170,8</b>
10 959	12 145	16 400	18 216	14 418	4,5	1,5	14,7	3,7	1,1	<b>179,0</b>
17 757	19 291	23 758	25 699	21 603	4,0	3,6	21,3	4,7	2,7	<b>185,8</b>
14 668	15 111	18 397	19 786	16 961	3,8	2,1	16,6	4,5	0,2	<b>186,1</b>
12 510	15 421	19 365	21 082	17 488	2,8	1,7	14,6	5,2	7,4	<b>180,8</b>
15 507	16 548	18 947	20 052	17 853	7,1	1,2	14,3	4,5	5,3	<b>179,8</b>
13 402	14 437	18 941	20 226	16 517	5,5	1,8	13,5	5,5	5,9	<b>182,4</b>
13 725	17 102	18 362	19 072	17 480	4,0	1,4	14,5	5,8	4,8	<b>178,6</b>
13 533	14 894	16 561	18 250	16 156	9,8	5,1	17,4	6,7	0,0	<b>195,9</b>

**Hrubý měsíční plat a jeho složky, diference, placená doba  
podle podskupin zaměstnání KZAM-R**

kraj: Plzeňský

Podskupiny zaměstnání KZAM-R	Počet zaměstnanců přepočtený podle placených měsíců	Medián
		Kč/měs
9132 Pomocníci a uklízeči v kancelářích, hotelích, nemocnicích a jiných zařízeních	1 265	<b>8 959</b>
9141 Domovníci, správci domu	135	<b>13 160</b>
9143 Školníci vč. školníků - údržbářů	342	<b>10 692</b>
9152 Vrátní, hlídači, uváděči a šatnářky	190	<b>10 633</b>
9161 Sběrači odpadků, popeláři	66	<b>10 531</b>
9169 Ostatní pracovníci v příbuzných oborech jinde neuvedení	27	<b>10 077</b>
9323 Dělníci nádvorní skupiny (pomocní montéři)	92	<b>14 466</b>
9339 Pomocní a nekvalifikovaní pracovníci v dopravě, ve skladech, v telekomunikacích	52	<b>10 958</b>

**Hrubý měsíční plat a jeho složky, diference, placená doba  
podle podskupin zaměstnání KZAM-R**

kraj: **Plzeňský**

Diference				Průměr	Vybrané složky hrubého měsíčního platu					Placená doba
1. decil	1. kvartil	3. kvartil	9. decil		prémie a odměny	příplatky za přesčas	příplatky ostatní	náhrady	odměny za pohotovost	
Kč/měs	Kč/měs	Kč/měs	Kč/měs	Kč/měs	%	%	%	%	%	hod/měs
7 159	8 080	10 154	11 466	9 245	2,6	0,3	11,1	4,1	0,0	<b>165,9</b>
9 114	10 572	15 441	17 070	13 166	3,5	0,7	14,5	4,1	0,8	<b>172,0</b>
7 856	9 327	12 462	14 660	11 158	2,8	0,4	11,4	2,9	0,3	<b>167,5</b>
7 309	8 808	12 584	14 153	10 742	2,9	0,7	17,8	5,1	0,0	<b>168,0</b>
7 230	7 643	13 431	17 139	11 175	2,9	0,4	12,7	4,9	0,9	<b>173,8</b>
8 001	8 076	12 050	13 824	10 232	4,4	0,1	7,9	4,1	0,0	<b>171,0</b>
8 851	11 420	17 340	19 650	14 406	1,5	0,4	11,2	7,8	0,4	<b>171,8</b>
9 432	10 329	12 536	13 861	11 578	4,4	0,6	15,9	6,1	0,1	<b>174,3</b>



**Průměrná měsíční odpracovaná a neodpracovaná doba zaměstnanců  
podle podskupin zaměstnání KZAM-R**

kraj: Plzeňský

Podskupiny zaměstnání a zaměstnání KZAM-R	Počet zaměstnanců přečtený podle eviden. měsíců	Odpracovaná doba		Neodpracovaná doba		
		celkem	z toho přesčas	celkem	z toho	
					nemoc	dovolená
		hod/měs	hod/měs	dnů/měs	dnů/měs	dnů/měs
1127 Vedoucí pracovníci orgánů státní správy, správních úřadů	304	156,5	0,0	2,1	0,7	1,0
1150 Přednostové, tajemníci a ved.prac.okresních a obecních úř.	379	156,1	0,1	2,0	0,7	1,1
1210 Ředitelé a prezidenti velkých organizací, podniků	241	162,2	0,0	1,2	0,3	0,9
1225 Vedoucí pracovníci v restauracích a hotelích	120	153,8	0,1	1,6	1,0	0,4
1229 Ved. pracovních dílčích celků jinde neuved. (kult.,zdrav.)	70	156,3	1,3	2,2	0,5	1,0
1231 Vedoucí pracovníci finančních a hospodářských útvarů	56	160,0	0,7	1,6	0,3	1,2
1239 Vedoucí pracovníci ostatních útvarů jinde neuvedení	19	156,2	0,6	2,2	1,0	1,1
1319 Vedoucí, ředitelé malých organizací ostatní (kult.,zdrav.)	239	162,1	0,0	1,2	0,4	0,7
2113 Chemici	14	153,0	0,5	2,4	0,8	1,2
2114 Geologové, geofyzici, geodeti, hydrologové apod.	19	158,0	3,0	1,9	1,1	0,7
2131 Projektanti a analytici výpočetních systémů	37	158,5	0,2	1,7	0,3	1,3
2132 Programátoři	17	160,2	0,8	1,8	0,4	0,9
2139 Ostatní odborníci zabývající se výp. tech. jinde neuvedení	102	156,9	0,9	2,0	0,7	1,0
2141 Hlavní architekti, architekti a plánovači měst, urbanisté	36	150,2	0,0	2,4	1,0	1,0
2142 Projektanti staveb a areálů, stavební inženýři	24	146,9	0,0	2,9	1,7	0,9
2149 Ostatní architekti, projektanti, konstrukt.a techn.inženýři	27	155,9	1,0	2,1	1,0	0,9
2211 Bakteriologové, biologové, ekologové, zoologové	91	157,1	1,9	2,1	0,6	1,2
2212 Farmakologové, anatomové, biochemici,fyziolog., patolog.	22	158,0	5,6	2,0	0,5	1,1
2213 Agronomové, šlechtitelé a odborníci v příbuzných oborech	14	157,5	0,0	1,8	0,8	0,9
2221 Lékaři, ordináři (kromě zubních lékařů)	566	175,2	19,7	1,9	0,4	1,2
2321 Učitelé všeobecně vzdělávacích předmětů	861	162,7	0,3	1,1	0,5	0,4
2322 Učitelé odborných předmětů	458	161,8	0,3	1,1	0,5	0,5
2323 Učitelé praktického vyučování (kromě mistrů)	46	164,4	0,0	0,9	0,2	0,7
2331 Učitelé základních škol	2 427	163,5	0,5	1,0	0,7	0,2
2332 Učitelé předškolní výchovy	852	155,8	0,0	1,8	1,1	0,6
2341 Učitelé všeobecně vzděláv. předmětů na speciál. školách	294	162,5	0,4	1,2	0,6	0,4
2342 Učitelé odborných předmětů na speciálních školách	58	162,3	0,2	1,2	0,8	0,4
2343 Učitelé praktického vyučování na speciálních školách	20	163,3	2,9	1,4	0,6	0,7
2353 Učitelé základních uměleckých škol (vč.soukromých)	233	161,0	0,1	0,8	0,4	0,3
2356 Odborní pedagog. v zařiz. pro výkon ústav.a ochr. výchovy	25	158,0	0,7	1,9	0,5	1,1
2359 Ost.odb.pedagogičtí prac.jinde neuvedení (odb.instruktoři)	36	157,3	0,0	1,6	0,5	0,9
2411 Odborní pracov. na úseku účetnictví, financí, daní, apod.	155	154,7	0,0	2,2	0,9	1,0
2412 Odbor. pracovníci na úseku zaměstnaneckých, pers. věcí	26	157,9	0,0	1,9	0,5	1,1
2419 Ostatní odborní pracovníci v oblasti podnikání	15	163,1	2,4	1,4	0,5	0,8
2421 Právníci, právní poradci (mimo advokacie a soudnictví)	66	158,0	0,0	1,9	0,7	0,9
2429 Ostatní odborníci v právní oblasti jinde neuvedení	28	151,7	0,0	2,6	1,4	0,9
2431 Odborní archiváři (kromě řadových)	78	147,3	0,0	2,9	1,7	1,0
2432 Odborní pracovníci knihoven (kromě řadových)	95	155,8	0,0	1,6	0,6	0,5
2434 Odborní pracovníci - kurátoři (muzeí, galérií)	27	156,8	0,1	1,8	0,8	0,9
2439 Ostatní odborní pracovníci kultury a osvěty jinde neuved.	38	155,0	0,4	2,2	0,9	1,1
2441 Ekonomové - vědečtí pracovníci, specialisté, experti	47	154,1	0,5	2,3	0,9	1,2
2442 Sociologové, antropologové, archeologové, kriminologové	24	149,7	0,0	2,8	1,4	1,3



Průměrná měsíční odpracovaná a neodpracovaná doba zaměstnanců  
podle podskupin zaměstnání KZAM-R

kraj: Plzeňský

Podskupiny zaměstnání a zaměstnání KZAM-R		Počet zaměstnanců přečtený podle eviden. měsíců	Odpracovaná doba		Neodpracovaná doba		
			celkem	z toho přesčas	celkem	z toho	
						nemoc	dovolená
hod/měs	hod/měs	dnů/měs	dnů/měs	dnů/měs	dnů/měs	dnů/měs	
2445	Psychologové	44	152,1	0,0	2,3	0,9	1,2
2446	Odborní pracov. v oblasti sociální péče (kromě řadových)	60	152,5	0,0	2,5	1,1	0,9
2452	Sochaři, malíři, umělečtí restaurátoři, grafici a výtvarníci	15	153,7	0,0	2,0	0,6	0,7
2470	Odborní administrativní pracovníci jinde neuvedení	1 556	158,1	0,1	1,8	0,8	0,7
3111	Technici ve fyzikálních a příbuzných oborech	22	155,3	2,0	1,9	0,8	1,0
3112	Stavební technici	112	153,8	0,1	2,2	0,9	1,1
3113	Elektrotechnici	13	159,6	8,7	2,3	1,1	1,1
3118	Technici v kartografii, kresličů a zeměměřičů	243	149,1	0,0	2,7	1,7	0,8
3119	Ostatní techničtí pracovníci jinde neuvedení	158	154,8	2,1	2,3	1,0	1,0
3122	Operátoři a obsluha výpočetní techniky	38	155,8	0,0	2,0	0,4	1,2
3129	Ostatní technici ve výpočetní technice jinde neuvedení	25	159,5	0,0	1,1	0,2	0,7
3134	Obsluha lékařských zařízení	80	164,4	17,4	2,8	0,9	1,5
3152	Bezpečnostní tech.a tech. pro kontrolu zdravotní nezávad.	129	155,8	0,3	2,1	1,1	0,8
3160	Technici železničního provozu	13	173,7	11,9	1,4	0,4	1,0
3211	Technici a laboranti v oblasti biologie a v příbuz. oborech	258	160,1	11,1	2,7	1,2	1,3
3212	Technici v agronomii, v lesnictví a v zemědělství	121	153,7	0,0	2,3	0,8	1,2
3222	Asistenti hygienické služby	85	155,7	0,0	2,0	0,9	0,8
3223	Dietetici a odborníci na výživu	18	152,3	2,4	2,7	1,0	1,3
3226	Rehabilitační a fyzioterapeutičtí pracovníci	90	147,8	3,1	3,2	1,9	1,0
3229	Ostatní střední zdravotničtí pracovníci jinde neuvedení	27	166,9	17,8	1,7	0,4	1,3
3231	Ošetřovatelé, všeobecné zdravotní sestry	1 538	153,1	7,2	2,4	1,0	1,2
3233	Sestry pro péči o dítě	204	152,7	7,5	2,4	1,1	1,2
3235	Sestry pro intenzivní péči	195	159,8	14,7	2,3	0,9	1,3
3311	Vychovatelé v družinách, domovech dětí a mládeže	636	151,5	0,4	2,0	0,9	0,9
3312	Vedoucí zájmových kroužků (z povolání)	15	152,8	0,0	2,3	0,6	1,6
3320	Pedagogové pro předškolní výchovu	18	161,3	0,0	1,6	0,6	0,7
3331	Vychovatelé na speciálních školách	58	159,5	0,5	1,2	0,6	0,5
3332	Vychovatelé školsk. zaříz. pro výkon ústav. a ochr.výchovy	128	155,4	3,2	2,4	0,8	1,4
3341	Instruktoři a mistři odborné výchovy	370	160,9	0,2	1,3	0,7	0,5
3416	Nákupčí	13	161,2	1,9	1,8	0,7	0,9
3422	Odbytoví a přepravní agenti	17	154,9	0,0	2,3	1,2	1,0
3423	Zprostředkovatelé práce a agenti pracovních úřadů	100	152,7	0,0	2,5	1,0	1,0
3431	Odborné sekretářky, sekretáři	167	153,5	0,7	2,2	0,9	1,0
3433	Prac. v oblasti účetnictví,fakturace,rozpočet., kalkulace	864	155,8	0,4	2,0	0,8	1,0
3435	Pracovníci v oblasti práce a mezd (kromě účetních)	24	151,1	1,0	2,9	1,5	1,1
3436	Referenti osobních oddělení	70	159,5	2,7	1,9	0,7	0,9
3439	Ostatní odborní administrativní pracovníci jinde neuvedení	777	155,2	0,4	2,1	0,9	0,9
3443	Pracovníci sociálního a důchodového zabezpečení	307	153,4	0,0	2,4	1,1	1,0
3444	Pracovníci pasových odděl. a odděl. udělujících povolení	20	153,5	0,0	2,4	1,1	1,2
3460	Sociální pracovníci	201	152,0	0,2	2,4	1,0	1,1
4111	Písařky - opisovačky, stenotypistky	127	160,1	0,1	2,4	0,3	0,8
4112	Kancelářští pracovníci a obsluha zaříz. na zpracování textu	67	153,3	0,0	2,4	1,1	0,9

Průměrná měsíční odpracovaná a neodpracovaná doba zaměstnanců  
podle podskupin zaměstnání KZAM-R

kraj: Plzeňský

Podskupiny zaměstnání a zaměstnání KZAM-R	Počet zaměstnanců přečtený podle eviden. měsíců	Odpracovaná doba		Neodpracovaná doba		
		celkem	z toho přesčas	celkem	z toho	
					nemoc	dovolená
		hod/měs	hod/měs	dnů/měs	dnů/měs	dnů/měs
4113 Pracovníci přípravy dat výpočetní techniky	27	144,0	0,2	3,2	1,4	1,2
4115 Sekretářky, sekretáři	176	152,6	0,2	2,3	0,9	1,0
4121 Nižší účetní	20	156,2	0,1	2,0	0,9	0,8
4131 Úředníci ve skladech	83	156,1	0,5	2,0	0,8	1,0
4133 Úředníci v dopravě a v přepravě (dispečeri, kontr. apod.)	17	160,0	2,8	1,9	0,4	1,2
4141 Řadoví knihovníci, archiváři, evidenční pracovníci	220	155,6	0,1	2,0	0,5	0,9
4190 Nižší pracovníci jinde neuvedení ostatní	94	157,3	0,6	1,6	0,6	0,8
4211 Pokladníci (v bankách, pojišťov., spořitelnách, na poště)	55	157,3	0,9	2,1	0,7	1,0
4214 Prodavači vstupenek, jízdenek apod.	15	144,8	3,4	2,2	1,1	1,1
4222 Recepční	21	151,5	2,9	2,0	1,1	0,9
4223 Telefonisté	26	156,0	1,3	2,0	1,2	0,7
5121 Pracovníci dohlížející nad obsluh. personálem, hospodyně	58	154,3	0,1	1,8	0,9	0,7
5122 Kuchaři	1 091	151,0	0,6	2,2	1,5	0,5
5123 Čišníci, servírky	10	165,8	4,8	1,2	0,4	0,7
5132 Pečovatelé a pomoc. ošetřovat. v zařiz.soc. péče, v nemoc.	514	146,0	4,7	2,9	1,5	1,2
5133 Pečovatelé v domácnosti	64	147,8	0,1	2,7	1,5	0,8
5139 Ostatní pečovatelé a pomocní ošetřovatelé jinde neuved.	56	143,6	0,0	2,6	1,4	1,0
5161 Hasiči, požárníci	221	147,9	3,0	1,4	0,2	1,2
5162 Pracovníci bezpečnostních orgánů (policisté, strážníci)	65	153,9	2,2	2,1	0,5	1,4
5169 Ostatní pracovníci ochrany a ostrahy jinde neuvedení	38	152,4	5,7	2,2	0,9	1,2
6113 Zahradníci a pěstitelé zahradních plodin a sazenic	26	152,5	2,4	2,7	1,3	1,1
7122 Zedníci, kameníci, omítkaři	46	150,0	2,2	2,9	1,5	1,3
7124 Tesaři a truhláři	29	153,2	2,4	2,7	1,5	1,0
7129 Ostatní stavební děl. stav. výroby a prac. v ost. oborech	21	154,3	2,2	2,5	1,3	0,9
7136 Instalatéři, potrubáři, stavební zámečníci, klempíři	69	158,0	7,5	2,7	1,5	1,1
7137 Stavební a provozní elektrikáři	33	163,2	12,6	2,5	1,1	1,3
7222 Nástrojaři, kovodeláři, kovodělníci, zámečníci	59	155,4	3,9	2,6	1,6	0,9
7231 Mechanici a opraváři motorových vozidel	54	161,7	4,9	2,0	0,8	1,0
7422 Uměleč. truhláři, řezbáři, výrobci a oprav.výrobnků ze dřeva	17	163,0	1,1	1,1	0,6	0,5
7433 Dámští a pánští krejčí a kloboučníci vč. opravářů oděvů	35	153,6	2,1	2,2	1,7	0,4
8162 Obsluha parních turbín, ohříváčů a motorů	73	159,8	7,5	2,1	0,9	0,9
8163 Obsluha zařízení při úpravě, čištění a rozvodu vody	16	158,2	15,3	3,5	1,6	1,9
8164 Obsluha zařízení ve spalovně (spalování odpadků apod.)	24	168,1	19,2	2,2	1,1	1,1
8264 Obsluha strojů na bělení, barvení, čištění, praní, žehlení	125	135,7	0,1	4,4	3,0	1,1
8321 Řidiči osobních a malých dodávkov. automobilů, taxikáři	122	165,5	6,4	1,6	0,7	0,7
8322 Řidiči sanitních a rzp vozů	120	171,2	22,4	1,8	0,7	1,1
8323 Řidiči autobusů, trolejbusů a tramvajů	12	171,2	12,3	1,8	0,8	0,9
8324 Řidiči nákladních automobilů a tahačů	187	158,7	9,0	2,7	1,3	1,0
8326 Řidiči speciálních vozidel	214	160,3	6,9	2,4	1,2	0,6
8331 Obsluha zemědělských a lesních strojů	44	156,6	9,3	3,1	1,7	1,1
8332 Obsluha zemních a příbuzných strojů	14	162,3	8,3	2,0	0,6	1,2
8334 Obsluha vysokozdvizných a ostatních motorových vozíků	22	170,4	22,0	3,0	1,3	1,6

Průměrná měsíční odpracovaná a neodpracovaná doba zaměstnanců  
podle podskupin zaměstnání KZAM-R

kraj: Plzeňský

Podskupiny zaměstnání a zaměstnání KZAM-R	Počet zaměstnanců přečtený podle eviden. měsíců	Odpracovaná doba		Neodpracovaná doba		
		celkem	z toho přesčas	celkem	z toho	
					nemoc	dovolená
		hod/měs	hod/měs	dnů/měs	dnů/měs	dnů/měs
9132 Pomocníci a uklízeči v kancelář., hotel., nemocnicích ap.	1 379	<b>147,0</b>	0,9	2,4	1,6	0,6
9141 Domovníci, správci domu	141	<b>157,5</b>	2,4	1,8	0,9	0,8
9143 Školníci vč. školníků - údržbářů	361	<b>154,8</b>	1,1	1,6	1,1	0,4
9152 Vrátní, hlídači, uváděči a šatnářky	202	<b>150,7</b>	4,4	2,2	1,2	0,9
9161 Sběrači odpadků, popeláři	70	<b>157,3</b>	1,3	2,0	1,0	0,9
9169 Ostatní pracovníci v příbuzných oborech jinde neuvedení	30	<b>148,9</b>	0,4	2,8	1,6	0,7
9323 Dělníci nádvorní skupiny (pomocní montéři)	98	<b>149,8</b>	1,5	2,7	1,2	1,2
9339 Pomocní a nekvalif. prac. v dopr., ve skladech, v telekom.	58	<b>146,9</b>	2,3	3,4	2,2	1,0





# **Dodatek** **- technický popis šetření**



## Dodatek – Technický popis šetření

Technický popis šetření poskytuje základní informaci o koncepci šetření, postupech použitých při sběru dat, analýze dat a vytváření výstupních sestav, obsažených v publikaci. Dodatek je rozdělen do 3 hlavních částí: koncepce šetření, vstupní údaje, zpracování a analýza dat.

### Koncepce šetření

Koncepce statistického šetření „Regionální statistika ceny práce“ za nepodnikatelskou sféru (RSCP-NS) se zabývá otázkami rozsahu šetření, a vlastního vzorku ekonomických subjektů (ES).

### Rozsah šetření

Okruh zpravodajských jednotek pro RSCP-NS tvoří ekonomické subjekty nepodnikatelské sféry. Nepodnikatelskou sféru tvoří organizace, které odměňují podle zákona č. 143/1992 Sb. o platu a odměně za pracovní pohotovost v rozpočtových a v některých dalších organizacích a orgánech. Statistické šetření RSCP-NS využívá dat Informačního systému o platech, provozovaného Ministerstvem financí. Informační systém o platech je definován jako plošné šetření.

Statistickým souborem RSCP-NS je soubor ekonomických subjektů nepodnikatelské sféry, definovaný systémem ARIS-RARIS, který obsahuje informace z oblasti účetního a finančního výkaznictví všech rozpočtových a příspěvkových organizací, obcí, dobrovolných svazků obcí, státních finančních aktiv a státních fondů v České republice. Podrobnější informace o systému lze nalézt na stránkách Ministerstva financí <http://www.info.mfer.cz/aris>.

Statistické šetření RSCP pro nepodnikatelskou sféru (RSCP-NS) za 2. čtvrtletí 2005 zahrnuje 14444 ekonomických subjektů, které reprezentují přibližně 683 tisíc zaměstnanců. Odvětvovou skladbu ekonomických subjektů v RSCP-NS (vyjádřenou odvětvovou klasifikací OKEČ) představují zejména tři odvětví národního hospodářství České republiky; odvětví veřejné správy, odvětví vzdělávání a odvětví zdravotní a sociální péče. Z hlediska geografického zachycuje šetření RSCP všechny kraje v České republice. Tabulka č. 1 ukazuje rozsah souboru RSCP-NS bez non-response pro 2. čtvrtletí 2005 a v tabulce č. 2 je přiblížena odvětvová skladba ekonomických subjektů souboru RSCP-NS působících na území Plzeňského kraje.

<b>Soubor RSCP nepodnikatelské sféry</b>			
	RSCP-NS – celkem	RSCP-NS – kraj Plzeňský	
		se sídlem v kraji	se sídlem mimo kraj
Počet ekonomických subjektů	14444	781	39
Počet zaměstnanců	683 tisíc	27 tisíc	4 tisíce

**Tabulka č. 1**

### Odvětvová skladba souboru RSCP-NS – kraj Plzeňský

Odvětví OKEČ		Počet ekonomických subjektů	
		se sídlem v kraji	se sídlem mimo kraj
A,B	Zemědělství, myslivost, lesnictví a rybolov	1	2
C	Těžba nerostných surovin		
D	Zpracovatelský průmysl		
E	Výroba a rozvod elektřiny, plynu a vody		
F	Stavebnictví		
G	Obchod; opravy motorových vozidel		
H	Ubytování a stravování	6	
I	Doprava, skladování a spoje	6	2
J	Finanční zprostředkování		
K	Činnosti v oblasti nemovit. a pronájmu; podn. činnosti	11	9
L	Veřejná správa a obrana; povinné sociální zabezpečení	236	20
M	Vzdělávání	419	1
N	Zdravotní a sociální péče; veterinární činnosti	52	1
O	Ostatní veřejné, sociální a osobní služby	50	4

**Tabulka č. 2**

## Vstupní údaje

Kapitola popisuje sběr dat do šetření RSCP-NS, používané číselníky a základní vstupní položky, charakterizující výdělky a odpracovanou dobu.

### *Sběr dat*

Vlastní sběr dat z ekonomických subjektů zabezpečuje Informační systém o platech. RSCP-NS přebírá kompletní soubor nepodnikatelské sféry, předzpracovaný pro účely Informačního systému o platech a provádí na něm specifické kontroly RSCP.

### *Klasifikace a číselníky*

RSCP-NS používá standardní statistické klasifikace a číselníky (podrobněji popsané na [www.czso.cz](http://www.czso.cz)). Použití platných statistických klasifikací je závazné jak pro orgán vykonávající státní statistickou službu, tak pro zpravodajské jednotky, které poskytují údaje pro statistické zjišťování. Proto i RSCP-NS používá následující klasifikace a číselníky:



KZAM-R	<b>Klasifikace zaměstnání;</b> vydáno sdělením ČSÚ č. 492/2003 ze dne 18. prosince 2003 o vydání rozšířené Klasifikace zaměstnání KZAM-R.
CZ-ICSE	<b>Klasifikace postavení v zaměstnání;</b> vydáno sdělením ČSÚ č. 494/2003 ze dne 18. prosince 2003 o vydání Klasifikace postavení v zaměstnání.
KKOV	<b>Klasifikace kmenových oborů vzdělání;</b> vydáno sdělením ČSÚ č. 320/2003 ze dne 9. září 2003 o zavedení Klasifikace kmenových oborů vzdělání. Aktualizace byla provedena k 1. září 2004 sdělením ČSÚ č. 448/2004 ze dne 12. července 2004 o aktualizaci Klasifikace kmenových oborů vzdělání.
CZ-NUTS	<b>Klasifikace územních statistických jednotek;</b> vydáno sdělením ČSÚ č. 490/2003 ze dne 18. prosince 2003 o vydání Klasifikace územních statistických jednotek. Aktualizace byla provedena k 1. květnu 2004 sdělením ČSÚ č. 228/2004 ze dne 14. dubna 2004 o aktualizaci Klasifikace územních statistických jednotek.
OKEČ	<b>Odvětvová klasifikace ekonomických činností;</b> vydáno sdělením ČSÚ č. 486/2003 ze dne 18. prosince 2003 o vydání Odvětvové klasifikace ekonomických činností.
CZ-GEONOM	<b>Klasifikace zemí;</b> vydáno sdělením ČSÚ č. 487/2003 ze dne 18. prosince 2003 o vydání Klasifikace zemí. Aktualizace byla provedena k 1. červnu 2004 sdělením ČSÚ č. 339/2004 ze dne 20. května 2004 o změně v Klasifikaci zemí.
FORMA	<b>Číselník právní formy organizací</b>

### ***Výdělky a odpracovaná doba***

RSCP-NS jako platové šetření monitoruje s půlroční periodicitou platovou úroveň jednotlivých zaměstnání podle klasifikace KZAM-R v krajích České republiky. U jednotlivých zaměstnanců ekonomických subjektů nepodnikatelské sféry zjišťuje průměrný hodinový výdělek v posledním čtvrtletí sledovaného období, vypočtený pro náhrady pro pracovní právní účely, podle § 17 zákona 1/1992 Sb. Průměrný hodinový výdělek je krátkodobým indikátorem platové úrovně.

Druhým šetřeným výdělkovým ukazatelem je plat vyplacený za sledované období. Plat je definován podle §3 zákona č.143/1992 Sb. (Zákon o platu a odměně za pracovní pohotovost v rozpočtových a v některých dalších organizacích a orgánech ve znění pozdějších předpisů), jako peněžitá plnění, poskytovaná zaměstnavatelem zaměstnanci za práci.

Z celkového platu za práci šetření zjišťuje i podíl prémie a odměn, příplatků za práci přesčas a ostatních příplatků. Vedle platu za práci šetří RSCP-NS i některá další plnění,

poskytovaná v souvislosti s výkonem práce. Zjišťuje se částka náhrad platu a částka odměn za pracovní pohotovost, vyplacená za sledované období.

RSCP-NS sleduje i charakteristiky odpracované a neodpracované doby. Vstupní věta o zaměstnanci obsahuje odpracovanou dobu od počátku roku a z ní počet přesčasových hodin, za které byl poskytnut příplatek. Věta dále obsahuje celkovou neodpracovanou dobu od počátku roku, z ní počet dnů nemoci a počet neodpracovaných dnů s náhradou platu. Zvláště se sleduje i počet dnů dovolené.

## **Zpracování a analýza dat**

Zpracování a analýza dat zahrnuje přehled publikovaných platových statistik, způsob výpočtu hrubého měsíčního platu a indikátorů odpracované doby, problematiku vážení a odhadů.

### ***Přehled publikovaných tabulek***

Hlavním výsledkem RSCP-NS jsou statistiky výdělkové úrovně v krajích podle zaměstnání KZAM-R. Tabulky NS-V5, NS-M5 a NS-T5 ukazují statistiky v třídění podle zaměstnání KZAM-R na úrovni podskupin zaměstnání (čtyřmístný KZAM-R). Tabulka NS-V5 obsahuje charakteristiky hodinových výdělků, tabulka NS-M5 obsahuje charakteristiky hrubého měsíčního platu, strukturu platu a průměrnou placenou dobu. Tabulka NS-T5 ukazuje průměrnou měsíční odpracovanou a neodpracovanou dobu, podíl přesčasu z odpracované doby a podíl nemoci a dovolené z neodpracované doby. Publikují se jen zaměstnání zastoupená minimálně deseti zaměstnanci a minimálně třemi ekonomickými subjekty.

Vedle primárních výsledků podle zaměstnání ukazuje výsledková publikace i další tabulky hodinových výdělků, hrubých měsíčních platů a jejich diference. Hodinové výdělky se člení podle:

- hlavních tříd KZAM-R
- kategorií zaměstnání (manuální/nemanuální)
- věkových kategorií
- vzdělání
- pohlaví.

Výsledné hrubé měsíční platy jsou tříděny i podle hlavních tříd KZAM-R.

V RSCP-NS se ekonomické subjekty dále člení na organizační jednotky, jestliže je možné provést vnitřní rozčlenění podle okresů, ve kterých dílčí jednotky působí, nebo podle odvětví OKEČ. Výsledky podle krajů jsou v tomto smyslu výsledky, získané pracovištní metodou.

### ***Výpočet hrubého měsíčního platu***

Na rozdíl od hodinového výdělku musí být druhý indikátor platové úrovně – hrubý měsíční plat – vypočten z dalších přímo zjišťovaných platových položek a neplatových plnění. Přímě zjišťované položky ale obsahují pouze kumulované částky za delší období než měsíc, tj. za čtvrtletí až celý rok. Přitom je třeba uvážit, že jednotliví zaměstnanci nemuseli být v evidenčním stavu po celé sledované období.

Hrubý plat je v RSCP-NS jednoznačně definována jako součet platu za práci, náhrad platu a odměn za pracovní pohotovost. Hrubý měsíční plat  $i$ -tého zaměstnance se vypočte podle vzorce

$$\text{HMP}_i = \frac{\text{PLAT}_i + \text{POHOTOV}_i + \text{NAHRADY}_i}{\text{MES\_PLAC}_i}$$

kde :

$\text{HMP}_i$  je hrubý měsíční plat  $i$ -tého zaměstnance

$\text{PLAT}_i$  je plat za práci  $i$ -tého zaměstnance v kumulaci za sledované období (vstupní položka věty o zaměstnanci)

$\text{POHOTOV}_i$  je odměna za pohotovost  $i$ -tého zaměstnance v kumulaci za sledované období (vstupní položka věty o zaměstnanci)

$\text{NAHRADY}_i$  jsou náhrady platu  $i$ -tého zaměstnance v kumulaci za sledované období (vstupní položka věty o zaměstnanci)

$\text{MES\_PLAC}_i$  je počet placených měsíců  $i$ -tého zaměstnance, tj. počet měsíců, odpovídajících součtu odpracované doby a doby, po kterou pobíral náhrady platu

Počet placených měsíců  $\text{MES\_PLAC}_i$  je roven počtu kalendářních měsíců v případě, že zaměstnanec po celé sledované období pracoval nebo pobíral náhrady platu. Pokud zaměstnanec byl v evidenčním stavu kratší dobu, než sledované období, bude jeho počet placených měsíců dán poměrem doby v evidenčním stavu k celému sledovanému období. Podobně se počet placených měsíců stanoví, pokud zaměstnanec měl jinou absenci, než absenci s náhradou platu (např. nemoc).

Hrubý měsíční plat za určitou skupinu zaměstnanců se vypočte jako „vážený“ hrubý plat, v níž plat určitého zaměstnance má váhu, odpovídající počtu jeho placených měsíců za sledované období. Tento způsob výpočtu umožňuje korektní srovnání platové úrovně jednotlivých zaměstnání a srovnávání v čase.

Sestavy s hrubým měsíčním platem, diferenciací a strukturou hrubého platu obsahují také placenou dobu zaměstnance. Tento údaj ukazuje počet placených hodin (odpracovaná doba a doba náhrad) za placený měsíc a je konzistentní s výpočtem hrubého měsíčního platu. Sestavy týkající se odpracované a neodpracované doby (tabulka NS-T5) nelze vztáhnout k placené době. Proto se odpracovaná a neodpracovaná doba i jejich složky vztahují k počtu měsíců v evidenčním stavu.

Přestože struktura vstupů RSCP-NS umožňuje zahrnout do výpočtu za určitou skupinu i zaměstnance, kteří byli v evidenčním stavu pouze část sledovaného období,

nemohou být do výpočtu zahrnuti všichni. Uplatňují se následující kritéria pro zařazení zaměstnance do výpočtů hrubého měsíčního platu:

- placená doba zaměstnance je alespoň jeden měsíc,
- zařazují se zaměstnanci v pracovním a služebním poměru,
- musí být splněna podmínka: součet odpracované a neodpracované doby je přibližně roven počtu pracovních dnů sledovaného období,
- zařazují se pouze zaměstnanci, zaměstnaní na plný pracovní úvazek, který je v RSCP definován v souladu s kritériem Eurostatu pomocí fondu pracovní doby (alespoň 30 hodin/týden).

### ***Odhady statistických charakteristik***

<b>Skupina tabulek</b>	<b>Postup při výpočtu charakteristik</b>
NS-V0, NS-V1, NS-V2, NS-V4, NS-V6, NS-V8	Charakteristiky hodinového výdělku jsou vypočteny z dat souboru RSCP-NS.
NS-M0, NS-M1	Charakteristiky hrubého měsíčního platu, jejích složek i placený čas jsou vypočteny z dat souboru RSCP-NS s využitím vah, zohledňujících různé délky neplacené neodpracované doby (nemoc, neplacená absence) a doby v evidenčním stavu.
NS-V5	Charakteristiky hodinového výdělku podle podskupin zaměstnání jsou vypočteny z dat souboru RSCP-NS.
NS-M5	Charakteristiky hrubého měsíčního platu a jeho složek podle podskupin zaměstnání jsou vypočteny z dat souboru RSCP-NS s využitím vah, zohledňujících různé délky neplacené neodpracované doby (nemoc, neplacená absence) a doby v evidenčním stavu. Stejným způsobem je vypočtena i placená doba.
NS-T5	Charakteristiky odpracované a neodpracované doby podle podskupin zaměstnání jsou vypočteny z dat souboru RSCP-NS s využitím vah, zohledňujících různé délky doby v evidenčním stavu.

Statistické charakteristiky používané ve výsledkových tabulkách:

1. decil	První decil je hodnota, pod kterou leží 10% nejnižších hodnot sledovaného znaku.
1. kvartil	První kvartil je hodnota, pod kterou leží 25 % nejnižších hodnot sledovaného znaku.
Medián	Medián je hodnota uprostřed vzestupně uspořádané řady hodnot sledovaného znaku, polovina hodnot je nižší než medián a druhá polovina je vyšší než medián.
3. kvartil	Třetí kvartil je hodnota, nad kterou leží 25 % nejvyšších hodnot sledovaného znaku.
9. decil	Devátý decil je hodnota, nad kterou leží 10% nejvyšších hodnot sledovaného znaku.
Průměr	Průměr je počítán jako vážený (případně nevážený) aritmetický průměr sledovaného znaku.

## Definice vybraných pojmů

Ekonomický subjekt	Ekonomický subjekt je právnický subjekt nebo fyzická osoba s postavením podnikatele, zapsaná do registru ekonomických subjektů ČSÚ. Každému ekonomickému subjektu se přiděluje identifikační číslo (IČO).
Organizační jednotka	Z hlediska výdělkové statistiky RSCP se dělí ekonomické subjekty na organizační jednotky podle okresu, ve kterém jednotky působí a nebo podle odvětví (OKEČ), které charakterizuje jejich ekonomickou činnost. Organizační jednotku tvoří všechny útvary ekonomického subjektu, které působí ve stejném okrese a patří do stejné kategorie OKEČ.
Zpravodajská jednotka	Zpravodajskou jednotkou je právnická osoba, organizační složka státu nebo fyzická osoba, od níž se požaduje poskytnutí údajů ve statistickém zjišťování podle zákona č. 89/1995 Sb., o státní statistické službě ve znění pozdějších předpisů.
Sledované období	Sledované období je období od začátku roku do konce příslušného čtvrtletí, za které se statistické zjišťování provádí.
Podnikatelská sféra	Do podnikatelské sféry patří subjekty, které odměňují podle zákona č. 1/1992 Sb., o mzdě, odměně za pracovní pohotovost a o průměrném výdělku ve znění pozdějších předpisů.
Nepodnikatelská sféra	Do nepodnikatelské sféry patří organizace, které odměňují podle zákona č. 143/1992 Sb., o platu a odměně za pracovní pohotovost v rozpočtových a v některých dalších organizacích a orgánech ve znění pozdějších předpisů.
Soubor RSCP-NS	Souborem RSCP-NS je soubor ekonomických subjektů, definovaný systémem ARIS-RARIS, který obsahuje informace z oblasti účetního a finančního výkaznictví všech rozpočtových a příspěvkových organizací, obcí, dobrovolných svazků obcí, státních finančních aktiv a státních fondů v České republice. Podrobnější informace o systému lze nalézt na stránkách Ministerstva financí <a href="http://www.info.mfcr.cz/aris">http://www.info.mfcr.cz/aris</a> .

Ostatní symboly používané ve výsledkových tabulkách:

"neuveдено"	kategorie zaměstnanců, u kterých nebyl uveden kód příslušné třídící charakteristiky
"*"	položka vstupních dat vypočítaná, ale nezveřejnitelná z důvodu nedostatečného počtu vstupních hodnot (min. 3 ekonomické subjekty a 10 zaměstnanců)