



# Regionální statistika ceny práce

II. čtvrtletí 2007  
Nepodnikatelská sféra  
**Pardubický** kraj

Revidované výsledky ke dni 10. 3. 2010

## **Copyright - MPSV ČR**

Publikace ani její část nesmí být kopírována, rozšiřována a zařazována do informačních systémů v jakékoliv formě (elektronické, mechanické, optické, magnetické aj.) bez písemného souhlasu

**Ministerstva práce a sociálních věcí**

**Zpracovatel: TREXIMA, spol. s r.o., tř. T. Bati 299, 764 21 Zlín - Louky**

## O b s a h :

<b>Úvod</b> .....	7
-------------------	---

**Výsledková část nepodnikatelská sféra**

Základní metodické přístupy .....	11
Popis publikovaných tabulek .....	12

**Hodinový výdělek**

NS-V0	Hodinový výdělek v nepodnikatelské sféře .....	13
NS-V1	Hodinový výdělek podle hlavních tříd zaměstnání KZAM-R .....	14
NS-V2	Hodinový výdělek podle věkových kategorií .....	14
NS-V3	Hodinový výdělek podle platové třídy .....	15
NS-V4	Hodinový výdělek podle vzdělání .....	15
NS-V5	Hodinový výdělek podle podskupin zaměstnání KZAM-R .....	16
NS-V6	Hodinový výdělek podle kategorií zaměstnání .....	20
NS-V8	Hodinový výdělek podle pohlaví .....	20

**Hrubý měsíční plat**

NS-M0	Hrubý měsíční plat a jeho složky, diferenciacie, placená doba v nepodnikatelské sféře .....	21
NS-M1	Hrubý měsíční plat a jeho složky, diferenciacie, placená doba podle hlavních tříd zaměstnání KZAM-R.....	22
NS-M5	Hrubý měsíční plat a jeho složky, diferenciacie, placená doba podle podskupin zaměstnání KZAM-R .....	24

**Měsíční odpracovaná a neodpracovaná doba**

NS-T5	Průměrná měsíční odpracovaná a neodpracovaná doba podle podskupin zaměstnání KZAM-R .....	32
-------	--	----

**Dodatek – technický popis šetření**

1. Koncepce šetření .....	39
1.1 Základní soubor .....	39
1.2 Struktura souboru RSCP nepodnikatelské sféry .....	39
2. Vstupní údaje .....	40
2.1 Sběr dat .....	40
2.2 Nejdůležitější vstupní údaje .....	40
2.3 Klasifikace a číselníky .....	41
3. Nejdůležitější sledované veličiny .....	42
3.1 Hodinový výdělek .....	42

3.2 Hrubý měsíční plat .....	42
3.3 Měsíční odpracovaná a neodpracovaná doba .....	44
4. Přehled používaných tabulek .....	44
4.1 Kvalita údajů .....	44
4.2 Přehled publikovaných tabulek podle použitých vah .....	45
5. Definice vybraných pojmů .....	45



# Úvod



## Úvod

Regionální statistika ceny práce (RSCP) je systém pravidelného monitorování výdělkové úrovně a pracovní doby zaměstnanců v jednotlivých krajích České republiky formou statistického šetření. Sledovanými ukazateli výdělkové úrovně jsou hodinový výdělek a hrubá měsíční mzda (plat). Šetření metodicky vychází a je obsahově harmonizováno se strukturálním šetřením EU „Structure of Earnings Survey“, viz nařízení komise (ES) č. 1916/2000 ve znění pozdějších předpisů.

Šetření je pod názvem „Čtvrtletní šetření o průměrném výdělku“ zařazeno do programu statistických zjišťování, vyhlášených Českým statistickým úřadem (ČSÚ) ve sbírce zákonů pro příslušný kalendářní rok (viz příloha č. 2 Vyhlášky č. 476/2006 Sb., částka 156, kterou se stanoví Program statistických zjišťování na rok 2007) a pro vybrané ekonomické subjekty je povinné. Šetření provádí pracoviště státní statistické služby Ministerstva práce a sociálních věcí (MPSV). Průběh a vývoj šetření řídí komise, složená ze zástupců MPSV, ČSÚ, Ministerstva financí, České národní banky, CERGE-EI, VŠE v Praze, Českomoravské konfederace odborových svazů, Svazu průmyslu a dopravy ČR. Zpracovatelem RSCP je TREXIMA, spol. s r.o. ([www.trexima.cz](http://www.trexima.cz)).

Nejdůležitějším kritériem pro členění výsledků RSCP je příslušnost šetřeného ekonomického subjektu k podnikatelské, nebo nepodnikatelské sféře. V podnikatelské sféře probíhá šetření se čtvrtletní periodou a ve sféře nepodnikatelské je prováděno s periodou pololetní. Zdrojem dat pro nepodnikatelskou sféru je Informační systém o platech, který je spravován Ministerstvem financí. Za každou sféru jsou vydávány samostatné výsledkové publikace.

Výsledkové publikace jednotlivých krajů jsou uloženy na stránkách <http://portal.mpsv.cz/> v sekci *Zaměstnanost*, v podsekci *Statistiky* pod odkazem *Statistika výdělků*.

Monitorováním výdělků a pracovní doby zaměstnanců na úrovni České republiky se zabývá „Informační systém o průměrném výdělku“ (ISPV). Výsledková publikace je k dispozici na internetových stránkách MPSV ([www.mpsv.cz](http://www.mpsv.cz)) v sekci *Příjmy a životní úroveň*.

Důkladný popis šetření, včetně všech výsledkových publikací, poskytuje také portál [www.ispv.cz](http://www.ispv.cz). Slouží především jako podpora respondentům, kteří zde naleznou všechny potřebné informace a podpůrné nástroje pro zaslání dat. Portál je využíván také k uveřejňování odborných studií a článků, které jako zdroj informací uvádí šetření ISPV a RSCP.

Ministerstvo práce a sociálních věcí děkuje všem respondentům šetření za přípravu vstupních dat pro šetření. Svědomitý přístup respondentů a dodržování termínů pro předání dat umožňují pravidelně uveřejňovat tuto publikaci.







# Výsledková část

Nepodnikatelská sféra



## **Výsledková část nepodnikatelská sféra**

### **Základní metodické přístupy**

Tato publikace přináší charakteristiky hodinového výdělku, hrubého měsíčního platu a pracovní doby získané za nepodnikatelskou sféru šetření RSCP (RSCP-NS). V RSCP se zařazují do nepodnikatelské sféry ekonomické subjekty, které odměňují platem, viz § 109, odst. 3 zákona č. 262/2006 Sb., zákoníku práce, ve znění pozdějších předpisů.

Primárním výsledkem RSCP jsou statistiky výdělkové úrovně jednotlivých zaměstnání (v klasifikaci KZAM-R), dalším produktem jsou odhady výdělkových parametrů zaměstnanecké populace krajů v členění podle firemních i zaměstnaneckých charakteristik. Ekonomické subjekty se v RSCP člení na organizační jednotky, jestliže je možné provést vnitřní rozčlenění podle okresů, ve kterých dílčí jednotky působí. Výsledky podle krajů jsou v tomto smyslu výsledky získané pracovištní metodou.

Vedle podnikového výkaznictví ČSÚ je RSCP dalším zdrojem informací o výdělcích v jednotlivých krajích České republiky. Výkaznictví ČSÚ, jako tradiční zdroj, sbírá údaje o evidenčním počtu zaměstnanců a vyplacených mzdách za ekonomický subjekt a publikuje průměrné mzdy v členění podle firemních charakteristik. Při srovnávání výsledků výkaznictví a RSCP-NS je třeba vzít v úvahu rozdílnou definici nepodnikatelské sféry, rozdílné metody výpočtu výdělkových charakteristik a rozdílný způsob členění výsledků podle krajů. Výkaznictví ČSÚ člení výsledky podle sídla ekonomického subjektu, tj. podnikovou metodou.

Respondenty šetření RSCP-NS jsou aktivní ekonomické subjekty (ES) nepodnikatelské sféry, které jsou definovány Automatizovaným rozpočtovým informačním systémem (ARIS). Na základě systému ARIS, který je spravován Ministerstvem financí, se zjišťuje způsob odměňování a příslušnost ekonomického subjektu k nepodnikatelské sféře. Zdrojem dat platového statistického šetření RSCP pro nepodnikatelskou sféru je Informační systém o platech, který je provozován Ministerstvem financí. Informační systém o platech pokrývá celou nepodnikatelskou sféru a do RSCP předává údaje jako plošné šetření.

## Popis publikovaných tabulek

Tabulky v publikaci jsou rozděleny podle sledovaného ukazatele do tří základních okruhů. Tabulky přinášející charakteristiky hodinového výdělku jsou označeny NS-Vx, kde NS značí nepodnikatelskou sféru a x je pořadové číslo tabulky. Charakteristiky hrubého měsíčního platu, struktury platu a průměrné placené doby jsou obsaženy v tabulkách se značením NS-Mx a charakteristiky měsíční odpracované a neodpracované doby v tabulkách se značením NS-Tx.

Hlavním výsledkem RSCP jsou statistiky výdělkové úrovně a pracovní doby za jednotlivá zaměstnání podle klasifikace KZAM-R, obsažené v tabulkách NS-V5, NS-M5 a NS-T5. Tyto tabulky obsahují ta zaměstnání, která jsou ve své podskupině zaměstnání (čtyřmístný KZAM-R) zastoupena alespoň třemi ekonomickými subjekty a zároveň deseti zaměstnanci. Uvedené počty organizačních jednotek a zaměstnanců ukazují na zastoupení v souboru ISPV-NS. V ostatních tabulkách jsou počty zaměstnanců uváděny v % a jejich účelem je přiblížit relativní zastoupení publikovaných kategorií.

### **Statistické charakteristiky používané ve výsledkových tabulkách:**

1. decil	První decil je hodnota, pod kterou leží 10 % nejnižších hodnot sledovaného znaku.
1. kvartil	První kvartil je hodnota, pod kterou leží 25 % nejnižších hodnot sledovaného znaku.
Medián	Medián je hodnota uprostřed vzestupně uspořádané řady hodnot sledovaného znaku, polovina hodnot je nižší než medián a druhá polovina je vyšší než medián.
3. kvartil	Třetí kvartil je hodnota, nad kterou leží 25 % nejvyšších hodnot sledovaného znaku.
9. decil	Devátý decil je hodnota, nad kterou leží 10 % nejvyšších hodnot sledovaného znaku.
Průměr	Průměr je počítán jako vážený (případně nevážený) aritmetický průměr sledovaného znaku.

### **Ostatní symboly používané ve výsledkových tabulkách:**

"Neuvedeno"	Symbol "Neuvedeno" označuje kategorii zaměstnanců, u které nebyl uveden kód příslušného třídícího znaku.
"*"	Symbol "*" označuje položku vstupních dat vypočítanou, ale nezveřejnitelnou z důvodu nedostatečného počtu vstupních hodnot (méně než 3 ekonomické subjekty a 10 zaměstnanců).

Revidované výsledky ke dni 10. 3. 2010

**Hodinový výdělek v nepodnikatelské sféře <sup>1)</sup>**kraj: **Pardubický****Medián hodinového výdělku ..... 114,87 Kč/hod**

Index mediánu hodinového výdělku zaměstnanců

meziroční vůči 4. čtvrtletí 2006..... 106,7 %

**Diferenciace**

1. decil - 10 % hodinových výdělků menších než ..... 65,48 Kč/hod

1. kvartil - 25 % hodinových výdělků menších než ..... 88,87 Kč/hod

Medián - 50 % hodinových výdělků menších než ..... 114,87 Kč/hod

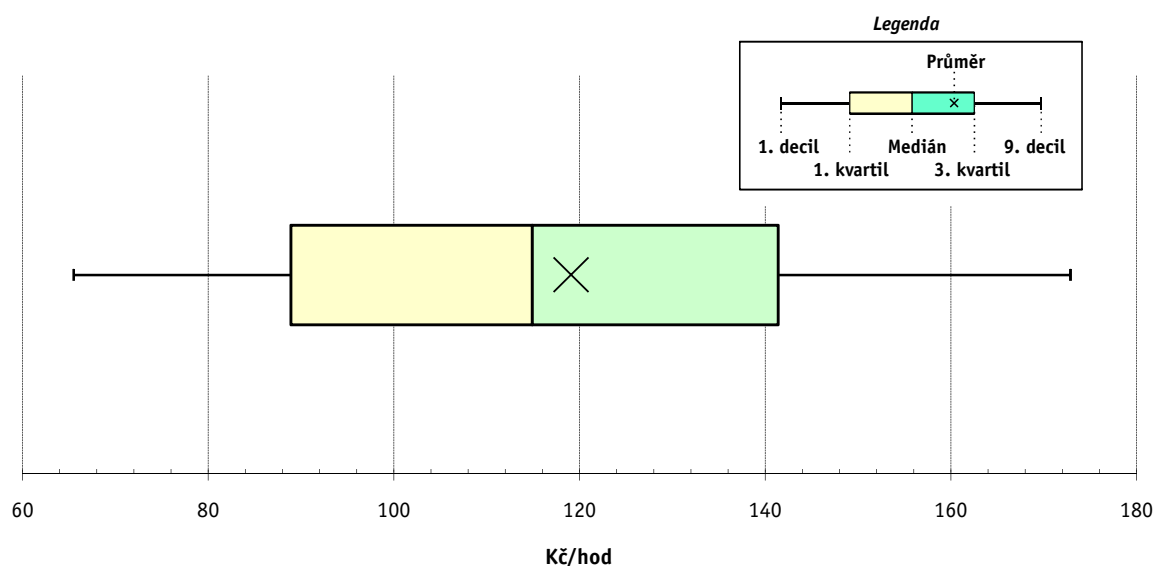
3. kvartil - 25 % hodinových výdělků větších než ..... 141,36 Kč/hod

9. decil - 10 % hodinových výdělků větších než ..... 172,85 Kč/hod

**Průměr hodinového výdělku ..... 119,07 Kč/hod**

Podíl zaměstnanců s podprůměrným

hodinovým výdělkem ..... 54,3 %



Vysvětlivky:

1) Hodinový výdělek se zjišťuje jako průměrný hodinový výdělek definovaný v § 351 až § 362 zákona č. 262/2006 Sb., zákoníku práce, ve znění pozdějších předpisů.

## 2. čtvrtletí 2007

## RSCP - nepodnikatelská sféra

NS-V1

Revidované výsledky ke dni 10. 3. 2010

### Hodinový výdělek podle hlavních tříd zaměstnání KZAM-R

kraj: **Pardubický**

Hlavní třída zaměstnání KZAM-R	Struktura zaměstnanců	Medián	Diferenciace		Průměr
			1. decil	9. decil	
	%	Kč/hod	Kč/hod	Kč/hod	Kč/hod
0 Příslušníci armády	6,4	*	*	*	*
1 Zákonodárci, vedoucí a řídicí pracovníci	5,0	<b>168,57</b>	100,04	246,54	174,06
2 Vědečtí a odborní duševní pracovníci	27,5	<b>132,53</b>	100,17	179,41	137,74
3 Techničtí, zdravotničtí a pedagogičtí pracovníci	32,5	<b>121,97</b>	92,24	176,71	129,39
4 Nižší administrativní pracovníci	3,7	<b>95,89</b>	68,60	129,45	97,99
5 Provozní pracovníci ve službách a obchodu	10,9	<b>79,00</b>	59,64	137,99	88,84
6 Dělníci v zemědělství, lesnictví a rybářství	0,2	<b>77,23</b>	56,41	93,86	77,12
7 Řemeslníci, výrobci a zpracovatelé	1,7	<b>99,00</b>	71,59	120,26	98,37
8 Obsluha strojů a zařízení	2,4	<b>92,69</b>	63,46	125,16	93,15
9 Pomocní a nekvalifikovaní pracovníci	9,9	<b>59,59</b>	50,38	82,11	63,50
<b>C E L K E M - nepodnikatelská sféra</b>	<b>100</b>	<b>114,87</b>	<b>65,48</b>	<b>172,85</b>	<b>119,07</b>

## 2. čtvrtletí 2007

## RSCP - nepodnikatelská sféra

NS-V2

Revidované výsledky ke dni 10. 3. 2010

### Hodinový výdělek podle věkových kategorií

kraj: **Pardubický**

Věková kategorie	Struktura zaměstnanců	Medián	Diferenciace		Průměr
			1. decil	9. decil	
	%	Kč/hod	Kč/hod	Kč/hod	Kč/hod
do 20 let	0,1	<b>73,00</b>	54,10	89,07	72,03
20 - 29 let	14,9	<b>99,78</b>	72,83	138,26	102,47
30 - 39 let	25,3	<b>114,22</b>	66,30	168,92	116,52
40 - 49 let	28,2	<b>120,87</b>	64,55	179,20	122,88
50 - 59 let	27,1	<b>122,46</b>	62,69	185,25	124,98
60 a více let	4,4	<b>125,99</b>	60,97	207,80	129,57
<b>C E L K E M - nepodnikatelská sféra</b>	<b>100</b>	<b>114,87</b>	<b>65,48</b>	<b>172,85</b>	<b>119,07</b>

## 2. čtvrtletí 2007

## RSCP - nepodnikatelská sféra

NS-V3

Revidované výsledky ke dni 10. 3. 2010

Hodinový výdělek  
podle platové třídy

kraj: Pardubický

Platová třída	Struktura zaměstnanců	Medián	Diferenciace		Průměr
			1. decil	9. decil	
	%	Kč/hod	Kč/hod	Kč/hod	Kč/hod
1. platová třída	0,7	<b>52,38</b>	46,75	67,86	55,54
2. platová třída	6,3	<b>57,11</b>	50,17	70,88	59,71
3. platová třída	4,3	<b>67,02</b>	55,40	147,97	84,35
4. platová třída	7,7	<b>82,43</b>	60,45	150,00	92,56
5. platová třída	4,6	<b>89,88</b>	65,68	182,30	110,95
6. platová třída	8,3	<b>89,02</b>	70,62	175,44	100,96
7. platová třída	6,3	<b>104,42</b>	79,31	204,05	122,12
8. platová třída	11,2	<b>109,71</b>	87,93	135,72	112,63
9. platová třída	18,9	<b>117,97</b>	95,44	147,84	120,91
10. platová třída	8,1	<b>137,60</b>	108,00	170,96	139,20
11. platová třída	4,7	<b>144,23</b>	97,23	202,19	148,07
12. platová třída	15,6	<b>138,29</b>	113,57	185,65	144,83
13. platová třída	1,9	<b>175,16</b>	134,19	262,59	190,90
14. platová třída	1,4	<b>199,25</b>	154,85	285,80	212,75
15. platová třída	0,0	<b>294,79</b>	269,23	405,23	310,11
16. platová třída					
<b>C E L K E M - nepodnikatelská sféra</b>	<b>100</b>	<b>114,87</b>	<b>65,48</b>	<b>172,85</b>	<b>119,07</b>

## 2. čtvrtletí 2007

## RSCP - nepodnikatelská sféra

NS-V4

Revidované výsledky ke dni 10. 3. 2010

Hodinový výdělek  
podle vzdělání

kraj: Pardubický

Vzdělání	Struktura zaměstnanců	Medián	Diferenciace		Průměr	
			1. decil	9. decil		
	%	Kč/hod	Kč/hod	Kč/hod	Kč/hod	
KKOV						
Základní a nedokončené	A-C	4,8	<b>63,39</b>	51,38	92,13	67,99
Střední bez maturity	D,E,H,J	19,6	<b>77,25</b>	55,00	112,51	81,83
Střední s maturitou	K-M	45,2	<b>117,38</b>	83,22	164,77	121,83
Vyšší odborné a bakalářské	N,R	5,2	<b>120,95</b>	87,99	189,12	130,85
Vysokoškolské	T,V	22,9	<b>143,13</b>	112,05	213,16	154,59
Neuvedeno		2,3	<b>104,90</b>	73,85	148,41	108,58
<b>C E L K E M - nepodnikatelská sféra</b>	<b>100</b>	<b>114,87</b>	<b>65,48</b>	<b>172,85</b>	<b>119,07</b>	

Revidované výsledky ke dni 10. 3. 2010

### Hodinový výdělek podle podskupin zaměstnání KZAM-R

kraj: **Pardubický**

Podskupiny zaměstnání KZAM-R	Výběrový soubor		Medián Kč/hod	Diferenciace		Průměr Kč/hod
	počet org. jednotek	počet zaměst.		1. decil Kč/hod	9. decil Kč/hod	
1127 Vedoucí pracovníci orgánů státní správy, správních úřadů	24	323	<b>170,44</b>	107,05	249,92	173,18
1150 Přednostové, tajemníci a ved.prac.okresních a obecních úřadů	40	325	<b>174,98</b>	131,70	250,72	186,74
1210 Ředitelé a prezidenti velkých organizací, podniků	336	347	<b>201,13</b>	143,72	260,13	203,19
1225 Vedoucí pracovníci v restauracích a hotelích	181	186	<b>94,17</b>	75,97	123,58	97,44
1229 Vedoucí pracovníci dílčích celků jinde neuvedení (kult.,zdrav.)	19	66	<b>151,90</b>	106,22	223,44	167,12
1231 Vedoucí pracovníci finančních a hospodářských útvarů	39	65	<b>163,49</b>	124,07	231,64	174,98
1239 Vedoucí pracovníci ostatních útvarů jinde neuvedení	6	12	<b>174,45</b>	98,25	359,57	189,60
1315 Vedoucí, ředitelé v restauracích a hotelích	16	17	<b>98,65</b>	81,17	122,55	103,66
1319 Vedoucí, ředitelé malých organizací ostatní (kult.,zdrav.,škol.)	205	213	<b>162,48</b>	132,27	219,23	169,72
2114 Geologové, geofyzici, geodeti, hydrologové apod.	4	14	<b>127,91</b>	108,90	146,38	130,72
2131 Projektanti a analytici výpočetních systémů	12	21	<b>131,00</b>	97,84	154,73	127,63
2132 Programátoři	6	12	<b>118,91</b>	92,72	149,46	121,00
2139 Ostatní odborníci zabývající se výpoč. tech. jinde neuvedení	30	99	<b>148,22</b>	100,72	204,79	149,52
2142 Projektanti staveb a areálů, stavební inženýři	5	12	<b>135,00</b>	114,00	175,00	136,17
2149 Ostatní architekti, projekt., konstruk.a tech.inženýři (tvůr.prac.)	4	11	<b>133,00</b>	81,78	147,18	124,52
2211 Bakteriologové, biolog., ekolog., zoologové a odb.v přib.obor.	13	38	<b>128,23</b>	99,33	153,10	128,36
2212 Farmakologové, anatomové, biochemici, fyziolog., patologové	6	45	<b>166,75</b>	128,36	208,84	170,49
2221 Lékaři, ordináři (kromě zubních lékařů)	29	801	<b>170,88</b>	121,95	261,64	182,49
2224 Farmaceuti, magistři v lékárně, lékárníci	3	19	<b>185,00</b>	160,70	264,65	195,51
2311 Vědeckopedagogičtí pracovníci	3	10	<b>89,62</b>	74,44	97,27	88,25
2321 Učitelé všeobecně vzdělávacích předmětů	59	1 017	<b>138,34</b>	111,30	169,05	139,77
2322 Učitelé odborných předmětů	47	548	<b>138,59</b>	115,73	169,01	140,76
2323 Učitelé praktického vyučování (kromě mistrů)	22	34	<b>166,09</b>	118,61	217,98	164,68
2331 Učitelé základních škol	209	2 472	<b>132,37</b>	106,39	155,75	132,55
2332 Učitelé předškolní výchovy	234	860	<b>104,50</b>	86,28	121,40	105,15
2341 Učitelé všeobecně vzdělávacích předmětů na speciál. školách	49	327	<b>140,18</b>	105,54	170,99	139,72
2342 Učitelé odborných předmětů na speciálních školách	10	33	<b>143,58</b>	123,68	174,18	145,87
2343 Učitelé praktického vyučování na speciálních školách	8	77	<b>122,55</b>	103,07	152,11	126,01
2353 Učitelé základních uměleckých škol (vč.soukromých)	28	413	<b>127,21</b>	101,97	159,49	130,90
2356 Odborní pedagogové v zařiz. pro výkon ústav.a ochran. výchovy	7	33	<b>145,53</b>	110,29	192,02	151,69
2359 Ost.odp.pedagogičtí pracov. jinde neuvedení (odb.instruktoři)	16	28	<b>143,89</b>	74,86	291,00	152,91
2411 Odb. prac. na úseku účetnictví, financí, daní, ap., hlavní účetní	106	171	<b>129,52</b>	102,10	169,24	133,18
2412 Odbor. pracovníci na úseku zaměstnaneckých, personálních věcí	23	75	<b>124,42</b>	100,78	189,21	132,77
2419 Ostatní odborní pracovníci v oblasti podnikání	7	13	<b>143,02</b>	101,69	204,75	147,68
2421 Právníci, právní poradci (mimo advokacie a soudnictví)	18	44	<b>146,54</b>	110,59	193,91	148,67
2429 Ostatní odborníci v právní oblasti jinde neuvedení	13	36	<b>121,23</b>	85,85	153,24	122,53
2432 Odborní pracovníci knihoven (kromě řadových)	21	65	<b>98,49</b>	78,05	130,35	100,82
2434 Odborní pracovníci - kurátoři (muzeí, galérií)	10	26	<b>106,78</b>	89,11	139,79	110,81
2439 Ostatní odborní pracovníci kultury a osvěty jinde neuvedení	16	47	<b>109,25</b>	76,85	165,89	111,36
2441 Ekonomové - vědečtí pracovníci, specialisté, experti	30	52	<b>129,45</b>	88,03	179,94	132,05
2442 Sociologové, antropologové, archeologové, kriminologové	6	19	<b>121,48</b>	95,44	149,83	121,22
2443 Filozofové, historici, politologové	6	55	<b>114,16</b>	79,55	147,13	114,81
2445 Psychologové	19	49	<b>132,87</b>	100,36	184,68	137,72
2446 Odborní pracovníci v oblasti sociální péče (kromě řadových)	23	112	<b>112,98</b>	83,69	134,63	111,60



Revidované výsledky ke dni 10. 3. 2010

### Hodinový výdělek podle podskupin zaměstnání KZAM-R

kraj: **Pardubický**

Podskupiny zaměstnání KZAM-R	Výběrový soubor		Medián	Diferenciace		Průměr
	počet org. jednotek	počet zaměst.		1. decil	9. decil	
			Kč/hod	Kč/hod	Kč/hod	Kč/hod
2470 Odborní administrativní pracovníci jinde neuvedení	72	1 100	<b>134,00</b>	100,64	204,08	146,65
3112 Stavební technici	24	134	<b>130,07</b>	106,70	155,93	131,75
3113 Elektrotechnici	7	32	<b>135,21</b>	118,19	151,64	135,13
3114 Elektronici a technici v radiokomunikacích a telekomunikacích	4	22	<b>145,76</b>	123,25	185,85	152,09
3115 Strojírenští technici	4	24	<b>137,63</b>	112,38	178,92	139,76
3116 Chemičtí technici	5	28	<b>114,00</b>	76,44	178,24	122,30
3118 Technici v kartografii, kresliči a zeměměřiči	3	150	<b>101,20</b>	84,51	125,64	104,08
3119 Ostatní techničtí pracovníci jinde neuvedení	35	147	<b>121,02</b>	90,37	147,23	121,28
3122 Operátoři a obsluha výpočetní techniky	34	93	<b>127,63</b>	84,35	167,57	127,73
3129 Ostatní technici ve výpočetní technice jinde neuvedení	17	33	<b>126,79</b>	90,48	146,05	120,68
3134 Obsluha lékařských zařízení	12	77	<b>129,42</b>	108,34	151,58	128,80
3151 Kolaudační technici a technici protipožární ochrany	5	233	<b>191,54</b>	144,64	233,39	189,43
3152 Bezpečnostní tech.a tech. pro kontrolu zdravotní nezávadnosti	19	98	<b>141,76</b>	106,35	165,26	139,21
3211 Technici a laboranti v oblasti biologie a v příbuzných oborech	13	224	<b>111,32</b>	86,09	136,47	112,05
3212 Technici v agronomii, v lesnictví a v zemědělství	13	47	<b>119,93</b>	90,48	143,04	116,35
3221 Asistenti zdravotničtí	4	17	<b>88,62</b>	80,49	99,32	89,44
3223 Dietetici a odborníci na výživu	13	30	<b>111,76</b>	94,06	139,19	114,42
3226 Rehabilitační a fyzioterapeutičtí pracovníci (vč. odb. masérů)	33	233	<b>111,19</b>	89,11	138,54	112,41
3228 Farmaceutičtí asistenti	3	19	<b>112,26</b>	86,62	135,83	115,68
3229 Ostatní střední zdravotničtí pracovníci jinde neuvedení	7	16	<b>126,07</b>	97,99	154,91	124,14
3231 Ošetřovatelé, všeobecné zdravotní sestry	45	1 946	<b>121,85</b>	97,51	154,81	124,83
3232 Ženské sestry, porodní asistentky	6	139	<b>119,27</b>	95,83	152,59	121,91
3233 Sestry pro péči o dítě	14	177	<b>130,28</b>	106,26	156,40	130,21
3234 Sestry pro psychiatrickou péči	3	32	<b>118,97</b>	94,27	144,85	120,30
3235 Sestry pro intenzivní péči	7	326	<b>128,96</b>	108,10	158,22	130,83
3311 Vychovatelé v družinách, domovech dětí a mládeže	273	845	<b>104,67</b>	83,55	133,87	106,91
3312 Vedoucí zájmových kroužků (z povolání)	8	19	<b>108,93</b>	78,07	129,79	107,08
3320 Pedagogové pro předškolní výchovu	29	69	<b>103,20</b>	75,05	125,80	101,03
3331 Vychovatelé na speciálních školách	12	43	<b>102,43</b>	85,75	124,62	106,11
3332 Vychovatelé školsk. zařiz. pro výkon ústavní a ochranné výchovy	8	91	<b>119,35</b>	89,77	147,71	120,08
3341 Instruktoři a mistři odborné výchovy	26	328	<b>117,51</b>	99,80	140,20	119,15
3349 Ostatní pedagogové jinde neuvedení	8	18	<b>149,16</b>	113,80	182,30	147,16
3416 Nákupčí	10	19	<b>98,66</b>	73,86	136,16	103,31
3422 Odbytoví a přepravní agenti	3	17	<b>118,51</b>	107,22	172,44	130,75
3423 Zprostředkovatelé práce a agenti pracovních úřadů	4	90	<b>109,70</b>	83,74	122,82	107,49
3429 Ostatní obchodní agenti a makléři jinde neuvedení	6	19	<b>103,85</b>	90,23	143,29	109,02
3431 Odborné sekretářky, sekretáři	32	107	<b>103,30</b>	81,38	135,29	106,45
3433 Pracovníci v oblasti účetnictví, fakturace, rozpočet., kalkulace	457	1 012	<b>112,72</b>	86,73	145,92	115,61
3434 Pracovníci v oblasti statistiky a matematiky	4	10	<b>90,68</b>	75,25	97,43	87,97
3435 Pracovníci v oblasti práce a mezd (kromě účetních)	18	29	<b>115,25</b>	75,09	156,54	115,85
3436 Referenti osobních oddělení	25	39	<b>115,33</b>	91,23	149,00	119,47
3439 Ostatní odborní administrativní pracovníci jinde neuvedení	191	1 091	<b>127,09</b>	86,53	232,95	143,72
3442 Berní a daňoví pracovníci	7	529	<b>125,20</b>	103,82	146,29	124,90
3443 Pracovníci sociálního a důchodového zabezpečení	7	246	<b>108,38</b>	91,45	124,67	108,01

Revidované výsledky ke dni 10. 3. 2010

### Hodinový výdělek podle podskupin zaměstnání KZAM-R

kraj: Pardubický

Podskupiny zaměstnání KZAM-R	Výběrový soubor		Medián	Diferenciace		Průměr
	počet org.	počet		1. decil	9. decil	
	jednotek	zaměst.	Kč/hod	Kč/hod	Kč/hod	Kč/hod
3444 Pracovníci pasových oddělení a oddělení udělujících povolení	9	17	<b>115,38</b>	91,04	143,49	115,40
3449 Ostatní celní a daňoví pracovníci a pracovníci v příb. oborech	3	85	<b>174,28</b>	141,22	198,79	171,55
3451 Policejní inspektoři, komisaři	6	1 141	<b>167,70</b>	127,67	209,23	168,10
3460 Sociální pracovníci	58	271	<b>104,55</b>	69,82	142,25	105,63
3479 Ostatní pracovníci umění a zábavy jinde neuvedení	4	17	<b>115,25</b>	88,40	132,00	111,46
4111 Písařky - opisovačky, stenotypistky	19	126	<b>85,84</b>	65,11	115,27	88,17
4112 Kancelářští a manipul. prac. a obsl. zařízení na zpracování textu	22	65	<b>92,95</b>	63,49	117,82	92,12
4113 Pracovníci přípravy dat výpočetní techniky	7	25	<b>82,92</b>	65,55	108,84	88,13
4115 Sekretářky, sekretáři	84	186	<b>86,83</b>	53,51	131,66	92,01
4121 Nižší účetní	12	22	<b>109,88</b>	87,82	119,46	105,95
4131 Úředníci ve skladech	46	155	<b>91,28</b>	71,10	124,28	94,19
4133 Úředníci v dopravě a v přepravě (dispečeri, kontrolori apod.)	9	50	<b>119,30</b>	83,25	138,21	113,48
4141 Řadoví knihovníci, archiváři, evidenční pracovníci	57	179	<b>95,74</b>	76,52	121,32	97,56
4190 Ostatní nižší úředníci jinde neuvedení	63	266	<b>113,72</b>	82,11	138,68	112,50
4211 Pokladníci (v bankách, pojišťovnách, spořitelnách, na poště)	23	33	<b>97,44</b>	76,92	113,75	94,01
4214 Prodavači vstupenek, jízdenek apod.	10	16	<b>75,45</b>	56,92	98,73	79,74
4222 Recepční	4	13	<b>87,04</b>	69,34	97,57	84,53
4223 Telefonisté	13	24	<b>70,89</b>	63,19	102,01	76,39
4224 Informátoři	8	24	<b>85,74</b>	65,50	127,06	92,14
5113 Průvodci (turist. zájezdů, historických a kulturních památek)	12	58	<b>63,93</b>	57,05	86,21	70,00
5121 Pracovníci dohlízející nad obsluhujícím personálem, hospodyně	70	113	<b>72,65</b>	54,23	120,83	82,93
5122 Kuchaři	430	1 380	<b>67,38</b>	56,55	84,17	69,63
5131 Dětské pěstounky, pečovatelky, pomocní vychovatelé	7	30	<b>84,12</b>	65,33	96,00	82,70
5132 Pečovatelé a pomoc.ošetřovatelé v zařiz.soc.péče, v nemocnicích	49	1 187	<b>84,83</b>	68,44	106,30	86,29
5133 Pečovatelé v domácnosti	4	23	<b>70,31</b>	62,99	90,74	74,54
5139 Ostatní pečovatelé a pomocní ošetřovatelé jinde neuvedení	10	126	<b>84,87</b>	70,72	102,47	85,47
5161 Hasiči, požárníci	5	154	<b>151,31</b>	124,72	184,53	152,82
5162 Pracovníci bezpečnostních orgánů (např. policisté, strážníci)	16	260	<b>133,25</b>	101,59	167,62	133,77
5169 Ostatní pracovníci ochrany a ostrahy jinde neuvedení	7	40	<b>78,85</b>	63,40	122,43	86,05
5211 Prodavači v obchodech	8	11	<b>68,94</b>	57,27	86,20	72,02
6113 Zahradníci a pěstitelé zahradních plodin a sazenic	23	50	<b>75,42</b>	57,87	93,63	75,37
7122 Zedníci, kameníci, omítkáři	19	42	<b>88,78</b>	63,33	102,24	86,71
7124 Tesaři a truhláři	7	13	<b>91,12</b>	71,96	111,11	92,94
7129 Ost. stavební dělníci hlavní stav. výroby a prac.v ost. oborech	6	19	<b>103,00</b>	78,00	133,55	104,19
7136 Instalatéři, potrubáři, stavební zámečníci, klempíři	19	69	<b>93,40</b>	79,19	110,58	94,70
7137 Stavební a provozní elektrikáři	15	67	<b>101,39</b>	79,40	116,99	99,53
7222 Nástrojaři, kovomodeláři, kovodělníci, zámečníci	28	87	<b>96,11</b>	72,75	132,54	100,01
7231 Mechanici a opraváři motorových vozidel	10	70	<b>108,19</b>	92,71	119,51	107,79
7241 Elektromech., opraváři a seřizovači různých typů elektr. zařízení	11	20	<b>102,49</b>	72,81	121,12	101,87
7243 Mechanici, seřizovači, opraváři elektronických zařízení	3	11	<b>106,51</b>	90,58	113,52	104,21
7422 Umělečtí truhláři, řezbáři, výrobci a opraváři výrobků ze dřeva	6	13	<b>96,29</b>	76,59	124,69	98,58
7433 Dámští a pánští krejčí a kloboučníci včetně opravářů oděvů	14	34	<b>68,46</b>	54,58	94,26	70,47
7436 Švadleny, vyšivači a pracovníci v příbuzných oborech	9	10	<b>66,37</b>	54,66	79,41	66,26
8162 Obsluha parních turbín, ohříváčů a motorů	23	51	<b>85,88</b>	67,20	99,83	85,11

Revidované výsledky ke dni 10. 3. 2010

### Hodinový výdělek podle podskupin zaměstnání KZAM-R

kraj: Pardubický

Podskupiny zaměstnání KZAM-R	Výběrový soubor		Medián	Diferenciace		Průměr
	počet org. jednotek	počet zaměst.		1. decil	9. decil	
			Kč/hod	Kč/hod	Kč/hod	Kč/hod
8164	4	19	<b>101,00</b>	77,51	114,61	98,38
8264	20	139	<b>64,77</b>	53,55	73,68	64,94
8321	33	68	<b>97,37</b>	68,34	135,08	99,05
8322	9	122	<b>111,86</b>	80,73	150,61	114,74
8324	10	215	<b>98,08</b>	86,50	108,34	97,56
8326	12	69	<b>91,78</b>	73,10	137,87	98,58
8331	5	21	<b>88,29</b>	60,00	100,24	86,03
8332	3	12	<b>90,74</b>	83,95	105,81	93,67
8334	6	32	<b>97,37</b>	75,31	116,05	95,45
9132	533	1 872	<b>56,79</b>	50,34	70,02	59,08
9133	10	15	<b>67,79</b>	50,44	93,72	71,23
9141	139	201	<b>78,46</b>	57,49	106,85	80,89
9143	387	488	<b>68,17</b>	56,19	92,21	71,45
9152	44	159	<b>65,76</b>	54,00	76,89	66,05
9161	52	161	<b>62,29</b>	49,19	90,12	67,88
9162	6	11	<b>50,00</b>	46,28	80,00	61,13
9169	53	163	<b>53,32</b>	46,77	78,00	58,28
9323	16	49	<b>59,14</b>	47,34	103,25	66,91
9339	29	99	<b>62,80</b>	54,66	83,87	66,43

**2. čtvrtletí 2007 RSCP - nepodnikatelská sféra**

NS-V6

Revidované výsledky ke dni 10. 3. 2010

**Hodinový výdělek  
podle kategorií zaměstnání**kraj: **Pardubický**

Kategorie zaměstnání	Struktura zaměstnanců	Medián	Diferenciace		Průměr
			1. decil	9. decil	
	%	Kč/hod	Kč/hod	Kč/hod	Kč/hod
D Manuální pracovníci	19,0	<b>66,48</b>	52,61	105,64	74,20
T Nemanuální pracovníci	81,0	<b>123,51</b>	85,40	180,40	129,62
Relace D/T (%)		53,8	61,6	58,6	57,2
<b>C E L K E M - nepodnikatelská sféra</b>	<b>100</b>	<b>114,87</b>	<b>65,48</b>	<b>172,85</b>	<b>119,07</b>

manuální pracovníci - zaměstnanci s převážně manuálním charakterem práce (hlavní třída KZAM-R 6-9 a vybraná zaměstnání hl. třídy 5)

nemanuální pracovníci - zaměstnanci s převážně nemanuálním charakterem práce (hlavní třída KZAM-R 1-4 a vybraná zaměstnání hl. třídy 5)

**2. čtvrtletí 2007 RSCP - nepodnikatelská sféra**

NS-V8

Revidované výsledky ke dni 10. 3. 2010

**Hodinový výdělek  
podle pohlaví**kraj: **Pardubický**

Pohlaví	Struktura zaměstnanců	Medián	Diferenciace		Průměr
			1. decil	9. decil	
	%	Kč/hod	Kč/hod	Kč/hod	Kč/hod
Muž	34,3	<b>126,98</b>	77,45	201,12	134,19
Žena	65,7	<b>110,51</b>	61,17	154,46	111,16
Relace Ž/M (%)		87,0	79,0	76,8	82,8
<b>C E L K E M - nepodnikatelská sféra</b>	<b>100</b>	<b>114,87</b>	<b>65,48</b>	<b>172,85</b>	<b>119,07</b>

## Hrubý měsíční plat a jeho složky, diference, placená doba v nepodnikatelské sféře

kraj: Pardubický

**Medián hrubého měsíčního platu ..... 20 321 Kč/měs**

### Diference

1. decil - 10 % hrubých měsíčních platů menších než .....	11 866 Kč/měs
1. kvartil - 25 % hrubých měsíčních platů menších než .....	16 098 Kč/měs
Medián - 50 % hrubých měsíčních platů menších než .....	20 321 Kč/měs
3. kvartil - 25 % hrubých měsíčních platů větších než .....	24 734 Kč/měs
9. decil - 10 % hrubých měsíčních platů větších než .....	30 084 Kč/měs

Průměr hrubého měsíčního platu ..... 21 074 Kč/měs

### Vybrané složky hrubého měsíčního platu

prémie a odměny .....	2,9 %
příplatky za přesčas .....	0,3 %
příplatky ostatní .....	14,3 %
náhrady .....	5,5 %
odměny za pohotovost .....	0,3 %

Průměrná placená doba ..... 174,1 hod/měs

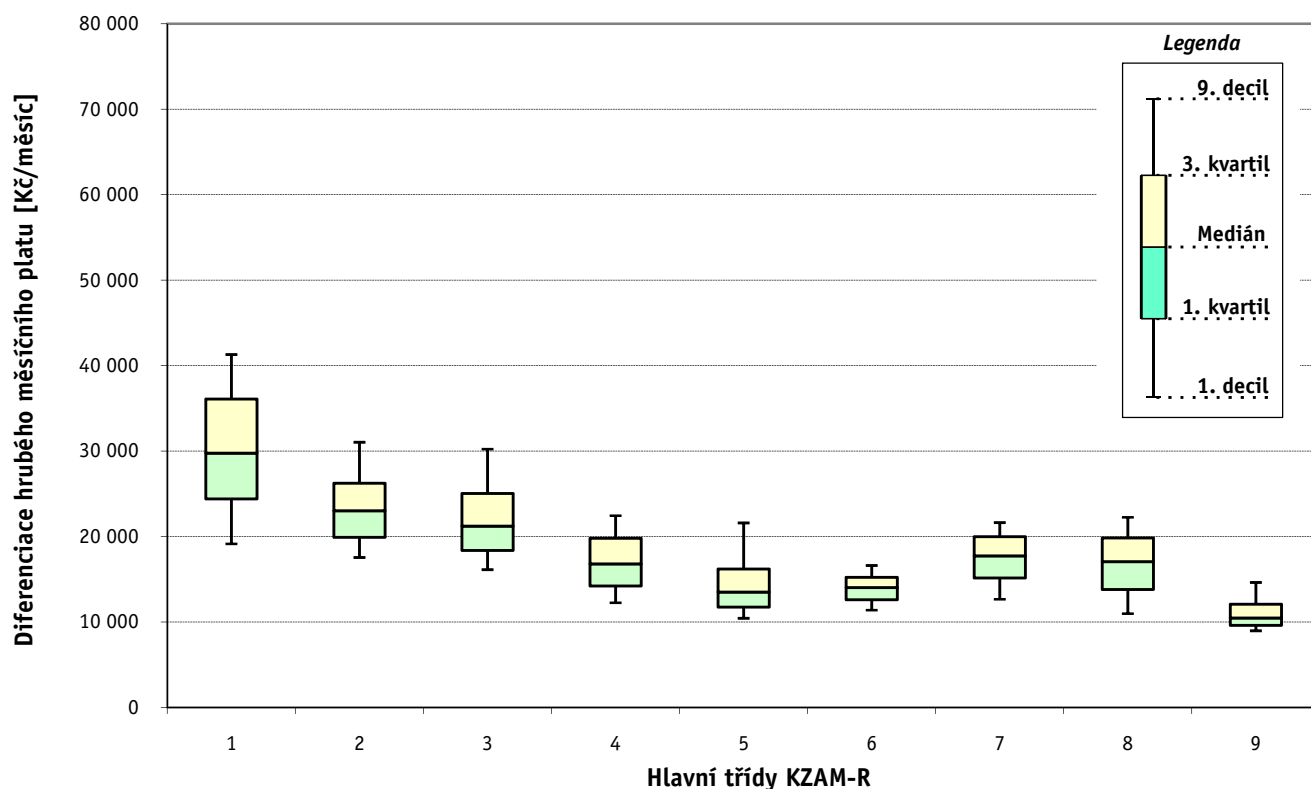
# 1. - 2. čtvrtletí 2007 RSCP - nepodnikatelská sféra

Revidované výsledky ke dni 10. 3. 2010

## Hrubý měsíční plat a jeho složky, diference, placená doba podle hlavních tříd zaměstnání KZAM-R

kraj: **Pardubický**

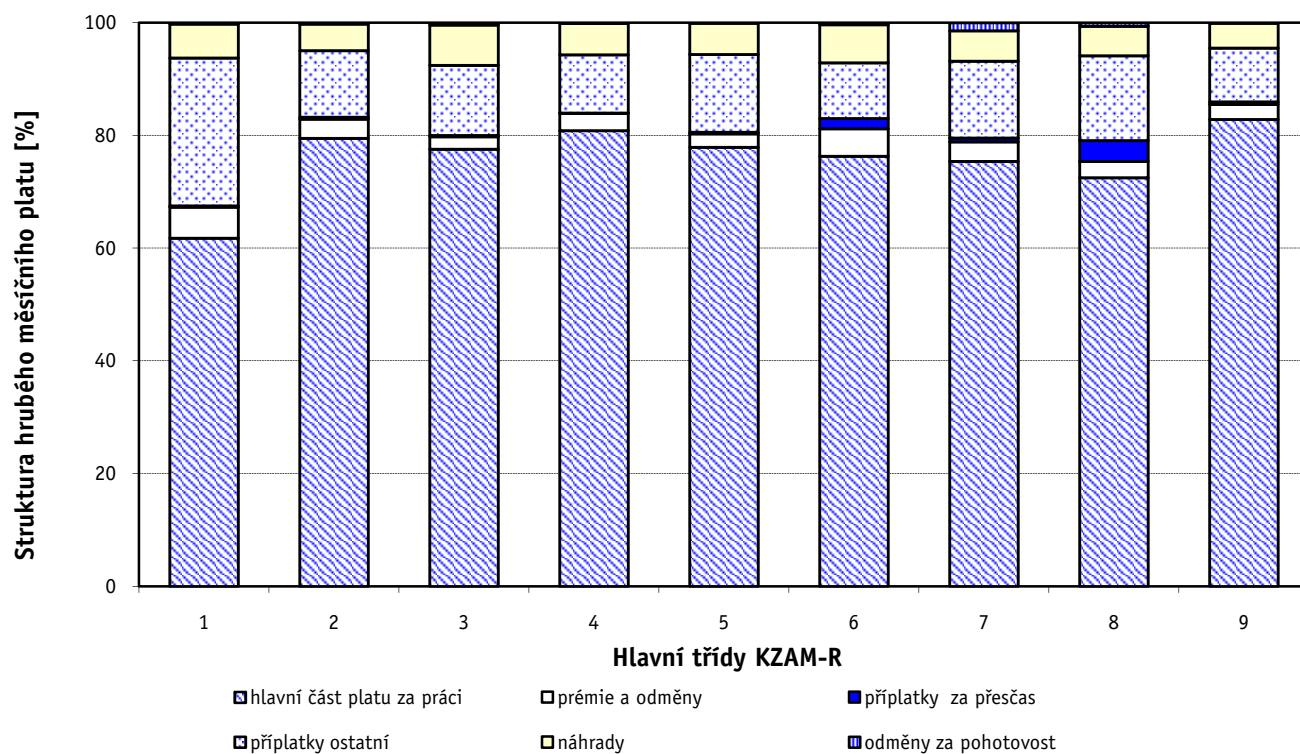
Hlavní třída zaměstnání KZAM - R	Struktura zaměstnanců	Medián
	%	Kč/měs
0 Příslušníci armády	6,2	*
1 Zákonodárci, vedoucí a řídící pracovníci	5,4	<b>29 763</b>
2 Vědečtí a odborní duševní pracovníci	29,6	<b>23 035</b>
3 Techničtí (zdrav., pedagog.) pracovníci	32,1	<b>21 234</b>
4 Nižší administrativní pracovníci	3,6	<b>16 805</b>
5 Provozní pracovníci ve službách a obchodu	10,4	<b>13 503</b>
6 Dělníci v zemědělství, lesnictví a rybářství	0,2	<b>14 044</b>
7 Řemeslníci, výrobci a zpracovatelé	1,9	<b>17 735</b>
8 Obsluha strojů a zařízení	2,4	<b>17 084</b>
9 Pomocní a nekvalifikovaní pracovníci	8,3	<b>10 487</b>
<b>C E L K E M - nepodnikatelská sféra</b>	<b>100</b>	<b>20 321</b>



### Hrubý měsíční plat a jeho složky, diference, placená doba podle hlavních tříd zaměstnání KZAM-R

kraj: **Pardubický**

Diference				Průměr	Vybrané složky hrubého měsíčního platu					Placená doba
1. decil	1. kvartil	3. kvartil	9. decil		prémie a odměny	příplatky za přesčas	příplatky ostatní	náhrady	odměny za pohotovost	
Kč/měs	Kč/měs	Kč/měs	Kč/měs	Kč/měs	%	%	%	%	%	hod/měs
*	*	*	*	*	*	*	*	*	*	*
19 156	24 426	36 083	41 300	30 607	5,5	0,3	26,2	6,0	0,2	<b>173,6</b>
17 550	19 920	26 262	31 038	24 023	3,5	0,3	11,8	4,7	0,2	<b>174,4</b>
16 126	18 372	25 042	30 223	22 398	2,2	0,2	12,4	7,2	0,4	<b>171,1</b>
12 263	14 231	19 787	22 452	17 169	3,1	0,1	10,3	5,6	0,1	<b>173,7</b>
10 433	11 740	16 204	21 595	14 886	2,4	0,3	13,8	5,6	0,1	<b>171,6</b>
11 396	12 593	15 223	16 615	13 975	4,9	1,8	9,9	6,8	0,3	<b>177,1</b>
12 659	15 155	20 006	21 638	17 508	3,5	0,7	13,6	5,4	1,4	<b>175,1</b>
10 970	13 803	19 856	22 244	16 987	2,9	3,7	15,1	5,2	0,6	<b>176,7</b>
8 974	9 625	12 070	14 629	11 238	2,7	0,4	9,5	4,4	0,1	<b>175,1</b>
<b>11 866</b>	<b>16 098</b>	<b>24 734</b>	<b>30 084</b>	<b>21 074</b>	<b>2,9</b>	<b>0,3</b>	<b>14,3</b>	<b>5,5</b>	<b>0,3</b>	<b>174,1</b>



Revidované výsledky ke dni 10. 3. 2010

### Hrubý měsíční plat a jeho složky, diference, placená doba podle podskupin zaměstnání KZAM-R

kraj: **Pardubický**

Podskupiny zaměstnání KZAM-R	Počet zaměstnanců přepočtený podle placených měsíců	Medián
		Kč/měs
1127 Vedoucí pracovníci orgánů státní správy, správních úřadů	280	29 864
1150 Přednostové, tajemníci a vedoucí pracovníci okresních a obecních úřadů	293	29 365
1210 Ředitelé a prezidenti velkých organizací, podniků	339	34 780
1225 Vedoucí pracovníci v restauracích a hotelích	84	17 466
1229 Vedoucí pracovních dílčích celků jinde neuvedení (kulturních,zdravotn.,školských)	56	26 012
1231 Vedoucí pracovníci finančních a hospodářských (správních) útvarů	56	28 228
1315 Vedoucí, ředitelé v restauracích a hotelích	12	17 636
1319 Vedoucí, ředitelé malých organizací ostatní (kultura,zdravotnictví,školství)	201	28 216
2114 Geologové, geofyzici, geodeti, hydrologové apod.	14	20 660
2131 Projektanti a analytici výpočetních systémů	15	24 983
2139 Ostatní odborníci zabývající se výpočetní technikou jinde neuvedení	91	25 227
2211 Bakteriologové, biologové, ekologové, zoologové a odborníci v příbuzných oborech	36	22 078
2212 Farmakologové, anatomové, biochemici, fyziologové, patologové	39	29 277
2221 Lékaři, ordináři (kromě zubních lékařů)	581	32 372
2224 Farmaceuti, magistři v lékárně, lékárníci	14	32 970
2321 Učitelé všeobecně vzdělávacích předmětů	871	24 562
2322 Učitelé odborných předmětů	476	24 857
2323 Učitelé praktického vyučování (kromě mistrů)	30	29 173
2331 Učitelé základních škol	2 247	23 072
2332 Učitelé předškolní výchovy	770	18 092
2341 Učitelé všeobecně vzdělávacích předmětů na speciálních školách	299	24 448
2342 Učitelé odborných předmětů na speciálních školách	27	25 220
2343 Učitelé praktického vyučování na speciálních školách	57	20 801
2353 Učitelé základních uměleckých škol (vč.soukromých)	283	22 481
2356 Odborní pedagogové v zařízeních pro výkon ústavní a ochranné výchovy	25	27 535
2359 Ostatní odborní pedagogičtí pracovníci jinde neuvedení (odborní instruktoři)	18	21 800
2411 Odborní pracovníci na úseku účetnictví, financí, daní, apod., hlavní účetní	133	22 652
2412 Odborní pracovníci na úseku zaměstnaneckých, personálních věcí	57	21 488
2419 Ostatní odborní pracovníci v oblasti podnikání	11	21 822
2421 Právníci, právní poradci (mimo advokacie a soudnictví)	38	25 535
2429 Ostatní odborníci v právní oblasti jinde neuvedení	30	21 885
2432 Odborní pracovníci knihoven (kromě řadových)	46	17 100
2434 Odborní pracovníci - kurátoři (muzeí, galérií)	23	18 110
2439 Ostatní odborní pracovníci kultury a osvěty jinde neuvedení	28	19 666
2441 Ekonomové - vědeckí pracovníci, specialisté, experti	45	21 605
2442 Sociologové, antropologové, archeologové, kriminologové	15	19 403
2443 Filozofové, historici, politologové	36	19 278
2445 Psychologové	36	23 221
2446 Odborní pracovníci v oblasti sociální péče (kromě řadových)	94	19 443
2470 Odborní administrativní pracovníci jinde neuvedení	1 016	22 534
3112 Stavební technici	120	23 100
3113 Elektrotechnici	30	24 872
3114 Elektronici a technici v radiokomunikacích a telekomunikacích	23	25 232
3115 Strojírenští technici	23	24 165



### Hrubý měsíční plat a jeho složky, diference, placená doba podle podskupin zaměstnání KZAM-R

kraj: **Pardubický**

Diference				Průměr	Vybrané složky hrubého měsíčního platu					Placená doba
1. decil	1. kvartil	3. kvartil	9. decil		prémie a odměny	příplatky za přesčas	příplatky ostatní	náhrady	odměny za pohotovost	
Kč/měs	Kč/měs	Kč/měs	Kč/měs	Kč/měs	%	%	%	%	%	hod/měs
18 595	23 425	36 262	42 881	30 367	4,7	0,0	22,3	6,6	0,2	173,3
22 054	25 052	36 082	41 267	30 999	8,0	0,1	25,2	6,8	0,2	174,4
24 726	28 587	39 360	42 615	34 584	5,6	0,2	30,2	5,1	0,1	173,5
14 356	15 600	19 819	24 174	18 231	3,1	0,1	20,5	3,7	0,0	173,5
16 421	20 573	31 026	34 617	26 609	5,5	0,2	25,3	5,8	0,3	174,4
21 183	24 860	32 811	37 331	28 899	5,7	0,8	28,1	7,3	0,1	172,9
16 097	16 647	20 351	22 364	18 767	3,0	1,2	20,3	2,1	0,0	173,8
23 290	25 695	33 041	36 569	29 202	3,3	0,1	27,4	5,5	0,1	174,0
17 985	20 096	23 443	25 523	21 899	6,7	0,0	3,7	7,7	0,0	173,9
16 971	18 328	26 386	29 475	23 057	1,7	0,2	9,0	4,6	0,0	172,4
19 154	21 428	28 958	33 827	25 609	3,6	0,0	15,8	5,9	0,0	172,7
16 843	18 379	23 994	27 113	22 029	3,8	0,1	10,1	7,6	0,2	173,7
21 917	26 075	32 893	36 798	29 994	1,6	0,2	16,5	5,9	0,0	173,7
21 470	26 009	41 952	50 945	34 991	4,0	2,5	13,7	6,6	1,7	184,4
27 724	29 941	36 827	47 082	34 910	2,7	0,1	17,4	6,6	0,1	173,9
19 645	22 082	27 121	29 959	24 832	2,1	0,1	13,8	4,3	0,0	173,7
20 666	22 486	27 393	30 279	25 036	2,2	0,2	13,0	3,8	0,0	173,7
20 957	22 686	34 187	37 427	28 889	4,5	0,0	21,4	4,2	0,0	173,7
18 845	21 038	24 839	27 342	23 200	2,0	0,1	10,1	3,5	0,0	173,5
15 155	16 900	19 156	20 762	18 149	2,4	0,0	6,1	5,2	0,0	173,5
18 504	21 410	27 113	30 326	24 385	3,9	0,0	14,5	4,5	0,0	173,6
21 075	23 330	26 851	29 013	25 105	4,1	0,1	13,5	5,0	0,0	173,5
17 635	19 638	24 390	27 641	21 812	2,8	0,0	18,2	7,0	0,0	173,3
18 578	20 281	25 030	28 482	23 133	2,5	0,0	11,3	2,3	0,0	173,4
21 149	22 431	31 795	33 318	27 002	0,7	0,0	19,8	5,7	0,0	173,5
13 093	19 938	25 852	28 846	21 967	2,3	0,0	12,9	7,2	0,0	173,4
18 631	20 217	26 097	28 656	23 459	3,8	0,4	16,2	6,4	0,0	173,7
16 428	19 200	24 684	27 147	22 294	3,0	0,0	14,2	6,4	0,0	173,5
16 803	18 716	28 317	32 753	23 771	4,9	0,0	13,3	8,8	0,0	169,4
19 058	20 231	29 571	33 658	25 951	5,9	0,0	14,9	5,7	0,0	173,3
16 325	19 819	23 951	27 687	22 084	4,2	0,0	10,5	7,2	0,0	173,5
13 777	15 563	19 676	21 794	17 432	3,3	0,1	9,0	5,2	0,0	173,7
14 147	16 807	20 073	23 878	18 345	1,8	0,0	14,0	6,8	0,9	174,7
15 175	16 580	21 193	26 635	20 088	5,6	0,0	14,4	5,5	0,0	173,6
16 961	19 660	24 613	31 575	22 680	4,1	0,0	19,4	5,8	0,3	173,3
17 373	18 063	21 565	22 734	19 864	5,1	0,0	4,4	5,5	0,0	173,3
14 793	17 147	21 745	24 982	19 339	3,7	0,0	2,9	6,9	0,2	173,4
17 852	19 495	27 310	32 016	24 122	1,2	0,0	12,7	7,0	0,0	173,2
14 749	16 792	21 986	24 116	19 375	3,7	0,2	10,1	6,0	0,5	175,6
17 631	19 845	26 725	31 516	23 899	8,4	0,0	12,3	5,8	0,0	173,6
18 419	20 628	25 845	28 388	23 348	3,2	0,3	13,4	6,8	0,9	173,8
20 821	23 128	26 396	27 879	24 682	2,0	0,0	17,2	4,2	3,0	173,4
21 735	22 600	28 165	30 332	25 864	3,3	0,0	14,1	5,8	0,0	173,8
20 581	22 485	27 367	30 728	24 714	1,9	0,0	14,6	6,6	1,6	173,6

**1. - 2. čtvrtletí 2007****RSCP - nepodnikatelská sféra**

Revidované výsledky ke dni 10. 3. 2010

**Hrubý měsíční plat a jeho složky, diference, placená doba  
podle podskupin zaměstnání KZAM-R**kraj: **Pardubický**

Podskupiny zaměstnání KZAM-R	Počet zaměstnanců přepočtený podle placených měsíců	Medián
		Kč/měs
3116 Chemičtí technici	19	<b>22 528</b>
3118 Technici v kartografii, kresličí a zeměměřiči	125	<b>18 077</b>
3119 Ostatní techničtí pracovníci jinde neuvedení	132	<b>21 804</b>
3122 Operátoři a obsluha výpočetní techniky	79	<b>21 614</b>
3129 Ostatní technici ve výpočetní technice jinde neuvedení	28	<b>22 451</b>
3134 Obsluha lékařských zařízení	62	<b>21 917</b>
3151 Kolaudační technici a technici protipožární ochrany	56	<b>35 266</b>
3152 Bezpečnostní technici a technici pro kontrolu zdravotní nezávadnosti a jakosti	90	<b>24 260</b>
3211 Technici a laboranti v oblasti biologie a v příbuzných oborech	196	<b>20 103</b>
3212 Technici v agronomii, v lesnictví a v zemědělství	42	<b>20 675</b>
3221 Asistenti zdravotničtí	13	<b>15 197</b>
3223 Dietetici a odborníci na výživu	26	<b>19 891</b>
3226 Rehabilitační a fyzioterapeutičtí pracovníci (vč. odborných masérů)	204	<b>19 193</b>
3228 Farmaceutičtí asistenti	15	<b>19 572</b>
3229 Ostatní střední zdravotničtí pracovníci jinde neuvedení	14	<b>21 231</b>
3231 Ošetřovatelé, všeobecné zdravotní sestry	1 521	<b>21 128</b>
3232 Ženské sestry, porodní asistentky	85	<b>20 533</b>
3233 Sestry pro péči o dítě	132	<b>22 033</b>
3234 Sestry pro psychiatrickou péči	24	<b>20 422</b>
3235 Sestry pro intenzivní péči	187	<b>22 214</b>
3311 Vychovatelé v družinách, klubech, domovech dětí a mládeže apod.	635	<b>18 423</b>
3312 Vedoucí zájmových kroužků (z povolání)	16	<b>18 373</b>
3320 Pedagogové pro předškolní výchovu	54	<b>18 470</b>
3331 Vychovatelé na speciálních školách	30	<b>17 489</b>
3332 Vychovatelé školského zařízení pro výkon ústavní a ochranné výchovy	83	<b>20 386</b>
3341 Instruktoři a mistři odborné výchovy	272	<b>20 361</b>
3349 Ostatní pedagogové jinde neuvedení	15	<b>25 359</b>
3416 Nákupčí	16	<b>17 390</b>
3422 Odbytoví a přepravní agenti	17	<b>21 707</b>
3423 Zprostředkovatelé práce a agenti pracovních úřadů	79	<b>19 500</b>
3429 Ostatní obchodní agenti a makléři jinde neuvedení	15	<b>17 856</b>
3431 Odborné sekretářky, sekretáři	92	<b>18 298</b>
3433 Pracovníci v oblasti účetnictví, fakturace, rozpočetnictví, kalkulace	749	<b>20 001</b>
3435 Pracovníci v oblasti práce a mezd (kromě účetních)	22	<b>20 554</b>
3436 Referenti osobních oddělení	35	<b>19 843</b>
3439 Ostatní odborní administrativní pracovníci jinde neuvedení	914	<b>22 357</b>
3442 Berní a daňoví pracovníci	391	<b>21 703</b>
3443 Pracovníci sociálního a důchodového zabezpečení	218	<b>18 575</b>
3444 Pracovníci pasových oddělení a oddělení udělovajících povolení	14	<b>20 077</b>
3449 Ostatní celní a daňoví pracovníci a pracovníci v příbuzných oborech	47	<b>27 612</b>
3451 Policejní inspektoři, komisaři	1 034	<b>28 570</b>
3460 Sociální pracovníci	232	<b>18 657</b>
3479 Ostatní pracovníci umění a zábavy jinde neuvedení	15	<b>18 285</b>
4111 Písařky - opisovačky, stenotypistky	106	<b>14 389</b>

### Hrubý měsíční plat a jeho složky, diference, placená doba podle podskupin zaměstnání KZAM-R

kraj: **Pardubický**

Diference				Průměr	Vybrané složky hrubého měsíčního platu					Placená doba
1. decil	1. kvartil	3. kvartil	9. decil		prémie a odměny	příplatky za přesčas	příplatky ostatní	náhrady	odměny za pohotovost	
Kč/měs	Kč/měs	Kč/měs	Kč/měs	Kč/měs	%	%	%	%	%	hod/měs
15 792	18 457	27 345	28 575	22 106	1,9	0,3	11,5	8,0	0,0	<b>174,8</b>
15 106	16 690	20 217	22 247	18 552	4,9	0,0	2,4	6,4	0,0	<b>173,4</b>
16 187	18 668	24 563	27 169	21 900	3,5	1,2	15,2	5,9	0,5	<b>174,7</b>
12 721	17 833	24 970	29 344	21 556	3,4	0,2	14,0	6,0	1,1	<b>171,6</b>
16 199	18 136	23 660	24 509	21 153	1,6	0,0	15,4	5,4	0,3	<b>173,5</b>
17 976	20 239	25 573	29 307	22 893	1,8	2,0	6,8	7,7	1,2	<b>179,5</b>
23 898	30 023	38 731	42 370	34 059	2,6	0,1	12,3	8,9	5,0	<b>165,1</b>
19 110	21 861	26 596	28 769	24 468	1,7	0,0	13,2	6,1	0,0	<b>172,4</b>
15 893	18 025	22 233	24 761	20 505	1,5	1,5	5,2	6,8	0,3	<b>179,3</b>
15 110	16 506	23 044	23 932	20 056	2,2	0,9	7,7	5,3	0,4	<b>173,0</b>
13 612	14 073	16 184	18 462	15 232	0,0	0,0	11,9	6,3	0,0	<b>166,5</b>
16 983	17 354	23 080	25 074	20 532	2,1	1,1	9,5	5,1	0,0	<b>177,6</b>
15 271	16 926	21 678	24 141	19 334	0,7	0,2	7,7	6,4	0,0	<b>174,0</b>
14 960	17 959	23 135	23 680	19 716	0,8	0,0	11,1	7,1	0,0	<b>173,5</b>
16 936	19 638	25 259	26 285	21 897	1,9	1,2	17,7	6,1	0,0	<b>181,2</b>
16 778	18 657	23 877	26 302	21 500	1,2	0,4	13,3	6,1	0,4	<b>168,8</b>
15 896	18 010	23 870	26 372	21 015	1,3	0,2	12,6	7,0	0,3	<b>166,8</b>
18 327	19 585	24 343	25 856	22 058	0,5	0,3	12,6	6,0	0,1	<b>167,9</b>
17 435	19 015	22 545	24 241	20 689	0,4	0,1	11,8	7,8	1,0	<b>167,9</b>
17 492	19 900	24 534	27 476	22 460	0,5	0,7	14,6	6,1	0,4	<b>168,8</b>
14 802	16 752	20 183	23 575	18 712	2,3	0,1	10,8	5,3	0,0	<b>173,4</b>
14 094	15 627	19 559	21 817	18 381	3,4	0,1	9,4	9,8	0,0	<b>173,3</b>
14 403	16 003	19 513	21 846	18 349	2,8	0,2	6,2	5,7	0,0	<b>175,3</b>
14 889	16 509	19 160	21 673	18 312	5,0	0,0	12,6	8,1	0,0	<b>175,6</b>
15 160	18 224	22 794	24 239	20 466	1,0	0,0	18,4	10,0	0,0	<b>173,3</b>
17 326	18 887	22 061	24 584	20 626	2,5	0,1	10,5	4,2	0,0	<b>173,9</b>
20 223	21 475	28 209	32 436	25 370	1,5	0,0	13,1	14,6	0,1	<b>167,6</b>
13 484	15 232	21 913	22 874	18 299	1,4	0,0	12,7	4,4	0,0	<b>173,3</b>
18 304	20 010	24 737	31 284	22 796	5,7	5,3	12,0	5,3	0,0	<b>173,4</b>
15 507	16 963	20 625	21 689	18 910	2,4	0,0	11,4	6,6	0,0	<b>173,5</b>
15 560	16 544	20 272	24 331	19 341	4,5	0,2	18,4	3,3	0,0	<b>175,0</b>
14 701	16 406	20 549	22 544	18 715	2,8	0,0	12,4	5,7	0,1	<b>173,6</b>
15 633	17 528	23 221	25 760	20 571	4,3	0,0	13,8	5,8	0,0	<b>173,9</b>
13 228	17 115	23 861	27 355	20 713	3,0	0,1	20,8	5,5	0,0	<b>173,7</b>
15 858	17 508	23 123	25 280	20 664	4,3	0,3	18,1	5,1	0,0	<b>174,6</b>
15 603	18 495	31 143	39 896	25 459	3,4	0,1	15,8	7,8	0,7	<b>171,8</b>
17 861	19 834	23 573	25 183	21 623	1,8	0,2	9,6	5,4	0,0	<b>174,3</b>
15 764	17 264	20 106	21 527	18 596	2,6	0,0	6,9	5,9	0,0	<b>173,2</b>
17 394	18 159	22 565	24 162	20 393	2,7	0,0	12,2	8,3	0,0	<b>174,8</b>
22 894	25 032	30 089	32 069	27 547	0,1	0,0	14,0	10,0	0,3	<b>168,6</b>
22 474	25 279	31 972	35 241	28 761	1,1	0,0	11,8	11,2	0,7	<b>163,5</b>
12 404	14 867	22 028	24 761	18 665	5,3	0,0	14,2	6,5	0,7	<b>171,5</b>
14 228	15 647	21 700	22 586	18 512	7,2	0,0	7,4	3,8	0,6	<b>173,3</b>
11 362	12 453	16 822	18 542	14 886	2,2	0,0	3,9	5,3	0,6	<b>173,5</b>

### Hrubý měsíční plat a jeho složky, diference, placená doba podle podskupin zaměstnání KZAM-R

kraj: **Pardubický**

Podskupiny zaměstnání KZAM-R	Počet zaměstnanců přepočtený podle placených měsíců	Medián
		Kč/měs
4112 Kancelářští a manipulační pracovníci a obsluha zařízení na zpracování textu	54	15 456
4113 Pracovníci přípravy dat výpočetní techniky	21	15 007
4115 Sekretářky, sekretáři	117	15 395
4121 Nižší účetní	18	20 020
4131 Úředníci ve skladech	142	15 990
4133 Úředníci v dopravě a v přepravě (dispečeri, kontrolori apod.)	48	20 898
4141 Řadoví knihovníci, archiváři, evidenční pracovníci	129	16 844
4190 Ostatní nižší úředníci jinde neuvedení	218	19 563
4211 Pokladníci (v bankách, pojišťovnách, spořitelnách, na poště)	28	16 269
4223 Telefonisté	17	12 961
4224 Informátoři	17	13 929
5113 Průvodci (turistických zájezdů, historických a kulturních památek)	20	11 155
5121 Pracovníci dohlížející nad obsluhujícím personálem, hospodyně	71	13 278
5122 Kuchaři	1 131	11 868
5131 Dětské pěstounky, pečovatelky, pomocní vychovatelé	21	14 670
5132 Pečovatelé a pomocní ošetřovatelé v zařízeních sociální péče, v nemocnicích	953	14 285
5133 Pečovatelé v domácnosti	17	11 990
5139 Ostatní pečovatelé a pomocní ošetřovatelé jinde neuvedení	118	15 331
5161 Hasiči, požárníci	11	19 324
5162 Pracovníci bezpečnostních orgánů (např. policisté, strážníci)	192	22 616
5169 Ostatní pracovníci ochrany a ostrahy jinde neuvedení	21	14 186
6113 Zahradníci a pěstitelé zahradních plodin a sazenic	36	13 434
7122 Zedníci, kameníci, omítkáři	34	15 897
7124 Tesaři a truhláři	10	15 658
7129 Ostatní stavební dělníci hlavní stavební výroby a pracovníci v ostatních oborech	14	18 555
7136 Instalatéři, potrubáři, stavební zámečníci, klempíři	62	17 587
7137 Stavební a provozní elektrikáři	64	18 249
7222 Nástrojaři, kovomodeláři, kovodělníci, zámečníci	79	17 035
7231 Mechanici a opraváři motorových vozidel	58	20 067
7241 Elektromechanici, opraváři a seřizovači různých typů elektrických zařízení	16	16 515
7243 Mechanici, seřizovači, opraváři elektronických zařízení	11	17 267
7433 Dámští a pánské krejčí a kloboučníci včetně opravářů oděvů	30	12 121
8162 Obsluha parních turbín, ohřivačů a motorů	42	15 706
8164 Obsluha zařízení ve spalovně (spalování odpadků apod.)	14	17 258
8264 Obsluha strojů na bělení, barvení, čištění, praní, žehlení textilu	121	11 073
8321 Řidiči osobních a malých dodávkových automobilů, taxikáři	53	17 336
8322 Řidiči sanitních a rzp vozů	115	19 991
8324 Řidiči nákladních automobilů a tahačů	140	19 193
8326 Řidiči speciálních vozidel	60	17 607
8331 Obsluha zemědělských a lesních strojů	16	17 791
8334 Obsluha vysokozdvížných a ostatních motorových vozíků	32	17 255
9132 Pomocníci a uklízeči v kancelářích, hotelích, nemocnicích a jiných zařízeních	1 256	9 989
9133 Ruční pradláči a žehlíři (kromě obsluhy strojů)	10	12 924
9141 Domovníci, správci domu	134	14 448

### Hrubý měsíční plat a jeho složky, diference, placená doba podle podskupin zaměstnání KZAM-R

kraj: **Pardubický**

Diference				Průměr	Vybrané složky hrubého měsíčního platu					Placená doba
1. decil	1. kvartil	3. kvartil	9. decil		prémie a odměny	příplatky za přesčas	příplatky ostatní	náhrady	odměny za pohotovost	
Kč/měs	Kč/měs	Kč/měs	Kč/měs	Kč/měs	%	%	%	%	%	hod/měs
10 318	12 805	18 721	21 191	15 766	3,4	0,1	8,4	5,7	0,0	173,4
11 364	13 447	18 156	20 317	15 576	3,1	0,2	10,7	4,7	0,0	173,9
10 355	12 772	19 103	22 226	16 104	3,7	0,0	12,7	5,8	0,0	173,4
15 964	16 075	20 698	23 453	19 496	4,4	0,0	11,7	6,2	0,0	173,5
12 895	14 249	18 449	21 649	16 562	2,8	0,1	12,9	5,4	0,0	173,5
14 271	16 648	22 430	23 812	19 780	1,1	0,0	13,7	5,6	0,0	173,3
13 957	15 174	18 905	21 588	17 403	3,3	0,0	8,0	5,2	0,0	173,5
14 499	16 779	22 113	24 172	19 488	3,7	0,2	10,2	6,0	0,2	174,1
13 643	14 584	18 455	19 696	16 444	1,8	0,1	9,8	5,9	0,0	174,9
11 097	11 227	14 905	17 477	13 348	1,6	0,2	19,9	4,8	0,0	171,7
11 347	13 059	18 902	20 302	15 287	2,0	0,1	15,2	4,3	0,0	174,6
9 744	9 950	12 491	14 661	12 404	2,4	0,0	10,1	6,5	0,0	178,2
9 430	10 532	19 346	22 127	15 341	4,2	0,2	13,6	4,5	0,0	174,2
9 930	10 650	13 167	14 691	12 169	2,7	0,2	9,4	3,7	0,0	173,8
11 982	13 231	15 965	16 338	14 757	5,9	0,1	12,2	5,5	0,0	171,2
11 873	12 889	15 905	17 276	14 488	1,8	0,3	12,2	6,5	0,0	169,6
10 708	11 287	13 460	15 699	12 978	1,6	0,0	11,8	5,8	0,0	173,9
12 347	13 362	16 872	18 815	15 393	4,2	0,1	17,4	6,3	0,3	166,4
16 756	18 020	20 208	22 779	19 527	1,5	0,0	13,5	5,9	0,6	169,5
16 450	19 532	25 726	29 053	22 630	3,9	0,8	27,4	5,0	0,1	174,0
12 266	12 857	16 147	18 735	14 770	2,2	0,6	25,0	4,2	0,0	174,4
10 689	12 054	15 528	16 615	13 724	2,4	0,5	9,5	6,4	0,4	176,1
10 922	14 063	17 823	19 148	15 721	3,5	1,6	8,6	7,2	0,1	179,1
12 839	13 591	18 985	19 748	16 334	1,6	0,0	14,6	5,4	0,2	173,4
16 550	17 145	20 526	20 624	18 497	7,6	0,0	11,8	6,8	0,0	175,6
14 097	15 849	19 105	19 675	17 394	2,0	0,3	14,0	5,2	2,9	175,7
14 213	16 529	20 355	22 018	18 284	1,9	0,5	12,5	5,1	3,7	175,7
12 998	14 609	19 835	21 934	17 517	4,5	0,2	16,2	5,7	1,8	174,0
16 392	18 399	20 501	21 551	19 489	2,5	2,7	13,4	6,3	0,2	174,9
11 860	13 537	19 678	22 524	16 922	2,7	0,2	14,9	5,1	0,0	174,0
15 736	15 853	18 196	20 069	17 691	2,3	0,3	15,3	6,6	3,9	169,1
9 813	10 539	13 256	15 585	12 409	5,0	0,6	11,4	4,5	0,0	175,2
12 438	14 020	16 471	18 618	15 557	1,6	1,7	19,7	4,1	0,6	179,4
13 445	15 640	19 529	22 392	17 522	2,7	2,5	20,0	6,6	1,2	179,3
9 691	10 431	11 992	12 964	11 389	5,5	0,7	11,6	4,9	0,0	175,7
12 839	15 059	21 581	25 806	18 401	6,6	1,3	14,2	5,6	0,3	180,4
14 732	16 500	22 850	24 943	19 760	0,3	1,3	15,9	5,4	1,0	174,2
16 232	17 880	20 444	21 849	19 063	2,6	10,3	13,0	5,0	0,2	177,6
15 349	16 348	19 123	21 569	18 149	3,8	0,9	20,5	5,3	1,7	174,7
13 553	14 808	18 791	18 896	16 809	3,6	7,2	17,9	4,4	1,2	180,8
13 012	13 727	18 049	19 247	16 362	2,6	0,6	15,2	4,8	1,5	176,4
8 886	9 417	10 837	11 939	10 298	2,1	0,5	8,4	4,6	0,0	175,4
9 522	10 195	13 361	13 877	12 113	6,1	0,0	13,1	1,0	0,0	173,3
10 425	11 561	16 960	19 120	14 794	4,6	0,4	12,3	4,1	0,4	175,1

Revidované výsledky ke dni 10. 3. 2010

**Hrubý měsíční plat a jeho složky, diference, placená doba  
podle podskupin zaměstnání KZAM-R**

kraj: **Pardubický**

Podskupiny zaměstnání KZAM-R	Počet zaměstnanců přepočtený podle placených měsíců	Medián
		Kč/měs
9143 Školníci vč. školníků - údržbářů	348	<b>11 979</b>
9152 Vrátní, hlídači, uváděči a šatnářky	89	<b>11 270</b>
9161 Sběrači odpadků, popeláři	117	<b>11 694</b>
9169 Ostatní pracovníci v příbuzných oborech jinde neuvedení	89	<b>9 454</b>
9323 Dělníci nádvorní skupiny (pomocní montéři)	33	<b>12 685</b>
9339 Pomocní a nekvalifikovaní pracovníci v dopravě, ve skladech, v telekomunikacích	82	<b>11 552</b>

**Hrubý měsíční plat a jeho složky, diference, placená doba  
podle podskupin zaměstnání KZAM-R**

kraj: **Pardubický**

Diference				Průměr	Vybrané složky hrubého měsíčního platu					Placená doba
1. decil	1. kvartil	3. kvartil	9. decil		prémie a odměny	příplatky za přesčas	příplatky ostatní	náhrady	odměny za pohotovost	
Kč/měs	Kč/měs	Kč/měs	Kč/měs	Kč/měs	%	%	%	%	%	hod/měs
10 019	10 720	14 320	16 098	12 669	3,1	0,2	11,4	3,6	0,0	<b>174,1</b>
9 753	10 505	12 106	14 089	11 526	1,7	1,0	15,0	5,0	0,0	<b>172,7</b>
8 858	9 620	14 514	16 501	12 302	3,6	0,4	7,7	5,6	0,3	<b>175,2</b>
8 115	8 385	11 407	14 383	10 531	3,2	0,1	5,1	3,1	0,0	<b>176,6</b>
8 264	8 868	14 178	17 704	12 339	5,4	0,8	11,6	4,2	0,3	<b>177,1</b>
9 753	10 258	12 654	14 208	11 767	2,1	0,9	9,6	5,2	0,2	<b>175,4</b>

# 1. - 2. čtvrtletí 2007 RSCP - nepodnikatelská sféra

NS-T5

Revidované výsledky ke dni 10. 3. 2010

## Průměrná měsíční odpracovaná a neodpracovaná doba zaměstnanců podle podskupin zaměstnání KZAM-R

kraj: **Pardubický**

Podskupiny zaměstnání a zaměstnání KZAM-R	Počet zaměstnanců přepočtený podle eviden. měsíců	Odpracovaná doba		Neodpracovaná doba		
		celkem	z toho přesčas	celkem	z toho	
					nemoc	dovolená
		hod/měs	hod/měs	hod/měs	hod/měs	hod/měs
1127 Vedoucí pracovníci orgánů státní správy, správních úřadů	287	<b>154,7</b>	0,2	18,6	4,0	9,3
1150 Přednostové, tajemníci a ved.prac.okresních a obecních úř.	301	<b>156,0</b>	0,3	18,5	3,9	9,6
1210 Ředitelé a prezidenti velkých organizací, podniků	344	<b>158,4</b>	0,2	15,1	2,7	6,5
1225 Vedoucí pracovníci v restauracích a hotelích	86	<b>159,8</b>	0,1	13,7	3,8	4,7
1229 Ved. pracovních dílčích celků jinde neuved. (kult.,zdrav.)	57	<b>158,4</b>	1,1	16,1	3,3	9,3
1231 Vedoucí pracovníci finančních a hospodářských útvarů	56	<b>156,1</b>	0,1	16,9	2,1	9,5
1315 Vedoucí, ředitelé v restauracích a hotelích	13	<b>164,0</b>	0,0	9,7	2,4	3,5
1319 Vedoucí, ředitelé malých organizací ostatní (kult.,zdrav.)	205	<b>159,9</b>	0,2	14,1	2,5	7,3
2114 Geologové, geofyzici, geodeti, hydrologové apod.	15	<b>148,0</b>	0,0	26,3	8,2	9,9
2131 Projektanti a analytici výpočetních systémů	15	<b>156,6</b>	0,5	15,6	4,2	6,4
2139 Ostatní odborníci zabývající se výp. tech. jinde neuvedení	93	<b>156,2</b>	0,2	16,5	3,6	8,7
2211 Bakteriologové, biologové, ekologové, zoologové	39	<b>145,6</b>	0,3	28,0	11,7	9,6
2212 Farmakologové, anatomové, biochemici, fyziolog., patolog.	40	<b>159,2</b>	0,7	14,6	4,0	9,2
2221 Lékaři, ordináři (kromě zubních lékařů)	595	<b>164,3</b>	11,0	19,9	3,7	11,1
2224 Farmaceuti, magistři v lékárně, lékárníci	14	<b>156,2</b>	0,5	17,7	2,5	11,6
2321 Učitelé všeobecně vzdělávacích předmětů	891	<b>159,1</b>	0,3	14,5	3,6	2,4
2322 Učitelé odborných předmětů	485	<b>161,1</b>	0,3	12,6	3,2	2,9
2323 Učitelé praktického vyučování (kromě mistrů)	31	<b>161,1</b>	0,4	12,7	3,0	5,4
2331 Učitelé základních škol	2 323	<b>159,4</b>	0,1	14,1	5,3	1,8
2332 Učitelé předškolní výchovy	800	<b>155,5</b>	0,1	18,1	6,2	6,2
2341 Učitelé všeobecně vzděláv. předmětů na speciál. školách	309	<b>157,3</b>	0,1	16,3	5,7	3,7
2342 Učitelé odborných předmětů na speciálních školách	27	<b>160,4</b>	0,1	13,0	2,7	4,1
2343 Učitelé praktického vyučování na speciálních školách	59	<b>152,9</b>	0,0	20,4	4,9	10,2
2353 Učitelé základních uměleckých škol (vč.soukromých)	288	<b>163,6</b>	0,0	9,8	2,7	1,4
2356 Odborní pedagog. v zařiz. pro výkon ústav.a ochr. výchovy	26	<b>153,9</b>	0,0	19,6	5,2	8,8
2359 Ost.odb.pedagogičtí prac.jinde neuvedení (odb.instruktoři)	19	<b>152,6</b>	0,0	20,8	4,0	9,7
2411 Odborní pracov. na úseku účetnictví, financí, daní, apod.	138	<b>156,1</b>	0,3	17,6	4,5	9,3
2412 Odbor. pracovníci na úseku zaměstnaneckých, pers. věcí	60	<b>153,9</b>	0,4	19,7	7,5	8,2
2419 Ostatní odborní pracovníci v oblasti podnikání	12	<b>145,4</b>	0,0	24,2	6,2	7,8
2421 Právníci, právní poradci (mimo advokacie a soudnictví)	40	<b>153,8</b>	0,0	19,5	6,2	8,6
2429 Ostatní odborníci v právní oblasti jinde neuvedení	32	<b>149,4</b>	0,0	24,2	9,1	8,8
2432 Odborní pracovníci knihoven (kromě řadových)	48	<b>156,3</b>	0,0	17,3	5,6	6,4
2434 Odborní pracovníci - kurátoři (muzeí, galérií)	23	<b>158,0</b>	0,2	16,6	3,0	7,5
2439 Ostatní odborní pracovníci kultury a osvěty jinde neuved.	30	<b>154,0</b>	0,2	19,6	4,4	7,8
2441 Ekonomové - vědečtí pracovníci, specialisté, experti	46	<b>155,8</b>	0,0	17,5	4,9	8,8
2442 Sociologové, antropologové, archeologové, kriminologové	16	<b>155,0</b>	0,0	18,3	3,7	9,0
2443 Filozofové, historici, politologové	37	<b>149,8</b>	0,0	23,6	7,1	11,3
2445 Psychologové	37	<b>152,3</b>	0,0	20,9	6,5	10,0
2446 Odborní pracov. v oblasti sociální péče (kromě řadových)	99	<b>154,3</b>	1,1	21,2	7,6	7,5
2470 Odborní administrativní pracovníci jinde neuvedení	1 052	<b>153,6</b>	0,1	20,0	5,5	8,7
3112 Stavební technici	126	<b>152,5</b>	0,0	21,2	7,6	9,7
3113 Elektrotechnici	31	<b>159,7</b>	0,1	13,7	5,1	6,9
3114 Elektronici a technici v radiokomunikacích a telekomunik.	24	<b>154,0</b>	0,0	19,8	8,2	7,5
3115 Strojírenští technici	24	<b>153,8</b>	0,2	19,8	8,7	10,3



# 1. - 2. čtvrtletí 2007 RSCP - nepodnikatelská sféra

NS-T5

Revidované výsledky ke dni 10. 3. 2010

## Průměrná měsíční odpracovaná a neodpracovaná doba zaměstnanců podle podskupin zaměstnání KZAM-R

 kraj: **Pardubický**

Podskupiny zaměstnání a zaměstnání KZAM-R	Počet zaměstnanců přepočtený podle eviden. měsíců	Odpracovaná doba		Neodpracovaná doba		
		celkem	z toho přesčas	celkem	z toho	
					nemoc	dovolená
		hod/měs	hod/měs	hod/měs	hod/měs	hod/měs
3116 Chemičtí technici	21	147,1	0,0	27,5	13,5	8,4
3118 Technici v kartografii, kresličtí a zeměměřiči	132	149,6	0,0	23,8	8,5	9,3
3119 Ostatní techničtí pracovníci jinde neuvedení	136	159,1	1,5	15,6	3,7	8,6
3122 Operátoři a obsluha výpočetní techniky	80	155,1	1,3	16,5	2,9	9,4
3129 Ostatní technici ve výpočetní technice jinde neuvedení	29	155,3	0,2	18,2	5,1	8,2
3134 Obsluha lékařských zařízení	65	155,5	8,0	23,7	7,3	12,3
3151 Kolaudační technici a technici protipožární ochrany	57	142,2	2,7	22,8	2,4	9,1
3152 Bezpečnostní tech.a tech. pro kontrolu zdravotní nezávad.	93	155,7	0,0	16,7	6,8	8,1
3211 Technici a laboranti v oblasti biologie a v příbuz. oborech	205	157,0	5,8	22,1	7,1	11,1
3212 Technici v agronomii, v lesnictví a v zemědělství	43	153,9	0,0	19,1	5,7	7,8
3221 Asistenti zdravotničtí	14	144,5	0,2	22,3	9,7	8,6
3223 Dietetici a odborníci na výživu	27	157,3	4,1	20,2	8,2	8,4
3226 Rehabilitační a fyzioterapeutičtí pracovníci	210	154,8	0,6	19,2	4,5	10,1
3228 Farmaceutičtí asistenti	16	154,8	0,0	18,8	4,4	12,1
3229 Ostatní střední zdravotničtí pracovníci jinde neuvedení	15	151,6	7,1	28,9	14,6	9,6
3231 Ošetřovatelé, všeobecné zdravotní sestry	1 580	150,3	1,9	18,5	5,9	9,5
3232 Ženské sestry, porodní asistentky	89	145,7	0,7	21,1	7,8	10,8
3233 Sestry pro péči o dítě	136	150,7	1,2	17,2	5,1	9,2
3234 Sestry pro psychiatrickou péči	25	146,9	0,6	21,1	4,1	11,8
3235 Sestry pro intenzivní péči	193	151,4	3,1	17,3	5,2	9,9
3311 Vychovatelé v družinách, domovech dětí a mládeže	660	155,2	0,1	18,2	6,3	6,3
3312 Vedoucí zájmových kroužků (z povolání)	16	152,5	0,0	20,9	2,2	15,3
3320 Pedagogové pro předškolní výchovu	56	161,1	0,1	14,5	4,8	6,7
3331 Vychovatelé na speciálních školách	32	150,5	0,0	25,5	11,2	10,3
3332 Vychovatelé školsk. zařiz. pro výkon ústav. a ochr.výchovy	88	144,0	0,0	29,4	9,2	15,5
3341 Instruktoři a mistři odborné výchovy	281	158,3	0,6	15,6	5,5	4,0
3349 Ostatní pedagogové jinde neuvedení	16	135,6	0,4	32,0	10,3	7,2
3416 Nákupčí	17	153,3	0,0	20,1	8,9	6,5
3422 Odbytoví a přepravní agenti	17	158,4	0,1	15,0	2,4	9,0
3423 Zprostředkovatelé práce a agenti pracovních úřadů	82	154,6	0,0	18,9	5,7	9,6
3429 Ostatní obchodní agenti a makléři jinde neuvedení	15	162,1	1,5	12,9	5,6	6,0
3431 Odborné sekretářky, sekretáři	96	153,2	0,0	20,5	7,2	8,1
3433 Prac. v oblasti účetnictví,fakturace,rozpočet., kalkulace	774	156,8	0,1	17,0	4,7	8,2
3435 Pracovníci v oblasti práce a mezd (kromě účetních)	22	156,6	0,7	17,1	3,7	7,5
3436 Referenti osobních oddělení	37	151,3	1,3	23,2	10,5	7,6
3439 Ostatní odborní administrativní pracovníci jinde neuvedení	945	152,3	0,5	19,5	5,3	8,8
3442 Berní a daňoví pracovníci	405	153,6	0,9	20,6	6,1	8,5
3443 Pracovníci sociálního a důchodového zabezpečení	229	155,3	0,0	17,9	6,1	8,9
3444 Pracovníci pasových odděl. a odděl. udělujících povolení	14	152,2	0,0	22,6	5,4	11,6
3449 Ostatní celní a daňoví pracovníci a prac. v příb. oborech	47	147,0	0,3	21,6	0,0	11,0
3451 Policejní inspektoři, komisaři	1 070	142,5	1,7	21,1	5,5	9,2
3460 Sociální pracovníci	242	151,2	0,2	20,4	7,0	10,0
3479 Ostatní pracovníci umění a zábavy jinde neuvedení	16	156,8	0,0	16,6	4,1	6,2
4111 Písařky - opisovačky, stenotypistky	111	153,0	0,2	20,5	7,5	7,9

# 1. - 2. čtvrtletí 2007 RSCP - nepodnikatelská sféra

NS-T5

Revidované výsledky ke dni 10. 3. 2010

## Průměrná měsíční odpracovaná a neodpracovaná doba zaměstnanců podle podskupin zaměstnání KZAM-R

kraj: **Pardubický**

Podskupiny zaměstnání a zaměstnání KZAM-R	Počet zaměstnanců přepočtený podle eviden. měsíců	Odpracovaná doba		Neodpracovaná doba		
		celkem	z toho přesčas	celkem	z toho	
					nemoc	dovolená
		hod/měs	hod/měs	hod/měs	hod/měs	hod/měs
4112 Kancelářští pracovníci a obsluha zařiz. na zpracování textu	56	153,6	0,9	19,8	7,7	8,9
4113 Pracovníci přípravy dat výpočetní techniky	22	156,8	0,6	17,2	7,1	7,6
4115 Sekretářky, sekretáři	122	155,3	0,1	18,1	5,3	7,8
4121 Nižší účetní	20	151,4	0,0	22,1	8,9	8,7
4131 Úředníci ve skladech	148	155,9	0,2	17,6	6,5	8,6
4133 Úředníci v dopravě a v přepravě (dispečeri, kontr. apod.)	49	158,1	0,0	15,3	3,1	9,1
4141 Řadoví knihovníci, archiváři, evidenční pracovníci	135	152,8	0,1	20,8	7,7	7,9
4190 Ostatní nižší úředníci jinde neuvedení	226	154,8	0,7	19,3	5,7	9,3
4211 Pokladníci (v bankách, pojišťov., spořitelnách, na poště)	29	155,6	0,8	19,2	5,1	9,2
4223 Telefonisté	17	155,6	1,2	16,1	3,7	7,8
4224 Informátoři	18	155,7	0,9	18,9	7,9	7,8
5113 Průvodci (turistických zájezdů, kulturních památek)	20	164,1	0,2	14,1	1,8	7,7
5121 Pracovníci dohlížející nad obsluh. personálem, hospodyně	74	157,8	0,9	16,3	6,7	5,6
5122 Kuchaři	1 194	156,1	0,6	17,7	8,8	4,8
5131 Dětské pěstitelky, pečovatelky, pomocní vychovatelé	23	148,1	0,4	23,3	12,5	7,3
5132 Pečovatelé a pomoc. ošetřovat. v zařiz.soc. péče, v nemoc.	1 012	147,9	1,3	21,7	9,3	9,9
5133 Pečovatelé v domácnosti	18	152,3	0,0	21,6	12,1	8,0
5139 Ostatní pečovatelé a pomocní ošetřovatelé jinde neuved.	127	144,7	0,4	21,7	11,7	9,4
5161 Hasiči, požárníci	11	145,6	0,1	24,1	10,1	8,9
5162 Pracovníci bezpečnostních orgánů (policisté, strážníci)	199	156,1	4,8	17,7	5,2	7,8
5169 Ostatní pracovníci ochrany a ostrahy jinde neuvedení	22	159,0	3,3	15,4	7,5	6,8
6113 Zahradníci a pěstitelé zahradních plodin a sazenic	39	153,3	2,2	22,7	8,2	8,5
7122 Zedníci, kameníci, omítkáři	36	154,8	3,3	24,1	9,5	10,8
7124 Tesaři a truhláři	11	158,4	0,1	15,0	4,0	8,9
7129 Ostatní stavební děl. stav. výroby a prac. v ost. oborech	14	155,0	0,4	20,5	5,7	10,3
7136 Instalatéři, potrubáři, stavební zámečníci, klempíři	65	158,5	1,9	17,0	5,9	8,0
7137 Stavební a provozní elektrikáři	65	160,2	2,8	15,5	4,7	8,7
7222 Nástrojaři, kovomodeláři, kovodělníci, zámečníci	82	153,6	1,1	20,3	7,3	9,3
7231 Mechanici a opraváři motorových vozidel	60	157,0	1,6	17,8	6,6	9,6
7241 Elektromech.a seřizovači různých typů elektrických zařiz.	17	149,9	0,8	24,1	13,1	8,1
7243 Mechanici, seřizovači, opraváři elektronických zařízení	11	156,0	2,0	13,2	0,7	11,2
7433 Dámští a pánští krejčí a kloboučníci vč. opravářů oděvů	31	158,7	2,0	16,5	4,8	8,0
8162 Obsluha parních turbín, ohřivačů a motorů	43	165,6	8,8	13,5	5,2	6,5
8164 Obsluha zařízení ve spalovně (spalování odpadků apod.)	14	165,1	12,1	14,2	0,5	11,1
8264 Obsluha strojů na bělení, barvení, čištění, praní, žehlení	129	153,6	3,7	21,8	10,6	7,6
8321 Řidiči osobních a malých dodávkov. automobilů, taxikáři	56	157,8	6,8	22,3	9,4	9,0
8322 Řidiči sanitních a rzp vozů	118	157,1	8,3	16,9	4,4	9,3
8324 Řidiči nákladních automobilů a tahačů	141	165,8	4,7	11,8	1,6	8,2
8326 Řidiči speciálních vozidel	61	156,9	3,8	17,8	4,5	7,2
8331 Obsluha zemědělských a lesních strojů	16	171,0	8,2	9,7	0,0	6,5
8334 Obsluha vysokozdvíhových a ostatních motorových vozíků	34	158,4	2,7	17,8	5,4	6,6
9132 Pomocníci a uklízeči v kancelář., hotel., nemocnicích ap.	1 336	155,0	2,0	20,3	9,9	6,6
9133 Ruční pradláci a žehlíři (kromě obsluhy strojů)	11	161,0	0,0	12,3	6,0	1,9
9141 Domovníci, správci domu	139	159,5	1,4	15,6	6,2	6,0

**1. - 2. čtvrtletí 2007 RSCP - nepodnikatelská sféra**

NS-T5

Revidované výsledky ke dni 10. 3. 2010

**Průměrná měsíční odpracovaná a neodpracovaná doba zaměstnanců  
podle podskupin zaměstnání KZAM-R**kraj: **Pardubický**

Podskupiny zaměstnání a zaměstnání KZAM-R	Počet zaměstnanců přepočtený podle eviden. měsíců	Odpracovaná doba		Neodpracovaná doba		
		celkem	z toho přesčas	celkem	z toho	
					nemoc	dovolená
		hod/měs	hod/měs	hod/měs	hod/měs	hod/měs
9143 Školníci vč. školníků - údržbářů	361	<b>159,0</b>	0,6	15,0	5,9	4,7
9152 Vrátní, hlídači, uváděči a šatnářky	93	<b>156,8</b>	5,0	15,8	6,1	7,3
9161 Sběrači odpadků, popeláři	122	<b>157,2</b>	1,6	18,0	6,2	8,2
9169 Ostatní pracovníci v příbuzných oborech jinde neuvedení	92	<b>165,4</b>	0,3	11,1	4,4	4,4
9323 Dělníci nádvorní skupiny (pomocní montéři)	34	<b>159,8</b>	3,3	17,2	5,6	6,7
9339 Pomocní a nekvalif. prac. v dopr., ve skladech, v telekom.	86	<b>158,2</b>	2,5	17,1	6,6	7,8





# Dodatek

Technický popis šetření



## Dodatek – Technický popis šetření

Technický popis šetření přibližuje metodické postupy používané při zpracování nepodnikatelské sféry Regionální statistiky ceny práce (RSCP-NS). Popis je rozdělen do pěti kapitol: koncepce šetření, vstupní údaje, nejdůležitější sledované veličiny, přehled používaných tabulek a definice vybraných pojmů.

### 1. Koncepce šetření

Kapitola popisuje základní soubor šetření a strukturu statistického souboru.

#### 1.1. Základní soubor

Základním souborem RSCP-NS je soubor ekonomických subjektů, definovaný Automatizovaným rozpočtovým informačním systémem (ARIS), spravovaným Ministerstvem financí. ARIS obsahuje informace z účetního a finančního výkaznictví organizačních složek státu, kapitol státního rozpočtu, státních příspěvkových organizací, státních fondů, územních samosprávných celků a jimi zřizovaných příspěvkových organizací v ČR (viz <http://www.info.mfcr.cz/aris>). Ekonomické subjekty, které přísluší do nepodnikatelské sféry, odměňují platem podle § 109, odst. 3 zákona č. 262/2006 Sb., zákoníku práce, ve znění pozdějších předpisů. Statistické šetření RSCP pro nepodnikatelskou sféru využívá dat Informačního systému o platech, provozovaného Ministerstvem financí (viz [www.mfcr.cz/isp](http://www.mfcr.cz/isp)).

#### 1.2. Struktura souboru RSCP nepodnikatelské sféry

Statistické šetření RSCP-NS za 1. - 2. čtvrtletí 2007 zahrnuje 14483 ekonomických subjektů, které reprezentují přibližně 674 tisíc zaměstnanců. Odvětvovou skladbu ekonomických subjektů v RSCP-NS (vyjádřenou odvětvovou klasifikací CZ-NACE) představují zejména tři odvětví národního hospodářství České republiky; odvětví veřejné správy, odvětví vzdělávání a odvětví zdravotní a sociální péče. Strukturu souboru RSCP-NS bez non-response ukazují v souhrnném a odvětvovém pohledu za 1. - 2. čtvrtletí 2007 následující dvě tabulky.

<b>Soubor RSCP nepodnikatelské sféry</b>			
	RSCP-NS Celkem	RSCP-NS – kraj Pardubický	
		se sídlem v kraji	se sídlem mimo kraj
Počet ekonomických subjektů	14 483	942	30
Počet zaměstnanců	674 tisíc	26 tisíc	7 tisíc

**Tabulka 1**

<b>Odvětвовá skladba výběrového souboru RSCP-NS – kraj Pardubický</b>			
<b>Kód CZ-NACE</b>		<b>Počet ekonomických subjektů</b>	
		<b>se sídlem v kraji</b>	<b>se sídlem mimo kraj</b>
A	Zemědělství, lesnictví a rybářství	1	
B	Těžba a dobývání		
C	Zpracovatelský průmysl		
D	Výroba a rozvod elektřiny, plynu, tepla		
E	Zásobování vodou, činnosti související s odpady	8	
F	Stavebnictví		
G	Obchod, opravy motorových vozidel		
H	Doprava a skladování	1	2
I	Ubytování, stravování a pohostinství	21	1
J	Informační a komunikační činnosti	3	
K	Peněžnictví a pojišťovnictví		
L	Činnosti v oblasti nemovitostí	2	
M	Profesní, vědecké a technické činnosti	1	1
N	Administrativní a podpůrné činnosti		
O	Veřejná správa, obrana, sociální zabezpečení	260	23
P	Vzdělávání	516	1
Q	Zdravotní a sociální péče	58	
R	Kulturní, zábavní a rekreační činnosti	46	2
S	Ostatní činnosti	20	

Tabulka 2

## 2. Vstupní údaje

Kapitola popisuje specifický sběr dat do šetření RSCP-NS, nejdůležitější vstupní údaje a používané klasifikace a číselníky.

### 2.1. Sběr dat

Vlastní sběr dat pro RSCP-NS zabezpečuje Informační systém o platech. RSCP-NS přebírá kompletní soubor nepodnikatelské sféry, předzpracovaný pro účely Informačního systému o platech, a provádí na něm specifické kontroly.

### 2.2. Nejdůležitější vstupní údaje

Šetření RSCP-NS s pololetní periodicitou monitoruje výdělkovou úroveň a odpracovanou dobu jednotlivých zaměstnání podle klasifikace KZAM-R v České republice.



Hodinový výdělek je údaj zjišťovaný z průměrných hodinových výdělků definovaných v § 351 až § 362 zákona č. 262/2006 Sb., zákoníku práce, ve znění pozdějších předpisů. Obvykle se jedná o podíl platu za práci a odpracované doby za poslední čtvrtletí sledovaného období. Hodinový výdělek je krátkodobým indikátorem výdělkové úrovně.

Hrubý měsíční plat, vypočtený z hrubého platu za sledované období, je druhým indikátorem, který ukazuje výdělkovou úroveň. Hrubý plat je součtem platu za práci, náhrad platu a odměn za pracovní pohotovost, které jsou přímo sbíranými položkami. Plat je definován v § 109, odst. 3 zákona č. 262/2006 Sb., zákoníku práce, ve znění pozdějších předpisů. Šetření RSCP-NS sleduje i strukturu hrubého měsíčního platu, tj. prémie a odměny, příplatky za přesčas, ostatní příplatky, náhrady a odměny za pracovní pohotovost. Hrubý měsíční plat a jeho složky se vztahují k celému sledovanému období, které zahrnuje dobu od počátku roku do konce čtvrtletí, za které se šetření provádí.

Šetření RSCP-NS dále sleduje pracovní dobu zaměstnanců. Vstupní věta o zaměstnanci obsahuje odpracovanou dobu od počátku roku a z ní počet přesčasových hodin. Odpracovaná doba u zaměstnanců odměňovaných měsíčním platem nezahrnuje dobu svátků v jinak pracovních dnech. Věta dále obsahuje celkovou neodpracovanou dobu od počátku roku, z ní počet hodin nemoci a dovolené.

### 2.3. Klasifikace a číselníky

RSCP-NS používá standardní statistické klasifikace a číselníky (podrobněji popsané na [www.czso.cz](http://www.czso.cz)). Použití platných statistických klasifikací je závazné jak pro orgán vykonávající státní statistickou službu, tak pro zpravodajské jednotky, které poskytují údaje pro statistické zjišťování. Proto i RSCP-NS používá následující klasifikace a číselníky:

KZAM-R	<b>Klasifikace zaměstnání;</b> vydáno sdělením ČSÚ č. 492/2003 Sb. ze dne 18. prosince 2003 o vydání rozšířené Klasifikace zaměstnání KZAM-R.
CZ-ICSE	<b>Klasifikace postavení v zaměstnání;</b> vydáno sdělením ČSÚ č. 494/2003 Sb. ze dne 18. prosince 2003 o vydání Klasifikace postavení v zaměstnání.
KKOV	<b>Klasifikace kmenových oborů vzdělání;</b> vydáno sdělením ČSÚ č. 320/2003 Sb. ze dne 9. září 2003 o zavedení Klasifikace kmenových oborů vzdělání. Poslední aktualizace byla provedena k 1. únoru 2007 sdělením ČSÚ č. 535/2006 Sb. ze dne 28. listopadu 2006 o aktualizaci Klasifikace kmenových oborů vzdělání.

CZ-NUTS	<b>CZ-NUTS Klasifikace územních statistických jednotek;</b> vydáno sdělením ČSÚ č. 490/2003 Sb. ze dne 18. prosince 2003 o vydání Klasifikace územních statistických jednotek. Poslední aktualizace byla provedena k 1. květnu 2004 sdělením ČSÚ č. 228/2004 Sb. ze dne 14. dubna 2004 o aktualizaci Klasifikace územních statistických jednotek.
CZ-NACE <sup>1</sup>	<b>Klasifikace ekonomických činností (CZ-NACE);</b> vydáno sdělením ČSÚ č. 244/2007 Sb. ze dne 18. září 2007 o zavedení Klasifikace ekonomických činností.
CZ-GEONOM	<b>Klasifikace zemí;</b> vydáno sdělením ČSÚ č. 487/2003 Sb. ze dne 18. prosince 2003 o vydání Klasifikace zemí. Poslední aktualizace byla provedena k 1. červenci 2005 sdělením ČSÚ č. 243/2005 Sb. ze dne 9. června 2005 o aktualizaci Klasifikace zemí.

### 3. Nejdůležitější sledované veličiny

Kapitola popisuje nejdůležitější sledované veličiny, algoritmy jejich výpočtu a kritéria pro zahrnutí zaměstnanců do dalších výpočtů.

#### 3.1. *Hodinový výdělek*

Hodinový výdělek je přímo zjišťovaná veličina. Do výpočtu charakteristik hodinového výdělku jsou zařazeni zaměstnanci, kteří byli v evidenčním stavu k poslednímu dni sledovaného období.

#### 3.2. *Hrubý měsíční plat*

Hrubý měsíční plat se vztahuje k celému sledovanému období, tedy k 1. - 2. čtvrtletí, nebo k 1. - 4. čtvrtletí. Na rozdíl od hodinového výdělku musí být hrubý měsíční plat vypočten z dalších přímo zjišťovaných platových položek a neplatových plnění.

Hrubý plat je v RSCP-NS definován jako součet platu za práci, náhrad platu a odměny za pracovní pohotovost. Hrubý měsíční plat zaměstnance se vypočte podle vzorce:

---

<sup>1</sup> Revidovaná výsledková publikace využívá z důvodu srovnání s novějšími výsledky klasifikaci CZ-NACE (původní verze využívala klasifikaci OKEČ).

$$\text{HMP} = \frac{\text{PLAT} + \text{NAHRADY} + \text{POHOTOV}}{\text{MESPLAC}_{\text{prep}}}$$

kde :

HMP	je hrubý měsíční plat zaměstnance,
PLAT	je plat za práci zaměstnance v kumulaci za sledované období (vstupní položka věty o zaměstnanci),
NAHRADY	jsou náhrady platu zaměstnance v kumulaci za sledované období (vstupní položka věty o zaměstnanci),
POHOTOV	je odměna za pracovní pohotovost zaměstnance v kumulaci za sledované období (vstupní položka věty o zaměstnanci),
MESPLAC <sub>prep</sub>	je počet přepočtených placených měsíců zaměstnance, tj. počet měsíců, odpovídajících součtu odpracované doby a doby, po kterou pobíral náhrady platu.

Počet přepočtených placených měsíců MESPLAC<sub>prep</sub> je roven počtu kalendářních měsíců v případě, že zaměstnanec s plným pracovním úvazkem po celé sledované období pracoval nebo pobíral náhrady platu. Pokud zaměstnanec byl v evidenčním stavu kratší dobu, než sledované období, bude jeho počet placených měsíců zkrácen poměrem počtu pracovních dnů v evidenčním stavu a ve sledovaném období. Podobně se počet placených měsíců zkrátí, pokud zaměstnanec měl jinou absenci, než absenci s náhradou platu (např. nemoc), případně měl sjednán kratší pracovní úvazek.

Hrubý měsíční plat za určitou skupinu zaměstnanců je vážena charakteristika, v níž hrubý měsíční plat určitého zaměstnance má váhu, odpovídající počtu jeho placených měsíců za sledované období (tzv. váha placené doby). Tento způsob výpočtu umožňuje korektní srovnání platové úrovně jednotlivých zaměstnání a srovnávání v čase.

Sestavy s hrubým měsíčním platem, diferenciací a strukturou hrubého platu obsahují také měsíční placenou dobu. Tento údaj ukazuje počet placených hodin (odpracovaná doba a doba náhrad) za placený měsíc a je v souladu s výpočtem hrubého měsíčního platu.

Pro zahrnutí zaměstnance do výpočtů hrubého měsíčního platu se uplatňují následující kritéria:

- přepočtený počet placených měsíců zaměstnance je alespoň jeden měsíc,
- stanovená týdenní pracovní doba na dané pracovní místo je alespoň 30 hodin (dle doporučení Eurostatu).

### **3.3. Měsíční odpracovaná a neodpracovaná doba**

Měsíční odpracovaná (resp. neodpracovaná) doba se stejně jako hrubý měsíční plat vztahuje k celému sledovanému období tj. k 1. - 2. čtvrtletí, nebo k 1. - 4. čtvrtletí.

Měsíční odpracovaná doba zaměstnance se vypočte podle vzorce:

$$\text{ODPRACDmes} = \frac{\text{ODPRACD}}{\text{MESEVID\_prep}}$$

kde :

- ODPRACDmes je měsíční odpracovaná doba zaměstnance,  
 ODPACD je odpracovaná doba zaměstnance v kumulaci za sledované období (vstupní položka věty o zaměstnanci),  
 MESEVID\_prep je počet přepočtených evidenčních měsíců zaměstnance, tj. počet měsíců, odpovídajících délce pracovního úvazku a délce pracovního poměru ve sledovaném období.

Počet přepočtených evidenčních měsíců MESEVID\_prep je roven počtu kalendářních měsíců v případě, že zaměstnanec s plným pracovním úvazkem po celé sledované období byl v pracovním poměru a nebyl na mateřské či rodičovské dovolené. Pokud zaměstnanec byl v evidenčním stavu kratší dobu, než sledované období, bude jeho počet evidenčních měsíců zkrácen poměrem počtu pracovních dnů v evidenčním stavu a ve sledovaném období. Podobně se počet evidenčních měsíců zkrátí, pokud zaměstnanec měl sjednán kratší pracovní úvazek.

Měsíční odpracovaná doba za určitou skupinu zaměstnanců je vážená charakteristika, v níž měsíční odpracovaná doba určitého zaměstnance má váhu, odpovídající počtu jeho evidenčních měsíců ve sledovaném období (tzv. váha evidenční doby). Pro zahrnutí zaměstnance do výpočtů měsíční odpracované doby se uplatňují stejná kritéria jako u hrubého měsíčního platu.

Obdobně jako odpracovaná doba se počítají měsíční neodpracovaná doba a také průměrné měsíční údaje o přesčasu, dovolené a nemoci.

## 4. Přehled používaných tabulek

Kapitola Přehled používaných tabulek obsahuje hodnocení kvality údajů a přehled publikovaných tabulek, u kterých jsou vyznačeny váhy nutné pro jejich zpracování.

### 4.1. Kvalita údajů

Zjišťované charakteristiky podléhají nevýběrovým chybám, neboť se nejedná o výběrové šetření. Nevýběrové chyby bývají způsobeny především špatnou kvalitou dat předávaných respondenty (neúplné a chybné údaje) do Informačního systému o platu. Při zpracovávání údajů je jejich vliv snižován několikastupňovými kontrolními mechanismy a častými kontakty zpracovatele šetření s respondenty.

#### 4.2. Přehled publikovaných tabulek podle použitých vah

Publikované tabulky s hodinovým výdělkem NS-V0 až NS-V9 obsahují hodnoty počítané ze souboru RSCP nepodnikatelské sféry bez použití vážení.

Tabulka	Třídící kritérium	Váha placené doby	Váha evidenční doby
NS-M0	Celý kraj	X	
NS-M1	HL. třídy zaměstnání KZAM-R	X	
NS-M5	Podskupiny zaměstnání KZAM-R	X	

**Tabulka 3**

Tabulka	Třídící kritérium	Váha placené doby	Váha evidenční doby
NS-T5	Podskupiny zaměstnání KZAM-R		X

**Tabulka 4**

### 5. Definice vybraných pojmů

Ekonomický subjekt	Ekonomický subjekt je právnický subjekt nebo fyzická osoba s postavením podnikatele, zapsaná do registru ekonomických subjektů ČSÚ. Každému ekonomickému subjektu se přiděluje identifikační číslo (IČ).
Organizační jednotka	Z hlediska výdělkové statistiky RSCP se dělí ekonomické subjekty na organizační jednotky podle okresu, ve kterém jejich zaměstnanci působí. Organizační jednotku tvoří všichni zaměstnanci ekonomického subjektu, kteří působí ve stejném okrese.
Zpravodajská jednotka	Zpravodajskou jednotkou je právnická osoba, organizační složka státu nebo fyzická osoba, od nichž se požaduje poskytnutí údajů ve statistickém zjišťování podle zákona č. 89/1995 Sb., o státní statistické službě, ve znění pozdějších předpisů.
Sledované období	Sledované období je období od začátku roku do konce čtvrtletí, ve kterém se statistické zjišťování provádí.
Podnikatelská sféra	Do podnikatelské sféry patří subjekty, které odměňují mzdou podle § 109, odst. 2 zákona č. 262/2006 Sb., zákoníku práce, ve znění pozdějších předpisů.

Nepodnikatelská sféra	Do podnikatelské sféry patří subjekty, které odměňují platem podle § 109, odst. 3 zákona č. 262/2006 Sb., zákoníku práce, ve znění pozdějších předpisů.
Soubor ISPV-NS	Souborem ISPV podnikatelské sféry je soubor ekonomických subjektů, definovaný Automatizovaným rozpočtovým informačním systémem ARIS (viz <a href="http://www.info.mfcr.cz/aris">http://www.info.mfcr.cz/aris</a> ).