



Regionální statistika ceny práce

II. čtvrtletí 2007
Nepodnikatelská sféra
Olomoucký kraj

Revidované výsledky ke dni 10. 3. 2010

Copyright - MPSV ČR

Publikace ani její část nesmí být kopírována, rozšiřována a zařazována do informačních systémů v jakékoliv formě (elektronické, mechanické, optické, magnetické aj.) bez písemného souhlasu

Ministerstva práce a sociálních věcí

Zpracovatel: TREXIMA, spol. s r.o., tř. T. Bati 299, 764 21 Zlín - Louky

O b s a h :

Úvod	7
-------------------	---

Výsledková část nepodnikatelská sféra

Základní metodické přístupy	11
Popis publikovaných tabulek	12

Hodinový výdělek

NS-V0	Hodinový výdělek v nepodnikatelské sféře	13
NS-V1	Hodinový výdělek podle hlavních tříd zaměstnání KZAM-R	14
NS-V2	Hodinový výdělek podle věkových kategorií	14
NS-V3	Hodinový výdělek podle platové třídy	15
NS-V4	Hodinový výdělek podle vzdělání	15
NS-V5	Hodinový výdělek podle podskupin zaměstnání KZAM-R	16
NS-V6	Hodinový výdělek podle kategorií zaměstnání	20
NS-V8	Hodinový výdělek podle pohlaví	20

Hrubý měsíční plat

NS-M0	Hrubý měsíční plat a jeho složky, diferenciacie, placená doba v nepodnikatelské sféře	21
NS-M1	Hrubý měsíční plat a jeho složky, diferenciacie, placená doba podle hlavních tříd zaměstnání KZAM-R.....	22
NS-M5	Hrubý měsíční plat a jeho složky, diferenciacie, placená doba podle podskupin zaměstnání KZAM-R	24

Měsíční odpracovaná a neodpracovaná doba

NS-T5	Průměrná měsíční odpracovaná a neodpracovaná doba podle podskupin zaměstnání KZAM-R	32
-------	----------------------------------------------------------------------------------------------	----

Dodatek – technický popis šetření

1. Koncepce šetření	39
1.1 Základní soubor	39
1.2 Struktura souboru RSCP nepodnikatelské sféry	39
2. Vstupní údaje	40
2.1 Sběr dat	40
2.2 Nejdůležitější vstupní údaje	40
2.3 Klasifikace a číselníky	41
3. Nejdůležitější sledované veličiny	42
3.1 Hodinový výdělek	42

3.2 Hrubý měsíční plat	42
3.3 Měsíční odpracovaná a neodpracovaná doba	44
4. Přehled používaných tabulek	44
4.1 Kvalita údajů	44
4.2 Přehled publikovaných tabulek podle použitých vah	45
5. Definice vybraných pojmů	45



Úvod

Úvod

Regionální statistika ceny práce (RSCP) je systém pravidelného monitorování výdělkové úrovně a pracovní doby zaměstnanců v jednotlivých krajích České republiky formou statistického šetření. Sledovanými ukazateli výdělkové úrovně jsou hodinový výdělek a hrubá měsíční mzda (plat). Šetření metodicky vychází a je obsahově harmonizováno se strukturálním šetřením EU „Structure of Earnings Survey“, viz nařízení komise (ES) č. 1916/2000 ve znění pozdějších předpisů.

Šetření je pod názvem „Čtvrtletní šetření o průměrném výdělku“ zařazeno do programu statistických zjišťování, vyhlášených Českým statistickým úřadem (ČSÚ) ve sbírce zákonů pro příslušný kalendářní rok (viz příloha č. 2 Vyhlášky č. 476/2006 Sb., částka 156, kterou se stanoví Program statistických zjišťování na rok 2007) a pro vybrané ekonomické subjekty je povinné. Šetření provádí pracoviště státní statistické služby Ministerstva práce a sociálních věcí (MPSV). Průběh a vývoj šetření řídí komise, složená ze zástupců MPSV, ČSÚ, Ministerstva financí, České národní banky, CERGE-EI, VŠE v Praze, Českomoravské konfederace odborových svazů, Svazu průmyslu a dopravy ČR. Zpracovatelem RSCP je TREXIMA, spol. s r.o. (www.trexima.cz).

Nejdůležitějším kritériem pro členění výsledků RSCP je příslušnost šetřeného ekonomického subjektu k podnikatelské, nebo nepodnikatelské sféře. V podnikatelské sféře probíhá šetření se čtvrtletní periodou a ve sféře nepodnikatelské je prováděno s periodou pololetní. Zdrojem dat pro nepodnikatelskou sféru je Informační systém o platech, který je spravován Ministerstvem financí. Za každou sféru jsou vydávány samostatné výsledkové publikace.

Výsledkové publikace jednotlivých krajů jsou uloženy na stránkách <http://portal.mpsv.cz/> v sekci *Zaměstnanost*, v podsekci *Statistiky* pod odkazem *Statistika výdělků*.

Monitorováním výdělků a pracovní doby zaměstnanců na úrovni České republiky se zabývá „Informační systém o průměrném výdělku“ (ISPV). Výsledková publikace je k dispozici na internetových stránkách MPSV (www.mpsv.cz) v sekci *Příjmy a životní úroveň*.

Důkladný popis šetření, včetně všech výsledkových publikací, poskytuje také portál www.ispv.cz. Slouží především jako podpora respondentům, kteří zde naleznou všechny potřebné informace a podpůrné nástroje pro zaslání dat. Portál je využíván také k uveřejňování odborných studií a článků, které jako zdroj informací uvádí šetření ISPV a RSCP.

Ministerstvo práce a sociálních věcí děkuje všem respondentům šetření za přípravu vstupních dat pro šetření. Svědomitý přístup respondentů a dodržování termínů pro předání dat umožňují pravidelně uveřejňovat tuto publikaci.



Výsledková část

Nepodnikatelská sféra

Výsledková část nepodnikatelská sféra

Základní metodické přístupy

Tato publikace přináší charakteristiky hodinového výdělku, hrubého měsíčního platu a pracovní doby získané za nepodnikatelskou sféru šetření RSCP (RSCP-NS). V RSCP se zařazují do nepodnikatelské sféry ekonomické subjekty, které odměňují platem, viz § 109, odst. 3 zákona č. 262/2006 Sb., zákoníku práce, ve znění pozdějších předpisů.

Primárním výsledkem RSCP jsou statistiky výdělkové úrovně jednotlivých zaměstnání (v klasifikaci KZAM-R), dalším produktem jsou odhady výdělkových parametrů zaměstnanecké populace krajů v členění podle firemních i zaměstnaneckých charakteristik. Ekonomické subjekty se v RSCP člení na organizační jednotky, jestliže je možné provést vnitřní rozčlenění podle okresů, ve kterých dílčí jednotky působí. Výsledky podle krajů jsou v tomto smyslu výsledky získané pracovištní metodou.

Vedle podnikového výkaznictví ČSÚ je RSCP dalším zdrojem informací o výdělcích v jednotlivých krajích České republiky. Výkaznictví ČSÚ, jako tradiční zdroj, sbírá údaje o evidenčním počtu zaměstnanců a vyplacených mzdách za ekonomický subjekt a publikuje průměrné mzdy v členění podle firemních charakteristik. Při srovnávání výsledků výkaznictví a RSCP-NS je třeba vzít v úvahu rozdílnou definici nepodnikatelské sféry, rozdílné metody výpočtu výdělkových charakteristik a rozdílný způsob členění výsledků podle krajů. Výkaznictví ČSÚ člení výsledky podle sídla ekonomického subjektu, tj. podnikovou metodou.

Respondenty šetření RSCP-NS jsou aktivní ekonomické subjekty (ES) nepodnikatelské sféry, které jsou definovány Automatizovaným rozpočtovým informačním systémem (ARIS). Na základě systému ARIS, který je spravován Ministerstvem financí, se zjišťuje způsob odměňování a příslušnost ekonomického subjektu k nepodnikatelské sféře. Zdrojem dat platového statistického šetření RSCP pro nepodnikatelskou sféru je Informační systém o platech, který je provozován Ministerstvem financí. Informační systém o platech pokrývá celou nepodnikatelskou sféru a do RSCP předává údaje jako plošné šetření.

Popis publikovaných tabulek

Tabulky v publikaci jsou rozděleny podle sledovaného ukazatele do tří základních okruhů. Tabulky přinášející charakteristiky hodinového výdělku jsou označeny NS-Vx, kde NS značí nepodnikatelskou sféru a x je pořadové číslo tabulky. Charakteristiky hrubého měsíčního platu, struktury platu a průměrné placené doby jsou obsaženy v tabulkách se značením NS-Mx a charakteristiky měsíční odpracované a neodpracované doby v tabulkách se značením NS-Tx.

Hlavním výsledkem RSCP jsou statistiky výdělkové úrovně a pracovní doby za jednotlivá zaměstnání podle klasifikace KZAM-R, obsažené v tabulkách NS-V5, NS-M5 a NS-T5. Tyto tabulky obsahují ta zaměstnání, která jsou ve své podskupině zaměstnání (čtyřmístný KZAM-R) zastoupena alespoň třemi ekonomickými subjekty a zároveň deseti zaměstnanci. Uvedené počty organizačních jednotek a zaměstnanců ukazují na zastoupení v souboru ISPV-NS. V ostatních tabulkách jsou počty zaměstnanců uváděny v % a jejich účelem je přiblížit relativní zastoupení publikovaných kategorií.

Statistické charakteristiky používané ve výsledkových tabulkách:

1. decil	První decil je hodnota, pod kterou leží 10 % nejnižších hodnot sledovaného znaku.
1. kvartil	První kvartil je hodnota, pod kterou leží 25 % nejnižších hodnot sledovaného znaku.
Medián	Medián je hodnota uprostřed vzestupně uspořádané řady hodnot sledovaného znaku, polovina hodnot je nižší než medián a druhá polovina je vyšší než medián.
3. kvartil	Třetí kvartil je hodnota, nad kterou leží 25 % nejvyšších hodnot sledovaného znaku.
9. decil	Devátý decil je hodnota, nad kterou leží 10 % nejvyšších hodnot sledovaného znaku.
Průměr	Průměr je počítán jako vážený (případně nevážený) aritmetický průměr sledovaného znaku.

Ostatní symboly používané ve výsledkových tabulkách:

"Neuvedeno"	Symbol "Neuvedeno" označuje kategorii zaměstnanců, u které nebyl uveden kód příslušného třídícího znaku.
"*"	Symbol "*" označuje položku vstupních dat vypočítanou, ale nezveřejnitelnou z důvodu nedostatečného počtu vstupních hodnot (méně než 3 ekonomické subjekty a 10 zaměstnanců).

Revidované výsledky ke dni 10. 3. 2010

Hodinový výdělek v nepodnikatelské sféře ¹⁾

kraj: Olomoucký

Medián hodinového výdělku 119,16 Kč/hod

Index mediánu hodinového výdělku zaměstnanců

meziroční vůči 4. čtvrtletí 2006..... 107,9 %

Diferenciace

1. decil - 10 % hodinových výdělků menších než 67,92 Kč/hod

1. kvartil - 25 % hodinových výdělků menších než 91,70 Kč/hod

Medián - 50 % hodinových výdělků menších než 119,16 Kč/hod

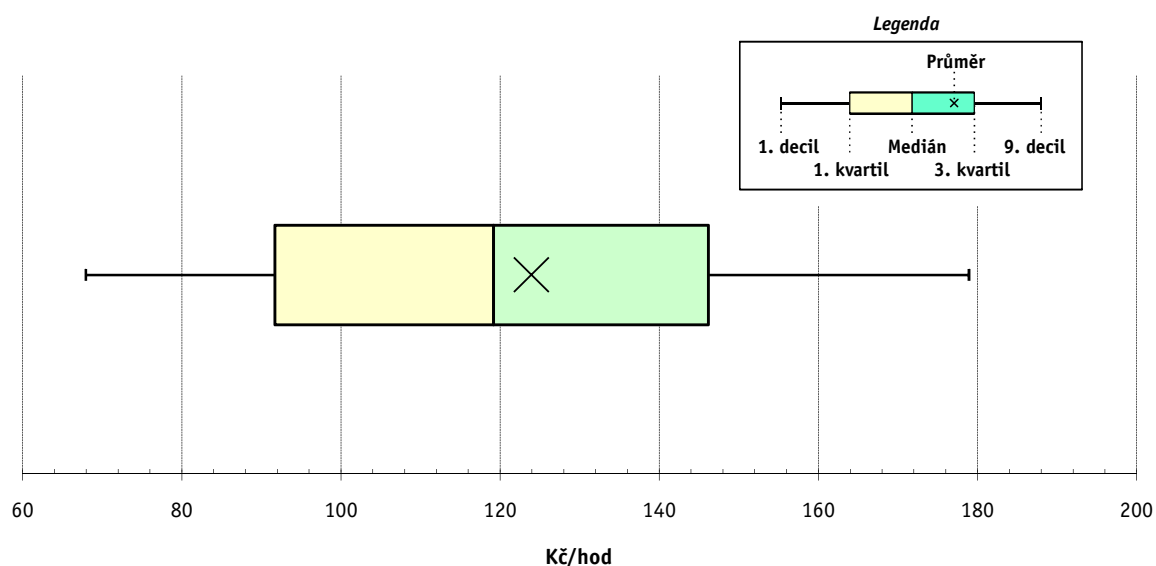
3. kvartil - 25 % hodinových výdělků větších než 146,14 Kč/hod

9. decil - 10 % hodinových výdělků větších než 178,91 Kč/hod

Průměr hodinového výdělku 123,93 Kč/hod

Podíl zaměstnanců s podprůměrným

hodinovým výdělkem 54,6 %



Vysvětlivky:

1) Hodinový výdělek se zjišťuje jako průměrný hodinový výdělek definovaný v § 351 až § 362 zákona č. 262/2006 Sb., zákoníku práce, ve znění pozdějších předpisů.

2. čtvrtletí 2007

RSCP - nepodnikatelská sféra

NS-V1

Revidované výsledky ke dni 10. 3. 2010

Hodinový výdělek podle hlavních tříd zaměstnání KZAM-R

kraj: Olomoucký

Hlavní třída zaměstnání KZAM-R	Struktura zaměstnanců	Medián	Diferenciace		Průměr
			1. decil	9. decil	
	%	Kč/hod	Kč/hod	Kč/hod	Kč/hod
0 Příslušníci armády	12,0	*	*	*	*
1 Zákonodárci, vedoucí a řídicí pracovníci	4,4	180,25	100,77	265,93	184,93
2 Vědečtí a odborní duševní pracovníci	26,4	132,95	100,00	186,00	141,07
3 Techničtí, zdravotničtí a pedagogičtí pracovníci	30,4	128,50	94,04	180,92	134,19
4 Nižší administrativní pracovníci	4,5	99,79	67,04	143,39	103,97
5 Provozní pracovníci ve službách a obchodu	10,1	84,36	59,44	151,35	95,57
6 Dělníci v zemědělství, lesnictví a rybářství	0,2	83,20	61,14	112,99	85,57
7 Řemeslníci, výrobci a zpracovatelé	1,2	94,03	71,79	117,27	96,09
8 Obsluha strojů a zařízení	2,2	96,23	64,17	131,65	99,03
9 Pomocní a nekvalifikovaní pracovníci	8,5	59,89	51,10	81,91	63,73
C E L K E M - nepodnikatelská sféra	100	119,16	67,92	178,91	123,93

2. čtvrtletí 2007

RSCP - nepodnikatelská sféra

NS-V2

Revidované výsledky ke dni 10. 3. 2010

Hodinový výdělek podle věkových kategorií

kraj: Olomoucký

Věková kategorie	Struktura zaměstnanců	Medián	Diferenciace		Průměr
			1. decil	9. decil	
	%	Kč/hod	Kč/hod	Kč/hod	Kč/hod
do 20 let	0,0	61,59	47,87	94,79	68,41
20 - 29 let	15,3	100,55	74,74	139,77	103,74
30 - 39 let	26,8	119,87	73,64	174,32	122,97
40 - 49 let	28,4	125,55	66,60	188,42	129,06
50 - 59 let	25,8	125,85	63,17	191,80	129,46
60 a více let	3,6	134,00	59,15	225,18	137,60
C E L K E M - nepodnikatelská sféra	100	119,16	67,92	178,91	123,93

2. čtvrtletí 2007

RSCP - nepodnikatelská sféra

NS-V3

Revidované výsledky ke dni 10. 3. 2010

Hodinový výdělek
podle platové třídy

kraj: Olomoucký

Platová třída	Struktura zaměstnanců	Medián	Diferenciace		Průměr
			1. decil	9. decil	
	%	Kč/hod	Kč/hod	Kč/hod	Kč/hod
1. platová třída	0,5	52,37	46,21	69,59	56,39
2. platová třída	5,5	57,06	51,17	70,99	59,77
3. platová třída	4,9	68,56	55,83	148,48	86,31
4. platová třída	6,2	86,66	62,10	159,22	97,92
5. platová třída	4,6	92,79	66,27	183,75	112,01
6. platová třída	8,8	90,54	74,71	177,18	104,50
7. platová třída	6,3	103,53	80,64	203,88	121,26
8. platová třída	10,3	110,11	85,73	139,45	113,96
9. platová třída	19,7	122,30	97,95	150,47	124,04
10. platová třída	9,5	141,19	109,73	171,48	141,94
11. platová třída	5,1	150,74	101,10	197,10	150,47
12. platová třída	14,9	140,32	115,01	195,24	148,60
13. platová třída	1,8	198,20	146,12	293,57	210,23
14. platová třída	1,8	240,44	184,67	354,71	256,86
15. platová třída	0,1	360,00	263,34	455,10	380,17
16. platová třída	0,0	*	*	*	*
C E L K E M - nepodnikatelská sféra	100	119,16	67,92	178,91	123,93

2. čtvrtletí 2007

RSCP - nepodnikatelská sféra

NS-V4

Revidované výsledky ke dni 10. 3. 2010

Hodinový výdělek
podle vzdělání

kraj: Olomoucký

Vzdělání	Struktura zaměstnanců	Medián	Diferenciace		Průměr	
			1. decil	9. decil		
	%	Kč/hod	Kč/hod	Kč/hod	Kč/hod	
KKOV						
Základní a nedokončené	A-C	4,9	62,70	51,94	95,96	68,71
Střední bez maturity	D,E,H,J	18,0	81,35	55,87	116,91	84,63
Střední s maturitou	K-M	43,5	120,71	84,28	167,04	124,30
Vyšší odborné a bakalářské	N,R	5,0	128,27	90,48	186,55	133,93
Vysokoškolské	T,V	25,9	146,12	111,13	227,66	160,45
Neuvedeno		2,7	107,69	76,48	146,74	110,31
C E L K E M - nepodnikatelská sféra	100	119,16	67,92	178,91	123,93	

Revidované výsledky ke dni 10. 3. 2010

Hodinový výdělek podle podskupin zaměstnání KZAM-R

kraj: Olomoucký

Podskupiny zaměstnání KZAM-R	Výběrový soubor		Medián	Diferenciace		Průměr
	počet org. jednotek	počet zaměst.		1. decil	9. decil	
			Kč/hod	Kč/hod	Kč/hod	Kč/hod
1127 Vedoucí pracovníci orgánů státní správy, správních úřadů	32	371	191,00	140,75	281,69	199,22
1128 Vyšší úředníci bezpečnosti a ochrany (policejní ředitel)	6	50	219,27	155,26	303,72	228,74
1150 Přednostové, tajemníci a ved.prac.okresních a obecních úřadů	36	465	185,94	136,02	256,89	193,85
1210 Ředitelé a prezidenti velkých organizací, podniků	333	346	222,41	151,87	302,86	227,02
1225 Vedoucí pracovníci v restauracích a hotelích	234	250	92,98	76,68	125,61	96,78
1229 Vedoucí pracovních dílčích celků jinde neuvedení (kult.,zdrav.)	27	57	144,42	111,94	258,48	165,49
1231 Vedoucí pracovníci finančních a hospodářských útvarů	38	87	182,50	135,12	253,29	192,85
1239 Vedoucí pracovníci ostatních útvarů jinde neuvedení	10	24	149,51	118,24	206,92	156,64
1319 Vedoucí, ředitelé malých organizací ostatní (kult.,zdrav.,škol.)	249	267	182,48	123,82	230,81	182,30
2113 Chemici	4	18	185,13	105,51	267,54	182,14
2131 Projektanti a analytici výpočetních systémů	5	42	144,79	107,80	163,94	140,59
2132 Programátoři	8	11	117,99	82,38	133,49	114,71
2139 Ostatní odborníci zabývající se výpoč. tech. jinde neuvedení	49	174	139,01	102,85	173,06	139,22
2141 Hlavní architekti, arch. a plánovači měst, urbanisté, doprav.sítí	5	51	146,62	99,00	174,26	144,91
2142 Projektanti staveb a areálů, stavební inženýři	4	144	138,54	103,30	174,37	137,97
2149 Ostatní architekti, projekt., konstruk.a tech.inženýři (tvůr.prac.)	8	39	122,01	92,76	159,69	143,43
2211 Bakteriologové, biolog., ekolog., zoologové a odb.v příb.obor.	15	157	144,39	100,51	198,31	148,76
2221 Lékaři, ordináři (kromě zubních lékařů)	23	1 073	213,44	132,32	337,04	226,68
2222 Zubní lékaři (dentisté)	4	59	178,96	110,50	264,51	186,32
2224 Farmaceuti, magistři v lékárně, lékárníci	5	36	224,09	145,12	275,16	220,82
2321 Učitelé všeobecně vzdělávacích předmětů	64	1 333	144,51	111,96	179,64	146,83
2322 Učitelé odborných předmětů	59	690	143,49	118,50	172,93	145,36
2323 Učitelé praktického vyučování (kromě mistrů)	31	62	144,09	112,77	208,36	156,87
2331 Učitelé základních škol	259	3 039	132,07	107,05	153,79	132,43
2332 Učitelé předškolní výchovy	315	1 141	104,85	85,79	122,10	105,24
2341 Učitelé všeobecně vzdělávacích předmětů na speciál. školách	49	416	144,80	115,68	180,56	146,29
2342 Učitelé odborných předmětů na speciálních školách	20	105	147,85	114,49	168,45	144,71
2343 Učitelé praktického vyučování na speciálních školách	9	41	120,98	105,64	155,35	128,33
2353 Učitelé základních uměleckých škol (vč.soukromých)	25	408	130,26	103,35	163,86	132,22
2354 Učitelé jazykových škol (vč. soukromých učitelů jazyků)	12	32	83,14	61,42	118,89	87,59
2355 Učitelé pedagog. středisek a pedagogickopsycholog. poraden	3	26	127,75	104,35	138,46	126,66
2356 Odborní pedagogové v zařiz. pro výkon ústav.a ochran. výchovy	10	36	166,31	130,66	194,25	165,34
2359 Ost.odb.pedagogičtí pracov. jinde neuvedení (odb.instruktoři)	11	17	147,65	96,75	277,68	153,51
2411 Odb. prac. na úseku účetnictví, financí, daní, ap., hlavní účetní	121	280	127,67	100,00	173,56	133,89
2412 Odbor. pracovníci na úseku zaměstnaneckých, personálních věcí	24	65	133,94	101,78	175,56	136,70
2419 Ostatní odborní pracovníci v oblasti podnikání	11	39	119,25	96,77	179,81	131,69
2421 Právníci, právní poradci (mimo advokacie a soudnictví)	22	66	148,97	122,32	209,16	158,05
2429 Ostatní odborníci v právní oblasti jinde neuvedení	11	66	125,03	98,43	161,72	127,49
2432 Odborní pracovníci knihoven (kromě řadových)	14	107	96,15	73,93	121,67	97,46
2434 Odborní pracovníci - kurátoři (muzeí, galérií)	7	33	110,38	85,65	149,76	115,80
2439 Ostatní odborní pracovníci kultury a osvěty jinde neuvedení	14	57	117,47	83,89	172,21	123,07
2441 Ekonomové - vědecktí pracovníci, specialisté, experti	15	27	130,53	94,91	198,89	139,75
2442 Sociologové, antropologové, archeologové, kriminologové	7	17	102,78	84,64	140,73	105,41
2443 Filozofové, historici, politologové	5	22	133,49	96,15	175,19	132,41

Revidované výsledky ke dni 10. 3. 2010

Hodinový výdělek podle podskupin zaměstnání KZAM-R

kraj: Olomoucký

Podskupiny zaměstnání KZAM-R	Výběrový soubor		Medián	Diferenciace		Průměr
	počet org. jednotek	počet zaměst.		1. decil	9. decil	
			Kč/hod	Kč/hod	Kč/hod	Kč/hod
2445 Psychologové	23	93	128,59	100,67	176,64	133,16
2446 Odborní pracovníci v oblasti sociální péče (kromě řadových)	23	241	118,90	90,91	149,97	120,05
2452 Sochaři, malíři, umělečtí restaurátoři, grafici a výtvarníci	6	16	103,17	81,54	142,31	107,56
2470 Odborní administrativní pracovníci jinde neuvedení	97	1 283	122,44	95,81	160,22	126,23
3111 Technici ve fyzikálních a příbuzných oborech	4	13	122,38	83,71	147,13	121,27
3112 Stavební technici	20	145	129,65	101,20	165,63	133,82
3118 Technici v kartografii, kresličů a zeměměřičů	3	188	118,55	86,93	141,54	117,36
3119 Ostatní techničtí pracovníci jinde neuvedení	40	264	128,41	96,72	173,23	132,90
3121 Poradci ve výpočetní technice	5	17	139,59	115,58	181,23	144,56
3122 Operátoři a obsluha výpočetní techniky	28	94	130,90	87,65	172,89	131,16
3129 Ostatní technici ve výpočetní technice jinde neuvedení	8	23	123,46	78,69	154,31	123,71
3133 Obsluha vysílačů a telekomunikačního zařízení (vč. telegrafu)	3	35	137,55	111,49	143,33	132,41
3134 Obsluha lékařských zařízení	7	122	133,82	105,90	165,80	135,01
3151 Kolaudační technici a technici protipožární ochrany	5	259	174,00	147,32	205,55	175,72
3152 Bezpečnostní tech.a tech. pro kontrolu zdravotní nezávadnosti	18	120	135,44	112,11	172,25	139,51
3211 Technici a laboranti v oblasti biologie a v příbuzných oborech	15	363	121,82	92,39	160,09	124,77
3212 Technici v agronomii, v lesnictví a v zemědělství	8	64	114,32	80,94	145,00	113,26
3223 Dietetici a odborníci na výživu	15	32	119,00	95,91	143,80	119,92
3226 Rehabilitační a fyzioterapeutičtí pracovníci (vč. odb. masérů)	29	184	113,10	93,92	139,43	115,33
3229 Ostatní střední zdravotničtí pracovníci jinde neuvedení	5	43	153,87	132,60	180,47	154,39
3231 Ošetřovatelé, všeobecné zdravotní sestry	56	2 588	133,47	106,03	160,95	133,93
3232 Ženské sestry, porodní asistentky	4	132	146,04	110,35	172,82	143,95
3233 Sestry pro péči o dítě	10	258	144,65	120,22	171,69	145,22
3234 Sestry pro psychiatrickou péči	3	79	141,18	105,63	176,83	142,59
3235 Sestry pro intenzivní péči	4	402	156,30	126,40	185,16	155,95
3311 Vychovatelé v družinách, domovech dětí a mládeže	310	1 010	103,33	79,67	134,19	105,63
3312 Vedoucí zájmových kroužků (z povolání)	12	56	107,04	83,06	139,64	107,64
3320 Pedagogové pro předškolní výchovu	9	33	102,27	76,76	135,41	123,59
3331 Vychovatelé na speciálních školách	20	58	119,08	99,28	146,53	122,29
3332 Vychovatelé školsk. zaříz. pro výkon ústavní a ochranné výchovy	20	196	115,67	90,88	157,07	121,70
3341 Instruktoři a mistři odborné výchovy	31	505	117,98	96,56	139,15	118,78
3349 Ostatní pedagogové jinde neuvedení	7	21	162,15	80,08	202,37	146,08
3416 Nákupčí	19	48	112,04	76,70	134,79	110,52
3422 Odbytoví a přepravní agenti	4	11	121,43	111,15	143,46	126,44
3423 Zprostředkovatelé práce a agenti pracovních úřadů	5	141	107,95	84,23	121,78	105,33
3431 Odborné sekretářky, sekretáři	34	249	100,39	76,36	132,88	105,50
3433 Pracovníci v oblasti účetnictví, fakturace, rozpočet., kalkulace	472	1 262	114,65	87,07	143,88	116,06
3434 Pracovníci v oblasti statistiky a matematiky	4	20	78,10	53,67	146,26	85,56
3435 Pracovníci v oblasti práce a mezd (kromě účetních)	16	24	131,44	116,08	155,32	132,85
3436 Referenti osobních oddělení	32	78	126,24	93,80	167,29	129,46
3439 Ostatní odborní administrativní pracovníci jinde neuvedení	227	1 170	129,11	91,32	228,03	142,79
3443 Pracovníci sociálního a důchodového zabezpečení	8	297	107,28	87,91	125,67	106,97
3444 Pracovníci pasových oddělení a oddělení udělujících povolení	7	40	119,29	97,84	155,15	124,57
3449 Ostatní celní a daňoví pracovníci a pracovníci v příb. oborech	4	119	173,63	138,94	206,41	172,64

Revidované výsledky ke dni 10. 3. 2010

Hodinový výdělek podle podskupin zaměstnání KZAM-R

kraj: Olomoucký

Podskupiny zaměstnání KZAM-R		Výběrový soubor		Medián Kč/hod	Diferenciace		Průměr Kč/hod
		počet org. jednotek	počet zaměst.		1. decil Kč/hod	9. decil Kč/hod	
3460	Sociální pracovníci	66	322	110,04	85,09	147,32	112,88
3479	Ostatní pracovníci umění a zábavy jinde neuvedení	3	16	91,62	67,82	122,22	93,36
3482	Trenéři, cvičitelé a úředníci sportovních podniků a klubů	3	16	82,25	76,45	151,79	96,20
4111	Písařky - opisovačky, stenotypistky	9	122	79,64	63,74	101,01	83,20
4112	Kancelářští a manipul. prac. a obsl. zařízení na zpracování textu	34	123	101,88	74,65	123,91	100,43
4113	Pracovníci přípravy dat výpočetní techniky	4	27	80,31	64,82	108,27	83,34
4115	Sekretářky, sekretáři	124	769	106,31	64,17	152,72	108,21
4121	Nižší účetní	15	47	110,41	90,79	149,77	116,48
4123	Nižší finanční, daňoví úředníci a úředníci v příbuzných oborech	4	34	126,07	91,54	178,97	134,70
4131	Úředníci ve skladech	42	226	96,44	71,31	123,84	96,31
4133	Úředníci v dopravě a v přepravě (dispečeri, kontrolori apod.)	6	21	110,78	88,99	136,34	109,73
4141	Řadoví knihovníci, archiváři, evidenční pracovníci	59	315	106,63	74,98	144,81	108,78
4142	Poštovní doručovatelé, úředníci v třídárnách	8	17	82,87	59,23	112,24	83,70
4190	Ostatní nižší úředníci jinde neuvedení	88	186	102,72	75,70	154,08	111,81
4211	Pokladníci (v bankách, pojišťovnách, spořitelnách, na poště)	22	37	99,02	87,07	144,28	105,90
4214	Prodávачi vstupenek, jízdenek apod.	10	24	77,52	57,46	94,15	73,84
4222	Recepční	3	13	85,30	75,83	99,64	87,35
4223	Telefonisté	29	55	73,06	56,02	111,33	81,14
4224	Informátoři	11	21	99,38	65,93	116,19	96,83
5113	Průvodci (turist. zájezdů, historických a kulturních památek)	7	43	71,08	58,83	96,00	73,95
5121	Pracovníci dohlížející nad obsluhujícím personálem, hospodyně	95	189	64,21	53,77	125,09	76,65
5122	Kuchaři	416	1 644	67,26	55,90	93,28	71,29
5123	Číšníci, servírky	4	13	63,18	51,25	82,55	65,54
5131	Dětské pěstounky, pečovatelky, pomocní vychovatelé	15	237	92,99	66,69	107,20	90,09
5132	Pečovatelé a pomoc.ošetřovatelé v zařiz.soc.péče, v nemocnicích	47	1 066	88,29	70,56	115,27	90,61
5133	Pečovatelé v domácnosti	9	172	81,10	65,25	95,92	81,31
5144	Maséři	7	14	81,43	68,80	92,01	81,07
5149	Ostatní pracovníci zajišťující osobní služby jinde neuvedení	4	24	74,58	58,40	85,16	72,88
5161	Hasiči, požárníci	3	267	146,06	127,77	173,63	148,22
5162	Pracovníci bezpečnostních orgánů (např. policisté, strážníci)	22	363	142,54	107,65	179,51	144,66
5169	Ostatní pracovníci ochrany a ostrahy jinde neuvedení	10	64	108,23	74,10	145,15	109,21
5211	Prodávачi v obchodech	11	17	62,20	45,62	88,57	65,47
6113	Zahradníci a pěstitelé zahradních plodin a sazenic	22	65	74,37	57,05	100,65	77,60
7122	Zedníci, kameníci, omítkáři	21	52	87,30	71,08	101,82	86,87
7129	Ost. stavební dělníci hlavní stav. výroby a prac.v ost. oborech	7	16	85,64	75,96	417,00	128,75
7136	Instalatéři, potrubáři, stavební zámečníci, klempíři	23	58	94,19	75,84	107,30	99,95
7137	Stavební a provozní elektrikáři	10	13	96,04	77,30	109,34	95,20
7222	Nástrojaři, kovomodeláři, kovodělníci, zámečníci	44	72	92,42	72,89	117,71	93,20
7231	Mechanici a opraváři motorových vozidel	10	78	103,24	85,29	121,93	104,43
7239	Ostatní mechanici a opraváři strojů a zařízení bez elektro j.n.	4	22	77,85	63,23	94,72	81,96
7241	Elektromech., opraváři a seřizovači různých typů elektr. zařízení	16	45	96,21	78,25	115,17	96,69
7244	Telefonní a telegrafní mechanici, montéři a opraváři	3	13	80,45	74,76	112,65	89,27
7422	Umělečtí truhláři, řezbáři, výrobci a opraváři výrobků ze dřeva	9	17	85,83	61,21	106,12	84,92
7433	Dámští a pánští krejčí a kloboučníci včetně opravářů oděvů	7	27	73,90	63,20	100,88	78,73

Revidované výsledky ke dni 10. 3. 2010

**Hodinový výdělek
podle podskupin zaměstnání KZAM-R**

kraj: Olomoucký

Podskupiny zaměstnání KZAM-R	Výběrový soubor		Medián	Diferenciace		Průměr
	počet org. jednotek	počet zaměst.		1. decil	9. decil	
			Kč/hod	Kč/hod	Kč/hod	Kč/hod
8162 Obsluha parních turbín, ohřívačů a motorů	41	58	77,93	56,03	116,60	80,77
8163 Obsluha zařízení při úpravě, čištění a rozvodu vody	8	27	108,04	71,90	118,27	101,56
8264 Obsluha strojů na bělení, barvení, čištění, praní, žehlení textilu	20	105	61,48	56,35	74,22	63,81
8321 Řidiči osobních a malých dodávkových automobilů, taxikáři	59	162	89,39	69,27	111,33	89,98
8322 Řidiči sanitních a rzp vozů	6	144	137,98	115,12	157,49	135,56
8323 Řidiči autobusů, trolejbusů a tramvají	4	17	114,23	83,66	121,67	109,83
8324 Řidiči nákladních automobilů a tahačů	11	352	95,53	83,62	109,11	100,44
8326 Řidiči speciálních vozidel	9	86	99,19	87,00	111,96	98,92
9132 Pomocníci a uklízeči v kancelářích, hotelích, nemocnicích ap.	552	1 965	57,36	51,49	70,69	59,66
9133 Ruční pradelci a žehlíři (kromě obsluhy strojů)	20	55	63,32	52,89	74,88	64,93
9141 Domovníci, správci domu	169	265	75,63	57,74	102,67	77,92
9143 Školníci vč. školníků - údržbářů	436	639	64,60	55,12	86,49	68,06
9152 Vrátní, hlídači, uváděči a šatnářky	50	211	60,00	51,09	86,43	66,77
9161 Sběrači odpadků, popeláři	42	135	62,22	46,40	87,51	64,92
9162 Metaři, čističi záchodků, žump, kanálů a podobných zařízení	17	57	56,30	49,35	82,04	62,99
9169 Ostatní pracovníci v příbuzných oborech jinde neuvedení	84	271	59,76	47,69	84,23	62,59
9323 Dělníci nádvorní skupiny (pomocní montéři)	20	76	55,25	47,82	82,99	61,19
9339 Pomocní a nekvalif. pracovníci v dopravě, ve skladech, v telek.	31	118	68,76	48,07	83,69	66,81

2. čtvrtletí 2007 RSCP - nepodnikatelská sféra

NS-V6

Revidované výsledky ke dni 10. 3. 2010

**Hodinový výdělek
podle kategorií zaměstnání**

kraj: Olomoucký

Kategorie zaměstnání	Struktura zaměstnanců	Medián	Diferenciace		Průměr
			1. decil	9. decil	
	%	Kč/hod	Kč/hod	Kč/hod	Kč/hod
D Manuální pracovníci	16,7	67,31	53,15	110,20	76,23
T Nemanuální pracovníci	83,3	126,94	86,05	186,26	133,48
Relace D/T (%)		53,0	61,8	59,2	57,1
C E L K E M - nepodnikatelská sféra	100	119,16	67,92	178,91	123,93

manuální pracovníci - zaměstnanci s převážně manuálním charakterem práce (hlavní třída KZAM-R 6-9 a vybraná zaměstnání hl. třídy 5)

nemanuální pracovníci - zaměstnanci s převážně nemanuálním charakterem práce (hlavní třída KZAM-R 1-4 a vybraná zaměstnání hl. třídy 5)

2. čtvrtletí 2007 RSCP - nepodnikatelská sféra

NS-V8

Revidované výsledky ke dni 10. 3. 2010

**Hodinový výdělek
podle pohlaví**

kraj: Olomoucký

Pohlaví	Struktura zaměstnanců	Medián	Diferenciace		Průměr
			1. decil	9. decil	
	%	Kč/hod	Kč/hod	Kč/hod	Kč/hod
Muž	38,6	129,35	80,71	204,39	137,58
Žena	61,4	114,24	62,02	160,47	115,35
Relace Ž/M (%)		88,3	76,8	78,5	83,8
C E L K E M - nepodnikatelská sféra	100	119,16	67,92	178,91	123,93

Hrubý měsíční plat a jeho složky, diference, placená doba v nepodnikatelské sféře

kraj: Olomoucký

Medián hrubého měsíčního platu 21 130 Kč/měs

Diference

1. decil - 10 % hrubých měsíčních platů menších než	12 580 Kč/měs
1. kvartil - 25 % hrubých měsíčních platů menších než	16 785 Kč/měs
Medián - 50 % hrubých měsíčních platů menších než	21 130 Kč/měs
3. kvartil - 25 % hrubých měsíčních platů větších než	25 602 Kč/měs
9. decil - 10 % hrubých měsíčních platů větších než	31 749 Kč/měs

Průměr hrubého měsíčního platu 22 170 Kč/měs

Vybrané složky hrubého měsíčního platu

prémie a odměny	3,4 %
příplatky za přesčas	0,4 %
příplatky ostatní	16,2 %
náhrady	5,1 %
odměny za pohotovost	0,7 %

Průměrná placená doba 175,2 hod/měs

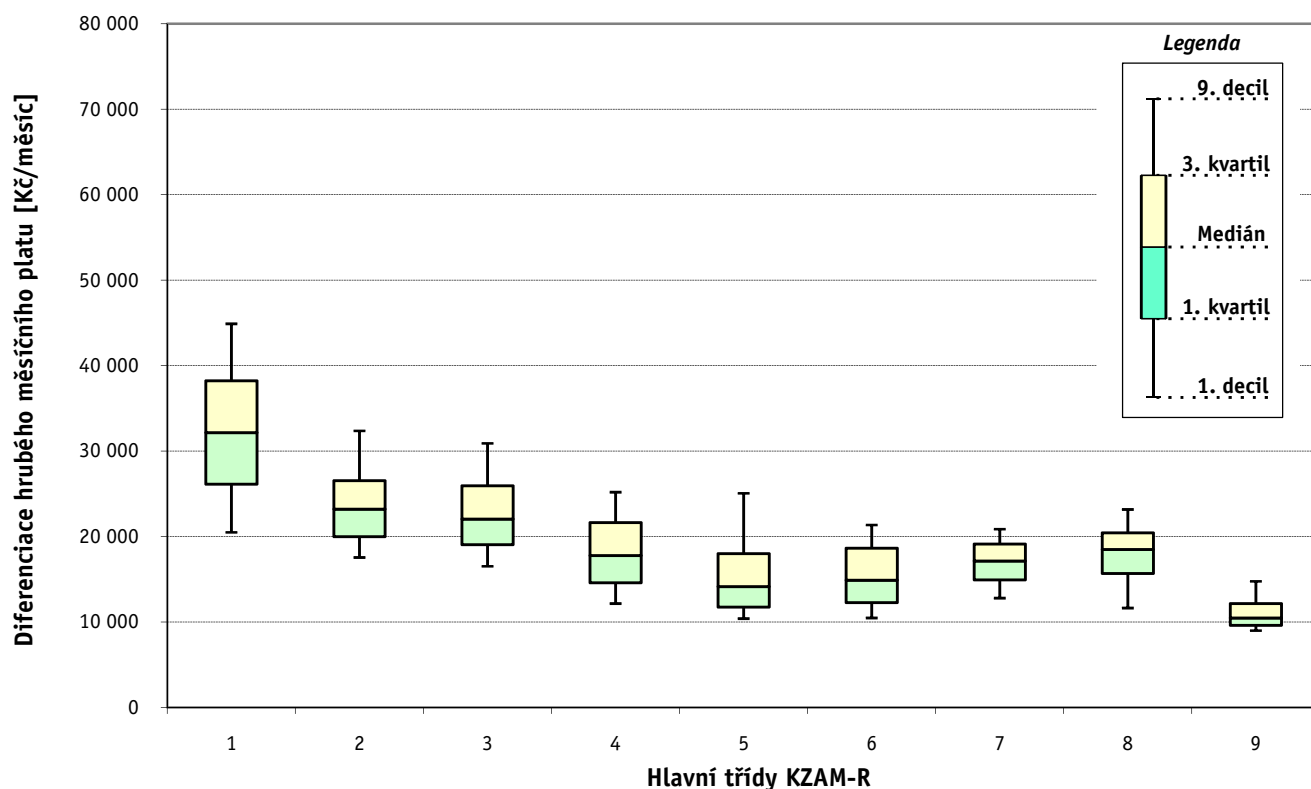
1. - 2. čtvrtletí 2007 RSCP - nepodnikatelská sféra

Revidované výsledky ke dni 10. 3. 2010

Hrubý měsíční plat a jeho složky, diference, placená doba podle hlavních tříd zaměstnání KZAM-R

kraj: Olomoucký

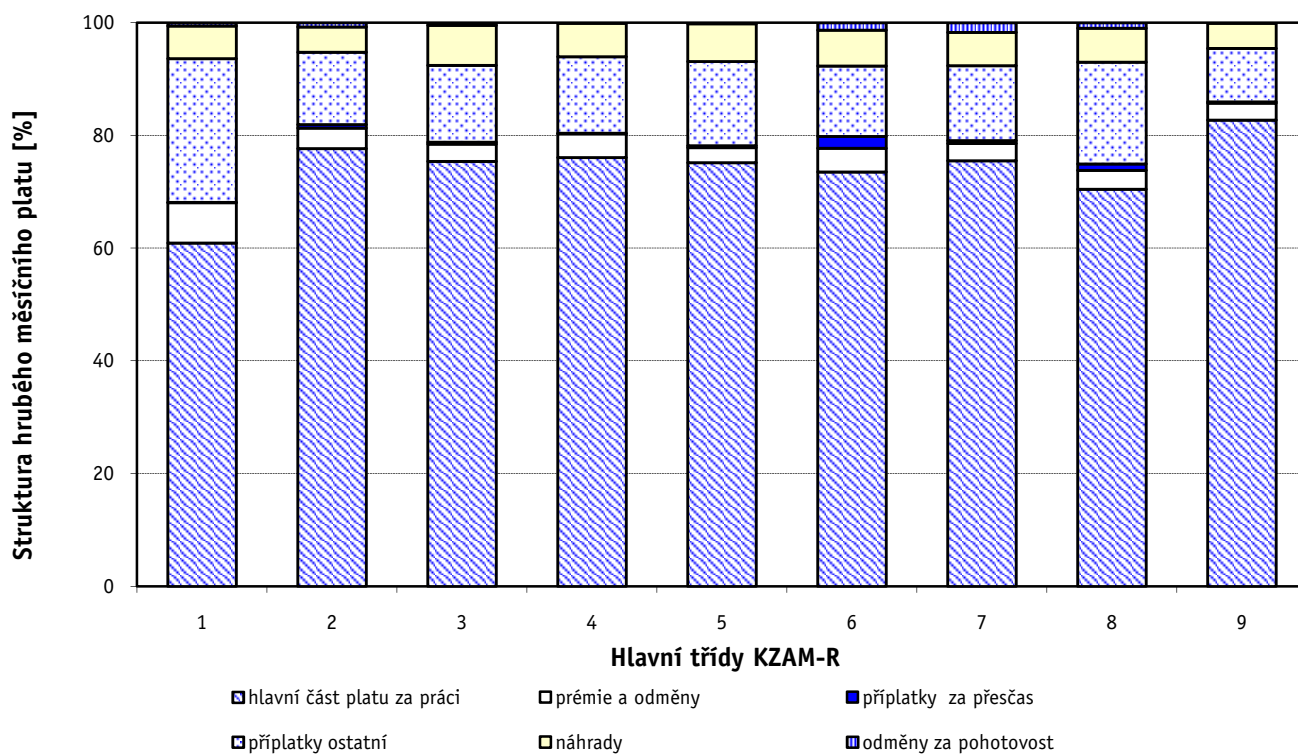
Hlavní třída zaměstnání KZAM - R	Struktura zaměstnanců	Medián
	%	Kč/měs
0 Příslušníci armády	11,5	*
1 Zákodárci, vedoucí a řídící pracovníci	4,8	32 170
2 Vědečtí a odborní duševní pracovníci	28,0	23 225
3 Techničtí (zdrav., pedagog.) pracovníci	30,8	22 036
4 Nižší administrativní pracovníci	4,7	17 761
5 Provozní pracovníci ve službách a obchodu	9,3	14 129
6 Dělníci v zemědělství, lesnictví a rybářství	0,2	14 885
7 Řemeslníci, výrobci a zpracovatelé	1,3	17 156
8 Obsluha strojů a zařízení	2,4	18 477
9 Pomocní a nekvalifikovaní pracovníci	6,8	10 475
C E L K E M - nepodnikatelská sféra	100	21 130



Hrubý měsíční plat a jeho složky, diferenciace, placená doba podle hlavních tříd zaměstnání KZAM-R

kraj: Olomoucký

Diferenciace				Průměr	Vybrané složky hrubého měsíčního platu					Placená doba
1. decil	1. kvartil	3. kvartil	9. decil		prémie a odměny	příplatky za přesčas	příplatky ostatní	náhrady	odměny za pohotovost	
Kč/měs	Kč/měs	Kč/měs	Kč/měs	Kč/měs	%	%	%	%	%	hod/měs
*	*	*	*	*	*	*	*	*	*	*
20 499	26 140	38 232	44 903	32 697	7,2	0,1	25,5	5,8	0,6	173,4
17 553	19 982	26 560	32 373	24 917	3,6	0,7	12,9	4,4	0,8	175,4
16 523	19 062	25 950	30 911	23 153	3,1	0,4	13,6	7,1	0,5	171,5
12 154	14 594	21 645	25 201	18 473	4,3	0,1	13,6	6,0	0,1	173,7
10 396	11 746	18 017	25 063	15 997	2,6	0,4	14,9	6,7	0,2	171,0
10 476	12 256	18 646	21 357	15 558	4,2	2,1	12,5	6,4	1,3	180,4
12 789	14 933	19 121	20 862	17 072	3,1	0,5	13,3	5,9	1,7	175,7
11 637	15 669	20 436	23 166	18 048	3,4	1,1	18,1	6,0	1,0	175,4
8 993	9 597	12 173	14 757	11 255	3,0	0,2	9,5	4,5	0,1	174,4
12 580	16 785	25 602	31 749	22 170	3,4	0,4	16,2	5,1	0,7	175,2



Revidované výsledky ke dni 10. 3. 2010

Hrubý měsíční plat a jeho složky, diference, placená doba podle podskupin zaměstnání KZAM-R

kraj: Olomoucký

Podskupiny zaměstnání KZAM-R	Počet zaměstnanců přepočtený podle placených měsíců	Medián
		Kč/měs
1127 Vedoucí pracovníci orgánů státní správy, správních úřadů	357	33 306
1128 Vyšší úředníci bezpečnosti a ochrany (policejní ředitel)	49	37 290
1150 Přednostové, tajemníci a vedoucí pracovníci okresních a obecních úřadů	443	32 462
1210 Ředitelé a prezidenti velkých organizací, podniků	336	37 087
1225 Vedoucí pracovníci v restauracích a hotelích	131	16 901
1229 Vedoucí pracovních dílčích celků jinde neuvedení (kulturních, zdravotn., školských)	49	25 414
1231 Vedoucí pracovníci finančních a hospodářských (správních) útvarů	80	30 903
1239 Vedoucí pracovníci ostatních útvarů jinde neuvedení	24	25 693
1319 Vedoucí, ředitelé malých organizací ostatní (kultura, zdravotnictví, školství)	257	30 736
2113 Chemici	14	32 031
2131 Projektanti a analytici výpočetních systémů	36	25 102
2139 Ostatní odborníci zabývající se výpočetní technikou jinde neuvedení	159	24 519
2141 Hlavní architekti, architekti a plánovači měst, urbanisté, dopravních sítí	49	25 003
2142 Projektanti staveb a areálů, stavební inženýři	140	24 506
2149 Ostatní architekti, projektanti, konstruktéři a techničtí inženýři (tvůrčí pracovníci)	36	22 128
2211 Bakteriologové, biologové, ekologové, zoologové a odborníci v příbuzných oborech	136	25 339
2221 Lékaři, ordináři (kromě zubních lékařů)	796	42 240
2222 Zubní lékaři (dentisté)	17	32 569
2224 Farmaceuti, magistři v lékárně, lékárníci	31	40 327
2321 Učitelé všeobecně vzdělávacích předmětů	1 143	25 269
2322 Učitelé odborných předmětů	586	25 293
2323 Učitelé praktického vyučování (kromě mistrů)	50	25 958
2331 Učitelé základních škol	2 813	23 066
2332 Učitelé předškolní výchovy	996	18 128
2341 Učitelé všeobecně vzdělávacích předmětů na speciálních školách	375	25 129
2342 Učitelé odborných předmětů na speciálních školách	100	25 085
2343 Učitelé praktického vyučování na speciálních školách	39	20 458
2353 Učitelé základních uměleckých škol (vč. soukromých)	270	22 913
2354 Učitelé jazykových škol (vč. soukromých učitelů jazyků)	23	14 876
2355 Učitelé pedagogických středisek a pedagogickopsychologických poraden	24	22 490
2356 Odborní pedagogové v zařízeních pro výkon ústavní a ochranné výchovy	34	27 879
2359 Ostatní odborní pedagogičtí pracovníci jinde neuvedení (odborní instruktoři)	16	25 240
2411 Odborní pracovníci na úseku účetnictví, financí, daní, apod., hlavní účetní	256	22 701
2412 Odborní pracovníci na úseku zaměstnaneckých, personálních věcí	60	23 387
2419 Ostatní odborní pracovníci v oblasti podnikání	35	21 077
2421 Právníci, právní poradci (mimo advokacie a soudnictví)	60	26 386
2429 Ostatní odborníci v právní oblasti jinde neuvedení	63	21 784
2432 Odborní pracovníci knihoven (kromě řadových)	88	16 791
2434 Odborní pracovníci - kurátoři (muzeí, galérií)	27	18 513
2439 Ostatní odborní pracovníci kultury a osvěty jinde neuvedení	48	20 095
2441 Ekonomové - vědečtí pracovníci, specialisté, experti	23	21 534
2442 Sociologové, antropologové, archeologové, kriminologové	11	16 664
2443 Filozofové, historici, politologové	19	19 997
2445 Psychologové	70	22 834

Hrubý měsíční plat a jeho složky, diference, placená doba podle podskupin zaměstnání KZAM-R

kraj: Olomoucký

Diference				Průměr	Vybrané složky hrubého měsíčního platu					Placená doba
1. decil	1. kvartil	3. kvartil	9. decil		prémie a odměny	příplatky za přesčas	příplatky ostatní	náhrady	odměny za pohotovost	
Kč/měs	Kč/měs	Kč/měs	Kč/měs	Kč/měs	%	%	%	%	%	hod/měs
24 821	28 097	39 455	47 993	34 970	6,8	0,0	22,6	6,3	0,5	173,0
25 984	32 894	45 384	49 568	38 725	1,5	0,0	22,5	9,5	1,9	167,4
24 256	27 859	37 649	44 219	33 730	8,5	0,1	24,1	6,8	1,4	174,1
25 755	31 643	42 076	46 955	36 988	8,5	0,1	30,7	4,5	0,0	173,8
14 306	15 497	19 057	23 998	17 785	3,4	0,0	18,0	2,6	0,0	173,4
20 293	21 370	34 379	43 684	28 886	7,0	0,3	27,1	7,5	0,6	173,8
23 927	26 629	38 475	47 380	33 649	7,7	0,1	24,6	6,7	0,9	171,6
20 544	21 204	28 228	35 256	26 149	4,6	0,3	17,3	6,6	0,0	174,1
22 212	25 715	35 292	38 396	30 894	5,7	0,0	28,2	4,4	0,0	173,6
21 151	24 587	43 037	56 101	36 059	9,7	3,4	11,2	7,5	4,8	191,7
18 876	22 752	27 702	29 207	24 990	1,1	0,0	12,1	5,7	0,8	173,4
19 159	21 407	27 746	31 548	24 896	3,9	0,1	15,6	7,0	1,1	173,5
18 191	21 682	27 490	30 340	24 969	8,3	0,0	9,5	5,9	0,0	173,5
18 597	20 611	27 953	33 853	25 199	3,9	0,0	15,0	6,4	2,3	173,3
17 053	19 006	24 206	27 608	24 071	9,3	0,0	18,8	5,9	0,0	172,9
17 660	19 786	31 145	36 936	26 565	3,2	0,9	11,9	6,1	0,7	176,4
26 625	33 190	54 274	69 745	45 769	5,7	4,1	19,7	5,7	4,5	192,8
26 499	30 567	43 272	47 397	37 792	7,4	2,5	12,2	5,7	2,6	186,7
25 546	30 718	45 385	47 655	38 713	6,7	0,2	23,8	7,1	0,3	174,3
20 120	22 632	27 962	31 371	25 706	4,4	0,1	16,2	3,4	0,0	174,4
21 156	23 324	27 773	30 849	25 730	2,9	0,0	15,4	3,6	0,0	174,4
19 968	22 380	31 911	34 942	26 807	3,8	0,0	19,6	3,9	0,0	173,9
18 950	21 103	24 876	27 293	23 230	2,0	0,0	9,7	3,1	0,0	174,0
15 289	17 039	19 293	21 047	18 234	2,3	0,0	5,4	4,1	0,0	173,4
20 215	22 869	27 752	30 592	25 245	3,1	0,0	16,3	3,3	0,0	173,7
19 582	22 833	26 663	28 356	24 686	2,3	0,0	11,6	2,9	0,0	173,4
18 029	19 705	24 361	29 155	21 775	3,1	0,0	16,0	4,4	0,0	173,4
18 350	20 513	25 056	28 422	23 244	3,2	0,1	9,4	2,0	0,0	174,0
12 255	13 130	16 577	21 870	15 965	1,4	0,0	10,0	3,4	0,0	173,4
19 189	21 177	23 668	24 391	22 466	0,3	0,0	7,9	3,0	0,0	173,3
22 814	25 054	30 619	33 257	28 041	0,8	0,3	21,1	6,7	0,0	174,1
16 933	19 864	29 512	35 510	25 671	2,5	0,4	16,3	6,1	0,0	175,2
17 675	20 081	25 429	29 895	23 516	5,0	0,1	15,9	6,3	0,0	174,1
18 285	21 403	26 318	28 956	23 594	5,4	0,0	15,0	7,4	0,0	173,5
17 753	19 175	27 491	34 204	23 618	5,9	0,2	14,8	7,6	1,7	173,6
20 375	22 211	31 637	34 693	27 263	7,5	0,0	16,2	6,2	0,0	173,4
17 495	19 689	23 615	26 263	21 772	5,6	0,0	9,9	6,4	0,3	173,8
13 786	14 943	18 479	20 919	17 291	1,9	0,2	7,3	5,9	0,0	174,3
15 407	16 793	22 526	25 622	19 745	2,4	0,0	10,5	6,2	0,0	172,6
14 749	16 301	23 307	28 543	20 683	1,9	0,1	12,5	5,5	0,0	173,7
16 974	19 853	24 535	25 331	22 567	4,7	0,0	18,5	7,5	0,0	173,4
16 307	16 330	17 346	22 631	18 065	1,8	0,0	6,4	4,3	0,0	173,2
16 831	17 402	24 700	28 603	21 045	1,9	0,0	12,7	5,5	0,0	172,9
17 825	19 605	26 230	31 575	23 723	0,9	0,0	13,0	5,5	0,0	173,4

Revidované výsledky ke dni 10. 3. 2010

Hrubý měsíční plat a jeho složky, diference, placená doba podle podskupin zaměstnání KZAM-R

kraj: Olomoucký

Podskupiny zaměstnání KZAM-R	Počet zaměstnanců přepočtený podle placených měsíců	Medián
		Kč/měs
2446 Odborní pracovníci v oblasti sociální péče (kromě řadových)	200	21 244
2452 Sochaři, malíři, umělečtí restaurátoři, grafici a výtvarníci	13	16 235
2470 Odborní administrativní pracovníci jinde neuvedení	1 239	21 605
3111 Technici ve fyzikálních a příbuzných oborech	12	21 869
3112 Stavební technici	130	22 963
3118 Technici v kartografii, kresliči a zeměměřiči	170	19 110
3119 Ostatní techničtí pracovníci jinde neuvedení	184	22 688
3121 Poradci ve výpočetní technice	15	24 443
3122 Operátoři a obsluha výpočetní techniky	87	22 098
3129 Ostatní technici ve výpočetní technice jinde neuvedení	19	23 660
3134 Obsluha lékařských zařízení	113	23 815
3151 Kolaudační technici a technici protipožární ochrany	83	28 714
3152 Bezpečnostní technici a technici pro kontrolu zdravotní nezávadnosti a jakosti	113	23 231
3211 Technici a laboranti v oblasti biologie a v příbuzných oborech	313	22 427
3212 Technici v agronomii, v lesnictví a v zemědělství	61	19 990
3223 Dietetici a odborníci na výživu	30	20 449
3226 Rehabilitační a fyzioterapeutičtí pracovníci (vč. odborných masérů)	141	19 910
3229 Ostatní střední zdravotničtí pracovníci jinde neuvedení	38	26 520
3231 Ošetřovatelé, všeobecné zdravotní sestry	2 150	22 494
3232 Ženské sestry, porodní asistentky	106	24 078
3233 Sestry pro péči o dítě	185	23 589
3234 Sestry pro psychiatrickou péči	49	25 768
3235 Sestry pro intenzivní péči	356	26 265
3311 Vychovatelé v družinách, klubech, domovech dětí a mládeže apod.	774	18 318
3312 Vedoucí zájmových kroužků (z povolání)	47	19 393
3320 Pedagogové pro předškolní výchovu	27	18 436
3331 Vychovatelé na speciálních školách	52	20 845
3332 Vychovatelé školského zařízení pro výkon ústavní a ochranné výchovy	169	20 047
3341 Instruktoři a mistři odborné výchovy	426	20 251
3349 Ostatní pedagogové jinde neuvedení	19	26 789
3416 Nákupčí	46	19 453
3423 Zprostředkovatelé práce a agenti pracovních úřadů	129	19 446
3431 Odborné sekretářky, sekretáři	214	17 695
3433 Pracovníci v oblasti účetnictví, fakturace, rozpočetnictví, kalkulace	1 066	20 152
3434 Pracovníci v oblasti statistiky a matematiky	17	13 764
3435 Pracovníci v oblasti práce a mezd (kromě účetních)	21	23 090
3436 Referenti osobních oddělení	70	22 534
3439 Ostatní odborní administrativní pracovníci jinde neuvedení	1 056	22 498
3443 Pracovníci sociálního a důchodového zabezpečení	274	18 871
3444 Pracovníci pasových oddělení a oddělení udělujících povolení	36	20 998
3449 Ostatní celní a daňoví pracovníci a pracovníci v příbuzných oborech	70	27 904
3460 Sociální pracovníci	253	19 873
3479 Ostatní pracovníci umění a zábavy jinde neuvedení	11	16 693
3482 Trenéři, cvičitelé a úředníci sportovních podniků a klubů	14	14 932

Hrubý měsíční plat a jeho složky, diference, placená doba podle podskupin zaměstnání KZAM-R

kraj: Olomoucký

Diference				Průměr	Vybrané složky hrubého měsíčního platu					Placená doba
1. decil	1. kvartil	3. kvartil	9. decil		prémie a odměny	příplatky za přesčas	příplatky ostatní	náhrady	odměny za pohotovost	
Kč/měs	Kč/měs	Kč/měs	Kč/měs	Kč/měs	%	%	%	%	%	hod/měs
16 638	18 537	23 710	25 992	21 282	3,7	0,1	11,2	6,3	1,5	173,7
13 038	14 843	18 488	20 273	16 790	1,0	0,0	8,6	5,1	0,0	173,4
16 900	19 063	24 425	27 669	22 074	5,3	0,0	10,6	6,5	0,2	173,5
14 105	18 746	22 856	26 091	20 885	1,6	0,0	11,2	4,5	0,0	171,5
18 249	21 087	25 456	27 340	23 146	5,8	0,4	15,0	6,0	0,9	174,8
15 230	17 238	20 899	23 398	19 248	8,1	0,1	1,2	6,4	0,0	173,8
17 698	20 054	25 204	27 823	22 937	4,3	0,5	19,0	6,8	0,9	175,0
19 497	21 341	28 399	29 819	25 306	5,4	0,0	17,2	5,7	0,0	173,3
14 700	18 414	26 035	28 566	22 446	4,9	0,4	17,4	6,4	0,8	174,6
13 926	19 967	25 247	26 502	21 577	1,4	0,0	12,4	5,8	0,0	173,2
18 987	21 383	28 205	32 294	24 861	3,5	2,6	10,4	6,2	1,7	182,6
24 252	26 315	31 088	34 550	29 168	2,4	0,1	7,8	8,1	2,7	164,8
19 078	20 903	25 104	29 052	23 791	3,2	0,1	13,1	5,9	0,0	172,2
16 533	19 317	26 607	31 188	23 328	4,0	2,0	8,4	7,3	2,1	181,8
15 386	17 536	22 736	24 759	20 133	3,5	0,1	8,3	6,9	0,0	174,5
17 193	18 574	22 488	28 681	21 159	2,7	0,5	10,6	7,2	0,0	175,1
16 425	17 960	21 928	23 997	20 206	3,6	0,3	7,0	6,7	0,0	174,0
21 862	24 401	29 477	30 358	26 741	4,6	0,9	21,4	8,2	0,9	170,3
18 177	20 180	24 862	27 551	22 771	2,5	0,8	14,4	6,6	0,5	169,6
18 880	21 233	27 485	30 458	24 370	2,8	1,8	13,5	5,1	0,0	171,6
19 828	21 458	26 314	29 426	24 139	2,3	1,3	14,4	5,7	0,4	170,6
18 900	21 865	28 719	30 018	25 385	2,0	1,5	16,4	6,9	0,0	173,0
21 151	23 571	28 473	31 643	26 267	2,4	1,5	21,1	6,4	0,2	169,7
14 090	16 342	20 088	23 210	18 502	2,0	0,0	11,6	5,4	0,1	173,5
14 945	16 655	21 083	24 680	19 256	3,4	0,0	9,6	8,1	0,0	173,3
14 706	16 680	20 662	24 190	18 868	1,9	0,0	8,0	4,8	0,0	174,0
17 404	18 654	24 019	25 588	21 194	1,6	0,0	14,9	4,2	0,0	173,4
15 833	17 694	24 086	27 042	21 117	2,7	0,1	18,0	12,4	0,0	174,0
16 894	18 801	21 673	24 032	20 404	2,9	0,0	11,3	3,7	0,0	173,4
11 162	20 825	29 870	37 239	26 024	3,9	0,0	11,4	10,6	0,0	167,9
15 209	17 460	21 059	22 313	19 042	2,2	0,1	13,6	6,4	0,0	173,7
14 759	17 354	20 949	21 918	19 001	3,7	0,0	10,7	5,3	0,0	175,2
13 511	15 761	20 050	23 015	18 290	3,6	0,0	14,5	5,9	0,0	173,6
15 603	17 639	22 409	24 794	20 212	4,0	0,0	13,0	6,2	0,0	173,8
9 724	12 064	16 045	24 460	15 089	3,7	0,0	13,6	6,2	0,0	173,9
19 527	20 753	24 930	25 956	22 993	6,2	0,5	16,5	7,1	0,0	175,7
17 329	19 572	25 046	27 698	22 588	5,1	0,3	18,2	6,1	0,0	175,3
16 258	19 141	27 050	41 558	25 546	5,5	0,1	16,0	7,0	0,9	171,8
15 136	16 686	20 360	22 693	18 856	3,4	0,1	8,4	6,6	0,0	174,4
16 748	18 639	24 269	26 855	21 853	4,3	0,1	15,6	7,0	0,0	174,5
22 745	25 075	29 694	32 713	27 570	4,7	0,0	13,7	7,2	0,3	170,6
14 438	16 284	22 618	24 859	19 755	4,8	0,0	14,9	6,5	0,5	173,3
12 823	13 800	20 036	21 195	16 997	2,9	0,3	5,5	2,5	0,0	174,6
13 835	14 193	17 963	24 027	17 026	2,2	0,8	22,8	3,8	0,0	179,6

Revidované výsledky ke dni 10. 3. 2010

Hrubý měsíční plat a jeho složky, diference, placená doba podle podskupin zaměstnání KZAM-R

kraj: Olomoucký

Podskupiny zaměstnání KZAM-R	Počet zaměstnanců přepočtený podle placených měsíců	Medián
		Kč/měs
4111 Písařky - opisovačky, stenotypistky	104	13 674
4112 Kancelářští a manipulační pracovníci a obsluha zařízení na zpracování textu	105	17 797
4113 Pracovníci přípravy dat výpočetní techniky	21	14 076
4115 Sekretářky, sekretáři	673	19 095
4121 Nižší účetní	39	19 706
4123 Nižší finanční, daňoví úředníci a úředníci v příbuzných oborech	30	23 355
4131 Úředníci ve skladech	195	17 059
4133 Úředníci v dopravě a v přepravě (dispečeri, kontrolori apod.)	20	18 672
4141 Řadoví knihovníci, archiváři, evidenční pracovníci	267	18 798
4142 Poštovní doručovatelé, úředníci v třídárnách	15	14 308
4190 Ostatní nižší úředníci jinde neuvedení	159	17 666
4211 Pokladníci (v bankách, pojišťovnách, spořitelnách, na poště)	32	17 606
4214 Prodavači vstupenek, jízdenek apod.	13	13 473
4222 Recepční	13	14 835
4223 Telefonisté	31	12 320
4224 Informátoři	20	16 881
5113 Průvodci (turistických zájezdů, historických a kulturních památek)	22	12 941
5121 Pracovníci dohlížející nad obsluhujícím personálem, hospodyně	133	11 044
5122 Kuchaři	1 319	11 750
5131 Dětské pěstounky, pečovatelky, pomocní vychovatelé	184	15 782
5132 Pečovatelé a pomocní ošetřovatelé v zařízeních sociální péče, v nemocnicích	891	14 920
5133 Pečovatelé v domácnosti	143	13 767
5149 Ostatní pracovníci zajišťující osobní služby jinde neuvedení	20	13 490
5161 Hasiči, požárníci	12	26 153
5162 Pracovníci bezpečnostních orgánů (např. policisté, strážníci)	239	24 390
5169 Ostatní pracovníci ochrany a ostrahy jinde neuvedení	45	17 919
6113 Zahradníci a pěstitelé zahradních plodin a sazenic	55	13 506
7122 Zedníci, kameníci, omítkáři	48	15 507
7129 Ostatní stavební dělníci hlavní stavební výroby a pracovníci v ostatních oborech	15	16 348
7136 Instalatéři, potrubáři, stavební zámečníci, klempíři	50	17 794
7137 Stavební a provozní elektrikáři	11	17 011
7222 Nástrojaři, kovodeláři, kovodělníci, zámečníci	62	16 889
7231 Mechanici a opraváři motorových vozidel	67	19 131
7239 Ostatní mechanici a opraváři strojů a zařízení bez elektro jinde neuvedení	19	14 624
7241 Elektromechanici, opraváři a seřizovači různých typů elektrických zařízení	40	17 715
7244 Telefonní a telegrafní mechanici, montéři a opraváři	12	14 080
7422 Umělečtí truhláři, řezbáři, výrobci a opraváři výrobků ze dřeva vč. opravářů	12	15 199
7433 Dámští a pánští krejčí a kloboučníci včetně opravářů oděvů	22	13 701
8162 Obsluha parních turbín, ohřivačů a motorů	30	15 777
8163 Obsluha zařízení při úpravě, čištění a rozvodu vody	24	18 774
8264 Obsluha strojů na bělení, barvení, čištění, praní, žehlení textilu	93	10 638
8321 Řidiči osobních a malých dodávkových automobilů, taxikáři	150	15 669
8322 Řidiči sanitních a rzp vozů	139	23 259
8323 Řidiči autobusů, trolejbusů a tramvají	15	21 872

Hrubý měsíční plat a jeho složky, diference, placená doba podle podskupin zaměstnání KZAM-R

kraj: Olomoucký

Diference				Průměr	Vybrané složky hrubého měsíčního platu					Placená doba
1. decil	1. kvartil	3. kvartil	9. decil		prémie a odměny	příplatky za přesčas	příplatky ostatní	náhrady	odměny za pohotovost	
Kč/měs	Kč/měs	Kč/měs	Kč/měs	Kč/měs	%	%	%	%	%	hod/měs
10 971	12 035	15 179	17 544	14 248	1,1	0,0	4,2	5,6	0,1	173,5
13 221	15 189	19 484	21 794	17 591	2,5	0,0	11,6	6,1	0,0	173,8
10 940	13 166	15 430	17 395	14 364	3,1	0,0	4,8	6,4	0,0	173,3
11 923	14 933	23 002	26 301	19 208	4,9	0,2	14,8	6,0	0,1	173,9
16 304	17 784	23 016	25 859	20 828	7,2	0,1	14,7	6,2	0,0	173,8
15 972	18 304	26 252	32 798	23 564	5,9	0,0	16,5	5,3	0,0	172,3
12 243	15 344	18 541	22 560	17 101	2,9	0,0	13,7	5,5	0,0	173,5
16 047	16 977	21 053	23 035	19 214	3,0	0,3	11,0	6,6	0,0	175,7
13 633	15 728	22 217	25 201	19 162	2,7	0,1	11,9	6,5	0,0	174,0
10 715	12 351	18 449	20 310	14 897	3,3	0,0	11,1	5,7	0,0	173,6
13 103	15 382	24 262	29 116	20 275	7,7	0,0	15,6	5,5	0,1	173,4
14 943	15 771	20 125	23 672	18 556	3,1	0,1	12,1	5,7	0,0	174,1
10 797	12 504	15 549	16 027	13 578	3,7	0,2	19,9	4,6	0,0	173,6
11 532	12 634	15 876	15 906	14 220	3,3	0,1	27,6	5,5	0,0	166,0
10 565	10 995	17 958	19 538	14 385	2,6	0,0	16,2	7,1	0,0	170,7
14 035	14 447	19 160	21 506	17 276	4,7	0,1	17,9	5,9	0,0	174,6
10 207	11 834	14 371	18 043	13 534	2,3	0,5	8,5	4,3	0,0	177,8
9 393	9 776	17 521	22 055	13 760	4,1	0,1	12,1	4,4	0,1	173,8
9 743	10 587	13 314	16 055	12 470	3,1	0,1	9,9	4,0	0,0	173,6
12 304	13 960	16 535	17 464	15 240	3,1	0,0	16,0	7,8	0,0	167,2
12 259	13 430	16 830	18 966	15 304	2,5	0,7	13,1	6,6	0,1	170,1
11 246	12 960	14 961	16 890	13 959	3,3	0,1	13,1	6,2	0,0	171,7
9 912	11 779	14 018	14 503	12 824	1,8	0,3	11,5	2,5	0,0	172,1
13 872	17 419	27 602	29 005	23 401	0,3	2,3	22,7	3,3	0,6	176,5
18 926	21 734	27 786	32 163	25 436	5,8	1,1	27,1	6,3	0,9	171,8
13 352	15 973	19 438	21 745	18 127	0,8	0,7	25,7	5,2	0,0	172,3
10 154	11 210	16 043	18 822	14 153	4,5	1,1	12,2	5,8	2,2	177,4
12 099	14 155	17 055	18 637	15 590	4,2	0,3	13,6	7,6	0,4	174,4
13 206	14 455	18 199	20 106	16 441	3,9	1,3	11,1	4,9	0,8	178,2
13 210	15 052	18 892	20 162	17 291	2,6	1,4	15,7	6,2	3,5	179,4
13 545	14 658	19 179	19 355	17 140	7,0	0,6	15,8	5,5	0,8	176,3
12 203	15 256	18 484	20 563	16 810	4,1	0,9	14,6	5,3	2,2	178,3
15 474	17 314	20 450	21 526	18 957	3,0	0,5	15,6	5,8	1,5	175,4
11 462	12 595	15 916	17 088	14 384	3,3	0,0	12,0	6,4	0,0	173,1
14 466	15 591	19 240	20 473	17 566	3,8	0,5	11,2	5,3	3,7	175,8
11 451	12 707	19 525	19 677	15 313	1,4	0,0	14,8	5,5	0,0	168,1
13 146	14 519	16 619	17 778	15 572	6,9	0,1	12,1	5,0	1,1	174,0
11 260	11 954	15 251	17 738	14 036	1,9	0,0	4,5	3,1	0,0	173,6
10 686	13 359	17 922	20 177	15 497	3,4	0,1	18,6	5,4	1,9	172,6
11 769	16 482	19 512	20 303	17 792	3,2	1,5	28,9	5,9	0,2	172,6
9 811	10 215	11 166	12 653	10 902	4,4	0,1	7,7	6,7	0,0	173,5
12 510	13 661	17 921	20 139	16 008	4,1	0,8	15,7	5,5	0,1	177,4
19 767	20 952	24 769	26 942	23 115	0,8	1,5	26,9	8,6	0,2	171,3
17 625	19 239	22 867	23 761	20 803	2,3	2,1	15,1	4,0	0,1	181,4

Revidované výsledky ke dni 10. 3. 2010

**Hrubý měsíční plat a jeho složky, diference, placená doba
podle podskupin zaměstnání KZAM-R**

kraj: Olomoucký

Podskupiny zaměstnání KZAM-R	Počet zaměstnanců přepočtený podle placených měsíců	Medián
		Kč/měs
8324 Řidiči nákladních automobilů a tahačů	322	19 021
8326 Řidiči speciálních vozidel	82	18 101
9132 Pomocníci a uklízeči v kancelářích, hotelích, nemocnicích a jiných zařízeních	1 299	10 033
9133 Ruční pradláči a žehlíři (kromě obsluhy strojů)	45	10 937
9141 Domovníci, správci domu	194	13 495
9143 Školníci vč. školníků - údržbářů	402	11 357
9152 Vrátní, hlídači, uváděči a šatnářky	98	11 673
9161 Sběrači odpadků, popeláři	97	11 244
9162 Metaři, čističi záchodků, žump, kanálů a podobných zařízení	35	9 717
9169 Ostatní pracovníci v příbuzných oborech jinde neuvedení	198	10 779
9323 Dělníci nádvorní skupiny (pomocní montéři)	58	10 081
9339 Pomocní a nekvalifikovaní pracovníci v dopravě, ve skladech, v telekomunikacích	82	11 951

**Hrubý měsíční plat a jeho složky, diference, placená doba
podle podskupin zaměstnání KZAM-R**

kraj: Olomoucký

Diference				Průměr	Vybrané složky hrubého měsíčního platu					Placená doba
1. decil	1. kvartil	3. kvartil	9. decil		prémie a odměny	příplatky za přesčas	příplatky ostatní	náhrady	odměny za pohotovost	
Kč/měs	Kč/měs	Kč/měs	Kč/měs	Kč/měs	%	%	%	%	%	hod/měs
16 194	17 729	20 248	21 113	18 889	4,8	1,3	15,2	4,9	1,8	176,8
15 936	16 836	19 813	21 168	18 383	1,9	1,0	20,7	6,0	1,9	176,0
9 044	9 450	10 767	11 916	10 310	2,9	0,1	8,3	4,4	0,0	174,0
10 024	10 392	11 766	13 249	11 287	5,3	0,1	13,0	4,9	0,0	172,6
10 235	11 048	16 291	18 713	14 013	3,9	0,4	12,6	4,9	0,1	174,7
9 676	10 244	13 190	15 319	11 991	3,4	0,2	9,8	3,1	0,0	173,8
9 368	10 206	13 178	15 170	12 153	2,9	0,7	15,5	5,0	0,0	172,3
8 159	8 690	14 672	16 274	12 093	1,9	0,3	10,3	5,5	0,0	178,7
8 600	9 382	12 628	15 237	11 122	2,4	0,3	7,2	4,9	0,0	174,7
8 169	8 625	13 629	15 801	11 422	2,6	0,4	5,2	5,1	0,2	176,7
8 289	8 878	13 072	15 223	11 213	2,2	0,3	9,1	6,7	0,6	175,6
8 411	10 460	13 114	14 773	11 864	1,3	0,1	12,1	5,8	0,1	173,8

1. - 2. čtvrtletí 2007 RSCP - nepodnikatelská sféra

NS-T5

Revidované výsledky ke dni 10. 3. 2010

Průměrná měsíční odpracovaná a neodpracovaná doba zaměstnanců podle podskupin zaměstnání KZAM-R

kraj: Olomoucký

Podskupiny zaměstnání a zaměstnání KZAM-R	Počet zaměstnanců přepočtený podle eviden. měsíců	Odpracovaná doba		Neodpracovaná doba		
		celkem	z toho přesčas	celkem	z toho	
					nemoc	dovolená
		hod/měs	hod/měs	hod/měs	hod/měs	hod/měs
1127 Vedoucí pracovníci orgánů státní správy, správních úřadů	366	155,0	0,2	18,1	3,4	9,5
1128 Vyšší úředníci bezpečnosti a ochrany (policejní ředitel)	50	144,5	0,2	22,8	1,5	10,8
1150 Přednostové, tajemníci a ved.prac.okresních a obecních úř.	454	153,7	0,4	20,4	3,9	10,1
1210 Ředitelé a prezidenti velkých organizací, podniků	341	161,0	0,5	12,8	2,4	6,1
1225 Vedoucí pracovníci v restauracích a hotelích	133	165,0	0,1	8,4	2,3	3,5
1229 Ved. pracovních dílčích celků jinde neuved. (kult.,zdrav.)	51	152,6	0,9	21,1	5,3	10,9
1231 Vedoucí pracovníci finančních a hospodářských útvarů	82	152,1	0,7	19,5	3,5	9,6
1239 Vedoucí pracovníci ostatních útvarů jinde neuvedení	25	154,7	1,0	19,4	4,2	10,7
1319 Vedoucí, ředitelé malých organizací ostatní (kult.,zdrav.)	263	160,3	0,2	13,3	3,5	6,2
2113 Chemici	14	170,6	18,3	21,0	0,9	15,2
2131 Projektanti a analytici výpočetních systémů	36	160,4	0,0	13,0	1,5	9,2
2139 Ostatní odborníci zabývající se výp. tech. jinde neuvedení	164	154,8	0,6	18,7	4,4	9,5
2141 Hlavní architekti, architekti a plánovači měst, urbanisté	50	153,0	0,0	20,6	5,3	9,6
2142 Projektanti staveb a areálů, stavební inženýři	145	155,8	0,0	17,5	5,7	9,3
2149 Ostatní architekti, projektanti, konstrukt.a techn.inženýři	37	153,7	0,0	19,3	5,3	6,6
2211 Bakteriologové, biologové, ekologové, zoologové	139	157,3	3,2	19,0	3,6	9,0
2221 Lékaři, ordináři (kromě zubních lékařů)	811	173,6	20,2	18,9	2,9	10,9
2222 Zubní lékaři (dentisté)	17	167,6	13,0	18,7	4,2	10,7
2224 Farmaceuti, magistři v lékárně, lékárníci	33	149,0	0,9	25,3	8,5	10,7
2321 Učitelé všeobecně vzdělávacích předmětů	1 176	162,5	0,9	11,9	4,4	2,2
2322 Učitelé odborných předmětů	601	162,2	0,7	12,2	3,9	2,1
2323 Učitelé praktického vyučování (kromě mistrů)	51	162,3	0,0	11,7	2,3	3,2
2331 Učitelé základních škol	2 915	161,7	0,6	12,3	5,7	1,9
2332 Učitelé předškolní výchovy	1 040	157,8	0,1	15,6	6,9	5,0
2341 Učitelé všeobecně vzděláv. předmětů na speciál. školách	391	159,5	0,3	14,3	6,6	2,4
2342 Učitelé odborných předmětů na speciálních školách	103	162,5	0,0	10,9	4,8	1,6
2343 Učitelé praktického vyučování na speciálních školách	40	158,7	0,0	14,7	4,1	2,1
2353 Učitelé základních uměleckých škol (vč.soukromých)	277	165,2	0,8	8,8	4,5	0,8
2354 Učitelé jazykových škol (vč. soukromých učitelů jazyků)	24	160,4	0,0	13,0	7,3	4,5
2355 Učitelé pedagog.středisek a pedagog.-psycholog. poraden	24	163,0	0,0	10,4	4,7	4,6
2356 Odborní pedagog. v zařiz. pro výkon ústav.a ochr. výchovy	35	155,2	0,7	18,9	6,1	6,9
2359 Ost.odb.pedagogičtí prac.jinde neuvedení (odb.instruktoři)	17	157,5	1,6	17,6	4,8	5,7
2411 Odborní pracov. na úseku účetnictví, financí, daní, apod.	266	156,0	0,6	18,1	5,8	9,5
2412 Odbor. pracovníci na úseku zaměstnaneckých, pers. věcí	62	152,4	0,1	21,1	7,4	10,3
2419 Ostatní odborní pracovníci v oblasti podnikání	36	150,7	1,5	22,8	5,2	10,7
2421 Právníci, právní poradci (mimo advokacie a soudnictví)	62	152,0	0,0	21,4	7,5	9,2
2429 Ostatní odborníci v právní oblasti jinde neuvedení	65	155,2	0,0	18,6	3,8	9,1
2432 Odborní pracovníci knihoven (kromě řadových)	93	154,4	0,8	19,9	9,3	8,2
2434 Odborní pracovníci - kurátoři (muzeí, galérií)	28	155,4	0,0	17,2	5,0	9,8
2439 Ostatní odborní pracovníci kultury a osvěty jinde neuved.	51	153,3	0,3	20,4	7,4	7,6
2441 Ekonomové - vědecktí pracovníci, specialisté, experti	24	157,2	0,1	16,2	2,5	11,6
2442 Sociologové, antropologové, archeologové, kriminologové	11	158,2	0,0	15,1	2,4	7,3
2443 Filozofové, historici, politologové	20	157,5	0,0	15,4	6,3	8,3
2445 Psychologové	72	157,7	0,0	15,7	4,3	8,0

1. - 2. čtvrtletí 2007 RSCP - nepodnikatelská sféra

NS-T5

Revidované výsledky ke dni 10. 3. 2010

Průměrná měsíční odpracovaná a neodpracovaná doba zaměstnanců podle podskupin zaměstnání KZAM-R

kraj: Olomoucký

Podskupiny zaměstnání a zaměstnání KZAM-R	Počet zaměstnanců přepočtený podle eviden. měsíců	Odpracovaná doba		Neodpracovaná doba		
		celkem	z toho přesčas	celkem	z toho	
					nemoc	dovolená
		hod/měs	hod/měs	hod/měs	hod/měs	hod/měs
2446 Odborní pracov. v oblasti sociální péče (kromě řadových)	207	152,7	0,4	21,0	5,5	9,1
2452 Sochaři, malíři, umělečtí restaurátoři, grafici a výtvarníci	13	161,7	0,0	11,8	2,3	8,3
2470 Odborní administrativní pracovníci jinde neuvedení	1 289	152,5	0,2	21,0	6,0	9,8
3111 Technici ve fyzikálních a příbuzných oborech	12	160,9	0,0	10,7	0,0	6,3
3112 Stavební technici	137	152,9	1,8	21,8	6,4	10,0
3118 Technici v kartografii, kresličí a zeměměřiči	179	149,3	0,4	24,5	8,9	9,4
3119 Ostatní techničtí pracovníci jinde neuvedení	192	154,7	1,9	20,3	6,7	9,4
3121 Poradci ve výpočetní technice	15	158,6	0,0	14,8	2,8	9,8
3122 Operátoři a obsluha výpočetní techniky	89	156,5	1,8	18,1	4,2	9,4
3129 Ostatní technici ve výpočetní technice jinde neuvedení	20	157,0	0,0	16,2	2,1	9,3
3134 Obsluha lékařských zařízení	116	160,5	11,9	21,8	5,5	10,3
3151 Kolaudační technici a technici protipožární ochrany	86	141,6	1,2	23,2	5,3	10,4
3152 Bezpečnostní tech.a tech. pro kontrolu zdravotní nezávad.	117	154,0	0,3	18,2	6,4	7,2
3211 Technici a laboranti v oblasti biologie a v příbuz. oborech	325	157,3	8,8	24,2	6,1	12,3
3212 Technici v agronomii, v lesnictví a v zemědělství	63	152,2	0,7	22,3	5,4	11,0
3223 Dietetici a odborníci na výživu	31	154,5	1,7	20,6	3,9	11,3
3226 Rehabilitační a fyzioterapeutičtí pracovníci	148	149,7	0,9	24,3	8,4	10,7
3229 Ostatní střední zdravotničtí pracovníci jinde neuvedení	39	148,6	5,2	21,7	2,5	13,5
3231 Ošetřovatelé, všeobecné zdravotní sestry	2 225	149,7	3,4	19,8	5,5	10,5
3232 Ženské sestry, porodní asistentky	109	155,0	6,9	16,5	3,8	8,6
3233 Sestry pro péči o dítě	188	154,6	4,7	16,0	2,7	8,6
3234 Sestry pro psychiatrickou péči	51	150,0	4,6	23,0	6,8	10,3
3235 Sestry pro intenzivní péči	365	150,7	5,8	18,9	4,1	10,0
3311 Vychovatelé v družinách, domovech dětí a mládeže	806	156,2	0,3	17,4	6,4	5,7
3312 Vedoucí zájmových kroužků (z povolání)	48	155,5	0,0	17,9	3,9	11,3
3320 Pedagogové pro předškolní výchovu	29	156,5	0,0	17,5	9,8	6,9
3331 Vychovatelé na speciálních školách	54	159,8	0,0	13,6	4,8	4,5
3332 Vychovatelé školsk. zařiz. pro výkon ústav. a ochr.výchovy	177	143,8	0,6	30,2	6,9	17,7
3341 Instruktoři a mistři odborné výchovy	436	161,6	0,0	11,9	3,5	2,8
3349 Ostatní pedagogové jinde neuvedení	20	145,0	0,3	22,9	6,8	6,2
3416 Nákupčí	47	159,1	0,3	14,6	1,9	8,9
3423 Zprostředkovatelé práce a agenti pracovních úřadů	136	156,9	0,0	18,2	6,0	8,2
3431 Odborné sekretářky, sekretáři	222	154,0	0,1	19,5	5,5	9,2
3433 Prac. v oblasti účetnictví,fakturace,rozpočet., kalkulace	1 099	156,7	0,3	17,1	4,5	9,1
3434 Pracovníci v oblasti statistiky a matematiky	17	158,1	0,0	15,8	4,4	9,1
3435 Pracovníci v oblasti práce a mezd (kromě účetních)	22	153,2	1,6	22,5	7,5	9,8
3436 Referenti osobních oddělení	73	156,6	1,7	18,7	5,4	7,8
3439 Ostatní odborní administrativní pracovníci jinde neuvedení	1 091	152,6	0,5	19,2	5,2	9,1
3443 Pracovníci sociálního a důchodového zabezpečení	293	152,0	0,4	22,4	9,1	9,7
3444 Pracovníci pasových odděl. a odděl. udělujících povolení	37	150,1	0,3	24,3	6,6	9,6
3449 Ostatní celní a daňoví pracovníci a prac. v příb. oborech	72	147,9	0,0	22,9	4,9	10,1
3460 Sociální pracovníci	265	151,8	0,3	21,6	6,6	9,7
3479 Ostatní pracovníci umění a zábavy jinde neuvedení	12	161,3	1,4	13,2	7,3	4,6
3482 Trenéři, cvičitelé a úředníci sportovních podniků a klubů	15	163,2	3,3	16,2	6,5	6,0

1. - 2. čtvrtletí 2007 RSCP - nepodnikatelská sféra

NS-T5

Revidované výsledky ke dni 10. 3. 2010

Průměrná měsíční odpracovaná a neodpracovaná doba zaměstnanců podle podskupin zaměstnání KZAM-R

kraj: Olomoucký

Podskupiny zaměstnání a zaměstnání KZAM-R	Počet zaměstnanců přepočtený podle eviden. měsíců	Odpracovaná doba		Neodpracovaná doba		
		celkem	z toho přesčas	celkem	z toho	
					nemoc	dovolená
		hod/měs	hod/měs	hod/měs	hod/měs	hod/měs
4111 Písačky - opisovačky, stenotypistky	111	150,0	0,0	23,5	10,1	8,6
4112 Kancelářští pracovníci a obsluha zařiz. na zpracování textu	111	151,2	0,1	22,6	8,4	9,2
4113 Pracovníci přípravy dat výpočetní techniky	24	143,7	0,0	29,7	17,4	9,7
4115 Sekretářky, sekretáři	704	154,6	0,9	19,4	7,1	9,2
4121 Nižší účetní	40	154,3	0,4	19,5	4,0	9,6
4123 Nižší finanční, daňoví úředníci a úředníci v příb. oborech	31	152,2	0,1	20,2	6,4	8,3
4131 Úředníci ve skladech	204	154,9	0,1	18,6	7,9	8,2
4133 Úředníci v dopravě a v přepravě (dispečeri, kontr. apod.)	21	152,6	1,2	23,1	4,9	8,0
4141 Řadoví knihovníci, archiváři, evidenční pracovníci	283	150,9	0,4	23,2	9,2	9,4
4142 Poštovní doručovatelé, úředníci v třídárnách	16	149,4	0,0	24,1	9,5	8,8
4190 Ostatní nižší úředníci jinde neuvedení	163	158,1	0,1	15,3	4,2	7,7
4211 Pokladníci (v bankách, pojišťov., spořitelnách, na poště)	33	155,2	0,6	18,8	4,4	9,6
4214 Prodavači vstupenek, jízdenek apod.	13	155,6	1,5	18,0	7,2	7,0
4222 Recepční	14	141,2	0,3	24,8	14,5	7,9
4223 Telefonisté	32	145,9	0,2	24,9	9,4	10,4
4224 Informátoři	21	157,4	0,5	17,3	3,1	8,2
5113 Průvodci (turistických zájezdů, kulturních památek)	24	157,2	2,2	20,4	10,1	6,0
5121 Pracovníci dohlížející nad obsluh. personálem, hospodyně	141	156,0	0,3	17,8	9,2	5,0
5122 Kuchaři	1 397	156,1	0,4	17,5	9,3	5,5
5131 Dětské pěstounky, pečovatelky, pomocní vychovatelé	196	143,0	0,3	24,6	10,3	11,6
5132 Pečovatelé a pomoc. ošetřovat. v zařiz.soc. péče, v nemoc.	939	147,4	2,4	22,7	8,5	10,4
5133 Pečovatelé v domácnosti	153	148,1	0,4	23,7	10,6	9,7
5149 Ostatní pracovníci zajišťující osobní služby jinde neuved.	21	159,4	1,3	12,8	6,7	4,1
5161 Hasiči, požárníci	12	166,2	13,9	10,0	4,0	5,6
5162 Pracovníci bezpečnostních orgánů (policisté, strážníci)	246	152,8	5,1	18,9	4,5	10,1
5169 Ostatní pracovníci ochrany a ostrahy jinde neuvedení	46	158,4	4,1	13,8	4,3	7,1
6113 Zahradníci a pěstitelé zahradních plodin a sazenic	58	155,0	3,7	22,2	8,2	8,9
7122 Zedníci, kameníci, omítkáři	51	151,7	1,3	22,7	8,0	11,7
7129 Ostatní stavební děl. stav. výroby a prac. v ost. oborech	16	152,2	6,0	25,6	14,0	8,3
7136 Instalatěři, potrubáři, stavební zámečníci, klempíři	52	157,9	5,9	21,3	6,3	10,7
7137 Stavební a provozní elektrikáři	11	157,3	3,2	19,0	6,4	9,3
7222 Nástrojaři, kovomodeláři, kovodělníci, zámečníci	65	158,5	4,5	19,5	7,7	8,4
7231 Mechanici a opraváři motorových vozidel	74	150,6	2,2	24,6	14,1	7,6
7239 Ostatní mechanici a opraváři strojů a zařízení bez elektro	20	153,1	0,0	20,2	4,4	9,0
7241 Elektromech.a seřizovači různých typů elektrických zařiz.	41	161,1	2,4	14,7	2,4	8,9
7244 Telefonní a telegrafní mechanici, montéři a opraváři	13	150,4	0,0	17,9	5,3	6,7
7422 Uměleč. truhláři, řezbáři, výrobci a oprav.výrobců ze dřeva	13	151,6	0,6	22,4	10,7	8,1
7433 Dámští a pánští krejčí a kloboučníci vč. opravářů oděvů	25	151,2	0,1	22,4	15,3	4,5
8162 Obsluha parních turbín, ohřivačů a motorů	33	148,3	0,8	24,3	13,9	8,0
8163 Obsluha zařízení při úpravě, čištění a rozvodu vody	25	149,2	5,2	22,9	9,2	8,8
8264 Obsluha strojů na bělení, barvení, čištění, praní, žehlení	98	149,4	0,3	24,2	8,8	10,6
8321 Řidiči osobních a malých dodávkov. automobilů, taxikáři	154	159,8	4,1	17,5	4,4	9,4
8322 Řidiči sanitních a rzp vozů	141	149,1	7,6	22,0	3,2	11,6
8323 Řidiči autobusů, trolejbusů a tramvajů	16	167,8	7,8	13,4	6,2	6,3

1. - 2. čtvrtletí 2007 RSCP - nepodnikatelská sféra

NS-T5

Revidované výsledky ke dni 10. 3. 2010

**Průměrná měsíční odpracovaná a neodpracovaná doba zaměstnanců
podle podskupin zaměstnání KZAM-R**kraj: **Olomoucký**

Podskupiny zaměstnání a zaměstnání KZAM-R	Počet zaměstnanců přepočtený podle eviden. měsíců	Odpracovaná doba		Neodpracovaná doba		
		celkem	z toho přesčas	celkem	z toho	
					nemoc	dovolená
		hod/měs	hod/měs	hod/měs	hod/měs	hod/měs
8324 Řidiči nákladních automobilů a tahačů	348	155,6	6,2	21,0	10,5	6,9
8326 Řidiči speciálních vozidel	85	159,5	4,9	16,4	4,1	6,4
9132 Pomocníci a uklízeči v kancelář., hotel., nemocnicích ap.	1 378	155,1	0,6	18,9	9,6	6,4
9133 Ruční praláci a žehlíři (kromě obsluhy strojů)	48	150,0	0,2	22,6	12,5	7,0
9141 Domovníci, správci domu	203	157,6	1,4	17,0	6,9	7,3
9143 Školníci vč. školníků - údržbářů	418	160,4	0,5	13,4	6,3	4,0
9152 Vrátní, hlídači, uváděči a šatnářky	102	155,9	3,0	16,3	5,6	7,0
9161 Sběrači odpadků, popeláři	104	156,8	1,0	21,6	11,2	7,8
9162 Metaři, čističi záchodků, žump, kanálů a podob. zařízení	36	155,8	1,0	18,9	6,6	7,6
9169 Ostatní pracovníci v příbuzných oborech jinde neuvedení	212	157,0	1,1	19,5	10,2	7,2
9323 Dělníci nádvorní skupiny (pomocní montéři)	61	154,2	0,8	21,5	9,5	9,3
9339 Pomocní a nekvalif. prac. v dopr., ve skladech, v telekom.	87	151,8	0,5	22,0	10,7	8,3



Dodatek

Technický popis šetření

Dodatek – Technický popis šetření

Technický popis šetření přibližuje metodické postupy používané při zpracování nepodnikatelské sféry Regionální statistiky ceny práce (RSCP-NS). Popis je rozdělen do pěti kapitol: koncepce šetření, vstupní údaje, nejdůležitější sledované veličiny, přehled používaných tabulek a definice vybraných pojmů.

1. Koncepce šetření

Kapitola popisuje základní soubor šetření a strukturu statistického souboru.

1.1. Základní soubor

Základním souborem RSCP-NS je soubor ekonomických subjektů, definovaný Automatizovaným rozpočtovým informačním systémem (ARIS), spravovaným Ministerstvem financí. ARIS obsahuje informace z účetního a finančního výkaznictví organizačních složek státu, kapitol státního rozpočtu, státních příspěvkových organizací, státních fondů, územních samosprávných celků a jimi zřizovaných příspěvkových organizací v ČR (viz <http://www.info.mfcr.cz/aris>). Ekonomické subjekty, které přísluší do nepodnikatelské sféry, odměňují platem podle § 109, odst. 3 zákona č. 262/2006 Sb., zákoníku práce, ve znění pozdějších předpisů. Statistické šetření RSCP pro nepodnikatelskou sféru využívá dat Informačního systému o platech, provozovaného Ministerstvem financí (viz www.mfcr.cz/isp).

1.2. Struktura souboru RSCP nepodnikatelské sféry

Statistické šetření RSCP-NS za 1. - 2. čtvrtletí 2007 zahrnuje 14483 ekonomických subjektů, které reprezentují přibližně 674 tisíc zaměstnanců. Odvětvovou skladbu ekonomických subjektů v RSCP-NS (vyjádřenou odvětvovou klasifikací CZ-NACE) představují zejména tři odvětví národního hospodářství České republiky; odvětví veřejné správy, odvětví vzdělávání a odvětví zdravotní a sociální péče. Strukturu souboru RSCP-NS bez non-response ukazují v souhrnném a odvětvovém pohledu za 1. - 2. čtvrtletí 2007 následující dvě tabulky.

Soubor RSCP nepodnikatelské sféry			
	RSCP-NS Celkem	RSCP-NS – kraj Olomoucký	
		se sídlem v kraji	se sídlem mimo kraj
Počet ekonomických subjektů	14 483	1 055	40
Počet zaměstnanců	674 tisíc	33 tisíc	12 tisíc

Tabulka 1

Odvětвовá skladba výběrového souboru RSCP-NS – kraj Olomoucký			
Kód CZ-NACE		Počet ekonomických subjektů	
		se sídlem v kraji	se sídlem mimo kraj
A	Zemědělství, lesnictví a rybářství		
B	Těžba a dobývání		
C	Zpracovatelský průmysl		
D	Výroba a rozvod elektřiny, plynu, tepla		
E	Zásobování vodou, činnosti související s odpady	4	
F	Stavebnictví		
G	Obchod, opravy motorových vozidel		
H	Doprava a skladování	1	1
I	Ubytování, stravování a pohostinství	20	1
J	Informační a komunikační činnosti	2	
K	Peněžnictví a pojišťovnictví		
L	Činnosti v oblasti nemovitostí	1	
M	Profesní, vědecké a technické činnosti	1	1
N	Administrativní a podpůrné činnosti		
O	Veřejná správa, obrana, sociální zabezpečení	334	29
P	Vzdělávání	548	2
Q	Zdravotní a sociální péče	79	2
R	Kulturní, zábavní a rekreační činnosti	34	3
S	Ostatní činnosti	22	

Tabulka 2

2. Vstupní údaje

Kapitola popisuje specifický sběr dat do šetření RSCP-NS, nejdůležitější vstupní údaje a používané klasifikace a číselníky.

2.1. Sběr dat

Vlastní sběr dat pro RSCP-NS zabezpečuje Informační systém o platech. RSCP-NS přebírá kompletní soubor nepodnikatelské sféry, předzpracovaný pro účely Informačního systému o platech, a provádí na něm specifické kontroly.

2.2. Nejdůležitější vstupní údaje

Šetření RSCP-NS s pololetní periodicitou monitoruje výdělkovou úroveň a odpracovanou dobu jednotlivých zaměstnání podle klasifikace KZAM-R v České republice.

Hodinový výdělek je údaj zjišťovaný z průměrných hodinových výdělků definovaných v § 351 až § 362 zákona č. 262/2006 Sb., zákoníku práce, ve znění pozdějších předpisů. Obvykle se jedná o podíl platu za práci a odpracované doby za poslední čtvrtletí sledovaného období. Hodinový výdělek je krátkodobým indikátorem výdělkové úrovně.

Hrubý měsíční plat, vypočtený z hrubého platu za sledované období, je druhým indikátorem, který ukazuje výdělkovou úroveň. Hrubý plat je součtem platu za práci, náhrad platu a odměn za pracovní pohotovost, které jsou přímo sbíranými položkami. Plat je definován v § 109, odst. 3 zákona č. 262/2006 Sb., zákoníku práce, ve znění pozdějších předpisů. Šetření RSCP-NS sleduje i strukturu hrubého měsíčního platu, tj. prémie a odměny, příplatky za přesčas, ostatní příplatky, náhrady a odměny za pracovní pohotovost. Hrubý měsíční plat a jeho složky se vztahují k celému sledovanému období, které zahrnuje dobu od počátku roku do konce čtvrtletí, za které se šetření provádí.

Šetření RSCP-NS dále sleduje pracovní dobu zaměstnanců. Vstupní věta o zaměstnanci obsahuje odpracovanou dobu od počátku roku a z ní počet přesčasových hodin. Odpracovaná doba u zaměstnanců odměňovaných měsíčním platem nezahrnuje dobu svátků v jinak pracovních dnech. Věta dále obsahuje celkovou neodpracovanou dobu od počátku roku, z ní počet hodin nemoci a dovolené.

2.3. Klasifikace a číselníky

RSCP-NS používá standardní statistické klasifikace a číselníky (podrobněji popsané na www.czso.cz). Použití platných statistických klasifikací je závazné jak pro orgán vykonávající státní statistickou službu, tak pro zpravodajské jednotky, které poskytují údaje pro statistické zjišťování. Proto i RSCP-NS používá následující klasifikace a číselníky:

KZAM-R	Klasifikace zaměstnání; vydáno sdělením ČSÚ č. 492/2003 Sb. ze dne 18. prosince 2003 o vydání rozšířené Klasifikace zaměstnání KZAM-R.
CZ-ICSE	Klasifikace postavení v zaměstnání; vydáno sdělením ČSÚ č. 494/2003 Sb. ze dne 18. prosince 2003 o vydání Klasifikace postavení v zaměstnání.
KKOV	Klasifikace kmenových oborů vzdělání; vydáno sdělením ČSÚ č. 320/2003 Sb. ze dne 9. září 2003 o zavedení Klasifikace kmenových oborů vzdělání. Poslední aktualizace byla provedena k 1. únoru 2007 sdělením ČSÚ č. 535/2006 Sb. ze dne 28. listopadu 2006 o aktualizaci Klasifikace kmenových oborů vzdělání.

CZ-NUTS	CZ-NUTS Klasifikace územních statistických jednotek; vydáno sdělením ČSÚ č. 490/2003 Sb. ze dne 18. prosince 2003 o vydání Klasifikace územních statistických jednotek. Poslední aktualizace byla provedena k 1. květnu 2004 sdělením ČSÚ č. 228/2004 Sb. ze dne 14. dubna 2004 o aktualizaci Klasifikace územních statistických jednotek.
CZ-NACE ¹	Klasifikace ekonomických činností (CZ-NACE); vydáno sdělením ČSÚ č. 244/2007 Sb. ze dne 18. září 2007 o zavedení Klasifikace ekonomických činností.
CZ-GEONOM	Klasifikace zemí; vydáno sdělením ČSÚ č. 487/2003 Sb. ze dne 18. prosince 2003 o vydání Klasifikace zemí. Poslední aktualizace byla provedena k 1. červenci 2005 sdělením ČSÚ č. 243/2005 Sb. ze dne 9. června 2005 o aktualizaci Klasifikace zemí.

3. Nejdůležitější sledované veličiny

Kapitola popisuje nejdůležitější sledované veličiny, algoritmy jejich výpočtu a kritéria pro zahrnutí zaměstnanců do dalších výpočtů.

3.1. *Hodinový výdělek*

Hodinový výdělek je přímo zjišťovaná veličina. Do výpočtu charakteristik hodinového výdělku jsou zařazeni zaměstnanci, kteří byli v evidenčním stavu k poslednímu dni sledovaného období.

3.2. *Hrubý měsíční plat*

Hrubý měsíční plat se vztahuje k celému sledovanému období, tedy k 1. - 2. čtvrtletí, nebo k 1. - 4. čtvrtletí. Na rozdíl od hodinového výdělku musí být hrubý měsíční plat vypočten z dalších přímo zjišťovaných platových položek a neplatových plnění.

Hrubý plat je v RSCP-NS definován jako součet platu za práci, náhrad platu a odměny za pracovní pohotovost. Hrubý měsíční plat zaměstnance se vypočte podle vzorce:

¹ Revidovaná výsledková publikace využívá z důvodu srovnání s novějšími výsledky klasifikaci CZ-NACE (původní verze využívala klasifikaci OKEČ).

$$\text{HMP} = \frac{\text{PLAT} + \text{NAHRADY} + \text{POHOTOV}}{\text{MESPLAC}_{\text{prep}}}$$

kde :

HMP	je hrubý měsíční plat zaměstnance,
PLAT	je plat za práci zaměstnance v kumulaci za sledované období (vstupní položka věty o zaměstnanci),
NAHRADY	jsou náhrady platu zaměstnance v kumulaci za sledované období (vstupní položka věty o zaměstnanci),
POHOTOV	je odměna za pracovní pohotovost zaměstnance v kumulaci za sledované období (vstupní položka věty o zaměstnanci),
MESPLAC _{prep}	je počet přepočtených placených měsíců zaměstnance, tj. počet měsíců, odpovídajících součtu odpracované doby a doby, po kterou pobíral náhrady platu.

Počet přepočtených placených měsíců MESPLAC_{prep} je roven počtu kalendářních měsíců v případě, že zaměstnanec s plným pracovním úvazkem po celé sledované období pracoval nebo pobíral náhrady platu. Pokud zaměstnanec byl v evidenčním stavu kratší dobu, než sledované období, bude jeho počet placených měsíců zkrácen poměrem počtu pracovních dnů v evidenčním stavu a ve sledovaném období. Podobně se počet placených měsíců zkrátí, pokud zaměstnanec měl jinou absenci, než absenci s náhradou platu (např. nemoc), případně měl sjednán kratší pracovní úvazek.

Hrubý měsíční plat za určitou skupinu zaměstnanců je vážená charakteristika, v níž hrubý měsíční plat určitého zaměstnance má váhu, odpovídající počtu jeho placených měsíců za sledované období (tzv. váha placené doby). Tento způsob výpočtu umožňuje korektní srovnání platové úrovně jednotlivých zaměstnání a srovnávání v čase.

Sestavy s hrubým měsíčním platem, diferenciací a strukturou hrubého platu obsahují také měsíční placenou dobu. Tento údaj ukazuje počet placených hodin (odpracovaná doba a doba náhrad) za placený měsíc a je v souladu s výpočtem hrubého měsíčního platu.

Pro zahrnutí zaměstnance do výpočtů hrubého měsíčního platu se uplatňují následující kritéria:

- přepočtený počet placených měsíců zaměstnance je alespoň jeden měsíc,
- stanovená týdenní pracovní doba na dané pracovní místo je alespoň 30 hodin (dle doporučení Eurostatu).

3.3. Měsíční odpracovaná a neodpracovaná doba

Měsíční odpracovaná (resp. neodpracovaná) doba se stejně jako hrubý měsíční plat vztahuje k celému sledovanému období tj. k 1. - 2. čtvrtletí, nebo k 1. - 4. čtvrtletí.

Měsíční odpracovaná doba zaměstnance se vypočte podle vzorce:

$$\text{ODPRACDmes} = \frac{\text{ODPRACD}}{\text{MESEVID_prep}}$$

kde :

- ODPRACDmes je měsíční odpracovaná doba zaměstnance,
 ODPACD je odpracovaná doba zaměstnance v kumulaci za sledované období (vstupní položka věty o zaměstnanci),
 MESEVID_prep je počet přepočtených evidenčních měsíců zaměstnance, tj. počet měsíců, odpovídajících délce pracovního úvazku a délce pracovního poměru ve sledovaném období.

Počet přepočtených evidenčních měsíců MESEVID_prep je roven počtu kalendářních měsíců v případě, že zaměstnanec s plným pracovním úvazkem po celé sledované období byl v pracovním poměru a nebyl na mateřské či rodičovské dovolené. Pokud zaměstnanec byl v evidenčním stavu kratší dobu, než sledované období, bude jeho počet evidenčních měsíců zkrácen poměrem počtu pracovních dnů v evidenčním stavu a ve sledovaném období. Podobně se počet evidenčních měsíců zkrátí, pokud zaměstnanec měl sjednán kratší pracovní úvazek.

Měsíční odpracovaná doba za určitou skupinu zaměstnanců je vážená charakteristika, v níž měsíční odpracovaná doba určitého zaměstnance má váhu, odpovídající počtu jeho evidenčních měsíců ve sledovaném období (tzv. váha evidenční doby). Pro zahrnutí zaměstnance do výpočtů měsíční odpracované doby se uplatňují stejná kritéria jako u hrubého měsíčního platu.

Obdobně jako odpracovaná doba se počítají měsíční neodpracovaná doba a také průměrné měsíční údaje o přesčasu, dovolené a nemoci.

4. Přehled používaných tabulek

Kapitola Přehled používaných tabulek obsahuje hodnocení kvality údajů a přehled publikovaných tabulek, u kterých jsou vyznačeny váhy nutné pro jejich zpracování.

4.1. Kvalita údajů

Zjišťované charakteristiky podléhají nevýběrovým chybám, neboť se nejedná o výběrové šetření. Nevýběrové chyby bývají způsobeny především špatnou kvalitou dat předávaných respondenty (neúplné a chybné údaje) do Informačního systému o platu. Při zpracovávání údajů je jejich vliv snižován několikastupňovými kontrolními mechanismy a častými kontakty zpracovatele šetření s respondenty.

4.2. Přehled publikovaných tabulek podle použitých vah

Publikované tabulky s hodinovým výdělkem NS-V0 až NS-V9 obsahují hodnoty počítané ze souboru RSCP nepodnikatelské sféry bez použití vážení.

Tabulka	Třídící kritérium	Váha placené doby	Váha evidenční doby
NS-M0	Celý kraj	X	
NS-M1	HL. třídy zaměstnání KZAM-R	X	
NS-M5	Podskupiny zaměstnání KZAM-R	X	

Tabulka 3

Tabulka	Třídící kritérium	Váha placené doby	Váha evidenční doby
NS-T5	Podskupiny zaměstnání KZAM-R		X

Tabulka 4

5. Definice vybraných pojmů

Ekonomický subjekt	Ekonomický subjekt je právní subjekt nebo fyzická osoba s postavením podnikatele, zapsaná do registru ekonomických subjektů ČSÚ. Každému ekonomickému subjektu se přiděluje identifikační číslo (IČ).
Organizační jednotka	Z hlediska výdělkové statistiky RSCP se dělí ekonomické subjekty na organizační jednotky podle okresu, ve kterém jejich zaměstnanci působí. Organizační jednotku tvoří všichni zaměstnanci ekonomického subjektu, kteří působí ve stejném okrese.
Zpravodajská jednotka	Zpravodajskou jednotkou je právní osoba, organizační složka státu nebo fyzická osoba, od nichž se požaduje poskytnutí údajů ve statistickém zjišťování podle zákona č. 89/1995 Sb., o státní statistické službě, ve znění pozdějších předpisů.
Sledované období	Sledované období je období od začátku roku do konce čtvrtletí, ve kterém se statistické zjišťování provádí.
Podnikatelská sféra	Do podnikatelské sféry patří subjekty, které odměňují mzdou podle § 109, odst. 2 zákona č. 262/2006 Sb., zákoníku práce, ve znění pozdějších předpisů.

Nepodnikatelská sféra	Do podnikatelské sféry patří subjekty, které odměňují platem podle § 109, odst. 3 zákona č. 262/2006 Sb., zákoníku práce, ve znění pozdějších předpisů.
Soubor ISPV-NS	Souborem ISPV podnikatelské sféry je soubor ekonomických subjektů, definovaný Automatizovaným rozpočtovým informačním systémem ARIS (viz http://www.info.mfcr.cz/aris).